

**Gros gibier au Québec**  
Données de récolte  
1<sup>er</sup> mai 2006 au 30 avril 2007



Direction de l'expertise sur la faune et ses habitats

**GROS GIBIER AU QUÉBEC**

Données de récolte

1<sup>er</sup> mai 2006 au 30 avril 2007

Par

Lucie Gignac

En collaboration avec :

Vincent Brodeur

Claude Daigle

Sébastien Lefort

François Landry

Jacinthe Bouchard

Ministère des Ressources naturelles et de la Faune

Septembre 2008

---

Dépôt légal - Bibliothèque nationale du Québec, 2008

ISBN : 978-2-550-54046-5 (version imprimée)

978-2-550-54047-2 (pdf)

---

**TABLE DES MATIÈRES**

	<b>Page</b>
<b>TABLE DES MATIÈRES.....</b>	<b>III</b>
<b>LISTE DES TABLEAUX .....</b>	<b>IV</b>
<b>LISTE DES FIGURES.....</b>	<b>VI</b>
<b>1. INTRODUCTION .....</b>	<b>1</b>
<b>2. HISTORIQUE ET MÉTHODE.....</b>	<b>2</b>
<b>3. ORIGINAL .....</b>	<b>5</b>
<b>4. CERF DE VIRGINIE.....</b>	<b>15</b>
<b>5. CARIBOU .....</b>	<b>27</b>
<b>6. OURS BLANC.....</b>	<b>33</b>
<b>7. OURS NOIR.....</b>	<b>35</b>

## LISTE DES TABLEAUX

		<b>Page</b>
TABLEAU 1.	Récolte et vente de permis pour la chasse de l'orignal au Québec - Période de 1976 à 2006	7
TABLEAU 2.	Récolte et vente de permis par zone de chasse pour la chasse de l'orignal au Québec excluant les réserves fauniques - Automne 2006	8
TABLEAU 3.	Évolution de la récolte d'originaux dans les zones de chasse - Période de 2002 à 2006	9
TABLEAU 4.	Répartition de la récolte d'originaux par sexe, groupe d'âge et engin de chasse - Automne 2006	10
TABLEAU 5.	Récolte d'originaux par sexe et groupe d'âge dans les zones d'exploitation contrôlée - Automne 2006	11
TABLEAU 6.	Récolte d'originaux par sexe et groupe d'âge dans les réserves fauniques - Automne 2006	13
TABLEAU 7.	Vente de permis pour la chasse du cerf de Virginie au Québec - Période de 1976 à 2006	17
TABLEAU 8.	Récolte de cerf de Virginie au Québec - Période de 1976 à 2006	18
TABLEAU 9.	Évolution de la récolte de cerfs de Virginie dans les zones de chasse - Période de 2002 à 2006	19
TABLEAU 10.	Récolte de cerfs de Virginie et superficie d'habitat dans les zones de chasse excluant les réserves fauniques - Automne 2006	20
TABLEAU 11.	Répartition de la récolte de cerfs de Virginie par sexe et groupe d'âge - Automne 2006	21
TABLEAU 12.	Répartition de la récolte de cerfs de Virginie par engin dans les zones de chasse - Automne 2006	22
TABLEAU 13.	Récolte de cerfs de Virginie par sexe et groupe d'âge dans les zones d'exploitation contrôlée - Automne 2006	23

	<b>Page</b>
TABLEAU 14. Récolte de cerfs de Virginie par sexe et groupe d'âge dans les réserves fauniques – Automne 2006	24
TABLEAU 15. Résultats de la chasse contingentée de cerfs sans bois Automne 2006	25
TABLEAU 16. Récolte et vente de permis pour la chasse du caribou au Québec - Période de 1991-1992 à 2006-2007	29
TABLEAU 17. Récolte et vente de permis par zone de chasse pour la chasse du caribou au Québec - Saison 2006-2007	30
TABLEAU 18. Estimation de la récolte de caribous a des fins alimentaires - Période de 2004-2005 à 2006-2007	31
TABLEAU 19. Récolte d'ours blancs à des fins alimentaires par les communautés Inuits et Cris du Québec – Période de 2004-2005 à 2006-2007	34
TABLEAU 20. Récolte et vente de permis pour la chasse de l'ours noir au Québec – Période de 1976 à 2006	37
TABLEAU 21. Récolte saisonnière d'ours noirs par la chasse et le piégeage au Québec - Période de 1986 à 2006	38
TABLEAU 22. Récolte d'ours noirs par la chasse sportive et le piégeage et superficie d'habitat dans les zones de chasse - Printemps et automne 2006	39
TABLEAU 23. Récolte d'ours noirs par la chasse et le piégeage par zones de chasse - Saison 2005 et 2006	40
TABLEAU 24. Sexe et groupe d'âge des ours récoltés par la chasse et le piégeage dans les zones de chasse - Période de 1986 à 2006	41
TABLEAU 25. Récolte d'ours noirs dans les zones d'exploitation contrôlée - Printemps et automne 2006	42
TABLEAU 26. Récolte d'ours noirs dans les réserves fauniques Printemps et automne 2006	44

**LISTE DES FIGURES**

	<b>PAGE</b>
Figure 1. Zones de chasse au Québec en 2006-2007.....	4
Figure 2. Saisons de chasse à l'orignal dans les zones en 2006.....	6
Figure 3. Orignaux tués à la chasse en 2006.....	14
Figure 4. Saisons de chasse au cerf de Virginie dans les zones en 2006. ....	16
Figure 5. Cerfs de Virginie tués à la chasse en 2006.....	26
Figure 6. Saisons de chasse du caribou dans les zones en 2006-2007.....	28
Figure 7. Caribous tués à la chasse en 2006-2007 .....	32
Figure 8. Saisons de chasse à l'ours noir dans les zones en 2006. ....	36



## **1. INTRODUCTION**

Cinq espèces de gros gibier sont chassées au Québec : l'original (*Alces alces*), le cerf de Virginie (*Odocoileus virginianus*), le caribou (*Rangifer tarandus*), l'ours blanc (*Ursus maritimus*) et l'ours noir (*Ursus americanus*). De plus, l'ours noir est également exploité par le piégeage. Ce rapport présente le bilan de la récolte et des pertes entre le 1<sup>er</sup> mai 2006 et le 30 avril 2007, telles que compilées à partir des renseignements obtenus grâce au Système d'information sur la grande faune. Les données couvrent ainsi le cycle reproductif annuel des espèces et, grossièrement, l'année réglementaire qui encadre les modalités de chasse tributaires de la récolte. La récolte printanière d'ours noir par le piégeage fait exception puisqu'elle a eu lieu dans le cadre réglementaire de l'année précédente (1<sup>er</sup> août 2005 au 31 juillet 2006). La récolte d'ours blanc est celle effectuée entre le 1<sup>er</sup> juillet 2006 et le 30 juin 2007 par les communautés autochtones touchées par la Convention de la Baie James.

## 2. HISTORIQUE ET MÉTHODE

L'enregistrement obligatoire du gros gibier a débuté au Québec en 1958. À cette époque, les chasseurs faisaient rapport de leur chasse à un agent de conservation de la faune, et certaines informations relatives à l'animal abattu (sexe, jeune ou adulte) étaient notées au dos du permis. Les données étaient compilées manuellement par chacun des agents. En 1971, le Ministère a implanté le programme « Fiche du gros gibier ». Les données recueillies (localisation, âge, sexe, cause de mort, etc.) étaient compilées par ordinateur et conservées dans un fichier. À cette époque, le quadrillage Universal Transverse Mercator (UTM) légèrement modifié était utilisé. En 1987, le Système d'information sur la grande faune (SIGF) a été refondu de façon à permettre la saisie directe de l'information sur ordinateur dans les principaux points d'enregistrement. Cette modification donnait une plus grande souplesse au système qui pouvait alors être consulté et mis à jour par le personnel du Ministère, tant en région qu'au bureau central. Les renseignements pertinents à la méthodologie utilisée antérieurement pour la collecte et la saisie de l'information sont décrits dans Huot et al. (1973)<sup>1</sup>, Bouchard et Gauthier (1980)<sup>2</sup> et Gignac (1996)<sup>3</sup>. À compter de 2002, une réforme majeure du système a été effectuée et a graduellement été implantée à l'ensemble du réseau des stations d'enregistrement. Ce nouveau Système d'enregistrement de la faune au Québec (SEFAQ) permet de localiser l'animal abattu à l'aide d'une carte directement à l'ordinateur. Un document normatif donne toutes les informations relatives à l'enregistrement<sup>4</sup>.

---

<sup>1</sup> HUOT, J., R. BOUCHARD et C. GAUTHIER. 1973. Gros gibier au Québec en 1972 (Exploitation par la chasse et mortalité par des causes diverses). Québec, Ministère du Tourisme, de la Chasse et de la Pêche, rapport spécial no 2, 66 p.

<sup>2</sup> BOUCHARD, R. et C. GAUTHIER. 1980. Description et bilan du programme « Fiche du gros gibier ». Québec, Ministère du Loisir, de la Chasse et de la Pêche, Direction de la recherche faunique, 24 p. RRF 69.

<sup>3</sup> GIGNAC, L. 1996. Enregistrement de la grande faune et du lynx du Canada. Québec, Ministère de l'Environnement et de la Faune, Direction de la faune et des habitats. Norme No 96 01.

<sup>4</sup> GIGNAC, L. 2006. Système d'enregistrement de la faune au Québec – Guide de l'utilisateur, Ministère des Ressources naturelles et de la Faune, Direction du développement de la faune.

Depuis 1972, le gouvernement du Québec publie annuellement, sous le titre « Gros gibier au Québec - Exploitation par la chasse et mortalité par des causes diverses », un rapport présentant les données compilées par le Système d'information sur la grande faune (SIGF). Le présent document fait partie de cette série de publications. Cependant, les mortalités par des causes autres que la chasse sportive ou le piégeage de l'ours noir sont très dépendantes de l'effort investi pour récolter ces données. Dans la mesure où l'effort consenti est très variable d'une zone de chasse à l'autre et d'une année à l'autre, il a été décidé de ne plus présenter les mortalités par des causes autres que la chasse sportive et le piégeage de l'ours noir. Sauf avis contraire, les tableaux présentés dans ce document, incluent la récolte des réserves fauniques. La récolte de chasse enregistrée par les autochtones est également comptabilisée dans les différents tableaux. Il est à noter que les données du SIGF concernant les années antérieures peuvent être réajustées d'année en année pour diverses raisons. Ces données peuvent donc différer d'un document à l'autre.

Les données du mois de mai 2008 ont été utilisées pour la réalisation du présent document. La Direction des permis et de la tarification a fourni les renseignements sur les ventes de permis.

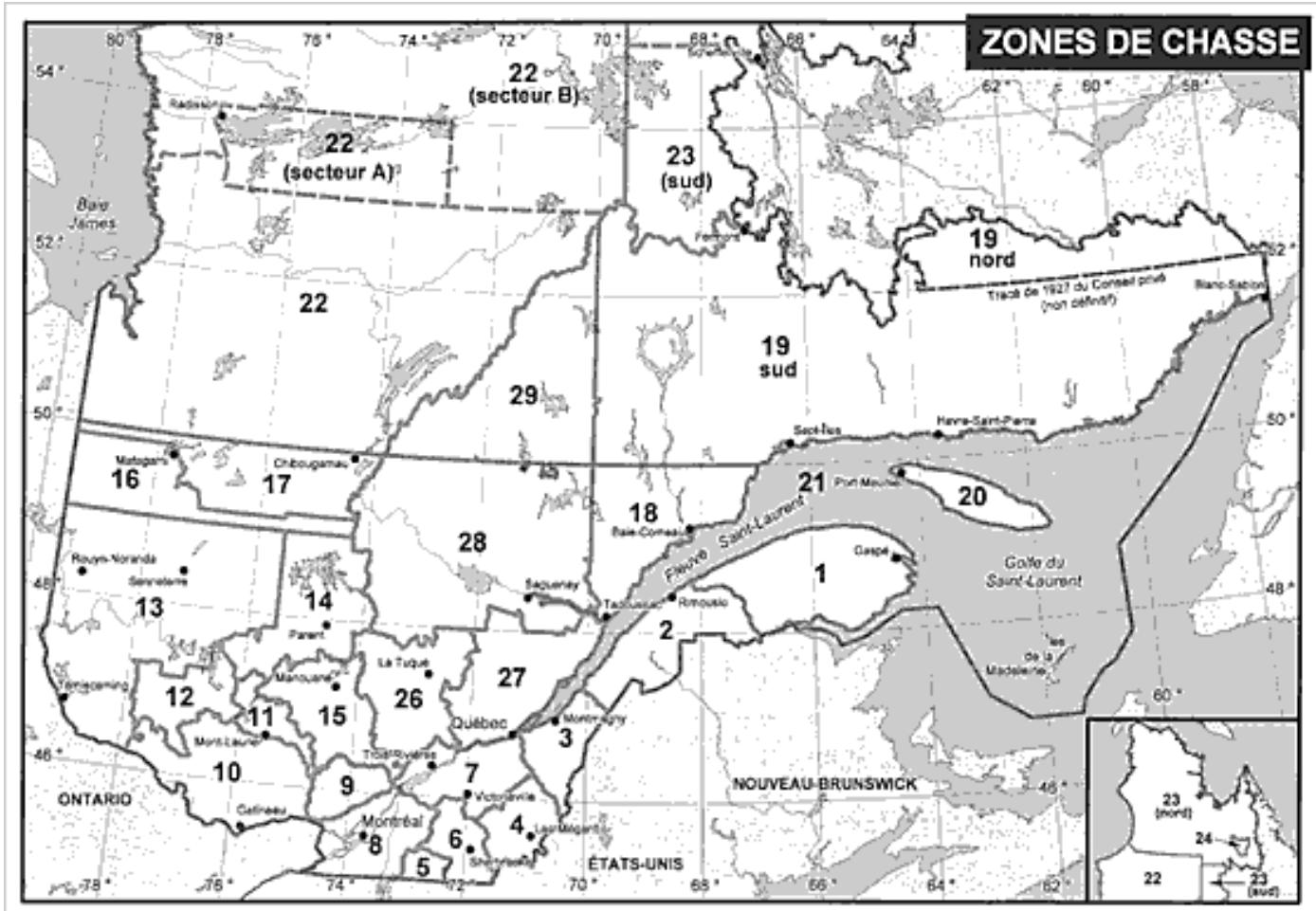


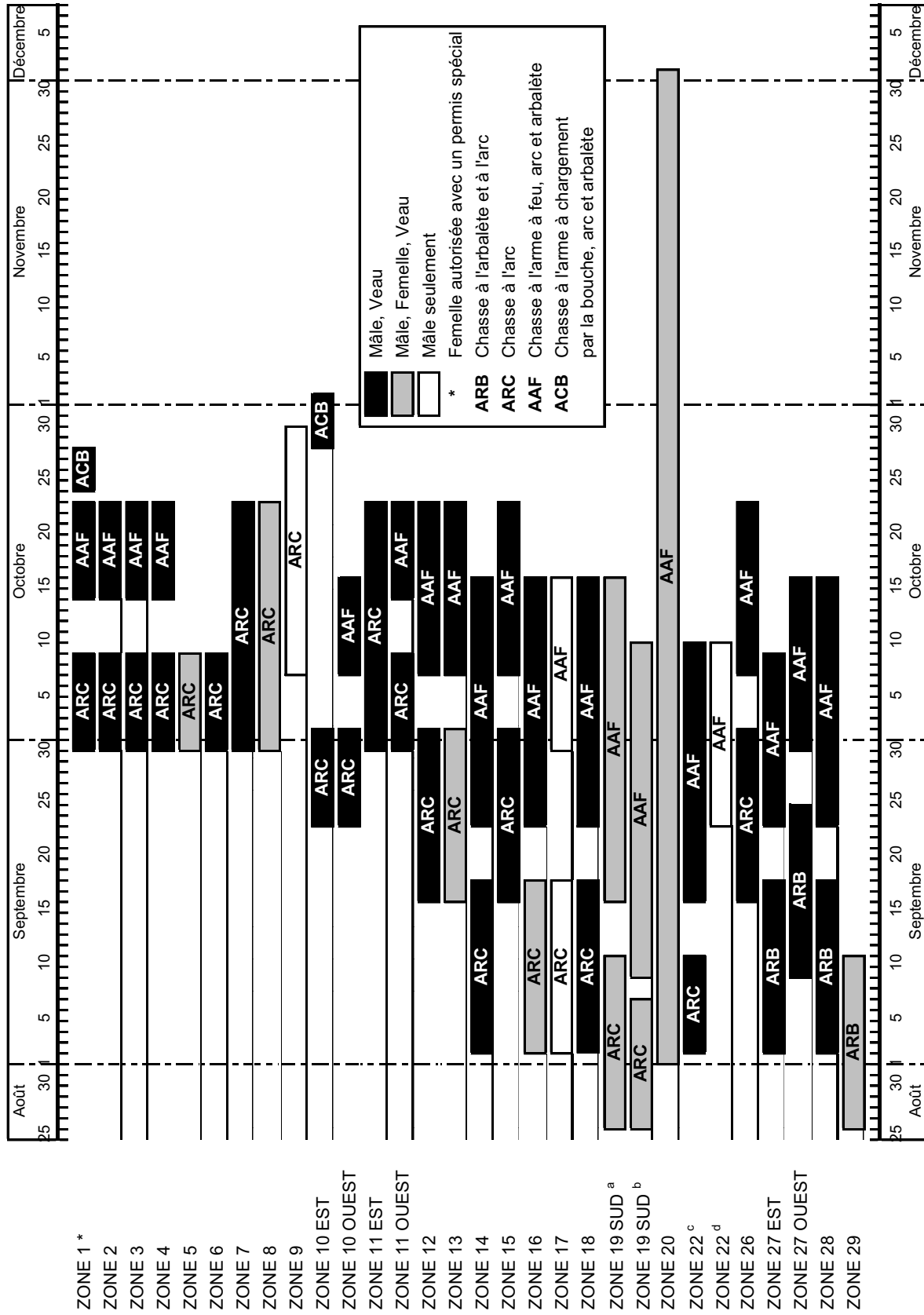
Figure 1. Zones de chasse au Québec en 2006-2007.

### **3. ORIGINAL**

Avec 19 114 orignaux contre 17 595, les résultats de la saison de chasse 2006 sont supérieurs de 8 % à ceux de 2004, la dernière année restrictive.

Le tableau de chasse 2006 est composé de 13 971 mâles adultes (73 %), 1 963 femelles adultes (10 %) et 3 180 faons (17 %). En ne considérant que la récolte des mâles adultes, qui constitue l'indicateur le plus représentatif, on peut affirmer que les résultats de 2006 sont également en hausse par rapport à ceux de 2004 (+8 %). Cette augmentation est conforme à la croissance annuelle de la récolte des mâles adultes enregistrée depuis 1999.

La plupart des zones continuent de présenter des niveaux de récolte stables ou en croissance soutenue, qui traduisent la vigueur du cheptel et les niveaux d'abondance actuels de gibier. Ces résultats correspondent aux objectifs du Plan de gestion de l'orignal 2004-2010, qui vise le maintien de la croissance des populations d'orignaux dans la majorité des zones. La zone de chasse 1 (Gaspésie) est le seul territoire où, compte tenu de la grande abondance d'orignaux, on vise plutôt une stabilisation des populations, à une densité ne dépassant pas 10 orignaux/10 km<sup>2</sup>. Dans certaines zones, l'exploitation actuelle est optimale et nécessite un encadrement soutenu (suivi particulier de l'évolution des populations et de la récolte d'orignaux).



<sup>a</sup> Sauf partie nord-ouest

<sup>b</sup> Partie nord-ouest

<sup>c</sup> Sauf secteurs Eastmain et Weh Sees Indohoun

<sup>d</sup> Secteur Weh Sees Indohoun

Figure 2. Saisons de chasse à l'original dans les zones en 2006.

**TABLEAU 1. Récolte et vente de permis pour la chasse de l'original  
au Québec - Période de 1976 à 2006**

Automne	Récolte totale	Permis vendus		Succès (%)
		Résidents	Non-résidents	
1976	7 460	91 903	1 283	8,0
1977	8 550	98 331	1 246	8,6
1978	9 161	101 332	1 433	8,9
1979	8 319	98 404	2 328	8,3
1980	9 431	115 411	1 708	8,1
1981	9 770	124 983	1 318	7,7
1982	11 844	133 470	2 365	8,7
1983	11 338	137 445	1 661	8,2
1984	11 362	146 658	1 997	7,6
1985	10 968	145 536	2 183	7,4
1986	11 188	148 119	2 155	7,4
1987	10 977	146 673	2 272	7,4
1988	11 288	144 168	2 202	7,7
1989	11 018	149 126	2 283	7,3
1990	12 446	146 544	2 439	8,4
1991	11 902	152 882	2 062	7,7
1992	11 949	147 539	1 898	8,0
1993	11 060	143 905	1 843	7,6
1994	9 263	130 818	1 511	7,0
1995	10 617	129 269	1 648	8,1
1996	9 970	127 413	1 557	7,7
1997	11 477	126 174	1 799	9,0
1998	11 624	125 585	1 572	9,1
1999	13 935	127 950	2 207	10,7
2000	11 444	121 410	1 960	9,3
2001	18 323	132 939	2 432	13,5
2002	12 755	130 819	2 262	9,6
2003	21 561	140 568	2 626	15,1
2004	17 595	140 856	2 392	12,3
2005	25 787	155 141	3 128	16,3
2006	19 114	156 630	2 690	12,0

**TABLEAU 2. Récolte et vente de permis par zone de chasse pour la chasse de l'original au Québec, excluant les réserves fauniques - Automne 2006**

Zone de chasse	Récolte totale	Permis vendus		Succès <sup>a</sup> (%)	Superficie d'habitat (km <sup>2</sup> )	Récolte / 10 km <sup>2</sup> d'habitat	Chasseurs / 10 km <sup>2</sup> d'habitat
		Résidents	Non-résidents				
1	4 164	22 332	227	18,5	17 982	2,32	12,5
2	1 647	11 579	83	14,1	10 496	1,57	11,1
3	1 277	9 312	42	13,7	6 222	2,05	15,0
4	761	6 652	64	11,3	5 964	1,28	11,3
5	29	261	2	11,0	1 551	0,19	1,7
6	146	1 309	21	11,0	3 666	0,40	3,6
7	220	2 864	4	7,7	3 900	0,56	7,4
8	12	180		6,7	1 500	0,08	1,2
9	42	741	6	5,6	4 600	0,09	1,6
10	307	6 368	278	4,6	17 355	0,18	3,8
11	119	1 061	8	11,1	4 295	0,28	2,5
12	222	3 353	346	6,0	4 821	0,46	7,7
13	2 068	24 247	956	8,2	48 186	0,43	5,2
14	524	5 688	435	8,6	21 000	0,25	2,9
15	329	5 485	37	6,0	11 113	0,30	5,0
16	381	3 050	24	12,4	17 775	0,21	1,7
17	80	660	4	12,0	20 170	0,04	0,3
18	544	6 714	20	8,1	25 228	0,22	2,7
19	657	4 638	34	14,1	142 677	0,05	0,3
20	0	17	3	-	7 600	0,00	0,0
22	139	600	6	22,9	204 142	0,01	0,0
26	926	9 548	28	9,7	17 022	0,54	5,6
27	1 006	8 202	21	12,2	8 084	1,24	10,2
28	1 640	20 338	21	8,1	56 237	0,29	3,6
29	260	1 431	20	17,9	41 736	0,06	0,3
<b>TOTAL</b>	<b>17 500</b>	<b>156 630</b>	<b>2 690</b>	<b>11,0</b>	<b>703 322</b>	<b>0,25</b>	<b>2,3</b>

<sup>a</sup> Le succès de chasse est légèrement surévalué et la pression sous-évaluée en raison de l'inclusion dans les calculs de permis vendus à des chasseurs des réserves.



**TABLEAU 3. Évolution de la récolte d'originaux dans les zones de chasse  
Période de 2002 à 2006**

<b>Zone de chasse</b>	<b>2002</b>	<b>2003</b>	<b>2004</b>	<b>2005</b>	<b>2006</b>
1	3 213	3 823	4 447	4 583	4 849
2	955	2 385	1 538	2 634	1 856
3	502	532	1 203	2 200	1 277
4	692	729	758	1 220	761
5	10	18	24	17	29
6	101	158	135	156	146
7	337	358	240	354	220
8	15	20	17	11	12
9	62	102	47	46	42
10	327	822	448	800	390
11	75	107	109	111	119
12	287	521	340	495	312
13	1 541	3 360	2 248	3 744	2 095
14	401	748	448	766	524
15	338	715	375	679	365
16	240	472	295	499	381
17	42	60	51	76	80
18	374	813	513	836	544
19	531	577	596	602	670
22	83	121	119	150	139
26	671	1 408	988	1 559	1 068
27	767	1 173	1 028	1 431	1 330
28	1 004	2 327	1 436	2 611	1 645
29	207	212	192	207	260
<b>TOTAL</b>	<b>12 775</b>	<b>21 561</b>	<b>17 595</b>	<b>25 787</b>	<b>19 114</b>

TABLEAU 4. Répartition de la récolte d'originaux par sexe, groupe d'âge et engin de chasse  
Automne 2006

Zone de chasse	Récolte sportive				Récolte autochtone				Total					
	Arme à feu		Arc et Arbalète		Arme à feu		Arc et Arbalète		Mâles adultes		Femelles adultes		Faons	
	Arme à feu	Arc et Arbalète	Arme à feu	Arc et Arbalète	Arme à feu	Arc et Arbalète	Arme à feu	Arc et Arbalète	Arme à feu	Arc et Arbalète	Arme à feu	Arc et Arbalète	Arme à feu	Arc et Arbalète
1	3 941	895	11	2	2 168	690	1 186	143	598	64				
2	1 343	501	12	0	975	453	94	17	286	31				
3	860	417	0	0	502	371	1	0	357	46				
4	449	312	0	0	255	268	0	0	194	44				
5	0	29	0	0	0	22	0	7	0	0				
6	0	146	0	0	0	118	0	0	0	28				
7	0	219	1	0	0	158	1	0	0	61				
8	0	12	0	0	0	6	0	5	0	1				
9	0	42	0	0	0	42	0	0	0	0				
10	346	44	0	0	296	43	19	0	31	1				
11	78	41	0	0	42	33	26	0	10	8				
12	305	7	0	0	227	7	33	0	45	0				
13	2 015	80	0	0	1 562	53	5	23	448	4				
14	523	1	0	0	452	0	1	0	70	1				
15	355	10	0	0	315	9	11	0	29	1				
16	377	4	0	0	303	2	0	2	74	0				
17	79	1	0	0	79	1	0	0	0	0				
18	542	2	0	0	462	2	0	0	80	0				
19	662	1	7	0	415	1	192	0	62	0				
22	139		0	0	129	0	0	0	10	0				
26	1 031	37	0	0	858	29	49	1	124	7				
27	1 262	66	2	0	1 081	53	56	1	127	12				
28	1 617	25	3	0	1 338	19	1	0	281	6				
29	260		0	0	132	0	89	0	39	0				
<b>Total</b>	<b>16 184</b>	<b>2 892</b>	<b>36</b>	<b>2</b>	<b>11 591</b>	<b>2 380</b>	<b>1764</b>	<b>199</b>	<b>2865</b>	<b>315</b>				
<b>Grand Total</b>	<b>19 076</b>		<b>38</b>		<b>13 971</b>		<b>1963</b>		<b>3180</b>					

Arme à feu inclut les originaux abattus avec des carabines, des fusils et des armes à chargement par la bouche.

TABLEAU 5. Récolte d'orignaux par sexe et groupe d'âge dans les zones d'exploitation contrôlée - Automne 2006

ZEC	Mâles adultes	Femelles adultes	Faons	Total
<b>Zone 1</b>				
Anses, des	6	6	2	14
Cap-Chat	35	9	9	53
Casault	164	55	28	247
York-Baillargeon	2	2	0	4
<b>Total :</b>	<b>207</b>	<b>72</b>	<b>39</b>	<b>318</b>
<b>Zone 2</b>				
Bas-Saint-Laurent, du	208	0	0	208
Chapais	67	0	0	67
Owen	85	0	0	85
<b>Total :</b>	<b>360</b>	<b>0</b>	<b>0</b>	<b>360</b>
<b>Zone 3</b>				
Jaro	<b>15</b>	<b>0</b>	<b>0</b>	<b>15</b>
<b>Zone 4</b>				
Louise-Gosford	82	0	41	123
Saint-Romain	1	0	0	1
<b>Total:</b>	<b>83</b>	<b>0</b>	<b>41</b>	<b>124</b>
<b>Zone 10</b>				
Bras-Coupé-Désert	33	0	0	33
Pontiac	26	0	0	26
Rapides-des-Joachims	36	0	0	36
Saint-Patrice	66	0	0	66
<b>Total :</b>	<b>161</b>	<b>0</b>	<b>0</b>	<b>161</b>
<b>Zone 11</b>				
Petawaga	<b>41</b>	<b>26</b>	<b>10</b>	<b>77</b>
<b>Zone 13</b>				
Capitachouane	21	0	4	25
Dumoine	43	4	10	57
Festubert	34	0	5	39
Kipawa	91	2	21	114
Maganisipi	22	1	3	26
Restigo	41	2	11	54
<b>Total :</b>	<b>252</b>	<b>9</b>	<b>54</b>	<b>315</b>
<b>Zone 15</b>				
Boullé	1	0	0	1
Collin	8	0	3	11
Lavigne	15	0	0	15
Lesueur	44	0	11	55
Maison-de-Pierre, de la	11	0	0	11
Mazana	7	0	1	8
Mitchinamecus	44	0	0	44
Normandie	29	0	0	29
Nymphes, des	14	0	0	14
<b>Total :</b>	<b>173</b>	<b>0</b>	<b>15</b>	<b>188</b>

**TABLEAU 5. Récolte d'orignaux par sexe et groupe d'âge dans les zones d'exploitation contrôlée - Automne 2006 (suite)**

ZEC	Mâles adultes	Femelles adultes	Faons	Total
<b><u>Zone 18</u></b>				
D'Iberville	16	0	0	16
Forestville	47	0	0	47
Labrieville	5	0	0	5
Nordique	18	0	0	18
Trinité	8	0	1	9
Varin	6	0	1	7
<b>Total :</b>	<b>100</b>	<b>0</b>	<b>2</b>	<b>102</b>
<b><u>Zone 19</u></b>				
Matimek	<b>17</b>	<b>6</b>	<b>3</b>	<b>26</b>
<b><u>Zone 26</u></b>				
Borgia	33	0	6	39
Bessonne, de la	60	0	9	69
Chapeau-de-Paille, du	55	0	0	55
Croche, la	33	0	0	33
Gros-Brochet, du	50	0	0	50
Frémont	19	0	0	19
Jeannotte	31	0	0	31
Kiskissink	36	0	20	56
Menokeosawin	26	0	0	26
Tawachiche	22	0	0	22
Wessonneau	42	16	0	58
<b>Total :</b>	<b>407</b>	<b>16</b>	<b>35</b>	<b>458</b>
<b><u>Zone 27</u></b>				
Batiscan-Neilson	76	5	10	91
Buteux-Bas-Saguenay	27	0	1	28
Lac-au-Sable, du	47	0	4	51
Martres, des	41	0	2	43
Rivière-Blanche, de la	56	8	4	68
<b>Total :</b>	<b>247</b>	<b>13</b>	<b>21</b>	<b>281</b>
<b><u>Zone 28</u></b>				
Anse-Saint-Jean, de l'	13	0	0	13
Chauvin	16	0	3	19
Lac-Brébeuf, du	55	0	0	55
Lac-de-la-Boîteuse, du	19	0	0	19
Lièvre, de la	48	0	0	48
Mars-Moulin	31	0	0	31
Martin-Valin	27	0	0	27
Onatchiway-est	20	0	0	20
Passes, des	46	0	0	46
Rivière-aux-Rats, de la	39	0	0	39
<b>Total:</b>	<b>314</b>	<b>0</b>	<b>3</b>	<b>317</b>
<b>Grand Total:</b>	<b>2 377</b>	<b>142</b>	<b>223</b>	<b>2 742</b>

**TABLEAU 6. Récolte d'orignaux par sexe et groupe d'âge dans les réserves fauniques - Automne 2006**

<b>Réserve</b>	<b>Mâles adultes</b>	<b>Femelles adultes</b>	<b>Faons</b>	<b>Total</b>
<b><u>Zone 1</u></b>				
Chic-Chocs	134	72	5	211
Dunière	113	39	0	152
Matane	238	76	3	317
Port-Daniel	3	2	0	5
<b>Total :</b>	<b>488</b>	<b>189</b>	<b>8</b>	<b>685</b>
<b><u>Zone 2</u></b>				
Duchénier	16	9	6	31
Rimouski	112	63	3	178
<b>Total :</b>	<b>112</b>	<b>63</b>	<b>3</b>	<b>178</b>
<b><u>Zone 10</u></b>				
Papineau-Labelle	<b>64</b>	<b>14</b>	<b>5</b>	<b>83</b>
<b><u>Zones 12 et 13</u></b>				
La Vérendrye	<b>79</b>	<b>35</b>	<b>3</b>	<b>117</b>
<b><u>Zone 15</u></b>				
Rouge Matawin	<b>25</b>	<b>10</b>	<b>1</b>	<b>36</b>
				0
<b><u>Zone 19</u></b>				
Port-Cartier-Sept-Îles	<b>5</b>	<b>6</b>	<b>2</b>	<b>13</b>
<b><u>Zone 26</u></b>				
Mastigouche	82	15	8	105
Saint-Maurice	22	15	0	37
<b>Total :</b>	<b>104</b>	<b>30</b>	<b>8</b>	<b>142</b>
<b><u>Zone 27</u></b>				
Laurentides	208	38	10	256
Portneuf	56	6	6	68
<b>Total:</b>	<b>264</b>	<b>44</b>	<b>16</b>	<b>324</b>
<b><u>Zone 18</u></b>				
Ashuapmushuan	4	0	1	5
<b>Grand total:</b>	<b>1 145</b>	<b>391</b>	<b>47</b>	<b>1 583</b>

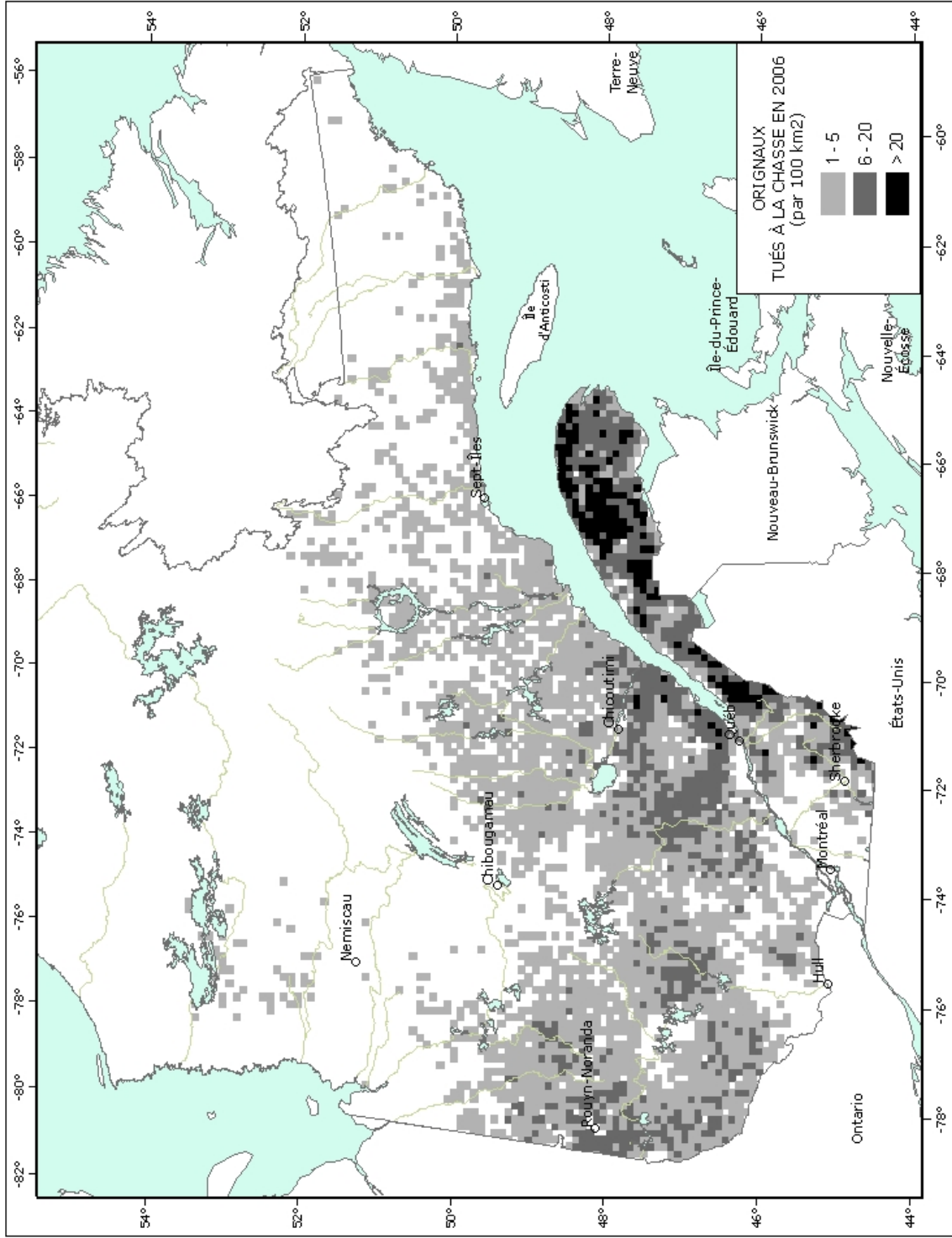


Figure 3. Originaux tués à la chasse en 2006.

#### **4. CERF DE VIRGINIE**

La récolte de 2006 représente un nouveau record. Au total, les chasseurs ont enregistré 69 000 cerfs de Virginie en 2006. La récolte a été particulièrement bonne en Gaspésie, en Montérégie, dans le centre du Québec ainsi que sur l'île d'Anticosti. Le succès de chasse s'est maintenu à un niveau élevé sur le continent alors que 35% des chasseurs ont récolté un cerf, tandis que les chasseurs de l'île Anticosti ont bénéficié d'une récolte exceptionnelle de 2,1 cerfs par chasseur.

La récolte de cerfs de Virginie semble en voie de se stabiliser à l'échelle québécoise. Elle oscille maintenant au gré de la rigueur des hivers et des nombres de permis de cerfs sans bois attribués pour atteindre les objectifs de gestion. Les succès de chasse n'ont jamais été aussi intéressants pour les chasseurs et ces derniers se montrent de plus en plus nombreux à pratiquer cette activité.

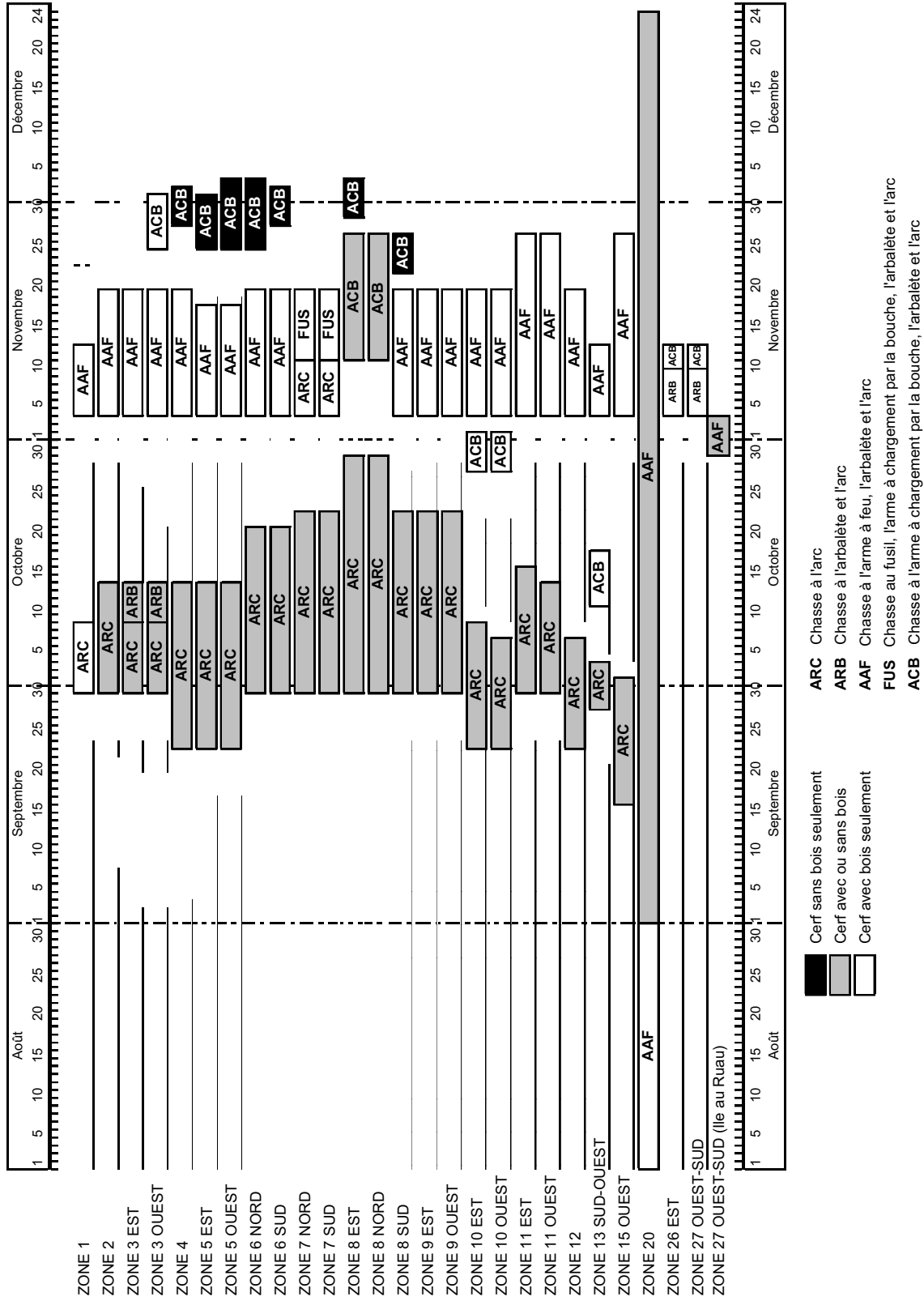


Figure 4. Saisons de chasse au cerf de Virginie dans les zones en 2006.



**TABLEAU 7. Vente de permis pour la chasse sportive du cerf de Virginie  
au Québec - Période de 1976 à 2006**

Année	Continent		Anticosti		Québec
	Résidents	Non-résidents	Résidents	Non-résidents	
1976	64 339	491	1 034	221	66 085
1977	77 173	671	1 225	155	79 224
1978	70 654	671	1 498	150	72 973
1979	66 264	762	1 619	137	68 782
1980	79 436	841	2 020	93	82 390
1981	109 159	1 385	2 628	82	113 254
1982	103 080	1 348	3 455	168	108 051
1983	100 116	1 456	3 549	220	105 341
1984	93 910	740	4 271	538	99 459
1985	101 283	887	4 325	739	107 234
1986	113 930	1 009	3 694	842	119 475
1987	115 525	1 081	3 630	1 462	121 698
1988	117 417	1 133	3 533	1 435	123 518
1989	126 158	1 225	3 916	1 358	132 657
1990	129 033	1 167	3 472	926	134 598
1991	128 070	1 092	3 817	724	133 703
1992	120 393	973	4 006	682	126 054
1993	110 250	911	4 044	850	116 055
1994	110 237	981	3 830	980	116 028
1995	114 031	1 012	3 703	1 457	120 203
1996	127 149	1 138	2 852	1 186	132 325
1997	132 237	1 156	2 990	1 513	137 896
1998	135 409	1 230	2 697	1 584	140 920
1999	131 325	1 260	2 805	2 296	137 686
2000	137 346	1 463	2 752	2 231	143 792
2001	144 074	1 551	3 023	2 413	151 061
2002	151 154	1 735	2 946	2 616	158 451
2003	156 229	1 638	3 124	2 597	163 588
2004	162 691	1 830	2 747	2 030	169 298
2005	162 208	1 745	3 040	2 201	169 194
2006	169 071	1 661	2 998	1 759	175 489

**TABLEAU 8. Récolte de cerfs de Virginie au Québec**  
Période de 1976 à 2006

Année	Continent		Anticosti		Récolte totale
	Cerfs	Succès (%)	Cerfs	Cerfs / Chasseurs	
1976	2 074	3,2	2 275	1,8	4 349
1977	2 134	2,7	2 079	1,5	4 213
1978	2 016	2,8	2 497	1,5	4 513
1979	2 239	3,3	2 892	1,6	5 131
1980	4 205	5,2	3 286	1,6	7 491
1981	7 835	7,1	4 759	1,8	12 594
1982	3 933	3,8	5 980	1,7	9 913
1983	4 764	4,7	6 461	1,7	11 225
1984	6 894	7,3	7 042	1,5	13 936
1985	7 470	7,3	7 846	1,5	15 316
1986	9 502	8,3	7 982	1,8	17 484
1987	9 794	8,4	7 549	1,5	17 343
1988	10 015	8,4	8 223	1,7	18 238
1989	12 729	10,0	7 823	1,5	20 552
1990	13 759	10,6	7 304	1,7	21 063
1991	14 544	11,3	7 910	1,7	22 454
1992	14 736	12,1	7 670	1,6	22 406
1993	16 624	15,0	8 483	1,7	25 107
1994	17 202	15,5	8 654	1,8	25 856
1995	27 844	24,2	8 204	1,6	36 048
1996	30 442	23,7	7 422	1,8	37 864
1997	37 539	28,1	7 797	1,7	45 336
1998	40 978	30,0	7 959	1,9	48 937
1999	37 660	28,4	8 485	1,7	46 145
2000	48 601	35,0	8 745	1,8	57 346
2001	43 465	29,8	9 780	1,8	53 245
2002	52 535	34,4	11 131	2,0	63 666
2003	56 741	35,9	8 808	1,5	65 549
2004	59 215	36,0	8 469	1,8	67 684
2005	57 335	35,0	8 609	1,6	65 944
2006	59 154	34,6	9 846	2,1	69 000

**TABLEAU 9. Évolution de la récolte de cerfs de Virginie dans les zones de chasse  
Période de 2002 à 2006**

<b>Zone de chasse</b>	<b>2002</b>	<b>2003</b>	<b>2004</b>	<b>2005</b>	<b>2006</b>
1	718	879	1 201	1 141	2 046
2	1 374	1 153	1 679	1 664	1 537
3	2 431	3 206	3 460	3 795	3 856
4	7 830	7 966	7 918	8 280	8 223
5	3 851	4 234	3 937	4 148	5 052
6	8 342	9 015	8 595	9 232	8 970
7	4 258	5 055	4 817	4 630	5 341
8	5 966	6 489	6 303	6 591	7 258
9	2 292	2 454	2 585	2 210	2 300
10	12 321	13 548	15 888	12 655	10 971
11	2 670	2 206	2 187	2 232	2 416
12	26	24	18	21	27
13	2	1	14	3	10
15	331	335	367	350	365
20	11 131	8 808	8 469	8 609	9 846
21	0	0	0	2	16
26	21	24	19	30	54
27	102	152	227	351	712
<b>Total</b>	<b>63 666</b>	<b>65 549</b>	<b>67 684</b>	<b>65 944</b>	<b>69 000</b>

**TABLEAU 10. Récolte de cerfs de Virginie et superficie d'habitat dans les zones de chasse, excluant les réserves fauniques - Automne 2006**

Zone de chasse	Récolte totale	Superficie (km <sup>2</sup> )		Récolte/100 km <sup>2</sup> d'habitat
		Totale	Habitat	
1	2046	26 435	19 043	10,7
2	1464	16 231	12 679	11,5
3	3856	8 718	6 300	61,2
4	8223	8 015	6 174	133,2
5	5052	2 151	1 498	337,2
6	8970	6 474	3 738	240,0
7	5341	12 164	5 800	92,1
8	7258	12 991	2 085	348,1
9	2300	6 045	4 629	49,7
10	10680	23 075	19 197	55,6
11	2416	5 232	4 371	55,3
12	3	10 730	9 748	0,0
13	10	65 225	11 108	0,1
15	220	51 391	3 006	7,3
20	9846	7 943	7 678	128,2
21	16	0	0	n/c
26	54	18 849	16 080	0,3
27	712	21 101	5 202	13,7
<b>Total</b>	<b>68467</b>	<b>302 770</b>	<b>138 336</b>	<b>49,5</b>

TABLEAU 11. Répartition de la récolte de cerfs de Virginie par sexe et groupe d'âge  
Automne 2006

Zone de chasse	Récolte sportive						Récolte autochtone						Total			
	Adultes		Jeunes		Jeunes		Adultes		Jeunes		Adultes		Jeunes		Total	
	Mâles	Femelles	Mâles	Femelles	Mâles	Femelles	Mâles	Femelles	Mâles	Femelles	Mâles	Femelles	Mâles	Femelles	Mâles	Femelles
1	2 029	10	0	0	7	0	0	0	0	0	0	0	2 036	10	0	0
2	1 018	331	101	85	1	0	1	0	0	0	0	0	1 019	331	102	85
3	2 207	1 087	305	255	0	1	0	1	0	1	0	0	2 207	1 088	305	256
4	4 775	2 066	761	618	1	1	0	1	1	0	0	0	4 776	2 067	761	619
5	2 291	1 892	517	352	0	0	0	0	0	0	0	0	2 291	1 892	517	352
6	5 213	2 505	720	529	1	1	1	1	0	0	0	0	5 214	2 506	721	529
7	3 355	1 411	298	245	9	13	6	4	4	6	4	0	3 364	1 424	304	249
8	3 261	2 458	901	637	0	1	0	0	0	0	0	0	3 261	2 459	901	637
9	1 660	482	101	56	1	0	0	0	0	0	0	0	1 661	482	101	56
10	6 490	3 044	814	616	5	0	1	1	1	1	1	0	6 495	3 044	815	617
11	1 705	568	75	68	0	0	0	0	0	0	0	0	1 705	568	75	68
12	20	6	1	0	0	0	0	0	0	0	0	0	20	6	1	0
13	9	1	0	0	0	0	0	0	0	0	0	0	9	1	0	0
15	313	42	6	4	0	0	0	0	0	0	0	0	313	42	6	4
20	6 020	2 812	544	470	0	0	0	0	0	0	0	0	6 020	2 812	544	470
21	8	7	1	0	0	0	0	0	0	0	0	0	8	7	1	0
26	54	0	0	0	0	0	0	0	0	0	0	0	54	0	0	0
27	553	110	29	19	1	0	0	0	0	0	0	0	554	110	29	19
<b>Total</b>	<b>40 981</b>	<b>18 832</b>	<b>5 174</b>	<b>3 954</b>	<b>26</b>	<b>17</b>	<b>9</b>	<b>7</b>	<b>43</b>	<b>16</b>	<b>7</b>	<b>41 007</b>	<b>18 849</b>	<b>5 183</b>	<b>3 961</b>	
<b>Grand Total</b>	<b>59 813</b>	<b>9 128</b>	<b>9 128</b>	<b>9 128</b>	<b>43</b>	<b>16</b>	<b>16</b>	<b>16</b>	<b>59 856</b>	<b>9 144</b>	<b>9 144</b>	<b>59 856</b>	<b>9 144</b>	<b>9 144</b>	<b>9 144</b>	

TABLEAU 12. Répartition de la récolte de cerfs de Virginie par engin dans les zones de chasse Automne 2006

Zone de chasse	Mâles adultes										Cerfs sans bois										Total				
	ARBA			Carabine			Fusil			ACB			ARBA			Carabine			Fusil			ACB			
	ARBA	Arc	51	41	51	1 906	37	37	1	1	3	6	6	0	0	0	42	54	1912	37	1	1	37	1	
1	41	51	51	41	51	1 906	37	37	1	1	3	6	6	0	0	0	42	54	1912	37	1	1	37	1	
2	60	61	61	60	61	895	3	3	0	267	244	7	7	0	0	0	327	305	902	3	0	0	3	0	
3	151	105	105	151	105	1 860	21	21	70	231	199	1 167	1 167	20	32	32	382	304	3027	41	102	41	102	102	
4	121	284	284	121	284	4 336	26	26	9	266	299	1 188	1 188	18	1 676	1 676	387	583	5524	44	1 685	44	1 685	1 685	
5	22	64	64	22	64	2 169	23	23	13	62	92	1 931	1 931	12	664	664	84	156	4100	35	677	35	677	677	
6	92	257	257	92	257	4 775	53	53	37	200	398	1 221	1 221	29	1 908	1 908	292	655	5996	82	1 945	82	1 945	1 945	
7	272	836	836	272	836	9 1722	525	525	37	348	912	23	23	577	117	117	620	1748	32	2 299	642	642	642	642	
8	73	211	211	73	211	879	31	31	2 067	129	297	948	948	30	2 593	2 593	202	508	1827	61	4 660	61	4 660	4 660	
9	66	192	192	66	192	1 357	44	44	2	122	389	124	124	4	0	0	188	581	1481	48	2	48	2	2	
10	59	234	234	59	234	5 635	59	59	508	84	441	3 702	3 702	62	187	187	143	675	9337	121	695	121	695	695	
11	29	128	128	29	128	1 519	28	28	1	64	252	389	389	6	0	0	93	380	1908	34	1	34	1	1	
12	0	0	0	0	0	20	0	0	0	0	0	7	7	0	0	0	0	0	27	0	0	0	0	0	
13	0	1	1	0	1	8	0	0	0	1	0	0	0	0	0	0	1	1	8	0	0	0	0	0	
15	1	6	6	1	6	302	3	3	1	4	7	41	41	0	0	0	5	13	343	3	1	3	1	1	
20	1	39	39	1	39	5 977	3	3	0	0	22	3 798	3 798	2	4	4	0	0	0	0	0	0	0	0	0
21	0	0	0	0	0	8	0	0	0	0	0	8	8	0	0	0	0	0	0	0	0	0	0	0	0
26	36	2	2	36	2	0	0	0	16	0	0	0	0	0	0	0	36	2	0	0	16	0	0	16	16
27	404	29	29	404	29	1	0	0	120	102	1	0	0	0	55	55	506	30	1	0	175	0	0	175	175
<b>Total</b>	<b>1 428</b>	<b>2 500</b>	<b>2 500</b>	<b>1 428</b>	<b>2 500</b>	<b>31 656</b>	<b>2 053</b>	<b>2 053</b>	<b>3 370</b>	<b>1 881</b>	<b>3 556</b>	<b>14 560</b>	<b>14 560</b>	<b>760</b>	<b>7 236</b>	<b>7 236</b>	<b>3 309</b>	<b>6056</b>	<b>46216</b>	<b>2 813</b>	<b>10 606</b>	<b>2 813</b>	<b>10 606</b>	<b>10 606</b>	
<b>Grand Total</b>	<b>41 007</b>										<b>27 993</b>										<b>69 000</b>				

ACB identifie les armes à chargement par la bouche et ARBA les arbalètes

**TABLEAU 13. Récolte de cerfs de Virginie par sexe et groupe d'âge dans les zones d'exploitation contrôlée - Automne 2006**

<b>ZEC</b>	<b>Mâles adultes</b>	<b>Femelles adultes</b>	<b>Faons</b>	<b>Total</b>
<b><u>Zone 1</u></b>				
Anses, des	27	0	0	27
Casault	6	0	0	6
York-Baillargeon	1	0	0	1
<b>Total :</b>	<b>34</b>	<b>0</b>	<b>0</b>	<b>34</b>
<b><u>Zone 2</u></b>				
Bas-Saint-Laurent, du	36	30	11	77
Chapais	13	5	3	21
Owen	85	34	16	135
<b>Total :</b>	<b>134</b>	<b>69</b>	<b>30</b>	<b>233</b>
<b><u>Zone 3</u></b>				
Jaro	<b>40</b>	<b>23</b>	<b>17</b>	<b>80</b>
<b><u>Zone 4</u></b>				
Louise-Gosford	31	12	7	50
Saint-Romain	6	2	1	9
<b>Total:</b>	<b>37</b>	<b>14</b>	<b>8</b>	<b>59</b>
<b><u>Zone 10</u></b>				
Bras-Coupé-Désert	115	12	12	139
Pontiac	79	13	2	94
Rapides-des-Joachims	2	1	0	3
Saint-Patrice	2	1	0	3
<b>Total :</b>	<b>198</b>	<b>27</b>	<b>14</b>	<b>239</b>
<b><u>Zone 11</u></b>				
Petawaga	<b>26</b>	<b>1</b>	<b>0</b>	<b>27</b>
<b><u>Zone 13</u></b>				
Dumoine	1	0	0	1
Maganisipi	8	1	0	9
<b>Total :</b>	<b>9</b>	<b>1</b>	<b>0</b>	<b>10</b>
<b><u>Zone 15</u></b>				
Maison-de-Pierre, de la	<b>103</b>	<b>16</b>	<b>3</b>	<b>122</b>
<b>Grand Total:</b>	<b>581</b>	<b>151</b>	<b>72</b>	<b>804</b>

**TABLEAU 14. Récolte de cerfs de Virginie par sexe et groupe d'âge dans les réserves fauniques - Automne 2006**

<b>Réserve</b>	<b>Mâles adultes</b>	<b>Femelles adultes</b>	<b>Faons</b>	<b>Total</b>
<b><u>Zone 2</u></b>				
Rimouski	22	2	0	24
Duchénier	24	16	9	49
<b>Total :</b>	<b>46</b>	<b>18</b>	<b>9</b>	<b>73</b>
<b><u>Zone 10</u></b>				
Papineau-Labelle	<b>132</b>	<b>122</b>	<b>37</b>	<b>291</b>
<b><u>Zones 12 et 13</u></b>				
La Vérendrye	<b>18</b>	<b>6</b>	<b>0</b>	<b>24</b>
<b><u>Zone 15</u></b>				
Rouge Matawin	<b>126</b>	<b>18</b>	<b>1</b>	<b>145</b>
<b>Grand total:</b>	<b>322</b>	<b>164</b>	<b>47</b>	<b>533</b>



**TABLEAU 15. Résultats de la chasse contingentée de cerfs sans bois  
Automne 2006**

Zone de chasse	Permis offerts au tirage <sup>1</sup>	Récolte		Total	Succès (%)
		Femelles	Faons		
3	2 110	803	429	1 232	58,4
4	2 040	845	370	1 215	59,6
5 ouest	5 525	1 415	643	2 058	37,2
6	2 890	909	364	1 273	44,0
7 sud	1 870	576	196	772	41,3
8	3 782	834	494	1 328	35,1
9 ouest	300	110	22	132	44,0
10 et 12	8 575	2 697	1 271	3 968	46,3
11 et 15	700	354	82	436	62,3
27	285	108	48	156	54,7
<b>Total</b>	<b>28 077</b>	<b>8 651</b>	<b>3 919</b>	<b>12 570</b>	<b>44,8</b>

<sup>1</sup> Inclut les permis attribués dans les territoires structurés et les permis donnés à des fins scientifiques et de gestion (SEG).

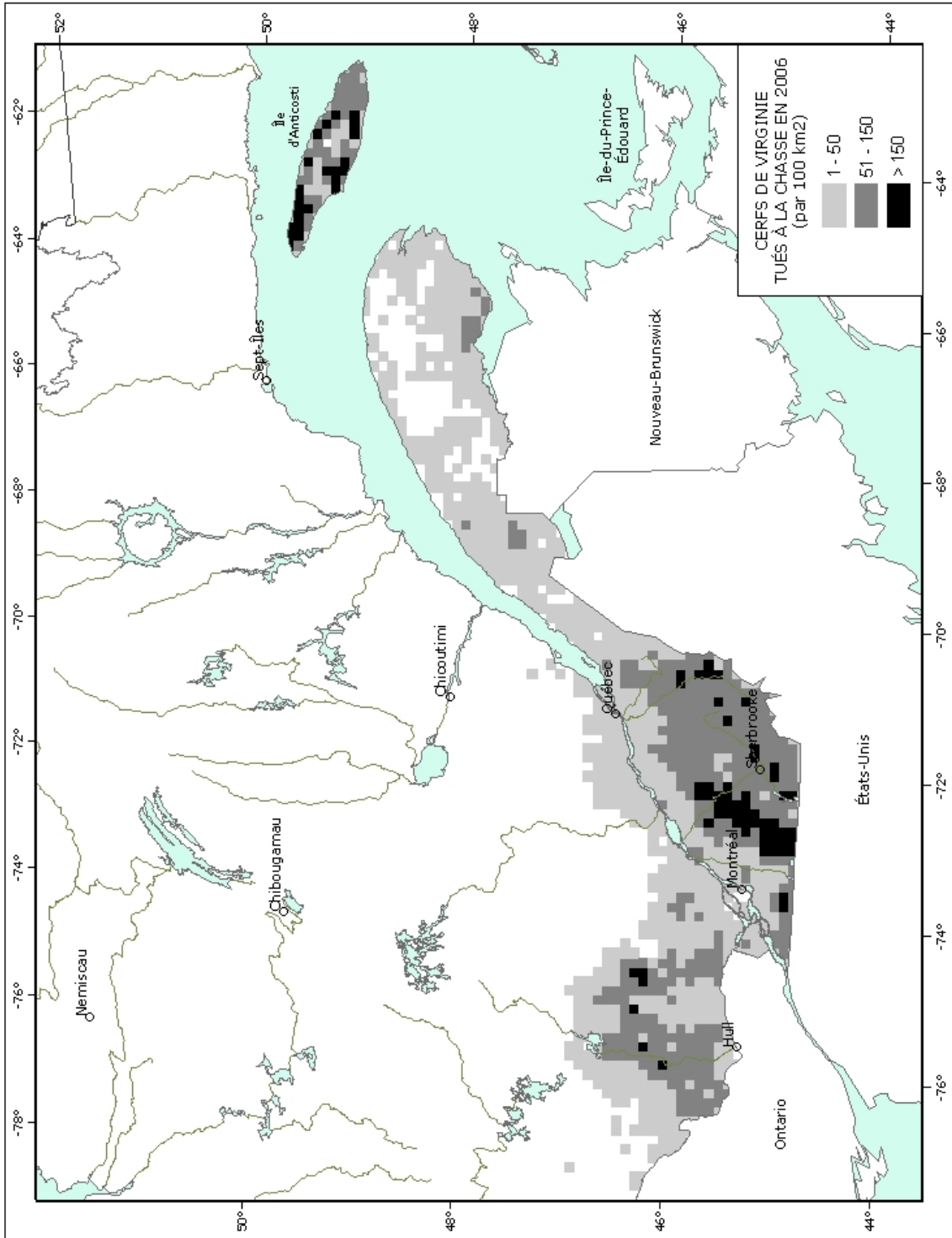


Figure 5. Cerfs de Virginie tués à la chasse en 2006.

## 5. CARIBOU

L'augmentation de la récolte sportive de caribous migrateurs est due à une augmentation du succès de chasse à l'automne 2006. Le nombre de permis vendus pour la chasse d'automne est stable pour les résidents depuis 2001 et a augmenté légèrement cette année auprès de la clientèle non-résidente. Par contre, le nombre de permis vendus pour la chasse d'hiver a encore régressé cette année. La popularité de la chasse d'hiver auprès des résidents est inférieure de 25% à la moyenne des dix dernières années dans la zone 22B. Bien que la popularité de la chasse d'hiver auprès des non-résidents ait diminué, elle est légèrement supérieure à la moyenne des dix dernières années. La zone 24 offre toujours un succès de chasse relativement élevé et un achalandage supérieur à la moyenne des dix dernières années mais comptait une proportion élevée de femelles dans la récolte en 2006.

La récolte de subsistance par les Inuits, Naskapis et Montagnais est estimée à partir de sondages réalisés dans le passé et est depuis reconduite chaque année. La récolte effectuée par les Cris est compilée par l'Association des trappeurs Cris pour chacun des villages. La récolte crie à presque doublée cette année, particulièrement à cause des communautés de Mistissini, d'Oujé-Bougoumou et de Whapmagoostui. La présence de caribous migrateurs au sud du 52<sup>e</sup> parallèle facilite la chasse pour les communautés du sud de la Jamésie. Aucune chasse commerciale n'a été effectuée depuis 2003.

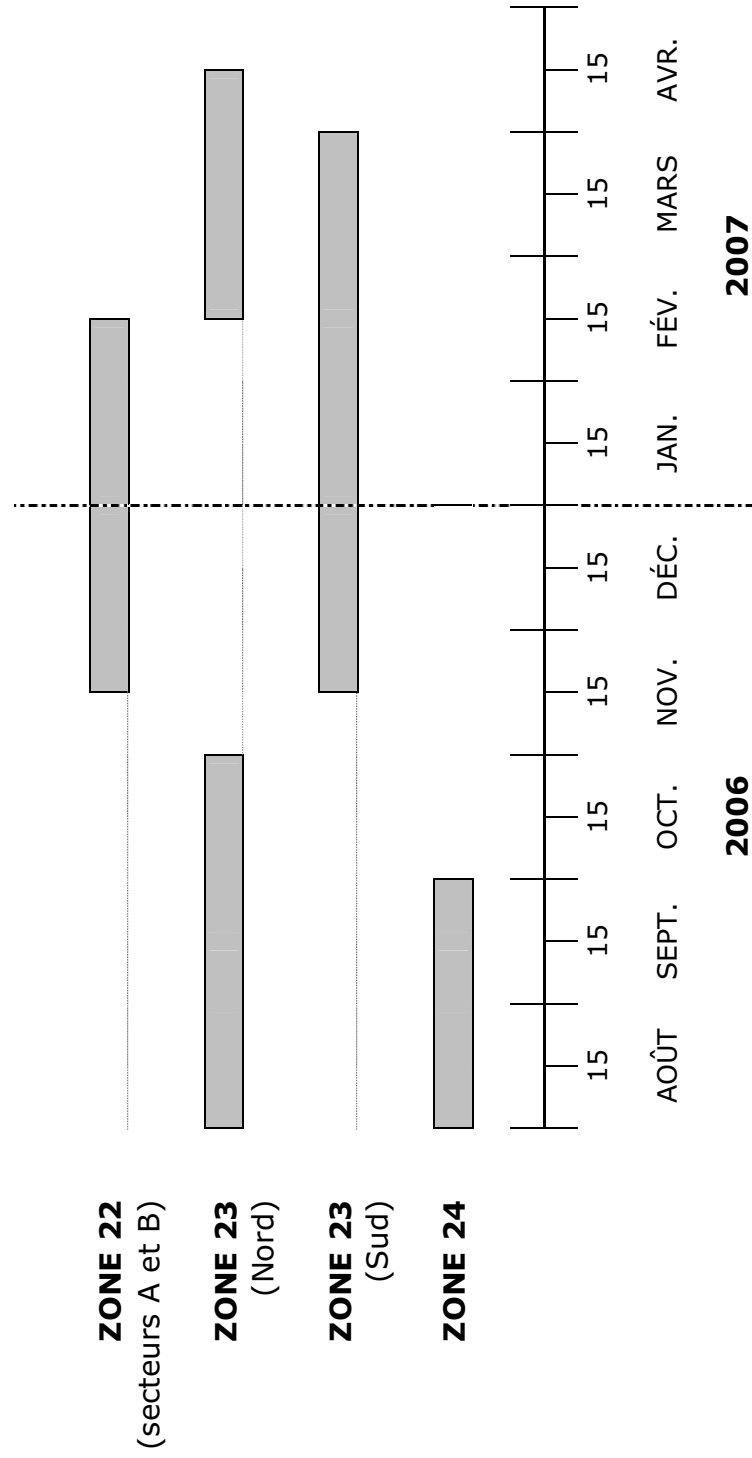


Figure 6. Saisons de chasse du caribou dans les zones en 2006-2007

**TABEAU 16. Récolte et vente de permis pour la chasse du caribou au Québec  
Période de 1991-1992 à 2006-2007**

Année	Permis vendus			Hiver	Récolte	Permis vendus			Total		
	Récolte	Résidents	Non-résidents			Résidents	Non-résidents	Récolte	Résidents	Non-résidents	
1991	10 383	2 601	4 209	1991-1992	1 898	2 747	5	12 281	5 348	4 214	
1992	8 773	2 576	4 258	1992-1993	3 257	2 538	-	12 030	5 114	4 258	
1993	7 920	2 543	4 686	1993-1994	3 615	2 535	-	11 535	5 078	4 686	
1994	8 977	2 598	4 835	1994-1995	4 551	4 576	67	13 528	7 174	4 902	
1995	10 194	2 324	5 523	1995-1996	7 953	7 114	414	18 147	9 438	5 937	
1996	8 588	2 423	5 903	1996-1997	8 120	6 428	756	16 708	8 851	6 659	
1997	8 990	2 248	5 645	1997-1998	11 294	7 023	1 578	20 284	9 271	7 223	
1998	7 697	1 983	6 469	1998-1999	8 074	6 378	2 091	15 771	8 361	8 560	
1999	10 042	1 877	6 089	1999-2000	12 672	6 558	2 344	22 714	8 435	8 433	
2000	8 707	1 226	5 997	2000-2001	10 298	5 819	2 764	19 005	7 045	8 761	
2001	9 156	1 065	5 185	2001-2002	12 682	6 032	2 748	21 838	7 097	7 933	
2002	3 957	1 052	4 588	2002-2003	15 787	6 685	3 579	19 744	7 737	8 167	
2003	7 193	983	4 373	2003-2004	16 012	6 764	3 959	23 205	7 747	8 332	
2004	8 702	1 082	4 472	2004-2005	13 494	5 870	3 813	22 196	6 952	8 285	
2005	6 688	1 043	4 045	2005-2006	11 802	4 933	2 895	18 490	5 976	6 940	
2006	7 844	1 087	4 365	2006-2007	11 580	4 677	2 733	19 424	5 764	7 098	

TABLEAU 17. Récolte et vente de permis par zone de chasse pour la chasse du caribou au Québec  
Saison 2006-2007

Saison	Zone de chasse	Permis		Total	Récolte		Total	Succès Caribou/ chasseur	
		Résidents	Non- résidents		Mâles adultes	Femelles adultes			Faons
Automne 2006	23	924	4 365	5 289	7 103	496	33	7 632	1,44
	24	163	-	163	96	112	4	212	1,30
<b>Sous-total automne</b>		<b>1 087</b>	<b>4 365</b>	<b>5 452</b>	<b>7 199</b>	<b>608</b>	<b>37</b>	<b>7 844</b>	<b>1,44</b>
Hiver 2006-2007	22A	2 000	-	2 000	1 733	1 231	63	3 027	1,51
	22B	2 672	2 732	5 404	3 986	4 114	445	8 545	1,58
	23	5	1	6	1	5	2	8	1,33
<b>Sous-total hiver</b>		<b>4 677</b>	<b>2 733</b>	<b>7 410</b>	<b>5 720</b>	<b>5 350</b>	<b>510</b>	<b>11 580</b>	<b>1,56</b>
<b>Total</b>		<b>5 764</b>	<b>7 098</b>	<b>12 862</b>	<b>12 919</b>	<b>5 958</b>	<b>547</b>	<b>19 424</b>	<b>1,51</b>

**TABLEAU 18. Estimation de la récolte de caribous à des fins alimentaires  
Période de 2004-2005 à 2006-2007**

Communauté	Récolte		
	2004-2005	2005-2006	2006-2007
<b>Cris <sup>1</sup></b>			
Chisasibi	13	7	32
Eastmain	15	6	6
Mistissini	169	8	44
Nemaska	26	28	9
Oujé-Bougomou	12	15	43
Waskaganish	72	11	16
Waswanipi	0	0	4
Wemindji	3	10	16
Whapmagoostui	33	21	50
<b>Sous-total</b>	<b>343</b>	<b>106</b>	<b>220</b>
Inuits <sup>2</sup>	8 056	8 056	8 056
Naskapis <sup>2</sup>	500	500	500
Montagnais <sup>2</sup>	500	500	500
<b>TOTAL</b>	<b>9 399</b>	<b>9 162</b>	<b>9 276</b>

1. du 1<sup>er</sup> août au 31 juillet

2. Estimation du 1<sup>er</sup> juillet au 30 juin

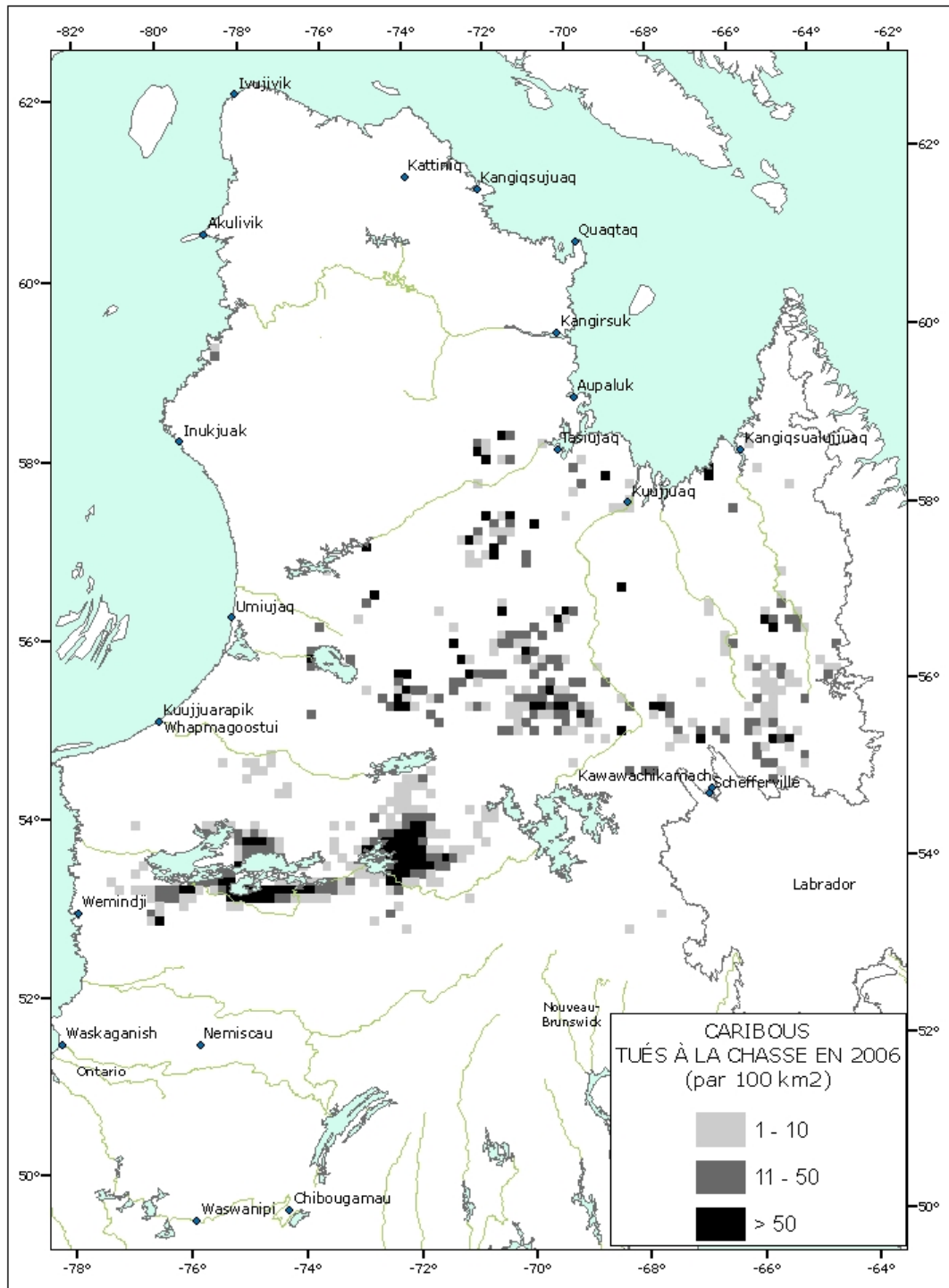


Figure 7. Caribous tués à la chasse en 2006-2007



## **6. OURS BLANC**

L'exploitation de l'ours blanc au Québec est limitée aux communautés autochtones signataires de la Convention de la Baie James. Le suivi de la récolte de subsistance est fait sur une base volontaire depuis 1984. Cependant, les ours dont la peau est vendue commercialement sont enregistrés obligatoirement. Une fraction de 3 des 13 populations canadiennes d'ours blanc est présente au Québec, soit celles de Davis Strait (baie d'Ungava), de Foxe Bassin (détroit d'Hudson) et de South Hudson Bay (baie d'Hudson).

Les ours blancs sont généralement abattus sur les banquises mais certains individus peuvent être abattus pour cause de nuisance en proximité des villages. De façon générale un nombre supérieur de mâle est prélevé. En 2006-2007, 19 mâles et 5 femelles furent prélevés. Comparativement à l'an passé, un nombre supérieur d'ours furent enregistrés en 2006-2007 par les communauté de la baie James, de la baie d'Hudson et du détroit d'Hudson. L'enregistrement sur une base volontaire permet difficilement d'interpréter les fluctuations du nombre d'ours prélevés.

**TABLEAU 19. Récolte d'ours blancs à des fins alimentaires par les communautés Inuits et les Cris du Québec - Période de 2004-2005 à 2006-2007**

Communauté	Récolte <sup>1</sup>		
	2004-2005	2005-2006	2006-2007
Aupaluk	0	1	0
Kangigsualujjuaq	1	1	3
Kangiqsujuaq	2	1	3
Kangirsuk	0	0	0
Killinik	0	0	0
Kuujjuaq	0	0	0
Quaqtaq	8	3	9
Tasiujaq	0	0	0
<b>Total population Davis Strait</b>	<b>11</b>	<b>6</b>	<b>15</b>
Akuliviq	1	0	0
Ivujivik	2	0	0
Purvinituq	2	0	0
Salluit	1	2	0
<b>Total population de Foxe Basin</b>	<b>6</b>	<b>2</b>	<b>0</b>
Chisasibi	1	0	0
Inukjuak	10	6	8
Kuujjuarapik	0	0	0
Uniujaq	0	0	0
Waskaganish	0	0	1
<b>Total population de South Hudson Bay</b>	<b>11</b>	<b>6</b>	<b>9</b>
<b>Grand Total</b>	<b>28</b>	<b>14</b>	<b>24</b>

1. du 1er juillet au 30 juin

## **7. OURS NOIR**

Avec 4 350 ours prélevés, la récolte totale d'ours noirs en 2006 est inférieure de 286 ours (- 6%) à la récolte 2005. Cette diminution s'explique par une baisse de la récolte par la chasse (3 512 ours) puisque la récolte par le piégeage a augmenté. Alors que la récolte par la chasse est globalement en croissance depuis 7 ans, 2006 est la véritable première année de baisse, soit 355 ours de moins qu'en 2005. Après trois années de baisse, la récolte par le piégeage a légèrement augmenté en 2006 pour atteindre 838 ours, soit 69 ours de plus qu'en 2005.

La baisse de la récolte par la chasse et la hausse de la récolte par le piégeage constituent les faits marquants de la saison 2006. Les statistiques ne permettent pas de déceler de problème particulier au niveau des populations d'ours. Pour l'ours, encore plus que pour d'autres espèces, les variations interannuelles sont peu significatives. Pour évaluer l'impact des mesures mises en œuvre par le plan de gestion 2006-2013, il faudra attendre quelques années avant qu'une tendance des indicateurs se dégage.

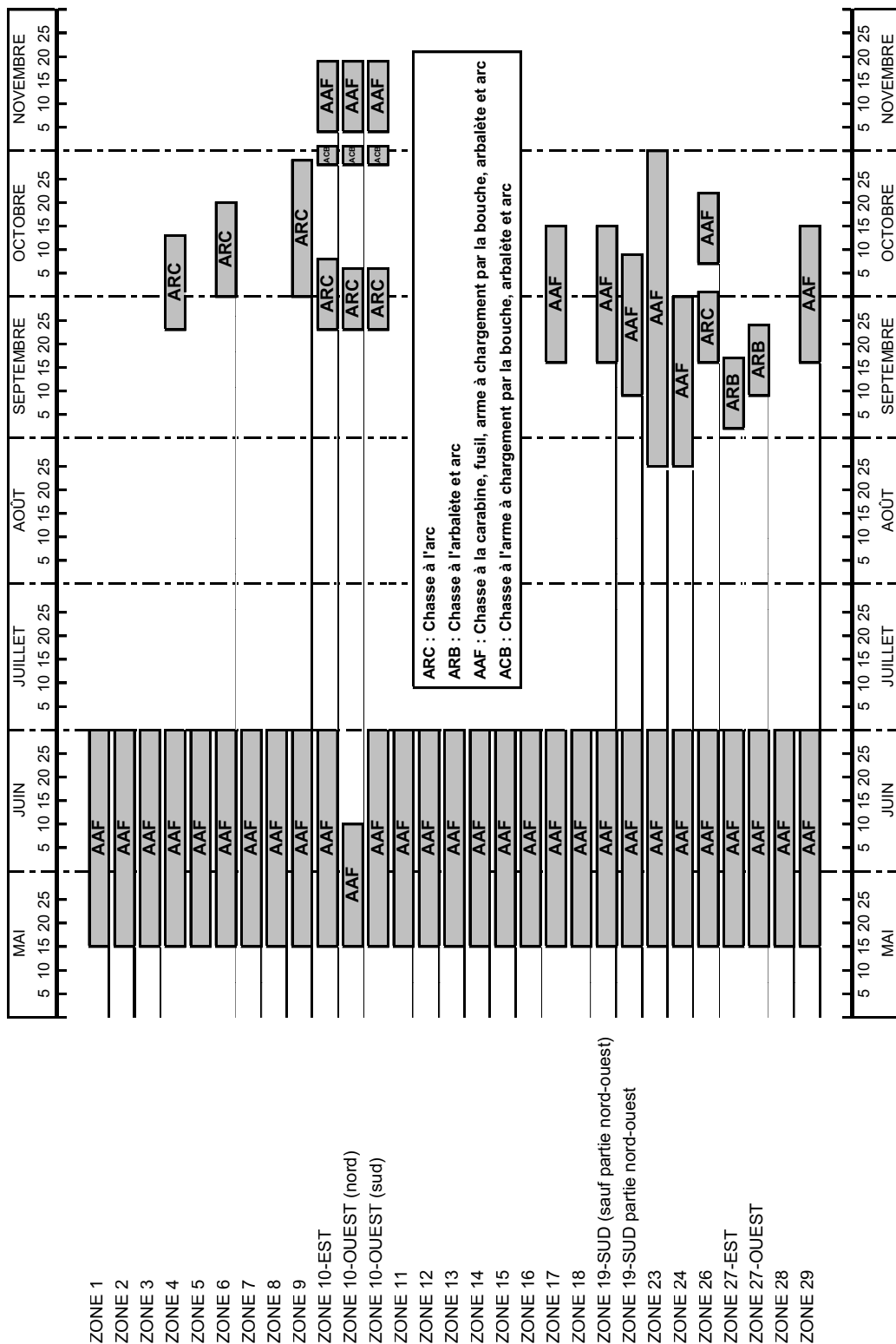


Figure 8. Saisons de chasse à l'ours noir dans les zones en 2006.

**TABLEAU 20. Récolte et vente de permis pour la chasse de l'ours noir  
au Québec - Période de 1976 à 2006**

Année	Récolte			Permis vendus			Succès (%)
	Armes à feu	Arc et arbalète	Total	Résidents	Non-résidents	Total	
1976	752	-	752	6 763	1 980	8 743	8,6
1977	684	-	684	7 446	1 780	9 226	7,4
1978	999	-	999	7 874	2 193	10 067	9,9
1979	1 070	-	1 070	25 511	1 828	27 339	3,9
1980	1 747	-	1 747	35 990	3 103	39 093	4,5
1981	1 524	-	1 524	41 341	3 366	44 707	3,4
1982	1 436	-	1 436	40 087	3 374	43 461	3,3
1983	1 747	-	1 747	41 326	3 390	44 716	3,9
1984	1 437	-	1 437	19 444	3 423	22 867	6,3
1985	1 586	-	1 586	21 480	3 616	25 096	6,3
1986	2 454	-	2 454	23 140	3 793	26 933	9,1
1987	1 952	-	1 952	19 916	4 442	24 358	8,0
1988	2 036	262	2 298	18 373	4 606	22 979	10,0
1989	2 311	379	2 690	19 854	4 940	24 794	10,8
1990	2 333	466	2 799	18 859	4 634	23 493	11,9
1991	1 975	504	2 479	17 569	3 916	21 485	11,5
1992	2 460	540	3 000	16 631	3 350	19 981	15,0
1993	2 673	624	3 297	16 288	3 525	19 813	16,6
1994	2 556	581	3 137	15 026	3 868	18 894	16,6
1995	2 893	808	3 701	17 373	3 877	21 250	17,4
1996	1 935	443	2 378	11 045	4 047	15 092	15,8
1997	1 736	502	2 238	9 641	3 452	13 093	17,1
1998	1 466	433	1 899	3 250	3 158	6 408	29,6
1999	2 099	547	2 646	2 712	4 111	6 823	38,8
2000	2 381	662	3 043	3 312	4 377	7 689	39,6
2001	2 563	744	3 307	4 194	4 113	8 307	39,8
2002	2 529	689	3 204	4 904	4 104	9 008	35,6
2003	2 826	751	3 577	5 867	4 079	9 946	36,0
2004	3 091	783	3 874	8 559	4 301	12 860	30,1
2005	3 116	751	3 867	9 551	4 136	13 687	28,3
2006	2 751	761	3 512	9 175	3 981	13 156	26,7

**TABLEAU 21. Récolte saisonnière d'ours noirs par la chasse et le piégeage au Québec - Période de 1986 à 2006**

Année	Récolte						Total
	Chasse			Piégeage			
	Printemps	Automne	Total	Printemps	Automne	Total	
1986	1 284	1 171	2 455	347	209	556	3 011
1987	1 205	759	1 964	444	145	589	2 553
1988	1 309	1 021	2 330	319	162	481	2 811
1989	1 692	998	2 690	498	138	636	3 326
1990	1 858	941	2 799	601	119	720	3 519
1991	1 798	681	2 479	815	105	920	3 399
1992	1 931	1 069	3 000	1 053	279	1 332	4 332
1993	2 486	811	3 297	1 122	142	1 264	4 561
1994	2 037	1 100	3 137	1 162	618	1 780	4 917
1995	2 345	1 356	3 701	1 559	259	1 818	5 519
1996	1 796	582	2 378	1 247	236	1 483	3 861
1997	1 794	444	2 238	1 300	156	1 456	3 694
1998	1 795	104	1 899	294	159	453	2 352
1999	2 550	96	2 646	329	75	404	3 050
2000	2 976	67	3 043	519	207	726	3 769
2001	3 257	50	3 307	880	158	1 038	4 345
2002	3 193	25	3 218	1 204	286	1 490	4 708
2003	3 539	38	3 577	1 119	227	1 346	4 923
2004	3 534	340	3 874	884	151	1 035	4 909
2005	3 624	243	3 867	671	98	769	4 636
2006	3 313	199	3 512	564	274	838	4 350

TABLEAU 22. Récolte d'ours noirs par la chasse et le piégeage et superficie d'habitat dans les zones de chasse - Printemps et automne 2006

Zone de chasse	Superficie habitat (km <sup>2</sup> )	Récolte								Total	Récolte/ 100 km <sup>2</sup> d'habitat
		Printemps		Automne		Piégeage		Total			
		Non-résidents	Résidents	Non-résidents	Résidents	Non-résidents	Résidents	Non-résidents	Résidents		
1	22 328	59	60	71	0	0	23	59	154	0,95	
2	11 553	32	92	45	0	0	16	32	153	1,60	
3	5 180	5	32	30	0	0	6	5	68	1,41	
4	5 568	0	48	11	0	4	17	0	80	1,44	
5	750	0	8	1	0	0	0	0	9	1,20	
6	2 508	0	23	4	0	6	4	0	37	1,48	
7	3 928	11	31	18	0	0	8	11	57	1,73	
8	500	0	0	0	0	0	0	0	0	0,00	
9	4 064	0	14	4	0	1	4	0	23	0,57	
10	17 101	224	79	35	17	107	17	241	238	2,80	
11	4 295	32	27	13	0	0	1	32	41	1,70	
12	5 180	88	13	2	0	0	0	88	15	1,99	
13	53 500	577	279	58	0	0	21	577	358	1,75	
14	21 000	199	48	8	0	0	8	199	64	1,25	
15	13 804	68	114	30	0	0	3	68	147	1,56	
16	16 430	33	48	1	0	0	1	33	50	0,51	
17	20 170	0	26	0	0	13	0	0	39	0,19	
18	25 228	173	75	30	0	0	28	173	133	1,21	
19	149 100	0	4	5	0	9	7	0	25	0,02	
23	280 405	0	0	0	14	2	0	14	2	0,01	
24	9 375	0	0	0	0	1	0	0	1	0,01	
26	19 370	146	122	28	2	14	21	148	185	1,72	
27	18 060	41	108	101	0	3	55	41	267	1,71	
28	59 512	172	167	69	0	3	34	172	273	0,75	
29	42 604	26	9	0	0	3	0	26	12	0,09	
<b>Sous-total</b>	<b>811 513</b>	<b>1 886</b>	<b>1 427</b>	<b>564</b>	<b>33</b>	<b>166</b>	<b>274</b>	<b>1 919</b>	<b>2 431</b>	<b>0,54</b>	
<b>Total</b>			<b>3 877</b>			<b>473</b>			<b>4 350</b>		

**TABLEAU 23. Récolte d'ours noirs par la chasse et le piégeage par zone de chasse - Saisons 2005 et 2006**

Zone de chasse	Chasse		Piégeage		Total	
	2005	2006	2005	2006	2005	2006
1	140	119	93	94	233	213
2	152	124	57	61	209	185
3	48	37	47	36	95	73
4	66	52	36	28	102	80
5	7	8	2	1	9	9
6	32	29	9	8	41	37
7	55	42	36	26	91	68
8	1	0	0	0	1	0
9	16	15	17	8	33	23
10	638	427	46	52	684	479
11	64	59	19	14	83	73
12	140	101	0	2	140	103
13	747	856	79	79	826	935
14	250	247	0	16	250	263
15	250	182	45	33	295	215
16	86	81	0	2	86	83
17	39	39	0	0	39	39
18	219	248	23	58	242	306
19	6	13	3	12	9	25
23	53	16	0	0	53	16
24	0	1	0	0	0	1
26	274	284	48	49	322	333
27	182	152	122	156	304	308
28	365	342	87	103	452	445
29	37	38	0	0	37	38
<b>Total</b>	<b>3 867</b>	<b>3 512</b>	<b>769</b>	<b>838</b>	<b>4 636</b>	<b>4 350</b>



**TABLEAU 24. Sexe et groupe d'âge des ours noirs récoltés par la chasse et le piégeage dans les zones de chasse - Automne et printemps 2006**

Zone de chasse	Mâles adultes		Femelles adultes		Oursons (< 2 ans)		Indéterminé	Total
	Chasse	Piégeage	Chasse	Piégeage	Chasse	Piégeage		
1	72	55	34	25	13	14	0	213
2	70	32	37	17	17	12	0	185
3	21	18	14	6	2	12	0	73
4	30	13	14	6	8	9	0	80
5	3	0	4	0	1	1	0	9
6	21	5	6	3	2	0	0	37
7	17	13	14	9	11	4	0	68
8	0	0	0	0	0	0	0	0
9	9	4	6	3	0	1	0	23
10	210	25	162	15	55	12	0	479
11	35	6	17	7	7	1	0	73
12	65	2	32	0	4	0	0	103
13	575	49	251	26	30	4	0	935
14	156	5	64	5	27	6	0	263
15	113	21	56	8	13	4	0	215
16	55	1	20	1	6	0	0	83
17	23	0	8	0	8	0	0	39
18	160	46	82	6	6	5	1	306
19	3	4	5	5	5	3	0	25
23	12	0	3	0	1	0	0	16
24	1	0	0	0	0	0	0	1
26	172	23	85	15	27	11	0	333
27	101	98	38	25	13	33	0	308
28	240	63	81	19	21	21	0	445
29	29	0	8	0	1	0	0	38
<b>Total</b>	<b>2 193</b>	<b>483</b>	<b>1 041</b>	<b>201</b>	<b>278</b>	<b>153</b>	<b>1</b>	<b>4 350</b>

**TABLEAU 25. Récolte d'ours noirs dans les zones d'exploitation contrôlée  
Printemps et automne 2006**

ZEC	Printemps		Automne		Total		Total
	Chasse	Piégeage	Chasse	Piégeage	Chasse	Piégeage	
<b><u>Zone 1</u></b>							
Anses, des	1	0	0	0	1	0	1
Casault	1	3	0	3	1	6	7
<b>Total :</b>	<b>2</b>	<b>3</b>	<b>0</b>	<b>3</b>	<b>2</b>	<b>6</b>	<b>8</b>
<b><u>Zone 2</u></b>							
Bas-Saint-Laurent, du	12	8	0	0	12	8	20
Chapais	3	6	0	1	3	7	10
Owen	8	0	0	3	8	3	11
<b>Total :</b>	<b>23</b>	<b>14</b>	<b>0</b>	<b>4</b>	<b>23</b>	<b>18</b>	<b>41</b>
<b><u>Zone 3</u></b>							
Jaro	<b>2</b>	<b>0</b>	<b>0</b>	<b>0</b>	<b>2</b>	<b>0</b>	<b>2</b>
<b><u>Zone 10</u></b>							
Bras-Coupé-Désert	11	1	0	0	11	1	12
Pontiac	10	1	1	5	11	6	17
Rapides-des-Joachims	28	0	0	2	28	2	30
Saint-Patrice	23	0	0	0	23	0	23
<b>Total :</b>	<b>72</b>	<b>2</b>	<b>1</b>	<b>7</b>	<b>73</b>	<b>9</b>	<b>82</b>
<b><u>Zone 11</u></b>							
Petawaga	<b>12</b>	<b>5</b>	<b>0</b>	<b>0</b>	<b>12</b>	<b>5</b>	<b>17</b>
<b><u>Zone 13</u></b>							
Dumoine	12	2	0	1	12	3	15
Festubert	9	0	0	2	9	2	11
Kipawa	32	0	0	0	32	0	32
Maganisipi	3	0	0	0	3	0	3
Restigo	9	0	0	0	9	0	9
<b>Total :</b>	<b>65</b>	<b>2</b>	<b>0</b>	<b>3</b>	<b>65</b>	<b>5</b>	<b>70</b>
<b><u>Zone 15</u></b>							
Boullé	7	0	0	0	7	0	7
Collin	6	0	0	1	6	1	7
Lavigne	3	0	0	0	3	0	3
Lesueur	2	0	0	0	2	0	2
Maison-de-Pierre, de la	13	0	0	0	13	0	13
Mazana	11	3	0	0	11	3	14
Mitchinamecus	7	2	0	1	7	3	10
Normandie	2	1	0	0	2	1	3
Nymphes, des	4	0	0	0	4	0	4
<b>Total :</b>	<b>55</b>	<b>6</b>	<b>0</b>	<b>2</b>	<b>55</b>	<b>8</b>	<b>63</b>

TABLEAU 25. Récolte d'ours noirs dans les zones d'exploitation contrôlée  
Printemps et automne 2006 (suite)

ZEC	Printemps		Automne		Total		Total
	Chasse	Piégeage	Chasse	Piégeage	Chasse	Piégeage	
<b>Zone 18</b>							
D'Iberville	1	3	0	1	1	4	5
Forestville	23	1	0	4	23	5	28
Labrieville	7	0	0	0	7	0	7
Nordique	1	0	0	2	1	2	3
Trinité	0	1	0	0	0	1	1
<b>Total :</b>	<b>32</b>	<b>5</b>	<b>0</b>	<b>7</b>	<b>32</b>	<b>12</b>	<b>44</b>
<b>Zone 19</b>							
Matimek	<b>0</b>	<b>1</b>	<b>1</b>	<b>0</b>	<b>1</b>	<b>1</b>	<b>2</b>
<b>Zone 26</b>							
Borgia	4	0	0	0	4	0	4
Bessonne, de la	3	3	1	0	4	3	7
Chapeau-de-Paille, du	15	3	0	3	15	6	21
Croche, la	3	0	0	0	3	0	3
Gros-Brochet, du	17	1	1	3	18	4	22
Frémont	0	0	2	1	2	1	3
Jeannotte	0	3	0	0	0	3	3
Kiskissink	17	1	0	0	17	1	18
Menokeosawin	3	0	0	0	3	0	3
Tawachiche	7	0	0	0	7	0	7
Wessonneau	18	0	0	0	18	0	18
<b>Total :</b>	<b>87</b>	<b>11</b>	<b>4</b>	<b>7</b>	<b>91</b>	<b>18</b>	<b>109</b>
<b>Zone 27</b>							
Batiscan-Neilson	1	8	0	5	1	13	14
Buteux-Bas-Saguenay	0	1	0	2	0	3	3
Lac-au-Sable, du	2	3	0	0	2	3	5
Martres, des	0	6	0	1	0	7	7
Rivière-Blanche, de la	5	5	0	1	5	6	11
<b>Total :</b>	<b>8</b>	<b>23</b>	<b>0</b>	<b>9</b>	<b>8</b>	<b>32</b>	<b>40</b>
<b>Zone 28</b>							
Chauvin	0	5	1	1	1	6	7
Lac-Brébeuf, du	2	3	0	4	2	7	9
Lièvre, de la	0	6	0	0	0	6	6
Mars-Moulin	5	6	0	2	5	8	13
Martin-Valin	3	0	0	0	3	0	3
Onatchiway-est	1	0	0	1	1	1	2
Rivière-aux-Rats, de la	9	0	0	1	9	1	10
<b>Total:</b>	<b>20</b>	<b>20</b>	<b>1</b>	<b>9</b>	<b>21</b>	<b>29</b>	<b>50</b>
<b>Grand total</b>	<b>378</b>	<b>92</b>	<b>7</b>	<b>51</b>	<b>385</b>	<b>143</b>	<b>528</b>

**TABLEAU 26. Récolte d'ours noirs dans les réserves fauniques  
Printemps et automne 2006**

Réserve	Printemps		Automne		Total		Total
	Chasse	Piégeage	Chasse	Piégeage	Chasse	Piégeage	
<b><u>Zone 1</u></b>							
Chic-Chocs	34	0	0	0	34	0	34
Dunière	3	0	0	1	3	1	4
Matane	14	0	0	3	14	3	17
<b>Total :</b>	<b>51</b>	<b>0</b>	<b>0</b>	<b>4</b>	<b>51</b>	<b>4</b>	<b>55</b>
<b><u>Zone 2</u></b>							
Rimouski	<b>15</b>	<b>0</b>	<b>0</b>	<b>0</b>	<b>15</b>	<b>0</b>	<b>15</b>
<b><u>Zone 10</u></b>							
Papineau-Labelle	<b>5</b>	<b>2</b>	<b>0</b>	<b>0</b>	<b>5</b>	<b>2</b>	<b>7</b>
<b><u>Zones 12 et 13</u></b>							
La Vérendrye	<b>72</b>	<b>0</b>	<b>0</b>	<b>0</b>	<b>72</b>	<b>0</b>	<b>72</b>
<b><u>Zone 15</u></b>							
Rouge Matawin	<b>0</b>	<b>6</b>	<b>0</b>	<b>1</b>	<b>0</b>	<b>7</b>	<b>7</b>
<b><u>Zone 19</u></b>							
Port-Cartier-Sept-Îles	<b>0</b>	<b>0</b>	<b>2</b>	<b>0</b>	<b>2</b>	<b>0</b>	<b>2</b>
<b><u>Zone 26</u></b>							
Mastigouche	29	0	0	4	29	4	33
Saint-Maurice	16	0	0	0	16	0	16
<b>Total :</b>	<b>45</b>	<b>0</b>	<b>0</b>	<b>4</b>	<b>45</b>	<b>4</b>	<b>49</b>
<b><u>Zone 27</u></b>							
Laurentides	43	13	0	12	43	25	68
Portneuf	9	0	0	2	9	2	11
<b>Total:</b>	<b>52</b>	<b>13</b>	<b>0</b>	<b>14</b>	<b>52</b>	<b>27</b>	<b>79</b>
<b><u>Zone 18</u></b>							
Ashuapmushuan	<b>4</b>	<b>0</b>	<b>1</b>	<b>0</b>	<b>5</b>	<b>0</b>	<b>5</b>
<b>Grand total:</b>	<b>244</b>	<b>21</b>	<b>3</b>	<b>23</b>	<b>247</b>	<b>44</b>	<b>291</b>

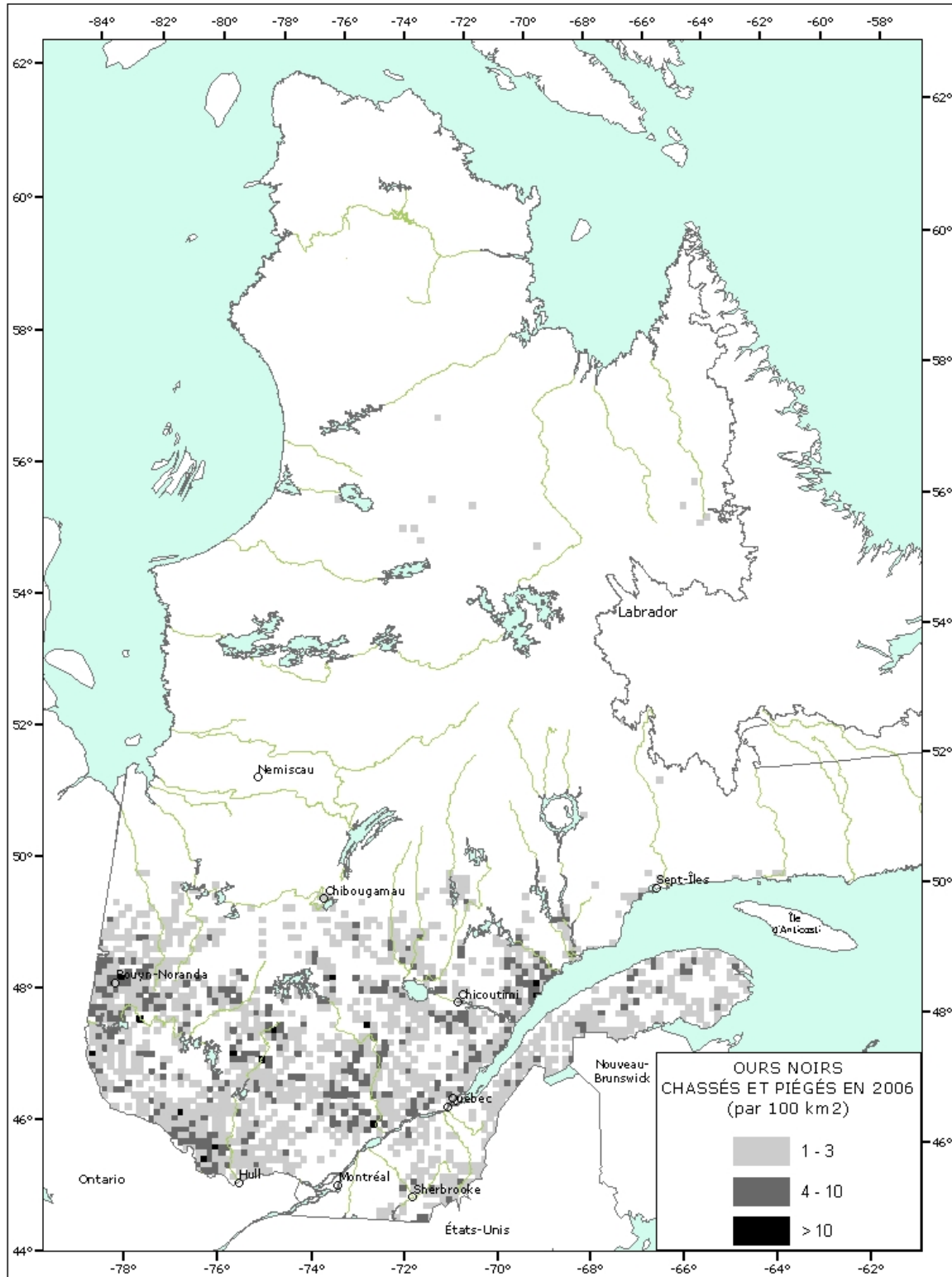


Figure 9. Ours noirs tués à la chasse et au piégeage en 2006

