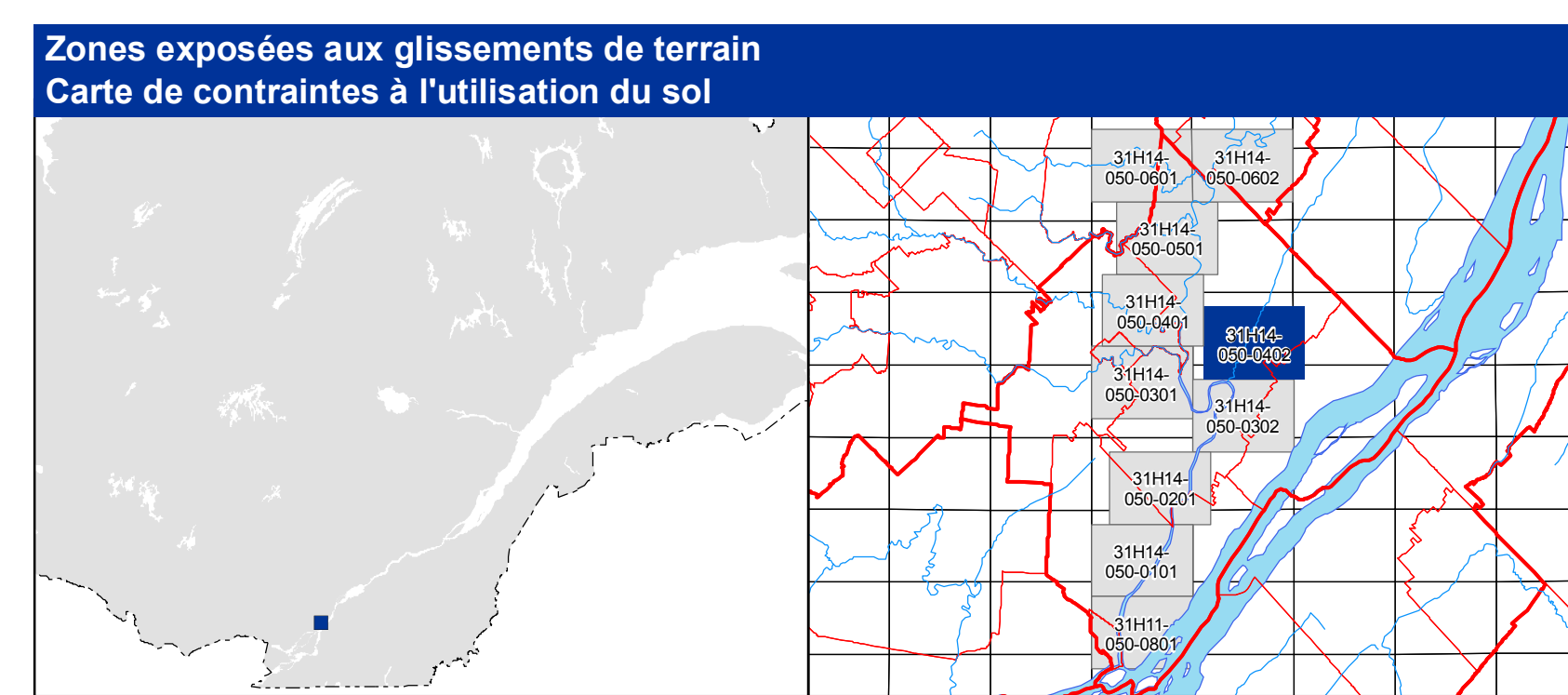
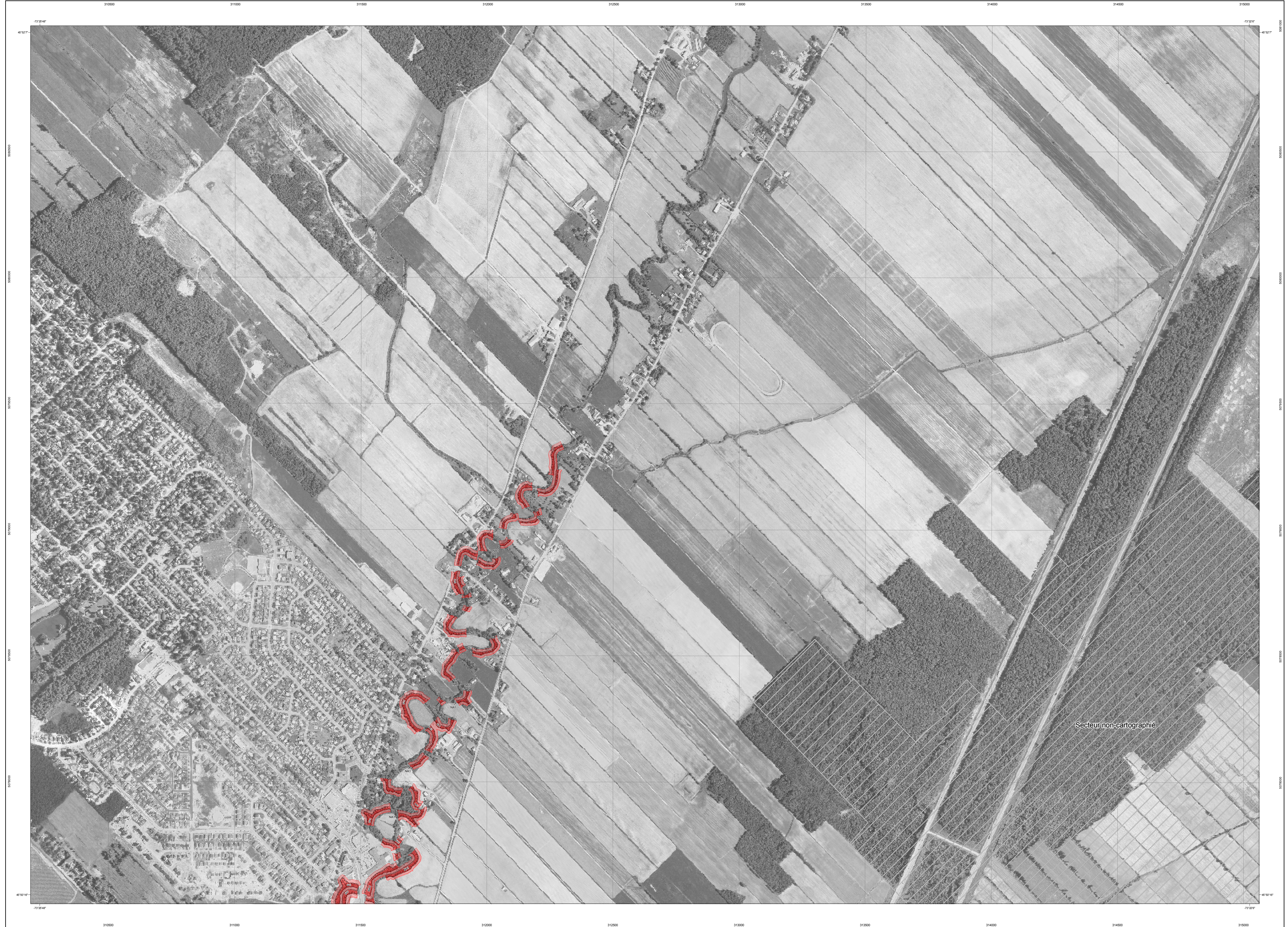


L'Assomption (Ruisseau du Point du Jour)



L'Assomption (Ruisseau du Point du Jour)

Zones de contraintes relatives aux glissements de terrain

- NA1: Zone composée de sols à prédominance argileuse, avec ou sans érosion, susceptible d'être affectée par des glissements d'origine naturelle ou anthropique
- NA2: Zone composée de sols à prédominance argileuse, sans érosion importante, sensible aux interventions d'origine anthropique

- Sommet du talus
- Base du talus
- Limite du relevé LIDAR

Note: Les zones forcées correspondent aux talus tandis que les zones claires représentent les bandes de protection à la base et au sommet des talus.

Avis à l'utilisateur

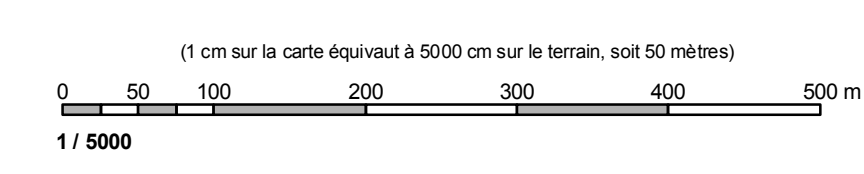
Cette carte a pour but de localiser les parties de territoire où doivent s'appliquer les normes relatives aux glissements de terrain prescrites par le gouvernement du Québec. La carte est accompagnée d'un guide qui explique son utilisation ainsi que l'application du cadre normatif selon chacune des zones.

Les zones ont été délimitées en fonction des conditions existantes lors de la cartographie, et leur degré de précision est tributaire de celui des données de base et de l'échelle utilisées. Quant au cadre normatif, il a été élaboré principalement en fonction du type de glissement appréhendé et de l'intervention ou de l'utilisation projetée.

Le fait qu'un site soit classé à l'intérieur d'une zone ne signifie pas qu'un glissement de terrain surviendra inévitablement sur ce site, mais cela indique plutôt qu'il présente un ensemble de caractéristiques le prédisposant à divers degrés à un tel événement. Réciproquement, un site localisé à l'extérieur des limites des zones n'indique pas nécessairement qu'il ne sera jamais touché par un glissement de terrain, mais plutôt que la probabilité qu'il le soit est extrêmement faible.

Métadonnées

Surface de référence géodésique: Ellipsoïde GRS 80
 Système de référence géodésique: NAD 83 compatible avec le système mondial WGS 84
 Projection cartographique: Mercator transverse modifiée (MTM), zone de 3°, Système de coordonnées planes du Québec (SCQP), fuseau 8
 Longitude d'origine (méridien central): 73°30' ouest
 Latitude d'origine (équateur): 0°
 Coordonnées d'origine: X : 304 800 mètres, Y : 0 mètre
 Facteur d'échelle: 0,9999



Sources

Données: Relevé géotechnique de terrain
Orthophotographies numérisées: Ministère des Ressources Naturelles et de la Faune du Québec, Communauté Métropolitaine de Montréal
Réalisation: Production: Ministère des Transports du Québec
 Direction du laboratoire des chaussées
 Service de la géotechnique et de la géologie
 Version 1.0 (mai 2010)

© Gouvernement du Québec
 Dépôt légal - Bibliothèque et Archives nationales du Québec, 2^e trimestre 2010