

# Le paquebot le plus sûr de l'Atlantique

par Michelle JOSSE

Grâce au Digiplot, nouveau système anticollision, l'Alexandre-Pouchkine devient le plus sûr des paquebots sillonnant l'Atlantique nord.

Ce navire soviétique a quitté le port de Montréal hier à destination de Léningrad. Traversant des eaux fréquentées, comme la Manche où le nombre important des navires rend toute circulation difficile et multiplie les risques de collision avec un autre bateau, l'Alexandre-Pouchkine naviguera en toute sécurité.

Alors qu'autrefois il fallait plusieurs minutes aux officiers de pont pour localiser un autre navire — les signaux lumineux se déplaçant très lentement sur l'écran du radar — le Digiplot permet, grâce à un ordinateur, de réduire la marge d'erreurs en fournissant des prévisions précises et libère le navigateur des fastidieux calculs classiques.

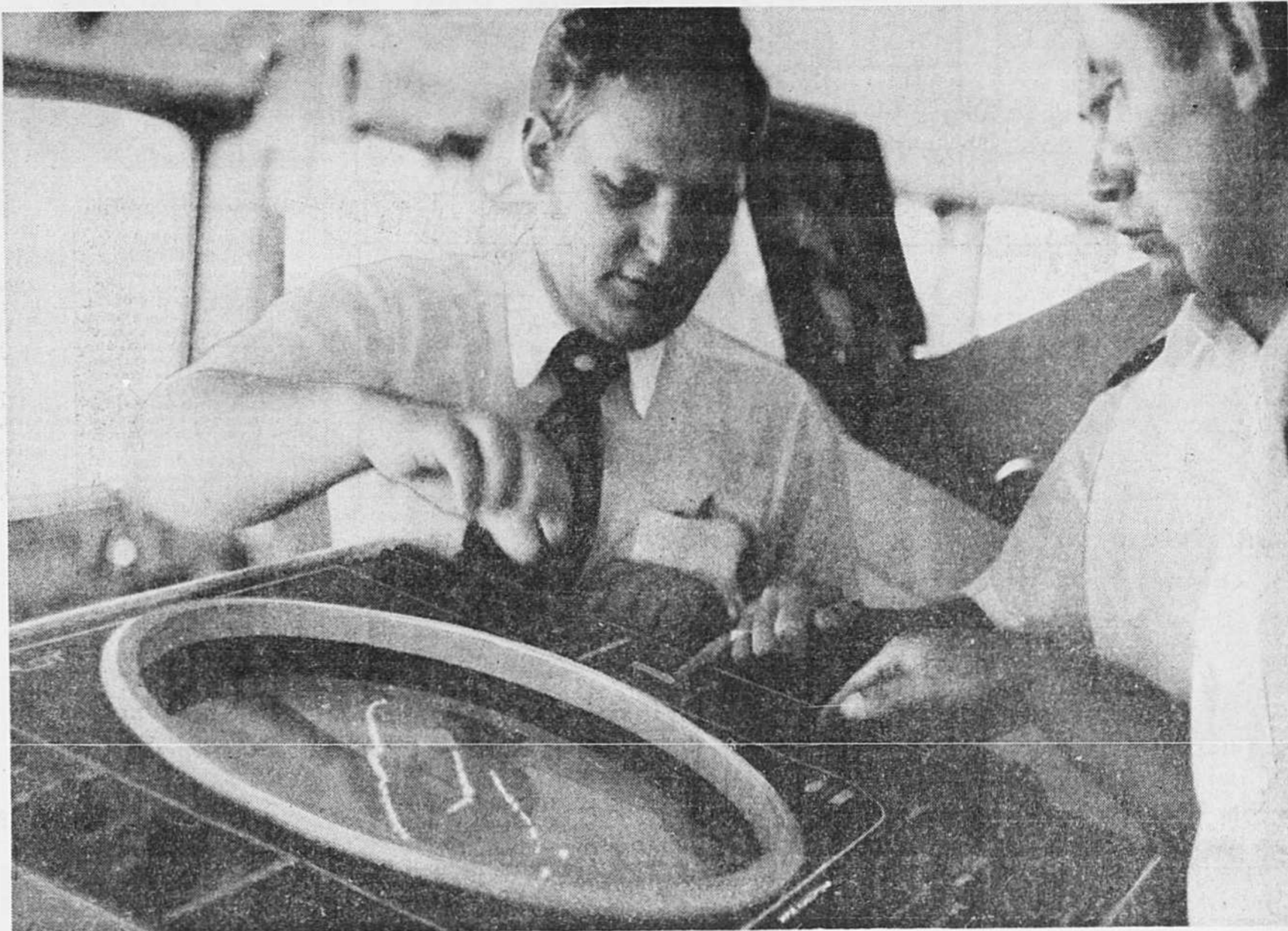
"En effet, ce dispositif, entièrement automatique, indique non seulement la position des autres navires ou terres, mais encore la projection du mouvement de toute masse flottante" expliquent les représentants de la firme américaine Iotron Corporation qui a conçu et fabriqué le Digiplot.

Reliant le radar du paquebot à un ordinateur numérique, le système permet de localiser 40 navires dans un rayon de 17 milles. Les officiers suivent ainsi, constamment, sans risque d'erreur, la position, la route et la vi-

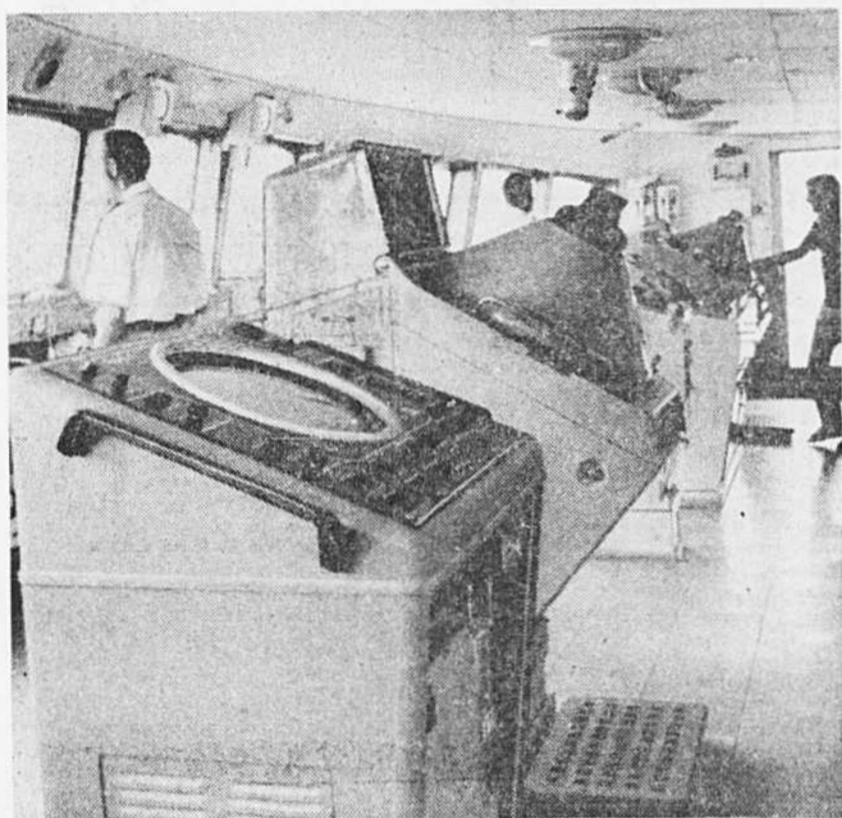
tesse de ces navires. Si l'un de ces bateaux suit un itinéraire se trouvant sur la route de l'Alexandre-Pouchkine, un signal d'alarme se déclenche immédiatement, l'officier navigateur est alors en mesure de projeter un changement de route et de vérifier les effets que produiraient cette déviation. Il peut étudier plusieurs possibilités et adopter la meilleure solution, toute éventualité d'erreurs humaines étant écartées, puisque les renseignements sont fournis par l'ordinateur. Toutes ces opérations ne prennent que quelques secondes.

Utilisé primitivement sur des navires de commerce, le Digiplot est actuellement employé sur 32 bateaux à travers le monde, pétroliers, bâtiments de guerre. Toutefois, seulement deux paquebots en étaient équipés, un norvégien, l'Island Princess, affecté au Pacifique, et un autre navire soviétique, L'Estonia, qui, lui, navigue sur la Baltique. L'Alexandre-Pouchkine est le premier bateau ainsi équipé sur l'Atlantique Nord.

A l'essai sur ce navire depuis six mois, ce système anticollision s'est révélé efficace durant les trois croisières estivales vers les Bermudes. Hier, alors que l'Alexandre-Pouchkine est parti à la conquête des noeuds, à travers l'Atlantique, la Manche et la Baltique, pour une traversée de 11 jours, le Digiplot est entré officiellement en fonction. Il devra faire honneur à son prix: \$70,000.



A bord de l'Alexandre-Pouchkine, un pilote du Saint-Laurent surveille, par brume épaisse, la circulation côtière sur le Digiplot.



Sur le pont du paquebot soviétique, l'Alexandre-Pouchkine, trône le Digiplot à l'avant-plan des trois radars auxquels il est relié. Merveilleux système de prévention des collisions, tout navire peut l'acquérir pour la modique somme de \$70,000.

# Sigrid Chatel chargée des hôtesse des Jeux

par Guy PINARD

Quand on a vécu toute sa vie pour le sport et que l'on apprend que les prochains Jeux olympiques se dérouleront dans sa ville, le premier souhait à formuler est sans aucun doute d'y participer de façon intense.

Pour certains, la chose devient impossible. Pour d'autres, comme Mme Sigrid Chatel, la réalisation d'un tel rêve peut fort bien se matérialiser. Avec le résultat qu'à partir du 4 septembre, Mme Chatel couronnera une brillante carrière athlétique en contribuant de façon active à la préparation et au succès des Jeux olympiques.

En effet, Mme Chatel vient d'être engagée au poste de directrice des hôtesse du village olympique. Elle devra évidemment abandonner sa carrière d'escrimeuse, qui se doublait d'un poste d'entraîneur à l'escrime au cegep Bois-de-Boulogne. Ce qu'elle ne fera pas sans un certain regret.

Cependant, la perspective de diriger l'équipe d'hôtesse du village l'emballa, d'autant plus qu'elle sera au poste dès la première heure, à temps pour participer à leur choix.

Mieux qu'à Munich

Selon Mme Chatel, les hôtesse du village (et la même chose s'applique à toutes les hôtesse qui seront engagées par le COJO) devront être très bien entraînées, mieux de toute façon qu'à Munich où, à son avis, trop nombreuses étaient celles qui ne pouvaient renseigner adéquatement les athlètes. Les hôtesse seront avant tout canadiennes, ce qui ne facilitera pas le recrutement. Elles seront jolies dans la mesure du possible, mais les "poupées à cervelle d'oiseau" ne seront pas bienvenues pour autant.

"Nous recruterons avant tout des Canadiennes qui auront une forte personnalité et qui maîtriseront une autre langue en plus de l'anglais et du français. La beauté physique ne sera absolument pas le seul critère, quoiqu'il ne faille pas penser que nous engageons des "toutounes" si vous me permettez l'expression," a dit Mme Chatel.



Sigrid Chatel

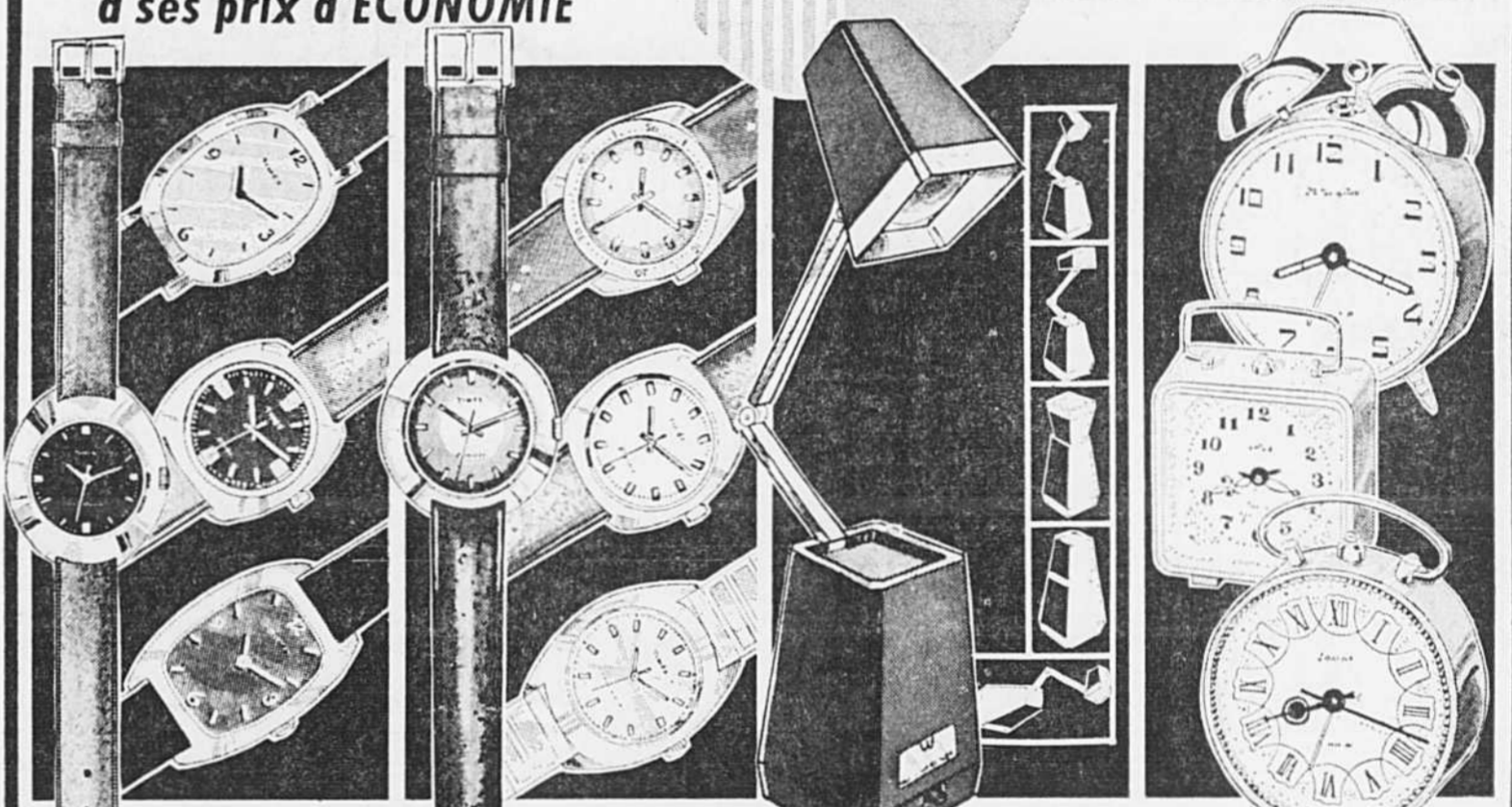
La sympathique Canadienne d'ascendance allemande a raconté qu'elle avait été engagée officiellement à la mi-juin, et que c'est à sa demande que l'on avait retardé son entrée au poste jusqu'en septembre.

Les premières démarches remontaient à septembre dernier.

Elle avait postulé le poste à la demande même de M. Roger Rousseau, président et commissaire général du COJO, lors d'une visite que ce dernier avait effectuée au village olympique.

Mme Chatel était alors l'un des "chaperons" du contingent canadien. Elle jouira d'une énorme popularité auprès de ses hôtesse autant qu'auprès des athlètes qu'elle a dirigés par le passé. Sa gentillesse et son désir de servir proverbiaux lui aideront bien d'ici 1976.

## AU PAVILLON DES BIJOUX SPÉCIAUX POUR LA RENTRÉE



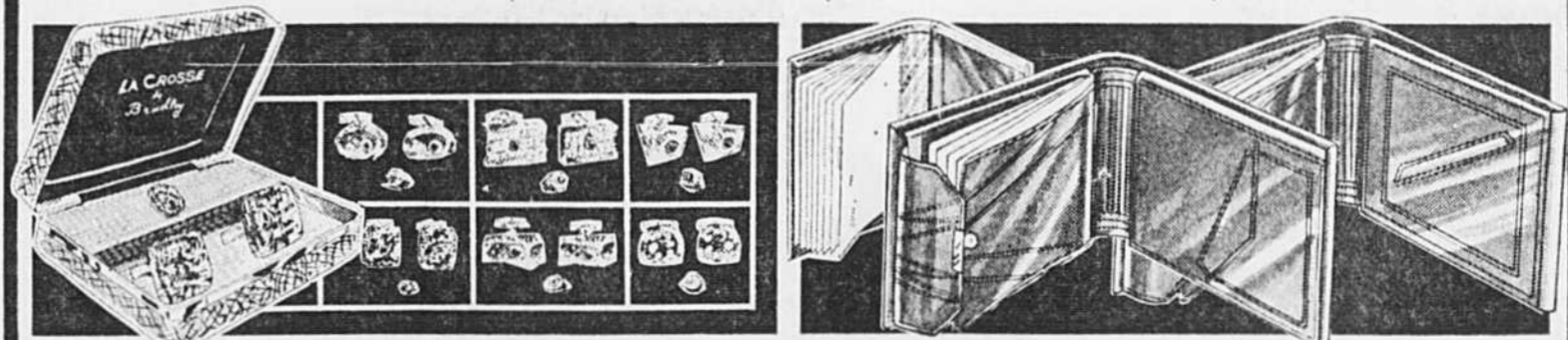
... allie la QUALITÉ à ses prix d'ÉCONOMIE

**Prix d'ÉCONOMIE LaSalle 11<sup>44</sup>**  
FAMEUSES TIMEX POUR FILLETES

**Prix d'ÉCONOMIE LaSalle 22<sup>44</sup>**  
TIMEX ÉLECTRIQUES pour vous MONSIEUR

**Prix d'ÉCONOMIE LaSalle 5<sup>74</sup>**  
LAMPE 5 POSITIONS HAUTE INTENSITÉ

**Prix d'ÉCONOMIE LaSalle 2<sup>74</sup>**  
RÉVEIL MATIN À TRÈS BAS PRIX



**Prix d'ÉCONOMIE LaSalle 1<sup>74</sup>**  
SUPERBES BOUTONS DE MANCHETTES

Choix de montures au fini ton or ou argent. Formes variées, certains modèles sertis de pierres, d'autre gravés. Avec épingle à cravate.

**Prix d'ÉCONOMIE LaSalle 3<sup>44</sup>**  
PORTEFEUILLES EN CUIR VÉRITABLE

Munis de compartiments pour tickets et monnaie ainsi que de porte-cartes amovibles. Voici une réelle aubaine à ce prix!

**LaSalle**

**EN VENTE À CES MAGASINS SEULEMENT !**

<b>PTE AUX TREMBLES</b> 11950 est. Sherbrooke	<b>CHOMEDEV</b> 1877, Curé Labelle	<b>CRÉMAZIE</b> 8976, St-Laurent	<b>LAVAL</b> 1700 boul. Des Laurentides
<b>MONTREAL-NORD</b> 5630 est. Henri-Bourassa	<b>LONGUEUIL</b> 210, St-Jean	<b>ST-HUBERT</b> 3555, Taschereau	

AUSSI A: DRUMMONDVILLE - TROIS-RIVIÈRES - GRANBY - HULL - ST-JÉRÔME - SHERBROOKE - JOLIETTE - VICTORIAVILLE - GATINEAU - VALLEYFIELD - GRAND-MÈRE - STE-FOY - QUÉBEC

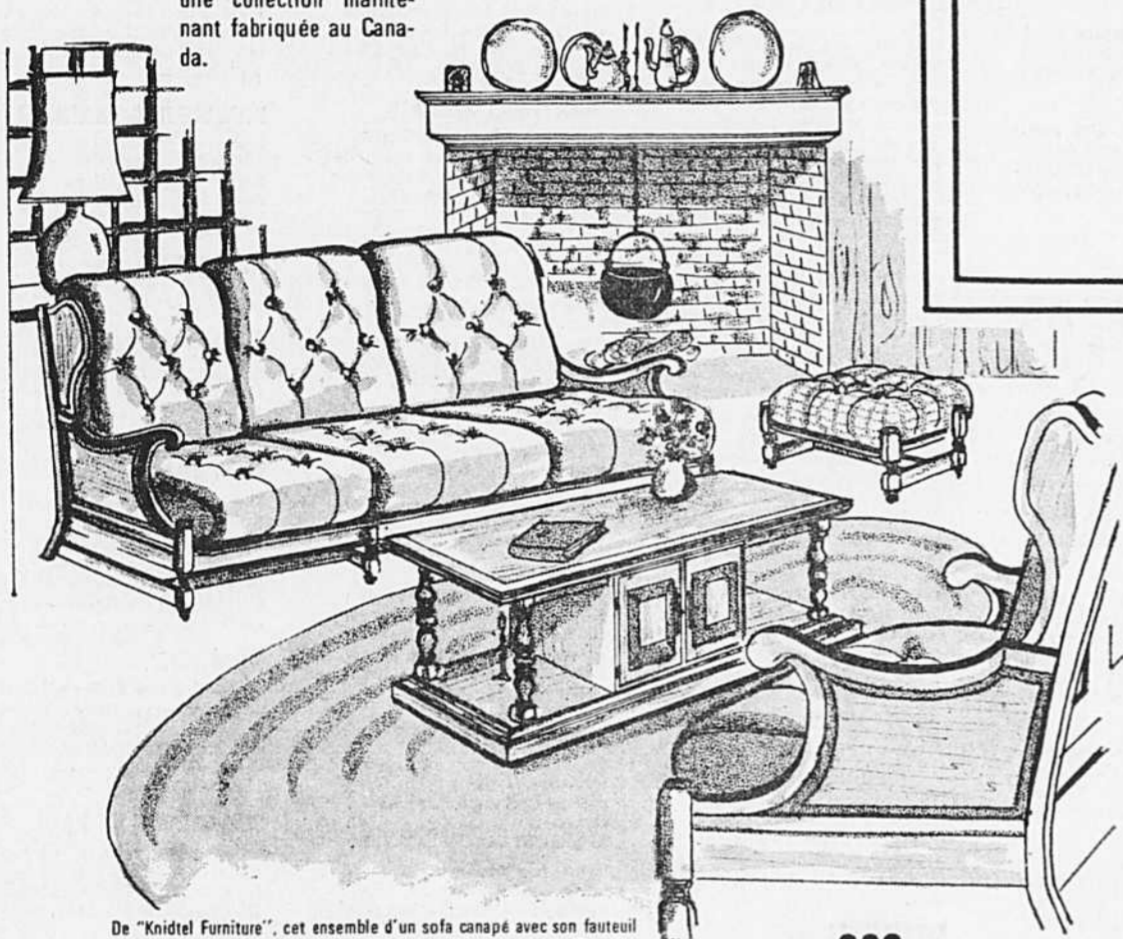


# DÉCOR & MODE Valiquette

L'ÉVOLUTION DE LA MODE AP-  
PORTE DES NOUVELLES TENDAN-  
CES ASSEZ PERCEPTIBLES DANS  
LE MEUBLE ET LE DÉCOR. NOTRE  
GROUPE D'ACHETEURS SPÉCIALI-  
SÉS A SU PRÉVOIR CE CI. VOUS NE  
POUVEZ DONC PAS VOUS TROM-  
PER DANS VOTRE CHOIX DE MAR-  
CHANDISE. ELLE A DÉJÀ ÉTÉ  
ANALYSÉE ET CHOISIE POUR  
VOUS. QUELQUE SOIT LE PRIX QUE  
VOUS DÉBOURSEZ POUR UN  
ACHAT, VOUS AVEZ TOUJOURS UN  
MEUBLE DE BON GÔT.

## AU 2ième ÉTAGE

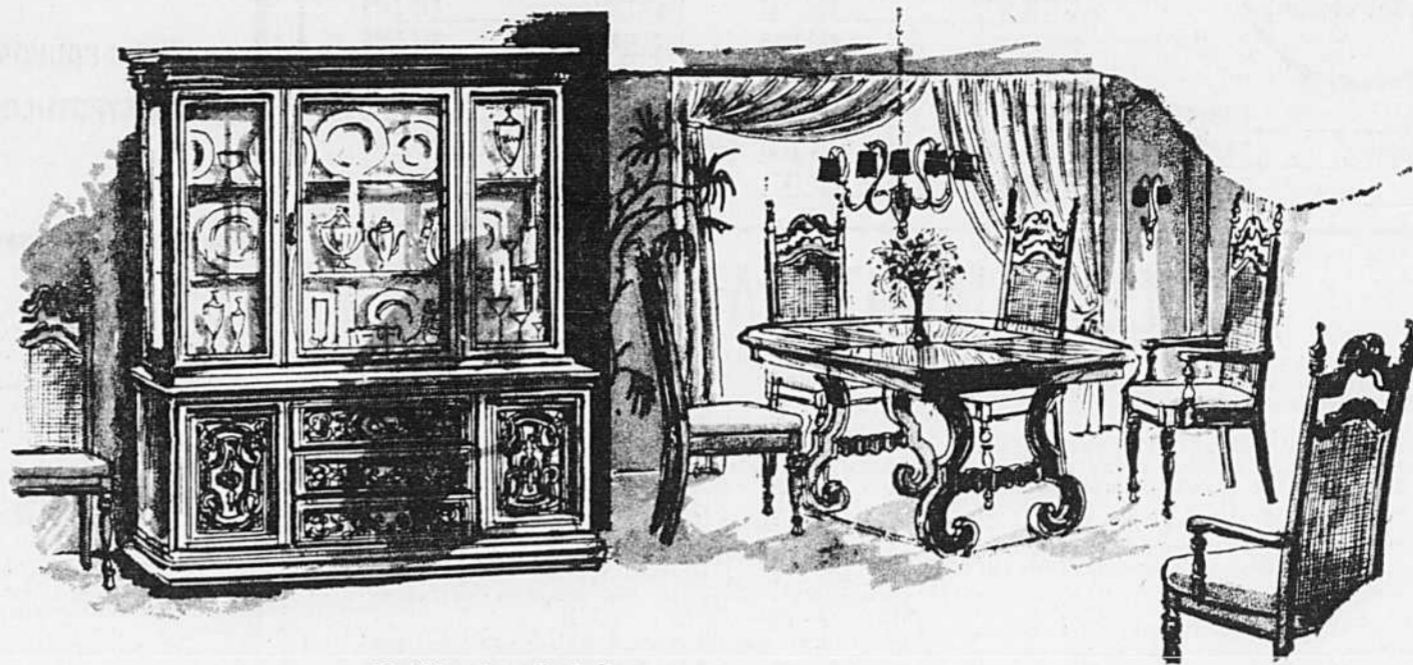
Nous vous présentons  
une collection mainte-  
nant fabriquée au Cana-  
da.



De "Knidtel Furniture", cet ensemble d'un sofa canapé avec son fauteuil forme un mobilier de base à une pièce coloniale ou artisanale. Tous les coussins pour les sièges et les dos sont faits en polyfoam recouvert de dacron avec fermeture à glissière. Cadre de bois massif fini Kaydura, ton canelle.

Sofa 636.  
Chaise 295.

## 4e ÉTAGE



### Mobilier de salle à diner,

Chêne fini pacane vieillot, comprenant: vaisselier, base 2 portes 3 tiroirs au centre, huche vitrée avec lumière intérieure, table rectangulaire 42" dia., sur piedestal, 2 allonges, 4 chaises 2 fauteuils, recouvert d'un tissu rayé, dans les tons or sur fond ecru.

9 mcs Ord. 1395. **1095.**

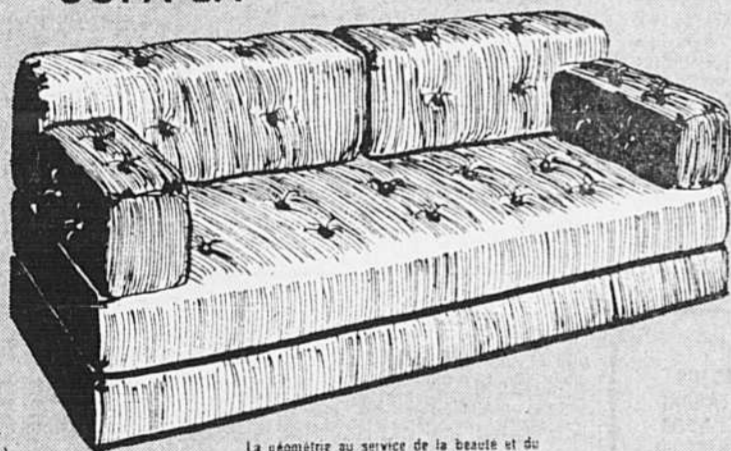
## DANS LA BOUTIQUE MODERNE AU 1er ÉTAGE



Mur équipé pour chambre à coucher, rangement portes, tablettes et tiroirs, fini lavable, tout blanc. Lit simple ou double, matelas en mousse de latex.

## AU 3ième ÉTAGE

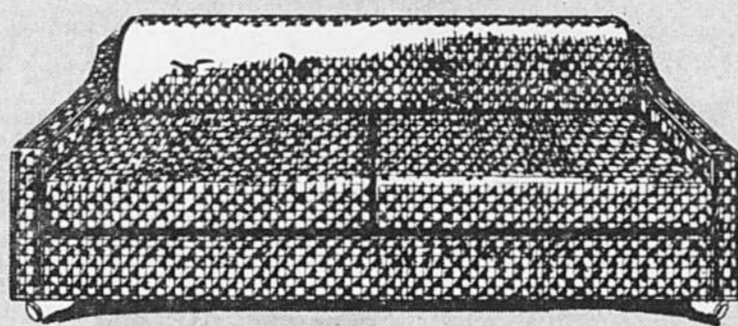
### SOFA-LIT



La géométrie au service de la beauté et du confort. Elegant sofa modulaire pouvant se transformer en lit simple ou double. Quatre traversins formant dossier et appui-bras. Entièrement fabriqué de caoutchouc-mousse recouvert de velours brun chocolat.

**349.**

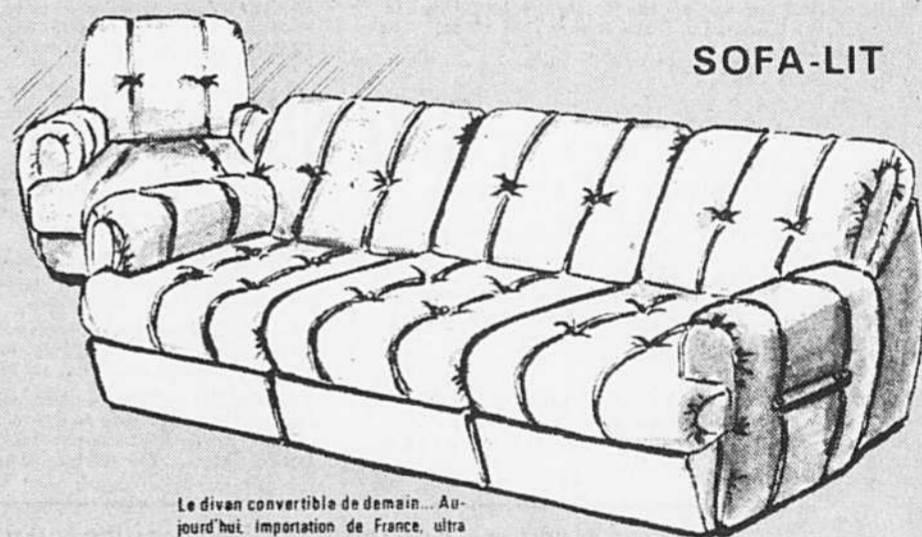
### SOFA-LIT



Pour un décor moderne, un divan-lit en pied de poule noir et blanc. Deux coussins réversibles au siège. Coussin du dossier semi-détachable. Deux roulettes orbitales avant facilitant le déplacement. Lit double.

**269.**

### SOFA-LIT



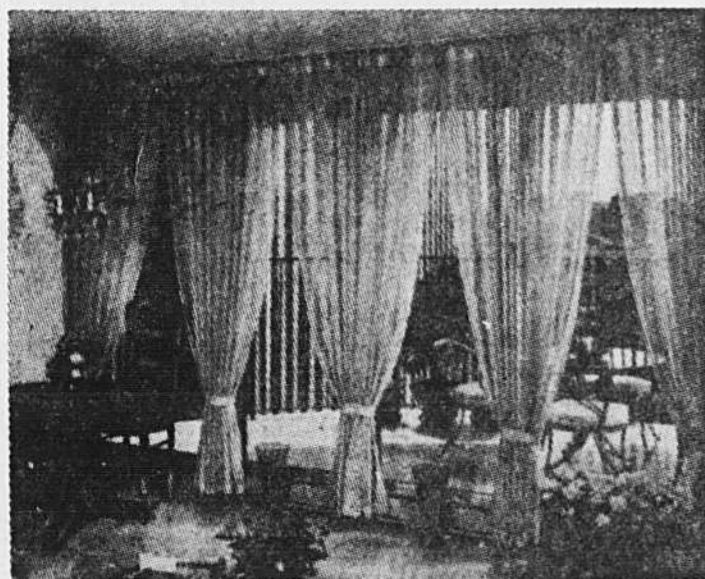
Le divan convertible de demain... Aujourd'hui, importation de France, ultra moderne, aux lignes souples. Six coussins T forment siège et dossier. (Tous détachables). Entièrement recouvert de tissu imitation de cuir, de couleur brun marron. Lit double en caoutchouc-mousse.

**629.**

Fauteuil même style et même description.

**239.**

## FAITES SOURIRE VOS FENÊTRES



— Service de mesure — Installation par des experts

### DRAPERIES 5e ÉTAGE

**TENTURES:**  
Importation européenne ou américaine, dans des tissus aux motifs et couleurs nouvelle vague. Texture de polyester, acrylique, velours, dralon, plein-jour, coton, toile, etc. Choix de 1500 échantillons. "Créez des tentures qui vous enchanteront pour des années à venir."

**COUVRE-LIT**  
Couvre-lit à piédroit contour qui est le summum de la qualité dans un vaste choix de modèles dont une grande quantité est disponible pour une livraison immédiate et qui élimine les attentes ennuyeuses.

**CONFECTION:**  
Confection de luxe faite à notre propre atelier par un personnel spécialisé, rien n'est impossible: valence élaborée, tenture en pente, couvre-lit sur mesure, lambrequin sophistiqué. "Nos réalisations naissent de vos besoins".

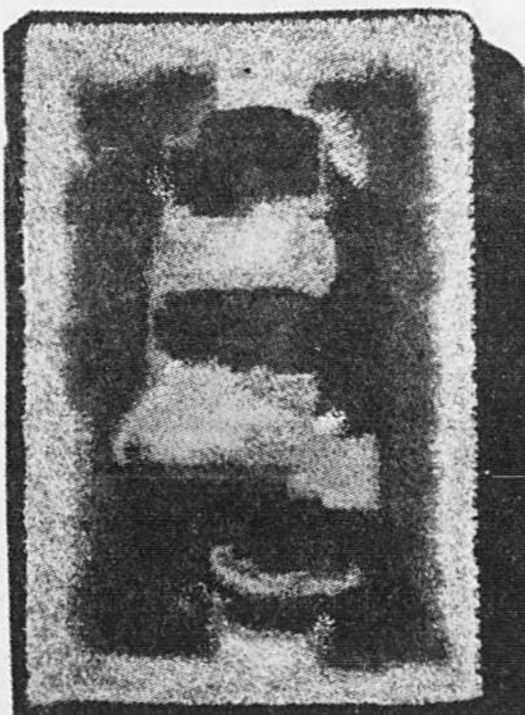
**PAPIER PEINT:**  
Complétez le tout en faisant le choix de papier peint dans un de nos 200 livres d'échantillons en montre dans la boutique du papier peint au 5e étage. Le papier peint crée un monde de différence dans un décor.  
"Ce choix ajoute une note personnelle qui reflète votre personnalité."

## TAPIS 6e ÉTAGE CARPETTES MODERNES

Fabrication de laine  
Importation Européenne  
Exclusif à Valiquette

Choix de 6 motifs  
Couleurs dernière mode  
Grandeurs approximatives:

4 x 6	rég.: 79.95 pour	<b>59<sup>95</sup></b> ch.
6 x 9	rég.: 179.00 pour	<b>139.</b> ch.
9 x 12	rég.: 299. pour	<b>249.</b> ch.



# PETITES ANNONCES

101 Propriétés à vendre

101 Propriétés à vendre

101 Propriétés à vendre

101 Propriétés à vendre

101 Propriétés à vendre

101 Propriétés à vendre

101 Propriétés à vendre

101 Propriétés à vendre

**A VENDRE**  
**Trust Royal**  
L'ENSEIGNE QUI FAIT VENDRE

## TRUST ROYAL

Vend une propriété quelque part au Canada toutes les 44 minutes. Laissez-nous donc vendre la vôtre.

### BUREAUX DANS TOUT LE CANADA

15 dans la région métropolitaine pour vous servir.

CENTRE-VILLE	876-7699	LONGUEUIL	679-2400
CHOMEDEY	688-8855	MONTREAL-OUEST	481-0308
DORVAL	636-9610	POINTE-CLAIRE	697-5710
DUVERNAY	663-5225	ROXBORO	684-4746
HUNTINGDON	1-264-3693	V. MONT-ROYAL	733-7175
PLAZA ST-HUBERT	273-7561	WESTMOUNT	932-2936
ANJOU	354-0360		
BEAUCONFIELD	697-1840		
BELLOIL	467-9362		

## ÎLE DE MONTRÉAL

**MASSON - DELORIMIER** — 2x6-2x4. 220V dans les 4 logements, cuisines et portes alu., coupe-feu neuf. Prix \$22,000, revenus \$4,104. Offre demandée. Inf. Gilles Lemaire 273-7561, soir: 388-3957.

**RUE CARTIER PRÈS BÉLANGER** — Triplex semi-détaché: 1x6, 2x3, 1x4 au sous-sol, garage, 230V, chauffage central à l'eau chaude, construction de 20 ans. Propriété en bonne condition. Inf. Jean Arsenault 273-7561, soir: 472-1344.

**PRÈS DENTIS PAQUIN, 9e AVE** — 5 pièces plus 3 pièces au sous-sol. Avez 2x3 pièces loués \$60 et \$65. Très bonne condition. Inf. Teresa Gale 273-7561, soir: 728-2347.

**BOURBONNIÈRE PRÈS BOUL. ST-JOSEPH** — Duplex 2x5 pièces, haut loué \$115. Inclus dans la vente le lot à côté. Près de l'église, école, jardin botanique. Inf. Teresa Gale 273-7561, soir: 728-2347.

**AHUNTSIC** — Rue tranquille, cottage de 8 pièces plus sous-sol fini, cuisine, a. à diner, salon, vivoir, 4 c.c., 2 garages sur rue. Inf. Clementia Brunelle 273-7561, soir: 388-2843.

**AHUNTSIC** — Bungalow de 6 pièces, cuisine, salle à diner, salon, 3 c.c., sundeck, garage. Inf. Clementia Brunelle 273-7561, soir: 388-2843.

**CHRISTOPHE-COLOMB** — Près Jean-Talbot: triplex 3x7, construction briques, haut à l'année. Evaluation \$24,900. Faire offre, au-dessus du prix d'évaluation. Inf. Armand Torjman 273-7561, soir: 738-8882.

**AHUNTSIC** — Cottage avec piscine extérieure, bureau privé, fenêtres aluminium, tapis mur à mur inclus, abri pour auto (3). Information: Jean C. DesRoisiers 354-0360, soir: 351-2906.

**AHUNTSIC** — Beau terrain 60 pieds x 1/2 arpent. La propriété actuellement construite rapporte approx. \$3,000. Information: Jean C. DesRoisiers 354-0360, soir: 351-2906.

**ANJOU TRANSFERT — IL FAUT ABSOLUMENT VENDRE!!!** — Duplex semi-détaché, bas vacant, excellente construction, 2-5/2 pièces tres propres, salle de jeux, garage double en façade, terrain bien paysager et clôture, prix réduit à \$27,000. Information: Mme Therèse Côté jour et soir: 351-9625.

**ANJOU** — Cottage 6 pièces, salle de jeux semi-finie, 1/2 salle de bains, terrain clôturé, hyp: \$10,000 à 6 1/2%, mens: \$153 c.i. et taxes, prix demandé: \$17,000, occupation 60 jours ou mai 74. Information: Mme Therèse Côté jour et soir: 351-9625.

**POINTE-AUX-TREMBLES** — Bungalow pierres, 6 chambres à coucher, grande salle de jeux avec bar, 1966, terrain de 85x32 rue Ontario, pris demandé \$40,000. Faites une offre! Information: Yves Richier 354-0360, soir: 272-3398 ou 324-4680.

**ROSEMONT** — Beau duplex, s.d., 2-5/2 pièces, salle de jeux, grand terrain, garage pres église, face au parc, prix \$30,800, comptant de \$3,000. Information: J.M. Marcotte 354-0360, soir: 351-1555.

**MONTREAL-NORD** — Beau duplex, s.d., 2-5/2 pièces, salle de jeux, construction en 65, hyp: \$18,000 à 6 1/2%, comptant \$3,000. Information: J.M. Marcotte 354-0360, soir: 351-1555.

**POINTE-AUX-TREMBLES** — (40 Terrasse des Cèdres), bungalow de 5 pièces, salle de séjour, chambre de couture, salle de lavage, atelier, tapis inclus dans le salon, passage, cuisine, grand terrain incluant maison de jardin, foyer, piscine, 12x13, long driveway, construction 65, prix demandé \$23,000, hyp. 8 1/2%, balance vendeur. Information: Jean-Claude Goyer 354-0360, soir: 351-7695.

**ANJOU** — Duplex semi-détaché, grandes pièces en bon état, sous-sol, salle de jeux, bar, chambre, salle de bains complète, salle de lavage, garage double, comptant \$3,000. Information: Jean-Claude Goyer 354-0360, soir: 351-7695.

**OUTREMONT** — Cottage détaché, 4 grandes chambres, salle à manger combinée, plafonds à poutres, vivoir, cheminée et foyer, larges baies, cuisine avec dinette. Excluse Esther Auerbach. 733-7175 ou 738-4738.

**RENAUD, RUE NICE**, Magnifique bungalow pierre et briques, 4 chambres à coucher, sous-sol fini, 1/2 salle de bain. Salle de lavage. Garage. Magnifique jardin. MME THELMA GROSSMAN 681-6491, 688-0450.

**53 AVE. Doit être vendu**, Magnifique bungalow, 6 pièces, sous-sol fini, garage plus piscine 16 x 32. \$23,000. Occupation sept 73. MME THELMA GROSSMAN, 681-6491, 688-0450.

**STE-THERÈSE-OUEST** — Secteur résidentiel de choix, cottage semi-détaché en briques, 5 pièces, 3 chambres à coucher, lavoir au rez-de-chaussée, salle de jeux au sous-sol. Hyp. payable \$132 mois taxes incluses. Comptant \$2,500. M.L.S. Inf. Michel T. Armand jour: 663-5225, soir: 430-0332 (ligne directe: 389-8471).

**STE-THERÈSE-EN-HAUT** — La banlieue boisée. Secteur choisi, occupation immédiate et désirée. Cottage détaché de construction supérieure, 10 pièces finies, 5 chambres à coucher, salle à diner, salle de famille avec foyer naturel et Bar-B-Q, 3 salles de bains complètes, garage double avec porte électrique, tapis mur à mur, parfaite condition. Comptant \$10,000 ou plus. Inf. Adrien Rouleau, jour: 663-5225 (ligne directe: 389-8471) soir: 323-6951.

**STE-ROSE** — Cottage 9 pièces, salon, salle à diner indépendante, 4 grandes chambres à coucher, 2 salles de bain, magnifique vue sur la rivière des Mille Îles, très bonne condition, prix demandé \$22,000, M.L.S. Nancy Mellor 627-0198 ou 688-8855.

**CHOMEDEY** — 89e Avenue, bungalow détaché, 6 pièces, 3 chambres, salle de jeux avec foyer, air climatisé, garage, piscine de surface 25' dia., patio, \$21,500. Robert Boivin 688-8855.

**L.D.R.** — Bungalow détaché, 6 pièces, 3 chambres offrant salle à diner, salle de jeux, garage, piscine creusée 32x16x8. Plusieurs extra. \$22,500. Robert Boivin 688-8855.

**BARBEVILLE** — Bungalow 5 pièces, 3 chambres. Hypothèque 7%, \$152 mois C.I.T. On demande \$15,000 seulement. Idéal pour jeune couple. Richard Dery 688-8855, 681-4233.

**STE-JULIE** — Coquet bungalow avec grande qualité de construction et mini prix, 2 ch. à c., salle à diner avec portes patio, M.L.S. Claire Jutras 659-9475 ou 679-2400.

**ST-LAMBERT** — Résidence de pierres des champs sur un terrain de 23,200 pi. ca., secteur résidentiel, 10 pces, foyer, 2 garages. Prix \$80,000 M.L.S. Jacqueline LaPalme 671-3461.

**ST-LAMBERT** — Cottage de 6 pces, salon avec foyer, terrain de 75x94 avec arbres adultes, site résidentiel. Près transport, école, piscine et arena. E.X.L. Jacqueline LaPalme 671-3461.

**ST-LAMBERT** — Vivez dans le paradis des golfeurs... Pour exécutif avec grande famille, secteur des plus recherchés, (Parc Houde) 9 grandes pièces, 4 ch. à c. sur le même plancher, cottage moderne, vaste terrain. Prix \$72,500. M.L.S. Yves Lefebvre 671-1979 ou 679-2400.

## LAVAL

**DUVERNAY** — Près du centre d'achat, Duplex 2x3/4 pièces, deux systèmes de chauffage central, garage, salle de jeux 11x23, propriété impeccable. Prix \$32,000. M.L.S. Inf. Maurice Larocque, jour: 663-5225, soir: 661-2161.

**DUVERNAY** — Pres Val des Arbres, split-level de prestige, construction de qualité exceptionnelle, 10 pièces, 4 chambres à coucher, salle à diner, 2<sup>e</sup> salles de bain, salle de séjour avec foyer, garage double, etc. Demande \$36,000. M.L.S. Inf. Maurice Larocque, jour: 663-5225, soir: 661-2161.

**LAVAL** — Split-level détaché, 4 chambres à coucher, sous-sol fini, garage chauffé au niveau du terrain, libre dans 30 jours. Prix \$20,000. Inf. Suzanne Lagacé, jour: 663-5225, soir: 667-4879.

**LAVAL-DES-RAPIDES** — Bungalow pierres et briques, 9 pièces, garage, grand salon avec foyer en pierre naturelle, terrain 80x101 pi. Idéal pour maison de campagne, très bon secteur. Inf. Armand Dattore, jour: 663-5225, soir: 663-5252.

**PONT-VAIU** — Bungalow pierres et briques, 5 pièces, garage magnifique, salle de jeux avec foyer, piscine creusée 32'x15', près des écoles, autobus. Fait voir pour apprécier. M.L.S. Inf. Armand Dattore, jour: 663-5225, soir: 663-5252.

**TERREBONNE** — Bungalow style espagnol, 5 pièces, sous-sol fini, incline piscine en surface 24' avec filtreur, construction 1972, près des écoles, centre d'achats, route 25. M.L.S. Inf. Armand Dattore, jour: 663-5225, soir: 663-5252.

**CHOMEDEY - RENAUD** — Cottage style canadien, 4 chambres à coucher, belles portes patio doubles dans cuisinette, grande chambre des maîtres 11x18 avec walk-in garde-robe, hyp. de \$12,300 appr. à 8 1/2%, comptant \$900, aucun comptant. Inf. Jean Harvey, jour: 663-5225, soir: 663-4033. M.L.S.

## RIVE SUD

**CANDIAC** — Propriété exclusive, 6 ch. à c., 5 salles de bains, salon avec foyer et portes coulissantes, salle familiale avec foyer. Magnifique terrain de 54,000 pi. ca. Prix \$75,000. M.L.S. Hélène Khouchan 659-9574 ou 679-2400.

**LONGUEUIL** — Triplex... pour \$130 par mois avec taxes et dépenses propriétaires... Secteur résidentiel, très propre, 5 pièces ensoleillées, 4 ch. à c. sur le même plancher, 31000 avec \$5,000 comptant. Réduit à \$30,000. M.L.S. Yves Lefebvre 671-1979 ou 679-2400.

**ST-HUBERT** — \$16,500, bungalow 5 pièces, terrain de 54x190, sous-sol 8 pces de haut, occupation immédiate, peu de comptant requis, M.L.S. Laurence 672-1064 ou Marcel Bourmilav 672-0782 ou 679-2400.

**DUVERNAY** — Bungalow, 3 chambres à coucher, sous-sol fini à la grandeur avec grande salle de séjour, 2 chambres à coucher ou bureau, grand garde-robe en cadre, beau patio en pierres taillées. Hyp. de \$11,350 à 6 1/2%. M.L.S. Inf. Jeanne Harvey, jour: 663-5225, soir: 663-4033.

**STE-THERÈSE-OUEST** — Secteur résidentiel de choix, cottage semi-détaché en briques, 5 pièces, 3 chambres à coucher, lavoir au rez-de-chaussée, salle de jeux au sous-sol. Hyp. payable \$132 mois taxes incluses. Comptant \$2,500. M.L.S. Inf. Michel T. Armand jour: 663-5225, soir: 430-0332 (ligne directe: 389-8471).

**STE-THERÈSE-EN-HAUT** — La banlieue boisée. Secteur choisi, occupation immédiate et désirée. Cottage détaché de construction supérieure, 10 pièces finies, 5 chambres à coucher, salle à diner, salle de famille avec foyer naturel et Bar-B-Q, 3 salles de bains complètes, garage double avec porte électrique, tapis mur à mur, parfaite condition. Comptant \$10,000 ou plus. Inf. Adrien Rouleau, jour: 663-5225 (ligne directe: 389-8471) soir: 323-6951.

**STE-ROSE** — Cottage 9 pièces, salon, salle à diner indépendante, 4 grandes chambres à coucher, 2 salles de bain, magnifique vue sur la rivière des Mille Îles, très bonne condition, prix demandé \$22,000, M.L.S. Nancy Mellor 627-0198 ou 688-8855.

**CHOMEDEY** — 89e Avenue, bungalow détaché, 6 pièces, 3 chambres, salle de jeux avec foyer, air climatisé, garage, piscine de surface 25' dia., patio, \$21,500. Robert Boivin 688-8855.

**L.D.R.** — Bungalow détaché, 6 pièces, 3 chambres offrant salle à diner, salle de jeux, garage, piscine creusée 32x16x8. Plusieurs extra. \$22,500. Robert Boivin 688-8855.

**BARBEVILLE** — Bungalow 5 pièces, 3 chambres. Hypothèque 7%, \$152 mois C.I.T. On demande \$15,000 seulement. Idéal pour jeune couple. Richard Dery 688-8855, 681-4233.

**STE-JULIE** — Coquet bungalow avec grande qualité de construction et mini prix, 2 ch. à c., salle à diner avec portes patio, M.L.S. Claire Jutras 659-9475 ou 679-2400.

**ST-LAMBERT** — Résidence de pierres des champs sur un terrain de 23,200 pi. ca., secteur résidentiel, 10 pces, foyer, 2 garages. Prix \$80,000 M.L.S. Jacqueline LaPalme 671-3461.

**ST-LAMBERT** — Cottage de 6 pces, salon avec foyer, terrain de 75x94 avec arbres adultes, site résidentiel. Près transport, école, piscine et arena. E.X.L. Jacqueline LaPalme 671-3461.

**ST-LAMBERT** — Vivez dans le paradis des golfeurs... Pour exécutif avec grande famille, secteur des plus recherchés, (Parc Houde) 9 grandes pièces, 4 ch. à c. sur le même plancher, cottage moderne, vaste terrain. Prix \$72,500. M.L.S. Yves Lefebvre 671-1979 ou 679-2400.

## LA COMPAGNIE DE FIDUCIE COURTIER

# CANADA PERMANENT

**NOUS POUVONS FINANCER EN 1<sup>re</sup> HYPOTHÈQUE JUSQU'À 95%**

**NOUS POUVONS GARANTIR LA VENTE DE VOTRE PROPRIÉTÉ**

**ANJOU**  
Rue Azilda; petit bungalow, grand terrain, garage, \$12,000. M. LEBLANC, 681-6491; 352-1876.  
Beau bungalow pour professionnels. Rue DU MAIL, garage double. M. LEBLANC, 681-6491; 352-1876.

**Rue Azilda; sabbins, bonne maison 1 logement, 2 petits commerces.** M. LEBLANC 681-6491, 352-1876.

**Sur Mont-Richard; beau duplex deux logements 5 1/2, garage double.** M. LEBLANC 681-6491, 352-1876.

**Centre**  
Rue Joliette; 4 logements 2-6 pces, 2-3 pces. Une offre à considérer. M. LEBLANC 681-6491, 352-1876.

**Epicierie-grocerie licenciée complètement à vendre.** Près de toutes commodités. Prix à discuter. M. LEBLANC 681-6491, 352-1876.

**Chomedey**  
EN FACE DU PARC CAMPEAU. Magnifique bungalow. 4 ch. à coucher. Salle de jeux. Bar. Garage. Jardin. \$19,000. MME THELMA GROSSMAN 681-6491, 688-0450.

**LAURENTIDES**  
Bungalow 5 pièces, 2 chambres, portes-fen. d'aluminium. Système central. Bord de l'eau. 17,000 p.c. terrain. Comptant \$3,000 à \$5,000. D. BOULANGER 681-6491, 663-8359.

**Rue à l'Île. Chalet été-hiver en boiseries de cadre.** 5 1/2 pièces, 60,000 p.c. de terrain. Bord du lac. Bon pour la pêche. D. BOULANGER 681-6491, 663-8359.

**LAVAL-DES-RAPIDES**  
Duplex brique 2 x 5 1/2 pièces avec possibilité de bachelier, garage. Tapis n.m. Système d'intercom. Portes-patio. Très grand terrain. D. BOULANGER 681-6491, 663-8359.

**Bungalow avec sous-sol fini 2 garages.** Hauts de garages loués. Fen. alum. Paysager. J.J. SENECALE 681-6491, 689-5078.

**Split-level 7 pièces, cuisine salle à diner, foyer en brique dans salon, 3 chambres à coucher, salle de bain.** M. LEBLANC 681-6491, 352-1876.

**MASSON - DELORIMIER**  
Rue Cartier; 1x6, 2x3, 1x4 au sous-sol, garage, 230V, chauffage central à l'eau chaude, construction de 20 ans. Propriété en bonne condition. Inf. Jean Arsenault 273-7561, soir: 472-1344.

**PRÈS DENTIS PAQUIN, 9e AVE** — 5 pièces plus 3 pièces au sous-sol. Avez 2x3 pièces loués \$60 et \$65. Très bonne condition. Inf. Teresa Gale 273-7561, soir: 728-2347.

**BOURBONNIÈRE PRÈS BOUL. ST-JOSEPH** — Duplex 2x5 pièces, haut loué \$115. Inclus dans la vente le lot à côté. Près de l'église, école, jardin botanique. Inf. Teresa Gale 273-7561, soir: 728-2347.

**AHUNTSIC** — Rue tranquille, cottage de 8 pièces plus sous-sol fini, cuisine, a. à diner, salon, vivoir, 4 c.c., 2 garages sur rue. Inf. Clementia Brunelle 273-7561, soir: 388-2843.

**AHUNTSIC** — Bungalow de 6 pièces, cuisine, salle à diner, salon, 3 c.c., sundeck, garage. Inf. Clementia Brunelle 273-7561, soir: 388-2843.

**CHRISTOPHE-COLOMB** — Près Jean-Talbot: triplex 3x7, construction briques, haut à l'année. Evaluation \$24,900. Faire offre, au-dessus du prix d'évaluation. Inf. Armand Torjman 273-7561, soir: 738-8882.

**AHUNTSIC** — Cottage avec piscine extérieure, bureau privé, fenêtres aluminium, tapis mur à mur inclus, abri pour auto (3). Information: Jean C. DesRoisiers 354-0360, soir: 351-2906.

**AHUNTSIC** — Beau terrain 60 pieds x 1/2 arpent. La propriété actuellement construite rapporte approx. \$3,000. Information: Jean C. DesRoisiers 354-0360, soir: 351-2906.

**ANJOU**  
Rue Azilda; petit bungalow, grand terrain, garage, \$12,000. M. LEBLANC, 681-6491; 352-1876.  
Beau bungalow pour professionnels. Rue DU MAIL, garage double. M. LEBLANC, 681-6491; 352-1876.

**Rue Azilda; sabbins, bonne maison 1 logement, 2 petits commerces.** M. LEBLANC 681-6491, 352-1876.

**Sur Mont-Richard; beau duplex deux logements 5 1/2, garage double.** M. LEBLANC 681-6491, 352-1876.

**Centre**  
Rue Joliette; 4 logements 2-6 pces, 2-3 pces. Une offre à considérer. M. LEBLANC 681-6491, 352-1876.

**Epicierie-grocerie licenciée complètement à vendre.** Près de toutes commodités. Prix à discuter. M. LEBLANC 681-6491, 352-1876.

**Chomedey**  
EN FACE DU PARC CAMPEAU. Magnifique bungalow. 4 ch. à coucher. Salle de jeux. Bar. Garage. Jardin. \$19,000. MME THELMA GROSSMAN 681-6491, 688-0450.

**LAURENTIDES**  
Bungalow 5 pièces, 2 chambres, portes-fen. d'aluminium. Système central. Bord de l'eau. 17,000 p.c. terrain. Comptant \$3,000 à \$5,000. D. BOULANGER 681-6491, 663-8359.

**Rue à l'Île. Chalet été-hiver en boiseries de cadre.** 5 1/2 pièces, 60,000 p.c. de terrain. Bord du lac. Bon pour la pêche. D. BOULANGER 681-6491, 663-8359.

**LAVAL-DES-RAPIDES**  
Duplex brique 2 x 5 1/2 pièces avec possibilité de bachelier, garage. Tapis n.m. Système d'intercom. Portes-patio. Très grand terrain. D. BOULANGER 681-6491, 663-8359.

**Bungalow avec sous-sol fini 2 garages.** Hauts de garages loués. Fen. alum. Paysager. J.J. SENECALE 681-6491, 689-5078.

**Split-level 7 pièces, cuisine salle à diner, foyer en brique dans salon, 3 chambres à coucher, salle de bain.** M. LEBLANC 681-6491, 352-1876.

**MASSON - DELORIMIER**  
Rue Cartier; 1x6, 2x3, 1x4 au sous-sol, garage, 230V, chauffage central à l'eau chaude, construction de 20 ans. Propriété en bonne condition. Inf. Jean Arsenault 273-7561, soir: 472-1344.

**PRÈS DENTIS PAQUIN, 9e AVE** — 5 pièces plus 3 pièces au sous-sol. Avez 2x3 pièces loués \$60 et \$65. Très bonne condition. Inf. Teresa Gale 273-7561, soir: 728-2347.

**BOURBONNIÈRE PRÈS BOUL. ST-JOSEPH** — Duplex 2x5 pièces, haut loué \$115. Inclus dans la vente le lot à côté. Près de l'église, école, jardin botanique. Inf. Teresa Gale 273-7561, soir: 728-2347.

**AHUNTSIC** — Rue tranquille, cottage de 8 pièces plus sous-sol fini, cuisine, a. à diner, salon, vivoir, 4 c.c., 2 garages sur rue. Inf. Clementia Brunelle 273-7561, soir: 388-2843.

**AHUNTSIC** — Bungalow de 6 pièces, cuisine, salle à diner, salon, 3 c.c., sundeck, garage. Inf. Clementia Brunelle 273-7561, soir: 388-2843.

**CHRISTOPHE-COLOMB** — Près Jean-Talbot: triplex 3x7, construction briques, haut à l'année. Evaluation \$24,900. Faire offre, au-dessus du prix d'évaluation. Inf. Armand Torjman 273-7561, soir: 738-8882.

**AHUNTSIC** — Cottage avec piscine extérieure, bureau privé, fenêtres aluminium, tapis mur à mur inclus, abri pour auto (3). Information: Jean C. DesRoisiers 354-0360, soir: 351-2906.

**AHUNTSIC** — Beau terrain 60 pieds x 1/2 arpent. La propriété actuellement construite rapporte approx. \$3,000. Information: Jean C. DesRoisiers 354-0360, soir: 351-2906.

**Reglement de succession.** Duplex détaché papier-brique, très bonne condition. Beau grand terrain. Prix \$9,900. Comptant 10% INF: JEAN GUILBAULT 331-7301, 322-2437.

**RUE HOCHÉLAGA, Triplex 1/2 dét. 1-6 et 2-3.** Sous-sol loué \$80. Garage. Comptant \$3,000. J.L. THIBAUT 331-7301, 729-3101.

**RUE NOTRE-DAME & BEAUGRAND, 4 logements.** AUBAINE. 2 x 4; 2 x 5. Stationnement coin de rue. M. LEBLANC 681-6491, 352-1876.

**EST. Rue Lelièvre, beau cottage** avec 1 terrain de plus, bien placé près de l'autobus-école, tous les services. M. LEBLANC 681-6491, 352-1876.

**NORD. Boul. Langelier, détaché** 7 logements, très bon revenu, pierre et brique. M. LEBLANC 681-6491, 352-1876.

**MONTRÉAL-NORD**  
Aubaine formidable, Maison à 5 revenus en parfaite cond. 2 garages. Excellent rendement. Très bien située. Prix \$47,500. Comptant 15%. JEAN GUILBAULT 681-6491, 322-2437.

101 Propriétés à vendre 101 Propriétés à vendre

# DES ROSIERS

MONTREAL • LAVAL • LAKESHORE

**MONTREAL 845-1144**

**OUTREMONT EN HAUT**  
Sur la montagne au Duchastel, Split-level moderne. Salon combiné avec salle à dîner, cuisine avec dinette et buanderie, salle familiale attenant, 4 chambres, 3 1/2 salles de bain, salle de jeu et bureau avec entrée indépendante. Superbe terrain: 10,708 pi. car. avec possibilité d'une piscine. Le tout situé sur une rue tranquille. Claude Gouban 332-9728.

**DUPLEX N.D.G.**  
Duplex semi-détaché en pierre et brique, construit en 1951, 6-7 pièces; 3-4 chambres à coucher et bachelier. Garage et grand terrain aux hypothécaires, 5 1/2%, revenu annuel \$5,040. M.L.S. Louise G. Vociano 935-5761.

**DUPLEX N.D.G.**  
Site idéal, près des écoles et parcs. Propriété semi-détachée offrant 5 1/2 et 6 1/2 pièces avec salle familiale et chambre supplémentaire au sous-sol. Possibilité d'un bachelier. Garage double avec système de radar. Bon placement. Exclusif. Louise G. Vociano 935-5761.

**ANJOU**  
Duplex en pierre et brique comprenant 2 logements de 5 1/2 pièces situés à proximité des Galeries d'Anjou. Garage double et terrain clôturé. Exclusivité. Françoise Dumouchel 325-4845.

**POINTE-AUX-TREMBLES**  
Deux duplex, pierre et brique, semi-détachés. Chacun comprend 2 1/2 pièces, salle de jeu et garage. Prix: \$28,000., comptant: \$5,000. L'unité. Taxes peu élevées. Exclusif. Marcel Robitaille 387-1910.

## PROPRIÉTÉ À VENDRE

Nous avons des acheteurs sérieux avec de solides ressources financières.

Courtières en Immeubles et Prêts Hypothécaires.

**BOUCHERVILLE.** Magnifique bungalow, 4 chambres, sous-sol fini, piscine, terrain avec arbres matures. M.L.S. Anne Huguette Monneau 655-7611, 655-0179. IMM. WESTGATE, COURTIER

**BOUCHERVILLE.** Bungalow brique, 4 chambres, sous-sol fini, piscine, terrain avec arbres matures. M.L.S. Anne Huguette Monneau 655-7611, 655-0179. IMM. WESTGATE, COURTIER

**BOUCHERVILLE.** Bungalow aluminium et pierre de 5 chambres à coucher, salle à dîner avec foyer, garage, terrain avec arbres, trilliers et piscine creusée. M.L.S. Rolande Gélinas 455-7611, 655-7693. IMM. WESTGATE, COURTIER

**BOUCHERVILLE.** Bungalow colonial, 5 grandes pièces, sous-sol fini, abri d'auto, il faut voir. M.L.S. Information: Jocelyne Laurier, 655-7611, 655-5338. IMM. WESTGATE, COURTIER

**BOUCHERVILLE.** Bungalow aluminium et pierre de 5 chambres à coucher, salle à dîner avec foyer, garage, terrain avec arbres, trilliers et piscine creusée. M.L.S. Rolande Gélinas 455-7611, 655-7693. IMM. WESTGATE, COURTIER

**BOUCHERVILLE.** Bungalow aluminium et pierre de 5 chambres à coucher, salle à dîner avec foyer, garage, terrain avec arbres, trilliers et piscine creusée. M.L.S. Rolande Gélinas 455-7611, 655-7693. IMM. WESTGATE, COURTIER

**BOUCHERVILLE.** Bungalow aluminium et pierre de 5 chambres à coucher, salle à dîner avec foyer, garage, terrain avec arbres, trilliers et piscine creusée. M.L.S. Rolande Gélinas 455-7611, 655-7693. IMM. WESTGATE, COURTIER

**BOUCHERVILLE.** Bungalow aluminium et pierre de 5 chambres à coucher, salle à dîner avec foyer, garage, terrain avec arbres, trilliers et piscine creusée. M.L.S. Rolande Gélinas 455-7611, 655-7693. IMM. WESTGATE, COURTIER

**BOUCHERVILLE.** Bungalow aluminium et pierre de 5 chambres à coucher, salle à dîner avec foyer, garage, terrain avec arbres, trilliers et piscine creusée. M.L.S. Rolande Gélinas 455-7611, 655-7693. IMM. WESTGATE, COURTIER

**BOUCHERVILLE.** Bungalow aluminium et pierre de 5 chambres à coucher, salle à dîner avec foyer, garage, terrain avec arbres, trilliers et piscine creusée. M.L.S. Rolande Gélinas 455-7611, 655-7693. IMM. WESTGATE, COURTIER

**BOUCHERVILLE.** Bungalow aluminium et pierre de 5 chambres à coucher, salle à dîner avec foyer, garage, terrain avec arbres, trilliers et piscine creusée. M.L.S. Rolande Gélinas 455-7611, 655-7693. IMM. WESTGATE, COURTIER

**BOUCHERVILLE.** Bungalow aluminium et pierre de 5 chambres à coucher, salle à dîner avec foyer, garage, terrain avec arbres, trilliers et piscine creusée. M.L.S. Rolande Gélinas 455-7611, 655-7693. IMM. WESTGATE, COURTIER

**BOUCHERVILLE.** Bungalow aluminium et pierre de 5 chambres à coucher, salle à dîner avec foyer, garage, terrain avec arbres, trilliers et piscine creusée. M.L.S. Rolande Gélinas 455-7611, 655-7693. IMM. WESTGATE, COURTIER

**BOUCHERVILLE.** Bungalow aluminium et pierre de 5 chambres à coucher, salle à dîner avec foyer, garage, terrain avec arbres, trilliers et piscine creusée. M.L.S. Rolande Gélinas 455-7611, 655-7693. IMM. WESTGATE, COURTIER

**BOUCHERVILLE.** Bungalow aluminium et pierre de 5 chambres à coucher, salle à dîner avec foyer, garage, terrain avec arbres, trilliers et piscine creusée. M.L.S. Rolande Gélinas 455-7611, 655-7693. IMM. WESTGATE, COURTIER

**BOUCHERVILLE.** Bungalow aluminium et pierre de 5 chambres à coucher, salle à dîner avec foyer, garage, terrain avec arbres, trilliers et piscine creusée. M.L.S. Rolande Gélinas 455-7611, 655-7693. IMM. WESTGATE, COURTIER

**BOUCHERVILLE.** Bungalow aluminium et pierre de 5 chambres à coucher, salle à dîner avec foyer, garage, terrain avec arbres, trilliers et piscine creusée. M.L.S. Rolande Gélinas 455-7611, 655-7693. IMM. WESTGATE, COURTIER

**BOUCHERVILLE.** Bungalow aluminium et pierre de 5 chambres à coucher, salle à dîner avec foyer, garage, terrain avec arbres, trilliers et piscine creusée. M.L.S. Rolande Gélinas 455-7611, 655-7693. IMM. WESTGATE, COURTIER

**BOUCHERVILLE.** Bungalow aluminium et pierre de 5 chambres à coucher, salle à dîner avec foyer, garage, terrain avec arbres, trilliers et piscine creusée. M.L.S. Rolande Gélinas 455-7611, 655-7693. IMM. WESTGATE, COURTIER

101 Propriétés à vendre 101 Propriétés à vendre

# TRUST GÉNÉRAL

courtier/broker montreal 866-9641

**TÉTREAUVILLE**  
Quadruplex de luxe en pierre naturelle. Deux foyers naturels. Tapis partout. Albert Gubur 665-6118

**CARTIERVILLE**  
Magnifique bungalow de 8 pièces, 4 chambres à coucher. Foyer naturel. Salle de jour. Occupation rapide. Jean De Serres 688-3572

**ROSEMONT**  
Des Erables. 3 logements. 1 x 6 et 2 x 3. Clair hypothèque. Comptant: \$3,000. Prix: \$15,800. Bon petit placement. Lionel H. Gareau 844-1671

**WESTMOUNT**  
Cottage de 4 chambres à coucher, foyer naturel, Boiserie et chénes. 3 toilettes. 1 powder room. Pièce finies au sous-sol. Cellier et pièce de rangement. Fenêtres aluminium. Jardin. Stationnement privé. Exclusif. Germaine L. L'abbé 488-8671

**VILLE ST-MICHEL**  
Ne tardez pas! Deux duplex en excellente condition, grand potentiel de rendement. Coin Jarry et 9e avenue. Prix: \$35,000. J. Michel Martin 277-8687

**SUCC. CENTRE OUEST 739-3265**

**BROSSARD**  
Bungalow rehaussé, 9 pièces, 4 ch. à coucher. Salle de jeu 13 x 20, ch. principale avec ch. de bain. Foyer naturel. District recherché. Etait impeccable. Anne-Marie Larue 342-4173.

**EST CENTRE**  
Attention spéculateurs! Bâti sur terrain de 59' x 60'. Evaluation municipale \$26,000. Prix \$15,000. Luc Mainville 739-3265.

**NOTRE-DAME-DE-GRÂCES**  
Grand cottage 9 pièces, en brique, 5 ch. à c. Planchers de chêne. Grandes pièces. Prés des transports. En parfait état. Emil Farkoub 336-2912.

**ST-VINCENT-DE-PAUL**  
Luxe duplex, pierre et brique. 2 x 6 1/2 plus 3 1/2 au S.S. Salle de jeu avec bar. \$10,000. comptant. Aldo Conte 321-5266.

**VILLERAY**  
Duplex en brique. 2 x 5 1/2. Cave de 7'. chauffage élec. Comptant raisonnable. 1ère hypothèque avec vendeur. Aldo Conte 321-5266.

**MONTREAL-NORD**  
Duplex S.D. 2 grands 4 1/2, près Pie-IX. A 2 pas des transports reliant au Metro. Très bon état. Aldo Conte-321-5266.

**OUTREMONT**  
Cottage semi-détaché avec grand terrain. 10 pièces. District recherché près parc. Anne-Marie Larue 342-4173.

**OUTREMONT**  
Triplex en pierre 7-6-7. Prop. en très bon état. Prés des communications. Extérieur repeint. Gertrude Gagnon 737-4612.

## CONFIEZ-NOUS L'ACHAT OU LA VENTE DE VOTRE PROPRIÉTÉ.

**BOUCHERVILLE.** joli cottage brique et aluminium, près du golf, 3 chambres, sous-sol fini, M.L.S. André Périard, 655-7611, 655-4379. IMM. WESTGATE COURTIER

**BOUCHERVILLE.** superbe bungalow. Très propre, sous-sol loué. Garage, magnifique terrain, M.L.S. André Périard, 655-7611, 655-4379. IMM. WESTGATE COURTIER

**BOUCHERVILLE.** bungalow aluminium et pierre de 5 chambres à coucher, salle à dîner avec foyer, garage, terrain avec arbres, trilliers et piscine creusée. M.L.S. Rolande Gélinas 455-7611, 655-7693. IMM. WESTGATE COURTIER

**BOUCHERVILLE.** Bungalow colonial, 5 grandes pièces, sous-sol fini, abri d'auto, il faut voir. M.L.S. Information: Jocelyne Laurier, 655-7611, 655-5338. IMM. WESTGATE, COURTIER

**BOUCHERVILLE.** Bungalow aluminium et pierre de 5 chambres à coucher, salle à dîner avec foyer, garage, terrain avec arbres, trilliers et piscine creusée. M.L.S. Rolande Gélinas 455-7611, 655-7693. IMM. WESTGATE, COURTIER

**BOUCHERVILLE.** Bungalow aluminium et pierre de 5 chambres à coucher, salle à dîner avec foyer, garage, terrain avec arbres, trilliers et piscine creusée. M.L.S. Rolande Gélinas 455-7611, 655-7693. IMM. WESTGATE, COURTIER

**BOUCHERVILLE.** Bungalow aluminium et pierre de 5 chambres à coucher, salle à dîner avec foyer, garage, terrain avec arbres, trilliers et piscine creusée. M.L.S. Rolande Gélinas 455-7611, 655-7693. IMM. WESTGATE, COURTIER

**BOUCHERVILLE.** Bungalow aluminium et pierre de 5 chambres à coucher, salle à dîner avec foyer, garage, terrain avec arbres, trilliers et piscine creusée. M.L.S. Rolande Gélinas 455-7611, 655-7693. IMM. WESTGATE, COURTIER

**BOUCHERVILLE.** Bungalow aluminium et pierre de 5 chambres à coucher, salle à dîner avec foyer, garage, terrain avec arbres, trilliers et piscine creusée. M.L.S. Rolande Gélinas 455-7611, 655-7693. IMM. WESTGATE, COURTIER

**BOUCHERVILLE.** Bungalow aluminium et pierre de 5 chambres à coucher, salle à dîner avec foyer, garage, terrain avec arbres, trilliers et piscine creusée. M.L.S. Rolande Gélinas 455-7611, 655-7693. IMM. WESTGATE, COURTIER

**BOUCHERVILLE.** Bungalow aluminium et pierre de 5 chambres à coucher, salle à dîner avec foyer, garage, terrain avec arbres, trilliers et piscine creusée. M.L.S. Rolande Gélinas 455-7611, 655-7693. IMM. WESTGATE, COURTIER

**BOUCHERVILLE.** Bungalow aluminium et pierre de 5 chambres à coucher, salle à dîner avec foyer, garage, terrain avec arbres, trilliers et piscine creusée. M.L.S. Rolande Gélinas 455-7611, 655-7693. IMM. WESTGATE, COURTIER

**BOUCHERVILLE.** Bungalow aluminium et pierre de 5 chambres à coucher, salle à dîner avec foyer, garage, terrain avec arbres, trilliers et piscine creusée. M.L.S. Rolande Gélinas 455-7611, 655-7693. IMM. WESTGATE, COURTIER

**BOUCHERVILLE.** Bungalow aluminium et pierre de 5 chambres à coucher, salle à dîner avec foyer, garage, terrain avec arbres, trilliers et piscine creusée. M.L.S. Rolande Gélinas 455-7611, 655-7693. IMM. WESTGATE, COURTIER

**BOUCHERVILLE.** Bungalow aluminium et pierre de 5 chambres à coucher, salle à dîner avec foyer, garage, terrain avec arbres, trilliers et piscine creusée. M.L.S. Rolande Gélinas 455-7611, 655-7693. IMM. WESTGATE, COURTIER

**BOUCHERVILLE.** Bungalow aluminium et pierre de 5 chambres à coucher, salle à dîner avec foyer, garage, terrain avec arbres, trilliers et piscine creusée. M.L.S. Rolande Gélinas 455-7611, 655-7693. IMM. WESTGATE, COURTIER

**BOUCHERVILLE.** Bungalow aluminium et pierre de 5 chambres à coucher, salle à dîner avec foyer, garage, terrain avec arbres, trilliers et piscine creusée. M.L.S. Rolande Gélinas 455-7611, 655-7693. IMM. WESTGATE, COURTIER

**BOUCHERVILLE.** Bungalow aluminium et pierre de 5 chambres à coucher, salle à dîner avec foyer, garage, terrain avec arbres, trilliers et piscine creusée. M.L.S. Rolande Gélinas 455-7611, 655-7693. IMM. WESTGATE, COURTIER

**BOUCHERVILLE.** Bungalow aluminium et pierre de 5 chambres à coucher, salle à dîner avec foyer, garage, terrain avec arbres, trilliers et piscine creusée. M.L.S. Rolande Gélinas 455-7611, 655-7693. IMM. WESTGATE, COURTIER

**BOUCHERVILLE.** Bungalow aluminium et pierre de 5 chambres à coucher, salle à dîner avec foyer, garage, terrain avec arbres, trilliers et piscine creusée. M.L.S. Rolande Gélinas 455-7611, 655-7693. IMM. WESTGATE, COURTIER

**BOUCHERVILLE.** Bungalow aluminium et pierre de 5 chambres à coucher, salle à dîner avec foyer, garage, terrain avec arbres, trilliers et piscine creusée. M.L.S. Rolande Gélinas 455-7611, 655-7693. IMM. WESTGATE, COURTIER

**BOUCHERVILLE.** Bungalow aluminium et pierre de 5 chambres à coucher, salle à dîner avec foyer, garage, terrain avec arbres, trilliers et piscine creusée. M.L.S. Rolande Gélinas 455-7611, 655-7693. IMM. WESTGATE, COURTIER

**BOUCHERVILLE.** Bungalow aluminium et pierre de 5 chambres à coucher, salle à dîner avec foyer, garage, terrain avec arbres, trilliers et piscine creusée. M.L.S. Rolande Gélinas 455-7611, 655-7693. IMM. WESTGATE, COURTIER

**BOUCHERVILLE.** Bungalow aluminium et pierre de 5 chambres à coucher, salle à dîner avec foyer, garage, terrain avec arbres, trilliers et piscine creusée. M.L.S. Rolande Gélinas 455-7611, 655-7693. IMM. WESTGATE, COURTIER

**BOUCHERVILLE.** Bungalow aluminium et pierre de 5 chambres à coucher, salle à dîner avec foyer, garage, terrain avec arbres, trilliers et piscine creusée. M.L.S. Rolande Gélinas 455-7611, 655-7693. IMM. WESTGATE, COURTIER

**BOUCHERVILLE.** Bungalow aluminium et pierre de 5 chambres à coucher, salle à dîner avec foyer, garage, terrain avec arbres, trilliers et piscine creusée. M.L.S. Rolande Gélinas 455-7611, 655-7693. IMM. WESTGATE, COURTIER

**BOUCHERVILLE.** Bungalow aluminium et pierre de 5 chambres à coucher, salle à dîner avec foyer, garage, terrain avec arbres, trilliers et piscine creusée. M.L.S. Rolande Gélinas 455-7611, 655-7693. IMM. WESTGATE, COURTIER

**BOUCHERVILLE.** Bungalow aluminium et pierre de 5 chambres à coucher, salle à dîner avec foyer, garage, terrain avec arbres, trilliers et piscine creusée. M.L.S. Rolande Gélinas 455-7611, 655-7693. IMM. WESTGATE, COURTIER

**BOUCHERVILLE.** Bungalow aluminium et pierre de 5 chambres à coucher, salle à dîner avec foyer, garage, terrain avec arbres, trilliers et piscine creusée. M.L.S. Rolande Gélinas 455-7611, 655-7693. IMM. WESTGATE, COURTIER

101 Propriétés à vendre 101 Propriétés à vendre

# TRUST UNI

OUVERT JUSQU'À 10 P.M. GALERIES D'ANJOU 353-9960

**ILE BIZARD**  
Bord de l'eau. Bungalow avec garage. Vue exceptionnelle sur lac, privé. Denis Muir, 353-2360.

**AHUNTSIC**  
Spacieux cottage de qualité exceptionnelle. Très grand terrain, foyer naturel. Comptant \$14,000. P. Deshaies, 353-9960.

**CHOMÉDEY**  
Cottage brique et pierre 5 pièces, garage. On demande \$10,500. J. L. Denis, 353-9960.

**MONTEBELLO, QUÉBEC**  
\$55,000. Ce bungalow en bois rond, superbement aménagé, est très facile à entretenir. Logement distinct avec cuisine pour invités. Un endroit retiré mais près de tout: natation, golf, pêche, chasse plus les activités variées du Château Montebello. Exclusif. Mme R. Roy, 489-6321.

**CHAMBYL**  
Bord du Richelieu, bungalow comprenant 6 pièces plus sous-sol complètement fini. Foyer dans le salon. Accès au bord de l'eau. Thérèse Boucher, 672-6020 — 866-4988.

**ST-CONSTANT**  
Bungalow de 5 pièces, grande salle de séjour, avec portes coulissantes, piscine creusée 18' x 36', Beau terrain, garage, entrée paysée. Louise Adey, 672-6020 — 866-4988.

**BOUCHERVILLE**  
Cottage 5 pièces avec 10,928 pieds de terrain faisant face au fleuve. Prix: \$19,000. Thérèse Boucher, 672-6020 — 866-4988.

**BOUCHERVILLE**  
Très beau duplex faisant face au fleuve. 8 pièces, très grandes, foyer au sous-sol. Thérèse Boucher, 672-6020 — 866-4988.

**CANDIAC \$29,900**  
Split-level 3 chambres à coucher. Grande cuisine-dinette. Garage au niveau de la rue. Très belle maison. Occupation immédiate. Gisele Bauset, 672-6020 — 866-4988.

**BOUCHERVILLE**  
Aubaine, joli bungalow, 4 pièces, sous-sol fini, garage beau terrain, près école, autobus. M.L.S. Jocelyne Laurier, 655-7611, 655-5338. IMM. WESTGATE, COURTIER

**BOUCHERVILLE**  
Magnifique cottage, face au fleuve, 10 pièces, foyer, garage double, piscine creusée. Très beau terrain. A ne pas manquer. M.L.S. Renseignements: Jocelyne Laurier, 655-7611, 655-5338. IMM. WESTGATE, COURTIER

**BOUCHERVILLE**  
Aubaine, bungalow brique et pierres, 5 pièces, sous-sol fini, terrain bien paysagé, près école, centre d'achat, autobus. M.L.S. Appeliez Cécile Lacroix, 655-7611, 655-8557. IMM. WESTGATE, COURTIER

**BOUCHERVILLE**  
joli bungalow brique, 8 pièces. Très beau sous-sol rustique. Complètement fini, patio, piscine en surface. Terrain paysagé, \$26,800. Aubaine. Pavillote Parisot, 655-7600, 655-7294. IMM. CARBONNEAU, COURTIER

**BOUL GOUIN**  
1 1/2 étage, avec 6,200 pi. terrain, bord de l'eau. Offre raisonnable acceptée. 325-4822.

**BOUL GOUIN**  
2 1/2, 1 3/4, fermées, grand terrain, \$27,300, comptant \$5,000. PREVOYANCE COURTIER 731-4437

**BOUL ROLLAND**  
duplex neuf, lumineux, 2 x 3 1/2, plus sous-sol, (3 1/2) fini terrain, près autobus, centre d'achat, écoles. Maison modèle, 11,423 bol. Rolland, (Nord Henri-Bourassa.) 259-2737, J. Robert Blouin, constructeur.

**BOULEVARD Rosemont**, 8e Avenue, triplex, locataires permanents, \$25,700, 325-9226.

**BOUT-DE-L'ILE**, bungalow semi-détaché, bord de l'eau, faut vendre. 389-6115.

**BOYCE**, 1-1/2, 2 1/2, fermées, \$21,500. PREVOYANCE COURTIER 731-4437

**BOYER**, 4 logements chauffés, revenu \$5,000. (N. 800, 641-8013, 643-5210) IMM. ALFRED GAGNÉ, COURTIER

**BOYER** près Jarry, duplex, 2-5, impeccable, près écoles, parc, métro, garage, chauffage central, sous-sol fini. 276-1124.

**BREBEUF**, bungalow (26 x 33), 5e Thérèse, près "General Motors", \$1,650 comptant. 389-6115. IMM. BEAU "LAC" COURTIER

**BROSSARD**, bungalow luxueux, 30x45, grand terrain, 8 pièces, 6 1/2, 676-9228.

**BROSSARD**, Cottage s-d brique et aluminium, 3 ch. à c., sous-sol semi-fini, connexion laveuse et sècheuse au rez-de-chaussée. Fenêtres aluminium. Fixtures spéciales. Faut voir pour apprécier. M.L.S. G. Thérèse 629-9045 ou 579-3400.

**BROSSARD**, cottage-duplex, hypothèque 8 1/2%, près autobus, écoles, parcs. Occupation immédiate. 677-4646.

**BROSSARD**, bungalow, neuf, 4 chambres, salle de jeu, lavoir, garage chauffé, 15 min. centre ville, 671-8280.

101 Propriétés à vendre 101 Propriétés à vendre

# VOUS CHERCHEZ UNE BONNE MAISON?



19 MODELES 4 PROJETS

- VILLE DE CANDIAC
  - DOMAINE RENAUD, LAVAL
  - DUVERNAY, VAL DES ARBRES
  - STE-THERÈSE-EN-HAUT
- LES HABITATIONS DENCO INC. TÉL.: 688-1800

6295 Boyer à partir de \$105

2 1/2 - 3 1/2 pièces A 2 pas du métro et de la plaza

271-6426

**BOULEVARD Rosemont**, 8e Avenue, triplex, locataires permanents, \$25,700, 325-9226.

**BOUT-DE-L'ILE**, bungalow semi-détaché, bord de l'eau, faut vendre. 389-6115.

**BOYCE**, 1-1/2, 2 1/2, fermées, \$21,500. PREVOYANCE COURTIER 731-4437

**BOYER**, 4 logements chauffés, revenu \$5,000. (N. 800, 641-8013, 643-5210) IMM. ALFRED GAGNÉ, COURTIER

**BOYER** près Jarry, duplex, 2-5, impeccable, près écoles, parc, métro, garage, chauffage central, sous-sol fini. 276-1124.

**BREBEUF**, bungalow (26 x 33), 5e Thérèse, près "General Motors", \$1,650 comptant. 389-6115. IMM. BEAU "LAC" COURTIER

**BROSSARD**, bungalow luxueux, 30x45, grand terrain, 8 pièces, 6 1/2, 676-9228.

**BROSSARD**, Cottage s-d brique et aluminium, 3 ch. à c., sous-sol semi-fini, connexion laveuse et sècheuse au rez-de-chaussée. Fenêtres aluminium. Fixtures spéciales. Faut voir pour apprécier. M.L.S. G. Thérèse 629-9045 ou 579-3400.

**BROSSARD**, cottage-duplex, hypothèque 8 1/2%, près autobus, écoles, parcs. Occupation immédiate. 677-4646.

**BROSSARD**, bungalow, neuf, 4 chambres, salle de jeu, lavoir, garage chauffé, 15 min. centre ville, 671-8280.

**BROSSARD**, triplex dans section A, brique et pierre. Revenu annuel \$450. Hypothèque 8 1/2%. Capital intérêts et taxes: \$26. Appeliez Mme R. Brûyère 672-4500 ou 659-5987. IMMEUBLES BEAUDRY COURTIERS

**BROSSARD**, Bungalow situé dans secteur tranquille, 4 chambres à coucher, salle à manger, sous-sol luxueux avec foyer en pierre et bar, plancher en chêne, taux d'intérêt 6 1/2%, \$159, taxes comprises. Jeannine Vachon 672-4450 ou 674-999





LA VENTE DÉBUTE LE  
30 AOÛT au 1er SEPTEMBRE

# Zellers

ARTICLES VEDETTES

POUR LA CIRCULAIRE

RETOUR À L'ÉCOLE



DES JEANS "LEE" POUR DE BONNES ENJAMBÉES!

Pour garçonnets  
Grs 8-12  
**795**

Pour hommes et jeunes gens  
**JEANS LEE**  
Pour hommes et jeunes gens

Pour garçons  
Grs 14-18  
**895**

Les jeans LEE (prononcez Li), un peu de liesse sur deux jambes alertes, pour le jour de la rentrée... Vous les trouverez chez Zeller, et ce sera un bon départ pour le semestre. Ces jeans remarquables sont taillés dans un denim de 13 oz d'après une coupe libre et confortable. Ce qu'il y a surtout à noter, c'est qu'ils gagnent de l'apparence à chaque lavage. Et puis, ils ont subi le traitement de prétraitement dit Sanforplex qui rend le tissu immuable. N'en achetez pas moins, le coût en vaut le coup, chez Zeller. AUJOURD'HUI!

Hommes  
(Grs 26-36)  
**1295**

**999**

**Tee-Kays**

Un pas léger, dégingandé qui porte le nom Tee-Kays, pour jeunes filles

**LES JEANS "TEE-KAYS"**

Ils créent leur effet, à la rentrée... bande à part, en quelque sorte. Ces denims "Tee-Kays" sont à date la meilleure interprétation du vrai pantalon de Gènes, faite ici. Nous les avons en denim bleu marine, comme il se doit, et ils sont animés de doubles surpiqûres contrastantes. Grs 5-15.

TOUS LES ARTICLES  
ANNONCÉS SONT  
DISPONIBLES À NOS 6 MAGASINS  
À RAYONS DU GRAND MONTRÉAL



**LA PLUPART DES ARTICLES ANNONCÉS**  
**SONT DISPONIBLES DANS LES**  
**MAGASINS ZELLERS DE MONTRÉAL**

**SNOWDON**  
5225 CHEMIN DE LA REINE MARIE  
TEL.: 481-0429  
**CENTRE D'ACHATS NORGATE**  
1051 BOUL. DÉCARIE  
TEL.: 748-7897

**CENTRE D'ACHATS CÔTE ST-LUC**  
7005, RUE CÔTE ST-LUC  
TEL.: 489-4909  
**CENTRE D'ACHATS DU DOMAINE**  
3055 RUE GRANBY  
TEL.: 259-2519

**CENTRE D'ACHATS DU BOULEVARD**  
4140 JEAN-TALON EST  
TEL.: 722-3508  
**CENTRE D'ACHATS NORMANDIE**  
2680 DE SALABERRY  
TEL.: 334-6510