

La multiplication par boutures de feuilles

Parmi les nombreuses méthodes de propagation des plantes, l'un des moyens les plus efficaces et satisfaisants pour plusieurs plantes est certes le bouturage des feuilles. Cependant, lorsque l'on choisit des feuilles pour multiplier un plant, il importe de bien les sélectionner afin qu'elles ne soient ni trop jeunes ni trop vieilles. Chez les jeunes feuilles, une partie de leur énergie sert à leurs propres croissance et développement, utilisant ainsi, pour leur alimentation, ce qui devrait servir à la production de la callosité et d'une nouvelle croissance. Par ailleurs, les feuilles qui sont trop vieilles ont presque atteint la fin de leur cycle de vie. Leurs réactions vitales cessent de fonctionner, bientôt elles deviennent inactives et pourrissent peu après.

En général, ce sont les feuilles prélevées sur la partie centrale de la tige qui conviennent le mieux au bouturage. Il est conseillé d'essayer d'avoir une bonne portion du pétiole attaché à la feuille. En plus de faciliter la manipulation, cette tige permet d'obtenir un meilleur contact avec le milieu



Comme les coléus s'enracinent facilement, il n'est pas nécessaire d'avoir un petit réservoir d'eau, ce qui donne plus d'espace libre pour les boutures.

d'enracinement. Le racinement se fait mieux et les jeunes plants semblent être plus vigoureux.

Certains spécialistes suggèrent de couper le pétiole et d'insérer la base de la feuille directement dans le milieu d'enracinement.

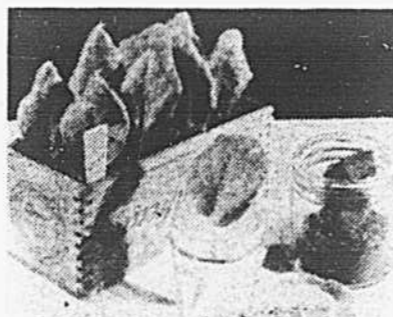
Même si cette méthode réussit parfois, on ne peut pas la recommander d'une façon générale. On sait, à ce propos, que chez plusieurs Crassulacées il est presque impossible d'avoir le pétiole attaché à la feuille. D'autre part, le risque de pourriture est considérablement diminué lorsque le pétiole et la feuille sont tous deux intacts.

Milieu d'enracinement

Le milieu dans lequel les boutures de feuilles sont introduites se compose, habituellement, d'un mélange de sable et de tourbe horticoles finement moulue. Plusieurs horticulteurs utilisent aussi la perlite, la vermiculite ou le terralite avec satisfaction. Il faut éviter de trop arroser le milieu d'enracinement parce que cela entraîne l'apparition et la propagation de microorganismes nuisibles. De plus, même si l'humidité est nécessaire, il importe qu'il y ait suffisamment d'espaces d'air.

Le *Bégonia Rex* est un exemple

de propagation par boutures de feuilles. Il suffit de détacher une feuille du plant, avec environ un pouce de pétiole, puis d'étendre cette feuille sur un milieu d'enracinement après avoir pratiqué des incisions dans les nervures au revers de la feuille. Pour maintenir le contact entre la feuille et le milieu d'enracinement humide, on dispose des morceaux de pots de grès ou des petites pierres sur les feuilles.



Plusieurs méthodes d'enracinement des violettes africaines: une petite caissette, un bocal rempli de milieu d'enracinement et un verre d'eau. Cette dernière technique est la plus généralement utilisée.

En outre, la terrine ou caissette où se trouve la bouture est installée sur une source de chaleur (calorifère, etc.) pour maintenir une température d'environ 75° à 80°F en dessous du contenant. Après un mois ou deux, des petits plants se seront formés aux points d'incision et seront prêts pour l'empotage dans des pots individuels.

Une feuille peut aussi être découpée en plusieurs petits morceaux triangulaires ayant chacun un bout de nervure à sa base. Ces morceaux sont installés sur le milieu d'enracinement de la même manière que les autres boutures de feuilles.

Violettes africaines

Les bouturages des violettes africaines se fait à partir de feuilles portant 1½ pouce de pétiole. Ce bout de pétiole est inséré à une profondeur de ½ pouce dans une terrine ou une caissette remplie d'un mélange sablon-

neux, on voit apparaître des racines, puis des tiges. Ces nouveaux plants sont enlevés et cultivés sous une température fraîche.

Pour ce qui est des plantes grasses à grandes feuilles, il suffit d'introduire, peu profondément, la base des feuilles dans un mélange de sol sablonneux et d'arroser parcimonieusement, en plus de maintenir une atmosphère sèche.

Il est recommandé de prélever les feuilles des plantes mères une semaine ou deux avant de les insérer dans le milieu d'enracinement, puis de les placer dans un endroit ensoleillé afin de faciliter une déperdition d'eau et entraîner un durcissement des tissus. De cette façon, les feuilles s'enracinent plus facilement et les pertes par la pourriture sont considérablement diminuées.

Les gloxinias

La multiplication des gloxinias, des chiritas et des streptocarpus par boutures de feuilles est une besogne plus délicate. Cette opération ne peut réussir que si on dispose d'une source de chaleur artificielle. Des feuilles bien développées sont insérées, avec leur pétiole, dans une caissette pleine d'un

mélange de sol fin, sablonneux, additionné de tourbe horticoles. Les principales nervures en dessous des feuilles de gloxinias sont entaillées puisque les petits bulbes se forment là parfois, comme cela se produit au bout du pétiole. Deux difficultés importantes sont à surmonter: éviter la pourriture des feuilles et maintenir les feuilles vivantes jusqu'à l'apparition des racines et des tiges.

Il semble que le facteur limitatif soit la texture de la feuille au moment de l'insertion dans le milieu d'enracinement.

Voici une liste de plantes qui se propagent facilement par boutures de feuilles: *Aschimène*, *Bégonia*, *Brassica*, *Bryophyllum*, *Crassula*, *Cotyledon*, *Cardamine*, *Conandron*, *Syperus*, *Chirita*, *Coléus*, *Episcia*, *Echeveria*, *Ficus carica*, *Fittonia*, *Gloxinia*, *Gesneria*, *Haberlea*, *Kalosanthes*, *Kalanchoe*, *Lachenalia*, *Pumbago*, *Peperomia*, *Rimonda*, *Smithiantha*, *Saintpaulia*, *Sedum*, *Streptocarpus*, *Tolmiea*, *Viburnum* et *Veltheimia*.

Pour plus de renseignements sur la culture des plantes, veuillez écouter l'émission "Parlons jardinage", demain, dimanche, de 9 à 10 heures du matin, sur les ondes du poste CKVL.



Des nouveaux plants de violettes africaines prêts pour l'empotage.

neux. Après 2 ou 3 mois, chaque feuille aura donné naissance à un nouveau plant, qui sera alors prêt à être empoté.

Plantes grasses

Dans le cas des sédums, *kalanchoes*, *kalosanthes* et autres plantes grasses, les feuilles peuvent être détachées du plant mère et étendues dans une caissette ou terrine pleine d'un terreau bien tamisé et humide. Après quelques



Éléments nécessaires à la mise en pot des nouveaux plants obtenus par bouturage des feuilles: pots, gravier, mélange de terre, mousse de sphaigne.

LE bricolage

AVEC LOUIS THIVIERGE

Toute demande de copie ou de reproduction de matériel de cette chronique doit être adressée à Louis Thivierge, La Presse, 7, rue Saint-Jacques, Montréal. L'auteur remercie les lecteurs qui lui font confiance en lui soumettant leurs problèmes de bricolage mais ne comprendra qu'il lui est impossible de répondre à chacun.

Assemblage de la plieuse (suite)

(Pour compléter la fabrication de la plieuse, se référer au texte et aux illustrations de la dernière chronique.)

Après la pose des pièces centrales de carton-fibre, on fixe avec un petit clou dans chaque coin les petites pièces aux extrémités des plaques 2 et 3. A noter que les pièces de la plaque 2 sont plus étroites afin de faire place à la partie renflée (charnons) des charnières.

En ce qui concerne la plaque 1, les petites pièces dans lesquelles une ouverture (de la largeur des charnières) a été découpée, ne sont clouées qu'une fois terminée l'installation des charnières reliant les plaques 2 et 3. Ainsi, il sera plus facile de pratiquer dans le bois de la plaque 1 des entailles (photo 3) pour livrer passage, au besoin, aux lames des charnières et les empêcher de nuire à l'"accolade" des plaques 1 et 2, et aussi pour permettre à la plaque de frappe, la plaque 3, de se rabattre au-delà de 90 degrés.

L'installation des charnières est une étape cruciale. Une légère erreur et

la plieuse ne pourra jamais fonctionner convenablement.

On procède en premier lieu à la pose des lames de charnières sur la plaque 2. Avec le genre de charnières (4 po sur 4 po) utilisé pour le projet actuel, il y a un moyen mécanique de réussir si l'on travaille avec soin.

Une pièce de bois droite et assez épaisse sert de guide. En référant à la photo 1, on constatera que le guide, disposé parallèlement au sommet de la plaque 2, en est écarté par une lame de charnière vis-à-vis du fer d'angle et par une autre lame et un bout de carton-fibre de ½ po, à l'extrémité de la plaque. La lame qui doit être vissée par-dessus le carton-fibre est adossée au guide. Il ne reste plus qu'à ne rien bouger à l'ajustement, à marquer automatiquement au pointeau le centre des trous de vis (de 1 po, à tête plate) et à fixer la lame. Répéter l'opération pour l'autre extrémité.

Au moyen des charnières assemblées, on réunit ensuite la plaque 2 à la plaque 3 en laissant entre elles

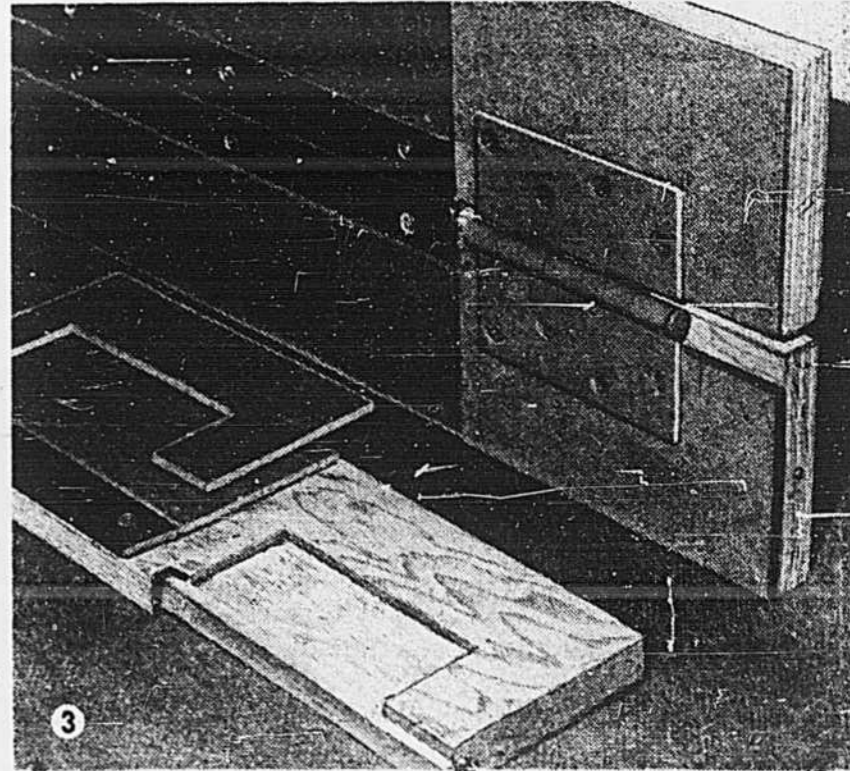
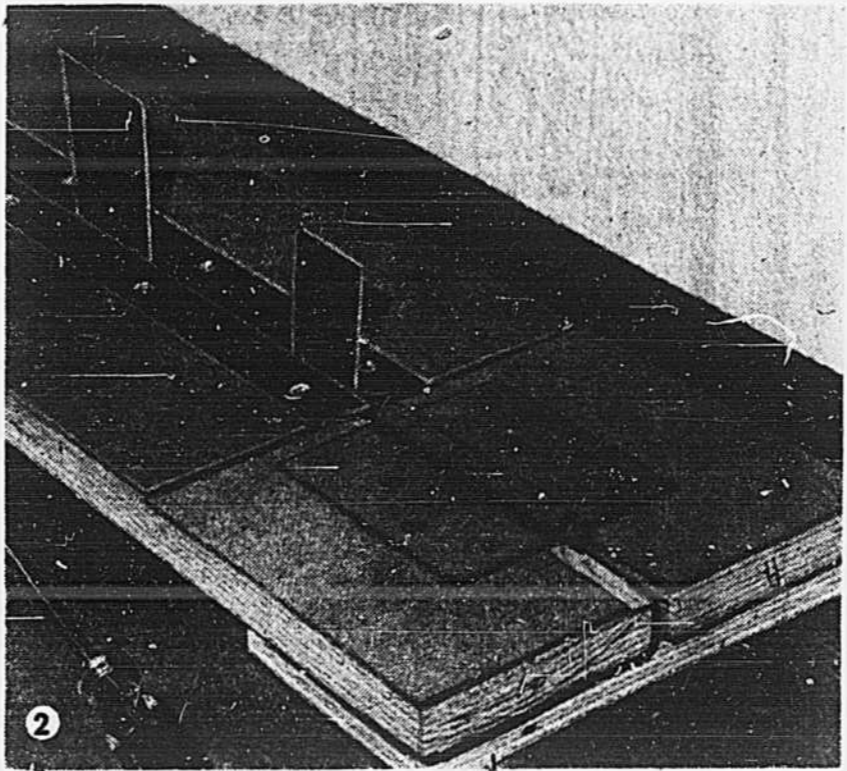
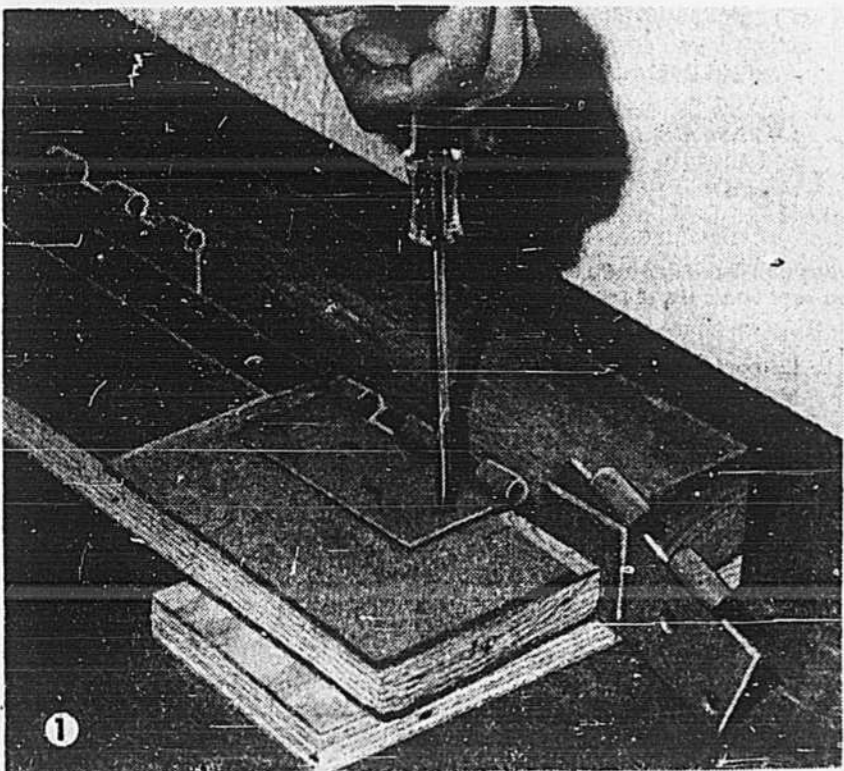
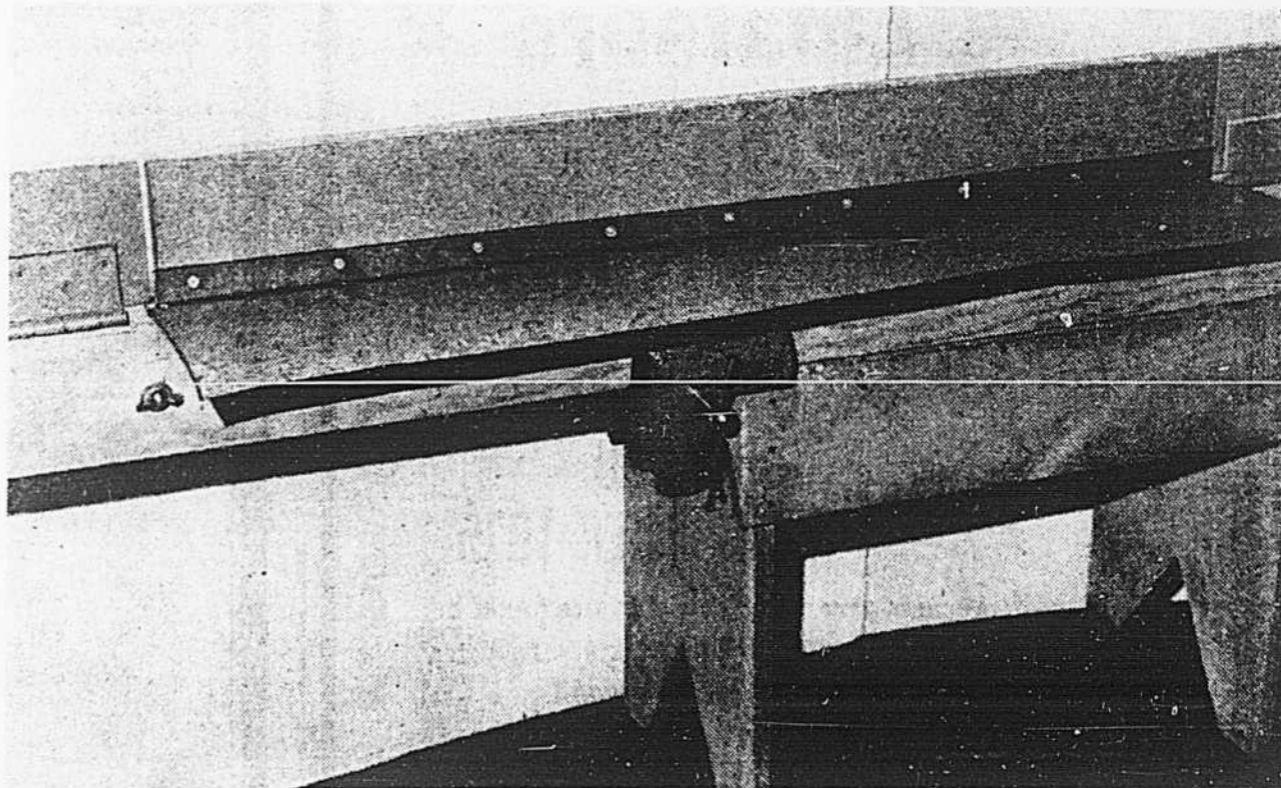
(photo 2) un espace correspondant à l'épaisseur d'une mince tôle d'acier galvanisé.

Puis, on mortaise au besoin les extrémités de la plaque 1 (photo 3) pour qu'elle s'adapte parfaitement à la plaque 2 sans que les lames ou les charnons nuisent de quelque façon que ce soit. Les petites pièces de carton-fibre sont posées en cours d'ajustement.

La "levre" de la plaque 1 est mise au même niveau que le coin du fer d'angle de la plaque 2. En maintenant les plaques l'une contre l'autre au moyen de presses, on perce à mi-hauteur des plaques, entre les charnières et les fers, les trous pour les boulons de 5/16 de po qui permettront d'ouvrir ou de refermer sur la tôle la "gueule de fer" de la plieuse.

Si tout s'est bien passé, on devrait, en plaçant l'appareil dans un étiau, pouvoir plier facilement (voir photo de haut de page) une tôle de 36 po, à pleine largeur de la plieuse.

Dans une prochaine chronique, la plieuse au travail.



La pénurie de logements à louer s'aggrave au Canada

OTTAWA (PC) — La pénurie d'appartements à louer s'est aggravée au pays au cours de la seconde moitié de 1974, signale la Société centrale d'hypothèque et de logement.

Un relevé révèle que dans 22 régions urbaines, seulement 1,9 p.c. des appartements étaient inoccupés en décembre dernier, comparativement à 3 p.c. en juin. L'année précédente, à pareille date, 2,8 p.c. des ap-

partements étaient inoccupés, alors qu'en juin 1970, il y en avait 6,2 p.c.

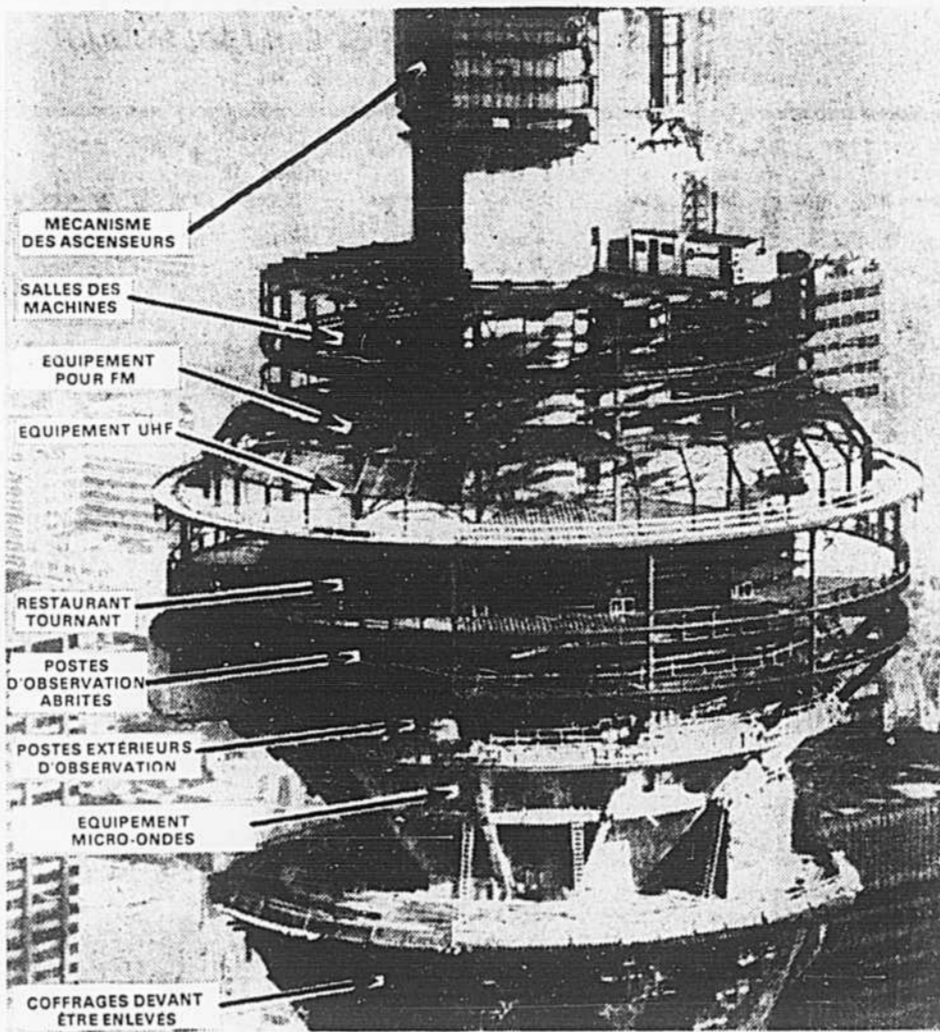
Un porte-parole de la SCHL a déclaré que ces chiffres indiquent qu'il y a une très grande pénurie de logements à louer.

Les ministres provinciaux s'occupant des questions de logement se sont plaints de la pénurie de logements à louer, au cours de la conférence fédérale-provinciale sur l'habitation tenue à Ottawa, jeudi dernier.

Le relevé effectué par la

SCHL indique que c'est à Regina que la pénurie de logements à louer était la plus grande le mois dernier, avec un taux d'occupation de 0,1 p.c., comparativement à 0,2 p.c. à Saskatoon; 0,3 p.c. à Saint-Jean, Terre-Neuve; 0,5 p.c. à Thunder Bay; 0,6 p.c. à Vancouver, et 0,8 p.c. à Edmonton et à Victoria.

A Calgary, à Chicoutimi et Jonquière, à Montréal, à Québec, à Saint-Jean, N. B., à Windsor et à Winnipeg, le taux d'occupation était au-dessous de 2 p.c.



Une très haute tour

Cette photo fait voir l'emplacement des divers services qui seront offerts dans la tour du CN, à Toronto, la plus haute structure sans appui au monde. Elle doit être complétée vers la fin de l'année.

Accès à un gisement d'or de SOQUEM

Le ministre des Richesses naturelles, M. J.-Gilles Masse, annonce que son ministère prendra à sa charge les travaux de construction d'un chemin de pénétration donnant accès à un gisement d'or découvert par SOQUEM dans la région de Cadillac, au Nord-Ouest québécois.

Ce chemin, d'une longueur approximative de 6 milles, permettra de relier la route du village de Mont Brun à celle reliant le village de Cadillac à Preissac et Amos en passant à proximité du site où SOQUEM effectue ses forages.

Le ministère des Richesses naturelles remboursera SOQUEM pour les travaux déjà entrepris dans la construction de ce chemin, soit pour un montant de \$15,000.

La construction de cette voie de pénétration en territoire minier sera financée à même l'entente ARDA qui consacrait, pour l'année fiscale 1974-75, une somme de \$500,000 à la construction de chemins de pénétration dans le Nord-Ouest québécois.

A
♥

**FENÊTRES
— PORTES
PAREMENT
D'ACIER
RUSCO**

**"L'AS DES AS" pour
plus de 40,000 propriétaires
montréalais**

Rusco Home Specialties
(1962) INC. 9095 boul. Saint Laurent
Montréal 381-2511

LONGUEUIL ALUMINIUM INC.
1290 Sainte-Foy, coin Lafayette
Longueuil, Québec

ESTIMATION
GRATUITE
679-8090

w.h.perron

Amateurs de jardins

Écrivez aujourd'hui pour recevoir le **GUIDE DU JARDINIER 1975**

Un guide précieux pour mieux soigner votre jardin renfermant de nombreuses pages sur les soins à y apporter.
Prix \$1.00 seulement remboursable avec toute commande de \$5.00

- Un catalogue de format 8 1/2 x 11
- 116 pages abondamment illustrées
- 36 pages aux belles couleurs naturelles
- Semences pour fleurs et légumes
- Dahlias — Gladiols — Bulbes, etc.

- Arbustes et arbres fruitiers, plantes vertes, roses, arbrisseaux, etc.
- Semences à gazon, fertilisants, insecticides, etc.
- Outils et accessoires pour le jardinage, tracteurs, livres et brochures, etc.
- Offre-prime spéciale décrite dans le catalogue.

w.h.perron

515 boul. Labelle, Chomedey, Laval, Qué. H7S 2A6

Remplir et poster le bon dès aujourd'hui. Joindre \$1.00 en indiquant si vous désirez le guide en français ou en anglais.

Pas de C.O.D.

FRANÇAIS ANGLAIS

Nom
Adresse App.
Ville Prov. Code

POUR UN MAGASIN FAIRE PARTIE DE PLACE PORTOBELLO

C'EST UN GAGE DE RÉUSSITE

Très bien situé, à une intersection stratégique, au coeur de la rive sud, une région en pleine expansion.

C'est le centre commercial régional qui grandit le plus rapidement, sur la rive sud.

Planifié en fonction des besoins du consommateur de la rive sud. (Population de 175,000 habitants dans un rayon de cinq milles)

Taux compétitifs de location.

Tous ces avantages jouant en leur faveur, les propriétaires de Place Portobello sont très confiants quant à l'avenir de leur centre commercial. En fait, les travaux d'expansion vont bon train, et ils devraient être terminés pour mai 1975.

Pour obtenir plus de renseignements:

Près du Pont Champlain, à la croisée de l'autoroute des Cantons de l'Est et du boulevard Taschereau, Place Portobello est situé au coeur même de Brossard dont la population a augmenté de 50% en 3 ans pour atteindre 32,559 habitants.

Ouvert en 1966, avec 40 locataires, dont le magasin de détail Woolco et Dominion, Place Portobello a accueilli l'an dernier l'un des trois premiers Castor Bricoleur à s'établir dans la région de Montréal. Aujourd'hui, en 1975, Place Portobello s'agrandit, et comptera bientôt 75 magasins. Ce sera vraiment tout un centre régional!

Les ventes à Place Portobello ont atteint \$24 millions en '74. Woolco n'est certes pas étranger à ce succès. Ce magasin attire en effet des milliers d'acheteurs.

Comparez les taux de Place Portobello avec ceux des autres centres commerciaux à mail couvert de la région.

Le centre d'achats Place Portobello
Mme M.C. Laliberté, gérante
672-5090

Richard and Roy Salomon Inc.
Courtiers et conseillers en immeuble.
286-2261

PLACE PORTOBELLO

PETITES annonces

la presse SAMEDI 1er FEVRIER 1975

Voici l'occasion de visiter de belles maisons et de comparer caractéristiques, modèles et prix.

VISITEURS BIENVENUS

Vous pouvez visiter ces maisons cette fin de semaine-ci. Communiquez avec les courtiers mentionnés ci-après si vous désirez de plus amples renseignements.

100 Propriétés à vendre 100 Propriétés à vendre 100 Propriétés à vendre 100 Propriétés à vendre 100 Propriétés à vendre 100 Propriétés à vendre 100 Propriétés à vendre 100 Propriétés à vendre

Trust Royal

Trust Royal L'ENSEIGNE QUI FAIT VENDRE

18 bureaux dans la Région métropolitaine pour vous servir

Table listing 18 offices with columns for location (e.g., Anjou, Beauport, Brossard) and phone numbers.

Aussi bureaux à: Québec, Trois-Rivières, Sherbrooke, Knowlton, Hull

92 BUREAUX DANS TOUT LE CANADA "ÇA VOUS RÉUSSIRA"

BIENVENUE AUX VISITEURS DIMANCHE 2 FEVRIER 1975... PIERRE-FONDS 4985 Oréans... ILE-BIZARD Rue Robert...

VILLE MONT-ROYAL 350 Markham... SAINT-LAURENT OUEST 2115 Stevens... SAINT-LAURENT 1125 O'BRIEN...

VILLE MONT-ROYAL 716 Algonquin... SAINT-LAURENT 1125 O'BRIEN... VILLE SAINT-LAURENT 3132 Savard...

VILLE SAINT-LAURENT 3132 Savard... VILLE MONT-ROYAL 66 Beverley... VILLE MONT-ROYAL 4290 Proche...

VILLE MONT-ROYAL 4290 Proche... VILLE MONT-ROYAL 4290 Proche... VILLE MONT-ROYAL 4290 Proche...

MONTREAL CARTIERVILLE OUEST Section St-Laurent... ST-DENIS Près station métro, duplex triplex semi-commercial... AUTREUIL Bungalow brique (1970), 5 pièces...

VILLE SAINT-LAURENT 273-7561... DUPLEX PIERRE ET BRIQUE Salle de jeux et bar fait sur commande... MONTREAL 1030, Place Cléroux... AUTREUIL Bungalow brique (1970), 5 pièces...

SARAGLAY Bord de l'eau... SAINT-VINCENT-DE-PAUL Plateau Belleville... BELOEIL Face au Richelieu, ranch espagnol de grand luxe... ST-HILAIRE Magnifique bungalow surélevé...

TERREBONNE Secteur de choix, Beau cottage semi-détaché... CHAMBLAY Bungalow brique (1964), 3 chambres... ST-BASILE Différent! Genre chalet suisse... BELOEIL Bungalow 6 pièces, propre et bien décoré...

LAVAL-DES-RAPIDES Près Cartier, bungalow semi-détaché... LOBBRAINE Transfert! \$22,900... STE-ROSE Duplex en déclin de bois... FAREVILLE Bungalow aluminium, 5 pièces...

VILLE ST-MICHEL 8612, 15e avenue... RIVE SUD LONGUEUIL À deux pas du métro, joli cottage en brique... LAVAL FABREVILLE Très beau bungalow, 5 1/2 pièces...

VILLE ST-MICHEL 8612, 15e avenue... RIVE SUD LONGUEUIL À deux pas du métro... LAVAL FABREVILLE Très beau bungalow... AUTREUIL Bungalow de pierre et brique...

VILLE ST-MICHEL 8612, 15e avenue... RIVE SUD LONGUEUIL À deux pas du métro... LAVAL FABREVILLE Très beau bungalow... AUTREUIL Bungalow de pierre et brique...

Trust Royal L'ENSEIGNE QUI FAIT VENDRE

BELOEIL Face au Richelieu, ranch espagnol de grand luxe... ST-HILAIRE Magnifique bungalow surélevé... ST-BASILE Différent! Genre chalet suisse...

BELOEIL Bungalow 6 pièces, propre et bien décoré... CHAMBLAY Bungalow brique (1964), 3 chambres... ST-BASILE Différent! Genre chalet suisse...

LAVAL-DES-RAPIDES Près Cartier, bungalow semi-détaché... LOBBRAINE Transfert! \$22,900... STE-ROSE Duplex en déclin de bois...

FAREVILLE Bungalow aluminium, 5 pièces... VILLE ST-MICHEL 8612, 15e avenue... RIVE SUD LONGUEUIL À deux pas du métro...

VILLE ST-MICHEL 8612, 15e avenue... RIVE SUD LONGUEUIL À deux pas du métro... LAVAL FABREVILLE Très beau bungalow...

VILLE ST-MICHEL 8612, 15e avenue... RIVE SUD LONGUEUIL À deux pas du métro... LAVAL FABREVILLE Très beau bungalow...

VILLE ST-MICHEL 8612, 15e avenue... RIVE SUD LONGUEUIL À deux pas du métro... LAVAL FABREVILLE Très beau bungalow...

WESTMOUNT COTTAGE DETACHE... A.E. LE PAGE IMMEUBLES WESTMOUNT REALTIES Des voisins à votre goût.

OUTREMONT TRIPLEX 7-8-8 PIECES \$30,900... G.D.N. PRES UNIVERSITE DE MONTREAL... CARTIERVILLE DUPLEX DEGAGE... SAINT-LAURENT 207, TAIP... RIVE NORD BOIS-DES-FILLES... RIVE NORD BOIS-DES-FILLES... RIVE NORD BOIS-DES-FILLES...

CARTIERVILLE DUPLEX DEGAGE... SAINT-LAURENT 207, TAIP... RIVE NORD BOIS-DES-FILLES... RIVE NORD BOIS-DES-FILLES... RIVE NORD BOIS-DES-FILLES...

ST-LAURENT JOLIBUNGLOW... NOUVEAU BORDEAUX NOUVELLE INSCRIPTION... VILLE COMBATTEZ L'INFLATION... QUARTIER MERCIER... HUTCHINSON... VERDUN EXCELLENT REVENU... RIVE SUD POUR GRANDE FAMILLE... WESTMOUNT VILLE MONT-ROYAL... WESTMOUNT VILLE MONT-ROYAL... WESTMOUNT VILLE MONT-ROYAL...

VERDUN EXCELLENT REVENU... RIVE SUD POUR GRANDE FAMILLE... WESTMOUNT VILLE MONT-ROYAL... WESTMOUNT VILLE MONT-ROYAL... WESTMOUNT VILLE MONT-ROYAL...

VERDUN EXCELLENT REVENU... RIVE SUD POUR GRANDE FAMILLE... WESTMOUNT VILLE MONT-ROYAL... WESTMOUNT VILLE MONT-ROYAL... WESTMOUNT VILLE MONT-ROYAL...

VERDUN EXCELLENT REVENU... RIVE SUD POUR GRANDE FAMILLE... WESTMOUNT VILLE MONT-ROYAL... WESTMOUNT VILLE MONT-ROYAL... WESTMOUNT VILLE MONT-ROYAL...

VERDUN EXCELLENT REVENU... RIVE SUD POUR GRANDE FAMILLE... WESTMOUNT VILLE MONT-ROYAL... WESTMOUNT VILLE MONT-ROYAL... WESTMOUNT VILLE MONT-ROYAL...

A.E. LE PAGE IMMEUBLES WESTMOUNT REALTIES Des voisins à votre goût.

OUVERT AUX VISITEURS DIMANCHE LE 2 FEVRIER 1975 de 2 h. à 4 h. p.m.

V.M.R. 276, AV. LOCKHART... CARTIERVILLE 1219, ST-EVARISTE... RIVE NORD BOIS-DES-FILLES... RIVE NORD BOIS-DES-FILLES... RIVE NORD BOIS-DES-FILLES...

RIVE NORD BOIS-DES-FILLES... RIVE NORD BOIS-DES-FILLES... RIVE NORD BOIS-DES-FILLES... RIVE NORD BOIS-DES-FILLES... RIVE NORD BOIS-DES-FILLES...

RIVE NORD BOIS-DES-FILLES... RIVE NORD BOIS-DES-FILLES... RIVE NORD BOIS-DES-FILLES... RIVE NORD BOIS-DES-FILLES... RIVE NORD BOIS-DES-FILLES...

RIVE NORD BOIS-DES-FILLES... RIVE NORD BOIS-DES-FILLES... RIVE NORD BOIS-DES-FILLES... RIVE NORD BOIS-DES-FILLES... RIVE NORD BOIS-DES-FILLES...

RIVE NORD BOIS-DES-FILLES... RIVE NORD BOIS-DES-FILLES... RIVE NORD BOIS-DES-FILLES... RIVE NORD BOIS-DES-FILLES... RIVE NORD BOIS-DES-FILLES...

RIVE NORD BOIS-DES-FILLES... RIVE NORD BOIS-DES-FILLES... RIVE NORD BOIS-DES-FILLES... RIVE NORD BOIS-DES-FILLES... RIVE NORD BOIS-DES-FILLES...

WESTMOUNT VILLE MONT-ROYAL... WESTMOUNT VILLE MONT-ROYAL... WESTMOUNT VILLE MONT-ROYAL... WESTMOUNT VILLE MONT-ROYAL... WESTMOUNT VILLE MONT-ROYAL...

NOTRE SERVICE DE MUTATIONS DE PERSONNEL EST LE PLUS IMPORTANT AU CANADA. SERVICE COMPLET A TRAVERS LES ETATS-UNIS EN COLLABORATION AVEC HOMEQUITY. Pour renseignements: 876-7571

VISITEURS BIENVENUS

100 Propriétés à vendre 100 Propriétés à vendre 100 Propriétés à vendre 100 Propriétés à vendre

Fiducie Canada

Permanent Trust

MONTREAL COMM. 937-9291 **LAVAL** 681-6491 **LA SALLE** 363-7232

MONTREAL (EST) 254-4591 **LAKESHORE** 697-4415 **ST-LAURENT** 747-7591

MONTREAL (OUEST) 735-2761 **RIVE SUD** 651-3000 **LAURENTIDES** 436-4432



AHUNTSIC

Très beau sur Berri, 6 pièces, intérieur très propre. Garage, passage. M.L.S. Prix demandé: \$125,000. Roger Bellemare, 688-9122, 688-9123.

BELOEIL

Tranquil, prix réduit. Attrayant, splendide, 4 ch., à coucher, salle de bain, bureau, terrain superbe avec plusieurs arbres, près des commodités tout en étant retiré. A proximité du Richelieu. André Ferland, 467-8313, 651-0800.

Cottage "canadien" de pierre, salon avec splendide foyer, piano de chêne, 3 grandes chambres à coucher, garage. Prix exceptionnel. André Ferland, 467-8313, 651-0800.

BROSSARD

Secteur "B" split level, 3 chambres à coucher, tv, sous-sol fini, garage. M.L.S. R. Tessier, 671-7999.

CHATEAUGUAY

Cottage, 3 chambres à coucher, sous-sol fini, parfaite condition, cour clôturée, belles vues. M.L.S. H. Comeau, 691-1952/1996.

Bungalow 5 pièces, sous-sol fini, beau garage, très belle vue, cour clôturée. M.L.S. H. Comeau, 691-1952/1996.

Cottage 5 pièces, très bien situé, grand terrain, garage très bonne condition, faut vendre, propriété transférée. M.L.S. C. Bellemare, 691-1952/1996.

Bungalow 6 pièces, sous-sol fini, beau garage, offre exceptionnelle, ne sera refait. M.L.S. H. Comeau, 691-1952/1996.

Split-level, pierre, finis, 3 pièces, sous-sol fini, garage, BBQ à deux pas du centre d'achats plus extra. M.L.S. Mme Lesperance, 694-3145.

CHOMEDEY
Bungalow pierre et brique, 5 pièces, Renove au complet, cour clôturée, de 1ère qualité. Belle décoration. Très propre. Lise Aumont, 667-1694, 651-6491.

COTE STE-CATHERINE
Bungalow aluminium 1974, comptant raisonnable, prix \$25,000. Faut voir. M.L.S. R. St-Onge, 691-1952/1996.

COTE ST-PAUL
Handy Store. Chiffre d'affaires \$30,000 avec frigidaire et accessoires avec logis. Prix \$7,000. H. Comeau, 691-1952/1996.

DUVERNAY
Superbe split-level 5 pièces, avec garage. Très propre. Lise Aumont, 667-1694, 651-6491.

FABREVILLE
Bungalow 3 pièces, sous-sol fini. Pres. école, parc et autobus. Haut vendre, cause transfert. Faites une offre. Faut voir. Prix \$27,000. Pierrette Venturini, 693-1274, 651-6491.

Split-level, prix réduit, Dagenat, 3 pièces, 3 chambres, bureau, chauffage électrique, foyer. M.L.S. Roger Bellemare, 688-9122, 688-9123.

Bungalow 5 pièces, sous-sol fini. Pres. école, parc et autobus. Faut voir. Prix \$27,000. Pierrette Venturini, 693-1274, 651-6491.

Bungalow 6 pièces, construit en 1973. Très propre. Faites une offre. Lise Aumont, 667-1694, 651-6491.

Townhouse 3 pièces. Construit en 1970. Repaint à neuf. Vente cause transfert. Pres. autoroute des Laurentides. Lise Aumont, 667-1694, 651-6491.

Bungalow stucco, 4 pièces. Terrain morcelé. Prix \$13,000. Vente cause mortalité. Lise Aumont, 667-1694, 651-6491.

Superbe bungalow 5 pièces et 1/2 sous-sol. Décoration intérieure professionnelle. Planchers bois franc, murs, plâtre, 2 salles de bain. Terrassement professionnel, haie de cèdre 7', arbres matures. Piscine creusée Dauphin 16 x 32 en béton. Bonne location, face au parc. Pres. centre d'achats et transport. Lise Aumont, 667-1694, 651-6491.

MONT-ST-HILAIRE
Cottage tout à fait excellent de stucco et bois de cèdre, sur un terrain en montagne, boisé de 18,900 p.c. bordé d'une source, vue de Montréal. André Ferland, 467-8313, 651-0800.

MONTREAL MERCIER
Rue Desmarais, duplex 2 x 2 1/2, garage, douche \$22,900. M.L.S. L. Banville, 767-9457 ou 768-2227.

MONTREAL-NORD
Duplex attaché, Des Rosiers, Has moderne, cuisine, 2 chambres à coucher, tapis mur à mur, salle de bain, garage 2 voitures, piscine ValMar, Terrasse soleil. Complètement privé. Haut même division que le bar. \$39,900. S.V.P. appelez Cliff Stoner, 697-4416, 651-0977, M.L.S.

MONT-ST-HILAIRE
Cottage tout à fait excellent de stucco et bois de cèdre, sur un terrain en montagne, boisé de 18,900 p.c. bordé d'une source, vue de Montréal. André Ferland, 467-8313, 651-0800.

MONTREAL MERCIER
Rue Desmarais, duplex 2 x 2 1/2, garage, douche \$22,900. M.L.S. L. Banville, 767-9457 ou 768-2227.

MONTREAL-NORD
Duplex attaché, Des Rosiers, Has moderne, cuisine, 2 chambres à coucher, tapis mur à mur, salle de bain, garage 2 voitures, piscine ValMar, Terrasse soleil. Complètement privé. Haut même division que le bar. \$39,900. S.V.P. appelez Cliff Stoner, 697-4416, 651-0977, M.L.S.

MONT-ST-HILAIRE
Cottage tout à fait excellent de stucco et bois de cèdre, sur un terrain en montagne, boisé de 18,900 p.c. bordé d'une source, vue de Montréal. André Ferland, 467-8313, 651-0800.

ILE PERROT

Duplex en brique et clapboard de cèdre, 4 1/2 pièces, chaque logement, le habit est neuf de deux ans, sous-sol non fini, garage détaché, terrain de 50' x 100' beau coup d'arbres, endroit résidentiel et tranquille. M.L.S. \$25,900. Armand Levesque, 626-0669, 697-4415.

Propriété de 100' x 200' équivalent à 4 lots. Maison en clapboard de bois de 6 pièces. Avec quelques réparations l'intérieur pourrait être converti en vieux style Canadien. Deux petites maisons de 3 pièces chacune sont érigées sur les terrains arrière, possibilité de vendre chacune ou de louer. M.L.S. \$26,900. Armand Levesque, 626-0669, 697-4415.

Propriété de 100' x 200' équivalent à 4 lots. Maison en clapboard de bois de 6 pièces. Avec quelques réparations l'intérieur pourrait être converti en vieux style Canadien. Deux petites maisons de 3 pièces chacune sont érigées sur les terrains arrière, possibilité de vendre chacune ou de louer. M.L.S. \$26,900. Armand Levesque, 626-0669, 697-4415.

LAPRAIRIE
Beau bungalow, rue Lamarque, M.L.S. Mme Lesperance, 694-3145.

LASALLE
Duplex, remis à neuf, très belle condition, 4 ch., 2 salles de bain, sous-sol fini, garage, cour clôturée, belle vue. M.L.S. C. Bellemare, 691-1952/1996.

Duplex 2 x 2, très belle condition, 4 ch., 2 salles de bain, sous-sol fini, garage, cour clôturée, belle vue. M.L.S. C. Bellemare, 691-1952/1996.

Duplex 2 x 2, très belle condition, 4 ch., 2 salles de bain, sous-sol fini, garage, cour clôturée, belle vue. M.L.S. C. Bellemare, 691-1952/1996.

Duplex 2 x 2, très belle condition, 4 ch., 2 salles de bain, sous-sol fini, garage, cour clôturée, belle vue. M.L.S. C. Bellemare, 691-1952/1996.

Duplex 2 x 2, très belle condition, 4 ch., 2 salles de bain, sous-sol fini, garage, cour clôturée, belle vue. M.L.S. C. Bellemare, 691-1952/1996.

LAVAL-DES-RAPIDES
Professionnel. Grand split-level, 4 chambres, salle à manger, cuisine et bureau au niveau du sol. Terrain magnifique. 4 ch., 2 salles de bain, sous-sol fini, garage, cour clôturée, belle vue. M.L.S. C. Bellemare, 691-1952/1996.

Beau split-level 1960. Pierre et brique. 110 m. terrain en pente, vue magnifique. 4 ch., 2 salles de bain, sous-sol fini, garage, cour clôturée, belle vue. M.L.S. C. Bellemare, 691-1952/1996.

Très belle propriété, 4 ch., 2 salles de bain, sous-sol fini, garage, cour clôturée, belle vue. M.L.S. C. Bellemare, 691-1952/1996.

Très belle propriété, 4 ch., 2 salles de bain, sous-sol fini, garage, cour clôturée, belle vue. M.L.S. C. Bellemare, 691-1952/1996.

Très belle propriété, 4 ch., 2 salles de bain, sous-sol fini, garage, cour clôturée, belle vue. M.L.S. C. Bellemare, 691-1952/1996.

Très belle propriété, 4 ch., 2 salles de bain, sous-sol fini, garage, cour clôturée, belle vue. M.L.S. C. Bellemare, 691-1952/1996.

Très belle propriété, 4 ch., 2 salles de bain, sous-sol fini, garage, cour clôturée, belle vue. M.L.S. C. Bellemare, 691-1952/1996.

Très belle propriété, 4 ch., 2 salles de bain, sous-sol fini, garage, cour clôturée, belle vue. M.L.S. C. Bellemare, 691-1952/1996.

Très belle propriété, 4 ch., 2 salles de bain, sous-sol fini, garage, cour clôturée, belle vue. M.L.S. C. Bellemare, 691-1952/1996.

Très belle propriété, 4 ch., 2 salles de bain, sous-sol fini, garage, cour clôturée, belle vue. M.L.S. C. Bellemare, 691-1952/1996.

Très belle propriété, 4 ch., 2 salles de bain, sous-sol fini, garage, cour clôturée, belle vue. M.L.S. C. Bellemare, 691-1952/1996.

Très belle propriété, 4 ch., 2 salles de bain, sous-sol fini, garage, cour clôturée, belle vue. M.L.S. C. Bellemare, 691-1952/1996.

Très belle propriété, 4 ch., 2 salles de bain, sous-sol fini, garage, cour clôturée, belle vue. M.L.S. C. Bellemare, 691-1952/1996.

Très belle propriété, 4 ch., 2 salles de bain, sous-sol fini, garage, cour clôturée, belle vue. M.L.S. C. Bellemare, 691-1952/1996.

Très belle propriété, 4 ch., 2 salles de bain, sous-sol fini, garage, cour clôturée, belle vue. M.L.S. C. Bellemare, 691-1952/1996.

Très belle propriété, 4 ch., 2 salles de bain, sous-sol fini, garage, cour clôturée, belle vue. M.L.S. C. Bellemare, 691-1952/1996.

Très belle propriété, 4 ch., 2 salles de bain, sous-sol fini, garage, cour clôturée, belle vue. M.L.S. C. Bellemare, 691-1952/1996.

Très belle propriété, 4 ch., 2 salles de bain, sous-sol fini, garage, cour clôturée, belle vue. M.L.S. C. Bellemare, 691-1952/1996.

Très belle propriété, 4 ch., 2 salles de bain, sous-sol fini, garage, cour clôturée, belle vue. M.L.S. C. Bellemare, 691-1952/1996.

Très belle propriété, 4 ch., 2 salles de bain, sous-sol fini, garage, cour clôturée, belle vue. M.L.S. C. Bellemare, 691-1952/1996.

OTTERBURN PARK

Une marche du train, pres écoles: ce split-level de 3 chambres à coucher avec garage est très bien situé. Prix \$83,800. André Ferland, 467-8313, 651-3000.

OUTREMONT-EN-HAUT
Résidentiel et calme. Charmant cottage semi-détaché, 9 pièces, cheminée, bar, garage, Jardin \$70,000. Pour visiter appeler Mme Adrienne Ascher: 484-5582, 753-2761.

PINGOURT
Bungalow en clapboard d'acier de 6 pièces, 3 chambres à coucher, tapis neuf mur à mur, lustres, rideaux et stores inclus piscine extérieure 24' diamètre avec plongeon et autres accessoires, terrain de 75' x 100'. Endroit privé. M.L.S. \$30,900. Armand Levesque, 626-0669, 697-4415.

Bungalow de 6 pièces, planchers bois franc, sous-sol fini, 50 pieds du bord de l'eau, endroit tranquille. M.L.S. \$24,900. Armand Levesque, 626-0669, 697-4415.

Grand bungalow de 94' x 100' construit en 1973, salon exclusif en décoration, foyer en pierre naturelle, 3 chambres à coucher, Bachelier de 3 pièces et entrée privée. Garage avec porte électronique. Le tout \$49,900. M.L.S. Armand Levesque, 626-0669, 697-4415.

ST-BASILE
A 11 milles de St-Bruno, bungalow très fonctionnel. A prix abordable. André Ferland, 467-8313, 651-3000.

ST-CALIXTE
Bungalow hétéro, meublé. Idéal pour le ski-doo. Lise Aumont, 667-1694, 651-6491.

ST-CONSTANT
Bungalow 5 pièces, cave ciment, prix plus que raisonnable. M.L.S. H. Comeau, 691-1952/1996.

STE-DOROTHEE
Bungalow 5 pièces, sous-sol fini avec foyer en brique antique, 2 salles de bain. Piscine chauffée, piscine à ciel ouvert, belle vue. Faut vendre, cause transfert. Lise Aumont, 667-1694, 651-6491.

ST-ROSE
Duplex 2 x 6 pièces. Besoin de rénovation. Faites une offre. Lise Aumont, 667-1694, 651-6491.

Duplex détaché, brique, 2 x 6 1/2 pièces chacun, quartier résidentiel, grand terrain 90 x 90, pres des écoles et transport. Inf. René Lalumière, 384-1809 ou 747-7591.

Duplex détaché, brique, 2 x 6 1/2 pièces chacun, quartier résidentiel, grand terrain 90 x 90, pres des écoles et transport. Inf. René Lalumière, 384-1809 ou 747-7591.

Duplex détaché, brique, 2 x 6 1/2 pièces chacun, quartier résidentiel, grand terrain 90 x 90, pres des écoles et transport. Inf. René Lalumière, 384-1809 ou 747-7591.

Duplex détaché, brique, 2 x 6 1/2 pièces chacun, quartier résidentiel, grand terrain 90 x 90, pres des écoles et transport. Inf. René Lalumière, 384-1809 ou 747-7591.

Duplex détaché, brique, 2 x 6 1/2 pièces chacun, quartier résidentiel, grand terrain 90 x 90, pres des écoles et transport. Inf. René Lalumière, 384-1809 ou 747-7591.

Duplex détaché, brique, 2 x 6 1/2 pièces chacun, quartier résidentiel, grand terrain 90 x 90, pres des écoles et transport. Inf. René Lalumière, 384-1809 ou 747-7591.

Duplex détaché, brique, 2 x 6 1/2 pièces chacun, quartier résidentiel, grand terrain 90 x 90, pres des écoles et transport. Inf. René Lalumière, 384-1809 ou 747-7591.

Duplex détaché, brique, 2 x 6 1/2 pièces chacun, quartier résidentiel, grand terrain 90 x 90, pres des écoles et transport. Inf. René Lalumière, 384-1809 ou 747-7591.

Duplex détaché, brique, 2 x 6 1/2 pièces chacun, quartier résidentiel, grand terrain 90 x 90, pres des écoles et transport. Inf. René Lalumière, 384-1809 ou 747-7591.

Duplex détaché, brique, 2 x 6 1/2 pièces chacun, quartier résidentiel, grand terrain 90 x 90, pres des écoles et transport. Inf. René Lalumière, 384-1809 ou 747-7591.

Duplex détaché, brique, 2 x 6 1/2 pièces chacun, quartier résidentiel, grand terrain 90 x 90, pres des écoles et transport. Inf. René Lalumière, 384-1809 ou 747-7591.

Duplex détaché, brique, 2 x 6 1/2 pièces chacun, quartier résidentiel, grand terrain 90 x 90, pres des écoles et transport. Inf. René Lalumière, 384-1809 ou 747-7591.

Duplex détaché, brique, 2 x 6 1/2 pièces chacun, quartier résidentiel, grand terrain 90 x 90, pres des écoles et transport. Inf. René Lalumière, 384-1809 ou 747-7591.

Duplex détaché, brique, 2 x 6 1/2 pièces chacun, quartier résidentiel, grand terrain 90 x 90, pres des écoles et transport. Inf. René Lalumière, 384-1809 ou 747-7591.

Duplex détaché, brique, 2 x 6 1/2 pièces chacun, quartier résidentiel, grand terrain 90 x 90, pres des écoles et transport. Inf. René Lalumière, 384-1809 ou 747-7591.

Duplex détaché, brique, 2 x 6 1/2 pièces chacun, quartier résidentiel, grand terrain 90 x 90, pres des écoles et transport. Inf. René Lalumière, 384-1809 ou 747-7591.

Duplex détaché, brique, 2 x 6 1/2 pièces chacun, quartier résidentiel, grand terrain 90 x 90, pres des écoles et transport. Inf. René Lalumière, 384-1809 ou 747-7591.

Duplex détaché, brique, 2 x 6 1/2 pièces chacun, quartier résidentiel, grand terrain 90 x 90, pres des écoles et transport. Inf. René Lalumière, 384-1809 ou 747-7591.

Duplex détaché, brique, 2 x 6 1/2 pièces chacun, quartier résidentiel, grand terrain 90 x 90, pres des écoles et transport. Inf. René Lalumière, 384-1809 ou 747-7591.

STE-MARTHE SUR LE LAC

Bungalow pierre et déclin de bois, 3 pièces, garage. Terrain plus de 12,000 p.c. 20 arbres matures. Faites une offre. Michel Suro, 688-1075, 681-6491.

ST-MARGEL
Vous cherchez une ferme en opération pour printemps, \$35,000 comptant, 40 milles du pont Hippolyte-Latontaine. M.L.S. Mme Lesperance, 694-3145.

STE-ROSE
Duplex 2 x 6 pièces. Besoin de rénovation. Faites une offre. Lise Aumont, 667-1694, 651-6491.

Duplex détaché, brique, 2 x 6 1/2 pièces chacun, quartier résidentiel, grand terrain 90 x 90, pres des écoles et transport. Inf. René Lalumière, 384-1809 ou 747-7591.

Duplex détaché, brique, 2 x 6 1/2 pièces chacun, quartier résidentiel, grand terrain 90 x 90, pres des écoles et transport. Inf. René Lalumière, 384-1809 ou 747-7591.

Duplex détaché, brique, 2 x 6 1/2 pièces chacun, quartier résidentiel, grand terrain 90 x 90, pres des écoles et transport. Inf. René Lalumière, 384-1809 ou 747-7591.

Duplex détaché, brique, 2 x 6 1/2 pièces chacun, quartier résidentiel, grand terrain 90 x 90, pres des écoles et transport. Inf. René Lalumière, 384-1809 ou 747-7591.

Duplex détaché, brique, 2 x 6 1/2 pièces chacun, quartier résidentiel, grand terrain 90 x 90, pres des écoles et transport. Inf. René Lalumière, 384-1809 ou 747-7591.

Duplex détaché, brique, 2 x 6 1/2 pièces chacun, quartier résidentiel, grand terrain 90 x 90, pres des écoles et transport. Inf. René Lalumière, 384-1809 ou 747-7591.

Duplex détaché, brique, 2 x 6 1/2 pièces chacun, quartier résidentiel, grand terrain 90 x 90, pres des écoles et transport. Inf. René Lalumière, 384-1809 ou 747-7591.

Duplex détaché, brique, 2 x 6 1/2 pièces chacun, quartier résidentiel, grand terrain 90 x 90, pres des écoles et transport. Inf. René Lalumière, 384-1809 ou 747-7591.

Duplex détaché, brique, 2 x 6 1/2 pièces chacun, quartier résidentiel, grand terrain 90 x 90, pres des écoles et transport. Inf. René Lalumière, 384-1809 ou 747-7591.

Duplex détaché, brique, 2 x 6 1/2 pièces chacun, quartier résidentiel, grand terrain 90 x 90, pres des écoles et transport. Inf. René Lalumière, 384-1809 ou 747-7591.

Duplex détaché, brique, 2 x 6 1/2 pièces chacun, quartier résidentiel, grand terrain 90 x 90, pres des écoles et transport. Inf. René Lalumière, 384-1809 ou 747-7591.

Duplex détaché, brique, 2 x 6 1/2 pièces chacun, quartier résidentiel, grand terrain 90 x 90, pres des écoles et transport. Inf. René Lalumière, 384-1809 ou 747-7591.

Duplex détaché, brique, 2 x 6 1/2 pièces chacun, quartier résidentiel, grand terrain 90 x 90, pres des écoles et transport. Inf. René Lalumière, 384-1809 ou 747-7591.

Duplex détaché, brique, 2 x 6 1/2 pièces chacun, quartier résidentiel, grand terrain 90 x 90, pres des écoles et transport. Inf. René Lalumière, 384-1809 ou 747-7591.

Duplex détaché, brique, 2 x 6 1/2 pièces chacun, quartier résidentiel, grand terrain 90 x 90, pres des écoles et transport. Inf. René Lalumière, 384-1809 ou 747-7591.

Duplex détaché, brique, 2 x 6 1/2 pièces chacun, quartier résidentiel, grand terrain 90 x 90, pres des écoles et transport. Inf. René Lalumière, 384-1809 ou 747-7591.

Duplex détaché, brique, 2 x 6 1/2 pièces chacun, quartier résidentiel, grand terrain 90 x 90, pres des écoles et transport. Inf. René Lalumière, 384-1809 ou 747-7591.

Duplex détaché, brique, 2 x 6 1/2 pièces chacun, quartier résidentiel, grand terrain 90 x 90, pres des écoles et transport. Inf. René Lalumière, 384-1809 ou 747-7591.

Duplex détaché, brique, 2 x 6 1/2 pièces chacun, quartier résidentiel, grand terrain 90 x 90, pres des écoles et transport. Inf. René Lalumière, 384-1809 ou 747-7591.

Duplex détaché, brique, 2 x 6 1/2 pièces chacun, quartier résidentiel, grand terrain 90 x 90, pres des écoles et transport. Inf. René Lalumière, 384-1809 ou 747-7591.

Duplex détaché, brique, 2 x 6 1/2 pièces chacun, quartier résidentiel, grand terrain 90 x 90, pres des écoles et transport. Inf. René Lalumière, 384-1809 ou 747-7591.

Duplex détaché, brique, 2 x 6 1/2 pièces chacun, quartier résidentiel, grand terrain 90 x 90, pres des écoles et transport. Inf. René Lalumière, 384-1809 ou 747-7591.

Duplex détaché, brique, 2 x 6 1/2 pièces chacun, quartier résidentiel, grand terrain 90 x 90, pres des écoles et transport. Inf. René Lalumière, 384-1809 ou 747-7591.

Duplex détaché, brique, 2 x 6 1/2 pièces chacun, quartier résidentiel, grand terrain 90 x 90, pres des écoles et transport. Inf. René Lalumière, 384-1809 ou 747-7591.

Duplex détaché, brique, 2 x 6 1/2 pièces chacun, quartier résidentiel, grand terrain 90 x 90, pres des écoles et transport. Inf. René Lalumière, 384-1809 ou 747-7591.

Duplex détaché, brique, 2 x 6 1/2 pièces chacun, quartier résidentiel, grand terrain 90 x 90, pres des écoles et transport. Inf. René Lalumière, 384-1809 ou 747-7591.

VERDUN

Duplex semi-détaché sur Montal près de Champlain, 1-1/2, 1-1/2, cave de 7', chauffage central pour les 2. M.L.S. L. Banville, 767-9457 ou 768-2227.

101 Propriétés à vendre 101 Propriétés à vendre 101 Propriétés à vendre 101 Propriétés à vendre 101 Propriétés à vendre 101 Propriétés à vendre 101 Propriétés à vendre 101 Propriétés à vendre



Le service d'immeuble de demain... aujourd'hui

Immeubles **WESTGATE** Realities

SERVICE D'ORDINATEUR GRATUIT

Voici quelques-unes des milliers de propriétés que nous offrons. Si vous n'y trouvez pas votre compte, donnez-nous une description de ce que vous cherchez et en quelques secondes, l'ordinateur sortira une liste des propriétés appropriées.

LAKESHORE et BANLIEUE OUEST

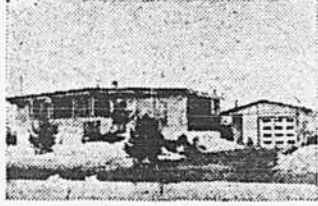


1— PIERREFONDS. Semi-détaché style canadien, 1 logement, avec 3 chambres \$21,000, 2e logement 2 chambres à coucher \$18,500. M.L.S. Paul Dezo 684-4171, 334-4376.



2— VAUDREUIL. \$29,500. Vous pourriez déménager le 1er février. Impeccable! Vous n'aurez rien à faire sauf vous y installer. Denise Charlebois 697-4954, 455-3190.

LAVAL et NORD



3— BLAINVILLE. Coquet bungalow PIERREBRIQUE 1970, rue tranquille, 3 chambres, salle de jeu, impeccable, jolis décors, garage double, \$34,000. M.L.S. Claude Chappelle 622-4301, 430-3512.



4— BOISBRIAND. Maison à revenu, 6 logis de 4 1/2 pièces avec très grand terrain. Hypothèque 8 1/2% fixe, chauffage électrique, stationnement avec prise électrique. Bon revenu. M.L.S. Claude Germain 622-4301, 229-5200.



5— CHERTSEY. Chalet suisse hiver été, près camp de nudiste et piste de ski Montcalm, M.L.S. Appelez Alexandre Deschênes 382-5890 ou 667-2572.



6— DUVERNAY. Bungalow, 7 pièces, sous-sol avec foyer naturel, garage. Propriété impeccable et prestigieuse. M.L.S. Appelez Noël Forest 382-5890 ou 525-4722.



7— DUVERNAY. Joli bungalow pierre-brique, chambre froide, beau terrain, 3e école, magasins. M.L.S. Appelez Pierre Hudon 382-5890 ou 729-0453.



8— LAC JASPER. Chalet hiver-été tout meublé, terrain de 44,498 pieds carrés sur le bord du lac. Prix \$12,500. M.L.S. Appelez Yvan Goulet 382-5890.



9— ROSEMÈRE. Cottage en pierre, 5 pièces, garage, foyer, \$21,000. M.L.S. Jean-Yves Campbell 622-4301, 733-1742.



10— STE-DOROTHÉE. Vous devez visiter ce magnifique cottage style québécois. Condition parfaite, 9 pièces, 4 chambres à coucher, 3 salles de bains, garage. Prix demandé \$48,000. M.L.S. Ron Malomed 687-1342, 681-8382.

MONTREAL



11— AHUNTSIC. 6-plex, condition impeccable, très bien situé sur rue St-Hubert, près Fleury, 5x1/2, 1x1/2, plus \$8,000 de revenu, \$68,000. M.L.S. Jules Millan 731-5048 ou Berry Welcher 849-8219, off: 457-3363.



12— AHUNTSIC. Cottage environ 20 ans, entièrement remodelé depuis 2 ans, 6 pièces, quartier résidentiel et tranquille, près de toutes commodités. M.L.S. Andrée L. Reny 334-5330.



13— AHUNTSIC. Joli bungalow 5 pièces avec sous-sol fini, 4 pièces, garage double, quartier résidentiel, exclusif, Nicole Lisiols 334-5330.



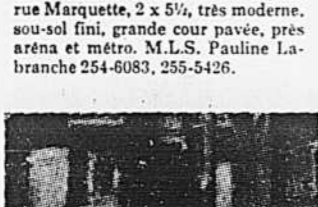
14— CHARLEMAGNE. Joli cottage semi-détaché en brique, 4 chambres à coucher, très bien pour jeune famille, prix intéressant. Venez visiter M.L.S. R. Levesque 325-2610, 324-5017.



15— CÔTE-ST-PAUL. Triplex brique, 1 x 6, 2 x 3, appartements, excellent placement, bas prix M.L.S. René Pelland 636-7000, 365-2533.



16— MONTREAL. Beau duplex rue Marquette, 2 x 5 1/2, très moderne, sous-sol fini, grande cour pavée, près aréna et métro. M.L.S. Pauline Labranche 254-6083, 255-5426.



17— MONTREAL. Bâtisse à logements, 5 x 4 pièces, rénove. Très bons revenus, bien située. M.L.S. Guy Guilmaine 861-4470, 774-9141.



18— POINTE-AUX-TREMBLES. Occasion unique, bungalow 1968, 6 pièces, salle à manger, tapis mur à mur, de première qualité, entrée en marbre, planchers de chêne, terrain 50 x 108. M.L.S. Mance La Pierre 254-6083, 681-5702.



19— POINTE-AUX-TREMBLES. Triplex pierre-brique, construction 1965, 3 x 5, chauffage radial, pour R.D.C. très bien situé près du Métropolitain, prix raisonnable. M.L.S. Pauline de Carufel 254-6083, 374-4073.



20— ST-CALIXTE. Chalet 2 chambres à coucher, meublé, hivernisé, terrain boisé, 400 x 400. M.L.S. Micheline Côté 363-7000, 667-2954.



21— ST-LAURENT. Près de la gare Monkland et écoles, cottage détaché, 6 pièces, sous-sol fini, propriété impeccable, M.L.S. Lise Proulx-Chagnon 334-5330.



22— ST-LÉONARD. Magnifique duplex semi-détaché brique et pierre, 2 x 5 1/2, parfaite condition, sous-sol fini, garage, grand terrain, arbres fruitiers, 5 minutes du centre d'achats. M.L.S. Gilles Drouin, 325-2610, 271-7551.



23— VILLE-ÉMARD. Duplex 2 x 5 appartements, cour, garage, maison excellente condition, bas prix M.L.S. René Pelland 363-7000, 365-2533.

RIVE SUD



24— ACADIE, RIVE SUD. Cottage canadien, déclin de bois, construit 1825 environ, lucarnes, foyer, cheminées en chicane, grandes pièces, grand terrain, site enchanteur, \$22,500. Vieillesse québécoise, Michel Laperle, 348-6831, 658-6681.



25— BELOIEL. Bungalow brique-brique, 7 1/2 pièces, sous-sol fini, 4 chambres, 2 salles de bains, hypothèque 6 1/2%. Thérèse Larivière 467-0285, 467-6115.



26— BELOIEL. Cottage 10 grandes pièces face au Richelieu, beau terrain, remise 2 places, garages, occupation mai. M.L.S. Carmen L'Heureux 467-0285, 467-4769.



27— BOUCHERVILLE. Voici le montagnard tant recherché, avec toutes les commodités, salle familiale, foyer, portes-patio, 4 chambres à coucher, terrain paysager. M.L.S. Danielle Sylvestre 655-7611, 655-2355.



28— BOUCHERVILLE. Bungalow brique, 5 pièces, plafonds cathédrale, salle à dîner, entièrement paysager. M.L.S. Jacinthe Lemieux 655-7611, 655-9897.



29— BOUCHERVILLE. C'est à voir, 4 chambres à coucher, entrée ardoise, très beau sous-sol avec foyer, naturel, décoration extraordinaire, piscine creusée, magnifique terrain. Conrad Bouchard 655-7611, 655-5168.



30— BOUCHERVILLE. Chaleureux bungalow, 28 x 48, foyer au salon, salle à dîner. M.L.S. Lucette Philibert, 655-7611, 655-8087.



31— BROSSARD. Bungalow "Marquis", 3 chambres à coucher, salle à manger avec portes patio. Très bien décoré. Faut voir. M.L.S. Jeanne Vachon 672-6450 ou 676-9990.



32— BROSSARD. Duplex semi-détaché, 2 x 5 1/2 pièces, bachelier 2 1/2 pièces, salle familiale avec wet bar, bas libre immédiatement. Chauffage électrique. M.L.S. Gilbert L'Ecuyer, 672-6450, 672-3067.



33— BROSSARD. Splendide, joli bungalow 4 chambres, salle de jeu pin nouveau, 1 1/2 salle de bains, garage, clôture, piscine. M.L.S. Lise Brunelle, 672-6450, 671-6783.



34— CHAMBLY. Bungalow 6 pièces, four et poêle encastrés, salle familiale au sous-sol, grand terrain, bien paysager, endroit résidentiel, prix demandé \$30,000. M.L.S. Germain Fleury, 348-6831, 658-6681.



35— CHATEAUGUAY. Split-level, pierre et brique, 10 pièces, grand terrain, M.L.S. (0920), Liliane Desrosiers, 692-9058.



36— CHATEAUGUAY. Cottage brique, 6 grandes pièces, hypothèque attrayant, 8 1/2%, \$24,000. M.L.S. Pauline Del Torto, 691-7770.



37— CHATEAUGUAY. Décoration exclusive, vous vous devez de visiter ce cottage semi-détaché, M.L.S. Liane Kowal 691-7770.



38— CHATEAUGUAY. Bungalow pierre et brique, entrée split-level, terrain paysager, M.L.S. (0989), Victor Livock, 691-7770.



39— DELSON. Bungalow pierre et brique, 6 pièces, 2 chambres, den avec foyer en brique, salle de jeu avec bar, salle de lavage au sous-sol, garage, paysager, patio, \$37,000, M.L.S. Appelez 659-9166.



40— IBERVILLE. Beau bungalow, 5 pièces, 3 chambres, meublé, garage, le vendeur peut garder 1ère hypothèque à 9%. M.L.S. René Viens, 348-6831, 658-6681.



41— LA PROVIDENCE. Triplex déclin aluminium, 1 x 6 pièces, 2 x 3 pièces, chauffage central, 2 garages, PLUS cottage 4 pièces. M.L.S. \$35,000, David Goulet, 861-4470, 774-9141.



42— LONGUEUIL. Magnifique bungalow pierre et brique, bijou de décoration, construction première qualité, piscine, cabanon, grand terrain. M.L.S. 623, Paulette Vincelette, 679-8220.



43— LONGUEUIL. Triplex de luxe, 2 x 5, 1 x 3, façade reste en brique, salle familiale, garage double, hypothèque avantageuse, beau quartier près de tout. M.L.S. 321, M. C. Côté 679-8220, 653-6295.



44— LONGUEUIL. Boulevard Quin, bungalow en brique, bonne construction d'autrefois, 5 pièces plus sous-sol fini, garage au niveau de la rue, terrain 60 x 188, près écoles, CTM, M.L.S. 447, Michèle Suro, 679-8220, 651-5886.



45— LONGUEUIL. Superbe bungalow pierre et brique, grand salon, cuisine-dînette, lave-vaisselle inclus, 3 chambres à coucher, grande terrasse, terrain magnifique boisé, comptant \$3,500. M.L.S. C-9, Marie-Elaine, 651-5300, 674-7266.



46— LONGUEUIL. Site tranquille, bungalow brique, salon, salle à dîner, grande cuisine, 4 chambres à coucher, sous-sol fini, foyer, style rustique, patio, M.L.S. C-31, Marie Elaine, 651-5300, 674-7266.



47— LONGUEUIL. Triplex 1-6-1-5, 1-4 pièces, chauffage électrique, construction 1972, rez-de-chaussée libre à l'acheteur 1er juillet, \$10,000 comptant, balance hypothèque, M.L.S. C-45, Réal Gendron, 651-5300.



48— LONGUEUIL. Cottage neuf, 5 1/2 pièces, chauffage électrique, tapis mur à mur et tentures inclus, sous-sol divisé prêt à finir, \$39,000, M.L.S. C-50, Réal Gendron, 651-5300.



49— LYSER. Partez en affaire! Hôtel situé à 45 milles de Québec, 16 chambres, salle à dîner, bar-salon, M.L.S. Jacqueline Dugal, 861-4470, 774-9141.



50— SOREL. Urgent de vendre pour cause de transfert, cottage "style Normand", 6 pièces, très belle décoration, prix d'au moins, mensualité \$99.76, M.L.S. Lucie R. Pépin, 742-5925, 743-6733.



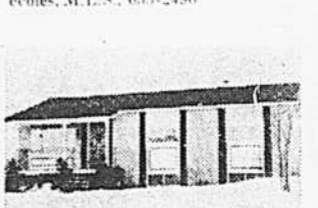
51— SOREL. Bungalow déclin amiante, 6 chambres, 3 toilettes, 3 douches, très grande salle de jeu, idéal pour famille nombreuse, construction de qualité exceptionnelle, M.L.S. Serge Ouellette, 742-5925, 743-6373.



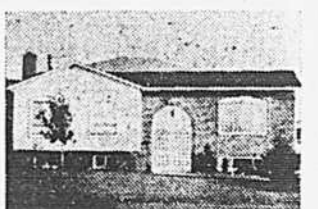
52— ST-BRUNO. Bungalow 3 chambres, brique et pierre, cuisinière et laveuse incluses, salle familiale en pin nouveau avec foyer en pierre. M.L.S. Filère 215, 653-2496.



53— ST-BRUNO. Secteur de la gare, construction des années 1960, 3 chambres à coucher, cuisine équipée avec appareils électriques, près des écoles. M.L.S., 653-2496.



54— ST-BRUNO. Sur une rue tranquille avec vue sur la montagne, 5 pièces confortables, arrière clôture, avec patio. M.L.S., filière 235, 653-2496.



55— ST-HILAIRE. Luxueux bungalow 10 pièces, terrain 13,200 pi. ca., salle à dîner, tapis mur à mur, salle familiale, foyer et salle de jeu, sauna. M.L.S. G. Bienvenu, 467-0285, 467-8788.



56— ST-HUBERT. Bungalow 1968, 5 1/2 pièces, installation laveuse et sècheuse dans salle de bains, garage, hypothèque fixe à 8 1/2%, \$174 par mois. M.L.S. Mme Mendivil, 678-9415, 670-2039.



57— ST-HUBERT. Prix réduit pour vente rapide, 5 pièces, cuisine-dînette, porte patio, sous-sol, grand terrain, pour seulement \$25,900, M.L.S. J. P. Tangay, 678-9415, 678-7405.



58— ST-HUBERT. Cottage semi-détaché, très propre, 1 1/2 salle de bains, 3 chambres, chauffage électrique, seulement \$21,500, Mme Caron, 678-9415, 658-5123.



59— ST-LAMBERT. Idéal pour couple! Bungalow 4 1/2 pièces, 2 chambres à coucher, belle cuisine-dînette, pas d'entretien, M.L.S. Isabelle Bégin, 672-9520, 671-4508.



60— ST-LAMBERT. Beau cottage 7 1/2 pièces, 3 chambres à coucher, salon avec foyer en marbre, grande cuisine moderne, M.L.S. Beverley Bolsius, 672-9520, 671-0233.



61— ST-LIBOIRE. Cottage 7 pièces, situé en campagne, terrain 23,000 pi. ca., potager, garage, 35 milles de Montréal. Aubaine \$16,000, M.L.S. Claude Bouthillier, 861-4470, 774-9141.



62— TRACY. Nouveau sur le marché, bungalow brique, 8 pièces, 3 chambres, cuisine spacieuse, chambre froide, bonne construction,abri d'auto, terrain paysager, arbres fruitiers. M.L.S. Louise P. Bergeron, 742-5925, 743-5178.



63— VERCHÈRES. Bungalow de qualité exceptionnelle, très vaste avec garage chauffé, planchers de bois franc incluant sous-sol fini, terrain paysager, M.L.S. Edgard Dandurand 742-5925, 742-2446.

WR Immeubles WESTGATE Realities
Courtiers: Membre de la Chambre d'Immeuble de Montréal
Siège social: 101 Place Charles Lamoyne, Longueuil, Que.

BELOIEL 296 Boul. Laurier
BOUCHERVILLE 280 Fort St-Louis
BROSSARD 7250 Boul. Taschereau
CANDIAC 11 Montcalm
CHATEAUGUAY 75 Boul. St-Jean Baptiste
CHOMEDEY 4608 Boul. Samson

CÔTE-DES-NEIGES 6700 Côte-des-Neiges
DOLLARD-DES-ORMEAUX 3673 St-Jean
DUVERNAY 1950 Boul. de la Concorde
LASALLE 8182 Boul. Champlain
LONGUEUIL 1999 Boul. Roland Therrien

LONGUEUIL 2877 Chemin Chamby
LONGUEUIL 644 Curé Poirier
MONTREAL 6287 Sherbrooke Est
N.D.G. 5550 Sherbrooke Ouest
PIERREFONDS 11060 Gouin

POINTE CLAIRE 225 Boul. Hymus
ST-BRUNO 63 Rabastalière Ouest
ST-HUBERT 3060 Montée St-Hubert
ST-HYACINTHE 1055 Laframboise
ST-JEAN 1012 Du Séminaire

ST-LAMBERT 1457 Victoria
ST-LAURENT 3705 Côte Vertu (Le Bazar)
ST-LÉONARD 5940 Boul. Grandes Prairies
STE-THERÈSE 300 Sicard
TRACY (Sorel) 7000 Ave. Plaza Tracy

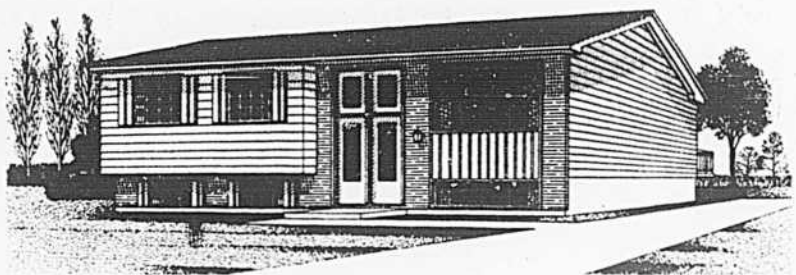
Nouvelles succursales Westgate à Trois-Rivières, Sherbrooke, Granby et Québec pour vous servir.



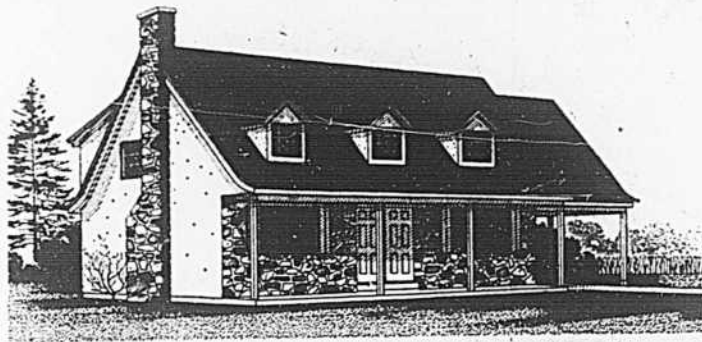
LES HABITATIONS A.I.D.R. (QUÉBEC) INC.

UN PROJET PAS COMME LES AUTRES.
UN SITE PAS COMME LES AUTRES.

MAISONS MODÈLES À VENDRE



LE YAMASKA



LE SAINT-LAURENT



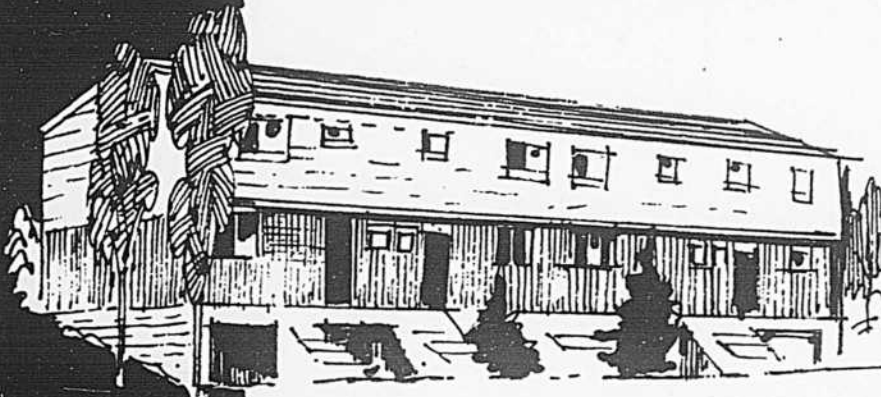
LA SEINE

15 modèles différents de maisons

ROUTE TRANSCANADIENNE, SORTIE 69 • SAINT-HILAIRE • 467-3391

Nous vous invitons
à visiter les magnifiques

MAISONS DE RANGÉES À Pointe-aux-Trembles



PRIX À COMPTER DE
\$21,490
MODIQUE VERSEMENT COMPTANT:
\$690

Caractéristiques:
• INTÉRÊT 10%

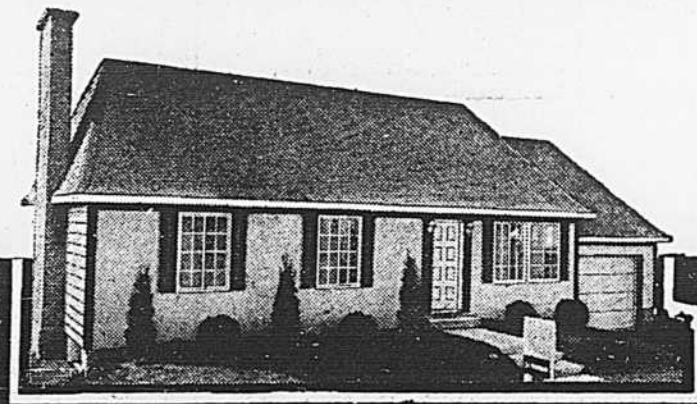
- PROJET ENTIEREMENT CONSTRUIT
- OCCUPATION IMMÉDIATE
- ENTRETIEN EXTÉRIEUR NUL
- SPACIEUX MODÈLES 3 ET 4 CHAMBRES
- CENTRE COMMUNAUTAIRE, PISCINES
- SALLES DE RÉCRÉATION, TERRAIN AMÉNAGÉ
- PLUSIEURS CENTRES COMMERCIAUX
- SERVICE D'AUTOBUS • GARDERIE DE JOUR
- TERRAINS DE JEU

POUR RENSEIGNEMENTS, VEUILLEZ APPELER
642-0350

POUR S'Y RENDRE
Pointe-aux-Trembles. Par le boulevard Métropolitain est et par la rue Sherbrooke jusqu'à la 32e avenue à Pointe-aux-Trembles et tournez en suivant nos enseignes. Par la rue Notre-Dame jusqu'à la 32e avenue et tournez à gauche.

GARANTIE DE REMBOURSEMENT AVEC CHAQUE ACHAT
AGISSEZ SANS TARDER — avant l'augmentation des prix

villa'beloeil



TAUX D'INTÉRÊT **9 1/4% • 10% • 11%**

Prix \$26,500 et plus. Leger comptant. Livraison immédiate. Le prix signe a la vente est celui que vous payez.

25 NOUVEAUX MODÈLES

AVANTAGES

- Près du terrain de golf
- Polyvalente de Beloeil
- Club nautique
- Situé dans la vallée du Richelieu
- Près de la Transcanadienne et de la route 9
- Service d'autobus direct au métro
- Près de deux centres d'achats
- Station de trains

DIRECTION: Empruntez le pont-tunnel Hippolyte-Lafontaine jusqu'à la sortie 64-67 de la Transcanadienne, et suivez les indications.

villa'beloeil vous pouvez aussi emprunter la route 9 vers Beloeil et suivez les enseignes.

villa'beloeil

TÉLÉPHONE: **467-2819**
INFORMATIONS:
Lundi au vendredi 1 heure à 9 heures p.m.
Samedi 10 heures a.m. à 5 heures p.m.
Dimanche 12 heures à 6 heures p.m.

Désourdy

26 SPACIEUX
MODÈLES DE BUNGALOW

GARANTIE
ÉCRITE DE **5 ANS**

VOTRE BAIL C'EST NOTRE AFFAIRE

complètement détachés
à partir de
\$29,900 à \$49,500
prix spécial au
10 premiers acheteurs

DIRECTION: Henri-Bourassa vers l'est jusqu'à Ray-Lawson et tournez à gauche jusqu'au: ouvert tous les jours 12 à 20 h.

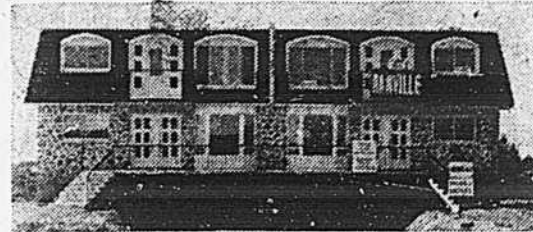
MAISONS MODÈLES
9015 MAURICE DUPLESSIS
(Montreal) (Riv. des Prairies)
648-7448 331-1100

SUR L'ÎLE DE MONTRÉAL

autobus de Montréal à la porte



RABAIS FÉDÉRAL DE \$500



DUPLEX NEUFS

2-5 1/2 1 - 2 1/2

PRIX **\$54,990**

Versement comptant **\$9,990**
Versements mensuels **\$183** Taux d'hypothèque **10%**
Capital, taxes, int. incl. (2eme hypothèque si désire)

Ranville Const. Inc.
2530, av. LAURIER, Longueuil
(Derrière le centre commercial K Mart)

Prendre le chemin Chambly jusqu'au boul. Jacques Cartier. Tourner vers la gauche jusqu'à l'avenue LAURIER.

LONGUEUIL 674-7070



- Choix de magnifiques bungalows, split et cottages
- Livraison immédiate ou plus tard
- Prix à partir de \$25,990. à \$38,290.
- Choix de 6 modèles ouverts pour inspection

• VENEZ • VOYEZ • COMPAREZ



OCTROI FÉDÉRAL DE \$500.

Constructeurs de réputation depuis 1954

LES RÉSIDENCES

Mebeor (1964) LTÉE

DIRECTIONS: Sortie 9-E de l'autoroute des Laurentides, roulez 4 miles le long du boul. Labelle vers le nord, virage à droite sur le boul. René-Robert, suivez nos enseignes.

STE-THERÈSE 430-3003