



# Placer une petite annonce en URSS

SUITE DE LA PAGE D 1

Global Publicity Montreal, une agence mise sur pied au printemps dernier, place les annonces de ses clients canadiens et américains dans des publications soviétiques. Elle vend aussi de l'espace publicitaire dans les stations de métro de Moscou et les gares de chemin de fer.

La majorité des clients de Global Publicity sont des personnes à la recherche d'un membre de leur famille ou d'un correspondant soviétique. Mais l'agence tente de s'orienter vers les affaires, « où les occasions sont intéressantes », dit Joe Lavoie, le président de Global Publicity.

## Hong Kong et Taiwan

L'Union soviétique change nettement de visage. Plusieurs sont d'avis qu'elle pourrait remplacer Honk Kong et Taiwan en terme de puissance manufacturière alors que ses coûts sont de 10 à 40 p. cent inférieurs à ceux des marchés asiatiques.

Des gestes concrets sont posés en faveur de la privatisation de l'économie. En Ukraine, souligne, M. Lavoie, le gouvernement garde 51 p. cent d'une compagnie et ouvre le reste à l'entreprise privée. Les employés ont droit à 10 p. cent, les grandes sociétés à un autre 10 p. cent tandis que le reste est négocié sur le marché boursier.

La Russie offre pour sa part des conditions d'affaires plus généreuses pour les étrangers qui s'installent chez elle dans le but de former une entreprise conjointe. Leur production peut mainte-



nant être exportée en échange de devises fortes.

Quant aux craintes de plusieurs de voir nationaliser leurs installations, M. Sladkov rappelle que l'Union soviétique adoptait cet été des nouvelles lois offrant des garanties contre le transfert à la collectivité des biens privés. « MM. Gorbachev et Eltsine ont été très clairs à ce sujet lors d'une entrevue accordée récemment à la chaîne ABC », s'empresse-t-il d'ajouter.

Un autre point important: la convertibilité, du moins partielle, du rouble. M. Sladkov croit que l'on peut s'attendre à ce que le rouble devienne une unité monétaire convertible, au cours de 1992. (Ancien journaliste russe qui habite Montréal depuis maintenant un an, M. Sladkov a pré-

ré ne pas être photographié pour cette interview.)

« Le rédacteur en chef de Private Life (un hebdomadaire de Moscou), à qui j'ai parlé encore récemment, me confirmait que de plus en plus de compagnies étrangères (notamment de l'Europe et du Japon) viennent s'établir à Moscou, alléchées par les promesses d'une libéralisation de l'économie soviétique.

« Les changements semblent avoir emprunté la bonne voie, ajoute-t-il, mais ça ne se fera pas tout d'un coup. »

Global Publicity, qui garde l'argent que vous lui confiez en fiduciaire jusqu'à preuve de publication, rapporte que 45000 entreprises soviétiques sont à la recherche de partenaires étrangers. On dénom-

bre déjà quelque 3700 alliances de ce genre en URSS.

« Ils ont avant tout besoin de nourriture et d'articles ménagers, dit Joe Lavoie. Les Soviétiques craignent l'hiver qui s'en vient. »

Voici la description des publications que représente Global Publicity :

**Les Nouvelles de Moscou**: un hebdomadaire publié en plusieurs langues dont le français, l'anglais et le russe, qui tire à 5 millions d'exemplaires.

**Pravda**: un des plus vieux journaux russes, la Pravda donne un compte rendu des nouvelles de l'Union soviétique. Son tirage était de 5,5 millions d'exemplaires en 1990 mais depuis le putsch manqué du mois d'août, elle n'est plus publiée que trois fois semaine.

**Ogonyok Magazine**: un magazine soviétique très populaire (4,5 millions d'exemplaires) du type de Time ou Life.

**Trud**: ce quotidien des syndicats soviétiques est distribué à travers l'URSS. Son tirage de 18 millions d'exemplaires fait de Trud le journal le plus lu au monde.

**Trade Newspaper**: une publication d'affaires hebdomadaire aux tarifs publicitaires moins chers que ceux de la Pravda ou de Trud qui tire tout de même à plus de 4,5 millions d'exemplaires.

**Private Life**: un hebdo où l'on trouve toutes sortes de petites annonces. Des entreprises d'un peu partout à travers le monde sont présentées dans la rubrique « My personal business ». Tirage : 150000 exemplaires.

## LE PLUS IMPORTANT GROSSISTE EN VOYAGES N'EST PAS CELUI QUE VOUS CROYEZ.



Si l'on vous dit que, chaque semaine, *La Presse* rejoint 57% des Montréalais francophones ayant fait un ou plusieurs voyages d'agrément au cours de la dernière année, êtes-vous surpris? Pas nous! Car, en plus, *La Presse* rejoint aussi 68% des Montréalais francophones ayant effectué 4 voyages d'affaires ou plus au cours de la même période. Autant de gros chiffres ont de quoi inciter les annonceurs à choisir *La Presse*.

De plus, quand on est le quotidien le plus lu à Montréal le samedi, quand on s'adresse à des lecteurs ayant le revenu personnel et le revenu familial les plus élevés parmi les lecteurs de quotidiens à Montréal, quand, chez les Montréalais francophones, on parle chaque semaine à 74% des professionnels et à 76% des cadres supérieurs, et quand on rejoint plus de 80% des Montréalais francophones ayant fait des études universitaires, on peut sans gêne affirmer qu'un jour, tout le monde lira *La Presse*.

Nota: selon les résultats du sondage NADbank 1991

Je pense donc je lis

**La Presse**

## Écono-flashes

### IMMOBILIER: la relance continue... à prix réduits

■ L'abondance du choix continue de favoriser les acheteurs mais la reprise amorcée au printemps dans le marché de l'immobilier de la région métropolitaine s'est confirmée durant le 3<sup>e</sup> trimestre, la Chambre immobilière du Grand-Montréal ayant alors enregistré une augmentation de 17,7 p. cent des ventes conclues par ses affiliés, soit 3460 unités contre 2939 au cours de la même période en 1990. Le volume des ventes enregistrées a progressé de 21,4 p. cent, passant à 398,4 millions contre 328 millions auparavant. Organisme privé, la CIGM précise que, de janvier à septembre inclusivement, le nombre des constructions mises en vente a été de 34597, soit 20 p. cent de plus que précédemment. Le mois passé, 1151 unités résidentielles ont changé de propriétaires, soit 17,6 p. cent de plus qu'en septembre 1990, la valeur globale progressant 14,7 p. cent à 127,5 millions tandis que le prix unitaire moyen observé fléchissait de trois p. cent à 116206 \$ contre 119939 \$. En septembre encore, 32,3 p. cent des unités vendues l'ont été à des prix de 70000 à 100000 \$, 32,4 p. cent entre 100000 et 150000 \$, et 14 p. cent entre 150000 et 250000 \$.

### Le crédit de DOMINION TEXTILE révisé à la baisse

■ Invoquant la persistance des effets de la récession pour cette entreprise montréalaise fondée en 1922 et employant quelque dix mille personnes dans la quarantaine d'usines qu'elle exploite principalement au Canada, aux États-Unis et en Europe, la firme torontoise de notation financière Dominion Bond Rating Service a ramené respectivement de R-2 (milieu) à R-2 (bas) et de BBB (bas) à BB (haut) sa cote d'évaluation des effets commerciaux et des titres de créance à long terme de la compagnie Dominion Textile Inc. Tout en faisant l'éloge des administrateurs de l'entreprise pour leurs efforts de réduire l'endettement, les analystes de DBRS prédisent que, en raison des piètres perspectives économiques, Dominion Textile ne pourra éviter d'autres déficits à court terme.

### Forte hausse des exportations de gaz au Canada

■ La production de gaz naturel en juin a été de 10,1 p. cent plus élevée que l'an dernier en atteignant 7,98 milliards de mètres cubes et les exportations se sont accrues de 10,9 p. cent pour totaliser 3,52 milliards de m<sup>3</sup> au cours de la même période, a révélé Statistique Canada en précisant que les ventes à travers le pays avaient simultanément fléchi de 2,5 p. cent en s'inscrivant à 2,88 milliards de m<sup>3</sup>. Le Bureau fédéral des statistiques mentionne en outre que la production nationale de pétrole brut a été de 7,8 millions de m<sup>3</sup> durant le mois en cause, une hausse de 1,1 p. cent sur la période antérieure correspondante, tandis que les exportations grimpaient de 3,4 p. cent à 3,4 millions de m<sup>3</sup> et que les importations diminuaient de 13,4 p. cent à deux millions de mètres cubes.

### La formation technique d'IBM dans deux collèges

■ Le Collège Rosemont, celui de LaSalle-Industries et la société IBM Canada ont part à Montréal de la conclusion d'une entente par laquelle les deux institutions d'enseignement dispenseront les programmes de cours afférents au système intermédiaire AS400 d'IBM et qui n'étaient accessibles jusqu'ici que dans les centres de formation de la filiale canadienne du géant américain de l'électronique. Le Collège de Rosemont donnera les cours d'application informatique tels les cours d'opérateurs, la programmation RPG400 et Cobo1400. LaSalle-Industries enseignera l'implantation du système, la messagerie électronique, Office Vision ainsi que la connexion de réseau. De son côté, IBM poursuivra le développement des cours en collaboration avec les deux institutions, fournissant le matériel en français et en anglais en plus d'en faire la publicité et d'en administrer les inscriptions au moyen de son système ad hoc national.

### PEERLESS: un semestre de pertes atténuées

■ Distribuant à travers le monde les divers tapis et produits accessoires qu'elle fabrique aussi aux États-Unis ainsi qu'en Europe, la Corporation des Tapis Peerless, de Montréal, publie pour son premier semestre complété en août une perte de quatre millions, soit 45 cents l'action, qui est de 6,8 p. cent moindre que celle de 4,3 millions, ou 49 cents l'action, subie durant la première moitié de l'exercice antérieur. Le chiffre d'affaires a été de 232 millions, un fléchissement de 14 p. cent comparativement à 269 millions précédemment. Considéré séparément, le 2<sup>e</sup> trimestre s'est soldé par un déficit de 1,7 million, soit 19 cents l'action, un redressement de 24 p. cent comparativement à celui de 2,2 millions l'an dernier à la même époque. Les dirigeants ont imputé les revers de la Compagnie à la faiblesse générale de l'économie, l'effet de la relative plus-value du dollar canadien, ainsi que « la persistance des tensions politiques ».

### Des pertes pour AIR FRANCE

■ La compagnie aérienne française Air France a subi des pertes nettes au premier semestre de cette année légèrement supérieures à 1,1 milliard de FF (212 millions de dollars canadiens) pour la seule compagnie et la perte consolidée du groupe (avec UTA, Air Inter, Meridien et les autres filiales) a été pratiquement identique, a-t-on appris de source informée hier. Le chiffre d'affaires de la compagnie a été de l'ordre de 16,2 milliards de FF (3,12 milliards de dollars) au premier semestre, en baisse de 1 p. cent sur celui du premier semestre 1990. Ces résultats sont en nette aggravation par rapport à ceux du premier semestre de 1990 (moins 170 millions de francs français pour la compagnie) et même de l'année 1990 dans son ensemble (moins 882,5 millions de francs français pour la compagnie et moins 717,2 millions de FF pour le groupe). De source informée, on estime que le recul du trafic passagers d'Air France a été de 14 p. cent au premier semestre. Le fret s'étant mieux tenu, la baisse globale du trafic a été limitée à 9,9 p. cent.

### 35 millions pour TRUSTCO DESJARDINS

■ Trustco Desjardins procède aujourd'hui à une émission de débentures de 35 millions de dollars venant à échéance le 15 octobre 2001. Le taux d'intérêt de ces débentures, non garanties, a été fixé à 10,25 p. cent pour les cinq premières années. Ce taux sera révisé le 16 octobre 1996 au plus élevé de deux taux, soit le taux initial de 10,25 p. cent ou le taux des obligations du gouvernement canadien échéant dans cinq ans plus un pour cent. Les deux agences de crédit canadiennes Canadian Bond Rating Service (CBRS) et Dominion Bond Rating Service (DBRS) ont respectivement accordé la cote A et AA à l'émission de débentures de Trustco Desjardins. Le syndicat des preneurs fermes de cette émission est dirigé par Lévesque Beaubien Geoffrion Inc. et comprend les firmes de courtage suivantes: Nesbitt Thomson Ltée, RBC Dominion valeurs mobilières Inc., ScotiaMcLeod Inc., McNeil Mantha Inc., Tassé et Associés, Limitée, Wood Gundy Inc., et Desjardins Deragon Langlois Ltée.

### Aide de Québec à une coopérative d'imprimerie

■ Établie dans le parc industriel de Trois-Rivières, la Coopérative d'imprimerie Le Graffiti a obtenu de la Société de développement industriel du Québec, une société d'État, une garantie de prêt de 15000 \$ ainsi que le paiement d'intérêts à concurrence de 3500 \$, ces deux dispositions s'ajoutant à l'investissement de 51000 \$ que font par ailleurs les travailleurs de l'entreprise, qui viennent de reprendre l'ancienne Coopérative d'imprimerie et de communication de Trois-Rivières. Les membres se sont engagés à remplacer eux-mêmes le financement obtenu par la garantie de prêt en investissant systématiquement les bénéfices réalisés avec la clientèle établie ainsi que celle qui s'ajoutera. La fondation de l'imprimerie remonte à 1984. « Les antécédents des protagonistes témoignent d'une bonne connaissance du mouvement coopératif », a commenté un porte-parole gouvernemental.

### NORTH AMERICAN GOLD change de nom

■ La société North American Gold Corporation, de Toronto, s'appelle dorénavant North American Technologies Inc. Le changement de raison sociale, complété hier, vise à mieux rendre compte de la mission de l'entreprise orientée dans les secteurs de l'environnement, des technologies de forage et des sables bitumineux.

# Le prix Nobel d'économie au Britannique Ronald Coase

Agence France-Presse  
STOCKHOLM

L'Académie royale des Sciences de Suède a attribué hier à Stockholm le Prix Nobel 1991 d'économie au Britannique Ronald Coase, 81 ans, Professeur à l'Université de Chicago.

Le prix, doté d'un montant de six millions de couronnes suédoises (963022\$ US) offert par la Banque de Suède, a récompensé le Professeur Coase pour «avoir mis en lumière l'importance des frais de transactions et des droits économiques pour la structure institutionnelle et le fonctionnement de l'économie.»

Né à Willesden (Middlesex, Grande-Bretagne) en 1910, Ronald Coase est actuellement professeur émérite d'économie politique à la Law School, de l'Université de Chicago, où il est toujours en activité. Il est l'auteur de plusieurs ouvrages importants sur l'économie et la structure des entreprises.

Selon les jurés du Nobel d'économie, les travaux réalisés par Coase dans deux ouvrages «capitales» — *La nature de l'entreprise* et *Le problème du coût social* — sont «une percée dans la compréhension de la structure institutionnelle de l'économie.»

Dans son premier ouvrage important, *La*

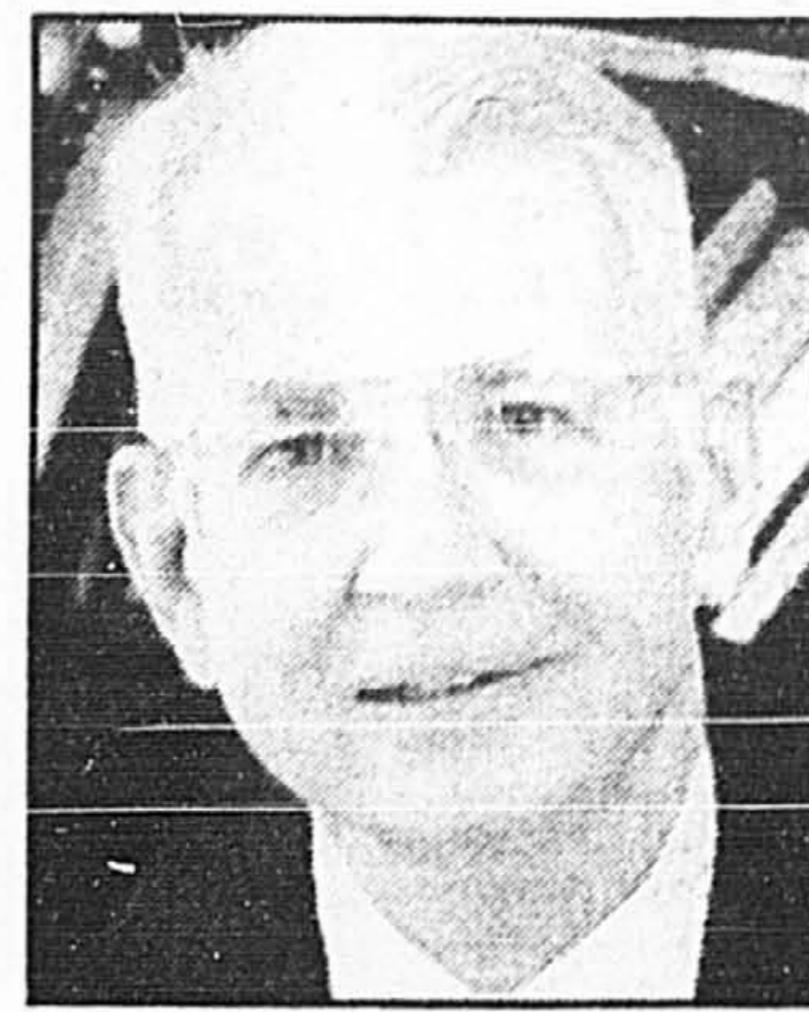
*nature de l'entreprise*, Coase a posé deux questions qui avaient «rarement été l'objet d'une stricte analyse économique et auxquelles, avant lui, on n'avait pas trouvé de réponses solides et valables: pourquoi existe-t-il des organisations telles que les entreprises et pourquoi chaque entreprise a-t-elle une envelopure donnée?»

Dans son attendu, l'Académie estime qu'«un résultat central de la théorie traditionnelle a été de montrer comment le système des prix (ou les mécanismes du marché) coordonnent l'utilisation des ressources.»

«Le fait qu'une très grande partie de l'utilisation totale des ressources ait été délibérément soustraite au mécanisme des

prix pour être, à la place, coordonnée administrativement à l'intérieur des entreprises réduisait les possibilités d'application de la théorie», selon les attendus qui soulignent que «c'est sur ce point que Coase a introduit les frais de transactions et a montré leur importance cruciale.»

Pour ce qui est de la législation, Coase a élaboré dans un second ouvrage important, intitulé *Le problème du coût social*, «une hypothèse particulière sur le comportement des tribunaux dans les cas assez fréquents où les deux parties (ou plus) sont en désaccord sur les droits et où il est impossible ou du moins très difficile de conclure des accords en raison de frais de transactions élevés.»



Ronald Coase PHOTO REUTERS

# Lépine et Pomerleau devançant les frères Reichmann à Moscou

LAURIER CLOUTIER

René Lépine et Hervé Pomerleau

deux grands constructeurs du Québec, ont été préférés aux riches frères Reichmann, de Toronto, pour construire à Mos-

cou, le Pushkin Square et la Place du Canada.

Lors de la signature officielle de l'entente hier, avec les autorités de Moscou, M. Hervé Pomerleau — ce beaucon devenu le plus important entrepreneur du Québec et le quatrième du Canada — a aussi évoqué un projet touristique, en banlieue de Moscou, «dans le secteur des services, qu'il négocie depuis deux ans». Il a demandé à René Lépine de s'associer à lui pour «monter le projet» dont la construction ne débutera que «dans un an ou deux».

Le promoteur du Sanctuaire du Mont-Royal a précisé par la suite à *La Presse* qu'il s'agissait d'un imposant centre de villégiature, à la fois hivernal et estival, qui comprendrait également un «village historique».

Les Moscovites et les visiteurs pourront ainsi occuper leurs loisirs à autre chose qu'à se promener dans le parc, a ajouté M. Lépine, qui a souligné que les 10 millions d'habitants de la capitale disposent d'économies substantielles mais ne peuvent en profiter pour des activités courantes en Occident, comme le ski.

René Lépine a poursuivi en disant qu'avec ses associés il avait

pris la tête des promoteurs occidentaux à Moscou, grâce notamment au vice-premier ministre de la capitale et adjoint du maire Gavriil Popov, M. Alexander Voronyin, à la poignée de main aussi impressionnante que la sienne.

L'implantation solide du groupe s'explique aussi par la réputation enviable là-bas de George Cohon, propriétaire du resto montréalais McDonald's, angle Ste-Catherine et Atwater, mais aussi président de McDonald's Canada et fondateur du fameux McDonald's de Moscou, célèbre pour ses files d'attente de plusieurs heures. Le contrat accordé aux ingénieurs de SNC et aux comptables de RCMP pour la mise en place du système de gestion de la ville de Moscou a également aidé.

Si bien que lorsque les frères Reichmann, d'Olympia & York, ont tenté d'y percer en imposant leurs exigences, ils furent refoulés à la queue de l'antichambre du maire adjoint Voronyin.

### Novo Moscow

Forts de leurs associés moscovites, MM. Lépine et Pomerleau ont mis sur pied la coentreprise Novo Moscow, qui reconstruira d'abord et agrandira ensuite d'ici le printemps 93 le Pushkin Squa-

re, à deux pas du Kremlin, au prix de 60 à 75 millions.

Le Groupe Lépine Développement International aura la majorité de Novo Moscow, qui peut compter aussi sur Amberoute International, de Montréal, dirigée par un ex-Russe aux contacts de poids. Hervé Pomerleau se chargera de la construction de la tour de bureaux et d'appartements de 10 étages.

Place du Canada se comparera au Sanctuaire, avec ses 1000 à 1200 condos, son centre sportif et commercial, ainsi qu'avec ses bureaux. Les ventes prévues sont de l'ordre de 500 à 700 millions. La construction doit débuter l'été prochain et s'étendre sur quatre ou cinq ans, précise René H. Lépine, fils, qui rentre à peine de Moscou. Il négocie déjà avec des clients du Moyen-Orient, d'Europe et du Canada, qui achèteraient 40 p. cent des condos.

Les trois projets, dont la valeur dépassera largement le milliard, stimuleront les exportations québécoises de matériaux. M. John Ciaccia, ministre des Affaires internationales, participait d'ailleurs à la réception d'hier.

Moscou a un «urgent besoin» de 10 millions de pieds carrés de bureaux et veut citer en exemple

le Pushkin Square aux autres promoteurs, indique René Lépine. Plusieurs villes de l'URSS constituent ainsi un marché faramineux pour le Québec.



Guy R. Lacroix

Monsieur Jacques J. Giasson, président du conseil d'administration de Uniboard Canada Inc., a le plaisir d'annoncer la nomination de monsieur Guy R. Lacroix au poste de président et chef de la direction de Uniboard Canada Inc. et ses filiales.

La compagnie se spécialise dans la fabrication de panneaux particules (Forpan Inc.), de panneaux de mélamine (Panval Inc.) et de panneaux MDF (Panfibre Inc.). Ses produits sont distribués dans plus de 21 pays.



Dans l'ordre habituel, René G. Lépine, le vice-maire de Moscou, Alexander Voronyin, et René H. Lépine. PHOTO CP

## NOMINATIONS



Gilbert Rozon, président du Groupe Juste pour rire, présente ses nouveaux collaborateurs.



Robert Harel, directeur général de la division télévision des Films Rozon; il était président-directeur général et secrétaire de Premier Choix: TVEC Inc.



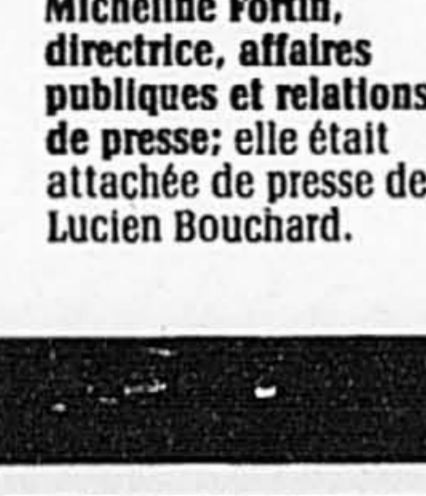
Jean Durocher, directeur général, division commandites du Groupe Juste pour rire; il était vice-président directeur général et éditeur du Groupe Magazine aux Éditions Télémedia.



Louis Courmoyer, directeur général du Festival Bell Juste pour rire; ex-directeur général du Festival international d'été de Québec et jusqu'à récemment conseiller culturel à la délégation du Québec à Paris.



Pasquale L. Iacobacci, vice-président marketing du Groupe Juste pour rire; il était vice-président marketing du Groupe Magil.



Micheline Fortin, directrice, affaires publiques et relations de presse; elle était attachée de presse de Lucien Bouchard.

**Juste pour rire**

Formation, École Nationale de l'Humour, Tournée Juste pour rire, LUNDIS Juste pour rire, Jeunes pour rire, Auditions nationales, Films Rozon, production et distribution d'émissions de télévision, Productions Rozon, gestion d'artistes et production de spectacles, Festival Bell Juste pour rire et bientôt, un Musée

## Recyclage du papier: projet de deux millions

JEAN-PAUL CHARBONNEAU

Hymac vient de mettre sur pied avec cinq partenaires un projet de près de deux millions de dollars visant à développer de nouvelles techniques de production et de nouveaux équipements pour le recyclage du papier.

Cette firme lavalloise se retrouve aujourd'hui au centre d'un consortium qui regroupe le Centre spécialisé en pâtes et papiers (CSPP) du cégep de Trois-Rivières, Cascades inc., Québec et Ontario Itée, Quadra Chimie Itée et Oxichem Canada inc.

Pour l'aider à la réalisation du projet, le groupe a reçu du gouvernement fédéral une contribution non remboursable de 963 670 \$. La présentation a en été faite, hier, à Laval, par la mi-

nistre des Relations extérieures et ministre d'Etat (Affaires indiennes et Nord canadien), Mme Monique Landry, au nom du ministre de l'Industrie, des Sciences et de la Technologie, M. Michael Wilson.

«Les dirigeants des cinq entreprises et du cégep ont formé une alliance parce qu'ils réalisent la place de plus en plus grande que la fibre recyclée est en train de prendre au sein de l'industrie papetière», a souligné Mme Landry, qui est également ministre responsable pour Laval-Rive-Nord.

L'objectif de ce programme est d'obtenir une meilleure compréhension de la technologie du papier recyclé afin d'optimiser les activités papetières, le développement et la fabrication d'équipements canadiens pour le recyclage et désencrage ainsi que le développement de produits chimiques

utilisés pour le recyclage des vieux papiers.

C'est à Trois-Rivières, plus précisément au CSPP, que les équipements pour la réalisation du projet pilote seront installés. Les promoteurs prévoient disposer d'une usine pilote de papier recyclé totalement opérationnelle d'ici deux ans.

Rejoignez-vous au réseau

### GAGNANT

Peel Pub.

Nous avons maîtrisé l'art d'exploiter

#### UN RESTO AVEC SUCCÈS.

Et nous sommes tout disposés à vous livrer la formule!

PEEL PUB OFFRE PRÉSENTMENT DES FRANCHISES.

Avec tous les services d'encadrement: recherche d'un site, formation intensive, lancement et programme soutenu de marketing.

Il y a maintenant cinq PEEL PUB.

Appelez: Line Mailhot  
LA CAPITALE Inc.  
(514) 281-1515

POUR BIEN MANGER ET BIEN DORMIR À TROIS-RIVIÈRES

Faites le pont!

AUBERGE GODEFROY

BÉCANCOUR, TROIS-RIVIÈRES

Une auberge toute neuve, de grande classe, une excellente table, avec tous les à-côtés qui rendent un séjour d'affaires attrayant et relaxant (piscine intérieure, sauna, bain-tourbillon, salle de conditionnement physique, golf). Ski et autres activités à proximité.

DE L'AUTRE CÔTÉ DU PONT.  
AUSSI PRÈS DE TROIS-RIVIÈRES QU'À SI VOUS Y ÉTIEZ.

Réervations: 1-819-233-2200

## DÉJEUNER-CAUSERIE HORS-SÉRIE

DE LA CHAMBRE DE COMMERCE DU MONTRÉAL MÉTROPOLITAIN

Le très honorable Brian Mulroney  
Premier ministre du Canada

Mercredi, 23 octobre 1991 à midi  
Hôtel Le Méridien Montréal  
Grand Salon

Chambre de Commerce du Montréal Métropolitain

Réervations:  
Tél.: (514) 288-9090  
(514) 843-6270  
Fax: (514) 843-7320  
772, rue Sherbrooke Ouest  
Montréal (Québec) H3A 1G1

### ÎLE DES SOEURS

JUSQU'À 6 MOIS GRATUITS  
5 MIN. DU CENTRE-VILLE À 50% DU PRIX  
BUREAUX DE 1 000 À 66 000 P.2  
STATIONNEMENT EXTÉRIEUR GRATUIT

Pour informations, communiquez avec  
Robert Murray  
Directeur location commerciale  
Tél.: (514) 769-9611  
Courtiers protégés 1637673-821

Structures Métropolitaines ÎLE DES SOEURS

### DEMANDE DE SOUMISSIONS

Une institution financière nationale demande des soumissions pour la vente d'un immeuble commercial situé au 4440, Autoroute 440 ouest, Chomedey, Laval (près du boulevard Daniel-Johnson).

- Coût de remplacement: 2 900 000 \$
- Superficie de terrain: 125 705 pieds carrés (approximatif)
- Superficie de la bâtisse: 28 289 pieds carrés
- Année de construction: 1989

L'immeuble pourra être inspecté le 18 octobre 1991 entre 9 h et 16 h. Une description détaillée de l'immeuble et le détail des conditions de vente seront disponibles lors de la visite de même qu'aux bureaux de l'institution.

Les conditions de vente font partie intégrante de la demande de soumissions et il est de la responsabilité de chaque soumissionnaire d'en obtenir une copie. En soumissionnant, chaque soumissionnaire est lié auxdites conditions.

Les soumissions pourront être reçues jusqu'à 16 h le 24 octobre 1991 et l'ouverture des soumissions sera effectuée en privé le 25 octobre 1991.

Informations: M. Robert Lapalme ou M. Michel Dubuc au numéro (514) 687-4121



# Le report de la taxe sur les services fait l'unanimité

LISA BINSSE

Le report de la taxe québécoise de 8 p. cent sur les services, auquel a fait allusion le premier ministre Bourassa vendredi, est généralement perçu comme une excellente idée, compte tenu de l'étranglement économique actuel des consommateurs.

Yvon Cyrenne, associé au bureau de conseillers en administration Raymond, Chabot, Martin, Paré, affirme que le consommateur manque de souffle. Il y a une limite à la capacité de payer du consommateur. « Il n'a plus d'argent et n'est pas capable d'absorber une autre taxe! »

M. Cyrenne est donc d'accord avec le report de cette taxe sur les services, une des options qui seraient envisagées par le premier ministre. Il s'attend à ce que le gouvernement retarde au 1er juillet l'entrée en vigueur de la taxe ou réduise le taux de taxation.

L'opposition péquiste a déjà indiqué son intention de se battre contre l'entrée en vigueur de cette taxe.

Advenant un report de la taxe, tous les consommateurs qui l'ont déjà déboursée — notamment dans le cas d'abonnements saisonniers payés après le 31 août (date limite pour se soustraire à la taxe) — devront s'assurer d'être remboursés.

Le Conseil du Patronat du Québec est d'accord avec l'idée d'un report, mais le président Ghislain Dufour note que si ce n'est que pour trois mois, cela ne vaut pas la peine. Un délai de six mois, un an serait plus intéressant.

Mais, a-t-il dit, il faudra voir de quelle façon le gouvernement va combler le manque à gagner important qui en résultera. Si le gouvernement impose une nouvelle taxe sur le revenu, c'est déplacer le problème. Si, par contre, le gouvernement réduit ses dépenses, le patronat l'appuiera.

Mme Roxanne Longpré, vice-présidente exécutive de la Corporation des concessionnaires automobiles de Montréal, est d'avis qu'un report aidera à la relance de l'économie. Une telle décision accélérera la reprise de l'économie, « reprise qu'on ressent, mais qui se fait lente ». Mais pour la bonne marche des affaires, la décision devra se prendre rapidement.

M. Bourassa a indiqué que la décision du gouvernement serait annoncée dans les prochains jours, possiblement cette semaine.

L'Association des consommateurs du Québec prenait position sur cette question hier soir mais d'ores et déjà, son appui à un tel report est acquis puisqu'elle avait proposé que l'implantation de la taxe soit retardée d'un an.

#### Habitation

François Bernier, économiste à l'Association provinciale des constructeurs

d'habitation du Québec, est tout à fait d'accord avec le report de la taxe compte tenu du contexte économique actuel et de certaines incohérences dans l'implantation de cette taxe, notamment dans le secteur de l'habitation.

« On ne se relève pas encore de la TPS, la TVQ nous ferait très mal, a-t-il dit. Il faut prendre du recul et laisser l'économie respirer. »

Selon M. Cyrenne, l'entrée en vigueur en janvier de la taxe sur les services, mesure annoncée par Québec en août 1990 quand la province décidait d'harmoniser sa réglementation avec la TPS fédérale, aurait un effet inflationniste important et inciterait davantage les consommateurs à se rendre aux États-Unis.

De plus, Québec risque d'être la seule province à s'harmoniser avec Ottawa au plan des services. Dans certains secteurs, le transport entre autres, elle ne sera

plus compétitive. « Va-t-on créer une zone frontalière pour les services, demande-t-il, comme il existe pour le pétrole (moins cher en Abitibi-Témiscamingue et près de Hull)? » Quant à l'harmonisation, M. Cyrenne note qu'elle est loin d'être évidente.

Rappelons que le Saskatchewan, l'autre province qui avait indiqué son intention de s'harmoniser, ne l'a pas encore fait. Le NPD a déjà dit que s'il prenait le pouvoir aux élections provinciales la semaine prochaine, l'harmonisation serait retardée et peut-être annulée.

Cette taxe s'appliquerait sur les services dans la plupart des secteurs, dont les réparations d'auto, les réparations d'appareils électro-ménagers, le transport, les services de professionnels (notaires, avocats, comptables, etc.), l'habitation, la coupe de cheveux, pour ne mentionner que ceux-là.

## Polytechnique et cinq cégeps s'associent pour créer le Centre national des transports en commun

MIVILLE TREMBLAY

Dans le but d'accélérer les transferts technologiques dans les PME, l'École Polytechnique et les centres spécialisés de cinq cégeps du Québec s'associent pour créer le Centre national des transports en commun, révèle M. Fernand Landry, promoteur du projet.

Le Centre serait partiellement et temporairement financé par le gouvernement fédéral. M. Landry espère une réponse favorable d'Ottawa avant la fin de l'année. Le cas échéant, le Centre sera opérationnel dès janvier 1992. Pour sa part, le gouvernement du Québec apporte une aide fiscale indirecte en soutenant généreusement les entreprises qui ont des projets de R & D avec des institutions d'enseignement.

Les partenaires du Centre sont l'École Polytechnique de Mont-

réal, le Centre spécialisé de Technologie physique du Cégep de La Pocatière, dont M. Landry est le directeur, le Centre des Matériaux composites du Cégep de St-Jérôme, l'École d'Aérotechnique du Cégep Édouard-Montpetit, à Saint-Hubert, et le Centre de Métallurgie du Cégep de Trois-Rivières.

Ces dernières institutions font partie d'un groupe de 16 centres spécialisés, greffés à autant de cégeps. Les premiers centres furent lancés en 1983, à l'initiative de l'ancien ministre de l'Enseignement supérieur Camille Laurin.

« Le Centre national des Transports sera un réseau d'institutions et de compétences complémentaires qui existent déjà. On ne veut plus investir dans du béton, mais dans la matière grise. Polytechnique prendra les mandats exigeant un développement plus poussé », affirme M. Landry.

re avancer la science, mais d'utiliser les meilleurs technologies existantes pour aider nos entreprises à battre les Japonais », poursuit crument celui qui serait le président du Centre.

Cet énoncé n'est pas théorique. Au Centre de Technologie physique de La Pocatière, on met au point, pour le compte de Bombardier, un modèle de portes automatiques pour le métro de l'an 2000 de la ville de New York. Le métro québécois doit battre celui proposé par Kawasaki pour obtenir un contrat qui pèsera plus d'un milliard.

Les cégeps associés au Centre exécutent déjà des contrats pour de grandes entreprises, mais ce sont les PME qui ont le plus besoin de leurs services. « Elles ont souvent de la misère à se qualifier comme fournisseur des grandes entreprises du secteur des transports », explique M. Landry.

#### Financement

#### Battre les Japonais

En quatre ans, on pourrait avoir créé une trentaine d'emplois dans chacune des constituantes, pour un total de 180. Le chiffre d'affaires projeté pour cette période est de 10 millions \$.

**SOLUTION JETTA 92**



**JETTA 4 p., 5 vit.** \*249,99\$ par mois + taxes

*\* Prix basé sur un bail de 48 mois pour une Jetta 92, 4 portes, valeur de revente protégée par Crédit Volkswagen Canada inc.; 850\$ comptant, taxes incluses; le 1er versement mensuel et le dépôt de sécurité dus au moment de la livraison. Sujet à approbation par Crédit Volkswagen Canada Inc. Immatriculation, taxes, assurances, frais de préparation du concessionnaire et de livraison en sus. Offre valable jusqu'au 31 octobre 1991. Le prix peut varier selon les modèles et les options choisies.*

**Arbour** AUTOMOBILES LTÉE  
700, boul. des Laurentides, Laval Tél.: 382-2731

vernement fédéral apporterait une subvention variant de 50 p. cent la première année du Centre à zéro p. cent après la quatrième année. Le partenaire qui n'aura pas de contrat n'aura pas de subvention.

Toutefois, de 35 à 45 p. cent des fonds seraient consacrés à des travaux qui ne sont pas immédiatement commandés par des entreprises. « On veut pouvoir prendre un peu d'avance sur les technologies d'avenir. Il faut aussi développer des expertises qui sont plus risquées. »

Cette aide temporaire suffira à lancer le Centre sur une base permanente et sur une base d'affaires. M. Landry est convaincu des vertus de la concurrence, même entre les institutions publiques engagées dans la R & D. Le Centre de recherche industrielle du Québec (CRIQ) n'a qu'à bien se tenir.

**Centre de vente CPG**

1155, rue Metcalfe, bureau 1830  
(514) 398-0468

**Fiducie SunLife**  
Appelez notre ligne Info-Tax 24-heures par jour 1-800-387-1298

**Biarritz**  
LE DES SOEURS

Unité de 1.600 à 2.050 pi. car. à partir de 289.000 \$  
Penthouse 3.000 pi. car. 650.000 \$

Heures d'ouverture:  
du lundi au jeudi 12:00 à 20:00  
samedi et dimanche 12:00 à 17:00

Groupe St-Jacques  
Tél.: 766-0825

**Centre-ville Montréal**

**Bovet**



Venez voir nos collections de vêtements automne-hiver pour hommes de toutes tailles: courte, moyenne, forte et élancée.

Retouchez le même jour pour les clients de l'extérieur.

Entrée par l'avenue McGill College (entre Ste-Catherine et Maisonnette)

**LE CENTRE EATON**  
705, Ste-Catherine Ouest  
Niveau métro  
Tél.: 849-9281

Aussi au 4475, boul. Métropolitain Est (Sortie Viau)

**L'AUDI 80 1992**



**449,98\$ par mois**

Ce tarif est basé sur un bail de 48 mois avec un acompte de 3000\$ ou re-prise équivalente. Immatriculation, taxes et options en sus, transport et préparation inclus. Offre valide jusqu'au 30 novembre.

**8525, boul. Décarie, V.M.R.**  
737-7686 FAX: 737-9516

**APRÈS CETTE ANNONCE IL SERA TROP TARD!**



**LÉGENDE COUPÉ 91**  
C'est exactement le temps. Voyez votre concessionnaire Acura aujourd'hui. LE MONDE ACURA est très ouvert à la discussion de ce temps-ci. Concrètement, ça veut dire que les allocations d'échange à l'achat d'une LÉGENDE COUPÉ 91 sont très généreuses. Après, il sera trop tard.

Modèle Légende L KA 826 automatique  
37 495 \$\*

**LE MONDE ACURA**  
LES CONCESSIONNAIRES ACURA DU QUÉBEC

Sam Iavarone Acura President	Richard Normand Prestige Acura	Jacques Vincelette Acura Rive-Sud
Mike Ghakis Luciani Acura	Jacques Breton Acura Plus	George Harland Les Galeries Acura

PRESTIGE ACURA 3700, autoroute 440 O. LAVAL 745-1234	LUCIANI ACURA 4040, Jean-Talon O. MONTREAL 340-1344	LES GALERIES ACURA 7100, boul. Métropolitain E. ANJOU 354-8811
ACURA PRÉSIDENT 4648, boul. St-Jean N. DOLLARD DES ORMEAUX 696-2991	ACURA RIVE-SUD 820, boul. Taschereau GREENFIELD PARK 443-6555	ACURA PLUS 255, boul. de la Seigneurie BLAINVILLE 435-4455

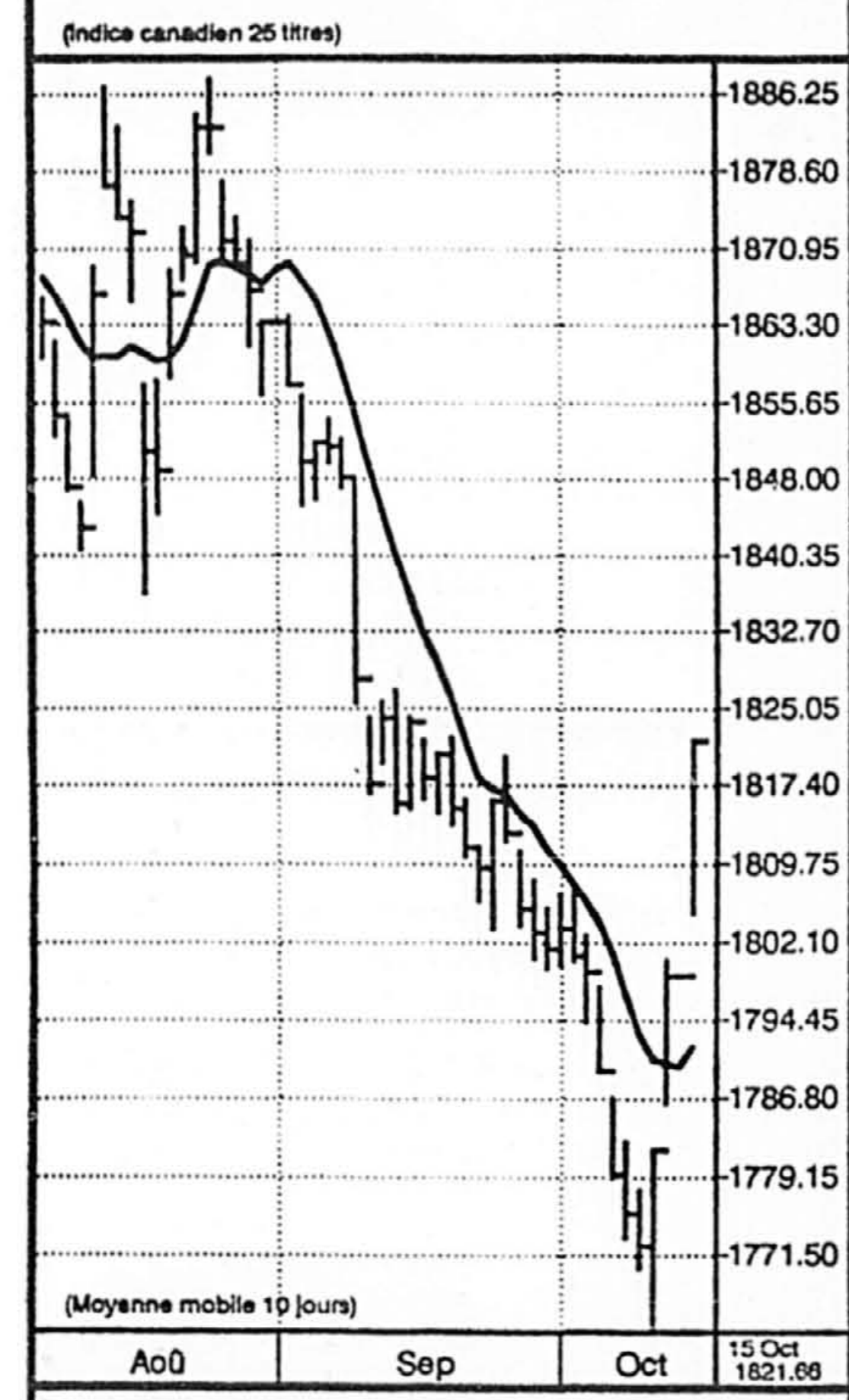
\* Transport et taxes en sus. Financement et plan de location disponibles chez votre concessionnaire.



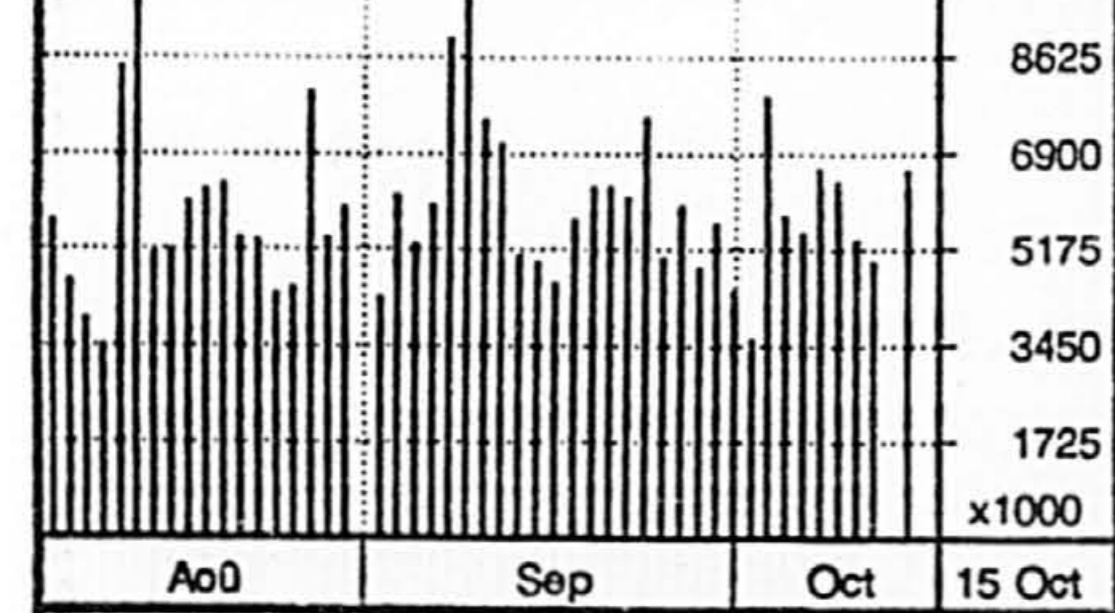


MONTRÉAL

VARIATIONS QUOTIDIENNES DE L'INDICE COMPOSÉ DE L'INDICE COMPOSÉ (indice canadien 25 titres)



VOLUME QUOTIDIEN DES TRANSACTIONS: 4655000



INDICES DE MONTRÉAL table with columns for index name and value. Includes MARCHÉ CANADIEN (XXM), MARCHÉ BANCAIRE (XCB), HYDROCARBURES (XCO), MINES/MÉTAUX (XCM), PROD. FORESTIERS (XCF), BIEN D'ÉQUIP. (XCJ), SER. PUBLICS (XCU).

source: Info-Bourse Inc.

COMMENT LIRE LES COTES DE LA BOURSE

Les titres sont énumérés par ordre alphabétique de noms de compagnie. Seuls apparaissent les titres transigés au cours de la période. La valeur des titres est exprimée en cants sauf si la mention « \$ » apparaît.

Div (1) = Dividende par action sur une base annuelle. C.B (1) = Cours de l'action divisé par le bénéfice annuel par action. Ventes = En unités sauf si la mention « h » (centaines) apparaît, pour les Bourses canadiennes. A la Bourse de New York et à l'AMEX, tous les montants sont exprimés en centaines sauf si la mention « x » (unités) apparaît.

Haut = Sommet atteint par le titre au cours de la période. Bas = Plancher touché par le titre au cours de la période. Ferm = Cours à l'arrêt des transactions. Ch = Variation par rapport au cours de fermeture de la séance précédente (lot régulier).

(1) Données disponibles pour les Bourses américaines seulement.

EXPLICATION DES CODES

BOURSES DE MONTRÉAL ET TORONTO
p ou o = Titre assujéti à un règlementation spéciale.
f = Action ordinaire sans droit de vote ou à droit de vote subalterne.

BOURSE DE VANCOUVER

q = Action ordinaire sans droit de vote ou à droit de vote subalterne.
z = Lot brisé.

BOURSES DE NEW YORK ET AMEX

g = Dividende en dollars canadiens
e = Dividende extraordinaire.
t = Dividende en action.
a = Dividende spécial faisant suite à une liquidation.
c = Dividende annuel plus un dividende extraordinaire.
p = Paiement suspendu du dividende.
s = Après fractionnement d'actions.
x = Ex-dividende.
d = Nouveau bas de l'année.
u = Nouveau haut de l'année.
pf = Action privilégiée.
Wt = Bon de souscription.
vi = Suspension des transactions.
v = Situation de faillite.

Table of stock prices for various companies in Montreal and Toronto, including columns for company name, price, and change.

VALORS

Table of stock prices for various companies, including columns for company name, price, and change.

K/L/L

Table of stock prices for various companies, including columns for company name, price, and change.

M/N

Table of stock prices for various companies, including columns for company name, price, and change.

E/F

Table of stock prices for various companies, including columns for company name, price, and change.

G/H

Table of stock prices for various companies, including columns for company name, price, and change.

C/D

Table of stock prices for various companies, including columns for company name, price, and change.

CAE/ID

Table of stock prices for various companies, including columns for company name, price, and change.

VALORS

Table of stock prices for various companies, including columns for company name, price, and change.

S/T

Table of stock prices for various companies, including columns for company name, price, and change.

M/N

Table of stock prices for various companies, including columns for company name, price, and change.

E/F

Table of stock prices for various companies, including columns for company name, price, and change.

G/H

Table of stock prices for various companies, including columns for company name, price, and change.

C/D

Table of stock prices for various companies, including columns for company name, price, and change.

CAE/ID

Table of stock prices for various companies, including columns for company name, price, and change.

VALORS

Table of stock prices for various companies, including columns for company name, price, and change.

S/T

Table of stock prices for various companies, including columns for company name, price, and change.

M/N

Table of stock prices for various companies, including columns for company name, price, and change.

E/F

Table of stock prices for various companies, including columns for company name, price, and change.

G/H

Table of stock prices for various companies, including columns for company name, price, and change.

C/D

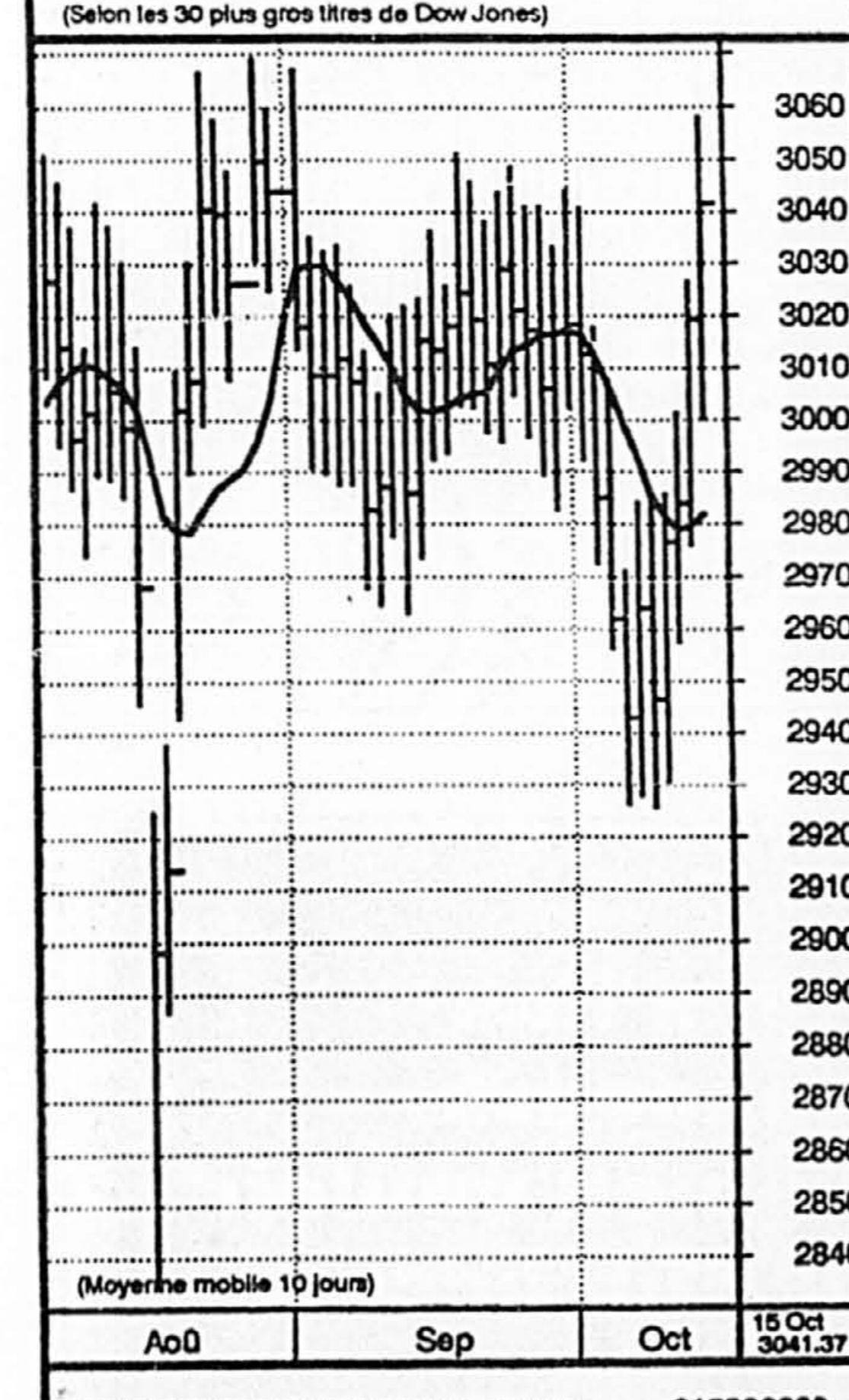
Table of stock prices for various companies, including columns for company name, price, and change.

CAE/ID

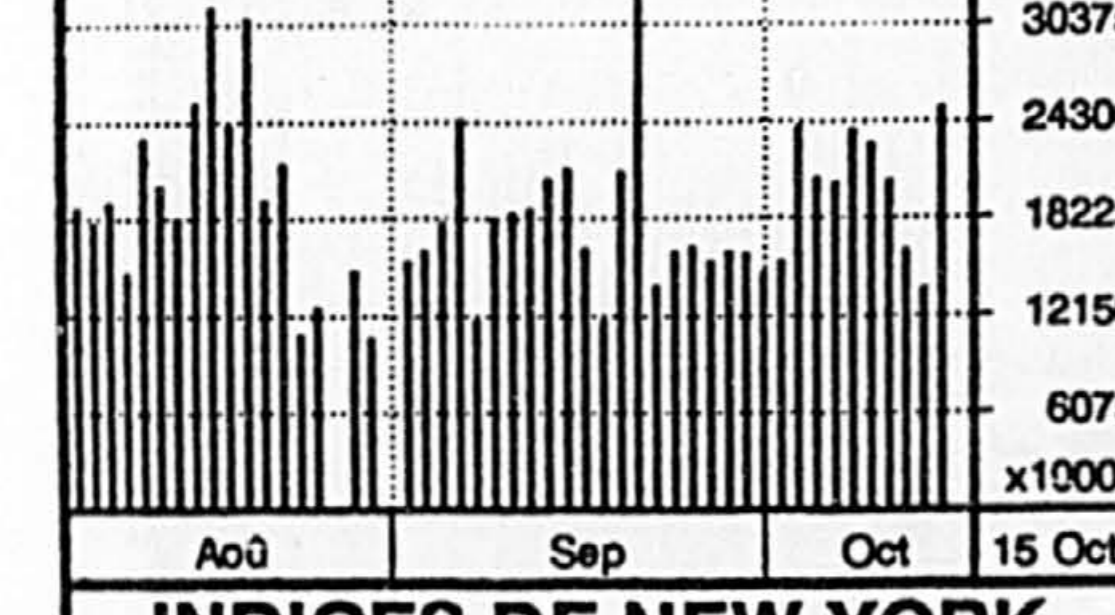
Table of stock prices for various companies, including columns for company name, price, and change.

NEW YORK

VARIATIONS QUOTIDIENNES DE L'INDICE COMPOSÉ (Selon les 30 plus gros titres de Dow Jones)



VOLUME QUOTIDIEN DES TRANSACTIONS: 215802000



INDICES DE NEW-YORK table with columns for index name and value. Includes COMPOSÉ, INDUSTRIELLES, SERVICES PUBLICS, FINANCE.

source: Info-Bourse Inc.

VALORS

Table of stock prices for various companies, including columns for company name, price, and change.

C/D

Table of stock prices for various companies, including columns for company name, price, and change.

CAE/ID

Table of stock prices for various companies, including columns for company name, price, and change.

VALORS

Table of stock prices for various companies, including columns for company name, price, and change.

C/D

Table of stock prices for various companies, including columns for company name, price, and change.

CAE/ID

Table of stock prices for various companies, including columns for company name, price, and change.

VALORS

Table of stock prices for various companies, including columns for company name, price, and change.

C/D

Table of stock prices for various companies, including columns for company name, price, and change.

CAE/ID

Table of stock prices for various companies, including columns for company name, price, and change.

VALORS

Table of stock prices for various companies, including columns for company name, price, and change.

C/D

Table of stock prices for various companies, including columns for company name, price, and change.

CAE/ID

Table of stock prices for various companies, including columns for company name, price, and change.

Advertisement for LES CONTINENTS RESTAURANT, featuring a photo of the restaurant and text: 'Après le Ritz-Carlton et Le Quatre Saisons LE NOUVEAU GRAND NOM DES PETITS DEJEUNERS LES CONTINENTS RESTAURANT'.

HÔTEL INTER-CONTINENTAL MONTRÉAL 360, rue St-Antoine Ouest, Montréal (Québec) Téléphone: (514) 987-9900

VALORS

Table of stock prices for various companies, including columns for company name, price, and change.

C/D

Table of stock prices for various companies, including columns for company name, price, and change.

VALORS

Table of stock prices for various companies, including columns for company name, price, and change.

C/D

Table of stock prices for various companies, including columns for company name, price, and change.

VALORS

Table of stock prices for various companies, including columns for company name, price, and change.

C/D

Table of stock prices for various companies, including columns for company name, price, and change.

VALORS

Table of stock prices for various companies, including columns for company name, price, and change.

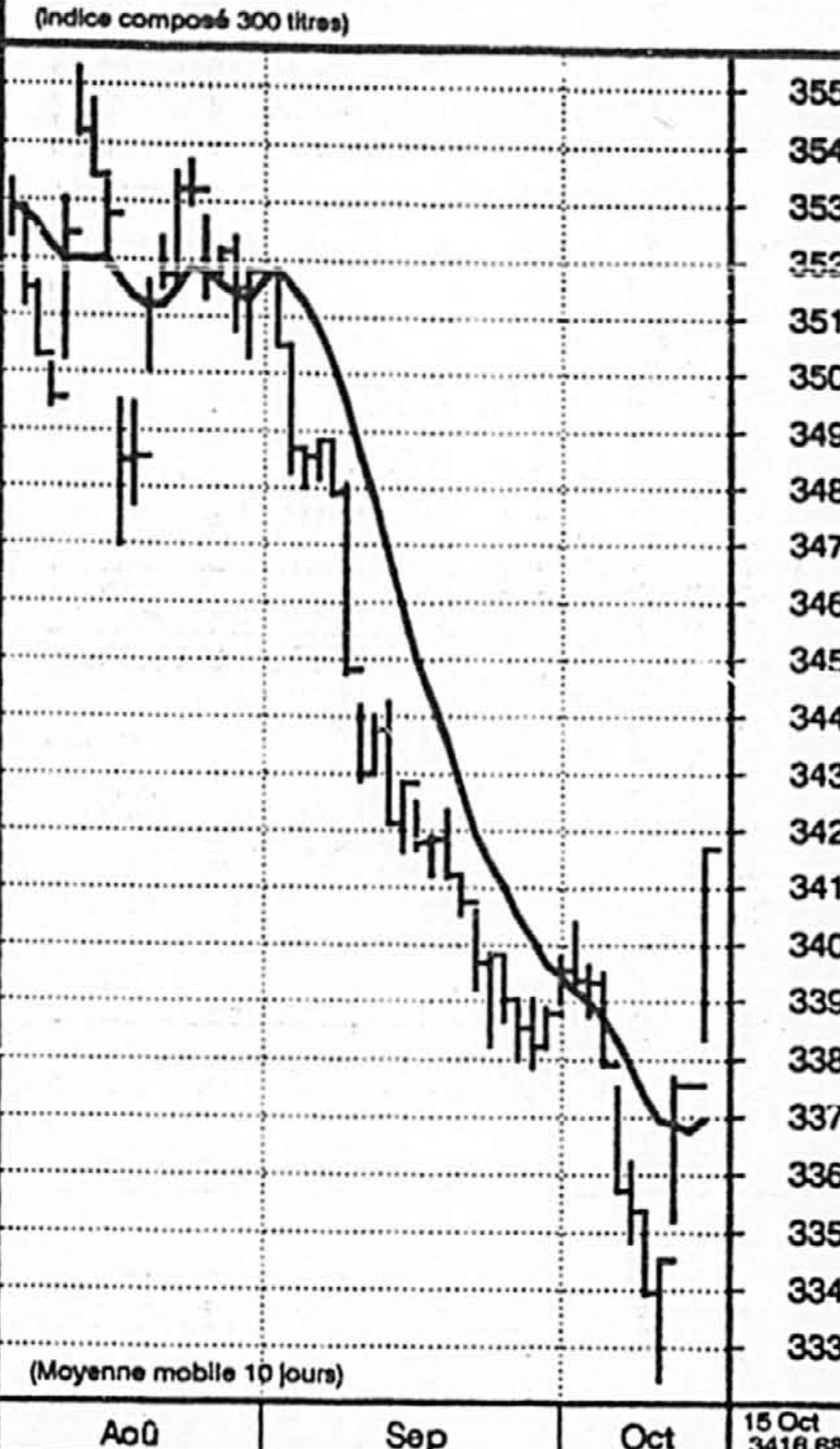
C/D

Table of stock prices for various companies, including columns for company name, price, and change.



TORONTO

VARIATIONS QUOTIDIENNES DE L'INDICE COMPOSE



VOLUME QUOTIDIEN DES TRANSACTIONS: 22483000

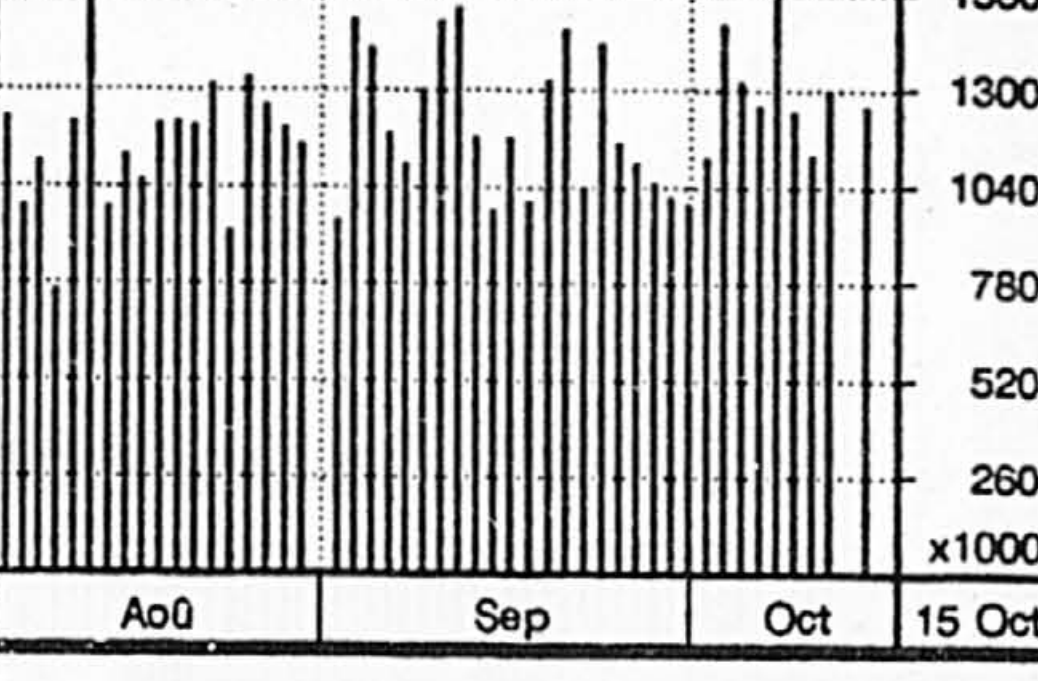


Table of indices for various sectors like 300/COMPOSE, MINES ET METAUX, etc.

INDICE TSE 35 HAUT FERMETURE BAS VOLUME

Main table of stock prices for various companies in the Toronto market.

Main table of stock prices for various companies in the Toronto market (continued).

Main table of stock prices for various companies in the Toronto market (continued).

Main table of stock prices for various companies in the Toronto market (continued).

VOLUME: 12 626 184

INDICE GENERAL FERMETURE 553 42 - 871

Table of stock prices for various companies in the Vancouver market.

Table of stock prices for various companies in the Vancouver market (continued).

Table of stock prices for various companies in the Vancouver market (continued).

Table of stock prices for various companies in the Vancouver market (continued).

Table of stock prices for various companies in the Vancouver market (continued).

VANCOUVER

OPTIONS TRANS-CANADA (transiges)

Table of options data for Trans-Canada, including call and put options for various stocks.

La bourse en bref

MONTREAL

Table with 2 columns: Volume (Mardi 4 661 000, Vendredi 4 017 000) and Faits saillants (Actions trans. 377, Gains 156, Pertes 95, etc.)

TORONTO

Table with 2 columns: Volume (Mardi 22 496 000, Vendredi 21 453 000) and Faits saillants (Actions trans. 803, Gains 300, Pertes 255, etc.)

NEW YORK

Table with 2 columns: Volume (Mardi 213 440 000, Lundi 130 110 000) and Faits saillants (Actions trans. 2 099, Gains 1 151, Pertes 475, etc.)

NASDAQ

Table with 2 columns: Volume (Mardi 177 928 100, Lundi 117 084 000) and Faits saillants (Actions trans. 4 155, Gains 1 224, Pertes 709, etc.)

LES DEVISES

(PC) - Voici les taux des devises étrangères tels que fournis par la Banque de Montreal. Les cotes sont en monnaie canadienne.

Table of exchange rates for various currencies including US Dollar, British Pound, Japanese Yen, etc.

OFFRE ET DEMANDE (TORONTO)

TORONTO (PC) - 15 octobre Les actions fournies par la Bourse de Toronto.

Table of stock market activity in Toronto, listing various stocks and their prices.

LES GRAINS

(CONTRATS EN TONNES) - Table of grain contracts including Wheat, Corn, Soybeans, etc.

FONDS MUTUELS

MEMBERS - Table of mutual fund performance and assets.

FRUITS LÉGUMES

(PC) - Voici les prix des fruits et légumes du Québec vendus par les grossistes, mardi, dans la région montréalaise.

Table of fruit and vegetable prices in Montreal, listing items like apples, oranges, etc.

LES OBLIGATIONS

GOVERNEMENT DU CANADA - Table of Canadian government bonds.

Table of government bonds and other fixed-income securities.

LES GRAINS

(CONTRATS EN TONNES) - Table of grain contracts.

Table of grain contracts and other commodity prices.

FRUITS LÉGUMES

(PC) - Voici les prix des fruits et légumes du Québec vendus par les grossistes, mardi, dans la région montréalaise.

Table of fruit and vegetable prices in Montreal.

LES METAUX

MARCHE DE LONDRES PRIX EN STERLING PAR TONNE MÉTRIQUE

Table of metal prices in London, listing various metals like copper, zinc, etc.

AMÉRICAIN

Table of American stock market activity.

Table of American stock market activity.

AMÉRICAIN

Table of American stock market activity.

Table of American stock market activity.

AMÉRICAIN

Table of American stock market activity.

Table of American stock market activity.

CONTRATS A TERME DE TITRES FINANCIERS

Acceptations Bancaires Canadiennes \$ millions, pour 100 pct

Table of financial contracts and interest rates.

AMÉRICAIN

Table of American stock market activity.

Table of American stock market activity.

AMÉRICAIN

Table of American stock market activity.

Table of American stock market activity.

TITRES AU COMPTANT (DE TORONTO)

TORONTO (PC) - 15 octobre les actions transférées sur titres inscrits au comptoir fournies par l'Association des courtiers en valeurs mobilières du Canada sous l'autorité de la Commission des valeurs mobilières de l'Ontario.

Table of securities traded on the Toronto stock exchange.

CONTRATS A TERME DE TITRES FINANCIERS

Acceptations Bancaires Canadiennes \$ millions, pour 100 pct

Table of financial contracts and interest rates.

AMÉRICAIN

Table of American stock market activity.

Table of American stock market activity.

AMÉRICAIN

Table of American stock market activity.

Table of American stock market activity.

TITRES AU COMPTANT (DE TORONTO)

TORONTO (PC) - 15 octobre les actions transférées sur titres inscrits au comptoir fournies par l'Association des courtiers en valeurs mobilières du Canada sous l'autorité de la Commission des valeurs mobilières de l'Ontario.

Table of securities traded on the Toronto stock exchange.

Les courtiers londoniens ont baissé hier le prix de l'affrètement de \$0,012 cents américains par rapport à l'ouverture de la veille. MONTREAL - Handy & Harman évaluait à \$4,65 l'argent canadien à la parité. NEW YORK - Handy & Harman's évaluait le prix de l'argent américain à \$4,065 l'once troy.





IMMOBILIER

113 CONDOMINIUMS, COPROPRIETES
P.A.T. condo style cottage attaché avec garage, piscine et parc. Prix 81.500 \$.

115 LAURENTIDES
CONDO ST-SAUVEUR, foyer, piscine, terr. 100 000 \$. 497-3300

119 EXTÉRIEUR DE MONTREAL
GASPESIE, oasis de paix et de tranquillité pour amoureux de la nature. Maison 26 x 70, direct bord de la mer.

122 MAISONS DE CAMPAGNE
A ST-CHARLES de Mandville, maison pièces sur pièces, 6 pièces, rue cul-de-sac, prix: 33.000\$.

127 TERRAINS
A FARBEVILLE Terrain économique, prêt à bâtir, 40 x 100, 14 000 \$.

128 PRÊTS HYPOTHÉCAIRES
ABAISSEMENT: 1ère-2e hypothèque réelle tout soir. Max 770-4331

131 A LOUER CENTRE-VILLE
APP. de luxe, A.D.J. WESTMOUNT 3777 Côte-des-Neiges, renovals 3 1/2 - 4 1/2. 933-8530.

131 A LOUER CENTRE-VILLE
AU PARC LAFONTAINE 1 1/2, 2 1/2, 3 1/2, 4 1/2, 5 1/2 renovals, semi-meubles 457-6778

131 A LOUER CENTRE-VILLE
LE CHOMEDEY-MAISONNEUVE (1 1/2, 3 1/2) Tout inclus. Piscine, sauna. Location à court et long terme. Meublé et non meublé. 2055, St-Mathieu 932-5341

131 A LOUER CENTRE-VILLE
TERRASSE EMBASSY (1 1/2, 3 1/2, 4 1/2) Tout inclus. Piscine, sauna. Location à court et long terme. Meublé et non meublé. Près université McGill. 3440, Durocher 288-2317

131 A LOUER CENTRE-VILLE
LA TOUR D'AUTEUIL (1 1/2, 3 1/2) Tout inclus. Piscine, sauna. Meublé ou non meublé. 2150, de Maisonneuve ouest 932-2016

120 FERMETTES
EASTMAN: fermette 10 acres, sur chemin du lac Nick. Zone blanc idéal pour chalets ou duplex.

123 MAISONS MOBILES
COMME neuve, 1982, 68x14, 2 cocoonons beaux d'été climatisés. 2 chambres libre dec. 91.

124 PROPRIÉTÉS A ÉCHANGER
A LACHENAIE, 3-plex 1989, tous fours, béton, à vendre ou échanger pour terrain.

121 ÉTATS-UNIS
ALICANTE, ESPAGNE: villa individuelle, 2 chambres à coucher, cuisine agencée, 85 000 \$.

117 CANTONS DE L'EST
A NOTRE-DAME DES BOIS: cadastrée 2 ans, semi finie, foyer, piscine, loc. artifice, près terrain golf.

115 LAURENTIDES
A Ste-Adèle, maison en pierre, bord lac, près Chanteclair, 769-6455.

119 EXTÉRIEUR DE MONTREAL
AU PIED DU MONT-STE-ANNE Condo (studio) avec stationnement. À vendre ou location. 1418-687-1016

125 CHAETS
A 15 km St-Sauveur, bord du lac, échange pour condo, chalet Estrie. Ou louer hiver, 445-5743.

128 HYPOTHÉCAIRES
(555) L'HOMME A CONNAITRE terre, 2e, achetés balance vente. Claude St-Onge CTR 733-4214.

128 HYPOTHÉCAIRES
A bal, vente, 1re-2e hypv, prêts, emprunteurs, ctr. 648-5239

128 HYPOTHÉCAIRES
A bal, vente, 1re-2e hypv, prêts, emprunteurs, ctr. 648-5239

128 HYPOTHÉCAIRES
A bal, vente, 1re-2e hypv, prêts, emprunteurs, ctr. 648-5239

128 HYPOTHÉCAIRES
A bal, vente, 1re-2e hypv, prêts, emprunteurs, ctr. 648-5239

128 HYPOTHÉCAIRES
A bal, vente, 1re-2e hypv, prêts, emprunteurs, ctr. 648-5239

128 HYPOTHÉCAIRES
A bal, vente, 1re-2e hypv, prêts, emprunteurs, ctr. 648-5239

128 HYPOTHÉCAIRES
A bal, vente, 1re-2e hypv, prêts, emprunteurs, ctr. 648-5239

128 HYPOTHÉCAIRES
A bal, vente, 1re-2e hypv, prêts, emprunteurs, ctr. 648-5239

128 HYPOTHÉCAIRES
A bal, vente, 1re-2e hypv, prêts, emprunteurs, ctr. 648-5239

128 HYPOTHÉCAIRES
A bal, vente, 1re-2e hypv, prêts, emprunteurs, ctr. 648-5239

128 HYPOTHÉCAIRES
A bal, vente, 1re-2e hypv, prêts, emprunteurs, ctr. 648-5239

128 HYPOTHÉCAIRES
A bal, vente, 1re-2e hypv, prêts, emprunteurs, ctr. 648-5239

128 HYPOTHÉCAIRES
A bal, vente, 1re-2e hypv, prêts, emprunteurs, ctr. 648-5239

LES DAUPHINS SUR LE PARC
penthouse disponibles immédiatement. Immeuble de prestige. Face parc Lafontaine. Jardin 24 heures. Cuisinière, réfrigérateur et tapis neufs. Piscine intérieure, sauna et terrasse soleil. Commerces au rez-de-chaussée. 3535, rue PAPINEAU 1563835-R 131

Le St-Norbert
Nouvelle construction appartements de prestige à louer au centre-ville de Montréal 1 1/2 - 3 1/2 - 4 1/2

Le St-Norbert
Nouvelle construction appartements de prestige à louer au centre-ville de Montréal 1 1/2 - 3 1/2 - 4 1/2

Le St-Norbert
Nouvelle construction appartements de prestige à louer au centre-ville de Montréal 1 1/2 - 3 1/2 - 4 1/2

Le St-Norbert
Nouvelle construction appartements de prestige à louer au centre-ville de Montréal 1 1/2 - 3 1/2 - 4 1/2

Le St-Norbert
Nouvelle construction appartements de prestige à louer au centre-ville de Montréal 1 1/2 - 3 1/2 - 4 1/2

Le St-Norbert
Nouvelle construction appartements de prestige à louer au centre-ville de Montréal 1 1/2 - 3 1/2 - 4 1/2

Le St-Norbert
Nouvelle construction appartements de prestige à louer au centre-ville de Montréal 1 1/2 - 3 1/2 - 4 1/2

Le St-Norbert
Nouvelle construction appartements de prestige à louer au centre-ville de Montréal 1 1/2 - 3 1/2 - 4 1/2

Le St-Norbert
Nouvelle construction appartements de prestige à louer au centre-ville de Montréal 1 1/2 - 3 1/2 - 4 1/2

Le St-Norbert
Nouvelle construction appartements de prestige à louer au centre-ville de Montréal 1 1/2 - 3 1/2 - 4 1/2

LES DAUPHINS SUR LE PARC
penthouse disponibles immédiatement. Immeuble de prestige. Face parc Lafontaine. Jardin 24 heures. Cuisinière, réfrigérateur et tapis neufs. Piscine intérieure, sauna et terrasse soleil. Commerces au rez-de-chaussée. 3535, rue PAPINEAU 1563835-R 131

Le St-Norbert
Nouvelle construction appartements de prestige à louer au centre-ville de Montréal 1 1/2 - 3 1/2 - 4 1/2

Le St-Norbert
Nouvelle construction appartements de prestige à louer au centre-ville de Montréal 1 1/2 - 3 1/2 - 4 1/2

Le St-Norbert
Nouvelle construction appartements de prestige à louer au centre-ville de Montréal 1 1/2 - 3 1/2 - 4 1/2

Le St-Norbert
Nouvelle construction appartements de prestige à louer au centre-ville de Montréal 1 1/2 - 3 1/2 - 4 1/2

Le St-Norbert
Nouvelle construction appartements de prestige à louer au centre-ville de Montréal 1 1/2 - 3 1/2 - 4 1/2

Le St-Norbert
Nouvelle construction appartements de prestige à louer au centre-ville de Montréal 1 1/2 - 3 1/2 - 4 1/2

Le St-Norbert
Nouvelle construction appartements de prestige à louer au centre-ville de Montréal 1 1/2 - 3 1/2 - 4 1/2

Le St-Norbert
Nouvelle construction appartements de prestige à louer au centre-ville de Montréal 1 1/2 - 3 1/2 - 4 1/2

Le St-Norbert
Nouvelle construction appartements de prestige à louer au centre-ville de Montréal 1 1/2 - 3 1/2 - 4 1/2

Le St-Norbert
Nouvelle construction appartements de prestige à louer au centre-ville de Montréal 1 1/2 - 3 1/2 - 4 1/2

LA DEVINE
PIAT DU JOUR: ÉMINCE DE STEAK, BOSTON OU NEW-YORK \$9.95

GARFIELD
JON M'A ACHETÉ DE LA NOUVELLE NOURRITURE DIÉTÉ

PIT ET PAT
REPAS

CANDIDE

PHILOMÈNE
SQUACKI SQUACKI SQUACKI

PEANUTS
LINUS DIT QUE SI TU REFUSES D'ALLER À L'ÉCOLE, ON TE JETTE DANS UN DONJON SANS EAU NI NOURRITURE PENDANT DIX ANS.

FERDINAND

FRANK et ERNEST
QUEL CAUCHEMAR! J'AI RÊVÉ QUE J'AVAIS PASSÉ LA NUIT DEHORS AVEC MARINA ORSINI ET MITSOU!



IMMOBILIER

Real estate listings under 'IMMOBILIER' for various areas including Ile de Montreal, Outremont, and Montreal-Nord. Listings include property details like '133 A LOUER ILE DE MONTREAL' and '133 ILE DE MONTREAL'.

Advertisement for 'LE FANTÔME DE L'OPERA' featuring a ghost illustration and promotional text for a theatrical production.

— Raoul!... malheureux!...
— J'en mourrai de honte!
— Vivez, mon ami, fit la voix grave et altérée de Christine...
— Adieu, Christine!...
— Adieu, Raoul!...

petite Lotte, apparaissait ce soir d'une profon-
deur obscure, mystérieuse et insondable et tout
cernés d'une ombre effroyablement triste.
« Mon amie! mon amie! gémit-il en tendant
les bras... vous m'avez promis de me pardon-
ner...
— Peut-être!... peut-être un jour... », fit-elle en
remettant son masque et elle s'en alla, lui défen-
dant de la suivre d'un geste qui le chassait...

« Que de sang-froid ! » se dit-il... Elle écrivit ainsi,
remplissant deux, trois, quatre feuillets. Tout à
coup, elle dressa la tête et cacha les feuillets dans
son corsage... Elle semblait écouter... Raoul aussi
écouta... D'où venait ce bruit bizarre, ce rythme
lointain?... Un chant sourd qui semblait sortir
des murailles... Ouh, on eût dit que les murs
chantaient!... Le chant devenait plus clair... les
paroles étaient intelligibles... on distinguait une
voix... une très belle et très douce et très capti-
vante voix... mais tant de douceur restait cepen-
dant mâle et ainsi pouvait-on juger que cette
voix n'appartenait point à une femme... La voix
s'approchait toujours... elle dépassa la muraille...
elle arriva... et la voix maintenant était dans la
pièce, devant Christine. Christine se leva et par-
la à la voix comme si elle eût parlé à quelqu'un
qui se fût tenu à son côté.
« Me voici, Erik, dit-elle, je suis prête. C'est
vous qui êtes en retard, mon ami...
Raoul qui regardait prudemment, derrière son
rideau, n'en pouvait croire ses yeux qui ne lui
montraient rien.
Le physionomie de Christine s'éclaira. Un bon
sourire vint se poser sur ses lèvres exsangues, un
sourire comme en ont les convalescents quand
ils commencent à espérer que le mal qui les a
frappés ne les emportera pas.
La voix sans corps se reprit à chanter et certain-
nement Raoul n'avait encore rien entendu au
monde — comme vous uissant, dans le même
temps, avec le même souffle, les extrêmes — de
plus largement et héroïquement suave, de plus
victorieusement insidieux, de plus délicat dans
la force, de plus fort dans la délicatesse, enfin de
plus irrésistiblement triomphant. Il y avait là des
accents définitifs qui chantaient en maîtres et
qui devaient certainement, par la seule vertu de
leur audition, faire naître des accents élevés chez
les mortels qui sentent, aiment et traduisent la
musique. Il y avait là une source tranquille et
pure d'harmonie à laquelle les fidèles pouvaient
en toute sûreté dévotement boire, certains qu'ils
étaient d'y boire la grâce musicienne. Et leur art,
du coup, ayant touché le divin, en était transfigu-
ré. Raoul écoutait cette voix avec fièvre et il
commença à comprendre comment Christine
Daaé avait pu apparaître un soir au public stupé-
fait, avec des accents d'une beauté inconnue,
d'une exaltation surhumaine, sans doute encore
sous l'influence du mystérieux et invisible maître! Et il comprenait d'autant plus un si considé-
rable événement en écoutant l'exceptionnelle
voix que celle-ci ne chantait rien justement d'ex-
ceptionnel: avec du limon, elle avait fait de
l'azur. La banalité du vers et la facilité et la pres-
que vulgarité populaire de la mélodie n'en appai-
raissaient que transformés davantage en beauté
par un souffle qui les soulevait et les emportait
en plein ciel sur les ailes de la passion. Car cette
voix angélique glorifiait un hymne païen.
à suivre

AGAGNER, UN VOYAGE POUR DEUX PERSONNES A PARIS ET 40 PAIRES DE BILLETTS POUR UNE REPRESENTATION DU PHANTOM OF THE OPERA, A LA PLACE DES ARTS. Includes details about the Phantom of the Opera production and a questionnaire for ticket distribution.

IMMOBILIER

133 A LOUER ILE DE MONTREAL... 133 A LOUER ILE DE MONTREAL... 133 A LOUER ILE DE MONTREAL... 133 A LOUER ILE DE MONTREAL... 133 A LOUER ILE DE MONTREAL...

133 A LOUER ILE DE MONTREAL... 133 A LOUER ILE DE MONTREAL... 133 A LOUER ILE DE MONTREAL... 133 A LOUER ILE DE MONTREAL... 133 A LOUER ILE DE MONTREAL...

133 A LOUER ILE DE MONTREAL... 133 A LOUER ILE DE MONTREAL... 133 A LOUER ILE DE MONTREAL... 133 A LOUER ILE DE MONTREAL... 133 A LOUER ILE DE MONTREAL...

133 A LOUER ILE DE MONTREAL... 133 A LOUER ILE DE MONTREAL... 133 A LOUER ILE DE MONTREAL... 133 A LOUER ILE DE MONTREAL... 133 A LOUER ILE DE MONTREAL...

133 A LOUER ILE DE MONTREAL... 133 A LOUER ILE DE MONTREAL... 133 A LOUER ILE DE MONTREAL... 133 A LOUER ILE DE MONTREAL... 133 A LOUER ILE DE MONTREAL...

137 A LOUER BANLIEUE OUEST... 141 LAVAL, RIVE NORD... 141 LAVAL, RIVE NORD... 141 LAVAL, RIVE NORD... 141 LAVAL, RIVE NORD...

141 LAVAL, RIVE NORD... 141 LAVAL, RIVE NORD... 141 LAVAL, RIVE NORD... 141 LAVAL, RIVE NORD... 141 LAVAL, RIVE NORD...

141 LAVAL, RIVE NORD... 141 LAVAL, RIVE NORD... 141 LAVAL, RIVE NORD... 141 LAVAL, RIVE NORD... 141 LAVAL, RIVE NORD...

141 LAVAL, RIVE NORD... 141 LAVAL, RIVE NORD... 141 LAVAL, RIVE NORD... 141 LAVAL, RIVE NORD... 141 LAVAL, RIVE NORD...

144 PROPRIETES A LOUER... 147 HORS FRONTIERES... 147 HORS FRONTIERES... 147 HORS FRONTIERES... 147 HORS FRONTIERES...

MOTS CROISES... 1 2 3 4 5 6 7 8 9 10 11 12... 1 2 3 4 5 6 7 8 9 10 11 12...

MOTS CROISES... 1 2 3 4 5 6 7 8 9 10 11 12... 1 2 3 4 5 6 7 8 9 10 11 12...

MOTS CROISES... 1 2 3 4 5 6 7 8 9 10 11 12... 1 2 3 4 5 6 7 8 9 10 11 12...

MOTS CROISES... 1 2 3 4 5 6 7 8 9 10 11 12... 1 2 3 4 5 6 7 8 9 10 11 12...

MOTS CROISES... 1 2 3 4 5 6 7 8 9 10 11 12... 1 2 3 4 5 6 7 8 9 10 11 12...

MOTS CROISES... 1 2 3 4 5 6 7 8 9 10 11 12... 1 2 3 4 5 6 7 8 9 10 11 12...

MOTS CROISES... 1 2 3 4 5 6 7 8 9 10 11 12... 1 2 3 4 5 6 7 8 9 10 11 12...

MOTS CROISES... 1 2 3 4 5 6 7 8 9 10 11 12... 1 2 3 4 5 6 7 8 9 10 11 12...

MOTS CROISES... 1 2 3 4 5 6 7 8 9 10 11 12... 1 2 3 4 5 6 7 8 9 10 11 12...

MOTS CROISES... 1 2 3 4 5 6 7 8 9 10 11 12... 1 2 3 4 5 6 7 8 9 10 11 12...

HORIZONTELEMENT... 1 Séduire par des paroles trompeuses... 2 Tendre avec force — Roi de France...

HORIZONTELEMENT... 1 Séduire par des paroles trompeuses... 2 Tendre avec force — Roi de France...

HORIZONTELEMENT... 1 Séduire par des paroles trompeuses... 2 Tendre avec force — Roi de France...

HORIZONTELEMENT... 1 Séduire par des paroles trompeuses... 2 Tendre avec force — Roi de France...

HORIZONTELEMENT... 1 Séduire par des paroles trompeuses... 2 Tendre avec force — Roi de France...

HORIZONTELEMENT... 1 Séduire par des paroles trompeuses... 2 Tendre avec force — Roi de France...

HORIZONTELEMENT... 1 Séduire par des paroles trompeuses... 2 Tendre avec force — Roi de France...

HORIZONTELEMENT... 1 Séduire par des paroles trompeuses... 2 Tendre avec force — Roi de France...

HORIZONTELEMENT... 1 Séduire par des paroles trompeuses... 2 Tendre avec force — Roi de France...

HORIZONTELEMENT... 1 Séduire par des paroles trompeuses... 2 Tendre avec force — Roi de France...

SOLUTION AU PROCHAIN NUMERO

SOLUTION AU PROCHAIN NUMERO

SOLUTION AU PROCHAIN NUMERO

SOLUTION AU PROCHAIN NUMERO

SOLUTION AU PROCHAIN NUMERO

SOLUTION AU PROCHAIN NUMERO

SOLUTION AU PROCHAIN NUMERO

SOLUTION AU PROCHAIN NUMERO

SOLUTION AU PROCHAIN NUMERO

SOLUTION AU PROCHAIN NUMERO



IMMOBILIER

149 ON DEMANDE A PARTAGER
JOLI 4 1/2, à Ville-Mary, Centre.
Femelle, seulement, 7300 \$.

150 CONDOMINIUMS
CONDO SPACIEUX
Sur 2 étages, Canal Lachine, lot,
2 places de stationnement, 10,

153 CHALETS
LAC ACHIGNAN, sur lac, vue panoramique,
7 chambres à coucher,

154 GARAGES A LOUER
ANJOU, rue Joseph-Renaud, garage chauffé,
piscine, terrasse, 2000 \$.

160 PROPRIETES A REVENUS
SHERBROOKE (VILLE), 2 beaux 16,

161 PROPRIETES A REVENUS (ACHAT)
ACHETONS immeubles, Jour-solo,

162 PROPRIETES COMMERCIALES
MONTREAL, 1000 \$ par mois,

170 COMMERCES
BRASSERIE, affaires 800 000 \$,

180 ESPACE COMM. INDUSTRIELS A LOUER
ANJOU 2,400-20,000 \$ par mois,

180 ESPACE COMM. INDUSTRIELS A LOUER
DORVAL - SPECIAL
Local commercial et bureau,

180 ESPACE COMM. INDUSTRIELS A LOUER
ROSEMONT Industriel lourd avec

182 BUREAU A LOUER
A-1 garage, équipe centre ville

155 CHALETS
LAC ACHIGNAN, sur lac, vue panoramique,

154 GARAGES A LOUER
ANJOU, rue Joseph-Renaud, garage chauffé,

160 PROPRIETES A REVENUS
SHERBROOKE (VILLE), 2 beaux 16,

161 PROPRIETES A REVENUS (ACHAT)
ACHETONS immeubles, Jour-solo,

162 PROPRIETES COMMERCIALES
MONTREAL, 1000 \$ par mois,

170 COMMERCES
BRASSERIE, affaires 800 000 \$,

180 ESPACE COMM. INDUSTRIELS A LOUER
ANJOU 2,400-20,000 \$ par mois,

180 ESPACE COMM. INDUSTRIELS A LOUER
DORVAL - SPECIAL
Local commercial et bureau,

180 ESPACE COMM. INDUSTRIELS A LOUER
ROSEMONT Industriel lourd avec

182 BUREAU A LOUER
A-1 garage, équipe centre ville

182 BUREAU A LOUER
A-1 garage, équipe centre ville

182 BUREAU A LOUER
A-1 garage, équipe centre ville

155 CHALETS
LAC ACHIGNAN, sur lac, vue panoramique,

154 GARAGES A LOUER
ANJOU, rue Joseph-Renaud, garage chauffé,

160 PROPRIETES A REVENUS
SHERBROOKE (VILLE), 2 beaux 16,

161 PROPRIETES A REVENUS (ACHAT)
ACHETONS immeubles, Jour-solo,

162 PROPRIETES COMMERCIALES
MONTREAL, 1000 \$ par mois,

170 COMMERCES
BRASSERIE, affaires 800 000 \$,

180 ESPACE COMM. INDUSTRIELS A LOUER
ANJOU 2,400-20,000 \$ par mois,

180 ESPACE COMM. INDUSTRIELS A LOUER
DORVAL - SPECIAL
Local commercial et bureau,

180 ESPACE COMM. INDUSTRIELS A LOUER
ROSEMONT Industriel lourd avec

182 BUREAU A LOUER
A-1 garage, équipe centre ville

182 BUREAU A LOUER
A-1 garage, équipe centre ville

182 BUREAU A LOUER
A-1 garage, équipe centre ville

155 CHALETS
LAC ACHIGNAN, sur lac, vue panoramique,

154 GARAGES A LOUER
ANJOU, rue Joseph-Renaud, garage chauffé,

160 PROPRIETES A REVENUS
SHERBROOKE (VILLE), 2 beaux 16,

161 PROPRIETES A REVENUS (ACHAT)
ACHETONS immeubles, Jour-solo,

162 PROPRIETES COMMERCIALES
MONTREAL, 1000 \$ par mois,

170 COMMERCES
BRASSERIE, affaires 800 000 \$,

180 ESPACE COMM. INDUSTRIELS A LOUER
ANJOU 2,400-20,000 \$ par mois,

180 ESPACE COMM. INDUSTRIELS A LOUER
DORVAL - SPECIAL
Local commercial et bureau,

180 ESPACE COMM. INDUSTRIELS A LOUER
ROSEMONT Industriel lourd avec

182 BUREAU A LOUER
A-1 garage, équipe centre ville

182 BUREAU A LOUER
A-1 garage, équipe centre ville

182 BUREAU A LOUER
A-1 garage, équipe centre ville

Manon de Selmon
LOUEZ AVEC OPTION D'ACHAT
A partir de 2 400 \$ par mois

SOMERSET
Sherbrooke/Fort
CONDO
1 1/2, 4 1/2 et 3 1/2
Foyer, grandes pièces

VILLE ST-LAURENT
Louez un condo avec option d'achat
Service haut de gamme

152 CENTRES DE REPAS
AINEE(É) grande chambre,
belle cuisine, salle de bain

153 CHALETS
A MONT BLANC, St-Faustin,
3 chambres, foyer, 2,900 \$

153 CHAMBRES, PENSIONS
A LONGUEUIL, meublé,
piscine, 2 chambres, 2,800 \$

157 APPARTEMENTS MEUBLES
A LAVAL, studio luxe meublé
et sec. 1900 \$, 1000 \$

160 PROPRIETES A REVENUS
L.D.R.
16 logis, 1443 m<sup>2</sup>, détache en

160 PROPRIETES A REVENUS
L.D.R.
16 logis, 1443 m<sup>2</sup>, détache en

160 PROPRIETES A REVENUS
L.D.R.
16 logis, 1443 m<sup>2</sup>, détache en

160 PROPRIETES A REVENUS
L.D.R.
16 logis, 1443 m<sup>2</sup>, détache en

160 PROPRIETES A REVENUS
L.D.R.
16 logis, 1443 m<sup>2</sup>, détache en

168 FERMES TERRES
CANTONS DE L'EST
North Bay, 1235,000, comptant

168 FERMES TERRES
CANTONS DE L'EST
North Bay, 1235,000, comptant

168 FERMES TERRES
CANTONS DE L'EST
North Bay, 1235,000, comptant

168 FERMES TERRES
CANTONS DE L'EST
North Bay, 1235,000, comptant

168 FERMES TERRES
CANTONS DE L'EST
North Bay, 1235,000, comptant

168 FERMES TERRES
CANTONS DE L'EST
North Bay, 1235,000, comptant

CONDOS INDUSTRIELS
A LOUER
BOISSARD, 96 Grande

CONDOS INDUSTRIELS
A LOUER
BOISSARD, 96 Grande

CONDOS INDUSTRIELS
A LOUER
BOISSARD, 96 Grande

CONDOS INDUSTRIELS
A LOUER
BOISSARD, 96 Grande

CONDOS INDUSTRIELS
A LOUER
BOISSARD, 96 Grande

CONDOS INDUSTRIELS
A LOUER
BOISSARD, 96 Grande

151 CHAMBRES, PENSIONS
A LONGUEUIL, meublé,
piscine, 2 chambres, 2,800 \$

154 GARAGES A LOUER
ANJOU, rue Joseph-Renaud, garage chauffé,

160 PROPRIETES A REVENUS
SHERBROOKE (VILLE), 2 beaux 16,

180 ESPACE COMM. INDUSTRIELS A LOUER
ANJOU 2,400-20,000 \$ par mois,

MOT MYSTERE
VOYAGE EN AFRIQUE - Un mot de 5 lettres
N I A C R F A I R O T E R P
A I Z A G N E B I A L G E R
J G O G T A U L I N F E K E
D E U R G R A A A N A H G
I E L L E U M S U G E N I E N
B I O R N E O F D E R I E
A P E U E Z B R E A R I O N S
E O S E L N R A T H O X S U A E
I F U L Z I T B O L O M E O N N B
A T M S E R O C A E I S O A I
B E I J E I O L Z Y I Z N T M
Y N D L E N I O T P Y G E N A
L E A G E U Y A O U N D E N
E S C O N S P E R T I S N O U T

## Bavures dans les hôpitaux de New York: Dinkins ouvre une enquête

Agence France-Presse  
NEW YORK

Un malade mort depuis une semaine retrouvé dans un placard, une patiente qui tombe par la fenêtre, un autre qui décède dans la salle d'attente faute de soins... Les hôpitaux de New York ont

tellement multiplié les bavures ces derniers jours que la municipalité vient de décider d'ouvrir une enquête.

«Nous allons examiner de près tout le système hospitalier», a prévenu le maire David Dinkins qui va constituer une commission d'enquête indépendante.

Dernière en date des bavures: Clarence Pompey, un patient de 73 ans, était porté manquant depuis une semaine par le Harlem Hospital. Il a été retrouvé mort samedi par un employé des services de maintenance, coincé dans un placard du douzième étage, entre deux tuyaux.

C'est également au Harlem Hospital que, la semaine précédente, un vieil homme de 74 ans trouvait la mort après s'être vidé de son sang. Souffrant d'un ulcère, il avait attendu 18 heures dans la salle des urgences sans recevoir aucun soin, dit sa famille. Avocat, William Chance était aussi ami intime du maire.

Même hôpital, même endroit, une semaine auparavant un médecin refusait d'admettre une jeune femme sur le point d'accoucher. L'hôpital affiche complet, avait répliqué le médecin à la femme qui perdait les eaux. Charlesetta Brown avait dû mettre au monde son fils sur une banquette de la salle d'attente, aidée par deux ambulanciers.

Mardi dernier, c'était au tour du Kings County Hospital: une jeune femme à la santé mentale fragile avait été attachée sur son lit. Lâchée sans surveillance, elle a rompu ses liens et s'est tuée en sautant d'une fenêtre du sixième étage.

Plus polémique encore, une enquête a été ouverte après le décès en août d'un jeune juif australien agressé par un groupe de Noirs au début des émeutes racistes de cet été. Mort au Brooklyn Hospital des suites d'un coup de couteau, Yankel Rosenbaum aurait peut-être survécu si les médecins s'étaient donné la peine de lire le rapport des ambulanciers.

Déjà, en avril, une statistique officielle alarmante avait semé le doute: pas moins de 10 603 incidents ont été enregistrés dans les hôpitaux de l'État en 1989, une hausse de 19 sur l'année précédente. Chutes, suicides, agressions, incendies ou erreurs de diagnostics totalisaient 464 morts et 587 blessés graves.

Victimes des coupes budgétaires à répétition, surchargés de

travail par l'épidémie de sida, les hôpitaux new-yorkais n'ont jamais caché qu'ils manquaient de personnel et de moyens, et n'apprécient guère, aujourd'hui, de se voir la cible des critiques.

Coincidence fâcheuse, la Ville et l'État viennent de se pencher sur l'utilisation qu'ont fait les hô-

pitaux publics de 69,5 millions \$ de crédits d'urgence votés en 1989 pour accroître les effectifs. Dans trois établissements pris au hasard, des centaines de milliers de dollars ont en fait été utilisés pour augmenter les salaires. Au Lincoln Hospital, dans le Bronx, 107 000 \$ ont même disparu.

## Trafic de bébés: l'Allemagne veut punir plus sévèrement les trafiquants d'enfants

Agence France-Presse  
BERLIN

La découverte à Berlin d'un vaste trafic de bébés à l'échelle européenne a relancé hier le débat en Allemagne en faveur d'une unification rapide du droit d'adoption en Europe et de peines beaucoup plus lourdes contre les trafiquants d'enfants.

Le ministre fédéral de la Famille, Mme Hannelore Roensch, a reconnu que l'ampleur du trafic de nourrissons trouvait sa source dans l'importance de la demande. Environ 20 000 couples allemands attendent actuellement de pouvoir adopter un enfant, a-t-elle dit dans une interview à la radio. Ce chiffre dépasse 500 000 dans le monde.

La justice berlinoise, chargée de l'enquête sur le commerce d'enfants enlevés ou achetés à leurs parents a ainsi estimé qu'elle n'avait «découvert sans doute que la partie émergée de l'iceberg» et qu'il fallait s'attendre à de nouvelles arrestations dans les prochains jours.

Quatre personnes sont pour l'instant sous les verrous, dont Ludovicus Basili, un Néerlandais d'origine roumaine, considéré comme un des principaux commanditaires. Les recherches se poursuivaient hier pour retrouver Joseph Colombar, 44 ans, un Français soupçonné d'être à la tête du gang. Un mandat d'arrêt international a été délivré contre cet homme, qui s'est rendu à plusieurs reprises à Berlin au cours des dernières semaines, selon la police.

Les enquêteurs ont entretemps établi que les 14 photos de nourrissons parues lundi dans la presse allemande n'étaient pas celles d'enfants enlevés mais de membres de la famille de Ludovicus Basili, retrouvées lors d'une perquisition. La police avait indiqué que ces photos correspondaient à celles de 11 enfants victimes de ravisseurs.

Afin de stopper ce trafic, florissant dans les pays industrialisés depuis le début des années 1980, le ministre de la Famille s'est demandé «si on ne devait pas faciliter les modalités de l'adoption», tout en punissant «très, très durement» les trafiquants, qu'elle a qualifiés de «marchands sans scrupules qui proposent des enfants comme de la marchandise».

De son côté le ministre de la jeunesse Mme Angela Merkel a appelé tous les pays européens à unifier au plus vite leur législation dans ce domaine pour mettre un terme au commerce des nouveau-nés.

Selon un responsable de l'office allemand des adoptions, Rolf Bach, les malfaiteurs réalisent un profit par bébé de 12 120 dollars à 18 200 dollars. «Plus l'enfant

## Le tout Brasilia est allé écouter l'homélie de Jean-Paul II

Reuter  
BRASILIA

Le pape Jean-Paul II a estimé hier que le Brésil avait besoin d'hommes de foi pour construire une nouvelle société.

Le pape prononçait une homélie à Brasilia devant 400 000 personnes, son plus large auditoire depuis le début de son voyage dans le pays il y a quatre jours.

«Aujourd'hui, alors que nous approchons du troisième millénaire de l'ère chrétienne, nous avons besoin d'hommes de foi», a dit Jean-Paul II.

Le Brésil, a-t-il poursuivi, a besoin «d'hommes qui seront la lumière et la force de la nouvelle société: des politiciens, des techniciens, des administrateurs, des éducateurs, des fonctionnaires, des industriels, des ouvriers et des paysans».

Parmi la foule figuraient le président Fernando Collor de Mello et son épouse, ainsi que plusieurs membres du gouvernement.

Dans les premiers rangs de l'assistance s'étaient installés les fonctionnaires de la capitale. Pour se protéger du soleil, certains d'entre eux s'étaient munis d'ombrelles, dont l'une à l'effigie de la chanteuse de rock Madonna.

Lundi, Jean-Paul II avait déjà exhorté Fernando Collor de Mello à agir rapidement pour mettre fin aux difficultés de son pays, lançant un appel à une redistribution des terres en faveur des pauvres.

# LE SUPER SOLDE DE BIJOUX ET MONTRES

Rabais jusqu'à

# 60%

## SUR UN CHOIX DE BIJOUX

OR, DIAMANTS ET PIERRES PRÉCIEUSES! MAINTENANT OFFERTS À DES RABAIS ALLANT JUSQU'À 60% SUR NOS BAS PRIX COURANTS.

Rabais jusqu'à

# 40%

## SUR UN CHOIX DE MONTRES

DES MONTRES DE MARQUES RÉPUTÉES, DES MODÈLES CLASSIQUES OU SPORT, POUR LES HOMMES ET LES FEMMES, SOLDÉS JUSTE À TEMPS POUR LES FÊTES.

Boutiques  
Bijouteries

## DISTRIBUTION AUX CONSOMMATEURS

*Distribution aux consommateurs, c'est DAC!*

HÂTEZ-VOUS AFIN DE PROFITER D'UN MEILLEUR CHOIX!

Dans la limite des stocks disponibles. Le choix peut varier d'un magasin à l'autre.

MONTRÉAL: 6580, rue St-Hubert • 900, rue St-Zotique Est • 1018, rue Ste-Catherine Est • Place Frontenac • 2565, rue Masson • 4485, Jean-Talon Est • 4655, rue Jean-Talon Est • 9235, boul. Lacordaire • Place Bourassa • Place Versailles • Les Galeries d'Anjou • 1480, boul. St-Jean-Baptiste • Plaza Alexis-Nihon • Mail Cavendish • 1439, rue Bleury • Plaza Côte-des-Neiges • 1466, boul. Sauvé • 1120, boul. Laurentien • 4470, rue Wellington • 2700, rue Victoria • 8371, boul. Newman • Mail West Island • 3066, boul. St-Charles • 6321, autoroute Jean-Lesage RIVE-SUD DE MONTRÉAL: Centre Jacques-Cartier • 2930, chemin Chamblay • 457, boul. Taschereau • Mail Champlain LAVAL: 3370, boul. St-Martin • Place des aubaines • Carrefour Laval EN PROVINCE: • Brossard • Ile-Perrot • Joliette • Longueuil • Repentigny • Rosemère • Ste-Thérèse • St-Bruno • St-Eustache • St-Jean • St-Jérôme