

Buvez en paix!



HÉLÈNE TAINTURIER
collaboration spéciale

«L'alcool au volant, c'est criminel, qu'on se le dise!». Et oui, on se le dit! Mais surtout, que ce sage conseil ne

vous empêche pas de déguster sereinement trois ou quatre p'tites bières avant de prendre le volant... pourvu qu'elles soient sans alcool!

Les bières et vins sans alcool sont en effet en train de faire leur apparition dans la digne famille des produits «c'est-bon-pour-la-santé». Du petit dépanneur du coin en passant par les grandes chaînes d'alimentation, tout magasin qui se respecte se doit aujourd'hui d'aligner ces produits sur ses tablettes.

Et tenez-vous bien. En plus des vins et bières, on nous offre également du mousseux, du Pastis, voire du Campari sans alcool!

Le sujet laisse perplexe. De prime abord, on se demande évidemment quel intérêt peuvent trouver les nouveaux adeptes à boire de l'alcool... sans alcool.

Et bien tout d'abord, pas de risques d'ivresse, c'est logique. Mais ces produits abritent également deux à trois fois moins de ces petites mesquines appelées calories. Quant aux hydrates de carbone, un verre de vin sans alcool n'en contient que cinq grammes. En prime, tous ces breuvages sont entièrement naturels. De quoi faire le bonheur de tout ceux qui tiennent leur santé à l'oeil, d'autant plus que leur goût peut être fort agréable (voir texte suivant).

Ces sages arguments feront certainement ricaner dans leur barbe les amateurs purs et durs de vin et de bière. Peu importe, puisque ces breuvages ne leur sont pas destinés en premier lieu. Les consommateurs susceptibles de succomber aux charmes innocents de ces boissons ont des préoccupations bien définies: surveiller leur tour de taille (ou de bedaine!) ou profiter d'une alimentation saine.

Mais la liste ne s'arrête pas là. Il y a également tous ceux qui, sous médication, ne peuvent prendre d'alcool, puis les diabétiques, les pilotes d'avions, les camionneurs... sans compter ceux qui ne consomment jamais d'alcool (environ 20 p. cent des Canadiens).

Un bon nombre d'anciens alcooliques semblent également avoir trouvé réconfort au fond de ces inoffensives bouteilles. Mais, nous dit Jeannine Desmarais, coordonatrice de promotions chez I.D. foods, qui distribue près d'une dizaine de ces produits, «nous préférons ne pas trop parler de ça. Cela peut devenir dangereux pour eux». En effet, en goûtant à ces nouvelles boissons, ils courent le risque de retrouver un goût un peu trop prononcé pour les liquides parfumés d'alcool.

Deuxième énigme dans la petite histoire des breuvages sans alcool: comment peut-on réussir pareil miracle, de l'alcool sans alcool? Précisons tout d'abord qu'il existe deux types de boissons: les non-alcoolisées et les désalcoolisées.

La transformation des premières a lieu lors de la fermentation. Quand le vin ou la bière arrive à 0,05 p. cent d'alcool, on stoppe la fermentation et le tour est joué.

Pour les désalcoolisées, on procède de la manière habituelle. Une fois que le produit est prêt, on le désalcoolise par un procédé de distillation (autrement dit, on le fait bouillir).

Dans les deux cas, les ingrédients sont exactement les mêmes que ceux utilisés pour

les «vrais» alcools. Côté histoire, précisons que le premier vin sans alcool a été dégusté il y a plus de 70 ans. Son inventeur, l'Allemand Carl

Jung, utilisa le procédé de distillation. Le principe découvert par Carl Jung fut d'ailleurs repris quelques décennies plus tard par

l'industrie du café, d'où le café décaféiné.

La popularité de ces sages breuvages va croissante et surprend un peu tout le monde.

Jon Cohn, des aliments Simon, distributeur de la bière Schmidt, explique: «Avant 1985, ces produits n'étaient pas très en demande. Mais les gens font de plus en plus attention à leur santé et surtout, il y a eu la nouvelle loi sur l'ivresse au volant. Ça a joué, c'est incroyable!».

Au magasin Steinberg de la plaza Alexis-Nihon, le gérant Daniel Vézina se déclare «surpris de la progression». On y retrouve deux marques de bière, la Europa et la King's beer. Les ventes totalisent \$500 par semaine, soit 13 p. cent des ventes totales de bière. Il y a un an, Daniel Vézina vendait deux caisses par semaine. Cette année, onze.

Jeannine Desmarais, de I.D. foods, parle quant à elle d'une augmentation des ventes de 10 p. cent chaque année pour sa compagnie. «Mais, précise-t-elle, cette augmentation ne veut pas forcément dire qu'il y a une augmentation de 10 p. cent pour ce marché en général. La hausse vient en partie de nouveaux amateurs, mais nous allons également chercher les adeptes d'autres marques».

Elle estime que les ventes de boissons sans alcool représentent environ 5 p. cent de la consommation totale de bière et de vin.

Selon certains, la bière sans alcool mérite plus d'éloges que le vin sans alcool. M. Lustig, propriétaire de la boucherie Atlantique, rue Côte-des-Neiges à Montréal, dit écouler facilement les bières Clausthaler (la plus populaire chez ses clients), la Ritter Kraftborn et la Europa. Ses vins mousseux n'ont par contre pas trop de succès.

À la chaîne d'aliments naturels Vogel, on vend par contre plus de vin que de bière.

Le vieil adage «des goûts et des couleurs, on ne discute pas» n'aura jamais été aussi vrai. Jeannine Desmarais explique d'ailleurs: «Il y a des différences de goût entre les différentes marques, tout comme pour les vins et les bières avec alcool. J'ai déjà goûté une bière sans alcool vraiment affreuse!».

En fait, comme dans toute chose, il faut magasiner, essayer différentes marques avant d'en trouver une à son goût. Leur prix est d'ailleurs généralement inférieur à celui des boissons alcoolisées.

Finalement, mentionnons la découverte récente d'un procédé unique de transformation de l'eau. Le mérite de cette découverte revient à une personne âgée de Montréal, qui, de retour d'un pèlerinage à Lourdes, s'est fait arrêter par un douanier à la frontière. «Qu'avez-vous donc dans ce tonneau, ma chère dame», de lui demander celui-ci. «De l'eau saiiiinte de Lourdes, monsieur», rétorque-elle. Curieux, le douanier ouvre le tonneau. Une violente effluve de whisky lui monte alors au nez. Transfigurée, la vieille dame s'exclame en tombant à genoux: «Miracle!».

À quand la commercialisation du procédé?

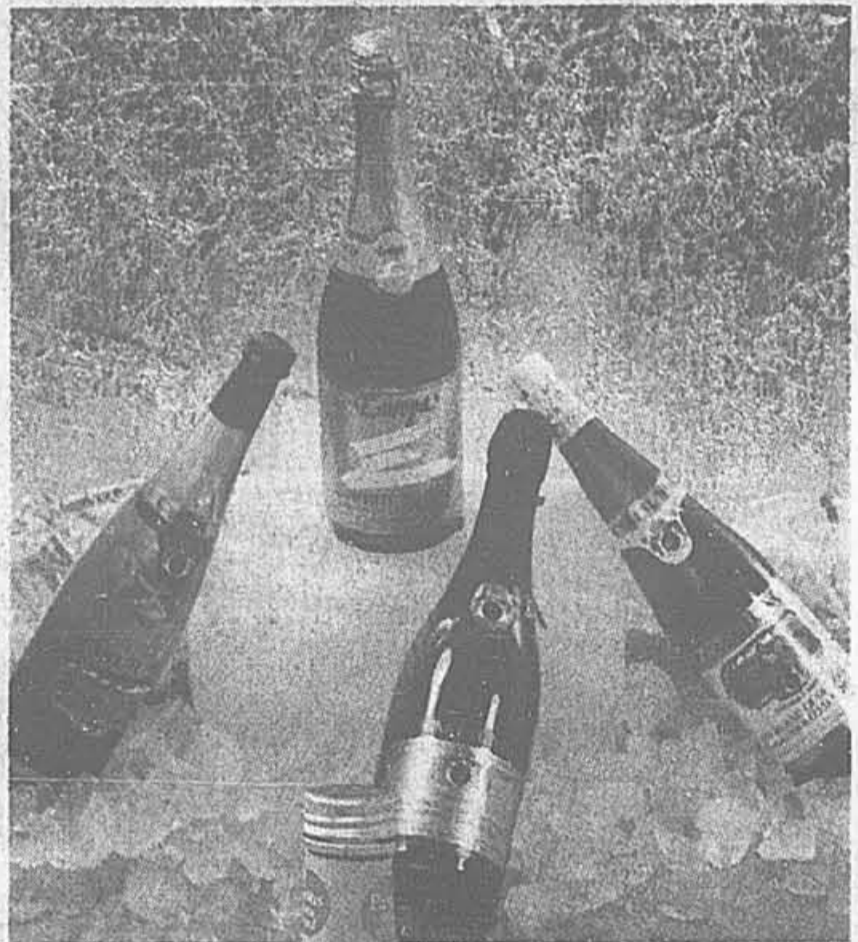
Pour connaître les résultats d'une dégustation de ces produits, voir en page F 4.



Les bières Schmidt, Europa et Northern Goose: elles se vendent environ \$4,50 la demi-douzaine. La Europa et la Northern Goose sont les seules bières sans alcool brassées au Canada.



Les vins sans alcool coûtent généralement moins cher que leurs cousins alcoolisés. A preuve, les vins rouges Europa et Carl Jung et la sangria Zuns, dont les prix oscillent entre cinq et six dollars la bouteille.



À défaut de champagne, la grande famille des vins sans alcool nous offre aussi du mousseux (le Europa et le Carl Jung se détaillent à environ huit dollars). Le vin rosé ou blanc Carl Jung coûte quand à lui près de \$5,50.

Seulement 99 cents pour une bouteille de Parlermo... de 50 ml. Le prix du Blancart (imitation de pastis) est également peu élevé: sept dollars.

PHOTOS ROBERT NADON, LA PRESSE

Je pense donc je lis

La Presse

FAITES PEAU NEUVE

Acré, eczéma, psoriasis, herpès : essayez enfin les produits naturels exclusifs Forever Living!

Renseignements et vente : TOP ART L'art de vivre 84 Notre-Dame O, suite 200, M5 - Tél.: 843-4190

Alcotest et contrôles routiers sont nécessaires

Une disposition du Code criminel canadien stipule que les conducteurs sont tenus de se soumettre à l'alcotest au bord de la route lorsqu'un policier a des raisons de juger nécessaire cette procédure. La Cour suprême, en plus de valider cette question, dit nécessaire la tenue de contrôles routiers ponctuels par les corps policiers.

efficace de la loi. En effet, par une simple observation de la façon de conduire d'un automobiliste, un policier peut détecter des infractions qui autrement pourraient être indétectables. Selon le verdict des juges du plus haut tribunal au pays, l'autorisation d'arrêter les conducteurs au hasard permet une application

GRANDE OUVERTURE

\$1 000 000 DE BIJOUX À LIQUIDER

JUSQU'À 80% de RABAIS SUR LE PRIX DE DÉTAIL

Nous avons été autorisés à vendre les marchandises acquises de: Bijouterie Varoujan Artun Corp EN FAILLITE. Eliner Le Joaillier — FERMÉ après 23 ans en affaires. Un manufacturier de bijoux en or — Maintenant fermé. Surplus d'inventaire et fins de lignes de grands manufacturiers, importateurs et autres. Ces centaines de bagues, breloques, pendants d'oreilles, chaînes et bracelets — 10K, 14K, 18K: \$100 000 de valeur au détail de bijoux en argent sterling à des prix jamais vus.

BAGUES À DIAMANT	à partir de \$4000
PENDANTS D'OREILLES DIAMANT	à partir de \$5800
BRELOQUES EN OR	à partir de \$500
BRACELETS EN OR	à partir de \$1450
BAGUES EN OR	à partir de \$1500
PENDANTS D'OREILLES EN OR	à partir de \$600
PENDANTS D'OREILLES 3 couleurs	à partir de \$1800
CHAÎNES EN OR	à partir de \$1800
PENDANTS D'OREILLES 14K PERLE CULTIVÉE	à partir de \$2200
COLLIERS DE PERLES CULTIVÉES	à partir de \$15000
COLLIERS PERLES D'EAU DOUCE	à partir de \$1800
PENDANTS D'OREILLES 14K AVEC PERLES D'EAU DOUCE	à partir de \$1295
CHAÎNES ITALIENNES ARGENT	à partir de \$300
PENDANTS D'OREILLES ARGENT STERLING	à partir de \$300
BAGUE ARGENT STERLING	à partir de \$300
BRACELET ARGENT STERLING	à partir de \$200

DES CENTAINES DE MONTRES CITIZEN ET SEIKO	à partir de \$7500
MONTRES RAYMOND WEIL	à partir de \$5000
MONTRES CHRISTIAN BERNARD	à partir de \$4800
BRIOQUETS DUPONT (Vendus)	à partir de \$8000
BRIOQUETS CARTIER (Vendus)	à partir de \$10000
ARTICLES EN CUIR CARTIER (Vendus)	à partir de \$2000
MONTRES SUISSES RENOMMÉES	à partir de \$6000
BRIOQUETS	à partir de \$900
MONTRES - MARQUES ASSORTIES	à partir de \$200
ASSORTIS - COLLIERS SEMI-PRÉCIEUX	à partir de \$1500
ASSORTIS - CADEAUX PLAQUÉS ARGENT	à partir de \$225
ASSORTIS - BIJOUX IVOIRE	à partir de \$2000
BIJOUX CLOISONNÉS PEINTS À LA MAIN	à partir de \$400
ASSORTIS - CADEAUX CRISTAL	à partir de \$400
ASSORTIS - HORLOGES	à partir de \$2000
ASSORTIS - BIJOUX VESTIMENTAIRES	à partir de \$100

FAITES VOTRE PROPRE BIJOUTERIE Grande sélection de pierres précieuses, comme diamants, saphirs, rubis et pierres semi-précieuses, topazes, améthystes, aigue-marine, grenats, etc.

Grande quantité de PERLES D'EAU DOUCE! NON ENFILEES

DIAMANT NOIR RARE ET INHABITUEL ARTICLES DE COLLECTION EN MONTRE MAINTENANT

QUANTITÉS LIMITÉES POUR CERTAINS ARTICLES

HEURES D'OUVERTURE
Lundi au mercredi: 9 h à 18 h
Jeudi et vendredi: 9 h à 21 h
Samedi: 10 h à 17 h

1432, RUE STANLEY TÉL.: 848-9348
(Entre de Maisonneuve et Sainte-Catherine. Métro Peel - sortie Stanley)

DIAMANT NOIR

LES ENCHANTEURS ET LIQUIDATEURS

CAULTI CONCEPT

SPÉCIAL du manufacturier pour novembre 1040, Lacasse 932-6200

ARMOIRES DE CUISINE — MODULES AVEC PORTE EN MÉLAMINE

1 PORTE	24 x 30 x 12,5 285	24 x 30 x 12,5 905	1 PORTE	18 x 35 x 24,5 1505
18 x 30 x 12,5 415	27 x 30 x 12,5 965	27 x 30 x 12,5 1025	18 x 35 x 24,5 1605	21 x 35 x 24,5 1705
18 x 30 x 12,5 495	30 x 30 x 12,5 1075	33 x 30 x 12,5 1095	21 x 35 x 24,5 1805	
21 x 30 x 12,5 545				
2 PORTES	24 x 30 x 12,5 1055	27 x 30 x 12,5 1105	2 PORTES	24 x 35 x 24,5 825
27 x 30 x 12,5 1105	30 x 30 x 12,5 1225	33 x 30 x 12,5 1245	27 x 35 x 24,5 885	27 x 35 x 24,5 945
30 x 30 x 12,5 1285	33 x 30 x 12,5 1305	36 x 30 x 12,5 1325	30 x 35 x 24,5 945	30 x 35 x 24,5 1005
36 x 30 x 12,5 1385			33 x 35 x 24,5 995	36 x 35 x 24,5 1055
24 x 18 x 12,5 575			36 x 35 x 24,5 1115	
27 x 18 x 12,5 625	24 x 24 x 30 1505			
30 x 18 x 12,5 675				
33 x 18 x 12,5 725				

— COMPTOIRS + ACCESSOIRES À BON PRIX — DISPONIBLES SUR MESURES

supporo laine

Aujourd'hui beau et chaud!

RABAIS JUSQU'À 30%

Passez la dure saison en douceur. Enfilez un des produits Thermolaine et Thermocure de la gamme Supporo, conçus au Québec pour assurer chaleur et confort tout au long de l'hiver.



thermocure

- Support confortable et doux
- Chaud mélange de laine
- Idéales pour la pratique de sports intérieurs extérieurs
- Conçus pour soulager les douleurs musculaires et rhumatismales
- Invisibles sous les vêtements

CEINTURE REF.: 730-10 ET ÉPAULE CHALEUR REF.: 720
POUR HOMMES ET FEMMES
VOTRE CHOIX **2599** ch.

GENOU, CHEVILLE ET COUDE CHALEUR
POUR HOMMES ET FEMMES
REF.: 700-710-760
VOTRE CHOIX **1199** ch.

GANTS ET CHAUSSONS THERMAL

799 ch.

À PRIX D'AUBAINE

À QUALITÉ ÉGALE... POURQUOI PAYER PLUS?? ACHÉTEZ CANADIEN

VOTRE CHOIX RÉF.: 740-741-742-750

VALIDE JUSQU'AU 6 DÉCEMBRE 1988

CLOUTIER		466-7379	727-1234	797-1422	622-1212
		805, boul. Lacombe	Place Centre-ville	Promoteurs du Curé	334, route 101
		1415, boul. St-Jacques	82, 7 ^e Avenue Est	100, rue du Tremblay	VILLE MARIE
		1415, boul. St-Jacques	RDJ	RDJ	
252-0633	682-7525	661-2440	363-1080	685-3182	463-2344
1781, rue Jean Talon Est	1415, boul. Curé Labelle	6470, boul. de St-Camille	7827, boul. Richer	11887, boul. Papineau	2112, chemin Champlain
SAINTE-LEONARD	CHAMBLEY, LACAVEL	ST-VINCENT-DE-PAUL, LACAVEL	LACAVEL	PARADISE	14, rue de la Sagoue
144-2555	384-4990	738-2401	692-0811	585-1725	673-2471
140, Côte Ste-Anne	1221, av. Jolibois	1142, Boulevard	794, Côte d'Or	910, Boulevard	2380, Boulevard
VILLE ST-LAURENT	MONTREAL	VILLE MONT-ROYAL	CHAMBLEY	APPELTON	FABREVILLE
725-6446	662-2620	620-9616	327-9606	474-6171	642-0050
2821, Tremblant	156, boul.	318, Jacques-Bourgeois	3101, boul.	1291, boul.	1291, boul.
ROSEMONT	DE LAPOSTOLLE	ILE-BIEN	MONTREAL-NORD	MADOUVILLE	ST-JACQUES

EN CADEAU

La Presse



Offrez un abonnement de 13 semaines à La Presse et recevez gratuitement Le guide des vins 89 de Michel Phaneuf

Faites un beau cadeau de Noël à une personne chère. Offrez-lui un abonnement de 13 semaines à La Presse. Il ne vous en coûtera que 40,45 \$** et un porteur livrera La Presse chez-elle, du lundi au dimanche, durant 13 semaines.

Vous recevrez gratuitement «Le guide des vins 89» tout en économisant 5,05 \$ sur le prix au kiosque. Vous pouvez aussi profiter de cette offre pour vous abonner vous-même si vous ne l'êtes pas déjà!

Composez le **285-6911** ou remplissez le bon ci-joint.

* Cette offre prend fin le 9 décembre 1988.
** Tarif de 46,85 \$ pour livraison par service motorisé.

Le guide du VIN 89

D'UNE VALEUR DE 12,95\$

Oui, je désire offrir un abonnement-cadeau

Oui, je désire profiter de cette offre

Veuillez trouver ci-joint mon chèque ou mandat-poste au montant de 40,45\$ à l'ordre de La Presse (46,85 \$ pour livraison motorisée).

Voici le numéro de ma carte de crédit.....

Visa MasterCard American Express

Date d'expiration.....

Signature.....

J'offre La Presse à:

NOM.....

ADRESSE..... APP.....

VILLE.....

CODE POSTAL..... TÉLÉPHONE.....

De:

NOM.....

ADRESSE..... APP.....

VILLE.....

CODE POSTAL..... TÉLÉPHONE.....

N° D'ABONNÉ (si déjà abonné).....



Un sac qui se détruit au soleil

La société Shoppers Drug Mart a fait un cadeau de Noël à l'environnement. Il s'agit d'un sac de magasinage en plastique qui se détruit au soleil. Cette compagnie prévoit en utiliser 4 millions dans ses 570 pharmacies au Canada et bien qu'ils coûtent 10 p. cent plus cher que les sacs conventionnels, les consommateurs ne feront pas les frais de cette différence. Shoppers Drug Mart étudiera ensuite la possibilité d'utiliser ces sacs photo-dégradables à longueur d'année. Pour parvenir à créer un tel sac, les chimistes ont ajouté à la formule habituelle une substance sensible à la lumière.

SOLDE EXCEPTIONNEL

DERNIERS JOURS

sur tous les meubles en boutique

boutique confort

Copies exclusives de meubles anciens.

MONTRÉAL
201, av. Laurier Ouest
270-7722
Fermé le lundi.

SAINT-SAUVEUR
230, rue Principale
227-8555

OFFRE SPÉCIALE

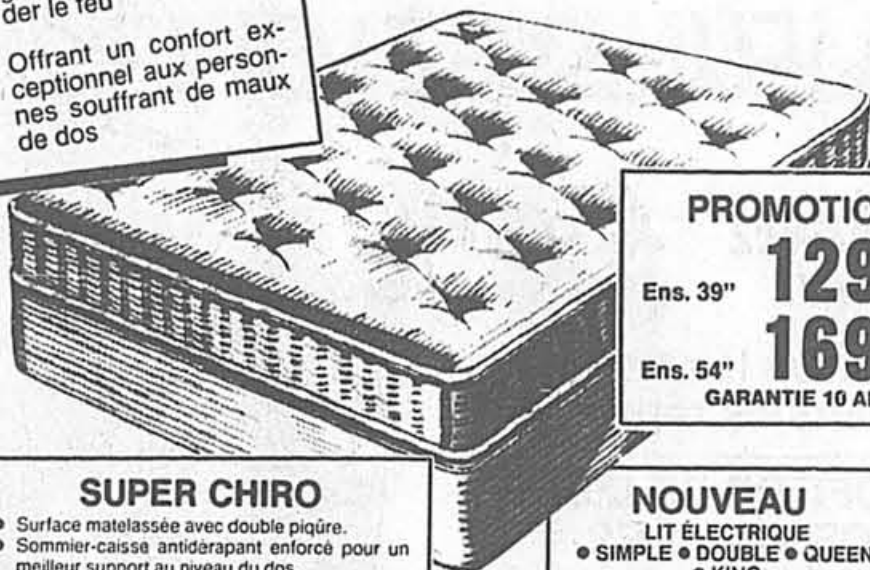
LIQUIDATION DE MATELAS ORTHOPÉDIQUE À

1/2 PRIX

- MATELAS 39" **149\$**
- MATELAS 54" **189\$**
- MATELAS 60" **249\$**

Les garanties sont sujettes aux conditions du manufacturier — valeur décroissante.

- Matelas ferme avec ressorts travaillant individuellement pour un meilleur confort
- Recouvert de tissu 100% coton non allergène, traité pour retarder le feu
- Offrant un confort exceptionnel aux personnes souffrant de maux de dos



PROMOTION
Ens. 39" **129⁹⁹\$**
Ens. 54" **169⁹⁹\$**
GARANTIE 10 ANS

SUPER CHIRO
• Surface matelassée avec double piqûre.
• Sommier-caisse antidérapant enforcé pour un meilleur support au niveau du dos.
Ensemble 39" PSM 495\$ **229\$**
Ensemble 54" PSM 599\$ **299\$**
Ensemble «Queen» PSM 799\$ **399\$**
GARANTIE 15 ANS

NOUVEAU LIT ÉLECTRIQUE
• SIMPLE • DOUBLE • QUEEN • KING
À COMPTER DE **999\$** SEULEMENT

POSSIBILITÉ DE LIVRAISON LE MÊME JOUR
Les garanties sont sujettes aux conditions du manufacturier — valeurs décroissantes.

MATELAS RÉAL BÉDARD

Rendez visite au spécialiste du confort
6201, rue DE NORMANVILLE
angle Bellechasse
2 rues à l'est de Christophe-Colomb
273-1706



CLOUTIER

LES PRIX

FINESSE

Shampooing ou revitalisant
Format 200 mL



149 79¢

PERRIER ou VICHY CÉLESTINS

Eau minérale
Format 700 mL ou 1,15 L
Au choix



KLEENEX

Mouchoirs de papier (blanc)
Boîte de 200



79¢ 349

TIDE

Détersif à lessive
Format 5 litres



ÇA FAIT DU BIEN

COUPONS SPÉCIAUX — AU COMPTOIR SEULEMENT — LIMITE 3 PAR CLIENT. Valides du 24 novembre au 6 décembre 1988 ou jusqu'à épuisement de la marchandise. AUCUN COUPON DE REMPLACEMENT SUR CES ARTICLES. Les photos sont à titre indicatif seulement. Le texte prévaut en tout temps. Nous nous réservons le droit de limiter les quantités.

- 466-7379 8050, boul. Taschereau (à l'ouest de Rome) BROSSARD
- 744-2555 740, Côte-Vertu VILLE ST-LAURENT
- 727-1234 Place Centre-ville 82, 1re Avenue Est AMOS
- 384-4990 1221, est. Fleury MONTREAL
- 797-1422 Promenades du Cuivre 100, rue du Terminus ROUYN
- 738-2401 1242, Beaumont VILLE MONT-ROYAL
- 622-1212 39A route 101 VILLE-MARIE
- 252-0633 6781, rue Jean-Talon Est SAINT-LEONARD
- 585-7725 910, Iberville REPENTIGNY
- 625-2471 3350, Dagenais FABREVILLE
- 682-7525 2415, boul. Curé-Labelle CHOMEDEY, LAVAL
- 745-2990 2595, Salaberry MONTREAL
- 661-2440 4420, boul. de la Concorde ST-VINCENT-DE-PAUL, LAVAL
- 725-6446 2625, Rosemont MONTREAL
- 363-1080 7427, boul. Newman LASALLE
- 662-2620 755, boul. des Laurentides PONT-VIAU
- 685-3182 11867, boul. Pierrefonds PIERREFONDS
- 620-9616 558, Jacques-Bizard ILE BIZARD
- 463-2344 3712, chemin Chamby (à côté du Super Carnaval) LONGUEUIL
- 327-9606 5101, est. Henri-Bourassa MONTREAL-NORD
- 474-6171 3131, boul. Mascouche MASCOUCHE
- 642-0050 12995, rue Sherbrooke Est PONTE-AUX-TREMBLES

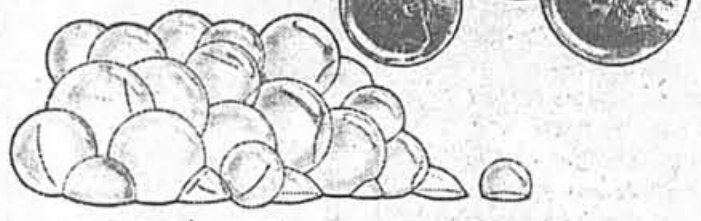
Un nouveau jeu à saveur de libertinage

« Votre femme est revenue bien éméchée de sa réunion de classe et s'est assoupie sur la causeuse du living après avoir renversé le contenu de son sac à main sur la moquette. Parmi ses effets, vous découvrez, oh horreur! un vibro-masseur de forme non équivoque dont la taille vous donne des complexes. Ce texte, extrait d'une carte « homme marié », du jeu « Roman-savon », est censé provoquer l'éclat de rire. C'est ainsi qu'on tente de faire passer sous les projecteurs le spectateur passif, rivé à son petit écran. Ce nouveau jeu québécois offre mille occasions de changer de peau, d'un coup de dés ou de cartes tirées au hasard dans le clan des femmes ou des hommes mariés ou encore des joyeux célibataires. En somme, on crée des situations comme dans les téléromans que des millions de Canadiens regardent tous les jours de la semaine. Les joueurs passent donc derrière le petit écran et tout peut arriver: trouver votre meilleur ami parti, installé définitivement en Floride avec... vos économies; une femme décidée d'exercer sa profession d'avocate et le mari devenir l'homme de la maison; se faire vasectomiser à 45 ans pour retrouver quelques mois plus tard sa femme... et sa maîtresse toutes deux enceintes de ses oeuvres! « Roman-savon » est évidemment un jeu pour adultes... consentants.

ROMAN SAVON

JEU DE SITUATION MÉLO POUR COUPLES ADULTES

PLUS DE 1000 SOLUTIONS MÉLOS



OSÉ • DRÔLE • PROVOCANT

Le mousseux et le blanc Carl Jung, de même que la bière Schmidt, satisfont un panel de dégustation

HÉLÈNE TAINURIER

■ Soit, ces nouveaux breuvages sans alcool sont bons pour la santé. Mais qu'en est-il donc de leur goût? Pour ce test suprême, une dizaine d'intrepides journalistes de La Presse ont généreusement accepté de se sacrifier pour leurs lecteurs. Parmi les membres du jury, mentionnons Jacques Benoit, notre éminent critique de vins. Onze des boissons disponibles sur le marché ont été passées au crible.

■ Dans la catégorie vins mousseux, deux marques étaient en lice: le Europa et le Carl Jung. Ce

dernier a remporté la palme d'or à l'unanimité (à une exception près). Pour Françoise Kayler, ce vin « donnerait facilement le change ». Jacques Benoit lui reconnaît lui aussi de belles qualités: « Il est bien acidulé, comme le vrai vin », déclare-t-il. Nos dégustateurs font toutefois remarquer que ce vin, comme d'ailleurs tous ceux mis en compétition, ne renferme pas la chaleur particulière de l'alcool. Ce vin mousseux est toutefois une boisson fort agréable, ressemblant étrangement à sa version alcoolisée. Sur un total possible de 10, il s'est mérité un honorable neuf.

Le mousseux Europa s'est par contre révélé fort décevant. La question n'était même plus de savoir s'il s'agissait d'un bon mousseux, mais plutôt s'il ressemblait davantage à un jus de raisin qu'à un jus de pomme. Philostrate, Jacques Benoit a tranché: « C'est un jus de pomme, mais un bon jus de pomme! ». Comme quoi, on n'a plus les raisins qu'on avait... Verdict final: trois points.

■ Un seul vin blanc dans la catégorie du même nom, le Carl Jung. Nos « experts » l'ont apprécié. Ce vin donne l'impression d'être alcoolisé. Jacques Benoit précise que « certains vins allemands ont

RAJEUNISSEZ VOTRE SALON POUR LES FÊTES

ÉPARGNEZ jusqu'à 30% sur tous les tissus de marques réputées

PROFITEZ DE L'UNE DE CES OFFRES

- 30% de réduction sur tous les tissus de marques réputées, ou
- 50% de réduction sur tous les tissus en stock
- Estimation verbale gratuite



5 ans de garantie écrite sur la main-d'œuvre
Estimation gratuite partout au Québec

**AUCUN PAIEMENT
AUCUN INTÉRÊT
AVANT FÉVRIER 1989**
sur acceptation du crédit

ÉPARGNEZ jusqu'à 50% de réduction sur tous les tissus en stock

6 RAISONS DE FAIRE RÉNOVER VOS MEUBLES

- Chaque pièce est entièrement démontée.
- Le cadre de bois est renforcé et, si nécessaire, certaines pièces sont remplacées.
- Les coussins sont coupés et ajustés selon le motif choisi.
- Les tissus sont soigneusement coupés par nos artisans.
- Les tissus sont assortis par une zoutrière expérimentée.
- La finition est complétée avec un grand soin et chaque meuble est entièrement revêtu et emballé pour la livraison.

253-1400

Division de 89117 Canada Ltée

LUCIEN

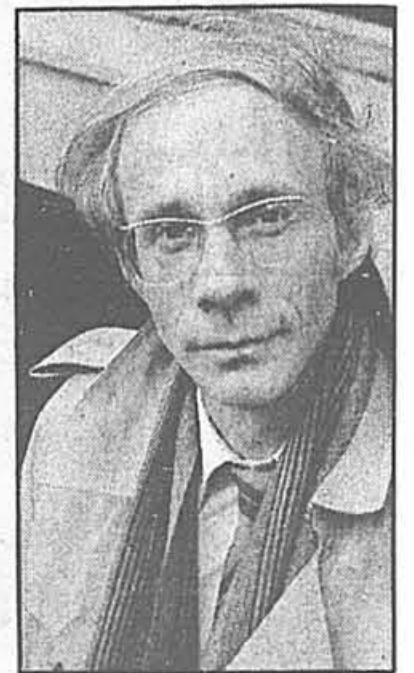
Jutras enr.

MAIN-D'ŒUVRE DE PREMIÈRE QUALITÉ

LAVAL

POUR STE-ROSE ET F.A.C. appelez Fernand Demer

253-2508



Le chroniqueur des vins de La Presse, Jacques Benoit, s'est prêté avec un groupe de confrères du journal au jeu des dégustation des breuvages sans alcool.

ce goût-là. Pour du vin sans alcool, c'est pas mal». Verdict: sept points.

■ Nous voici arrivés au rosé, avec également un seul aspirant au titre, le Carl Jung. Déclaré à l'unanimité sans caractère. Pourrait à la limite être classé comme étant de l'eau. Verdict: un faible quatre.

■ Le Carl Jung et le Europa se disputaient la première place dans les vins rouges. Grande déception dans les deux cas. Le Carl Jung a un goût de bouchon d'autant plus surprenant que la bouteille est dévissable! L'air pincé, Jacques Benoit lance: « C'est assez désagréable... ». Verdict: quatre.

Nos dégustateurs n'ont pas trouvé son concurrent, le Europa, plus aimable. Un vague jus de raisin allègrement coupé d'eau. Verdict: trois.

■ Et maintenant, place à la bière. La Schmidt, l'Europa et la Northern Goose sont dans la course.

La première, la Schmidt, a réchauffé le coeur de nos cobayes. Le caricaturiste Gierd déclare: « Je pourrais presque passer de la 50 à celle-là sans m'en rendre compte ». La Schmidt a le goût, la couleur, le mousseux de la bière. Verdict: un neuf sur dix unanime.

L'Europa a pour sa part déchainé une pluie de commentaires acerbes. Richard Chartier, affecté au secteur de la consommation, s'interroge: « C'est légal, ça? ». François Trépanier, de la section voyage, lui découvre quant à lui un désagréable goût de savon. Verdict: trois.

The Northern Goose s'est encore moins bien classée que la précédente. C'est tout dire. Verdict: le panel a refusé de voter.

Précisons que ces deux bières sont les seules fabriquées au Canada...

■ Pour clore cette dégustation, deux apéritifs: le Blancart (imitation de Pastis) et le Palermo (copie du Campari). Ce dernier a été qualifié de « pas buvable ». Verdict: deux.

Le Blancart a nettement divisé le panel. Gierd, grand amateur de « vrai » Pastis lui accorde un trois. D'autres lui ont trouvé un goût assez ressemblant, et pas désagréable (un peu âpre toutefois).

Le vin mousseux et le vin blanc Carl Jung ainsi que la bière Schmidt sortent donc grands gagnants. Ces boissons agréables ressemblent effectivement à leur version alcoolisée. Les membres du jury en boiraient volontiers... s'ils ne pouvaient plus prendre d'alcool!

Et le plus beau dans tous cela, c'est qu'après avoir dégusté six vins, trois bières et deux apéritifs différents, tous sont retournés à leurs postes de travail d'un pied ferme!

PUBLIC • OUVERT AU PUBLIC • OUVERT AU PUBLIC • OUVERT AU PUBLIC • OUVERT AU PUBLIC • OUVERT AU PUBLIC

Opéré par LES ENTREPRISES RAYMOND GAUDET INC.

Produits électriques

SANS FANTAISIE

PLAN DE FINANCEMENT DISPONIBLE

OUVERT AU PUBLIC

ACHETEZ DIRECTEMENT À PRIX D'ESCOMPTÉ

ENTREPÔT DE MEUBLES

SANS FANTAISIE

ÉCONOMISEZ SUR CES PRODUITS

REFRIGÉRATEUR

9 PI CU. \$388

(La photo peut différer légèrement du modèle en magasin)

CONGÉLATEUR

7 pi cu. **\$298**
aussi disponible
9 pi cu. **\$338**
12 pi cu. **\$368**

4 APPAREILS pour seulement **\$1999 / \$2299 / \$2349 / \$2399**

ENS. 7 MCX MÉLAMINE

Lit plate-forme. Tête de lit, 2 tables de chevet, 1 coin, (2) 3 tiroirs. Options: vanité, banc, miroir. Disponible: blanc, armande et gris. À partir de: **\$495**

Plaine remorque **MATELAS/SOMMIER** à partir de **\$37** CHACUN

DINETTE 5 MCX \$299

ENS. 510 RESSORTS 2 MCX

Matelas et sommier

Ens 39" \$219
Ens 54" \$269
Ens 60" \$299

GARANTIE 20 ANS

Les garanties sont sujettes aux conditions du manufacturier et sont décroissantes.

BASES DE LIT 36" et 54" avec roulettes \$1499

DIVAN-LIT avec matelas à partir de **\$249**

ENS. 2 MCX Sofa 3 places et chaise coussinée détachable **\$579**

ENS. CHIRO 2 MCX

Ens. 39" \$199
Ens. 54" \$219
Ens. 60" \$289

GARANTIE 10 ANS

CHOIX DE COULEURS
Léger supplément pour livraison
Autres modèles 2 mcx à partir de \$279

ENSEMBLE 4 PIÈCES

incluant: SOFA, CAUSEUSE, FAUTEUIL, POUF

\$387

FLAMBANT NEUF

LITS SUPERPOSÉS (3 dans 1) \$249

3 PIÈCES pour \$1295

PUITRE ET CHAISE Juvéniles ord. \$150 **\$99**

PUITRE & TIROIR Grandeur: 44x24x29 **\$69**

AMEUBLEMENT COMPLET A PRIX D'ESCOMPTÉ

OUVERT AU PUBLIC

ENTREPÔT de MEUBLES SANS FANTAISIE

WATERLOO

AMEUBLEMENT COMPLET A PRIX D'ESCOMPTÉ

Ca vaut le déplacement

OUVERT AU PUBLIC

Judi-venredi-samedi

DIRECTION: Sortie 90, autoroute 10, un mille Waterloo coin routes 112 et 243

CENTRE DE LIQUIDATION L'ESTRIE

tel.: Mtl. Blainville (514) 539-0022

ENTREPÔT CENTRAL

METRO

3250, Métropolitain Est

sortie 75 Boul St-Michel

Coin sud-est du boul. St-Michel

728-3606

ENTREPÔT RIVE-SUD

844, boul. Taschereau (Voie de Bonavent et de St-Lambert Avenue)

Greenfield Park **445-4811**

Le temps froid est de retour et on songe déjà à Noël. Venez sans plus tarder choisir chez A. Gold & Sons un superbe manteau qui vous permettra de conserver votre élégance tout en vous gardant bien au chaud durant le temps des fêtes et pendant tout l'hiver. De 299\$ à 1,495\$



LE «SWINGER» POUR TOUTES LES ACTIVITÉS

Elegant modèle en tweed rustique. Jeune ce modèle comporte une ceinture, des poches fendues, des pattes aux manches et un col à revers.

Seulement 299\$



PELISSE À COL D'OPPOSUM ET DOUBLURE DE FOURRURE

Sensationnelle création avec épaules élargies, épaulettes. Extérieur imperméable et avec ceinture.

Seulement 850\$



VENEZ TÔT POUR CHOISIR MODÈLE, TAILLE ET COLORIS QUE VOUS DÉSIREZ

L'ÉLÉGANCE ULTIME

100% cachemire avec riche col de vison de première qualité. Grand classique à double croisé et poches à rabats.

Seulement 1,495\$



EXTRAORDINAIRE CRÉATION EN CACHEMIRE ET LAINE

Un manteau très actuel, que vous porterez en tout temps avec plaisir, il est offert au choix en croisé simple ou double.

Seulement 299\$

Splendides créations A. Gold & Sons en cuir et fourrure. Rien de plus chaud, de plus confortable, de plus vérid pour affronter les frimas de l'hiver, glace, neige ou blizzard. Tout en conservant votre élégance.



BLOUSON RÉVERSIBLE CUIR ET FOURRURE

La véritable élégance. Modèle réversible, agneau brun et splendide vison noir. Un modèle haute mode, l'allure du succès. Vous ferez bonne impression partout, c'est la tenue idéale pour la fin de semaine. Une création impeccable pour les véritables connaisseurs.

3150\$



ÉCONOMISEZ 750\$

Trois quarts de cuir avec col de vison. Une superbe création. Manteau ¾ en souple cuir d'agneau doublé de rat musqué, rehaussé par un col de vison. Une aubaine incroyable à ce bas prix.

Prix cour. 2750\$ Économisez 750\$



TRENCH POUR HOMMES D'AFFAIRES EN CUIR PLONGÉ

Vous serez toujours dans la note, tant pour vous rendre au bureau que partout ailleurs. Une élégance de bon ton, en souple cuir plongé noir. Modèle à double croisé avec épaulettes. Empiècement à l'arrière, avec plis d'aisance et fente centrale. Boutonnieres françaises.

975\$ seulement



BLOUSON AVIATEUR, FAVORI DE LA SAISON

Modèle ample, grand favori de l'homme actif. Élegant, confortable et chaud, il se porte partout et est toujours dans la note. Fermeture à glissière asymétrique avec épaulettes aux manches tombantes. Col naturel en sherpa sur cuir texturé de ton brun.

800\$ seulement



ÉCONOMISEZ 850\$. SPLENDIDE MODÈLE DE PALETOT DE CUIR À PELISSE DE FOURRURE ET COL DE VISON

Le nec plus ultra de l'élégance hivernale. Extérieur de souple cuir d'agneau de ton noir, avec col de vison noir et pelisse de rat musqué brun naturel. Modèle à ceinture et double croisé, manches raglan. Prix très spécial.

Prix cour. 3250\$ Économisez 850\$

MAIL CHAMPLAIN BROSSARD • CENTRE ROCKLAND • 960, STE-CATHERINE OUEST • FAIRVIEW PTE-CLAIRE •



• PLACE VERTU • LES PROMENADES ST-BRUNO • LES GALERIES D'ANJOU • LE CARREFOUR LAVAL

Les cartes American Express, Visa, MasterCard, Diners, Carte Blanche, A. Gold & Sons

HORLOGES GRAND-PÈRE SUPER-SPÉCIAUX DES FÊTES

MAINTENANT de véritables horloges grand-père à prix plus qu'abordables.

La QUÉBÉCOISE
Mobilier en chêne massif. Mouvement à carillon Hermie Westminster avec trotteuse, pendule Lyre 94 cm. Cadran Tempus Fugit, poids en laiton. Vous auriez cru devoir payer jusqu'à 1 475\$ pour cette magnifique horloge.

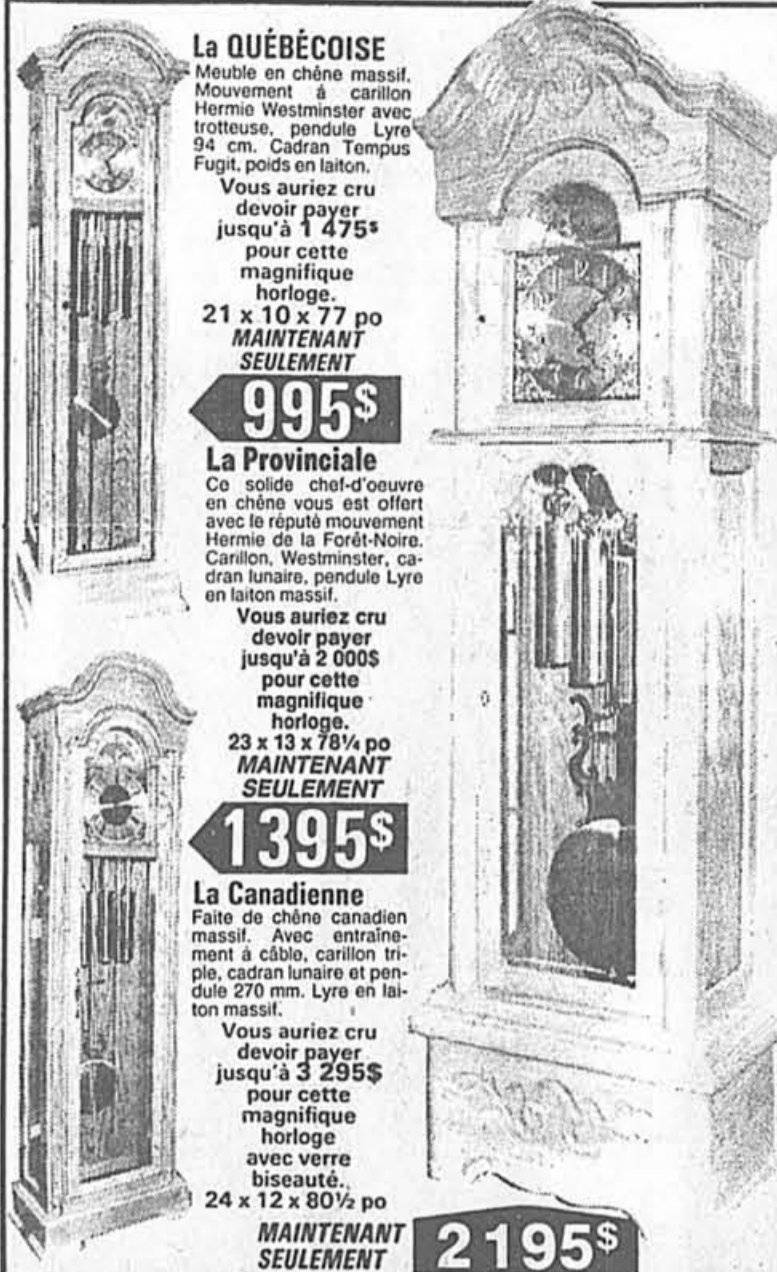
**21 x 10 x 77 po
MAINTENANT SEULEMENT
995\$**

La Provinciale
Ce solide chef-d'œuvre en chêne vous est offert avec le réputé mouvement Hermie de la Forêt-Noire. Carillon, Westminster, cadran lunaire, pendule Lyre en laiton massif. Vous auriez cru devoir payer jusqu'à 2 000\$ pour cette magnifique horloge.

**23 x 13 x 78 1/4 po
MAINTENANT SEULEMENT
1395\$**

La Canadienne
Faites de chêne canadien massif. Avec entraînement à câble, carillon triple, cadran lunaire et pendule 270 mm. Lyre en laiton massif. Vous auriez cru devoir payer jusqu'à 3 295\$ pour cette magnifique horloge avec verre biseauté.

**24 x 12 x 80 1/2 po
MAINTENANT SEULEMENT
2 195\$**



En vente chez les bijoutiers suivants:

<p>Montréal: BIJOUTERIE M. LAVIGNE 8629 est. Hochelaga Tél.: 353-0150</p>	<p>Trois-Rivières: CONRAD BÉGIN 500, rue des Forges Tél.: 376-7766</p>	<p>St-Jérôme: BIJOUTERIE GIROUX 322, rue St-Georges Tél.: 438-6314</p>
<p>Valleyfield: BRODEUR BIJOUTIER 201, rue Victoria Tél.: 373-1606</p>	<p>Pointe-aux-Trembles: GILLES LAROUCHE BIJOUTIER 11901 est. Notre-Dame Tél.: 645-7496</p>	<p>Deux-Montagnes: BIJOUTERIE DEUX-MONTAGNES 1406, chemin Oka Tél.: 473-7141</p>

Un bon feu de foyer, c'est très agréable mais ça peut aussi devenir un cauchemar

Des normes sévères de sécurité ont été édictées ces dernières années

RON TRUMAN
de la Presse Canadienne

■ Pour vaincre les longues et froides soirées de l'hiver, rien de mieux qu'une soirée passée au coin du feu qui crépite, de préférence sur une luxuriante peau d'ours, en compagnie de l'être cher. Mais par les temps qui courent, cette recette magique ferait tiquer les spécialistes de l'énergie, sourcilier les directeurs de services d'incendie, et offusquerait sans doute les défenseurs de la vie animale.

De simples trouble-fête, croyez-vous? Peut-être, mais vous feriez quand même mieux d'écouter leurs conseils avant d'aller quérir quelques bûches dans la cave: amusez-vous bien, disent les spécialistes, mais évitez de vous asphyxier, de mettre le feu à la maison ou d'augmenter inconsidérément vos comptes d'électricité.

Les feux de bois consomment rapidement l'air ambiant. Dans une vieille maison peu isolée ce n'est pas un problème — comme l'air entre par les portes et les fenêtres, le feu et vous-même avez tout l'oxygène dont vous avez besoin.

Mais dans une maison moderne, bien isolée et chauffée, il se peut que le feu vous fasse concurrence pour obtenir un peu d'oxygène. Dans certains cas, les maisons sont devenues tellement étanches que lorsqu'on met en marche un ventilateur très puissant ou un aspirateur central, la fumée revient à l'intérieur plutôt que d'être aspirée par la cheminée. Si vous aspirez une bouffée de fumée en ouvrant la porte de votre poêle à bois, c'est que la ventilation est insuffisante.

Une solution consiste à vous assurer que votre foyer ou votre poêle reçoit de l'air par un conduit extérieur; les nouveaux poêles ont un dispositif spécial à cette fin. Si votre poêle ne tire pas convenablement, vérifiez l'espace qui existe entre le tuyau et l'appareil. Il arrive que l'installation n'est pas faite de façon adéquate, ce qui entraîne une combustion médiocre et étouffe le feu.

Inspection nécessaire
Les risques de déficiences sont toutefois moindres depuis que des normes de sécurité ont été établies par tout le pays et que des inspections officielles sont de-



Les risques de déficiences sont moindres depuis que des normes rigoureuses ont été établies pour les poêles à bois, cheminées et tuyaux. Toutefois, les poêles acquis au début des années 1970, alors que l'engouement pour cet article n'avait d'égal que la hausse des prix du pétrole, n'offraient généralement pas les mêmes garanties sécuritaires.

PHOTO PC

venues obligatoires. Les poêles à bois, cheminées et tuyaux récents doivent tous respecter certaines spécifications. De plus, une plaque fixée sur le produit indique l'espace requis entre le brûleur et la surface combustible la plus proche.

Il peut parfois paraître difficile de se conformer aux standards, mais les inspecteurs se montrent exigeants, car la majorité des incendies qui prennent naissance dans les maisons sont causés par des poêles à bois mal installés ou peu entretenus.

Il n'est peut-être pas très sécuritaire d'utiliser un poêle à bois qui était déjà installé lorsque vous avez acheté votre maison. Plusieurs propriétaires ont fait l'acquisition d'un poêle à bois vers les années 1970, lors de l'augmentation du prix du pétrole. Les poêles, qui n'avaient pas été mis à l'épreuve, se vendaient alors comme des petits pains chauds. Les normes étaient pratiquement inexistantes, et l'installation des appareils laissait souvent à désirer.

Lorsqu'un poêle est installé de façon inadéquate, les risques d'incendie s'accroissent avec la durée de son utilisation. À la longue, le bois des murs adjacents est constamment surchauffé et graduellement modifié par un procédé appelé pyrolyse — décomposition chimique causée par la chaleur. La résistance du bois disparaît, et celui-ci prend feu, à des températures bien moindres que celles requises en temps normal.

Accumulation de créosote
La créosote constitue un autre important facteur d'incendie. Lorsque le bois n'est pas complètement brûlé, une partie du combustible s'intègre à la fumée. Il peut s'accumuler dans la cheminée et prendre feu lorsque la chaleur sera suffisante, projetant des flammes sur le toit de votre maison.

Les spécialistes recommandent de faire des feux vifs et de courte durée. Beaucoup de gens qui ont des poêles à combustion contrôlée aiment réduire l'entrée d'air jusqu'à ce que le feu ne produise

que des flammes dorées et paresseuses. Évitez de créer de la créosote par des feux à combustion lente; et faites nettoyer votre cheminée régulièrement pendant la saison des feux de foyer.

John Guenin, du Canadian Wood Energy Institute, suggère que les gens qui souhaitent posséder un poêle à bois songent à l'achat d'un système à double combustion.

«Dans ces appareils, la deuxième chambre brûle tous les résidus qui peuvent être restés dans la fumée. Votre bois produit ainsi plus de chaleur, et les substances qui pourraient former de la créosote dans votre cheminée sont éliminées.»

«Si vous raccordez votre poêle à bois à une prise extérieure, vous utiliserez de l'air frais pour la combustion et vous ne perdrez pas d'air chaud. De cette façon, vous gagnerez de la chaleur dans la maison en brûlant le bois, contrairement aux anciens foyers ouverts qui enlevaient souvent à la maison une bonne partie de son confort.»

À la demande générale nous poursuivons

notre

GRANDE VENTE

au prix coûtant

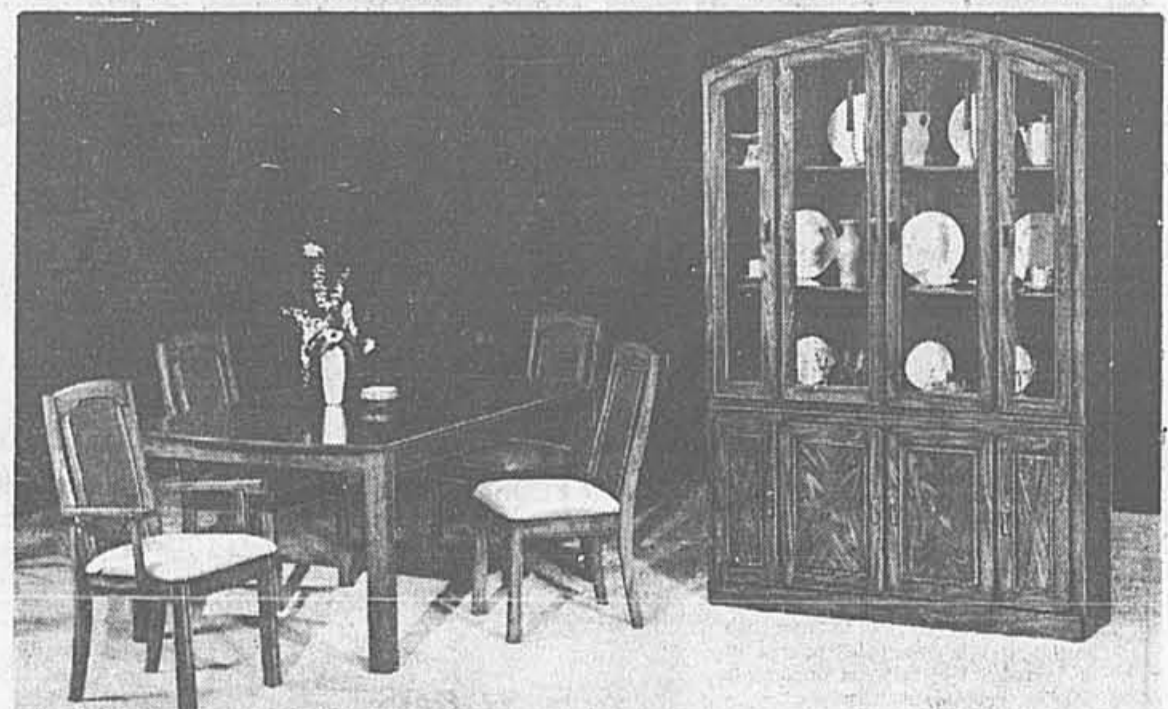
3 jours seulement

À Laval et Saint-Eustache

JEUDI 24 NOV.
VEND. 25 NOV.
SAM. 26 NOV.

MOBILIER DE CHAMBRE
complet, 6 morceaux, en chêne, incluant 2 tables de nuit

1995\$



7 pièces Buffet et vaisselier

Mobilier de salle à manger
en chêne • 1 table • 4 chaises
• 2 fauteuils «capitaine»

995\$ 795\$

POUR PLUS DE 1 000 000\$ DE MARCHANDISES SOLDÉES AU PRIX COÛTANT

Meubles Jacques Bigras Inc.

À LAVAL: 687-1332 1877, boul. Labelle, Chomedey (1000 pieds au nord du boul. Saint-Martin)
À SAINT-EUSTACHE: 473-5310 586, boul. Sauvé (1000 pieds au nord de l'hôpital)



Pour le temps des fêtes, Candy Lane devient à sens unique

Depuis 22 ans, cette rue d'Edmonton attire les visiteurs par milliers

CATHIE BARTLETT
de la Presse Canadienne

■ Noël ne serait pas Noël à Edmonton sans Candy Lane.

Tout commença il y a 22 ans, dans une rue paisible de l'ouest de la ville, lorsque cinq familles dressèrent sur leur devant de porte leur Père Noël et leurs cannes de Noël en bois qu'ils avaient, au cours des mois précédents, fabriqués et peints aux couleurs de la saison.

Aujourd'hui, l'événement couvre six pâtés de maisons le long de la rue, tout un quartier superbement décoré et illuminé. Ainsi, durant plusieurs semaines en décembre, la rue tranquille devient la plus animée de la ville.

Tous les soirs, des familles entières se serrent dans leur voiture pour venir voir le spectacle. On roule au ralenti, pare-chocs contre pare-chocs; les embouteillages sont devenus un problème, au point que, en 1986, la ville a fait de Candy Lane une voie à sens unique pour le temps des fêtes.

Les trottoirs, également, débordent de gens, de plus en plus d'automobilistes laissant leur voiture dans les rues adjacentes, pour pouvoir tremper davantage dans l'ambiance de la fête.

Et quel spectacle que celui de cette rue. Les énormes sapins du quartier étincellent de pied en cap, des crèches de Noël présentent à la rue leurs personnages grandeur nature, des traineaux tirés par des rennes et des silhouettes de chanteurs et d'enfants au tambour se dressent çà et là, dans leur sculpture de carton-pâte ou de contre-plaqué. Et surtout, partout sur les pelouses, de grandes cannes rouge et blanc.

Visites organisées

Des compagnies d'autobus et les organismes municipaux de transport pour les personnes handicapées organisent des tournées, amenant des visiteurs par centaines. Des chanteurs, des vrais cette fois-ci, font le tour des maisons.

La station-service voisine distribue des sucreries, des cannes en l'occurrence. L'église, au bout de la rue, met à disposition son parc de stationnement, offre du chocolat chaud et la chaleur d'une camaraderie spontanée.

Le Père Noël est là bien sûr; il déambule dans la foule, et ce dès le début des célébrations. Peu de gens savent qui se cache derrière la barbe blanche depuis les cinq dernières années. Toujours est-il qu'il inspire la bonne humeur et la joie chez les petits comme chez les grands.

La veille de Noël, on se croirait

au plein centre-ville; il y a des voitures partout, dit une résidente du quartier, Mme Chris Standing, se rappelant le Noël de l'année dernière.

En fait, la famille Standing allait de peu manquer le service à l'église unie St-Andrew, celle du bout de la rue. Il fallut aux Standing 20 minutes pour parcourir en auto les deux coins de rue qui les séparaient de l'église.

Quoi de plus réjouissant

Les gens du quartier affirment que la fête vaut bien tous les efforts et toute l'énergie mis dans les préparatifs. Nous le faisons par pur plaisir et pour le plaisir de tous, dit Mme Esther Matcham. Quoi de plus réjouissant que de lire la joie sur les visages des enfants. L'esprit de Noël ré-

gne ici en maître et les gens viennent goûter à pleins yeux et à plein coeur à cette atmosphère de fête.

Mme Matcham est, de fait, l'auteur du projet. Lorsque, en 1966, elle quitta Saskatoon pour s'installer à Edmonton, elle commença à parler à un de ses amis d'un événement semblable se déroulant chaque année dans son ancien quartier, là-bas. Pourquoi ne pas faire la même chose ici?, lui demanda l'ami. Candy Lane était né.

Mme Matcham s'émerveille encore de la réponse que reçut le projet, et surtout, de la tournure qu'a pris l'événement.

Les nouveaux venus dans le quartier, dit-elle, embarquent sans hésitation dans les prépara-

tifs de la fête, apportant leur contribution à la vie de Candy Lane.

Nous ne sommes pas vraiment

organisés, n'ayant pas de comité organisateur à proprement parler. Nous nous sommes cependant entendus pour allumer les

lumières de la rue le deuxième dimanche de décembre. C'est là le seul arrangement que nous ayons fait ensemble.

VENTE D'AVANT NOËL

40% de moins

MEUBLE CHINOIS

Agent distributeur officiel des meubles laqués de Pékin ou Canada



中國物產

Paravent laqué noir avec pierres incrustées

50% de moins

30% de moins

- antiquités chinoises
- tapis chinois • bijoux • argenterie • jade et ivoire
- cloisonnés • blouses de soie • porcelaine et poterie • nappes • kimonos • dessins et peintures chinois • cadeaux variés

Toute notre marchandise est directement importée de Chine

PRODUITS & RESSOURCES DE CHINE LTÉE

357, rue de la Commune ouest, Vieux Montréal (près du bord de l'eau, au pied de la rue McGill)
Heures d'affaires: du lundi au samedi, 10 h à 17 h
845-6151 Stationnement gratuit. Ouvert au public.

SPEC

ELECTRONIQUE

ZENITH VHS



MAGNÉSCOPE À CASSETTE VHS • VRE150

• 3 têtes, double azimut • 14 jours / 4 émissions • Télécommande à double effet (télé et magnétoscope) • Compteur GO-TO pour repérage rapide

RÉG. 499,95
SPECIAL 449,95\$

ZENITH VHS

MAGNÉSCOPE VHS HI-FI STÉRÉO 6 TÊTES VRE • VRE510



• Double azimut • Programmation télécommandée à l'écran • HQ • 14 jours / 4 émissions.

RÉG. 799,99\$
SPECIAL 799,99\$

ZENITH SÉRIE DISTINCTIVE

TÉLÉCOULEUR 20 PO • MODELE SE8273

• Convertisseur intégré • Commande à distance.

RÉG. 549,95
SPECIAL 499\$



FORTIN

ELECTRONIQUE

TÉLÉ • VIDÉO • AUDIO
47, rue Fleury ouest 381-9261 SERVICE À DOMICILE PAR NOS TECHNICIENS

La carte Privilège est disponible chez votre marchand SPEC. Demandez-la et profitez-en.

VISA

LOCATION DE CAMÉRAS VIDEO POUR VOS WEEKENDS ET VOS VACANCES

Quand le besoin se fait sentir...

CARRIÈRES ET PROFESSIONS

La Presse

... un coup de fil suffit pour réserver votre espace

285-7320

(CODE RÉGIONAL: 514)
Heures de tombée

PARUTION	RÉSERVATION	MATÉRIEL COMPLET
SAMEDI	MERCREDI 11 h	MERCREDI 16 h
DIMANCHE	JEUDI 16 h	VENDREDI 12 h
LUNDI	JEUDI 16 h	VENDREDI 12 h
MARDI	VENDREDI 16 h	LUNDI 12 h
MERCREDI	LUNDI 16 h	MARDI 12 h
JEUDI	MARDI 16 h	MERCREDI 12 h
VENDREDI	MERCREDI 16h	JEUDI 12 h

EXIGENCES TECHNIQUES

Format régulier

Pages de 6 colonnes

1 col. 2 1/16" 5,25 cm	4 col. 8 1/16" 21,75 cm
2 col. 4 1/4" 10,79 cm	5 col. 10 1/4" 27,30 cm
3 col. 6 3/8" 16,20 cm	6 col. 13" 33 cm

Hauteur de colonne: 310 lignes agate modulaires
Grandeur minimale: 30 lignes agate modulaires sur une colonne

La Presse

CARRIÈRES ET PROFESSIONS
750, boul. Saint-Laurent, 4e étage
Montréal, Québec H2Y 2Z4

CAMPAGNE DE FINANCEMENT

1 9 8 8

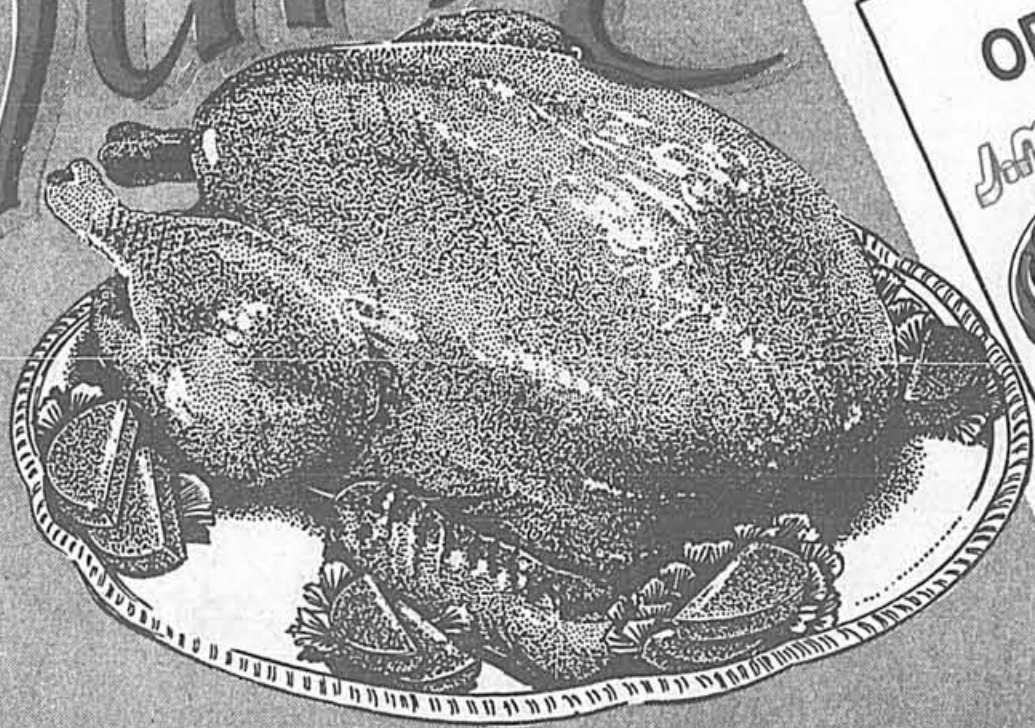
+

Tu y crois. Aide-la!

DONNEZ GÉNÉREUSEMENT
À LA CROIX-ROUGE!

Procurez-vous votre

Dinde



pour une 5e année consécutive J. M. Saucier offre gratuitement une magnifique DINDE FLAMINGO

OFFERT PAR



lors d'un achat de 450\$ et plus



JEU ÉLECTRONIQUE GRATUIT
avec tout achat d'un système de son

**AUCUN DÉPOT*
AUCUN PAIEMENT***

AVANT 120 JOURS

Achetez un **DISQUE AU LASER**
et obtenez le deuxième à **1/2 PRIX**

Panasonic FOUR À MICRO-ONDES

Modèle NN-6558

- Capacité de 1.1 pied cube
- 5 niveaux de puissance, jusqu'à 700 watts
- Cuisson et décongélation par le poids
- Horloge numérique

\$399⁹⁹

Quasar FOUR À MICRO-ONDES

Modèle YMQ-6667

- Capacité 0.9 pied cube
- 5 niveaux puissance jusqu'à 700 watts
- Mise en marche différée
- Décongélation au poids
- Cuisson «EASY Matic»
- Fonction de cuisson au goût

Rég. \$499.99 **\$389⁹⁹**

HITACHI TÉLÉCOULEUR 21"

LA SCIENCE AU SERVICE DES SENS

RABAIS \$50

Modèle MT-2755

- Câblo-sélecteur à 102 canaux
- Télécommande à 23 fonctions
- Affichage à l'écran de toutes les fonctions
- Tube carré teinté

Rég. \$599.99 **\$549⁹⁹**

HITACHI STÉRÉO MTS

LA SCIENCE AU SERVICE DES SENS

MAGNÉSCOPE VHS

Modèle VT-3101

- Télécommande à accès direct
- Câblo-sélecteur intégré 120 canaux
- Affichage CHROMATIC à l'écran
- Programmable 4 éven./1 an
- Décodeur stéréo MTS intégré
- Réducteur de bruit DOLBY

Rég. \$649.99 **RABAIS DE \$50 \$599⁹⁹**

HITACHI STÉRÉO MTS

LA SCIENCE AU SERVICE DES SENS

MONITEUR 21"

Modèle MT-2775

- Câblo-sélecteur à 104 canaux
- Télécommande 25 fonctions
- Décodeur stéréo MTS intégré
- Affichage à l'écran de toutes les fonctions
- Lampe-écran teintée et carrée

\$699⁹⁹

RCA HI-FI STÉRÉO

Magnéscope VHS DIMENSIA 5 TÊTES

Modèle VPT-630HF

- Télécommande infrarouge à 28 fonctions
- Câblo-sélecteur intégré à 118 canaux
- Télé-programmation avec affichage des instructions à l'écran
- Programmation 6 événements/1 an
- Système vidéo «trame fixe» avec effets spéciaux stables

\$849⁹⁹

HITACHI PLEINE GRANDEUR

LA SCIENCE AU SERVICE DES SENS

CAMÉSCOPE VHS

Modèle VM 3100

- Jusqu'à 2 heures d'enregistrement
- Capteur d'images MOS
- Zoom motorisé
- Mise au point automatique

PRIX SPÉCIAL EN MAGASIN

VALISE DE TRANSPORT INCLUSE

HITACHI MTS STÉRÉO

LA SCIENCE AU SERVICE DES SENS

MAGNÉSCOPE VHS

Modèle VT-2600

- Télécommande unifiée à interface digitale, 37 fonctions
- Système de syntonisation électronique
- Effets spéciaux digital complet
- 4 têtes vidéo, 2 têtes audio
- VHS Hi-Fi avec décodeur MTS intégré
- Style européen
- Circuiterie HQ

STÉRÉO MTS HI-FI

\$2 399⁹⁹

SEULEMENT

HITACHI MTS STÉRÉO

LA SCIENCE AU SERVICE DES SENS

TÉLÉCOULEUR 28" STYLE MONITEUR

Modèle TE-8705

- Câblo-sélecteur intégré 137 canaux
- Télécommande unifiée à 37 fonctions
- MTS stéréo
- Définition horizontale de 560 lignes
- Affichage à l'écran (canal, volume, aux., minuteur de sommeil, horloge)
- Auto-programmation «Scanlock»
- Prises d'entrée et sortie audio/vidéo
- Lampe-écran teintée (entièrement carrée)

\$2 399⁹⁹

SEULEMENT

Quasar PLEINE GRANDEUR

CAMÉSCOPE S-VHS

Modèle VM-22AC-K

- Image de haute définition
- Effets spéciaux numériques
- Grande sensibilité de 1 LUX
- Fonction du fond de
- Image en médaillon
- Obturateur à pose ultra-brève 1/1000 sec.
- Objectif à focale variable 8:1
- Viseur électronique

PRIX SPÉCIAL EN MAGASIN

GoldStar TÉLÉCOMMANDE

MINI CHAÎNE STÉRÉO COMPOSANTES DÉTACHABLES

Modèle CS-5300

- Syntonisateur numérique AM/FM Stéréo
- 14 présélections
- Amplificateur stéréo 50 watts par canal, égalisateur 5 bandes
- Magnétocassette double, Dolby B, copie haute vitesse, lecture continue
- Table tournante entraînement par courroie
- 2 haut-parleurs, 3 voies, 80 watts chacun

PRIX SPÉCIAL \$599⁹⁹

Sherwood

\$999⁹⁹

KENWOOD TÉLÉCOMMANDE POUR TOUTES LES FONCTIONS

SYSTÈME DE SON 200 WATTS

Modèle AD-244

- Amplificateur stéréo, 100 watts par canal avec égalisateur à 5 bandes
- Syntonisateur numérique stéréo AM/FM, 16 présélections
- Magnétocassette double, Dolby B & C, copie à haute vitesse
- Lecteur au laser optionnel
- Table tournante semi-automatique, cartouche incluse
- 2 haut-parleurs, 3 voies, 100 watts chacun
- Cabinet auto optionnel

SYSTÈME AUDIOPHILE 250 WATTS

Modèle V-127R

- Syntonisateur numérique AM/FM stéréo 20 présélections, balayage des stations
- Amplificateur intégré 125 watts par canal, égalisateur graphique électronique à 7 bandes, 2 entrées vidéo
- Magnétocassette double à logique intégrale, copie haute vitesse, Dolby B, sélecteur de ruban automatique
- Lecteur au laser à mémoire prééglée pour 20 plages
- Table tournante optionnelle
- 2 haut-parleurs 3 voies, 130 watts chacun
- Meuble de luxe inclus

PRIX SPÉCIAL EN MAGASIN



- **MAGASIN-ENTRÉPÔT MONTRÉAL**
10090, Saint-Laurent **385-1000**
- **ENTRÉPÔT SAINT-LEONARD**
6850, Jean Talon est **251-0600**
- **LONGUEUIL**
2904, Chemin Chambly **651-0070**
- **POINTE-CLAIRE**
971, Saint-Jean nord **694-9180**
- **BROSSARD**
6835, boul. Taschereau (entre Ch. Chénier et Toys-R-Us) **445-6388**
- **SAINT-JEAN-SUR-RICHELIEU**
1071, boul. du Séminaire nord **349-5835**
- **GRANBY**
755, rue Principale (Les Halles de Granby) **375-9222**
- **DRUMMONDVILLE**
740, boulevard Saint-Joseph **474-2727**
- **SHERBROOKE**
2300, King ouest **563-9191**
- **LAVAL**
2500, boul. Daniel Johnson (Pres de Toys-R-Us) **688-0560**
(coin de la 440 et de l'autoroute 15)

AUCUN DÉPÔT * AUCUN PAIEMENT * AVANT MARS 1989
SUR TOUT ACHAT DE PLUS DE \$300
Conditionnel à l'approbation du crédit.

80
ANNEE DE GARANTIE

«L' TRANQUILLITÉ AU FOYER»
J. M. SAUCIER vous offre la tranquillité au foyer grâce à sa garantie 80 mois pouvant couvrir les pièces, la main-d'œuvre et le service à domicile moyennant un supplément.



BOULEVARD
BOULEVARD
BOULEVARD
BOULEVARD
BOULEVARD

TASCHEREAU

RIVE SUD

UN
BOULEVARD
À...

La Presse

DESSINER

Publi-reportage

BIENVENUE À MEXICO!

Le ciel bleu, les plages de sable fin, la séduction des mariachis, la merveilleuse siesta, les tacos, les pinas colodas... quelles merveilles! Mais le Mexique, c'est bien plus!

Déjà parmi les destinations les plus populaires auprès des nord-américains, le Mexique recèle de nombreux trésors, que même ses visiteurs les plus assidus n'ont pas encore découverts.

Son histoire par exemple, bien que méconnue, est encore bien vivante grâce aux nombreux vestiges qui témoignent des étapes tourmentées qu'a connu ce pays qui est devenu le Mexique contemporain que nous connaissons si peu, à vrai dire... La tradition mexicaine est imprégnée de mythes et de légendes, de personnages colorés et d'époques d'une richesse incomparable.

Commençons par le tout début. Les fameuses civilisations précolombiennes, dont les nombreuses ruines sont dispersées à travers le pays, ont régné jusqu'au XVI^e siècle sur le territoire. C'est à ce moment que les conquistadores espagnols ont commencé à longer le Nouveau Monde découvert quelques années plus tôt par Christophe Colomb. En 1522, Cortez en fait une colonie espagnole. C'est dès lors le déclin de l'Empire aztèque. Les Indiens du Mexique, qui rejettent la domination européenne, s'effacent tranquillement et laissent le progrès suivre son cours. La «Nouvelle Espagne» prend forme. Malgré un régime féodal qui s'éternise, le peuple mexicain survit à de multiples soubresauts, pleins de trépidations. Il subit la guerre d'indépendance, la dictature, la guerre contre Napoléon III, avant d'arriver à former un régime démocratique. Des noms comme Pancho Villa et Zapata sont encore de nos jours synonymes de la lutte pour les libertés démocratiques et pour la réforme sociale. Celui Hidalgo, le père de l'éveil national mexicain, est aussi omniprésent.

De toutes ces turbulences est issu un peuple d'une vivacité et d'une personnalité uniques. En effet, qui n'a pas apprécié le ca-

ractère bon enfant et la nature chaleureuse des mexicains? La majorité de la population est métissée, un heureux mélange de blancs européens et d'indiens d'origine précolombienne. La tradition très latine, évidemment empreinte de l'influence américaine, est très évidente. Les Mexicains sont fiers, joyeux, sociables et très solidaires. La famille est très importante pour eux et les amis aussi!... Les visiteurs sont facilement entraînés dans le tourbillon de cet esprit de fête continue! Toute occasion est bonne pour se retrouver entre amis et célébrer!

Mais comment vraiment apprécier cette richesse culturelle? Eh bien, c'est très simple! Il faut sortir des sentiers battus, et explorer un peu...

Les magnifiques villes coloniales, telles que Guanajuato ou San Miguel de Allende entre autres, sont des petits bijoux, de merveilleuses destinations pour des excursions de quelques jours qui pourraient être d'agréables compléments à des vacances traditionnelles au soleil.

La ville de Mexico avec son palais des Bellas Artes, son palais présidentiel et son extraordinaire musée d'Anthropologie, est évidemment une expérience inoubliable. La capitale du Mexique est une, sinon la plus grande ville du monde avec une croissance spectaculaire de 4 à 18 millions d'habitants en quelques 20 ans.

De nombreuses autres villes valent le déplacement. Pour n'en citer que quelques-unes, il y a Guadalupe, la deuxième ville en importance au Mexique, avec ses majestueuses plazas. Elle est, dit-on, le lieu d'origine des fameux mariachis qui à l'époque, étaient invités par les français à chanter lors de mariages (d'où le nom). Taxco, encore aujourd'hui l'une des plus importantes sources d'argent du monde, fournit la majorité des magnifiques bijoux en argent que l'on retrouve partout à travers le pays. C'est un autre endroit dont le cadre naturel et le charme colonial vous enchante-

ront. En parcourant les montagnes, en plus d'admirer des panoramas inoubliables, on peut découvrir des petits villages retirés où se sont réfugiés les authentiques Indiens qui résistent hardiment à l'évolution de la civilisation moderne. Une autre façon de remonter aux sources pour mieux comprendre le Mexique.

Et pour ceux qui préfèrent jouer au maximum de la plage, il est quand même possible de se rapprocher du «vrai» peuple mexicain. Il s'agit tout simplement de se rendre dans l'un des nombreux bars ou restaurants locaux. L'ambiance vous transportera dans un monde très différent du Mexique touristique.

Le Mexique est, comme vous pouvez le constater, un pays de variété et de contrastes, et ce, non seulement grâce à son histoire et à sa culture, mais aussi au point de vue géographique et climatique. En effet, son climat, de tropical à tempéré, varie surtout en raison de l'altitude, qui passe au niveau de la mer dans les Basses Terres, à quelques 2500 mètres dans les Hautes Terres. La faune et la flore sont ainsi d'une extraordinaire variété qui complètera les amateurs de nature.

De plus, deux courants chauds, du côté Caraïbes et sur la côte du Pacifique, ainsi que la position du Mexique sous le Tropique du Cancer influencent son climat et ses précipitations.

Il ne faut pas oublier que les mexicains ont également subi d'énormes changements économiques qui ont bouleversé leur rythme de vie depuis une vingtaine d'années. L'exploitation du pétrole, l'industrialisation et la croissance phénoménale du tourisme, qui est devenu une importante source de revenu, ont provoqué l'exode rural. L'agriculture n'est pas pour autant disparue, mais a plutôt bifurqué vers des produits de consommation locale, tels qu'entre autres, le maïs, l'ingrédient de base des traditionnels tortillas.

Passons maintenant à table. La cuisine mexicaine est très relevée, direz-vous. Mais ce n'est rien comparé aux plats servis dans les restaurants locaux fréquentés par les mexicains. Il faut donc être

prudent avec le chile (piment) qui entre dans la composition de la plupart des mets traditionnels. Les fameux tortillas, à ne pas confondre avec les tortillas espagnols (qui sont des omelettes), sont des crêpes que l'on apprête de différentes façons, toutes aussi intéressantes les unes que les autres! que ce soient les tacos, les enchiladas ou les quasadillas. Il faut aussi essayer quelques-unes des autres spécialités telles que chiles en nogada (poivrons farcis), ceviche (poisson mariné) et mole poblano (plat de poulet ou de dinde nappé d'une sauce de couleur chocolat composée de quelques 50 ingrédients dont les mexicains sont seuls à connaître le secret).

Le secret le Mexique gardé des Caraïbes...

Plus maintenant! La République Dominicaine est devenue le lieu de prédilection des Québécois. Et pour cause! L'infrastructure touristique s'est incroyablement développée au cours de la décennie pour accueillir des milliers de visiteurs et faire concurrence aux autres îles environnantes.

Hispanola, dont «la République» occupe les 2/3 de la superficie qui est partagée avec Haïti, est la deuxième plus grande île des Antilles. La végétation luxuriante, les montagnes avec le fameux pic Duarte (le sommet le plus élevé des Caraïbes), les forêts tropicales et une côte de 575 kilomètres de longueur contribuent à faire de la République Dominicaine un véritable paradis de vacances.

Il est donc temps de joindre les rangs des adeptes de cette destination. Venez découvrir cette oasis de soleil qu'a déjà adoptée la majorité des Québécois. Vous serez emballés par les forfaits que Les Voyages Treasure Tours ont mis au point pour vous.

Mais pourquoi la République Dominicaine, plutôt que la sécurisante Floride? Il y a maintes raisons. D'abord pour une touche de dépaysement, tout en vous sentant comme chez vous. Pour apprendre à connaître un peuple animé, au sang chaud, qui vous communiquera sa bonne humeur et son enthousiasme. Pour la musique et la danse; qui sait, peut-être deviendrez-vous un expert

de merengue... Pour les sites historiques qui rappellent fièrement la survie d'une évolution difficile, marquée de nombreuses guerres. Pour l'artisanat local. Pour une nourriture exotique. Pour les magnifiques plages. Pour la planche à voile et les autres sports aquatiques. Et, évidemment pour fuir les rigueurs de l'hiver... et absorber une bonne dose de soleil.

Est-ce nécessaire de continuer? Vous voyez, les raisons ne manquent pas. De plus, les hôtels sont modernes, confortables et rivalisent avec ceux des destinations les plus cossues.

Une formule très appréciée est offerte au Bavaro Beach Club. Un magnifique hôtel de 1001 chambres et 1001 surprises. La première bonne surprise, c'est qu'en arrivant à l'aéroport de Punta Cana, après avoir récupéré vos valises, vous relaxez et n'avez plus rien à penser qu'à vous reposer et à vous amuser. On s'occupe de tout. C'est un club complet où vous bénéficiez de la demi-pension. Les sports nautiques, les nombreuses activités, les spectacles, l'atmosphère décontractée, tout y est prévu!

Vous pouvez également en profiter de votre séjour pour visiter la région. Altos de Chavon est la réplique exacte d'un village espagnol du XV^e siècle où se trouve aussi un centre culturel qui renferme d'intéressantes œuvres d'art.

C'est à Santo Domingo, la capitale de la République Dominicaine, qu'est enterré Christophe Colomb qui a découvert l'île en 1492. On peut y faire un voyage dans le passé et découvrir les charmes du XVI^e siècle colonial. Cette ville s'enorgueillit également d'être la plus vieille cité encore existante du Nouveau Monde. Une visite s'impose. Le temps filera comme l'éclair grâce aux nombreuses attractions.

Les Voyages Treasure Tours proposent aussi deux centres sur la côte nord, Puerto Plata et Sosua. Cette région de la République Dominicaine est baignée par les eaux chaudes de l'Atlantique et offre aux visiteurs de merveilleuses plages où sont concentrées de magnifiques installations touristiques.

Playa Dorada, située à 2 km de Puerto Plata, est le site par excellence, regroupant les quatre hôtels qui vous sont offerts. Une longue et superbe plage, un terrain de golf, les sports nautiques, une animation discrète mais soutenue, tout ceci dans un immense espace paysagé exclusivement réservé aux visiteurs. Que vous préférez un forfait tout compris au Jack Tar Village, l'hébergement dans un hôtel conventionnel, le Playa Dorada ou le Radisson Beach Resort, ou encore la tranquillité du complexe Villas Doradas, vous trouverez la formule qui vous plaira.

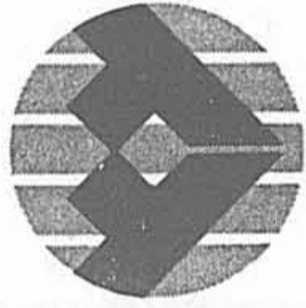
Un peu plus à l'est, il y a Sosua, ce carrefour du jeune tourisme. Sosua, surnommée Sosubec, est le paradis incontesté des Québécois. Elle est divisée en deux sections très distinctes, le quartier dominicain à l'est et Batey à l'ouest, le quartier moderne où sont concentrées les installations touristiques. Les Voyages Treasure Tours ont choisi cinq hôtels pour vous: du sympathique hôtel situé au cœur de la petite ville au luxueux centre de villégiature directement sur la plage.

Les excursions vous feront encore davantage apprécier votre séjour. Que ce soit tout simplement à Puerto Plata, que Colomb a nommé le «port d'argent» à juste titre, à Cabarete, ce paradis des véliplanchistes, ou même jusqu'à Santo Domingo: vous serez ravis de vous être déplacés.

Les amateurs de souvenirs ne manqueront pas d'acheter des bijoux d'ambre ou de corail noir, ou encore une superbe turquoise dominicaine, appelée larimar. Ce sont parmi les meilleurs achats à faire en République Dominicaine.

Et le voyage ne serait pas complet sans goûter à quelques plats typiques, par exemple: les poissons, que ce soit le mero, le carite ou le chillo, le sancocho ainsi que les empanadas, kipes et pastelitos. Tentez l'expérience, vous serez agréablement surpris!

N'hésitez plus, visitez et adoptez la République Dominicaine. Consultez votre agent de voyage pour en savoir plus long sur les merveilleux forfaits offerts par Les Voyages Treasure Tours.



Les Voyages Treasure Tours
UN UNIVERS DE VOYAGES

LE MEXIQUE

PUERTO VALLARTA

vol seulement 1^{er}-22 janvier **419\$**
23 jan.-12 fév. **479\$**

Tropicana (standard)	1 sem.	2 sem.
6-20 janvier	489\$	579\$
taxe et frais de service	20\$	30\$

Playa de Oro (vue sur la montagne)	1 sem.	2 sem.
6-20 janvier	609\$	819\$
taxe et frais de service	35\$	65\$

Départ le vendredi avec Air Transat via Toronto de Mirabel à 7 h 20

À VOTRE SERVICE DEPUIS 10 ANS

AGENCE DE VOYAGES
champlain

791, boul. Taschereau (GALERIES TASCHEREAU)
Greenfield Park, Qué. Canada J4V 2H9 Tél: 465-2820



PUNTA CANA

vol seulement 1^{er}-22 janvier **549\$**
27 jan.-12 fév. **569\$**

Bavaro Beach Resort

	1 sem.	2 sem.
1 ^{er} janvier	989\$	1449\$
8-15 janvier	919\$	1399\$
22 janvier	949\$	1539\$
Taxe et frais de service inclus		

Comprend:
aucun supplément pour personne seule
bouteille de rhum et panier de fruits
T-shirt pour elle et lui

Départ le dimanche avec National de Mirabel à 13 h 30

VOYAGES



1670G, boulevard Provencher
Brossard
Téléphone 465-0620

MANZANILLO

vol seulement 5-22 janvier **399\$**
23 jan.-12 fév. **569\$**

Club Maeva (chambre d'hôtel)

	1 sem.	2 sem.
5-12 janvier	799\$	1259\$
26 jan.-9 fév.	939\$	1429\$

Taxe et frais de service inclus — Départ le jeudi avec National de Mirabel à 19 h



CHOIX - EXPÉRIENCE - SERVICE +

Nous avons le monde en inventaire
1152B, VICTORIA, Lemoyno, Québec - J4R 1R1 / Tél.: (514) 466-9494
Permis du Québec

CHEZ NOUS, VOUS ÊTES DÉJÀ EN VACANCES!
LA RÉPUBLIQUE DOMINICAINE
PUERTO PLATA
vol seulement 1^{er}-12 février **429\$**
PLAYA DORADA
1 sem. 2 sem.
1^{er}-22 janvier **929\$ 1429\$**
22 janvier: 1 sem. seulement
Départ le dimanche avec Canadien International de Mirabel à 8 h 10

Comprend:
2 repas par jour
taxe et frais de service
5 \$ US de jetons de casino

ACAPULCO

vol seulement 1^{er}-22 janvier **419\$**
23 jan.-12 fév. **499\$**

Gondesa (standard)

	1 sem.	2 sem.
7-14 janvier	749\$	1129\$
taxe et frais de service	65\$	125\$

Paraiso Radisson (vue sur la montagne)

	1 sem.	2 sem.
7-14 janvier	669\$	919\$
taxe et frais de service	50\$	100\$

Départ le samedi avec Air Transat via Toronto de Mirabel à 7 h 20



MAIL CHAMPLAIN 465-2414
PROMENADES ST-BRUNO 441-1220
CARREFOUR RICHELIEU 658-9484 / 348-0918



PLACE PORTOBELLO 672-5353
PLACE LONGUEUIL 679-3777

NOTE: Tous les prix sont pour une personne sur une base double, tous les prix sont en vigueur au moment de mettre sous presse, disponibilité au moment de la réservation. Veuillez vous référer à la brochure Spéciaux de Janvier ou à votre conseiller en voyages pour informations supplémentaires.

CENTRE PERSPECTIVE DÉCOR

Le boulevard Taschereau file à travers les municipalités de Longueuil, un coin de Saint-Lambert, Ville Lemoyne, Greenfield Park, Saint-Hubert, Brossard, La Prairie, Candiac

De Place Longueuil au Centre Perspective Décor à Brossard, en passant par le Mail Champlain, nous vous invitons à découvrir ces commerces qui desservent une population générale de près de 300 000 habitants.

A elle seule, l'architecture du Centre Perspective Décor est digne d'intérêt. Mais ce n'est là qu'un des atouts de ce centre situé au 8025, boulevard Taschereau à Brossard qui regroupe un ensemble de commerces voués à l'aménagement domiciliaire.

Spécialisé dans les produits et services que l'on pourrait qualifier de haut de gamme, on y trouve de l'ameublement, des armoires de cuisine, de la quincaillerie décorative, des appareils électroniques, un spécialiste des foyers, un autre des lits d'eau. Sans oublier La Capitale, compagnie d'assurances, et un magasin spécialisé dans la peinture, le papier peint et les carreaux de vinyle.

MOBILIA

Mobilia, dont la réputation n'est plus à faire dans le domaine de l'ameublement contemporain, occupe une des extrémités du Centre. Sur une surface de 20 000 pieds carrés répartis sur trois niveaux, on peut y admirer des meubles de prestige dont plusieurs exclusivités.

Dans cette catégorie, vous trouvez les meubles en cuir Natuzzi, importés d'Italie et vendus à des prix comparables à ceux des produits canadiens. Mobilia est d'ailleurs le distributeur de cette marque pour tout le Canada. Le magasin offre aussi un bon choix de chaises laquées et de tables en marbre, également d'origine italienne. D'Allemagne viennent les unités murales, alors que la plupart des ensembles de chambres à coucher sont canadiens.

Des tableaux, des lampes, y compris les halogènes, des bibelots, des plantes en soie font partie des accessoires que l'on peut trouver sur place.

Arrêtez-vous au magasin du boulevard Taschereau, vous constaterez que Mobilia est un rêve réalisable.

RICKSHAW

L'autre extrémité du Centre Perspective Décor est occupée par Rickshaw qui avec ses 10 000 pieds carrés est le plus grand magasin de meubles de rotin de l'est du Canada.

Vous pouvez ajouter une note d'exotisme à votre décor en



choissant quelques accessoires ou meubles d'appoint. Mais vous pouvez meubler une pièce entière, voire une bonne partie de votre maison puisqu'on y trouve des meubles pour le séjour, la salle à manger, la chambre à coucher, le solarium, la dinette.

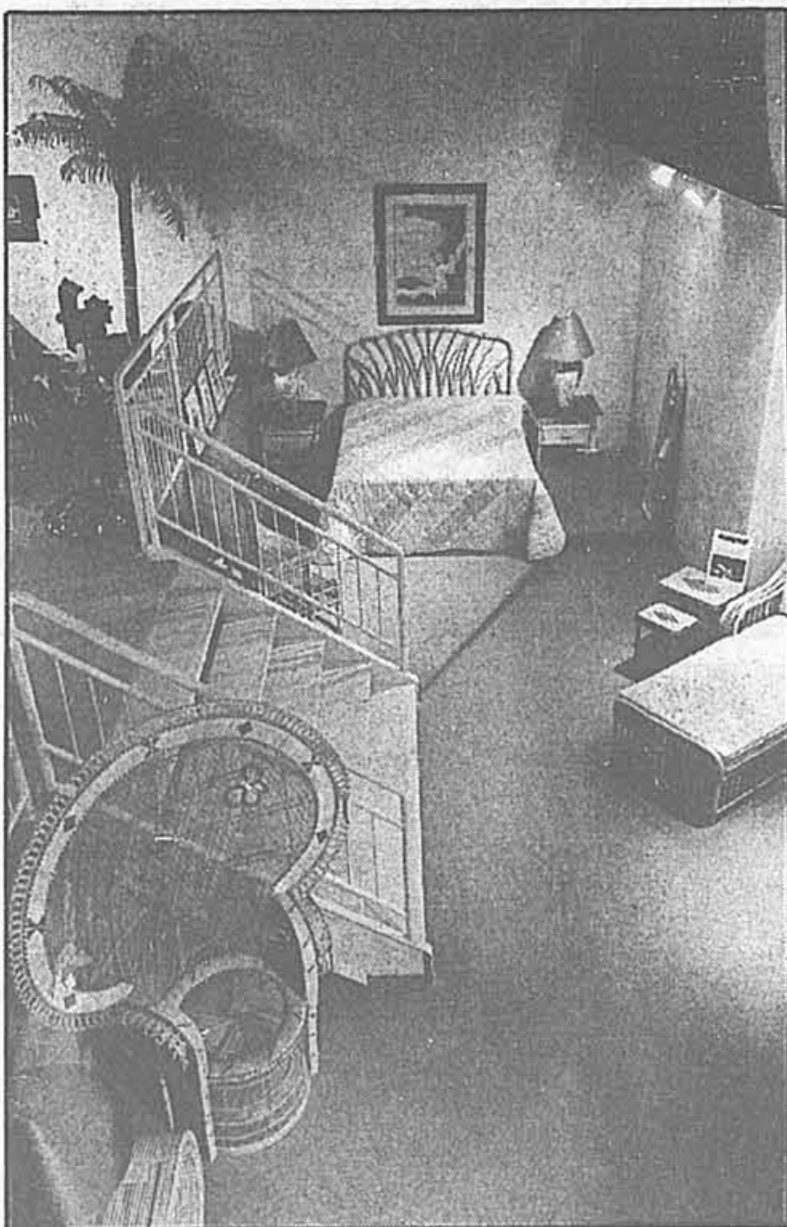
De lignes surtout contemporaines, ces meubles viennent majoritairement des Philippines, quelques-uns de Hong Kong. Bien qu'il soit haut de gamme, le mobilier de rotin de chez Rickshaw est vendu à bon prix.



RICKSHAW

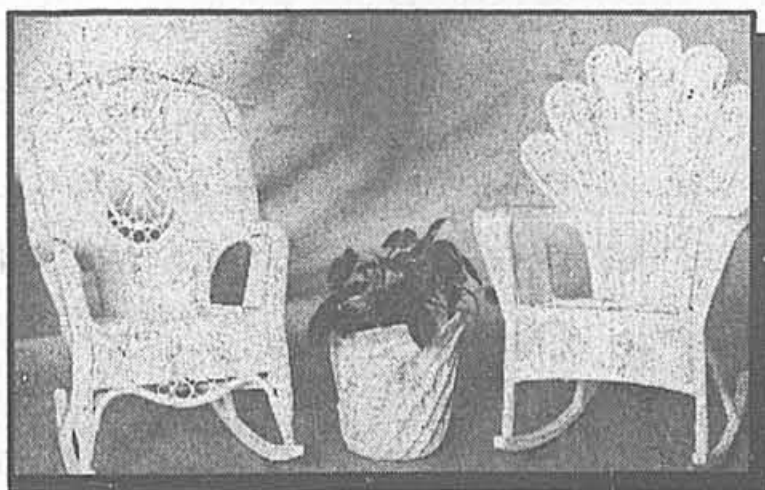


RICKSHAW



RICKSHAW

CHEZ RICKSHAW, DE SUPERBES IDÉES DE CADEAUX EN SOLDE JUSQU'À NOËL



Fauteuil berçant pivotant avec coussin
Velait 379 MAINTENANT 298

MÉDAILLON
Fauteuil berçant 388 MAINTENANT 298

SHELL
Fauteuil berçant 328 MAINTENANT 248

POINTE-CLAIRE
Complexe Pointe-Clair
Route transcanadienne sortie St-Jean nord
(514) 695-1213

mobilier
RICKSHAW

rotin...
le choix naturel

BROSSARD
Centre Perspective Décor
8025, boul. Taschereau ouest
(514) 678-9961

30% DE RÉDUCTION SUR TOUS LES PANIERS DE DÉCORATION ET JUSQU'À 40% DE RÉDUCTION SUR DE NOMBREUX ENSEMBLES DE VIVROIR ! Quantités limitées

Venez découvrir les toutes nouvelles MERCEDES 1989



Mercedes-Benz
Canada Inc.

Greenfield Park: 845, boul. Taschereau

(À cinq minutes du pont Champlain)

Téléphone: (514) 672-2720 Ligne de Montréal: 879-9253



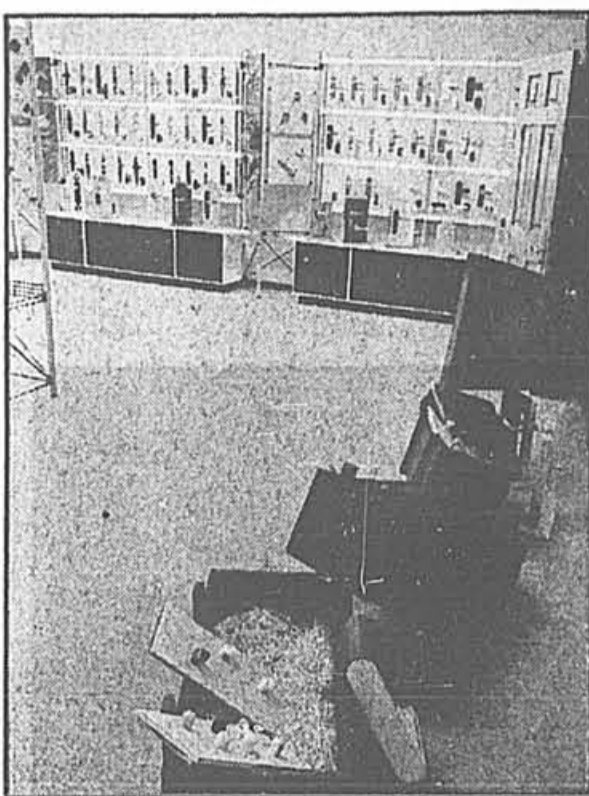
La raison est bien simple, confie M. Manuel Osmena, le propriétaire du magasin, nous possédons notre propre fabrique de meubles aux Philippines.

DÉCOR TRIANON

Nous voici dans le domaine de la quincaillerie décorative haut de gamme. Poignées de portes, poignées de meubles, accessoires de salle de bains, ici les produits sont importés dans une proportion de 90 p. cent. On s'approvisionne en France, en Italie, en Allemagne, en Angleterre, au Portugal et aux États-Unis.

Les produits sont divisés en trois catégories: rustique particulièrement adaptés aux maisons québécoises, de style et contemporain. Les matériaux sont diversifiés: porcelaine de Limoges, fer noir, laiton, acier inoxydable. Les finis également.

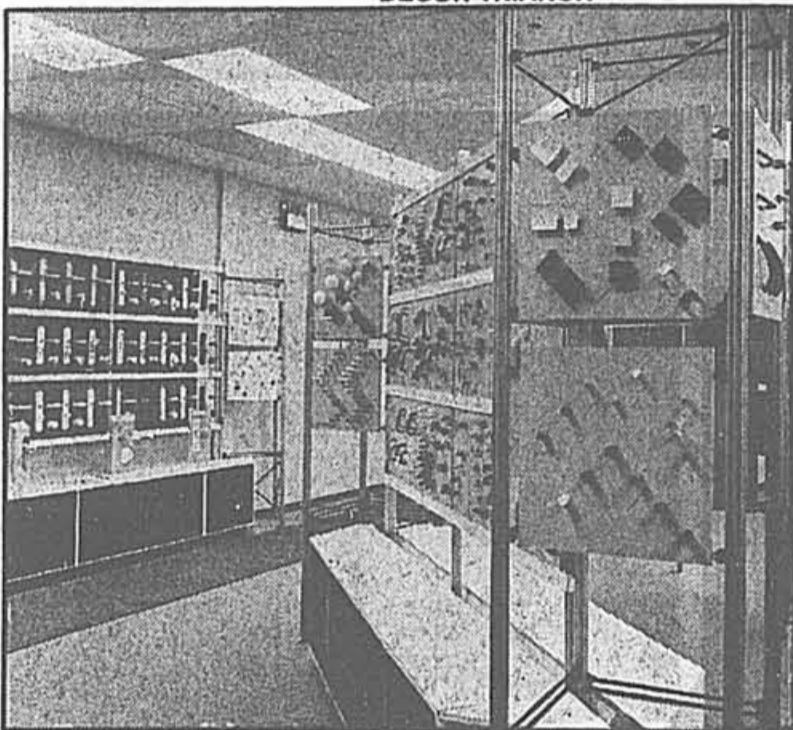
Le service offert est en accord avec la qualité des produits. Le personnel est qualifié pour répondre à vos questions, vous conseiller, vous guider.



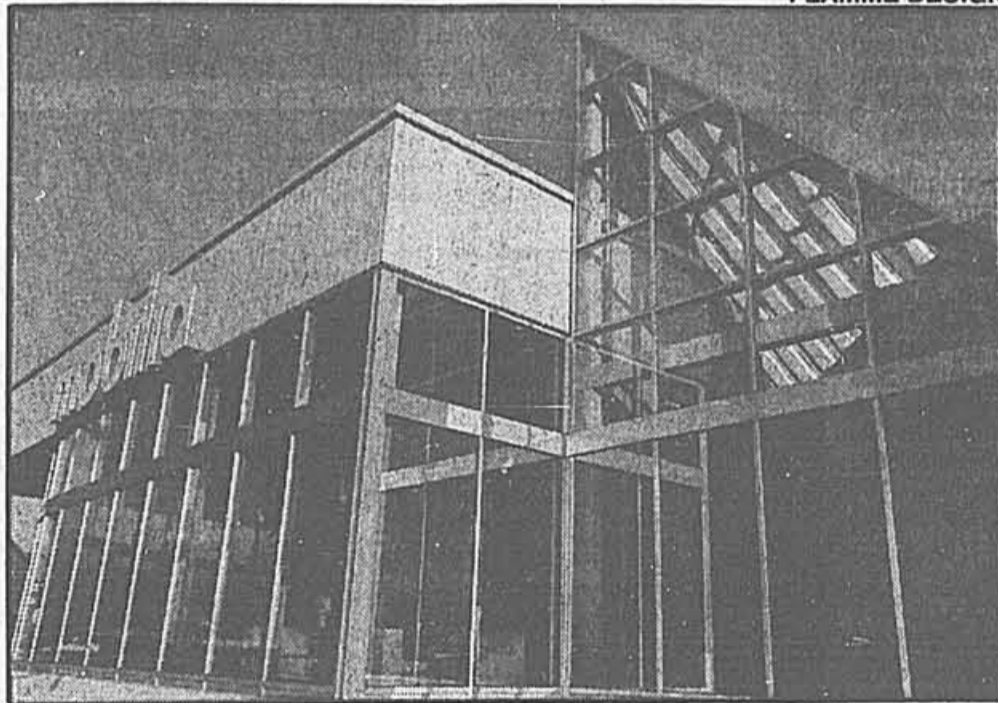
DÉCOR TRIANON



FLAMME DESIGN



DÉCOR TRIANON



MOBILIA

ATELIER ÉLECTRONIQUE BROSSEAU

Le magasin met l'accent sur les systèmes de son (Sony, Rotel, B & W, Makamichi). Mais on propose également des téléviseurs (Sony, Toshiba, RCA), ainsi que des fours à micro-ondes Toshiba. Une ligne de

petits appareils est également offerte: radio-réveil-matin, walkman, radios portatives (Sony, Toshiba).

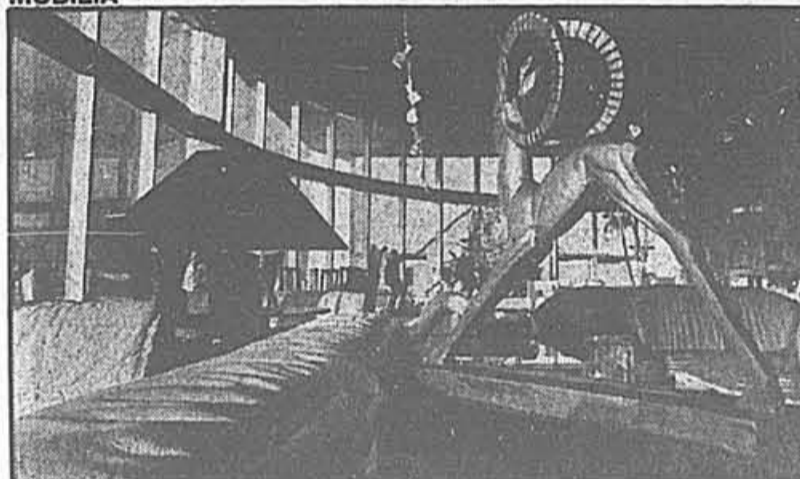
FLAMME DESIGN

Avez-vous songé à quel point un bon feu de cheminée peut changer l'atmosphère d'un séjour, d'une salle à manger et, pourquoi pas, d'une chambre à coucher? Chez Flamme Design

vous avez le choix des styles, des matériaux, des coloris. Arrêtez visiter la salle de montre, vous découvrirez que votre rêve peut se réaliser à meilleur prix que vous le croyez.

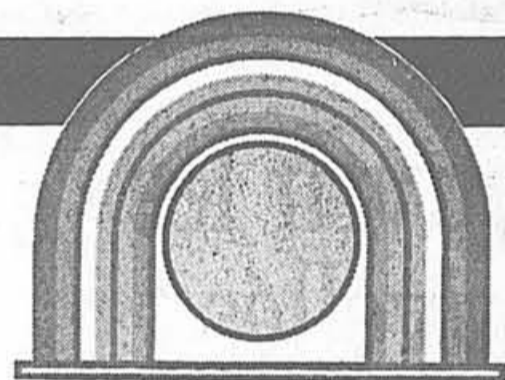
LIT D'EAU BONNE NUIT

Venez découvrir une façon de dormir qui vous enchantera.



COLOR YOUR WORLD

Ce magasin se spécialise dans la peinture, le papier peint. Il vend aussi des carreaux de vinyle. Nous lui consacrons un article dans le présent cahier.



MAIL CARNIVAL

Surveillez l'arrivée de nouvelles couleurs sur le boul. Taschereau

999, boul. Taschereau, Greenfield-Park

VÊTEMENTS SOULIERS ACCESSOIRES

JEANS CREATION
COHOES
BOUTIQUE KALACE
LA LINGERIE
CARREFOUR DU BAS
MOD-O-PRIX

ACCESSOIRES MAISON

AUBAINES DE L'ENTREPÔT
TAPIS ESSGO
M. RASOIR
AFFICHE EN TÊTE
(CADRES, POSTERS, ETC.)

MEUBLES MEUBLES APOTHÉOSE D.L.B. DESIGN

SPORTS
GOLD'S GYM
OBERSON (SKI
PLANCHE À VOILE)

FRUITS, LÉGUMES, VIANDES

LE TOURNEDOS
LE JARDIN DU CENTRE
SUPER CARNIVAL
LA MÉDITERRANÉE

RESTAURANTS

AU COIN DES
CROISSANTS
DELI, HAMBOURGEOIS
LES PLATS MAISON

EN PLUS CENTRE DE RÉNOVATION

DO-IT
ANIMOVILLE
COMPUMAX
(ORDINATEUR)
VALISA
(SAC À MAIN, VALISES)
TONY LE TAILLEUR
TABAGIE SQUARE SUD
MARCHÉ
ÉLECTRONIQUE
COIFFURE SUPER
MODE
PARADIS DU JOUET
LUNETTERIE ALAIN
AFFLELOU
BIJOUTERIE TOPAZ
CENTRE DE PHOTOS
SANTÉ NATURELLE

Un carnaval de prix incroyables!

Guettez chaque fin de semaine nos événements spéciaux

- Ricky le clown
- Père Noël
- Orchestres
- Le 1^{er}, 2 et 3 déc. Diane Bibaud organiste du Forum
- Swing Marmalade

Dans le mail, les clowns remettent à tous les enfants (accompagnés de leurs parents) des billets pour un tour de manège gratuit ainsi que des friandises.

Un calendrier hebdomadaire pour les jeunes de 7 à 77 ans.



LE CENTRE FAIT PEAU NEUVE

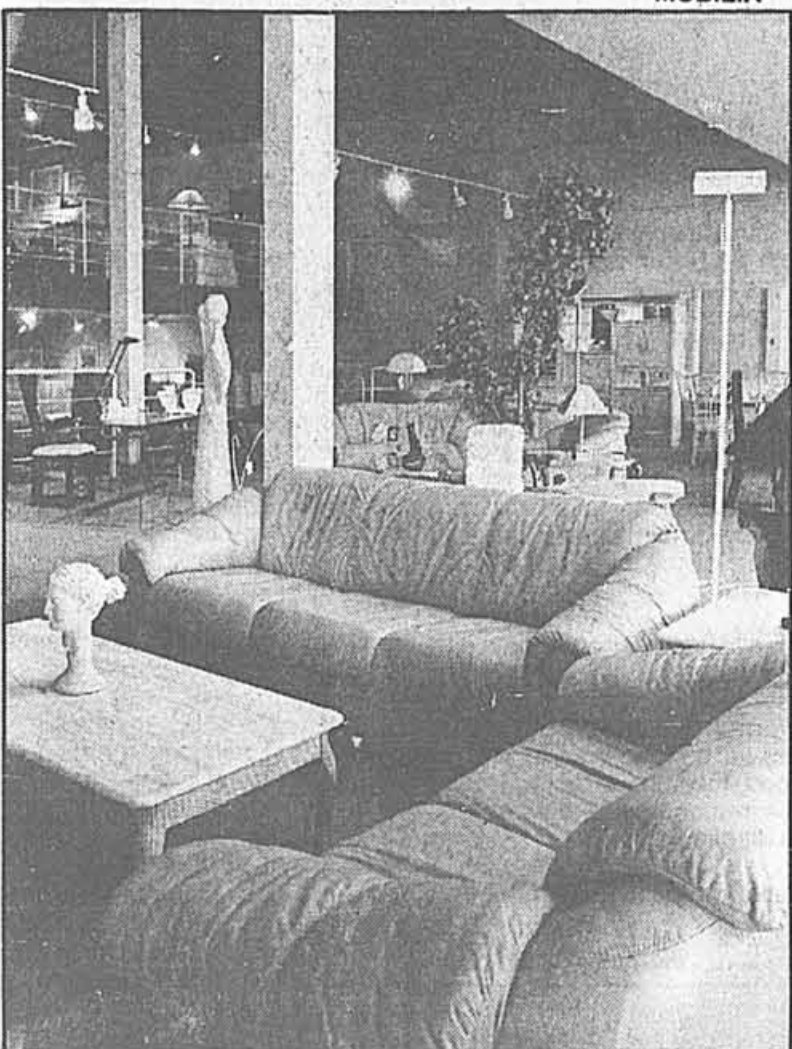
- Un tout nouvel aspect est donné au centre, autant à l'intérieur qu'à l'extérieur.
- Les façades extérieures s'harmonisent avec les nouvelles entrées du mail, donnant accès sur un monde abordable d'élégance et de couleurs.
- La lumière du jour omniprésente, dans laquelle s'épanouissent des arrangements floraux, crée une ambiance soignée et chaleureuse. On vous offre le goût de l'été 12 mois par année.
- Un mini-parc situé en plein centre du mail transforme la corvée des emplettes en une activité agréable, le tout dans une atmosphère de détente pour toute la famille.

Mail Carnaval groupe des commerçants offrant des produits variés de qualité supérieure à des prix abordables, tout en donnant un service personnalisé.

VENEZ Y MAGASINER DANS UN CARNIVAL DE PRIX INCROYABLES



MOBILIA



MOBILIA

COLOR YOUR WORLD



Un monde de couleurs où s'associent papiers peints, peintures et carreaux de vinyle est à portée de main sur le boulevard Taschereau, à Saint-Hubert et à Brossard.

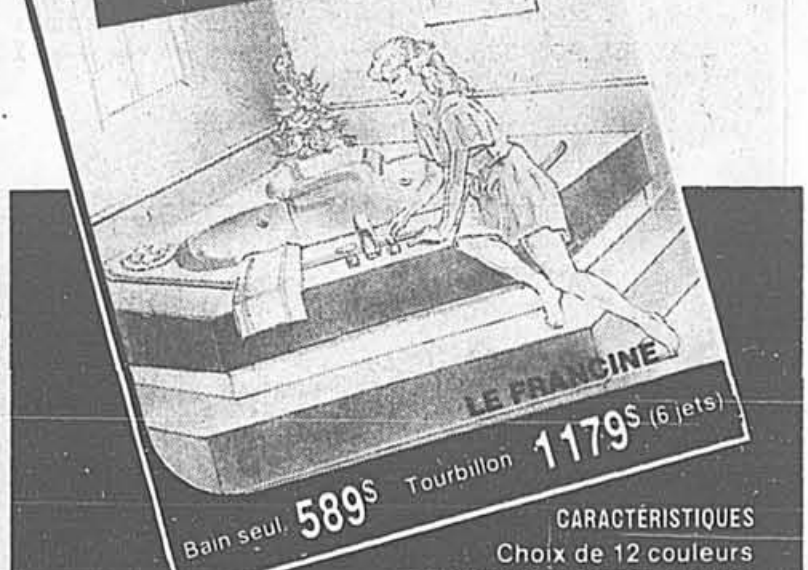
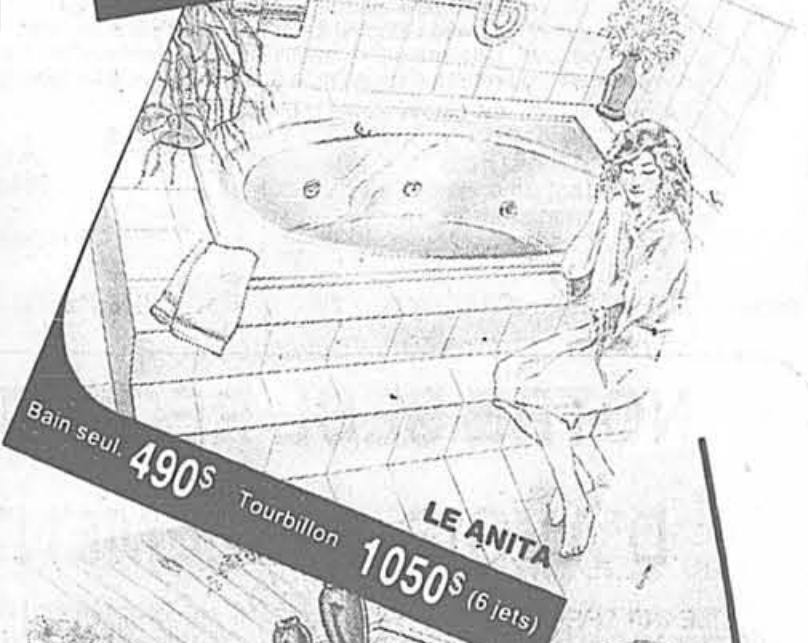
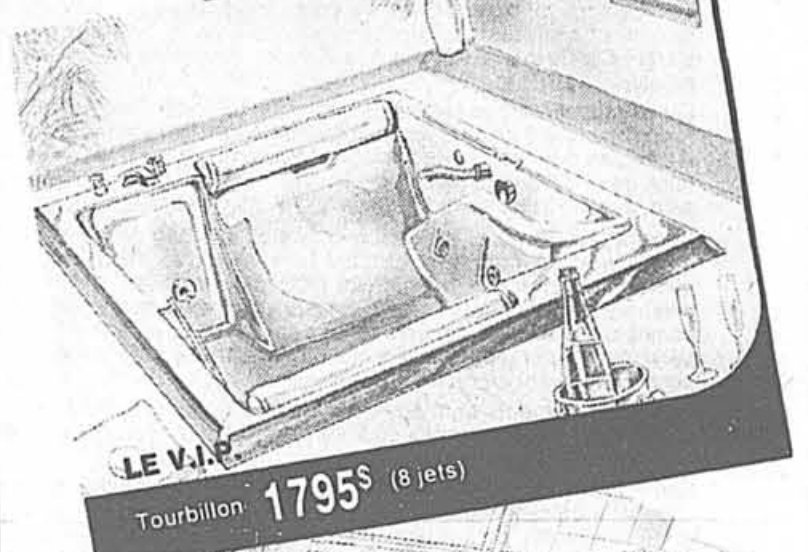
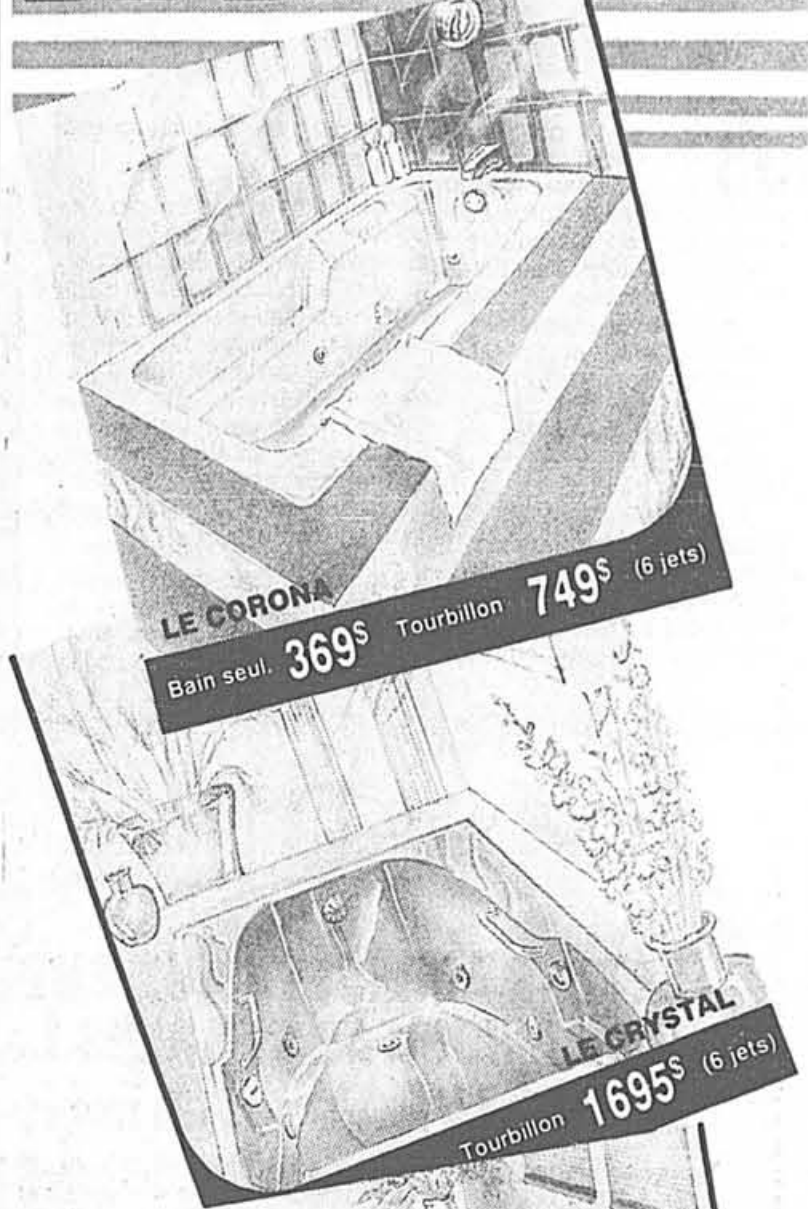
Produisant sa propre peinture d'intérieur et d'extérieur dont la qualité égale les marques les plus connues, Color Your World la vend en exclusivité dans son magasin. On a mis au point une gamme spéciale de produits pour le plafond. Appelée gel à plafond, cette peinture plus épaisse est plus facile à appliquer. Le latex d'intérieur présente des finis mat, satin, coquille d'oeuf au lustre légèrement accentué et semi-lustré. La peinture à l'alkyde comporte une catégorie de plus: le fini lustré. Le nuancier comprend 900 coloris mélangés en magasin sans frais supplémentaires.

En complément à la peinture, on trouve chez Color Your World entre 300 et 500 modèles de papiers peints en magasin, en plus des catalogues à l'aide desquels on commandera le papier de vos rêves. Au goût du client ou selon ses besoins on lui vend le rouleau simple ou double. Le magasin reprend le rouleau dans le cas où plus de 5 mètres sont inutilisés.

Le revêtement de sol est aussi proposé. Un choix de 200 à 250 carreaux de vinyle se trouve en magasin avec possibilité de commander d'autres modèles d'après les échantillons.

Dans les deux magasins du boulevard Taschereau, au 3415, à Saint-Hubert et au 8005, à Brossard, Color Your World relève chaque jour le défi qu'il s'est donné: la satisfaction garantie du client.

UN TOURBILLON DE BAS PRIX



CARACTÉRISTIQUES
Choix de 12 couleurs standards et de 25 couleurs à un léger supplément. Robinet et drain en sus Pompe 3 / 4 c.v. Jets ajustables

Jean Lépine inc.

3979 boul. Taschereau
Saint-Hubert 676-1322



ALMICO

LA FÉERIE DE NOËL BRILLE DE MILLE FEUX CHEZ TRÉVI!

Égayez votre intérieur d'un magnifique sapin de Noël de 6 1/2 pieds de hauteur au prix magique de

\$79.99*

* DÉCORATIONS EN SUS.

Jeu de 25 lumières extérieures, couleurs variées

\$11.99 ENS.

Guirlandes décoratives - 15 pieds, couleurs assorties

\$2.99 ch.

6 SUCCURSALES POUR MIEUX VOUS SERVIR

- FABREVILLE, LAVAL, 515, boul. Labelle 622-9801
- LEMOYNE, 2500, boul. Taschereau 465-7701
- CHÂTEAUGUAY, 115, boul. St-Jean-Baptiste 698-2210
- SAINT-LÉONARD, 6852, rue Jean-Talon Est 255-7014
- PIERREFONDS, 13101, boul. Gouin Ouest 620-8740
- POINTE-AUX-TREMBLES, 11800, rue Sherbrooke Est 640-4500

HEURES D'OUVERTURE

- Lun. au mer. 10h à 18h
- Jeudi et ven. 10h à 21h
- Samedi 9h à 17h

Depuis plus de 16 ans!

L'expérience par excellence

CUISI BOUTIQUE MKS

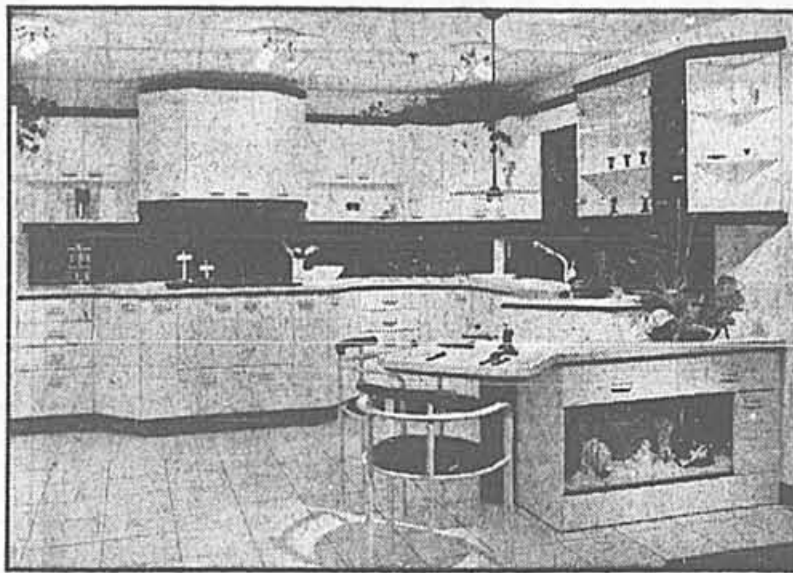
MKS est le premier fabricant d'armoires de cuisine au Québec et le second en importance au Canada, avec un chiffre d'affaires de 28 millions de dollars et 350 employés. Le prix de ces cuisines varie généralement entre \$3000 et \$8000. Ces armoires sont de qualité supérieure et leur prix tout à fait compétitif, d'où le slogan: la Cuisi Boutique MKS: un luxe abordable.

Située dans le Centre Perspective Décor, à Brossard, la Cuisi Boutique MKS occupe un local de 3550 pieds carrés. Des services complets intégrés, offerts

sur place, en font sa grande originalité.

Le consommateur, en plus de pouvoir choisir ses armoires de cuisine et de salle de bains parmi plus de 32 modèles (8 cuisines complètes et une de format réduit pour amuser les enfants qui accompagnent leurs parents se trouvent dans la salle de montre), peut également commander électroménagers, robinetterie, éclairage, produits de décoration et céramique. Tout au même endroit.

Le consommateur est vraiment choyé, puisque les services de plusieurs spécialistes en aménagement de cuisine et de salle



de bains sont disponibles. À la Cuisi Boutique MKS le client peut voir le plan de son aménagement sur graphique en quelques secondes. La boutique utilise le logiciel 20-20, créé par les Produits MKS, qui offre tous les éléments de design et d'estimation. Reconnu par le National Kitchen & Bath Association, la seule association de détaillants d'armoires de cuisine aux États-Unis, comme étant le standard en Amérique du Nord, ce logiciel se retrouve chez plus de 900 détaillants et manufacturiers aux États-Unis, au Canada et même en Nouvelle-Zélande.

La Cuisi Boutique MKS soutient la qualité de ses produits en offrant deux garanties: la garantie « Plus 5 » sur les matériaux et la main-d'œuvre et la garantie de 2 ans sur l'installation, effectuée par des professionnels formés selon les exigences du manufacturier.

Tous les employés de la Cuisi Boutique MKS sont formés de façon à rendre le service à la clientèle en tout point excellent.

LEON



La famille Leon, qui est originaire du Liban, s'est d'abord installée à Welland en Ontario à son arrivée au Canada. Leur premier magasin en fut un de vêtements. On les remplaça peu à peu par des meubles, auxquels s'ajoutèrent bientôt les appareils ménagers. L'entreprise familiale prospéra tant et si bien qu'on trouve aujourd'hui des magasins Leon à travers tout le Canada. Deux d'entre eux sont situés au Québec, l'un à Laval, le second, ouvert depuis janvier dernier, sur le boulevard Taschereau.

Le meilleur prix en tout, voilà ce qui a fait le succès de l'entreprise. En effet, si vous achetez un article et que dans les 90 jours qui suivent, vous le voyez à prix moindre ailleurs, Leon vous rembourse la différence. Qui dit mieux?

Toutes les grandes marques se

trouvent en magasin. Kelvinator, Moffat, G.E., Frigidaire, Whirlpool pour les électroménagers. Electrohome, Toshiba, Zenith pour les téléviseurs. Sklar, Peplier, Bauhaus, Kroehler, Sealy pour les meubles.

Chez Leon, tous les styles sont présents, contemporain et colonial compris. Dans le domaine du mobilier de salle à manger et de chambre à coucher, la sélection de meubles de style provincial français est impressionnante.

Pour compléter son décor, on trouve sur place des lampes, accessoires, tableaux, bibelots, plantes artificielles. Un vaste entrepôt situé à Laval dessert les deux magasins de la région métropolitaine et permet d'obtenir livraison de la marchandise rapidement. Chez Leon, pas question de choix sur cata-



HÔPITAL
CHARLES
LE MOYNE

LETTRÉ ADRESSÉE AUX EMPLOYÉ(E)S DE L'HÔPITAL CHARLES LEMOYNE

Incendie de B.P.C. survenue le 23 août 1988 à St-Basile-le-Grand

Les membres du conseil d'administration de l'Hôpital Charles LeMoine et de la Fondation Charles LeMoine désirent témoigner toute leur estime et appréciation à l'égard des membres du personnel et du corps médical de l'Hôpital qui ont su répondre, avec célérité et professionnalisme, aux attentes de la population des municipalités de St-Basile, Ste-Julie et St-Bruno à la suite de l'incendie de l'entrepôt de B.P.C. le 23 août dernier.

On se rappellera que suite à ce désastre, l'Hôpital Charles LeMoine s'est vu confier la responsabilité d'assurer le suivi de santé des personnes de ces territoires. Déjà dans les heures qui ont suivi la tragédie, les membres du Département de santé communautaire de l'Hôpital étaient présents sur les lieux. Le département mettait d'ailleurs sur pied, aussitôt, un centre téléphonique d'information sur les problèmes de santé.

Le vendredi 26 août, l'Hôpital même était désigné centre de coordination en santé et devait rapidement mettre sur pied un centre d'examen physiques et de laboratoires afin, entre autres, de dresser un bilan de santé des populations concernées. Dès le vendredi soir, ces services étaient disponibles. Quarante-huit (48) heures plus tard, on constate qu'au-delà de trois mille cent (3100) personnes ont ainsi bénéficié de ces services. L'opération totale s'est terminée avec près de cinq mille sept cents (5700) personnes ayant eu recours à ce service.

Nos remerciements sont également adressés au personnel des C.L.S.C. des Seigneuries et Vallée des Patriotes pour l'engagement soutenu avec lequel ils ont répondu aux besoins de ces mêmes populations.

Nous avons toutes les raisons de croire que la rapidité d'intervention avec laquelle l'hôpital a pu répondre, a eu pour effet de rassurer les populations concernées. Nous le devons donc à tous les intervenants, intervenantes de l'hôpital. Seul un travail d'équipe sans précédent a permis d'atteindre ce tour de force. C'est grâce à ces hommes et femmes que l'Hôpital Charles LeMoine a su, une fois de plus, dans une situation critique, faire preuve d'initiative et de détermination. Nous avons là une autre démonstration du niveau d'excellence qu'on retrouve à l'Hôpital Charles LeMoine.

Encore une fois, nos plus sincères remerciements,

Jean-Yves Crête
Président du conseil
d'administration
Hôpital Charles LeMoine

Michel Poitras
Président du conseil
d'administration
Fondation Charles LeMoine

NOTRE SEUL REGRET, C'EST D'AVOIR SEULEMENT 1 AN

De plus en plus de Canadiens découvrent que RICKSHAW est un choix naturel pour des meubles en rotin de haut de gamme. Devant les succès remportés au cours de cette première année, nous regrettons de ne pas avoir introduit ce concept plus tôt.

Pour fêter comme il se doit ce premier anniversaire, nous aimerions vous remercier en vous offrant à des prix spéciaux de promotion deux de nos ensembles les plus en vogue.



RIVIERA
causeuse, 2 fauteuils avec
coussins, table à café à
dessus de verre.
valait 3 320 \$
maintenant 2 320 \$

1000% de
réduction

EMPRESS

	valait	MAINTENANT
fauteuil droit	279\$	229\$
table (verre non compris)	218\$	188\$



mobiliers

RICKSHAW

rotin...

le choix naturel

ET DE NOMBREUSES AUTRES OFFRES SPÉCIALES D'ANNIVERSAIRE

Prix en vigueur jusqu'au 28 novembre 1988. Quantité limitée

POINTE CLAIRE
Complexe Pointe Claire, Route
Transcanadienne, sortie St-Jean nord
(514) 695-1213

BROSSARD
Centre Perspective Décor
8025, boul. Taschereau ouest
(514) 678-9961

EDOUARD DARCHE et LOUIS-ALEXANDRE TASCHEREAU

La Maison Ed. Darche et fils est fière de faire partie intégrante du patrimoine de la Rive-Sud de Montréal.

Lorsqu'en 1884 Edouard Darche, ébéniste, fonda notre maison funéraire, le développement de la Rive-Sud s'amorçait lentement.

Les choses ont bien changé depuis. Le boulevard Taschereau est aujourd'hui une artère des plus développées. Et la Maison Darche a participé à cette évolution, comptant maintenant six résidences funéraires sur la Rive-Sud, dont une sur cet illustre boulevard.

Edouard Darche et Louis-Alexandre Taschereau: deux pionniers du Québec.



Ed. **DARCHE** et fils
Services funéraires depuis 1884

1 seul numéro: 463-1900 (Service 24 heures)
6 résidences faciles d'accès au service des gens de la Rive-Sud.

Longueuil: 505, boul. Curé Poirier O.
258, rue St-Charles O.

Lemoyne: 1058, rue Cartier, angle St-Louis

St-Hubert: 3219, Grande Allée
Brossard: 7679, boul. Taschereau
Chambly: 933, boul. Féridy



logue, d'attente; 95 p. cent de la marchandise en magasin est disponible en entrepôt.

Autre avantage: un service après-vente sans faille. Rembourseur et ébéniste se rendent chez le client au besoin. En cas de nécessité, on n'hésite pas à changer l'article.

Attrayante aussi la facilité de crédit reliée à certaines promotions. Actuellement on peut acheter et payer dans 6 mois, soit en avril 1989. Tout cela sans intérêt, mais sujet à approbation de crédit.

Arrêtez-vous chez Leon, cela vaut le coût.

TRÉVI



Trévi vous souhaite jolies fêtes de Noël. Pour vous convaincre du bien-fondé de cette réclame, il suffit de s'arrêter au magasin situé à Ville Lemoyne. Des arbres de toutes grandeurs et de toutes les couleurs. Eh oui, on en trouve des blancs, des noirs, des roses, des aqua, pêche, bleus et évidemment verts.

On vous offre tout ce qu'il faut pour les habiller: des lumières étincelantes, des guirlandes de toutes formes, des décorations qui cette année ressemblent de

plus en plus à des bijoux tant elles sont belles. Libre à vous de choisir quelques pièces ou de transformer entièrement votre arbre (vous pouvez même le changer lui aussi) en choisissant parmi les thèmes proposés.

Vous serez ébloui par ces arbres entièrement décorés dans des teintes de menthe et de pêche, de rose et d'argent. Vous vous attendrez devant «Provence», un arbre décoré de billes de bois et d'objets en tissus imprimés qui évoquent le pays

des santons; devant «Baroque», avec ses instruments de musique et ses angelots en papier mâché de couleur or; devant «Woodland», avec ses décorations en bois et ses petits instruments de musique en métal rouge. Vous ne résisterez pas à «Romance», orné de rosaces de dentelles et d'oiseaux en papier mâché de teinte rose.

Soyez prêts à fêter Noël en beauté. Le prêt-à-brûler, c'est chez Trévi que vous le trouverez.

Restaurant - Bar et Motel

Chez Marcoux Inc.

DEPUIS LE 2 AOÛT 1948

Le 2 août 1948, Simone et Ernest Marcoux ouvraient leur comptoir-restaurant sur la route 9 qui sera connue comme étant le boulevard Taschereau. L'année suivante, on y ajoutait 4 unités de motel.

Suivant une évolution constante, on y retrouve en 1965 un restaurant, un piano-bar et plusieurs unités de motel. L'attention personnelle et l'atmosphère familiale ont fait de chez Marcoux un endroit agréable et divertissant à la portée de tous.

Aujourd'hui, avec une cuisine qui se situe dans les meilleures de la Rive-Sud et un bar dansant très populaire, chez Marcoux attire des gens de tous les coins du Québec. Si nous sommes toujours aussi populaires, c'est grâce au sentiment de bien-être que l'on y ressent.

Pourquoi ne pas tenter l'expérience vous-même?

Pour réservations 676-0341
7733, Boul. Taschereau O.
Brossard

À DÉCOUVRIR SUR LE BOUL. TASCHEREAU

dix Versions

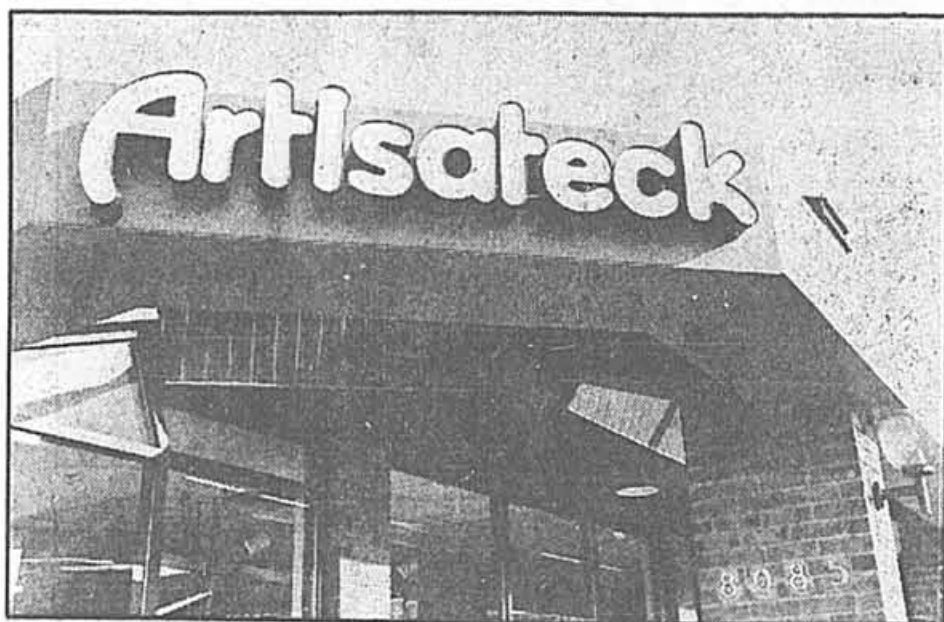
MEUBLES ET ACCESSOIRES

8080 BOUL. TASCHEREAU, BROSSARD
(Espace Nuovo) **466-4766**

vous souhaitez de Joyeuses Fêtes

- 4361 St-Denis (Métro Mont-Royal), Tél.: 284-9374
- 1188 Sherbrooke O. (Maison Alcan), Tél.: 284-1013
- 6900, boul. Décarie (angle Vézina) 2e étage, Tél.: 345-0367
- 435, boul. Curé Labelle, Chomedey, Laval, Tél.: 682-5040
- 3184, boul. St-Martin O. (face Centre 2000), Tél.: 682-3919
- 183G, boul. Hymus, Pointe-Claire, Tél.: 694-5969
- 8080, boul. Taschereau, Brossard (Espace Nuovo), Tél.: 466-4766
- 5500, boul. des Gradins (Place Lebourgeois), Québec, Tél.: (418) 624-0033
- Promenade du Cuivre, Rouyn-Noranda, Tél.: (819) 762-8570

ARTISATECK



Le rotin plaît. On se dit que ce serait très bien pour aménager le séjour ou, pourquoi pas, le solarium. On en rêve, mais on hésite. Est-ce durable? Existe-t-il des ameublements complets pour uniformiser un décor? On s'interroge...

Artisateck offre des solutions qui ont tout le charme de l'exotisme. Située boulevard Taschereau, la maison propose des ensembles complets pour le séjour, la chambre à coucher, la salle à manger, des meubles d'appoint, étagères et

rangements audio-vidéo. Et, bien sûr, une gamme d'accessoires en rotin et en osier qui peuvent s'intégrer harmonieusement à tout style d'aménagement.

Provenant des Philippines, le mobilier est fait de rotin de qualité, cette fibre pleine par opposition au bambou qui est vide. Courbée sous l'effet de la chaleur, elle offre résistance et solidité. On la trouve naturelle ou peinte en noir ou blanc, ou teinte pour laisser le grain du bois apparent. Tout aussi exotique, une gamme de tissus aux imprimés séduisants, aux coloris

vibrants, est offerte pour s'harmoniser au type de rotin choisi.

La meilleure garantie de solidité du mobilier est sans contredit le service de réparation assuré par le magasin. Et la courtoisie du magasin se manifeste, entre autres, dans son service de décoration qui met à votre disposition un personnel compétent, qui se rendra chez vous pour vous conseiller.

N'hésitez plus. Meublez donc de rotin cette serre en construction ou cette pièce que vous réaménagez. Les meubles de rotin sont là pour durer.



Joueurs ou équipes recherchés

- CALIBRE B.C.
- LIGUE DE JOUR, DE SOIR

INSCRIPTION: 462-2113

LIGUE

4

glaces

HOCKEY MASCULIN

HOCKEY FÉMININ

HOCKEY À PIED

BALLON SUR GLACE

LIGUE D'ÉTÉ

ADULTES

JEUNES

Bienvenue

Chez

l'ère

Gédéon

Arrangement spécial pour groupe de 20 personnes ou plus

À Montréal

7682, boul. St-Michel (au sud du boul. Métropolitain)

12 BELLES CRÉATURES

à votre service avec une bouffe

«ben bon marché»

Tous les jeudis et vendredis

FESSE DE BOEUF

en plus des spéciaux du jour **525\$**

Danse sociale

tous les jeudis, vendredis et samedis

Sur la Rive-Sud

110, boul. Taschereau

Greenfield Park — 672-4900

(face à l'hôpital Charles-Lemoyne)

Bienvenue à tous

Mettez la main sur l'Arctic pour 250\$.

gratuit

Et économisez près de 1000\$.

Facile! À l'achat d'une Fox GL neuve, vous pouvez choisir trois groupes d'options de la Fox Arctic et économiser 991\$.

Voici comment.

- Choisissez le groupe de base Arctic: bandes décoratives, chauffe-moteur, garde-boue, lecteur de cassettes AM/FM stéréo avec ESC, blouson de ski Fox Arctic pour 75\$.
- Ajoutez-y 4 pneus d'hiver avec jantes, installés, pour 125\$.

- Ajoutez aussi un porte-skis monté sur le toit, pour 50\$.
- Offrez-vous ces trois groupes d'options pour 250\$, une économie de 991\$ sur le prix de détail suggéré par le manufacturier pour ces options vendues séparément.

Fox Arctic. Une aubaine qui ne vous laissera pas froid.

Fox Arctic

Sikis non compris

Chambly Automobiles

335, boul. Taschereau, Greenfield Park

Voisin Centre d'achats Greenfield Park

Détenant du certificat «LA QUALITÉ, J'Y VOIS»

Au service de la Rive-Sud depuis 30 ans!

671-7238

GRANDE OUVERTURE

1978 • 1988

C'EST OFFICIEL

La plus vaste et la plus complète épicerie d'aliments naturels au Québec ouvre ses portes sur la Rive-Sud, le jeudi 24 novembre de 9 h à 21 h.

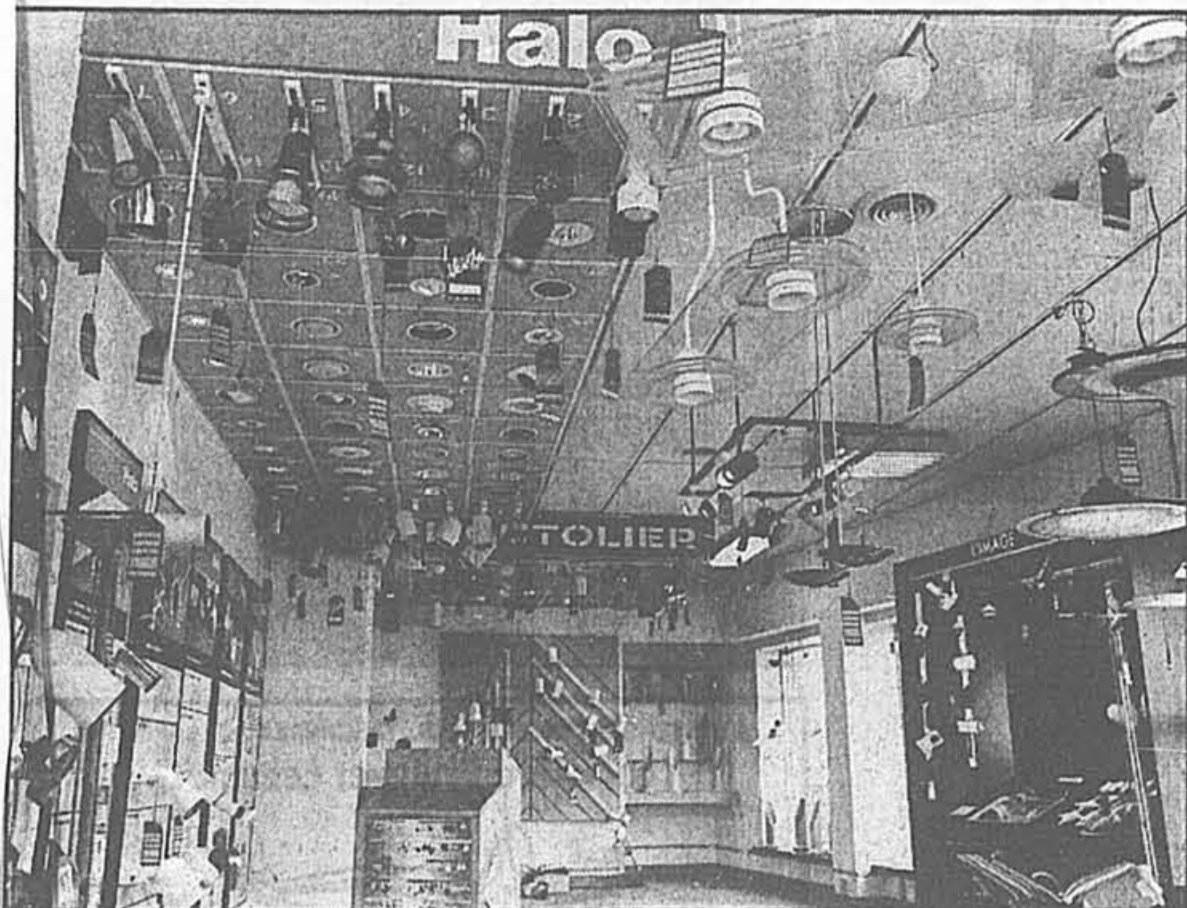
- 18 bons d'achat à gagner entre 10\$ et 150\$
- Rencontre avec un producteur des plus réputés de légumes biologiques
- Dégustations, ballons, clowns, etc.

Venez voir la différence!

6845, boul. Taschereau
Brossard — 443-9922
(coin av. Auteuil, près du terminus de la S.T.R.S.M.)

Aussi succursale à Montréal:
4229, rue St-Denis — 843-4420
(métro Mont-Royal)

UNION ÉLECTRIQUE



Le nom n'est plus à faire. Bien connu depuis plusieurs années dans le domaine de l'éclairage, le magasin Union Électrique dessert la population de la Rive-Sud à partir de son centre d'éclairage situé sur le boulevard Taschereau, et se classe parmi les distributeurs importants de matériel électrique, gros et détail.

Le public peut à loisir parcourir la vaste salle de montre de 12000 pieds carrés dont un tiers de la surface est consacré aux luminaires. Depuis les lampes sur pied, les lampes de ta-

ble, les appliques jusqu'aux spots sur rail ou encastrés à halogène, on y trouve une multitude de modèles pour éclairer le séjour, la salle à manger, la chambre à coucher, le sous-sol ou l'escalier sans oublier l'extérieur de la maison.

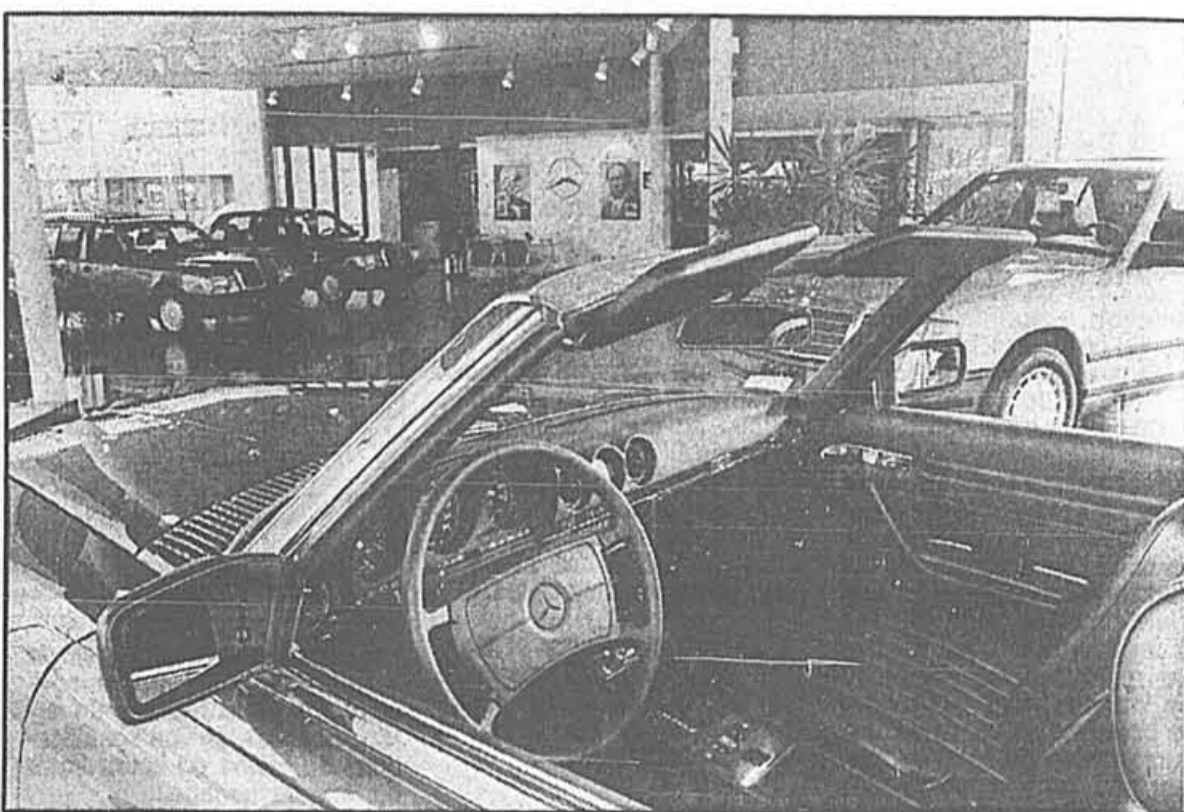
Les styles sont variés et conviennent aux aménagements moderne, colonial ou rétro, s'enrichissant volontiers de l'éclat du cristal et du laiton, matériau qui revêt aussi les ventilateurs électriques.

Union Électrique vend ses pro-

duits d'ici et importés d'Italie et des États-Unis. Un voyage annuel à l'importante foire de Dallas permet d'offrir à la clientèle des exclusivités. Les prix sont variés et se situent entre le milieu et le haut de gamme.

Pour choisir le modèle qui convient, les conseillers de Union Électrique sont là et guident l'acheteur dans son choix. Tant pour l'intérieur que pour l'extérieur de la maison, ils aident à déterminer le bon style d'éclairage, la composante la plus délicate de tout aménagement.

MERCEDES-BENZ



Mercedes-Benz est une tradition d'excellence plus que centenaire. Le concessionnaire, installé depuis 1981 sur le boulevard Taschereau à Greenfield Park, semble en voie de perpétuer cette réputation pour plusieurs années encore.

C'est un concessionnaire complet, qui s'occupe de la vente, du service, des pièces et du débousselage. À ce dernier chapitre, il est bon de souligner que plus de \$1 500 000 ont été investis l'année dernière pour faire de ce centre à la fine pointe de la technologie un des plus importants de la région métropolitaine. Il dessert également le concessionnaire Mercedes-Benz du boulevard Décarie.

Le concessionnaire du boule-



vard Taschereau lance une invitation particulière aux gens de la Rive-Sud et les invite à contacter un des quatre représentants de la succursale et à venir essayer un des 12 modèles 89 vendus entre \$43 900 et \$116 000.

Sur la Rive-Sud
MAIL CHAMPLAIN
PROMENADES ST-BRUNO

Splendides créations A. Gold & Sons en cuir et fourrure. Rien de plus chaud, de plus confortable, de plus véridique pour affronter les frimas de l'hiver, glace, neige ou blizzard. Tout en conservant votre élégance.



BLOUSON RÉVERSIBLE CUIR ET FOURRURE

La véritable élégance. Modèle réversible, agneau brun et splendide vison noir. Un modèle haute mode, l'allure du succès. Vous ferez bonne impression partout, c'est la tenue idéale pour la fin de semaine. Une création impeccable pour les véritables connaisseurs.

3150\$

ÉCONOMISEZ 750\$

Trois quarts de cuir avec col de vison. Une superbe création. Manteau ¾ en souple cuir d'agneau doublé de rat musqué, rehaussé par un col de vison. Une aubaine incroyable à ce bas prix.

Prix cour. 2750\$ Économisez 750\$ 2000\$

TRENCH POUR HOMMES D'AFFAIRES EN CUIR PLONGÉ

Vous serez toujours dans la note, tant pour vous rendre au bureau que partout ailleurs. Une élégance de bon ton, en souple cuir plongé noir. Modèle à double croisé avec épaulettes. Empiècement à l'arrière, avec plis d'aisance et fente centrale. Boutonniers françaises.

975\$ seulement

BLOUSON AVIATEUR, FAVORI DE LA SAISON

Modèle ample, grand favori de l'homme actif. Éléphant, confortable et chaud, il se porte partout et est toujours dans la note. Fermeture à glissière asymétrique avec épaulettes aux manches tombantes. Col naturel en sherpa sur cuir texturé de ton brun.

800\$ seulement

ÉCONOMISEZ 850\$. SPLENDIDE MODÈLE DE PALETOT DE CUIR À PELISSE DE FOURRURE ET COL DE VISON

Le nec plus ultra de l'élégance hivernale. Extérieur de souple cuir d'agneau de ton noir, avec col de vison noir et pelisse de rat musqué brun naturel. Modèle à ceinture et double croisé, manches raglan. Prix très spécial.

Prix cour. 3250\$ Économisez 850\$ 2400\$

MAIL CHAMPLAIN BROSSARD • CENTRE ROCKLAND • 960, STE-CATHERINE OUEST • FAIRVIEW PTE-CLAIRE •



• PLACE VERTU • LES PROMENADES ST-BRUNO • LES GALERIES D'ANJOU • LE CARREFOUR LAVAL

SUPER CARNAVAL

Super Carnaval est le nom qui vient immédiatement à l'esprit quand on songe à un magasin d'alimentation à grande surface. Celui du boulevard Taschereau ne fait pas exception avec ses 60 000 pieds carrés dont 45 000 destinés à la vente.

Ce magasin « Tout sous un même toit » adopte le style entrepôt pour son rayon épicerie. Des boutiques spécialisées qui nécessitent un service et une arrière-boutique sont situées sur le pourtour. C'est là que sont regroupés les comptoirs des viandes, des fromages, des poissons, le casse-croûte. L'atmosphère de cette section n'est pas sans rappeler celle des marchés publiques. À la

boulangerie, où près de 250 produits sont offerts, tout est fabriqué sur place à partir des produits de base. La fraîcheur est donc assurée.

Chez Super Carnaval on trouve aussi des produits en vrac, plus de 500 au total. Ils comprennent des biscuits, des mélanges à soupes, du sucre, de la farine, et aussi de la mélasse, du miel, du sirop d'érable en saison et même des préparations pour garnir les tartes.

La section des fruits et légumes frais occupe à elle seule plus de 7 000 pieds carrés. Inutile de souligner que la variété est impressionnante.

On trouve même sur place un



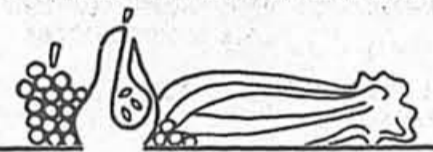
fleuriste. Il se fera un plaisir de vous vendre des fleurs coupées, de vous réaliser un arrangement selon vos spécifications ou même de fleurir votre cortège de mariage.

Les prix chez Super Carnaval sont imbattables. Tout sous un même toit, c'est super-pratique. Quand en plus les prix sont réduits, c'est super... Carnaval.



À L'INTERSECTION DES BOUL. TASCHEREAU ET LAPINIÈRE

Lapinière Fruits et Légumes



Bière - vin - charcuterie

2343, boul. Lapinière, Brossard • 676-4811

Le premier restaurant chinois sur le boulevard Taschereau établi depuis 1967

KENNY WONG INC

TOUS LES JOURS LE FANTASTIQUE BUFFET KENNY WONG

Spécialité: cuisine chinoise et szu-chuannoise



RESTAURANT **KENNY WONG INC**
4065, boul. Taschereau Saint-Hubert 676-0301

CHAMPION

GRATUIT SALON DE **QUILLES** **GRATUIT**

Sur présentation de cette annonce, on vous offrira une partie de quilles pour une à six personnes.

Guy Bolduc, directeur.

- 77 allées automatiques air conditionné, billard, restaurant.
- Valide en tout temps durant les mois de juin, juillet et août.
- En saison régulière: Valable du lundi au vendredi de 11 h à 18 h et de 21 h 30 à minuit. Le samedi de 9 h à 13 h 30 et de 16 h à 18 h 30. Le dimanche de 17 h à 18 h 45 et de 21 h 30 à minuit.
- Attention: une seule partie gratuite par personne ou par groupe.

100, boul. Taschereau, Greenfield Park • 671-5577

PAS UN SOU COMPTANT PAS UN SOU D'INTÉRÊT

Payez seulement dans 90 jours

Système complet à partir de 389\$

L'ASPIRATEUR CENTRAL LE PLUS VENDU AU CANADA

BEAM

UN NOM DE CONFIANCE DÉPOSÉ

* Ensemble d'installation en sus.

DOIT ÊTRE APPROUVÉ PAR LE DÉPARTEMENT DE CRÉDIT

Spécial 2 pour 1: À l'achat d'un paquet de sacs Electrolux à 9,95\$ (12 sacs) Obtenez un deuxième paquet «gratuit».

Réparation de toutes marques

Augmentez l'efficacité de votre aspirateur

VERIFICATION Plus nettoyage de toute marque POUR SEULEMENT 24,95\$

ELECTROLUX • HOOVER • KIRBY • SINGER • EUREKA

EUREKA • COMPACT SUNBEAM • SHOP-VAC • PANASONIC

Produits d'entretien ménager à bas prix.

ASPIRATEUR MULTI-SERVICE

ESTIMATION GRATUITE

VENTE — INSTALLATION — RÉPARATION

PLUS DE 10 ANS D'EXPÉRIENCE

8245, boul. Taschereau Centre Napoléon 443-4109

L'Hôtel Le Boulevard



Bistro Bar Parisien L'Apropos

- 100 chambres luxueuses
- Tarifs corporatifs et de groupe disponibles.
- Happy Hour (5 à 7 (2 pour 1))



- Réception de mariage, suite offerte gracieusement aux nouveaux mariés
- Salles de conférences de 25 à 100 personnes

L'Hôtel Le Boulevard
6680, boul. Taschereau (514) 671-7213

TRAFIK

PNEUS & MÉCANIQUE

PIERRE GAGNON INC.

BRIDGESTONE

3435, BOUL. TASCHEREAU, SAINT-HUBERT
Tél.: 678-8080 (en face de Place Greenfield Park)

• PNEUS



PROTÈGE TA VIE!
VÉRIFICATION GRATUITE DES FREINS

FREINS

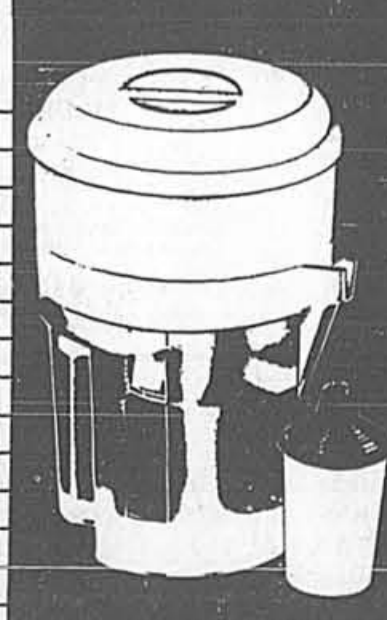


SPÉCIAL 1^{ER} ANNIVERSAIRE CHANGEMENT D'HUILE ET FILTRE 10⁹⁵\$

POUR LA PLUPART DES VOITURES

- 5 litres maximum
- 10W30
- Multigrade

CENTRE du RASOIR FINE LAME



Aussi simple que 1.2.3. ...

WATER BOY

LE FILTRE À EAU PORTATIF

PURIFIE L'EAU en éliminant plus de 90% de chlore et des métaux lourds.
ADOUCIT L'EAU en réduisant plus de 80% de la dureté carbonatée.
ÉLIMINE LES MAUVAIS GOÛTS ET LES MAUVAISES ODEURS.

Ne requiert **AUCUNE INSTALLATION.**

SPÉCIAL PRIX DU WATERBOY \$19.88 (filtre inclus)
FILTRE ADDITIONNEL \$6.88

CENTRE du RASOIR FINE LAME

40 MAGASINS, information: 761-5501

vente anniversaire

JUSQU'À 50% DE RÉDUCTION

MEI SK620F 3495\$ Ord. 69,95\$

MEI SK693 4995\$ Ord. 69,95\$

MEI EA837 8995\$ Ord. 119,95\$

CX118M Ord. 89,95\$ 6995\$

MEI CX2700 Ord. 379,95\$ 24995\$

MEI DA7225 Ord. 139,95\$ 10995\$

Gratuit SYSTÈME D'ALARME à l'achat d'une radio et 4 haut-parleurs

AutoAudio

3435, boul. Taschereau Saint-Hubert (Rive-Sud) 678-8080

APPORTEZ CETTE ANNONCE ET VOUS OBTIENDREZ **10%** DE RABAIS ADDITIONNEL

JEAN LÉPINE

La salle de bains n'est plus ce qu'elle était. C'est connu. Il suffit de feuilleter les magazines de décoration pour se rendre compte qu'elle est devenue une pièce à part entière que l'on décore au même titre que les autres. D'ailleurs les statistiques nous apprennent que lorsqu'il s'agit de rénovation, elle occupe la seconde place. Désormais confort et bien-être ont droit de cité dans cette pièce longtemps oubliée.

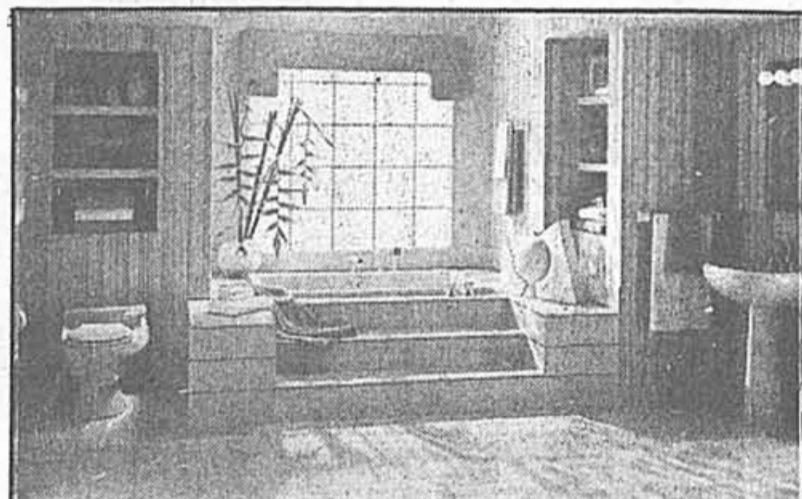
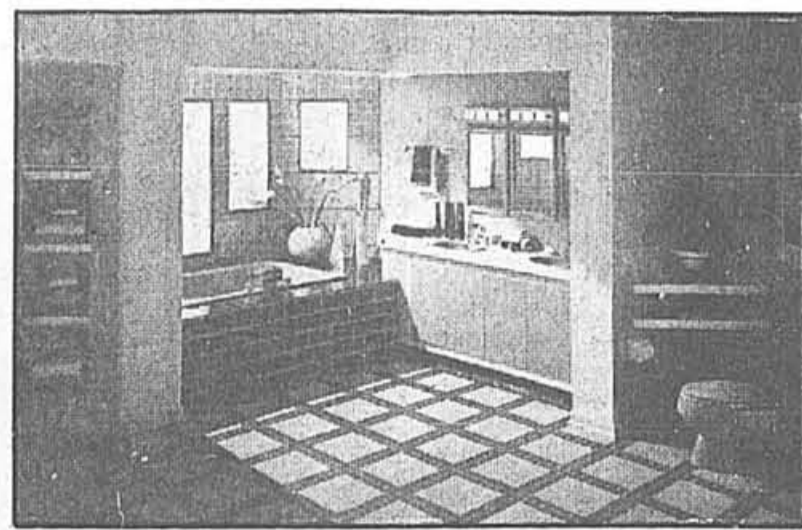
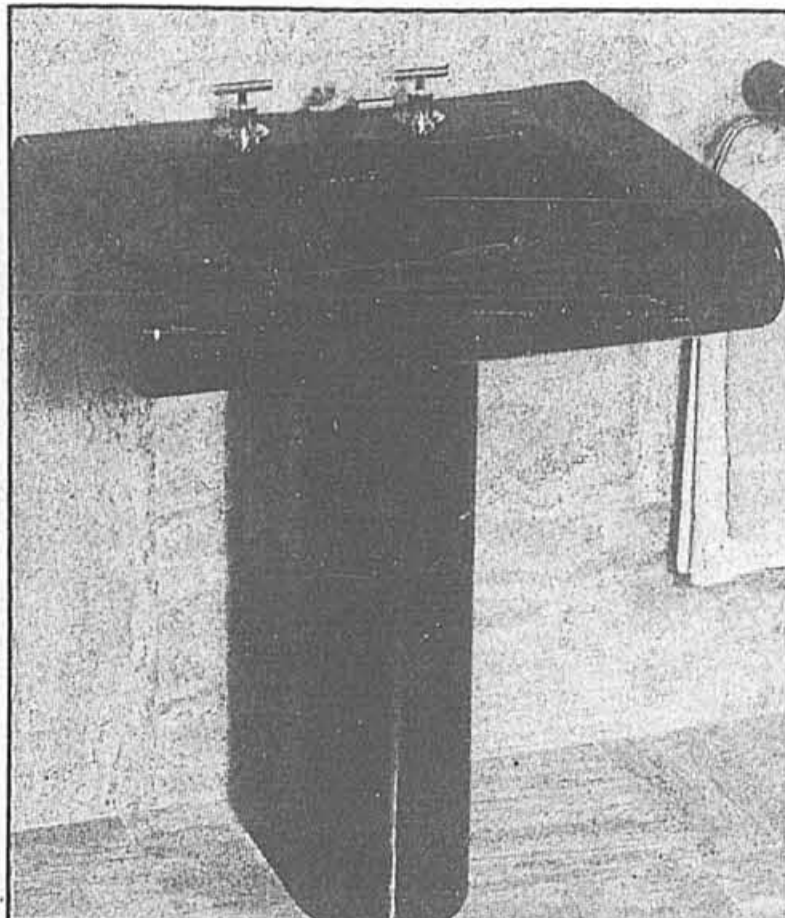
Jean Lépine, installé au 3979, boulevard Taschereau, lui consacre 3 000 pieds carrés. En février prochain, dans un nouveau local situé à Brossard, l'espace aura presque triplé. Le magasin offre tout ce dont vous avez besoin pour faire de votre salle de bains une pièce axée sur le confort, qu'il s'agisse d'appareils, de robinetterie ou d'accessoires.

Toutes les grandes marques américaines, telles Kohler, American-Standard, sont représentées. On compte égale-

ment de nombreuses importations. Jean Lépine s'approvisionne directement en Allemagne et en Italie, et l'élimination de l'intermédiaire lui permet de les offrir au meilleur prix. On estime l'économie à environ 30 p. cent.

Offerts dans tous les styles et dans une gamme de prix variée, appareils et robinetterie sont complétés par un vaste choix d'accessoires (miroirs, porte-serviettes, porte-verres, porte-savons, etc.). Dans les nouveaux locaux, une collection de serviettes haut de gamme viendra s'ajouter à cet ensemble déjà fort complet.

Jean Lépine est sans contredit le magasin d'articles de salle de bains le plus avant-gardiste de la Rive-Sud. Le consommateur peut y trouver les dernières nouveautés nord-américaines et européennes.



EQUIPEMENTS RICHELIEU



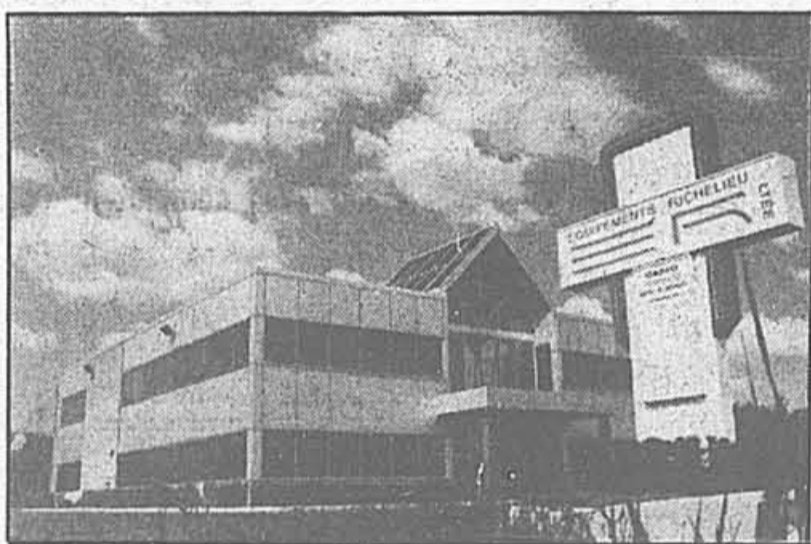
8840, BOUL. TASCHEREAU
BROSSARD (QUÉBEC)
J4X 1C2 (514) 466-3922

La compagnie fut fondée en 1951 et vend des caisses enregistreuses depuis ce jour. Alors elle connaît bien le domaine.

Avec son réseau de plus de 100 agents à travers le Québec, Équipements Richelieu Ltée est en mesure de vous offrir un service après vente des plus qualifiés.

Programmeurs et techniciens sont en devoir 24 heures par jour, 365 jours par année pour un meilleur soutien auprès de sa clientèle.

Établie sur le boulevard Taschereau depuis seulement 2 ans, la compagnie a vu son chiffre d'affaires quadruplé. Installations des plus modernes, proximité du centre-ville, des produits des plus concurrentiels, nombre d'employés triplé en deux ans, voilà une compagnie des plus progressive.



Voici quelques-uns des produits que nous offrons:

NCR le plus important fabricant de caisses enregistreuses au monde et l'un des leaders dans le domaine des ordinateurs, peut vous offrir des produits des plus sophistiqués.

CASIO vous offre une vingtaine de modèles de caisses enregistreuses tout aussi fiables les unes que les autres. Des modèles avec imprimantes de factures et imprimantes de cuisine.

Il y a des modèles de base avec deux départements, d'autres jusqu'à plusieurs dizaines de milliers d'items qui peuvent communiquer avec un ordinateur.

Casio, un rapport qualité prix incomparable, que nous vendons depuis plus de douze ans.

REMANCO Le système par excellence: des terminaux discrets ou portatifs et des imprimantes ultra-silencieuses vous garantissent que chaque repas et consommation ont été préalablement enregistrés.

L'ordinateur comptabilise et analyse les ventes des serveurs afin de vous renseigner plus rapidement.

BERG Les systèmes de boisson Berg vous permettent un contrôle total de toutes vos boissons fortes, incluant apéros et digestifs.

À chaque verre, vous obtiendrez des portions précises avec une rapidité étonnante du modèle de base au modèle relié à une caisse enregistreuse ou à un ordinateur. Les systèmes Berg comptabiliseront vos ventes et profits jusqu'à la dernière goutte.

ÉTABLI DEPUIS
15 ANS



POISSONS:
Plus de 70 aquariums et 150 variétés de poissons.

OISEAUX:
Environ 200 oiseaux en magasin.

CHATS ET CHIENS:
De race pure et de race croisée.

PETITS ANIMAUX,
lapins miniatures et nains.

NECESSAIRE POUR OISEAUX SAUVAGES
Grande variété de moulées pour chiens et chats

SERVICE À DOMICILE

UN DES PLUS GRANDS CENTRES D'ANIMAUX
SUR LA RIVE-SUD

Animalerie Taschereau

3499, boul. Taschereau
SAINT-HUBERT
656-8922



DES PRODUITS DE
QUALITÉ POUR ANIMAUX
DE COMPAGNIE

Située près du Marché aux Puces,
face à Pascal et Steinberg.

VARIÉTÉ - QUALITÉ - COURTOISIE - PROPRETÉ

PLACE DE LA CITIÈRE

EN PLEINE EXPANSION POUR MIEUX VOUS SERVIR

50, boul. TASCHEREAU ouest

● PLUS DE 25 COMMERCES ET SERVICES, BIENTÔT 45 APRÈS RÉNOVATION
● LOCAUX À LOUER — POUR TOUS RENSEIGNEMENTS, APPELER LE...

LA PRAIRIE

465-0272 444-1626

Pharmacie JEAN COUTU

● Provigo, alimentation ● Marcelin Casse-Croûte ●

STIC, Systèmes STIC — Ordinateurs 659-9086

● COMMISSION SCOLAIRE LE GOÉLAND

● AGENCE DE VOYAGES
LA CITIÈRE 659-8975

● BIJOUTERIE R.-A. LAROSE
659-5152

● BOUTIQUE UNI-SEXE
MONI-PIERRE 659-4665

● BOUTIQUE AU COTON
Coton ouaté 444-1319

● BOUTIQUE L'AISANCE
Maillots de bain 659-3692

● BOUTIQUE PHOTO 6 X 6 672-4297

● COMNEUF
CorJonnerie 659-6446

● CIGAROBEC LTÉE
Papeterie
Comptoir postal 659-0800

● CLAUDE BEAUCHAMP
SPORTS
Sports de raquette 659-7220

● CENTRE DE VERRES DE
CONTACT DE LA PRAIRIE
Optométriste 444-1571

● CENTRE MÉDICAL CHAMPLAIN
Clinique 659-6608

● CLINIQUE DE
PHYSIOTHÉRAPIE
CHAMPLAIN 659-7696

● CLINIQUE DENTAIRE
659-6561

● CLINIQUE DE PÉDIATRIE

● DANIELE B. ENR.
Cuir 659-2395

● LA SOULIER TEX INC.
Chaussures 659-2417

● LES CAPRICES DU DÉCOR
INC. 659-2080

● LES COIFFEURS
CONTINENTAL
Elle et lui 659-6474

● LES SONOR
Service d'immatriculation
de véhicules 659-7406

● MI-GI MOD
Habillemeent 444-2287

● RÉGINE — Le chic et
sport de la mode 659-7123

● SANTÉ NATURELLE LTÉE
659-6451

● CLINIQUE DE PSYCHOLOGIE

MORIN ROY DÉSELETS & ASS.
Évaluateurs

BIENTÔT



BANQUE TORONTO-DOMINION



AFFILIÉ AU CENTRE SPORTIF INTERNATIONAL MATHERS INC.
659-7641 PLACE LA CITIÈRE
50, boul. Taschereau ouest
La Prairie

SERVICES OFFERTS:

- RACQUETBALL
- SQUASH
- CONDITIONNEMENT PHYSIQUE
- DANSE AÉROBIQUE
- POIDS ET HALTÈRES NAUTILUS
- PISCINES
- BAINS: SAUNA TOURBILLON
- MASSAGE
- BRONZAGE
- GARDERIE

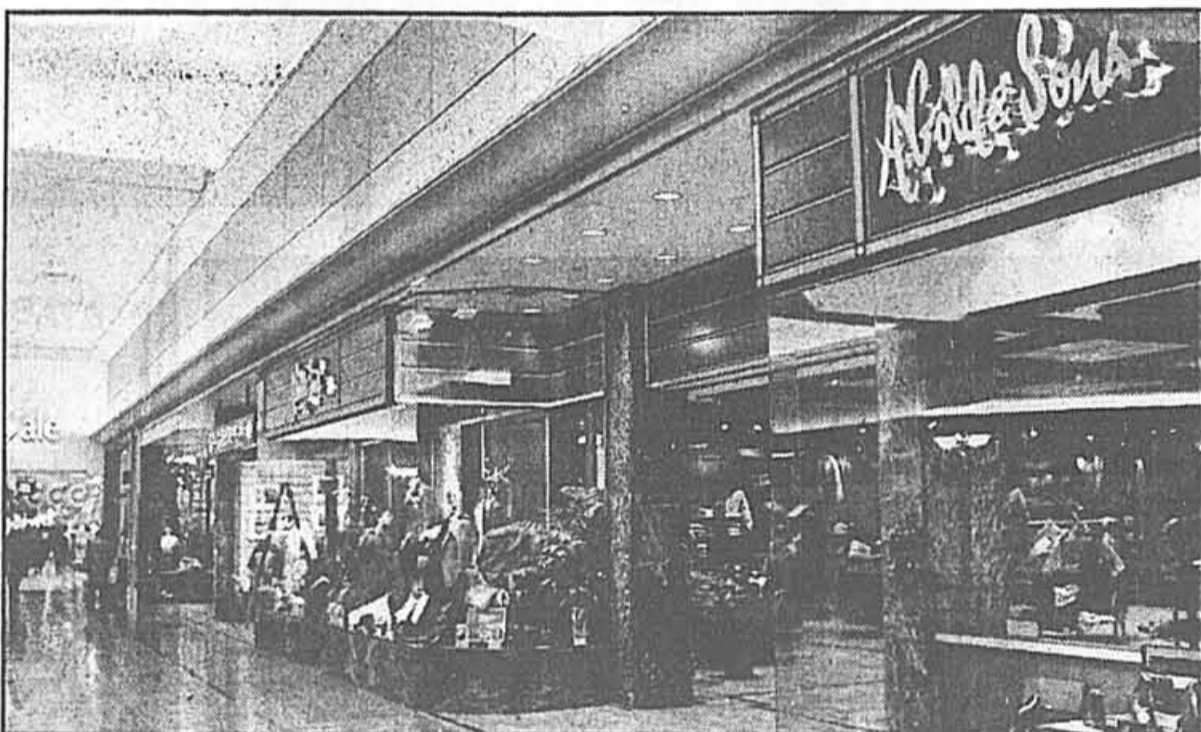
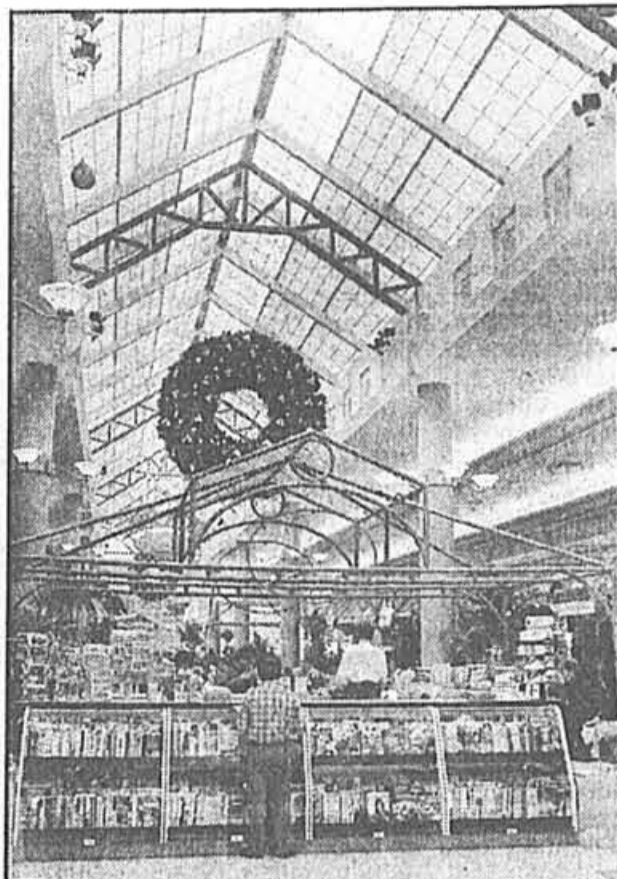
MAIL CHAMPLAIN

Le Mail Champlain agrandi, entièrement rénové, est le reflet du dynamisme exceptionnel de la Rivière-Sud.

D'une superficie totale de 700 mille pieds carrés, le Mail compte 47 magasins auxquels s'ajoutent 7 unités de restauration minute. La mode y occupe une place prépondérante et grâce à des magasins tels que Sears, La Baie (120 mille pieds carrés), le magasin M et Steinberg, le Mail Champlain représente un endroit de magasinage des plus recherchés.

Le Mail Champlain, situé à l'une des intersections les plus achalandées du Québec, n'est qu'à quelques minutes du centre-ville de Montréal.

Le Mail Champlain, qui vient encore de s'agrandir, figure parmi les centres commerciaux les plus importants de la région.



LE PLUS GRAND RÉSEAU DE MAGASINS DE PEINTURE/PAPIER PEINT AU CANADA... 245 SUCCURSALES À TRAVERS LE PAYS POUR MIEUX VOUS SERVIR

PREMIÈRE QUALITÉ DE NOS MANUFACTURIERS
 • Nous fabriquons nos propres gammes de peinture!
 • Pas d'intermédiaires!
 • Vous profitez d'excellentes aubaines!



Tout un monde de couleurs.

QUALITÉ SUPÉRIEURE!
 Color Your World fabrique toutes ses gammes de peinture. Nos critères d'excellence sont des plus élevés. Vous obtenez une peinture de qualité supérieure.

PREMIÈRE QUALITÉ DE NOS MANUFACTURIERS



Peinture latex super blanche
peinture blanche pour plafonds
 • Offre une finition impeccable.
 • Latex lavable pour l'intérieur.
 • Résiste aux coulisses.

14 99\$
4 L

PREMIÈRE QUALITÉ DE NOS MANUFACTURIERS

Peinture fini mat <i>peinture blanche</i> • Offre une finition impeccable. • Latex lavable pour l'intérieur. • Garantie de 10 ans!	Peinture fini satiné <i>peinture blanche</i> • Garantie de 20 ans! • Latex lavable pour l'intérieur.	Peinture coquille d'oeuf <i>peinture blanche</i> • Adhère sans apprêt aux surfaces lustrées. • Latex lavable pour l'intérieur.	Peinture semi-lustrée <i>peinture blanche</i> • Adhère sans apprêt aux surfaces lustrées. • Latex lavable pour l'intérieur.
--	---	---	--

15 99\$ 4 L **17 99\$** 4 L **21 98\$** 4 L **24 98\$** 4 L

50% DE RABAIS* SUR TOUS LES PAPIERS PEINTS EN MAGASIN

Offerts à partir de **2 99\$** R.S.
 Prix reg. du livre. Les monts peuvent différer de ceux représentés.
 La vente se termine jeudi 24 décembre 1988.

50% DE RABAIS* SUR CATALOGUES DE PAPIERS PEINTS RECHERCHÉS
 Prix du livre. Tissu assorti non inclus. Sélection de catalogues.

Carrelage autocollant en vinyle sans ciment "Design Core-Pro" de <i>Color Your World</i> pour planchers. 12 x 12 Stock en magasin seulement. Reg. 1,395	1 28\$	Carrelage autocollant en vinyle sans ciment "Adventura" de <i>Color Your World</i> pour planchers. Carrelage assorti. 12 x 12 Stock en magasin seulement. Reg. 1,795	1 44\$
---	---------------	--	---------------

SATISFACTION GARANTIE
 Tous les produits achetés chez Color Your World sont d'une qualité garantie. Vous serez satisfait ou nous remplacerons le produit, ou nous rembourserons son prix. Cette garantie ne s'applique pas à la main-d'œuvre ou à l'installation.

MONTRÉAL 1215, boul. St-Jacques 383-8122 3835, boul. St-Jacques 327-2605 1160, rue Papineau 576-0815	LOQUÉVILLE 2491, chemin Chénier 817-3220	PIRELLA 1911, boul. des Sources 882-2323	CHÉLYARD 2071, boul. Saint-Charles 825-1402	SARTEAU 2011, boul. St-Jacques 363-3633	SARTEAU 6123, rue Jean-Jacques 258-6113	SAINT-LEONARD 5211, boul. Lacordaire 322-5884	VILLE LAZELLE 1825, rue Bellard 363-3633	SAINT-LEONARD 8025, boul. Taschereau 462-1008	SAINT-LEONARD 85, boul. Brun	PORT-AUX-TORCHES 12828, rue Sherbrooke est	CHÉLYARD 12, boul. St-Jean Baptiste
--	--	--	---	---	---	---	--	---	---------------------------------	---	--

Tout un monde de couleurs.

VENTE CHOC

MERCURY TOPAZ 1988



Les Topaz 88 partent vite!

À quel prix pourriez-vous l'emporter?

Dépêchez-vous d'aller négocier la vôtre. Négocier serré, attaquez, ne reculez pas! Votre Topaz 88, obtenez la à votre prix.

BRAULT

MERCURY
LINCOLN
MERKUR

AUTOMOBILES PIERRE BRAULT LTÉE
142, boul. Taschereau, Greenfield Park

CONCOURS ENTREPRISE DE L'ANNÉE COMMERCES DE DÉTAIL

Prix **Dominique Rollin**
1 9 8 8

671-6115

RODIER PARIS

(Mail Champlain)

Rodier Paris possède 800 boutiques à travers le monde: 424 en France, 110 en Espagne, 116 en Allemagne fédérale, 42 aux États-Unis et 21 au Canada dont 5 au Québec.

Entreprise française de renom implantée à travers le monde, Rodier incarne depuis 25 ans le bon goût et les valeurs suprêmes du vêtement. Les grands principes de la maison en matière de création reposent sur une qualité irréprochable et un raffinement subtil.

L'originalité de la collection est basée sur l'excellente harmonisation des ensembles et des couleurs, ainsi que sur la variété dans le choix des accessoires. En 1988-89, la conception de Rodier réside surtout dans le mariage heureux du tissu et de la maille, superbement travaillés.

Rodier Paris au Mail Champlain est un cadre parfait pour ce grand classique. Dans la boutique, tout est de qualité et l'accueil soigné est un souci constant. On propose des modèles ultra-féminins, se traduisant par des lignes faciles à porter et des prix justifiés.

Une boutique qui vaut le détour et qui sans aucun doute est une excellente ambassadrice de l'élégance française.



CAZZA

(Mail Champlain)

Millon d'une chaîne installée dans les villes importantes de la province, la boutique Cazza du Mail Champlain est entièrement réservée aux femmes mesurant moins de 5'4". Cette boutique propose un éventail de vêtements tels que robes, pantalons, jupes, chemisiers, pulls et manteaux.

Rien d'inattendu... Cazza, en s'attaquant à un marché injustement délaissé, s'était longuement penchée sur les statistiques de la population québécoise dont la majorité des femmes mesurent moins de 5'4". La formule comble un besoin réel.

Cazza attire donc une clientèle avide de découvrir une mode originale pensée pour elle. En accord avec une mode qui valorise la silhouette, ces femmes au physique souvent juvénile trouvent enfin des modèles seyants à merveille sans qu'il y ait nécessité d'apporter les fameuses retouches habituelles.

Les difficultés propres à la femme de moins de 5'4" à s'habiller sont très souvent reliées à des problèmes de coupe. Les épaules ont tendance à être trop larges; on doit raccourcir les manches des vestes et déplacer les boutons, et la fourche des pantalons est toujours trop longue. De multiples modifications brisent parfois l'allure première du vêtement ou défont l'harmonie de l'imprimé. Quoi de plus décevant!

Cazza offre à ces femmes des styles améliorés répondant à l'attente saisonnière. Les inconditionnelles de la mode opèrent pour les multimarques dans les grandeurs 4 à 16 ans: Louben, Denise Petites, Jacki pour Mr. Jax, IB Diffusion, Magnolia, Pantel, Lori-Ann, Joseph Ribkoff, Bonnie Bill et Shiff pour les manteaux.



Marquant des points à chaque nouvelle saison, les acheteuses des boutiques Cazza appliquent leur talent à choisir une gamme de vêtements pouvant s'adapter à la morphologie de la petite femme. Le panorama des collections, synonyme de modernité, se joue sur un classicisme de bon goût à des prix accessibles.

Cazza offre à la femme mesurant moins de 5'4" un look complet, des pieds à la tête. Sa combinaison petite taille et grande allure est conçue pour tous les âges et tous les styles dans un esprit de stylisme fonctionnel.

PLACE LONGUEUIL

150 MAGASINS

Directement du métro Longueuil par autobus. 2 000 places de stationnement. Halte-garderie permanente.

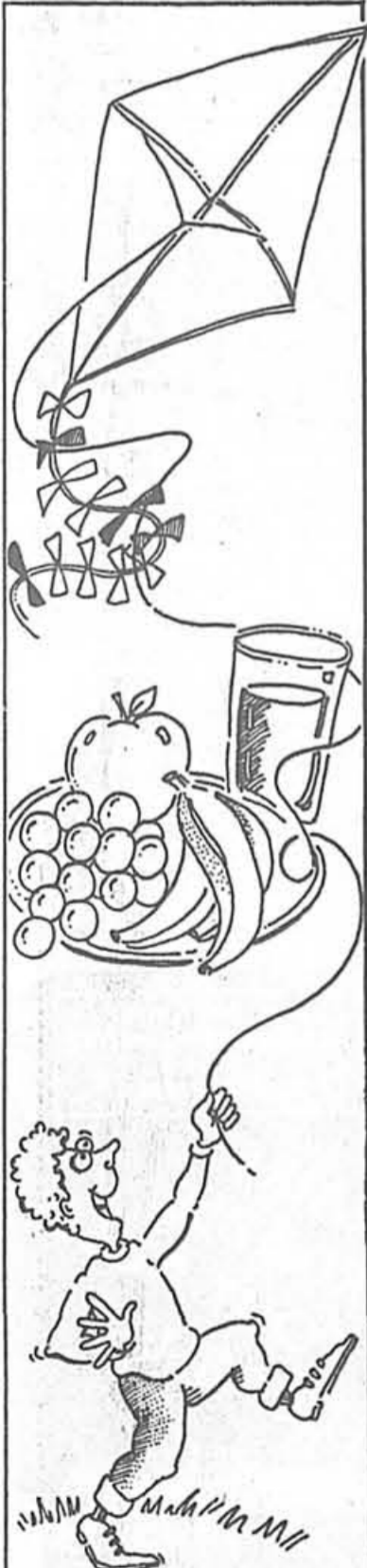
La Rivière Mode

L
PLACE
LONGUEUIL



NOËL... PLEIN LES YEUX ET PLEIN LE COEUR

Le 3 décembre
Déjeuner avec le Père Noël
2\$ suivi d'une matinée gratuite au cinéma.



Ça, ça fait du bien!



ANIMALERIE TASCHEREAU

Chez Animalerie Taschereau vous trouvez tout pour garder votre animal favori en forme et en bonne santé; qu'il s'agisse de nourriture ou de médicaments autorisés, le choix est imposant.

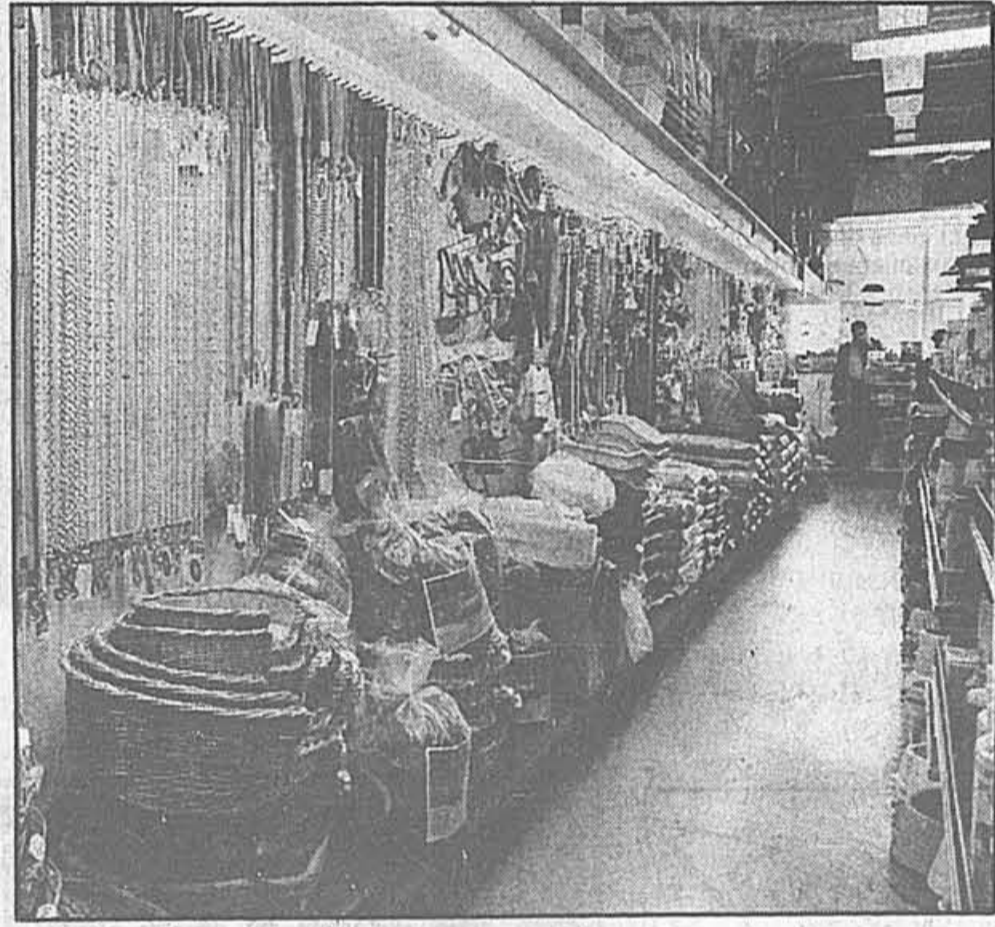
On prend également en considération le confort de vos petits animaux. On offre des cages pour les oiseaux et les petits rongeurs (hamsters, gerboises); pour les chiens et les chats également. Les chiens sont particulièrement choyés et, pour leur promenade, on offre un vaste choix de laisses, colliers, étrangeurs.

Les étagères contiennent un bon éventail de produits d'entretien, notamment des brosses de tous genres pour animaux à poil long ou court, pour démêler, ou encore pour apporter la touche finale à une mise en beauté digne d'une exposition.

Animalerie Taschereau vend également des animaux. On compte pas moins de 30 variétés d'oiseaux: canaris, perruches, pinsons, perroquets, tourterelles.

Des chats et des chiens de races croisées, et à l'occasion quelques-uns sont de pure race. Les petits rongeurs aussi sont représentés. On trouve souris, gerboises, cochons d'Inde, hamsters. Les amateurs de poissons, eux, peuvent choisir dans une soixantaine d'aquariums des spécimens allant du poisson rouge à d'autres de la famille des piranhas, à des prix variant de \$1,50 à \$150.

Et même si vous vous contentez de nourrir les petits oiseaux, on a ce qu'il vous faut. On offre des mangeoires et des nichoirs.





NOUS DÉVELOPONS NOS RABAIS!
5000\$
 DES RABAIS DE FIN D'ANNÉE DU FABRICANT POUVANT ATTEINDRE

SUR TOUTE LES EAGLE PREMIER MEDALLION VISTA 1988 et 1989 en stock

VENEZ NOUS VOIR! • 25 années d'expérience dans les produits Jeep/Eagle
 • Une des meilleures équipes de techniciens dans la région de Montréal
 • Des tarifs très compétitifs • Des voitures de courtoisie (selon la disponibilité)
 • Le plus grand stock de pièces sur la Rive-Sud.





Cherokee
Vista
Premier

PIEDS FRAGILES!



Chaussez-vous bien, vous jouerez mieux!

LE PLUS GRAND CONCESSIONNAIRE JEEP/EAGLE DE LA RIVE-SUD

AUTOMOBILE DE ST-LAMBERT INC. 676-7901

860, boul. TASCHEREAU, GREENFIELD PARK / SERVICE: 676-7904 / PIÈCES: 676-7935

Jeep Eagle

Restez en contact...

Nous vous offrons l'un des téléphones cellulaires les plus sophistiqués sur le marché.

Si votre voiture joue un rôle prépondérant dans la conduite de vos affaires ou dans vos activités quotidiennes, alors vous ne sauriez vous passer d'un téléphone cellulaire mobile de Ford.

Gagnez du temps et épargnez.

Ford 671-6115

LINCOLN CONTINENTAL.
La voiture de luxe la plus évoluée au monde

25^e anniversaire

Garantie et entretien SANS FRAIS pendant 3 ans

BRAULT
AUTOMOBILES PIERRE BRAULT LTÉE
142, boul. Taschereau, Greenfield Park

MERCURY LINCOLN MERKUR

CONCOURS ENTREPRISE DE L'ANNÉE COMMERCE DE DÉTAIL
Prix Dominique Rollin

DISPONIBLE CHEROKEE LIMITÉE 1988 À BAS PRIX

36\$

UN TAUX HORAIRE ABORDABLE, ET UN SERVICE TOUT AUSSI IMPECCABLE...

CHEZ **RENDEZ-VOUS AUTO** LTÉE
9000, boul. TASCHEREAU, BROSSARD
TÉL.: 466-2065

Jeep Cherokee
Jeep Eagle
VENTE SERVICE

TAU

La maison mère est installée depuis 10 ans rue Saint-Denis, à Montréal. Elle a tant et si bien fait dans le domaine de l'alimentation naturelle qu'aujourd'hui elle essaime et qu'un nouveau magasin Tau vient d'ouvrir ses portes sur le boulevard Taschereau.

Une superficie de 3855 pieds carrés exclusivement consacrée à l'alimentation naturelle. Le plus grand magasin du genre au Québec. Plus de 4000 produits différents. De la graine de lin à la farine de marante en passant par le daikon, sorte de radis blanc japonais, on

trouve de tout. La plupart des aliments vendus chez Tau sont biologiques: ils ont été cultivés sans engrais ni pesticides chimiques.

Le bar à salade offre des aliments de bonne qualité pour pas cher: 1 cent le gramme. Pas de sucre dans ces salades. Seul le miel, le sirop d'érable et le sucre de canne brut sont utilisés. Les vinaigrettes sont faites sur place et les pâtes qui entrent dans la composition de certaines salades sont faites de blé ou de soya entier.

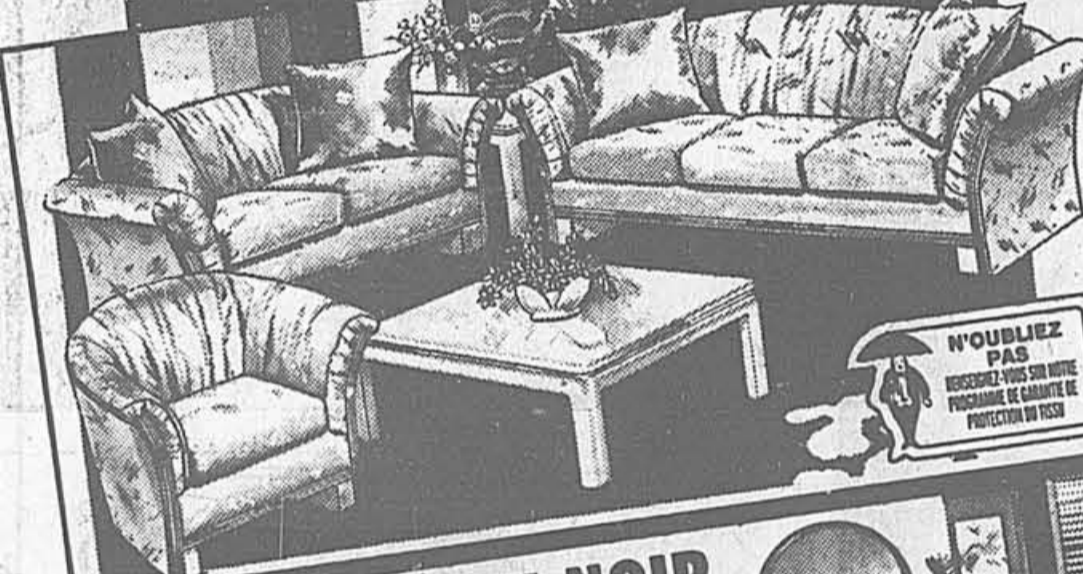
On trouve sur place une véritable boulangerie, et qui ne se

contente pas de cuire sur place de la pâte préparée ailleurs. Muffins et biscuits sont faits sur les lieux. On vend également des croissants sans sucre et plus de 700 variétés (eh! oui) de pains. Il y a vraiment place à l'exploration: pains aux graines de tournesol, au sésame, au miso, au millet, à l'orge, au son, etc. La majorité de ces pains sont faits avec du levain ou des graines germées. Ils ne contiennent évidemment pas d'additif.

On trouve aussi une section offrant divers suppléments de



PERSONNE NE VOUS FAIT ÉCONOMISER PLUS D'ARGENT QUE LÉON



MOBILIER DE VIVOUR MODERNE TON NOIR
Style, coloris, bon prix... le tout avec notre mobilier Fifth Avenue pour vivour. Rembourrage et recouvrement en mélange durable Dacron/coton, élégantes notes de bronze poil. Un mobilier de grande classe.

CANAPÉ - FAUTEUIL \$749 \$429
CAUSEUSE \$699

N'oubliez pas rendez-vous sur notre programme de garantie de protection du tissu!

King Koil
GANAPÉ LIT À DOSSIER CÔTELÉ
Hercule résistant Olefin. Le matelas à ressorts s'ouvre pour former un lit grand format.

\$529



L'ÉLÉGANCE DU GRANIT
MOBILIER DE DÎNETTE 5 PIÈCES
Élégant mobilier de dînette à l'allure allongée, fini résistant simili-granit pour la table à piètement double. 4 chaises tubulaires à haut dossier recouvertes en élégant tissu très résistant.

\$799

LA BEAUTÉ DU NOIR
ÉLÉGANTE MOBILIER DE CHAMBRE FINI CHÊNE 4 PIÈCES
Fini chêne noir gravé. Moulures noir et bronze. L'ensemble comporte une commode à 6 tiroirs de 64", un miroir 24 X 42", une tête de lit et une table de chevet. Poignée plaqué bronze. Un achat offrant un exceptionnel rapport qualité/prix.



CHIFFONNIER À PORTE \$299
38" X 19" X 66"

Sealy
ROYAL CONFORT SUPREME
PAR LES FABRICANTS DE POSTUREPEDIC SEALY

MATELAS 39" ET SOMMIER-BOÎTE \$299
MATELAS 54" ET SOMMIER-BOÎTE \$429
MATELAS 60" ET SOMMIER-BOÎTE \$499
MATELAS 78" ET SOMMIER-BOÎTE \$699

15 ANS DE GARANTIE

FAUTEUIL DE DÉTENTE EN CUIR NOIR
Création moderne en cuir noir avec tabouret assorti

\$449



AUCUN VERSEMENT COMPTANT - AUCUN INTÉRÊT - AUCUN PAIEMENT AVANT

AVRIL 1989



LAVAL
Centre 2000, boul. Saint-Martin Ouest, Laval
Sortie 9 de l'autoroute des Laurentides
Tél.: Montréal, 336-7741
Tél.: Laval, 688-3851

GREENFIELD PARK
RIVE-SUD
Centre d'achats Greenfield Park
399, boul. Taschereau
Tél.: 466-9400

MOBILIER TAPIS: ACHAT-MINIMUM 500\$
ELECTROMENAGERS: ACHAT-MINIMUM 750\$ SUR CREDIT APPROUVE

Artisateck
Le rotin remarquable

DU ROTIN POUR TOUS LES GOÛTS
À DES PRIX
REMARQUABLEMENT BAS

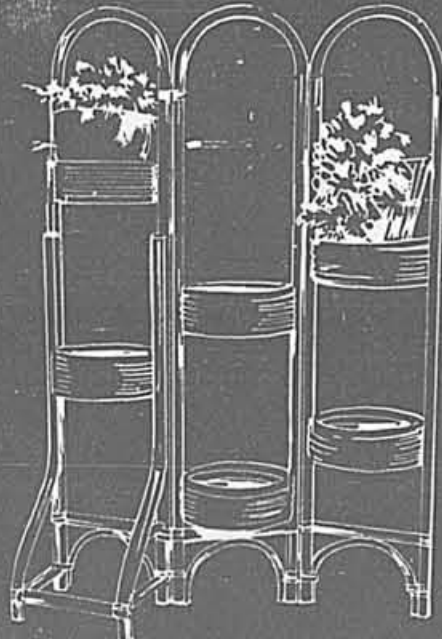
La qualité supérieure
Artisateck



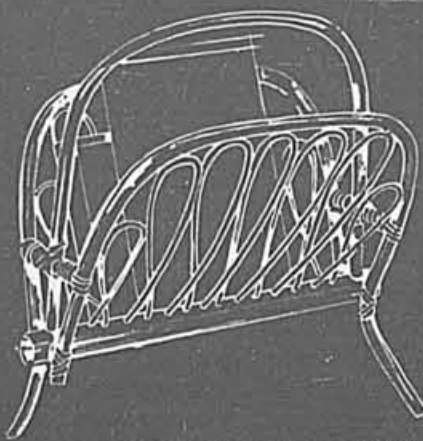
CHAISE PIVOTANTE ET BERÇANTE
SUPER SPECIAL **299\$** CHOIX DE TISSUS



TABLE D'APPOINT
Diamètre 24 po Ord. 159\$ **129\$** Hauteur 20 po



PORTE-PLANTES avec charnière
Ord. 189\$ **159\$**



PORTE-JOURNAUX
Ord. 112\$ **49\$**

AUSSI: VASTE CHOIX DE MIROIRS, TOUS LES STYLES, TOUTES GRANDEURS **40% DE RABAIS**

Artisateck
Le rotin remarquable

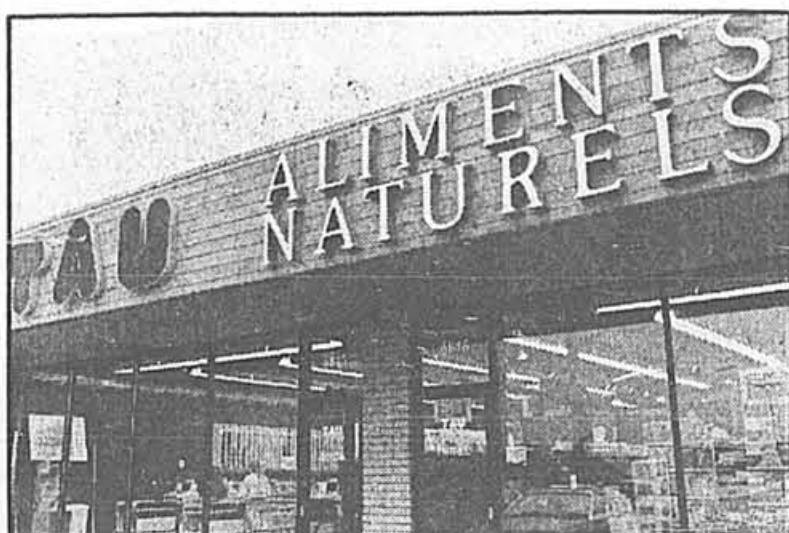
BROSSARD
8085, boul. Taschereau ouest
(514) 656-1511

LAVAL
1701, boul. Le Corbusier
(514) 661-1988

MONTRÉAL
6900, boul. Du Parc
(514) 345-0578

OTTAWA
232, rue Dalhousie
(613) 235-8916

QUÉBEC
1415, boul. Charest
(418) 682-5771

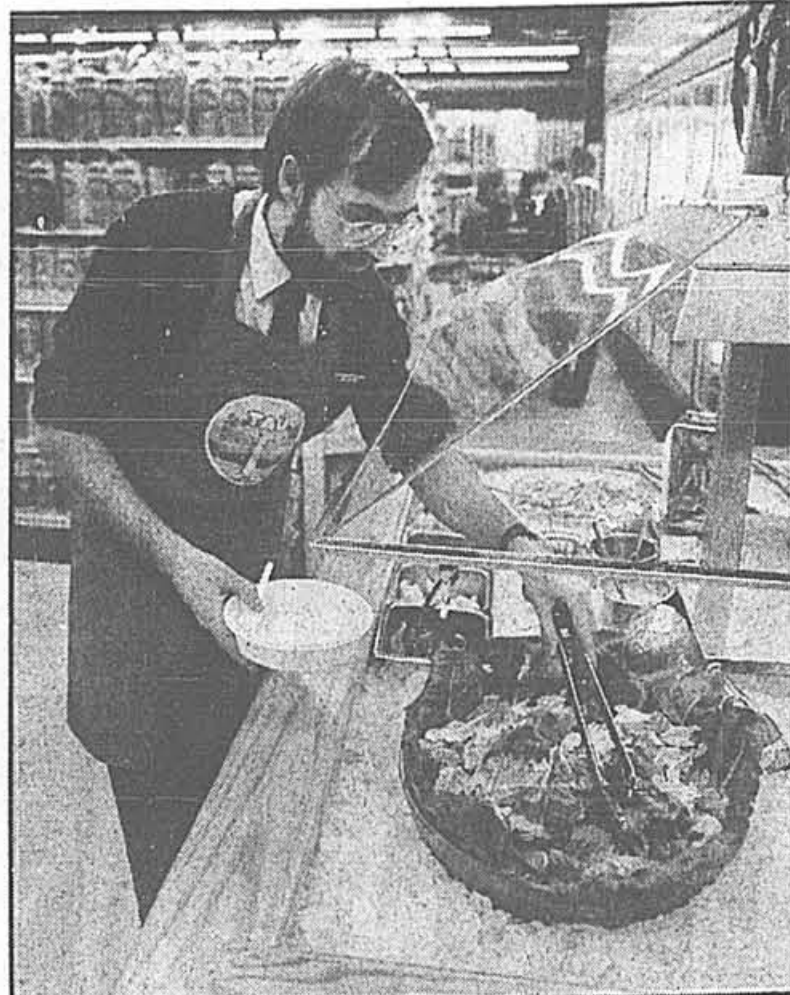


vitamines dont les composantes sont toutes naturelles. Un comptoir de viandes venant d'animaux qui n'ont reçu ni hormone ni antibiotique. Et une section de produits en vrac qui est l'une des plus achalandées. Grains, légumineuses, céréales du matin, pâtes, farines, granola, pâtes, sauce Tamari, beurre d'arachide y sont offerts. On peut même acheter des grains de blé et les faire moudre sur

place afin d'obtenir une farine d'une fraîcheur incomparable.

Tau vous invite à choisir vos fruits et légumes frais dans un comptoir de plus de 48 pieds. Le choix est très vaste et tout est biologique, évidemment.

Au rayon des cosmétiques, vous trouvez des huiles essentielles, des shampoings, des parfums sans alcool, des pro-



Le petit cadeau

qui sera fort apprécié

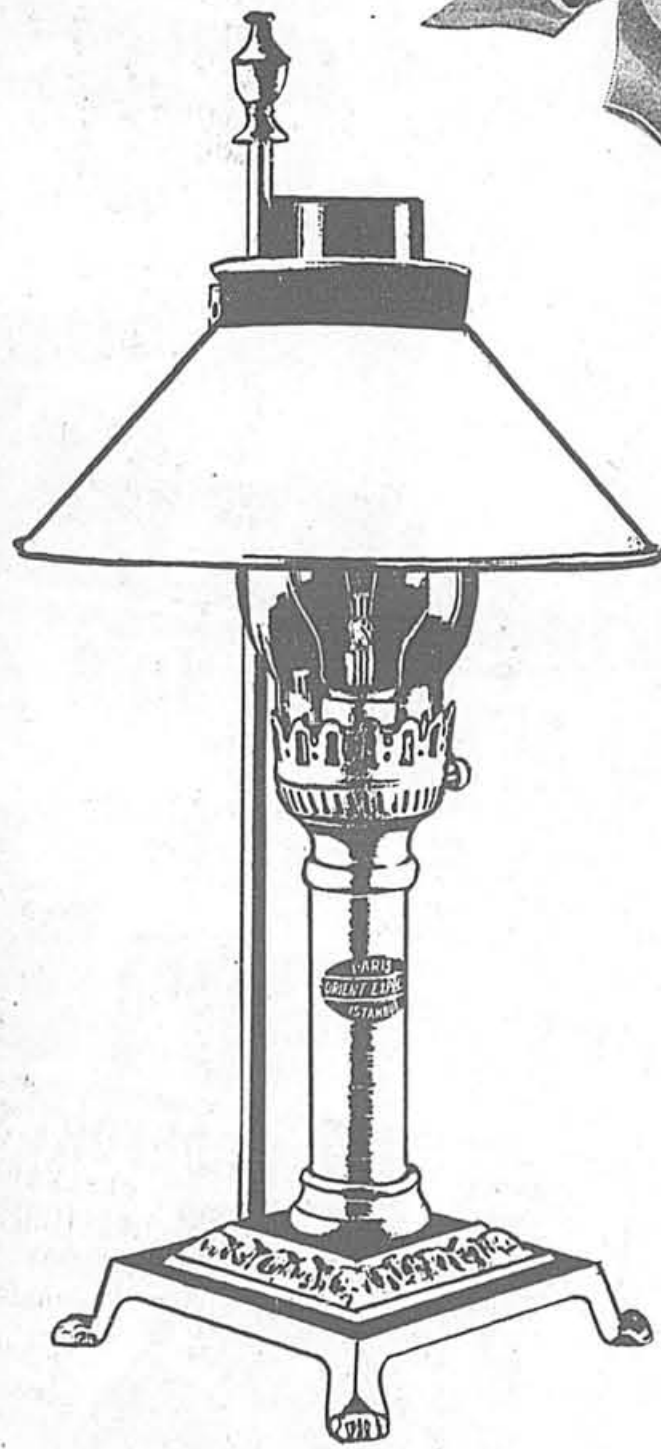


54⁹⁵

«La Stereo Lite» avec ses bandes de Velcro peut être placée presque partout! Cette lampe fonctionnelle a bas voltage a une tige flexible de 15", un gradateur intégré un bel abat-jour et 12" de corde.

Vous pouvez maintenant utiliser un éclairage professionnel pour votre stereo, téléphone d'auto et votre coin de lecture ou presque partout.

L'Orient Express



31⁵⁰

Cette lampe de table en laiton solide sera le cadeau idéal pour Noël. Avec un abat jour ajustable elle peut facilement créer une ambiance romantique (1 x 60 watt)

Montréal 5320 Royalmount Ave., Tél.: 340-5000,
Granby 323 St-Jacques, Tél.: 378-7923,
Sherbrooke 100 Belvédère N., Tél.: 569-9476,
Trois-Rivières 2600 rue St-Denis, Tél.: 374-4671,
Ville d'Anjou 7751 boul. Louis H. Lafontaine,
Tél.: 353-7120,
Ville Lemoyne 1910 boul. Taschereau, Tél.: 465-4740,
St-Jérôme 435 rue Ste-Marcelle, Tél.: 436-5782

(Ampoules non incluses)
La vente se termine le 25 décembre 1988

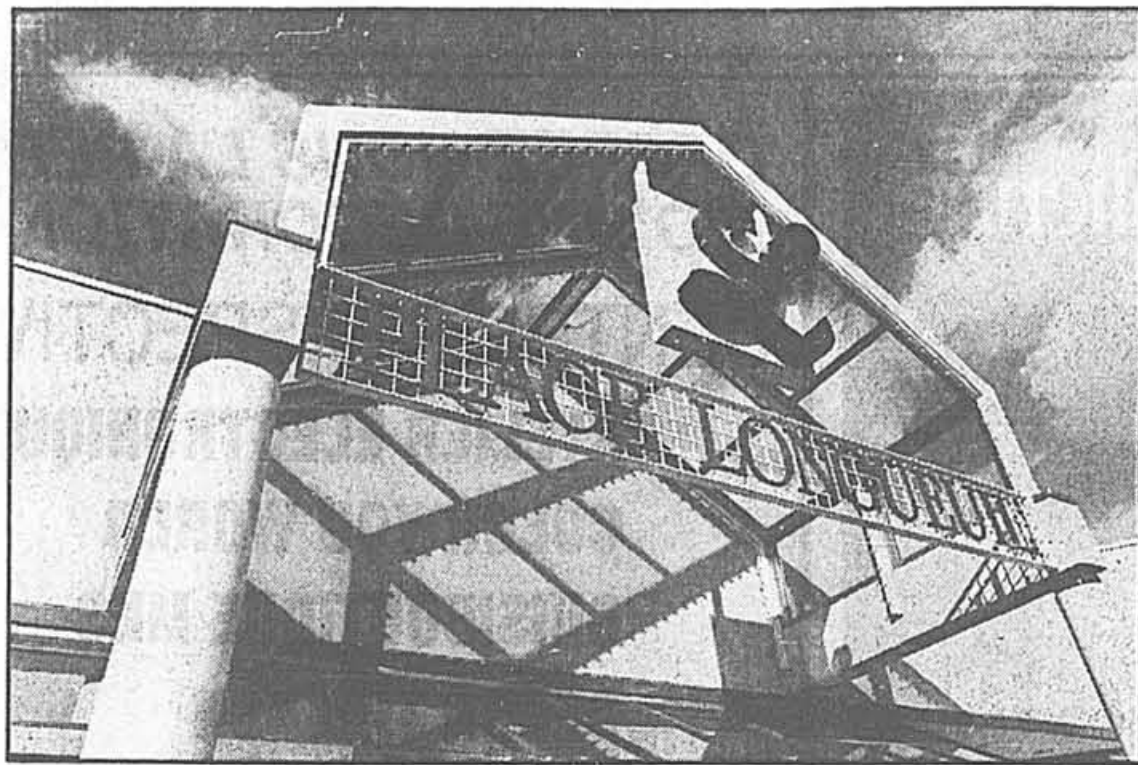


LES ENTREPRISES

UNION
ELECTRIQUE LTEE

Lundi à Mercredi 8h30 à 17h, Jeudi et Vendredi 8h30 à 21h, Samedi 9h à 17h

PLACE LONGUEUIL



Place Longueuil est fière de s'associer à ce cahier ayant pour thème le boulevard Taschereau. Et pour cause, le centre régional Place Longueuil est situé à l'extrémité du boulevard Taschereau, du côté de la ville de Longueuil.

Nouvellement agrandie (depuis septembre 1987), Place Longueuil vous offre maintenant un choix de 150 boutiques et grands magasins heureux de vous servir. L'accès à Place Longueuil est d'ailleurs très facile, peu importe que vous veniez de Montréal ou de la Rive-Sud. Un vaste stationnement de 2000 places vous attend, et la station de métro Longueuil est à moins de cinq minutes: un autobus vous conduit à la porte du centre commercial.

Mais le plus intéressant reste à découvrir, une visite à Place Longueuil vous convaincra. Mode pour hommes, mode pour dames, mode unisexe, services, alimentation, «cadeau rare», on a tout ce qu'il vous faut. On vous invite également à venir découvrir l'aire de restauration. Ainsi vous sortirez de Place Longueuil reposé et serein, après avoir magasiné dans une atmosphère détendue et relaxante.

Place Longueuil a même pensé à vos tout-petits puisqu'on vous offre une halte-garderie permanente pour vous permettre d'effectuer vos achats en toute quiétude.

Place Longueuil, c'est la rive mode. Une expérience à vivre.

duits de soins. Les produits sont essentiellement faits d'huile végétale. Une section de livres complète ce large éventail.

Il suffit d'une seule visite chez Tau pour se convaincre, si on ne l'est déjà, que l'alimentation naturelle est très diversifiée et qu'elle compte plus d'un produit attrayant. On y trouve même des friandises. Des «chips» légères à l'huile de tournesol première pression. Pas plus chères que les autres variétés et combien meilleures. (2,35\$ pour 150 grammes.) Aucun agent de conservation n'y est ajouté. On offre également des bonbons au sirop de malt et au sirop de riz (les sirops peuvent être achetés seuls). Et n'oubliez pas de goûter à la «crème glacée» sans lait. Faite de jus de fruits et de riz, elle vient en plusieurs saveurs. C'est un pur délice.



LE CAHIER
Habitat
DU SAMEDI

BEAUCOUP PLUS



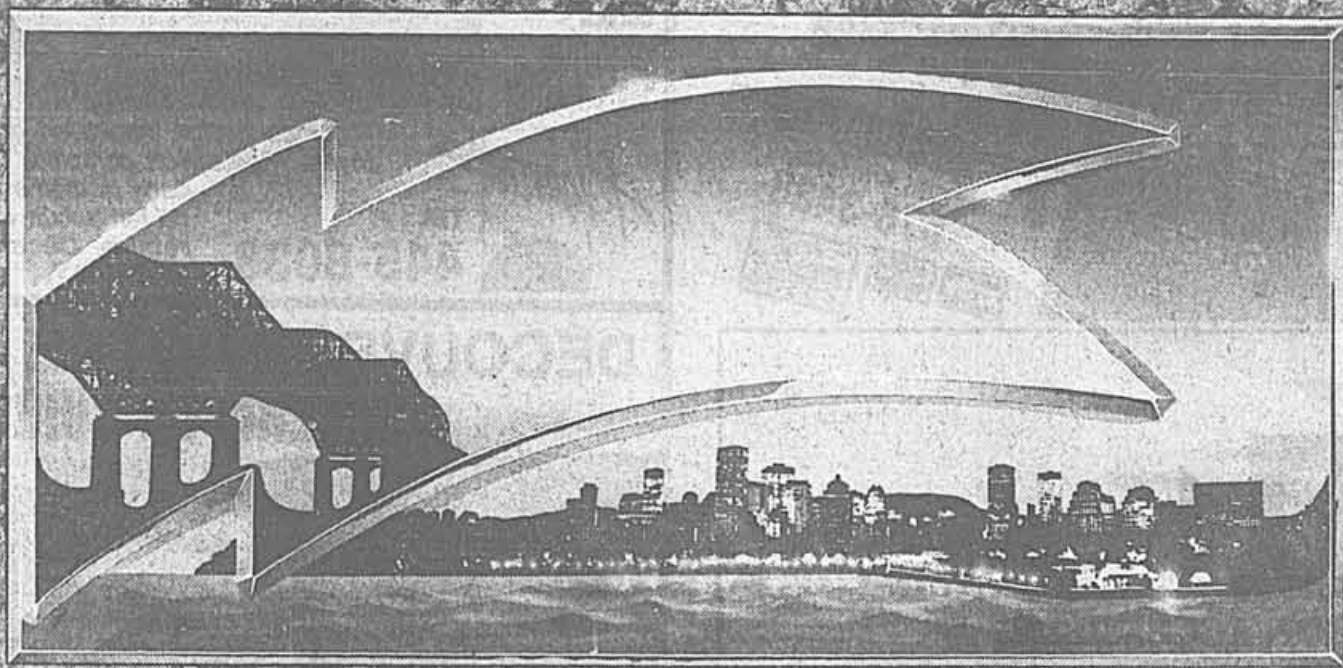
«Touchez Dubois»
ROBERT DUBOIS

POUR RÉSERVER VOTRE
ESPACE PUBLICITAIRE

285-6874

La Presse

Découvrez le nouveau et l'unique!



M A I L
CHAMPLAIN

Au centre de la Rive sud

BOULEVARD TASCHEREAU ANGLE LAPINIÈRE, BROSSARD

LE CENTRE PERSPECTIVE DÉCOR

Bonne nuit...style à l'Italienne



Lits d'eau

Bonne Nuit

Bonnes nuits...garanties à vie/445-2991

OFFREZ-VOUS LA PERSPECTIVE D'UNE DÉCORATION UNIQUE

CENTRE PERSPECTIVE DÉCOR

ATELIER ÉLECTRONIQUE BROSSEAU

COLOR YOU WORLD

CUISIBOUTIQUE MKS

DÉCOR TRIANON

FLAMMES DESIGN

LA CAPITALE

LIT D'EAU BONNE NUIT

MOBILIA

MOBILIER RICKSHAW

L'Alternative Audio-Video

Un choix logique

La différence Brosseau ce n'est pas simplement le service exceptionnel mais un ensemble de conseils et d'attentions qui crée un environnement dans lequel vous obtenez le meilleur achat.



BROSSARD 8025, boul. Taschereau Ouest 443-4488

ST-HUBERT 3256, Grande Allée 678-3430

LES ATELIERS

BROSSEAU

SPEC

Flammes Design

POUR FOYER

MONTRÉAL BROSSARD LONGUEUIL QUÉBEC CHICOUTIMI TROIS-RIVIÈRES

Flammes DESIGN TÉL.: 445-8038

Flammes Design innove en offrant un tout nouveau concept dans les foyers. Réalisation complète (caisson de foyer, cheminée, et finition) dans la même journée. Ne nécessite aucune fondation, ne fait aucun dégât, aucune peinture ou redécoration à refaire. Décor ou habillage interchangeable signé MODU KIT.



LA PROTECTION ACCESSIBLE.



Aujourd'hui accessible à tous, La Capitale vous offre la meilleure assurance sur le marché pour votre automobile, votre résidence et vos biens personnels. Un simple appel téléphonique ou une visite à votre succursale et vous obtiendrez directement,



sans intermédiaire, toute l'information sur la gamme de protections répondant à vos besoins précis. Outre un service personnel rapide offert par des experts, vous serez surpris d'obtenir le meilleur rapport qualité/prix en assurance.

Brossard 8025, boulevard Taschereau Brossard (Québec) J4Y 1A4 (514) 873-2700 1-800-361-0646

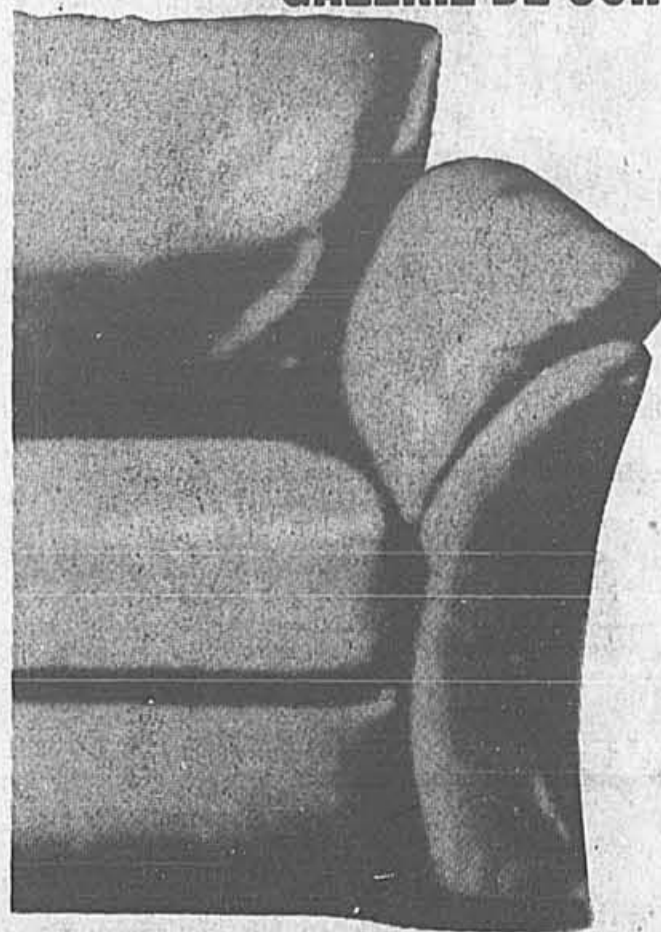


La Capitale Compagnie d'assurance générale

L'EXCELLENCE EN ASSURANCE

LE CENTRE PERSPECTIVE DÉCOR

DÉCOUVREZ NOTRE GALERIE DE CUIRS IMPORTÉS D'ITALIE



mobilia

MEUBLES CONTEMPORAINS D'IMPORTATION EUROPÉENNE 462-1264

8025 BOUL. TASCHEREAU, BROSSARD