

Découvrez une joie nouvelle

GRANDE OUVERTURE

JEUDI LE 28 AOÛT 1975 À 9:30 A.M.

Participez
au gros lot
de plus de
\$15,000

Utilisez vos
certificats-
rabais

Musique et
orchestres
sur le mail
jeudi, vendredi,
samedi
28 29 30 août
4 5 6 septembre

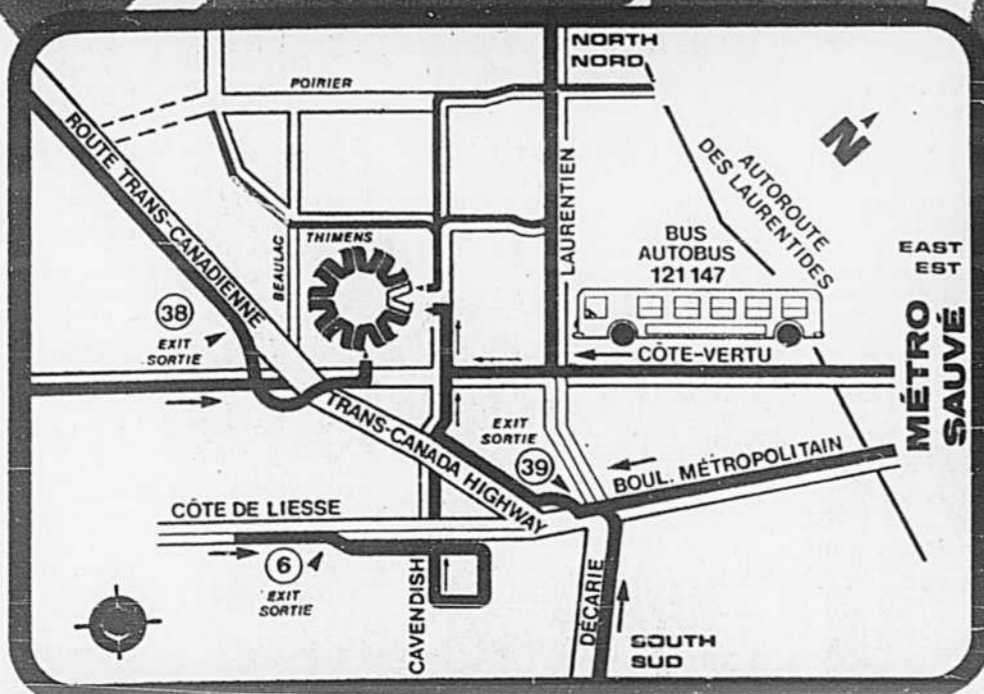
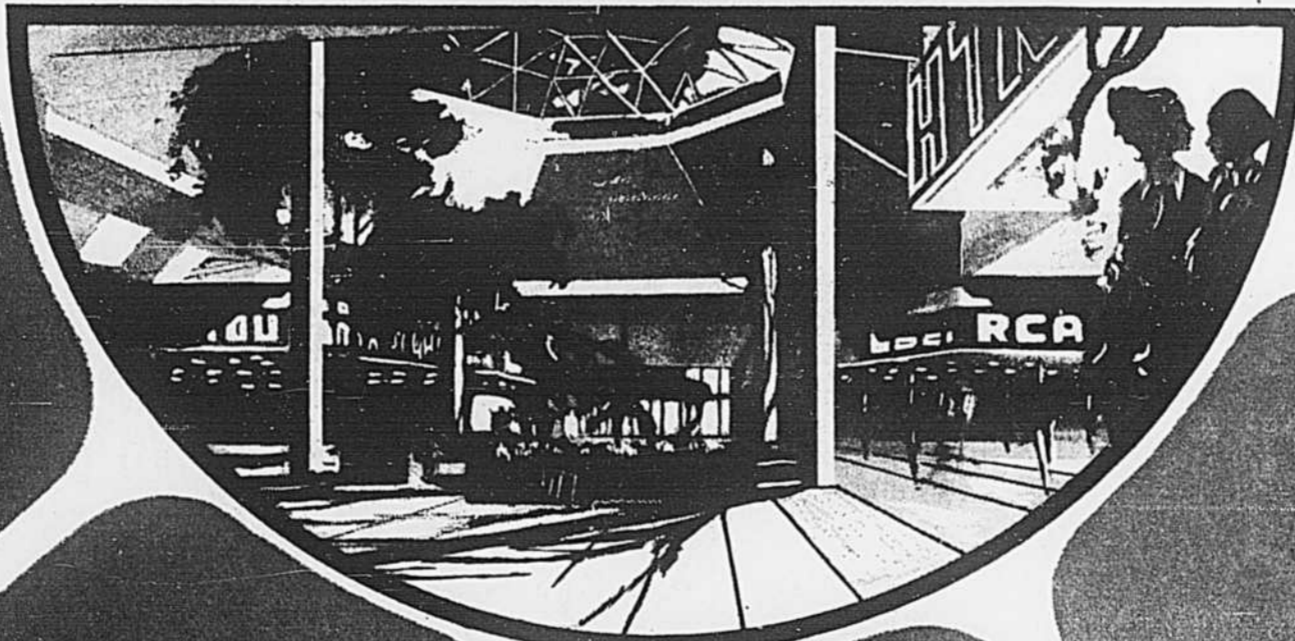
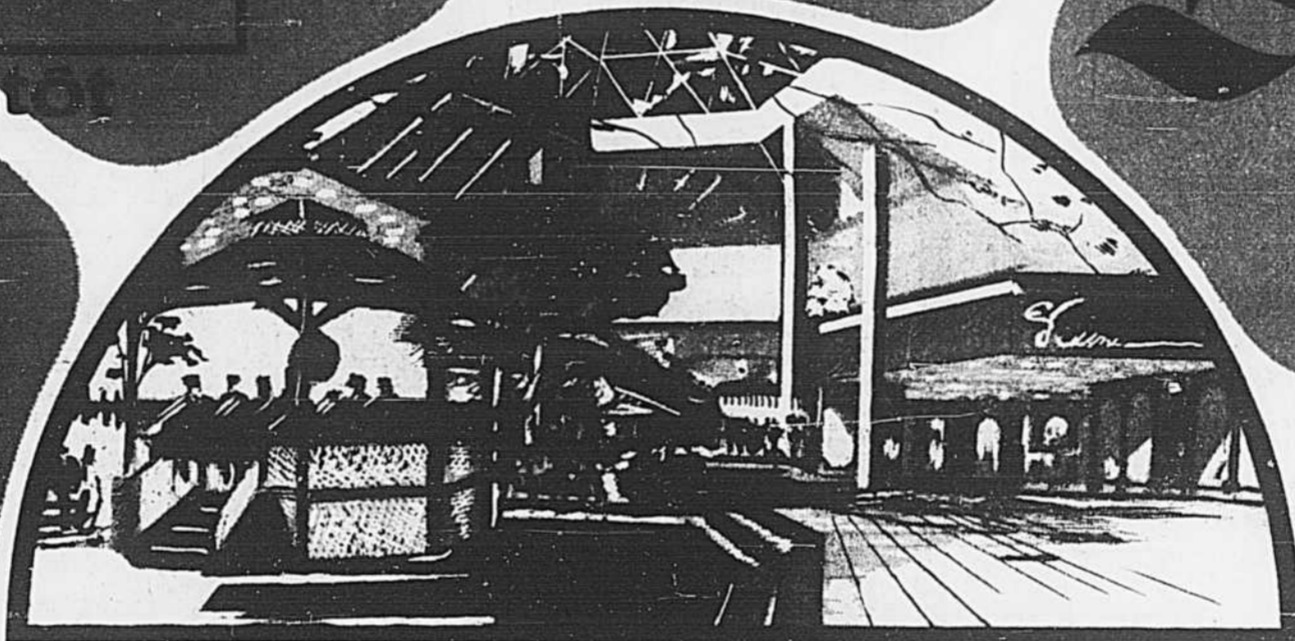
PLUS 110 magasins & services

Sears

Montreal

DOMINION

la Joie
D'HUDSON



PLACE VERTU

vertu-ellement parfait!



Autour du Monde

Pour un cadeau exclusif:

Cristal de France - Céramique de Belgique - Verre de Pékin (Chine) - Cuir de Suède - Argent du Mexique - Or d'Italie - Sculptures d'Haiti - Ambre de la Dominique - Vêtements du Guatemala, du Pérou, d'Haiti.

Place Vertu, 3131, ch. Côte-Vertu, 331-8217

aussi

Place de Ville, 300, rue Sparks, Ottawa

Bienvenue à
PLACE VERTU



L'Agence de Voyages Viau ouvre un 5e bureau afin de mieux servir sa vaste clientèle.

Vous y trouverez le même service, la même compétence, le même accueil qui ont fait de Viau

"l'Agence digne de confiance".

Pour tous vos voyages consultez nos experts qui parcourent le monde afin de vous conseiller les meilleures destinations.

PARTEZ DU BON PIED



Tél.: 332-4210

anka

vêtements pour dames

Spéciaux d'INAUGURATION

MANTEAUX pour DAMES

Ordinairement \$135

SPÉCIAL \$99

PANTALONS

Ordinairement \$24

SPÉCIAL \$14

ANKA Place Vertu ANKA Place Vertu ANKA

Bowl & Board
ouvre un magasin
À LA PLACE VERTU

Venez visiter un magasin rempli de suggestions de cadeaux!

- Des centaines de bols à salade en teck de la Thaïlande - de toutes les formes et dimensions
- tachoires et planches à fromage
- Pateaux
- Gobelets pour la bière, en bois, et verres à vin
- Supports à épices
- Quantité d'autres articles de bois pour la cuisine
- Peaux de mouton - grand choix de couleurs d'aspect naturel
- Tapis en peau de mouton - 4 pièces et 6 pièces
- Casse-tête Jigsaw en bois
- Tous genres de jouets en bois.

INAUGURATION
FIN SEPTEMBRE

BOWL & BOARD
Centre Commercial Côte Vertu
3131 Côte Vertu
Ville Saint-Laurent

mia

TOUJOURS À LA MODE
OFFRES SPÉCIALES D'INAUGURATION

JUMPERS ÉCOSSAIS

Coloris assortis 5 à 13
Prix courant \$26

\$17

OFFRE SPÉCIALE

CARDIGAN

FERMETURE ÉCLAIR
À L'AVANT
Coloris assortis
Prix courant \$15

\$10

OFFRE SPÉCIALE

PANTALONS FORTREL

ET GABARDINE
Coloris assortis 5 à 14
Prix courant jusqu'à \$10.99

9.99

OFFRE SPÉCIALE

CORSAGES

A MANCHES LONGUES
Imprimés assortis et coloris
unis 5 à 15 Prix courant jus
qu'à \$13.99

5.99

OFFRE SPÉCIALE

CHANDAILS ASSORTIS

Prix courant
jusqu'à \$12.99

5.99

OFFRE SPÉCIALE

ENSEMBLE ORLON

AVEC JUPE
Prix courant
jusqu'à \$19.99

9.99

OFFRE SPÉCIALE

Ces offres spéciales d'inauguration sont valables uniquement à la Place Vertu. Hâtez-vous, les quantités sont limitées.



SOLDES JUSQU'AU
SAMEDI 6 SEPT.

**GRANDE
OUVERTURE
SPECIAL DE L'HEURE**

OFFRES EXCEPTIONNELLES DANS LES MAGASINS DE MONTREAL

1 disque
par client

Le samedi 30 août à 10 h seulement

Le mardi 2 sept. à 10 h seulement

Le jeudi 28 août à 10 h seulement

Le vendredi 29 août à 10 h seulement

First Base
BABE RUTH

BABE RUTH
First Base
CAPITOL SW 11151

Bad Company
STRAIGHT SHOOTER

BAD COMPANY
Straight Shooter
SWAN SONG SS 8413

\$2.97
chaque
Long-Jeu
(quantité limitée)

VAN MCCOY
FEATURING
THE HUSTLE

VAN MCCOY
Once Baby
QUALITY AV 69006

BIMBO JET
PATHE SPAM 87384

DOM PIERRE

BARCLAY 80212 13

7.47
chaque
long jeu

9.47
chaque
long jeu

**Les Disques
Mentionnés Sont
Disponibles à
Cette Offre
Spectaculaire de**

\$3.97
chaque
Long-Jeu

DES CENTAINES
D'AUTRES DISQUES A SUCCES
AU MEME BAS PRIX

LA PLUPART DES
TITRES DISPONIBLES
SUR CARTOUCHE & PISTES

\$4.99
chaque
ruban

HARMONIUM
LES CING SAISONS

HARMONIUM
Les Cing Saisons
CELEBRATION CEL 19

\$4.67
chaque
long jeu

JEFFERSON
STARSHIP

JEFFERSON STARSHIP
Red Octopus
GRIFFIN BFL 1-0999

BEAU DOMMAGE

A & A DISQUES & RUBANS

CENTRE COMMERCIAL
PLACE VERTU

Aussi en vente à nos deux
magasins du centre-ville:
1621-23
ouest, Ste-Catherine

2020,
av. University

MAGASINS DE DISQUES ET CASSETTES À TRAVERS LE CANADA

Message du Maire de Ville de Saint-Laurent

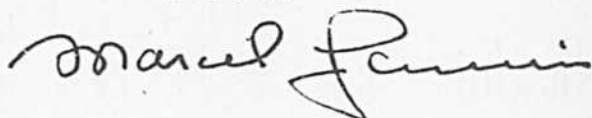
L'ouverture du nouveau Centre commercial Place Vertu a pour moi une signification particulière.

Elle est la preuve du dynamisme de notre ville dont la croissance exemplaire attire aujourd'hui des commerces de qualité.

Saint-Laurent est heureuse et fière d'accueillir une entreprise dont les mérites sont bien connus et qui contribuera à faire encore plus de notre ville un milieu où il fait bon vivre.

Bienvenue et prospérité.

Le Maire,



Marcel Laurin

Août 1975

Saint-Laurent

Une nouvelle réalisation Cambridge...

Le 28 août 1975 Cambridge Leaseholds inaugure un nouveau centre commercial de \$25 millions de dollars à Ville St-Laurent. 110 magasins et services seront ouverts au public sur une étendue de plus de 60 acres. Ce mail intérieur de plus de 794,000 pieds carrés est doté d'un terrain de stationnement de plus de 3,600 voitures.

Simpsons-Sears aura une superficie de plus de 200,000 pieds carrés, tandis que le magasin la Baie offrira plus de 123,000 pieds carrés de surface de vente. D'autres magasins d'importance tels que K mart, avec 97,000 pieds carrés et Dominion avec plus de 44,000 pieds carrés seront d'un intérêt particulier pour la clientèle.

C'est le troisième projet Cambridge réalisé dans la province, après ceux de Hull et de Trois-Rivières. Un quatrième projet débutera bientôt à Québec, dans la région est, soit Beauport.

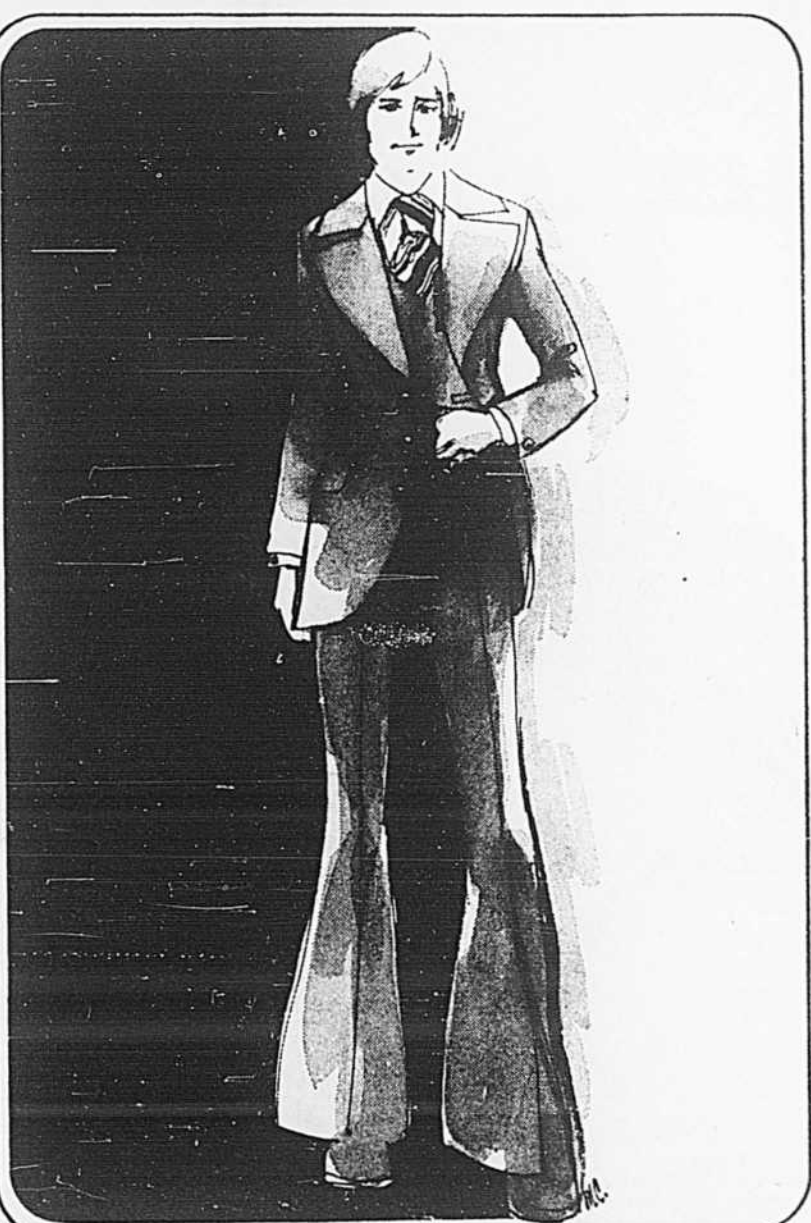
Place Vertu a été conçue par ses architectes d'une façon bien particulière, afin de donner une impression d'espace et de grandeur. Les mails de courte distance aboutissants sur cinq cours aménagées de bancs, permettent à la clientèle de Place Vertu de se reposer tout en parcourant le centre d'une extrémité à l'autre. En plus d'être totalement climatisée Place Vertu avec ses îlots de verdure et son décor tout à fait unique, invite la clientèle à la détente.

Le magasinage à Place Vertu, avec ses chaînes de magasins renommées, ses boutiques originales et tous ses services à la clientèle, devient un passe-temps agréable.

MOUSTACHE

AU TEMPO DE LA MODE

MONSIEUR



OFFRE D'INAUGURATION
(VALABLE À NOS
AUTRES SUCCURSALES)

GABARDINE
3 PIÈCES
DU DERNIER CHIC

100% POLYESTER TEXTURISÉ.
UN COMPLET À L'ALLURE SENSATIONNELLE POUR JEUNES GENS. MAGNIFIQUES TEINTES AUTOMNALES: BEIGE, MARI-NE, CHOCOLAT ET ROUILLE.
TAILLES 34 À 40
JUSQU'À ÉPUISEMENT DU STOCK

\$119⁹⁸

NOTRE PLUS RÉCENTE SUCCURSALE À PLACE VERTU

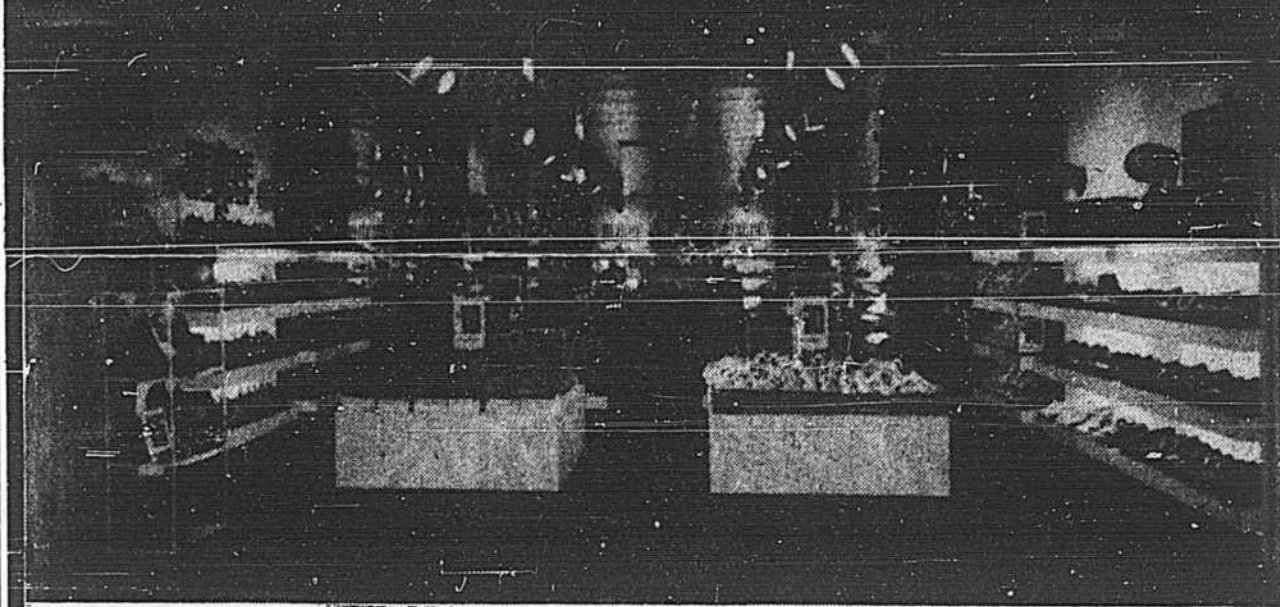
- 8665 RUE ST-HUBERT
- 479 O. RUE STE-CATHERINE
- CENTRE COMMERCIAL DUVERNAY, LAVAL
- PLACE VERSAILLES
- 3599 E. RUE ONTARIO
- 6832 ST-HUBERT

"À LA PAGE"

MONTRÉAL

OTTAWA

maher



Grande inauguration

D'UN AUTRE MAGASIN DE CHAUSSURES

maher



PLACE VERTU

LE 28 AOÛT

ENCOURAGEZ
LES NÔTRES
AUX
JEUX



GRATIS
AVEC TOUT
ACHAT À
L'INAUGURATION

Drapeau canadien, 7 1/2 x 11 1/2 po., imprimé sur tissu rayonné et monté sur hampe de bois noir surmonté d'une pointe dorée.

SOLDES D'INAUGURATION

SOULIERS DE JOGGING
CUIR ET SUÈDE
COUGAR
POUR HOMMES ET GARÇONS
Solde d'inauguration

\$10

SOULIERS TOUT-ALLER
CROSTALINAS
POUR HOMMES ET DAMES
Solde d'inauguration

\$10

SÉRIE COMPLÈTE DE
**SACS
À MAIN**
Solde d'inauguration

\$9

SANDALES
POUR DAMES
à talons compensé
Solde d'inauguration

\$10

MAGASINS DE CHAUSSURES

maher
SOLDES ÉGALEMENT
offerts au
CENTRE COMMERCIAL
LE CAVALIER,
Ville LaSalle.



COUPON PRÉCIEUX

Valable jusqu'au 27 sept. 1975

RÉDUCTION DE
10% OU DE \$1

sur toute chaussure à prix courant

PLACE VERTU et CENTRE COMMERCIAL LE CAVALIER
Ville LaSalle

UN COUPON PAR PAIRE

Pennington's
pour les tailles 14 1/2 à 32 1/2, 18 à 24, 38 à 52

L'achat de vêtements nouvelle vogue pour les tailles spéciales est devenue chose facile maintenant, puisque nous ouvrons un nouveau magasin tout près de chez vous.

GRANDE OUVERTURE À PLACE VERTU LE 28 AOÛT 1975

Tout nouveau pour l'automne
ROBES 1/2 PRIX
Tailles 14 1/2 à 24 1/2
Jolis tricots dessinés
Prix ordinaire \$29.98 à \$45.00

MANTEAUX, trois quarts 1/2 PRIX
Tailles 38 à 44.
Tweed, uni ou quadrillé
ordinaire \$49.98

PANTALONS 1/2 PRIX
Nouvelles couleurs d'automne
Tailles 38 à 44
Tricot polyester
Ordinaire 69.98

CHANDAILS 1/2 PRIX
pour tailles 38 à 46. Tricots acrylique. Chandails de faitails. Ensemble gilet et chandail.
\$12.98 et \$18.00

CHEMISES 1/2 PRIX
Tailles 38 à 44
Tricots imprimés acrylique et pongé polyester uni. Prix ordinaire \$14.98 et \$12.98

VÊTEMENTS DÉTENTE 1/2 PRIX
Tailles 38 à 44
Robe de loisir, ord. \$28.98
Kaftan, ord. \$18.98
Pyjama d'hôtesse ord. \$24.98

Nous ne pouvons permettre que 2 articles par cliente. Tous les vêtements seront remis au prix ordinaire mardi, le 2 septembre.
Disponible seulement à Place Vertu.

Pennington's
L'élégance pour les grandes tailles

DE NOUVEAU RÉUNIS!

Les plus grands coiffeurs à Montréal offrent aux dames les plus belles créations en matière de coiffure.

Les toutes dernières coiffures pour hommes, dans une nouvelle atmosphère conçue pour l'homme d'aujourd'hui.

Votre hôte: Jean-Pierre

Continental elle et lui
Centre commercial PLACE VERTU
Côte-Vertu et Cavendish
Tel.: 744-5839

GRANDE VENTE D'OUVERTURE SPÉCIAUX FORMIDABLES

25% à 50%

DE RÉDUCTION SUR

- ROBES DE NUIT
- ENSEMBLES
- ROBES D'HÔTESSE
- VÊTEMENTS SPORT

*Place Vertu seulement
10% DE RÉDUCTION SUR TOUTE LA MARCHANDISE

- VÊTEMENTS DE BASE
- LINGERIE
- PANTOUFLES
- ROBES D'HÔTESSE
- VÊTEMENTS DE DÉTENTE
- BAS-CULOTTE

DU 28 au 30 AOÛT VENEZ EN PROFITER

Place Vertu — St-Laurent
ilianne 334-5715

17 Magasins pour mieux vous servir

8588 St-Hubert	Trois-Rivières	7536 St-Hubert
Centre Wilfrid-Laurier	Québec	Place Ville-Marie
Centre Fairview	Toronto	Galerie d'Art
Pointe-Claire	Hamilton	Centre Roman
Centre Desjardins	Scarborough	Lévis
Longueuil	Ottawa	Carleton Place
	Mississauga	

Concours pour célébrer la grande ouverture de "Place Vertu"

Entrez dans l'action... participez au concours pour célébrer la grande ouverture de Place Vertu. À gagner, plus de \$15,000. C'est facile, vous n'avez qu'à remplir le coupon de participation qui se trouve dans les pages centrales de votre livre de Certificats-rabais, ou, remplir un des coupons qui seront disponibles dans chacun des magasins de Place Vertu.

Les prix comprennent une automobile Ford Granada 1975 entièrement équipée, courtoisie de Ford du Canada, un orgue Hammond VS-300 compliments de "Hammond Organ Studios", une vacance de rêve pour deux personnes à Nassau, Bahamas-gracieuseté de l'Agence de voyage Viau et beaucoup d'autres prix.

Le tirage aura lieu le 27 septembre. Participez aussi souvent que vous le désirez. Ce sera peut-être votre jour de chance.

EQUIPEMENTS : 4 portes. Radio AM. 8 cylindres, 302 po. cu. Automatique, servo direction, Servofrein. Pneus blancs radiaux.

COURTOISIE DE:

1er PRIX
1
SY PRIZ

Granada

EQUIPEMENTS: 4 portes, radio AM 8 cylindres 302 po. cu. Automatique, servo-direction, servo-frein, pneus blancs radiaux.

COURTOISIE DE: **FORD**

- Règlements**
- 1- Des bulletins de participation à ce concours sont disponibles dans chaque magasin.
 - 2- Aucun achat n'est nécessaire: (toute personne âgée de 18 ans et plus peut participer à ce concours à l'exception des employés du Centre Commercial Place Vertu et/ou leurs familles immédiates.)
 - 3- Les prix ne sont pas transférables et ne pourront être d'aucune façon échangés ou remplacés par une valeur en argent ou autres.
 - 4- Les gagnants doivent venir chercher tous les prix au Centre Commercial Place Vertu.
 - 5- Le centre Place Vertu, la Corporation des Marchands et les donateurs ne seront tenus à aucune garantie relativement aux prix décernés aux gagnants.
 - 6- Les gagnants cèdent tous leurs droits quant à la publicité relative à cette promotion.
 - 7- Le gagnant de chaque prix devra répondre à une question d'habileté.
 - 8- Le tirage se fera sur le mail principal de Place Vertu, Samedi le 27 Septembre à 5:00 P.M.
 - 9- Un gagnant n'est éligible qu'à un seul prix.
 - 10- Le voyage au Bahamas est valide pour un an suivant la date du tirage à l'exception de la période du 15 décembre au 2 janvier et selon les disponibilités en février et mars. Le gagnant devra réserver son voyage à la succursale Place Vertu au moins 6 semaines avant la date de départ choisie. Ce voyage n'est ni remboursable, ni transférable.

PLACE VERTU
GRAND CONCOURS D'OUVERTURE

NOM

ADRESSE

VILLE PROV:

AGE TEL:

Du 28 août au 27 Sept. 1975

Un monde de merveilles!
Vous pouvez gagner une magnifique bague à diamant à l'occasion de
l'ouverture du plus nouveau magasin Peoples

Depuis plus de 50 ans, les bijoutiers-diamantaires Peoples participent aux heureux événements qui marquent la vie des Canadiens. Ils leur procurent des cadeaux originaux, des bijoux variés et leurs fameux diamants certifiés. Ce monde d'enchantement est désormais à proximité de votre foyer.

Et, pour célébrer l'ouverture de notre plus nouveau magasin, nous vous offrons de gagner une bague à diamant de qualité certifiée d'une valeur de \$300. Hâtez-vous de remplir la formule de participation à notre nouveau magasin Peoples et déposez-la dans la boîte prévue à cette fin. Samedi à 16h30 nous proclamerons le nom de l'heureux gagnant. Visitez-nous dès aujourd'hui pour remplir votre formule de participation.

Les bijoutiers-diamantaires
PEOPLES+
Joyaux de qualité à prix modérés

Centre commercial Place Vertu
3131, Côte Vertu
Saint-Laurent
Québec Téléphone: 332-6312



Place Vertu: une révélation!

Oyé! Oyé! Place Vertu, le plus grand centre commercial régional du nord-ouest métropolitain est maintenant ouvert!

Cent dix magasins, parmi les plus variés, vous y attendent avec des marchandises et des services en quantité, de quoi satisfaire les goûts les plus inédits et ébahir les plus exigeants.

Au nombre de ces magasins, soulignons la présence essentielle et toujours remarquable des plus grands noms et des enseignes les plus prestigieuses. Ainsi, les magasins Sear's, La Baie, M mart et Dominion dont la réputation n'est plus à faire.

Mais il y a plus encore. Dans un centre commercial conçu dans un esprit aussi novateur que Place Vertu, il importe de souligner sur l'incroyable panoplie de magasins et boutiques qui s'offriront dans un même endroit à

Voir **RÉVÉLATION**, page E6

HÉ MONTRÉALAIS

Soyez de la grande inauguration du
tout nouveau «La Couleur au Foyer»
PLACE VERTU, Saint-Laurent

Il existe maintenant une nouvelle façon d'acheter le papier peint et la peinture à Montréal. La Couleur au Foyer. Le magasin qui offre un papier peint et une peinture de qualité à bons prix tous les jours. Comment faisons-nous? C'est simple. L'usine est à nous.

Elle l'est depuis nombre d'années. Au tout début, nous étions fabricants de peinture. Puis, nous avons établi nos propres magasins au détail. Du même coup, nous avons éliminé une bonne partie du prix à la consommation, ce que nos concurrents n'ont pu faire.

Par exemple: chez La Couleur au Foyer, le latex le plus vendu est offert à \$8.69 le gallon. Chez nos concurrents, un latex de même qualité est offert vendu bien plus cher... à \$13, dans certains cas.

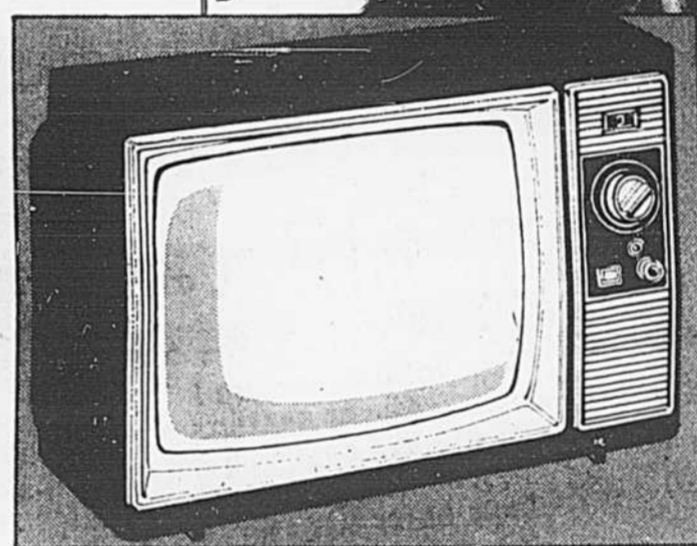
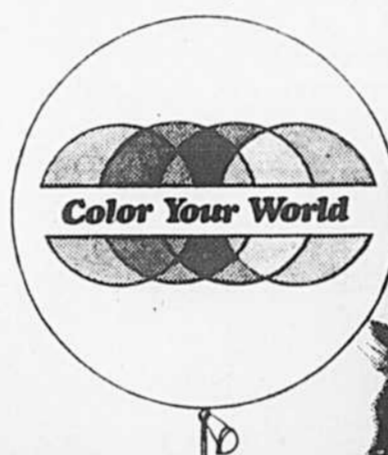
C'est la même chose pour le papier peint chez La Couleur au Foyer. Nous offrons des centaines de papiers vinyle d'un choix et d'une élégance inégalables... Comme nous fabriquons nous-mêmes ces revêtements superbes, nous pouvons vous les offrir à prix moindres.

Par exemple: chez nous, un rouleau simple offert à \$5.98 est comparable à d'autres papiers offerts ailleurs à \$7.98 le rouleau simple.

Mais n'en croyez pas notre parole. Vérifiez. Demandez à nos clients habituels pourquoi ils reviennent chez nous.

Pour la peinture. Le papier peint. L'économie. La Couleur au Foyer.

**Offres d'inauguration
3 premiers jours seulement
28-31 août**



Pendant la grande inauguration de La Couleur au Foyer, venez prendre le café et les beignes avec nous. Les dames recevront une belle rose, les messieurs, un convertisseur métrique gratis. Pour les enfants, un ballon gratuit. 3 PREMIERS JOURS SEULEMENT.

Grand tirage

Tous les visiteurs de notre magasin pourront, durant la semaine de l'inauguration, participer à un grand tirage dont le prix est un élégant télécouleur 18 po Electrohome Titan.

Un appareil tout transistorisé, syntonisation sur bouton unique, ébenisterie noyer. Rien à acheter: on ne fait que passer et remplir la formule d'inscription.



Se voir par admittance au stage les employés de l'entreprise Ltd. une agence publicitaire n'autorise membre de leur famille.

**PAPIER PEINT
ENDUIT DE VINYLE
La Couleur au Foyer**

- Encolle
- Peut être enlevé à sec
- Peut être froissé
- Anti-tache

GRATIS
Avec tout achat de papier peint: décapant de papier, format 1/2 pinte.

3⁹⁸
rouleau simple

**ENSEMBLE PLATEAU
et ROULEAU 7 1/2 po**

GRATIS
à l'achat de 2 gallons, au choix, de peinture La Couleur au Foyer, ensemble plateau et rouleau 7 1/2 po.

**ESCABEAU
D'ALUMINIUM
4 pi.**

- De construction solide
- Léger pour un usage domestique facile

8⁹⁹
SEULEMENT

**LATEX
D'INTÉRIEUR
La Couleur au Foyer**

- Peinture de plafond et de murs
- Nettoyage facile
- Blanc et 16 teintes courantes
- Teintes spéciales un peu plus cher

8⁶⁹
gal.
Bas prix de tous les jours

La Couleur au Foyer

La beauté pour pas cher

PLACE VERTU, Ville St-Laurent



LES AMOUREUX

INSPIRATION MODE UNISEX
GRANDE VENTE D'OUVERTURE

Chemise d'hommes \$2.99 chacune
Pantalons unisex \$4.99 chacun

PRÉ-VENTE MANTEAUX D'HIVER À 50% DE RABAIS.

Venez visiter notre
nouvelle succursale à
Place Vertu



Spécial
Complets
faits sur
mesure
tissus
automne/
hiver

\$148.⁰⁰

RÉVÉLATION

(SUITE DE LA PAGE E4)

la clientèle. Tous les besoins des consommateurs ont été pris en considération.

Que ce soit pour hommes, femmes, pour qui ou quoi que ce soit, Place Vertu apparaîtra aux yeux de tous comme une véritable révélation. Pourquoi? Tout simplement parce qu'à Place Vertu, l'on s'est vraiment donné de la peine, l'on s'est littéralement évertué à produire quelque chose de différent au possible et l'on s'évertuera encore à réaliser l'impossible pour faire de ce centre un endroit pas comme les autres. L'on ne saurait d'ailleurs trop insister là-dessus.

La mode tiendra une place de choix à Place Vertu (voir article à ce sujet). Des magasins et boutiques seront à votre entière disposition pour vous offrir, madame, monsieur, le plus grand éventail de tissus et vêtements.

Une intéressante variété de restaurants vous permettra de casser la croûte ou même de déguster, si vous le désirez, de copieux repas. Que ce soit pour les désormais célèbres "Big Mac" de McDonald's, pour de succulentes snacks de "The Little Rascal", pour les cafétérias respectives (et respectables!) de Sear's et La Baie ou encore pour le chic restaurant Rascal House, tout y est. Il y a de tout pour tous à Place Vertu!

Un stationnement d'accès ultra-facile et disposant de l'espace nécessaire pour plus de 3,700 voitures logera votre véhicule confortablement et en toute sécurité durant vos emplettes.

Place Vertu demeure d'ailleurs tout aussi accessible aux usagers du transport en commun. Du métro Sauvé, les autobus numéros 121 et 147 vous déposeront à proximité du centre. De plus, avec la nouvelle station de métro de Ville Saint-Laurent, prévue pour le début de 1978, Place Vertu deviendra certes un nouveau centre-ville, mais exempt toutefois des inconvénients et embouteillages habituels.

Ajoutons que de multiples activités communautaires se tiendront tout au long de l'année sur la place centrale du grand mail de Place Vertu. De la musique d'orchestre à la parade de mode, en passant par les mini-olympiques et les expositions de toutes sortes, vous en verrez de toutes les couleurs!

En fait, la liste des motifs incitant à se rendre à Place Vertu pourrait facilement être très longue. Mais l'espace manque et le temps presse. Qu'il suffise de dire que ce qui précède n'est qu'un avant-goût de ce qui vous attend...

Vous demeurez sceptiques? Qu'à cela ne tienne: vous tenez là l'argument qui justifiera votre première visite à Place Vertu.

Cour Gazebo

Un kiosque (Gazebo) comme l'on voyait si souvent dans nos parcs d'autrefois, devient l'attrait nouveau de cette cour, située à l'intersection du mail de l'entrée principale avec celui conduisant au magasin K mart. Il y aura dans ce kiosque des attractions originales chaque semaine. De la musique aux parades de Pères Noël. Ses activités varieront avec chaque saison. Ce sera le "centre d'attraction" de Place Vertu.



NOUS SOMMES
SPÉCIALISTES
EN TENTURES POUR LA
MAISON ET L'INDUSTRIE
DEPUIS 1938!

**DRAPERIES
MONTREAL**

Tentures, valences, couvre-lits... tout fait ou sur mesures... toiles, papier-tenture, accessoires de bain! Il ne s'agit que de quelques items parmi ceux disponibles à notre nouveau magasin. Du au grand nombre de magasins que nous possédons à travers le Canada, notre pouvoir d'achat nous permet de vous offrir de vraies aubaines chaque jour de la semaine. Voyez nos spéciaux d'ouverture. Nous sommes assurés que vous serez agréablement surpris.

GRANDE OUVERTURE de notre 51e MAGASIN!

Spécial d'ouverture!

**MAIN-D'OEUVRE GRATUITE SUR TENTURES FAITES SUR MESURES
(DE QUELQUE GRANDEUR QUE CE SOIT) AVEC TOUT CHOIX DE
TISSU (QUEL QUE SOIT LE PRIX) PRÉSENTEMENT EN MONTRE
DANS NOTRE MAGASIN.**

Surveillez les étiquettes spéciales. Faites votre choix parmi du velours frisé, satin antique, nouveaux acryliques, Tergal polyester, cotons, jacquards, brocarts, damassés et bien d'autres tissus parmi une gamme variée de couleurs.

TENTURES COURTES

Spécial d'ouverture. Dans un choix de 4 couleurs attrayantes. Rouge, bleu, vert et beige. Tête à plis français. Crochets gratuits.

72" x 63" **12⁹⁹** pre.

ENSEMBLE DE RIDEAUX DE DOUCHE

Spécial d'ouverture. Vinyle de première qualité dans un choix varié de couleurs. Rideau de douche 72" x 72". Rideau de fenêtre assorti comprenant deux panneaux de 24" x 48" chacun.

Quantité limitée **4⁹⁹** l'ens.
Place Vertu seulement!

ENSEMBLE DE SALLE DE BAINS

50% polyester "Kodel" / 50% viscose avec frange nouée. A base de caoutchouc, envers anti-couleurs. Entièrement lavable. Choix de 9 couleurs.

Ensemble **7⁴⁹**

TENTURES COURTES

Nouveaux motifs attrayants dans une grande variété de couleurs. Tête à plis français. Crochets gratuits.

48" x 48" **6⁹⁹** la paire

TENTURES PRÊTES À POSER

MOTIF FLORAL DANS LE MELON, BLEU OU VERT

50" x 95" **19⁹⁹** la paire

100" x 95" **39⁹⁹** pre 150" x 95" **59⁹⁹** pre

COUVRE-LITS APPAREILLÉS

SIMPLE, DOUBLE OU JETÉ **34⁹⁹**

MODELES QUEEN OU KING ÉGALEMENT DISPONIBLES



TISSU À LA VERGE APPAREILLÉS **2⁹⁹** la verge



PLACE VERTU

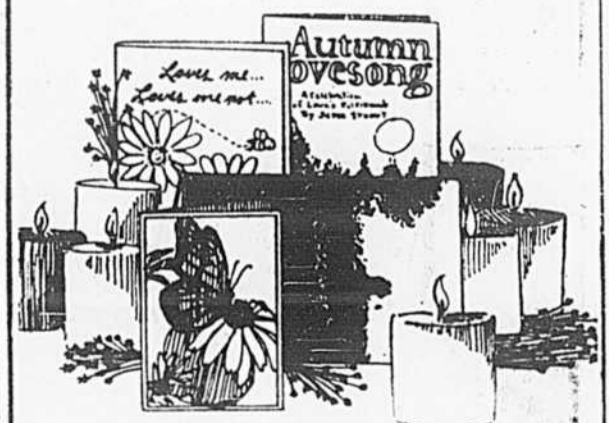
3205 BOUL. CÔTE VERTU, ST-LAURENT, QUE. 332-1581



Hallmark

**Jeudi,
27 août**

Vous prendrez vous-même plaisir à choisir tous ces petits articles qui font tellement plaisir à recevoir



AU BONHEUR
Cartes et artisanat
PLACE VERTU

OFFERTS

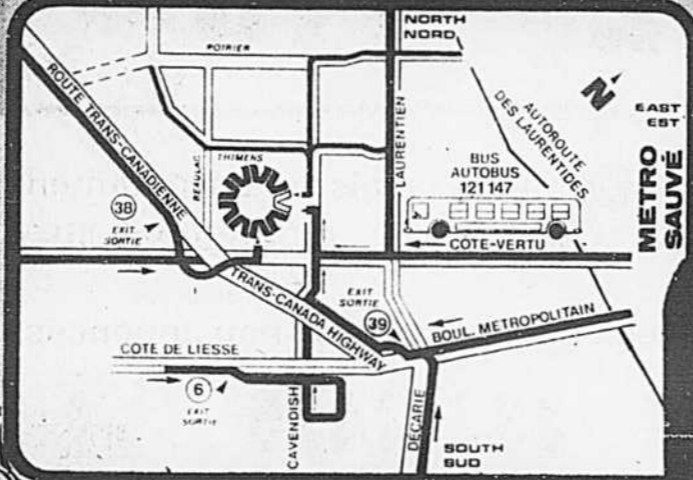


D'INAUGURATION

CES SPECIAUX OFFERTS A PLACE VERTU SEULEMENT

LOTION ALBERTO BALSAM,
Pour peau sèche.
Format échantillon
Val. courante: 29'

5¢



VOYEZ NOS 2 PAGES DANS LA PRESSE D'AUJOURD'HUI POUR D'AUTRES SUPER SPECIAUX

POUDRE DE TALC PARFUMÉE WILD FERN DE YARDLEY
Format 4 oz
Prix courant: \$2.50
1 par client
Premier arrivé, premier servi.

49¢

STIMULANT PROTÉINÉ LADY PATRICIA BALSAM PLUS
Pour cheveux secs et gras.
Format échantillon.
Val. courante: 39'

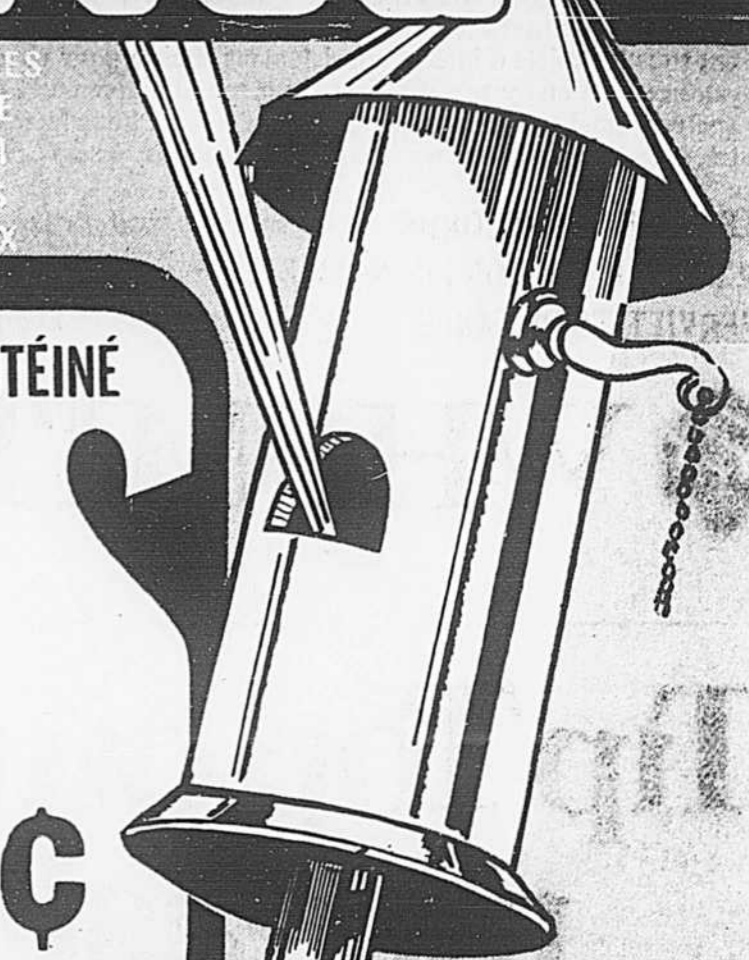
7¢

FIXATIF A CHEVEUX POUR HOMMES, COMMAND
format 10 oz
Prix courant: \$2

27¢



1 ARTICLE PAR CLIENT
PREMIERS ARRIVÉS - PREMIERS SERVIS



GRATUIT

- POUR LES 4000 PREMIERS CLIENTS
- LE GALION
 - PARFUM DE TOILETTE SORTILÈGE (FLACON), PARFUM DE TOILETTE LE MUGUET (FLACON)
 - 4711, COLOGNE TOSCA (FLACON), PAPIER MOUCHOIR PARFUMÉ ORIGINAL COLOGNETTE
 - PRINCE MATCHABELLI
 - COLOGNE CACHET (FLACON), COLOGNE WIND SONG (FLACON)
 - COTY, COLOGNE ÉMERAUDE (FLACON), COLOGNE L'AIMANT (FLACON), COLOGNE MUGUET DES BOIS (FLACON), COLOGNE IMPRÉVU (FLACON), COLOGNE BACCHUS (BOUTEILLE),
 - COLOGNE TABAC (BOUTEILLE)
 - ROCHAS, PARFUM DE TOILETTE AUDACE (BOUTEILLE), PARFUM AUDACE (BOUTEILLE), PARFUM DE TOILETTE AUDACE (FLACON), CRÈME POUR L'ÉPIDERME FEMME (SACHET), GELÉE POUR LE BAIN FEMME (SACHET), PARFUM DE TOILETTE FEMME (FLACON)
 - MADAME ROCHAS
 - CRÈME POUR L'ÉPIDERME (SACHET), GELÉE POUR LE BAIN (SACHET), PARFUM DE TOILETTE (FLACON)
 - MONSIEUR ROCHAS
 - EAU DE COLOGNE (FLACON), BEAUME APRÈS RASAGE (SACHET)
 - MOUSTACHE création ROCHAS
 - LOTION APRÈS RASAGE (FLACON)
 - COLOGNE EYVAN WHITE SHOULDERS, (FLACON EN FORME DE CŒUR)

POLI À ONGLES LITTLE GEMS
format 1/4 oz
Choix de douzaines de teintes

29¢

MOUSSE DE BAIN AQUA MANDA AUX HERBES
par les fabricants des

PRODUITS LOVE
format 3 1/4 oz
Prix courant: \$2.50

37¢

RINÇAGE CRÈME ET REVITALISANT VO-5
format 8 oz

37¢

Prix courant: \$2.29

CRÈME STIMULANTE CACTUS 4 oz
ou LAIT AU CHOIX

49¢

Val. orig. \$6

DÉSODORISANT À VAPORISER CALM 2 D'ALBERTO CULVER
Formats de 5 oz et 6 oz. En poudre, extra sec ou ordinaire.
Prix courant: \$1.59

19¢

HUILES DE BAIN AQUA MANDA AUX HERBES, avec vitamines A & D.
Par les fabricants des

PRODUITS LOVE
format 3 1/4 oz
Prix courant: \$2.75

37¢

VERRES FUMÉS POUR HOMMES ET DAMES
Choix de douzaines de modèles attrayants.
Val. courante \$5, \$6, \$7, \$8 (Sauf Polaroid & Foster Grant)

88¢

PHARMACIES CUMBERLAND

La vente débute le 28 août, se termine mardi le 2 septembre

W.H. Smith ouvre une nouvelle librairie à Place Vertu

La nouvelle librairie W. H. Smith à Place Vertu vous offre un choix exceptionnel de livres reliés et format de poche—une collection comprenant tous les sujets d'intérêt, spécialement choisie pour vous, à des prix avantageux. Vous y trouverez aussi un grand assortiment d'articles de papeterie ainsi que de nombreux jeux et jouets. Pour fêter cette ouverture, nous vous offrons un grand choix d'articles à des prix exceptionnels.

LE LIVRE DES RECORDS PRIX RÉG. \$12.50 PRIX D'OUVERTURE \$8.49
SCRABBLE ÉDITION FRANÇAISE PRIX RÉG. \$7.49 PRIX D'OUVERTURE \$4.77
SERVIETTES DE TABLE PRIX RÉG. \$5.79 (le paquet) PRIX D'OUVERTURE 2 pour \$7.99

WHSMITH

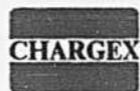
Galerie d'Art DE PLACE VERTU SPÉCIAL D'OUVERTURE

peintures à l'huile miniatures
4" x 5" encadrées
ord. \$18

2 pour \$18

20% de rabais sur encadrement
plus de 10,000 possibilités

Nombreux autres spéciaux non annoncés



332-9455



Simpsons-Sears inaugurera un grand magasin à Saint-Laurent

Un magasin Simpsons-Sears des plus spacieux, le deuxième de ce nom dans la région de Montréal, ouvrira ses portes le 29 octobre 1975 dans le centre commercial "Place Vertu". Le Centre construit au coût de plusieurs millions de dollars est situé à l'intersection nord-ouest de Côte Vertu et du boulevard Cavendish à Saint-Laurent.

Le magasin Sears d'une étendue de 200,000 pieds carrés construit sur deux étages sera le pilier de ce centre commercial qui exploite Cambridge Leaseholds Limited. En tenant compte de ses 55 rayons et plus de 20,000 différents articles, le plus grand des magasins Simpsons-Sears au Québec fournira à la clientèle une gamme complète d'articles et de services pour la famille et le foyer.

Les clients auront accès à cet élégant magasin par quatre entrées dont l'une donnant sur le mail. Les grandes allées en forme de losange permettront de diffuser la foule et prévenir la congestion des heures de pointe. Ce nouveau concept de l'intérieur, les étalages aux couleurs vives de même que la disposition logique et pratique des rayons et services rendront le magasinage plus agréable. De plus, les harmonies nouvelles utilisées dans les différents rayons, la plupart recouverts de tapis moelleux, ajoutent à l'atmosphère de détente et au confort de ce magasin entièrement climatisé.

Sur la majeure partie du rez-de-chaussée seront groupés d'attractifs étalages de la mode et accessoires pour hommes, dames et enfants de même que pour les tout petits. Le choix est grand et la coordination facile. Aussi en est-il des produits de cosmétiques, bijoux, menus articles, papeterie et confiserie qui seront disposés au centre du magasin face aux rayons de la mode. De même, trouvez-vous les articles de voyage, mallettes et accessoires de photographie. De plus, une boutique de fleurs, un coin pour le jardinier abritant les plantes de la saison, un rayon pour les jouets ainsi qu'un centre pour le sportif sont situés ceux-là à l'extrémité du rez-de-chaussée en direction du vaste terrain de stationnement. A proximité des pompes à essence, on mettra à la disposition du client un centre de service pour l'automobile attachant au comptoir de pneus et d'accessoires d'auto.

Toute la marchandise offerte est esthétiquement mise à l'étalage à découvert pour permettre au client de l'examiner et de l'essayer avant de faire son choix. Les prix sont clairement indiqués sur chaque article et les caisses centrales sont nombreuses afin de prouver un service plus rapide. De plus, la garantie "Satisfaction ou Remboursement" ainsi que le service sont applicables sur toute marchandise vendue par Simpsons-Sears.

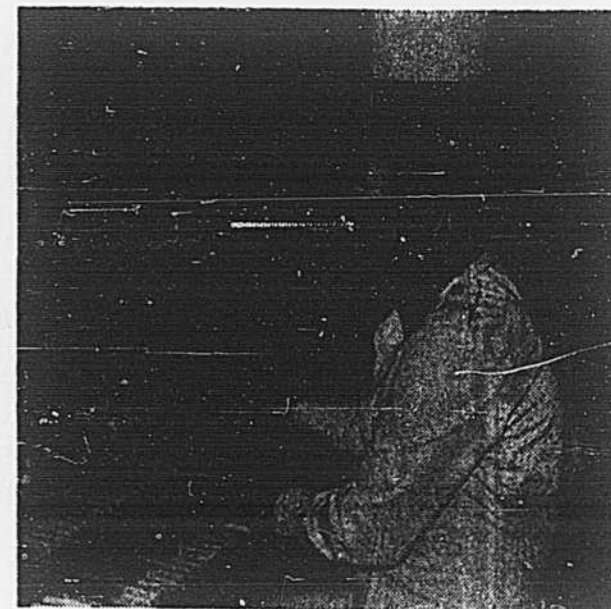
Deux escaliers roulants relieront le rez-de-chaussée au deuxième étage sur lequel on trouvera l'ameublement et les accessoires pour le foyer. Des pièces modèles aux couleurs harmonieuses ont été aménagées pour aider le client dans l'achat du mobilier, tentures, tapis, papiers peints et autres accessoires pour son nouvel intérieur. Ainsi seront coordonnés les couleurs pour les salles de bain modèles, les appareils ménagers et de buanderie. Un service-conseil de décoration intérieure guidera le client dans le choix de nouvelles harmonies de couleurs et de matériel nécessaire pour les réaliser. Toute la gamme des appareils AM/FM, enregistreurs-lecteurs stéréos et cassettes, téléviseurs, orgues, instruments de musique sont cloisonnés et décorés de façon à botenir l'acoustique et l'ambiance que l'on retrouve dans une salle de musique. Toujours sur ce même étage, dans les rayons voisins, on y trouvera une grande sélection de porcelaines et cadeaux, d'articles ménagers, de lampes et accessoires électriques, literie et toiles, tissus à la verge et tentures, machines à coudre, papiers peints et revêtements de sol, peinture, quincaillerie, matériel de construction, plomberie et chauffage.

Un restaurant-café permettra aux clients la détente qu'ils recherchent aux heures de magasinage. Ils pourront également bénéficier de nombreux services Simpsons-Sears habituellement offerts sous un même toit, à savoir, le comptoir de vente par catalogue ainsi que le service de commandes téléphoniques de 24 heures, un service de livraison, le service aux clients et celui des comptes, un bureau d'assurance Allstate, un service d'oculist; salon de coiffure, un tailleur, et le comptoir d'emballage de cadeaux. Par surcroît, le magasin Sears à Saint-Laurent en plus d'offrir les services mentionnés ci-haut procurera à sa clientèle les produits frais de boulangerie, le service de serrurier et un bureau de voyage.

Le personnel du magasin comptera 275 employés à temps plein et un nombre supplémentaire s'ajoutera aux périodes de pointe. Les employés sont pour la plupart de la région.

Les heures d'affaires pour le nouveau magasin Sears seront les suivantes: 9:30 à 17:30 heures, lundi, mardi et mercredi; 9:30 à 21:00 heures, jeudi et vendredi; 9:00 à 17:00 heures, le samedi.

Sears, Place Vertu, constituera le neuvième des magasins que la Société a ouvert au Québec. On a déjà annoncé qu'un autre magasin Sears sera construit dans l'agglomération montréalaise cette fois, aux Galeries d'Anjou.



Serge Fontaine à Place Vertu

Serge Fontaine, un artiste qui, déjà, a enregistré plusieurs microsillons, sera à Place Vertu Jeudi, le 11 septembre, Vendredi le 12, de 13:00 heures à 16:00 heures et de 18:30 heures à 21:00 heures, ainsi que Samedi le 13 de 10:00 heures à 12:00 heures et de 13:00 heures à 16:30 heures.

Artiste de la radio, télévision et disques, Serge Fontaine se fera un plaisir d'interpréter pour vous vos airs préférés.

Ceci est une grâceuseté de Place Vertu et du Studio d'Orgue Hammond (Dominique Boulet, propriétaire).

Tip Top ouvre un nouveau magasin Place Vertu

Pour célébrer l'ouverture de notre nouveau magasin, nous offrons les vêtements pour hommes les plus récents à des prix spéciaux de lancement.

COMPLETS

Le choix de tous les complets en stock. Nouvelle sélection d'automne dans les derniers tons. Rayures, motifs et uni. Deux pièces et trois pièces en tissus d'épaisseur moyenne ou normale. Complets habillés ou sport confectionnés au Canada avec soin.

20% DE RABAIS

VESTONS SPORT

Faites votre entrée en automne dans un élégant blazer ou veston sport. Nouvelle collection d'automne en tons unis ou motifs. Tissus d'épaisseur normale à des prix plus bas que la normale. Avec une réduction de 20%, ils sont irrésistibles.

20% DE RABAIS

PANTALONS

Tous à prix réduits. Entretien facile, confortables à porter. Faites votre choix parmi les nombreux coloris — en tons unis ou motifs — de pantalons coupés pour tous les jours ou pour les grandes occasions. Ils arrivent juste à temps pour l'automne. Venez à Tip Top et trouvez-vous un pantalon confortable et élégant.

20% DE RABAIS

MANCHES LONGUES CHEMISES SPORT

Faites votre choix dans notre sélection variée de chemises sport à manches longues. En coloris et motifs de toutes sortes... elles sont aussi récentes que notre nouveau magasin. Taillées dans des tissus confortables et à la mode.

20% DE RABAIS

MANCHES LONGUES CHEMISES CHIC

C'est le meilleur moment pour vous pencher sur notre sélection "Automne 75" de chemises chic de marque à manches longues. Le repassage permanent assure une présentation toujours soignée. Confectionnées à la mesure de vos préférences dans tous les coloris à la mode. Rég. \$11.00

\$6.99

CHEMISE EN PEAU

C'est maintenant l'occasion rêvée pour acheter une chemise vraiment différente, taillée dans de la peau de mouton chamoise. Elle se vend pendant dix jours seulement à un prix réduit de façon incroyable. Après en avoir vendu des milliers au prix normal, nous sommes sûrs que le stock sera épuisé très rapidement. Rég. \$120.00

\$99.99



Ouvrez un compte pratique Tip Top.

TIP TOP



ACCEPTONS CARTES DE CRÉDIT: TIP TOP - CHARGEX - MASTERCHARGE - AMERICAN EXPRESS.

La "Troupe Amod", une bouffée de fraîcheur dans le domaine de la mode

Dans notre monde sans cesse en mouvement, plusieurs demeurent à l'affût de tout ce qui est nouveau, différent, inédit. Le domaine de la mode n'a pas échappé à cet état d'esprit comme nous le prouvent les changements rapides et radicaux de la mode féminine et masculine ces dernières années.

Il y a un groupe de jeunes, des travailleurs et des étudiants, qui ont très bien compris la situation. Ils apportèrent plusieurs changements dans les défilés de mode traditionnelle en y introduisant du mouvement, de la couleur, de la fougue, de la jeunesse. Ils ont formé un groupe, la "TROUPE AMOD".

La "TROUPE AMOD", un organisme à but lucratif, se spécialise dans le spectacle de danse et mode combinant la chorégraphie et le jeu scénique au savoir-faire et à l'imagination.

"TROUPE AMOD" sera à Place Vertu le 18, 19 et 20 septembre pour présenter leur version de "Fantaisies Automnales" un avant-goût de la collection '75/76'.

LE GÉRANT DOMINION À CÔTE VERTU



M. Anthony Tosco vient d'être nommé gerant du nouveau magasin Dominion à Côte Vertu. M. Tosco possède une longue expérience dans la gérance de magasins puisqu'il fut, au cours des 15 dernières années, gerant dans divers magasins Dominion du Québec. Il a maintenant la responsabilité de mener à bien les opérations du plus grand marché d'alimentation Dominion au Québec.

JOAILLERIE FLORENTINE INC.

Bijoutier — joillier — diamantaire

Spécial d'ouverture

33 1/3%
de rabais

Sur tous bijoux en or 10 kt — 14 kt — 18 kt
sur présentation de

PLACE VERTU

La maison

Jerome

fête

**l'ouverture
de son
16e magasin**

au

**CENTRE D'ACHATS
PLACE VERTU**

Venez-y profiter
d'occasions
exceptionnelles

GRANDE OUVERTURE

Shirley K mode-maternité

VISITEZ NOTRE
TOUTE DERNIÈRE
BOUTIQUE DE MODE

**PLACE
VERTU
334-5275**

**GRANDE
OUVERTURE:
JEUDI
28 AOÛT**

La plus importante chaîne
de boutiques de vêtements
de maternité au Canada.
Faites votre choix dans
notre magnifique
collection d'automne

Autres
boutiques
de vêtements
de maternité
Shirley K:

Les Galeries d'Anjou
Carrefour Laval
6842, rue St-Hubert
5215, rue Queen Mary



TOY WORLD LTD.

UNE 5e SUCCURSALE À MONTRÉAL

Nous prenons plaisir à

annoncer l'inauguration de notre quatorzième succursale à la nouvelle et élégante PLACE VERTU. Nous sommes assurés que vous apprécierez nos innovations à ce nouveau magasin. Vous trouverez à la PLACE VERTU de nombreuses offres d'inauguration... avec de petits cadeaux que nous offrirons aux enfants accompagnés de personnes adultes.

Nos autres succursales de Montréal

FAIRVIEW-POINTE-CLAIRE • DORVAL
PLACE VILLE-MARIE • GALERIES D'ANJOU

ainsi que:
OTTAWA - KINGSTON - TORONTO - BELLEVILLE



Spéciaux d'ouverture

jusqu'à **50%** de moins

CHANDAILS-T

100% Nylon — Imprimés
Rég. \$8.00

**SPÉCIAL
\$3.99**

CHEMISIERS

100% Nylon — Imprimés
Manches Longues
Rég. \$13.00

**SPÉCIAL
\$5.99**

PANTALONS

Gabardine —
Avec ceinture et Sans ceinture
Rég. jusqu'à: \$20.

**SPÉCIAL
\$13.99**

ROBES CHEMISIERS

Manches Longues
Formidables nouvelles
couleurs d'automne
Imprimés abstraits et Fleurs
Rég. \$30.00

**SPÉCIAL
\$19.99**

VESTES DE CUIR

Rég. \$125.00

**SPÉCIAL
\$82.99**

MANTEAUX DE DAIM

Rég. 115.00

**SPÉCIAL
\$89.99**

MANTEAUX —
Style 'Trench-Coat' en SUÈDE (peau de porc)
Couleurs: Chocolat, rouille et vert
Aussi disponibles en CUIR
Grandeurs 5-15 **\$235.**

Accessoires: Chapeau avec revers \$10., Mitaines avec longs
poignets \$20., Echarpes Longues avec nouvelle frange
bouclée \$25., Tous ces items en LAINE 100% Couleurs:
Blanc cassé, Brun, Noir, Rouille et Vert.

PLACE VERTU
3131 BOUL. CÔTE VERTU, VILLE ST. LAURENT, QUÉ.
TEL. 332-5618

Plan Budgétaire ou Mise de Côté
DALMYS

DALMYS

**Nous célébrons
l'inauguration
de notre
3e MAGASIN**

Venez célébrer avec nous
et profiter de

20% DE RABAIS

sur toute notre marchandise
AUTOMNE-HIVER durant
ces 3 jours de fête les

28 - 29 - 30 août

Boutique Maskof Raoud

Specialite de vêtements pour dames et jeunes filles manteaux - ensembles robes
courtes et longues - pantalons - chemises - bijoux

PLACE VERTU

5132 est. rue Beaubien 259-3258 Co. Langelier, Saint-Léonard



PLACE VERTU AUDIO
SE MOQUE FOLLEMENT DES PRIX
SPÉCIAL D'INAUGURATION

Une incomparable chaîne pour
\$379
Prix courant \$635 Economisez \$256



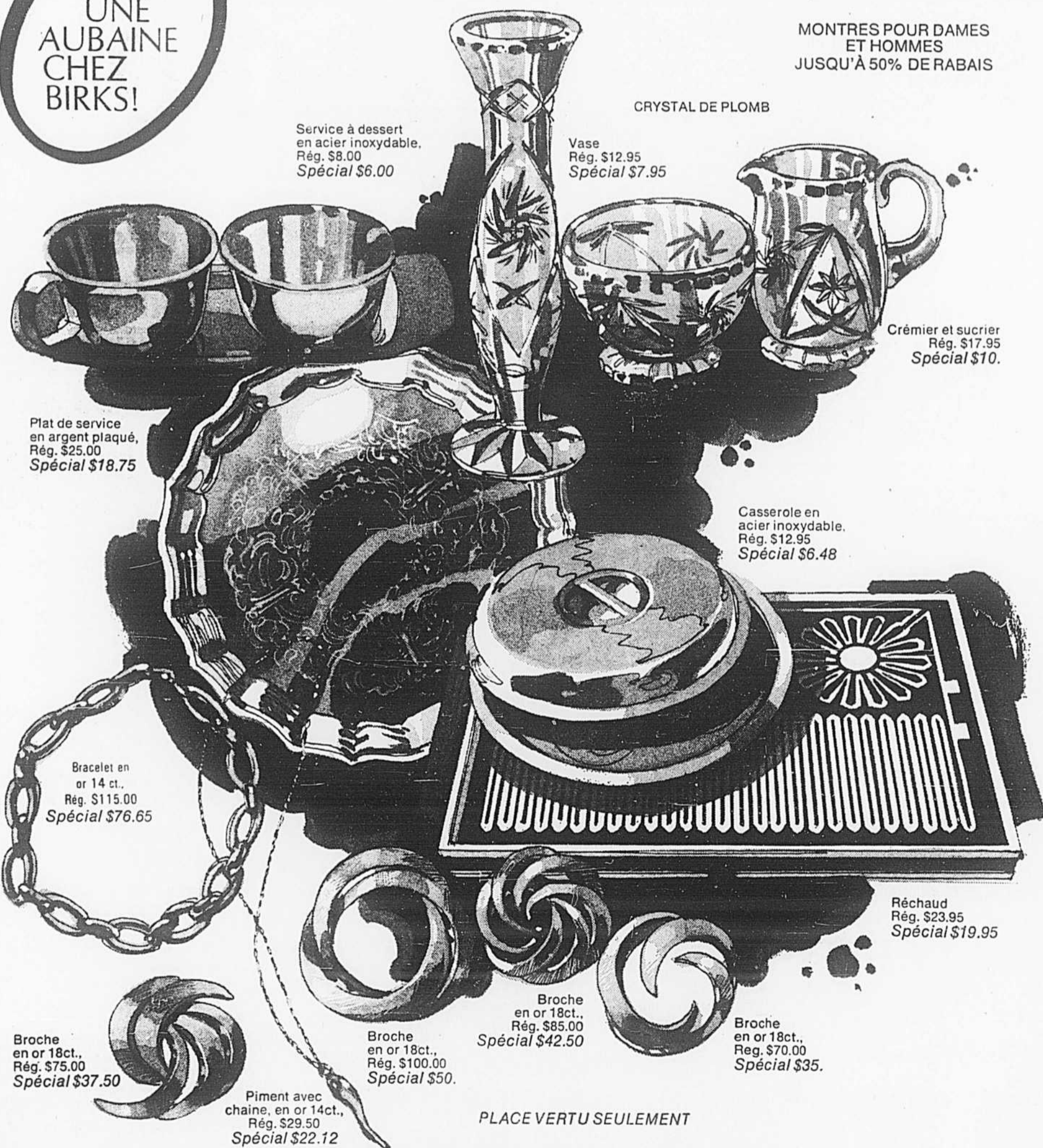
harman/kardon
AMPLI-TUNER AM/FM stéréo
modèle 330B
TOURNE-DISQUES
GARRARD
Avec base,
couvercle, tête de
lecture
magnétique
Shure M-81

**OFFRE D'UNE DURÉE LIMITÉE
EN RAISON DU BAS PRIX**
PLACE VERTU AUDIO
333-1050

DYNACO - SHERWOOD - SUPERSCOPE - CONCORD - GOODMAN'S - LEMGO - THE
D.K. - MEMOREX - AIWA - SCOTCH 3M - LLOYD'S - STURE - PICKERING - MORSE - HOLIDAY - QUASAR
HARMAN KARDON - J.B.L. - ESS - CAZ-TECH - TEAC - OTARI - AKAI - SCOTT - SANSUI - KENWOOD - PIONEER
TOSHIBA - KOSS - LEAR - JET - GRUNDIG - SENNHEISER - CAZ-TECH - HARMAN K.

**PLACE VERTU
SPECIAUX D'OUVERTURE**

TOUTE
UNE
AUBAINE
CHEZ
BIRKS!



Service à dessert
en acier inoxydable.
Rég. \$8.00
Spécial \$6.00

CRYSTAL DE PLOMB

Vase
Rég. \$12.95
Spécial \$7.95

MONTRES POUR DAMES
ET HOMMES
JUSQU'À 50% DE RABAIS

Crémier et sucrier
Rég. \$17.95
Spécial \$10.

Plat de service
en argent plaqué.
Rég. \$25.00
Spécial \$18.75

Casserole en
acier inoxydable.
Rég. \$12.95
Spécial \$6.48

Bracelet en
or 14 ct.
Rég. \$115.00
Spécial \$76.65

Réchaud
Rég. \$23.95
Spécial \$19.95

Broche
en or 18ct.
Rég. \$75.00
Spécial \$37.50

Broche
en or 18ct.
Rég. \$100.00
Spécial \$50.

Broche
en or 18ct.
Rég. \$85.00
Spécial \$42.50

Broche
en or 18ct.
Rég. \$70.00
Spécial \$35.

Piment avec
chaîne, en or 14ct.
Rég. \$29.50
Spécial \$22.12

PLACE VERTU SEULEMENT

BIRKS
JOAILLIERS

**Le nouveau magasin La Baie...
un magasin accueillant**

Ces derniers temps, tous les employés du magasin La Baie de Place Vertu affichent un large sourire. A vrai dire, ils ont peine à contenir leur joie. Et il y a de quoi. Car ce nouveau magasin n'est pas qu'un autre magasin La Baie. Il s'agit du septième, un chiffre chanceux pour le personnel de la Baie. Venez donc y faire un tour et vous découvrirez pourquoi.

Vous y serez accueilli dans une ambiance chaleureuse et joyeuse. Le décor est moderne et naturel: bois, textures artisanales et tons d'argile avec ça et là une touche d'autrefois. Et tout parle de jeunesse et de mode. "La marchandise a été choisie en vue de satisfaire le client d'aujourd'hui, le client de n'importe quel âge qui vit à la moderne" de dire Bob Boutin, directeur du magasin La Baie à Place Vertu. Bien que ce soit un magasin pour toute la famille et que les "traditionnalistes" y trouveront de quoi satisfaire leurs goûts, chaque rayon offre de la marchandise ultra-moderne, de l'ameublement aux vêtements, et le client en a toujours pour son argent. En plus du décor, c'est en grande partie l'enthousiasme du personnel des ventes qui contribue à l'ambiance. Vous apprendrez à connaître les employés par leurs prénoms (qu'ils affichent sur un macaron) et par le réel intérêt qu'ils prendront à vous servir.

En retour, selon M. Boutin, le public n'hésitera pas à faire part à la direction de son appréciation quant à la relation amicale personnel/client et à la façon dont le magasin est géré. Grâce au dynamisme et à la personnalité de Bob Boutin, cette façon ultra-moderne de concevoir la mise en marché ne peut qu'être la bonne.

Pour manger en cinq ou en soixante minutes... La Chaumaine à La Baie

La Chaumaine, ce tout nouveau restaurant délicieusement retiré dans un coin du deuxième étage du magasin La Baie, vous offre tout le charme du style canadien ancien et la commodité de manger à la moderne. Pour la pause-café ou entre deux emplettes, pour un "lunch minute" ou un déjeuner familial, La Chaumaine est l'endroit idéal.

Le carrelage rouge brillant de la cafétéria tout comme le maxi menu imprimé sur un écriteau à l'ancienne comme on en trouvait dans les "saloons" du siècle dernier — avec ses prix également à l'ancienne — contribuent à l'ambiance chaleureuse de La Chaumaine.

Dans la salle à manger, la moquette, les lampes ambrières et les fenêtres à vitraux font riche figure sur les murs et chevrons en vieux bois de grange gris. Et pour finir en beauté, de confortables chaises à colonnettes de couleur brun foncé, d'authentiques buffets de pin, des accessoires de fer forgé, autant de belles choses qui rappellent le fier héritage de la Compagnie de la Baie d'Hudson au Canada.

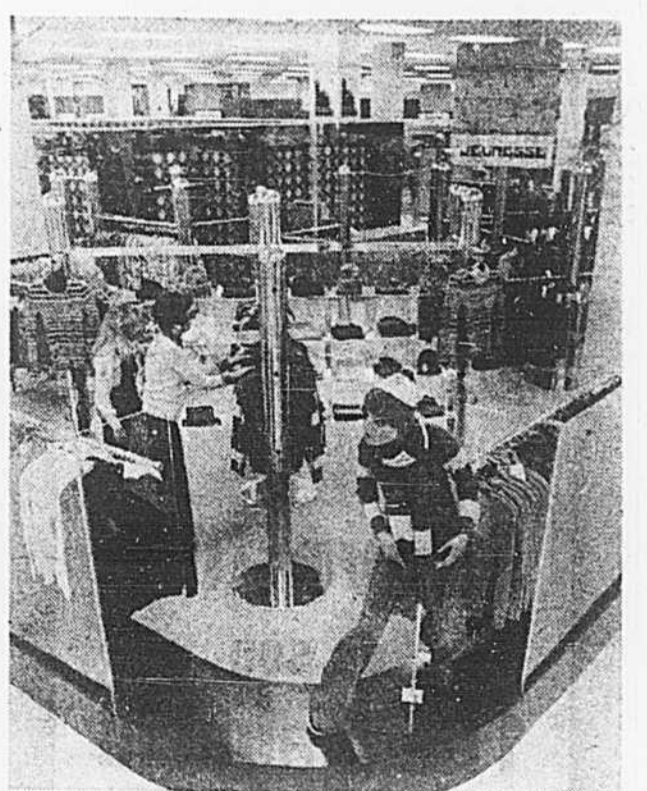
Avec son permis bière et vins, la Chaumaine est l'endroit tout désigné pour l'homme ou la femme d'affaires aussi bien que pour celui ou celle qui veut casser la croûte entre deux emplettes. Au menu, des mets savoureux comme le pot-au-feu à prix spécial tous les jours, les salades froides et le délicieux duo soupe-sandwich. Pour se sucrer le bec, rien de tel que les pâtisseries maison de La Baie.

Et pour les parents, voici un autre service offert par La Chaumaine. Il s'agit du Club "Joyeux Anniversaire" de La Baie. Les parents n'ont qu'à remplir une carte d'inscription et quelques jours avant son anniversaire, leur enfant recevra par la poste une invitation à venir le célébrer aux frais de La Baie.



Le chiffre chanceux!

Le septième magasin La Baie de la région de Montréal, conçu par l'architecte Ian Martin, est situé au nouveau centre commercial Place Vertu.



À l'heure du temps présent!

Ce décor futuriste de la Boutique Jeunesse, du magasin La Baie, à Place Vertu, captive l'intérêt de la femme active.



Voici M. Bob Boutin, directeur du magasin, et l'équipe de jeunes cadres qui le seconde à La Baie, Place Vertu. De gauche à droite: Bob Boutin, directeur, Gail Hekema, Peter Jones, Jean-Charles Vincent et Gilles Pelletier.

Sears

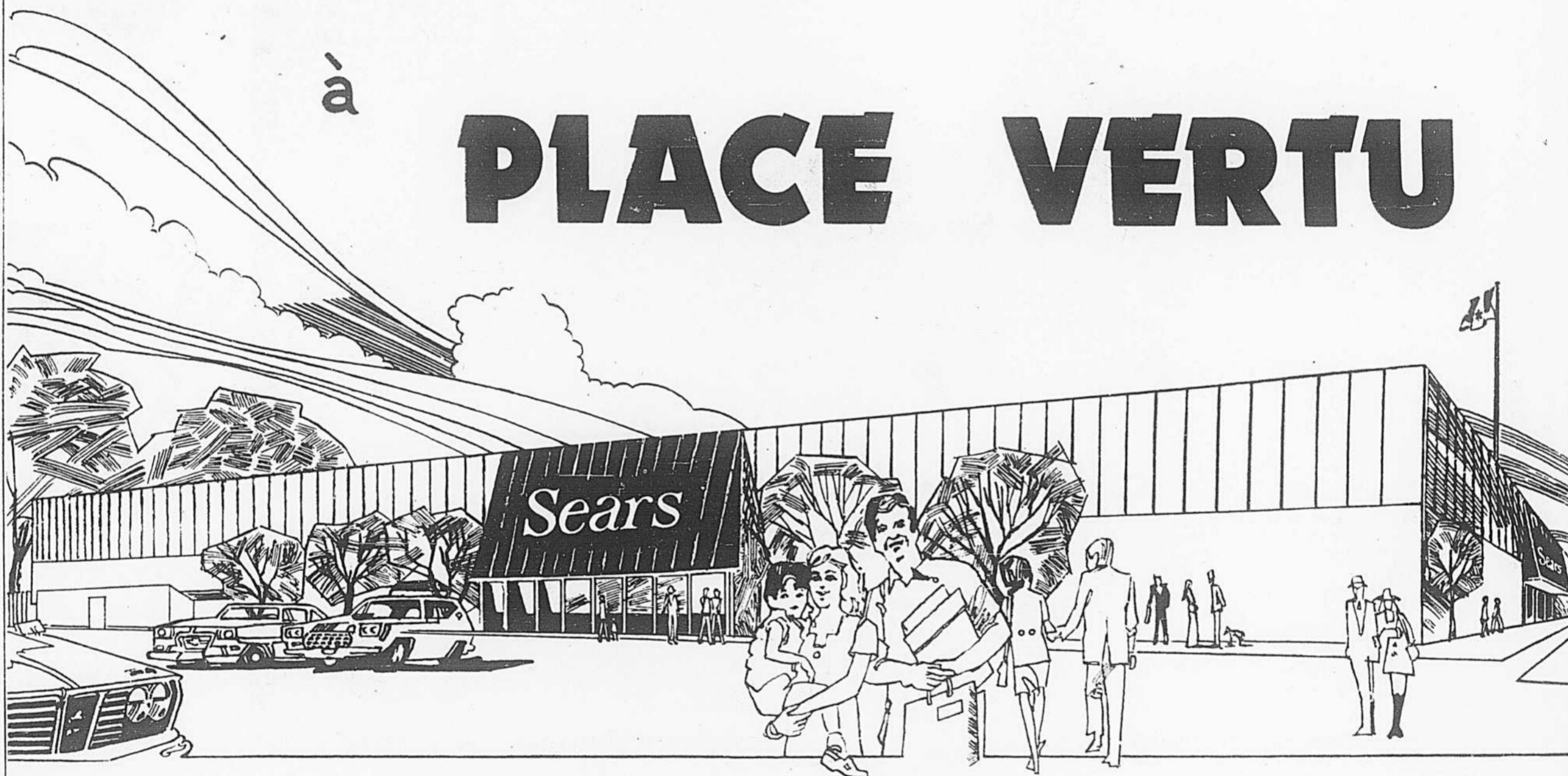
OUVRIRA

PLUS TARD

CET AUTOMNE

à

PLACE VERTU



D'ici là: Magasinez chez **Sears** à Ville Brossard

Magasinez chez **Sears** par télé-shopping 333-5811

Magasinez chez **Sears** à nos centres de vente par catalogue

(Repentigny — Terrebonne — Châteauguay — LaSalle — rue Chabanel)

• LIVRAISONS GRATUITE

• NOUS ENTRETENONS CE QUE NOUS VENDONS

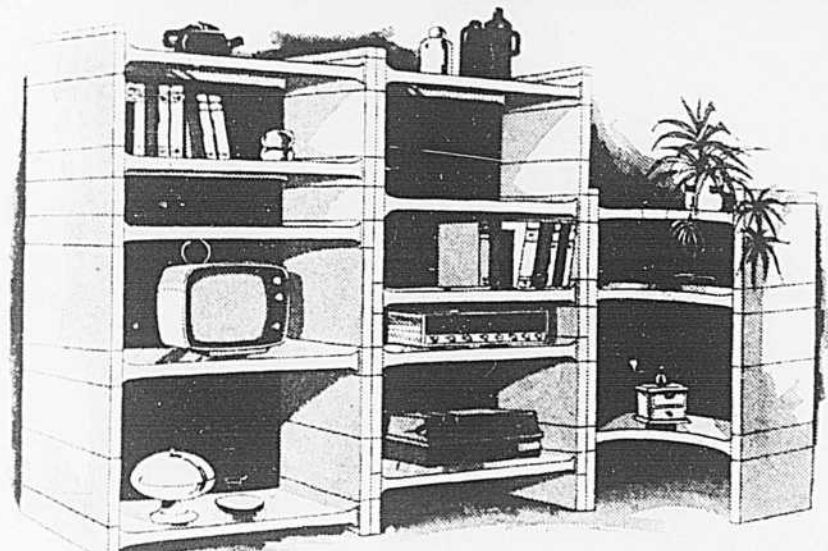
• SATISFACTION GARANTIE OU REMBOURSEMENT

• SERVICE À DOMICILE OU EN ATELIER



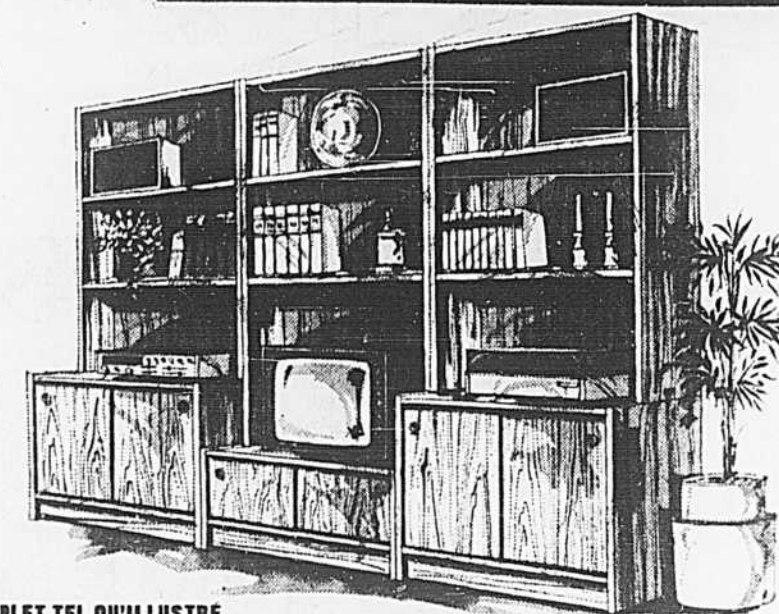
INAUGURATION SOLDE

DE NOTRE 6e MAGASIN À PLAGE VERTU, ST-LAURENT 20% à 25% de rabais SUR TOUTE LA MARCHANDISE DANS NOS 6 MAGASINS



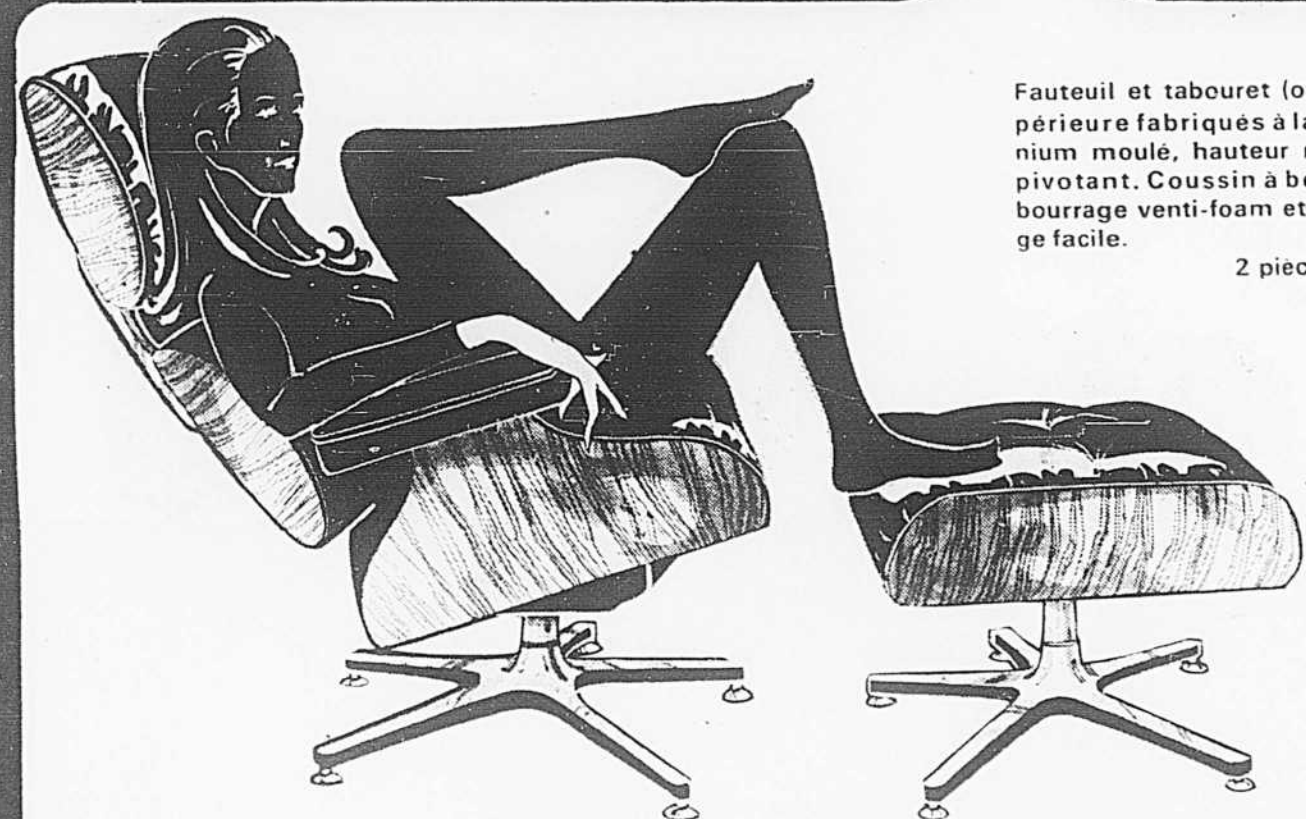
EN VENTE
14800

Systeme mural, peut etre utilise
comme separation de chambre
Moule en plastique blanc.
Prix reg. \$185.00



COMPLET TEL QU'ILLUSTRE
39800

Importation du
Danemark, ce systeme
mural en teck. Dimensions 68" hau-
teur x 94 1/4" largeur.



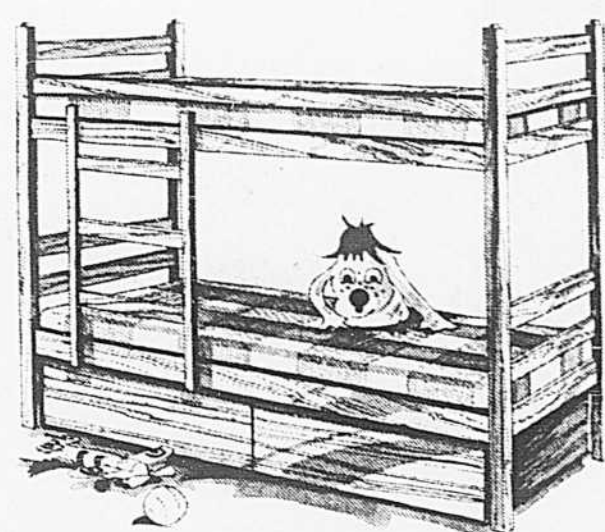
Fauteuil et tabouret (ottoman) de qualite su-
perieure fabriques a la main. Base d'alumi-
nium moule, hauteur reglable, a bascule ou
pivotant. Coussin a bouton pression. Rem-
bourrage venti-foam et vistram noir. Nettoya-
ge facile.

EN VENTE
19850

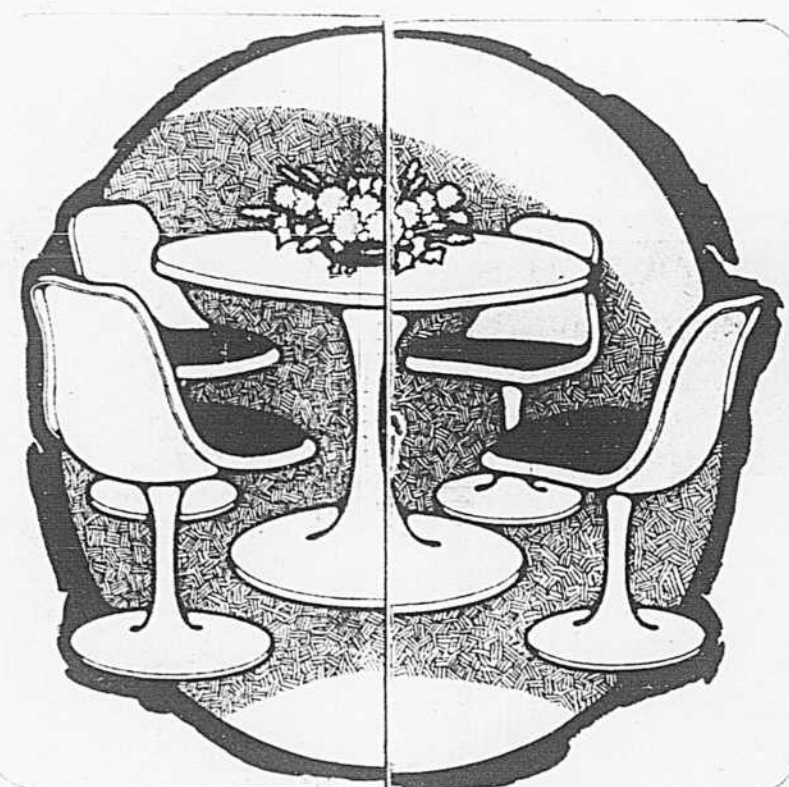
2 pieces Prix Reg. \$360.00

Importes du Danemark.
Pour gagner de
l'espace. Des
lits superposes
en teck se
transforment en
2 lits simples
avec deux ti-
roirs, matelas
non-inclus.
Prix reg.
\$298.50

EN VENTE
23850

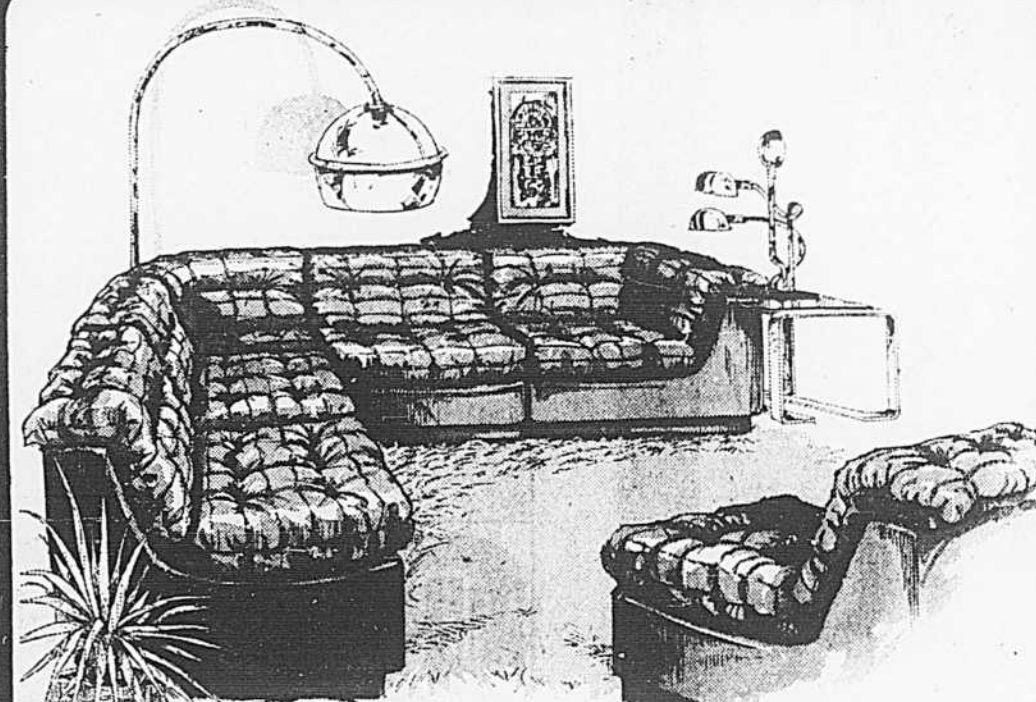


Magnifiques mobiliers dans les
tous derniers styles pour votre
salle a manger ou votre aire de
confort et votre agrément. Ils sont
fort et votre agrément. Ils sont
se marie très bien avec toutes les
couleurs. Le dessus de table
mesure 42" et est fini melaminé.
Les 4 chaises sont faites de
fibre de verre moulée avec sièges
en vinyle facile d'entretien
de couleur noir, rouge, jaune ou
avec.



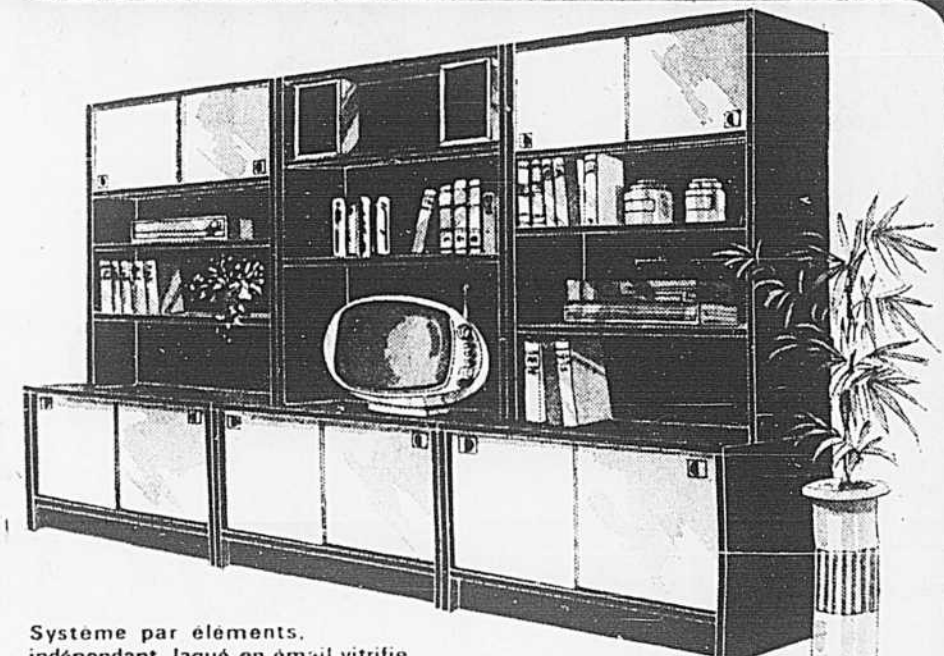
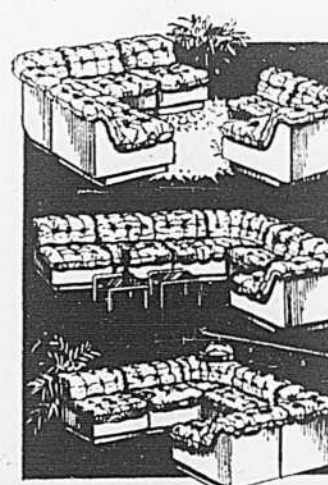
Merveilleux mobilier au goût du jour.
Conçu pour votre confort et votre
toute couleur. Table de 42"
a dessus en Melamine. 4
chaises en fibre de verre
moulée. Praticement en
acier au fini acrylique
émaillée blanc, siège en
vinyle d'entretien facile.
Noir, rouge, jaune ou avo-
cocat.
Prix régulier \$360.00
PRIX DE VENTE

26900



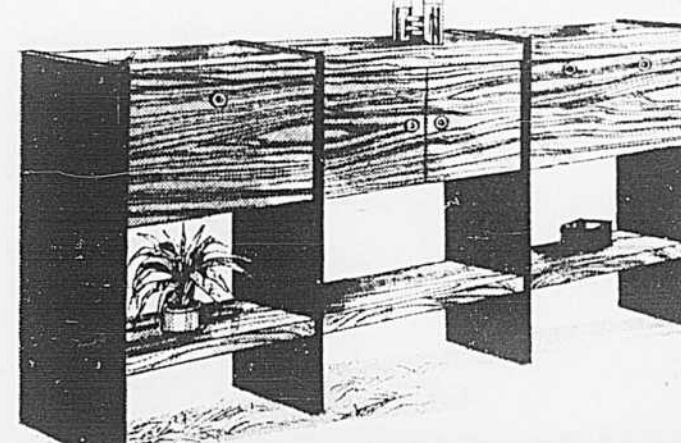
Importe de la Suede.
Cet elegant ensemble modulaire a ete
conçu pour rehausser plus d'un interieur.
La classe incontestable de cet ensemble
peut donner un renouveau extraordinaire
a votre interieur. Nous vous invitons a
venir le voir dans nos salles de vente.

CUIR VERITABLE
CHAISE Prix reg.: 298.00
S378.00
COIN Prix reg.: 358.00
S448.00
IMITATION CUIR
CHAISE Prix reg.: 189.50
S238.00
COIN Prix reg.: 222.50
S278.00



Systeme par elements
indépendant, laqué en émail vitrifié
a l'acide; vous pourrez le laver sans aucun
ris- que. Brun foncé, comme sur la photo

EN VENTE
29800

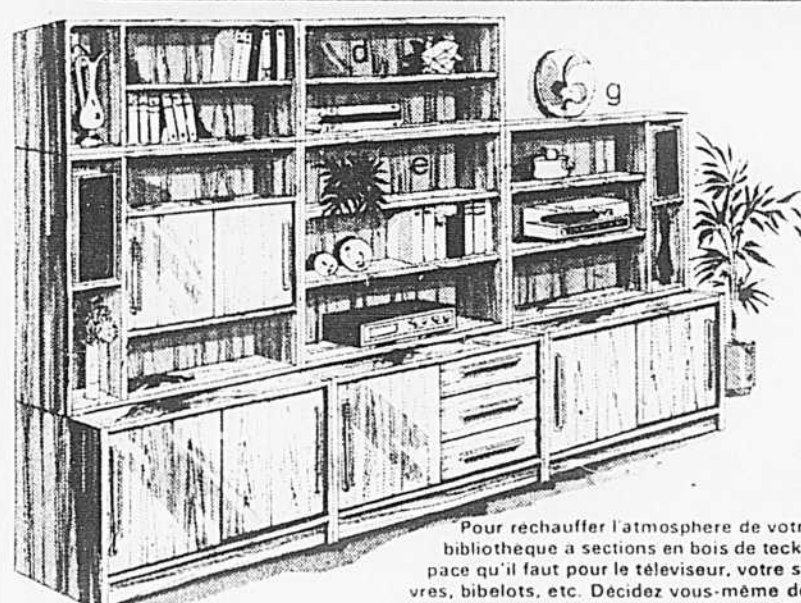
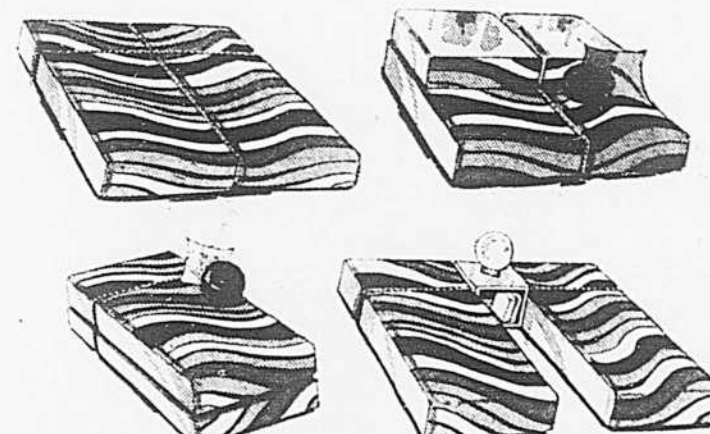


Systeme mural par elements
superposables en bois de che-
ne naturel et bois peint en
noir. Les modules de ce syste-
me sont finis des 2 cotés; ce
qui permet de l'utiliser comme
partition. 104" L x 44" H x 15"
P

EN VENTE
59850

Matelas en polyurethane de 8" d'epais-
seur. Recouvert de tissu tres solide de
couleur rouge, bleu et orange avec fer-
moir éclair. Pouvant se transformer en
divan, lit double, deux lits simples sepa-
rés ou un lit simple.

PRIX POUR L'ENSEMBLE
19850



Pour rechauffer l'atmosphère de votre interieur. Notre
bibliothèque a sections en bois de teck, qui fournira l'es-
pace qu'il faut pour le téléviseur, votre système de son, li-
vres, bibelots, etc. Décrivez vous-même des pièces, puis ar-
rangez le tout selon votre goût et selon l'espace disponible
chez vous.

EN VENTE

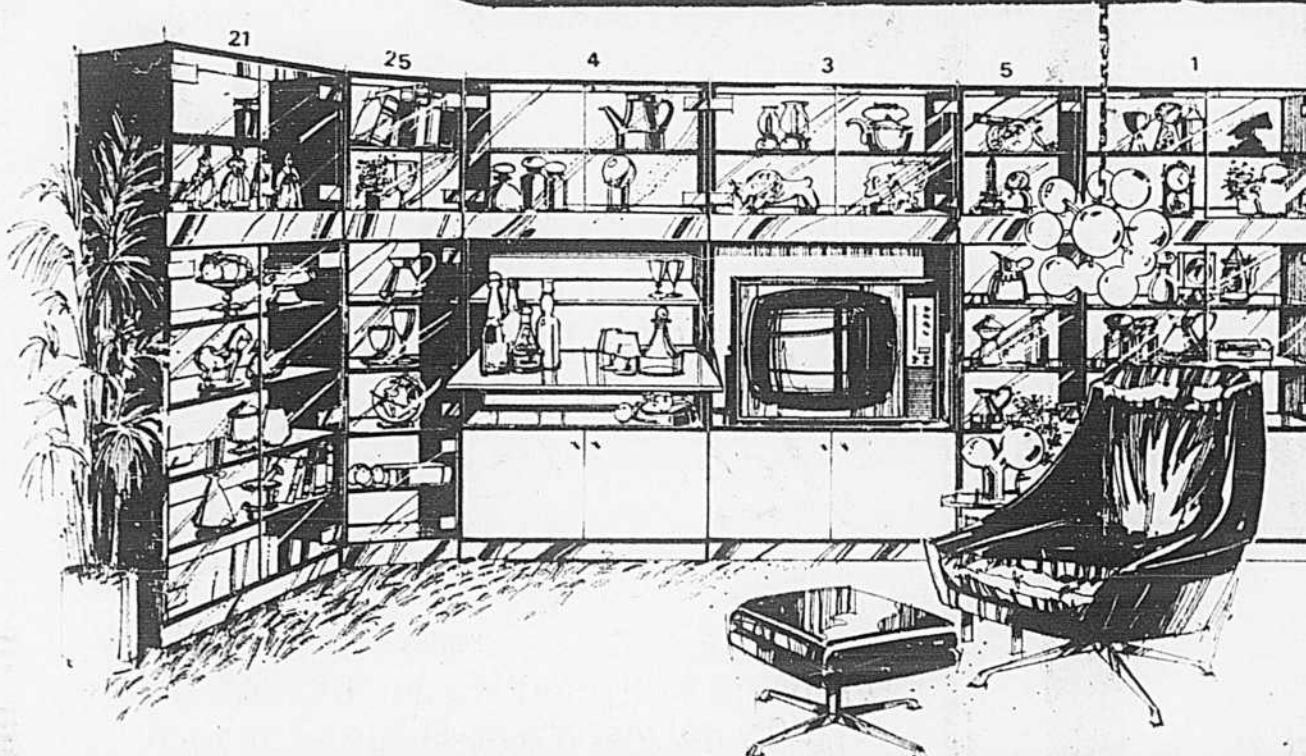


Salle a manger
en teck.
Comprenant un buffet
de 60" avec deux por-
tes coulissantes et
etageres ajustables,
une table avec deux
rallonges, et quatre
chaises avec siege en
vinyle

6 PIECES
PRIX DE VENTE
39850

L'élégant système mural "Star-
light" a été conçu et créé pour
rehausser plus d'un intérieur. La
traditionnelle qualité de notre
collection ainsi que son style av-
ance en font des pièces exclusives,
aussi bien futuristes que con-
temporaines, hautement appréci-
ées de tous les amateurs de belles
choses. La classe incontestable
du système "Starlight" peut don-
ner un renouveau extraordinaire
a votre intérieur.
Nous vous invitons a venir le voir
dans nos salles de vente.
Livraison et installation sont
incluses dans le prix

1.1. Unité culture \$328.95
2.2. Stages \$268.95
3.3. Cabinet a dis- \$298.95
4.4. Partie unite cult- \$188.95
5.5. Unité culture \$328.95
6.6. Partie unite cult- \$188.95



SALLE DE VENTE
Place Vertu
St-Laurent
Tél.: 336-1606

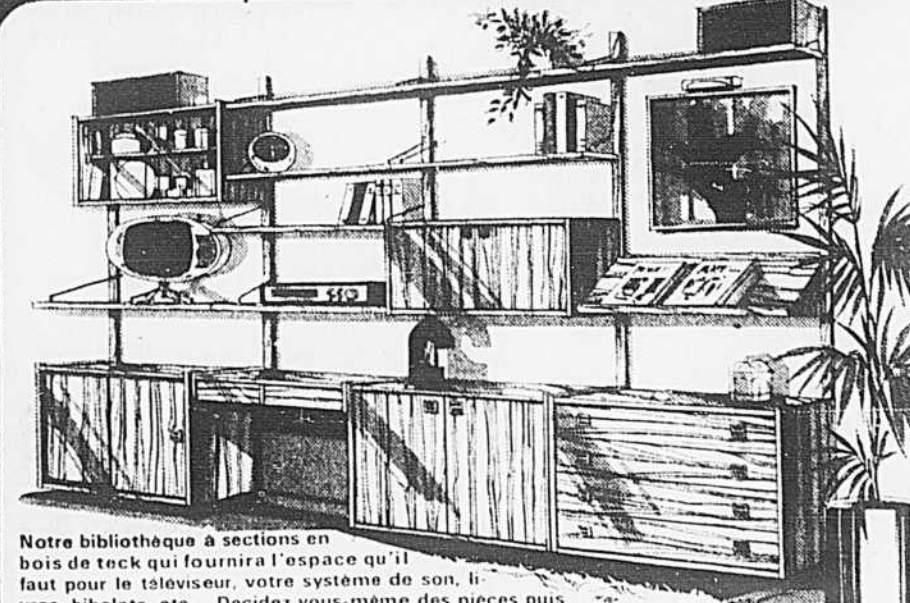
SALLE DE VENTE
Galeries de Terrebonne
4185, rue Moody, Terrebonne.
Tél.: 666-7744

SALLE DE VENTE
4690, boul. des Sources
Dollard-des-Ormeaux, Québec
(Transcanadienne - Sortie 35)
Tél.: 683-6031

SALLE DE VENTE
Centre 2000 (Hypermarché)
3159, boul. Saint-Martin
Laval, Québec.
Tél.: 687-1250

SALLE DE VENTE
4823 ouest, rue Sherbrooke.
Westmount, Québec
(angle Victoria)
Tél.: 932-0240

SALLE DE VENTE ET ENTREPÔT
2250, 46e Avenue.
Lachine, P.Q.
par Côte de Liesse est, sortie 43e Avenue
Tél.: 636-8635 - 482-8798



Notre bibliothèque a sections en
bois de teck qui fournira l'espace qu'il
faut pour le téléviseur, votre système de son, li-
vres, bibelots, etc. Décrivez vous-même des pièces puis
arrangez le tout selon votre goût et selon l'espace disponible chez
vous.



EN VENTE
25%

POUR OBTENIR
BROCHURES GRATUITES
COMPOSER 636-8635

ALEXANDRE COHEN



OPTICIENS
D'ORDONNANCES

3131 CÔTE VERTU
VILLE SAINT-LAURENT, Qué.

(514) 331-4041

**JOAILLERIE
FLORENTINE INC.**

Bijoutier — joaillier — diamantaire

Spécial d'ouverture

33 1/3%
de rabais

Sur tous bijoux en or 10 kt — 14 kt — 18 kt
sur présentation de cette annonce

PLACE VERTU



David Blandford est vice-président-
opérations de Cambridge Leaseholds
Limited. Une fois gradué de l'Universi-
té York, M. Blandford fut d'abord à
l'emploi de la Compagnie de la Baie
d'Hudson, puis pour la Corporation
Fairview et, par la suite, joignit les
rangs de Cambridge Leaseholds
comme directeur général du Centre
Quinte Mall, Belleville, Ontario. Il fut
ensuite transféré au bureau-chef de
Cambridge Leaseholds comme gérant
général de la location. M. Dave
Blandford fut récemment nommé
vice-président, opérations.

"La Promenade", face à la cour
principale de Place Vertu, est un
endroit de rêve pour votre maga-
sinage.
La Boutique-Emmanuelle ainsi
que les Boutiques Maskoff et
Tabou présentent des collections
de mode exclusive. La Boutique
Tivoli complète le tout par ses
exclusivités d'articles en cuir.
Fragrance, une parfumerie de

distinction, offre en vente une
gamme complète de parfums,
eau de toilette et autres cosméti-
ques. Des bijoux en or 14 ou 18
carats, des montres de qualité,
des bijoux et cadeaux exclusifs,
la Joaillerie Florentine sait satis-
faire vos goûts les plus recher-
chés. Il y a aussi la boutique "T"
for "2" qui sera sans aucun dou-
te très appréciée des jeunes à la

fine pointe de la mode. Pour la
maman, "The Layette Store"
offre toutes les nouveautés pour
bébé. Sans compter une "pre-
mière à Montréal", l'Horlogerie,
où vous découvrez une gamme
d'horloges, de forme et de gran-
deur diverses. Chanic, de son
côté, vous fera admirer ses pièces
d'artisanat et ses oeuvres d'art
faites à la main.

La Maison
Diana

La Maison Diana vous invite à visiter son nouveau
magasin de Place Vertu.

Profitez de nos spéciaux d'ouverture

de **10% à 50%**
DE RABAIS

**MANTEAUX, ROBES
COSTUMES,
VÊTEMENTS SPORT**

Utilisez votre carte

AVEZ-VOUS
UNE CARTE
DIANA?

Nous honorons toutes cartes de crédit.

Ces spéciaux à Place Vertu seulement.

GRANDE OUVERTURE

*the Villager**

PLACE VERTU

OFFRE SPÉCIALE D'OUVERTURE

'korkese'

Brides de cuir havane
sur plateforme
de daim havane.
Modèle pour dames

\$10.22



OFFRE SPÉCIALE D'INAUGURATION

Chaussures naturelles "Body Shoes"

body shoes.

Chaussures de ligne naturelle "Body Shoes"
en cuir et daim d'excellente qualité sur
semelles de crêpe. Grand choix de modèles
et de coloris. Pour dames et messieurs.

Pour messieurs

Pour dames

\$16.22 \$14.22

Ouvert les jeudis et vendredis soirs
Cartes de crédit Master Charge, Charge
et autres honorées.

Acceptons commandes payables à la livraison

PLACE VERTU



OFFRES SPÉCIALES D'OUVERTURE
en quantité limitée
CERTIFICAT-CADEAU DE \$10
TIRE AU SORT TOUTES LES HEURES
AUCUN ACHAT NÉCESSAIRE. INSCRIRE SIMPLEMENT
VOTRE NOM SUR UNE FORMULE DE PARTICIPATION
ET DEPOSER DANS LA BOÎTE
Petits cadeaux surprises,
tant qu'il en restera.

the Villager
shoe shoppes

© Canada de The Villager Shoe Shoppes "Canada" Ltd.

basics

A LA
PLACE VERTU

AU BON GOÛT...
IN GOOD TASTE...

Spécial

D'OUVERTURE

3 jours seulement
jeudi — vendredi — samedi

Ensemble à dîner
45 morceaux
pour 8 services

\$79.95

MIKASA
garanti au four
et lave-vaisselle

Ord.
\$160.00
pour

A) TEMPTING

B) RED MASTER PIECE

C) MELISSA

BASICS VOUS OFFRE AUSSI

Une valeur

Leacock

EXCEPTIONNELLE!

Sur le style NORDIC
Toutes couleurs, toutes grandeurs.

Des nappes de première qualité, 80% rayonne
20% polyester à pressage permanent

EN SPÉCIAL D'OUVERTURE

Une
RÉDUCTION
DE **20%** sur prix marqué

Les coupons de Place Vertu ne sont pas appli-
cables sur ces spéciaux d'ouverture.

illusion boutique inc



illusion boutique inc

INAUGURATION OFFICIELLE DE LA PLACE VERTU

PRIX SPÉCIAUX D'INAUGURATION

Blouses et corsages

Jusqu'à **50%** de réduction sur une sélection d'articles de premier choix

Ouvert jeudi et vendredi soir
Chargex, Mastercharge
Acceptons commandes contre remboursement

illusion boutique inc



PETITS

LA PLUS IMPORTANTE CHAÎNE DE MAGASINS D'ENFANTS AU CANADA

Bébés: De la naissance à 24 mois
 Filles: De 2 à 14 ans
 Garçons: De 2 à 12 ans

Pour un choix et des valeurs exceptionnelles, nous vous invitons à prendre avantage de nos spéciaux d'ouverture. Venez visiter notre nouvelle succursale à PLACE VERTU.

GRANDE OUVERTURE

Spéciaux d'ouverture:
Cadeaux gratuits:

VÊTEMENTS POUR BÉBÉS
Tricots importés Barboteuses, Robes, Ensembles 2 mcx. etc.
Spécial d'ouverture: \$5. à \$10.

VÊTEMENTS SPORT ET ROBES
Fillettes
Grandeurs: 7-14
REG: Jusqu'à \$12.98
Spécial d'ouverture: \$4. et \$5.

T-SHIRTS
Tricot de Coton Unis ou avec dessins
2-6x — Spécial d'ouverture: \$3. à \$5.
8-14 — Spécial d'ouverture: \$4. à \$5.

PANTALONS POUR GARÇONS:
Tricots, Corduroys, Denims
2 à 6x — REG: \$7.98
Spécial d'ouverture: \$4.
7-12 — REG: \$9.98
Spécial d'ouverture: \$6.

CHEMISES EN TRICOT
Couleurs Unies Manches Longues Styles Unisexe
Grandeurs: 8-14 — REG: \$4.98
Spécial d'ouverture: \$3.

PULLOVERS A COL ROULE
Acrylique, Tricot à Cotes Couleurs Assorties
4-6x — Spécial d'ouverture: \$3.50
7-14 — Spécial d'ouverture: \$4.

HABITS DE NEIGE POUR BÉBÉS
12 à 24 mois Styles à 1 ou 2 mcx. Nylon ou Peluche d'orlon
Spécial d'ouverture: \$8. à \$20.

PARKAS DE NYLON
À l'épreuve de l'eau Style à Capuchon
4-6x — Spécial d'ouverture: \$10.

JUMPERS POUR FILLETES
Tricots de Nylon
Grandeurs: 7-14
Spécial d'ouverture: \$5.

MANTEAUX D'HIVER POUR FILLES
Réguliers jusqu'à \$39.98
2-6x — Spécial d'ouverture: \$15. à \$20.
7-14 — Spécial d'ouverture: \$20. à \$25.

BAS CULOTTE
Prix Régulier: 99c
Spécial d'ouverture: 2 pour \$1.

Chargex Master Charge Plan Mise-de-Côté

Nos magasins sont presque tous situés dans les grands Centres de Montréal



Princesse, voici venir votre jour

Jeudi, le 28 août
Place Vertu

Gagnez un ensemble de chaussures

Oui, voici que vient un événement merveilleux. L'ouverture d'un nouveau magasin de chaussures Bonita. Charmant, n'est-ce pas? Bonita sait chausser élégamment les jeunes filles à la page. Nouveaux styles à la mode et styles classiques confortables. Tout pour vos pieds, sauf des souliers de vair. Allez-y! Bonita, vous chaussera comme une princesse.

Bonita
Les belles chaussures

JOAILLERIE FLORENTINE INC.
Bijoutier — joaillier — diamantaire

Spécial d'ouverture
33 1/3% de rabais

Sur tous bijoux en or 10 kt — 14 kt — 18 kt sur présentation de cette annonce

PLACE VERTU

MICHEL NORMAND



OPTOMÉTRISTE

3131 CÔTE VERTU
VILLE SAINT-LAURENT, Qué.
(514) 331-4733

Gagnez tout un nouvel ensemble de quatre paires de chaussures à votre choix. Soyez une princesse Bonita.

Nom _____

Adresse _____

Ville _____ Tél. _____

Veillez remplir ce coupon et déposez-le dans la boîte chez Bonita. Nul achat n'est nécessaire.
Le concours se termine le 6 septembre

CORTINA SOLDES D'INAUGURATION

POUR NOTRE INAUGURATION, NOUS N'AVONS PAS MÉNAGÉ NOS PAS.
NOUS SOMMES ALLER CHERCHER L'ÉQUIPEMENT ET LES VÊTEMENTS DE SKI
DE GRANDE MARQUE... À TRÈS BON PRIX.

SKIS

- KASTLE CPM SPÉCIAL et CPM 70
Grandeur 200 cm et plus **\$45**
- OLIN MARK II
Grandeur 205 cm seulement **\$75**
- K2 WINTER HEAT **\$135**
- K2S CHEESEBURGER
Skis courts **\$135**
- OLIN MARK 1 et OLIN MARK 11 **\$135**



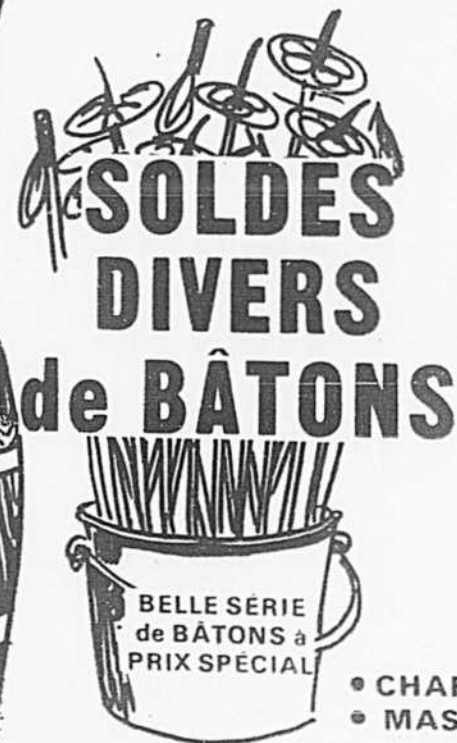
VÊTEMENTS DE SKI

- VÊTEMENTS DE SKI D'IMPORTATION ITALIENNE ou FRANÇAISE — SPÉCIALEMENT OFFERTS À NOTRE INAUGURATION — À DES PRIX BIEN EXCEPTIONNELS.
- PANTALON DE SKI D'AUTRICHE Cour, jusqu'à \$65 **\$30**
- PRIX SPÉCIAUX SUR ACCESSOIRES et VÊTEMENTS DE SKI POUR ENFANTS **\$1198**
- MOUFLES DE SKI avec DUVET **\$398**
- TUQUE DE LAINE **\$398**
- CHANDAIL A COL ROULE **\$250**
- LUNETTES DE SKI **\$998**
- GANTS DE FABRICATION FRANÇAISE **\$450**
- COUVRE-GANTS DE SOIE **\$150**
- CHAUSSETTES THERMIQUES **\$1998**
- CHANDAIL de SKI

BOTTINES

- RISPORT **\$4995**
- DOLOMITE **\$4995**

CHOIX COMPLET DE NOUVELLES BOTTINES!



- CHARGE X
- MASTER CHARGE

SOLDES - ENSEMBLES SKI DE FOND

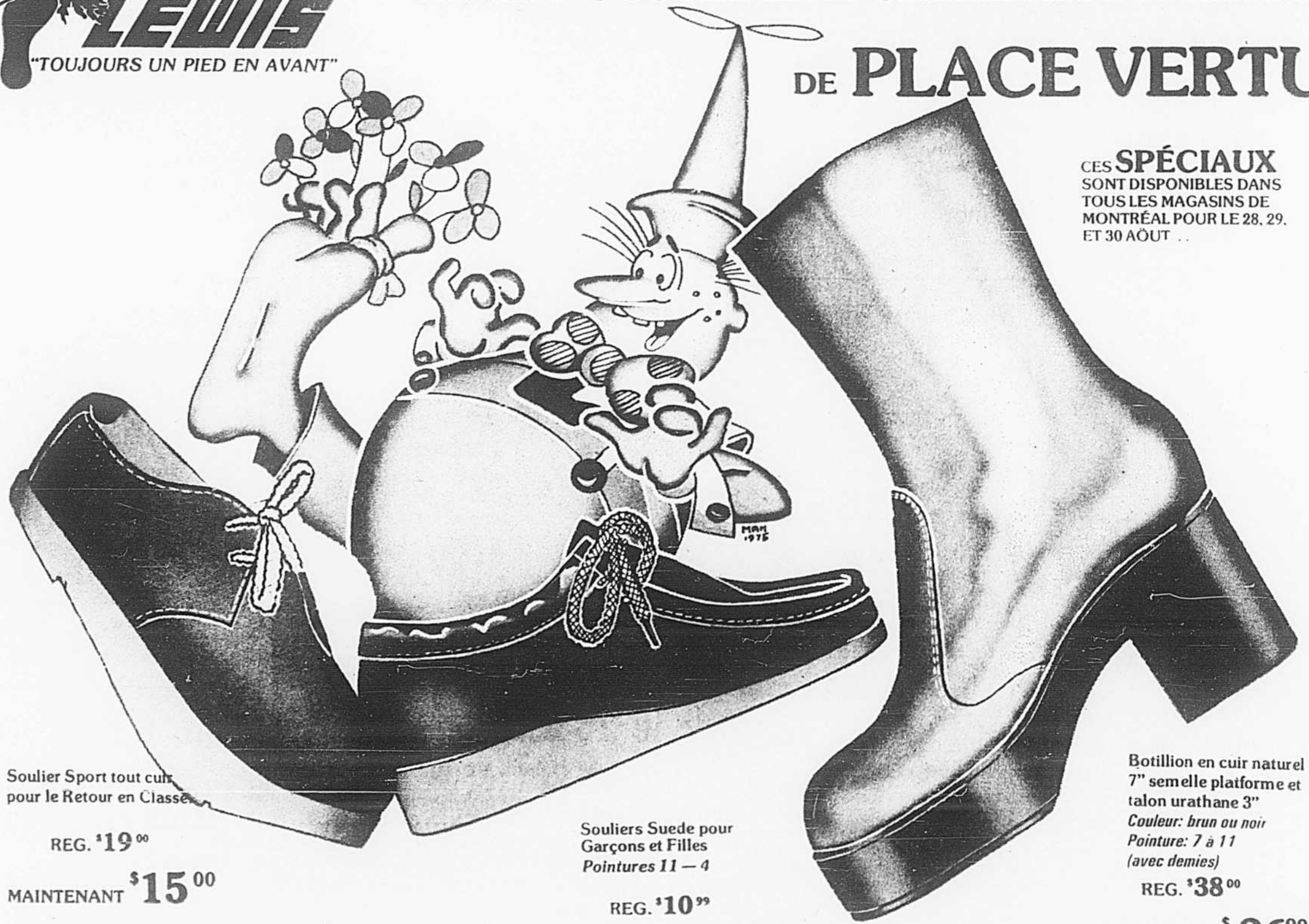
ENSEMBLE no 1 ENSEMBLE no 2 ENSEMBLE no 3

SKIS NORVÉGIENS BONNA ou TOPPEN (base noyer d'Amérique, carres Lignostone)	\$80	SKIS SKAN	\$37	SKIS NORVÉGIENS ASNES	
FIXATION DOVER	10	FIXATION DOVER	10	FIXATION ROTTEFELLA	
BÂTONS TONKIN	10	BÂTONS TONKIN	10	BÂTONS CROSS COUNTRY	
BOTTINES RISPORT	35	BOTTINES RISPORT	35	BOTTINES CABER	
INSTALLATION	5	INSTALLATION	5	INSTALLATION	
	\$140		\$97		
Prix d'inauguration Cortina	\$100	Prix d'inauguration Cortina	\$70	Prix d'inauguration Cortina	\$60

CORTINA SKI SHOPS PLACE VERTU 331-0411



VENEZ NOUS AIDER À CÉLEBRER L'OUVERTURE DE PLACE VERTU



Soulier Sport tout cuir pour le Retour en Classe

REG. \$19⁰⁰

MAINTENANT \$15⁰⁰

Souliers Suede pour Garçons et Filles Pointures 11 - 4

REG. \$10⁹⁹

MAINTENANT \$8⁹⁹

CES SPÉCIAUX SONT DISPONIBLES DANS TOUS LES MAGASINS DE MONTRÉAL POUR LE 28, 29, ET 30 AOÛT...

Botillon en cuir naturel 7" semelle plateforme et talon urathane 3" Couleur: brun ou noir Pointure: 7 à 11 (avec demies)

REG. \$38⁰⁰

MAINTENANT \$26⁹⁹

...SUCETTES ET BOUTONS 'LEWIS' GRATUITS... À LA PLACE VERTU SEULEMENT



smart set

Nous Nous Installons

À PLACE VERTU

C'est notre 3^e Magasin à Montréal

Économies De ...
Dans Tous Les
départements!

20%



Chemisettes
Soyeuses unies
et imprimées avec
Chandails Bombardier
et nouveaux
pantalons
ceinturés

Passez de
l'été à l'automne
avec
SMART SET

Enfilez les
manteaux d'Automne
SMART SET. Cuir,
Suède, Laines
et corduroy.

Venez Célébrer l'ouverture de ce Nouveau magasin
SMART SET, en Faisant de Belles Économies.

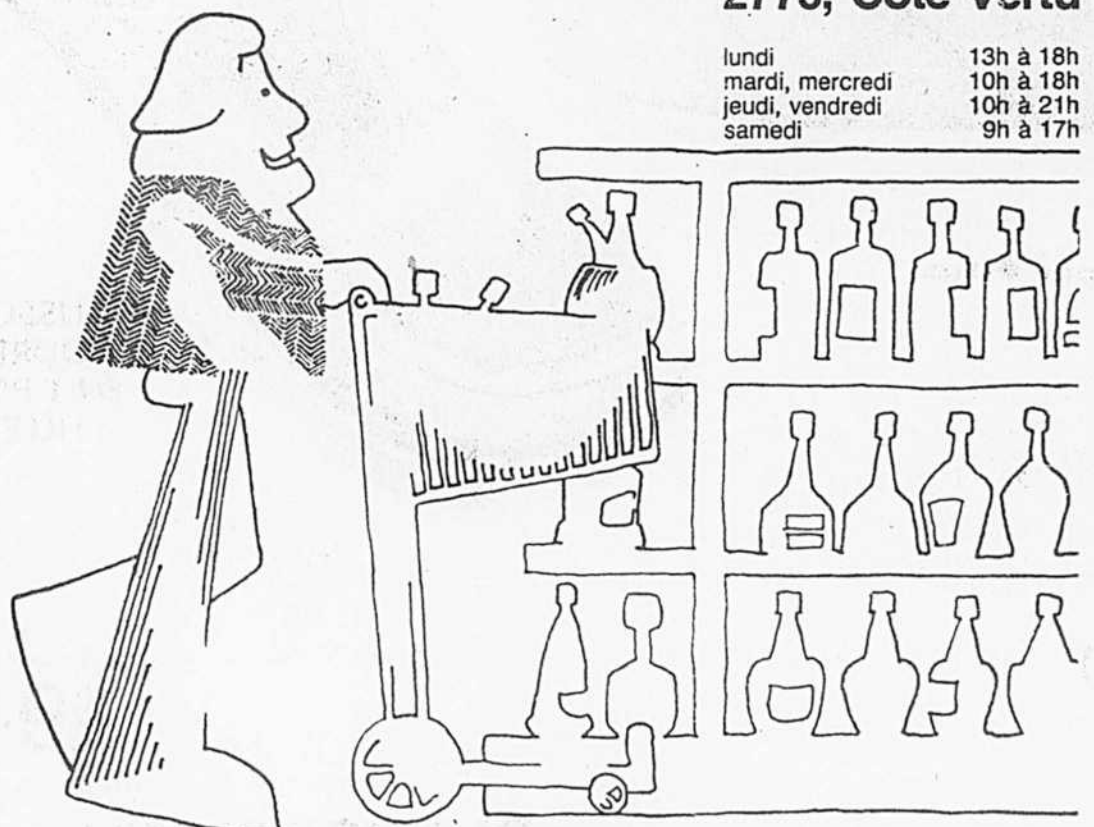
Disponible à ce magasin seulement

pour mieux
vous servir...
plus près
de chez vous

La Société des alcools du Québec
a aménagé
un nouveau magasin libre-service
près de chez vous:

Centre d'achat Place Vertu
2775, Côte Vertu

lundi 13h à 18h
mardi, mercredi 10h à 18h
jeudi, vendredi 10h à 21h
samedi 9h à 17h



SOCIÉTÉ DES ALCOOLS DU QUÉBEC

Les Studios d'orgues Hammond de Montréal Inc.
Permis de culture personnelle no 749863 du ministère de l'Éducation.

HAMMOND
Dominique Doulet

ANNONCE
la reprise de ses
cours d'orgue
SESSION AUTOMNE 1975



COURS: Leçons personnelles de musique instrumentale adaptée au besoin de chacun. (jour et soir).
METHODE: la méthode Hammond est facile, graduée. (française et anglaise)
FRAIS: Les frais sont à la portée de toutes les bourses.

INSCRIVEZ-VOUS DES MAINTENANT
AU STUDIO LE PLUS PROCHE

Nos cours vous aideront à découvrir et à développer votre talent musical, tout en vous apportant culture et détente.

Location d'orgue \$35.00 par mois, déductible à l'achat,
plus frais de manutention et d'administration.

Studios d'Orgues Hammond

CENTRE-VILLE 1424, rue McGill College (Métro McGill) 845-3211	POINTE-CLAIRE K-Mart, 187, boul. Hymus (coin Saint-Jean) 695-7623	PLACE VERSAILLES Sherbrooke est Pres Hippolyte Lafontaine 354-8140	CHOMEDEY, LAVAL Centre d'achats St-Martin boul. Labelle 681-2559	PLACE VERTU Côte Vertu coin Cavendish 333-1711
--	--	---	---	---

VENTE • ÉCHANGE • LOCATION **service 384-2551** COURS • MUSIQUE EN FEUILLES

Qui porte
la culotte?

Toutes les filles qui en ont le culot!
La culotte est élégante et pratique par temps doux et par temps frais, à pied, en voiture ou à bicyclette.
Elle porte la culotte du Château, de style classique, en plaid bleu et vert, 50/50 laine et polyester, avec ceinture intégrée en cuir tressé, et un chandail linters à encolure bateau. **Toujours de bonne qualité et aux prix du Château:**

la culotte, \$29.95; le chandail, \$19.95.
Le sans-culotte porte un pantalon 100% velours de coton, une chemise en plaid assorti et un magnifique cardigan 100% pure laine vierge à motif de tricot contrastant aux épaules, col châle, poche sur les côtés. **Toujours de bonne qualité aux prix du Château:** le cardigan, \$24.95; la chemise, \$14.95; le pantalon, \$26.95.



LE CHÂTEAU



MONTREAL: 1310 ouest Ste-Catherine, 362 ouest Ste-Catherine, 2020 Université, 6764 St-Hubert, Place Bonaventure, Place Versailles, Place Vertu, Place Desjardins, Les Terrasses, Carrefour Laval, Plaza Alexis Nihon, LES CENTRES D'ACHATS: Cavendish, Laval, LaSalle, Greenfield Park, Mail Champlain, West Island, Wilderton; OTTAWA: 174 Rideau, QUEBEC: 1015 St-Jean, STE-FOY: Place Laurier, Centre Ste-Foy, LEVIS: Galeries Chagnon, CHICOUTIMI: Place du Royaume, SHERBROOKE: 45 ouest King, Carrefour de l'Estrie, TROIS-RIVIERES: 1562 Notre-Dame.

Kinney

SPÉCIAUX DE
GRANDE OUVERTURE

DU JEUDI 28 AOÛT au
SAMEDI 30 AOÛT

3 JOURS SEULEMENT

"HAUT NU"

Souliers de détente ultra-chic pour dames. Courroie et boucle de cou de pied. Haut en cuir bleu marine. Bas surélevé en daim marine à la mode, avec semelle de crêpe naturel. Fabriqué au Canada. Pointures de 5 à 9 (sans demies).

Prix normal Kinney \$19.99

Spécial de grande ouverture
\$15.00



SOULIERS GENRE MOCASSIN POUR GARÇONS

Souliers de détente en suède, à 2 oeillets et à pointe mocassin, pour garçons. Garnitures en cuir harmonisé. En beige ou brun chocolat. Semelle de crêpe véritable. Pointures de 13 à 6. Fabriqué en Espagne.

Prix normal Kinney \$13.99

Spécial de grande ouverture

\$10.00

Aussi offerts en pointures pour dames de 6 à 10

Prix normal Kinney \$16.99

Spécial de grande ouverture

\$12.00



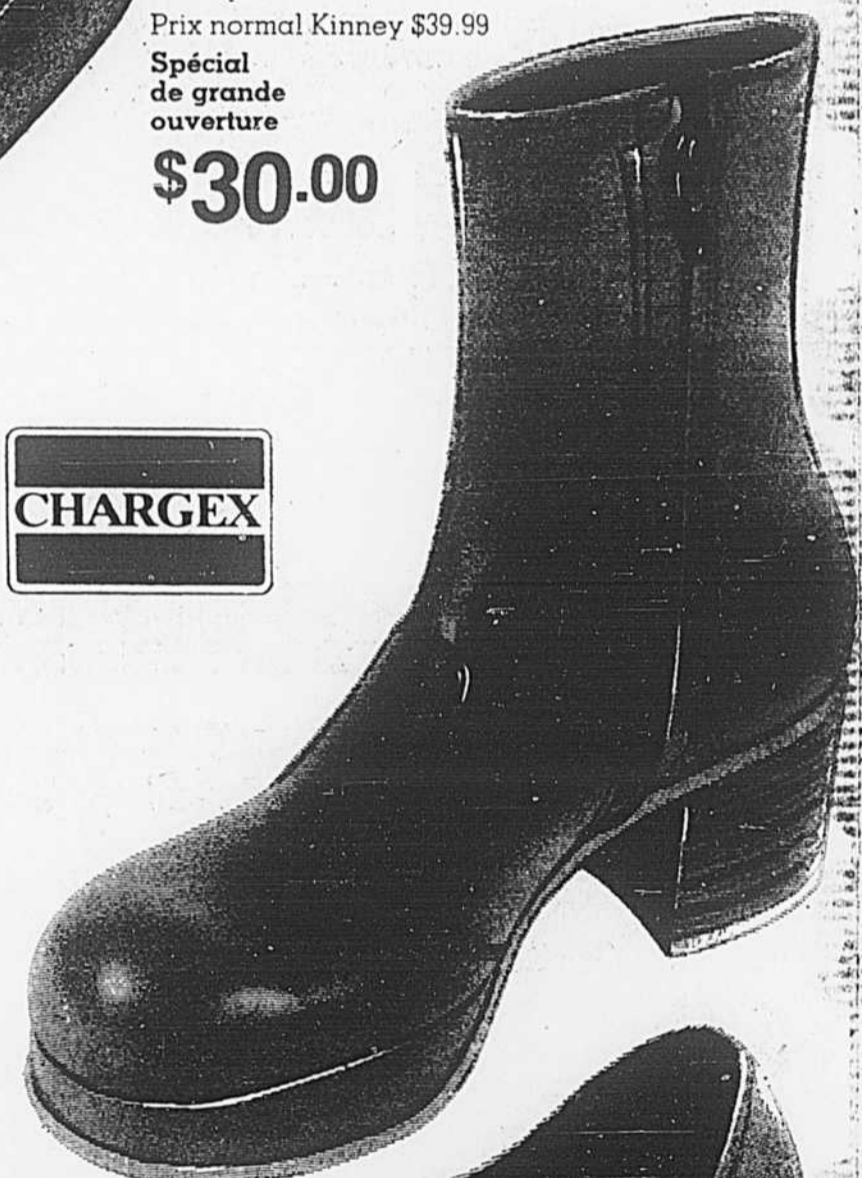
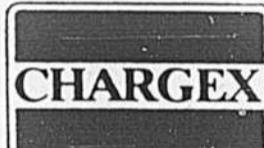
BOTTILLONS ULTRA-CHIC

Bottillons ultra-chic pour hommes, de 9 pouces, à glissière, avec haut en cuir souple noir ou brun. Semelle plateforme couverte, d'un pouce, avec haut talon naturel. Pointures de 7 à 12 sauf 11½. Fabriqué au Canada.

Prix normal Kinney \$39.99

Spécial de grande ouverture

\$30.00



CHAUSSURES SPORT PONY

Chaussures comme chaussures officielles d'équipe des Jeux '76 par l'Association olympique canadienne.



Chaussures canadiennes pour hommes et garçons. Haut en daim véritable, avec semelle intérieure et cambrure conçues pour confort et durabilité. Semelles anti-dérapantes. Fabriqué au Canada, en bleu marine et blanc.

Garçons, pointures 1 à 6-

Prix normal Kinney \$17.99

Hommes, pointures 7 à 12

Prix normal Kinney \$19.99

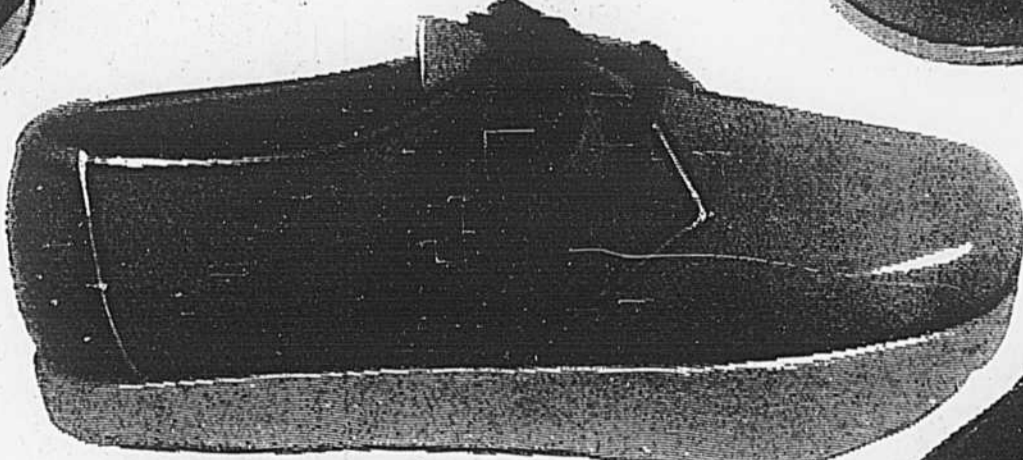
Spécial de grande ouverture

\$14.00



GRATIS

Venez fêter ça avec nous. Nous avons des ballons gratuits pour les enfants, des orchidées gratuites pour les dames et des cigareilles Old Port pour les hommes.



Terra Firma par Santana

Oxfords à deux oeillets avec haut en cuir, cambrure à même et semelle de Kraton. Talon négatif de forme naturelle, avec talon plus bas que la boule du pied.

Fabriqué au Canada. Offerts en tan, cuir moka ou daim bleu. En pointures de 6 à 10 sauf 9½.

Prix normal Kinney en cuir \$19.99

Prix normal Kinney en daim \$17.99

Spécial de grande ouverture

\$15.00

CHAUSSURES À COURROIE EN T POUR FILLETES

Chaussures de détente pour fillettes, en cuir tan avec semelle de Kraton souple et talon plateforme. Fabriqué au Canada en pointures de 11 à 4.

Prix normal Kinney \$12.99

Spécial de grande ouverture

\$9.00



OXFORDS À LA MODE

Oxfords à la mode à trois oeillets avec bas naturel et semelles plateforme couvertes, d'un pouce. Haut en cuir souple, blanc ou brun. Fabriqué au Canada en pointures de 7 à 12, sauf 11½.

Prix normal Kinney \$34.99

Spécial de grande ouverture
\$25.00

Chaussures Kinney
Mode et beauté pour tous

PLACE VERTU
3131 CÔTE VERTU
VILLE ST. LAURENT
333-9849



MAGDY SAAD, B.PH., L.PH.

Avant 1967 les pharmacies d'escompte n'étaient pas encore connues au Québec jusqu'à ce que M. Morrie Neiss, pharmacien, ouvre la première sur l'avenue Somers dans Notre-Dame-de-Grâce. Cet essai est devenu très vite une réussite. Trois ans plus tard, les PHARMACIES CUMBERLAND ouvrirent une deuxième pharmacie à Dorval, la plus grande dans l'est du Canada soit 16,000 pieds carrés. Deux ans plus tard, l'arrivée d'une troisième PHARMACIE CUMBERLAND de 14,000 pieds carrés, située sur la rue Jean-Talon est, était fortement appréciée des résidents de Ville St-Léonard et de la section nord-est de Montréal. En 1974, les PHARMACIES CUMBERLAND ouvrent leur première pharmacie associée - une franchise des PHARMACIES CUMBERLAND sur le boulevard Taschereau à Greenfield Park qui desservira la Rive sud de Montréal. La dernière pharmacie, la cinquième du groupe, appartient et est opérée par M. Magdy Saad, B.PH., L.PH., qui est à l'emploi des PHARMACIES CUMBERLAND, comme pharmacien, depuis cinq ans.

Cette nouvelle pharmacie de 13,000 pieds carrés offrira un assortiment complet de marchandises, et comme le veut la politique des PHARMACIES CUMBERLAND, des prix très abordables sur les prescriptions.

L'immense choix de marchandises et les prix incroyables ne font que persuader les Montréalais que le but principal des PHARMACIES CUMBERLAND, c'est de les aider à économiser.

Laura Secord à Place Vertu

Passez nous voir
et visitez nos quatres rayons:

1. Chocolats
2. Pâtisseries fraîches
3. Crème glacée
4. Charcuterie et fromages



Laura Secord

HORLOGERIE DISTINCTION INC.

"Une tradition de qualité"

Le plus grand choix
d'horloges grand-père
traditionnelles
et modernes au Canada.

SPÉCIAL D'OUVERTURE

GRATIS!

Horloge d'une valeur de \$69
à l'achat
d'une horloge
grand-père
de votre choix.

**AUTRES SPÉCIAUX
NON ANNONCÉS**

Tél.: 334-8432

PLACE VERTU



Une autre
Boutique Bowring
ouvre le 28 août

De
jolies choses
pour de jolies
tables

Bowring collectionne les plus belles créations des maîtres-artisans du monde entier. Du cristal étincelant aux reflets d'arc-en-ciel. Des couverts en étain lumineux ou en acier frais et brillant. Des services de table qui vont de la poterie chaude et généreuse à la porcelaine d'une transparence laiteuse. Tout ce qui peut le mieux convenir à votre style et à vos goûts, à des prix qui vous plairont.

Batterie de
cuisine pour
fins gourmets

Bowring se spécialise dans les batteries de cuisine de Copco et Købenstyle, ainsi que des plus grands fabricants du monde. En fonte, en émail, en cuivre martelé. De beaux articles décoratifs pour une cuisine parfaite.

Luxe raffiné
pour le bain

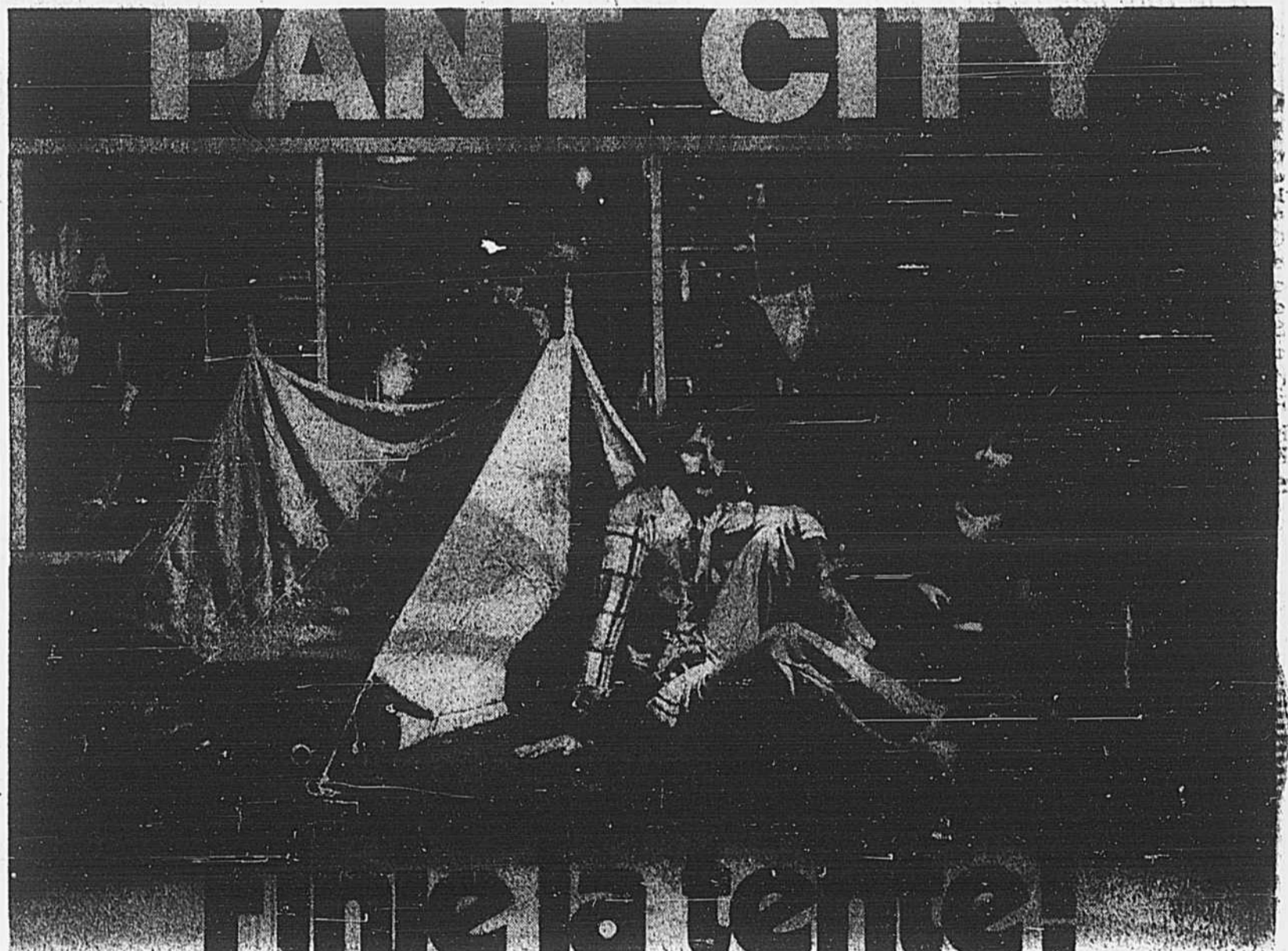
Les serviettes de bain les plus gaies, les plus douces et les plus belles au monde viennent de chez Fieldcrest. Et vous les trouverez chez Bowring. Unies, aux couleurs éclatantes, ou dans des motifs créés par de célèbres couturiers. En outre, toutes sortes d'accessoires assortis pour des salles de bain splendides.

Liste de
mariage

On trouve chez Bowring toutes les petites choses dont une jeune mariée a besoin pour une jolie maison. Avec en plus une conseillère pour l'aider à choisir ce qui lui convient le mieux. Et ses désirs peuvent être enregistrés dans les Boutiques Bowring, de Terre-Neuve à la Colombie Britannique.

BOWRING

Place Vertu 336-0650



Le nouveau PC ouvre demain.

Nous avons fait des milles et des milles pour trouver les vêtements que vous aimez! Mais nous les avons.

Vous les trouverez à la Place Vertu, à PC... le nouveau Pant City.

Vous verrez que nous avons changé, tout comme vos goûts. Bien sûr, nous vendons toujours des jeans des marques que vous préférez. Mais comme nous pensons que vous demandez aussi autre chose, nous vous l'offrons. A PC, vous trouverez plus de diversité, plus de subtilité dans la mode.

Venez voir le nouveau PC. Nous avons le vêtement à la mode du jour qui vous plaît et qui vous va. Et demain, nous aurons aussi celui à la mode, qui vous plaira et vous ira tout autant.

PC habille mieux les gens comme vous. Venez nous voir.

OFFRE SPÉCIALE D'OUVERTURE WRANGLER

JEANS \$12.99 seulement.

CHEMISES \$7.99 seulement.

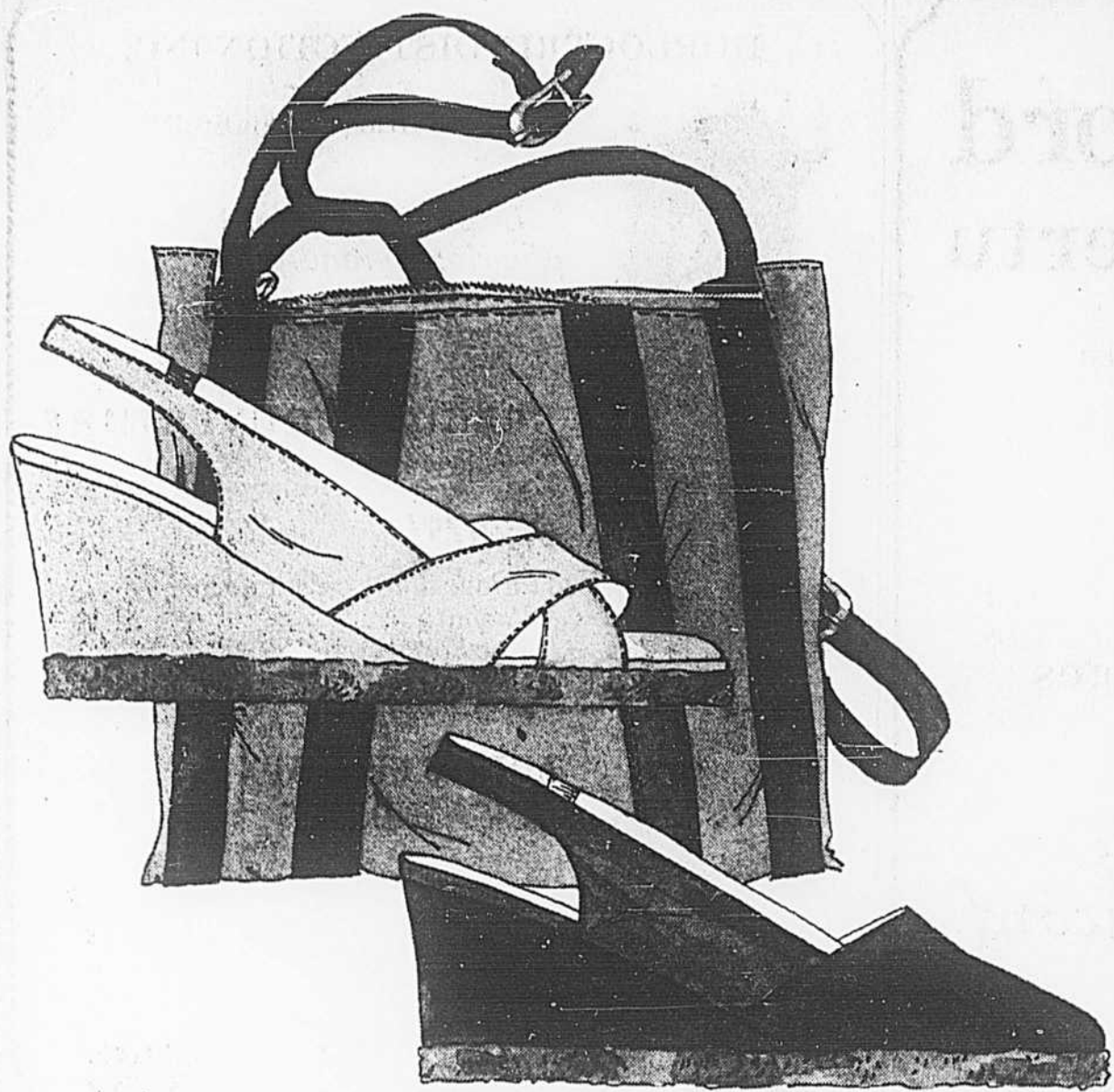
Porte-clés en cuir avec chaque achat (tant qu'il en restera).

Deux billets gratuits pour une partie des Alouettes avec chaque achat de produits GWG (tant qu'il restera des billets).



**CENTRE D'ACHAT
PLACE VERTU**

PANT CITY

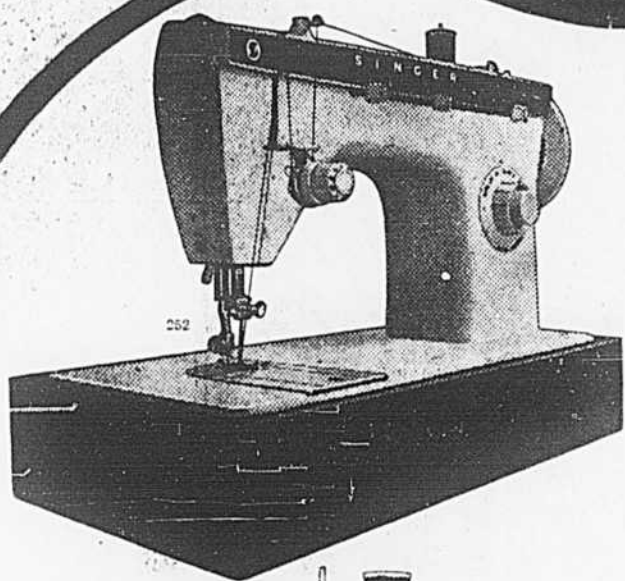


A la fine pointe de la mode avec



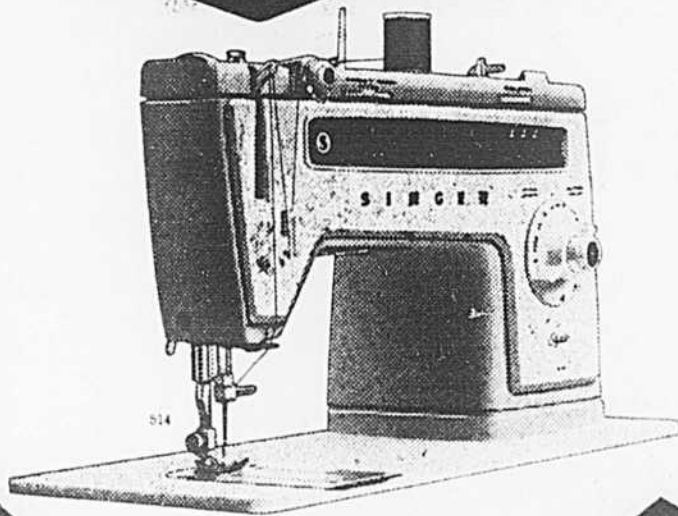
ET MAINTENANT... PLACE VERTU

Préparez la rentrée avec une Singer



Machine à coudre ZIGZAG Fashion Mate*
\$134 (mallette en sus)

Cette machine ZIGZAG Singer vous fera économiser vraiment sur la garde-robe d'automne de votre famille. Elle comprend les points droit, zigzag et invisible à même, la canette à l'avant exclusive à Singer et le sélecteur de longueur du point. Elle fait les boutonnières, coud les boutons, surfile et raccommode sans accessoire.



Machine à coudre Stylist* à point extensible
\$234 (mallette en sus)

Cousez dans tous les tissus-mode avec cette machine qui effectue entre autres, les points extensibles droit, zigzag, de surfil et ric-rac, les points invisible et de raccommode. Elle est dotée de la canette à l'avant exclusive à Singer et du cadran de commande.

Facilités de paiement.

SINGER

Centres de couture et concessionnaires autorisés participants
Singer vous aide en tous points

*Marque déposée de la compagnie Singer du Canada

CENTRE-VILLE
• 857-8481
• PLAZA ALEXIS HINDU
• PLAZA CÔTE-DES-NEIGES

LES GALERIES D'ANIDU 353 6010
CENTRE D'ACHATS FAIRVIEW 697 3380
1 PLACE LONGUEUIL 678 4870
VERDON 769 4541
CENTRE LAVAL 681 6442

LE CARREFOUR LAVAL 681 9185
PLACE VERTU 336 2881
SAINT JEAN, QUÉBEC 1 348 4205
CENTRE D'ACHATS LE BOULEVARD 729 1889
SHERBROOKE OUEST 488 0887
RUE SAINT HUBERT 270 1195

CENTRE D'ACHATS SAINT MARTIN 681 8475
MONTREAL NORD 322 3705
LACHINE 637 3765
PLAZA ONTARIO 526 1894
CENTRE COMMERCIAL DOMAINE 253 0426

Harrison

tissus et draperies

GRANDE VENTE D'OUVERTURE

PASSEZ A NOTRE RAYON DES TISSUS-MODE

Economisez à l'achat des tissus et couleurs les plus recherchés de la saison

Draperies

Faites sur mesure gratuitement

Sur tissu à 2,99 et plus le verge. Minimum 5'1" de long.

Gratuit tringle à tirage Harrison avec draperies faites sur mesure.

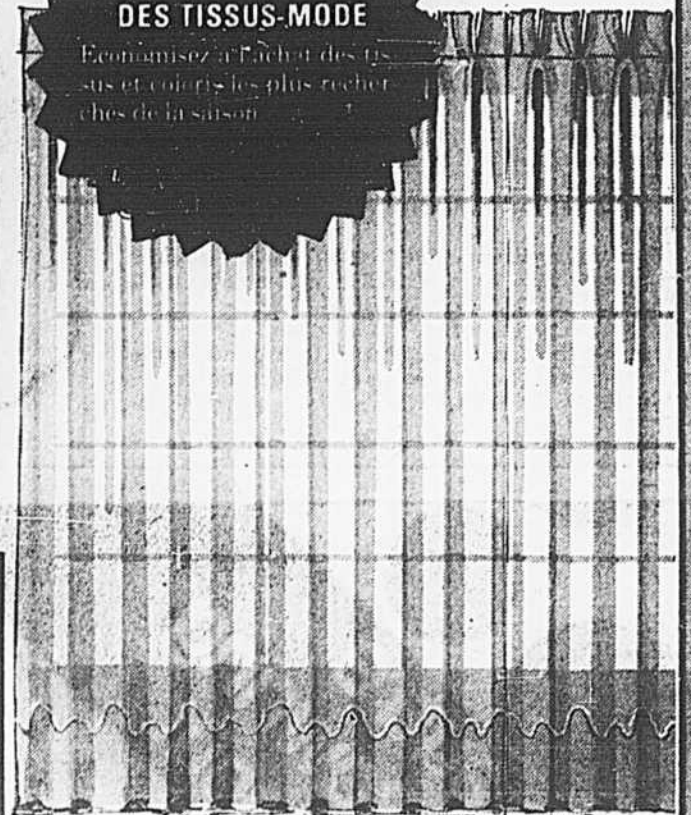
TOILES OPAQUES "SUNDOWN"

Uni — Blanc ou couleurs

GRANDEUR ORD.	VENTE
27x58	5.29 3.97
30x70	6.29 4.27
36x70	6.29 4.27
42x70	7.99 5.97
48x70	10.79 7.97
54x70	11.99 8.47
63x70	20.99 16.47
72x70	23.99 18.47

Frangé 2" — Blanc et couleurs

GRANDEUR ORD.	VENTE
27x58	7.99 5.47
30x70	9.29 6.97
36x70	9.29 6.97
42x70	11.59 8.97
48x70	14.99 11.97
54x70	16.79 12.47
63x70	26.99 21.47
72x70	30.99 25.47



Voilages en Tergal. Tentures prêtes à poser, avec ourlet Cornelli.

Ord. 49.99
150" x 95"

29.97

100% polyester, avec ourlet Cornelli ondulé. Tête plissée. Lavables à la machine, séchage par égouttage ou culbutage. Crochets compris. Blanc seulement.

NE MANQUEZ PAS CES OFFRES AUSSI BIEN QUE D'AUTRES ARTICLES EN SOLDE NON ANNONCÉS.



Ensemble pour la SALLE DE BAINS

Orlon, entièrement lavable dans un vaste choix de couleurs attrayantes. Ecarlate, vert, or, tangerine, brun, etc.

ENSEMBLE 3 PIECES POUR TOILETTE	Ord. 10.99	7.97
TAPIS CONTOUR	Ord. 10.99	7.97
COUVRE PAPIER-MOUCHOIRS	Ord. 2.99	1.97
PANIER A REBUT	Ord. 6.99	4.97
PORTE-BROSSE	Ord. 7.49	5.47
DESCENTE DE BAIN	Ord. 10.99	7.97



Couvre-lits à franges, réversibles, genre espagnol

Simple, double. Ord. 27.99

Grand format. Ord. 34.99

17.97

Couvre-lits genre jete, chauds motifs floraux. Résistants et réversibles.

Harrison

draperies & fabrics

Parce que vous êtes des gens sérieux, nous sommes des spécialistes.

DISPONIBLE SEULEMENT A PLACE VERTU
334-7861



JACQUES TRÉPANIÉ

Diplômé de l'Université de Montréal et des Hautes Études Commerciales, Jacques Trépanier, bien connu dans le milieu des loisirs et des sports, a plusieurs années d'expérience dans le commerce de détail. Il fut d'abord à l'emploi de Cambridge Leaseholds, comme directeur de la promotion à Place Vertu pour ensuite accéder au poste de directeur général, chargé de l'administration de ce nouveau centre.



L. BOULANGER

M. Louis Boulanger, en charge de la direction pour l'ouverture du Centre Place Vertu est aussi gérant général de la division est de Cambridge Leaseholds Limited. M. Boulanger a plusieurs années d'expérience dans le commerce de détail au niveau administratif. En plus d'être directeur général pour le centre commercial Bayshore à Ottawa, M. Boulanger est aussi responsable de toutes les propriétés et futurs projets de Cambridge Leaseholds Limited de la Province de Québec.

PLACE VERTU

UNE ADMINISTRATION QUI A DU NERF

L'ouverture et le bon fonctionnement d'un complexe aussi vaste que celui du centre régional Place Vertu s'avèreraient impossibles sans l'apport essentiel du gigantesque travail d'équipe de l'administration de Place Vertu, depuis le directeur du centre jusqu'au simple employé.

En effet, la bonne marche d'une telle entreprise, comporte d'incalculables responsabilités de toutes sortes et suppose, conséquemment, une division des tâches rigoureuse, efficace et bien comprise par tous.

LE DIRECTEUR: COORDONNER LES SERVICES

Ainsi, le directeur de Place Vertu a pour fonction essentielle de bien assumer son rôle de coordination au sein de l'équipe administrative du centre commercial. Il doit veiller à ce que le travail de tous les départements et services — budget, promotion, maintenance et sécurité — s'opère dans une optique commune et au nom d'un objectif primordial pour tous: le bien-être de la clientèle et du groupe des marchands de Place Vertu.

UNE ÉQUIPE EXPÉRIMENTÉE

Pareille fonction exige toutefois le concours d'un personnel administratif d'expérience, au passé prestigieux et possédant un bagage bien rempli de nombreuses réalisations d'envergure. Car c'est autour de cette équipe que s'articule le roulement harmonieux de cette importante organisation. C'est elle qui lui inculque l'esprit de travail particulier et serein indispensable à l'instauration d'une atmosphère accueillante et chaleureuse qui se manifestera dans le moindre rapport avec la clientèle ou avec les marchands.

PLACE VERTU: UN DÉFI DE TAILLE

Somme toute, c'est tout un défi que doit relever l'administration de Place Vertu. Un centre régional de 110 magasins, ça ne se bâtit pas?

UNE NÉCESSITÉ, UN BESOIN

Place Vertu n'est pas un centre commercial tombé du ciel au cours de la dernière pluie. L'utilité de sa venue a d'abord été étudiée: avant toute chose, répondait-il à un besoin!

DES QUESTIONS URGENTES

Après quoi, il s'agissait de connaître le profil de la population de sa zone commerciale qui s'étend de la Rivière des Prairies au Canal Lachine et du boulevard Saint-Laurent à Pointe-Claire. Quel sont donc nos consommateurs? Quels sont leurs besoins, leurs exigences, leur goûts? Autant de questions fondamentales auxquelles il fallait pouvoir répondre au départ.

UNE ÉTUDE POUSSÉE

Une étude complète du marché a donc été réalisée. Elle s'est d'ailleurs avérée des plus enrichissantes.

En effet, elle a révélé: que la zone commerciale décrite plus haut pouvait se subdiviser en trois petites zones bien distinctes présentant une clientèle cosmopolite avec, grosso modo, des pourcentages à peu près égaux de francophones et d'anglophones; que cette population comprenait 39% de personnes âgées de 25 à 54 ans et 23,6% de moins de 15 ans; que le revenu par famille se situait aux environs de \$16,000 par année et que cette même famille était constituée d'une moyenne d'environ trois enfants.

ET CE N'EST PAS TOUT!

Non, ce n'est pas tout. Les promoteurs de Place Vertu ont découvert après consultation, que la population de la région accordait énormément d'importance aux différentes activités communautaires et qu'en conséquence, elle s'y impliquait beaucoup.

Cet aspect a donc été retenu avec tous les autres pour fournir à la population un centre commercial qui corresponde à sa façon de vivre. Ainsi, des activités communautaires, à caractère socio-culturel et sportif, ont été prévues, de même qu'une exposition industrielle et une semaine de la santé.

EASTERN, LE CONTRACTEUR-GÉNÉRAL QUI A RÉALISÉ LE PLUS DE CENTRES COMMERCIAUX AU CANADA

La Compagnie Eastern Construction a été fondée en 1951. Depuis plus de deux décades, cette compagnie a construit dans presque tous les secteurs et dans toutes les provinces, à partir de la Nouvelle-Écosse jusqu'en Colombie-Britannique.

Eastern maintient ses bureaux soit à Toronto ou à Windsor et exécute ses travaux à travers le pays. Plus de seize exécutifs sont demeurés avec Eastern durant plus de 16 ans; plusieurs superintendants et gérants de projets comptent plus de 12 ans à son service. Parmi son personnel, mentionnons plus de 17 ingénieurs civils ou diplômés en génie-mécanique.

Ces contracteurs ont déjà réalisé plus de 145 millions en projets de construction simultanément. Dans une même année plus de 65 millions furent réalisés en travaux et ceci augmente d'année en année. Des réalisations importantes dans l'industrie et le commerce comme des distilleries, des grosseries, des conserveries, des usines de filtration, d'épuration d'égouts et des barrages ont été complétés.

Eastern a construit dans toutes les sphères de l'industrie jusqu'aux complexes d'appartements les plus divers, ainsi que neuf hôpitaux, trois hôtels de ville, des bibliothèques, des universités, des écoles secondaires. Eastern construction adapte facilement ses méthodes de construction aux besoins de la communauté.

D'une façon très spéciale, cette compagnie est devenue une spécialiste dans la construction de centres commerciaux. À un certain moment elle construisait plus de onze centres en même temps et ceci d'un océan à l'autre. Trois de ces projets étaient des centres près d'un million de pieds carrés. Cette compagnie a construit en plus 71 magasins départementaux et 59 magasins de produits alimentaires.

Eastern a construit la plupart des projets Cambridge au Canada incluant Devonshire à Windsor, avec plus de 1,000,000 pieds carrés, et Burlington Mall avec plus de 750,000 pieds carrés.

Le Centre Commercial Bayshore à Ottawa, construit sur deux niveaux, fut complété en moins de quatorze mois. Cette compagnie construit actuellement le magasin Eaton le plus grand au monde, dans le centre-ville de Toronto.

De plus, Eastern vient de compléter à Toronto la construction d'un centre de distribution pour la Compagnie S.S. Kresge, de plus d'un million de pieds carrés.

Dans les deux premières semaines de septembre Eastern réalisera plus de 76 millions en construction, ceci incluant Place Vertu.



LE CENTRE du RASOIR

OUVRE SES PORTES À
PLACE VERTU

GRATUIT

avec l'achat d'un
RASOIR NEUF

- 30 JOURS D'ESSAI
- 2 ANS SERVICE D'ENTRETIEN

Pour un rasoir pour hommes et femmes ou tous autres articles pour soins de beauté: tels que fer à friser, brosses, peignes chauffants, etc...

334-7140

LE CENTRE du RASOIR

LE 9ième MAGASIN POUR
MIEUX VOUS SERVIR
PLACE VERTU



french shoes

Le retour en classes...

French Shoes vous présente les nouveautés de la mode 75 pour la sportive jeune et élégante.

Nous vous présentons les modèles illustrés, aux coloris variés lesquels vous sont offerts dans toutes nos succursales.



PLACE VERTU

3131, CHEMIN CÔTE-VERTU

Reitman

Grande Vente d'Ouverture!

PLACE VERTU



20% de RABAIS

SUR LES PLUS NOUVELLES MODES DANS TOUS LES DÉPARTEMENTS

LA VENTE SE TERMINE LE SAMEDI 30 AOÛT



DISPONIBLES CHEZ REITMANS PLACE VERTU SEULEMENT



Venez prendre le café avec Juliette au plus grand Supermarché

Dominion

jeudi le 28 août, à 9h

Place Vertu, 3111 Côte Vertu, Ville St-Laurent

Bonjour tout le monde. Je vous invite personnellement à venir prendre le café, à votre tout nouveau magasin Dominion de Côte Vertu, le plus grand au Québec. C'est jeudi matin, le 28 août, qu'on célébrera ensemble l'ouverture de ce nouveau supermarché Dominion. Vous y trouverez tous les aliments de qualité qui ont fait la renommée de Dominion; et les nombreuses aubaines d'ouverture vous feront réaliser, mieux que jamais, qu'au Dominion, les prix sont à votre goût.

Il me fera plaisir de distribuer gratuitement, aux deux cents premiers arrivés, un exemplaire des "Recettes de Juliette."

C'est un rendez-vous, le 28 août à Côte Vertu.
Venez prendre le café et des brioches, ce sera...

Dominiummmm...



Juliette Guast



Heures d'affaires:

Lundi, mardi, mercredi... 9h à 18h

Jeudi, vendredi... 9h à 21h

Samedi... 9h à 17h

LA MODE À PLACE VERTU

À Place Vertu, pas moins de 20 magasins sont exclusivement orientés vers le vêtement pour dames; quatre autres se spécialisent uniquement dans le vêtement pour hommes; six magasins ou boutiques présentent une mode unisexé et un autre toujours très pratique, dispose du vêtement pour enfants (Au coin des Petits).
AU FEMININ
À travers la gamme de magasins s'adressant tout spécialement à elles, madame et mademoiselle pourront se familiariser avec les marchandises de qualité de plusieurs nouveaux noms tels Anka, ce tout récent magasin pour dames; la Boutique Illusion et

ses tenues sportives très féminines et le magasin Just Looking, juste pour vous, mesdames et mesdemoiselles. Des tenues plus classiques attendent également ces dames chez D'Alaird's alors que Lilliane, pour sa part, se fait un devoir de fournir les indispensables articles de lingerie. Mentionnons la présence de Shirley K qui offrira un vaste choix de vêtements pour la maternité, cette heureuse mais toujours fébrile période de l'attente d'un grand jour... Pennington's sera également de la fête avec ses grandes tailles. Les jeunes filles retrouveront sans doute avec beaucoup de plaisir un nouveau ma-

gasin Mia pendant que Jonathon Simon, le "tout en cuir", présentera un séduisant étalage d'articles du meilleur cuir pour dames. La Promenade, de son côté, sera le lieu de deux autres boutiques à Place Vertu. Ce sont Maskoff et Tabou, avec leurs atmosphères bien particulières et qui les caractérisent beaucoup.
Enfin, pour compléter cette longue et intéressante liste, il faut ajouter les noms de la Boutique Chérie, Dalmay's, Laura's Shoppe, avec ses prix intermédiaires, Lindor à prix populaires, Maison Diana, Pink Poodle, Smart Set et The Loft, sans oublier, bien sûr, Reitman's qui, fidèle à son esprit et à sa tradition, ouvre un nou-

veau magasin à rayons des plus complets. Ainsi donc, comme vous avez pu le constater, madame sera bien servie à Place Vertu. Et c'est à juste titre qu'il en est ainsi. Après tout, 1975 n'est-elle pas l'année internationale de la femme?
POUR HOMMES SEULEMENT...
Autour de monsieur maintenant. Pour une coupe classique, une tenue soignée et pour les grandes occasions, Benton's, de haute qualité, est tout indiqué. Des tailleurs exceptionnels et des vendeurs parmi les plus compétents n'attendent que vous pour se faire valoir et se montrer dignes de leur réputation... et de la vôtre! Choisissez, à Place Vertu, la distinction aura toujours sa place.

Tip Top Tailors, les "3 T", ainsi que Jack Fraser seront aussi du nombre à Place Vertu. Avec leurs prix très abordables, compte tenu de la remarquable qualité de leurs tissus, ils sauront sûrement en satisfaire plus d'un. Monsieur Moustache, quant à lui, s'adressera surtout aux jeunes hommes, ces frais émoulu de notre jeunesse active, courtisans de ces dames et bien mis, vêtus à la dernière mode jusqu'aux heures tardives et dans les endroits les plus propices à la séduction...
UNISEXE
La mode unisexé, cette omniprésente de l'Occident moderne, sera à l'honneur à Place Vertu. Pas moins de six magasins, parmi les plus "classiques"

du genre, la représenteront avec fierté avec de nouvelles coupes, fraîches et bien ajustées, hautes en couleurs, excentriques on ne peut plus, mais à la fois sportives et racées. Le "blue jean" continuera encore de régner en roi et maître et à tenir une place prépondérante au sein de cette mode jeune, gai, époustouflante. Vous ferez des mains et des pieds lorsque vous franchirez les seuils du Château, des Amoureux, de Pant City et "T" for "2" ou encore des illustres Dapper Dan et Jean-Jonction!
CHAUSURE À SON PIED
Mais Place Vertu ne serait pas complet sans les quelques huit magasins de chaussures à votre disposition. Tout le monde, y compris vous, trouvera chaussure à son pied.

Lewis, Kinney et Maher, entre autres, ont des souliers pour toute la famille et à la portée de toutes les bourses. Qu'il s'agisse de souliers pour l'école, le travail, les loisirs ou le sport, les marchandises abondent et sont à mesure de répondre à toutes les demandes. Madame trouvera aussi ce qu'il lui faut chez Bata ou bien chez Bonita, ou la gamme des chaussures pour dames couvre tous les styles. N'oublions pas non plus The Villager, ce grand de la mode à pied et dont les modèles n'ont pas fini de nous étonner. Mayfair et French disposent, pour leur part, des chaussures de la plus haute qualité et dans les styles les plus sophistiqués. Quand il s'agit d'a-

voir de la classe, tout y passe... de la tête au pied!
PLACE VERTU: UN PETIT BIJOU
Et, pour couronner de la meilleure façon ce panorama vertigineux de la mode à Place Vertu, il faut parler des joailleries Birks et Peoples dont les réputations d'envergure confèrent encore plus de prestige et de scintillement au centre commercial Place Vertu. Après toutes ces emplettes; quoi de plus à propos que de compléter le tout avec un présent; ce petit quelque chose de plus qui ajoute au "fini" de votre personnalité et lui donne toute sa distinction. Les possibilités qui s'offrent à vous à Place Vertu sont vraisemblablement illimitées.

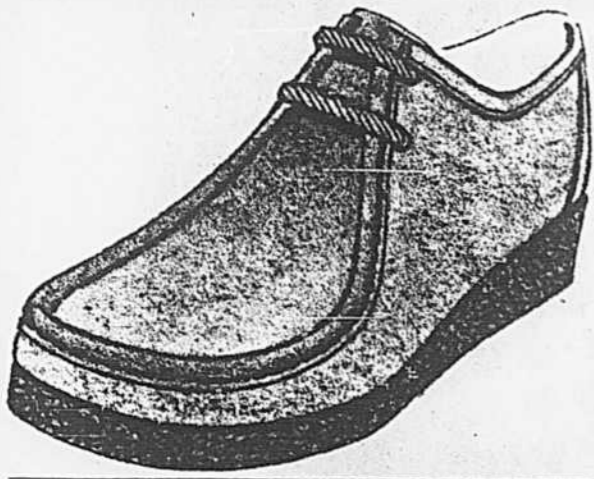
Bata

Place Vertu 3131 Cote Vertu Blvd.

Notre magasin a subi des renovations. Il est maintenant plus clair, plus propre. Dans le but de célébrer notre réouverture, nous offrons les tout derniers modèles de chaussures pour tous les membres de votre famille à des prix d'aubaine incroyables. Les prix de vente sont en vigueur du 26 au 30 août.

GRANDE OUVERTURE

Chaussures pour hommes à des prix qui valent le déplacement



Modèle sport Oxford pour hommes. Modèle populaire, d'un grand confort. En suède brun ou beige. Semelle compensée durable. Pointures 7 à 12. Prix courant \$14.99

\$10

Économisez \$4⁹⁹



Chaussures de ville anglaises. Empeignes en cuir, intérieur coussiné. Chaussures à enfiler, noires seulement. Oxford en brun ou noir. Pointures pour hommes 7 à 11. Prix courant \$16.99

\$12

Économisez \$4⁹⁹



Chaussures pour adolescents Oxford élégantes, modèle de ville, à semelle plateforme très populaire. Empeignes en cuir. En noir ou brun. Pointures 9 à 12. Prix courant \$23.99

\$15

Économisez \$8⁹⁹

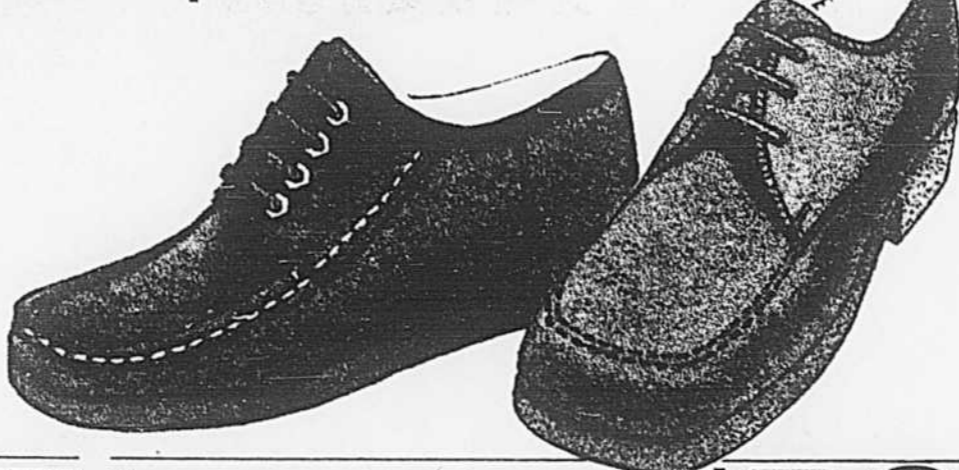
Chaussures élégantes pour dames à prix d'aubaine



Chaussures sport pour dames. Deux styles irrésistibles. Bout fermé, avec lanière à la cambure en noir, brun, rouille ou suède bleu. Bout découvert avec lanière en T, en rouille ou suède bleu. Également en cuir lisse noir, brun havane ou bleu. Plateforme compensée d'aspect antique. Prix courant \$18.99

\$15

Économisez \$3⁹⁹

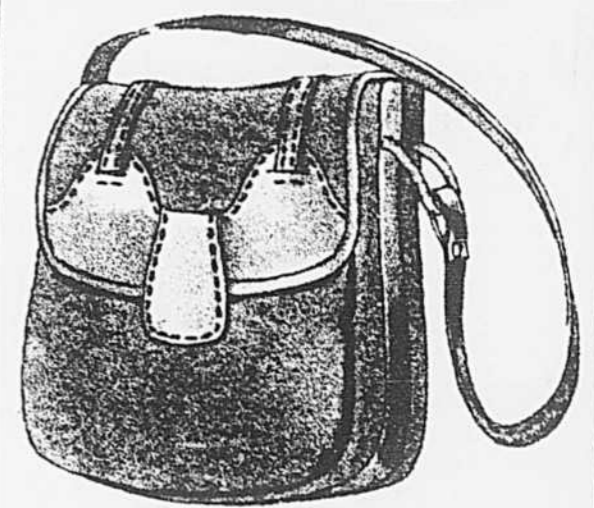
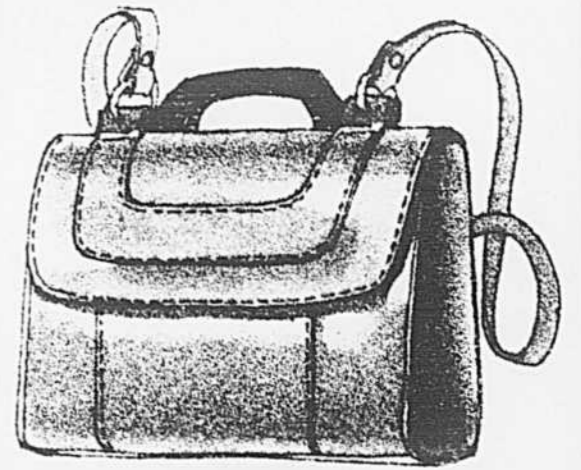


Chaussures sport en suède pour dames. Choix entre deux modèles. Semelle en caoutchouc mousse confortable et empeignes en suède de peau de porc. Les deux modèles sont offerts en brun ou beige. Prix courant \$13.99 et \$12.99

\$10

Économisez jusqu'à \$3⁹⁹

Sacs à main à des prix imbattables



Grande sélection dans les styles les plus modernes. En cuir ou en cuir et suède. Teintes variées. Prix courant \$14.00

\$10

Économisez \$4⁰⁰

D'autres aubaines pour les enfants!



Chaussures en cuir. Modèles Oxford et à double lanière en T provenant d'un fabricant canadien renommé. Empeignes entièrement en cuir, semelle unitaire. Brun havane, brun, noir. Pointures pour enfants 11 à 4, y compris demi-pointures. Prix courant \$13.99

\$10

Économisez \$3⁹⁹



Espadrilles en nylon bleu, à deux rayures. Chaussures offrant un confort et un support incomparables! Support plantaire coussiné et entrée rembourrée. Pointures pour enfants 1 à 6. Prix courant \$6.99

\$5

Économisez \$1⁹⁹



Chaussures de hockey. Chaussures officielles de l'A.M.H., en toile. Entrée rembourrée, support plantaire coussiné. Bleu marine avec rayures blanches, ou or avec rayures noires. Pointures pour enfants 1 à 6. Prix courant \$6.99

\$5

Économisez \$1⁹⁹

Espadrilles NORTH STAR



Chaussures sport à deux rayures, de marque renommée. Empeigne en cuir blanc avec garniture de suède bleu et empeigne de suède bleu avec garniture blanche. Pointures pour enfants 1 à 6, prix courant \$13.99; dames 5 à 10, prix courant \$15.99; hommes 6 1/2 à 12, prix courant \$16.99.

\$10

Économisez jusqu'à \$6⁹⁹

Bata

Un monde d'économie à vos pieds.

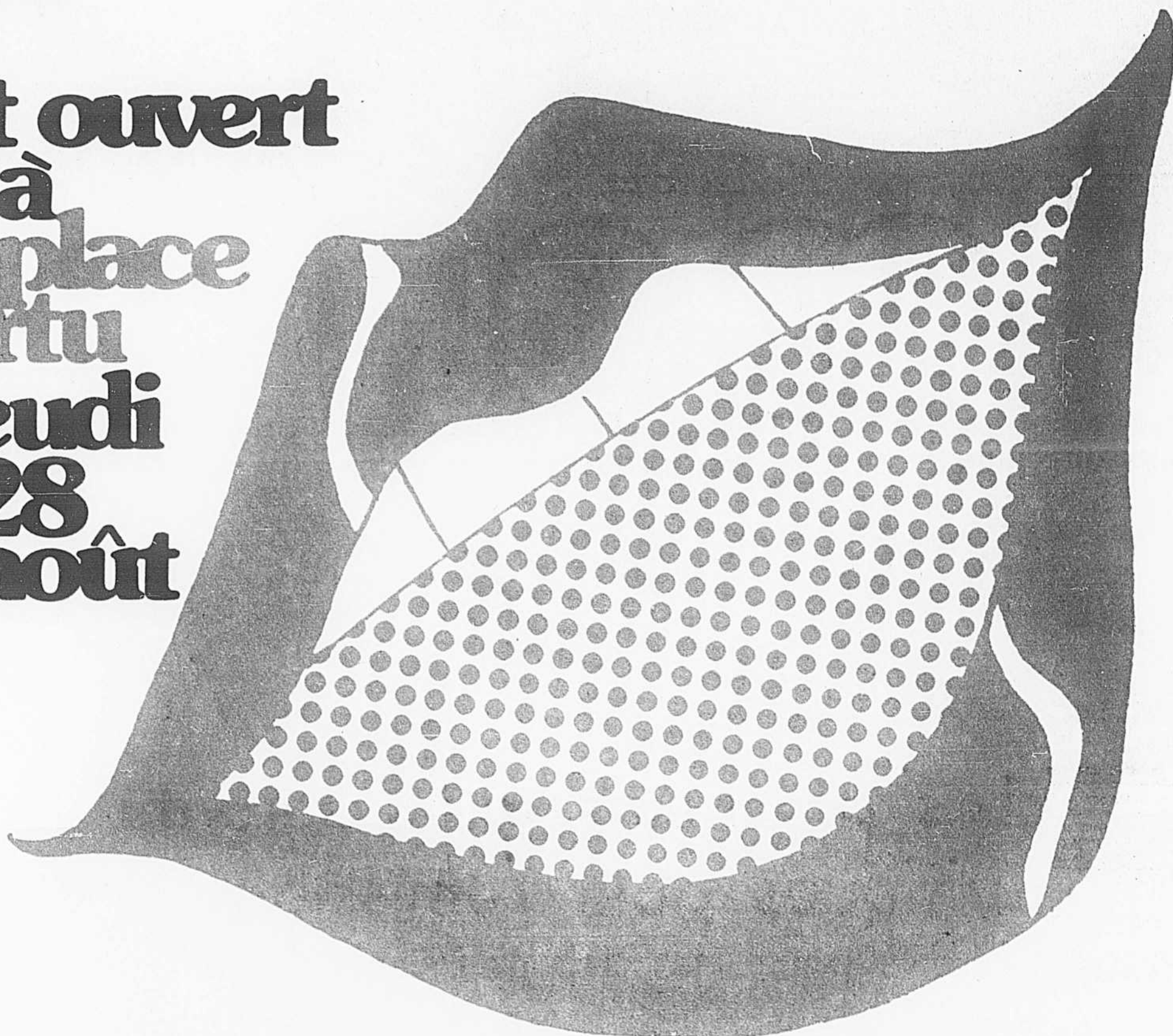
Place Vertu



PROCUREZ-VOUS NOTRE
CAHIER DE 20 PAGES D'AUBAINES
SPÉCIALES D'OUVERTURE.
ET SACHEZ
EN PROFITER!

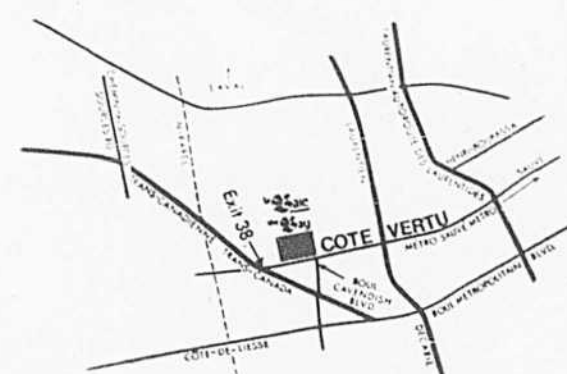
la  **Baie**
D'HUDSON

on est ouvert
à
place
vertu
le jeudi
28
août



- POUR TOUT LE MONDE, PETITS ET GRANDS
- AUX CHANGEMENTS DE NOTRE TEMPS • AUX SUGGESTIONS DE NOS CLIENTS • À LA VIE PLUS FACILE GRÂCE À NOS PRIX ALLÉCHANTS • AUX DERNIÈRES CRÉATIONS DE VÊTEMENTS • À TOUT CE QUI REND VOTRE FOYER PLUS ACCUEILLANT
- POUR BIEN VOUS SERVIR ET VOUS PRÉSENTER DANS CE CAHIER "VENTE D'OUVERTURE" DES ARTICLES À BAS PRIX FRACASSANTS

HEURES D'OUVERTURE:
DU LUNDI AU MERCREDI, DE 9h30 À 18h;
LES JEUDI ET VENDREDI, DE 9h30 À 21h;
SAMEDI, DE 9h À 17h.



3275, CÔTE VERTU (ANGLE CAVENDISH) SAINT-LAURENT
TÉLÉPHONE: 332-4550