

# M N T O I T



JARDINER  
BANANES ET BANANIERS PAGE 21



PHOTO PIERRE McCANN, LA PRESSE ©

Avec ses maisons cossues, le projet Fontainebleau, à Blainville, constitue une véritable cité dans la cité !

## LES NOUVEAUX QUARTIERS RICHES

SIMON DIOTTE  
COLLABORATION SPÉCIALE

Pendant longtemps, la grande région de Montréal ne comptait que trois quartiers riches : Westmount, Outremont et Mont-Royal. Aujourd'hui, le boom économique des dernières années et les bas taux d'intérêt aidant, on ne compte plus les nouveaux quartiers où les maisons de 500 000\$ et plus poussent comme des champignons.

Ces quartiers huppés font leur apparition en banlieue, en plein cœur du royaume des bungalows. Blainville, Brossard, Candiac, Hudson, Duvernay, Sainte-Dorothée, Côte-Saint-Luc, Dollard-des-Ormeaux, Saint-Laurent et Saraguay ont été les secteurs les plus actifs dans le haut de gamme au cours des dernières années, indique la Société canadienne d'hypothèques et de logement (SCHL).

Mais les maisons de prestige ne poussent pas n'importe où. Elles voient le jour dans des projets résidentiels conçus exprès pour les recevoir. Ce sont des havres de paix dotés de terrains de golf, de généreux espaces verts et de lacs artificiels, dont l'aménagement paysager se distingue par son luxe (fontaines dans

les parcs, bancs en fer forgé, etc.) et où il existe des normes architecturales très strictes. À plusieurs endroits, les bungalows sont interdits!

Ce sont de véritables cités dans la cité, comme Bois-Franc et le Nouveau-Saint-Laurent, dans l'arrondissement de Saint-Laurent à Montréal, L'Île boisée sur le golf à Candiac, Point zéro sur le lac et Fontainebleau à Blainville, Villas-sur-Rive à Laval, pour ne nommer que ceux-là.

La multiplication de ces quartiers rime avec l'effervescence que l'on connaît depuis le début des années 2000 dans la construction de maisons de prestige. Selon la SCHL, 57 maisons neuves de 450 000\$ et plus ont été construites dans la grande région de Montréal en 2000. Trois ans plus tard, ce chiffre a bondi à 308, soit une augmentation de 440%!

Qui emménage dans ces quartiers cossus? «Ce n'est plus seulement des présidents de compagnie. Aujourd'hui, des médecins, des avocats, des courtiers ou des cadres comptent parmi nos clients», affirme Jean Houde, constructeur qui se spécialise dans les maisons de 700 000\$ et plus.

› Voir RICHES en page 2

Découvrez la série Ravenna . . .



**DORACO-NOISEUX**

www.doraco-noiseux.com



. . . disponible chez nous

Nos boutiques sont ouvertes du  
Lundi au Samedi

9150 boul. de l'Acadie  
1452 Rue Bélanger

T. 514. 385. 1212  
T. 514. 729. 1821

# MON TOIT

## Les nouveaux quartiers riches

**RICHERES**  
suite de la page 1

La richesse n'est plus l'apanage des grands entrepreneurs, analyse Simon Langlois, professeur de sociologie à l'Université Laval. « L'agrégation de deux hauts revenus dans un couple — deux médecins — et les baby-boomers qui arrivent au sommet de l'échelle salariale, combinés à l'héritage qu'ils reçoivent de leurs parents, font que de plus en plus de gens accumulent des fortunes. Aujourd'hui, posséder un million de dollars, c'est courant », explique M. Langlois. Ce phénomène d'accumulation de la richesse va s'accroître dans les années à venir, prévient-il.

Pour cette nouvelle génération de riches, la construction d'un château en banlieue comporte autant d'avantages, sinon plus, que de résider dans les quartiers fortunés traditionnels. « Dans les nouveaux

quartiers, les gens en ont plus pour leur argent », soutient Marc-André Roy, directeur du groupe Sotramont, qui construit des maisons de plus de un million de dollars à Bois-Franc.

« Pour le même prix qu'à Westmount ou Outremont, vous aurez une maison neuve plus grande et plus moderne, où vous n'aurez pas à faire de rénovations », explique-t-il. Dans les nouveaux quartiers, on trouve même un style d'architecture classique : maison en pierre, tourelle et tutti quanti, qui ne vous feront pas regretter les versants du mont Royal.

Le banlieusard fortuné jouira aussi d'un terrain beaucoup plus grand qu'en ville. « Qui plus est, il aura la chance de choisir son emplacement et d'y construire une maison personnalisée qui répondra à ses besoins. Il peut donc se faire construire la résidence de ses rêves, sans compromis », ajoute Mario Adornetto, concepteur de résidences de prestige.

Les grands espaces verts et les terrains de golf attirent, mais la proximité des autoroutes aussi. Quand on sait que la plupart des gens riches et (parfois) célèbres possèdent une résidence secondaire, il s'agit d'un atout non négligeable. On recherche donc un lien rapide à la fois avec le centre-ville et la campagne. Bref, le meilleur des deux mondes.

Si la petite municipalité de Blainville, située dans la couronne nord, fait partie des villes les plus actives dans le haut de gamme, c'est grâce à son quartier Fontainebleau, une enclave isolée qui illustre à la perfection ce que doit être le quartier riche du XXI<sup>e</sup> siècle.

Son promoteur, le Groupe immobilier Grilli, a conçu ce projet dans une forêt plus que centenaire, au centre duquel se trouve le Club de golf Fontainebleau. Le plan d'urbanisme a prévu le maximum d'espaces verts et des rues qui forment des culs-de-sac, offrant des îlots de tranquillité aux habitants. Depuis 10 ans, 1300 mai-



PHOTO PIERRE MCCANN, LA PRESSE ©

Le quartier Fontainebleau est une enclave isolée qui illustre à la perfection la tendance dans les nouveaux quartiers haut de gamme.

## L'exemple de Fontainebleau

**SIMON DIOTTE**  
COLLABORATION SPÉCIALE

sons y ont été construites et une école primaire a ouvert ses portes. Fontainebleau comptera 5000 habitants.

Dans ce quartier huppé, les revêtements en vinyle, les toits plats et les maisons excentriques sont strictement défendus afin de conserver la valeur des maisons de prestige et de créer une harmonie architecturale. Tous les plans des maisons doivent être approuvés par le promoteur avant la construction.

« Le but est de créer un quartier où règne une ambiance unique et où les gens auront un sentiment d'appartenance. On leur vend donc une cité et un standing. Ici, même si on fait partie de Blainville, les habitants disent qu'ils habitent à Fontainebleau », explique Carole Tétrault, directrice de

la mise en valeur des terrains chez Grilli.

Le promoteur vante aussi les pistes cyclables, les circuits de randonnée pédestre et un accès rapide aux autoroutes. « Fontainebleau est un mélange de la banlieue et de Saint-Sauveur, offrant un lien rapide autant à la ville qu'à la campagne », explique le président Jean-Pierre Grilli.

Un tour d'horizon des divers quartiers haut de gamme démontre qu'ils possèdent tous des normes strictes en matière d'architecture, des lots plus grands que la moyenne, un terrain de golf ou des espaces verts en abondance (45 % à Fontainebleau). « Il faut offrir davantage aux clients fortunés. Sinon, il serait impossible de les attirer », conclut M<sup>me</sup> Tétrault.

**Les Cours Oxford**

**N.-D.-G.**  
2150-2156 rue Oxford

**PROMOTION**  
Plancher de bois franc inclus !

Élegants Condos 2, 3 et 4 chambres

Près du métro Vendôme  
L'option d'y ajouter :

- Garage
- Air climatisé
- Plancher de bois franc
- ...et plusieurs autres

Pré-vente à partir de : **159,500 \$**

Appelez-nous au : **(514) 725-2323**

**Nouveaux condos dans N.D.G.**

- 2 bâtiments de 8 unités chacun
- Livraison juillet 2004
- 900 à 1 075 pi car.
- Près du métro Vendôme
- À partir de 132,000 \$

Tél. : (514) 220-7199  
(514) 277-4542

visitez le site : [www.votremaison.ca](http://www.votremaison.ca)

**Visite libre au 4860, 6<sup>e</sup> avenue, Mtl**  
Sam. et dim. de 13 h à 17 h • Semaine sur rendez-vous seulement

**NOUVELLES CONSTRUCTIONS**

Projets Joliette et Hochelaga  
Condos neufs  
3 1/2 • 4 1/2 • 5 1/2

**45% VENDU**

- À deux pas du métro Joliette
- Disponible juillet 2004

**RABAIS DE CONSTRUCTION**  
disponible avant le 1<sup>er</sup> mars 2004

**LES CONSTRUCTIONS D.L.A. INC.** • Équipe de vente Procasa  
(514) 522-5522 - Cell. : (514) 823-4148 - [www.lesconstructionsdla.com](http://www.lesconstructionsdla.com)

**Le Nouveau Saint-Laurent - Phase 4**

**Maisons de ville Laurentiennes**  
Jolies, élégantes et chaleureuses... Modèles de 2 ou 3 chambres, immenses salons éclairés, cuisines et salles de bain spacieuses, sous-sols finis, garages privés, aménagement paysager extérieur complet. Une visite vaut mille mots...

• Bénéficiez de nos prix Prévente  
• Occupation été 2004

Les Maisons de ville Laurentiennes Inc., promoteur  
R.B.O. : 8270-9064-24

Bureau des ventes :  
3951 A, ch. Bois-Franc  
(entre Guénette et Jean-Gascon)

tél. : (514) 832-0494 • 336-1811 • [www.rodimax.com](http://www.rodimax.com)

**Nouveaux condos plateau**  
sur le

- Près du métro Laurier
- Seulement 8 unités de 1 000 à 1 800 pi car.
- Garage et stationnement extérieur disponibles

**(514) 220-7199 - 277-4542**

**CONCEPTIONS "www.racheljulien.com"**  
**Les Condos de la Gare**

À 2 pas du Marché Jean-Talon

**CONDOS ABORDABLES**  
DANS UN QUARTIER EN ÉMERGENCE

• Vue sur le Mont-Royal  
• Proximité du métro  
• En face d'un Loblaws et SAQ

Occupation juillet 2004

À partir de **109 500 \$**

7060, rue Hutchison, local # 407, Montréal Parc (514) 271-8065

**Carrefour de la Rivière**

**Laval Condo**

Garage disponible  
Stationnement extérieur  
à partir de **164 900\$**  
taxes incluses

- 1300 pi<sup>2</sup> à 1700 pi<sup>2</sup>
- 2 ou 3 chambres à coucher
- Terrain gazonné et paysager
- Transport en commun à la porte
- Vue sur l'eau

Heures d'ouverture :  
lun. au merc. : 13 h à 19 h 30;  
sam. et dim. 13 h à 17 h

Bureau des ventes :  
986, montée Masson • Tél. : (450) 664-7387

**Habitations SRM**  
Entrepreneur général

Palme d'argent  
« Maîtres constructeurs »

**NOUVEAU À TERREBONNE**

À PROXIMITÉ

- Centres commerciaux
- Écoles • Aréna • Parcs
- Terrain de golf
- Piste cyclable

Maisons personnalisées

Les Terrasses  
Modèle à partir de **104 900 \$**

\* Terrain et taxes en sus

2 maisons témoins à visiter :

Le Versant La Jasmine

Nous construisons aussi sur votre terrain selon votre budget.

559, av. de la Pommeraie, Terrebonne (450) 965-2043  
415, av. de la Pommeraie, Terrebonne (450) 434-7260

**Place Delacroix**

Vivre aux saveurs de l'Italie dans un condo de prestige

Condos : 972 p.c. à 2045 p.c. à partir de 197 508\$

6655, boul. St-Laurent, #107 (514) 274-2574

Horaires des bureaux de vente : lun. au mer. 14 h à 20 h • Sam. et dim. 13 h à 17 h

**LES Jardins DES VOSGES**  
ÎLE DES SŒURS

**UN CLASSIQUE À DÉCOUVRIR!**

La Place des Vosges à Paris, résidence du célèbre Victor Hugo, nous a inspiré pour la création des Jardins des Vosges. Avec ses arcades, sa porte cochère, ses balcons en fer forgé, cet édifice classique procure au propriétaire confort, services et charme centenaire.



**NE MANQUEZ PAS CETTE CHANCE UNIQUE!**

LA VALEUR D'UNE ARCHITECTURE CLASSIQUE RESTE... MAIS LE CHOIX DES ESPACES DISPARAÎT RAPIDEMENT.

**Occupation ÉTÉ 2004**

BUREAU DES VENTES :  
50, Place du Commerce  
Île des Sœurs (Québec)  
H3E 1J5

[www.lesjardinsdesvosges.com](http://www.lesjardinsdesvosges.com)

Téléphone : 514 761 1333  
Télécopieur : 514 762 0238

# MON TOIT

## Les maisons de prestige ont la cote

**SIMON DIOTTE**  
COLLABORATION SPÉCIALE

Dans le langage courant, on les appelle les grosses cabanes. Mais dans le milieu, on les appelle les maisons de prestige. Elles coûtent 500 000 \$ et plus, ne cessent de prendre de l'expansion et logent la plupart du temps pas plus de deux personnes. À quoi rêvent les nantis et que choisissent-ils? Voici, en vrac, les tendances dans le haut de gamme.

Ce que l'on remarque, c'est que richesse ne rime pas avec audace. La très grande majorité, sinon la totalité des nouvelles constructions imitent le style château. Les clients audacieux, qui rêvent d'une maison à la Frank Lloyd Wright, unique comme une oeuvre d'art, ne courent pas les rues.

« Les gens fortunés désirent des maisons qui transcendent les modes et qui ne se déprécieront pas avec le temps, et non pas des maisons qui sortent de l'ordinaire. C'est pour ça que les imitations de châteaux européens sont si populaires », explique Mario Adornetto, un concepteur de résidences de prestige. Même les jeunes riches, comme les joueurs de hockey, font construire des manoirs aux lignes classiques.

### Sans âge

La règle de base d'une belle maison de style château, c'est qu'on ne puisse pas deviner l'année de sa construction. « Voilà le signe indéniable qu'elle traversera les modes », dit M. Adornetto. On assiste aussi au retour de la pierre naturelle, au détriment de la pierre reconstituée,



PHOTO RÉMI LEMÉE ET PIERRE MCCANN, LA PRESSE

Les propriétaires d'un château en banlieue en ont davantage pour leur argent que s'ils optaient pour un quartier traditionnel. À preuve, cette maison du projet L'île boisée sur le golf, à Candiac.

bien qu'elle coûte 50 % de plus. Mais pour le prestige, elle n'a pas son égal.

Si les biens nantis font preuve de si peu d'audace, c'est peut-être aussi parce que les habitants de ces maisons sont également des investisseurs. « Au lieu de placer leur argent à la Bourse, affirme le constructeur Jean Houde, ils le font dans l'immobilier, une valeur sûre. »

Ces gens ne prennent donc rien à la légère et deviennent de plus en plus exigeants. « Auparavant, on livrait les maisons avec tous les murs blancs. Aujourd'hui, c'est impensable! Les consommateurs les veulent décorées dans les moindres détails. Plus personne ne se contente de la cuisine vue dans la maison témoin », affirme Robert D'Astous, un constructeur de maisons haut de gamme à Laval.

À l'intérieur, Mario Biron, designer chez Obsession Design, raconte que sa clientèle exige des cuisines toujours plus grandes. Les cuisinières au gaz de 36 pouces deviennent la

norme, tandis que les tiroirs-réchauds, les fours à vapeur et autres électroménagers de luxe se multiplient. Il n'est pas rare que l'on ajoute une dépense attenante à la cuisine, comme dans les riches demeures d'autrefois. Même pour deux personnes!

Dans la salle de bains, le lavabo et la baignoire sont placés en retrait du mur et deviennent des meubles à part entière. On ajoute un podium devant la baignoire et les douches, en céramique, sont équipées de système de massage.

La plupart des hommes rêvent d'un espace qui leur est réservé. Cette fonction est habituellement attribuée au bureau, meublé de bibliothèques

murales et décoré de caissons au plafond. Les femmes n'en exigent pas autant.

### Conservateurs ou prudents?

Dans le mobilier de la maison, on tente de reproduire, dans le neuf, le luxe et la chaleur des riches demeures d'autrefois. Les imitations d'antiquités ont la cote. Conservateurs, les riches? « Ce sont plutôt des gens qui ne veulent pas se tromper », nuance M. Biron. À l'extérieur, on investit en moyenne 150 000 \$ dans l'aménagement paysager. Selon Johanne Berthiaume, architecte-paysagiste, chute d'eau dans la piscine, clôture en fer ornamental, bain d'oiseaux sont très en demande.

Entre anglophones et francophones, des différences persistent. Les premiers veulent avant tout de grandes maisons, sans toutefois se préoccuper beaucoup de la décoration intérieure.

Au contraire, les francophones sont plus connaisseurs et mettent le paquet dans la décoration, autant à l'intérieur qu'à l'extérieur. Pour eux, l'apparence a une grande importance.

Pour l'emplacement des terrains, le must du must est de posséder une vue imprenable sur l'eau. Mais les bons terrains se font rares. « On démolit de plus en plus de maisons modestes pour en ériger des plus somptueuses, affirme M. Houde. Quelquefois, c'est désolant de voir ce qu'on détruit! »



PHOTO RÉMI LEMÉE ET PIERRE MCCANN, LA PRESSE

Dans le projet Point zéro sur le lac, à Blainville, la plupart des maisons ont des allures de château.



## Le BROADWAY

LE CENTRE DU CENTRE-VILLE

- Un site privilégié
- Une architecture Classique
- Des designs hors normes

514.396.6480 • www.apploft.com

**Bureau des ventes sur place :**

Mar. - jeu. 12 h à 18 h  
Sam. - dim. 11 h à 17 h

**APPARTEMENT DE 3 CHAMBRES**  
ENVIRON 1 250 PI. CAR. AU 5IÈME ÉTAGE, ESPACE FAMILIAL URBAIN ÉCLAIRÉ ET DÉGAGÉ

COURTIERS PROTÉGÉS

Ste-Dorothée, Laval

# Villas-sur-Rive

STE-DOROTHÉE

Disponible été 2004

**TERRAINS DE PRESTIGE**  
À partir de 143 000 \$\*\*

- Sites de prestige près de l'eau
- 7 000 à 25 000 pi<sup>2</sup>
- Constructeur de votre choix

*2 Maisons Modèles!*

• Marina avec quais privés • Zones de préservation de la nature  
• Vaste parc riverain et belvédère • Architecture harmonisée

**RÉSIDENCES DISTINCTION**  
De 400 000 \$\* à 1 000 000 \$\* et plus!

• Résidences exclusives  
• 2 200 pi<sup>2</sup> et plus  
• Intérieur sur mesure

**CONDOMINIUMS**  
À partir de 127 900 \$\*

- 2 ch. à coucher et possibilité de mezzanine
- 1 025 à 1 035 pi<sup>2</sup>
- Terrasse ou balcon inclus
- Stationnement extérieur ou garage inclus

**MAISONS DE VILLE**  
À partir de 182 900 \$\*

- 2 ou 3 ch. à coucher
- 1 200 à 1 500 pi<sup>2</sup>
- Possibilité de loft
- Garage double disponible

**RÉSIDENCES CONFORT**  
À partir de 222 450 \$\*

- 2, 3 ou 4 ch. à coucher
- 1 200 à 2 800 pi<sup>2</sup>
- Plafonds de 9 pi. au r.-de-ch.

**BUNGALOWS**  
À partir de 284 650 \$\*

- 2 ou 3 ch. à coucher
- 1 325 pi<sup>2</sup>
- Latte de bois, air climatisé et garage inclus

\* Infrastructures et terrain inclus. TPS, TVQ excluses.  
\*\* Infrastructures incluses. TPS, TVQ excluses.

Une réalisation de : **LSR** CDP Capital

Avec la collaboration de : **GazMétro**

**www.VillasSurRive.com**

**PAVILLON D'INFORMATION**  
100, chemin Bord-de-l'Eau Sainte-Dorothée, Laval (450) 689-0995

**HEURES D'OUVERTURE**  
Lundi au vendredi : 13 h à 20 h  
Samedi et dimanche : Fermé  
Samedi et dimanche : 12 h à 17 h

**Parc Laurier**  
**Les Lofts**  
**Isabelle de Castille**

99 000 \$ à 189 000 \$

**Terrasses avec vue sur le Mont-Royal**

construction **BFG** entrepreneur général

www.constructionbfg.com (514) 259-5559 RBQ 8286-7771-38

**Laisser le temps s'imprégner doucement dans notre vie...**

Spacieuses surfaces habitables, mezzanine, stationnement souterrain, grands balcons intégrés, cour intérieure paysagée, vaste terrasse au toit.

À l'angle des rues St-Michel et Rachel  
(514) 527-9888 www.squareangus.com

Du lundi au jeudi 13h - 18h Samedi et dimanche 12h - 17h

Les condos du **Square Angus**

## MON TOIT



PHOTO PREVEL

Le toit de la première phase du Lowney, avec sa piscine et ses BBQ, servira d'espace commun aux copropriétaires.

# Vivre dans une ancienne usine de chocolat

ISABELLE AUDET  
COLLABORATION SPÉCIALE

Dans un peu plus d'un an, une soixantaine de ménages montréalais pourront se vanter de dormir là où, dans la première moitié du dernier siècle, Lowney confectionnait ses célèbres chocolats Cherry Blossom.

Le groupe immobilier Prével a acquis l'usine et compte la reconstruire en lofts. L'édifice, libre depuis une vingtaine d'années, est situé au 350, rue de l'Inspecteur, près de l'intersection Peel et Notre-Dame. Même si quelques complexes d'habitation peuplent tranquillement le secteur, le quartier historique Griffintown reste très industriel.

« C'est un secteur en transformation, et ça prend des acheteurs pionniers et audacieux pour s'y établir. Il y a des personnes qui aiment être les premiers à s'installer dans un quartier et ce sont elles que nous visons », affirme Jacques Vincent, coprésident de Prével.

L'acheteur type de l'une des 64 unités de la première phase du Lowney a donc, selon le groupe Prével, entre 25 et 35 ans et devient propriétaire pour la première fois. Pour séduire ces jeunes professionnels, le prix des lofts se doit d'être bas et le design intérieur attrayant et original.

Ainsi, l'unité la moins chère coûte 120 000 \$ (530 pieds carrés, sans espace de stationnement) et

la plus chère est proposée à 239 000 \$ (956 pieds carrés, avec espace de stationnement). Le prix moyen des unités est de 162 500 \$.

« Le défi, c'est d'offrir des lofts à deux pas du centre-ville tout en restant accessible à une jeune clientèle. Voilà pourquoi les lofts seront sensiblement les mêmes sur les cinq étages de l'immeuble. Pas question de *penthouse* », affirme M. Vincent.

Le promoteur précise toutefois que le prix relativement bas de ses unités n'est pas incompatible avec un design intérieur soigné. Comme tous les projets de reconversion d'un bâtiment industriel, le Lowney préservera le revêtement extérieur de brique de l'édifice.

À l'intérieur, de nombreuses poutres et colonnes rappelleront la première vocation de l'immeuble.

## Décoration moderne

La fenestration abondante des lofts contribuera à leur donner cet air vieillot si populaire auprès des acheteurs. Chaque appartement a aussi été dessiné de façon à garder le plus possible les espaces ouverts les uns sur les autres, en isolant tout de même les chambres derrière une cloison.

Les architectes du projet opposent enfin les vestiges de l'ère industrielle à une décoration très moderne dans la cuisine et la salle de bains. Le revêtement de sol devrait faire le lien entre les deux époques. « Pour le plancher, on va utiliser le bois mou qui vient de Colombie-Britannique.

Avec le temps, il va marquer un peu, juste assez pour avoir un *look* ancien », explique M. Vincent.

Jusqu'à présent, environ 30 % des unités de la première phase du Lowney ont déjà trouvé preneurs. Cette première étape du projet sera terminée au printemps 2005. Ensuite, Prével développera la phase II dans un édifice mitoyen au premier, sur la rue William. Ces lofts devraient être prêts pour 2005 également.

Le groupe immobilier construira par la suite, sur le même terrain, deux édifices suivant le style architectural des premiers. Au total, le Lowney comptera 250 unités lorsqu'il sera achevé, en 2007.

Renseignements  
[www.prevel.ca](http://www.prevel.ca)

# Portes ouvertes dans 45 projets ce week-end

ISABELLE AUDET  
COLLABORATION SPÉCIALE

Vous cherchez un condo ou une maison neuve sur l'île de Montréal ? Réservez une journée cette fin de semaine ou la fin de semaine prochaine pour participer aux Week-ends visites libres de l'APCHQ.

L'Association provinciale des constructeurs d'habitation du Québec et la Régie du bâtiment invitent les visiteurs à créer leur

propre circuit à partir des renseignements diffusés sur le site Internet ([www.visiteslibresamontreal.com](http://www.visiteslibresamontreal.com)). Les acheteurs potentiels y trouveront une carte situant les 45 projets qui participent à l'événement, ainsi que plusieurs de leurs caractéristiques : type de construction, catégorie de prix et adresse du bureau des ventes.

Les personnes qui recherchent une propriété à moins de 175 000 \$ y trouveront aussi leur

compte. La section « projets abordables » du site Internet répertorie toutes les constructions susceptibles de plaire à cette catégorie d'acheteurs. Près d'une trentaine de projets figurent sur cette liste.

À l'occasion des Week-ends visites libres, le public pourra notamment visiter une vingtaine d'unités modèles complètement aménagées. En plus de donner aux acheteurs une meilleure idée de l'espace une fois décoré, cette

initiative pourrait les inspirer !

Afin d'amener le plus grand nombre de personnes à participer à l'événement, l'APCHQ et ses partenaires offriront à tous les visiteurs la chance de gagner des prix, dont des ensembles d'appareils électroménagers, des systèmes de sécurité et des bons d'achat dans une quincaillerie. De plus, les 50 premiers acheteurs qui se manifesteront à l'occasion des Week-ends visites libres recevront automatiquement plusieurs prix.

Bien que les projets soient habituellement ouverts aux visiteurs la fin de semaine, les promoteurs mettront les bouchées doubles pour recevoir les acheteurs potentiels aujourd'hui, demain, et le week-end prochain. De plus, l'APCHQ en profitera pour distribuer un guide sur l'habitation aux personnes intéressées.

Week-ends visites libres à Montréal : aujourd'hui, demain, ainsi que les 6 et 7 mars de 12h à 17h.



**URBANIA**  
LE VILLAGE URBAIN

**CONDOS**  
3 1/2 4 1/2 5 1/2

à partir de **128 500 \$**  
(taxes incluses)

livraison été 2004



**BUREAU DES VENTES**  
heures d'ouverture:  
Lun. - Ven.: 12H - 19H  
Sam. - Dim.: 12H - 17H

**(450) 682-2881**



**www.urbania.info**



**CHATEAU BRUXELLES**  
CONDOS / AUTOMNE 2004

**50% vendu**

5 Électroménagers et tx incl. dans le prix

4 1/2 3<sup>e</sup> étage, 143 000 \$, 5 1/2 2<sup>e</sup> étage, 167 000 \$

BÉTON ARMÉ, insonorisation supérieure, gym, ascenseur

Montréal-Nord (près de St-Léonard)

Bureau : 3700, boul. Henri-Bourassa Est  
Tous les jours de midi à 18 h • Tél.: (514) 328-3700

**NOUVEAU CONCEPT À DUVERNAY**

En construction avec garage

Cours Notre-Dame de Fatima

- Cinaplex détaché
- Unité de coin
- Garage
- Rachat de bail

CONDO 41/2 à partir de **142 800 \$**  
(avec garage) taxes en sus

**HEURES DE VISITES**  
du lundi au mercredi  
10h à 20h  
jeudi au dimanche  
10h à 17h

1388, Notre-Dame de Fatima, Laval  
Prix et taux garantie par la Caisse populaire Saint-Laurent

**(450) 662-6356**

1550 Henri-Bourassa Ouest, Montréal

**PLACE MASSENA**

construction Miraflore





**Rive-Boisée**

*Luxe, liberté, espace et confort  
Là où il fait bon vivre!*

- Condo sur 2 étages idéal pour professionnels
- 4 1/2 disponible à partir de 154 000 \$
- 76 condos élégants et spacieux (700 à 1 715 pi<sup>2</sup>)
- Secteur paisible et recherché
- Stationnement intérieur
- Salle communautaire
- Piscine intérieure
- Grands balcons
- Vue sur l'eau
- 2 ascenseurs

VENEZ VISITER  
NOS CONDOS MODÈLES!

HEURES D'OUVERTURE  
BUREAU DES VENTES

LUNDI AU MERCREDI: 13H à 19H  
SAMEDI ET DIMANCHE: 11H à 17H

310, chemin de la Rive-Boisée, Pierrefonds  
Tél.: (514) 624-3212  
[www.riveboisee.com](http://www.riveboisee.com)



À partir de **121 400 \$**  
taxes en sus

- 4 1/2 appartements (2 c.c.)
- De 864 pi<sup>2</sup> à 958 pi<sup>2</sup>
- Foyer au gaz naturel
- Stationnement intérieur disponible.

**+ 3000 \$ DE RABAIS**  
pré-construction  
jusqu'au 28 fév. 04

1550 Henri-Bourassa O.

Laval

Montréal

**Luxueux Condominiums**



**Pour plus d'informations : (514) 956-9330**  
Ouvert du lundi au jeudi, 13h à 18h, et samedi et dimanche, de 13h à 17h

# L'avenir est dans la maison

LUCIE LAVIGNE

Les meubles et les accessoires de décoration envahissent de plus en plus les supermarchés et les grands magasins. Vous l'avez sûrement remarqué en ratisant les allées de Loblaws, Maxi & Cie, Costco, Zellers et autres. L'engouement pour la maison est une tendance (très) lourde de la consommation. Elle se manifeste d'ailleurs avec éclat de l'autre côté de l'Atlantique.

À preuve, les dirigeants du célèbre magasin parisien les Galeries Lafayette ouvriront le 5 mars prochain, en face du magasin principal, un imposant commerce de 10 000 mètres carrés entièrement consacré à la maison. Son nom? Lafayette Maison. Des achats en ligne pourront être faits d'ici septembre et la livraison s'effectuera partout dans le monde.

Comme une immense demeure, ce magasin recrée à chaque étage une pièce de la maison. On va donc au sous-sol pour la cuisine. Le rez-de-chaussée prend des airs d'entrée et propose des accessoires que l'on s'offre à soi-même ou à ses invités. Le premier étage permet d'aménager la salle à manger. On passe au salon au deuxième étage et on termine sa visite dans la salle de bains et la chambre à coucher, au troisième. Aux entrées, une hôtesse, pardon, une maîtresse de maison, accueille les clients.

Histoire d'en mettre plein la vue, l'atrium central est éclairé d'une création d'Ingo Maurer, un designer louangé dans le milieu des luminaires. Et comme dans une demeure cosuée, des oeuvres d'art trônent sur les murs.

## La maison d'abord

La maison serait-elle la niche à exploiter pour assurer la croissance du commerce de détail? Pourquoi une institution comme les Galeries Lafayette, un modèle pour le fondateur des Ailes de la mode, investit autant dans l'univers de la décoration?

« Le marché de la décoration est appelé à un grand développement, car il devient de plus en plus tendance et change chaque saison, comme celui de la mode », répond, en direct de Paris, Michel Rouleau, directeur commercial des Galeries Lafayette. En offrant des collections



PHOTO LAFAYETTE MAISON

Les Galeries Lafayette investissent dans la maison et ouvrent le 5 mars prochain un nouveau magasin de 10 000 mètres carrés entièrement consacré aux meubles et à la décoration.

qui évoluent constamment et en les accessorisant différemment, les consommateurs auront envie d'innover et de changer leur décor.

Selon Michel Rouleau qui, au passage, connaît bien Paul Delage Roberge, président du Groupe San Francisco, la maison doit devenir un produit saisonnier. La conception d'une marque maison importe également. Des produits fabriqués en Asie, à prix abordable et signés Lafayette Maison, seront présentés. De prime abord, Lafayette Maison est le plus imposant magasin urbain consacré à la maison en Occident. « Je n'ai jamais vu un aussi grand magasin dans un centre-ville », soutient Michel Rouleau.

En France, la maison devient même une priorité. Selon une étude effectuée en 2002, les Français consacrent à l'aménagement intérieur un budget supérieur à celui de l'alimentation. Actuellement, les femmes constituent 80 % de la clientèle, mais les hommes s'investissent davantage, notamment dans l'espace cuisine.

Lafayette Maison tente donc par tous les moyens de séduire la clientèle. Ainsi, un architecte peut se déplacer chez un client pour rafraîchir son intérieur. Un appareil photo numérique est également fourni à ceux qui désirent photographier les produits qui les attirent. Les

images des objets sélectionnés sont ensuite expédiées par Internet. Le client peut alors prendre une décision chez lui, sans pression.

Autre caractéristique : dans une vraie cuisine, au sous-sol, des chefs partagent leurs trucs et astuces, tous les jours. Au premier étage, des designers sont invités à mettre la table pour mieux inspirer les visiteurs.

La curiosité des hommes sera sûrement piquée par l'espace Coutellerie, qui ambitionne de devenir le premier point de vente de France avec un assortiment d'objets tranchants des quatre coins du monde.

« La clientèle masculine se passionne pour les couteaux, ces objets culte de l'univers de la cuisine », rappelle Michel Rouleau.

Les dirigeants du nouveau magasin du boulevard Haussmann font une grande place aux créateurs actuels. Exemple : les architectes et designers Stéphane Maupin et Nicolas Herpin préparent pour Lafayette Maison une « baignoire bougie brûlante comme un bain de feu et fondante de plaisir » qui sera dévoilée au troisième étage.

Les marques les plus prestigieuses (et les plus coûteuses) s'y côtoient : Ligne Roset, Cinna, Kartell et Roche-Bobois pour les meubles. Christian Lacroix, Christofle et Villeroy & Boch pour la cuisine. Les



PHOTO LAFAYETTE MAISON

Les dirigeants de Lafayette Maison font une place aux créateurs actuels. Par exemple, les architectes et designers Stéphane Maupin et Nicolas Herpin préparent une « baignoire bougie brûlante comme un bain de feu et fondante de plaisir » qui sera dévoilée au troisième étage du nouveau magasin.

luminaires des grands noms du design international (Philippe Starck, Michele de Lucchi et autres) sont exposés. Les dernières nouveautés présentées au Salon du meuble de Milan sont offertes, tout comme les produits des jeunes designers, tel Mat&Jewski.

Voilà qui est chic et séduisant. Mais les prix sont assurément à l'avenant. Élitiste, ce magasin?

La direction assure qu'on peut y trouver des photophores à 1 euro (1,68 \$), le produit le moins cher du magasin. Quant aux millionnaires, ils pourront s'y procurer un lustre en cristal Baccarat à 124 500 \$ (le produit le plus cher).

On visite Lafayette Maison grâce au site Internet [www.galerielafayette.com/lafayettemaison/index.html](http://www.galerielafayette.com/lafayettemaison/index.html)

**Anjou-sur-le-Lac**  
Phase II

**Les Condos de l'Éau Vive**

À partir de 165 500 \$  
Taxes incluses  
Stationnement intérieur inclus

Occupation 1<sup>er</sup> juillet 2004  
Condo témoin

**514.351.9580**

10 195, PROMENADE DES RIVERAINS  
VA BOUL. LES GALERIES D'ANJOU  
AU NORD DE LA RUE BOMBARDIER

**Montclair**

À partir de 149 000 \$

Ce qu'il y a de nouveau... Ce qu'il y a de mieux

**LE CONCORDE**

L'instant présent, le Concorde l'a capté, l'instant futur, il l'a compris.

- 18 étages d'unités de loft condos et de suites exécutives
- Conciergerie 24 heures

LA GARANTIE QUALITÉ HABITATION

Heures d'ouverture du bureau des ventes:  
Samedi - dimanche 12h à 17h  
Lundi au vendredi 9h à 18h

**514-990-2003**

550, avenue Président Kennedy  
[www.condosleconcorde.com](http://www.condosleconcorde.com)

**UN PROJET UNIQUE**

MAISONS DE VILLE LUXUEUSES & CONDOMINIUMS, à partir de 425 000 \$

**Square des Gouverneurs**

Superbe unité témoin à visiter  
Sur rendez-vous : 514.971.9507

4361, boul. Décarie  
Montréal (Adjacent Westmount)

LA GARANTIE QUALITÉ HABITATION

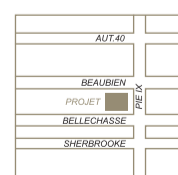
[www.squaredesgouverneurs.com](http://www.squaredesgouverneurs.com)

## Retour à la ville

**Vieux-Montréal**  
**Le Bourg du Vieux**

Condos et maisons de ville  
À partir de 140 900 \$\*  
taxes incluses.

Bureau des ventes :  
663, rue Saint-Timothée  
(514) 398-9988

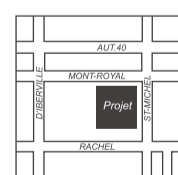


**Cité Paul Sauvé**

Condos

À partir de 167 418 \$\*  
taxes et stationnement extérieur inclus.

Bureau des ventes :  
6410, 21<sup>e</sup> Avenue  
App. 101  
(514) 722-0094



**Les Cours Pierre Baillargeon**

Maisons de ville et luxueux semi-détachés

À partir de 179 900 \$\*  
taxes et infrastructures incluses.

Bureau des ventes :  
12169, rue Emmanuel-Briffa  
(514) 494-6908

**Le Parc Angus**

Condos

À partir de 149 900 \$\*  
taxes incluses.

Maisons de ville

À partir de 285 900 \$\*  
taxes incluses.

Bureau des ventes :  
3347, avenue du Mont-Royal  
(514) 529-1234



# MON TOIT

## Les drôles de meubles d'un drôle d'ingénieur

FABIENNE COUTURIER

Ses meubles sont un facétieux pied de nez à la ligne droite, la version tridimensionnelle d'un décor des *Triplettes de Belleville* ou d'un rêve débridé. Mieux : ils sont carrément (mais tout en courbes !) les personnages d'une folle aventure. La preuve, ils ont des noms — ils s'appellent William, Dorothee, Mathilde. Et ils ont une âme, une vie propre — celles que leur insufflent leur concepteur un peu magicien.

La folle aventure, c'est celle des Meubles du Loft. Le concepteur un peu magicien, c'est Alain Bélanger, ingénieur mécanique détroqué pour cause d'ennui, qui a décidé il y a quatre ans de se lancer dans l'ébénisterie comme d'autres entrent en religion. Ébéniste autodidacte, donc, mais aussi inventeur, peintre et même un peu poète, il déborde de projets et d'idées. Il n'y a pas assez de jours pour lui dans une semaine — c'est peut-être pourquoi il a créé cet on-

doyant semainier à huit (!) tiroirs. De son cerveau en ébullition sont aussi nées une commode déjantée aux tiroirs en trompe-l'oeil, une autre qui cache un compartiment secret, et une troisième encore dont l'un des tiroirs a un double fond.

Chaque meuble — du moins les créations les plus récentes — recèle ainsi une astuce, une surprise, et chacun adopte des lignes sinueuses, oniriques, inattendues. C'est sans doute là la force d'Alain Bélanger. C'est en tout cas ce qui fait se retourner les gens sur son travail là où il l'a présenté, notamment au Salon international du design d'intérieur de Montréal et à l'Interior Design Show de Toronto, où il s'apprêtait à se rendre quand nous l'avons rencontré.

Dans son atelier, aménagé dans le loft qu'il habite rue d'Iberville, tout est rangé dans un ordre impeccable — les belles planches de bois noble, les outils complexes — et l'espace est utilisé à son maximum. Il faut voir la salle de peinture escamotable qu'il a conçue :

un chef d'oeuvre d'ingéniosité. « Mais je commence à être à l'étroit... Je songe à déménager dans plus grand, pour pouvoir couper plus d'une pièce à la fois ou commencer un meuble pendant que sèche le vernis d'un autre. » En ce moment, faute d'espace, il fabrique ses meubles un par un, sur commande. « Mon carnet est plein pour les trois prochains mois ! »

Ainsi notre ébéniste est-il aux prises avec l'éternel dilemme des petites entreprises : croître ou ne pas croître ? Or, dans son cas, ne pas croître, c'est se multiplier : celui qui se décrit comme un « marginal fonctionnel » travaille sept jours sur sept à concevoir, dessiner, produire, mettre en marché, vendre... Au début, Alain Bélanger faisait aussi du sur-mesure. Mais il souhaite désormais se consacrer davantage à ses créations, et même laisser peut-être la production à d'autres.

Abandonner le travail du bois, alors ? Nenni, jamais, que non ! « Je pourrais justement faire plus de prototypes, continuer à créer... » Et parallèlement aux pièces uniques, numérotées et signées, il songe à une collection de meubles « prêts-à-emporter », les Designs du Loft, qui seraient fabriqués en série et vendus en exclusivité par des marchands comme Mariette Clermont, par exemple. Avis aux intéressés...

D'ici là, les idées s'accumulent



PHOTO ALAIN ROBERGE, LA PRESSE ©

Alain Bélanger, ingénieur mécanique détroqué pour cause d'ennui, a décidé il y a quatre ans de se lancer dans l'ébénisterie comme d'autres entrent en religion.

dans les cartons de ce drôle d'ingénieur qui ne se repose jamais, attendant leur tour de prendre forme et vie dans le soleil de son atelier.

Pour un aperçu :

[www.meublesduloft.com](http://www.meublesduloft.com)  
514-598-1173 pour un rendez-vous.  
Vente d'atelier les 20 et 21 mars.  
On peut voir quelques-unes des créations d'Alain Bélanger à la galerie d'art Olivier Martin, 1257, avenue du Mont-Royal Est.

### Le 405 Sherbrooke Est

**Promotion prévente**  
À partir de **139 000\$**  
taxes en sus

- 15 unités de condos luxueux
- 1, 2 ou 3 ch. à coucher
- Vue panoramique
- Design haut de gamme
- 2 Ascenseurs

Condo modèle, visites libres  
Dimanche 13 h à 16 h  
ou sur rendez-vous en semaine  
405, rue Sherbrooke Est  
(coin St-Denis), 4<sup>e</sup> étage

Khalil J. Wehbe  
(Ag. imm. aff., BAA)  
Remax du Cartier inc. Canada  
Tél. : (514) 278-7170

**PROMOTION 800 PI. CA. À PARTIR DE 147 700\$**

**75% vendu**

### Le Spazio. le style. la lumière. la vie.

32 unités disponibles | Livraison **juin 2004**  
70, Molière | **514.279.0073** | [www.cortim.ca](http://www.cortim.ca)

Petite Italie • Marché Jean-Talon • Parc Jarry

**CORTIM**

**SAX**  
CONDOMINIUM • ÎLE-DES-SŒURS

**Désirable et abordable**

Phase 1 - En construction  
Phase 2 - Quelques unités toujours disponibles  
Phase finale - En vente maintenant !

Bureau - Vente & visite  
1150, chemin du Golf, Île-des-Sœurs  
T 514.769.4343 [www.sax-1.com](http://www.sax-1.com)  
Du lundi au jeudi : 13h00 à 19h00  
Samedi et dimanche : 13h00 à 17h00  
Vendredi : fermé

**KEVLAR**

**Le confort urbain signé KEVLAR**

**ESPACE CRÉATIVITÉ LUMIÈRE**

**40% VENDU**

> À PARTIR DE **119 900\$** (TAXES EN SUS)

BUREAU DES VENTES // 2055 rue Desjardins  
**514.253.6666**  
[www.citycorpgroup.com](http://www.citycorpgroup.com)

LES LOFTS *Saint Raphaël*

**PARISLOFTS DU PLATEAU**

**BIENTÔT EN CONSTRUCTION**

Sans murs et sans barrières

**carrément LOFTS**

Lofts branchés sur le Plateau.  
Une vie urbaine à votre image.

**EN VENTE MAINTENANT**  
ANGLE RACHEL & ST-DOMINIQUE  
Une rue à l'est de St-Laurent

Lofts à partir de **162\$** le p.c. (Taxes en sus)  
Unités de 738 p.c. à 1790 p.c.  
Taux garanti  
Banque Nationale du Canada

- Construction supérieure en béton
- Planchers de bois franc
- Plafonds de 12' aprox.
- Vues panoramiques
- Cuisines d'importation italienne
- Stationnements intérieurs disponibles
- Terrasse aménagée sur le toit
- Deux ascenseurs
- Gicleurs

**PENTHOUSES LE LUXE ABORDABLE**

- Terrasses privées
- Plafonds 12' à 18' aprox.
- Vues spectaculaires
- Cuisines d'un rang supérieur
- Et bien plus...

Bureau des ventes  
**4150, St-Laurent**  
**514.849.8998**  
Lun., mar., merc., jeu. : 14h à 19h  
Ven., sam., dim. : 12h à 17h

RBO 8295-8562-42  
ACQ 5750

[www.parislofts.com](http://www.parislofts.com)

# Condos folie au Salon national de l'habitation

LUCIE LAVIGNE

Les condos ont la cote. Les projets poussent partout. En banlieue comme en ville. Pas étonnant qu'au prochain Salon national de l'habitation, la principale attraction sera non pas une maison, mais 12 condos-décor. Chacun d'eux aura été aménagé par un designer et présentera une pièce ou une atmosphère différente.

Le 25<sup>e</sup> Salon national de l'habitation se tiendra du 19 au 28 mars à la Place Bonaventure et les organisateurs espèrent y voir défiler 200 000 visiteurs.

Contrairement aux maisons dans lesquelles on pouvait entrer, les condos-décor d'une hauteur de 25 pieds prennent place dans des conteneurs. Ils seront posés tout au long du parcours. Une paroi sera abattue. On pourra ainsi admirer leur aménagement intérieur. Un des condos-décor sera animé par la domotique. Résultat ? Des cafetières pourront se mettre en marche ou des rideaux s'abaisser sans que personne n'ait touché à rien.

Dans le conteneur intitulé *Habitat du futur* et conçu par Lemay et associés, une vision du design



ILLUSTRATION SALON NATIONAL DE L'HABITATION

Dans ce condo-décor présenté au prochain Salon national de l'habitation, Nicolas Truong a conçu un cinéma maison.

d'intérieur des années 2025 sera présentée. Dans leur *Nid d'amour*, Yvon Alary, Von Design, ainsi que HR Interiors, ont imaginé un décor sensuel et moderne où tout favorisera les rapprochements. Nicolas Truong Design imaginera quatre décors : un salon cosu, une cuisine moderne et lumineuse, un cinéma maison coloré et une salle à manger zen.

Autre nouveauté : il n'y aura pas de parcours imposé par des cordons, des tapis ou des cloisons.

« Avant, il était difficile, quasi impossible de prendre des raccourcis pour atteindre un stand. Cette fois, le Salon sera davantage décloisonné tout en étant doté de repères, explique la relationniste Jozée Desrosiers. Les visiteurs ont-ils fait remar-

quer aux organisateurs qu'il manquait d'endroits pour décompresser ? Sûrement, puisqu'on a augmenté les aires de repos de 30 %. Et l'éclairage sera (enfin !) tamisé.

L'autre centre d'intérêt du Salon sera l'immense stand (4000 pieds carrés) de Trévi, partenaire du Salon depuis les débuts. Pour la première fois, une piscine sera

creusée. Trois piscines hors terre et 18 spas seront également exposés. Les aménagements paysagers seront conçus par l'École d'horticulture du Jardin botanique de Montréal.

### Le design colorera le Salon

L'Institut de design Montréal proposera les créations de 30 designers québécois. Exemples ? Les lampes FLX d'Andrea White (couronnées par le prix Best of Canada 2003 dans la catégorie Product Design) et le mobilier urbain du Quartier international de Montréal réalisé par Michel Dallaire.

En somme, les objets de la relève et ceux de designers établis se côtoieront.

À l'espace Électros Choc, les électroménagers haut de gamme pour chefs en herbe ou gourmets « extrêmes » arboreront les marques à la mode (Bosh, Gaggenau, Thermador ou Viking).

Quant aux mordus du cinéma maison, ils pourront se rincer l'oeil devant le téléviseur de 70 pouces XBR Grand Wega de Sony. Cette « Ferrari » de la télévision marie les technologies de rétroprojection et de cristaux liquides.

### lofts neufs et lumineux dans le Vieux-Montréal

### Le334 NOTRE DAME

NOUVEAU PROJET IMMOBILIER  
UNITÉS DISPONIBLES À PARTIR DE 200 000 \$ JUSQU'À 825 000 \$  
AU CŒUR DU VIEUX-MONTRÉAL

33 unités ☎ 514.397.0334  
le334notredame.com

\*\*\*

LOFTS ET CONDOMINIUMS ☐ COUR INTÉRIEURE  
VUE SPECTACULAIRE ☐ MURS DE BRIQUES  
FENÊTRAGE ABONDANT ☐ PLAFONDS HAUTS

LIVRAISON AUTOMNE 2004

### Phase 1 vendu à 50% en un mois !

Prix de pré-construction disponible pour un temps limité seulement

CONSTRUCTION ET ARCHITECTURE SUPÉRIEURES  
IMMENSES FENÊTRES DE TYPE INDUSTRIEL  
HAUTS PLAFONDS EN BÉTON (9,6 PIEDS)  
PLANCHERS DE BOIS  
CUISINE DESIGN ENTIÈREMENT ÉQUIPÉE  
SALLE DE BAIN DERNIER CRI  
MURS COULISSANTS  
JARDIN INTÉRIEUR  
TERRASSES PRIVÉES SUR LE TOIT (PENTHOUSE)  
SALLE DE CONDITIONNEMENT PHYSIQUE  
STATIONNEMENT SOUS-TERRAIN

à partir de **127 900 \$**  
CINQ ÉLECTROMÉNAGERS ET CASIER DE RANGEMENT INCLUS, TAXES NON INCLUSES

**514.875.5999**  
www.mcgillouest.com

**McGILL Ouest** |

| la nouvelle proximité |

Bureau des ventes maintenant ouvert  
630, rue William (un coin de rue à l'ouest de McGill)

DU LUNDI AU JEUDI 12h à 19h  
VENDREDI 12h à 19h  
SAMEDI ET DIMANCHE 12h à 17h

les prix et spécifications sont sujets à changements sans préavis

### L'ÉLÉGANCE VERSION URBAINE. AU CŒUR DE MONTRÉAL. AU CŒUR DU PLATEAU.

DATE D'OCCUPATION — PRINTEMPS 2005

## SHERBROOKE

MAISONS DE VILLE ET CONDOMINIUMS LUXUEUX  
EN CONSTRUCTION PRÉSENTEMENT.

1 888 333-7770 (514) 849-5958  
||| ||| ||| .333SHERBROOKE.COM

VISITEZ NOTRE BUREAU DES VENTES, OUVERT TOUS LES JOURS  
DE 11 H À 19 H ET LE DIMANCHE DE 11 H À 18 H OU SUR RENDEZ-VOUS.  
333, RUE SHERBROOKE EST, MONTRÉAL, QC H2X 1E3

### SUR LE PLATEAU MONT-ROYAL

Face au Parc Laurier

### LE JARDIN D'HÉRACLES

condos, à partir de 169 900 \$\* tx. incl.

- ☐ Plafond de 9 pi
- ☐ Modèle 2 ch. + sous-sol (1 683 pi car.)
- ☐ Dernier étage mezzanine avec terrasse sur le toit
- ☐ Garage disponible
- ☐ À deux pas du métro Laurier

Bureau des ventes : 5455, rue St-André (514) 278-1191

LIVRAISON JUILLET 2004

**LES COURS DU PARC LAURIER PHASE II**

condos, à partir de 159 000 \$\* tx. incl.

- ☐ Plafond de 9 pi
- ☐ Béton
- ☐ Ascenseur
- ☐ Climatiseur
- ☐ Grand balcon
- ☐ Jardin intérieur de 16 800 pi car.

Bureau des ventes : 5410, rue Garnier (514) 526-2220

LIVRAISON JUILLET 2004

www.lejardinenville.com

MON TOIT

# Du gris foncé dans la salle de lavage



De couleur météorite, la lessiveuse à chargement frontal et la sècheuse Ensemble, de KitchenAid.

DANIELLE BONNEAU

Le règne des lessiveuses et des sècheuses blanches serait-il menacé ? Les nouveaux appareils gris foncé de Whirlpool et de KitchenAid sont tellement beaux qu'on les exposerait fièrement à la vue de tous.

Whirlpool avait tâté le terrain sans grand succès, il y a environ deux ans, en lançant une lessiveuse de couleur étain. « Elle était design, mais comme il s'agissait d'une lessiveuse à chargement par le haut et qu'elle coûtait plus cher que les autres produits de sa catégorie, elle n'a pas eu l'effet escompté », se rappelle André Dumas, représentant des ventes chez Whirlpool Canada.

La multinationale revient à la charge. Cette fois, ce sont les lessiveuses à chargement frontal et les sècheuses assorties qui se drapent de gris. Chez Whirlpool, les modèles viennent enrichir la gamme Duet. Chez KitchenAid, il s'agit de nouveaux produits, innovateurs à plusieurs égards. La première lessiveuse à chargement frontal de la marque répond aux normes d'efficacité énergétique Energy Star, prévues pour 2007. Protégés par une couche de porcelaine, les appa-

reils de la gamme Ensemble dégagent par ailleurs une impression de robustesse avec leurs boutons de contrôle en zinc plutôt qu'en plastique.

Le prix ? Dans la gamme Duet, de Whirlpool, la lessiveuse à chargement frontal (avec vitesse d'essorage supérieure et chauffe-eau intégré) coûte 1899 \$ et la sècheuse, 925 \$.

La lessiveuse à chargement frontal et la sècheuse Ensemble, de KitchenAid, ne sont offertes qu'en version météorite, et se vendent respectivement 1999 \$ et 1099 \$. « KitchenAid va gagner une part importante du marché avec ces produits, estime Mathieu Thériault, coordonnateur du marketing chez Corbeil Électroménagers. Ils devraient se classer en tête de la catégorie avec les Duet et les appareils de LG Electronics, qui connaissent une forte croissance. »

Les lessiveuses à chargement frontal des trois marques se distinguent par leur ouverture très large et leur grande capacité. La possibilité de réduire le nombre de brassées tout en obtenant des vêtements d'une propreté impeccable en séduit plusieurs, tout comme la faible consommation d'énergie. Reste à voir si la teinte gris foncé fera mouche.

PHOTO KITCHENAID

## Simplement la vie

en construction

### Les Condos sur le lac

Au bord d'un lac et d'un parc naturel • Immeuble de 47 unités  
Grandes unités luxueuses et spacieuses de 1100 pi<sup>2</sup> à 1500 pi<sup>2</sup>  
Seulement 6 unités par étage • Garage intérieur inclus

À partir de **181 500 \$** TPS et TVQ incluses

**514.351.9580**

10 195, Promenade des Riverains  
via boul. Les Galeries d'Anjou  
au nord de la rue Bombardier

**Condominiums neufs**

**Petite Patrie, Montréal**

Rue Boyer, au nord du boul. Rosemont, Métro Rosemont, 900 p.c. à 1,205 p.c., 1 ou 2 chambres + alcôve ou bureau, Plafond 9' en étage, occupation 2004.

Frais notaire gratuit: 1,100\$ (conditions)  
Taux hyp. réduit, rabais pré-construction 2,000\$

**143,520\$ à 225,335\$ (taxes incl.)**

Bureau des ventes: 2201 Sherbrooke, est, MtL, Sam. et dim. 13h à 16h ou sur rendez-vous, (514) 522-3344 RBQ 8244-0173-36

**Aussi autres projets en construction: Métro Préfontaine, Métro Pie IX, www.espaceslogiques.com**

## Les condominiums

# Boisé Notre-Dame

à l'image de votre style de vie

## Vivre au Boisé Notre-Dame, c'est...

- Être tout près du centre-ville de Montréal
- Avoir un accès facile à tous les services
- Profiter de sentiers pédestres aménagés dans un parc écologique protégé
- Bénéficier de la solidité d'une structure en béton et en acier et de deux ascenseurs
- Vivre dans le calme que procure une insonorisation supérieure
- Avoir un plancher de lattes de bois franc, un foyer au gaz, de grandes fenêtres, possibilité de garage et tellement plus encore!

**CONDO**  
**MODÈLE À**  
**VISITER**

Condos disponibles  
3 1/2 - 4 1/2 - 5 1/2  
de 860 à 1 655 pi carrés

**Téléphone :**  
**(450) 978-1147**

À partir de **135 000\$** plus taxes

**BOISÉ**  
**NOTRE-DAME**

Boul. Notre-Dame, Chomedey, Laval  
Lun. au jeu. : 11 h à 19 h  
Vend. : 13 h à 17 h  
Samedi et dimanche : midi à 17 h  
[www.boisenotredame.com](http://www.boisenotredame.com)

Phase I  
5 unités disponibles  
pour avril 2004

# Que la lumière soit

Au mieux, vous tirez sur la chaînette de l'ampoule au plafond du placard pour y voir clair. Au pire, vous tâtonnez dans le noir à la recherche de votre pull en mohair.

André Pallai propriétaire et designer de la compagnie Eklipse a cherché un moyen de faire passer l'éclairage moderne dans l'obscurantisme du placard. Elle s'appelle la tringle illuminée. « Pour l'instant », dit en riant son concep-

teur qui admet qu'il faudrait lui trouver un nom plus romantique !

Spécialiste de luminaires architecturaux, le défi d'éclairer un placard pour un client a permis l'éclair de génie. Il a donné un résultat qui intéresse tout le monde et que l'on retrouve dans quelques boutiques dont Kashmir à Laval : une tringle métallique qui s'allume littéralement dès que l'on ouvre la porte. Acier inoxydable, grillage décou-

pé au laser, xénon comme source lumineuse, et voilà un produit haut de gamme dont l'apparence est digne des condos ou des lofts modernes.

Jusqu'à maintenant fabriqué sur une petite échelle, André Pallai annonce fièrement qu'il travaille à une version du système qui s'adressera à toutes les bourses.

Renseignements : (514) 987-9700



La tringle illuminée. Fallait y penser.

*Situé dans l'est de Montréal, sur la rue Sherbrooke, à proximité de la Place Versailles, un projet immobilier intégré alliant charme, élégance et raffinement.*

## Les Jardins Versailles

CONDOMINIUMS DE LUXE

3 1/2, 4 1/2, 5 1/2  
de 184 000 \$ à 355 000 \$

Taxes en sus  
Qualité et confort  
Livraison immédiate jusqu'en juillet 2004

- Jardin et promenade piétonnière
- Piscine, sauna et spa intérieurs
- Stationnement intérieur
- Climatisation centrale
- 2 ascenseurs
- Salle d'exercice
- Salle communautaire
- Service de conciergerie
- Accès unique au site et sécuritaire
- Système de gicleur automatique

À quelques pas de tous les services :

- Place Versailles • Métro
- Cinéma • Clinique médicale
- Pharmacie et autres

L'ensemble du projet  **VENDU et RÉALISÉ à 82%**

**Promotion**  
Plancher en lattes de bois inclus

Bureau des ventes : 7805, rue Sherbrooke Est  
Lun., mar., merc. : 11 h à 20 h  
jeu. et vend. : 11 h à 17 h sam., dim. : 12 h à 17 h  
Renseignements : (514) 355-2000  
La conception réelle de l'aménagement peut varier.

Les constructions **Beau-Design**  
www.beau-design.com

**LOWNEY** **Leloft** 127 500 \$

3307254A

Remboursement de 6500 \$  
de la ville de Montréal sur certaines unités

**514.868.1555**  
350, RUE DE L'INSPECTEUR

L AU J > 16H - 21H  
S ET D > 13H - 17H

Prével  
prevel.ca

QUALITÉ SUPÉRIEURE . STRUCTURE DE BÉTON . SALLE D'EXERCICE . SALLE DE RÉUNION

*Un projet abordable et accessible à tous!*

## TERRASSES WINDSOR

Imaginez un jardin privé avec plans d'eau, une rue piétonnière au coeur de Montréal et ce, à deux pas du métro Bonaventure.

En plus de resto-café, dépanneur et autres services à même le projet!

**PHASE II**  
Livraison juillet 2004  
~~3 1/2~~ à partir de 128 000 \$  
4 1/2 à partir de 168 000 \$

**PHASE III**  
Livraison janvier 2005  
3 1/2 à partir de 154 900 \$  
4 1/2 à partir de 180 900 \$

**INCLUANT :**

- Taxes de vente
- Unité de climatisation
- Électroménagers
- S.D.B. style européen
- Cuisine style contemporain

**AUSSI DISPONIBLE :**  
Garage intérieur

Taux hypothécaire garanti **JUSQU'À LA LIVRAISON**

SUBVENTION par la Ville de Montréal sur certaines unités

BUREAU DES VENTES  
Angle St-Jacques et de la Montagne  
Lundi au jeudi : 13 h à 20 h • Vend. sur R.-V.  
Samedi et dimanche : 12 h à 17 h

**(514) 932-9111**  
www.truenorthproperties.com  
TÉLÉC. : (514) 932-7518

Développeur : TRUE NORTH PROPERTIES LTD.  
Constructeur : MAGIL CONSTRUCTION

**50% VENDU**

DOMUS Gagnant 2003  
Constructeur de l'année

DOMUS Gagnant 2003  
Projet résidentiel de l'année, multifamilial

PROMENT

Mon point de vue est le plus beau

Raffinée, moderne, exclusive, la phase III promet de marquer le style de vie contemporain par son élégance urbaine. Les Sommets, ce sont des jardins, un centre sportif, une piscine intérieure et extérieure et des installations qui font l'envie de tous. À 5 minutes du centre-ville, avec sa vue imprenable sur la ville et le fleuve, la phase III des Sommets est un joyau urbain dans un nid de verdure.

Bureau des ventes  
100, avenue des Sommets  
bureau 701

**LES SOMMETS**  
sur le fleuve

Les condos les plus en vue

ÎLE DES SŒURS — 514-762-3450 — LESSOMMETS.COM

VIEUX-MONTRÉAL: CHIC. CLASSIQUE. CONTEMPORAIN.

**LE 777**  
VIEUX-MONTRÉAL

777 RUE GOSFORD (ENTRÉE RUE ST-LOUIS)  
SAM. 12H-17H ET SUR RENDEZ-VOUS  
514.947.5597

DÉVELOPPEMENTS McGill inc.

ORLÉANS

457 ST-SULPICE (AU SUD DE NOTRE-DAME)  
SAM. ET DIM. 12H-17H ET LUN. AU VEN. DE 13H-18H  
514.770.5040

habiter.com

# MON TOIT

## Les Québécois continuent d'acheter

La hausse des prix des maisons n'a pas empêché les Québécois de devenir propriétaires et tout indique que l'activité immobilière en 2004 sera aussi vigoureuse que l'an dernier. D'après une étude de RBC-Groupe Financier, cette situation s'explique par la combinaison d'une hausse des revenus et de la faiblesse des taux hypothécaires.

Depuis 1997, les prix des maisons ont augmenté de 35 %. Or, l'accessibilité, soit la proportion des dépenses consacrées aux frais de propriété par rapport au revenu du ménage avant impôt, est demeurée stable. Ainsi, les Québécois ont consacré 29,9 % de leur revenu pour un bungalow individuel au dernier trimestre, similaire au trimestre

précédent. À Montréal, l'indice d'accessibilité est demeuré inchangé, à 30,1 %. En raison des faibles taux d'inoccupation dans plusieurs villes comme Sherbrooke, Gatineau et Montréal, la demande pour l'achat de maisons va rester vigoureuse en 2004, tout comme celui du secteur de la construction.

**Brossard, secteur "O"** *Les Habitations Supérieures Inc.*

**Le Quartier des Lanternes**

Cottages à partir de **305 797\$**

Modèle non illustré  
Terrain et taxes inclus (avec rabais si applicable).

**Les Habitations Supérieures Inc.**  
R.B.Q.: 8002-2262-40  
**2845, rue Orsini, Brossard 450) 443.0470**

Venez aussi voir notre projet du Quartier du Parc  
6850, rue Oasis, Brossard 450) 444.7711  
Cottages à partir de 193 600\$ taxes en sus

3209216

**CHIC!**  
Enfin, un projet résidentiel bien conçu

**Brossard sur le golf**

(450) 445-8321 *GazMétro la vie en bleu*

**www.brossardsurlegolf.com**



PHOTO WEBER-STEPHEN PRODUCTS CO. Le Weber Q peut être placé sur une table de pique-nique ou sur un chariot.

**CONDOS MAISONS DE VILLE COTTAGES ET BUNGALOWS**

**Le Village de la Gare...**  
Un nouveau style de vie

**NOUVEAU à Mont Saint-Hilaire**

**Un rêve accessible...**

**(450) 467-3555** *MAJO*  
www.groupe.cholette.com  
CONDOS ET MAISONS DE VILLE

Bureau des ventes : 610, de l'Atlantique, Mont Saint-Hilaire

**(450) 446-6256**  
www.majo.ca  
COTTAGES ET BUNGALOWS

Bureau des ventes : 794, des Cheminots, Mont Saint-Hilaire

Les samedis et dimanches: de 13 h à 17 h Les lundis, mardis et mercredis: de 13 h à 20 h

**CONDOS & LOFTS**  
à partir de **151 000\$**

spécial lancement **tout inclus** taxes et électros

Bureau des ventes Viger et Jeanne-Mance  
(514) **771-9677**

**LE CHÂTEAU ANDERSON**  
CHIC & ACTUEL

**PROFIL O**

**PORTE OUVERTE DIMANCHE 13 H 30 À 16 H**

CONDOMINIUMS DE PRESTIGE  
2380, Pierre-Dupuy (chemin du casino)

**Le luxe à votre porté!**

- À partir de 275 000\$ taxes incluses
- Vue panoramique sur la ville et le fleuve
- Plancher de bois franc
- Plafonds 9 à 11 pi.
- Grand balcon
- Centre de conditionnement physique, piscine intérieure

**GazMétro la vie en bleu**  
UNITÉS ACTUELLEMENT DISPONIBLES  
• 1, 2 et 3 chambres • 1 000 à 3 500 pi car.

Réservez votre unité dès aujourd'hui

**RÉGENT SAMUEL** Agent immobilier affilié  
**RE/MAX** REMAX PERFORMANCE INC. Courtier immobilier agréé  
rsamuel@remax-quebec.com  
1 Place du Commerce, Île des Soeurs

**VISITE SUR RENDEZ-VOUS :**  
**(514) 766-1002**  
**(514) 248-1454**

## Pique-niques haut de gamme

La gamme de barbecues Weber s'enrichit cette année d'un modèle portable, doté d'une grande surface de cuisson. Les amateurs de pique-nique et de camping pourraient y faire griller en même temps une dizaine de steaks ou 14 boulettes, affirme la publicité de la compagnie.

Le couvercle bombé peut même recouvrir un poulet complet. Il n'est pas question ici d'un modèle jetable ou d'un barbecue économique au charbon de bois. Malgré son format réduit, le Weber Q est un véritable barbecue au gaz, doté d'un brûleur en inox, d'une grille de cuisson en fonte et porcelaine émaillée et d'un allumage à bouton-poussoir. La valve du brûleur est par ailleurs ajustable. Le prix ? Environ 300 \$. Un modèle encore plus réduit, le Weber Baby Q, est aussi offert (environ 220 \$).

Renseignements : 1 800-265-2150

LE VIN, LA BOUFFE, L'HORAIRE TÉLÉ... VOILÀ !

**ACTUEL**  
magazine

Tous les vendredis dans **LA PRESSE**

**LE THEMIS**  
CONDOMINIUMS EXCLUSIFS

60 condos luxueux au coeur du Vieux-Montréal

À partir de 169 000 \$



L'espace réinventé · L'art de vivre · La noblesse des matières



**OUVREZ LA PORTE SUR UN LIEU PRIVILÉGIÉ**

... à deux pas de la Cité du multimédia, des restos et des lieux culturels

Appropriiez-vous un espace patrimonial réinventé :

- Pierre, marbre, laiton et bois
- Généreuse fenestration
- Vue spectaculaire
- Terrasse paradisiaque sur le toit avec piscine chauffée
- Stationnement intérieur



10, rue Saint-Jacques  
Bureau de vente : 514.289.9072 www.lethemis.ca / info@lethemis.ca

# Pour cadenasser l'outillage et le bateau

RAYMOND BERNATCHEZ

Travailler avec de l'outillage électrique à l'extérieur de la maison, en bordure du trottoir, est toujours stressant lorsque nous le perdons de vue. Si des ouvriers spécialisés prennent l'habitude de cadenasser leurs équipements avec le Python de MasterLock, pourquoi ne le ferions nous pas ?

Le Python est essentiellement constitué d'un câble de brins d'acier, de 4 à 30 pieds de longueur, dont nous insérons les extrémités à l'intérieur d'un cadenas. En enfilant les outils comme

des perles par les poignées puis en les bouclant autour d'un poteau de galerie ou d'une marche d'escalier, nous faisons un pied de nez aux cambrioleurs. Il faudrait être le diable lui-même ou posséder une cisaille hydraulique pour les chaparder rapidement.

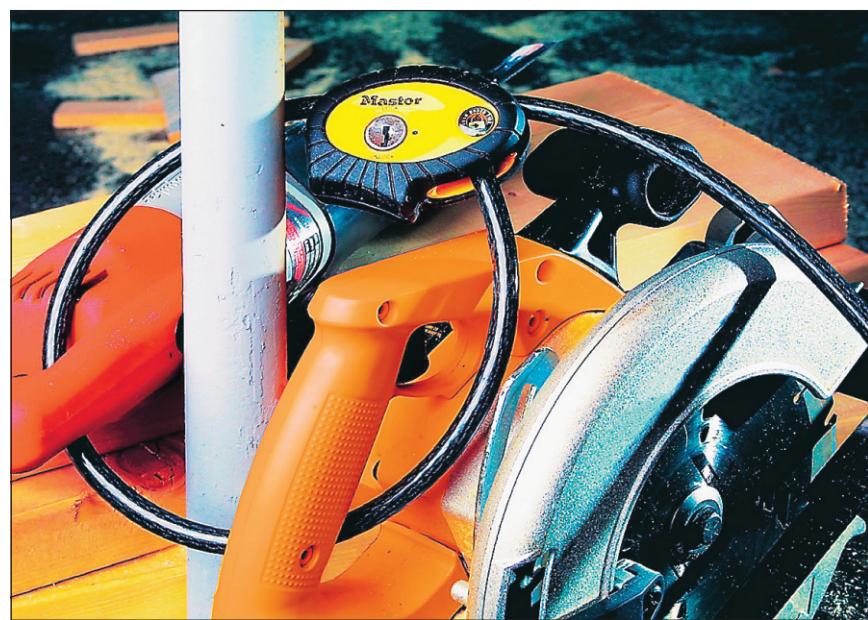
Le prix de vente suggéré par MasterLock pour un dispositif de base incluant un cadenas et un câble de 4 pieds est de 39 \$. Un appel logé au hasard chez un détaillant Canadian Tire de la région métropolitaine nous a permis d'apprendre que celui-là vendait le Python 29,99 \$ avec un

câble de 6 pieds, sous le numéro de référence 461260-6. Une bonne affaire compte tenu de ce qui précède.

Ce sont les ouvriers de la construction et ceux qui doivent régulièrement transporter des échelles sur les camionnettes qui se procurent le plus fréquemment le Python chez des distributeurs d'outillage. Ils en ont souvent plusieurs et payent un peu plus pour les doter tous d'une serrure identique.

Les autres clients sont des adeptes du véhicule motorisé, du camping et de la navigation de plaisance qui doivent laisser de l'équipement coûteux sans surveillance sur des lieux très fréquentés durant un certain laps de temps, sinon des gens qui veulent éloigner les voleurs du jardin.

MasterLock 1 800 227-9599  
www.MasterLock.com



Le Python est essentiellement constitué d'un câble de brins d'acier, de 4 à 30 pieds de longueur, dont nous insérons les extrémités à l'intérieur d'un cadenas.



*Les Jardins*  
**DU PARC JARRY**  
CONDOMINIUMS

- Face au parc Jarry - Tennis Canada
- À proximité de la Petite Italie
- 4 1/2 et 5 1/2 pièces
- Ascenseurs privés et semi-privés
- Piscine extérieure privée
- Stationnement intérieur disponible

Bureau des ventes et condos modèles à visiter  
**182, rue Faillon Ouest**  
(à l'ouest de St-Laurent)  
**(514) 490-0008**

**DERNIÈRE PHASE** **70%**  
**En construction** **VENDU**

RBQ 2440-1697-51

« C'est la 2e fois que j'achète un condo de Samcon »  
- F. LeBuis / Jardins du Parc Jarry

« C'est avec Samcon qu'on a trouvé le meilleur choix qualité / prix sur la marché »  
- Mayer-Hudon / Jardins du Parc Jarry

**Pour d'autres projets, voir notre site web**

**Le Domaine André-Grasset**  
8800, av. Christophe-Colomb  
**(514) 495-9009**



Crémazie

De Castelnau

**REDÉVELOPPEMENT URBAIN**  
[www.samcon.ca](http://www.samcon.ca)

**GAGNANT DE 5 DOMUS**








**Phase III**  
en vente à compter du 6 mars 2004



**Lofts Redpath**  
espaces de vie

**Un site historique prestigieux sur le Canal Lachine**

**Maintenant de plus petites unités dans le prestigieux Redpath 750 pi car. et +**

Occupation été 2005 514.849.LOFT (5638)



**Confort. Éléance. Relaxation.**

*Le Luxor Condominium* est un immeuble de 12 étages aux lignes élégantes, offrant une pléthore de commodités et d'aménagements somptueux. Situé dans l'un des secteurs les plus prestigieux et central de Montréal, *Le Luxor Condominium* offre un niveau de vie luxueux et de grande qualité. L'immeuble comprend une piscine intérieure, des saunas, une salle pour le conditionnement physique, et une salle de rencontres; le tout conçu dans un goût exquis! Vous constaterez combien il est difficile de quitter les lieux.

**Le Luxor**

CONDOMINIUMS DE LUXE

MAINTENANT EN CONSTRUCTION

BUREAU DES VENTES  
5805, Tommy Douglas  
North Hampstead, Québec  
tél.: 514.905.5555  
[www.luxor.com](http://www.luxor.com)




[www.tramsgmt.com](http://www.tramsgmt.com)

Êtes-vous exclusif ?

Condominiums Harbourteam

1000 de la Commune  
Montréal (Québec)  
T 514.286.2345  
F 514.286.0750

MAINTENANT EN CONSTRUCTION



[www.tramsgmt.com](http://www.tramsgmt.com)

# Payez en 36 VERSEMENTS ÉGAUX

**sans frais, sans intérêt\*  
sur tout en magasin!**

**OU Payez en  
février 2005**

Aucun dépôt, paiement, ni intérêt!\*\*  
Sans frais d'administration, sans supplémt.

**BRAULT & MARTINEAU**  
à un clic de chez vous!  
Visitez notre site

- > Découvrez nos articles en promotion
- > Nos guides déco pratiques
- > Nos idées cadeaux
- > Participez au concours web

MAINTENANT EN LIGNE!  
www.braultetmartineau.com

**MINOLTA**  
Appareil photo numérique de 2,0 millions de pixels.  
12 mois de garantie.

692\$ par mois  
OU 249\$

**Panasonic.**  
Caméscope Palmcorder<sup>MD</sup> compact avec écran ACL de 2,5 po et zoom de 10/700X.  
12 mois de garantie.

1942\$ par mois  
OU 699\$  
**Prix incroyable!**

**JVC**  
Téléviseur numérique à projection 48 po.  
Livraison gratuite. 12 mois de garantie.

48 po  
Écran format 16:9

5275\$ par mois OU 1899\$

**TOSHIBA**  
Téléviseur 32 po.  
Livraison gratuite. 12 mois de garantie.

**GRATUIT!**  
Base pivotante d'une valeur de 159\$ à l'achat de ce téléviseur.

32 po

2219\$ par mois OU 799\$

**SHARP**  
Téléviseur 32 po.  
Livraison gratuite. 12 mois de garantie.

32 po

1386\$ par mois OU 499\$

**Pioneer ENERGY**  
Ensemble cinéma maison avec récepteur audio/vidéo de 600 watts au total.  
Livraison gratuite. 12 mois de garantie.

Base audio 4 tablettes en verre.....9,69\$ par mois ou 349\$  
Supports pour haut-parleurs.....2,47\$ par mois ou 89\$

5553\$ par mois OU 1999\$  
Ensemble cinéma maison

**Pioneer**  
Ensemble cinéma maison avec récepteur audio/vidéo numérique de 600 watts au total.  
Livraison gratuite. 12 mois de garantie.

1386\$ par mois  
OU 499\$

**JVC**  
Microchaîne.  
12 mois de garantie.

442\$ par mois OU 159\$

**GoldStar**  
Lecteur DVD/CD/VCD/MP3.  
12 mois de garantie.

192\$ par mois OU 69\$

**zenith**  
Magnéscope à 4 têtes stéréo hi-fi et lecteur de DVD progressif/CD/WMA/MP3/JPEG combinés.  
12 mois de garantie.

553\$ par mois OU 199\$

**JVC**  
Lecteur DVD/CD/SVCD/VCD/MP3/JPEG/MPEG-4.  
Aussi offert de couleur noire.  
12 mois de garantie.

358\$ par mois OU 129\$

**HITACHI**  
Enregistreur/lecteur de DVD-R/DVD-RAM.  
12 mois de garantie.

1386\$ par mois OU 499\$

**MOTOROLA**  
Téléphone sans fil de 2,4 GHz avec afficheur\*.  
12 mois de garantie.

\*Abonnement au service requis.

136\$ par mois OU 49\$

**Panasonic.**  
Téléphone sans fil Gigarange<sup>MD</sup> numérique/2,4 GHz.  
12 mois de garantie.

247\$ par mois  
OU 89\$

**fi do**  
Téléphone cellulaire.  
5 heures d'autonomie en communication continue  
10 jours d'autonomie en mode veille  
Appareil bandede (850 et 1900 MHz) pour l'Amérique du Nord  
Répertoire téléphonique (jusqu'à 250 entrées)  
12 mois de garantie.

0\$  
Après un crédit de 150\$\*

**Siemens A56**

**TELUS**  
Téléphone cellulaire trimode SCP numérique.  
5 jours d'autonomie en mode veille/jusqu'à 200 minutes de temps d'appel  
Messagerie textuelle bidirectionnelle  
Images et sonneries à télécharger  
Composition vocale  
12 mois de garantie.

29\$  
Après un crédit de programmation de 150\$

- BROSSARD**  
9500, boul. Taschereau (coin boul. Rivard)  
Tél. : (450) 619-6777
- LASALLE**  
7272, boul. Newman (près du Carrefour Angrignon)  
Tél. : (514) 364-6110
- KIRKLAND**  
16 975, route Transcanadienne (sortie 50 de la Transcanadienne)  
Tél. : (514) 697-9228
- SAINT-HUBERT**  
1351, boul. des Promenades (près des Promenades Saint-Bruno)  
Tél. : (450) 676-1911
- SAINT-LÉONARD**  
6700, rue Jean-Talon Est (près des Galeries d'Anjou)  
Tél. : (514) 254-9455

**BRAULT & MARTINEAU** Une entreprise de chez nous pour vous!  
électroniques

Livraison gratuite dans un rayon de 200 KM

- REPENTIGNY**  
145, rue de Lafayette (près du boul. Brien)  
Tél. : (450) 470-0815
- LAVAL**  
500, boul. Le Corbusier (coin boul. Curé-Labelle)  
Tél. : (450) 682-2516
- SAINTE-THÉRÈSE**  
125, boul. Desjardins Est (coin boul. Curé-Labelle)  
Tél. : (450) 430-0555
- ROCK FOREST**  
4275, boul. Bourque (face aux Promenades de l'Outaouais)  
Tél. : (819) 561-5007  
1 800 267-4240
- GATINEAU**  
500, boul. de la Gappe (face aux Promenades de l'Outaouais)  
Tél. : (819) 561-5007  
1 877 755-2555

**10 grands magasins**

Prix en vigueur jusqu'au mercredi 3 mars 2004. Quantité limitée sur certains articles. \*Ne payez que les taxes de vente. Sujet à l'approbation du crédit. Le montant de votre achat sera réparti en 36 versements égaux, sans frais, ni intérêt débutant le mois suivant votre achat. Détails en magasin. Valable pour les produits en inventaire seulement. Non valable aux Centres de liquidation (C.D.L.). \*\*Ne payez que les taxes de vente. Sujet à l'approbation du crédit. Aucun dépôt, paiement ni intérêt si payé en entier en février 2005. Détails en magasin. Valable pour les produits en inventaire seulement. Non valable aux C.D.L.

**HEURES D'OUVERTURE**  
Lun.-mar.-mer. 9 h 30 à 18 h  
Jeudi-vendredi 9 h 30 à 21 h  
Samedi 9 h à 17 h  
Dimanche 11 h à 17 h

www.braultetmartineau.com

MON TOIT

# La Sarabrique dans le ciel new-yorkais

RAYMOND BERNATCHEZ

Le temps, c'est de l'argent. Et lorsqu'on envisage d'édifier un gratte-ciel de 50 étages à New York, d'en confier le briquetage à des maçons, puis de payer les droits d'occupation du trottoir durant les travaux, des entrepreneurs américains appellent souvent à la rescousse la compagnie Saramac de Lachenaie, en banlieue de Montréal.

Cette entreprise a été fondée en 1942 par le maçon Armand Croteau. Elle portait son nom lorsque son fils Marcel a pris la relève en 1965. Les procédés de préfabrication le passionnaient à un point tel qu'il s'est réorienté dans cette voie au Sarabound — un mortier à base de polymère employé pour joindre les briques et constituer les premiers panneaux transportables.

Saramac rêve alors de consteller la province de maisons unifamiliales à la canadienne et d'édifier leurs murs extérieurs en béton préfabriqué incorporant des plaques de pierre apparentes. La récession de 1980 force Saramac à se replier pour usiner des panneaux de béton passablement plus lourds et plus grands, structurels ou non, pour orner de vastes édifices commerciaux et publics de même que des immeubles résidentiels à étages multiples.

Saramac fait notamment sa marque à Montréal en 1990 en revêtant les condos du Sir Robert Peel, près du Ritz-Carlton. Ses interventions commandées par les architectes se succèdent, du 1, avenue McGill, dans le Vieux-Montréal, aux Promenades de la Montagne, en passant par les Résidences Viglione à

Saint-Léonard, l'Estuaire de Longueuil et, tout récemment, le Profil-O de la Cité du Havre.

**Des panneaux gigantesques**  
Les projets titanesques sont monnaie courante à l'usine de Lachenaie. La superficie des panneaux est fréquemment de l'ordre de 200 à 300 pieds carrés, et leur épaisseur oscille entre 5 et 8 pouces, plus lorsqu'ils sont structurels. À 150 livres au pied cube, il faut disposer de véritables mastodontes pour les manutentionner et les transporter par « bouquets » de quatre sur de

**Aucun panneau de béton préfabriqué de Saramac couvert de briquettes ou de demi-briques n'a encore été édifié au Québec.**

lourds fardiers. Ironiquement, le moulage de chacun s'apparente à la confection d'un gâteau. Remplacer la pâte par le béton et vous y êtes. Si on souhaite un relief en surface, on traite le fond du moule en conséquence. En exposant les agrégats en surface, on obtient l'équivalent d'une garniture aux fruits confits. C'est plutôt en disposant de la mince briquette ou de la demi-brique au fond des moules avant d'étaler le béton que Saramac et ses concurrents nord-américains rognent progressivement des parts de marché au détriment des traditionnelles techniques de maçonnerie à brique pleine.

L'aspect de la briquette sur panneau est fort similaire. Or, Saramac peut transporter incessamment des centaines de panneaux de grandes

dimensions et les installer à raison de 3500 pieds carrés par jour à l'aide de ses techniques d'ancrage de haute précision. Les grues peuvent les soulever et les fixer aux poutres comme de vulgaires brins de paille. C'est ainsi qu'elle s'y est prise pour habiller notamment les 120 000 pieds carrés du palais de justice Jay Street à New York.

Aucun panneau de béton préfabriqué de Saramac couvert de briquettes ou de demi-briques n'a encore été édifié au Québec. Si on estime à 20 \$ le pied carré le parement d'un édifice résidentiel en hauteur lorsque le produit fini apparent est en béton, il faut payer 8 \$ de plus le pied carré pour un parement en briquettes ou demi-briques. Les promoteurs constatent qu'un pied carré de brique traditionnelle coûte de 8 \$ à 15 \$ et passent la main. À tort, dit Robert Venne, estimateur chez Saramac. « En complétant les travaux six mois plus tôt, les promoteurs perçoivent les loyers plus vite ou vendent leurs appartements plus rapidement », fait-il observer.

Les arrondissements montréalais acceptent-ils d'attribuer des permis si de la briquette est utilisée plutôt que la brique pleine ? Vice-président de Saramac, Gilles Brais ne voit pas pourquoi Montréal s'y opposerait alors que New York l'autorise. En partenariat avec la ville, Saramac pourrait à son avis contribuer à résoudre la crise montréalaise du logement en accélérant la construction de nouveaux appartements. En béton seul ou en lui juxtaposant de la briquette, sinon des plaques de pierre de Saint-Marc ou de granit, puisque sa technologie le permet.

Saramac : 1 800 665-0577



Des panneaux de béton préfabriqué parés de briquettes sont déposés sur des fardiers pour être transportés aux États-Unis.



Des bennes montées sur rails envoient du béton frais à l'intérieur des moules. Il n'est pas plus difficile de produire des panneaux pesant des tonnes que de concocter un gâteau dans sa cuisine.

PHOTO ARMAND TROTTIER, LA PRESSE

PHOTO ARMAND TROTTIER, LA PRESSE

**Le Château du Parc**  
condominiums

Condo modèle  
3550, rue Wellington  
Montréal  
(arrondissement Verdun)

(514) 769-0399  
www.chateauduparc.com

**VUE PANORAMIQUE DU CENTRE-VILLE**

60% VENDU EN CONSTRUCTION

De **120 400\$** à **233 000\$**  
incluant TPS et TVQ  
Prix prévente  
**QUALITÉ SUPÉRIEURE**

- En bordure du Parc Therrien riverain du fleuve
- Planchers de bois franc
- Structure béton et acier
- Air climatisé
- Ascenseur
- Salle d'exercice et spa
- Garage intérieur disponible

À deux pas des transports et services  
Une réalisation **Habitations la Poudrière**  
RBQ : 8245-4638-34

**Agissez.**  
(514) 934-4846  
fondationpourenfants.com

**URGENT**

LA FONDATION DE L'HÔPITAL DE MONTRÉAL POUR ENFANTS

**Château Promenade** Secteur Île Paton à partir de **99,000\$** + taxes

Il ne reste que 4 unités

Occupation immédiate

- Stationnement intérieur
- Structure en béton et en acier
- Ascenseurs 1, 2, 3 cc

Bureau des ventes  
55 promenade des Îles (Coin Cageux)  
Laval • (450) 681-4322

**LES CONDOS AU COEUR DU SECTEUR HARMONIE**  
**CONDOS DU PROJET DE LA BRUÈRE**  
DANS LES JARDINS DE SAVOIE

LUMIÈRE ... BEAUCOUP DE LUMIÈRE

POSSIBILITÉ DE VÉRANDA À L'ARRIÈRE ET À L'AVANT

GARAGE DOUBLE PRIVÉ SUR LES CÔTÉS

RAPPORT QUALITÉ/PRIX IMB ATTABLE

à partir de seulement **178,800\$**

Maison modèle: 704-9, Jean-Deslauriers, Boucherville  
(450) 449-0444

**NOUVEAU PROJET DE CONDOS Jardins d'Alsace** (garage sous-terrain)

Prévente à partir de **144,800\$**

Bureau des ventes : 614, Jean-Deslauriers, Boucherville (450) 449-4415

HABITATION CLASSIQUE 2000  
No RBQ : 8260-2269

**CONDOS DE PRESTIGE**

**Alta Vista** KIRKLAND

48 vastes et luxueuses résidences de 1 à 3 chambres (980 à 1 980 pi car.)

Stationnement intérieur  
Structure en béton  
Bureau, vente et visite :

17150, boul. Hymus, Kirkland (Aut. 40, sortie St-Charles, dir. Sud)

Lun. au mer.: 13 h à 17 h; 19 h à 21 h  
Sam. - dim.: 11 h à 17 h  
(514) 694-4870

www.grilli.qc.ca

**ÎLE BELLEVUE CONDOS**

Île ne manque que vous.

Un style de vie distinctif sur une île idéale... à deux pas de Montréal.  
2 chambres à partir de **151 990\$**  
Taxes inclus

Profitez d'une vue exclusive sur le lac Saint-Louis, le lac des Deux Montagnes et les écluses... Spacieux condos de 2 chambres (avec ou sans mezzanine), architecture distinctive, sentiers aménagés autour de l'île et quais privés disponibles à la marina du projet. Un style de vie unique vous attend - à des prix de pré-construction.

Bureau des ventes: 155, Île Bellevue, Île Perrot. Lun. - Jeu. : 13h à 19h / Sam. - Dim. : 12h à 17h (514) 425-1925  
Aut. 20 Ouest; après les écluses Ste-Anne (Pont Galipeau), tournez à droite à la sortie Île Claude/Île Bellevue.

www.belcourtcondos.com

**Votre loft... vos loisirs**  
Phases I et II 90% VENDU  
Phase III en vente 1<sup>er</sup> mars

Canot, kayak, bateau-ponton, patin à roues alignées, patin à glace, ski de fond, piscine, vélo, gym, etc.

**Lofts QUAI DES ÉCLUSIERS** sur le Canal

450 lofts et condos À 500 mètres du marché Atwater

- Unité modèle
- Marina privée
- Construction supérieure en béton
- Plafond d'une hauteur de 10 pieds
- Et beaucoup plus

**937-2100**  
4300, St-Ambroise bur. 100, Mtl  
Lun.-jeu. : 11 h à 20 h, ven. : 11 h à 19 h, sam.-dim. : 10 h à 17 h

WWW.LEQUAI.CA  
LE PLUS GROS PROJET DOMICILIAIRE SUR LE CANAL LACHINE

# États-Unis : les condos ont la cote

USA TODAY

Le secteur des copropriétés, rejeton longtemps négligé du marché de l'habitation aux États-Unis, a repris du poil de la bête.

Dans les grandes villes et par tout le Sun Belt, les ventes de copropriétés sont en plein essor et les prix sont nettement à la hausse. De nombreuses personnes associent le mot « copropriété » à espaces restreints, places de stationnement hors de prix et relations plus ou moins harmonieuses avec les autres copropriétaires.

Mais c'est un marché en plein essor parce que ces logements sont encore abordables et parce qu'ils répondent aux demandes des « baby boomers » et des membres de la génération X : entretien minimum et situation dans des quartiers urbains pratiques, à la mode.

Au cours des dernières années, les copropriétés sont passées du statut de traîne-la-patte à leader sur le marché américain de l'habitation qui a pris son envol il y a dix ans et qui est alimenté par une demande vigoureuse et des taux hypothécaires bas.

Pour la première fois, le point milieu des prix des copropriétés au cours du dernier trimestre de 2003 a dépassé celui des maisons unifamiliales simples, soit 174 700 \$US contre 171 600 \$US, indique la National Association of Realtors (NAR).

Le volume de ventes croît plus vite que celui du secteur des maisons unifamiliales et atteint presque 1 million d'unités par année, précise le NAR.

# Tous les courtiers du pays

LUDOVIC HIRTZMANN

## SUR LE NET

COLLABORATION SPÉCIALE

Si vous souhaitez tout savoir sur le marché immobilier au pays, il vous sera difficile d'ignorer le site Internet de l'ACI, l'Association canadienne de l'immeuble. « L'ACI représente les intérêts de plus de 70 000 agents immobiliers à la grandeur du Canada », expliquent les auteurs du site. C'est pourquoi il est possible d'y trouver les coordonnées des courtiers du Québec aussi bien que de Vancouver. Ne manquez pas la carte interactive des

prix des propriétés au Canada. Il suffit de faire glisser votre souris sur la carte d'une province pour obtenir les prix moyens d'une propriété, tels qu'ils sont compilés par les chambres immobilières provinciales. À l'échelle nationale par exemple, si le prix moyen d'une propriété était de 192 445 \$ en décembre 2002, il était passé à 210 397 \$ en décembre 2003. C'est en Colombie-Britannique que les maisons sont les plus chères puisqu'il faut déboursier en moyenne 276 000 \$ pour l'achat d'un logement.

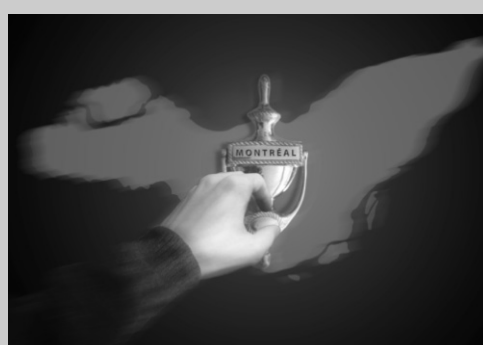
Si vous avez un doute quant aux pratiques d'un agent immobilier, référez-vous au code de déontologie que les auteurs du site ont mis en ligne et que tous les

agents immobiliers doivent respecter. Également, afin d'en savoir plus sur les règles qui régissent l'acquisition et la vente d'un immeuble, rendez-vous dans la partie du site de l'Association canadienne de l'immeuble réservée à cet effet.

Enfin, pour maîtriser parfaitement le vaste monde de l'immobilier, vous pouvez parcourir la section « glossaire ». Ainsi, les termes « coefficient du service de la dette brute » ou encore « ratio du service de la dette » n'auront plus de secrets pour vous !

Association canadienne de l'immeuble  
http://www.crea.ca

## 45 projets résidentiels neufs à découvrir !



### Les Week-ends Visites libres à Montréal 28-29 février et 6-7 mars 2004, de 12 h à 17 h

Trouvez une habitation neuve à votre goût et selon votre budget !  
Venez rêver dans des unités modèles décorées.

#### Faites votre choix parmi les projets suivants

Nom du projet	Adresse du bureau des ventes	Types de propriétés	Unités témoins décorées	Catégories de prix**	Téléphone du bureau des ventes
<b>AHUNTSIC-CARTIERVILLE</b>					
Domaine André-Grasset	8600, av. Christophe-Colomb (au nord de Crémazie)	◆		2, 3, 4	514-495-9009
Place du Chevalier	2085, rue Fleury Est (angle De Lorimier)	◆		1, 2	514-383-8535
<b>ANJOU</b>					
Villa Latella	7290, rue De Beaufort, app. 107 (angle Bélanger)	◆		1, 2, 3	514-355-9202
<b>CÔTE-DES-NEIGES – NOTRE-DAME-DE-GRÂCE</b>					
Les Habitations Westmore	5066, av. Westmore (angle Fielding) NDG	◆		1, 2	514-482-9108
<b>CÔTE-SAINT-LUC – HAMPSTEAD – MONTRÉAL-OUEST</b>					
Le Château Kingsley	Ch. Baily (angle Kingsley, au N/E Côte-Saint-Luc et Westminster)	◆		1, 2	514-369-2822
<b>DORVAL – L'ÎLE DE DORVAL</b>					
Château du Lac	505, ch. du Bord-du-Lac-Lakeshore (angle Tulip)	◆		1, 2	514-636-9191
<b>ÎLE BIZARD – SAINTE-GENEVIÈVE – SAINTE-ANNE-DE-BELLEVUE</b>					
Les Jardins Harpell	63, rue Elmo-Deslauriers (par des A.-Combattants et Demers) Sainte-Anne-de-B.	◆ □ ▲ ☉		1, 2	514-457-5299
<b>LACHINE</b>					
Les Cours des Rosiers	Rue Victoria (entre la 19e et la 21e Av.)	□		2	514-639-1919
Les Terrasses Lachine	500, rue Sherbrooke (angle 5e Av.)	◆		1	514-524-7272
<b>LASALLE</b>					
Les Berges du Fleuve	Boul. LaSalle (angle Lyette)	◆		1, 2, 3	514-364-7305
Les Jardins du Parc, Phase II	6963, rue Marie-Guyart (par Newman et Guy-Bouchard)	◆ □ ● ▶ ☉		2, 4	514-364-9163
Les Cours du Cavalier de LaSalle	8105, av. George (ouest de la rue Gagné)	◆		1, 2	514-595-7373
<b>MERCIER – HOCHELAGA – MAISONNEUVE</b>					
Les Cours Lafontaine	6980, 35e Av. (au nord de Bélanger)	◆ □ ●		1, 2, 3, 4	514-376-3319
Les Lofts Saint-Raphaël	2055, rue Desjardins (entre de Rouen et Ontario)	◆ ▲		1, 2, 3	514-253-6666
<b>MONTRÉAL-NORD</b>					
Le Rive-Gouin 2	3591, boul. Gouin Est, bureau 105 (angle de Mère-Anselme)	◆		1, 2, 3, 4	514-955-5354
<b>PLATEAU MONT-ROYAL</b>					
Les ParisLofts du Plateau	4150, boul. Saint-Laurent	◆ ▲		2, 3, 4	514-849-8998
Le Jardin d'Héraclès	5455, rue Saint-André, app. 44 (par Saint-Grégoire)	◆		1, 2, 3	514-278-1191
Les Cours du Parc Laurier, Phase II	5410, rue Garnier (par Saint-Grégoire)	◆		1, 2, 3	514-526-2220
L'Héritage du Plateau	1330, rue Jarry Est (angle Chambord)	◆		1, 2	514-276-4516
<b>RIVIÈRE-DES-PRAIRIES – POINTE-AUX-TREMBLES – MONTRÉAL-EST</b>					
Les Cours Pierre-Baillargeon	12169, rue Emmanuel-Briffa (entre Pierre-Baillargeon et 41e Av.) RDP	□ ● ☉		2	514-494-6908
Domaine du Ruisseau Pinel	10695, rue Émilie-Du-Châtelet (par Saint-Jean-Baptiste) RDP	●		2, 3	514-881-2753
Les Sherbrookoises de la Pointe-aux-Prairies	14540, rue Sherbrooke Est, app. 2 (angle Réal-Benoit) PAT	◆		1	514-521-6309
Habitations du Golf de Montréal	3490, rue Jules-Huot (face au 15000 Sherbrooke Est) PAT	◆ ●		2, 3, 4	514-642-9444
<b>ROSEMONT – PETITE-PATRIE</b>					
Le Parc Angus	3347, av. du Mont-Royal Est (angle Saint-Michel)	◆ □ ☉		1, 3	514-529-1234
Les Condos du Square Angus	4150, rue du Canadien-Pacifique (par William-Tremblay à l'ouest de Saint-Michel)	◆		2, 3	514-527-9888
Les Terrasses Sagamo	6952, Terrasse Sagamo (au nord de Bélanger)	◆ □		1, 2	514-252-5271
Les Fleurons de Rosemont	4960, rue Beaubien Est (angle Viau)	◆		1, 2, 3	514-252-8810
La Cité Paul-Sauvé	6410, 21e Av., app. 101 (au sud de Beaubien)	◆		1, 2	514-722-0094
<b>SAINTE-LAURENT</b>					
Les maisons de ville Laurentiennes	3951-A, ch. du Bois-Franc (par Henri-Bourassa Ouest et Félix-Leclerc)	□		2, 3	514-832-0494
Les Terrasses de la gare Montpellier	999, rue Muir (angle Côte-Vertu)	◆		1, 2, 3, 4	514-744-9197
Les Jardins du Parc Caron	840, rue Muir (angle Côte-Vertu)	◆		2, 3, 4	514-747-1153
<b>SUD-OUEST</b>					
Le Saint-Rémi	5035, rue Sainte-Marie (au S/O de Saint-Rémi et Notre-Dame)	◆		1, 2	514-938-0089
Quai des éclusiers	4300, rue Saint-Ambroise, app. 100 (angle Saint-Philippe)	◆ ▲		1, 2, 3, 4	514-937-2100
Leloft Lowney, Phase I	350, rue de l'Inspecteur (angle William)	◆ ▲		1, 2	514-868-1555
<b>VERDUN – ÎLE DES SOEURS</b>					
Les Sommets sur le Fleuve	100, av. des Sommets, app. 701 (Pointe Sud, par boul. de l'Île-des-Sœurs)	◆ ☉		2, 3, 4	514-762-3450
Sax (Île des Sœurs)	1150, Chemin du Golf (Île des Sœurs)	◆ □ ▲		2, 3, 4	514-769-4343
<b>VILLE-MARIE (CENTRE-VILLE – VIEUX-MONTRÉAL – CENTRE-SUD)</b>					
Anobid - Les Terrasses Saint-Urbain	1500, rue Saint-Antoine Ouest (angle Lusignan)	◆ □ ▶ ▲		2, 3, 4	514-937-1774
Sleb1	10, rue Ontario Ouest (angle Saint-Laurent)	◆ ▲		2, 3, 4	514-282-8883
Lofts René-Lévesque	855, boul. René-Lévesque Est (angle Saint-Hubert)	◆ ▲		1, 2, 3, 4	514-924-8589
Le 334 Notre-Dame	334, rue Notre-Dame Est (entre Bonsecours et Gosford)	◆ ▲		2, 3, 4	514-397-0334
Le Bourg du Vieux	663, rue Saint-Thimothée (au sud-ouest de Saint-Antoine et Amherst)	◆ □ ☉		1, 2, 3	514-398-9988
Les Lofts des Érables	2321, av. des Érables (au sud de Sherbrooke)	◆ ▲		2, 3	514-867-2131
Le De Lorimier	1905, av. De Lorimier (au sud d'Ontario)	◆		1, 2	514-495-9009
<b>VILLERAY – SAINT-MICHEL – PARC-EXTENSION</b>					
Jardins du Parc Jarry, Phase III	182, rue Faillon Ouest (face au Parc Jarry)	◆		2, 3	514-490-0008
Le Chambord	1330, rue Jarry Est (angle Chambord)	◆		1	514-276-4516

**Légende**

- ◆ Appartements en copropriété
- Cottages détachés ou semi-détachés
- Projet ayant son bureau des ventes hors du site à construire
- ☉ Unités témoins décorées
- Maisons de ville et en rangée
- ▲ Lofts
- ▶ Duplex-triplex

**Catégories de prix\*\***

- 1 Moins de 175 000 \$
- 2 175 000 \$ à 250 000 \$
- 3 250 000 \$ à 350 000 \$
- 4 Plus de 350 000 \$

**Note :** Il est possible que certains projets n'aient pas reçu toutes les autorisations municipales requises pour être mis en chantier. Les acheteurs sont donc invités à vérifier auprès du constructeur s'il détient les permis nécessaires.

\*\*Prix, taxes incluses, fournis à titre indicatif et sujets à changement.

**Cadeaux aux premiers acheteurs !\***

Soyez parmi les premiers acheteurs d'une unité d'habitation neuve à Montréal et obtenez un bon d'achat de 50 \$ offert par la Quincaillerie Lambert, un bon de 150 \$ applicable sur divers frais d'un déménagement confié à l'agence Pierre Panneton et une paire de billets pour une représentation de la Compagnie Jean Duceppe.

\*Certaines conditions s'appliquent. Quantité limitée à 50 cadeaux.

www.visiteslibresamontreal.com

Renseignements : (514) 526-7133



**Le W Condominiums**  
à partir de **134 800 \$**  
Déjà à la maison... toutes taxes incluses

**En vente dès maintenant!**

Informations: **514-597-7720**

Bureau des ventes: stationnement de Radio-Canada, entrée rue Wolfe du lundi au vendredi de 12h00 à 19h00 samedi et dimanche de 12h00 à 17h00

www.leversant.com

**CONDOMINIUMS DE PRESTIGE**

PHASE I - 95% VENDU  
PHASE II - 60% VENDU

**DOMAINE DES BERGES**  
CONDOMINIUMS DE PRESTIGE

AVEC VUE SUR L'EAU • BORDANT UN PARC NATURE

**BUREAU DES VENTES**  
5220, boul. DES SOURCES PIERREFONDS  
Ouvert lundi-mercredi 13h-18h  
jeudi 13h-17h-vendredi fermé  
samedi et dimanche 12h-17h

**DOLLY NEUWALD**  
514.421.3003  
514.884.8668  
Stationnement intérieur inclus

www.constructionquorum.com

1 chambre à partir de 117 900 \$  
2 chambres à partir de 169 900 \$  
3 chambres à partir de 199 500 \$

TAXES INCLUSES

*La nouvelle référence au centre-ville*  
**Livraison dès maintenant sur condo**  
de 1 400 à 2 200 pieds carrés de 590 000 \$ à 1 000 000 \$

Espace de stationnement et taxes inclus

**LA CLOSERIE MONTRÉAL HABITAT URBAIN**

No de tél. :  
**(514) 931-9069**  
1700 boul. René-Lévesque O.  
Lun. au sam. : 12 h à 17 h  
Dimanche : 13 h à 16 h  
www.lacloserie.ca

# Facile de trouver un bon constructeur

GARANTIE  
MAISONS  
NEUVES

APCHQ

Le plan de La Garantie des maisons neuves de l'APCHQ regroupe le plus grand nombre d'entrepreneurs accrédités au Québec. Vous n'aurez pas à chercher longtemps pour trouver votre constructeur sur [GoMaison.com](http://GoMaison.com).



En collaboration avec :

LA PRESSE



Wawanesa  
COMPAGNIE MUTUELLE D'ASSURANCE

**Jusqu'à 50 000 \$ en prix à gagner!\***

## Concours « Facile de trouver un bon constructeur »

Courez la chance de gagner :

- Une (1) remise du compte de taxes foncières municipales de votre propriété résidentielle pouvant atteindre 5 000 \$ annuellement, pendant une période de cinq ans, à compter de l'année fiscale 2004. Le tout est offert par **Tax-O-Matic<sup>™</sup> de Perceptech**.
- Un des cinq (5) bons d'achats d'une valeur de 5 000 \$ chacun, offerts par **Kaycan inc.**, applicables à des portes et fenêtres de marque Weather Shield®.

**Date limite de participation : 9 avril 2004, 17 h. Le tirage aura lieu le 14 avril à 12 h parmi les bulletins de participation valides recueillis.**

Nom : \_\_\_\_\_ Prénom : \_\_\_\_\_  
Adresse : \_\_\_\_\_ Ville : \_\_\_\_\_ Code postal : \_\_\_\_\_  
Téléphone : \_\_\_\_\_ Courriel : \_\_\_\_\_ Âge : \_\_\_\_\_

Question d'arithmétique (obligatoire) :

$(6 \times 10) + (75 \times 3) - (75 \div 3) =$  \_\_\_\_\_

Postez ce coupon à : **Concours « Facile de trouver un bon constructeur »**  
Comptoir postal St-Clément,  
C.P. 60538, Montréal (Québec) H1V 3T8



# Pour créer une ambiance exotique

ANNE RICHER

Le Népal, l'Inde, le Tibet, les Philippines, le Mexique, des noms qui évoquent des cultures et des mœurs différentes des nôtres, séduisantes et lointaines. Ce n'est pas donné à tout le monde de visiter ces contrées et d'en revenir la tête et les bagages chargés de souvenirs, d'ambiances, de décors. Mais on peut en retracer des éléments, les acheter, les intégrer à son décor.

Mêler les styles permet de décorer de façon plus personnelle l'endroit où l'on vit. C'est ce que propose la boutique Kashmir de Laval lorsqu'elle nous entraîne sur une grande surface peuplée de grands et de petits meubles que l'on croit sortis tout droit d'un livre d'images; un peu hantés sans doute, mais ayant conservé dans leur allure le savoir-faire d'un artisan disparu.

Tout ce qui est exposé chez Kashmir sous un savant éclairage fait partie d'un incessant coup de cœur de la propriétaire, Guylaine Geoffroy. Elle aime le bois travaillé, les

grandes armoires qui ont du vécu, les petits meubles aux dessins naïfs, les volets, les portes, les fauteuils, les lits impressionnants et des accessoires ça et là qui rappellent une culture lointaine, un style qui devrait traverser le temps.

« C'est un héritage à conserver », affirme Guylaine Geoffroy, en montrant du doigt la porte ancienne travaillée en dentelle, transformée en table de salon. Les objets sont du reste, pour la plupart, uniques. « Le visiteur doit céder à son coup de foudre sinon il arrive que le meuble convoité ait été vendu entre-temps. »

La propriétaire tient à le préciser : « Ici, pas de kit. » L'acheteur trouvera sur place les conseils pour l'aider à formuler une atmosphère qui est peut-être encore imprécise dans son esprit. « De plus en plus, on aime le bois. C'est la vie, la chaleur, et on peut très bien insérer ces meubles dans un loft ou un condo moderne. » Le teck ou le bois de mangue ont en effet les plus jolies couleurs.

Une lampe en peau de banane



PHOTO PIERRE MCCANN. La Presse

Éclectisme dans les accessoires pour figoler un décor.

ou de chameau, des lavabos peints à la main, un manteau de cheminée, une colonne, un miroir, encadrements, cours de

peinture, la boutique est un lieu qui bouge et vit. Une touche, un élément, un thème; on vous conseillera pour créer un décor au

corps contemporain et à l'âme intemporelle.

Kashmir: (450) 682-7907

**LAVAL NOUVEAUX PROJETS**

## Condominiums situés à l'entrée de l'Île Paton

**5 condos par édifice Les Châtelets**

• 4 1/2 • 5 1/2

Phase I vendue à 100 %  
Phase II à compter de **146 900 \$**  
Taxes incluses 1 080 à 1 425 pi car.

Occupation avril 2004

**23 condos par édifice Les Fontaines**

• 4 1/2 • 5 1/2

Ascenseur  
Piscine chauffée  
Stationnement intérieur  
Etc.  
À compter de **182 500 \$**  
Taxes incluses 1 045 à 1 500 pi car.

Occupation avril 2004

• Construction acier et béton • À l'épreuve du feu

Bureau des ventes : 19, Promenades des Îles (Île Paton) Chomedey  
Tél. : (450) 682-1717

**le saint-vincent** condominiums

2410 sainte-catherine est. montréal

Bureau des ventes heures d'ouvertures de jeu. à dim. 13h à 17h ou sur rendez-vous.

7 unités, lofts sur 2 étages et condos  
Plafond approx. 9 pieds  
Plancher bois (brésilien)  
Qualité supérieure  
Option gaz  
Grande superficie (1020 p.c. à 1620 p.c.)  
Terrasse arrière et sur le toit  
Stationnement intérieur  
Garantie maisons neuves APCHQ

à partir de **159 000**

espace réalisation 514 608 3405

été 2004

**Le Citadin du Plateau Mont-Royal**

Lofts et condos neufs

Superficies habitables 600 pi. car. à 1600 pi. car.

• Projet de 19 unités • Ascenseur  
• Construction acier béton • garages  
• Livraison mars 2004

Bureau des ventes : 4200, av. De Lorimier

**CONDO-MODÈLE À VISITER**

(514) 597-2121  
La Capitale du Mont-Royal

Heures d'ouverture: mardi à dimanche 13 h à 17 h

**LES PROPRIÉTÉS BELCOURT INC.**

*Du nouveau dans le Vieux Sainte-Anne-de-Belleve*

Gagnant du Émélite 2003 Qualité Habitation

**MAGNIFIQUES MAISONS DE VILLE**

- Foyer au gaz naturel • Bain romain
- Céramique dans la salle de bain et cuisine
- Grande terrasse privée
- Plancher en lattes de chêne
- 1 garage intérieur

Bureau des ventes : **63 Elmo Deslauriers**  
Lun. - jeu. 13 h à 19 h  
Sam. - dim. 12 h - 17 h  
(514) 457-5299

3 chambres à partir de **195 990\$** (taxes en sus)

**Condo exclusif au bord du fleuve St-Laurent**

- 1, 2ch. ou 2 ch. avec mezzanine
- Plancher en lattes de merisier préfini
- Foyer au gaz naturel • Ascenseurs
- Unités avec 1 1/2 ou 2 salles de bain
- Grands balcons avec vue sur le fleuve
- Stationnement intérieur disponible

1 chambre à partir de **108 990\$** Stationnement extérieur et taxes inclus  
2 chambres à partir de **199 990\$** Stationnement intérieur et taxes inclus

Bureau de ventes : coin boul. LaSalle et Lyette  
Lun. au jeu. 13 h à 19 h - Sam. et dim. 12 h à 17 h (514) 364-7305

Plans d'étages et photos au [www.belcourtcondos.com](http://www.belcourtcondos.com)

## Un milieu de vie conçu pour les 50 ans et plus

**Village Liberté SUR BERGES**

- Maisons unifamiliales de type bungalow sur les berges du fleuve.
- Club House privé avec piscine.
- Aucune tâche d'entretien.

**Prével** un style de vie

450.923.9891 [www.villageliberte.com](http://www.villageliberte.com)  
145, RUE SAINT-AURICE ANGLE SAINT-LAURENT, BROSSARD  
Lundi au jeudi, de 11h à 19h. Samedi et dimanche, de 13h à 17h.

## Bien choisir c'est la clé...

- Situé sur un magnifique parc évolutif et à 2 minutes d'un golf 18 trous  
- À seulement 12 km du centre-ville  
- Près de tous les services et du terminus Chevrier  
- Garage intérieur, air climatisé, foyer au gaz, planchers de bois franc inclus  
- Appartements spacieux jusqu'à 1700 pi.ca.  
- Structure tout béton

Comparez nos prix à ceux de Montréal, vous verrez que, bien choisir, c'est la clé...

**Élegants condominiums**  
À partir de **138 000\$** + taxes

Finaliste  
Projet domiciliaire au gaz  
Projet de 175,000 et moins

Au cœur du secteur C, Brossard sur le golf  
T 514.242.8335 • [www.jardinsdelagare.com](http://www.jardinsdelagare.com)

**Les Jardins de la Gare** condominiums

**Le Condominium de la Dauversière**

CONSTRUCTION NEUVE AU COEUR DU CENTRE-VILLE

**EXCELLENT INVESTISSEMENT**

4 beaux penthouses disponibles

**EN CONSTRUCTION**

250, rue Sherbrooke O. (coin Jeanne-Mance)

Bureau de vente: 270, Sherbrooke O. #6  
Lun. - mar. - mer. : 16 h à 20 h  
Jeu. et vend. : sur rendez-vous  
sam. et dim. : midi à 17 h

Tel.: (514) 985-0333  
[www.elico.ca](http://www.elico.ca)

**Citadin du Plateau**

- Condos
- Studios
- Penthouses

Au cœur du Plateau

À partir de **139 500 \$**

Près de tous les services (Mont-Royal)

**En construction**

Bureau des ventes : 321 Président Kennedy, angle Bleury (514) 842-8115

**Président Kennedy**

- Studios
- Penthouses

Vues de ville extraordinaires

Face au (Place-des-Arts)

**Occupation rapide**

**Domaine des Manoirs**

- Condos

Style de vie unique

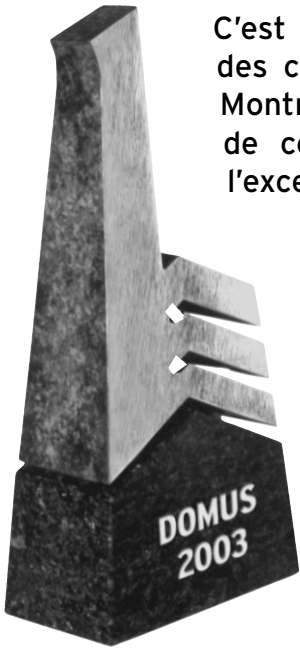
À 2 pas de la gare

**Livraison été 2004**

(450) 624-1101

# Gala DOMUS 2003

UNE RÉALISATION DE



C'est le samedi 21 février dernier que l'Association provinciale des constructeurs d'habitations du Québec (APCHQ) - Région du Montréal métropolitain honorait, lors du Gala Domus, les entreprises de construction et de rénovation qui se sont distinguées par l'excellence de leur travail en 2003.

L'APCHQ-Montréal et ses partenaires tiennent à féliciter chaleureusement les finalistes et les lauréats de cette 21<sup>e</sup> édition du Concours Domus.

## Voici les gagnants, cuvée 2003...

### Constructeur / Rénovateur de l'année

SOUS LA COPRÉSIDENTE D'HONNEUR DE

**Madame Sophie Brochu**  
Vice-présidente, clientèle et approvisionnement gazier

**Monsieur Lionel Gauvin**  
Vice-président régional, Est de Montréal



M. Samuel Gewurz de l'entreprise La Corporation Proment et Le Domaine de la Pointe reçoit le convoité trophée de M. Michel Cholette, Président de l'APCHQ - Région du Montréal métropolitain

**Projet et/ou développement domiciliaire au gaz**  
(prix parrainé par GAZ MÉTRO)



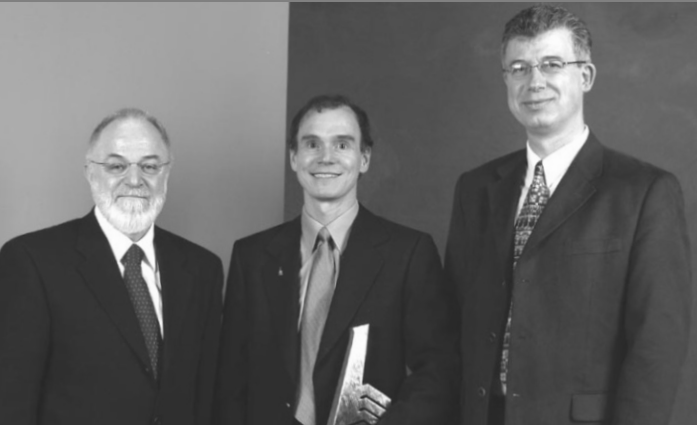
M. Jacques Charron, Vice-président Exploitation chez Gaz Métro (à droite) remet le trophée à MM Jacques Lebel et Jean-Guy Dubois de l'entreprise Habitations Majo inc.

**Efficacité énergétique - Construction et/ou rénovation résidentielles**  
(prix parrainé par l'Agence de l'efficacité énergétique du Québec)



MM Martin Boies, Dominique Boies et Jean-Sébastien Boies reçoivent le trophée qui a été remis par M. Patrice Gingras, Conseiller en efficacité énergétique à l'Agence de l'efficacité énergétique du Québec

**Unité d'habitation neuve de 175 000\$ et moins**



M. Pierre Cliche, Président Directeur général de la Société d'habitation du Québec remet le trophée à MM. Jocelyn Duff et Alain Richer de l'entreprise Les Développements Mas inc. pour leur projet sur le boul. De Maisonneuve

**Unité d'habitation neuve de plus de 175 000\$ et de moins de 350 000\$**



M. Alain Jacques, Président de la Garantie des Maisons neuves de l'APCHQ (au centre) remet le trophée à MM Salvatore Scalia et Giuseppe Scalia de Devmont inc. pour le modèle « C » du projet Le Bellagio

**Maison de prestige (plus de 350 000\$)**



M. Yves Lalonde, Directeur principal, publicité de détails à La Presse présente le trophée à MM Jacques Lebel et Jean-Guy Dubois de l'entreprise Habitations Majo inc.

**Travaux spécialisés - Construction et/ou rénovation résidentielles**



M. Philippe Panneton, responsable des ventes de publicité à The Gazette remet le trophée à M. Fabrice Le Guern d'Illusions - Textures

**Rénovation résidentielle intérieure et/ou extérieure**



Le trophée est remis par M. Ivan Roger, 2<sup>e</sup> Vice-président à l'APCHQ - Montréal métropolitain (à droite) à Mme Linda Hedges et M. Normand Vachon des Rénovations Normand Vachon inc.

**Projet et/ou développement résidentiel de l'année, unifamilial**



M. Gregory Galardo des Développements Groupe Montclair Bois Franc inc. accepte le trophée remis par M. Robert B. Delisle, Directeur de projet, Ventes résidentielles et partenariat

**Projet et/ou développement résidentiel de l'année, multifamilial**



L'entreprise Corporation Proment représenté par MM Louis-Joseph Papineau, Samuel Gewurz et Jules Poitras ont reçus le trophée de M. Lionel Gauvin, Vice-président régional, région Est de Montréal à la Fédération des caisses Desjardins (absent de la photo)

**Conversion de bâtiment en habitation neuve**



M. Jacques Vincent des Développements Ste-Hélène inc. reçoit le trophée par M. Guy Riopel, Directeur régional, Centre de service aux affaires à la Société canadienne d'hypothèques et de logement

**Rénovation résidentielle transformation et/ou agrandissement**



M. Jean-Paul Filion, Vice-président exécutif à l'APCHQ - Montréal métropolitain remet le trophée à MM. Robert Deschamps et Gilles Labrecque de Constructions Sodero inc.

L'APCHQ - Montréal remercie tous ses autres partenaires pour leur précieuse collaboration à la réalisation de cette soirée

EN ASSOCIATION AVEC

AVEC LA PARTICIPATION DE



LA CONSTRUCTION DANS LES RÉGIONS DE QUÉBEC ET CHAUDIÈRE-APPALACHES

# Une autre bonne année en vue

RÉJEAN LACOMBE  
LE SOLEIL

Grâce à une solide performance anticipée provenant du secteur institutionnel et commercial, l'industrie de la construction des régions de Québec et de Chaudière-Appalaches devrait connaître en 2004 une aussi bonne année qu'en 2003.

Mais, il ne faudra pas trop compter sur les prouesses du secteur résidentiel où l'on prévoit cette année comparativement à l'an dernier un léger déclin de 4 %, ni sur celui du génie civil et de la voirie où l'on anticipe un recul de 6 % et encore moins sur celui de l'industriel qui devrait accusé un retard de 10 %, et ce, malgré l'important chantier de modernisation de 300 millions de la raffinerie d'Ultram.

La locomotive qui traînera l'in-

dustrie de la construction en 2004 sera donc le névralgique secteur institutionnel et commercial où la Commission de la construction du Québec (CCQ) prévoit une croissance de 4 %. Ce secteur représente à lui seul près de 60 % de l'activité totale dans la région.

Économiste à la CCQ, Mme Pauline Dupuis évalue à plus de 8,7 millions les heures de travail qui seront réalisées en 2004 dans ce secteur, soit 4 % de plus que l'année précédente. « Du jamais vu depuis 1988 », précise le président-directeur général de la CCQ, M. André Ménard.

**D'importants projets**

D'ailleurs, les projets ne manquent pas. Dans le secteur commercial, on devra compléter les travaux de 208 millions entrepris en 2003 et s'attaquer aux projets de 2004

dont la valeur est de 211 millions.

Dans le secteur institutionnel, les travailleurs ne chômeront pas trop cette année. Ils doivent mettre la dernière main aux projets de 57 millions entrepris l'an dernier. Cette année, ils se frotteront à sept projets majeurs évalués à 209 millions.

M. Ménard croit que le nombre d'heures travaillées dans les différents secteurs de l'industrie de la construction devrait s'apparenter à celui de 2003, soit environ 14 millions d'heures.

Malgré les différentes diminutions anticipées dans trois secteurs, M. Ménard ne semble pas s'en formaliser outre mesure. « Ces dernières diminutions, explique-t-il en conférence de presse, n'auront pas un impact important sur le total des heures prévues dans la construction puisque les trois secteurs en diminution représentent environ 40 % de l'ensemble des activités dans la région. »

Mais, faut avouer que la marche à franchir en 2004 est assez haute. L'année 2003 est considérée comme une très bonne année où l'on a enregistré une augmentation des acti-

vités de la construction de 10 % par rapport à 2002. Trois des quatre secteurs ont terminé l'année sur une note positive.

Le secteur résidentiel a progressé de 26 %, celui de l'industriel a fait un bond de 15 % et le secteur institutionnel et commercial a terminé 2003 sur une croissance de 8 %. Seul le secteur du génie civil et de la voirie a traîné la patte avec un recul de 7 %.

**3,2 milliards d'investissements**

Cette effervescence a débouché sur des investissements de 3,2 milliards. Les 17 600 travailleurs à l'emploi des 3100 employeurs ont travaillé 14,2 millions d'heures comparativement à 12,9 millions d'heures en 2002. Les spécialistes du CCQ prévoient que les travailleurs devraient comptabiliser à peu près le même nombre d'heures qu'en 2003.

Toutefois, le secteur de la construction se bute à un problème provoqué par des besoins de main-d'oeuvre liés au roulement et aux retraites.

L'an dernier, afin de répondre aux besoins additionnels de main-

d'oeuvre des entreprises, la CCQ a admis 1580 nouveaux apprentis dont 700 étaient diplômés des centres de formation professionnelle. « Il s'agit, dit-il, d'une augmentation de plus de 20 % par rapport à 2002. »

Mais, la demande est toujours là. À la CCQ, on explique que pour accroître le nombre de nouveaux diplômés, les centres de formation professionnelle de la région ont augmenté le nombre de places disponibles dans divers programmes d'études.

Depuis deux ans, la CCQ, de concert avec ses partenaires de l'industrie, a mis les bouchées doubles pour faire la promotion de métiers les moins connus. M. Ménard précise que la situation s'est améliorée.


« Mais, insiste-t-il, encore trop de jeunes intéressés à la construction ne considèrent que les métiers les plus connus tel le métier d'électricien. » Pour lui, les besoins sont plus criants dans les métiers de poseur de systèmes intérieurs, de plâtrier, de ferblantier, de carreleur, de cimentier-applicateur, de poseur de revêtements souples, de bricoleur-maçon, etc.

**LES DOMAINES DU PARC**

*Condominiums à Brossard*

**(514) 923-6797**

autour d'un grand parc



à partir de **121 400 \$** taxes incluses

**CONDOS MODÈLES À VISITER**

- **Projet de 350 unités au gaz naturel réparti en cinplex, septplex, huitplex et seizeplex.**
- 2 ou 3 chambres à coucher
- Avec ou sans garage, avec ou sans piscine
- Avec galerie privée et cour privée pour les condos du rez-de-chaussée

**Heures d'ouverture:**  
Lundi au mercredi 13 h. à 20 h.  
Samedi et dimanche 13 h. à 17 h.

Direction : pont Champlain, Taschereau vers l'ouest, boul. de Rome à gauche sur 1,4 km, à gauche sur LAUTREC

**Signature**

www.habitations-signature.com

**lofts de Sève**

16 condos luxueux - Montréal  
1500 De Maisonneuve Est  
Gagnant prix d'excellence 2003  
lofts-de-seve.com - (514) 898-3962

**le rive gouin**  
phase II

à partir de **144,900 \$**  
TAXES INCLUSES

Occupation printemps 2005

Au bord de l'eau



**(514) 955-5354**

Bureau de ventes  
3591, boulevard Gouin Est  
Montréal (Québec)  
apt. #105

Heures d'ouverture:  
Lun., mar., merc., jeu.: 13 h à 19 h  
Sam., dim.: 13 h à 17 h  
vend.: fermé

**www.rg2.info**

**4** www.HABITATIONS LAURENDEAU.com

Projets sur l'île de Montréal Bur. inf. 6952 Terrasse Sagamo • (514) 252-5271 • 354-7687

60% vendu 25% vendu Nouveau!

**Les Terrasses Sagamo**  
Rue Bélanger (angle Terrasses Sagamo)  
• 19 condominiums  
• Rosemont / Petite Patrie  
• Unités 3 1/2, 4 1/2, 4 1/2 mezz.

**La Place de Brunet**  
Rue Brunet (angle boul. Gouin)  
9 maisons de ville  
Arrondissement Mt-Nord  
2 ch. + mezz. et 3 ch.  
Voisin de la piste cyclable

**La Chambly**  
Rue Chambly (angle De Rouen)  
20 condominiums  
À deux pas du métro Joliette  
Unités 4 1/2 et 4 1/2 + mezz.

**Les Terrasses Boyer**  
Rue Boyer (angle Rosemont)  
28 condominiums  
Rosemont / Petite Patrie  
À deux pas du métro Rosemont  
Unités 4 1/2, 4 1/2 + mezz.

**ÉPOQUES 2** **Vieux-Montréal** **Un appartement particulier**  
**172 000 \$**



**514.284.9333**  
433, rue Sainte-Hélène #108

L AU J > 16H à 21H  
S ET D > 13H à 17H

**Prevel** prevel.ca

**Nouveau à LAVAL**

**Condos au bord de l'eau**



- **Grand 4 1/2 - 5 1/2**
- 1220 pi car. à 1650 pi car.
- Ascenseur
- Foyer
- Garage intérieur individuel
- Terrasse 11 pi x 23 pi face à la rivière des Mille-Îles
- Insonorisation de qualité supérieure

**LE GROUPE cama INC.**

**450.491.4603**  
35<sup>e</sup> Avenue, Fabreville

35<sup>e</sup> Avenue  
boul. Ste-Rose Ouest  
Intersecteur 13<sup>e</sup> Nord

**Les lofts de la 1<sup>ère</sup> Avenue**

**L'ultime à l'agréable!**



Un design qui respecte l'authenticité du concept du loft... espace, confort et aménagement personnalisé, répondant à votre style de vie.

Phase I vendu à 90 %  
Phase II vendu à 85 %  
Phase III vendu à 25 %  
Nouveaux modèles

Imaginez votre chez-soi...  
Cour intérieure avec jardin privé • Piscine extérieure avec aménagement paysager  
Plafonds jusqu'à 12 pieds de haut • Fenestration panoramique  
Plancher de bois franc • Ascenseur • Stationnement extérieur

← Dorval AUTOROUTE 20 Montréal →

795, 1<sup>ère</sup> avenue, Lachine  
Sam. et dim. de 12h à 17 h  
Lun.-mar.-mer. de 13 h à 20 h

**514 639-LOFT (5638)**

**Catalogna** **LAMBDA**

www.1ave-loft.com

**VIMAT PAYE L'ÉQUIVALENT DE LA TPS**

**7 JOURS SEULEMENT**

**SUR TOUTES LES FENÊTRES EN PVC\***

Vous construisez pour l'été? Profitez de la vente **MAINTENANT** et payez à la **LIVRAISON!** Entreposage et livraison gratuits.\*\*

**INCLUS**  
intercalaire non conducteur de froid inclus sur toutes les fenêtres en PVC

**MANUFACTURIER**  
Achetez directement du

**NOUVELLE**  
fenêtre hybride. Produit haut de gamme avec structure extérieure en aluminium et intérieure en PVC

**GARANTIE**  
20 ans sur le PVC blanc et à vie sur la quincaillerie

**LES FENÊTRES VIMAT**

**GRATUIT!**  
Barrure sécuritaire MultiPoints (Modèle avec volet profilé)

**Soumission GRATUITE**  
sur place à partir de vos plans.

**1068 modèles**  
de portes disponibles!

**Des PRIX. Du SERVICE. Point.**

\* À l'achat de 5 produits et plus.  
\*\* Dépot requis, livraison gratuite dans un rayon de 100km de la succursale. Se termine le 6 mars 2004.

**1 AU CANADA**

<b>Terrebonne</b> 1035, ch. du Côteau (450) 471-1141 Lun.-Vend.: 8h30-17h Sam.: 9h-14h	<b>Montréal</b> 8400, Côte-de-Liesse (514) 342-6191 Lun.-Vend.: 9h-17h Sam.: 9h-14h	<b>Longueuil</b> 3631, boul. Taschereau (450) 445-2780 Lun.-Vend.: 9h-17h Sam.: 9h-14h	<b>Lavaltrie</b> 200, ch. des Industries (450) 586-3362 Lun.-Vend.: 8h00-17h Sam.: 9h-14h	<b>St-Canut</b> 13500, route 158 (450) 431-0940 Lun.-Vend.: 8h30-17h Sam.: 9h-14h
--	---	--	---	---

# MON TOIT

## TRANSACTIONS RÉCENTES

RHÉAL BERCIER



Prix demandé : 189 000 \$, réduit à 179 000 \$  
 Prix de vente : 173 000 \$ (125 jours)

### Verdun

Ce duplex bien situé, rue Bannantyne, dans l'arrondissement de Verdun, construit en brique en 1924 et rénové au fil des ans, rapporte des revenus bruts de 14 400 \$. Il est composé de deux logements de quatre pièces, dont un de deux chambres. Un stationnement est prévu à l'arrière. Le rez-de-chaussée est pourvu de l'air climatisé central. La bâtisse mesure 50 pieds sur 23 et le terrain a une superficie de 2070 pieds carrés. L'évaluation municipale s'établit à 89 800 \$. Les impôts fonciers sont de 2154 \$ (municipal) et de 315 \$ (scolaire). Pierre Hébert et Re/Max Futur ont servi d'intermédiaires dans cette vente.



Prix demandé : 179 900 \$  
 Prix de vente : 173 500 \$ (64 jours)

### Boucherville

Cette résidence du 107, rue de Mesy, dans l'arrondissement de Boucherville, à Longueuil, construite en brique et en aluminium en 1966, a subi des rénovations majeures et luxueuses. Située à proximité du fleuve, elle compte sept pièces, dont trois chambres, une salle à manger et une salle familiale, et elle est agrémentée d'un foyer. Le terrain a une superficie de 6864 pieds carrés avec piscine hors terre. L'entrée asphaltée peut accueillir deux voitures. L'évaluation municipale s'élève à 114 500 \$ de sorte que les impôts fonciers s'élèvent à 1548 \$ (municipal) et 400 \$ (scolaire). La Capitale Champlain et Lise Poirier Mondou ont joué un rôle dans cette transaction.



Prix demandé : 279 000 \$  
 Prix de vente : 275 000 \$ (5 jours)

### Mercier

Cette maison à paliers multiples du 5013, place de Boucherville, à revêtement en brique et en aluminium principalement, a été rénovée en 1992. Elle est située dans un croissant à l'abri du bruit mais près de la place Versailles, des Galeries d'Anjou, du métro et, bien sûr, du pont-tunnel et des grands axes routiers. Elle comprend huit pièces, dont trois chambres et deux salles de bains, et un foyer. Le sous-sol est aménagé. L'entrée asphaltée peut accueillir deux voitures. La bâtisse mesure 36 pieds sur 34 et le terrain, avec arbres matures, a une superficie de 4272 pieds carrés. La Ville évalue la propriété à 178 400 \$. En conséquence, les impôts fonciers sont de 3482 \$ (municipal) et 624 \$ (scolaire). La Capitale Champlain et Normand Harvey ont servi d'intermédiaires dans cette vente.



Prix demandé : 143 900 \$  
 Prix de vente : 138 000 \$ (5 jours)

### Côte-Saint-Paul

Cette maison en rangée de l'avenue de l'Église, dans le quartier Côte-Saint-Paul (entre Verdun et Ville-Émard), a été construite en brique en 1988. La maison, avec foyer, mesure 21 pieds sur 15, compte six pièces, dont trois chambres, une salle à manger, une salle de bains et une salle d'eau. Elle bénéficie d'un stationnement intérieur. L'évaluation municipale (82 600 \$) entraîne des débours de 1178 \$ pour les impôts fonciers municipaux et de 211 \$ au scolaire. Re/Max Invest. a joué un rôle dans cette transaction.

# Une cuisine revue et corrigée

DANIELLE BONNEAU



Marie-Pierre Moreault, qui tient sa petite Jeanne dans ses bras, a hâte de commencer les travaux dans sa cuisine.

PHOTO PIERRE MCCANN, LA PRESSE

Lorsqu'ils ont acheté leur maison à demi-niveaux à Laval, il y a huit ans, Marie-Pierre Moreault et Alain Marchand se sont promis de rénover la cuisine. Ils n'y ont pas touché, préférant prendre leur mal en patience jusqu'à ce qu'ils puissent tout changer.

Au fil du temps, ils ont aussi réalisé qu'une maison à aires ouvertes comporte certains inconvénients. Le salon, ouvert sur la salle à manger d'un côté, et l'escalier menant aux chambres à coucher, de l'autre, est visible de partout. « Il faut faire le ménage constamment », déplore Marie-Pierre. Et au manque d'intimité s'ajoute le son de la télévision, qui se propage partout.

Quant à la salle à manger, plutôt formelle, elle est rarement utilisée. Or avec ses trois enfants de 10 ans, 8 ans et 4 ans qui grandissent, le couple veut utiliser l'espace au maximum.

Marie-Pierre et Alain sont prêts à passer à l'action. Ce qu'ils recherchent? Davantage de comptoirs et d'armoires. Un coin repas, où leurs enfants pourraient s'asseoir lors de la préparation des repas, serait apprécié. Pour les guider, ils ont demandé à l'architecte Guy Demers de leur faire quelques suggestions.

Dans toutes les propositions soumises, un mur sépare le salon et la salle à manger. Des portes coulissantes ferment l'accès au salon, en face de l'escalier menant à l'étage. Et les quelques marches menant de la cuisine à la salle familiale, en contrebas, sont déplacées. Ce faisant, le va-et-vient dans la cuisine s'en trouvera grandement réduit.

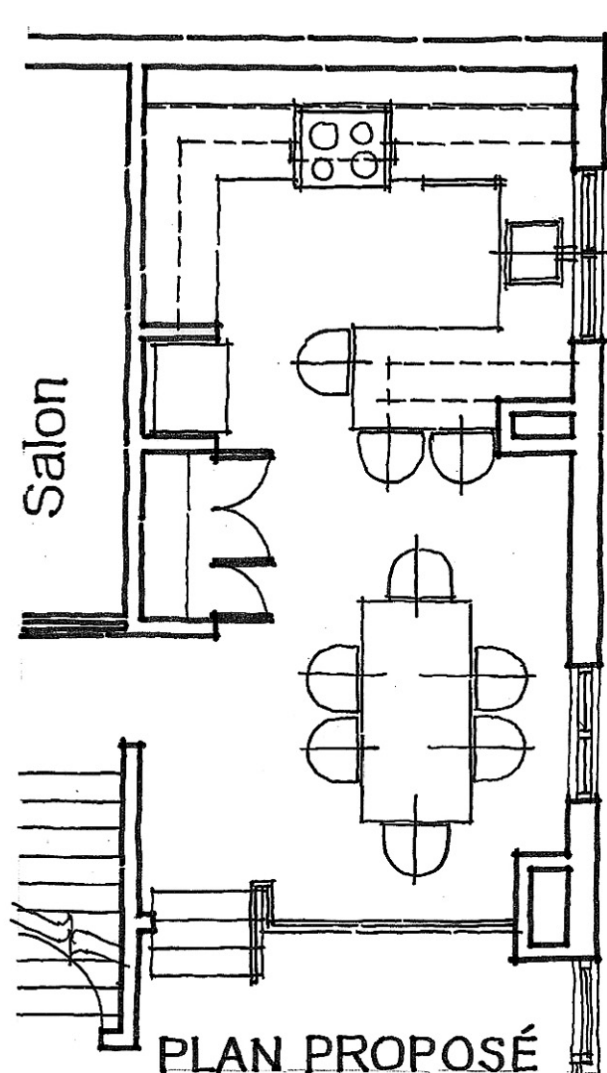
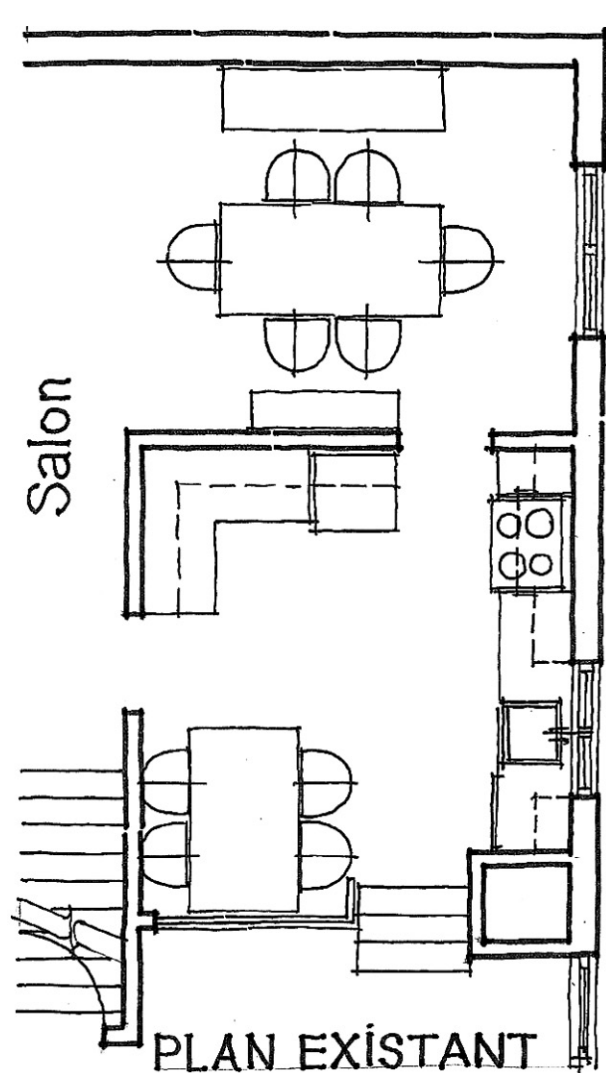
Trois propositions ont été soumises. Et c'est la dernière qui vraisemblablement l'emportera. Plus audacieuse, celle-ci remet tout en question. La cuisine est réaménagée là où se trouve présentement la salle à manger et cette dernière devient le cœur de la maison.

« On garde la vue sur le foyer dans la salle familiale, s'exclame Marie-Pierre, ravie. Cela a été mon coup de cœur, quand nous avons acheté la maison! »  
 Ce ne sont pas les comptoirs qui manquent. Et le couple pourra enfin avoir un grand garde-manger. Le coin repas, surmonté d'armoires, cachera un peu la vue dans la cuisine.

« Je pourrai voir les enfants, dit la jeune femme en souriant. Je pourrai tout nettoyer derrière eux, sans que cela me dérange trop dans mon train-train. »

Selon M. Demers, des travaux de cette ampleur dans la cuisine coûteront environ 20 000 \$. Il faut aussi ajouter environ 1000 \$ pour fermer le salon avec une porte coulissante. Mais la maison en entier sera transformée.

Vous pouvez faire part de vos problèmes d'espace à Guy Demers par courriel (gdemers@lapresse.ca) ou lui écrire aux soins du cahier MonToit, La Presse, 7, rue Saint-Jacques, Montréal, Qc, H2Y 1K9. Chaque semaine, notre architecte se rend chez un lecteur et publie ses propositions dans cette page.

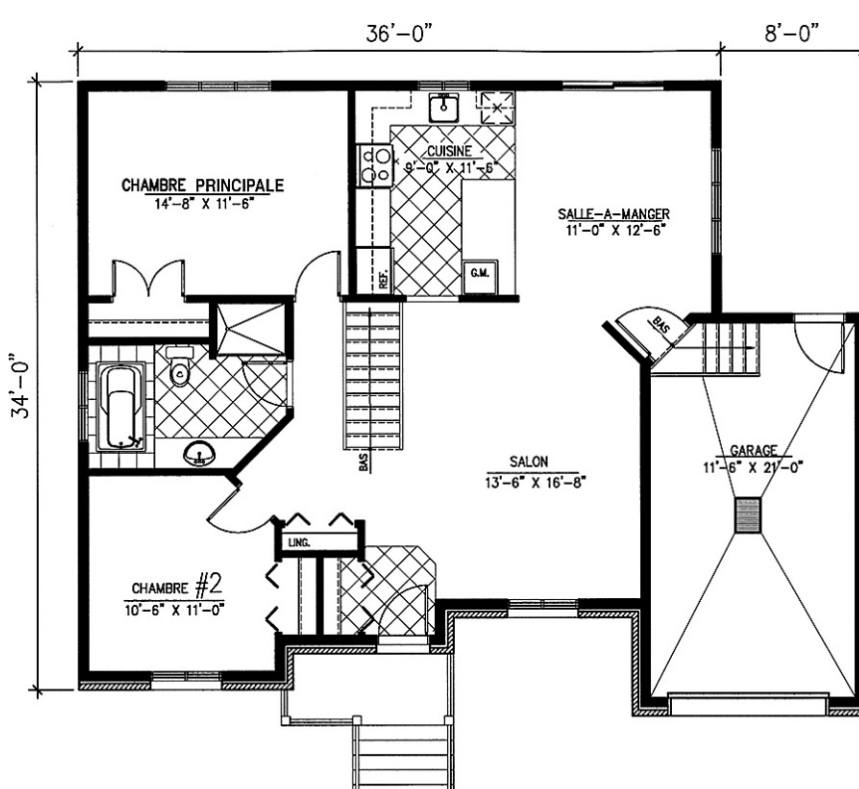


## LA MAISON DE LA SEMAINE



### > Le La Fayette (537)

L'allure à la fois simple et coquette de ce petit plain-pied est à l'image de son intérieur aux lignes pures et sans prétention. Deux chambres et des pièces de belles dimensions en font un modèle de choix à prix abordable. Le garage est offert en option. Le coût de construction est d'environ 108 000 \$, terrain, taxes et options en sus (prix communiqué à titre indicatif seulement).



Pour plus de renseignements ou pour commander le plan, communiquez avec Plans Design au (450) 651-3598 / ligne Montréal : (514) 941-0404. Internet : www.plansdesign.qc.ca

## hypothèque

# ≠

## pour toujours

### Devenez propriétaire plus rapidement.

**Faible taux.** Les taux sont généralement 1 % plus bas que les taux affichés des banques - sans marchandage.

**Options de remboursement anticipé.** Remboursez jusqu'à 25 % du montant initial de votre hypothèque; augmentez votre versement initial jusqu'à concurrence de 25 %, à toute date prévue de versement - sans pénalité.

**Commencez tout de suite.** Processus de demande simple et rapide en ligne ou au téléphone.

ingdirect.ca 1 866 568-2190

\* Marque de commerce de la Banque ING du Canada.

## JARDINER

## MON TOIT

# Un bananier à la couenne dure



PIERRE GINGRAS  
pgingras@lapresse.ca

Marc Ladouceur est un amateur de plantes exotiques, des végétaux qu'il s'estime capable de faire pousser comme des vivaces dans son jardin, en dépit de notre rude climat. L'hiver dernier, dans son patelin de Casselman, en Ontario, à une quarantaine de kilomètres à l'est d'Ottawa, le thermomètre a indiqué jusqu'à moins 35. Cette année, dans sa cour, le mercure est descendu jusqu'à moins 37,5. On est bien loin des tropiques.

Le jardinier franco-ontarien a tenu à faire part de son expérience à la suite de la chronique sur *Musa basjoo*, ce bananier japonais considéré comme le plus rustique qui soit, si résistant disait-on, qu'il pourrait même survivre à notre climat si on le protège le moins. La plante aurait même survécu à une température ambiante de moins 29 dans la région d'Ottawa et dans certains coins du Massachusetts.

En lisant ces lignes, vous fronchez sans doute les sourcils de scepticisme. D'ailleurs, même Claude Lévesque de la Jardinière Saint-Louis, le grossiste qui a importé quelques centaines de ces bananiers l'automne dernier, était sceptique.

Voilà sept ans bien comptés que Marc Ladouceur fait pousser le bananier japonais dans sa cour. À vrai dire, son *Musa basjoo* est devenu un bosquet de bananiers dont les plus grandes tiges atteignent un peu plus de deux mètres chaque été, vers la mi-août. On parle bien de bananiers qui passent l'hiver à l'extérieur et produisent de grandes feuilles magnifiques, sans toutefois donner de fleurs, la saison de croissance étant trop courte. Sur la côte Ouest, notamment à Vancouver, les amateurs réussissent à obtenir des fleurs et quelques bananes miniatures en raison du climat plus doux.

D'ailleurs, c'est au cours d'un séjour à Vancouver que Marc Ladouceur a acheté son bananier, un plant vendu dans un pot de 10 cm et qui atteignait une vingtaine de centimètres de hauteur. C'était au cours de l'automne 1996, rappelle-t-il. La plante a été gardée à l'intérieur et transplantée au jardin au mois de mai suivant. Elle atteignait alors 80 à 90 cm.

Le bananier a été placé à 30 cm de la fondation, près d'un mur situé à l'ouest. Le sol est très bien drainé et la plante profite du soleil durant tout l'après-midi, jusqu'à la fin du jour. À la fin de son premier été, elle atteignait 1,5 m. Comme il le fait chaque automne, M. Ladouceur couvre le pied de son plant tropical de 60 cm de paille qu'il recouvre d'une toile imperméable, pour éviter que le paillis ne se mouille et ne perde justement ses propriétés isolantes. Selon lui, inutile de protéger le tronc comme on le fait souvent sur la côte Ouest, car il gèlera de



Chaque été, le bananier vivace de Marc Ladouceur atteint plus de 2 mètres de hauteur. Il s'agit de l'espèce *Musa basjoo*.

toute façon. «Je traite mon bananier comme s'il s'agissait d'une grosse vivace fragile au froid hivernal, dit-il. Je pourrais probablement réduire l'épaisseur de la couche de paillis mais je ne veux pas courir de chance», dit-il.

Depuis ces années, le bananier original a fait plusieurs drageons dont certains atteignent la taille de la plante mère. Les troncs et les racines se sont aussi progressivement éloignés des fondations et poussent maintenant à un mètre du béton. L'amateur de jardinage réussit aussi depuis quelques années à faire pousser un autre bananier vivace, *Musa sikkimensis*, une espèce plus fragile et plus lente à démarrer au printemps. Ce dernier est difficile à obtenir, mais le grainetier Thompson & Morgan vend des graines (5,98 \$ US pour 12 : [www.thompson-morgan.com](http://www.thompson-morgan.com)).

Quant au bananier basjoo, il sera offert en jardinerie et dans certaines pépinières en avril ou en mai, mais les quantités seront très limitées. Si vous voulez tenter votre chance, il vaudrait mieux aviser votre pépiniériste préféré dès que possible. Le prix devrait varier de 7 à 20 \$, selon la taille de la plante.



Le jardinier franco-ontarien réussit aussi à faire pousser le fragile bananier *Musa sikkimensis*.

## Bananes domestiques

Vous voulez faire pousser un bananier à la maison et obtenir des fruits que vous pourrez manger?

La chose est possible selon plusieurs lecteurs qui ont répondu à mon appel lancé à ce sujet à la fin de novembre. Il faut cependant faire preuve de patience, avoir l'espace voulu, déjouer les acariens (araignées rouges) qui sont friands de cette plante si tendre, et avoir la chance de son côté.

Monique Lortie, de Roxton Falls, près de Granby, raconte par exemple qu'après quatre ou cinq ans de soins, le petit bananier, acheté à l'époque aux Serres Rosaïres Pion, a finalement donné quelques fruits d'environ 10 cm de longueur qui étaient verts mais délicieux. Mais il a fallu des semaines d'attente pour la floraison et la récolte. Le plant atteignait presque trois mètres de hauteur. Elle attend toujours une seconde floraison provenant de nouvelles tiges.

Laurence Duffar écrit pour sa part qu'elle a eu la chance de voir pousser une magnifique fleur sur son plant. «Par la suite, je n'ai pas voulu manger ou enlever les bananes tellement j'étais contente, dit-elle. Je croyais en avoir d'autres mais le plant est mort. Il a cependant donné des petits. J'ai aussi planté des graines qui m'ont donné deux immenses plantes. Mais toujours pas de fruits après trois ans d'attente.» Rappelons que les bananiers se multiplient habituellement par des drageons, car le plant meurt après avoir donné des fruits.

Sylvie-Anne Gohier, de Carignan, raconte que durant 20 ans, son bananier n'avait jamais produit, mais qu'il s'est mis au travail après avoir été resplandissant dans un nouveau pot. Le plant n'avait qu'un mètre de hauteur. Les bananes étaient jaunes et exquises, insiste-t-elle.

Par contre, il n'aura fallu que deux ans d'attente à Paul Trahan de Montréal pour obtenir un régime qui portait une trentaine de bananes d'environ 15 cm de longueur, toutes excellentes semble-t-il. «La plante poussait aux serres Louis-Dupire, à Montréal, où je travaillais. Les fruits n'étaient pas assez mûrs à mon goût pour que je les mange. Mais à mon retour de vacances, ils étaient tous disparus.»

Les bananiers, surtout les variétés naines, sont relativement faciles à trouver dans les

**Pour obtenir des bananes à la maison, il faut faire preuve de patience, déjouer les acariens et avoir la chance de son côté.**

jardinerie, notamment dans les grandes surfaces. Mais les approvisionnements sont irréguliers et les variétés sont rarement identifiées. Il est donc souvent impossible de savoir la taille exacte qu'atteindra le plant et s'il donnera éventuellement des fruits. Les cultivars proviennent habituellement de *Musa acuminata* et sont de la lignée Cavendish qui produit notamment la banane de consommation courante en Amérique du Nord. Chez Rona, par exemple, on vend le cultivar «Novak» qui est un Cavendish. Ces hybrides devraient normalement donner de petits fruits comestibles. Mais il leur faut une lumière vive, de la chaleur, une atmosphère humide (gare aux acariens), un terreau riche et bien drainé et une bonne fertilisation. Les amateurs d'Internet pourront d'ailleurs découvrir une foule d'informations intéressantes en cliquant Dwarf Cavendish sur un moteur de recherche.

## LE TOUR DU JARDIN

### Oranger d'intérieur

Parlant de plantes d'intérieur, mon collègue Daniel Marsolais a pu obtenir une «généreuse» récolte d'oranges chez lui l'automne dernier, un moment intense qu'il attendait depuis... 14 ans. Il avait commencé sa culture en 1989 en plantant un pépin d'orange qui s'est empressé de donner une plantule. Le végétal a progressé au cours des années pour devenir un arbuste touffu atteignant 2,5 mètres de hauteur. Mais il ne fleurissait jamais. Au printemps dernier, à la suite d'une forte dose de fertilisant, voilà que l'oranger d'intérieur s'est mis à produire des fleurs blanches et parfumées. L'apprenti horticulteur a alors tenté de les féconder en transférant le pollen d'une fleur à l'autre à l'aide d'un cure-dent. L'expérience a réussi! Les fruits, une vingtaine, étaient de petite taille, de couleur verte et leur chair, verdâtre, légèrement acidulée sans être trop désagréable.



PHOTO ARMAND TROTTIER, LA PRESSE ©  
Saintpaulia «Molokai».

### L'hybridation des violettes africaines

La société des saintpaulia de Montréal vous invite à une conférence sur l'hybridation des violettes africaines donnée par Clément Perreault, un amateur qui compte plusieurs réalisations dans ce domaine. Il s'agit d'un art qui demande patience et doigté, mais aux résultats très valorisants. Vente de boutures et de plants sur place. Le rendez-vous a lieu mardi, le 2 mars, à 19 h 30, au Jardin botanique de Montréal, 4101, rue Sherbrooke Est, à Montréal (métro Pie-IX). Les frais sont de 4 \$, mais on doit payer le stationnement. On se renseigne davantage au (514) 990-5701 (répondeur).

### L'aménagement paysager sur ARTV

La chaîne ARTV présente à compter du 7 mars une série de 13 émissions d'une demi-heure consacrée à l'aménagement paysager, plus particulièrement aux créateurs, et à certaines vedettes qui recevront les téléspectateurs dans leurs jardins. Mais les producteurs de l'émission, les Productions Léa Pascal, en promettent beaucoup plus, car ils offriront l'accès à un nouveau site Internet qui permettra de faire son jardin virtuel et d'en imprimer le plan. Il y aura aussi un forum de discussion, une banque de photos et la possibilité de consulter un expert en ligne.

### Les arbres...

Au moment d'écrire ces lignes, j'ignore si la projection du film *Les arbres* sera prolongée une fois de plus. Si tel est le cas, allez le voir à l'Ex-Centris, boulevard Saint-Laurent à Montréal. Vous ne le regretterez pas. Le film impressionniste nous présente plusieurs espèces d'arbres qui ont toute leur propre personnalité, du baobab aux palétuviers en passant par les séquoias et le plus vieux conifère au monde. Les images sont magnifiques, souvent émouvantes. Offert en DVD dans quelques semaines.

## COURRIER

### Un frêne menacé

**Q** CAROLE LECOURTOIS : «J'aimerais savoir comment protéger ou sauver un jeune frêne planté il y a cinq ans à peine. Cette année, un pic s'est invité pour manger nos blocs de suif mais dans le temps de le dire, il a débarrassé l'écorce de l'arbre à plusieurs endroits. Y a-t-il une façon d'empêcher l'arbre de mourir?»

**R** Si le tronc est entièrement dénudé sur quelques centimètres de hauteur, votre frêne devrait vraisemblablement mourir ce printemps. Prières, engrais, cataplasme en godron, seront probablement peine perdue. Triste fin. Par contre, s'il n'y a que certains endroits affectés, il devrait survivre, sans trop de mal, mais la convalescence risque d'être longue si les plaies sont nombreuses. Ne mettez rien sur le bois nu, cela est inutile en dépit de ce que peuvent en dire les catalogues et autres documents publicitaires. Dans certains cas, cela peut même détériorer l'état du patient.



PHOTO ARMAND TROTTIER, LA PRESSE ©  
Plusieurs lecteurs ont obtenu de petites bananes comestibles de leur bananier d'intérieur.

maisons  
de ville

condominiums

maisons  
jumelées



10 ans

Bois-Franc  
à Saint-Laurent

c'est mieux,  
c'est tout !



CENTRE INFO BOIS-FRANC  
2505, RUE DES NATIONS, BUREAU 100  
SAINT-LAURENT

514.333.3066  
www.boisfranc.com

**Infopub  
Bois-Franc 2004**  
Du 16 février  
au 11 avril 2004



Bois-Franc  
à Saint-Laurent

16 février au 11 avril : samedi à 12 h  
15 mars au 11 avril : mercredi à 21 h



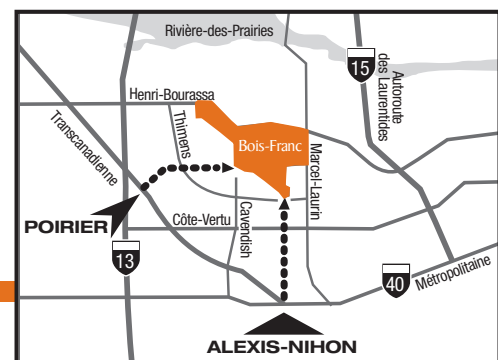
CANAL  
TVACHATS

1 diffusion sur semaine entre 17 h 30 et 24 h  
3 diffusions sur semaine entre 6 h et 13 h 30  
1 diffusion de fin de semaine entre 6 h et 10 h

de 129 900 \$ à 490 000 \$

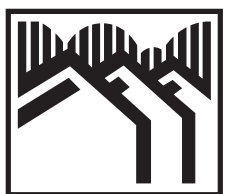


\* Taxes d'améliorations locales pour les  
maisons à l'ouest du boul. Cavendish



Les prix, produits et services sont sujets  
à changement sans préavis.

La Presse 28 février 2004



Bois-Franc  
Prestige

c'est plus !

maisons unifamiliales  
directement sur le golf  
de 519 000 \$ à 990 000 \$

- Choix d'intérieurs
- 3500 à 7000 pi<sup>2</sup>
- Terrains de 5000 à 8000 pi<sup>2</sup>



3195219a



Bombardier inc., Services Immobiliers,  
promoteur du plan directeur