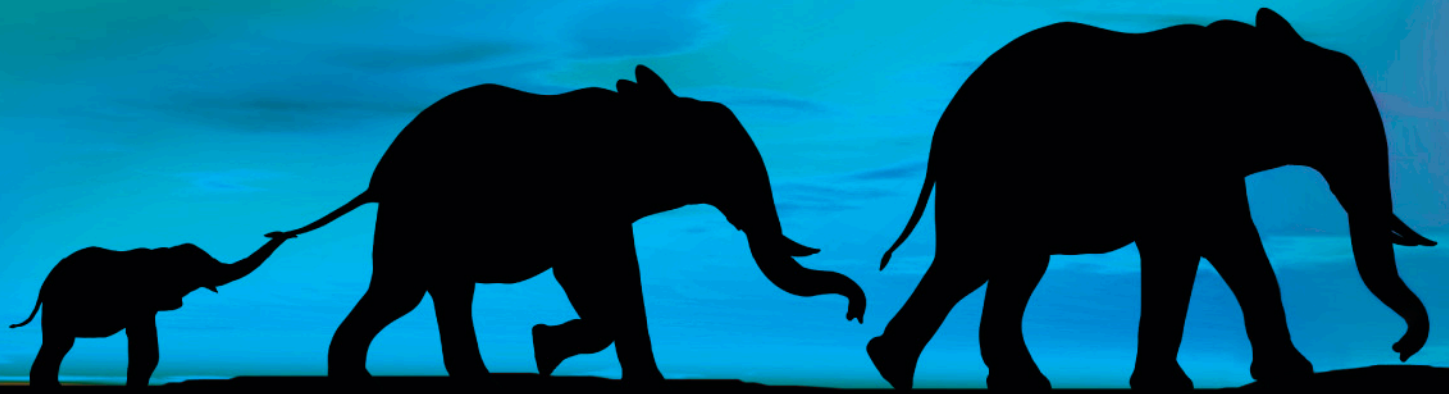


Industrielle Alliance : Une approche à long terme



IA  **INDUSTRIELLE
ALLIANCE**

ASSURANCE ET SERVICES FINANCIERS INC.

Votre partenaire de confiance.

Une approche à long terme basée sur trois forces

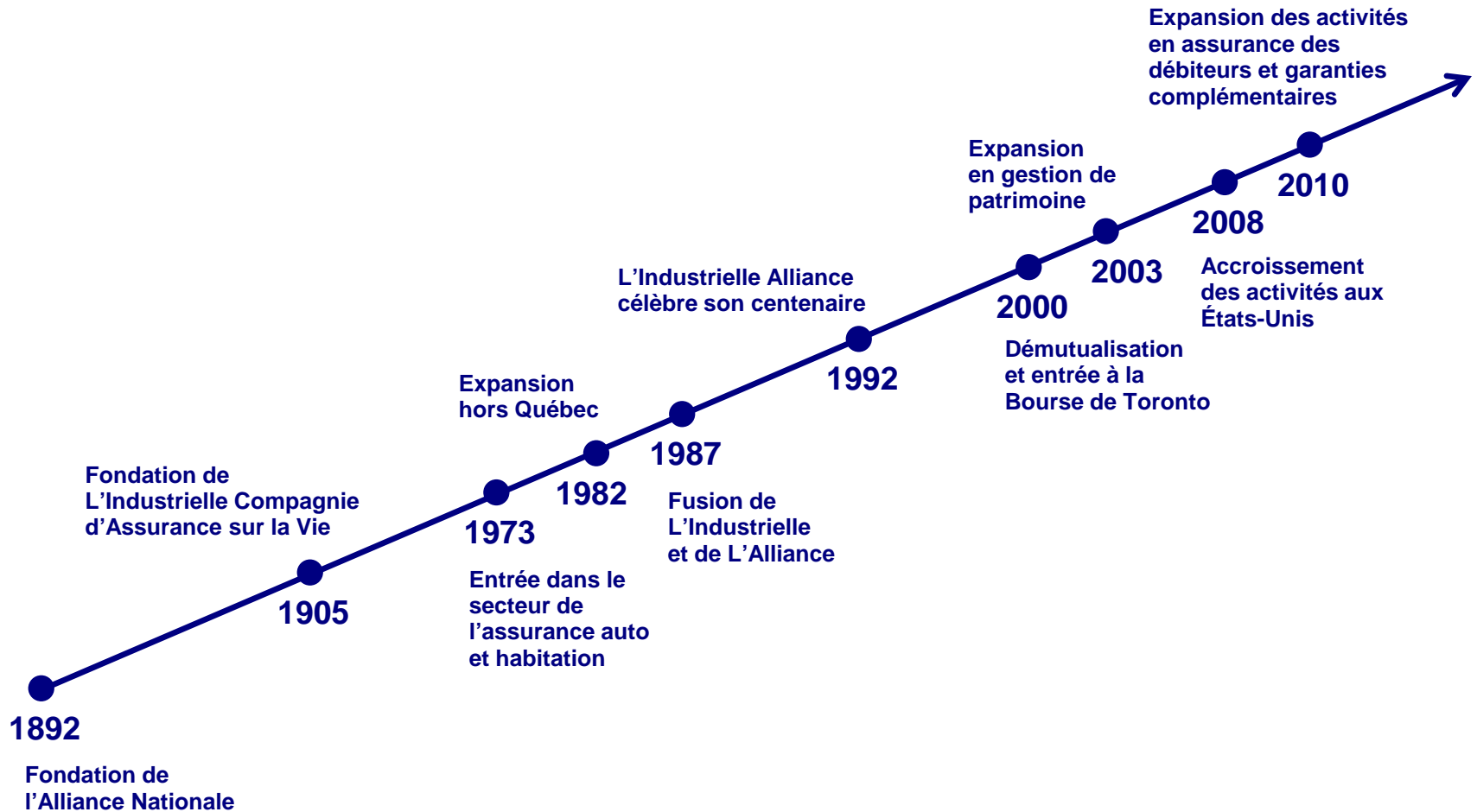


CONTINUITÉ

SOLIDITÉ

CROISSANCE

Plus de 120 ans d'histoire sous le signe du développement continu



Haute direction : stabilité et expérience



Comité de planification

Nom	Titres	Années de service à la société
Yvon Charest F.S.A., F.I.C.A.	Président et chef de la direction	33
Normand Pépin F.S.A., F.I.C.A.	Vice-président exécutif, Filiales d'assurance vie et Assurance et rentes individuelles	39
Michel Tremblay F.S.A., F.I.C.A., CFA	Vice-président exécutif, Placements	4
Gerald Bouwers M. Math., F.S.A., F.I.C.A.	Président des opérations, Ouest canadien	29
Michael L. Stickney M.B.A., F.S.A., F.I.C.A.	Président, IA American Life Insurance Company	24
René Chabot F.S.A., F.I.C.A.	Vice-président principal et actuaire en chef	29
Denis Ricard F.S.A., F.I.C.A.	Vice-président principal, Développement des affaires	27
David Scandiffio B. Sc., CFA	Président, Placements IA Clarington	9

Des objectifs qui orientent une gouvernance saine et reconnue



- Soutenir une culture fondée sur l'intégrité, l'éthique et le respect de l'environnement
- Favoriser la croissance
- Maintenir la confiance des clients et des investisseurs
- Accroître la valeur des actions

**32^e rang au Canada sur 244 entreprises avec une note de 88 %
(Classement 2012 du *Globe and Mail* sur la gouvernance)**

Fortes valeurs institutionnelles assurant cohésion et efficacité



- ✓ Travail d'équipe
- ✓ Climat de haute performance
- ✓ Amélioration continue
- ✓ Respect des individus
- ✓ Mentalité de service

Une responsabilité sociale basée sur trois piliers pour une action étendue



VALEUR CRÉÉE AU QUOTIDIEN

Personnes

- ✓ Mobilité des employés
- ✓ Respect de nos employés et réseaux de distribution
- ✓ Mentalité de service

Environnement

- ✓ Consommer des matériaux recyclés
- ✓ Recycler ce qui est consommé
- ✓ Consommer moins

Communautés

- ✓ Vaste mobilisation Centraide
- ✓ Trois créneaux (santé, éducation et familles)
- ✓ Programme de bourses d'études en langue seconde

Une approche à long terme basée sur trois forces



SOLIDITÉ

Parmi les institutions financières les plus importantes au Canada

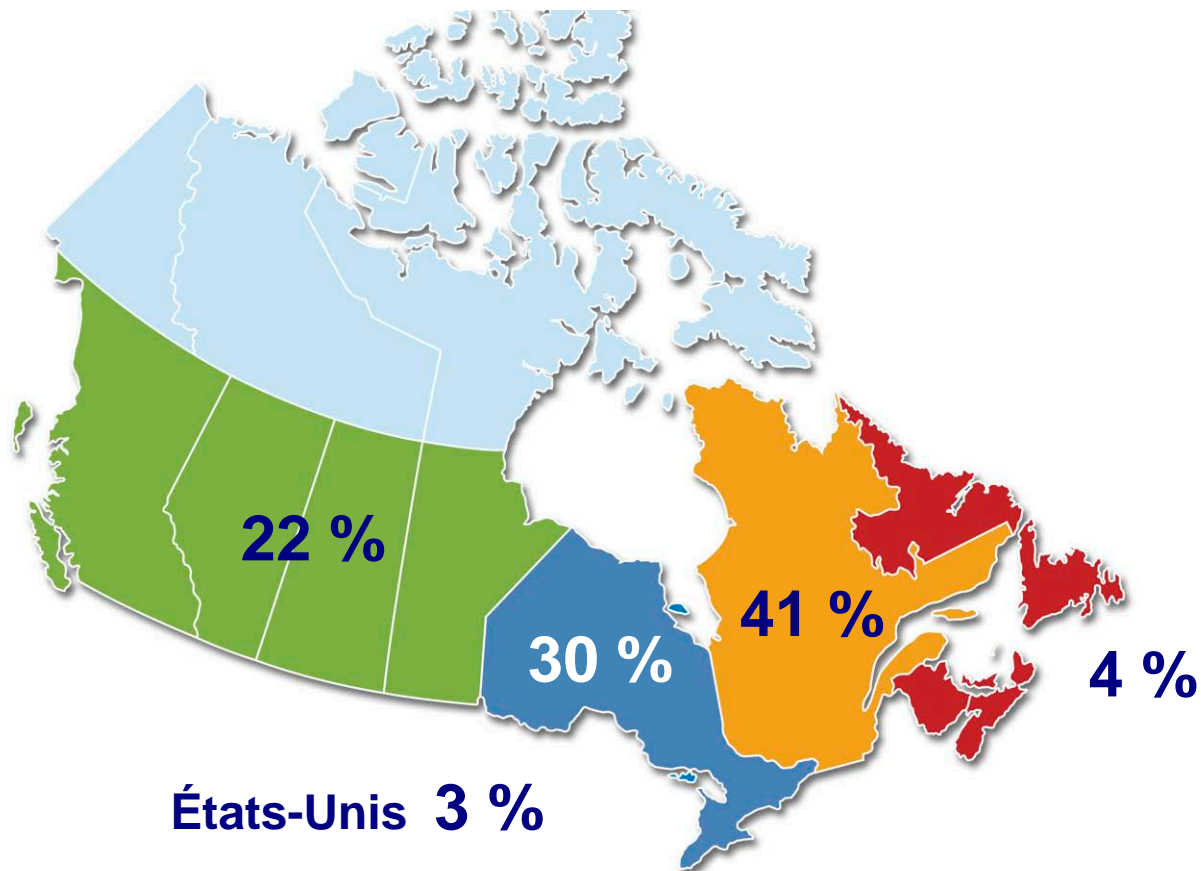


- > **Employés** : plus de 4 200¹
- > **Clients** : plus de 3 000 000¹
- > **Représentants** : plus de 17 500¹
- > **Rang** : quatrième société d'assurance en importance au Canada
- > **Capitalisation boursière** : 2,6 milliards de dollars²

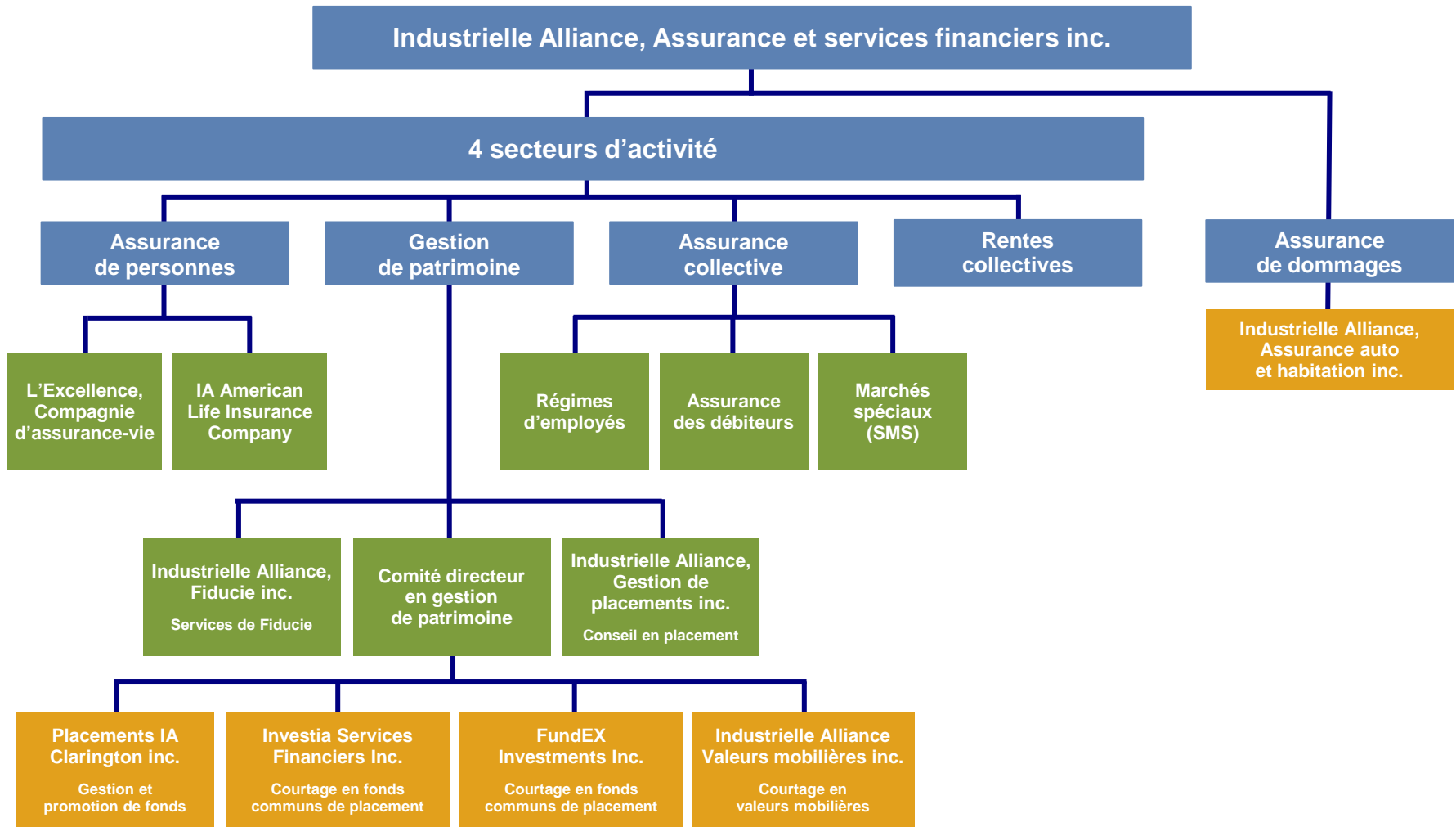
Présence nord-américaine assurant un service de proximité



Répartition géographique des primes et dépôts (2011)



Secteurs d'activités, filiales et divisions soutenant une offre diversifiée



Réseau de distribution diversifié assurant une croissance organique



Diversification géographique

- ✓ Canada
- ✓ États-Unis

Diversification des intermédiaires

- ✓ Carrière et courtage
- ✓ Représentants – fonds communs de placement et valeurs mobilières
- ✓ Concessionnaires automobiles

Diversification des marchés

- ✓ Familles
- ✓ Groupes
- ✓ Haut-de-gamme

Vaste gamme de produits répondant à tous les besoins



Assurance individuelle

Produits d'assurance vie (universelle, permanente et temporaire), d'assurance maladie, d'assurance invalidité et d'assurance hypothécaire.

Gestion de patrimoine individuel

REER, REEE, CELI, FERR, fonds distincts, fonds communs de placement, valeurs mobilières, rentes viagères et rentes à terme fixe.

Épargne et retraite collectives

Régimes à cotisation déterminée ou à prestations déterminées, services de gestion institutionnelle et rentes assurées.

Assurance collective

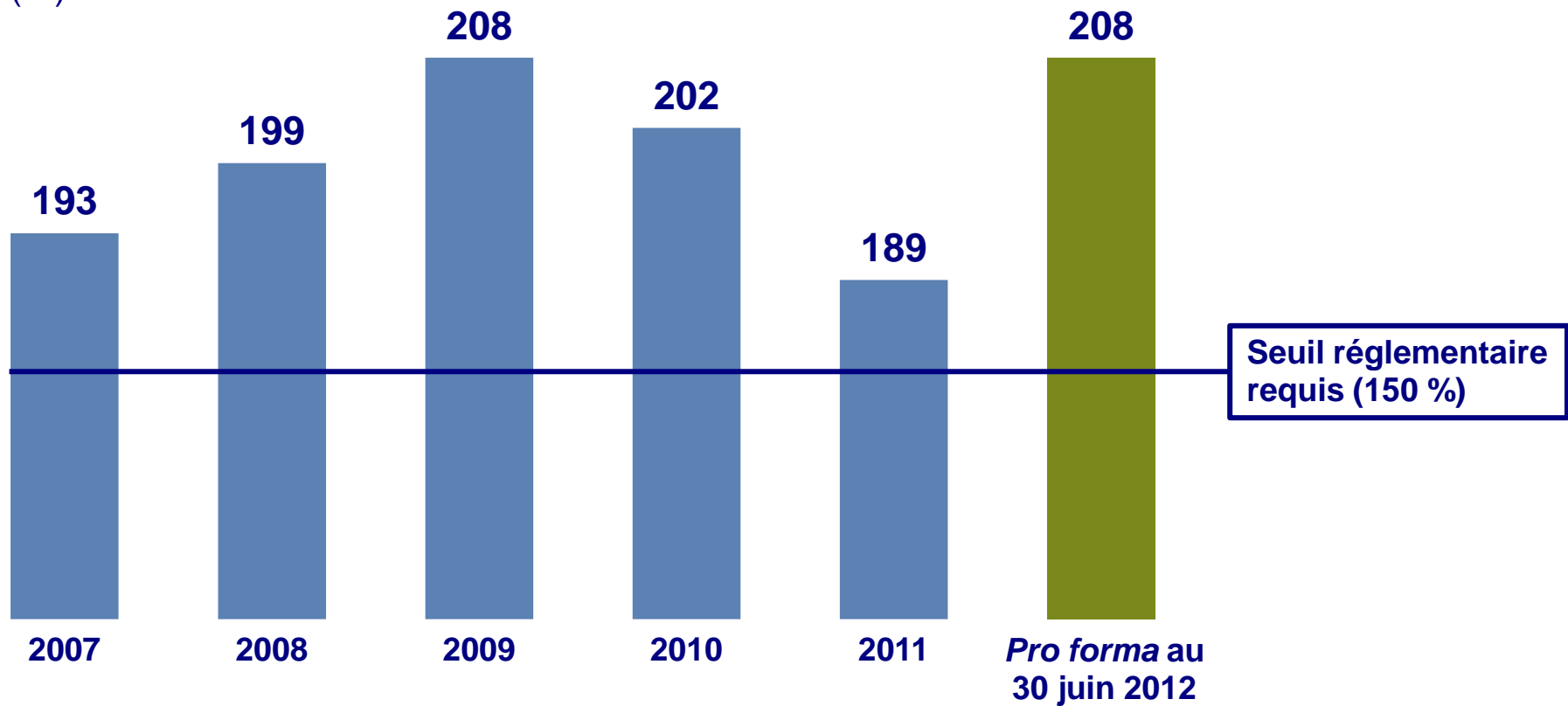
Régimes d'employés, assurance des débiteurs et marchés spéciaux.

Assurance auto et habitation

Un ratio de solvabilité démontrant notre capacité à respecter nos obligations



Ratio de solvabilité (%)



Cotes de crédit témoins de la solidité financière



Agence de notation	Cote
Standard & Poor's	A+ (Strong)
DBRS	IC-2
A.M. Best	A (Excellent)

**Cotes inchangés depuis
leur attribution initiale**

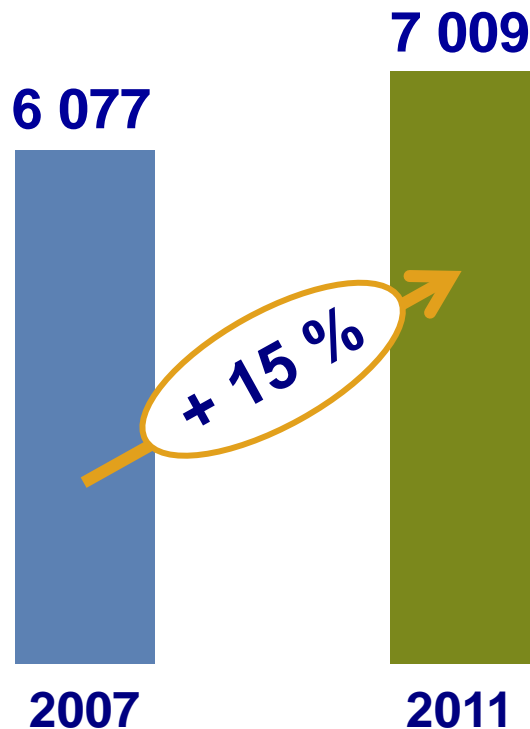
Une approche à long terme basée sur trois forces



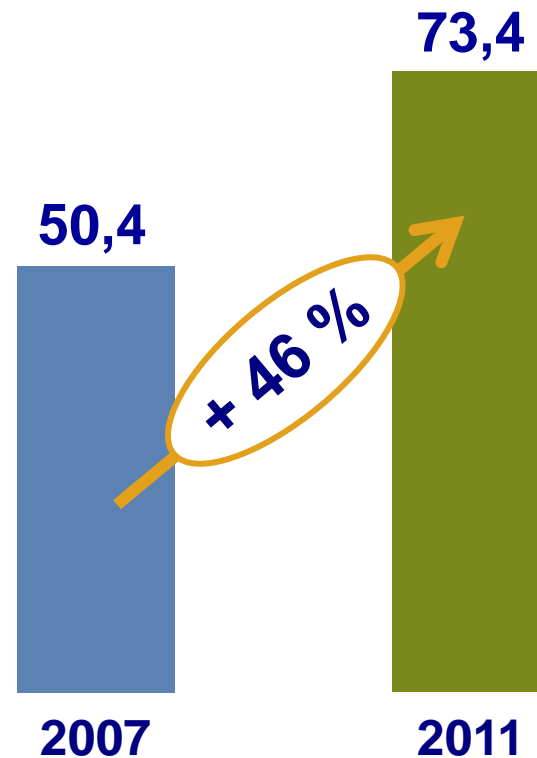
L'entreprise propulsée par une forte progression des affaires



Croissance des primes, équivalents de primes et dépôts (En millions de dollars)



Croissance de l'actif sous gestion et sous administration (En milliards de dollars et en fin de période)

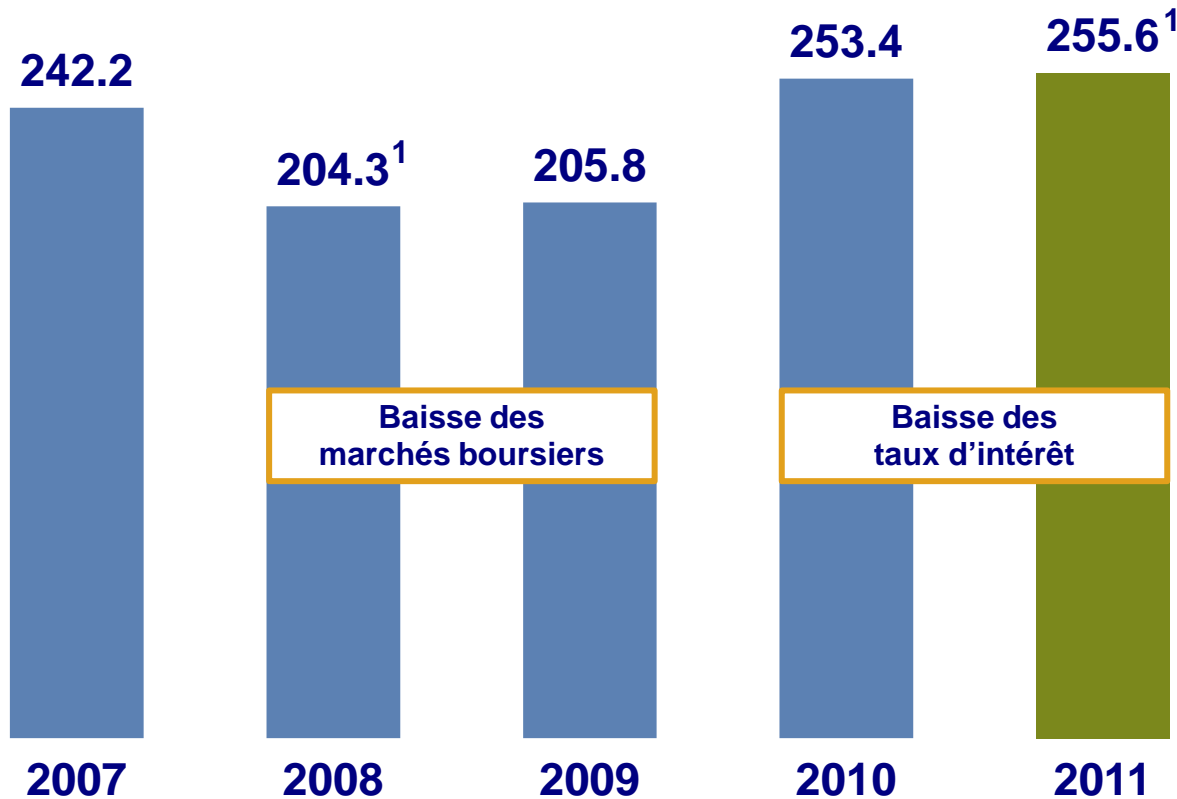


Performance et rentabilité dans divers environnements économiques



Bénéfice net aux actionnaires

(En millions de dollars)



Parts de marché enviabiles dans des secteurs variés et concurrentiels



Secteur d'activité	Nouvelles affaires ¹		En-vigueur ²	
	Rang	Part de marché	Rang	Part de marché
Assurance individuelle	4 ^e	11,6 %	4 ^e	8,6 %
Gestion de patrimoine individuel :				
• Fonds distincts	2 ^e	28,8 %	4 ^e	10,7 %
• Fonds communs	11 ^e	-	13 ^e	-
Assurance collective ³	7 ^e	5,1 %	6 ^e	4,6 %
Épargne et retraite collectives	6 ^e	9,3 %	5 ^e	5,2 %

¹ Réfèrent aux primes annualisées de première année, sauf pour la Gestion de patrimoine individuel : réfèrent aux ventes nettes

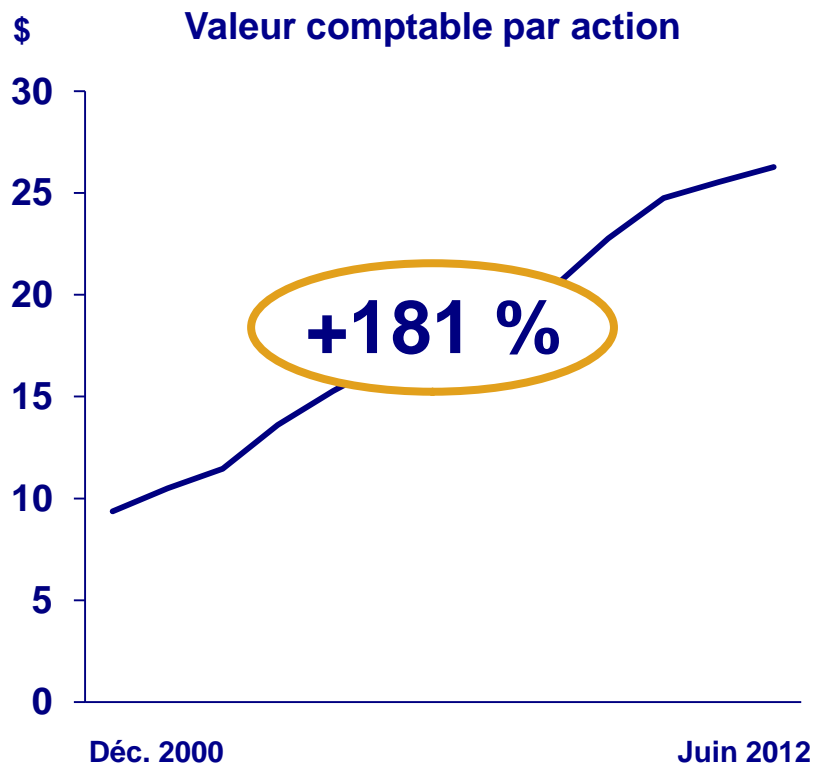
² Réfère à l'actif, sauf pour l'Assurance individuelle : réfère aux primes directes

³ Créneau de marché des groupes d'employés; marché cible : 50 à 1 000 employés

Une performance éloquenté découlant de notre approche



Croissance soutenue



Reconnaissance des marchés



Conclusion



CONTINUITÉ

- > 120 ans d'histoire
- > Stabilité et expérience des hauts dirigeants
- > Gouvernance saine et reconnue
- > Fortes valeurs institutionnelles

SOLIDITÉ

- > 4^e plus important assureur au Canada
- > Présence nord-américaine
- > Diversification par réseaux de distribution et par produits
- > Solide ratio de solvabilité

CROISSANCE

- > Forte progression des affaires
- > Rentabilité année après année
- > Performance éloquente
- > Parts de marchés enviables