



**La nouvelle alliance économique s'organise**

# le JOURNAL des Parcs industriels

Le Journal d'information | [www.journ-al.ca](http://www.journ-al.ca)

page 3



**Une masse salariale estimée à 1,7 milliard \$ Les parcs industriels représentent une ampleur insoupçonnée**

page 6



**Le Groupe Laberge vous accueille le 16 septembre** page 25



**Med-Express le 14 octobre** page 25



**Déjà le temps de s'inscrire à la 12<sup>e</sup> édition de la Classique de golf inter-parcs industriels du 8 juin 2016** page 20



Offre spéciale pour les membres des associations partenaires.

Obtenez une remise en argent allant jusqu'à

**5 000 \$\***

Bénéficiez d'un rabais additionnel allant jusqu'à

**2 000 \$\***

Sur présentation de votre carte de membre\*\*.



Mercedes-Benz  
Des fourgons conçus pour durer.

Mercedes-Benz de Québec, 1350, rue Bouvier, Tél. : 418 628-6336, [chatel.fourgons-mercedes-benz.ca](http://chatel.fourgons-mercedes-benz.ca), 50 ans de savoir-faire

© Mercedes-Benz Canada Inc., 2015. Véhicule illustré : Sprinter 2500 2015, 144 po (toit standard). PDSF avant rabais : 44 161 \$. \*Remise en argent de 5 000 \$ applicable aux contrats de location, de financement à l'achat ou d'achat comptant et déductible du prix négocié avant taxes. Offres proposées uniquement par l'intermédiaire des Services financiers Mercedes-Benz sur approbation du crédit. Les offres peuvent changer et ne peuvent être jumelées à d'autres offres. Valides jusqu'au 30 septembre 2015 seulement sur modèles en inventaire. \*\*Rabais additionnel : 1 250\$ sur les 4 cylindres 2015 et 2 000\$ sur les 6 cylindres 2015. Certaines conditions s'appliquent. \*\*Offre sujette aux conditions d'entente avec ACO, APCHO, APECO, CETAF, CMEQ, CMMTO et FACCO.

EST-CE QUE VOTRE ENTREPRISE  
DEVRA PRENDRE SA RETRAITE  
EN MÊME TEMPS QUE VOUS?



## Desjardins & Cie

Parce que le transfert de votre entreprise représente l'une des plus grandes décisions de votre vie, nos directeurs de comptes et leur équipe d'experts mettent tout en oeuvre pour faciliter chacune des étapes, et ce, quels que soient le type de transfert et le secteur d'activité.

**C'est tout Desjardins qui appuie les entreprises.**

[desjardins.com/entreprises](http://desjardins.com/entreprises)

Centre financier aux entreprises Desjardins Québec-Capitale  
Centre financier aux entreprises Desjardins Québec-Portneuf



**Desjardins**

# La nouvelle alliance économique s'organise

YVON GIROUX

redaction@journ-al.ca

Il y a à peine quelques mois la Chambre de commerce et d'Industrie de Québec (CCIQ), la Corporation des parcs industriels de Québec (CPIQ), la Jeune chambre de commerce de Québec (JCCQ), SAGE-Mentorat d'Affaires et la Voix des entrepreneurs en T.I. de Québec (VETIQ) créaient une toute nouvelle alliance stratégique en faveur de la communauté d'affaires de Québec.

Ces organisations démontraient ainsi une vision intégrée du développement entrepreneurial et une volonté réelle de collaborer à l'élaboration d'une nouvelle dynamique à Québec au sein de laquelle chacune conserve son autonomie, sa gouvernance, ses membres et ses partenaires.

Pour la Corporation des parcs industriels de Québec (CPIQ) déjà partenaire de la CCIQ

depuis maintenant cinq ans, l'Alliance apporte un vent nouveau. Elle renforce l'impact dans le milieu et transmet un message d'ouverture et de cohésion entre les organismes. Selon Pierre Dolbec, président de la CPIQ « l'alliance, c'est un beau cadeau pour la région. Son impact donne du poids aux entrepreneurs et aux gens d'affaires dans la défense de leurs intérêts. Nous le sentons déjà dans nos contacts auprès des intervenants du milieu des affaires », déclarait-il récemment.

« Les choses avancent bien, c'est convivial et très ouvert. Le président de la Chambre, M. Alain Aubut, gère cela très bien », ajoute M. Dolbec. De plus, la Corporation, par le biais de M. Pierre Cassivi, a reçu le mandat de présenter une esquisse de l'image qui pourrait représenter cette nouvelle alliance. D'ailleurs, M. Cassivi travaille sur un logo qui sera soumis à l'approbation des membres de l'alliance. ■



MM. Steve Ross, de la Jeune Chambre de commerce de Québec, Pierre Dolbec, président du conseil d'administration de la Corporation des parcs industriels de Québec, Alain Aubut, président et chef de la direction de la Chambre de commerce et d'industrie de Québec, Claude Racine, de SAGE, Nicolas Roberge, de VETIQ, Jacques Desmeules, de SAGE et Dave Pelletier, de VETIQ.

## Les activités reprennent à la Corporation des parcs industriels de Québec

(YG) L'arrivée de l'automne marque le retour des activités de la Corporation des parcs industriels de Québec (CPIQ) avec notamment le Rendez-vous des présidents et hauts dirigeants prévu le 16 septembre alors que le Groupe Laberge accueillera près de 300 personnes dans le parc Armand-Viau pour amorcer la rentrée. Une activité qui sera suivie le 14 octobre d'un autre Rendez-vous chez Med-Express dans le même parc industriel.

D'autre part, la composition du Comité sécurité, chapeauté par M. Charles Demers, de Recyclage Vanier, est complétée par MM. Pierre Dolbec, président du conseil d'administration de la Corporation, Pierre Cassivi, fondateur-vice-président-directeur général de la Corporation, Pierre Desrosiers, de Soges-Tech, Normand Fiset, de Panavidéo, Lionel Sanfaçon, de Sanfaçon Société d'évaluation, Paul Mackey, de Ruesécure et Mme Marilyn Laporte, de Santinel inc. Le Comité ayant été formé, M. Dolbec prendra maintenant rendez-vous avec le directeur du Service de police de la Ville de Québec, M. Michel Desgagnés.

Du côté de la taxation municipale, la Corporation suit le dossier de très près afin d'être en mesure de répondre rapidement aux préoccupations des propriétaires d'immeubles situés dans les parcs industriels lorsque le budget municipal sera déposé.

D'autre part, les autres grands dossiers de la Corporation tels que la formation, la mo-



Le président de la Corporation des parcs industriels de Québec (CPIQ), M. Pierre Dolbec.

bilité et les communications reviendront rapidement à l'ordre du jour. Il est également possible que la formule des petits déjeuners tenus dans les parcs reprenne au cours de l'automne.

Le président de la Corporation désire aussi souligner le succès obtenu par la présentation de la Classique de golf inter-parcs industriels tenue encore une fois à guichets fermés et rehaussée par la présence du premier ministre du Québec, M. Philippe Couillard. M. Dolbec est également impressionné par la présentation de la toute première édition du tournoi de golf du journal Nouvelles Économiques, qui fut appréciée de tous. ■

## Un exemple de courage et de persévérance

(YG) Véronique Major. Ce nom vous rappelle quelque chose ? Il s'agit bien de la jeune femme qui, en 2010, a perdu l'usage de ses deux jambes en tentant de sauter sur un train. Cinq ans plus tard, elle est finissante en technique de bureautique et coordination du travail de bureau du Collège O'Sullivan de Québec et prête à entreprendre une carrière.

Rencontrée lors de la soirée des finissants du Collège, la jeune femme ne considère pas faire preuve de courage. Elle a tout simplement décidé de faire quelque chose de sa vie, et ce, malgré son handicap. « Je suis heureuse de pouvoir travailler. Je ne peux plus faire de sport, mais je peux être utile dans la société », affirme celle qui est à la recherche d'un emploi, et qui a une histoire hors du commun.

Elle souhaitait entreprendre des études en technique d'animation 3D, mais compte tenu de son handicap, il était plus facile de se trouver un emploi dans le domaine qu'elle a finalement choisi. Celui-ci lui offrant une meilleure stabilité d'emploi et des horaires plus adaptés. Au cours de son passage, elle a pu compter sur le personnel du Collège pour l'accompagner, notamment de Mme Geneviève Gingras, aux services adaptés.

Depuis son malheureux accident, elle a pu compter aussi sur sa famille en or, comme elle la décrit. « On ne sait jamais ce que la vie nous réserve, mais elle a toujours un petit quelque chose en réserve pour nous », termine la jeune diplômée. ■



La jeune diplômée, en compagnie des membres de sa famille et d'un ami.

Photo Pierre Cassivi

## La référence en location industrielle à Québec!

Nouvelles disponibilités à Duberger, Parc Colbert, St-Nicolas

418 651-2511 • 418 930-3842 • www.sibr.ca



SOCIÉTÉ IMMOBILIÈRE  
BRUNO ROUSSIN

Société immobilière Bruno Roussin inc.  
3220, rue Watt bureau 218, Québec (QC) G1X 4Z6  
Tél. : 418 651-2511 • Téléc. : 418 651-2766  
location@sibr.ca

# Une finissante du Collège O'Sullivan vous fait découvrir sa passion

YVON GIROUX

redaction@journ-al.ca

À chaque année, le Journal des parcs industriels attribue une bourse de 500 \$ à une finissante du Collège O'Sullivan dans le cadre d'un concours d'écriture. Cette année, la lauréate est Sophie Boulanger. Vous pourrez lire son texte ci-dessous. ■

## Des bénévoles de TELUS célèbrent la 10<sup>e</sup> édition des Journées du bénévolat de TELUS

(YG) Afin de souligner la dixième édition des Journées du bénévolat de TELUS, plus d'une quarantaine de participants et de bénévoles étaient réunis récemment pour faire des #bonnesactions et participer au volet corporatif du Défi du Cap-Blanc, en collaboration avec Motivaction Jeunesse. Lors de cette journée, Motivaction Jeunesse a amassé plus de 30 000 \$ afin de poursuivre sa mission.

Cette année marque la dixième édition des Journées du bénévolat de TELUS. Au cours de cette période, TELUS prévoit que 16 000 personnes y participeront, notamment les membres de son équipe, actuels et retraités, ainsi que leurs proches et leurs amis. Ensemble, ils devraient effectuer au moins 50 000 heures de bénévolat dans le cadre de cet effort d'équipe pour soutenir les collectivités partout au pays. ■



Une quarantaine de participants, de bénévoles de TELUS et de membres du Comité d'investissement communautaire de TELUS accompagnent M. Jean-François St-Germain, vice-président, région de Québec et des Marchés publics de TELUS, lors du volet corporatif du Défi du Cap-Blanc. Plusieurs partenaires et clients se sont joints à TELUS pour soutenir Motivaction Jeunesse dans l'atteinte de son objectif. Également présent sur la photo : M. Marc Coulombe, président du Comité d'investissement communautaire de TELUS, son équipe Pepsi, ainsi que l'équipe de René Rouleau, de La Capitale.



Au nom du président-directeur général de Parcs industriels.ca, M. Pierre Cassivi, le rédacteur au Journal des parcs industriels, M. Yvon Giroux, a remis la bourse à la lauréate, Mme Sophie Boulanger.

## « Une formidable carrière m'attend! »

Témoignage véridique d'une finissante atteinte d'un coup de foudre envers sa nouvelle profession.

### Par Sophie Bélanger

Lorsque l'on questionne les petits enfants à propos du métier qu'ils désirent exercer plus tard, on entend souvent les mêmes grands classiques : médecin, écrivain, enseignante, etc. J'étais une de ces gamines qui a poursuivi un tel rêve de jeunesse, sans réaliser qu'en dehors des idées romantiques préconçues, mon premier choix ne convenait pas du tout à ma personnalité. Après quelques années, un changement de cap s'imposait.



**J'ai maintenant le coup de foudre pour ma nouvelle carrière.** Celle-ci est un peu mal-aimée, étant le lot de plusieurs préjugés. Mais laissez-moi vous expliquer pourquoi je l'apprécie tant.

**Elle permet de se joindre à n'importe quelle entreprise et d'y grandir.** Pensez à un organisme dont la mission ou la vision vous stimule, et vous pourrez aider votre équipe à atteindre ses buts. J'ai assisté à quelques conférences de directeurs ayant débuté à ce poste avant de gravir les échelons. Rares sont les emplois avec autant de possibilités!

**Elle nous laisse exercer nos talents.** Peu importe votre type de personnalité, vous trouverez un poste à votre mesure. Vous êtes créatif? On vous demandera de développer de nouveaux gabarits et d'effectuer de la mise en page. Vous avez l'âme d'un globe-trotter? Vos connaissances des langues étrangères feront de vous un candidat recherché! Vous êtes amoureux de la langue française? Vous serez LA référence au bureau en cette matière. Ceux qui aiment travailler

avec le public trouveront un poste dans le feu de l'action alors que les personnes les plus discrètes seront le trésor caché de la directrice des ressources humaines.

**Elle nous rend indispensables.** Sans notre soutien, l'équipe de travail ne pourrait mener à bien ses projets : ses membres seraient dérangés par un flot incessant d'appels, des rendez-vous seraient oubliés, on trouverait des coquilles dans les rapports, bref, tout le monde aurait bien du mal à s'y retrouver!

**Qui peut occuper un tel poste?** Vous croyez sûrement qu'un emploi si stimulant, si varié, si essentiel, doit exiger de son détenteur des qualités hors normes... Certaines prédispositions sont effectivement un atout pour la profession : le sens de l'organisation, l'autonomie, la polyvalence, la facilité de communication et un esprit analytique. Toutefois, une solide formation dans le domaine saura enseigner à ses bénéficiaires de saines habitudes de travail à adopter.

**Mais de quelle profession s'agit-il donc?** Parle-t-on d'un superhéros? Non, car même si le port du collant est autorisé et que vos collègues feront l'éloge de tous vos petits miracles quotidiens, nul besoin d'une force herculéenne pour mener à bien votre mission.

**Je suis adjointe administrative et j'adore mon métier!**

## Vous importez ou exportez ?

Pierre Dolbec vous invite à contacter son équipe de professionnels en douanes et transport international. Depuis 54 ans, nous offrons un service professionnel et dévoué pour faciliter les affaires internationales de nos clients.

Nous sommes tout près de vous et de vos besoins.



361, rue des Entrepreneurs  
Québec QC G1M 1B4  
418 688-9115 / 1 855 688-9115  
dolbec@dolbec-intl.ca

DEPUIS 1960  
**dolbec**  
INTERNATIONAL

www.dolbec-intl.ca



# Des gouverneurs veillent à vos intérêts dans les zones et parcs industriels

YVON GIROUX

redaction@journ-al.ca

L'importance économique des zones et parcs industriels de la grande région de Québec n'est plus à faire. Il s'agit du cœur de l'activité économique de la région et cela représente une force dont il faut tenir compte. Des hommes et des femmes d'affaires de ces secteurs stratégiques ont accepté de donner de leur temps et de leur expérience pour participer à la défense de leurs intérêts et de ceux de leurs collègues ainsi qu'au développement des affaires pour assurer la vitalité économique de la région.

Voici vos gouverneurs et une description de vos zones et parcs industriels. ■

## Parc industriel ARMAND-VIAU

«De l'espace à revendre pour un site en plein essor!», voici une expression qui décrit bien le parc industriel Armand-Viau, idéal pour les entreprises nécessitant de grandes superficies. D'ailleurs, on procède présentement au développement de nouvelles rues. Parmi sa clientèle, mentionnons les industries manufacturières de gros gabarit et les centres d'entreposage et de distribution. On peut s'y rendre via les autoroutes Félix-Leclerc (40) et Henri-IV (573), de même que par le boulevard de l'Ormière.

**Affectation :**  
Affaires et industrie

**Vocations :**  
Secteurs industrie, entreposage et distribution

**Nombre d'entreprises :**  
51

**Nombre d'emplois :**  
2505

**Superficie disponible :**  
16%

GOUVERNEUR

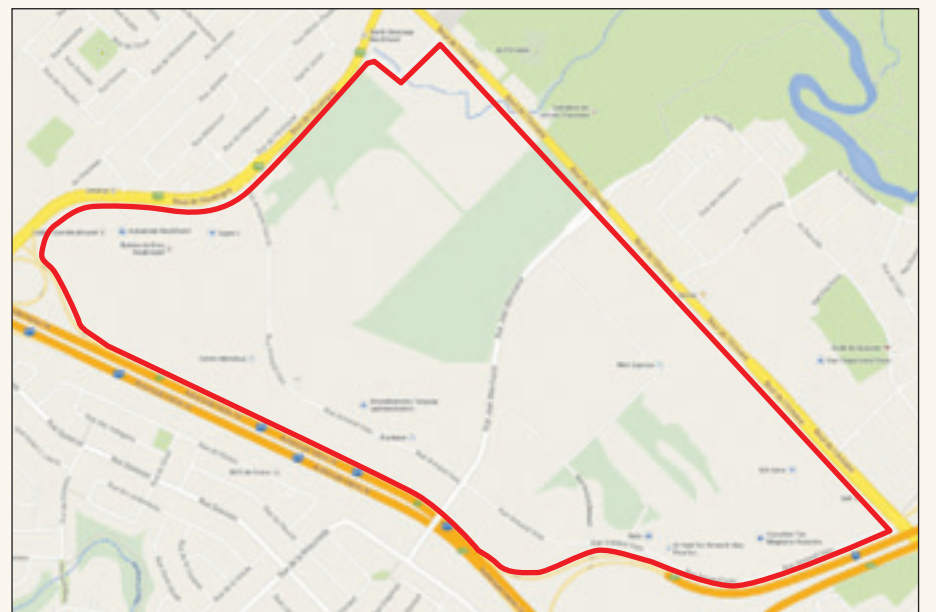


**M. Dave Potvin**  
Coordonnateur département  
formation Équipements  
ÉMU ltée

GOUVERNEUR



**M. Marc Savard**  
Coprésident de Polyalto



## Parc industriel de VAL-BÉLAIR

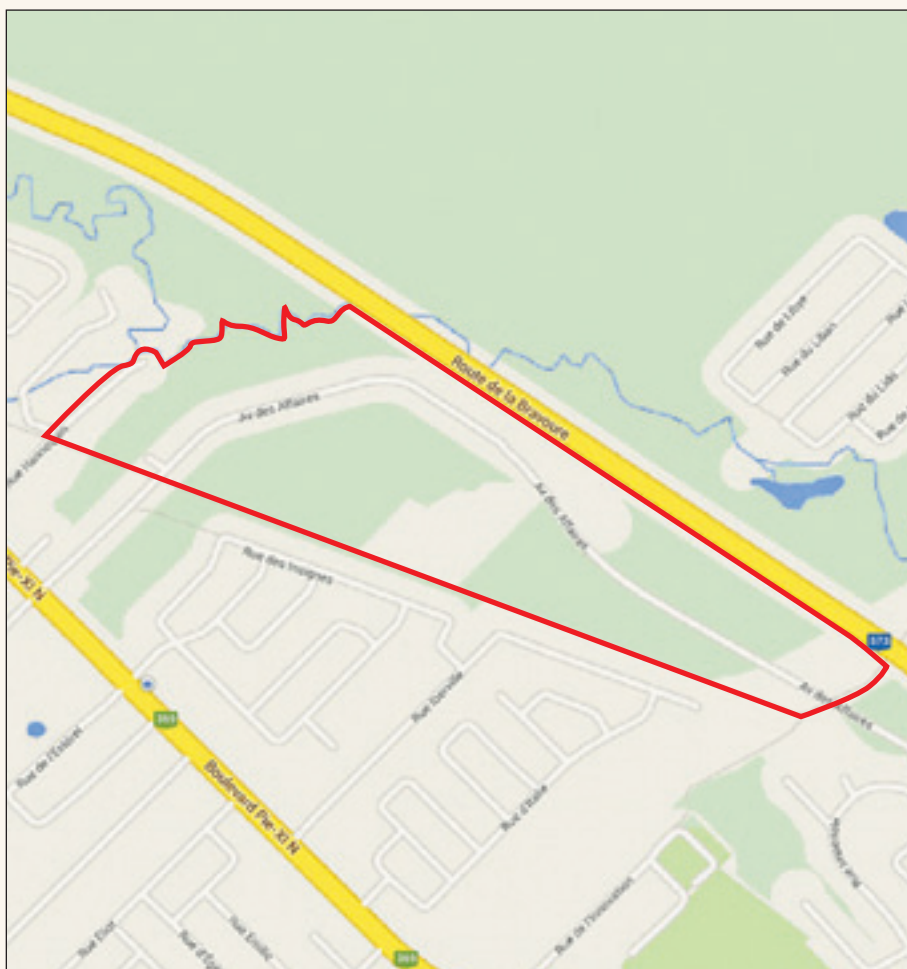
Bien que le parc industriel de Val-Bélair se spécialise dans l'accueil des petites et moyennes entreprises, ses ambitions n'en sont pas moins grandes. Avec plus d'un million de pieds carrés disponibles, ce parc en plein essor, dont les infrastructures ont été complétées récemment, accommode les entreprises œuvrant dans les secteurs de l'alimentation, de la distribution et de l'informatique. L'autoroute Henri-IV (573) et le boulevard Pie-XI offrent à sa clientèle un accès des plus faciles. À noter : le développement de nombreux commerces dans le voisinage immédiat de ce parc industriel.

GOUVERNEUR



**M. Daniel Fournier**  
Entreprise Fournier Excavation

**Affectation :** Industrielle  
**Nombre d'entreprises :** 24  
**Nombre d'emplois :** - de 100  
**Superficie disponible :** 46%



# Honco

BÂTIMENTS D'ACIER

40  
ans  
D'EXPERIENCE



L'expertise dans vos constructions depuis 40 ans

- + Service d'entrepreneur général
- + Livraison rapide selon les échéanciers
- + Estimation précise des coûts

conception | fabrication | installation | gestion de projet

Québec 418 831-2245  
Montréal 514 354-5123

[www.honco.ca](http://www.honco.ca)



## le JOURNAL des Parcs industriels

Le Journal d'information | www.journ-al.ca

### JOURNAL.CA INC.

1039, rue Panneton  
L'Ancienne-Lorette (Québec)  
G2E 6E7  
Tél. : 418 780-0999  
Télécopieur : 418 780-0800  
info@journ-al.ca  
www.journ-al.ca

### DIRECTION

Éditeur-directeur général :  
**Pierre Cassivi**

### RÉDACTION

Rédacteur :  
**Yvon Giroux**  
redaction@journ-al.ca  
Comité aviseur de correction

Correcteur :

**Jacques Bélanger**

Photographes :

**Michel Roy, Digital Direct**  
**Frédéric Lavoie**

Collaboratrice :

**Suzie Lemay**

Collaborateurs jeunesse :

**Alexandra Cassivi**  
**David Cassivi**

### PUBLICITÉ

**Ghislain Gaudreau**

Développement des affaires,  
responsable secteurs  
gouvernementaux et  
éducatifs  
Cell. : 418 998-0970  
ventes@journ-al.ca

**Sylvie Charest**

Territoires de Val-Bélair,  
Saint-Émile, Neufchâtel Est,  
Lebourgneuf et immobilier  
Cell. : 418 254-4367  
scharest@journ-al.ca

**Ginette Demers**

Conseillère publicitaire  
Cell. : 418 871-1274  
gdemers@journal-de-ste-foy.ca

**Isabelle Tremblay**

info@journ-al.ca

### ADMINISTRATION

**Suzie Lemay**

### DISTRIBUTION

Postes Canada  
Distribution Affiche-Tout

### IMPRESSION

Hebdo Litho  
Dépôt légal :  
Bibliothèque nationale  
du Québec

### PRODUCTION

**Mario Bernier**  
production@journ-al.ca

### PROCHAINE PARUTION

Octobre 2015

### DATE DE TOMBÉE

7 octobre 2015



## Une masse salariale possible dépassant les 1,7 G\$ Les parcs industriels représentent une ampleur insoupçonnée

YVON GIROUX

redaction@journ-al.ca

**Tout le monde s'entend pour dire que les zones et parcs industriels de la ville de Québec et de Saint-Augustin-de-Desmaures représentent encore une ampleur insoupçonnée. Pourtant, avec ses 3090 entreprises et 57 522 employés et 76 M\$ en taxes municipales, le tout réparti parmi 14 parcs industriels, un parc technologique, cinq zones industrielles, trois zones portuaires ainsi qu'une zone aéroportuaire, cela représente une force économique très importante dans la région. Mais elle est méconnue.**

Même la masse salariale que représentent ces employés de ces secteurs demeure une grande inconnue. Mais si on tentait une petite expérience non scientifique ? Le salaire annuel moyen au Québec en 2014 se situait entre 23 575 \$ et 47 152 \$, selon la Chaire de recherche en fiscalité et en finances publiques. Si on coupe la poire en deux, on peut évaluer ce montant à environ 30 000 \$, tout en étant

conservateur, ce qui nous donnerait une masse salariale possible de plus de 1,7 G\$. Impressionnant tout de même ?

Physiquement sur le territoire, c'est tout aussi impressionnant de constater de visu l'ampleur du territoire occupé par les parcs industriels. M. Pierre Cassivi, président-directeur général de Parcs industriels.ca, a fait un tour d'hélicoptère, en compagnie d'une partie de son équipe, pour survoler le territoire couvert par les parcs industriels. De ce périple, vous pourrez découvrir une vidéo qui sera présentée lors du prochain 5 à 7 du 16 septembre chez Groupe Laberge, dans le parc industriel Armand-Viau. Un rendez-vous à ne pas manquer.

Rappelons que les hommes et les femmes d'affaires de ces parcs industriels travaillent avec acharnement pour participer à la construction d'une économie régionale forte. Pour ce faire, ils bénéficient de zones et parcs dotés d'équipements modernes, et tous sont desservis par un réseau d'autoroutes qui rapprochent marchés, main-d'oeuvre et fournisseurs.

La majorité des zones et parcs industriels accueillent des entreprises provenant des secteurs suivants : services publics, industriels et commerciaux, construction, distribution, transport et entreposage.

Le plus imposant d'entre eux est assurément le parc Cardinal avec ses 437 entreprises et ses 6975 employés. Le parc Colbert le suit immédiatement pour le nombre d'entreprises en comptant 324 entreprises sur son territoire, pour un total de 4365 employés. Le parc Jean-Talon le suit avec 291 entreprises et 3990 employés. Suivi de la zone industrielle Lebourgneuf avec 264 entreprises et 6865 employés, le deuxième plus haut total des zones et parcs. Le Carrefour du Commerce ferme la marche des cinq premiers rangs avec 258 entreprises pour 3055 employés. À noter que le parc technologique du Québec métropolitain avec ses 98 entreprises se retrouve tout de même au troisième rang au niveau des emplois avec 5022 personnes. ■

**apogee**  
CONÇU POUR GAGNER

MANUFACTURIER QUÉBÉCOIS  
DE VÊTEMENTS ET ACCESSOIRES DE VÉLO

NOUVEAU MAGASIN D'USINE OUVERT DU LUNDI AU VENDREDI  
DE 9:00 À 17:30 ET TOUS LES SAMEDIS DE 9:00 À 17:00

JUSQU'À  
**-50%**  
DE RABAIS

113 RUE DE NEW-YORK  
SAINT-AUGUSTIN-DE-DESMARES  
T: 418 878-6808  
WWW.APOGEE-SPORTS.COM

Découvrez vos parcs et vos gouverneurs

## Parc industriel de BEAUPORT

GOUVERNEUR

Propre et silencieux le parc industriel de Beauport est situé à l'extrémité est de la ville et accueille les entreprises non polluantes et non bruyantes de petit et moyen gabarit, mais dont le dynamisme ne fait aucun doute. On y retrouve notamment des distributeurs, des manufacturiers et des constructeurs. Le parc industriel Beauport est accessible par l'autoroute Félix-Leclerc (40), les boulevards Raymond, Louis-XIV et Rochette, de même que la rue Seigneuriale. Mentionnons que de nouvelles rues sont présentement en développement.

**Affectation :** Industrielle et commerciale

**Vocations :** Secteurs distribution, services spécialisés, entreprises manufacturières et entreprises de services en construction.

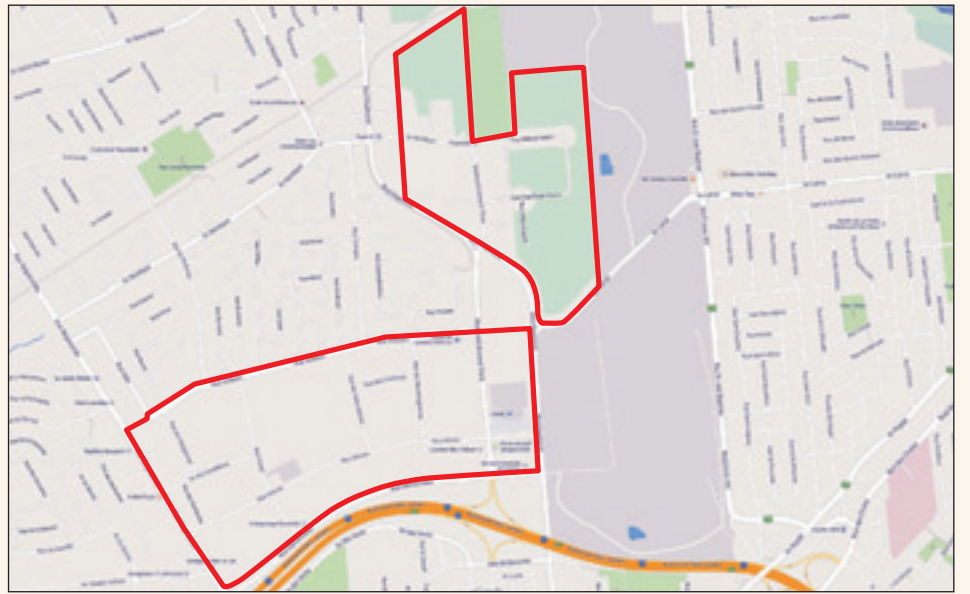
**Nombre d'entreprises :** 215

**Nombre d'emplois :** 2780

**Superficie disponible :** 8%



M. Denis Giguère  
Groupe Simon Giguère



## Zone industrielle MARIE-DE-L'INCARNATION

GOUVERNEUR

La zone industrielle Marie-de-L'incarnation accueille des entreprises de petit gabarit œuvrant principalement dans les secteurs commercial et administratif.

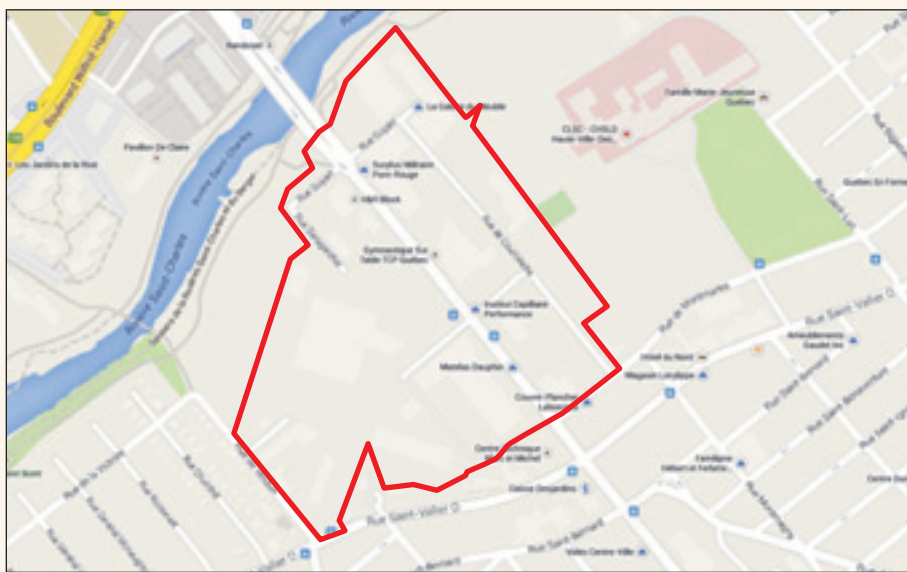
**Nombre d'entreprises :** 35

**Nombre d'emplois :** 605

**Superficie disponible :** 0%



M. Normand Fiset  
Panavideo inc.



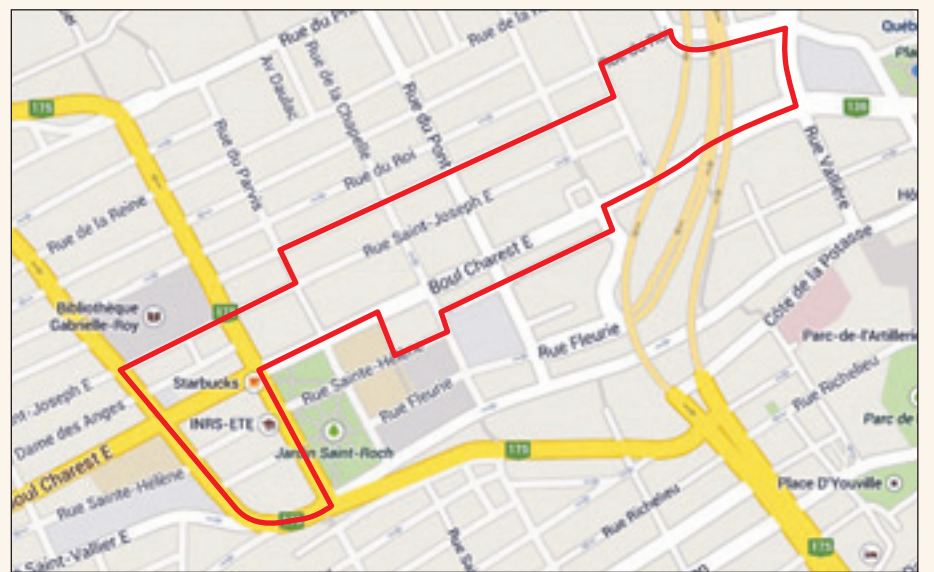
## CENTRE NATIONAL DES NOUVELLES TECHNOLOGIES DE QUÉBEC

GOUVERNEUR

Situé dans le quartier revitalisé de Saint-Roch (aussi appelé Nouvo Saint-Roch), dans le centre-ville de Québec, le Centre national des nouvelles technologies de Québec (CNNTQ) accueille des entreprises spécialisées en technologies de pointe, de même qu'un nombre important d'ateliers d'artistes.



M. François Carrier  
Telus



1 800 267-2411 / FINAR.COM

**FINAR** MIEUX BÂTIR.  
TOUT SIMPLEMENT.



## Formation MPA

### Les meilleures pratiques d'affaires

## Calendrier 2015-2016

**24 septembre 2015** | Hôtel Plaza Québec, 8 h à 12 h  
**COÛT DE REVIENT ET PRISE DE DÉCISION STRATÉGIQUE**

**22 octobre 2015** | Hôtel Plaza Québec, 8 h à 12 h  
**MARKETING STRATÉGIQUE**

**5 novembre 2015** | Hôtel Plaza Québec, 8 h à 12 h  
**GESTION PRÉVISIONNELLE DES RESSOURCES HUMAINES...**

**3 décembre 2015** | Hôtel Plaza Québec  
**RELÈVE ENTREPRENEURIALE**

**Module I:** En route vers un transfert d'entreprise gagnant - 8 h à 12 h

**Module II:** Réussir son transfert de direction - 13 h à 17 h

**14 janvier 2016** | Hôtel Plaza Québec, 8 h à 12 h  
**AMÉLIORATION CONTINUE : UNE STRATÉGIE D'ENTREPRISE**

**28 janvier 2016** | Hôtel Plaza Québec, 8 h à 12 h  
**LEADERSHIP ET MOBILISATION DES PERSONNES**

**18 février 2016** | Hôtel Plaza Québec, 8 h à 12 h  
**ORIENTATIONS ET PLANIFICATION STRATÉGIQUES**

**31 mars 2016** | Hôtel Plaza Québec, 8 h à 12 h  
**MARKETING STRATÉGIQUE**

**31 mars 2016** | Hôtel Plaza Québec, 13 h à 17 h  
**MARKETING WEB : DE LA STRATÉGIE AUX RÉSULTATS**

**Coût (taxes en sus) :**  
 80 \$ (membres ou clients des partenaires) | 95 \$ (non-membres)

UNE INITIATIVE DE :

**Québec**

Avec la participation de :  
 • Emploi-Québec  
 • Ministère de l'Économie, de l'Innovation et des Exportations

Information :  
[www.cciquebec.ca/mpa](http://www.cciquebec.ca/mpa)

PARTENAIRES :

Corporation des parcs industriels de Québec  
 Agir ensemble sur l'économie régionale

JEUNE CHAMBRE DE COMMERCE DE QUÉBEC

Centre de transfert d'entreprise du Québec

Québec  
 Office du tourisme de Québec

PARC TECHNOLOGIQUE DU QUÉBEC MÉTROPOLITAIN

## Découvrez vos parcs et vos gouverneurs

### Parc industriel COLBERT

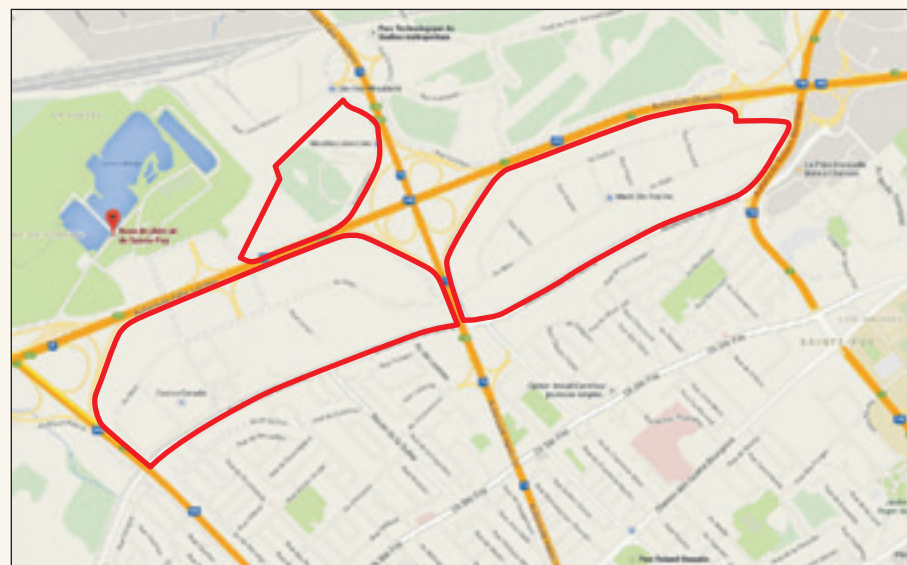
#### GOUVERNEUR

Situé à proximité des principales institutions de formation (Université Laval, Collège de Sainte-Foy, Cégep Garneau et St. Lawrence College), le parc industriel Colbert accommode principalement les entreprises manufacturières et celles qui sont spécialisées dans le commerce en gros. On a procédé dernièrement à la réfection d'un grand nombre d'infrastructures. Le parc industriel Colbert, qui comprend trois modules (à l'est, à l'ouest et au nord), est situé entre les autoroutes Henri-IV (573) et Robert-Bourassa (740). Notez que les parties est et ouest du parc Colbert sont accessibles via l'autoroute Félix-Leclerc (40).



**M. Bruno Roussin**  
 Président de Société Immobilière Roussin

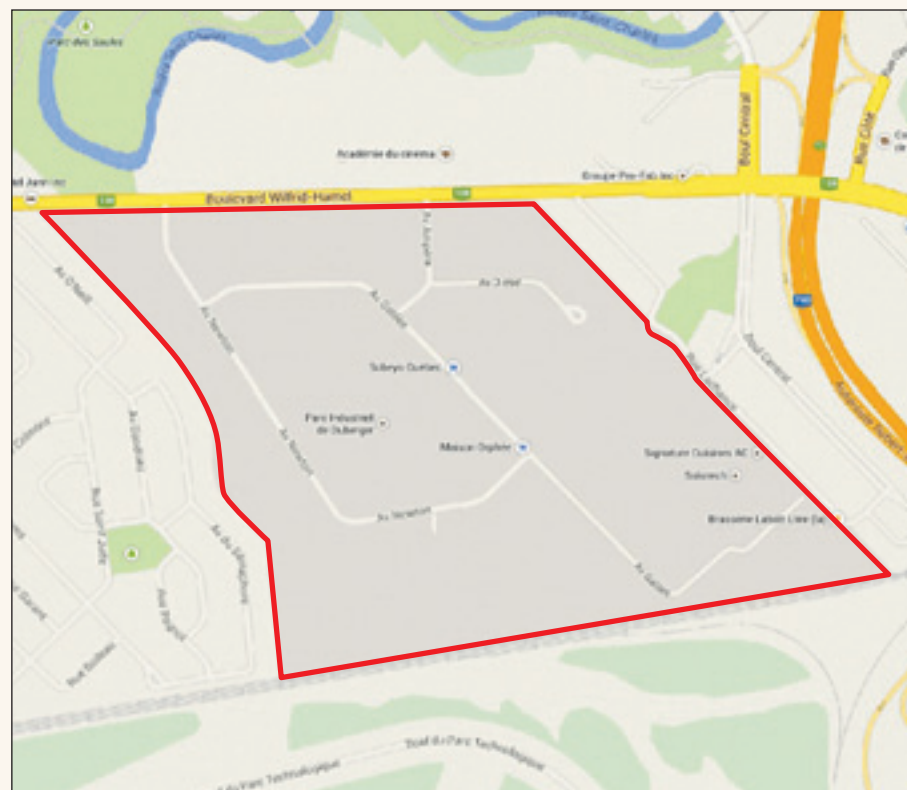
**Affectation :** Affaires  
**Vocations :** Secteurs divers, manufacturier, commerce de gros  
**Nombre d'entreprises :** 325  
**Nombre d'emplois :** 5385  
**Superficie disponible :** 1%



### Parc industriel FRONTENAC

Couvrant principalement dans des secteurs gravitant autour de l'agroalimentaire, le commercial et l'entrepôt de vêtements, le parc industriel Frontenac accueille les entreprises de moyen et de grand gabarit. On y accède via l'autoroute Robert-Bourassa (740) et le boulevard Wilfrid-Hamel.

**Affectation :** Affaires et industrie  
**Vocations :** Secteurs entreposage et distribution  
**Nombre d'entreprises :** 168  
**Nombre d'emplois :** 2595  
**Superficie disponible :** 0%



UNE AIDE FINANCIÈRE SUR MESURE  
POUR LES ICI DES PARCS INDUSTRIELS  
ET CONCENTRATIONS COMMERCIALES

Pour une gestion  
**regroupée** des  
matières résiduelles



Consultez la section Aide financière de la  
page d'accueil de [RECYC-QUEBEC.gouv.qc.ca](http://RECYC-QUEBEC.gouv.qc.ca)

RECYC-QUÉBEC  
Québec 

## Découvrez vos parcs et vos gouverneurs

## Parc industriel FRANÇOIS-LECLERC

## GOUVERNEUR

Situé à Saint-Augustin-de-Desmaures, le parc industriel François-Leclerc accueille des entreprises spécialisées, entre autres, en alimentation, en métaux, en vêtements spécialisés, en plastique et produits d'emballages, en produits du bois et en granit et pierre. Ce parc industriel, situé près de l'autoroute Félix-Leclerc (40) est facilement accessible par l'autoroute 138 et la route de Fossambault. Parmi les autres avantages, mentionnons une excellente capacité portante des terrains, de même qu'une accessibilité à la main-d'œuvre à partir de zones rurales situées à proximité.

**Nombre d'entreprises :** 140

**Nombre d'emplois :** 4600

**Superficie disponible :** zone 1 : 6%  
zone 2 (disponible en 2013-2014) :  
6 M de pi.ca.



**M. Jean-François Dufresne**  
Préverco



## Parc industriel CHAUVEAU

## GOUVERNEUR

Le parc industriel Chauveau accueille des entreprises de petit et moyen gabarit œuvrant dans différents secteurs. Il est accessible par l'autoroute Duplessis (540) et la route de l'Aéroport.

**Affectation :** Affaires

**Vocations :** Différents types d'entreprises

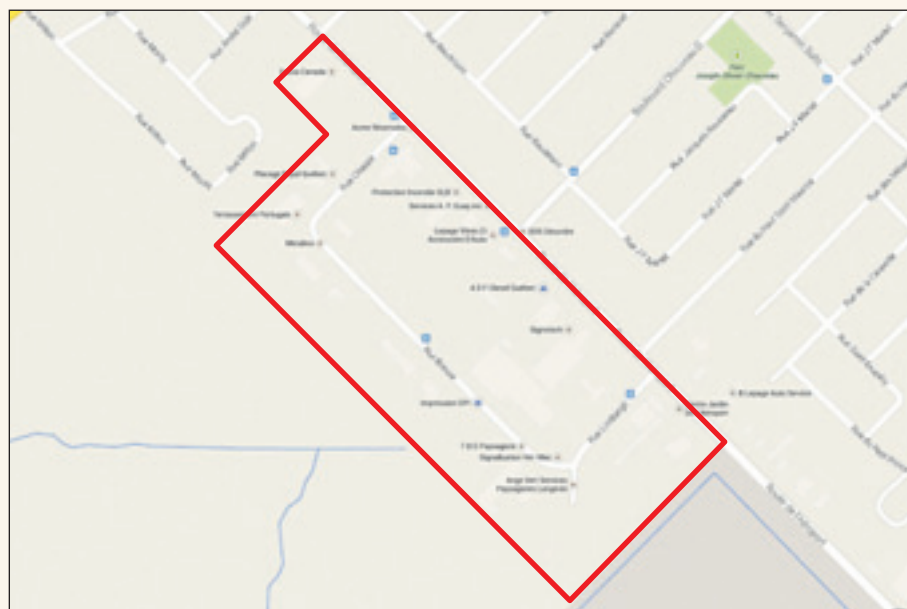
**Nombre d'entreprises :** 46

**Nombre d'emplois :** 305

**Superficie disponible :** 1%



**Mme Andrée Dumas**  
Ver-Mac






CORPORATION DE DÉVELOPPEMENT DE  
**Saint-Raymond**  
*Une force de la nature*  
AU SERVICE DES ENTREPRISES

**PARC INDUSTRIEL DE SAINT-RAYMOND**  
*Un des grands parcs industriels au Québec*



**Le promoteur concentre ses investissements sur le démarrage de l'entreprise**

## LES AVANTAGES

- 20 millions de pieds carrés
- 30 nouveaux terrains disponibles
- Une main d'œuvre qualifiée et en quantité à proximité

**Programme d'implantation qui permet au promoteur d'être locataire d'un bâtiment construit sur mesure**

- Aucune mise de fonds de départ
- Taxes municipales entièrement assumées par la Corporation de développement de Saint-Raymond
- Loyer à prix avantageux



Dès le début, j'ai vraiment apprécié l'approche, la compréhension et l'accompagnement des gens de la Corporation de développement. Sans aucun doute, la Corporation a été là du début jusqu'à la fin pour nous aider

- Steve Parent, propriétaire de Solution cuisine.



Découvrez vos parcs et vos gouverneurs

## Parc industriel DUBERGER

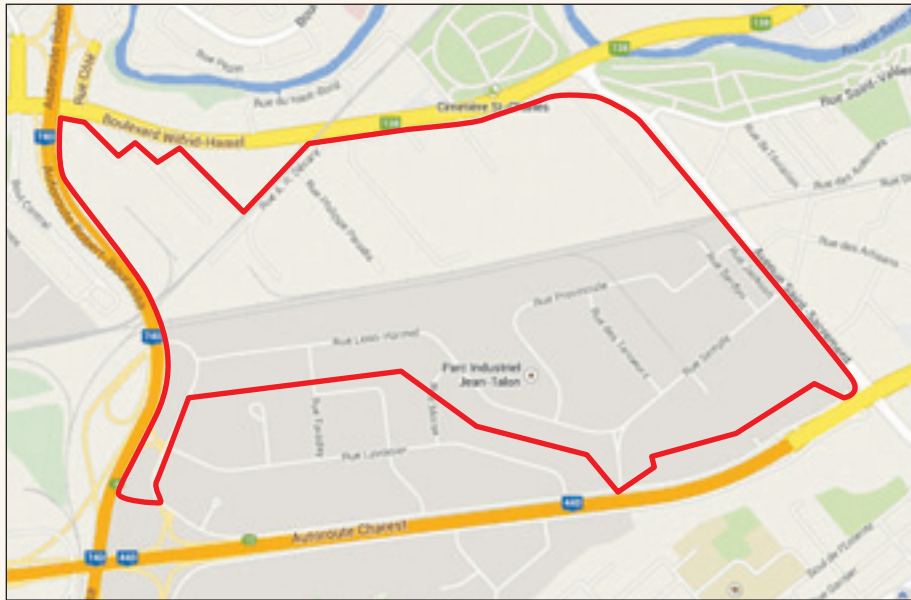
### GOUVERNEUR

Les industries manufacturières et de distribution forment les principaux secteurs d'activité du parc industriel Duberger, qui voisine de près le parc Jean-Talon. Séparé par une voie ferrée, ce parc industriel est accessible par le boulevard Wilfrid-Hamel, pour le secteur nord, et par le boulevard Charest et l'avenue Saint-Sacrement, pour le secteur sud. Il est situé à proximité des autoroutes Félix-Leclerc (40) et Robert-Bourassa (740). Rappelons que de récents travaux d'infrastructures permettent un accès plus facile au parc.



**M. Jacques Cloutier**  
Président Gicleurs Québécois inc.

**Affectation :** Industrielle  
**Vocations :** Entreprises de distribution et manufacturières  
**Nombre d'entreprises :** 199  
**Nombre d'emplois :** 3925  
**Superficie disponible :** 0%



## Parc industriel JEAN-TALON

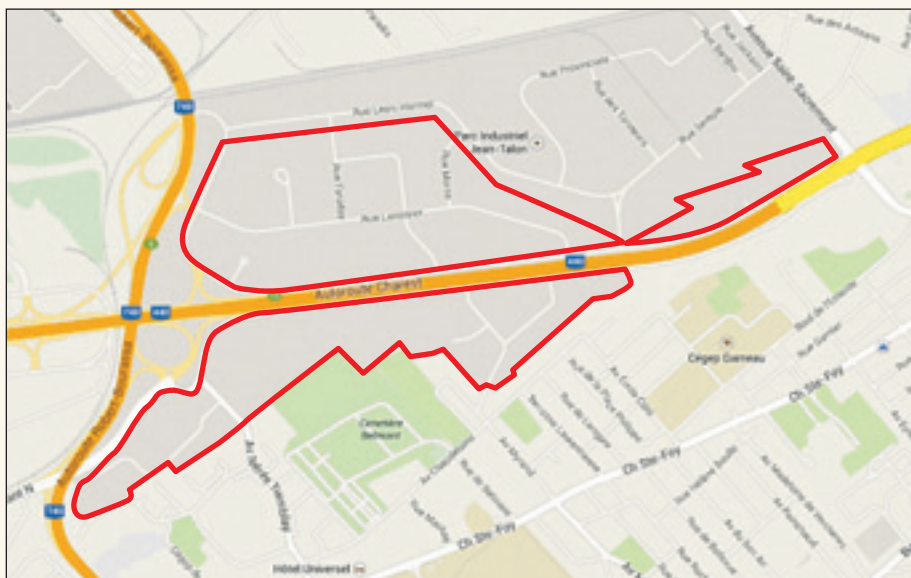
### GOUVERNEUR

Les secteurs industriel et commercial composent les principales clientèles du parc industriel Jean-Talon, qui accueille des entreprises de petit, moyen et grand gabarit spécialisées en commerce de gros et en distribution, plus précisément dans les secteurs de l'agroalimentaire et du transport. On peut s'y rendre par les autoroutes Félix-Leclerc (40) et Robert-Bourassa (740) et son accès facilite les déplacements.



**M. Clément Forgues**  
Directeur général d'Outillage Industriel Québec ltée

**Affectation :** Affaires  
**Vocations :** Secteurs industrie et commerce  
**Nombre d'entreprises :** 322  
**Nombre d'emplois :** 3935  
**Superficie disponible :** 2%



**Recyclage Vanier**

Destruction de documents  
Emploi-formation

**VOUS CHERCHEZ UN  
EMPLOYÉ COMPÉTENT ?  
RECYCLAGE VANIER  
EST PARTENAIRE DE  
VOTRE RECRUTEMENT !**

**Recyclage Vanier** c'est l'accès à des employés fiables et compétents, en mesure d'effectuer un travail manuel et physique. Ces travailleurs sont peut-être vos prochains employés; laissez-nous vous les présenter!

#### RECYCLAGE VANIER EST UNE ENTREPRISE :

- Spécialisée dans la destruction de documents confidentiels
- Qui offre une expérience de travail de 28 semaines avec salaire comme manutentionnaire, aide-camionneur et préposé à l'entretien
- Permettant à des personnes volontaires d'acquérir des compétences et d'obtenir un emploi durable

**CHEZ RECYCLAGE VANIER,  
L'EXPÉRIENCE ÇA COMPTE !**

**Pour information, contactez :**

Suzanne Leclerc, directrice

> **418 527-8050, poste 224**

> **sleclerc@recyclagevanier.com**

1095, rue Vincent-Massey,  
Québec (Québec) G1N 1N2  
**recyclagevanier.com**



## Découvrez vos parcs et vos gouverneurs

## Zone industrielle DE LA CANARDIÈRE

## GOUVERNEUR

Située dans la ville de Québec, près de l'autoroute Dufferin-Montmorency (440), la zone industrielle La Canardière accueille bon nombre d'entreprises manufacturières. On y retrouve également des entreprises de services publics. On peut s'y rendre en empruntant le boulevard Henri-Bourassa et le chemin de la Canardière.



M. Michel Boilard  
AIM Québec

**Affectation :** Industrielle  
**Vocations :** Secteurs entreprises manufacturières et de services publicitaires  
**Nombre d'entreprises :** 52  
**Nombre d'emplois :** 895  
**Superficie disponible :** 0%



## Parc industriel MÉTROBEC

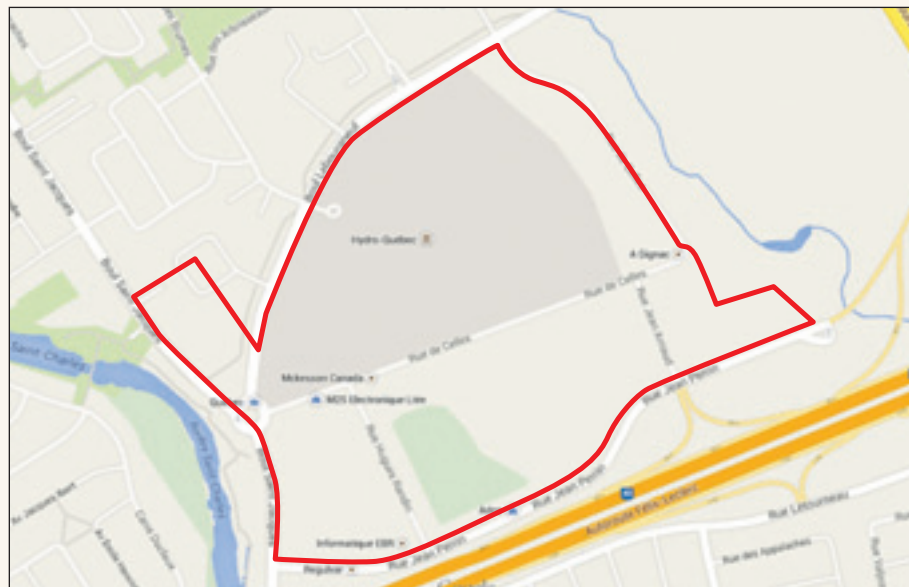
## GOUVERNEUR

Ce sont les entreprises de services publics (électricité, notamment) de moyen et de grand gabarit qui constituent les clientèles du parc industriel Métrobéc, situé le long de l'autoroute Félix-Leclerc (40) et voisinant l'autoroute de la Capitale. Ce parc, facile d'accès, se joint via le boulevard Lebourgneuf.



M. Mario Marcotte  
Président et chef exécutif de  
M2S Électronique

**Affectation :** Affaires et industrie  
**Vocations :** Secteurs entreprises de services publics  
**Nombre d'entreprises :** 115  
**Nombre d'emplois :** 3530  
**Superficie disponible :** 0%



# CARIGNAN

construction

20 ans d'expertise

20 ans de succès

20 ans de confiance!

*pour la  
réalisation de  
vos projets  
commerciaux!*

- Bâtiment acier adapté à vos besoins
- Portée libre jusqu'à 150 pieds de largeur sans colonne intérieure
- Durabilité et rendement énergétique supérieur
- Assemblage rapide et efficace



**ACERO** MD/TM  
SYSTÈME DE BÂTIMENT • BUILDING SYSTEM



418 667-3333 - [www.bernardcarignan-construction.com](http://www.bernardcarignan-construction.com)

# SANTÉ AU TRAVAIL



## LE MAUDIT 329 Êtes-vous hors-norme?

Je suis un chirurgien orthopédiste âgé, mais je ne suis pas vieux! Après avoir pratiqué la chirurgie pendant 25 ans, j'ai dû y mettre fin. Après m'être soumis à une discoïdectomie et greffe à la colonne cervicale, à une laminectomie multi-étagée à la colonne lombaire et à une arthroplastie totale de la hanche, je me suis rapidement fait à l'idée que seuls mes confrères gynécologues ne pouvaient se faire opérer dans leur spécialité. Nonobstant ce vécu chirurgical, j'ai repris le travail me limitant à la dimension médico-légale fréquemment suscitée par les pathologies musculo-squelettiques.



Le 1er août 1985, la Commission des accidents du travail (CAT) cédait sa place à la Loi des accidents du travail et des maladies professionnelles (LATMP). À juste titre, le législateur reconnaissait la réalité des maladies professionnelles sans se douter, toutefois, des ambiguïtés que certaines pathologies pouvaient générer au plan médico-légal. L'article 329 à

remplacé l'article 99 de l'ancienne loi. Aucune contestation ou discussion n'eurent lieu, confirmant intégralement les dimensions et l'esprit de l'article 99. Le législateur, dans son souci de justice sociale, ne voulait pas inopinément imputer les employeurs d'une responsabilité économique générée par une pathologie personnelle préexistante confirmée et identifiée chez l'un de leurs travailleurs et qu'on qualifie de handicap.

Toujours à cause de mon âge, j'ai eu l'opportunité de témoigner fréquemment devant la CAT pour confirmer le bien fondé de l'article 99 dans des cas bien ciblés. Le docteur Robert Pagé, chirurgien orthopédiste ayant œuvré à l'hôpital de l'Enfant-Jésus pendant de nombreuses années, entendait, à titre d'arbitre de la CAT, les

représentations formulées par les employeurs. À juste titre, il savait poser les questions de nature médicale et médico-légale qui lui permettraient de rendre une décision conforme à la réalité pathologique impliquant le système musculo-squelettique, d'une part, et répondant à la définition de ce que devait être un handicap d'autre part.

Selon le dictionnaire Larousse le handicap est un désavantage quelconque souvent naturel et une infirmité. Cette définition très succincte est développée de façon beaucoup plus significative par Guy Dreano dans son Guide de l'Éducation spécialisée (Dunod 2002) où le handicap est perçu comme une déficience. La déficience est alors une perte de substances ou altération définitive ou provisoire, d'une structure ou fonctions psychologiques, physiologiques ou anatomiques. Les déficiences sont alors des problèmes du corps, des écarts par rapport à la situation normale.

Toujours selon Dreano le domaine du handicap renvoie aux maladies, aux blessures mais aussi aux troubles psychiques, aux anomalies congénitales ou génétiques, voire aussi aux effets de l'âge, de la grossesse, du mode de vie qui peuvent entraîner des déficiences ou se rajouter aux effets d'une déficience (alcool, surcharge pondérale, etc.).

L'OMS a reconnu la typologie du handicap en trois groupes: physique, sensoriel et mental ou intellectuel.

Ceci étant reconnu, quelle ne fut pas la surprise de la profession médicale de voir apparaître dans les jugements de la Commission des lésions professionnelles (CLP), la notion de norme biomédicale. Le handicap était donc dorénavant tributaire de l'âge. À 30 ans quand, le matin, un quidam met ses lunettes, il est handicapé. À 60 ans, ce même individu en mettant les mêmes



lunettes ne l'est plus. Pour motiver une telle interprétation on évoque le fait qu'il y a beaucoup plus de gens, passé la soixantaine, qui portent des lunettes. Parce qu'ils sont plus nombreux ils ne seraient pas des handicapés, car le fait de porter des lunettes à cette âge serait normal.

D'où vient cette interprétation du 329? Cherchez et vous trouverez...peut-être. Une chose est certaine, cette norme biomédicale n'était pas partie prenante du législateur le 1er août 1985. Je trouve désastreux, au plan économique, les sommes consacrées à tenter de faire reconnaître par la CLP ce que le médical a reconnu de tout temps. Si le fond consolidé de la CSST n'a pas les moyens de payer les partages de coûts, que le législateur abolisse le 329 et n'en parlons plus! Toutefois, il me semble que le Conseil du Patronat serait motivé à donner un coup de poing sur la table pour rétablir le 329 dans ses justes perspectives en éliminant cette norme biomédicale d'autant plus que le travailleur n'est jamais pénalisé. À ce titre, les syndicats devraient appuyer toute démarche pour maintenir intègre l'esprit qui sous-tendait le 99 de la CAT et que le 329 se doit de perpétuer.

À cause de mon âge, cet article est peut-être hors norme. Je m'en excuse.

André Gilbert, m.d.  
Chirurgien Orthopédiste,  
Membre honoraire de l'Association  
des médecins experts du Québec.



Expertise



Service-Santé



Préembauche



Service corporatif



Bilan de cadre

45 \$

**Rapport  
1 h**

**Préembauche : Antécédents médicaux  
via une interface WEB**



## Découvrez vos parcs et vos gouverneurs

## Zone ind. CARREFOUR DU COMMERCE

## GOUVERNEUR

Voisinant le parc technologique et taillée expressément pour les moyens et gros gabarits, la zone industrielle du Carrefour du Commerce est encore méconnue de la population, mais compte parmi ses clients plusieurs entreprises dont la spécialisation se concentre dans les secteurs de la fabrication, de l'entreposage et de la distribution. On y retrouve également plusieurs immeubles multilocatifs. Située à proximité des autoroutes Henri-IV (573) et Félix-Leclerc (40), cette zone industrielle est accessible par le boulevard Wilfrid-Hamel.

**Affectation :** Affaires et industrie

**Vocations :** Secteurs industrie, entreposage et distribution

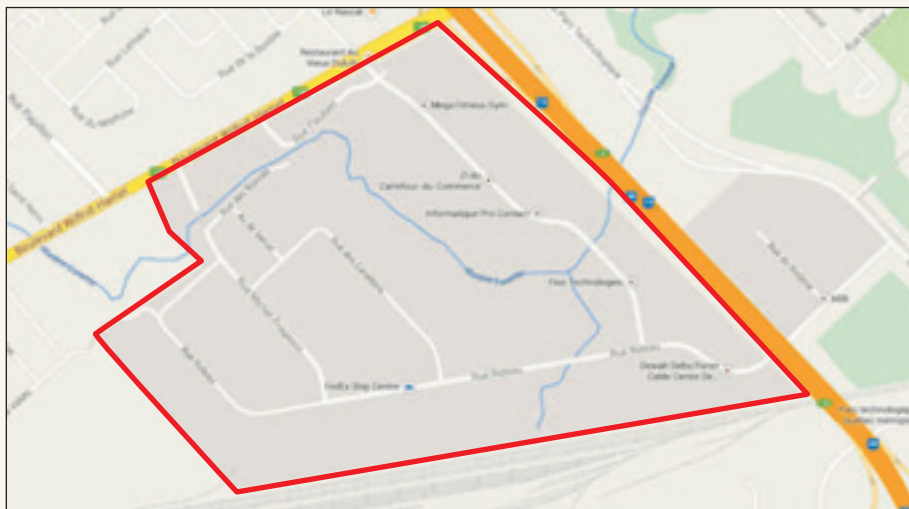
**Nombre d'entreprises :** 247

**Nombre d'emplois :** 3295

**Superficie disponible :** 6,8%



**M. Michel Pelletier**  
Président et chef de la direction de SML Groupe Acier Inoxydable



## Parc industriel SAINT-MALO

## GOUVERNEUR

Situé au cœur même de la ville de Québec, le parc industriel Saint-Malo -le plus vieux parc industriel de la région de Québec!- accueille des entreprises de services publics, des industries, de même que des entreprises spécialisées en entreposage et distribution, toutes de moyen ou de gros gabarit. On peut y accéder par l'avenue Saint-Sacrement, à l'est, et par le boulevard Charest, au nord. Mentionnons que, bien qu'il n'y ait plus de surface disponible pour de nouvelles rues, ce parc industriel connaît une belle effervescence puisque certains locaux se libèrent.

**Affectation :** Affaires et industrie

**Vocations :** Secteurs entreprises de services publics, industrie, entreposage.

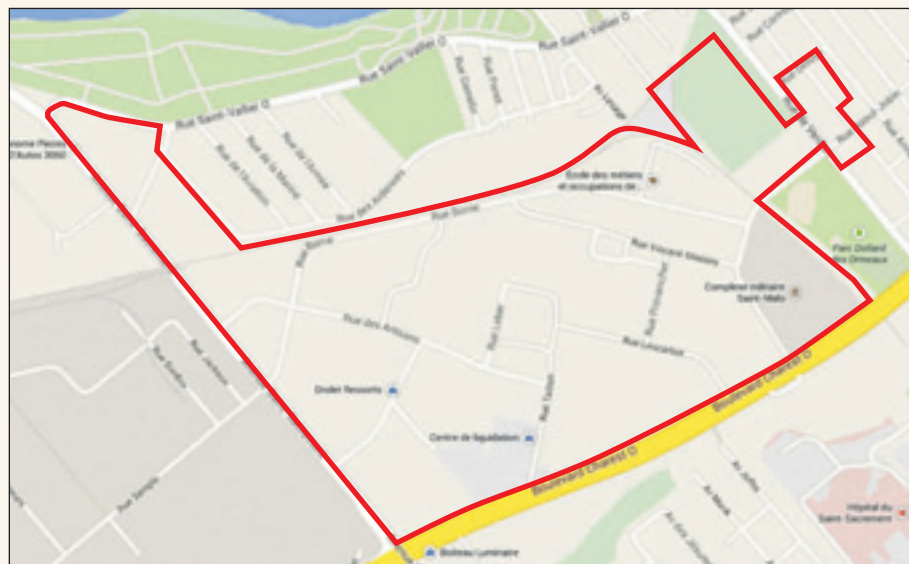
**Nombre d'entreprises :** 165

**Nombre d'emplois :** 1775

**Superficie disponible :** 0%



**M. Charles Demers**  
Président de Recyclage Vanier

ENVIRO-MAÎTRES  
ET FIERES DE L'ÊTRE

Optez pour une **gestion rentable**, intégrée et sans tracas de vos matières résiduelles.

Contactez-nous pour obtenir un diagnostic de votre situation.

[gaudreauenvironnement.com](http://gaudreauenvironnement.com)



**GAUDREAU**  
LES ENVIRO-MAÎTRES

## AVANTAGE #2

**VOTRE PORTE RÉPARÉE  
EN UN TEMPS RECORD  
24/24 - 7/7**

[PORTESMOISAN.COM](http://PORTESMOISAN.COM)

**Vous avez une urgence?  
Nous avons une équipe disponible pour vous!**

R.B.Q:1277-0871-37  
**MOISAN**  
PORTES DE GARAGE

*Votre avantage.*

**418-667-0284**

Découvrez vos parcs et vos gouverneurs

## Zone industrielle de LEBOURGNEUF

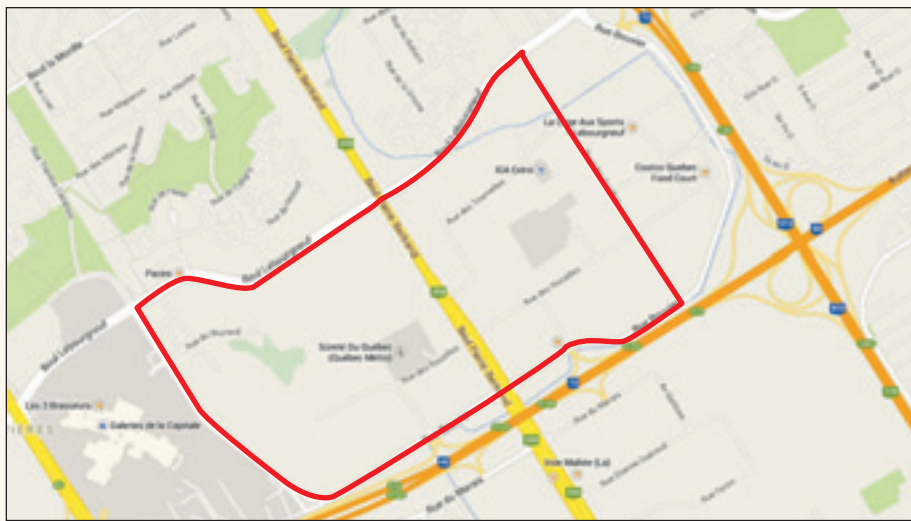
### GOUVERNEUR

C'est sous le signe du commerce de gros, de la distribution et des services que se déroulent les activités de la zone industrielle Lebourgneuf, située à proximité de l'autoroute Félix-Leclerc (40). Cette zone industrielle est en pleine expansion avec, notamment, la construction de tours à bureaux.



**M. Michel Savard**  
Directeur du développement des affaires et des opérations division Québec de Gaudreau Environnement inc.

**Affectation :** Affaires  
**Vocations :** Secteurs entreprises de services, commerce, services administratifs et informatique  
**Nombre d'entreprises :** 345  
**Nombre d'emplois :** 6960  
**Superficie disponible :** 15%



## Parc industriel CARDINAL

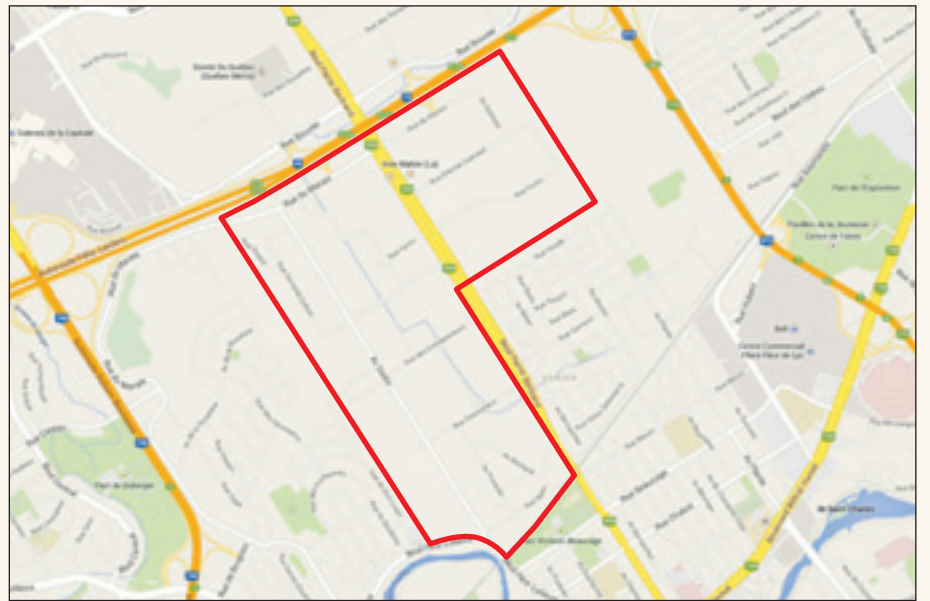
### GOUVERNEUR

Résolument urbain et convivial, le parc industriel Cardinal est le lieu tout indiqué pour les entreprises spécialisées dans les secteurs commercial et industriel, sans oublier la distribution, la technologie et l'impression. Ce parc industriel est aussi celui qui accueille le plus grand nombre d'entreprises de la région. Le parc industriel Cardinal est situé au sud de l'autoroute Félix-Leclerc (40), près de l'autoroute Robert-Bourassa (740) et il côtoie le boulevard Pierre-Bertrand.



**M. Martin Samson**  
Directeur des ventes, Air Liquide Canada

**Affectation :** Affaires  
**Vocations :** Centre de distribution, technologie, impression et fabrication  
**Nombre d'entreprises :** 446  
**Nombre d'emplois :** 7290  
**Superficie disponible :** 0%



## SALON CARRIÈRE FORMATION DE QUÉBEC

**Vous souhaitez recruter à l'automne 2015.**

**Vous devez préparer votre relève.**

Inscrivez-vous aux **Journées de l'emploi** les 23 et 24 octobre prochain, à l'occasion du Salon Carrière Formation de Québec.

Rejoignez 15 000 visiteurs en quête d'une carrière à leur goût!

Information :  
Alexandre Meca – 418 659-3212  
alexandre.meca@carriereformation.com

**SalonCarriereFormation.com**

Formation  
Recrutement  
Orientation  
Diplôme  
Carrière  
Recrutement

**Les Journées de l'emploi**  
**23 et 24 octobre 2015**

Centre de foires ExpoCité

Entrée gratuite



## Découvrez vos parcs et vos gouverneurs

## Parc industriel de CHARLESBOURG

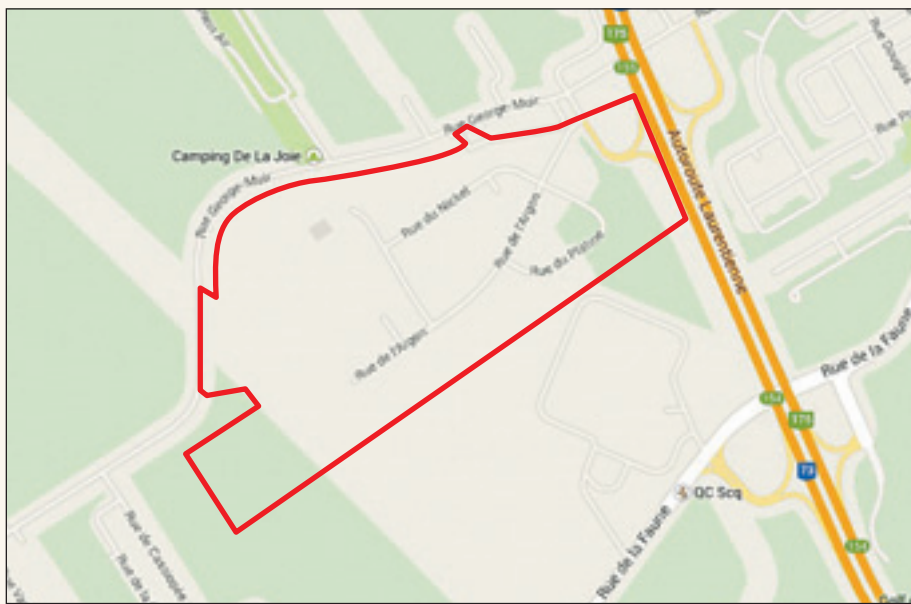
## GOUVERNEUR

Taillé sur mesure pour les entreprises de petit et moyen gabarit, le parc industriel de Charlesbourg compte parmi sa clientèle des entreprises manufacturières, et spécialisées en électronique, ainsi qu'une école de formation en transport routier. On y accède par l'autoroute Laurentienne (73) et la rue George-Muir.

<b>Affectation :</b>	Industrielle
<b>Vocations :</b>	Secteurs chaussure, électronique, didactique et formation en transport routier
<b>Nombre d'entreprises :</b>	85
<b>Nombre d'emplois :</b>	980
<b>Superficie disponible :</b>	7%



**M. Michel Lessard**  
Lab-Volt

Zone industrielle PORT DE QUÉBEC/  
ANSE-AU-FOULON

## GOUVERNEUR

La gestion du port de Québec est assurée par l'Administration portuaire de Québec (APQ), une agence fédérale à but non lucratif. L'un des principaux ports au pays, il est idéal pour des entreprises nécessitant la proximité d'un accès ferroviaire et/ou maritime, dans les secteurs de la manutention, de l'entreposage (marchandises générales, vrac solide, céréales, sel et dolomie). Il est accessible par le boulevard Champlain.

<b>Affectation :</b>	Activités portuaires
<b>Vocations :</b>	Secteurs manutention et entreposage (marchandises générales, vrac solide, céréales, sel et dolomie)
<b>Nombre d'entreprises :</b>	19
<b>Nombre d'emplois :</b>	390
<b>Superficie disponible :</b>	Superficie vouée aux activités portuaires, disponible pour location seulement.



**M. Gaston Déry**  
Arrimage Québec



L'expérience  
du monde

par

pomerleau  
Maître Traiteur



www.pomerleau-traiteur.com



L'expérience  
du monde



Tous les dimanches, assiette déjeuner à partir de 8 h  
Brunch à volonté de 9 h 30 à 14 h 30

**SALLES DE RÉCEPTION ET TERRASSE**  
disponible pour toutes occasions,  
Salle Anton (40 pers.), Peter (80 pers.), Marian (150 pers.),  
Méchoui, tailgate, paëlla espagnole, BBQ, etc...

Tél.: 418.522.0603 (traiteur) ou 418.836.3052 (Bistro)  
www.pomerleau-traiteur.com

Club de golf Stastny, 537, Marie Victorin, St-Nicolas, Qc

# Les travaux de construction débutent pour le pavillon multifonctionnel à Sainte-Catherine-de-la-Jacques-Cartier

YVON GIROUX

redaction@journ-al.ca

Tel que prévu au Plan directeur du Parc du Grand-Héron, la Ville de Sainte-Catherine-de-la-Jacques-Cartier vient d'annoncer le début des travaux de construction d'un bâtiment multifonctionnel dans le Parc du Grand-Héron. Longtemps attendu, ce nouveau bâtiment qui s'ajoutera au pavillon du Grand-Héron, abritera une salle multifonctionnelle et différents locaux de service pour mieux servir plusieurs des clientèles fréquentant le Parc du Grand-Héron.

Ces travaux, décrétés par le règlement 1293-2015 ont été confiés à Durand Construction pour la somme de 1 115 115 \$. La conception du bâtiment et la surveillance des travaux ont été confiés à Gilles Laflamme, architecte, et aux ingénieurs de la firme LGT et des Services EXP inc.

Les travaux devraient être complétés à la mi-novembre 2015, soit à temps pour le début des sports d'hiver. Rappelons que la popularité croissante des équipements sportifs et récréatifs du Parc du Grand-Héron, dont un sentier de patinage en forêt de 2,5 kilomètres, avait forcé les autorités municipales à faire la location de trois roulottes, en plus du pavillon du Grand-Héron.

Situé au coeur du Parc du Grand-Héron, la construction de ce pavillon est la première étape d'une série d'investissements qui incluront notamment l'aménagement d'un pôle aquatique (jeux d'eau, pataugeoire, piscine), d'un pôle de festivités, d'un pôle multiservices, d'un pôle de détente et d'un pôle de plein air. De plus, trois nouveaux terrains de tennis seront construits d'ici deux ans, ainsi qu'un quatrième terrain de soccer (soccer à sept).



Mme Martine Frenette, présidente de la Caisse populaire Desjardins de Saint-Raymond – Sainte-Catherine et M. Pierre Dolbec, maire.

Plus que jamais, le Parc du Grand-Héron, qui accueille annuellement plus de 100 000 personnes, sera le lieu par excellence pour les activités sportives, récréatives, festives et touristiques, au grand plaisir des jeunes et des moins jeunes.

En plus d'un emprunt à long terme approuvé par les électeurs, la construction du pavillon est rendue possible grâce à une contribution de 386 700 \$ versée dans le cadre du Programme de transfert de la taxe sur l'essence par les gouvernements provincial et fédéral qui viendra réduire le service de la dette pour cet équipement.

M. Pierre Dolbec, le maire de la ville, a tenu également à souligner, tout spécialement, la participation de la Caisse populaire Desjardins de Saint-Raymond – Sainte-Catherine qui a annoncé le contenu d'une en-



En premier plan : M. Pierre Dolbec, maire, Mme Martine Frenette, présidente de la Caisse populaire Desjardins de Saint-Raymond – Sainte-Catherine. 2e rangée : MM. François Durand, entrepreneur général, président de Durand Construction, Gilles Laflamme, architecte, Mme Éline Michaud, députée fédérale de Portneuf – Jacques-Cartier, MM. Éric Caire, député provincial de La Peltrie et Michel Truchon, directeur de la Caisse populaire Desjardins de Saint-Raymond – Sainte-Catherine.

tente de partenariat qui viendra aussi alléger la contribution des citoyens, en échange d'un plan de visibilité convenu entre la Ville et la Caisse. « La Caisse, sa présidente, Mme Martine Frenette et son directeur, M. Michel Truchon ont encore démontré leur intérêt et leur appui aux projets de la Ville de Sainte-Catherine-de-la-Jacques-Cartier visant une meilleure qualité de vie pour chaque citoyen », précise M. Dolbec.

Rappelons qu'au 1<sup>er</sup> janvier 2005, l'évaluation imposable des immeubles sis sur le territoire de la ville était de 209 millions de dollars, en 2015, elle atteint 779 millions de dollars, un indice de la croissance remarquable de la ville et de sa capacité financière. « Je rappelle aussi que notre ville est la seule ville de la

rive nord de la Communauté métropolitaine de Québec dont le coût des services est inférieur aux moyennes compilées par le Centre sur la productivité et la prospérité des Hautes études commerciales (HEC Montréal). En fait, le coût moyen de l'ensemble des services municipaux à Sainte-Catherine-de-la-Jacques-Cartier est inférieur de 3,53 % à celui des autres municipalités de même taille que la nôtre au Québec.

Autre indice de notre situation financière, le taux représentant l'endettement total net à long terme consolidé de notre ville, par rapport à sa richesse foncière uniformisée, est passé de 2,91 % au début de l'année 2005 à 2,35 % au 31 décembre 2014, une diminution substantielle », termine M. Dolbec. ■



Chambre de commerce  
et d'industrie de Québec



FIDÉIDES  
2016

APPEL DE  
CANDIDATURES

## Les Fidéides célèbrent votre sens des affaires!

Petites ou grandes entreprises, affichez votre réussite dans l'une des catégories suivantes:

- Haute technologie
- Manufacturier
- Jeune entreprise
- Actif humain
- Services
- Commerce de détail
- Affaires et engagement social
- OBNL
- Travailleur autonome et micro-entreprise
- Événement ou attraction touristique de l'année

### Vos avantages :

- Bénéficiez de la **crédibilité** et de la **notoriété** des Fidéides;
- Stimulez la **fierté** et l'**esprit d'équipe** de vos employés;
- Augmentez votre **attractivité** quant au **recrutement** de personnel;
- Profitez de **retombées médiatiques importantes**;
- À titre de lauréat, devenez admissible au **concours provincial** des Mercuriades.

Une façon simple de vous inscrire : [www.cciquebec.ca/fideides](http://www.cciquebec.ca/fideides)  
Information : 418 692-3853

Date limite pour soumettre votre candidature : 6 novembre 2015, 12 h

La Chambre de commerce vous offre le service de rédaction du cahier de candidature au coût de 250 \$, taxes en sus (payable à l'avance). Veuillez contacter Karen Vallée au 418 692-3853, poste 224.

PARTENAIRE  
MAJEUR :



Desjardins  
Entreprises

CORPORATION  
AFFILIÉE À  
LA CCIQ :



Corporation des parcs  
industriels de Québec  
Agir ensemble sur  
l'économie régionale

Coopérer pour créer l'avenir

## Équité salariale: Au-delà des irritants

**On dit souvent que la société québécoise peut se réjouir d'être à l'avant-garde de politiques novatrices en matière de travail et d'égalité entre les femmes et les hommes. Dans le concret, se conformer aux lois par la réalisation d'un exercice d'équité salariale impose des efforts supplémentaires aux dirigeantes et aux dirigeants des petites et moyennes entreprises. Outre ces irritants, est-il possible de concrètement tirer profit de cet exercice et y trouver un usage positif pour son entreprise?**

### Des irritants qui nous font la vie dure

La réalisation d'un exercice d'équité salariale suscite des résistances face à l'application de la loi ainsi que des inquiétudes envers ses dispositions et ses conséquences. Les principaux irritants que nous rencontrons sont :

- Divulgation d'informations confidentielles;
- Collecte d'informations qui peut être fastidieuse;
- Calcul des avantages et rémunérations flexibles complexe;
- Temps supplémentaire s'ajoutant aux heures de gestion;
- Crainte qu'un malaise s'installe entre les employés;

•Amandes et paiement d'ajustements de salaires rétroactifs pouvant être élevé;

•Délais à respecter;

•Confusion des exigences de la loi et le stress de bien réaliser son exercice;

•Travail conjoint du comité dans certaines situations dans une culture organisationnelle basée sur un rapport de force.

### Des possibilités sous-estimées

Outre les bénéfices ressentis par les employés, les avantages de réaliser un exercice d'équité sont souvent sous-estimés et éclipsés par les irritants perçus. Bien réalisé, l'exercice d'équité salariale peut fournir bien des outils de gestion permettant d'améliorer sa productivité à court et moyen terme. Parmi ceux-ci :

•Amélioration de la structure salariale;

•Compréhension de l'ensemble de la structure salariale;

•Vision cohérente de l'évolution de la masse salariale;

•Système de rémunération adapté aux affaires et aux exigences;

•Possibilités de prédiction et de projection dans l'avenir du budget de rémunération;

•Présence de balises selon le rendement;

•Encadrement des augmentations salariales permettant d'éviter la pression directe des employés.

Le salaire représente 50% à 80% des dépenses liées à la rémunération. Il est donc recommandé d'avoir une structure solide et de la gérer rigoureusement. Réaliser un exercice d'équité salariale permet de revisiter sa structure salariale et de pouvoir

agir sur celle-ci dans l'intérêt de votre entreprise.

L'équité salariale est une démarche interne, très structurée, d'évaluation des postes qui se doit d'être réalisée le plus justement possible. Afin d'être certain de réaliser un exercice qui respecte la loi dans ses technicalités et qui résistera aux maintiens que toutes entreprises se doit de réaliser aux 5 ans, il est souvent préférable de se référer à un spécialiste pour vous supporter dans cette obligation et ainsi diminuer vos préoccupations.

**Chez Profil PME, nous avons développé des méthodes de travail et des outils au fil des 15 dernières années qui permettent à nos conseillers d'intervenir dans un contexte où votre organisation aura un résultat qui se collera à votre réalité. N'hésitez pas à nous contacter afin d'évaluer vos besoins et trouver la meilleure solution, que ce soit pour réaliser un exercice d'équité salariale ou d'en faire le maintien.**

**Pour en savoir plus sur nos activités, inscrivez-vous à notre info-lettre en visitant notre site web.**

**Optimisez la mise en forme de votre entreprise avec**



418-524-9861 [www.profilpme.com](http://www.profilpme.com)

**Optimisez la mise en forme  
de vos ressources humaines  
dès aujourd'hui!**

## L'équité salariale: encore un casse-tête?

*Une mauvaise analyse lors de la réalisation de votre exercice d'équité salariale peut vous coûter cher!*

Conférence spéciale destinée aux responsables de l'équité salariale en entreprise

Conférencier : M. Jocelyn Lachance, spécialiste en équité salariale depuis plus de 15 ans

Mercredi 7 octobre, 7 h 30, local 2103, campus Charlesbourg du Cégep Limoilou  
7600, 3<sup>e</sup> avenue Est, Québec G1H 7L4

**PROFILPME**  
418-524-9861 [www.profilpme.com](http://www.profilpme.com)

**CONNAISSEZ-VOUS LA DIFFÉRENCE  
ENTRE LES SYMBOLES <sup>TM</sup>, <sup>MC</sup>, <sup>MD</sup>, <sup>®</sup> ET <sup>©</sup> ?**

**AVANT DE LANCER UN NOUVEAU PRODUIT OU UN NOUVEAU SERVICE  
SUR LE MARCHÉ, VÉRIFIEZ-VOUS LA DISPONIBILITÉ DE LA MARQUE  
DE COMMERCE QUE VOUS DÉSIREZ EMPLOYER ?**

**AVEZ-VOUS ENREGISTRÉ VOS MARQUES DE COMMERCE  
IDENTIFIANT VOS PRODUITS OU SERVICES ?**

**EST-CE QUE VOS DROITS D'AUTEUR SONT BIEN IDENTIFIÉS  
SUR VOS BROCHURES, VOTRE SITE INTERNET,  
VOS PLANS ET VOS DOCUMENTS ?**

**AVANT DE LANCER UN PRODUIT, VÉRIFIEZ-VOUS  
LES BREVETS OU LES DESSINS INDUSTRIELS  
DE VOS COMPÉTITEURS ?**

**VOUS AVEZ RÉPONDU NON À AU  
MOINS UNE DE CES QUESTIONS ?  
VOUS AVEZ PROBABLEMENT BESOIN  
DE PARLER À UN PROFESSIONNEL EN  
PROPRIÉTÉ INTELLECTUELLE.**



NICOLAS  
SAPP



DOMINIQUE  
POMERLEAU



VINCENT  
BERGERON



LOUISE  
G. BERNIER



JEAN-FRANÇOIS  
JOURNAULT



GENEVIÈVE  
HALLÉ-DESILETS



MARTIN  
GAUTHIER

NOUS SOMMES LA RÉFÉRENCE EN PI AU QUÉBEC

Brevets + Dessins industriels + Marques de commerce +  
Droits d'auteur + Transferts de technologie +  
Litiges en propriété intellectuelle

**ROBIC** +  
+  
+  
+

DEPUIS 1892  
AVOCATS, AGENTS DE BREVETS  
ET DE MARQUES DE COMMERCE

Québec et Montréal  
[robic.ca](http://robic.ca) + 1 418 653-1888



## Déjà le temps de s'inscrire à la 12<sup>e</sup> édition de la Classique de golf inter-parcs industriels du 8 juin 2016

YVON GIROUX

redaction@journ-al.ca

Vous n'avez pas déjà réservé votre place pour la 12<sup>e</sup> édition de la Classique de golf inter-parcs industriels du 8 juin au Club de golf Royal Charbourg, sous la présidence d'honneur de M. Sylvain Lortie, d'Outillage industriel de Québec ? N'attendez pas qu'il soit trop tard ! L'événement est toujours à guichets fermés. Les quatuors inscrits lors de l'édition 2015 seront privilégiés, mais malgré tout, réservez tôt ! Information : Mme Suzie Lemay au 418 780-0999. ■



M. Sylvain Lortie, d'Outillage industriel de Québec, est le président d'honneur de la 12<sup>e</sup> édition de la Classique.



La 11<sup>e</sup> Classique de golf inter-parcs industriels a marqué l'histoire.

## La 1<sup>re</sup> édition du tournoi de golf au profit de la Fondation Chevalerie Passion rapporte 11 300 \$

(YG) C'est au club de Golf Le Grand Portneuf, qu'a eu lieu récemment le tout premier tournoi de golf au profit de la Fondation Chevalerie Passion. La générosité des participants et des donateurs a permis d'amasser près de 11 300 \$. Une somme qui contribuera à améliorer la qualité des sessions d'hippothérapie et d'équitation thérapeutique offertes aux cavaliers si spéciaux.

présentant des besoins particuliers de toute nature (entre autres: déficience intellectuelle et troubles envahissants du développement, déficiences physiques, santé mentale, troubles de comportement et d'adaptation, besoins socio-affectifs). Centre certifié par l'Association canadienne d'équitation thérapeutique, son programme est également conforme aux normes de la Fédération québécoise d'équitation thérapeutique et de l'American Hippotherapy Association. Oeuvrant dans un milieu rural, à deux pas de la ville, les installations adaptées de FCP sont dédiées à ses cavaliers spéciaux et leurs familles. ■

La Fondation Chevalerie Passion (FCP) est un organisme de bienfaisance offrant depuis 2005 un programme d'équitation thérapeutique et d'hippothérapie à des personnes



M. Pierre Dolbec, président du conseil d'administration de la Fondation et président d'honneur du tournoi, Mme Diane Plante, directrice générale de la Fondation et le gagnant du sac de golf.

**M<sup>3</sup>i**  
Supervision



## GÉREZ HUMAINEMENT, PLUS EFFICACEMENT

Une formation pratique • Des résultats concrets • Offerte partout au Québec

En sept ans,  
plus de :

**1900**

Jours de formation

**600**

Organisations desservies

**24 000**

Inscriptions / cours

**8 jours de formation + 8 heures de coaching**

Prochaines cohortes à Québec - **23 septembre** et **18 novembre 2015**

Subvention de **50%\*** par Emploi-Québec

[cegeplimoilou.ca/8jrs](http://cegeplimoilou.ca/8jrs)

**PARC TECHNOLOGIQUE**  
DU QUÉBEC MÉTROPOLITAIN

Emploi  
**Québec**  
Capitale-Nationale



**Cégep Limoilou**  
Service aux entreprises  
**418 647-6607**

\*Certains critères d'admissibilité sont exigés

# 91%

DE NOS INTERVENTIONS  
SE SONT AUTOFINANÇÉES  
EN MOINS DE 6 MOIS



### Meilleures décisions

- Choix ERP, CRM, SCM, commerce électronique



### Meilleurs rendements

- Diagnostic TI
- Amélioration continue



### Meilleur contrôle de vos TI

- Gestion de projets
- Gestion opérationnelle



**SERGE LECLERC**  
Directeur principal

**MARC VEILLEUX**  
Chef d'entreprise

**PARTENAIRE EXCLUSIF**  
EN TECHNOLOGIE DE L'INFORMATION

# MULTIFORCE

**TIREZ LE MEILLEUR**

[WWW.MULTIFORCE.COM](http://WWW.MULTIFORCE.COM)

418.780.8020



# - MAINTENANT À QUÉBEC - AMBIANCEZ VOS ÉVÉNEMENTS



LUMIÈRE - SON - MULTIMÉDIA

[ambiolsm.com](http://ambiolsm.com) / 418.840.0555



Les participants à la 4<sup>e</sup> édition du tournoi de golf L'Arche L'Étoile Les Grands gagnants.

## La 4<sup>e</sup> édition du tournoi de golf L'Arche L'Étoile Les Grands gagnants rapporte 14 000 \$

(YG) La 4<sup>e</sup> édition tournoi de golf L'Arche L'Étoile Les Grands gagnants, tenu au Club de golf de Lotbinière, et sous la présidence d'honneur de M. Jean-Bertin Gingras, président-directeur général du Collège O'Sullivan de Québec a rapporté la somme de 14 000 \$. « Nous sommes tous sollicités pour être généreux envers toutes sortes de causes, mais j'ai accepté la présidence d'honneur du tournoi « Les Grands gagnants »

parce que, n'étant subventionnée qu'à 60%, L'Arche L'Étoile de Québec a besoin de nous », explique M. Gingras.

L'Arche L'Étoile a été fondée en 1976. Cet organisme communautaire est dédié au bien-être des personnes ayant une déficience intellectuelle en leur offrant un milieu de vie où chacun se sent chez soi. ■



M. Pierre Ancil, de L'Arche L'Étoile, M. Jean-Bertin Gingras, le président d'honneur du tournoi, en compagnie de la députée de Taschereau, Mme Agnès Maltais, et d'une partie de l'équipe de L'Arche L'Étoile.



M. Gingras, en compagnie de nombreuses personnalités d'affaires ayant participé au tournoi.



Le président d'honneur en compagnie de participants.

Photos Pierre Cassivi



C'est avec grand enthousiasme que **Créapub Design** vous invite à son prochain salon de septembre.

Cette année encore **Créapub Design** organise un grand salon à la fin de l'été qui réunira sous un même toit ses fournisseurs de confiance ainsi que ses plus loyaux clients. Cet événement qui aura lieu à L'Hôtel Québec sur le boulevard Laurier, **le mardi 22 septembre** prochain, comptera plus de 85 lignes représentées et accueillera plus de 300 clients.

Ce salon a pour but de vous présenter les diverses nouveautés ainsi que les objets promotionnels les plus populaires sur le marché afin de vous faciliter la tâche du choix d'objets et de cadeaux pour vos activités corporatives ou vos cadeaux promotionnels et de reconnaissance pour l'année à venir et que vous vous démarquiez de la concurrence.

Selon les nombreux commentaires recueillis par nos clients chaque année, cet événement est un incontournable

à Québec qui leur permet d'économiser un temps précieux en plus de leur offrir une foule de nouvelles idées pour leurs objets promotionnels et cadeaux.



Nous vous attendons donc en grand nombre afin que vous aussi vous démarquiez de la concurrence !

Pour plus de renseignements ou pour vous inscrire à cet événement, veuillez nous contacter au 418 628-4277 ou par courriel à [info@creapubdesign.com](mailto:info@creapubdesign.com).

**Deux minutes pour vous convaincre...**

Visionnez la vidéo sur notre site Web  
au [creapubdesign.com](http://creapubdesign.com)  
et inscrivez-vous **dès maintenant !**



**CRÉAPUB DESIGN**  
L'IMPACT DE VOTRE IMAGE!

395, rue Bérubé, Québec QC G1M 1C7

# MORENCY

SOCIÉTÉ D'AVOCATS

MONTRÉAL  
QUÉBEC  
LÉVIS  
LONGUEUIL  
ST-JEAN-SUR-RICHELIEU



## UNE ÉQUIPE EXPÉRIMENTÉE QUI SURPASSE VOS ATTENTES.

Forte d'environ 60 avocates et avocats, notre équipe est reconnue pour son dynamisme, sa compétence, son expérience et sa disponibilité.

Notre philosophie étant celle du travail d'équipe, nos clients bénéficient de services spécialisés pour tous les aspects de leurs affaires ou de leurs litiges. Une approche multidisciplinaire nous permet d'offrir les services les plus complets et les plus adéquats à notre clientèle.

Disposant de bureaux à Québec, Lévis, Montréal, Longueuil et Saint-Jean-sur-Richelieu, nous proposons à notre clientèle un ensemble de services juridiques spécialisés de grande qualité à un coût raisonnable et ce, grâce à la richesse et la complémentarité de nos ressources.

SUIVEZ-NOUS SUR :



MORENCYAVOCATS.COM



### Nourcy

Nourcy comptoir & traiteur est fier de présenter officiellement son dernier-né : Comptoir-mobilite Le camion Nourcy. Ce « food truck », pour employer le terme généralement utilisé, a nécessité un investissement de 125 000 \$ et procure une seconde vie, par le fait même, à un colossal camion Ford qui voit son existence métamorphosée! Le rôle du camion de Nourcy sera de continuer à développer les marchés corporatifs et privés de la Capitale, dans lesquels l'entreprise est déjà un leader. L'entreprise souhaite aussi participer activement à différents festivals, lancements, conférences de presse, premières et autres événements de toutes envergures.

### Nuit des Galeries

Encore cette année, la Place-Royale, les rues Sault-au-Matelot, Saint-Pierre, Saint-Paul en plus de la totalité du Quartier Petit Champlain s'animeront le temps d'une soirée inoubliable où se marient, chaque année, arts et festivités : la 11<sup>e</sup> Nuit des Galeries. Le 19 septembre 2015, de 18 h à 23 h, les galeries d'art du Quartier Petit Champlain, de la Place-Royale et Vieux-Port de Québec s'illumineront pour accueillir la foule de passants venus admirer les œuvres exposées et déguster bouchées et cocktails gracieusement offerts dans chaque galerie. Cette année, la Nuit des Galeries rassemblera 35 galeries en tout, pour former la plus impressionnante Nuit des Galeries à ce jour. De plus, le Musée de la civilisation ouvrira ses portes au public, l'exposition *Égypte Magique* étant offerte gratuitement toute la soirée. Rendez-vous à la Nuit des Galeries, une soirée magique à ne pas manquer! Accès gratuit et ouvert à tous.



La nuit des Galeries.

### GLCRM

Le Centre Vidéotron, ce grand rêve collectif qui vient tout juste d'être dévoilé au grand public, a vu le jour grâce au travail de nombreux artisans de la région, dont la firme d'architectes Gagnon, Letellier, Cyr, Ricard, Mathieu et associés architectes. L'entreprise de Québec est très fière d'avoir participé à la concrétisation de cette construction d'envergure qui représente le plus important projet de la Ville de Québec des dernières décennies. Dans le cadre de ce mandat

d'exception qui va transformer assurément la scène culturelle de la ville de Québec, l'équipe de Gagnon, Letellier, Cyr, Ricard, Mathieu et associés architectes a mis de l'avant son expertise pour créer un édifice alliant innovations techniques et installations à la fine pointe de la technologie. GLCRM a aussi pu compter sur la collaboration d'un consortium de professionnels afin de réaliser ce projet d'envergure.

### Jourdain

Le 17 août dernier, la boutique Jourdain située en plein cœur du Vieux-Québec avait l'honneur d'accueillir, à même sa boutique, la visite surprise du groupe de chanteurs français Avis de Grand Frais, une troupe musicale composée de huit messieurs chantant des airs marins. La troupe, créée en 2001 à Binic, a su charmer les passants de la rue Buade et les propriétaires de la boutique Jourdain, vêtements prêt-à-porter de prestige, Mmes Suzanne et Geneviève Jourdain. Les huit membres du groupe Avis de Grand Frais arboraient d'ailleurs avec fière allure les superbes pulls marins de la marque Saint-James, qui sont offerts à la boutique Jourdain.



Le groupe Air de Grand Frais.

### Martin Dostie

Le courtier immobilier Martin Dostie, de Sotheby's International Realty Québec, a profité du tournoi La Classique de golf 2015 de *Nouvelles Économiques*, tenu récemment au Golf de la Faune, pour discuter golf et... hockey évidemment avec l'une de ses idoles, l'ex-entraîneur-chef des Nordiques et des Rangers, le populaire Michel Bergeron. Parions qu'ils en ont profité pour jaser... immobilier également!



Michel Bergeron, ex-entraîneur chef des Nordiques et des Rangers et Martin Dostie, courtier immobilier Sotheby's.

### VU, LU, ENTENDU OU PONDU

3500 personnes ont participé (comparativement à 1550 en 2014!) au *Color Vibe* – Ville de Québec au Mont Sainte-Anne le dimanche 6 septembre dernier... **Oui, c'est officiel, la ville de Québec va accueillir son premier festival ayant pour thème le bacon le samedi 28 mai 2016, le Québec bacon fest et l'endroit mystère sera dévoilé plus tard...** La Fondation maman Dion est de mieux en mieux implantée dans la région de Québec grâce à un cercle d'ambassadeurs pourvu de personnalités d'affaires dont Mme Danielle Déry, de Perlimpinpin et M. Jean-Pierre St-Jacques de Valeurs mobilières Banque Laurentienne... **C'est le mercredi 9 septembre qu'a eu lieu le 4<sup>e</sup> anniversaire du Jack Saloon, le restaurant déjanté de Québec!** Pour une 3<sup>e</sup> année le Marathon SSQ Lévis-Québec a participé avec succès à une collecte d'espadrilles usagées au profit de l'Armée du Salut... **Yvan Ouellet et son équipe (et les 24 chefs participants) du 47<sup>e</sup> Parallèle sont très heureux du succès remporté par le premier Pavillon des Épicuriens tenu dans le cadre de Bordeaux fête le vin...** Wow bravo à Alain Goldberg d'ajouter la présence, dans le cadre de Skateman au Pavillon de la Jeunesse le 17 octobre (deux représentations), de la grande dame Ginette Reno et de la coqueluche de l'heure, David Thibault... **C'est le 13 octobre qu'on pourra mettre la main sur le Lapeyrie 2016 aux Éditions de l'Homme, une belle**

**brique de 296 pages que les amateurs de vins ne manquent jamais d'ajouter à leur collection...** Et à propos des Éditions de l'Homme, on devrait voir fin octobre le livre *Le bon Mix* que Pierre-Yves Lord et Patrice Plante ont concocté au cours des derniers mois... **Félicitations à l'auteur de Québec Michel-Émile Gendron qui a lancé il y a peu un livre truffé de mille et une photos, d'histoires et d'anecdotes sur « La vie gaie à Québec », qui est d'ailleurs le titre de l'ouvrage!** Une magnifique boutique vient de voir le jour au 291, rue Saint-Vallier Est à Québec, Au Loft, par Style Libre, les fameux designers... Le restaurant Topla! de Lévis est actuellement en construction dans le secteur Saint-Jean-Chrysostome aux Promenades St-Jean... **Parlant livres, l'ami Riccardo devrait passer par Québec cet automne avec quelques primeurs sous les bras en matière de recettes...** Le très bel événement La Grande Tablée, organisé par La Tablée des Chefs se déroulera à Québec le 26 octobre (et à Montréal incidemment le 9 novembre) au Fairmont Le Château Frontenac sous la co-présidence d'honneur de MM. Claude Tessier, président de Sobeys Québec et de Dominique Brown, président de Chocolats Favis... **C'est du 1<sup>er</sup> au 4 octobre que le Salon Habitation d'automne de Québec sera présenté au Centre de foires avec tout ce qu'on peut vouloir savoir sur la maison, le chalet, le condo, la réno et la déco!**

# Le Groupe Laberge vous accueille le 16 septembre pour le premier Rendez-vous de l'automne

(YG) Le deuxième Rendez-vous inter-parcs industriels se déroulera chez le Groupe Laberge situé dans le parc industriel Armand-Viau le 16 septembre prochain.

Le Groupe Laberge est le plus important propriétaire et gestionnaire de logements au Québec. Avec plus de 4300 appartements à louer, et plus de 1 200 000 pieds carrés d'espace commercial disponible pour les régions de Québec et de Montréal, le Groupe Laberge est le plus important propriétaire et gestionnaire de logements au Québec. Il compte près de 200 employés.

Mais le Groupe Laberge c'est aussi Canac, première chaîne de quincaillerie et de matériaux de construction indépendante issue de la région de Québec, et qui est le fruit de plus de 135 années d'expérience. Cette grande entreprise qui offre plus de 20 000 produits

se démarque de ses concurrents parce qu'elle a toujours su offrir à sa clientèle un service personnalisé et des prix compétitifs.

Canac se démarque également par une gestion basée sur les valeurs familiales qui se déploient sur ses employés. Le sentiment d'appartenance de son personnel envers l'entreprise est enviable. Ce qui a d'ailleurs un impact certain sur la force du service à la clientèle et sur la volonté de faire de Canac un succès. Aujourd'hui, Canac compte 23 succursales et emploie plus de 2 200 employés qualifiés et formés grâce à son Centre de formation accrédité.

En décembre 2014, la direction annonce l'acquisition d'un terrain à Drummondville, en vue de la construction d'un nouveau centre de distribution. La construction de l'imposant bâtiment de 350 000 pi<sup>2</sup> devrait

débuter à l'été 2015. L'emplacement névralgique de ce nouveau centre de distribution assurera une logistique de transport rapide et efficace à toutes les succursales à l'ouest de la ville de Québec. Canac met tout en oeuvre, avec cette nouvelle construction, pour soutenir la stratégie d'expansion établie dans l'ouest de la province. ■

**16 septembre 2015**

**Groupe Laberge**  
Parc industriel Armand-Viau  
**M. Jean Laberge**



# Med-Express le 14 octobre : un dernier Rendez-vous en 2015!

(YG) Vous pouvez déjà inscrire à votre agenda le dernier Rendez-vous inter-parcs industriels prévu le 14 octobre prochain chez Med Express, dans le parc industriel Armand-Viau.

Med Express a été fondé en 1982. Au début, ses services étaient dédiés spécifiquement aux secteurs médicaux dans la région de Québec. Au fil des ans, ils ont élargi leurs services, leur territoire et par surcroît développé les secteurs commercial, industriel et gouvernemental.

Med Express est une entreprise familiale qui est à l'écoute des besoins de ses clients et la qualité du service est une priorité. Bien entourés par une équipe dynamique et compétente, ils effectuent plus de 2 500 livraisons par jour. Que ce soit au Québec ou à l'extérieur de la province. Med Express est soucieux de vous conseiller et de partager son expertise.

La messagerie médicale est bien plus que de la messagerie. La nature du transport médical et l'aspect critique des délais sont d'une importance primordiale pour le per-

sonnel de l'entreprise. Ils offrent un service rapide 24 heures sur 24, 365 jours par année.

Leurs messagers détiennent tous une formation en transport de matières dangereuses et infectieuses et une cote de sécurité Protégé B, qui garantit l'intégrité et la confidentialité de vos données. Ils proposent leurs services dans tout le Québec. Plusieurs types de véhicules et d'équipements sont disponibles selon le matériel à transporter et les normes à respecter.

Med Express offre non seulement des services de messagerie médicale, mais aussi la livraison rapide de colis et de courrier pour les domaines professionnel, commercial et industriel. ■



**14 octobre 2015**

**Med-Express**

Parc industriel Armand-Viau

**M. Stéphane Boudreau**



Fort d'un volume d'affaires de 3,7 milliards de dollars et des 13 800 membres entreprises qui lui font confiance, le centre **Desjardins Entreprises-Québec-Portneuf** a développé une expertise particulière dans les secteurs manufacturier, commercial et industriel.

Grâce à une approche globale unique à Desjardins, nos directeurs de comptes, les spécialistes de nos filiales, nos partenaires financiers et nos correspondants internationaux viennent soutenir la croissance des entreprises sur les marchés d'ici et d'ailleurs.

Nos experts sont disponibles afin d'élaborer avec vous des stratégies vous permettant d'atteindre vos objectifs d'affaires.

418 380-2888  
1 877 286-7380  
desjardins.com/  
cfe-quebec-portneuf

**Desjardins**  
Entreprises  
Québec-Portneuf

**immotech inc.**  
constructions  
entrepreneur général  
RBQ - 8359 3079 59  
**418.831.2103**

**AMÉNAGEMENT COMMERCIAL**  
BUREAUX - LOCAUX - LABORATOIRES  
RÉCEPTION - SALLE D'ATTENTE



# Le parc industriel Armand-Viau poursuit son développement

JACQUES BÉLANGER

jbelanger@journal-de-ste-foy.ca

**Une récente visite dans les rues du parc industriel Armand-Viau nous indique que ce dernier connaît une popularité qui gagne de la croissance. Jugez-en par vous-mêmes.**

Au 8000, rue Armand-Viau, le Groupe Laberge annonce des emplacements commerciaux dont les superficies disponibles sont respectivement de 39 417 p.c., de 13 110 à 52 527 p.c., de 91 515 p.c. et de 13 110 p.c. L'on fait mention que trois de ces espaces peuvent être réfrigérés.

Au 6665, rue Zéphirin-Paquet, on retrouve également un espace industriel commercial à louer. Les superficies disponibles oscillent entre 10 000 p.c. et 20 000 p.c. et sont dédiées à type d'utilisation industriel, entreposage et distribution. La propriété n'est pas disponible présentement.

Toujours sur la rue Zéphirin-Paquet, soit au 4500, AMC, construction et gestion, annonce des locaux à louer destinés aux secteurs industriel et commercial. Le volet «base building» inclut l'appareillage de chauffage et de ventilation de base, l'éclairage de base, la porte de garage et le quai niveleur. Pour le local de 5600 ou 11 200 p.c., le prix de location est de 10\$ le p.c. net. Et pour le local de 16 800 p.c., il est de 9,25 \$ net.

Au 6400, rue Roland-Bédard, à l'angle de la rue Zéphirin-Paquet, Québec commercial annonce la location d'un entrepôt / atelier



C'est dans l'édifice Jean-Marchand III que Chocolats favoris aura son nouveau siège social et sa nouvelle usine, un investissement qui s'élève à 3,6 M\$.

de 3022 p.c. avec espace bureau et mezzanine, doté d'un chauffage au plancher radiant.

Rappelons, en terminant, que c'est au 4355, rue Jean-Marchand que l'entreprise

Chocolats favoris aura son nouveau siège social et sa nouvelle usine, un investissement qui s'élève à 3,6 M\$. L'édifice, le Jean-Marchand III, possède une superficie de 45 000 p.c. ■



Il y a un entrepôt / atelier de 3022 p.c à louer au 6400, rue Roland-Bédard.



Le Groupe Laberge annonce des emplacements commerciaux au 8000, rue Armand-Viau.



Au 6665, rue Zéphirin-Paquet, on retrouve également un espace industriel commercial à louer.



Toujours sur la rue Zéphirin-Paquet, soit au 6500, AMC, construction et gestion, annonce des locaux à louer destinés aux secteurs industriel et commercial.

# SPÉCIAL

## BANNIÈRE DÉROULANTE

- Format 33 po x 81 po
- Vinyle mat 13 oz
- Impression couleur 1 côté
- Structure déroulante solide
- Sac de transport
- Graphisme en sus

SEULEMENT

# 169\$

Taxes en sus

418 687-1319

2375, avenue Dalton, bureau 190, Québec (Qc) G1P 3S3

Ci

CLUB IMPRIMERIE



# Soirée des Leaders Michel-Sarrazin

Une présentation de  
**GÉNÉRALYS**  
assurance

Président d'honneur



M. David Laflamme,  
président de  
Généralys Assurance

Les ambassadeurs vous invitent à faire partie de cette soirée mémorable.



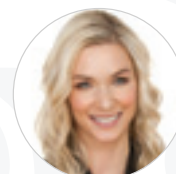
M. Charles Auger



M. Dominique Brown



M. Vincent Lafortune



Dre Julie Lessard



M. Pierre-Yves Lord



Mme Francine Lortie



M. Patrice Plante



M. Gabriel Savard

Au profit de la  
**MAISON  
Michel Sarrazin**

Depuis 30 ans

Le 23 septembre, joignez-vous aux leaders de Québec



Achetez votre billet au [www.michel-sarrazin.ca](http://www.michel-sarrazin.ca)

# Propulsez votre entreprise grâce à l'Internet des objets.



Exploitez les possibilités illimitées de cette nouvelle  
réalité grâce à l'expertise de TELUS.

[telus.com/ido](http://telus.com/ido)

 **TELUS**  
le futur est simple<sup>MD</sup>



EN IMMOBILIER DEPUIS PLUS DE 60 ANS!

**ESPACES À BUREAUX,  
COMMERCIAUX ET INDUSTRIELS**  
**QUÉBEC • MONTRÉAL**

**COMPLICE DE  
VOTRE CONFORT  
AU TRAVAIL**

**Espaces commerciaux  
de qualité**

**Prix compétitifs**

**Équipe dévouée  
et disponible**

**Service rapide**

**Localisation  
avantageuse**



**Locaux disponibles de 1 000 à 90 000 pi<sup>2</sup>**

Beauport | Québec | Vanier | Ancienne-Lorette | Les Saules



*Optez vous aussi pour  
la confiance et l'expérience...*

**418 661-3359**

info@labergecommercial.com

*Nouvelle image web*

**LABERGE**

**labergecommercial.com**

*en ligne prochainement!*