

Le président est encore loin!

Le sénateur Edmund Muskie croque un morceau de pizza dans un restaurant de Manchester, au New Hampshire, après une dure journée de campagne électorale pour la nomination démocrate. Les élections primaires dans cet Etat ont lieu aujourd'hui. Selon les sondages, le président Richard Nixon sera choisi par les électeurs républicains et le sénateur Muskie par les électeurs démocrates.

Elections primaires au New Hampshire

MANCHESTER, N. H. (Reuter) — Le sénateur Edmund Muskie a parcouru, hier, de long en large le New Hampshire, dans un effort de dernière minute pour raffermir sa popularité à la veille du coup d'envoi de la campagne présidentielle qu'est l'élection primaire du New Hampshire.

M. Muskie, sénateur du Maine, reste le favori démocrate, mais un récent sondage d'opinion avait révélé une certaine baisse de sa popularité dans les derniers jours.

Les observateurs estiment que M. Muskie devra remporter au mois 50 pour cent des suffrages s'il veut conserver son image de favori et prendre son élan pour les prochaines élections primaires, qui seront plus difficiles.

Dimanche soir, les cinq candidats démocrates se trouvaient réunis dans un débat télévisé. Face à M. Muskie, il y avait son principal rival, le sénateur du Dakota du Sud, M. George McGovern, mais aussi le maire de Los Angeles, M. Sam Yorty, un conservateur, et le sénateur de l'Indiana, M. Vance Hartke, qui est au contraire un libéral.

Le cinquième est un ouvrier, M. Edward Coll, qui fait campagne contre la pauvreté. A 32 ans, il est trop jeune pour pouvoir être élu président. Coll se fit cependant remarquer, en agitant un rat en caoutchouc, pour souligner les maux sociaux du pays.

Non inscrits

Il faudra également compter avec les candidats non-inscrits, que les électeurs pourront tout de même choisir en inscrivant leur nom sur le bulletin de vote.

Une puissante campagne est en cours pour amener les électeurs à inscrire le nom de M. Wilbur Mills, l'influent président de la commission du budget de la Chambre américaine. Une campagne du même genre se développe en faveur d'Edward Kennedy, mais le sénateur du Massachusetts affirme n'y être pour rien.

Un certain nombre de votes pourraient également aller à des candidats démocrates qui se sont tenus à l'écart, en prévision d'une victoire massive de M. Muskie et notamment le sénateur Hubert Humphrey, Minnesota, et le gouverneur de l'Alabama, M. George Wallace, qui entrent en lice à la prochaine élection primaire, le 14 mars, en Floride.

Le principal adversaire de M. Muskie dans la course à l'investiture est actuellement M. Humphrey, qui fut le rival de Richard Nixon il y a quatre ans. Un échec de M. Muskie dans le New Hampshire serait pour lui une bonne affaire.

Les observateurs estiment également que si le sénateur McGovern parvenait pas à obtenir au moins 25 pour cent des suffrages, aujourd'hui, le maire de New York, M. John Lindsay, entrerait dans la course à l'étape de Floride, car il vise la même clientèle libérale.

Vote républicain

Bien que les démocrates attirent l'attention dans cette élection par le nombre de leurs candidats et l'incertitude qu'il provoque, les républicains voient eux aussi, le même jour, dans le même Etat.

La guerre civile se poursuit en Ulster

52 blessés dans un attentat à la bombe au centre de Belfast

BELFAST (AFP) — La bombe qui a fait explosion, hier, en début d'après-midi près d'un cinéma du centre de Belfast, a fait 52 blessés la plupart légèrement atteints — à l'exception d'une ou deux personnes plus grièvement touchées, a indiqué un porte-parole de la police.

L'engin avait été placé dans une voiture parquée derrière le cinéma "ABC", dans Grosvenor Road, près de l'hôtel de ville.

Un coup de téléphone anonyme avait averti la police un peu plus tôt qu'une bombe allait faire explosion dans ce cinéma.

Aussitôt la salle fut évacuée et une fouille entreprise. Ces recherches s'é-

tant avérées infructueuses, le public fut readmis dans la salle. C'est à ce moment que l'engin a fait explosion.

Les blessés ont été enregistrés soit parmi les clients du cinéma soit parmi les personnes fréquentant un magasin d'automobiles, voisin du parking.

Samedi dernier, un engin déposé sans préavis avait fait deux morts et 126 blessés parmi les clients du restaurant "Abercorn" de Belfast.

Par ailleurs, un jeune homme a été grièvement blessé, hier soir, dans le centre de Belfast au cours d'un échange de coups de feu. Le jeune

homme, qui a été trouvé gisant dans un bain de sang sur la chaussée par une patrouille de l'armée, avait été atteint de balles dans la poitrine et dans la gorge.

Il a été transporté dans un état grave à l'hôpital Royal Victoria. L'incident s'est produit près de l'endroit où une bombe a ravagé, dans l'après-midi, le cinéma "ABC".

On ignore encore si le jeune homme a été blessé au cours d'un incident avec l'armée ou s'il a été atteint au cours d'une fusillade entre groupes rivaux.

A Chypre

Le président Makarios songe à démissionner

NICOSIE (AFP) — Mgr Makarios répondra dans quelques jours à la note du gouvernement grec lui demandant la création d'un gouvernement d'unité nationale, a annoncé hier matin à Nicosie le porte-parole du gouvernement chypriote.

Mgr Makarios répondra en même temps à la demande du Saint Synode, qui l'a prié de démissionner de ses fonctions de président de la République, a ajouté le porte-parole, qui n'a toutefois donné aucune indication sur le contenu de ces réponses. Selon des rumeurs, qui circulent à Nicosie, Mgr Makarios aurait décidé de démissionner, malgré le soutien que lui apporte une grande partie de la communauté chypriote grecque, afin de ne pas diviser l'Eglise orthodoxe de Chypre et de ne pas discréditer le Saint Synode.

La presse pro-gouvernementale invite toutefois le président Makarios à ignorer tant la note d'Athènes que la démarche du Saint Synode.

L'évêque de Paphos, d'autre part, demande hier au ministre de l'Intérieur de prendre des mesures contre

les partisans de Mgr Makarios, qui occupent l'évêché de Paphos depuis jeudi dernier, à la suite de la publication du communiqué du Saint Synode demandant la démission du président.

L'évêque de Paphos, Mgr Gemadios, a élu domicile avec Mgr Anthimos dans l'évêché de Limassol, qui a également été attaqué par des partisans de Mgr Makarios.

Protestations

A Athènes, plusieurs personnalités politiques grecques ont protesté hier contre "le chantage" qu'exerce, à leur avis, le gouvernement d'Athènes sur le président de la République de Chypre, Mgr Makarios.

Un manifeste, signé par l'ancien président du conseil conservateur M. Panayotis Kanellopoulos, et par deux anciens ministres centristes, MM. Georges Mavros et Ioannis Zigidis, déclare que "Nicosie a, au sein des Nations unies, les mêmes droits qu'Athènes, et qu'Athènes commet plus qu'une erreur en attaquant les droits de Chypre en tant que pays indépendant".

Pékin promet des armes-A à Bucarest

HAMBURG (AFP) — Pékin aurait promis à la Roumanie des armes nucléaires en cas de conflit entre Moscou et Bucarest.

C'est ce que croit savoir cette semaine la revue ouest-allemande, "Der Spiegel", dans un long article sur l'attitude du parti, tenté au mois de juin 1971, par des officiers supérieurs roumains, formés en Union Soviétique.

Ceux-ci, selon le "Spiegel" ont voulu renverser le régime national-communiste de M. Nicolae Ceausescu avec l'aide de Moscou. Après avoir mobilisé la population et renforcé le contrôle du parti, les dirigeants de Bucarest ont fait appel à l'aide chinoise. Le "Spiegel" écrit à ce propos:

"Deux semaines avant le renouvellement du traité d'amitié soviéto-roumain de juillet 1970, M. Ceausescu a envoyé d'une manière démonstrative une délégation militaire à Pékin, dirigée par M. Ion Ionița, ministre de la Défense.

L'Est modernise ses armées

WASHINGTON (AFP) — Selon des informations provenant de sources proches des services de renseignements américains, l'Union soviétique s'apprête à accroître la mobilité des effectifs et du matériel militaires de ses alliés européens.

La décision aurait été prise à une réunion des ministres de la Défense des pays du Pacte de Varsovie le mois dernier. En plus de l'Union soviétique, ces pays sont la République démocratique allemande, la Pologne, la Tchécoslovaquie, la Hongrie, la Roumanie et la Bulgarie.

Les mesures envisagées comportent la création de nouveaux régiments aéroportés en Pologne, en République démocratique allemande, en Tchécoslovaquie et en Hongrie; ces unités dépendront directement du haut-commandement du pacte. L'amélioration des routes et des voies de chemin de fer est également envisagée de façon à donner aux forces du Pacte de Varsovie, en cas de mobilisation rapide, un avantage sur les forces de l'OTAN.

Echec des négociations sur le projet "Aerosat"

PARIS (AFP) — Les Etats-Unis et l'Europe n'ont pu se mettre d'accord pour réaliser en commun le projet "Aerosat" de satellites de télécommunications et de contrôle du trafic aérien qui, à partir de 1975, devaient être lancés au-dessus de l'Atlantique-Nord et du Pacifique. En effet, les négociations qui se poursuivaient depuis des mois entre, d'une part, le CERS ESRO (Organisation européenne de recherches spatiales qui groupe onze pays européens) et les autorités américaines, notamment la NASA (Administration nationale de l'aéro-nautique et de l'espace) et la FAA (Administration fédérale de l'aviation) n'ont pu aboutir.

Un communiqué, publié, hier soir, par le CERS ESRO, dont le siège est

à Paris, souligne que "devant les difficultés rencontrées dans la recherche d'une coopération avec les Etats-Unis sur un programme de satellites aéronautiques, et pour éviter les retards qui pourraient en résulter, les Etats membres du CERS ESRO ont décidé de poursuivre des études industrielles préparant l'exécution de ce programme".

Faute d'un accord avec les autorités américaines, le comité intérimaire des programmes d'application du CERS ESRO a approuvé un programme d'études et de pré-développement orientés plus particulièrement vers la préparation de la charge utile des satellites considérés. L'industrie européenne sera chargée de conduire ces travaux qui débuteront sans délai.

Le secrétaire de l'ONU se rend en Namibie

LE CAP (AFP) — Réalisée dans des conditions difficiles, la mission préliminaire accomplie cette semaine en Afrique du Sud et du Sud-Ouest par M. Kurt Waldheim n'en constitue pas moins le début d'un dialogue différé depuis de longues années entre les Nations unies et le gouvernement de Pretoria sur l'avenir de la Namibie (Sud-Ouest africain).

Telle est l'opinion recueillie hier après-midi dans les milieux diplomatiques du Cap au moment où le secrétaire général des Nations unies arrivait dans cette ville pour y commencer ses entretiens avec le premier ministre M. John Voster et le ministre des Affaires étrangères, M. Hilgard Muller.

On ne s'attend de part et d'autre à aucun résultat spectaculaire, dans l'immédiat, de ce premier contact "au sommet" établi entre l'organisation mondiale de New York et un gouvernement dont la présence en Namibie (Sud-Ouest africain) est déclarée illégale par l'Assemblée générale de l'O.N.U. et par la Cour internationale de justice de La Haye.

Le seul fait, toutefois, que M. Kurt Waldheim soit au Cap, et qu'il soit en mesure dès aujourd'hui de commencer par Windhoek une enquête personnelle en Namibie est interprété par ces mêmes observateurs comme l'ouver-

ture concrète des négociations entre l'O.N.U. et Pretoria appelées par de nombreuses nations, dont la France — qui lança cette suggestion en 1971 — comme le seul moyen honorable de sortir de l'impasse namibienne.

On croit savoir de source informée que le gouvernement sud-africain est prêt à donner à M. Waldheim et à ses compagnons — représentant la Somalie, la Yougoslavie et l'Argentine au sein du Conseil de sécurité, et comprenant des membres togolais, américains et britanniques du secrétariat général — le maximum de facilités pour que leur enquête en Namibie s'accomplisse de la façon la plus libre et la plus complète possible.

Cette enquête les conduira demain à Oshikati, capitale administrative de l'Ovamboland, le territoire autochtone et semi-autonome limitrophe de l'Angola où de récentes grèves suivies d'incidents sanglants ont posé de façon aiguë depuis deux mois un problème de survie d'une administration sud-africaine considérée comme un "occupant illégal" par les diverses organisations nationalistes africaines appuyées par les Eglises anglicane et luthérienne locales.

décoration
design
graphisme

Château d'aujourd'hui

6375 rue St-Hubert, Montréal
277 4143

que vous le vouliez ou non, voici le confort!

\$588⁰⁰
modèle illustré en "corduroi"

andré asselin

**Loisirs et
récréation**
par Collard Marin

"Les Amis du Rail"

"Les Amis du Rail" constitue une organisation sans but lucratif qui organise des voyages en train à coût relativement modique. Ils regroupent également des gens qui désirent échanger des souvenirs de voyages en train et comparer le chemin de fer d'aujourd'hui avec celui d'autrefois.

Le dynamique président de ce groupement est M. Gilles Milotte. La carte de membre est gratuite, tandis que les excursions en train se font le samedi. Pour tout renseignement et pour obtenir la formule d'inscription, on est prié d'écrire sans tarder aux "Amis du Rail", C. P. 6, Station Place d'Armes, Montréal 126, ou s'adresser à M. Milotte (525-2648).

A Québec

C'est le samedi 11 mars qu'aura lieu l'excursion d'hiver 1972 des "Amis du Rail". Elle se dirigera vers Québec par le "Rapido" du CN, en passant par Drummondville, Charny, le pont de Québec et Ste-Foy. Le départ se fera à

la Gare centrale de Montréal, à 8 h. du matin et le retour, même endroit, à 8 h. 15 du soir.

Ce sera une randonnée de 343 milles aller-retour, avec plus de 6 heures d'arrêt à Québec. Pour les intéressés, il y aura même possibilité d'aller faire du ski au Mont Ste-Anne. Le prix du billet sera de \$10 pour les adultes et de \$5 pour les 5 à 11 ans inclusivement (gratuit pour les moins de 5 ans).

Club social pour les ados

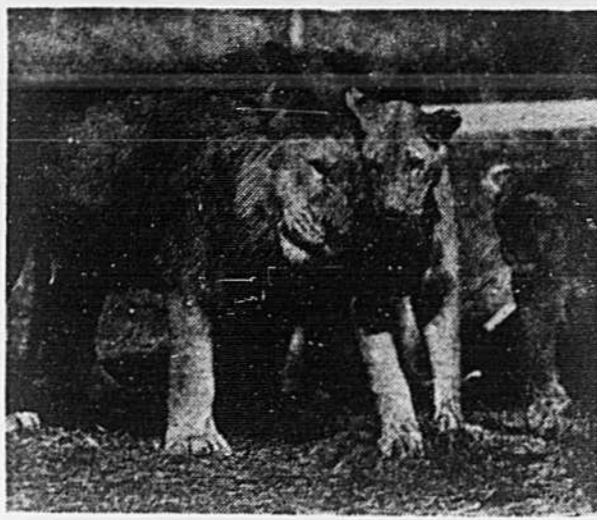
Par suite d'une entente avec les autorités fédérales et le Conseil régional des Loisirs, le service municipal de la Récréation à Boucherville est à mettre sur pied un club social pour les adolescents de 14 à 17 ans.

Ce club comprendra entre autres activités: du bricolage, du tricôt, des arts plastiques, et l'organisation d'un défilé de modes. Aucun horaire précis n'a encore été déterminé, mais les jeunes de 14 à 17 ans peuvent s'y inscrire dès maintenant, en s'adressant au guichet du Centre municipal. L'inscription est gratuite et dès qu'on aura groupé un nombre suffisant d'intéressés, on communiquera avec eux pour fixer le programme du nouveau club d'ados. Pour renseignements 655-1371.

Le baseball à St-P.-de-la-Croix

Les Loisirs St-Paul-de-la-Croix invitent les garçons nés dans les années 1959-65 à faire partie de leurs équipes de baseball. Les séances d'inscription se tiendront demain soir, ainsi que les mercredis 15 et 22 mars, à 7 h du soir, au sous-sol de l'église, 10215, rue Georges-Baril, angle Fleury.

Les joueurs s'inscrivant pour la première fois doivent apporter leur certificat de baptême. Pour tous, la carte de membre ne coûte que \$1 (aucun autre frais additionnel). Pour renseignements: 388-6013.



Téléphoto UPI

Le lion "Leo" et la lionne "Heidi" constituent l'une des principales attractions du Country Safari de West Palm Beach, en Floride. A cet endroit, les animaux circulent en toute liberté dans le vaste zoo. "Leo" avait vécu jusque-là derrière les barreaux d'une cage. Quelle satisfaction lui apportent aujourd'hui ses contacts libres avec d'autres spécimens de sa race! Au début, il semblait timide, mais il est maintenant enchanté de sa nouvelle vie.

Des fêtes à St-P.-Claver

Différentes manifestations sont organisées pour marquer le 25e anniversaire de fondation des Loisirs St-Pierre-Claver. Ce soir même, à 8 h., un grand défilé de modes "Pop" sera présenté au sous-sol de l'église, 4850, rue Delorimier, angle boul. St-Joseph. Tous les jeunes et leurs parents y sont particulièrement invités.

En outre, tous les paroissiens et le grand public sont convoqués à la "Revue du 25e" qui sera donnée au même endroit, le samedi 11 mars, à 8 h. du soir. Les Copains de l'Amitié y feront une rétrospective des 25 ans des Loisirs St-Pierre-Claver.

Partie de cartes à Saint-Nicolas

Les Loisirs St-Nicolas tiendront une grande partie de cartes, le jeudi 9 mars, à 1 h. 30 de l'après-midi, au sous-sol de l'église, rue Lavergure, angle boul. Gouin. Il y aura de nombreux prix de présence. Pour renseignements: Mme Parent (388-7439) ou Mme Bégin (384-4379).

Fête bavaroise

Une soirée bavaroise est en voie d'organisation au centre des Loisirs Ste-Jeanne-d'Arc, 2351, rue Chambly. Elle s'y tiendra le samedi 11 mars, à 8 h. 30, avec un orchestre réputé et il y aura de magnifiques prix de présence. Pour renseignements: 872-2245.

dans une série de 12 tableaux humoristiques.

A la même occasion, on procédera au couronnement de la "Reine des Loisirs" pour 1972 et il y aura danse avec l'orchestre des "Audacieux". Pour se procurer des billets et pour renseignements: 527-4843.

Soirée de gala au Saint-Denis

C'est demain soir, à 8 h., au théâtre St-Denis, qu'aura lieu la soirée de gala devant marquer le 15e anniversaire de fondation des Ecoles protestantes de langue française. Les intéressés sont priés de retenir leur billets sans tarder, en composant: 842-3951.

Le programme comportera un récital avec le chœur Kinor, le groupe vocal des Swingle Byngers et l'orchestre de l'école Baron Byng. On y assistera aussi à la projection, en primeur, du film en couleurs "La maison de campagne", avec Danielle Darrieux et Jean Richard. Comme prix de présence: un voyage pour deux à Acapulco.

Cours de golf

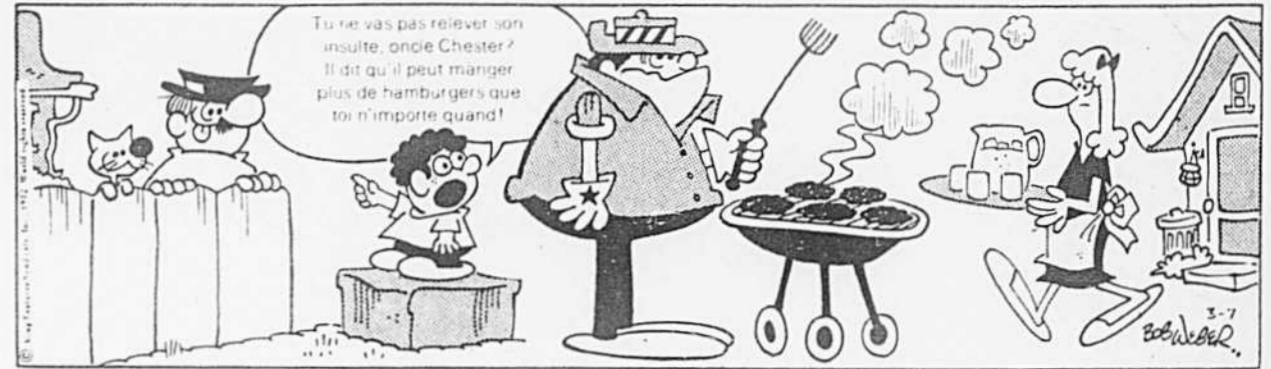
Les Loisirs St-Ferdinand de Fabreville annoncent la mise sur pied d'une école de golf. On y assistera aussi à la projection, en primeur, du film en couleurs "La maison de campagne", avec Danielle Darrieux et Jean Richard. Comme prix de présence: un voyage pour deux à Acapulco.

TARZAN

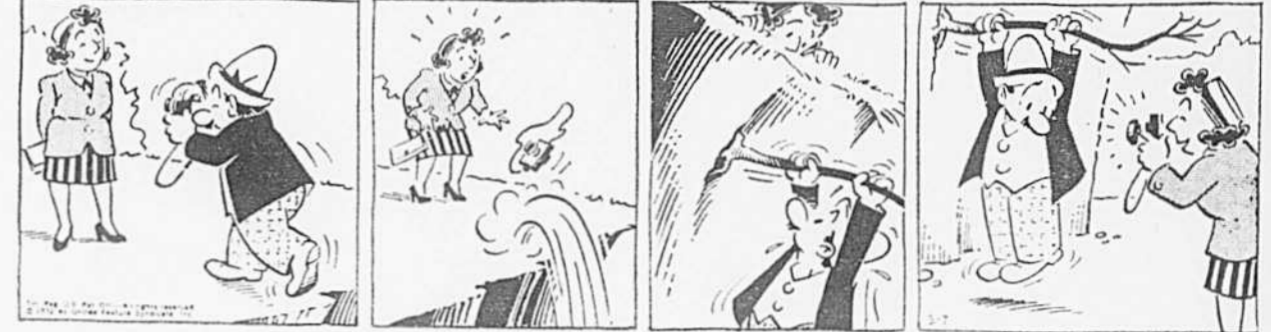
by Edgar Rice Burroughs



BOZO



FERDINAND



MON ONCLE



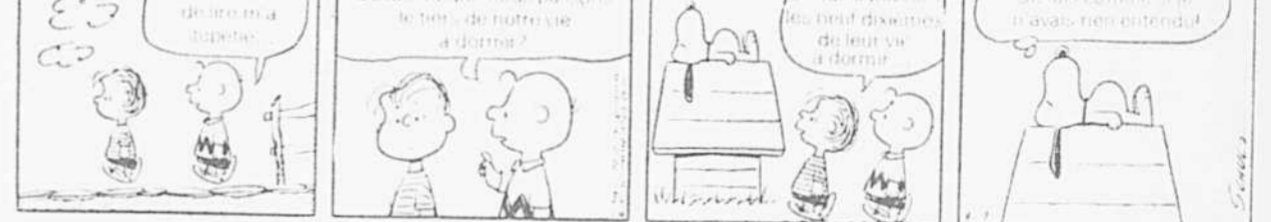
LE PAPA DE LILI



PHILOMÈNE



PEANUTS



LES LATULIPE



RUE DES FAINÉANTS



BATMAN ET ROBIN



**OÙ SE
RECREER?**

CE SOIR: à 8 h. dans pour les personnes âgées, aux centres de l'Age d'Or "Maisonneuve", 1875, boul. Morgan, pres Ontario, et "St-Henri", 530, rue du Couvent, pres Saint-Jacques.

— A 8h30, à la salle du Plateau, 3710, av. Calixa-Lavallée, au parc Lalonde, projection du film "Australie, terre d'odyssée", avec l'explorateur Jacques Villéminot (866-6370).

— A 7 h 30, aux Loisirs Saint-Paul-de-la-Croix, 10215, rue Georges-Baril angle Fleury, cours de manègement des armes à feu (872-6590).

— A 8 h 30, à "L'Accord", 2015, rue de la Montagne, suite 602, séance de rencontres-cinéma (entrée libre, pour Canadiens et Neo-Canadiens).

— Dès 6 h, à l'aréna de Montréal-Nord, 11212, rue Garon, compétitions du 8e tournoi de hockey Mosquito international.

Les beaux jours reviennent à CKLM

Concours "Gagnez le Printemps"

Volez vers le soleil des Bahamas, tous les détails de ce concours sur nos ondes.

Et pour vous amener au soleil

Claude Boulard l'*oiseau matinal*,
Serge Laprade et ses *plages souvenirs*,
Mireille Lemelin, la *rose des sables*,
Roger Baulu et ses *33 (!?) printemps*,
Roger (coui-coui) Lebel*, Mario Verdon,
la *voix bronzée des ondes** plus
l'information toujours "hot".

Gardez la droite au 1570



annonces classées 87-47-111

101 Propriétés à vendre 101 Propriétés à vendre 101 Propriétés à vendre 101 Propriétés à vendre 101 Propriétés à vendre 101 Propriétés à vendre 101 Propriétés à vendre 101 Propriétés à vendre



Trust Royal

INAUGURE

SON SERVICE D'ACHAT À DOMICILE

Désirez-vous réduire le temps normalement requis pour vous trouver une maison tout en restant dans le confort de votre foyer? Demandez au Trust Royal leur brochure gratuite de 40 pages contenant plus de 200 illustrations de maisons disponibles dans le Grand Montréal. Cette revue contient également une description de chaque maison ainsi que le prix demandé et peut être obtenue en nous appelant à 876-7571 ou en vous présentant à l'un de nos bureaux ou à votre station de service B.P. locale.

LE PLUS IMPORTANT COURTIER EN BIENS IMMOBILIERS A MONTREAL Bureaux par tout le Canada 12 dans le Montreal Metropolitan

NOUVEAU-ROSEMONT
DERNIERE CHANCE
MARC EL QUILLIETTE 358-1672
ADAPT. Letourneau, six logements, bas étage, 7 pièces, aucune réparation nécessaire. Beau "Lac" courtier, 384-6113

BROSSARD
DUPLIX 3 1/2, 5 1/2, 6 1/2
\$32,500
Avec petit comptant
322-5580

MONTREAL
Construction de qualité
4 chambres à coucher
A partir de \$13,450
DEPOT \$200
MENSUALITES \$64.25 ET + C.I.
322-5580

IMMEUBLES GOULET, COURTIER
AHUNTSIC, duplex, détaché, sous-sol fini, comptant \$6,000. HRP 526-6655
AHUNTSIC, bungalow, 7 pièces, ensellé, garage, terrain 50x120. 384-4779, 726-7647
AHUNTSIC, triplex, neuf, 7 1/2, 1 1/2, 1 1/2, piscine, 4 pièces, sous-sol, 2000. 389-2929, 543-5500, 543-5500

IMMEUBLES GOULET, COURTIER
AHUNTSIC OUEST, près station métro, grand duplex détaché, bas 3 1/2, 5 1/2, 6 1/2, 96.4x100, hypothèque \$12,000. Immm. Paul Dubuc courtier, 334-9548
AHUNTSIC, Nouveau-Bordeaux, triplex 10x10x10, bas 3, 5, 6, 7, 8, 9, 10, 11, 12, 13, 14, 15, 16, 17, 18, 19, 20, 21, 22, 23, 24, 25, 26, 27, 28, 29, 30, 31, 32, 33, 34, 35, 36, 37, 38, 39, 40, 41, 42, 43, 44, 45, 46, 47, 48, 49, 50, 51, 52, 53, 54, 55, 56, 57, 58, 59, 60, 61, 62, 63, 64, 65, 66, 67, 68, 69, 70, 71, 72, 73, 74, 75, 76, 77, 78, 79, 80, 81, 82, 83, 84, 85, 86, 87, 88, 89, 90, 91, 92, 93, 94, 95, 96, 97, 98, 99, 100, 101, 102, 103, 104, 105, 106, 107, 108, 109, 110, 111, 112, 113, 114, 115, 116, 117, 118, 119, 120, 121, 122, 123, 124, 125, 126, 127, 128, 129, 130, 131, 132, 133, 134, 135, 136, 137, 138, 139, 140, 141, 142, 143, 144, 145, 146, 147, 148, 149, 150, 151, 152, 153, 154, 155, 156, 157, 158, 159, 160, 161, 162, 163, 164, 165, 166, 167, 168, 169, 170, 171, 172, 173, 174, 175, 176, 177, 178, 179, 180, 181, 182, 183, 184, 185, 186, 187, 188, 189, 190, 191, 192, 193, 194, 195, 196, 197, 198, 199, 200, 201, 202, 203, 204, 205, 206, 207, 208, 209, 210, 211, 212, 213, 214, 215, 216, 217, 218, 219, 220, 221, 222, 223, 224, 225, 226, 227, 228, 229, 230, 231, 232, 233, 234, 235, 236, 237, 238, 239, 240, 241, 242, 243, 244, 245, 246, 247, 248, 249, 250, 251, 252, 253, 254, 255, 256, 257, 258, 259, 260, 261, 262, 263, 264, 265, 266, 267, 268, 269, 270, 271, 272, 273, 274, 275, 276, 277, 278, 279, 280, 281, 282, 283, 284, 285, 286, 287, 288, 289, 290, 291, 292, 293, 294, 295, 296, 297, 298, 299, 300, 301, 302, 303, 304, 305, 306, 307, 308, 309, 310, 311, 312, 313, 314, 315, 316, 317, 318, 319, 320, 321, 322, 323, 324, 325, 326, 327, 328, 329, 330, 331, 332, 333, 334, 335, 336, 337, 338, 339, 340, 341, 342, 343, 344, 345, 346, 347, 348, 349, 350, 351, 352, 353, 354, 355, 356, 357, 358, 359, 360, 361, 362, 363, 364, 365, 366, 367, 368, 369, 370, 371, 372, 373, 374, 375, 376, 377, 378, 379, 380, 381, 382, 383, 384, 385, 386, 387, 388, 389, 390, 391, 392, 393, 394, 395, 396, 397, 398, 399, 400, 401, 402, 403, 404, 405, 406, 407, 408, 409, 410, 411, 412, 413, 414, 415, 416, 417, 418, 419, 420, 421, 422, 423, 424, 425, 426, 427, 428, 429, 430, 431, 432, 433, 434, 435, 436, 437, 438, 439, 440, 441, 442, 443, 444, 445, 446, 447, 448, 449, 450, 451, 452, 453, 454, 455, 456, 457, 458, 459, 460, 461, 462, 463, 464, 465, 466, 467, 468, 469, 470, 471, 472, 473, 474, 475, 476, 477, 478, 479, 480, 481, 482, 483, 484, 485, 486, 487, 488, 489, 490, 491, 492, 493, 494, 495, 496, 497, 498, 499, 500, 501, 502, 503, 504, 505, 506, 507, 508, 509, 510, 511, 512, 513, 514, 515, 516, 517, 518, 519, 520, 521, 522, 523, 524, 525, 526, 527, 528, 529, 530, 531, 532, 533, 534, 535, 536, 537, 538, 539, 540, 541, 542, 543, 544, 545, 546, 547, 548, 549, 550, 551, 552, 553, 554, 555, 556, 557, 558, 559, 560, 561, 562, 563, 564, 565, 566, 567, 568, 569, 570, 571, 572, 573, 574, 575, 576, 577, 578, 579, 580, 581, 582, 583, 584, 585, 586, 587, 588, 589, 590, 591, 592, 593, 594, 595, 596, 597, 598, 599, 600, 601, 602, 603, 604, 605, 606, 607, 608, 609, 610, 611, 612, 613, 614, 615, 616, 617, 618, 619, 620, 621, 622, 623, 624, 625, 626, 627, 628, 629, 630, 631, 632, 633, 634, 635, 636, 637, 638, 639, 640, 641, 642, 643, 644, 645, 646, 647, 648, 649, 650, 651, 652, 653, 654, 655, 656, 657, 658, 659, 660, 661, 662, 663, 664, 665, 666, 667, 668, 669, 670, 671, 672, 673, 674, 675, 676, 677, 678, 679, 680, 681, 682, 683, 684, 685, 686, 687, 688, 689, 690, 691, 692, 693, 694, 695, 696, 697, 698, 699, 700, 701, 702, 703, 704, 705, 706, 707, 708, 709, 710, 711, 712, 713, 714, 715, 716, 717, 718, 719, 720, 721, 722, 723, 724, 725, 726, 727, 728, 729, 730, 731, 732, 733, 734, 735, 736, 737, 738, 739, 740, 741, 742, 743, 744, 745, 746, 747, 748, 749, 750, 751, 752, 753, 754, 755, 756, 757, 758, 759, 760, 761, 762, 763, 764, 765, 766, 767, 768, 769, 770, 771, 772, 773, 774, 775, 776, 777, 778, 779, 780, 781, 782, 783, 784, 785, 786, 787, 788, 789, 790, 791, 792, 793, 794, 795, 796, 797, 798, 799, 800, 801, 802, 803, 804, 805, 806, 807, 808, 809, 810, 811, 812, 813, 814, 815, 816, 817, 818, 819, 820, 821, 822, 823, 824, 825, 826, 827, 828, 829, 830, 831, 832, 833, 834, 835, 836, 837, 838, 839, 840, 841, 842, 843, 844, 845, 846, 847, 848, 849, 850, 851, 852, 853, 854, 855, 856, 857, 858, 859, 860, 861, 862, 863, 864, 865, 866, 867, 868, 869, 870, 871, 872, 873, 874, 875, 876, 877, 878, 879, 880, 881, 882, 883, 884, 885, 886, 887, 888, 889, 890, 891, 892, 893, 894, 895, 896, 897, 898, 899, 900, 901, 902, 903, 904, 905, 906, 907, 908, 909, 910, 911, 912, 913, 914, 915, 916, 917, 918, 919, 920, 921, 922, 923, 924, 925, 926, 927, 928, 929, 930, 931, 932, 933, 934, 935, 936, 937, 938, 939, 940, 941, 942, 943, 944, 945, 946, 947, 948, 949, 950, 951, 952, 953, 954, 955, 956, 957, 958, 959, 960, 961, 962, 963, 964, 965, 966, 967, 968, 969, 970, 971, 972, 973, 974, 975, 976, 977, 978, 979, 980, 981, 982, 983, 984, 985, 986, 987, 988, 989, 990, 991, 992, 993, 994, 995, 996, 997, 998, 999, 1000

IMMEUBLES GOULET, COURTIER
AHUNTSIC OUEST, près station métro, grand duplex détaché, bas 3 1/2, 5 1/2, 6 1/2, 96.4x100, hypothèque \$12,000. Immm. Paul Dubuc courtier, 334-9548
AHUNTSIC, Nouveau-Bordeaux, triplex 10x10x10, bas 3, 5, 6, 7, 8, 9, 10, 11, 12, 13, 14, 15, 16, 17, 18, 19, 20, 21, 22, 23, 24, 25, 26, 27, 28, 29, 30, 31, 32, 33, 34, 35, 36, 37, 38, 39, 40, 41, 42, 43, 44, 45, 46, 47, 48, 49, 50, 51, 52, 53, 54, 55, 56, 57, 58, 59, 60, 61, 62, 63, 64, 65, 66, 67, 68, 69, 70, 71, 72, 73, 74, 75, 76, 77, 78, 79, 80, 81, 82, 83, 84, 85, 86, 87, 88, 89, 90, 91, 92, 93, 94, 95, 96, 97, 98, 99, 100, 101, 102, 103, 104, 105, 106, 107, 108, 109, 110, 111, 112, 113, 114, 115, 116, 117, 118, 119, 120, 121, 122, 123, 124, 125, 126, 127, 128, 129, 130, 131, 132, 133, 134, 135, 136, 137, 138, 139, 140, 141, 142, 143, 144, 145, 146, 147, 148, 149, 150, 151, 152, 153, 154, 155, 156, 157, 158, 159, 160, 161, 162, 163, 164, 165, 166, 167, 168, 169, 170, 171, 172, 173, 174, 175, 176, 177, 178, 179, 180, 181, 182, 183, 184, 185, 186, 187, 188, 189, 190, 191, 192, 193, 194, 195, 196, 197, 198, 199, 200, 201, 202, 203, 204, 205, 206, 207, 208, 209, 210, 211, 212, 213, 214, 215, 216, 217, 218, 219, 220, 221, 222, 223, 224, 225, 226, 227, 228, 229, 230, 231, 232, 233, 234, 235, 236, 237, 238, 239, 240, 241, 242, 243, 244, 245, 246, 247, 248, 249, 250, 251, 252, 253, 254, 255, 256, 257, 258, 259, 260, 261, 262, 263, 264, 265, 266, 267, 268, 269, 270, 271, 272, 273, 274, 275, 276, 277, 278, 279, 280, 281, 282, 283, 284, 285, 286, 287, 288, 289, 290, 291, 292, 293, 294, 295, 296, 297, 298, 299, 300, 301, 302, 303, 304, 305, 306, 307, 308, 309, 310, 311, 312, 313, 314, 315, 316, 317, 318, 319, 320, 321, 322, 323, 324, 325, 326, 327, 328, 329, 330, 331, 332, 333, 334, 335, 336, 337, 338, 339, 340, 341, 342, 343, 344, 345, 346, 347, 348, 349, 350, 351, 352, 353, 354, 355, 356, 357, 358, 359, 360, 361, 362, 363, 364, 365, 366, 367, 368, 369, 370, 371, 372, 373, 374, 375, 376, 377, 378, 379, 380, 381, 382, 383, 384, 385, 386, 387, 388, 389, 390, 391, 392, 393, 394, 395, 396, 397, 398, 399, 400, 401, 402, 403, 404, 405, 406, 407, 408, 409, 410, 411, 412, 413, 414, 415, 416, 417, 418, 419, 420, 421, 422, 423, 424, 425, 426, 427, 428, 429, 430, 431, 432, 433, 434, 435, 436, 437, 438, 439, 440, 441, 442, 443, 444, 445, 446, 447, 448, 449, 450, 451, 452, 453, 454, 455, 456, 457, 458, 459, 460, 461, 462, 463, 464, 465, 466, 467, 468, 469, 470, 471, 472, 473, 474, 475, 476, 477, 478, 479, 480, 481, 482, 483, 484, 485, 486, 487, 488, 489, 490, 491, 492, 493, 494, 495, 496, 497, 498, 499, 500, 501, 502, 503, 504, 505, 506, 507, 508, 509, 510, 511, 512, 513, 514, 515, 516, 517, 518, 519, 520, 521, 522, 523, 524, 525, 526, 527, 528, 529, 530, 531, 532, 533, 534, 535, 536, 537, 538, 539, 540, 541, 542, 543, 544, 545, 546, 547, 548, 549, 550, 551, 552, 553, 554, 555, 556, 557, 558, 559, 560, 561, 562, 563, 564, 565, 566, 567, 568, 569, 570, 571, 572, 573, 574, 575, 576, 577, 578, 579, 580, 581, 582, 583, 584, 585, 586, 587, 588, 589, 590, 591, 592, 593, 594, 595, 596, 597, 598, 599, 600, 601, 602, 603, 604, 605, 606, 607, 608, 609, 610, 611, 612, 613, 614, 615, 616, 617, 618, 619, 620, 621, 622, 623, 624, 625, 626, 627, 628, 629, 630, 631, 632, 633, 634, 635, 636, 637, 638, 639, 640, 641, 642, 643, 644, 645, 646, 647, 648, 649, 650, 651, 652, 653, 654, 655, 656, 657, 658, 659, 660, 661, 662, 663, 664, 665, 666, 667, 668, 669, 670, 671, 672, 673, 674, 675, 676, 677, 678, 679, 680, 681, 682, 683, 684, 685, 686, 687, 688, 689, 690, 691, 692, 693, 694, 695, 696, 697, 698, 699, 700, 701, 702, 703, 704, 705, 706, 707, 708, 709, 710, 711, 712, 713, 714, 715, 716, 717, 718, 719, 720, 721, 722, 723, 724, 725, 726, 727, 728, 729, 730, 731, 732, 733, 734, 735, 736, 737, 738, 739, 740, 741, 742, 743, 744, 745, 746, 747, 748, 749, 750, 751, 752, 753, 754, 755, 756, 757, 758, 759, 760, 761, 762, 763, 764, 765, 766, 767, 768, 769, 770, 771, 772, 773, 774, 775, 776, 777, 778, 779, 780, 781, 782, 783, 784, 785, 786, 787, 788, 789, 790, 791, 792, 793, 794, 795, 796, 797, 798, 799, 800, 801, 802, 803, 804, 805, 806, 807, 808, 809, 810, 811, 812, 813, 814, 815, 816, 817, 818, 819, 820, 821, 822, 823, 824, 825, 826, 827, 828, 829, 830, 831, 832, 833, 834, 835, 836, 837, 838, 839, 840, 841, 842, 843, 844, 845, 846, 847, 848, 849, 850, 851, 852, 853, 854, 855, 856, 857, 858, 859, 860, 861, 862, 863, 864, 865, 866, 867, 868, 869, 870, 871, 872, 873, 874, 875, 876, 877, 878, 879, 880, 881, 882, 883, 884, 885, 886, 887, 888, 889, 890, 891, 892, 893, 894, 895, 896, 897, 898, 899, 900, 901, 902, 903, 904, 905, 906, 907, 908, 909, 910, 911, 912, 913, 914, 915, 916, 917, 918, 919, 920, 921, 922, 923, 924, 925, 926, 927, 928, 929, 930, 931, 932, 933, 934, 935, 936, 937, 938, 939, 940, 941, 942, 943, 944, 945, 946, 947, 948, 949, 950, 951, 952, 953, 954, 955, 956, 957, 958, 959, 960, 961, 962, 963, 964, 965, 966, 967, 968, 969, 970, 971, 972, 973, 974, 975, 976, 977, 978, 979, 980, 981, 982, 983, 984, 985, 986, 987, 988, 989, 990, 991, 992, 993, 994, 995, 996, 997, 998, 999, 1000

IMMEUBLES GOULET, COURTIER
AHUNTSIC OUEST, près station métro, grand duplex détaché, bas 3 1/2, 5 1/2, 6 1/2, 96.4x100, hypothèque \$12,000. Immm. Paul Dubuc courtier, 334-9548
AHUNTSIC, Nouveau-Bordeaux, triplex 10x10x10, bas 3, 5, 6, 7, 8, 9, 10, 11, 12, 13, 14, 15, 16, 17, 18, 19, 20, 21, 22, 23, 24, 25, 26, 27, 28, 29, 30, 31, 32, 33, 34, 35, 36, 37, 38, 39, 40, 41, 42, 43, 44, 45, 46, 47, 48, 49, 50, 51, 52, 53, 54, 55, 56, 57, 58, 59, 60, 61, 62, 63, 64, 65, 66, 67, 68, 69, 70, 71, 72, 73, 74, 75, 76, 77, 78, 79, 80, 81, 82, 83, 84, 85, 86, 87, 88, 89, 90, 91, 92, 93, 94, 95, 96, 97, 98, 99, 100, 101, 102, 103, 104, 105, 106, 107, 108, 109, 110, 111, 112, 113, 114, 115, 116, 117, 118, 119, 120, 121, 122, 123, 124, 125, 126, 127, 128, 129, 130, 131, 132, 133, 134, 135, 136, 137, 138, 139, 140, 141, 142, 143, 144, 145, 146, 147, 148, 149, 150, 151, 152, 153, 154, 155, 156, 157, 158, 159, 160, 161, 162, 163, 164, 165, 166, 167, 168, 169, 170, 171, 172, 173, 174, 175, 176, 177, 178, 179, 180, 181, 182, 183, 184, 185, 186, 187, 188, 189, 190, 191, 192, 193, 194, 195, 196, 197, 198, 199, 200, 201, 202, 203, 204, 205, 206, 207, 208, 209, 210, 211, 212, 213, 214, 215, 216, 217, 218, 219, 220, 221, 222, 223, 224, 225, 226, 227, 228,

102 Propriétés a revenus

Des Rosiers
BANQUE
et 2 autres magasins, plus 4 appartements...

PETIT CENTRE D'ACHATS

EDIFICE A BUREAUX
CENTRE VILLE
Bâtisse en béton, avec ascenseurs, entièrement...

COTE-DES-NEIGES

Magnifique propriété détachée comprenant...

HYPOTHEQUE - 5 1/2% - 1981

7 magnifiques maisons d'appartements...

ARMAND DES ROSIERS INC.

845-1144
Courtiers en immeubles et prêts hypothécaires

PROPRIETAIRES

Pourquoi perdre des mois de louer avec...

A VENDRE OU ECHANGER

LOGEMENTS DE 5 1/2 PIECES
Complètement rénové, revenu \$100.00...

MONTREAL-NORD, bloc appartements de 8 logements...

MONTREAL-NORD, 8400, chauf. élec., neuve...

MONTREAL-NORD, bloc appartements de 8 logements...

MONTREAL-NORD, 8400, chauf. élec., neuve...

MONTREAL-NORD, bloc appartements de 8 logements...

MONTREAL-NORD, 8400, chauf. élec., neuve...

MONTREAL-NORD, bloc appartements de 8 logements...

MONTREAL-NORD, 8400, chauf. élec., neuve...

MONTREAL-NORD, bloc appartements de 8 logements...

MONTREAL-NORD, 8400, chauf. élec., neuve...

MONTREAL-NORD, bloc appartements de 8 logements...

MONTREAL-NORD, 8400, chauf. élec., neuve...

MONTREAL-NORD, bloc appartements de 8 logements...

MONTREAL-NORD, 8400, chauf. élec., neuve...

MONTREAL-NORD, bloc appartements de 8 logements...

MONTREAL-NORD, 8400, chauf. élec., neuve...

MONTREAL-NORD, bloc appartements de 8 logements...

MONTREAL-NORD, 8400, chauf. élec., neuve...

MONTREAL-NORD, bloc appartements de 8 logements...

MONTREAL-NORD, 8400, chauf. élec., neuve...

MONTREAL-NORD, bloc appartements de 8 logements...

MONTREAL-NORD, 8400, chauf. élec., neuve...

MONTREAL-NORD, bloc appartements de 8 logements...

MONTREAL-NORD, 8400, chauf. élec., neuve...

MONTREAL-NORD, bloc appartements de 8 logements...

MONTREAL-NORD, 8400, chauf. élec., neuve...

MONTREAL-NORD, bloc appartements de 8 logements...

MONTREAL-NORD, 8400, chauf. élec., neuve...

MONTREAL-NORD, bloc appartements de 8 logements...

MONTREAL-NORD, 8400, chauf. élec., neuve...

MONTREAL-NORD, bloc appartements de 8 logements...

MONTREAL-NORD, 8400, chauf. élec., neuve...

MONTREAL-NORD, bloc appartements de 8 logements...

103 Propriétés demandées

AUX IMMEUBLES BEAU LAC, courtier, ca charge...

AVONS CLIENTS

Recherchons dans Montréal, propriétés de 20 logements...

AVONS CLIENTS

Recherchons dans Montréal, propriétés de 20 logements...

104 Cottages-Bungalows

Beaux cottages semi-détachés. Le haut-3 chambre...

LONGUEUIL

Beaux cottages semi-détachés. Le haut-3 chambre...

CAUSE DES PIÈCES

BUNGALOW, 3 chambres, PAYSAGER, 61,000...

LAVAL DES RAPIDES

RE-SI Construction, manifiestes lumineux, neuvs, etc...

LONGUEUIL

9 pièces, terrain paysager, 2047 Routhier, 679-4211

PIE-IX

Belongement, 4 chambres, libre, idéal professionnel...

RIVE SU

Le roi des maisons Desouray, 65000, 65000, 65000

ROSEMERE

Bungalow, 4 chambres, garage, cuisine, air conditionné...

BUNGALOW

5 pièces, sous-sol fini, 7951 LaFontaine, 313-1739

COTTAGE

3 pièces, très beau, Belvoirville, campagne, belle vue...

LONGUEUIL

9 pièces, terrain paysager, 2047 Routhier, 679-4211

ALBAINE

Construction neuve, 3 chambres, 1 salle de bain, 1000 m²...

LAVAL

Maison bord eau, 4 pièces, grand terrain, 665-7212

MONT ORFÈRE

Cantons de l'Est, 4 chambres, 1000 m², 665-7212

COTTAGE

3 pièces, très beau, Belvoirville, campagne, belle vue...

LONGUEUIL

9 pièces, terrain paysager, 2047 Routhier, 679-4211

ALBAINE

Construction neuve, 3 chambres, 1 salle de bain, 1000 m²...

LAVAL

Maison bord eau, 4 pièces, grand terrain, 665-7212

MONT ORFÈRE

Cantons de l'Est, 4 chambres, 1000 m², 665-7212

COTTAGE

3 pièces, très beau, Belvoirville, campagne, belle vue...

LONGUEUIL, 9 pièces, terrain paysager, 2047 Routhier, 679-4211

111 Chalets

LAURENTIDES, 48 miles de Montréal, chalet bois rond...

PINCOURT

(Lieu Perreault), Chalet vierge, meublé, près Lac St-Louis...

121 Propriétés commerciales industrielles

ALEXANDRA 7109, bâtiment industriel commercial, 2 planchers...

LAFLECHE

Boul. Edward, près de Taschereau, 519-2600...

G.A. Champagne

671-3437, 725-6381 FIDUCIARIE QUEBEC

MASSON

17e, 4 logements plus 2 magasins, Revenu 57,420...

MONT-ROYAL

1489, revenu 9180, au chalet, propriété 55,000...

ONTARIO EST

3293, 533,000, complot 53,000, Balance 87,700...

ST-HUBERT

7399, près Villeray, grand magasin moderne...

LA LOUER

à vendre, 5,000 pieds d'espace utile, 30 pi. de façade...

RENTIERVILLE

Restaurant, garage, bureau, Prox. Océan, 527-4000...

ACHETERAIS

petit motel ou groupement de chalets avec terrain...

ACHETERAIS

magasin chaussures, inventaire 16,500, offre raisonnable...

ACHETERAIS

110,000 complot, Tabac de province, 1000 m², 2000 m²...

BOIS-DES-FILONS

Tabac, 500 net so. Revenu 1500, complot 12,000...

BOUTIQUE

pour dames et enfants, face Parc Beaudry, 1000 m²...

BOUTIQUE

pour dames et enfants, face Parc Beaudry, 1000 m²...

BOUTIQUE

pour dames et enfants, face Parc Beaudry, 1000 m²...

BOUTIQUE

pour dames et enfants, face Parc Beaudry, 1000 m²...

BOUTIQUE

pour dames et enfants, face Parc Beaudry, 1000 m²...

BOUTIQUE

pour dames et enfants, face Parc Beaudry, 1000 m²...

BOUTIQUE

pour dames et enfants, face Parc Beaudry, 1000 m²...

BOUTIQUE

pour dames et enfants, face Parc Beaudry, 1000 m²...

BOUTIQUE pour dames et enfants, face Parc Beaudry, 1000 m²...

161 Manufactures

BATISSE à vendre pour manufacture ou entrepôt, 40 x 80, 2 étages...

LONGUEUIL

épicerie licence bien située, 1000 m², 679-4211

LONGUEUIL

épicerie licence bien située, 1000 m², 679-4211

LONGUEUIL

épicerie licence bien située, 1000 m², 679-4211

LONGUEUIL

épicerie licence bien située, 1000 m², 679-4211

LONGUEUIL

épicerie licence bien située, 1000 m², 679-4211

LONGUEUIL

épicerie licence bien située, 1000 m², 679-4211

LONGUEUIL

épicerie licence bien située, 1000 m², 679-4211

LONGUEUIL

épicerie licence bien située, 1000 m², 679-4211

LONGUEUIL

épicerie licence bien située, 1000 m², 679-4211

LONGUEUIL

épicerie licence bien située, 1000 m², 679-4211

LONGUEUIL

épicerie licence bien située, 1000 m², 679-4211

LONGUEUIL

épicerie licence bien située, 1000 m², 679-4211

LONGUEUIL

épicerie licence bien située, 1000 m², 679-4211

LONGUEUIL

épicerie licence bien située, 1000 m², 679-4211

LONGUEUIL

épicerie licence bien située, 1000 m², 679-4211

LONGUEUIL

épicerie licence bien située, 1000 m², 679-4211

LONGUEUIL

épicerie licence bien située, 1000 m², 679-4211

LONGUEUIL

épicerie licence bien située, 1000 m², 679-4211

LONGUEUIL

épicerie licence bien située, 1000 m², 679-4211

LONGUEUIL

épicerie licence bien située, 1000 m², 679-4211

LONGUEUIL

épicerie licence bien située, 1000 m², 679-4211

LONGUEUIL

épicerie licence bien située, 1000 m², 679-4211

LONGUEUIL épicerie licence bien située, 1000 m², 679-4211

171 Commerces à vendre

RESTAURANT salle à manger, 20 ans même propriétaire, 112,000...

SALLE DE RECEPTION

Comptant 520,000. Cause maladie, 4 chaises fauteuil...

CONCESSION TABAGIE

Dans un immeuble, 5 jours, 512,000 complot, Immeuble Robert Daniel...

ATTENTION COLPORTEURS - VENDEURS

Balance de stock, lingerie pour dames, 467-2823

IMMEUBLES GULET COURTIERS

Épicerie-boucherie licence, 8,000 m², 522,000...

IMMEUBLES GULET COURTIERS

Épicerie-boucherie licence, tout équipé, chiffre d'affaires...

IMMEUBLES GULET COURTIERS

Épicerie-boucherie licence, tout équipé, chiffre d'affaires...

IMMEUBLES GULET COURTIERS

Épicerie-boucherie licence, tout équipé, chiffre d'affaires...

IMMEUBLES GULET COURTIERS

Épicerie-boucherie licence, tout équipé, chiffre d'affaires...

IMMEUBLES GULET COURTIERS

Épicerie-boucherie licence, tout équipé, chiffre d'affaires...

IMMEUBLES GULET COURTIERS

Épicerie-boucherie licence, tout équipé, chiffre d'affaires...

IMMEUBLES GULET COURTIERS

Épicerie-boucherie licence, tout équipé, chiffre d'affaires...

IMMEUBLES GULET COURTIERS

Épicerie-boucherie licence, tout équipé, chiffre d'affaires...

IMMEUBLES GULET COURTIERS

Épicerie-boucherie licence, tout équipé, chiffre d'affaires...

IMMEUBLES GULET COURTIERS

Épicerie-boucherie licence, tout équipé, chiffre d'affaires...

IMMEUBLES GULET COURTIERS

Épicerie-boucherie licence, tout équipé, chiffre d'affaires...

IMMEUBLES GULET COURTIERS

Épicerie-boucherie licence, tout équipé, chiffre d'affaires...

IMMEUBLES GULET COURTIERS

Épicerie-boucherie licence, tout équipé, chiffre d'affaires...

IMMEUBLES GULET COURTIERS

Épicerie-boucherie licence, tout équipé, chiffre d'affaires...

IMMEUBLES GULET COURTIERS

Épicerie-boucherie licence, tout équipé, chiffre d'affaires...

IMMEUBLES GULET COURTIERS

Épicerie-boucherie licence, tout équipé, chiffre d'affaires...

IMMEUBLES GULET COURTIERS

Épicerie-boucherie licence, tout équipé, chiffre d'affaires...

IMMEUBLES GULET COURTIERS

Épicerie-boucherie licence, tout équipé, chiffre d'affaires...

IMMEUBLES GULET COURTIERS épicerie-boucherie licence, tout équipé, chiffre d'affaires...

171 Commerces à vendre

RESTAURANT salle à manger, 20 ans même propriétaire, 112,000...

SALLE DE RECEPTION

Comptant 520,000. Cause maladie, 4 chaises fauteuil...

CONCESSION TABAGIE

Dans un immeuble, 5 jours, 512,000 complot, Immeuble Robert Daniel...

ATTENTION COLPORTEURS - VENDEURS

Balance de stock, lingerie pour dames, 467-2823

IMMEUBLES GULET COURTIERS

Épicerie-boucherie licence, 8,000 m², 522,000...

IMMEUBLES GULET COURTIERS

Épicerie-boucherie licence, tout équipé, chiffre d'affaires...

IMMEUBLES GULET COURTIERS

Épicerie-boucherie licence, tout équipé, chiffre d'affaires...

IMMEUBLES GULET COURTIERS

Épicerie-boucherie licence, tout équipé, chiffre d'affaires...

IMMEUBLES GULET COURTIERS

Épicerie-boucherie licence, tout équipé, chiffre d'affaires...

IMMEUBLES GULET COURTIERS

Épicerie-boucherie licence, tout équipé, chiffre d'affaires...

IMMEUBLES GULET COURTIERS

Épicerie-boucherie licence, tout équipé, chiffre d'affaires...

301 Appartements à louer

301 Appartements à louer

301 Appartements à louer

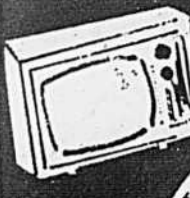
301 Appartements à louer

301 Appartements à louer

306 Appartements logements chauffés ou meublés à louer

306 Appartements logements chauffés ou meublés à louer

311 Logements à louer



MAINTENANT A LOUER - VEZ VOIR CE QUE VOUS MANQUEZ 3 1/2 - 4 1/2 - 5 1/2

Jardins des Prairies 12005 ARMAND-BOMBARDIER COIN BOUL. MAURICE-DUPLESSIS

TIRAGE DE SKI-DOO - TV 19" BLANC et NOIR RADIO DE TABLE - ACCESSOIRE ELECTRIQUE

TIRAGE TOUS LES VENDREDIS

665-4991

APPARTEMENTS DU PARC 5290, rue Montana

Garçonniers à partir de \$95 1 chambre à coucher à partir de \$110 2 chambres à coucher à partir de \$130

BUREAU DE LOCATION SUR LES LIEUX 276-7985

Centre-ville

1 1/2 à 5 1/2 pièces Meublé ou non Edifices de prestige de 20 étages 3 étages de stationnement intérieur

LE SAGUENAY 135 est, Sherbrooke 844-4228 LE TADOUSSAC 65 est, Sherbrooke 844-7051 Piscine, sauna

Embassy Terrace 3440, rue Durocher (près Sherbrooke)

1 1/2, 3 1/2, 4 1/2 PIÈCES VEZ VOUS VOIR 288-3181 7445 LAJEUNESSE PRES METRO JEAN-TALON, 2, MEUBLE, SERVICE D'ASCENSEUR, FINITION ULTRA-MODERNE, ELECTRICITE, TAXES D'EAU, CHAUFFAGE PAR RAYONNEMENT, S'ADRESSER APP. 106

2115 BEAUDRY 1 1/2 - 2 1/2 - 3 1/2 MEUBLES TAXES PAYÉES, CONCIERGE 523-9944

4295 MARQUETTE 6642 CH-COLOMB REPENTIGNY

847, SHERBROOKE E. (près métro) 1 1/2 - \$16 à \$20 - 2 1/2 - \$25

DELAROCHE - Bellechasse, 1 2 pièces, ascenseur, réfrigérateur, lavabo, propre, 272-5470

DELORIMIER-Marie-Anne, 4 1/2, ensolleillé, vastes pièces séparées, cuisine spacieuse, 512-2216, 744-2764

DELORIMIER 2 1/2, 560, chauffé, informations, 376-1082

DESERABLES 2555 Rouen, 1 1/2, 2 1/2, moderne, tout payé, 523-7405

DESERABLES 6880, 3 1/2, ferme, meuble ou non, chauffé, eau chaude, concierge, buanderie, lockers, 523-7405

DESERABLES 4032, 1 1/2, 2 1/2, 3 1/2, moderne, tout payé, 521-8655

DROLET 452, 2, 3, 4 LIBRE 282-3497

DULUTH, PARC LAFONTAINE, 3, BAS, REFERENCES, 595, 523-6273

DULUTH, 2 1/2, 3 1/2, 4 1/2, 5 1/2, 6 1/2, 7 1/2, 8 1/2, 9 1/2, 10 1/2, 11 1/2, 12 1/2, 13 1/2, 14 1/2, 15 1/2, 16 1/2, 17 1/2, 18 1/2, 19 1/2, 20 1/2, 21 1/2, 22 1/2, 23 1/2, 24 1/2, 25 1/2, 26 1/2, 27 1/2, 28 1/2, 29 1/2, 30 1/2, 31 1/2, 32 1/2, 33 1/2, 34 1/2, 35 1/2, 36 1/2, 37 1/2, 38 1/2, 39 1/2, 40 1/2, 41 1/2, 42 1/2, 43 1/2, 44 1/2, 45 1/2, 46 1/2, 47 1/2, 48 1/2, 49 1/2, 50 1/2, 51 1/2, 52 1/2, 53 1/2, 54 1/2, 55 1/2, 56 1/2, 57 1/2, 58 1/2, 59 1/2, 60 1/2, 61 1/2, 62 1/2, 63 1/2, 64 1/2, 65 1/2, 66 1/2, 67 1/2, 68 1/2, 69 1/2, 70 1/2, 71 1/2, 72 1/2, 73 1/2, 74 1/2, 75 1/2, 76 1/2, 77 1/2, 78 1/2, 79 1/2, 80 1/2, 81 1/2, 82 1/2, 83 1/2, 84 1/2, 85 1/2, 86 1/2, 87 1/2, 88 1/2, 89 1/2, 90 1/2, 91 1/2, 92 1/2, 93 1/2, 94 1/2, 95 1/2, 96 1/2, 97 1/2, 98 1/2, 99 1/2, 100 1/2, 101 1/2, 102 1/2, 103 1/2, 104 1/2, 105 1/2, 106 1/2, 107 1/2, 108 1/2, 109 1/2, 110 1/2, 111 1/2, 112 1/2, 113 1/2, 114 1/2, 115 1/2, 116 1/2, 117 1/2, 118 1/2, 119 1/2, 120 1/2, 121 1/2, 122 1/2, 123 1/2, 124 1/2, 125 1/2, 126 1/2, 127 1/2, 128 1/2, 129 1/2, 130 1/2, 131 1/2, 132 1/2, 133 1/2, 134 1/2, 135 1/2, 136 1/2, 137 1/2, 138 1/2, 139 1/2, 140 1/2, 141 1/2, 142 1/2, 143 1/2, 144 1/2, 145 1/2, 146 1/2, 147 1/2, 148 1/2, 149 1/2, 150 1/2, 151 1/2, 152 1/2, 153 1/2, 154 1/2, 155 1/2, 156 1/2, 157 1/2, 158 1/2, 159 1/2, 160 1/2, 161 1/2, 162 1/2, 163 1/2, 164 1/2, 165 1/2, 166 1/2, 167 1/2, 168 1/2, 169 1/2, 170 1/2, 171 1/2, 172 1/2, 173 1/2, 174 1/2, 175 1/2, 176 1/2, 177 1/2, 178 1/2, 179 1/2, 180 1/2, 181 1/2, 182 1/2, 183 1/2, 184 1/2, 185 1/2, 186 1/2, 187 1/2, 188 1/2, 189 1/2, 190 1/2, 191 1/2, 192 1/2, 193 1/2, 194 1/2, 195 1/2, 196 1/2, 197 1/2, 198 1/2, 199 1/2, 200 1/2, 201 1/2, 202 1/2, 203 1/2, 204 1/2, 205 1/2, 206 1/2, 207 1/2, 208 1/2, 209 1/2, 210 1/2, 211 1/2, 212 1/2, 213 1/2, 214 1/2, 215 1/2, 216 1/2, 217 1/2, 218 1/2, 219 1/2, 220 1/2, 221 1/2, 222 1/2, 223 1/2, 224 1/2, 225 1/2, 226 1/2, 227 1/2, 228 1/2, 229 1/2, 230 1/2, 231 1/2, 232 1/2, 233 1/2, 234 1/2, 235 1/2, 236 1/2, 237 1/2, 238 1/2, 239 1/2, 240 1/2, 241 1/2, 242 1/2, 243 1/2, 244 1/2, 245 1/2, 246 1/2, 247 1/2, 248 1/2, 249 1/2, 250 1/2, 251 1/2, 252 1/2, 253 1/2, 254 1/2, 255 1/2, 256 1/2, 257 1/2, 258 1/2, 259 1/2, 260 1/2, 261 1/2, 262 1/2, 263 1/2, 264 1/2, 265 1/2, 266 1/2, 267 1/2, 268 1/2, 269 1/2, 270 1/2, 271 1/2, 272 1/2, 273 1/2, 274 1/2, 275 1/2, 276 1/2, 277 1/2, 278 1/2, 279 1/2, 280 1/2, 281 1/2, 282 1/2, 283 1/2, 284 1/2, 285 1/2, 286 1/2, 287 1/2, 288 1/2, 289 1/2, 290 1/2, 291 1/2, 292 1/2, 293 1/2, 294 1/2, 295 1/2, 296 1/2, 297 1/2, 298 1/2, 299 1/2, 300 1/2, 301 1/2, 302 1/2, 303 1/2, 304 1/2, 305 1/2, 306 1/2, 307 1/2, 308 1/2, 309 1/2, 310 1/2, 311 1/2, 312 1/2, 313 1/2, 314 1/2, 315 1/2, 316 1/2, 317 1/2, 318 1/2, 319 1/2, 320 1/2, 321 1/2, 322 1/2, 323 1/2, 324 1/2, 325 1/2, 326 1/2, 327 1/2, 328 1/2, 329 1/2, 330 1/2, 331 1/2, 332 1/2, 333 1/2, 334 1/2, 335 1/2, 336 1/2, 337 1/2, 338 1/2, 339 1/2, 340 1/2, 341 1/2, 342 1/2, 343 1/2, 344 1/2, 345 1/2, 346 1/2, 347 1/2, 348 1/2, 349 1/2, 350 1/2, 351 1/2, 352 1/2, 353 1/2, 354 1/2, 355 1/2, 356 1/2, 357 1/2, 358 1/2, 359 1/2, 360 1/2, 361 1/2, 362 1/2, 363 1/2, 364 1/2, 365 1/2, 366 1/2, 367 1/2, 368 1/2, 369 1/2, 370 1/2, 371 1/2, 372 1/2, 373 1/2, 374 1/2, 375 1/2, 376 1/2, 377 1/2, 378 1/2, 379 1/2, 380 1/2, 381 1/2, 382 1/2, 383 1/2, 384 1/2, 385 1/2, 386 1/2, 387 1/2, 388 1/2, 389 1/2, 390 1/2, 391 1/2, 392 1/2, 393 1/2, 394 1/2, 395 1/2, 396 1/2, 397 1/2, 398 1/2, 399 1/2, 400 1/2, 401 1/2, 402 1/2, 403 1/2, 404 1/2, 405 1/2, 406 1/2, 407 1/2, 408 1/2, 409 1/2, 410 1/2, 411 1/2, 412 1/2, 413 1/2, 414 1/2, 415 1/2, 416 1/2, 417 1/2, 418 1/2, 419 1/2, 420 1/2, 421 1/2, 422 1/2, 423 1/2, 424 1/2, 425 1/2, 426 1/2, 427 1/2, 428 1/2, 429 1/2, 430 1/2, 431 1/2, 432 1/2, 433 1/2, 434 1/2, 435 1/2, 436 1/2, 437 1/2, 438 1/2, 439 1/2, 440 1/2, 441 1/2, 442 1/2, 443 1/2, 444 1/2, 445 1/2, 446 1/2, 447 1/2, 448 1/2, 449 1/2, 450 1/2, 451 1/2, 452 1/2, 453 1/2, 454 1/2, 455 1/2, 456 1/2, 457 1/2, 458 1/2, 459 1/2, 460 1/2, 461 1/2, 462 1/2, 463 1/2, 464 1/2, 465 1/2, 466 1/2, 467 1/2, 468 1/2, 469 1/2, 470 1/2, 471 1/2, 472 1/2, 473 1/2, 474 1/2, 475 1/2, 476 1/2, 477 1/2, 478 1/2, 479 1/2, 480 1/2, 481 1/2, 482 1/2, 483 1/2, 484 1/2, 485 1/2, 486 1/2, 487 1/2, 488 1/2, 489 1/2, 490 1/2, 491 1/2, 492 1/2, 493 1/2, 494 1/2, 495 1/2, 496 1/2, 497 1/2, 498 1/2, 499 1/2, 500 1/2, 501 1/2, 502 1/2, 503 1/2, 504 1/2, 505 1/2, 506 1/2, 507 1/2, 508 1/2, 509 1/2, 510 1/2, 511 1/2, 512 1/2, 513 1/2, 514 1/2, 515 1/2, 516 1/2, 517 1/2, 518 1/2, 519 1/2, 520 1/2, 521 1/2, 522 1/2, 523 1/2, 524 1/2, 525 1/2, 526 1/2, 527 1/2, 528 1/2, 529 1/2, 530 1/2, 531 1/2, 532 1/2, 533 1/2, 534 1/2, 535 1/2, 536 1/2, 537 1/2, 538 1/2, 539 1/2, 540 1/2, 541 1/2, 542 1/2, 543 1/2, 544 1/2, 545 1/2, 546 1/2, 547 1/2, 548 1/2, 549 1/2, 550 1/2, 551 1/2, 552 1/2, 553 1/2, 554 1/2, 555 1/2, 556 1/2, 557 1/2, 558 1/2, 559 1/2, 560 1/2, 561 1/2, 562 1/2, 563 1/2, 564 1/2, 565 1/2, 566 1/2, 567 1/2, 568 1/2, 569 1/2, 570 1/2, 571 1/2, 572 1/2, 573 1/2, 574 1/2, 575 1/2, 576 1/2, 577 1/2, 578 1/2, 579 1/2, 580 1/2, 581 1/2, 582 1/2, 583 1/2, 584 1/2, 585 1/2, 586 1/2, 587 1/2, 588 1/2, 589 1/2, 590 1/2, 591 1/2, 592 1/2, 593 1/2, 594 1/2, 595 1/2, 596 1/2, 597 1/2, 598 1/2, 599 1/2, 600 1/2, 601 1/2, 602 1/2, 603 1/2, 604 1/2, 605 1/2, 606 1/2, 607 1/2, 608 1/2, 609 1/2, 610 1/2, 611 1/2, 612 1/2, 613 1/2, 614 1/2, 615 1/2, 616 1/2, 617 1/2, 618 1/2, 619 1/2, 620 1/2, 621 1/2, 622 1/2, 623 1/2, 624 1/2, 625 1/2, 626 1/2, 627 1/2, 628 1/2, 629 1/2, 630 1/2, 631 1/2, 632 1/2, 633 1/2, 634 1/2, 635 1/2, 636 1/2, 637 1/2, 638 1/2, 639 1/2, 640 1/2, 641 1/2, 642 1/2, 643 1/2, 644 1/2, 645 1/2, 646 1/2, 647 1/2, 648 1/2, 649 1/2, 650 1/2, 651 1/2, 652 1/2, 653 1/2, 654 1/2, 655 1/2, 656 1/2, 657 1/2, 658 1/2, 659 1/2, 660 1/2, 661 1/2, 662 1/2, 663 1/2, 664 1/2, 665 1/2, 666 1/2, 667 1/2, 668 1/2, 669 1/2, 670 1/2, 671 1/2, 672 1/2, 673 1/2, 674 1/2, 675 1/2, 676 1/2, 677 1/2, 678 1/2, 679 1/2, 680 1/2, 681 1/2, 682 1/2, 683 1/2, 684 1/2, 685 1/2, 686 1/2, 687 1/2, 688 1/2, 689 1/2, 690 1/2, 691 1/2, 692 1/2, 693 1/2, 694 1/2, 695 1/2, 696 1/2, 697 1/2, 698 1/2, 699 1/2, 700 1/2, 701 1/2, 702 1/2, 703 1/2, 704 1/2, 705 1/2, 706 1/2, 707 1/2, 708 1/2, 709 1/2, 710 1/2, 711 1/2, 712 1/2, 713 1/2, 714 1/2, 715 1/2, 716 1/2, 717 1/2, 718 1/2, 719 1/2, 720 1/2, 721 1/2, 722 1/2, 723 1/2, 724 1/2, 725 1/2, 726 1/2, 727 1/2, 728 1/2, 729 1/2, 730 1/2, 731 1/2, 732 1/2, 733 1/2, 734 1/2, 735 1/2, 736 1/2, 737 1/2, 738 1/2, 739 1/2, 740 1/2, 741 1/2, 742 1/2, 743 1/2, 744 1/2, 745 1/2, 746 1/2, 747 1/2, 748 1/2, 749 1/2, 750 1/2, 751 1/2, 752 1/2, 753 1/2, 754 1/2, 755 1/2, 756 1/2, 757 1/2, 758 1/2, 759 1/2, 760 1/2, 761 1/2, 762 1/2, 763 1/2, 764 1/2, 765 1/2, 766 1/2, 767 1/2, 768 1/2, 769 1/2, 770 1/2, 771 1/2, 772 1/2, 773 1/2, 774 1/2, 775 1/2, 776 1/2, 777 1/2, 778 1/2, 779 1/2, 780 1/2, 781 1/2, 782 1/2, 783 1/2, 784 1/2, 785 1/2, 786 1/2, 787 1/2, 788 1/2, 789 1/2, 790 1/2, 791 1/2, 792 1/2, 793 1/2, 794 1/2, 795 1/2, 796 1/2, 797 1/2, 798 1/2, 799 1/2, 800 1/2, 801 1/2, 802 1/2, 803 1/2, 804 1/2, 805 1/2, 806 1/2, 807 1/2, 808 1/2, 809 1/2, 810 1/2, 811 1/2, 812 1/2, 813 1/2, 814 1/2, 815 1/2, 816 1/2, 817 1/2, 818 1/2, 819 1/2, 820 1/2, 821 1/2, 822 1/2, 823 1/2, 824 1/2, 825 1/2, 826 1/2, 827 1/2, 828 1/2, 829 1/2, 830 1/2, 831 1/2, 832 1/2, 833 1/2, 834 1/2, 835 1/2, 836 1/2, 837 1/2, 838 1/2, 839 1/2, 840 1/2, 841 1/2, 842 1/2, 843 1/2, 844 1/2, 845 1/2, 846 1/2, 847 1/2, 848 1/2, 849 1/2, 850 1/2, 851 1/2, 852 1/2, 853 1/2, 854 1/2, 855 1/2, 856 1/2, 857 1/2, 858 1/2, 859 1/2, 860 1/2, 861 1/2, 862 1/2, 863 1/2, 864 1/2, 865 1/2, 866 1/2, 867 1/2, 868 1/2, 869 1/2, 870 1/2, 871 1/2, 872 1/2, 873 1/2, 874 1/2, 875 1/2, 876 1/2, 877 1/2, 878 1/2, 879 1/2, 880 1/2, 881 1/2, 882 1/2, 883 1/2, 884 1/2, 885 1/2, 886 1/2, 887 1/2, 888 1/2, 889 1/2, 890 1/2, 891 1/2, 892 1/2, 893 1/2, 894 1/2, 895 1/2, 896 1/2, 897 1/2, 898 1/2, 899 1/2, 900 1/2, 901 1/2, 902 1/2, 903 1/2, 904 1/2, 905 1/2, 906 1/2, 907 1/2, 908 1/2, 909 1/2, 910 1/2, 911 1/2, 912 1/2, 913 1/2, 914 1/2, 915 1/2, 916 1/2, 917 1/2, 918 1/2, 919 1/2, 920 1/2, 921 1/2, 922 1/2, 923 1/2, 924 1/2, 925 1/2, 926 1/2, 927 1/2, 928 1/2, 929 1/2, 930 1/2, 931 1/2, 932 1/2, 933 1/2, 934 1/2, 935 1/2, 936 1/2, 937 1/2, 938 1/2, 939 1/2, 940 1/2, 941 1/2, 942 1/2, 943 1/2, 944 1/2, 945 1/2, 946 1/2, 947 1/2, 948 1/2, 949 1/2, 950 1/2, 951 1/2, 952 1/2, 953 1/2, 954 1/2, 955 1/2, 956 1/2, 957 1/2, 958 1/2, 959 1/2, 960 1/2, 961 1/2, 962 1/2, 963 1/2, 964 1/2, 965 1/2, 966 1/2, 967 1/2, 968 1/2, 969 1/2, 970 1/2, 971 1/2, 972 1/2, 973 1/2, 974 1/2, 975 1/2, 976 1/2, 977 1/2, 978 1/2, 979 1/2, 980 1/2, 981 1/2, 982 1/2, 983 1/2, 984 1/2, 985 1/2, 986 1/2, 987 1/2, 988 1/2, 989 1/2, 990 1/2, 991 1/2, 992 1/2, 993 1/2, 994 1/2, 995 1/2, 996 1/2, 997 1/2, 998 1/2, 999 1/2, 1000 1/2

VILLE D'ANJOU 6255, JOSEPH-RENAUD

Luxeux immeuble à appartements Ascenseur, tout équipé, garages

Près d'un grand centre commercial GARÇONNIERES \$85

3 1/2 \$106 4 1/2 \$125 5 1/2 \$135 354-7733

domaine d'iberville

CHEZ SOI PLUS PRES PLUS VITE PAR METRO Taxe de vote électrique payée. Chauffage tout électrique. A l'épreuve du feu. Piscine et Piscine à l'année. Saunas. Tennis. Baignoires. Antenne TV toutes chaînes

LONGUEUIL 300, rue JOLIEUTE Tel: 679-1330 A 7 MINUTES DU CENTRE VILLE

CARTIERVILLE 12145 boul. Laurentien 2 1/2, 3 1/2, 4 1/2 meuble ou non 331-7032

3 1/2 PIÈCES, \$80 à \$93 4 1/2 PIÈCES, \$88 à \$103

Chauffé, eau chaude, toutes taxes payées, ascenseur, stationnement extérieur, piscine, Poêle, frigidaire, grandes armoires, buanderie, tous services, Facilités de paiement, lockers

CENTRAL 1 1/2, 2 1/2, 3 1/2, 4 1/2, 5 1/2, 6 1/2, 7 1/2, 8 1/2, 9 1/2, 10 1/2, 11 1/2, 12 1/2, 13 1/2, 14 1/2, 15 1/2, 16 1/2, 17 1/2, 18 1/2, 19 1/2, 20 1/2, 21 1/2, 22 1/2, 23 1/2, 24 1/2, 25 1/2, 26 1/2, 27 1/2, 28 1/2, 29 1/2, 30 1/2, 31 1/2, 32 1/2, 33 1/2, 34 1/2, 35 1/2, 36 1/2, 37 1/2, 38 1/2, 39 1/2, 40 1/2, 41 1/2, 42 1/2, 43 1/2, 44 1/2, 45 1/2, 46 1/2, 47 1/2, 48 1/2, 49 1/2, 50 1/2, 51 1/2, 52 1/2, 53 1/2, 54 1/2, 55 1/2, 56 1/2, 57 1/2, 58 1/2, 59 1/2, 60 1/2, 61 1/2, 62 1/2, 63 1/2, 64 1/2, 65 1/2, 66 1/2, 67 1/2, 68 1/2, 69 1/2, 70 1/2, 71 1/2, 72 1/2, 73 1/2, 74 1/2, 75 1/2, 76 1/2, 77 1/2, 78 1/2, 79 1/2, 80 1/2, 81 1/2, 82 1

L'HIVER ÇA M'ENR-R-RAGE!

Venez économiser à ma
VENTE GÉANTE
À BAS
L'HIVER



**RABAIS
GIGANTESQUE**

sur les

**CHEVROLET et
OLDSMOBILE**

de toutes couleurs
sauf le blanc

PRIX À GAGNER

pour combattre les calamités de l'hiver:

- Lampes solaires et huile à bronzer
 - Téléviseurs "Solid State" Sony
 - Magnétophones à cassette Sony 4 pistes, 4 vitesses, combinés radio AM/FM et tourne-disque, avec haut-parleur
 - Radios-réveils AM/FM à lecture directe.
- Centre de service géant ouvert jour et nuit, du lundi au vendredi.
- *Aucun achat requis pour être éligible. Il vous suffit d'amener votre voiture pour une vérification de routine.



6255, rue JEAN-TALON Tél.: 739-1911

les TRIBUNNAUX

Au procès Rose, cinq jurés ont prêté serment

par Conrad BERNIER

L'examen des candidats-jurés s'est poursuivi, hier en quatrième division des Assises où s'instruit le procès de Jacques Rose, accusé d'avoir enlevé le ministre Pierre Laporte, en octobre 70.

Cinq jurés ont jusqu'ici prêté serment. Selon certains observateurs, il semble qu'il faudra vraisemblablement quelques jours encore avant que le jury ne soit complété.

Me Robert Lemieux, procureur de Jacques Rose, interroge longuement les candidats-jurés, alors que Me Marcel Beauchemin, qui représente la Couronne, se distingue par sa brièveté.

L'examen des candidats-jurés se déroule dans un climat tout à fait serein. Les consultations sont nombreuses entre le prévenu et ses deux procureurs. Le président du tribunal, le juge Eugène Marquis, nous rappelle de temps à autre qu'il préside ce procès avec "patience, objectivité et sérénité."

Jusqu'ici, la défense a récusé péremptoirement quatre candidats; deux ont été jugés inaptes à siéger dans le jury; quatre autres, enfin, ont été mis à l'écart.

L'examen des candidats-jurés se poursuivait, ce matin, au 6^e étage du Centre de détention de la rue Parthenais, sous la présidence du juge Marquis.

L'affaire Post et Gelfand en Cour suprême

Le juge Jacques Ducros a ajourné à la session de mai des Assises le nouveau procès ordonné par la cour d'Appel dans le cas des industriels Harry Post et Oscar Gelfand.

Tous deux avaient été trouvés coupables d'avoir conspiré avec d'autres individus pour incendier leur fabrique de meubles de Farham, et retirer ainsi des assurances

pour un montant de près d'un million et demi de dollars.

De plus le jugement de la cour d'Appel la Couronne a toutefois décidé d'en appeler auprès de la Cour suprême du Canada, et sa requête pour obtenir permission d'inscrire cet appel sera entendue à Ottawa le 27 avril prochain.

Abandon des procédures contre Reggie Chartrand et Laurier Gravel

Réginald Chartrand et Laurier Gravel, qui sont devant la cour depuis septembre 1969 sous l'accusation d'avoir participé à l'émeute de Saint-Léonard, ne subiront finalement pas de procès.

Tel qu'on le prévoyait vendredi soir, au moment où Raymond Lemieux, l'ex-président de la Ligue pour l'intégration scolaire était acquitté par un jury des Assises, le procureur-général de la province, Me Jérôme Choquette, a signé un "nolle prosequi" mettant fin à toutes les procédures, dans leur cas.

La nouvelle, annoncée par le procureur de la Couronne Louis-G. Robichaud, à l'ouverture des Assises, devant le juge Jacques Ducros, a été accueillie par quelques applaudissements, cependant que Gravel levait les mains en signe de victoire.

Un peu plus tard, Me Paul Bélanger, également de la Couronne, annonçait une mesure semblable dans le cas du comédien Lionel Villeneuve qui, la semaine dernière, était lui aussi acquitté, de mépris de cour.

Les procédures sont abandonnées concernant l'accusation de désobéissance à la cour, qui subsistait.

À la requête du prévenu lui-même, le juge Ducros a par ailleurs ajourné au 1^{er} mai prochain le procès que doit subir Pierre Vallières, présentement engagé dans une enquête à caractère social, à Mont-Laurier.

Vallières a présenté cette requête parce que, a-t-il dit, il doit préparer son rapport pour la fin d'avril, relativement au travail qu'il effectue présentement.

Il a également demandé s'il était possible que les "règlements" de sa remise en liberté provisoire soient à nouveau révisés.

Dans le cours de mon travail, dit-il, je devrais normalement me rendre à Hull ou Saint-Hyacinthe, par exemple,

mais il me faut rester dans le district de Montréal ou celui de Mont-Laurier.

Le juge lui répondit que la loi exigeait qu'une nouvelle requête écrite soit faite, dans ce cas, et qu'il ne pouvait l'entendre qu'après un délai de quarante-huit heures.

Et le prévenu est reparti en déclarant : "Parfait".

Peu après, deux autres accusés feldquistes, Claude Morency et André Roy, voyaient leurs propres procès

ajournés également en mai, parce que leur procureur, Me Robert Lemieux, occupe présentement pour Jacques Rose, à Parthenais.

Celui de Pierre Marcell, qui avait été accusé en même temps que le "réfugié à Cuba" Jacques Lanctôt, a dû être aussi ajourné parce qu'il n'était pas là. Tout comme celui de son frère François, qui avait pris la fuite, on le sait, au beau milieu de son procès, l'automne dernier.

Amende quintuplée pour assaut sur deux policiers

Un jeune homme de 28 ans, Gilles Choquette, qui avait été condamné à \$100 d'amende pour avoir exercé des voies de fait sur deux policiers municipaux, le 24 juin dernier, à l'intersection des rues Saint-Laurent et Notre-Dame, a vu cette amende quintuplée par la cour d'Appel, hier.

En prenant cette décision, le tribunal souligne que le passé judiciaire de l'inculpé démontre qu'il a peu de considération pour les agents de la paix.

En août 1964, par exemple, il avait été condamné à un mois de prison pour avoir personnifié un agent de la police fédérale.

L'année suivante, en mai, il avait été condamné à une amende de \$75 pour avoir commis un assaut sur un policier et avoir causé des dommages à l'uniforme d'un autre.

La cour ajoute alors:

"En édictant une peine maximum de deux ans de pénitencier pour le délit reproché, le législateur a reconnu l'importance du rôle des poli-

ciers, qui est de maintenir l'ordre, de protéger les citoyens et d'assurer le respect des lois et des règlements.

"Les officiers de police sont des auxiliaires indispensables de l'autorité civile et du pouvoir judiciaire, et lorsqu'ils exercent leurs fonctions, ils ont droit au respect et à la collaboration du public.

Toute attaque contre l'un d'eux constitue un défi à l'autorité.

Martha Adams: 17 avril

Martha Adams, qui avait oublié de se présenter à l'ouverture des Assises, hier, pour la fixation de son procès pour proxénétisme, a fait son apparition devant le juge Jacques Ducros, au milieu de l'après-midi.

Le défaut-mandat qui avait été enregistré contre elle a alors été annulé, et son procès a été fixé au 17 avril prochain.

La Chevelle... Son élégance vous frappe. Son prix avantageux vous enchante. Sa fiabilité vous comble.

Commençons par le commencement. Voyons les lignes de la Chevelle.

En particulier celles du coupé sport Chevelle Malibu. Lignes fuyantes, silhouette basse, glaces latérales pleine largeur...vous admirez sûrement cette allure sportive.

Autre caractère typiquement sportif: l'empattement de 112 po qui donne une excellente maniabilité.

Maintenant, les qualités avantageuses de la Chevelle. Autrement dit, ce que la Chevelle vous donne pour son prix.

Vous constaterez que la Malibu est particulièrement généreuse à ce point de vue.

Mais vous vous demandez sans doute ce qu'elle vaut au moment de la revente.

Alors, sachez que les Chevelle rapportent toujours une valeur de reprise très intéressante. Simplement parce qu'elles ont fait leurs preuves au cours des années; simplement parce qu'elles tiennent magnifiquement le coup pendant des années. Et voici pourquoi.

La fiabilité de la Chevelle provient de nombreux facteurs. En voici quelques-uns: les doublures d'ailes protégeant efficacement la carrosserie; le système de lavage-séchage des profilés de bas de caisse; les membrures de renfort montées dans les portes; la cloison d'acier qui sépare le siège arrière du coffre.

Les qualités avantageuses de la Chevelle et sa valeur de revente élevée sont, bien sûr, directement reliées à la

fiabilité. N'oubliez pas qu'il serait impossible de se ranger parmi les voitures moyennes les plus vendues sans faire preuve, et continuer de faire preuve, d'une fiabilité hors pair.

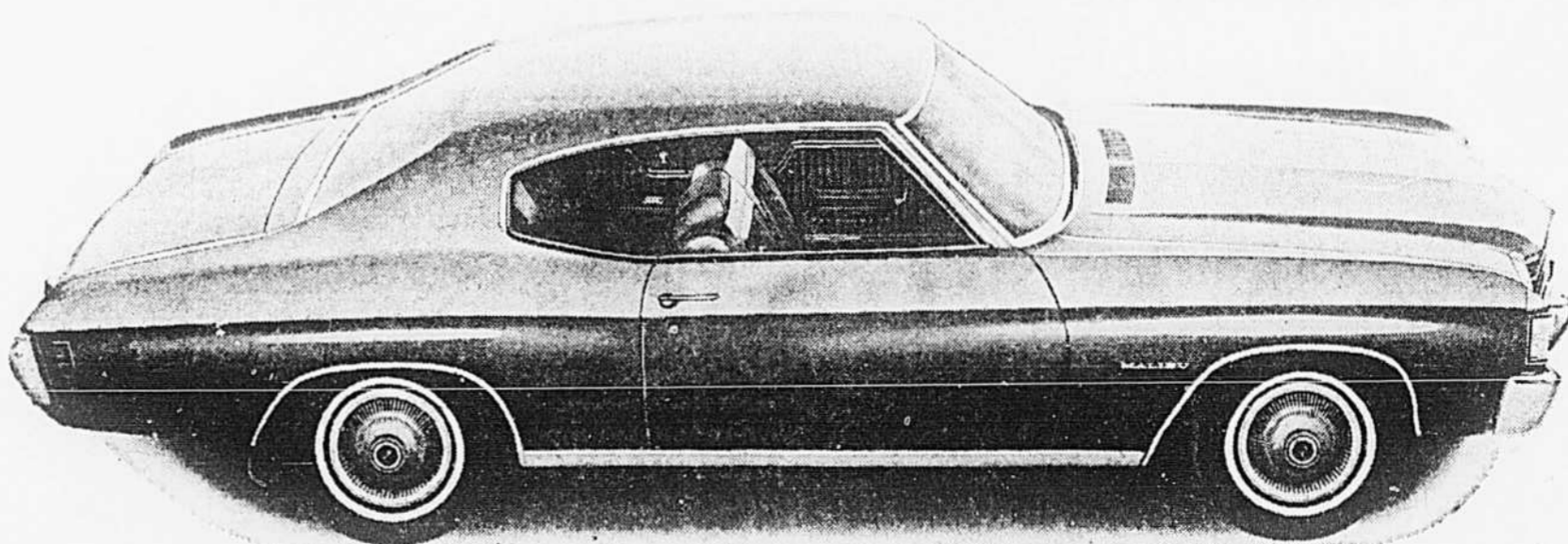
Élégance, qualités avantageuses, fiabilité...La Chevelle Malibu, c'est une bonne affaire.

Pour vous en rendre compte, passez chez le concessionnaire Chevrolet aujourd'hui même.



Certains des équipements représentés ici sont fournis en option, moyennant supplément.

La Chevelle, c'est une bonne affaire.



Votre Chevrolet 1972 sera la meilleure voiture que vous ayez jamais eue.