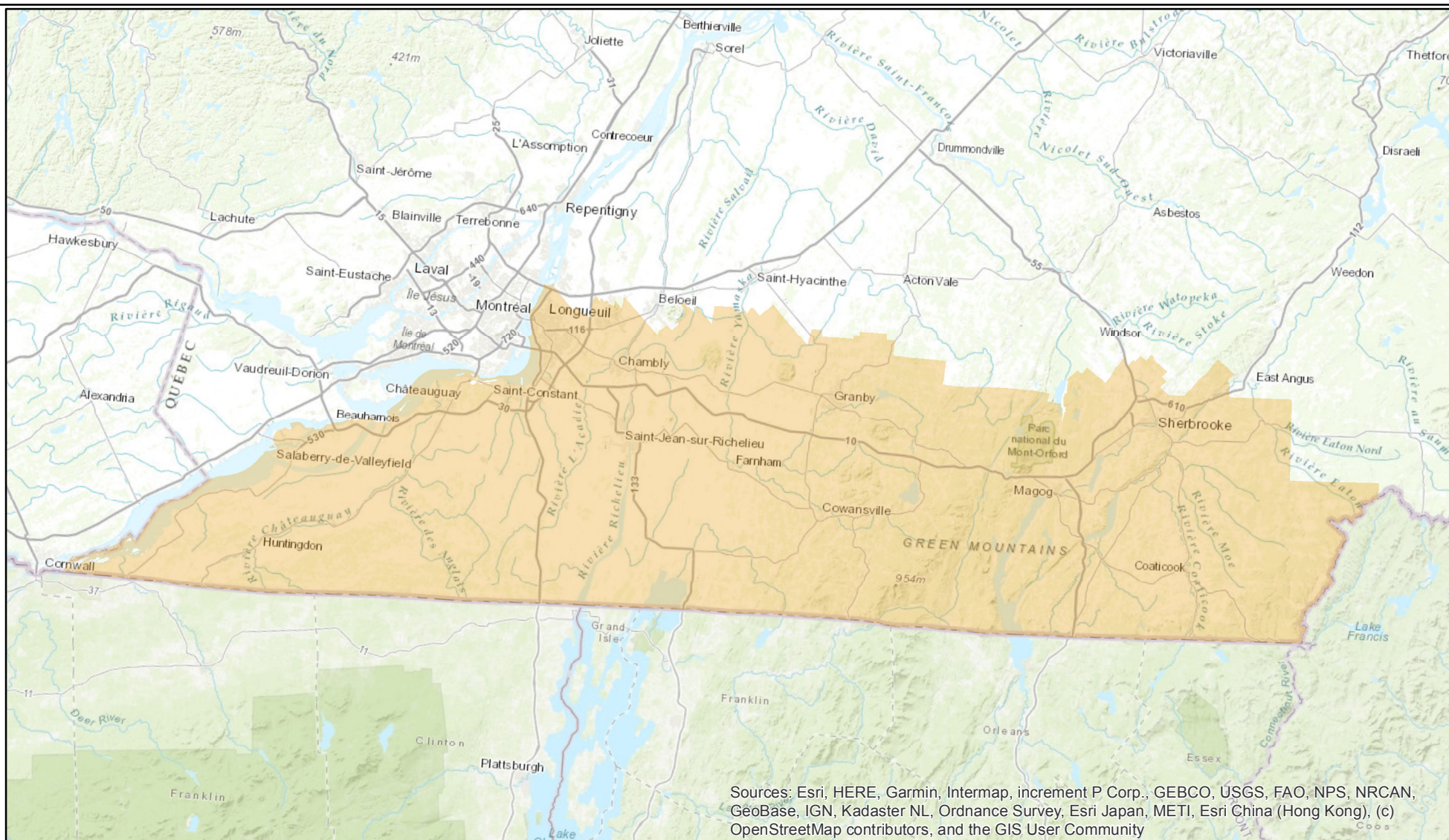


Zone de surveillance rehaussée de la rage du raton laveur au Québec en 2022



Sources: Esri, HERE, Garmin, Intermap, increment P Corp., GEBCO, USGS, FAO, NPS, NRCAN, GeoBase, IGN, Kadaster NL, Ordnance Survey, Esri Japan, METI, Esri China (Hong Kong), (c) OpenStreetMap contributors, and the GIS User Community

Légende

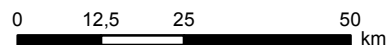
Zone de surveillance rehaussée - 2022

Métadonnées

Projection cartographique
Conique Lambert

Système de référence géodésique
NAD 83

1:1 134 556



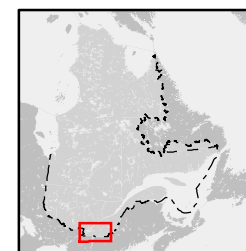
Sources des informations géographiques

BDTA 1 : 250 000 MERN
BDGA 1 : 1 000 000 MERN

Réalisation

Ministère des Forêts, de la Faune et des Parcs
Division de la biosécurité et des maladies de la faune
© Gouvernement du Québec, 2022

Note : Le présent document n'a aucune portée légale



Québec