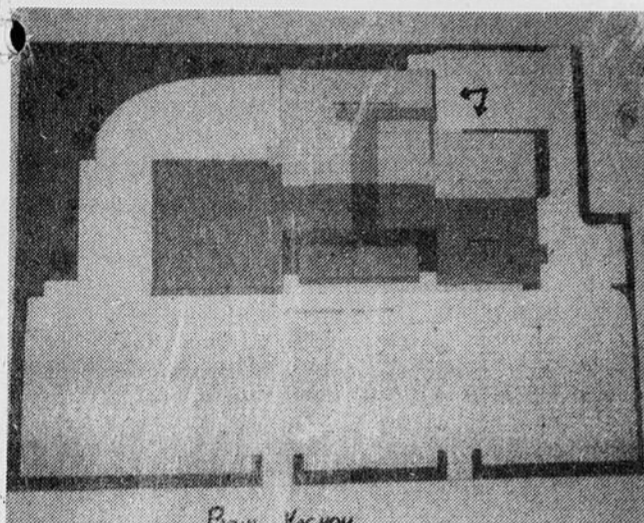


Mercredi, 28 juin 1978

A Ste-Marie

30,000 pieds carrés de plus aux Galeries de la Chaudière



Ce plan d'ensemble du centre commercial Les Galeries de la Chaudière nous donne un aperçu de l'agrandissement qui sera terminé en octobre. Les flèches indiquent les nouvelles sections.



Mercredi dernier, le 21 juin, on a procédé à la levée de la première pelletée de terre. De gauche à droite, on aperçoit M. Paul Martin [actionnaire très majoritaire du Mail Ste-Marie Inc. qui possède le centre commercial], M. Mauril Leclerc [conseiller municipal de Sainte-Marie], M. Jean-Marie Gilbert [président de l'Association des marchands des Galeries], M. Jean Martin [coordonnateur du projet d'agrandissement] et M. Jacques Lachance [promoteur de la location].

Par Albert BERUBE

La semaine dernière, mercredi le 21 juin, les propriétaires des Galeries de la Chaudière ont tenu une conférence de presse pour annoncer que le nombre de commerces doublerait à ce centre commercial, passant de 15 à 30, en raison d'un agrandissement qui commence ces jours-ci à l'arrière des Galeries.

L'agrandissement est de l'ordre de 30,000 pieds carrés et on estime le coût de ces opérations à \$1 million. La superficie des Galeries ne doublera pas, même si le nombre de commerces doublera, puisqu'il n'est pas

question d'aménager un second magasin à rayons du style People's dans le centre commercial.

Plusieurs magasins qui sont déjà aux Galeries vont agrandir, notamment le marché d'alimentation Casino, qui doublera presque sa superficie, avec 7,000 pieds carrés additionnels. Les autres magasins qui doivent s'agrandir sont Le Sabotier (chaussures), la Mercerie Xavier, la Tabagie Bilodeau, Marie-Eve (laine), Fra-Gil (unisex), ainsi que le casse-croûte. La Boutique Vénus aussi s'agrandit, passant de 2,400 à 4,500 pieds carrés.

Dans Beauce-Nord

Le Parti libéral se renouvelle

Par Albert BERUBE

Mercredi soir dernier, le 21 juin, à la salle du Danube bleu de Sainte-Marie, l'Association des membres du Parti libéral de Beauce-Nord tenait son assemblée générale afin d'élire son exécutif.

Suite aux nominations qui ont eu lieu, la présidence de l'Association dans notre région sera assumée par M. Noël Labonté de Saint-Isidore; M. Labonté remplace M. Marcel Vachon de Sainte-Marie à ce poste. Ensuite, à la vice-présidence, M. René Labbé de Breakeyville sera vice-président, tandis que Mme Charlemagne Cliche de Saint-Joseph sera vice-présidente.

Les autres représentants de l'Association libérale de Beauce-Nord sont le trésorier Roger Lessard de Sainte-Marie, ainsi que Suzanne Cliche (fille de Eugène Cliche de Sainte-Marie) et Luc Provençal de Beauceville. Ces deux derniers membres de l'exécutif sont les représentants des moins de 25 ans.

Tout le monde a été élu par acclamation, sans opposition. Chacun des 650 membres en règle du Parti libéral de Beauce-Nord avait jusqu'au vendredi 16 juin pour

poser sa candidature. Parmi les changements survenus dans l'exécutif, outre le départ de M. Marcel Vachon, il est à souligner que la femme de l'ex-député Denis Sylvain, Céline Sylvain, a elle aussi abandonné la vice-présidence. Quant au poste de secrétaire, assumé par Mme Marcel Vachon, l'exécutif se prononcera prochainement sur son détenteur. Pour ce qui est du poste de trésorier, rappelons que M. Roger Lessard remplace maintenant Maurice Francoeur de Saint-Isidore.

Il semble que le Parti libéral de Beauce-Nord reprendra vie d'une façon intense à l'automne, selon les détails fournis par les responsables. Notamment, le Parti devrait procéder à une campagne dépareillée de recrutement. Aussi, ce sera alors la période de campagne sur la question du référendum. M. Denis Sylvain estime quant à lui qu'il est difficile de se prononcer en faveur d'un oui ou d'un non tant que le Parti québécois n'aura pas clairement défini qu'elle sorte de constitution des droits et pouvoirs des Québécois il entend promouvoir.

Nouveaux magasins

Au nombre des nouveaux magasins, on remarque la Pharmacie Uniprix (La Rocque), laquelle continuera toutefois à offrir ses services au centre-ville de Sainte-Marie, de même qu'un magasin Sport Expert. La Pharmacie La Rocque aura une superficie de 3,000 pieds carrés, et le magasin Sport Expert, 4,000 pieds carrés.

Les promoteurs sont présentement en train de négocier avec certains propriétaires d'établissements commerciaux pour les amener à prendre place aux Galeries.

Ainsi, les Galeries de la Chaudière pourraient très bien être dotées, en octobre prochain, des services d'un fleuriste, d'un naturiste, d'un opticien, d'un luminai-

re, ainsi que de magasins de musique, de parfum, de jouets, de tissus et d'un salon de coiffure.

Le stationnement des Galeries de la Chaudière pourra accueillir simultanément 400 voitures, à la fin des travaux. Le principal propriétaire des Galeries de la Chaudière, M. Paul Martin, est confiant du succès des commerces qui viendront s'établir chez lui. Interrogé au sujet de l'implantation prochaine de Place Tascheureau, un autre centre commercial à Sainte-Marie, M. Martin a révélé: "Partout où on va, on vit ce problème-là; on essaie alors de bien faire vivre ce qu'on a. On ne se préoccupe pas du tout des projets des autres: ça ne nous tracasse pas".

Déménagement

Le bureau médical du Dr Noël Trachy de Chenonceaux est maintenant situé au rez-de-chaussée de l'ancien Magasin Lacroix, Place de l'Eglise

occasions

	REG. :	SPEC.
RADIO-AM-FM-PORTATIF-ELEC-BATT:	\$44.95	\$25.00
STEREO 8 TRACK PORTATIF ELEC-BATT:	\$44.95	\$25.00
LONGUES VUE RAPPORT 10 X 50:	\$75.00	\$45.00
LONGUES VUE RAPPORT 7 X 50	\$75.00	\$45.00
LONGUES VUE RAPPORT 7 X 35	\$59.95	\$35.00
LONGUES VUE RAPPORT 7 X 35:	\$73.00	\$40.00
LONGUES VUE RAPPORT 7 X 35:	\$53.00	\$35.00
LONGUES VUE RAPPORT 6 X 24:	\$39.50	\$25.00
HAUT PARLEUR DIMENSION 12 POUCES:	\$59.95	\$29.88
HAUT PARLEUR DIMENSION 10 POUCES:	\$39.95	\$19.88
LOT DE HAUT PARLEUR:		REDUITS DE 50%

A LA PLAZA DU CADO DE STE-MARIE

Monsieur et Madame Maxime Dion
et

Monsieur et Madame Roland Poulin
vous invitent cordialement à la soirée
donnée à l'occasion du mariage de

Sylvie
et
Marcel

Samedi le 1er juillet à 8h30 p.m.

à l'Auberge de la Chaudière Scott-Jonction
(Salle du haut) Orchestre au programme

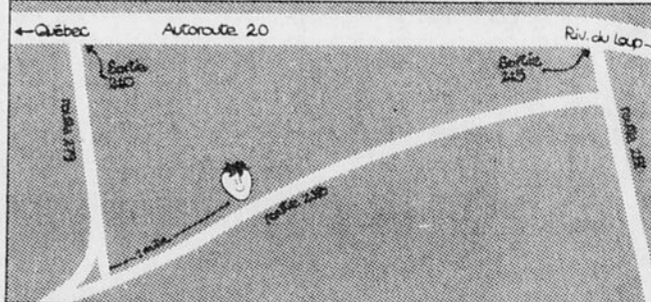


**Pierrot
la
Fraise**

Belles grosses fraises à cueillir

887-6676

Route 218, St-Charles, Bellechasse



MICHELIN
ET RADIAL de toutes marques
et de toutes
grandeurs



LE No 1 DANS LA REGION

STATION DE SERVICE

Georges-A. Nadeau, prop.

Le roi du Silencieux - Ouvert 24 heures

429, rue Notre-Dame, Ste-Marie de Beauce - Tél.: 387-2895



GARANTIE A VIE
Nous avons celui qu'il vous faut, en stock.

Le plus Grand Choix de pneus d'été dans la région. Plus de 2.000 pneus en main.

Les Echos de St-Narcisse

A St-Narcisse, la population est à la hausse! A preuve, ces 3 nouveaux baptêmes qui ont permis à autant de familles de voir s'agrandir leurs cadres. Il s'agit de:

Marie-Blanche-Danielle, fille de M. & Mme Michel Garon. Parrain et marraine: M. & Mme Zéphirin Garon. Baptême le 11 juin 1978.

Marie-Ghislaine-Valérie, fille de M. & Mme Gaston Blais. Parrain et marraine: M. & Mme Marcel Bélanger. Baptême le 18 juin 1978.

Joseph-Jean-Charles-Pierre Luc, fils de M. & Mme Gervais Boucher. Parrain et marraine: M. & Mme Fernand Boucher. Baptême le 20 juin 1978.

A noter la belle coopération des parents Boucher, en permettant à tous les élèves de l'élémentaire d'assister au baptême de leur enfant, leur fournissant ainsi l'occasion de vivre une catéchèse "en direct"!

Donc, bienvenue en ce bas monde à ces nouveaux poupons, et félicitations aux heureux parents!

Une seconde preuve qu'à St-Narcisse, on voit grand!

Trois jeunes hommes de St-Narcisse ont pris épouse et ces trois nouveaux couples résideront à St-Narcisse. Il s'agit en l'occurrence de:

Réal Gagné, fils de Léonard Gagné et de Adrienne Rhéaume, et Thérèse Nadeau, fille de Benoît Nadeau et de Irène Blais de St-Bernard. Mariage le 3 juin à St-Bernard.

Bernard Demers, fils d'Ovila Demers et de Marie-An-

na Larochelle, et Sylvie Lamontagne, fille de Paul Lamontagne et de Gertrude Tardif, de St-Pierre-Baptiste. Mariage le 24 juin à St-Pierre-Baptiste.

Denis Dion, fils de Rosaire Dion et de Thérèse Breton, et Louise Labrecque, fille de Laval Labrecque et de Thérèse Gauthier de St-Bernard. Mariage le 24 juin à St-Bernard.

Nos meilleurs voeux de bonheur aux nouveaux époux!

Voici maintenant les résultats de la tire de tracteurs.

Dimanche dernier, le 18 juin, se tenait sur les terrains de la Salle Municipale, une grande tire de tracteurs, journée dont la responsabilité relevait du Club de Moto-Neige de St-Narcisse. Malgré une température plutôt incertaine, une foule estimée à pas moins de 2000 personnes, est venue assister à cet événement. On a eu droit à des performances vraiment remarquable. Une cinquantaine de fiers compétiteurs s'étaient donné rendez-vous, venus de régions assez éloignées. La brasserie O'Keefe, dont le représentant est Robert Jacob pour la région, a commandité tous les trophées et fourni une unité mobile pour l'animation. Le Club de Moto-Neige paie des bourses aux 2 premiers gagnants de chaque catégorie, et remet une plaque-souvenir à chacun des compétiteurs. Le trophée spécial pour le Free For All est une gracieuosité de Bernard Breton Inc. de St-Narcisse. Bref, une jour-

née dont les résultats se sont avérés satisfaisants. Samedi soir, le 24 juin, à la salle municipale, soirée de danse avec orchestre, et remise des récompenses aux gagnants.

Résultats

Classe 3000 à 4000 lb

1. Gordon Blaney sur Oliver, St-Narcisse.

2. Georges Rhéaume sur Oliver, St-Narcisse

Classe 4000 à 5000 lb

1. Jean-Claude Couture sur Massey-Ferguson, St-Narcisse

2. Jean-Claude Vachon, St-Pierre de Broughton

Classe 5000 à 6000 lb

1. Ghislain Huppé, St-Pierre de Broughton

2. Daniel Fortin sur David Brown, St-Bernard

Classe 6000 à 7000 lb

1. Ghislain Huppé, St-Pierre de Broughton

2. Clermont Labrecque, St-Bernard

4 roues motrices

Yvon Giroux sur White, St-Bernard

Classe 7000 à 8000 lb

1. Jules Fortin sur David Brown, St-Bernard

2. Jean-Claude Vachon, St-Pierre de Broughton

4 roues motrices

Georges Rhéaume sur Oliver, St-Narcisse

Classe 8000 à 9000 lb

1. Conrad Giroux sur Massey-Ferguson, St-Bernard

2. Noël Labrecque, St-Bernard

4 roues motrices

1. Sylvain Fortin sur Massey-Ferguson, St-Bernard

2. Georges Laplante, St-Patrice

Classe 9000 à 10,000 lb

1. Yvon Faucher sur Massey-Ferguson, St-Bernard

2. Robert Brochu, St-Isidore

4 roues motrices

Centre agricole Robertsonville conduit par Gervais

Poulin, St-Pierre de Broughton

Classe 10,000 à 11,000 lb

Donald Giroux sur White, St-Narcisse

4 roues motrices

1. Jean-Denis Labrecque sur White, St-Bernard

2. Denis Giroux sur Massey-Ferguson, St-Bernard

Classe 11,000 à 12,000 lb

Raoul Gagné, St-Isidore

Classe 15,000 à 16,000 lb

1. Conrad Giroux sur Massey-Ferguson, St-Bernard

2. André Labrecque sur Ford, St-Bernard

Classe 16,000 à 17,000 lb

4 roues motrices

1. Rémi Chabot sur White, St-Bernard

2. Robert Roussin sur Massey-Ferguson, St-Patrice.

Classe 19,000 à 20,000 lb

6 roues motrices

Baptiste Breton sur White,

St-Narcisse.

Free For All:

Jean-Denis Labrecque sur White. 53,950 lb pour une pesanteur de 11,000 lb, soit

4.9 fois son poids.

La somme maximale à

être tirée: 79,150 lb

L'Echotière

Germaine Racine

COUPON D'ABONNEMENT

Le Guide Inc.
Route Kennedy Nord,
Ste-Marie, Beauce

Je désire m'abonner au journal
"Le Guide"

Je désire abonner une autre personne
ci-inclus le montant de.....dollars

Nom

Adresse

Abonnement pour un an

Canada: \$8.00

Autres pays: \$12.00

QUELLE QUE SOIT L'OCCASION



naissance - mariage - convalescence

décès - anniversaire - fête spéciale

CHEZ:

Céline Fleuriste enr.

Mme Sylvie Roy, prop.

VOUS ETES ASSURES D'ETRE DANS LE TON

Plantes vertes et fleuries

Fleurs naturelles - Séchées - Articielles

SERVICE DE LIVRAISON AUX HOPITAUX

185 BOUL. LAROCHELLE "COIN 387-5268 STE-MARIE, BCE
ST-JEAN"

VENTE D'ÉTÉ

Tops paysans

5 à 15 ans
20%

Jackets en cuir

5 à 15 ans
1/2 prix

Jackets et gilets en ratine de velours

30%

Vestes en Jeaso Vestes en Jeans

autres tissus
40%

Jean Blanc Alton

26 à 36
30%

Pantalons

26 à 42
20%

Jackets en cuir 1/2 prix

Robes longues Robes languettes

5 à 15 ans
20%

Gilets d'été

5 à 15 ans
20%

Jackets en tissus

5 à 15 ans
40%

Shorts Bermuda

26 à 42
20%

Chemises manches longues manches courtes

XS-S-M-L-XL
20%

Ceintures

26 à 44
20%

Blouses et Pantalons

5 à 15 ans
20%

Short en ratine

et autres tissus

5 à 15 ans
20%

Lot de tops

RÉDUIT
\$10.00

Habits 3 pces

34 à 44
20%

Souliers Bottes Sandales

20%

Gilets ratine

et autres tissus
XS-S-M-L
20%

Ensembles Safari

36 à 42
30%

2 pces en ratine

5 à 15 ans
20%

Pantalons blancs

5 à 15 ans
20%

Trenchs

5 à 15 ans
30%

Costumes 2 pces

5 à 15 ans
20%

T-Shirt

RÉDUIT À
\$5.00

Ensemble veste-pantalons

26 à 44
40%

Costumes de bain

28 à 42
20%

Jupes

5 à 15 ans
30%

Blouses

5 à 15 ans
30%

BOUTIK DEN

178 rue Notre-Dame (voisin du Théâtre Jacob)

Tél.: 387-5148

La fabrication du méthanol peut devenir une industrie importante

Voici une bonne nouvelle pour les promoteurs d'une usine de transformation de bois feuillus dans notre région. Une nouvelle industrie, celle de la production du méthanol liquide (alcool de bois), créer au Canada des dizaines de milliers d'emplois, diminuer la dépendance du pays à l'égard des importations de carburant et placer le Canada au premier rang de la technologie des nouvelles sources d'énergie d'ici 25 ans.

Ce sont là les principales conclusions d'un rapport d'experts-conseils publié récemment par le Ministre de l'Environnement, M. Len Marchand, et traitant de la rentabilité économique de la production du méthanol à partir de charbon, de bois, de gaz naturel, de résidus agricoles ou de déchets urbains.

L'étude avait été confiée par Environnement Canada, le ministère de l'Énergie, des Mines et des Ressources et Agriculture Canada à la société InterGroup Consulting Economists Ltd., de Winnipeg, et réalisée en collaboration avec diverses autres entreprises spécialisées.

"Les conclusions me paraissent extrêmement intéressantes," a déclaré le Ministre. "Le gouvernement fédéral étudie un certain

nombre d'autres moyens pour assurer notre avenir énergétique, et mon collègue, le Ministre de l'Énergie, des Mines et des Ressources doit envisager la solution du méthanol dans le contexte des autres carburants liquides et de l'ensemble de notre politique de l'énergie. Le méthanol est un carburant fort prometteur dont les gouvernements et l'industrie devraient tenir compte".

"L'étude sur le méthanol n'énonce pas la politique officielle du gouvernement fédéral" a-t-il ajouté, "mais à mon sens la solution qu'elle préconise devrait recevoir beaucoup d'attention et faire l'objet d'un grand débat dans le cadre de la planification de notre avenir énergétique."

D'après l'étude, la production industrielle du méthanol pourrait être rentable et serait stimulante pour l'économie canadienne. Les investissements en capitaux seraient élevés, de l'ordre de \$10 à \$20 milliards, et permettraient de créer des emplois au rythme de 82 000 à 165 000 années-hommes pour la construction dans tout le pays d'usines de méthanol puis, selon les estimations, de 50 000 à 60 000 emplois permanents dans l'industrie de production du carburant.

On peut aussi compter sur un nombre égal d'emplois dans les industries et activités connexes.

L'étude tire aussi les conclusions suivantes:

- les usines de méthanol utilisant des produits forestiers renouvelables pourraient être situées dans des régions où le développement économique serait particulièrement souhaitable.

- l'industrie du méthanol apporterait au Canada une plus grande sécurité dans le domaine des approvisionnements en énergie et réduirait le déficit de la balance commerciale, tout en offrant de nouvelles possibilités d'exportation;

- le Canada pourrait passer à l'avant-garde de la technologie industrielle du méthanol.

L'introduction sur le marché d'un nouveau carburant liquide, peut exiger de longs délais et l'étude souligne qu'il faudra prendre des décisions rapidement si l'on veut éviter la pénurie de combustible qui s'annonce au Canada pour la prochaine décennie. Le rapport met l'accent sur le rôle important que doit jouer le gouvernement pour pousser le secteur privé dans la voie du méthanol.

"C'est pourquoi", a déclaré le Ministre, "nous allons expédier des exemplaires du rapport aux gouvernements provinciaux et aux sociétés qui pourraient s'intéresser au méthanol."

Selon l'étude, le méthanol constitue aujourd'hui le carburant qui peut le mieux remplacer l'essence. Pour le transport, on peut le mélanger à l'essence ou l'utiliser à la place de l'essence.

Si l'on veut mélanger le méthanol à l'essence, il faudra produire chaque année

1,6 milliard de gallons de méthanol, ce qui remplacera par jour près de 100 000 barils de pétrole brut d'ici 2005. Si l'on veut utiliser le méthanol comme seul carburant il faudra produire annuellement 11 milliards de gallons qui remplaceront 600 000 barils de pétrole par jour. Ceci équivaudrait à la production de cinq installa-

tions de traitement des sables bitumineux de la taille de l'usine Syncrude.

M. Marchand a fait remarquer que les moteurs d'automobile, pour fonctionner avec le nouveau carburant d'alcool, devraient subir quelques modifications de conception.

M. Marchand et ses collègues, le Ministre de l'Énergie, des Mines et des Res-

sources, M. Alastair Gillespie, et le Ministre de l'Agriculture, M. Eugène Whelan, espèrent que la publication de l'étude va susciter beaucoup d'intérêt et de commentaires au sujet du méthanol.

Logement à Louer

Grand Logement
4 1/2 pièces, entrée élect. 110-220
Sorties Lav.-Sec.
Usage de 50% du sous-sol.
Grande cour extérieure
Situé à Ste-Marie (côté Ouest)
Libre 1er juillet

Tél.: 387-2032

Mme Jean-Louis Bonneville

J. D. SYLVAIN

St-Elzéar, Beauce, 387-3766

Epicerie, Matériaux de construction
Meubles, Quincaillerie
Service de livraison rapide

Maintenant ouvert le jeudi et

le vendredi soir jusqu'à 9 heures

Pour vos travaux d'Excavation 387-3586

SERVICE
de
RÉPARATION
sur
TOUTES LES
MARQUES
de

T.V.

et

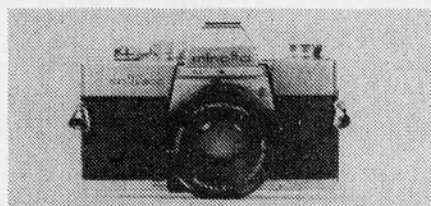
STÉRÉO

dépositaire
Electrohome et
Panasonic

MAGUIRE
RADIO T.V.

enr.

St-Bernard
475-6695



MINOLTA SRT-200, objectif F2

- visée reflex
- posemètre incorporé
- objectif interchangeable
- garantie 2 ans

\$214.77

CAMERAS 35MM

Olympus OM-1, objectif F1.8	344.77
Pentax ME, objectif F1.7	349.77
Pentax K 1000, objectif F2	239.77
Vivitar WC-3, objectif F2.1	239.77
Voigtlander VSL-1, objectif F1.8	229.77
Konica C35EF	139.77

Film 126-12 poses couleurs 1.47

Film 110-12 poses couleur 1.47

vente soleil

JUMELLES

Bell & Howell 7 X 35 34.77

Bell & Howell 7 X 50 44.77

Bell & Howell 10 X 50 49.77

PROJECTEURS

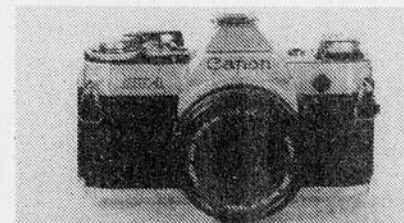
Kodak Carousel 750H 164.77

Kodak Carousel 760H 194.77

Bell & Howell RC50 129.77

Bell & Howell 462AZ 94.95

Kodak Moviedeck 445 169.77



CANON AE-1, objectif F1.8

- visée reflex
- motorisable
- posemètre incorporé

\$349.77

DIVERS

Ecran Lenticular 50 X 50	39.77
Agrandisseur Durst F30, complet avec	
objectif et porte négatif	129.77
Flash électronique Braun F23BC	44.77
Caméra Kodak Instamatic X-15	21.77
Filtre 49 mm Polarisant	12.77

Flashcubes, bte de 3 1.77

Magicubes, bte de 3 1.97

Des centaines de spéciaux jusqu'au 15 juillet inclusivement ou jusqu'à épuisement des stocks.
Cartes Charge et Master Charge acceptées.

STUDIO GOSSELIN L.T.E.E.

GALERIES LA CHAUDIERE, STE-MARIE, BEAUCE 387-3670

28

28

28

Un H.L.M. à St-Isidore?

Par Albert BERUBE

A son assemblée régulière du début de juin, le conseil du village de Saint-Isidore a décidé de présenter une nouvelle demande afin d'obtenir qu'un H.L.M. (habitation à loyer modique) pour personnes âgées soit construit sur un terrain adjacent à la Villa Saint-Isidore. Ce terrain appartenant présentement à la municipalité du village.

Appelé à commenter la construction possible de ce H.L.M. pour personnes âgées capables de suffire à leurs besoins, M. Benoît Guillemette, directeur de la Villa Saint-Isidore, a précisé qu'il y avait déjà quatre ans que l'on attendait ce H.L.M. En somme, il restera à la Société d'Habitation du Qué-

bec de réouvrir le dossier. Pour la municipalité, au reste, il suffira d'installer un réseau d'aqueduc et d'égout pour desservir l'édifice.

L'édifice projeté devrait comprendre 30 logements, des deux pièces et demie pour la plupart. Dans le moment, à Saint-Isidore, il y a déjà deux établissements pour personnes âgées, soit le Pavillon d'Accueil Parent où il y a 12 personnes, et le Centre d'Accueil (Villa Saint-Isidore) où on retrouve 45 personnes. Dans ces deux institutions, les résidents sont moins aptes à subvenir à leur besoins seuls, alors que dans l'éventuel H.L.M. les gens du troisième âge sont médicalement en meilleure forme.

Deux H.L.M., à Ste-Marie et St-Elzéar

Par Albert BERUBE

Sainte-Marie et St-Elzéar verront bientôt des H.L.M. (habitations à loyer modique) s'installer sur leurs terrains. On ne sait toutefois par encore où ils seront situés exactement. Ce qu'on sait pour le moment, c'est que ces H.L.M. seront mis en chantier cet automne pour être achevés

au printemps 1979.

A Sainte-Marie, le H.L.M. comprendra 18 unités de logement, tandis que celui de Saint-Elzéar en aura 10. Il est à noter que celui de Saint-Elzéar sera réservé aux personnes âgées, mais non celui de Sainte-Marie; ce dernier sera ouvert à toutes les classes de gens.

«Pensons à nous, empouibellissons à Ste-Claire»

La Jeune Chambre de Ste-Claire a choisi la semaine du 2 juillet afin de lancer dans sa municipalité le mot d'ordre suivant: "Empouibellissons!" Il s'agit pour la Jeune Chambre d'encourager ses concitoyens à participer activement à une campagne d'embellissement dans le village et la paroisse. Celle-ci consistera à prolonger en une semaine bien spéciale l'esprit de fierté qu'on connaît déjà aux gens de Ste-Claire.

Alors à Ste-Claire du 2 au 9 juillet, pensons à nous... soyons davantage soucieux de notre environnement et permettons à nos voisins et aux visiteurs de jeter un oeil plein d'admiration sur notre maison, notre terrain.

N'oublions pas: chaque personne de Ste-Claire est une partie importante de la réussite de cette campagne.

La Jeune Chambre de Ste-Claire,
Camille Béchard.



Clermont Giguère inc.
290, Notre-Dame, Ste-Marie, Bce
387-5064



La fait 1850 peut faire des choses dont n'est capable aucune autre machine comparable au monde.

Vente et Service
Voyez Bernard Grégoire

VOITURES USAGÉES

- | | |
|---|---|
| 73 Buick, 2 portes, 350, toit vinyle, 53,000 m. | 78 Thunderbird, 2 portes, Michelin, intérieur de luxe. Garantie Ford. |
| 73 Challenger, 2 portes, 318, automatique, S. B. 29,000 milles | 75 Granada, 2 portes, 6 cylindres, sièges b. |
| 74 Monte Carlo, 2 portes, Sièges B., vitres électriques, 350. | CAMIONS USAGES |
| 75 LTD Brougham, 2 portes, toit vinyle, radial, vitres électriques | 77 Ford 1 tonne, automatique, avec boîte |
| 75 LTD Landau, 4 portes, air climatisé, tout équipé. Garantie 12 mois/12,000 m. | 76 Pick-Up, Ford, 1 tonne, 390 automatique, 24,000 m. |
| | 74 Ford, 1 tonne, Doubles roues |

Location à la journée, au mois ou à l'année

CLICHE

J. L. CLICHE AUTO LTEE VALLEE JONCTION

Tél. 253-5445

OUVERT TOUS LES SOIRS et LE SAMEDI MATIN



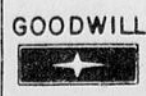
Vous avez chaud?
Vous avez froid?

Le climatiseur de votre voiture fait-il défaut?

Nos mécaniciens peuvent vérifier et réparer cela.

Nous avons les pièces, l'outillage et la compétence nécessaire pour vous permettre de prendre vos vacances «AU FRAIS»

Pour tous troubles, appelez le gérant de service, au numéro, **253-5451**



ANT. LABBE Inc.
CONCESS. PONTIAC, BUICK, GMC, VALLEE-JONCTION, CTE. BEAUCÉ

TEL: 253-5451

AUBAINE

Ameublement trois (3) pièces "style acadien" réalisé par un groupe de finissants en menuiserie de l'École polyvalente Benoit-Vachon dans le cadre de leur programme d'étude.

PRIX AVANTAGEUX

ECOLE POLYVALENTE BENOIT-VACHON

ET DEMANDER

Le directeur de l'Unité du Professionnel

OU

L'adjoint administratif.

TELEPHONE: 387-6636

Courrier Ste-Marguerite

Conseil Municipal

Lors de la séance régulière, tenue le 5 juin 1978, des permis de construction et de rénovation furent accordés à M. Dominique Bégin, Mme Christiane (Léandre) Marcoux, M. Maurice Bégin.

Le Conseil appuie la requête signée par les résidents du rang St-Jean-Baptiste auprès du Ministère des Transports pour faire asphalté le rang.

Un permis est accordé à M. Louis-Philippe Ferland pour couper l'asphalte afin de faire une entrée d'eau sur la rue St-Pierre.

Il a été résolu de faire installer un climatiseur dans la salle servant de salon funéraire.

Il a été résolu de défrayer les dépenses du secrétaire lors du congrès des secrétaires municipaux qui aura lieu du 16 au 19 août prochain.

Dorénavant, pour faire un feu, il faudra consulter M. Clément Giroux qui a été

nommé inspecteur auxiliaire du Ministère des Terres et Forêts, Service de la Protection contre le feu. Statistiques pour le mois de mai: Sûreté du Québec: Accident mineur 1, Accident majeure 1.

Mme Jacqueline Giroux, sec.-trés.

Mariage: 27 mai

M. Normand Drouin, fils de feu M. Paul-Emile Drouin et feu Dame Marie-Rose Carbonneau de cette paroisse, et Mlle Diane Blais, fille de M. Bertrand Blais et Dame Yvette Larose de St-Bernard. Ils demeurent à St-Lambert de Lévis.

3 juin

A Ste-Marguerite le mariage de Mlle Angèle Bilodeau, fille de M. Gérard Bilodeau et Dame Jeanne Boutin de cette paroisse et M. Gaston Asselin, fils de M. Maurice Asselin et Dame Louise Létourneau de St-

Joachim de Montmorency. Ils demeurent à Scott.

17 juin

A Ste-Marguerite le mariage de Mlle Suzanne Grenier, fille de M. Raymond Grenier et Dame Juliette St-Hilaire de cette paroisse et M. Lauréat Bolduc, fils de M. Joseph Bolduc et Dame Thérèse Laflamme de Ste-Hénédine. Ils demeurent à Ste-Hénédine.

17 juin

Fermières

Conseil: Mme Ernest Lacasse présidente; Mme Jean-

rock Ferland, vice-présidente; Mme Philibert Pomerleau, secrétaire; Mme Joseph Dumont; Mme Louis-Georges Carbonneau, Mme Gérard Bilodeau, Mme Joseph Gagnon.

Afas

Conseil: Mme Gilles Trachy, présidente; Mme Bernadette Boutin, vice-prés.; Mme J.-Charles Lacasse, secrétaire; Mme Donatien Boissonneault; Mme Amédée Cha-

bot; Mme Romuald Normand.

Mme Gilles Trachy, Cour.



28

Les meilleures peintures extérieures CIL sont offertes à rabais!

Faut les voir en peinture!

Latex Acrylique Bas Reflet



Ces peintures latex résistent aux cloques, aux fissures et à l'écaillage. Elles s'appliquent facilement et les outils se lavent à l'eau.

Prix spécial
\$14.49
le gallon

Latex Brillant



Prix spécial
\$14.49
le gallon

J.D. Nolet & Fils Enr.

ISOLATIONS
Saint-Joseph de Beauce
Tél.: (418) 397-5305



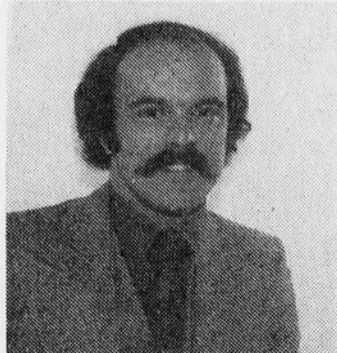
Les spécialistes de l'isolation
Spécialité: vieille maison
... ouvrage garanti
... confort quatre saisons
... uréthane.
Laine soufflée en vrac et cellulose.
Estimation gratuite



Réjean Poulin: (418) 397-5557
Maurice Lessard (418) 774-3559



L'INDUSTRIELLE
Compagnie d'Assurance sur la vie



MICHEL CÔTÉ
représentant

Assurance-vie - Fonds de pension - Épargne
Assurance sur les biens - Assurance automobile

114, rue Notre-Dame, Ste-Marie, Beauce-Nord
Bur.: 387-4840 Rés.: 387-4021

688-0630



Les Blancs Trutone Alkyde,

ce que CIL fait de mieux comme peinture extérieure alkyde. Choisissez le Trutone pour grandes surfaces ou le Trutone pour garnitures.

Prix spécial
\$15.99 le gallon

Pigeon décoration

Bd Vachon, Ste-Marie, Bce

387-2110

28

28



*Du 23 au 30 juin,
on retrouve les sources de notre avenir
en participant à la*

Semaine du patrimoine

A Ste-Hénédine

Il y a plusieurs hommes forts

Par Albert BERUBE

Plusieurs hommes forts de même que quelques femmes fortes se sont donné rendez-vous à Sainte-Hénédine dimanche, le 25 juin, à des épreuves de dynamophilie et de tire au poignet.

Devant des estrades bien remplies malgré la chaleur persistante du dimanche après-midi et en dépit des nombreuses activités qui avaient lieu au même moment à plusieurs endroits de la région, on a pu se rendre compte de la souplesse et de l'habileté de quelques-uns, à l'occasion de ce deuxième concours annuel de dynamophilie.

Soulevé de terre

A l'épreuve de dynamophilie appelée le soulevé de terre, il y avait quatre catégories d'hommes et une de femmes. Chez les hommes de moins de 135 livres, c'est Denis Royer de Sainte-Hénédine, qui s'est mérité les honneurs, avec un soulevé de 425 livres.

Chez ceux pesant entre 135 livres et 150 livres, le champion de l'Est du Canada en personne, Daniel Royer de Sainte-Hénédine, a une fois de plus montré de quoi il était capable, soulevant un poids de 510 livres, l'emportant ainsi devant Réjean Talon de Lévis, son plus sérieux rival; Réjean Talon a levé 425 livres.

Dans la catégorie des 150 à 185 livres, Denis Laforêt de Pintendre a fortement impressionné la foule par sa régularité et son assurance et par les 555 livres qu'il a soulevées avec aisance. Il a eu fort à faire pour distancer son plus proche concurrent en la personne de Jean-

Pierre Laforêt de Pintendre qui, lui, a soulevé un magistral 535 livres.

Dans la catégorie des poids lourds (185 et plus), Jacques Dubé, un géant de Québec, est venu rafler la palme avec un soulevé de 565 livres, soit le poids le plus impressionnant de la journée. Il était suivi de près par Noël Royer de Sainte-Hénédine qui s'est contenté de soulever 550 livres, c'est-à-dire 15 livres de moins que le gagnant.

Chez les femmes, Nicole Royer de Sainte-Hénédine a favorablement impressionné la foule, lorsqu'elle a quitté temporairement son poste de marqueur officiel pour venir se délier les muscles et soulever un poids magique de 200 livres. Elle l'a emporté sur Marie Fontaine, qui a aussi soulevé les 200 livres, mais avec un nombre d'essais supérieur.

Tire au poignet

Dans les épreuves de tire au poignet, auxquelles plusieurs se sont inscrits pour mesurer leurs forces, la compétition a été vive, très vive, pour les deux catégo-

ries de concurrents, soit ceux pesant entre 0 et 160 et ceux pesant au-delà de 160 livres.

Ces épreuves de tire au poignet se déroulaient selon les règlements mêmes du Carnaval de Québec, qui veulent que les deux concurrents y aillent d'abord avec la main droite puis avec la main gauche, pour ensuite tirer au sort à la troisième reprise, s'il y a égalité, afin de savoir de quelle main on tirera, ce qui détermine alors la personne gagnante.

Chez les moins de 160 livres, Gérard Marcoux a réussi à battre Benoit Gagné de Sainte-Hénédine, alors que parmi ceux de 160 livres et plus, dans une lutte de géants longue et ardue parce que les poignets demeureraient dans les airs, Luc Corriveau a eu le meilleur sur André Chabot en finale.

Suite à toutes les épreuves de force, on a procédé à la remise des trophées au premier et au deuxième de chaque catégorie. Les trophées, offerts par la Commission des Loisirs de Sainte-Hénédine, ont été présentés par MM. Horace Breton (le président de la Commission), Denis Samson (le secrétaire de la Commission) de même que par Noël Royer, un grand responsable du succès de cette compétition de haut calibre.

AVIS PUBLIC

CONCERNANT LES VIDANGES

A tous les propriétaires, locataires, occupants de la municipalité de la Ville de Sainte-Marie, Beauce-Nord.

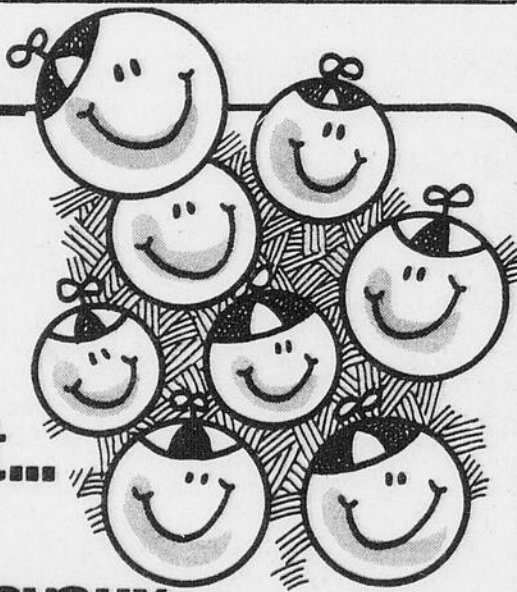
Avis vous est donné que la cueillette des vidanges du vendredi le 23 juin 1978 se fera le jeudi le 22 juin 1978.

Que la cueillette des vidanges le 3 juillet 1978 est reportée au mardi 4 juillet 1978.

Vous êtes tenus pour avertis.

Benoit Fecteau,
Greffier.

Vous aimeriez effectuer rapidement... de petits et de gros travaux...



Sachez que des étudiants dynamiques sont disponibles pour s'attaquer à la besogne.

Les équipes volantes de votre Centre de main-d'oeuvre du Canada pour étudiants n'attendent que votre appel...

387-3501

287, Marguerite Bourgeois
Ste-Marie, Bce

**Nos étudiants sont vaillants
Embauchons-les.**



Emploi et Immigration Canada

Employment and Immigration Canada

SEIGNEURIE STE-MARIE

STE-MARIE

Pour le mois de Juin

Orchestre **IDEM**

Musique et Danse continuelle

Judi - Vendredi - Samedi soir
Dimanche après-midi - Dimanche soir

Tél.: 387-2607

Pour votre huile à chauffage

Gazoline et Diésel



Société Coopérative Agricole

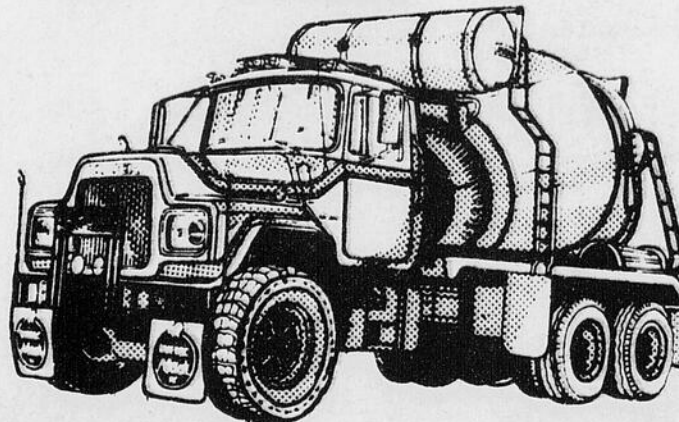
Ste-Marie, Beauce — Tél.: 387-5464 ou 387-3675

**BÉTONNIÈRE
P.E. Labrecque
et Fils inc.**

ST-BERNARD, CTÉ DORCHESTER

Tél. Bureau: **889-9955** (sans frais d'interurbain)

Résidence: **475-6998**



3 camions pour un service rapide

Nous offrons un service de béton préparé (pierre et sable) avec additifs pour une meilleure qualité

À TOUS LES CULTIVATEURS:

NOUS SOMMES AUSSI À VOTRE SERVICE POUR L'ÉPANDAGE DE LA CHAUX AGRICOLE.

TÉLÉPHONEZ IMMÉDIATEMENT

475-6998 ou 889-9955 (sans frais)

Un autre anniversaire dans Lotbinière

Issoudun fête son 75ième

Par Albert BERUBE

La municipalité d'Issoudun, située à 20 milles au sud-ouest de Québec, fête cette année son 75ième anniversaire de fondation. Evidemment, des festivités sont prévues pour souligner cet événement. Les Fêtes du 75ième d'Issoudun s'échelonnent du 20 au 30 juillet. En voici un programme que vous pourrez conserver et consulter pour vous rendre participant à une fête inoubliable:

Ouverture officielle
22 juillet 1978
12h00

- Levée du drapeau devant l'école avec la participation des majorettes "Les Hôtesse" de l'Ancienne-Lorette.
- Mots de bienvenue de M. le Curé Fernand Beaupré et de M. Emile Guérard, Maire et Président des Fêtes.
- Lancement du "Livre" par la rédactrice Mme Florence Leclerc.

Programme préliminaire
22 juillet 1978

Après-midi
- Compétitions de tracteurs agricoles pour tire de charges; ouvert à tous les agriculteurs.
17h30

- Messe en l'honneur des Jubilaires de la paroisse, "Chorale des Fêtes".
19h00

- Salle "La Meunerie": Banquet des Jubilaires, suivi d'un bal. Orchestre "Dion"
20h00

- Salle de l'école: Remise des trophées et prix pour les compétitions de tracteurs. Orchestre: "Marcel Demers"
23 juillet 1978
10h00

- Messe grégorienne, "Chorale des Fêtes".
13h30

Concours de gigue. L'élimination aura lieu en soirée à

la salle "La Meunerie".

14h00
- Mini Rodéo.
20h00

- Salle de l'école, "Disco"
24 juillet 1978
13h00

- Inscription et compétitions pour les jeunes.
20h00

- Salle "La Meunerie", tournoi de cartes.
25 juillet 1978

- Arrière de l'école: Ouverture des manèges "Robert".
20h30

- Salle "La Meunerie": Bingo
26 juillet 1978

- Salle "La Meunerie": soirée canadienne animée par le groupe de danseurs "Du-Rocher", soutenu par l'orchestre "Les Trudels".

- Prix de présence: set de chambre.
27 juillet 1978: journée de l'âge d'or.

9h00
- Salle de l'école: Jeux de compétitions, fer à cheval, tire à la corde, chants.

Après-midi
- Divertissements.
20h30

- Salle "La Meunerie": Bingo
28 juillet 1978
20h30

- Salle "La Meunerie", soirée d'amateurs avec joueurs de violon, accordéon, musique à bouche, chanteurs. Attraction spéciale: M. Réginald Lemay, champion régional à l'accordéon.

- Prix de présence: balançoire.
29 juillet 1978
9h00 à 10h00

- Inscription suivie de la compétition de jeux de fer, courses à pied.
12h00 à 13h30

- Inscription suivie de compétitions de tire à la corde, godendor, sciotte.
19h30

- Au cimetière: messe pour tous les défunts de la paroisse, "Chorale des Fêtes".

En soirée
- Salle "La Meunerie": remise de prix aux gagnants des compétitions. Danse, orchestre de "Ronald Dion".
30 juillet 1978
10h00

- Messe célébrée en l'honneur des religieux et religieuses, "Chorale des Fêtes".

Après-midi
- Parade avec "chars allégoriques", musique et autres attractions.
19h00

- Salle "La Meunerie": Fin des Festivités. Banquet pour tous les paroissiens et leurs invités. Ce repas paroissial sera rehaussé de la présence du Préfet, des Maires de tout le Comté et des membres de la Société Historique de Lotbinière, accompagnés de leurs épouses.

- Bal de fermeture sous le Haut Patronage de M. Fernand Beaupré, Curé, et de M. Emile Guérard, Président des Fêtes et Maire de la paroisse qui adresseront la parole.

- A la salle de l'école: tirage-loterie.
De 20h00 à 24h00:

- Salle de l'école: "Disco" en permanence du 22 au 30 juillet.
De 14h00 à 16h00 et de 19h00 à 22h00

Exposition des Fermières tous les jours, au Centre Communautaire.

Comité des Fêtes du 75ième Anniversaire d'Issoudun
M. Emile Guérard, président et maire, 728-2815

M. Jean Bibeau, vice-président (tire de tracteurs), 728-2420

M. Gérard Couture, (âge

d'or), 728, 2569
M. Léopold Guérard, 728-2556
M. Léo Couture, 728-2593
M. André Couture., 728-2481
M. et Mme François Charrest, sec.-trés., 728-2518
M. Marcel Côté, président-publicité, 728-3102
Mme Florence Leclerc, rédactrice Album-souvenir, 728-2397

Chant thème

Air: La Java Bleue
Paroles: Mme Florence Leclerc, Issoudun
REFRAIN
C'est la fête chez nous

La fête la plus belle
Celle qui ensorcelle
Et dont on parle, en tout lieu et partout
Au rythme joyeux
Personne n'est malheureux
A Issoudun, on s'amuse comme des fous
C'est fête chez nous

1
Il y a soixante-quinze ans
Nos pionniers étaient là
Si courageux, si vaillants
Hommages, nous leur devons ça
Que de richesses, que de labeur,
Ils ont laissé à nous, leurs successeurs

Dans la joie ou dans l'adversité
Regroupons-nous autour de nos clochers

2
Après cet anniversaire
Contents, nous repartirons
Parfaire l'oeuvre de nos pères
Avis aux filles et garçons
Vous, qui aimez vous réjouir
Vous êtes aussi l'espoir de l'avenir
Que ces ancêtres soient vos modèles
A Issoudun, restez toujours fidèles

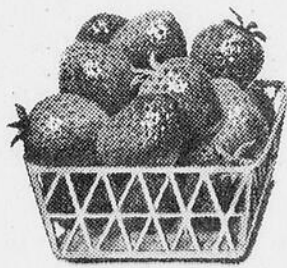
Arthur et Michel
Deblois

2125, Rte 269, St-Gilles, Lotbinière

Vous invitent à venir cueillir vous-même
de BELLES FRAISES dans deux champs de
première récolte.

Accueil chaleureux - Dites-le à vos amis

Une surprise vous attend!



Information: 888-4933
888-3528

Téléphonez avant de vous y rendre

PROGRAMME
DE VISITES
été 1978

Les centrales sont ouvertes tous les jours de la semaine entre 9h, 16h. et ce jusqu'au 4 septembre 1978.

Il est aussi possible de visiter les centrales Beauharnois, Manic 2, Manic 3, Carillon, La Tuque, Rivière-des-Prairies.

Pour de plus amples renseignements
Hydro-Québec
Relations collectivités
Direction Relations publiques
75 ouest, boul. Dorchester
Montréal, Québec
H2Z 1A4
Tél.: (514) 285-1711
poste 1550

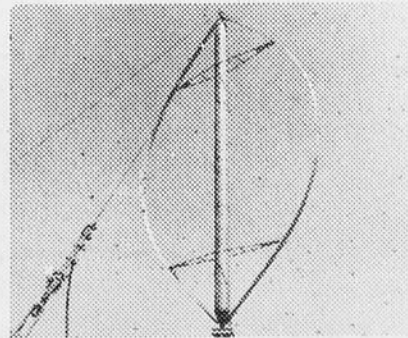
visiteur



Manic 5



Gentilly



Iles-de-la-Madeleine

Depuis les hausses de pétrole, les gens ont tout à coup pris conscience qu'il fallait économiser l'énergie, que ce soit dans le domaine de l'automobile ou de l'isolation des bâtiments. Les années des sept vaches grasses sont finies. Il faut économiser, que ce soit l'électricité ou l'huile à chauffage. Monsieur Isolation vous propose la solution. De la laine de verre ou de roc soufflée.



Monsieur Isolation dispose d'un équipement des plus modernes pour souffler dans votre toiture différents produits isolants. Souvent, il faut en ajouter dans les maisons isolées à l'ancienne mode. Les nouvelles normes vont jusqu'à 10 pouces au toit.

Combien avez-vous de pouces de laine dans votre toiture?

L'isolant, c'est important.

MONSIEUR ISOLATION
TÉL.: 387-2656

Monsieur Isolation est une division de
Maison Mobile Canadienne

OU
387-2903

Ste-Marie de Beauce.

demandez GUY FONTAINE

"J'ai le béguin pour

Marché Provigain
Carroll Savoie et Marc Nadeau
Ste-Marie, Beauce
(Livraison à domicile)

Super Marché
André Guay
Carrefour St-Georges
Ville St-Georges, Bce

provigain

À GAGNER
à chaque semaine
un panier de provision
d'une valeur de
\$50.00

Ce tirage concerne
le Marché Provigain
Ste-Marie seulement

les fruits et légumes

RAISINS CARDINAL

nouvelle récolte de la Californie - Canada no 1



La livre

.99

EAU GAZEUSE Seven Up

Bouteilles 26 onces, plus dépôt

.27

TOMATES PROVIGO

choix

28 onces

.49

SUCRE GRANULÉ

St-Laurent

4 kilos

1.69

MELON D'EAU

Produit de la Caroline

Chacun

1.79

CONCOMBRES

Super de choix - Produit de la Floride - Canada no 1

Chacun

.31

RADIS

Culture du Québec - 2 cellos 6 onces

.35

MARGARINE DURE

Garden

La livre

.43

GÂTEAUX ASSORTIS

Stuart

Boîte familiale

.66

JAVEL

Chanteclerc

128 onces

.69

les viandes

FESSE DE JAMBON CUIT



dégraissée, découennée, prêt à manger

La livre

1.08

CAFÉ INSTANTANÉ

Chase Sanborn - 10 onces

4.99

QUART DE FESSE

de Jambon cuit - La livre

1.28

BACON TRANCHÉ

Legrade - La livre

1.48

FÈVES AU LARD

Heinz avec sauce aux tomates - 8 onces

.39

CUISSE DE POULET

congelé, boîte 2 livres

2.29

BOLOGNA MORCEAU

régulier ou ciré Provigo - La livre

.88

RAGOÛT Cordon Bleu

Boulettes ou patates rondes - 20 onces

1.02

SAUCISSE BARBECUE

fumée, Schneider - La livre

1.29

POULET CUIT PANÉ

Flemingo - Barillet de 9 morceaux

3.39

les produits Provigo

les produits surgelés

PAINS Hot Dog et Hamburger

Provigo - Cello de 12

.59

CREVETTES FRITES

enrobées de pâte Blue Water

6 onces

1.49

HUILE D'ARACHIDES

Planters

48 onces

3.35

ANANAS TRANCHÉS

Provigo - 19 onces

.58

POMMES DE TERRE FRITES

Mc Cain - 3 1/2 livres

1.19

RELISH SUCRÉE

Habitant - 24 onces

1.11

DÉTERGENT BLEU

Provigo - 2.4 Kilos

2.45

l'épicerie

DÉTERGENT LIQUIDE

Provigo au citron - 84 onces

1.59

EAU DE VICHY

Célestins - 32 onces

.68

DÉTERGENT LIQUIDE Mir

2 bouteilles 750 ML

1.23

PLATS GARDE saveur Provigo

5 formats 20 onces

4 formats 30 onces - au choix

.59

CRISTAUX TANG

à saveur d'orange

4 enveloppes 3 1/4 onces

1.12

NOURRITURE POUR CHIENS

foie

25 onces

.38

PRIX EN VIGUEUR JUSQU'AU 1 JUILLET 1978

Pour les marchands desservis
par Provigo Inc. Division Québec

PAPIER DE TOILETTE

Cottonelle - 4 rouleaux

1.05

BRIQUETTE

de charbon de bois Provigo

20 livres

2.85

Nous nous réservons le droit de limiter les quantités.

...et provigain me le rend bien."

Pensez aux petits

La trompe de l'éléphant

Les tragi-comédies sont parfois inspirées par des incidents inattendus. La Commission royale d'enquête sur la concentration des sociétés commerciales, dont le rapport a paru fin mai, sans faire honneur à Shakespeare ou à Molière, n'en est pas moins amusante.

Souvent, les commissions d'enquête sont créées parce que le gouvernement ne sait comment régler une affaire délicate. Dans ce cas-ci, il s'agit de l'offre que la gigantesque Power Corporation a faite, en 1975, de reprendre les affaires de l'Argus Corporation, compagnie presque aussi importante. De nombreux Canadiens se sont inquiétés du pouvoir excessif que cela conférerait à la nouvelle société, mais au lieu de trancher la question, Ottawa a créé une commission royale.

On aurait tort de fonder de grands espoirs sur une commission d'enquête et celle-ci

s'est révélée une pure parodie, ce que la Fédération canadienne de l'entreprise indépendante avait d'ailleurs prédit il y a deux ans, lors de l'établissement du mandat de la commission.

On s'attendrait à ce que les commissions d'enquête étudient tout aspect de la vie lié à la question examinée... et c'est bien pour cela que ni vous ni moi n'avons la responsabilité de mettre sur pied ou de diriger des commissions royales! Ainsi, cette commission n'avait pas le droit d'étudier l'effet des dépenses du gouvernement, des impôts, de la politique de la main-d'oeuvre, des syndicats et d'autres questions sociales et économiques importantes qui pourraient influencer considérablement sur l'expansion des grosses entreprises. De plus, on n'a tenu aucun compte des protestations de la FCEI concernant la rigueur du mandat.

Il est évident que s'il est dé-

claré que toutes les influences négatives éventuelles n'ont aucun rapport avec une question donnée, les résultats ne peuvent être que positifs, ce qui est exactement la conclusion de la commission: l'expansion continue des grosses entreprises est à la fois naturelle et souhaitable!

La commission n'a pas dévoilé que le volume des impôts au Canada force bien des petites entreprises à passer aux mains de grosses compagnies. Elle n'a pas révélé que des dépenses publiques élevées vont de pair avec la direction de l'économie par des compagnies de plus en plus importantes et de moins en moins nombreuses, ni constaté que l'absence d'un programme d'apprentissage stimulant a forcé nombre de petites entreprises (qui comptent sur la

main-d'oeuvre qualifiée) à passer aux mains de gros établissements. Elle n'a pas non plus montré qu'avec de nombreux moyens efficaces (consortiums, sociétés de commerce et concessions), les petites entreprises peuvent arriver à produire comme les grosses, sans effets secondaires fâcheux. De fait, non contrainte à examiner les preuves importantes, elle n'a divulgué presque rien d'intéressant.

En somme, la commission devait décrire un éléphant après n'en avoir examiné que la trompe! Rien d'étonnant à ce qu'elle ait échoué! Malheureusement, la mauvaise organisation du projet tout entier a entraîné la perte de 3 millions de dollars en fonds publics.

"Pensez aux petits" est un message adressé sous forme d'éditorial par la Fédération canadienne de l'entreprise indépendante.



Maître Claude Poulin
AVOCAT

ST-JOSEPH, Bce

849 Ave du Palais
C.P. 669
Tél. 397-5203
397-5204

HEURES DE BUREAU:

JOUR: 9 h. à 5 h — SOIR: 7 h. à 8 h.
du lundi au vendredi

28

Confiez votre prochain cours de Conduite à des professionnels

Ecole de conduite reconnue par le Ministère des Transports du Québec

[permis 80118] et le ministère de l'éducation (permis 130509)

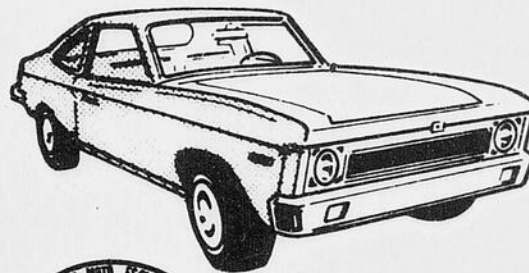


ECOLE DE CONDUITE DE BEAUCE INC.

618, rue Notre-Dame Nord, Ste-Marie

(face au Centre-d'Achat Cloutier)

Nos moniteurs sont tous qualifiés et possèdent tous un permis.



- Roger Fortin, permis no 21119
- Edward Tardif, permis no 30196
- Michel Roy, permis no 20966
- Réjean Veilleux, permis no 30379
- André Dutil, permis no 30396
- Robert Poulin, permis no 31160
- René Gilbert, (Toto), permis no 21120
- Denis Cloutier, permis no 20833
- Benoît Rodrigue, permis no 20580
- Clermont Bureau, permis no 21103
- Léonie Genesse, permis no 20519
- Jean-Marc Poulin, permis no 21020
- Réjean Corriveau, permis no 21272



Pour mieux vous servir

COURS DE CONDUITE SUR MOTOCYCLETTES

Ecole de Conduite de Beauce inc. la seule école dans la région à détenir un permis pour les cours de conduite sur motocyclette (Permis no 6).
Information: 387-3564

Le prochain cours débutera

MARDI LE 4 JUILLET 1978

à l'École Mgr Feuiltault à 19 heures

Comprenant: Théorie: 30 heures
Pratique: 8 heures

Depuis 17 ans au service de la population

RÉDUCTION APPRÉCIABLE SUR VOTRE PRIME D'ASSURANCE

aux gens de St-Joseph et de Vallée-Jonction
possibilité d'organiser des voyages pour les cours théoriques à Ste-Marie.

à St-Joseph
pour informations

Roger Fortin, prés.
228-3954

Edward Tardif
Représentant légal

Inscription 387-3564

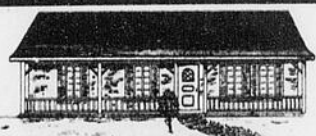
Raymond Poulin

Tél.: 397-5510



28

28



Les Constructions M.S.H. inc.

Ste-Marie, Beauce 387-2950

ENTREPRENEUR GÉNÉRAL EN CONSTRUCTION

résidentielle - commerciale - industrielle
rénovation et revêtement
de tous genres

Marcel Grenier, prés.
Ste-Marie, Beauce

Simon Grenier
387-3858

Henry Grenier
253-5918

Construction ou rénovation

VENTE EN GROS ET DÉTAIL

d'aluminium de qualité supérieure fabriqué par

CARRIER ET BISSON INC.

1401, rue Bellevue, St-Lambert, Lévis

Ventes de gouttières sans joint 5 po. .032 m.

Installez-les vous-même ou laissez-nous les installer pour vous.

ESTIMATION GRATUITE À DOMICILE, DEMANDEZ

MARIO MARCOUX

GÉRANT DES VENTES

ST-ELZÉAR, BCE

387-6058

889-9719

JACQUES ALIGNEMENT ENR.



Spécialité:
- alignement - balancement
- service général

Pièces gros et détail

- pièces d'auto de toutes sortes
- pneus - batteries - accessoires

CENTRE PERFORMANCE
(Speed Shop)



Yvon et Paul JACQUES, propriétaires

rue du Pont, Vallée-Jonction

Tél. 253-5030

28

28

28

ECONOMIES UNIPRIX

Spéciaux du 21 juin au 1er juillet 1978



UNIPRIX: NEET
Crème dépilatoire en tube de 50 ml.
Au comptoir avec ce coupon jusqu'au 1er juillet, limite de 3.

1.09

UNIPRIX: ANACIN
Soulagement rapide de la douleur 60's
Au comptoir avec ce coupon jusqu'au 1er juillet, limite de 3.

99¢

UNIPRIX: STAYFREE
46 maxi-serviettes sans couture
Au comptoir avec ce coupon jusqu'au 1er juillet, limite de 3.

3.31

UNIPRIX: CAREFREE
10 lampons réguliers ou super.
Au comptoir avec ce coupon jusqu'au 1er juillet, limite de 3.

69¢

UNIPRIX: AGREE
Rinçage et revitalisant, régulier, huileux, avec corps. 350 ml. + 30%
Au comptoir avec ce coupon jusqu'au 1er juillet, limite de 3.

1.37

UNIPRIX: MASSENGILL
Douche féminine 2's
Au comptoir avec ce coupon jusqu'au 1er juillet, limite de 3.

92¢

UNIPRIX: SECOND DÉBUT
CEF 1200, pour une jeunesse nouvelle. 120 ml.
Au comptoir avec ce coupon jusqu'au 1er juillet, limite de 3.

4.19

UNIPRIX: COTTONELLE
Papier de toilette tout doux. Pqt de 4 rouleaux.
Au comptoir avec ce coupon jusqu'au 1er juillet, limite de 3.

96¢

UNIPRIX: COPPERTONE
Huile solaire. 220 ml.
Au comptoir avec ce coupon jusqu'au 1er juillet, limite de 3.

2.21



UNIPRIX: EL TORO
Crème de rinçage à la moelle de boeuf. 8 oz.
Au comptoir avec ce coupon jusqu'au 1er juillet, limite de 3.

89¢

UNIPRIX: BIC
Rasoir jetable pour hommes. Pqt de 3.
Au comptoir avec ce coupon jusqu'au 1er juillet, limite de 3.

39¢

UNIPRIX: BIC
Briquet jetable au butane.
Au comptoir avec ce coupon jusqu'au 1er juillet, limite de 3.

69¢

UNIPRIX: ÉPIL VITE
8 bandes de cire épilatoire.
Au comptoir avec ce coupon jusqu'au 1er juillet, limite de 3.

2.59

UNIPRIX: CIGARETTES
Marques canadiennes populaires. Au Québec seulement. Carton de 200.
REG. KING
729739

Certains articles peuvent se vendre au-delà de nos prévisions de sorte que nous ne pouvons pas garantir les quantités pour la durée de la vente.



UNIPRIX: SOLARCAINE
Lotion antiseptique qui soulage les brûlures. 170 ml.
Au comptoir avec ce coupon jusqu'au 1er juillet, limite de 3.

1.45

UNIPRIX: TAN CARE
Coppertone. Lotion après le bronzage. 170 ml.
Au comptoir avec ce coupon jusqu'au 1er juillet, limite de 3.

1.48

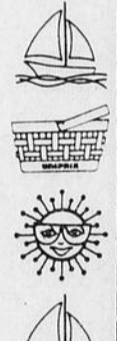
UNE NOUVELLE DIMENSION DE LA PHOTO!
etcovision
POUR TOUS VOS FILMS INSTAMATIC 110 ET 126. DE 30% À 33% PLUS D'IMAGE GRATUIT
Obtenez un film gratuit de remplacement Kodak avec chaque film négatif couleur format 110, 126 et 135 que vous apporterez. Du 21 juin au 21 juillet.
Valide avec ce coupon seulement.
Les photos etcovision sont offertes en exclusivité chez UNIPRIX

UNIPRIX: BAND-AID
Pansements de plastique 3/4". Boîte de 100.
Au comptoir avec ce coupon jusqu'au 1er juillet, limite de 3.

1.38

UNIPRIX: KLEENEX
Tissus mouchoirs blanc, boîte de 200.
Au comptoir avec ce coupon jusqu'au 1er juillet, limite de 3.

59¢



UNIPRIX: LIGHTDAYS
48 mini-serviettes sans couture.
Au comptoir avec ce coupon jusqu'au 1er juillet, limite de 3.

2.07 Ordinaire **2.19** désodorisant

UNIPRIX: BABY SCOTT
24 couches jetables super absorbantes.
Au comptoir avec ce coupon jusqu'au 1er juillet, limite de 3.

1.99

UNIPRIX: CHIFFONS "J"
20 chiffons tout usage lavables.
Au comptoir avec ce coupon jusqu'au 1er juillet, limite de 3.

1.76

UNIPRIX: MISS CLAIROL
Shampooing colorant, teintes assorties.
Au comptoir avec ce coupon jusqu'au 1er juillet, limite de 3.

2.19



UNIPRIX: HERBAL ESSENCE
Shampooing de Clairol. 350 ml.
Au comptoir avec ce coupon jusqu'au 1er juillet, limite de 3.

1.69

UNIPRIX: FINAL NET
Réseau invisible, ordinaire, non-parfumé et avec corps. 227 ml.
Au comptoir avec ce coupon jusqu'au 1er juillet, limite de 3.

1.74

UNIPRIX: GILLETTE
Super lames inoxydables. 5 + 2 gratuites.
Au comptoir avec ce coupon jusqu'au 1er juillet, limite de 3.

71¢

UNIPRIX: TRAC II
Crème à barbe 300 ml. avec rasoir Trac II gratuit.
Au comptoir avec ce coupon jusqu'au 1er juillet, limite de 3.

1.14

UNIPRIX: RIGHT GUARD
Desodorisant à bille parfumé ou non. 50 ml - 50%
Au comptoir avec ce coupon jusqu'au 1er juillet, limite de 3.

1.05

UNIPRIX: ULTRA MAX
Shampooing conçu spécialement pour les usagers du se-choir. 200 ml.
Au comptoir avec ce coupon jusqu'au 1er juillet, limite de 3.

1.09

UNIPRIX
là où vous profitez du pouvoir d'achat énorme de 350 membres associés

UNIPRIX: PETRI
Caméra de poche 110 "Grip-Pac"
Au comptoir avec ce coupon jusqu'au 1er juillet, limite de 3.

9.95

UNIPRIX: SHOWER TO SHOWER
Poudre désodorisante. 369 gr.
Au comptoir avec ce coupon jusqu'au 1er juillet, limite de 3.

2.19

UNIPRIX: MENNEN
Desodorisant en bâtonnet. Essences au choix. 75 gr.
Au comptoir avec ce coupon jusqu'au 1er juillet, limite de 3.

1.29

UNIPRIX: COOL RAY
Lunettes de soleil polarisées par AOCO.
Au comptoir avec ce coupon jusqu'au 1er juillet, limite de 3.

RABAIS DE **30%**

Les élus de la Commission scolaire Nouvelle-Beauce

Par Albert BERUBE

Le 12 juin dernier, suite aux mises en nomination aux postes de commissaires de la Commission scolaire Nouvelle-Beauce qui avaient eu lieu le 5 juin, le Conseil des Commissaires a tenu une première réunion. Des quatre commissaires dont le mandat était échu au début de juin, trois ont réintégré leur poste, sans opposition. Il s'agit de Mme Gisèle Guay de Sainte-Marie, de Mme Denise Bilodeau de Saint-Sylvestre et de M. Jean-Paul Côté de Saint-Elzéar. Seul M. Roch Poulin de Sainte-Marie n'a pas renouvelé son mandat; après douze ans de service en tant que commissaire, il a été remplacé par M. Bernard Poulin de Sainte-Marie.

Le président de la Commission scolaire Nouvelle-Beauce demeure M. André L. Guindon de Sainte-Marie, et le vice-président, M. Jean Rhéaume de Scott-Jonction, reste lui aussi en poste.

Les autres commissaires sont M. Daniel Fecteau de Sainte-Marie, Mme Dolorès Bourgault de Saint-Patrice, M. Paul Grenier de Saint-Narcisse, M. Lorenzo Grégoire de Saint-Bernard et Mme Noëlla Laliberté de Sainte-Marguerite.

Le comité exécutif est composé de M. André Guindon, Mme Noëlla Laliberté, Mme Denise Bilodeau, M. Daniel Fecteau et M. Jean Rhéaume. A cette réunion, il a été convenu que toutes les réunions régulières du Conseil des Commissaires se tiendraient le premier mercredi du mois.

Les décisions du Conseil des Commissaires

Voici les plus récentes décisions du Conseil des Commissaires, telles que transmises par le directeur général de la C.S.N.B., M. Gilles Breton:

"Madame Noëlla Laliberté a été désignée représentante de la Commission scolaire

pour siéger au Conseil d'Administration de l'Association des Commissions scolaires du Diocèse de Québec.

Le calendrier scolaire 1978-79 a été approuvé conformément aux dispositions du Règlement No 7.

Pour financer au moyen d'obligations les dépenses encourues par des travaux en immobilisations pour les exercices financiers 1974-75 1975-76 et 1976-77, la Commission a adopté un règlement d'emprunt au montant de \$190,000. Par ce règlement d'emprunt, la Commission scolaire ira probablement sur le marché des obligations à l'automne.

La Commission scolaire a adhéré, pour une deuxième année, au Plan directeur des Assurances offert par la Fédération des Commissions scolaires du Québec après avoir considéré quatre (4) options qui s'offraient à elle.

Des démarches légales se poursuivent dans le but d'en arriver à une entente pour des travaux de réfection à Saint-Bernard relativement aux dégâts subis par l'eau au printemps dernier".

À St-Lambert

On fait des essais sur l'eau

Par Albert BERUBE

A sa séance du lundi 12 juin (ajournement de la séance du 5 juin), le conseil municipal de Saint-Lambert s'est penché sur les possibilités d'approvisionnement en eau pour un éventuel réseau d'aqueduc.

On a procédé d'abord à l'ouverture des soumissions de 3 firmes spécialisées dans le creusage de puits. Le conseil n'a pas encore rendu sa décision quant à laquelle des cotations sur les essais de pompage serait retenue. Pour l'instant, avant de faire trouver de l'eau par l'une de ces firmes, le conseil municipal se penche sur la possibilité de prendre l'eau venant du lac artificiel situé en bordure de l'autoroute.

Une maison d'ingénieurs conseil, Carrier et Trottier de Québec, effectue présentement l'analyse de l'eau à ce lac: ils en mesurent la quantité, le débit, la qualité. Le 26 juin, ils vont fournir leurs résultats à l'administration municipale, après quoi le conseil prendra une décision.

Deux avis de motion

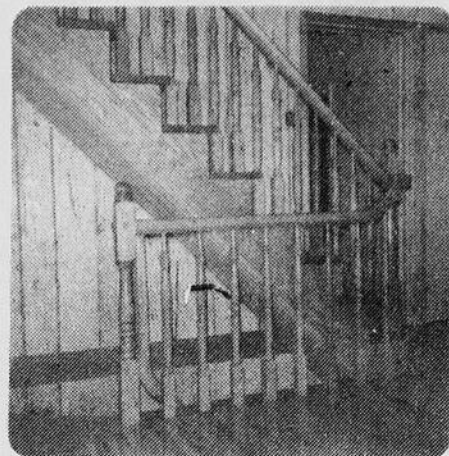
Par ailleurs, toujours à cette assemblée du 12 juin, deux avis de motion ont été donnés par la municipalité de Saint-Lambert.

L'un de ces avis vise la création d'une commission d'urbanisme; le règlement à cet effet devrait passer d'ici un mois. Quant à l'autre avis, il concerne la loi sur les mutations immobilières, c'est-à-dire ce droit que les municipalités ont maintenant de percevoir un certain montant sur la vente des maisons et terrains vendus à un prix de \$5,000 et plus. Ce montant équivaut à trois dixièmes de 1%.

On fête le Québec est au monde



L'atelier de Réparation
au sous-sol de la Plaza
du Cado est maintenant
Ouvert



ESCALIERS GILLES GRENIER

516, rue des Cèdres, St-Elzéar, Beauce

GILLES GRENIER, prop. 387-6317

Fabrication - Vente - Installation de rampes
et Escaliers en bois franc

Voyez notre vendeur

SIMON SIMARD, TÉL.: 387-3131

EXPERTS en SINISTRES DEMANDÉS

(ajusteurs d'assurance)

- Vous êtes originaire de la région?
- Vous travaillez à l'extérieur?
- Vous désirez revenir dans la Beauce?

Nous avons trois postes d'ouvert
Salaire à discuter selon expérience

Bureau d'expertises des Assureurs Ltée
Beauceville

Tél.: 387-2646

Inutile d'appeler, si pas d'expérience

GÉRARD QUIRION

ENCANTEUR LICENCIÉ

Acheteur Roulants de Fermes, Terres
& Coupes de bois
TRANSACTION DE TOUT GENRE

ATTENTION! ATTENTION!
Il y aura

vente à l'encan,

vendredi le 7 juil. à

1 heure à 5 milles de Lac-Mégantic sur le
chemin de Woburn R.R.2, chez M. Philippe
Lemieux 583-2567

Seront vendus:

20 vaches à lait Holsteins de choix; 1
taureau d'un an; 1 taureau de 2 ans: A noter
que tous ces animaux sont clairs de test
fédéral.

Les instruments aratoires:

Tracteur Massey Ferguson no: 35 avec
pelle; tracteur Massey no: 44; presse à foir
New Holland no: 67 râteau chapeau de paille;
faneuse Kurn; faucheuse Ford, 7 pds; semoir
Cockshutt 13 no: 11; 3 wagons sur avec
plate-forme; monte-balle 30 pds avec moteur
1/2 force; charrue défonceuse; herse à disques
Inter.; arrache-patates; rouleau à terrain;
râteau droit Cockshutt; ban de scie avec
corroyeur; grand chaudron de fer; remorque
sur 2 pneus basculant; épandeur à fumier; 2
herse à ressorts; batteuse à grain; moulange
à grain; charriot à fumier avec 100 pds de trac.

Equipement de laiterie:

Réservoir à lait capacité 300 gal, John
Wood; trapeuse à 3 chaudières avec moteur
1/2 force (hp) réservoir à eau chaude 20 gal.

Bateau avec moteur 25 forces Evenrude;
bateau avec moteur 5.5 forces. Ainsi que
beaucoup d'outils de ferme qui serait trop
long à énumérer.

Condition de la vente: Comptant; il y aura
cantine sur les lieux; apportez vos livrets de
chèques.

L'encan est faite par Gérard Quirion
encanteur-licencié de Lambton, tél.: (418)
486-2696.

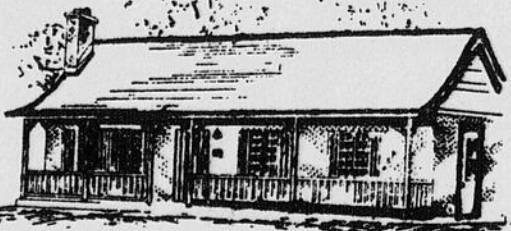
Les Constructions Conrad Giroux inc.

Ste-Marguerite, Dorch. 935-3345

*fait de votre rêve, une réalité
à des prix très compétitifs!*

Vous cherchez un terrain résidentiel
comprenant tous les services?

Nous en avons situé au Développement Taschereau,
Ste-Marie



Vous désirez une maison Construite
sur place?

Nous vous la construirons selon vos goûts
et exigences.

DEVELOPPEMENT TASCHEREAU

STE-MARIE, BEAUCE 935-3345

Site enchanteur, vue splendide sur la vallée de la Chaudière
Prochainement nous aurons 2 maisons modèles à visiter.



On attend maintenant 90,000 témoins à Montréal

Plusieurs familles de la région de Ste-Marie font leurs derniers préparatifs en vue d'assister au congrès international, "La foi victorieuse", tenu par les Témoins de Jéhovah au Parc Olympique à Montréal du 5 au 9 juillet. Les administrateurs s'attendent maintenant à une assistance de plus de 90,000 personnes, ce qui dépasse leurs prévisions originales.

"Ce congrès impliquera tous les membres de la famille", a déclaré Monsieur Boséovski, porte-parole des Témoins de notre région. Il a ajouté que plusieurs parents profiteront de leurs vacances estivales pour y assister en compagnie de leurs enfants.

Lors du programme de cinq jours, les parents et leurs enfants chanteront et prieront ensemble en plus d'écouter des interviews, des colloques, des conférences ainsi que des rapports sur les activités des Témoins à l'étranger — une trentaine d'heures en tout. En plus quatre histoires vécues de la Bible seront interprétées en costumes de l'époque. Boséovski a précisé que ces assises feront appel non seulement aux sentiments des auditeurs mais égale-

ment à leur esprit.

Il a poursuivi que le thème du congrès, "La foi victorieuse" est de toute première importance à notre époque car le genre humain doit faire face "à de nombreuses questions épineuses; citons, entre autres, l'effondrement des moeurs, la crise de l'énergie, les problèmes sociaux et économiques ainsi que la course aux armements. Le programme de ce congrès a pour but d'accroître le rôle de la Bible pour ce qui est de régler les problèmes de la vie courante et d'affermir la foi du chrétien.

Les faits saillants du congrès seront la conférence publique qui sera prononcée en sept langues et le baptême de centaines de nouveaux membres par immersion totale dans l'eau.

Les familles de notre région seront au nombre des 2,000,000 de personnes qui assisteront à ce programme présenté dans 64 pays. Le congrès qui aura lieu à Montréal sera le plus important des 24 rassemblements semblables qui se tiendront en Amérique du Nord au cours de l'été.

Plein succès en piano

Plein succès en piano

Les élèves de piano de Madame Mariette Pelchat de Scott ont toutes brillamment réussi leurs examens de fin d'année à l'École Vincent-d'Indy de Montréal: 8e année: Lisette Berthiaume de St-Bernard, 81.2 6e année: Christine Bolduc de Ste-Marie, 82.2

5e année: Fabienne Gagnon de Ste-Marie, 92.3 5e année: Carole Cyr de Ste-Marie, 91.4 5e année: Diane Marcoux de Ste-Marie, 89.1 4e année: Martine Chassé de Ste-Marie, 84.5 3e année: Annie Lehouillier de Scott, 85.7 Félicitations!

ENCOURAGEZ NOS ANNONCEURS



TRÈS BEAU DOMAINE

14 arpents carrés, boisé paysagé près rivière Chassé, grand chalet, immense piscine creusée, chauffée, muraille de pierre, chutes, étang, maisonnettes, cabanon, 1 mille de Ste-Marie



Thérèse Champoux: 683-1508 (945)
Cécile Sirois 627-7802
Robert Blais: 683-9140

28

Fiducie du Québec Courtier

387-5586

ACHAT-VENTE-ECHANGE
PRÊTS HYPOTHÉQUAIRE
RÉSIDENTIEL-COMMERCIAL
INDUSTRIEL

ST-LAMBERT RUE DU PONT

Maison 3 logements Revenu \$5,000 annuel
Prix très raisonnable

ST-ISIDORE

Près du Camping Kennedy
7 terrains

Vente en bloc ou individuel

STE-MARIE DE BEAUCE

Bungalow 24' x 42', Claboard aluminium, rte St-Elzéar.
Garage, Patio, grand terrain paysagé. Vue magnifique sur la ville. Prix raisonnable.

ST-BERNARD, rue Betty

Cottage grandeur 32' x 22', centenaire
Chauffage air chaud central.
Grand entrepôt 25' x 28' deux étages.

STE-MARIE, Beauce

Cottage 6 1/2 pieds, 4 chambres
Rue Carter
Très bonne construction
Sous-sol fini. Possibilité location de chambres.
Prix intéressant.

ST-SÉVERIN, Beauce

Chalet meublé neuf (Club Beauvillage Inc.)
Site enchanteur Lac Poissonneux
Cause mutation

BEAUCEVILLE OUEST

Terrain commercial, rue Lambert
(environnement mini centre d'achats)

STE-MARIE, Beauce, rue Turmel

Bungalow jumelé (Stucco) neuf, style futuriste
4 1/2 pièces, chacun
Possibilité, revenu \$6,000.00

ANDRÉ FOURNIER

Agent immobilier


Fiducie du Québec, Courtier

desjardins Bureau local: 387-5586
Québec 653-9270

STUDIO ROYAL

photographes professionnels

222, Rue Notre-Dame
Ste-Marie Beauce
387-4779



100, 1ère rue
Beauceville-est
774-6331

Vous présente sa

VENTE VACANCE

jusqu'au 15 juillet 1978

ESCOMPTE
DE
10%
A
40%

appareils photo
appareils photo instantanés
ciné caméra sonore
ciné caméra muet
projecteur sonore
projecteur muet
35 mm.
flash électronique
carrousel
jumelles

FINITION de FILMS ULTRARAPIDE
SERVICE de 48 heures avec 10% d'escompte

BONNES VACANCES! BONNES PHOTOS!

Carte Chargex acceptée

28

28

Chronique du club cycliste de Beauce

Trousse de réparation de pneus.

Les troussees Dunlop sont probablement les meilleures. La trousse à l'usage des pneus à talon se vend \$0.60, et la trousse pour les pneus à chambre à air se vend \$1.60. Vous pourriez avoir besoin de plus de fils et d'aiguilles que la trousse n'en contient, si vous avez des chambres à air; vérifiez aussi que la

trousse contient des pastilles collantes extrêmement fines. Des pastilles épaisses laisseront une saillie dans le pneu et la saillie produira un bruit de cognement quand vous roulez.

Jauge de pression d'air.

Vous devez avoir une jauge de pression, puisque la pression précise est primordiale pour vos pneus. Elle contribuera à éviter l'écla-

tement du pneu causé par un gonflage trop élevé. Il faut se procurer une jauge de qualité, parce que les moins chères mangent en général de précision. Elle devra lire jusqu'à un minimum de 120 livres au pouce carré.

Arrache-clous.

Les arrache-clous représentent une protection légère et peu coûteuse pour vos pneus. On les monte sur les freins ou sur la fourche, pour qu'ils frôlent à peine le pneu quand celui-ci tourne. Si le pneu prend du verre cassé, de la pierre, des clous, etc... l'arrache-clou les enlève avant qu'ils ne puissent

s'enfoncer pour endommager le pneu ou percer la chambre à air.

Inscription:

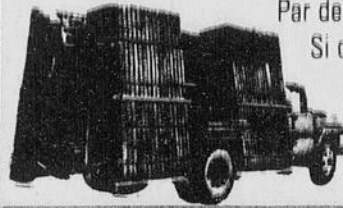
Il est toujours temps de

s'inscrire pour ceux qui ne l'ont pas encore fait. S'inscrire au numéro de téléphone 387-2664. Il en coûte \$2.00 par personne. Une randon-

née cyclotourisme est cédulée à tous les dimanches ainsi que du cyclo-camping à tous les mois.

Par Louise Nolin

Les Fondations Roy et Pomerleau Ltée



Par des hommes d'expérience
Si désiré sous-sol fini 8'

St-Jules: 397-6757
St-Séverin: 426-5526

ENCOURAGEZ
NOS
ANNONCEURS

ENVOLEZ-VOUS VERS
LE SOLEIL ET LA
CHALEUR, GRÂCE À
UN PRÊT HFC.

DU NOUVEAU CHEZ
CLEMENT CHAMPAGNE Enr.,
STE-MARIE DE BEAUCE — TEL. 387-2919

2 CAMIONS POUR VOUS MIEUX SERVIR

PENSEZ surtout à l'ENTRETIEN de votre fournaise, car l'hiver s'en vient vite... Un bon nettoyage vous évitera beaucoup de problèmes et vous permettra d'économiser l'huile à chauffage. Votre sécurité y gagnera.



Clément Champagne Enr.

Vente et service de tous genres de brûleurs à l'huile et de pièces

(semaine et dimanche) Service de 25 heures sur 24
Réparation et nettoyage faits par des experts licenciés

STE-MARIE DE BEAUCE — TEL. 387-2919

Vendons aussi polices d'assurances pour le nettoyage, le service et les pièces de vos fournaises.



SPÉCIALITÉ: CHAUFFAGE ÉLECTRIQUE

GUY TREMBLAY M.E.L.

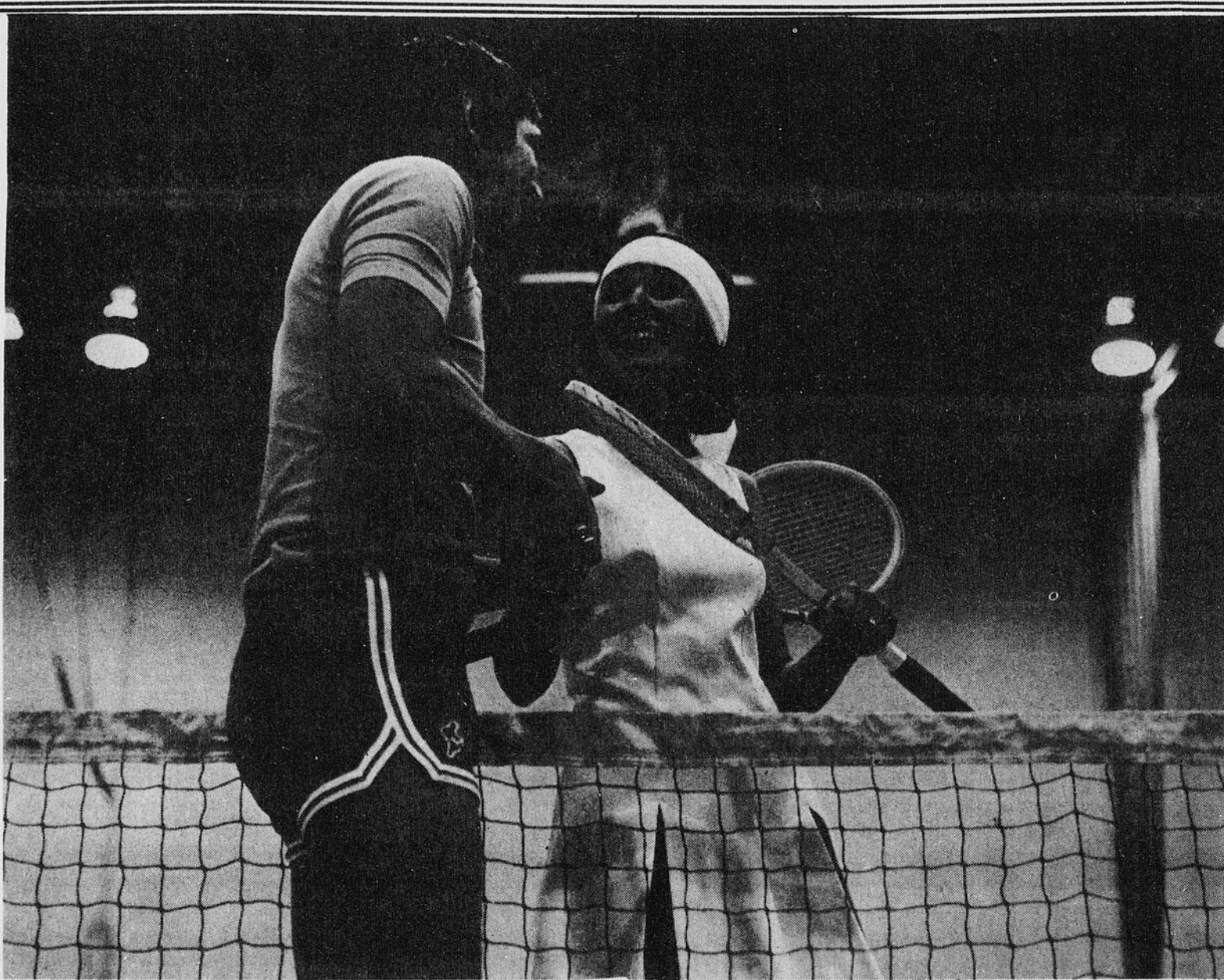
ENTREPRENEUR ÉLECTRICIEN

Installation: Résidentielle - Commerciale

455, rue Bellevue

STE-MARIE, BEAUCE

Tél.: 387-5991



LE RÉGIME ENREGISTRÉ D'ÉPARGNE-RETRAITE DES CAISSES D'ENTRAIDE ÉCONOMIQUE VOUS RAPPORTE AUTRE CHOSE QU'UNE SIMPLE RÉDUCTION D'IMPÔT.

Pour plus d'informations:

287, Marguerite Bourgeoise
Édifice du nouveau bureau de poste
387-4747

Depuis la fondation de l'Entraide économique, toutes les caisses ont toujours payé un intérêt d'au moins 10% à la fin de chaque année. Voilà un avantage unique. Mais ce qui fait toute la différence entre le REER de l'Entraide et n'importe quel autre régime, c'est qu'à l'Entraide,

les plans d'épargne-retraite sont toujours réinvestis dans notre économie régionale. C'est ainsi que nous mettons l'épargne d'une région à la disposition des membres de cette même région.

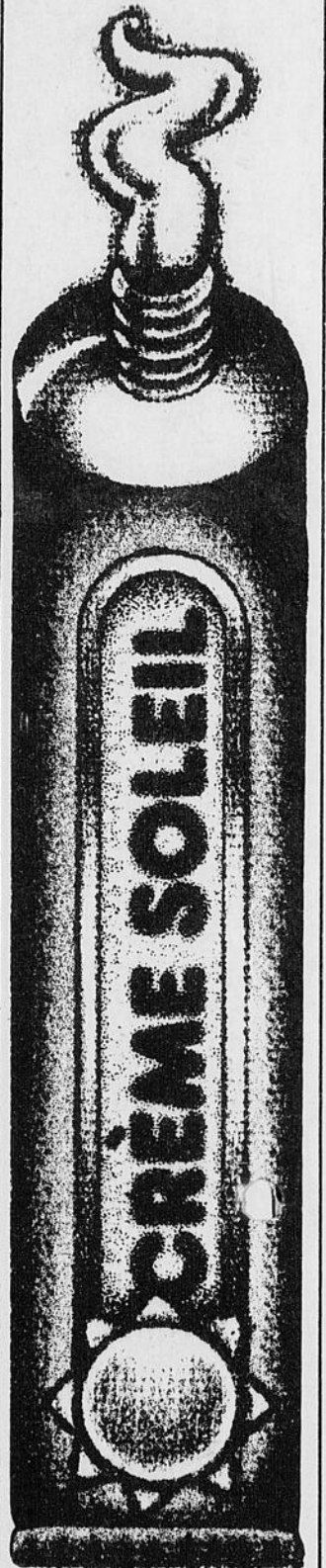
Bien sûr, le régime enregistré d'épargne-

retraite de l'Entraide vous permet de déduire les sommes investies de votre déclaration d'impôt.

C'est ce qui nous fait dire que l'Entraide économique, c'est une coopérative d'argent et d'idées.



Les caisses d'entraide économique du Québec



LA COMPAGNIE DE FINANCE

**HOUSEHOLD
DU CANADA**

VOIR DANS L'ANNUAIRE TÉLÉPHONIQUE
POUR LE BUREAU PRÈS DE CHEZ VOUS

VENTE



28

S'applique sur

**pantalons sport,
chemises sport
et de toilette,**

**Gilets à manches courtes
et longues**

**bas, habits, cravates
vestons sport polyester et laine**

**costumes de bain, short en denim
et polyester**

Souliers sports et de toilette

Exemple: Chemise \$9.95 ajoutez .01 cent et obtenez-en deux
Bas \$1.99 ajoutez .01 cent et obtenez-en deux

**Ces spéciaux sont disponibles
aux trois magasins**

VALLEE DE L'HABIT

**281, rue principale, Vallée-Jonction,
90, rue principale, Ste-Hénédine,
St-Léon de Standon**

28

28

A St-Isidore

Le village s'oppose à un citoyen de la paroisse

Par Albert BERUBE

En assemblée régulière du mois de juin, le conseil du village de Saint-Isidore a décidé de s'objecter au projet de construction d'une porcherie d'un citoyen de la paroisse, M. André Chabot.

En effet, le village s'oppose énergiquement à ce projet parce que si M. Chabot y donne suite, on croit que

l'odeur de la porcherie va venir parfumer une future zone résidentielle du village.

La porcherie que veut construire M. Chabot, au coin du rang du Bras, qui constituerait selon lui un prolongement de sa porcherie actuelle, se trouverait à 150 pieds des premières maisons qui sont incluses

dans le projet de lotissement de résidences du village. En somme, il s'agit d'un problème de bonne entente entre un citoyen de la paroisse et des promoteurs d'un développement résidentiel.

Les promoteurs, Boisex Inc. et All, sont d'avis que le fait d'installer une porcherie dans le secteur, aux limites de ce qu'on entrevoit comme un grand secteur résidentiel du village, nuirait à la venue

de nouveaux résidents à cause de l'odeur du purin de porc.

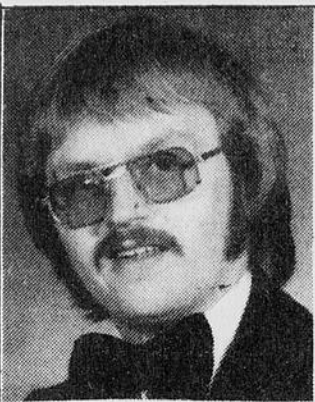
Rejoint au téléphone la semaine dernière, M. Chabot a déclaré au GUIDE qu'il allait "commencer la construction aussitôt que possible" de sa nouvelle section de porcherie dans la paroisse à côté du village. Présentement, à sa porcherie actuelle, il garde 400 cochons d'engraissement, et il en-

tend en garder 475 autres grâce à sa nouvelle construction.

Pour ce qui est d'établir si la zone des promoteurs située dans le village doit être une zone résidentielle, il faudrait que le plan d'urba-

nisme dont le village veut se doter soit officiel. Faudra-t-il faire de la zone dite résidentielle une zone agricole? Quant à M. Chabot, il entend bien prolonger sa porcherie qui est là depuis 1945.

ENCOURAGEZ NOS ANNONCEURS



BERTHIER RANCOURT
Evalueur Agréé

EVALUATION: Prêts hypothécaires
Expropriation,
Juste valeur marchande,
Gains de capital
Assurances, etc.
Edifice de la Caisse d'Établissement
de la Chaudière
3500, boul. Dionne, C.P. 250,
St. Georges Ouest, Beauce

228 5571,
ext. 62

Les Immeubles Household
DEUXIÈMES HYPOTHÈQUES

Ni boni
Ni frais de courtage
Ni honoraires de démarcheur

SERVICE RAPIDE

Passez nous voir ou communiquez
avec la succursale HFC la plus
près de chez vous
Demandez les services
hypothécaires.

569 rue Notre-Dame,
STE-MARIE, BEAUCE
387-6607



Bernard Breton inc.

St-Narcisse, Lotbinière

Quincaillerie - Bois - Matériaux

LIVRAISON RAPIDE



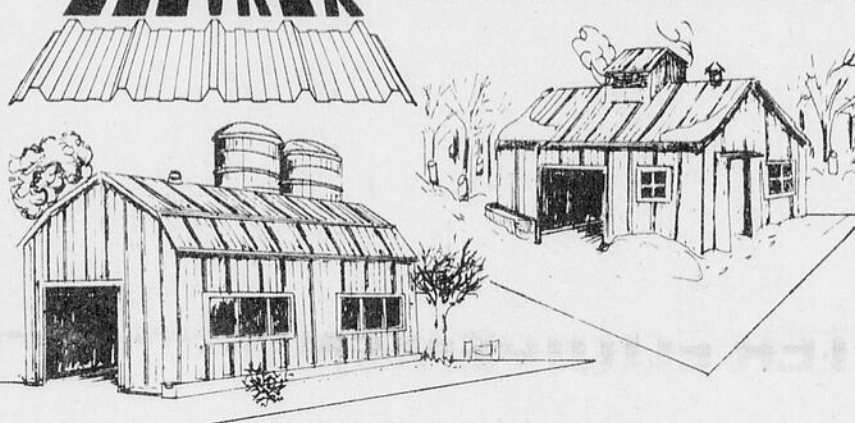
TOUT POUR LA CONSTRUCTION

475-6641 ligne directe Québec **889-9655**

Protégez-vous des hausses de prix et du ciel
COUVREZ AVEC COUVREX

LES REVÊTEMENTS MÉTALLIQUES
COUVREX

Quelle que soit l'utilisation de votre bâtiment



- acier de 1ère qualité
- rigidité supérieure
- livraison très rapide
- joints d'une grande étanchéité
- largeur 32"
- longueur désirée
- épaisseur 28 ou 30 gauge
- Accessoire de tous genres disponibles

Demandez «COUVREX» Chez votre Marchand local
Les Revêtements Métalliques
"Couvrex"

Div. Bâtisses d'acier Hercule Ltée.



PRIX AVANTAGEUX



Attention!

Avant de commencer
vos travaux en
- CONSTRUCTION
- RENOVATION
- BRICOLAGE

*ne cherchez pas plus loin
nous avons tout ce qu'il vous faut chez:*

CLEMENT CYR Inc.

St-Elzéar, Beauce

Tél.: 387-5894

Ouvert jusqu'à 9 heures
les jeudis et vendredis soirs.



688-0630

CHALET DECLIN CÈDRE

Imitation bois rond, grande galerie 4 1/2 pièces meublées,
 finition intérieure luxueuse, planche de pin nouveaux. Planchers
 bois franc, belle cheminée en pierre, près rivière Chassé, Ste-
 Marie.

TRUST GÉNÉRAL

Cécile Siros: 527-7802
Thérèse Champoux 683-1508 (945)

PODIATRE
Mme Normande Parino

Bureaux le 1er, 2ième et 4ième
mercredi de chaque mois
de 10h00 a.m. à 8h00 p.m.

Prendre rendez-vous **Tél.: 387-3845**
Téléphonez le jour

Nouvelle Adresse:

226, Place de l'Église
(2ième étage)
Ste-Marie de Beauce

Bureau à Québec

1486 ouest, boul. St-Cyrille,
Québec G1S 1X2 | Tél.: 688-1685

Nous fabriquons les armoires de



Portes d'armoire en bois massif, chêne, merisier, pin.

CUISINE
QUI
REFLÈTENT
LA
JOIE
DE
VIVRE...

MENUISERIE ST-GILLES inc.

Fabrication d'armoires, de vanités et de meubles sur mesure

VENTE ET INSTALLATION

10 modèles en salle de montre - Estimation gratuite à domicile

1163, rte 269, St-Gilles Lotbinière, Tél.: 888-3109

Jean-Paul Dion: 888-3089

Raymond Fortier: 888-3211

La personnalité féminine à St-Elzéar



Le Mouvement des Femmes chrétiennes de Saint-Elzéar a organisé des cours de personnalité féminine. Tous les cours sont impor-

tants et nous ont rapporté beaucoup. A notre dernier cours, Mme Pierrette Vachon a nommé une Madame Personnalité, et c'est Mme Anita Berthiaume qui a été choisie. Elle a reçu des fleurs de Mme Vachon et les félicitations de tout le groupe. Ensuite, un goûter a été

servi au cours duquel toutes ensemble nous avons fraternisé pour la dernière fois. Merci beaucoup à Mme Vachon pour tout ce qu'elle nous a donné; elle était pour nous davantage une amie qu'un professeur. Merci au groupe pour son assiduité aux cours.



IMPORAMA, ENR.

STE-MARIE, BEAUCE - Tél.: 387-5060

Raymond Boutin, gérant

Administration d'entreprises:

Comptabilité générale.

Prix de revient.

Tenue de livres.

Déclaration d'impôts de particulier
"service à domicile si désiré"

ATTENTION PROPRIÉTAIRES

Vous voulez un revêtement extérieur de briques ou de pierres pour votre maison, Venez visiter notre salle de démonstration.

DONAT, LUI Y CONNAÎT ÇÀ!



Vaste choix de briques canadiennes, couleurs variées, Textures différentes, mélanges harmonieux, modèles rustiques, allège, pierres naturelles: granit, marbre, pierre calcaire, silice, cailloux ronds et fendus, pierre à patio, pierres artificielles, etc. Portes de foyer avec pare-étincelles, foyer Franklin, ligne complète de JOTUL.



Donat Fortier
DISTRIBUTEUR
briques-pierres

Autoroute 73, Sortie 108
Chemin Le Bras, St-Isidore.
ligne directe Québec
Tél.: 646-5879 692-1200

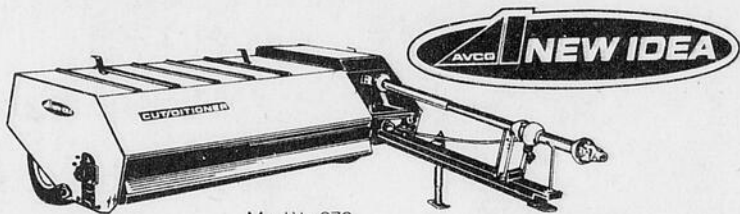
RAPIDE, FAUCHE SANS ARRÊT

FAUCHEUSE-CONDITIONNEUSE

NEW IDEA modèle 272

Donne du foin de qualité pour un coût moindre. Fauche toutes sortes de foin dans toutes les conditions.

Séchage rapide, coût d'entretien très bas.



Modèle 272
Faucieuse/conditionneuse 7 pieds

DORCHESTER EQUIPEMENT

Ste-Marguerite - 935-3336 935-3270

Spécial Estival du Midi! \$2.05

REGALEZ-VOUS AVEC:

- 2 morceaux de Poulet Frit à la Kentucky
- des frites dorées
- une salade au choix
- du pain à la grecque et votre boisson préférée



La Villa du Poulet.

Plus de 100 magasins au Québec. Consultez l'annuaire téléphonique local pour trouver le comptoir le plus près de chez vous.

750, Boul. Vachon, Ste-Marie, Beauce
Tél.: 387-3520

JUSQU'À
14 HEURES
TOUS LES JOURS

CARTES D'AFFAIRES



Tél.: 387-2995

Léo Morissette, D.D.
DENTUROLOGISTE

185, boul. Larochelle
(angle St-Jean) STE-MARIE de BEAUCE
L. Morissette, D.D. M. Lachance, D.D.

Tél. Bur.: 397-5990

Rés.: 397-5376

Nicolas Cliche
AVOCAT

836, avenue du Palais St-Joseph, Beauce

PIERRE BLOUIN
NOTAIRE

66 rue Notre-Dame (Édifice Laurentien)
Tél.: 387-3575—Rés.: 387-3865
VILLE STE-MARIE DE BEAUCE

**ANGERS,
DROUIN
et
associés**
ingénieurs
conseils

PAUL DROUIN
ingénieur

2750, Chemin Ste-Foy, suite 19, Ste-Foy, Que. G1V 1V6
(418) 656-0334
530, rue Turmel, Ste-Marie, Bce, 387-4751

Tél.: 387-3643 Bur.

**Mtre Jean-Pierre Lusignan,
d.e.c.l.l.**

Avocat procureur
Nouveau bureau de poste
STE-MARIE de BEAUCE
Heures d'affaires:
Tous les jours de 9h. à 12h. et 13h. 30 à 17h.
le soir: sur rendez-vous

Tél.: (418) 387-5817

**Blanchette, Vachon &
Associés**

COMPTABLES AGREES
249, AVE DU COLLEGE
STE-MARIE (BEAUCE) QUE.
C.P. 1358 G05 2Y0

côté / chabot
ARCHITECTES

Information:
387-3608, Yvan Chabot

TÉL: 253-8836

LUC FAUCHER

Imperméabilisation de solage
isolation générale
Sts Angés Cré Beauce, Québec

Tél.: 387-4160

"Roy" Menuiserie

• Armoires
• Réparation de tout genre
• Armoires sur mesure non-teintes
ou non-peinturées
ROUTE KENNEDY, STE-MARIE, BEAUCE
entre Vallée et Ste-Marie

Tél. 426-2760

ROSAIRE POIRIER

ENTREPRENEUR
Finition de planchers de caves
Perrons - Trottoirs - Patio
Bans d'expérience

RANG ST-ANTOINE

ST-FRÉDÉRIC, BEAUCE

28

28

28

À St-Isidore, brièvement

Par Albert BERUBE

Voici quelques sujets qui ont fait l'ordre du jour à la séance régulière du mois de juin, au conseil municipal du village de Saint-Isidore, et dont nous n'avons pas encore parlé puisque d'autres sujets retenaient davantage l'attention.

D'une part, les gens de la rue Sainte-Geneviève Nord en ont contre la vitesse: c'est du moins ce dont on peut se rendre compte, étant donné qu'ils veulent faire réduire la limite de vitesse dans leur secteur. On voudrait qu'elle passe de 55 milles à l'heure à 30 milles à l'heure. Le conseil a donné suite à leur demande, laquelle a été acheminée au département de la signalisation du ministère des Transports à Charney.

D'autre part, c'est à cette réunion qu'on a appris qu'après parution d'appels d'offres on ouvrirait les soumissions pour faire couper le foin le long de la route du Bras. Les soumissions en question seront ouvertes à la séance régulière de juillet. Le terrain de Gérard Gagné

Toujours à la séance régulière du mois, le lundi 5 juin, le conseil du village a passé un règlement pour acheter le terrain de Gérard Gagné, lequel terrain devra servir pour les nouveaux édifices

municipaux et pour le terrain de balle-molle. La Commission municipale de Québec devra approuver ce règlement, comme d'habitude.

Une programmation plus diversifiée au festival Super Pop de l'Amiante Inc.

Le Festival Super Pop de l'Amiante, qui se déroulera du 10 au 13 août prochains au Club des Elans de Thetford Mines, offrira cette année plusieurs nouvelles activités. Entre autres, animation sur le terrain tout au cours du Festival par les clowns "Chatouille", Chocolat & Bezom", spectacle pour les enfants avec le clown

"Rou Dou Dou", clinique d'évaluation de la condition physique.

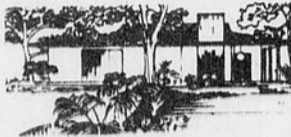
Le tournoi de balle-molle, invitation réunissant 10 (dix) des meilleures équipes de Québec, ainsi que le spectacle plein air dont l'artiste invité sera "Michel Louvain" seront à nouveau présentés lors de cette fête populaire de la région de l'Amiante.

ATTENTION... GAZON NOUS ARRIVONS!

Pour couper et poser votre tourbe, vos petites plantations et rocailles. Nous possédons l'équipement nécessaire pour tous travaux de ce genre et les engrais appropriés.



Tourbe cultivée de qualité supérieure, aussi tourbe de champ naturelle. EMBELLISSEZ VOTRE DEMEURE, FIEZ-VOUS A



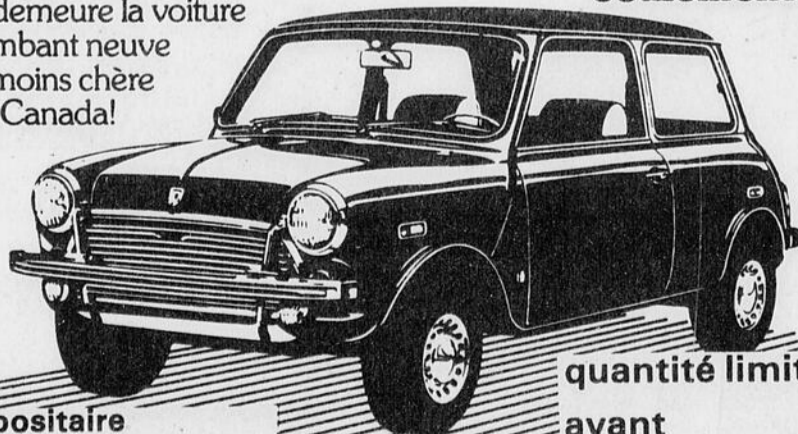
Blais et Savoie
VENTE et POSE DE TOURBE
ST-ELZEAR, BEAUCE-NORD

387-2597 - 387-2593

MINI 1978

VOUS L'AIMEREZ POUR SON ÉCONOMIE.

Elle roule avec très peu d'essence et demeure la voiture flambant neuve la moins chère au Canada!



\$3,395.00 seulement!

quantité limitée avant augmentation.

Dépositaire MG, Triumph, Austin



ST-GILLES AUTO MÉCANIQUE enr.

Michel Sylvain, prop.
1070 rte 269, St-Gilles, Lotbinière
Tél.: 888-4012



- Vous avez une mauvaise réception
- Votre image est neigeuse
- Vous ne captez pas le UHF-15
- Vous voulez de la radio FM stéréo
- Vous désirez capter les postes éloignés
- Votre antenne sur le toit déguise votre propriété

La solution à tous ces problèmes...

*** une TOUR avec ANTENNE tous canaux rotative**

tour dans les hauteurs de 28, 36, 44, 52 et 68 pieds

Estimation sur demande

CONFIEZ-EN L'INSTALLATION A UN SPECIALISTE EN LA MATIERE

votre vendeur
Quasar et Zénith



SPECIAL



LES SPECIALISTES DE L'ÉLECTRONIQUE

CARTES D'AFFAIRES

<p>RENALD VACHON, b.a., ll., d.d.n. Bur.: 387-2922 Rés.: 387-3722</p> <p>PAUL CARBONNEAU, d.e.c., ll., d.d.n. Bur. Ste-Marie: 387-2922 Frampton: 479-2980</p> <p>Vachon & Carbonneau NOTAIRES 18, Place de l'Église (Édifice de l'Hôtel de ville Ste-Marie)</p>	<p>Dr Jérôme Bégin, O.D.</p> <p>Examen visuelle (lunettes) Verres de contacts rigides et souples (livraison immédiate) Edifice Pharmacie Doyon, St-Joseph, Bece Tél.: 397-6344</p>
<p>Les Services Administratifs de Beauce Inc.</p> <p>Administration générale Impôt sur le Revenu Tenue de livre et états financiers mensuels</p> <p>Rue Kennedy, SCOTT JCT. QUÉ G05 3G0 Tél.: (418) 387-4575</p>	<p>Bureau d'Aide Juridique</p> <p>306, avenue du Palais 397-5288 St-Joseph, Beauce Marc Giroux, D.E.C. LL.L. Hubert Couture, D.E.C. LL.L. Heures de bureau: Tous les jours de 8h30 à 12h</p>
<p>PODIATRE</p> <p>Mme Normande Parino</p> <p>Bureau les 1er, 2e et 4e mercredi de chaque mois de 10h00 à 20h00</p> <p>Nouvelle adresse: 226, Place de l'Église (2e étage) Ste-Marie de Beauce Tél.: 387-3845</p>	<p>Ferland & Ferland</p> <p>AVOCATS ET PROCUREURS 150 sud, rue Notre-Dame, Ste-Marie, Beauce Tél.: 387-6428</p> <p>Louis Clément Ferland b.a., ll., l. Paul René Ferland b.a., ll., l.</p>
<p>Tél.: (418) 387-5452</p> <p>MICHEL DUPUIS ARPENTEUR GEOMETRE</p> <p>571, Rue Nadeau C.P. 1179, Ste-Marie, Beauce G05 2Y0</p>	<p>Tél.: 387-2919</p> <p>Clément Champagne Enr.</p> <p>BRULEURS À L'HUILE réparations et nettoyage par des experts licenciés</p> <p>405, Boul. VACHON NORD STE-MARIE, BEAUCE</p>
<p>(418) 387-4680</p> <p>ASPIRATEUR CENTRAL DUO VAC</p> <p>LÉSSARD VAC ENR Aspirateur central «Duo Vac» Vente Installation Réparation</p> <p>ROBERT LESSARD, prop. rue de l'Observatoire STE-MARIE, BEAUCE 471, rue de l'Observatoire</p>	<p>Tél.: (418) 646-5267</p> <p>Alain Laliberté ENTREPRENEUR BRIQUETEUR Spécialités Pierre et Foyer intérieur Estimation gratuite, Satisfaction assurée Rang Grande Ligne, St-Isidore, Beauce-Nord G05 2S0</p>

Un nouveau DÉPART

chez

À votre service

Handy Andy

CENTRE D'ECONOMIES
POUR VOTRE

auto



famille



foyer



Une Nouvelle
IMAGE

Nouveaux
Propriétaires

Germain Faucher
Serge Veilleux

Nouveau
Service

- Garage
- Installation de pièces
- mécaniciens d'expérience
- Tout pour votre auto

Une Nouvelle
ADRESSE:

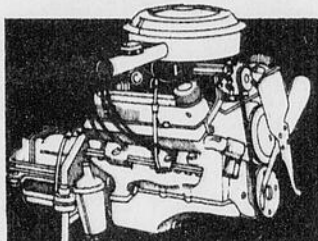
Centre de l'auto

HANDY ANDY

HANDY ANDY

COMMENCE JEUDI LE 22 JUIN
JUSQU'AU 30 JUIN

Grande
VENTE
d'ouverture
Mise au point



et analyse électronique du moteur
fiable, rapide et garantie

4 cylindres

29.95

6 cylindres

36.95

8 cylindres

42.95

incluant
pièces et main d'oeuvre

Voitures avec allumage électronique, \$4. de moins.

Voici ce que nous faisons:

- Nouvelles bougies d'allumage d'allumage.
- Nouvelles pointes - Ajustement du mélange au ralenti.
- Vérification des fils des bougies, du chapeau de distributeur et de la bobine. - Inspection du fonctionnement de la soupape de ventilation positive du carter.
- Examen de la compression du moteur. - Nouveau condensateur
- Ajustement de l'angle de phase de repos et du réglage - Nouveau rotor
- Inspection du filtre à essence.

- Nettoyage du filtre à air.
- Lubrification de la soupape de montée de chaleur.
- Inspection des tuyaux du système de refroidissement

Pièces et service en sus si nécessaires.
Pour la plupart des autos.

Vous voulez obtenir une bonne performance et prolonger la durée de votre voiture?

Venez nous voir pour du travail de professionnel.

Mises au point
Réparation de freins
Installation de silencieux
Installation d'amortisseurs

Évitez les retards, appelez pour un rendez-vous



A PARTIR DE

1.59

Une huile propre est essentielle au bon fonctionnement de votre moteur.

Filtre à huile
genre «Spin-On»

Changez votre filtre à huile selon les indications du fabricant ou à tous les seconds changements d'huile. S'adapte à la plupart des Ford/GM/Chrysler. 07-560-15-23.



Huile à moteur

«Castrol»
Multigrade 10W30

Spécial 3 jours

.99¢

Mélange renforcé assurant à votre moteur plus de propreté et un meilleur fonctionnement. Lubrifie votre moteur de façon efficace.

À prix très réduit! Nul besoin de travailler fort!



Cire d'auto

«Simoniz» «No Buff»

Appliquez et essuyez. Laissez sur votre voiture un beau lustre durable. 27-731-25

\$1.99

Chaise pliante compacte



5.49

VENTE
26%
de rabais

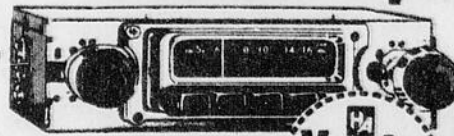


Achetez maintenant et épargnez
Bougies d'allumage

Les bougies d'allumage AC peuvent donner à votre voiture des démarrages rapides et un meilleur milage. Genre non-résistant 03-839-940-54.

.79¢

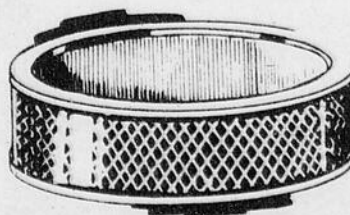
Valeur et performance exceptionnelle
RADIO AM
à boutons-presseur



Spécial 3 jours

Vente
26%
de rabais

24.99



Filtres à air

Un filtre à air bouché empêche votre carburateur d'avoir assez d'air

Pour la plupart des voitures. Exemple s'adaptant à la plupart des voitures Dodge Plymouth 6 cylindres 1965-1978. 07-621-04

A PARTIR DE **2.89**

640, boul. Vachon

387-2944

28

28

28

46e congrès annuel des Hebdomadaires Régionaux

Les éditeurs s'expriment et améliorent leur association

- Les nombreuses études gouvernementales sur la presse;
- La formation professionnelle;
- Les programmes de consultation;
- La semaine des hebdomadaires;
- Le conseil de presse du Québec;
- L'agence de presse québécoise;
- Le secrétariat permanent;

Voilà les grands thèmes du 46ième congrès de l'Association des éditeurs de la presse hebdomadaire régionale francophone, congrès qui s'est tenu les 8, 9 au 10 juin, au Manoir Richelieu à Pointe-au-Pic, près de La Malbaie.

Les assises annuelles des «Hebdomadaires Régionaux» ont regroupé plus de 200 personnes dont la majorité des éditeurs des quelque 80 hebdomadaires.

Au cours de son rapport annuel, le président sortant de l'association, M. Jean-Pierre Malo, éditeur du Joliette-Journal, a souligné que les multiples interventions gouvernementales au niveau des études sur la presse ont retenu l'attention des membres du conseil d'administration au cours de l'année dernière.

Le plus jeune président de l'association a ajouté que l'enquête de Multi-Réso sur la presse, la publicité gouvernementale et l'étude de l'établissement d'une agence de presse québécoise sont d'autres questions qui ont préoccupé les membres du conseil d'administration. D'ailleurs, il a rappelé que ces questions ont fait l'objet d'une rencontre avec le ministre des Com-

munications du Québec, M. Louis O'Neill.

En matière de formation professionnelle, ajoute M. Malo, les journaux hebdomadaires régionaux ont mis sur pied le programme le plus audacieux prôné par l'association. De plus, sept cliniques régionales sur la publicité ont été tenues dans le Québec avec une moyenne de plus de 35 participants par clinique.

• La parole à l'éditeur

Comme le 46ième congrès des Hebdomadaires Régionaux se tenait sous le thème: «La parole à l'éditeur», les éditeurs présents ont pu discuter des problèmes qu'ils rencontrent chacun de leur côté. Ainsi, on a parlé d'abonnement, de publicité, de distribution, de perception des comptes, d'information et de mise en page.

Le programme de consultation, mis de l'avant l'an dernier, a fait l'objet d'un court débat et les éditeurs ont souhaité que le prix de ce programme soit plus abordable pour que les hebdomadaires les moins fortunés puissent l'utiliser. D'ailleurs, une décision en ce sens a immédiatement été prise par le nouveau conseil d'administration.

Les éditeurs ont aussi accepté le principe de tenir, à l'automne, une semaine de la presse hebdomadaire régionale. Cette semaine servira à démontrer l'importance de la presse hebdomadaire régionale dans le Québec. Un programme élaboré sera préparé pendant la période estivale.

Les propriétaires de journaux hebdomadaires ont aussi réitéré leur confiance au Conseil de presse du Québec en le soutenant financièrement. Ils sont convaincus que le rôle de ce conseil de presse peut prendre de plus en plus d'ampleur si les parties constituantes continuent à le supporter.

Sur la création d'une

agence de presse québécoise, les éditeurs demeurent sceptiques et croient qu'une telle aventure doit être étudiée sérieusement. Ils ne sont pas convaincus de l'utilité d'une telle structure coûteuse pour la presse hebdomadaire régionale qui serait beaucoup plus un pourvoyeur qu'un utilisateur.

• hommages

Les éditeurs de la presse hebdomadaire régionale ont rendu des hommages particuliers à MM. Lionel et Georges Bertrand, qui comptent présentement 50 et 40 ans de vie professionnelle à La Voix des Mille Îles, de Sainte-Thérèse. Des plaques souvenir leur ont été remises par le président

sortant de l'association, M. Jean-Pierre Malo.

• nouveaux membres

Plein Jour sur Manicouagan, Plein Jour sur Charlevoix, Plein Jour sur Saguenay, Le Point de Dolbeau, Le Nord de l'Annonciation et Le Journal Contact Laval sont les six nouveaux membres de l'association.



Nouveau conseil d'administration

Les éditeurs de l'Association «Les Hebdomadaires Régionaux», réunis en congrès annuel, ont élu leur nouveau conseil d'administration. Dans l'ordre habituel: MM. Claude Bérubé, l'Hebdo-du-Cap, Cap-de-la-Madeleine, 2e vice-président; Jean Longval (arrière), directeur général de l'association; Jean-Yvon Houle, La Voix Métropolitaine, Sorel, président; Pierre Bornais (arrière), Le Courrier de Saint-Hyacinthe, Saint-Hyacinthe, directeur; Claude Vaillancourt, Le Réveil au Saguenay, Jonquière, directeur; Jean-Pierre Malo (arrière), Joliette-Journal, président ex-officio; Bernard Cleary, Les Publications

Bernard Cleary Inc., Sainte-Foy, secrétaire; Jean-Paul Cloutier (arrière), Peuple-Tribune, Lévis, trésorier; Jacques Dion, La Parole, Drummondville, directeur; Georges Frazer (arrière), Saint-Laurent-Echo, Rivière-du-Loup, directeur; Vincent Rodrigue, L'Éclaireur-Progress, Saint-Georges-de-Beauce, directeur; Jean-Paul Légaré (arrière), secrétaire administratif; Roland Bellavance, Progrès-Echo, Rimouski, 1er vice-président; Claude Mercier, La Voix Populaire, Montréal, directeur.

Les hebdomadaires, face aux grands débats

Le premier ministre du Québec, M. René Lévesque, souhaite que les éditeurs de la presse hebdomadaire régionale ouvrent davantage leurs journaux aux grands débats de l'heure au Québec.

Ainsi, il a suggéré aux éditeurs d'ouvrir leurs pages équitablement à l'expression des diverses tendances lors du référendum pour que la population soit ainsi en mesure de faire un choix éclairé.

M. Lévesque, qui était le conférencier de marque du 46ième congrès de l'association «Les Hebdomadaires Régionaux», a affirmé aussi que les hebdomadaires avaient un rôle de premier plan à jouer dans le

développement économique de leur région respective.

Après avoir souligné que les hebdomadaires devaient être les premiers artisans du développement économique, le premier ministre a invité les éditeurs à supporter davantage les initiatives prises au niveau de leur région.

Sur le plan politique, a mentionné M. Lévesque, le Québec sera bientôt appelé à prendre la décision la plus importante de son histoire. Il importe donc que les hebdomadaires ouvrent leurs colonnes à l'expression des diverses tendances afin que leurs lecteurs soient en mesure de faire un choix éclairé.

Lui-même ex-journaliste.

le conférencier s'est dit convaincu de l'importance de l'information comme garantie de la liberté des hommes. Pour M. Lévesque, la presse hebdomadaire représente l'un des remparts les plus puissants de la liberté parce qu'elle contribue à la libre circulation de l'information et assure une nécessaire diversité.

• la publicité

Le premier ministre a mentionné que le gouvernement du Québec avait fait des efforts en vue d'orienter la publicité gouvernementale en fonction des intérêts de la population. Il a déploré qu'autrefois la distribution de la publicité ait été trop arbitraire et que les hebdomadaires aient été

négligés.

Le gouvernement est bien conscient que les hebdomadaires rejoignent les citoyens dans toutes les régions du Québec. Il entend donc les utiliser afin de bien renseigner les Québécois.

M. Lévesque a cité le cas du programme OSE (Opération de Solidarité Économique, qui invite les Québécois à développer l'économie avec l'aide des ministères du Gouvernement du Québec), pour lequel les hebdomadaires ont obtenu un budget de publicité plus important que celui qui a été consacré aux quotidiens.

Le premier ministre a

aussi évoqué les préoccupations de son gouvernement pour favoriser la distribution de l'information dans toutes les parties du Québec. Il a parlé des études qui sont faites en vue de l'organisation d'un service de messagerie auquel le gouvernement pourrait collaborer.

M. Jean-Pierre Malo qui, à titre de président des Hebdomadaires Régionaux, a présenté le premier ministre, n'a pas manqué de signaler que le gouvernement commençait à reconnaître la véritable importance de la presse régionale.

C'est M. Jean-Paul Cloutier, ex-collègue de M.

Lévesque à l'Assemblée nationale et aujourd'hui éditeur d'hebdomadaires, qui a remercié le premier ministre.

Signalons que «Les Hebdomadaires Régionaux» ont offert une montre-bracelet gravée à son nom à M. Lévesque, comme souvenir de sa présence au congrès de 1978.

La venue du premier ministre du Québec marquait la continuité d'une tradition qui, depuis une trentaine d'années, a amené tous les premiers ministres du Canada et du Québec à être conférenciers aux assises des «Hebdomadaires Régionaux».



SPORT MERCIER

286 rue du Collège, STE-MARIE, BEAUCE

NOS PRIX "REGULIERS" SONT ANNONCES

AILLEURS PRIX SPECIAUX!

Articles de PECHE, GOLF, CAMPING, BALLE-MOLLE, ETC.

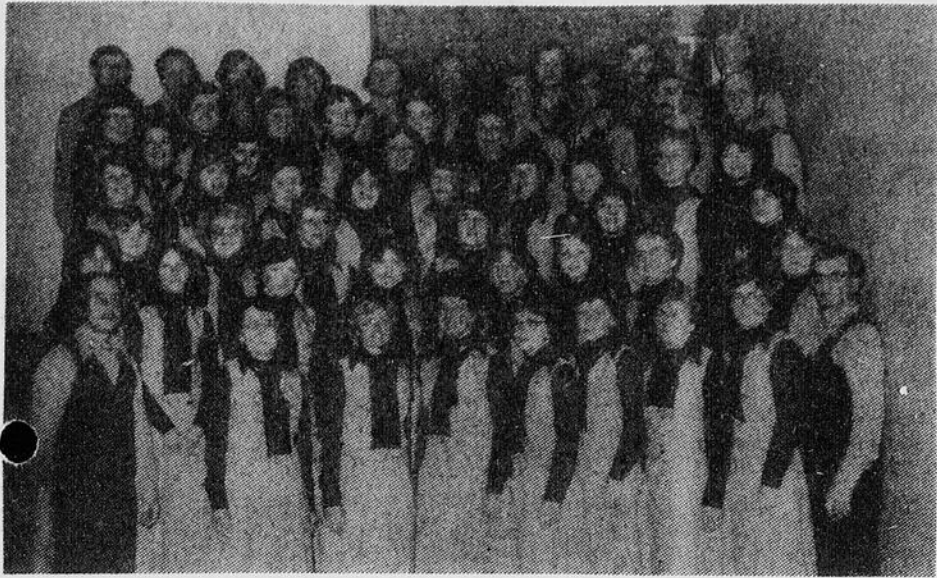
VETEMENTS ATHLETIQUES.

BICYCLETTES de marque réputée.

Tél.: 387-5655

St-Elzéar

La Chorale Echo des Montagnes fête ses 10 ans



Dimanche le 11 juin 1978, à l'occasion de son 10^{ème} anniversaire, la Chorale Echo des Montagnes avait le plaisir d'offrir aux gens de St-Elzéar et des environs un concert regroupant une trentaine de chants.

Plus de 450 personnes étaient réunies pour fêter avec les choristes la dixième année d'existence de la chorale.

Il est sûrement à propos en cette année de fête de faire une petite rétrospective de l'histoire de ce groupe.

C'est à l'automne 1968 que la chorale a vu le jour. A cause de l'implantation d'une nouvelle liturgie qui favorisait la participation des paroissiens, l'idée germe dans l'esprit de quelques personnes d'organiser une chorale. Mlle Carmelle Cyr se joint donc au groupe comme directrice musicale. On regroupe déjà à ce moment une vingtaine de personnes qui travaillent ferme pour offrir aux citoyens de St-Elzéar une très belle messe de minuit. Se manifestant au public le 25 décembre 1968 pour la première fois, plusieurs trouvent que c'est tellement beau qu'ils demandent à se joindre au groupe.

Au cours des premières années, on voit à l'organisation de la Fête des Mères qui donne une occasion à la chorale de se produire dans un concert de chants profanes. A partir de 1971, ce sera pour les personnes de l'Age d'Or. que la Chorale donnera

son concert annuel.

A l'automne 1972, une grande perte, Carmelle Cyr-Lacasse quitte St-Elzéar, par le fait même, la Chorale. Il nous faut donc un nouveau directeur musical. On demande donc à Benoit-Vachon de Ste-Marie de venir prendre la relève. La tâche n'est pas facile, mais il dit oui, un oui qui se prolonge depuis pour le plus grand bien de la Chorale.

Avec les années, la chorale prend de l'essor. En 1974, la chorale de la messe d'onze heures devient l'Echo des Montagnes.

Elle est toujours responsable du chant de la messe d'onze heures, des principaux offices liturgiques et des funérailles; le foyer de St-Sylvestre a accueilli la chorale en ses murs à plusieurs reprises; les Chevaliers de Colomb ont eu recours à ses services en deux occasions pour le chant de la messe d'intronisation des Chevaliers: une fois à Ste-Marie et l'autre au Holiday Inn à Québec.

L'écho des Montagnes compte actuellement cinquante-six membres; sept d'entre eux sont là depuis l'année de fondation: Madeleine Blais qui assure toujours l'accompagnement au piano, Céline et Huguette Grenier, Hélène Lehoux, Denis Berthiaume, Jean-Louis Ferland et André Létourneau. Toutes nos félicitations à ces vaillants choristes et longue vie encore parmi nous.

Une oeuvre comme la chorale l'Echo des Montagnes est le fruit d'actes courageux, déterminatifs,

d'efforts soutenus et constants, de nombreuses heures données, de sacrifices consentis de la part de plusieurs participants. A tous ceux qui sont là, à ceux qui étaient là, à ceux qui viendront... Merci... Un grand merci aussi à tous ceux qui ont permis de près ou de loin la réalisation du dixième anniversaire, spécialement à tous nos généreux commanditaires. Merci...



STUDIO MICHAEL ENR.
288, ave. Chassé
Ste-Marie de Beauce
Mario Frenette
Photographe Professionnel

Faire Parts,
Cartes de remerciements,
Albums, Cadres décoratifs,
Cartes Mortuaires.
Tél: 387-3676, 387-5677



Les Matériaux St-Patrice inc.
Bois et matériaux de construction

Entrepreneur en construction et rénovation
Bois et matériaux de construction
Entrepreneur en construction et rénovation
Chemin Craig, St-Patrice, Beauvillage, Cté Lotb., GDS 1B0

Nazaire Chebot **Jean-Guy Nault** **Jacques Boulanger**
596-2681 596-2556 596-2787

Province de Québec
Municipalité de la Ville de Sainte-Marie,
Comté de Beauce-Nord.
Le 14 juin 1978

REGLEMENT NO 12-78

concernant le contrôle de la consommation de l'eau.
Attendu qu'il est dans l'intérêt de la santé et de la salubrité publiques que cette corporation fournisse en tout temps à ses contribuables une quantité suffisante d'eau;

Attendu que le coût du filtrage et la distribution de l'eau est sensiblement augmenté par suite du gaspillage que peuvent en faire les consommateurs;

Attendu que ce conseil est autorisé à adopter des règlements pour empêcher que l'eau de l'aqueduc ne soit dépensée inutilement

Attendu qu'avis de motion du présent règlement a été donné à la séance générale du 5 juin 1978;

Pour ces motifs, il est proposé par le conseiller Lionel Berthiaume, Appuyé par le conseiller Marc-André Nadeau, Et il est résolu que le règlement suivant portant le numéro 12-78 soit adopté et qu'il soit décrété par ledit règlement ce qui suit:

CHAPITRE PREMIER: INTERDICTIONS

1. Il est défendu à toute personne d'endommager ou de laisser en mauvais état une conduite d'eau, une soupape, un robinet, un cabinet d'aisances, une baignoire, ou autre appareil utilisant l'eau de l'aqueduc municipal, ou de s'en servir ou de permettre que l'on s'en serve de façon à ce que l'eau soit gaspillée ou consommée mal à propos.

2. Il est prohibé d'arroser les pelouses, les parterres, les haies, les jardins, durant le jour et la nuit du lundi de chaque semaine.

3. Il est prohibé d'arroser les mêmes surfaces, en tout temps entre 00:00 et 20:00 heure tous les autres jours. (MINUIT ET 8 heures du soir).

a) Pour les personnes résidant aux numéros civiques pairs de la Ville de Ste-Marie, il sera permis d'arroser les mardi, jeudi et samedi, entre 20:00 et 00:00 heure (8 heures du soir et minuit).

b) Pour les personnes résidant aux numéros civiques impairs de la Ville de Ste-Marie, il sera permis d'arroser les mercredi, vendredi et dimanche entre 20h00 et 00h00 heure (8 heures du soir et minuit).

4. Il est prohibé d'arroser les mêmes surfaces, quelque soit l'heure si le niveau de la prise d'eau de l'aqueduc est baissé considérablement à cause d'une sécheresse ou de tout autre événement et que le niveau de l'eau en réserve, en arrière de l'écluse de béton, soit à égalité avec le sommet de cette dernière et que l'eau ne se déverse plus par dessus la dite écluse.

Il est défendu à tout propriétaire ou personne utilisant une piscine de la vider continuellement, ou pour un temps limité seulement, en remplaçant l'eau évacuée par l'eau de l'aqueduc municipal.

CHAPITRE DEUXIEME: ARROSAGE DES TERRAINS

6. Lorsqu'information sera donné au maire par le gérant municipal, le surintendant ou l'inspecteur municipal, ou par toute autre personne agissant comme tel, ou lorsqu'il apparaîtra au maire qu'il y a lieu d'appréhender une pénurie d'eau de l'aqueduc municipal, laquelle pourra mettre en danger la santé ou la salubrité publiques, il sera loisible au maire, et il est par le présent règlement autorisé à donner un avis public enjoignant à toute personne utilisant l'eau de l'aqueduc municipal,

de cesser et de discontinuer l'arrosage de leurs terrains, parterres, propriétés quelconques, et tel arrosage sera prohibé durant tout le temps mentionné audit avis.

La présente prohibition ne s'appliquera pas cependant aux cultivateurs, jardiniers et maraîchers, à moins qu'elle ne soit explicitement contenue dans l'avis du maire, dans les cas de force majeure.

Le maire est aussi autorisé, si les circonstances s'améliorent, à mettre fin à cette prohibition avant le délai mentionné, sur publication d'un avis d'annulation. Il est aussi autorisé à prolonger, par avis public, les dates de prohibition en premier lieu mentionnées.

CHAPITRE TROISIEME: VISITE DES MAISONS, ETC.

7. L'inspecteur municipal, ses employés dûment autorisés, ou toute autre personne remplissant cette fonction, sont autorisés à visiter et à examiner, entre sept heures du matin et sept heures du soir, toute propriété mobilière ou immobilière, ainsi que l'intérieur et l'extérieur de toute maison, bâtiment ou édifice quelconque, afin de constater si le présent règlement de la municipalité est observé et exécuté, et les propriétaires, locataires ou occupants de ces maisons, bâtiments et édifices, sont obligés de recevoir ces officiers et de répondre à toutes les questions qui leur sont posées relativement à l'exécution des règlements.

CHAPITRE QUATRIEME: SUSPENSION DE L'APPROVISIONNEMENT

La municipalité est autorisée à intercepter l'eau et à en suspendre l'approvisionnement à toute personne qui contraviendra à quelque disposition du présent règlement.

La présente disposition ne doit pas cependant être interprétée comme venant en contradiction avec les pouvoirs et devoirs du directeur de la Loi sur la qualité de l'environnement.

CHAPITRE CINQUIEME: PENALITES

Toute personne contrevenant à quelque une des dispositions du présent règlement est passible d'une amende, avec ou sans frais, et à défaut du paiement de ladite amende avec ou sans frais, selon le cas, dans les quinze jours après le prononcé du jugement, d'un emprisonnement, le montant de ladite amende et le terme de l'emprisonnement devant être fixés par le juge ou par le tribunal compétents, à leur discrétion; mais ladite amende ne sera pas de plus de trois cents (\$300.00) dollars, avec ou sans frais, et l'emprisonnement ne sera pas de plus de deux mois; ledit emprisonnement devant cependant cesser dès que l'amende ou l'amende et les frais, ont été payés. Si l'infraction d'un règlement est continue, cette continuité constitue jour par jour, s'il n'y a pas bonne foi, une offense séparée.

CHAPITRE SIXIEME: ABROGATION

Le présent règlement abroge les règlements numéro 95 de l'ex-paroisse de Sainte-Marie et numéro 402 de l'ex-ville de Sainte-Marie, Beauce-Nord.

CHAPITRE SEPTIEME: ENTREE EN VIGUEUR

11. Le présent règlement entrera en vigueur le jour de sa publication, conformément à la loi.

Adopté à l'unanimité.

Benoît Fecteau,
Greffier

Wilbrod Gagnon
Maire

COMMISSION DE CONTROLE DES PERMIS D'ALCOOL DU QUEBEC

AVIS

LES PERSONNES CI-APRES MENTIONNEES ONT DEMANDE LES PERMIS SUIVANTS

Nom	Adresse	Catégorie
Québec, le 8 juin 1978		
COMTE DE BEAUCE-NORD SAVOIE, Conrad pour le bénéfice de: Savoie & Nadeau Inc. (suite à une incorporation)	151, rue Notre-Dame, Ste-Marie (ville)	Epicerie
COMTE DE BELLECHASSE VALLIÈRES, YVON	101, rue de l'Église Ste-Claire (paroisse)	Autorisation de spectacles dans le bar existant et agrandissement de 60 à 80 personnes (dans hôtel)

Afin d'être valide, toute objection à ces demandes doit être faite par écrit, dûment motivée et assermentée dans les 15 jours du présent avis au:

SECRETARE GENERAL
Casé postale 190, Station B,
Québec 2, Qué.

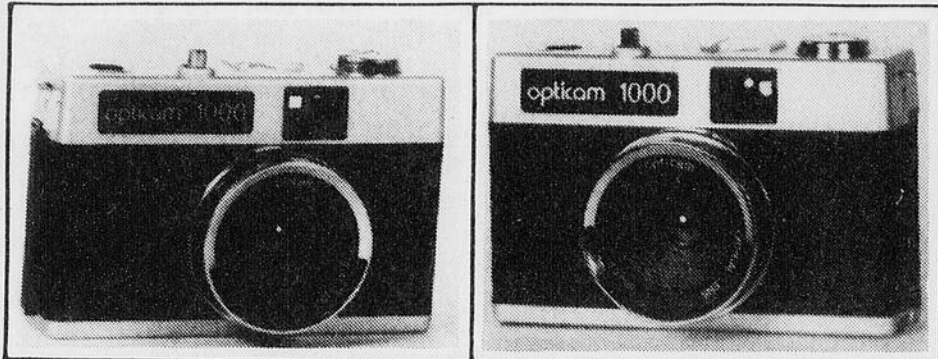
28

28

28

GRATUIT!

1,000 CAMÉRAS 35mm



- caméra 35mm, à contact central pour le flash, avec courroie, capuchon, et garantie de un an.

GRATUIT! caméra gratuite à l'achat de 5 films couleur 24 poses, ou 3 films couleur 36 poses, développement inclus, au prix régulier.

- jusqu'au 15 juillet ou épuisement des 1,000 caméras.

Limite: 2 par client. Aucune réservation téléphonique acceptée.

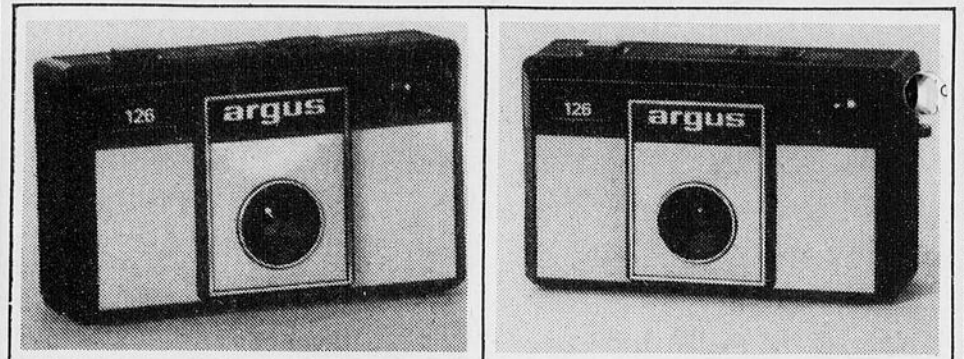
PREMIER ARRIVÉ, PREMIER SERVI!

STUDIO GOSSELIN LTEE

**GALERIES LA CHAUDIERE,
STE-MARIE, BEAUCE 387-3670**

GRATUIT!

4,000 CAMÉRAS FLIP-FLASH



caméra instamatic, fonctionnant sans pile, pouvant photographier à l'intérieur avec lampes-éclair, comprenant courroie et garantie de 1 an.

GRATUIT! caméra gratuite à l'achat de 3 films 126 couleur, développement inclus, au prix régulier.

jusqu'au 15 juillet ou jusqu'à épuisement des 4000 caméras.

Limite: 2 par clients. Aucune réservation téléphonique acceptée.

PREMIER ARRIVÉ, PREMIER SERVI!

Rendez-vous à St-Ephrem les 30 juin, 1, 2 juillet 1978

Dans quelques jours, plus précisément le vendredi 30 juin, St-Ephrem présentera son premier festival du Beauceron qui se déroulera durant toute la fin de semaine.

L'organisation offre à la population un programme d'activités qui plaira sûrement au public en général. Le festival débutera le vendredi à 1 heure p.m. alors que les gens du troisième âge seront à l'honneur suivi de l'ouverture officielle à 7h30 p.m. où l'on notera la présence de plusieurs personnalités politiques de la région. Et à 11 heures p.m., un feu clôturera cette première journée de festivités.

Le festival des amateurs, les compétitions sportives et le spectacle A la canadienne avec Clément Grenier débiteront samedi. S'ajoutent aussi pour la journée de samedi une pièce de théâtre, Richard le fakir et un

spectacle de karaté. La journée la plus chargée est certes celle du dimanche, dernier jour du Festival. Elle s'ouvrira tôt durant l'avant-midi avec la présentation de la parade, la finale du concours amateurs qui, rappelons-le, offre la chance aux finalistes de gagner un voyage en Floride lors de la fin de semaine du 1er septembre 1978.

Dans la soirée, il y aura le souper beauceron, la soirée d'antan avec costumes d'époque, le couronnement de la reine du Festival et la soirée folklorique avec en vedette le duo Breton-Cyr.

Brigitte Bureau
Responsable du secrétariat
pour Jean-Guy Mathieu
Responsable
de l'information
Comité des communications.

Nouvelles de la bibliothèque

Les 10 commandements de
l'abonné d'une bibliothèque

1. Le plus souvent possible, à la bibliothèque tu te rendras, pour choisir des livres que dans un délai raisonnable du liras.
 2. Les livres empruntés, comme s'ils étaient à toi, tu traiteras afin de les garder en bon état.
 3. Les coins de feuilles pour marquer ta page, tu ne plieras, un signet plutôt tu emploieras.
 4. Des éclaboussures, tu te méfieras du café que tout en lisant tu boiras.
 5. Dans la couverture du livre, ta carte de membre tu placeras, afin d'éviter de te faire faire un duplicata.
 6. S'il pleut lorsque tes livres tu rapporteras dans un sac, afin de ne pas les abîmer, tu les placeras.
 7. Les livres que tu emprunteras à personne d'autre ne passeras, c'est un règlement que strictement tu appliqueras.
 8. Aux enfants, le respect et le goût des livres tu inculqueras, c'est la plus grande richesse que tu leur apporteras.
 9. Les règlements de la bibliothèque tu respecteras, afin que grâce à l'effort de chacun, pour le mieux tout fonctionnera.
 10. Aux responsables, en toute confiance, des suggestions tu feras, ainsi avec eux à l'amélioration de la bibliothèque, tu travailleras.
- Nicole Poirier, publiciste
Heure d'ouverture de la bibliothèque:
Mardi, Mercredi, Vendredi:
19h00 à 21h00.



**Pour fondations
de maisons**

Tél.: 387-6097
ou 387-2089

S'adresser à:
GASTON VALLÉE
ST-ELZEAR, BEAUCE

**Fabrication et polissage
de planchers de béton**

Tél.: 387-3081
387-2089

MARCEL VALLÉE
St-Elzéar, Beauce

28

Ste-Marie

Résultats du Concours d'amateurs

Voici les résultats du grand concours d'amateurs organisé par le Club Chasse & Pêche dans le cadre des Fêtes du Patrimoine, à l'aréna de Ste-Marie dimanche soir, le 25 juin.

Gigaeurs 11 ans et moins:

Trophée de 1ère position: Nancy Hazen
2ième position: Céline Joly
3ième position: Carolle Allard
4ième position: Guylaine Pomerleau

Trophée de participation:

Carline Giguère
Sonia Pouliot
Chantale Boily
Guylaine Cloutier
Julie Pouliot
Sylvain Lagrange
Katleen Lessard
Marie-Josée Cloutier
Ghislain Pouliot
Suzanne Turcotte
Dominique Boily
Lucille Grenier

Gigaeurs 12 ans à 16 ans:

Trophée 1ère position: Nan-

2ième position: Raymonde Joly

3ième position: France Joly

4ième position: Julie Poulin

Trophée de participation:

Johanne Trachy
Chantale Joly
Céline St-Hilaire

Jocelyne Breton
Sonia Vallée

Guylaine Gagné

Trophée de duo:

Carolle Allard et Julie Poulin

Chant:

Trophée de 1ère position:

Martial Giguère

2ième position: Hélène Vachon

3ième position: Luce Vachon

4ième position: Steeve Grondin

Trophée de participation:

Rollande Cliche

Instrumentiste

Trophée de 1ère position:

Guylaine Pomerleau (accor-

déon)

Un total de 33 participa-

tions.

PATINAGE

à

ROULETTES

À L'ARÉNA DE STE-MARIE




Horaire pour le mois de JUILLET.	Vendredi 30 JUIN	Samedi	Dimanche
		-	-
	7	1	2
	14	8	9
		15	16

BIENVENUE À TOUS

Heures d'ouverture: 19h30 à 23 hres
Admission: \$2.50 adulte, \$1.50 12 ans et moins,
Location de patins: \$0.50

28



*Ne manquez pas de profiter des spéciaux
offerts durant la VENTE D'ÉTÉ*

CHEZ RÉJEAN GILLES CHAUSSURES ENR.

Des escomptes de **20% et 50%**
vous sont accordés en plus de nombreux
autres spéciaux en magasin...

Viens voir... Tu en auras plein la vue...

Viens prendre le pas de l'été...

chez
Réjean Gilles Chaussures Enrg.

Réjean Gilles
Chaussures Enrg.
39, Notre-Dame Ste-Marie

28

FESTIVAL DU BEAUCERON ST-EPHREM BEAUCE

30 JUIN 1er et 2 JUILLET

PROGRAMME



VENDREDI 30 JUIN

13h00: APRES-MIDI DE L'AGE D'OR
Arrivée des clubs
Visite de l'exposition
Orchestre canadien
Danse et autres activités

19h30: OUVERTURE OFFICIELLE ARENA
Allocution
Président du Festival
Maires et députés

20h00: FESTIVAL DES VIOLONNEUX ARENA
(Concours)

20h00: DISCO C. J. R. P. QUEBEC EXTERIEUR

23h00: FEU DU FESTIVAL EXTERIEUR

SAMEDI 1ER JUILLET

13h00: FESTIVAL DES AMATEURS ARENA
Cours: Chanteur Accordéonistes
Une catégorie de gigueurs

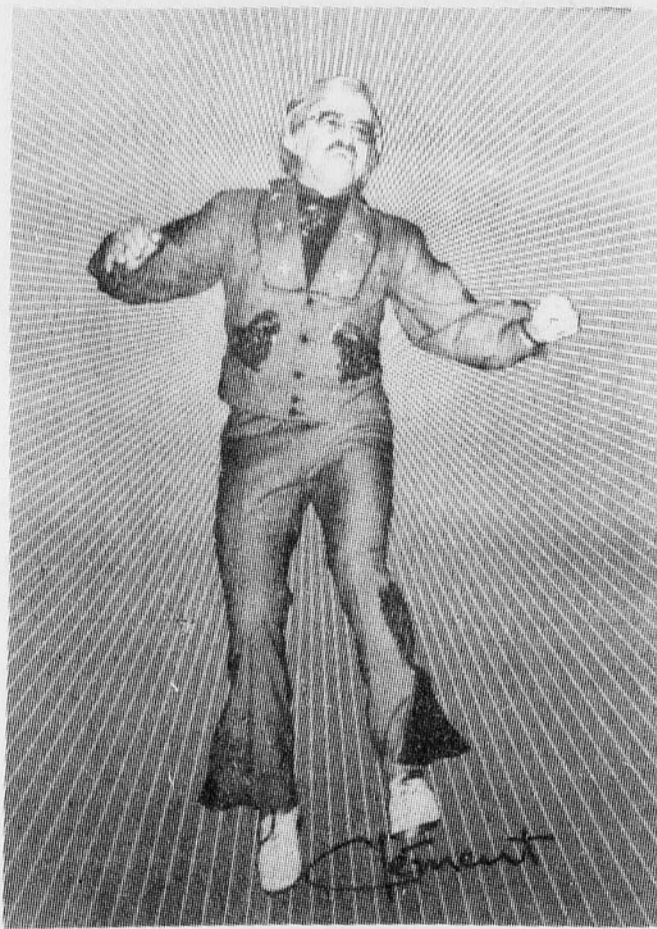
14h00: COMPETITIONS EXTERIEUR
Souke à la corde
"Boxa" et "godendar"
Egoïne

14h30: PIECE DE THEATRE ARENA
(Pour les jeunes)
Troupe Marie Quatre-Chemises.

15h00: FESTIVAL DES AMATEURS (Suite) ARENA

20h00: RICHARD LE FAKIR QUEBECOIS ARENA

20h30: SPECTACLE A LA CANADIENNE EXTERIEUR
Avec: Clément Grenier et ses
musiciens (Accordéon, guitare)
ainsi que l'Ensemble Folklorique
de Montréal (Danseurs de l'émission
à la Canadienne). Avec le concours
de l'orchestre Canadienne "Réal
Beaudoin" (4 musiciens). Commandite
de votre Caisse Populaire de St-Ephrem.



21h00: SPECTACLE DE KARATE ARENA
Self-défense-Cassage
Réal Nadeau 1er dan et ses élèves

DIMANCHE 2 JUILLET

10h00: MESSE EN PLEIN AIR ARENA (Extérieur)

11h45: DANSE EN PLEIN AIR CENTRE DU VILLAGE

13h00: PARADE: CENTRE DU VILLAGE
Autos antiques (20 environ)
Vans modifiées (40 et plus)
Chevaux de selle
Chevaux et voitures
Quelques chars allégoriques
Corps de tambours et clairons:
Les Babadours de Victoriaville
Beaucoup d'autres participants
s'y rajouteront.

13h00: FESTIVAL AMATEUR ARENA
Gigueurs seuls ou en groupe
Musique à bouche.

14h30 VISITE DES VANS MODIFIEES ARENA (EXTERIEUR)
ET DES AUTOS ANTIQUES PAR
LE PUBLIC.
AINSI QUE LA REMISE DES TROPHEES
AUX GAGNANTS DE LA PARADE.

14h30 DEMOLITION DAUTOS.
TERRAIN DES CHEVALIER DE COLOMI
ARRIERE DE L'ARENA.

N.B.: Inscription acceptées jusqu'au
début des compétitions ou activités



15h00: DEMONSTRATION D'ARROSAGE
AERIEN (AVION CL 215)
SOCIETE DE CONSERVATION DU
SUD DU QUEBEC.

16h30: COMPETITIONS EXTERIEUR
Tire au poignet

16h30 SOUPER BEAUCERON ARENA

18h00: FINALE D'HALTEROPHILIE EXTERIEUR

19h00: SOIREE D'ANTAN: INTERIEUR
(Costume d'époque)

Soirée où les Reels et les
Paul-Jones et musique canadienne
sont à l'honneur.
Le public est invité à s'habiller
comme autrefois et à venir danser
en groupe formé à l'avance
ou sur les lieux.
Au moins 8 groupes de sets carrés
de différentes municipalités seront
avec nous.

20h00: COURONNEMENT ARENA

Reine du Festival Beauceron
et différents tirages.

20h00: SOIREE FOLKLORIQUE EXTERIEUR

1ère partie:
Claude, André, Stéphan,
chantent Jim & Bertrand.
2ème partie: Groupe Québécois:
BRETON & CYR. EXTERIEUR



23h: FEU DE FERMETURE DU FESTIVAL..
PRIX SPECIAL AUX FAMILLES
UNE COMMANDITE DE PAUL BERUBE MOLSON.