



en souvenir
d'ELVIS

Offrez-vous cette superbe collection des plus grands succès d'Elvis Presley. 5 albums présentés dans un magnifique coffret noir et or. Idéal pour un cadeau !



DES SUCCES COMME:

- * HOUND DOG
 - * JAILHOUSE ROCK
 - * LOVE ME TENDER
 - * ALL SHOOK UP
 - * SHAKE RATTLE AND ROLL
 - * LOVE IN YOU
 - * DONT BE CRUEL
 - * HEART BREAK HOTEL
- et beaucoup d'autres

Cette offre est limitée

\$19.98

+ taxe provinciale
+ frais de port
et emballage

POSTEZ CE COUPON DES MAINTENANT

à: MUSIQUE MELO INC. B.P. 60, Brossard, Québec

NOM _____
ADRESSE _____ APT. _____
VILLE _____
CODE POSTAL _____
TELEPHONE _____

Un délai de deux semaines est requis pour la livraison

VEUILLEZ M'EXPEDIER UN COFFRET D'ELVIS PRESLEY à \$19.98 plus \$1.60 taxe provinciale plus \$2.00 def frais de port et d'emballage

Total \$23.58

N.B.: Envoyez un chèque ou un mandat-poste

Le Courrier de Madame

Orchestre à cordes et chorale pour la Rive-Sud

Le Centre d'Art de Prévile, maintenant affilié au CEGEP Champlain au 900 Riverside Drive à St-Lambert, offrira cette année l'occasion de participer à un orchestre à cordes auquel s'ajoutent les instruments à vent et les cuivres. Elizabeth Haughey, qui était chef de l'Orchestre Symphonique du Loyola, animera le groupe. Quant à la chorale qui sera organisée à l'intention de la jeunesse de la Rive Sud, le Centre d'Art a obtenu la collaboration de Czeslaw Gladyszewski, chef de l'Orchestre Symphonique de Sherbrooke. La participation à la chorale est gratuite.

En plus des cours habituels, on offrira cette année des cours de sculpture, de mime, d'orgue, d'accordéon, de chant folklorique, de danse classique de l'Inde.

L'inscription aura lieu le samedi 10 septembre au CEGEP Champlain, 900 Riverside Drive à St-Lambert en face du collège Eulalie Durocher. Tous les professeurs du Centre d'Art seront au CEGEP toute la journée pour discuter des divers cours avec les intéressés.



Un groupe d'élèves du Centre d'Art de Prévile jouant sous l'oeil attentif de leur professeur.

A.F.E.A.S. St Pie X

Nous voilà au début de septembre plein de bonnes idées pour reprendre avec entrain nos activités régulières pour l'année. Notre première réunion mensuelle aura lieu le 12 septembre au Chalet Carillon, 1405 Laurier à 19.30 hr. Bienvenue à toutes dames et demoiselles.



Members of the Preville Fine Arts Centre string orchestra pictured during the Centre's closing exercises last June which were attended by scores of proud parents and friends.

L'AFEAS reprend ses activités

Mme Pierrette Paradis, présidente et les conseillères invitent les membres ainsi que les dames et demoiselles à une conférence, mercredi 14 septembre à 19:45 hrs en la salle no. 1 du sous-sol de l'Eglise St-Antoine de Longueuil, coin Chemin de Chambly et Ste-Elisabeth.

Le conférencier, M. Yvan Labelle naturopathe diplômé de l'Institut de Naturopathie du Québec traitera de l'alimentation natu-

relle, de ses bienfaits sur la santé et l'esthétique (sujet brûlant d'actualité qui saura vous intéresser). Le tout sera suivi d'une période de questions. Pour clore la soirée, un goûter préparé par les membres sera servi; belle occasion pour toutes de faire connaissance, renouer de nouvelles amitiés et d'échanger les impressions de vacances.

Lundi, 19 septembre de 13½ hrs à

16 hrs, comme à l'accoutumée. Les membres anciens et nouveaux se réunissent en atelier d'artisanat (macramé, tricot, tissage) pour travailler selon leur talent, partager leurs connaissances et en acquérir d'autres.

C'est un rendez-vous... Bienvenue à toutes. Mme. Gabrielle Viger.

Pour informations, Tél: 679-1823

La vision des enfants et les parents

Les parents sont naturellement soucieux de faire instruire leurs enfants. Ils les envoient à la classe des années durant. Ils se préoccupent de leur santé et de leur habillement. Mais beaucoup d'entre eux négligent l'extrême importance d'une bonne vision dans le travail scolaire des enfants. Voilà un point particulier que les parents ne doivent jamais négliger.

Les enfants d'aujourd'hui doivent lire trois fois plus qu'autrefois. La science optométrique démontre que plus de 90% des difficultés scolaires dans les classes élémentaires viennent d'un manque

de capacité de lecture. Or la lecture exige d'excellentes habiletés visuelles.

Les problèmes visuels sont de sérieux obstacles au bon rendement de la capacité de lecture des enfants. Ils contribuent à troubler le processus de la lecture et quelquefois à l'annuler complètement. Un enfant qui souffre de difficultés visuelles, peut refuser de lire, peut lire mal et devenir nerveux, irritable, fatigué.

La science optométrique démontre que plus de 80% de la lecture, de l'écriture et des autres activités scolaires supposent de la part de l'enfant une vision puissante. Plusieurs enfants qui

sont vraiment brillants, se comportent d'une manière intelligente parce qu'ils voient mal.

Seul un examen des habiletés visuelles de l'enfant par un optométriste peut révéler les conditions de rendement de son système visuel. Face aux conséquences désastreuses des problèmes visuels dans le travail scolaire de leurs enfants, les parents se doivent de surveiller le bon fonctionnement de leur vision. L'aide de l'optométriste en la matière est indispensable et c'est pourquoi les parents doivent faire examiner la vision de leurs enfants avant de commencer la classe.

SUPER VEDETTE

3 Grands jours!
8-10 sept.

Laine "Phentex"
À 3 brins

Echeveaux de 6 oz. env.

99¢

Achat spécial

PHENTEX



Faites tout de suite provision pour vos tricots d'hiver! La "Phentex" est une laine à 3 brins d'oléfin Célaspun pur (polypropylène) lavable à la machine, idéale pour tricots et travaux au crochet. Nous avons un grand choix de couleurs, toutes à ce prix spécial de vente!



Zellers

2877 CHEMIN CHAMBLY - LONGUEUIL
PLACE DESORMEAUX

CHARGE X

master charge

MODE • ESTHÉTIQUE • DÉCORATION

La plus chaude de nos saisons s'éteint lentement...! Les boissons rafraîchissantes de l'été céderont la vedette aux breuvages chauds, tels que tisanes, chocolat, mélange de céréales, thé, café.

Prenez d'abord un bain ou une douche d'eau chaude et ne mangez que légèrement, bien calé dans un fauteuil. Un repas genre petite salade aux oeufs, fromage et fruit fera l'affaire!

Ensuite... petit déjeuner et dodo...!

Il est fort agréable de se payer de temps à autre, une fantaisie!

Ce peut être une joyeuse manière de saluer le mois de septembre.

Qu'est-ce qui nous ferait donc plaisir?...

... Un séchoir à cheveux pour les urgences; un sac genre besace en toile épaisse; un réveil-matin; un appareil-radio AM/FM; un gros sac pour fin de semaine; un téléviseur portatif; un petit équipement à fabriquer le yogourt; un système de son pour les budgets moins restreints.

Dès cette semaine et ce, sans défaillance, on adopte la ferme résolution de pédaler, de marcher ou de courir, au moins 15 minutes par jour!

"Homme libre,

toujours tu chériras la mer!

La mer est ton miroir; tu contemples ton âme Dans le déroulement infini de sa lame; Et ton esprit n'est pas un gouffre moins amer."

(L'Homme et la Mer, Beaudelaire)



Concernant ce dernier, prenez la bonne habitude de le préparer avec un filtre ou au percolateur. Vous abandonnez alors l'idée de l'instantané qui ne restitue d'ailleurs qu'une faible partie du goût véritable du café.

Au fur et à mesure que la force solaire décline, enjôvez votre intérieur de plantes diverses et d'éclairages inusités: grosses ampoules jaunes, vertes, bleues, et autres...

Petit conseil pré-automnal...:

Profitez d'une nuit tiède rechauffée par la pleine lune, afin d'admirer le firmament constellé d'étoiles.

important: assistez au lever du soleil!



South Shore Lions Meeting

Nine Clubs on the South Shore, Zone 27 East, will be meeting September 15th at the Lions Club of Greenfield Park, Churchhill Boulevard, Greenfield Park.

Zone Chairman, Gil Constantin will chair this first meeting of the Presidents and Secretaries of the various clubs. Representatives of all clubs are expected to attend - Candiac, Brossard, Greenfield Park, St. Lambert, Boucherville, St. Bruno de Montarville, Beloeil, St. Hyacinthe and the newly formed Lions Club of Longueuil.

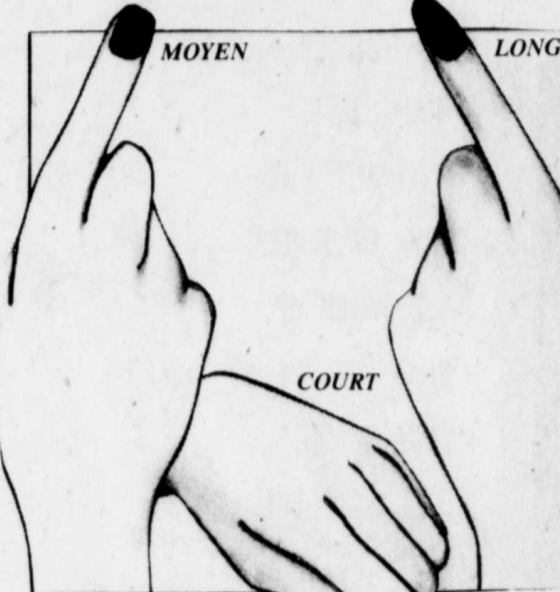
L'esthétique et vous



Huguette Turcotte.



LES ONGLES PERMANENTS



Y croyez-vous? Depuis quelques mois, toutes les femmes peuvent avoir les ongles qu'elles désirent grâce au modelage d'un ongle en acrylique sur votre ongle naturel.

Adieu aux ongles rongés et trop courts! Votre esthéticienne déterminera d'après la forme de votre main, la longueur et la grosseur de vos doigts, la forme idéale de vos ongles. Elle insère

alors une forme en papier sous votre ongle naturel pour lui permettre de fabriquer l'extrémité de votre nouvel ongle, qui sera fait d'acrylique qui durcit en quelques minutes. Après cette opération, elle complète l'ongle en appliquant une couche d'acrylique souple transparent qui couvre tout le dessus de votre ongle naturel.

Tout cela durcit durant quelques minutes et devient très résistant. Vous pouvez faire avec ces nouveaux ongles tout ce que vous désirez. Votre esthéticienne termine vos ongles en limant les contours et vous pouvez soit les garder couleur naturelle ou les changer par l'application d'un vernis.

Vos nouveaux ongles ne décolleront ni ne s'écailleront, mais il y aura des retouches à faire à peu près tous les quinze

jours, car vos ongles naturels continuent leur pousse sous les artificiels. On doit donc combler les vides, près des cuticules, pour garder l'apparence d'un ongle fini. A quand votre tour?

FOURRURES A. Jodoin & Fils INC

ASSORTIMENTS COMPLET
TOUT FAIT OU SUR MESURES
RÉPARATION
REMODELAGE



355 ST-GEORGES
LAPRAIRIE
TEL: 659-0883



BOUTIQUE VISAGISTE

*Facial*Bio-lift
*Traitement de l'ovale
*Visagisme*Maquillage
*Épilation à la cire
*Électrolyse

Dépositaire des produits: Edith Serei, Fernand Aubry, Lancôme, Dr. Kenaud, Maria Galland.

310 de Gentilly, suite 3

LONGUEUIL *** 674-3421

Bonne nouvelles du Service d'Entraide aux familles

Le Service d'Entraide aux familles, situé au 155 Brodeur, est très heureux de continuer à offrir ses services. Le comptoir où pour un prix presque dérisoire, tu peux t'habiller des pieds à la tête, est ouvert cinq jours par semaine. Dès septembre, tu pourras bénéficier de cours gratuits tels que: couture, tricot, budget, alimentation, relations parents-enfants, etc.

(cours spécial pour analphabète). "La Flambée" qui regroupe les mères chefs de foyer, reprendra ses activités. Bienvenue à toutes les nouvelles qui se joindront au groupe: animation, artisanat, macramé, etc. Donc, tout un programme spécial pour toi, avec garde-

rie gratuite tous les jours, de 13.00 heures à 15.30 heures, pour les enfants d'âge pré-scolaire.

Bien sûr que les besoins rencontrés tous les jours demandent plus à l'Entraide que l'accueil, le dépannage, l'information et

qu'il faut beaucoup de bénévoles si nous voulons continuer à être bénéfiques à notre secteur.

Aujourd'hui, de nouveau, je tends la main à tous les intéressés de faire quelque chose pour l'Entraide. Venez

nous voir au 155 Brodeur, ou appelez à 651-7524 en tout temps. On est à ta disposition, je t'attends!

A bientôt! Avec d'autres bonnes nouvelles!

Antoinette Robidoux.

Derby de boîte à savon 1977

Le 11 septembre 1977, aura lieu au parc Marquette, le quatrième derby de boîte à savon organisé par le Club Optimiste Jacques-Cartier de Longueuil.

C'est sous la présidence d'honneur de M. Lionel Bienvenue président du Club Optimiste Jacques-Cartier, que se tiendra cette compétition organisée pour les jeunes de 8 ans à 15 ans.

M. Serge Désormiers organisateur du derby de boîte à savon 77, donnera le

signal du premier départ à 12.00 heures.

Les gagnants des classes A B C ou D local et invité se mériteront des trophées et des prix.

Les enregistrements et inscriptions se feront le Dimanche 11 Sept. de 8.00 heures à 11.00 heures au parc Marquette. Responsable M. Denis Cardinal.

Le parc Marquette est situé sur la rue Marquette coin Beaugard à Longueuil. Tél: 677-0747

TYPEWRITER CLINIC

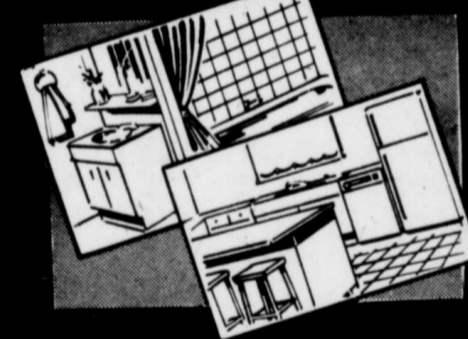
LOCATION RENTALS
VENTE SALES
SERVICE REPARATIONS REPAIRS
NEW AND USED OFFICE FURNITURE
TYPEWRITER CLINIC

5 Morley (cor. Victoria) GREENFIELD PARK
672-0222

VOUS RENOVEZ? FIEZ-VOUS A C.M. CARPENTIER

LE PLUS GRAND SPECIALISTE DE LA RIVE-SUD EN RENOVATION

Nos spécialistes de la décoration se feront un plaisir de vous suggérer le meilleur moyen d'ajouter à toutes vos pièces l'élégance et la classe qui feront la preuve de votre goût.



LES ENTREPRISES C.M. CARPENTIER

ENTREPRENEURS GÉNÉRAUX
MAISONS NEUVES - RÉNOVATIONS
Tous travaux d'aménagement de sous-sols et de salles de jeux. Profitez de nos tarifs avantageux et réservez immédiatement. Egallement, rénovation (extérieur) et lavage de maisons à prix spéciaux.

Tel. 67 8-7484

FACILITÉS DE PAIEMENT

NOUS HONORONS LA CARTE



7 au 13 septembre
ESCOMPTE DE 30% sur tapisserie à l'achat de draperies
De la MAGIE?

VENEZ VOIR LA MAGIE
DRAPERIES LONGUEUIL

Mme Ida Boucher
conseillère en décoration

M. Guy Courtemanche
conseiller en décoration

* Draperies Longueuil le magicien de la décoration *
* vous offre un service d'EXPERTS en décoration à votre domicile gratuitement. *
* De plus, Draperies Longueuil offre des *
* ★ SPÉCIAUX MAGIQUES ★ *
* sur tout ce dont vous avez besoin pour un *
* intérieur adapté à votre personnalité. *

DRAPERIES LONGUEUIL
401 boul. Ste-Foy
LONGUEUIL 674-1583

● AUTOMNE 1977

LES SERVICES D'ÉDUCATION DES ADULTES

reenseignements

INSCRIPTION AUX COURS DU SOIR du 12 au 16 septembre au Centre où se donne le cours

COURS DU SOIR POUR ADULTES

FORMATION GÉNÉRALE

Elémentaire (1ère à 7ème, Français, Anglais, Mathématiques, Chimie, Physique, Histoire, Sexologie, Sciences, Sciences politiques, Philosophie, Système métrique, Relations humaines, Espagnol.

FORMATION SOCIO-CULTURELLE

Relations parents-enfants, Femmes vivantes, Couture, Jardinage, Auto pour tous, Votre système de chauffage à l'huile, Alimentation

FORMATION PROFESSIONNELLE

Dactylographie, Sténographie (LaSalle & Gregg), Tenue de livres, Français grammatical, Français commercial, Secrétariat médical, Secrétariat juridique, Automobile: moteur, électricité - carburateur, transmission, Réfrigération, Électronique, Soudure, Ajustage mécanique, Lecture de plans, Machines distributrices, Électricité (contrôle et montage), Dessin technique

LES COURS DEBUTENT A COMPTER DU 26 SEPTEMBRE 1977, DANS L'UN OU L'AUTRE DES CENTRES SUIVANTS:

GERARD-FILION
2000 rue Lasalle
Longueuil

PIERRE-DUPUY
1150 Ch. du Tremblay
Longueuil

DE MORTAGNE
955 Montarville
Boucherville

ANDRE-LAURENDEAU
7450 boul. Cousineau
St-Hubert.

POUR PLUS DE RENSEIGNEMENTS, CONSULTEZ LE DEPLIANT BLEU DISTRIBUE A VOTRE PORTE OU

TELEPHONEZ A : 670-3130

en passant
par les C.L.S.C.

Le Samaritech

Préparation à la retraite

Le 28 septembre prochain aura lieu au C.L.S.C. le Samaritech la première rencontre d'une série de 10 consacrées à la retraite et surtout "au com-

ment s'y préparer". La session de rencontres s'adresse à ceux d'entre vous qui ont entre 50 et 65 ans et qui sont à la veille de prendre un repos bien mérité

CONDITIONNEMENT PHYSIQUE ET NATATION



Les adultes de la Rive-Sud peuvent s'inscrire à plusieurs programmes de conditionnement physique offerts à la Polyvalente Gérard-Filion à Longueuil, et à la Polyvalente Mgr. Parent, à St-Hubert. L'inscription au programme comprend une programmation individuelle et la référence à un examen médical.

Plus de 24 programmes de conditionnement physique et 26 cours de natation pour les adultes, les enfants et les adolescents sont aussi offerts à l'Hôpital Notre-Dame de Montréal. On peut obtenir le dépliant de tous ces programmes au Centre Aérobie à 875-7291.

après plusieurs années d'activités intenses. Malheureusement, les faits montrent que l'accession à une retraite heureuse et constructive sera difficile pour un certain nombre d'entre vous qui, pour diverses raisons, s'étaient préparés à vivre tout à fait autre chose que la réalité qu'ils découvrent.

Le plus souvent "la vie rêvée" est élaborée à partir des conditions de vie quotidienne (milieu de travail, lieu de résidence, des visages connus, un horaire réglé en fonction du travail mais pas des loisirs); conditions qui changent obligatoirement lorsqu'on quitte son emploi, son quartier, etc...

Sans vouloir vous donner des recettes toutes faites, ces rencontres peuvent vous fournir des informations importantes tout en vous donnant l'occasion de discuter des points qui vous préoccupent avec d'autres personnes qui sont dans la même situation.

Chaque soirée

portera sur un sujet particulier afin de pouvoir en discuter ou plus simplement, vous fournir les informations qui s'y rapportent. Lors des soirées d'information, par exemple sur la santé, les finances, la loi, etc..., des spécialistes seront présents pour vous en entretenir et pour répondre à vos questions. A d'autres occasions, nos réflexions porteront sur les loisirs au cours de la retraite, des aspects psychologiques du vieillissement, etc...

L'ensemble des dix sessions vous amènera à déboursier \$10,00 si vous êtes seul(e) et \$15,00 pour deux personnes. L'animateur du C.L.S.C. participera à toutes les rencontres afin d'assurer une continuité tout au long de la session.

Toutes les personnes des villes de Brossard, Greenfield Park, Lemoine et Saint-Lambert qui aimeraient avoir de plus amples informations ou qui désiraient s'inscrire peuvent le faire en appelant Pierre Boissonneault au

Les porte-biberons interdits en vertu de la loi sur les produits dangereux

LES PORTE-BIBERONS. L'importation, la vente et la publicité des porte-biberons sont désormais interdites au Canada, en vertu de la Loi sur les produits dangereux.

"Bien qu'aucune perte de vie n'ait été imputée à l'emploi de ces appareils, cette interdiction constitue une mesure préventive car, selon des représentants de corps médical et infirmier, leur utilisation expose nos enfants à de graves dangers", a déclaré le ministre fédéral de la Con-

sommation, M. Tony Abbott.

Ces porte-bouteilles commerciaux, permettant aux enfants de boire sans aide, sont des menaces constantes car ils incitent les mères à laisser leurs enfants sans surveillance et à vaquer à leurs autres occupations. Si un enfant boit seul, le nourrissement qu'il régurgite peut être aspiré dans ses poumons et entraîner une pneumonie.

Pire encore, l'enfant pourrait s'étouffer et mourir asphyxié.

Il n'y a eu que très peu de ces porte-bouteilles sur le marché canadien et dès que les importateurs ont été mis au courant des dangers qu'ils présentaient, ils en ont cessé l'importation.

Les parents qui ont déjà un de ces articles sont fortement incités à s'en débarrasser.



Sous la présidence de Son Excellence Dr. F. Reza, Ambassadeur d'Iran, la Maison de l'Iran en collaboration avec M. et Mme C. Handfield a donné un dîner iranien sur le Bateau Théâtre l'Escale à St-Marc du Richelieu.

A cette occasion, des personnalités sont venues faire une visite à la Boutique Riveline du Cercle des Fermières de St. Marc du Richelieu où La Maison de l'Iran a installé un bazar d'artisanat iranien. De g. à droite: Daniel Bloch Directeur des Relations Publiques de la Maison de l'Iran, Mme. Léveillée Mairesse de St. Marc du Richelieu, présente à S.E. Dr. F. Reza Ambassadeur d'Iran un vase iranien qui fait partie des objets d'artisanat iranien vendus à la Riveline.

M. Amin Salehi Directeur Administratif de la Maison de l'Iran.

La voix des petites affaires

Par Jim Smith

Un suicide officiel

Il arrivera un jour, d'une certaine manière, que les savants inventent une machine merveilleuse qui sera tellement importante que le monde sera tout simplement incapable de fonctionner encore sans elle.

Cette machine aura été tellement bien conçue qu'une seule personne suffira à la diriger. Plus encore, cette personne n'aura besoin d'aucune qualification particulière: n'importe qui parmi les milliards d'êtres humains peuplant la terre sera capable d'en apprendre le fonctionnement en quelques secondes.

Les politiciens viendront alors s'en mêler: ils donneront à l'opérateur le droit de se mettre en grève. Les syn-

dicats exigeront — et obtiendront — que l'opérateur soit la seule personne autorisée à manoeuvrer la machine. Ainsi, si l'opérateur s'avisait un jour de ne plus être content de ses conditions de travail, le monde entier serait obligé de s'arrêter.

Est-ce de la folie? Bien sûr. Impossible? Pas du tout. En fait, nous avons connu quelque chose de similaire dans nos services publics au cours de la dernière décennie. La circulation aérienne du pays entier a été arrêtée par la grève des contrôleurs du trafic, immobilisant des centaines de milliers de voyageurs et des quantités fantastiques de courrier commercial. Mais

tout cela n'est pas bien grave quand on songe à ce que les employés des bureaux de poste nous préparent pour Noël.

Une véritable idiotie est entrée dans nos lois sur le travail. Tout groupe de travailleurs muni de suffisamment de responsabilité dans un secteur en rapport avec l'économie ou la sécurité est capable de paralyser toute la nation. Moyennant deux semaines de salaire, les postiers peuvent mettre toute l'économie à genoux.

Cela ne signifie cependant pas que leurs revendications soient injustifiées. Mais il existe d'autres moyens pour que justice leur soit rendue, des moyens qui ne coûteront ni salaire aux travailleurs ni pertes à l'économie. La solution de rechange la plus fréquemment proposée depuis longtemps est un genre d'arbitrage prescrivant des augmentations calquées sur les salaires du secteur privé.

Depuis plusieurs années, la Fédération canadienne de l'entreprise indépendante, armée de plus de 90% de voix de ses membres, a pressé le

gouvernement à faire interdire les grèves dans les services publics essentiels. La Fédération croit qu'une forme d'arbitrage est de loin la solution la plus pratique pour toutes les parties intéressées. Il existe en effet une justification à l'idée qu'une grande partie de nos conflits sociaux existent parce qu'ils sont basés sur un fait institutionnel qui leur permet d'exister: le pouvoir excessif des syndicats des services publics.

Malheureusement, le gouvernement fédéral n'a pas réussi à donner raison au bon sens en supprimant les grèves dans les services publics essentiels. Le ministre John Munro s'est déclaré opposé à toute abolition du droit de grève. Le gouvernement peut être d'accord avec le mouvement syndical, mais il ne se soucie guère du sentiment de la vaste majorité des Canadiens qui deviennent les innocentes victimes de leurs disputes.

Le gouvernement a certainement mieux à faire que de sanctionner officiellement le suicide de l'économie du Canada.

CE SACRE Charlemagne NE LACHE PAS!
PROFITEZ DE CES OFFRES SENSATIONNELLES!

NE MANQUEZ PAS CE SPÉCIAL 2 pour 1
POUR DÉCORER À PEU DE FRAIS

ACHETEZ UNE CAISSE DE 2 GALLONS ET PAVEZ 1 GALLON PAS PLUS QU'LE PRIX SUGGÉRÉ

Aussi:
URETHANE 13.69 gal.
ALKYDE BLANC EXT. 2 gal. \$25.
GRIS A PLANCHERS 8.95 gal.

Charlemagne Robert
LONGUEUIL 1166, Sainte-Foy 670-5440
BROSSARD 1875, rue Panama 465-2086

20% DE RABAIS SUR TAPISSERIE (catalogues)
16 MAGASINS DE PEINTURE
CHARGEX

Cours de danse pour adultes et juniors aux Loisirs Notre-Dame de la Garde

Le comité de loisirs Notre-Dame de la Garde vous offre encore une fois cette année le moyen de vous amuser sainement tout en apprenant vos pas de danses préférés.

Les cours de danse pour adultes avec partenaire seulement, débuteront dimanche le 11 septembre 1977 à 18:30 hres au sous-sol de l'église Notre-Dame de la Garde, 1280 Papineau, Longueuil.

Les inscriptions pour les juniors (avec partenaire autant que possible) se feront mercredi le 14 septembre 1977 à 18:30 hres, au sous-sol de l'église Notre-Dame de la Garde.

Claude & Joanne Fortin Paquette (nos

Les hommes les plus grands sont les plus simples.
Sagesse Populaire

professeurs) sauront vous accueillir avec leur gaieté et leur dynamisme habituel.

Pour plus amples informations communiquez avec: Mme Joanne Fortin Paquette 670-0266
Mme Nicole Greier 677-1335.

Huguette Boucher Publiciste

Sears

DES COURS DE COUTURE de jour ou de soir vous seront offerts dès le 12 septembre 1977



Mme Paquerette Belisle
Professeuse

Sears offrira dès le début de septembre des cours de couture avec la participation de Mme Paquerette Belisle professeuse diplômée.

Elle possède une grande expérience dans ce domaine et elle inclura dans son programme la méthode de Mme Angelina Di Bello.

L'inscription des cours aura lieu le 6 septembre de 9 1/2 hres. à 5 hres p.m.

Ces cours débuteront le 12 septembre, les leçons se donneront le jour ou le soir.



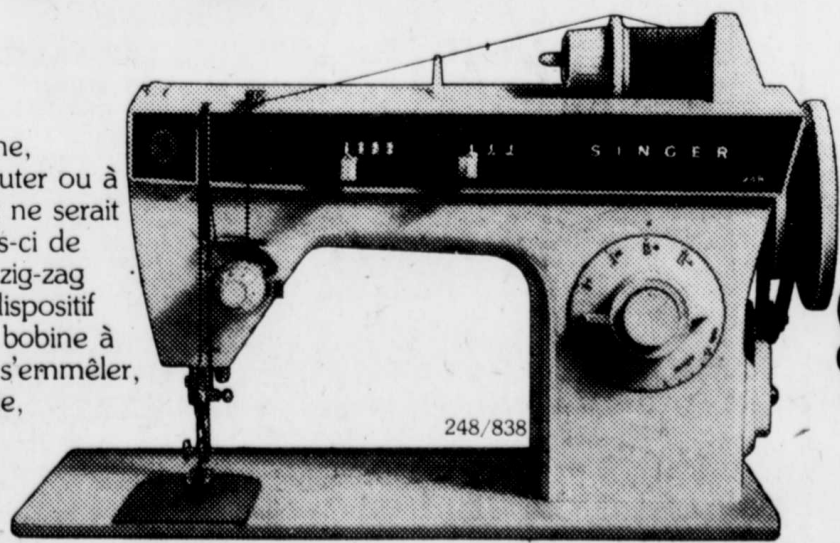
Mme Angelina Di Bello

POUR DE PLUS AMPLES INFORMATIONS COMPOSEZ 465-1000 poste: 214 ou rendez-vous au bureau du personnel au 2ième étage.

Simpsons-Sears Ltée

Couds donc! Un bel automne ça se prépare avec Singer.

Retour à l'école, mode d'automne, accessoires pour la maison à ajouter ou à changer. Une machine à coudre ne serait sûrement pas de trop à ce temps-ci de l'année. Singer vous propose la zig-zag Fashion Mate* qui possède un dispositif pour faire les boutonnières, une bobine à l'horizontale empêchant le fil de s'emmêler, 16 points pratiques et de fantaisie, la fameuse canette à l'avant Singer et bien d'autres caractéristiques de qualité. La mallette est comprise.



Seulement \$184[†]

SINGER

Centres de couture et concessionnaires autorisés participants.

*Marque de commerce de La Compagnie Singer du Canada Ltée

†Le prix peut varier.

à vos centres de couture
LONGUEUIL 679-4870 PLACE LONGUEUIL **672-1434 BROSSARD MAIL CHAMPLAIN**

Politique alimentaire de la C.S.R.C. pour l'année scolaire 1977-78

On mangera bien mais en tenant compte des ressources financières de la régionale

Comme tout ce qui peut faire l'objet d'une fluctuation en ces temps d'inflation

suit plutôt la courbe ascendante que descendante, et à cause de l'absence d'une

politique provinciale de financement en alimentation scolaire, les aliments offerts par les services des cafétérias de la C.S.R. de Chambly auront nécessairement tendance à se réajuster, pendant l'année scolaire 1977-1978, selon la catégorie d'articles offerts et plus particulièrement touchés par le mouvement inflationniste.

Ainsi, hier soir, sur les cinq hypothèses présentées par le service Alimentaire de cette Régionale aux commissaires du Conseil, ceux-ci ont retenu la dernière paraissant à la rubrique "alternative

modifiée", qui, comparativement à l'hypothèse principale basée également sur les principes d'une saine alimentation recommandée par le Guide alimentaire canadien, se différencie par une échelle de prix vendants quelque peu corrigée. De sorte que l'ajustement prévisible entre ces deux pôles ne serait possiblement que d'environ \$33.000. Ce qui, présentement, permet de répondre aux objectifs d'une saine alimentation et aux attentes et ressources financières de la clientèle étudiante du milieu.

Bien sûr, impossible de nier que la solution apportée aux problèmes des cafétérias est loin de répondre à un idéal de politique globale de saine alimentation en milieu scolaire, l'Etat étant de par sa nature, sa fonction, le premier responsable d'une éducation et d'une application de normes en nutrition. Néanmoins, dans l'ensemble, la solution adoptée, et qui reste à mi-chemin entre les possibilités financières de la C.R.S. de Chambly et la carence de subvention du ministère de l'Éducation peut satisfaire la majorité, bien que le problème de fond n'en soit pas pour autant résolu.

En dépit de ces obstacles, les cafétérias pourront offrir à leur clientèle l'assiette du jour au prix de \$1,45 et l'assiette "Pop" à \$0,85. De tous les autres articles à la carte, le

lait et les fruits ne subiront aucune hausse; quant à ceux dont le prix aura à être majoré, l'augmentation ne se fera sentir que par une faible marge jouant entre \$0,05 et \$0,10 en général.

A cette assemblée du Conseil, le Comité de parents de cette Régionale s'est fait entendre par la voie de Mme Mathevet, sa représentante, qui réaffirma la position de ce Comité quant à la politique alimentaire qui aura cours

pendant la présente année scolaire. Tout en se prononçant pour l'acceptation des recommandations émises par le service Alimentaire, il était indiqué clairement que le Comité de parents refuse la hausse des prix des assiettes principales. En cela, il considère les moyens financiers limités d'un fort pourcentage d'étudiants. Néanmoins, le Comité reconnaît l'obligation de la C.S.R. de Chambly d'opérer des ca-

féterias dans ses écoles étant donné la situation géographique et l'impossibilité des étudiants d'aller dîner à la maison. Par ailleurs, ce Comité convient du bien-fondé de la politique de saine alimentation et du rôle d'éducation en matière d'alimentation mis de l'avant dans les écoles de cette Régionale.

En conséquence, le Comité de parents désire que la C.S.R. de Chambly fasse les pressions nécessai-

res auprès des autorités concernées pour que la masse salariale des employés des cafétérias soit considérée au même titre que celle des autres services aux étudiants; que les surplus de production des différents secteurs agro-alimentaires soient mis à la disposition des cafétérias des écoles, et enfin, que les services de cafétérias des écoles soient reconnus comme essentiels et subventionnés comme tel.

Les prix adoptés par les membres du Conseil des commissaires pour l'année scolaire 77-78 sont donc finalement les suivants:

- Soupe - \$0,20;
- spécial du chef - \$1,45; assiette froide - \$1,45; assiette Pop - \$0,85; pain et beurre - \$0,20; fruit - \$0,15; crème glacée - \$0,25; yogourt - \$0,30; jus - \$0,25; breuvage - \$0,20; lait - \$0,15; lait chocolat - \$0,25; salade - \$0,30; sous-marin - \$0,85; sandwich - \$0,50; pizza - \$0,85; dessert - \$0,25; café - \$0,30; chocolat - \$0,25; hors-d'oeuvres - \$0,60.

Le déficit prévisible tel qu'indiqué au budget de fonctionnement est de

\$182.561, quoique le choix de l'hypothèse modifiée par le Conseil, comparative-ment à la proposition principale est de l'ordre de \$150.000. De plus,

la résolution adoptée par le Conseil stipule que le service Alimentaire de cette Régionale devra tendre vers l'auto-financement à moyen terme.

Cours de Ballet et Jazz

— Cours de Ballet —

- Pour débutants 6 ans à 9 ans
- 2e à 7e année - 7 à 15 ans

— Cours de Jazz —

- 2ième à 7ième année 8 à 15 ans, ballet obligatoire.
- Pour adultes débutants 2ième et 3ième 16 ans et plus mixte.

LIEU DES COURS
1742 boul. QUINN
(coin Curé Poirier)
LONGUEUIL

Inf. 525-1259 jour
Professeur
Francyne Lavalée Quintal



COURS DE CERAMIQUE ET POTERIE

Débutant le 3 octobre Atelier Francine Prévost. Local 202 des ATELIERS DU VIEUX LONGUEUIL

32 ouest, rue St-Charles, Longueuil
Pour renseignements:
Francine 677-9233 - 464-4259 ou Hélène 670-3366.

APPRENEZ LA DANSE

Progressive et dynamique L'ECOLE DE DANSE SIMONE ENR. vous fait part que ses cours de danse débuteront le 7 Septembre 77.

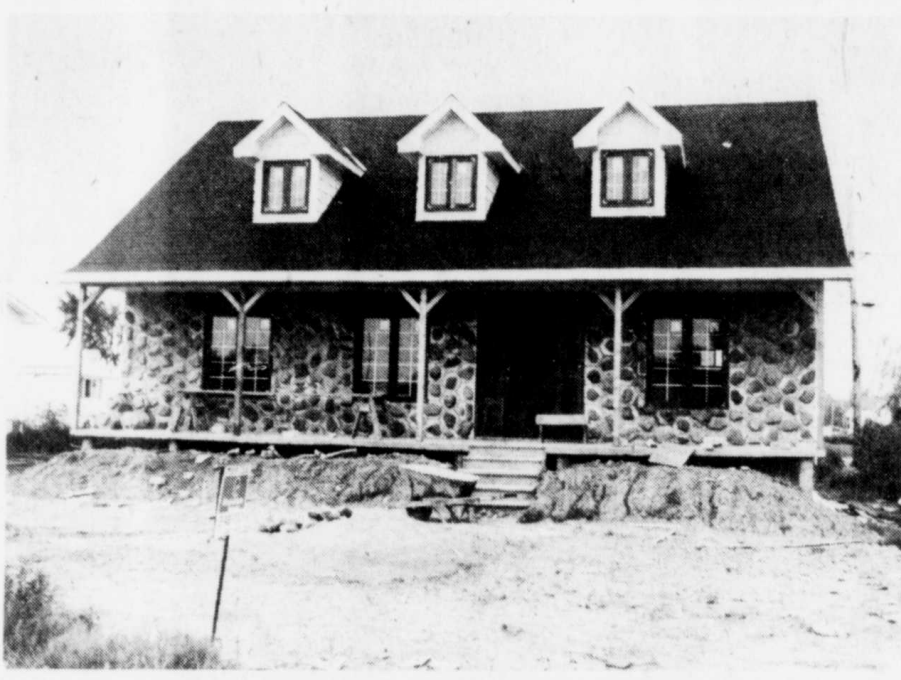
- COURS POUR DEBUTANTS
- COURS POUR JUNIORS DE 7 A 16 ANS
- COURS AVANCE
- COURS INTERNATIONAL
- COURS PRIVE ET SEMI-PRIVE.

Nous venons d'aménager 2 salles des plus modernes situées au 382 King Georges Longueuil.
A tous les vendredis soir la salle de l'école Tournesol est mise à la disposition des élèves pour perfectionner vos nouveaux pas.

SIMONE OU FRED
INFORMATION: 679-7637 651-5349

PERMIS DE CULTURE PERSONNELLE NO. 289540

P.S.: AUCUN FRAIS D'INSCRIPTION, AUCUN CONTRAT A SIGNER ET PAS PLUS DE 12 COUPLES PAR COURS.



La façade de cette maison canadienne située à 106 de Liège à St-Jean d'Iberville a été érigée en 15 heures. Il ne reste plus qu'à tirer les joints pour qu'elle soit complétée. Cette opération faite, le mortier fera disparaître les blocs; seules les pierres demeureront apparentes. La pierre des champs est intégrée au ciment et vendue en bloc chacun pesant 44 lbs environ.

Epluchette de blé d'Inde à l'Age d'Or Notre-Dame du Sacré-Coeur

Le club de l'Age d'Or N.D. du S.C. débute sa quatrième saison intérieure par une épluchette de blé d'Inde qui aura lieu le dimanche 11 septembre prochain à 12:30 au sous-sol de l'église N.D. du S.C. 11 boul. Rien-deau, entrée sur la 8e Avenue, pour les membres du club.

Les activités intérieures ont cessé le 29 juin pour entreprendre des voyages d'été: Rigaud, Village Upper Canada, Théâtre St-Sauveur, Chap de la Madeleine, 2 jours à St-Jean Port Joli et Ste-Anne de Beupré, 1 semaine à Methun.

Mass., 3 jours à terre des Hommes et d'autres voyages pour l'automne, cueillette de pommes, dégustation de vin et fromage, etc.

Toute personne de 55 ans et plus (50 ans pour les personnes seules) peut faire partie du club de l'Age d'Or en se rendant au sous-sol de l'église N.D. du S.C. les mercredis soirs (débutant le 14 septembre) de 6:30 à 10:00 heures, il y a un goûter et des activités de sacs de sable, cartes, billards, bingos, etc.

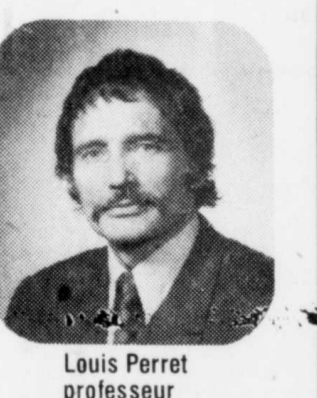
Pour informations: 676-9189 - 676-6037 - 676-5267.

L'UNION DES FAMILLES DE LONGUEUIL INC.

SERVICE DES COURS DE DANSE

Vendredi
16 SEPTEMBRE

20h. Débutants.
21h. 2e année.
22h. Avancés.



EGOLE CURE LEQUIN

653 rue Préfontaine

INSCRIPTION le même soir à l'entrée.
DANSES ENSEIGNEES: cha cha - rumba - foxtrot - mambo - samba - swing - walse - tango, etc.

Renseignements 674-7292
679-0300



STUDIO BALLET JAZZ

Directeur artistique: Richard Taillon
MAINTENANT
DEUX SUCCURSALES A LONGUEUIL

Session d'automne
(du 19 sept. au 23 déc.)

COURS DE BALLET JAZZ et de BALLET CLASSIQUE

débutant - intermédiaire - avancé
enfants - adolescents - adultes
Du lundi au samedi, le jour et le soir
Professeurs: Richard Taillon, Laszlo Tamasik
Avec la participation des membres de la compagnie.
Inscrivez-vous dès maintenant à un de nos studios ci-dessous:

Information:
1255 CHEMIN CHAMBLY
1295 rue STE-HELENE
463-1652 ou 463-1655

LIQUIDATION AVANT INVENTAIRE

Réduction jusqu'à 60%

SEULEMENT DU 25 AOUT AU 10 SEPTEMBRE

Venez profiter de nos Super Spéciaux sur orgues - guitares - amplificateurs - pianos - accordéons - violons - trompettes - saxophones - batteries - synthésizers

tous nos instruments sont de marques réputées



Ranger Tele Music inc.
1344 Chemin Chambly, Longueuil
677-8991



INSTITUT DE CULTURE PERSONNELLE DU QUEBEC INC.

VOUS...

- MANQUEZ DE CONFIANCE EN VOUS
- MANQUEZ DE COURAGE - D'ENTHOUSIASME
- SUBISSEZ VOTRE TRAVAIL - REFUSEZ LES PROMOTIONS
- ETES (SUPPOSEMENT) NE POUR UN P'TIT PAIN
- ENDUREZ VOTRE VIE PLUTOT QUE LA VIVRE
- SOUFFREZ DE TIMIDITE - DE GENE
- CRAIGNEZ DE FAIRE RIRE DE VOUS - DE VOUS AFFIRMER
- NOTEZ UN CERTAIN VIDE DANS VOTRE VIE
- ETES INCOMPRIS - MANQUEZ D'AMIS ETC., ETC...

NOTRE COURS "RELATIONS HUMAINES" EST FAIT SUR MESURE POUR VOUS. DE PLUS NOS CONDITIONS SONT A LA PORTEE DE TOUTES LES BOURSES. VOUS NE PRENEZ AUCUN ENGAGEMENT, VOUS PAYEZ A CHAQUE SEMAINE: \$9. PAR LECON

PENDANT 10 SEMAINES POUR LE COUPLE MARIE: \$15. PAR LECON
PENDANT 10 SEMAINES UNE DOUZIEME SOIREE SPECIALE EST GRATUITE

SANS OBLIGATION DE VOTRE PART

VENEZ PRENDRE CONNAISSANCE DE LA FORMULE DE NOTRE COURS


Lundi, le 12 septembre à 7h.30 p.m.
Salle paroissiale, Eglise Notre-Dame-de-Grâces rues Ste-Foy et Bourassa, Longueuil.

INSTITUT DE CULTURE PERSONNELLE DU QUEBEC INC.


Bureau, 242 Lafayette, Ville Laval

Si impossible de venir le 12 septembre rendez-vous le 19 septembre à 19h.30

L'Institut détient un permis de culture personnelle du ministère de l'Éducation. Certificat de culture personnelle remis à la fin du cours.



Sylva Bergeron
President



Bernard Pinard
Animateur

L'école William Ladder, de Chamby, servira de nouveau aux anglophones du secondaire de la régionale Lignery

L'ÉCOLE DE DANSE DE LORRAINE WALKER'S SCHOOL OF DANCE

BALLET JAZZ TAP



ST-LAMBERT — PREVILLE — BROSSARD
INF. 671-3316

Les anglo-catholiques du secondaire 1 et 2 du territoire de la commission scolaire régionale Lignery fréquenteront à nouveau l'école William Ladder, de Chamby,

par Jean LeBeau

en septembre, une école qu'ils partagent avec les protestants. Cette solution temporaire avait été trouvée il y a deux ans, suite à un manque de locaux à la polyvalente anglophone MacDonald-Cartier.

Faisant part de la situation d'attente qui

COURS DE CROCHET & MACRAME
Débutant la semaine du 12 septembre.
Seulement quelques places de libres.
656-5433

prévoit, le directeur des services éducatifs à la Lignery, M. Roland Pomerleau, a indiqué à l'exécutif mercredi soir dernier qu'il restait pessimiste quant aux chances de construction d'une école secondaire pour les anglophones sur le territoire. "Il nous faudrait une école pour 240 élèves du secondaire 1 et 2; est-ce qu'on va nous l'accorder?" a demandé M. Pomerleau.

Aucune demande n'a encore été faite au ministère de l'Éducation pour la raison que la planification et l'inventaire de l'équipement scolaire ne sont pas encore finalisés, a expliqué le directeur. Dans cette perspective, les écoles Louis-Cyr et Pierre-Bédard pourraient offrir des disponibilités de locaux. La régionale pourrait également occuper l'école Emile-Nillegan, de Brossard, quand les quelque 540 élèves de l'élémentaire auront déménagé dans la nouvelle école Good Shepherd, dont la construction est prévue pour l'an prochain.

Demande officielle

S'inspirant de la philosophie élaborée par le ministre Jacques-Yvan Morin, de l'Éducation, sur le maintien des écoles de

quartier pourvu qu'elles soient fréquentées par un minimum d'élèves, le commissaire Huguette Lafontaine a suggéré de faire une demande officielle au ministre pour la construction d'une école anglophone pour le secondaire sur le territoire de la Lignery.

Le choix de l'école William Ladder n'avait pas satisfait les parents

anglophones parce qu'ils craignaient d'avoir à partager une école avec des protestants et aussi à cause des inconvénients du transport. Une délégation de parents de l'école Saint-Raymond, de Candiac, avait alerté les commissaires en réclamant de meilleures conditions, ce que l'école William Ladder n'a pas complètement instauré.

L'Association des artisans de ceinture fléchée reprend ses activités

L'ASSOCIATION DES ARTISANS DE CEINTURE FLECHÉE DU QUEBEC INC. vous revient après la saison estivale. Dès le 26 septembre prochain, l'Association offre au public une session de "fléché"

(tissage aux doigts). La date limite d'inscription à ce cours est le 15 septembre 1977. Ces cours se donnent à notre siège social, à 7282 rue St-Denis, près du métro, sortie Jean-Talon. Pour de plus amples renseignements, veuillez communiquer avec notre bureau à 270-1025. Nous rappelons à tous nos membres que le bureau est ouvert tous les jours de semaine

de 9:00 heures à 17:00 heures.

Nos locaux sont à la disposition de nos membres pour toute rencontre concernant le fléché.

Age d'Or Lemoyne

Le 13 septembre 1977 aura lieu l'ouverture des activités de l'AGE D'OR DE LEMOYNE à notre local 165 rue René-

Philippe Lemoyne, à 1:30 P.M. Nous vous attendons tous.

Le Conseil.



Afin "d'effacer du passage des ans, les signes révélateurs", 115 étudiants de niveau collégial ont entrepris de faire une toilette à la raffinerie de Montréal Est de Gulf Canada dans le cadre d'un programme de \$300,000 réparti sur dix semaines et destiné à faire échec au chômage parmi la gentry étudiante. Pendant que les jeunes gens que l'on aperçoit ici s'affairaient à peindre des milles de clôture et de canalisations, d'autres étaient affectés à divers travaux à l'intérieur de la raffinerie. Tous sont rémunérés selon le taux de la convention collective présentement en vigueur et il leur est possible d'obtenir de \$2,500, à \$3,000, pour ce travail d'été.

A l'église St Clare

Début des activités pour les scouts et les louveteaux

Le début des activités de scoutisme et de louveteaux et castors:

A l'école ST-ANTOINE et ST-PIE X à 7 p.m. le 12 septembre.

St-Antoine: en charge: Gerry Heaps 679-8208.

St-Pie X: en charge: Greg Bérubé 468-1336. Pour le scoutisme appelez Aubrey Johnson 670-5304, ou Bill Kitchen à 463-0982 la salle sera changée cette année, mais même jour et même date.

Les Castors se rencontreront les samedis dans la salle paroissiale de Ste Clare entre 09:15 et 10:30 heures à compter du 10 septembre. en charge: Carole Quesnel: 679-1692.

COURS DE DANSE SOCIALE POUR DEBUTANTS

21 septembre au SOUS-SOL DE L'ÉGLISE 2152 ST-JEAN VIANEY St-George (coin Beaurgard)
Adultes Débutants 7 à 8 hrs., 2ième année 8 à 9 hrs. Professeurs diplômés de l'A.P.D.O.
271-1592

Le Carrefour Le Moutier informe les voyageurs

Le Carrefour Le Moutier existe depuis déjà 9 ans. Si vous empruntez quotidiennement la station de métro Longueuil, vous y êtes peut-être déjà entré. Sinon, vous avez sûrement aperçu sa vitrine.

Au Carrefour Le Moutier, nous pouvons répondre à plusieurs de vos questions, ou vous indiquer les organismes qui sauront répondre le plus adéquatement à vos besoins, qu'il s'agisse d'une garderie, d'un travail, d'un gîte pour la nuit, ou tout simplement d'être écouté.

Cet été, grâce à un projet Jeunesse Canada Travail: Centre de Service aux voyageurs, il sera aussi possible d'obtenir des renseignements sur les activités offertes pendant la saison estivale, les terrains de camping du Québec, ou sur les loisirs en général. Alors, bienvenue à tous les voyageurs ou à tous ceux qui aimeraient le devenir.

Le Carrefour Le Moutier est ouvert le lundi et le samedi de 2H à 6Hm, le mardi de 2H à 10H et de mercredi au vendredi de 10H à 10H.

LES BALLETS MODERNES D'J QUEBEC

COURS DE BALLET ET JAZZ MODERNE



prochaine session débutant le 19 septembre.

Vos professeurs: Francine St-Yves et France Liboron (danseuses des Ballets Modernes du Québec, for mées par Hugo de Pol), vous offrent des cours dans des conditions les meilleures.
* Studio d'enseignement complètement équipé
* 10 élevés par cours pour un enseignement plus personnel
* Préparation d'un spectacle pour le mois de juin (optionnel).

1652 Montarville Longueuil 674-1744

Scoutez populaire apprenez à DANSER

BERNARD BRUNET

FOR TRAIT - MATE AMERICAIN & VERNON
BOBATO - LANGO - SAMBA - SWING
MAMBO - CHA CHA - WERENDE - BOSSA NOVA

BEGINNER COURSE: 7.30 p.m. COURS, DEBUTANT
ADVANCED COURSE: 8.45 p.m. COURS, AVANCE
COMMENCANT JEUDI LE 15 SEPTEMBRE 1977, AINSI QU'A TOUS LES JEUDIS SOIR POUR LES NOUVELLES INSCRIPTIONS.

STARTING THURSDAY SEPTEMBER 15TH 1977, AND EVERY THURSDAY NIGHT FOR NEW REGISTRATIONS
LES COURS AURONT LIEU AU LESSONS WILL BE GIVEN AT THE CENTRE CULTUREL de ST-LAMBERT

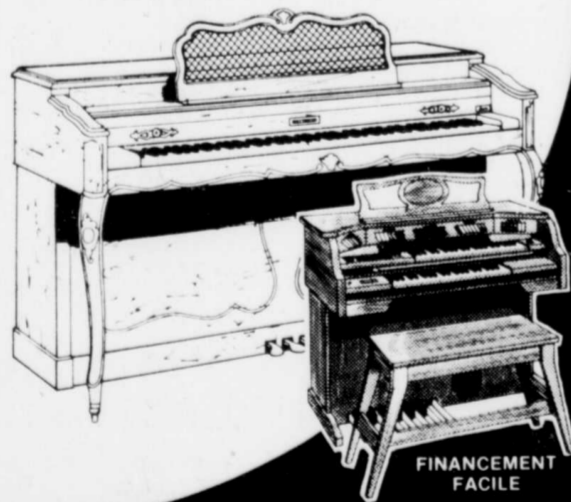
574 Notre-Dame, coin Webster
Informations: 672-9533 or Mr. Mrs Bernard Brunet, 467-5728

première vente d'ouverture du nouveau centre musical

Baldwin

PIANOS ET ORGUES SERONT EN RÉDUCTION POUR UN TEMPS LIMITÉ

FERNAND LAPIERRE se fera un plaisir de vous faire entendre l'instrument de votre choix



FINANCEMENT FACILE

LA BANQUE DE NOUVELLE DÉCOUVERTE

LA BANQUE DE NOUVELLE DÉCOUVERTE

LA BANQUE DE NOUVELLE DÉCOUVERTE

LA BANQUE DE NOUVELLE DÉCOUVERTE

LA BANQUE DE NOUVELLE DÉCOUVERTE

LA BANQUE DE NOUVELLE DÉCOUVERTE

LA BANQUE DE NOUVELLE DÉCOUVERTE

LA BANQUE DE NOUVELLE DÉCOUVERTE

LA BANQUE DE NOUVELLE DÉCOUVERTE

LA BANQUE DE NOUVELLE DÉCOUVERTE

LA BANQUE DE NOUVELLE DÉCOUVERTE

LA BANQUE DE NOUVELLE DÉCOUVERTE

LA BANQUE DE NOUVELLE DÉCOUVERTE

LA BANQUE DE NOUVELLE DÉCOUVERTE

LA BANQUE DE NOUVELLE DÉCOUVERTE

LA BANQUE DE NOUVELLE DÉCOUVERTE

LA BANQUE DE NOUVELLE DÉCOUVERTE

LA BANQUE DE NOUVELLE DÉCOUVERTE

LA BANQUE DE NOUVELLE DÉCOUVERTE

COURS DE DANSE SOCIALE

PIERRE & NICOLE BERGERON
professeurs diplômés de l'A.P.D.O.
Permis: 370512

- Date: Mardi le 20 septembre 1977
- Heure: 1ère année (débutants): 8:00 à 9:00 heures
- Endroit: Sous-sol de l'église St-Charles Borromée 1565, rue Brébeuf (angle Ste-Foy) Longueuil.
- Coût: \$2.50 par personne.

• Inscrivez-vous le plus tôt possible ou présentez-vous une demie heure à l'avance le soir même.

INSCRIPTIONS ET INFORMATIONS 678-6245 677-7084

CHA-CHA
VALSE
TANGO
SAMBA
SWING
ETC...

Champlain Regional College
OF GENERAL AND VOCATIONAL EDUCATION
ST-LAMBERT—LONGUEUIL CAMPUS
900 RIVERSIDE DRIVE, ST-LAMBERT

CONTINUING EDUCATION EVENING COURSES
AT QUEBEC'S MOST MODERN COLLEGE
ONLY 5 MINUTES FROM LONGUEUIL METRO

REGISTRATION - September 7th to 24th, 9.00 a.m. to 10.00 p.m. Mon. to Fri.

ANTHROPOLOGY Social & Cultural	ENGLISH Modern Drama Literature of Quebec Studies in American Lit Composition	HISTORY Modern Canada	SECRETARIAL SCIENCE Typing Shorthand - Gregg Accounting for Secretaries English Grammar for Secretaries
BIOLOGY General Biology	ENGLISH (SECOND LANGUAGE) Beginners Intermediate Advanced Written	HUMANITIES War Future Civilization Long Arm of the Law	SPANISH Beginners
BUSINESS ADMINISTRATION Accounting Advertising Behavioural Sci. & Personnel Business Law Finance Fundamentals of Can. Business Marketing Principles of Management Taxation	FINE ARTS Painting & Drawing Techniques of Colour Techniques of Drawing Crafts	LIBRARY TECHNIQUES Introducing the Library	RECREATIONAL ATHLETICS Fitness (Men, Women) Volleyball Yoga Social Dances Camping & Hiking
CHEMISTRY Introduction to Chemistry Review of Basic Chemistry General Chemistry	FRENCH Beginner Intermediate Tableau Langue des Affaires Writer	MATHEMATICS Algebra Functions Trig & Analytic Geometry Calculus Statistics	NON-CREDIT COURSES Weaving Beginning Guitar A Holiday with Flowers Interior Decoration Growing Plants Indoors
CREATIVE ARTS Ceramics - Handbuilding Ceramics - Wheel Photography	GERMAN Beginners Intermediate	PHILOSOPHY Introduction Man & His Search for Values	SPECIAL PROGRAMS Intensive French Preville Fine Arts Center PMAC - Principles of Buying
DATA PROCESSING Intro. to COBOL Intro. to C Computer Basics Cobol II	GENERAL SCIENCE Drafting	PHYSICS General Physics for Non-Science Students	
ECONOMICS Macroeconomics Microeconomics Consumer Credit		POLITICAL SCIENCE International Political Life	
		PSYCHOLOGY General Social Industrial Child Adolescent	

IF YOU NEED MORE INFORMATION PLEASE CONTACT US AT 672-7364 or 672-6241



Original défectueux



"Ne prenez pas de risque avec votre santé", dit la Société d'Arthrite

L'arthrite est un des problèmes de santé majeurs au Canada. L'arthrite et les autres maladies rhumatismales affectent plus d'un million et demi de Canadiens, dont 300,000 Québécois. Parmi ces personnes, environ 428,000 Canadiens, dont plus de 80,000 au Québec, sont limités dans leurs activités et 95,000 autres, dont 20,000 environ au Québec, sont incapable de travailler, de tenir maison ou d'accomplir leur principale activité.

Le fardeau social et économique de ces maladies qui en découlent est aussi stupéfiant. On estime qu'il y a une perte annuelle de treize millions de journées de travail qui coûte plus de \$500 millions à l'économie canadienne, dont plus de \$100 millions à la seule province de Québec.

Pour plus de renseignements gratuits sur l'arthrite, écrivez à: La Société d'Arthrite, 2075 University, Suite 202, Montréal, Qué., H3A 2L1. Un timbre de .15 pour couvrir les frais de poste serait apprécié.

"Remplacez votre peur de l'arthrite par une approche intelligente et éclairée" dit la Société d'Arthrite. "Les médecins sont suffisamment renseignés sur le soulagement de la douleur et la prévention de l'invalidité sérieuse causée par l'arthrite pour permettre à la majorité des patients de continuer à mener une vie normale et productive".

Si vous, ou un membre de votre famille, croyez souffrir d'arthrite, la Société d'Arthrite vous recommande fortement de consulter votre médecin le plus tôt possible. Ce dernier est la personne qualifiée pour établir un diagnostic, et il connaît les ressources disponibles en cas de besoin.

Baldwin
CENTRE MUSICAL - MUSIC CENTRE

Ecole de musique
Inscrivez-vous dès maintenant
cours d'orgue ou piano
Permis No. 699515

PIANOS
Baldwin ORGUES
Bernard ROY Musique Ltée

353-6737
Bureau des Galeries d'Art

LES ECOLES MONTESSORI INC.
415 Marcille ST-LAMBERT

INSCRIPTIONS pour SEPTEMBRE 1977 dès maintenant
Classes bilingues; anglais-français
TRANSPORT

Pour informations: 272-7040
Prospectus sur demande

COLLÈGE COMMERCIAL ELIE

La carrière de secrétaire vous attire?

Si oui
COURS DU JOUR: Nous vous offrons un cours de secrétaire de services, intensif, d'un an, qui débutera le 7 septembre prochain.
COURS DU SOIR: Si vous désirez améliorer votre situation, nous sommes en mesure de dispenser des cours d'anglais, de comptabilité, de dactylographie, de sténographie bilingue et de recyclage qui débuteront le 19 septembre.

Si vous désirez de plus amples renseignements communiquez à:
4510, RUE ST-DENIS (métro Mt-Royal) 845-2628

Jean Di Blasio
ENSEIGNEMENT ORGUE & PIANO
ADULTES OU ENFANTS
3027 Chemin Chambly,
463-3661

DANSE & LOISIRS
Quelques pas à franchir pour que la vie soit pleine de joie
Pour bien danser, il faut venir nous rencontrer

\$2.00 par personne le 13 septembre à 8h.30 p.m.
Réservations: Roland et Lucille 670-7658

3375 Windsor St-Hubert (sous-sol de l'église)

COURS DE DANSE

JAZZ

pour ENFANTS, JEUNES ADULTES, ADULTES

5 professeurs de la célèbre troupe des Mérytiques

Inscription maintenant au 385 St-Brisques Longueuil

STUDIO DE DANSE 651-5320
Meryem Rainville-Pearson

UN RAPPEL AMICAL
Aie!... N'oublie pas ton inscription pour septembre.

C'est intéressant, car tu peux choisir tes cours: Groupe - semi-groupe - semi-privé et privé

NOUVEAU MATERNELLE DE MUSIQUE
Pour 4 à 6 ans
En exclusivité, tu peux avoir un cours en spécialisation de style.

Margo Ashby
MUSIK
PLACE PORTOBELLO
7250 boul. Taschereau, Brossard
672-6950

VENTE DE PIANOS ET ORGUES
ECHANGE ET SERVICE
Props.: M. et Mme PAUL NORMANDIN

Nos studios sont ouverts de 1h. P.M. à 9h. P.M., tous les jours, sauf le lundi. Le samedi, de 9h. A.M. à 5h. P.M.

Les Québécois ne manquent certes pas d'imagination! Célébrant les arts et la tradition, un produit régional ou un événement sportif, tous les prétextes sont bons pour se réunir et fêter ensemble.

Festival western à Sainte-Tite (défilé, rodéo, "tiro" de chevaux, mariage western et spectacles de musique... western, bien sûr), festival de l'artisanat à Saint-Jean-Port-Joli (exposition d'oeuvres d'artistes sur la place publique, journée de sculpture communautaire), festival de la crevette à Matane (visite des cabanes de pêcheurs, dégustation de crevettes, spectacles) et des dizaines d'autres encore, toutes les régions sont de la partie.

Paul Gérin-Lajoie retourne au secteur privé et au droit

Monsieur Paul Gérin-Lajoie, qui fut pendant plus de six années président de l'Agence Canadienne de Développement International, a opté pour retourner à la pratique du droit et au secteur de l'entreprise privée. En effet, monsieur Gérin-Lajoie, premier titulaire du Ministère de l'Éducation sous le gouvernement Lesage, se joindra à une étude légale déjà établie à Montréal et à Toronto et deviendra président-directeur général d'une société de relations industrielles et commerciales internationales. C'est en société avec MM. Verchère et Gauthier et en liaison étroite, dans un premier temps, avec des intérêts financiers du Moyen-Orient que monsieur Gérin-Lajoie est à former une compagnie qui aura son siège social à Montréal, Place Ville-Marie.

Cette société offrira les services de conseiller et d'agent pour la mise en place et le financement de projets industriels et commerciaux internationaux.

Cette société s'orientera non seulement vers les entreprises canadiennes intéressées à étendre leurs activités à l'étranger et les entreprises étrangères désireuses d'implanter au Canada, mais touchera également des opérations internationales avec des intérêts canadiens.

Enfin, dans un cadre connexe, monsieur Paul Gérin-Lajoie agira comme conseiller auprès d'institutions universitaires et acceptera vraisemblablement de siéger sur certains conseils d'administration d'entreprises canadiennes actives sur le plan international.

Ayant laissé l'Agence Canadienne de Développement International en mars dernier, ce n'est qu'après consultation tant au Canada qu'à l'étranger que monsieur Paul Gérin-Lajoie a décidé d'embrasser une telle carrière internationale dans le domaine des affaires.

On se rappellera que monsieur Gérin-Lajoie a non seulement publié de nombreux ouvrages sur les relations internationales mais qu'il fut également membre du Conseil des Gouverneurs de la Banque Mondiale, de la Banque Inter-Américaine de Développement, de la Banque Asiatique de Développement et du Fonds Africain de Développement dont il fut le vice-président du Conseil.

Ligue de hockey "Old Timers" de St-Robert

Ceux qui seraient intéressés à jouer au hockey pour une ligue de "Old Timers" le samedi soir à l'aréna Olympia de Longueuil peuvent communiquer avec le responsable Claude Fontaine 679-4630 et Jean-Claude Renaud 651-1949.

L'inscription est de \$125. pour la saison.

Si vous désirez de plus amples renseignements communiquez à: 4510, RUE ST-DENIS (métro Mt-Royal) 845-2628

apprendre
informez-vous

FORMATION PROFESSIONNELLE DES ADULTES

COMMISSION SCOLAIRE REGIONALE LIGNERY

Service de l'éducation des adultes
1250, boul. Sainte-Élisabeth
La Prairie J5R 1X2
659-9181
Centre d'inscriptions: Centre de formation offrant le cours

Dates d'inscriptions: 12 au 16 septembre
Heures d'inscriptions: 19h à 21h
Frais d'admission: \$3 par crédit

Cours	Centre de formation
Dactylographie (avancé)	La Magdeleine
Dactylographie (débutant)	La Magdeleine
Dactylographie (intermédiaire)	La Magdeleine
Dessin industriel - bloc I	La Magdeleine
Electricien de construction (code)	La Magdeleine
Élect. de construction - bloc I	La Magdeleine
Élect. de construction - bloc III	La Magdeleine
Français commercial (débutant)	La Magdeleine
Lecture de plans	La Magdeleine
Machiniste général - bloc I	La Magdeleine
Machiniste général - bloc III	La Magdeleine
Mathématiques commerciales (débutant)	La Magdeleine
Matières juridiques	La Magdeleine
Mécanicien (moteurs)	La Magdeleine
Mécanicien (transmission automatique)	La Magdeleine
Mécanicien de petits moteurs à essence	La Magdeleine
Organisation de bureau	La Magdeleine
Proposé au débousselage, à l'estimation et à la peinture	La Magdeleine
Service de table - bloc I	La Magdeleine
Soudeur (gaz et électricité)	La Magdeleine
Steno anglaise (débutant)	La Magdeleine
Steno française (avancé)	La Magdeleine
Tenue de livres (débutant)	La Magdeleine
Tenue de livres (intermédiaire)	La Magdeleine
Vente (débutant)	La Magdeleine

COMMISSION SCOLAIRE REGIONALE DE CHAMBLY

Service de l'éducation des adultes
1295, Chemin Chambly
Longueuil J4J 3X1
670-3130
Centre d'inscriptions: Centre de formation offrant le cours

Dates d'inscriptions: 12 au 16 septembre
Heures d'inscriptions: 18h30 à 21h
Frais d'admission: \$3 par crédit

Cours	Centre de formation
Ajustage mécanique - bloc I	Pierre-Dupuy
Dactylographie (avancé)	Gérard-Filion
Dactylographie (débutant)	André-Laurendeau
Dactylographie (intermédiaire)	De Montagne
Dactylographie (débutant)	Gérard-Filion
Dactylographie (avancé)	André-Laurendeau
Dactylographie (débutant)	De Montagne

COMMISSION SCOLAIRE REGIONALE DE CHAMBLY

Service de l'éducation des adultes
1295, Chemin Chambly
Longueuil J4J 3X1
670-3130
Centre d'inscriptions: Centre de formation offrant le cours

Dates d'inscriptions: 12 au 16 septembre
Heures d'inscriptions: 18h30 à 21h
Frais d'admission: \$3 par crédit

Cours	Centre de formation
Dessin - bloc I	Pierre-Dupuy
Dessin - bloc II	Pierre-Dupuy
Dessin (lecture de plans)	Pierre-Dupuy
Electricité I (montage et contrôle)	Pierre-Dupuy
Electricité II (montage et contrôle)	Pierre-Dupuy
Electronique - base I	Pierre-Dupuy
Electronique - base II	Pierre-Dupuy
Français commercial - FRG	Gérard-Filion
404-405-406	Gérard-Filion
Français grammatical - FRG	Gérard-Filion
401-402	Pierre-Dupuy
Machine distributrice automatique - MDA II	André-Laurendeau
Mécanique automobile (électricité et carburateur)	De Montagne
Mécanique automobile (moteurs)	André-Laurendeau
Mécanique automobile (transmission)	De Montagne
Mécanique automobile (débutant)	Gérard-Filion
Réfrigération - bloc I	Pierre-Dupuy
Réfrigération - bloc II	Pierre-Dupuy
Réfrigération - bloc III	Pierre-Dupuy
Réfrigération - bloc IV	Pierre-Dupuy
Secrétariat juridique	Gérard-Filion
Secrétariat médical	Gérard-Filion
Soudeur à l'arc - bloc II	Pierre-Dupuy
Soudeur à l'arc - bloc III	Pierre-Dupuy
Soudeur au gaz - bloc I	Pierre-Dupuy
Sténographie Gregg (débutant)	Gérard-Filion
Sténographie Lasalle (avancé)	Gérard-Filion
Sténographie Lasalle (débutant)	Gérard-Filion
Tenue de livres 420-421	De Montagne
Tenue de livres 422-423	Gérard-Filion
Tenue de livres 424-425	De Montagne

En collaboration avec la Corporation des électroniques, des cours à caractère provincial sont offerts en: **Electronique**

CHAMPLAIN REGIONAL COLLEGE

Continuing Education Services
900 Riverside Drive
St-Lambert J4P 3P2
672-7364

Registration Center: Continuing Education Services
September 6 to 24
Monday to Friday:
9:00 a.m. to 9:00 p.m.
Saturday: 9:00 a.m. to 12:00 noon
\$5 (flat rate)

Course Technology

Accounting I-110 Business Administration Technology

Accounting II-210 Business Administration Technology

Business Law-916 Business Administration Technology

"Français, langue des affaires"-908 Secretarial Sciences

Macroeconomics-920 Business Administration Technology

Marketing-430 Business Administration Technology

Microeconomics-921 Business Administration Technology

Personnel-925 Business Administration Technology

Yoga pour couples seulement

Des cours de yoga se donneront en collaboration avec le Service des Loisirs de la Ville de Longueuil au Centre Notre-Dame de la Garde.

Les cours se donneront tous les mardis de 19:00 à 23:00 heures pour couples seulement. La session sera de 20 cours d'une heure. Le professeur sera Mme Marie-Ange Campion.

Après les cours de yoga, il y aura du ballon volant.

Inscrivez-vous dès maintenant en téléphonant à la responsable, Mme Gertrude Lavoie, 1785, rue Delormier, au numéro 670-1941.

Bienvenue à tous.

Apprendre à danser, c'est facile et amusant.

Avec Emile et Marie R. Nepveu, c'est à tout âge que vous pouvez apprendre ou perfectionner les danses telles que:

- Cha-Cha, • Valse, • Rhumba, • Swing
- Tango • Samba, etc.

C'est dans une atmosphère de détente et par petits groupes qu'on vous enseignera la danse sociale. Vous n'avez aucun contrat à signer.

Emile et Marie R. Nepveu sont des plus qualifiés. Ils sont tous deux diplômés de la Fédération des Loisirs Danse du Québec et membres de la Corporation des professeurs diplômés en danses sociales du Québec. Veillez pour vous une garantie de qualité et de sécurité.

Pour plus d'informations: 674-1202
Centre Culturel Jacques-Cartier Inc.
1850 rue Labelle - Longueuil.
674-1202

COURS DE MACRAME ou CROCHET
Mme Ginette La plante
656-1224

Voyages



Le Québécois c'est quelqu'un à la Barbade

Il n'y a pas qu'au Québec que les Canadiens sont reçus "comme quelqu'un"! Il faut avoir fait un séjour à la Barbade, cette île

ensoleillée des Antilles où la température est environ 30 degrés à l'année longue. Mais ce qui compte c'est que les

bons noirs, qui forment 99,9 p.c. de la population ainsi que le gouvernement barbadien lui-même, sont gentils comme tout envers

les touristes Québécois. Dans les rues de Bridgetown, petite capitale de la Barbade, personne n'est surpris d'entendre

parler français. Et il arrive même d'y rencontrer des compatriotes connus. Plusieurs en effet y sont retirés et d'autres, comme par exemple Michelle Harris, directrice de Tucknor Inc., maison spécialisée en voyages vers la Barbade à Montréal, y possède avec son mari un petit chalet non loin de la demeure "estivale" de M. et Mme Jean Beliveau.

En ce moment on peut profiter d'une aubaine qui dure tout l'hiver. Les Vacances Merry-

men. Cette aubaine comprend transport de Mirabel par Caribbean Airways, séjour à un hôtel de choix, un long-jeu des Merry-men, bouteille de rhum gracieuseté des Merry-men, entrée gratuite à deux spectacles des Merry-men au Caribbean Pepper-



Un coin du parterre de l'Auberge Arawak sur l'île Barbade. On remarquera la piscine et la mer à l'arrière plan.



Sur la plage qui entoure complètement l'île Barbade une Barbadienne arrive avec son stock d'artisanat... bourses, robes et chemises du pays, colliers et bracelets exotiques.

peu près le même que le prix régulier d'un seul passage par avion.

Comment obtenir toutes ces belles choses? Consulter son agent de voyages. Le prix est le

même que si vous faites affaire directement avec la Caribbean Airways. Les agents de voyages sont là pour cela, c'est-à-dire pour vous servir.

bel et bien un Montréalais qui s'y connaît. Le prix est à

pot, entrée gratuite aussi à trois discothèques, ainsi qu'une foule d'escomptes sur les achats, en plus d'une entrée gratuite à une partie à la luxueuse Auberge Arawak dont le proprio est



A la Barbade... un champ de canne à sucre avant la récolte vu d'un des petits autobus qui transportent les touristes partout sur l'île.

Sagesse

Et le Maître sera le seul à nous louer. Et le Maître sera le seul à nous blâmer. Et là, nul ne travaillera pour de l'argent. Et nul ne travaillera pour la renommée. La vraie joie du tra-

vail nous sera lors donnée. Chacun, vivant sur l'étoile lui convenant, Peindra le Réel: tel qu'il est, il le verra.

Puisque le Dieu du Vrai le lui dévoilera.

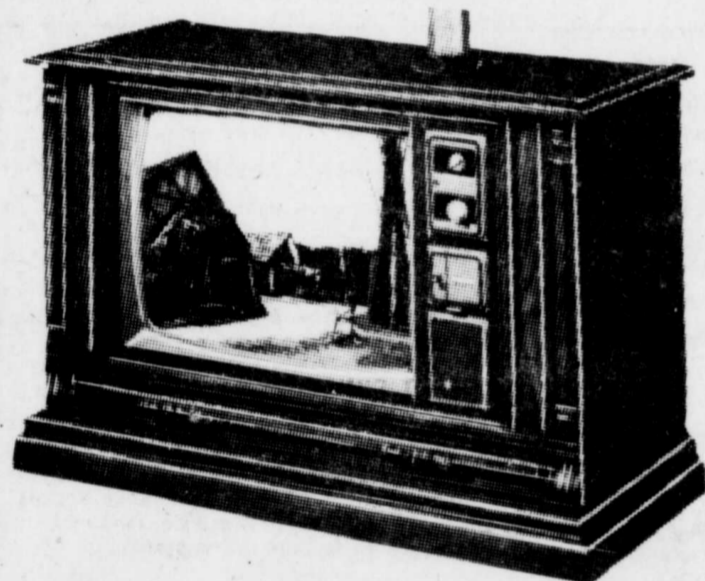
Kipling

Si tu crois qu'il y a un Diable, c'est que tu n'as pas monté bien haut dans l'arbre du savoir.

Si tu ne sais pas la vérité sur toi-même, comment peux-tu prétendre la posséder au sujet des autres?

Virginia Woolf

Téléviseurs couleur de qualité proposés aux prix les plus bas chez FAUCHER



TELEVISEUR COULEUR Modular 4 PHILIPS à écran 26 po

Modèle Victoria 26P587 — Châssis ENTièrement transistorisé et équipé de 4 modules de circuit qui se remplacent en un rien de temps. Microcircuits qui assurent une qualité d'image exceptionnelle et une excellente stabilité de la réception. Commande Autotrac qui règle les couleurs, le contraste et la luminosité. Superbe ébénisterie de style méditerranéen, exécutée dans du bois de placage chêne et du chêne massif. Solides roulettes sphériques pivotantes, dissimulées sous la base.

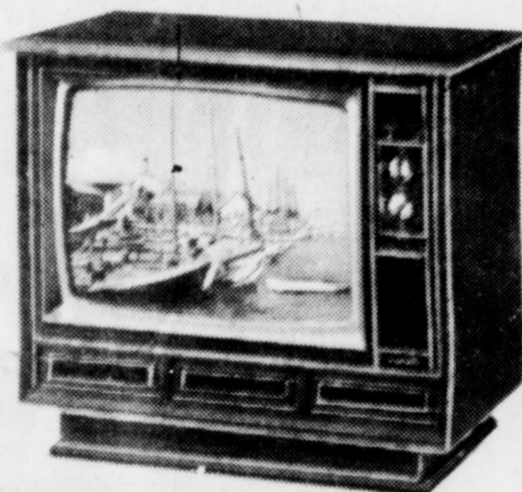
A PRIX SPECIAL DE FAUCHER



TELEVISEUR COULEUR AccuColor RCA XL-100 à écran 26 po

Modèle GU728 — Meuble de style américain rustique exécuté en bois de placage pacanier avec dessus placage imitation ardoise. Châssis ENTièrement transistorisé à tension de 31 000 volts. 12 modules enfichables AccuCircuit. Système AccuMatic 4: réglage automatique de la luminosité, du contraste, de la couleur et des teintes. Blocs d'accord VHF (canaux 2 à 13) et UHF (canaux 14 à 83) transistorisés. Accord précis automatique. Voyant lumineux de sélection des canaux. Roulettes sphériques pivotantes qui facilitent le déplacement de l'appareil.

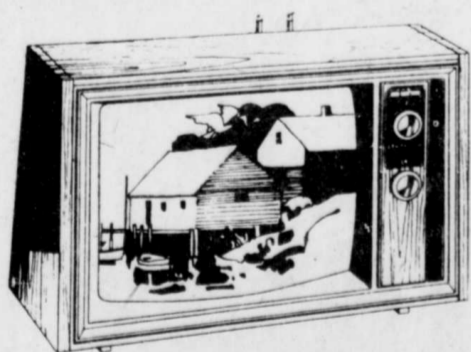
BAS PRIX DE FAUCHER \$649



TELEVISEUR COULEUR FLEETWOOD à écran 26 po

Modèle 1C 6613 — Châssis ENTièrement transistorisé DB-100. Modules à transistors enfichables. Tube-image SuperColor. Système d'accord couleur automatique DB-Logic. Superbe meuble de style contemporain, exécuté en bois de placage noyer et muni de roulettes sphériques pivotantes, dissimulées sous la base.

PRIX SPECIAL DE FAUCHER \$599



TELEVISEUR COULEUR ZENITH Modèle table à écran 20 po

Modèle AVALON H1928W — Châssis ENTièrement transistorisé. Coffret d'un design sobre, habillé imitation noyer veiné.

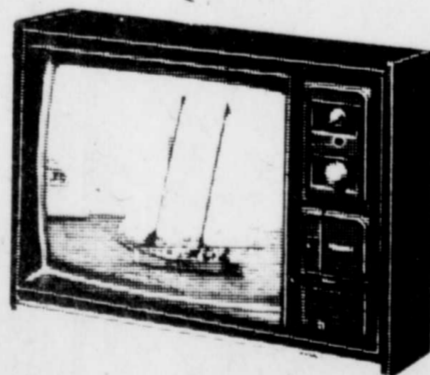
A PRIX SPECIAL DE FAUCHER



TELEVISEUR COULEUR ZENITH à écran 25 po

Modèle Celebrity II SH2331X — Châssis ENTièrement transistorisé. Livré avec télécommande "Zoom Space Command". Coffret de style ultra-moderne à dessus et côtés imitation bois de rose, monté sur socle noir.

A PRIX SPECIAL DE FAUCHER



TELEVISEUR COULEUR PHILIPS à écran 20 po

Modèle 20C817 — Châssis ENTièrement transistorisé Super 20. Tube-image à fond matricé noir qui produit une image d'une clarté et d'une netteté incomparables. Coffret habillé imitation bois.

PRIX SPECIAL DE FAUCHER \$479



TELEVISEUR COULEUR COLORTRAK RCA XL-100 Color Trak portatif à écran 20 po

Modèle CFU475 — Châssis ENTièrement transistorisé 30 000 volts, doté du nouveau système ColorTrak (exclusivité RCA), véritable "génie de la couleur" qui repère et corrige le signal couleur avant sa retransmission sur l'écran, produisant ainsi des couleurs plus vives et plus naturelles que jamais. Blocs d'accord VHF et UHF transistorisés. Réglage automatique des couleurs, des teintes, de la luminosité et du contraste. Indicateurs lumineux pour tous les numéros de canaux VHF et UHF. Coffret en plastique résistant.

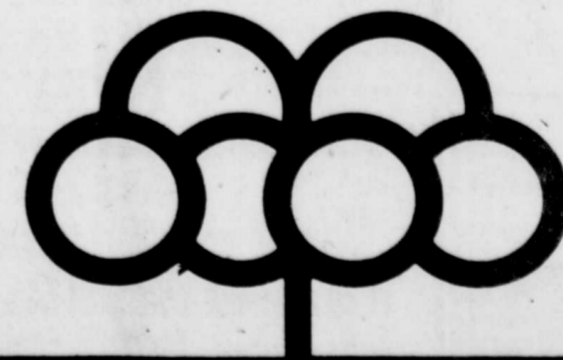
A PRIX SPECIAL DE FAUCHER

AUX 2 MAGASINS FAUCHER



1400 BOUL. MONTARVILLE BOUCHERVILLE A 5 minutes du pont-tunnel Louis-Hippolyte-Lafontaine. (Accès par la sortie 58 — direction boul. Montarville — de l'autoroute 20, la Transcanadienne) Tél.: 655-3630 ou 527-8001 Pour appel interurbain sans frais: 1-800-361-9226

48, boul. DES LAURENTIDES quartier Pont-Viau, Laval Tél.: 384-0590



LES PROMENADES ST-BRUNO

Les dangers du tabagisme

Une croisière anti-tabac vient d'être proposée à 700 jeunes fumeurs désireux de se débarrasser de leur mauvaise habitude. Pendant cinq jours ils ont essayé de se désintoxiquer avec

En attendant de donner son coeur

par René Perrault

Savez-vous que vous pouvez être la personne qui sauve une vie ou rende la vie à une autre personne si vous faites le don de vos yeux, de votre foie ou de vos reins?

Au Québec, il se pratique chaque année au-delà d'une centaine de greffes de la cornée et plus d'une soixantaine de greffes du rein. En fait, on pourrait en pratiquer davantage, mais les donneurs se font rares, la seule source d'approvisionnement des hôpitaux consistant dans les dons que font volontairement des personnes qui consentent à ce qu'on prélève leurs yeux, leur foie ou leurs reins, après leur mort. Environ 20% des aveugles pourraient recouvrer la vue si on leur faisait une greffe de la cornée; à ce nombre, il faut ajouter celui de tous les accidentés qui viennent, chaque année, grossir les rangs des handicapés visuels. Au total, quelque 225 Québécois attendent pour subir une greffe de la cornée et ce nombre risque d'augmenter d'année en année.

La situation est à peu près identique dans le cas des greffes du rein, où quelque 100 personnes attendent un donneur pour subir une greffe du rein.

Que faire pour donner ses yeux, son foie ou ses reins?

Si vous êtes en bonne santé ou n'avez jamais souffert de maladie grave, vous pouvez faire un don d'organes. À noter que ceux qui portent des lunettes peuvent donner leurs yeux car on ne greffe que la cornée de l'oeil, cette mince couche transparente comme une lentille qui recouvre l'oeil et laisse passer la lumière. On ne refuse jamais de dons, tous les organes donnés pouvant servir soit à une greffe ou à la recherche médicale.

Si vous désirez faire le don d'un de ces trois organes ou des trois à la fois, vous pouvez vous adresser à la Banque d'yeux de Laval, la Banque d'yeux du Québec ou la Fondation canadienne des maladies du rein, qui émettent des cartes de donneur. De plus, le ministère

des Transports a prévu, depuis l'an passé, un espace réservé à cette fin sur les permis de conduire. Tous les détenteurs de permis de conduire peuvent donc faire le don de leurs yeux, de leur foie ou de leurs reins, en l'indiquant sur leur permis.

Dans tous les cas, il est bien important d'avertir un proche parent de ses intentions car le don n'a de valeur légale que s'il est autorisé par un parent du donneur, après sa mort. Également, il est important de conserver sa carte de donneur sur soi car c'est ce qui indique son intention de faire un don d'organes et peut hâter le prélèvement qui doit être fait le plus tôt possible après la mort.

OU S'ADRESSER?

Vous qui voulez devenir un « sauveur » ou qui simplement hésitez encore, renseignez-vous aux endroits suivants:

Pour l'est du Québec:
La BANQUE D'YEUX DE LAVAL
2705, Boul. Laurier
Québec 10, Qué.
Tél.: (418) 656-8266
SERVICE DE NEPHROLOGIE
Hôtel-Dieu de Québec
11, Côte du Palais
Québec, Qué.
Tél.: (418) 694-5464

Pour Montréal et le reste du Québec:
INSTITUT NATIONAL CANADIEN POUR LES AVEUGLES
1181, rue Guy
Montréal, Qué.
Tél.: (514) 931-7221
LA BANQUE D'YEUX DU QUÉBEC
Hôpital Maisonneuve-Rosemont
5415, Boul. de l'Assomption
Montréal, Qué.
Tél.: (514) 256-2681

DES MALADIES DU REIN
Case postale 1100, Côte-des-Neiges
Montréal, Qué.
Tél.: (514) 735-6355

l'aide de psychologues et de médecins qui les ont informés des dangers du tabagisme et les ont encouragés à développer leur volonté et à assainir leur organisme. Nul doute que leur exemple n'en entraîne d'autres dans la voie de la sagesse.

Comme le rappelle la Grande Encyclopédie Larousse, "l'inhalation de la fumée du tabac provoque un certain nombre de troubles. Les uns, immédiats, sont de caractère neurovégétatif: céphalées, nausées, accélération du transit intestinal. Les autres, d'apparition plus tardive, s'observent aux fortes doses; ce sont des troubles nicotiques importants intéressants le système nerveux et le coeur. Les accidents les plus graves sont habituellement consécutifs à l'absorption orale (par accident ou au cours de tentatives de suicide) d'extrait de tabac réservé à l'usage

agricole. L'absorption et l'inhalation régulières de fumée de tabac, pendant plusieurs années, provoquent une élévation de l'oxygénéémie, qui atteint fréquemment de 8 à 12 ml d'oxyde de carbone par litre de sang. L'absorption porte aussi sur des aldéhydes irritants, dont l'acroléine, ce qui explique les troubles respiratoires chroniques. Le plus banal inconvénient du tabac est la bronchite, phénomène essentiellement irritatif, mais qui peut se compliquer de lésions obstructives, de fibrose alvéolaire et même de pneumothorax.

Les cancers du poumon, dont le nombre croît avec la consommation de tabac, sont considérés comme relevant pour une part importante de l'action du 3-4-benzopyrène, qui est un facteur cancérigène.

Les troubles cardiovasculaires, enfin, sont classiquement exagération

Préparer sa retraite... Pourquoi pas!

En quelque domaine que ce soit, tout changement, toute adaptation s'effectue plus normalement, plus doucement s'il est précédé d'une préparation. Ainsi, au niveau de la retraite, la préparation est importante lorsque l'on considère l'impact qu'a pour la personne concernée le fait de quitter le marché du travail.

Déjà plusieurs employeurs offrent la possibilité à leurs salariés de suivre des cours de préparation à la retraite. Pour sa part, le ministère de la Fonction publique provinciale, sous la direction de l'un de ses sous-mi-

nistres, a organisé depuis avril 1975 des sessions d'information destinées aux membres de la Fonction publique qui sont sur le point de prendre leur retraite. C'est en collaboration avec la Régie des rentes du Québec, l'Université Laval et l'Université de Montréal que les cours ont été élaborés.

Les rencontres, dirigées par un animateur, regroupent environ trente personnes par session. Elles visent à permettre au futur retraité ainsi qu'à son conjoint d'adopter une attitude positive face à la retraite, de découvrir des activités intéressantes et d'être informés des divers aspects de cette étape de leur vie. La majorité de ces rencontres sont

présentées sous forme de conférence où la dynamique de groupe est fortement exploitée. Les sujets abordés ont trait à la santé, à la succession, au loisir, au logement, à la psychologie ainsi qu'aux diverses sources de revenus telles que le Régime de rentes, les fonds de pension et l'assurance-maladie.

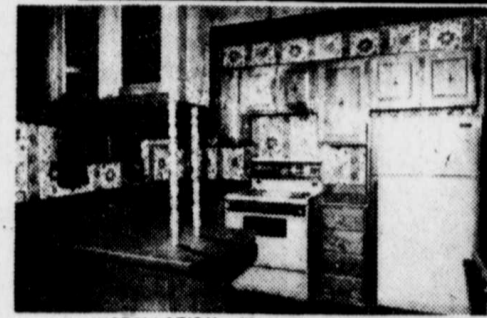
Plus d'une vingtaine de groupes ont participé à ce cours de préparation à la retraite. L'intérêt noté lors de l'évaluation des sessions a largement contribué à assurer la continuation de ces dernières et a favorisé l'implantation d'autres projets. Ainsi, le ministère de la Fonction publique envisage à

présent la possibilité d'offrir une journée d'information financière aux salariés qui sont à cinq ans de leur retraite. De son côté, le ministère de l'Éducation étudie conjointement avec les régionales du Québec un projet qui vise à offrir à tous les travailleurs québécois, des cours de préparation à la retraite.

des signes d'insuffisance coronarienne et de signes artériels. Le tabac favorise certainement les manifes-

tations cliniques sans que l'on soit certain du rôle direct sur l'apparition d'une sclérose artérielle."

VOUS RÊVEZ D'UNE NOUVELLE CUISINE



Meubles sur mesures entièrement finis prêts à être installés **GRATUITEMENT**

Service d'aménagement et d'estimation à domicile par expert en planification.

INSTALLATION EN UNE JOURNÉE

PRIX À PARTIR DE \$900.00

NOUVEAU!!! NOUVEAU!!!

SALLE DE MONTRE SUR RENDEZ-VOUS

PLAN - O - DEC enr. 674-8978

FAUCHER lance un défi à tous ses concurrents

d'offrir de la haute qualité à des prix aussi bas et ce dans les meilleures marques telles que: Burlington House, Kroehler, Vilas, Roxton, Meubles R.S., House of Star, Sklar, Peppler, House of Braemore, Sealy, Singer, Thomasville, Lazy Boy, Princeville, Gérard Collin, Vallières, et beaucoup d'autres. Venez nous visiter à nos 2 magasins de Laval et Boucherville.



ELEMENTS DE RANGEMENT "DESIGN" JUXTAPOSABLES ET SUPERPOSABLES EN BOIS NATUREL

Cet ensemble d'éléments de conception futuriste permet une très grande variété d'agencements, selon vos goûts, selon vos moyens et selon vos besoins. Ils sont très commodes pour le rangement dans une chambre, une salle de séjour, un sous-sol aménagé, un chalet, bref n'importe où. Vous pouvez y placer des livres, un téléviseur, une chaîne stéréo, des bibelots, des pots de fleurs, des plantes, etc. Il y a même un casier à bouteilles.

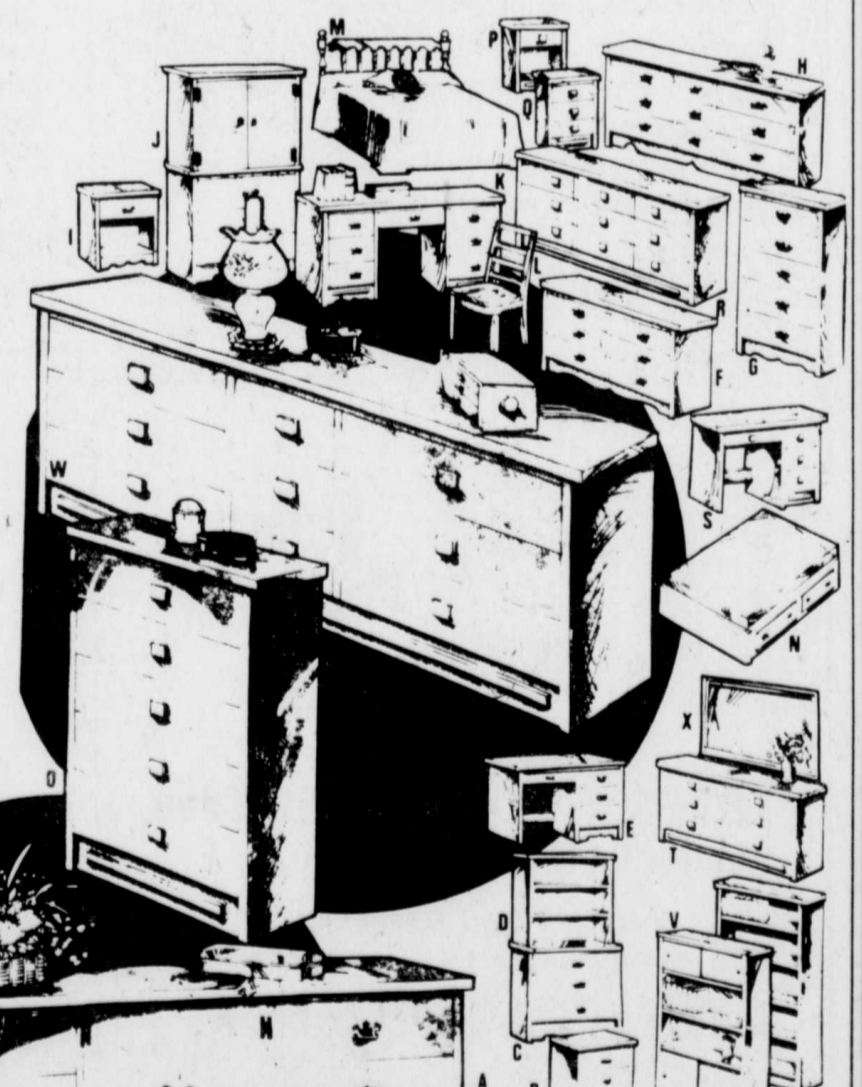
Élément no 105, 15 1/4 x 14 x 7 1/4 po.	\$1649
Élément no 106, 15 1/4 x 15 1/4 x 14 po.	\$1799
Élément no 107, 17 1/4 x 15 1/4 x 14 po, avec base	\$1929
Élément no 108, 15 1/4 x 15 1/4 x 14 po, avec casier à bouteilles	\$1929
Élément no 109, 7 1/4 x 31 1/4 x 14 po.	\$2099
Élément no 110, 15 1/4 x 31 1/4 x 14 po.	\$2249
Élément no 111, 33 1/2 x 15 1/4 x 14 po, avec base	\$2399
Élément no 112, 15 1/4 x 31 1/4 x 14 po, avec portes	\$2699
Élément no 113, 17 1/4 x 31 1/4 x 14 po, avec portes et base	\$2899

N.B. ILS SONT VENDUS SEPARÉMENT.

COLLECTION DE MEUBLES DE STYLE COLONIAL

Série complète de meubles en bois naturel dotés de poignées et d'ornements en métal.

- A Commode basse, modèle 251. La partie centrale est munie de portes, les extrémités renferment des tiroirs. Dimensions: 30 x 66 x 16 po. \$8295
- B Table de chevet à 3 tiroirs, modèle 203. Dimensions: 22 x 16 x 14 po. \$2595
- C Petite commode à 3 tiroirs, modèle 223. Dimensions: 30 x 24 x 16 po. \$3595
- D Vaisseau à 2 tablettes, modèle 210. Dimensions: 30 x 24 x 9 po. \$2195
- E Bureau à un caisson renfermant 4 tiroirs, modèle 205. Dimensions: 30 x 36 x 16 po. \$4495
- F Commode à 6 tiroirs, modèle 206. Dimensions: 30 x 45 x 16 po. \$5795
- G Commode haute à 5 tiroirs, modèle 325. Dimensions: 45 1/4 x 24 x 16 po. \$5495
- H Commode basse à 9 tiroirs, modèle 208. Les tiroirs de la partie centrale sont plus étroits que ceux des extrémités. Dimensions: 30 x 58 1/2 x 16 po. \$7195
- I Table de chevet à un tiroir, modèle 201. Dimensions: 22 x 16 x 14 po. \$1995
- J Commode-armoire, modèle 250. La partie supérieure est dotée de deux portes dissimulant des tablettes, celle du bas contient trois tiroirs. Dimensions: 51 1/2 x 30 x 16 po. \$7395
- K Bureau à deux caissons contenant 7 tiroirs, modèle 207. Dimensions: 30 x 48 x 16 po. \$5495
- L Chaise pour bureau, modèle 101 \$2095
- M Tête de lit, modèle 240. Largeur 39 po. \$2295
- N Lit style bateau muni de 2 tiroirs, modèle 239. Dimensions: 12 x 76 x 41 po. \$7395



SERIE DE MEUBLES MODERNES en bois naturel, avec poignées en bois

- O Commode haute à 5 tiroirs, modèle 325. Dimensions: 45 1/4 x 24 x 16 po. \$5195
- P Table de chevet à un tiroir, modèle 201. Dimensions: 22 x 16 x 14 po. \$2095
- Q Commode à 3 tiroirs, modèle 303. Dimensions: 30 x 24 x 16 po. \$2595
- R Commode basse à 9 tiroirs, modèle 309. Dimensions: 30 x 60 x 16 po. \$8295
- S Bureau à un caisson contenant 4 tiroirs. Modèle 305. Dimensions: 30 x 36 x 16 po. \$4195
- T Commode à 6 tiroirs repartis sur deux rangs, modèle 306. Dimensions: 30 x 45 x 16 po. \$5495
- U Étagère à livres à 3 rayons, modèle 272. Dimensions: 72 x 32 x 12 po. \$5195
- V Bibliothèque à portes coulissantes, modèle 273. Dimensions: 72 x 32 x 12 po. \$5795
- W Commode basse à 9 tiroirs, modèle 308. Les tiroirs de la partie centrale sont plus étroits que ceux des extrémités. Dimensions: 30 x 58 1/2 x 16 po. \$7195
- X Grande glace encadrée. Modèle 330. Dimensions: 20 x 40 po. \$1995
- Modèle 220. Dimensions: 32 x 42 po. \$2195

RABAIS SUPPLÉMENTAIRE DE 3% ACCORDÉ AUX CLIENTS QUI EMPORTENT LEURS ACHATS

LIVRAISON DANS UN RAYON DE 100 MILES, SANS FRAIS SUPPLÉMENTAIRES

Roi DES BAS PRIX

AUX 2 MAGASINS FAUCHER

• 1400, BOUL. MONTARVILLE, BOUCHERVILLE
À 5 minutes d'un pont/hôtel Louis-Hippolyte - Lafontaine. (Accès par la sortie 58 - direction boul. Montarville - de l'autoroute 20, la Transcanadienne).
Tél.: 655-3630 ou 527-8001

• 48, BOUL. DES LAURENTIDES
QUARTIER PONT-VIAU, LAVAL
Tél.: 384-0590

FAUCHER est le dépositaire des meilleures marques, telles que VILAS — LAZY BOY — FUTURAMA — SINGER — SEALY — BROUILLETTE — H. P. L. — BERGERON

Augmentez la valeur de votre maison

avec nos fenêtres et portes d'aluminium



FENÊTRES PANORAMIQUES COULISSANTES
Vitres dans des cadres d'aluminium peints
CHOIX DE COULEURS
JOINT D'ÉTANCHÉITÉ — INSTALLATION SUR COMMANDE
• Portes fenêtrées d'aluminium • Revêtement d'aluminium
• Portes de garage tous genres • Fenêtres panoramiques coulissantes
• Cheminées de sécurité • Portes-fenêtres (Fire Chief)

DEVIS GRATUIT

les entreprises **Marchand** Ltée

21 AV. LAMARCHE CÔTE SAINTE-CATHERINE
Pour renseignements: 632-1694, 365-2905

AVANTAGES DE LA PORTE D'ALUMINIUM "MAGISCREEN"

- le moustiquaire disparaît dans le bas de la porte.
- Meilleure apparence — pas de moustiquaire pour obscurcir la vue.
- Opération simplifiée — monter la fenêtre pour ventilation, fermer pour entreposage du moustiquaire Magiscreen
- Portes de 2" d'épaisseur montées sur coussinets de bronze et nylon.
- Qualité de construction — assemblage de précision avec l'aluminium Alcan 50-ST-S
- Produits approuvés par la S.C.H.L.



Produits de bâtiment Alcan



AUCUN CONCURRENT NE PEUT FAIRE LES MEMES PRIX QUE FAUCHER

EN LIVRANT AVEC CHAQUE PISCINE LE MEME EQUIPEMENT DE HAUTE QUALITE

VOICI POURQUOI FAUCHER VEND MEILLEUR MARCHÉ

- 1 — Faucher prend un plus petit profit
- 2 — Faucher n'a pas de salle d'exposition qui coûte très cher
- 3 — Faucher réalise un plus gros volume d'achats et de ventes
- 4 — Faucher emploie le même entrepreneur depuis 6 ans
- 5 — Faucher est le seul à donner les marques de tous les produits qu'il vend, évitant ainsi de semer la confusion dans l'esprit du consommateur
- 6 — Faucher est une maison qui existe depuis près de 30 ans, qui est au service de sa clientèle 12 mois sur 12, et qui vend des piscines depuis 10 ans. On peut bien le dire: **FAUCHER S'Y CONNAIT EN PISCINES.**

CHAQUE PISCINE COMPREND:

UN MUR HAUT DE 42 PO

- avec paroi en acier 14 au calibre d'épaisseur (notez que l'acier 14 est d'une épaisseur supérieure à l'acier 16 et 18).
- Une doublure en vinyle 30 au calibre d'épaisseur (notez que le vinyle 30 est d'une épaisseur supérieure au vinyle 16, 18 et 20).
- Un large chaperon sur le pourtour.

VOICI LE SOLIDE COIN FAIT D'UNE SEULE PIÈCE DONT SONT NOTÉS LES PISCINES CREUSÉES QUE VEND FAUCHER

PISCINES EQUIPEES					
Rectangulaire	12' x 24'	\$1825.	Octogonale	19' x 36'	\$2300.
Octogonale	15' x 29'	\$1900.	Rein	19' x 34'	\$2350.
Rectangulaire	14' x 28'	\$1935.	Rectangulaire	18' x 36'	\$2295.
Coins coupés	16' x 30'	\$2025.	Lazy-L	18' x 40'	\$2400.
Octogonale	17' x 31'	\$2050.	Coins coupés	19' x 37'	\$2425.
Square-L	12' x 24'	\$2135.	Rein	22' x 36'	\$2450.
Ovale	16' x 29'	\$2075.	Square-L	16' x 32'	\$2550.
Rein	19' x 28'	\$2100.	Ovale	19'6" x 38'	\$2475.
Rectangulaire	16' x 32'	\$2050.	Rectangulaire	20' x 40'	\$2435.
Coins coupés	18' x 31'	\$2150.	Coins coupés	19' x 41'	\$2525.
Ovale	16' x 33'	\$2150.	Lazy-L	20' x 45'	\$2600.
Square-L	14' x 28'	\$2295.	Rein	18' x 36'	\$2750.
Lazy-L	16' x 36'	\$2275.	Rein	22' x 40'	\$2725.
			Square-L	20' x 40'	\$2900.

VOUS ACHETEZ UNE PISCINE?

ATTENTION AUX REQUINS!



LIVRAISON GRATUITE DANS UN RAYON DE 100 MILLES

FACILITES DE PAIEMENT

PISCINES FORME D'UN REIN 19' x 28'

\$2100.

19' x 34' \$2350. 22' x 36' \$2450. 22' x 40' \$2725.

RECTANGULAIRES (COINS COUPÉS)

\$2025.

18' x 31' \$2150. 19' x 37' \$2425. 19' x 41' \$2525.

SERVICE COMPLET QUALITE BAS PRIX

GLISSOIRE JACUZZI

PISCINES RECTANGULAIRES 12' x 24'

\$1825

14' x 28' \$1935. 16' x 32' \$2050. 18' x 36' \$2295. 20' x 40' \$2435.

CHAUFFE-EAU A GAZ JACUZZI EGALEMENT EN VENTE CHAUFFE-EAU ELECTRIQUE CHAUFFE-EAU A MAZOUT

PISCINES OCTOGONALES 15' x 29'

\$1900.

17' x 31' \$2050. 19' x 36' \$2300.

PISCINES OVALES 16' x 29'

\$2075.

16' x 33' \$2150. 19'6" x 38' \$2475.

Marches intérieures de la piscine à prix spécial Faucher

3 centres pour mieux vous servir:
1400 boul. MONTARVILLE, Boucherville (accès par la sortie 58 de l'autoroute 20 la Transcanadienne)
Tél.: 655-2348 527-1349
48, boul. des LAURENTIDES
Pont-Viau, Laval Tél.: 384-7340
5811, boul. TASCHEREAU Brossard
Tél.: 656-1051 ou 866-0085

Roi
DES BAS PRIX

RABAIS SUPPLEMENTAIRE de 3% SI PAYÉ ET EMPORTE

PISCINES LAZY-L 16' x 36'

\$2275.

18' x 40' \$2400. 20' x 45' \$2600.

HEURES D'OUVERTURE:

Lundi - mardi - mercredi - jeudi - vendredi: 9h à 21h
Samedi: 9h à 17h

IL FAUT COMPARER

EQUIPEMENT FAUCHER — compris —

1. Filtre à sable JACUZZI
2. Sable pour filtre JACUZZI
3. Ecumoire JACUZZI à ouverture 16 po.
4. Echelle JACUZZI en acier inoxydable 3 marches
5. Ramasse-feuilles JACUZZI LS400
6. Aspirateur de fond JACUZZI LV
7. Tuyau d'aspirateur JACUZZI
8. Prise d'aspirateur JACUZZI
9. Bande fond JACUZZI MOL215 (Drain)
10. Deux retours d'eau JACUZZI IFD50
11. Deux manches télescopiques JACUZZI
12. Crochets pour suspendre ces manches
13. Ancrage d'échelle JACUZZI en cuivre jaune ("en brass", pas en aluminium)
14. Valve hydrostatique JACUZZI
15. Thermomètre JACUZZI PTH103
16. Brosse à paroi de piscine JACUZZI CWB200, largeur 18 po.
17. Nécessaire d'analyse d'eau JACUZZI WTK 108
18. 160 onces de produit anti-algues
19. 75 lb de chlore H.T.H.
20. Câble, boules, crochets pour câble et crochets pour paroi de piscine, tous de marque JACUZZI
21. Tapisin JACUZZI long de 6 pi
22. Plomberie complète — tuyauterie P.V.C. 150 pi.

TOUS DES PRODUITS JACUZZI

Le filtre JACUZZI est proportionnel à la grandeur de la piscine
LIVRAISON GRATUITE DANS UN RAYON DE 100 MILLES
EQUIPEMENT DES CONCURRENTS

- Ecumoire
- Filtre puissant
- Sable
- Echelle
- Ancrage d'échelle
- Bande de fond (drain)
- Aspirateur
- Manche télescopique
- Tuyauterie
- Retour d'eau

CONCURRENTS

Combien demandez-vous pour tous les autres accessoires que FAUCHER inclut dans ses prix?

CONSUMMATEUR

Demandez cette question et vous constaterez de combien leur prix peut augmenter

Session 77-78 à Bo-Jours

Nous sommes heureux de revenir samedi le 10 septembre au même endroit afin de retrouver un public ancien et nouveau à qui nous voulons faire plaisir. Comment faire plaisir à des danseurs? En leur fournissant un bon parquet de danse, beaucoup d'espace, une musique de choix bien rythmée dans une ambiance amicale, le tout à un prix à la portée de tous (\$1.50).

C'est un rendez-vous tous les samedis à l'école Jean de Brébeuf, 1863, rue Brébeuf à Longueuil, de 20:00 heures à 24:00 heures. Danse continue.

Nos cours de danse sociale débutent dimanche le 11 septembre à 13:30 heures au chalet Armand Ricot, 735, rue St-Jean à Longueuil. Un premier cours pour les débutants, un deuxième pour les personnes qui ont déjà une première année. En fin d'après-midi, un cours pour ceux et celles qui veulent aller plus loin dans la danse avec nos professeurs Jeanne Darveau et Robert Curtis. On peut se présenter sans inscription, mais il est préférable d'appeler à 674-7467 pour donner son nom.

St Clare's scouts, cubs and beavers

On Monday, September 12th at 7 p.m. will resume scouting, cubbing as last year:

No. 1 Pack of Cubs: At St PIE X SCHOOL, Greg Bérubé in charge 468-1336.

No 2 Pack of Cubs At ST ANTOINE SCHOOL, Guy HEAPS in charge 679 8208.

Scouting will be under Aubrey Johnson 670-5304, assisting him Bill Kitchen 463-0982. Kindly call for latest on hall to be used.

Beaver activity is this year under Mrs Carole Quesnel 679-1692, starting at 0915 to 1030 hours September 10th in St Clare Parish Hall

Réunion de réveil charismatique

En personne. Missionnaire Canadien. Ministère à la T.V. Rev. Max Solbrekken. Du 1er septembre au 7 inclusivement. 7:30 hres p.m. PIERRE SPECIALE POUR LES MALADES. ARENA PAUL SAUVE 4000 rue Beaubien est.

Montréal, P.Q. Pour tous les peuples, toutes les races et toutes les religions. Pour informations: Rev. Marcel Duchard, 678-0945. ENTREE GRATUITE.

La discrimination, c'est comme le chiendent: le problème, c'est de s'en débarrasser

La discrimination, suivant une opinion répandue, c'est toujours quelque chose qui se passe ailleurs. On pense alors au traitement que subissent les noirs aux Etats-Unis et en Afrique du Sud, ou les militants de gauche au Chili, ou les dissidents en Union soviétique... mais on a l'impression que de telles pratiques ne peuvent évidemment pas exister chez nous.

Pourtant, chaque jour au Québec, plusieurs centaines de personnes sont victimes de différentes formes de discrimination. Des travailleurs, des femmes, des assistés sociaux, des chômeurs, des immigrants, des Indiens, des chefs de famille sans conjoint, des ex-détenus, etc. sont exclus d'un emploi, d'un logement, d'un lieu public, d'une association ou d'un milieu social uniquement à cause de leurs caractéristiques ou de leur situation personnelle. Ils sont rejetés, plus ou moins subtilement et sous divers prétextes, parce qu'ils sont classés, catalogués, jugés et parfois même condamnés avant qu'on les écoute ou qu'on les connaisse.

Et tout cela par des gens qui sont à peine conscients de leurs préjugés, et qui ont simplement tendance à se méfier de ceux qui ne vivent pas comme eux ou qui ne partagent pas leur façon de voir les choses.

Des droits bafoués

Pour illustrer cet état de choses, il suffit de citer quelques exemples des plaintes qui sont faites chaque jour à la Commission des droits de la personne du Québec:

- un propriétaire a refusé de louer un logement à une jeune femme et à sa famille parce qu'elle n'avait pas de conjoint et qu'elle bénéficiait de l'aide sociale du gouvernement;

- un couple n'a pu réussir à louer un appartement parce que leur peau n'était pas de la même couleur que celle du propriétaire;

- une femme compétente travaillant dans une entreprise de taille moyenne a été mise à pied parce qu'elle a eu le "malheur" de devenir enceinte;

- un ex-détenu désireux de se réhabiliter et de se trouver un emploi stable a découvert que, malgré sa compétence, aucun des employeurs qu'il a contacté n'a voulu lui faire confiance.

Un recours pour les exclus

De telles pratiques, et la liste des exemples pourrait s'allonger,

sont carrément discriminatoires et, depuis le 28 juin 1976, elle sont illégales. La Charte des droits et libertés de la personne interdit en effet toute discrimination fondée sur la race, la couleur, le sexe, l'état civil, la religion, les convictions politiques, la langue, l'origine ethnique ou nationale ou la condition sociale.

Et toute personne qui a des raisons de croire qu'elle est victime de discrimination peut porter plainte en s'adressant à la Com-

mission des droits de la personne. Notons que des groupes et des organismes peuvent aussi faire une demande d'enquête.

Lorsque la plainte relève de la juridiction de la Commission, celle-ci envoie un enquêteur qui détermine s'il y a eu discrimination au sens de la Charte. La Commission tente alors de rendre justice au plaignant par voie de conciliation, mais lorsque cette démarche échoue elle émet des recommandations et peut éventuellement porter la cause devant les tribunaux.

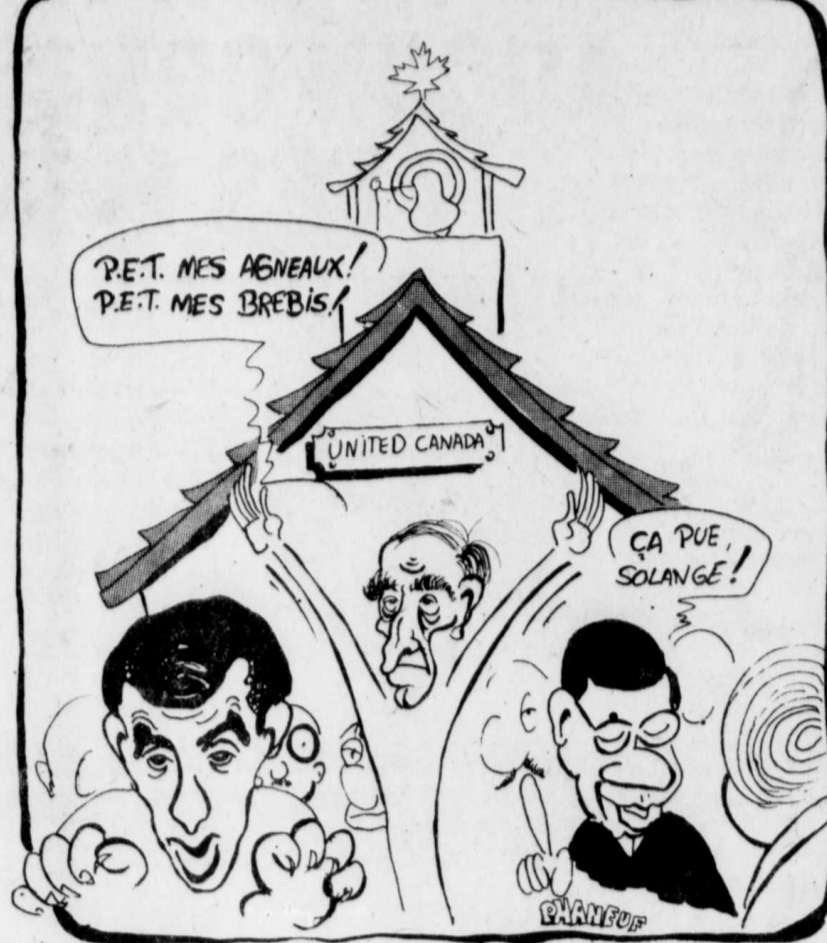
Les personnes reconnues coupables de pratiques discriminatoires peuvent faire l'objet d'une injonction ou se voir obligées de payer un dédommagement ou des dommages exemplaires à la personne dont les droits ont été lésés.

Par ailleurs, la Commission se préoccupe également d'informer la population sur tous les droits reconnus par la Charte, de combattre les préjugés par des actions éducatives et de collaborer avec divers organismes voués à la protection des droits. Elle dispose aussi d'un service de recherche et d'un centre de documentation.

On peut communiquer avec l'un des bureaux de la Commission à Montréal, au 360, rue Saint-Jacques, bureau 611 (873-5146) ou à Québec, au 1279 ouest, boulevard Charrest, 7^e étage (643-1872). De partout ailleurs au Québec, on peut téléphoner sans frais en composant 1-800-361-6477.

André Loiselle
Agent de communication
Commission des droits de la personne du Québec

LES "TÉMOINS DU FÉDÉRALISME"!



LE CIEL

Une fois la dernière toile peinte, Une fois les tubes bien tordus et séchés, Quand les couleurs les plus vives seront peintes, Quand le plus jeune

critique aura trépassé; Alors, un sommeil bien mérité nous prendrons, Et pour un âge ou deux nous nous reposerons. Tant que le Maître de tous les bons ouvriers

Au travail, de nouveau, ne nous ait rappelés. Et ceux qui auront été bons seront heureux. Ceux-là, pour s'asseoir, un tabouret d'or auront. Sur des toiles de dix

lieux ils s'exerceront, Avec des pinceaux en cheveux de comètes faits, Et auront comme modèles de grands saints, les vrais:

Tels Paul, Pierre, Thérèse de Lisieux, Et pourront travailler par séances de cent ans Sans jamais être fatigués le moindre ment.

MUSÉE HISTORIQUE DE L'ELECTRICITÉ Gaston Labadie, fondateur



Venez voir les collections uniques du premier musée de l'électricité au Canada.

Visites guidées pour groupes organisées, sur rendez-vous.

440 Chemin Chambly Longueuil

Ouvert tous les jours de l'année de 10h à 18h. "relaxe les lundis"

Sears

RABAIS \$10.

Nos meilleures robes de chambre en velours éponge offertes à prix très réduit!

4 JOURS SEULEMENT

Rég. \$40.

29.99

Sears — Lingerie, Rayon 38

4 jours Sears

7-8-9-10 SEPTEMBRE

Commandes téléphoniques acceptées sauf sur les articles mentionnés magasinage en personne seulement.

333-5811

"Régulier" ou "État" référé aux prix Simpsons-Sears Ltée.

Ça, c'est une aubaine Sears!

Simpsons-Sears Ltée.

Sears

Pour les valeurs Kenmore magasinez chez SEARS
PLACE VERTU, ST-LAURENT
MAIL CHAMPLAIN, BROSSARD
LES GALERIES D'ANJOU 333-5811

Disponibles aux bureaux de ventes SEARS suivants:
Châteauguay, Repentigny
Terrebonne, Ville LaSalle et Rosemère

20%
PHILDAR
JUSQU'AU 14 SEPTEMBRE

LAINES PHILDAR

Le Fil D'Ariane

Centre d'achats Centreville

1999 Roland Therrien
Longueuil

468-2800

par Marie-Josée Emard

Un stage, à Paris au mois d'août? - Plus jamais!

What can you do when you want extra money?

Let H & R Block teach you to prepare income tax returns.

H & R Block knows income taxes, and how to teach you to prepare income tax returns. We teach income tax preparation to people who have a flair for dealing accurately with figures, and who enjoy working with the public, and who would like to earn extra income in their spare time. Over 300,000 students have graduated from our Income Tax Course.

We teach classes in communities throughout the country. There is almost certain to be a class location and time satisfactory to you. Job interviews available for best students. Send for free information and class schedules today. HURRY!

CALL NOW 679-1116 OR STOP BY 2177 CHAMBLY RD LONGUEUIL

Il faudrait repenser très sérieusement la nécessité et la valeur du stage qui est offert annuellement, depuis trois ans, aux Universitaires inscrits en Journalisme ainsi qu'aux jeunes journalistes professionnels.

Cette année, du dix juillet au cinq août, ayant fait partie du groupe de stagiaires québécois en France, j'ai été peu surprise malgré tout, mais profondément déçue du manque d'organisation de ce stage.

Outre les problèmes d'hôtels et de transport qui nous ont accaparés la majeure partie du temps, arrêtons-

nous au contenu du stage en tant que tel. Le programme était bon: on nous avait proposé une liste de conférences et de visites susceptibles de nous intéresser. Cependant en juillet et en août, la ville de Paris est déserte: plus de journalistes parisiens, plus de contacts... et de ce fait plus de visites intéressantes.

Presque partout où nous sommes allés, nous apparitions "comme un cheveu sur la soupe"; on ne nous attendait pas et on se débarrassait de nous par une ribambelle de tactiques plus ou moins subtiles.

Non seulement les conférenciers invités semblaient avoir été convoqués à la dernière minute, mais à plusieurs reprises ils ne se sont même pas présentés; si bien que dès les premiers jours, on ne retrouvait plus aucun enthousiasme au sein du groupe de

stagiaires québécois. Il faut savoir que les responsables et les organisateurs de ce stage (gouvernements français et québécois) n'ignoraient pas que Paris était en vacances à cette époque et que cette période de l'année était la moins intéressante. Bien sûr, la grève de l'automne dernier à l'Université Laval est en partie responsable de la tenue de ce stage en juillet plutôt qu'en avril, car la grève en question a retardé la fin des cours. Mais pourquoi s'est-on obstiné à donner lieu à ce stage, sachant fort bien qu'il ne serait pas valable cette année?

Il aurait mieux valu le retarder jusqu'en septembre, sinon, l'annuler carrément.

Il semble que les gouvernements refusent souvent d'annuler un projet, ils préfèrent lui donner le feu vert en es-

pérant que les choses s'arrangent d'elles-mêmes. Cette attitude est franchement regrettable car ce stage n'en demeure pas moins coûteux pour le gouvernement, c'est-à-dire pour les contribuables.

Tous les treize nous avons bénéficié de cet argent, c'est vrai, mais en toute honnêteté ce stage s'est avéré pour nous, un prétexte qui nous a permis de visiter la France à bon compte.

Sagesse

Nous sommes possédés par les choses que nous possédons. Quand j'aime un objet, je le donne inmanquablement à quelqu'un. Je veux tout simplement que les autres soient esclaves des objets, pas moi.

Jean-Paul Sartre

Les services sociaux en milieu hospitalier

par Louise Thauvette

Ils font peu de bruit, plusieurs d'entre vous ne savez même pas qu'ils existent et pourtant ils sont là pour vous aider, ce sont les praticiens de services sociaux en milieu hospitalier.

Contrairement à ce que certains pensent, les praticiens de services sociaux qui travaillent dans les hôpitaux ne voient pas qu'à placer les vieilles gens qui se font de l'hôpital dans des foyers. Leur rôle consiste également à aider psychologiquement, socialement ou économiquement les malades car, nous le savons tous, la maladie a de nombreuses causes ou suites psychologiques, sociales et économiques.

La maladie, ses causes, ses suites

Plusieurs personnes trouvent refuge dans la maladie lorsqu'elles sont incapables de faire face à leurs problèmes. Une travailleuse sociale nous cite le cas d'une femme

hospitalisée à cinq ou six reprises pour des maladies plus ou moins imaginaires. Cette femme est séparée, mère d'un enfant, criblée de dettes; de plus, elle déteste son travail. Avec l'aide de la travailleuse sociale, elle s'organise pour reprendre ses études. Aujourd'hui, elle a un travail qu'elle aime, elle a payé ses dettes et elle n'a plus eu besoin d'être hospitalisée.

Parfois, l'hospitalisation engendre des problèmes qu'un travailleur, un conseiller ou un aide social peut aider à résoudre. Qu'on pense à l'accidenté affligé d'un handicap permanent qu'il doit accepter, faire accepter par sa famille et avec lequel il doit dorénavant vivre. Qu'on pense à la femme qui vient d'accoucher et qui a besoin d'aide pour surmonter une dépression après l'accouchement. On pourrait multiplier les exemples quasiment jusqu'à l'infini.

Un malade a souvent besoin qu'on l'écoute,

qu'on le rassure, qu'on lui explique ce qui lui arrive, qu'il a besoin des traitements médicaux qu'on lui fait suivre. Pour guérir ou réussir à vivre avec son handicap, il faut de bons médecins, de bonnes infirmières, mais il lui faut aussi très souvent des personnes qui s'occupent de l'aspect non médical de sa maladie.

L'organisation de ces services

Les praticiens de services sociaux en milieu hospitalier sont au nombre de 800 et répartis dans quelque 200 hôpitaux du Québec. Cette répartition est très inégale. La plupart des hôpitaux ont des praticiens, mais certains n'en ont pas du tout.

Si vous êtes à l'hôpital et que vous avez besoin d'aide, informez-vous de l'existence des services sociaux auprès de l'infirmière ou du médecin. Si l'hôpital ne possède pas de tels services, appelez au centre de services sociaux de votre région, on vous y aidera.

SUR RENDEZ-VOUS ON APPOINTMENT 651-8770

Tonte professionnel - Professional clipping

Salon Caty Enr.

JEANNINE BRUNET, PROP.

Toiletage de toutes races - Grooming of all breeds

CHIENS ET CHATS DOGS AND CATS
334 KING GEORGES LONGUEUIL



Sears

Rabais \$2

Nos dormeuses les plus douces...pour qu'ils ne se découvrent pas en dormant!

4 jours seulement

5.97
Tout-petit
Rég. \$7.98

Bébé
3.97
Rég. \$5.98
Jeune
6.97
Rég. \$8.98

Excellente dormeuse en 3 tailles... si douce et si pratique que c'est déjà une bonne affaire au prix régulier! Nous en avons fait une Aubaine Sears en abaissant les prix pour une durée de 4 jours seulement. Longue glissière pour la mettre et l'ôter facilement; col, poignets en jersey de coton n'irritant pas la peau et tenant bien chaud. Les modèles en tailles Tout-petit et Jeune, ont des semelles en vinyle antidérapant. Acrylique, polyester à laver, sécher en machine. Tons pastels: rose, aqua, mais.
a-Tout-petit. 1, 2, 3 29R 036 917 B
b-Bébé. 14, 20, 26 lb. 29R 036 916 B
c-Jeune. 4, 5, 6 29R 036 918 B.



Ça, c'est une aubaine Sears!

Simpsons-Sears Ltée.

Pour les valeurs Kenmore magasinez chez SEARS

PLACE VERTU, ST-LAURENT
MAIL CHAMPLAIN, BROSSARD
LES GALERIES D'ANJOU 333-5811

Disponibles aux bureaux de ventes SEARS suivants:

Châteauguay, Repentigny
Terrebonne, Ville LaSalle et
Rosemère

Sears

Polluer: un acte dont il faut payer le prix

QUEBEC — Saviez-vous que le simple fait de vider le cendrier de son automobile sur la route peut coûter \$200?

La loi de la Qualité de l'environnement prévoit, en effet, à l'article 66 que "nul ne peut déposer des déchets dans un endroit autre qu'un lieu d'entreposage ou une usine de traitement des déchets approuvée par le Directeur..."

Les spécialistes de la direction de la Gestion des déchets des Services de protection de l'environnement du Québec insistent sur cette partie de la loi, dans le cadre d'une campagne de sensibilisation et d'incitation du public à une élimination ordonnée des déchets, placée sous le thème "Empoubellissons!"

Ainsi, non seulement le fait de polluer est-il un acte anti social mais est-il aussi carrément illégal. En plus de la loi québécoise, plusieurs municipalités ont adopté des règlements interdisant de jeter quelque objet que ce soit dans un lieu public.

Le code de la route (l'article 58) prévoit, pour sa part, que "quiconque échappe ou jette sur le chemin public des déchets, est tenu de les enlever ou de les faire enlever".

Chaque année, il en coûte plusieurs centaines de milliers de dollars au ministre des Transports, pour le seul ramassage des débris semés ici et là le long des routes par des citoyens irresponsables.

Sagesse

Le test royal de la sagesse est de savoir que le reste n'est que rouille, et que la vraie vie, c'est l'amour, le rire et le travail.

Elbert Hubbard

Ne laisse pas les bonnes choses de la vie te frustrer des meilleures.

Maltbie D. Babcock

Pour ne donner qu'un exemple, au printemps 1976, on a recueilli en trois semaines, sur l'autoroute 20 entre Montréal et Cacouana, plus de 350 tonnes de déchets.

Pour deviner ce que pouvait contenir cette masse de débris, on n'a qu'à laisser aller son imagination: des pneus, des cannettes (bien entendu), des carcasses de véhicule-automobile, des congélateurs (!) et de métal de toutes sortes... et le reste.

Pour aider à contrer ce fléau, les Services de protection de l'environnement du Québec rappellent qu'ils disposent d'affiches et de macarons illustrant le thème "Empoubellissons!" et conçus pour sensibiliser les gens à la pollution par les déchets solides.

On peut s'adresser pour les obtenir à : SPE, Service de l'information, 2360, chemin Ste-Foy, Qué. Le numéro de téléphone est: 643-2795.

LE SOMMEIL D'HIVER PEUT ÊTRE UN CAUCHEMAR POUR VOTRE PELOUSE.

... Sauf si vous savez y voir! A cet égard, pensez à Vigoro. Il suffit d'une application pour protéger pendant tout l'hiver les tendres racines de votre gazon. Et elles seront prêtes à repartir en santé au printemps, gorgées de leur nourriture d'hiver.

Le Vigoro Rose aide votre pelouse à traverser en beauté la longue nuit d'hiver.



la **Semence SUPÉRIEURE**
672-5030
2051 Victoria St-Lambert

Pour les gens de l'âge d'or LE MANOIR MONTMORENCY: UN OASIS DE REPOS

Par André Delage
Photos: Bernard Vallée, doc. pho.

Inauguré le 22 juin 1977 par le premier ministre du Québec, Monsieur René Lévesque, le Manoir Montmorency est situé à Beauport à une dizaine de kilomètres à l'Est de la capitale. Il est réservé exclusivement aux personnes de 65 ans et plus ainsi qu'aux membres des clubs de l'âge d'or âgés de 50 ans et plus.

Le ministère du Tourisme, de la Chasse et de la Pêche a acquis l'établissement des Pères Dominicains en décembre 1974. Avec ses 48 chambres, le Manoir Montmorency peut recevoir 90 personnes à la fois, du 20 juin au 24 octobre. Les tarifs quotidiens varient de \$10 à \$20 par personne, selon le genre de plan choisi (européen ou américain modifié). Par ailleurs, le public en général a accès à la salle à manger pendant les heures de dîner et de souper selon les disponibilités du moment, la priorité étant évidemment accordée aux résidents. Les personnes admissibles peuvent loger au Manoir pour une période de 14 jours au maximum. Toutefois, il n'y a pas de minimum de séjour. Les prix pour le logement et la nourriture sont plus qu'abordables, car le Manoir Montmorency n'est pas un établissement à but lucratif mais plutôt social. Il a été ouvert pour répondre à des besoins clairement exprimés et pour répondre aux aspirations d'une clientèle longtemps négligée: les personnes du troisième âge.

En plus de bénéficier de tout le confort désiré et de loisirs variés comme le croquet, les jeux de fer et de pétanque, d'une bibliothèque, d'une salle de télévision, etc, les usagers peuvent aussi profiter d'une chapelle et de soins infirmiers, ces deux derniers services étant intégrés au Manoir.

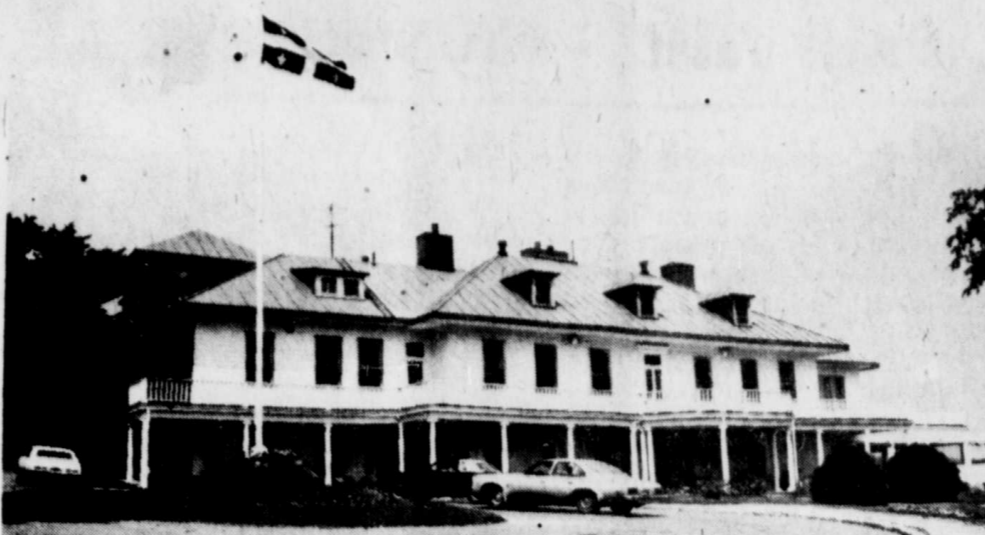
Quant au décor, il est tout à fait superbe. L'établissement surplombe les chutes Montmorency; il est entouré d'arbres de jardins et de fontaines. Face au Manoir, on peut apercevoir le pont de l'Île d'Orléans dans toute la finesse de ses lignes architecturales. De plus, la région regorge de sites et monuments historiques.

Précisons enfin que les personnes âgées de toutes les régions du Québec peuvent réserver au Manoir Montmorency. Elles y trouveront à la fois le calme et l'enthousiasme de leur jeunesse.

On peut écrire ou se renseigner davantage à l'adresse suivante:

Manoir Montmorency
Ministère du Tourisme, de la Chasse et de la Pêche
Case Postale 8888
Québec,
G1K 7W3.

Il est également possible de réserver par téléphone de 7h à 22h tous les jours, en composant à ses frais, le numéro de téléphone suivant: 663-2877, code régional 418.



Avec ses 48 chambres, le Manoir Montmorency peut accueillir 90 personnes à la fois, à Beauport en banlieue de Québec.



Le Manoir Montmorency est avant tout réservé aux personnes de 65 ans et plus ainsi qu'aux membres des clubs de l'âge d'or de 50 ans et plus.



L'intérieur du Manoir Montmorency est sobre et moderne et s'apparente au style d'une auberge familiale.

Sagesse

L'aurore de la sagesse est généralement un faux jour.
Bernard De Voto

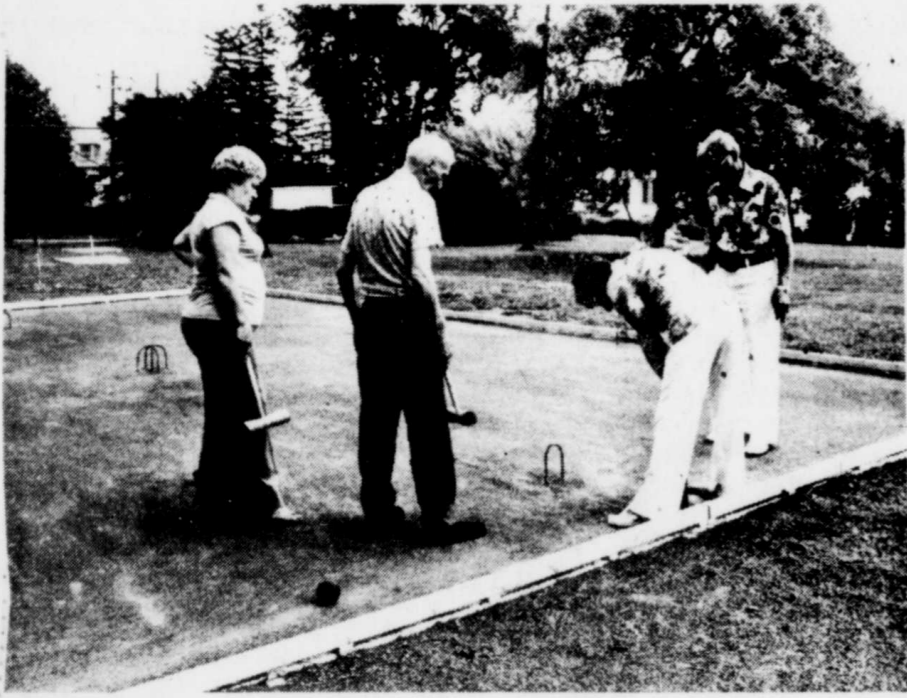
La terre est ronde et ce qui semble la fin peut fort bien n'être que le commencement.
Bruce Catton

Il nous faut atteindre un style de vie où l'animal en nous, guidé par la raison, puisse s'ébrouer, sans mordre...
Abraham Mverson

boucherie mathias

Coupe française
Viande de choix seulement
Importations
Rôti:
Boeuf - porc - agneau - veau - gigot
Charcuterie
Service pour congélateur
Escalopes de veau
Variété de fromages
Volaille
Fermé le lundi

1190 Chemin Chambly
Longueuil 674-4566



Le croquet est une des nombreuses activités que peuvent pratiquer les résidents du Manoir Montmorency.

Epluchette de blé d'inde de l'Association libérale provinciale du comté de Laprairie

Le samedi 10 septembre à 20:00 heures il y aura une épluchette de blé d'inde, suivie d'une danse à l'école Marie-Victorin, 800 Victor-Hugo, Brossard. Cette soirée est organisée par l'Association Libérale provinciale du comté de Laprairie.

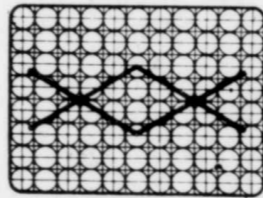
M. et Mme Paul Berthiaume et l'Exécutif de l'Association auront le plaisir d'accueillir les amis de longue date et espèrent rencontrer les nouvelles figures.

Pour profiter de cette soirée divertissante il vous suffit de réunir un groupe d'amis et de vous joindre à nous. Il y aura à votre disposition une quantité illimitée de blé d'Inde et tout cela pour un prix minime de \$3.00.

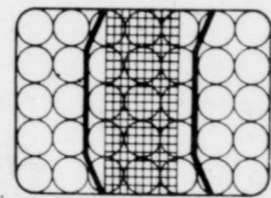
Les billets seront disponibles à la porte mais vous pouvez les réserver dès maintenant en appelant Mme Joan Lafortune au 671-2317.

Nous comptons sur vous. Soyez des nôtres.

Jours Sears



Matelas
Treillis en acier "Flexolator" sur les ressorts plus 2 bandes en acier soulèvent pour bon support au centre



Sommier
Support plus ferme. En plus, centre à treillis en acier "Flexolator" et deux stabilisateurs

Sears SIMPSONS SEARS LIMITED
1234 56789
MME MÈNAGÈRE MODERNE
Satisfaction ou Remboursement

RABAIS \$ 60.
sur ce Sears-O-Pedic luxueusement confortable

Matelas ou sommier pour lit 39"	99.98
Matelas ou sommier pour lit 54"	119.98
Matelas ou sommier pour lit 60"	149.98
Ens. 3-pc. pour lit 80"	399.98

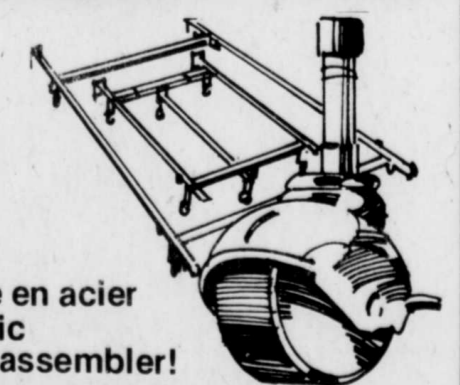
Fabrication spéciale suivant bien les lignes du corps. Coussiné grâce à des couches de feutre et isolation et une couche de mousse 1". Support de bord pour un plus grand confort. Recouvrement rayonné imprimé. Sommier conçu pour ce matelas et d'une excellente durabilité.

MATELAS 39" 017 471 510, SOMMIER 39" 017 472 510
Rég. \$159.98 \$99.98 ch;
MATELAS 54" 017 471 512, SOMMIER 54" 017 472 512
Rég. \$179.98 \$119.98 ch;
MATELAS 60" 017 471 513, SOMMIER 60" 017 472 513
Rég. \$209.98 \$149.98 ch.;
ÉCONOMISEZ \$180. SUR ENS. 3-PC.
017 473 514 Rég. \$579.98 \$399.98

Simpsons-Sears Ltée.

Sears

Pour les valeurs Kenmore magasinez chez SEARS
PLACE VERTU, ST-LAURENT
MAIL CHAMPLAIN, BROSSARD
LES GALERIES D'ANJOU 333-5811



Monture en acier séromatic Facile à assembler!

Monture en acier robuste. Garantie à vie. Roulettes l'aitonnées à roulements à billes et bandage nylon. 01R 075 846. Pour lits jumeaux \$44.98; Pour lits Queen à King \$59.98.

TELESHOPING
333-5811

Sears-Meubles Rayon 01

Disponibles aux bureaux de ventes SEARS suivants:
Châteauguay, Repentigny
Terrebonne, Ville LaSalle et Rosemère

OÙ EN SERA LA CRISE DU PÉTROLE EN 1980

Ne vous en faites plus avec ce problème! Joignez-vous à la génération "Hydro-Electrique" en installant un convertisseur PSC. Une modification mineure à votre fournaise à air chaud nous permet de vous offrir la propreté, la sécurité, la fiabilité et l'efficacité du chauffage électrique.

Les méthodes conventionnelles de conversion nécessitent un changement d'entrée électrique de 100 à 200 ampères et coûtent entre \$1,600 et \$1,800. Un appareil de conversion PSC, installation incluse, n'exige qu'un déboursé de \$549, dans la majorité des cas. Toute une différence!

Quelques avantages du chauffage électrique:

- Une source fiable d'énergie à un coût avantageux;
- Pratiquement aucun entretien;
- Chaleur sans combustion ni fumée pour plus de propreté;
- Une seule facturation mensuelle, sans risque de manque d'huile;
- Votre cheminée existante peut servir pour un foyer.

\$549 INSTALLATION INCLUSE

Si votre panneau électrique est adéquat. Sous-sol non fini. Fournaise dans un rayon maximum de 20 pieds de l'entrée électrique principale.
(Taxe de vente provinciale en sus.)



PSC
POINTE SUPERVISION
CONTRÔLES LTÉE
1980, rue Monterey
Laval, Qué. H7L 3S3
687-2710 Montréal
337-0633 Région
Métropolitaine

D15

LES IMPORTATIONS B.D.S.

1253 Curé-Poirier ouest (coin Lasalle)
(En bas de Bo-Jeans) 651-4893
LE VRAI PRIX DU GROS



GRATUIT avec tout achat de \$30. et plus
La taxe de 8% devra être ajoutée. 1 DISQUE GRATUIT DE VOTRE CHOIX

NOUVEAUX MODELES D'AUTOMNE



Chaîne 20 po. avec motif Or 10kt Special \$16.95

Chaîne carrée 20 po. Or 10kt Special \$17.95

Chaîne maille ord. 20 po. Or 10kt Special \$7.95

Bracelet avec motif Or 10kt Special \$9.95

Bracelet mailles carrées Or 10 kt Special \$6.95

JAMAIS VU
Boucles d'oreilles
Or 10kt
25 modèles différents
1/2 prix

Bague pour femme
\$12.95

Plusieurs autres modèles à 1/2 prix

Chaîne Torsade, grosseur moyenne
20 po. Or 10kt
Special
\$24.95
CHARGEY
MISE DE COTE
REPARATION

HEURES D'AFFAIRES:
Lundi - Mardi - Mercredi: 1 hr. à 6 hrs.
Jeudi - Vendredi: 1 hr. à 9 hrs.
Samedi: 10 hr. à 5 hrs.
LE MATIN: Aux magasins seulement

L'activité physique c'est bon pour vous aussi

par Francine Gagnon

« Couchez-vous à plat ventre, joignez les mains à la nuque. Élévation du tronc, jambes maintenues au sol. Expiration à l'élévation, inspiration à la flexion ».

Nous sommes à une séance de conditionnement physique. Dans quelques minutes, un autre exercice permettra à chacun de mesurer sa fréquence cardiaque. 130, 160, le cœur bat allègrement. Le moniteur suggère un rythme plus rapide à l'un, plus lent à l'autre. La séance se poursuit. Des gens de tous âges y participent. De toutes les motivations qui les animent, mise en forme pour la pratique d'un sport, intention de perdre du poids, besoin de contacts, un désir constant se dégage: celui d'améliorer sa condition physique.

On nous répète sur tous les tons depuis quelques années la proportion élevée de décès dus aux maladies cardio-circulo-respiratoires, causées en grande partie par notre vie sédentaire.

On nous propose aussi une solution de rechange. Vous avez sûrement lu quelque

part un article sur les bienfaits de l'exercice physique; vous avez sans doute déjà regardé une émission télévisée sur les principes d'une meilleure alimentation.

Régulièrement, le courrier vous apporte des dépliants du service des loisirs ou du service de l'éducation des adultes: ce sont des invitations à vous joindre à un club d'activités physiques au plan municipal ou au plan scolaire. C'est le temps pour vous d'unir la pratique à la théorie. Si cette publicité ou celle des médias ne vous parvient pas, entreprenez vous-même la démarche de vous renseigner auprès de ces organismes: les grandes villes offrent un choix varié, les petites villes offrent l'accès facile, et dans la plupart des endroits, on exigera des frais de participation raisonnables.

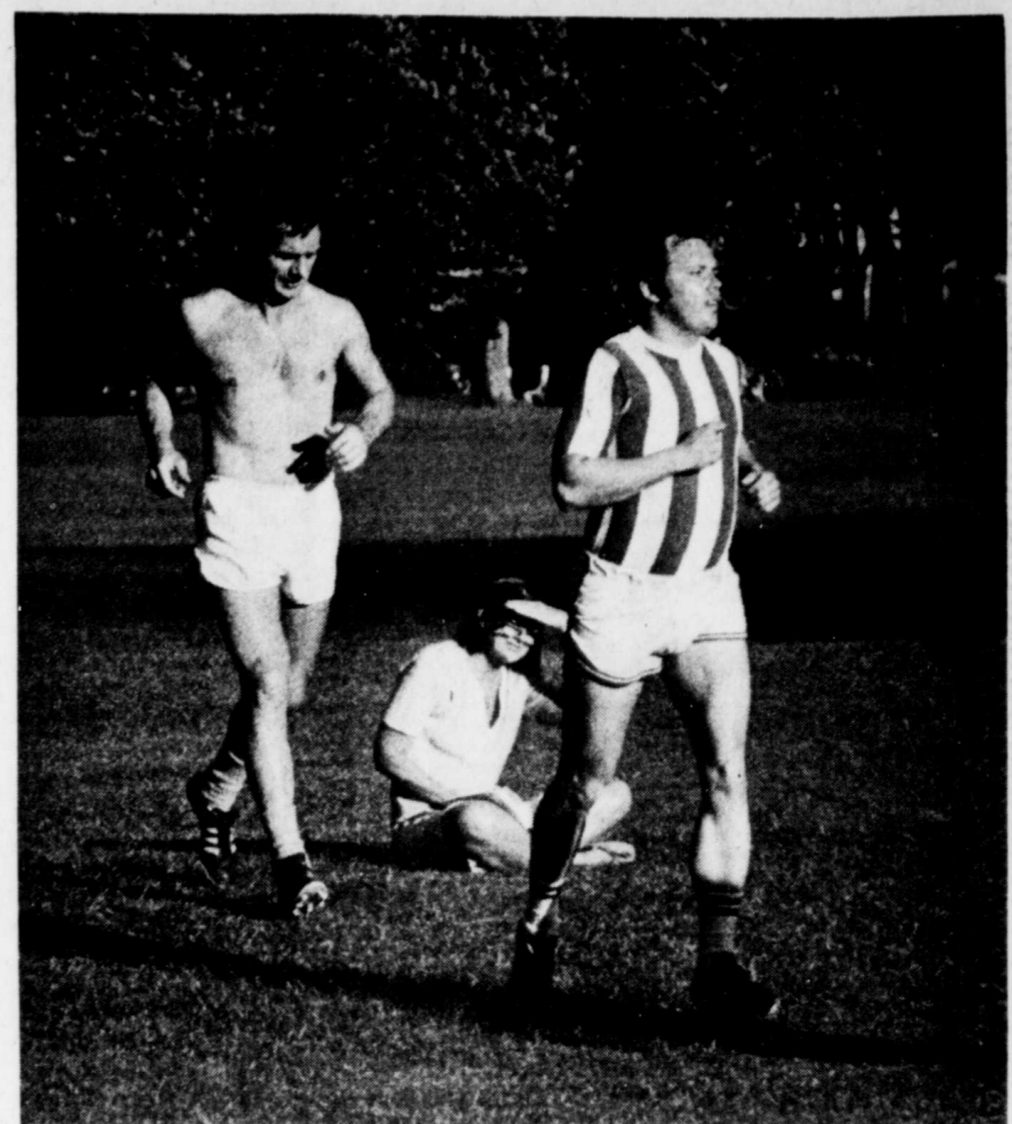
Les personnes compétentes dans le domaine de l'activité physique, c'est-à-dire les éducateurs physiques, les médecins, sont là pour vous aider à établir un programme équilibré en tenant compte d'une foule de facteurs. Vos habitudes de vie:

consommation de tabac, d'alcool; comportement alimentaire; qualité du sommeil, entraînent à l'activité physique. Votre âge: à ceux de 35 ans et plus, on recommande fortement un examen médical complet qui, en relation avec le questionnaire sur les habitudes de vie, fera le point sur votre état physique.

Cet avis médical permet à l'éducateur physique d'établir la prescription d'activités qui vous convient. Tout nouveau tout beau, dit-on, et l'enthousiasme peut vous jouer de mauvais tours. C'est pourquoi l'éducateur physique vous rappellera constamment d'y aller de façon progressive au cours des premières semaines. Au fil des séances, vous augmenterez les facteurs temps, distance, intensité.

À long terme, c'est-à-dire à condition que vous persévériez, les différents exercices favorisent le développement du système circulo-respiratoire, augmentent la vigueur musculaire, régularisent le poids et diminuent le stress.

Parallèlement, vous surveillez votre alimentation: c'est



Nombreux sont les effets d'une mauvaise condition physique. Vous les ressentez parfois durement au cours de votre vie: peu de résistance à la maladie, diminution de la vigueur musculaire. Des activités précises prescrites par des gens compétents peuvent vous aider à retrouver une forme meilleure ou à conserver celle que vous avez déjà.

aussi important de s'aligner sainement que

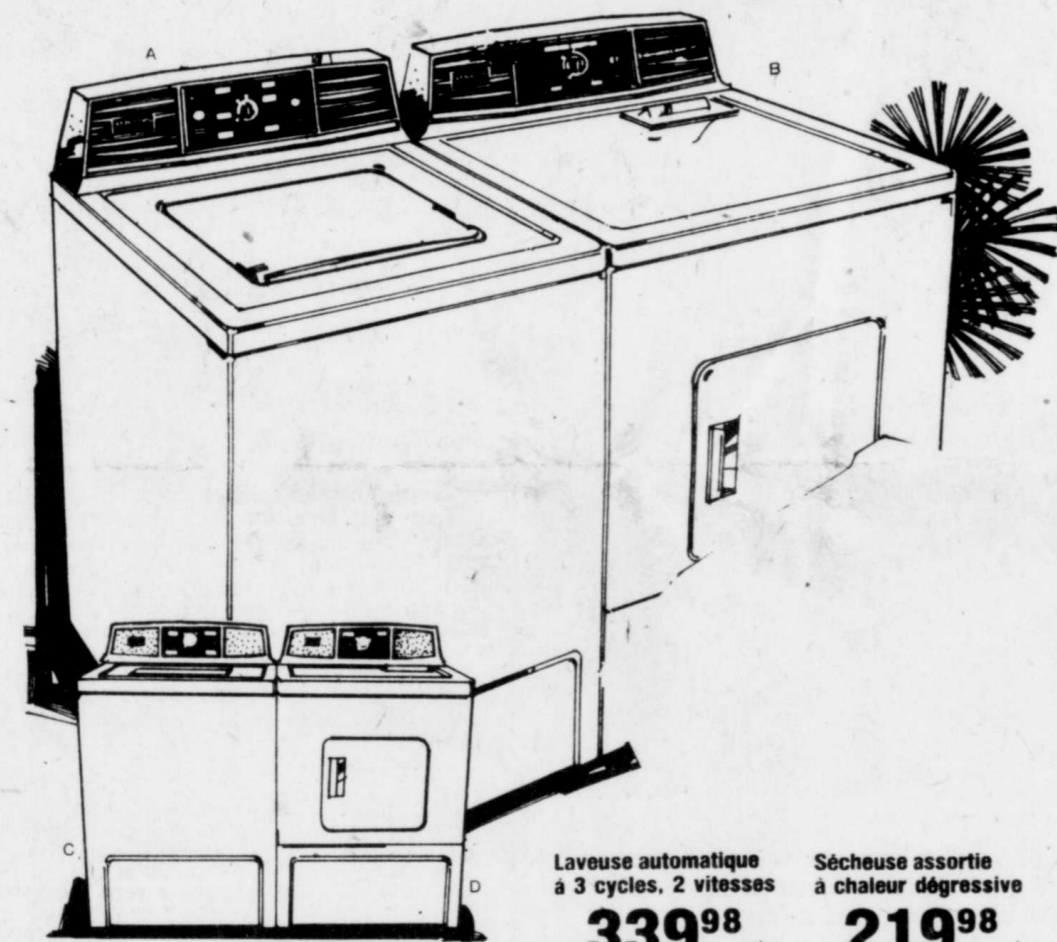
d'avoir une bonne technique pour faire de la course à pieds.

Il ne vous reste qu'à vous inscrire à un programme dirigé d'activités physiques

dispensé par des gens sérieux. Et si vous préférez la formule individuelle, demandez-leur d'abord conseil.

Sears

Jours Sears



Laveuse automatique à 4 cycles, 2 vitesses

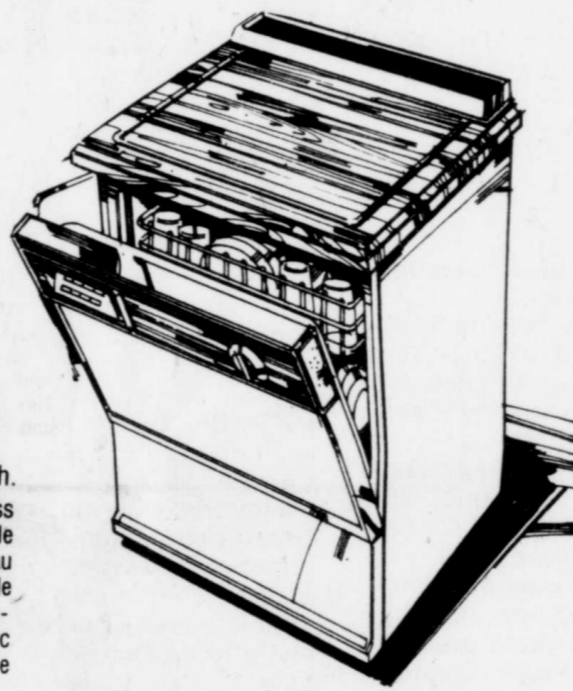
389⁹⁸ ch.

a-Normal, tricots/tissus, perma-press et cycles pré-lavage. 5 réglages de temps. Lavage/rinçage. Niveau d'eau 3 hauteurs. Distributeurs d'agent de rinçage. Filtre à charpie auto-nettoyant. Blanc. 267 447 300. Avec récupérateur d'eau de lessive \$25. de plus.

Sècheuse assortie "Fabric Master"

249⁹⁸ ch.

b-S'arrête automatiquement quand le degré de séchage pré-réglé est atteint. Cycles à chaleur dégressive et "Air" sans chaleur. Filtre à charpie. Boutons-poussoirs. 267 487 300. Or moisson \$10. de plus.



Lave-vaisselle à cycle pour casseroles

409⁹⁸ ch.

A 8 boutons-poussoir avec cycle casseroles pour enlever les restes collés des peles. Lavage à 3 niveaux. Panier avec compartiments amovible. Cycle hygiénique à 155° optionnel. Injecteur d'agent de rinçage. Séchage à air pulse. Voyants de temp. de l'eau. Dessus fini érable. 267 476 061. Avocat, or moisson ou ton cuivre \$10. de plus.

Laveuse automatique à 3 cycles, 2 vitesses

339⁹⁸ ch.

c-Cycles normal "court" et Perma-press. 3 temps. Lavage/rinçage, pré-régulé. Agitateur à pales droites. Protecteur de pompe. Dessus émaillé. 267 447 100.

Sècheuse assortie à chaleur dégressive

219⁹⁸ ch.

d-Au fur et à mesure que le linge sèche, la temp. diminue. Cycle "air" sans chaleur. Cadran bouton poussoir. Filtre à charpie. Interrupteur de sécurité. 267 487 100.

Congélateurs verticaux 10.4-pi. cu. lar. 25"

309⁹⁸ ch.

Avec 3 clayettes amovibles. A isolation mousse de 2". Porte à charnière à fermeture auto. Serrure/clé. Intérieur et extérieur en acier fini acrylique. 477 447 100.

Laveuses/essoreuses Kenmore

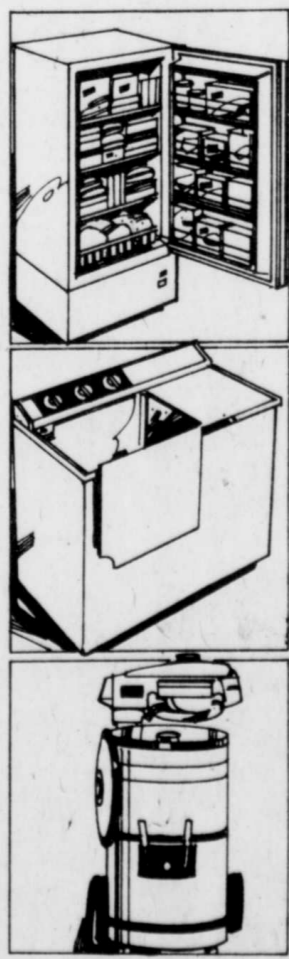
289⁹⁸ ch.

Lavent/rincent et essorent/sèchent en même temps. Minuterie de 15 minutes; 5 minutes d'essorage. Pompe auto. se vident en quelques minutes. Sur roulettes. Pas d'installations requise. Se branche n'importe-ou. Très pratique pour l'appartement ou le chalet. 267 421 320.

Laveuses/essoreuses Kenmore de luxe. cap. 11 lb

269⁹⁸ ch.

Sont munie de rouleaux de 2" avec arrêt de sécurité immédiat. Agitateur "Roto-Swirl" pour lavage énergique ménageant le linge. Cuve en acier inoxydable, à double paroi isolée pour maintenir l'eau chaude. Sur roulettes. Blanc. 267 414 390.



Congélateur 14.6 pi. cu. capacité 510-lb.

279⁹⁸ ch.

Très bas prix pour ce modèle à grande capacité. Panier d'accès facile. Eclairage intérieur. Couvercle équilibre à serrure. Poignée en retrait. Congélation d'aliments garantie. 477 429 150.

Congélateur compact 8.0 pi. cu. cap. 280-lb.

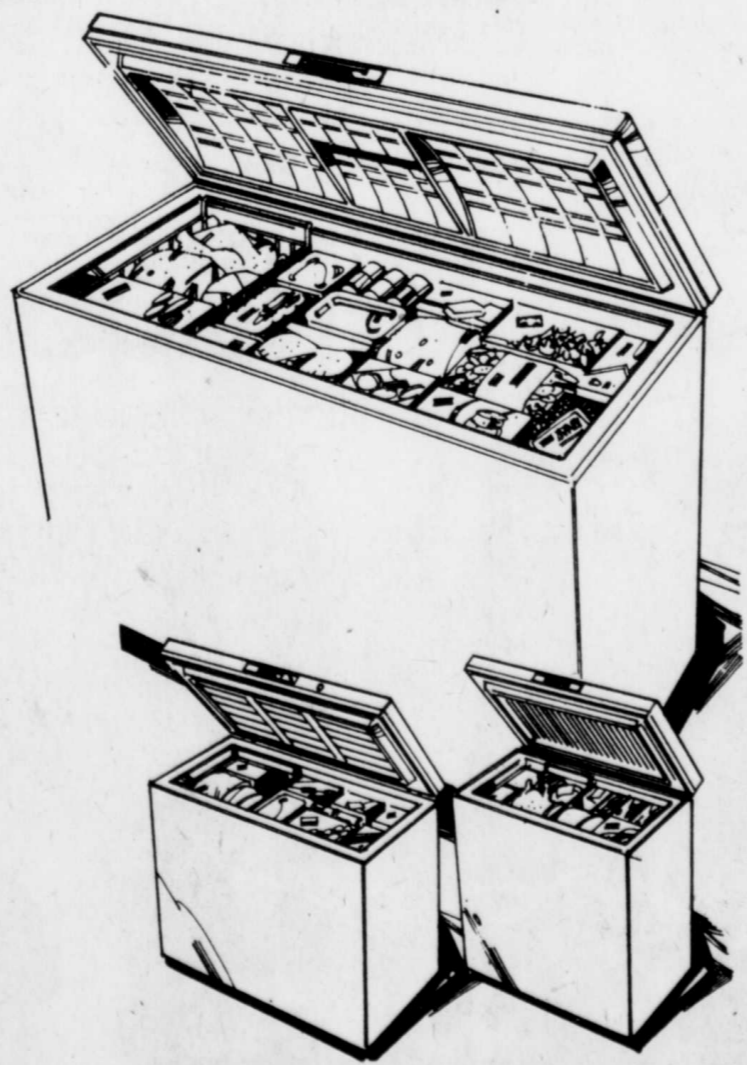
239⁹⁸ ch.

Bon accès. A isolation mousse de 2". Panier. Serpents dans le fond. Voyant lumineux de panne de courant. Couvercle équilibre, à serrure et clé. Extérieur/intérieur en acrylique. Poignée en retrait. 477 444 080.

Congélateur coffre 7.3 pi. cu. cap. 243-lb.

199⁹⁸ ch.

Parfait pour les personnes vivant seules ou les petites familles. Largeur 30 1/2". A isolation mousse 2". Panier. Fond forme cuvette. Couvercle équilibre. Serpents dans le fond. Intérieur epoxyde. 477 431 070.



Simpsons-Sears Ltée.

Pour les valeurs Kenmore magasinez chez SEARS

PLACE VERTU, ST-LAURENT
MAIL CHAMPLAIN, BROSSARD
LES GALERIES D'ANJOU

333-5811

Disponibles aux bureaux de ventes SEARS suivants:

Châteauguay, Repentigny
Terrebonne, Ville LaSalle et
Rosemère

Le Permanent rapporte des revenus accrus de 15%

Les revenus nets d'exploitation de Canada Permanent Mortgage Corporation et sa filiale: la compagnie de Fiducie Canada Permanent, pour le semestre se terminant le 30 juin 1977, ont été de 8.5 millions soit 15% de plus que pour la même période l'an dernier, nous rapporte Monsieur Léo LaPalme directeur de la succursale de Brossard de cette compagnie. Le Permanent a bénéficié d'une autre réduction du taux de base en mai, de même que des revenus supplémentaires provenant du plein investissement des produits de l'émission d'actions privilégiées à impôts différés.

Léo LaPalme a aussi ajouté que les commissions de la division d'immeuble avaient augmenté durant le trimestre même si le revenu venant des comptes personnels et de ceux de succession étaient demeurés stationnaires com-

parativement au deuxième trimestre de l'an dernier.

Les dépenses pour salaires, locaux et autres ont augmenté de 29%, reflétant les poussées de l'infla-

tion, l'expansion de la compagnie, et la réalisation d'un volume plus élevé. L'actif de la compagnie se chiffre à 3.5 milliards, 19% de plus que l'an passé.

Sagesse

La solitude nous enseigne ce que l'on devrait être; la société nous montre ce que nous sommes.

Richard Cecil

Histoire: les traces du passage de l'Esprit sur la planète Terre.

Il n'y a qu'une seule chose qui ne change jamais... c'est le changement.

Il est très facile de pardonner leurs erreurs aux autres: ce qui est autrement difficile, c'est de leur pardonner d'avoir été témoins des nôtres.

La capacité de remplir le temps de loisir intelligemment est le dernier raffinement de la civilisation.

Bertrand Russell

SUPER VENTE DE VOITURES USAGÉES 1974 APPROUVÉES O.K.

DODGE CHARGER 1974 stock 71049 A **\$1850.**

DODGE CHARGER 1974 stock R 111 **\$2200.**

FORD TORINO 1974 stock 7137 A **\$1800.**

PLYMOUTH GRAND COUPE 1974 stock 7922 A **\$1600.**

DODGE DART 1974 stock 76148 B **\$1950.**

BUICK CENTURY 1974 stock 6690 A **\$2150.**

ROND 5055 Boul. Cousineau
ST-HUBERT
POINT 656-4110
dodge & chrysler

Dodge
CHRYSLER
Camions Dodge
VENTE SERVICE

Sears

L'état de Washington...bien à l'heure de l'ère spatiale

Washington, cet Etat frontière situé sur la Côte du Pacifique, jouit d'une nature fort attrayante, de villes d'un modernisme saisissant et de centres d'attractions qui font les délices des

touristes. Voisin de la Colombie-Britannique, cet Etat est doté d'abondantes richesses naturelles - eau, forêts, terres productives, montagnes - et de paysages d'une saisissante beauté.

Bien que des navigateurs anglais et espagnols furent les premiers à explorer la côte de l'Etat de Washington, ce fut le Capitaine américain Robert Gray qui, le premier, découvrit le territoire en 1792. Le capitaine George Vancouver explora et nomma le Puget Sound et donna également les noms de Mont Rainier et Mont Baker aux deux montagnes qu'il aperçut en avançant dans les terres.

Faisant tout d'abord partie de l'Etat de l'Oregon dont il se sépara en 1853, l'Etat de Washington devint le 42e Etat de l'Union en 1889. Il a été témoin des plus fantastiques réalisations du génie humain en rendant productives les terres qui, jadis servaient de passage aux pionniers, en contrôlant la rivière Columbia pour



la faire dévier de son cours normal afin d'irriguer les terres et pour en faire une des plus importantes sources d'énergie, grâce à de nombreux barrages et au projet de la Grande Coulee.

L'Etat de Washington est plus grand que l'Etat de New York mais il a moins que le tiers de la population de la ville de New York seule et cette population de 3,423,000 âmes se regroupe plus particulièrement dans les villes de Spokane, Seattle et Tacoma.

La ville de Seattle.

La ville de Seattle semble être l'axe autour duquel pivote la vie de l'Etat de Washington. Cette ville qui est passée de l'époque des pionniers à l'ère spatiale en quelques années seulement, est construite le long des eaux du Puget Sound et autour du lac Washington. Ville aux industries modernes, dotée d'édifices futuristes, de l'Aiguille de l'Espace au Seattle Center, qui fut le site de l'Exposition mondiale de 1962, est un port très important.

A Seattle même, vous pouvez goûter à la période pré et post ère spatiale en visitant le vieux

Seattle et le Seattle moderne. Le vieux Seattle est au centre-ville, en bordure de la Baie Elliott. Pioneer Square composé d'immeubles datant de 1890, le Seattle souterrain et le port sont les endroits les plus animés et c'est dans ces coins que vous pourrez visiter de nombreuses boutiques, vous arrêter dans les bars et les restaurants.

Le moderne vous invite au Seattle Center avec ses musées, ses boutiques et son parc d'attractions; la fontaine internationale dont les jeux de lumières sont contrôlés électroniquement au rythme de la musique; l'Aiguille de l'Espace; le monorail et le Kingdome. Vous ne manquerez pas de remarquer les nombreux projets avant-gardistes mis de l'avant par l'administration municipale. C'est également le seul endroit au monde où vous pourrez assister, en juillet de chaque année, à la présentation en allemand et en anglais de la célèbre tétralogie de Wagner, l'Anneau du Nibelung.

Spokane et Tacoma.

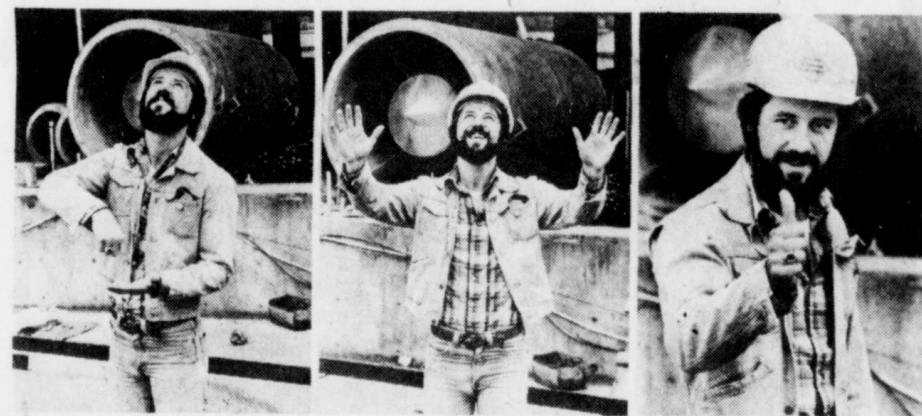
Située près de la frontière de l'Idaho, la ville de Spokane

est la deuxième ville de l'Etat et un important centre commercial. Un endroit à visiter est l'Université Gonzaga dont la bibliothèque garde les enregistrements originaux de Bing Crosby... et, si l'on parle de Crosby, il faut parler du golf et des 9 magnifiques parcours que l'on trouve à Spokane. Cette ville profite énormément du projet Grande Coulee et

l'avenir industriel semble promis à une grande expansion. Située entre Seattle et Olympia, Tacoma est le centre urbain le plus près du Mont Rainier, ce joyau qui perce les nuages et qui invite les touristes à l'explorer. Tacoma est également le point de départ pour les excursions vers le Parc National Olympia. C'est une ville attrayante

qui peut jouir de la verdure toute l'année en raison de la température plutôt douce de cette région. Avec cet élan vers les réalisations modernes, tout en ne perdant pas l'héritage du passé, l'Etat de Washington offre un attrait particulier au touriste qui n'a que l'embarras du choix pour visiter ce qui lui plaît le mieux, l'ancien ou le moderne.

Le signaleur dans l'industrie de la construction



Le signaleur est l'un des rouages les plus importants dans le monde de la construction. C'est lui qui guide le conducteur d'équipement lourd lorsque celui-ci à la vue obstruée au cours des travaux. A cet effet, il doit utiliser un langage visuel clair, à défaut d'un système de télécommunications. Ce code de signaux régit les manœuvres de l'équipement lourd.

L'Office de la construction tient à rappeler que le gigantisme de certains engins utilisés dans la construction, lorsque l'on en perd le contrôle, met en jeu la vie d'un grand nombre de personnes et qu'il faut se montrer particulièrement prudent car: "Y A PAS D'CHANCE A PRENDRE".

CINE-PARC ST-MATHIEU

**1er FILM:
DIMANCHE NOIR**

avec Robert Shaw et Marthe Keller.

**2e FILM:
LES 3 JOURS DU CONDOR**

avec Robert Redford et Fayne Dunaway.

**3e FILM:
Vendredi et Samedi seulement**

Avec présentation de ce coupon l'entrée sera gratuite pour une personne accompagnée d'une autre personne payante.

(1 occupant par auto seulement)

058-3445 ST-MATHIEU 081-0950

ROUTE 9-15 VERS PLATTSBURGH SORTIE 24

Les Films BELLEVUE présentent

LA FOLLE ESCAPADE

POUR TOUS

V.F. 66 "NO DEPOSIT NO RETURN"

C'est la folle course pour attrapé le magot

avec DAVID NIVEN DON KNOTT'S DARREN MCGAVEN

Ils ont tellement un crime de bon temps, ce serait un crime d'appeler la police

FRISSONS GARANTIS

avec DICK VAN DIKE DOROTHY PROVINE EDWARD G. ROBINSON

AUSSI SAMEDI ET DIMANCHE A MIDI

HORAIRE: Ven. 7-30 Sam. et Dim. 6-15 8-05 Lun. à jeu. 7-30

le charlot

72 0 ST CHARLES, LONGUEUIL 614 9226

CANNONBALL

Une course automobile des plus acharnées... Un derby de démolition excluant toutes mesures...

14 ANS

Voyez l'empilade du siècle!

MAX 55 YIELD SPEED

LES RECHAINES DE LA ROUTE

2e SEMAINE

avec DAVID CARRADINE

Version française de CANNONBALL

avec BILL MCKINNEY • VERONICA HAMEL • BELINDA BALASKI • ARCHIE HAHN

en COULEUR

2e Film: Le mystère des 12 chaises

Lun. à Vend.: 7-30

Sam., et Dim.: 1.00-2.45-4.30-6.15-8.00

omega 2

PLAZA K-MART LONGUEUIL 463-3330

3e SEMAINE 18 ANS Adultes

VANESSA

L'initiation d'une femme aux fruits défendus de l'amour Oriental

Olivia Pascal Eva Eden Couleur

les GRANDES CHALEURS

avec DARRY LLOYD RAINS JENNIFER JORDAN

Couleur

Lun. à Vend.: 7.30 et 8.30

Sam. et Dim.: 1.00 - 2.40 - 3.45 - 5.25

6.30 - 8.10 - 9.15

omega 1

PLAZA K-MART LONGUEUIL 463-3330

CINEMA LONGUEUIL DES VENDREDI

SELECTION CANNES 1975

LA VERITABLE HISTOIRE DE WATERGATE ET DE NIXON

A certains moments, il aurait pu leur en coûter leur emploi, leur réputation et, peut-être aussi, leur vie.

POUR TOUS

on ne parle que d'ALICE...

ROBERT CHAZAL

Un cinéma d'une liberté, d'une efficacité, d'une virtuosité qui en font le meilleur du monde.

JEAN-LOUIS BORY

Drôle et touchant.

JEAN DE BARONCELLI

On a ri au Festival.

ce qui n'arrive pas tous les jours.

HENRY CHAPIER

Une bouffée de tendresse, de fraîcheur et de talent, qui promet de faire la conquête du public.

WARNER BROS. A Warner Communications Company présente

ELLEN BURSTYN OSCAR 1975

KRIS KRISTOFFERSON ALICE N'EST PLUS ICI

HORAIRE: SEMAINE: Alice n'est plus ici 7-15 Les hommes du président 9-00

SAMEDI: Les hommes du président 5:00-9:15 Alice n'est plus ici 7:30

DIMANCHE: Les hommes du président 12:45-5:00-9:15 Alice n'est plus ici 3:00-7:30

CINEMA 6/77-7933 LONGUEUIL 1. PLACE LONGUEUIL

AMATEURS DE MUSIQUE WESTERN

Surveillez la RE-OUVERTURE

de notre bar-salon avec en vedettes chaque semaine les plus grands noms dans le domaine de la musique Western. Commencant le

JEUDI 15 SEPTEMBRE

SOIREE DES DAMES AVEC ANDRE HEBERT

En grande vedette:

SAMEDI SOIR - 10 SEPT.
10h.30 et 1h.

ET DIMANCHE - 11 SEPT.
5h. p.m.

Ne pas oublier jeudi soir La Soirée des Dames: des ROSES seront remises GRATUITEMENT à toutes les personnes. Aussi le dimanche: des ROSES seront remises à toutes les dames, ainsi que l'Heure du Champagne à 6 heures suivi d'un goûter froid.

PAUL BRUNELLE

Adm. \$2.

En plus du Festival Western des Samedi et dimanche soir, l'orchestre Adrien Ouellette de Longueuil vous invite à la Soirée du Bon Vieux Temps avec chansons à répondre jusqu'à 1h. du matin. Des roses seront remises aux dames.

Notre hôtesse et barmaid

JEANNINE vous invite

Ne pas oublier que le bar est ouvert 7 jours par semaine, du lundi au dimanche: Lundis au samedis: de 8h. a.m. à 2h.30 du matin. Dimanches: de midi à 1h.30 du matin. EN PLUS: JEU. VEN. SAM. DIM: L'orchestre de Donald Bernicky.

Buffet André Ltée

SERVICE D'HOTELLERIE RECEPTIONS DE TOUS GENRES BANQUETS MARIAGES LOCATION DE VAISSELLE SALLE A VOTRE DISPOSITION SERVICE DE CAFETERIA FAIRE PARTS PHOTOGRAPHIE SANDWICHES SUR COMMANDE PATISSERIE FRANCAISE GATEAUX DE NOCES

406 King Georges

Longueuil 670-9060

saviez-vous que...

— Les résidents du Québec qui s'alimentent en eau à partir d'un puits individuel, et qui habitent une zone récemment inondée, devraient faire analyser l'eau de leur puits par un inspecteur du Service de protection de l'environnement. Pour ce faire, il faut communiquer avec le département de santé communautaire de sa région, ou avec son point de service (unité sanitaire) le plus près. En attendant la visite de l'inspecteur, on conseille de faire bouillir l'eau pendant 20 minutes avant de la consommer.

— Les services d'aide à domicile (aide ménagère et auxiliaire familiale) relèvent des centres locaux de services communautaires (CLSC) et des centres de services sociaux (CSS), dans les secteurs où il n'y a pas de CLSC. Ces ressources étant fort en demande, et aussi limitées, on les réserve à ceux qui en ont besoin pour des raisons de santé, de sécurité (personnes âgées, handicapées), de cohésion familiale et d'obtention ou de maintien d'un emploi.

— La Loi pour la protection des enfants soumis à de mauvais traitements assure l'anonymat à toute personne qui dénonce de bonne foi des cas d'enfants maltraités. Si vous avez des raisons sérieuses pour témoigner d'un tel cas, n'attendez pas qu'il soit trop tard. Téléphonnez à la Société québécoise de protection de l'enfance et de la jeunesse (qui relève du ministère de la Justice) au numéro: Montréal: 873-5435 Québec: 643-6544 Ailleurs: 1-800-361-8854 (sans frais).

— Afin d'améliorer les services aux enfants et adolescents placés en centres d'accueil, le ministère des Affaires sociales a mis en place des unités de coordination appelées « Tables régionales » dans chacune des régions socio-sanitaires, en mars 1976. Chaque table devra faire des recommandations sur le budget de développement et le réaménagement des ressources de sa région, et proposer des programmes de formation et de perfectionnement du personnel des centres d'accueil. Chaque Conseil régional de la santé et des services sociaux a son représentant à la Table régionale.

— Le maximum des gains cotisables en vertu du Régime de rentes du Québec sera de \$7500 pour l'année 1976, ce qui implique les contributions maximum suivantes: pour le travailleur à salaire: \$135 (taux de contribution: 1,8%) pour l'employeur: \$135 (taux de contribution: 1,8%) pour le travailleur autonome: \$270 (taux de contribution: 3,6%)

— Au cours de l'année 1976, tous les résidents du Québec inscrits à la Régie de l'assurance-maladie recevront une nouvelle carte d'assurance-maladie. Il n'y a aucune formule à compléter, puisque la Régie émettra les cartes en se servant de son fichier d'inscription des bénéficiaires. Cette nouvelle carte sera utilisable aux fins des lois dont l'application relève du ministère des Affaires sociales, et non plus seulement aux fins de l'assurance-maladie.

— Vous pouvez obtenir de l'aide financière du ministère des Affaires sociales si votre revenu se révèle insuffisant pour envoyer votre enfant en garderie. Il vous suffit de remplir le formulaire « Demande d'aide financière pour les enfants en garde », qu'on peut trouver dans les garderies et les bureaux locaux de l'aide sociale.

Selon le journal *The Medical Post*, les maladies transmises sexuellement constituent environ 45% de toutes les maladies infectieuses au Canada. Les statistiques de 1976 au Québec indiquent que la gonorrhée atteint un taux de 66,5 pour 100,000 habitants (4,115 cas déclarés) comparé au taux de 47,4 pour 100,000 (2,437 cas) en 1960.

Si vous croyez être atteint d'une maladie vénérienne, contactez un médecin au plus tôt à son bureau, dans une clinique ou à la clinique externe de l'hôpital le plus près de chez-vous.



Il n'existe pas d'ex-alcoolique. Si quelqu'un est alcoolique, c'est-à-dire incapable de boire normalement, il demeure un alcoolique jusqu'à sa mort. Le mieux qu'il peut espérer, c'est de devenir un alcoolique sobre. Le traitement consiste donc à désintoxiquer le malade et à lui apprendre à vivre sans alcool.

Êtes-vous un alcoolique?

par Bertrand Veilleux

Pour plusieurs personnes, l'alcoolisme est un péché et un vice, pour d'autres, c'est un problème économique et social très important. La plupart des spécialistes cependant, considèrent l'alcoolisme comme une maladie qui attaque non seulement le corps mais aussi l'esprit. L'alcoolique est celui qui a définitivement perdu le contrôle de ses consommations. C'est une maladie progressive et incurable

puisque le buveur ne pourra plus jamais boire modérément. La seule solution pour lui, c'est d'arrêter complètement. Les effets de cette maladie ne se limitent pas aux alcooliques, mais se font sentir sur d'autres personnes, que ce soit au foyer, au travail ou sur la route. On estime qu'il y a présentement au Québec 140,000 alcooliques, et ce nombre augmente au rythme de 5,000 par année, principalement des jeunes.

Êtes-vous un alcoolique?

Pour le savoir, posez-vous les questions suivantes et répondez aussi honnêtement que possible.

1. La boisson est-elle une cause d'absence de votre travail?
2. Le fait de boire rend-il votre famille malheureuse?
3. Buvez-vous parce que vous êtes mal à l'aise avec les gens?
4. Buvez-vous au point d'affecter votre réputation?
5. Avez-vous jamais éprouvé du remords après avoir bu?
6. Avez-vous éprouvé des difficultés financières du fait d'avoir bu?
7. Lorsque vous buvez, fréquentez-vous des mauvais compagnons et un milieu de condition inférieure?
8. Négligez-vous le bien-être de votre famille lorsque vous buvez?
9. Depuis que vous buvez, manquez-vous d'ambition?
10. Êtes-vous obsédé par le désir de boire à certains moments du jour?
11. Désirez-vous prendre un verre le lendemain matin?
12. Avez-vous des difficultés à dormir lorsque vous buvez?
13. Vos capacités ont-elles diminué depuis que vous buvez?
14. La boisson compromet-elle votre position ou votre commerce?
15. Buvez-vous pour fuir des ennuis ou des embarras?
16. Buvez-vous seul?
17. Avez-vous déjà eu une perte de mémoire lorsque vous buvez?
18. Votre médecin vous a-t-il déjà traité pour alcoolisme?
19. Buvez-vous pour raffermir votre confiance en vous-même?
20. Avez-vous déjà fait un séjour dans un hôpital ou dans une institution à cause d'alcoolisme?

Si vous avez répondu « oui » à l'une de ces questions, il y a présomption que vous soyez un alcoolique.

Si vous avez répondu « oui » à deux de ces questions, les chances sont que vous êtes un alcoolique.

Si vous avez répondu « oui » à trois questions ou plus, vous êtes définitivement un alcoolique.

(Ce questionnaire, utilisé par l'hôpital de l'Université John Hopkins, à Baltimore, Md, sert à déterminer si un patient est ou n'est pas un alcoolique.) (Maryland, USA)

Le traitement de l'alcoolique

Il n'existe pas d'ex-alcoolique. Si quelqu'un est alcoolique, c'est-à-dire incapable de boire normalement, il demeure un alcoolique jusqu'à sa mort.

Le mieux qu'il peut espérer, c'est de devenir un alcoolique sobre. Le traitement consiste donc à désintoxiquer le malade et à lui apprendre à vivre sans alcool. Il y a en somme deux phases: la désintoxication et la réadaptation.

La cure de désintoxication s'effectue dans les centres hospitaliers par l'administration de tranquillisants et d'antidotes chimiques appropriés. La réadaptation est l'étape la plus importante. Le traitement de l'alcoolique demandera de longs mois de patience et de persévérance, souvent entrecoupés par des rechutes. L'alcoolique pourra obtenir le soutien d'organismes tels que les Alcooliques anonymes, Sobriété Canada et d'autres organismes bénévoles.

CENTRES DE RÉADAPTATION EN ALCOOLISME

Voici la liste des centres de réadaptation en alcoolisme dans les différentes régions du Québec:

Bas St-Laurent Gaspésie	- L'Escale (Centre hospitalier Ste-Anne des Monts)	- Centre de consultations externes - Hôpital St-Joseph de Rimouski, Rimouski
Saguenay - Lac-St-Jean	- Pavillon Kénogami (Centre hospitalier Jonquière-Arvida) - (C.H.)	- Service de toxicomanies Hôpital-Dieu d'Alma, Alma
Québec	- Service de réadaptation des éthyliques (Hôtel-Dieu de Roberval) - (C.H.)	- Département d'alcoolologie et de toxicomanie (Centre hospitalier St-François d'Assise) - (C.H.)
Trois-Rivières	- Domrémy - Trois-Rivières (Pointe-du-Lac) - (C.A.)	- Service d'alcoolologie (Hôpital St-Joseph-de-La-tuque) - (C.H.)
Cantons de l'Est		- Centre de consultations externes d'alcoolologie - Hôpital St-Vincent, Sherbrooke
Montréal	- Domrémy - Montréal Inc. (Pierrefonds) - (C.A.)	- Programme Portage Inc. (Montréal) - (C.A.)
Laurentides-Lanaudière	- Département de réadaptation pour alcooliques et autres toxicomanes (Centre hospitalier régional Lanaudière de Joliette) - (C.H.)	- Centre de consultations externes pour alcoolisme - Hôpital du Sacré-Coeur, Hull
Sud de Montréal	- Beaver House Rehabilitation Center for Addiction (St-Philippe) - (C.A.)	- Centre de consultations externes pour alcoolisme - Hôpital du Sacré-Coeur, Hull
Outaouais		- Service régional de toxicomanies - Hôpital-Dieu, Amos
Nord-Ouest		- Centre de toxicomanies - Hôpital de Sept-Îles, Sept-Îles
Côte-Nord	- Domrémy - Côte-Nord (Hôtel-Dieu de Hauterive) - (C.A.)	

"Mesdames, vous l'aimerez."
Nancy Keller. Movie Watch.

LE MIROIR
18 ANS Adultes

v.f. de "Through the Looking Glass"

Ce film marquera une époque... PLAYBOY

Du grand art... PENTHOUSE

"Fellini lui-même se leverait debout et prendrait note..." HIGH SOCIETY MAG.

avec CATHARINE BURGESS LAURA NICHOLSON

produit & mis en scène par JONAS MIDDLETON

2e SEMAINE GREENFIELD PARK 1

DISTRIBUTION cinémo: Horaire - Semaine 6h10, 7h55 et 9h35 - Samedi et dimanche 1h10, 2h50, 4h30, 6h10, 7h55, 9h35

Enfin à Brossard 3 nouveaux Cinémas Odéon

Le signaleur dans l'industrie de la construction

La campagne de promotion de la sécurité au travail dans l'industrie de la construction "Y A PAS D'CHANCE A PRENDRE", se poursuit maintenant depuis plus d'une vingtaine de jours. L'Office de la construction du Québec (O.C.Q.) tient à rappeler que l'un des facteurs d'accident rencontré le plus fréquemment dans les chantiers, est l'utilisation de l'équipement lourd et qu'il convient de se montrer particulièrement prudent au cours de son maniement. D'ailleurs, le Code de sécurité stipule expressément que l'équipement lourd ne doit être manié que par un conducteur expérimenté, ou sous sa surveillance, et que si le conducteur à la vue obstruée, il doit être guidé par un ou plusieurs signaleurs au moyen d'un code de signaux bien déterminés. De plus, tout mouvement de recul d'un véhicule lourd doit déclencher automatiquement un signal sonore d'avertissement.

DES LE 16 SEPT,

TOUT NOUVEAU! PLUS GRANDIOSE, PLUS EXCITANT QUE "AIRPORT 1975"

6.04 p.m. — Le vol no 23 s'écrase dans le triangle des Bermudes...

LES NAUFRAGÉS DU 747 "AIRPORT 1977"

6.09 p.m. — Passagers toujours vivants, prisonniers sous l'eau...

Cinéma I

UN FILM DE DENIS HEROUX

Brrr...

Peter Cushing, Samantha Eggar, Ray Milland

Cinéma II

Annie Girardot... Une famille heureuse... Soudain, le drame! Sa petite fille est enlevée! Ecrasée par la douleur, contre tous elle va lutter...

A CHACUN SON ENFER

avec ANNIE GIRARDOT - BERNARD FRESSON - STEPHANE HILLEL - HARDY KRUGER

Cinéma III

MAIL CHAMPLAIN

Le commencement de l'univers

L'univers a-t-il eu un commencement? Cette question, qui reste sans réponse, oppose encore les hommes de science et plonge le commun des mortels dans des abîmes de perplexité. D'après la revue **XXe Siècle**, Encyclopédie Larousse du monde contemporain (numéro 134), on peut envisager deux possibilités théoriques.

"Selon la première, la totalité de la matière présente aujourd'hui dans l'Univers l'était déjà à l'origine, mais concentrée sous un volume très réduit; par conséquent, la densité spatiale de la matière ne cesse de décroître avec le temps. Selon la seconde, au contraire, cette densité reste en moyenne constante, par suite d'une création continue de matière, venant perpétuellement remplacer en tout lieu celle qui s'en échappe. Le premier cas correspond à celui d'un univers "évolutif", le second à celui d'un univers "stationnaire", sans commencement ni fin. Tous les modèles relativistes d'Univers évolutif présentent une singularité initiale, correspondant à l'instant où l'Univers avait une densité infiniment grande et un rayon nul. Cet instant peut être choisi comme origine des temps, puisqu'il n'y a aucun moyen de savoir s'il existait quelque chose auparavant.

Oh! que les parents se gourdissent lorsqu'ils pensent leurs enfants naître.
Ogden Nash

Il faut toutefois bien garder présent à l'esprit que cet instant choisi comme origine des temps peut, en fait, n'avoir marqué qu'une transition entre deux

phases différentes de l'évolution du cosmos, et que ce que l'on désigne sous le nom d'"âge" de l'Univers ne représente que la par des phases d'expansion et de contrac-

tion. Le premier modèle d'Univers évolutif fut celui proposé en 1931 par le chanoine Lemaitre, selon lequel la matière se trouvait initialement concentrée en un "atome primitif" extraordinairement dense qui, soudain, se désintégra. En 1948, George Gamow, savant russe émigré

aux Etats-Unis, reprend cette idée et imagine à son tour que l'Univers a connu une explosion primordiale (désignée en anglais sous le nom évocateur de "big bang"). Imaginant la matière cosmique, quelques secondes après l'explosion, composée uniquement de particules

subatomiques dans un état d'extrême condensation, à une température exceptionnellement élevée, mais en voie d'expansion et de refroidissement rapides, puis de la stabilisation du mélange obtenu dans des proportions correspondant à celles qui sont effectivement observées. Re-

jetant au contraire l'idée d'un commencement, les mathématiciens anglais Bondi et Gold proposent, en 1948 également, un modèle d'Univers stationnaire, dont l'astrophysicien Fred Hoyle se fera l'un des plus ardens défenseurs. Incompatible avec les équations de la relativité générale, ce modèle est basé sur le principe suivant lequel, pour tout observateur et en tout temps, l'Univers doit avoir, à grande échelle, la même apparence globale; il prévoit que cette condition se trouve effectivement satisfaite grâce à une création continue de matière.

Mieux vaut la nature qu'un tranquilisant

par Bertrand Veilleux

Une mère de famille surmenée qui fait une dépression nerveuse, l'homme d'affaires qui travaille continuellement sous tension, l'épouse essouffée qui s'ennuie à la maison et qui est convaincue de son inutilité, l'étudiant anxieux parce qu'il ne trouve pas de travail, le vieillard qui n'en peut plus de subir sa solitude.

Tous ces problèmes de la vie courante font que de plus en plus de gens ont recours aux médicaments pour réduire la tension et l'anxiété qui caractérisent la vie moderne. De tous les médicaments exigent une ordonnance, ceux qui se consomment le plus au Québec sont les tranquillisants.

Les tranquillisants

Un tranquillisant est une drogue qui a la propriété de réduire ou de supprimer les réactions émotives. Largement employés pour le traitement des troubles émotifs caractérisés par une anxiété ou une tension excessive, tous les tranquillisants font l'objet aujourd'hui de beaucoup d'abus et peuvent créer des problèmes de dépendance.

Les effets

À dose normale, les tranquillisants soulagent habituellement la tension et diminuent l'anxiété. De fortes doses de certains tranquillisants peuvent produire l'effet contraire: une grande excitation, accompagnée quelquefois d'hallucination. D'autres,

pris en très grande quantité, peuvent ralentir la respiration, provoquer l'inconscience, le coma et entraîner la mort. Un des effets secondaires le plus courant des tranquillisants est la somnolence, ce qui peut être très dangereux pour les personnes qui conduisent une automobile. Les autres réactions défavorables possibles sont: les démangeaisons, les étourdissements, les nausées, la torpeur, la diminution de l'appétit sexuel, les irrégularités menstruelles, les défaillances de la mémoire, etc.

L'usage simultané de d'autres médicaments ou de l'alcool avec les tranquillisants risque de modifier, de neutraliser ou d'augmenter les effets. C'est pourquoi ceux qui prennent des tranquillisants ne doivent jamais boire d'alcool, en même temps. Les femmes enceintes doivent également s'abstenir de prendre des tranquillisants, particulièrement durant les premiers mois de la grossesse.

La dépendance

À la longue, la plupart des tranquillisants créent une dépendance. Cette dépendance se manifeste lorsque le consommateur doit augmenter la dose pour obtenir l'effet désiré. La dépendance peut être soit physique, soit psychologique. L'usage régulier qui cesse brusquement d'en prendre peut ressentir un syndrome de sevrage caractérisé par de l'anxiété, des tremblements, de l'insomnie, des nausées et du délire.

Régler vos problèmes par vous-même

La plupart de nos problèmes peuvent se résoudre sans l'aide des médicaments. Nos habitudes de vie et notre façon de réagir devant les problèmes jouent un rôle important dans le maintien de notre équilibre mental et émotif. Voici quelques moyens de faire face à la tension et à l'anxiété dans votre vie:

- confiez vos inquiétudes et vos soucis à quelqu'un en qui vous avez confiance;
- choisissez un milieu de vie en accord avec vous-même pour éviter les frustrations et le besoin de s'adapter continuellement (patron, amis, travail, mari ou épouse);
- fixez-vous dans la vie un but que vous pouvez atteindre et qui est une raison de vivre;
- si un problème vous préoccupe, il faut le régler rapidement et ne pas supporter inutilement la tension qu'il provoque;
- soyez disponible et rendez vous utile et même indispensable aux autres;
- si vous avez plusieurs choses à faire, déterminez les tâches les plus urgentes et accomplissez-les une à une;
- si vous subissez un échec, au lieu de ruminer, pensez à vos succès passés et concentrez-vous sur ce que vous faites le mieux;
- évadez-vous un moment de votre travail quotidien en pratiquant un sport ou une activité qui vous plaît.

ATTENTION RESIDENTS DE
ST-BRUNO • ST-BASILE • STE-JULIE

école maternelle lussier inc.

INSCRIPTIONS IMMÉDIATES POUR SEPTEMBRE

LA DIRECTION ORGANISE LE TRANSPORT

SURVEILLEZ L'OUVERTURE FIN SEPTEMBRE DE NOTRE
CENTRE ATHLETIQUE

- COURS DE NATATION POUR TOUS
- SALLE DE SQUASH • YOGA
- BALLET CLASSIQUE • BALLET JAZZ

POUR INFORMATIONS APPELER
A 464-0486

1682 MONTARVILLE ST-BRUNO

"CHEZ NOUS VOTRE ENFANT SE SENTIRA COMME CHEZ LUI"
POUR INSCRIPTIONS APPELEZ LE JOUR 464-0486 653-3148

le Permanent
FIDUCIE CANADA PERMANENT TRUST

A Vendre For Sale

A L'ENSEIGNE DU QUÉBEC

BELOEIL
Centre d'Achats Monténach
464-3401

BOUCHERVILLE
Centre d'Achats La Seigneurie
655-1375

BROSSARD
Centre d'Achats Place Portobello
465-2000

LONGUEUIL
Centre d'Achats Centre Ville
468-1000

ST-HUBERT
465-2000
ou **468-1000**

ST-JEAN
640 Dorchester
658-0628

1 — BOUCHERVILLE — 16 logements bon pour l'impôt - construction 1976 - chauffage électrique - MLS B. LEFEBVRE 468-1000 - 468-3917.

2 — BROSSARD — Aubaine! Cause transfert urgent - cottage 5 pièces - 2 salles de bain - très propre - MLS. CLAIRE QUELETTE 468-1000.

3 — LONGUEUIL — Bungalow 5 pièces - terrain 9 700 p.c. - clôture - piscine - comptant \$6,000. MLS. A. ALPHONSE 468-1000.

4 — LONGUEUIL VIEUX — Propriété de 25 ans - piscine creusée beau terrain - secteur de choix - propriétaire prendrait l'hypothèque à 10 1/2 % - MLS. J. BENARD 468-1000 - 653-7191.

5 — LONGUEUIL — Bungalow 7 pièces - comptant \$2,500. MLS. LOUISE BENOIT 468-1000 - 465-1850.

6 — LONGUEUIL — Cottage 7 pièces - salle de séjour - foyer - transfert - MLS. J. BIRON & F. BRUNELLE 468-1000.

7 — LONGUEUIL — Cottage 6 pièces - très propre - près école - faut vendre avant l'automne - MLS. J. BIRON & F. BRUNELLE 468-1000.

8 — LONGUEUIL — Cottage duplex - intérieure rénové 77 - décoration - professionnelle - terrain 7 470 p.c. faut voir - MLS. NICOLE BLACK 468-1000.

9 — LONGUEUIL — Bungalow semi-détaché rénové 73 - 3 chambres - très propre - situé dans Vieux Longueuil près commodités - prix \$29,000. MLS. M. BOULANGER 468-1000.

10 — VIEUX LONGUEUIL — Duplex 2x5 1/2 pièces - terrain très bien paysager - faut voir - MLS. NICOLE MAUGER 468-1000 - 655-2116.

11 — LONGUEUIL — Pourquoi enrichir votre propriété en payant un loyer? Capitalisez vous-même - très propre - près de tout - MLS. - FRANCOISE ROSE 468-1000 - 677-3813.

12 — ST-HUBERT — \$3,000. de comptant - construction neuve - chauffage électrique - base foyer - terrain 6 200 p.c. peu de taxes - MLS. G. BRUNELLE 468-1000.

13 — ST-HUBERT — Cottage avec d'panneur ficencé - bien situé - chiffre d'affaire \$125,000. - terrain pavé plus garage double - bonne qualité - MLS. ANDRÉ GOSSELIN 468-1000.

14 — ST-HUBERT — Bungalow 6 pièces - très propre - tapis mur-à-mur - petit garage - prix \$28,000. MLS. C. LACROIX 468-1000.

15 — ST-HUBERT — Duplex papier brique 2x4 pièces - grand salon, salle à manger, sous-sol fini, terrain magnifiquement paysager avec patio recouvert. Taxes \$613, seulement. GÉRALDINE BERNAQUEZ 465-2000 - 465-1257.

16 — ST-HUBERT — Superbe maison située sur une terrasse - 7 pièces - foyer - wet-bar - piscine - MLS. JOCELYNE ROLDAN 468-1000.

17 — ST-HUBERT — Seulement \$33,000. pour ce bungalow neuf - grand terrain - MLS. FRANCOISE ROSE 468-1000 - 677-3813.

18 — ST-HUBERT — Bungalow 9 pièces - garage - sous-sol fini - grand terrain paysager - MLS. CAMILLE TAILLEUR 468-1000.

19 — ST-HUBERT — Cottage détaché 9 pièces sur rue commerciale - terrain commercial - \$29,000. MLS. GILLES THIBAUT 468-1000 - 678-2251.

20 — ST-HUBERT — Bungalow très luxueux chauffage électrique - 6 pièces - beaucoup d'entrées - \$40,000.00 - MLS. GILLES THIBAUT 468-1000 - 678-2251.

21 — BROSSARD — Townhouse style bungalow, 3 chambres à coucher, réduit à \$28,900. Victor Baty 465-2000 - 465-4880.

22 — CANDIAC — Impeccable split level 8 pièces, grand salon, salle à manger, sous-sol fini, terrain magnifiquement paysager avec patio recouvert. Taxes \$613, seulement. GÉRALDINE BERNAQUEZ 465-2000 - 465-1257.

23 — BROSSARD — Cottage de ville en parfaite condition pour moins de \$30,000. Occupation immédiate. Excellent achat. PIERRE BOUCHER 465-2000 - 672-1639.

24 — ST-HUBERT — Brique, pas d'entretien, projet remarquable, 4 chambres, salle familiale, chauffage électrique. Urgent. PIERRE BOUCHER 465-2000 - 672-1639.

25 — BROSSARD — "T" 2 full bathrooms, fireplace, corner lot. Asking only \$52,900. MLS. P. CHAPATES 465-2000 - 671-7809.

26 — BROSSARD — Reduced. Spacious 4 bedrooms bungalow, large family room, 1 1/2 bathrooms, garage. \$44,000. JEAN C. DAIGNEAULT 465-2000 - 656-0649.

27 — ST-HUBERT — 6 logements brique en bonne condition, près commodités. Bon revenu. A. FICHAUD 465-2000 - 672-4161.

28 — BROSSARD — Devenez propriétaire avec moins de \$2,000. comptant. Cottage semi-détaché, beau secteur, près de toutes commodités. DENISE HENRI 465-2000 - 672-8138.

29 — BROSSARD — Bungalow 1971, salle à diner, terrain 7265 p.c., powder room, sous-sol fini, piscine hors terre. Secteur "T". Bon prix. FRANCOISE MARCHAND 465-2000 - 678-3003.

30 — GREENFIELD PARK — Duplex 8 et 4 pièces, chauffage électrique, beau terrain, près de Churchill, aucune réparation. SUSAN PICHETTE 465-2000 - 672-4505.

31 — BROSSARD — Exceptionnel. Très grand bungalow, foyer dans salle familiale. Plusieurs extra. F. POULIOT 465-2000 - 676-8370.