

section

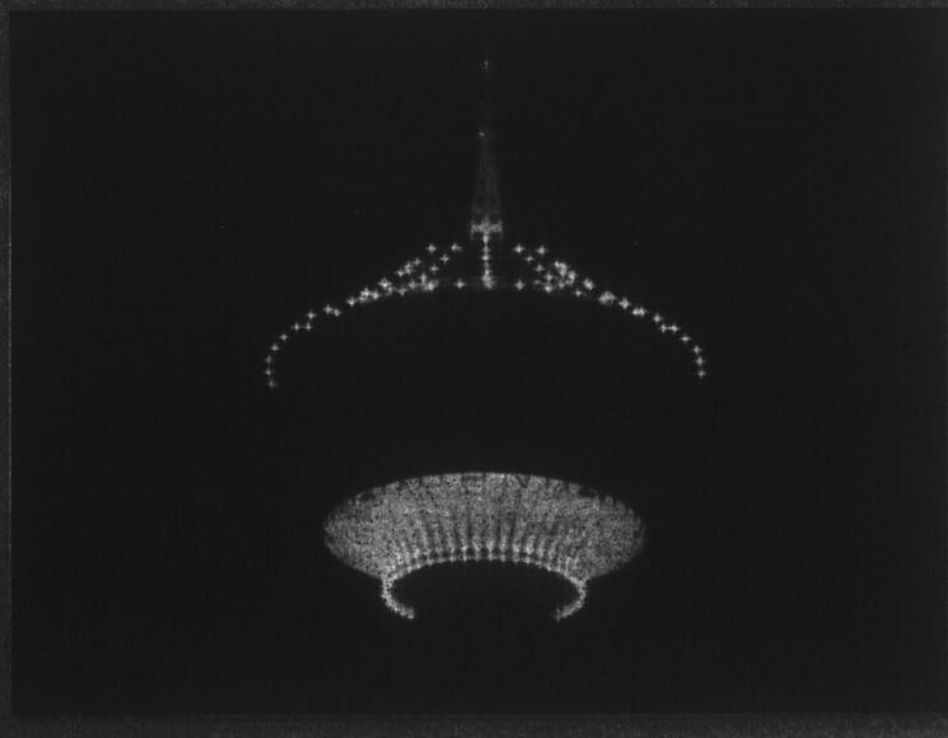


PAGES C1 à C8
29 JUILLET 1979

Dimanche-Matin VOYAGES



À la conquête de l'Ouest...



L'Ouest canadien,



Dans les Rocheuses.

une réalité extraordinaire

Les 28 parcs nationaux du Canada couvrent, en tout, une superficie plus vaste que l'Angleterre. Leur taille varie de 594 acres dans le cas du plus petit, mais très populaire parc national des îles du Saint-Laurent, en Ontario, à 44 807 km² pour l'immense et lointain parc national Wood Buffalo, situé en Alberta et dans les Territoires du Nord-Ouest et qui dépasse l'étendue de la Suisse.

Il convient de remarquer que tous ces parcs, auxquels s'ajoutent 50 parcs historiques nationaux, sont harmonieusement répartis entre les océans Atlantique et Pacifique et même au-delà du cercle arctique.

Quatre de ces parcs situés dans l'Ouest attirent plus particulièrement les amoureux de la nature. Il s'agit des parcs Riding Mountain, au Manitoba; Prince-Albert, en Saskatchewan; Lacs Waterton, en Alberta et Pacific Rim, en Colombie-Britannique.

Aménagé en 1929, le parc Riding Mountain est visible de loin, car il est entouré de terres agricoles plates; il comporte des montagnes qui atteignent 460 mètres d'altitude. Lieu de repos pour l'homme, il constitue également l'habitat de l'ours noir, de l'orignal, du wapiti, du cerf et de plusieurs petits animaux, sans parler d'un petit troupeau de bisons, tous issus de quatre taureaux et des 16 vaches qui ont été amenés en 1931 du parc national Wood Buffalo et paissent aujourd'hui dans un enclos de 532 hectares.

Le parc comprend également un terrain de golf de 18 trous, des terrains de tennis, des boulingrins, des terrains de jeux pour les enfants et des terrains de pique-nique.

Les visiteurs peuvent aussi pêcher, faire du bateau, du cyclisme, de l'équitation, ainsi que des excursions pédestres dans des sentiers totalisant 322 kilomètres. Le petit village de Wasagaming, centre de villégiature, constitue le point le plus important de ce parc situé à 307 kilomètres au nord-ouest de Winnipeg et à 90 kilomètres au nord de Brandon et regroupe la plupart des activités et des services sur cette rive du lac Clair, le plus important des 50 lacs de l'ensemble du parc. Situé près d'une plage, son vaste terrain de camping fait partie des quatre terrains du parc et peut accueillir à la fois des tentes et des roulottes.

Situé en Saskatchewan, à seulement 56 kilomètres au nord de la ville de Prince-Albert, le parc national Prince-Albert est plus éloigné que le précédent. Il possède une faune abondante et très diversifiée, plusieurs grands lacs, un vaste réseau de pistes et de sentiers, et couvre une superficie de 3 875 km².

Le parc des Lacs Waterton est l'un des cinq parcs de l'Alberta. Il s'agit de la partie canadienne du parc Waterton-Glacier International Peace. Il s'étend des deux côtés de la frontière Alberta-Montana. Ce parc paisible est constitué de montagnes, de vallées, de chutes et de lacs. Sa caractéristique principale est sans doute la chaîne de lacs, qui divise le parc du nord au sud et qui s'étend jusqu'au Montana.

Les autres parcs nationaux de l'Alberta sont les parcs Banff et Jasper, de renommée mondiale, le parc Wood Buffalo, le plus grand du Canada, et, beaucoup plus petit, le parc Elk Island près de la capitale provinciale, Edmonton.



Un paysage spectaculaire de l'Ouest

Le parc de Banff est le plus vieux parc national canadien: il a été aménagé en 1885. Dotés d'hôtels luxueux, les centres de villégiature du parc national de Banff et du Lac Louise sont connus partout dans le monde. La popularité de ce parc provient également de ses paysages, des sources d'eau chaude et de ses centres de ski.

Situé juste au nord du parc de Banff, le parc Jasper est plus vaste que ce dernier. Le voyage de Banff à Jasper, en empruntant l'Icefields Parkway, constitue une expérience inoubliable.

Le parc comprend la ville qui lui a donné son nom, des vallées majestueuses, des montagnes coiffées de neige et des lacs enchanteurs. Le parc Wood Buffalo est une vaste région sauvage qui peut se glorifier de posséder le plus important troupeau de bisons en liberté au monde, et d'être la seule terre de reproduction des grues blanches d'Amérique, qui sont actuellement menacées de disparition.

Elk Island, 0 à 35 kilomètres à l'est d'Edmonton, est une île constituée de collines boisées entourées de terres agricoles plates. Sa faune, ses plages, ses terrains de golf et ses installations de camping constituent les principales attractions de cette île.

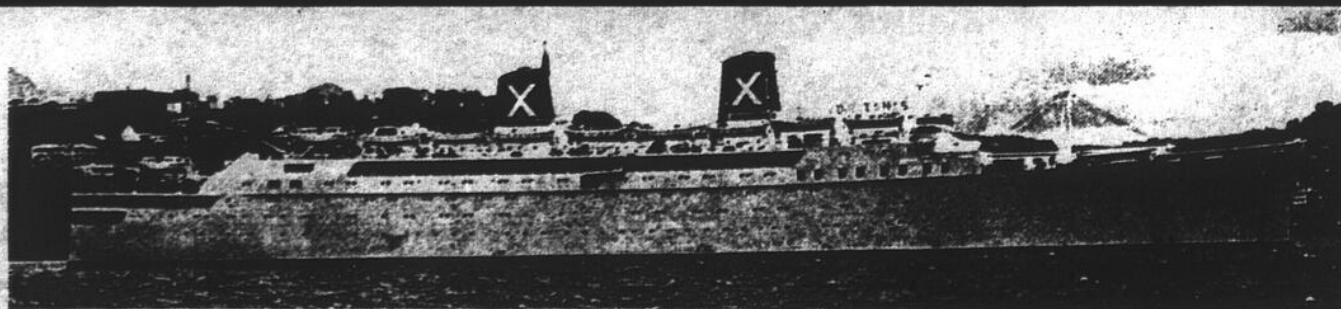
La province la plus à l'ouest du Canada, la Colombie-Britannique, possède également cinq parcs nationaux très intéressants; il s'agit des parcs Kootenay, Yoho, Glacier, Mount Revelstoke et Pacific Rim.

Ailleurs au Canada, les autres parcs nationaux sont tout aussi populaires et intéressants, ils sont tous ouverts aux visiteurs. Leur taille, leur accès et leurs services varient beaucoup.

Vacances SkyLark ss Britanis, croisière de San Juan,

Comparez les avantages du séjour air mer à n'importe lequel autre séjour air mer

à partir de \$649.



RÉSERVEZ DÈS MAINTENANT - DÉPARTS DE NOËL 1979 À PÂQUES 1980

- Cinq repas par jour — petit déjeuner, dîner, pause-café, souper et buffet à minuit.
- Divertissements de première classe incluant danseuses, chanteurs, comédiens et deux orchestres.
- Casino avec appareils à jetons, Blackjack, Joker's Wild et Crap.
- Une équipe de 469 est à votre service.
- Choix de deux itinéraires.
- Vol par 747 de Montréal vous transporte pour votre séjour vers le soleil.
- Représentants Skylark à bord pour vous rendre service et vous offrir un séjour sans contrainte.

PAGE C2 — DIMANCHE-MATIN VOYAGES — 29 JUILLET 1979

Carrefour Mt-Royal 4454, rue Saint-Denis	845-8225
Centre-ville Peel 1010, Ste-Catherine O.	861-7272
Plaza Saint-Hubert 911, rue Beaubien E.	273-7755
Galerie Normandie 2634, De Salaberry	331-9971
Centre Domaine Sherbrooke & Langlois	254-9969

VOYAGES
TRAVELAIDE

PERMIS DU QUÉBEC

Agences dans le grand Montréal et autres villes

LTEE

Centre Laval, Laval	687-0880
Centre Professionnel 5005, boul. Dagenais, Laval-Ouest	627-5151
Place Portobello, 350 boul. Taschereau	672-5353
Place Longueuil, Longueuil	679-3777
Mail Montmarch 500 boul. Sir Wilfrid-Laurier, Belloil	467-1171

Le premier canal sur le St-Laurent

Une promenade en direction du village de Côteau-du-Lac vous permettra de découvrir l'emplacement du premier canal au Canada. Ce parc historique national est situé au coeur de ce village, au confluent de la rivière Delisle et du fleuve Saint-Laurent, soit à une distance

une belle maquette pour vous expliquer l'histoire de ce lieu, l'importance du canal et le rôle stratégique et commercial de cet emplacement militaire.

Bien avant l'arrivée des Européens, le fleuve Saint-Laurent représentant, pour les Amérindiens, une voie de circulation majeure à

l'intérieur du territoire. La pointe de Côteau-du-Lac a certainement servi de relais dû à sa situation géographique et à ses rapides.

Les Français utilisèrent aussi ce trajet et construisirent un canal rudimentaire formé d'un empilage de roches au pourtour de la pointe de Côteau-du-Lac,

permettant ainsi un passage où les bateaux pouvaient éviter les rapides. Ce n'est qu'en 1779-1780 que les Anglais décidèrent de construire un premier canal et des magasins en vue d'accélérer le transport des marchandises au-delà des rapides du Saint-Laurent.

Pendant la Guerre de 1812, les autorités militaires y érigèrent d'importants ouvrages de fortification, afin de protéger cette importante voie fluviale et le dépôt militaire installé à cet endroit. De 1814 à 1817, on apporta de grandes améliorations au canal.

Néanmoins en 1840 cet ouvrage devint inutile, en raison de la construction du canal de Beauharnois. Aujourd'hui, sur les lieux, on retrouve une vingtaine de vestiges stabilisés. Ces vestiges ont été retrouvés par les archéologues de Parcs Canada, lors des fouilles archéologiques effectuées en 1965, 1966 et 1968.

Une randonnée sur le terrain permet de se sensibiliser aux vestiges et de comprendre l'importance de ce canal, en observant les rapides près du fleuve.



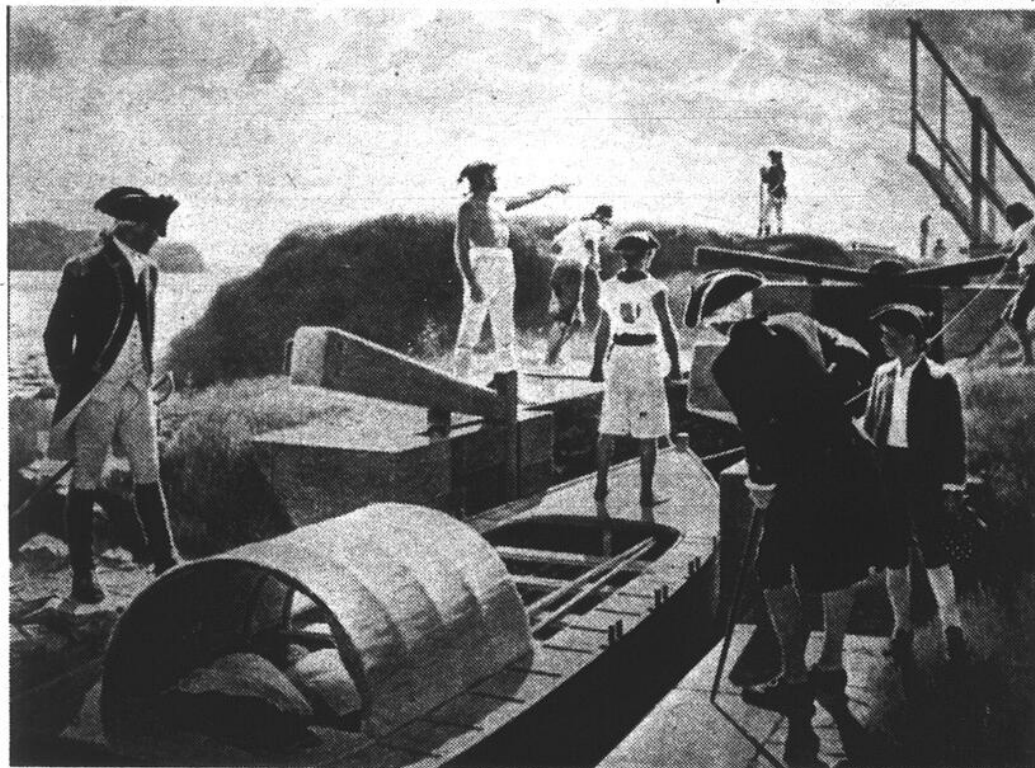
Les seuls vestiges retrouvés au canal de Côteau-du-Lac.

À l'intérieur, une exposition relate les faits historiques, la vie des bateliers, l'utilisation des bateaux et le transport des marchandises. Quelques artefacts sont exposés dans les vitrines.

Dans le cadre de l'Année internationale de l'enfant, un théâtre de marionnettes géantes est présenté pour les enfants. Ce théâtre joue à 14 h le dimanche.

Ce parc historique est administré par Parcs Canada et est ouvert au public tous les jours de 9 h à 18 h. Tous les services sont gratuits et des guides-interprètes sont sur les lieux pour sensibiliser le visiteur et faire comprendre l'histoire de ce canal.

Le visiteur est enchanté par ce site, le paysage et le charme des vestiges.



Au XVIII^e siècle, le premier canal servait à accélérer le transport des marchandises au-delà des rapides du Saint-Laurent.

approximative de 40 kilomètres de Montréal.

Pour vous y rendre, suivez la route 40 ouest jusqu'à l'embranchement de la route 20 ouest, direction de Valleyfield et prenez la sortie pour Côteau-du-Lac.

Dès votre arrivée, un guide-interprète vous accueille et vous dirige vers

SPRUCE LODGE 120 terrains de camping

"Où les pins rencontrent la mer"
• Douche • Toilette • Table
Cabines accommodant 2-4-6 personnes. Tout équipé. Cuisine
Gaz - Eau chaude et froide
5 MINUTES DE LA PLAGE
Ecrivez pour brochures
Mme Miriam Bethey
Hillside & Park Ave. Old Orchard Beach, Me.
Tél.: 207-934-2283

BREAKERS BY-THE-SEA

Hôtels & Cottages

Au bord de la mer, offrant une vue magnifique. Toutes les commodités pour des vacances agréables. Nos prix sont très attractifs. Salle de bains incluse. TV couleur dans le lobby de l'hôtel, cuisine communautaire.

Votre hôtesse Mme Nadeau

122 West Surf (Ocean) Old Orchard Beach, Me 04064 207-934-5004

La Rochelle Motor Lodge

Motel moderne de 30 unités, choix de 10 suites ou appartements et cottages près de tout. Chacun avec cuisinette. Motel est climatisé. Télé-couleur. Piscine. Stationnement gratuit au centre-ville.

Appelez ou Ecrivez à:

19 Milliken St., Old Orchard Beach, Maine, 04064, Tél.: (207) 934-4165

LAFAYETTE MOTOR LODGE SITUÉ AU BORD DE LA PLAGE

KITCHENETTE MOTEL — près de toutes les commodités. Chambre avec douche ou bain, eau courante, chaude et froide.

STATIONNEMENT GRATUIT

Prix spéciaux pour excursions et famille.
M. et Mme Fernand L. Cloutier gérants propriétaires

NOUVELLE
PISCINE

TAUX RÉDUITS
APRÈS LE 15 AOÛT

Tél.: 394-2331 — 1 Cleaves St.

Nous avons de l'essence à...

OLD ORCHARD BEACH, Me

GABLES INN MOTEL-HÔTEL

Face à l'océan. Chambres avec douches et bains. Vestibule et chambre au rez-de-chaussée et chauffage central. Nouveau: 5 unités avec cuisinette et un appartement.

Mme Joseph S. Fortier,
Pearl Ave., Old Orchard Beach, Maine
207-934-9601

JIM'S TV.

MUSIC CENTER

111 West Grand Ave.

Old Orchard Beach

VENTE-LOCATION-SERVICE

Location de téléviseurs noir et blanc,

et télécouleurs • Climatiseurs •

Réfrigérateurs • Ventilateurs • Lits

d'enfants • Parasols • Radiateurs

LIVRAISON GRATUITE

Tél.: 934-4431 ou 282-1302

CHALET À LOUER

pour la saison, au mois ou à la semaine. Pour renseignements, écrire ou téléphoner à:

THE CLEMENT P. WIGHT AGENCY

125 Ouest, Avenue Grand

Old Orchard Beach, Maine

207-934-4576

ESSENCE DISPONIBLE À OLD ORCHARD BEACH

La place de plaisir en vacances



BRUNSWICK Hotel-Motel

136 unités confortables 207-934-2171

*Cocktail Lounge *Spectacles animés.

*Piscine face à la mer

*Restaurant Surf & Turf *Tarifs forfaitaires avec repas

*Tarifs de groupes sur demande

Ecrire: M. Fran Garneau, Brunswick Hotel,

Old Orchard Beach, Maine

"Nous ne manquons de rien face à la mer"

ESSENCE
DISPONIBLE



Powder Horn CAMPING

TENT & TRAILER PARK

Le camping à son meilleur pour toute la famille

• Connexions complètes "Hooksups"

• Salles de bains modernes

• Emplacement pour tentes

• Douches eau chaude (gratuit)

• 2 grands parcs d'amusement

• Epicerie

• TRÈS GRANDE PISCINE

Tout près de

— Centre d'équitation — Golf

— La fameuse plage d'Old Orchard

— Attractions de tout genre

DAVID & OLGA ANHARIN

Rte 98 Old Orchard Beach, ME 04064

Tél.: (207) 934-4733

AQUARIUS MOTEL

Face à la mer

5 Brown St.

Old Orchard Beach

Maine 04064

Tél.: (207) 934-2626

Superbe plage de sable

Air conditionné

Patio à l'avant

Portique

Veste stationnement

TV couleur gratuite

Contrôle individuel

de température

Tapis mur à mur

Service de chambre

Toutes les unités donnent sur la mer.

Patio près de la mer, avec un grill

BBQ. Cuisinette - appartements.

Nous n'acceptons aucun animal

MOTEL LUXOR 2 HEATH STREET Old Orchard Beach

• 25 logements modernes avec

tapis mur à mur, quelques-uns

avec des lits gonflés d'eau.

• 15 logements avec cuisinette

• A 3 minutes de marche de la plage

TV avec câble

comportant 1 canal français

Nous acceptons les cartes

VISA, MASTER CHARGE, AMERICAN EXPRESS

Prix réduits après le 1^{er} août

POUR RÉSERVATIONS APPELÉZ

(207) 934-4019

SEABREEZE LAURENTIAN & RAINBOW

240 East Grand Ave., Old Orchard Beach Maine 04064

Motel et cottages sur et faisant face à la mer. Idéal pour la famille en vacances.

Ultra-moderne. Suites et chambres. Pour 4 à 8 personnes. TV - Piscine.

30% de réduction à partir du 5 août

Tarifs spéciaux pour groupes. Accommodations pour

jusqu'à 200 personnes. Aussi tarifs de club organisés.

Tél.: (207) 934-4144 ou (207) 934-5631



OCEAN HOUSE MOTEL

EN BORDURE DE LA MER

MOTEL ULTRA MODERNE

45 unités chauffées contrôle individuel

45 avec cuisines

tout équipées, piscine, TV gratuite

Hôtel de distinction - Quelques chambres avec bain - Salon spacieux

Pierce St & 70 West Surf St., (207) 934-2847

OLD ORCHARD BEACH, MAINE

NOUS PARLONS FRANÇAIS Ecrivez/Appelez Mme A.J. Paul. prop.

NOUVEAU NORMANDIE MOTOR INN

• Complètement au bord de la mer

• Quelques unités avec climatisation

• 56 unités - quelques-uns avec cuisinette, casse-croûte

au bord de l'eau

TAUX SPÉCIAUX POUR GROUPES-AUTOBUS

Restaurant, Lounge et Buffet

Nous avons taux raisonnables et invités amicaux. Joignez-vous à nous. ESCOMPTEZ du

15 août au 1^{er} septembre. Réservez tôt. Prix pour tous les budgets

1. rue York, Old Orchard Beach, Me 04064

M. et Mme Lionel Bouffard et Mike, propriétaires

207-934-2533 ou (résidence) 207-284-5455

Québec: appeler Guy Malhomme (418) 887-2782

pour mai, juin et août

Avec la carte de BINGO Dimanche-Matin

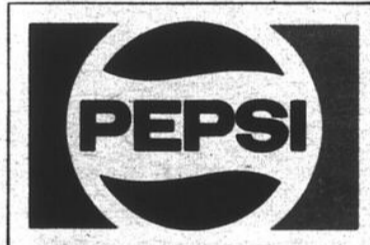
Les lundis: 30 juillet - 27 août - 3 sept.

JOUEZ

Les expos BINGO

**\$2000
À GAGNER**

OFFERT
PAR



**JOUEZ AU BINGO
AVEC LES EXPOS AU
STADE OLYMPIQUE
SUR L'ECRAN
GEANT**

EN COLLABORATION
AVEC LES EXPOS
DIMANCHE MATIN
ET PEPSI-COLA

25.000 cartes
de BINGO distribuées
à l'intérieur du
Stade

**À la fin du match
déposez vos cartes
vous serez éligible
le 3 sept. pour le
tirage d'une auto**

PONTIAC SUNBIRD 1979

2 PORTES - COUPÉ - D'UNE VALEUR DE \$5300

GRACIEUSEMENT DE
GENERAL MOTORS DU CANADA LTÉE

Les Expos de Montréal ont payé les droits en vertu de la loi sur les concours publicitaires

CROISIÈRE DANS LE PORT DE MONTRÉAL

"Miss-Montréal"



Partant du quai Victoria, pied de la rue Berri (Station de Métro Champs de Mars).
Départs à 13.30 et 15.30 TOUS LES JOURS
Durée 1 1/2 h. Adultes \$5.00
Enfant jusqu'à 12 ans \$2.50
Départ à 20.30 h. JEU., VENDREDI, SAMEDI SEULEMENT.
Durée 2 1/2 h. Adultes \$6.00
Enfants jusqu'à 12 ans \$4.00
RÉSERVATION: 849-0697

Ne laissez pas les poils superflus vous dicter votre façon de vous habiller.

Quand les poils superflus des bras, des jambes ou du contour des cuisses vous forcent à porter un maillot «cache-tout» ou des manches longues même en été — vous devriez faire enlever ces poils d'une façon permanente.



Des milliers de femmes comme vous trouvent que le Système Grégoire offre la solution idéale à leurs problèmes de poils superflus. Parce que la thermolyse Grégoire est absolument permanente. Médicalement correcte. Économique. Et douce pour la peau féminine.

Appelez Grégoire maintenant pour votre consultation complémentaire privée. Vous recevrez aussi, sans obligation, une estimation du coût et du temps requis ainsi qu'un traitement échantillon.

système grégoire

LE PLUS GRAND SYSTÈME MONDIAL D'ÉPILATION PERMANENTE

CENTRE-VILLE: 861-9741 1010 ouest, rue Ste-Catherine, 301 Edifice de Lundi à Vendredi 10 to 7

Sunflight

Départ de Montréal

Printemps: Etc. Automne: 1979

	1 SEM.	2 SEM.
NASSAU	\$349	\$479
FREEPORT	\$319	\$419
LA JAMAÏQUE	\$399	\$489
CUBA	\$399	\$519
PUERTO RICO	\$399	\$499
LA BARBADE	\$399	\$499
SAINTE-LUCIE	\$419	\$469
HAÏTI	\$399	\$459
CANCUN	\$369	\$419
MEXICO		\$579
ACAPULCO	\$389	\$469
HAWAII	\$429	\$519
L'ESPAGNE		\$989
PARIS	À PARTIR DE \$299.	

Tous les prix ci-haut mentionnés comprennent vol aller-retour, arrangement terrestre, etc.

RÉSERVEZ TÔT, MEILLEURS CHOIX



AGENCE DE VOYAGES ATLAS
1821 est. rue Sherbrooke

Montreal H2K 1B4

Tél.: 527-8881



La Ronde
éclate
de rires!

La Ronde

les mercredis de
Dimanche-Matin

VALIDES TOUS
LES JOURS DE
LA SEMAINE

2 BILLETS
D'ENTREE
GRATUITS

UNE ENTRÉE GRATUITE

La Ronde

Dimanche-Matin

du 29 JUILLET au 4 AOÛT

UNE ENTRÉE GRATUITE

La Ronde

Dimanche-Matin

du 29 JUILLET au 4 AOÛT

LE MERCREDI, TOUS LES MANÈGES
SONT EN RÉDUCTION

COUPONS DE
RÉDUCTIONS

AU
CARREFOUR
INTERNATIONAL
EN FACE DU JARDIN
DES ÉTOILES
Valables tous les mercredis
de midi à 18 heures.

LE PROGRAMME OFFICIEL DE
TERRE DES HOMMES
50% DE RÉDUCTION

LES MERCREDIS en présentant ce coupon du
Dimanche-Matin à l'une des vendeuses sur le
site

LE PROGRAMME OFFICIEL CONTIENT:

- \$7 de coupons-cadeaux
- la carte des lieux
- calendrier des activités
- la liste des restaurants
et boutiques.



LA MAJORITÉ DES

MANEGES GRATUITS
LE MERCREDI
DE MIDI à 13 h

Avec un coupon d'entrée Dimanche-Matin

CES COUPONS GRATUITS
SONT VALIDES LE
MERCREDI SEULEMENT

(À COMPTER DE 13 HRES)

ENTRÉE GRATUITE
GYROTRON
MERCREDI 1er AOÛT

ENTRÉE GRATUITE
TRABANT
MERCREDI 1er AOÛT

ENTRÉE GRATUITE
SPIRALE
MERCREDI 1er AOÛT

ENTRÉE GRATUITE
MOULIN DE
LA SORCIÈRE
MERCREDI 1er AOÛT

ENTRÉE GRATUITE
LES BÂQUETS
MERCREDI 1er AOÛT

ENTRÉE GRATUITE
MERCREDI 1er AOÛT

0-610

CASSE-CROÛTE
CONVENTIONNEL

À l'achat d'un hamburger, le détenteur
de ce coupon a droit à une réduction
de \$0.30 sur une frite.

0-612

KIOSQUE DE
MAÏS SOUFFLÉ

À l'achat d'un maïs soufflé régulier, le
détenteur de ce coupon a droit à une
réduction de \$0.25 sur une mousse
sucrée.

0-613

PIZZERIA

À l'achat d'une pointe de pizza, le
détenteur de ce coupon a droit à une
réduction de \$0.20 sur une liqueur
douce.

0-614

KIOSQUE DE
CRÈME GLACÉE

À l'achat d'une crème glacée, format
géant, le détenteur de ce coupon a
droit à une réduction de \$0.20 sur une
"slush".

0-615

KIOSQUE DE
SOUS-MARIN

À l'achat d'un sous-marin, le détenteur
de ce coupon a droit à une réduction
de \$0.20 sur un beige.

0-616

POISSONS ET
FRUITS DE MER

À l'achat d'un sandwich "Big Eric", le
détenteur de ce coupon a droit à une
réduction de \$0.30 sur les rondelles
d'oignons.

0-617

LES DÉLICES GRECS

À l'achat d'un "Slouvaki", le détenteur
de ce coupon a droit à une réduction
de \$0.35 sur un "Baklava".

0-619

LA CRÊPERIE DU
PÈRE MICHEL

À l'achat d'une "crêpe", le détenteur de
ce coupon a droit à une réduction de
\$0.50 sur une "deuxième".

0-625

LA BOUTIQUE DE
L'EXTRÊME-ORIENT
(CHINE)

Le détenteur de ce coupon a droit à
une réduction de 20% sur tout achat
de \$10.00 et plus.

0-630

LA BOUTIQUE
DE JOUETS ET
SOUVENIRS

Le détenteur de ce coupon a droit à
une réduction de 20% sur tout achat
de \$10.00 et plus.

0-635

LA BOUTIQUE
DU MOYEN-ORIENT
(INDE)

Le détenteur de ce coupon a droit à
une réduction de 20% sur tout achat
de \$10.00 et plus.

0-645

LA BOUTIQUE DE
L'AMÉRIQUE LATINE

Le détenteur de ce coupon a droit à
une réduction de 20% sur tout achat
de \$10.00 et plus.



Du haut du belvédère, la vallée embrasse la vallée Qu'Appelle d'est en ouest.

Un bison!

Braquez votre... objectif

Avec quelque 400 terrains de camping privés ou gouvernementaux, trouver un coin où planter sa tente ne devrait pas poser de problème en Saskatchewan.

Vous avez le choix entre les plaines du sud de la province et les parcs de la région centrale. Les plus aventureux peuvent pousser plus au nord jusqu'aux forêts parsemées de lacs clairs et frais regor-

geant de poissons.

Il existe même une aire de camping où l'on peut chasser le bison... avec un appareil photographique, bien sûr!

Il s'agit du parc provincial "Buffalo Pound" où des bisons vivent en liberté dans une enceinte de 105 hectares; on les retrouve donc presque toujours à portée de vue.

Le parc est bien situé, à 88 kilomètres de Regina, la capitale provinciale, et à 30 kilomètres de la ville industrielle de Moose Jaw. Il est ouvert toute l'année. L'hiver, le centre de ski White Track est très fréquenté. On peut également faire de la traîne sauvage, du patin, de la pêche sur glace ou simplement observer les bisons qui sont les hôtes permanents de ces lieux.

En plus des 150 places de camping, dont la plupart sont à l'ombre, le parc dispose d'une plage surveillée, d'une piscine de 37 mètres de diamètre, de cabines pour les baigneurs, de salles de douches, d'une épicerie et d'une cantine; il est équipé en outre pour les promenades en bateau, la pêche et le tennis. On a même prévu un programme de loisirs.

La navigation de plaisance et la pêche se font sur le lac Buffalo Pound formé par l'élargissement de la rivière Qu'Appelle qui serpente dans la souriante vallée du même nom.

Une école d'équitation met ses chevaux à la disposition des monteurs expérimentés; les enfants peuvent faire une randonnée à dos de poney.

Les cavaliers suivent d'anciennes pistes de bisons et de chevreuils, bien connues des guides. Les amateurs de photo seront comblés lors de la traversée de Coyotte Coulee, Dow Hollow, Cactus Corner et Buffalo Pit.

Un vaste terrain de jeux a été aménagé pour les enfants et, du haut du belvédère, la vue embrasse la vallée Qu'Appelle d'est en ouest. Le parc est ouvert tout l'année, mais aucun des services mentionnés n'est offert entre le jour de la fête du Travail et la mi-mai, sauf le centre de ski.

Au parc provincial Buffalo Pound, le premier arrivé est le premier servi, car aucune réservation n'est prise.

Treasure Tours

Spécial à West Palm Beach



Hôtel Colonnades Beach

1 semaine à partir de
\$289*

2 semaines à partir de
\$379*

DEVICES CANADIENNES ACCEPTÉES, VALEUR AU PAIR pour les frais de service au bar, au restaurant et à la chambre entre le 3 août et le 16 décembre

LOCATION DE VOITURE EN OPTION

Chevy Citation avec air climatisé pour 1 sem.

\$30

par pers. en occupation double

DEMI-PENSION EN OPTION

7 petits déjeuners 4 diners

\$39

(can.)

TARIF-ENFANT

2 à 11 ans partageant la chambre de 2 adultes

\$189

par enfant 1 ou 2 sem.

TENNIS ILLIMITÉ GRATUIT

GOLF

\$7

par jour

Les vacances comprennent: le transport aérien aller-retour, les repas complémentaires sur l'avion et les services du bar (sauf sur les envolées cédulées). Le transport entre l'aéroport et l'hôtel, y compris les bagages, là où il y a lieu. Séjour dans une chambre climatisée avec salle de bains privée pour 7 ou 14 nuits. Porte-tickets et sac de plage de Treasure Tours. Les services d'un représentant de Treasure Tours sur place, à destination. Non compris: la taxe de transport aérien canadienne, les pourboires et autres taxes, à moins d'avis contraire. Taxes de départ des lieux de destination et frais pour l'essence. Les prix soumis s'appliquent à une personne, mais pour occupation partagée. Ils peuvent varier selon les dates de départs. Toutes les vacances sont sujettes aux termes et conditions indiqués dans la brochure été/automne 1979 de Treasure Tours.

VOYAGES TRAVELAIDE

PERMIS DU QUÉBEC LITÉE

PLAZA ST-HUBERT 911 est. rue Beaubien Métro Beaubien 273-7758	CENTRE VILLE 1010 ouest Ste-Catherine Métro Peel 861-7272
CARREFOUR MT-ROYAL 4454, rue St-Denis Métro Mt-Royal 846-8225	LES GALERIES NORMANDIE 2634, rue de Salaberry 331-8971
CENTRE DOMAINE Sherbrooke et Langelier Métro Langelier 284-9989	PLACE PORTOBELLO 7350, boul. Taschereau Brossard 672-8353
CENTRE LAVAL Autoroute 15 - Sortie 8 Bureau extérieur, parking 687-0880	PLACE LONGUEUIL 1 Place Longueuil Longueuil 678-3777

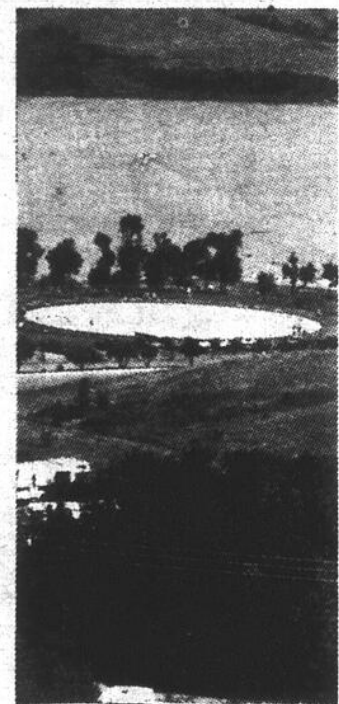
Vous ne voudrez pas quitter le New Hampshire.

Mais il est bon de savoir que vous pouvez le faire

Vous pouvez vous procurer de l'essence dans le New Hampshire près des endroits de villégiature. Pour tout renseignement sur la disponibilité d'essence et sur le New Hampshire en général, composez 849-2512 (Montréal) ou visitez le Centre du tourisme de New Hampshire, hôtel Sheraton-Mont-Royal, 1455 rue Peel, Montréal



New Hampshire.
Où la nature est à son meilleur.



Le parc provincial Buffalo Pound.



SkyLark

VOYAGES EN GRÈCE DÉPART 10 OCTOBRE — 2 SEMAINES

Vol aller-retour

Repas et consommation à bord de l'avion, sans frais; transfert entre l'aéroport et l'hôtel en Grèce compris; logement pendant 7 nuits, incluant le petit déjeuner continental à l'hôtel Président et 7 nuits à bord du paquebot Le Jupiter. Tous les repas inclus sur le bateau ainsi que les divertissements

\$1 239. PAR PERSONNE DEUX PAR CHAMBRE

Ce voyage sera entièrement guidé par M. Greffe

SPECIALISTES EN TOURS D'AUTOCAR ET AUTRES

POUR RÉSERVATIONS ET RENSEIGNEMENTS



Voyages Greffe

Permis: 13466198-0166 INC.

1760 BOUL. DES LAURENTIDES, PLACE VIMONT, 667-5070
LAVAL - J.-L. LACAILLE 622-4008
RIVE-SUD - M. GREFFE 670-8328

\$9600 par pers. occ dbl

4 JOURS - 3 NUITS



Comprend: Magnifiques chambres nouvellement décorées en tuiles céramiques, baignoire privée, TV, air climatisé, 3 diners somptueux, 3 copieux petits déjeuners

GRATUIT - Billets pour manèges et spectacles

Stationnement gratuit sur place à côté de casino

Holmhurst

PENNA AVE. ATLANTIC CITY, N.J. BROCHURE GRATUITE (609) 344-2283

ATLANTIC CITY SUR LA PLAGE JEFFERSON INN

SITUE ENTRE LES CASINOS

NOUVELLE DÉCORATION AIR CLIMATISÉ TELEVISION BAIGNOIRE PRIVÉE STATIONNEMENT GRATUIT

À partir de

\$15

PAR PERSONNE OCCUPATION DOUBLE APPELEZ

609-345-0141 130 KENTUCKY AVE. ATLANTIC CITY, N.J.

SUR LES ROUTES DU MONDE...

La Fédération québécoise de l'ajisme, dont la mission générale consiste à promouvoir le mouvement d'hébergement international, a choisi l'Estrie comme région pilote pour y implanter le premier réseau d'auberges internationales à prix modiques au Québec.

A ce titre, a FAQ a approché l'Association touristique de l'Estrie afin de l'intéresser à former un comité régional composé d'une équipe multidisciplinaire, doté du mandat de conseiller la FAQ au cours des différentes phases d'implantation de ce réseau d'auberges internationales nouveau genre.

Mentionnons enfin que le choix de la région estrienne, pour l'implantation de ce réseau de quatre ou cinq auberges internationales à prix modique, a été motivé surtout par le potentiel touristique régional, ainsi que par le haut

intérêt que le ministère du Tourisme du Québec réserve à la région de l'Estrie, en regard de sa nouvelle loi relative à l'aide à l'industrie touristique — la loi 37.

La qualité de l'eau de 47 des quelque 60 plages de la région de Québec a été acceptée par les Services de protection de l'environnement comme étant propre à la baignade, sans danger pour la santé même si quelqu'un en avale accidentellement.

A l'exception d'une seule plage où la baignade est tolérée pour le moment, St-Michel-de-Bellechasse, toutes les plages situées le long du fleuve Saint-Laurent sont fermées par ordonnance, depuis 1975, parce que l'eau du fleuve est polluée.

Les endroits de villégiature où les plages sont fermées par ordonnance gouvernementale sont les suivantes: cabines Mont-Vernon, à Grondines; parc de la plage Orléans, à St-Jean, île d'Orléans; parc de l'île d'Orléans, St-Jean, île d'Orléans; place Matte, à St-Augustin; plage Bellevue, à Ste-Croix; plage Berthier-sur-Mer; le quai de Cap-Santé; le quai de Deschambault; le quai de Les Ecurieuls, Donnacona; le quai de St-Jean, île d'Orléans; l'ex-plage Garneau, maintenant marina de la Chaudière, à St-Romuald.

Le comté rural de Mayo,

dans l'ouest de l'Irlande, sera cette année le point de mire du monde entier, du 15 au 21 août: on y célébrera le 100e anniversaire du sanctuaire de Notre-Dame, à Knock.

Knock est, avec Lourdes et Fatima, un des hauts lieux de pèlerinage dans le monde. Tout commença le 21 août 1879, quand plus d'une douzaine de villageois virent apparaître un globe d'une intense luminosité au milieu duquel ils purent entrevoir la Vierge, saint Joseph et saint Jean-Baptiste.

A plus d'un demi-mille de là, le halo lumineux fut également aperçu par des habitants d'un village voisin qui s'imaginèrent un incendie faisant rage dans la cour de l'église.

Une commission d'enquête fut désignée, mais elle ne put trouver aucune explication naturelle à cette apparition. Aussi, dès l'année suivante, Knock commença à accueillir des pèlerins, et l'an dernier, plus d'un million de visiteurs, venus de tous les coins du monde, défilèrent dans le sanctuaire.

Celui-ci a été honoré par tous les papes contemporains, y compris Jean-Paul II qui doit se rendre en Irlande cette année, avant de poursuivre son voyage aux Etats-Unis. Ce sera la première visite d'un souverain pontife en Irlande.

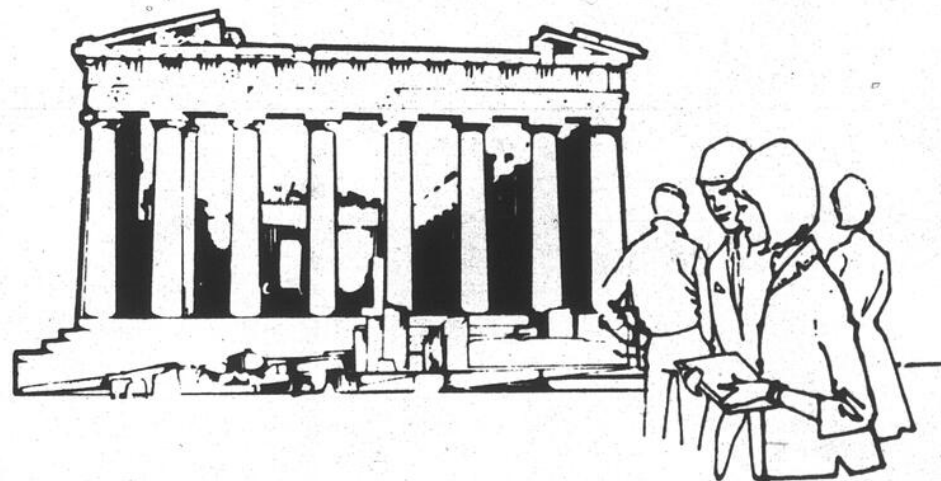


Kerry a bien raison: c'est la seule façon intelligente de combattre la canicule!

Treasure Tours

ATHENES

\$475* Départs les 5, 12, 19 et 26 août
Retour le 13 septembre seulement
Épargnez \$100 par couple



Le prix comprend: Voyage aller-retour à partir de Montréal avec Nordair, consommations et repas en cours de vol, transport entre l'aéroport et l'hôtel, y compris la manutention des bagages.

Ne comprend pas: La taxe canadienne d'aéroport de \$8 par personne ainsi que la taxe de départ d'Athènes de \$1.50 par personne, payables lors de votre réservation.

*\$60 en sus pour l'essence

OFFREZ-VOUS
MIAMI FLORIDE

\$195 par semaine
deux par chambre

ADULTES SEULEMENT
NON FUMEURS

Voulez-vous prendre vos vacances avec une famille sympathique? Dans une maison de banlieue avec piscine privée, patio clôturé, une vaste cour avec arbres fruitiers et des palmiers?

Renseignez-vous
auprès de

CHEZ des AMIS
à MIAMI

8870 s.w. 172 Street,
Miami, Floride 33157
(305) 253-0767

Découpez et conservez

PARC SAFARI

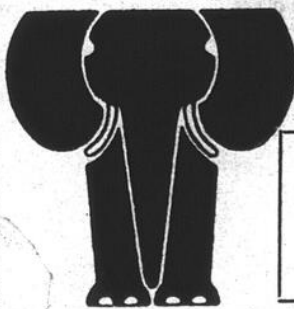
HEMMINGFORD, QUEBEC

Montréal

(514) 454-3668

Hemmingford

(514) 247-2727



EN VEDETTE TOUS
LES JOURS DE L'ÉTÉ
AU PARC SAFARI
-La célèbre équipe des
plongeurs "Acapulco"
SPECTACLES INCLUS
DANS LE PRIX D'ENTRÉE
Apportez tous vos caméras

Excursions les mercredis et samedis
en autobus "Murray Hill"

937-5311

ACHETEZ-MOI! LOUEZ-MOI... À PRIX SPÉCIAL



CENTRE DE ROULOTTE MOTORISÉE

Octasca
div. de Winnebago

Raymond Leblanc Inc.

1940 Des Laurentides, Pont-Viau, Laval

Tél.: 514-663-7941

VOYAGES TRAVELAIDE

PERMIS DU QUÉBEC

LTÉE

PLAZA ST-HUBERT

911 est, rue Beaubien

Métro Beaubien 273-7755

CARREFOUR MT-ROYAL

4454, rue St-Denis

Métro Mt-Royal 845-8225

CENTRE DOMAINE

Sherbrooke et Langelier

Métro Langelier 254-9969

CENTRE LAVAL

Autoroute 15 — Sortie 8

Bureau extérieur, parking 687-0880

CENTRE VILLE

1010 ouest Ste-Catherine

Métro Peel 861-7272

LES GALERIES NORMANDIE

2634, rue de Salaberry

331-9971

PLACE PORTOBELLO

7350, boul. Taschereau

Brossard 672-5353

PLACE LONGUEUIL

1 Place Longueuil

Longueuil 679-3777

brunch à l'italienne

Tous les dimanches
de 11 heures à 15 heures
à la crêmerie au Coin du Feu
\$7.95 par pers.

\$4.00

Pour les
enfants
moins de
10 ans



Venez passer un dimanche inoubliable au brunch du Hilton International Dorval. Les mets sont originaux et délicieux tels que: Jarret de veau à l'italienne, poulet à la cacciatora, escaloppettes de veau panées et bien d'autres, servies à votre table.

Le personnel est vêtu de costumes typiques et le trio de Noël Talarico sera là pour parfaire l'ambiance italienne familiale entraînante.



RÉSERVEZ DÈS MAINTENANT!

Hilton 631-2411
International Dorval Stationnement gratuit

Sunflight

Le numéro un des vacances-soleil
vous offre

L'AUBAINE DE VOTRE ÉTÉ:

2 SEMAINES EN

ESPAGNE

sur la COSTA DEL SOL

POUR SEULEMENT

\$529

AVION + HÔTEL

Choix d'autres belles vacances
Sunflight aux Antilles
Mexique et Floride

AGENCE DE VOYAGES
VIAU

3428, RUE ST-DENIS	842-1751
GALERIES D'ANJOU	353-7650
1218 RUE UNION	866-9381
CARREFOUR LAVAL	688-6211
PLACE VERTU	332-4210
FAIRVIEW	694-2343
PROMENADES ST-BRUNO	653-1862
MAIL CHAMPLAIN	465-2414

PERMIS DU QUÉBEC

DES PRIX RÉDUITS EN FIN D'ÉTÉ, DÉBUT D'AUTOMNE, BIEN SÛR!

Et puis, c'est la plus belle saison pour visiter la Hollande et l'Europe. Le saviez-vous?

En Europe, vous pouvez passer des journées agréables et ensoleillées jusqu'au milieu d'octobre. C'est pour cela que tant de vacanciers d'expérience préfèrent aller en Hollande et en Europe à la fin de l'été et au début de l'automne, alors que l'invasion des touristes est terminée et que l'hébergement et autres aménités coûtent moins cher.

Il y a plus. KLM facilite votre voyage à Amsterdam, porte d'entrée de l'Europe, en réduisant à cette époque tous ses tarifs aériens. À partir du 6 août, vous pouvez économiser jusqu'à \$75 grâce à cette super-aubaine, le Tarif Classe Nolisée de KLM, et \$25 de plus à compter du 16 septembre, selon la date de votre retour. Les tarifs économie aller-retour de KLM sont réduits de \$164 le 15 septembre tandis que celui des excursions de 14-60 jours s'abaisse de \$139.

Le tableau vous indique les économies CCF. Ces tarifs à prix d'aubaine vous permettent d'économiser toute l'année, mais surtout en fin d'été, début d'automne. Notez aussi que ces tarifs vous offrent un plus grand choix de dates de départ et de retour.

Avec KLM et CP Air, vous pouvez choisir parmi 5 à 7 dates de départ hebdomadaires! Grâce à notre nouvelle structure de tarifs aller et retour combinés (voir le tableau), vous pouvez partir et

revenir le jour que vous voulez pour un séjour de 7 à 180 jours.

Il y a aussi d'autres avantages. Avec nous, vos enfants de moins de 2 ans volent gratuitement, et ceux de moins de 12 ans pour 20% de moins que le Tarif Classe Nolisée ou 50% de moins que le tarif excursion, si ce prix est plus bas.

Visitez l'Europe en voiture et économisez encore plus. Renseignez-vous sur ces forfaits KLM: Surprise Estivale Quatre Pays à \$66 US*, une semaine d'Europe au volant à \$254 US* et la location d'une voiture avec kilométrage illimité à \$117 par semaine. Vous pouvez en même temps obtenir tous les détails voulus sur les bas Tarifs Classe Nolisée de KLM. Que vous alliez en Hollande ou que tout simplement vous passiez par Amsterdam pour visiter l'Europe, vous ne trouverez pas de moyen plus économique de jouir de tant de liberté, de flexibilité pendant vos vacances au cours de la prochaine basse saison. Voyez votre agent de voyages.

Les tarifs CCF s'appliquent seulement aux vols aller-retour. Dépôt non remboursable de \$50 requis au moment de la réservation. Solde dû 30 jours avant le départ. Frais d'annulation de \$100 si l'annulation survient moins de 30 jours avant le départ. Il est donc conseillé de se pourvoir d'une assurance annulation. Les prix n'incluent pas la taxe canadienne d'aéroport de \$8 et sont sujets à modifications.
*par personne, pour 2 personnes voyageant ensemble.

TARIFS CLASSE NOLISÉE KLM MONTREAL-AMSTERDAM-MONTREAL

Choisissez des dates d'aller et de retour et additionnez
les tarifs applicables pour obtenir le prix aller-retour complet.
Il faut réserver au moins 30 jours avant le départ.

MONTREAL-AMSTERDAM DÉPARTS (vers l'est)	Tarifs en un sens	AMSTERDAM-MONTREAL RETOURS (vers l'ouest)	Tarifs en un sens
6 août-15 septembre	\$212	3 août-2 septembre	\$237
16 septembre-12 décembre	187	3 septembre-14 octobre	212
13 décembre-23 décembre	237	15 octobre-25 décembre	187
24 décembre-14 mai	187	26 décembre-6 janvier	237
		7 janvier-14 mai	187

KLM

La ligne aérienne digne de confiance de Hollande

VOYAGES TRAVELAIDÉ

PERMIS DU QUÉBEC L.TÉE

Carrefour Mt-Royal	845-8225	Place Portobello	672-5353
Plaza St-Hubert	273-2581	911 est, Beaubien	273-7755
Galerias Normandie	331-9971	1010 ouest, Ste-Catherine	861-7277
Centre Domaine	254-9969	Beloil	467-1171
Ste-Catherine/Peel	861-7272	Laval Ouest	627-5151
Place Longueuil	679-3777	Lachine	562-3788

et autres villes