

Automobile

CAHIER SPÉCIAL

Mercredi 13 octobre 1999.

HONDA

**HONDA
TERREBONNE**

HONDA S2000



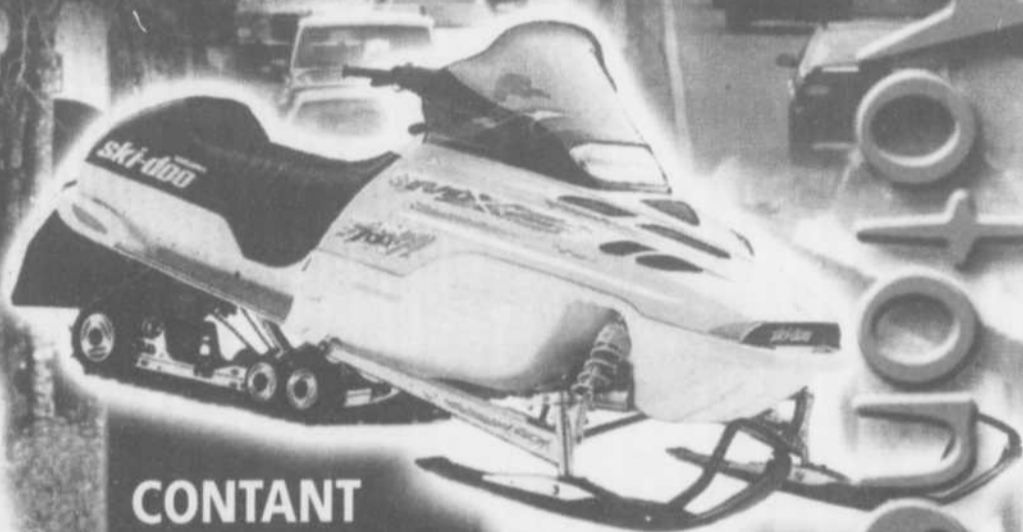
DAEWOO

**DAEWOO
LÉVEILLÉ**
LANOS 3 PORTES

MOTONEIGES

**MOTONEIGES
ILLIMITÉES**

KODIAK ULTRAMATIC



**CONTANT
LAVAL**

BOMBARDIER MX Z700

BOMBARDIER
PRODUITS RECREATIFS

4 roues

Motoneiges

40 ans le ardent
Revue

VOUS CHERCHEZ UNE AUTO ?

Passer d'abord à la Caisse populaire Desjardins Terrebonne!



Service de qualité assuré

Taux très avantageux

Services de prêts et de placements: Horaire prolongé

**BIEN PLUS
QU'UN PRÊT
AUTOMOBILE**

Desjardins

Caisse populaire
Desjardins Terrebonne

Siège social: 513, rue Masson, Terrebonne
(Québec) J6W 2Z2 **Tél.: 471-3735**

Centres de services financiers: 1299 Boul. des Seigneurs, (104) Terrebonne
2250 chemin Gascon, Terrebonne • 1365 Grande Allée, Lachenaie

LIQUIDATION FINALE

POUR 18[¢] DE PLUS
ON VOUS DONNE

l'Édition 

- Les mags
- Le déflecteur
- L'aileron
- La plaque européenne
- Les vitres teintées

199\$

/mois

Elantra



financement de

OU

0%

d'intérêt à l'achat



Tiburon

à partir de **219\$*****

financement de

OU

0%

d'intérêt à l'achat

229\$

/mois

Sonata



financement de

OU

0%

d'intérêt à l'achat



Liquidation voitures légèrement utilisées
Accent 1995-96-97-98

à partir de **119\$** /mois
47 en inventaire



Houle & Frères HYUNDAI

401, boul. Des Seigneurs, Terrebonne
471-4647



HYUNDAI



UNE ÉRE NOUVELLE
LE PROGRAMME D'ASSURANCE
ROUTIERE DE HOULE & FRÈRES
Par l'entremise de Club Auto,
organisme affilié à la CAA



Automobile 4 roues Motoneige

À LA UNE



Pourquoi ne pas vous laisser tenter par l'achat d'une automobile neuve, d'une motoneige puissante et performante ou encore d'un 4 roues pour du travail ou les loisirs ? À LA UNE de notre cahier spécial « AUTOMOBILE • MOTONEIGE • 4 ROUES » vous propose la magnifique et puissante Honda S2000 en vente chez HONDA TERREBONNE, 2850 chemin Gascon, 477-0555; le performant Bombardier MX Z700 disponible chez CONTANT LAVAL, 6310 boulevard des Mille Îles, St-François, 666-6676; la toute nouvelle Lanos 3 portes, en montre chez DAEWOO LÉVEILLÉ, 501 boulevard Terrebonne, 471-4117 et le solide Kodiak Ultramatic offert chez MOTONEIGES ILLIMITÉES, 320 boulevard des Entreprises, Terrebonne, 477-4000.

Pour réaliser ce ou ces rêves, voyez la CAISSE POPULAIRE DESJARDINS TERREBONNE, 513 rue Masson, Terrebonne, 471-3735.

VOUS CHERCHEZ UNE AUTO ?
 Prenez l'air à la Caisse populaire Desjardins Terrebonne
 Service de qualité assuré
 Desjardins Caisse populaire Desjardins Terrebonne
 Siège social: 513, rue Masson, Terrebonne (Québec) J0W 2Z7 Tél.: 471-3735
 Centre de services clients: 200, rue de la Paix, 110, Terrebonne (Québec) J0W 2Z7 Tél.: 471-3735

SÉCURITÉ et PLAISIR sur la ROUTE et dans les SENTIERS

L'automne est la saison propice aux randonnées en V.T.T. et en voiture. Les paysages sont magnifiques, les forêts se parent de mille couleurs et les routes sont beaucoup moins encombrées qu'au cours de la saison estivale.

Même si vous possédez une automobile ou un V.T.T., peut-être serait-il temps de les changer. Ce temps de l'année vous fait aussi penser à la saison prochaine, l'hiver, qui est à nos portes. Une nouvelle automobile, un puissant V.T.T. et une performante motoneige feraient certes le bonheur de toute la famille !

Pour vous permettre de faire un choix éclairé, La Revue vous propose son cahier spécial «Automobile • Motoneige • 4 roues» dans lequel sont regroupés les concessionnaires automobiles de la région, les commerces se spécialisant dans la vente de motoneiges et de V.T.T., d'accessoires et de vêtements, des spécialistes dans le domaine des pneus, de l'assurance, des pièces pour l'automobile, de la mécanique générale, des radiateurs, de l'antirouille, des freins et des silencieux.

Voyez et consultez ces «experts» ainsi que les textes renfermant une panoplie de renseignements pour du plaisir en toute sécurité sur la route et dans les sentiers.

Louise Despatie

RENSEIGNEZ-VOUS avant de prendre la ROUTE !

Le temps est rarement au beau fixe surtout en hiver. Il en va de même pour les conditions routières. C'est pourquoi, il est recommandé de prendre connaissance de l'état des routes et des conditions météorologiques avant votre départ.

Quatre options s'offrent à vous: Consultez les sites internet
www.mtq.gouv.qc.ca/etat_routes
www.qc.doe.ca/meteo

Téléphonez à ce service payant 1 900 565-4000 (95 cents la minute). Il a l'avantage de traiter des conditions dans l'ensemble de la province.

Téléphonez à Montréal
 Pour obtenir toute l'information sur les conditions de votre région, appelez à Montréal au (514) 283-3010.
 Abonnés cellulaires Clearnet * 7575
 Source: Ministère des Transports

LES ASSURANCES BERTRAND, LACHAPPELLE, BÉLANGER

471-9489

- AUTOMOBILE
- INCENDIE
- COMMERCE
- VIE

823, rue St-Pierre, Terrebonne

Claude Lesage
Président



Mario Lesage
Directeur du service



Claude Pagé
Directeur des ventes



Jean-François Grenon
Représentant



Normand Mainville
Représentant




Notre Équipe est à Votre Service!


GRAND VITARA JLX 2000

- Régulateur de vitesse
- ABS aux 4 roues
- Volant inclinable
- Climatiseur
- Lecteur CD AM/FM, 4 haut-parleurs
- Serrures à commande électrique (ar. inclus)
- Glaces à commande électrique
- Rétroviseurs à commande électrique
- Jantes en aluminium

Et beaucoup plus



UN VRAI 4X4



Des Moulins SUZUKI

Au-delà de l'ingénierie !SM

3055 Chemin Gascon
 Mascouche, Qc. J7L 3X7
 (À côté de Trois Diamants Chrysler)
 Tél.: (450) 477-7050
 Fax: (450) 477-7055

Venez l'essayer !

CENTRE DU PNEU 5 ÉTOILES

Pneus neufs et usagés

Avant d'acheter
vos pneus d'hiver
Venez comparer nos prix

Prix imbattables!!
TOYO



OBSERVE G-02



DSOC OBSERVE X-10



WINTER
MASTER
XRT



ZOVAC HP W401

Roues d'hiver
à partir de **19.99\$**

Mécanique générale
30\$/hre

Super spécial

Pose & balancement taxes
de 4 pneus **30\$** incluses

Enjoliveur de roues 4 pour **30\$** + tps

Alignement aux 4 roues **35\$** + tps

- Lave-vitre **TOYO**
- Essui-glaces **BFGoodrich**
- Antigel **Firestone** **WINTER MASTER** **HANKOOK**
- BRIDGESTONE** **MICHELIN** **GENERAL TIRE** & encore plus!

4761 boul. Laurier, La Plaine
964-2246 - 964-5693

Automobile Motoneige

Les PLAQUES d'IMMATRICULATION au Québec

... du papier mâché avant 1924!

La plaque d'immatriculation courante utilisée au Québec n'a rien de bien original: blanche avec lettrage bleu, elle ressemble grandement à celle de plusieurs provinces canadiennes et états voisins aux USA. Elle utilise sensiblement le même format de numérotation: trois lettres, trois chiffres ou encore trois chiffres, trois lettres. Il n'en a pas toujours été ainsi.

Au début du siècle, selon des informations, les voitures étaient identifiées par un numéro peint discrètement sur la carrosserie. En 1905, on demandait aux automobilistes de se fabriquer une plaque pour montrer son numéro d'immatriculation. En 1909, le gouvernement prit l'initiative d'émettre une plaque de caoutchouc, en 1910, en porcelaine et en 1912, en papier mâché! C'est en 1923 qu'on commence à y indiquer l'année. Une plaque élégante qui portait les armoiries



de la province. En 1924, la caption «Québec 1923» est remplacée par un grossier «Qué 24».

Au fil des ans...

En 1925 apparaît la première plaque métallique.

En 1929, nombre de voitures dépassant 100 000, on allonge les plaques qui porteront six chiffres, ce jusqu'en 1935.

En 1933, on adopte le style européen, une plaque plus large.

En 1944, question d'économiser le métal pour la guerre, on verra le retour du papier mâché.

En 1950, suite à l'adoption du drapeau québécois, la fleur de lys se retrouve au centre de la plaque.

En 1951, on substitue l'acier par l'aluminium comme matériau.

En 1956, toute l'Amérique du Nord adopte la plaque de 6 par 12 pouces.

En 1963, année de transition de même en 1964, on met en valeur la fleur de lys et un système de numérotation distinctif, soit un chiffre, une lettre, quatre chiffres. Les couleurs sont vives et fières, sauf en 1971: vert lime et noir, la plus laide jamais arborée sur les voitures.

En 1967, la plaque avant avec le sigle d'Expo 67 et la plaque arrière qui commémore le centenaire de la confédération canadienne.

En 1972-1979, c'est ici qu'on abandonne notre style distinctif et que la fleur de lys est reléguée au coin de la plaque. Manquant de numéros, on instaure en 1974 un autre type unique de numérotation: trois chiffres, une lettre, trois chiffres.

En 1975, un incendie ravage la fabrique de plaques et quelques-unes ont le fond jaune crème. En 1976, le sigle olympique est apposé sous la lettre centrale.

En 1978, les mots «Je me souviens» remplacent «La belle province».

En 1979, la plaque devient permanente.



Quelques exemples des plaques utilisées sur les voitures au Québec, depuis les premières années au moins jusqu'à l'Expo 67.



Les VOITURES d'occasion: un bon INVESTISSEMENT

Saviez-vous que les ventes totales de voitures d'occasion sont passées de 2,4 millions d'unités en 1992 à 3 millions en 1998 au Canada?

Si vous cherchez une voiture d'occasion, même d'un modèle assez récent, n'oubliez pas d'inclure dans votre budget des fonds de réserve pour les réparations. Avant de prendre une décision, investissez dans l'inspection de votre acquisition possible par un technicien en automobile professionnel de confiance, qui pourra vous aider à détecter des problèmes invisibles à un profane.

Cette précaution pourra sûrement vous aider. Une courroie de transmission, une durite de radiateur, une batterie, des freins ou des pneus sont des composantes qu'il faut souvent remplacer. En sachant que

ces réparations sont imminentes, vous pourrez mieux négocier le prix de la voiture avec son propriétaire actuel.

Méfiez-vous si le propriétaire du véhicule d'occasion, qu'il s'agisse d'un particulier ou d'une entreprise, résiste à une inspection professionnelle. Il peut avoir quelque chose à cacher.

L'avis d'un expert peut être sérieux pour évaluer les réparations intérieures. Par exemple, un véhicule en excellent état peut avoir le tissu usé ou endommagé qui peut être réparé facilement dans un atelier de rembourrage à un prix raisonnable. N'oubliez jamais de demander à votre technicien de regarder de près la carrosserie.

Lorsque vous aurez pris votre décision et acheter la voiture, faites régulièrement un entretien préventif.

OUVERT

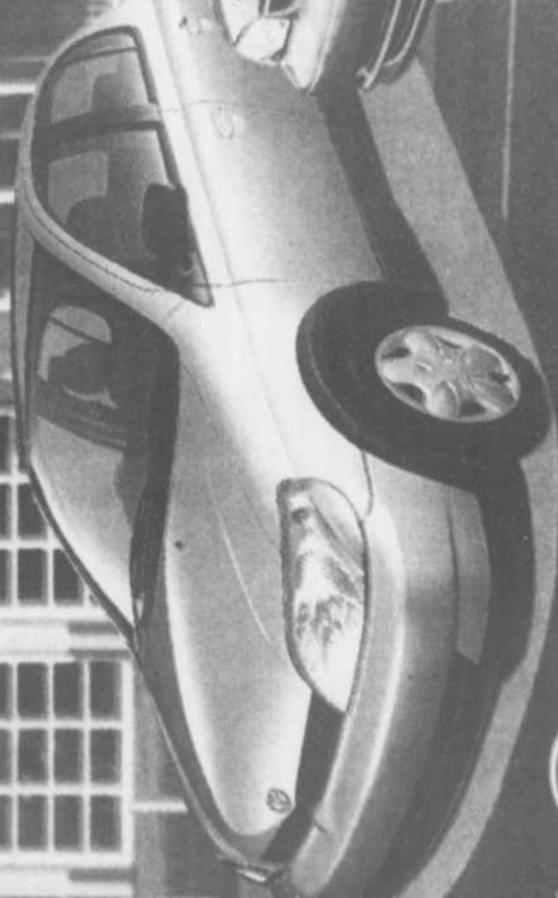
AUTOMASSON

25 - 640

TOYOTA

À la conquête de vos cœurs

Leveille TOYOTA



ECHO 2000
199\$ / mois

Location 48 mois, 1 295\$ comptant ou échange équivalent + taxes. 24 000 kilomètres par an, 0.07 cent de kilomètre additionnel. V.D.R. 6 225 \$ plus taxes.

Presque tous les modèles 2000 sont disponibles

Offrez-vous la vraie qualité chez le concessionnaire

#1

VOTRE CONCESSIONNAIRE DU MILLÉNAIRE

Leveille TOYOTA
1369, Montée Masson, Lachenaie, 471-4117

Partout au Québec
1-888-800-4117

TOYOTA
COROLLA 2000
229\$ / mois

Location 48 mois, 1 200\$ comptant ou échange équivalent + taxes. 24 000 kilomètres par an, 0.07 cent de kilomètre additionnel. V.D.R. 7 347 \$ plus taxes.

VENTE ET SERVICE OUVERTS JUSQU'À 21H

GARAGE RECOMMANDÉ



Automobile Motoneige

AUTOrail, AUTOroute, AUTO-école: le FRANÇAIS s'adapte à la VIE MODERNE

Le français s'adapte au rythme accéléré de la vie moderne et il a en lui toutes les possibilités de le faire.

Un préfixe qui court les rues, si l'on peut dire, c'est «auto». Il signifie «de soi-même». Le véhicule motorisé qui se déplace par ses propres moyens fut baptisé AUTOMOBILE.

Longtemps masculin, il est maintenant du genre féminin. Puis l'automobile est devenue l'AUTO tout court. C'est ce qu'on appelle un apocope ou suppression de la fin d'un mot. Apocope! tu parles d'un mot!

Le mot AUTO a donné de nombreux dérivés: AUTORAIL, AUTOROUTE, AUTO-

ECOLE, AUTORADIO. Dans ces noms, AUTO désigne l'AUTOMOBILE.

On parle plus souvent de la VOITURE que de l'AUTO: VOITURES D'OCCASION (qui ne sont pas forcément usagées). Au Québec, heureusement, les concessionnaires ont adopté cet usage.

Il ne faut pas confondre le dérivé d'automobile et l'ancien préfixe «auto» qui signifie aussi «qu'on fait soi-même». Si vous lisez à la porte d'un garage les mots AUTO-LAVE, se peut-il qu'on peut s'y laver soi-même, s'auto-laver? En fait, il s'agit d'un LAVE-AUTO, comme on dit un LAVE-VAISSELLE.

ONT COLLABORÉ À CE CAHIER

Ventes: YVES CHAMBERLAND,
AIMÉ DESPATIS
JOCELYNE FONTAINE
FRANCINE GENEST
PAUL LAVERDIÈRE
HÉLENE PARADIS

Directeur des ventes:
PIERRE GATIEN

Rédaction: LOUISE DESPATIE,
AIMÉ DESPATIS, PHILIPPE PILETTE

Infographie/typographie/montage:
COMPOMAX inc.

Conception:
CONCEPTION GRAPHIQUE
BRISEBOIS

Ce cahier spécial
«AUTOMOBILE-MOTONEIGE
-4 ROUES»

est édité par La Revue
Publié à Terrebonne

Le mercredi 13 octobre 1999



La gamme complète 2000 est arrivée



À l'approche de l'an 2000, plusieurs constructeurs automobiles commencent à offrir la traction intégrale, alors que Subaru la perfectionne depuis plus d'un quart de siècle.



SUBARU DE LAVAL

A.D.M. AUTOMOBILES LTÉE

2230, BOUL. DES LAURENTIDES, CHOMÉDEY, LAVAL
(ENTRE SAINT-MARTIN ET LA 440)

668-6041



Henri Adm



Édouard Adm

CONTANT
ski-doo

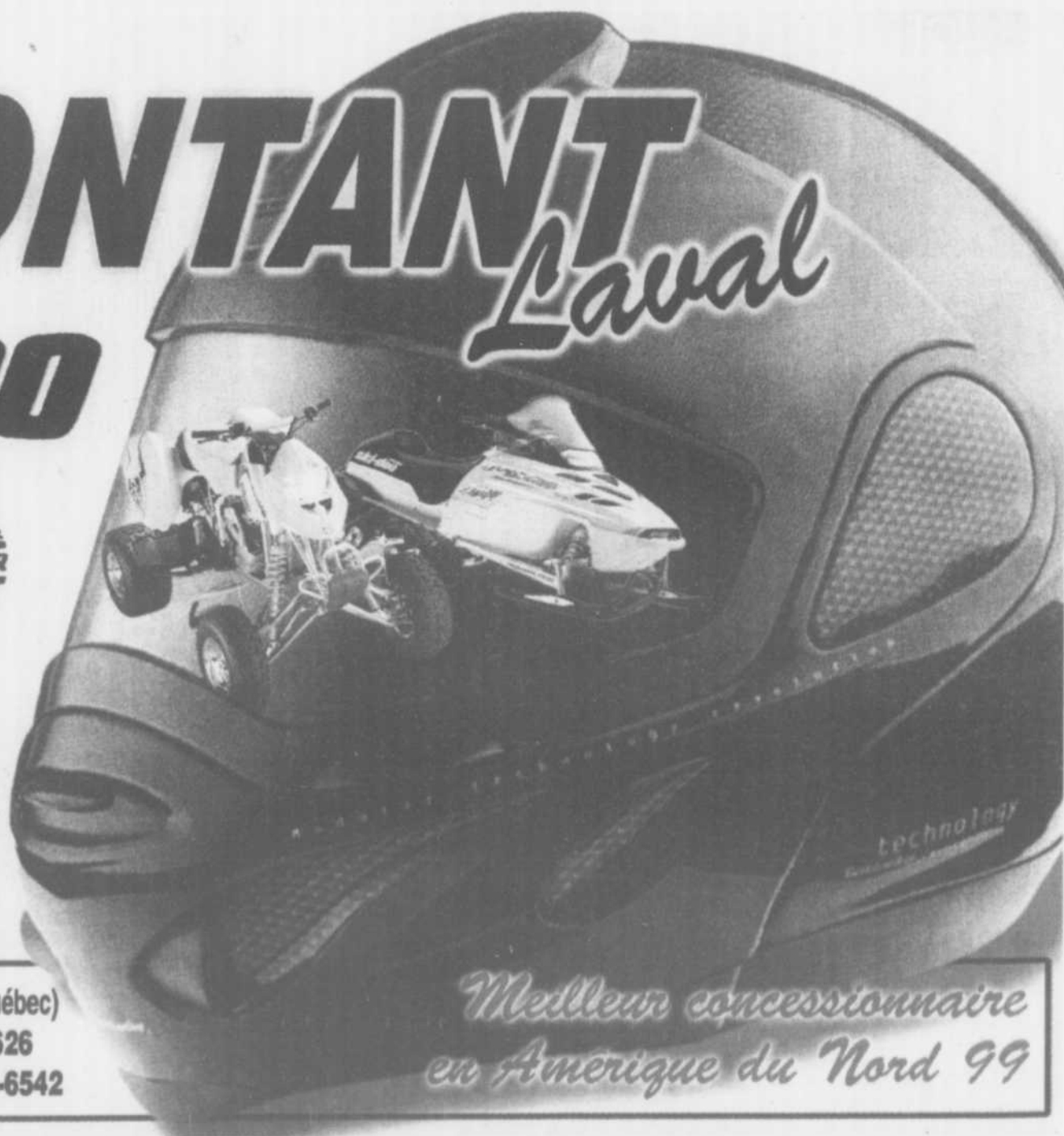
VTT

BOMBARDIER
PRODUITS RÉCRÉATIFS

- Vêtements • Pièces
- Accessoires • Remorques

6310, boul. des Mille-Îles, St-François, Laval (Québec)
Tél.: (450) 666-6676 • Fax: (450) 666-0626
Tél.: (450) 666-2000 • Banlieue: (514) 990-6542

Meilleur concessionnaire
en Amérique du Nord 99

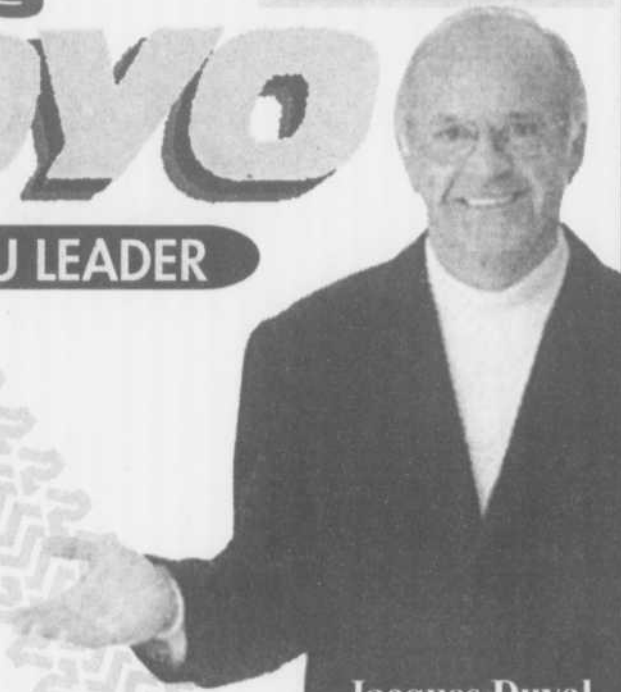


LE LEADER



Pneus
TOYO

L'OFFRE DU LEADER



Jacques Duval
Éditeur, Guide de l'auto.

- Nouveau composé "microbit" qui offre une traction incomparable sur la glace et dans la neige.
- Plus de 3 000 lamelles de traction qui améliorent le mordant du pneu sur la neige et la glace.
- Rainures extralarges qui évacuent l'accumulation de neige hors des sculptures.
- Conçu et mis à l'essai au Canada pour nos conditions climatiques.
- Protection hasard de route pour 5 ans.

- OBSERVE GO-2 -
À partir de
59⁹⁵\$

L'OFFRE DU LEADER



- Composé "microbit" pour conduite sur chaussées glacées.
- Épaulements asymétriques améliorant l'adhérence en virage ainsi que la stabilité directionnelle.
- Roulement souple et silencieux.
- Protection hasard de route de 5 ans.

- OBSERVE X-10 -
À partir de
59⁹⁵\$

	ALIGNEMENT
	MISE AU POINT
	VIDANGE D'HUILE
	FREINS

	AMORTISSEURS
	SUSPENSION
	CLIMATISATION
	SILENCIEUX

Sécurité ... à tout prix!

Centre du pneu Villemaire
1595 chemin Gascon
Terrebonne **471-3345**
Directeur du service:
M. Georges Lapierre

Dodge Caravan 2000
AUCUN COMPTANT

359\$ /mois*

7 passagers
Tout équipée

TRANSPORT ET PRÉPARATION INCLUS



Stock #8639

** Ciel d'or 36 mois, 20,000km/an, taxes en sus.

- Moteur V6
- Transmission automatique O/D
- Air climatisé
- Portes électriques
- Vitres électriques
- Miroirs électriques chauffants
- Radio Cassette
- Volant ajustable
- Régulateur de vitesse
- Vitres teintées foncées
- Assistance routière
- Plein d'essence
- Etc...

Changement d'huile
GRATUIT INCLUS EXTRA

TROIS DIAMANTS
AUTOS (1987) LEE

3035 CH. GASCON, MASCOUCHE
477-6348
PIÈCES ET SERVICE OUVERT DU LUNDI AU JEUDI JUSQU'À 21h

ILS ONT PROUVÉ LEUR SUPÉRIORITÉ SUR GLACE ET HORS GLACE!

L'expérience acquise sur les routes québécoises le confirment : la traction du crampon sans les crampons du Guardex de Yokohama est aussi efficace sur la glace que dans la neige! Acclamé par l'industrie, les journalistes et les consommateurs, le Guardex 600 est vite devenu le radial d'hiver ultime en matière de tenue de route, d'adhérence et de durabilité. C'est maintenant au tour de notre radial d'hiver ultra-haute performance, le Guardex 310, d'éblouir le public automobile! Pour un temps, profitez d'un essai de 30 jours. Tous les détails chez votre détaillant Yokohama.

YOKOHAMA
GUARDEX
LES SUPERFORMANTS.®

**Le plus vaste inventaire de
pneus de la région**



GUARDEX 600



GUARDEX 310



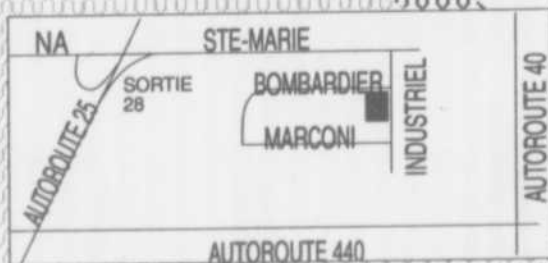
DISPONIBLE CHEZ:

GUARDEX

Pneus Lamater inc.

785, BOUL. INDUSTRIEL, MASCOUCHE

Autoroute 25/Sortie 28 est, boul. Ste-Marie

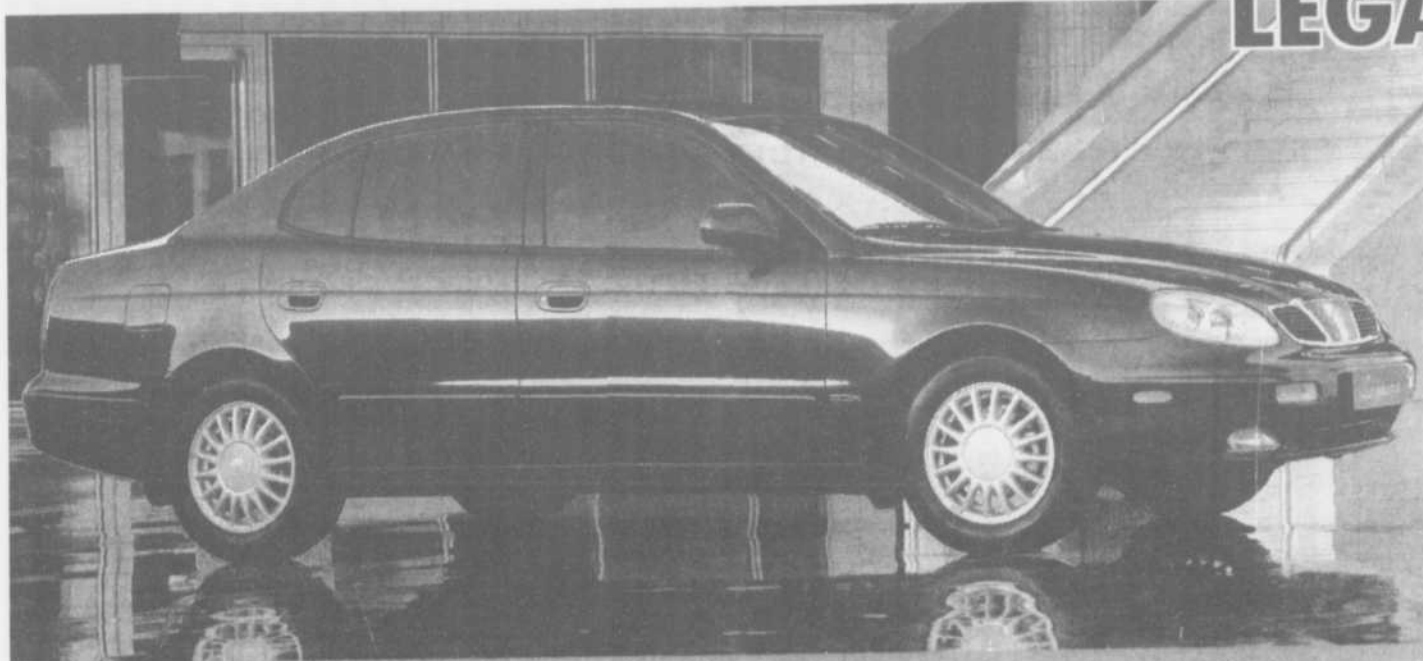


HEURES D'OUVERTURE

LUNDI AU VENDREDI 8H À 18H
SAMEDI 8H À 13H

474-4163

Automobile 4 roues Motoneige



La Leganza 2.2 CDX

LEGANZA 2000:

Élégante et FOUGUEUSE

Depuis plus de 20 ans, Daewoo fabrique et vend ses voitures dans de nombreux pays autour du globe.

Les Canadiens goûtent maintenant la qualité, la performance et la technologie Daewoo. A Terrebonne, Daewoo Léveillé sis au 501 boulevard Terrebonne (471-4117) propose la gamme des véhicules Daewoo dont la Leganza qui porte l'empreinte du célèbre design italien.

Élégante et fouguese, raffinée et performante, la Leganza saura vous charmer et vous procurer des années de plaisir. Venez la découvrir sans tarder.

Dans l'automobile

Ayez TOUJOURS une TROUSSE de dépannage !

Même les véhicules les plus fiables peuvent être affectés par les conditions atmosphériques dangereuses. Comme mesure de précaution, il serait opportun de garder dans le coffre arrière, une trousse de dépannage d'urgence. Assurez-vous d'y inclure les accessoires suivants:

- Des câbles de démarrage
- Une pince-étai (un outil très polyvalent)
- Un cric en bon état
- Des aliments non-périssables et une couverture
- Un petit extincteur d'incendie
- Un antigel pour conduit d'essence
- Une lampe de poche super-résistante
- Des torches ou des réflecteurs
- Des bottes d'hiver, un manteau de rechange, des gants, une tuque
- Un pneu de rechange bien gonflé

- Un sac de litière pour chat (à mettre sous les roues pour une meilleure adhérence)
- Une alimentation d'appoint portative pour le démarrage d'urgence du véhicule
- Une clé à cran (qui offre une meilleure prise et nécessite moins d'efforts)
- Une trousse de réparation des pneus, avec contrôle de pression
- Des allumettes cirées et quelques chandelles longue durée (une seule chandelle peut réchauffer l'intérieur de la voiture pendant des heures)

Il arrive parfois que les accessoires de la trousse d'urgence ne suffisent pas. Vous devez alors téléphoner pour obtenir de l'aide. Avant de vous retrouver dans cette situation, pensez à l'importance de devenir membre d'un club d'aide aux automobilistes.

La conduite défensive: VOUS CONNAISSEZ ?

En tenant compte du nombre incroyable d'accidents de la circulation qui surviennent chaque semaine au Québec, on ne peut que conclure que la majorité des automobilistes québécois ne pratiquent jamais la conduite défensive. Pire encore, il est probable que la plupart n'en ont jamais entendu parler.

Ce type de conduite repose pourtant sur la plus élémentaire logique. Il faut toujours voir et être vu. Ce qui signifie qu'il faut éviter d'être coincé derrière les poids lourds ou se tenir dans l'angle mort du véhicule qui vous précède. Parmi les autres règles d'or de cette conduite, il est essentiel de ne pas suivre de trop près et de toujours laisser un espace de sécurité autour de sa voiture afin de pouvoir effectuer une manoeuvre d'évitement brusque sans entrer en collision avec les autres véhicules. Et il faut toujours adapter la vitesse de sa voiture aux conditions climatiques et à l'état de la chaussée.

**Radiateurs
La Plaine
Inc.**

**C'est aussi
Silencieux!!!
GMS
Muffler**

10,200, boul. LAURIER, LA PLAINE
478-2249

POLARIS

Venez visiter nos nouveaux locaux

**Promotion
Treuil 2000 lb
ou 250\$ de vêtements
ou accessoires.**

Excepté: Trail Blazer-
Trail Boss et Explorer 4x4 250.

Valide jusqu'au 1er Novembre 99

Vous recherchez l'innovation Polaris mais préférez une boîte à 5 vitesses ?
Enfourchez sans tarder le tout nouveau modèle Xpedition 425!

**Financement
sur place**

**GRAND LIGNE
MOTO INC.**

Lundi au mercredi : 8h à 18h
Jeudi, vendredi : 8h à 21h
Samedi : 9h à 16h

3645, Ch. Gascon, Mascouche J7L 3X6
TÉL.: (450) 477-9280 • FAX: (450) 477-2839

Automobile Motoneige

Ford Focus 2000: EXIGEZ et RECEVEZ



La nouvelle Ford Focus 2000, spacieuse et sportive.

La toute nouvelle Ford Focus redéfinit les normes pour les petites voitures. Spacieuse et sportive, disponible en trois modèles: coupé sport 3 portes, berline et break 4 portes, la Ford Focus allie sécurité, confort, tenue de route et performance.

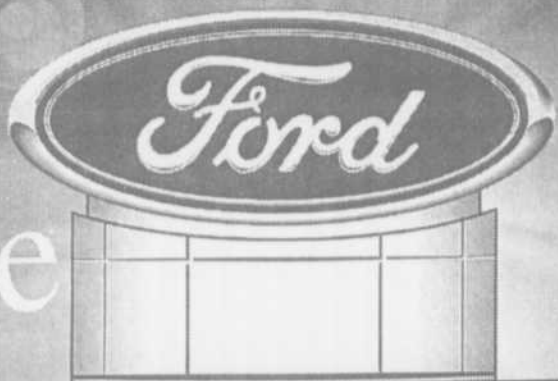
d'une banquette arrière divisée 60/40 à dossier repliable et assise relevable, du système antidémarrage SecuriLockMD, d'enjoliveurs de roues boulonnés et de points d'ancrage de siège d'enfant.

La nouvelle Focus s'apprête à redéfinir les attentes des acheteurs de petites voitures. La Focus lève la barre en matière d'espace intérieur, de confort, de qualités dynamiques, de groupes motopropulseurs et de sécurité.

La berline Focus est dotée de lignes modernes et élégantes. La version LX dont l'extérieur est virtuellement identique à celui des autres modèles équipés est dotée de série d'un siège conducteur à hauteur réglable,

Venez découvrir cette petite merveille, spacieuse et sportive, chez Des Seigneurs Ford, 893 rue Léon-Martel, Terrebonne (471-6601).

• Une image



Une vision
la nouvelle ford focus
LX berline 2000

La Focus 1999 a été désignée Voiture européenne de l'année 1999 par sept publications: Vi Bilägare, AM, Autocar, L'Automobile Magazine, Autopista, Stern, Autovisie.



- Moteur SPI 4 cyl. de 2 L, 107 ch
- Antidémarrage SecuriLock™
- 5 passagers
- Siège du conducteur à hauteur réglable
- Banquette arrière divisée 60/40
- Commande intérieure d'ouverture du coffre
- Rétroviseurs à réglage manuel
- Radio AM/FM stéréo

exigez recevez

14 895\$* OU 209\$**

Location 36 mois
Avec mise de fonds de 1 995\$
TRANSPORT INCLUS

Une famille
WINDSTAR LX 2000

- Moteur SEFI de 3.8 L, 200 ch
- Transmission automatique à surmultipliée
- Climatiseur
- Lève-glaces rétroviseurs et verrouillage des portes électriques
- 7 passagers
- Version 4 portes

249\$**
/mois

Location 36 mois
Avec mise de fonds de 3 995\$
TRANSPORT INCLUS



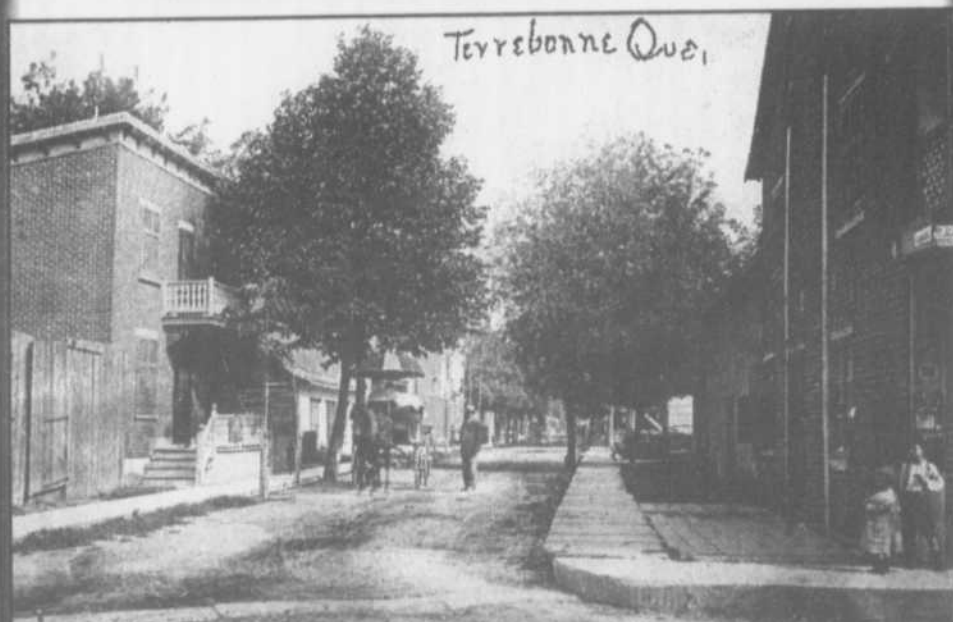
Windstar 2000: la seule minifourgonnette à avoir obtenu une cote de sécurité 5 étoiles, six années de suite.
"La plus haute cote de sécurité pour le conducteur et le passager avant en cas de collision frontale décernée par le gouvernement américain (National Highway Traffic Safety Administration) lors de tests effectués sur des véhicules dont la différence de poids n'excède pas 227 kg. (500lb)

Fiers commanditaires de La Fondation canadienne pour le cancer du sein.



2730 ch. Gascon, Terrebonne
(450) 968-9000

TERREBONNE... avant l'automobile!



Est-ce qu'on pourrait mettre une date sur cette photo d'une rue de Terrebonne prise par le photographe Gobeille de Montréal? C'est nul doute avant le grand feu de décembre 1922. On aura remarqué l'absence complète d'automobiles dans cette rue -contrairement à ce qu'on voit de nos jours- et la présence d'une seule voiture à traction animale. Certains trottoirs sont en bois, d'autres en ciment. La chaussée est en terre ou gravier. L'enseigne sur la maison à droite indique la rue Saint-Jean-Baptiste à l'intersection de St-André. Toutes ces constructions ont disparu en une seule nuit, celle de l'incendie de la basse-ville de Terrebonne, le 1er décembre 1922. (Photo: collection Marcel Charbonneau).

Êtes-vous fait pour Volkswagen?



La New Beetle

« MEILLEURES NOTES POUR LA SECURITE EN GENERAL »
selon le « Insurance Institute for Highway Safety »

« VOITURE DE L'ANNEE, SINON DE LA DECENNIE »
Jacques Duval/Guide de l'auto



FILTRE À POLLEN, À POUSSIERE ET À ODEURS

CARROSSERIE EN ACIER ENTIEREMENT GALVANISEE, SOUDÉE AU LASER

COFFRE ENTIEREMENT DOUBBLE
PNEUS DE SECOURS PLEINE GRANDEUR

ROUES EN ACIER DE 16 PO AVEC ENJOLIVEURS PLEINS

ACCENTS CHROMÉS

BANQUETTE ARRIERE RABATTABLE ET DIVISEE 60/40

DIRECTION ASSISTÉE À CRÉMAILLÈRE

COLONNE DE DIRECTION TÉLÉSCOPIQUE À HAUTEUR RÉGLABLE

SYSTÈME DE VERROUILLAGE CENTRAL ÉLECTRIQUE

CLÉ DE CONTACT RÉTRACTABLE AVEC TÉLÉVERROUILLAGE

DEUX MIROIRS DE COURTOISE ÉCLAIRÉS

SYSTÈME D'ALARME ANTIVOL

ESSUIE-GLACES AVEC MODE INTERMITTENT À QUATRE VITRESSES

MOTEUR DE 2,0 L À 4 CYLINDRES, DÉVELOPANT 115 CHEVAUX

FEUX DE JOUR

RÉTROVISEURS EXTÉRIEURS CHAUFFANTS



La Golf

PHARES À HALOGÈNE À LENTILLES CLAIRES

CARROSSERIE EN ACIER ENTIEREMENT GALVANISEE, SOUDÉE AU LASER

CENTURES DE SECURITE À TROIS POINTS À L'AVANT ET À L'ARRIÈRE

SYSTÈME DE VERROUILLAGE CENTRAL ÉLECTRIQUE

ACCROCHES AVANT CENTRALES

CLÉ DE CONTACT AVEC TÉLÉCOMMANDE

SYSTÈME D'ALARME ANTIVOL

SECHURE DE SÛRETÉ POUR ENFANTS AUX PORTES ARRIÈRES

BANQUETTE ARRIERE VERROUILLABLE ET DIVISEE 60/40

ESSUIE-GLACES AVEC MODE INTERMITTENT VARIABLE

COLONNE DE DIRECTION TÉLÉSCOPIQUE, RÉGLABLE EN HAUTEUR

ORDINATEUR DE VOYAGE

DEUX MIROIRS DE COURTOISE ÉCLAIRÉS

COFFRE ENTIEREMENT DOUBBLE

PNEUS DE SECOURS PLEINE GRANDEUR

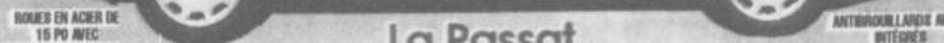
CLIMATISSEUR

DIRECTION ASSISTÉE À CRÉMAILLÈRE

PHARES À HALOGÈNE

FEUX DE JOUR

ROUES EN ACIER DE 16 PO AVEC ENJOLIVEURS PLEINS



La Passat

ANTIROUILLÉS AVANT INTÉGRÉS

BANQUETTE ARRIERE VERROUILLABLE ET DIVISEE 60/40

MIROIRS DE COURTOISE ÉCLAIRÉS SUR LES PARE-BOULES

CENTURES DE SECURITE À TROIS POINTS À L'AVANT ET À L'ARRIÈRE

VOLANT TÉLÉSCOPIQUE, RÉGLABLE EN HAUTEUR

SECHURE DE SÛRETÉ POUR ENFANTS AUX PORTES ARRIÈRES

ESSUIE-GLACES AVEC MODE INTERMITTENT VARIABLE

DIRECTION ASSISTÉE À CRÉMAILLÈRE

CLÉ DE CONTACT RÉTRACTABLE AVEC TÉLÉVERROUILLAGE

SYSTÈME DE VERROUILLAGE CENTRAL ÉLECTRIQUE

DÉRENDEUR DE LUNETTE ARRIERE VITRÉE

CAPOTE REMBOURÉE À SIX ÉPAISSEURS AVEC COUVERCLE EN VINYLE

CLÉ DE CONTACT AVEC TÉLÉCOMMANDE

DEUX MIROIRS DE COURTOISE ÉCLAIRÉS

RÉTROVISEURS EXTÉRIEURS CHAUFFANTS À COMMANDE ÉLECTRIQUE

COFFRE ENTIEREMENT GAÏNE

FILTRE À POLLEN ET À POUSSIERE

CYCLEURS DE LAVE-GLACE CHAUFFANTS

COLONNE DE DIRECTION À HAUTEUR RÉGLABLE

DIRECTION ASSISTÉE À CRÉMAILLÈRE

2,0 L, 115 CHEVAUX, 4 CYLINDRES

FEUX DE JOUR

PHARES À HALOGÈNE À LENTILLES CLAIRES

ROUES EN ALLIAGE DE 14 PO EN ACIER AVEC ENJOLIVEURS PLEINS



La nouvelle Cabrio



La nouvelle Jetta

PHARES À HALOGÈNE À LENTILLES TRANSPARENTES

Êtes-vous fait pour Volkswagen?TM

1 888 ROULE VW ou VW.COM

*Transport et préparation en sus.



Volkswagen
Mascouche

Automobiles
A. Bélanger Inc.

118, Montée Masson, Mascouche 474-2428

Autoroute 640, sortie 42 sud direction Montée Masson, autoroute 25, sortie 24



Hommage à Honda de Terrebonne

C'est en 1987 que Donald Brassard ouvrait son garage Honda au 2850 chemin Gascon à Terrebonne. Le concessionnaire reçoit sa première livraison de véhicules en avril et inaugure officiellement son nouveau bâtiment en novembre de la même année. Dès le début, l'excellente réputation dont jouissaient déjà les produits Honda a fait de ce commerce l'un des préférés des acheteurs d'automobiles. **Philippe Pilette**

Louise Despatie Philippe Pilette

Donald Brassard avait déjà une grande expérience dans la vente d'automobiles lorsqu'il a décidé de lancer sa propre entreprise. De 1971 à 1981, il a été à l'emploi du concessionnaire Fortier Auto de Montréal, d'abord comme représentant des ventes de véhicules neuf puis pendant cinq ans comme directeur des ventes de véhicules d'occasion. En 1981, il se lance en affaire et opère un premier terrain de vente de véhicules d'occasion sur la rue Papineau: "Automobiles Donald Brassard inc."

Depuis un bon moment, Donald Brassard caressait l'idée d'avoir sa propre concession automobile. Lorsqu'il approche les gens de chez Honda, les représentants de la compagnie japonaise lui proposent de s'installer à Terrebonne où Honda n'a pas encore de point de vente. C'est ainsi qu'en 1987, Donald Brassard achète un terrain sur le chemin Gascon et installe provisoirement son bureau dans une roulotte, en attendant la construction du bâtiment. Pendant cette courte période, le service à la clientèle est assuré par un technicien instal-

lé dans un local loué.

La qualité Honda

Dès le début, Honda de Terrebonne attira une vaste clientèle. Le succès de leur entreprise, Donald et Monique Brassard l'attribuent en premier lieu à la réputation des véhicules Honda. «Nous n'avons pas à faire d'effort pour en démontrer la qualité, explique Mme Brassard, les produits Honda sont très bien connus». Mais ce succès s'explique aussi par la présence d'une équipe expérimentée.

Dès la première année, l'entreprise comptait vingt-cinq employés comprenant les vendeurs, les mécaniciens et le personnel administratif. Aujourd'hui, Honda Terrebonne emploie 35 personnes qui forment une équipe enthousiaste et efficace.

Selon M. Michel Lacelle, directeur des ventes chez Honda de Terrebonne: «Faisant partie de l'entreprise depuis mars 1999, je suis en mesure de dire que j'y suis très heureux. L'équipe est motivée et croit en la qualité Honda. On y retrouve une qualité à long terme indéniable. Fréquemment, les moteurs des véhicules Honda que nous acceptons en échange atteignent 200 000 ou 300 000 kilomètres. C'est quelque chose qu'on ne voit pas souvent dans les autres produits. Parmi les nouveaux produits Honda, la magnifique et performante S2000 fait déjà fureur auprès des artistes du volant qui désirent maniabilité, équilibre, puissance et luxe».

Nouveaux services

Année après année, le concessionnaire du chemin Gascon a ajouté de nouveaux services qui sont venus compléter un éventail toujours plus grand. La machine à alignement a été installée en 1992 et l'entre-

posage des pneus, un service très apprécié par les clients, en 1996. Un autre département, celui des pièces, a connu une grande transformation lorsqu'on a expérimenté une nouvelle façon de classer, ce qui a permis de ranger un plus grand nombre de pièces dans le même espace.

Plus récemment, on a ajouté le service de réparation et changement de pare-brise. L'entretien du véhicule et l'esthétique automobile occupent aussi une place de choix chez Honda de Terrebonne. Depuis janvier 1997, le concessionnaire a mis sur pied les "cliniques de nouveaux propriétaires", des rencontres mensuelles auxquelles sont invités à venir tous les nouveaux clients et qui connaissent beaucoup de succès. Le but recherché est de permettre aux gens de profiter au maximum de leur véhicule. Honda de Terrebonne est d'ailleurs la seule entreprise à offrir un tel service dans la région.

Au cours de ces rencontres, on renseigne les propriétaires sur différents sujets touchant l'entretien, l'utilisation et la prévention de leur automobile et on répond à leurs questions. Les sujets abordés peuvent aussi bien concerner les ballons gonflables, la façon de changer un pneu ou la signification des témoins lumineux du tableau de bord. Beaucoup de sujets sont démystifiés et les spécialistes de chez Honda donnent de judicieux conseils sur ce qu'il faut faire ou ne pas faire pour bien entretenir son auto.

Souci d'amélioration

Chez Honda de Terrebonne, la philosophie a toujours été de donner entière satisfaction au client et de lui offrir les meilleurs services possible. Le client de Honda est aussi assuré d'obtenir chez le concessionnaire un service de très grande qualité. Donald et Monique Brassard ont toujours cherché de nouvelles façons d'améliorer leur commerce et ils ont aussi d'autres plans pour l'avenir.



Donald et Monique Brassard de Honda Terrebonne.

(photo: Philippe Pilette)

Un projet de rénovation de l'édifice devrait ainsi se concrétiser au cours des deux prochaines années pour donner à l'entreprise une "Image 2000" telle que préconisée par Honda. Par ailleurs, M. Brassard songe à développer le département des voitures d'occasion, un marché en pleine croissance dans la région.

Ainsi, après douze années de travail consciencieux et d'améliorations constantes, Honda de Terrebonne est devenue une entreprise bien enracinée dans la région et ce succès témoigne de la confiance et la fidélité que lui ont accordé ses nombreux clients. La qualité exceptionnelle de son service et les relations cordiales que le propriétaire et les membres de son personnel entretiennent avec la clientèle sont devenues la marque de commerce de Honda de Terrebonne.



Michel Lacelle, directeur des ventes et Robert McLaughlin, directeur des pièces et services. (photo: Philippe Pilette)



Honda S2000



CONÇUES ET CONSTRUITES SANS CONCESSION

HONDA
DE TERREBONNE

2850 CHEMIN GASCON, TERREBONNE 477-0555-331-0555

Liquidation 1999

CRV 99



**Financement 4,8%
Jusqu'à 60 mois**

**CIVIC SE 15 888\$
99** + T.T.P. en sus



CIVIC HATCHBACK 2000

CIVIC SE 2000 238\$** /mois

ou 16 900\$

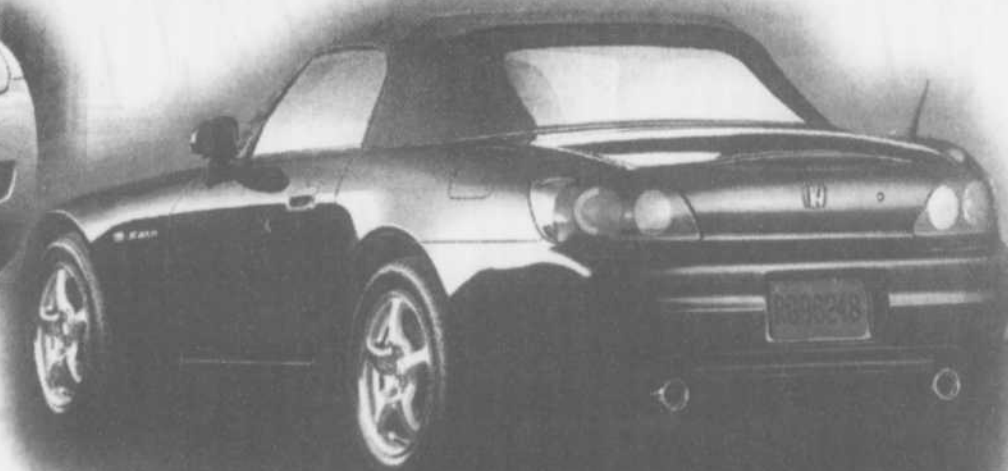
+ T.T.P. en sus



189\$* /mois

**Transport et
préparation inclus.**

Voici la toute nouvelle S 2000



WOW!!!

CONÇUES ET CONSTRUITE SANS CONCESSION

HONDA

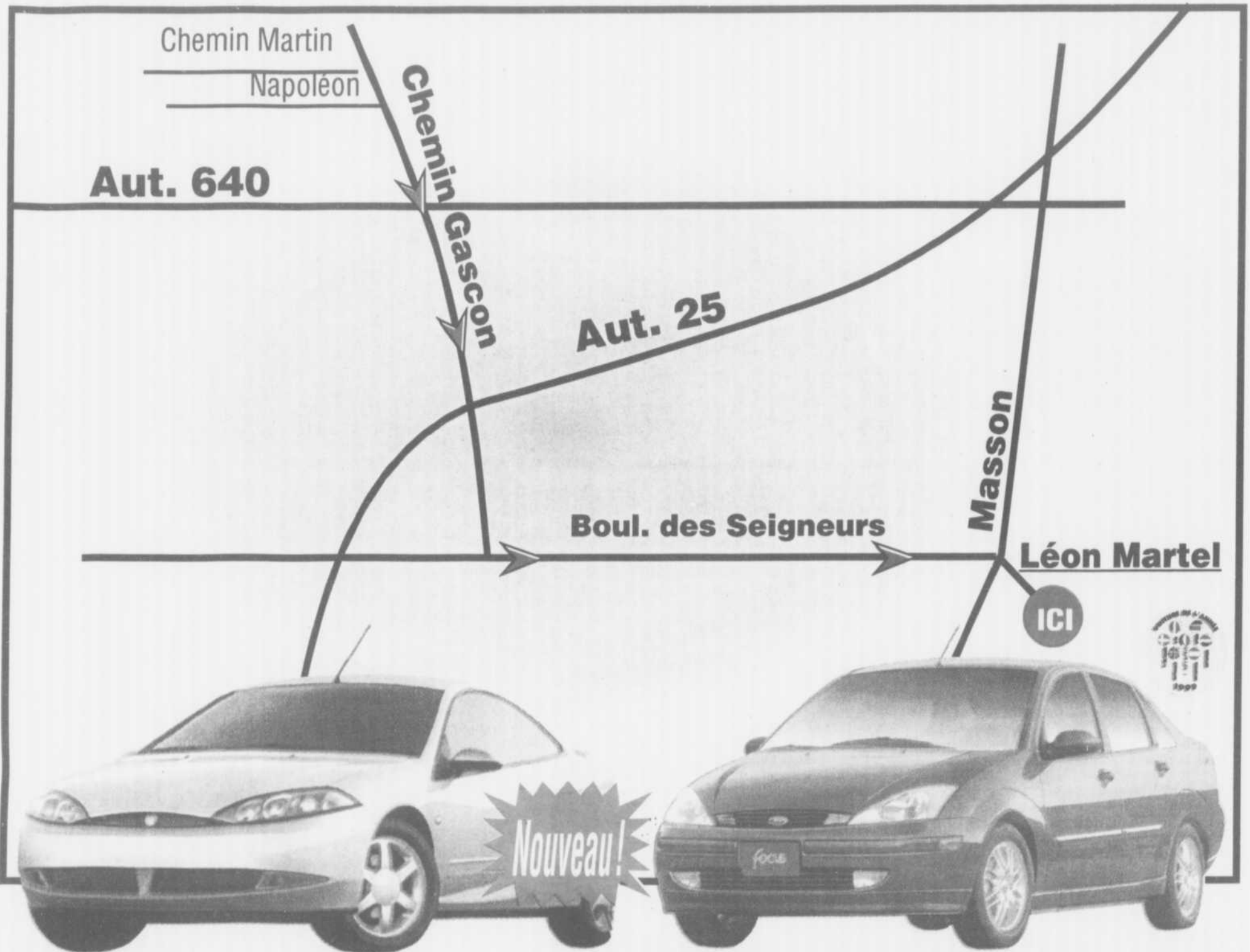
2850 CHEMIN GASCON
TERREBONNE

TERREBONNE 477-0555 • 331-0555



*Bail 48 mois, 1400\$ comptant ou échange équivalent + tx.
V.D.R. 7,150\$ + tx. Transport et préparation inclus.
**Bail 48 mois, 1450\$ comptant ou échange équivalent + T.T.P.
V.D.R. 8,450\$ + T.T.P.

Votre concessionnaire du **nouveau** millénaire !



COUGAR 2000

- Moteur V6 de 2,5 L
- Transmission manuelle 5 vitesses
- Climatiseur
- Antidémarrage SecuriLockMC
- Volant réglable
- Lève-glaces et verrouillage des portes électriques
- Jantes en aluminium de 15 po

22 495\$**

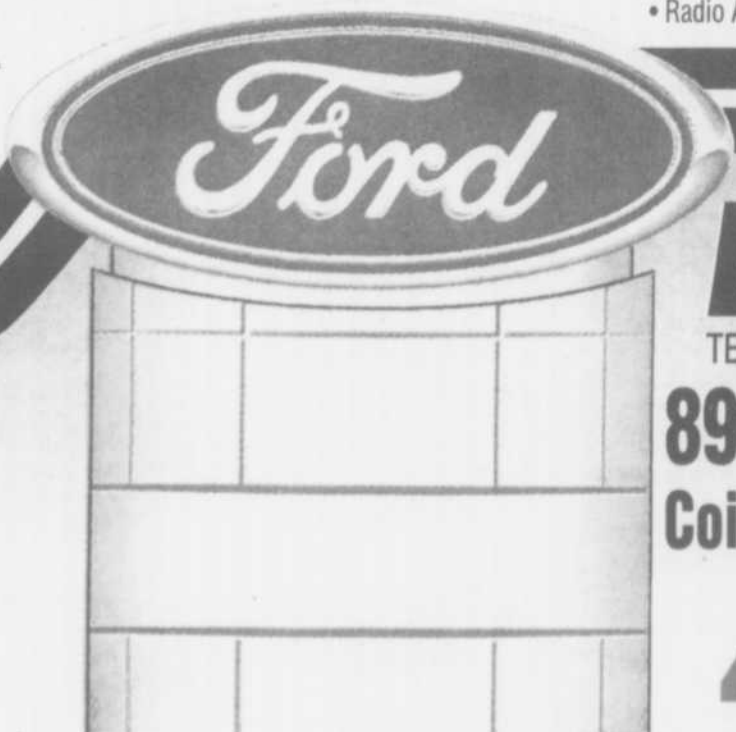
LA NOUVELLE FORD FOCUS LX BERLINE 2000

- Moteur SPI de 2 L, 4 cyl., 107 ch
- Antidémarrage SecuriLockMC
- 5 passagers
- Siège du conducteur à hauteur réglable
- Banquette arrière divisée 60/40
- Commande intérieure d'ouverture du coffre
- Rétroviseurs à réglage manuel
- Radio AM/FM stéréo

14 895\$**
ou **209\$*** /mois

Location 36 mois
Avec mise de fonds de 1 995 \$

Prix à titre indicatif seulement. **Transport inclus. Assurés sept de sécurité inclus. Mise de fonds et primes de tiers incluses. Immobilisation, assurance et taxes en sus. Sous réserve de l'approbation du CRFI. Des taxes de 5 000 \$ du kilomètre après 60 000 kilomètres et d'autres conditions s'appliquent. *Transport sur la Focus (2000), la Cougar (2000).
Vente et location par le concessionnaire pour obtenir tous les détails. Les prix publicitaires indiqués au début de l'article sur le site de l'année 1999 sont le Budget AM. Autorité L'Automobile Magazine. Autorité Stern. Autorité.



DES SEIGNEURS

TERREBONNE

893 Léon Martel, Terrebonne
Coin Des Seigneurs et Montée Masson

471-6601

Votre
concessionnaire

Ford

#1

de votre
région

**OUVERT
DU LUNDI
AU VENDREDI
9h à 21h**

Automobile 4 roues Motoneige

BIENTOT chez Leroux Dodge Chrysler Jeep !

Voyez la PT Cruiser 2001 chez votre concessionnaire Leroux Dodge Chrysler Jeep situé au 1115 chemin du Coteau à Terrebonne.
Au téléphone: 471-4111



Lorsque l'hiver vient...

Ne soyez pas PRIS au DÉPOURVU !

Les autoroutes de ce pays s'étendent sur plus d'un million de kilomètres et les Québécois connaissent bien les conditions de conduite en hiver. Souvent, les gens sont confrontés à des conditions non seulement pénibles mais également dangereuses.

Nul besoin pour vous d'être un expert en automobile pour préparer votre véhicule pour l'hiver. N'importe quel automobiliste peut se préparer à la conduite par temps froid et avoir tout à la portée de la main. Il suffit de prendre certaines précautions pour rendre sa voiture la plus sécuritaire possible.

Conseils pour le conducteur avisé:

Vérifiez l'usure de la bande de roulement des pneus afin de vous assurer d'une bonne adhérence sur les chaussées glissantes. Examinez les bords extérieurs des pneus et assurez-vous qu'ils ne sont pas lisses ou arrondis; c'est le premier endroit où le dessin de la bande

de roulement s'estompe. Le moment est venu d'installer vos pneus d'hiver ou vos pneus radiaux toutes saisons, si ce n'est pas déjà fait.

Pour ce qui est des pneus d'hiver, vous n'avez pas à déboursier une fortune pour obtenir des pneus de qualité et de haute performance. Voyez les commerçants de votre région et demandez conseil en ce qui concerne vos besoins et le budget dont vous disposez.

Assurez-vous que l'antigel du véhicule peut tolérer des températures hivernales rigoureuses allant jusqu'à 40 ou 50 degrés Celsius sous zéro.

Lubrifiez les serrures et conservez une provision de dégivreur de serrures à portée de main pour pouvoir déverrouiller le véhicule lorsqu'il fait très froid.

Vérifiez les balais d'essuie-glace pour qu'ils ne laissent pas de stries sur les vitres lorsque le vent soufflera. Mieux encore, utilisez des essuie-glaces

d'hiver.

Dans le cas des véhicules à traction avant, n'oubliez pas d'ajouter du poids à l'arrière de l'automobile -des sacs de sable, de mélange de ciment ou de litière pour chat feront habituellement l'affaire.

Un sac de litière pour chat dans le coffre présente un autre avantage; croyez-le ou non, un peu de litière répandue sous les roues offre une meilleure traction si le véhicule reste pris.

Si le véhicule reste pris dans la neige, ne faites pas tourner les pneus.

Vous ne parviendriez qu'à vous enfoncer davantage. Essayez plutôt de déplacer le véhicule de l'avant à l'arrière en appuyant légèrement sur l'accélérateur et en passant de la vitesse avant à la vitesse arrière.

Inspectez les courroies du moteur pour déceler les fissures ou les déchirures. S'il y a des signes d'usure, remplacez-les immédiatement.

Le froid extrême est dur pour l'huile à moteur. Faites faire un changement d'huile et installez un nouveau filtre avant la première chute de neige.

Une nouvelle signalisation touristique

Pour mieux découvrir le QUÉBEC

En juin dernier, le ministre délégué aux Transports, monsieur Jacques Baril, et le ministre délégué au Tourisme, monsieur Maxime Arseneau, annonçaient le lancement d'une nouvelle signalisation destinée à promouvoir des routes et des circuits touristiques à l'extérieur des grands axes routiers. Cette signalisation permettra aux voyageurs d'atteindre leur destination en passant par un certain nombre de sites touristiques situés le long d'un chemin pittoresques où des services sont disponibles.

Cette nouvelle signalisation constitue un complément logique à la signalisation existante et contribuera au développement économique régional puisqu'elle incitera les voyageurs à quitter l'autoroute pour découvrir un nouveau coin de pays, a déclaré le ministre Baril.

Deux projets pilotes ont été menés dans les régions de Portneuf (Chemin du Roy) et du Bas-Saint-Laurent (Route des Navigateurs).

Les résultats de ces expériences sont très concluantes et démontrent que l'élaboration de ce type de route ou de circuit touristique est l'occasion de renforcer la collaboration interrégionale en matière de développement



Deux projets pilotes ont été menés dans les régions de Portneuf (Chemin du Roy) et du Bas-Saint-Laurent (Route des Navigateurs) en ce qui regarde une nouvelle signalisation touristique pour mieux découvrir le Québec.

veloppement touristique», soulignait le ministre Arseneau.

Les municipalités, organismes et associations souhaitant bénéficier de cette nouvelle signalisation pourront, dès cet automne, communiquer avec leur association touristique régionale en vue de soumettre leur projet.

Un RALLYE AUTOMOBILE

(LD) C'est en famille que vous êtes invités à participer à un rallye automobile qui se tiendra le samedi 23 octobre à St-Esprit.

Cette activité commencera vers 8h30 à l'école Dominique-Savoie de St-Esprit.

Ce rallye sera suivi d'un souper et de la remise des prix aux gagnants. Le coût d'ins-

familial à St-Esprit

cription est de 25\$ par personne incluant rallye, le souper et la soirée.

Pour avoir de plus amples détails sur ce rallye familial à St-Esprit, veuillez contacter Benoît Pelletier au 450-471-7206 ou André Pelletier au 450-839-1029.

Meilleure valeur! MOTONEIGES Meilleure qualité!

ILLIMITÉES Sport

TELECOM CANADAIENNE A L'ÉCHELLE NATIONALE

NOUVEAU SYSTÈME D'AJUSTEMENT DE LONGUEUR DU PANTALON

Protégez votre enfant! Avec un VRAI habit de neige

PAR



sortie 35 autoroute 640

IMPERMÉABLE - tissu extérieur en nylon enduit W.P., siège et genoux à plusieurs épaisseurs, coutures scellées aux endroits stratégiques.

À L'ÉPREUVE DES INTÉMPÉRIES - isolant exclusif Weathertec.

À L'ÉPREUVE DU VENT - extérieur en nylon résistant avec col haut, capuchon et rabats contre le vent.

À TOUTE ÉPREUVE - matériaux durables et confection de qualité.

à partir de \$129.95

TAILLES DE 3 À 18

plus de 500 ensembles en inventaire

3250 Boul. des Entreprises TERREBONNE (450) 477-4000

Automobiles Motoneige

LANAUDIÈRE: La destination MOTONEIGE de l'an 2000

L'Association touristique régionale, Tourisme Lanaudière, est heureuse de présenter la dix-neuvième édition de la carte des sentiers de Lanaudière en motoneige.

Produite à 62 000 exemplaires (35 500 en français et 26 500 en anglais), la nouvelle carte des sentiers saura ravir les utilisateurs par sa présentation soignée et la justesse des informations sur les différents services d'hébergement et de restauration, les principaux concessionnaires et les 2 379 kilomètres de sentiers.

La carte des sentiers de motoneige de Lanaudière est disponible chez tous les intervenants regroupés à l'intérieur de la publication, dans les bureaux d'information touristique de la région, aux Infotouristes de Montréal et de Québec, à Tourisme Québec via son réseau de distribution ainsi que dans les principaux salons d'expositions auxquels participe l'association touristique régionale.

Les gens de la région qui désirent visiter le Super Salon du Motoneigiste les 15, 16 et 17 octobre à Montréal, y trouveront cette carte des sentiers de motoneige de Lanaudière.

De plus, pour une deuxième année, les motoneigistes peuvent visiter la section motoneige du site Internet soit <http://tourisme-lanaudiere.qc.ca>

Pour plus d'information ou pour savoir comment vous procurer la nouvelle carte, communiquez avec Tourisme Lanaudière au 450-834-2535.

Destination motoneige
CARTE DES SENTIERS
2379 km d'aventure hivernale

**Plus de neige
Plus de plaisir
Plus longtemps**

TOURISME LANAUDIÈRE Québec

Contant Laval

GAGNANT DU Blizz-Or



1999

L'entreprise Contant Laval est maintenant dépositaire des V.T.T. de Bombardier dont ce Traxter, équipé d'un puissant moteur Rotax. Au volant de ce Traxter, tout vous semblera facile. Le Traxter est conçu pour le travail mais aussi pour vos loisirs.

Contant Laval vient de remporter le Blizz-Or 99 de la F.C.M.Q. à travers le Québec. Meilleurs vendeurs de motoneige Ski-Doo au Canada en plus d'être le plus important concessionnaire Ski-Doo autorisé en terme de volume de ventes en Amérique du Nord, l'entreprise Contant Laval est concessionnaire exclusif Bombardier depuis 1971. Son nom est synonyme de produits de qualité, de service personnalisé et de clients plus que satisfaits. Outre les motoneiges Ski-Doo, les accessoires et les vêtements, Contant Laval est maintenant dépositaire des V.T.T. Bombardier.

«Des motoneiges neuves et usagées, il s'en vend non seulement au Québec mais partout en Europe, dans le Grand Nord, à Terre-Neuve, à Vancouver et aux États-Unis», déclare Gérard Contant.

Leur succès, ils le doivent certes à l'excellence des produits Ski-Doo de Bombardier, au service d'entretien et de réparation qui est effectué par des professionnels, à l'accueil chaleureux, aux conseils judicieux offerts aux clients, à toute la gamme d'accessoires et de vêtements répondant aux goûts et besoins de leur vaste clientèle.

Pour des conseils avisés lors de votre prochain achat de motoneige Ski-Doo ou V.T.T. Bombardier, voyez Gérard, Jean ou Clément Contant au 6310 boulevard des Mille Îles à St-François, Laval. Au téléphone: 666-6676.

Venez franchir le nouveau millénaire avec eux!

La popularité de Contant Laval traverse les frontières et c'est tout à l'honneur de chacun des membres de cette famille de chez-nous.

SAVIEZ-VOUS que ? Les pneus d'HIVER

Trois raisons devraient justifier votre choix d'opter pour des pneus d'hiver. Les voici:

- 1) La semelle des pneus d'hiver a des sillons environ 30% plus profonds et plus mordants que celle des pneus quatre saisons.
- 2) Le dessin de la semelle permet de se débarrasser plus aisément de la neige.
- 3) Le caoutchouc qui entre dans la fabrication des pneus d'hiver est plus mou, donc plus souple et efficace par temps froid. Le caoutchouc des pneus quatre saisons tend à durcir à des températures de -8 à -10 OC. À partir de -15 OC, il perd de son élasticité, ce qui a pour effet de diminuer son adhérence. Le pneu d'hiver perd son élasticité à partir de -40 OC, une différence de taille!

Source: Ministère des Transports Québec

CENTRE DU PNEU
Lachenaie &
Sylvain Parent, prop.
DENIS AUTO CENTRE D'INJECTION
Mécanique générale **471-0000**

YOKOHAMA
LES SUPERSERVICES
President
BFGoodrich
MICHELIN

Financement disponible De 1 à 12 mois

Spécial d'automne
Sur installation de 4 pneus
Obtenez un changement d'huile/filtre
+ une vérification des freins
+ un cadeau surprise

YOKOHAMA À partir de
GUARDEX F 600 **65 92\$**

PRÉSIDENT WINTER À partir de
Installation et balancement compris. **57 77\$**

Ouvert le samedi de 8h à midi (Véhicule de courtoisie)
2965 chemin St-Charles, Lachenaie (450) 471-0000 (à 2 pas de l'église)

CARQUEST LES PIÈCES D'AUTOS CLERMONT
* SERVICE RAPIDE et PRIX COMPÉTITIFS *

PIÈCES D'AUTOS

Nous faisons peinture en aérosol selon votre code de couleur

- Tournage de disques, tambours et "FLYWHEEL"
- Vaste inventaire de pièces neuves et d'outillage
- Peinture automobile
- Fabrication de boyaux hydrauliques

90, RUE CHAPLEAU, VIEUX-TERREBONNE **471-4101**

Automobile Motoneige



**La Beetle:
La VOITURE
la plus
reconnue
au MONDE**



Après un intermède de 19 ans, voici que le rideau se lève sur la New Beetle du nouveau millénaire.

A la fois simple et fière, cette voiture est la plus reconnue au monde et est offerte à tous ceux qui croient en leur rêve.

Elle possède ce que les autres Beetle possédaient: originalité, honnêteté, caractère. En plus de son charme légendaire, elle offre toute la technologie du nouveau siècle.

Laissez-vous charmer...

En vente chez Volkswagen

Mascouche

118 montée Masson,

Mascouche

474-2428



POLARIS

Venez visiter nos nouveaux locaux

XC 600

Les bras longitudinaux inclinés vers l'intérieur vous permettent de foncer en gardant une meilleure maîtrise, avec beaucoup plus d'assurance.

GRAND LIGNE MOTO INC.

Lundi au mercredi : 8h à 18h
Jeudi, vendredi : 8h à 21h
Samedi : 9h à 16h

3645, Ch. Gascon, Mascouche J7L 3X6

TEL.: (450) 477-9280 • FAX: (450) 477-2839

Chaz VOLKSWAGEN MASCOUCHE

On se prépare pour **L'HIVER**

spécial 4 Pneus Continental[®] roues enjoliveurs 499\$*

À partir de **Pose et balancement inclus**

* Prix en vigueur jusqu'au 31 décembre 1999 ou jusqu'à épuisement des stocks. Quantité limitée.

Êtes-vous fait pour Volkswagen ?

FORFAIT INCLUANT: CHANGEMENT D'HUILE ET FILTRE, INSPECTION EN 21 POINTS ET UNE TASSE À CAFÉ THERMIQUE EN INOX*.

*(Jusqu'à épuisement des stocks)

seulement 39.95\$ Taxes en sus

Garantie limitée 12 mois/ 20 000 Kilomètres

VÉRIFICATION DES LIQUIDES:
1 - Antigel
2 - Lave-glace
3 - Huile à freins
4 - Huile à servo-direction

LUBRIFICATION:
5 - Charnières de portes
6 - Serrures

VÉRIFICATION SOMMAIRE DU MOTEUR:
7 - Étanchéité du moteur
8 - Courroies (ex: Courroie de distribution)

VÉRIFICATION DU CIRCUIT DE REFRIGÉRISEMENT:
9 - Fuite
10 - Radiateur
11 - Densité de l'antigel

VÉRIFICATION DU SYSTÈME ÉLECTRIQUE:
12 - Batterie
13 - Klaxon
14 - Feux et phares

VÉRIFICATION DU SYSTÈME D'ÉCHAPPEMENT:
15 - Étanchéité

VÉRIFICATION SOMMAIRE DES FREINS:
16 - Épaisseur des plaquettes
17 - Épaisseur des bandes de freins arrière

VÉRIFICATION DES PNEUS:
18 - Pression
19 - Usure

VÉRIFICATION SOMMAIRE DE LA DIRECTION:
20 - Usure et Fuite

VÉRIFICATION SOMMAIRE DE LA SUSPENSION:
21 - Rigidité et Fuite

Profitez de notre trio «Ça roule bien»

INCLUANT:
- La pose de vos 4 pneus d'hiver
- L'équilibrage des 4 roues
- Réglage de la géométrie (alignement)

Pneus montés sur roues **69.95\$** Taxes en sus

Pneus non montés **89.95\$** Taxes en sus

Équipement certifié

SPÉCIAL DIESEL

• Bougies (4) de préchauffage Bosch
• Pour moteurs diesel 4 Cyl.
• Fourniture et installation incluses

À partir de **129.95\$** Taxes en sus

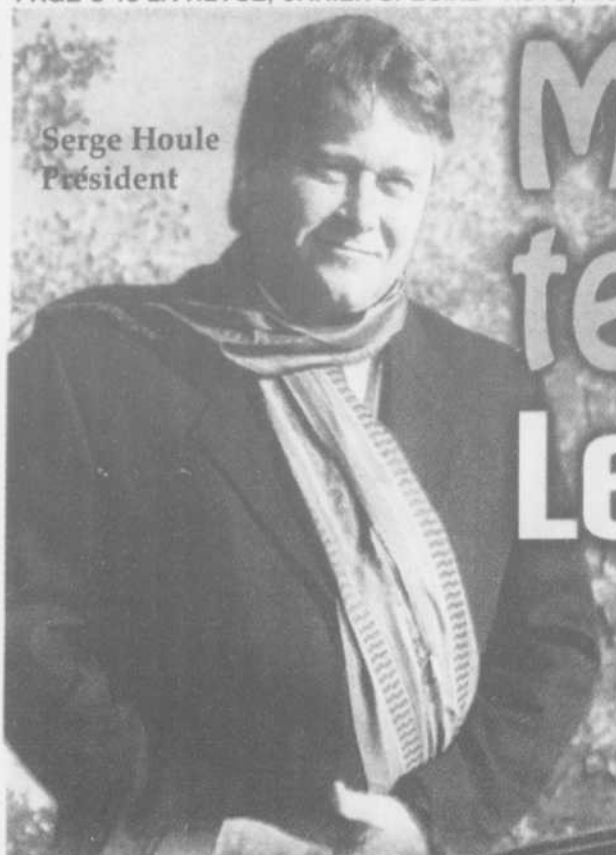
PROMOTION VALIDE JUSQU'AU 31 DÉCEMBRE 1999

VÉRIFICATION GRATUIT
alignement des roues

VOLKSWAGEN MASCOUCHE
118, Montée Masson, Mascouche 474-2428 Fax: 474-6823

Autoroute 840, sortie 42 sud direction Montée Masson, autoroute 25, sortie 24

Serge Houle
Président



Même si la température chute Le BOSS n'a pas froid aux yeux !

SENTRA XE 1999



12 995\$*

ALTIMA GXE 2000



300\$*

/mois
Location 36 mois

À partir de **14 95\$*** Obtenez de plus

- Aileron
- CD, chargeur 6 disques
- et déflecteur

Nous installons que des pièces d'origine

* Voir détails chez le concessionnaire. Modèle peut différer.

PROGRAMME
AUX DIPLOMÉS

1998
Prix
de Mérite
Nissan

Pour la 4e année
consécutive gagnant
de la plus haute distinction
de Nissan pour l'excellence



Toujours plus loin!

Houle & Frères NISSAN

4100, CHEMIN GASCON, TERREBONNE
477-1444



HÂTEZ-VOUS!

L'hiver est à nos portes!

PATHFINDER XE 2000

Une valeur à la hauteur de ses attributs.

400\$*
/mois

Location 36 mois



XTERRA 2000 de Nissan

Il est ce qu'il fait.

399\$*
/mois

Location 36 mois



FRONTIER 2000

Pour le goût de l'aventure

349\$*
/mois



PROGRAMME
AUX DIPLOMÉS

1998
Prix
de Mérite
Nissan

Pour la 4e année
consécutive gagnant
de la plus haute distinction
de Nissan pour l'excellence



Toujours

plus loin!



Houle & Frères NISSAN

4100, CHEMIN GASCON, TERREBONNE
477-1444

* Voir détails chez le concessionnaire. Modèle peut différer.



AUTOPRO GÉLINAS & FILS inc.

À votre service
depuis 1978

*est fier de vous annoncer son
association avec*

PNEUS SUPERIEURS

En plus de nos services auxquels vous êtes habitués, nous serons maintenant en mesure de vous offrir une gamme complète de pneus de haute qualité à prix compétitifs



MICHELIN

UNIROYAL

RIKEN TOYO

**Venez rencontrer
nos spécialistes**

**Alignement
Air climatisé
Mécanique générale
Injection électronique**

**Freins
Direction
Silencieux
Suspension
Traction avant**

Gélinas & Fils Inc.

AUTOPRO

**1341, chemin
des Anglais
Lachenaie
471-1290**



Automobiles 4 roues Motoneige

Quatre VOLS D'AUTOS par HEURE!

Au Québec, les vols d'automobiles continuent de faire des ravages, plus particulièrement le vol de véhicules de moins de trois ans. Les données dévoilées par le Groupement des assureurs automobiles (GAA), en juin dernier, indiquent que la valeur moyenne des véhicules volés est en hausse nette, avec une augmentation de plus de 40 pour cent.

Les données compilées signalent que les assureurs enregistrent un peu plus de quatre vols de véhicules chaque heure. Chaque jour, ce sont 100 véhicules qui disparaissent au Québec. Aussi, l'année 1998 marque même un record au chapitre du vol automobile au Québec alors que 256M\$ ont été versés par les assureurs pour les 36 827 vols inventoriés cette année-là.

Le GAA estime que dans 15 pour cent à 20 pour cent des cas, c'est la négligence des propriétaires qui est à l'origine des vols de véhicules. Adopter un comportement préventif peut aider à contrer le phénomène.

Pour décourager les voleurs

- o Monter les vitres, verrouiller les portières et le coffre arrière.
- o Ne jamais laisser les clés dans le véhicule, encore moins dans le contact. Bien de véhicules sont volés sur les terrains de stationnement des dépanneurs et des stations-services.
- o Prendre soin de ne laisser aucun objet de valeur à la vue sur les sièges, particulièrement votre téléphone cellulaire et votre ordinateur portatif.
- o Garer sa voiture dans un lieu achalandé et bien éclairé.
- o Conserver sur soi: certificat d'assurance, permis de conduire et certificat d'immatriculation.
- o Faire buriner les vitres de la voiture. Le-beau Vitres d'autos et Docteur du Pare-Brise, Vitro-Plus, font ce travail.
- o Faire installer un système antidémarrreur. (Tiré de «Ma Caisse» septembre-octobre 1999)

Achat d'un véhicule d'occasion?

CONSULTEZ d'abord le REGISTRE

Une nouvelle loi oblige les entreprises qui financent l'achat de véhicules routiers à publier leurs droits sur ces véhicules au registre des droits personnels et réels mobiliers. Une fois publiés au registre, ces renseignements peuvent être consultés par toute personne intéressée. Rappelons qu'avant l'achat d'un véhicule, il est toujours important de vérifier, entre autres choses, si le vendeur en est véritablement le propriétaire.

L'inscription au registre confère donc un avantage aux acquéreurs de véhicules routiers qui peuvent facilement savoir si, par exemple, le véhicule convoité fait

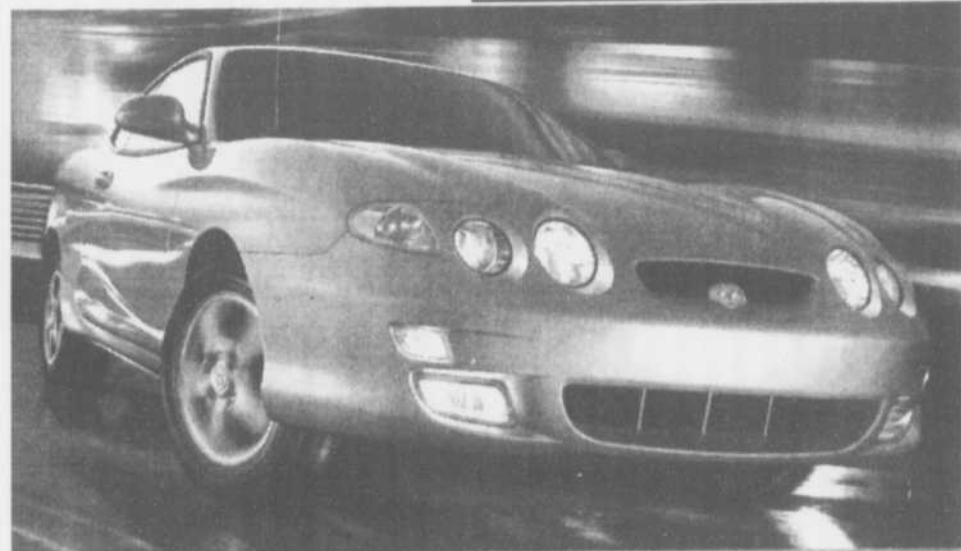
l'objet d'un contrat de vente à tempérament ou d'un bail de plus de douze mois.

Les titulaires des droits disposent d'une période transitoire d'un an pour publier les droits créés avant l'entrée en vigueur de la nouvelle loi. D'ici la fin de cette période, il s'avérera tout de même nécessaire de consulter le registre.

On peut déjà consulter le registre des droits personnels et réels mobiliers ou obtenir de plus amples renseignements dans Internet (<http://www.rdrpm.gouv.qc.ca>) ou par téléphone (514)864-4949, ou 1-800 465-4949.

Tiburon 2000:

Une SPORTIVE exaltante



Houle & Frères Hyundai propose aux amateurs de voitures sport la Tiburon 2000. Ceux pour qui conduire représente bien plus que de se rendre à destination aimeront ses lignes à faire tourner bien des têtes avec en plus, une tenue de route et un plaisir de conduire que seules les meilleurs voitures sport peuvent offrir. La Tiburon est exaltante et impressionnante.

La Tiburon offre le meilleur des deux mondes: un plaisir de conduire inégalé ainsi que le confort d'un habitacle spacieux et une fiabilité éprouvée.

Voyez cette voiture sport chez Houle & Frères Hyundai, 401 boulevard des Seigneurs à Terrebonne (471-4647).

Le Club Motoneige BON-AIR a 30 ans!



De magnifiques sentiers entretenus, de joyeuses activités, des randonnées entre amis et des paysages majestueux, voilà ce que vous propose le Club Motoneige Bon-Air.

La saison 1999-2000 commence pour les membres du Club Motoneige Bon-Air qui célèbre cette année ses 30 ans.

De nouveaux venus se greffent au conseil d'administration dont M. Richard Leblanc qui a accepté la présidence, succédant ainsi à M. André Thibodeau. M. Thibodeau prend donc une retraite fort bien méritée après 12 années d'excellents services au Club Bon-Air.

De beaux sentiers et la sécurité des motoneigistes demeurent les priorités du club Bon-Air. Une équipe de patrouilleurs expérimentés veillera au respect des utilisateurs de sentiers.

Parmi les activités qui rassembleront les motoneigistes, notons la soirée d'ouverture le 20 novembre à l'Érablière Femmes Collin de St-Esprit. Les membres trouveront la liste de toutes les activités du club dans la carte de sentiers 1999-2000.

Le Club désire remercier ses commanditaires pour leur encouragement témoigné. L'une des façons d'aider le club est de se munir du droit d'accès le plus tôt possible, disponible au point de vente habituel ainsi qu'auprès des directeurs -130\$ plus 40\$ pour l'assurance responsabilité obligatoire.

Le conseil d'administration est composé de Richard Leblanc président et responsable de La Plaine (478-1619), Denis Beaudoin secrétaire et responsable de Mascouche (966-0505), Serge Chaumont premier vice-président St-Lin (439-6651), Jacques Collin deuxième vice-président St-Esprit (839-6105) et des directeurs Claude Tourigny (478-2926), Diane Desjardins (439-7230), Yvon Larose (439-3152), Claude Dumont (839-6105), Serge Villemare (588-4101) et Serge St-André (588-2958).

Excellente saison à tous!

POUR DES

SENSATIONS ILLIMITÉES

100% seul endroit où aller!

MOTOS

ILLIMITÉES Sport

30 000 p.c. de superficie

Mon méga centre

YAMAHA

Venez voir nos modèles 2000 en magasin

PIÈCES
VÊTEMENTS
ACCESSOIRES



KODIAK
ULTRAMATIC



VMAX

3250 Boul. des Entreprises
TERREBONNE (450) 477-4000

640 sortie 35

Automobile 4 roues Motoneige

La Silhouette d'Oldsmobile...

AGRÉABLE, CAPABLE et PRATIQUE au plus haut point



La Silhouette d'Oldsmobile, une fourgonnette où espace et souplesse se marient avec luxe, qualité et puissance. A découvrir chez Quesnel Chevrolet Géo Oldsmobile de Terrebonne.

La toute nouvelle Silhouette est le résultat de la technologie de pointe d'Oldsmobile. Parmi ses principales qualités, il est intéressant de noter que ce véhicule est "agréable" à regarder et à conduire, "capable" par son puissant moteur V6 et "pratique" au plus haut point grâce à certaines merveilles techniques ajoutées à la commodité et au confort.

À la base de la Silhouette se trouve une structure de la carrosserie, remarquable par sa robustesse et sa solidité. La rigidité permet d'ajuster la suspension avec précision, ce qui se traduit par des caractéristiques de roulement et de tenue de route exceptionnelles.

Termes sur l'automobile

CINQUANTE MILLIONS de Français ne parlent pas le même langage

Dès le début de l'automobile au Québec, nos bons Québécois ont adopté sans mot dire le vocabulaire anglais pour désigner toutes les parties du véhicule, à telle enseigne que durant des années, pour se comprendre entre nous et surtout chez le garagiste, on parlait français.

Ainsi, personne n'aurait parlé d'un camion mais d'un «truck», du «starter» pour démarreur, du «hood» (capot), des «spark plugs» (bougies), des «brakes» (freins), du «muffler» (silencieux), des «wipers» (essuie-glaces), du «dash» (tableau de bord), du «windshield» (pare-brise), des «shoes» (sabot), des «tires» (pneus), des «caps» (enjôleurs), etc.

Un peu tout le monde, à cette époque, employait sans vergogne l'anglais parlé par une minorité dans nos villages d'antan. Ainsi, mon père, épicer rue Sainte-Marie à Terrebonne, parlait couramment de son «backstore» pour désigner l'arrière-boutique. On n'aurait jamais osé entrer dans une «maitaine» protestante «diklat du curé» que nos Québécois du temps traduisaient ainsi pour désigner le «meeting-house» de nos compatriotes. Et que dire de nos bécoses (backhouse) indispensables, à l'arrière de toutes les maisons ?

Et en France ?

Dans son livre sur «Le Français kiskose», le

Animée de l'un des moteurs V6 de série les plus puissants offerts dans cette catégorie, La Silhouette offre une souplesse de fonctionnement en ville et sa puissance pour s'insérer dans la circulation sur autoroute ou pour le dépassement sur route à deux voies.

Parmi les merveilles techniques ajoutées à la commodité et au confort, citons la porte latérale coulissante électrique, de série, du côté passager qui s'ouvre d'une légère pression sur un bouton pour donner accès aux deuxième et troisième rangées de sièges.

Découvrez-la chez Quesnel Chevrolet Géo Oldsmobile, 991 rue Masson, Terrebonne (471-3766).

Journaliste Robert Beauvais a écrit 237 pages sur le langage de «cinquante millions de Français qui, élevés dans la même langue, ne parlent pas le même langage».

Ainsi, il a noté un manuel de conversation franco-garagiste, destiné à inculquer les rudiments d'un kiskose utile entre nous.

Quelques exemples:

Le moteur (le berlingot, le moulin), les pneus (les gommés), les bougies (les chandelles), l'essuie-glaces (la raclette), le lave-glace (la pissette), il est en train d'examiner le carburateur (il tripote l'usine à gaz), la voiture manque de nerf (c'est un veau), il y a des cliquetis (les pistons jouent des castagnettes), elle (la voiture) est basse (elle est bas du cul), les amortisseurs sont fatigués (ramolos), accélérer à fond (mettre la gomme), donner de petits coups d'accélérateur (chatouiller), les revendeurs peu scrupuleux (les margouillins), un automobiliste qui klaxonne à tort et à travers (un couineur -les couineurs des mariages)

Autre pays, autre langage...
Aimé Despatis

* Robert Beauvais: Le Français kiskose, aux éditions Fayard. Nous a été aimablement offert par Jean-François Laferté que nous remercions.

Selon une étude de CAA-Québec / Fabricants-concessionnaires

Des ÉCARTS PERSISTENT dans le COÛT des PIÈCES

Selon une récente étude de CAA-Québec sur le coût des pièces d'automobiles, il y a beaucoup moins de différences entre les prix fournis par les fabricants et ceux des concessionnaires. Toutefois, même si la situation ne cesse de s'améliorer particulièrement depuis les quatre dernières années, la vigilance des consommateurs demeure de mise puisqu'il existe malgré tout des écarts importantes pour pratiquement chaque marque de véhicule.

Pour une onzième édition, l'étude qui passe en revue le coût de 14 pièces courantes pour plus de 80 voitures de l'année-modèle 1999, réparties en huit catégories, a fait l'objet de quelques ajustements méthodologiques. Ainsi, les habitués de cette enquête constatent un réaménagement dans certaines catégories, un léger changement dans la liste des pièces retenues et l'inclusion du coussin gonflable à l'ensemble des coûts.

Pour le bénéfice des consommateurs, il serait important de comparer les prix de ces pièces chez divers commerçants avant de les acheter.

En fait, l'an dernier, les comparaisons de prix de certaines pièces «populaires» démontrent pour l'ensemble des véhicules, d'importantes différences. Ainsi, la gamme

de prix pour un amortisseur arrière varie de 22\$ à 350\$ alors que le prix des plaquettes de freins va de 44\$ à 240\$.

«On peut invoquer bien des facteurs pour expliquer de tels écarts, rappelle Raynald Côté porte-parole de CAA-Québec, comme des différences reliées à la qualité ou à la complexité des différentes pièces, le fait qu'un modèle soit tout à fait nouveau sur le marché ou construit en peu d'exemplaires, etc. Toutefois, les consommateurs doivent faire preuve de prudence, en effectuant quelques vérifications».

Par exemple, l'enquête révèle que, dans la catégorie des Utilitaires 4X4, le prix du pare-chocs arrière varie de 67\$ à 753\$, pour les Mini-fourgonnettes de 180\$ à 722\$, pour les voitures de luxe de 535\$ à 1 175\$ et pour les voitures moyennes de 30 000\$ et moins de 439\$ à 1 019\$. Quant aux plaquettes de freins, le prix varie pour les Utilitaires 4X4 de 52\$ à 193\$, pour les Mini-fourgonnettes de 64\$ à 107\$, pour les voitures de luxe de 62\$ à 187\$ et pour les voitures moyennes de moins de 30 000\$ de 47\$ à 162\$.

CAA-Québec est un organisme à but non lucratif qui regroupe 670 000 automobilistes, voyageurs et consommateurs au Québec.

SAVIEZ-VOUS que ?

Un pneu peut perdre 1 lb de pression par po2 (psi) à chaque baisse de température de 6 OC. Par exemple, vos pneus gonflés à 32 psi dans un garage maintenu à une température de 18 OC auront une pression de 31 psi à 12 OC, de 30 psi à 6 OC, etc.

Rappelez-vous que même le pneu le plus étanche peut perdre 1 psi par mois. Voyez à maintenir la pression adéquate pour garder une bonne tenue de route et un maximum d'adhérence. La solution la plus simple consiste à gonfler vos pneus à 2 lb de plus que la pression recommandée.

Ne manquez pas l'offre Neige Garantie!

Préparez-vous pour l'hiver

ski-doo

BOMBARDIER

PRODUITS RÉCREATIFS

Ne manquez pas nos offres exceptionnelles sur tout ce dont vous avez besoin pour bien commencer l'hiver. Profitez de l'offre Neige Garantie. Toutes l'acquisition d'une motoneige Ski-Doo 2000 admissible dès maintenant et si les chutes de neige ne sont pas à la hauteur dans votre région la saison prochaine, nous vous rembourserons 1 000\$. Ne versez aucun acompte, aucun paiement et aucun intérêt avant le mois de janvier 2000. Ou obtenez un rabais allant jusqu'à 400\$ sur des pièces, vêtements ou accessoires à l'achat d'une motoneige Ski-Doo 2000 admissible. Ces offres prennent fin le 15 novembre 1999.

*Séjour à l'approbation de crédit, certaines conditions s'appliquent, voir détails au magasin.

moto sports

1275, boul. des Laurentides,
St-Antoine

ST-JEROME

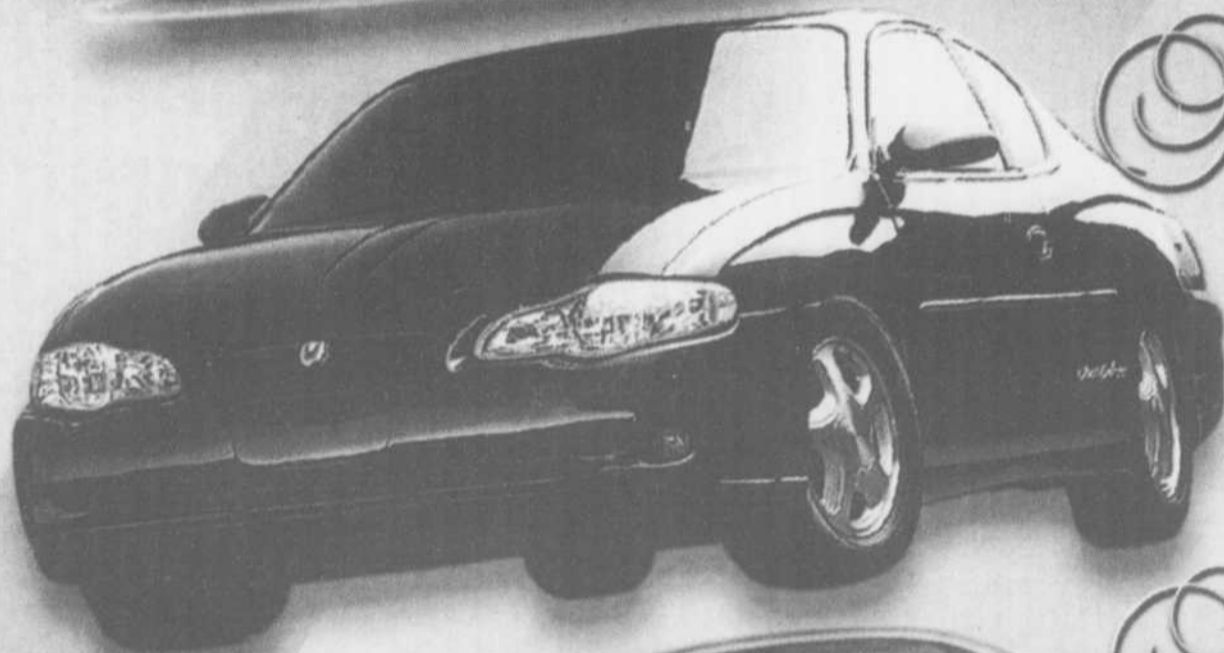
(450) 438-1201

VENEZ VOIR NOS 2000



Impala 2000

Voici donc la nouvelle génération Chevrolet, la toute nouvelle Impala 2000 construite au Canada. Elle allie espace et confort à une nervosité sans pareille alimentée par un puissant moteur V6. L'Impala combine toutes ces caractéristiques en une voiture qui ne fera pas que répondre à vos attentes actuelles, mais qui excellera encore au cours des années à venir. Rien d'étonnant de la part d'une Chevrolet. Connue pour en prendre. Reconnue pour en donner.



Monte Carlo 2000

**PLACE AU COUPÉ
PERSONNEL
DE LUXE
REVISITÉ.**

C'est le temps de vous éclater. Le temps de vous faire plaisir avec la toute nouvelle Monte Carlo 2000 de Chevrolet. La Monte Carlo est de votre trempe. Sportive. Très contemporaine. Et elle a de la classe à revendre.



Malibu 2000

**Spacieuse et
Économique**



Cavalier 2000

**Toujours aussi
populaire au
Québec**



471-3766

991 MASSON, TERREBONNE



QUESNEL
CHEVROLET • OLDSMOBILE

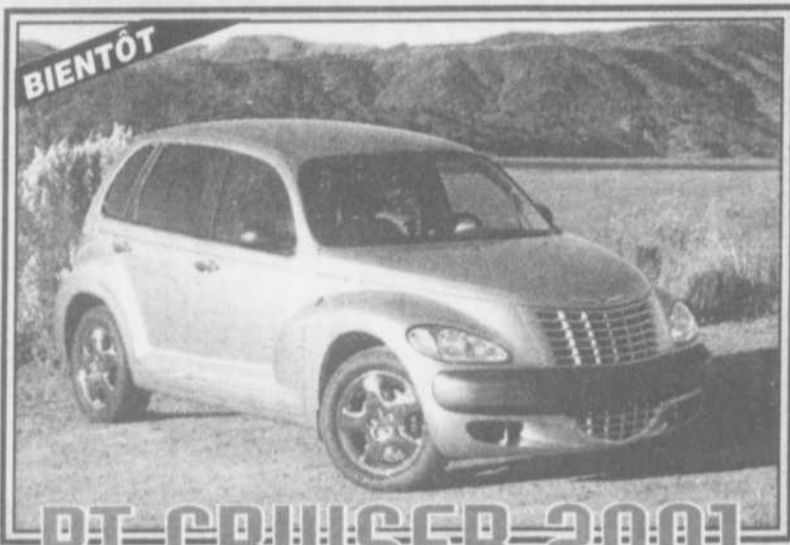
TERREBONNE



GM

Leroux L20000

ELLES SONT ARRIVÉES



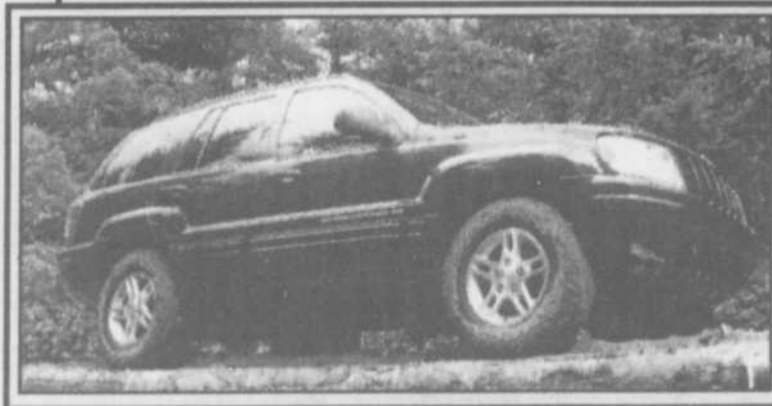
PT CRUISER 2001



Caravan



Voyez plus grand



Leroux



DODGE CHRYSLER JEEP

PIÈCES ET SERVICE OUVERT
lundi au jeudi: 7h à 22h
vendredi: 7h à 17h

1115 CHEMIN DU COTEAU, angle boul. Moody, Terrebonne 471-4111

Sortie 23 autoroute 25
Sortie 38 autoroute 640