

C Auto

Montréal,
lundi
6 mars
2000

La Presse

Un mariage
réussi!
page C3



Êtes-vous fait pour Volkswagen?
Passez nous voir pour un service *Rimarquable*
2826744
Rimar 5 500, boul. Métropolitain Est (514) 253-4888

PETITES ANNONCES / DÉCÈS



Dans la classe des sous-compactes, la Toyota Echo domine avec une consommation de 5,5 litres aux 100 km sur l'autoroute.

les plus économiques

Grâce à leur moteur turbodiesel de 1,9 litre, les New Beetle TDI (ci-contre), Golf TDI et Jetta TDI sont les championnes de leur catégorie respective.



DENIS DUQUET
collaboration spéciale

Les incertitudes de la dernière crise du pétrole oubliées, les automobilistes ont semblé croire que le prix du carburant allait se maintenir à un niveau relativement bas presque indéfiniment. Cependant, après que le public eut ignoré les cotes de consommation pendant des années, les derniers soubresauts des prix de l'essence et du carburant diesel ont été suffisamment perturbants pour remettre cette préoccupation à l'avant-scène.

C'est dans un climat d'incertitude quant à la stabilité des prix de l'essence que l'Office de l'efficacité énergétique du ministère des Ressources naturelles du Canada a annoncé son palmarès des championnes de l'économie de carburant par catégorie pour les modèles 2000. Ils sont répertoriés dans le *Guide de consommation de carburant* publié chaque année par l'Office et disponible gratuitement.

Consommer, c'est polluer

Une voiture qui consomme moins permet de réduire les frais de fonctionnement. À cet atout indéniable s'ajoute la possibilité de contrer les coûts écologiques causés par une consommation élevée de carburant.

Voir **CARBURANT** en C2



Dans la catégorie des familiales, c'est la Suzuki Esteem qui s'est révélée la moins gourmande.

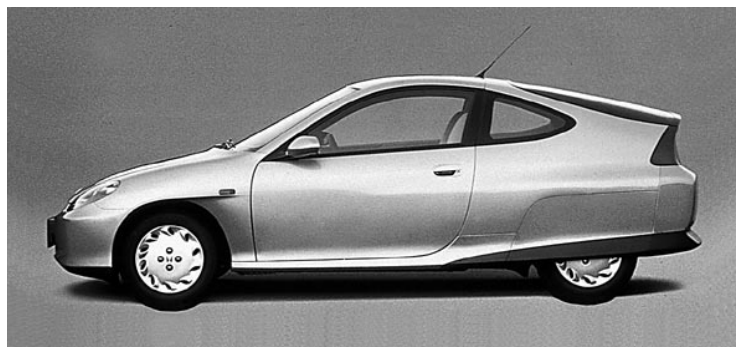


Grâce aux modèles Chevrolet Venture, Oldsmobile Silhouette et Pontiac Montana (ci-contre), General Motors propose les fourgonnettes les plus économiques.



La Mazda 626 à moteur à quatre cylindres s'avère l'intermédiaire la moins gourmande.

La Honda Insight est la voiture la plus économique en carburant au Canada.



Graphisme Jacques Normandin

ELLE ADORE LA

AUTO STRASSE, INC.
5905 Trans Canada Highway
St-Laurent, QC (514)748-6961

AUTOMOBILES E. LAUZON
1384, boulevard Labelle
Blainville, QC (450)430-1460

LES AUTOMOBILES NIQUET
1905, boulevard Sir Wilfrid Laurier
St-Bruno, QC (450)653-1553

LES AUTOMOBILES POPULAR
5441, rue Saint-Hubert
Montréal, QC (514)274-5471

PARK AVENUE VOLKSWAGEN AUDI
8805, boulevard Taschereau
Brossard, QC (450)656-4811

La A4 quattro. Pendant que vos voisins seront encore en train de pelleter, vous serez déjà parti vous balader dans la neige. Le A4, avec sa mordante traction intégrale quattro^{MD}, se moque bien du bonhomme Hiver. Vous négociez les virages et attaquez les côtes pendant que tout le monde se résignera à arriver en retard au travail. Une conduite merveilleuse. Un joujou au royaume du bonhomme Hiver.

Audi

« Audi », « quattro », « A4 » et l'emblème des quatre anneaux sont des marques déposées de AUDI AG. Pour en savoir plus sur Audi, composez le 1 800 367-AUDI ou visitez notre site Web, à l'adresse www.audi.com

À auto plus légère, moindre consommation

DENIS DUQUET
collaboration spéciale

Le moyen le plus efficace de diminuer la consommation de carburant est de choisir un moteur de petite cylindrée. Mais ce n'est pas le seul moyen d'atteindre ce but. Plus un véhicule est lourd, plus le moteur est sollicité, et plus les besoins en carburant augmentent.

Une diminution du poids a donc un effet positif sur l'économie de carburant. Dans cette optique, les constructeurs ont utilisé différents matériaux afin d'alléger leurs véhicules et ainsi réduire les besoins en essence. Des alliages légers permettent aussi de concevoir des automobiles plus grosses sans qu'elles soient plus lourdes pour autant.

Puisque l'aluminium est un matériau plus léger et plus résistant que l'acier, il est de plus en plus utilisé dans la construction des voitures. En 1960, une automobile nord-américaine contenait 25 kg d'aluminium. Ce total est passé à 35 kg dix ans plus tard pour atteindre 55 kg en 1980. En 1999, chaque voiture fabriquée par les trois grands comportait 112 kg de pièces fabriquées en aluminium. Selon Richard B. Evans, le président du groupe de fabrication globale d'Alcan, ce total devrait être de 160 kg en 2006.

En 1999, pour la première fois de l'histoire, les manufacturiers utilisent plus d'aluminium dans les véhicules utilitaires sport et les camionnettes — 116 kg — que dans les voitures de tourisme, 109 kg. Détail intéressant à souligner, en 1999, il s'est vendu plus de camionnettes en Amérique du Nord que de voitures.

Pour l'instant, les deux véhicules de production conventionnels qui contiennent le plus de pièces en aluminium sont le Lincoln LS et l'Oldsmobile Aurora. Leur contenu respectif en alliage léger est de 204 kg et de 217 kg. Par contre, c'est de la petite bière en comparaison avec la Audi A8 dont le châssis et la carrosserie sont entièrement réalisés en aluminium. Et cette voiture est tellement supérieure en fait de sécurité que les compagnies d'assurance européennes ont réduit les primes les concernant. Incidemment, la A8 a mérité une cote Cinq étoiles lors des tests d'impacts du National Highway Safety Administration des États-Unis.

Selon les spécialistes en la matière, toute réduction du poids d'un véhicule a pour effet de diminuer la consommation de carburant de 6 à 8%. Le prototype Ford P2000 pèse 590 kg de moins qu'une Taurus, ce qui explique que sa consommation de carburant est de 4,5 litres aux 100 km par rapport à la moyenne de 10,0 litres aux 100 km pour le modèle conventionnel. En allégeant la voiture, on peut conserver des dimensions quand même assez importantes tout en ayant la même consommation qu'une Chevrolet Metro, une voiture beaucoup plus petite.

Liste des véhicules les plus économiques par catégorie

Deux places

- Honda Insight
- Ville: 3,9 L/100km
- Route: 3,2 L/100km

Sous-compacte

- Volkswagen New Beetle TDI Diesel
- Ville: 5,6 L/100km
- Route: 4,4 L/100km
- Chevrolet Metro/Pontiac Firefly
- Ville: 6,0 L/100km
- Route: 4,5 L/100km

Compacte

- Volkswagen Golf TDI Diesel
- Volkswagen Jetta TDI Diesel
- Ville: 5,6 L/100km
- Route: 4,4 L/100km
- Toyota Echo
- Ville: 7,0 L/100km
- Route: 5,5 L/100km

Intermédiaire

- Mazda 626
- Ville: 9,3 L/100km
- Route: 6,8 L/100km

Régulière

- Toyota Avalon
- Ville: 11,2 L/100km
- Route: 7,4 L/100km

Familiale

- Suzuki Esteem
- Ville: 8,3 L/100km
- Route: 6,0 L/100km

Utilitaire sport

- Chevrolet Tracker Cabriolet
- Suzuki Vitara Cabriolet
- Ville: 9,2 L/100km
- Route: 7,6 L/100km

Fourgonnette

- Chevrolet Venture
- Oldsmobile Silhouette
- Pontiac Montana
- Ville: 12,5 L/100km
- Route: 8,4 L/100km

Camionnette

- Chevrolet S-10
- GMC Sonoma
- Isuzu Hombre
- Ville: 10,8 L/100km
- Route: 7,4 L/100km

Infographie La Presse

Compte tenu du coût initial plus élevé de l'aluminium et des techniques de fabrication plus complexes que celles de l'acier, les voitures tout-aluminium risquent de demeurer l'exception plutôt que la règle. Par contre, le nombre de pièces et même de tôles de carrosseries fabriquées de cet alliage devrait augmenter de façon constante au cours de la prochaine décennie. La nécessité de réduire la consommation de carburant et l'appétit des Nord-Américains pour des véhicules plus gros que la moyenne vont faire en sorte que les métaux légers et les pièces en matériaux composites vont être utilisés de davantage.



La Audi A8 est l'exception plutôt que la règle avec son châssis et sa carrosserie en aluminium.

Le palmarès des autos les plus économiques

CARBURANT / suite de la page C1

Le parc automobile canadien comprend un peu plus de 17 millions de véhicules immatriculés.

Étant donné que chacun d'eux produit en moyenne 2,4 kilogrammes de dioxyde de carbone (CO₂) au litre d'essence consommé, et que la consommation annuelle moyenne de carburant s'élève à environ 2000 litres, on se rend rapidement compte de l'incidence qu'ont les véhicules sur le problème des changements climatiques.

Pas besoin d'être fort en calcul pour réaliser que si la consommation de carburant diminuait de 10 % en moyenne, il serait possible de réduire les émissions annuelles de CO₂ dans l'atmosphère de près de huit millions de tonnes. Personne ne peut nier que cela en vaut la peine.

Le CO₂ est un sous-produit inévitable de la combustion des combustibles fossiles comme le mazout, le charbon et le gaz naturel. Longtemps considéré inoffensif, il est le principal responsable de l'effet de serre qui contribue au réchauffement de la planète. Pour cette raison, la diminution de la consommation de carburant — et par conséquent des émissions de gaz à effet de serre — est essentielle. Et si le Canada veut respecter ses engagements pris lors de l'accord de Kyoto de 1997, il lui faudra réduire de 25 % les émissions décollant des activités courantes au cours des dix prochaines années.

Même si les nouveaux véhicules rejettent moins de gaz dans l'atmosphère, cela ne signifie pas pour autant que les problèmes de smog et de mauvaise qualité de l'air ont

été réglés. En raison de la plus grande durabilité des véhicules modernes, on trouve sur la route un grand nombre de voitures et de camions de plus en plus vieux, et dont les émissions de gaz nocifs sont souvent plus élevées que celles des nouveaux modèles. Le fait que les Canadiens et les Québécois utilisent beaucoup leur véhicules et que leurs habitudes de conduite ne sont pas tellement économiques s'avère un autre obstacle au progrès de l'industrie automobile.

Les règles de l'étiquette

En collaboration avec les associations de constructeurs de véhicules du Canada et grâce à l'appui de la Corporation des associations de détaillants d'automobiles du Canada, Ressources naturelles Canada a conçu et lancé au début de 1998 l'étiquette ÉnerGuide pour les véhicules. Sur une base volontaire, les constructeurs apposent l'étiquette sur tous les nouveaux modèles d'automobiles, de fourgonnettes, de camionnettes et de véhicules utilitaires légers (dont le poids brut est inférieur à 3855 kg ou 8500 lb) vendus au Canada. De conception uniformisée, l'étiquette doit être apposée sur la glace latérale de chaque nouveau véhicule, seule ou voisinant celle indiquant le prix et les options. Grâce aux cotes de consommation de carburant et à l'estimation du coût annuel en carburant indiquées sur chaque étiquette, les consommateurs peuvent comparer efficacement les différents modèles de véhicules et, au moment de la décision d'achat, choisir le véhicule le plus économique. L'étiquette doit apparaître sur

tous les véhicules construits après le 31 janvier 1999.

Le palmarès du Guide

Le Guide de consommation de carburant complète l'étiquette ÉnerGuide pour les véhicules. Cette publication contient une liste exhaustive des cotes de consommation de carburant, des estimations de la consommation de carburant et du coût de fonctionnement, le tout sur une base annuelle. Ces renseignements permettent de comparer plus facilement l'efficacité énergétique des nouveaux modèles.

On peut se procurer un exemplaire gratuit du guide chez tous les concessionnaires de véhicules neufs, aux bureaux d'immatriculation provinciaux et territoriaux ou en faisant le numéro sans frais 1 (800) 387-2000. Vous pouvez également consulter le site Web <http://auvolant.rncan.gc.ca>

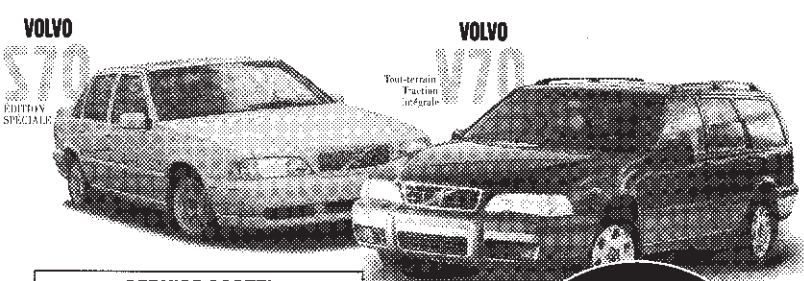
C'est dans cet outil de consultation qu'on choisit les modèles les plus économiques par catégorie. On détermine les gagnants selon l'estimation de la consommation annuelle de carburant de chaque modèle de véhicule, effectuée à l'aide de cotes de consommation déterminées d'après des méthodes de calcul et d'essais approuvés par le gouvernement du Canada, et selon une distance moyenne annuelle de 20 000 kilomètres (55 % en ville et 45 % sur la route).

L'Office de l'efficacité énergétique du Canada vient de remettre ses prix aux véhicules les plus économiques en carburant parmi les modèles 2000 présentement commercialisés au Canada. Compte tenu de la hausse constante du prix du carburant au cours des derniers mois, ce dévoilement est de nature à intéresser tous les automobilistes à la recherche d'une nouvelle voiture neuve.

Pour la vie et pour le prix

Des voitures conçues pour la sécurité de votre famille.

LES MEILLEURES VALEURS FAMILIALES



SERVICE SCOTTI

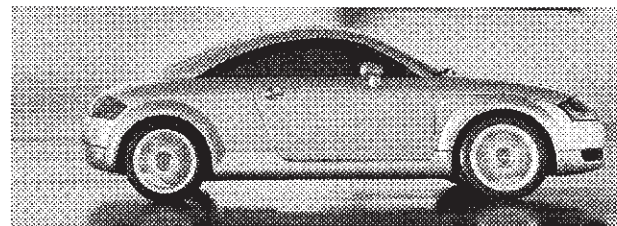
- Nous allons chercher votre véhicule*
- Service de navette
- Voiture de courtoisie
- Lundi au vendredi de 8h à 17h
- *Certaines restrictions s'appliquent.

Taux de location
3,9%
L'offre se termine le 31 mars 2000.

John
SCOTTI
VOLVO

4315, Métropolitain Est
Saint-Léonard
(514) 725-9394

Célébrez le printemps 2000 au volant d'une Audi

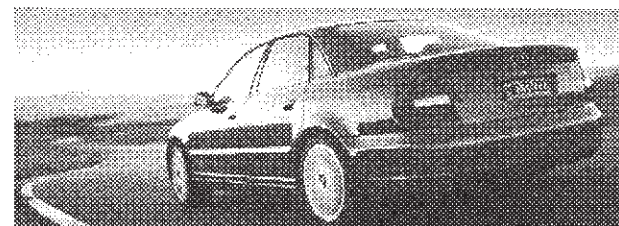


L'EXTASE À

100
km/h

La nouvelle TT Coupé. Moteur turbocompressé de 1,6 litre et 180 chevaux. Technologie des 5 soupapes conçue pour la piste. Transmission manuelle à 5 rapports. Légendaire traction intégrale quattro. Garnissage des sièges en cuir Valcona offert de série. Design futuriste, à l'intérieur comme à l'extérieur. Bref, l'extase commence chez votre concessionnaire Audi.

Vente ou location
Venez réserver votre TT Roadster dès maintenant!



VOUS, LA GAUCHE

La nouvelle S4 de 250 ch. Féroc V6 bi-turbo de 2,7 litres. Technologie des 5 soupapes conçue pour la piste. Traction intégrale permanente quattro de série. Transmission manuelle à 6 rapports ou automatique à 5 rapports avec caractéristiques Tiptronic, au choix roues Avus de 17 po avec pneus performants. 0 à 60 km/h en 5,9 secondes. Bienvenue dans la voie réservée au dépassement.

Quelques-unes en stock prêtes à être livrées. Vente ou location

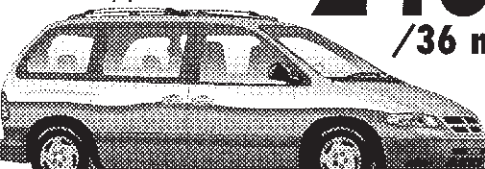
Popular
MONTREAL 5441, rue St-Hubert (514) 274-5471

La grande maison
Audi

Dodge Caravan 2000

- Climatiseur • Boîte automatique
- 7 passagers • Vitres électriques
- Verrouillage des portières électrique • Vitres teintées
- Radio-cassette
- Et beaucoup plus

248\$**
/36 mois

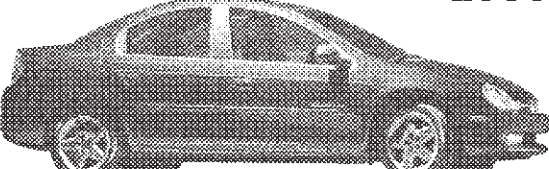


** 3 800 \$ comptant. 20 400 km, 9¢ du km excédentaire. Transport et préparation inclus. Taxes en sus.

FINANCEMENT 0%

Chrysler Néon 2000

Jeep Cherokee 2000

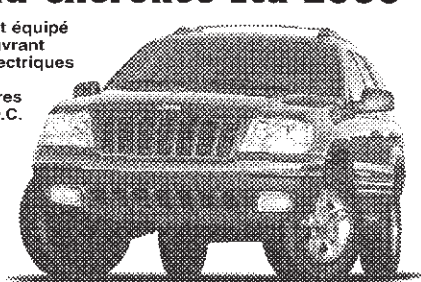


60 mois

48 mois

Grand Cherokee Ltd 2000

- Entièrement équipé
- Plus toit ouvrant
- Sièges électriques
- en cuir
- V-8 4,7 litres
- Lecteur D.C.



529\$**
/36 mois

** 4 400 \$ comptant. 20 400 km, 9¢ du km excédentaire. Transport et préparation inclus. Taxes en sus.

JEAN-TALON CHRYSLER • JEEP
Namur 4070, rue Jean-Talon Ouest près Décarie • (514) 737-1441 1 800 267-1441

Un mariage réussi de Citroën avec Maserati

AUTO-RÉTRO



Jacques Gagnon



La Citroën SM, une voiture spectaculaire qu'on n'a pas vu souvent sur nos routes.

Robert Caron, de Longueuil, se décrit lui-même comme un authentique « citroëniste ». Il a déjà possédé 10 DS et depuis 1984, il se balade au volant d'une impressionnante SM 1972.

Une SM c'est la technologie d'avant-garde de Citroën associée à la mécanique performante de Maserati. C'est un mariage on ne peut plus heureux. SM : S pour projet et M pour Maserati.

Comment est née cette voiture ? En 1969 Citroën a pris une participation majoritaire dans la firme Maserati. C'est le début du projet S. Considérée comme une « véritable vitrine technologique », la SM a été conçue en moins de deux ans.

Maserati a mis au point rapidement un moteur V6 de 2,7 litres pour la SM à partir du V8 de 4,2 litres de la Maserati Indy. En mars 1970, la SM était présentée au Salon de Genève et en octobre au Salon de Paris.

Pour le mordru de Citroën, la SM est un peu comme la Corvette pour l'amateur de Chevrolet. Robert Caron ne s'est évidemment pas privé du plaisir d'en essayer une en 1972, lors de son arrivée chez Biarritz Automobiles, à Montréal-Nord. « C'était spécial mais c'était un petit peu trop cher pour mes moyens dans le temps. C'était environ 13 000 \$ si je me souviens bien », raconte-t-il.

En 1984, il a eu l'occasion d'en acheter une d'un propriétaire de plusieurs voitures sport haute performance. À l'automne 1999, M. Caron lui avait fait parcourir 100 000 milles (160 000 km), ce qui porte son millage

total à plus de 200 000 milles (320 000 km). « Le moteur n'a jamais été ouvert. Les gens disaient que les moteurs Maserati ne valaient rien. Ce sont tout simplement des moteurs qu'il faut suivre de près. Seules trois chaînes d'entraînement ont été changées », révèle-t-il.

« Je m'en sers tous les week-ends de mai à la fin d'octobre. Je suis allé à Cape Cod à plusieurs reprises. Ça ne m'inquiète pas. Je la connais moins que la DS. C'est un petit peu plus complexe mais la suspension est semblable », explique-t-il.

La carrosserie porte encore sa peinture originale, de couleur aqua ou bleu vert. Les propriétaires de SM ont un rendez-vous annuel au Massachusetts, et M. Caron n'a jamais raté ce pèlerinage depuis 1984. « Nous sommes une quinzaine à nous rencontrer et je n'en ai jamais vu une autre de cette teinte. »

La cylindrée du moteur est plus précisément de 2670 cc, pour une puissance de 178

chevaux. Il est alimenté par trois carburateurs Weber à deux corps. Ajoutons à cela le double arbre à cames en tête. La boîte de vitesses est à cinq rapports. À son meilleur, la SM met seulement huit secondes pour atteindre les 60 milles à l'heure (96 km/h). Le maximum : 142 milles à l'heure ou 228 km/h. « Elle est calibrée en milles pour le marché américain. Je peux encore la monter à 115 (184 km/h). Je le fais une fois de temps en temps. Je peux donc vous dire qu'elle

roule encore très bien. »

Il est intéressant d'écouter Robert Caron nous parler du volant de la SM. « La fameuse direction point zéro à « rappel asservi ». On la décrivait comme une grande innovation. L'assistance décroît avec la vitesse. Il faut tenir constamment le volant, car il revient de lui-même au centre. On lui attribue plusieurs accidents au Québec pendant l'hiver. C'est très direct. Je pense que c'est seulement trois-quarts de tour d'une butée à l'autre. Nous sommes habitués à des américaines beaucoup moins sensibles. »

Par contre, le pilote de la SM est privilégié au chapitre de l'éclairage. Il dispose de six phares, dont deux directionnels au centre.

Quant à la suspension hydropneumatique indépendante aux quatre roues, elle est familière aux habitués de la marque.

M. Caron en a profité pour nous relater son expérience avec ses nombreuses Citroën. « J'ai aimé ça même si on avait des petits problèmes. Elles n'étaient pas tellement construites pour nos hivers au début, à cause du système hydraulique. Je parle des premières en 60, 61, 62 et 63. Les tuyaux du système hydraulique étaient attaqués par la rouille et coulaient. Je suis resté amateur quand même. Par contre, tu n'avais pas besoin de pelleter en hiver pour sortir du garage. Tu n'avais qu'à la soulever grâce à la suspension hydraulique. »

La SM n'a pas connu une très grande diffusion. Lorsque la production a cessé en 1975, il s'en était fabriqué 12 920 dont 7191 pour l'exportation (4240 en Europe, 2482 en Amérique et 469 pour d'autres pays). On attribue sa disparition au choc pétrolier et aux premières limitations de vitesse.

La SM est restée une voiture jeune et ceux qui la découvrent pensent que son design est récent. Elle a pourtant franchi le cap de la trentaine.

L'OFFRE DU MILLÉNAIRE

2.9% FINANCEMENT SUR TOUS NOS VÉHICULES JUSQU'À 48 MOIS

mazda 626 2000
4 cylindres, 5 rapports
EN LOCATION À PARTIR DE **289\$** /MOIS*

LA NOUVELLE
mazda MPV 2000
24 955\$**

mazda PROTEGÉ SE 2000
LOCATION À PARTIR DE **199\$** /MOIS*

*Bail 48 mois. Acompte sur 626 2 945 \$ Protégé 1 995 \$ ou échéance équivalent. Transport et préparation inclus. **Taxes en sus.

Gabriel (514) 484-7777
5333, RUE ST-JACQUES O. MTL
Angle St-Jacques et Décarie www.gabriel.ca

INNOVATION SÉCURITAIRE VOLVO : LE TAUX DE BAIL/FINANCEMENT À ABSORPTION D'IMPACT

3,9% TAUX DE BAIL/FINANCEMENT OFFERT JUSQU'AU 31 MARS

VOLVO pour la vie

DÉPÔT DE SÉCURITÉ NON REQUIS !

VOYEZ-NOUS AU SUJET DU TAUX DE BAIL/FINANCEMENT SPÉCIAL SUR LES SPORTSWAGON V70 ET V70 XC AWD ET LES BERLINES S70 2000 AVEC GROUPES SPÉCIAUX D'ÉQUIPEMENT.

Détaillants Volvo autorisés de la région de Montréal :

<p>le groupe VOLVO</p> <p><i>Sainte-Agathe</i> FRANKE VOLVO 180, rue Principale (819) 326-4775</p> <p><i>Laval</i> LES AUTOMOBILES BOUL. ST-MARTIN 1430, boul. St-Martin Ouest (450) 667-4960</p> <p><i>Saint-Léonard</i> JOHN SCOTTI AUTO LTÉE 4315, boul. Métropolitain Est (514) 725-9394</p>	<p><i>Montréal</i> UPTOWN VOLVO 4900, rue Paré (514) 737-6666</p> <p><i>Saint-Hyacinthe</i> AUTOMOBILES CHICOINE INC. 855, rue Johnson (450) 771-2305</p> <p><i>Pointe-Claire</i> VOLVO POINTE-CLAIRE 15, Auto Plaza (514) 630-3666</p> <p><i>Brossard</i> VOLVO DE BROSSARD 9405, boul. Taschereau (450) 659-6688</p>
---	--

Taux de bail/financement de 3,9 % offert uniquement sur les berlines Volvo S70, Sportswagon V70 et V70 Cross Country à rouage intégral de modèles 2000. Cette offre temporaire est disponible jusqu'au 31 mars 2000 par l'entremise des détaillants Volvo participants et des Services Financiers Automobiles Volvo du Canada sur approbation du crédit aux clients au détail admissibles seulement. Livraison requise avant le 5 avril 2000. Exemple de location à long terme d'une Volvo S70 SE 2000 édition spéciale : avec acompte ou échange équivalent de 4760 \$; 499 \$ par mois, basé sur 36 mensualités totalisant 17 994,96 \$. Achat à la fin du bail pour 20 481,60 \$. Fret et préparation de 875 \$, taxes, immatriculation et assurance en plus. Première mensualité requise. Le bail prévoit une allocation de 20 000 kilomètres par année (0,08 \$ par kilomètre excédentaire). Le détaillant peut louer moins cher. Pour plus de détails ou d'autres options de location, voyez votre détaillant Volvo. Exemple de financement - montant de 20 000 \$ financé à 3,9 % : 589,59 \$ par mois, basé sur 36 mensualités. Le coût total de l'emprunt est de 1225,24 \$. Fret et préparation de 875 \$, taxes, immatriculation et assurance en plus. ©2000 Automobiles Volvo du Canada Ltée. "Volvo pour la vie" est une marque de commerce d'Automobiles Volvo du Canada Ltée. N'oubliez pas de boucler votre ceinture. Visitez www.volvocanada.com.

LONGUE-POINTE

CAMIONS DODGE Jeep CHRYSLER

2^{ème} porte coulissante **GRATUITE**

*Transport et préparation inclus. Taxes en sus. Location 36 mois. Limite de 20,400km par année. Photo à titre indicatif.

0\$ par mois*

VERSEMENT MENSUEL	COMPTANT REQUIS OU ÉCHANGE ÉQUIVALENT
0\$	12,850\$
99\$	8,500\$
199\$	5,100\$
299\$	1,650\$

*Taux d'intérêt = 2.8% par mois

Dodge Caravan 2000

6200 boul. Métropolitain Est (entre Lacordaire et Langelier) 256.5092 www.longuepointe.com

La Volkswagen Jetta turbo diesel, le meilleur économiseur d'essence

JACQUES DUVAL
collaboration spéciale

Et voilà que c'est reparti ! Avec le coût de l'essence qui atteint de nouveaux sommets, la naïveté des consommateurs en fait tout autant. La farandole des économiseurs d'essence s'est mise en branle et pour quelques centaines de dollars, les automobilistes sont invités à garder le sourire devant l'accroissement du prix du litre de carburant en achetant de nouveaux gadgets. Plusieurs croient à ces sornettes, même si personne n'est capable d'étaler des chiffres crédibles basés sur des tests sérieux pouvant démontrer la valeur de ces prétendus économiseurs de carburant. Croyez-moi, j'en ai vu passer une bonne vingtaine au cours de ma carrière et, aucun, à ce jour, n'a donné les résultats avancés.

La meilleure façon d'économiser est encore, soit de diminuer sa vitesse en ralentissant ses ardeurs sur l'accélérateur, soit en roulant avec une voiture à moteur diesel.

C'est ce que je fais depuis six semaines et je suis plus riche d'au moins 200 \$. La voiture est une Volkswagen Jetta TDI (pour turbo diesel) qui m'a permis de couper de moitié ma consommation de carburant. Mes 1000 kilomètres par semaine qui me coûtaient 83 \$ (super sans plomb à raison de 11 litres aux 100 km) avec une Audi 90 Quattro ne me coûtent plus que 43 \$ (carburant diesel et consommation de 5,5 litres aux 100 km), une économie de 240 \$ sur un mois et demi.

Quels sont les sacrifices à faire, direz-vous ? D'abord, la voiture coûte 1850 \$ de plus que le même



La Jetta TDI 2000, la meilleure façon de faire face aux augmentations récentes du prix de l'essence.

modèle avec moteur à essence, ce qui signifie qu'en principe un gros rouleur comme moi aura besoin de 46 semaines (à raison de 1000 km/semaine) avant de rentabiliser son investissement. Ce n'est pas énorme.

Quant à la performance du moteur diesel, il faut jeter aux orties ses anciens préjugés. Le bruit, l'odeur, la « boucane » et les piètres performances, dont des difficultés de démarrage par temps froid sont pratiquement choses du passé.

Pendant toute une semaine à des températures de -25° C, le moteur s'est élancé sans aucun problème. Il suffit d'accorder une vingtaine de secondes à la bougie de préchauffage et d'attendre l'extinction du voyant lumineux pour tourner la

clé de contact. On détecte une légère odeur d'huile et le moteur fait un bruit de castagnettes assez intimidant, mais il n'y a pas lieu de s'en inquiéter. Dès que le petit 4 cylindres de 1,9 litre atteint sa température normale, le bruit et les odeurs sont beaucoup moins perceptibles.

Quant aux performances, il est certain que le moteur TDI de cette Jetta n'a pas la verve du V6 de 2,8 litres de la GLX, mais il fait tout de même bonne figure à côté du 4 cylindres à essence de 2 litres et 115 chevaux qui anime les autres Jetta. Les accélérations aussi bien que les reprises restent honnêtes et les occasions où l'on souhaiterait plus de puissance sont rares.

L'agrément de conduite n'est sûrement pas l'argument majeur de

cette Volkswagen mais, comme économiseur d'essence, il est difficile de faire mieux. Pour ceux et celles qui ont à parcourir de longs trajets, l'option TDI est donc à considérer sérieusement et cela même si le coût du gasole a légèrement dépassé celui de l'essence récemment. Il faut d'ailleurs déplorer le laissez-aller du gouvernement dans ce dossier puisqu'en laissant le prix du gasole dépasser celui de l'essence, on l'empêche littéralement d'économiser.

Par ailleurs, Volkswagen Canada a accepté de nous confier deux Jetta pour un essai à long terme, ce qui devrait nous permettre de comparer le rendement d'une version à moteur à essence (2 litres) et d'une TDI (1,9 litre) à moteur turbo diesel.

Attention au gel du carburant diesel

JACQUES DUVAL
collaboration spéciale

La vague de froid qui a glacé le Québec en début d'année a eu des répercussions sur les automobilistes. Les services de dépannage ont été débordés d'appels au secours de la part d'abonnés incapables de faire démarrer leurs voitures.

Un autre problème fréquent a été le gel de carburant, particulièrement chez les conducteurs de véhicules à moteur diesel.

Et cela m'est arrivé au volant d'une Volkswagen Jetta TDI 2000. La voiture perd graduellement de sa puissance, émet une épaisse fumée blanche et ce n'est qu'en ralentissant que les choses finissent par se rétablir.

Ce problème, bien sûr, n'est pas très bon pour l'image de Volkswagen qui se défend en rejetant le blâme sur les pétrolières. «La qualité de nos produits n'est nullement en cause», selon la directrice du service à la clientèle chez Niquet Auto, un concessionnaire Volkswagen. La faute reviendrait aux pétrolières qui ont tardé à approvisionner leurs détaillants en carburant diesel élaboré pour une utilisation hivernale. Les stations-service qui vendent peu de carburant diesel et dont les stocks sont plus vieux peuvent aussi être en cause.

Pour contrer le problème, il faut utiliser de l'antigel à carburant à chaque plein et, si l'on se fait surprendre par le gel du carburant, diminuer sa vitesse et rouler sur le quatrième rapport.

Interrogé sur les explications de Volkswagen, Louis Forget, le porte-parole d'Ultramar rétorque que le gasole d'hiver a été livré à partir du mois de septembre comme à chaque année.

POURQUOI PAYER PLUS AILLEURS ?

<p>Grand Cherokee Laredo</p> <p>Bien équipé</p> <p>0 \$ COMPTANT</p> <p>495 \$*/mois</p>	<p>Caravan 2000</p> <p>2^e porte coulissante gratuite</p> <p>Bien équipé</p> <p>0 \$ COMPTANT</p> <p>299 \$*/mois</p>	<p>0 % FINANCEMENT</p> <p>JUAQU'À 60 MOIS</p> <p>NÉON 2000</p> <p>5 rapports, climatiseur</p> <p>0 \$ COMPTANT</p> <p>235 \$**/mois</p>	<p>JUAQU'À 48 MOIS</p> <p>Jeep Cherokee 2000</p> <p>Bien équipé</p> <p>0 \$ COMPTANT</p> <p>409 \$*/mois</p>	<p>Intrepid 2000</p> <p>Bien équipé</p> <p>0 \$ COMPTANT</p> <p>375 \$*/mois</p>	<p>Durango SLT 2000</p> <p>Bien équipé</p> <p>0 \$ COMPTANT</p> <p>499 \$*/mois</p>
---	--	--	--	---	--

POINTE-CLAIRE CHRYSLER JEEP Adresse Internet: [HTTP://WWW.PTE.CHRYSLER.COM](http://www.pte.chrysler.com)

335, boul. Brunswick (face au Centre Fairview)

«Une entreprise familiale dans une communauté de familles»

ISO 9002 SGS (514) **694-8333** Mtl 990-0183

* Location 36 mois, 20 400 km/an, transport et préparation 1 495 \$ plus taxes. ** Location 48 mois, 25 200 km/an, transport et préparation 1 495 \$ plus taxes.

Série Certifiée^{MC}
par BMW

Comment BMW met le processus de vieillissement en marche arrière.

BMW d'occasion certifiée :

- Garantie de remboursement avant 5 jours ou 300 km
- Liste de vérification exhaustive en 87 points
- Programme de protection Série Certifiée^{MC} jusqu'à 6 ans ou 120 000 km
- Assistance routière 24 heures
- Certificat gratuit pour vidange d'huile/entretien
- Carte de service BMW

Pour en savoir plus, composez le **1 800 667-6679**

Série Certifiée^{MC}. Une appellation réservée à des BMW d'occasion bien spéciales. La BMW de vos rêves vous attend. À vous la performance et l'ingénierie légendaires de BMW. La sécurité aussi. Sans oublier la tranquillité d'esprit que procure notre Programme de protection complet. La Série Certifiée^{MC} répond aux mêmes normes d'excellence que nos véhicules neufs. N'attendez pas plus longtemps pour découvrir, tout aussi intense, le plaisir de conduire qui fait la joie de tous les conducteurs de BMW à travers le monde depuis plus de 70 ans.



Le plaisir de conduire.SM

La berline est-elle en voie de disparition ?

DENIS DUQUET
collaboration spéciale

Selon Keith Crain, le plus grand spécialiste américain de l'analyse du marché automobile en Amérique du Nord et l'éditeur de la revue *Automotive News*, la berline telle que nous l'avons connue au cours des quarante dernières années en un modèle en voie de disparition.

Invité à s'adresser au public lors du petit déjeuner d'ouverture du Salon international de l'auto de Toronto, M. Crain a surpris son auditoire en affirmant que la berline ne sera plus qu'un souvenir dans les catégories compactes et sous-compactes d'ici à une décennie. À son avis, seu-

les les berlines de luxe ont des chances de connaître un sursis. Et même dans cette catégorie, les modèles à vocation plus pratique connaissent une forte croissance. Il souligne d'ailleurs que des marques aussi prestigieuses que Mercedes et Lexus ont connu une hausse importante de leurs ventes grâce à la commercialisation de modèles utilitaires sport.

Les nouveaux véhicules de type hybride combinant les caractéristiques d'une berline et d'un véhicule utilitaire, ou ceux qui seront nés de la fusion entre une camionnette et un tout-terrain, sont appelés à prendre la relève au plan de la popularité. Puisque la compagnie Ford est présentement celle qui offre l'éventail le plus complet de camionnettes et d'hybrides, M. Crain prévoit que ce constructeur américain surpassera General Motors d'ici à six ans et deviendra par conséquent le numéro un mondial.

La lente érosion de la popularité des

berlines s'est amorcée au début des années quatre-vingt. L'arrivée de la fourgonnette compacte de Chrysler a bouleversé l'ordre établi. La grande popularité de ce véhicule utilitaire a incité les constructeurs à diversifier l'éventail de leurs modèles afin de contrer la domination de la compagnie Chrysler dans ce secteur du marché en même temps que les automobilistes appréciaient de plus en plus les avantages des véhicules polyvalents.

Au fil des années, les consommateurs ont découvert les qualités et les mérites des véhicules utilitaires sport et ce segment est celui qui connaît la plus grande progression depuis le milieu des années quatre-vingt-dix. Leur popularité a contribué à l'érosion du marché des berlines. Et avec la commercialisation de plusieurs modèles hybrides venant s'aligner aux côtés des fourgonnettes et des tout-terrains, Keith Crain a raison d'être pessimiste quant à l'avenir de la berline.



Selon Keith Crain, l'éditeur de la revue américaine *Automotive News*, les berlines vont progressivement disparaître du marché dans les catégories des voitures sous-compactes et compactes.

AUTO SECOURS

Le choix d'un véhicule apte au remorquage

Je désire me procurer une camionnette au cours des prochains mois. Ce véhicule devra occasionnellement être en mesure de remorquer en toute sécurité une roulotte de 1600 kg. Les gros camions peuvent effectuer ce travail sans broncher, mais la hausse du prix de l'essence m'inquiète. Un modèle compact muni d'un moteur V6 peut-il rencontrer mes exigences ?

— R. Lortie, Drummondville

Votre problème est intéressant, surtout en raison des fluctuations du prix du carburant. Il est certain qu'une remorque de 1600 kg ne peut être tractée par une camionnette compacte équipée d'un moteur

quatre cylindres puisque la capacité de remorquage de celle-ci est généralement inférieure à 1590 kg. Un modèle de même catégorie équipé d'un moteur V6 pourrait théoriquement tirer une charge pouvant aller jusqu'à 2725 kg selon la marque, le rapport de pont et la fermeté de la suspension. Il faut s'attendre à une consommation moyenne approximative pouvant varier entre 13,0 litres aux 100 km à 15,5 litres aux 100 km en fonction de la charge et du relief du terrain. Vous devrez alors porter plus d'attention au poids total du véhicule.

Une camionnette intermédiaire dotée

d'un moteur V6 aura sensiblement la même capacité de remorquage, mais sa limite de charge totale sera plus élevée. Et il faudra s'attendre à une augmentation de la consommation de carburant. Détail intéressant, le même camion intermédiaire avec un petit moteur V8 peut remorquer 455 kg de plus et sa consommation est presque identique sur la grande route à celle d'un moteur V6. Il est donc très important de bien calculer vos besoins en fait de capacités de remorquage et de masse totale du véhicule avant de prendre votre décision. Une camionnette intermédiaire équipée d'un petit V8 serait la solution la plus viable.

Delisle mazda
Votre meilleur choix !
Au meilleur prix !

2000 Protégé DX
14 995**
FINANCEMENT À PARTIR DE 2,9%

Delisle mazda
Votre meilleur choix !
Au meilleur prix !

2000 Protégé SE
199\$*/mois

Delisle mazda
Votre meilleur choix !
Au meilleur prix !

2000 Protégé LX
Groupe électrique
239\$*/mois

Delisle mazda
Votre meilleur choix !
Au meilleur prix !

2000 Protégé Touring
Groupe électrique
259\$*/mois

Delisle mazda
Votre meilleur choix !
Au meilleur prix !

2000 626 LX
289\$*/mois

Delisle mazda
Votre meilleur choix !
Au meilleur prix !

626 LX 2000 V6
349\$*/mois

PAYONS PLUS \$\$\$
POUR VOTRE ÉCHANGE
TOUTES MARQUES ACCEPTÉES

Delisle mazda
Votre meilleur choix !
Au meilleur prix !

2000 B3000 V6
Cab Plus SE
279\$*/mois

Delisle mazda
Votre meilleur choix !
Au meilleur prix !

MPV 2000
299\$*/mois

* Location 48 mois. Comptant requis: B-3000 et Protégé, 1995\$, 626 et MPV, 2945\$. Transport et préparation inclus, taxes en sus.
** Achat Protégé DX; transport et préparation 795\$, taxes en sus.

FINANCEMENT SUR ACHAT **2,9%**
JUSQU'À **48 mois**
0\$ comptant disponible

PROGRAMME pour DIPLOMÉS COLLEGE ET UNIVERSITÉ **750\$**

Coup de foudre! Coup de fougue!

Delisle mazda
Votre meilleur choix !
Au meilleur prix !
2815, rue Sherbrooke Est (entre Pie-IX et Papineau)
(514) 523-1122



RÉSERVÉ

aux propriétaires d'une Acura de 4 ans et plus.



Les 8 et 9 mars prochains seulement



De la performance à vie



Inspection en **45 points** faite par des spécialistes pour aussi peu que **19,88 \$*** et la chance de gagner un téléviseur Toshiba « TheaterView® » de 50 pouces d'une valeur de **2 499 \$**. Tous les détails chez votre concessionnaire Acura.

Le prix peut différer de la photographie.
*Taxes en sus. Sur rendez-vous seulement.



Une vision qui inspire un élan de passion. **ACURA**

Prenez rendez-vous avec l'un des spécialistes Acura suivants:

<p>LUCIANI ACURA 4040, rue Jean-Talon O. Montréal Tél: (514) 340-9484</p>	<p>ACURA PLUS 255, boul. de la Seigneurie Blainville Tél: (450) 435-4455</p>	<p>ACURA DE LAVAL 2500, boul. Chomedey Laval Tél: (450) 682-4050</p>	<p>ACURA CASAVANT 2499, boul. Casavant O. Saint-Hyacinthe Tél: (450) 771-0101</p>
<p>ACURA BROSSARD 9100, boul. Taschereau O. Brossard Tél: (450) 659-1616</p>	<p>GALERIES ACURA 7100, boul. Métropolitain E. Anjou Tél: (514) 354-8811</p>	<p>ACURA GABRIEL 4648, boul. Saint-Jean Dollard-des-Ormeaux Tél: (514) 696-7777</p>	

2830684

La première Buick « Rendezvous » : pour Tiger

DENIS DUQUET
collaboration spéciale

La division Buick était la seule chez General Motors à ne pas commercialiser un véhicule utilitaire sport. Cette lacune sera corrigée avec l'entrée en scène de la « Rendezvous », un tout nouveau modèle dévoilé lors du Salon de l'auto de Chicago et qui sera distribué sur le marché au printemps 2001. Contrairement à Cadillac qui a opté pour un mastodonte des routes avec l'Escalade, les décideurs de chez Buick ont fait preuve d'un meilleur jugement.

Le « Rendezvous » semble être un modèle plus élégant et plus sophistiqué du nouveau Pontiac Aztek. Les stylistes ont eut le coup de crayon plus heureux que leurs collègues de chez Pontiac puisque cette nouvelle Buick n'est pas sans nous rappeler la Lexus RX300, une réussite en fait de conception.

Il s'agit du premier véhicule à vocation utilitaire conçu par cette division depuis 1923. Malgré sa vocation utilitaire, l'habitacle sera non seulement confortable, mais doté de tous les accessoires généralement associés à un véhicule de



Le Buick « Rendezvous » est le premier véhicule à vocation utilitaire à être produit par cette division depuis 1923. Sa mécanique et sa plate-forme sont similaires à celles de la Pontiac Aztek. Par contre, la silhouette de cette nouvelle venue devrait soulever moins de controverses.

Par contre, le choix le plus intéressant sera certainement la CXL qui sera équipée de la traction intégrale « Versatrak » dont l'antipatinage aux quatre roues motrices est de type hydraulique. Ce mécanisme est plus efficace et plus robuste que

celui qui utilise le système de freinage. Détail intéressant, c'est le golfeur Tiger Wood, le porte-parole de Buick, qui aura la chance de conduire le premier « Rendezvous » à sa sortie de la chaîne de montage.

luxé. Selon la configuration des sièges, il sera possible d'asseoir deux, quatre, cinq ou sept occupants. De plus, la banquette arrière se replie de façon ingénieuse afin de laisser un espace de chargement plat et spacieux sans pour autant disparaître dans le plancher comme sur certaines fourgonnettes.

Le moteur choisi est un V6 de 3,5 litres d'une puissance de 185 chevaux. Il sera possible de commander un modèle à traction avant équipé d'un système antipatinage.

CONSEIL DE LA SEMAINE

Éliminez les dépôts de sel sur votre voiture

DENIS DUQUET
collaboration spéciale

En mars, les chauds rayons du soleil font souvent fondre la neige qui se transforme en glace la nuit. Cette situation oblige les responsables de l'entretien des routes à utiliser du sel et des abrasifs pour assurer une bonne adhérence aux pneus des automobiles. Malheureusement, ce sel se dépose sur la carrosserie, sous

la voiture et dans les ailes, où la corrosion se développe rapidement en raison d'une atmosphère humide qui y règne en permanence. Il est donc important de laver sa voiture au moins une ou deux fois par semaine pour la débarrasser de ces dépôts salins. Il est préférable de choisir un lave-auto sans contact où il est également possible de laver le dessous du véhicule.

Excellence  **Jeep**
est maintenant
Le Plus Grand concessionnaire **Au Canada!**
Chrysler
Dodge
Jeep

COMPTANT Transport et préparation inclus
Aucun dépôt de sécurité
NÉON LE 2000

269\$* par mois 

- Moteur 2 litres 16 soupapes, 132 ch
- Boîte manuelle 5 rapports • Radio-cassettes AM-FM stéréo
- Protection 5 ans/100 000 km sur le groupe motopropulseur

Changement d'huile gratuit à vie

CARAVAN 2000 Moteur V6, boîte automatique, 4 rapports, climatisateur, deux portes coulissantes, ensemble de sécurité, lève-glaces, rétroviseurs et verrouillage électriques, volant inclinable, glaces à écran solaire, verrous arrière à l'épreuve des enfants, sièges sept passagers, plein d'essence...

248\$** par mois **2 portes coulissantes**

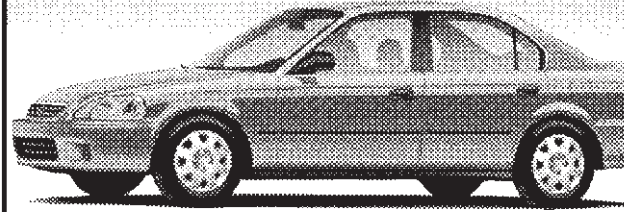
3 endroits pour mieux vous servir
Excellence  **Jeep**

140, rue Dubois Saint-Eustache (450) 491-5555
115, rue Joseph-Carrier Vaudreuil (450) 455-5555 (514) 990-3322
1700, boul. Le Corbusier Laval (450) 978-0800 (514) 336-0800

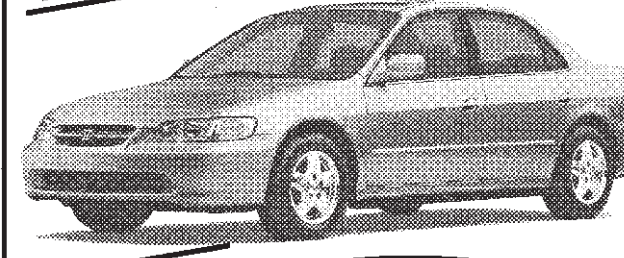
* Bail 48 mois, 25 200 km annuel, 8 ¢ du km excédentaire, taxes en sus, enregistrement au RPDRM et droit des pneus en sus, transport et préparation inclus. ** Bail 36 mois, transport, taxe sur climatisateur, droits sur les pneus, inscription au RPDRM et taxes en sus, 20 400 km annuel, 12 ¢ du km excédentaire comptant ou échange équivalent de 3 875 ¢. Photos à titre indicatif seulement, le concessionnaire peut avoir à commander. † À l'achat ou location d'un véhicule neuf.

VENTE DE RENOVATION
OPTION 0\$ COMPTANT
TOUTES TAXES INCLUSES
DISPONIBLES!

(514) 327-7777



CIVIC BERLINE Édition spéciale **238\$*** /mois



ACCORD BERLINE Édition spéciale **338\$*** /mois

* Location 48 mois. Transport et préparation inclus. Comptant : Civic 5 rapports 2 477 ¢. Accord automatique 3 994 ¢. 24 000 km par année alloués, 10 ¢ du km additionnel. Valeur résiduelle Civic : 8 281 ¢, Accord 12 192 ¢. Toutes taxes en sus.
Service de limousine GRATUIT
HONDA 7000, BOUL. HENRI-BOURASSA EST Montréal-Nord WWW.GABRIEL.CA PRIX CORPORATIF DISPONIBLE
Gabriel (514) 327-7777

TOYOTA Gabriel 3333, ch. Côte-de-Liesse Tél. : 748-7777
TOYOTA President 1922, Ste-Catherine Tél. : 937-7777

VENTE DE LIQUIDATION TOYOTA

800 véhicules disponibles immédiatement

MEILLEURS PRIX À MONTRÉAL

Financement à partir de **28%**

Echo 199\$* Transport et préparation inclus

Camry 299\$* Boîte automatique Transport et préparation inclus

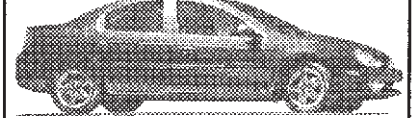
VENTE ÉTIQUETTE ROUGE

* Location 48 mois. Comptant Echo 1 250 ¢, Camry 2 000 ¢. 1er versement et dépôt de sécurité exigés + taxes. 24 000 km alloués. 6 ¢ du kilomètre excédentaire.

La VENTE SOLEIL de **CONCORDIA AUTO**

FINANCEMENT À PARTIR DE **0%** SUR 60 MOIS
TRANSPORT ET PRÉPARATION INCLUS DANS NOS PRIX DE LOCATION

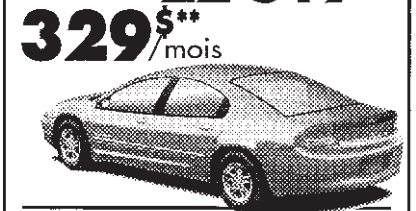
NÉON 2000
• Moteur 2 litres
• Climatisateur
• Chargeur D.C.
• Roues en aluminium **229\$*** /mois



CIRRUS LX 2000
• Moteur 2.4 litres
• Boîte automatique
• Climatisateur
• Glaces à commande électrique
• Radiocassette AM-FM **19 679\$*****
279\$** /mois



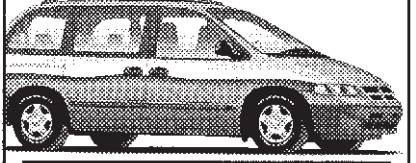
INTREPID 2000
• Moteur 6 cylindres, 200 ch • Mirrors et glaces à commandes électriques • Climatisateur • Régulateur de vitesse • Radiocassette **22 519\$*****
329\$** /mois



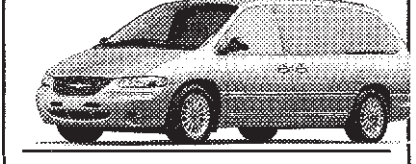
CHRYSLER 300M
• Moteur 3,5 litres, 253 ch
• Intérieur cuir
• Radiocassette D.C.
• Climatisateur
• Tout équipée **35 899\$*****
419\$** /mois



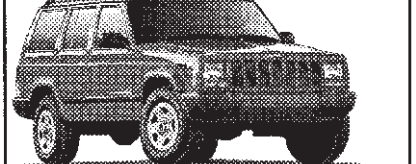
CARAVAN
• Moteur 6 cylindres • Climatisateur • Radiocassette
• Mirrors et glaces à commandes électriques
• 2 portes coulissantes **21 888\$*****
248\$** /mois



CHRYSLER TOWN et COUNTRY
• Moteur 3,8 litres • Intérieur cuir
• Climatisateur Bi-zone
• Radio D.C.
• Siège à commande électrique et beaucoup plus **36 995\$*****
398\$** /mois



JEEP CHEROKEE SPORT 4X4
• 6 cyl. Power-Tech • Climatisateur • Rétroviseurs et glaces à commandes électriques • Boîte automatique
• Téléverrouillage • Volant en cuir • Glaces teintées foncées et jantes de 15 po en aluminium. **26 499\$*****



JEEP GRAND CHEROKEE LAREDO 4X4
• 6 cylindres Power-Tech
• Boîte automatique
• Climatisateur
• Freins à disques aux 4 roues et ABS
• Rétroviseurs et glaces à commandes électriques
• Régulateur de vitesse • Radiocassette AM/FM avec six haut-parleurs • Roues 16 po en aluminium
• Système d'alarme et téléverrouillage **34 949\$*****
419\$** /mois



DODGE DAKOTA SPORT 4X4 CLUB CAB
• 8 cylindres, 3,9 litres • Boîte automatique • Différentiel auto-bloquant • Glaces teintées
• Siège 40/20/40
• Radiocassette AM/FM **299\$**** /mois



* Location 48 mois avec 2 400 ¢ comptant, 25 200 km par année, taxes en sus.
** Location 36 mois avec 20 200 km par année. Taxes en sus. Comptant Cirrus 3 425 ¢, Intrepid 3 635 ¢, 300M 5 850 ¢, Caravan 3 800 ¢, Town et Country 5 400 ¢, Grand Cherokee 4 700 ¢, Dakota 3 750 ¢.
*** Transport, préparation et taxes en sus. Rabais Chrysler inclus.

CONCORDIA AUTO
8065, rue Lajeunesse Montréal
273-2373
JARRY
www.concordiaauto.com
CHRYSLER Dodge Jeep

LE CAA-QUÉBEC VOUS CONSEILLE

Printemps et voiture neuve

Chaque printemps, lorsque les rayons du soleil se font plus forts et plus insistants, plusieurs consommateurs sont pris de la fièvre du printemps dont le seul remède consiste à leurs yeux à acheter un nouveau véhicule.

Savoir ce que vous voulez, c'est un bon départ

Votre première préoccupation devrait être de considérer l'aspect budgétaire de cette transaction. Quel montant pouvez-vous allouer à cet achat? Quels versements mensuels êtes-vous en mesure de rencontrer?

En deuxième lieu, définissez le genre de véhicule qui ferait votre affaire. Par exemple, vous réduisez beaucoup les démarches et les choix si vous savez qu'il vous faut une familiale ou une minifourgonnette, et encore plus si vous savez précisément de quels équipements vous désirez doter ce véhicule.

Savoir s'informer

Il y a bien sûr l'expérience de parents ou d'amis, mais vous pouvez aussi vous tourner du côté de certains experts, associations d'automobilistes, regroupements de consommateurs, etc. Les membres en règle de CAA-Québec peuvent par exemple consulter leur club à ce sujet en s'adressant aux services conseils en consommation automobile. Si vous jetez un coup d'oeil du côté des kiosques à journaux, vous y remarquerez un nombre impressionnant de revues consacrées à l'au-

tomobile. Vous pourrez également vous procurer d'intéressants guides de l'automobile, conçus par différents chroniqueurs d'ici. N'oubliez pas enfin de vous renseigner sur le prix des assurances, les pièces de rechange ainsi que les coûts d'entretien.

Pendant que vous effectuerez vos lectures, portez une attention particulière aux points suivants : consommation de carburant, comportement routier et spécifications techniques (accélération, freinage, direction, fiabilité, etc.), sécurité (visibilité, protection des passagers), confort (suspension, sièges, disposition des commandes, chauffage et ventilation), équipement standard, options, réseau de concessionnaires, garanties offertes.

Visitez les concessionnaires

Vous voilà maintenant dans le concret de l'action. Visitez les concessionnaires et lorsqu'on vous fait un prix, notez bien pour quel modèle précis, doté de quelles options, ce prix prévaut. Ceci vous sera utile pour faire les comparaisons qui s'imposent d'un concessionnaire à l'autre. Et pour faire un choix vraiment personnalisé, il faut vous-même essayer le véhicule qui vous intéresse. Il est utile de compter sur l'opinion d'amis ou de parents, mais il ne faut jamais oublier que c'est vous qui devrez vivre avec la voiture que vous achèterez.

Faire un bon essai, c'est d'abord prévoir un parcours varié (route droite, côtes et virages) et qui vous est familier pour ainsi bien juger du comportement d'ensemble de la voiture. Évaluez la visibilité que vous avez vers l'avant, sur les côtés et

vers l'arrière, à partir de la position de conduite qui vous est la plus confortable. Vérifiez aussi si les manoeuvres de stationnement vous semblent aisées, et si les divers accessoires sont à portée de main, etc. Bref, essayez de vous faire une opinion d'ensemble de la voiture.

Soyez sûr de votre coup avant de signer

Non, vous n'avez pas dix jours pour annuler un contrat de voiture neuve. On a déjà vu des consommateurs se retrouver ainsi avec deux contrats signés en bonne et due forme. Pour éviter les mauvaises surprises, il faut plutôt se dire que si l'on signe, c'est que l'on accepte définitivement le contenu du contrat. Il est très rare qu'on puisse annuler un contrat de vente de voiture neuve à moins bien sûr, d'une entente écrite entre les deux parties.

Un seul délai est prévu par la loi pour l'annulation d'un contrat sans frais ni pénalité, mais certaines conditions sont essentielles pour que ce délai de deux jours s'applique. Le contrat doit être assorti de crédit et le client ne doit pas avoir pris possession du véhicule, pas même pour faire le « tour du carré ». Si ces conditions sont respectées, ce qui est rare, vous pouvez annuler votre contrat dans les deux jours qui suivent sa signature. Lisez bien votre contrat. Certaines clauses peuvent être discutées. Vous avez des questions? Posez-les et souvenez-vous que tout se négocie dans la mesure où les deux parties acceptent de s'entendre.

Tous droits réservés CAA-Québec, mars 2000.

HONDA

Civic
2/4 portes

Accord
4/6 cylindres

Odyssey
7 passagers

CRV
4x4

AUSSI SIMPLE QUE NOIR ET BLANC



Simplement les meilleurs prix et service

Aucune offre raisonnable refusée

Bas taux de financement ou location

Nous acceptons les échanges

STE ROSE
HONDA

(450) 625-1953

SIGI
HONDA

(514) 879-1550

Internet : www.hondasigi.com

QUI VOUS EN DONNE PLUS POUR VOTRE ARGENT ?



Lanos S 3 portes 2000

- deux coussins gonflables
 - siège conducteur réglable en hauteur
 - stéréo AM/FM avec radio-cassette
 - essuie-glace intermittent • dégivreur de lunette avec minuterie • essuie/lave-glace arrière • direction assistée
 - tapis de plancher • témoin de bas niveau de carburant
 - pare-boue • bout du tuyau d'échappement en chrome
- À partir de 12 750 \$***

0 \$ d'acompte Seulement **199 \$[†]** par mois pendant 48 mois
(frais de transport et de préparation inclus)

Nubira SX 2000



259 \$[†] par mois pendant 48 mois

Seulement 1 500 \$ d'acompte (frais de transport et de préparation inclus)

- moteur 2,0 litres DOHC • climatisation • lève-vitres et verrouillage électriques • rétroviseurs chauffants à télécommande électrique
- stéréo AM/FM Sony avec lecteur CD • feux antibrouillard
- dégivreur de lunette avec minuterie • essuie-glace intermittent
- siège conducteur réglable en hauteur • deux coussins gonflables
- dossier de banquette arrière rabattable en deux parties (60:40)
- tapis de plancher • transmission manuelle 5 vitesses

À partir de 16 700 \$*

Location sans acompte aussi offerte

Leganza SX 2000



299 \$[†] par mois pendant 48 mois

Seulement 2 200 \$ d'acompte (frais de transport et de préparation inclus)

- moteur 2,2 litres DOHC • transmission automatique à 4 vitesses
- freins à disque aux 4 roues • climatisation • lève-vitres et verrouillage électriques • déverrouillage sans clé avec système d'alarme
- stéréo AM/FM Sony avec lecteur CD
- régulateur de vitesse • feux antibrouillard • rétroviseurs extérieurs chauffants à contrôle électrique • volant enveloppé de cuir • sièges avant inclinables avec soutien lombaire • siège conducteur réglable en hauteur • tapis de plancher

À partir de 20 600 \$*

Location sans acompte aussi offerte

C'EST NOUS. DAEWOO.

De série sur tous les modèles : garantie 5 ans ou 100 000 km sur le groupe motopropulseur et assistance routière pendant 3 ans (kilométrage illimité). Garantie Guardian d'entretien prolongé maintenant offerte.

Pour connaître l'emplacement du concessionnaire le plus près de chez vous, composez sans frais le 1 877 871-1121.

Daewoo Longueuil
400, boul. Roland-Therrien
Longueuil
(450) 928-3000

Daewoo Brossard
9200, boul. Taschereau
Brossard
(450) 659-9180

Daewoo Décarie
5470, rue Paré
Montréal
(514) 341-8727

Daewoo Houle
12230, rue Sherbrooke Est
Montréal
(514) 640-5010

Daewoo Sherbrooke
969, rue Haut-Bois
Rock Forest
(819) 563-0003

Daewoo de Laval
650, boul. St-Martin Est
Laval
(450) 629-6262

Daewoo Trois-Rivières
3851, boul. Royal
Trois-Rivières
(819) 374-4441

Daewoo Gatineau
346, boul. Gréber
Gatineau
(819) 561-6669

Daewoo Granby
1257, rue Principale
Granby
(450) 777-7115

Daewoo Châteauguay
21, boul. Industriel
Châteauguay
(450) 691-2424

Daewoo Léveillé
501, boul. Terrebonne
Terrebonne
(450) 471-4118

Daewoo St-Hyacinthe
5765, boul. Laurier
St-Hyacinthe
(450) 778-5765
(514) 327-5765

*Offres disponibles au détail sur les nouvelles Lanos S 3 portes 2000, Nubira SX berline 2000 et Leganza SX berline 2000. PDSF de 12 750 \$ / 16 700 \$ / 20 600 \$. Frais de transport et de préparation (680 \$), immatriculation et taxes applicables en sus. †Location-bail de 48 mois avec kilométrage de 96 000 km. Frais de 0,08 \$ (Lanos et Nubira) ou de 0,10 \$ (Leganza) pour chaque kilomètre additionnel parcouru. Mensualités de 199 \$ / 259 \$ / 299 \$ pour la location-bail. Acompte de 0 \$ / 1 500 \$ / 2 200 \$. Première mensualité et dépôt de garantie de 250 \$ / 300 \$ / 350 \$ exigés au moment de la livraison. Coût total de la location de 9 552 \$ / 12 432 \$ / 14 352 \$. Option d'achat au terme de la location au coût de 4 335 \$ / 5 945 \$ / 7 828 \$. Taux annuel de location : 1,6 % / 5,9 % / 6,2 %. Frais de transport et de préparation (680 \$) inclus. Taxes, immatriculation et assurances en sus. Le concessionnaire peut vendre/louer à prix moindre. Offres sujettes à l'approbation du crédit et disponibles seulement par l'entremise des Services Financiers Daewoo et des concessionnaires Daewoo participants jusqu'au 31 mars 2000. Parce que le monde est de plus en plus futuré.

QUI RECONNAÎT L'IMPORTANCE DE BOUCLER SA CEINTURE? C'EST NOUS. DAEWOO.



DAEWOO

100 Immobilier

Voici notre adresse Internet pour trouver IMMOBILIER A VENDRE (rubriques 100 à 118) et IMMOBILIER A LOUER (rubriques 131 à 149 et 154 à 160) www.lapresse.ca/annonces Pour annoncer: (514) 285-7111

135 LAVAL, RIVE-NORD
DUVERNAY, 4/2, 3/4 à côté centre d'achat, chauffé, eau chaude, 514-729-9737

136 À LOUER RIVE-SUD
DUVERNAY, face rivière, 3/4-4/4, 2 apparts, 2580 boul. Lévesque est, 450-667-1329

136 À LOUER RIVE-SUD
DUVERNAY, face rivière, 3/4-4/4, 2 apparts, 2580 boul. Lévesque est, 450-667-1329

136 À LOUER RIVE-SUD
DUVERNAY, face rivière, 3/4-4/4, 2 apparts, 2580 boul. Lévesque est, 450-667-1329

136 À LOUER RIVE-SUD
DUVERNAY, face rivière, 3/4-4/4, 2 apparts, 2580 boul. Lévesque est, 450-667-1329

136 À LOUER RIVE-SUD
DUVERNAY, face rivière, 3/4-4/4, 2 apparts, 2580 boul. Lévesque est, 450-667-1329

136 À LOUER RIVE-SUD
DUVERNAY, face rivière, 3/4-4/4, 2 apparts, 2580 boul. Lévesque est, 450-667-1329

137 À LOUER BANLIEUE OUEST
LACHINE, Proximité / 1ère av. triplex, grand 4/4, près Donval, 450-669-3328, cell. 993-5702

137 À LOUER BANLIEUE OUEST
LACHINE, Proximité / 1ère av. triplex, grand 4/4, près Donval, 450-669-3328, cell. 993-5702

160 PROPRIÉTÉS À REVENUS
PAPINEAU, 45 loqs, 2/4, 450-669-3328, cell. 993-5702

160 PROPRIÉTÉS À REVENUS
PAPINEAU, 45 loqs, 2/4, 450-669-3328, cell. 993-5702

162 PROPRIÉTÉS COMM. INDUSTRIELLE
BELOEL, BÂTISSE COMMERCIALE. Emplacement idéal pour restaurant/pâtisserie: foyer, 65 places, bureaux professionnels ou commerce, 259 000 \$. Ne manquez pas cette opportunité!

Marché aux puces

240 MARCHÉ AUX PUCES
4 PNEUS, 4 saisons, Good Rich, 195/60R14, 275 \$, 514-395-0579

240 MARCHÉ AUX PUCES
MANTEAU, de renard de Magellan, superbe 10-12 ans, 2000\$ nég. 514-396-5322

200 Marchandises et services

217 LE COIN DE L'ORDINATEUR
A INFC-CARREFOUR... PRIX SPÉCIAUX SUR: PENTIIUM II, III 8642 rue St-Denis - 381-4044

220 ANIMAUX
BÉBÉS Boston terrier, noir et blanc, nés 27 janv. 300 \$ maison privée, 450-649-4866

220 ANIMAUX

220 ANIMAUX
EPAGNEUL Cocker Américain, chiots, parents d'Europe, oreilles longues, magnifique pelage, 350 \$, (514) 278-4577

220 ANIMAUX
GOLDEN RETRIEVER chiots enregistrés, vacc., tatoués, garnis, 375 \$, 819-887-2384

VOTRE HOROSCOPE

du 20 FÉVRIER au 20 MARS

POISSONS
C'est une bonne journée pour faire des achats. Par ailleurs, vous aurez une approche plutôt directe aujourd'hui et votre logique sera désarçonnante. C'est vers votre famille que vous tournerez le plus facilement votre cœur.

BÉLIER du 21 MARS au 20 AVRIL
Vous pourriez vous sentir dépassé par une situation que vous vivez ou par un défi que vous refusez de relever. Dans votre camp : vous serez volontaire et même résistant. Contre votre camp : la paresse. C'est elle, toujours, qui nous fait fuir.

TAUREAU du 21 AVRIL au 20 MAI
Vous voudrez reprendre le temps perdu : procédez avec méthode et vous y arriverez. Vous pourriez faire une percée au travail. Côté cœur, vous plairez à plus d'une personne. La chance continuera de vous sourire en matière d'argent. Une bonne journée en perspective.

GÉMEAUX du 21 MAI au 21 JUIN
On appréciera votre sens de l'humour. Une information pourrait vous permettre de clarifier une situation qui vous avait fait douter d'une personne de votre entourage. Un rapprochement est probable avec une personne de votre entourage.

CANCER du 22 JUIN au 22 JUILLET
Aujourd'hui consacrez-vous aux occupations que vous faites depuis un bon moment. Les discussions seront peut-être sérieuses, mais les échanges vous permettront de mieux comprendre des points de vue différents des vôtres. Bonne journée pour les relations de famille.

LION du 23 JUILLET au 23 AOÛT
Aujourd'hui vous pourriez ressentir un certain déséquilibre et avoir besoin de partager votre fardeau. Ça arrive, ça ne durera pas. Évitez d'analyser une situation de manière trop obsessive. Côté cœur, vous ferez, malgré tout, les yeux doux. Vous êtes comme ça !

VIERGE du 24 AOÛT au 22 SEPTEMBRE
Coopérer donnera de bons résultats. En matière d'argent, soyez économe pendant quelque temps. Tout ce qui sortira du quotidien vous ira à merveille. Dans vos activités, un changement d'orientation est possible.

BALANCE du 23 SEPTEMBRE au 23 OCTOBRE
Ne laissez pas les autres vous déranger car vous perdrez patience. Côté cœur, vous quitterez les songes qui ne mènent nulle part, c'est le moment de dire adieu à de vieilles rengaines. Votre concentration sera bonne et vous serez tout à fait organisé.

SCORPION du 24 OCTOBRE au 22 NOVEMBRE
Vous voudrez élargir vos horizons et de vous éloigner du quotidien. Intérieurement, vous serez plutôt secret et songeur. Vous pourriez éprouver le besoin de vivre quelques moments de solitude et de réflexion. Toutes les tâches que vous pourriez faire seul, vous les ferez mieux.

SAGITTAIRE du 23 NOVEMBRE au 21 DÉCEMBRE
C'est une journée pour faire les travaux qui ne sautent aux yeux que lorsqu'ils ne sont pas faits. En amour, vous vous sentirez plein d'attrance pour une personne qui vous le rend bien. C'est un bon moment pour décider de ce que vous voulez. Vous y verrez plus clair. Enfin, plus clair !!! Rien n'est sûr.

CAPRICORNE du 22 DÉCEMBRE au 20 JANVIER
Ce qui a trait aux questions d'argent devrait se passer au mieux dans les deux prochains jours. Côté cœur, profitez de chaque moment de plaisir que la vie vous offrira. Associations favorisées. Vous aurez envie de voir du monde. Vous établirez des contacts.

VERSEAU du 21 JANVIER au 19 FÉVRIER
C'est du côté de votre vie matérielle que vous vous tournerez aujourd'hui. Vous verrez clairement où vous en êtes et vous mettrez les bouchées doubles afin de boucler votre budget si vous en voyez la nécessité. Journée de chance dans tous les cas.

RÉPONSE À VOS QUESTIONS

■ Je suis né le 23 septembre 1918 à 1h à Ottawa. Quel est mon signe astrologique et mon ascendant? Que me réserve l'avenir à mon âge vénérable?

□ Vous avez le Soleil dans le signe de la Balance et l'ascendant dans celui du Cancer. La famille prendra toujours beaucoup de poids dans votre destin. Doté d'une gentillesse extrême et beaucoup de bonne volonté, vous serez toujours emporté par de nouvelles sollicitations, et ne vous épanouirez que dans un climat d'admiration et d'approbation. En amour, vous serez difficile à suivre à cause de vos caprices ou de vos promesses en l'air, ou bien vous suivrez l'autre au point de devenir son reflet. Vos meilleures facultés verront le jour dans les arts ou le spectacle. Vous serez tout particulièrement attiré par ceux ayant l'ascendant dans les Poissons ou le Scorpion ou le Soleil dans le Cancer. Avec Jupiter en transit dans votre maison X la prochaine année sera décisive au point de vue de votre avenir. En effet un choix important s'offrira à vous : il vous sera alors possible de vous consacrer à la poursuite d'un idéal ou bien encore de vous employer à acquérir de nouveaux honneurs ou encore de déménager, partir ailleurs. Tout ce qui est lié à la pensée humaine, la psychologie ou autre domaine connexe vous est favorable. Il vous faudra véritablement peser le pour et contre d'une union possible ou d'une nouvelle association d'ici le début de 2001. Il sera nécessaire que l'on vous accorde respect et considération si les autres veulent obtenir le meilleur de vous. Cette période de réflexion sous l'influence de Saturne en maison XI fera en sorte que vous serez aussi un peu renfermé sur vous-même ou malade, confiné au lit. Vous serez tout particulièrement à la recherche d'un ami plus âgé ou plus expérimenté afin de vous faire conseiller. De plus vous n'aurez pas toujours assez de temps pour un partenaire et vous lui semblerez étrange. Tout ami devra savoir respecter vos secrets et votre sens de la liberté. Une année 2001 pas facile à vivre pour vous et pour les autres autour !

■ Si vous recherchez la réponse à une question se rapportant à l'astrologie, il suffit d'écrire à VOTRE HOROSCOPE, La Presse, 7, rue Saint-Jacques, Montréal, H2Y 1K9, en n'oubliant pas de mentionner l'heure, le jour, l'année et le lieu de votre naissance.

145 CONDOMINIUMS, COPROPRIÉTÉS À LOUER

À AHUNTSIC Acadie, condo, 5/4 luxueux, 2e: 850\$, 7e: 950\$. Option stat. 800 \$, ext: 30 \$ 514-996-8505; 514-381-5678

À AHUNTSIC 10 400 L'Acadie, 4/2, 2e étage, 1000 \$, 450-667-1329

À AHUNTSIC 10 400 L'Acadie, 4/2, 2e étage, 1000 \$, 450-667-1329

À AHUNTSIC 10 400 L'Acadie, 4/2, 2e étage, 1000 \$, 450-667-1329

À AHUNTSIC 10 400 L'Acadie, 4/2, 2e étage, 1000 \$, 450-667-1329

À AHUNTSIC 10 400 L'Acadie, 4/2, 2e étage, 1000 \$, 450-667-1329

À AHUNTSIC 10 400 L'Acadie, 4/2, 2e étage, 1000 \$, 450-667-1329

À AHUNTSIC 10 400 L'Acadie, 4/2, 2e étage, 1000 \$, 450-667-1329

À AHUNTSIC 10 400 L'Acadie, 4/2, 2e étage, 1000 \$, 450-667-1329

À AHUNTSIC 10 400 L'Acadie, 4/2, 2e étage, 1000 \$, 450-667-1329

À AHUNTSIC 10 400 L'Acadie, 4/2, 2e étage, 1000 \$, 450-667-1329

À AHUNTSIC 10 400 L'Acadie, 4/2, 2e étage, 1000 \$, 450-667-1329

À AHUNTSIC 10 400 L'Acadie, 4/2, 2e étage, 1000 \$, 450-667-1329

À AHUNTSIC 10 400 L'Acadie, 4/2, 2e étage, 1000 \$, 450-667-1329

À AHUNTSIC 10 400 L'Acadie, 4/2, 2e étage, 1000 \$, 450-667-1329

À AHUNTSIC 10 400 L'Acadie, 4/2, 2e étage, 1000 \$, 450-667-1329

À AHUNTSIC 10 400 L'Acadie, 4/2, 2e étage, 1000 \$, 450-667-1329

À AHUNTSIC 10 400 L'Acadie, 4/2, 2e étage, 1000 \$, 450-667-1329

À AHUNTSIC 10 400 L'Acadie, 4/2, 2e étage, 1000 \$, 450-667-1329

À AHUNTSIC 10 400 L'Acadie, 4/2, 2e étage, 1000 \$, 450-667-1329

À AHUNTSIC 10 400 L'Acadie, 4/2, 2e étage, 1000 \$, 450-667-1329

À AHUNTSIC 10 400 L'Acadie, 4/2, 2e étage, 1000 \$, 450-667-1329

À AHUNTSIC 10 400 L'Acadie, 4/2, 2e étage, 1000 \$, 450-667-1329

À AHUNTSIC 10 400 L'Acadie, 4/2, 2e étage, 1000 \$, 450-667-1329

À AHUNTSIC 10 400 L'Acadie, 4/2, 2e étage, 1000 \$, 450-667-1329

À AHUNTSIC 10 400 L'Acadie, 4/2, 2e étage, 1000 \$, 450-667-1329

À AHUNTSIC 10 400 L'Acadie, 4/2, 2e étage, 1000 \$, 450-667-1329

À AHUNTSIC 10 400 L'Acadie, 4/2, 2e étage, 1000 \$, 450-667-1329

À AHUNTSIC 10 400 L'Acadie, 4/2, 2e étage, 1000 \$, 450-667-1329

À AHUNTSIC 10 400 L'Acadie, 4/2, 2e étage, 1000 \$, 450-667-1329

À AHUNTSIC 10 400 L'Acadie, 4/2, 2e étage, 1000 \$, 450-667-1329

À AHUNTSIC 10 400 L'Acadie, 4/2, 2e étage, 1000 \$, 450-667-1329

À AHUNTSIC 10 400 L'Acadie, 4/2, 2e étage, 1000 \$, 450-667-1329

À AHUNTSIC 10 400 L'Acadie, 4/2, 2e étage, 1000 \$, 450-667-1329

À AHUNTSIC 10 400 L'Acadie, 4/2, 2e étage, 1000 \$, 450-667-1329

À AHUNTSIC 10 400 L'Acadie, 4/2, 2e étage, 1000 \$, 450-667-1329

À AHUNTSIC 10 400 L'Acadie, 4/2, 2e étage, 1000 \$, 450-667-1329

173 TERRAINS COMMERCIAUX INDUSTRIELS

LAVAL, bonne opportunité, +/- 18 000 pi car, 30 000 \$, Montée Masson, à côté resto Bella Vista, 514-239-5430

LAVAL, bonne opportunité, +/- 18 000 pi car, 30 000 \$, Montée Masson, à côté resto Bella Vista, 514-239-5430

LAVAL, bonne opportunité, +/- 18 000 pi car, 30 000 \$, Montée Masson, à côté resto Bella Vista, 514-239-5430

LAVAL, bonne opportunité, +/- 18 000 pi car, 30 000 \$, Montée Masson, à côté resto Bella Vista, 514-239-5430

LAVAL, bonne opportunité, +/- 18 000 pi car, 30 000 \$, Montée Masson, à côté resto Bella Vista, 514-239-5430

LAVAL, bonne opportunité, +/- 18 000 pi car, 30 000 \$, Montée Masson, à côté resto Bella Vista, 514-239-5430

LAVAL, bonne opportunité, +/- 18 000 pi car, 30 000 \$, Montée Masson, à côté resto Bella Vista, 514-239-5430

LAVAL, bonne opportunité, +/- 18 000 pi car, 30 000 \$, Montée Masson, à côté resto Bella Vista, 514-239-5430

LAVAL, bonne opportunité, +/- 18 000 pi car, 30 000 \$, Montée Masson, à côté resto Bella Vista, 514-239-5430

LAVAL, bonne opportunité, +/- 18 000 pi car, 30 000 \$, Montée Masson, à côté resto Bella Vista, 514-239-5430

LAVAL, bonne opportunité, +/- 18 000 pi car, 30 000 \$, Montée Masson, à côté resto Bella Vista, 514-239-5430

LAVAL, bonne opportunité, +/- 18 000 pi car, 30 000 \$, Montée Masson, à côté resto Bella Vista, 514-239-5430

LAVAL, bonne opportunité, +/- 18 000 pi car, 30 000 \$, Montée Masson, à côté resto Bella Vista, 514-239-5430

LAVAL, bonne opportunité, +/- 18 000 pi car, 30 000 \$, Montée Masson, à côté resto Bella Vista, 514-239-5430

LAVAL, bonne opportunité, +/- 18 000 pi car, 30 000 \$, Montée Masson, à côté resto Bella Vista, 514-239-5430

LAVAL, bonne opportunité, +/- 18 000 pi car, 30 000 \$, Montée Masson, à côté resto Bella Vista, 514-239-5430

LAVAL, bonne opportunité, +/- 18 000 pi car, 30 000 \$, Montée Masson, à côté resto Bella Vista, 514-239-5430

LAVAL, bonne opportunité, +/- 18 000 pi car, 30 000 \$, Montée Masson, à côté resto Bella Vista, 514-239-5430

LAVAL, bonne opportunité, +/- 18 000 pi car, 30 000 \$, Montée Masson, à côté resto Bella Vista, 514-239-5430

LAVAL, bonne opportunité, +/- 18 000 pi car, 30 000 \$, Montée Masson, à côté resto Bella Vista, 514-239-5430

LAVAL, bonne opportunité, +/- 18 000 pi car, 30 000 \$, Montée Masson, à côté resto Bella Vista, 514-239-5430

LAVAL, bonne opportunité, +/- 18 000 pi car, 30 000 \$, Montée Masson, à côté resto Bella Vista, 514-239-5430

LAVAL, bonne opportunité, +/- 18 000 pi car, 30 000 \$, Montée Masson, à côté resto Bella Vista, 514-239-5430

LAVAL, bonne opportunité, +/- 18 000 pi car, 30 000 \$, Montée Masson, à côté resto Bella Vista, 514-239-5430

LAVAL, bonne opportunité, +/- 18 000 pi car, 30 000 \$, Montée Masson, à côté resto Bella Vista, 514-239-5430

LAVAL, bonne opportunité, +/- 18 000 pi car, 30 000 \$, Montée Masson, à côté resto Bella Vista, 514-239-5430

LAVAL, bonne opportunité, +/- 18 000 pi car, 30 000 \$, Montée Masson, à côté resto Bella Vista, 514-239-5430

LAVAL, bonne opportunité, +/- 18 000 pi car, 30 000 \$, Montée Masson, à côté resto Bella Vista, 514-239-5430

LAVAL, bonne opportunité, +/- 18 000 pi car, 30 000 \$, Montée Masson, à côté resto Bella Vista, 514-239-5430

LAVAL, bonne opportunité, +/- 18 000 pi car, 30 000 \$, Montée Masson, à côté resto Bella Vista, 514-239-5430

LAVAL, bonne opportunité, +/- 18 000 pi car, 30 000 \$, Montée Masson, à côté resto Bella Vista, 514-239-5430

LAVAL, bonne opportunité, +/- 18 000 pi car, 30 000 \$, Montée Masson, à côté resto Bella Vista, 514-239-5430

LAVAL, bonne opportunité, +/- 18 000 pi car, 30 000 \$, Montée Masson, à côté resto Bella Vista, 514-239-5430

LAVAL, bonne opportunité, +/- 18 000 pi car, 30 000 \$, Montée Masson, à côté resto Bella Vista, 514-239-5430

LAVAL, bonne opportunité, +/- 18 000 pi car, 30 000 \$, Montée Masson, à côté resto Bella Vista, 514-239-5430

LAVAL, bonne opportunité, +/- 18 000 pi car, 30 000 \$, Montée Masson, à côté resto Bella Vista, 514-239-5430

LAVAL, bonne opportunité, +/- 18 000 pi car, 30 000 \$, Montée Masson, à côté resto Bella Vista, 514-239-5430

212 ANTIQUITES, ARTISANAT, OEUVRES D'ART BIJOUX, OBJETS PRÉCIEUX

TABLEAUX Clarence Gagnon, René Gagnon, Dalí, Laballe, Roland Pichet, Gilles Gingras, Claude Valéry, 514-824-4220

TABLEAUX Clarence Gagnon, René Gagnon, Dalí, Laballe, Roland Pichet, Gilles Gingras, Claude Valéry, 514-824-4220

TABLEAUX Clarence Gagnon, René Gagnon, Dalí, Laballe, Roland Pichet, Gilles Gingras, Claude Valéry, 514-824-4220

TABLEAUX Clarence Gagnon, René Gagnon, Dalí, Laballe, Roland Pichet, Gilles Gingras, Claude Valéry, 514-824-4220

TABLEAUX Clarence Gagnon, René Gagnon, Dalí, Laballe, Roland Pichet, Gilles Gingras, Claude Valéry, 514-824-4220

TABLEAUX Clarence Gagnon, René Gagnon, Dalí, Laballe, Roland Pichet, Gilles Gingras, Claude Valéry, 514-824-4220

TABLEAUX Clarence Gagnon, René Gagnon, Dalí, Laballe, Roland Pichet, Gilles Gingras, Claude Valéry, 514-824-4220

TABLEAUX Clarence Gagnon, René Gagnon, Dalí, Laballe, Roland Pichet, Gilles Gingras, Claude Valéry, 514-824-4220

TABLEAUX Clarence Gagnon, René Gagnon, Dalí, Laballe, Roland Pichet, Gilles Gingras, Claude Valéry, 514-824-4220

TABLEAUX Clarence Gagnon, René Gagnon, Dalí, Laballe, Roland Pichet, Gilles Gingras, Claude Valéry, 514-824-4220

TABLEAUX Clarence Gagnon, René Gagnon, Dalí, Laballe, Roland Pichet, Gilles Gingras, Claude Valéry, 514-824-4220

TABLEAUX Clarence Gagnon, René Gagnon, Dalí, Laballe, Roland Pichet, Gilles Gingras, Claude Valéry, 514-824-4220

TABLEAUX Clarence Gagnon, René Gagnon, Dalí, Laballe, Roland Pichet, Gilles Gingras, Claude Valéry, 514-824-4220

TABLEAUX Clarence Gagnon, René Gagnon, Dalí, Laballe, Roland Pichet, Gilles Gingras, Claude Valéry, 514-824-4220

TABLEAUX Clarence Gagnon, René Gagnon, Dalí, Laballe, Roland Pichet, Gilles Gingras, Claude Valéry, 514-824-4220

TABLEAUX Clarence Gagnon, René Gagnon, Dalí, Laballe, Roland Pichet, Gilles Gingras, Claude Valéry, 514-824-4220

TABLEAUX Clarence Gagnon, René Gagnon, Dalí, Laballe, Roland Pichet, Gilles Gingras, Claude Valéry, 514-824-4220

TABLEAUX Clarence Gagnon, René Gagnon, Dalí, Laballe, Roland Pichet, Gilles Gingras, Claude Valéry, 514-824-4220

TABLEAUX Clarence Gagnon, René Gagnon, Dalí, Laballe, Roland Pichet, Gilles Gingras, Claude Valéry, 514-824-4220

TABLEAUX Clarence Gagnon, René Gagnon, Dalí, Laballe, Roland Pichet, Gilles Gingras, Claude Valéry, 514-824-4220

TABLEAUX Clarence Gagnon, René Gagnon, Dalí, Laballe, Roland Pichet, Gilles Gingras, Claude Valéry, 514-824-4220

TABLEAUX Clarence Gagnon, René Gagnon, Dalí, Laballe, Roland Pichet, Gilles Gingras, Claude Valéry, 514-824-4220

TABLEAUX Clarence Gagnon, René Gagnon, Dalí, Laballe, Roland Pichet, Gilles Gingras, Claude Valéry, 514-824-4220

TABLEAUX Clarence Gagnon, René Gagnon, Dalí, Laballe, Roland Pichet, Gilles Gingras, Claude Valéry, 514-824-4220

TABLEAUX Clarence Gagnon, René Gagnon, Dalí, Laballe, Roland Pichet, Gilles Gingras, Claude Valéry, 514-824-4220

C 10

200

Marchandises et services

233 MATÉRIAUX DE CONSTRUCTION

LOT de plomberie, 10 000 \$ car en inventaire. 450-474-0175

LOT d'évier de cuisine double en composite. 450-474-0175

LOT fenêtres, 40% à 50%. Revêtement vinyle 0,395 pi car. P.F.E. (514) 254-8113

235 MARCHANDISES DIVERSES

FUSIL calibre 20, jamais servi, 3 coups, 250 \$, 450 623-3822

250 ENTRETIEN RENOVATION

UNE ÉQUIPE professionnelle, rénovation, menuiserie, joints, peinture, etc. 514-388-1084

256 PAYSAGISTES DÉNEIGEMENT

PAYSAGISTE ROSEMONT Édmondage. 514-727-2581. Page: 514-888-2014

257 TRANSPORT DÉMÉNAGEMENT

A.R.T. DÉMÉNAGEMENT assuré, permis. 514-387-6354

A BAS PRIX, déménagement, assurance. (514) 944-6689.

260 PROFESSIONNELS

IMMIGRATION visas - investissements garantis. 514-239-8668

INSPECTION maison avant achat, prix réduit. 514-259-1072

265 PRÉPARATION DE CV

A BON PRIX. CV, traduction, infographie. 514-955-4444.

CURRICULUM EXPRESS français, anglais. 514-844-1143

270 SOINS THÉRAPEUTIQUES ET MASSOTHÉRAPIE

A 405\$/h au Centre Massage Chinois Oriental 450-689-7627

AMEZ vous un bon massage. A nouveau. 514-338-4884

300 Offres d'emplois

(Tous les postes annoncés sont couverts également aux femmes et aux hommes).

304 POSTES CADRES ET PROFESSIONNELS

304 POSTES CADRES ET PROFESSIONNELS

ARCHITECTE ET TECHNICIEN(N)E pour projet industriel; très bonne maîtrise Autocad 14 ou 2000; min. 7 ans d'expérience. S.V.P. Télécopieur C.V. 450-682-0823 R 304

304 POSTES CADRES ET PROFESSIONNELS

306 SANTÉ, SERVICES COMMUNAUTAIRES

INFIRMIERS(ÈRES) besoin urgent pour remplacements en industrie, expérience en santé au travail un atout. Faire parvenir C.V. à: Soins Infirmiers Danielle Leclerc, 8505 Des Belges, Montréal H2P 2B5. Tél.: 514-382-7921

PHARMACIEN(N)E, temps plein - partiel + un fin de sem. sur trois. Laval, (450) 661-7748

310 BUREAUX

CIE PRODUCTION DE FILMS nouveau poste: techniques administratives avec exp. Fax: 514-271-4005, email: cqnfilm@cam.org

306 SANTÉ, SERVICES COMMUNAUTAIRES

ASSISTANT(E)-DENTAIRE N.D.G. temps plein. Tél.: (514) 487-3532

CENTRE CARE QUÉBEC URGENT besoin d'infirmiers/ères bilingue pour travailler dans le Nord. Emploi immédiat. Salaires supérieurs. 514-727-7277

INFIRMIER(E) pour cliniques médicales, 30 h et plus, Montréal et Rivière-Sud, 13 \$ / h. Anglais-français, auto préférable. Jeanne fax 514-769-2873

INFIRMIER(E) diplômé(e), bilingue pour clinique de transplantation capillaire du centre-ville. 4 jrs / semaine. Envoyer c.v. au: 514-942-8440

313 INFORMATIQUE

DISTRIBUTEUR d'informatique à Ville St-Laurent cherche personne bilingue, indépendant avec connaissances dans le secteur informatique, forte habileté de communication dans la vente, expérience dans la vente et un atout: Bons avantages. Faxer C.V. à (514) 739-9881

319 VENUE, COMMERCE

ESTIMATEUR(VEUNDEUR) en culture rés. et comm. bilingue, min. 5 ans d'exp. Tâches: vente, préparation et supervision de chantiers et d'ouvrages. Faxer C.V. à (514) 336-0221. Équité en matière d'emploi.

REPRÉSENTANT(E) télémarketing, entreprise sérieuse et établie, temps partiel, salaire + bonus. Info Martin 514-279-4044

RECEPTIONNISTE bilingue, avec expérience, pour prestigieux bureau d'ophtalmologie au centre-ville. Faxer C.V. à 514-861-1674 ou appeler 514-861-5588

REPRESENTANT(E) en télémarketing 14 \$ / h. Envoyer C.V. au: (514) 381-4674

310 BUREAUX

SECRETARIAIRE/ÉRICOPIONISTE Avec exp. informatique et connaissance de comptabilité. Temps plein à Mt est. Faxer CV 514 254 8192

SECRETARIAIRE aux comptes recevables, bilingue, expérience en construction + informatique. Faxer CV au: (450) 227-7797

SECRETARIAIRE notariale(e), Rosemont, avec exp. Word 97, bilingue un atout. S.V.P. faxez C.V.: 514-725-0529

STÉNOGRAPHE. Pour prise de notes (mot à mot) et transcription. Travail occasionnel. Idéal semi retraité(e). 514 524-2034 des lundis.

VILLE ST-LAURENT secrétaire bilingue, 3 jours/sem., connaissance du système Fortune 1000. Avantages. Faxer C.V. à 514-333-4583

COMPAGNIE, située à Ville St-Laurent, recherche un(e) assistante(e), pour département de comptabilité. Vous devez être bilingue, posséder au moins 2 ans d'exp. à la pays, comptez recevoir / à payer. Bonne connaissance des logiciels Word et Excel. Télécopier votre CV à: Denise Ross, au 514-345-1711.

PREPOSÉ(E) aux commandes téléphoniques, secteur vêtement, maîtrisant très bien le français et l'anglais. Minimum 5 ans d'expérience. Temps plein. 514-271-4391.

RECEPTIONNISTE bilingue, avec expérience, pour prestigieux bureau d'ophtalmologie au centre-ville. Faxer C.V. à 514-861-1674 ou appeler 514-861-5588

REPRESENTANT(E) en télémarketing 14 \$ / h. Envoyer C.V. au: (514) 381-4674

310 BUREAUX

SECRETARIAIRE/ÉRICOPIONISTE Avec exp. informatique et connaissance de comptabilité. Temps plein à Mt est. Faxer CV 514 254 8192

SECRETARIAIRE aux comptes recevables, bilingue, expérience en construction + informatique. Faxer CV au: (450) 227-7797

SECRETARIAIRE notariale(e), Rosemont, avec exp. Word 97, bilingue un atout. S.V.P. faxez C.V.: 514-725-0529

STÉNOGRAPHE. Pour prise de notes (mot à mot) et transcription. Travail occasionnel. Idéal semi retraité(e). 514 524-2034 des lundis.

VILLE ST-LAURENT secrétaire bilingue, 3 jours/sem., connaissance du système Fortune 1000. Avantages. Faxer C.V. à 514-333-4583

COMPAGNIE, située à Ville St-Laurent, recherche un(e) assistante(e), pour département de comptabilité. Vous devez être bilingue, posséder au moins 2 ans d'exp. à la pays, comptez recevoir / à payer. Bonne connaissance des logiciels Word et Excel. Télécopier votre CV à: Denise Ross, au 514-345-1711.

PREPOSÉ(E) aux commandes téléphoniques, secteur vêtement, maîtrisant très bien le français et l'anglais. Minimum 5 ans d'expérience. Temps plein. 514-271-4391.

RECEPTIONNISTE bilingue, avec expérience, pour prestigieux bureau d'ophtalmologie au centre-ville. Faxer C.V. à 514-861-1674 ou appeler 514-861-5588

REPRESENTANT(E) en télémarketing 14 \$ / h. Envoyer C.V. au: (514) 381-4674

310 BUREAUX

SECRETARIAIRE/ÉRICOPIONISTE Avec exp. informatique et connaissance de comptabilité. Temps plein à Mt est. Faxer CV 514 254 8192

SECRETARIAIRE aux comptes recevables, bilingue, expérience en construction + informatique. Faxer CV au: (450) 227-7797

SECRETARIAIRE notariale(e), Rosemont, avec exp. Word 97, bilingue un atout. S.V.P. faxez C.V.: 514-725-0529

STÉNOGRAPHE. Pour prise de notes (mot à mot) et transcription. Travail occasionnel. Idéal semi retraité(e). 514 524-2034 des lundis.

VILLE ST-LAURENT secrétaire bilingue, 3 jours/sem., connaissance du système Fortune 1000. Avantages. Faxer C.V. à 514-333-4583

COMPAGNIE, située à Ville St-Laurent, recherche un(e) assistante(e), pour département de comptabilité. Vous devez être bilingue, posséder au moins 2 ans d'exp. à la pays, comptez recevoir / à payer. Bonne connaissance des logiciels Word et Excel. Télécopier votre CV à: Denise Ross, au 514-345-1711.

PREPOSÉ(E) aux commandes téléphoniques, secteur vêtement, maîtrisant très bien le français et l'anglais. Minimum 5 ans d'expérience. Temps plein. 514-271-4391.

RECEPTIONNISTE bilingue, avec expérience, pour prestigieux bureau d'ophtalmologie au centre-ville. Faxer C.V. à 514-861-1674 ou appeler 514-861-5588

REPRESENTANT(E) en télémarketing 14 \$ / h. Envoyer C.V. au: (514) 381-4674

310 BUREAUX

SECRETARIAIRE/ÉRICOPIONISTE Avec exp. informatique et connaissance de comptabilité. Temps plein à Mt est. Faxer CV 514 254 8192

SECRETARIAIRE aux comptes recevables, bilingue, expérience en construction + informatique. Faxer CV au: (450) 227-7797

SECRETARIAIRE notariale(e), Rosemont, avec exp. Word 97, bilingue un atout. S.V.P. faxez C.V.: 514-725-0529

STÉNOGRAPHE. Pour prise de notes (mot à mot) et transcription. Travail occasionnel. Idéal semi retraité(e). 514 524-2034 des lundis.

VILLE ST-LAURENT secrétaire bilingue, 3 jours/sem., connaissance du système Fortune 1000. Avantages. Faxer C.V. à 514-333-4583

COMPAGNIE, située à Ville St-Laurent, recherche un(e) assistante(e), pour département de comptabilité. Vous devez être bilingue, posséder au moins 2 ans d'exp. à la pays, comptez recevoir / à payer. Bonne connaissance des logiciels Word et Excel. Télécopier votre CV à: Denise Ross, au 514-345-1711.

PREPOSÉ(E) aux commandes téléphoniques, secteur vêtement, maîtrisant très bien le français et l'anglais. Minimum 5 ans d'expérience. Temps plein. 514-271-4391.

RECEPTIONNISTE bilingue, avec expérience, pour prestigieux bureau d'ophtalmologie au centre-ville. Faxer C.V. à 514-861-1674 ou appeler 514-861-5588

REPRESENTANT(E) en télémarketing 14 \$ / h. Envoyer C.V. au: (514) 381-4674

310 BUREAUX

SECRETARIAIRE/ÉRICOPIONISTE Avec exp. informatique et connaissance de comptabilité. Temps plein à Mt est. Faxer CV 514 254 8192

SECRETARIAIRE aux comptes recevables, bilingue, expérience en construction + informatique. Faxer CV au: (450) 227-7797

SECRETARIAIRE notariale(e), Rosemont, avec exp. Word 97, bilingue un atout. S.V.P. faxez C.V.: 514-725-0529

STÉNOGRAPHE. Pour prise de notes (mot à mot) et transcription. Travail occasionnel. Idéal semi retraité(e). 514 524-2034 des lundis.

VILLE ST-LAURENT secrétaire bilingue, 3 jours/sem., connaissance du système Fortune 1000. Avantages. Faxer C.V. à 514-333-4583

COMPAGNIE, située à Ville St-Laurent, recherche un(e) assistante(e), pour département de comptabilité. Vous devez être bilingue, posséder au moins 2 ans d'exp. à la pays, comptez recevoir / à payer. Bonne connaissance des logiciels Word et Excel. Télécopier votre CV à: Denise Ross, au 514-345-1711.

PREPOSÉ(E) aux commandes téléphoniques, secteur vêtement, maîtrisant très bien le français et l'anglais. Minimum 5 ans d'expérience. Temps plein. 514-271-4391.

RECEPTIONNISTE bilingue, avec expérience, pour prestigieux bureau d'ophtalmologie au centre-ville. Faxer C.V. à 514-861-1674 ou appeler 514-861-5588

REPRESENTANT(E) en télémarketing 14 \$ / h. Envoyer C.V. au: (514) 381-4674

310 BUREAUX

SECRETARIAIRE/ÉRICOPIONISTE Avec exp. informatique et connaissance de comptabilité. Temps plein à Mt est. Faxer CV 514 254 8192

SECRETARIAIRE aux comptes recevables, bilingue, expérience en construction + informatique. Faxer CV au: (450) 227-7797

SECRETARIAIRE notariale(e), Rosemont, avec exp. Word 97, bilingue un atout. S.V.P. faxez C.V.: 514-725-0529

STÉNOGRAPHE. Pour prise de notes (mot à mot) et transcription. Travail occasionnel. Idéal semi retraité(e). 514 524-2034 des lundis.

VILLE ST-LAURENT secrétaire bilingue, 3 jours/sem., connaissance du système Fortune 1000. Avantages. Faxer C.V. à 514-333-4583

COMPAGNIE, située à Ville St-Laurent, recherche un(e) assistante(e), pour département de comptabilité. Vous devez être bilingue, posséder au moins 2 ans d'exp. à la pays, comptez recevoir / à payer. Bonne connaissance des logiciels Word et Excel. Télécopier votre CV à: Denise Ross, au 514-345-1711.

PREPOSÉ(E) aux commandes téléphoniques, secteur vêtement, maîtrisant très bien le français et l'anglais. Minimum 5 ans d'expérience. Temps plein. 514-271-4391.

RECEPTIONNISTE bilingue, avec expérience, pour prestigieux bureau d'ophtalmologie au centre-ville. Faxer C.V. à 514-861-1674 ou appeler 514-861-5588

REPRESENTANT(E) en télémarketing 14 \$ / h. Envoyer C.V. au: (514) 381-4674

310 BUREAUX

SECRETARIAIRE/ÉRICOPIONISTE Avec exp. informatique et connaissance de comptabilité. Temps plein à Mt est. Faxer CV 514 254 8192

SECRETARIAIRE aux comptes recevables, bilingue, expérience en construction + informatique. Faxer CV au: (450) 227-7797

SECRETARIAIRE notariale(e), Rosemont, avec exp. Word 97, bilingue un atout. S.V.P. faxez C.V.: 514-725-0529

STÉNOGRAPHE. Pour prise de notes (mot à mot) et transcription. Travail occasionnel. Idéal semi retraité(e). 514 524-2034 des lundis.

VILLE ST-LAURENT secrétaire bilingue, 3 jours/sem., connaissance du système Fortune 1000. Avantages. Faxer C.V. à 514-333-4583

COMPAGNIE, située à Ville St-Laurent, recherche un(e) assistante(e), pour département de comptabilité. Vous devez être bilingue, posséder au moins 2 ans d'exp. à la pays, comptez recevoir / à payer. Bonne connaissance des logiciels Word et Excel. Télécopier votre CV à: Denise Ross, au 514-345-1711.

PREPOSÉ(E) aux commandes téléphoniques, secteur vêtement, maîtrisant très bien le français et l'anglais. Minimum 5 ans d'expérience. Temps plein. 514-271-4391.

RECEPTIONNISTE bilingue, avec expérience, pour prestigieux bureau d'ophtalmologie au centre-ville. Faxer C.V. à 514-861-1674 ou appeler 514-861-5588

REPRESENTANT(E) en télémarketing 14 \$ / h. Envoyer C.V. au: (514) 381-4674

310 BUREAUX

SECRETARIAIRE/ÉRICOPIONISTE Avec exp. informatique et connaissance de comptabilité. Temps plein à Mt est. Faxer CV 514 254 8192

SECRETARIAIRE aux comptes recevables, bilingue, expérience en construction + informatique. Faxer CV au: (450) 227-7797

SECRETARIAIRE notariale(e), Rosemont, avec exp. Word 97, bilingue un atout. S.V.P. faxez C.V.: 514-725-0529

STÉNOGRAPHE. Pour prise de notes (mot à mot) et transcription. Travail occasionnel. Idéal semi retraité(e). 514 524-2034 des lundis.

VILLE ST-LAURENT secrétaire bilingue, 3 jours/sem., connaissance du système Fortune 1000. Avantages. Faxer C.V. à 514-333-4583

COMPAGNIE, située à Ville St-Laurent, recherche un(e) assistante(e), pour département de comptabilité. Vous devez être bilingue, posséder au moins 2 ans d'exp. à la pays, comptez recevoir / à payer. Bonne connaissance des logiciels Word et Excel. Télécopier votre CV à: Denise Ross, au 514-345-1711.

PREPOSÉ(E) aux commandes téléphoniques, secteur vêtement, maîtrisant très bien le français et l'anglais. Minimum 5 ans d'expérience. Temps plein. 514-271-4391.

RECEPTIONNISTE bilingue, avec expérience, pour prestigieux bureau d'ophtalmologie au centre-ville. Faxer C.V. à 514-861-1674 ou appeler 514-861-5588

REPRESENTANT(E) en télémarketing 14 \$ / h. Envoyer C.V. au: (514) 381-4674

310 BUREAUX

SECRETARIAIRE/ÉRICOPIONISTE Avec exp. informatique et connaissance de comptabilité. Temps plein à Mt est. Faxer CV 514 254 8192

SECRETARIAIRE aux comptes recevables, bilingue, expérience en construction + informatique. Faxer CV au: (450) 227-7797

SECRETARIAIRE notariale(e), Rosemont, avec exp. Word 97, bilingue un atout. S.V.P. faxez C.V.: 514-725-0529

STÉNOGRAPHE. Pour prise de notes (mot à mot) et transcription. Travail occasionnel. Idéal semi retraité(e). 514 524-2034 des lundis.

VILLE ST-LAURENT secrétaire bilingue, 3 jours/sem., connaissance du système Fortune 1000. Avantages. Faxer C.V. à 514-333-4583

COMPAGNIE, située à Ville St-Laurent, recherche un(e) assistante(e), pour département de comptabilité. Vous devez être bilingue, posséder au moins 2 ans d'exp. à la pays, comptez recevoir / à payer. Bonne connaissance des logiciels Word et Excel. Télécopier votre CV à: Denise Ross, au 514-345-1711.

PREPOSÉ(E) aux commandes téléphoniques, secteur vêtement, maîtrisant très bien le français et l'anglais. Minimum 5 ans d'expérience. Temps plein. 514-271-4391.

RECEPTIONNISTE bilingue, avec expérience, pour prestigieux bureau d'ophtalmologie au centre-ville. Faxer C.V. à 514-861-1674 ou appeler 514-861-5588

REPRESENTANT(E) en télémarketing 14 \$ / h. Envoyer C.V. au: (514) 381-4674

310 BUREAUX

SECRETARIAIRE/ÉRICOPIONISTE Avec exp. informatique et connaissance de comptabilité. Temps plein à Mt est. Faxer CV 514 254 8192

SECRETARIAIRE aux comptes recevables, bilingue, expérience en construction + informatique. Faxer CV au: (450) 227-7797

SECRETARIAIRE notariale(e), Rosemont, avec exp. Word 97, bilingue un atout. S.V.P. faxez C.V.: 514-725-0529

STÉNOGRAPHE. Pour prise de notes (mot à mot) et transcription. Travail occasionnel. Idéal semi retraité(e). 514 524-2034 des lundis.

VILLE ST-LAURENT secrétaire bilingue, 3 jours/sem., connaissance du système Fortune 1000. Avantages. Faxer C.V. à 514-333-4583

COMPAGNIE, située à Ville St-Laurent, recherche un(e) assistante(e), pour département de comptabilité. Vous devez être bilingue, posséder au moins 2 ans d'exp. à la pays, comptez recevoir / à payer. Bonne connaissance des logiciels Word et Excel. Télécopier votre CV à: Denise Ross, au 514-345-1711.

PREPOSÉ(E) aux commandes téléphoniques, secteur vêtement, maîtrisant très bien le français et l'anglais. Minimum 5 ans d'expérience. Temps plein. 514-271-4391.

RECEPTIONNISTE bilingue, avec expérience, pour prestigieux bureau d'ophtalmologie au centre-ville. Faxer C.V. à 514-861-1674 ou appeler 514-861-5588

REPRESENTANT(E) en télémarketing 14 \$ / h. Envoyer C.V. au: (514) 381-4674

310 BUREAUX

SECRETARIAIRE/ÉRICOPIONISTE Avec exp. informatique et connaissance de comptabilité. Temps plein à Mt est. Faxer CV 514 254 8192

SECRETARIAIRE aux comptes recevables, bilingue, expérience en construction + informatique. Faxer CV au: (450) 227-7797

SECRETARIAIRE notariale(e), Rosemont, avec exp. Word 97, bilingue un atout. S.V.P. faxez C.V.: 514-725-0529

STÉNOGRAPHE. Pour prise de notes (mot à mot) et transcription. Travail occasionnel. Idéal semi retraité(e). 514 524-2034 des lundis.

VILLE ST-LAURENT secrétaire bilingue, 3 jours/sem., connaissance du système Fortune 1000. Avantages. Faxer C.V. à 514-333-4583

COMPAGNIE, située à Ville St-Laurent, recherche un(e) assistante(e), pour département de comptabilité. Vous devez être bilingue, posséder au moins 2 ans d'exp. à la pays, comptez recevoir / à payer. Bonne connaissance des logiciels Word et Excel. Télécopier votre CV à: Denise Ross, au 514-345-1711.

PREPOSÉ(E) aux commandes téléphoniques, secteur vêtement, maîtrisant très bien le français et l'anglais. Minimum 5 ans d'expérience. Temps plein. 514-271-4391.

RECEPTIONNISTE bilingue, avec expérience, pour prestigieux bureau d'ophtalmologie au centre-ville. Faxer C.V. à 514-861-1674 ou appeler 514-861-5588

REPRESENTANT(E) en télémarketing 14 \$ / h. Envoyer C.V. au: (514) 381-4674

310 BUREAUX

SECRETARIAIRE/ÉRICOPIONISTE Avec exp. informatique et connaissance de comptabilité. Temps plein à Mt est. Faxer CV 514 254 8192

SECRETARIAIRE aux comptes recevables, bilingue, expérience en construction + informatique. Faxer CV au: (450) 227-7797

SECRETARIAIRE notariale(e), Rosemont, avec exp. Word 97, bilingue un atout. S.V.P. faxez C.V.: 514-725-0529

STÉNOGRAPHE. Pour prise de notes (mot à mot) et transcription. Travail occasionnel. Idéal semi retraité(e). 514 524-2034 des lundis.

VILLE ST-LAURENT secrétaire bilingue, 3 jours/sem., connaissance du système Fortune 1000. Avantages. Faxer C.V. à 514-333-4583

COMPAGNIE, située à Ville St-La

500 véhicules automobiles

Transport et 500 véhicules automobiles

511 CAMIONS, JEEPS, FOURGONNETTES

SUZUKI

95 A 97 Suzuki 2 et 4 ptes, Sidekick 94 à 98, 1875 et + mois.
99 CR Vitaro JX, 3714, 4 mois
99 Vitaro conv. 2735 + mois
-OUVERT LE SAMEDI
Ville-Marie auto 514-598-7555

TOYOTA Landcruiser 87

équippé, très propre, 450-662-3136
TOYOTA Pick-Up 4x4, 94, V6, 159 000 km
BROSSARD TOYOTA
450-445-0577 514-951-9624

TOYOTA Prévia 4x4, 96

équippé, 148 000 km
BROSSARD TOYOTA
450-445-0577 514-951-9624

TOYOTA Prévia LE 92, 7 pass

équippé, très propre, 15000 \$
nég. Raymond, Châteauguay
TOYOTA, 514-875-1933

TOYOTA Prévia LE, AWD, 91

7 pass., transmission neuve,
135 000 km, 7900 \$
514-935-6351; 514-909-1210

TOYOTA Rav4, 97, 4 ptes, 44

000 km, tout équipé, 19 500 \$
Options, 514-728-3601
TOYOTA Avenir 95, 4 portes,
41 000 km, man. aut., 127 000 \$
BROSSARD TOYOTA
450-445-0577 514-951-9624

TOYOTA ARunner 95

tout équipé, 150 000 km, 11 milim-
16, 17 800 \$, 514-239-4040
TOYOTA Sienna CE 98, 4 por-
tes, 57 000 km, tout équipé.
BROSSARD TOYOTA
450-445-0577 514-951-9624

TOYOTA Tacoma 96

pick-up 4x4, extra cab, gar. 35 000 km,
16 500 \$, 514-526-5730

TRANS SPORT 98

équippé, 32 000 km, cuir, 4 ptes, bal. baill.
468 615 \$ + taxes jusqu'au 15 mai
01, gar. GM, 450-585-9050

VILLAGER Nautica déc. 96

55 000 km, équipage, tout cuir,
8 ptes, 18 900 \$, 514-443-4430

VILLAGER 95

pick-up, bi-pu, ubaine, 10 950 \$,
Jean crr, 450-461-0200

VOLKS Transporteur 96

Cargot, aut. 5 cyl, radio, 13 995 \$
Nordest Volks 325-3422

VOYAGER 98

7 pass., A/C, spécial 12 995 \$
Crr., (514) 238-8942

VOYAGER 97

équippé, 45 000 km,
3 sièges capitaine, pneus hiver
etc. 17 000 \$ 450-492-4936

VOYAGER Spécial 93

4950 \$
1994 LE tout équipé, 8150 \$
P.M.C., (514) 523-5050

VOYAGEUR 93

4950 \$, équipage, auto P.M.C.
514-523-5050

WESTFALIA 84

aut., a/c, dis-
cruiser, 136 000 km, prix à discuter
514-640-5614

WESTFALIA Eurovan

blanc,
190 000 km, 13 995 \$, 514-443-4430
514-230-0045, 450-964-1215

WINSTAR GL 96

3,8L, 2 a/c,
siège capitaine, 10 900 \$
MSK Auto 514-946-9200

WINSTAR GL 96

67 000 km, A-1
BROSSARD HONDA

WINSTAR GL 98

3,8L, 7 pass., tout équipé, 85 000 km, 4
sièges capitaine, pneus hiver
etc. 17 000 \$ 450-492-4936

WINSTAR GL 98

3,8L, 78 000 km, Sièges capitaine,
équipé, 13 950 \$, crr 951-4073

548 VEHICULES 29985 ET MOINS

ACCLAIM 89

100 000 km,
blanche, aut., excellent entre-
tien, 2800 \$, 450-983-7273

BUICK Century Ltd

1987,
seulement 67 000 km, 2950 \$, 514-334-0715

CAVALIER 92

170 000 km, 4 ptes,
tout grise, 1900 \$,
450-978-9229

CAVALIER RS 1990

V-6, 3.1 L,
man., 5 vit., très bon état,
2500 \$, 450-565-0028, André.

CHRYSLER Le Baron 87

cou-
pe sport, 2 ptes, aut., 100 000 km,
2350 \$, 450-656-5959

JETTA GL 96

195 000 km,
5 vit., bon état 900 \$,
450-582-0582

JETTA, GTX 89

Argent, A/C, 1994, 9000 \$
514-488-9171

MAZDA GLC sport 1985

146 000 km, aut., état A-1.
Faut voir, 450-444-8241

MAZDA 626 LX 90

4 ptes, aut.,
132 000 km, très économique,
très bon, 2900 \$, nég. 877-6886

MAZDA MX6 1988

automatique, 2 000 \$
514-767-8284

MAZDA Prodigé 96

5 vit., 4 ptes,
tout grise, 188 000 km,
2895 \$, 450-434-4309

NISSAN Pulsar 86

800 \$, 800 \$,
514-924-8056

NISSAN Sentra SE 1987

aut., 147 000 km, A1, 1500 \$,
514-722-9080

SAAB 900S 88

man., 2 ptes,
tout équipé, 183 000 km, faut
voir 2200 \$, 514-697-7200

SUBARU GL 1985

brune,
peinture neuve, mécanique A-1,
bijou 1950 \$, (514) 888-5191

SUBARU 88

4x4, 88, man., 2 ptes,
1850 \$, crr., (514) 238-8942

TEMPO 93

4 ptes, aut., besoin
d'un moteur, 1550 \$ nég.
450-989-8241, 514-994-8241

TOYOTA 87 Corolla

4 ptes, aut.,
98 000 km, bal. gar. 80 000 km ou 2
ans, 34 000 \$, 450-628-3615

BREEZE 99

aut., air, la Place
15 650 \$, 514-327-9000
piex 2000

BUICK Regal LS 99

4 ptes,
tout équipé, 20 900 \$, Rive-
sud Pontiac, 514-877-4955

BUICK Roadmaster Ltd 94

gar. 109 000 km, 1 pro, 1006 \$
Rive-Sud Pontiac, 514-877-4955

CADILLAC de Ville 97

blanc, 125 000 km, cuir, bal, gar.

CADILLAC Catera 97

26 000 km, tout cuir, traction arr., bal, gar.

CADILLAC Catera 98

25 000 km, cuir, traction arr., bal, gar.

CADILLAC Fleetwood 92

40 000 km, 1 seul propriétaire, traction avant.

NEW BEETLE 1999 et 2000

Neuves et démos. Prix durs à nég. Vente et location.

NISSAN Accord EX 96

aut., 73 000 km, blanc, finition élect., 7500 \$, 514-522-2445

NISSAN Accord LX 1995

noir, 5 vit., CD, mag. a/c, 53 300 km, A-1, 6150 \$, 514-695-6509

NISSAN Accord LX 95

2 ptes, 5 vit., bas km, 5200 \$, Belle auto, Auto SL, 514-998-7123

NISSAN Accord LX 94

aut., 2 portes, Mag. a/c, 39 995 \$, 514-997-3390

NISSAN Crown Victoria 1992

77 000 km, cruise, a/c, pneus hiver neufs, condition A-1, 12 500 \$, 514-992-3336

NISSAN Escort 95

aut., 73 000 km, blanc, finition élect., 7500 \$, 514-522-2445

NISSAN Escort LX 1995

noir, 5 vit., CD, mag. a/c, 53 300 km, A-1, 6150 \$, 514-695-6509

NISSAN Escort LX 95

2 ptes, 5 vit., bas km, 5200 \$, Belle auto, Auto SL, 514-998-7123

NISSAN Escort LX 94

aut., 2 portes, Mag. a/c, 39 995 \$, 514-997-3390

NISSAN Ford Focus 2000

4 ptes, 5 vit., tout cuir, tout équip. 450-419-0112 P'rev-Auto

NISSAN Ford Taurus GL 96

famille, tout équipé, 7 pass., 82 000 km, 9 995 \$, crr., 514-924-8942

NISSAN Ford Taurus GL 94

Exc. état, A/C, freins ABS, 116 000 km, 8900 \$, nég. 514-626-6210

NISSAN GEM METRO 96

4 ptes, 5 vit., 85 000 km, très propre, 1500 \$, 450-929-9105

NISSAN GEM METRO 96

4 ptes, 5 vit., 85 000 km, très propre, 1500 \$, 450-929-9105

NISSAN GEM METRO 96

4 ptes, 5 vit., 85 000 km, très propre, 1500 \$, 450-929-9105

NISSAN GEM METRO 96

4 ptes, 5 vit., 85 000 km, très propre, 1500 \$, 450-929-9105

NISSAN GEM METRO 96

4 ptes, 5 vit., 85 000 km, très propre, 1500 \$, 450-929-9105

NISSAN GEM METRO 96

4 ptes, 5 vit., 85 000 km, très propre, 1500 \$, 450-929-9105

NISSAN GEM METRO 96

4 ptes, 5 vit., 85 000 km, très propre, 1500 \$, 450-929-9105

NISSAN GEM METRO 96

4 ptes, 5 vit., 85 000 km, très propre, 1500 \$, 450-929-9105

NISSAN GEM METRO 96

4 ptes, 5 vit., 85 000 km, très propre, 1500 \$, 450-929-9105

NISSAN GEM METRO 96

4 ptes, 5 vit., 85 000 km, très propre, 1500 \$, 450-929-9105

NISSAN GEM METRO 96

4 ptes, 5 vit., 85 000 km, très propre, 1500 \$, 450-929-9105

NISSAN GEM METRO 96

4 ptes, 5 vit., 85 000 km, très propre, 1500 \$, 450-929-9105

NISSAN GEM METRO 96

4 ptes, 5 vit., 85 000 km, très propre, 1500 \$, 450-929-9105

NISSAN GEM METRO 96

4 ptes, 5 vit., 85 000 km, très propre, 1500 \$, 450-929-9105

NISSAN GEM METRO 96

4 ptes, 5 vit., 85 000 km, très propre, 1500 \$, 450-929-9105

NISSAN GEM METRO 96

4 ptes, 5 vit., 85 000 km, très propre, 1500 \$, 450-929-9105

NISSAN GEM METRO 96

4 ptes, 5 vit., 85 000 km, très propre, 1500 \$, 450-929-9105

NISSAN GEM METRO 96

4 ptes, 5 vit., 85 000 km, très propre, 1500 \$, 450-929-9105

NISSAN GEM METRO 96

4 ptes, 5 vit., 85 000 km, très propre, 1500 \$, 450-929-9105

NISSAN GEM METRO 96

4 ptes, 5 vit., 85 000 km, très propre, 1500 \$, 450-929-9105

NISSAN GEM METRO 96

4 ptes, 5 vit., 85 000 km, très propre, 1500 \$, 450-929-9105

NISSAN GEM METRO 96

4 ptes, 5 vit., 85 000 km, très propre, 1500 \$, 450-929-9105

NISSAN GEM METRO 96

4 ptes, 5 vit., 85 000 km, très propre, 1500 \$, 450-929-9105

NISSAN GEM METRO 96

4 ptes, 5 vit., 85 000 km, très propre, 1500 \$, 450-929-9105

NISSAN GEM METRO 96

4 ptes, 5 vit., 85 000 km, très propre, 1500 \$, 450-929-9105

NISSAN GEM METRO 96

4 ptes, 5 vit., 85 000 km, très propre, 1500 \$, 450-929-9105

NISSAN GEM METRO 96

4 ptes, 5 vit., 85 000 km, très propre, 1500 \$, 450-929-9105

NISSAN GEM METRO 96

4 ptes, 5 vit., 85 000 km, très propre, 1500 \$, 450-929-9105

NISSAN GEM METRO 96

4 ptes, 5 vit., 85 000 km, très propre, 1500 \$, 450-929-9105

NISSAN GEM METRO 96

4 ptes, 5 vit., 85 000 km, très propre, 1500 \$, 450-929-9105

NISSAN GEM METRO 96

4 ptes, 5 vit., 85 000 km, très propre, 1500 \$, 450-929-9105

NISSAN GEM METRO 96

4 ptes, 5 vit., 85 000 km, très propre, 1500 \$, 450-929-9105

NISSAN GEM METRO 96

4 ptes, 5 vit., 85 000 km, très propre, 1500 \$, 450-929-9105

NISSAN GEM METRO 96

4 ptes, 5 vit., 85 000 km, très propre, 1500 \$, 450-929-9105

NISSAN GEM METRO 96

4 ptes, 5 vit., 85 000 km, très propre, 1500 \$, 450-929-9105

NISSAN GEM METRO 96

4 ptes, 5 vit., 85 000 km, très propre, 1500 \$, 450-929-9105

NISSAN GEM METRO 96

4 ptes, 5 vit., 85 000 km, très propre, 1500 \$, 450-929-9105

NISSAN GEM METRO 96

4 ptes, 5 vit., 85 000 km, très propre, 1500 \$, 450-929-9105

NISSAN GEM METRO 96

4 ptes, 5 vit., 85 000 km, très propre, 1500 \$, 450-929-9105

NISSAN GEM METRO 96

4 ptes, 5 vit., 85 000 km, très propre, 1500 \$, 450-929-9105

NISSAN GEM METRO 96

4 ptes, 5 vit., 85 000 km, très propre, 1500 \$, 450-929-9105

NISSAN GEM METRO 96

4 ptes, 5 vit., 85 000 km, très propre, 1500 \$, 450-929-9105

NISSAN GEM METRO 96

4 ptes, 5 vit., 85 000 km, très propre, 1500 \$, 450-929-9105

NISSAN GEM METRO 96

4 ptes, 5 vit., 85 000 km, très propre, 1500 \$, 450-929-9105

NISSAN GEM METRO 96

4 ptes, 5 vit., 85 000 km, très propre, 1500 \$, 450-929-9105

NISSAN GEM METRO 96

4 ptes, 5 vit., 85 000 km, très propre, 1500 \$, 450-929-9105

NISSAN GEM METRO 96

4 ptes, 5 vit., 85 000 km, très propre, 1500 \$, 450-929-9105

NISSAN GEM METRO 96

4 ptes, 5 vit., 85 000 km, très propre, 1500 \$, 450-929-9105

NISSAN GEM METRO 96

4 ptes, 5 vit., 85 000 km, très propre, 1500 \$, 450-929-9105

NISSAN GEM METRO 96

4 ptes, 5 vit., 85 000 km, très propre, 1500 \$, 450-929-9105

NISSAN GEM METRO 96

4 ptes, 5 vit., 85 000 km, très propre, 1500 \$, 450-929-9105

NISSAN GEM METRO 96

4 ptes, 5 vit., 85 000 km, très propre, 1500 \$, 450-929-9105

NISSAN GEM METRO 96

4 ptes, 5 vit., 85 000 km, très propre, 1500 \$, 450-929-9105

NISSAN GEM METRO 96

4 ptes, 5 vit., 85 000 km, très propre, 1500 \$, 450-929-9105

NISSAN GEM METRO 96

4 ptes, 5 vit., 85 000 km, très propre, 1500 \$, 450-929-9105

NISSAN GEM METRO 96

4 ptes, 5 vit., 85 000 km, très propre, 1500 \$, 450-929-9105

NISSAN GEM METRO 96

4 ptes, 5 vit., 85 000 km, très propre, 1500 \$, 450-929-9105

NISSAN GEM METRO 96

4 ptes, 5 vit., 85 000 km, très propre, 1500 \$, 450-929-9105

NISSAN GEM METRO 96

4 ptes, 5 vit., 85 000 km, très propre, 1500 \$, 450-929-9105

NISSAN GEM METRO 96

4 ptes, 5 vit., 85 000 km, très propre, 1500 \$, 450-929-9105

NISSAN GEM METRO 96

4 ptes, 5 vit., 85 000 km, très propre, 1500 \$, 450-929-9105

NISSAN GEM METRO 96

4 ptes, 5 vit., 85 000 km, très propre, 1500 \$, 450-929-9105

NISSAN GEM METRO 96

4 ptes, 5 vit., 85 000 km, très propre, 1500 \$, 450-929-9105

NISSAN GEM METRO 96

4 ptes, 5 vit., 85 000 km, très propre, 1500 \$, 450-929-9105

NISSAN GEM METRO 96

4 ptes, 5 vit., 85 000 km, très propre, 1500 \$, 450-929-9105

NISSAN GEM METRO 96

4 ptes, 5 vit., 85 000 km, très propre, 1500 \$, 450-929-9105

NISSAN GEM METRO 96

4 ptes, 5 vit., 85 000 km, très propre, 1500 \$, 450-929-9105

NISSAN GEM METRO 96

4 ptes, 5 vit., 85 000 km, très propre, 1500 \$, 450-929-9105

NISSAN GEM METRO 96

4 ptes, 5 vit., 85 000 km, très propre, 1500 \$, 450-929-9105

NISSAN GEM METRO 96

4 ptes, 5 vit., 85 000 km, très propre, 1500 \$, 450-929-9105

NISSAN GEM METRO 96

4 ptes, 5 vit.,

