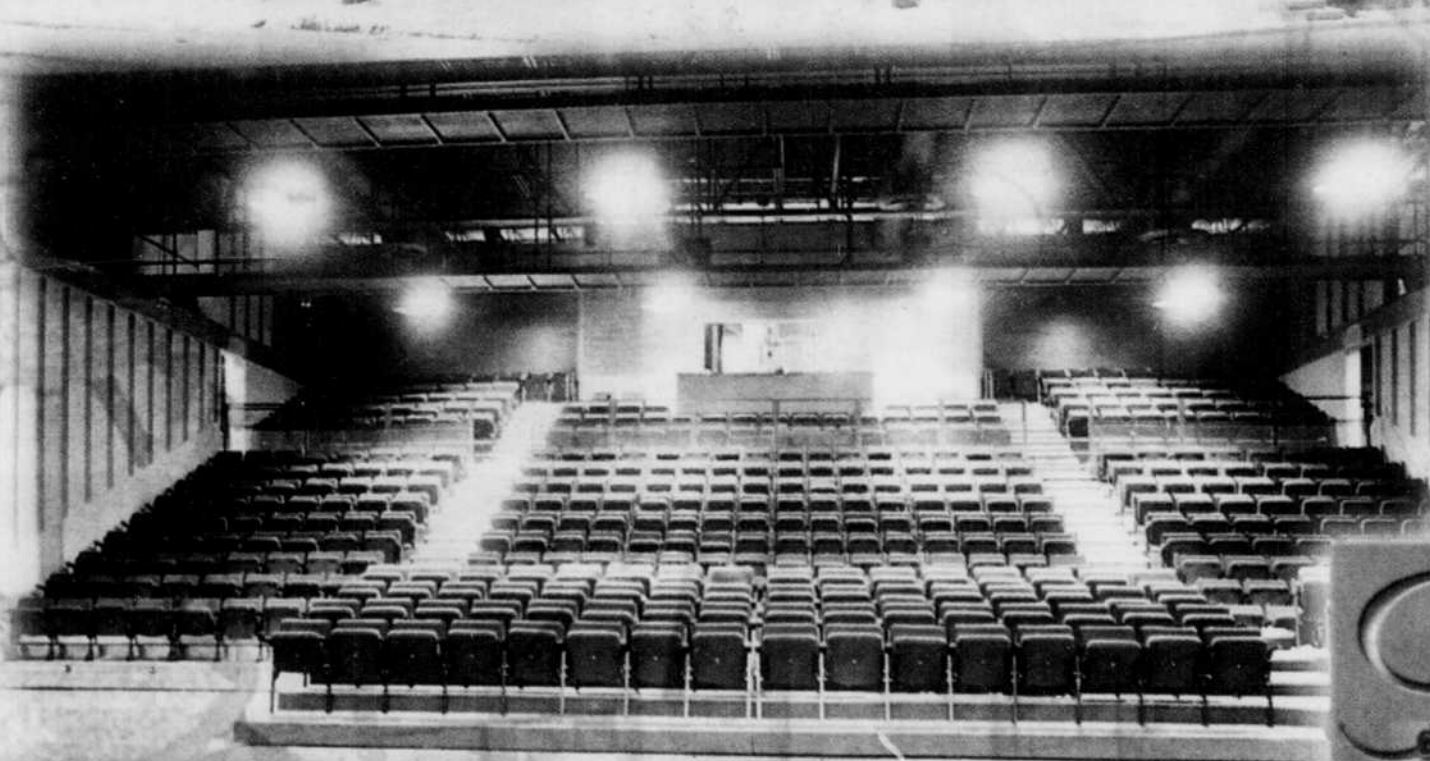
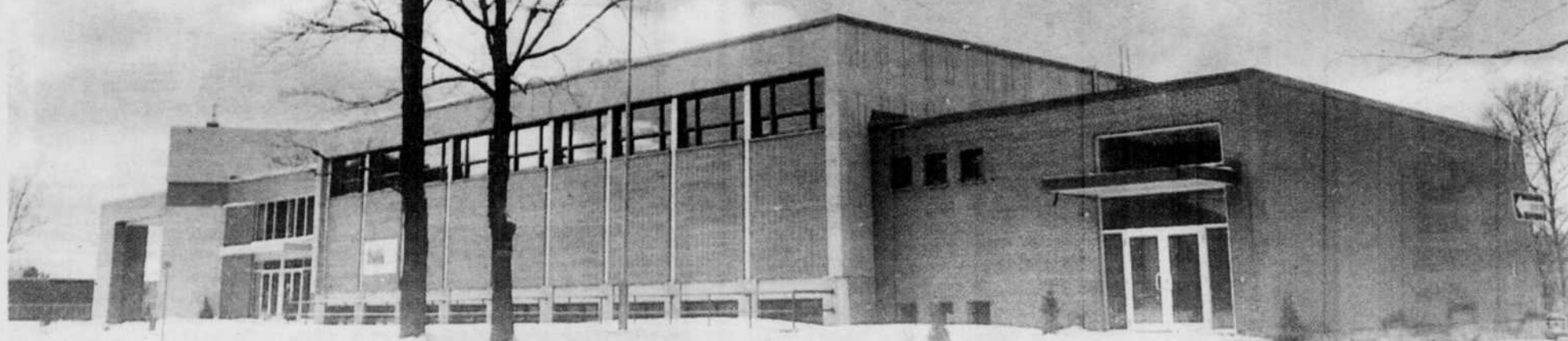


Complexe culturel

FÉLIX-LECLERC

VILLE DE LA TUQUE



Gala
d'ouverture
2 DÉCEMBRE
1999

CAHIER SPÉCIAL Le Nouvelliste 2 DÉCEMBRE 1999



Ville de La Tuque

Sincères remerciements à madame
Agnès Maltais, ministre de la Culture et
des Communications du Québec
et
à monsieur **Jean-Pierre Jolivet**, député
de Laviolette et ministre des Régions.

*Félicitations à tous ceux qui ont contribué
de près ou de loin
à la réalisation du Complexe culturel Félix-Leclerc
et
bon succès à la Corporation de Développement
des Arts et de la Culture de la
Ville de La Tuque qui en assumera la gestion.*



Gaston Fortin
Maire



Rosaire Ricard
Conseiller district n° 1
Terrasse Saint-Maurice



Michel Bourassa
Conseiller district n° 2
Lac-Saint-Louis



Michel Pronovost
Conseiller district n° 3
Jacques-Buteux



Gérard Desbiens
Conseiller district n° 4
Polyvalente



Gaston Hamel
Conseiller district n° 5
Centre-ville



Clément Lebel
Conseiller district n° 6
Bel-Air



Claude Pronovost
Conseiller district n° 7
Bertrabd-Arpent-Vert



Julien Boisvert
Conseiller district n° 8
Carignan



Jacques Paré
Directeur général

558, rue Commerciale
La Tuque
(819) 523-3133

Le Complexe culturel porte le nom de Félix Leclerc

Le choix du nom du Complexe culturel Félix-Leclerc est issu d'un appel aux gens de La Tuque. Le comité responsable a arrêté son choix unanime sur cette appellation qui était également la plus populaire du côté de la population.

Félix Leclerc est né à la Tuque. De plus, il est le seul artiste professionnel latuquois à avoir connu une carrière internationale. Enfin, Félix Leclerc était un artiste multidisciplinaire, impliqué dans la chanson, le théâtre, l'écriture dramaturge et la poésie. Cette multidisciplinarité reflète bien la réalité et la vocation du complexe culturel auquel l'artiste lègue son nom.



Une salle vraiment multifonctionnelle



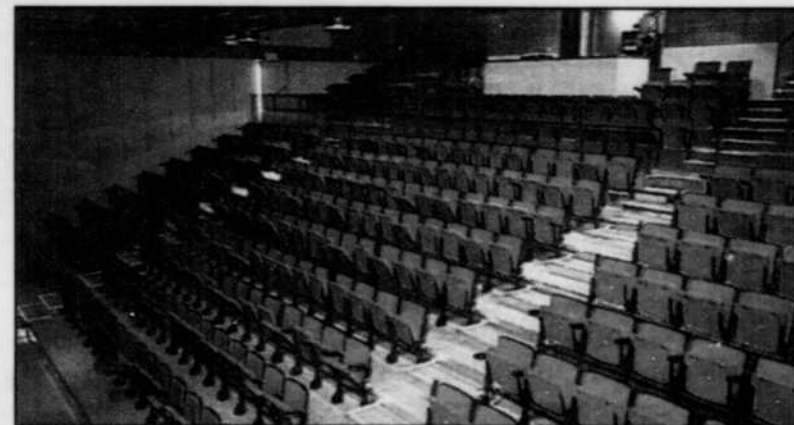
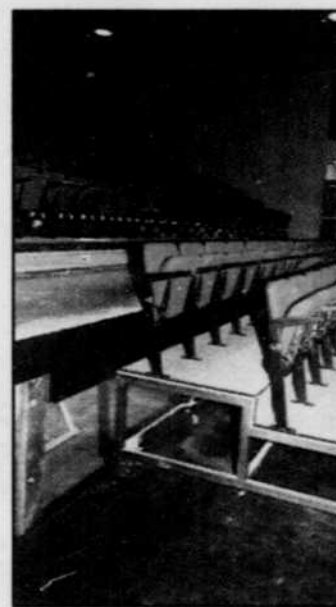
La salle multifonctionnelle du Complexe culturel Félix-Leclerc est l'une des plus polyvalentes au Québec.

En configuration complète, comme sur la photo du haut, la salle permet à 528 personnes d'être confortablement assises.

La première section de sièges comprend 82 fauteuils. Elle peut être descendue mécaniquement au sous-sol, comme illustré sur la photo de gauche, permettant d'agrandir la scène ou d'en faire un espace scénique plus élevé. 446 spectateurs sont alors admis dans la salle «à l'italienne».

La section centrale, de 318 sièges, peut aussi être rétractée sous la mezzanine, présentant alors un immense espace, idéal pour soupers de galas ou rassemblements massifs. En formule cabaret, la mezzanine peut accueillir 128 personnes assises.

On y présentera aussi du cinéma, des congrès, des conférences, des bals, des salons, des parades de mode et bien d'autres événements divers.





Un investissement qui profitera à tous

La vie culturelle d'une ville est le coeur de la qualité de vie dans toute la région qui l'entoure. Le maire de La Tuque, M. Gaston Fortin, a, depuis longtemps, compris cette réalité.

«Imaginez... il n'y avait aucune salle de cinéma à La Tuque depuis 15 ans, souligne-t-il. Et les spectacles qu'on arrivait à présenter l'étaient dans des salles mal conçues pour cette fonction, aménagées pour l'occasion avec des chaises droites.»

Cette situation explique l'exode des gens, souvent partis à plus d'une heure de route de chez eux pour rechercher la culture et les services qu'ils sont en droit de vouloir. Par la même occasion, bien sûr, ils mangeaient, magasinaient et parfois séjournaient ailleurs.

«Pour attirer chez nous des spectacles de qualité, soutient le maire, il faut une salle qui réponde à un minimum de normes. Avec le Complexe culturel Félix-Leclerc, nous pouvons désormais répondre au maximum. Les gens vont pouvoir se divertir ici, même attirer leur famille à revenir les visiter à La Tuque. La ville ne se videra plus en fin de semaine. Toute l'économie locale va en bénéficier.»

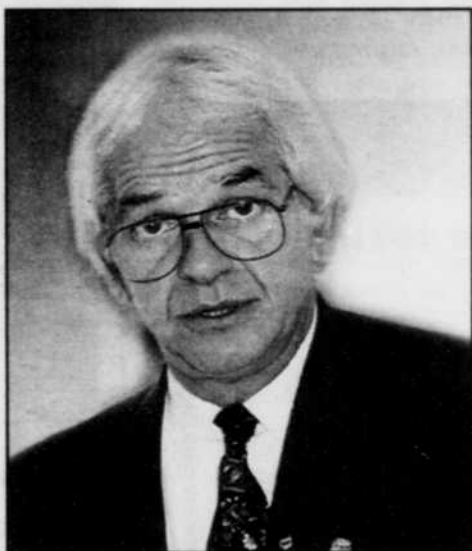
«La Ville a été très visionnaire, rappelle-t-il, lorsque nous nous sommes portés acquéreurs, en 1993, de cette banque de terrains sur la rue commerciale en l'obtenant de la commission scolaire pour 80 000 \$. Aujourd'hui, on a pu y ériger une infrastructure essentielle au développement de la culture. Il s'agit d'un grand pas pour les jeunes et les moins jeunes, je pense en particulier à nos nombreux artistes locaux extraordinaires.»

La Tuque, maintenant dotée de structures de qualité comme l'aérogare, le golf, le camping, le centre de ski, l'incubateur industriel, le poste de police et le complexe culturel, pourra aussi attirer chez elle plus facilement des professionnels désireux de venir y faire carrière.

«De plus, ajoute M. Fortin, il y aura en 2001, la Capitale forestière de la Mauricie, qui attirera des gens de partout au Canada. Comme La Tuque fournit une

grande partie de la matière première des papeteries et que nous avons une salle plus qu'adéquate, les compagnies devraient venir y faire des démonstrations et des conférences. Il en va de même pour le Championnat mondial féminin de pétanque, que nous accueillerons en 2002. Le Complexe culturel sera alors un lieu idéal pour tous les grands rassemblements et les remises de médailles.»

«Le Complexe culturel représente la plus importante construction dans les annales de Ville de La Tuque, ajoute encore M. Fortin, tant en espace qu'en financement. Je suis cependant très fier, puisque les quelque 500 000 \$ que la ville y a investis ont été puisés dans nos surplus. Les citoyens ne seront donc aucunement taxés pour cette réalisation exceptionnelle.»



Le maire Gaston Fortin invite la population de La Tuque et de la région à venir prendre possession de leur Complexe culturel.

Le maire Fortin tient encore à souligner l'apport des divers présidents qui se sont succédés au socio-culturel, les Louise Bolduc, Raoul Maillet ou Gérard Desbiens, par exemple, et leurs comités. Il souligne aussi l'apport très important du député Jean-Pierre Jolivet, de la ministre Louise Beaudoin et de son successeur, la ministre Agnès Maltais. Sans les efforts de tous ces gens, et de beaucoup d'autres encore, le Complexe culturel Félix-Leclerc serait encore un rêve.

Le gala d'ouverture aura lieu le jeudi 2 décembre sur invitation et une reprise aura lieu pour le public le samedi 4 décembre. Cette reprise sera diffusée en direct à la télévision communautaire. Tous et toutes sont cordialement invités à venir découvrir leur Complexe culturel lors des journées portes ouvertes, les 4 et 5 décembre.

RESTAURANT
CHEZ SCARPINO INC.


 Service de traiteur

350, Saint-Joseph, La Tuque (Québec)
Tél.: (819) 523-9535
Télécopieur.: (819) 523-8462

1010854

Cet ajout majeur fera la fierté des Latuquois.
Bravo !

Les Agrégats
Dany Morissette inc.



- PIERRE DYNAMITÉE
- PIERRE CONCASSÉE
- LOCATION DE MACHINERIE LOURDE
- TERRE

Tél. : (819) 523-7338 / Gar. : (819) 523-7998
Télec. : (819) 523-5720
2100, chemin des Pionniers, La Tuque (Québec) G9X 3N6

1010860

Le Complexe culturel Félix-Leclerc, un acquis de taille pour la région. Bravo !



LA TUQUE HIGH SCHOOL
ÉCOLE SECONDAIRE
DE LA TUQUE

531, rue Saint-Maurice
La Tuque (Québec) G9X 3E9
Tél. : (819) 523-2515

1010855

Un projet muri et désiré depuis 35 ans

La réalisation du Complexe culturel Félix-Leclerc est l'aboutissement d'une odyssée en sept étapes qui a débuté il y a 35 ans.

- Le premier projet de réalisation d'une bibliothèque et d'un auditorium fit l'objet d'une entente signée, en 1964, avec la commission du Centenaire de la confédération. Cependant, le conseil municipal décida de réduire l'ampleur de son centre culturel en y retranchant l'auditorium.



M. Raoul Maillet, président de la Société historique de La Tuque et du Haut-Saint-Maurice.

- En 1969, la Commission scolaire Régionale de la Mauricie amorce la mise en chantier des polyvalentes sur son territoire. La Tuque obtiendra la sienne 7 ans plus tard, en 1974. L'auditorium, prévu aux plans, est cependant remplacé par un concept d'agora plus accessible aux élèves.

- En 1976, un troisième projet voit le jour, celui de transformer l'agora en salle de spectacles. Après trois refus, suivis d'une demande de subvention, la polyvalente accepte le principe d'une salle de spectacles, mais refuse finalement d'enlever l'agora aux élèves.



- Un quatrième plan voit le jour en 1979, qui aboutira à l'idée de construire une salle de spectacles annexée à la polyvalente. En 1981, le conseil municipal tient un plébiscite à La Tuque. Le projet est battu à 1380 voix contre 519 et le comité doit retourner à Québec et à Ottawa les subventions reçues totalisant 2 millions \$. Ces subventions seront récupérées en 1983, avec les plans et devis de la salle, par la ville d'Amos qui érige alors la première salle multifonctionnelle du Québec.

- Dès 1984, les Chevaliers de Colomb forment un comité qui propose, en 1987, l'agrandissement du Brown Community Club en salle de 500 sièges. En 1992, le conseil municipal, pour des raisons économiques,

abandonne ce projet. L'année suivante, la Ville de La Tuque se porte acquéreur de l'école Eugène-Corbeil.

- Un sixième projet voit alors le jour, celui de rénover le gymnase de l'école pour en faire un amphithéâtre de 400 sièges. Une fois de plus, le projet doit être abandonné à cause de l'importance des coûts nécessaires pour rendre les lieux acceptables selon les normes du bâtiment.

- En 1994, la Ville donne mandat à un architecte d'étudier la possibilité de faire une salle multifonctionnelle dans le gymnase de l'école Eugène-Corbeil. Encore une fois, l'idée doit être abandonnée pour des raisons d'ordre spatial, technique et financier.

- De 1995 à 1998, le gouvernement déclare un moratoire de trois ans sur tout projet de construction se rapportant à la culture. Le projet de construction d'une salle est tout de même présenté. C'est en avril 1998 que sera annoncé, par M. Jean-Pierre Jolivet, la participation du gouvernement à 85% dans le projet.

Dès novembre 1998, on procède à la démolition d'une partie de l'ancienne école Eugène-Corbeil. Un an plus tard, le Complexe culturel Félix-Leclerc est fin prêt à vivre le grand jour de son inauguration. Cette date restera historique : le 2 décembre 1999.

Les artisans de la construction



M. Jean-Guy Moreau, du ministère de la Culture et des Communications du Québec, M. Louis Loiseau, ingénieur à Ville de La Tuque et M. Jean-François Bilodeau, architecte du Complexe culturel Félix-Leclerc.

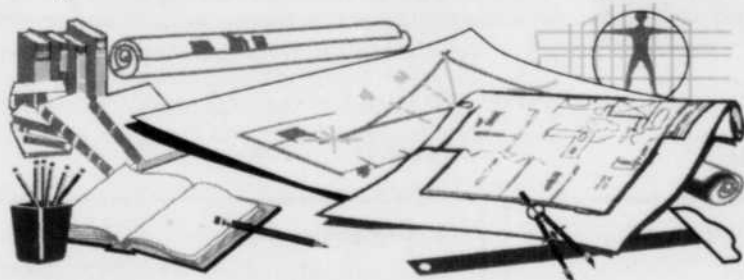


M. Jean-Luc Rouette, ingénieur pour les Consultants VFP, M. Jacques Paré, directeur général de Ville de La Tuque, M. Yvon Sanche, scénographe et M. Stéphane Boilard, entrepreneur.

Nous sommes heureux d'avoir réalisé ce magnifique projet,

MERCI

pour la confiance que vous nous avez témoignée.



Jean-François Bilodeau
ARCHITECTE

5555, rue Aubert, Trois-Rivières-Ouest G8Y 5V1
Tél. : (819) 693-5252

Une réalisation d'envergure pour Ville de La Tuque

C'est M. Jacques Paré, directeur général de Ville de La Tuque, qui a assuré le suivi des travaux d'érection du Complexe culturel Félix-Leclerc.

Le projet a démarré en mars 1998 avec l'annonce par le ministre de la Culture et des Communications, de l'entente de principe relative à la subvention gouvernementale. Cette étape marquait le début de la préparation des plans et devis.



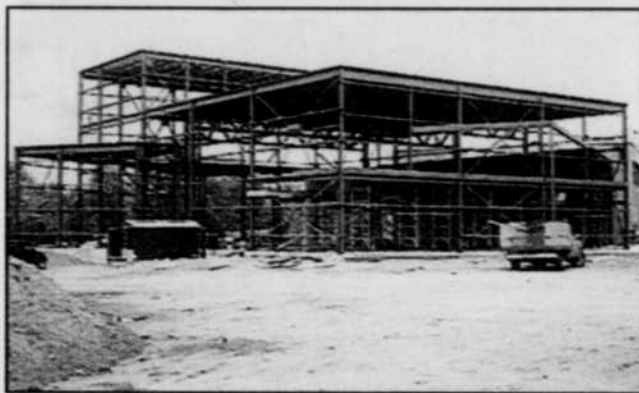
Jacques Paré
directeur général
Ville de La Tuque

ingénieur municipal et de moi-même, raconte M. Paré. Pour moi, il s'agissait d'un défi personnel dans lequel nous avons investi beaucoup de nous-même.»

À la fin d'octobre, le dépôt des plans préliminaires et de l'estimation des coûts reçoit l'accord du ministère pour une aide financière évaluée à 85% des coûts estimés à 3 620 000 \$.

En avril, le conseil municipal donnait son aval au projet et, en juin, le mandat était donné à l'architecte, latuquois d'origine, Jean-François Bilodeau. C'est la firme d'ingénieurs Consultants VFP et la Société scénographique Yvon Sanche qui furent chargés des travaux.

«Dès octobre, le comité de coordination fut formé, composé du Comité de bâtiment de Ville de La Tuque, de M. Gérard Desbiens, de la Corporation de développement des arts et de la culture de la ville, de M. Louis Loiselle,



En novembre, la démolition d'une partie de l'École Eugène-Corbeil faisait place à l'ossature du Complexe culturel Félix-Leclerc.

La démolition de l'ancienne école Eugène-Corbeil débuta en novembre. En janvier 1999, la ville procède aux appels d'offres et à l'ouverture des soumissions. C'est la firme Boilard & Boilard de Lévis qui fut retenue et la première pelletée de terre fut levée le 13 avril 1999.

Environ 150 travailleurs se succédèrent pour une trentaine de sous-traitants sur le chantier, plusieurs sont de La Tuque.

Environ 200 modifications de toutes sortes furent nécessaires en cours de construction, dont environ la moitié impliquaient des coûts. La facture totale s'élève à 3 980 000 \$ dont 85% est assumée par le ministère. La balance est comblée par la ville qui, heureusement, avait prévu cette somme à même ses surplus et ne devra donc aucunement taxer ses citoyens.

«Je suis très fier de cette réalisation, ajoute M. Paré. Ce Complexe culturel représente un investissement de l'administration municipale pour réaliser un projet désiré depuis 35 ans par la population. Il deviendra une plaque tournante de la vie artistique, bien sûr, mais aussi un lieu de rassemblement vivant, bâti pour l'avenir.»



Le 13 avril 1999, la première pelletée de terre est levée, en présence de Louis Loiselle, ingénieur de la ville, Jean-Luc Rouette, des Consultants VFP, Jacques Paré, directeur général de Ville de La Tuque, Serge Bégin, administrateur, Jean-Guy Moreau, du ministère des la Culture et des Communications, Michel Pronovost, conseiller municipal, Rosaire Ricard, conseiller, Claude Rompré, représentant du député de Laviolette, Gaston Hamel, conseiller, Gaston Fortin, maire de Ville de La Tuque, Gérard Desbiens, président de la CDAC, Rémi Bélanger, administrateur de la corporation, Louise Bolduc, présidente du comité provisoire, Michel Bourassa, conseiller, Mireille Issa, vice-présidente de la CDAC et Raoul Maillet, président de la Société historique de La Tuque.

Le Complexe culturel Félix-Leclerc ne mérite que des éloges. Quel ajout merveilleux à notre vie culturelle !



Centre Audio La Tuque inc.

Denis Bilodeau
Président

Audio - Vidéo - Informatique - Accessoires
Vente - Service - Location

586, Commerciale, La Tuque QC G9X 3A9
Tél. : (819) 523-6115 Téléc. : (819) 523-8615



Félicitations pour ce projet qui favorisera le développement culturel des jeunes.

2072, rue Gignac, C.P. 580, Shawinigan (Québec) G9N 6V7
Téléphone : 819.539.6971 - Télécopieur : 819.539.7797
URL : www.csenergie.qc.ca - Courriel : cse@csenergie.qc.ca

Nous sommes fiers d'avoir participé à cette belle réalisation et nous vous souhaitons un franc succès !



Cassage de béton.
Excavation.
Terrassement.
Terre, concassé.
Fosse septique.



Mini Machine Jean Lavoie

9011-2608 Québec inc.



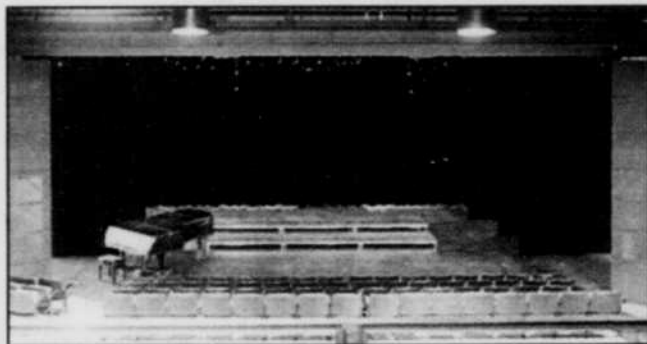
Tél. : (819) 523-3509 Cell. : (819) 676-7636 Téléc. : (819) 676-3383

2932, boul. Ducharme, La Tuque

Une des plus belles salles multifonctionnelles du Québec

La Corporation de développement des arts et de la culture de Ville de La Tuque (CDAC) a été créée par la Ville de La Tuque afin d'assurer la diffusion, l'animation et la production d'activités artistiques et culturelles ainsi que d'assurer la gestion du nouveau Complexe culturel Félix-Leclerc.

Le conseil d'administration du Corporation de développement des arts et de la culture de Ville de La Tuque est formé de neuf administrateurs ayant chacun une expertise judicieuse. Il s'agit de M. Gérard Desbiens, conseiller à Ville de La Tuque, qui agit comme président. Mme Mireille Issa, représentante des artistes, est la vice présidente. Le secrétaire est M. Gaston Desaulniers, membre individuel du CDAC, et le trésorier, M. Mario Champagne, de la Commission scolaire de l'Énergie. Les administrateurs sont M. Serge Bégin, du Carrefour de la



santé, M. Rémy Bélanger, des organismes culturels, M. Sylvain Desgagnés, représentant les industries, les commerces et l'économie sociale, MM Michel Pronovost et Benoît Nadeau, membres individuels du CDAC.

«Le Complexe culturel Félix-Leclerc représente une amélioration de 100% par rapport aux spectacles présentés à l'agora de l'école avec un public assis sur des petites chaises droites, rappelle M. Gérard Desbiens. Il s'agit de l'une des plus belles salles multifonctionnelles au Québec, aboutissement de 35 ans d'efforts soutenus par plusieurs dizaines de bénévoles.»

La Corporation s'assure que le Complexe culturel Félix-Leclerc devienne un lieu de diffusion des arts de la scène et des productions culturelles, un lieu d'animation, de formation et d'éducation à la culture, un lieu de rassemblement permettant l'utilisation optimale des équipements et des espaces.

Au programme

La programmation variée du Complexe culturel Félix-Leclerc permettra à la CDAC d'atteindre une grande partie de la population du Haut-Saint-Maurice.

Déjà, une vingtaine de spectacles professionnels sont au programme, de même que six spectacles locaux, deux projections de films par semaine, une nouvelle exposition chaque mois et de nombreux ateliers éducatifs de qualité.



Gérard Desbiens
président CDAC

Plusieurs autres types d'activités seront organisés par différents organismes et entreprises, tels des soirées dansantes, des réunions, des conférences, des galas, des parades de mode, des salons, etc.

«Depuis que nous avons démarré, en avril, on a acquis une très grande richesse, ajoute M. Desbiens. Il s'agit de notre personnel, jeune, compétent et volontaire. Ce sont des gens très impliqués qui ne comptent pas leurs heures. Ce capital humain est une grande force pour l'avenir du Complexe culturel.»

La Corporation de développement des arts et de la culture de Ville de La Tuque compte déjà plus de 150 membres.



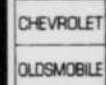
Franc succès
pour votre belle réalisation.



C. Gignac automobiles inc.

Claude Gignac
président

Tél. : (819) 523-7695
Télé. : (819) 523-8422
Rés. : (819) 523-4050



1070, boulevard Ducharme
La Tuque

Nous sommes fiers
d'avoir contribué, à notre façon,
à la réalisation de ce
magnifique projet.

Bravo
et bon divertissement.

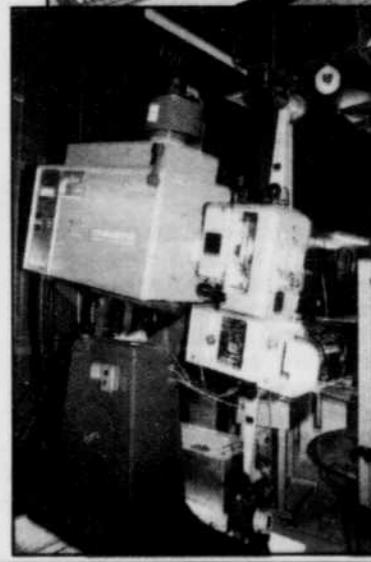
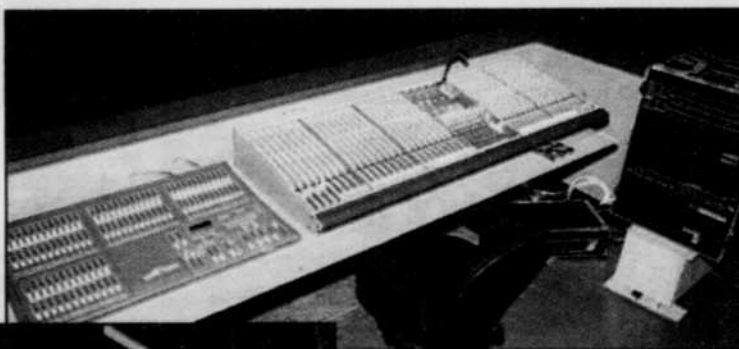


Boilard et
Boilard inc.
Entrepreneur général

134, chemin des Îles
Lévis (Québec)
G8V 7M5
Tél. : (418) 837-3636
Télé. : (418) 837-0944
Licence RBQ : 1239-6107-78



Des équipements de qualité



La salle multifonctionnelle Félix-Leclerc est dotée d'équipement de diffusion sonore pouvant offrir le son dolby pro-logique de même que d'équipement d'éclairage de haute qualité, assurant la présentation de divers spectacles tant professionnels qu'amateurs.

On retrouve sur la scène un piano Young Chang grand concert, de même que 32 porteuses et nombreux rideaux de scène.

Un projecteur 35 mm permet aussi de présenter deux films par semaine, une activité absente à La Tuque depuis la fermeture du Cinéma Empire, il y a 15 ans. Dès le 3 décembre, on pourra voir Tarzan et Le sixième sens.

«Salle comble», une oeuvre bien intégrée

Selon le décret 955-96, le Complexe culturel Félix-Leclerc devait intégrer une oeuvre d'art à son architecture en consacrant 1% de son budget global à cette fin.

Tel que proposé par l'architecte Jean-François Bilodeau, l'artiste choisi devait concevoir le garde-corps de l'escalier et de la mezzanine du hall d'entrée. Cette rampe d'escalier devenue oeuvre d'art représente une structure de 21 mètres (70 pieds).

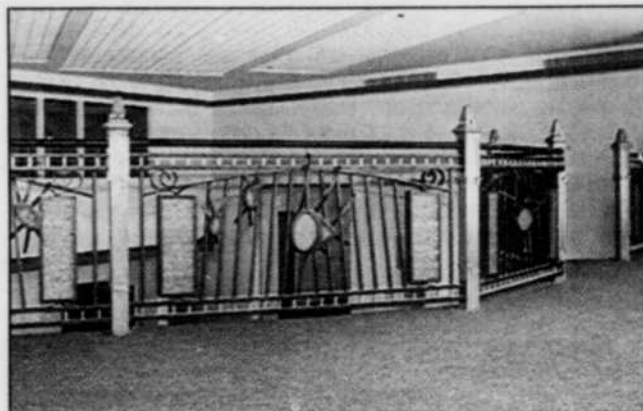
L'oeuvre devait aussi rencontrer les normes de sécurité, de durabilité, de solidité et de facilité d'entretien.

Une trentaine d'artistes ont soumis leur candidature. Le comité de sept membres en a retenu trois. Ces trois créateurs (Bergeron-Cramer, Jean-Pierre Gaudreau et Marquis Poulin), devaient produire une maquette au 1/10 de leur projet.

C'est à l'unanimité que le comité a choisi le projet de M. Marquis Poulin.

Son oeuvre, intitulée «Salle comble», est faite d'aluminium peint, de verre et de bois sculpté.

Selon M. Poulin, les petits poteaux d'aluminium, disposés de façon asymétrique tout au long du garde-corps, représentent les spectateurs s'empressant vers quelque chose d'agréable à voir, d'où les petites plaques de verre collées les unes sur les autres, rappelant des yeux. Les poteaux de soutien sont en chêne et se différencient les uns des autres par des sculptures différentes. L'oeuvre allie le passé (bois) et le présent (verre et aluminium) comme le fait l'architecture du Complexe culturel Félix-Leclerc.



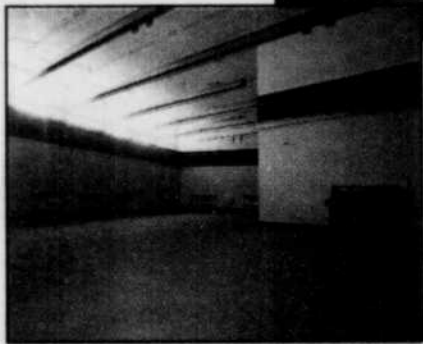
Le garde-corps de la mezzanine attire les spectateurs vers l'escalier du hall d'entrée.



L'artiste Marquis Poulin et la maquette de la rampe artistique qu'il a conçue pour le Complexe culturel Félix-Leclerc.

Le vaste foyer d'exposition

Le Complexe culturel Félix-Leclerc présente aussi un très vaste foyer pouvant accueillir 650 personnes. Les gens s'y retrouveront avant les spectacles comme durant les entractes.



Le foyer servira de salle d'exposition tout au long de l'année. L'endroit est muni de plusieurs projecteurs sur rail permettant l'éclairage tant au mur qu'au sol.

Les services de bar y sont offerts. De plus, une cuisine pour traiteur adjacente sera disponible pour préparer repas et goûters.

Croire

en nos forces

en nos ressources

en notre avenir



Hydro Québec

Michelle Lord, directrice générale

Originaire de la Mauricie, Michelle Lord détient un baccalauréat en Enseignement des arts plastiques de l'Université Laval. Depuis 1987, elle a enseigné au Québec, en Nouvelle-Écosse, en Colombie-Britannique, en Ontario, en Alberta et au Yukon. Coordinatrice d'activités artistiques à l'Université Laval, adjointe au centre culturel de Vancouver, coordonnatrice du théâtre La Seizième de Vancouver, régisseuse de plateau et de tournée, agente de marketing et organisatrice de gala, ses compétences sont nombreuses et variées.

«Je travaillais à Saskatoon lorsque ma mère m'a fait parvenir l'offre d'emploi de la Corporation de développement des arts et de la culture de Ville de La Tuque, raconte-t-elle. J'ai aussitôt fait parvenir ma candidature. Je voyais dans cette opportunité l'occasion de mettre mes talents au profit d'un important développement culturel et artistique. C'était pour moi l'occasion de revenir dans la région.»



Michelle Lord
directrice générale
Complexe culturel Félix-Leclerc

À cause de sa personnalité, de son expérience et de son potentiel, Michelle Lord est donc devenue la directrice générale du Complexe culturel Félix-Leclerc. Elle entend lui donner une vocation de rassemblement et d'encouragement des talents locaux.

«Cette réalisation résulte d'un rêve collectif de 35 ans, ajoute-t-elle. Les gens qui l'ont longtemps désiré ont des idées, des choses à dire et des projets à réaliser. Il convient de les écouter. Le Complexe culturel Félix-Leclerc doit vivre et appartenir à la population. Je parle ici de sentiments de partage. Chacun doit y mettre sa marque, s'y sentir chez-lui. C'est d'ailleurs pourquoi nous

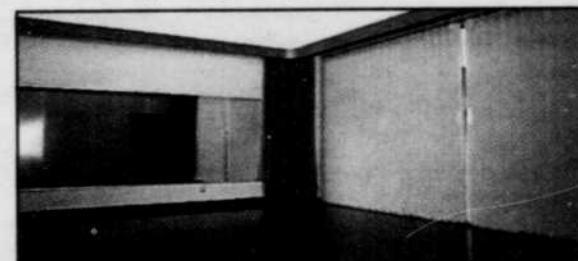
préconisons la création de choses uniques, comme ces projets d'art communautaire où les gens sont invités à décorer les casiers ou les poubelles.»

Les membres de la corporation, les divers comités impliqués, tous ont leur mot à dire dans le processus organisationnel du complexe. Michelle Lord saura certes y insuffler ce dynamisme rassembleur qui la caractérise.

Des artistes bien traités



Les artistes jouissent de deux grandes loges et de deux petites, avec miroirs, chaises, comptoirs, douches et éviers.



Une salle de réchauffement insonorisée permet aux chanteurs et aux danseurs de se préparer avant d'entrer en scène.



Un foyer des artistes, unique et original est aménagé pour faciliter leur repos.



Municipalité du Canton Langelier

47, rue Principale La Croche
(Québec) G0X 1R0 (819) 523-2061

Un projet qui fait la fierté de tous et chacun...

LE COMPLEXE CULTUREL FÉLIX-LECLERC

de La Tuque.

Monsieur le maire
Elzéar Lepage

ainsi que les membres du conseil municipal :

Madame Louise Piché-Savoie
Monsieur Jean-Claude Moisan
Monsieur André Goyette
Monsieur Gaétan Gagné
Monsieur Gilles Ricard
Monsieur Alphonse Lepage
la secrétaire-trésorière :
Madame Manon Shallow.

1010851



CONSEIL DE LA NATION ATIKAMEKW

290, rue Saint-Joseph,
La Tuque (Québec)

Siège social : Wemotacl (Québec)

Félicitations aux personnes
qui ont permis de réaliser
ce merveilleux projet...

LE COMPLEXE CULTUREL FÉLIX-LECLERC.

1010876

CERTIFIÉ
VFP INC.
CONSULTANTS
ISO 9001

1455, rue Champlain
Trois-Rivières (Québec)
G9A 5X4
Tél.: (819) 378-6159
Télec.: (819) 378-2985
Courriel : vfp@vfp.ca

Partenaire dans la réalisation du projet de construction du Complexe culturel Félix-Leclerc de La Tuque, Consultants VFP inc. est fier de mettre l'expertise de son personnel à l'amélioration de la qualité de vie de la population.

Programmation 2000

Spectacles professionnels

Vendredi, 14 janvier, 20h : Laurence Jalbert et Dan Bigras
Vendredi, 28 janvier, 20h : Mômman, avec Louise Dussault
Samedi, 12 février, 20h : Francesca, étonnante voix d'Alegria
Vendredi, 17 mars, 20h : Le trio de Francheville,
piano, violon et violoncelle
Samedi, 25 mars, 20h : Luce Dufault
Vendredi, 3 mars, 20h : Bob Walsh, blues du Québec
Vendredi, 7 avril, 20h : Jean-Michel Anctil, humoriste
Vendredi, 21 avril, 20h : Martin Matte, conteur

Talents du Haut-Saint-Maurice

Samedi, 26 février : Troupe Showtime
de l'école de danse Guylaine Bourdages
Samedi, 29 avril, 20h : L'Harmonie de La Tuque
Samedi, 6 mai, 20h : La chorale Brise du Nord
Samedi, 13 mai : Spectacle des enfants,
école de danse Guylaine Bourdages
Dimanche, 14 mai, 19h30 : La Chorale des aînés
Samedi, 27 mai : Académie Rhapsodie, piano
Dimanche, 28 mai, 18h30 : L'école de musique et d'art
Sylvie Loisel et la chorale Arc-en-Syelle

Les grands explorateurs

Samedi, 5 février, 20h : Splendeurs des îles de l'océan Indien
Samedi, 15 avril, 20h : île de Pâques et Galapagos

Expositions

Du 10 au 29 janvier
«La nature» vue et peinte par Jacques Rouillard
Du 31 janvier au 26 février
«L'inconstance d'une réalité», d'Hélène Gauthier
Du 28 février au 25 mars
«Libre expression», de Luc Lavoie
«Poésie en Haute-Mauricie», de Lisette Bertrand
Du 27 mars au 19 avril
«Émotions, rêves et transparences», de Francine Bouchard
Du 24 avril au 20 mai
«Tierra y vida», de Pedro Espinel Ruiz
Du 22 mai au 10 juin
«En toute simplicité», de Claudette L. Gouin

Ateliers éducatifs Du 25 janvier au 25 mars

Les lundis et mercredis, de 15h30 à 17h
Initiation au théâtre (7 à 12 ans)
Les samedis, de 13h30 à 15h
Peinture à l'huile (8 ans et plus)
Les dimanches, de 13h30 à 15h (adultes)
Les lundis, de 15h30 à 17h
Initiation aux instruments à vent et à corde
(7 à 11 ans)
Les mercredis, de 15h45 à 17h15
Chant (12 à 17 ans)
Les mardis, de 16h15 à 17h45
Improvisation théâtrale - ligue jeunesse
(12 à 16 ans)
Les mardis, de 15h30 à 17h
Cuir ciselé (7 à 12 ans)
Les lundis ou mercredis, de 15h30 à 17h
Arts plastiques

Devenez membre de la CDAC

Le coût d'une carte de membre 2000 de la Corporation de développement des arts et de la culture de Ville de La Tuque est fixé à 20\$ pour un membre individuel et à 100\$ pour un membre corporatif.



Cette adhésion vous permet d'être les premiers à choisir vos places et d'obtenir des rabais sur les abonnements de saison, sur les billets de spectacles professionnels, sur l'inscription aux ateliers éducatifs et sur la location des salles de classe. Vous recevrez aussi l'information par courrier sur les événements spéciaux et les invitations aux vernissages. Vous aurez aussi le droit de vote lors de l'assemblée annuelle et pourrez poser votre candidature pour siéger au sein du conseil d'administration.

Locations de salles

Vous pouvez louer la salle multifonctionnelle du Complexe culturel Félix-Leclerc, de même que la salle d'exposition et les quatre salles de cours. Il suffit de contacter le bureau d'administration du Complexe culturel de La Tuque

725, boulevard Ducharme
La Tuque, G9X 3B4
Téléphone 523-9280

Félicitations pour ce beau projet !

MARINEAU
La Famille Hôtelière

AUBERGE DE LA RIVIÈRE MATTAWIN - MATTAWIN
4147, route 155 G0X 2C0
Tél. : (819) 646-5766 Téléc. : 646-5515

MOTEL DES 10 - GRAND-MÈRE
2223, 5e Rue G9T 6S5
Autoroute 55, sortie 226
Tél. : (819) 533-5766 Téléc. : 533-4888

MOTEL DES 9 - LA TUQUE
3250, boul. Ducharme G9X 4T4
Tél. : (819) 523-4551 Téléc. : 523-9630

RÉSERVATIONS :

Mattawin	Grand-Mère	La Tuque
1-888-646-9191	1-800-565-5766	1-800-567-4551

C'est avec une grande fierté que nous accueillons le centre culturel Félix-Leclerc dans notre région. Félicitations aux gens qui ont permis cette réalisation et qui nous en fait profiter... MERCI !

LES ATELIERS D'USINAGE
DENYS DUCHESNE inc.
Denys Duchesne, président

Certifié CSAW 43.1 dir 3

Usinage - Conception mécanique
Maintenance industrielle - Soudure - Hydraulique
Service d'ingénierie

1330, boul. Ducharme, C.P. 190
La Tuque (Québec) G9X 3P2

Tél. : (819) 523-5221
(819) 523-8229
Téléc. : (819) 523-6997
Cell. : (819) 676-7581

Toutes nos félicitations aux dirigeants de La Tuque qui ont su donner à notre ville un complexe culturel magnifique.



G. DUMAIS AUTOMOBILES LTÉE
1608, boul. Ducharme, La Tuque G9X 4R9
Tél. : (819) 523-4541 - Téléc. : (819) 523-9916
CHRYSLER CAMIONS DODGE JEEP

Un grand gala pour l'ouverture

Vendredi, le 3 décembre, les deux premières projections cinématographiques du Complexe culturel Félix-Leclerc seront Tarzan, à 18h30 et Le sixième sens, à 21h.

Le fameux gala

Le 2 décembre 1999, à 18h30, marquera la cérémonie d'ouverture du Complexe culturel Félix-Leclerc, sous le thème : Un p'tit bonheur à découvrir.

Puis, le gala d'ouverture, à 20 h, sera l'occasion pour les invités de découvrir la salle multifonctionnelle et d'assister à un grand spectacle concocté par près de 300 artistes de la Haute-Mauricie, sous la direction artistique de Mme Hélène Dion.

Outré l'invité spécial, Claude Lamothe, on retrouvera les artistes suivants : la chorale Brise du Nord, l'Harmonie de La Tuque et l'Harmonie avancée de l'école Champagnat, le conteur Sébastien Buisson, le groupe blues-rock francophone D'Ailleurs, les solistes Mélody Pilon, Marie-Pier Houde et Sandie Letendre, les musiciens Daniel



La chorale des aînés de Ville de La Tuque sera aussi des festivités. On voit ici l'ensemble vocal lors d'une pratique à la salle multifonctionnelle du Complexe culturel Félix-Leclerc.

Charland, Réjean Letendre, Noël Letendre et René Pageau, la violoniste Lizann Gervais, l'ensemble à cordes de la Violonnerie, les pianistes Mélanie Tremblay et Éva Renaud, la troupe Show Time de l'école de danse Guylaine Bourdages, l'auteur-compositeur-interprète Martin Filion, le peintre Jacques Newashish, le sculpteur Pedro Espinel Ruiz et le groupe death metal Zonk.

Le 4 décembre à 20h Bienvenue au public

Le samedi 4 décembre, le gala sera repris pour le plus grand plaisir du public. Les gens peuvent se procurer leur billet au guichet de la billetterie, ouvert les lundis, mercredis et vendredis, de 14h à 18h.

Il sera aussi diffusé en direct, à la télévision communautaire dès 20h.

Les activités sont gratuites

Toutes les activités de l'événement sont gratuites. Les billets ont été distribués du 29 novembre au 1er décembre, en donnant la priorité, comme il se doit, aux membres de la Corporation de développement des arts et de la culture de Ville de La Tuque.

Pour la population de La Tuque et des environs, le centre culturel Félix-Leclerc est un complément à la vie culturelle et économique de la région.

Bon succès !



50

ANS



Certifié
ISO 9002

Charles Morissette Inc.

Entrepreneur général

- TRAVAUX DE GÉNIE CIVIL
- DÉNEIGEMENT
- LOCATION DE MACHINERIE LOURDE
- CONSTRUCTION, RÉNOVATION
- RÉSIDENTIELLE ET COMMERCIALE
- LOCATION DE CONTENEURS
- VENTE ET TRANSPORT EN VRAC, GRAVIER, PIERRE, TERRE
- SERVICE DE FARDIER POUR TRANSPORT DE MACHINERIE LOURDE

150, chemin des Hamelins

La Tuque

Tél. : (819) 523-3366

Télé. : (819) 523-6095



Le complexe culturel Félix-Leclerc de La Tuque, une force pour la région qui permettra de divertir toute la population.

Merci !

Chastenay, Gagné et associés

Arpenteurs-géomètres

2000, rue Notre-Dame, Sainte-Marthe-du-Cap G8T 8B3

Jean-Marie Chastenay, a.g. Tél. : (819) 379-2577

Aucuns frais : 1-800-567-8630



Réjean Lefebvre
député

Les gens de La Tuque peuvent être fiers de leur nouveau Complexe culturel Félix-Leclerc. Conçue pour répondre aux multiples besoins de la population, cette salle multifonctionnelle est dotée de tous les équipements nécessaires à la présentation des plus grands spectacles.

C'est avec le plus chaleureux des plaisirs que je me joins à vous tous et vous invite à visiter et à assister en grand nombre aux différentes activités proposées. J'en profite aussi pour féliciter l'audace des promoteurs et des autorités municipales pour leur clairvoyance et leur confiance dans l'avenir.

OTTAWA
Pièce 318
Édifice Confédération
K1A 0A6
Tél. : (613) 995-4895
Télé. : (613) 996-8883
Internet : lefebr@parl.gc.ca



CHAMBRE DES COMMUNES
OTTAWA CANADA
K1A 0A6

BUREAU DE COMTÉ
898, boul. Saint-Louis
Saint-Louis-de-France
(Québec) G8T 1G1
Tél. : (819) 693-2530
Télé. : (819) 693-6818
Sans frais : 1-800-361-2530



Infographie : Normand Aubry
Recherche publicitaire : Lise Milette
Rédaction publicitaire, photographie et mise en page : Roger Pozier

Photos d'archives : Société historique de La Tuque
Réalisation : Le Nouvelliste - Information : 376-2501

Salle multifonctionnelle à la fine pointe de la technique, le Complexe culturel Félix-Leclerc deviendra le lieu de rendez-vous de la culture en Haute-Mauricie.

Nos plus sincères félicitations !



MRC HAUT-SAINT-AURICE



CLD HAUT-SAINT-AURICE

445, rue Lacroix, La Tuque (819) 523-6111

Bienvenue aux journées portes ouvertes

Le samedi 4 décembre, les portes du Complexe culturel seront ouvertes de 10h à 16h30. La salle multifonctionnelle ouvrira ses portes aux visiteurs de 10h à 13h. Puis, dès 14h, elle sera animée par l'école de danse Guylaine Bourdages, par l'Harmonie de La Tuque et l'Harmonie avancée de l'École Champagnat.

tour à tous les pianistes Mélanie Tremblay, Janie Boucher et Laurence Gauvin, puis le chansonnier Stéphane Bolduc et le poète chansonnier Gilles Plourde. Les élèves de l'École de musique et d'art Sylvie Loiselle, pianistes et clavieristes, compléteront la journée.

Au Théâtre de poche, la violoniste Lizann Gervais sera suivie par le conteur Sébastien Buisson, accompagné au violon par Manuel Bélanger. Il sera question de «Gardien de la mémoire». Par la suite, les élèves du cours de théâtre de Gilberte Mador présenteront la pièce «Histoire du collège Saint-Zéphirin».

Le dimanche 5 décembre 1999, les portes du Complexe culturel seront ouvertes de 10h à 16h30. La salle multifonctionnelle ouvrira ses portes aux visiteurs de 11h à 13h. Puis, dès 14h, elle présentera la Chorale Saint-Zéphirin, la Chorale des Aînés et la Chorale Arc-en-Syelle.

Sur la scène Charles Morissette, à la salle d'exposition Le Foyer, on retrouvera les jeunes pianistes, violonistes, violoncellistes et guitaristes, élèves de la Violonnerie. Ils seront suivis du poète chansonnier Gilles Plourde, de l'hommage à Félix présenté par Gaétan Leclerc, de l'auteur-compositeur-interprète Pierre Cossette et des élèves pianistes de l'Académie Rhapsodie. Enfin, Gaétan Leclerc offrira à nouveau son «Hommage à Félix».

Au Théâtre de poche, les élèves du cours de théâtre de Gilberte Mador reprendront l'«Histoire du collège Saint-Zéphirin». On présentera ensuite, à compter de 12h30, à toutes les demi-heures, un vidéo historique sur les différents projets de salle de spectacles à La Tuque depuis 1964.

La soirée sera animée à la salle multifonctionnelle avec la **soirée rock** qui présente les groupes Everlong, Wise man pukés et Zonk à 19h, puis place à la soirée cabaret avec Martin Filion, d'Ailleurs, Mélody Pilon, les solistes Marie-Pier Houde et Sandie Letendre, accompagnées par Daniel Charland, Réjean Letendre, Noël Letendre et René Pageau.



Le Complexe culturel Félix-Leclerc saura répondre aux besoins de la population du Haut-Saint-Maurice. On y retrouve une salle multifonctionnelle, une salle d'exposition, une salle de réchauffement, une billetterie, un vestiaire, un restau-bar, une cuisine de traiteur, quatre locaux de classe ainsi que des loges d'artistes.



Quatre salles de cours seront dédiées aux ateliers récréatifs et peuvent être louées pour diverses occasions. Il s'agit d'une salle de réunion, de deux salles polyvalentes et d'une salle d'arts plastiques.

La salle d'arts plastiques est dotée des équipements nécessaires à la fabrication de la céramique. Les ateliers éducatifs comprendront aussi la peinture, la musique, le théâtre, le chant et le cuir ciselé.



Durant ces journées portes ouvertes, on pourra aussi admirer l'exposition d'anciennes photos du collège Saint-Zéphirin et l'exposition des élèves du cours de peinture à l'huile de Sylvie Loiselle, dans le hall menant aux salles de cours. De 10h à 16h30, on assistera aussi aux ateliers de création en direct et à l'exposition de nombreux artistes.

On pourra aussi apporter sa contribution en venant peindre un des casiers de rangement des étudiants ou une des poubelles avec une illustration sous le thème des arts.

*Le centre culturel
Félix-Leclerc
un projet d'envergure
et c'est avec fierté
que nous appuyons
ce magnifique projet
pour un
rendez-vous culturel*



Produits forestiers
La Tuque inc.

240, site Vallières
C.P. 426, LA TUQUE (QUÉBEC) G9X 3P3
Tél. : (819) 523-2704 - Téléc. : (819) 523-8849

1010857

La vie culturelle à La Tuque ne sera plus jamais la même. La construction du nouveau Complexe culturel Félix-Leclerc permettra à la population latuquoise de bénéficier de ce qui se fait de mieux en la matière. Félicitations à tous ceux qui y ont cru et qui ont réalisé ce grand projet !

De toute l'équipe du Supermarché Arcand IGA.

*Lors du 7^e Gala des entreprises du Haut Saint-Maurice,
l'entreprise de l'année a été le*

Supermarché Arcand IGA La Tuque

*Cet honneur, le supermarché Arcand IGA le doit à toute son équipe,
dynamique, dévouée, pleine d'attentions envers tous leurs clients.
Grâce à cette équipe, nous avons remporté la plus grande distinction*

Félicitations au comité organisateur



FÉLICITATIONS AU COMITÉ ORGANISATEUR !

M. Paul Naud et son équipe ne méritent que des éloges.
Leur succès n'est pas étranger à leurs efforts.

Bravo !

Caisse populaire La Tuque

Siège social
341, rue Saint-Joseph,
La Tuque

Tél. : (819) 523-2791

YVON DESROSIERS,
directeur général Téléc. : (819) 523-2972

ÉPARGNE - FONDS DE PLACEMENT - CRÉDIT AUX ENTREPRISES - SUPPORT AU DÉMARRAGE D'ENTREPRISES

Recevoir le titre **ENTREPRISE DE L'ANNÉE** vient récompenser de multiples efforts et aussi quelques sacrifices.
Nous vous félicitons chaudement !



Mallette Maheu
Société en nom collectif
Comptables agréés

Associé à
Arthur
Andersen
Arthur Andersen & Co SC

Le Groupe Mallette Maheu

Pierre Morissette, C.A.
Associé

290, rue Saint-Joseph, 2^e étage
La Tuque (Québec) G9X 3Z8
Téléphone : (819) 523-7629
Télécopieur : (819) 523-4435