

La taille de l'entreprise

Dans sa définition historique, la *taille* représentait une redevance ou un impôt versé au seigneur ou au trésor royal. A voir l'importance que certains gouvernements accordent à la taille de l'entreprise, on se demande s'ils n'ont pas conservé une mentalité fiscale d'ancien régime!

Au Québec, nous dit le ministre d'Etat au développement économique, 85% des emplois dépendent des PME. Précisons cependant que la productivité de la PME et sa part dans la production québécoise sont loin d'atteindre la même proportion, la PME manufacturière étant essentiellement tributaire de la technologie de la grande entreprise.

A Ottawa, les nombreuses attentions bienveillantes dont fait preuve le ministre d'Etat à la PME, nourrissent de persistantes rumeurs électorales: on compte évidemment beaucoup plus de dirigeants de PME que de chefs de grandes entreprises; d'autre part, quel politicien lucide négligerait un bassin de 85% d'électeurs? Mais puisqu'il s'agit ici d'entreprise, parlons un peu en termes économiques.

Entre une PME et une grande entreprise, nationale ou multinationale, on retrouve la même différence qu'entre un moteur économique et une locomotive: la valeur d'entraîne-

ment n'est pas du tout la même dans la recherche-développement ou l'agrandissement des marchés. De la même façon que la sous-traitance technique ou manufacturière accompagne les grandes entreprises de pointe en aérospatiale, en transport ou en énergie, de la même manière la PME de service s'implante là où elle peut travailler, près de ses gros clients.

Concernant la taille des entreprises, la Chambre s'en tient, pour sa part, à la voie du bon sens. Comme le rappelait dernièrement le président Yves Guérard dans sa conférence de presse du 10 janvier, *"Si le gouvernement du Québec entend à juste titre promouvoir la PME, il doit là encore reviser sa politique fiscale, qui frappe tout aussi sévèrement les entrepreneurs que les cadres supérieurs de la grande entreprise. Il doit aussi prendre acte de ce que la PME prospère davantage là où elle peut compter sur l'effet d'entraînement et les opportunités offertes par la grande entreprise. Bien que leurs intérêts puissent être occasionnellement divergents, il est irresponsable d'opposer artificiellement les PME et les grandes entreprises. Une économie saine doit pouvoir compter sur l'activité des unes et des autres dans un contexte de marché libre. Une métropole où l'activité économique dépasse la masse critique nécessaire au maintien de la réaction en chaîne du développement suppose une structure à la fois complexe et équilibrée. Tous les types d'organisations, sociétés nationales et multi-nationales, PME, sociétés, groupes professionnels, coopératives, entrepreneurs-artisans doivent pouvoir y prospérer. A l'endroit des unes et des autres, il faudrait pouvoir compter, pour invoquer une analogie célèbre, sur le "préjugé favorable" des pouvoirs publics, aux échelles québécoises et canadiennes"*.



Déjeuner-causerie
Mardi 27 février 79

Le conférencier

M. Roger Hamel
Directeur - Québec
Compagnie Pétrolière
Impériale Ltée

Sociétés

J.A. ALBERT JEAN & CIE. LTEE
Délégués: Pierre Jean
 Yvon Guérard
 Gilles Lanthier

BYERS CASGRAIN McNALLY DINGLE
 BENN & LEFEBVRE
Délégués: Sylvain Deslauriers
 Pierre D'Etcheverry
 Michel Towner
 Jean Halpin

DISCOTHEQUE MOBILE INC. (LA)
Délégués: Michel Bérard
 Monique Bérard
 Sylvain Bluteau

DUCHARME CLOUTIER OUIMET
 VACHON & ASSOCIES
Délégués: Benoit Ducharme
 André Cloutier
 Robert Ouimet

Nouveaux membres

ROGER VIAU & FILS INC.
Délégués: Robert Viau
 Roger Viau
 Jean Viau

E.W. PLAYFORD LTEE
Délégué: Alan C. Lindsay

PRODUITS D'ACIER WELFAB LTEE
 (LES)
Délégués: Yvon Leduc
 Michel Doucet
 Yves Doucet
 Réal Vaillant
 Maurice Bélanger
 Fernand Cossette

SOBECO INC.
Délégués: Yves Guérard
 Jean-L. Gauvin
 Serge Laplante

SOCIETE CANADIENNE DE GESTION
 EN REASSURANCE, INC.

Délégués: Jacques Caya
 Guy Couture
 Claude Delorme
 Raymond Lamarre
 Alain Sauviat

Individus

BLAIS, Claude
 BOUCHARD, Jean-Marie
 CHADILLON, Carle L.
 CHIARELLA, Jack D.
 FRENETTE, G. Marcel
 LANGELIER, René
 LANGLOIS, Réjean
 MARCOUX, Réal
 MATHIEU, Jacqueline G.
 RIENDEAU, Diane
 ROY, Jacques

La finance à votre porte

La Chambre de commerce de Montréal organise une série de sessions d'information à l'intention des gestionnaires, notamment des cadres et dirigeants de PME, afin d'expliquer la fonction finance dans l'entreprise.

Quatre spécialistes et praticiens du financement possédant une expérience complémentaire s'adresseront à vous dans le but de vous informer et de mieux vous situer dans vos rapports et négociations avec vos financiers. Ils viennent de la Caisse de dépôt et placement du Québec, la Banque Royale du Canada, RoyNat Ltée et la Banque fédérale de développement.

Chaque session groupera au maximum une quarantaine de gestionnaires afin de créer un climat informel et susceptible de favoriser un meilleur rapprochement entre les gestionnaires et les spécialistes. Une première rencontre d'essai a eu lieu en janvier et nous a permis d'améliorer considérablement notre formule: rien ne vaut la pratique.

La prochaine rencontre se tiendra le 28 février au Holiday Inn, La Seigneurie, 7300 Côte de Liesse.

Inscrivez-vous le plus tôt possible, à cause du nombre limité de participants. Appelez Micheline Comeau, 866-2861, poste 38. Demandez notre prospectus, et venez constater sur place notre performance: c'est à votre porte.

COMMERCE MONTREAL est l'organe officiel de la Chambre de commerce du district de Montréal

Le bureau de direction 1978-1979: Yves Guérard, président — J.V. Raymond Cyr — Dan V. Pleshoyano — Jacques Deschênes — Jacques Douville — Guy J. Desmarais — Albert Hudor — Jean-Michel Paris — Pierre Lortie.



Le conseil d'administration: Marc Bovet — Paul Desrochers — Gilles Fontaine — Pierre Fréchette — Stephen Jarislowsky — Daniel Johnson — Georges Lafond — Pierre Laurin — François Leclerc — Jean Machabée — Claude Marceau — Yvon H. Masse — Raymond Morcel — Philip O'Brien — André Riendeau — Louis Rousseau — Jeannine Guillevin-Wood.

Le secrétariat: Claude Beauregard, directeur général

Présence de la Chambre

19 janvier

Dans une conférence à l'Association des constructeurs de routes et grands travaux du Québec, le président de la Chambre a traité de l'instabilité cyclique et saisonnière dans la construction. Il a fait état des coûts économiques et sociaux de cette instabilité, qui pourrait être paliée par plus de travaux durant l'hiver, notamment les travaux de réparation et d'entretien. L'instabilité cyclique pourrait être atténuée par une meilleure planification et par un étalement des travaux. Cette planification serait contraignante pour le secteur public et indicative pour le secteur privé. Le président Guérard a signalé à l'intention du gouvernement qu'il était contre-indiqué d'installer en quelque sorte l'instabilité dans la construction en utilisant ces travaux pour tenter de stabiliser l'ensemble de l'économie, alors que c'est en stabilisant la construction que l'on obtiendrait un effet appréciable pour la marche de l'ensemble de l'économie.

25 janvier

"Que pensez-vous des déclarations faites dans la foulée du rapport Pépin-Robarts et de l'enquête du Conseil pour l'unité canadienne à l'effet qu'il est contre-indiqué de parler d'économie dans le débat courant sur la constitution et sur le projet québécois?"

Le directeur général de la Chambre a répondu à cette question, sur les ondes du poste CKGM, en s'inspirant essentiellement de la réflexion menée à la Chambre sur la question constitutionnelle. Ainsi, alors qu'il est clair que la question constitutionnelle relève d'abord du politique, il est indéniable que les décisions à prendre, tant à l'occasion du référendum québécois qu'à l'occasion de tout processus de révision constitutionnelle, comporteront de sérieuses incidences économiques.

Les bilans économiques et les analyses de comptes nationaux sont des exercices difficiles mais nécessaires, ne serait-ce que pour permettre d'engager des discussions plus éclairées entre gouvernements au Canada. Il se peut que le grand public reste perplexe devant ces "sommés économiques", mais il pourra discerner à l'occasion de leur discussion des aspects particuliers qui l'intéresseront vivement, surtout lorsque les propositions des formations politiques deviendront plus concrètes et plus spécifiques. Il deviendra alors possible de prévoir avec une certitude raisonnable les conséquences de tel ou tel changement, et l'on se rendra compte que tout changement, même désirable, comporte un prix à payer. Les Canadiens ne peuvent manquer de s'en rendre compte et si les hommes politiques s'avisent de ne pas vouloir en parler, de nombreux citoyens voudront poser quelques bonnes questions.

**Sélection de personnel de bureau
permanent et temporaire**

*Un service dynamique
à la hauteur de vos besoins*

Nicole Giguère et Cie Ltée

2001, rue Université
Bureau 1130
Montréal
284-1368

CERTIFICAT DE PLACEMENT GARANTI

10 ^{3/8%*}

TERME DE 3, 4 ET 5 ANS
DÉPÔT MINIMUM DE \$500.

*CAPITAL ET INTÉRÊTS GARANTIS - AUCUNS FRAIS

Pour renseignements, adressez-vous à:

JEAN BÉLAIR à Montréal 878-3351

UN ATOUT DANS VOTRE VIE

Fiduciaires
LE TRUST DE LA BANQUE D'ÉPARGNE

1253 ave McGill College, Montréal, Tél: 878-3351

Leadership et motivation



ANIMATEUR

M. Pierre DU MESNIL
Service de formation,
Chambre de commerce
de Montréal.

Stagiaires

Alors que le stage Leadership et communication s'adresse à du personnel de direction ou d'encadrement ("staff managers"), ce stage est destiné aux contremaîtres, surveillants, chefs d'ateliers ou de section, qui sont en contact direct et quotidien avec les ouvriers et les employés ("line managers").

Objectifs

- Comment mieux diriger une équipe de travailleurs, de vendeurs, de techniciens?
- Comment prévenir les conflits de personnalités, de travail et autres, en dévelop-

pant un climat sain de relations dans l'entreprise?

Programme

- Rôle du contremaître, surveillant, superviseur
- Art d'écouter et de répondre
- Savoir faire une critique constructive
- Exploiter les idées et recommandations des employés
- Arbitrer les différends
- Reconnaître et apprécier les mérites
- Animer et motiver son équipe

Horaires

1er stage: 23, 24, 25, 30 et 31 janvier

2ième stage: 6, 7, 8, 13 et 14 février

3ième stage: 20, 21, 22, 27 et 28 février

Prix: \$195. (\$165.)



416 ouest, Jean-Talon

279-7337

Fleuriste Valois



Pour continuer à bien vous servir et à mériter votre confiance, Armand a décidé de s'associer avec Robert Termisien qui ne saurait manquer de vous donner satisfaction.

dufresne farley et associés

ingénieurs-conseils

gilles dufresne ing. b.sc.a. fred e. farley ing. b.sc.a.

Chauffage — Plomberie — Climatisation Réfrigération —
Electricité — Expertises — Etudes énergétiques.

200 ouest, rue Sauvé H3L 1Y9

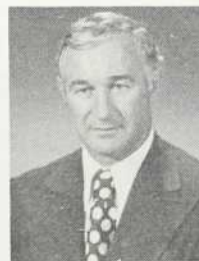
tél.: 384-0440

UN CAMP POUR VOTRE ENFANT

EDPHY

Informations: 669-9068 (514)
Mme Yvan Dubois

TEL.: 382-4680 TEL.: 384-8550



LOCATION

EMILE vous propose:

Une rencontre pour discuter de vos besoins dans le domaine de la location de voitures et de camions, pour votre flotte automobiles ou pour une location individuelle.

Laissez EMILE vous préparer une transaction selon vos besoins.

Emile Gagnon
Président

LOCATION
minico
LEASING LTD

Toutes marques de voitures ou camions

10802, rue Lajeunesse
Montréal H3L 2E8

AGENDA

Sous cette rubrique, nous annonçons les activités de la Chambre et celles à caractère socio-économique que nous communiquent nos membres. Nous faisons également des rappels de dernière heure, par ordre chronologique.

- 27, 28 février et les 1 et 2 mars: Session: rédaction de rapports de 9h à 12h.
- 28 février: La finance à votre porte (voir annonce p.2)
- 2 mars: Soirée Casino (voir annonce p.6)
- 2, 3, 9 et 10 mars: Stage: secrétaire de direction de 8h30 à 17h30.
- 8 mars: 5ième visite industrielle, IREQ (voir annonce p.7)
- 29 au 31 octobre: PME international – premier appel. Le Dr Schmidt-Schlegel, Consul général de la République fédérale d'Allemagne, nous communique ce qui suit.
- Le 6ième symposium international sur la PME aura lieu cette année à Berlin, du 29 au 31 octobre 1979, sous le thème "Les possibilités pour les PME dans les années 80".
- Cette rencontre réunira des représentants des gouvernements, des associations et des universités, en vue de discuter de promotion et de coopération internationales pour ce genre d'entreprises. Renseignements: (514) 849-1134, poste 38.

Une remise de taxe trop élevée

Un mandataire qui croit avoir adressé au ministère du Revenu une remise trop élevée de la taxe de vente ne peut, pour aucune considération, déduire d'une remise subséquente le montant qu'il estime avoir versé en excédant.

Ce mandataire doit continuer de faire remise à chaque mois, avec la formule de rapport appropriée, du plein montant de la taxe perçue durant le mois précédent. Il peut toutefois réclamer du ministère du Revenu le remboursement de la remise excédentaire qu'il croit avoir faite pour un mois antérieur.

Le mandataire n'a qu'à écrire au bureau du ministère du Revenu où il fait habituellement parvenir sa formule de rapport, en mentionnant bien son numéro de mandataire et la référence au mois pour lequel il croit avoir remis un excédent de taxe. La demande de remboursement sera examinée et le ministère s'empresse de faire parvenir un chèque de remboursement s'il y a lieu.



- EXPERTISES TECHNIQUES
- ÉTUDES ÉNERGÉTIQUES
- PLANS ET DEVIS

- PLOMBERIE
- CHAUFFAGE
- CLIMATISATION
- ÉLECTRICITÉ

SCHARRY - OUIMET - GÉLINAS & Associés
INGÉNIEURS-CONSEILS

3400 ouest, rue Jean-Talon, Montréal H3R 2E8 Tél. 342-4042

- TRANSITAIRES INTERNATIONAUX
- COURTIERS EN DOUANES
- CONSEILLERS EN DOUANES
- FRET AÉRIEN ET CONSOLIDATION
- ENTREPÔSAGE
- EMBALLAGE POUR EXPORTATION
- SERVICE DE CONTAINERS
- ASSURANCE TRANSPORTS

Service de groupage
maritime et aérien
import-export.

Représentation internationale



**St-Arnaud
Bergevin
Limitée**

410, RUE ST-NICOLAS,
MONTREAL, QUÉ. H2Y 2P5.
SIÈGE SOCIAL TÉLÉPHONE (514) 285-1500
CÂBLE: BLACKSTAR MONTREAL
TÉLEX 05-25176

Succursales et compagnies affiliées dans les villes suivantes:

- Montréal • Aéroport de Dorval • Ville Lasalle • Dorval • Pointe-Claire
- Mirabel • Lacolle • Phillipsburg • Québec • Sept-Iles • St-Jérôme
- St-Jean (Québec) • Les Saules (Québec) • Toronto • Agincourt
- Oakville • Toronto International Airport

Réception du Nouvel an

Les organisateurs de la réception du Nouvel an nous ont habitués à un succès grandissant chaque année. Le mérite en revient, bien entendu, à un comité d'organisation toujours plus dynamique, mais aussi, bien évidemment à la "générosité inflationniste" de nos indispensables commanditaires. Nous tenons à les remercier encore une fois, en attendant le plaisir de leur offrir une fois de plus nos meilleurs vœux l'an prochain.

L'Association des brasseurs du Québec
La Cidrerie du Québec Limitée (Cidrobec)
Les Vins Gélosos

Les Aliments Humpty Dumpty Ltée
Les Aliments Hygrade Inc.
Charcuterie La Dijonnaise
Charcuterie Tour Eiffel Inc.
Christie Brown & Co. Ltée
Coca-Cola Ltée
Courchesne Larose Ltée
Lowney's Ltée
Les Magasins de la Place
Les Supermarchés Dominion Limitée
Paul's Meat Delicatessen
Les Pêcheurs Unis du Québec
Produits Alimentaires Anco 1969 Inc.
Restaurant Chez Desjardins

R.J.R. Foods Ltée
Sepps Sausage & Delicatessen Inc.

Atlific Inns Inc.
Banque Canadienne Nationale
Banque de Commerce Canadienne Impériale
Banque de Montréal
Banque Mercantile du Canada
Banque de Nouvelle-Ecosse
Banque Provinciale
Banque Royale
Bell Canada
BP Canada
Compagnie Pétrolière Impériale Ltée
Enveloppe Internationale DRG Ltée
Le Groupe SNC
Gulf Canada Ltée
IAC Limitée "Bientôt la Banque Continentale du Canada"

Lalonde, Valois, Lamarre, Valois & Associés Inc.
Merril Lynch Royal Securities Ltée
O'Brien et Associés
Rousseau Sauvé Warren Inc.
Samson, Bélair & Associés
Shell Canada
Texaco Canada Inc.
Tremblay (Mtl) Inc.
Union régionale de Montréal des caisses populaires Desjardins
Yvon Boulanger Ltée

Cie du Marché Central Métropolitain Ltée
Crest-O-Matic
Eaton du Canada
Fleuriste Valois
Hôtel Méridien
Publi-Marketing
Thérien Frères (1960) Ltée
Ville de Montréal

CASINO CASINO CASINO CASINO CASINO CASINO CASINO CASINO CASINO CASINO

Soirée CASINO

vendredi le 2 mars 1979
Hôtel Régence Hyatt, à 20h.



roulettes — roues de fortune — 'black jack' — etc.
jeux — buffet — danse.

Le billet d'entrée donne droit à \$5,000 d'argent de jeu; l'argent servira à acheter le cadeau que vous désirez lors de l'encan.

Prix du billet d'entrée: \$25.00 Renseignements: Danielle Lalonde, 866-2861.

CASINO CASINO CASINO CASINO CASINO CASINO CASINO CASINO CASINO CASINO

Des entrepreneurs expérimentés

Depuis 25 ans, nous nous sommes mérités la confiance de nos clients par la qualité de notre travail et l'excellence de notre service, et ce, dans le domaine commercial, résidentiel et industriel.

• Climatisation • Chauffage (huile, gas, électricité, énergie solaire pour immeubles et piscines)
• Réfrigération • Ventilation • Humidification • Purification d'air • Entretien préventif • Travaux spéciaux en atelier: métal et soudure • Travaux en électricité: contrôles, raccords de machinerie, modification d'entrées de tout voltage, etc...

A notre magasin, vous pouvez acheter tous les produits et accessoires et les installer vous-même.

Également en montre: • Des chambres réfrigérées préfabriquées (celliers) pour les vins
• Des chambres réfrigérées pour les légumes
• Des saunas préfabriqués à monter vous-même.

Climatisation Fortier & Frères Ltée
4575 boul. Laurier, Ville de St-Hubert, Qué. J3Y 3X3

678-2110

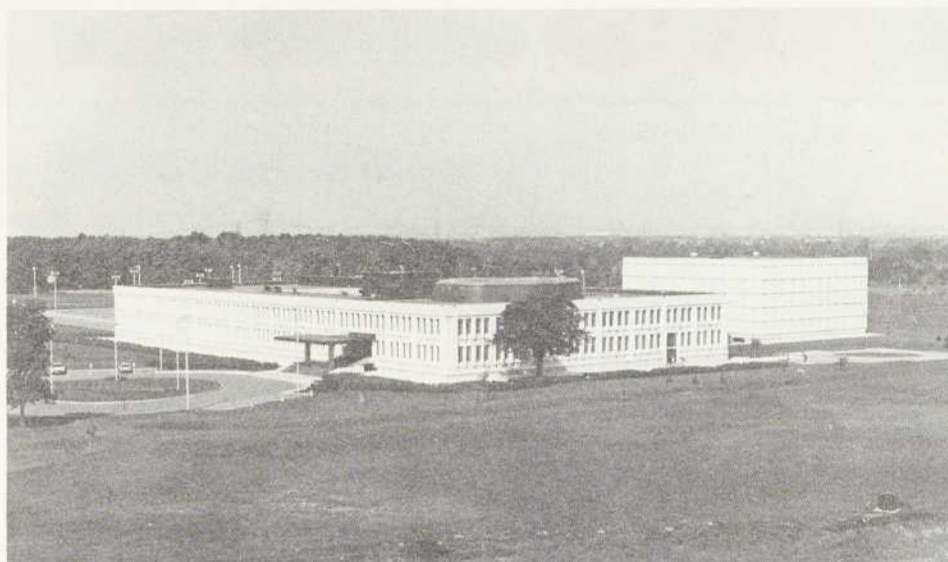
5ième visite industrielle

IREQ

Institut de recherche de l'Hydro-Québec

jeudi, 8 mars 1979

L'IREQ réunit sous un même toit des experts mondiaux dans toutes les disciplines de la recherche en électricité. Contrairement à d'autres centres de recherches de ce genre, l'IREQ ne comprend pas seulement des laboratoires d'essais en haute tension et en grande puissance, mais aussi des laboratoires généraux, où des spécialistes font des recherches dans les domaines de l'ingénierie des systèmes, des matériaux de l'électrochimie, des commandes et des communications, de la mécanique, des sciences physiques et thermiques.



Programme

13h15 départ de la Maison du Commerce, 1080 côte du Beaver Hall.

Projection, suivie d'un exposé sur les retombées économiques de la recherche au Québec — un portrait des activités des différents programmes.

Pause-café et période de questions.

Visite de deux laboratoires d'essais:

- haute-tension (très spectaculaire)
- grande puissance
- * possibilité de voir une expérience en cours.

17h30 retour à Montréal

Coût \$10.00 — renseignements: Danielle Lalonde, 866-2861.



claudio
beaubien
architecte
& ingénieur

880 place boiard, trois-rivières, pq, g8z 4h2 (819) 376-2566
464 rue saint-jean, montréal, pq, h2y 2s1 (514) 282-1057

TAUX AVANTAGEUX

Prêts personnels et hypothécaires
Caisse populaire St-Jean-Berchmans
2050, boulevard Rosemont
Stationnement facile - 274-5505

Jean Bérard, secrétaire-gérant

FAGUY



ELECTRICITE D'URGENCE POUR INDUSTRIES,
COMMERCES ET RESIDENCES

PENSEZ-Y!

750 Montée de Liesse, Montréal 341-3610

deGrandpré, Colas, Deschênes, Godin, Paquette, Lasnier et Alary

Avocats

2501, Tour de la Bourse, Place Victoria
C.P. 108, Montréal H4Z 1C2

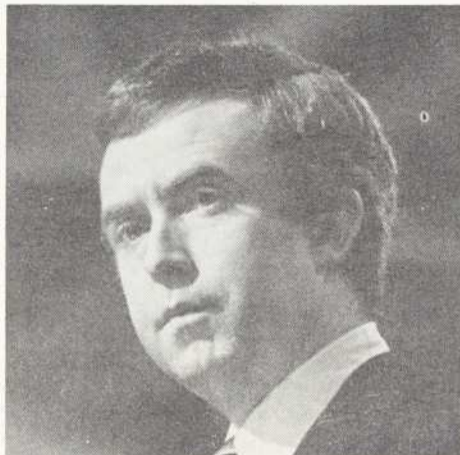
Téléphone: 878-4311



REP PERIODIQUE BIBLIO NAT 901
1700 RUE ST-DENIS
MONTREAL PQ H2X 3K6

Canada Post Postes Canada
Postage paid Port payé
Bulk Third Class F-252 Montréal
En Nombre Troisième Classe
COMMERCE MONTREAL
La Maison du Commerce
1080, côte du Beaver Hall
Montréal H2Z 1R7
Tél. 866-2861

Déjeuners-causeries — carnets d'abonnement



Mardi, 6 mars 1979

Le conférencier

M. Joe Clark
Chef de l'Opposition
fédérale
Député de Rocky
Mountain (P.C.)

Notre programme prévoit la présence de M. Joe Clark à notre déjeuner du 6 mars. Cependant, celui-ci a accepté de se plier à l'usage voulant que, en cas d'élection générale ou de course à la direction d'un parti, nous évitions de recevoir un des candidats durant la campagne.



(date à confirmer)

Le conférencier

M. J.L. Pépin
Co-président Commis-
sion Pépin-Robarts

27 mars 79

M. Lucien Saulnier, président, Conseil d'ad-
ministration de l'Hydro-Québec.

10 avril 79

M. André MARCIL, président - directeur gé-
néral de la Banque d'épargne de la cité et
du district de Montréal.

1er mai 79

M. Pierre DES MARAIS II, président de la
Communauté urbaine de Montréal.

Tirage

CP Air



La compagnie CP Air offre 2 billets d'avion aller-retour pour une destina-
tion desservie par ses lignes. Nous vous rappelons que seuls les acheteurs
de carnets peuvent participer au tirage de CP Air.

Déjeuners-causeries — saison 1978-79

Nom _____ Fonction _____

Entreprise _____

Adresse _____

Code postal _____ Téléphone _____

*Veillez me faire parvenir _____ carnet(s) de 10 billets chacun, au prix de \$100.00
chaque carnet ou de \$90.00 chacun (membre).*

Facture

Ci-joint un chèque de \$ _____ à l'ordre de la Chambre de commerce de Montréal.

*Le 29e congrès de la Chambre de commerce du district de Montréal se tiendra au Mont-
Tremblant du 14 au 17 juin 1979. Réservez dès aujourd'hui votre participation. Con-
tactez Danielle Lalonde au 866-2861.*