

MONTTOIT

JARDINER
LE POTAGER DE MANON PAGE 19

Concombre-citron

DES MEUBLES POUR ÊTRE DANS LE COUP



Le pouf avec rangement est prisé. Il suffit de poser un plateau tout inox (de Perez) pour en faire une table basse bien stable.

PHOTO, MIKE CASSESE



La couleur du moment pour les meubles rembourrés ? L'orange brûlé, comme le prouve ce sofa condo de Perez.

PHOTO FOURNIE PAR PEREZ



Les fauteuils inclinables branchés sont épurés, comme ceux d'Italdivani.

PHOTO FOURNIE PAR ITALDIVANI



Comme un jeu LEGO, ce canapé modulaire prend la forme que l'on désire. Celui-ci est signé Silva Custom Furniture.

PHOTO, MIKE CASSESE



La chaise longue en version actuelle.

PHOTO FOURNIE PAR PEREZ



LUCIE LAVIGNE

Dans les années 70, il n'y avait rien de plus chic que d'avoir un tourne-disque dans le salon, un bar au sous-sol et un frigo (vert avocat) dans la cuisine. Aujourd'hui ? Un appartement dans l'air du temps est meublé d'un sofa condo, d'un canapé en «L», d'un modulaire, d'une méridienne, d'un pouf avec rangement, d'un inclinable épuré et d'un lit avec tête rembourrée et banquette au pied.

Les meubles, comme les vêtements, se transforment au gré des courants. Au printemps, on renouvelle sa garde-robe. Pourquoi alors ne pas actualiser son décor ? Bien sûr qu'on ne change pas de canapé comme de chemise. Mais parfois un seul meuble suffit. Un nouveau tissu permet aussi de raviver un environnement défraîchi. Des fabricants de meubles québécois

et spécialistes du milieu nous révèlent les nouveaux indispensables du moment.

Côté style, le contemporain séduit (finalement) la majorité. «Les meubles d'allure dépouillée plaisent davantage», observe Claude Berger, acheteur principal chez Maison Éthier. «Le mobilier de style contemporain constitue environ 15 % de nos ventes. Depuis environ un an, sa popularité ne cesse d'augmenter», affirme Guy Emery, directeur des achats de meubles chez Brault & Martineau.

Les microfibres imitant le suède sont toujours prisées. Les plus avant-gardistes vont préférer les tissus d'homme ou de maillot de bain. Chez Italdivani, on propose une microfibre aux allures de flanelle. Les lainages à chevrons ont la cote chez Periphère. Daniel Perez a opté pour la fibre élastique de lycra pour habiller des fauteuils. Au toucher, l'effet est soyeux. Du côté de Lucyau, lainages et bouclés sont prisés. William aime draper ses canapés de laine ou de lin. Dans la foulée, les velours sont de retour.

Dinec a lancé 97 nouveaux tissus de recouvrement au dernier Salon de l'ameublement résidentiel à Mississauga. Ils sont beaux et riches comme ceux du prêt-à-

porter. Exit les fleurs de matante! Les motifs géométriques et les rayures sont branchés. Le duo de l'heure ? Le bleu turquoise marié au brun chocolat. «Mais on risque de s'en lasser rapidement», croit le décorateur Philippe Dagenais.

Exit les fleurs de matante! Les motifs géométriques et les rayures sont branchés. Le duo de l'heure? Le bleu turquoise marié au brun chocolat.

LA couleur du moment pour les meubles rembourrés ? L'orange brûlé. Le brun, le blanc et le crème plaisent aussi. D'une manière générale, la plupart des couleurs se sont adoucies. À preuve, le rouge pompier fait place au rouge brique. Sans oublier les teintes de terre qui redeviennent cotées.

Quant au cuir, celui nommé *bi-cast* est populaire. Abordable, il est souvent constitué d'une couche inférieure de la peau. Celle-ci est ensuite recouverte d'une couche de polyuréthane, parfois teintée. Résultat ? «Les

imperfections sont camouflées et la résistance aux éraflures est accrue», affirme Nathalie Fortier de chez *El ran*. «Un film est également posé pour créer artificiellement un grain de peau», précise Joanne Prévost, designer chez Jaymar. L'effet produit est souvent lustré, voire glacé. «C'est très joli, au coup d'œil», indique Philippe Dagenais. Dernièrement, la technique s'est raffinée. Différents effets sont maintenant proposés.

«Ce n'est toutefois pas considéré comme un cuir de qualité», estime Marina Amendola, directrice administrative d'Italdivani.

Du côté du bois, les finis brun foncé pour la chambre sont imperturbablement prisés. Les bois pâles n'arrivent pas encore à leur voler la vedette dans cette pièce.

Shermag propose également une teinture de gris fumé, appréciée pour les ensembles de salle à manger épurés.

Enfin, pour impressionner les invités, Dinec a mis au point un superbe fini bronze légèrement métallisé. L'effet est à la fois subtil et raffiné.

SUITE DU DOSSIER EN PAGES 2 ET 3



ORLÉANS

514-947-5597 • 514-924-2777

Un site exceptionnel
au Vieux-Montréal

Bureau des ventes

Samedi et dimanche 12h à 17h
lundi au jeudi 13h à 18h

409, rue McGill (coin Le Moyne)

DÉVELOPPEMENTS **McGILL** inc.

HABITER.com

MON TOIT

Meubles cotés

LUCIE LAVIGNE

Certains meubles ont aujourd'hui la cote. En apercevoir un dans un appartement indique que son propriétaire est dans le ton. Voici un éventail des incontournables de la saison.

> Le sofa appartement ou condo. Il est plus petit qu'un canapé (trois places), mais plus spacieux qu'une causeuse. Bref, il s'intègre mieux dans un appartement. D'où son nom. Plusieurs considèrent ce néo-canapé comme étant le mieux proportionné.

> Le canapé en L ou sectionnel revient. Il est apparu au Québec dans les années 60, se souvient Philippe Dagenais. On l'a ensuite délaissé dans les années 80. Aujourd'hui ? Il est farouchement dépouillé, tout en étant très confortable. Il est formé de deux sofas condos, définit Mathieu Desjardins, directeur des ventes chez Lucyau. Il peut également être composé d'un sofa condo et d'un canapé trois places ou d'une méridienne. « La combinaison d'un sofa condo et d'une méridienne est très en demande. Sinon, plusieurs adoptent le canapé trois places et la chaise longue qui sont interchangeables », précise Claude Berger de la Maison Éthier. Un module doit être parfois ajouté dans le coin pour unifier l'ensemble.

> Le modulaire est LE canapé capable de se plier à tous nos caprices. Il est parfait pour les petits appartements et s'agence comme un jeu Lego. Chaque module est proposé avec ou sans dossier. On les choisit avec ou sans bras. Résultat ? Il est possible de former un fauteuil, une causeuse ou un canapé. Lorsqu'un pouf est ajouté devant un module, une chaise longue ou une méridienne peut être formée.

> La méridienne au style contemporain. Elle peut même être très fonctionnelle. Chez Lucyau, on découvre d'ailleurs un sectionnel formé d'un divan-lit et d'une méridienne composée d'un espace de rangement sous l'assise. « Plusieurs clients vont aussi préférer acheter seulement une méridienne », observe Claude Berger. La cote de popularité de la chaise longue et de la méridienne a bondi avec le succès du cinéma maison. Rien de

mieux pour s'allonger devant la télé avec un gros plat de maïs soufflé.

> Le pouf avec rangement. Bien sûr, on peut y poser les pieds. Mais le pouf ou ottoman de l'avenir cumule les fonctions. L'une de ses plus grandes qualités ? Il permet de ranger bien des babioles (DVD, CD, magazines) du salon. Chez Lucyau, il se convertit même en fauteuil d'appoint. Du côté de Perez, un plateau tout inox permet d'en faire une table basse bien stable.

> Bye-bye le fauteuil inclinable gros et pataud ! Les nouveaux modèles sont moins massifs. « En 2004, on a assisté à un retour en force de l'inclinable », constate l'acheteur principal de Maison Éthier. Chez Italdivini, les modèles de fauteuils inclinables possèdent des bras élargis et un style très actuel. « Ils s'harmonisent mieux avec le mobilier au style contemporain de la maison », explique Marina Amendola.

> La table carrée de salle à manger. « J'adore ça ! Elle est vraiment parfaite pour six ou huit invités », dit Philippe Dagenais. Seul inconvénient ? Difficile de trouver une nappe pour ces dimensions. Celle conçue par Dinec fait 60 pouces sur 60 pouces. « La table carrée est plus conviviale, car elle permet aux gens de s'asseoir et de se parler aisément », dit Patrice Gervais, PDG de Dinec.

> Les tabourets profilés, confortables et une table surélevée. Dans la cuisine, pour les repas minute ou le boulot. Les tabourets font même leur entrée dans la salle à manger, pour un style plus décontracté. On fabrique même des chaises qui s'harmonisent aux tabourets.

> Le lit avec rangement. Le sommier se soulève et la base sert au rangement. « Pas encore très populaire, cette mode pourrait prendre de l'ampleur », croit Claude Berger.

> La tête de lit rembourrée. En microfibre ou en cuir, c'est la folie ! « Les têtes de lit actuelles sont très hautes, ce qui donne du panache à l'ensemble et rend le lit très invitant », dit Philippe Dagenais.

> La banquette remplace de plus en plus le pied de lit. Mieux, elle peut parfois permettre du rangement.



La table carrée s'impose dans la salle à manger. Celle-ci a été conçue par Dinec.

PHOTO FOURNIE PAR DINEC



Le canapé en L ou sectionnel revient. Ici, un ottoman (ou pouf) a été ajouté.

PHOTO FOURNIE PAR ITALDIVINI

Les Lofts St-Louis Authentiques lofts centenaires

Classé patrimonial architectural supérieur

Seulement que 9 unités disponibles

1 000 à 2 000 pi car. à partir de **154 900 \$**

PORTES OUVERTES SAMEDI ET DIMANCHE DE 13 H À 16 H

Une dizaine de propriétaires vous invitent à visiter leurs lofts

- Murs de briques de 2 pi 6 po d'épaisseur int. et ext.
- Fenestration spacieuse 7 pi x 10 pi neuve
- Isolation Argon
- Chauffage à vapeur d'eau d'époque
- Planchers de bois franc centenaires sur tablier « Mille Run »
- Aménagement paysager
- Piscine creusée
- Centre de conditionnement physique
- Aménagement intérieur au goût du client
- 3 heures de consultation gratuite avec un designer intérieur
- Mezzanine dans certaines unités

201, rue Saint-Louis, app. 302
Saint-Jean-sur-Richelieu
Heures de visite: lun. - ven. de 11 h à 20 h
Sam., dim. de 12 h à 17 h
(450) 349-0948
(514) 884-4444

www.condos-lofts.ca • LIVRAISON POUR PRINTEMPS 2005 •

LAVAL NOUVEAU PROJET

CONDOMINIUMS

À L'ENTRÉE DE ÎLE PATON

23 condos par édifice

Les Fontaines

Inclus :

- stationnement intérieur
- climatisation centrale
- foyer au gaz
- planchers de bois
- ascenseurs
- piscine extérieure chauffée
- salle de réception
- espace pour lave-auto
- construction acier et béton à l'épreuve du feu

• 4 1/2 à partir de 178 900 \$ taxes en sus

• 5 1/2 à 1 435 pi car.

GazMétro la vie en bleu

1re phase vendue à 100 %

Bureau des ventes : 39, Promenades des Îles (Île Paton) Chomedey Tél. : (450) 682-1717

Le Salon vous attend

Le salon préféré des Québécois, qui attire 200 000 visiteurs chaque année, est ouvert jusqu'au 27 mars, à la Place Bonaventure.

Des centaines de personnes ont aménagé 300 000 pieds carrés d'exposition sur un parcours de 2,6 kilomètres, heureusement ponctué d'aires de repos. Les principales attractions sont la Villa de Kashmir, imposante construction de 11 750 pieds carrés, l'Allée des Spas ainsi que des trouvailleries comme le plafond suspendu à carreaux et traverses qui s'assemble sans colle, ni vis ni clou...

Le Salon sera ouvert de 11 h à 21 h du lundi au vendredi, de 9 h à 21 h les samedis, et de 9 h à 17 h les dimanches. Il fermera à 16 h le dimanche de Pâques.

ESPACES MONT-ROYAL

CONFORT - QUALITÉ - BIEN-ÊTRE

70% VENDU

- Plafonds 9 pi
- Planchers de lattes
- Garage (en option)
- Foyer au gaz
- Fenestration en aluminium
- Terrasse (en option)

RÉPUTATION INSURPASSABLE

DEV MONT CONSTRUCTION INC.

(514) 899-5151

ADRESSE DU PROJET : 3939, AV. DU MONT-ROYAL EST, MONTRÉAL

BUREAU DES VENTES : 4834, 5^E AVENUE, MONTRÉAL

LUN., MAR., MERC., 14 h à 19 h • JEU. ET VEND. FERMÉ • SAM. ET DIM. DE MIDI À 17 H

WWW.ESPACESMONTROYAL.COM

5255 AVENUE DU PARC

LOFTS, APPARTEMENTS ET PENTHOUSES DISPONIBLES

ENTRE 542 PI CAR. ET 1 400 PI CAR.

ENTRE 150 000 \$ ET 400 000 \$ TAXES ET RABAIS INCLUS

- STATIONNEMENTS INTÉRIEURS ET EXTÉRIEURS
- ASCENSEUR
- TERRASSE SUR LE TOIT

LIVRAISON DÉCEMBRE 2005

514-270-6268

WWW.5255AVENUEDUPARC.COM

[20 % VENDU DEPUIS LE 1^{ER} FÉVRIER 2005]

Le Condominium de la Dauversière

CONSTRUCTION NEUVE AU COEUR DU CENTRE-VILLE

EXCELLENT INVESTISSEMENT

3 beaux penthouses disponibles

livraison avril 2005

250, rue Sherbrooke O. (coin Jeanne-Mance)

VUE SUR LE CENTRE-VILLE AVEC TERRASSE

Tel.: (514) 995-5757

www.elico.ca

LES COURS COSMOPOLIS condominiums

Le luxe de vivre au cœur de l'action

INFO-CENTRE : 2342, boul. Daniel-Johnson, porte 201, Laval

CONDO MODÈLE À VISITER : lundi au mercredi : 13 h à 20 h - samedi et dimanche : 13 h à 17 h

Tél. : (450) 681-1184

Informations générales sur projets en cours : (514) 388-4560

Au cœur même du nouveau centre-ville de Laval

Luxeux projet de condos avec ascenseurs offrant la possibilité de stationnements intérieurs. Aire récréative aménagée. Piscine intérieure entre ciel et terre. Spa, sauna, salle d'exercice, billard...

Bientôt desservi par le métro.

À partir de 248 406 \$ + tx. (lofts de 1 562 pi² incluant garage)

À qui la chance !

CONSTRUCTIONS CHOLETTE THÉBERGE

La meilleure expérience en habitation

www.groupecholette.com

MON TOIT

Le billot en tête!

FABIENNE COUTURIER

Qu'il soit ancien ou flambant neuf, fabriqué en usine ou poncé avec amour par un artisan, le bloc (ou billot) de boucher est en train de devenir le chouchou des cuisines de toute obédience — sauf peut-être chez les végétariens, et encore : il n'est pas interdit d'y hacher les légumes !

Il peut servir de bar, de plan de travail, de meuble de rangement, voire, s'il a un peu de vécu, de sujet de conversation. En tout cas, l'îlot de travail en stratifié est bel et bien en train de céder la place au bloc de boucher au milieu de la cuisine. C'est les coupeurs qui sont contents ! Il paraît même que le bois, longtemps honni par les adeptes de l'asepsie, n'est pas le nid à bactéries que l'on croit. Bien nettoyée à l'eau savonneuse, une surface de bois est aussi sûre que n'importe quelle planche à découper en polyéthylène, et elle a au moins l'avantage de résister à la chaleur.

La demande est là, donc, et plusieurs artisans y répondent désormais. C'est le cas d'André Landry, qui a mis au point un meuble aussi ingénieux que beau, pourvu d'une balance intégrée et d'un vaste tiroir de rangement pour les couteaux et autres ustensiles. Baptisé *Château-briand*, ce bloc de boucher est fait de noyer ou d'érable. Évidemment, cette jolie chose a un prix (2300 \$), mais parions que vous pourrez la léguer à vos héritiers !

D'ailleurs, si on préfère un billot de boucher ancien, il y a moyen d'en trouver notamment chez Spazio, boulevard Saint-Laurent à Montréal, qui

se spécialise dans le commerce d'« antiquités architecturales ». Pour environ 1200 \$, on pouvait s'y procurer, au moment où *La Presse* a fait sa petite enquête, un authentique et immense bloc de boucher de 30 pouces de largeur sur 5 pieds de longueur. Bien sûr, il faudra plusieurs paires de bras pour le hisser jusqu'à votre troisième étage, mais imaginez le coup d'oeil !

Enfin, il y a toujours moyen de se procurer un bloc flambant neuf : que croyez-vous que font les vrais bouchers ? Aux Équipements Fran-Esse,

L'îlot de travail en stratifié est en train de céder la place au bloc de boucher au milieu de la cuisine.

fournisseurs de matériel pour commerçants, on trouve des blocs de dimensions diverses : 24 po sur 24 (sur 16 po d'épaisseur), 24 sur 30 ou 30 sur 30, pour 1030 \$, 1075 \$ et 1450 \$ respectivement. Comme les blocs viennent de Vancouver et de Calgary, il faut compter de quatre à six semaines pour la livraison. Le magasin S&P, aussi spécialisé dans les fournitures pour commerçants, offre également des billots de boucher, mais de 10 pouces d'épaisseur, ce qui est peut-être plus raisonnable pour une cuisine de particulier... Et qui revient un peu moins cher (de 800 à 900 \$).

Votre budget est plus serré ? Qu'à cela ne tienne : l'Atelier mobile Ri-

chard Caux, dans la région de la Mauricie, se spécialise dans la vente et la remise à neuf de surfaces de coupe. Il peut vous fournir une belle surface d'érable laminé à poser sur votre îlot de stratifié, ou même mettre la main pour vous sur un bloc d'occasion dont un de ses clients voudrait se débarrasser. Que voulez-vous, on n'arrête pas le progrès, et le polyéthylène fait de plus en plus de victimes... Autant en profiter !

Même IKEA se met de la partie, avec sa desserte en bois naturel *Bekväm*, qui peut donner le change. En tout cas, pour 69 \$, c'est sûrement la solution la plus économique !

Collection Landry : 1601, Principale Sud, L'Annonciation (Qc), 819-275-2601 ; 866-276-2601 ; www.collectionlandry.com

Spazio : 8405, boul. Saint-Laurent, Montréal ; 514-384-4343 ; www.spazio.ca

Équipements Fran-Esse : 4450, rue Garand, Montréal, 514-336-9191, 800-750-3870 ; www.franesse.com

Magasin S&P : 5902, av. Papineau, Montréal ; 514-274-5547, 800-567-5902 www.lemagasinsp.com/francais/produits/page-56.html

Atelier mobile Richard Caux : <http://iquebec.france.com/ateliermobile-richardcaux>, 819-696-1913



PHOTO FOURNIE PAR ANDRÉ LANDRY

André Landry a conçu un meuble aussi ingénieux que beau, pourvu d'une balance intégrée et d'un vaste tiroir de rangement pour les couteaux et autres ustensiles.

De l'aluminium et du latex pour relaxer

LUCIE LAVIGNE

Deux matériaux piquent la curiosité dans le milieu du canapé haut de gamme : l'aluminium et le latex. Les canapés et fauteuils de la série W de William sont en effet dotés d'une plateforme en aluminium extrudé, plutôt qu'en bois. Pourquoi ? Une structure en alu procure une très grande résistance, elle ne gauchit pas, ne fendille pas et, contrairement au bois, ne réagit pas aux variations de température, explique le concepteur, Charles Godbout.

Ce designer industriel indique aussi que la plateforme des canapés est d'une grande solidité. « Les angles sont constitués de raccords en acier boulonné », dit-il. Sans compter que les sangles élastiques ne sont pas brochées au bois, mais bien fixées à la plateforme grâce à des crochets. « La tension est alors uniforme », précise le designer. Et quel est l'avantage d'avoir une

assise en latex plutôt qu'en mousse de polyuréthane ? « Cette matière naturelle offre une qualité de résilience supérieure. Ce qui évite l'affaissement », répond-il.

En Europe, fauteuils, canapés et matelas tout latex font beaucoup d'adeptes. Au Québec, William offre le latex pour les sofas et les matelas. « Le latex est hyper confortable et hypoallergène », fait remarquer Francine Gagnon, designer chez William. L'assise et même le dossier d'un canapé de la série W peut être offert en latex. Le hic : ce matériau est plus cher qu'une mousse de polyuréthane.

« Contrairement aux ressorts, le latex offre un grand support et garde sa forme très longtemps. Un matelas en latex chez nous est garanti 15 ans », explique Brigitte Lacroix, au service à la clientèle chez Flou Canada. Un matelas Flou en latex coûte cependant deux fois plus cher qu'un matelas traditionnel à ressorts.



PHOTO FOURNIE PAR WILLIAM

Ce canapé de la série W de William est composé d'une plateforme en aluminium et il peut être rembourré avec du latex.

condos neufs
Petite Patrie,
 rue Boyer
Villeray,
 rue St-André,
 rue Molson

www.espaceslogiques.com

1, 2 ou 3 chambres,
 de 148,724\$ à 219,025\$, taxes incl.
 Sam. et dim. 13h à 16h,
 ou sur appel,
 témoin : 5905 rue Boyer
514.522.3344

R.B.Q. 8244-0173-36

le rive gouin

UN ENVIRONNEMENT
 ET UNE ARCHITECTURE
 REMARQUABLES

30 % déjà vendu
 Verrière 5 disponible seulement

Phase II

- Stationnement intérieur
- Climatiseur
- Salle d'exercice
- Piscine intérieure
- Baignoire à remous
- Sauna
- Salle communautaire
- Sécuritaire
- Accès au bord de l'eau
- Piste cyclable et sentier piétonnier

Condo modèle • Climatisation centrale

514.955.5354
 3591, boul. Gouin Est
 Montréal (Qc) local 105
www.rg2.info

PLANS DE GARANTIE
 ACO Inc.

LES HAVRES DE Chevrier

LES CONDOS DE L'HÉRITAGE PHASE 2

BROSSARD LACHENAIE

VISITEZ-NOS MODÈLES :

Brossard (514) 386-1576
 Lachenaie (514) 605-9150

Projets intégrés de spacieux condominiums modernes à prix abordable. Sites exceptionnels offrant un complément remarquable de commodités.

Brossard : Proximité golf, restos, centres commerciaux, navette vers Mtl.
 Lachenaie : Proximité hôpital Pierre-Legardeur, boutiques, cinémas, grands axes routiers.

GROUPE CHOLETETE
 La meilleure expérience en habitation

www.groupecholette.com

ENGEL

www.trianonsurlegolf.com

CONDOMINIUMS DE LUXE EN BORDURE DU TERRAIN DE GOLF À VILLE SAINT-LAURENT

- Plafonds impressionnants de 9 pieds 6 pouces (2,9 m)
- Stationnement intérieur
- Construction de béton avec ascenseur
- Unités de 1, 2 ou 3 ch. avec balcon
- Penthouses avec mezzanine et terrasses privées

Prix de prévente à partir de :
 179 900 \$ - 1 chambre
 204 900 \$ - 2 chambres
 Taxes et garage intérieur inclus

Bureau des ventes : à l'extrémité nord du boul. Cavendish, Saint-Laurent
(514) 214-8800

Heures d'ouverture :
 Lundi au mercredi : 13 h à 19 h
 Samedi et dimanche : 12 h à 17 h

MON TOIT

Un garage conforme à votre standing

CLAUDE-V. MARSOLAIS

Vous possédez une voiture de luxe, genre BMW, Mercedes, Lexus, ou encore une voiture de collection mais votre garage est un véritable capharnaüm où s'entassent pêle-mêle des boîtes de toutes sortes, coffre à outils, échelles, vêtements ? En somme un garage indigne de recevoir la rutilante mécanique qui est à la hauteur de votre standing.

Qu'à cela ne tienne, un entrepreneur des Laurentides propose maintenant de restaurer votre garage-chambre à débarras en un garage de luxe qui fera gémir de jalousie votre entourage.

En effet, Jean-Luc Lebeau de Bellefeuille est en mesure de rajeunir votre garage décadent en un superbe lieu digne des écuries de formule 1. Même vos enfants ados seront tentés d'y tenir leurs parties de week-end car on peut y danser à l'aise sur un plancher très lisse.

Or la réalisation d'un intérieur de garage de luxe comprenant l'installation d'un établi, d'armoires en métal, d'armoires en mélamine laquée, d'un coffre à outil sur mesure, d'un lavabo de nettoyage, de certains équipements comme un dévidoir de boyau de gonflage fixé au plafond, un autre pour l'extension électrique, un rail avec treuil, sans compter la finition des murs et du plancher peut représenter un investissement pouvant atteindre 25 000 \$ si vous aimez la fantaisie.

Sablage du plancher

La rénovation d'un garage de maison commence par le sablage du plancher de béton. « Il faut enlever environ 1/16^e de pouce afin d'éli-



PHOTO ANDRÉ PICHETTE, LA PRESSE ©

Le garage de M. Lebeau a été imaginé selon les couleurs de la Formule 1. Il peut accueillir des voitures de collection comme cette Ford Cobra 1966.

miner toute aspérité. Puis on procède au scellage du plancher avec un produit spécial avant de le teindre selon la couleur choisie par le client. On peut donner au plancher l'apparence d'un damier ou d'un drapeau à damier utilisé en formule 1. Ensuite on termine le travail en enduisant d'une résine époxy ou encore un fini translucide qui

donnera un effet « wet-look » (luisant) », explique M. Lebeau.

En général, le coût de la rénovation d'un plancher de garage revient à 3 \$ le pied carré. Pour un garage à deux places d'une superficie de 400 pi², cela représente une dépense de 1200 \$.

La décoration du garage peut être différente selon qu'on y entpose

une voiture de luxe, un yacht ou encore des motos Harley Davidson. « C'est la partie la plus difficile car le client n'a pas toujours une idée claire de ce qu'il veut. On lui propose différents dessins ou des couleurs pour la décoration. Ainsi, le noir, le blanc et le rouge conviennent bien au garage qui accueillera une voiture de course de collec-

tion », signale Jean-Guy Lebeau qui possède une Ford Cobra 1966.

Éléments décoratifs

Comme éléments décoratifs, l'entrepreneur a suspendu au plafond son vieux go-kart qu'il utilisait plus jeune lorsqu'il participait à des compétitions à Saint-Hilaire, ainsi qu'un écusson, une horloge, un cadre, un treillis de couleur sur les murs. Cela fait dépourillé et en même temps donne un effet de profondeur.

Les armoires et meubles de rangement en métal ou en mélamine laquée sont faits sur mesure. Les dessus de comptoir peuvent être en tôle galvanisée, en acier inoxydable (plus sensible aux égratignures) ou en bois.

Un garage refait comme celui sur la photo peut exiger 45 jours car l'entrepreneur réalise un travail minutieux que l'on pourrait comparer à un travail d'artisanat. On peut l'exécuter étape par étape en commençant par le plancher.

Une fois les travaux réalisés, le propriétaire du garage de luxe ajoutera une plus value considérable à sa résidence.

Jean-Luc Lebeau a accumulé beaucoup d'expérience dans le passé à titre de contracteur, notamment pour l'ex-Communauté urbaine de Montréal. Il a obtenu pendant quelques années le contrat d'entretien des installations du parc Cap Saint-Ignace et il est un collectionneur passionné de motos, d'autos anciennes aussi bien que de bateaux.

Renseignements : Jean-Luc Lebeau inc. (514) 994-7380.

NOUVEAU PROJET

les lofts rosemont

à partir de 149 900 \$* taxes incluses

3175, boulevard rosemont

3299726

BUREAU > Les Lofts Rosemont et Les Lofts Saint-Raphaël
DES VENTES 2055, rue Desjardins **514 253 6666**

*taxes en sus www.citycorpgroup.com

LES LOFTS *Saint Raphaël*

En construction

Le TriBeCa

- Lofts
- Condos
- Penthouses

de 114 800\$ à 319 800\$

Bureau d'information
2106, RUE RACHEL EST, MONTRÉAL

514 522.3294

Heures de visite :
Lundi, mardi et mercredi : 14h à 21h
Jeudi et vendredi : Sur rendez-vous
Samedi et dimanche : 12h à 17h

HABITATIONS MONT-ROYAL INC.

Le Plateau Mont-Royal, un mode de vie !

À deux pas du Parc Lafontaine et de la rue Mont-Royal.

Différent et unique...

Montclair

PHASE I
100 % VENDUE

PHASE II
40 % VENDUE
EN CONSTRUCTION

GAGNANT DE
2 DOMUS 2004

VENEZ VISITER NOS CONDOS TÉMOINS

À PARTIR DE 245 900 \$ TOUTES TAXES INCLUSES

Unité de 1255 pi² avec stationnement intérieur, planchers de bois franc et air climatisé central

514.351.9580

10 350, boul. Les Galeries d'Anjou au nord de la rue Bombardier

Profitez de l'été...

Gazebos

Design innovateur, pré-assemblé à 70% et facile à installer

Disponibles dans un vaste choix de formes, de couleurs & de grandeurs

Nombreuses options disponibles : panneau polymère, peinture extérieure & intérieure, carrelage et plus encore...

Venez nous visiter au Salon National de l'Habitation de Montréal du 18 au 27 mars 2005.

Alma Amos Blainville Bryson Chénéville Chicoutimi Dolbeau-Mistassini Drummondville Fort-Coulonge Gatineau Granby Laval Lévis Matane Montréal Mont-Tremblant Napierville Québec Sept-Îles Sherbrooke Sorel-Tracy St-Amable St-Eustache St-Jérôme St-Ambroise (Lanaudière) St-Hyacinthe Terrebonne Trois-Rivières Vaudreuil-Dorion Victoriaville Toronto, ON Windsor, ON	Fenêtres A.G.M. Inc. Piscines Lauzon Amos Spa Direct Matériaux JLS Bois de Construction Chénéville Inc. Laurent Lapointe Ltée Portes et fenêtres Polair 3 Piscines et Spas Dynamique Matériaux JLS PVC Régional Vitrerie Claude Ltée Bonzai Paysagiste Patiorama Rénovation Aubin Fillion Les Industries Bellon Inc. Groupe Multi-Fenêtres Vitrerie Napierville Patiorama Portes et Fenêtres Vaillancourt Mackie Estrie Inc. Jardin Plus B. Williams & Fils Ltée Carrefour de la rénovation 640 Inc. Groupe Multi-Fenêtres E. Charrier Inc. Les Auvents Maskoutains Inc. Manufacturier Tenta Inc. Nouvel Horizon Portes et Fenêtres Inc. Club Piscines - Distr. Futuristes Signé Garneau Paysagiste Inc. Bayview Windows & Doors Home Concepts	418-343-2659 819-732-2652 450-435-1772 819-648-5881 819-428-3903 418-543-3391 418-276-5018 819-472-2299 819-683-2482 819-568-0113 450-372-3019 450-963-6686 418-833-3614 418-562-9668 514-526-0894 450-431-7777 450-245-1148 418-683-3553 418-962-6060 819-566-7003 450-743-4222 450-649-0771 450-623-0039 450-431-7777 450-756-0681 450-774-6686 450-433-9357 819-694-0783 450-455-3307 819-758-3887 416-760-7907 519-257-0800
---	---	--

www.gazebodecko.com

habitat, cour + jardin

Accueil

32^e Avenue et rue Provost, arrondissement de Lachine

Havre Saint Louis

LA VIE APRÈS LA VILLE

À PARTIR DE

condoplex 152 000 \$

maison de ville 244 500 \$

visitez la maison-témoin

L M M J 15 h à 20 h

S D 13 à 17 h

514.605.2032

www.havresaintlouis.ca

La rénovation, une industrie qui roule à fond

JEAN-SÉBASTIEN MASSICOTTE
LE SOLEIL

La rénovation est en voie de devenir un véritable sport national. Il s'agit d'une fièvre généralisée dont les causes sont bien connues... mais dont personne ne veut le remède !

Au Québec, la rénovation est une industrie de 6 milliards qui roule à fond, en progression de 200 à 215 millions par an, observe Alain Rousseau, président de la bannière Réno-Maître et de la Commission des garanties rénovation, à l'Association provinciale des constructeurs d'habitations du Québec

(APCHQ). Des chiffres impressionnants qui surpassent depuis un bon moment ceux de la construction neuve. « Cette machine-là ne s'arrêtera pas ! »

Résultat de deux forts cycles de construction dans les années 70 et 80 (dont 72 000 mises en chantier en 1987, une année record), il existe un important bassin de résidences dont l'âge avoisine aujourd'hui les 20 ans. Forcément, elles devront être retouchées...

Mais au-delà de l'explication « mathématique », il existe aussi une foule d'autres bonnes raisons de s'emparer du marteau. Dans une

récente étude commandée par le programme de récompenses Air Miles, on énumère trois facteurs un peu moins terre-à-terre.

Recherche d'identité, besoin de finaliser son univers et désir de reconnaissance sont les motivations qui pousseraient les gens à se salir les mains. Et quoi qu'on en dise, malgré l'achalandage chez les rénovateurs spécialisés, ce sont encore les propriétaires qui passent le plus souvent à l'action.

« C'est la grande surprise », lance Danielle Coutlée, directrice soutien aux ventes, services financiers aux particuliers, chez RBC Banque

Royale. Se fiant à un sondage commandé cet automne par la RBC, elle affirme que, sur les 59 % des Canadiens qui prévoient faire des rénovations au cours des 24 prochains mois, plus de la moitié envisagent de le faire eux-mêmes. Chez les Québécois, cette proportion descend à 40 %. « C'est au Québec qu'on rénove le moins par nous-mêmes », précise la directrice. C'est le coût encore abordable des maisons, comparativement au reste du pays, qui permettrait d'allouer plus d'argent à l'embauche de spécialistes, suggère-t-on à la RBC.

Ce qui ne veut pas dire pour autant que les gens ne participent pas au processus, insiste Mme Coutlée. Sinon, comment expliquer l'affluence dans les magasins destinés à embellir et moderniser les maisons, partout dans la province ! Souvent, le Québécois achètera lui-même et fera installer par la suite. Le meilleur des deux mondes, l'économie en prime !

D'après les observations de la

RBC, ce sont les Québécois qui sont les plus susceptibles d'emprunter sur la valeur nette de leur résidence en vue d'effectuer des rénovations. De nouveaux produits financiers sont justement créés à cet effet, pour répondre à la demande des futurs propriétaires, le tout intégrant une marge de crédit encore plus flexible à l'hypothèque.

« Toutes les raisons sont bonnes pour rénover, constate Alain Rousseau. La population vieillit et, pour plusieurs propriétaires, il est plus simple de rénover que de quitter le quartier et les voisins auxquels ils se sont attachés au fil des ans. D'autres, une fois la maison payée et les enfants partis, veulent se faire plaisir. Le prix des maisons neuves en effraie aussi plusieurs, qui décident de rester chez eux ! »

C'est alors que le téléphone de M. Rousseau sonnera pour un remplacement de fenêtres. À moins que le client ne prévienne s'attaquer à sa cuisine... Et pourquoi pas la toiture ? Ah ! Tant de projets à réaliser !

Lac Bromie

Condominiums, semi-détachés et maison de campagne sur le golf

- Vue sur le lac et les montagnes
- Piscine, tennis et accès au lac

À partir de **169 000\$**

(450) 243-6446

www.habitationinverness.com

PARIS LOFTS DU PLATEAU

LOFT MODÈLE À VISITER

4225, rue St-Dominique

BUREAU DES VENTES
NOUVELLE ADRESSE
83, rue Rachel est
514.849.8998

www.parislofts.com

SAX

CONDOMINIUM • ÎLE-DES-SŒURS

«CHIC ET BRANCHÉ»
— La Presse

«SÉDUISANT, CONTEMPORAIN»
— Le Devoir

«...DESIGN-DRIVEN CONCEPT»
— The Gazette

«SI LA VIE VOUS INTÉRESSE...»
— Plaisirs de vivre

Bureau - Vente & visite
1150, chemin du Golf, Île-des-Sœurs T 514.769.4343
www.sax-1.com

PHASES 1 et 2 - 100% vendue PHASE 3 - En vente maintenant

KEVLAR



VIVRE AU-DESSUS D'UN HÔTEL 5 ÉTOILES

Pour la première fois à Montréal, 59 appartements de prestige et 131 résidences-hôtel en copropriété, avec tous les services d'un hôtel de calibre international

ADRESSE EXCLUSIVE, RUE DE LA MONTAGNE • ESPACES DE VIE EXCEPTIONNELS • FENESTRATION GÉNÉREUSE ET UNIQUE • PLAFONDS HAUTS TERRASSES PRIVÉES • VUES SPECTACULAIRES SURPLOMBANT VILLE, MONTAGNE ET FLEUVE • SPA URBAIN ET CENTRE DE CONDITIONNEMENT PHYSIQUE DE CLASSE INTERNATIONALE, RESTAURANT GOURMET ET SERVICE DE TRAITEUR • SITE EXCEPTIONNEL À QUELQUES PAS DE TOUS LES SERVICES, RESTAURANTS ET BOUTIQUES DE RENOMMÉE • ENTRÉE ET ASCENSEURS PRIVÉS POUR LES RÉSIDENTS

Appartements luxueux : à partir de 416 000 \$ • Résidences-hôtel : à partir de 223 000 \$

C

BUREAU DES VENTES
1175, rue de la Montagne
T 1.877.861.5550

Affilié au groupe européen
CONCORDE
HOTELS

LE CRYSTAL
DE LA MONTAGNE

www.crystaldelamontagne.com

RESORT ONE
Hotels-scénarios

Résidences-hôtel et appartements de prestige

Un prospectus présentant l'information détaillée sur les titres proposés est disponible au bureau des ventes.



QUAND DEUX TOURS SE DRESSENT AU CŒUR DU CENTRE VILLE

S'il est vrai qu'on ne vit qu'une seule fois, aussi bien vivre pleinement dans un intérieur de rêve.



LE 1200
OUEST

FAITES PARTIE DES PRIVILÉGIÉS

Inscrivez-vous dès maintenant pour devenir un des premiers à profiter du luxe, du confort et de la qualité à des prix hors du commun.

www.condosle1200ouest.com

MON TOIT

Design sans frontières

CHRISTIAN BENOIT-LAPOINTE
COLLABORATION SPÉCIALE

Jean Gourdon, directeur général de l'hôtel Novotel, souhaitait sortir des sentiers battus. « Quelqu'un m'a parlé d'un architecte français hors du commun : Christophe Daudré. »

Cet architecte d'intérieur et designer est connu en France et dans le monde pour des réalisations prestigieuses, comme l'Institut de beauté Guerlain au dernier étage de l'Hôtel de Crillon, l'hôtel Ambassador et de nombreuses résidences de gens fortunés. « Lors de notre première rencontre, nous avons visité la ville ensemble, se souvient Jean Gourdon. Je lui ai montré 12 hôtels et une dizaine de restaurants que j'aime bien pour qu'il voit comment cela fonctionne ici. Il m'a demandé ce que j'aimais et l'a intégré à son style. »

Bien que Montréal ne soit pas Paris, Christophe Daudré ne s'est pas senti dépaycé. « Mon travail n'est

pas très différent parce que, dans tous les pays, il faut d'abord être à l'écoute des clients. » En effet, mis à part certaines spécificités locales, comme le fait que les gens ici aiment manger avec une lumière tamisée, alors qu'en Europe, les clients préfèrent plus de luminosité pour mieux voir leur assiette, le design tend à s'universaliser. D'ailleurs, Christophe Daudré apprécie de voir des pairs voyager et travailler sur plusieurs continents. « C'est comme cela que les idées voyagent », résume-t-il.

L'Ô

Les Montréalais qui fréquenteront le restaurant L'Ô, qui ouvrira ses portes le 25 mars, auront sous les yeux un bel exemple du travail de Christophe Daudré. Le restaurant explore les règles d'un esthétisme classique de façon très contemporaine. La symétrie et l'équilibre sont parfaits dans ce décor riche en perspectives et en profondeur, où



ILLUSTRATION FOURNIE PAR L'HÔTEL NOVOTEL

Le restaurant l'Ô, conçu par l'architecte français Christophe Daudré, explore les règles d'un esthétisme classique de façon très contemporaine.

les matériaux nobles sont omniprésents.

« Il est conçu un peu comme la nef d'une église, dit Christophe Daudré. La partie centrale est bordée de deux alcôves où règnent une ambiance plus intime : banquette, plafond abaissé de couleur bleu nuit agrémenté d'« étoiles » en fibre optique. Si on regarde droit devant, le bar, autour duquel il est possible de circuler, prend la place de l'autel dans l'église. On a même

un système d'arcades qui reprend l'idée des colonnes. » En plein centre, le plafond symbolise une immense vague, alors que les lampes de verre en forme de goutte d'eau descendent vers les tables.

Le décor est une véritable ode aux éléments et aux cinq sens. « Le bar est fait d'un bloc d'onxy qui a la texture du sucre. On joue beaucoup avec les couleurs de bouche : murs de couleur clémentine, bouquets de fleurs qui contiennent des fruits,

utilisation de fleurs comestibles, etc. » Ce mélange des sens symbolise la nouvelle cuisine, un peu comme celle du chef François Bachman, qui s'inspirera fortement de notre terroir au gré des saisons.

L'Ô nous réserve aussi une curiosité : un écran holopro de 100 pouces. Ce produit de technologie allemande, une première au Canada, est fait de verre taillé sur lequel on projette des images d'une qualité surprenante. Aussi, la salle est très modulable. Chaque lampe est munie d'un gradateur et la salle est divisée en 18 zones de son. Les clients auront donc droit à une ambiance sur mesure.

L'architecte d'intérieur ne s'est pas gêné pour faire quelques clin d'œil à notre patrimoine, en commençant par cet effet de neige éternelle obtenue par des plaques de marbre bouchardé, c'est-à-dire aspergé d'acide, ou encore l'habillement de deux salons de part et d'autre de la salle, constitué de lambris de bois horizontal ajouré et rétro éclairé, une interprétation toute personnelle de la cabane en bois. « Il faut bien s'amuser un peu », confesse l'architecte d'intérieur, qui a encore une fois trouvé une façon de mélanger le traditionnel et le moderne, le classique et le contemporain.

L'Ô, à Hôtel Novotel de Montréal, 1180, rue de la Montagne, tél. : (514) 861-6000.



OCCUPATION ÉTÉ 2005

As-tu VU

la piscine suspendue ?



Au neuvième étage, la piscine suspendue, une terrasse ensoleillée et un centre de conditionnement physique vous invitent au paradis. De toutes les fenêtres, la vue est céleste et ne sera jamais obstruée. Plafonds élevés, matériaux nobles comme le marbre, le granite et les bois exotiques vous offrent un confort divin.

La Vie au 9e Ciel
Au 333 Sherbrooke.
Aucune autre adresse à Montréal
ne vous en fait voir autant.

1 000 p.c. à partir de 306,172 \$*



SHERBROOKE

WWW.333SHERBROOKE.COM 1.888.333.7770 514.849.5958

*Selon l'inventaire, plus taxes.

Carré de la Louisiane
Réalisation Les Développements Héritage

24 grands
4 1/2

4870 Beaubien Est
[entre la 35^e et 36^e ave.]

Dimanche
de 14 h à 16 h

1^{er} étage
à partir de
169 000 \$

(514) 733-8340
Hélène Bui
H. B. IMMOBILIER courtier agréé

Le Girouard Saint-Luc

BUREAU DES VENTES
Coin Girouard et Côte Saint-Luc
Du lundi au Jeudi 14 H à 19 H
Samedi et Dimanche 12 H à 17 H

Condo 3 1/2, 4 1/2
Livraison Mars 2006
514.831.0383

www.legirouardstluc.com
PRO-URBAIN INC. R.B.Q. 8300-5116-44

PLATEAU MONT-ROYAL

Le Saint-Laurent
Loft, Condo, Penthouse,
Condos commerciaux
disponibles

En construction

À PARTIR DE **129 800 \$**

85%
vendu

Le Groupe
LAGACE
HABITATIONS inc.

- Ascenseur
- Terrasses sur le toit
- Planchers bois francs
- Plafond de 9 pieds
- Stationnements

www.groupe Lagace.com
(514) 284-3600 ou (514) 961-2806

Bureau des ventes
4590, boul. Saint-Laurent, Montréal

Finaliste
entrepreneur de l'année
A.C.Q. (2003)

Terrasse Cedar Park

Maison de ville de Prestige

Dans un havre de tranquillité
où la nature est à vos pieds.

- 1908 p.c.
- Garage double
- Terrasse 21' x 21'
- À deux pas du train de banlieue
et 20 minutes du centre-ville.

505, rue Donégani
Pointe-Claire
(514) 697-3331 ou
(514) 990-0056
www.gazaille.com
RBQ : 8108-5714-59

AUTOROUTE 40
Springdale
Boul. St-Jean
Donegani
Eldorado
AUTOROUTE 20

À partir de 155 250 \$ (taxes en sus)
livraison printemps 2005

DE ROUEN
sur parc

remboursement possible de 6500 \$
de la ville de Montréal sur certaines unités

16 unités de
condominium

taux hypothécaire garanti pour 12 mois

3850, rue De Rouen
T : 514.271.2131
Jean Turcot
REMAX du quartier inc.

bureau des ventes situé au 1965, rue Goulet
samedi et dimanche [13h-17h] Joliette

www.HABITATIONS LAURENDEAU.com
Projets sur l'île de Montréal, bureau inf. : 5845, rue Boyer, app. 3

La Place de Brunet
Rue Brunet (angle boul. Gouin)
9 maisons de ville
Arrondissement Montréal-Nord
2 ch. + mezz. et 3 ch. Voisin de la piste cyclable

La Chambly
Rue Chambly (angle de Rouen)
20 condominiums
À deux pas du métro Joliette
Unités 4 1/2 et 4 1/2 + mezz.

Les terrasses Boyer
5845, rue Boyer, app. 3
28 condominiums • Rosemont / Petite Patrie
À deux pas du métro Rosemont
Unités 4 1/2, 4 1/2 + mezz.

Le 2180 de Rouen
19 condominiums et 16 appartements locatifs
Arrondissement Ville-Marie
Unités 4 1/2 et 4 1/2 avec mezzanine
Garage et stationnement disponibles • Livraison 2006

(514) 252-5271 • (514) 354-7687

Les
Cours Centrales

VENEZ VISITER NOTRE
CONDO MODÈLE

2200, avenue Terry-Fox
entre rue Edouard-Montpetit et av du Cosmodôme
2 blocs au sud du Carrefour Laval

T (450) 687-1380
www.lescourscentrales.com

Seulement 4 unités (2 c.a.c) par étage (1160 à 1320 pi²) • Immeuble en béton
7 étages (ascenseur) • Cour centrale paysagée • À proximité de tout

Samedi & Dimanche 12 h à 17 h • Lundi-Jeudi 13 h à 19 h

PRESTIGIEUX CONDOMINIUMS SPACIEUX
OCCUPATION IMMÉDIATE
Licence RBQ : 8301-8820-04

à partir de
107 400 \$

20 unités

VALOIS SUR LE PARC

condos de qualité
stationnement intérieur
insonorisation supérieure
terrasse sur le toit
portes françaises
planchers de bois

514.525.3336

bureau des ventes
3696, Ontario Est

Heures d'ouverture
Lundi au Vendredi de 13h à 19h
Samedi et Dimanche de 13h à 17h

Le marché de l'habitation profite de la hausse du dollar

LA PRESSE

L'essor du dollar est le principal facteur qui soutient le marché de l'habitation au Canada, révèle une étude de la banque CIBC, publiée cette semaine.

L'appréciation du dollar a eu un effet bénéfique pour les propriétaires en maintenant les taux hypothécaires à des niveaux bas et en faisant grimper la valeur des propriétés.

Ensemble, ces facteurs ont permis aux propriétaires canadiens de tirer une somme record de 21 milliards de

la valeur nette de leur propriété et d'épargner 3 milliards en versements d'intérêts hypothécaires en 2004. Ces sommes ont surtout été réinvesties dans l'économie sous forme d'une augmentation des dépenses de rénovations.

Un propriétaire sur quatre qui a renégocié un prêt hypothécaire en 2004 en a aussi augmenté le montant de 30 000 \$ en moyenne. Selon l'étude, les liquidités tirées de la valeur nette des propriétés au Canada ont représenté 21 milliards l'an dernier. Cumulativement, au cours des trois der-

nières années, elles ont atteint 55 milliards.

Le gros des sommes empruntées sur la valeur des propriétés a été réinvesti dans celles-ci. Le tiers de tous les fonds obtenus par les propriétaires en 2004 grâce au refinancement de leur prêt hypothécaire ou de nouveaux prêts sur la valeur nette des propriétés a été affecté à des rénovations. Les dépenses liées aux rénovations des propriétés ont atteint un niveau record de 28 milliards de dollars en 2004 et devraient atteindre 30 milliards en 2005.



PHOTO ARCHIVES LA PRESSE

Le gros des sommes empruntées sur la valeur des propriétés est réinvesti dans la maison. Plusieurs en profitent pour rénover cuisine et salle de bains.

Découvrez le Nouveau Saint-Laurent

Maisons de ville Félix Leclerc Sud

Maison modèle à visiter
 7032, Henri-Bourassa ouest
 (entre Félix-Leclerc et Guénette)
 (514) 832-0494 (514) 336-1811
 Ouvert tous les jours de 13 h 30 à 17 h 30
 FERMÉ VENDREDI

Les Maisons de ville Félix Leclerc Sud Inc.
 www.rodimax.com
 3293830 RBQ 83090647-08

ENTREZ
 DANS LE MEILLEUR
 DES DEUX MONDES
 UN ESPACE CONTEMPORAIN
 À MÊME LES VESTIGES DU PASSÉ
33 UNITÉS ☎ **514.397.0334**
 www.le334notredame.com
 (MÉTRO CHAMP-DE-MARS)

Le334
 NOTRE
 DAME

BUREAU DES VENTES
 443, RUE ST-CLAUDE
 (À L'ANGLE DE LA RUE NOTRE-DAME)

Les Jardins de la Gare
 condominiums

GazMétro
 la vie en bleu

gestion
Molesini

Confort première classe

dans le secteur C

Choisir la **phase III**, c'est adopter un train de vie exceptionnel | Havre de paix tout béton avec **correspondance exclusive** au pavillon 4 saisons et son foyer | Salle des pas perdus pour oublier le train-train **quotidien** | Station idyllique avec grand **BBQ, pergola** tressée de vignes, mobilier de jardin, **fontaine, piscine** | Être en voiture sans subir les bouchons grâce au **couloir d'autobus** | Terminus incitatif Chevrier et **tutti quanti** | ... Bienvenue au lancement de la **phase III**

Brossard, comme vous n'osiez pas l'imaginer !
 À partir de 120 000 \$ + taxes www.jardinsdelagare.com
T 514.242.8335 L M M 13 h | 20 h J V Fermé S D 13 h | 17 h

BORD DE L'EAU NAVIGABLE

CONDOS DE PRESTIGE

PLACE DES RAPIDES
 ST-DOROTHÉE, LAVAL
(514) 990-1900
 www.placedesrapides2.com

VEZ VISITER NOTRE CONDO MODÈLE
SITE EXCEPTIONNEL

L'EMPREINTE DE LA QUALITÉ

- Bâtisse de 6 condos
- Ascenseur
- Cave à vin
- Plafond 9 pi.
- Air Climatisé
- Grande fenestration sur la rivière
- Chauffage gaz métropolitain
- Garage privé et stat. extérieur
- Terrasse privée
- Mezzanine
- Près de l'aut. 13, gare, golf.

Découvrez... une nouvelle perspective

Prestige • Rentabilité • Retour sur investissement

Proment, promoteur immobilier des plus réputés, vous présente **Les Sommets sur le fleuve Phases III et IV**. Sur 15 acres de pure splendeur, découvrez une qualité supérieure de construction, une fenestration imposante, des installations à fibre optique et un centre de conditionnement physique doté des équipements les plus modernes. **Les Sommets sur le fleuve**, le symbole de votre réussite aussi bien qu'un investissement judicieux.

Venez savourer la vue imprenable qu'offre chacun de nos sept condos modèles décorés par des designers professionnels, et découvrez un nouveau mode de vie, à quelques minutes à peine du centre-ville.

200, avenue des Sommets, Bureau 601 - Île-des-Soeurs - [514] 762-3450
 www.lessommets.com

LES SOMMETS
 sur le fleuve

Visitez nos sept condos modèles dès aujourd'hui !
 PRIX DOMUS 2003 - PROJET RÉSIDENTIEL DE L'ANNÉE
 - CONSTRUCTEUR DE L'ANNÉE

PROFIL

ADRESSE EXCLUSIVE À LA CITÉ DU HÂVRE
 LE SECRET LE MIEUX CACHÉ DE MONTRÉAL
 VEZ VOIR POUR APPRÉCIER

GRAND LUXE, STYLE, CALME
 ARCHITECTURE UNIQUE
 PANORAMA EXCEPTIONNEL
 5 MIN. DU CENTRE-VILLE

LIVRAISON
90 JOURS
 Livraison en 90 jours après sélection des finitions intérieures.

VISITES
 Sam-Dim 12h-17h
 Lun-Ven 12h-18h
 Ou sur rendez-vous

2380 Pierre-Dupuis
 Chemin du casino, voisin Tropiques Nord
514.931.2292
514.220.7199
 www.canvar.ca

GazMétro
 la vie en bleu

Ste-Dorothée, Laval

Villas sur Rive

STE-DOROTHÉE

www.VillasSurRive.com

100, chemin Bord-de-l'Eau
 Sainte-Dorothée, Laval
 (450) 689-0995

Lundi au mercredi : 13 h à 20 h
 Jeudi et vendredi : Fermé
 Samedi et dimanche : 12 h à 17 h

Marina • Belvédère • Zones de verdure • Architecture harmonisée

5 maisons modèles!

Visitez notre nouvelle maison modèle!

RÉSIDENCES DISTINCTION
 De 450 000 \$* à 1 000 000 \$* et plus!

RÉSIDENCES CONFORT
 À partir de 266 500 \$*

MAISONS DE VILLE
 À partir de 220 000 \$*

TERRAINS DE PRESTIGE - À partir de 179 800 \$**

CONDOMINIUMS - À partir de 169 000 \$***

BUNGALOWS - À partir de 330 000 \$*

* TPS, TVQ, infrastructures et terrain inclus. ** TPS, TVQ, infrastructures incluses. *** 1er étage. Garage inclus.

Mieux comprendre le contrat d'achat

LA PRESSE

L'Association provinciale des constructeurs d'habitations du Québec (APCHQ) vient de publier une brochure thématique intitulée *La Signature du contrat*. Le document s'adresse aux acheteurs de maisons neuves qui veulent éviter les malentendus avec leur entrepreneur.

L'APCHQ précise notamment dans sa brochure que le Code civil du Québec exige que la vente d'un immeuble d'habitation soit précédée d'un contrat préliminaire. Dans cet

avant-contrat, le futur acheteur s'engage à faire l'acquisition de la maison, à en prendre possession et à payer le prix convenu. L'entrepreneur est quant à lui tenu de construire la maison selon les spécifications du contrat, de remettre les clés à l'acheteur et de lui transférer les titres de propriété.

Les acheteurs doivent cependant vérifier qu'une clause leur permettant d'annuler le contrat dans les 10 jours suivant la signature est incluse dans le document. Ainsi, s'ils changent d'avis rapidement après avoir signé

le contrat, ils peuvent revenir en arrière.

Pour prévenir les ennuis, les acheteurs ont aussi avantage à vérifier que l'entrepreneur avec qui ils s'engagent possède sa licence à la Régie du bâtiment du Québec et qu'il est accrédité à la Garantie des maisons neuves de l'APCHQ (dans la catégorie de la maison qu'il désire acheter).

On peut se procurer *La Signature du contrat* auprès de l'APCHQ (www.gomaison.com/gmn), chez les entrepreneurs accrédités et dans certaines institutions financières.



PHOTO MARTIN CHAMBERLAND, LA PRESSE

Avant de mettre sa maison en vente, il est préférable de faire quelques vérifications.

Faire ses devoirs avant de vendre

LA PRESSE

Le printemps amène son lot de maisons à vendre. Celles qui trouveront preneur rapidement sont certainement les plus en ordre. La Société canadienne d'hypothèque et de logement publie plusieurs documents susceptibles d'aider les propriétaires à donner fière allure à leur maison.

La brochure *Ce qu'il faut faire avant de mettre votre maison en vente* est complète et à l'avantage d'être gratuite. Les propriétaires y trouveront une liste de vérifications à faire avant de planter une pancarte devant leur maison. En voici quelques-unes.

- > Réparer les fissures ou les irrégularités du revêtement de l'entrée de cour.
- > Laver les fenêtres et les murs, et repeindre la porte, si nécessaire.
- > S'assurer que les gouttières et les descentes pluviales ne sont pas obstruées.
- > Nettoyer la piscine.
- > Remplacer les lumières grillées.
- > Vérifier l'état de la cheminée.
- > Laver les tapis et le plancher.
- > Repeindre les murs, si nécessaire.
- > Voir à ce que les portes ouvrent bien. Si certains coïncent, c'est peut-être le signe d'un problème structural.

> Ne garder qu'un minimum de meubles afin que les pièces ne semblent pas plus petites qu'elles ne le sont vraiment.

> Retirer ce qui se trouve sur le réfrigérateur ainsi que les objets superflus sur le plan de travail.

> Enlever toute trace de moisissures dans la douche.

> Si le sous-sol sent l'humidité, acheter un déshumidificateur.

La Société canadienne d'hypothèque et de logement publie aussi le *Guide d'inspection pour le propriétaire-occupant*, un document complet qui permet au lecteur de découvrir les principales lacunes de sa maison. Pour ceux qui veulent déménager, et les autres qui veulent redonner un air de jeunesse à leur propriété.

Le fascicule **CE QU'IL FAUT FAIRE AVANT DE METTRE VOTRE MAISON EN VENTE** est offert gratuitement par la SCHL sur Internet (www.cmhc-schl.gc.ca). On peut aussi le commander par téléphone au 1-800-668-2642. Le **GUIDE D'INSPECTION POUR LE PROPRIÉTAIRE-OCCUPANT** est lui aussi offert par la SCHL, mais coûte 19,95 \$.

GESTION IMMOBILIÈRE TRAMS INC.

CONDOMINIUMS LUXUEUX

www.heritageduvieuxport.com



L'HÉRITAGE DU VIEUX-PORT

- Penthouses luxueux sur deux étages
- Service de voiturier
- Piscine intérieure chauffée
- Gymnase intérieur
- Stationnement extérieur et intérieur
- Salle de réception
- Cellier et salle de dégustation de vin



L'HÉRITAGE DU VIEUX-PORT. À partir de \$325,000. Maintenant en construction. Les heures d'ouverture sont du lundi au jeudi de 10h à 18h, fermé les vendredis, et de 12h à 17h les fins de semaines. PRENEZ RENDEZ-VOUS OU VISITEZ NOTRE UNITÉ MODÈLE D'AUJOURD'HUI. Le bureau des ventes est situé au 1000, de la Commune Est, Montréal (Québec) H2L 5C1 T 514.987.1111. COURTIERS AUTORISÉS.

www.atlantissurlac.com



ATLANTIS SUR LE LAC

- Édifice situé au bord de l'eau
- Penthouses luxueux sur deux étages
- Portier 24 h par jour
- Terrasse sur le toit offrant une vue panoramique du lac St-Louis
- Piscine intérieure
- Sauna et spa
- Centre de conditionnement physique

ATLANTIS SUR LE LAC. Les heures d'ouverture sont du lundi au jeudi de 13h à 18h, fermé les vendredis, et de 12h à 17h les fins de semaines. PRENEZ RENDEZ-VOUS OU VISITEZ NOTRE UNITÉ MODÈLE D'AUJOURD'HUI. Le bureau des ventes est situé au 18, Lakeshore boulevard, Pointe-Claire (Québec) H9S 5X9 T 514.426.2929. COURTIERS AUTORISÉS.

www.leluxor.com



LE LUXOR CONDOMINIUMS

- Portier en tout temps
- Piscine intérieure
- Saunas
- Centre de conditionnement physique
- Salle de rencontre
- Stationnement extérieur et intérieur



LE LUXOR CONDOMINIUMS. Les heures d'ouverture sont du lundi au vendredi de 13h à 18h et de 12h à 17h les fins de semaines. PRENEZ RENDEZ-VOUS OU VISITEZ NOTRE UNITÉ MODÈLE D'AUJOURD'HUI. Le bureau des ventes est situé au 6803, Abraham de Sola, Unité 202, Hampstead (Québec) H3X 4B3 T 514.905.5555. COURTIERS AUTORISÉS.



Le Luxor
CONDOMINIUMS DE LUXE



Offre hypothécaire exclusive en collaboration avec L'HÉRITAGE DU VIEUX-PORT, L' ATLANTIS SUR LE LAC et LE LUXOR .



Les Domaines du Parc

Condominiums

à **Brossard**
autour d'un grand parc

de 129 500\$
à 242 700\$
Taxes incluses

- Projet de condominiums au gaz naturel réparti en bâtiments de 5, 7 et 8 condos
- 2 ou 3 chambres à coucher
- Planchers de lattes teints inclus dans le salon et la salle à manger
- Avec ou sans garage
- Avec ou sans piscine
- Avec galerie privée
- et cour privée pour les condos du rez-de-chaussée

4 condos modèles à visiter
Direction : pont Champlain, Taschereau vers l'ouest, boul. Rome à gauche sur 1,4 km., Lautrec à gauche, 7395, rue Lautrec

Heures d'ouverture :
Lundi au mercredi 13 h à 20 h
Samedi et dimanche 13 h à 17 h

Tél. : (514) 923-6797 www.habitations-signature.com R.B.Q. : 8288-2309-52

sleb
282.8883

www.sleb1.com

en action

10 ONTARIO OUEST ANGLE SAINT-LAURENT | L M M J 13 À 20 H | S D 13 À 17 H

LE CARON
CONDOMINIUMS LUXUEUX

VIVRE LA DIFFÉRENCE !

PHASE VI

En vente maintenant !

Venez nous voir !

www.lecaron.ca
800 Muir, Ville St-Laurent

QUAI DES ÉCLUSIERS
sur le Canal

PHASE III en construction

BUREAU DES VENTES
4300, rue Saint-Ambroise
Lun.-jeu.: 11 h-20 h Ven.: 11 h-19 h
Sam.-dim.: 10 h-17 h

937-2100

la nouvelle vague

le projet le plus grandiose des berges du canal

À deux pas du marché Atwater

450 Condos-Lofts
Occupation automne 2005

Construction de qualité supérieure en béton, plafond de 10 pieds de hauteur, grande fenestration, stationnement intérieur.

Marina, quai flottant, canot, kayak, patin à roues alignées, patin à glace, ski de fond, piscine, sauna, vélo, gym et plus.

Une réalisation
Quai des Éclusiers inc.
www.lequai.ca

Plier le bois, fleurir le verre

ANDRÉE-ANNE GUÉNETTE
COLLABORATION SPÉCIALE

Le printemps est déjà arrivé dans la lumineuse Galerie Elena Lee, à deux pas du Musée des beaux-arts. Jusqu'au 29 mars, on y présente l'exposition *Compositions inédites*, où les pièces de bois travaillées de John Glendinning côtoient les fleurs aériennes d'Annie Cantin.

« Ces deux artistes marient parfaitement les côtés ludique et perfectionniste de l'art », dit Elena Lee. Les artistes eux-mêmes parlent d'un même envoiement par la nature et le côté organique de la matière choisie : le bois pour John, le verre pour Annie.

« Le bois tire sa beauté et sa complexité du fait qu'il est vivant, explique John Glendinning, artiste-ébéniste nouvellement installé à Montréal. Le défi de respecter les lignes naturelles de la matière est à la fois technique et esthétique, me permettant d'exprimer mon art dans un bois à son meilleur. » Par exemple, ses



PHOTO FOURNIE PAR JOHN GLENDINNING

Tabouret réalisé par l'artiste-ébéniste John Glendinning.

bols en orme sont formés de lattes de bois pliées à la vapeur, un

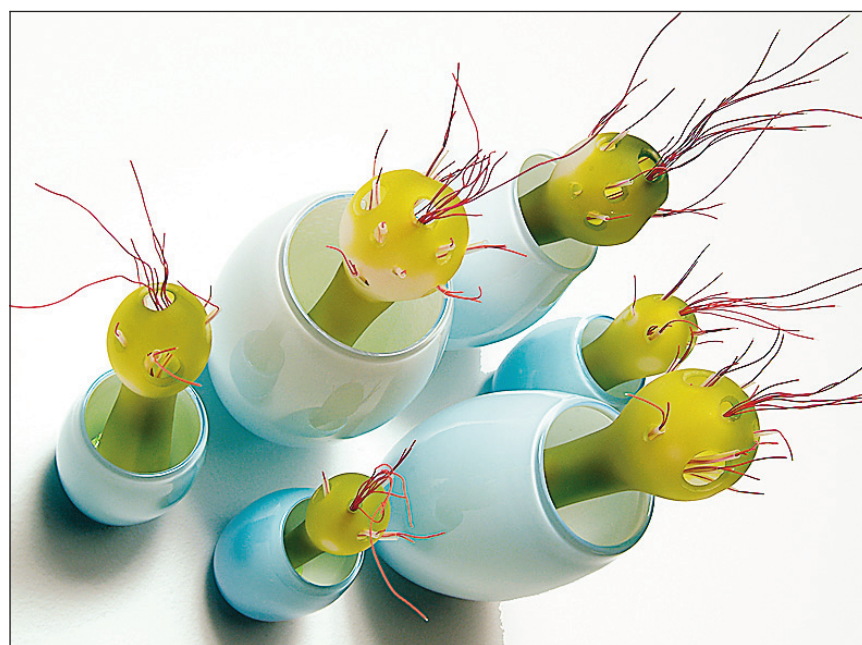


PHOTO FOURNIE PAR ANNIE CANTIN

Aériennes et flottantes, les fleurs envasées d'Annie Cantin peuvent réchauffer le plus banal des murs.

procédé qui rend le bol plus solide et qui permet au grain du bois d'épouser la forme de l'oeuvre. Peints à la main par l'artiste, les

bols rappellent des bateaux de pêche battus par le vent et les vagues.

D'autres pièces de Glendinning sont illuminées d'éclats de couleur insolites, comme de la peinture turquoise qui épouse les rondeurs inattendues des pièces de merisier qui s'assemblent telle une échine pour soutenir la table corniche. « C'est le côté aléatoire de la nature — parfait, mais asymétrique — que je veux recréer, tout en exprimant son énergie et sa croissance. »

Flours vivantes

Si les pièces de Glendinning posées sur le sol et les tablettes sont les troncs, les oeuvres d'Annie Cantin sont les bourgeons. Aériennes, flottantes, ses fleurs envasées forment des constellations vivantes, autant de couleurs chaudes qui peuvent réchauffer le plus banal des murs.

Âgée d'à peine 30 ans, Annie Cantin maîtrise le verre qu'elle souffle dans des couleurs vives, mais elle explore aussi les matériaux comme le cuir, le caoutchouc et la soie qui, coulés de ses mains, deviennent tiges, pétales, bulbes.

« J'adore la chaleur du verre, la texture et la durabilité du cuir et le côté aérien et vaporeux de la soie qui reprend si gracieusement le mouvement d'un pétale », explique l'artiste qui évoque une nature à la fois fragile et mouvante.

Car les tiges construites de fil de fer et vêtues de cuir sont amovibles : on peut les faire pivoter et même les retirer de leur vase de verre, car elles sont retenues au mur par un puissant aimant. Les pièces de verre sont solidement fixées au mur par une vis cachée et semblent flotter dans l'espace, accrochant le regard.

D'ailleurs, même le gouvernement canadien s'est laissé tenter, achetant les deux premières pièces murales de l'artiste pour en habiller les murs de la résidence des Affaires étrangères à Strasbourg.

Galerie Elena Lee, (514) 844-6009.

LE SUPER ÉVÉNEMENT

DEMI-PRIX!

2 JOURS SEULEMENT!

50% de rabais!

À l'achat d'un sofa ou causeuse inclinable LA-Z-BOY tout cuir sélectionné à prix régulier obtenez le fauteuil à

Fauteuil tout cuir sélectionné, inclinable, couleur bourgogne ou beige. Rég. : 1598 \$

Promo demi-prix 799\$
TAXES INCLUSES

Fauteuil tout cuir sélectionné, inclinable et berçant, couleur café. Rég. : 1798 \$

Promo demi-prix 899\$
TAXES INCLUSES

Fauteuil tout cuir sélectionné, inclinable et berçant, couleur café, rehaussé de cloutage. Rég. : 1998 \$

Promo demi-prix 999\$
TAXES INCLUSES

Profitez de nos prix promos sur meubles ultra confortables!

Sectionnel. Tissu de couleur conifère. Composé de 1 place assise inclinable, un coin, 3 places assises fixes et d'une chaise longue.

Promo 2999\$
TAXES INCLUSES

Fauteuil inclinable et berçant en tissu sélectionné, choix de couleurs.

Promo 399\$
TAXES INCLUSES

Fauteuil inclinable et berçant, en tissu sélectionné, choix de couleurs.

Promo 599\$
TAXES INCLUSES

Accumulez vos milles de récompense Air Miles^{md}

LES GALERIES DE MEUBLES™

LA Z BOY

Achetez directement du premier et unique magasin La-Z-Boy au Québec!

Ouvert du lundi au mercredi de 9h30 à 18h, jeudi et vendredi de 9h30 à 21h, samedi de 9h30 à 17h, dimanche de 11h à 16h30.

Montréal (Kirkland)
17850 Transcanadienne
Sortie 49, Chemin Ste-Marie
514.695.2311

Vendus tel que vus. Les photos peuvent différer quelque peu. Quantités limitées. Livraison immédiate. Certains articles peuvent avoir été vendus lors de la publication de cette annonce. Financement disponible. Spéciaux jusqu'au dimanche 20 mars 2005 seulement ou jusqu'à épuisement des stocks. Malgré tout le soin apporté à la préparation de cette annonce, des erreurs ont pu se glisser. Si nous en découvrons, elles seront indiquées en magasin.

LA-Z-BOY
Voisin de JC Parreault

Nouveau Projet en construction

3 1/2
4 1/2
5 1/2
(mezz.)

Montcan Inc. RBO 8287-7051-34

Maître constructeur GARANTIE QUALITÉ APCHA PLATEAU

Au coeur du quartier Villeroy (LE CARRÉ LAJEUNESSE)
À 2 pas du métro, marché Jean-Talon et parc Jarry.

Prix préconstruction à partir de **118 000\$** taxes incluses.

Aussi : 4 1/2, 2e étage sur Plateau

Subventions 6 500 \$ 7 500 \$

3301419
Bur. ventes : 7430, Lajeunesse, app.101
(514) 272-0661, (514) 246-5149
www.montcan.ca

Le Coeur D'Angeli

OCCUPATION JUILLET 2005
Possibilité de 3 1/2, 4 1/2, 5 1/2 et condo sur 2 étages (950 à 1 515 pi²)

DÉJÀ 60% VENDU

- 3 étages de condos luxueux
- 1 étage commercial
- Stationnement intérieur
- Terrasse et Pergola sur le toit
- Ascenseur
- À 2 pas du Métro Castelnau
- et beaucoup plus...

7383, Boul. St-Laurent, Montréal, Québec H2R 1W7
Renseignements: (514) 495-3773
Fax: (514) 495-1018

Bureau des ventes ouvert :
mardi au jeudi de 17 h à 20 h
samedi et dimanche de 13 h à 17 h

www.lecoeurdangeli.com

DELACROIX
SAINTE-ADELE

Vivre à l'européenne
Je m'y vois déjà...

chute, bistros, lofts et condos de classe mondiale à distance de marche de tout!

ATTITUDENORD
IMMOBILIER REAL ESTATE

1 866 929-NORD
www.delacroix.ca

MON TOIT

PATRIMOINE

Une maison de 1752 superbement conservée

CLAUDE-V. MARSOLAIS

Les résidences construites durant la période du régime français sont plutôt rares et celles qui ont été conservées dans leur état premier le sont encore plus. C'est pourtant le cas de la maison Louis Beaudry, située au 4, 43^e Avenue à Pointe-aux-Trembles en bordure du fleuve, qui a été construite en 1752 selon l'esprit normand.

Le bâtiment en pierres se caractérise par son toit haut et aigu à quatre versants, par son volume presque carré, ses cinq lucarnes, ses deux cheminées et son toit en bardeaux de cèdre.

D'après les notes rédigées par l'Atelier d'histoire de la Pointe-aux-Trembles, c'est le maître-maçon Antoine Payet, aidé par des artisans venus de Normandie, qui construisit la maison pour le compte de Louis Beaudry en 1752. Ce dernier, marchand de fourrures, tenait à ce que le sous-sol soit d'une bonne hauteur, soit 2,4 mètres (8 pieds) afin d'y entreposer quatre canots d'écorce. La maison serait demeurée entre les mains des descendants jusqu'en 1832.

La maison est décrite à tort comme étant de style anglo-normande. D'après l'historien de l'art Michel Lessard, ce type de maison construite avant la Conquête au XVIII^e siècle ne peut être que d'esprit normand. « Ce n'est qu'à partir de 1830 que le cottage anglo-normand (Regency) avec sa toiture à quatre pentes douces s'est imposé au Québec », soutient-il. La présence d'un larmier qui aurait été ajouté lors d'une rénovation du toit

peut probablement expliquer la confusion des styles.

D'ailleurs, un article dans *La Presse* de novembre 1967 nous apprend que des incendies ont affecté le bâtiment au cours des deux siècles précédents, ce qui suppose qu'il y a eu quelques rénovations ou restaurations dans le passé.

La Presse a récemment visité ce bâtiment exceptionnel qui est présentement en vente au prix de 1,5 million de dollars.

Le bâtiment a une surface habitable de 1319 pieds carrés par étage sur trois niveaux. Les 11 fenêtres sont à doubles vantaux dans lesquels sont insérés 24 carreaux. Elles ont été refaites à partir du modèle original. De même, de nouvelles portes ont été installées mais on a pris soin d'y prévoir des pentures métalliques et des poignées de porte à l'ancienne fabriquées par la société Boulet en Europe. Une grande galerie à l'avant a été ajoutée récemment.

À l'intérieur, on remarque les planchers fabriqués avec des lattes de pin de 9 pouces de largeur et de 1,5 pouce d'épaisseur et les grandes poutres de bois de 34 pieds de longueur au plafond. Les murs sont en crépi et, dans la cheminée du côté est, on voit l'emplacement d'un four à pain.

Jusqu'en 1998, le rez-de-chaussée ne formait qu'une seule pièce. Mais le nouveau propriétaire, Yves Canuel, a aménagé trois pièces séparées par des demi-cloisons : un grand salon/salle à manger, une cuisine avec coin-repas et un boudoir/salle de télévision. À l'étage, il y a trois chambres



La maison Louis Beaudry située à Pointe-aux-Trembles, en bordure du fleuve, a été construite en 1752 selon l'esprit normand.

PHOTO FOURNIE PAR ROYAL LEPAGE

et une salle de bains avec vue sur les combles. Quant au sous-sol, auquel on peut accéder par une nouvelle entrée secondaire, il a été séparé en plusieurs pièces dont un salon d'accueil.

Ce qui fait le charme des lieux, c'est l'immense terrain d'une superficie de 20 000 pieds carrés qui borde la rési-

dence, ainsi que les aménagements paysagers. De grands arbres comme des érables, ormes et saules ainsi qu'une haie de cèdres assurent l'intimité aux propriétaires qui ont aussi un accès direct au fleuve.

Derrière la résidence, se dresse un superbe bâtiment de ferme construit

en 1850 en pièces sur pièces de bois qui sert de garage pour deux voitures et de remise. Ce bâtiment avait été construit à l'origine dans l'île Sainte-Thérèse où il fut démonté et reconstruit à son emplacement actuel à la fin des années 1970.

Sur le terrain, on a aménagé un jardin d'ombre autour de la piscine, un pavillon avec double terrasse en bois un peu plus loin près du fleuve et une autre gloriole en toile sur terrasse.

La demeure ancestrale a failli être démolie à la fin des années 1960 alors que l'ancienne ville de Pointe-aux-Trembles voulait prolonger la 43^e Avenue jusqu'au fleuve. Finalement, la municipalité a accordé au propriétaire du temps, Claude Delorme, un bail emphytéotique pour les deux tiers du terrain. Le tiers restant a probablement été utilisé pour ouvrir la rue jusqu'au fleuve.

Signalons qu'en 1992, la maison Louis Beaudry fut primée grand lauréat par l'organisme Héritage Montréal dans le cadre de l'Opération patrimoine architectural de Montréal.

Renseignements : 934-1818.

AU BORD DE L'EAU

RIVES
DU SANCTUAIRE

CONDOMINIUMS

CENTRE D'INFORMATION
514.409.5555

3505 DU BARRAGE, DUVERNAY, LAVAL
(entre le pont pie-IX et le pont Papineau)

WWW.LANDRYPEPIN.COM

LE FAUBOURG HARMONIE
Ascenseur, garage souterrain, climatisation centrale, foyer au gaz naturel, plafond de 9 pieds, aménagement extérieur, terrasse sur le toit, insonorisation supérieure.

Livraison automne 2005
RBQ : 2845-6408-05

Daniel Lamer
Pour info : 705, Paul-Doyon
(450) 655-1718

A Boucherville...

Prix à partir de 149 900\$ + taxes

Maitre constructeur GARANTIE SEULES 20CHS DIAMANT

GazMétro la vie en bleu

Gagnant Domus 2004

Dans un quartier qui chante aux accents de l'Italie, porté par la langue envoiissante qui l'anime, un modèle de vie raffinée vient de naître. Élégance, Sophisticqué, Sophia.

Bureau des ventes : 7085, boul. Saint-Laurent Tél. : 514.276.3726 www.sophiacondo.com

SOPHIA. MAVIE. MIA PASSIONE.

SOPHIA

Les condominiums Boisé Notre-Dame

à l'image de votre style de vie

LES ENTREPRISES IMMOBILIÈRES JOYAL LTÉE

Vivre au Boisé Notre-Dame, c'est...

- Être au coeur du plus beau secteur boisé de Laval, lequel offre un parc écologique protégé, un sentier pédestre et plusieurs pistes cyclables.
- Être situé entre les ponts Méderic-Martin et Lachapelle donnant un accès direct à Montréal.
- À deux pas de la future station de métro Montmorency, laquelle fait face au cégep et à la maison des Arts de Laval.
- Au centre du plus formidable réseau routier du Québec (accès rapide : autoroutes 13, 15, 440 et 640)

PHASE II 80% VENDU

PHASE III 25% VENDU

CONDO MODÈLE À VISITER

À partir de **165 300\$** plus taxes
(Garage, système de climatisation central et foyer inclus)

PHASE I 100% VENDU

Téléphone: **(450) 978-1147**

3000, boul. Notre-Dame, Chomedey, Laval
Lun. au jeu. : 11 h à 19 h Vend. : 13 h à 17 h
Samedi et dimanche: midi à 17 h
www.boisenotredame.com

Vaillancourt

GazMétro la vie en bleu

PLANS DE GARANTIE ACQ inc.

BOISÉ NOTRE-DAME

Préserver le cachet du Plateau en un clic

MARTINE BOULIANE
COLLABORATION SPÉCIALE

Pour préserver le cachet du Plateau, la ville de Montréal vient de mettre sur Internet le règlement sur les plans d'implantation et d'intégration architecturale (PIIA) de l'arrondissement. Disponible sous la forme de fiches imprimables, le règlement adopté en novembre dernier est ainsi accessible aux entrepreneurs et aux résidents du Plateau.

Un tel règlement, appliqué à l'ensemble d'une municipalité ou d'un arrondissement de plus de 100 000 habitants, est une première au Québec. « Avant, on avait des zones divisées en trois catégories, selon l'intérêt patrimonial. On faisait beaucoup d'encadrement pour les zones de grand intérêt seulement. Maintenant, on intervient sur l'ensemble du territoire », souligne Claude Laurin, chef de division en aménagement urbain pour l'arrondissement du Plateau.

Pour les nouvelles constructions, l'idée n'est pas de faire du faux vieux. Il faut toutefois éviter une rupture complète avec les bâtiments avoisinants. « On fait de l'insertion de qualité. Pour un nou-



PHOTO ARCHIVES LA PRESSE

Le règlement touche spécialement les nouvelles constructions et les agrandissements réalisés sur le Plateau, pour en préserver le cachet.

veau projet, on fait de l'architecture 2005, contemporaine, mais qui sera sensible au milieu. Par exemple, on regarde le type de corniches et de balcons », explique M^{me} Laurin.

Le PIIA touche spécialement les nouvelles constructions et les agrandissements. Pour le complé-

ter, le règlement d'urbanisme a également été modifié dans le même sens. « Pour les interventions mineures, comme la modification des fenêtres, des balcons et de la brique, on cherche à conserver les éléments originaux », note la chef de division.

Ou à y revenir. Par exemple, quelqu'un désirant changer le garde-corps de son balcon en aluminium devra utiliser dorénavant du bois ou du fer forgé. La même logique s'applique au fenêtrage, ce qui a amené des entrepreneurs à fabriquer de nouveau des fenêtres à

guillotine, pratiquement disparues il y a une quinzaine d'années. « Il y a aussi toute une main-d'oeuvre pour l'entretien des corniches », observe M^{me} Laurin.

Une étude a permis de déterminer les caractéristiques architecturales des cinq aires de paysage de l'arrondissement, qui correspondent aux cinq grandes phases de développement du Plateau. Ces aires ont été divisées à nouveau en 53 unités de paysage, qui possèdent, notamment, des types de matériaux dominants.

Selon M^{me} Laurin, ce sont les citoyens et les gens d'affaires du Plateau qui ont manifesté leur intérêt à préserver le cachet de l'arrondissement. Cette nouvelle réglementation s'inscrit toutefois dans une perspective de longue durée. « Ce sera peut-être l'occasion de créer des associations historiques ou des destinations touristiques. Cette nouvelle approche va avoir un impact qui peut se faire remarquer au fil du temps, c'est cumulatif », conclut-elle.

Site Internet : www2.ville.montreal.qc.ca/cmsprod/fr/arr17/piia

DERNIÈRES UNITÉS DISPONIBLES **PETITE ITALIE**

Vue panoramique sur le centre-ville et le Mont Royal

PLACE MONSANTO

Occupation immédiate

1, rue de Castelnau est (coin St-Laurent)
1600 pi.ca. et plus à partir de 289 000\$

Accès intérieur au métro de Castelnau et au Gym Urbain Kardioligik
A deux pas du marché Jean-Talon • Stationnement intérieur disponible

Bureau des ventes ouvert : Mercredi et jeudi de 16h à 19h
Samedi et dimanche de 13h à 16h
Sur rendez-vous :
514.569.4485 ou 514.272.1487

TOUT, tout près de chez-vous • Vue imprenable sur Montréal • Lofts de 1 000 à 2 700 pi²

Bureau des ventes
2, rue Waterman, Saint-Lambert
Lundi au jeudi : 12 h à 20 h
Samedi-Dimanche : 12 h à 17 h
www.villaswaterman.com

Les Lofts Waterman
SAINT-LAMBERT

450.923.3669

UN AUTRE PROJET DÉVELOPPEMENT TGB INC. **TGB**

PHASE 2 Les Condos de la Gare **Vivre Montréal**

J'aime Montréal...
J'aime mon quartier...
J'aime bien manger...
J'aime bien boire...
J'aime être en bonne compagnie...
J'aime prendre soin de moi...
et je croque dans la vie...

à partir de **123 000 \$** + tx

104 **Lofts** abordables dans un quartier en émergence

7080 rue Hutchison métro Parc 514.271.8065
lundi au mercredi 14 h à 20 h samedi et dimanche 13 h à 17 h
www.lescondosdelagare.com | www.racheljulien.com

PHASE 1 96 UNITÉS TERMINÉES QUELQUES UNITÉS DISPONIBLES IMMÉDIATEMENT

Le SOMO un STYLE OSÉ

UN VÉRITABLE SUCCÈS, LE MEILLEUR INVESTISSEMENT AU CENTRE-VILLE

Lofts et condos
Proximité des restos et services
Situé entre le Complexe Desjardins et le Palais des Congrès adjacent au Quartier International

à partir de 160 000\$ + taxes
Bâiment en béton, plafonds 9 pieds
Ascenseur, stationnement intérieur
Unités avec balcon - terrasse
Penthouse avec terrasse privée

75% VENDU EN 4 MOIS, EN CONSTRUCTION
LIVRAISON DES 1^{ères} UNITÉS : SEPTEMBRE 2005

BUREAU DES VENTES : coin Viger et Bleury (face au Palais des Congrès)
Mardi au vend. : 11 h à 18 h Sam. et dim. : 12 h à 17 h
Conceptions Rachel-Julien Inc. www.racheljulien.com

514.875.8282
www.le-somo.com

SF LE SAINT-FRANÇOIS CONDOS

Lorsque l'exclusivité se vit dans le Vieux-Montréal
rue Saint-François-Xavier.

www.lesaintfrancois.ca Services, restaurants et activités culturelles véritablement à quelques pas.

VOTRE SANTÉ

- Piscine intérieure et Jacuzzi
- Salle d'exercice
- Sauna pour elle et lui
- Terrain de squash niveau professionnel

VOTRE CONFORT

- 1 et 2 chambres à coucher avec bois franc
- Penthouses deux étages avec vaste terrasse privée
- Balcon de style loggia
- Cuisines et salles de bains de style européen
- Aménagement adaptable selon vos désirs

VOTRE PLAISIR DE VIVRE

- Stationnement intérieur disponible
- Stationnement pour vos invités!
- Celliers disponibles
- Salons d'invités
- Cour intérieure

VOTRE TRANQUILLITÉ

- Concierge 24 heures
- Surveillance électronique par caméras
- Stationnement à entrée sécurisée

Bureau des ventes :
230, rue Notre Dame Ouest, Montréal
(514) 286-0005
Lundi à jeudi 12h à 18h
Samedi et dimanche 12h à 17h
Nous vous accueillerons sur rendez-vous en dehors de ces heures.

* Bureau des ventes

UNE RÉALISATION DE **QUORUM VIEUX-MONTRÉAL INC.**

LUCETTE HIVON, ESTI JEDEIKIN
Agents immobiliers affiliés
Courtiers protégés

MON TOIT

Des cuisines extérieures pour le roi du BBQ

CLAUDE-V. MARSOLAIS

Le roi du barbecue sera ravi. Fini le temps où on installe le barbecue au milieu du jardin lors des rencontres familiales! La nouvelle tendance est au module de jardin qui inclut toutes les commodités : le réfrigérateur, l'évier de cuisine et, bien sûr, le barbecue.

Une petite entreprise de Laval, Béton évolutif, vient de se lancer dans la fabrication de modules de cuisine en plein air qui comprennent un plan de travail en béton armé poli dont les principales qualités sont sa solidité et son endurance.

L'un des propriétaires de l'entreprise, Stéphane Leblanc, explique que les plans de travail en béton armé d'une densité de 5000 psi sont fabriqués en atelier selon une technique spéciale. D'une épaisseur de deux pouces, ils doivent sécher pendant 30 jours avant de pouvoir être polis jusqu'au grain. Par la suite on leur applique un scellant et une couche de cire d'abeille. Quatre couleurs sont proposées : gris, rouge brique, chocolat et marron.

L'avantage du plan de travail de béton, c'est qu'on peut lui donner différentes formes puisqu'il est coulé d'un

seul bloc. Il peut être ovale, rectangulaire ou angulaire.

Un comptoir de 8 pieds de longueur peut peser facilement 400 livres. Le béton armé a la propriété d'être tellement dur qu'aucun couteau ne peut l'égratigner. Toutefois, il peut être sensible aux taches de vin et au jus de fruits acidulé.

« Il ne faut jamais y laisser un verre de vin dégoulinant ou une tranche de citron toute une nuit, car cela va laisser une tache. Il est recommandé de l'essuyer au plus tard quatre heures pour éviter les marques », note Stéphane Leblanc qui compte bien résoudre un jour le problème en faisant des essais avec divers produits pour augmenter la porosité du ciment.

Les structures des modules de cuisine extérieure sont en aluminium et en acier inoxydable. Les pattes sont en bois de cèdre peint, mais l'entreprise compte les offrir en fibre de carbone éventuellement. Comme les plans de travail sont confectionnés d'un seul bloc à partir de moules, les clients doivent donner la dimension exacte de l'évier et du barbecue.

Les modules de cuisine extérieure ne sont pas à la portée de toutes les bourses, car ils se détaillent 4500 \$. Si l'on se contente du seul plan de



PHOTO FOURNIE PAR BÉTON ÉVOLUTIF

La nouvelle tendance est au module de cuisine extérieure avec plan de travail en béton armé poli installé près du patio, ce qui permet d'avoir tout à la portée de la main.

travail, il faut s'attendre à payer de 75 \$ à 90 \$ le pied carré selon la complexité du travail.

Un ensemble de cuisine extérieure est en démonstration au Salon national de l'habitation. Il devrait attirer

l'attention, car il est très « design ».

Béton évolutif : (514) 884-2386.

Plus de 5000 abat-jour en magasin, le plus grand choix au Canada.

Votre style réfléchit.

- Réparation de lampes sur place
- Service de recouvrement sur mesure

N'oubliez pas d'apporter votre lampe pour un ajustement parfait.

Présentez cette annonce et obtenez 15 % de rabais applicable à l'achat d'abat-jour. Valable du 19 mars au 30 juin 2005.

4875, rue Jean-Talon Ouest • Montréal
514.344.8555 • www.abatjourillimites.ca

Visite libre au 2486, Joliette

Nouvelles constructions pour juillet 2005

■ **Projet « Le Ste-Catherine »**
au 3457, Ste-Catherine Est (en face de la caisse populaire)
5^{1/2} de 1 480 à 1 520 pi car.
6^{1/2} de 1 900 pi car. avec mezzanine
• Air climatisé
• Stationnement disponible
A partir de **168 000 \$**
60 % vendu

■ **Projets Joliette et Hochelaga**
En face du métro Joliette
Condos neufs
4^{1/2} et 5^{1/2} Livraison immédiate
80 % vendu

Aussi disponible :
Nouveau - **Projet Aylwin**
4 unités de 1 200 pi car.
à deux pas du métro Joliette
A partir de **165 000 \$** taxes incluses
Livraison printemps 2006
Plan disponible
RBQ 8239-9072-47

LES CONSTRUCTIONS D.L.A. INC. • Équipe de vente Procasa
(514) 522-5522 - Cell. : (514) 823-4148 - www.lesconstructionsdla.com

Sam. et dim. de 13 h à 17 h (semaine sur rendez-vous)
Fermé dimanche de Pâques

1540 Henri-Bourassa Ouest, Montréal

PLACE MASSENA

Construction Miraflore Inc.

À partir de **124 000 \$**
taxes en sus

- Luxueux Condominiums
- 4 1/2 appartements (2 c.c.)
- De 864 à 958 pieds carrés
- Foyer au gaz naturel
- Stationnement intérieur disponible.

PHASE II
MAINTENANT EN VENTE
livraison juin 2005

Condo modèle meublé et décoré à visiter sur place.
Éligible à l'aide financière de la Ville de Montréal. Remboursement jusqu'à 7500 \$

www.PlaceMassena.com / Tél.: (514) 956-9330
Ouvert du lundi au jeudi, 13h à 18h, et samedi et dimanche, de 13h à 17h

MONT SAINT-HILAIRE

Une résidence accessible au train de banlieue c'est bien mieux

Le village de la Gare...
Un nouveau style de vie

GROUPE CHOLETTE
www.groupecholette.com
CONDOMINIUMS, SEMI-DÉTACHÉS ET MAISONS DE VILLE
(450) 467-3555
(514) 388-4560

Habitations MAJO
COTTAGES ET BUNGALOWS
(450) 446-6256

GazMétro la vie en bleu **CONTRAMAX**

www.majoinc.com
150, Forbin Janson, St-Hilaire

★ DISPARU ★

Nous sommes sans nouvelles du couvent St-Isidore, construit en 1852 sur la rue Notre-Dame Est, à Longue-Pointe.

POUVEZ-VOUS NOUS AIDER ???

Faites une différence pour protéger notre patrimoine. Devenez membre d'Héritage Montréal.

286-2662

286-2662
286-2662
286-2662
286-2662
286-2662
286-2662
286-2662

MON TOIT

Bassins et fontaines pour le jardin

MARC BEAUCHAMP

Grand ou petit, le jardin est de mieux en mieux aménagé. On aime s'y détendre et festoyer durant l'été. Au lieu d'acheter un chalet, plusieurs citadins transforment leur cour en petit lieu de villégiature. Les bassins et jets d'eau y sont de plus en plus présents. La sérénité d'une cascade, la brise rafraîchissante d'une fontaine, et le charme des vasques d'eau ne laissent personne indifférent.

Les bassins nécessitent peu ou pas de creusage. Le bricoleur peut installer celui-ci directement sur un sol dénudé et damé (à condition que le sol ne soit pas argileux), recouvert d'une toile géotextile. Des cuvettes moulées, faites de plastique, de différentes formes et grandeurs et des toiles étanches de couleur noire serviront de base au bassin. Une pompe avec filtre intégré et un éclairage, tous deux submersibles, conviendront aux petits aménagements. Il s'agit dans la plupart des cas d'ensembles vendus montés et scellés, simples à installer.

Pour de plus grands projets, un système de canalisation avec mécanisme électrique de remplissage, pour contrer l'évaporation, branché à la tuyauterie de la maison est essentiel. Il faut aussi prévoir un renvoi, du même type que le trop-plein de la baignoire, pour éviter les débordements en cas de pluie et un système de filtration plus sophistiqué. L'aménagement de ce type de bassin est généralement confié à un paysagiste expérimenté.



PHOTO FOURNIE PAR PAYSAGISTES ANDRYNES

Premier prix d'un concours d'aménagement, cette vasque ornementale a été réalisée par des professionnels.

Il faut tenir compte des risques associés au mariage de l'eau et de l'électricité.

Les clés d'un aménagement réussi sont assurément la planification et la créativité. L'utilisation de pierres taillées, bien disposées et sans coulis, ajoutera beaucoup de charme.

Il faut prévoir un budget d'environ 2000 \$ si vous réalisez vous-mêmes les travaux, au moins le double si c'est un spécialiste.

Pour :
La vue...
La Marina...
L'espace...
La vie...

Ou simplement le plaisir...

PROMOTION DE MARS
électros haut de gamme en inox inclus

Lofts Redpath

Un site de qualité au coeur de Montréal.

195 000 \$ et plus • Taxes et garage inclus

1721, RUE SAINT-PATRICK 514.849.LOFT (5638)

Visites : Lundi au jeudi 12 h à 18 h
samedi et dimanche 13 h à 17 h
• et sur rendez-vous

www.loftsredpath.com

Nous vous invitons à vivre l'expérience et la différence

REDÉVELOPPEMENT URBAIN

Votre constructeur de confiance depuis 15 ans

La nature dans la ville

Splendides 3 1/2, 4 1/2, 5 1/2 et Penthouses

Voisin du Centre sportif Claude-Robillard et des collèges André-Grasset et Ahuntsic

- Construction de qualité supérieure
- Six immeubles en béton
- Deux ascenseurs par immeuble
- Hall d'entrée très luxueux
- Plafonds de 9 pieds
- Planchers de bois franc
- Revêtement en pierre et brique
- Accès à la propriété sur plusieurs unités
- Superbe fenestration
- Terrasses aménagées avec gazébos
- Salle d'exercices et piscine extérieure
- Garages et rangements disponibles
- Climatisation
- De 621 à 1966 pieds carrés

**Phase 1 vendue à 85%
Phase 2 livraison Juillet 2005**

Le luxe et le prestige à prix abordable

(514) 495-9009

Bureau des ventes :
8600, ave Christophe-Colomb
Lundi au vendredi 13 à 21 h
Samedi et dimanche 12 à 17 h
Sur rendez-vous en dehors de ces heures

Crémazie

À deux pas de la Promenade Ontario

4 1/2, 5 1/2 pièces

- Revêtement en pierre et brique
- Planchers de bois franc
- Grands balcons à l'arrière
- Stationnement extérieur disponible
- Accès à la propriété sur plusieurs unités
- De 957 à 1083 pieds carrés

(514) 527-8593 (514) 924-8589

Bureau des ventes : 1911, rue DeLorimier
Lundi au mercredi 13 à 20 h
Jeudi et vendredi 13 à 18 h
Samedi et dimanche 12 à 17 h
Nous vous accueillons sur rendez-vous en dehors de ces heures

Joliette

À partir de 131 420\$ taxes en sus

Coin DeLorimier et Ontario en face d'un magnifique parc

3 1/2, 4 1/2 pièces

- Terrasses sur le toit
- Planchers de bois franc
- Grands balcons à l'arrière
- Stationnement extérieur disponible
- Accès à la propriété sur plusieurs unités
- De 756 à 1007 pieds carrés

(514) 527-8593 (514) 924-8589

Bureau des ventes : 1911, rue DeLorimier
Lundi au mercredi 13 à 20 h
Jeudi et vendredi 13 à 18 h
Samedi et dimanche 12 à 17 h
Nous vous accueillons sur rendez-vous en dehors de ces heures

Papineau

À partir de 118 900\$ taxes en sus

S'il vous reste encore des choses à accomplir, ces condos ont été créés pour vous !

Le Jardin de Limoges

MAGNIFIQUES DÉTAILS ARCHITECTURAUX

LUMIÈRE... BEAUCOUP DE LUMIÈRE

VERANDA POSSIBLE AVANT ET ARRIÈRE

GARAGE DOUBLE PRIVÉ SUR LES CÔTÉS

2 ET 3 CHAMBRES À COUCHER

TOUTES LES ENTRÉES SONT PRIVÉES

Spacieux 4 1/2 (2 c.a.c.) à partir de seulement **196 800 \$**

5 1/2 (3 c.a.c.) aussi disponibles à partir de seulement **225 800 \$**

RAPPORT QUALITÉ/PRIX EXCEPTIONNEL

Projet de La Bruère
Marie-France La Ferrière
660-45, Paul-Doyon, Boucherville
450) 449.0444

No RBQ : 8260-2269

HABITATION CLASSIQUE

n.o.v.o.

NOUVELLE VISION ORIGINALE

LOFTS & CONDOS

PROJET LAURÉAT du CONCOURS de la Ville de Montréal

architecture aménagement style de vie

À partir de **119 000 \$** + tx

Bâtiment en béton
Plafond 9 pieds
Stationnement intérieur
Admissible à la subvention de Montréal de 6 500 \$

1909 rue de Chambly métro Joliette
sud de la rue Ontario
lundi au merc. 12 h à 20 h
jeudi au dim. 12 h à 17 h
514.524.3806
www.racheljulien.com

EN CONSTRUCTION

LES CONDOMINIUMS MOSAÏQUE

S O U T H A M

DE 200,000\$ À 450,000\$ ET PLUS

BUREAU DE VENTE :
Du lundi au vendredi : de 11 h à 18 h
Samedi et dimanche : de 12 h à 17 h
1061, rue Saint-Alexandre, coin de la Gauchetière
QUARTIER INTERNATIONAL
Tél. : (514) 397-0002 Téléc. : (514) 397-9070
www.MosaïqueSoutham.com Bienvenue aux Agents immobiliers

LE RIOPELLE

CONDOMINIUMS ET HÔTEL PRIVÉ

DES SERVICES POUR TOUS LES BESOINS

- :: Conciergerie
- :: Sécurité d'accès
- :: Entretien ménager
- :: Centre de santé
- :: Terrasse
- :: Stationnement intérieur
- :: Traiteur / restauration
- :: Bistro européen
- :: Épicerie fine
- :: Hôtel privé pour moyen ou long séjour
- :: Centre d'affaires

LE CONFORT DU NID

- :: Loggias, plafonds élevés, espaces ouverts et grandes fenêtres
- :: Vue panoramique sur Montréal
- :: Espaces privés aérés, fonctionnels et flexibles
- :: Architecture noble et classique
- :: Solidité, esthétique, luminosité et intimité
- :: Accès au métro, à l'autoroute Ville-Marie, au réseau souterrain de Montréal et à la gare intermodale des Aéroports de Montréal
- :: À 10 minutes de marche du fleuve Saint-Laurent et de la rue Sherbrooke

259 600 \$

pour 927pi² à partir du 6^e étage - électroménagers inclus
ou
301 275 \$ pour 927pi² à partir du 8^e étage - électroménagers et stationnement intérieur inclus.

BUREAU DES VENTES
1011, RUE DE BLEURY COIN BLEURY / VIGER

AU CŒUR DU QUARTIER INTERNATIONAL

DE MONTRÉAL
MÉTRO PLACE D'ARMES

514_866_1011

www.leriopelle.com

LE RIOPELLE

CONDOMINIUMS ET HÔTEL PRIVÉ

Venez
nous rencontrer au
Salon national de l'habitation
du 18 au 27 mars 2005

Ce que vous devez
absolument savoir
lors de l'achat
d'une maison neuve

LA GARANTIE DES MAISONS NEUVES DE L'APCHQ VOUS INFORME!

www.gomaison.com/gmn



Les protections et
les exclusions de la Garantie
La signature du contrat



L'inspection de réception,
une étape essentielle
L'après-réception du bâtiment
(quoi faire pour obtenir satisfaction)

En collaboration avec :

LA PRESSE

Multi-Prêts
COURTIER HYPOTHÉCAIRE
MULTI-PRÊTS HYPOTHÉCAIRES
COURTIER IMMOBILIÈRES AGÉES

Protectron
SYSTÈMES DE SÉCURITÉ

GO MAISON.com

1950 APCHQ
Montréal métropolitain

**GARANTIE
MAISONS
NEUVES
APCHQ**

Jusqu'à **50 000 \$** en prix à gagner!*

Concours « Mieux informés pour mieux acheter! ». À GAGNER : ■ **Offerts par Kaycan inc.** - Un des cinq (5) bons d'achats d'une valeur de 5 000 \$ chacun, applicables à des portes et fenêtres de marque Weather Shield®. ■ **Offerts par Tax-O-Matic® de Perceptech** - Une (1) remise du compte de taxes foncières municipales de votre propriété résidentielle pouvant atteindre 5 000 \$ annuellement, pendant une période de quatre ans, à compter de l'année fiscale 2005. - Cinq (5) remises d'une valeur maximale de 1 000 \$ chacune, applicables sur votre compte de taxes de mutation. Déposez ce coupon dans la boîte de tirage du stand de l'APCHQ, au salon **Salon national de l'habitation du 18 au 27 mars 2005** (une remise de 1 000 \$ par salon participant).
Date limite de participation : 15 avril 2005, 17 h. Le tirage aura lieu le 21 avril 2005 à 12 h.

Nom : _____ Prénom : _____
Adresse : _____
Ville : _____ Code postal : _____
Téléphone : _____ Courriel : _____ Âge : _____

Question mathématique (obligatoire) : $(6 \times 10) + (75 \times 3) - (75 - 3) =$ _____

Prévoyez-vous faire l'acquisition d'une propriété au cours des 12 prochains mois? Oui Non

Êtes-vous propriétaire et détenez-vous un prêt hypothécaire? Oui Non

Souhaitez-vous obtenir des renseignements sur les produits et services de nos commanditaires? Oui Non

Déposez ce coupon dans une boîte prévue à cet effet ou postez-le à :

CONCOURS : « Mieux informés pour mieux acheter! »
Comptoir postal St-Clément, C.P. 60538 • Montréal (Québec) H1V 3T8
Pour participer via Internet : www.gomaison.com/concours

KAYCAN

Tax-O-Matic
SERVICE DE GESTION DE TAXES

* Certaines conditions s'appliquent. Pour être valide, ce coupon doit être dûment rempli. Aucun achat requis. Ce concours s'adresse aux résidents du Québec âgés de 18 ans et plus. Les règlements du concours sont disponibles au bureau provincial de l'APCHQ et sur le site www.GoMaison.com. Les fac-similés ne sont pas acceptés.

LIVRE

Une encyclopédie pour son jardin

ISABELLE AUDET
COLLABORATION SPÉCIALE

Prenez une fleur que vous appréciez particulièrement, pourquoi pas l'hémérocalte fauve. Sa longue tige et son aspect rustique s'imposent dans un parterre, laissant parfois le jardinier perplexé. En ouvrant *L'Encyclopédie des harmonies végétales* (éditions Octopus), le mariage saute aux yeux : les dahlias feraient d'excellents complices.

L'auteur Tony Lord, admirablement appuyé par les photos d'Andrew Lawson, propose au-delà de 4000 combinaisons pour un millier de plantes. À trois mois de l'été, c'est l'ouvrage de chevet des jardiniers qui désespèrent de voir un jour la terre dégeler. D'abord, les lecteurs se familiarisent avec la forme, la texture et la couleur des plantes, afin de favoriser le bon voisinage dans les plates-bandes.

Suivent ensuite des chapitres sur les arbustes et les petits arbres, les plantes grimpantes, les rosiers, les vivaces, les bulbes et les annuelles.

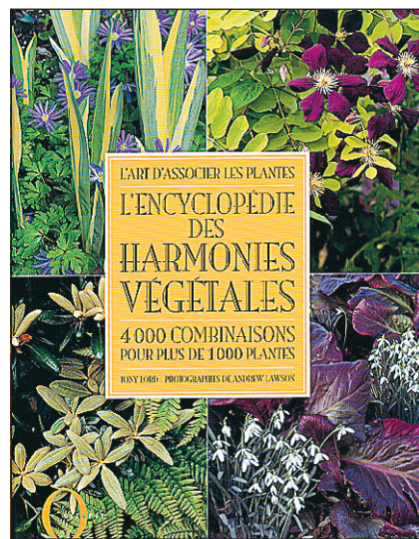
L'auteur propose au-delà de 4000 combinaisons pour un millier de plantes.

Pour chacune des espèces sur lesquelles il se penche, l'auteur prend la peine de spécifier leurs besoins (luminosité, humidité, climat, acidité du sol) ainsi que leurs caractéristiques (hauteur, étalement, période de floraison).

Là où *L'Encyclopédie des harmonies végétales* se démarque, c'est toutefois en proposant des mariages qui vont plus loin que les harmonies de couleurs ou de forme. L'auteur va jusqu'à suggérer des thèmes et même des mises en scène. Amusons-nous, quoi !

Des choix selon le climat

Les lecteurs québécois devront par contre regarder attentivement la légende au bas de chacune des plantes de l'encyclopédie, particulièrement la « zone de rusticité ». Cette échelle divise le climat en 12 catégories et permet au lecteur de connaître les plantes qui survivront dans sa région. Le Québec n'étant pas inclus dans les cartes du livre, on devine que son climat s'approche de celui de Helsinki (jusqu'à -28 de-



grés Celsius l'hiver). Oublions donc le bananier japonais ! Comme un jardin évolue d'une

année à l'autre, au rythme de la croissance de ses pensionnaires, *L'Encyclopédie des harmonies végétales* sert aussi les jardiniers d'expérience. Là, un rosier « Robin Hood » côtoierait avantageusement des géraniums, alors qu'aillieurs, des clématites à la tête penchée contrasteraient joyeusement avec des lilas.

Les possibilités sont infinies et l'encyclopédie n'en donne que quelques-unes.

Si plusieurs compositions vantagent même les petits jardins, l'envie nous prend tout de même d'agrandir notre espace de création. Allez, hop ! On se débarrasse de la piscine et on sort nos pelles !

ENCYCLOPÉDIE DES HARMONIES VÉGÉTALES, Tony Lord, éditions Octopus, 416 pages, 69,95 \$.

Le Cambridge À partir de **147 000 \$**

- Condos 4 1/2
- Insonorisation supérieure
- Construction Supérieure en béton
- Planchers de bois franc
- Grand balcon
- Corridor d'entrée intérieur
- Près du parc de la Visitation
- Garage intérieur disponible
- Pres du Métro
- 5 années de garantie ACQ

Nouveau Project 24 Logements
Informations: (514) 387-7669
Bureau des Ventes (514) 743-7475

NOUVEAU LOFT
QUARTIER LA PETITE ITALIE

ESPACE DE BEAUTÉ D'INTIMITÉ ET DE LUMIÈRE

70 UNITÉS LOFT OU 2 ET 3 CHAMBRES.

À proximité du marché Jean-Talon et du métro de Castelnau. Aux portes de la petite Italie

DÉJÀ 80% DE VENDU!

GAGNANT DU GALA DE L'HABITATION 2004 - PROJET MULTIFAMILIAL

LE SOPRA

PROJET: 55, RUE MOLIÈRE, MONTRÉAL, QUÉBEC H2R 1N7
BUREAU DES VENTES: 40, RUE MOLIÈRE T. 514.273.9292
VISITEZ-NOUS SANS TARDER AU WWW.CORTIM.CA

JARDINS WINDSOR

VOTRE NOUVEAU TRAIN DE VIE AU CENTRE-VILLE

3 1/2 à partir de \$149,500
3 1/2 + den à partir de \$167,500
4 1/2 à partir de \$201,000
4 1/2 + den à partir de \$223,000
6 maisons de ville uniques

INCLUANT:

- Taxes de vente
- Unité de climatisation
- Électroménagers
- Cuisine et salle de bain de style contemporain

Taux hypothécaire garanti jusqu'à la livraison

Bureau des ventes angle St-Jacques et de la Montagne

- Lundi au vendredi: 11h00 à 19h30
- Samedi et dimanche: 11h00 à 17h00

T (514) 932-9111
F (514) 932-7518

Ici. On peut se permettre d'y réfléchir. Au centre de l'île.

ANGUS SUR LE PARC

CONDOS 4 1/2, DE 224 900 \$ À 269 900 \$ (TAXES ET STATIONNEMENT INTÉRIEUR INCLUS)

Plafonds de 9 pieds • Ascenseur semi-privé
Balcons avant et arrière • Près du métro et piste cyclable
Devant un parc aménagé de 250 000 p.c.
Garderies, écoles, marché, et autres services à proximité
À 5 minutes du Centre-Ville

BUREAU DES VENTES :
4728, 5^E AVENUE. MONTRÉAL (PRÈS DU LOBLAWS)
www.angussurleparc.com

(514) 529-1234

PLATEAU

« On réapprend à **VIVRE** sur le plateau »

LES COURS DU PARC LAURIER

Condos neufs 3 1/2 à 5 1/2
À partir de 159 900 \$ (taxes incluses)
Espaces de vie jusqu'à 1 728 pi car.
Face au parc Laurier

Bureau des ventes :
(514) 526-2220
1351, rue Saint-Grégoire, bur. 101

LE JARDIN D'HERACLES

Condos neufs 3 1/2 à 5 1/2
À partir de 164 900 \$ (taxes incluses)
Espaces de vie jusqu'à 1 683 pi car.
Voisin du parc Laurier

Bureau des ventes
(514) 278-1191
5410, De Mentana

www.lejardinenville.com

leJardinenville CRÉATEURS D'ESPACE

VIEUX-MONTRÉAL
Condos 3 1/2 • 4 1/2
Superficie 710 pi car. à 1 500 pi car.

À partir de **169 900 \$** taxes incluses
Nouveaux modèles et nouveaux standards inclus.

St-Luc HABITATION inc.
Centre-Ville

BUREAU DES VENTES
851, RUE SAINT-CHRISTOPHE
(514) 398-9988
WWW.STLUCHABITATION.COM

Citadin du Plateau
Condo penthouse
189 000 \$
DERNIÈRE UNITÉ
Au cœur du Plateau (Mont-Royal)
Coin St-Urbain et Mt-Royal
Occupation Immédiate

Président Kennedy
Condo Penthouse
Condos témoins
Vues de ville extraordinaire
Dernière unité
Face au (Place-des-Arts)
321 Président-Kennedy angle Bleury
Occupation rapide

Domaine des Manoirs
• Condos-lofts 2 ou 3 chambres
• Mezzanine à partir de 131 900 \$ + taxes 650 \$ par mois
CONDOS MODÈLES
2 pas de la gare Ste-Rose
15 min. de Montréal
137 Est boul. Ste-Rose, Laval
EN CONSTRUCTION

Château Brossard
• Près de tous les services
• 2 chambres à coucher
EN PRÉVENTE
129 900 \$ à 149 000 \$
Taxes en sus
Localisation de choix à Brossard

(514) 501-2039 (514) 501-2039 (450) 624-1101 (450) 656-2548
www.aldoconstruction.ca

Le Château du Parc
condominiums

VUE PANORAMIQUE DU CENTRE-VILLE

PHASE II 35% VENDU
Livraison juillet 2005

PHASE I 90% VENDU
Occupation immédiate

À PARTIR DE **151 500 \$**
TPS et TVQ en sus
QUALITÉ SUPÉRIEURE

- En bordure du Parc Therrien riverain du fleuve
- Piste cyclable
- À proximité du marché Atwater
- Planchers de bois franc
- Structure béton et acier
- Climatisation - chauffage central et individuel
- Ascenseur
- Salle d'exercice et spa
- Garage intérieur disponible

Condo modèle
3550, rue Wellington
Verdun
(514) 769-0399
(514) 374-6265
www.condoverdun.com

À deux pas des services et activités plein air 5 min. du LaSalle

Une réalisation **Habitations la Poudrière**
RBQ : 8245-4638-34

LES PROPRIÉTÉS BELCOURT INC.
VENEZ NOUS VOIR !

VIEUX-LONGUEUIL SUPERBE EN TOUT

Projet superbe. Quartier superbe. Offre superbe.

- Plancher préfini en bois pré-ingénierie en chêne
- Climatisation
- Ascenseur
- Plancher en céramique dans la cuisine et la salle de bain
- 1 Chambre à partir de 125 990 \$
- 2 chambres à partir de 179 990 \$
- Taxes et stationnement int. inclus

Bureau des ventes : coin Bord-de-l'Eau et Saint-Antoine, Longueuil
Tél. : (450) 670-6188
Lundi au jeudi de 13 h à 19 h
Vendredi, samedi et dimanche de 12 h à 17 h

UNE ÎLE. VOTRE STYLE.

ÎLE BELLEVUE CONDOMINIUMS

Un style de vie distinctif sur une île idéale...

- Condo modèle meublé et décoré à visiter
- 2 chambres à partir de 175 990 \$ taxes et stationnement extérieur inclus
- Spacieux condos de 2 chambres (avec ou sans mezzanine)
- Quais privés disponibles à la marina du projet.
- Ascenseur • Air climatisé • Foyer au gaz naturel
- Stationnement intérieur disponible
- 2^e place de stationnement disponible

Bureau des ventes : 155, Île Bellevue, Île Perrot
Lun. - jeu. : 13 h à 19 h, ven. 12 h à 17 h
Sam. - dim. : 12 h à 17 h (514) 425-1925
Aut. 20 Ouest, après les écluses Ste-Anne (Pont Galipeau), tournez à droite à la sortie Île Claude/Île Bellevue.

LE ST-LAURENT À VOS PIEDS

La Verdure du Fleuve

REDÉCOUVREZ VERDUN
Distinctif et unique multiplex avec vue sur le fleuve St-Laurent. On doit voir... pour avoir !

- 1 ch., 2 ch. ou 3 ch. avec ou sans mezzanine
- Foyer au gaz naturel
- Planchers préfini en bois d'ingénierie en chêne
- Planchers céramique dans la cuisine et la salle de bain

Bureau des ventes : coin boul. LaSalle et avenue Verdun
Tél. : (514) 762-0198
Lundi au jeudi, de 13 h à 19 h et samedi et dimanche, de 12 h à 17 h

Prix préconstruction :
1 ch. à partir de 112 990 \$ taxes incluses
2 ch. à partir de 211 990 \$, taxes et stationnement intérieur inclus

Plans d'étages et photos au www.belcourtcondos.com

3623, Autoroute 440 Ouest, Laval
(450) 681-1149 / 1 866 681-1149

PROMO FLOTTANT HAUT DE GAMME

NOUVEAU ! EXCLUSIF

- 10 mm clic « look » bois franc préhuilé
Cour. : 4,79 \$ **299 \$**
- 12 mm Groleau **295 \$**
- 8 mm clic à partir de **109 \$**

NOUVEAU ! EXCLUSIF

- Bois exotique ou traditionnel qui se pose comme un plancher flottant idéal sous-sol et condo
- Jatoba - Merbau
- Noyer- Érable
- Chêne
- Jusqu'au 31 mars seulement
- à partir de **399 \$**

Du 19 au 31 mars 2005

1^{er} salon « Exotica »
Jusqu'à 25 % de rabais sur mise de côté disponible
Cabreuva, Jatoba, Kulim, IPE, Cumaru, Kempas, Merbau, Jurba, Taauri, Pin du Hondura, Indo Cherry, Cerisier brésilien

- Merisier sel./nat. **329 \$**
- Noyer « ing » **549 \$**
- Chêne 5 couleurs à partir de **349 \$**

Coups de coeur TRADITIONNEL

1 au Québec pour les prix et le choix
www.clubplancherlaval.com

MON TOIT
NOUVEAUX PRODUITS



PHOTO FOURNIE PAR KOHLER
La nouvelle cuvette de Kohler a la forme elliptique d'une boîte à chapeau.

Une cuvette design

Qui a dit que la cuvette ne pouvait changer d'allure ? Kohler a redessiné l'appareil sanitaire pour qu'il s'intègre harmonieusement dans la salle de bains.

Mieux. Avec son nouveau modèle de style minimaliste, le manufacturier américain veut redéfinir la perception de ce que les toilettes devraient avoir l'air.

Adieu volumineux réservoir d'eau. La nouvelle cuvette a la forme elliptique d'une boîte à chapeau. C'est pourquoi elle a été baptisée : Purist Hatbox Toilet. Une pompe électrique silencieuse, intégrée à l'intérieur de l'appareil sanitaire et activée au moyen d'un dispositif électronique placé sur le côté, se charge de chasser l'eau. La manette est donc aussi affaire du passé. En option, l'alimentation en eau peut être connectée directement dans la base de l'appareil, à travers

le plancher. Le produit obtient alors un look épuré... et devient plus facile à nettoyer.

« Au cours des dernières années, le téléviseur s'est aminci et les électroménagers se sont parés d'inox, note David Kohler, président du Groupe cuisine et salle de bains Kohler. Pourquoi l'appareil et le design de la cuvette devraient-ils demeurer les mêmes qu'au siècle dernier ? »

Le siège de la nouvelle cuvette de style contemporain est plus élevé que celui de la cuvette traditionnelle. Il a la hauteur d'une chaise ordinaire, pour que ce soit plus facile de s'asseoir et de se lever.

La cuvette nouveau genre est en vente actuellement à New York, où elle a été lancée le mois dernier. Elle sera distribuée au Canada au cours des prochains mois. Son prix sera alors d'environ 4125 \$.

Dans tous les coins de la salle de bains

Les produits pour faciliter le nettoyage de la maison se multiplient. Le dernier-né : le Manche magique de M. Net, conçu pour la salle de bains. L'instrument à la tête flexible peut être utilisé avec ou sans son manche télescopique. Il peut donc servir pour laver le lavabo et le comptoir, mais aussi les moindres recoins de la baignoire et l'arrière de la cuvette. Deux chiffons humides (sans phosphate) et deux tampons à récurer sont offerts dans la trousse de départ. Ils sont jetables, comme beaucoup (trop ?) de produits similaires. Prix de la trousse de départ : 16,99 \$.



PHOTO PIERRE McCANN, LA PRESSE ©
Le Manche magique de M. Net aide à nettoyer la salle de bains sans se contorsionner.

ACTUEL SANTÉ AUX P'TITS SOINS...

Tous les dimanches dans **LA PRESSE**

MON TOIT

NOUVEAUX PRODUITS



Espresso à volonté

Les amateurs d'espresso n'ont plus aucune raison de se priver de ce petit plaisir. Il y a sur le marché quantité de cafetières espresso à pompe pour la maison. Et leurs caractéristiques se rapprochent de plus en plus des meilleures cafetières de restaurants. La dernière-née des cafetières espresso, Café Roma, du fabricant australien Breville, est facile à utiliser et à nettoyer. Elle permet d'obtenir en un

rien de temps une bonne tasse d'espresso, de cappuccino ou de latte. Un filtre à double fond produit une épaisse couche de crema, caractéristique des meilleurs cafés. Sans compter qu'avec son fini inox et son design épuré, cette cafetière est un bel objet en soi. En vente à 249,99 \$ dans les boutiques spécialisées, Arès, Boutik Elektrik, Centre du Rasoir et Déco Découvertes.

Balai à feuilles anti-tapon

La compagnie Garant vient de lancer un nouveau balai à feuilles ergonomique dont les dents au design particulier (anti-tapon) préviennent l'accumulation indésirable de feuilles. L'outil qui sert à ramasser les feuilles et le gazon après la tonte a une tête en polyéthylène de 24 pouces.

La société a aussi lancé cinq autres outils ergonomiques pour le jardinage : la pelle ronde à dos creux, la pelle carrée à dos creux, la pelle à jardin, le sarcloir combiné à une binette et le râtelier à niveler.

Les outils de jardinage ergonomiques Garant possèdent des manches en aluminium léger dont l'alliage renforcé procure une solidité maximale, des manches (sauf pour le sarcloir) dotés d'une courbure qui permet de réduire les tensions dans le dos, les épaules et les bras, des manches dont la forme ovale permet de diminuer considérablement la fatigue des mains, des poignées qui épousent la paume de la main et des poignées recouvertes de caoutchouc texturé antidérapant pour un maximum d'adhérence.

Le balai à feuilles ergo est vendu 29,99 \$ dans les quincailleries et dans les pépinières.



Devenez PROPRIÉTAIRE dans le Vieux-Montréal!

à partir de **930\$/MOIS TOUT INCLUS***

* pour une hypothèque d'un an (avec une mise de fond de 15%, environ 20 000\$ sur un an) incluant les frais de condo, les taxes municipales et scolaires.

Electroménagers Whirlpool en inox et climatisation centrale inclus

OFFRE POUR UN TEMPS LIMITÉ: McGill Ouest paie les frais de mutation et de notaire

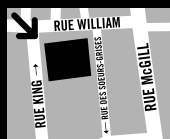


514.875.5999

McGILL Ouest |

LOFTS NEUFS ET LUMINEUX DANS LE VIEUX-MONTRÉAL

mcgillouest.com



Bureau des ventes maintenant ouvert
630, RUE WILLIAM (UN COIN DE RUE À L'OUEST DE MCGILL)
SAMEDI ET DIMANCHE 12h à 17h
LUNDI À MERCREDI 12h à 19h
JEUDI ET VENDREDI FERMÉ



Participez au concours

« À la porte du printemps »

offert par Spa Direct en collaboration avec *La Presse* et le Salon national de l'habitation présenté par Remax, et courez la chance de gagner un Spa, un BBQ, un aménagement paysager et un patio d'une valeur totale de

25 000\$

Pour participer, rien de plus simple : remplissez le coupon de participation ci-joint et déposez-le dans une des boîtes prévues à cet effet à la sortie du Salon ou au stand de Spa Direct à la Place Bonaventure du 18 au 27 mars 2005.



Le tirage aura lieu au stand 1990, emplacement de Spa Direct, au Salon national de l'habitation, le dimanche 27 mars à 15 h 15.



Ce concours s'adresse aux personnes âgées de 18 ans et plus. Les règlements du concours sont disponibles chez dmg média mondial, à *La Presse* et chez Spa Direct.

LA PRESSE

Les fac-similés et/ou reproductions mécaniques ne sont pas acceptés.

COUPON DE PARTICIPATION
« CONCOURS À LA PORTE DU PRINTEMPS »

Courez la chance de gagner un Spa, un BBQ, un aménagement paysager et un patio d'une valeur totale de 25 000 \$! Prix offert par Spa Direct en collaboration avec *La Presse* et le Salon national de l'habitation présenté par Remax.

Nom : _____
Prénom : _____ Âge : _____
Adresse : _____
Ville : _____ Code postal : _____
Tél. rés. : _____ Tél. bureau : _____
Courriel : _____

Question : De quelle date à quelle date se tient le Salon national de l'habitation cette année ? _____

La réponse se trouve sur la couverture du guide officiel du Salon ainsi que sur le site Internet à l'adresse suivante : www.salonnationalhabitation.com et sur toutes les publicités du Salon national de l'habitation.

Pour être valide, ce coupon doit être dûment complété. Ce concours s'adresse aux personnes âgées de 18 ans et plus. Les règlements du concours sont disponibles chez dmg média mondial, Spa Direct et à *La Presse*. Les règlements du concours seront également affichés sur le site du Salon. Les fac-similés et/ou reproductions mécaniques ne sont pas acceptés.

Complétez ce coupon de participation et déposez-le au stand de Spa Direct ou à la sortie du Salon.

Le tirage aura lieu au stand 1990 emplacement de Spa Direct au Salon national de l'habitation, le dimanche 27 mars à 15 h 15.

SPA DIRECT
LA PRESSE
SALON NATIONAL DE L'HABITATION
Présenté par **REMAX**
18 au 27 mars 2005
Place Bonaventure

SALON NATIONAL DE L'HABITATION
un événement
18 au 27 mars 2005
Place Bonaventure

TARIO
GOULET

PHASE I
12 unités de condominium

À partir de 146 000 \$ (taxes en sus)
livraison printemps 2006

remboursement possible de 6500 \$ de la ville de Montréal sur certaines unités

1965, rue Goulet
t : 514.271.2131
Jean Turcot
REMAX du cartier inc.

lundi au vendredi : sur rendez-vous
samedi et dimanche : 13h00 - 17h00

1 rue à l'est de l'avenue Papineau, au sud de la rue Ontario (entre Papineau et Cartier)

Le monde est voisin de palier Vieux-Montréal, centre-ville, canal Lachine

2^e phase

LOWNEY
Leloft

169 500 \$

360, RUE DE L'INSPECTEUR
UNE RUE À L'EST DE PEEL/NOTRE-DAME

514.868.1555

LAUJ > 16H À 21H. SETD > 13H À 17H.

Prével.ca

À 7 MINUTES DU CENTRE-VILLE

L'ILE DES SOEURS à son meilleur!

GazMétro
la vie en bleu

Loft
Garage simple ou double
Finition haut de gamme
Plancher de bois franc
Chauffage au gaz

2126 pi²

Maison témoin

75% VENDU

MAISONS TERRASSE
RBQ # 8305-2829-05
Les spécifications sont sujettes à changements sans préavis

DOMAINE du Cloître
LES COURS

lundi au jeudi 13h à 19h
samedi et dimanche 12h à 17h

514.767.4555
77, ch. de la Pointe Sud

Constructions Ile-des-Sœurs inc.

MON TOIT

TRANSACTIONS RÉCENTES

RHÉAL BERCIER



Prix demandé : 275 000 \$
 Prix de vente : 240 000 \$ (125 jours)

Mercier

Construit en brique et en pierre, ce bungalow du 8508, rue Hochelaga, dans le quartier Mercier, compte sept pièces. Il compte un foyer, quatre chambres à l'étage et une garçonnière de trois pièces louée 500\$ par mois. Idéal pour professionnel ou propriétaire occupant. La résidence possède l'air climatisé central et l'entrée pavée permet d'y stationner une voiture. Le terrain a une superficie de 3500 pieds carrés et celui de la bâtisse suit un tracé irrégulier de 30 pieds sur 46 et 36 pieds. Montréal évalue la propriété à 113 300\$ pour des impôts fonciers de 1913\$ (scolaires : 377\$). Fedele Pacifico, de Royal LePage Versailles, est à l'origine de cette transaction.



Prix demandé : 575 000 \$
 Prix de vente : 380 000 \$ (118 jours)

Pointe-aux-Trembles

Cette magnifique demeure du 12 320, avenue Philippe Panneton, près de la place Pierre-Blanchet, dans le quartier Rivière-des-Prairies, est située dans un croissant et un quartier tranquille de prestige. La propriété compte 12 pièces, dont quatre chambres, trois salles de bains, deux salles d'eau, une salle à manger, une salle de jeux, un bureau et une chambre froide. Elle comprend aussi un foyer et l'air climatisé central. Le terrain est d'une superficie de 10 399 pieds carrés (37 pieds sur 97). La propriété est évaluée par la Ville à 324 300\$ pour des impôts fonciers de 528\$ (scolaires : 1057\$). La vente a été conclue avec le concours de Fedele Pacifico, de Royal LePage Versailles.



Prix demandé : 1 100 000 \$
 Prix de vente : 1 000 000 \$ (50 jours)

Île-des-Sœurs

Construite en 2000, cette prestigieuse et somptueuse résidence est érigée sur l'esplanade de l'île, plus spécifiquement au 550, rue de la Vigne, près du Chemin du golf (rue principale). La maison de brique comprend 13 pièces, dont six chambres, trois salles de bains, une salle d'eau, une salle à manger, un foyer, l'air climatisé central et un garage double. Le sous-sol est complètement aménagé. Sur le terrain, d'une superficie de 5845 pieds carrés, on peut profiter d'un spa avec verrière et plancher en céramique utilisable trois saisons. La Ville évalue la propriété à 756 600\$ pour des impôts fonciers de 9408\$ (scolaires : 2467\$). La vente a été réalisée par l'intermédiaire de Louisa Fortin, de la Capitale de l'Île.



Prix demandé : 169 000 \$
 Prix de vente : 142 000 \$ (55 jours)

Saint-Mathieu

Cette petite et jolie ferme en brique est située au 566-567, chemin de la Petite Côte, près de la Montée Griffith, à Saint-Mathieu de LaPrairie sur la Rive-Sud. La résidence, érigée sur un terrain d'une superficie de 252 pieds sur 111 (53 711 pieds carrés), comprend aussi un garage et une entrée non pavée pouvant accueillir au moins six autres voitures. La maison, avec grande cuisine très ensoleillée, compte cinq pièces, dont trois chambres. Saint-Mathieu évalue la propriété à 75 300\$ pour des impôts fonciers de 907\$ (scolaires : 300\$). Claude Circé et La Capitale Champlain ont joué un rôle dans cette vente.

Une cuisine qui a de l'allure

UN ARCHITECTE CHEZ VOUS

DANIELLE BONNEAU

Carole Hébert et Louis-René Dessureault rêvent depuis longtemps d'une cuisine avec beaucoup d'espace et plusieurs plans de travail. Ils projettent donc d'agrandir le rez-de-chaussée de leur duplex, situé dans le quartier Villeray.

« Nous aimons tous les deux cuisiner et recevoir, explique Carole. Lorsque nous sommes six personnes, nous avons de la difficulté à bouger. »

Souffrant de l'absence de lumière dans la cuisine, ils aimeraient que le nouvel espace soit très ouvert et englobe le salon. Ils déplaceraient donc leur chambre à l'avant, pour installer le salon à l'arrière, côté jardin.

Éventuellement, ils voudraient aussi modifier leur entrée, qui ne comporte ni vestibule ni penderie, et agrandir la salle de bains. Louis-René a plusieurs idées en tête. Par exemple, il a pensé à installer une nouvelle porte d'entrée, qui serait accessible de l'entrée menant au logement, à l'étage. Celle-ci est actuellement réservée à la mère de Carole, qui habite le haut du duplex.

L'architecte Guy Demers leur a soumis deux propositions où l'agrandissement de la maison permet de créer une aire de vie vaste et aérée. Aussi, dans chaque plan, l'architecte suggère d'enlever la cheminée située dans la cuisine. « Sinon, elle sera toujours dans le chemin et vous bloquera la vue », dit-il.

Dans les deux options, il élimine la nécessité de passer par la cuisine pour se rendre au sous-sol. Il avance le mur de la cuisine pour créer un corridor menant à l'escalier.

Par ailleurs, il fait disparaître le petit bureau se trouvant à l'avant de la



PHOTO PIERRE McCANN, LA PRESSE

À l'étroit dans leur cuisine, Carole Hébert et Louis-René Dessureault veulent agrandir leur maison. Ils ont consulté l'architecte Guy Demers pour alimenter leur réflexion.

maison. Il utilise l'espace ainsi libéré au profit de l'entrée (proposition 1) ou de la salle de bains (proposition 2).

Dans la première proposition, la cuisine emprunte la forme d'un L. Un grand îlot, qui accueille l'évier double, fait face à la salle à manger et au salon. Un coin bureau est installé tout près de la fenêtre.

« C'est très dégagé, souligne l'architecte. Vous pourrez recevoir 16 personnes sans problème ! »

Il explore l'idée de Louis-René et aménage un petit vestibule commun aux deux logements du duplex. Celui-ci donnera accès à la nouvelle entrée du rez-de-chaussée, pourvue d'une penderie. La chambre deviendra alors un peu plus spacieuse.

Dans la deuxième proposition, la cuisine en forme de U est ouverte sur la vaste salle à manger et le salon. La chambre est dotée d'une immense penderie de style walk-in. Un second espace de rangement est accessible du corridor.

La chambre est assez grande pour accommoder un coin bureau, fait remarquer l'architecte.

Mais le mur délimitant le salon et la chambre peut être déplacé au gré du couple.

L'entrée, dans ce cas-ci, demeure privée. La porte d'entrée ne bouge pas. Le vaste vestibule est doté d'une grande penderie et d'une porte coulissante. La salle de bains, de son côté, double de superficie.

« Le hall d'entrée est alors proportionné au rez-de-chaussée. »

Carole adore la première proposition. « J'ai toujours rêvé d'habiter un loft, s'exclame-t-elle. Le rez-de-chaussée au complet est métamorphosé. »

Elle préfère toutefois l'entrée privée de la seconde option.

Louis-René retient l'idée de l'immense penderie dans la chambre, qui pourrait fort bien être intégrée au premier plan. Par ailleurs, tous deux aiment bien le coin bureau avec vue sur le jardin.

Avec son budget de 75 000\$, le couple devra procéder par étape, estime l'architecte. Dans un premier temps, il pourra procéder à l'agrandissement de la maison (environ 50 000\$), aménager la nouvelle cuisine (environ 15 000\$ ou 12 000\$ selon l'option choisie), et intervenir le salon et la chambre (environ 10 000\$ pour le gypse, la peinture, refaire le plancher, etc.). La rénovation de la salle de bains et l'aménagement de l'entrée pourront être faits plus tard, lors de la phase II des travaux. Le couple pourra alors choisir l'option qui lui plaît le mieux.

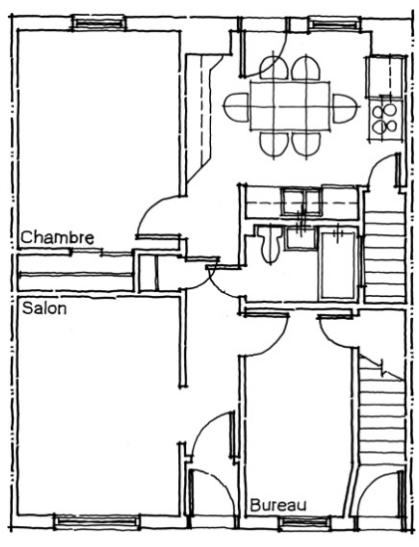
Vous voulez changer de maison sans déménager? Chaque semaine, l'architecte Guy Demers se rend chez des lecteurs de La Presse et les aide à résoudre leurs problèmes d'aménagement. Nous publions ses propositions en espérant qu'elles sauront vous inspirer à votre tour. Vous pouvez contacter Guy Demers par courriel, à gdemers@lapresse.ca.

OBJECTIFS

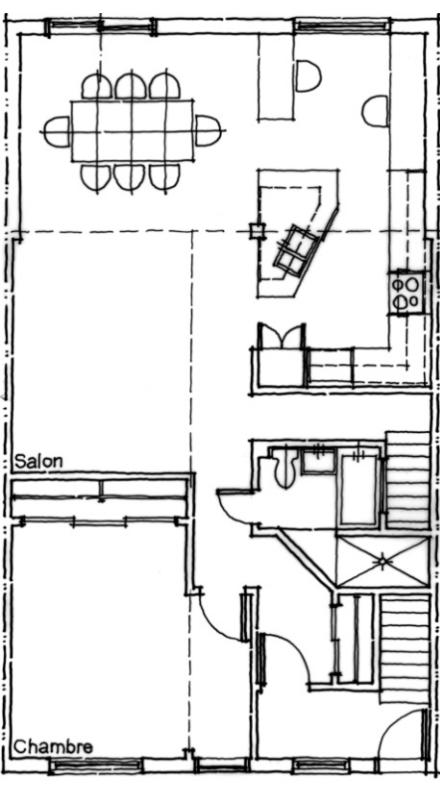
- Faire entrer la lumière.
- Avoir une cuisine fonctionnelle.
- Décloisonner.
- Ouvrir la cuisine sur le salon.
- Dégager la table.
- Avoir plus d'espace de rangement.
- Avoir une entrée avec une penderie.

BUDGET

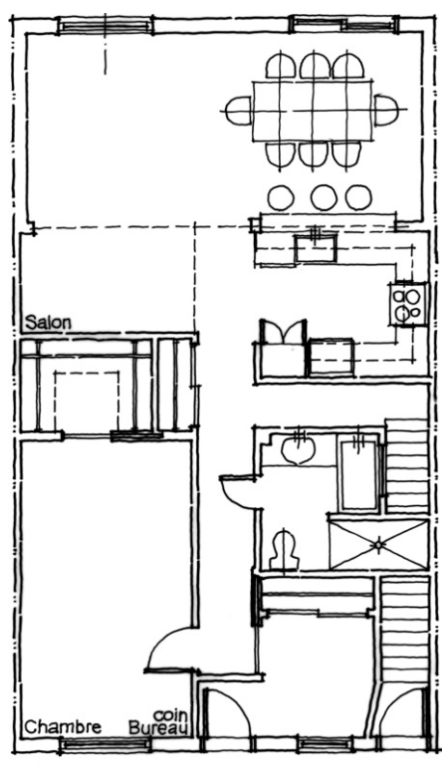
Environ 75 000 \$



PLAN DU REZ-DE-CHAUSSÉE EXISTANT



PROPOSITION 1



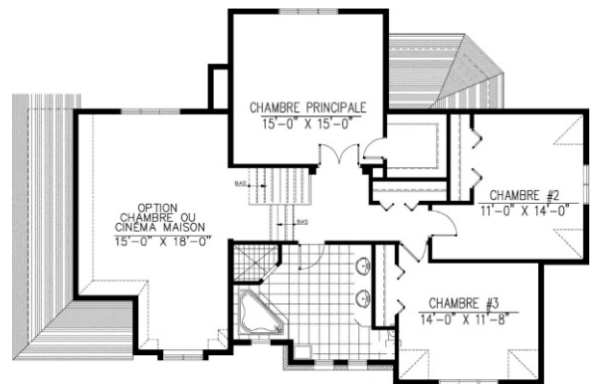
PROPOSITION 2

LA MAISON DE LA SEMAINE



> Le Verlaine (587)

Ce cottage de quatre chambres offre espace et lumière. La cuisine et le coin repas sont entourés de grandes fenêtres tandis que la salle à manger et le salon bénéficient de plafond à neuf pieds. Un vestibule fermé, avec accès au garage, et une salle d'eau jumelée à une buanderie complètent le rez-de-chaussée. À l'étage, la chambre principale est dotée d'une salle de bains spacieuse. Les occupants des autres chambres ont accès à une seconde salle de bains. Enfin, un garage pour deux voitures ajoutera au confort des propriétaires. Le coût de construction est d'environ 240 000\$, terrain, taxes et options en sus.



Pour plus de renseignements ou pour commander le plan, communiquez avec Plans Design au (450) 651-3598 / ligne Montréal : (514) 941-0404. Internet : www.plansdesign.qc.ca

La semeuse



Manon Collard près d'un de ses plants de tomates.

PHOTO FOURNIE PAR MANON COLLARD



PIERRE GINGRAS
pgingras@lapresse.ca

Connaissez-vous Manon Collard? Elle travaille pour une grande entreprise spécialisée dans le domaine de la sécurité et apprécie manifestement son boulot. Elle vous parle avec enthousiasme de ce bidule qui permet de repérer un véhicule n'importe où. Très commode pour retracer rapidement un voleur qui s'est enfui avec votre cargaison d'annuelles en sautant dans votre voiture neuve.

Manon Collard est encore plus volubile quand elle parle de son autre occupation, tout aussi absorbante, sinon plus. C'est qu'elle s'est devenue une sorte de gourou du potager. Il n'est pas impossible que ce soit cette Manon-là que vous connaissez. Je vous ai déjà glissé un mot à son sujet.

Passionnée, Manon Collard sème à la fois dans son jardin et sur son ordinateur. Son site Internet www.jardinpotager.com reçoit de 500 à 700 visiteurs par jour et son forum horticole regroupe autour de 1000 participants. Mordue d'informatique, la jardinière de 42 ans avait déjà une page sur le Garden Web quand elle a décidé de fermer sa section québécoise. Elle a ensuite été responsable de la section potagère de la Toile horticole jusqu'au moment où elle a décidé de lancer son propre site en décembre 2000. Cinq ans à partager son engouement pour les plantes potagères nouvelles, anciennes, inusitées ou rares, à donner des conseils de jardinage et à animer son forum illustré de nombreuse photos. «Le plus étonnant, dit-elle, c'est que 60% des membres du forum sont des Européens, en grande partie des Belges et des Bretons, des gens qui partagent leurs trucs et qui souvent échangent des semences. Pour eux, le potager fait partie de leur vie, une tradition qui n'est pas vraiment implantée au Québec.»

La jardinière raconte que son premier potager a vu le jour sur le bord d'une fenêtre de son appartement quand elle avait 16 ou 17 ans. Même les radis y avaient une place. Puis, elle a découvert le jardin communautaire. Aujourd'hui, son lopin a pris de l'ampleur. Il ne pourrait même pas loger dans sa cour à Montréal. C'est dans un immense potager de 3716 mètres carrés (40 000 pieds carrés), dans le coin d'Huntingdon, qu'elle fait ses expériences avec plusieurs collaborateurs et amis.

Pour assouvir sa passion, elle cultive chaque été quelques dizaines de variétés de tomates, autour de 250 plants — elle en a testé plus de 350 variétés jusqu'à maintenant. En plus de quatre ou cinq nouvelles variétés de pommes de terre, de nombreuses carottes (10 variétés l'an dernier), des haricots, pois, concombres, aubergines, ails (dont le fameux ail éléphant), betteraves, maïs, melons, courges, oignons, laitues, etc. Elle prélève bon nombre de ses semences dans son jardin, graines offertes sur son site Internet. Disciple d'Yves Gagnon, l'expert en jardinage biologique, elle a adopté depuis longtemps les méthodes de culture écologique et affectionne aussi les légumes anciens.

Elle fait elle-même ses semis sous éclairage artificiel, à la maison, la plupart vers la mi-mars. Elle a résolu les problèmes d'étiollement depuis longtemps. «Si les semences ont habituellement besoin de chaleur pour bien germer, le secret pour obtenir ensuite des plants grassouillets, bien garnis et solides, est la température fraîche. Dès que les premières feuilles font leur apparition, il faut baisser le thermostat à 15 degrés. C'est frais, mais essentiel pour obtenir du succès. Puis après un mois de croissance, je fertilise avec des émulsions d'algues, ce qui permet à la plante de grossir et non pas de grandir.»

Manon Collard aime aussi mettre ses papilles gustatives à l'épreuve car sans elles, le potager n'aurait probablement pas sa raison d'être. Seules les variétés qui ont su séduire son palais perdurent dans son potager.

Voici donc quelques variétés qu'elle apprécie tout particulièrement :

Tomate :

- ▶ «Green Zebra», peau et chair verdâtres, excellente.
- ▶ «Petit Moineau», hybride sans nom officiel cultivé dans les années 40 dans la région de Châteauguay. Fruits plus petits que les tomates cerises standard. Sucrés. «Du bonbon», insiste Manon.
- ▶ «Ildi», tomate cerise d'origine suédoise, en forme d'ampoule, jaune, de 40 à 80 fruits par grappe. Très jolie. Un délice, notamment pour les enfants.
- ▶ «Italienne noire», hybride sans nom officiel, tomate italienne, goûteuse à souhait. Un péché...

Pomme de terre :

- ▶ «Crotte d'ours», serait originaire de Kamouraska. Forme allongée très particulière, excellente.
- ▶ «Marc Warshaw», très vieille variété québécoise, prolifique, peut parfois hiverner dans le sol.
- ▶ «Sharon Blues», patate à chair bleue excellente au goût. On en fait des frites inusitées.

Haricot :

- ▶ «Mohawk», le plus ancien en Nouvelle-France. Excellent.
- ▶ «Carré de Cayen», petit, en forme de dent de bébé, très bon.
- ▶ «Seluga» et «Héritage Doré». Intéressant.
- ▶ Haricot-riz «Comtesse de Chambord», petit, filiforme, excellent.

Au moment de la cueillette, dit-elle, il est préférable de cueillir tous les haricots même s'ils sont très petits. Cela permet au plant de refleurir chaque fois. On pourra ainsi obtenir de 10 à 12 récoltes complètes par été.

Betterave :

- ▶ «Lutz Greenleaf», racine géante (jusqu'à 55 centimètres de circonférence). Conservation facile, goût excellent.

Concombre :

- ▶ «Tante Alice», variété ancienne, type anglais, facile à faire pousser, goût exquis.
- ▶ Concombre-citron, verdâtre ou jaunâtre, rond, de la grosseur d'une pomme. On enlève les aspérités et on croque. Un délice. Apprécie des enfants.

Ail :

- ▶ Type éléphant. Croisement entre ail et poireau, goût doux. Semer au printemps, récolte en août. Dans des conditions idéales, peut atteindre plus de 40 grammes.



PHOTO PIERRE McCANN, LA PRESSE ©
Ail éléphant du jardin de Manon.



PHOTO ARMAND TROTTIER, LA PRESSE ©
Thé des bois.

LE TOUR DU JARDIN

Un bouquet de thé des bois

Au cours d'une récente visite du coin jardin d'une grande surface sur la Rive-Sud, j'ai été surpris d'y trouver des plants de thé des bois. La plupart avaient de beaux fruits roses et certains arboraient même quelques fleurs. Fort joli. Le hic, c'est que *Gaultheria procumbens* de son nom scientifique, est une vivace qui a probablement besoin d'une période de dormance annuelle pour pousser convenablement. Selon le vendeur, les plants étaient offerts durant la période des Fêtes, probablement pour ses fruits. Mais a-t-il confessé, il n'en a vendu aucun, ...sauf celui que j'ai acheté plus tard. Il pousse toujours et les fruits sont encore aux branches. Dans la nature, ils persistent jusqu'au printemps. J'ai déjà planté un cultivar de cette plante, le *G. procumbens* «Macrocarpa», qui produit de gros fruits mais les résultats n'ont pas été à la hauteur de mes attentes. Non seulement le thé des bois exige-t-il un sol acide et riche mais il réagit mal aux étés chauds, ce qui est le cas

dans la région métropolitaine. Si on aime parfois en mastiquer les feuilles à cause de leur goût particulier, il faut avoir à l'esprit que leur ingestion peut causer de sérieux maux d'estomac. Par contre, les fruits sont comestibles.

Moins de protection hivernale !

S'agit-il d'une illusion? J'ai l'impression que les propriétaires utilisent de moins de moins de protection hivernale sur leur terrain depuis deux ou trois ans, particulièrement cet hiver, du moins dans mon patelin. Peut-être ont-ils constaté que, la plupart du temps, ces toiles de jute ou ces tissus géotextiles blancs sont inutiles. Le jardin des horreurs hivernales semble donc en voie de disparition. On peut enfin admirer la vraie personnalité des arbres et des arbustes. Mais je n'arrive pas à comprendre qu'on installe encore un treillis de plastique rouge vif ou orange sur une haie de thuyas pour la protéger du chasse-neige alors que qu'un treillis vert serait plus discret. Tous les goûts sans dans la nature, dit-on.



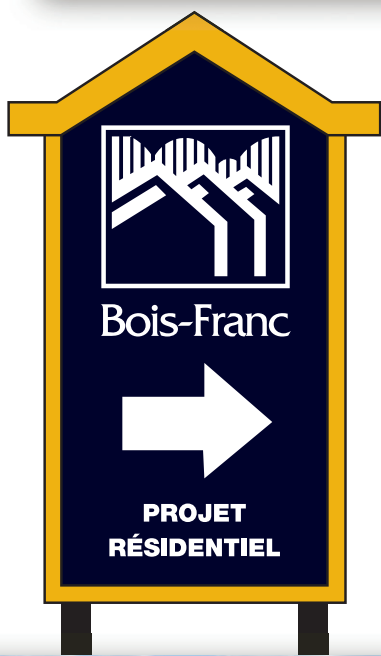
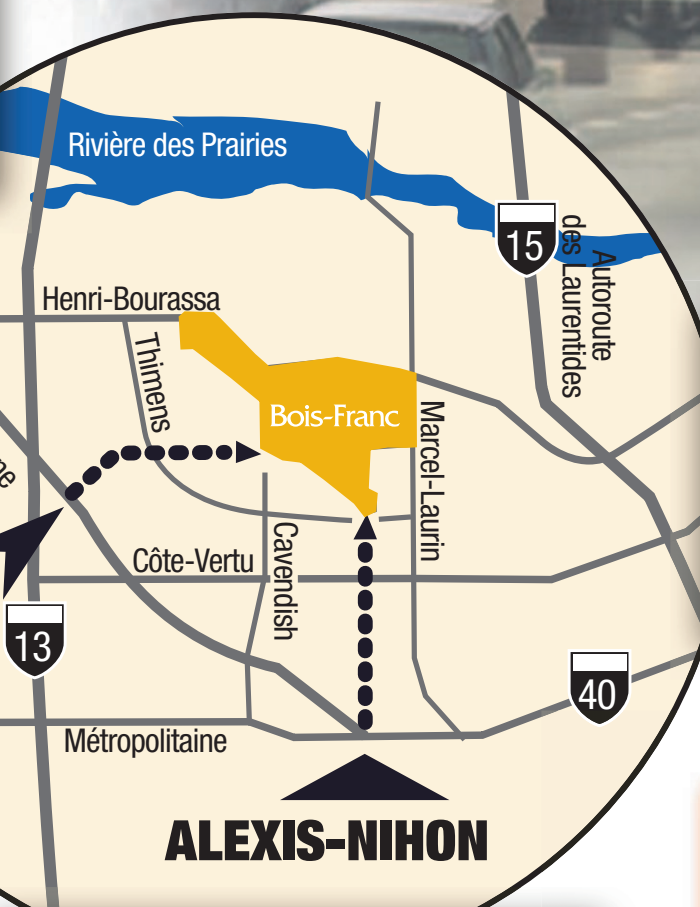
Le projet résidentiel bien conçu
Maisons de prestige à visiter
Brossard sur le golf

www.brossardsurlegolf.com - 450.445.8321



CIRCULATION
FLUIDE À
BOIS-FRANC

*Pendant que les ponts sont engorgés,
pendant que les autoroutes sont des terrains
de stationnement,
les résidents de Bois-Franc ont le temps de passer
prendre le petit déjeuner ou le café...
parce qu'ils savent que la route vers le travail
sera moins longue...
le matin comme le soir !*



10 ans
STV
Shopping TV

**Infopub
Bois-Franc 2005**

**le samedi à 12 h
le mercredi à 21 h**

3 diffusions
sur semaine
entre 6 h et 24 h
(mars)



CONDOMINIUMS
À partir de 160 900 \$



MAISONS EN RANGÉE À partir de 257 900 \$
(sur cette photo à partir de 391 900 \$)



MAISONS JUMELÉES
À partir de 405 625 \$
(sur cette photo à partir de 519 000 \$)



**MAISONS EN RANGÉE
EN COPROPRIÉTÉ**
À partir de 489 900 \$



MAISONS UNIFAMILIALES
À partir de 639 000 \$



* Taxes d'améliorations locales pour les maisons à l'ouest du boul. Cavendish

Les prix, produits et services sont sujets à changement sans préavis.



Bois-Franc
à Saint-Laurent



CENTRE INFO BOIS-FRANC
2505, rue des Nations, bureau 100
Saint-Laurent 514.333.3066
www.boisfranc.com

SERVICES IMMOBILIERS
Promoteur du plan directeur

BOMBARDIER