

# Les constructeurs face à des acheteurs exigeants

par Pierre VENNAT

"Le nouveau mouvement de protection du consommateur est ici à demeure. Jamais plus nous ne pourrions sous-estimer le pouvoir du consommateur insatisfait. Plus jamais les acheteurs en colère ne seront apaisés par des promesses. Ils s'attendent à un produit de qualité, ils le réclament et ils y ont droit; ils veulent aussi qu'on fasse suite promptement et efficacement à leurs plaintes lorsqu'ils n'ont pas obtenu ce qu'ils désiraient."

Dans une banlieue de Toronto, des propriétaires de maisons en colère ont, récemment, emprisonné le personnel d'un sous-entrepreneur dans une remorque, sur le chantier, tellement ils étaient exaspérés par les difficultés qu'ils éprouvaient dans leurs nouvelles maisons.

A quelques milles de là, un groupe de propriétaires mécontents se sont réunis pour ériger une enseigne où ils ont inscrit leurs plaintes relatives à leurs maisons. Ils ont retenu les versements de cinq pour cent qu'ils doivent faire jusqu'à ce qu'on ait corrigé les défauts dont ils se plaignaient.

Il n'est pas dit que de telles contestations publiques ne gagneront pas le Québec et c'est pourquoi l'Association canadienne de l'habitation et du développement urbain, organisait plus tôt cette semaine, un colloque à l'intention des constructeurs du grand Montréal, comme elle en organise partout à travers le pays.

Pour tout dire, les constructeurs craignent un nouveau Ralph Nader et réalisent que pour les consommateurs, la construction domiciliaire, après l'automobile, est devenue une cible de choix, en ces années '70.

Aux constructeurs qui étaient réunis cette semaine au motel LaBarre 500, sur la rive sud, on a dit: "Vous n'avez pas besoin d'être un expert pour reconnaître les lignes de front déjà fixées à la guerre des consommateurs contre l'habitation. Ce sont le mauvais travail, les dangers à la sécurité, les dates de livraison non respectées ainsi que l'entretien et le pa-

rachèvement inadéquats. C'est ce que les consommateurs disent de nous".

"Il a été dit que le consommateur est le roi des années 70. Mais contrairement à beaucoup de rois, il continuera à détenir un pouvoir indéfini et constant. Le consommateur d'aujourd'hui est mieux éduqué, plus riche, il s'attend à davantage, et grâce à un vaste système de communications, il peut compter sur plus d'information qu'on ne pouvait même en imaginer il y a 20 ans."

## L'étude Yankelovich

De toute façon, le problème n'est pas que québécois. Il est nord-américain, et l'on a fait grandement état, lors de la journée d'étude de mardi, de l'étude récente effectuée par la firme Daniel Yankelovich Inc., pour le compte de l'Association nationale des constructeurs d'habitations des USA.

Il en ressort par exemple que bien peu de gens en Amérique du Nord croient que la qualité de la construction aujourd'hui est particulièrement bonne ou en voie d'amélioration.

Pour la majorité du public, le constructeur d'habitations est un homme d'affaires local qui connaît ce qu'est la bonne construction domiciliaire, qui a une bonne réputation, qui est honnête et enfin qui cherche à satisfaire ses clients.

Mais si on lui accorde la bonne foi dans son activité professionnelle d'homme d'affaires, l'exécution de ses contrats de construction domiciliaire est considérée comme suspecte par la majorité.

Seulement une faible proportion du public croit que les constructeurs d'habitation et les constructeurs d'appartements sont intéressés aux problèmes de l'habitation et de l'utilisation des terrains dans leurs communautés.

Pour tout dire, les constructeurs ont, pour le public, une double personnalité.

La plupart des gens croient que les constructeurs connaissent ce qu'est une bonne construction de maisons

mais ils croient aussi qu'ils doivent surveiller la construction de leur propre maison pour obtenir ce pourquoi ils ont payé.

Et si l'on considère les constructeurs comme des hommes d'affaires réputés, les gens croient néanmoins que leurs contrats comportent des "pièges" que les services d'un avocat peuvent découvrir.

## Une stratégie de défense

Face à cette montée de la contestation des consommateurs, les constructeurs organisent une stratégie d'action visant, entre autres, à "éduquer" le consommateur pour qu'il devienne plus "réaliste".

"Par exemple, le consommateur — notre client — ne devrait-il pas comprendre que, quelle que soit l'excellence de notre contrôle de la qualité et de nos normes de production, nous ne pouvons garantir que le bois ne rétrécira pas, que le béton ne craquera pas? Ne devrait-il pas comprendre clairement la limite ou la responsabilité du constructeur prend fin et où la sienne commence?"

A la fois comme industrie et comme individus, a-t-on pu entendre lors de la journée d'étude de cette semaine, "il est certes de notre responsabilité de former l'acheteur pour qu'il considère l'achat d'une maison avec des désirs réalistes".

Il ne faudrait pas croire en effet que la "conversion" des constructeurs sera facile et que les doléances des consommateurs sont comprises par tous.

"Malheureusement, ce qui semble se produire, peut-on lire dans le texte qui a été utilisé lors de la journée d'étude, c'est que plusieurs des activistes au franc parler qui se portent à la défense du consommateur, qu'ils soient des individus ou des groupes, ont tendance à se laisser emporter par leurs propres généralisations. Cela fait de la bonne copie pour les organes d'information, qui semblent tout gôber goulouement et qui en redemandent."

Finalement, si l'on comprend, c'est que l'on a compris que le consommateur désire de la "qualité" et que fournir cette "qualité" au client signifie moins de problèmes, donc plus d'argent dans la poche du constructeur.

"Nous sommes en affaires pour faire de l'argent, et pour cela il faut donner satisfaction aux clients. Dans notre milieu, aujourd'hui, il n'y a pas d'autre moyen d'y arriver. Ainsi cela signifie d'inclure la qualité dans nos maisons durant la construction."

"Il en résulte une diminution des problèmes du consommateur, tout en stimulant les ventes."

## Satisfaire le client

Les constructeurs montrealais ne veulent toutefois pas laisser l'impression qu'ils craignent une campagne de contestation.

Pour eux, le document discuté mardi est uniquement un document de "provocation" pour amener "une prise de conscience" chez leurs membres.

La solution, affirment-ils, c'est de "connaître les besoins du consommateur" et "d'y répondre". Avec des consommateurs satisfaits, croient-ils, il n'y aura pas de contestation.



## Montréal, comme Toronto, réglemente en hauteur

Montréal et Toronto, chacune à sa manière, ont décidé de réglementer la construction en hauteur. Mais alors que dans la Ville Reine un règlement temporaire était adopté bannissant — sauf exceptions — les nouveaux édifices de plus de 45 pieds de haut et occupant plus de 40.000 pieds carrés, Montréal a décidé de veiller à ce que son centre-ville et tout son territoire ne soient pas surpeuplés par la construction d'immeubles de rapport en hauteur.

L'amendement au règlement municipal 3411 présenté en première lecture cette semaine, concerne seulement les bâtiments d'habitation. Dans le centre-ville la surface de plancher ne devra pas dépasser 6 fois la grandeur totale du terrain occupé, et dans le reste de la ville, cette proportion est de 4,5. Dans le domaine commercial, le

rapport est de 12, ce qui signifie que si la Place Ville-Marie devait être construite aujourd'hui, elle devrait disposer de deux fois plus de terrain.

Le nouveau règlement ne fait assurément pas l'affaire de tout le monde. Certains promoteurs, qui s'étaient habitués à construire des immeubles de rapport en utilisant le terrain au maximum, même en ne respectant pas l'alignement des autres maisons de la rue, protestent vivement. Ils devront maintenant acheter plus de terrain pour construire aussi haut qu'avant.

Pourtant ils peuvent se consoler en pensant qu'à Toronto, le rapport entre surface de plancher et surface de terrain doit être de 2,5 pour deux ans. A moins d'avoir des relations, prétendent certains Torontois opposés au règlement. En attendant, la tour du CN de-

meurera le plus haut édifice de Toronto et du monde, lorsqu'elle sera terminée en 1975.

Avec ses 1.800 pieds de hauteur totale, la tour du CN actuellement en voie de construction dominera le centre-ville de Toronto. Les clients du restaurant qui sera situé à 1.200 pieds du sol devront se pencher pour apercevoir l'enchevêtrement de rails, de routes, d'usines, d'entrepôts et de quai qui constitue l'environnement de ce secteur central de la Ville Reine.

A Montréal, certains projets, planifiés depuis longtemps, seront eux aussi à l'abri du nouveau règlement. C'est le cas de Place Concordia. "La Ville de Montréal ne peut se permettre de faire des règlements rétroactifs, et dans certains cas des permis sont attribués longtemps à l'avance", explique-t-on au service d'urbanisme.

## Un édifice construit de la même façon qu'un pont

MINNEAPOLIS, Minnesota — Le plus récent édifice de Minneapolis a été construit comme un pont. On a dit de lui qu'il était une "cage suspendue au-dessus d'une forteresse dissimulée". Il n'y a rien de semblable à cette structure qui a coûté \$30 millions.

Il s'agit du premier édifice entièrement nouveau de la Banque fédérale depuis les années 1920. C'est une rupture complète avec le style Renaissance des autres édifices de la Banque.

L'édifice de 11 étages est littéralement suspendu à 30 pieds au-dessus d'un square formant un quadrilatère. Les câbles sont enfoncés dans des poutres d'acier formant

un arc à partir de deux tours, une à chaque extrémité de l'édifice.

Pour empêcher les deux tours de s'incliner l'une vers l'autre, une poutre renforcée a été placée entre les deux, au sommet.

Dans le sous-sol de la place, on a construit une forteresse de béton. C'est la chambre-forte de la banque où sont conservées les valeurs. Le toit de cette forteresse est recouvert de terre et a été aménagé en jardin planté d'arbres, autour desquels des arbres sont disposés en cercles.

Le public y a accès et c'est l'un des endroits les plus reposants du centre-ville.

□ The Christian Science Monitor

## A Jolibourg, vous trouverez la maison ou l'appartement de vos rêves.

Ce n'est pas seulement une question de prix. De \$24 100 à \$37 850, nos maisons sont toutes fort abordables.

C'est que nous avons huit beaux modèles à vous offrir. C'est que votre maison sera tout probablement construite dans une impasse, ce qui veut dire moins de poussière, moins de bruit et moins de danger pour vos enfants. C'est enfin qu'il n'y aura pas deux maisons pareilles dans la même rue. Quant au décor, il a de quoi vous enchanter. Nous avons gardé le plus d'arbres possible. Nous avons



ménagé des parcs et des terrains de jeux. Nous avons pensé à vos jardins. Et pourtant, vous êtes à 15 milles seulement, ou à 45 minutes par le train, de Montréal. Dans le voisinage, il y a plein d'écoles, d'églises, de centres commerciaux. A Jolibourg même, il y aura un centre récréatif avec piscine, sauna et tennis. Venez à Jolibourg. Notre plan vous y mènera tout droit. Vous avez toutes les

chances d'y trouver le logement de vos rêves.



## UN VRAI SAUNA DANS VOTRE MAISON

Une façon de mieux vivre pour vous et les vôtres.

- ★ DETENTE pour mieux combattre le stress et le surmenage.
- ★ SANTE par une meilleure circulation et une plus grande résistance aux rhumes.
- ★ PROPETE par une chaleur bienfaisante qui nettoie complètement les pores de la tête aux pieds.

## EXPERT sauna

Saunas prefabriques de la plus haute qualité, unités de chauffage en acier inoxydable, tableaux de contrôle automatique et accessoires.

Je serais intéressé à recevoir des renseignements additionnels sur votre sauna Expert.

Nom .....  
Rue .....  
Ville ..... Prov. ....  
Code Postal ..... Tél. ....  
BONWILL CANADA LTD.,  
5349 rue Ferrier  
Montréal, Qué. H4P 1M1

## LOCATION d'outils et d'équipements

Demandez notre catalogue gratuit

# SIMPLEX

ETABLIS DEPUIS 1907  
9740 BOUL. DE L'ACADIE  
331-7770

## LOCATION D'ÉQUIPEMENT

# PERCO

"ETABLIS DEPUIS 1939"

- 2275 De la Metropole Longueuil 670-5600
- 3185 boul. Pitfield, St. Laurent (514) 331-7550
- 5272 boul. St. Laurent Montréal (514) 331-7550

SERVICE DE 24 HEURES LIVRAISON RAPIDE

La plus grande sélection d'équipement de location au Canada

• Longueuil  
• Trois-Rivières  
• Sainte-Foy

LE BRICOLAGE



AVEC LOUIS THIVIERGE

Obligez le gel à garder ses distances!

Les sous-sols chauffés mais non isolés du côté intérieur échappent dans la très grande majorité des cas aux dangers du gel, même si la terre servant au remblai est susceptible de se gonfler sous l'action de la glace.

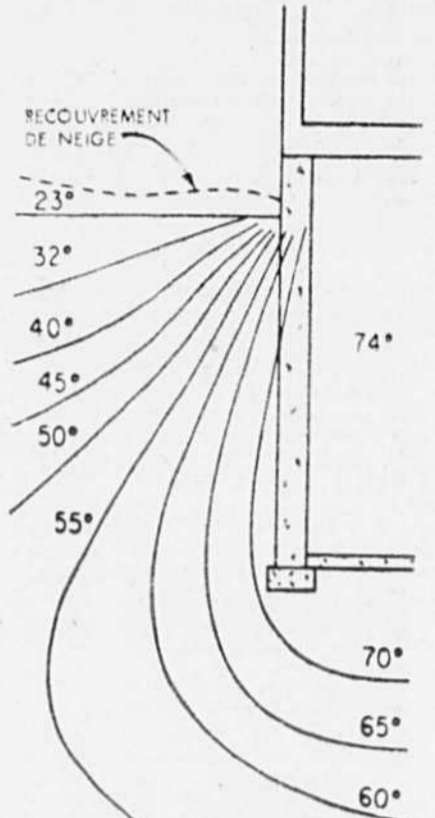
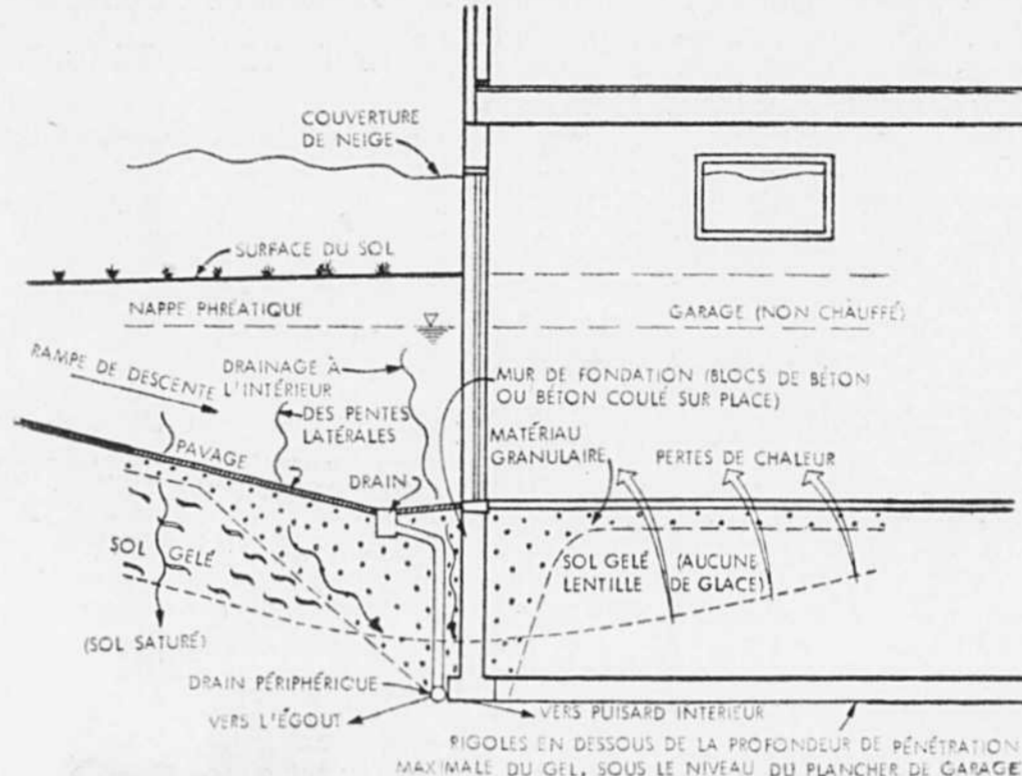
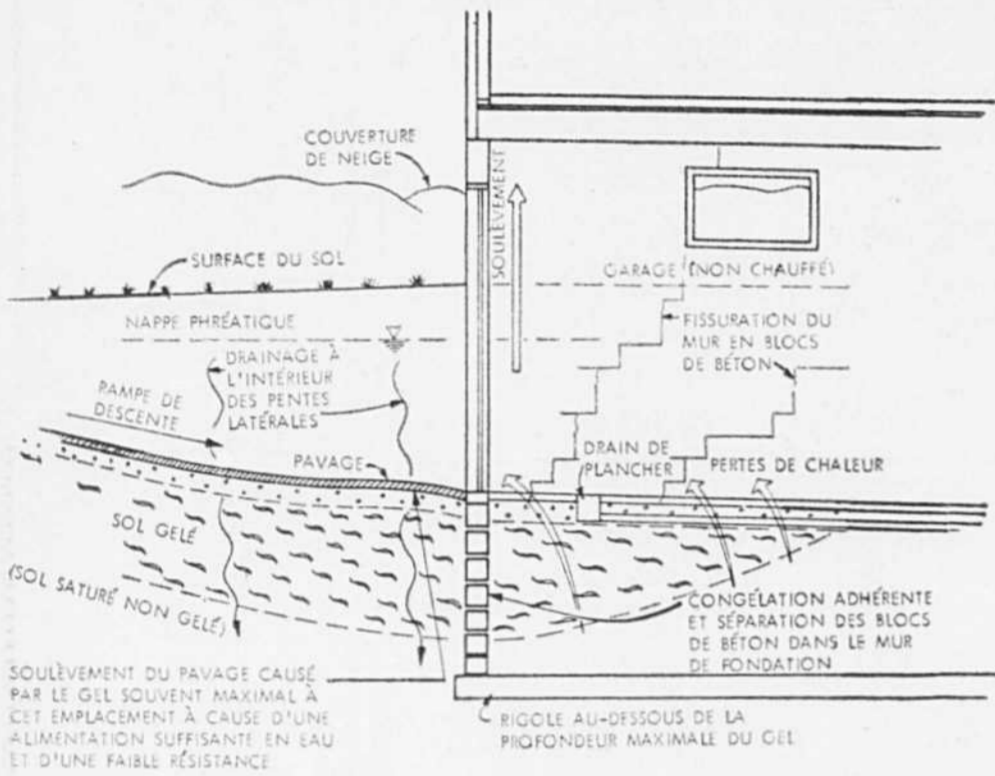
tion à l'intérieur du sous-sol, de façon à conserver plus de chaleur. La majorité des sous-sols, lorsqu'ils sont isolés modérément, laissent toujours échapper un peu de chaleur à travers les murs.

congélation adhérente et les soulèvements de terrain qui y sont associés. Sans que le bulletin du Conseil national des recherches (dont il a déjà été question la semaine dernière) le spécifie, on peut présumer qu'une isolation excessive n'entraînera pas fatalement la fracture des murs de fondation.

congélation adhérente ressuscitent avec une régularité décourageante, à tous les hivers, dans les entrées en pente des garages logés dans les sous-sols.

système impeccable de drainage qui capte l'eau avant qu'elle n'atteigne l'entrée du garage. Une couche généreuse de gravier, à l'intérieur comme à l'extérieur du mur de fondation, prévient tout bouleversement attribuable à la congélation adhérente.

et en remplissant les tranchées de gravier ou de pierres concassées. Il ne faut pas oublier d'installer un drain près de la rigole, du côté extérieur.



Ces dessins, reproduits d'un bulletin rédigé par MM. E. Penner et K. N. Burn, du Conseil national des recherches, montrent deux coupes d'un garage de sous-sol. L'un fait voir les ravages exercés par la congélation adhérente qui a pu se manifester par suite d'une couche trop mince de gravier, de la pente qui laisse dévaler l'eau dans le garage et de l'absence d'un drain à l'entrée du garage et autour de la rigole.

La congélation adhérente n'est pas fréquente près des murs de sous-sols chauffés mais non isolés. La chaleur qui se dégage des murs refoule la frontière du gel.

jardins / maisons



PAR PAUL POULIOT

Bulbes cultivés à l'intérieur durant l'hiver

Le forçage des bulbes, c'est-à-dire leur culture hors saison, constitue indéniablement l'un des aspects les plus intéressants de la culture des plantes à l'intérieur.

Le premier pas à faire pour réussir cette culture consiste à se procurer des bulbes propres, fermes et sains, puis de suivre fidèlement certains principes de base.

Les mieux connues de cette espèce sont certes les narcisses "Paperwhite Grandiflora", cultivés dans du gravier humecté. Parmi les narcisses multiflores, il ne faut pas oublier de mentionner aussi la variété "Grand soleil d'or", dont les fleurs se distinguent par leur périanthe jaune foncé et un coronule rouge orangé.

françaises, ordinairement forcées pour décembre, dont chaque bulbe donne de 3 à 4 épis de fleurs blanches, roses ou bleues, délicatement parfumées.

loris, à la grandeur et à la qualité des fleurs, ainsi que la longueur et la rigidité des tiges. Certaines tulipes "cotage" se forcent bien, comme, par exemple, la va-

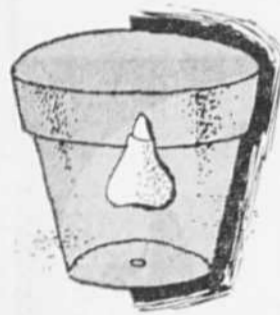
solution d'engrais complet soluble 25-15-20. Cette solution fertilisante se prépare par la dilution d'une cuillerée à table d'engrais dans un gallon d'eau, à la température de la maison.

jardiniers (professionnels et amateurs) préfèrent installer les pots dans une tranchée, à l'extérieur, ou, recouverts d'un épais paillis, ils demeureront jusqu'au moment d'être apportés à l'intérieur pour le forçage.

50 degrés F. la nuit aide à prolonger la durée de la floraison.

Durant environ 10 jours après l'entrée des bulbes à la maison, il n'est pas nécessaire de donner de la lumière aux bulbes. Il s'agit d'une période d'ajustement pendant laquelle le sol doit être maintenu légèrement humide, c'est-à-dire, qu'il faut éviter de trop arroser.

CONTENANTS



Comme les bulbes cultivés à l'extérieur, les "oignons" utilisés pour le forçage demandent un sol qui s'égoutte bien. Ainsi, les contenants doivent avoir un orifice, dans le fond, pour l'évacuation de l'eau.

Il existe plusieurs espèces de bulbes rustiques susceptibles d'être forcés. Ces "oignons" ont besoin, pour la plupart, d'être cultivés sous une température plutôt fraîche afin de fleurir.

Les bulbes à fleurs hollandais, particulièrement les jacinthes, jonquilles et tulipes donneront de magnifiques fleurs pendant plusieurs semaines, de fleurs qui, par leur fraîcheur et leur coloris, aident à oublier l'hiver et font admirer, en quelque sorte, les prémices d'un printemps encore trop lointain.

Les bulbes rustiques les plus faciles à forcer sont, sans aucun doute, les narcisses multiflores, dont les tiges portent plusieurs fleurs parfumées, et qui sont habituellement forcés pour fleurir à Noël. D'ailleurs, ces oignons à fleurs peuvent être forcés aussitôt après leur plantation, comme les jacinthes romaines, les jacinthes préparées et les jacinthes hollandaises.

Les jacinthes parfumées

Les jacinthes hollandaises sont très populaires pour la culture forcée. Leurs très belles fleurs sont parfumées et de couleurs très vives. Les variétés très précoces sont Jan de Bos, fleurs rouge écarlate brillant, Pink Pearl (fleurs immenses, rose vif), Ostarra (bleu foncé magnifique). Celles qui fleurissent en février sont la "City of Harlem" (jaune pur), Delft Blue (fleurs compactes, bleu porcelaine brillant). Pour le forçage à Pâques, "La victoire" (rouge carminé brillant), "Marconi" (rose vif), "Carnegie" (fleurs géantes compactes, blanches). Les jacinthes romaines

Il y a aussi les jacinthes préparées, c'est-à-dire qui ont subi un traitement spécial pour le forçage hâtif. Pour que ces bulbes soient en fleurs à Noël, il importe de les empoter en octobre.

Tulipes appropriées

Au premier rang des tulipes convenant à la culture forcée, je ne dois de mentionner les simples hâtives. Les tulipes "Triomphe", remarquables pour leurs grandes fleurs et leurs tiges fortes, se prêtent bien au forçage. Il en va de même de plusieurs Darwin, qui sont, on le sait, les tulipes les plus populaires, grâce au magnifique co-

riété "Golden Harvest", aux belles fleurs jaune tendre. Il est à signaler, par ailleurs, que parmi les narcisses incomparables, la variété Sempre Avanti se prête très bien au forçage.

Le froid nécessaire

Les bulbes à floraison printanière ont besoin d'une période de repos au froid pour bien développer leurs racines avant d'être soumis au forçage. Cette période, au froid et à la noirceur, qui est le secret du succès dans le forçage, dure de 6 à 10 semaines, avant que les bulbes ne soient exposés à la lumière et à la chaleur.

Dès que vous vous êtes procurés vos bulbes, plantez-les dans des pots ou des plats (terrines) à bulbes, après les avoir fait tremper, pendant une heure, dans une

Chaque semaine, le lundi et le vendredi, je réponds aux questions ayant trait au jardinage. Les lecteurs de cette chronique sont priés de prendre note que seules les lettres signées et comportant une adresse recevront une réponse. Écrivez à Paul Pouliot, Chronique de jardinage, Service de l'Information, 7 ouest, rue Saint-Jacques, Montréal.

Enracinement

Lorsque vous constatez que les racines des bulbes remplissent presque complètement la partie inférieure des pots ou des terrines, vous pouvez démenager ces contenants de l'endroit où ils se trouvent. Placez-les dans la maison, à la chaleur et à la lumière. Cette exposition doit être graduelle, alors que les arrosages sont aussi augmentés graduellement.

Après ces 10 jours, installez les contenants devant une fenêtre aussi ensoleillée que possible.

Tournez-les de temps à autre pour que les plants poussent bien droits. Vous pouvez, aussi, utiliser l'éclairage artificiel, avec les tubes fluorescents.

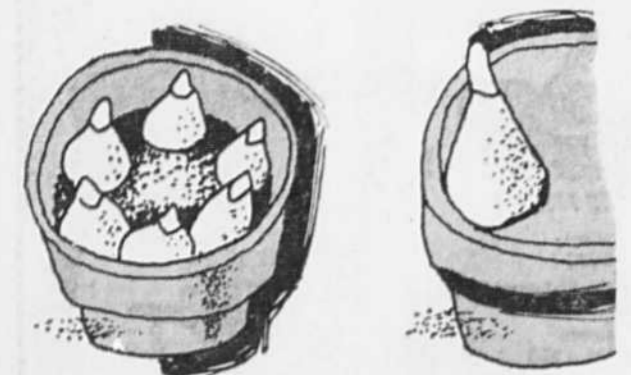
Combien de bulbes ?

Quelle quantité de bulbes devez-vous mettre dans un pot ou une terrine? Cela dépend, évidemment, de la grandeur du contenant et de la grosseur des bulbes. Ainsi, de trois à cinq jonquilles remplissent un pot de 6 pouces de diamètre, alors que six ou sept tulipes seront à l'aise dans un tel pot. Une douzaine de petits bulbes, tels les crocus, ou les muscaris, par exemple, rempliront un pot de 6 pouces.

Maisons trop chaudes

Plusieurs de nos maisons ne conviennent pas au forçage des bulbes rustiques, puisque la température durant le jour dépasse les 60 à 65 degrés F. recommandés durant la période de floraison et de 50 degrés F. au cours de la croissance. Incidemment, une température de 60 à 65 degrés F. le jour et de

PETITS TRUCS



Pour tirer le meilleur parti de chaque pot, il faut y installer le plus grand nombre possible de bulbes. Les bulbes ne doivent pas se toucher, ni entrer en contact avec les parois du pot. Un pot qui convient pour six tulipes, peut contenir jusqu'à quinze crocus. Les jacinthes peuvent être empotées seules ou par groupes de 3, 5 et même 7. Les "oignons" de tulipes doivent être installés de telle sorte que leur côté plat s'oriente vers l'extérieur du pot. C'est de ce côté d'où ils sortiront la première feuille large, ce qui donnera de la symétrie à l'ensemble de la plantation.

ÉTIQUETTES



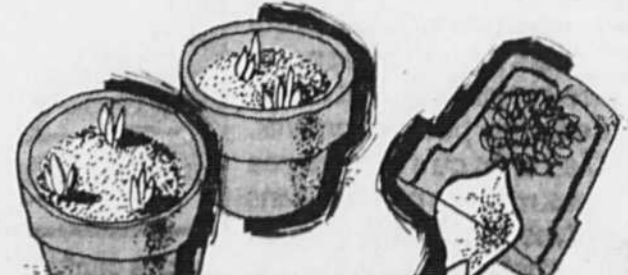
Chaque pot doit être muni d'une étiquette sur laquelle sont inscrits: l'espèce de bulbe, la variété, la couleur des fleurs, ainsi que la date de la plantation.

ENRACINEMENT



Les bulbes ont besoin d'une période de froid et de noirceur pour développer leurs racines. Ce stage d'enracinement durera de six à douze semaines.

FLORAISON



Après 6 ou 12 semaines, selon l'espèce et la variété des bulbes, les pots sont vérifiés pour le développement des racines et des tiges. Ces dernières doivent atteindre une hauteur de 2 à 3 pouces. Les racines devraient alors être visibles par l'orifice de drainage. Lorsque les racines ne sont pas visibles, il faut renverser le pot, le frapper délicatement pour en extraire le contenu. Si les racines encerclent l'intérieur du pot, le bulbe est prêt pour le forçage.

# PETITES ANNONCES

100 Propriétés à vendre 100 Propriétés à vendre

**A. E. LE PAGE**  
COURTIER IMMEUBLES WESTMOUNT REALTIES BROKER

L'IMMEUBLE EST NOTRE SPÉCIALITÉ  
NOTRE UNIQUE SPÉCIALITÉ

**OUVERT AUX VISITEURS**  
DIMANCHE 2 À 4 P.M.

**VILLE MONT-ROYAL**  
136 Lazard  
Vaste pièce familiale  
Ancienne résidence entièrement renouée offrant un vestibule central avec 10 pièces spacieuses, 4 salles de bains, 2 foyers et garage pour 3 voitures. Exclusivité. Pour obtenir un rendez-vous de visite, communiquer avec Nancy Peeling 751-7741 ou 747-9629.

**★ AUTRES CHOIX ★**

**STE-DOROTHÉE**  
Split-level offrant 3 chambres à coucher. Cuisine récemment renouée. Salle de jeu. Piscine creusée 12 x 16 avec chauffe-eau. Garage. Endroit paisible. Terrain paysager. Haie de cèdre. Paiement mensuel \$120.94 C.I.T. Prix \$24,900. Exclusivité Judith Gratton 687-1010 ou 336-9145.

**DEUX-MONTAGNES**  
Aubaine \$11,000  
Ce cottage détaché situé sur un terrain de plus de 14,000 p.c. a besoin d'un couple bricoleur avec des aptitudes pour la décoration intérieure. Il offre 6 pièces comprenant un solarium de 21 pieds. Très beaux arbres. Endroit résidentiel. Près de la gare CN. M.L.S. Judith Gratton 687-1010 ou 336-9145.

**STE-DOROTHÉE**  
Cinq chambres à coucher  
Bungalow de pierre et brique. Salon 14 x 18 avec foyer naturel. Salle à manger séparée. Au sous-sol, salle de lavage, salle d'étude avec foyer. Terrain de 16,278 p.c. paysager. Prix \$35,000. Exclusivité Judith Gratton 687-1010 ou 336-9145.

**ST-LAMBERT**  
Duplex détaché, très bon état. 5 x 4 1/2 pièces, plus 3 chambres au sous-sol. Grand terrain. Coin tranquille, près de tout. Prix demande \$34,500. Exclusivité. Appelez Richard G. Hinch, 769-4877 ou 672-0321.

**C to C**  
AUX PARTICULIERS ou COMPAGNIES  
Consultez  
Elsbeth Butler, F.R.I., A.A.C.I., E.A.  
vice-président de notre  
935-8541  
Service Immobilier à travers le pays

101 Propriétés à vendre 101 Propriétés à vendre

**vous. première maison.**  
Construite en acier pour durer bien longtemps.

Combattez l'inflation avec ces facteurs qui vous garantiront une meilleure plus-value lors de la re-vente. Tels que la planification extra spacieuse des planchers, entretoises en acier pour planchers et montants en acier pour l'élevation des murs, et bien d'autres raffinements. Passez nous voir ce weekend avant que les prix ne haussent à nouveau. Cela peut s'avérer la meilleure de vos décisions en tant qu'investissement.

Nous répondons à toutes vos demandes d'information relatives à l'acquisition d'une maison.

**653-6862/653-6613**

**TERRASSE ST-BRUNO**  
Prenez la Transcanadienne sur la rive-sud vers Québec — sortez Montarville — puis direction Montarville pour 4 miles. Ou prenez la route 9 est, tournez à gauche à la gare St-Bruno. Suivez les indicateurs vers les six maisons modèles.

100 Propriétés à vendre

**TRUST ROYAL**  
OUVERT AUX VISITEURS  
DIMANCHE 2H À 4H P.M.  
NOTRE-DAME-DE-GRÂCE  
2193-95 Marcell  
Propriété 5 1/2 et 6 1/2 pièces. Entièrement renouée, intérieur et extérieur, nouveau toit, nouvelle installation électrique, fenêtres et portes aluminium, les deux logements sont habitables immédiatement. Prix \$31,000. Exclusivité. Mme C. Golden 747-4111 et Terry Michaels 342-9885.

**ST-LAURENT**  
Quartier ouest  
2175 Stevens  
Split-level détaché, 3 chambres plus chambre ou bureau fini au sous-sol, avec cabinet de toilette. Chambre principale avec salle de bain, vivier-salle à manger combinées, boudoir à l'étage du dessous, ravissant jardin. Garage. Exclusivité. Nora Griffin 744-6190, Dorothy Bennett 747-7480.

**VILLE MONT-ROYAL**  
359 Carlyle  
Tout juste rénové: \$95,000  
Cottage de pierre détaché, 4 chambres, beau salon avec cheminée de marbre, élégante salle à manger, boudoir lambrissé, splendide chambre principale. Salle de jeu fine, garage 2 voitures. Co-exclusivité. Mme Lila Aved, 738-8284 ou 733-7175.

**DES ROSIERS**  
MONTREAL  
845-1144  
OUVERT AUX VISITEURS  
le dimanche 25 novembre 73  
de 2.00 à 4.00 p.m.  
OUTREMENT  
422 WISEMAN  
Paroisse St-Viateur. Cette maison, située sur une rue tranquille, vous offre 8 pièces, belle et naturelle dans le hall d'entrée, salle à manger séparée, 4 chambres, boudoir en chêne, joli jardin, garage pour 1 voiture. Occupation rapide si désire. On demande \$27,500. Mme H. Trudeau - 735-3665.

**NOUVEAU BORDEAUX BUNGALOW DETACHE**  
11781 ZOTIQUE RACOTÉ  
Résidence en pierre et brique offrant 6 pièces au rez-de-chaussée et 3 pièces finies au sous-sol. Terrain paysager de 6,500 pi.ca. avec piscine creusée et cabanès. Venez me rendre visite, je vous y attendrai. Votre hôteesse Jacqueline J. Gouban, 332-9728.

**OUVERT AUX VISITEURS**  
dimanche de 2 00 à 5 00  
LONGUEUIL  
333 Darveau  
Cottage semi-détaché 1971, 3 chambres, 2 salles de bains, chauffage électrique, sous-sol semi-fini, foyer, tapis mur-à-mur, intercom, cabans. Libre, transfert. Vraie aubaine à \$22,000. Une visite vous convaincra.  
Votre hôteesse, Laurette Dauphinais, vous accueillera. 651-1000 - 651-3122.  
Direction: Rue St-Charles à Chemin Chambly, à Darveau.

**Montréal Trust**  
Courtiers

La Cie de Fiducie  
**CANADA PERMANENT**  
OUVERT AUX VISITEURS  
Samedi et dimanche 2 à 4 p.m.  
Brossard, 5575 Bellelve (Bretagne)

Bungalow, brique, 5 pièces, garage, paysager, sous-sol complètement fini, knotty pine, 4e chambre, salle de lavage. En très bonne condition, fixtures, rideaux et tapis installés, compris. Pour s'y rendre, boulevard Matte jusqu'à Bienville vers Bellelve. Ls. Charles Levesre, 276-4173, 937-9291.

**VILLE D'ANJOU**  
Charmant bungalow détaché de 6 pièces, 3 ch. à coucher, salon, salle à manger, cuisine moderne, sous-sol fini, grande salle de jeu. Exclusivité de C. Real Angers, 937-9291, 733-7089.

**OUVERT AUX VISITEURS BEACONFIELD SOUTH LE DIMANCHE 23 NOV. DE 2H À 4H P.M.**  
314, Pinetree, près boul. Beaconsfield. Très belle demeure des plus fonctionnelles, salle à manger avec poutres cathédrale et fenêtres 9 pi de haut. Salle familiale au premier avec foyer de briques à l'ancienne. Nombreux autres suppléments qu'il faut voir. Prix \$99,000. Je vous attends. Gisele Reid 428-9231 ou 428-6384.

**ST-LAURENT**, ouvert pour inspection, dimanche 23 novembre, 2-4 p.m. 271-773 Blegrier, duplex luxueux, salon, salle à manger, 3 chambres à coucher, sous-sol fini. Léon Kardjian courtier, 331-5351.

101 Propriétés à vendre 101 Propriétés à vendre 101 Propriétés à vendre 101 Propriétés à vendre



parc **Préville** À ST-LAMBERT  
maisons **Bonavista** À BROSSARD  
domaine **Châteauneuf** À ST-HUBERT

LA RÉSIDENCE PARFAITE POUR UNE FAMILLE EN QUÊTE D'UN VÉRITABLE FOYER

parc **Préville**  
5 MODÈLES À PARTIR DE \$46,750  
672-1175 671-5916

maisons **Bonavista**  
5 MODÈLES À PARTIR DE \$28,950  
672-0334 671-5916

domaine **Châteauneuf**  
5 MODÈLES À PARTIR DE \$20,400  
678-7330 - 671-5916

Maison de ville en condominium  
**TERRASSE NEUFHATEL**  
À partir de \$25,750  
Choix de modèles de 3 ou 4 chambres à coucher. Avantages: foyer, salle de jeu, garage souterrain, piscine et terrain de jeu.  
Itinéraire: Par le pont Champlain, se rendre sur la rive sud, sortie New York-Sorel, tourner à droite et suivre la voie de service (boul. Marie-Victoria) jusqu'au premier feu de circulation, tourner à droite sur le boul. Simard et suivre les enseignes.  
Taux d'intérêt: 9 1/2%  
Novelec  
ST-LAMBERT TÉLÉPHONE: 671-8442 - 671-5916

# Bonavista

DU GROUPE BRAMALEA  
domaine champvert présente  
**LE NOUVEAU LONGUEUIL**  
PLUS POUR CHAQUE MEMBRE DE votre FAMILLE

**LE ROSSIGNOL** — Modèles peu ordinaires à des prix ordinaires

TOUS LES PONTS DE LA RIVE SUD MENENT AU CHAMPVERT

LONGUEUIL

**DOMAINES CHAMPVERT**

HEURES DE BUREAU 10-21h  
TÉLÉPHONE: 679-2801

101 Propriétés à vendre

**Manoir Roger Bernard**  
Nouveau projet d'habitations pour PERSONNES RETRAITÉES

14,103, boul. Anselme-Lavigne, PIERREFONDS (coin René-Émond)

Logements indépendants

Studios	1 chambre à coucher	3 1/2
	2 chambres à coucher	4 1/2

Piscine Samas Salle communautaire Salons et terrasses Grands jardins Logements munis de tout le confort moderne. Garage ou stationnement. Transport Centres commerciaux Églises Bosquets.

Idéal pour les personnes de l'âge d'or. Loin des bruits et poussières de la ville.

Agent de location sur les lieux de 11h. a.m. à 7h. p.m.

**620-0775**

Realité par LES ENTREPRISES ROGER PILON. Loyers modiques, subventionnés.

**QUÉBEC MÉTRO**  
Vous êtes appelés à habiter la ville de Québec, ses banlieues? Pour un foyer ou une maison de première ou deuxième main, communiquez avec  
**M. R. EMOND,**  
418-658-4665  
de Raymond Serre, courtier.  
**ORSAINVILLE**  
Nord de la ville de Québec  
Nous offrons un foyer où il fait bon vivre. Plain-pied, briques, 6 pièces, \$25,500. Le tout compris d'une décoration et tentures intérieures de style récent.  
**M. R. EMOND**  
418-626-4049

**MONTREAL-NORD**  
Avant d'acheter votre DUPLEX, visitez notre maison modèle. Prix pouvant DÉFIER toute COMPÉTITION.  
J.P. CHARBONNEAU LTEE  
12,112, boul. ROLLAND  
322-0310, 352-0318

**TRUST GÉNÉRAL**  
courtier/broker  
montréal  
866-9641

AU COEUR D'AHUNTSIC  
OCCUPATION IMMÉDIATE  
Waverley, Grand triplex détaché (10, 4 1/2, 3 1/2 chambres). Une excellente construction dans un environnement sympathique, 10' comptant.  
ANDRÉ B. THOMAS  
731-6307 (soir).

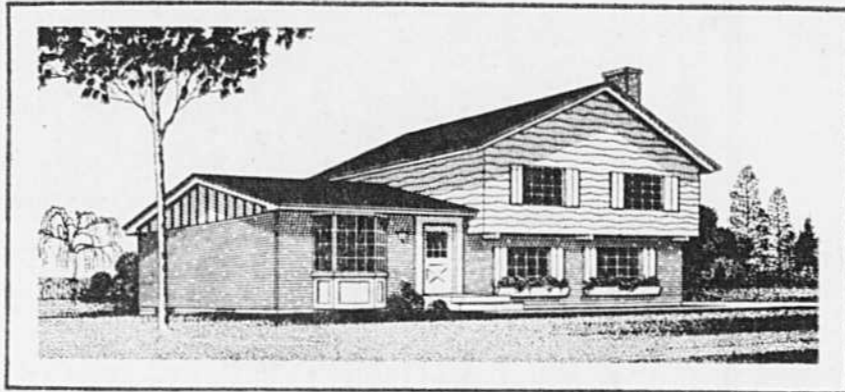
**TRUST GÉNÉRAL**  
courtier/broker  
montréal  
866-9641

**OUTREMENT**  
Chemin Ste-Catherine, 2566 et 1x3 pièces. Bas libre à l'acheteur. Haut loué \$260 par mois. Minimum comptant \$10,000.  
REAL GOUIN  
684-6916 (soir)

**NOUVEAU-ROSEMONT**  
OUVERT POUR INSPECTION  
Tous les jours excepté jeudi 2h p.m. à 9h p.m.  
6696-170 boul. Langevin. Enfin, nous voici de retour avec 30 nouveaux duplex, triplex en construction, après avoir manqué de maisons depuis mars dernier. Venez visiter et réserver maintenant pour livraison immédiate ou mai 74. Comptant \$6,500 et plus.  
CONSTRUCTION BEAUBIEN L.TEE  
Marcel Ouellette — 236-1822



LES HABITATIONS A.I.D.R. (Québec) INC.



Un projet pas comme les autres  
Un site pas comme les autres

15 modèles différents de maisons

ROUTE TRANSCANADIENNE SORTIE 69 SAINT-HILAIRE • 467-3391

Nouvelles  
maisons  
modèles  
maintenant  
ouvertes



ASTERVILLE



BROSSARD

La renommée de qualité de Saratoga...  
Le site idéal de Brossard...  
Que demander de mieux?

Voilà qu'enfin s'offrent à vous le prestige, le confort et la commodité d'une vraie maison Saratoga, dans cette charmante localité de la Rive Sud. Vous êtes à quelques minutes seulement du centre de Montréal. Saratoga offre une foule de modèles et de détails qui permettent à chacun de se créer une maison à l'image de sa personnalité. Venez donc visiter nos nouvelles maisons modèles, plus spacieuses, plus prestigieuses, plus luxueuses que jamais. À partir de \$36,950.  
ITINÉRAIRE: Pont Champlain, sortie 1 (Brossard). Tournez à gauche sur Milan jusqu'aux maisons modèles. Tel: 676-4332

AUSSI À PORTOBELLO

Un autre emplacement de Saratoga à Brossard ou vous trouverez une vaste gamme de modèles et de prix, à partir de \$28,950.

ITINÉRAIRE: Pont Champlain, sortir au boul. Taschereau ouest, droite sur Rome, droite encore sur Tisserand, puis à gauche sur Therrien. Tel: 672-1232

**SARATOGA**  
CONSTRUCTION LTD./LTEE

PLUS DE 50 MODÈLES À BROSSARD • ST-BRUNO • DOLLARD DES ORMEAUX • KIRKLAND • BEACONSFIELD

SI VOUS ÊTES LOCATAIRE  
VOUS POUVEZ ÊTRE PROPRIÉTAIRE



Votre Maison  
D'abord

ÇA MARCHE CHEZ B & A

Un certain nombre de maisons sont déjà prêtes pour occupation immédiate. Vous pouvez donc emménager tout de suite dans l'une de ces ravissantes maisons tout en profitant de l'avantage de \$500 que B & A Construction vous offre à l'occasion de son 20<sup>e</sup> anniversaire.

Venez donc la voir!

Des 16 modèles de toute beauté que vous offre B & A à Fabreville, Laval tous se qualifiant pour le nouveau programme fédéral d'accession à la propriété vous assurant des réductions sur mensualités pouvant aller jusqu'à

**\$4292** PAR MOIS

ATTENTION: le représentant B & A dispose d'un tableau unique vous indiquant immédiatement l'aide fédérale dont vous pouvez bénéficier.

Il s'agit de maisons de toute première qualité bâties sur plan d'architecte, dans un secteur entièrement planifié par les services d'urbanisme de Laval.

LES MAISONS B & A COMPORTENT LES AVANTAGES SUIVANTS:

- Ampleur de cuisine ne nécessitant aucun entretien
- Porte patio sur terrasse
- Foyer, garage, salles de jeux dans certains modèles.

B & A CONSTRUCTION: 20 ANS D'EXPÉRIENCE  
4,000 MAISONS BÂTIES... TOUTE UNE GARANTIE

VISITES: chaque jour de 10 h. a.m. à 9 h.p.m.

LE PROJET B & A EST SITUÉ

- A 15 minutes de Montréal
- A quelques milles des pentes de ski des Laurentides
- Localité idéale pourvue de toutes les commodités telles que Piscine, aéroclub, écoles, centre d'achats, golf, tennis, transports publics reliés au métro de Montréal.

**B & A CONSTRUCTION**

Rue Fleury, sortie Fabreville (9<sup>e</sup> ouest) de l'autoroute  
Empruntez le boul. Dagenais et suivez les enseignes.  
622-0490 622-0232

DEUX EMPLACEMENTS DE CHOIX TOUT PRÈS DE MONTRÉAL

**MASCOUCHE**

(à 15 minutes du Pont Pie-IX)

**TERREBONNE**

(à 10 minutes du Pont Pie-IX)

HÂTEZ-VOUS

SPÉCIAL D'OUVERTURE

RÉSERVEZ dès maintenant!

7 MODÈLES EN MONTRE



**DERNIÈRE CHANCE AVANT L'AUGMENTATION**

Le nouveau projet est situé dans la ville de Mascouche à proximité des écoles, parcs, etc.

Nos projets se qualifiant au programme d'aide pour l'achat de votre maison. Rabais pouvant aller jusqu'à \$42,92 par mois si vous êtes éligible.

Ce nouveau quartier résidentiel se trouve dans la ville de Terrebonne, en face du nouveau centre d'achats, et est entouré de services communautaires tels que: Parcs, arena, école, etc.

DIRECTION  
Pont Pie-IX rte 25  
jusqu'à Mascouche  
(lumière jaune à gauche)  
sur le boul. Ste-Marie

OUVERT TOUTS LES JOURS DE 1.30 à 9 h P.M.  
SAM ET DIM de 12.30 à 5.30 p.m.

DIRECTION  
Pont PIE IX rte-25  
sortie Terrebonne est.  
et suivez nos enseignes

666-1968

DOMAINE G.P.A. INC.

666-1968

RÉALISATION DE CONSTRUCTEURS RENOMMÉS • G. THÉBERGE, P. OUELLETTE, A. DENIS

101 Propriétés à vendre 101 Propriétés à vendre 101 Propriétés à vendre 101 Propriétés à vendre 101 Propriétés à vendre 101 Propriétés à vendre 101 Propriétés à vendre 101 Propriétés à vendre

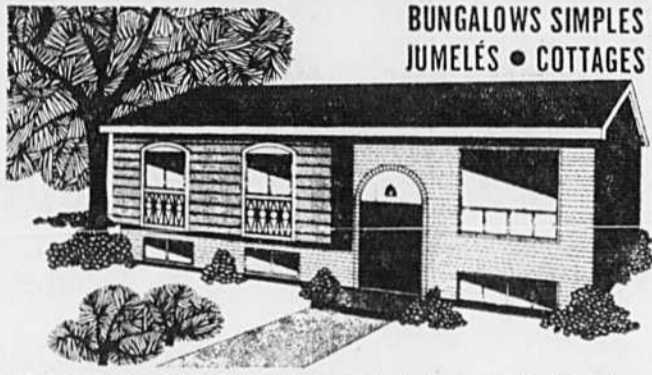
# modèles 74

## 16 MAISONS MODÈLES

6 CONSTRUCTEURS

PRIX À PARTIR DE \$16,900 à \$25,000

BUNGALOWS SIMPLES • BUNGALOWS JUMELÉS • COTTAGES JUMELÉS



LE DOMAINE DU BOUL. CHAMPLAIN A VENDU PLUS DE 250 MAISONS L'AN PASSÉ.

COMMENT VOUS RENDRE AU DOMAINE DU BOUL. CHAMPLAIN À SAINT-HUBERT

Passer sur n'importe quel pont à la Rive Sud.

SOIT: Le boul. Taschereau vers le sud, tournez à gauche sur la rue Melan (Bonmart) jusqu'à Grande-Allée, tournez à droite jusqu'au boul. Matte.

SOIT: Sortie No. 1, à l'entrée de l'Autoroute des Cantons de l'Est et suivez le boul. Matte jusqu'à la fin, angle Grande-Allée.

SOIT: La route 9, ou route 3 ouest jusqu'à Villa St-Hubert, continuez jusqu'à la montée St-Hubert, tournez à droite (2 milles) jusqu'à Grande-Allée, tournez à gauche jusqu'au boul. Matte.

Ouvert samedi de 10 heures a.m. à 6 heures p.m. Dimanche et jours de semaine de 10 heures a.m. à 9 heures p.m.

INFORMATIONS 527-4141



## 17 MAISONS MODÈLES

8 CONSTRUCTEURS

PRIX À PARTIR DE \$16,900

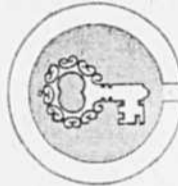


BUNGALOWS SIMPLES BUNGALOWS JUMELÉS

DIRECTION: Par la route 9 ou 3 ouest jusqu'à ville St-Hubert, qui vous conduit directement sur le boul. Cousineau, de là 1/2 mille au sud.

Ouvert samedi de 10 heures a.m. à 6 heures p.m. Dimanche et jours de semaine de 10 heures a.m. à 9 heures p.m.

EN COLLABORATION AVEC LES CONSTRUCTEURS ASSOCIÉS DE SAINT-HUBERT

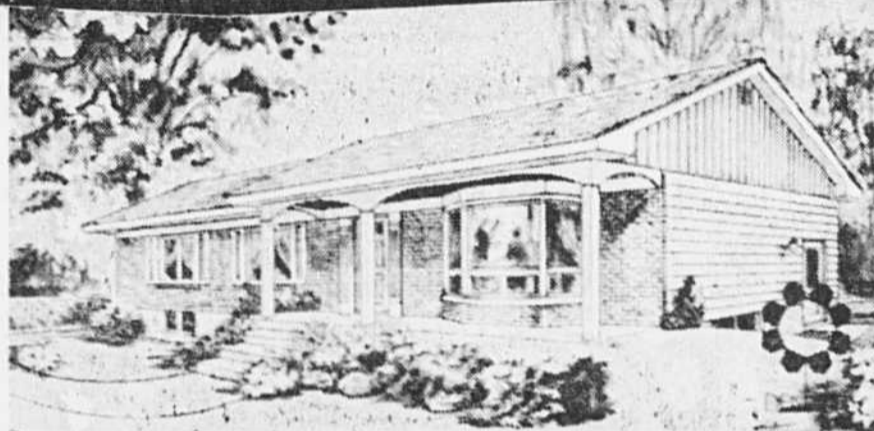


Domaine du boul. COUSINEAU  
INFORMATIONS 678-0141

## DOMAINE RENAUD à LAVAL

*Voilà votre dernière chance d'acheter la maison de vos rêves au centre-ville DE LAVAL*

**MAISONS MODÈLES** situées rue Dumouchel coin Boul. Tessier  
**MAISONS DISPONIBLES POUR OCCUPATION IMMÉDIATE**



**COLONIAL**

PRIX: \$24,700 Comptant: \$2,500



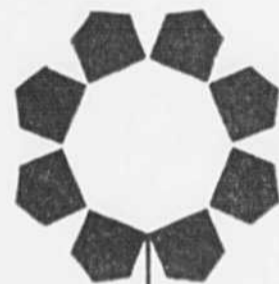
**LE MATANE**

PRIX: \$20,200 Comptant: \$1,500

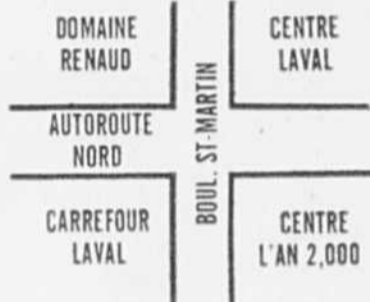
*Phase Finale*

PLUSIEURS AUTRES MODÈLES CARTIER LALCON

BUREAU: 688-1800



DENAULT



Itinéraire: Boul. St-Martin, 1,000 pieds à l'est du Centre Laval.

## claud legault construction ltée

GRANDE VARIÉTÉ

DE MODÈLES

Domaine GENTILLY

\$15,950 à \$23,500



'SPÉCIAL'

Quelques maisons seulement

À BAS PRIX

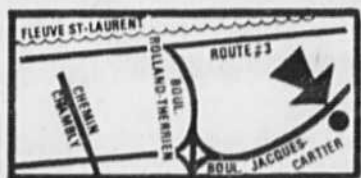
INTÉRÊT À DÉMÉNAGEZ MAINTENANT

8 3/4 %

1er versement

en mai 1974

677-9392



## DOMAINE CHATEAUNEUF à St-Hubert



Vous avez le choix de sept modèles, y compris bungalows, cottages et maisons de ville.

**VENEZ VOYEZ COMPAREZ**

Prix à partir de \$15,135

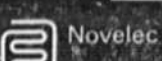
Paieement initial minime

En plus, nous pouvons vous offrir le nouveau programme SCHL d'accession à la propriété, vous assurant des réductions sur mensualités pouvant aller jusqu'à \$42.96 par mois.

Mensualités aussi basses que \$83.55 Éligible au Rabais provincial 3%

DIRECTIONS: Passez sur n'importe quel pont à la Rive Sud, prenez la grande route 9 jusqu'à l'intersection de la route 1 (Chemin Chambly). Suivez Chemin Chambly, tournez à gauche à la rue Meunier pour arriver aux maisons modèles.

TEL.: 678-7330 671-5916



Noveloc **bonavista**

## terrasse outremont

- Terrasse Soleil
- Intercom
- Grands balcons
- Thermostat individuel
- Cablevision
- Piscine intérieure
- Saunas
- Salle de gymnastique
- Salon de réception
- Stationnement à l'intérieur

LOUEZ MAINTENANT DISPONIBLE (Occupation immédiate)

- alcôve
- 1 chambre à coucher
- 2 chambres à coucher

Bureau de location 274-5577

Vue sur la rue Hutchison, av. Nelson et chemin Côte Ste-Catherine.

## ROCKWOOD CONST. NOUVEAU ROSEMONT

LUXUEUX DUPLEX ESPAGNOL ET...

Soyez propriétaire d'un magnifique duplex, pour un loyer mensuel minime, comprenant taxes, chauffage, assurance hypothèque, etc... Marbre et foyer au choix.

Inf.: Mme DELI 259-224 ou 725-1709

Direction: Au nord de Beauharnois tournez sur de Carignan vers le nord suivez nos enseignes jusqu'au 6804 Jean-Tavernier.



# Grande ouverture



de la **QUALITÉ**  
encore de la

Voile d'escaliers acier et marbre. Colompage en acier, charnières de portes en acier, évier marbre. Thermostat dans chaque pièce. Cuisine décorée luxueusement. Carreaux de céramique même dans la cuisine. Plancher de bois franc.

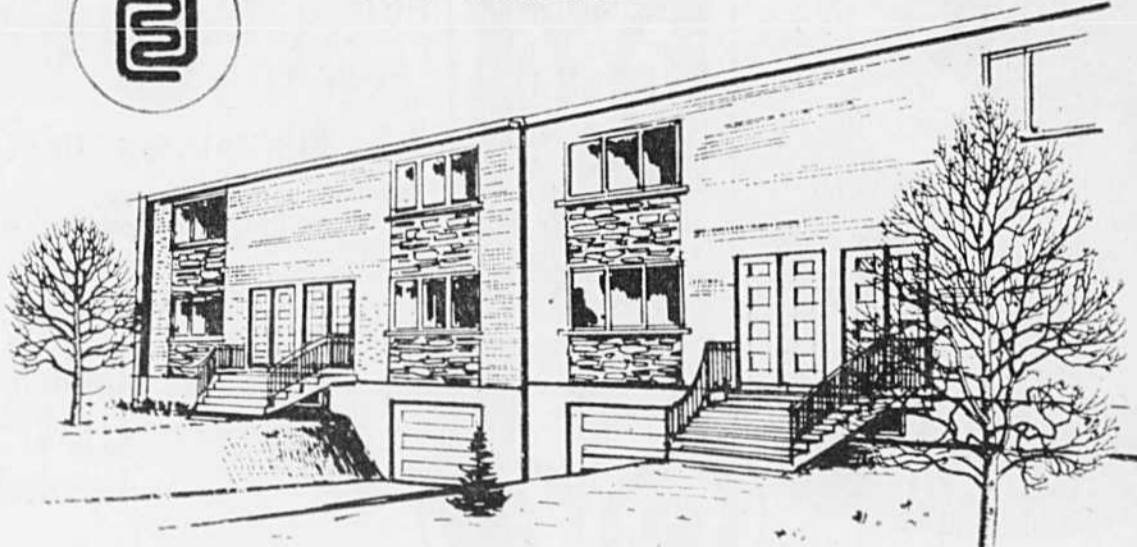
**Modèles '74 à BROSSARD**  
QUALITÉ INÉGALÉE

CONSTRUCTION SUPÉRIEURE — Béton et acier.  
Carreaux de céramique importés d'Italie.

**ACHETER UNE MAISON SEIGNEURIE À BROSSARD, C'EST CHOISIR LA MAISON LA MIEUX CONSTRUITE SUR LA RIVE SUD**

**QUALITÉ SUPÉRIEURE**

**COTTAGES** pierre et brique à compter de **\$19,100**  
**\$1,200** COMPTANT  
**\$186<sup>92</sup>** PAR MOIS. C.I.T.



MAISON MODÈLE 5520, rue PLATON (BROSSARD)

**Seigneurie**

**DIRECTION:**  
Du pont Champlain, sortie 1, empruntez voie de service vers Sorel jusqu'à boul. Provencher. Tournez à droite sur la rue Platon. Du pont Victoria, filez directement à Brossard sur le boul. de la Pinière et tournez à droite sur le boul. Provencher.  
**Tel.: 671-7401**

## Pour une maison en montagne

### VOIR LE DOMAINE DES HAUT-BOIS

Rive-Sud - Route Transcanadienne - Ste-Julie  
**SORTIE 62**



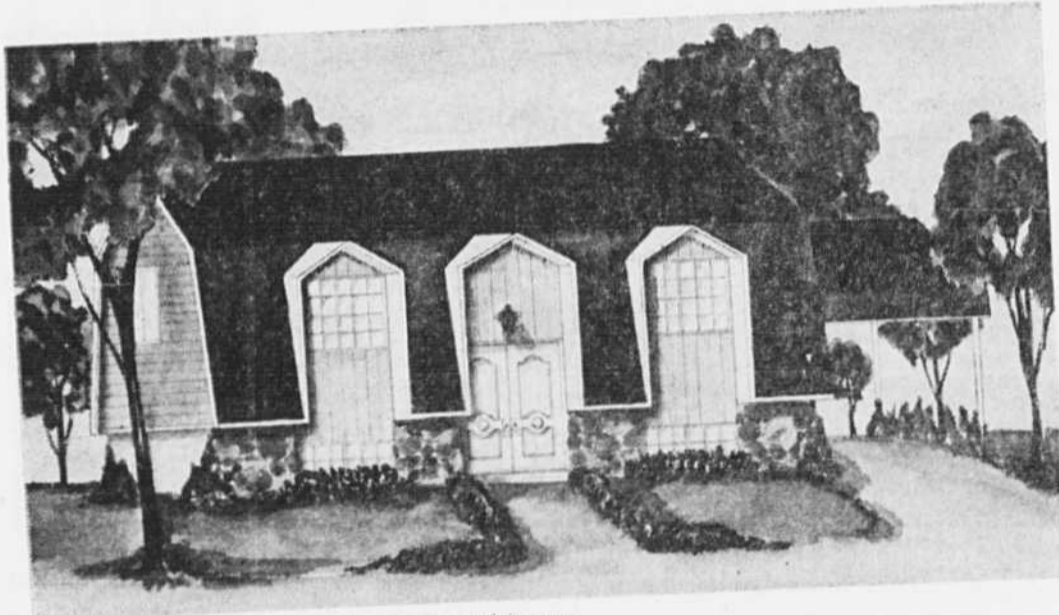
MAISON MODÈLE

- 33 PLANS DE TOUTES CATEGORIES à compter de \$24,450, y compris un terrain.
- UNE CITÉ DE PARCS ET LOISIRS en construction sur le versant du Mont-Bruno (côté route Transcanadienne)
- DANS UN DÉCOR UNIQUE DE MONTAGNE, FORÊT, LAC, VERGER, À 8 minutes du pont-tunnel Lafontaine
- AU PRESTIGIEUX DOMAINE DES HAUT-BOIS, ON PEUT COMMANDER UNE MAISON MAINTENANT pour occupation au printemps.
- OU BIEN ON ACHÈTE UN TERRAIN BOISÉ À FLANC DE MONTAGNE pour faire construire plus tard la maison de son choix par l'entrepreneur de son choix. Comptant 10%, solde en 10 ans, à seulement 6% d'intérêt.

**COMMENT S'Y RENDRE:**

Du pont-tunnel Lafontaine par la route 20 (Transcanadienne) en parcourant 9 milles jusqu'à Ville Sainte-Julie, sortie 62  
**OUVERT TOUTS LES JOURS DIMANCHE INCLUSIVEMENT**

# VENEZ PRENDRE DU BON AIR AU CARREFOUR DES FLEURS À LACHENAIE



**6 maisons modèles**  
**9 1/2% S.C.H.L.**



Le Carrefour des fleurs est situé sur la route 29 entre Repentigny et Terrebonne.

- 8 minutes de la zone industrielle de l'est de Montréal.
- 12 minutes du pont-tunnel Louis-Hippolyte Lafontaine.
- 12 minutes du Métro, station Radisson, centre d'achats Versailles, en construction.
- 30 minutes Centre-Ville.

Et voyez ce que vous obtenez...

- Des hypothèques à 9 1/2%, un comptant minime et un remboursement par mois à la portée de votre budget.
- Des armoires de cuisine fines "genre meuble", nécessitant aucun entretien, des dessus de comptoir moulés.
- Le gazon en avant et sur les côtés de votre maison.
- L'entrée en aspirate.
- Une façade en briques de qualité supérieure. Tous les autres revêtements sont en aluminium - aucun entretien.
- Les portes d'entrée en bois solides de 2 1/4" d'épaisseur.

Toutes nos maisons sont admissibles au rabais fédéral jusqu'à un montant de \$42.91 par mois. Le projet offre un service d'autobus efficace.



## Le Carrefour des Fleurs

Alors, venez prendre du bon air. Pour renseignements, téléphonez à: 581-4420. Un autre projet des Constructions 4 Rives Lachenaie Inc.

## GRANDE PREMIÈRE



**7 SUPERBES MODÈLES BUNGALOWS COTTAGES MAISONS À DEUX NIVEAUX**  
**\$26,990 à \$43,490**

Les maisons Asterville vous offrent les grands avantages que vous désirez. Elles sont savamment conçues, solidement construites. Pièces spacieuses. Quartier résidentiel exclusif. Ecoles, églises, centres commerciaux sont tout près. Venez voir le projet Asterville, à Brossard, dès aujourd'hui.

**ITINÉRAIRE:** Traverser le pont Champlain; prendre la sortie 1 (Brossard) de l'autoroute et le boul. Milan à gauche. Tourner à gauche à la rue Maupassant — vous verrez les maisons Parkview.

**TÉL. 678-4980**  
(Siège social) **TÉL. 332-3010**

Conçu et réalisé par **PARKVIEW** Depuis 1956...  
des constructeurs sur qui on peut compter.

C'est le temps d'y penser!  
**DEVENEZ PROPRIÉTAIRE**  
D'UN DES 6 SUPERBES  
MODÈLES POUR 1974  
Prix variant de \$18,490 à \$28,890



Nos maisons sont éligibles au programme FÉDÉRAL D'AIDE À L'ACCESSION À LA PROPRIÉTÉ. Si vous êtes locataire, vous pouvez devenir propriétaire grâce aux termes du nouveau programme fédéral par lequel vous pouvez bénéficier de réductions des mensualités pouvant aller jusqu'à \$42.92 par mois.

Rendez-nous visite et nous vous expliquerons en détail, sans obligation de votre part, tous les avantages qui découlent de ce nouveau programme FÉDÉRAL d'aide à devenir propriétaire de votre maison.

**DÉPÔT** aussi bas que: \$200.  
Réservez votre maison pour mai 1974 ou avant.  
• Avant d'acheter, comparez l'environnement, les commodités, et le prix.  
• Pres de la future polyvalente et de l'autoroute 640.  
• Quelques maisons disponibles pour livraison immédiate.

**MAISONS MODÈLES SITUÉES À: 100 RUE VALIQUETTE**  
**ITINÉRAIRE:** De Montréal empruntez la sortie 9 de l'autoroute des Laurentides, route 400, 1/2 mi sur le boul. Labadie, tourner à droite sur RIVE ROBERT et continuez vos démarches.



Tel: 430-3003

## COTTAGE

3 chambres à coucher  
+ salle de séjour + foyer + garage

**EN SPÉCIAL**  
**3 DERNIERS COTTAGES**  
à **\$19,200**

Taux d'intérêt 9%  
Pour occupation le 1er janvier ou avant  
de **\$19,800 à \$27,350**

Comptant à partir de **\$1,594** Taux d'intérêt **9 1/2%** seulement  
Informations — Denis Paquette  
Bureau **526-4141** Résidence: **676-7937**

- Chez Turgeon Construction Inc. vous achetez une maison de qualité
- Face acide
  - Modèle style Canadien ou Moderne
  - Chauffage électrique moderne "Bosch"
  - Isolation de toit 7" / laine minérale murs 4"
  - Toit en aluminium ou en bois franc
  - Solage 10" d'épaisseur
  - Balcons avant et arrière en béton zébré
  - Gyroc vissé aux planches et aux murs
  - Fixtures électriques de luxe

**TURGEON CONSTRUCTION INC**  
1297, rue BEAUX-BOIS  
LONGUEUIL

Heures de bureau  
Lundi à jeudi 11 h a.m. à 8:30 p.m.  
vendredi ferme  
Samedi et dimanche 11 h a.m. à 6 h p.m.

### ST-BRUNO

MAISONS MODÈLES BUNGALOWS PRÉ-FABRIQUÉS LATENDRESSE, FINITION SOIGNÉE, OCCUPATION IMMÉDIATE OU PLUS TARD.  
653-7431

### COMPTANT \$5,000

4 logements non chauffés pour leur ambience; détache; grand terrain, revenu \$4,800, rapporte 22% sur investissement. 387-4840.

### WESTMOUNT

Superbe propriété, 5 chambres à coucher, salon 18' x 38', salle à dîner, salle à déjeuner, cuisine moderne, grande salle de séjour, \$125,000, \$61-3979.

## MONTREAL

Nouveau Rivière-des-Prairies

Économisez \$250. par mois de frais de voyageant.

**100 BUNGALOWS**  
luxueux  
de: \$21,900 à \$45,000

Hâtez-vous! Dernier projet du genre à Montréal  
**SITE MAGNIFIQUE:**

Les avantages de la banlieue à la ville. Autobus de Montréal à la porte. Métro Henri-Bourassa et Beaugrand. Grand terrain. Verdure, paix, tranquillité, parcs. Futur golf de Montréal, futur autoroute 25.

**QUALITÉ SUPÉRIEURE**  
Maisons Desourdy par Lordy Co. Ltée  
Selon les normes Novelec, S.C.H.L. Montréal

**BONI SPÉCIAL:**  
accordé aux acheteurs dans la première phase du projet, avant le 1er décembre 1973.

Direction: Se rendre au coin d'Henri-Bourassa et Ray Lawson et suivre les indications.

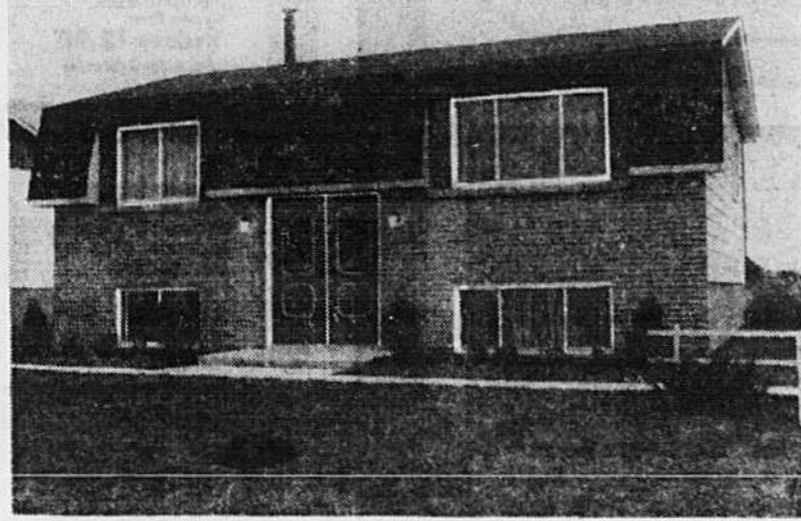
Maisons modèles  
9015 km. Maurice Duplessis, Rivière-des-Prairies  
**665-7448 733-4214**  
Heures d'ouverture: Tous les jours de 12 h à 20 h.



101 Propriétés à vendre 101 Propriétés à vendre 101 Propriétés à vendre 101 Propriétés à vendre

101 Propriétés à vendre 101 Propriétés à vendre 101 Propriétés à vendre 101 Propriétés à vendre

# Nous sommes assez fiers de ce modèle



... mais nous en avons bien d'autres tout aussi réussis et nous vous les proposons dans deux emplacements de choix à : **VILLE DE LAVAL**

PLACE **Renaud**



PLACE **Fabre**

A PARTIR DE: **\$20,850**

DEPÔT: \$500

6 MODÈLES

DIRECTION: Boul. des Laurentides, tournez à gauche au boul. St-Martin et surveillez les enseignes PLACE RENAUD. Ou par la sortie 8 Est de l'autoroute et surveillez les enseignes.

PRÊTS ENCORE DISPONIBLES À 9 1/2 %

INFORMATIONS: **663-5550**

A PARTIR DE: **\$18,450**

DEPÔT: \$250

6 MODÈLES

DIRECTION: Sortie 9 Ouest de l'autoroute des Laurentides, Fabreville. Filez vers l'ouest sur le boul. Dagenais jusqu'aux enseignes PLACE FABRE.

PRÊTS ENCORE DISPONIBLES À 9 %

INFORMATIONS: **622-6908**

## NOUVEAU PROGRAMME D'AIDE POUR ACCESSION À LA PROPRIÉTÉ

Nouveau programme de la S.C.H.L. pour aider à l'accession à la propriété. Si votre revenu familial redressé est de \$11,040.00 ou moins, vous pouvez selon cette nouvelle formule profiter d'une subvention ou subsidie à l'égard du taux d'intérêt. (Cette aide peut aller jusqu'à \$42.92 par mois). Tous nos modèles de maisons peuvent être éligibles à cette subvention et subsidie si vous rencontrez les normes exigées par la S.C.H.L.

(VOTRE GARANTIE: EXPÉRIENCE DE 20 ANS EN CONSTRUCTION À VILLE DE LAVAL)

DES RÉALISATIONS DES ENTREPRISES **ALBERT GAGNON LTÉE ET BERNARD DÉVELOPPEMENT INC.**

# NOUVEAU ACIER

Maintenant avec chambranles de portes, cloisons et poutres en acier.  
Vous assurez plus de protection contre le feu, les murs gauchis et fendus.



Un nombre limité de prêts disponibles à 9 1/2 % sur nouvelles constructions. Réservez maintenant votre nouvelle maison et économisez plusieurs centaines de dollars sur l'intérêt.

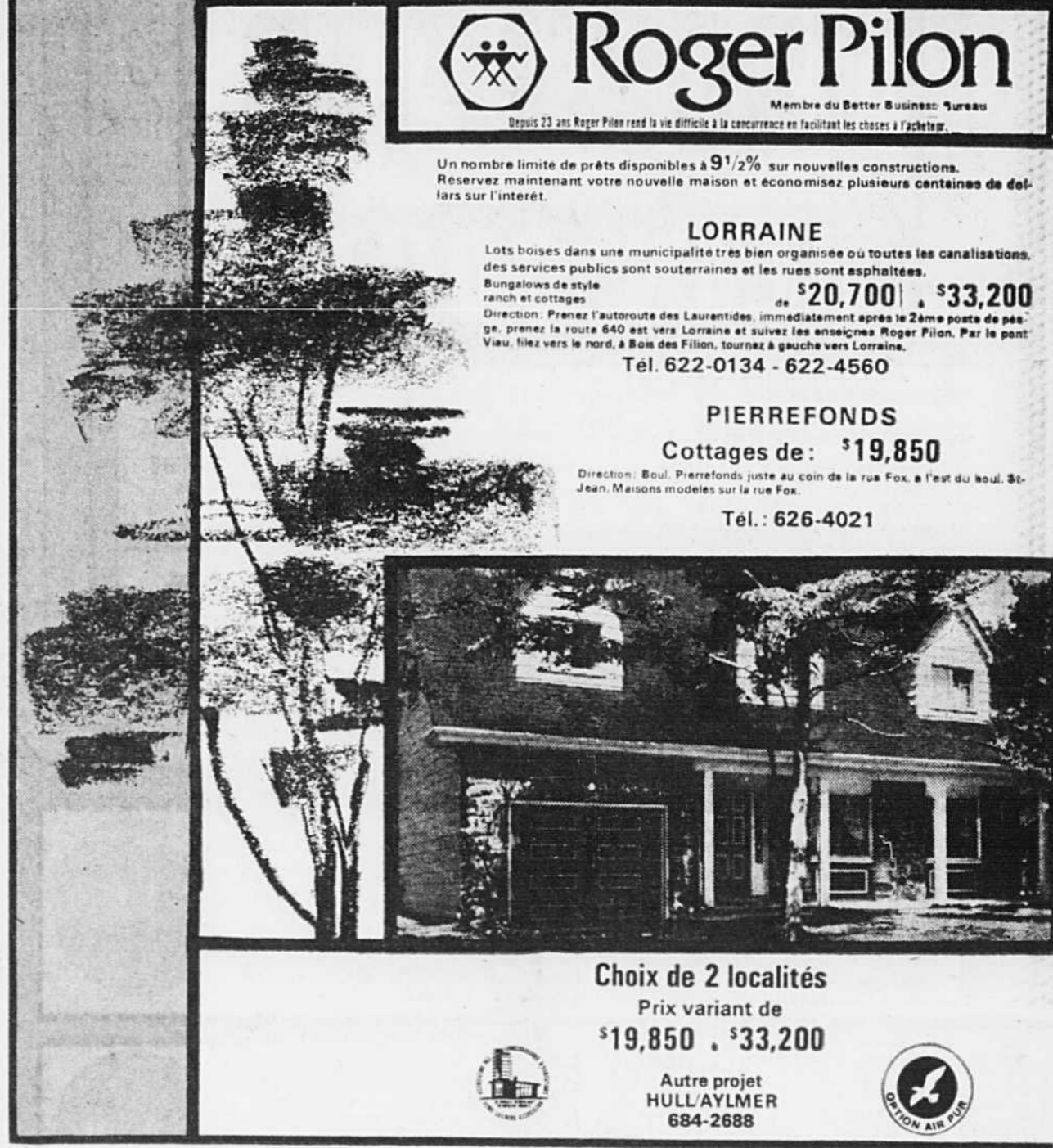
## LORRAINE

Lots boisés dans une municipalité très bien organisée où toutes les canalisations, des services publics sont souterraines et les rues sont asphaltées.  
Bungalows de style ranch et cottages  
de **\$20,700** à **\$33,200**  
Direction: Prenez l'autoroute des Laurentides, immédiatement après le 2ème pont de péage, prenez la route 640 est vers Lorraine et suivez les enseignes Roger Pilon. Par le pont Vau, filez vers le nord, à Bois des Pilon, tournez à gauche vers Lorraine.  
Tel. 622-0134 - 622-4560

## PIERREFONDS

Cottages de: **\$19,850**

Direction: Boul. Pierrefonds juste au coin de la rue Fox, à l'est du boul. St-Jean. Maisons modèles sur la rue Fox.  
Tel.: 626-4021



Choix de 2 localités  
Prix variant de **\$19,850** à **\$33,200**

Autre projet **HULLAYLMER**  
684-2688



## BROSSARD (RIVE-SUD)

### Cottages semi-détachés

A partir de: **\$16,500**  
TAUX D'INTÉRÊT **8 3/4 %**  
DIRECTION: Prendre le boul. Taschereau vers le sud jusqu'au 2e feu de circulation passer l'autoroute des Cantons de l'Est, tourner à gauche sur la rue Rome jusqu'à Milan et suivre les enseignes.

**676-5252**

Tous nos modèles de maisons à Brossard et Ste-Dorothée se qualifient au nouveau programme fédéral d'accession à la propriété, vous assurant des réductions de vos mensualités pouvant atteindre \$42.91 par mois.

## SAINTE-DOROTHÉE (LAVAL)

### A PARTIR DE: **\$17,800**

DIRECTION: A Laval prendre le boul. St-Martin vers l'ouest, tourner à droite à la rue Carole, 1 rue avant l'église de Ste-Dorothée et suivre les enseignes.

**689-4330**

UNE RÉALISATION DE LA CORPORATION **AIMÉ BOILEAU**

## Modèles 1974

# villa'beloeil

vous offre cette semaine le Rebel

LES CONSTRUCTEURS ASSOCIÉS DE BELOEIL

DIRECTION

Empruntez le pont-tunnel Hippolyte-Lafontaine jusqu'à la sortie 67 de la Transcanadienne et suivez les indications "Villa Beloeil". Vous pouvez aussi emprunter la route No 9 vers Beloeil et suivre les enseignes "Villa Beloeil".

**467-2819**

- ADAM**, 4 logements, revenu \$4874, prix discutable, Mongeon 326-6655. IMMEUBLES GOULET, COURTIER
- AHUNTSIC**, cottage 8 pièces, sous-sol fini, près métro Henri-Bourassa, \$25,000, 10833 Durham, 388-4847.
- AHUNTSIC**, duplex, terrain paysager, playroom, garage, comptant \$5,000 - Baur 526-6655.
- IMMEUBLES GOULET, COURTIER**
- AHUNTSIC**, duplex 3-4, fermées, 230, fournaise, entrée laveuse-sécheuse, 389-3687.
- PREVOYANCE COURTIER 727-3747**
- AHUNTSIC**, duplex détaché, 3 revenus, succession, 10656 Laverdure, comptant requis \$10,000. Tel. 273-5626.
- IMMEUBLES GOULET, COURTIER**
- AHUNTSIC**, 10360 rue Berri, très beau cottage, 3 ch., à c., salon, salle à diner, tapis, mur à mur partout, décoré avec beaucoup de goût. Prix \$32,500. Inf. Jules Etouard, 273-7561 ou 274-1600.
- TRUST ROYAL COURTIER**
- AHUNTSIC** Ouest, Terrasse Flcury, duplex, 2 x 5 1/2, prix \$38,500, Léon Kordjian courtier, 331-3355.
- AHUNTSIC**, 5 logements, bas 8 pièces, sous-sol fini, idéal pour professionnels, 334-3379.
- ANJOU**, duplex, échangez bungalow ou vendrez, (jour: 728-1748, soir: 321-1182).
- ANJOU**, triplex, neuf, \$32,000 et plus, 7009, rue Guy, 387-3991.
- ANJOU**, bungalow style intérieur unique, 8 pièces, dont 4 chambres, 2 salles de bains, magnifique salle à manger, foyer naturel, chauffage électrique, site tranquille, balance hypothèque 6%, Prix \$35,000. Visitez sur rendez-vous, Henri Lalonde, courtier, 351-9320.
- ANJOU**, magnifique bungalow, quartier tranquille, sous-sol fini, occupation immédiate, demande \$29,900, exclusivité de Edith Teiller, 255-7950, 655-9400.
- IMM. CARBONNEAU, COURTIER**
- ANJOU**, duplex, Rol-Rend, garage, disponible immédiatement, Concorde courtiers, 336-7670.
- ANJOU**, duplex, garage, grand terrain, prix \$23,000, offres, Jette 526-6655.
- IMMEUBLES GOULET, COURTIER**
- AUTEUIL**, Place des Terrasses, bungalow semi-détaché, style townhouse hyp., \$10,800, comptant discutable, José Robson, 622-5488, 688-7212.
- MARCEL PAIMENT COURTIER**
- AUTEUIL**, splendide bungalow pierre brisée, 12 pièces, garage, foyer naturel, comptant discutable, hypothèque au vendeur 8%, Imm. Patri courtiers 625-0075, Maurice Rioux 622-0198.
- TERE** Avenue-Beaubien, 3 logements, revenu \$2,640, Leduc, 727-8840, Immeubles Olympique.
- AVENUE P.A.T.** 84 1/2 pièces, neuf, dé-faché, comptant \$10,000, Loranger 526-6655.
- IMMEUBLES GOULET, COURTIER**
- 33e AVENUE**, près Pie-IX, duplex 2 x 5 1/2, sous-sol semi-fini, garage double, \$26,500, par d'agent, 353-5819.
- AYLWIN** 3486, bungalow, 4 1/2, prix \$17,000, avec cave, système, grand terrain, paysager, remis à neuf, hypothèque \$13,500, comptant \$3500, Immeuble Gentile, M. Parinacci, 274-6441, Résidence: 376-8015, 325-5927.
- AYLWIN**, 12 logements, revenu 88800, hypothèque de caisse, comptant \$5000, Offres, Côté 526-6655.
- IMMEUBLES GOULET, COURTIER**
- AZILDA**, Ville d'Anjou, duplex, sous-sol, fini, garage, système, 534-6644.
- BELLECHASSE** et Pie-IX, triplex, fermées, faciles, après 4 h. p.m., 455-5402.
- BELLECHASSE-PIE-IX**, 34, revenu \$13,960, intéressant, Leduc, 729-8640, Immeubles Olympique.
- BELOEIL**, bungalow brique romaine, 7 pièces, 4 chambres, salle familiale, foyer, garage, près école et magasins, beau secteur, \$38,900 M.L.S., Gilles Chamberland 467-0285, 467-1167.
- IMM. WESTGATE, COURTIER**
- BELOEIL**, bungalow 6 pièces, salle à diner, 3 chambres, près école, grand salon, M.L.S., Gilles Chamberland 467-0285, 467-1167.
- IMM. WESTGATE, COURTIER**
- BELOEIL**, bungalow brique 5 pièces, 3 chambres, garage, près golf et école, connexion laveuse dans toilette, prix \$21,000, M.L.S., Gilles Chamberland 467-0285, 467-1167.
- IMM. WESTGATE, COURTIER**
- BELOEIL**, bungalow brique 3 pièces, salle à diner, porte patio, grande chambre, lav.-séc., dans salle de bains, \$23,000 comptant, M.L.S., André Lamaire 467-0285, 467-1167.
- IMMEUBLES WESTGATE COURTIER**
- BELOEIL**, bungalow entrée split, 5 pièces, 3 chambres, salle à diner, porte-patio, tapis mur à mur partout, garage, très beau terrain, proche des écoles, maison impeccable, M.L.S., Venez visiter Albert Simon 467-0285, 467-1167.
- IMMEUBLES WESTGATE COURTIER**
- BELOEIL**, magnifique bungalow de brique, terrain paysager 85x120, sous-sol fini, salle à diner, foyer angulaire, tapis mur à mur, garage, site résidentiel, prix \$37,000, M.L.S., Gaëtan Bienvenue 467-0285, 467-8788.
- IMMEUBLES WESTGATE COURTIER**
- BELOEIL**, vous aimez le calme et la tranquillité, voici dans quartier résidentiel, magnifique bungalow surélevé de style colonial, belle cuisine-dînette plantée avec portes patio et lavoir adjacents, 3 chambres à coucher, grand salon de 20x11, terrasse artificiellement paysager. Pour visiter appelez Lise Durette, 467-6576, 467-2156.
- IMM. SELECT HOME COURTIER**
- BOIS-DES-FILION**, cottage 9 pièces, bon financement, 24, 37e Avenue, \$20,200 ou offre raisonnable, 388-9277, après 18h, 622-4538.
- BOIS-DES-FILION**, c o t t a g e p r o p r e, terrain, prix demandé \$16,000, M. A. Pa-331-5355, Immeubles Kordjian courtier, 331-5355, 625-6647.
- BOIS-DES-FILION**, cottage très propre, brique, pierre, 2 chambres à coucher, près bord de l'eau, grand terrain, prix demandé \$15,000, Appeler M. A. Farrelly, Immeubles Kordjian courtier, 331-5355, 625-6647.
- BOIS-DES-FILION**, c o t t a g e b r i q u e, pierre et alcaz, 5 chambres à coucher, salon, salle à manger, grand terrain, prix \$20,000, comptant \$7,000, R. Farrelly, Immeubles Kordjian courtier, 331-5355, 625-6647.
- BORDEAUX** près Mont-Royal, 3 logements, revenu annuel \$2,040, petit comptant, 725-2370.
- BORDEAUX**, triplex près Sherbrooke, prix \$20,000, comptant \$5000, Hamel 526-6655.
- IMMEUBLES GOULET, COURTIER**
- BOUCHERVILLE**, La Seigneurie, votre bungalow, façade, bar et foyer en pierre des champs, 9 pièces spacieuses, intercom, garage, plusieurs extras, Comptant minimum \$10,000, Rémi Lépine 655-9400, 655-4942.
- IMM. CARBONNEAU COURTIER**
- BOUCHERVILLE** \$28,000  
C o l n e x c l u s i f, face à un parc, Bungalow brique 5 pièces, chambre principale, idéal pour gros mobilier, cuisine-dînette, salle familiale, 4e chambre au sous-sol.  
Pauline Coupal, 673-6020  
**TRUST UNI, COURTIER**
- BOUCHERVILLE**, superbe bungalow, 19 pièces, laveuse-décheuse, rez-de-chaussée, foyer, piscine creusée, magnifique terrain, M.L.S., Chantal Trudel 655-7611, 767-9200.
- IMMEUBLES WESTGATE COURTIER**
- BOUCHERVILLE**, split-level brique, 3 chambres, sous-sol fini, magnifique terrain, près école, centre d'achat, autobus, M.L.S., Chantal Trudel, 655-7611, 767-9200.
- IMMEUBLES WESTGATE COURTIER**
- BOUCHERVILLE**, bungalow, 4 chambres, sous-sol fini, garage, grand terrain, appelez Johanne Roy, 655-7611, 655-5249.
- IMMEUBLES WESTGATE COURTIER**
- BOUCHERVILLE**, c o t t a g e b o r d d e l'eau, 4 pièces, foyer, garage double, serre, garage vltg, terrain 15,500 carres, prix \$28,500, 672-7052.
- BOUSSARD**, bungalow avec entrée dé-celle luxueuse et garage, 4 chambres à coucher, cuisine, salle de séjour, salle de bain, laveuse, sècheuse, poêle et four encastré inclus, \$28,500, Paulette Paré, 655-7194, 655-9400.
- IMM. CARBONNEAU COURTIER**
- BOUCHERVILLE**, bungalow semi-détaché, neuf, 4 pièces, salle jeu, prix \$17,800, Minimum comptant, \$1,500, 84%, Occupation Immédiate, Constructeur, 655-1090, 365-3408.
- BOUCHERVILLE**, Duplex, prix sacrifié, Deux étages, bachelors possible, Hatzivou, André Racine, 655-9400, 655-7605.
- IMM. CARBONNEAU COURTIER**
- BOUCHERVILLE**, Magnifique bungalow, 8 pièces, salle à manger, foyer, garage, M.L.S., Appelez Thérèse Deslauriers, 655-7601.
- IMMEUBLES WESTGATE COURTIER**
- BOUCHERVILLE**, résidence de luxe, splendide cottage, pierre et brique romaine, garage double, vaste terrain paysager, prix demandé \$65,000. Exclutif.
- FIDUCIE DU QUEBEC COURTIER, 679-1110.**
- BOUL** Rolland, duplex neuf, luxueux 3-5 1/2, plus sous-sol, 3 1/2, fini, Garage, près autobus, centre d'achat, écoles, Maison mod. 11,623 Boul. Rolland, (Nord Henri-Bourassa) 259-2757, J. Robert Blouin, constructeur.
- 4234, BRÉBÉUF**, près Parc Lafontaine, 1-6-1-7, garage.
- 4448, BRÉBÉUF**, Mont-Royal, duplex, 1-3-1-4, refait à neuf, prix raisonnable, \$2,500 comptant, pas d'agent.
- BROSSARD**, délicieux split-level 8 pièces, Soigneusement décoré avec mobilier partout, salle de réception, sortie, foyer de briques au salon, P.5, autres suppléments, Prix \$41,500, M. S. Claire, Via Ego, 876-7535 ou 633-3884.
- BEAUDRY REALTIES INC.**

- TRUST ROYAL**  
Ville de Farnham, superbe maison en brique dans quartier résidentiel, 4 chambres à coucher, vltg double, entrée, large cuisine combinée, 1 1/2 salle de bain, garage, abri d'auto, terrain 110'x100', \$22,000, même propriétaire, 3,000 pi. sur bord de la rivière x 400' large, Vente avec la maison si désiré. Occasion unique.  
Vous aimerez le vie privée de cette résidence bien dessinée, entourée d'arbres majestueux, décoratifs. Bungalow avec garage attaché, 4 1/2 pièces avec grand foyer, fenêtres panoramiques, chauffage air chaud, 5 minutes de Venise au Québec par bateau. Pêche, chasse, motopne, 20 minutes des pistes de ski. Terrain 100' sur chemin, 175' sur rivière, 650' de longueur (parc). Un rêve. On demande \$16,500.
- Farnham**, Maison moderne, idéale pour famille nombreuse et gros mobilier. Brique et pierre. Avec toutes les commodités possibles, 2 chambres de bain, des plus modernes, salle à manger, vltg, cuisine avec superbes fenêtres panoramiques, escalier en fer forgé, sous-sol fini avec bar. Chauffage au chaud. Le rêve de ceux qui aiment l'espace. Terrain 400'x100'. Il faut voir. 20 minutes de Venise au Québec. Comptant \$10,000. Balance hypothèque. CONSULTEZ JEANNETTE FERRIS  
TEL. 254-1725  
715 BOUL. KIRK, FARNHAM, QUEBEC  
**COURTIER**
- LA CIE DE FIDUCIE CANADA PERMANENT CHOMEDEY**  
Bungalow pierre-brique, sous-sol fini, Garage, Petit comptant.
- STE-DOROTHÉE**  
Bungalow brique, 5 pièces, s.o.c. Garde-robe de centre, Magnifique patio. Plantes vivaces, Humidificateur central.  
Bungalow 3 cc, Garage, Libre à l'acheteur.  
Bungalow de cheis, pierre et brique, foyer naturel, Très grand terrain.  
**M. RICHARD** 659-1247  
681-6491  
**COURTIER M.L.S.**
- BROSSARD**, bungalow avec entrée dé-celle luxueuse et garage, 4 chambres à coucher, cuisine, salle de séjour, salle de bain, laveuse, sècheuse, poêle et four encastré inclus, \$28,500, Paulette Paré, 655-7194, 655-9400.
- IMM. CARBONNEAU COURTIER**
- BROSSARD**, veste-cottage familial, pierre naturelle et bois, toutes pièces de séjour au rez-de-chaussée. Portes panoramiques, sur magnifique patio, Jardin (botanique), 4 chambres à l'étage supérieur. Salle de musique insonorisée au sous-sol, garage, vente rapide. Exclutif.  
Louise Lalonde, 672-3741  
**FIDUCIE DU QUEBEC COURTIER** 679-1110
- BROSSARD**, magnifique split-level, 4 pièces, foyer, garage, salle de jeu, beaux arbres. Informations, Lise Sauvé, 651-1000, 677-5731.
- MONTREAL TRUST COURTIER**
- BROSSARD**: Bungalow très chic, 3 chambres à coucher, salon, salle à manger, cuisine, salle de jeu, 1 1/2 salle de bain, mouquette partout, décor avec soin, terrain paysager, arbrs, haie, clôture, Plus tôt du secteur B. Près de toutes commodités, hypothèque 7%, cap. inf. taxes \$188,701-087.  
**IMM. PERMANENT ENR. COURTIER**

**SUITE des petites annonces à la PAGE H1**

# PHARMACIES ESCOMPTEES JEAN COUTU

4605 est. STE-CATHERINE  
(coin AIRD)

6575 COTE-DES-NEIGES  
(coin BARCLAY)

1391 est. MONT-ROYAL  
(coin GARNIER)

3444 est. ONTARIO  
(coin CUVILLIER)  
M. JEAN COUTU, propr.

550 av. DE L'ÉGLISE  
M. LOUIS MICHAUD, propr.

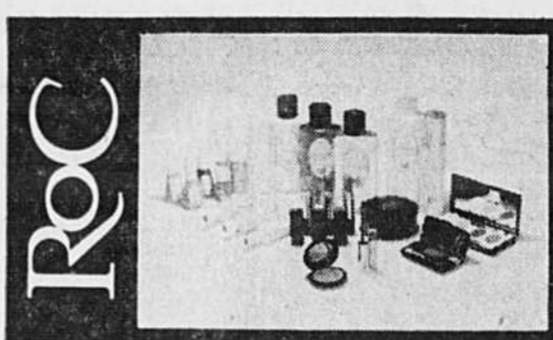
916 est. STE-CATHERINE  
M. J.-P. DUQUET, propr.

ANALYSES D'URINE ET DE SANG  
complétées par des techniciennes diplômées  
**845-7251**

CENTRE D'ORTHOPÉDIE DE MONTRÉAL  
922 est. Ste-Catherine  
Le seul centre d'orthopédie à prix coupé  
VENDONS ET LOUONS À MEILLEUR MARCHÉ

STATIONNEMENT GRATUIT À L'ARRIÈRE DE NOS PHARMACIES

Au 916 est, rue Sainte-Catherine,  
la seule pharmacie à Montréal  
ouverte jusqu'à 1 h a.m.  
sauf le samedi ouverte jusqu'à 11 h p.m.



Venez rencontrer Mlle Paule Carrignan, esthéticienne diplômée à qui vous pourrez demander de nombreux conseils, les 29 et 30 novembre de 2 h p.m. à 9 h p.m.

A la succursale du 3444 est. rue Ontario.

**GRATIS**

Recevez un cadeau d'une valeur de \$10.75 (crème à main, crème de jour et rouge à lèvres) avec tout achat de \$15.00 ou plus.



**"JET" MAJESTIC**  
Détersif liquide pour la vaisselle.  
Format 48 oz (2 x 24 oz).  
**Valeur \$79**  
Expiration: 8 décembre

AVEC CE JETON  
**55c**  
Limite 3 par client

**VO-5**  
Le nouveau fixatif VO-5 contient un ingrédient sensationnel "Miral Plus" régulier pour cheveux difficiles.  
Format 13 oz.  
**Valeur \$2.98**  
Expiration: 8 décembre

AVEC CE JETON  
**\$1.49**  
Limite 3 par client

**DRY LOOK**  
Nouveau fixatif pour hommes. Fixe les cheveux à sec.  
Format 9 oz.  
**Valeur \$1.89**  
Expiration: 8 décembre

AVEC CE JETON  
**\$1.09**  
Limite 3 par client

**PLAYTEX TAMPONS**  
Tampou auto-ajustable Playtex. Fait tout ce qu'un tampon devrait faire et même mieux.  
**Valeur \$1.98**  
Expiration: 8 décembre

AVEC CE JETON  
**\$1.19**  
Limite 3 par client

**GILLETTE**  
Lames en acier inoxydable, la favorite des sportifs.  
Format 15 lames.  
**Valeur \$1.98**  
Expiration: 8 décembre

AVEC CE JETON  
**\$1.05**  
Limite 3 par client

**LIMONELLE**  
Shampooing et crème rince contenant le jus naturel de tout un citron. Rend vos cheveux doux et souples.  
Format 8 oz 50% de plus.  
**Valeur \$2.19**  
Expiration: 8 décembre

AVEC CE JETON  
**86c**  
Limite 3 par client

**BRUNETTES**  
Shampooing colorant qui donne des teintes riches et veloutées, plus de surprises désagréables.  
Format 650.  
**Valeur \$2.50**  
Expiration: 8 décembre

AVEC CE JETON  
**\$1.17**  
Limite 3 par client

**RIGHT-GUARD POUVRE**  
Antisudorifique qui vous garde sèche durant 24 heures.  
Format 9 oz.  
**Valeur \$0.00**  
Expiration: 8 décembre

AVEC CE JETON  
**\$1.09**  
Limite 3 par client

**CEPACOL**  
Pastilles antiseptiques qui soulagent les maux de gorge.  
**Valeur 84**  
Expiration: 8 décembre

AVEC CE JETON  
**2/83c**  
Limite 3 par client

**ALBERTO BALSAM**  
Antisudorifique qui ne tache pas.  
Format 9 oz.  
**Valeur \$1.99**  
Expiration: 8 décembre

AVEC CE JETON  
**\$1.09**  
Limite 3 par client

**HERMESITAS**  
Au régime! Un goût naturel de sucre, venant de Suisse, sans cyclamate, sans calories, ni arrière-goût amer.  
Format 650.  
**Valeur \$1.98**  
Expiration: 8 décembre

AVEC CE JETON  
**\$1.19**  
Limite 3 par client

**SOFT & DRI**  
Desodorisant antisudorifique en canette pour toute la famille. Régulier, sec ou poudre.  
**Valeur \$1.89**  
Expiration: 8 décembre

AVEC CE JETON  
**89c**  
Limite 3 par client

**LAVORIS**  
Rince-bouche et gargarisme, calme l'irritation de la gorge même celle que cause l'usage du tabac.  
Format 20 oz.  
**Valeur \$1.99**  
Expiration: 8 décembre

AVEC CE JETON  
**89c**  
Limite 3 par client

**JEAN-PIERRE BROSE**  
Brosse "prestige" cristallisée, d'un nom inégalé.  
**Valeur \$7.95**  
Expiration: 8 décembre

AVEC CE JETON  
**\$3.49**  
Limite 3 par client

**BROMO-SELTZER**  
Soulage agréablement les troubles d'estomac, maux de tête et les nerfs irrités.  
Format 5 oz.  
**Valeur \$1.39**  
Expiration: 8 décembre

AVEC CE JETON  
**83c**  
Limite 3 par client

**DULCOLAX**  
Laxatif de contact pour le traitement de la constipation.  
Format: dragées 5 mg. en 30.  
**Valeur \$2.49**  
Expiration: 8 décembre

AVEC CE JETON  
**\$1.29**  
Limite 3 par client

**SUPER MAX DE GILLETTE**  
Super sèche cheveux muni de cinq accessoires. Séchage ultra rapide 1500 watts.  
**VALEUR \$27.95**

**TAME**  
Le rince-crème au citron, régulier ou body, qui donne du corps aux cheveux.  
Format 16 oz.  
**Valeur \$2.19**  
Expiration: 8 décembre

AVEC CE JETON  
**\$1.19**  
Limite 3 par client

**F. D. S.**  
Le désodorisant hygienique en aérosol le plus demandé au Canada. Régulier, non parfumé ou en poudre.  
Format 4.2 oz.  
**Valeur \$2.29**  
Expiration: 8 décembre

AVEC CE JETON  
**\$1.19**  
Limite 3 par client

**NOXZEMA**  
Desodorisant à vaporiser, vous donne une protection de 24 heures, sèche au contact.  
Format 7 oz 40% de plus.  
**Valeur \$1.30**  
Expiration: 8 décembre

AVEC CE JETON  
**79c**  
Limite 3 par client

**MINARD**  
Liment pour douleurs arthritiques et douleurs musculaires, pour un soulagement profond.  
**Valeur \$1.09**  
Expiration: 8 décembre

AVEC CE JETON  
**\$16.95**  
Limite 3 par client

**BELLE D'EUROPE**  
Shampooing colorant aux teintures naturelles d'Europe.  
**Valeur \$2.50**  
Expiration: 8 décembre

AVEC CE JETON  
**89c**  
Limite 3 par client

**HEMO-SOMATON Jr**  
Médication tonique pour la fatigue, le surmenage, faiblesse, etc.  
Format 17 oz plus 40%  
**Valeur \$8.40**  
Expiration: 8 décembre

AVEC CE JETON  
**\$3.29**  
Limite 3 par client

**SCOPE**  
Rince-bouche et gargarisme rafraichit l'haleine et tue les microbes.  
Format 17 oz plus 40%  
**VALEUR: \$2.39**

AVEC CE JETON  
**\$1.11**  
Limite 3 par client

**TAYLOR**  
Thermomètre pour l'humidité, idéal pour la chambre à coucher.  
**Valeur \$4.79**  
Expiration: 8 décembre

AVEC CE JETON  
**\$2.69**  
Limite 3 par client

**VO-5**  
Crème de rince à la nouvelle formule jaune citron. Blanc et rose. Format 15 oz.  
**Valeur \$2.49**  
Expiration: 8 décembre

AVEC CE JETON  
**\$1.25**  
Limite 3 par client

**NIVEA**  
Lait de beauté qui nettoie, hydrate et embellit la peau.  
Format 5 oz.  
**Valeur \$1.79**  
Expiration: 8 décembre

AVEC CE JETON  
**99c**  
Limite 3 par client

## NOUS PENSONS COMME DES CLIENTS QUAND NOUS MARQUONS LE PRIX DES MÉDICAMENTS

**SUPER SPÉCIAUX**  
**NOXZEMA RINCE-BOUCHE**  
Rince-bouche, gargarisme antiseptique oral pour combattre la mauvaise haleine.  
Format 32 oz.  
**Valeur \$2.39**

AVEC CE JETON  
**95c**  
Limite 3 par client

**CLOSE-UP**  
Dentifrice super blanchissant et rince-bouche combine, rouge ou vert. Format 100 ml.  
**Valeur \$1.39**  
Expiration: 8 décembre

AVEC CE JETON  
**67c**  
Limite 3 par client

**MacLEANS**  
Nouveau dentifrice à saveur de menthe ou régulier, au fluorure. Format 100 ml.  
**Valeur \$1.39**  
Expiration: 8 décembre

AVEC CE JETON  
**69c**  
Limite 3 par client

**VITAMINES "C"**  
Vitamines à croquer à la saveur d'orange. Format 500 comprimés de 100 mg.  
**Valeur \$6.00**  
Expiration: 8 décembre

AVEC CE JETON  
**\$1.89**  
Limite 3 par client

**GÉRITOL**  
Votre tonique de fer liquide. Format 24 oz. ou 80 comprimés.  
**Valeur \$5.19**  
Expiration: 8 décembre

AVEC CE JETON  
**\$2.49**  
Limite 3 par client

**GILLETTE FOAMY**  
La crème à barbe la plus populaire au Canada. Régulière, menthol, écume de mer et lime.  
Format 11 oz.  
**Valeur \$1.49**  
Expiration: 8 décembre

AVEC CE JETON  
**69c**  
Limite 3 par client

**SCHICK**  
Lames super acier inoxydable, injecteur.  
Format 7 lames.  
**Valeur \$1.09**  
Expiration: 8 décembre

AVEC CE JETON  
**59c**  
Limite 3 par client

**PLAYTEX**  
Gants "Hand Saver" avec doublure douce et abondante. Idéal pour travaux ménagers.  
**Valeur \$2.98**  
Expiration: 8 décembre

AVEC CE JETON  
**99c**  
Limite 3 par client

**GASPEOL**  
Huile de foie de morue par Naturel. Format 16 oz.  
**Valeur \$3.00**  
Expiration: 8 décembre

AVEC CE JETON  
**\$1.69**  
Limite 3 par client

**VO-5 SHAMPOOING**  
Le shampooing VO-5 contient l'acryl, un ingrédient étonnant qui aide à prévenir la sécheresse.  
Format 15.5 oz.  
**Valeur \$2.49**  
Expiration: 8 décembre

AVEC CE JETON  
**\$1.25**  
Limite 3 par client

**SUPER SPÉCIAUX**  
**LISTERINE**  
Rince-bouche et gargarisme antiseptique qui détruit les germes instantanément par millions. Format 30 oz.  
**Valeur \$3.08**

AVEC CE JETON  
**\$1.39**  
Limite 3 par client

C'est **POURQUOI** nous sommes **LES PHARMACIES D'ESCOMPTEES No 1 AU QUÉBEC**