

Objectif 35 000 vaccinations

par Jacques Lègaré

Sur le territoire de Beauce-Etchemins, on compte 35 000 personnes susceptibles de recevoir le vaccin contre la méningite «C». L'objectif est de



Le Dr Brigitte Fournier et le Dr Diane Morin, tous deux du D.S.C..

les vacciner toutes.

C'est ce que nous avons appris lors d'une conférence de presse tenue le 6 janvier dernier par le D.S.C. de Beauceville et les C.L.S.C. de la région, au Centre hospitalier de Beauceville.

Le programme de vaccination, qui se poursuivra du 18 janvier au mois de mars, vise tous les enfants et les jeunes de 6 mois à 20 ans, qui n'ont pas été vaccinés depuis 1991 pour la méningite de type «C». Notons que ce vaccin n'est pas le même que celui de la méningite Hib qui est donné couramment aux bébés de 18 mois. Environ 60% des vaccins seront donnés dans les écoles. Des cliniques de vaccination seront en outre organisées pour les enfants de 6 mois à 5 ans et pour les jeunes de 20 ans et moins, qui ne

fréquentent pas les écoles primaire et secondaire de notre région. Des lettres d'information seront acheminées aux parents pour les informer sur la marche à suivre. Quant aux autres, on tentera de

les rejoindre par les divers médias, ainsi que par la distribution de pamphlets par des bénévoles, par des feuillets paroissiaux, etc.. On peut s'informer en contactant le C.L.S.C. de son territoire, Assistance-San-



Jean-Luc Parenteau (Etchemins), Renée Marceau (La Guadeloupe), Ginette Poulin (Nouvelle Beauce) et Diane Turmel (Beauce-Centre) seront les coordonatrices(teur) de la vaccination.

te, ou le D.S.C. (774-9806).

Libre choix

Il est à noter que les parents conservent le li-

bre choix de faire donner le vaccin à leurs enfants. Les représentants du D.S.C. et des C.L.S.C. n'hésitent cependant pas à recommander aux gens d'avoir recours à ce vaccin. «Moi en tout cas, je vais être très contente que ma fille soit vaccinée», affirme Mme Diane Morin. Le Dr Brigitte Fournier a pour sa part mentionné que les jeunes de plus de 2 ans qui sont vaccinés voient leurs «chances» d'attraper la maladie diminuer de 90%. Entre 6 mois et deux ans, le vaccin est un peu moins efficace (environ 75%). On ne connaît pas les chiffres pour les enfants de moins de 2 ans.

Le vaccin est contre-indiqué pour les personnes qui font une forte fièvre. Quand le nombre de cas recensés est relativement peu élevé, comme c'est le cas présentement dans notre région, il

que le vaccin Hib.

On a noté au cours des trois dernières années une augmentation des cas de méningites à méningocoque (de 109 à 147) au Québec. De ce nombre, la proportion des méningites de type «C» a augmenté de 38% à 48%. Étant donné la durée du cycle habituel de cette maladie, on s'attend à ce que le nombre d'infections se maintienne à un niveau élevé pour les trois prochaines années, si rien n'est fait. C'est pourquoi on a décidé de procéder à une vaccination massive.

Dans notre région, deux cas d'infection au méningocoque ont été enregistrés en 90, neuf en 1991, et quatre en 1992. Celles qui ont causé des décès étaient toutes de type «C». C'est précisément l'attaque de ce microbe qui sera prévenue par la vaccination massive. Cette dernière sera

n'est pas non plus recommandé pour les femmes enceintes. Il n'y a cependant aucun problème à le donner dans la même période

cependant sans effet sur les autres types de méningocoques, et sur les méningites virales.

L'ÉCLAIREUR-PROGRÈS / BEAUCE NOUVELLE BEAUCE MÉDIA/VALLEÉ DE LA CHAUDIÈRE

HEBDO RÉGIONAL

24 pages - 41,000 copies - Vol. 5 No 8 Le Samedi 9 janvier 1993

L'objectif de Vaccin Libre

Limiter la vaccination à 5%!

par Jacques Lègaré

Pour «Vaccin libre», la vaccination est un remède pire que le mal qu'elle veut enrayer. Cet organisme s'appliquera à convaincre les parents et les jeunes de ne pas faire vacciner leurs enfants contre la méningite de type

en général, un procédé qu'il juge inefficace et nuisible. On donne comme exemple un cas de vaccination contre la tuberculose en Inde, où la population vaccinée aurait été davantage touchée par la maladie qu'un groupe non-vacciné. On parle aussi d'une vaccination massive qui aurait eu lieu

est capable de le prendre». Elle considère cependant que les inconvénients l'emportent sur les avantages. Citant un auteur allemand, elle estime qu'on a des «accidents» dans un cas sur 500, et même la mort dans un cas sur 8 000. Ces statistiques viennent en contradiction flagrante



Mme Jacqueline Bériou Lacroix et M. Étienne Lahos s'opposent à la vaccination.

«C». On espère que 95% d'entre eux renonceront au vaccin.

C'est ce que nous a affirmé Mme Jacqueline Bériou Lacroix, la porte-parole provinciale de Vaccin libre, la section québécoise de la Ligue pour la liberté des vaccinations. Elle était accompagnée de M. Étienne Lahos, qui comme elle, demeure dans notre région. Vaccin libre compte plus de 4 000 membres, nous a appris Mme Bériou Lacroix.

Vaccin libre est opposé à la vaccination

contre la grippe en 1965, au Séminaire de Saint-Georges. «Quelques jours après, il a fallu fermer l'école parce qu'il y en avait trop qui étaient malades», se souvient Mme Bériou Lacroix. Celle-ci estime aussi qu'il est inopportun de vacciner au moment où les cas de méningite sont en décroissance dans la région (9 en 91, et 4 en 92).

Elle ne nie pas cependant que le vaccin amène une protection accrue contre une maladie «si l'enfant est en bonne santé et qu'il

avec les chiffres québécois sur la vaccination contre la méningite «C», où on ne dénote que des inconvénients mineurs dans certains cas, pour les 300 000 vaccins contre la méningite qui ont été faits au cours des dernières années.

Pour recevoir un vaccin avec un minimum de risque, Mme Bériou Lacroix croit que l'enfant doit être en bonne santé, bien nourri et ne pas avoir peur au moment de recevoir le vaccin.

INSERER DANS L'ÉCLAIREUR-PROGRÈS / BEAUCE NOUVELLE BEAUCE MÉDIA/VALLEÉ DE LA CHAUDIÈRE - HEBDO REGIONAL DE BEAUCE samedi le 9 janvier 1993 -

PROTHÈSES AUDITIVES

LE GROUPE
FORGET
PARENT



SAINT-GEORGES
Centre Professionnel de Beauce
2900, boul. Dionne, suite 101
Saint-Georges Ouest
228-2970
Du lundi
au vendredi inclusivement

SAINTE-MARIE
450, boul. Vachon
Sainte-Marie, G6E 1M1
387-7988
Tous les lundis: 9h00 à midi
Ven.: 9h00 à 17h00
ven. soir: sur rendez-vous

AUDIOPROTHÉSISTES
AUDIOPROSTHESISTS

Les lentilles de contact JETABLES

COULEURS



DuraSoft™

FreshLook™

LENTILLES DE CONTACT

Dr Marie-Carole Bégin
Docteure en optométrie
12006, 1ère Avenue Est, St-Georges
G5Y 2E1 (Face à la Banque Royale)
227-4800

La Vente Royale



ELLE SE CONTINUE
la fameuse
VENTE ROYALE
du
Carrefour St-Georges

N.B.: Ouvert le dimanche de 12h00 à 16h00

Rabais
de
10%
à
90%

Avec la
collaboration de:

André Guay
 **provigo**

Restaurant *Le Sabreur*


BOUTANGERIE
ST-MÉTHODE
REPUBLICAIN


le Georgesville


CAROUSO
Coiffure unisexe


fotoclik

 **CARREFOUR
ST-GEORGES**

**JE T'❤️
GROS
GROS**

Pour mieux résoudre les conflits avec vos adolescents

par Marie-Andrée Quirion

L'adolescence pose quels défis aux parents? Quels sont les effets de la gestion de l'autorité parentale? Quels sont les problèmes de communication? Quelles stratégies peuvent s'avérer utiles pour résoudre les conflits?

Le Comité famille-enfance-jeunesse Beauce-Échemins invite les parents à participer à l'une des trois conférences que le psychologue Richard Cloutier prononcera dans la région les 9 et 23 février ainsi que le 6 avril prochains. Le Comité famille-enfance-jeunesse, formé spontanément l'an dernier à la suite du colloque regroupant divers intervenants auprès des jeunes, poursuit ainsi ses actions et a choisi



Quelques membres du Comité famille-enfance-jeunesse Beauce-Échemins qui organisent une conférence sur la relation parent-adolescent. Cette conférence sera prononcée par le psychologue Richard Cloutier.

de mettre l'emphase pour 93 sur les parents. Les membres du Comité proviennent des

différents C.L.S.C. de la région, du D.S.C., de la Commission scolaire, du Cégep, de la D.P.J.

et du Centre 1075. «Notre financement est original puisque chacun des établissements

concernés s'est engagé à avancer de l'argent si nous faisons un déficit», explique M. Serge Denoncourt du D.S.C. de Beauceville. «Ils n'ont pas eu à le faire encore puisque nous organisons la conférence avec les fonds générés par le colloque et que nous vendons des billets pour couvrir les coûts d'organisation».

En 1992, le Comité avait déjà organisé une conférence sur les problèmes de comportement qui avait remporté un vif succès. «Les parents et les intervenants sont très préoccupés par les adolescents», explique M. Denoncourt. «Le suicide chez les jeunes, par exemple, n'est que la pointe de l'iceberg».

La conférence vise à donner le goût aux

gens d'échanger sur le sujet. Le conférencier M. Richard Cloutier est psychologue du développement de l'enfant et de l'adolescent, professeur titulaire à l'École de psychologie de l'Université Laval et membre du Centre de recherche sur les services communautaires. Il a une maîtrise en psychologie de l'Université Laval et un doctorat de l'Université McGill.

Intitulée «La relation parent-adolescent», la conférence de M. Cloutier s'attarde d'abord à dépendre l'adolescence, les sources de conflit entre parents et adolescents mais la plus importante partie de sa conférence porte sur la résolution de ces conflits. Finalement, les spectateurs sont invités à échanger sur leur vécu avec le con-

férencier.

Richard Cloutier prononcera sa conférence le 9 février à 19h30 à l'Auditorium du Cégep Beauce-Appalaches, le 23 février à l'auditorium de la Polyvalente Benoit-Vachon et le 6 avril au gymnase du Sanatorium Bégin de Lac Etchemin. Les billets sont vente des maintenant chez Gagné Musique à Saint-Georges. Ils seront également disponibles à la Caisse populaire de Sainte-Marie et à la Polyvalente des Appalaches de Sainte-Justine ainsi qu'à l'école Notre-Dame du Lac Etchemin. Les personnes qui désirent obtenir plus d'informations peuvent communiquer avec le C.L.S.C. de leur région.



Centre de services à la construction de Beauce Inc.

(C.S.C.B. Inc.)

CAROLE THIBODEAU, prop.

590-B, 1re av. Renault, Beauceville, G0S 1A0
774-3247 - 774-9062 - le soir 774-9065



Mme Carole Thibodeau

Depuis 20 ans nous évaluons et solutionnons vos problèmes quels qu'ils soient

Nous avons gagné en 1987 et 1992 le titre d'excellence pour l'exclusivité de notre commerce.

Vous désirez démarrer en affaires... Ne perdez plus de temps, d'argent et d'énergie. Nous sommes là pour vous appuyer et vous accompagner dans vos démarches... Le tout sous un même toit.

*Que vous soyez une petite ou une grande entreprise, nous sommes un multi-services **spécialisé, uni-***

que, reconnu comme étant les experts dans...

- **Tout ce qui concerne la Régie du bâtiment**
- **La nouvelle réglementation de la construction**
- **L'administration**
- **Les assurances**
- **Etc.**

Informez-vous des importantes modifications survenues depuis le 1er juillet 1992 sur la Loi 185

HEBDO RÉGIONAL DE BEAUCE

12625, 1re Ave, Saint-Georges, Bce G5Y 2E4 - 418-228-8858

Une division de
Groupe Québecor Inc.,
612, rue St-Jacques,
Montréal, Québec
H3C 4M8 - (514) 877-9777

QUÉBECOR INC.
PIERRE-KARL PÉLADEAU,
Président de Groupe Québecor Inc.
MONIQUE LÉONARD,
Vice-présidente, secteur des Hebdo régionaux

Directeur général régional:
YVON ROY

Directeur général:
André Bolduc

Directeur des ventes:
Robert Quirion

Projet spéciaux:
Danièle Bélanger

Contrôleur:
Pierre Turgeon

Directeur de l'information:
Simon Busque

Repr. à Montréal:
QUÉBECOR VENTE MÉDIA

801, rue Sherbrooke Est
Bur 908, Montréal - H2L 1K7



Imprimé par Imprimerie St-Romuald de St-Romuald Division Groupe Imprimerie Québecor
Couleur de 2e classe - Permis no 1123
Toute reproduction des annonces ou extraits
faits en tout ou en partie, de la façon officielle
ou dissimulée, est formellement interdite sans la
permission écrite de la compagnie



HEBDO
RÉGIONAUX
DE QUÉBECOR
INC.

SÉMINAIRE D'INFORMATION GRATUIT SUR LES LOGICIELS DE PAIE



Découvrez la simplicité et la performance des Systèmes Fortune 1000. Assister **gratuitement** à une présentation donnée par nos conseillers en collaboration avec:



Bureautique Guy Drouin inc.

13875, boul. Lacroix,
Ville de Saint-Georges - 228-2013

DATES / LIEUX

Sainte-Marie: LUNDI 18 janvier, 19h30
Restaurant Mariverain, 1037, boul. Vachon Nord

Saint-Georges: MERCREDI 27 janvier, 19h30
Bureautique Guy Drouin, 13875, boul. Lacroix

Les systèmes comptables préférés des PME québécoises

FORTUNE 1000

Pour rés. ou inf.: Josée Larivière 228-2013 ou 1-800-463-7672

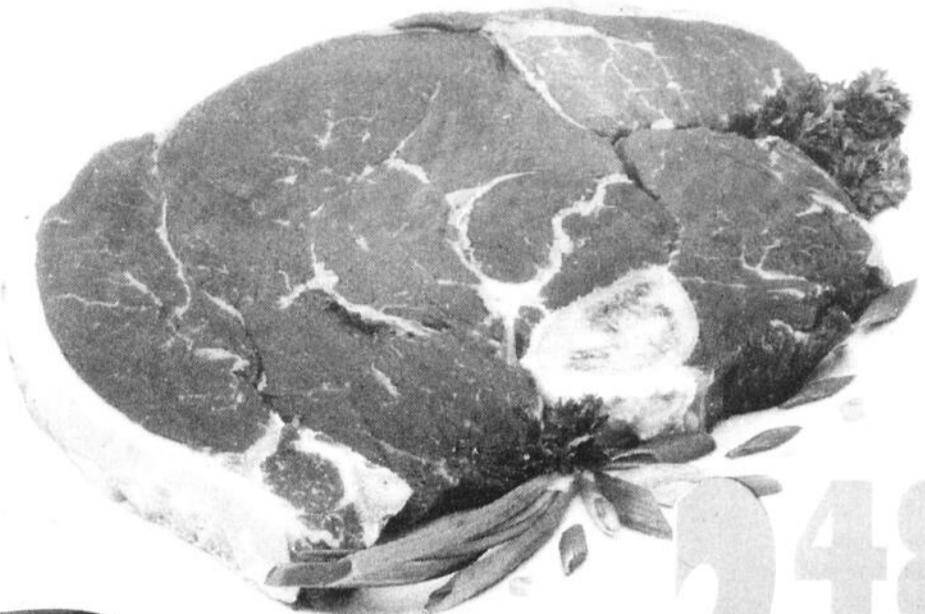
Votre

DU 11 AU 17 JANVIER 1993

ÉPICIER-PROPRIÉTAIRE

IGA

*marque de certification d'IGA Canada Itée



BIFTECK DE SURLONGE
Boeuf approuvé Canada

547
\$/kg

248
\$/lb

OREO **33%** MORE
BISCUITS Fudge-O, Oreo CHRISTIE
450 g + 150 g
199



CAFÉ INSTANTANÉ

NESCAFÉ Riche mélange, Colombie, Décaféiné
OU ENCORE
150 g à 200 g
3,49 sans le bon



73¢
/kg

BANANES TURBANA
Produit de l'Amérique centrale

white Swan
PAPIER HYGIÉNIQUE
WHITE SWAN
8 rolls
189

LAVI
JAVEL CONCENTRÉE
LAVO
3.6 L
89¢

DES PRIX D'ENTREPÔT SEMAINE APRÈS SEMAINE



les **Duraprix**
IGA

AUGMENTEZ VOS ÉCONOMIES EN ACHETANT LES PRODUITS IDENTIFIÉS SOUS L'APPELLATION "LES DURAPRIX IGA"

Notre cahier publicitaire vous propose de nombreuses autres aubaines. (Si vous ne recevez pas ce cahier publicitaire, demandez-en un à votre marchand IGA) Nous nous réservons le droit de limiter les quantités. Pas de vente aux marchands. Le texte prévaut sur la photo lorsque celle-ci ne correspond pas à la description du produit annoncé.

BEAUCEVILLE MARCHÉ BEAUCEVILLE INC. 630 D, boul. Renauld	EAST-BROUGHTON SUPERMARCHÉ IGA 160, rue Beaudoin	LAC ETCHÉMIN SUPERMARCHÉ IGA 274, 3e Avenue	ST-ÉPHREM MARCHÉ ROMÉO ROY & FILS INC. 24, rue de l'Église	ST-GÉDÉON-DE-BEAUCE MAGASIN COOP ST-GÉDÉON 105, boul. Canam Sud	ST-GEORGES-DE-BEAUCE SUPERMARCHÉ ROGER RODRIGUE INC. 2640, boul. Dionne	ST-GEORGES DE BEAUCE MARCHÉ GASTON PAQUET INC. 16055, boul. Lacroix	ST-JOSEPH-DE-BEAUCE COOP IGA 1021, ave du Palais	STE-JUSTINE COOP STE-JUSTINE 188, route 204
---	---	--	---	--	--	--	---	--

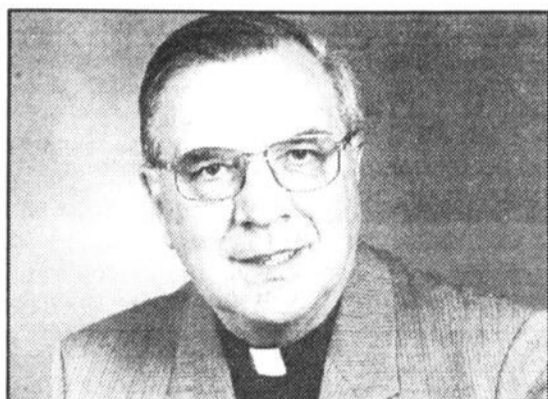
Le curé de Saint-Victor tué dans un accident d'auto

par Marie-Andrée Quirion

Le curé de Saint-Victor et Saint-Alfred est décédé dans un accident de la route à Thetford Sud le 30 décembre dernier. L'abbé Paul-Eugène Roy, 66 ans, a été fauché alors qu'il était en pleine santé et poursuivait un ministère bien rempli plongeant ainsi ses paroissiens dans l'affliction.

L'abbé Roy circulait, vers 15h20 le 30 décembre dernier, à bord de son automobile sur le boulevard Smith-Nord à Thetford lorsqu'il a perdu le contrôle dans une courbe. Sa voiture a dérapé avant d'aller frapper de plein fouet l'automobile qui venait en sens inverse. Une neige giboulée recouvrait la chaussée rendant celle-ci glissante.

Les funérailles de l'abbé Paul-Eugène Roy ont eu lieu le 4 janvier dernier à Saint-



L'abbé Paul-Eugène Roy

Victor en présence de Mgr Jean-Paul Labrie, de 70 prêtres, de deux diacres et de 1 500 personnes. On a rendu hommage au prêtre et rappelé les points saillants de sa vie sacerdotale.

L'abbé Paul-Eugène Roy avait célébré ses 40 ans de prêtrise en compagnie de ses paroissiens l'été dernier. Né à Saint-Georges le 11 mars 1926, il était le 11e d'une famille de 12 enfants. L'abbé Roy avait effectué ses études secondaires et classiques au Séminaire de Québec avant

d'entrer au Séminaire Sacré-Coeur de Saint-Victor de 1942 à 1948.

Il avait ensuite fait ses études universitaires au Grand Séminaire de Québec entre 48 et 52 avant d'être ordonné prêtre à Québec le 7 juin 1952. Sa première messe, il l'avait célébrée en l'église de Saint-Georges le 8 juin 1952. De 52 à 56, il avait oeuvré au Séminaire de Saint-Georges, puis en tant que vicaire à Charny de 56 à 63, puis à Saint-Michel de Sillery de 63 à 64 avant d'être nommé vicaire à Saint-Ambroise

de Loretteville.

L'abbé Roy a obtenu sa première cure à Saint-Prospère de 71 à 83 avant d'être nommé curé de Saint-Victor en 83 et de Saint-Alfred en 89. Comme le signale la secrétaire de la Fabrique de Saint-Victor, Mme Huguette Champagne, Paul-Eugène Roy devait terminer son terme dans ces deux paroisses en juillet 95. «Comme il était en excellente santé, nous espérions le garder avec nous quelques années encore», affirme Mme Champagne précisant que cette perte est un dur coup pour les paroissiens.

La dépouille de l'abbé Roy repose à la charnière de Saint-Victor pour l'hiver. Il sera enterré au printemps à Saint-Georges. Pour l'instant, c'est l'abbé Émilien Marois qui dessert les paroisses de Saint-Victor et Saint-Alfred.



LE WEEK-END DES MARIÉS

Le Salon des Futurs couples AURA LIEU LES 23 ET 24 JANVIER 1993 POUR LA PREMIÈRE FOIS À SAINT-GEORGES

AU CENTRE DES CONGRÈS DU GEORGESVILLE
300, 118^e RUE, SAINT-GEORGES, 2^e ÉTAPE (40 COMMERCES ET SERVICES)

Atmosphère agréable

VENIR ADMIRER LES NOUVELLES TENDANCES POUR 1993

CONFÉRENCES-ATELIERS • DÉGUSTATIONS

VENIR ENTENDRE DES MUSICIENS ET CHANTEURS

NOUVEAUTÉS ET EXCLUSIVITÉS

DÉFILS DE MODÈLE SAMEDI ET LE DIMANCHE (APRÈS-MIDI ET SOIRÉE)

PROFESSIONNELS POUR VOUS CONSEILLER SUR DIFFÉRENTS SERVICES FINANCIERS, NOTARIAUX, LOGEMENTS, LOCATION DE LIMOUSINE

ADMISSION: 3,50\$

TIRAGE DE PLUSIEURS PRIX PARMI LES VISITEURS LE DIMANCHE

24 JANVIER (APRÈS-MIDI ET SOIRÉE)

SUPER COUP DE FOUDRE

RÉSERVEZ VOS BILLETS IMMÉDIATEMENT (200 BILLETS DISPONIBLES SEULEMENT)

POUR PARTICIPER OU RÉSERVER, TÉLÉPHONEZ AU: 228-6671 ET DEMANDEZ MARCO

SAMEDI 23 JANVIER (APRÈS-MIDI ET SOIRÉE)

L'HUMORISTE BIEN CONNU

ROGER BERNARD

CONCOURS AFIN D'EXPOSER DES OBJETS QUI ONT UN MINIMUM DE 25 ANS ET QUI ONT SERVI À L'OCCASION D'UN MARIAGE.

EX.: VÊTEMENTS, PHOTOS, LAIRE-PARI, DÉCORATIONS, REVUE OU TOUT AUTRE CHOSE INTÉRESSANTE.

POUR INFORMATIONS: (418) 228-6331

2 FORAITS pour un SÉJOUR au GEORGESVILLE ou au CHÂTEAU BONNE ENTENTE seront tirés au sort parmi ceux ou celles qui auront participé.

SERONT PRÉSENT AU SALON

- Anim-o-Fête
- Bijouterie St-Georges inc.
- Boutique Andréa Thibaudeau Enr.
- Boutique l'incomparable
- Chez Huguette enr.
- Créations Dylou
- Dist. Électronique Enr.
- Équipement Unic
- Francis Quirion phot.
- Les Immeuble Réal Bernard
- La Bouffe enr.
- Lit D'eau rive sud enr.
- Marie Josée Gagnon Désigner
- Mme GA-TO
- Novalux
- Voyage Uniglobe Sartigan
- Centre du Meuble de Beauce
- BeauMar Escompte
- Huguette Fleuriste
- Chambre des Notaires
- Studio La Belle Photo
- Rapidocopies
- La Capitale Ass.
- Au Jardin du Ballon Fleuri
- Jean Stéphane photographe
- Le choix de la mariée enr.
- Quelque chose de différent
- Boutique Lanadienne
- Agence Musicale de Beauce
- Discomobile Franky enr.
- Mariage & Gala
- Limousine Claude Francoeur
- Gisèle Carrier
- Alain Fleuriste
- Au doigt de Thaly
- Rosabelle Lavoie Ass. Vie Desjardins
- Conseil Régional de Pastorale Chaudière
- Production Vidéo Inter-Beauce
- Georgesville
- Duo Alliance
- FNC

TÉLÉ-UNIVERSITÉ

L'UNIVERSITÉ À DISTANCE

ÉTUDIEZ AU CHAUD CET HIVER!

LES ÉTUDES À DOMICILE :
UNE SOLUTION ACCESSIBLE DANS VOTRE RÉGION

- Plus que des cours par correspondance
- Pas seulement des cours télévisés

UNE VARIÉTÉ DE PROGRAMMES DE PREMIER CYCLE, NOTAMMENT EN :

- Administration
- Communication
- Gestion du travail de bureau (pour les secrétaires)
- Informatique appliquée à l'organisation (nouveau)
- Relations industrielles
- Sciences sociales
- Science et technologie

CONDITIONS D'ADMISSION ET D'INSCRIPTION ADAPTÉES AUX ADULTES

SOIRÉE D'INFORMATION SUR NOS PROGRAMMES, le mardi 26 janvier à 19 heures à l'hôtel Le Georgeville, 300, 118^e Rue Est, salle Chaudière, Saint-Georges.

POUR PLUS D'INFORMATIONS: 1-800-665-4333 (sans frais)

Les Services aux étudiants seront exceptionnellement ouverts jusqu'à 21 heures les 11, 12, 13, 18, 19 et 20 janvier.

LA COMPÉTENCE PROFESSIONNELLE S'ACQUIERT AUSSI À DISTANCE



Université du Québec
Télé-université

Pour Nancy et Jean-Pierre

1993 débute en beauté!

par Jacques Légaré

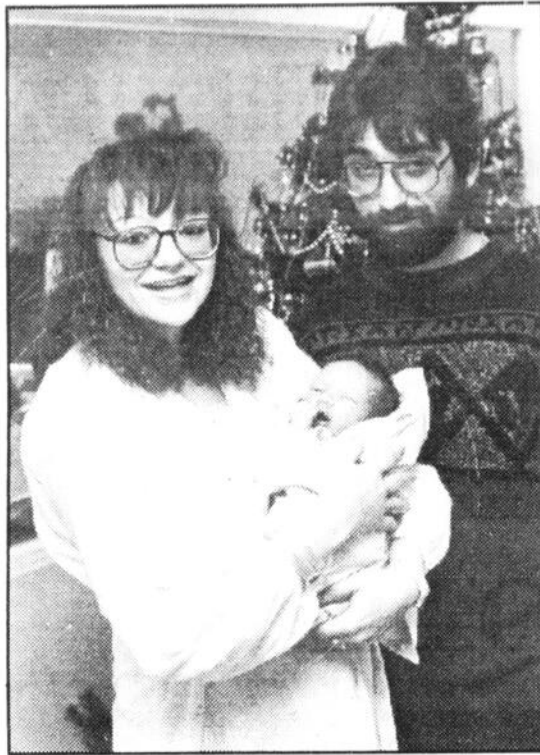
Nancy Gagné et Jean-Pierre Lajoie, de Saint-Louis de Bellechasse, se souviendront longtemps de ce début d'année 1993. En plein Jour de l'an, ils ont accueilli dans leur famille la petite Marie-Pier.

Née un peu après-midi (12h48) à l'hôpital de Saint-Georges, Marie-Pier a été le premier bébé à voir le jour en Beauce en 1993. En parfaite santé, elle pesait 8 livres et une once, et mesurait 21 1/2 pouces. Il s'agit du premier bébé du couple, et c'est le Dr Claude Pomerleau qui a procédé à l'accouchement.

L'enfant était attendue pour le 28 décembre. «On se l'était fait beaucoup dire qu'on pourrait avoir le bébé de l'année», affirme la mère de 23 ans. Quand ils ont constaté que la naissance avait lieu en début d'après-midi, les parents ne s'attendaient cependant plus à avoir le «bébé de l'année».

Au moment où nous l'avons rencon-

trée, le 4 janvier au matin, la mère était vraisemblablement en forme. Cette dernière a tenu à souligner le travail du personnel qui l'a assisté lors de son accouchement. «Les petites gardes en haut, franchement c'est de l'or!», a-t-elle affirmé.



Nancy et Jean-Pierre posent fièrement en compagnie de leur petite Marie-Pier.

3 SUPER MONTAGNES, DES VACANCES EXTRA!

HÉBERGEMENT ET SKI JOUR ET SOIR SUR 3 MONTAGNES

45\$

Par pers./par nuit/ occ. quad./en semaine/ saison économique/ minimum deux nuits

Les enfants de 12 ans et moins logent GRATUITEMENT!
Halte-garderie et remontée Skibidou GRATUITES pour les enfants de 2 à 5 ans!

SKIEZ SUR TROIS MONTAGNES... LA PLUS GRANDE VARIÉTÉ DE PISTES AU QUÉBEC!

Situés en bordure de pistes, les Condominiums Mont Saint-Sauveur vous offrent des forfaits ski-hébergement uniques.

Pour la mise en forme, le Centre sportif de Ski Morin Heights vous offre une salle d'exercice, 2 courts de squash, un sauna et un bain-tourbillon.

1 800 363-2426

Condominiums Mont Saint-Sauveur, 600 chemin Avila, Piedmont (Québec) J0R 1K0 Sortie 58, Autoroute 15



L'AGIRA-BEAUCE

offre les samedis 16 et 30 janvier, DEUX CONFÉRENCES GRATUITES D'INFORMATION sur le contenu de sa session HIVER-PRINTEMPS.

APPRENEZ:

- La Psychologie Transactionnelle Gnostique;
- Les mystères de la vie et de la mort;
- L'étude du Symbolisme des rêves;
- La Relaxation et la méditation;
- La Vocalisation des Sons qui éveillent.

Pour informations et réservations: **227-6775**



2e Colloque

"LES DÉFIS DU COMMERCE INTERNATIONAL"

Où: Le Georgesville à St-Georges
 Quand: Le 15 janvier 1993
 Frais: Toute la journée 115\$ (Taxes incluses)
 Dîner-conférence 50\$ (Taxes incluses)

ORGANISÉ PAR
 Cégep Beauce-Appalaches avec la collaboration des Commissariats industriels

PRÉSIDENT D'HONNEUR
 Monsieur Placide Poulin,
 Président et chef de la direction de MAAX

CONFÉRENCIER INVITÉ
 Monsieur Richard Le Hir, vice-président et directeur général
 Association des manufacturiers du Québec
 Thème: Marchés intérieurs, extérieurs et compétitivité

AUTRES CONFÉRENCIERS
 Monsieur Yves Daigle, B.N.Q.
 Monsieur François Brunet, c.a., R.C.M.P.

TABLES D'INFORMATIONS
 Treize (13) tables d'organismes et ministères spécialisés en Commerce International



POUR INSCRIPTION OU INFORMATION: 397-5922
FAITES VITE LES PLACES SONT LIMITÉES!

SERÉNA

SERÉNA vous offre un service de régulation des naissances pas comme les autres.

Dès aujourd'hui prenez le contrôle de votre fertilité naturellement. La méthode SERÉNA vous suggère une approche simple, efficace et sûrement pour vous.

Les gens de SERÉNA sont à l'écoute de vos besoins.

SERÉNA
 Service de Régulation des Naissances
 1-514-273-7531

Région 227-1234

ENVOLEZ-VOUS EN TOUTE CONFIANCE AVEC air transat

FORT LAUDERDALE

Départ de Québec via AIR TRANSAT du 14 janv. au 12 fév. incl. (1-2 sem.)

VOL SEULEMENT (départ du jeudi) (taxes incl.) **149\$**

VOL SEULEMENT (départ du vend.) (taxes incl.) **169\$**

Départ de Québec via AIR TRANSAT du 14 au 29 janvier * 1 sem. 2 sem.

SEA GATE (cuisinette) **449\$ 679\$**

BEACHARBOUR **499\$ 749\$**

SEA CLUB **549\$ 869\$**

MONACO **569\$ 899\$**

* Départs du 21-22 janvier durée 2 sem.: suppl. 100\$

* Départs du 28-29 janvier durée 1-2 sem.: suppl. 100\$

Supplément 20\$ pour départ le vendredi

Voiture incluse avec forfait

ACAPULCO

Départ de Québec vendredi via AIR TRANSAT

VOL SEULEMENT **429\$ 429\$**

ACAPULCO DIANA (chambre standard) **639\$ 799\$**

ACAPULCO DIANA (chambre supérieure) **669\$ 869\$**

COPACABANA **689\$ 899\$**

PARAISO RADISSON (crédit boisson) **689\$ 899\$**

HYATT REGENCY (crédit boisson) **719\$ 959\$**

* Départs du 22 janvier durée 2 sem.: suppl. 30\$

LA FLORIDE EN DIRECT (OU PRESQUE) DE ST-GEORGES DE BEAUCE

Tous les vendredis, autobus spécial direct pour l'aéroport de Québec, correspondance immédiate à l'aller et au retour avec AIR TRANSAT en LD11, gros porteur pour FORT LAUDERDALE. • Express Floride Air Transat (aller & retour) 28\$ prix par personne, taxe incluse.

Du 15 au 23 janvier*

1 sem. 2 sem.

PUNTA CANA

Départ de Québec dimanche via AIR TRANSAT

VOL SEULEMENT **449\$ 449\$**

BAVARO BEACH/GARDEN (2 repas/jour) **1099\$ 1699\$**

RIU TAINO (2 repas/jour) **1129\$ 1749\$**

Du 16 au 23 janvier*

1 sem. 2 sem.

VOL SEULEMENT **429\$ 429\$**

EL PUEBLITO **659\$ 849\$**

PARAISO RADISSON* **859\$ 1239\$**

CLUB LAS VELAS (chambre std.) **1159\$ 1859\$**

"FORMULE CLUB TOUT INCLUS" (chambre sup.) **1209\$ 1979\$**

3 repas/jour • boissons locales à volonté

* Supplément 60\$ pour départ du 23 janvier (2 sem.)

Prix incluant toutes les taxes.

CONDITIONS: Prix par personne en occupation double, sauf mention contraire. Prix valides pour nouvelles réservations seulement. Prix sujets à changement sans préavis. Espace limité à ces tarifs. Tous les prix peuvent être modifiés en tout temps avant réservation avec paiement.



vacances air transat

CARREFOUR ST-GEORGES: 228-7070
 AÉROPORT DE ST-FRÉDÉRIC: 426-3118

A CONSERVER

OFFREZ-VOUS LES GRANDS CLASSIQUES DANS L'INTIMITÉ ET LE CONFORT D'UNE VRAIE SALLE DE CINÉMA

Le Cinéma St-Georges vous offre cette possibilité tous les jeudis soirs en début de soirée pour mieux vous servir. Voici pour le 2e volet une sélection faite par les professionnels du cinéma...

Le Côté Obscur du Cœur
 Du vrai cinéma avec tout ce que le terme comporte d'onirisme, de rêve, de poésie et d'invitation au voyage.
 Réalisé par SUDIELA
 France Suisse
 Le journal de Montréal

JEUDI 21 JANVIER
 "Subiela ne recule devant aucune audace. Ses personnages se dédoublent, se mettent à nu, disparaissent dans les gouffres d'une passion inassouvie, s'arrachent le cœur, l'offrent en gage d'amour et lèvitent en plein coït."

Daniel Auteuil, Emmanuelle Béart, André Dussollier
 un film de Claude Sautet
Un Cœur en Hiver

JEUDI 28 JANVIER
 • Lion d'argent
 • Prix du Public Festival International du Film de Québec
 • Prix Pasinetti à Emmanuelle Béart
 • Ciak D'Oro pour la meilleure mise en scène

JEUDI 4 FÉVRIER

Meilleur film canadien Festival Toronto 1992.
 "Un film d'une telle véracité qu'il nous glace le sang. Robert Morin a frappé très fort. Allez vous confronter avec la réalité de Requiem... vous n'en sortirez pas indemmes."

MEILLEUR FILM CANADIEN FESTIVAL OF FESTIVALS
 L'ennemi public N°1
REQUIEM
 UN FILM DE ROBERT MORIN
 BEAU SANS-CŒUR

LIV ULLMANN RÉCIPiendaIRE DE L'OSCAR SCANDINAVE

Sofie
 Le film le plus aimé du Festival des Nations du monde '92
 Grand Prix spécial du jury
 Prix de la critique
 Prix du public
 ERILAND JOSEPHSON KAREN LISE MYNSTEN

JEUDI 11 FÉVRIER
 "Un grand arc-en-ciel des super comédiens extrêmement attachants, un thème sublime, un film inoubliable qu'il faut voir pour vibrer, pleurer."

MEILLEURES INTENTIONS
 UN FILM DE INGMAR BERGMAN

JEUDI 18 FÉVRIER
 Palm d'Or Cannes 1992.
 "Un regard passionnant d'Ingmar Bergman. Tous les acteurs sont impeccables. Un divertissement superbe que provoque un plaisir immense autant à vos enfants qu'à vos parents."

D'INTERPRÉTATION
GLENGARRY GLEN ROSS
 UN FILM DE JAMES FOLLY
 AL JACK BILLY ED
 PACINO TOMAN BALZIN HARRIS

JEUDI 25 FÉVRIER

Grand Prix d'Interprétation Venise 1992.
 Tiré d'une œuvre à très grand succès de David Mamet.
 Glengarry est un sujet d'une brûlante actualité avec d'excellents interprètes et une mise en scène soignée. Chacune des images de ce film nous propose des performances électriques dignes d'autant de nominations aux Oscars. Une distribution étincelante."

Dès le 4 mars, le 3e volet, toujours les jeudis en début de soirée, dont voici quelques titres: **APRÈS L'AMOUR, LA BELLE HISTOIRE, LE ZÈBRE, LE VOLEUR D'ENFANT, RIVIÈRE DU 6e JOUR, etc.**

Cinéma avec JEAN-GUY ROY



SALUT À TOUS ET À TOUTES! Déjà la fin des vacances d'hiver (dans mon cas, du moins!) J'espère que vous avez profité de ces jours de congé pour vous divertir et vous amuser. Dans la chronique d'aujourd'hui, je vous parlerai d'un film qui vient s'ajouter à cette vague de thrillers policiers à saveur érotique qu'on a connu cette année: **BAISERS MORTELS À PALM BEACH**. Cette nouveauté met en vedette deux acteurs qu'on a vu évoluer dans des rôles très diversifiés au cinéma depuis quelques années: JAMES BELUSHI / ETONY GOLDWIN. Belushi a pour sa part joué dans plusieurs comédies; je pense surtout à **TES AFFAIRES MESS AFFAIRES, K-9** et **SUZIE FRISETTES**. Quant à GOLDWIN, il s'est fait connaître (et détester) dans la peau du faux-ami de Patrick Schwayze, dans

CE SOIR et jusqu'à JEUDI 14 JAN. Cinéma St-Georges

JAMES BELUSHI LORRAINE BRACCO ETONY GOLDWIN
13 ANS +
 À PALM BEACH C'EST QUAND VOUS ÊTES AU CIEL QUE L'ENFER VOUS FOUDDROIE!
 un film de ANDY WOLK
Baisers Mortels
 A PALM BEACH
 ALLIANCE VIVAFILM

SALLE 1 TOUS LES SOIRS 2 Repr.: 19h10, 21h10 SAM., DIM., LUN. P.M.: 13h30

16 ANS +
 Un ex-policier mal engueulé, mal foutu, mal assis.
 Pour les terroristes du vol 163... Ca va aller très mal.
Wesley Snipes est le PASSAGER 57

SALLE 2 TOUS LES SOIRS 2 Repr.: 19h00, 21h15 — SAM., DIM., LUN. P.M.: 13h35

SON HEURE EST PASSÉE ET IL EST ENCORE DEBOUT DANS CETTE VILLE QUI NE DORT JAMAIS
6e SEMAINE
MAMAN J'AI ENCORE RATÉ L'AVION ET JE SUIS PERDU DANS NEW YORK

SALLE 3 TOUS LES SOIRS 1 Repr.: 19h00 SAM., DIM., LUN. P.M.: 13h35

Il y a cinquante ans, il se porta volontaire pour une expérience périlleuse. Pour l'amour d'une femme.
MEL GIBSON UNE SECONDE CHANCE
 Le temps court et fait à tout jamais, mais il n'est jamais trop tard pour un grand amour.
4e et dernière semaine

SALLE 3 TOUS LES SOIRS 1 Repr.: 21h30

DÈS VEND. le 15 JAN.
SALLE 1: BODY (MADONA) Tous les soirs, 2 repr.: 19h20, 21h20 — SAM., DIM., LUN.: 13h30
SALLE 2: COEUR DE COWBOY Tous les soirs, 1 repr.: 19h
BAISERS MORTELS Tous les soirs, 1 repr.: 21h30 SAM., DIM., LUN.: 13h35
SALLE 3: MAMAN J'AI ENCORE RATÉ... Tous les soirs 1 repr.: 19h — SAM., DIM., LUN.: 13h35
PASSAGER 57 Tous les soirs, 1 repr.: 21h30
INFO CINÉMA CANAL 9 (T.V. locale) N'AJUSTEZ PAS VOTRE APPAREIL... Mar. 19h — Mer. 17h — Dim. 12h
\$5.00 DU LUNDI AU JEUDI SOIR ADM. SAM., DIM., LUNDI P.M.



BAISERS MORTELS

MON FANTÔME D'AMOUR. LORRAINE BRACCO qu'on a vu dans **LES AFFRANCHIS** vient compléter cette distribution très bien choisie. L'intrigue? Simple et compliquée à la fois. JAMES BELUSHI se voit, en tant que détective, confier une affaire de meurtres en série. Les victimes, trois femmes, ont été assassinées de la même façon; en plus, le meurtrier leur a barbouillé le visage avec du rouge à lèvres écarlate. Durant son enquête, Belushi reçoit des lettres de menaces, et en plus, il s'aperçoit que chacune des trois victimes avait un jour ou l'autre eu affaire à lui (certaines intimentement à part cela). Ceux et celles d'entre vous qui aimez jouer à trouver le coupable seront bien en peine de le faire: le réalisateur a inclus dans son film divers éléments qui viennent brouiller les pistes, et c'est efficace. **BAISERS MORTELS À PALM BEACH**. Un bon suspense avec une intrigue surprenante.

Parlons maintenant de **PASSAGER 57**. Le film met en vedette un acteur noir (ou africain-américain) qui connaît de plus en plus de succès: WESLEY SNIPES. On l'a vu récemment dans **LES HOMMES**

BLANCS NE SAVENT PAS SAUTER, et j'ai bien apprécié sa performance dans le film de SPIKE LEE: **JUNGLE FEVER**.

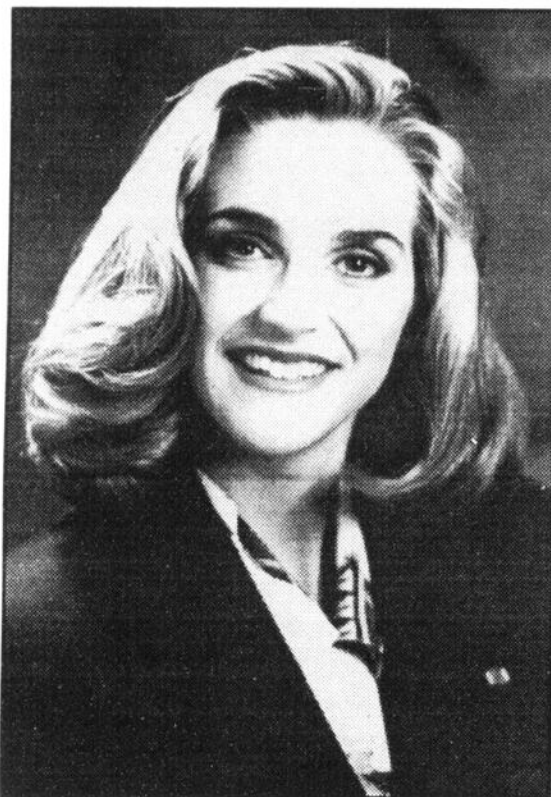
Les amateurs d'actions et de suspense ne seront pas choqués d'apprendre que **PASSAGER 57** se veut un heureux mélange des succès **PIÈGE DE CRISTAL** ainsi que **CUIRASSÉS EN PERIL**. SNIPES joue le rôle d'un expert en sécurité qui se trouve malgré lui, mêlé dans une affaire de terrorisme: un bandit s'empare en effet des commandes de l'avion abord duquel SNIPES et plusieurs autres passagers prennent place. Mis à part les cascades et le suspense, **PASSAGER 57** nous fait un peu anticiper comment chacun d'entre-nous pourrait se sentir dans une telle situation! (Imaginez le message suivant: "Chers passagers, ici votre capitaine. Je vous informe que nous nous trouvons à 38,000 pieds d'altitude, et que votre avion vient de passer aux mains d'un terroriste. Ne paniquez pas!).

Attachez vos ceintures, et à la prochaine... **PASSAGER 57...**



Beauceville

Invitée de marque au dîner de la Chambre



Sylvie Fréchette

(SB) La Chambre de commerce de Beauceville, en collaboration avec la Banque Nationale, organise un important dîner d'affaires qui aura lieu au Club de golf de Beauceville le mardi

19 janvier prochain.

Pour l'occasion, la Chambre accueillera la médaillée d'argent en nage synchronisée aux derniers Jeux Olympiques, Mme Sylvie Fréchette. La charman-

te nageuse entretiendra son auditoire sur son expérience qui l'a menée aux plus grands honneurs. Les personnes intéressées à assister à ce dîner doivent réserver leur billet en composant le 774-9868 ou le 774-2322. Soulignons par ailleurs que Sylvie Fréchette profitera de son passage en Beauce pour visiter quelques écoles à Sainte-Marie, Saint-Joseph et Saint-Georges.

Coupe Molson-O'Keefe

Les gagnants connus lundi à St-Georges

par Pierre Saucier

Les joueurs défensif et offensif chez les Nordiques pour la dernière tranche de la Coupe Molson-O'Keefe seront dévoilés lundi soir prochain au Georgesville.

Le lundi 11 janvier, c'est à compter de 18h00 que les gens pourront souper en compagnie des deux récipiendaires. Il est également possible que d'autres joueurs ou des dirigeants fassent le voyage en Beauce.

Les billets sont encore disponibles auprès des joueurs et des dirigeants de la Ligue Junior CC, à la Brasserie Molson-O'Keefe ainsi qu'au Service des loisirs et parcs de Saint-Georges. Si le souper n'affiche pas complet, les retardataires pourront se procurer des bil-

lets à la porte de la salle du Georgesville.

DÎNER-CAUSERIE



M. RICHARD LE HIR

Le Cégep Beauce-Appalaches reçoit Monsieur Richard Le Hir, vice-président et directeur général de l'Association des manufacturiers du Québec.

THÈME: Marchés intérieurs, extérieurs et compétitivité.

Date: VENDREDI 15 JAN. 93
Endroit: LE GEORGESVILLE à Saint-Georges
Coût: 50\$ (taxes incluses)
Réservation: 397-5922



Jouez à l'expert

Faites votre prédiction sur le match de la semaine et gagnez l'un des prix suivants:

- Une antenne parabolique
- Un voyage pour deux pour accompagner les Nordiques à l'étranger
- Billets pour assister à un match des Nordiques
- Certificats-cadeaux etc...

Ma prédiction pour le match du _____
NORDIQUES _____ VISITEUR _____
Nom _____
Tél. (rés.) _____ (bur.) _____

Une collaboration de:

Distribution
Electronique

Restaurant-Bar
L'INDEX

La Clef
de Sol

O'Keefe

CJVL
136
CKRB
146

Retournez votre coupon de participation au RESTAURANT-BAR L'INDEX



Emploi et
Immigration Canada



COMMISSION SCOLAIRE DE
LA CHAUDIÈRE-ETCHEMIN

MESSAGE IMPORTANT aux prestataires d'assurance-chômage

Nous désirons vous rappeler que l'entente conclue entre le Centre d'emploi du Canada et les Services de l'éducation des adultes de la Commission scolaire de la Chaudière-Etchemin existe toujours.

Ce programme de retour aux études, réservé aux prestataires d'assurance-chômage, a pour but de permettre d'entreprendre ou de poursuivre vos études secondaires tout en bénéficiant de certains avantages comme l'extension de vos prestations d'assurance-chômage.

Les cours sont offerts aux endroits suivants:

SAINT-GEORGES (jour)

SAINTE-JUSTINE (soir)

BEAUCEVILLE (jour)

* SAINT-MARTIN (soir)

VALLÉE-JONCTION (jour)

* SAINT-PROSPER (soir)

* si nombre suffisant

Pour vous inscrire à une session d'information et savoir si vous pouvez vous qualifier à ce programme, contactez:

LES SERVICES DE L'ÉDUCATION DES ADULTES

Tél.: 226-2620 demandez Thérèse G.-Légaré

N.B.: La prochaine rencontre d'informations se tiendra mardi le 12 janvier 1993 à 13h30, au sous-sol de l'église l'Assomption (Saint-Georges-Est)

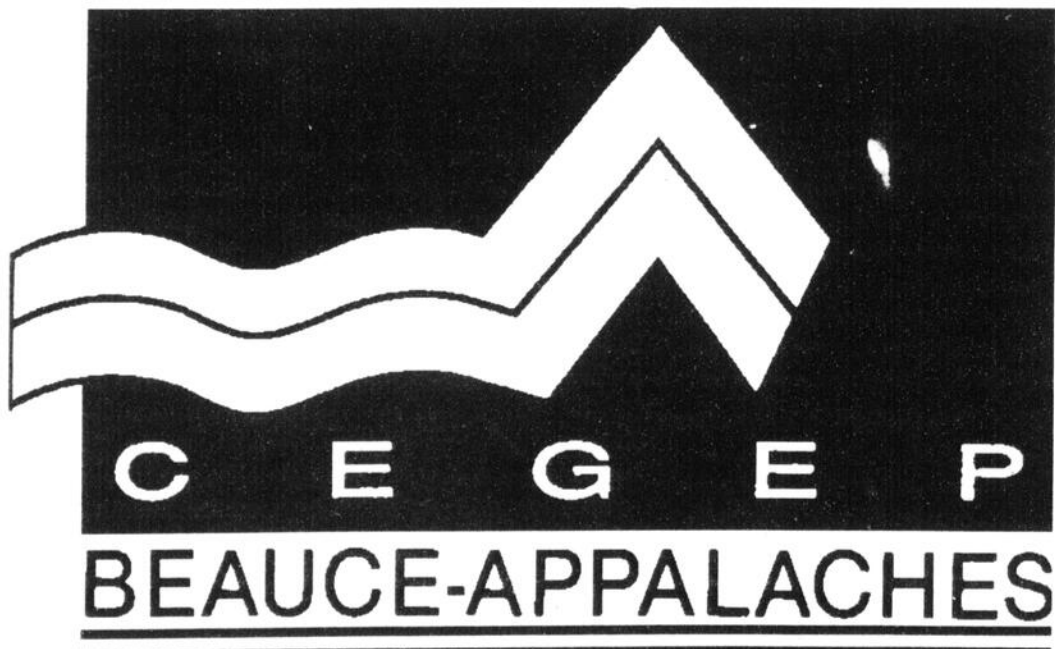
PROGRAMMATION



JANVIER 1993

COURS OFFERTS

par la
**Commission scolaire de la
Chaudière-Etchemin**
et le
**CEGEP Beauce-
Appalaches**



SOMMAIRE

**S.V.P.
VÉRIFIEZ LES LISTES
DE COURS OFFERTS
PAR LE
CEGEP
BEAUCE-APPALACHES
ET LA
COMMISSION SCOLAIRE DE
LA CHAUDIÈRE-ETCHEMIN**

CEGEP	pages 2, 7 et 8
Service Formation Professionnelle	pages 3, 6 et 8
Service Éducation des adultes	pages 4, 5 et 8

À CONSERVER POUR FIN DE CONSULTATION



COMMISSION SCOLAIRE de
la CHAUDIÈRE-ÉTCHEMIN

SERVICES DE FORMATION PROFESSIONNELLE

PROGRAMMATION - HIVER 1993 COURS À TEMPS PLEIN

SECTEUR		DURÉE*	SECTEUR		DURÉE*
ADMINISTRATION, COMMERCE ET SECRÉTARIAT			FABRICATION MÉCANIQUE		
Secrétariat	DEP	54 semaines	Techniques d'usinage	DEP	56 semaines
Comptabilité	DEP	54 semaines	Usinage à commandes numériques	ASP	38 semaines
Secrétariat bureautisé	ASP	20 semaines	MÉTALLURGIE		
Comptabilité informatisée	ASP	20 semaines	Soudage général	DEP	54 semaines
Mise à jour en secrétariat		19 semaines	Soudage-assemblage	ASP	20 semaines
ÉQUIPEMENT MOTORISÉ			IMPRIMERIE		
Mécanique automobile (spécialité)	ASP	19 semaines	Impression et finition	DEP	54 semaines
Carrosserie	DEP	56 semaines	SOINS ESTHÉTIQUES		
Mécanique automobile	DEP	54 semaines	Esthétique	DEP	54 semaines
DESSIN TECHNIQUE			<i>* Période de formation incluant le temps d'arrêt pour les vacances d'été et des fêtes.</i>		
Dessin industriel	DEP	56 semaines			
ÉLECTROTECHNIQUE					
Électricité d'entretien	DEP	56 semaines			

Ces cours sont reconnus par le programme SPRINT. Êtes-vous admissible? Informez-vous auprès de votre Caisse populaire.

**Inscrivez-vous immédiatement en communiquant avec madame Thérèse Légaré
au numéro (418) 226-2628**

SERVICES AUX ENTREPRISES

Notre service propose à votre entreprise une intervention sur mesure. Vous pouvez solliciter les services de notre équipe de conseillers pour vous aider à:

- analyser votre situation;
- élaborer un plan de développement de ressources humaines (P.D.R.H.);
- analyser vos besoins de formation (A.B.F.);
- concevoir vos plans de formation à votre mesure;
- concevoir le matériel d'apprentissage approprié;
- organiser votre formation selon un calendrier souple et fonctionnel;
- superviser le déroulement de votre formation;
- évaluer et sanctionner les apprentissages;
- retrouver les informations adéquates sur les crédits d'impôt applicables à la formation.

C'est un choix logique et économique pour les entreprises de la région

Information: 226-2600

**La formation professionnelle à la Commission scolaire de la Chaudière-Étchemin,
une voie d'accès vers la compétence**



SERVICES DE L'ÉDUCATION

COMMISSION SCOLAIRE DE LA CHAUDIÈRE

FORMATION GÉNÉRALE

SECTEUR ALPHABÉTISATION:

Français de base
Arithmétique de base

SECTEUR FORMATION GÉNÉRALE AU SECONDAIRE:

Français
Anglais
Mathématiques
Sciences

POURQUOI S'INSCRIRE?

1. Pour apprendre ou réviser les notions de base de français et d'arithmétique.
2. Pour débiter ou compléter le cours secondaire.
3. Pour acquérir les préalables nécessaires pour être admis à un cours de formation professionnelle.
4. Pour acquérir les préalables nécessaires pour être admis au CEGEP.

CE N'EST PAS COMPLIQUÉ:

1. Tous ces cours sont **GRATUITS**.
2. Ces cours sont organisés en respectant le rythme de chacun.
3. Horaire personnalisé de 6 à 30 heures par semaine pour chaque candidat.
4. Vous pouvez débiter vos cours dès que vous êtes prêt.

OÙ SE DONNENT LES COURS DE FORMATION GÉNÉRALE?

Saint-Georges	Sainte-Justine
Beauceville	Saint-Martin
Vallée-Jonction	Saint-Prosper
Saint-Évariste	Saint-Joseph

ANGLAIS

Des cours de conversation anglaise d'une durée de 15 heures à raison de un soir ou plus par semaine peuvent être organisés pour tout groupe de 10 personnes au coût de 90,00\$.

DIRECTEURS DE CENTRE

Centre d'éducation des adultes de Saint-Joseph -Polyvalente Veilleux Doris Doyon Turcotte (directrice) Tél.: 397-6477	Frampton Saints-Anges Saint-Frédéric Saint-Joseph Saint-Jules Saint-Odilon Saint-Séverin Tring-Jonction Vallée-Jonction
--	---

Centre d'éducation des adultes des Appalaches -Polyvalente des Appalaches Gina Sylvain (directeur) Tél.: 625-6357 ou 383-5566	La Grande-Grande Saint-Cyprien Saint-Cyprien Saint-Jacques Saint-Luc Saint-Magloire Sainte-Sabine
---	---

Centre d'éducation des adultes de Saint-Évariste École Beauvillier Reginald Poulin (directeur) Tél.: 586-6256	Cœurbeilles La Guadeloupe Saint-Benoît Saint-Ephrem Saint-Évariste Saint-Hilaire Saint-Victor
--	---

Centre d'éducation des adultes de Saint-Prosper -Polyvalente des Abénakis Guy N. Lessard (directeur) Tél.: 594-8395 ou 594-8506	Sainte-Aurèle Saint-Benoît Saint-Côme Saint-Louis Saint-Philibert Saint-Prosper Sainte-Rose Saint-Zacharie
---	---

Centre d'éducation des adultes de Saint-Martin -Polyvalente Bélanger Pierre Cloutier (directeur) Tél.: 227-1530	Saint-Gédéon Saint-Honoré Saint-Jean de la Lande Saint-Ludger Saint-Martin Saint-René Saint-Robert Saint-Théophile
--	---

Centre d'éducation des adultes de Beauceville -Polyvalente Saint-François Pierre Cloutier (directeur) Tél.: 227-1530	Beauceville (cours du soir) Notre-Dame des Pins Saint-Alfred Saint-Simon les Mines
---	---

Centre d'éducation des adultes de Saint-Georges Est -Polyvalente de Saint-Georges Paul-André Poulin (directeur) Tél.: 228-8444 (après 15h00)	(pour la natation)
---	--------------------

Centre d'éducation des adultes de Saint-Georges Ouest -École Pozer -École Trinité Jacques Breton (directeur) Tél.: 228-5544 (après 15h00) pour formation générale Tél.: 227-3294 pour éducation populaire	
--	--

Centre régional d'éducation des adultes -Centre Culturel (Beauceville) -Édifice Les Sources (Saint-Georges) Jocelyn Veilleux (directeur) Tél.: 774-3446 (Beauceville) 228-6624 (Les Sources)	
---	--

ÉDUCATION DES ADULTES

DIÈRE-ETCHEMIN — Programmation 1992-93



ÉDUCATION POPULAIRE

	Durée	Coût		Durée	Coût
ALIMENTATION			DÉVELOPPEMENT DE LA PERSONNE		
Alimentation (initiation pour hommes et femmes)	30 h	75,00\$	Coiffure (dépannage)	15 h	37,50\$
Alimentation et nutrition	30 h	75,00\$	Maquillage	15 h	37,50\$
Alimentation végétarienne I et II	30 h	75,00\$	ÉCOLE		
Alimentation pour personnes cardiaques (cœur atout)	15 h	37,50\$	Anglais conversation	15 h	90,00\$
Cuisine plein air	15 h	37,50\$	Initiation à l'informatique (IBM)	15 h	37,50\$
Décoration de gâteau I et II	12 h	37,50\$	Initiation au Macintosh	15 h	37,50\$
ARTS ET CULTURE			Lecture rapide	30 h	75,00\$
Ballet-Jazz	30 h	75,00\$	Le français à l'élémentaire	15 h	37,50\$
Danse de groupe	15 h	37,50\$	Les mathématiques à l'élémentaire	15 h	37,50\$
Danse de ligne	15 h	37,50\$	ÉCOLOGIE		
Danse sociale	15 h	37,50\$	Jardinage biologique	15 h	37,50\$
Dessin - peinture	30 h	75,00\$	Protéger l'environnement	15 h	37,50\$
Photographie	30 h	75,00\$	Récupération et recyclage	15 h	37,50\$
Solfège et chant	15 h	37,50\$	ÉCONOMIE		
BÉNÉVOLAT			Comment faire son rapport d'impôt	15 h	37,50\$
Animation des groupes	15 h	37,50\$	Sécurité et situation financière	15 h	37,50\$
Approche aux mourants	15 h	37,50\$	FAMILLE		
Relation d'aide et bénévolat	15 h	37,50\$	Relations parents enfants de 0 à 10 ans	30 h	75,00\$
Travail en groupe	30 h	75,00\$	Usage et abus des drogues, alcool, médicaments	15 h	37,50\$
CONDITION FÉMININE ET MASCULINE			Vivre à deux	30 h	75,00\$
Ménopause	30 h	75,00\$	GÉRONTOLOGIE		
CONDITIONNEMENT PHYSIQUE ET SPORTS			Mieux vivre sa vie au jour le jour	15 h	37,50\$
Aqua forme (15 personnes)	10 h	40,00\$	Psychologie du vieillissement	15 h	37,50\$
Conditionnement physique	30 h	75,00\$	Vieillir un projet pour vivre	15 h	37,50\$
Golf (12 personnes)	15 h	60,00\$	SANTÉ ET BIEN-ÊTRE		
Gymnastique récréative	10 h	40,00\$	Apprivoiser le stress	30 h	75,00\$
Karaté	30 h	75,00\$	Massage, polarité	15 h	37,50\$
Natation	10 h	40,00\$	Prévenir le burn-out	15 h	37,50\$
Tennis (8 personnes)	15 h	80,00\$	Réflexologie	15 h	37,50\$
Yoga	15 h	37,50\$	Santé et habitudes de vie	15 h	37,50\$
Danse aérobique	15 h	37,50\$	Santé: approche alternative	15 h	37,50\$
CONSOMMATION			Ton corps te parle	30 h	75,00\$
Couture et habillement I et II	30 h	75,00\$	Vie active	15 h	37,50\$
Couture - tissu extensible I et II	30 h	75,00\$	Vivre en forme	30 h	75,00\$
Couture dépannage	30 h	75,00\$	AUTRES		
Dépannage mécanique	15 h	37,50\$	Bridge	15 h	37,50\$
Dépannage domestique	15 h	37,50\$	Orientation et survie en forêt	15 h	37,50\$
CROISSANCE PERSONNELLE			Usage de la boussole	15 h	37,50\$
Aider mes enfants à exister (P.R.H.)	45 h	112,50\$	Ect....		
Aimer, oui mais comment (P.R.H.)	15 h	37,50\$	N.B. - Tout autre cours répondant à la demande spécifique d'un groupe, dont le nombre est suffisant, peut être organisé.		
Approche de soi par le corps (P.R.H.)	45 h	112,50\$	Nombre de candidats requis: 23		
Bible	30 h	75,00\$	* Tout le matériel personnel est à la charge des étudiants.		
Conduire sa vie (P.R.H.)	45 h	112,50\$	* Dans certains cours où il y a nécessité de travailler avec du matériel collectif, le coût sera partagé entre les étudiants.		
Éducation à la sexualité	15 h	37,50\$			
Introduction à l'analyse (P.R.H.)	45 h	112,50\$			
Qui suis-je? (P.R.H.)	45 h	112,50\$			
Vivre en harmonie	30 h	75,00\$			
S'exprimer devant un groupe	15 h	37,50\$			



SERVICES DE FORMATION PROFESSIONNELLE

COMMISSION SCOLAIRE de la CHAUDIÈRE-ÉTCHEMIN

PROGRAMMATION - HIVER 1993

COURS DE FORMATION PROFESSIONNELLE À TEMPS PARTIEL

Les cours de formation professionnelle ont pour but de permettre à l'adulte de se perfectionner dans son métier ou dans un métier connexe.

Pour information: Adressez-vous à votre directeur de centre

Titre du cours *	Durée	Coût **	Titre du cours *	Durée	Coût **
ALIMENTATION ET HÉBERGEMENT			BÂTIMENT ET CONSTRUCTION		
Accueil touristique	15 h	30,00\$	Autocad 3D, niveau I	45 h	90,00\$
Anglais appliqué à l'accueil	30 h	60,00\$	Autocad 3D, solide	45 h	90,00\$
Gestion des achats	21 h	42,00\$	Dessin assisté par ordinateur (Autocad niveau I)	45 h	90,00\$
Hygiène et salubrité des aliments	21 h	84,00\$	Dessin assisté par ordinateur (Autocad niveau II)	45 h	90,00\$
Service des boissons	21 h	42,00\$	Dessin assisté par ordinateur (Autocad niveau avancé)	45 h	90,00\$
Service de table	21 h	42,00\$	Lecture de plans	45 h	90,00\$
Service des vins	21 h	42,00\$	Mise à jour, Autocad, version 12	15 h	30,00\$
INFORMATIQUE			FABRICATION MÉCANIQUE		
MMSR, cours non siglés, avec attestation de formation			Brigade - incendie pour les industries		
Lotus 123, fonctions avancées	30 h	60,00\$	Chantiers, équipements et organismes	60 h	Inscr. C.C.Q.
Microsoft Works Macintosh	30 h	60,00\$	Estimation et planification	30 h	60,00\$
Mise à jour en comptabilité Fortune 1000	15 h	30,00\$	Lecture de plans	60 h	120,00\$
Mise à jour Word Perfect 5.0 à 5.1	12 h	24,00\$	S.I.M.D.U.T.	15 h	60,00\$
Traitement de texte (dépannage)	15 h	30,00\$	Sécurité et santé générale sur les chantiers de construction	30 h	40,00\$
Window 3.1 avancé	15 h	30,00\$	AGRICULTURE		
Window 3.1 débutant	15 h	30,00\$	Acériculture	20 h	40,00\$
Word dans Window	30 h	60,00\$	Agriculture biologique	15 h	30,00\$
Word Perfect 5.1 avancé	20 h	40,00\$	Animation et conduite d'une réunion	15 h	30,00\$
Word Perfect 5.1 intermédiaire	20 h	40,00\$	Comptabilité agricole	60 h	120,00\$
MEQ, cours crédités, épreuve ministérielle, préalables 4e secondaire, profil de formation			Culture en serres	30 h	60,00\$
Chiffrier électronique de base (Lotus 123)	45 h	45,00\$	Introduction à des logiciels agricoles	15 h	30,00\$
Chiffrier électronique avancé (Lotus 123)	45 h	45,00\$	Médecine douce pour bovins laitiers	30 h	60,00\$
Dactylographie de base I et II	105 h	105,00\$	Pesticides	30 h	120,00\$
Tenue de livre I et transaction commerciale I	105 h	105,00\$	Plats et mets d'une cabane à sucre	30 h	60,00\$
Traitement de données comptables I (Bedford Avantage ou Fortune 1000)	60 h	60,00\$	Préparation à la sortie de l'agriculture	45 h	90,00\$
Traitement de données comptables II (Bedford Avantage ou Fortune 1000)	90 h	90,00\$	Prévention et sécurité agricole	15 h	30,00\$
Traitement de texte de base I (W.P. 5.1)	60 h	60,00\$	Productions végétales	30 h	60,00\$
Traitement de texte de base II (W.P. 5.1)	60 h	60,00\$	Transfert de ferme (aspects humains)	15 h	30,00\$
Traitement de texte avancé (W.P. 5.1)	60 h	60,00\$	Transfert de ferme (aspects techniques)	15 h	30,00\$
FORESTERIE			Production fruitière biologique	45 h	90,00\$
Aguisage et entretien de la scie à chaîne	15 h	30,00\$	SANTÉ		
Débardage avec de petits équipements	21 h	42,00\$	Secourisme (programme C.S.S.T.)	16 h	gratuit si dossier actif à la C.S.S.T.
Débroussailluse	15 h	30,00\$	MÉTALLURGIE		
Électronique appliqué au sciage	60 h	120,00\$	Lecture de plans de structure	60 h	120,00\$
Mise à jour en classement-mesurage	24 h	48,00\$	Lecture de plans mécaniques	60 h	120,00\$
Sylviculture et abattage	15 h	30,00\$	Montage de système hydraulique	45 h	90,00\$
ÉQUIPEMENT MOTORISÉ			Soudage avec électrode enrobée sur plaque	45 h	90,00\$
Carrosserie			Soudage sur aluminium	45 h	90,00\$
Carrosserie I	30 h	60,00\$	Symboles de soudage	30 h	60,00\$
Carrosserie II	45 h	90,00\$	ELECTROTECHNIQUE		
Colorimétrie	30 h	60,00\$	Automates programmables	45 h	90,00\$
Contrôle dimensionnel	30 h	60,00\$	Électricité et électronique industrielle	60 h	120,00\$
Redressage de la carrosserie I	30 h	60,00\$	IMPRIMERIE (informatique sur Macintosh)		
Réparation et finition des matières plastiques	45 h	90,00\$	Illustrator	45 h	90,00\$
Soudage au M.I.G.	30 h	60,00\$	Pagemaker	45 h	90,00\$
Mécanique automobile			Photocomposition assistée par ordinateur	45 h	90,00\$
Alignement	45 h	90,00\$	Photoshop (traitement de l'image)	45 h	90,00\$
Anglais appliqué à l'automobile	30 h	60,00\$	Quark X-Press	45 h	90,00\$
Climatisation	45 h	90,00\$	* Tout autre cours répondant à la demande spécifique d'un groupe, dont le nombre ou le financement est suffisant, peut être organisé.		
Injection électronique appliquée à:			** Tenant compte que le MMSR a réduit son financement pour les cours à temps partiel, nous devons charger 1,00\$/heure pour récupérer ce manque à gagner et 1,00\$/heure pour les frais d'inscription.		
- Chrysler	45 h	90,00\$			
- Ford	45 h	90,00\$			
- G.M.	45 h	90,00\$			
DESSIN ET LECTURE DE PLANS (ordinateur 486)					
Autocad autolisp, introduction	45 h	90,00\$			

DIRECTRICE ET DIRECTEURS DE CENTRE

Centre d'éducation des adultes de Saint-Joseph (Polyvalente Veilleux) - Doris D. Turcotte, directrice Tél.: 397-6477	Centre d'éducation des adultes de Saint-Prospère (Polyvalente des Abénaquis) - Guy-Nelson Lessard, directeur. Tél.: 594-8506	Beauceville (cours du soir)	Notre-Dame-des-Pins Saint-Alfred
Frampton Saint-Joseph Saint-Séverin Saints-Anges Saint-Jules Tring-Jonction Saint-Frédéric Saint-Odilon Vallée-Jonction	Sainte-Aurélié Saint-Louis Sainte-Rose Saint-Benjamin Saint-Philibert Saint-Zacharie Saint-Côme Saint-Prospère	Centre d'éducation des adultes de Saint-Georges Est (Polyvalente de Saint-Georges) - Paul-André Poulin, directeur - Tél.: 228-8444 (après 15 h)	
Centre d'éducation des adultes des Appalaches (Polyvalente des Appalaches) - Gilles Sylvain, directeur Tél.: 625-6352	Centre d'éducation des adultes de Saint-Martin (Polyvalente Bélanger) - Pierre Cloutier, directeur Tél.: 227-1530	Centre régional d'éducation des adultes (Centre Culturel, Beauceville) - Jocelyn Veilleux, directeur Tél.: 774-3446 (Beauceville) 228-6624 (Les Sources)	
Lac-Étchemin Sainte-Justine Sainte-Sabine Saint-Camille Saint-Luc Saint-Cyprien Saint-Magloire	Saint-Gédéon Saint-Ludger Saint-Robert Saint-Honoré Saint-Martin Saint-Simon les Saint-Jean de la Saint-René Mines Lande Saint-Théophile	Centre d'éducation des adultes de Saint-Georges Ouest (École Pozer et École Notre-Dame-de-la-Trinité) Jacques Breton, directeur - Tél.: 228-5544 (après 17 h)	
Centre d'éducation des adultes de Saint-Évariste (École Beausoleil) - Réginald Poulin, directeur. Tél.: 588-6256	Centre d'éducation des adultes de Beauceville (Polyvalente Saint-François) - Pierre Cloutier, directeur Tél.: 227-1530		
Courcelles Saint-Éphrem Saint-Victor La Guadeloupe Saint-Évariste Saint-Benoît Saint-Hilaire			



ÉDUCATION DES ADULTES

PROGRAMMATION HIVER 1993

228-8896 EXT.: 262

HIVER 1993

INSCRIPTIONS:
12 janvier
13h00 à 19h00
DÉBUT DES COURS:
Semaine du 25 janvier

NOUVEAUX COURS OFFERTS

TITRE DU COURS	NB HEURES	COÛT	HORAIRE
Autocad avancé	39 heures	78 \$	Mardi, 16h30
Autolisp	39 heures	78 \$	Lunci, 16h30
Dépannage d'ordinateurs	15 heures	30 \$	Mercredi, 19h00 Saint-Joseph
	15 heures	30 \$	Vendredi Lac Etchemin
DOS avancé + Window	24 heures	48 \$	Lundi et mercredi 19h00 (4 sem.)
Autocad intermédiaire	35 heures	70 \$	Vendredi, 19h00 Lac Etchemin
Calculs mécaniques en conception de structures et d'équipements	30 heures	60 \$	Lundi, 19h00
Vocabulaire technique anglais dans les plans, devis et contrats (Domaine de métallurgie)	30 heures	60 \$	Mardi, 19h00
Techniques d'estimation des coûts en fabrication mécanique	30 heures	60 \$	Mardi, 19h00
Détermination du prix de revient dans une entreprise de sous-traitance	30 heures	60 \$	Mercredi, 19h00
Initiation à l'assurance qualité	15 heures	30 \$	Lundi, 19h00
Animation et conduite de réunions	15 heures	30 \$	Mardi, 19h00
Gestion de la production pour contremaîtres	21 heures	42 \$	Mercredi, 19h00
Anglais appliqué à la compréhension des états financiers pour entreprises exportatrices	30 heures	60 \$	Mercredi, 19h00

Inscriptions: 7, 8 et 9 janvier 1993
Début des cours: 25 janvier 1993

En collaboration avec la Commission
de formation professionnelle



SPRINT



Profitez de **SPRINT** pour effectuer un retour aux études.

SPRINT est un Programme de subvention et Prêts individuels aux Travailleurs et Travailleuses.

Obtenez jusqu'à 90% de vos revenus d'emploi.

Programmes	Début	Horaire	Durée	
Conseils financiers (901.39)	Attestation d'études collégiales (A.E.C.)	Janvier	Jour	14 sem. (405 heures)
Techniques de garderie (900.94)	Attestation d'études collégiales (A.E.C.)	Janvier	Jour	28 sem. (750 heures)
Gestion intégrale de la qualité (901.87)	Attestation d'études collégiales (A.E.C.)	Janvier	Jour	18 sem. (540 heures)

Pour informations: **PASCALE VEILLEUX**
228-8896 (ext. 297)

Techniques de Garderie

FORMATION GRATUITE

Obtenir un diplôme en technique de garderie vous permettra:

- ➔ d'augmenter vos connaissances dans le domaine des services de garde.
- ➔ de développer vos aptitudes personnelles afin de les utiliser à l'intérieur de votre pratique professionnelle.
- ➔ de travailler dans les garderies du Québec.

À VOUS D'EN PROFITER!

Condition d'admission: être prestataire de la sécurité du revenu.
Début: **Janvier 1993**
Durée: **38 semaines** à temps plein, de jour.
Lieu: **Cégep Beauce-Appalaches, Saint-Georges**
Informations: Mme Pascale Veilleux
Tél.: 228-8896, poste 297
ou **Carrefour d'information, d'accueil et de référence aux adultes Beauce-Appalaches**
Mme Caroline Giguère
Tél.: 227-3326 (frais virés acceptés)



Emploi et
Immigration Canada

Québec



FORMATION GRATUITE

Accès aux carrières technologiques

Une option gagnante pour la femme d'aujourd'hui

Conditions d'admission:

- Détenir un diplôme d'études secondaires ou l'équivalent avec mathématiques du 4e secondaire, ou une formation jugée suffisante.
- Désirer intégrer ou réintégrer le marché du travail ou encore se réorienter professionnellement.

Début: 18 janvier 1993

Durée: 15 semaines à temps plein

Lieu: Cégep Beauce-Appalaches, Saint-Georges

Informations: Pascale Veilleux — 228-8896, ext. 297

ou Caroline Giguère — 227-3326
frais virés acceptés

En collaboration



Emploi et
Immigration Canada



De nos jours, l'école c'est aussi pour les adultes

En 1991-1992, 7,150 adultes du territoire de la Commission scolaire de la Chaudière-Etchemin étaient inscrits en formation générale et professionnelle (sans compter que 6,000 autres personnes étaient inscrites en éducation populaire).

De plus en plus d'adultes constatent la nécessité de se donner une formation professionnelle ou encore de compléter leur diplôme d'études secondaires. De grandes facilités de formation sont mises à leur disposition sur toute le territoire de la Commission scolaire. Des horaires accommodants, à temps plein ou à temps partiel, le jour ou le soir, ...un enseignement individualisé..., des inscriptions en tout temps de l'année... voilà autant de facteurs qui rendent les Services de l'éducation des adultes continuellement à la portée de tous.

On sait que le français, l'anglais et les mathématiques de niveau secondaire 4 sont des matières requises pour s'inscrire en formation professionnelle et que pour avoir accès aux études collé-

giales (CEGEP), il faut posséder le diplôme d'études secondaires (le secondaire 5).

Toute personne ayant eu 16 ans au 1er juillet et qui ne fréquente plus à temps plein une école au secteur des jeunes peut se présenter à l'Éducation des adultes. On analyse d'abord sa scolarité antérieure et on effectue des tests de classement pour évaluer le niveau des connaissances qu'elle a déjà acquises (et qu'elle n'a pas encore oubliées...). Par la suite, on invite l'adulte à examiner, avec un conseiller, différents objectifs de formation, pour en évaluer le réalisme en termes de durée de coûts, d'accessibilité et, pour en arriver à établir un objectif professionnel qui soit satisfaisant. Tel est le point tournant qui vient motiver l'adulte à fournir l'effort soutenu qu'exigent de lui ses études.

L'adulte peut accéder directement au niveau d'études correspondant aux connaissances qu'il possède au moment de son inscription.

-Au niveau alphabétisation, il apprend ou réapprend à lire, à écrire et à compter.

-Au niveau pré-secondaire, il peut, avant d'aller plus loin, réviser certaines notions dé-

jà acquises à l'école primaire.

-Au niveau secondaire: 1er cycle il complète ses études secondaires 1 et 2

-Au niveau secondaire: 2e cycle il complète ses études secondaires 3, 4 ou 5 ou s'il possède déjà son diplôme d'études secondaires, il peut s'en tenir aux matières préalables requises pour son admission au CEGEP.

À l'intérieur de tous ces niveaux d'études, l'enseignement est individualisé. Chaque personne travaille par elle-même et avance à son propre rythme, tout en allant chercher de l'aide auprès des personnes ressources mises à sa disposition. Les explications sont données à chaque individu et respectent sa façon d'apprendre et son vécu. Dans un même groupe, on peut donc retrouver des personnes inscrites à différentes matières ou à des niveaux différents, sans que cela ne cause problème.

Chaque semaine, l'étudiant peut se présenter à des séances d'examens.

Quand un adulte s'inscrit, il poursuit un objectif qui lui est tout à fait personnel. Il y en a donc pour tous les goûts. À l'Éducation des adultes, les besoins de chacun font loi.

CENTRE DE CRÉATION ET D'EXPANSION D'ENTREPRISES

Concours

«Devenez

entrepreneur(e) 2e édition

Ce concours ouvert à toute la population vise à familiariser les participants à l'élaboration du plan d'affaires pour le lancement de leur projet d'entreprise. Les inscriptions sont acceptées jusqu'au 15 janvier prochain, date après laquelle les participants bénéficieront (à leur convenance) d'une formation adaptée à leurs besoins.

Les participants auront jusqu'au 8 avril 1993 pour présenter leurs plans d'affaires au jury de sélection du concours. Six mille dollars (6,000\$) seront remis aux finalistes locaux. Des prix nationaux dont le premier de vingt mille dollars (20,000\$) seront remis en juin.

Les participants ne doivent pas avoir démarré leur entreprise avant le 15 janvier 1993. Le coût d'adhésion au concours est de soixante-quinze dollars (75\$)



par participant comprenant les coûts de formation. N'hésitez pas à nous contacter et qui sait vous pourrez grâce au concours partir votre propre entreprise!

Centre de création
et d'expansion d'entreprises
165 Taschereau, 2e étage,
C.P. 1010
Saint-Joseph-de-Beauce (Qué.)
G0S 2V0
Tél.: 418-397-5922
Fax: 418-397-4122



USINAGE MCJ inc.

"Le fait de présenter notre plan d'affaires au concours il y a deux ans nous a donné confiance en notre capacité de lancer notre entreprise. Le concours a permis de confronter nos idées à des professionnels du Cégep qui nous ont continuellement appuyés".

La formation professionnelle au secondaire

Il y a déjà quelques années, le ministère de l'Éducation implantait sur le territoire du Québec une politique de formation professionnelle. Depuis les candidates et candidats jeunes ou adultes, peuvent s'inscrire à deux filières de formation initiale: la filière menant au certificat d'études professionnelles (CEP) et la filière menant au diplôme d'études professionnelles (DEP).

CERTIFICATION:

Le CEP est un certificat d'études professionnelles. Ce cheminement conduit à des métiers ou professions dont l'exercice fait surtout appel à des habitudes manuelles.

Le DEP, pour sa part, est un diplôme d'études professionnelles. Il correspond à des programmes d'études conduisant à des professions dont l'exercice fait appel au raisonnement, des connaissances théoriques et à des habiletés manuelles.

L'ASP est une filière menant à une attestation de spécialisation professionnelle. Elle est constituée des programmes d'études complémentaires à une formation professionnelle initiale.

CONDITIONS D'ADMISSION:

Dans chacune de ces filières de formation, les candidates et candidats sont inscrits à des cours de formation professionnelle seulement.

En conséquence, les élèves admis doivent avoir complété leur formation générale c'est-à-dire, avoir complété une troisième secondaire pour être admis

au CEP.

De son côté, le DEP est offert aux candidates et candidats ayant complété une formation de niveau quatrième secondaire ou plus.

Dans chacun des cas, les candidates et candidats doivent avoir au moins 16 ans pour s'inscrire à l'un de ces cours.

LIEU DE FORMATION:

La carte des options de la formation professionnelle comprend au delà de 125 cours différents répartis sur le territoire du Québec. Cet éventail est accessible à tous les élèves désireux de s'inscrire. Chacune des commissions scolaires offre quelques uns de ces cours. La Commission scolaire de la Chaudière-Etchemin, pour sa part, offre 22 programmes différents; ces cours sont présentés le jour et/ou le soir tant à la clientèle jeune qu'à la clientèle adulte.

AIDE À LA PENSION:

Lorsqu'un élève doit s'inscrire dans une autre commission scolaire pour suivre des cours, il peut, suite à l'acceptation de sa commission scolaire, recevoir de l'aide à la pension. Ce support financier sera versé régulièrement pendant la période de formation.

PROGRAMME SPRINT:

Si nécessaire, les élèves peuvent avoir accès au programme SPRINT. Lorsqu'accepté, l'élève peut contracter un emprunt à la caisse populaire de son choix. Les conditions et les modalités d'acceptation sont dis-

ponibles dans les caisses populaires ou auprès des Services de formation professionnelle de votre commission scolaire.

SUPPORT AU PLACEMENT:

Tous les élèves qui ont obtenu leur CEP, DEP, ou ASP recevront un support personnalisé pendant leur période de recherche d'emploi. Toutes les informations pertinentes à ce service seront transmises aux élèves pendant leur formation.

FORMATION À TEMPS PARTIEL:

Ce service de formation est offert à toute personne désireuse d'obtenir des connaissances de base dans un domaine quelconque de la formation professionnelle. Présenté au rythme de quelques heures par semaine, chaque cours s'étale sur une session de l'année scolaire.

Cette formule est très répandue auprès des personnes en emploi; elles peuvent ainsi mettre à jour leurs connaissances dans le secteur où elles travaillent. Habituellement offerts le soir, ces cours prennent ainsi la forme de perfectionnement pour les personnes oeuvrant dans une spécialité.

Ces informations très générales peuvent être complétées en vous adressant aux Services de formation professionnelle.

Dans la région, vous communiquez avec la Commission scolaire de la Chaudière-Etchemin à 418-226-2628. L'équipe d'accueil et référence sera heureuse de vous répondre.

"La formation professionnelle à la Commission scolaire de la Chaudière-Etchemin, une voie d'accès vers la compétence"



CÉGEP DE LÉVIS-LAUZON

SERVICE DE FORMATION CONTINUE

En plus des cours mentionnés, le Service de formation continue (SFC) peut offrir à l'entreprise publique ou privée divers programmes de formation sur mesure. Pour en savoir plus, n'hésitez pas à nous contacter par téléphone ou tout simplement à venir nous rencontrer lors de la période d'inscription du 19 janvier 1993.

TITRE ET NUMÉRO DE COURS	PRÉALABLE(S)	DURÉE	COÛT	JOUR(S)	DATES	HORAIRE
Administration des affaires						
Comptabilité I* (G) 410-110-90	Aucun	60 h	120, \$	L-Me	8 fév. au 19 avril	19 h00 à 22 h00
Comptabilité II* 410-210-90	PA 410-110-79 PA 410-146-85	60 h	120, \$	L-Me	8 fév. au 19 avril	19 h 00 à 22 h 00
Fiscalité* 410-603-90	Aucun	60 h.	120, \$	Ma-J	9 fév. au 15 avril	19 h 00 à 22 h 00
Placement des particuliers* 410-712-87	Aucun	45 h	90, \$	Ma	9 fév. au 18 mai	19 h 00 à 22 h 00
Le rôle du superviseur* (S) 410-740-86	Aucun	45 h	90, \$	J	11 fév. au 20 mai	19 h 00 à 22 h 00
Leadership* (S) 410-743-86	Aucun	45 h	90, \$	Ma	9 fév. au 18 mai	19 h 00 à 22 h 00
Comment lancer une petite entreprise 103-010-01	Aucun	30 h	110, \$	Me	10 fév. au 14 avril	19 h 00 à 22 h 00
Français						
Français correctif* (Morphologie et syntaxe) 601-111-85	Aucun	45 h	90, \$	Me	10 fév. au 19 mai	19 h 00 à 22 h 10
Français écrit* (Rédaction de textes) 601-911-76	Aucun	45 h	90, \$	Ma	9 fév. au 18 mai	19 h00 à 22 h 10
Gestion agricole						
Aménagement paysager* 152-721-83	Aucun	45 h	90, \$	Me	10 fév. au 19 mai	19 h 00 à 22 h 00
Jardinage biologique* 951-004-87	Aucun	45 h	90, \$	J	9 fév. au 18 mai	19 h 00 à 22 h 00
Mathématiques						
Calcul différentiel et intégral I* (U) 201-103-77	Math 522 ou 201-311-75	75 h	150, \$	L-Me	8 fév. au 5 mai	19 h 00 à 22 h 00
Mathématique commerciale* (G) 201-112-77	Math 522	45 h	90, \$	Ma-J	9 fév. au 18 mai	19 h 00 à 22 h 00
Mathématiques statistiques* (U) 201-337-77	Math 522	75 h	150, \$	Ma-J	9 fév. au 4 mai	19 h 00 à 22 h 00
Technologie du bâtiment et des travaux publics						
Construction de sa maison* 221-913-78	Aucun	45 h	90, \$	Ma	9 fév. au 18 mai	19 h 00 à 22 h 10
Tourisme						
Agence de voyage* 414-501-77	Aucun	60 h	150, \$	Ma-J	9 fév. au 15 avril	19 h 00 à 22 h 00

INSCRIPTION Polyvalente Benoit-Vachon Centre d'éducation des adultes 919, route St-Martin Sainte-Marie G6E 1E6	DATE Le 19 janvier 1993 16 h 30 à 20 h 30 TÉLÉPHONE : (418) 387-7012	* Cours crédités (G) Programme : Gestion: micro-informatique appliquée (900.91) (S) Techniques administratives : Supervision (900.55) (U) Cours de mathématiques préparatoires à l'Université
---	---	---

D'AUTRES COURS SONT OFFERTS EN COLLABORATION AVEC :

Cégep Beauce-Appalaches

	DURÉE	COÛT	JOUR
Introduction aux études pastorales 371-110-74	45 h	90, \$	Ma
Système de garde au Québec 322-102-85	45 h	90, \$	L
Les arts plastiques en milieu de garde 322-794-82	45 h	90, \$	Me
Prévention et premiers soins 322-613-94	15 h	30, \$	Ma

Cégep de la région de l'Amiante

Formation sur mesure en entreprise

- Gemmologie
- Techniques de transformation des matières plastiques
- Technologie minérale
- Techniques de métallurgie : normes de soudage

Pour information, communiquez avec monsieur André Courchesne à (418) 338-8593

Autres formations (cours autofinancés)

TITRE	DURÉE	COÛT
Préposés aux bénéficiaires	105 h	500, \$
Intervention face aux comportements agressifs	30 h	150, \$
Secourisme en milieu de travail	16 h	Financement par la CSST

Pour information et inscription, communiquez avec monsieur Germain Perreault à (418) 338-8593.

Pour information : (418) 228-8896

HIVER 1993

À Sainte-Marie

OFFRE DE COURS AUX ADULTES

Votre député vous informe

Gilles Bernier



L'utilisation des recettes de la TPS par le gouvernement

Cher(e)s Ami(e)s, Ces derniers mois, j'ai reçu plusieurs lettres de beaucerons qui se posent des questions sur l'utilisation que fait le gouvernement du produit de la TPS.

Un grand nombre de beaucerons et beaucerones s'inquiètent du fait que les recettes fournies par la TPS puis-

sent servir à financer de nouveaux programmes plutôt qu'à contribuer à la réduction du déficit. Certains savent que, conformément à la déclaration faite en ce sens dans le budget de février 1991, les recettes de la TPS doivent servir à payer les frais du service de la dette et, ultérieurement, à réduire la dette; cependant, d'autres ne sont pas convaincus que cette mesure ait vérita-

blement été mise en oeuvre.

Dans le compte de service et de réduction de la dette sont versées les recettes nettes fournies par la TPS, le produit net des privatisations ainsi que les contribu-

tions privées, ceci, afin de payer les intérêts de la dette. Le vérificateur général suit l'état du Compte. Pour l'exercice 1991-1992, les recettes nettes tirées de la TPS se sont élevées à 15,2 milliards de dollars (en fait, il s'agit des recettes de la TPS moins les crédits connexes accordés. Les coûts d'administration de la TPS ne sont pas imputés sur ce Compte). Les contributions privées se sont chiffrées à 389,483 dol-

lars, et les recettes nettes découlant des privatisations ont été de 2,5 milliards de dollars. Enfin, pour ce même exercice, les frais de la dette publique se sont élevés à 41,2 milliards de dollars.

Vous vous rappellerez peut-être que le Compte de service et de réduction de la dette a été établi en fonction des années financières et que la TPS est entrée en vigueur au début d'une année civile: la TPS est entrée en vigueur le 1er janvier 1991, et les opérations du Compte de service et de réduction de la dette ont commencé le 1er avril de la même année.

Le Compte de service et de réduction de la dette et la Loi sur le con-

trôle des dépenses, laquelle limite la croissance des dépenses de l'administration fédérale vont de pair: conjugués, ces outils permettent de garantir que l'effort de réduction de la dette touche tant les recettes que les dépenses.

Il faut aussi se rap-

pelez que le crédit de TPS qui est versé à tous les trois mois à plus de 8 millions de canadiens vient réduire les bénéfices nets de la TPS. Des chiffres très précis pour ce sujet au prochain budget de mars 1993.

Là-dessus, je vous

souhaite une bonne semaine.

Gilles Bernier
Député de Beauce
P.S.: N'oubliez pas que la TPS de 7% remplace l'ancienne taxe fédérale de vente cachée sur les prix manufacturiers de 13%.

Conférence sur les jeunes et le travail à temps partiel

(SB) Les éducateurs et les personnes intéressées sont invités à participer à une soirée-conférence portant sur les jeunes du Secondaire et le travail à temps partiel.

Cette soirée, organisée par Défi Éducation 2000, les conseillers d'orientation de la C.S.C.E., l'Université Laval et le Centre universitaire des Appalaches, aura lieu à la salle Beauce-Sud du Georgesville le mardi 26 janvier à 19h30.

M. Jocelyn Lapointe, M.A. en administration et politique scolaires, sera le conférencier invité. Il donnera aux participants une bonne vue d'ensemble du phénomène et les amènera à s'interroger et à discuter de la relation qui peut exister entre le travail à temps partiel et l'avenir des étudiants.

Le coût d'inscription est de 5\$ et comprend l'inscription et le matériel didactique. Les intéressés peuvent se procurer des billets dans toutes les polyvalentes de la C.S.C.E. et au bureau de Défi Éducation 2000.

Remontez

Le temps



Les LUNDIS de Gisèle, ça continue... réservation 227-4923 au Vieux St-Georges 228-3651

À VENIR:

Samedi 23 janvier: Journée Pentecotes ouvertes

Dimanche 24 janvier: Ski-O-Thon
Lundi 25 janvier: Fun Race Waiter inscription au Mont Original

Vendredi 29 janvier: Journée LE SKI C'EST LA VIE

Samedi 30 janvier: Journée et Soirée Rive-sud

Dimanche 31 janvier: Journée anniversaire du Sextuple

MONT ORIGINAL

CHANGEMENT À L'HORAIRE:

Le Mont Original sera en opération le **mercredi soir** au lieu du jeudi soir pour toute la saison 92-93.

NUIT DE SKI

VENDREDI 15 JANVIER: Skiez jusqu'à 3 heures a.m. et venez vous amuser au bar en compagnie du groupe MEDIUM. PLAISIR GARANTI!

JOURNÉE HEBDO RÉGIONAL DE BEAUCE

SAMEDI 16 JANVIER:

Présentez-vous à la billetterie avec le coupon de participation que vous trouvez en bas de cette annonce. Et vous serez admissibles au TARIF DE GROUPE.

C'est à dire:

6,50\$ pour 2 hrs
7,50\$ pour 3 hrs
8,50\$ pour 4 hrs
9,50\$ pour 5 hrs
10,50\$ pour 6 hrs
11,50\$ pour 7 hrs
12,50\$ pour 8 hrs et plus

TAXES INCLUSES



Mont Original

160 Rang Grande-Rivière
Sainte-Germaine-du-Lac-Étchemin, Beauceville (Québec) G0P 1S0
Tel: (418) 625-1551 • Fax: (418) 625-1552

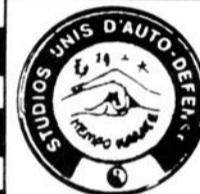
JOURNÉE HEBDO RÉGIONAL DE BEAUCE

Ce coupon vous donne droit de participer à une merveilleuse journée de ski à prix de groupe.

Nom:

Adresse:

NON VALIDE AVEC AUTRES PROMOTIONS.
VALIDE POUR LE 16 JANVIER DE 9 HEURES À 22 HEURES SEULEMENT.



Studios Unis d'Auto-Défense

LA FORME PHYSIQUE PAR
LES ARTS MARTIAUX

KARATE - KENPO - KUNG-FU



SIMON, C.N.
3e dan

GUY DRAPEAU,
C.N. 3e dan
Chef instructeur

ERIC, C.N.
2e dan

3 MOIS

-Frais inscription gratuit
-Spécial à l'inscription de 3 mois
-Rabais sur kimono

SPÉCIAUX de JANVIER

6 MOIS

-Frais inscription gratuit
-Spécial à l'inscription de 6 mois
-KIMONO GRATUIT

INSCRIPTIONS

groupe - enfants - adultes

St-Georges: **MARDI 12 janvier à 18h00**

SAMEDI 16 janvier à 9h00

École Arc-En-Ciel

12800, boul. Lacroix (entrée par 129e Rue)

St-Martin: **LUNDI 11 janvier à 18h30**

École Polyvalente Bélanger (au gymnase)

Tring-Jonction: **LUNDI 18 janvier à 18h30** - École Ste-Famille

St-Côme: **MERCREDI 13 janvier à 18h30** - Salle Club Optimiste

St-Joseph: **JEUDI 14 janvier à 18h30** - École Lambert

La Guadeloupe: **JEUDI 14 janvier à 19h00** - École Roy

Beauceville: **VENDREDI 15 janvier à 18h30**

École de Léry (gymnase)

St-Prosper: **VENDREDI 15 janvier à 18h30** - École Primaire

Inf.: **228-8483**

Deux gains sur quatre pour Beauce Amiante

par Paul-Henri Drouin

Pour une deuxième semaine consécutive, les équipes de la franchise Beauce Amiante n'ont remporté que deux gains sur une possibilité de quatre rencontres.

Dans un match disputé à Lac Etchemin, l'équipe atome de Beauce Amiante a subi un blanchissage de 9-0

contre Rive Sud.

Au niveau pee wee, le Beauce Amiante s'est incliné au compte de 5-3 face à Rive Sud dans un match disputé à Charny. Les buts des locaux ont été réussis par Marco Lachance de Saint-Gédéon, Philippe Cliche de Vallée-Jonction et Alex Tanguay de Sainte-Justine.

Un excellent jeu d'équipe a permis à l'équipe bantam Beauce Amiante de vaincre Rive Sud au pointage de 4-3 grâce à des buts de Pierre Gilbert de Saint-Prosper, Patrick Gosselin de Sainte-Marie, Frédéric Lessard de Thetford-Mines et Steve Tardif de Saints-Anges.

De leur côté, Patrick Dallaire de Black Lake et Vincent Boucher de Lac Etchemin ont compté chacun deux buts pour conduire le midget Beauce Amiante à un gain de 6-1 sur Rive Sud. Les autres compteurs de Beauce Amiante ont été Éric Paré de Beauceville et Stéphane Beaudoin de Thetford-Mines.



Patrick Asselin, bantam "AA" de Sainte-Marie.



Clinique d'ophtalmologie
Sainte-Foy

Services de contact

5000, boulevard des Galeries
Suite 120, Québec
Près des Galeries de la Capitale
(418) 628-1417

Dr LISE ST-PIERRE, FRCS

MANUFACTURE BEULAC (1987) INC.

VÊTEMENTS SPORTS / PANTALONS / JUPES
11, Hobson, Garthby (Québec) G0Y 1B0

GRANDE VENTE DE SURPLUS D'INVENTAIRE

Au delà de 100 MACHINES À COUDRES INDUSTRIELLES de marque telles que BROTHER, JUKI, KANSAI, UNION SPÉCIALE, etc. et la majorité sont sur le 110 volts. Telles que: SURJETEUSE, PLAIN, DEUX AIGUILLES, MACHINE SPÉCIALE, etc...

Toutes ces machines sont en TRÈS BONNE CONDITION et peuvent être essayées sur place.

Plusieurs autres items tels que: EMBALLEUSE REECE AUTOMATIQUE, TABLE DE TAILLAGE, COMPRESSEUR, BUREAU, CHAISE, BANC, etc...

Date: 14 - 15 - 16 janvier 1993
Heure: 9h00 à 19h00
Lieu: Manufacture Beulac
400, St-Joseph
DISRAELI

Pour informations:
contactez M. Bob Robinson
(418) 458-2522



COMMISSION SCOLAIRE de
la CHAUDIÈRE-ETCHEMIN

DIPLOMATION +

Services de l'éducation des adultes

ADULTES • ADULTES • ADULTES
COMPLÉTER SA FORMATION GÉNÉRALE,
EST-CE ENCORE POSSIBLE ?

Savez-vous qu'il est toujours possible de s'inscrire en formation générale:

- Pour poursuivre ou pour compléter son Secondaire V.
- Pour devenir admissible en formation professionnelle de niveau secondaire
- Pour devenir admissible au CÉGEP.

La Commission scolaire de la Chaudière-Étchemin, par son Service d'éducation des adultes, vous offre la possibilité de compléter votre secondaire V à votre rythme par un mode d'apprentissage individualisé.

VOUS POUVEZ DÉBUTER DÈS MAINTENANT

Pour vous inscrire ou obtenir de l'information, contactez le directeur de centre de votre secteur.

CENTRES

SAINTE-JUSTINE
(soir)
Tél.: 383-5586

SAINTE-MARTIN
(soir)
Tél.: 382-5583
ou: 227-1530

SAINTE-GEORGES-OUEST
(soir)
Tél.: 228-5544

SAINTE-PROSPER
(soir)
Tél.: 594-8506

C.R.E.A. BEAUCEVILLE
(jour)
Tél.: 774-3446

SAINTE-ÉVARISTE
(soir - à temps partiel)
Tél.: 588-6256

SAINTE-JOSEPH
(soir)
Tél.: 397-6477

C.R.E.A. SAINT-GEORGES
(jour)
Tél.: 228-6624

Gala du Mérite Sportif Beauceron

Que de souvenirs pour la 15e édition!

Pour commémorer le 15e anniversaire du Gala du Mérite Sportif Beauceron, les organisateurs ont eu l'idée de réunir tous les membres du Temple de la Renommée du sport en Beauce.

par Pierre Saucier

En collaboration avec la Fondation Comrie, on procédera au dévoilement d'une plaque où seront inscrits les noms de ces personnalités qui ont fait beaucoup pour le développement du sport dans la région. Avec l'ajout de quatre autres personnes cette année, le Temple de la Renommée compte maintenant 62 membres. Les nouveaux-venus sont Gérard Boutin de Sainte-Rose, Magella Busque de Beauceville, Philippe Boutin de Saint-Georges et Ange-Aimé Vigneault de Saint-Théophile. Prenez note que la remise de la plaque commémorative aura lieu avant la réception pré-gala qui, elle, se tiendra à la cafétéria du Cégep Beauce-Appalaches à compter de 18h00. Le Gala débutera à 20h00 le 30 janvier à l'Auditorium du Cégep. Les billets sont actuellement disponibles dans les restaurants McDonald's de Saint-Georges et de Sainte-Marie.

Prenez note qu'à partir de cette année, le prix d'Organisme de l'année sera décerné à des groupes qui s'impliquent directement dans l'organisation d'activités, ou qui soutiennent des équipes ou des ligues. Tout comme le Bénévole de l'année qui ne requiert aucune mise en nomination, le nom de l'Organisme de l'année ne sera dévoilé que lors du Gala.

Après les Élités de disciplines, nous vous présentons cette fois-ci la liste des mises en nomination pour les Élités majeurs.

Entraîneur ou équipe d'entraîneurs

- Richard Dulac (tennis) St-Georges
- Guy Vachon (soccer) St-Georges
- Richard Vachon (hockey AA) Ste-Marie

Équipe de l'année

- Panthers noires (volleyball) St-Joseph
- Novice C (hockey) Lac Etchemin
- Atomes B (ringuette) Ste-Marie

Événement de l'année

- Championnat d'accélération Canada-USA (motoneige)
- Grand Prix Cycliste de Beauce
- 4 km des Érables (course à pied)

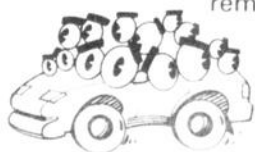
Ambassadeurs Beaucerons

- Sébastien Béty (hockey) St-Bernard
- Stéphane Lessard (hockey) Beauceville
- Michel Mercier (badminton) Beauceville
- Luc Rodrigue (tir au pistolet) Beauceville
- Jérôme Poulin (patinage artistique) St-Joseph
- Michel Panneton (balle-molle) Lac Etchemin

Ouvrez grand les pupilles!

Au volant, il faut avoir des yeux tout le tour de la tête... surtout près des écoles et dans les quartiers résidentiels.

Pour un simple accrochage sans blessés, remplissez tout simplement un Constat amiable avec l'autre partie... vite rempli, vite réglé!



Magnetopace

C'EST LA SANTÉ - MÉDECINE DOUCE -
Maxi applicateur et coussinets

Un outil moderne capable de soulager une foule de problèmes de santé dans l'intimité de votre foyer



- Naturel
- Sans médicament
- Sans douleur (anti-douleur)
- Stimule la circulation sanguine
- Régénère tout l'organisme
- Améliore l'utilisation de l'oxygène
- Favorise la détente

VENTE ET LOCATION OFFERTES
Pour tout renseignement 418-833-6972

Solde Ski

AMMORCHE

OUVERT AUJOURD'HUI DIMANCHE

TOUT L'ÉQUIPEMENT DE SKI À PRIX RÉDUIT

DANS TOUS LES MAGASINS SPORTS EXPERTS

20 à 60% de rabais sur tout le vêtement de ski*

(*Ensembles, blousons et pantalons)

Joff Schneider mobius touch9 etirel

SKIS ALPINS

TECNO PRO Spirit ou ELAN 625

Votre choix **99⁹⁹**

KASTLE Air Argon 650 ou FISCHER CX7 ou ROSSIGNOL 637 ou KASTLE VX Boron Air

Votre choix **149⁹⁹**

ROSSIGNOL 737 ou K2 Performer Carbon 6.7 ou HEAD Digital GX Carbon Titanal ou FISCHER CX9 Comp

Votre choix **189⁹⁹**

ROSSIGNOL 2C Carbon ou K2 XTC Kevlar 6.7

Votre choix **199⁹⁹**

Jusqu'à

40% de rabais

SUR NOS SKIS, BOTTES ET FIXATIONS (modèles 1992-93)

PLANCHES À NEIGE

Jusqu'à **30%** DE RABAIS SUR TOUTES LES PLANCHES À NEIGE

BOTTES DE SKI ALPIN

ROSSIGNOL R66 pour homme et femme ou SALOMON 420 pour homme

Votre choix **129⁹⁹**

ROSSIGNOL R600 pour homme ou NORDICA Lady Tech 7001 ou NORDICA 758 pour homme ou SALOMON 620 pour homme ou NORDICA 782 pour homme

Votre choix **189⁹⁹**

FIXATIONS

TYROLIA 540 ou SALOMON 447 ou SALOMON 577

au bas prix de **69⁹⁹**

TYROLIA 550 ou MARKER M27 ou SALOMON Quadrax 5

Votre choix **79⁹⁹**

MARKER M28 ou SALOMON QUADRAX 6

Votre choix **109⁹⁹**

MARKER M38 ou SALOMON 777

Votre choix **129⁹⁹**

30% à 50% DE RABAIS SUR TOUS LES SKIS ET BOTTES DE SKI ALPIN MODÈLES 1991-92

sports experts

ST-GEORGES
Carrefour St-Georges
228-8874

STE-MARIE
Galeries de la Chaudière
387-3023

THETFORD-MINES
Galeries de Thetford
338-3516
FERMÉ LE DIMANCHE

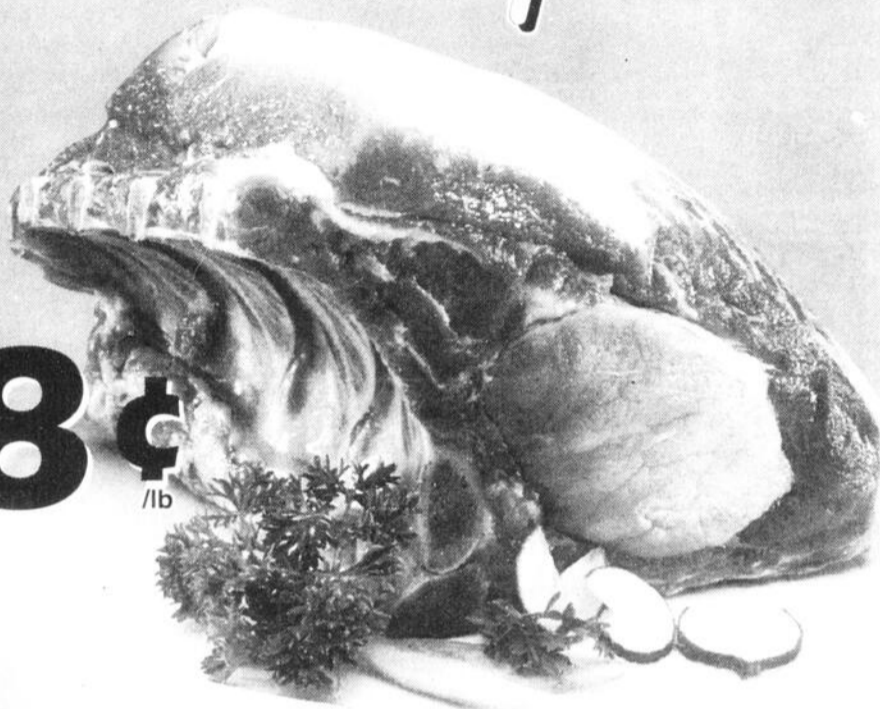
Les prix sont en vigueur jusqu'à épuisement de la marchandise ou jusqu'à la fermeture le dimanche 24 janvier 1993. Nous nous réservons le droit de limiter les quantités. Tous les articles, couleurs ou grandeurs ne sont pas nécessairement disponibles dans tous nos magasins.

NOUS NE POURRIONS PAS NOUS APPELER EXPERTS SI NOUS N'AVONS PAS LES MEILLEURES MARQUES

On s'occupe de vous

LONGE DE PORC FRAIS
Bout des côtes
Environ 1,4 kg

216 5kg **98¢** /lb



PREMIUM PLUS
Biscuits
Premium Plus
CHRISTIE
450 g
1,49 Sans le bon
Avec le bon sans sucre circulaire

JUS D'ORANGE
FAIT DE CONCENTRÉ
OASIS
OASIS
OASIS
OASIS

99¢

JUS DE FRUITS
OASIS
960 mL



5/99¢

PAMPLEMOUSSES
ROSES OU BLANCS
Produit de la Floride
Grosseur 56

OEUFS
Calibre moyen
Canada "A"
Dz.
99¢

Mini May West
GATEAUX
VACHON OU STUART
Miami, Pop.
Mini Croquettes à la vanille.
Mini May West
8
169

CAVALIER
TOMATES
Canada de choix
CAVALIER
796 mL
69¢

MAGIC Moments MAGIQUES
MINI-POUDING
MOMENTS
MAGIQUES
4 x 142 g
1,79 Sans le bon
149
Avec le bon sans sucre circulaire

Nous nous réservons le droit de limiter les quantités.
Pas de vente aux marchands. Le texte prévaut sur la photo
lorsque celle-ci ne correspond pas à la description du produit annoncé.

Bonichoix

affilié à
Hudon et Deaudelin Itée

COURCELLES CLÉMENT ST-PIERRE ENR. 102, rue Du Moulin	SAINT-BENOÎT-LABRE ALIMENTATION QUIRION ENR. 27, rue St-Rosaire	SAINT-CÔME ÉPICERIE LACHANCE ENR. 1 ^{re} Avenue Ouest	ST-HONORÉ-DE-SHENLEY MARCHÉ P.A. LACASSE ENR. 441, rue Principale	ST-GABRIEL-DE-STRATFORD COOP DE ST GABRIEL DE STRATFORD 115, Avenue Centrale Sud	ST-LUDGER (Beauce-Sud) ÉPICERIE BERNARD BÉGIN ENR. 204, rue Principale	ST-PROSPER-DE-DORCHESTER MARCHÉ DOYON ET FILS INC. 854, 25 ^e Avenue	SAINT-VICTOR COOP ST VICTOR 137, rue Commerciale
---	--	---	--	---	---	---	---

Le meilleur rendement... avec une ANNONCE CLASSÉE

partout en Beauce dans l'Hebdo Régional de Beauce

Par la poste: C.P. 158, Ville de Saint-Georges, Beauce G5Y 5C4
À nos bureaux: 12625, 1re Ave, Ville de Saint-Georges, Beauce
Par tél.: 228-8858 - 9h00 à 17h00 sans interruption

TARIF DES ANNONCES CLASSÉES (taxe incluse)

ORDINAIRE

Ventes au comptant (argent, chèque, Visa, MasterCard) payables avant parution vendredi 16h30.
1 parution, le pouce: 6.00\$
3 parutions, le pouce: 14.00\$
Ventes non comptant, facturées
1 parution, le pouce: 7.00\$

CARATÈRE GRAS

Ventes au comptant (argent, chèque, Visa, MasterCard) payables avant parution, vendredi 16h30.
1 parution, le pouce: 7.00\$
3 parutions, le pouce: 16.00\$
Ventes non comptant, facturées
1 parution, le pouce: 8.00\$

Nous acceptons la carte VISA et MasterCard

AUTOS À VENDRE

GMC JIMMY 1984 équipé au complet. Très propre, chaîne de transmission neuve, 2400\$ (11000 et 11000) (11000-11000) (11000-11000)

PICK UP Chevrolet 1979 2400 cc, 4 portes, 11000\$ (11000-11000) (11000-11000)

SPECIAL Geo Metro 1992 2 portes, 4000 km, 11000\$ (11000-11000) (11000-11000)

échange accepté (315-27-12-92 26360 G)

MOTOS / VTT

TOUT TERRAIN Yamaha Warrior 350 1988. Très bonne condition. 2000\$. Inf. 228-8215. (215-03-01-93)

MACHINERIE

TRACTEUR Ferguson 35 remorque avec chargeuse, chaînes à anneaux, grappe Alford loader Allied, pesée de bloc de ciment, mât pour le 3 points, etc. Inf. 774-5401 (115-10-1-93)

DIVERS À VENDRE

AVIS PUBLIC
Liquidation de l'inventaire. Tuile céramique 100.000 pi. en magasin 6x6, 49c pi., 12x12, 1.19 pi.; prélat 2.69 vgs; porte masonite 10.57; coloniale 16.97; acier 34" 47.95\$ avec cadre 77.90\$; porte garage Stanley non-isolée

99\$, isolée 195\$; prélati 4.47; tuile plafond 2x4, 1.89; mélamine amande gris, noir, 14.50\$; tablette 1x8, 1.95\$; plancher chêne 2 1/4", 59c; sélect 1.09; pré-verni 1.89; érable rust. pré-verni 2.25; merisier sélect pré-verni 2.49; parqueterie 1.29 pi.; peinture 4 lts, 9.95; 1x3x12, 54; 2x3x8, 69; 2x4x8, 1.19; 2x6x8, 1.69; 2x8x12, 3.95; 2x10x14, 6.60; aspenite 7/16, 6.99; 5/8, 9.95; bardeaux d'asphalte Manoir 20 ans, 4.49; styrofoam blanc 4x8, 7/8", 3.69; 1 1/2", 6.19; bleu 2x8 1", 4.79; 1 1/2", 7.19; 2", 9.54; \$ comptant, sur présentation de cette annonce, obtenez un rabais de 50\$ sur achat de 500\$ et +, 100\$ sur achat de 1000\$ et +, 12% escompte sur achat de 1500\$ et +, limite 1 rabais par client, par achat, valide jusqu'au

16 janv. 93 Inf. Bernières 418-836-3636 (115-10-01-93)

VENTE DE RIPE sapin et épinette en vrac, verte ou sec, soufflée ou dompée "48 verges". Inf. Transport Alain Lessard Inc. 418-397-4761. (415-10-1-93)

ANIMAUX

CHIOTS Golden Retriever pure

LOGEMENTS À LOUER

LOGEMENT Grand 3 1/2 pi., St-Georges O., entrée lav.-séch., 250\$, non meu., non ch., non écl., libre imm., concierge sur place au 540 21e Rue; 3 1/2 pi., 215\$, non meu., non ch.,

Gaston De Blois

- DESSIN GÉNÉRAL •
- PLANS DE RÉSIDENCES •
- RÉNOVATION • DÉCORATION •
- AMÉNAGEMENT COMMERCIAL •

9120, 38e Av., Saint-Georges, Beauce G5Y 5C2
228-5225

AUX PRESTATAIRES D'ASSURANCE-CHÔMAGE

Vous êtes âgé(e)s de 16 à 45 ans?
Vous voulez sortir de votre situation de chômage?
Nous vous offrons la possibilité:

1. De vous orienter.
2. De mieux connaître le marché du travail.
3. De vous rendre plus habile dans la recherche d'emploi.
4. De faire votre propre plan d'action individualisé.

Vous recevrez: allocations, frais de garde et de déplacement.
Durée: 3 à 5 semaines

Communiquez le plus rapidement possible avec Marjolaine Boucher au 227-1550, le nombre est limité.

Passeport Travail de Beauce
Collaboration du Centre d'Emploi du Canada
12008, 1re Avenue
Saint-Georges, Beauce
G5Y 2E1

CONCOURS «DEVENEZ ENTREPRENEUR(E)»

- Vous avez un projet d'entreprise?
- Vous voulez planifier adéquatement le lancement de votre entreprise?

Nous offrons une formation à temps plein pendant 11 semaines. Grâce à une équipe de professionnels, vous pourrez lancer votre entreprise sur le bon pied.

POSSIBILITÉ D'AIDE FINANCIÈRE PENDANT LA FORMATION:

- ALLOCATIONS AUX PARTICIPANTS
- FRAIS DE DÉPLACEMENT ET DE GARDE POUR ENFANTS

Vous êtes prêts à travailler à temps plein au lancement de votre entreprise, contactez-nous au 397-5922

C.L.S.C. Beauce-Centre

1125, ave du Palais
Saint-Joseph, Bce
G0S 2V0
Tél.: 397-5722
Fax: 397-5427

PSYCHOLOGUE

Le C.L.S.C. Beauce-Centre est à la recherche d'un(e) psychologue pour intervenir auprès de la clientèle présentant des troubles transitoires, dans le cadre du programme adulte-santé mentale.

Profil de la personne recherchée:

- maîtrise en psychologie;
- avoir développé une expertise en psychothérapie brève et en santé mentale;
- capacité d'élaborer et de réaliser des stratégies d'intervention centrées sur les résultats;
- souci de l'approche communautaire.

Période d'emploi:

- durée approximative de 6 mois à raison de 21 heures/semaine (et possibilité de prolongation).

Les personnes intéressées doivent faire parvenir leur curriculum vitae au plus tard le 22 janvier 1993.

L'Agenda des Spécialistes HEBDO RÉGIONAL DE BEAUCE

A | RTS MARTIAUX

KARATE KENPO KUNG FU Les spécialistes du KENPO seront heureux de vous compter parmi leurs membres aux endroits suivants: Saint-Georges, Saint-Joseph, Beauceville, Saint-Côme, Saint-Martin, Saint-Prospier et La Guadeloupe. La forme physique par les arts martiaux. Studio Unis d'Auto Défense 228-8483 (115-10-1-93)

D | ISTRIBUTION CIRCULAIRES

L'ÉCLAIREUR-PROGRÈS/BEAUCE NOUVELLE HEBDO RÉGIONAL de Beauce
Inf.: 228-8858

H | UILE À CHAUFFAGE

LES PÉTROLES JCJ «ESSO»
Pour la qualité que vous méritez, service jour et nuit.
Saint-Georges Est, 228-6604
Vallée-Jonction, 253-6860
Sainte-Marie, 387-2303
Beauceville, 774-2141 (21-02-93)

M | ÉDECINE DOUCE

Massothérapie, acupuncture, laser, réflexologie, auriculothérapie, phytothérapie.
Doris Gagné, 1247, Rte 173, (Rte de contour) Saint-Joseph, Beauce.
Tél.: 397-4566 (114-03-92)

S | ABLAGE DE PLANCHERS

GILLES QUIRION
Sablage de planchers - "vieux planchers remis à neuf" - Vente et pose: bois franc, parquetterie.
Tél.: 228-3042, 12835, 1re Ave, Saint-Georges, Bce G5Y 2E4 (21-02-93)

B | OIS DE CHAUFFAGE

ERABLE et MERISIER du Maine en longueur.
Pour informations:
Jean-Marie Vachon, Saint-Prospier
Tél.: 594-8375 (115-10-1-93)

G | AZON

LES GAZONS TOULOUSE Ltée
Gazon cultivé de qualité supérieure.
"Pure Kentucky" prix avantageux.
Directement du producteur. Livraison rapide sur palettes. Contactez Louison Toulouse, 839-4048 (115-10-1-93)

J | OURNAUX LOCAUX

L'ÉCLAIREUR-PROGRÈS/BEAUCE NOUVELLE HEBDO RÉGIONAL de Beauce
Inf.: 228-8858

M | EUBLES SUR MESURES

MELATECK enr. 774-6088
100 Rg Bord de l'Eau, Beauceville O.
Spécialité: mélamine stratifiée, résidentiel et commercial. Ex.: comptoirs de réception, armoires de cuisine, bibliothèque, etc.
Estimation gratuite (115-10-1-93)

S | ALON DE BEAUTÉ

Studio Edith Serei enr.
12615, 1re Ave, St-Georges Est
Tél.: 228-9244

A | GENDA DES SPÉCIALISTES

4 sem.	26\$	HEBDO RÉGIONAL Tél.: 228-8858
13 sem.	72\$	
26 sem.	138\$	
52 sem.	255\$	

OFFRES D'EMPLOIS Canada

PROFESSIONNEL

Un(e) DIRECTEUR(TRICE) des ventes est demandé(e) pour une compagnie de produits de poulets cuits. La personne doit posséder des études collégiales en marketing ou l'équivalent et être parfait bilingue car la personne a à travailler dans tout le Canada et les États-Unis. Travail permanent à temps plein, 40 hrs/sem. Salaire selon les compétences. - 1137-118 (2748893) - 227-2161

Des PROFESSEURS d'anglais sont demandés à Saint-Georges. La personne doit très bien maîtriser l'anglais, être dynamique et avoir des aptitudes en relations humaines. Travail permanent à temps plein et partiel. Salaire 9,33\$/hre - 2791-110 (2749643) - 228-2542

ANIMATION

Un(e) FANTAISISTE-ANIMATEUR(TRICE) est demandé(e) à Saint-Georges. La personne doit être disponible bon(ne) comédien(ne), aimer les enfants, posséder une imagination fertile et une facilité d'improviser. Travail permanent sur appel. Le salaire est à discuter. - 3335-122 (2749212) - 227-0437

VENTE

Un(e) REPRÉSENTANT(E) dans la vente de bacs à déchets est demandé(e) pour couvrir le territoire de Saint-Prospère, Saint-Zacharie, Saint-Gédéon, Saint-Martin, Saint-Honoré, Saint-Benoît et Saint-Georges. Travail permanent à temps plein. Le salaire est à commission. - 5133-110 (2741849) - 228-7877

HÔTELLERIE

2 SERVEUSES de bar sont demandées à Saint-Georges. Il y a un poste permanent à temps plein et un poste temporaire pour 2 à 3 mois. La personne doit posséder de l'expérience. Salaire 5\$/hre plus pourboires. - 6123-110 (2749292) - 228-4000

CENTRE D'EMPLOI DU CANADA 228-8806

11500, 1^{re} Avenue, Ville de Saint-Georges, Beauce

non écl., libre imm., pr. personnes âgées autonomes. Inf. 227-5325, 1-426-2142, 426-2770 ou 426-2567. (JNO 17-5-92 18451 S)

LOGEMENT
St-Odilon, 4 1/2 pi., meublé ou non, face à l'église, Rue Langevin, libre imm., 240\$ à 255\$ Inf. 661-4798. (JNO 22-3-92 15832 JG S)

LOCAUX À LOUER

CENTRE-VILLE local à louer à Beauceville. Inf. 397-5572 (31s. 10-01-93 26296 G)

DIVERS À LOUER

MAISON À LOUER au centre du village de St-Ephrem, près de tous les services. Inf. 427-3686 (31s. 10-1-93 26470 JLB)

ACHETERAIS

ACHETERAIS vieux bijou en 91, 10K, 14K ou 18K. Inf. 227-5387 (41s. 20-12-92)



COMMISSION SCOLAIRE DE LA CHAUDIÈRE-ÉTCHEMIN

AVIS PUBLIC (Conseil des commissaires)

Prenez avis que la séance ordinaire du conseil des commissaires du 27 janvier 1993 à 20h00 se tiendra **exceptionnellement** dans la salle de la bibliothèque de l'école secondaire Notre-Dame-de-la-Trinité, au 3300 de la 10^e Avenue ouest, Ville de Saint-Georges.

Donné à Saint-Georges ce 6^e jour de janvier 1993.

JEAN-MARC POULIN,
Secrétaire général

AGENTS OU COURTIER IMMOBILIERS!

JOIGNEZ-VOUS À NOTRE ÉQUIPE PROFESSIONNELLE! VENEZ FRANCHISE-CONSULTANT DANS VOTRE RÉGION POUR

FRANCHISES CONCEPT CANADA
Membre adhérent à la charte québécoise de la qualité totale

- Offrez à votre clientèle une gamme de franchises sélectionnées, exclusives et rentables
- Étude de rentabilité professionnelle appuyant chaque projet
- Service de courtage en financement par le franchiseur
- Soutien technique complet
- Investissement minime et rendement supérieur



FRANCHISES 2590, boul. Laurier, suite 870
CONCEPT Sainte-Foy, Qué., G1V 4M6
CANADA INC. Tél.: (418) 653-1001
1-800-668-3030

Des concepts de franchises rentables

ATTENTION

AGENCE DE RENCONTRE
Amour Plus Enr. c.p. 365, St-Côme Linière Bce Sud G0M 1J0. Nous avons description de toutes tendances, hommes et femmes. Inc. gratuite pour tous. Album de description 20\$ hres d'ouverture 13h00 à 19h00 du lundi au vend 5\$/1 nom, 12\$/3 noms. Envoyez env. affranchie, pas de chèque personnel. Inf. 418-685-2320 (JNO 3-2-91 7127 A)

AGENCE DE RENCONTRE Les Deux Font la Paix, service informatisé, renseignements confidentiels, toutes tendances, inscription à demi-prix si avant le 01-03-93. Envoyez enveloppe affranchie à C.P. 342, St-Georges, Beauce, G5Y 5C8 (31s. 10-1-93)

AGENCE DE RENCONTRE "La vie à deux" Pour vous gens seuls et distingués. Dossier confidentiel. De 18h00 à 22h00. Inf. 774-5318 Dem. Monique (81s. 29-11-92 25745 MJ)

AGENCE DE RENCONTRES On sait jamais, pourquoi pas te donner la chance de rencontrer l'amour de ta vie. N'hésite pas, appelle à 426-2650 (61s. 13-12-92)

AGENCE RÊVE D'AMOUR ENR 3635, 24^e ave. St-Prospère G0M 1Y0. Nous avons album pour tendance avec nom, adresse et téléphone pour 15\$-1 nom pour 5\$. Inf. 418-594-5180 (JNO 20-9-1992 17162 A)

Vente par

ENCAN

SAMEDI LE 16 JANVIER 1993 À 11H00
à la ferme de **RAOUL LAFLAMME**, située au 808, rang St-Alfred à **SAINTE-HÉNÉDINE**, Beauce Nord

En cas de tempête, remis au mardi 19 janvier 1993.

SERONT VENDUS:

Un bon troupeau à boeuf de 26 bêtes dont: 25 vaches à boeuf croisées Charolais, Hereford et Simmental, 1 taureau Charolais.

LA MACHINERIE COMPREND:

Tracteur Ford 5600 avec pelle double action, 2,489 heures; Tracteur Ford 3000, 2,700 heures; Pelle à tracteur Ford Malco avec pelle à fumier; Presse à foin 47 Inter; Presse à foin Ford 520; Presse 37 pour pièces; Faucheuse New Idea cut/Ditioner; Faucheuse Inter 990; Faucheuse Inter 3 points; Faneur 4 toupies Fahr; Râteau Filler; Monte-balles de 36' avec moteur; Monte-balles de 24'; 2 plateformes à foin; Épandeur à fumier New Holland tandem 675; Charrue défonceuse 1 versoir; Charrue 2 versoirs; Charrue 3 versoirs Fiskar; Déclencheuse; Charrue à chevaux; Épandeur G. White pour pièces; Semoir à grain 11 disques, rouleau 3 sections; Grader Ford 6'; Un chopper; Réservoir à fumier Sarrazin; Pelle arrière; Souffleur à neige; Barrière à étable; Balance à cochon; Charriots à moulée; Sleigh simple; Traîneau à balles; Tonne à ramasser; Environ 1,650 chaudières à sucrerie; Couverts à sucrerie; Un feu de sucrerie Mercure avec panne 4 X 12, 2 "truis-poêle", chalumeaux, rouleau de tuyau de plastique, environ 60 chaînes à vaches; Clipper à vache; Camion GMC 5000 avec boîte d'animaux; Abreuvoirs à vache; Brouette; Un nettoyeur d'étable 360' environ 45' de montée de marque Houle, sortie à droite; Environ 83 balles d'ensilage 4 X 4; 1,000 balles carées de foin; Foule d'articles trop long à énumérer.

Prenez note que la terre très bien bâtie avec porcherie de 36 X 270 et de 36 X 190 et sucrerie de 1,600 entailles de 138 arpents sont à vendre privément.

Informations du propriétaire: 1-418-935-3234
Conditions: **COMPTANT** - Cantine sur les lieux.

ALBERT et LUC BRETON d'INVERNESS
Tél.: 1-418-453-2681 - Télécopieur: 1-418-453-2281

Encanteur bilingues à votre disposition pour tout genre d'encans et acheteurs de terres et roulaits de ferme au complet.

OFFRE D'EMPLOI

Notre client, un important manufacturier de maisons usinées est à la recherche d'un

«SURINTENDANT DE PRODUCTION»

Le candidat aura à superviser une production d'environ 45 employés et devra se rapporter directement au directeur général.

Exigences requises:

- Avoir les aptitudes à diriger un groupe de personnes;
- Savoir lire des plans de construction;
- Bonne expérience dans le domaine de la construction;
- Expérience dans la maison usinée serait un atout.

Rémunération:

- Salaire en fonction de l'expérience;
- Bonus de performance.

Les candidats intéressés ont jusqu'au 15 janvier 1993 pour faire parvenir leur curriculum vitae à l'adresse suivante:

CONCOURS NO 9248

Raymond, Chabot, Martin, Paré et Ass. C.A.
C.P. 369, Saint-Joseph,
Beauce, QC G0S 2V0

APPEL D'OFFRES

AGRANDISSEMENT ET RÉAMÉNAGEMENT
LA MAISON PATERNELLE
À LAC-MÉGANTIC

PROPRIÉTAIRE	LA MAISON PATERNELLE 3675, rue du Foyer Lac Mégantic, Québec G6B 2K2
ARCHITECTE	PAUL BAILLARGEON, architecte 11505, 1 ^{ère} avenue #310 Ville St-Georges, Beauce G5Y 7X3
INGÉNIEURS	GROUPE TEKNIKA 150, rue Vimy Nord Sherbrooke, Québec J1J 3M7

La **MAISON PATERNELLE**, propriétaire, demande des soumissions pour les **TRAVAUX D'AGRANDISSEMENT ET DE RÉAMÉNAGEMENT** à LA MAISON PATERNELLE à Lac Mégantic.

Les documents contractuels pourront être obtenus au bureau de l'architecte à partir du 11 janvier 1993 contre un chèque visé non remboursable de cinquante dollars (50,00\$) émis à l'ordre du propriétaire.

Les soumissions devront être accompagnées soit d'un cautionnement de soumission établi au montant de **TRENTE-CINQ MILLE** dollars (35,000,00\$) valide pour une période de quarante-cinq (45) jours de la date d'ouverture des soumissions, soit d'un chèque visé au montant de **DIX-SEPT MILLE CINQ CENTS** dollars (17,500,00\$) fait à l'ordre du propriétaire, soit d'obligations conventionnelles au porteur émises ou garanties par les gouvernements du Québec ou du Canada dont la valeur nominale est de **DIX-SEPT MILLE CINQ CENTS** dollars (17,500,00\$).

Les soumissions seront reçues à **LA MAISON PATERNELLE** située au 3675, rue du Foyer, Lac Mégantic, Québec, G6B 2K2 (819) 583-4222, le **02 février 1993** à 15:30 heures, pour être ouvertes publiquement au même endroit, le même jour et à la même heure.

Seuls sont admis à soumissionner les entrepreneurs ayant leur principale place d'affaires au Québec et détenant la licence requise en vertu de la Loi sur la qualification professionnelle des entrepreneurs en construction.

Les entrepreneurs soumissionnaires sont responsables du choix des sous-traitants, tant pour leur solvabilité que pour le contenu de leur soumission, et doivent les informer des conditions qu'ils entendent leur imposer et s'assurer qu'ils détiennent les permis et licences requis.

Le propriétaire ne s'engage pas à accepter la plus basse ou quelqu'autre des soumissions reçues.

RAYMONDE LAPOINTE
Directrice générale

LA VENTE ÉTIQUETTE JAUNE

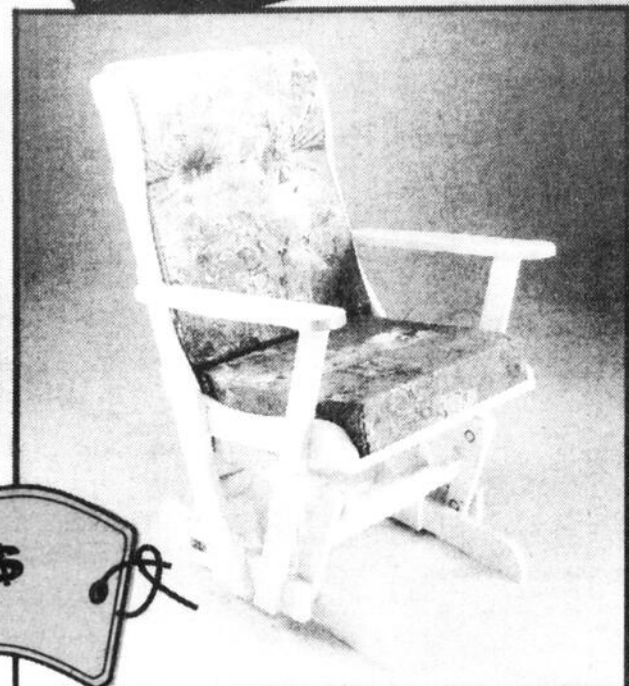
se continue jusqu'au 14 janvier



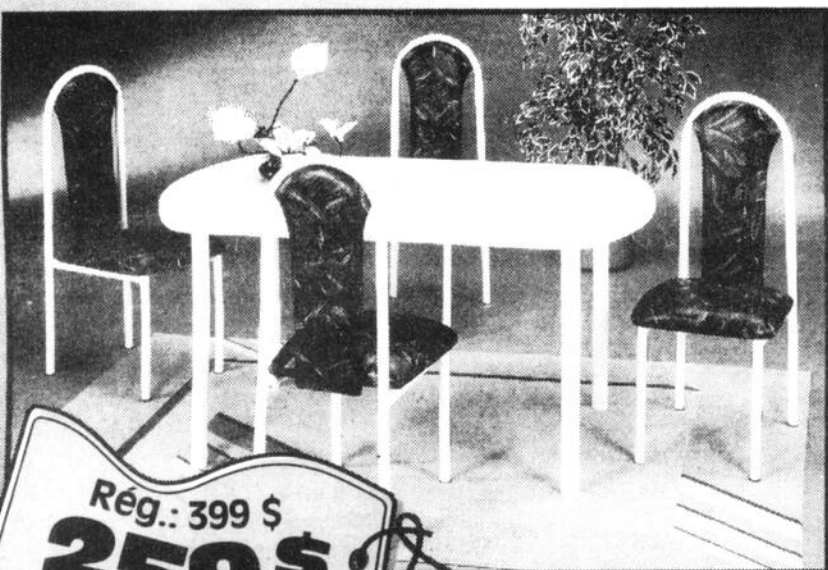
Ensemble de chambre à coucher, 6 mcx, 2 tables de nuit incluses

499\$

**LIQUIDATION
DES MODÈLES
DE PLANCHER
AU PRIX
COÛTANT!**



99\$



Rég.: 399 \$
259\$

Quantités limitées.

Premiers arrivés, premiers servis.

Plusieurs autres spéciaux en liquidation au magasin. Une visite vous convaincra.



999\$

Ensemble de chambre à coucher, 4 mcx

**RÉDUCTION
JUSQU'À**

Les photographies des produits peuvent différer légèrement.

LE NEUBLEUR



60%



AUX AUBAINES DU MEUBLE inc.

1500, rue Saint-Jacques, Saint-Georges de Beauce, Qué.
Tél.: 418-228-2470

MEUBLES ROBERT BRETON inc.

675, Avenue du Palais, Saint-Joseph de Beauce
Tél.: 418-397-5477