

EXCELLENTE SCIENCE

Volet universitaire
du concours

Chapeau, les filles!

2000-2001

5^e anniversaire

À GAGNER

DIX PRIX DE 2 000 \$



QUATRE PRIX DE 5 000 \$



CINQ SÉJOURS PROFESSIONNELS
HORS QUÉBEC



QUATRE STAGES RÉMUNÉRÉS



UNE BOURSE D'ÉTUDES

DATE LIMITE : 1^{er} MARS 2001

Québec

Ministère
de l'Éducation

et ses partenaires :

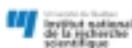
Ministère de la Recherche,
de la Science et de la Technologie

Ministère de
l'Environnement

Ministère de l'Agriculture,
des Pêcheries et de l'Alimentation

Office Québec-Amériques
pour la jeunesse

GlaxoWellcome
Glaxo Wellcome Inc.,
Bureau d'affaires du Québec



Le ministère de l'Éducation, en collaboration avec le ministère de la Recherche, de la Science et de la Technologie, invite les femmes inscrites en sciences pures, en informatique ou en génie à participer à EXCELLE SCIENCE, le tout nouveau volet universitaire du concours *Chapeau, les filles!* Le volet EXCELLE SCIENCE s'adresse précisément aux étudiantes inscrites à un programme menant à l'obtention d'un baccalauréat dans une discipline scientifique où les femmes constituent moins du tiers de l'effectif scolaire.

Pour connaître les conditions d'admission et les programmes d'études retenus aux fins du concours, veuillez lire attentivement la présente brochure.

Notez qu'il n'y a aucune limite d'âge pour participer au concours. Cependant, certaines conditions s'appliquent pour l'obtention des prix thématiques. Vous trouverez dans la présente brochure les conditions de participation liées aux divers prix thématiques d'EXCELLE SCIENCE.

MOT SUR LE CONCOURS

Le concours *Chapeau, les filles!* et le nouveau volet EXCELLE SCIENCE se tiennent dans toutes les régions du Québec. La Coordination à la condition féminine du ministère de l'Éducation organise ce concours qui se déroule sous la responsabilité des établissements d'enseignement.

EXCELLE SCIENCE a pour objet la diversification des choix de carrière et l'encouragement de celles qui sortent des sentiers battus à persévérer jusqu'à l'obtention de leur diplôme. Outre qu'elle donne des modèles de réussite dans des domaines où peu de femmes sont présentes, cette activité récompense l'effort et l'engagement social des étudiantes.



©Gouvernement du Québec
Ministère de l'Éducation, 2001-00-1056

ISBN 2-550-36999-8

Dépôt légal — Bibliothèque nationale du Québec, 2001

PRIX

Le ministère de l'Éducation et le ministère de la Recherche, de la Science et de la Technologie remettront dix prix de 2 000 \$ et quatre grands prix de 5 000 \$.

En plus, voici les autres prix qui seront accordés aux lauréates grâce au soutien financier d'entreprises, de syndicats ainsi que des ministères et organismes gouvernementaux qui sont les partenaires du volet EXCELLE SCIENCE du concours *Chapeau, les filles!* :

- 3 prix de 5 000 \$ offerts par Glaxo Wellcome Inc., bureau d'affaires du Québec;
- 3 séjours professionnels dans la Communauté française de Belgique organisés par l'Agence Québec/Wallonie Bruxelles pour la jeunesse;
- 2 séjours professionnels dans les Amériques organisés par l'Office Québec-Amériques pour la jeunesse;
- 1 prix de 1 000 \$ qui s'ajoutera à une bourse d'études de 3 800 \$, par trimestre, pour quatre trimestres consécutifs, à l'Institut national de la recherche scientifique du Québec en vue de poursuivre des études de deuxième cycle;
- 1 stage durant le trimestre d'été d'une valeur de 6 000 \$ offert conjointement par la Chaire CRSNG/Alcan pour les femmes en sciences et génie au Québec de l'Université Laval et la Chaire Marianne-Mareschal de l'École Polytechnique de Montréal;
- 1 prix de 2 000 \$ offert par la Centrale des syndicats du Québec (CSQ);
- 1 prix de 2 000 \$ accordé par le ministère de l'Agriculture, des Pêcheries et de l'Alimentation;
- 1 stage rémunéré d'une valeur de 6 500 \$ dans le secteur de l'environnement offert par le ministère de l'Environnement.

REMISE DES PRIX EXCELLE SCIENCE

C'est dans le cadre de la remise nationale des prix du concours *Chapeau, les filles!* que les lauréates du volet EXCELLE SCIENCE seront honorées, à Montréal, en mai 2001.

SECTION 1

CONDITIONS DE PARTICIPATION

La candidate doit avoir fréquenté, en 2000-2001, un établissement du réseau des universités québécoises et avoir été inscrite, à temps plein, à l'un ou l'autre des programmes d'études retenus dans la liste qui se trouve à la fin de la présente brochure.

Attention! Pour être admissible à un séjour professionnel hors Québec ou à une bourse d'études, la candidate doit respecter certaines conditions. Il convient de lire attentivement les conditions particulières de ces prix aux pages 7 à 11 de la présente brochure.

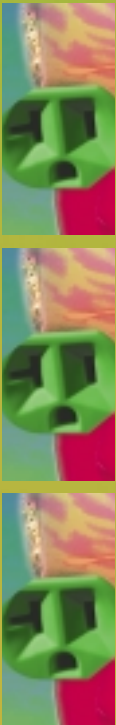
Une candidate peut remporter plus d'un prix.

SECTION 2

DOSSIER DE CANDIDATURE

La candidate doit préparer un dossier de candidature contenant :

- ▼ son curriculum vitae et le formulaire d'inscription dûment rempli (voir à la page 13 de la présente brochure);
- ▼ une recommandation de l'établissement d'enseignement qu'elle fréquente (faire remplir le formulaire de recommandation qui se trouve à la page 15 de la présente brochure);
- ▼ son plus récent bulletin produit par l'établissement d'enseignement qu'elle fréquente;
- ▼ un texte de présentation d'un à deux feuillets (21,5 cm sur 28,0 cm, à double interligne), dans lequel elle démontre son intérêt et ses aptitudes à exercer une profession où les femmes sont sous-représentées, tout en exposant les enjeux de son choix de carrière. De plus, elle doit décrire tout engagement de sa part à caractère éducatif, social, ou communautaire ayant des répercussions dans la société québécoise;
- ▼ en plus, un texte d'un demi-feuillet à un feuillet consacré au prix qu'elle convoite. Par exemple, si elle s'inscrit au prix Séjours professionnels hors Québec, il lui faudra décrire les raisons qui l'ont motivée à le faire. Par ailleurs, si elle s'intéresse à plusieurs prix, elle devra rédiger un texte consacré à chacun des thèmes choisis. Pour d'autres détails, on peut consulter les pages de la brochure consacrées aux différents prix thématiques.



SECTION 3

TEXTE DE MISE EN CANDIDATURE

Les questions suivantes peuvent guider l'élaboration du texte de mise en candidature :

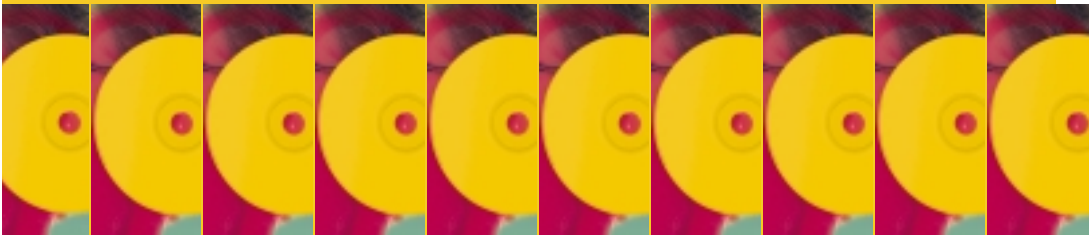
1. Quelles sont les étapes marquantes de votre cheminement personnel, scolaire ou professionnel?
2. Quels sont les éléments qui ont motivé votre choix d'une profession traditionnellement réservée aux hommes?
3. Quelles sont les aptitudes et les qualités qui vous permettront de vous réaliser dans l'exercice d'une profession où les femmes sont en minorité?
4. Quels sont vos projets d'avenir au regard de la profession que vous avez choisie?
5. Comment les connaissances acquises au cours de votre formation vous préparent-elles à exercer votre profession?
6. Quelles sont les actions ou réalisations qui permettent de mettre en lumière votre engagement social?
7. Pourquoi votre candidature devrait-elle être retenue? Décrivez les motifs qui vous incitent à participer au concours.

SECTION 4

CRITERES DE SELECTION

Le jury prendra en considération les critères suivants :

- ▼ le cheminement personnel, scolaire et professionnel;
- ▼ les objectifs personnels;
- ▼ la connaissance de la profession, des tâches à accomplir;
- ▼ les aptitudes et les qualités personnelles pour exercer la profession choisie;
- ▼ les actions ou réalisations significatives;
- ▼ les motifs de participation au concours;
- ▼ l'originalité du dossier et la qualité de la présentation;
- ▼ le rendement scolaire.



SECTION 5

ÉTAPES ET ÉCHÉANCIER

En vue de présenter sa candidature, la participante doit :

- ▼ préparer son dossier (curriculum vitae, formulaire d'inscription, formulaire de recommandation, bulletin et texte de mise en candidature);
- ▼ s'assurer de bien indiquer son intention de s'inscrire à l'un ou l'autre des volets thématiques en cochant les cases appropriées sur le formulaire d'inscription;

acheminer le tout à l'adresse suivante :

EXCELLE SCIENCE,

Concours Chapeau, les filles!

Coordination à la condition féminine
Ministère de l'Éducation
1035, rue De La Chevrotière, 20^e étage
Québec (Québec) G1R 5A5

Le dossier de présentation doit
parvenir à l'adresse indiquée
avant le 1^{er} mars 2001.

DISCIPLINES ADMISSIBLES AU VOLET *EXCELLE SCIENCE*

SCIENCES PURES

5215-Biophysique

5233-Mathématiques appliquées

5240-Sciences physiques

5299-Pluridisciplinaire
(sciences pures)

SCIENCES APPLIQUÉES

5340-Sciences de l'informatique

5350-Ingénierie

5352-Génie aérospatial, aéronautique
et astronautique

5358-Génie civil, de la construction et
du transport

5359-Génie électrique, électronique et
des communications

5360-Génie mécanique

5363-Génie industriel et administratif

5364-Génie métallurgique et des
matériaux

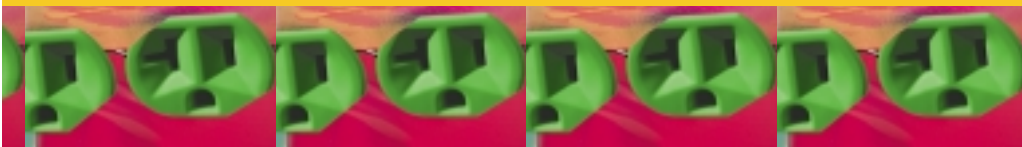
5368-Génie minier

5369-Génie physique

5371-Géodésie (arpentage)

5373-Génie informatique et
construction des ordinateurs

5375-Génie forestier, foresterie et
sciences du bois (sylviculture)



PRIX THÉMATIQUES

SÉJOURS PROFESSIONNELS HORS QUÉBEC

COMMUNAUTÉ FRANÇAISE DE BELGIQUE :

Wallonie ou Bruxelles

Trois bourses applicables à la tenue d'un séjour professionnel en Wallonie ou à Bruxelles, sont proposées par l'Agence Québec/Wallonie Bruxelles pour la jeunesse (AQWBJ).

Les bourses permettront aux lauréates du volet EXCELLE SCIENCE d'effectuer un stage en entreprise lié à leur domaine d'études. D'une durée de trois à quatre semaines, les séjours professionnels sont sous la responsabilité de l'AQWBJ et se dérouleront entre mai 2001 et mars 2002.

CHAQUE BOURSE COMPREND :

- ▼ l'inscription au programme, la recherche d'un lieu de stage, une séance d'information et la prise en charge des modalités administratives quant à la délivrance d'un permis de travail et de séjour en Wallonie ou à Bruxelles;
- ▼ un billet d'avion aller-retour Montréal-Bruxelles;
- ▼ une indemnité de séjour versée par l'AQWBJ ou par l'entreprise d'accueil selon les conditions négociées;
- ▼ la première nuit d'hébergement à Bruxelles.

Pour plus amples renseignements sur l'AQWBJ, on peut consulter le site Internet suivant : www.aqwbj.org.

ADMISSIBILITÉ

La candidate doit remplir les conditions suivantes :

- ▼ être admissible au volet EXCELLE SCIENCE du concours *Chapeau, les filles!* selon les critères établis à la page 5 de la présente brochure;
- ▼ être âgée de 18 à 30 ans;
- ▼ posséder la citoyenneté canadienne ou le statut de résidente permanente domiciliée au Québec depuis au moins un an.

CONDITIONS

En plus de son texte de mise en candidature (voir à la page 5 de la présente brochure), la candidate doit démontrer dans un feuillet supplémentaire comment sa participation à un séjour professionnel hors Québec contribuera à la connaissance mutuelle de deux communautés francophones et à la coopération dans le contexte de l'internationalisation. En outre, elle devra dire pourquoi cette expérience est susceptible d'accroître ses compétences et de favoriser son développement professionnel.



PRIX THÉMATIQUES

SÉJOURS PROFESSIONNELS HORS QUÉBEC

▶▶ AMÉRIQUES : ÉTATS-UNIS OU MEXIQUE

Deux séjours professionnels sont offerts par l'Office Québec-Amériques pour la jeunesse (OQAJ) aux participantes au volet EXCELLE SCIENCE. Il s'agit de stages rémunérés, d'une durée de quatre à douze semaines, liés au domaine d'études des lauréates.

Le prix comprend :

- ▼ le transport aller-retour de Montréal au lieu de stage dans les Amériques;
- ▼ une indemnité de séjour versée par l'OQAJ ou par l'entreprise d'accueil selon les conditions négociées;
- ▼ une indemnité de transport local pour les personnes résidant loin de l'aéroport de départ;
- ▼ une assurance couvrant les risques d'accident et de maladie;
- ▼ de la documentation et une réunion de préparation avant le départ.

Pour plus amples renseignements sur l'OQAJ, on peut consulter le site Internet : www.oqaj.gouv.qc.ca.

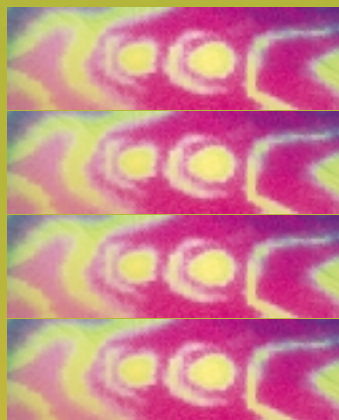
ADMISSIBILITÉ

La candidate doit remplir les conditions suivantes :

- ▼ être admissible au volet EXCELLE SCIENCE du concours *Chapeau, les filles!* selon les critères établis à la page 5 de la présente brochure;
- ▼ être âgée de 18 à 35 ans;
- ▼ posséder la citoyenneté canadienne ou le statut de résidente permanente domiciliée au Québec depuis au moins un an;
- ▼ posséder les connaissances linguistiques nécessaires au regard des besoins du séjour professionnel.

CONDITIONS

En plus de son texte de mise en candidature (voir à la page 5 de la présente brochure), la candidate doit démontrer dans un feuillet supplémentaire comment sa participation à un séjour professionnel hors Québec contribuera à la connaissance mutuelle de deux pays et à la coopération dans le contexte des Amériques. En outre, elle devra dire pourquoi cette expérience est susceptible d'accroître ses compétences et de favoriser son développement professionnel.



PRIX THÉMATIQUES

BOURSE D'ÉTUDES DE DEUXIÈME CYCLE À

L'INSTITUT NATIONAL DE LA RECHERCHE SCIENTIFIQUE

Un prix de 1 000 \$ est offert par l'Institut national de la recherche scientifique (INRS) à une gagnante du volet EXCELLE SCIENCE qui souhaite poursuivre des études de deuxième cycle dans l'une des spécialités de cet établissement. En outre, la lauréate bénéficiera, dès le début de ses études, du programme de soutien financier régulier de l'INRS qui consiste, dans le cas d'un programme menant à l'obtention d'une maîtrise, en une bourse d'études de 3 800 \$ par trimestre, et ce, pour quatre trimestres consécutifs.

Constituante de l'Université du Québec, l'INRS offrira à l'étudiante retenue la possibilité d'interagir avec des chercheurs et des chercheuses de différents domaines et de confronter ses approches, ses idées et ses hypothèses aux leurs.

Voici les programmes admissibles au prix de l'INRS :

▶▶ INRS-EAU,

à Sainte-Foy (région de Québec) :

- maîtrise en sciences de l'eau :
- profil avec mémoire;
- profil sans mémoire;

▶▶ INRS-ÉNERGIE ET MATÉRIAUX,

à Varennes (région de Montréal) :

- maîtrise en sciences de l'énergie et des matériaux :

▶▶ INRS-GÉORESSOURCES,

à Sainte-Foy (région de Québec) :

- maîtrise en sciences de la terre :
- profil avec mémoire;

INRS-TÉLÉCOMMUNICATIONS, ◀◀◀ à Montréal (région de Montréal) :

- maîtrise en télécommunications :
- profil avec mémoire;
- profil sans mémoire.

ADMISSIBILITÉ

La candidate doit remplir les conditions suivantes :

- ▼ être admissible au volet EXCELLE SCIENCE du concours *Chapeau, les filles!* selon les critères établis à la page 5 de la présente brochure;
- ▼ être titulaire d'un baccalauréat dans le domaine d'études choisi parmi ceux qui sont mentionnés plus haut; ou posséder un baccalauréat ou l'équivalent dans une autre discipline ou un domaine pertinent; ou avoir les connaissances nécessaires, une formation appropriée et une expérience jugée pertinente. De plus, il doit y avoir adéquation entre sa formation antérieure et celle qui est exigée pour entreprendre des études dans le programme visé;
- ▼ posséder un dossier scolaire de haute qualité et répondre aux exigences du programme visé (voir www.inrs.uquebec.ca);
- ▼ indiquer dans son texte de mise en candidature le programme d'études visé.

PRIX THÉMATIQUES

STAGES RÉMUNÉRÉS

▶▶▶ SECTEUR DE L'ENVIRONNEMENT

Le ministère de l'Environnement offre un stage rémunéré d'une valeur de 6 500 \$, d'une durée de douze à quinze semaines, à une étudiante de l'une ou l'autre des disciplines suivantes :

5215-Biophysique

5340-Sciences de l'informatique

5350-Ingénierie

5358-Génie civil

5360-Génie mécanique

5363-Génie industriel et administratif

5368-Génie minier

5371-Géodésie (arpentage)

5375-Génie forestier, foresterie et sciences du bois (sylviculture)

Pour plus amples renseignements sur le ministère de l'Environnement, on peut consulter le site Internet suivant :

www.menv.gouv.qc.ca.

ADMISSIBILITÉ

La candidate doit remplir les conditions suivantes :

- ▼ être admissible au volet EXCELLE SCIENCE du concours *Chapeau, les filles!* selon les critères établis à la page 5 de la présente brochure;
- ▼ être inscrite à un programme dans l'une ou l'autre des disciplines mentionnées plus haut.

CONDITIONS

En plus de son texte de mise en candidature (voir à la page 5 de la présente brochure), la candidate doit démontrer dans un feuillet supplémentaire comment cette expérience est susceptible d'accroître ses compétences et de favoriser son développement professionnel.



PRIX THÉMATIQUES

STAGES RÉMUNÉRÉS

SECTEUR DE LA MÉTALLURGIE

L'entreprise Noranda offre deux stages rémunérés d'une valeur de 6 500 \$ chacun, d'une durée de douze semaines.

Pour plus amples renseignements sur Noranda, on peut consulter le site Internet suivant :

www.noranda.com.

ADMISSIBILITÉ

La candidate doit remplir les conditions suivantes :

- ▼ être admissible au volet EXCELLE SCIENCE du concours *Chapeau, les filles!* selon les critères établis à la page 5 de la présente brochure;
- ▼ être étudiante en génie métallurgique et des matériaux;
- ▼ accepter de travailler dans les usines de Noranda situées un peu partout sur le territoire québécois.

CONDITIONS

En plus de son texte de mise en candidature (voir à la page 5 de la présente brochure), la candidate doit démontrer dans un feuillet supplémentaire comment cette expérience est susceptible d'accroître ses compétences et de favoriser son développement professionnel.



SECTEUR DES LABORATOIRES UNIVERSITAIRES

La Chaire CRSNG/Alcan et la Chaire Marianne-Mareschal offrent, durant le trimestre d'été, un stage rémunéré d'une valeur de 6 000 \$ dans l'un des laboratoires de recherche de l'Université Laval, à Québec, ou de l'École Polytechnique, à Montréal. La lauréate sera guidée vers un laboratoire de sa spécialité.

Pour plus amples renseignements sur ces deux chaires, on peut consulter les sites Internet suivants :

www.chairemm.polymtl.ca;
www.fsg.ulaval.ca/chaire-crsng-alcan.

ADMISSIBILITÉ

La candidate doit remplir les conditions suivantes :

- ▼ être admissible au volet EXCELLE SCIENCE du concours *Chapeau, les filles!* selon les critères établis à la page 5 de la présente brochure;
- ▼ avoir terminé la deuxième année d'un programme menant à l'obtention d'un baccalauréat dans une discipline liée au concours.

CONDITIONS

En plus de son texte de mise en candidature (voir à la page 5 de la présente brochure), la candidate doit démontrer dans un feuillet supplémentaire comment cette expérience est susceptible d'accroître ses compétences et de favoriser son développement professionnel.

FORMULAIRES

FORMULAIRE D'INSCRIPTION À REMPLIR PAR LA CANDIDATE

Nom _____ Prénom _____

ADRESSE PERMANENTE

Numéro, rue _____

Ville _____

Code postal _____

Numéro de téléphone () _____

Indicatif régional

ADRESSE PENDANT L'ANNÉE SCOLAIRE
(si elle est différente de l'adresse permanente)

Numéro, rue _____

Ville _____

Code postal _____

Numéro de téléphone () _____

Indicatif régional

Numéro d'assurance sociale _____

Date de naissance _____

Année / Mois / Jour

PROGRAMME D'ÉTUDES

Nom du programme d'études _____

Date du début et de la fin du programme d'études

Début : _____ Fin : _____

Nom de l'établissement d'enseignement fréquenté _____

Adresse de l'établissement d'enseignement fréquenté

Numéro, rue _____

Ville _____

Code postal _____

Je désire m'inscrire aux volets nationaux suivants :

À remplir par la candidate

- Séjours professionnels hors Québec
 - Communauté française de Belgique : Wallonie ou Bruxelles
 - Amériques :
 - États-Unis
 - Mexique
- Bourse d'études de deuxième cycle à l'Institut national de la recherche scientifique (INRS)
- Stages rémunérés
 - Secteur de l'environnement
 - Secteur de la métallurgie
 - Secteur des laboratoires universitaires

Je possède les compétences linguistiques suivantes :

- | | | |
|-----------|--------------------------------|--------------------------------|
| anglais | <input type="checkbox"/> parlé | <input type="checkbox"/> écrit |
| espagnol | <input type="checkbox"/> parlé | <input type="checkbox"/> écrit |
| portugais | <input type="checkbox"/> parlé | <input type="checkbox"/> écrit |

Signature de la candidate :

Date :

N. B. : Assurez-vous que votre dossier satisfait aux conditions propres à chaque prix.

AUTORISATION DE LA CANDIDATE

J'autorise le ministère de l'Éducation à transmettre mes coordonnées aux membres du jury du volet EXCELLE SCIENCE du concours *Chapeau, les filles!*

Signature :

Date :

J'autorise le ministère de l'Éducation à transmettre mes coordonnées à des journalistes accrédités qui désireront communiquer avec moi pour des entrevues ou des reportages sur le volet EXCELLE SCIENCE du concours *Chapeau, les filles!*

Signature :

Date :

FORMULAIRE DE RECOMMANDATION

À faire remplir par un membre de l'établissement d'enseignement fréquenté

UN SEUL FORMULAIRE PAR CANDIDATE

Information sur la candidate

Nom Prénom

Programme d'études :

Nom de l'établissement d'enseignement fréquenté :

1. Je connais la candidate :

 très bien bien un peu

en ma qualité de :

- professeure ou professeur (un cours)
 professeure ou professeur (plusieurs cours)
 directrice ou directeur du département
 autre :

2. La candidate m'a remis une copie de sa demande et j'en ai pris connaissance :

 Oui Non

3. Puisque les candidates sont évaluées sur une base comparative, j'estime les compétences de la candidate selon l'échelle suivante :

Échelle d'évaluation (encerclez en fonction de l'échelle proposée) :

- 1 = Rendement nettement supérieur à la moyenne
2 = Rendement supérieur à la moyenne
3 = Rendement égal à la moyenne
4 = Rendement inférieur à la moyenne

a) Compétences scolaires

Communication orale et écrite

1 2 3 4

Performance technique

1 2 3 4

(travaux pratiques)

1 2 3 4

Qualité des productions

1 2 3 4

b) Compétences personnelles

Créativité

1 2 3 4

c) Engagement personnel

Esprit d'entreprise

1 2 3 4

Esprit d'équipe

1 2 3 4

Relation avec les pairs

1 2 3 4

Sens des responsabilités

1 2 3 4

Je, soussigné ou soussignée

.....
recommande cette candidate.

Nom et fonction :

Signature

Date :



Pour plus amples renseignements
concernant *EXCELLE SCIENCE*,
adressez-vous à l'endroit suivant :

Coordination à la condition féminine
Ministère de l'Éducation
1035, rue De La Chevrotière, 20^e étage
Québec (Québec) G1R 5A5

Téléphone : (418) 646-0983

Télécopieur : (418) 646-7592

Courriel : condition.feminine@meq.gouv.qc.ca

Site Internet : www.meq.gouv.qc.ca/cond-fem