

HEBDO RÉGIONAL

BEAUCE-NORD • BEAUCE-SUD • ETCHEMINS

LE SAMEDI 13 NOVEMBRE 1999 - VOL. 12, No 1 - 28 pages - 45107 copies

GAGNEZ

**UNE PAIRE DE BILLETS
POUR UN MATCH DU GARAGA
+ 50\$ EN BONS D'ACHATS
À PLACE CENTRE VILLE**

Voir détails et coupon en page 9



Les Beaucerons ont empilé les médailles

La Sérénité... Pourquoi pas!

Sagesse Épanouissement Réussite

Équilibre Naturel Initiative

Ténacité Enthousiasme

concept **CRT**

Robert Ferrer

CONFÉRENCE SUR LA COMMUNICATION

Gêne, timidité, angoisse, culpabilité, stress, sexualité
DU NOUVEAU cette année! Capable de redonner un sens à sa vie et d'avoir le goût de vivre.

YVES GUILBAULT
au 1-888-654-1136
sans frais

Mardi 16 nov. 1999 - 19h30
à la Salle Paroissiale, St-Georges O.

CE N'EST PAS CE QUE L'ON SAIT QUI EST IMPORTANT,
C'EST CE QUE L'ON MET EN APPLICATION.

276325-1

Aides auditives

LE GROUPE FORGET PARENT

AUDIOPROTHÉSISTES AIDES AUDITIVES

« Si petites qu'on les oublie...
si efficaces qu'on ne peut s'en passer. »

Elles s'ajustent automatiquement.

2900, boul. Dionne, ST-GEORGES • Tél.: 418-228-2970
Clinique de Médecine Familiale au 760, boul. Vachon Nord
St-Marie • Tél.: 1-418-387-7988 (voisin de la Pharmacie Jean-Courti)

276322-1

La Commission scolaire tient à la gestion du transport et des immeubles

(JL) Faisant écho à la position de sa fédération, la Commission scolaire de la Beauce-Etchemin a émis un communiqué pour «dénoncer le fait que les MRC négocient avec le gouvernement le transfert du transport et des bâtiments scolaires».

C'est ce que nous a appris le président de la Commission M. Charles-Henri Lecours.

On craint que dans les négociations sur le pacte fiscal, le gouvernement n'en vienne à céder aux MRC la responsabilité du transport scolaire, et des immeubles du réseau.

Selon le communiqué, ce serait «une erreur irréparable» de confier le transport scolaire aux MRC. On note par exemple que le territoire de la CSBE compte six MRC, et que certains élèves doivent franchir les territoires de quatre MRC pour recevoir les services correspondants à leurs besoins. Selon M. Lecours, il

existe «un lien indissociable» entre l'organisation pédagogique, les bâtiments et le transport scolaire.

Marcel Veilleux

Le président de la Conférence des préfets de Chaudière-Appalaches, M. H.-Marcel Veilleux, ne pouvait nous donner une position officielle de cet organisme, mais il n'avait pas l'impression que les maires de Chaudière-Appalaches étaient très favorables à accueillir ces nouvelles responsabilités, en particulier dans notre secteur. «Mais ça ne veut pas dire que ça ne passera pas», affirme-t-il.

Lui-même s'y oppose «pour deux raisons: parce qu'on n'a pas l'expertise, et qu'on n'a pas les finances». Il croit même que si les MRC devaient assumer le transport scolaire, elles devraient éventuellement diminuer le service pour boucler le budget.



Le président de la Commission scolaire, M. Charles-Henri Lecours.

Voici **12**

BONNES RAISONS

D'ACHETER VOTRE PROCHAIN VÉHICULE CHEZ AUTOMOBILES DU BOULEVARD KIA

- 1^{re} Un propriétaire à l'écoute de vos besoins
- 2^{de} Des conseillers d'expérience et attentionnés
- 3^{de} Un atelier de réparation moderne sur place
- 4^{de} Un département de pièces et accessoires complet
- 5^{de} Financement sur place
- 6^{de} Taux d'intérêt à partir de 3,9% ou de location à partir de 2,75%
- 7^{de} Des véhicules garantis 5 ans/100 000 km
- 8^{de} Automobiles de courtoisie
- 9^{de} Le meilleur prix pour votre échange
- 10^{de} Ouvert tous les soirs jusqu'à 21h00
- 11^{de} La Sephia 2000
- 12^{de} La Sportage 4X4 2000



À partir de seulement

12 995\$*

KIA

Enfin la qualité accessible à tous



À partir de seulement

20 995\$*

VOUS N'AVEZ PLUS DE RAISONS DE VOUS EN PASSER!

Automobiles du Boulevard

KIA

602, Boul. Renault, Beauceville 774-4100 227-1416

www.quebecweb.com/autoblvd

*Le PDSM de départ d'une Sportage, modèle de base, est de 20 995\$ (modèle n° SP541Y) et la Sephia est de 12 995\$ (modèle n° SE541Y); immatriculation, taxes, transport et assurances en sus. Le modèle est montré ici avec de l'équipement en option. Renseignez-vous chez votre concessionnaire.

«Il n'y a pas que les urgences»

—Richard Busque

Par **JACQUES LÉGARÉ**

Les Centres d'hébergement et de soin de longue durée (CHSLD) de Beauce réclame à la Ministre Pauline Marois 500 000\$ pour terminer l'année, et un ajustement de budget de 1,4M\$ par la suite. «Il n'y a pas juste les urgences. On fait quoi avec le problème de l'hébergement, qui est urgent aussi?» lance le directeur général M. Richard Busque.

Depuis plusieurs années, les CHSLD de Beauce souffrent d'un sous-financement qui ne leur permet pas d'offrir autant d'heures de soins infirmiers qu'ailleurs au Québec, où la situation n'est déjà pas reluisante.

Les centres d'hébergement reliés à cette institution ne peuvent en effet fournir que 55% des heures de soins qu'on estime nécessaires, compte

tenu de l'état du patient. Dans l'ensemble du Québec, cette statistique est de 68,3%. Une récent réajustement à Beauceville aura tout juste permis à ce centre, qui fournissait moins de la moitié des heures de soins requises, de rejoindre la moyenne des CHSLD de Beauce, à 55%.

Inacceptable

Selon le communiqué émis, la situation est «à ce point inacceptable que les familles, le personnel et les membres du conseil d'administration refusent à compter d'aujourd'hui d'assumer seul les conséquences d'un tel sous-financement».

Avec cette sortie publique, Les CHSLD de Beauce entend faire entendre aussi sa voix, à l'heure où la Ministre semble avoir des «fonds de tiroirs» à distribuer, et avant que les budgets de l'an prochain ne soient établis.



Micheline Michaud, C.O.

Médiatrice Familiale Accréditée

CLINIQUE FAMILIALE SAINT-GEORGES

13 555, Boul. Lacroix, Ville Saint-Georges

Tél.: (418) 228-8001 • (418) 889-9755 • Fax: (418) 889-0852

BUREAU À SAINTE-MARIE

1016, boul. Vachon Nord, Sainte-Marie: (418) 889-9755 • Fax: (418) 889-0852

BUREAU À SAINT-LAMBERT

105 de Brébeuf, Saint-Lambert-de-Lauzon: (418) 889-9755 • Fax: (418) 889-0852

Consulter une médiatrice familiale permet aux couples qui veulent mettre fin à leur union de trouver les meilleures solutions quant à la garde des enfants, la division des biens et la contribution financière pour enfants. Choisir la médiation c'est choisir la solution gagnante.

Avis • Médiation gratuite pour couples mariés et conjoints de fait avec enfants (6 séances de médiation d'une durée de 1h15 sont défrayées par le ministère de la justice).

271080-4



Sous les ordres du lieutenant-colonel Michel Demers, le Régiment de la Chaudière y était au grand complet dimanche à Beauceville.



Le député fédéral Claude Drouin était de la cérémonie au cenotaphe de la Légion royale canadienne (local 249).

Le Régiment de la Chaudière et la Légion royale rendent hommage

Par MICHEL ROY

Le Régiment de la Chaudière, dimanche à Beauceville, et la Légion royale canadienne, jeudi à Saint-Georges, ont rendu hommage aux soldats morts au combat, au cours de cérémonies empreintes de dignité et de reconnaissance.

«Ces gens ont sacrifié leur vie pour que nous puissions vivre en liberté et en démocratie», soulignait M. André Rancourt, di-

manche. M. Rancourt agissait comme maître de cérémonie pour le comité du Cénotaphe du Régiment de la Chaudière, présidé par le lieutenant-colonel Denis Poulin. Le cenotaphe de Beauceville est d'ailleurs le seul monument en l'honneur des héros du Régiment de la Chaudière. On y dénombre 223 noms, des soldats morts lors du 2e conflit mondial.

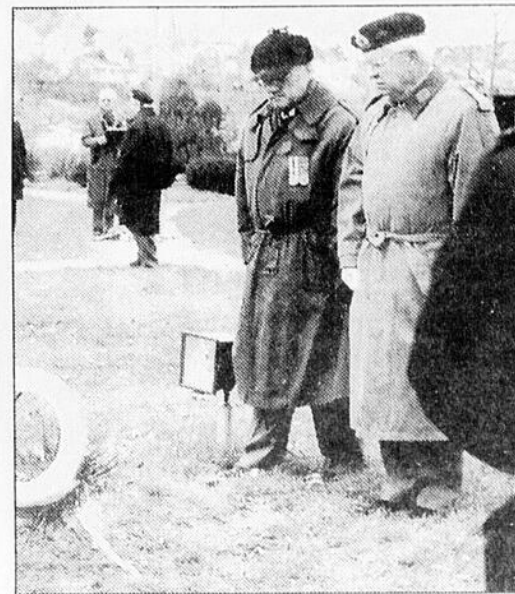
«Soyons fiers de l'oeuvre accomplie par ces héros», a poursuivi M. Rancourt. Notons que

pour cet événement, le Régiment de la Chaudière était présent au grand complet, ce qui est assez rare puisqu'il compte des sections à Lévis et Lac Mégantic et que les cérémonies ont toujours lieu le même jour.

Jeudi, le 11 novembre, Jour du souvenir, la Légion royale canadienne local 249 a fait de même. Les noms gravés sur le cenotaphe à Saint-Georges touchent aux deux conflits majeurs et à la guerre de Corée.



En compagnie du major Jules Veilleux, Mme Lynda Savoie, nièce de feu le major Guy Savoie, vient déposer une couronne au nom des mères de tous les fils morts au combat



Après avoir déposé la première couronne, le maire H-Marcel Veilleux et le vétéran Benoît Turgeon se recueillent au pied du monument.

Nos jeunes sont de moins en moins en forme

Par JACQUES LÉGARE



Seulement 32,3 % des étudiants de la Commission scolaire de la Beauce-Etchemin ont une puissance aérobie maximale (cardio-vasculaire) égale ou supérieure à la moyenne provinciale, pour l'année 1998-99. C'est 6,4 % de moins que l'année précédente, et 17 % de moins qu'en 1991-92!

Tels sont les résultats de tests passés par les professeurs d'éducation physique du secondaire, sur environ 3 000 élèves. Les résultats ont été portés à la connaissance des commissaires le 26 octobre dernier, à Sainte-Marie. Ils sont d'autant plus préoccupants que la performance québécoise n'est elle-même pas très reluisante en cette matière, nous a précisé l'auteur du rapport, M. Eddy Hamann

Dans son rapport, il note que la situation est pire chez les garçons

(72 % sous la moyenne) que chez les filles (63 %). Elle est particulièrement critique à l'âge de 12 ans, où on retrouve 81 % des garçons et 74 % des filles sous la moyenne provinciale.

On a aussi mesuré la vigueur musculaire des abdominaux, un domaine où les résultats sont moins alarmants, «seulement» 55 % de nos jeunes étant sous la moyenne, ce qui est tout de même 10 % de plus qu'en 1991-92.

Quant à l'indice de masse corporelle (poids vs taille), notre région se situe dans la moyenne québécoise.

Aubert-Gallion

Notons par ailleurs que la Commission scolaire a entrepris les démarches en vue de la reconduction pour deux ans du statut

d'école protestante pour l'école Aubert-Gallion.

Les commissaires ont aussi pris connaissance du plan d'orga-

nisation scolaire pour les élèves handicapés et en difficulté d'adaptation ou d'apprentissage. On y note pas d'écarts significatifs par rapport au passé, ce qui aura sans

doute rassuré ceux qui craignaient que les conseils d'établissement, dont relève maintenant cette responsabilité, ne détournent des fonds à d'autres fins.

Quant au plan de répartition des immeubles pour les trois prochaines années, il ne laisse entrevoir aucune nouvelle fermeture d'école.



Les jeunes qui font du sport sont de plus en plus rares.



NORMAND VEILLEUX, A.V.A.
Courtier en assurance de personnes

Planificateur financier

Permis en fonds d'investissement

17275, 12e Avenue Saint-Georges Est (Québec) G5Y 5B9

Tél. : (418) 228-3383

Fax: (418) 228-3383

SFL
SERVICES FINANCIERS LA LAURENTIENNE

• Assurance-vie
• Assurance-salaire
• Assurances collectives
• REER et fonds d'investissements

Le Fédéral donne un coup de pouce à 15 chercheurs d'emplois

Par **JACQUES LÉGARÉ**

Une quinzaine de jeunes ayant de la difficulté à trouver un emploi bénéficieront d'une aide totalisant 68 000 \$ de Développement et Ressources humaines Canada.

C'est ce que nous a récemment appris le député Claude Drouin en conférence de presse à l'édifice Les Sources de la Commission scolaire de la Beauce-Etchemins, à Saint-Georges.

Ateliers et stages

Ces jeunes participeront à un projet de 24 semaines, du programme Jeunes stagiaires du Canada. Les dix premières seront consacrées à des ateliers préparatoires et à des stages. Durant les 14 autres ils seront employés, et la moitié de leur salaire sera défrayé par le programme. En principe, cet emploi doit être permanent.

Le Carrefour Jeunesse-emploi, la Commission scolaire et le Conseil économique de Beauce sont partenaires dans ce projet. Il s'agit du 3e groupe dans la région et

pour les deux premiers, on a réussi à placer 24 jeunes sur 35.

Les jeunes et les intervenants uniront leurs efforts pour faire du programme des Jeunes stagiaires un succès.

Route verte en Beauce

Robert-Cliche songe à l'emprise de la voie ferrée

Les maires de la MRC Robert-Cliche ont convenu de déposer une étude de pré-faisabilité sur l'implantation de la piste cyclable sur l'emprise de la voie ferrée.

Cette démarche permettra d'avoir une idée des coûts de construction du réseau cyclable. Le document servira surtout à étoffer la demande de subvention qui sera déposée au plus tard le 30 novembre dans le cadre du programme du millénaire du gouvernement canadien.

Le député fédéral Claude Drouin, a fortement insisté pour que Robert-Cliche endosse le tracé en bordure



de la voie ferrée. De plus, il a commencé à sensibiliser les entreprises privées. Il veut qu'elles supportent financièrement la construction du réseau cyclable et qu'on endosse le principe d'une répartition équitable.

Deux poids deux mesures

L'étude, bien que sommaire, coûtera 6 500 \$ à la MRC Robert-Cliche. Elle a été confiée à la firme GLD et elle doit être livrée à la fin de la semaine. Déjà, les ingénieurs ont relevé des difficultés techniques importantes.

Le préfet H.-Marcel Veilleux affirme que la MRC pourra toujours

se retirer du projet et conserver son option première en choisissant le tracé du côté ouest de la rivière à partir du pont de Saint-Joseph fort probablement.

«Dans ce cas-là, le tronçon de piste cyclable dans Beauce-Sartigan n'obtiendra pas de plus value. Je crois qu'il ne devrait pas y avoir deux poids deux mesures dans ce dossier. Pour le projet d'accueil touristique régional, on a demandé un per capita égal, peu importe le nombre d'attraits dans chaque MRC. Il faudrait qu'il en soit ainsi pour la piste cyclable», dit M. Veilleux.

ROCH GROLEAU
Conseiller
véhicules
d'occasion

DIVISION
VOITURES
D'OCCASION

MORIN

276311-1

Mon directeur des ventes
Luc Ferland est tombé sur
les prix. Ils sont écrasés,
venez en profiter.

MORIN 228-8801
VOISIN DU CARREFOUR

ZONAGE AGRICOLE

JEAN-GUY PROVENCHER, avocat

Service spécialisé et compétent
10 ans d'expérience
à vous offrir

Ex-commissaire de la CPTAQ
et du tribunal d'appel

Avant de faire une demande,
renseignez-vous
1^{re} consultation GRATUITE

(418) 622-5045 • Sans frais 1 800 381-7981

1220, Boul. Lebourneuf, bureau 150, Québec, G2K 2G4

mod^d

Mod coton

VÊTEMENTS POUR TOUTE LA FAMILLE

Venez donc voir...
notre nouvelle collection

St-Georges de Beauce
8682, boul. Lacroix, Tél.: (418)227-4667

Aussi à: Drummondville, Granby, Greenfield Park, Lévis, Québec,
Sherbrooke, Sorel, Trois-Rivières, Victoriaville.

Décoration

BEAUMAR

ESCOMPTE INC.

276449

2 pour 1
SUR STORES
HORIZONTALS EN MÉTAL
Payez le plus cher
des deux

Bons d'achats cadeaux
disponibles
pour les Fêtes!

25%
SUR TOUTES LES
DENTELLES 24 POUCES
Blanc ou ivoire

60%
SUR STORES VERTICAUX
"LA MARC"
Unis et velours

NOS DRAPS DOUX
SONT ARRIVÉS
Plusieurs couleurs disponibles

Simple 32\$ Double 38\$ Queen 43\$ King 59⁹⁹

50%
SUR STORES VERTICAUX
"LA MARQUE"
Dans l'imprimé

Lynda, (gérante)

Marie-Josée

Brigitte

Place 90, 575, 90e Rue, St-Georges
Téléphone: (418) 228-5909 - Télécopieur: (418) 227-0190

Thetford-Mines: 1855, rue Notre-Dame Nord, G6G 2V7 - Tél.: (418) 338-5595 - Fax: (418) 338-5618
Victoriaville: 225, rue Notre-Dame Est, G6P 4A2 - Tél.: (819) 758-9554 - Fax: (819) 758-6767

Réduction de **15%**
applicable sur le prix régulier
valable jusqu'au 29 février 2000



Mod coton

Seulement à la boutique de St-Georges de Beauce

L'armée débarque en Beauce!

Par **PIERRE BRETON**

Environ 500 militaires et 100 véhicules seront déployés en Beauce cette semaine dans le cadre d'un «scénario fictif.»

De mardi à vendredi, les soldats tiendront un exercice afin de pratiquer certaines techniques reliées à des opérations semblables à celles que les Forces armées ont menées lors du déluge au Saguenay ou de la tempête de verglas.

Les militaires qui appartiennent au 2e Bataillon du Royal 22e Régiment basé à Valcartier seront surtout présents dans les municipalités de Saint-Joseph, East-Broughton, Saint-Georges et Lac-Échemin.

La population est invitée à aller faire un brin de causette aux militaires disponibles sur place, lesquels se feront un plaisir de répondre à leurs questions. Il se peut qu'au cours de l'exercice, des tirs de carabine à blanc soient entendus.



Environ 500 militaires seront en Beauce cette semaine.



CENTRE
UNIVERSITAIRE
DES APPALACHES

Une heureuse association de l'Université Laval
et de l'Université du Québec à Trois-Rivières
et ce, dans la région des Appalaches.

**PROGRAMMATION UNIVERSITAIRE
Saint-Georges**

HIVER 2000

Programmes	Cours offerts	Université
Assurance et intervention financière — certificat	Gestion financière pour planificateurs financiers	UQTR
Comptabilité générale — certificat	Fiscalité 1	UQTR
Gestion des organisations policières — certificat	Politique et prise de décision en milieu policier	UQTR
Marketing — certificat	Comportement du consommateur	UQTR
Perfectionnement de l'enseignement — certificat	La lecture au primaire Expression écrite au primaire	U. Laval
Psychologie — certificat	Fondements de la dynamique familiale	UQTR
Santé mentale — certificat	Aspects socio-politiques et communautaires	UQTR
Soins infirmiers — cours du baccalauréat	Épidémiologie et santé publique	UQTR
Soins infirmiers cliniques — certificat	Conception des soins infirmiers et modèle de Roy	UQTR
Théologie — certificat ou diplôme	Spiritualité chrétienne	U. Laval

Programmes projetés	Université
Administration — certificat	U. Laval
Administration — diplôme de deuxième cycle NOUVEAU	
Animation de groupes restreints — certificat	UQTR
Arts plastiques — certificat	UQTR
Études sur la violence — certificat	U. Laval
Gestion des documents administratifs — microprogramme	U. Laval
Gestion des ressources humaines — certificat	UQTR
Maintien à domicile — certificat	U. Montréal
Micro-informatique appliquée — certificat NOUVEAU	U. Laval
Sexualité humaine — certificat	U. Laval
Soins infirmiers de santé publique — certificat	UQTR
Toxicomanie — certificat	



Information
et inscription

228-8484

Interurbains
1-888-463-8484

**DIVISION
VOITURES
D'OCCASION**

MORIN

GM

276312-1

LUC FERLAND
Dir. ventes
véhicules
d'occasion

Rock Groleau et moi-même
avons des prix exceptionnels
à vous offrir cette semaine
seulement.

MORIN **228-8801**
VOISIN DU CARREFOUR

Plomberie M. LABBÉ inc.
1160, 42^e Rue Nord, Saint-Georges
Tél. rés.: 228-8010 • Fax 227-7319

LES SALLES DE BAIN
Entrepôt

**MEILLEUR
PRIX
EN BEAUCE
SUR TOUTS NOS
PRODUITS EN
ENTREPÔTS**

Venez visiter notre salle
de montre. Nous sommes
dépositaires des

**ROBINETS
JALO**

LE MOULIN BLANC
L'ENTREPÔT DES TISSUS

Plus de 35 000 pieds de plancher pour vous servir!!!

Super Vente
TEMPÊTE
D'AUBAINES

Du 13 novembre au 27 novembre 1999

DES RABAIS

10% à 50%

SUR TOUTS LES ARTICLES EN MAGASIN
excepté les fils à tisser, les ensembles SUPER DRAPS DE RÊVES et le drap doux
AU MOULIN BLANC, vous en avez BEAUCOUP PLUS pour votre argent

LE MOULIN BLANC
484, 26^e Avenue Est, La Guadeloupe
418-459-3438

HEURES
D'OUVERTURE: LUNDI AU MERCREDI: 9H À 17H30
JEUDI, VENDREDI: 9H À 21H • SAMEDI: 9H À 15H30

Le Cégep Beauce-Appalaches forme les pompiers

Par **SIMON BUSQUE**

Le Cégep Beauce-Appalaches s'est associé au Collège Montmorency pour offrir la formation de gestionnaire en sécurité incendie aux officiers-pompiers ou pompiers qui désirent le devenir.

Le programme comporte trois volets et le cégep offre actuellement le cours «Stratégies et tactiques d'intervention». Ce dernier est donné par le directeur du Service d'incendie de Saint-Georges, M. Robert Poulin. Cette formation est d'une durée de 195 heures.



Le cégep entend aussi offrir les cours de Gestion d'un service d'incendie et d'Instructeur en sécurité incendie.

Une cinquantaine d'officiers ou de pompiers sont inscrits à ce premier cours. Le cégep dispense aussi la formation sur la rive sud de Québec où une quarantaine d'autres pompiers y sont inscrits.

À noter que le cégep prévoit démarrer d'autres groupes en janvier 2000. Les pompiers intéressés à suivre cette formation peuvent communiquer avec M. Nelson Champagne au 228-8896, poste 370.



M. Robert Poulin donne la formation.



C'était la Semaine du loisir en institution

(JL) La semaine qui vient de s'achever a donné lieu à plusieurs activités de loisirs au C.H. de Beauceville, à l'occasion de la Semaine du loisir en institution, qui est une initiative de la Fédération québécoise du loisir en institution. La semaine se déroulait sous le thème «Le loisir anime ma vie». L'organisatrice Mme Aline Mathieu était fort satisfaite de son déroulement, et a mentionné la bonne participation des familles. D'autres établissements de la région ont possiblement souligné la semaine, sans nous le laisser savoir.

TORO-MÉCANIQUE

LOCATION DE TAUREAU MÉCANIQUE

pour agrémenter vos partys: bar, shop, méchoui ou autre... une ou plusieurs soirées.

Tél.: 1-450-774-4949

demander Gérald

BUICK LE SABRE LTD 1992

Tout équipé

Special \$5,695

MORIN

228-8801

VOISIN DU CARREFOUR

Le comité de parents de la Commission scolaire nomme ses officiers

Par **JACQUES LÉGARÉ**

Les officiers du Comité de parents de la Commission scolaire de la Beauce-Etchemin ont été nommés récemment.

La présidente en est Nicole Lafond de Saint-Martin, la vice-présidente Mme Luce Marois de Saint-Éphrem, le secrétaire de réunion M. Louis Normand de Sainte-Marie, la secrétaire de comité Mme Marie-Josée Per-

reault de Vallée-Jonction, et le trésorier M. Rosaire Carrier de Notre-Dame des Pins.

Les deux commissaires-parents sont Mme Hélène Tremblay de Saint-Elzéar ainsi que Mme Odile Busque de Saint-Georges.

3 EN STOCK

LIQUIDATION FINALE

SUPER PROMOTION D'AUTOMNE

51 900\$

Disponible immédiatement
Livraison partout au Québec

Pro-Fab Beauce
395, route 112 Est
Vallée-Jonction
Tél.: (418) 253-5166
1-877-778-3229

Pro-Fab Québec
2210, boul. Hamel
Québec
Tél.: (418) 681-4422
1-877-778-3227

PRO-FAB

Site web: www.profab.ca

La Sérénité... Pourquoi pas!

La où on améliore sa qualité de vie

Sagesse Naturel
Épanouissement Initiative
Réussite Ténacité
Équilibre Enthousiasme

CRT

CONFÉRENCE SUR LA COMMUNICATION

Gêne, timidité, angoisse, culpabilité, stress, sexualité

DU NOUVEAU cette année! Capable de redonner un sens à sa vie et d'avoir le goût de vivre.

Yves Guilbault au
1-888-654-1136 sans frais

Mardi 16 novembre 1999 - à 19h30
à la Salle Paroissiale, St-Georges Ouest

CE N'EST PAS CE QUE L'ON SAIT QUI EST IMPORTANT, C'EST CE QUE L'ON MET EN APPLICATION.

COBRA *La Griffe*

désigner-manufacturier

GRAND BALAYAGE DE JEANS POUR NOËL

- Jeans enfants (7 à 16) À partir de **14,95\$**
- Jeans dames (24 à 40) À partir de **19,95\$**
- Jeans hommes (28 à 44) À partir de **24,95\$**

COBRA JEANS

172, Rue Boisvert, St-Ludger
Carrefour St-Georges

La Fondation de l'hôpital honore ses bénévoles



De gauche à droite: Dr Gilbert Bérubé, Me Roger Doyon, Suzie et Lynda, les filles de M. Denis Thibodeau, qui tient le portrait qu'a fait de lui l'artiste Guylaine Jacques.

Par **MICHEL ROY**

Vingt-cinq bénévoles de la Fondation du Centre hospitalier Beauce-Etchemin ont été honorés le 23 octobre dernier, au cours d'une soirée hommage présidée par le Dr Gilbert Bérubé.



président du Comité hospitalier, président du Comité organisateur du tournoi de golf et membre du conseil d'administration.

Il s'agit de Mmes Brigitte Bélanger, Mireille Bergeron, Lorraine Bernier, Édith Boulet, Odile Busque, Nicole Gilbert, Odette Grondin, Claudette Larivière, Micheline Nadeau, Julie Doyon-Proulx, Collette Roy, Nathalie Trudeau et Charline Turgeon; et de MM. Jacques Blais, Marcel Corneau, Marc-Yvan Fortin, Laurent Guay, Claude Guertin, Gaétan Lapierre, Daniel Lessard, Michel Mathieu, Serge Martel, Jean-Laval Rodrigue, Réjean Thibodeau et Serge Veilleux.

Le président de la Fondation, Me Roger Doyon, a de plus décerné le «Prix du président» à M. Denis Thibodeau, de Saint-Jean de la Lande, qui s'est démarqué par «la qualité exceptionnelle de son engagement envers la cause de la santé depuis maintes années». M. Thibodeau s'est impliqué tour à tour à titre de

«Sans les bénévoles, sans les donateurs, sans leur fidélité pour aider à soulager la souffrance, la Fondation du CHBE n'aurait pas le même visage et ne saurait parvenir à remplir sa mission de la même façon», a déclaré Me Doyon.

GMC SAFARI SLE 1998 DIVISION VOITURES D'OCCASION
Tout équipé, 44,000 km **\$86,93/sem.** MORIN
Prêt accès auto Desjardins, taxes en sus
228-8801 VOISIN DU CARREFOUR

274567-3

CAROLE POULIN Inc.



Carole Poulin
25 ans d'expérience

Spécialisée dans tout le domaine de la construction

- SERVICE DE PAIE RAPIDE
- DEMANDE DE LICENCE
- États financiers • Tenue de livres • Etc.
- COURS PRIVÉ EN ADMINISTRATION POUR DEMANDE DE LICENCE

NOUVELLE ADRESSE

168,90^e Rue, Beauceville
774-6902

Retrouvez votre silhouette de jeune fille avant l'arrivée de l'an **2000!**

Suzanne Longchamps, Saint-Ephrem



J'ai perdu 21 livres dès le 1^{er} mois avec la CURE 100 % naturelle

232^{1/2} livres

Seulement

CURE 10 JOURS	CURE 30 JOURS
49,85\$	83,85\$

* Taxes non incluses



the CREDIPLAN

Regarder au réseau TVA Nouvelle Info-Pub
Dimanche le 14 nov. à 13h15
Samedi le 20 nov. à 14h45

UN ESSAI GRATUIT

Pour le super soin Body Liner d'une durée d'une heure.
La liposuction sans chirurgie
Limite un coupon par client. Valide jusqu'au 30 novembre 1999, selon les heures disponibles. Nouveaux clients seulement.

Centre de santé Minceur
70 Centres au Québec

440, 118e Rue Saint-Georges de Beauce (face au Georgesville)

Consultation gratuite
(418) 228-7996

Soyons sérieux!

HEBDO RÉGIONAL

BEAUCE-NORD • BEAUCE-SUD • ETCHEMINS

45 100 copies

L'Éclaireur

PROGRÈS BEAUCE NOUVELLE

28 500 copies

La référence en information • **228-8858**

L'ÉVÉNEMENT VALEUR PLUS

✓ PLUS

238 \$*

par mois, location 48 mois
TRANSPORT et PRÉPARATION INCLUS

Ou seulement **16 900 \$**** à l'achat

CIVIC ÉDITION SPÉCIALE 2000

INCLUANT :

- Air climatisé
- Serrures électriques
- Déverrouillage sans clé
- Poignées de portières harmonisées
- Radio AM/FM stéréo 4 haut-parleurs
- Coussins gonflables conducteur et passager (SRS)
- Et bien plus...



✓ PLUS

1 98 \$*

par mois, location 48 mois
TRANSPORT et PRÉPARATION INCLUS

MENSUALITÉ	COMPTANT
236 \$***	0 \$

CIVIC HATCHBACK 2000

INCLUANT :

- Coussin gonflable conducteur (SRS)
- Radio AM/FM stéréo
- Volant inclinable
- Rétroviseurs télécommandés
- Et bien plus...

✓ PLUS



*Location-bail offerte exclusivement par Honda Canada Finance Inc. portant sur la berline Civic Edition Spéciale 2000 (modèle EJ651YXV) ou la Civic hatchback CX 2000 (modèle EJ632YB) neuves. Echange ou comptant de 1 441 \$ (Edition Spéciale) ou 1 599 \$ (hatchback), la première mensualité et un dépôt de garantie de 275 \$ (Edition Spéciale) ou 250 \$ (hatchback) sont exigibles. Taxes, assurance et immatriculation en sus. Limite de 96 000 km, frais de 0,10 \$ le kilomètre excédentaire. Sujet à l'approbation du crédit. **P.D.S.E. de la berline Civic Edition Spéciale 2000 à transmission manuelle (modèle EJ651YXV). Transport et préparation (850 \$), ainsi que taxes, immatriculation et assurance en sus. ***Location-bail offerte exclusivement par H.C.F.I. portant sur la Civic hatchback CX 2000 (modèle EJ632YB) neuve. La première mensualité et un dépôt de garantie de 275 \$ sont exigibles. Taxes, assurance et immatriculation en sus. Limite de 96 000 km, frais de 0,10 \$ le kilomètre excédentaire. Sujet à l'approbation du crédit. Offre d'une durée limitée. Photos à titre indicatif. Tous les détails chez votre concessionnaire Honda.

VOS CONCESSIONNAIRES HONDA DU QUÉBEC



CONÇUES ET CONSTRUITES SANS CONCESSION

Karen Pick montre les liens entre l'homme et son milieu

Par **MICHEL ROY**

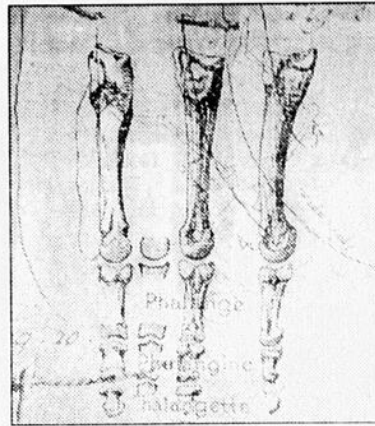
(MR) Jusqu'au 18 novembre, les visiteurs pourront voir les oeuvres picturales de Karen Pick, à la galerie de la Bibliothèque du Cégep Beauce-Appalaches.

L'exposition compte huit pièces de grand format sur panneaux de bois.

On y retrouve des natures mortes et des reproductions de

planches d'anatomie, de botanique et de cartographie, transposées par des jeux de couleurs et de matières. C'est ainsi que Karen Pick veut montrer les liens qui unissent l'homme et son milieu, leur nature commune.

L'artiste de Québec, qui a étudié à l'Université Laval, a réalisé plusieurs expositions individuelles et collectives depuis 1989.



Chaudière-Appalaches

Au moins 2 000 personnes souffrent de surdité professionnelle

Par **PIERRE BRETON**

Dans la région de Chaudière-Appalaches, plus de 25 000 travailleurs sont exposés à des bruits nocifs et au moins 2 000 personnes sont atteintes de surdité professionnelle.

En se basant sur ses statistiques d'indemnisation, la CSST estime qu'à chaque jour ouvrable, un nouveau cas de surdité se déclare dans la région. Entre 1993 et 1996, de 160 à 218 nouveaux cas par année ont surgi.

Les CLSC de Chaudière-Appalaches et la Direction de la santé publique viennent de lancer une campagne de sensibilisation sous le thème *Le bruit au travail te suit partout*.

La personne atteinte de surdité professionnelle a souvent tendance à s'isoler et à cacher son incapacité à bien entendre. Afin de briser cet isolement, les

CLSC offrent aux travailleurs touchés par la surdité professionnelle la possibilité de participer à des soirées d'information ou des échanges de groupe, accompagnés du conjoint ou de la conjointe.

Rencontrez les artisans des Etchemins

(JL) Ce sera le Noël des artisans à Lac-Etchemin, du 19 au 21 novembre prochain.

Les artisans de la région exposeront en effet leurs oeuvres le vendredi de 18h à 22h, le samedi de 10h à 17h, et le dimanche de 10h à 14h. Le Centre culturel sera pour l'occasion paré d'un décor des fêtes.

Les artisans intéressés à prendre part à l'événement peuvent appeler au 625-8784, au 625-4521, ou au 625-5054 (soir).

compagnés du conjoint ou de la conjointe.

Les Amputés de guerre
«Ce fut notre guerre; c'est maintenant leur héritage.»

H. Clifford Chadderton,
chef des services administratifs
de l'Association des Amputés de guerre

Les doyens du Programme
LES VAINQUEURS veillent à poursuivre la tradition d'entraide de l'Association et transmettent le message **JAMAIS PLUS LA GUERRE!** à la jeune génération.

Ainsi, l'héritage se perpétue.



Pour consulter la liste des documents vidéo de la série **JAMAIS PLUS LA GUERRE!**, vous pouvez soit visiter le site Web de l'Association au www.amputesdeguerre.ca, soit commander un dépliant en téléphonant au 1-800-250-3030. Vous pouvez emprunter gratuitement les productions vidéo de l'Association ou les acheter au prix coûtant.
Numéro d'enregistrement d'organisme de charité : 13196 9628 RR0001

Réception Villa des Pins Inc. présente SUPER SPECTACLE à 100% Country

avec "QUÉBEC SHANIA BAND"

en hommage avec SHANIA TWAIN

SAMEDI

20 NOVEMBRE 99

21 heures.

• Prix pour le plus beau costume country.

• En plus "DG" Country sur place.

INVITATION SPÉCIALE À TOUS LES DANSEURS COUNTRY



FORFAIT SPÉCIAL pour groupe. Ce spectacle est une présentation Réception Villa des Pins, sans aucun producteur indépendant.

–Billets garantis à 100% • Pré-vente: 10\$, entrée: 15\$

–Billets en vente aux places habituelles, soit: Resto-Bistro La Mèche, Dépanneur Marché des Pins (Notre-Dame), Réception Villa des Pins, Restaurant Notre-Dame.

Une invitation du patron,
J.M. Caron.
Inf.: 774-4449
ou 228-1700

V
I
L
L
E
DES PINS
L
A
2505-A, Route Kennedy
Notre-Dame-des-Pins, Beauce
G0M 1K0
Jean-Marie Caron
propriétaire 276379

TROPHÉE

PLACE
Centre-Ville

Qui se méritera le trophée
Place Centre-Ville pour le
joueur le plus populaire du Garaga?

Nommez ici le joueur de votre choix:

Faites parvenir votre coupon de participation à L'Éclaireur-Progress, 12625, 1^{re} Avenue, St-Georges, G5Y 2E4 ou déposez-le dans la boîte réservée à cet effet à Place Centre-Ville.

1 TIRAGE PAR MOIS (dernier vendredi)

Nom _____
Adresse _____
C.P. _____ Tél. _____

À GAGNER À CHAQUE MOIS

1 PAIRE DE BILLETS
POUR ASSISTER À UN
MATCH DU GARAGA + 50\$ EN BONS D'ACHATS
CHEZ LES MARCHANDS
DE PLACE CENTRE-VILLE

En collaboration avec



BINGO

AU 120, 123^e RUE
SAINT-GEORGES G5Y 2E3

DIM. - MAR. - VEN. - SAM. = 18h45

Une possibilité de

25000\$

no 522247-1

Chaque bingo est administré par l'organisme détenteur de la licence et en reçoit les profits

265749-26

L'amour qui rachète la misère

Par MICHEL ROY

Dans *Bohémiennes et moutons noirs*, le troisième roman de l'écrivaine beauceronne Josette Labbé, les personnages sont quasi plus grands que nature. Gens ordinaires s'adaptant comme ils peuvent aux détresses de la vie, c'est l'amour qui

leur permet de sublimer, voire de racheter leur misère.

«J'ai écrit ce roman en pensant aux gens qui ne sont pas capables de suivre le trafic», nous expliquait Josette Labbé en entrevue cette semaine.

«Ces gens ne sont pas capables de consommer, d'embarquer dans le système, par malchance ou à cause de leur personnalité. Ce ne sont pas des fous, mais ils comprennent mal les règles de la société moderne et ils en arrachent».

Les personnages sont attachants à cause de leurs travers qui en font des originaux, mais surtout à cause de leur authenticité.

Le roman nous ouvre la porte d'un immeuble minable d'un quartier tout aussi minable, où, durant six mois, nous serons témoins des grandeurs et misères de six personnages principaux: Colette, son mari Jean-Marc (qui ont cinq enfants), Josée et Philippe, leur adolescente Anémone, et Éliette. Tous «sur le béesse», dont ils sont prisonniers, ils essaient chacun à leur façon de s'en sortir sans perdre de vue leurs rêves. Et c'est dans leur langue ordinaire, parfois crue, qu'ils s'expriment: «J'étais encore vierge, tout était pas perdu! Le pire, c'est que je les croyais: Roger m'avait pas tout pris. Mais j'aurais donc aimé ça lui demander pourquoi y m'avait jamais touchée? Parce qu'y en avait pas envie ou parce qu'y voulait pas me

mettre dans le trouble», raconte Colette sur sa première peine d'amour.

«J'ai le droit de ne pas être littéraire», justifie Josette Labbé, je veux être vraie, toucher au vrai monde». La mère-poule et son homme agressif, la femme-enfant et son adolescente révoltée et idéaliste, le bandit et son fils perturbé, l'artiste raté qui devient impuissant, l'amante qui ne réussit pas à «garder» ses hommes, tous ces personnages donnent d'abord l'impression qu'il n'y a pas d'espoir. Mais, au terme de leurs efforts, ils trouveront un nouvel équilibre et se rapprocheront de leurs rêves. Il ne s'agit pas d'un *happy end* à l'américaine, où subitement tout est rose après avoir été noir.



Josette Labbé est une passionnée de livres.

Non, le dénouement nous laisse encore avec des gens ordinaires qui ont toutefois amélioré leur sort.

«C'est un hommage à l'amour», résume Josette Labbé.

CHEVROLET 4x4
1998
Boîte longue, auto, cassette, fond de boîte, 47.000 km \$17,995

DIVISION VOITURES D'OCCASION MORIN GM

MORIN 228-8801 VOISIN DU CARREFOUR

Josette Labbé fera une séance de signatures

Par MICHEL ROY

Josette Labbé sera à la Librairie Chaudière à Saint-Georges le vendredi 19 novembre, de 15h à 21h, pour une séance publique de signature de son tout dernier roman: *Bohémiennes et moutons noirs*.

prochain, au stand de son éditeur Stanké.

Rappelons ici que Josette Labbé est née à Saint-Benoît-Labre en 1945. Mère de quatre enfants, elle est technicienne en documentation dans une polyvalente de la région.

Son premier roman, *Jean-Pierre, mon homme, ma mère* (Éd. Pierre Tisseyre), lui a valu le Prix Esso 1982. Son deuxième, *Les vingt-quatre heures du clan*, a été publié (Ed. Pierre Tisseyre) en

1987. Elle a vu quelques-unes de ses nouvelles publiées dans des magazines, dont une dans *Propos*, un manuel scolaire de sec. 4. Sa dramatique *Chiffre de nuit* avait gagné le premier prix au concours d'oeuvres dramatiques radiophoniques de Radio-Canada en 1975.

Au théâtre, elle a écrit (et produit dans la région avec la troupe Les dix petits megs) les pièces *Aréna* (1995), *Chômage ultime* (1996) et *Rira bien qui ramera le dernier* (1998).

Le Naturiste vous informe:
par CARMEN FORTIN, N.D. naturopathe

LA GRANDE MALADIE DES HOMMES

Trois hommes sur quatre développent des problèmes reliés à la prostate en vieillissant et on voit de plus en plus des hommes jeunes qui commencent à ressentir certains symptômes soit, envie constante d'uriner, douleurs quand ils urinent et aussi dans le bas du dos, tous ces troubles pouvant conduire à une prostatite aiguë ou chronique, l'hypertrophie de la prostate qui entraîne des obstructions urinaires et des troubles de la miction et le cancer de la prostate qui progresse très lentement et reste longtemps sans symptômes. On s'entend aujourd'hui pour admettre qu'un ensemble de facteurs favorisent le développement de ces maladies génétiques, hormones, régime alimentaire, stress, abus d'alcool ou de drogue et maladies transmises sexuellement.

Est-il possible de prévenir les maladies de la prostate?

Oui, par un régime alimentaire adéquat et aussi par la prise de certains suppléments indispensables à la prostate.

Les agrumes, les crudités, les produits laitiers et les pâtes alimentaires pris en trop grande quantité ou par une personne aux fonctions digestives déficientes contribuent au problème d'épuisement des reins et par le fait même de la prostatite. Par ailleurs les viandes rouges, les fritures, les épices, l'alcool, le café et le cacao épuisent le travail du foie.

Le zinc et le sélénium sont des minéraux essentiels au maintien de la bonne santé de la prostate. On retrouve le zinc dans les graines de citrouilles, de tournesol ainsi que les abats, la levure de bière, les fèves de soya et le millet. Le sélénium lui est présent dans le thon, le germe et le son de blé, le brocoli et les céréales entières.

PROSTAGIL c'est un ensemble de nutriments utile pour la santé de la prostate. Il renferme un complexe de 12 ingrédients judicieusement sélectionnés et une source de nutriments spécialisés pour hommes. Ses principaux ingrédients actifs sont: de l'huile de graine de citrouille, du palmier nain, ainsi qu'un mélange de plantes diurétiques tels le persil, le chiendent, le buchu, la carotte sauvage, la busserole, etc.

Du 14 au 20 novembre

Prostagil
Ensemble de nutriments utiles contre l'hypertrophie bénigne de la prostate

Spécial Économie
26,99\$ 3\$

LE NATURISTE
Dr Jean-Marc Brunel n.d.

SAINTE-MARIE 387-3566 GALERIES DE LA CHAUDIÈRE
Carrefour St-Georges 228-9735

MAISONS MARCOUX

Plus de 25 ans de passion!

Voyez quelques avantages à choisir une *Maison Marcoux*

- Plus de 80 modèles standards
- Programme d'assurance qualité certifié
- Service après-vente renommé
- 10 ans de garantie
- Conception personnalisée
- Visite de l'usine en tout temps

Maison modèle à visiter à Ste-Marie et Boul. Hamel Ouest, Québec

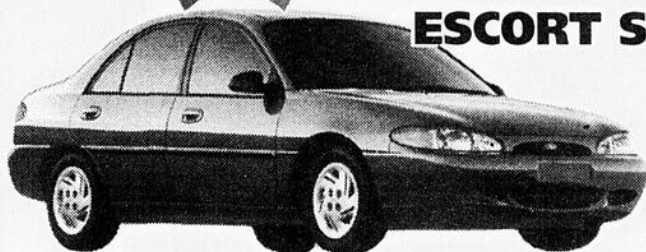
Une maison usinée à votre image avec le meilleur rapport qualité-prix

www.marcoux.qc.ca
1360, boulevard Vachon Nord, Ste-Marie, Beauce, G6E 1N4
Téléphone: 1-418-387-5517 Télécopieur: 1-418-387-7592
Sans frais: 1-877-9PREFAB

VENTE AU PRIX COÛTANT

15 JOURS SEULEMENT

sur tous les **MODÈLES NEUFS 1999 EN INVENTAIRE**



ESCORT SE

Prix coûtant: 16 277\$
0% ou remise de 1 500\$

- 4 portes
- 2.0 litres, 4 cyl.
- trans. 5 vitesses
- servo-dir.
- servo-frein
- air climatisé
- AM/FM cassette
- et plus

14 777\$ + taxes



MUSTANG GT

Prix coûtant: 28 017\$
0% ou remise de 1 000\$

- V8, 4.6 litres
- trans. 5 vitesses
- intérieur cuir
- groupe élect.
- groupe commodité
- lecteur CD
- roues 17 pouces
- air climatisé
- et plus

27 017\$ + taxes

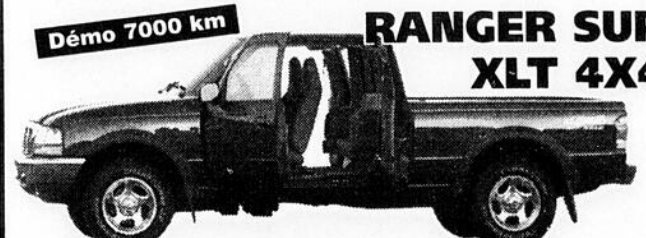


TAURUS SE
4 portes

Prix coûtant: 23 285\$
0% ou remise de 2 000\$

- V6, 3.0 litres
- air climatisé
- groupe commodité
- groupe élect.
- groupe sport
- et plus

21 285\$ + taxes

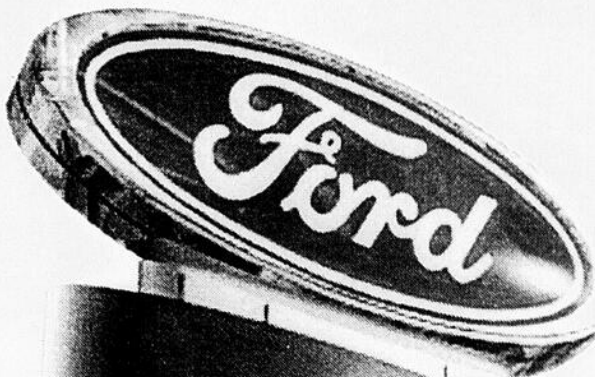


Démo 7000 km **RANGER SUP XLT 4X4**

Prix coûtant: 27 305\$
0% ou remise de 2 000\$

- V6, 4.0 litres
- trans. auto. over.
- groupe sport
- groupe élect.
- groupe commodité
- sièges baquet sport
- fond boîte
- air clim.

25 305\$ + taxes



Jacques Drouin



John Young



Louis Vaillancourt



Sylvain Dufac



Stéphane Poulin

Plusieurs autres modèles disponibles

FAITES VITE!

Cette offre prend fin le 29 novembre 1999



EXPLORER XLS
4 portes

Prix coûtant: 34 813\$
0% ou remise de 2 000\$

- V6, 4.0 litres
- trans. auto. over.
- air climatisé
- sièges capitaines
- lecteur CD
- groupe électrique
- groupe commodité
- groupe XLS
- et plus

32 813\$ + taxes



WINDSTAR LX

Prix coûtant: 28 366\$
0% ou remise de 2 000\$

- V6, 3.8 litres
- 7 passagers
- air climatisé aux
- version 4 portes
- roues aluminium
- groupe électrique
- groupe commodité
- groupe décor
- et plus

26 366\$ + taxes



F150 SUP XLT
4X4

Prix coûtant: 33 083\$
0% ou remise de 3 000\$

- V8, 4.6 litres
- trans. auto. over.
- air climatisé
- différentiel barré
- groupe électrique
- marche pied
- ens. remorquage
- peinture 2 tons
- et plus

30 083\$ + taxes



F250 HD SUP
4X4

Prix coûtant:

34 739\$ + taxes

- V8, 5.4 litres
- trans. auto. over.
- différentiel barré
- air climatisé
- ens. 8,800 Lbs
- ens. remorquage
- marche pied électrique
- groupe électrique
- et plus

DROUIN
Automobiles **FORD**
60 ans en affaires!

SAINT-GEORGES • 228-2077
SAINT-ZACHARIE • 593-6501

SEARS

PRIX EN VIGUEUR JUSQU'AU DIMANCHE 21 NOVEMBRE 1999, DANS LA LIMITE DES STOCKS

Jusqu'à dimanche Rabais 20% Pneu Glace et neige RoadHandler™ Plus

Pneu à relief profond pour une tenue de route supérieure sous toutes les conditions en hiver. Garantie de changement de pneu sur place 24 heures sur 24; détails en magasin. Série n° 10000.

À partir de 49⁹⁹ Chac.		
P145/80R12. Rég. Sears 63,99		
Pneu Glace et neige RoadHandler Plus		
Dimensions	Rég. Sears	Soldé, chac.
P155/80R13	66,99	52,99
P185/80R13	86,99	65,99
P185/75R14	88,99	66,99
P195/75R14	92,99	71,99
P205/75R14	96,99	74,99
P205/75R15	100,99	79,99
P235/75R15XL	117,99	93,99
175/70R13	78,99	60,99
185/70R14	87,99	66,99
195/70R14	90,99	68,99
P205/70R14	94,99	71,99
P215/70R14	99,99	75,99
P205/70R15	101,99	78,99
P185/65R14	97,99	75,99
P195/65R15	106,99	84,99
P205/65R15	109,99	86,99
P195/60R14	105,99	83,99
P195/60R15	107,99	85,99
P225/60R16	145,99	105,99

Avec la garantie contre les avaries routières.
Autres formats aussi en solde. *Détails en magasin.



Rabais 20% Pneu Blizzak MZ-02... The Ice Gripper™

À partir de **94⁹⁹** Ch. P175/70R13. Rég. 118,99

Autres formats aussi en solde, prix selon les formats
Pneu Bridgestone en composé de caoutchouc multicellulaire pour une excellente traction sur glace et neige. Série n° 17000.
*Rég. est une référence aux prix ordinaires Sears

Jusqu'à 100 \$ à gagner en remise du fabricant (à poster)
Jusqu'à 25 \$ par pneu Blizzak admissible—jusqu'à 4 pneus admissibles. Les chances de gagner sont de 1 sur 64. Aucune obligation d'achat pour obtenir une carte de jeu. Il faut répondre correctement à une question de qualification pour gagner. Le concours prend fin le mardi 29 février 2000, ou dans la limite des stocks.



Pas de paiement avant mars 2000
pour tous les services et produits automobiles de plus de 200 \$ achetés avec la carte Sears
Sur approbation de votre crédit, avec la carte Sears. Tous les frais et taxes applicables sont payables au moment de l'achat.
À l'exclusion des articles de nos Centres et magasins de liquidation et des achats par catalogue.
Offre en vigueur jusqu'au dimanche 28 novembre 1999. Renseignez-vous.

Découvrez tous les côtés de Sears^{MD}

SEARS
CARREFOUR ST-GEORGES
228-6659

NP1131699

Copyright 1999. Sears Canada Inc.

Courrez la chance de gagner le montant de votre achat avec tout achat de PNEUS D'HIVER chez Sears. Tirage le 22 décembre 1999

Les Condors s'en vont à la guerre

Par **SIMON BUSQUE**

Les Condors se préparent à livrer une véritable guerre aujourd'hui même (samedi) en affrontant les Spartiates du Vieux-Montréal dans le cadre de la semi-finale de la Ligue de football collégial AAA.

La tâche ne sera pas facile pour les oiseaux puisque les Spartiates n'ont subi aucun revers cette saison. Ils ont de plus servi deux bonnes leçons aux Condors en autant d'affrontements. Malgré tout, l'entraîneur-chef Gaétan Létourneau croit que ses joueurs vont offrir beaucoup d'opposition.

«On s'en va à la guerre et on va être préparé en conséquence. Nos joueurs sont même confiants car ça fait deux semaines qu'on se prépare en vue de cet important affrontement. Les Spartiates vont peut-être pécher par excès de confiance. Ce sera à nous de les surprendre».

Létourneau a déjà fait voir ses couleurs et il promet qu'il va utiliser ses meilleurs athlètes dans ce match. «Il y a des joueurs qui vont jouer en attaque et en défensive. On se doit de livrer la bataille avec nos canons».

Pour l'emporter, les Condors devront arrêter la puissante attaque au sol des Spartiates. Ils devront aussi garder le ballon le plus longtemps possible pour gagner du temps et tenter d'inscrire des

Développement AA

Les pee-wee subissent deux revers

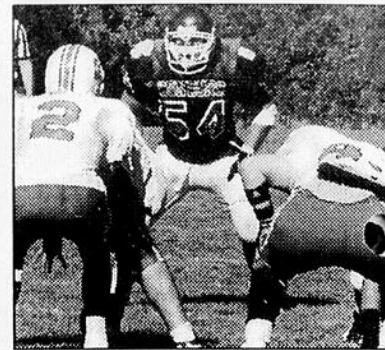
(SB) Les Élite pee-wee de Beauce-Amiante ont eu leur part de problèmes en fin de semaine dernière en subissant deux revers en autant de sorties.

Les pee-wee ont subi des revers de 4-1 samedi contre l'Express de la Rive-Sud et de 6-5 face à l'Avalanche de Yamaska dimanche. Charles Bergeron et Emmanuel Bouchard ont marqué chacun deux buts, les autres étant l'oeuvre d'Alexandre Nadeau et Olivier Cloutier.

Les atomes se trouvaient également à Yamaska dimanche et ils ont savouré une victoire de 4-3 grâce aux buts de Kevin Veilleux, Michaël Laplante, Maxime Cliche et Étienne Bergeron.

Bantams et midgets divisent

Les bantams et les midgets ont pour leur part joué pour .500 en fin de semaine. Les bantams ont per-



Des joueurs comme Guillaume Cloutier (54) auront beaucoup de pain sur la planche.

points au tableau. «La tâche ne sera pas facile mais je m'attends à un match serré».

Défaite

Les Condors ont subi une défaite de 35-8 aux mains des Cougars de Lennoxville lors du dernier match de la saison. «C'est un match qui n'avait aucune importance pour nous et j'en ai profité pour faire jouer tout le monde et en reposer certains pour qu'ils soient prêts à 100 % physiquement et mentalement pour la semi-finale», signale l'entraîneur.

Les Condors ont profité de ce match pour tenter de nouvelles expériences en attaque mais ça a mal tourné car ils ont accordé trois interceptions dont deux pour des touchés.

Pierre Sirois a inscrit le touché des Condors alors que Guillaume Cloutier et Jonathan Drolet ont bien fait du côté de la défensive.

du 3-2 contre l'Express et gagné 4-3 sur l'Avalanche. Stéphane Poulin a inscrit deux buts, les autres allant à David Giroux, Maxime Poulin-Grenier, Mathieu Vachon et Mathias Rodrigue.

Enfin, les midgets ont disposé de la Rive-Sud 6-4 et baissé pavillon 5-2 contre Yamaska. Jean-François Pouliot et Alain Rodrigue ont marqué deux buts chacun, les autres appartenant à Cédric Dupont, Jean-François Duguay, Maxime Jacques et Vincent Doyon.

Les Élite disputent leurs prochaines locales aujourd'hui (samedi) alors que les atomes et midgets accueillent respectivement Québec et Sainte-Foy à l'aréna de Sainte-Marie à compter de 16h20. Les pee-wee et bantams accueillent pour leur part les Gouverneurs de Sainte-Foy à l'aréna de Saint-Joseph à compter de midi.

AVIS PUBLIC

IL NE RESTE QUE 48 JOURS AVANT L'AN 2000...

ET SEULEMENT 10 VÉHICULES 1999 NEUFS CHEZ BEAUCE AUTO 2000. AVEC DES OFFRES AUSSI AUDACIEUSES ILS PARTENT TRÈS VITE. NOUS PENSONS MÊME EN MANQUER !!!

F250 4X4



NEUF

Super Duty

Rég.: 33 035*

Rabais 4037*

Spécial 28999\$

boîte longue, moteur 5.4 litres, pont, glissement limité, rétroviseur de remorquage, climatiseur, AM/FM cassette, siège tissu, groupe décor

F150 XLT SUP 4X4



NEUF

5.4 litres 260 HP

Rég.: 38 785*

Rabais 8286*

Spécial 30499\$

4 portes, climatiseur, siège capitaine, blindages, glaces coulissantes, boîte 8 pieds, pneus tout terrains, jantes d'aluminium, et plus...

F150 XLT SUP 4X4



NEUF

Rég.: 37 983*

Rabais 8542*

Spécial 29799\$

4 portes, climatiseur, tout équipé, siège capitaine, jantes d'aluminium, glaces coulissantes, peinture 2 tons, blindages, moteur Triton, transmission automatique, O/D

F150 XLS



NEUF

Rég.: 23 535*

Rabais 6736*

Spécial 16799\$

boîte longue, jantes chromées, sièges 60/40 tissu, moteur 4.2 litres, V6

WINDSTAR LX



DEMO 1 SEUL DISPONIBLE TRANSPORT, PRÉPARATION INCLUS. FAITES VITE!

Rég.: 32 687*

Rabais 7688*

Spécial 24999\$

4 portes, V6, 3.8 litres, climatiseur avant/arrière, 2 chauffages, glaces teintées, porte-bagages, 4 sièges capitaines, groupe confort et électrique

COUGAR



NEUF

Rég.: 21 990*

Rabais 4131*

Spécial 17799\$

moteur Zetec DOHC, 5 vitesses, jantes d'aluminium, aileron, glaces, vitres, valise et miroirs électrique, radio AM/FM cassette, chauffe moteur

ZX2 SPORT



NEUF

Rég.: 20 232*

Rabais 4233*

Spécial 15999\$

automatique, mag, aileron, climatiseur, portes, valise et miroirs électrique, chauffe moteur, AM/FM cassette

EXPLORER XLS 4X4



NEUF

Rég.: 35 889*

Rabais 6890*

Spécial 28999\$

V6, 4.0 litres, automatique, O/D, climatiseur, groupe électrique, glaces teintées, porte-bagages, mag, volant incl., cruise control

F250 XLT 4X4



NEUF

Rég.: 47 132*

Rabais 6633*

Spécial 40499\$

king cab, power stroke, 7.3 diesel turbo, automatique, overdrive, fauteuils capitaine, pont, glissement limité, attelage, marchepieds, ens. camping et remorquage, pneus tout terrains et plus

* Transport, taxes et préparation en sus et rabais Ford inclus

GRAND MÉNAGE... ON LIQUIDE!

98-ZX-2

25 700 seulement, auto, o/d, clim., miroirs et valise élec. par Ford jusqu'à 150/700 et ou 80000 km

Rég.: 14 498*

Spécial 12998\$

1 seul proprio



98-Sable GS Decor

V-6, auto, clim., tout équipé, mag, siège et valise élec. tel. par Ford

Rég.: 17 989*

Spécial 16498\$

1 seul proprio



98-Windstar GL

tout équipé, mag, 2 chauffages, climatiseur, groupe électrique, V6, 3.8 litres

Rég.: 21 990*

Spécial 19598\$

1 seul proprio



96-Ford Ranger XLT 4X4

supercab, V6, 4.0 L, tout équipé, clim., gr. élect, volant, cruise, fog lamps, mag, fond boîte

Extra propre

Spécial 17996\$

GARANTIE PROLONGÉE



93-Chevrolet 1500

4x4, 5 cv., auto, boîte longue, très propre, 1 seul propriétaire

Rég.: 10 989*

Spécial 10293\$

1 seul proprio



96-Chevrolet Blazer LT

noir, 4 portes, tout équipé, climatiseur, cuir, groupe électrique, V6, 4.3 Vortec, extra propre

Rég.: 19 990*

Spécial 18996\$

1 seul proprio



LE CONCESSIONNAIRE FORD LE PLUS COMPLET EN BEAUCE

BEAUCE AUTO 2000

774-9801

228-1011

407, 1re Ave Renault, Beauceville Est



ALAIN CARRIER

BRUNO BLAIS

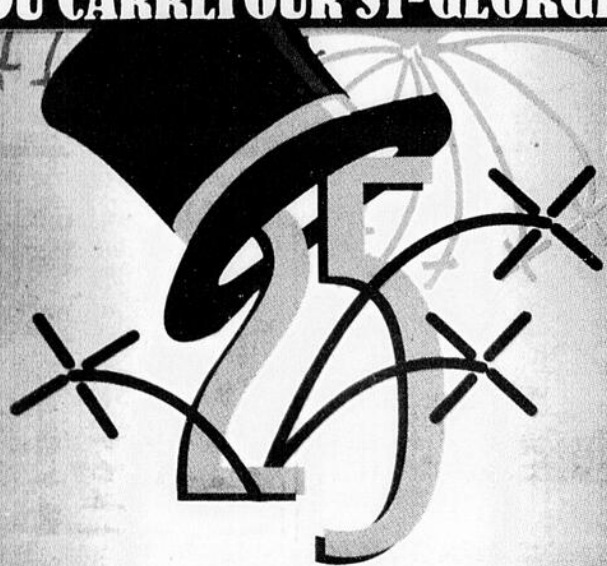
STEVE GRENIER

JEAN AUDET

MAURICE LECLERC

ASSISTEZ aux Feux d'artifices

DU CARREFOUR ST-GEORGES



Spectacle pyromusical diffusé
simultanément sur **CKRB
103,3^m**

Mardi

16 novembre 18h45

**Stationnement avant
du Carrefour St-Georges**

Chapeau!
**CARREFOUR
ST-GEORGES** 25 ans
qu'on se fréquente ...

8585, Lacroix, Ville Saint-Georges
www.carrefourst-georges.com

418-228-1513

La région récolte 21 médailles d'or à la compétition de karaté

Par **SIMON BUSQUE**

Les karatékas de la région ont très bien performé lors de la compétition provinciale des Studios Unis d'auto-défense de Beauce qui se tenait dimanche dernier au club de Tennis régional de Beauce. En tout, les Beaucerons ont remporté 21 des 138 catégories au programme.

Il y avait 525 participants à cette compétition d'envergure, ce qui satisfait au plus haut point les organisateurs, les frères Éric et Simon Drapeau. «On visait les 500 karatékas et on en a eu un peu plus», signale Simon.

Il faut dire que les Studios Unis de Beauce célébraient leur 20e anniversaire et en ont profité pour remettre une plaque à celui qui a amené cette discipline dans la région, M. Guy Drapeau.

Les résultats

D'entrée de jeu, plusieurs vont se demander ce qu'a fait Bernard Paquet, celui-là même qui représentera le Canada aux Championnats du monde. Bernard s'est bien tiré d'affaires terminant deuxième derrière René Perreault, actuel champion du monde WKA.

Plusieurs Beaucerons se sont illustrés à travers ces athlètes qui provenaient de partout au Québec et d'autres provinces canadiennes.

Nous vous présentons d'ailleurs la liste des athlètes de la région qui ont décroché une première place.

En combat, Julien Dostie de Saint-Georges (10 ans, ceinture verte), Pierre Lantagne de Sainte-Justine (30 ans et plus, ceinture verte), Gilbert Binet de Sainte-Justine (40 ans et plus, ceinture verte), Michaël Binet de Sainte-Justine (11 ans, ceinture orange), Pierre-Olivier Boily de Saint-Joseph (6 ans, ceinture blanche), Sandra Paquet de Beauceville (7 ans, ceinture orange), Anthony Bisson de Beauceville (18-29 ans, ceinture violette), Jessie Morin de Saint-Côme (11 ans, ceinture bleue), Valérie Carrier de Saint-Georges (15 ans, ceinture verte), Karine Drapeau de Saint-Georges (16 ans, ceinture brune), Steve Giroux de Saint-Joseph (18-29 ans, ceinture brune), Roxanne Mathieu de Beauceville (6 ans, ceinture jaune), Marie-Christine Bergeron de Beauceville (16 ans, ceinture violette), Serge Doyon de Beauceville (16-17 ans, ceinture brune) et Carl Poulin de Beauceville (8 ans, ceinture bleue).



Les plus petits ont sorti tout ce qu'ils avaient dans le ventre. (PHOTO: Michel Roy)

En kata, Tommy Paquet de Saint-Côme (9 ans, ceinture verte), Pierre-Olivier Boily de Saint-Joseph (6 ans, ceinture blanche), Luce Binet de Saint-Côme (30-39 ans, ceinture orange) et Bianka Mathieu de Beauceville (5 ans, ceinture jaune).

En kata armé, Jessika Brochu de Saint-Côme (9 ans, ceinture verte), Olivier Bernard (18-29 ans, ceinture noire) et Francis Lagrange (18-29 ans, ceinture brune).

Étienne Lecours part avec 4 600 \$

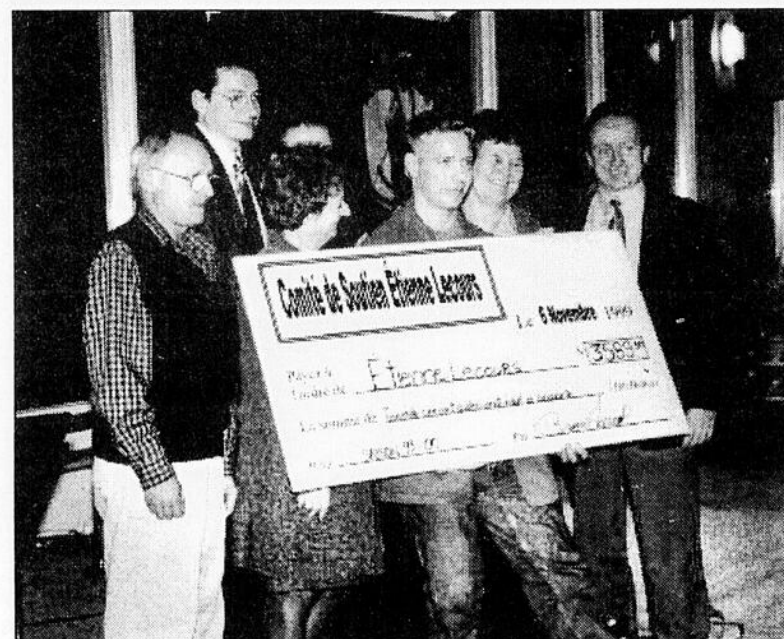
Par **JACQUES LÉGARÉ**

Un souper-bénéfice et une commandite de Sogetel Mobilité permettront au skieur acrobatique Étienne Lecours de commencer la saison avec 4 600 \$ en banque.

En fin de semaine dernière, environ 260 personnes ont participé à un souper-bénéfice au mont Original, qui a permis d'amasser 3 600 \$ pour le jeune athlète, qui fera partie de l'équipe canadienne de développement de sa discipline cette année.

Une saison comme celle qu'il s'appête à faire lui coûtera au bas mot 17 000 \$, nous a-t-il appris, et il ne dispose d'aucune subvention. «On n'a eu l'argent qu'on peut aller chercher nous-mêmes», nous a-t-il confirmé. C'est pourquoi il apprécie des gestes comme celui de la Chambre de commerce de Sainte-Justine (son village natal), qui a organisé la soirée bénéfice. Le skieur Dominik Gauthier, membre de l'équipe nationale «A», était l'invité d'honneur de l'événement.

C'est aussi à cette occasion que Sogetel Mobilité a remis un chèque



Un chèque qui sera le bienvenu.

de 1 000 \$ à Étienne. Ce dernier n'a pas ménagé ses remerciements autant envers la compagnie qu'envers le *Comité de soutien Étienne Lecours*.

Étienne, qui est étudiant en informatique au collège F.X. Gameau, partira bientôt pour trois semaines

d'entraînement dans l'Ouest. Pour la session débutant en janvier, il ne suivra qu'un cour, par correspondance, afin de pouvoir se consacrer à sa saison de compétitions. Il ira notamment en Europe, ce qui engendrera bien sûr des dépenses importantes. «Seulement le billet d'avion coûte 1 000 \$», dit-il.

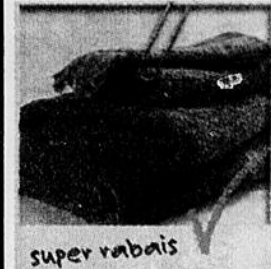
PRIX EN VIGUEUR DU LUNDI 15 AU DIMANCHE 21 NOVEMBRE 1999*
 sauf avis contraire, dans la limite des stocks. Certains articles ont peut-être été déjà soldés au cours de la semaine dernière

SEARS

Magasinez! Faites un voeu! Gagnez!
C'est le plus grand concours Sears à ce jour!
De nombreux prix à gagner! C'est instantané! C'est facile!

RABAIS 55%

SERVIETTES FIELDCREST^{MD} MAJECTIC^{MD}
 De couleurs unies ou à rayures. Serviette de bain. Rég. Sears 19,99\$
8,99\$
 Autres formats. Rég. Sears 7,99 - 39,99. Chac.
3,59\$ - 17,99\$



super rabais

RABAIS 25-40%

ENSEMBLES DE DRAPS 'ULTRA TOUCH' EN PERCALE
 En percale de coton et polyester à 180 fils au po". Ensemble pour lit 1 place. Rég. Sears 39,99 - 23,99\$
 Ensemble pour lit 2 places à TG lit 2 places. Rég. Sears 59,99 - 99,99\$. L'ens. 44,99\$ - 74,99\$



Tous les ens. de draps comprennent 1 drap plat, 1 drap-housse et taie(s) d'oreiller.

237\$
BATTERIE 17 PIÈCES 'ROMA' LAGOSTINA
 Rabais 262\$

 Batterie en acier inoxydable, garantie 25 ans; détails en magasin. Rég. Sears 499,99\$
 Exceptionnel ✓

RABAIS 200\$
 sur ensemble
LAVEUSE ET SÈCHEUSE MAYTAG

 Laveuse 'Atlantis' en exclusivité chez Sears. Distributeur de détergent. Sècheuse 'Atlantis' à boutons-poussoirs.
 Avantageux ✓

RABAIS 150\$
ASPIRATEUR VERTICAL KENMORE DE 12 A

 Hauteur réglable. Suceur plat. Rég. Sears 299,99\$
149\$
 Superbe qualité! ✓

RIEN QUE 158\$
MAGNÉSCOPE SEARS À 4 TÊTES AU PLUS BAS PRIX À CE JOUR

RABAIS 20\$. Garantie exclusive de 18 mois; détails en magasin. Nettoyage auto des têtes. Ralenri à vitesse variable. Saut d'annonces. Têtes 19 microns. Rég. Sears 179,99\$
RIEN QUE 188\$
RABAIS 30\$. Modèle haute fidélité. Garantie exclusive de 18 mois; détails en magasin. Enregistrement instantané un bouton. Ralenri à vitesse variable. Rég. Sears 219,99\$

RABAIS 30%
AU CHOIX: DÉCORATIONS DE NOËL SUR DIFFÉRENTS THÈMES

 Mandrin sans clé. 2 blocs d'alimentation et chargeur. Rég. Sears 299,99\$
129,99\$

MOITIÉ PRIX
 au choix: HUMIDIFICATEURS KENMORE^{MD}
11,4 L À BRUME TIÈDE OU FRAÎCHE

 Légers et portables. Aident à éliminer les lèvres gercées et la peau sèche. N° 29571/81. Rég. Sears 139,99 - 149,99. Chacun
69,99\$
 Bon choix! ✓

RABAIS 200\$
CHASSE-NEIGE CRAFTSMAN^{MD} DE 9 HP À CHÂSSIS MOYEN ET 2 PHASES

 Déblaise sur une largeur de 27 po. Moteur Tecumseh Sno-King^{MD}. À démarreur électrique. Rég. Sears 1499,99\$
1299,99\$
 Prix spécial! ✓

RABAIS 100\$
TOUS LES ACCESSOIRES POUR CHASSE-NEIGE
 En vedette accessoire pour chasse-neige à 2 phases CRAFTSMAN. N° 61072. Rég. Sears 1099,99\$
999,99\$

 Incroyable! ✓

RABAIS 225\$
SCIE À ONGLETS COMBINÉS CRAFTSMAN^{MD} DE 10 POUÇES

 Avec allonges et sac à sciure en prime. Rég. Sears 449,99\$
224,99\$

RABAIS 170\$
PERCEUSE CRAFTSMAN^{MD} DE 12 V, 3/8 POUÇE À VITESSE VARIABLE, DANS UN COFFRET

 Mandrin sans clé. 2 blocs d'alimentation et chargeur. Rég. Sears 299,99\$
129,99\$

MOITIÉ PRIX
CHANDAILS R & R CLASSICS^{MD}

 Pull ras du cou ou cardigan. 5 coloris. En acrylique aux beaux motifs jacquard. Rég. Sears 42,99\$. Chac.
21,49\$
 Super choix! ✓

RABAIS 25%
TOUS LES CHANDAILS LONDON FOG^{MD}

 Ils sont offerts en coloris et motifs variés. Tailles P-TG. Rég. Sears 59,99 - 79,99. Chac.
44,99\$ - 59,99\$

RABAIS 25%
VÊTEMENTS HABILLÉS CLASSIQUES JESSICA^{MD}

 Rég. Sears 34,99\$ - 129,99\$. Chac.
26,24\$ - 97,49\$
 Sauf les modèles La mode essentielle^{MD}

RABAIS 25%
TOUS LES VÊTEMENTS DE MARQUE IMAGE^{MD} 16+ POUR LES FÊTES ET L'AUTOMNE

 Rég. Sears 19,99\$ - 129,99\$. Chac.
14,99\$ - 97,49\$

RABAIS 30%
GANTS EN CUIR ET EN SUÈDE

 Pour femmes. Vaste choix de modèles et de couleurs. Rég. Sears 14,99\$ - 54,99\$. La paire.
10,49\$ - 38,49\$

RABAIS 30%
TENUES DE NUIT, COORDONNÉS DE NUIT ET PEIGNOIRS EN JERSEY

 Rég. Sears 14,99\$ - 99,99\$. Chac.
10,49\$ - 69,99\$

RIEN QUE 65\$
ENSEMBLE ALFRED SUNG EN EXCLUSIVITÉ CHEZ SEARS

 Comprend: 50 ml de fragrance Day Mist Sung en vapo, une recharge Day Mist Sung de 4,5 ml, 50 ml d'eau de toilette Sung Alfred Sung en vapo, une recharge d'eau de toilette Sung Alfred Sung de 4,5 ml et un atomiseur pour le sac.
 Une valeur de 124\$

RABAIS 40%
PANTOUFLES STYLE MOCASSIN EN SUÈDE POUR HOMME ET FEMME

 Confortables et agréables à porter. Couleurs variées. Rég. Sears 19,99\$. La paire.
11,99\$

RABAIS 25%
TOUTES LES BOTTES D'ENFANTS
 Bottes Kamik^{MD}, Sorel^{MD}, KangaROOS^{MD} et Kodiak^{MD}. Le choix varie selon les magasins. Rég. Sears 29,99 - 59,99.
 Paire.
22,49\$ - 44,99\$

RABAIS 20% - POUSETTES PLIANTES COSCO^{MD} - Rég. Sears 44,99 - 49,99. Chac. **35,99\$ - 39,99\$**
RABAIS 10\$ - SIÈGE D'AUTO COSCO DE LUXE - N° 27512 - Rég. Sears 129,99\$ **119,99\$**
RABAIS 30\$ - CHAISE HAUTE 'PRIMA POPPA' DE PEREGO^{MD} - Rég. Sears 219,99\$ **189,99\$**
RABAIS 20\$ - BALANÇOIRE GRACO DE LUXE D'ACCÈS FACILE - Rég. Sears 149,99\$ **129,99\$**
RABAIS 10\$ - MATELAS 'DREAMAKER' DE BO-PEEP^{MD} - N° 63760. Rég. Sears 79,99\$ **69,99\$**
RABAIS 10\$ - SIÈGE REHAUSSEUR 'SIT 'N' SNOOZE' - N° 27404. Rég. Sears 59,99\$ **49,99\$**

DIFFICILE À EMBALLER MAIS FACILE À PAYER!

PAS DE PAIEMENT AVANT JANVIER 2001 pour tous les gros appareils ménagers
 Pas de paiement avant janvier 2001, sur approbation de votre crédit, avec la carte Sears. Achat minimum: 200\$.
 Tous les frais et taxes applicables sont payables au moment de l'achat. À l'exclusion des articles de nos Centres et magasins de liquidation et des achats par catalogue. Offre en vigueur jusqu'au dimanche 28 novembre 1999.
 Renseignez-vous.

PAIEMENT DIFFÉRÉ
LIVRAISON PROFESSIONNELLE GRATUITE

POUR VOTRE MAGASINAGE DES FÊTES
 nos magasins sont ouverts tous les soirs du lundi au vendredi jusqu'à 21 h
 Samedis: 8h à 17h
 Dimanches: 9h à 17h

SAINT-GEORGES DE BEAUCE, Carrefour St-Georges • 418-228-2222

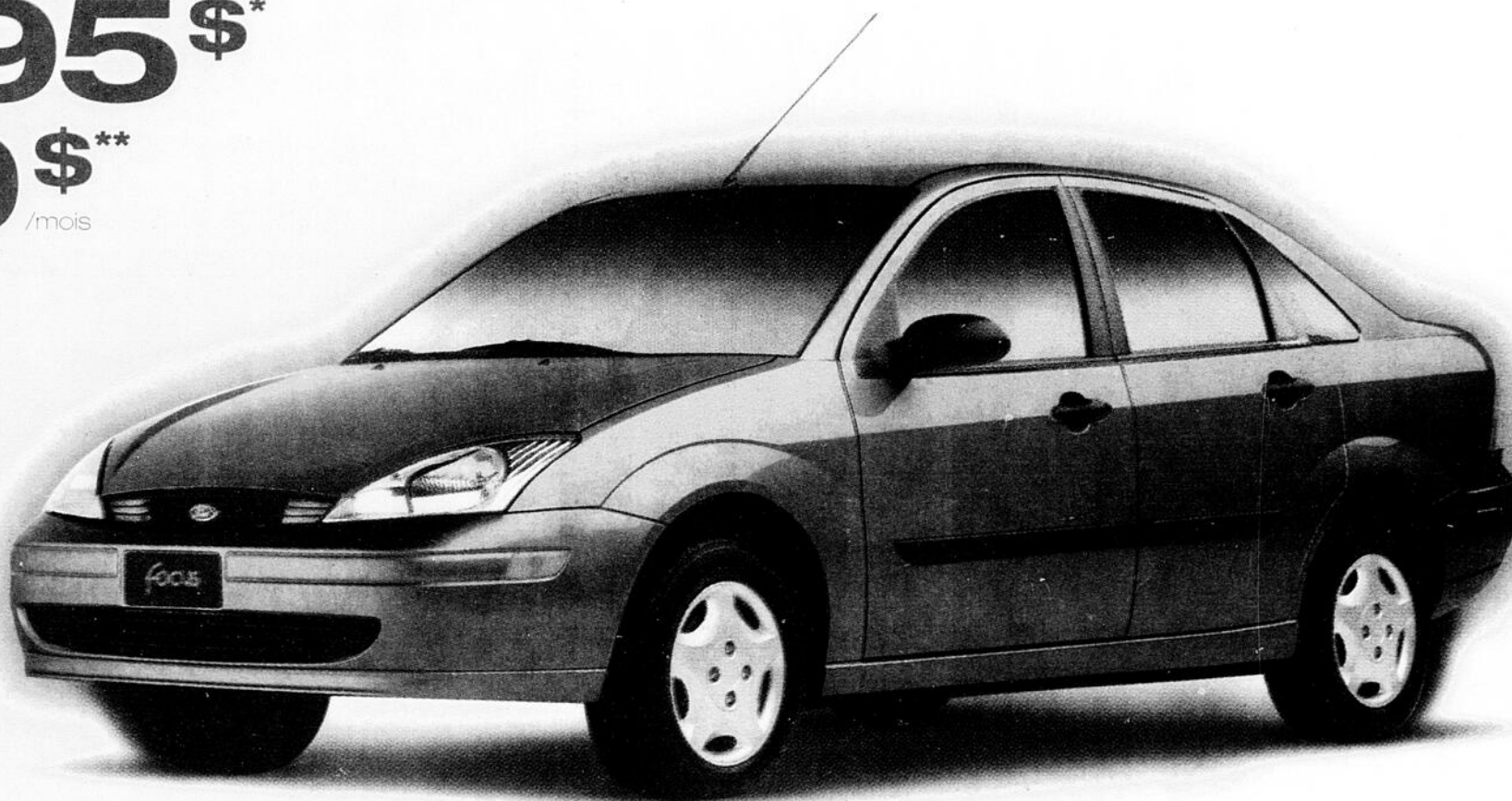
Les focus arrivent en ville


la nouvelle ford **focus** 2000
LX berline

14 895\$*
OU **209\$**** /mois

Location 36 mois
Avec mise de fonds de 1 995 \$
Transport inclus

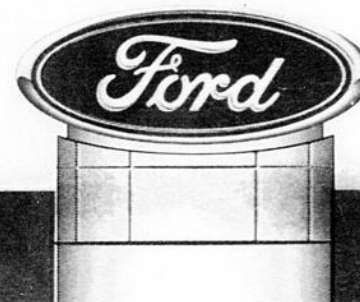
- Moteur SPI de 2 L, 4 cyl.
- Transmission manuelle
5 vitesses
- Antidémarrage SecuriLock[™]
- 5 passagers
- Siège du conducteur
à hauteur réglable
- Banquette arrière
divisée 60/40
- Commande intérieure
d'ouverture du coffre
- Rétroviseurs à réglage manuel
- Radio AM/FM stéréo



 Fiers commanditaires de la Fondation
canadienne pour le cancer du sein.

exigez **recevez**

VOS CONCESSIONNAIRES FORD DU QUÉBEC



www.fordquebec.com



Photo à titre indicatif seulement. *Achat: Transport (700 \$) et taxes applicables en sus. **Location: Transport inclus. Aucun dépôt de sécurité requis. Mise de fonds et première mensualité exigées. Immatriculation, assurances et taxes en sus. Sous réserve de l'approbation du crédit. Des frais de 0,08 \$ du kilomètre après 60 000 kilomètres et d'autres conditions s'appliquent. Voyez votre concessionnaire pour obtenir tous les détails.

RELAXER

OU

ZIGONNER?

Vous cherchez une option télé divertissante, économique et sans soucis ?
Chez Câble Axion, nous offrons les avantages indéniables de notre télé par câble :

- une sélection exclusive de canaux au meilleur prix ;
- une équipe compétente et disponible, 24 heures sur 24, 365 jours par année ;
- une technologie d'avenir d'une grande simplicité.

Avec nous, installez-vous confortablement et relaxez. Vous avez fait le bon choix.

*Chacun sa vie.
Chacun ses priorités.
Chacun son câble... Axion!*

Pour abonnement ou information :

1 418 387.2600

1 877 882.3325

1\$

JUSQU'AU 30 NOVEMBRE 1999

Seulement un dollar pour l'installation du câble (nouveaux abonnés) ou pour la mise en place de services complémentaires (abonnés actuels). Économisez jusqu'à 120\$. Les taxes sont en sus. Offre valable dans les régions desservies par Câble Axion.

AXION

CÂBLE AXION QUÉBEC

Le bon sens technologique.


Avez-vous remarqué que les gens sont maussades à la venue de l'hiver ?

Sauf ceux qui possèdent une SUBARU à traction intégrale!

Outback 2000



Vachon

 **SUBARU.**
L'atTraction intégrale^{MC}

1093, boul. Vachon Nord
Sainte-Marie
387-7510

Saint-Laurent s'amène ce soir

Y aura-t-il un *pow-wow* au Centre Lacroix-Dutil?

Par **SIMON BUSQUE**



Après une «p'tit match tranquille» contre Windsor, quoi de mieux que la visite des Dragons de Saint-Laurent pour animer le Centre sportif Lacroix-Dutil? Ces derniers s'amènent ce soir (samedi) avec leurs gros sabots et possiblement deux joueurs qui ne passeront pas inaperçus: Tommy Lahache et Jeff Laboucane, deux autochtones qui font passablement jaser à travers la ligue.

Ces deux nouveaux-venus s'ajoutent à une longue liste de fiers-

ce match.

«Les Dragons font la loi partout où ils passent. Ils jouent beaucoup la carte de l'intimidation. Lors de leur passage à Beupré, ils ont passé la soirée à courir après Serge Roberge. On va voir quel genre d'alignement ils vont présenter et on va s'ajuster», indique l'entraîneur Dany Desjardins. Le directeur-gérant Martin Giguère est plus modéré que son entraîneur. «Leur dur-à-cuire Paul Shantz est suspendu et Laboucane n'a joué qu'un seul match alors que Lahache ne s'est pas encore présenté. Il négocie avec plusieurs équipes. Il leur reste cependant encore d'autres joueurs de ce type. Une chose est

à-bras qui portent les couleurs des Dragons. Le Garaga songe même à habiller des joueurs plus robustes pour

sûre ça devrait brasser car les Dragons se présentent partout où ils passent».

Charest n'a fait que passer

Une semaine après avoir été acquis des Dragons, le robuste défenseur Bruno Charest a été échangé à Pont-Rouge en retour de Jean-Sébastien Gingras et des droits sur Carl Fleury de Sainte-Claire. Si Gingras n'a pas besoin de présentation puisqu'il jouait pour le Garaga l'an dernier, Fleury évolue cette année dans la East Coast League où il occupe le 6e rang des marqueurs.

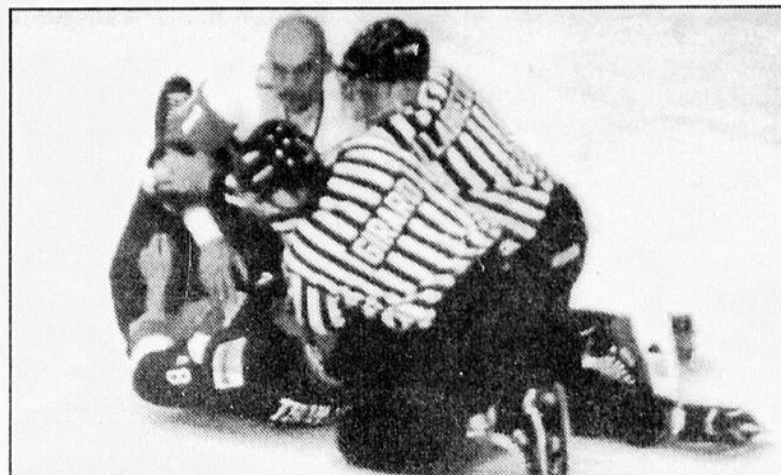
«On a eu ce qu'on voulait. Jean-Sébastien est actuellement blessé et on ne précipitera pas son retour alors que Carl est un projet à moyen terme», explique Martin Giguère.

La relève

Le Garaga remportait une septième victoire de suite le vendredi 5 novembre en écrasant Windsor au compte de 7-1. Pascal Bernard a compté deux buts et amassé autant d'aides alors que Vincent Boucher marquait un but et amassait trois passes. Marco Lachance a aussi inscrit son premier but dans l'uniforme du Garaga. «C'est un but que j'attendais depuis longtemps. Les blessures de certains joueurs m'ont permis de jouer beaucoup et ce sera bon pour la confiance. Je me suis entraîné fort cet été afin de laisser bonne impression. Je veux m'améliorer pour devenir un rouage important plus tard», disait le #12.

Pascal Bernard était lui aussi très heureux de sa performance. «Ce fut mon meilleur match cette année. J'ai eu du temps de glace et j'en ai profité au maximum pour montrer ce que je peux faire. Mon rôle est de me tenir prêt».

Après les Dragons ce soir, le Garaga accueillera la Côte-de-Beupré vendredi prochain dans un match qui promet beaucoup d'action.



Christian Leblanc risque d'avoir beaucoup de travail ce soir.

Statistiques

#	NOM	PJ	B	A	PTS	PUN	+/-
20	F. Vermette	15	7	21	28	34	12
23	S. Gosselin	13	8	12	20	36	3
44	P. Émond	9	8	6	14	0	7
09	P. Bernard	15	6	8	14	12	2
32	M. Roberge	15	1	11	12	47	-2
25	S. Rodrigue	5	6	5	11	4	3
77	S. Dulac	11	6	4	10	2	4
17	M. Jean	15	3	6	9	4	4
10	V. Boucher	14	3	6	9	29	1
27	F. Morin	15	1	7	8	12	13
19	M. Robitaille	9	1	7	8	6	-4
14	P.A. Thibault	12	5	3	8	10	-1
15	M. Guimond	15	3	4	7	76	6
16	F. Lapointe	13	0	6	6	10	-8
03	N. Nellis	14	1	3	4	10	1
12	M. Lachance	8	1	1	2	6	2
11	C. Leblanc	15	0	2	2	100	2
04	J. Gourde	14	0	1	1	10	9
02	M. Vachon	14	0	1	1	34	-1
30	Y. DeBlois	8	0	0	0	2	1
18	T. Quirion	2	0	0	0	0	-1

GARDIENS DE BUTS						
NOM	Min	V	VF	D	DF	BL
01-M. Vachon	387	4	1	2	0	1
33-G. Moore	513	5	0	2	1	0

CLASSEMENT							
Section Bauer	PJ	V	D	DF*	BP	BC	PTS
GARAGA	15	10	4	1	69	47	21
Beupré	16	9	6	1	73	80	19
Asbestos	13	8	5	0	59	50	16
Pont-Rouge	15	7	6	2	57	48	16
Thetford Mines	15	7	8	0	62	61	14
Jonquière	15	6	8	1	79	82	13
Windsor	14	2	10	2	61	96	6
Section Nike	PJ	V	D	DF*	BP	BC	PTS
Laval	13	9	4	0	59	43	18
Acton Vale	14	8	5	1	62	63	17
Sorel	12	8	4	0	51	51	16
St-Laurent	14	8	6	0	57	53	16
Joliette	15	7	7	1	62	65	15
LaSalle	16	7	8	1	69	73	15
Granby	15	5	6	4	78	86	14

* Une équipe récolte un point pour une défaite en fusillade.

Sommaire

Windsor: 1, Garaga: 7

1e période

Buts

Gar.: 0:33 Rodrigue (Robitaille, Mat. Vachon)

Gar.: 0:57 Bernard (Boucher, Gosselin)

Win.: 2:08 Héroux (Parreault, Perras)

Gar.: 4:46 Bernard (Boucher, Jean)

Punitions

2:09 Thomas et Leblanc (maj. bat.), 7:22 Mar. Vachon (rud.), 12:38 Poulin (ret.), 18:14 Gourde (gen.)

2e période

Buts

Gar.: 16:00 Lachance (Boucher)

Punitions

0:55 Poulin (bât. éle.), 9:21 Thibault (obs.), 13:42 Boileau et Guimond (maj. bat.), 19:16 Jean (coud.)

3e période

Buts

Gar.: 2:39 Boucher (Bernard, Lachance)

Gar.: 5:55 Gosselin (Rodrigue, Vermette) D. N.

Gar.: 12:18 Vermette (Morin, Bernard)

Punitions

2:41 Boileau et Guimond (maj. bat. et match),

2:42 Thomas et Leblanc (maj. bat. et match),

4:15 Blais (rud.), et Mar. Vachon (rud. et cond non-sport.)

Lancers

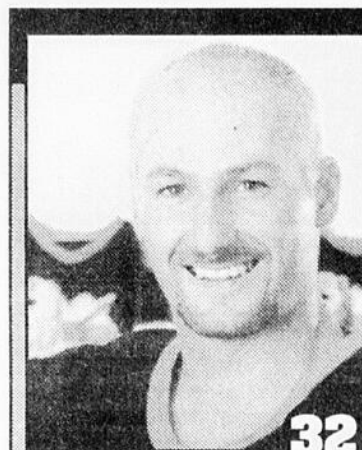
Win.: 9-17-14: 40

Gar.: 18-12-21: 51

Gardiens

Windsor: Martin Bujold

Garaga: Mathieu Vachon



MARIO ROBERGE

Capitaine

Âge: 35 ans

Domicile: Beauport

Poids: 200 livres

Grandeur: 5' 10"

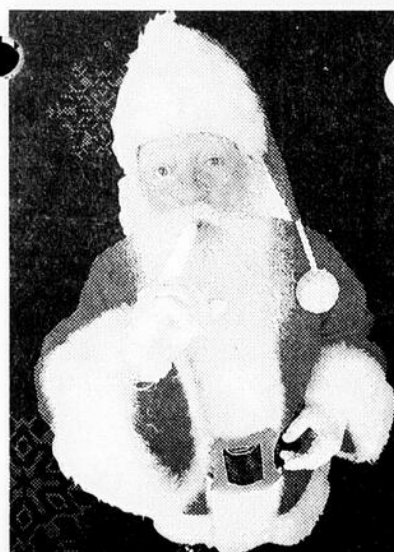
Position: ailier gauche



Mario est né à Ville Les Saules où il a gravi tous les échelons du hockey mineur au sein de la Ligue intercity. Sa passion pour le hockey l'a conduit jusqu'aux Remparts pour qui il a joué pendant trois ans.

Puis il a roulé sa bosse un peu partout jouant pendant trois ans à Rivière-du-Loup dans la Ligue républicaine, en Virginie dans l'Atlantic Coast Hockey League et jusqu'à Port-aux-Basques où il était joueur-entraîneur en 1987. L'année suivante, il est invité au camp du Canadien de Montréal étant assigné à Sherbrooke deux ans et à Fredericton un an. Mario a fait le grand saut dans la Ligue nationale en 1991 gagnant la Coupe Stanley en 1993. En 1994 (année du conflit dans la LNH), il se retrouve à Fredericton dans un rôle de joueur et assistant-instructeur. Il a aussi porté les couleurs des Rafales avant d'annoncer sa retraite. L'année dernière, il faisait un retour au jeu avec le Garaga.

Mario est père de deux enfants David, 10 ans, et Karolane, 6 ans. Amant de la nature, ses hobbies sont la chasse et la pêche. Les pâtes et les mets chinois constituent ses repas favoris. Mario est à l'emploi de Tapis Saint-Georges.



C'est l'arrivée du
Père Noël

SAMEDI LE 20 novembre à 10h30
Un événement magique et spectaculaire
à ne pas manquer!

PLACE
Centre
Ville

Les Commandeurs battent les Gaulois

Par **SIMON BUISQUE**

Les Commandeurs de Lévis affrontaient les Gaulois de Saint-Hyacinthe pour la première fois cette saison et ils



l'ont emporté au compte de 6-5 en prolongation.

Corribeau le héros

Simon Corribeau a joué les héros du côté des Commandeurs avec trois buts dont celui de la victoire réussi en surtemps. Guillaume Fournier, Kevin Dumont et Jean-François Cyr ont aussi marqué.

Alexandre Lavoie a amassé quatre passes. Le gardien Olivier Landry a fait face à 30 lancers.

**OLDSMOBILE
DELTA 88 - 1994**

Équipement complet
75,000 km

Spécial sur place



DIVISION
**VOITURES
D'OCCASION**

MORIN

276316-1

MORIN

228-8801

VOISIN DU CARREFOUR

Le Cinéma

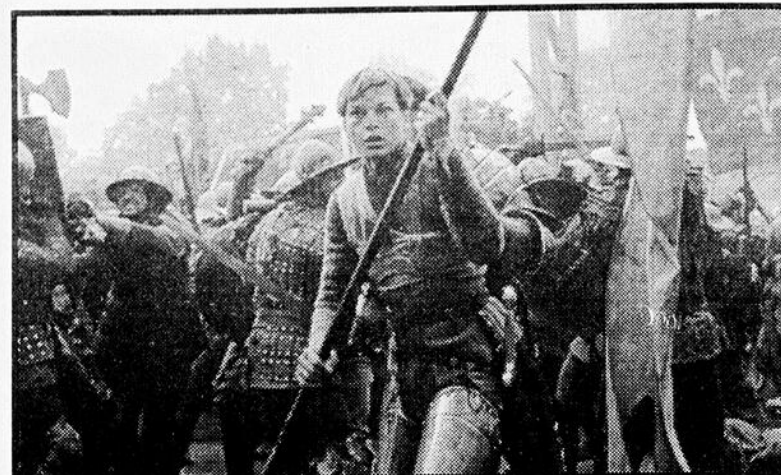
Par **ANDRÉ BOUTIN**

La messagère: L'histoire de Jeanne D'Arc

Voilà un film qui ne risque pas de passer inaperçu. Pour raconter l'épopée d'une grande héroïne de l'histoire de France, Hollywood compte sur le réalisateur Luc Besson, le plus américain des réalisateurs français.

Tout comme dans le *Cinquième élément*, Besson a choisi la top-modèle Mila Jovovich pour incarner la vedette principale du film qui se passe en 1429, au moment où les armées françaises ne réussissent plus à résister aux assauts des anglais. Investie d'une mission qui lui est donnée par des voix qu'elle entend dans sa tête, la très jeune Jeanne d'Arc prend les armes pour repousser les Anglais et pour aider au futur roi Charles VII d'accéder au trône.

Devant sa ferveur, personne ne résiste, et elle prendra même la tête d'une armée qui remportera de nombreuses victoires. Mais, victime de son manque d'expérience politique, la belle



histoire de Jeanne d'Arc connaîtra une fin tragique.

Cette grande fresque historique sort des sentiers battus, comme le fait souvent Luc Besson. Outre Mila Jovovich, le

film compte sur une magnifique brochette d'acteurs et d'actrices tels que John Malkovich, Faye Dunaway, Dustin Hoffman et Vincent Cassel. Un film à surveiller pour les «Oscars».



Nos freins ne vous laisseront pas tomber.

Soyez sans crainte. Tous les véhicules d'occasion Qualité Certifiée de Ford sont équipés de freins qui ne vous feront pas faux bond.

Car, avant d'être certifié, chaque véhicule a fait l'objet d'une évaluation du niveau d'usure des freins, une étape importante de notre inspection rigoureuse en 100 points. Vous pouvez aussi compter sur notre garantie limitée de 12 mois ou 20 000 km, en plus de la garantie d'origine du constructeur. Et avec notre assistance routière 24 h sur 24* et l'important réseau de concessionnaires Ford qui appuie ce programme, vous pouvez partir tranquille. De plus, les concessionnaires Qualité Certifiée de Ford vous offrent une garantie de remboursement après trois jours d'essai ou 500 km. Alors avoir un véhicule d'occasion et l'esprit en paix, c'est enfin possible.



De cœur et d'acier
www.ford.ca

J.L. Cliche Automobiles Limitée
414, rue Principale
Vallée Jonction
(418) 253-5415

Beauce Auto 2000 inc.
407, boul. Renault
Beauceville-Est
(418) 774-9801

inéma St-Georges VENDREDI 12 NOV. AU JEUDI 18 NOV. Les JEUDIS-CINÉMA à 4,00\$ sauf jours fériés Spécial semaine 6,00\$ Ainsi que toute représentation avant 18h Info.: 418-228-6000 sans frais 1-877-227-6001



NICOLAS CAGE
un film de MARTIN SCORSESE
RESSUSCITER LES MORTS
www.bringingoutthedeath.com v.f. de «BRINGING OUT THE DEAD»

13 TOUS LES SOIRS: 21h20



BEN AFFLECK MATT DAMON SALMA HAYEK
JASON LEE JASON MEWES CHRIS ROCK
DØGME
V.F. DE DØGMA
www.dogma-movie.com

13 TOUS LES SOIRS: 19h00 - 21h20 / JOUR, SAM. & DIM.: 13h30



Pokémon LE PREMIER FILM
v.f. de "The First Movie"
#150 MEWTWO vs #151 MEW
RECEVEZ GRATUITEMENT AVEC CHAQUE ENTRÉE UNE DES QUATRE NOUVELLES CARTES DE JEU D'ÉCHANGE DE CARTES
Pokémon
(Valable jusqu'à épuisement du stock)

G TOUS LES SOIRS: 16h30 - 19h00 / JOUR, SAM. & DIM.: 13h30
SPECIAL VEN. 19 NOV.: 13h30 - 15h15



DENZEL WASHINGTON ANGELINA JOLIE
le DÉSOSSEUR
v.f. de «the bone collector»
www.thebonecollector.com


16 TOUS LES SOIRS: 19h00 - 21h20 / JOUR, SAM. & DIM.: 13h30

CENTRE Cinéma VILLE 2e niveau, Place Centre-Ville VENDREDI 12 NOV. AU JEUDI 18 NOV. Les JEUDIS-CINÉMA à 4,00\$ sauf jours fériés Spécial semaine 6,00\$ Ainsi que toute représentation avant 18h Info.: 418-228-6000 sans frais 1-877-227-6001




MILLA JOVOVICH JOHN MALKOVICH
la Messagère
UN FILM DE LUC BESSON
L'HISTOIRE DE JEANNE D'ARC
v.f. de THE MESSENGER: THE STORY OF JOAN OF ARC
COLUMBIA PICTURES

13 TOUS LES SOIRS: 21h00
JOUR: SAM. & DIM.: 13h00



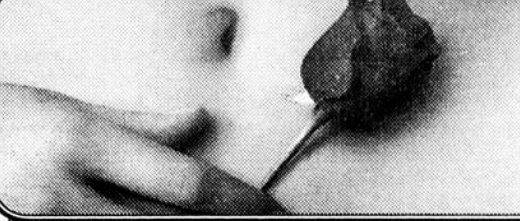
LA MAISON DE LA COLLINE HANTÉE
UN DÉFI D'ENFER!
v.f. de «HOUSE ON HAUNTED HILL»
Warner Bros.

13 TOUS LES SOIRS: 19h00



BRUCE WILLIS
LE SIXIÈME SENS
V.F. DE "THE SIXTH SENSE"
www.THE SIXTH SENSE.COM
Touchstone Pictures

16 TOUS LES SOIRS: 19h00 - 21h20 / JOUR: SAM. & DIM.: 13h30



Dernière Chance
BEAUTÉ AMÉRICAINE
Rod Dreher, NEW YORK POST
V. F. DE "AMERICAN BEAUTY"
www.AMAZON.COM/AMERICANBEAUTY
Motion Picture

13 TOUS LES SOIRS: 19h00 - 21h20 / JOUR: SAM. & DIM.: 13h30

276202-1

HEBDO REGIONAL, 13 NOVEMBRE 1999 - PAGE 21

Petites annonces

3 FAÇONS DE PROCÉDER - Par la poste: C.P. 158, Saint-Georges Est G5Y 2E4
- À nos bureaux: 12625, 1re Av., Saint-Georges - Tél.: 228-8858 - 8h à 17h sans interruption - Fax: 227-3091



SERVICE DES PETITES ANNONCES COUPON DE RÉSERVATION (Écrire en lettres mouillées, S.V.P.)

Nom: _____
Adresse: _____
Tél.: _____
TOUTES LES PETITES ANNONCES SONT PAYABLES À L'AVANCE PAR CHÉQUE, CARTE DE CRÉDIT, ETC.

PRIX D'UNE ANNONCE (20 mots maximum)

ORDINAIRE
-1 parution 6,50\$
-3 parutions 16,00\$

CARACTÈRE GRAS
-1 parution 7,50\$
-3 parutions 18,00\$

20c le mot additionnel

Faire chèque ou mandat-poste à:

HEBDO RÉGIONAL
12625, 1re Av., St-Georges G5Y 2E4

Les petites
annonces
doivent
nous
parvenir
avant
mercredi
16h30

INSCRIRE LE TEXTE DE VOTRE ANNONCE ICI (ÉCRIRE EN LETTRES MOUILLÉES, S.V.P.)

.....
.....
.....
.....
.....
.....
.....
.....

*Si une erreur se glisse lors de la parution de votre annonce, s.v.p. nous en aviser dans les 48 heures qui suivent au...

418-228-8858

AUTOS À VENDRE

1996 INTREPID noir 74.000km, tout équipé, prix 11.000\$. Inf. soir 418-228-9552

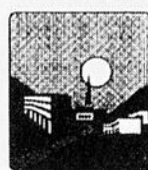
ATTENTION Vous cherchez des pièces usagées d'auto et Pick-up? Nous avons une bonne inventaire tel que: moteur, transmission, différentiel, radiateur, portes, capot, aile, pièces de conduite, pneus 12-13-14-15-16- ainsi que roues. Le tout à prix avantageux. 227-3345

CAMION SL80

1995 moteur Cumming 85.9 230hp, 260.000km avec ou sans boîte de 24' essieu 8F23R23 6-vit. diesel, parfaite cond. 582-3230.

FESTIVA 1992, man. 2300\$. Shadow 1992, 71.000km, peinture neuve 3600\$. Cirrus-1996 LX V6, 40.000km, 11.900\$. Trans-Am 1985 T-Top, 1850\$. Buick Park Avenue 1989, 2500\$. Sunbird-1989 750\$. Dodge-Pick-Up 1978, 750\$. Civic-1990, 139.000km, 5-vit., man., 4200\$. Subaru GL-10 1988, 4-roues motrices, mot. défectueux avec 1-autre pour pièces 1100\$. New-Yorker-1989 moteur défectueux 550\$. Cavalier-1991, 4p., autom., 119.000km, 3200\$. Sprint 1990 139.000km, man., 1300\$. GMC-1986, 2300\$. Dodge-Caravan-1985, man. 650\$. 685-3757.

Appel d'offres



Province de Québec
VILLE DE BEAUCEVILLE

Garage municipal APPEL D'OFFRES

La Ville de Beauceville demande des soumissions publiques par spécialité pour la construction d'un garage municipal.

Les plans, devis, documents contractuels et autres renseignements pourront être obtenus au bureau de
Claude Bisson, architecte
576, 1re Avenue
Beauceville, Qc G0S 1A0

contre un dépôt non-remboursable de cinquante (50\$) dollars, taxes incluses.

Les spécialités qui font l'objet du présent appel d'offres sont les suivantes:

Contrat	Spécialité
1-08	Structure d'acier et métaux ouvrés
1-12	Enveloppe et travaux généraux
1-25	Ventilation
1-26	Électricité et contrôles

Les soumissions déposées dans des enveloppes cachetées, portant la mention "Garage municipal" seront reçues à la Ville de Beauceville, 540, 1re avenue Renault, Beauceville, G0S 1A0, jusqu'à 11 heures, heure en vigueur localement, le 26 novembre 1999 pour être ouvertes le même jour et à la même heure.

Les soumissions devront être accompagnées d'un chèque visé au montant de DIX POURCENT (10%) de la soumission à l'ordre de la Ville de Beauceville, ou d'un cautionnement de soumission, établi au même montant, valide pour une période de QUARANTE-CINQ (45) jours de la date d'ouverture des soumissions. Cette garantie de soumission devra être échangée à la signature du contrat pour une garantie d'exécution et une garantie des obligations pour gages, matériaux et services. Lorsque ces garanties sont sous forme de cautionnement, le montant de chacune d'elles correspond à 50% du prix du contrat et lorsqu'elles sont sous forme de chèque visé, le montant total correspond à 10% du prix du contrat.

Seules seront considérées aux fins d'octroi du contrat, les soumissions des entrepreneurs détenant la licence requise en vertu de la Loi sur la qualification professionnelle des entrepreneurs de construction (L.R.Q., c.Q-1). Les entrepreneurs soumissionnaires sont responsables du choix des sous-traitants tant pour leur solvabilité que pour le contenu de leurs soumissions.

La Ville de Beauceville ne s'engage à accepter aucune des soumissions reçues, ni encourir aucune obligation ni aucun frais d'aucune sorte envers les soumissionnaires.

Donné à Beauceville,
ce 9 novembre 1999.

HUGUETTE RODRIGUE, greffière

276-469

Carrières Vente PAR encan

A MEUBLEMENTS TANGUAY

CONSEILLER DANS LA VENTE D'APPAREILS ÉLECTROMÉNAGERS

Succursale de Saint-Georges de Beauce

Qualification requise:

-Avoir travaillé dans la vente au détail d'appareils électroménagers

Nous offrons des avantages sociaux intéressants et un salaire au dessus de la moyenne.

Ce poste est offert aux hommes et aux femmes.

Si ce poste vous intéresse, faites parvenir sous pli confidentiel, votre curriculum vitae avant le 20 novembre 1999 à l'adresse suivante:

Ameublements Tanguay
A/S Monsieur Denis Plante
8955, boul. Lacroix
Saint-Georges, (Québec)
G5Y 5E2
S.V.P. aucun appel téléphonique

276-453

ENCAN

dans les locaux de LES ENCANS D'ANIMAUX
DANVILLE INC., route 116, Danville,
Cté Richmond - Tél.: (819) 839-2781

VENDREDI 19 NOVEMBRE 1999 À 12H30 P.M.

SERA VENDU **108** TÊTES D'ANIMAUX DE
BOUCHERIE

TROUPEAU PROVENANT D'UN PRODUCTEUR:

22 têtes d'animaux à boeuf Charolais, Simmental et Hereford, comprenant: 20 jeunes vaches saillies par un taureau Charolais; 2 taureaux pur-sang avec papier qualifié par l'A.S.R.A. dont un Charolais âgé de 20 mois, fils de Everady et un Hereford.

TROUPEAU PROVENANT D'UN PRODUCTEUR:

31 têtes d'animaux Charolais, Simmental et Hereford, comprenant: 30 vaches saillies par un taureau Limousin ou Charolais; 1 taureau Limousin, bon reproducteur, qualifié par l'A.S.R.A.

TROUPEAU PROVENANT D'UN PRODUCTEUR:

25 vaches à boeuf Charolais, Simmental et Limousin, 15 sont saillies avec un taureau Charolais et 10 saillies par un taureau Limousin.

TROUPEAU PROVENANT D'UN AUTRE PRODUCTEUR:

30 vaches à boeuf Charolais, Simmental et Hereford, saillies par un taureau Charolais.

Ceci est un bon lot d'animaux. Les femelles seront confirmées gestantes.

CONDITION: COMPTANT OU PRÊT DE BANQUE

Pour informations ou demande de crédit, s'adresser à l'encanteur.



Encanteurs bilingues
ÉVALUATEURS/LIQUIDATEURS
1274, rue Sud, Cowansville, Qué.

276113

ENCANTEURS BILINGUES

Bureau: 450/266-0670

Diane : 450/263-4480

Daniel : 450/263-4480

Cell. 450/531-0450

Fax: 450/263-8448

CHEVROLET MALIBU
1998
Tout équipé, 31,000 km
\$65,26/sem.
Prêt accès auto Desjardins, taxes en sus
MORIN 228-8801
VOISIN DU CARREFOUR

**Garage
WELLIE GRONDIN**
1565, rte Kennedy, Saint-Joseph
418-397-6573

96-ESCORT LX, 2 p., man., air, 60,000 km
95-ESCORT LX, 2 p., man., laser, air, 64,000 km
95-ESCORT LX, 2 p., aut., air, 65,000 km
95-COLT ES, 2 p., manuel, 70,000 km
94-ESCORT LX, 2 p., aut., air, 81,000 km
94-COLT ES, 2 p., aut., 86,000 km
94-ESCORT LX, 4 p., man., 87,000 km
94-EAGLE SUMMIT, 4 p., man., 67,000 km
94-COLT GL, 2 p., man, 98,000 km
93-TERCEL LX, 4 p., man., 86,000 km

FINANCEMENT SUR PLACE

ENTR. LOUIS ROY INC.
408, rang des Érables, Saint-Joseph, 418-397-6433
TOUS NOS VÉHICULES SONT GARANTIS!
FINANCEMENT SUR PLACE

99-JETTA GL, 4000 km, a/c, c.c., v.e., r.c., s.c.
99-WINDSTAR LX, 3.8, a/c, c.c., v.e., 17,000 km
99-CAVALIER, 4 p., a/c, c.c., v.e., man., 7500 km
99-GRAND AM, a.c, aut. 9020 km
99-CIVIC EX, 4 p., man., a.c, c.c., 10,400 km
99-GOLF GTI, cuir, toit, équipé, manuel, 4000 km
98-TAURUS SE, a.c, c.c., v.e., m.e., s.e., 16,000 km
98-TOYOTA RAV 4, a.c, c.c., v.e., r.c., 30,100 km
98-SUNFIRE, 2 p., man., a/c, c.c., cd, 11,000 km
98-CIVIC DX, man., a/c, 32,200 km
98-HONDA CIVIC, Hatchback, 2 p., man., 25,000 km
98-CIVIC SI, toit, a/c, c/c, v.e., 26,107 km
98-GÉO MÉTRO, 2 p., manuel, 3 cyl., 37 000 km
97-QUEST, 47,700 km, a.c., c.c., v.e.
97-SUNFIRE GT, 34,400 km, aut., a.c., c.c., toit
97-FIREFLY, aut., 2 p., 4 cyl., 13,000 km
96-VILLAGER GS, a.c., c.c., v.e., m.e., 42,000 km

BUICK CENTURY 1998

Tout équipé, 38,000 km
\$72,99/sem.



Prêt accès auto Desjardins, taxes en sus

MORIN

228-8801

VOISIN DU CARREFOUR

DIVISION
VOITURES
D'OCCASION
MORIN

276318-1

JEEP CHEROKEE

Country 1995, 62,700km, tout équipé, roues mags, marche-pied, vert forêt, condition excellente. Inf.: 226-7646 laissez message.

PONTIAC 6000 1986 gris pour les pièces. Inf.: 774-2397.

MOTOS / VTT

4-ROUES Suzuki 300 4x4 1995, 800km, tout équipé avec gracie Lexan. Acheteur sérieux seulement; Honda Z50 1994, acheté neuf 1996, état neuf. 267-4321.

MACHINERIE

CHAÎNES

pour camions, tracteurs, débussqueuses, VTT, lifts etc. Tous modèles, chaîne au pied, accessoires, crochets etc...Beauce Chaîne Québec 418-774-3663.

CHARGEUR Caterpillar 955, 2-fonctions avec blade de bull, très bon moteur-traction, bris dans une cuisse, pièces disp. aussi tracteur Ford remis à neuf au complet, 4-pneus neufs avec faucheuse-chaînes. 3200\$. 774-3120.

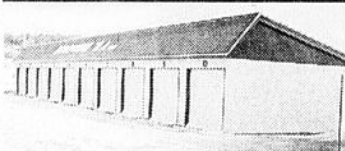
VENTE/ACHAT tours à fer, Milling-Shears-Punch Press et autres machines-outils neuves/usagées, plus de 300 machines en inventaire à Lévis, Garant Machinerie. 418-837-5832. (JNO)

DIVERS À VENDRE

LAVEUSE-SÈCHEUSE Westinghouse blanche, 4 ans d'usage, état neuf, 500\$ négo. 226-0382.

SOUDEUSE Canox semi-automotique 150 amp. avec régulateur 1100\$. 4 pneus Matador 175-70-R-14, 4000km de roulé, 150\$/4. 267-4321.

LOCAUX D'ENTREPOSAGE À LOUER



0.30¢ le pied carré,
Situé à Saint-Joseph.
Inf.: 418-397-6134

257047-23



INTERVENANTE RECHERCHÉE

Havre l'Éclaircie, maison d'hébergement et de transition pour femmes victimes de violence conjugale et leurs enfants, est à la recherche d'une intervenante auprès des femmes. Il s'agit d'un poste de soir à raison de 20 h/semaine. Une formation est requise et une expérience pertinente sera considérée.

Si ce travail vous intéresse, veuillez nous faire parvenir votre C.V. par fax au numéro 227-4570 et ce, avant le 19 novembre 1999, 16 heures.

276304

ANIMAUX

ANIMALERIE J.A. LAUZON Avons plus. Petits chiots pure ou croisés dans la petite et grande race à partir de 50\$ et +. 819-583-6161, 583-4027.

TERRAINS À VENDRE

0.35 CENTS PI.CA

prêt à construire, financement poss., St-Joseph, la campagne en ville, quelques minutes de l'autoroute. Inf. 227-6651.

ERABLIÈRE À VENDRE 9200-entailles poss. 10.500-entailles, 250-acres de terrain privé, en Beauce, installation sur tubulure avec séparateur installé depuis 4-ans, plantation d'épinettes et pins rouge 28-ans, balance en bois naturel. Gaby jour 226-0996, soir 819-548-5898.

ON DEMANDE

CONSEILLER(ÈRE) demandé(e) pr représenter une cie canadienne établie depuis 32 ans, ds les produits naturels, tisane, vitamines, suppléments alimentaire, temps plein ou partiel. 227-2962.

GAGNEZ 200\$-300\$-500\$ ou plus par semaine en assemblant différents produits à la maison pour plus d'info: Envoyer une enveloppe pré-adressé à O.P.T.D. 6-2400 Dundas St.West, suite 541, réf. 325 Mississauga, Ont. L5K 2R8.

276205

ATTENTION

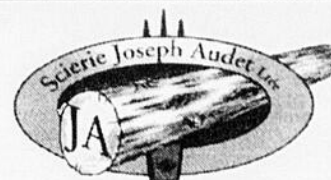
AUBAINE

À VENDRE OU À LOUER
Entrepôt / Bâtisse 68' x 80'
terrain 264' x 964', zoné
commercial, industriel.
Idéal pour partir en affaires.

Informations:
588-3992

226-5780 (Alain)

Carrières ET professions



Depuis 1916

RECHERCHE

Petit moulin à scie portatif pour un test de sciage spécialisé en Érable. Le travail sera exécuté sur les terrains de la compagnie Joseph Audet Ltée à Sainte-Rose de Watford.

L'opérateur devra avoir le sens de la précision dans le sciage. Une expérience minimale de 3 ans d'opération est demandée.

Pour information, contactez M. Charles Audet au 418-267-4151, poste 22, de 8h00 à 17h00, du lundi au vendredi.

Joseph Audet Ltée
237, route 204
Sainte-Rose de Watford, Qc
G0R 4G0

276247



Solutions & Technologies Inc.

APG Solutions & Technologies Inc. est une firme solidement implantée regroupant au-delà de 600 professionnels des technologies de l'information. Elle offre des services de pointe dans les régions de Québec, Montréal, Ottawa et Toronto. Forte des compétences et du savoir-faire de ses conseillers, elle se spécialise et excelle dans l'intégration des technologies multiples.

En offrant des services à valeur ajoutée, basés sur l'emploi de ses propres technologies éprouvées en milieux d'affaires, l'entreprise se révèle la firme d'aujourd'hui et se positionne comme la firme de demain. L'approche adoptée par APG vise essentiellement à dépasser le stade des études et des recommandations: sa finalité se situe dans la solution, seuls les résultats comptent. Pour répondre aux besoins de notre clientèle du marché de Québec, nous sommes à la recherche de candidat(e)s d'expérience pour combler le poste suivant:

Nous offrons l'équité en matière d'emploi

Veuillez faire parvenir votre c.v. à l'adresse suivante:

Madame Nicole Duchesne
APG Solutions & Technologies Inc.
70, rue Dalhousie, bureau 320, Québec (Qc) G1K 4B2
Tél.: (418) 692-4292 - Fax.: (418) 692-1369
Adresse Internet : nicoleduchesne@apg.com

POSTE À COMBLER

Nous sommes à la recherche d'un(e) technicien(ne) possédant un minimum de 2 ans d'expérience en installation de serveurs NT, de logiciels et d'ordinateurs pour notre client situé à Lac Etchemin. De plus, vous avez effectué le support de 1er niveau, l'entretien de système et avez une facilité de communication avec les usagers.

Nous retiendrons la candidature des personnes possédant un DEC en informatique et une voiture et prêtes à travailler en région.

Le mandat actuel est d'une durée de un an et la rémunération sera en fonction de l'expérience de la ressource.

275961-2

Une entreprise de la région de la Beauce, oeuvrant dans la transformation du bois d'oeuvre avec une capacité de 80 millions PMP, est à la recherche de main d'oeuvre dont:

CONTREMAÎTRE DIVISION RABOTAGE (de soir)

Relevant du directeur d'usine, le candidat choisi devra:

EXIGENCES:

- Posséder un diplôme en mécanique de machines fixes ou de 2 à 5 ans d'expérience dans la transformation du bois
- Être apte à effectuer l'ajustement et la maintenance d'une raboteuse
- Être autonome, excellent communicateur, avoir l'esprit d'initiative et le souci de la qualité
- Capacité à diriger du personnel

TÂCHES:

- Planifier le travail et s'assurer de son exécution selon l'horaire établi
- Contrôler et vérifier le travail tout en respectant les délais de production
- Assurer le respect des normes de santé et de sécurité et les règlements de l'usine

Sous la direction du contremaître d'usine:

MANOEUVRE (de jour ou de soir)

EXIGENCES:

- Posséder un secondaire V

TÂCHES:

- Effectuer différentes manipulations sur la chaîne de production et ce dans un contexte de travail répétitif

EXPÉRIENCE:

- Avoir déjà travaillé en milieu industriel, posséder une bonne dextérité manuelle, savoir opérer une console

CLASSIFICATEUR (de jour ou de soir)

EXIGENCES:

- Posséder permis de classification

TÂCHES:

- Opérations relatives au classement du bois

EXPÉRIENCE:

- Avoir une bonne connaissance dans la classification du bois mou

CONDUCTEUR DE CHARGEUR SUR ROUES (de jour ou de soir)

TÂCHES:

- Fournir à l'entrée et à la sortie de l'usine, maintenir la cour propre, effectuer tout autre tâche relative au mouvement du bois dans la cour

EXPÉRIENCE:

- Connaissance d'une cour à bois serait un atout, habilité à manipuler le bois, minutieux, attentif au bris des pièces inutilement

SALAIRES CONCURRENTIELS, POSTES PERMANENTS

Département Y
C.P. 158, Saint-Georges, G5Y 5C4

276417

L'Agenda des Spécialistes

CLINIQUE, SANTÉ, NATUROPATHIE

•Réflexologie: 2 trait. au prix d'un / client

•Spécialité: grossesse / accouchement / gynéco. / digitopuncture / homéopathie

Tél.: 418-397-4566

DORIS GAGNÉ, N.D. dec. infirmière
(04-12-99)

04 sem.40\$

13 sem.120\$

26 sem.225\$

52 sem.385\$

418-228-8858

RENCONTRE

AGENCE DE RENCONTRE L'Espérance. Inscription gratuite pour homme-femme du 22-10-99 au 05-12-99. Pour inscription écrire vos goûts et coordonnées à Agence de Rencontre L'Espérance C.P. 14, Lac-Mégantic, G6B-2S5.

ATTENTION

RÉGIME

PERDEZ JUSQU'À **30 LB** AU PRIX DE BASE DE **30\$** POUR **30 JRS** MAGIQUE - 418-882-6839

AGENCE DE RENCONTRE Reve d'Amour Plus 3835-24e avenue St-Prospier G0M 1Y0. Avons album pour tendance avec nom/adresse/tél. 15\$. 418-594-5180 FAX:594-5659. paget 225-8406.

COUTURIÈRE réparation, confection, dessin de patron Isabelle Delesle 387-5006.

L'ASTRE DE LUMIÈRE

consultation téléphonique en direct. Voyance, tarot, numérotologie, interprétation des rêves, 4.50\$/min. Inf.: 1-900-451-3444.

MARIAGE BIENTÔT NOUVEAU

Robes mariée et cortège à vendre ou louer à partir 40\$-350\$. Disp. agencement fleurs pour cortège et mariée. Robe bal à vendre ou louer à partir 100\$. Nouvelle FRIPERIE vêtement qualité Mesdames pour travail et belle soirée du millénaire. Idéale pour refaire votre garde-robe automnale. Achat-Consignment. Prix très apprécié. Recherche robe mariée et bal pour consignment. 228-8307, paget 226-1429.

PERDEZ JUSQU'À 30 LBS

en 30 jours, résultat saisissant, regain d'énergie. Nutri Beauté 1-801-350-8843.

Carrières

ET

professions

AlumiCa

Producteur de minéraux industriels désire combler des postes de:

Préposé(e)s à la production

Endroit de travail:

Usine de Thetford Mines

Exigences:

- Secondaire 5
- Nécessite 3 ans d'expérience minimum dans l'industrie manufacturière lourde
- Capacité de conduire chariot élévateur
- Capacité de travailler en équipe
- Connaissances en soudure et mécanique un atout

Poste temps plein (7 quarts de travail de 12 hrs / 2 sem.)

Nous offrons un taux de salaire horaire de 13,00\$/hre et plus selon compétence, de même qu'une gamme complète d'avantages sociaux.

Les personnes intéressées sont priées de faire parvenir leur C.V. au plus tard le 30 novembre 1999 à l'adresse suivante:

AlumiCa Inc.
a/s Directeur de la production
2189, Caouette sud
Thetford Mines, Qc, G6G 8A4

276509

Ferme St-Eugène s.e.n.c., filiale de Purdel Coopérative agro-alimentaire, située à St-Eugène de Ladrière dans la région de Rimouski est à la recherche de personnes dynamiques pour combler des postes permanents à temps plein au sein de l'exploitation ultra-moderne comprenant une maternité de 1 200 truies et une pouponnière de 3 800 places.

EMPLOYÉ DE FERME

Relevant du gérant de ferme, vous verrez aux opérations journalières du complexe porcin. Vous serez responsable des soins auprès des animaux, du lavage et de la désinfection, de l'alimentation, de la surveillance des mises bas, des injections, etc.

Vous possédez une formation en technologie agricole ou en exploitation de la ferme ainsi que 2 à 3 années d'expérience. Une plus vaste expérience peut compenser l'absence d'un D.E.C. Dynamique, vous vous démarquez par votre autonomie, votre détermination, votre habileté à travailler en équipe et votre bonne capacité physique. Aussi, vous êtes disposé à travailler selon des horaires flexibles.

Si vous désirez évoluer dans un milieu stimulant où l'on reconnaît l'apport de chacun, veuillez faire parvenir votre curriculum vitae avant le 26 novembre 1999 à l'adresse suivante :



Service des
ressources humaines
À l'attention de
Mme Nathalie Routier
Ferme St-Eugène s.e.n.c.
155, St-Jean-Baptiste
Bic (Québec) G0L 1B0
Télécopieur : (418) 736-8267
Courriel : nroutier@purdel.qc.ca



Seules les personnes sélectionnées recevront un accusé de réception.
Nous préconisons l'égalité des chances en matière d'emploi.

276330-1

Transcontinental
IMPRESSION

IMPRIMERIE INTERGLOBE INC.

OFFRE
D'EMPLOI

OPÉRATEUR DE CHAÎNE DE RELIURE-CAISSE

Imprimerie Interglobe Inc. spécialisée dans le domaine de l'imprimerie depuis 13 ans et qui ne cesse d'accroître ses activités, est à la recherche de personnel qualifié pour son service de reliure-caisse.

Responsabilités générales:

Sous la responsabilité du contremaître, l'opérateur est responsable de toutes les opérations reliées à la chaîne de reliure-caisse soit: appareiller, mettre en marche, ajuster, opérer, faire l'apposage du signet, le collage du dos, l'encaissage, en plus d'entretenir l'équipement, d'être responsable du produit fini et de son équipe de travail.

Exigences du poste:

- Posséder des aptitudes suffisantes pour opérer des équipements de finition ainsi que des notions de mécanique
- Excellente capacité physique
- Être capable d'agir comme formateur
- Excellente capacité de prendre des décisions et des initiatives
- Être dynamique et avoir un très bon esprit d'équipe
- Être minutieux et attentif aux détails
- Le candidat doit être prêt à travailler sur un horaire flexible soit de jour, de soir, de nuit, les quarts de 12 heures et les fins de semaine sur rotation.

Les personnes intéressées à se joindre à une équipe dynamique sont priées de faire parvenir leur curriculum vitae avant le 19 novembre 1999, en mentionnant «Poste en reliure-caisse» à:

Imprimerie Interglobe Inc.
a/s Service des Ressources humaines
150, 181e Rue
Beauceville, Qc, G0S 1A0

Veuillez noter que nous ne communiquerons qu'avec les personnes retenues pour une entrevue.

Dans cet article, le genre masculin est employé afin d'alléger le texte.
Nous respectons l'équité en matière d'emploi.

276419

A MEUBLEMENTS
TANGUAY
ÉLECTRONIQUE

CONSEILLER DANS LA VENTE D'APPAREILS ÉLECTRONIQUES

Succursale de Saint-Georges de Beauce

Qualification requise:

-Avoir travaillé dans la vente au détail d'appareils électroniques

Nous offrons des avantages sociaux intéressants et un salaire au dessus de la moyenne.

Ce poste est offert aux hommes et aux femmes.

Si ce poste vous intéresse, faites parvenir sous pli confidentiel, votre curriculum vitae avant le 20 novembre 1999 à l'adresse suivante:

Ameublements Tanguay
A/S Monsieur Denis Plante
8955, boul. Lacroix
Saint-Georges, (Québec)
G5Y 5E2
S.V.P. aucun appel téléphonique

276302

ADS

GRUPE COMPOSITES INC.

Beauce Composites, division de A.D.S. Groupe Composites est une entreprise manufacturière dans la fabrication de pièces en matériaux composites destinée aux secteurs du transport et des véhicules récréatifs. Les postes suivants sont à combler pour l'usine située à Sainte-Clotilde de Beauce.

MÉTROLOGISTE

Relevant du Directeur Qualité, le candidat aura les responsabilités suivantes:

- Vérification dimensionnelle des pièces et équipements
- Conception des gabarits de vérification
- Marquage des moules
- Étalonnage et calibration des équipements (incluant robots)
- Développer le département de métrologie, évaluer les besoins en équipements
- Former les employés si nécessaire

EXIGENCES:

- ⇒ D.E.C. en génie mécanique ou l'équivalent
- ⇒ 1 an d'expérience minimum
- ⇒ Connaissance de ISO 9000

QUALITÉS PERSONNELLES:

- ⇒ Autonome et consciencieux
- ⇒ Vision spatiale

JOURNALIERS (ÈRES)

- ⇒ Travail en usine
- ⇒ Possibilité de travailler de jour, soir ou de nuit
- ⇒ Aucune expérience requise
- ⇒ Formation donnée en usine

Toute personne intéressée doit faire parvenir son C.V. avant le 19 novembre 1999 à l'attention des ressources humaines à l'adresse suivante:

Service des ressources humaines
A.D.S. Groupe Composites Inc.
1036 rue Principale
Sainte-Clotilde de Beauce, G0N 1C0
ou par télécopieur au (418) 427-3278

Seuls les candidats retenus seront contactés.

276306

CHRYSLER INTREPID 1994

Tout équipé, bal. garantie

Spécial \$7,995



MORIN

228-8801

VOISIN DU CARREFOUR

DIVISION
VOITURES
D'OCCASION
MORIN

276319-1

Avis



EMPLOI-QUÉBEC

CONDUCTEUR(TRICE) DE CAMIONS est demandé chez transport D.B. Inc. à Beauceville. Avoir de l'expérience dans le domaine. Posséder son permis de conduire classe 1, avoir des connaissances en anglais. Faire transport de bois de sciage au États Unis. Poste perm. t. plein. Salaire est à discuter.
2473947 Daniel Bernard 418-774-0588 ou 774-5049

COORDONNATEUR(TRICE) est demandé(e) à la Maison des Jeunes de l'Olivier des Etchemins à St-Prosp. La personne doit détenir un diplôme relié à l'emploi. Expérience en gestion des ressources humaines et en administration. Expérience en animation et avec les jeunes. Posséder un moyen de transport. Bonne disponibilité et avoir des connaissances en informatique. Poste temps partiel 20 hres semaine pour un remplacement pour 8 mois. Salaire est de \$10,00 de l'heure.
2478294 Poster C.V.

2105, 25e Avenue
St-Prosp. Q.C. G0M 1Y0

MACHINISTE est demandé chez Usinage Ferland Inc. à Lac Etchemin. La personne doit posséder son certificat de qualification et/ou de l'expérience pertinente dans le domaine. Capable d'opérer un tour conventionnel et fraiseuse. Poste à temps plein de jour. Salaire est selon compétences.
2477497 Roland Ferland 418-625-5353

PRÉPOSÉ(E) À L'ENTRETIEN MÉNAGER est demandé(e) St-Joseph. La personne doit avoir de l'expérience dans le domaine. Être responsable, discrète et fiable. Posséder son véhicule. L'emploi consiste à faire l'entretien général de résidence privée. Poste temps partiel, jeudi et vendredi. Salaire est de \$7,10 de l'heure.
2478478 Claudette Roy 418-397-8283

CUISINIER(ÈRE) est demandé(e) au Restaurant La Mûche à St-Georges. La personne doit posséder de l'expérience dans le domaine. Poste à temps partiel 25 heures ou plus. Salaire est à discuter.
2478293 Edith ou Mme Caron 418-228-2469

Pour plus de renseignements concernant ces offres ou d'autres informations sur le marché du travail, veuillez communiquer avec le **CENTRE LOCAL D'EMPLOI** au numéro 418-228-9711 Fax: 418-228-5554 ou vous rendre à notre bureau situé au 11500, 1re Avenue Est, Ville Saint-Georges. Québec

MÉTIVIER & ASSOCIÉS

SYNDIC

LOI SUR LA FAILLITE

Avis est, par les présentes, donné que **CENTRE DU MEUBLE BEAUCE INC.** du 596, boul. Renault, Beauceville (Québec) G0S 1A0, a fait cession de ses biens le 3e jour de novembre 1999 et que la première assemblée des créanciers sera tenue le 25e jour de novembre 1999, à 11:00 heures, au bureau du Syndic, 165, Taschereau, bureau 102, Saint-Joseph de Beauce (Québec).

Daté de Saint-Joseph,
ce 8e jour de novembre 1999.

ÉRIC MÉTIVIER, C.I.P., SYNDIC
à l'actif de Centre du Meuble
Beauce Inc.

BUREAU DE MÉTIVIER ET
ASSOCIÉS, SYNDIC

276303

Une entreprise qui œuvre dans le domaine de l'alimentation et solidement implantée depuis plusieurs années est présentement à la recherche, pour la région de Saint-Georges, d'un :

LIVREUR-VENDEUR

Le titulaire du poste sera responsable de livrer les différents produits aux clients: restaurateurs, particuliers et chaînes d'alimentation de la région. De plus, il devra s'assurer de développer une clientèle en croissante évolution.

Vous devez posséder un permis de conduire classe 3 (*classe 1 souhaitable*), détenir un diplôme d'études secondaires, bien connaître le secteur de Saint-Georges et jouir d'une bonne condition physique. Des connaissances de base en mécanique, en informatique et dans le domaine alimentaire seraient un atout. La personne choisie devra être disponible, avoir le sens de l'organisation et aimer les contacts avec les gens. Le camion est fourni et on offre une gamme complète d'avantages sociaux.

Si ce défi correspond à vos besoins, veuillez faire parvenir votre curriculum vitae **avant le 25 novembre 1999** (indiquez sur l'enveloppe concours n° : 25-11-99-01) à :



DESROCHERS, HÉBERT ET ASSOCIÉS INC.

Conseillers en gestion des ressources humaines

11505, 1^{re} Avenue, bureau 210

Saint-Georges (Québec) G5Y 7X3

Télé.: (418) 227-7744 Email: dhinc@globetrotter.net

P.S. Seules les personnes dont la candidature aura été retenue seront contactées.
Ce poste est offert également aux femmes et aux hommes.

276307-1



Commission scolaire de la
BEAUCE-ETCHEMIN



Centre local d'emploi
de Sainte-Marie

EMPLOI-QUÉBEC

MAIN-D'OEUVRE RECHERCHÉE

Des emplois sont disponibles dans les entreprises suivantes:

- Dimension Composite Inc. (St-Georges)
- René Matériaux Composite Ltée (St-Ephrem)
- Déflex Composite Inc. (St-Victor)
- Beauce Composite Inc. (St-Clotilde)
- T.M. Composite (Thetford-Mines)

Exigences de l'emploi:

Obtenir des compétences de base en matériaux composites par une **formation gratuite** offerte par les services de formation professionnelle de la C.S.B.E. en collaboration avec le Centre local d'emploi de Sainte-Marie et les entreprises concernées.

Début: 29 novembre 1999

Fin: 17 décembre 1999

Conditions d'admission:

- Être sans emploi et avoir quitté l'école à temps plein depuis 2 ans;
- Excellente condition physique;
- Bonne dextérité manuelle/rapidité d'exécution.

Inscription: Guy Rancourt - Tél.: (418) 226-2620

«La formation professionnelle à la Commission
scolaire de la Beauce-Etchemin,
une voie d'accès vers la compétence»

276377

manac

Une division de Le Groupe Canam Manac Inc.

Manac, le plus important fabricant canadien de semi-remorques de qualité est à la recherche de candidats(es) pour combler le poste suivant:

Commis à l'approvisionnement

Il (elle) prépare les réquisitions d'achats, reçoit, classe ou livre les matériaux qui sont requis par les départements. Il (elle) effectue le déchargement des transports et le classement des matériaux à l'aide d'un chariot élévateur ainsi que d'autres tâches reliées à l'approvisionnement.

Les personnes recherchées détiennent une formation reconnue dans ce domaine et/ou une expérience pertinente minimale de 1 an dans un poste connexe. Cette personne possède une connaissance en gestion de l'inventaire et une formation dans la conduite sécuritaire d'un chariot élévateur. Le poste est permanent, à temps plein, sur le quart de fin de semaine (vend., sam., dim. de 7h00 à 19h00).

Les personnes intéressées à travailler au sein d'une équipe dynamique sont priées de soumettre leur candidature, le plus tôt possible, **avant le 26 novembre 1999** à l'adresse suivante:

Manac

Service des ressources humaines

2275, 107^e Rue, Ville de Saint-Georges

Beauce (Québec) G5Y 8G6

ou par fax : (418) 228-689

Nous respectons l'équité en matière d'emploi.

Seules les personnes retenues pour une entrevue recevront un accusé de réception.

276308-1

manac

Une division de Le Groupe Canam Manac Inc.

Manac, le plus important fabricant canadien de semi-remorques de qualité est à la recherche de candidats(es) pour combler le poste suivant:

Cuisinier (ère)

Le candidat a comme fonction la responsabilité du quart de fin de semaine et du bon fonctionnement de la cafétéria. Il prépare les repas en fonction du menu prévu pour la journée. Il organise et planifie les priorités pour le menu du lendemain. Il voit également à l'entretien de l'équipement de la cafétéria et s'assure, s'il y a lieu, de recevoir la marchandise.

La personne recherchée détient une formation spécialisée de cuisinier (D.E.P ou l'équivalent) ou une expérience pertinente minimale de 2 ans dans ce domaine. Elle a le sens de l'organisation, elle est autonome, responsable et possède de bonnes habiletés en calcul mental. Cette personne doit être en mesure de fournir un effort physique variant de léger à moyen lorsque le travail à exécuter l'exige. Le poste est permanent sur le quart de fin de semaine (vend., sam., dim.) à raison de 26 heures par semaine.

Les personnes intéressées à travailler au sein d'une équipe dynamique sont priées de soumettre leur candidature, le plus tôt possible, **avant le 26 novembre 1999** à l'adresse suivante:

Manac

Service des ressources humaines

2275, 107^e Rue, Ville de Saint-Georges

Beauce (Québec) G5Y 8G6

ou par fax : (418) 228-689

Nous respectons l'équité en matière d'emploi.

Seules les personnes retenues pour une entrevue recevront un accusé de réception.

276309-1

Services Financiers
Avco

"Une attention toute spéciale"

Pour obtenir un service rapide sur prêt personnel et prêt hypothécaire, contactez-nous!!!

418-387-7565
1-800-463-1022

2762392



ST-GEORGES DE BEAUCE

- Franchise disponible
- 165 places + terrasse
- Investissement minimal requis 100 000 \$

Pour information :

Gilles Delage
Re/Max Fortin Delage
(418) 653-5353

276010-2



Une compagnie spécialisée dans le transport d'autos Canada / États-Unis

60 000\$ ET PLUS\$

CHAUFFEURS
CLASSE 1

AVANTAGES:

- Salaire départ 0,30\$/mille
- Boni de rendement 0,03\$/mille
- 2 ajustements de salaire la 1re année
- Arrêts, chargements, déchargements sont payés
- Supplément si voyage de retour
- Salaire en «team» départ 0,18\$/mille
- Équipement récent et très bien entretenu
- Avantages sociaux intéressants

EXIGENCES:

- Disposé à travailler en «team» 4 à 5 mois par année
- Dossier criminel conforme
- Relevé de points de démerite récent
- Excellent dossier de conduite
- Bilingue

Prendre rendez-vous pour test routier au (450) 347-1759 avec Simon Fortier.

276200

Avis
public

AVIS DE NON RESPONSABILITÉ

Nous ne nous tenons plus responsables des dettes contractées pour la succession de M. RICHARD LAPOINTE résident au 484 rang Chausse-Gros, Saint-Simon-les-Mines, G0R 1K0, de notre vivant et après notre mort.

LYNDA LAPOINTE, 446, de la Colline, Vallée-Jonction, G0S 3J0

LOUIS LAPOINTE, 199, rue Principale, Saint-Benjamin, G0R 1N0

276236

Carrières ET professions

OPPORTUNITÉS D'EMPLOIS

Notre client, une PME manufacturière en constante évolution, localisée dans la grande région de Ville de St-Georges et exploitant des usines en Beauce et aux U.S.A., recherche des personnes dynamiques pour combler les postes suivants au sein de l'équipe de soir:

CONTREMAÎTRE

Sous la supervision du directeur des ateliers, vous aurez à planifier, organiser, diriger et contrôler les activités de 5 à 15 employés oeuvrant à la construction des moules destinés à la fabrication des pièces.

Habile communicateur, dynamique, flexible et doté d'un grand sens de l'organisation, vous possédez au moins 1 an d'expérience pertinente en gestion de personnel en milieu manufacturier, de préférence. Vous démontrez de fortes habiletés de gestion. La connaissance des matériaux composites est un atout majeur.

CHEF D'ÉQUIPE MÉTROLOGIE

Sous la supervision du responsable du département, vous aurez à planifier, organiser, diriger et contrôler les activités des techniciens en métrologie et aurez aussi à utiliser des outils de mesure de pointe pour vérifier la précision des pièces fabriquées.

Autonome, responsable, minutieux et méthodique, vous détenez une formation collégiale (AEC ou DEC) en métrologie, en génie mécanique ou en génie civil OU une formation professionnelle (DEP) en dessin industriel et de l'expérience pertinente. Vous maîtrisez l'Autocad 14. Vous êtes à l'aise en informatique et en lecture de plans.

LAMINEUR

Sous la responsabilité du contremaître, vous effectuerez le laminage des pièces.

Minutieux, responsable et doté d'un bon sens de l'observation, vous détenez une formation professionnelle (DEP) en carrosserie, en matériaux composites OU l'équivalent en expérience.

Tous ces postes sont permanents à temps plein et disponibles sur l'équipe de soir. Le salaire et les avantages sociaux seront en fonction des qualifications.

Si vous désirez faire carrière au sein d'une entreprise jeune et dynamique, veuillez faire parvenir votre curriculum vitae avant le 24 novembre 1999, en mentionnant le nom du poste chez:

P.S.: Nous respectons l'équité en matière d'emploi.



PME PARTENAIRES
11535, 1ère avenue, #301
Ville de St-Georges (Québec)
G5Y 7H5
Fax: (418) 228-1886



CONSTRUCTION LONGER INC.

Entrepreneur général en construction est présentement à la recherche d'un:

ESTIMATEUR / CHARGÉ DE PROJET

FONCTIONS

À partir de plans et devis ou tout autres documents équivalents, préparer des soumissions pour différents types de projets dans le secteur du bâtiment et de gérer ces projets.

QUALIFICATIONS

- Posséder un bac en ingénierie
- Connaissance approfondie dans la lecture de plans et devis
- Expérience de 3 à 5 ans requise
- Avoir le sens des responsabilités et de l'organisation
- Facilité de communication et de supervision
- Connaissances pratiques de chantiers de construction seraient très avantageuses
- Habilité à travailler dans un environnement informatisé
- Langue seconde serait un atout

RÉMUNÉRATION Salaire et autres conditions à discuter

Si ce poste vous intéresse, faites parvenir votre curriculum vitae au plus tard le 27 novembre 1999 à:

CONSTRUCTION LONGER INC.
a/s Luc Auclair, vice-président
175, rue Léger
Sherbrooke (Québec) J1L 1M2

N.B.: Seules les candidatures postulées par écrit seront analysées et traitées avec la plus grande confidentialité.

276300

100 PHOTOS 100 BIOGRAPHIES

Un siècle de stars!

Procurez-vous l'unique album souvenir marquant la fin du millénaire.



Le compte à rebours est commencé... Dépêchez-vous!

Édition limitée

En vente maintenant!



Sébastien Giguère
Directeur des ventes
Véhicules neufs

VÉHICULES NEUFS

SILVERADO LS 4X4 EXTRA CAB

Spécial de
la semaine

26 en inventaire

Vente 469\$**

4,9%



Stock 9926

3 portes, V8, 270 HP, air climatisé, volant inclinable, vitres élect., différentiel barré, mags

2000-IMPALA SEDAN

Vente 25995\$*



Stock 2809

siège électrique, air 2 zones, groupe électrique, mags, centre d'information et beaucoup plus

2000-S10 4X4

ZR2



379\$**/mois

3,9%

Extra cab., 3 portes, aut., air climatisé, volant, rég. de vitesses, mags, vitres coulissantes, CD

Stock 8527

1999-GRAND PRIX GT

Vente 24995\$*



V6, 3.8 litres, toit ouvrant, climatiseur 2 zones, tout équipé et beaucoup plus

Stock 9115

2000-CAVALIER SEDAN

199\$**/mois

1,9%

Groupe d'équipement avantageux



Stock 9916

ABS, coussins gonflables, auto., 4 vitesses, rég. de vitesses, déverrouillage, AM/FM cassette

2000-VENTURE 5 PORTES

1,9%

327\$**/mois



V6, 185 HP, air clim., vitres élect., rég. de vitesses, vitres teintées, ABS, 4 coussins gonflables

Stock 9375

1999-MALIBU LX SEDAN

Vente 19695\$*



V6, air clim., vitres élect., mags, cassette, CD, rég. de vitesses et beaucoup plus

Stock 9485

*Transport et taxes en sus.

**Location 36 mois 20 000 km/année, 2000\$ comptant, transport inclus, taxes en sus.



ROBERT ROY
PRÉSIDENT

VÉHICULES USAGÉS

BUICK RÉGAL

Spécial de
la semaine

Cel.: 226-5411
Rés.: 227-5165



Apollo Turcotte
Directeur des ventes
Voitures d'occasions

Vente 12995\$*



vitres et portes, volant ajustable, radio AM/FM cassette, CD, sièges élect., 59 000 km, très propre, moteur 3.8, cruise control, siège baquet

** Financement 60 mois
*** Prêt Auto-Access

98-HYUNDAI ACCENT

SPÉCIAL

8995\$*



3 portes, manuel, 4 cylindres

95-GÉO MÉTRO

SPÉCIAL

6495\$*



4 portes, 4 cylindres, auto., noir

94-TOYOTA TERCEL LS

SPÉCIAL

6995\$*

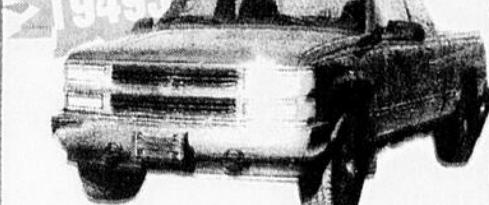


verte, auto., cassette, seulement 73 000 km

98-CHEVROLET 1500

SPÉCIAL

19495\$*



4X4, king cab, air climatisé

92-CORSICA

SPÉCIAL

3995\$*



blanc, 4 portes, V-6

94-DODGE SHADOW

SPÉCIAL

4495\$*



bleu

91-FORD 350

SPÉCIAL

8495\$*



3/4 tonne, 4x4, gris, régulateur, cab, automatique

93-HONDA CIVIC

SPÉCIAL

7995\$*



4 portes, gris, auto., toit ouvrant, cassette



Chevrolet Oldsmobile Cadillac
St-Georges

AUTOMOBILES NATIONAL (1999) INC.

585, 90e Rue Est (route du Golf) Saint-Georges 228-8838



Yvon Patry
Conseiller



Mario Arnold
Conseiller



André Pépin
Conseiller



Sébastien Bolduc
Conseiller

Pourquoi chercher partout, chez-nous on a TOUT!

MARC
LESSARD
774-4100

PLUS QUE 3 ACCENT en inventaire

Tous avec balance de garantie de cie
Tous inspectés! Tous impeccables!
Tous prêts à livrer!

99-ACCENT 3 portes, auto., 10 000 km **9 995\$**

99-ACCENT
GSI SPORT

99-ACCENT 3 portes, auto., 10 000 km

98-ACCENT GL 4 portes, auto., overdrive

CHOIX

96-GÉO MÉTRO
2 portes, 5 vitesses, très économique

Seulement
5 995\$

ou achat à **124\$/mois** + taxes

PIERRE
LESSARD
594-8844

3 Intrepid en inventaire

95-CHRYSLER INTREPID
tout équipé, balance gar. 28 octobre 2000 ou 134 000 km

97-CHRYSLER INTREPID
tout équipé, 57 000 km

98-CHRYSLER INTREPID
2.7 L., 24 valves, tout équipé au complet, 37 000 km,
bal bar cie

PRIX

98-DODGE CARAVAN
V6, 7 places, vitres teintées, air climatisé,
bas millage, garantie Chrysler

98-FORD F-150 XLS
4X4, 5 vitesses, seulement, 30 000 km

98-PONTIAC SUNFIRE
2 portes, rouge, automatique, 4X4, mags,
bas millage

12 900\$
95-JEEP YJ
automatique, 4X4, mags, bas millage

90-DODGE DAKOTA
king cab, V6, 5 vitesses, très propre,
101 000 km

95-ÉLANTRA
4 portes, manuel, bal. garantie A-1

KIA

NOS VÉHICULES
NEUFS

SPORTAGE 4X4 2000

GARANTIE
5 ans/100000 km



À partir de **20 995\$**

SEPHIA 2000

GARANTIE
5 ans/100000 km



À partir de **12 995\$**

97-PROTÉGÉ LX TOURING EDITION
tout équipé au complet, air clim., bal. gar. cie jusqu'à
100 000 km

97-SUNFIRE GTX
2 portes, 5 vitesses, laser, volant ajustable, aileron,
56 000 km

96-SUNFIRE GTX
2 portes, auto., air clim., cass., aileron, volant
ajustable, 49 000 km

95-HYUNDAI SONATA
4 portes, auto., bal. gar. cie jusqu'à 100 000 km

SERVICE

6 995\$
94-RANGER XL
noir, vitres teintées, mags, marche pied, bas
millage

8 995\$ V6
94-MAZDA MX3 PRÉCIDIA
V6, 5 vitesses, CD, toit ouvrant, mags, vitres
teintées et barres électriques

AUBAINE
2 995\$
91-DODGE CARAVAN
V6
FAITES VITE!

ADRIEN
LAROCHELLE
382-5071
Cell. 226-8676

ALAIN DOYON
253-5534

Langis Drouin
227-0174

François Poulin
774-9770
Dir. comm.

OUVERT
TOUS LES
SOIRS

POSSIBILITÉ
DE FINANCEMENT
SUR PLACE

LE MEILLEUR
SERVICE
APRÈS-VENTE!

STÉPHANE QUIRION

RÉJEAN FALARDEAU

GUY LESSARD

YVES LESSARD

SÉBASTIEN MARQUIS

Nous sommes fiers
de s'associer à

**Automobiles
du Boulevard**
CENTRE DE VÉHICULES USAGÉS

602, boul. Renault, BEUCEVILLE 774-4100 • 227-1416
www.quebecweb.com/autoblvd

P.G. Lessard
En toute confiance!
AUTO I.N.C.
ST-PROSPER DE BEAUCE

310, 8e RUE, SAINT-PROSPER 594-8844 • 227-3827
www.quebecweb.com/pglessard