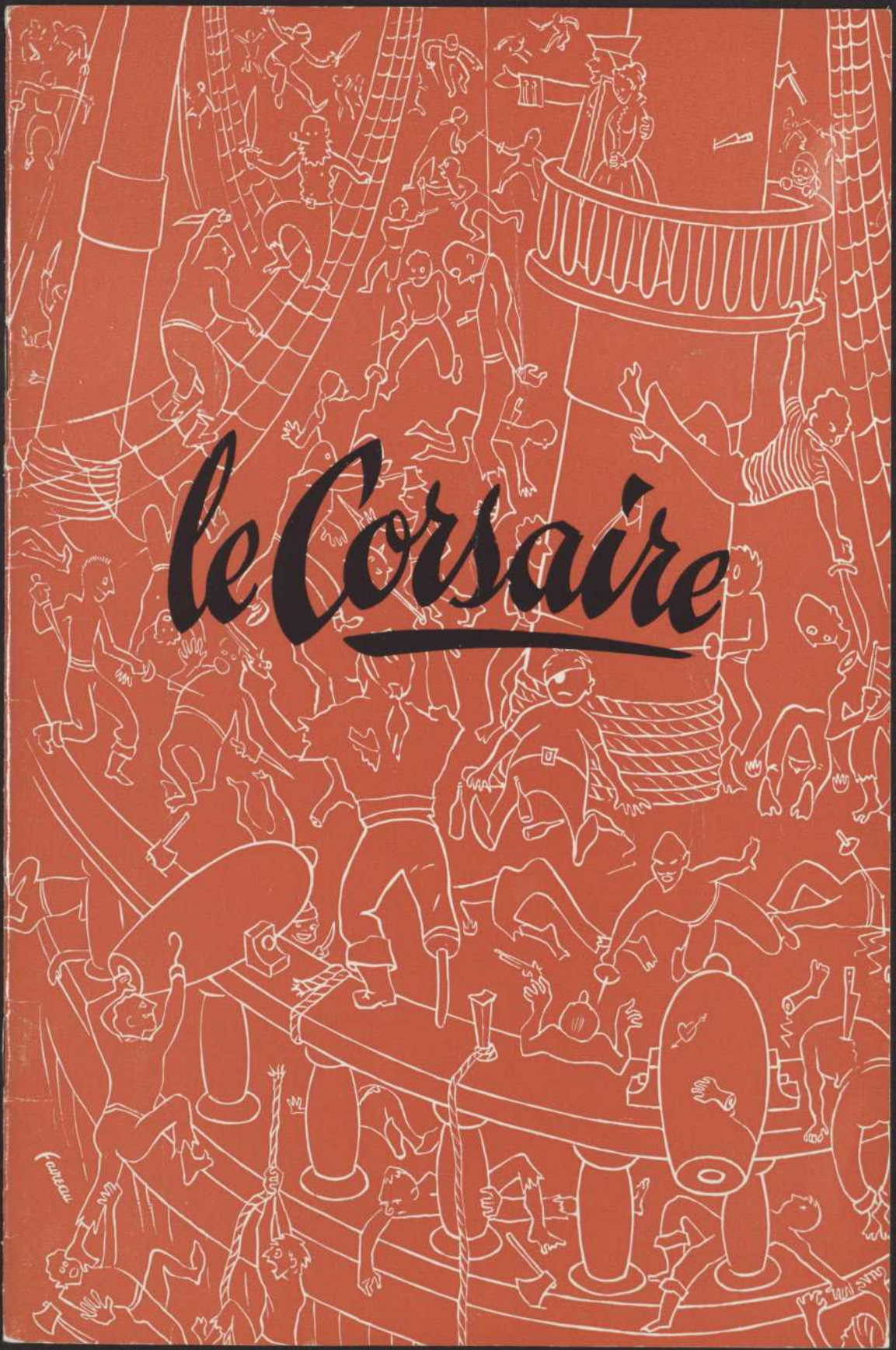
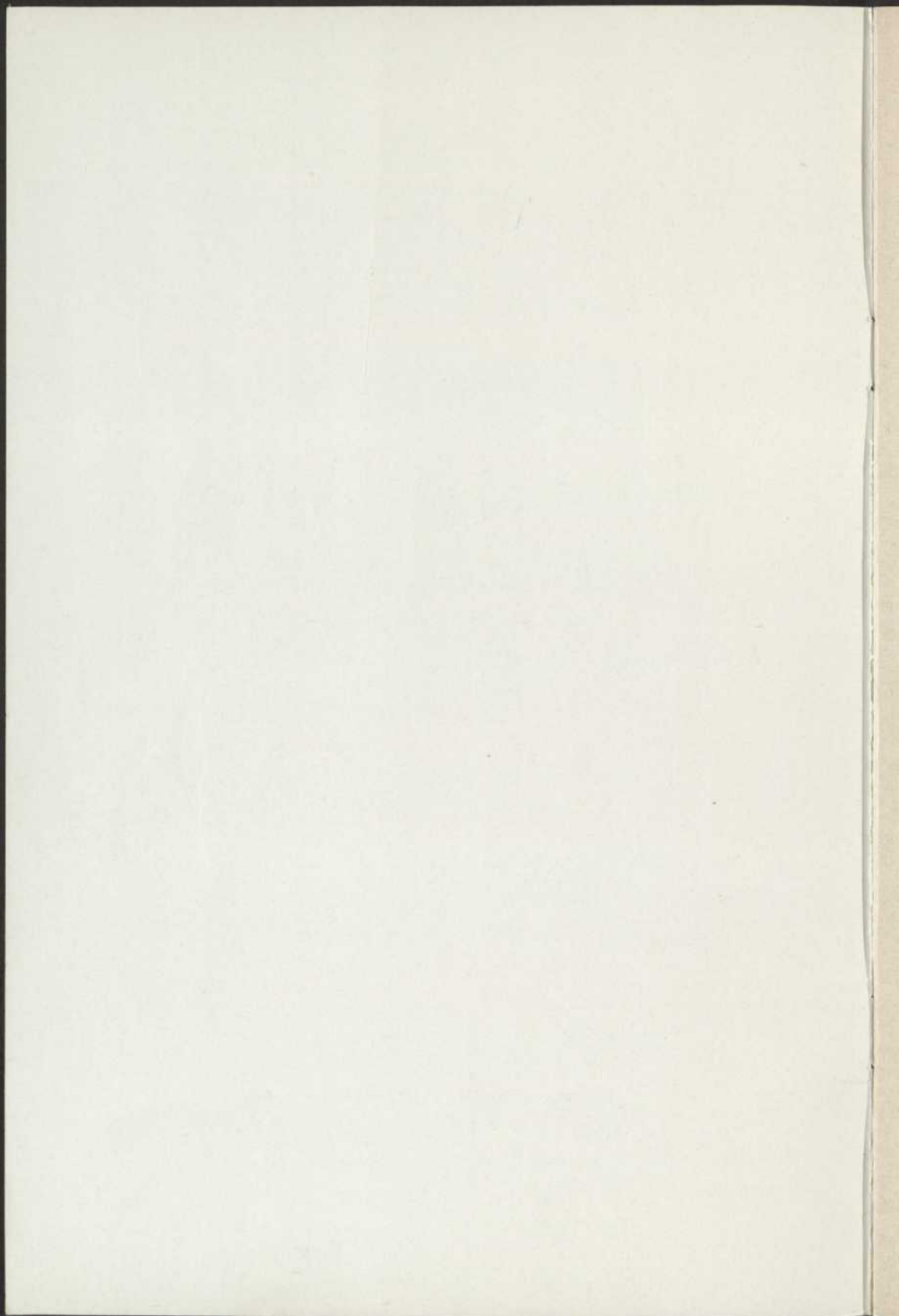


le Corsaire



Carrou

1911 510



THÉÂTRE DU NOUVEAU MONDE

DEUXIÈME SAISON

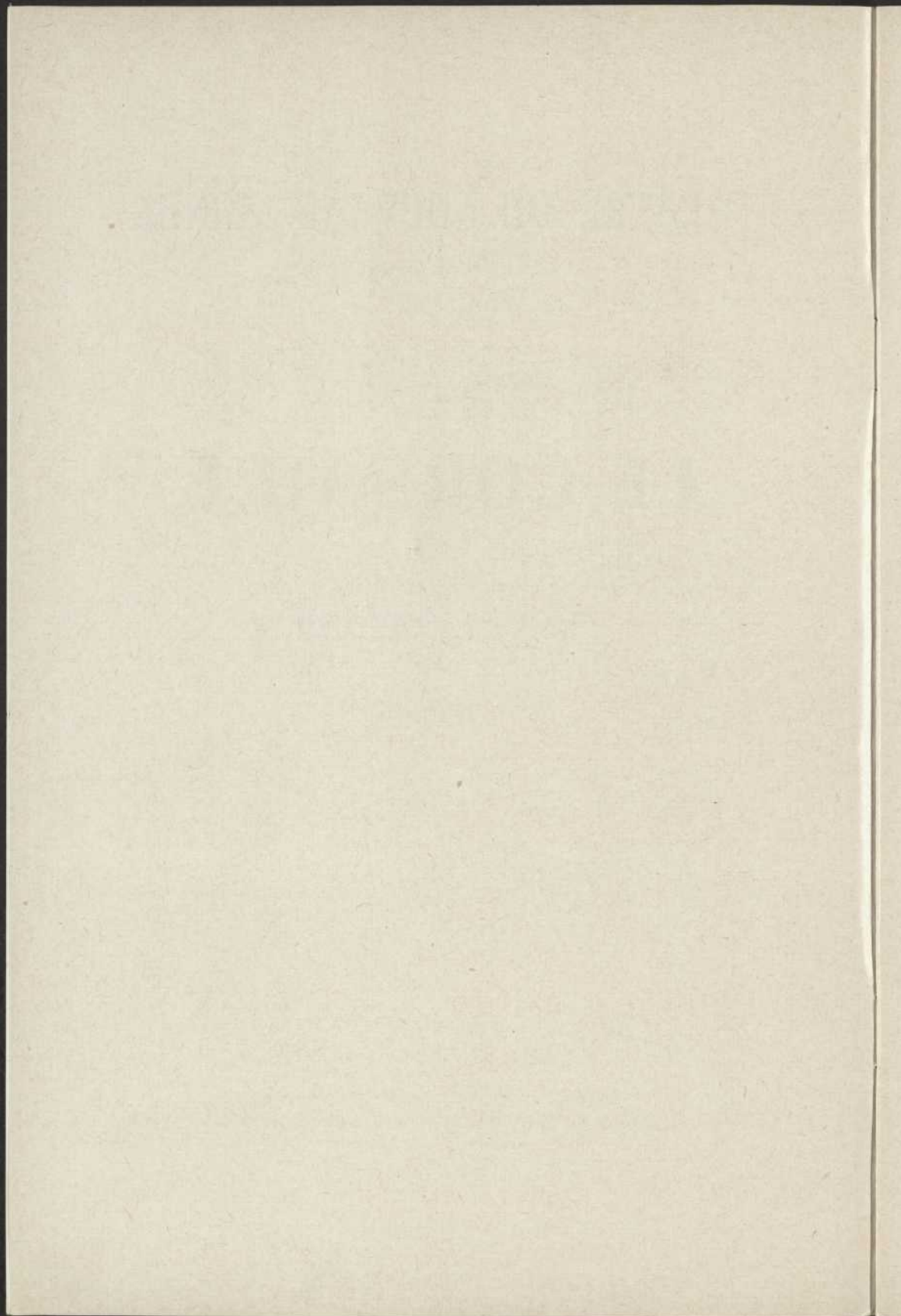
1952-1953

LE CORSAIRE

Conte en deux actes et six tableaux de

MARCEL ACHARD

Représenté pour la première fois à Paris,
à l'Athénée Théâtre Louis Juvet, le 25 mars 1938.





MARCEL ACHARD

Au 400
"CHEZ LELARGE"
RESTAURANT PARISIEN

1490, RUE DRUMMOND

PL. 6345

A votre service

LA BANQUE PROVINCIALE DU CANADA

346 succursales et bureaux dans l'Est du Canada

dont

33 dans la région métropolitaine



MARCEL ACHARD
EST
UN HOMME HEUREUX...


Marcel Achard est un homme heureux qui s'amuse à écrire avec un immense talent des pièces de théâtre. Dans *Le Corsaire*, il passe, habile comme un jongleur, du comique au romanesque, de la satire à la poésie tendre, et il touche d'un doigt léger au grand thème pirandellien du dédoublement. C'est l'art de Marcel Achard d'avoir su garder une seule action dans cet assemblage un peu baroque. Nous espérons que le public aimera cette histoire comme nous l'avons aimée et qu'il prendra plaisir au divertissement que nous lui offrons.

Jean GASCON

THÉÂTRE DU NOUVEAU MONDE


•

<i>Directeur artistique</i>	Jean GASCON
<i>Sociétaires</i>	Mark DROUIN
	André GASCON
	Jean GASCON
	Éloi de GRANDMONT
	Guy HOFFMANN
	Jean-Louis ROUX
<i>Secrétaire général</i>	Éloi de GRANDMONT
<i>Administrateur</i>	André GASCON
<i>Vérificateur honoraire</i>	Clément PRIMEAU



CONSEIL D'ADMINISTRATION

R.-J. BEAUMONT	Paul L'ANGLAIS
Maurice BÉLANGER	E. M. LITTLE
George von BREVERN	Gérald MARTINEAU
Émile CAOUILLE	Freeman RAYMOND
Lucien DECELLES	René ROUX
Gabriel DROUIN	Maurice SAMSON
Mark DROUIN	Ernest SAVARD
Rodolphe GODIN	Renault SAINT-LAURENT
Frank C. TENZER	



EXÉCUTIF DU CONSEIL D'ADMINISTRATION

Mark DROUIN, <i>président</i>	
Rodolphe GODIN	Paul L'ANGLAIS

UNE GRANDE COMPAGNIE FRANÇAISE

DANS NOS MURS

Le retentissant succès que vient d'obtenir la Compagnie Madeleine Renaud—Jean-Louis Barrault au Canada doit réjouir tous ceux qui aiment le théâtre. Ce succès prouve encore une fois que le théâtre a droit à une grande place, chez nous comme ailleurs. Si nous rêvons de voir s'établir dans ce pays un climat théâtral favorable, la venue des grandes compagnies françaises y contribuera fortement.

Au Théâtre du Nouveau Monde, nous avons eu l'agrément d'être en contact presque constant avec les acteurs français. Une réception (certainement la moins officielle qui fut donnée en leur honneur) réunit les deux troupes dans notre atelier, en face du Gesù. Madeleine Renaud et Jean-Louis Barrault ont immédiatement gagné la partie par leur simplicité et leur bonne humeur. Soirée mémorable, toute entière consacrée au théâtre.

Nous nous sommes vite liés aussi avec Simone Valère, Jean Desailly, Pierre Bertin, Marie-Hélène Dasté, Elina Labourdette, Jacques Dacqmine, sans oublier Juillard, Cattand, Calvé et le musicien Pierre Boulez. Après les répétitions du "Corsaire" et les représentations du Majesty, c'étaient de joyeux soupers, au cours desquels la conversation revenait invariablement au théâtre, dont ces comédiens ont en commun une connaissance, artisanale pourrait-on dire, tout à fait exceptionnelle.

Et sur le quai de la gare Windsor, quand nous sommes allés leur dire au revoir, avant leur départ pour New-York, nous ne leur avons demandé qu'une faveur, celle de revenir bientôt.

Après la venue de ces comédiens, précédée par la Compagnie Louis Jouvet, il semble que le Canada soit maintenant sur la route des grandes tournées françaises internationales. Tant mieux pour le théâtre, tant mieux pour le Théâtre du Nouveau Monde.

ÉLOI DE GRANDMONT

Le rendez-vous des artistes

HÔTEL CHÂTEAU NORMANDIE

En face du Château Frontenac

12½, rue Ste-Anne

Téléphone 4-4605

RÔTISSERIE LAURIER

381 OUEST, RUE LAURIER

TÉL. DO. 3722

*Sous la même direction
depuis neuf ans, s'efforce
de vous donner toujours
la qualité, le service,
l'atmosphère.*

HA. 6121

Georges Emery

AVOCAT

10 ouest, rue ST-JACQUES

BIÈRE ET VINS

CUISINE FRANÇAISE et ITALIENNE

A quelques pas du théâtre

LE RESTAURANT KIT KAT

Propriété de Nicola Di Sciullo

1469, rue Bleury, Montréal - LA. 6402

SPAGHETTI

- RAVIOLI

- POULET GRILLÉ

100e du THÉÂTRE DU NOUVEAU MONDE

La onzième représentation du *Corsaire*, le mardi 25 novembre (fête de Ste-Catherine!) sera effectivement la centième représentation du Théâtre du Nouveau Monde.

La centième est une borne que les gens de théâtre aiment poser en cours de route. Cent représentations de théâtre professionnel, se serait peu dans un pays où la vie théâtrale est normale. Mais ici, dans les circonstances actuelles, nous considérons ce grand pas comme décisif. Nous y voyons une nouvelle certitude que le Théâtre du Nouveau Monde peut et doit vivre.

On se rappelle peut-être que la première du T.N.M. eut lieu le 9 novembre 1951, c'est-à-dire il y a un an à peine. Nous jouions *L'Avare* de Molière, qui fut notre porte-bonheur.

Ces cent représentations se partagent ainsi: 4 à Ottawa, 11 à Québec et 85 à Montréal.



DOW BREWERY LIMITED

Kingsbeer

*We Guarantee
this Lager to be the Purest and
Best that can be brewed.*



LA BIÈRE DONT LA VENTE AUGMENTE LE PLUS AU CANADA !

L'EAU
QUI
PENSE
A VOTRE
FOIE

CELESTINS



Huit adultes sur dix ont un foie fatigué, encombré, donc déficient. Va-t-il falloir comme tant d'autres vous astreindre à un régime "triste"?

RAREMENT nécessaire, si vous prenez la régulière précaution et si agréable de votre VICHY CELESTINS quotidien.

Pour être "bien", buvez *Vichy!*
CELESTINS

Eau minérale alcaline naturelle Propriété de l'Etat français.
RECOMMANDÉE PAR LE CORPS MÉDICAL DANS LE MONDE ENTIER
Méfiez-vous des imitations!!! Exigez "CELESTINS"

Pour vos fourrures...

J. E. Mc Comber
FURS

ÉTABLIS EN 1895

3633 Ave du Parc

HA. 1144



JANINE SUTTO



Guy HOFFMANN

ÉVOCATIONS DU PASSÉ...



PREMIER CHEMIN DE FER CANADIEN... 1836

Molson's avait déjà presque un demi-siècle d'existence quand le transport sur voie ferrée débuta au Canada, le 21 juillet 1836. Ce jour-là, le *Champlain and St. Lawrence Railroad* accomplit son premier voyage, de Laprairie jusqu'à Saint-Jean, P.Q., soit une distance de 15 milles.

La petite "Dorchester", locomotive de 12,563 livres, tirait les wagons. Sa cheminée montait à une hauteur de onze pieds au-dessus des rails. Ses roues de bois étaient nanties de jantes garnies de fer.

Le vapeur "Princess Victoria" transportait les passagers sur le Saint-Laurent, de Montréal jusqu'à Laprairie, afin de leur permettre de prendre le train vers Saint-Jean.

Molson's

MAISON FONDÉE EN 1786

JEAN-LOUIS ROUX



ROGER GARCEAU

Le grand événement théâtral
de notre saison

LE TARTUFFE

comédie de
MOLIÈRE

Décors et costumes de Robert Prévost
Mise en scène de Jean Gascon

P R E M I È R E
L E 1 6 J A N V I E R

Réservez vos billets immédiatement: LA. 3078

PROCHAIN SPECTACLE DU T.N.M.:

LE TARTUFFE

Voici une comédie dont on a fait beaucoup de bruit, qui a été longtemps persécutée; et les gens qu'elle joue ont bien fait voir qu'ils étaient plus puissants en France que tous ceux que j'ai joués jusqu'ici. Les marquis, les précieuses, les cocus et les médecins, ont souffert doucement qu'on les ait représentés, et ils ont fait semblant de se divertir, avec tout le monde, des peintures que l'on a faites d'eux; mais les hypocrites n'ont point entendu raillerie; ils se sont effarouchés d'abord, et ont trouvé étrange que j'eusse la hardiesse de jouer leurs grimaces, et de vouloir décrier un métier dont tant d'honnêtes gens se mêlent. C'est un crime qu'ils ne sauraient me pardonner; et ils se sont tous armés contre ma comédie avec une fureur épouvantable. Ils n'ont eu garde de l'attaquer par le côté qui les a blessés: ils sont trop politiques pour cela, et savent trop bien vivre pour découvrir le fond de leur âme. Suivant leur louable coutume, ils ont couvert leurs intérêts de la cause de Dieu; et *le Tartuffe*, dans leur bouche, est une pièce qui offense la piété. Elle est, d'un bout à l'autre, pleine d'abominations, et l'on n'y trouve rien qui ne mérite le feu. Toutes les syllabes en sont impies; les gestes même y sont criminels; et le moindre coup d'œil, le moindre branlement de tête, le moindre pas à droite ou à gauche, y cache des mystères qu'ils trouvent moyen d'expliquer à mon désavantage.

J'ai eu beau la soumettre aux lumières de mes amis et à la censure de tout le monde: les corrections que j'y ai pu faire; le jugement du roi et de la reine, qui l'ont vue; l'approbation des grands princes et des messieurs les ministres, qui l'ont honorée publiquement de leur présence; le témoignage des gens de bien qui l'ont trouvée profitable, tout cela n'a de rien servi. Ils n'en veulent point démordre; et, tous les jours encore, ils font crier en public des zélés indiscrets, qui me disent des injures pieusement et me damnent par charité.

MOLIÈRE

(Extrait de la préface à la première édition du *Tartuffe*, publiée en 1669, deux ans après la première représentation de cette comédie.)

Joseph Elie Stée.

BRÛLEURS A L'HUILE

Service jour et nuit

HUILE A CHAUFFAGE

Livraison automatique

1944 OUEST, RUE DORCHESTER, MONTRÉAL - Wellington 8404

CHRISTIN



eflat



Bière d'Épinette

LE CORSAIRE

conte en deux actes et six tableaux de
MARCEL ACHARD

Mise en scène de Jean GASCON

Décors de Jacques PELLETIER

Costumes de Laure CABANA

DISTRIBUTION

Personnages du passé :

Évangéline	Mmes Janine SUTTO
Pamela, négresse	Antoinette GIROUX
Le Duc	MM. Jean LAJEUNESSE
Kid Jackson, pirate	Jean GASCON
Cristobal N'a-qu'un-Oeil, pirate	Paul BERAL
Flanigan, pirate	Robert RIVARD
Vent-Debout, pirate	Georges TOUPIN

Personnages du présent :

Georgia Swanee	Mmes Janine SUTTO
Kay Morgan	Denyse DUBREUIL
Adélaïde, négresse	Antoinette GIROUX
Frank O'Hara	MM. Jean GASCON
Benjamin W. Ley	Guy HOFFMANN
Cadwell	Jean-Louis ROUX
Richard	Roger GARCEAU
Kasberg	Jean-Louis PARIS
Jones	Jean-Paul DUGAS
Gregori	Paul BERAL
Un Capitaine Anglais	Guy BÉLANGER
Smith	Guy L'ÉCUYER
Haines	Victor DÉSY
Blore	Claude JUTRAS
La Maquilleur	Norbert MORIN
Premier Groom	Marthe MERCURE
Deuxième Groom	Guy LEDUC

Un seul entr'acte de quinze minutes après le troisième tableau.

La musique de la Chanson des Pirates est de M. Laurent Jodoin.

Les costumes ont été exécutés par Mme Duclos,
Mlle Godmer et Mlle Varin.

Les accessoires et les bijoux de Paris, que porte Janine Sutto,
sont de la maison Dravas, 1454 ouest, rue Sherbrooke.

Le dessin de couverture de ce programme est de M. Marc Favreau.

Janine Sutto porte un chapeau du Salon de Mode Cécile,
1915 ouest, rue Ste-Catherine. Elle est coiffée par André
du Salon Biarritz, 1556 rue Mackay. Sa robe du dernier
tableau est de Mme A. Shinick.

Les photos du programme sont de Harcourt (Paris),
Annette & Basil Zarov, Gaby of Montreal, Casavant
et Henri Paul.

Directeur de la scène	MM. Jean-Louis ROUX
Régisseurs	Robert RIVARD Marc FAVREAU
Chef-électricien	Georges FANIEL
Chef-constructeur	Georges SAVARD

Nous tenons à remercier le Service d'Information
Français (Ottawa) pour son aimable collaboration.

OUVERT JUSQU'À 3.00 A.M.	
Salons privés	Cuisine française
Spécialités : HUITRES - HOMARDS	
"CHEZ SON PÈRE"	
<i>Permis de la Commission des Liqueurs</i>	
F. BOUYEUX, Propriétaire ex-chef de l'hôtel Windsor, Montréal	
12 EST, RUE CRAIG	LANcaster 5479

ANTOINETTE GIROUX



PAUL BERVAL

LE TÉMOIGNAGE DE LA CRITIQUE

Avec LA NUIT DU 16 JANVIER, le Théâtre du Nouveau Monde a voulu tenter d'élargir son public. L'expérience a été heureuse puisque nous avons eu le plaisir d'annoncer pour la première fois une quatrième semaine, à Montréal seulement. Et, si nous avons eu la possibilité de garder le théâtre, rien ne nous empêchait de poursuivre encore pendant plusieurs semaines. Comme on le verra, par les témoignages ci-dessous, non seulement le public a pris plaisir à cette pièce, mais les critiques également, à Ottawa, à Québec comme à Montréal.

Jean Hamelin « La Presse »:

Il est possible que le soir du 26 septembre 1952 marque une date importante dans l'histoire du théâtre à Montréal. On se rappellera peut-être que ce soir-là avait lieu la première, dans notre ville, de la pièce policière d'Ayn Rand, LA NUIT DU 16 JANVIER, qui inaugurerait la deuxième saison du Théâtre du Nouveau Monde, dirigé par Jean Gascon. Mais on se rappellera surtout ce vendredi 26 septembre parce qu'on aura vu ce jour-là le théâtre montréalais atteindre à un standard professionnel qu'on ne lui connaissait pas.

Une salle presque comble a assisté, avec un plaisir qu'elle ne cherchait pas à dissimuler, à l'interprétation d'une pièce en soi assez ordinaire, mais qui confère au Théâtre du Nouveau Monde ses quartiers de noblesse. Pour ma part, je n'ai point vu de spectacle de théâtre monté avec autant de soin et interprété d'une façon aussi superbe par une compagnie locale. (...)

J'avais toujours professé jusqu'ici qu'un texte riche de substance dramatique et de poésie humaine, interprété même médiocrement, était pour l'esprit

une aventure plus salutaire qu'un texte d'une matière moins dense, mais supérieurement joué. La représentation de vendredi a apporté à cette thèse un démenti éclatant.

Pat Pearce « The Herald »:

The atmosphere is convincing, despite the contrived sensationalism of the play's style, and the whole show proves generally both interesting and entertaining.

Maurice Blain « Le Devoir »:

Il n'y a aucun doute que le spectateur, sans distinction de goût ou de formation, se soit passionné pendant trois heures du sort de la séduisante Karen Borg.

Maurice Huot « La Patrie »:

En présentant cette œuvre américaine dans une adaptation française de Marcel Dubois, le Théâtre du Nouveau Monde a évidemment voulu sortir des cadres ordinaires de la tradition théâtrale. L'expérience s'est avérée dans l'ensemble heureuse. L'idée d'Ayn Rand de faire participer

activement le public au jeu a été déjà exploitée, mais peut-être jamais aussi complètement. Le public, sachant qu'il fait partie du drame qui se déroule autant autour de lui qu'en lui, est pris du commencement à la fin du procès de Karen Borg.

André Roche « Photo-Journal »:

Leur but, en dépensant les trésors de leur talent et de leur argent à jouer LA NUIT DU 16 JANVIER est évident: ils veulent attirer au Gesù des spectateurs qui viennent rarement (ou qui ne viennent pas du tout) au théâtre. Ils font le raisonnement suivant: 1) c'est un tout petit groupe fidèle qui constitue le public régulier du théâtre de Montréal; 2) il faut élargir ce petit groupe; 3) il faut donc porter à la scène des pièces susceptibles de séduire le gros public.

L'idée est ingénieuse. Elle autorise les dirigeants du Nouveau Monde à espérer le succès sur les deux tableaux: conserver les fidèles, annexer les flotants et les réfractaires. (...)

Bien sûr, LA NUIT DU 16 JANVIER a été montée, comme tous les spectacles du Nouveau Monde, avec beaucoup de soin et de conscience.

André Roche « Le Petit Journal »:

... LA NUIT DU 16 JANVIER a été montée avec une louable honnêteté.

Me Marcel-G. Robitaille, avocat, cité par André Roche:

Dans l'ensemble, c'est un procès assez vraisemblable et le Théâtre du Nouveau Monde l'a monté avec le maximum de véracité.



Jean-Louis Roux,
dans le rôle de Sigurd Anderson.

Julia Richer « Notre Temps »:

La distribution est excellente. Le Théâtre du Nouveau Monde réunit, nous l'avons déjà dit, les meilleurs acteurs de notre scène montréalaise. LA NUIT DU 16 JANVIER comporte des rôles assez caractéristiques pour permettre à plusieurs de ces artistes des compositions remarquables.

Ernest Pallascio-Morin à CKAC:

Il y a de l'aisance et même une certaine élégance dans la façon de jouer, de sentir et de vivre cette pièce.

René-O. Boivin « Radiomonde »:

Peut-être dira-t-on que je n'ai que des compliments à servir? Que les lecteurs aillent voir le Théâtre du Nouveau Monde à l'œuvre et s'ils ne partagent pas mon enthousiasme d'avoir assisté à un spectacle de qualité, je suis disposé à recevoir d'eux toutes les abominations qui peuvent tomber sur la tête d'un journaliste.

APRÈS LE SPECTACLE

DÉGUSTEZ

LE FAMEUX VIN DE MARQUE

ORVIETO

IMPORTÉ D'ITALIE



**Le bonheur
la paix
et la prospérité**
sont le fruit du travail assidu
et de l'épargne méthodique

LA BANQUE D'ÉPARGNE

DE LA CITÉ ET DU DISTRICT DE MONTRÉAL

Fondée en 1846

Coffrets de sûreté à tous nos bureaux

IL Y A UNE SUCCURSALE DANS VOTRE VOISINAGE



Charlotte Boisjoli (Karen Borg) entourée de deux policiers, Lucien Guérard et Maurice Laperrière, dans « La Nuit du 16 janvier ».

Roland Côté « Le Canada »:

La mise en scène de Jean-Louis Roux est sobre. Par le caractère même du spectacle, l'action est forcément lente, mais les coups de théâtre et certaines révélations contribuent à maintenir constamment l'intérêt de l'audience.

Paul Dessouchères « Le Haut Parleur »:

Le Théâtre du Nouveau Monde inaugure magistralement la nouvelle saison théâtrale de Montréal.

Fernand Seguin à Radio-Canada:

Ce qu'il y a de plus surprenant, c'est de reconnaître, dans cette enceinte criminelle, des gens que vous

êtes habitués d'applaudir au théâtre: mesdames Boisjoli, Lepage, Pelletier; messieurs Gascon, Norbert, Garceau, Hoffmann, etc. Ils sont très bien, d'ailleurs; on ne peut pas leur reprocher de manquer de vraisemblance et cela ajoute à l'agrément de la soirée.

G. R. B. « Montreal Star »:

T.N.M. have achieved a great deal since their inception here scarcely a year ago. This production speaks well for what we may expect from them in the coming season. A visit to the Gesu Theatre on Bleury street will be a rewarding experience to see this group doing a most professional production of a rather difficult play.

LE PETIT TRIANON

"Chez Abel"

2012, RUE PEEL BE. 6901



*Le seul vrai restaurant français
à Montréal.*



P. R. « Le Droit » Ottawa:

A nouveau le Théâtre du Nouveau Monde nous a comblés.

Carl Weiselberger « Evening Citizen » Ottawa:

The whole, usually so mild and peaceful, Tech was one sensational court building. Even during intermission we were sternly reminded that this was not just an ordinary theatrical production. A newsboy burst into the lobby, distributing a special edition of "Le Petit Journal" with huge headlines: "Gangster Guts Regan Mixed Up in Karen Borg Affair".

J. P. « L'Action Catholique » Qué- bec:

Vraiment on ne louera jamais assez le métier et l'excellente tenue des comédiens du Nouveau Monde. Sur eux repose notre plus grand, sinon présentement l'unique espoir de survivance du vrai théâtre au Canada français.

R. L. « Le Soleil » Québec:

La preuve la plus éloquente de l'intérêt soutenu que portèrent tous les spectateurs à ce dramatique procès fut la diminution notable de leurs quintes de toux, qui nuisent d'habitude si fâcheusement au débit des acteurs. A certains moments, le silence et la tension de l'auditoire indiquaient clairement son goût pour cette pièce américaine, l'une des œuvres les plus originales présentées à Québec depuis plusieurs saisons.

JEAN LAJEUNESSE



JEAN-LOUIS PARIS

Tél. PLateau 5605

Tous les jours

Croissants

Brioches

Choix varié de
pâtisseries

La Pâtisserie du 
"CHEZ LELARGE"

1440, RUE DE LA MONTAGNE

MONTRÉAL

HOMMAGES

du

PREMIER MINISTRE

L'HONORABLE

MAURICE L. DUPLESSIS

et des membres du

CONSEIL EXÉCUTIF

de la Province de Québec

Jean DORAIS
Directeur général

Gilles DOSTALER
Directeur des relations extérieures

RECouvreMENT

BUREAU DE CRÉDIT HOSPITALIER ET MÉDICAL

159 ouest, rue Craig, MONTRÉAL

LANcaster 4117

DENYSE DUBREUIL



JEAN-PAUL DUGAS

"Découvrir, encourager, éduquer, développer, promouvoir,
protéger les talents artistiques canadiens-français."

L'INSTITUT CANADIEN DU THÉÂTRE
et des ARTS LYRIQUES Enrg.

Agence de théâtre
Bureau d'information
TOUT POUR LE THÉÂTRE
LE THÉÂTRE POUR TOUS

Salle du Gesù
1200, rue Bleury
Auditorium St-Alphonse
8550, rue St-Gérard

Philippe Ferland, C. R.
AVOCAT

10 EST, RUE ST-JACQUES

MA. 9111

Posséder sa maison, c'est facile avec la

COMPAGNIE MUTUELLE D'IMMEUBLES LTÉE

Certificats d'épargne
50 ans d'existence — Versé à ses membres :

\$12,500,000

Siège social: 1306 EST, STE-CATHERINE - CH. 5415 - MONTRÉAL

Officiers:

C.-A. GASCON, prés., J.-E. JEANNOTTE, vice-prés., J.-A. TREMBLAY, secr.-gérant

ROBERT RIVARD



GEORGES TOUPIN

Notes sur l'auteur et sa pièce

Le Corsaire, comédie que l'auteur appelle « conte », fut créé à l'Athénée par Louis Jovet en 1938. De toutes les pièces de Marcel Achard montées par Jovet, c'est *Le Corsaire* qui obtint le plus de succès: 268 représentations consécutives.

A la création, la distribution comprenait, outre le metteur en scène, Madeleine Ozeray, Romain Bouquet, Odette Talazac, Raymond, Marcel Dalio, Alexandre Rignault et Paul Cambo. Les décors et les costumes étaient de Christian Bérard.

Avec art, avec virtuosité, Marcel Achard a fait une pièce « en trois sujets »: les amours du pirate Kid Jackson avec la prisonnière Evangéline, les amours de l'illustre comédien avec l'illustre comédienne et la satire du monde du cinéma à Hollywood.

* * *

Marcel-Auguste Ferreol, dit Marcel Achard, est né le 5 juillet 1900 à Sainte-Foy-lès-Lyon (Rhône) d'une modeste famille paysanne originaire du Dauphiné.

Comme Dullin, qui devait créer sa première pièce, il vint à Paris décidé à faire carrière au théâtre et comme lui il connut des débuts plus que difficiles, ne mangeant pas tous les soirs à sa faim et promenant dans les coulisses des théâtres son visage maigre derrière les grosses lentilles de ses lunettes de myope.

Il tenait un petit emploi subalterne au Vieux-Colombier, quand Dullin monta *Voulez-vous jouer avec moi ?*, son premier succès. C'était en 1924. L'année précédente, Dullin avait présenté sa première pièce: *Celui qui vivait sa mort*.

Puis ce furent *Malborough s'en va-t-en guerre*, pièce créée par Louis Jovet en 1924 et reprise par la Compagnie Madeleine Renaud-Jean-Louis Barrault en 1950; *Je ne vous aime pas* en 1926 à l'Atelier avec Valentine Tessier; en 1928, *La vie est belle*; en 1929, *Jean de la lune* chez Jovet. En 1929, Marcel Achard entre à la Comédie-Française avec *La belle marinière*, qui fut créée par Marie Bell, Hélène Perdrière, André Brunot, Jean Yonnel et Fernand Ledoux.

Avec *Jean de la lune*, dont les interprètes inoubliables furent Valentine Tessier, Louis Jouvet, Pierre Renoir et Michel Simon, Marcel Achard est devenu un auteur très populaire. A partir de 1930, il écrit successivement *Mistigri*, *Domino*, *Petrus*, *La femme en blanc*, *Le Corsaire*, *Colinette*, *Mademoiselle de Panama*, *Auprès de ma blonde*, *Nous irons à Valparaiso*, *La demoiselle de petite vertu* et cette année *Les compagnons de la Marjolaine*. Bien d'autres encore. Au total, une trentaine de pièces.

Marcel Achard a fait également beaucoup de cinéma, comme scénariste et dialoguiste. Il a même travaillé à Hollywood, ce qui lui a donné une documentation de première main pour *Le Corsaire*. Parmi ses 76 films, citons *Mayerling*, *Gribouille*, *L'Alibi*, *L'Etrange monsieur Victor*, *Félice Nateuil*, *La veuve joyeuse*, etc. Outre *Jean de la lune* il a récemment assuré la mise en scène de la *Valse de Paris*.

* * *

Voici le portrait que la grande Colette nous fait de Marcel Achard :

« Ce porteur de lunettes, qui voit le monde à travers deux grands disques de verre magiques, nous avons été prompts à l'aimer. J'imagine qu'il a mis la première fois des lunettes pour voir mieux le monde et de plus près. Mais les verres ont, Dieu merci, à jamais égaré Marcel Achard. Riant à ce qui est noir, attristé devant le détail affreux de certaines joies, il écrit des comédies mêlées d'observation dérégulée et de poésie précise. Il côtoie la réalité, il est en perpétuel danger de choir au fond du rêve. Ses personnages ne s'éveillent que juste assez pour ne pas perdre leur épaisseur, leur consistance de vivants; ils jouent, graves comme des dormeurs ambulants, avec des bulles transparentes. Mais, en éclatant, la bulle révèle qu'elle était d'acier irisé et elle tue les héros . . . »

* * *

Propos de Marcel Achard :

Un jour, un reporter bienveillant m'a fait le plaisir de me poser la question suivante: « Vous êtes un poète comique; qui l'emporte, dans votre comédie, du poète ou du comique ? »

J'ai hésité.

C'eût été si beau de répondre: « le poète ».

J'ai dû pourtant avouer: « le comique ».

Mes personnages l'ont exigé. Et un auteur ne fait jamais qu'obéir à ses personnages ou croire leur obéir.

* * *

Marcel Achard prétend que toutes ses comédies sont des pièces d'amour.

A ceux qui me le reprocheraient, dit-il, je ne ferai qu'une réponse: un mot profond et désinvolte d'Oscar Wilde:

— C'est l'amour . . . qui est la SEULE explication de ce monde, quelle que puisse être l'explication du suivant.



Après le théâtre venez
chez LINDY'S,

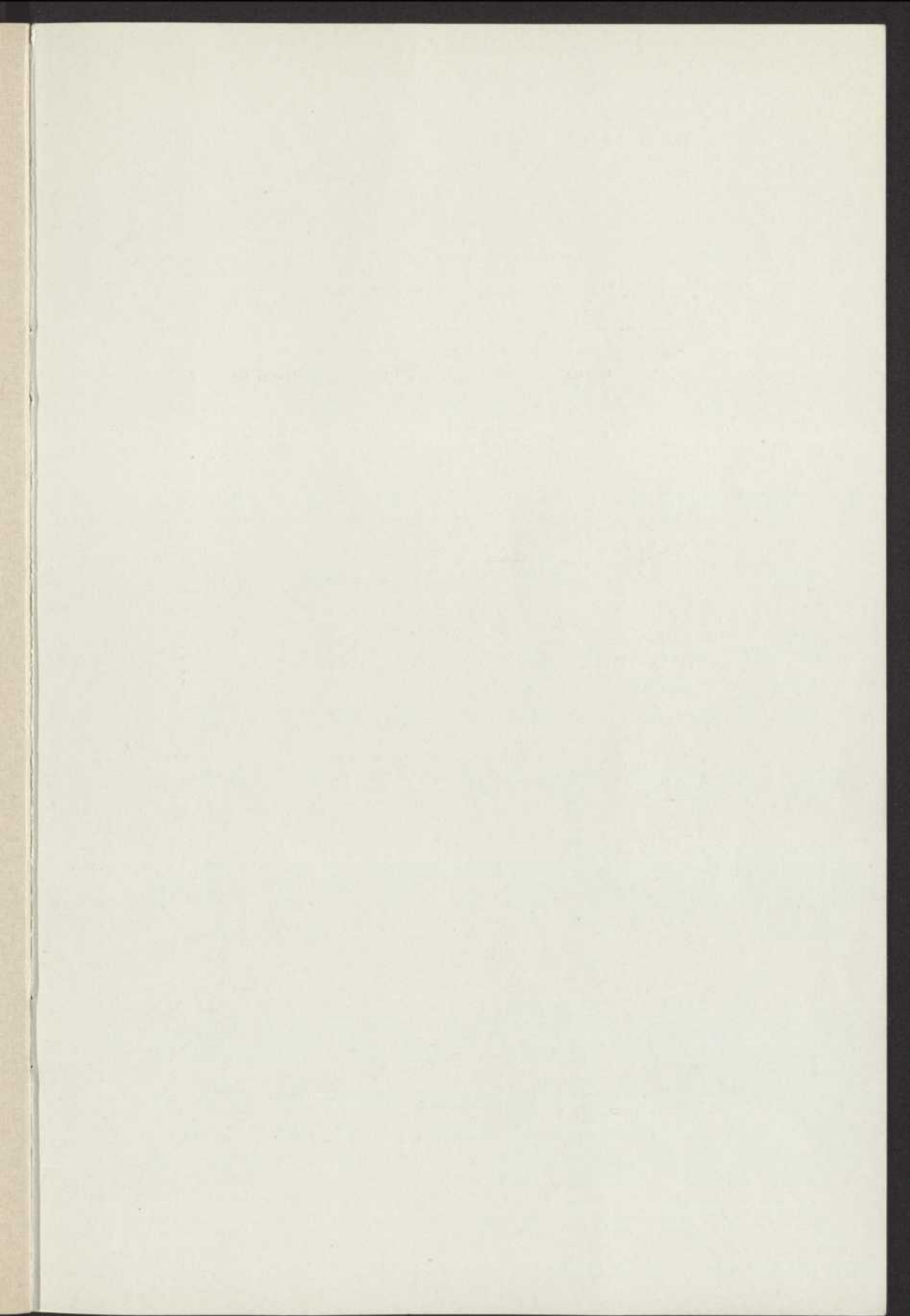
le restaurant fashionable
de l'avenue du Parc

3 menus
CHINOIS - ITALIEN - AMÉRICAIN

La clef des gourmets !

GR. 6464

Lindy's
PARK AVE. AT ST. JOSEPH





Imprimé par
THÉRIEN FRÈRES LTÉE
Montréal

PUBLICATION
L. ÉMERY

*Don reçu le 5 - 01 - 73
par M. Héroux*

Desus

PRO T.M. 1952.11.14X