

PER

7-15

BNQ

DÉCORMAG

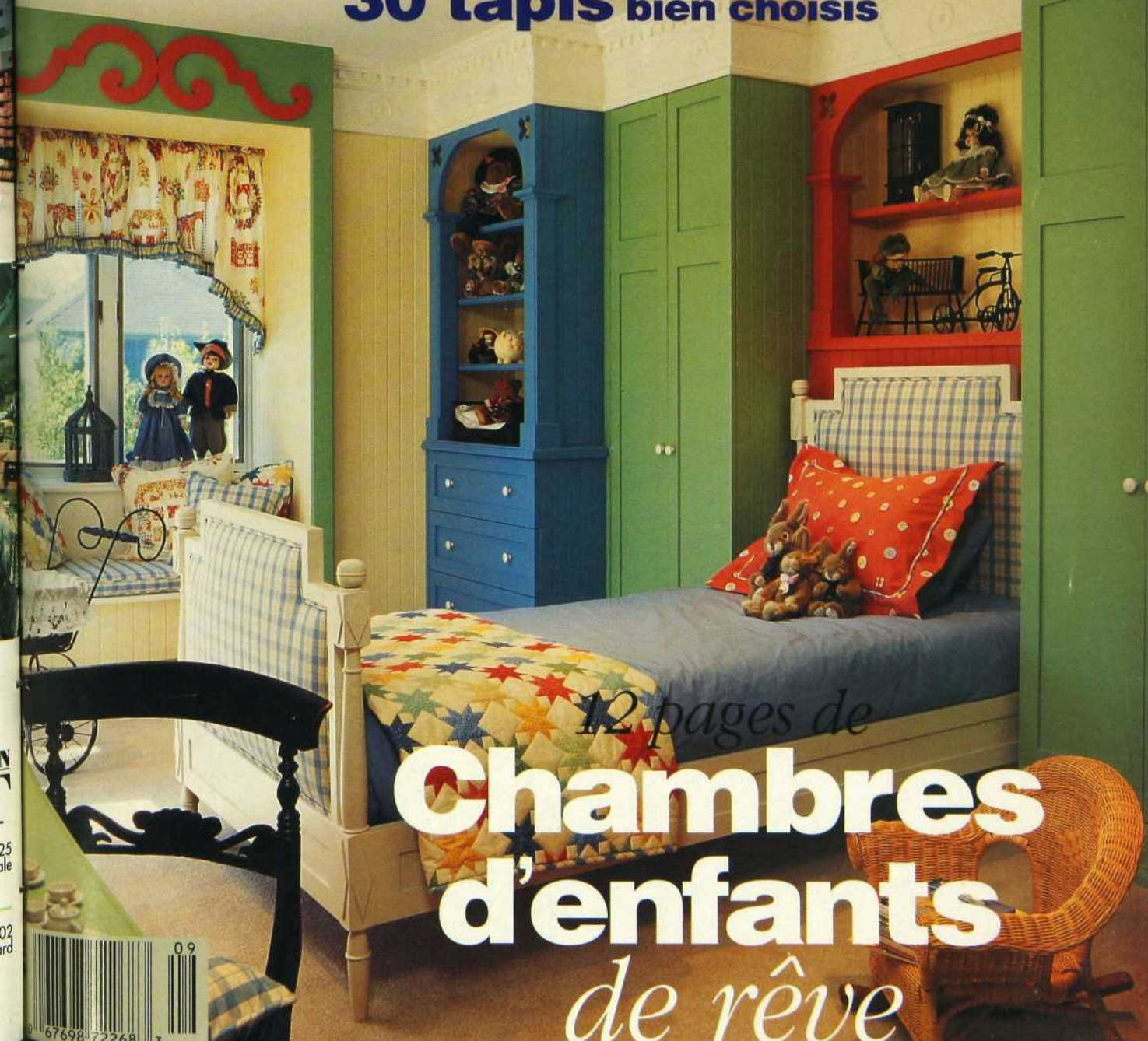
LE PREMIER MAGAZINE DE DÉCORATION AU QUÉBEC

Zoom sur les coins-télé

Ambiance **confort** au bord du Richelieu

Une **réno** réussie dans un triplex

30 tapis bien choisis



12 pages de

**Chambres
d'enfants**
de rêve



L'étoffe des légendes.



En 1983, nous avons inventé la première minifourgonnette au monde. Pour 1996, nous l'avons totalement réinventée.

Aujourd'hui comme hier, nous avons su voir juste. L'Association des journalistes automobile du Canada a proclamé la



Association des Journalistes Automobile du Canada.

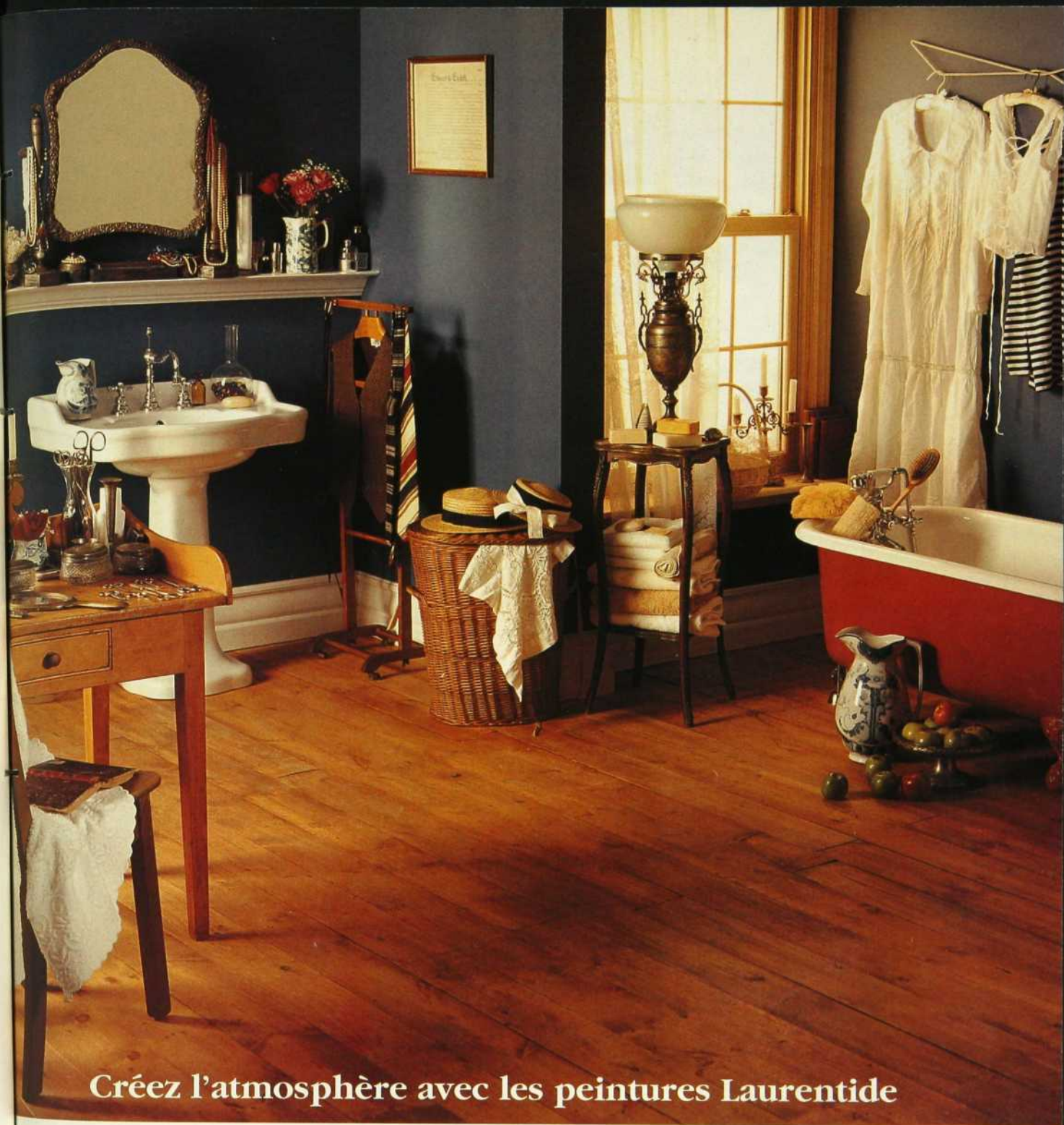
Dodge Caravan et la Plymouth Voyager 1996 «Meilleure minifourgonnette». Qui plus est, la Caravan et la Voyager ont été consacrées «Voiture de l'année».

Douze ans et 5 millions de minifourgonnettes plus tard, la légende grandit.



Commanditaire officiel de l'équipe olympique canadienne
©COA/A.O.C.

1 800 361-3700



Créez l'atmosphère avec les peintures Laurentide

noire : Baignoires antiques du Québec, lavabo : Batimat, antiquités : Auth-Antique, moulures : Boulanger



Peinture Laurentide

Pour connaître le détaillant le plus près de chez vous,
ou pour plus de renseignements, composez sans frais 1-800-567-9481

L'éclairage ambiant peut altérer l'intensité des couleurs.

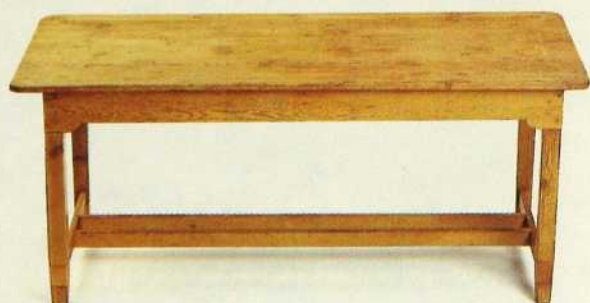
NB06-3
Mur



NA59-3
Baignoire

Teinture 7010
Plancher





Vous y mangez depuis des années ...



maintenant à vous de les nourrir!

Pour survivre, le bois a besoin d'être bien nourri.

Et le nouveau poli à meubles Hawes contient juste assez d'huile de citron Hawes originale pour bien hydrater votre bois tout en le nettoyant et en le faisant reluire.

Contrairement aux polis à meubles ordinaires, Hawes protège le bois contre le dessèchement et le craquèlement.

Aucune accumulation de cire avec le nouveau poli à meubles Hawes! Mais un lustre superbe qui préserve la beauté de vos meubles... aujourd'hui et pour les générations à venir.

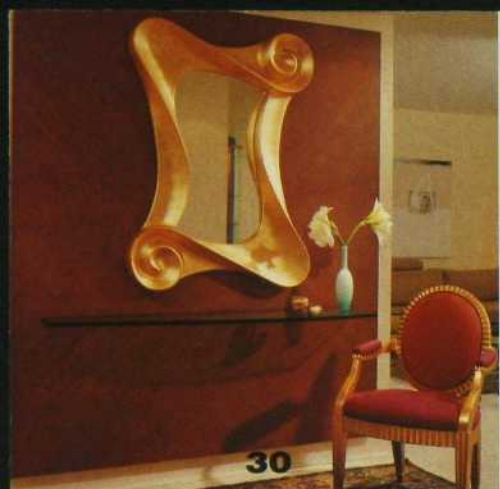
Hawes®. Pour l'amour du bois.

RUBRIQUES

- 14 Info-déco**
Nouveautés, noms
et adresses à retenir
- 16 Agenda**
Événements, expositions
et lieux à découvrir
- 18 Livres**
Des pages belles
et pratiques
- 20 Fouiner**
Excursion dans les boutiques
- 22 En toute intimité**
Jean-Louis Millette,
l'homme de la démesure
- 88 Profil**
La dame aux fleurs
Michèle Armantier,
aquarelliste
- 90 Idée week-end**
Classeur de classe
Faites une photocopie et
habillez-en un vieux classeur
- 96 Carnet d'adresses**

DÉCORATION ET DOSSIERS

- 30 Passion d'aujourd'hui**
L'appartement d'un fan
de cinéma et de design
- 36 La rose des vents**
Couleur amérindienne
pour un logement rénové
dans un triplex
- 44 Télé, ouvre-toi !**
Des coins-télé dans toute
la maison
- 52 Une chambre pour grandir**
12 pages d'idées
pour aménager
les chambres d'enfants
- 68 Tiré d'un album de famille**
La maison de deux
décorateurs de cinéma
- 76 Déroulez le tapis et la moquette!**
En laine, en sisal
ou en matières synthétiques
- 82 Tout à l'heure**
Choisissez votre horloge
parmi les 16 modèles
présentés



S O M M A I R E



PHOTO: JEAN LONGPRE



SON DÉCOR ÉTAIT TERNE

et monotone jusqu'à ce que Hunter Douglas

lui propose une nouveauté.

Nous vous présentons Vignette[™], la parure de fenêtre Hunter Douglas la plus récente et la plus raffinée. Les plis de tissu harmonieusement drapés des parures de fenêtre Vignette donneront un cachet à n'importe quel décor. Vignette est probablement le meilleur exemple de cette passion de la nouveauté qui



VIGNETTE

caractérise Hunter Douglas et qui rend chacune de ses parures de fenêtre si extraordinaire. Composez le 1-800-265-1363 pour recevoir gratuitement un échantillon de tissu et une brochure décrivant les modèles ainsi que l'adresse du détaillant Hunter Douglas le plus proche.

1-800-265-1363

HunterDouglas
WINDOW FASHIONS

CHANGER DE DÉCOR... UNE FENÊTRE À LA FOIS.

DEPUIS PLUS DE 30 ANS...

MEUBLES RE-NO OFFRE UN VASTE CHOIX DE MEUBLES ET D'ACCESSOIRES POUR REHAUSSER ET EMBELLIR CHACUNE DE VOS PIÈCES.

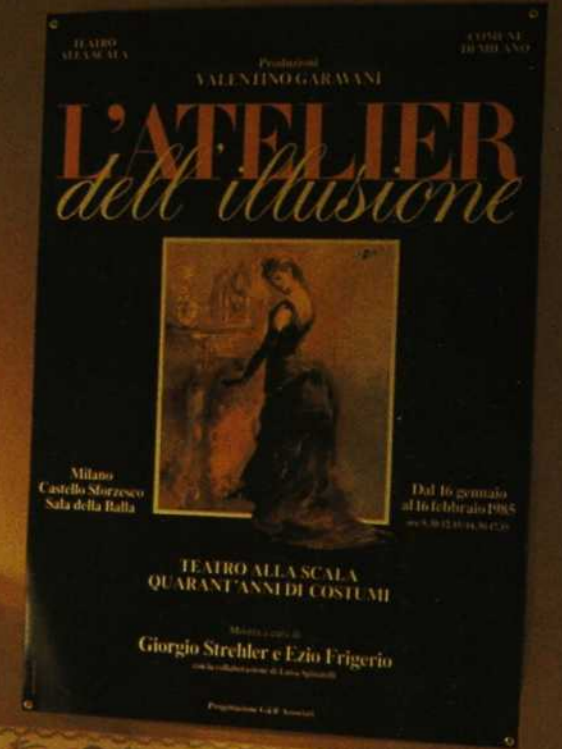
CHAQUE MEUBLE EST CONFECTIONNÉ DANS NOTRE ATELIER D'UNE FAÇON UNIQUE, POUR DONNER UN ACCENT PARTICULIER À CHAQUE PIÈCE DE VOTRE RÉSIDENCE. NOUS AVONS APPRIS EN TANT QUE FABRICANT À CONNAÎTRE VOS GOÛTS ET VOS ATTENTES EN MATIÈRE DE MOBILIER.

SI ON AJOUTE À CELA UN SERVICE SPÉCIALISÉ DE CONSEILS EN DÉCORATION, VOUS COMPRENDREZ À QUEL POINT MEUBLES RE-NO CONSTITUE UNE HALTE ESSENTIELLE QUAND ON CHERCHE À RENOUELER SON MOBILIER.

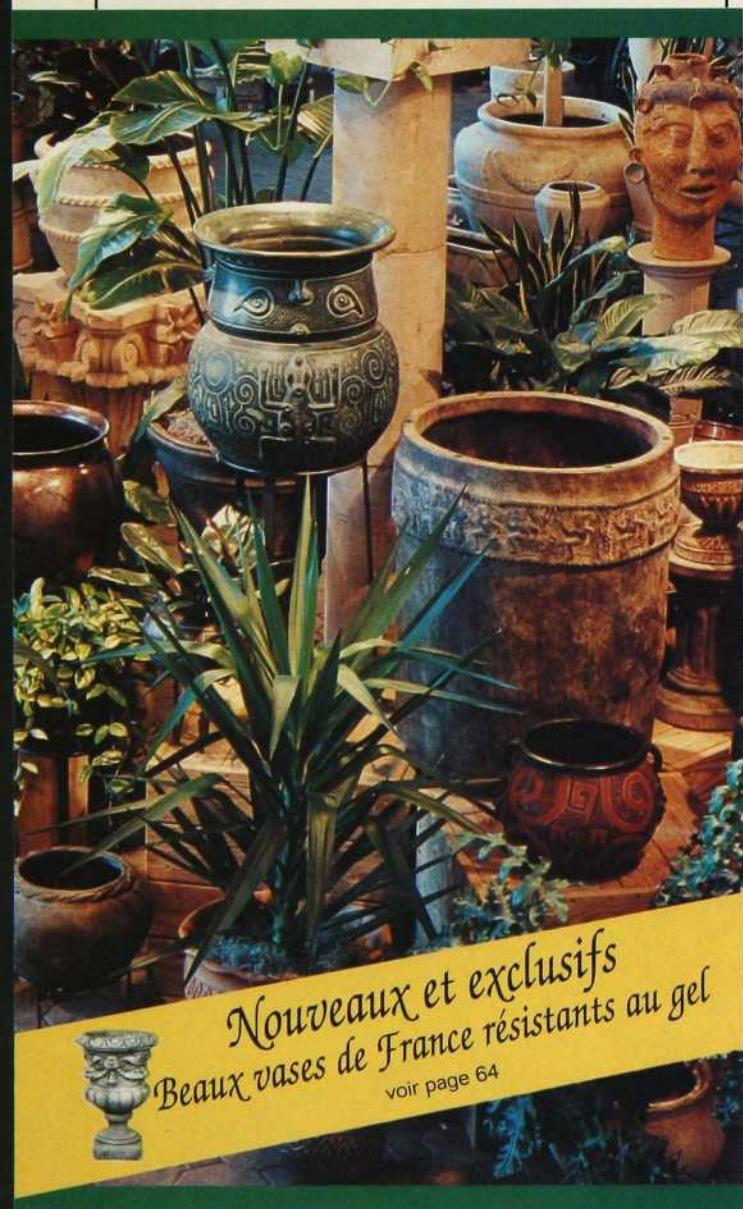
2673, RUE CHARLEMAGNE
MONTRÉAL 255.3311
EXTÉRIEUR 1.800.363.1515

(2 RUES À L'OUEST DU BOUL. PIE IX)

<http://www.scoopnet.ca/meublesreno>



*Au coeur de Montréal,
découvrez...*



*Nouveaux et exclusifs
Beaux vases de France résistants au gel*
voir page 64



Le monde des plantes vertes, vases et cache-pots

 **ALPHA**

PLANTES, POTERIES, DÉCORS

Magasin: 230, Peel, Vieux-Montréal 935-1812
Ouvert 7 jours, stationnement gratuit, livraison

DECORMAG

Directrice

du magazine: Michèle Dubreuil

Rédactrice en chef: Michèle Deraiche

Révisseur: Marie-Thérèse Duval

Directrice artistique: Céline Tremblay

PUBLICITÉ: Directrice commerciale: Sylvie Hamel
Coordonnatrice à la publicité: Geneviève Régi
Graphistes publicitaires: Bat Design
et Sophie Gauthier

Montréal

5148, boul. Saint-Laurent, Montréal
(Québec) H2T 1R8
Tél.: (514) 273-9773 Téléc.: (514) 273-9034
Administratrices publicitaires:
Estelle Lefebvre et Michel Laurier

Toronto

29 Whitewood Rd, Toronto (Ontario) M4S 2X8
Tél.: (416) 488-2281 Téléc.: (416) 932-8010
Administratrice publicitaire: Catherine Lenihan

ABONNEMENTS: 1100, boul. René-Lévesque Ouest, 24^e étage
Montréal (Québec) H3B 4X9
Tél.: (514) 392-2012 ou 1 800 554-5253

ADMINISTRATION: Présidente: Francine Tremblay
Directrice déléguée: Denise Arseneault
Directrice du marketing: Sylvaine Gombert
Secrétaire à l'administration: Christiane Germain

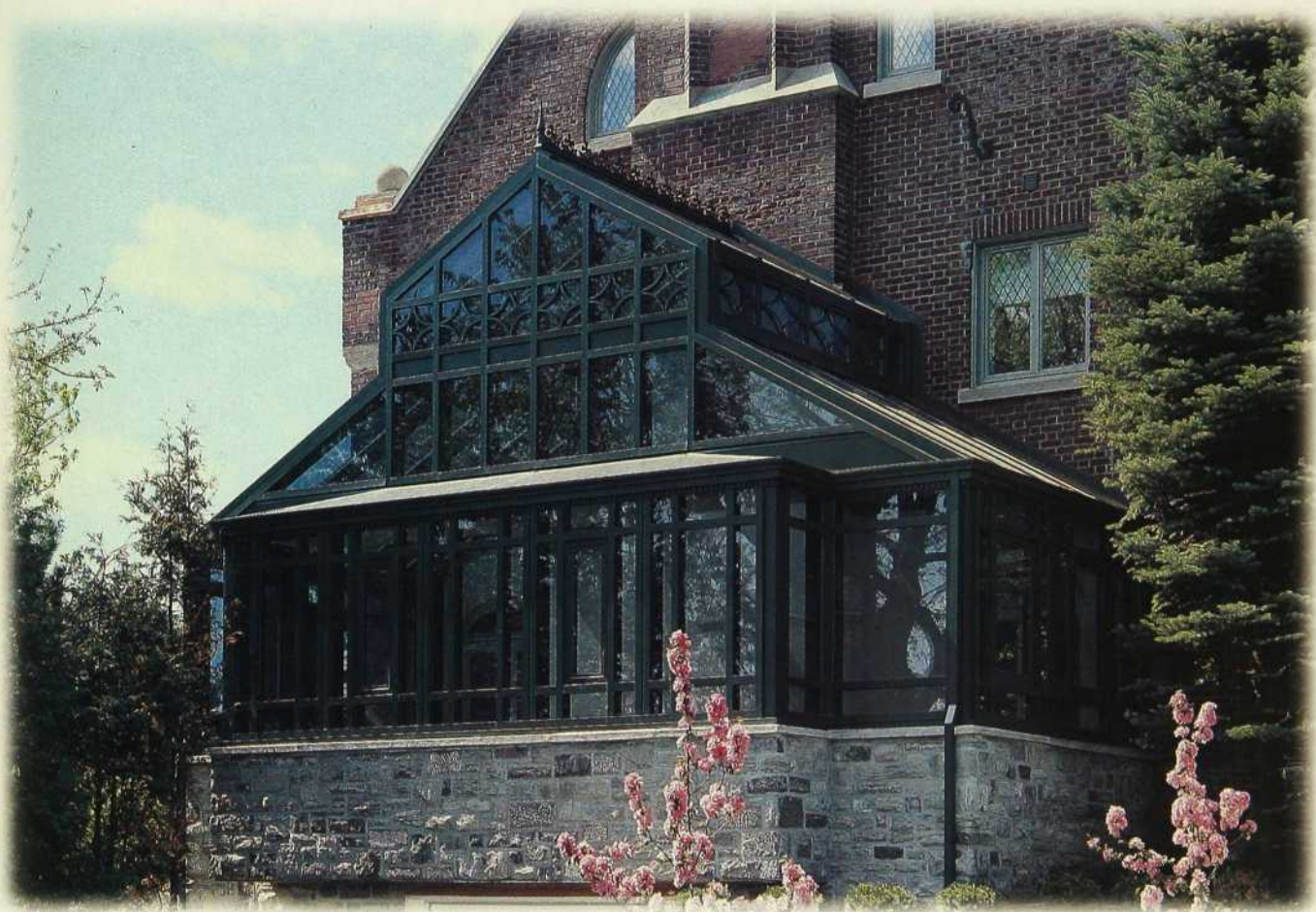
SERVICES TECHNIQUES: Directrice de production: Patricia McGlynn
Quadrichromie et pelliculage:
André Lajoie Communication Itée
Impression: Imprimeries Transcontinental inc.
Distribution en kiosques:
Les messageries de presse Benjamin
Expédition: Transfinition

Magazine mensuel, en kiosque 2,95 \$ + taxes.
Abonnement: 22,74 \$ pour 10 numéros,
incluant la TPS et la TVQ.
À l'extérieur du Canada, par voie aérienne: 43 \$.

Enregistrement n° 2911. Second class USPS
pending, Champlain, N.Y. 12919-1518.
Decormag est publié par les Éditions du Feu-Vert,
5148, boul. Saint-Laurent, Montréal (Québec) H2T 1R8.
Tél.: (514) 273-9773 Téléc.: (514) 273-9034.
Division de Publications Transcontinental inc.
Membre du Groupe Transcontinental G.T.C. Ltée.
Toute reproduction de textes, illustrations,
photographies du magazine est interdite.
Le magazine ne s'engage pas à retourner
les textes et les photos non sollicités et les prix
indiqués dans les différents articles sont sujets
à changement.

Dépôt légal: Bibliothèque nationale du Québec.
Bibliothèque nationale du Canada.
ISSN 0315 - 047X.S.D.A.

DERRIÈRE LA PURETÉ DE LA LIGNE...
L'ÉLÉGANTE PERFECTION



TOUTE MAISON A UN STYLE QUI MÉRITE D'ÊTRE RESPECTÉ. LA VERRIÈRE DOIT DONC S'Y INTÉGRER HARMONIEUSEMENT. C'EST DANS CE BUT QU'UN REPRÉSENTANT UNICEL SE REND PERSONNELLEMENT CHEZ VOUS AFIN DE VOUS CONSEILLER SUR L'ARCHITECTURE ET LES COULEURS APPROPRIÉES.

POUR SES RÉALISATIONS, UNICEL CRÉE TOUS LES STYLES SUIVANTS: VICTORIEN, CLASSIQUE ET MODERNE, ALLIANT ESTHÉTISME, BEAUTÉ DE LIGNE ET QUALITÉ DE CONSTRUCTION EXCEPTIONNELLE.



UNICEL

DEPUIS 1964

Verrières et solariums

88 de Vaudreuil, Boucherville (Québec) J4B 5G4 • (514) 655-1580 • 1 800 668-1580

FOYER MENDOTA DXV



C'est le foyer à gaz à dégagement zéro et à évacuation directe qui offre la plus grande ouverture d'âtre sur le marché. Il donne l'illusion parfaite d'un feu de bois. Sa puissance de 25 à 40 000 BTU et son système de contrôle thermostatique permettent d'obtenir une chaleur ambiante constante. Avec un foyer Mendota DXV, choisissez entre un feu vif ou une flambée apaisante.

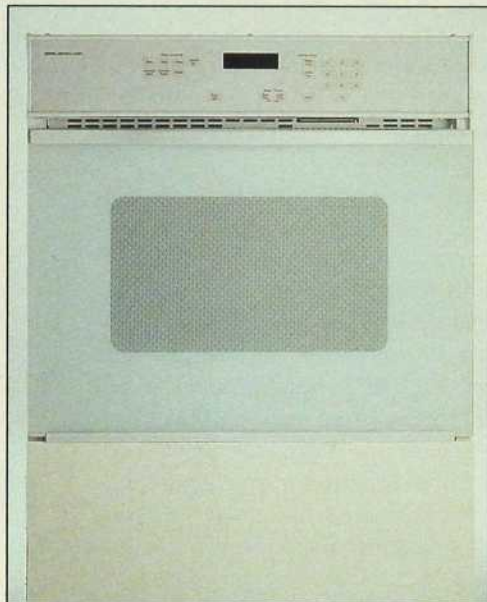
Pour connaître le détaillant
de votre région,
contactez-nous au :
(514) 477-2863 ou
1 800 567-6203



Distributeur exclusif
des produits Mendota.

LES NOUVEAUTÉS JENN-AIR

Une combinaison parfaite d'élégance,
de commodité et de fiabilité.



Un four d'une plus grande capacité



Une cuisinière munie d'un four pleine grandeur
et d'un système à deux convections

Ethier & Frères

St-Jean
(514) 348-0006

Ref. R. Lévesque

Beauport
(418) 663-4605

Clément Boisvert

Trois-Rivières
(819) 378-4055

Corbeil

Électroménager

Montréal, Laval,
Longueuil
(514) 271-1119

R. Richard

Cap Chat
(418) 786-5515

Yves Simard

Rivière-du-Loup
(418) 862-2887

Fernand Marcotte

Chicoutimi
(418) 549-3082

Perreault Electro

St-Rock l'Achigan,
St-Charles Borromée
(514) 588-3930

Victor Piché

St-Jérôme
(514) 438-3765

Germain Larivière

Ste-Rosalie
(514) 886-8691

Service de l'Estrle

Drummondville,
Sherbrooke
Granby, Victoriaville
(819) 475-9777

M.D. Vaillancourt

Montréal, Laval
(514) 257-6001



Une surface de cuisson qui vous surprendra.

Lions du Meubles

St-Léonard
(514) 325-6500

Mb Marchand

Val D'Or
(819) 874-8777

Am. Branchaud

Maniwaki, Gatineau,
Amos
(819) 663-8557

Am. Pagé

Mont Laurier,
St-Jovite
(819) 623-1343

JENN-AIR

Pour connaître le détaillant autorisé
de votre région composez le (514) 731-4250
ou encore le 1 800 363-4593

Info-déco

Décorer et aider



Quincaillerie Richelieu s'associe à l'organisme d'éducation interculturelle et de coopération internationale *Nous tous un soleil* pour présenter la collection Soleil, des boutons de céramique soleil peints à la main par des jeunes de 7 à 17 ans. Les bénéficiaires iront à des organismes qui viennent en aide à des jeunes du Canada, d'Amérique latine et d'Afrique. Ces boutons sont offerts dans toutes les bonnes quincailleries, les centres de rénovation et chez les détaillants d'armoires de cuisine.

Les meubles Grange à Québec

Les gens de la ville de Québec et des environs trouveront désormais les meubles français Grange chez Mobilier international, Carrefour de la Capitale, 710, rue Bouvier, (418) 626-6512, où Grange Canada occupe depuis le 29 mai dernier une superficie de 3000 pi².

Des plantes bien droites

Si vos plantes courbent la tête, peut-être ont-elles besoin d'un tuteur. En voici un qui ne tombera pas en même temps que la tige récalcitrante, puisqu'il se fixe sur le pourtour des pots ronds ou carrés. Il ne pourra pas non plus dans la terre, car il est fabriqué en plastique. Support-à-plant résiste aussi bien à l'humidité qu'aux produits chimiques. De plus, ce tuteur retient les tiges sans les endommager et, comme il est fait de sections qui s'emboîtent les unes dans les autres, il grandit avec la plante. Et c'est une invention québécoise! *Support-à-plant* est offert chez Canadian Tire, Goineau-Bousquet, Rona l'Entrepôt; Centre Jardin Hamel et Florales jouvence dans la région de Québec, Potvin et Bouchard et Ferlac au Saguenay-Lac-Saint-Jean.

Chaise longue
LC4, Le Corbusier,
Pierre Jeanneret
et Charlotte
Perriand



Design, dites-vous?

Franco Albini, Mario Bellini, Achille Castiglioni, Philippe Starck, voilà quelques-uns des grands noms du design d'aujourd'hui qui collaborent à la collection de design contemporain de Cassina. Mais vous connaissez peut-être aussi la collection Cassina I Maestri, qui propose en exclusivité mondiale les reproductions de meubles dessinés par les grands architectes et designers du passé comme Frank Lloyd Wright, Charles R. Mackintosh ou Gerrit T. Rietveld. La firme Cassina occupe dorénavant un espace chez Grange, 2155, rue Crescent, Montréal, (514) 843-4616.

Dans de beaux draps à Bromont

Voici une nouvelle adresse pour Carré blanc, une chaîne de boutiques spécialisées dans le linge de maison de style européen. Établie au Québec depuis un an, cette chaîne attire une clientèle de plus en plus nombreuse. Que ce soit pour les lits des petits ou pour le vôtre, vous y trouverez draps, housses de couette, serviettes et torchons de qualité qui enjoliveront votre maison. Carré blanc, Promenades Ma maison, 115, boul. Bromont, Bromont, (514) 534-5131.

Prix de design Bell

C'est sous le thème du bureau à domicile que se déroulait cette année le cinquième *Grand Prix téléboutique Bell du design*. Le prix du jury a été accordé à André Laurent pour son poste de travail *Prima-Boa*, et le prix du public a été attribué à Jean-Pierre Sergerie et à André Cardinal pour leur bureau escamotable *Incognito*. Les visiteurs des sept salons Expo Habitat régionaux et du Salon de l'habitation de Montréal ont pu admirer les réalisations des dix finalistes de ce concours qui s'adresse aux professionnels québécois, architectes et designers.



Incognito
de Jean-
Pierre
Sergerie
et André
Cardinal



Académie

INTERNATIONALE
DE LA MODE ET DU DESIGN

MONTRÉAL - TORONTO - CHICAGO - TAMPA
C.P. 55-36 DAWSON, MART «D», PLACE BONAVENTURE
MONTRÉAL, P.Q., H5A 1A3

875-9777 • 1 (800) 268-9777

DÉBUT DE SESSION
TOUS LES MOIS DE
SEPTEMBRE - JANVIER - MAI

POUR PROFITER
D'UN ENSEIGNEMENT
PERSONNALISÉ

*inscrivez-vous dès aujourd'hui
à l'ACADÉMIE*

- **DESSIN DE MODE**
- **AMÉNAGEMENT D'INTÉRIEURS**
- **MISE EN MARCHÉ DE LA MODE**

NOUVEAU PROGRAMME
*Infographie en édition et en
imprimerie*



**PROGRAMMES SPÉCIALISÉS
OFFERTS EN FRANÇAIS OU
EN ANGLAIS**

1^{ER} PRIX D'AMÉNAGEMENT DE STAND - SIDIM 1996

Catégorie: Tribune des designers - 100 pi ca

Ronald Robichaud, designer d'intérieur
et professeur en aménagement intérieur

Formation intensive de 16 mois (A.E.C.);

- Service de placement (Montréal, Toronto);
- Programme de stage (optionnel);
- Professeurs oeuvrant dans l'industrie;
- Service d'aide financière;
- Cours offerts à temps plein ou à temps partiel;
- Cours offerts de jour ou de soir.

Agenda

Une histoire de hockey

La glace, l'arène, la foule en délire vous manquent? Voyez donc l'exposition *Montréal, tout est hockey* au musée McCord d'histoire canadienne. Toute la famille appréciera la visite. L'événement retrace l'histoire du hockey depuis ses tout débuts à Montréal jusqu'à nos jours. De la patinoire extérieure de la fin du siècle dernier au stade Molson d'aujourd'hui, la ville en a vu des supporters s'époumoner pour encourager leur

équipe préférée. Avant que votre fils ne marque son premier but de la saison, allez avec lui découvrir les exploits de la première équipe de l'université McGill, de l'équipe Victoria, des Maroons et des Canadiens. Musée McCord d'histoire canadienne, 690, rue Sherbrooke O., Montréal, (514) 398-7100.

Chandail de l'équipe Victoria, 1905, et patins CCM, 1905

Un tour de piste

Vous avez suivi les Jeux d'Atlanta? Vous souvenez-vous de ceux de Montréal en 1976? Pour vous replonger dans l'atmosphère euphorique qui a animé Montréal pendant cet été-là, visitez l'exposition *Sun Life Sur la piste des Jeux*, organisée par le Musée de la civilisation du Québec pour la Régie des installations olympiques (RIO) à l'occasion du vingtième anniversaire des Jeux olympiques de Montréal et du centenaire des Jeux modernes. Jusqu'au 17 novembre à la Tour de Montréal du Parc olympique. Renseignements: (514) 252-4141.

Événement habitation

Du 18 au 22 septembre, le *Salon habitat d'automne* réunit plus de 200 exposants à la Place Bonaventure. Les entreprises les plus dynamiques dans les secteurs de la cuisine et de la salle de bains, des portes et fenêtres, de la rénovation domiciliaire, de la décoration intérieure et de l'aménagement extérieur seront de la partie. De plus, durant les cinq jours du Salon, la Ville de Montréal offrira des cliniques-conseils sous le thème «Le duplex montréalais, un monde à découvrir». Les visiteurs auront aussi la chance de consulter gratuitement des designers professionnels. Renseignez-vous au (514) 527-9221.

Pour amateurs de beaux livres

À l'occasion du *V^e Forum international de la reliure d'art* qui a lieu cette année à Montréal, trois expositions réunissant quelque 230 relieurs représentant 17 pays se tiendront dans la ville: une exposition des relieurs professionnels, à la Bibliothèque nationale du Québec du 24 septembre au 26 octobre, une exposition des artistes libres, à la maison de la culture Frontenac du 10 septembre au 13 octobre, et une exposition des étudiants, à la maison de la culture Mont-Royal du 5 au 29 septembre. Cette fête du livre propose aussi un colloque ouvert au public les 27, 28 et 29 septembre. L'événement sera souligné par d'autres expositions dans différents lieux publics au cours de l'automne. Pour en savoir plus, adressez-vous à l'organisme Les Amis de la reliure d'art (ARA), 5251, boul. Saint-Laurent, Montréal, (514) 270-9313.



Frank Lloyd Wright au CCA

En 1922, le grand architecte américain Frank Lloyd Wright (1867-1959) venait d'achever l'hôtel Impérial de Tokyo. De retour à Los Angeles après plusieurs années passées à l'étranger, sans travail, donc libre de toute contraintes, il mettait sur papier une série de projets audacieux qui ne seront jamais réalisés. Il y explorait de nouvelles techniques de construction et imaginait de vastes paysages qui intégraient terrain, architecture et automobile. Cinq de ces projets font l'objet de l'exposition *Frank Lloyd Wright: inventer un paysage américain, 1922-1932*, présentée au Centre canadien d'architecture (CCA) jusqu'au 22 septembre. Plus de 150 dessins originaux ont été réunis et des maquettes reconstituant chacun des projets dans leur environnement respectif ont été commandées pour l'événement. Au CCA, 1920, rue Baile, Montréal. Renseignements: (514) 939-7026.

Gordon Strong Automobile Objective, Sugarloaf Mountain, Maryland, 1925



Journal d'Anne Frank avec lithographie de Marc Chagall, Paris, 1959, relié par Odette Drapeau en saumon naturel et box rose, 1991

H₂shOw

Photo PAUL McCARTHY



Voici trois grandes stars
d'Europe que vous pourrez voir en



spectacle tous les jours à la

Salle de bain.

Ce populaire trio est composé de

Amadea, Classic et Oriental.



Pour les réserver,

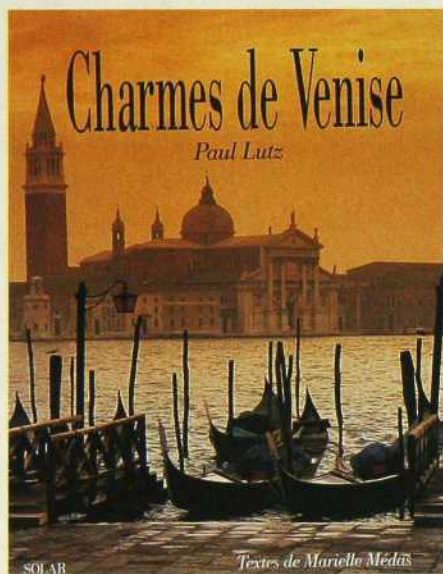
il suffit de vous rendre à la

Quincaillerie Décorative Impérial.



1329, Avenue Greene, Montréal, Québec H3Z 2A5
(514) 937-4654

Livres



Splendeurs vénitiennes

Ce livre est un rêve qui invite à une promenade dans la ville la plus fabuleuse du monde. Dès les premières images, Venise émerge de la brume au petit matin pendant que s'évaporent les fantômes des doges, et s'étire sous le soleil avant de retrouver les splendeurs de la nuit et les masques de carnaval. De cette ville incomparable, on a su capter le meilleur, scruter les beautés et nous présenter autant de tableaux magiques. On se perd dans un dédale de venelles, de canaux, toujours à traverser quelque pont (il y en a 411 qui relient 118 îles), à visiter des palais ou à se laisser bercer par une gondole construite de 280 pièces taillées dans huit essences différentes. Magique! ◇ Paul Lutz (photos) et Marielle Médas (textes), *Charmes de Venise*. Éditions Solar, 1996, 100 p., 50,50 \$.

Soixante ans de peinture

Les histoires de l'impressionnisme pullulent. En voici une de poids à petit prix. En 440 pages, avec deux à quatre reproductions couleurs par page, voici racontée «la saga



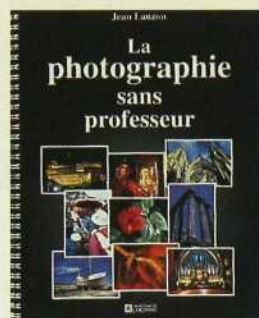
captivante, exhaustive d'un mouvement artistique capital». Les grands noms sont présents: Monet, Renoir, Manet, Pissaro et Van Gogh, mais aussi ceux d'autres peintres moins connus. On a tendance à oublier que l'impressionnisme si admiré et glorifié aujourd'hui a été un art d'avant-garde qui s'est heurté aux railleries d'un public scandalisé et à la réprobation haineuse des critiques. ◇ *L'Impressionnisme en France*. Éditions Taschen, 440 p., 1995, 59,95 \$.

La France gourmande

«Cent recettes de terroir par dix chefs», voilà ce que nous promet une nouvelle collection de livres de cuisine chez Hachette. La Bretagne est au menu de ces livres qui nous convient à une promenade gourmande à travers les spécialités des régions, les plats du terroir et les produits de saison. Quant aux recettes, de difficultés diverses, elles sont ici revues et corrigées par dix chefs qui font la renommée de chacune de ces provinces. Un parcours jalonné de grands plaisirs gourmands. ◇ *Saveurs et Terroirs de Bretagne*. Éditions Hachette, 1996, 160 p., 59,95 \$.

Choisir son objectif

Photographe, historien d'art et sémiologue, l'auteur de ce livre nous fait profiter en six chapitres de ses 25 ans de pratique de la photographie. Après un bref historique de la technique, on passe à la description de l'appareil lui-même et à ses principes de fonctionnement.



Mise au point, profondeur de champ, éclairage ou sensibilité de la pellicule sont clairement expliqués. Suivent les aspects esthétiques et de précieux conseils sur le rythme, la composition et le cadrage. Un cadeau à offrir au photographe débutant, qui plaira sûrement aussi à ceux qui sont plus expérimentés. ◇ Jean Lauzon, *La Photographie sans professeur*. Les Éditions de l'Homme, 1996, 90 p., 19,95 \$.

L'Atelier viennois

Au début du siècle, à Vienne, un groupe d'architectes et d'artistes fondaient la Wiener Werkstätte, l'Atelier viennois. Ce livre parle de trois décennies où les Otto Wagner, Gustav Klimt, Josef Hoffmann, Koloman Moser, entre autres, se sont attachés à réaliser le rêve d'«Œuvre d'art totale». Mettant en avant dans leurs créations les principes d'élégance, de sobriété et d'adéquation avec la fonction, ils participaient à l'élaboration de concepts nouveaux, qui auront une incidence importante sur la production des designers après eux. Plus de 230 photos témoignent de l'élan créateur unique qui a marqué cette époque. En appendice, on trouvera les illustrations des marques de fabrique des artisans qui ont travaillé à l'Atelier viennois, la bibliographie d'une centaine de créateurs et une chronologie de l'Atelier. ◇ Gabriele Fahr-Becker, *Wiener Werkstätte, 1903-1932*. Taschen, 1995, 244 p., 59,95 \$.



WEISER LOCK[®]

powerbolt

Facile à poser • Facile à programmer • Facile à utiliser




NOUVEAU!

Verrou à pêne dormant électronique

«Enfin, la vie est beaucoup plus facile et plus sécuritaire pour tout le monde dans ma famille.»



Systeme d'entrée électronique **SANS CLEF**

Pour verrouiller le verrou à pêne dormant, appuyez sur le bouton  sur le panneau électronique de contrôle de code. Pour déverrouiller le verrou à pêne dormant, entrez votre code de sécurité personnel.



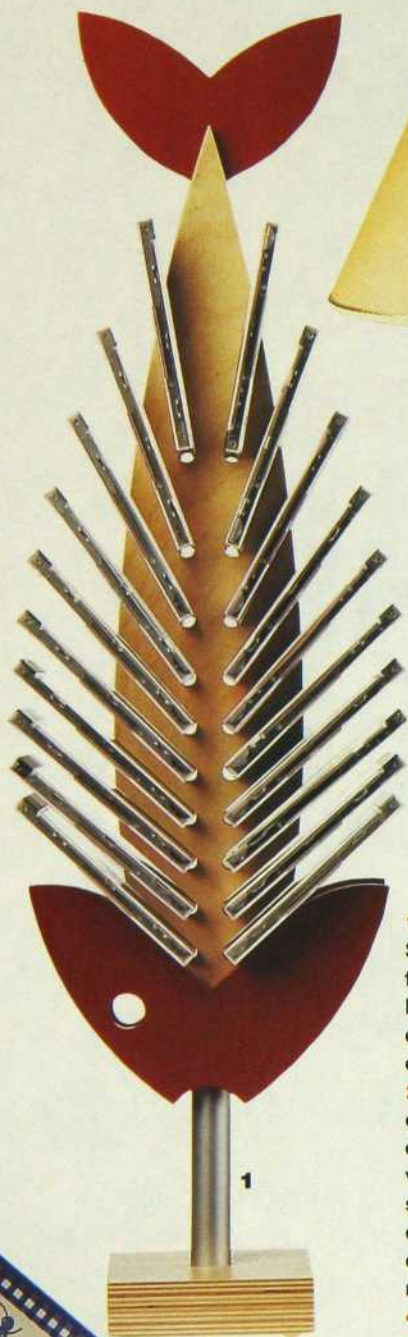
Pour plus de renseignements, veuillez communiquer avec:

WEISER

Division électronique
6700 Beresford Street
Burnaby, B.-C. V5E 1Y2
1 800 501-9471

Serrures de premier choix pour la sécurité

Fouiner



1



3



4



5

1. Avril, un nom approprié! Support à disques compacts en forme de poisson offert en cinq couleurs; un design de Josée Noël-de-Tilly et de Francis Perrault réalisé en bois et en aluminium (Objets Objet: 138 \$).

2. Imprimé de pots de confitures, torchon à accrocher ou à offrir, 78 % coton et 22 % lin, offert en bleu, en rouge et en vert (Arthur Quentin: 27 \$ TPS comprise). **3.** Sur la lampe de table Edito, le décor réalisé à la main a l'apparence d'un vieux parchemin (Zone: 180 \$ le modèle de 21 po, et 125 \$ celui de 15 po).

4. Ils sont en terrazzo, ces accessoires colorés pour la table (SunSon chez MDI: 28 \$ le bouchon, 22 \$ le rond de serviette et 56 \$ l'ensemble salière et poivrière). **5.** Coffrets habillés de papier japonais, fabriqués par Marcella Saint-Amant et Michel Tremblay; rangez-y bijoux ou lettres d'amour (Essence

du papier, Entre-Nous, Marikita, Caroline et Dominique, Plaisirs d'offrir: 62 \$ le petit, 84 \$ le moyen et 106 \$ le grand).

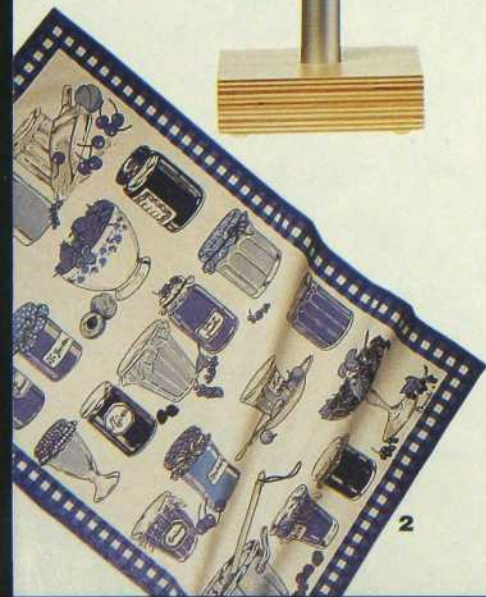
6. Pour ranger les denrées sèches dans la cuisine, pots en acier inoxydable à couvercle de plastique transparent (MDI: 23 \$ le petit, 33 \$ le moyen, 40 \$ le grand). **7.** Paravent en érable naturel ou laqué noir, 30 po x 69 po, peut contenir 15 photos ou images de 5 po x 7 po (Umbr: 350 \$). **8.** Cadre en plâtre peint argent avec impression de feuilles

(Zone: 46 \$). **9.** Housse de couette pour lit simple et taie carrée coordonnée avec motif «À la ferme», qui feront faire de jolis rêves aux petits, 100 % coton (Carré blanc: housse, 140 cm x 200 cm, 79 \$, taie, 64 cm x 64 cm, 31 \$).

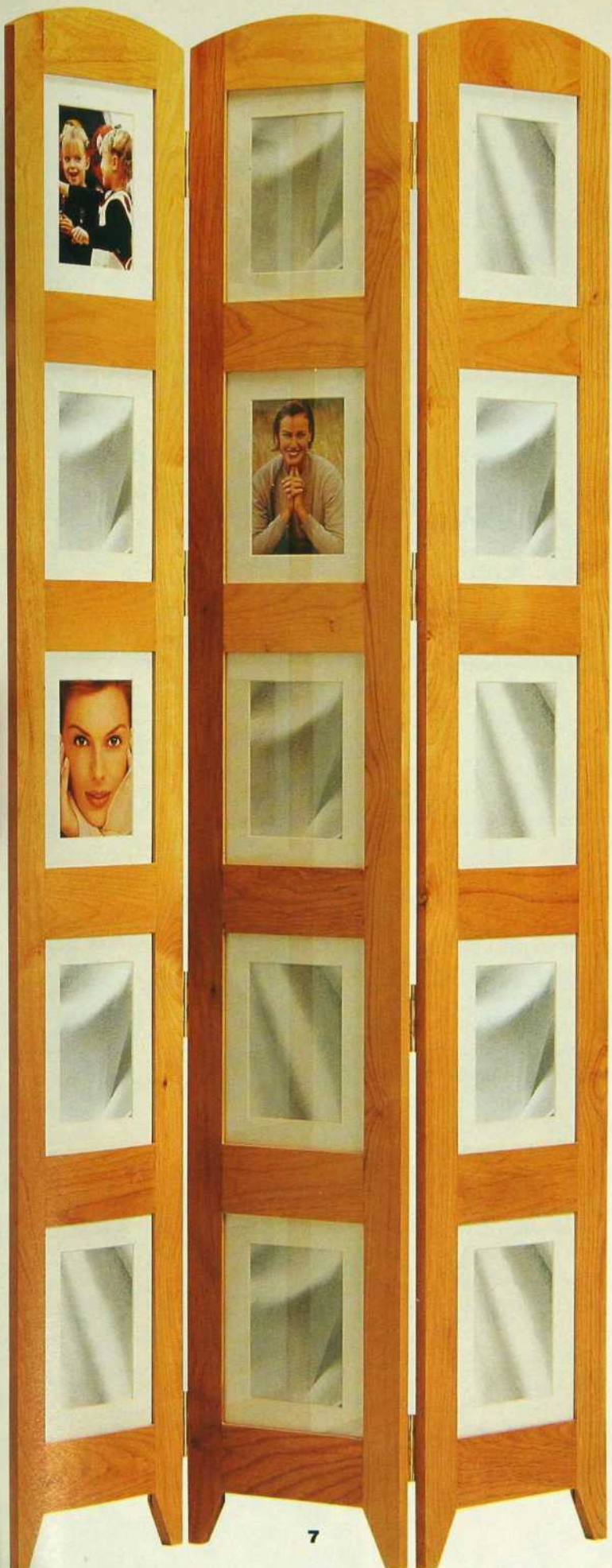
Voir le «Carnet d'adresses» à la fin du magazine.



6



2



7



8



4



9



21

En toute intimité

Le comédien Jean-Louis Millette est l'homme de la démesure. Cet être passionné et très occupé nous accueille dans son loft du Vieux-Montréal

PAR NICOLE CHAREST / PHOTOS JEAN LONGPRÉ

Jean-Louis Millette

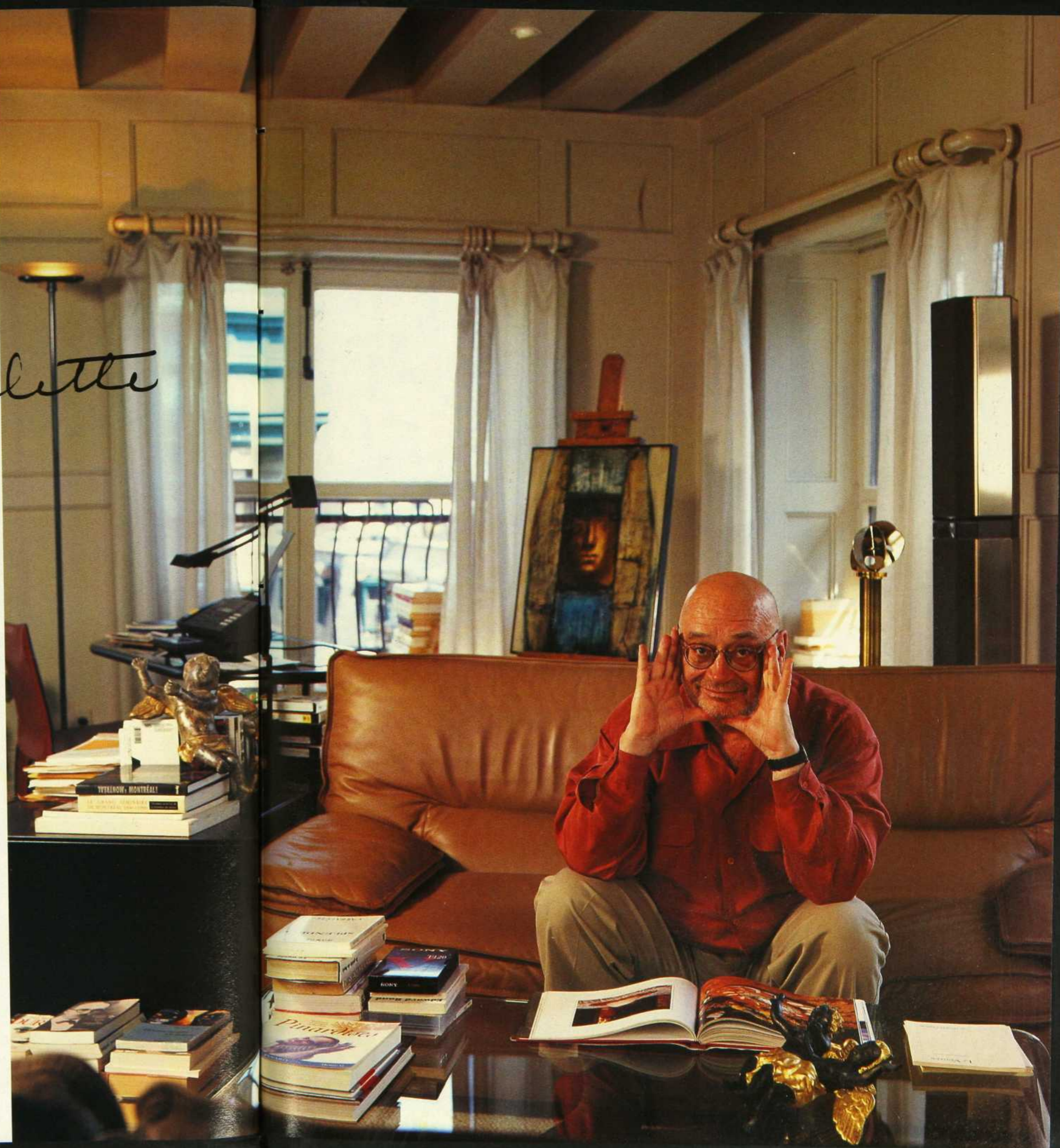
Boulimique de théâtre, collectionneur de rôles tous réussis, tous habités, Jean-Louis Millette accumule les souvenirs, les émotions et les objets en un désordre réfléchi. Chez lui, s'empilent bougeoirs et candélabres, œufs de toutes sortes, «je suis un tactile, un tâteux», angelots dorés qui lui font des clins d'œil, poissons vénitiens aux couleurs mordorées et vaisselle ancienne plein les placards. Dans cet immense loft qu'il habite dans le Vieux-Montréal, à l'ombre des tours de Notre-Dame, l'abondance est en elle-même un style. Mais c'est aussi un refuge, un moyen de ne pas vieillir, de ne pas mourir. En conservant, on se conserve.

LA MÉMOIRE, CETTE FACULTÉ...

Jean-Louis Millette croule sous une profusion de collections, de références, de souvenirs, de papiers TPS (son cauchemar) et de livres. Mais que lit-il? Du théâtre bien sûr, mais aussi Mishima, découvert sur le tard, Pessoa, car il s'intéresse à la philosophie, et des biographies; celle, «atroce», de Truman Capote, de François Périer, «un ravissement», de Katherine Hepburn, «mauvais», de Claudia Cardinale, «simplet», et de Brando, «tricheur». Les ouvrages sur

Mitterand l'intéressent, comme le Lucien Bouchard de Vastel. «J'ai besoin de la présence des livres, je ne les jette pas, je ne les donne pas.» Il en a cinq piles sur le rebord d'une fenêtre qui attendent d'être lus et six autres qui l'ayant été attendent de trouver place dans une nouvelle bibliothèque. Une extravagance que cette pièce dont il rêve depuis trois ans... s'il peut acquérir le petit appartement voisin: 500 pieds carrés qui lui seraient bien utiles.

Pourtant, son domaine est déjà immense. À la fin des années 70, quand il a acheté deux appartements contigus d'un vieil immeuble en rénovation, il s'est penché sur les plans avec l'architecte Claude Beaulieu. «J'aime, dit-il, organiser des espaces.» Après avoir concédé ceux-ci au mobilier québécois ancien pendant quelques années, il s'est livré un beau jour à la décoratrice Madeleine Arbour. Elle lui a conçu, «après de longs conciliabules», un appartement ouvert, sans portes, avec des meubles design, des miroirs qui repoussent murs et plafond, et des zones clairement définies dans lesquelles il se déplace au gré de ses envies, au fil de ses besoins. Il y a bien sûr le coin-repas, le coin-bibliothèque, le coin-télé: «Je suis amateur d'informations.» Quant aux



Un tableau de Lise Gervais acheté à 19 ans pour 75 \$ à la Galerie Delrue et qu'il payait 5 \$ par semaine. Au-dessous, trois poissons vénitiens. À noter: l'arche en brique de l'entrée, dans le style égyptien, et la collection de photos sur le mur du fond. S'en détache Paillasson, sle personnage de notre enfance.



Intervalle en trois temps, œuvre de l'artiste verrier Mario Paré, est une réflexion sur l'emprise du temps.

Deux anges vénitiens montent la garde devant une splendide armoire ancienne à pointes de diamant.



canapés en cuir, ils font partie du «coin-mémoire»; c'est là que Jean-Louis étudie ses textes, se laisse envahir par ses personnages. Il lui a fallu trois mois pour apprendre l'Himalaya de mots que constitue *The Dragonfly of Chicoutimi* et six jours pour se noyer dans une page de japonais pour son personnage du *Confessionnal*, le film de Robert Lepage. «Je m'embarque toujours dans des affaires compliquées», se plaint-il parfois. «Ça repousse la mort», note son ami Daniel Pinard.

Dans cet appartement calme, serene, paisible, il aime écouter Bach et Vivaldi sur son très perfectionné Bang & Olufsen, mais aussi Marianne Oswald, cette sorcière dont la voix cassée l'a initié à Kurt Weil, et le délicieux Nino Rotta, le créateur des bandes sonores des films de Fellini. «J'en suis amoureux. J'aime cette musique de cirque, de clown, une musique de fête foraine, joyeuse et mélancolique, qui ressemble à l'idée que je me fais de mon enfance.» Et à l'écouter, on se trouve assailli de souvenirs auxquels se mêlent *Les Croquignoles* mais surtout le joyeux Paillasson et «ses patates en chocolat». Ce Paillasson croqué par le photographe Gilbert Duclos accueille dès l'entrée les visiteurs de Jean-Louis qui, malgré ses 61 ans tout ronds, a gardé l'émerveillement de ses 15 ans alors qu'il jouait pour la première fois avec La Roulotte de Buissonneau.

OÙ LE RENCONTRER

Il aime les bougainvilliers des bords de la Méditerranée, les ocres des murs de Rome, les fleurs jaunes et roses, l'osso bucco... et les vacances à Positano. Positano, c'est un rêve, un petit village perché au haut de 367 marches et qui étend ses collines face à la baie de Naples. Il en revient avec des sachets d'herbes pour ses pâtes et de la liqueur de basilic pour les sorbets. Il déteste la nouvelle sonnerie des téléphones Bell, l'acoustique de l'Express, l'intolérance et la mauvaise foi. S'il résiste encore à l'ordinateur, «je suis un ignorant, j'écris encore au

crayon de plomb», il s'est offert un télécopieur qu'il a posé sur sa table italienne en laque. On n'arrête pas le progrès.

Il achète, des poulets de grain aux saucisses italiennes, toutes ses viandes chez le Maître Boucher dans Notre-Dame-de-Grâce, et les stocke dans son congélateur pour quand il pourra recevoir, enfin! Pour le moment, de la rue Saint-Denis à la rue Saint-Paul, il fréquente plus souvent qu'autrement les restaurants: Le Toqué pour son rizotto au foie gras et la personnalité «effrontée» du chef Normand Laprise, L'Express pour ses nouilles aux crevettes au curry, Le Bourlingueur pour sa coquille aux fruits de mer et

Pots d'apothicaire de Gubbio.
Un nom que son enfance religieuse connaissait. Car c'est là que le loup fut apprivoisé par saint François d'Assise.

Rapportés des puces de Rome, de Paris, de Londres et du Québec, des candélabres et des bougeoirs de toutes sortes en bronze et en bois se réfléchissent dans le miroir.

Le Steak Frites pour sa spécialité.

«Vous êtes notre Philippe Noiret», lui dit-on parfois, croyant lui rendre hommage. Il voudrait simplement être Jean-Louis. Jean-Louis qui a choisi de faire sa place au Québec. Et s'il pouvait recommencer sa vie, que choisirait-il? Il ferait exactement la même vie. «Mais en plus long. Je manque de temps pour tout faire.»



DÉJÀ EN KIOSQUE !

**VOUS RÉNOVEZ,
VOUS RÉAMÉNAGEZ,
VOUS CHERCHEZ DES IDÉES POUR VOTRE CUISINE,
VOTRE SALLE DE BAINS ?**

GUIDE DÉCORMAG
**CUISINES^{ET}
SALLES^{DE} BAINS**



**PLUS DE 20 CUISINES
ET SALLES DE BAINS
AVEC PLANS ET BONNES ADRESSES**

TROIS GUIDES D'ACHAT SUR:

- LES FOURS À MICRO-ONDES
- LES LAVE-VAISSELLE
- LES LAVE-LINGE ET LES SÈCHE-LINGE



**PROCUREZ-VOUS CET INDISPENSABLE GUIDE:
VOUS Y TROUVEREZ TOUT CE QUE VOUS VOULEZ SAVOIR.**

Soigneusement préparé par l'équipe de DÉCORMAG, ce guide présente des cuisines et des salles de bains correspondant à tous les goûts et à tous les budgets, plans à l'appui.

Découvrez les toutes dernières tendances déco ainsi que les nouveautés du marché, des poignées aux plus récents modèles d'électroménagers.

En plus, l'indispensable carnet d'adresses géant facilitera vos recherches.

Pour seulement 3,95 \$ + taxes, en kiosque.

Parquet préverni

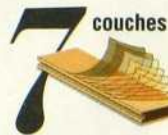
mirage

Le plancher préverni qui établit les standards de QUALITÉ.



Sept couches de polyuréthane appliquées en usine et séchées à l'ultraviolet

- Durabilité supérieure
- Facilité d'entretien accrue



Venez rencontrer le spécialiste MIRAGE de votre région:

ALMA
Bois Franc du Lac
(418) 668-4614

BAIE-COMEAU
Galerie du Tapis
(418) 296-6063

BOUCHERVILLE
Boutique Mirage
(514) 641-8200

CHICOUTIMI
Bois Franc du Lac (Saguenay)
(418) 690-5277

CORNWALL
Traditional flooring
(613) 936-2205

DANVILLE
Tapis Décor Lafrance
(819) 839-2757

GATINEAU
Planchers Barwood
(819) 246-0052

GRANBY
Plancher Bois Franc 2000
(514) 777-1026

JOLIETTE
Patrick Morin
(514) 756-4545

LAMBTON
Laurent Fortin
(418) 486-7165

LAVAL
Planchers Ludovic Pilon inc.
(514) 688-1886

MATANE
La Maison des Couleurs
(418) 262-1957

MONTRÉAL (V. ST-LAURENT)
Planchers Barwood
(514) 332-5040

OTTAWA (Nepean)
Planchers Barwood
(613) 225-0296

PAPINEAUVILLE
Fernand Lambert
(819) 427-5789

PINTENDRE
Plancher Bois Franc 2000
(418) 837-8800

QUÉBEC (Les Saules)
Plancher Bois Franc 2000
(418) 871-7444

RIMOUSKI
Aubaine du Tapis Saucier
(418) 722-5057

ROUYN-NORANDA
Planchers Pépin
(819) 797-0823

SEPT-ÎLES
Laurémat
(418) 968-1555

SHERBROOKE (Rock Forest)
Plancher Bois Franc 2000
(819) 563-2000

SOREL
LGL Chappdelaine
(514) 742-4567

ST-EUSTACHE
Centre du Plancher 640
(514) 491-5655

ST-GEORGES (BEAUCE)
C.G. Plancher
(418) 228-7405

ST-HYACINTHE
Plancher Bois Franc 2000
(514) 796-2000

STE-MARIE (BEAUCE)
Plancher Bois Franc 2000
(418) 387-5360

THETFORD MINES
Lucien Couture & Fils
(418) 338-2113

TROIS-PISTOLES
Aubaine du Tapis Saucier
(418) 851-1441

TROIS-RIVIÈRES
Peinture Louis Gince
(819) 375-8228

VALLEYFIELD
Ébénisterie Bernard
(514) 377-5699

VICTORIAVILLE
Gourde et Potvin
(819) 758-2482

NOUVEAU
ENSEMBLE D'ENTRETIEN



mirage

Un produit BOA-FRANC inc., Beauce, Québec, Canada, 1-800-463-1303

Trois étages d'idées à parcourir...

Un concept à découvrir...



C'est un plaisir de vous servir



AMEUBLEMENT ANDRÉ PERRAULT INC.

3960, rue Bélanger Est,
Montréal (Québec) H1X 1B7
Tél.: (514) 725-5245
Fax: (514) 725-8358

DECORMAG

À VOTRE SERVICE !

VOUS AVEZ DES QUESTIONS CONCERNANT VOTRE ABON- NEMENT?

Appelez, de 8 h 30 à 16 h 30,
le (514) 392-2012.

Si vous êtes à l'extérieur de Montréal,
composez le numéro sans frais
1 800 361-7215.

Ayez à portée de main votre numéro
d'abonné.

VOUS VOULEZ NOUS ÉCRIRE AU SUJET DE VOTRE ABON- NEMENT?

Assurez-vous de toujours annexer
votre étiquette d'envoi ou votre fac-
ture, et postez au: Service à la clien-
tèle

Decormag,

1100, boul. René-Lévesque Ouest
24^e étage, Montréal (Québec)
H3B 4X9

SI VOUS RECEVEZ PLUS D'UN EXEMPLAIRE DU MAGA- ZINE POUR UN MÊME MOIS.

Veuillez prélever les étiquettes d'envo
de chacun des exemplaires et nous
les faire parvenir.

VOUS DÉMÉNAGEZ?

Veuillez nous aviser le plus tôt possible
de tout changement d'adresse. Assurez
vous d'inscrire votre ancienne et votre
nouvelle adresse.

LISTE D'ABONNÉS

Il nous arrive de mettre notre liste
d'abonnés à la disposition d'entrepr
ses ou d'organismes qui proposent d
produits ou des services qui pourrai
vous intéresser. Si vous ne voulez pas
que votre nom y figure, faites-le-nous
savoir par écrit, en joignant une éti-
quette d'envoi de votre magazine.

La beauté du liège

• *Pour la vie*

• *Moelleux*

• *Excellente qualité thermique et acoustique*

*Liège naturel pour les
planchers et les murs.
Gamme de 6 textures et de
coloris personnalisés. Teints
et vernis sur place avec les
produits de finition
DURO-LAK à base d'eau.*



L'entrée qui étonne donne le ton de l'appartement. Un mur recouvert d'acajou encadre un miroir tout en volutes trouvé dans une galerie de Soho à New York. Au-dessous, une tablette flottante reçoit un vase en verre de Murano et des fruits décoratifs. Un fauteuil de Donghia, designer new-yorkais, attend le visiteur.
◇ Fauteuil: Télió. Vase: Avant-Scène. Fruits décoratifs: Décor inc. Fleurs: Fleurs Gilbert.



Le coin salle à manger est mis en valeur par un spectaculaire chandelier en verre de Murano bleu cobalt et de nombreuses plantes vertes. La table dessinée par Antoine Massarelli est entourée de chaises en cuir et acajou de Montis, un fabricant hollandais. ◊
Suspension: Artemide.
Plantes: Caméléon vert.
Chaises: Avant-Scène.

PASSION D'AUJOURD'HUI

Antoine Massarelli a réinterprété un appartement pour un célibataire passionné par les créations des designers contemporains, amoureux du cinéma et désireux de collectionner les œuvres d'art.

RECHERCHE: CHRISTIANE GUÉRARD / PHOTOS: JOE OLIVEIRA

Sur une console en bois de cerisier, le fameux système de son de Bang & Olufsen; les tiroirs contiennent les disques et cassettes. Posée sur la console,

Ecate, une lampe en bronze et maille de laiton de Toni Cordero pour Artemide, voisine le cornet-sculpture de Philippe Starck, drôlement baptisé Popopo parce qu'il mesure trois fois la taille d'un vase; Starck l'avait dessiné en 1990 pour l'hôtel Paramount de New York. ♦ Conception de la console: Antoine Massarelli. Ébénisterie: South Side. Tableau: Galerie d'art du Musée des beaux-arts de Montréal. Tapis: Tapis Oriental Ancien.

► Une technologie visuelle ultra-perfectionnée permet des séances de cinéma chez soi. À noter, le fauteuil de cuir d'Antonio Citterio pour B & B Italia, le canapé modulable Sity de B & B Italia, la table basse de Fiam, la table d'appoint de Philippe Starck. ♦ Tableaux: Galerie d'art du Musée des beaux-arts de Montréal, Galerie d'arts contemporains et Galerie Kastel (scène équestre). Mobilier: Avant-Scène.





L'INTÉRIEUR D'UN FAN DE CINÉMA ET DE DESIGN

Dans cet appartement moderne au volume simple et ouvert, le propriétaire, aidé du designer Antoine Massarelli, a décliné et modulé un univers original dans des couleurs plutôt monochromes qui servent de toile de fond à des œuvres d'art qu'il anticipe réunir au fil des ans. La subtilité des couleurs qui vont du crème au moutarde, choisies d'après le tapis ancien, et la rigueur des meubles tous contemporains construisent l'essentiel d'un décor où rien n'est superflu. L'espace, qui y gagne en légèreté et en élégance, donne une impression de confort chic.

Première exigence: le propriétaire souhaitait

Dans la vitrine en laque violette, sur des étagères ajustables, se présentent des flacons en verre de Murano et des bouteilles en verre soufflé des Maria (voir notre numéro de mai dernier), une sculpture en pâte de verre baptisée *Herbes folles* de Guy Martin, un vase à cornes de Christiane Charpentier, tous anciens élèves d'Espace Verre. ♦
Vitrine: Avant-Scène. Verre de créateurs québécois: La Galerie des métiers d'art.



Spacieuse et calme, la chambre séduit dès l'abord par son lit tout à fait spectaculaire, un design de Paolo Piva pour B & B Italia. Sur la table de chevet, *La tour prends garde*, un objet de métal de Kristian Gavaille. ◊ Lit: Avant-Scène. Lampes sur pied: Tiede Design. Literie: Décor Marie-Paule. Tapis: Tapis Oriental Ancien. Tableau: Galerie d'art du Musée des beaux-arts de Montréal.



des meubles beaux en soi et qui puissent s'intégrer à d'autres décors, qui ne soient pas fixés définitivement dans leur rôle, l'appartement en étant un de passage.

Deuxième exigence: étant un passionné de musique et de cinéma, il réclamait un espace qui lui permette de donner libre cours à ses goûts et où un rare équilibre se trouve maintenu entre esthétique et esprit pratique. Ainsi, l'écran géant peut être remonté jusqu'au plafond qui retient en son centre un projecteur ultra-sophistiqué. Sur une table-console en cerisier dessinée par Antoine Massarelli, est déposé un système Bang & Olufsen; les cassettes et les disques compacts sont dans les tiroirs. Quant aux disques laser grand format, aux vidéocassettes et aux autres élé-

ments de la chaîne stéréo, ils sont cachés dans des placards; le contrôle à distance fait le travail.

Enfin, les tableaux québécois viennent du Service de location d'œuvres d'art du Musée des beaux-arts; une excellente façon de se familiariser graduellement à une œuvre et, peut-être, de la préférer. C'est le choix d'un homme d'affaires prudent, qui porte beaucoup d'intérêt à la peinture et souhaite investir dans l'art. Voilà, à n'en pas douter, l'intérieur d'un homme bien dans son époque. Mais c'est un peu plus que cela. C'est aussi un intérieur personnel et chaleureux.

TEXTE: CHARLOTTE RODRIGUE

LA BEAUTÉ DU MOBILIER MISE EN ÉVIDENCE



Dans le prolongement de la chambre, un canapé de cuir de Montis, une table Togo de Studio Kairos. Lampe en verre de Murano de Fontana Arte et tableau d'Antonietta Grassi.

◇ Canapé et table: Avant-Scène. Tableau: Galerie d'art du Musée des beaux-arts de Montréal.

Voir le «Carnet d'adresses» à la fin



LA ROSE DES VENTS

À l'entrée de l'appartement, une rose des vents se déploie en relief au plafond. Composée de figures géométriques qui symbolisent le tonnerre, la pluie et la germination pour le peuple amérindien hopi, elle nous convie à pénétrer dans un lieu où la décoration parle d'un style de vie simple, en harmonie avec les forces naturelles.

RECHERCHE JULIE PAYETTE / PHOTOS: JEAN LONGPRÉ

Aucune rénovation majeure n'a été apportée à cet appartement typique d'un quartier populaire de Montréal, la Petite Patrie. Le propriétaire voulait créer un environnement simple et accueillant, qui rappellerait la culture amérindienne. De connivence avec le designer Marc Chapleau, CHPLO, il a élaboré des idées de décoration économiques,

qui ont transformé cet intérieur tout en lui insufflant une âme. Seules la salle de bains et la cuisine ont été refaites à neuf. Ailleurs, on n'a que renouvelé les boiseries et les peintures, poncé et reverni les planchers. L'ensemble des travaux a été exécuté par Vincent Coursol, VICO.

Partout, les éléments de la rénovation ont une signification. Les cou-



Le décor du salon raconte en raccourci l'histoire de l'Ouest américain. L'armoire porte le nom du dieu sioux de la providence, Maka. La base, en placage d'anigre, évoque les courbes des prairies et le corps, tendu de toile de peintre, rappelle le cycle des saisons. Elle fait face à une causeuse en cuir de style western et voisine un fauteuil en peau de vache. Deux cultures sont mises en présence, celle de l'homme blanc et celle de l'Amérindien. ♦ Aménagement, conception de l'armoire: Marc Chapleau, CHPLO. Réalisation des rénovations: Vincent Coursol, VICO. Éclairage: Au courant. Horloge murale: SunSon. Table de Louis Laprise et rangement pour disques d'Érik Desprez: Latitude Nord.



leurs chaudes, le mobilier réalisé sur mesures et les détails ornementaux ne sont pas que décoratifs. On a puisé à l'imaginaire de divers peuples de l'Ouest américain pour créer l'esprit des lieux. Ainsi, le meuble de rangement du salon qui évoque le passage des saisons sur la prairie a été nommé Maka, en l'honneur du dieu de la providence chez les Sioux. Et les cadres des portes sont inspirés des Kachina,

ces petites poupées rituelles hopi. Mais, si on vit ici entouré d'objets qui font allusion à des valeurs spirituelles, on ne se prend pas au sérieux pour autant. Afin d'éviter au propriétaire de perdre le nord dans ce petit logement des années 30 où il est bien difficile de s'égarer, l'axe nord de la rose des vents au plafond du salon a été déterminé à l'aide d'une boussole et pointe en direction de la cuisine!

◀ Entre la cuisine et le salon, un élément de rangement intégré sépare sans clore. Côté salon, il se compose d'une partie basse qui fait office de buffet et, côté cuisine, d'un bloc cache-réfrigérateur.
 ◇ Fleurs et vase: Fleurs Jean-Jacques Fauchois.

▼ L'aménagement de la cuisine est rigoureux, tout en lignes droites. Au fond, le mur de rangement construit en panneaux de fibre de pin vernis clair comprend une étagère de couleur contrastante. La table y prend appui. Au-dessus du plan de travail, des

armoires forment un long trait entre deux surfaces de miroir qui donnent de la perspective au décor. Du stratifié, Arborite Cannelle S-473 et Everglades S-526, habille table, surface de travail et portes.
 ◇ Chaises Bowling: Latitude Nord. Poignées: CHPLO. Accessoires sur la table: SunSon; sur le plan de travail: Arthur Quentin. Torchon, tire-bouchon en étain et bougies: Comme la vie, avec un accent. Arrangement de fruits et de fleurs: Fleurs Jean-Jacques Fauchois. Cuisinière: Modern Maid. Lave-vaisselle: General Electric.



En allant d'une pièce à l'autre, on découvre, associées au blanc lumineux, les couleurs de la nature. Les tons de la terre, de la forêt et de la nuit, on ne s'en lasse pas. Finalement, tout ramène aux valeurs fonamen-

tales, celles qui se jouent des mises en scène, mais qu'on tente quand même d'exprimer et d'expliquer par des signes, qu'on laisse pour les autres sur son passage.

▼ Dans la chambre, le charme et le calme du vert forêt s'allient à la chaleur du jaune et du bois naturel. Pour concevoir le mobilier Pointopic, le designer Marc Chapleau s'est inspiré du style douillet qu'on apprécie tant dans les petites auberges de Charlevoix. Une note sensuelle au-dessus du lit: un



tableau de Corno. ◇ Lit Natalie de Flou et lampes de chevet de Louis Laprise: Latitude Nord.

► Un revêtement sol, murs, plafond de carreaux de céramique forme une niche contrastante pour la baignoire ancienne restaurée. Les couleurs choisies évoquent celles qu'utilisent les Pueblos du Nouveau-Mexique dans leurs poteries et leurs tissages. La surface du meuble-lavabo est en stratifié, alors que sa base a été réalisée dans une essence exotique, du bubinga verni. Surprise, une fenêtre s'ouvre sur le salon! ◇ Céramique: Céragrès. Robinetterie: Batimat. Miroir: Ikea. Serviettes et accessoires: Comme la vie, avec un accent. Bouchon de baignoire: SunSon.

Voir le «Carnet d'adresses» à la fin du magazine.



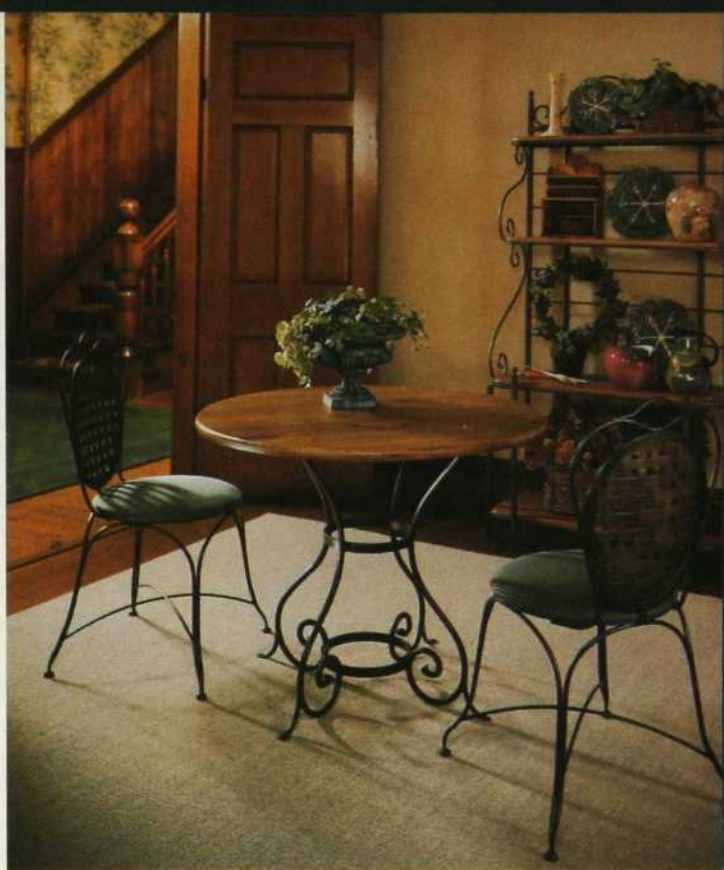
**CARRÉ
UNION**
LE DESIGN AU CARRÉ



LE *Style*



**VISITEZ NOTRE BOUTIQUE « JARDIN DE VILLE » SITUÉ À
MONTRÉAL. VOUS Y TROUVEREZ UNE TRÈS GRANDE SÉLECTION
DE MEUBLES ET LITS EN FER FORGÉ, DES ARMOIRES DE BOIS ET
BIEN D'AUTRES... AVEC LE STYLE « JARDIN DE VILLE » CHAQUE PIÈCE
DE LA MAISON EST UN PROLONGEMENT FLEURI DU JARDIN !**



Jardin de VILLE

Jardin
de VILLE

DE PATIO RAMA
BOURQUE

8128, BOUL. DÉCARIE, MONTRÉAL
(INTERSECTION ROYALMOUNT)
(514) 342-8128





TÉLÉ, OUVRE-TOI!

Voici la télécommande. À vous de trouver le poste dans la maison. Est-il au salon, dans la chambre ou dans la salle de bains?

Au salon, c'est le meuble de rangement en chêne qui dissimule la télé. Un duo de couleurs souligne le parti pris géométrique de sa conception: au naturel, pour les grands carrés que forment les portes, et teint en vert, pour les montants et le rayonnage. Devant les canapés, la table basse reprend avec bonheur la même harmonie. ♦ Aménagement: Jean-Guy Gendron de Essentiellement Design. Réalisation du meuble de rangement et de la table basse: Ébénisterie Dion. Canapés: Reno. Masques: Artefact. Tapis gabbeh: Lalonde H. et Frère.

Peinture: Peintures Benjamin Moore. Accessoires: Zone. Fleurs: Fleuriste Normand. Recherche: Carolle Drab Photos: Joe Oliveira





IMAGE DE CHAMBRE

« Miroir, miroir, dis-moi ce que tu caches. » Derrière ce miroir ancien joliment travaillé, le téléviseur prend place dans une cavité pratiquée dans le mur. C'est l'idée du coffre-fort mis en sécurité derrière un tableau qui a été reprise pour dissimuler l'appareil moderne dans ce

décor constitué de meubles d'époque.
 ♦ Aménagement: Julie La Traverse. Rideaux: Hoffman Draperies.

Photos: Joe Oliveira





NOBLE CERISIER

Derrière les portes escamotables du meuble en marqueterie se cache un appareillage sophistiqué. De chaque côté du téléviseur, tablettes à glissière et tiroirs reçoivent chaîne stéréo, magnéto, disques compacts et vidéocassettes. La riche teinte du cerisier et la cheminée victorienne vert forêt confèrent une chaude ambiance à cette pièce

vouée à la détente. Pour compléter ce décor élégant, on a choisi un tapis oriental, des fauteuils de cuir et un lampadaire en fer forgé.

◇ Aménagement: Serge Lafrance. Tapis: Tapis d'Orient Bashir. Lampe: Au Courant. Ébénisterie: Multi-Modules. Moquette: Tapis National. Appareils: QuébecSon.

Recherche: Carolle Drab / Photos: Jean Longpré





VISION CHAMPÊTRE

De style Nouvelle-Angleterre ou Shaker, ce meuble de rangement en bois teint se trouve bien à sa place près de la cheminée en pierres des champs. Ses riches tons de bleu et d'orangé égaient ce coin du séjour et le rendent invitant. Quel plaisir de venir s'y blottir devant un bon feu et de regarder son émission de télé

préférée. ◊ Aménagement: Sara Tauben. Table de salon: Les Produits BromeWood. Fauteuil: Renaissance. Ébénisterie: Cadron Construction.

Recherche: Carolle Drab

Photos: Jean Longré





L'HEURE BULLES ET TÉLÉ

Une salle de bains conçue pour la relaxation, où luxe et confort président toujours à la séance de toilette. Au bout de la baignoire, le téléviseur blanc, niché dans le mur, cadre avec l'esprit des lieux. On se prélasse et rêve à loisir dans la légèreté et la douceur d'un bain moussant tout en suivant un épisode du téléroman à la mode.

◇ Téléviseur: General Electric. Baignoire: Importations Ciot. Robinetterie Remote Control: Kohler.

Recherche: Carolle Drab / Photos: Jean Longpré

TEXTE: BARBARA SZOTS

Voir le «Carnet d'adresses» à la fin du magazine.



OFFRE EXCEPTIONNELLE D'ABONNEMENT

15 NUMÉROS DE DÉCORMAG POUR MOINS DE

1\$

C H A C U N

A V A N T L E S T A X E S



EN PRIME:
*Recevez cette
mini-lampe
de poche et son
support mural*

B O N D ' A B O N N E M E N T A D É C O R M A G

A découper et à envoyer à DÉCORMAG,
1100, boul. René-Lévesque Ouest, 24e étage,
Montréal (Québec) H3B 4X9.

MODE DE PAIEMENT

Je vous joins un chèque ou mandat à l'ordre de
DÉCORMAG

Je désire payer par carte de crédit

VISA MASTERCARD

N° de la carte:

Date d'expiration:
mois année

Signature: _____

* Allouez de 4 à 6 semaines pour la livraison du premier numéro

OUI, je m'abonne à DÉCORMAG pour
15 numéros au prix de 14,97 \$ + taxes (17,06 \$)
au lieu de 44,25 \$ + taxes (50,42 \$).

M. Mme

Prénom: _____ Nom: _____

Adresse: _____

App.: _____

Ville: _____ Code postal: _____

Tél. rés.: () _____ Tél.bur.: () _____

1294



Autour du lit inc.

5800, rue Saint-Hubert
Montréal (Québec) H2S 2L7
Tel. (514) 277-6229
Fax (514) 277-3943



UNE CHAMBRE POUR GRANDIR

La chambre idéale grandit avec l'enfant, se prête avec souplesse à son évolution et demeure jusqu'à l'adolescence le reflet de ses rêves, un paradis très personnel qu'il n'oubliera jamais.

PASTELS ET COMPTINE ANGLAISE

À partir d'une frise de Laura Ashley, le peintre Pascale Constantin a imaginé un décor plein de fraîcheur. Échappée d'une comptine anglaise bien connue, la vache – souriante mais pas folle – saute par-dessus la lune, une fleur entre les dents. L'assiette s'enfuit avec la cuiller, transformée ici en toise murale pour suivre la croissance du bébé. Aménager une nursery aux formes douces

et aux couleurs tendres n'est pas seulement, comme on pourrait le croire, une fantaisie d'adulte. Le bébé reconnaît très tôt les personnages aimables et rassurants qui l'entourent et, dès le réveil, il cherche ses petits compagnons pour les saluer à sa manière. ◊ Aménagement et rideaux: Huguette Martin. Décor peint: Pascale Constantin. Tapis et couverture: La Cache. Jouets et livres: Boutique Gabriel Filion.

Recherche: Carolle Drab
Photos: Jean Longpré





BONJOUR, MADEMOISELLE!

Une jeune demoiselle qui grandit a envie d'une chambre qui lui ressemble, ni trop jeune, ni trop sérieuse. Celle-ci convient bien. Un brin féminine, avec son tissu fleuri, son store bouillonnant et ses coussins à volants, elle s'inspire aussi de l'audace des filles d'aujourd'hui. Les meubles de chêne teints couleur jeans côtoient le papier peint rayé jaune et blanc. Des accents rouge vif viennent dynamiser l'ensemble. Les copines peuvent venir nombreuses: le lit et la banquette encouragent la vie sociale. Quant au bureau surmonté d'un tableau d'affichage et de tablettes, il incite à l'étude. ♦ Aménagement: Aurélien Guillory, d'Atelier Aurélien. Ébénisterie: Les Meubles Daviault. Tissus: Jonatex Canada. Store: Shades by Suzanne. Papier peint: Metro Wallcovering. Accessoires: Boutique Gabriel Filion inc.

Recherche: Carolle Drab / Photos: Jean Longpré





INFLUENCE VICTORIENNE



Avec ses moulures et son revêtement de mur à l'ancienne, cette chambre semble sortie d'un livre de la comtesse de Ségur. Les couleurs contrastantes font oublier tous ses malheurs à Sophie, et cet univers de petite fille sage lui offre tout l'espace de rangement et de vie qu'il faut pour être heureuse. Un jeu de perspective intéressant créé par le mobilier intégré met en valeur le lit blanc habillé de tissu quadrillé à la tête et au pied. Les boiseries joliment découpées ont été réalisées dans des panneaux d'aggloméré de fibres de pin (MDF, *Medium Density Fiber Board*), un matériau qui permet de la fantaisie à prix économique. ♦ Aménagement: Debbie Merling. Ébénisterie: Daniel Beitz. Tissus: Tissus décoratifs. Confection des rideaux: Dumont et Lalande. Accessoires: Boutique Gabriel Filion inc. Peinture: Sico. Recherche: Carolle Drab / Photos: Jean Longpré



CONÇUE POUR DURER

Des demi-teintes subtiles qui ne lassent pas habillent des formes originales et discrètes. Le stratifié et l'aluminium ne craignent pas les chocs. Pour ouvrir portes et tiroirs, des prises de main en encoche qui ne peuvent ni se casser, ni s'arracher; elles s'offrent même le luxe d'être décoratives et ludiques. Les rangements n'encombrent pas l'espace de jeu, mais «avalent» un maximum de feuilles indésirables. Parions que ces éléments aisément modulables suivront notre amateur de B.D. au cours des années et des déménagements. Une chambre évolutive et durable, n'est-ce-pas le rêve de tous les parents? ♦ Aménagement et conception des meubles: McGeary Yetman inc. Réalisation des meubles: Devton. Tapis, éclairage, poubelle, housse d'édredon: Ikea. Accessoires de B.D. (horloge, tasse, etc.): La Mouette Rieuse.



Recherche: Carolle Drab / Photos: Joe Oliveira



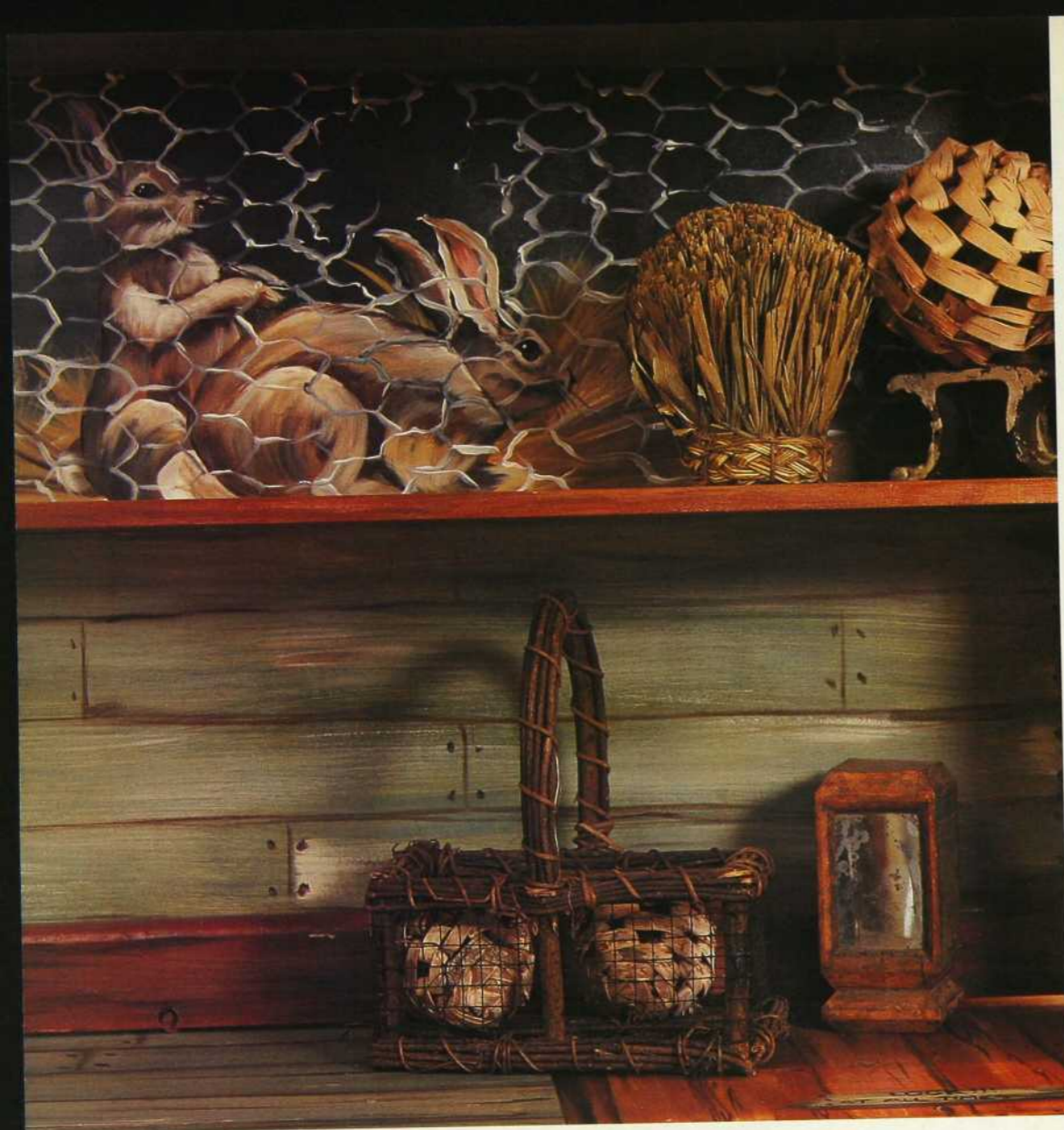
DANS LA JUNGLE

Au cours d'un voyage en Floride, Lori Wayner, designer des vêtements Farouche, a été séduite par le travail d'un artisan local. Elle lui a commandé des meubles sur mesure, peints à la main, pour les chambres de ses deux fils. L'une a pour thème les animaux de la jungle. Le lion et le tigre se reposent à l'ombre d'un feuillage luxuriant, aussi calmes et débonnaires que la gracieuse girafe. Le vert relaxant et le bois naturel se partagent l'espace en toute équité et l'imprègnent d'une atmosphère paisible. La recherche de détails en parfaite harmonie avec le thème transparait entre autres dans la lampe et le tapis, dans le choix du rotin pour la table de chevet et du bois pour les stores à lamelles. Sobre et beau, le lit passera sans effort du domaine de l'enfant à celui de l'adolescent.

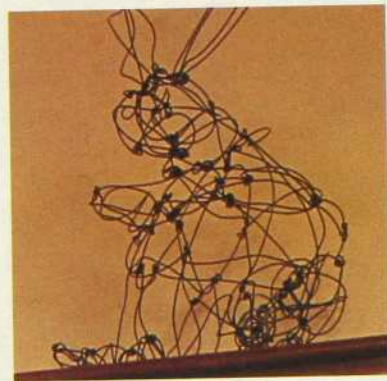
◇ Meubles peints sur commande: Silver Raddle. Couvre-lit: Linen Chest. Tapis, coussins, girafe: Pier I. Accessoires sur la bibliothèque et tissu sur le lit: Les Jardins Tissés et Folklore 1. Peinture: Sico.

Recherche: Carolle Drab / Photos: Jean Longpré





À LA CAMPAGNE



Dans cette chambre, ce sont les animaux de la basse-cour qui ont été mis en scène. L'aspect rustique domine dans la facture des meubles et la sélection de matières naturelles pour les accessoires. Pour représenter les lapins dans leur clapier, le peintre a utilisé avec adresse la technique du trompe-l'œil qui apporte à l'image, comme son nom l'indique, l'illusion de la vie. La géométrie des stores et celle du tapis se répondent, de part et d'autre d'un beau couvre-lit aux couleurs douces et aux motifs stylisés sans mièvrerie. ♦ Meubles peints à la main sur commande: Silver Raddle. Couvre-lit: Linen Chest. Jeté de lit jaune: Zone. Accessoires anciens: Les Jardins Tissés. Tapis et coussins: Pier I. Lapin et paniers en fil de fer, objets en fibres végétales: Flore topiaire. Peinture: Sico. Recherche: Carolle Drab / Photos: Jean Longpré

TEXTE: RÉGINE THOMASSET

Voir le «Carnet d'adresses» à la fin du magazine.





Pots d'inspiration médiévale pour le jardin et la maison

Vendus pour la première fois en Amérique du Nord, ces pots en pierre reconstituée sont une exclusivité Alpha. Comme ils résistent au gel, on ne craint pas de les laisser dehors toute l'année, dans le jardin, sur le patio, sur la terrasse ou sur le balcon. Ils peuvent aussi agrémenter l'intérieur de la maison et leur prix est très abordable.

De fabrication artisanale et patinées manuellement, ces pièces ont un aspect vieilli unique qui rappelle les jardins des châteaux d'autrefois.

Très lourds, ces pots restent debout par grand vent. Leur poids décourage aussi les voleurs.

*À voir chez Alpha,
230, rue Peel, Montréal,
(514) 935-1812.*

Stationnement gratuit

La cave à vin Traulsen

Voici le casier dont vous rêviez pour rehausser votre cuisine. Son design à la verticale maximise la capacité de stockage. Le remarquable système de clayettes incline convenablement les bouteilles: les bouchons demeurent humides, la sédimentation est contrôlée et les bouteilles ne risquent pas de glisser. C'est la façon parfaite de soigner les bons vins et les grands crus.

Le système Ultima de Traulsen favorise aussi le mûrissement des vins: il permet de maintenir une température idéale et une circulation adéquate de l'air, éliminant de surcroît les odeurs indésirables. Offert chez Almar, (514) 739-2443.



Le fer forgé... de toute beauté!

Depuis peu, le fer forgé a repris du service dans nos foyers. Il se plie à toutes les fantaisies, agrmente notre décor et ajoute une touche de raffinement à nos appartements.

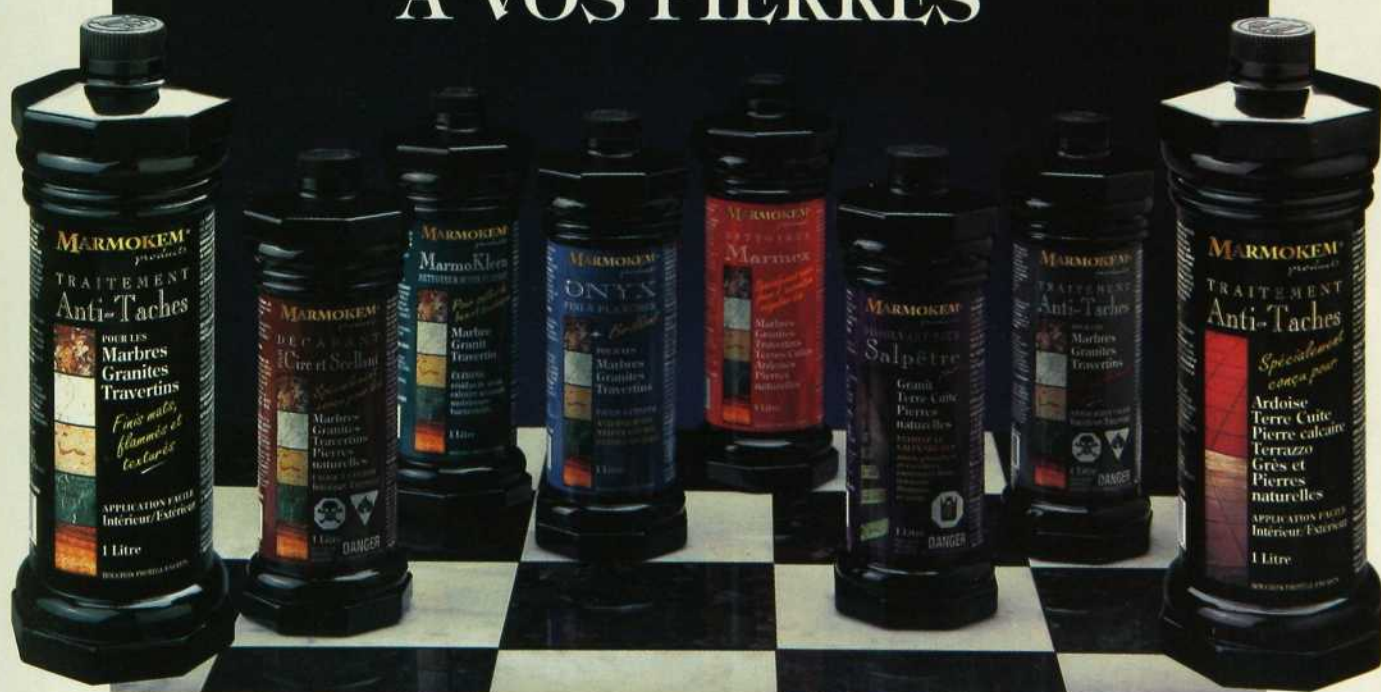
Que l'on cherche une console, un miroir, une étagère à plantes, un banc, une bibliothèque ou tout autre accessoire, le fer forgé est un matériau à découvrir chez Ameublement André Perrault, situé au 3960, rue Bélanger Est, Montréal, (514) 725-5245. Bonne découverte!



ÉCHEC ET MAT AUX TACHES!

MARMOKEM
products

**REDONNE VIE ET NOBLESSE
À VOS PIERRES**



Marmokem vous offre une gamme de produits uniques pour embellir et protéger vos pierres naturelles.

Que ce soit pour nettoyer, pour décaper, pour traiter, pour protéger ou pour faire briller le marbre, le granit, le travertin, la terre cuite, l'ardoise, le grès, la pierre calcaire et les pierres naturelles, Marmokem est la solution tant attendue et enfin disponible.

Les produits Marmokem ont été créés afin de mettre en valeur la beauté des pierres. Faciles à appliquer et ne nécessitant aucune machinerie, ils sont directement destinés au consommateur désireux d'obtenir le même résultat qu'un professionnel sans en être un.

Suite à des recherches intensives, nous sommes enfin parvenus à résoudre le problème du consommateur qui a de la pierre naturelle chez lui et qui désire vivre agréablement ce fait. En effet les produits Marmokem protègent et entretiennent le marbre, le granit et toutes les pierres naturelles en leur gardant leur noblesse originale. C'est cela qui confère à ces produits leur caractère unique.

Marmokem répond à tout problème pouvant émaner des pierres naturelles. Le consommateur n'aura plus besoin d'avoir recours aux produits abrasifs qui endommagent son marbre, son granit et ses pierres naturelles.

DISPONIBLES CHEZ TOUS LES BONS QUINCAILLIERS.

1-800-474-8068

Guide Rénovation 1996

*L'équipe du magazine Décormag
a une fois de plus mis son savoir-faire
à votre service!*

*Dès septembre, découvrez en kiosque le nouveau
Guide Rénovation Décormag.*



Seulement
3,95\$ + taxes.

Plus de 100 pages sur la rénovation: les nouveautés, comment insonoriser la maison et choisir les matériaux... ● Le Guide Rénovation, c'est aussi 15 projets détaillés avec plans à l'appui et deux guides d'achat: un sur les portes et fenêtres, l'autre sur les toitures. ● Tout ce que vous devez savoir sur la rénovation est dans le nouveau Guide Rénovation Décormag.

Bientôt
En kiosque

Carnet d'adresses de nos boutiques d'objets choisis

Les plus beaux tapis du
Pakistan, Iran, Maroc, Turquie, Kelim,
petits points.

Nous avons la plus belle collection de tapis persans et d'Orient à Montréal. Authentiques, faits à la main, neufs, semi-antiques et antiques. Venez vérifier notre rapport qualité-prix avant d'acheter.

Tapis persans
Bashir Ltée
8461, boul. Décarie, Ville Mont-Royal
Tél.: 735-1958

*Nous achetons, vendons, nettoions
à la main, réparons et évaluons*

**Lundi au samedi
de 10 h à 18 h**

IDÉES ? TRUCS ? POUR EMBELLIR VOS FENÊTRES

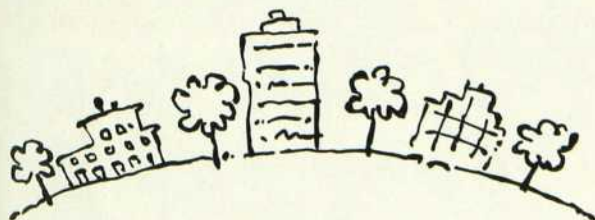


*Confections
réalisées dans
notre atelier
privé*

*Dentelles de
collections
qui habillent
vos fenêtres
pour toujours*



Notre architecture a besoin de nature.



Aidez-nous à reboiser
la ville. Poussez votre communauté à agir
et composez dès aujourd'hui le 1 800 563-0202.



La Fondation canadienne de l'arbre
Les arbres font leur part. Faisons la nôtre.

**SERVICE
À DOMICILE**

CRÉATIONS

Nicole Moisan
4324, rue St-Denis
Montréal, Québec
H2J 2K8
284-9506





Tous les matins sont beaux à Saint-Charles-sur-Richelieu, et la rosée sent merveilleusement bon. Devant la maison, la rivière coule inlassablement; derrière, les champs de blé d'Inde et de moutarde s'étendent à perte de vue. Un couple de décorateurs de cinéma nous ouvre son intérieur et nous vante les charmes de la campagne.

Par Michèle Nolet/Photos: André Packwood



Tiré d'un album de famille

Vivre à la campagne, les propriétaires de la maison n'en disent que du bien. Cette décision, qui avait été prise pour le bien-être des enfants, s'est avérée salutaire pour les parents aussi! Chaque matin, le paysage se renouvelle et, même quand le temps est maussade, la nature est toujours belle et vous ramène à l'essentiel.

Nos hôtes ne se plaignent pas de l'encombrement des routes et de la distance qui les sépare de leurs lieux de travail. Ils adorent rouler dans la campagne au petit matin et profitent du trajet vers la ville pour réfléchir et pour planifier leurs activités!

Diane LaMothe et Robert Boulos œuvrent tous deux dans le milieu du cinéma. Elle comme décoratrice, lui comme coordonnateur d'équipes de décorateurs. «J'éteins les feux», dit-il. Robert a surtout travaillé à des séries américaines, alors que Diane a collaboré au tournage du *Sorcier* et à nombreux films publicitaires.

Collectionneur de vaisselle et de casseroles, Robert a rempli les armoires de la cuisine et les étagères d'accessoires qui ont servi à des décors de films. Il a fallu ranger esthétiquement tout ça...

Diane, c'est l'âme, la vie, la poésie de la maison. Elle partage son univers avec Robert et ses deux fils. À l'achat, le bungalow était une coquille vide. Jour après jour, au fil des ans, Diane lui a donné une personnalité, le transformant en une oasis de charme où il fait bon vivre. Chaque nouvelle acquisition est un coup de cœur et chaque trouvaille a son histoire, comme ce pichet d'argent gravé à Paris en 1929 que Diane a découvert dans la neige ou, encore, la torchère et

le lit que sa grand-mère lui a légués.

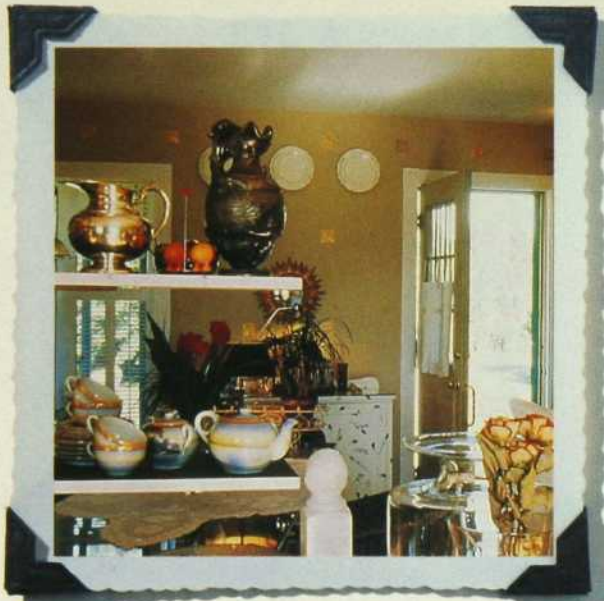
Diane, c'est la passionnée qui, ne pouvant plus attendre pour changer la couleur des murs du salon, s'est levée une nuit pour les repeindre. Robert, c'est l'ingénieur qui invente des systèmes de rangement bien adaptés. Chaque recoin devient fonctionnel, astucieux, esthétique! À la fin des tournages, Diane récupère pour chez elle ce qu'elle a rassemblé pour son travail. Ne voulant se départir de rien, elle vit, heureuse, au milieu de

tous ces objets. «Métier oblige», comme ils disent, et nos décorateurs ratisent régulièrement la ville à la recherche de nouveautés et de trouvailles. Les magasins, ils les connaissent par cœur et ils sont à l'affût de tout ce qu'offre le marché de la décoration. Dans leur petite maison, ils ont su créer un univers bien à eux, autour d'un mobilier qui n'est pas hors de prix tout en offrant confort et beauté.

Il en va ainsi de la vie de deux «bibeloteurs» qui, deux fois par mois, passent cinq heures à épousseter. Mais ils n'ont pas du tout envie de changer leurs habitudes. Ce sont des amoureux... des objets et de la déco!



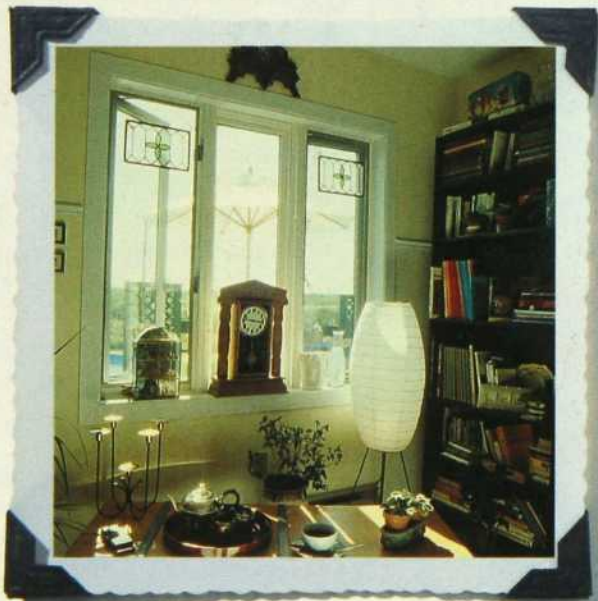
Sur les murs peints couleur sable, des petits carreaux ont été réalisés au pochoir avec de la poudre d'or. Trois assiettes au mur, une dentelle à la fenêtre, des volets entrouverts: des détails qui donnent tout son charme au décor.



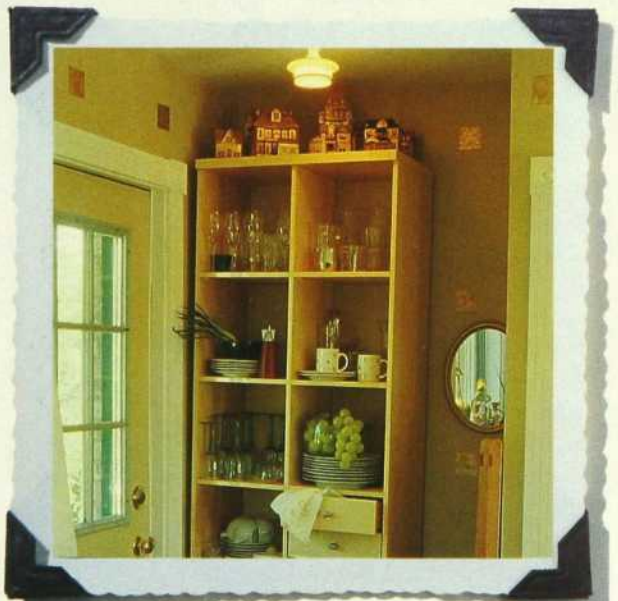
Le salon et la salle à manger se partagent le même espace. Entre la cuisine et le salon, une étagère où on range la vaisselle sert de cloison. Le service à thé japonais et la vaisselle Dépression ont été dénichés dans des brocantes.



La table de la salle à manger, campée au milieu de la pièce, occupe une place de choix près de la cheminée. Les fauteuils de rotin ajoutent à l'allure décontractée de l'aménagement. L'ancien buffet a été rescapé des rebuts par un traitement au pochoir. ◊ Table et fauteuils: Ikea.



Un coin du boudoir est devenu la bibliothèque de la maison. On y trouve des livres et, bien sûr, d'autres objets qui, chacun, ont leur histoire. ◊ Lampe en papier de riz et bibliothèque: Ikea.

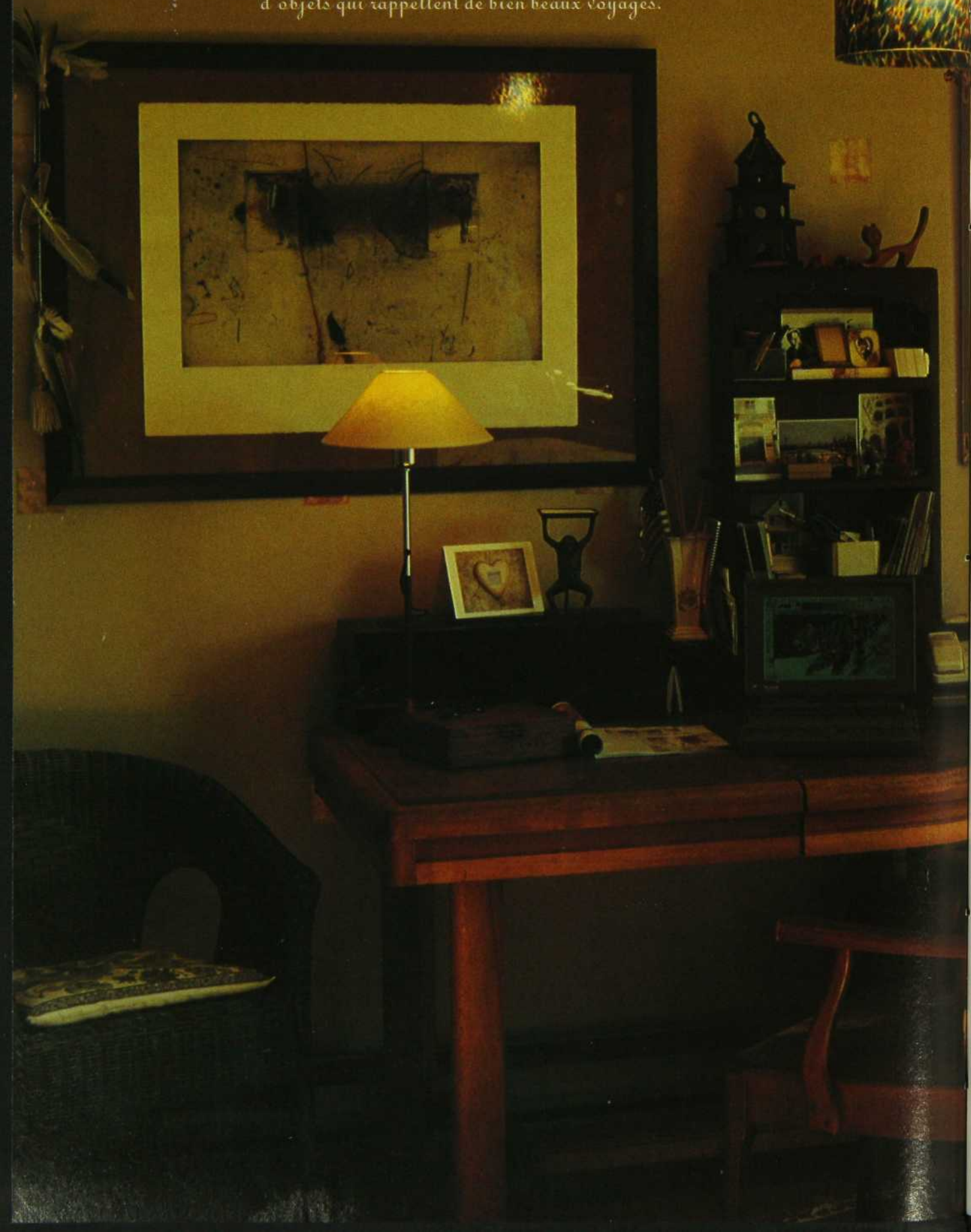


Dans un coin perdu derrière la porte, on a placé une petite étagère supplémentaire. ◊ Étagère: Ikea.

*C'est dans l'ambiance chaleureuse du boudoir que Diane
et Robert viennent lire et se reposer après le travail.*



Ce coin bureau fait face à la cuisine. C'est ici qu'ont été
conçus plusieurs projets de déco. Autour, un assemblage
d'objets qui rappellent de bien beaux voyages.





La jardinière en métal a été rapportée de Floride. ◊ Lampe et miroir en forme de soleil: Bombay.



Les douceurs de l'été! C'est sur cette terrasse toute simple, partiellement cloisonnée par un treillis, que l'on prend le petit déjeuner à la belle saison. Tout à l'heure, nos amis reviendront des champs les bras chargés de fleurs pour se désaltérer de thé glacé.



Le lit de grand-mère, un tapis de jute, une armoire non peinte, un accrochage de tableaux collectionnés au fil des ans font de cette pièce un endroit peu banal. ◊ Literie Eaton. Armoire: Ikea.



Saint-Charles-sur-Richelieu. Les propriétaires, photographiés sur le seuil de leur maison. Voir le «Carnet d'adresses» à la fin du magazine.

**CARRE
UNION**
LE DESIGN AU CARRÉ

CARPETTE MULTI DESIGN



*Une carquette
personnalisée,
le reflet de votre
bon goût!*

- Création unique
- Insertion de tissus d'ameublement
- Carpettes design créées selon vos goûts et vos couleurs

*Chaque carquette
confectionnée dans notre
atelier est unique. Depuis
longtemps, la qualité et le
service vont de pair chez
Carquette Multi Design.*



Il n'en tient qu'à vous de nous découvrir.

8134 A, boul. Décarie, Montréal (514) 344-8877

Nous importons sans intermédiaires les plus beaux tissus de décoration et vous les offrons à des prix hautement compétitifs.



• Confection sur mesure : housses de meubles, couvre-lits, housses de couette, draperies, valences • Papiers peints • Rembourrage.

Nos conseillers qualifiés et créatifs sont à votre disposition en magasin ou à domicile.

AVE.
TISSUS DÉCORATIFS AVENUE INC.

6900, boul. Décarie, Montréal (514) 340-9351



1

2

3

4

5

DÉROULEZ LE TAPIS...

1. Tapis gabbeh, fait main en Inde, 100 % laine, 4 pi x 7 pi (Lalonde H. et Frère: 500 \$). **2.** Tapis gabbeh, noué main en Inde, 100 % laine, offert en différents motifs et couleurs, 120 cm x 180 cm (Ikea, code 626-746-96: 269 \$). **3.** Tapis du Daghestan, fait main, 100 % laine, 5 pi 7 po x 8 pi (Tapis d'Orient Bashir: 2450 \$). **4.** Tapis kilim, filé main en Turquie, style Meshkim, teinture végétale, 3 pi 11 po x 5 pi 6 po (Tapis Tala: 495 \$). **5.** Tapis fait main au Türkmenistān, motif hatchli, 100 % laine, 5 pi 11 po x 6 pi 8 po (Tapis d'Orient Bashir: 2250 \$). **6.** Tapis du Népal, tissé main, motif de fleurs, 100 % laine, 2 pi 6 po x 4 pi 6 po (Hicks Cie: 920 \$). **7.** Tapis du Népal, tissé main, motif contemporain, 100 % laine, 3 pi 1 po x 5 pi 2 po (Hicks Cie: 730 \$). Chaise ancienne Alpine Eidelweiss (Grand Central).

Pour feutrer l'atmosphère et ajouter de l'ambiance dans une pièce, déroulez un tapis, étendez de la moquette! Palpez la douceur des fibres des tapis orientaux, admirez les motifs des tissages contemporains et les textures des revêtements de sol en sisal.

RECHERCHE ET STYLISME: LOUISE BELLIER / PHOTOS JEAN LONGPRÉ





1



2



3



5



4

◀ **1.** Tapis Wilton, deux tapis sont tissés endroit sur endroit, puis séparés à la coupe, 100 % polypropylène, 137 cm x 195 cm (Ikea: 89,95 \$). **2.** Tapis d'artiste, dessin Vitrail de Marcel Zelmanovitch, tissé sur mesure à la main à Kathmandu en 100 % laine, divers dessins sont offerts, 154 cm x 198 cm (Diurne Montréal: 2030 \$).

3. Amber, tapisserie italienne pour le sol, 100 % coton, 5 pi 9 po x 7 pi 3 po (Carpette Multi Design: 1400 \$).

4. Groninga, tapisserie italienne pour le sol, 100 % coton, 5 pi 10 po x 9 pi 7 po (Carpette Multi Design: 1575 \$).

5. Jardin Diurne, tapis tissé à la main à Kathmandu d'après un dessin original de Marcel Zelmanovitch, 100 % laine, 150 cm x 200 cm (Diurne Montréal: 2100 \$).

▶ **1.** Natte tissée à la main en Inde, 100 % coton, 4 pi x 6 pi (Accents de ville: 90 \$).

2. Tapis en sisal noir et naturel bordé d'une lisière de coton noir 4 pi X 6 pi (Carpette Multi Design: 175 \$). **3.** Sisal de couleur naturelle,

5 pi 7 po x 8 pi (André Viau: 375 \$).

4. Runner cocoa, tapis de jute, largeur couloir, 30 po x 96 po (Accents de ville: 80 \$).

5. À carreaux noirs et couleur naturelle, 100 % fibre de coco (Accents de ville: 55 \$). **6.** Motif Gislev, noir et naturel, 100 % coco, largeur couloir, 33 po x 98 po (Ikea: 49,95 \$).



1

2

4

5

6

1. Petit tapis en coco naturel, avec bordure, 28 po x 44 po (Accents de ville: 20 \$). **2.** Tapis couleur olive avec bordure, 100 % jute, 4 pi x 6 pi (Accents de ville: 140 \$).

3. Sage Laurel Leaf Dim, bordé, 100 % jute, 4 pi x 6 pi (Accents de ville: 140 \$). **4.** Tapis de laine, aspect sisal, insertion de tapisserie française bordé d'un motif de feuilles d'acanthé,

5 pi x 7 pi (Carpette Multi Design: 750 \$).

5. Tissé en sisal et en laine, insertion de tissu d'ameublement, 6 pi x 9 pi (Carpette Multi Design: 1500 \$).



2

1

3

4

5

LES TAPIS D'ORIENT

Quand on se procure un somptueux tapis de soie ou de laine noué à la main, on veut être sûr de faire un bon achat. Les tapis orientaux proviennent de divers pays et une même région peut produire différentes qualités de tapis. L'acheteur non expert en la matière s'y perd. Comment s'assurer de la qualité de la marchandise? M. Bashir, de Tapis d'Orient Bashir, suggère de magasiner, de poser des questions et de se fier à la réputation d'intégrité du vendeur. Et, à moins de bien connaître les tapis, il déconseille les ventes aux enchères.

Ces tapis précieux, il faut savoir en prendre soin. On suggère simplement de les nettoyer à l'aspirateur. Pas d'électrobrosse sur ces tapis cependant! Leur frange sera étirée avec une brosse à tapis ordinaire. On leur offrira un nettoyage professionnel tous les 10 à 15 ans. Le nettoyage à la vapeur est à proscrire. On peut toutefois les laver à l'eau, en les arrosant, mais oui! Tous les

ans, on les changera de sens afin qu'ils s'usent uniformément et on passera l'aspirateur sur l'envers.

Pour en savoir plus sur la façon de choisir un tapis oriental et de l'entretenir, vous pouvez assister à une des séances d'information gratuites qui ont lieu tous les premiers jeudis du mois, sauf en juillet et en janvier, chez Tapis d'Orient Bashir, 8461, boul. Décarie, Montréal, (514) 735-1958.

LES FIBRES NATURELLES

Sisal, jute et coco, trois fibres à la mode à étendre sur le sol. Elles sont extraites de végétaux, d'un agave du Mexique pour ce qui est du sisal, du cocotier en ce qui concerne le coco et de la plante herbacée du même nom pour le jute, qui pousse dans le delta du Gange.

Dans les tapis et moquettes en sisal, en jute et en coco, on dénote souvent des irrégularités et des variations de couleurs. C'est normal et propre aux tissages de fibres naturelles. Les tissus de soie et de coton utilisés dans la con-

fection de vêtements luxueux ont aussi cet aspect distinctif.

Attention, les fibres naturelles teintes ont tendance à changer de couleur sous les rayons directs du soleil. Les fibres blanchies, quant à elles, peuvent reprendre leur couleur naturelle sous l'action de la lumière. Par contre, le coco offre une grande résistance à l'usure et aux rayons lumineux. Le sisal et le jute sont plus doux au toucher que le coco, mais ils sont plus difficiles à nettoyer. Assurez-vous que le produit a reçu une protection Scotchguard, ce qui le protégera contre les taches. En cas d'accident, fiez-vous aux recommandations du détaillant pour le nettoyage. Un entretien régulier à l'aspirateur suffit à leur conserver une belle apparence.

Les revêtements de sol de sisal, de jute et de coco conçus pour l'intérieur devraient être placés sur un protecteur s'ils ne sont pas munis d'un dos de latex.

ET LA MOQUETTE !



1. Moquette à motif de Peerless, modèle Fragrance, couleur manioc 6723, 100 % Peerlon XTT nylon, 12 pi de large, traité Scotchguard (Roy et Fils Itée: 27,95 \$).

2. Moquette 100 % nylon de



la collection Tuxedo, modèle Print Bautrigue Oakleaf, couleur 108 Autumn, 12 pi de largeur (André Viau: 21,95 \$ la v²).

3. Moquette 100 % nylon de la collection Tuxedo, imprimé quadrillé, couleur 46344



Donaldson Green, 12 pi de largeur (André Viau: 24,95 \$ la v²). **4.** Tapis en sisal bouclé traité Scotchguard, dos de latex et bordure d'environ 5 1/2 po en tapisserie à motif de feuilles d'acanthé, trois grandeurs



offertes, 4 pi x 6 pi, 6 pi x 9 pi et 9 pi x 12 pi (Roy et Fils Itée: 1189 \$, 1899 \$, 2820 \$).

5. Moquette de sisal bouclé avec ou sans dos de latex, offerte en 23 couleurs et en largeur de 9 pi, ajoutez une

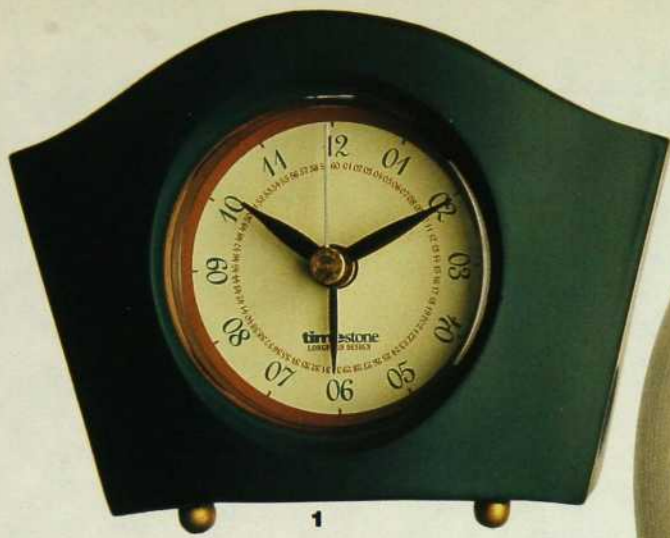


bordure de coton ou en tapisserie pour faire un tapis (Roy et Fils Itée: 46,99 \$ la v² et 41,99 \$ la v²).

6. Moquette et tapis de couloir en laine et en fibre synthétique, collection Santa Clara, réalisés selon



la méthode Axminster: chaque brin est fixé à la trame; tapis, 31 po de largeur avec bordure coordonnée (Carpette Multi Design: 60 \$ la v² et 80 \$ la verge linéaire).



1



2



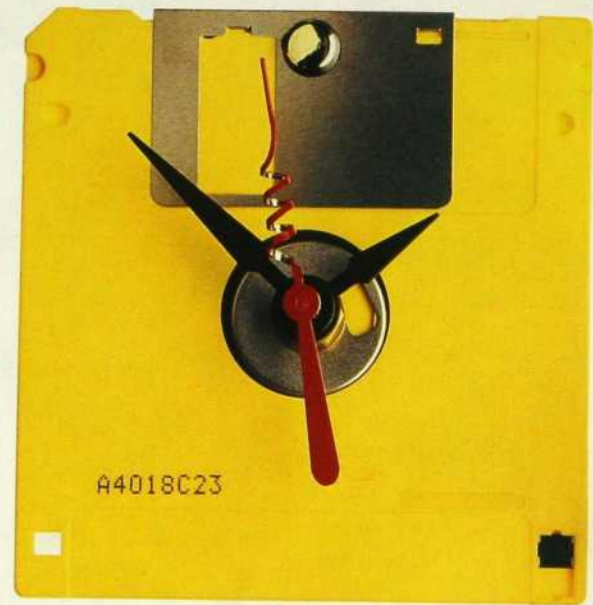
7



8



9



A4018C23

10



4

TOUT À L'HEURE

Vous y serez à votre rendez-vous d'affaires ou d'amour? Pour ne pas le manquer, fiez-vous aux aiguilles d'un cadran!



3



6



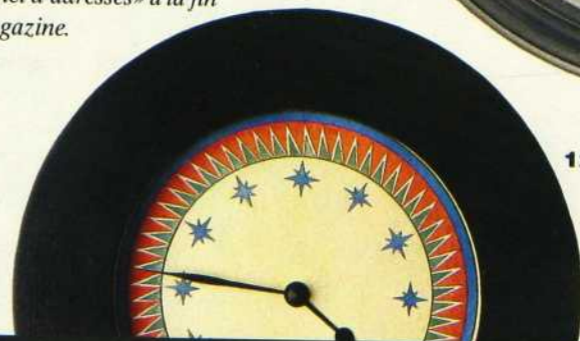
13



5



11



12



14

- 1. Horloge de table Timestone en métal émaillé vert (SunSon: 49 \$).
- 2. Horloge murale en métal Foxklox, modèle Corn (Arthur Quentin: 85 \$).
- 3. Sur pied et à double profil, horloge de table Élec'Tic, design Nathalie Morin et Serge Tardif (Objets Objet: 48 \$).
- 4. Petite horloge en métal Ziro (Zone: 100\$).
- 5. Réveille-matin Pop Alarm Clock (Umbr: 25 \$).
- 6. Grande horloge en aluminium Ziro (Zone: 68 \$).
- 7. Sur pattes, horloge de table Timestone en métal émaillé gris (SunSon: 49 \$).
- 8. Horloge murale Chao'Tic, design Nathalie Morin et Serge Tardif (Objets Objet: 60 \$).
- 9. Grandes horloges murales en verre, collection Karlsson, Sun & Moon et Romeins Terra (SunSon: 98 \$ chacune).
- 10. Une disquette d'ordinateur transformée en mini-horloge murale (Raymond Descartes: 19,95 \$).
- 11. Stilig, grande horloge murale en bois franc teint (Ikea: 39,95 \$).
- 12. Horloge en bois Ziro (Zone: 77 \$).
- 13. En aluminium, horloge murale Munter (Ikea: 39,95 \$).
- 14. Quatre couleurs et forme carrée pour le cadran de cette horloge de table (Umbr: 50\$).

Voir le «Carnet d'adresses» à la fin du magazine.

OFFRE SPÉCIALE D'ABONNEMENT

Offrez ou offrez-vous un abonnement à **Santé**

1 an - 10 numéros : seulement 19,95 \$ + taxes !



Vos 5 avantages:

- 1 ■ **Des économies:** plus de **30%** de moins que le prix en kiosque
- 2 ■ **Un tarif garanti:** pendant la durée de votre abonnement
- 3 ■ **La livraison à domicile:** chaque numéro en avant-première
- 4 ■ **Une durée à votre choix:** 1 an ou 2 ans selon votre préférence
- 5 ■ **Satisfait ou remboursé:** à tout moment, sur simple demande

Profitez vite de cette offre exceptionnelle !

BON D'ABONNEMENT

À remplir et à renvoyer, accompagné de votre paiement, à Magazine SANTÉ, 1100, boul. René Lévesque O., 24e étage, Montréal (Québec) H3B 4X9

A **JE M'ABONNE À SANTÉ**

2 ans : 37,95 \$ + taxes pour un total de 43,25 \$ au lieu de 74,07 \$ (prix de vente en kiosque, taxes incluses).

1 an : 19,95 \$ + taxes pour un total de 22,74 \$ au lieu de 37,03 \$ (prix de vente en kiosque, taxes incluses).

B **J'ABONNE MON AMI(E) À SANTÉ**

2 ans : 37,95 \$ + taxes pour un total de 43,25 \$ au lieu de 74,07 \$ (prix de vente en kiosque, taxes incluses).

1 an : 19,95 \$ + taxes pour un total de 22,74 \$ au lieu de 37,03 \$ (prix de vente en kiosque, taxes incluses).

Vous trouverez ci-joint mon paiement (chèque ou mandat) à l'ordre du magazine Santé.

Allouez de 4 à 6 semaines pour la livraison de premier numéro.

VOICI MON ADRESSE (à remplir dans les cas A et B):

M. Mme Nom :

Prénom :

Adresse :

App. :

Ville :

Code postal :

Tél. : ()

VOICI L'ADRESSE DE MON AMI(E) (à remplir dans le cas B):

M. Mme Nom :

Prénom :

Adresse :

App. :

Ville :

Code postal :

Tél. : ()

RAYMOND & HELLER

Importateurs, grossistes et nettoyeurs de tapis depuis 66 ans.



Vente de liquidation de tapis d'Orient

L'entrepôt sera dorénavant consacré la réparation et au nettoyage de tapis.

6681, avenue du Parc, Montréal

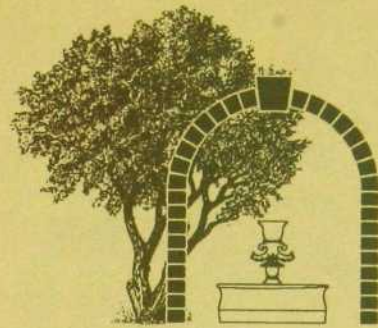
*(Angle rue St-Zotique,
entre les rues Beaubien et Beaumont)*

Du lundi au jeudi, de 10 h à 18 h

Le vendredi, de 10 h à 21 h

Le sam. et le dim., de 10 h à 17 h

271-7750



LA PROVENCE D'ESTELLE



Importations françaises
de tradition provençale

Cadeaux

◆
Décoration

◆
Tissus

◆
Liste de mariage

104, boul. René-Lévesque Ouest

Québec (Québec) G1R 2A5

Tél.: (418) 648-1095 Fax: (418) 521-6973



SALON HABITAT D'AUTOMNE



LE PLUS BEAU SALON DE LA RÉNOVATION ET DE LA DÉCORATION !

DÉCOUVREZ NOS 4 GRANDS THÈMES :

- Cuisines, salles de bains, portes et fenêtres
- Rénovation résidentielle
- Énergie, foyers et confort
- Décoration intérieure et aménagement extérieur

UN RENDEZ-VOUS À NE PAS MANQUER POUR :

- Rendre votre foyer plus chaleureux
- Voir nos idées de rénovation
- Faire la lumière sur les nouveautés
- Admirer des design à vous faire brûler d'envie

DU 18 AU 22 SEPTEMBRE À LA PLACE BONAVENTURE

HEURES D'OUVERTURE

Mercredi: 16h à 22h
Jeudi et vendredi: 11h à 22h
Samedi: 10h à 22h
Dimanche: 10h à 19h

PRIX D'ENTRÉE

Adultes: 9,00 \$
Aînés et étudiants: 7,00 \$
Enfants (6 à 12 ans inclus): 3,50 \$
La billetterie fermera une heure
avant le début de l'événement

Un événement

En collaboration avec



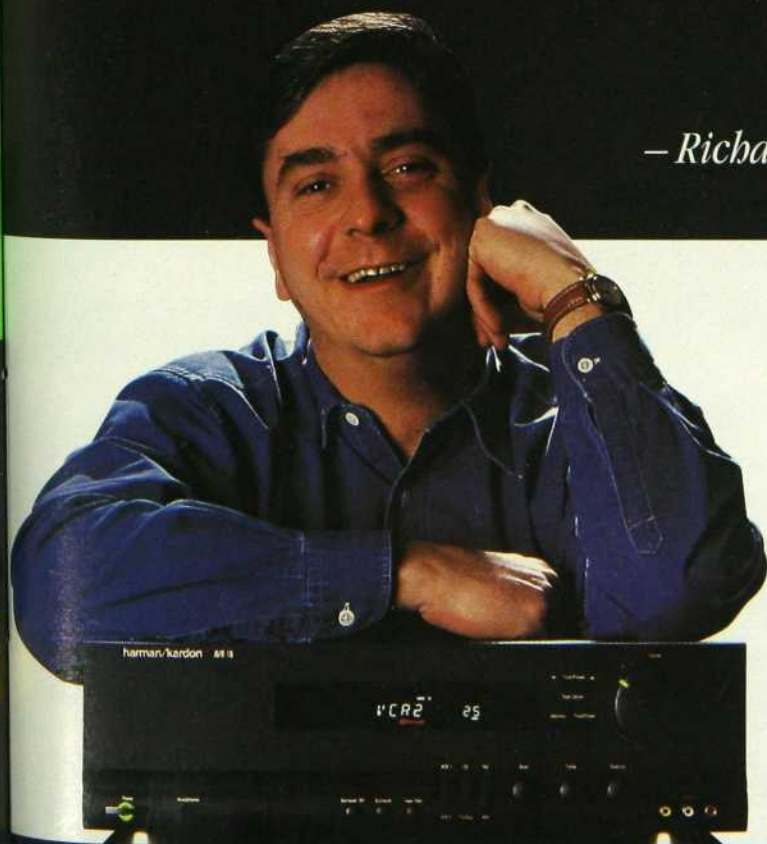
La Presse



CKOI
96.9 FM

« Pour bien
comprendre
les besoins de
mes clients,
je les regarde
droit dans
les oreilles. »

— Richard Petit, propriétaire de Kébecson



Aujourd'hui, même après 20 ans à la tête de Kébecson, Richard Petit n'a rien perdu de sa flamme. Amoureux fou du son et de l'image, il est toujours prêt à écouter vos demandes, analyser vos besoins, satisfaire votre curiosité. Et pour préserver ce service personnalisé, Richard a compris qu'il devait rester petit. Système de son ou cinéma maison, pour le bureau ou la maison, il vous fait à coup sûr la meilleure recommandation. Dès lors, il ne vous reste plus qu'à ouvrir grand les oreilles.

KÉBECSON

● 6555, RUE ST-DENIS ► MONTRÉAL --- (QUÉBEC) ■ H2S 2S1 < > (514) 270.7900

Profil

*Michèle Armantier cultive l'amour
de la nature. Sa personnalité s'épanouit
entre l'exubérance colorée de son
jardin aux beaux jours et les tableaux
fleuris qu'elle peint en hiver.*

PAR NICOLE CHAREST / PHOTOS GILBERT DUCLOS

LA DAME

A photograph of a woman with short, dark, curly hair, wearing a dark blue jacket, sitting at a desk in her studio. She is holding a black pen and looking towards the camera. On the desk in front of her is a large, detailed painting of a bouquet of yellow and orange flowers with green leaves, framed by a decorative border. To her left is a tray of colorful pencils and a glass of water. In the background, there is a window and a framed painting of a woman's face in warm tones. The overall atmosphere is warm and focused on the art.

De janvier à mai, six à sept heures par jour, Michèle Armantier peint dans son atelier situé à l'entresol d'une maison historique du Vieux-Montréal. «Il faut, dit-elle, s'imposer une discipline sinon on ne ferait rien. Si je m'écoutais, je serais la pire des flemmardes. Je passerais mes jours à regarder le temps filer.» Aussi, les jours de grand froid, dans l'ambiance paisible et feutrée de cet atelier grand comme un mouchoir de poche et presque sans lumière naturelle, naissent sous ses doigts habiles jacinthes, anémones et renoncules, tulipes et narcisses, iris et pivoines, lupins, cosmos, dahlias, chrysanthèmes et tournesols. Jamais de roses. «Je n'arrive pas à les bien dessiner.» Ces fleurs réunies en botte, les unes dressent la tête, les autres la penchent et forment devant une fenêtre qui ouvre sur un jardin verdoyant une cascade fleurie.

Employée chez Eaton de 1963 à



aux fleurs

1986, elle a dessiné des vitrines puis dirigé la présentation visuelle du Québec aux Maritimes dans 17 des magasins de la célèbre chaîne, agi en qualité d'acheteuse pour les grandes expositions-ventes Viva l'Italia et Voilà la France, qui sont restées dans nos mémoires comme de grands moments. Pendant les six années suivantes, elle a mis sur pied, avec Gérard Robert, Avant-Garde, une entreprise de design spécialisée dans la création d'objets pour l'étalage.

Aujourd'hui, prenant une semi-retraite, Michèle Armantier a choisi de se faire plaisir. «Je veux dessiner.



Ça m'équilibre intérieurement, ça m'apporte la paix.» Qui s'en plaindrait? Sa passion pour le dessin et les fleurs nous entraîne dans un univers simple ou sophistiqué mais toujours raffiné. C'est un second métier, une seconde nature pour elle qui a fait les Beaux-Arts à Angers et à Paris, adore le mélange des couleurs et a toujours en tête plein de jardins fleuris qu'elle dessine de mémoire.

«J'ai, dit-elle, une mémoire visuelle fantastique et une très grande documentation. Quant à la technique, elle est simple, j'utilise beaucoup de crayons à aquarelle de Caran d'Ache. Je dessine mes fleurs puis les mouille avec de l'eau. Le moment le plus difficile, c'est le début, quand on se retrouve devant une feuille blanche. Avec de la patience, l'aquarelle évolue et s'inscrit dans l'un des genres que j'affectionne: les grandes natures mortes qui

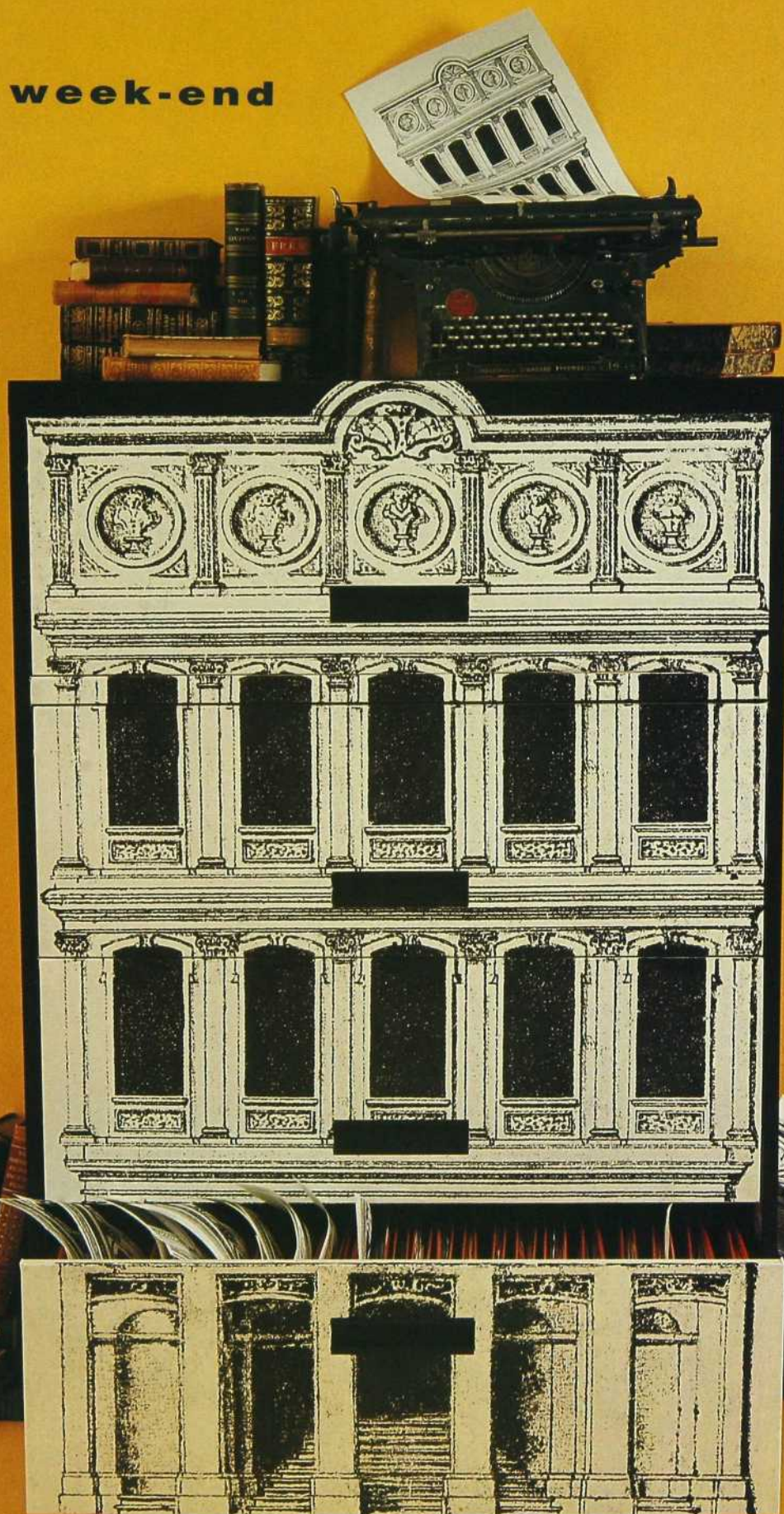
exigent deux semaines de travail, les petits jardins et les bouquets noués.»

Un séjour au Mexique, à San Miguel de Allende précisément, lui a permis d'enrichir son art. «J'y ai trouvé tout ce que j'adore, des jardins à foison, des terres cuites merveilleuses, des patchworks, des papiers mâchés et des oiseaux rutilants qui ne pouvaient que m'inspirer.» Ainsi, il y a quatre ans a débuté pour Michèle Armantier une nouvelle vie, l'hiver devant sa toile blanche, l'été à son jardin de Saint-Adolphe où elle grâte la terre, coupe les herbes folles, plante, dé plante et replante: «Avec ce climat, il faut la foi pour composer un jardin structuré.»

Cette femme charmante a vu ses œuvres exposées en France, à Chalais en Anjou, à Bordeaux, puis à Paris, au Cercle Europe de La Défense. À Québec, L'Imagerie édite ses bouquets en cartes de vœux, en affiches. Chaque printemps, pendant trois semaines, elle invite tous ses amis et connaissances à juger son travail de l'hiver. C'est la fête des fleurs, façon Armentier.

Voir le «Carnet d'adresses» à la fin du magazine.

Idée week-end



On a utilisé un simple papier d'emballage pour réaliser ce projet. On peut aussi tirer une image de *Decoupage Source Book*, offert à la Librairie Nicholas Hoare. Voir le «Carnet d'adresses» à la fin du magazine.

CLASSEUR DE CLASSE!

Les vieux classeurs sortent de l'ombre. Non seulement reprennent-ils du service, mais ils le font avec panache. Pour les recycler, on fait appel à une technique simple: le collage. Cependant, avant de vous tremper les doigts dans la colle, apprenez à vous servir d'un photocopieur. Pour certains, c'est ce qui sera le plus difficile!

RECHERCHE ET STYLISME: STEEVE LAPIERRE / PHOTOS: MARIO DUBREUIL

MATÉRIEL REQUIS

- Image à photocopier
- Ciseaux et x-acto
- Apprêt à métal
- Peinture pour métal en aérosol
- Colle à papier peint
- Papier de verre fin
- Vernis en aérosol

MARCHE À SUIVRE

- Pour obtenir un résultat professionnel, la surface du classeur qui recevra l'image agrandie doit être apprêtée avec une sous-couche scellante. Prendre soin de bien lisser la surface, sinon les coups de pinceau pourraient paraître à travers le papier collé. Si on applique cette technique à une surface en bois, on peut utiliser un apprêt acrylique (*gesso*). Cacher la façade du meuble au moment de le peindre avec la peinture à métal en aérosol.
- Choisir une image et la photocopier en l'agrandissant au maximum.
- Couper l'image photocopiée en morceaux. Photocopier à leur tour ces morceaux en les agrandissant jusqu'à ce qu'ils atteignent les dimensions du meuble à couvrir. Le casse-tête géant ainsi obtenu sera collé sur le classeur.
- Encoller les morceaux de l'image à l'aide d'un pinceau. Utiliser de la colle à papier peint. Ne pas encoller le meuble, les morceaux seront ainsi

plus faciles à faire glisser et à ajuster sur le classeur.

- Coller les morceaux en lissant délicatement avec un linge doux. Éliminer les bulles d'air et veiller à bien coller les coins et les bords.
- Une fois le papier et la colle séchés, vaporiser la surface avec un vernis en aérosol. Le vernissage est important, c'est la clé du résultat final. Appliquer plusieurs couches de vernis jusqu'à l'obtention du fini voulu. Poncer chaque couche de vernis avec un papier de verre fin. Le vernis dissimulera les joints du collage. Attention: un vernis lustré pourrait en faire ressortir les défauts, comme les bulles d'air.

CONSEILS DU STYLISTE

- Pour de meilleurs résultats, choisir des dessins au trait ou des gravures. Les photos ont tendance à perdre de la précision à l'agrandissement.

- Si on n'a pas accès à un photocopieur, utiliser les services d'un centre de photocopie, Artistat par exemple.



GUIDE ESSENTIEL DE L'AUDIO AU QUÉBEC

LE GUIDE D'ACHAT 1996

TOUT

SUR LES
LECTEURS AUDIONUMÉRIQUES,
PRÉAMPLIFICATEURS,
AMPLIFICATEURS,
MAGNÉTOPHONES,
PLATINES TOURNE-DISQUE,
BRAS DE LECTURE,
CELLULES,
ENCEINTES ACOUSTIQUES...



**SEULEMENT
3,95\$
(+ taxes)**

GUIDE D'ACHAT 1996

Bon de commande à envoyer à SON HI-FI VIDÉO 5148, boul. Saint-Laurent, Montréal (Québec) H2T 1R8

Je désire recevoir le **GUIDE D'ACHAT 1996**, au prix de 3,95 \$ + taxes soit 4,50 \$.

MODE DE PAIEMENT

Ci-joint un chèque ou mandat à l'ordre des Éditions du Feu Vert.

Je désire payer par carte de crédit

VISA

MASTERCARD

NUMÉRO DE LA CARTE

DATE D'EXPIRATION (MOIS/ANNÉE)

SIGNATURE

MME M.

PRÉNOM

NOM

ADRESSE

APPARTEMENT

VILLE

PROVINCE

CODE POSTAL

()
TÉLÉPHONE



Pour connaître le
détaillant le plus
près de chez vous,
communiquez au
(514) 562-2733

M A L I Z I A

Finesse du style, qualité de fabrication et souci du détail.
Un mobilier de chambre à coucher de grande valeur
offert dans un vaste choix de couleurs.

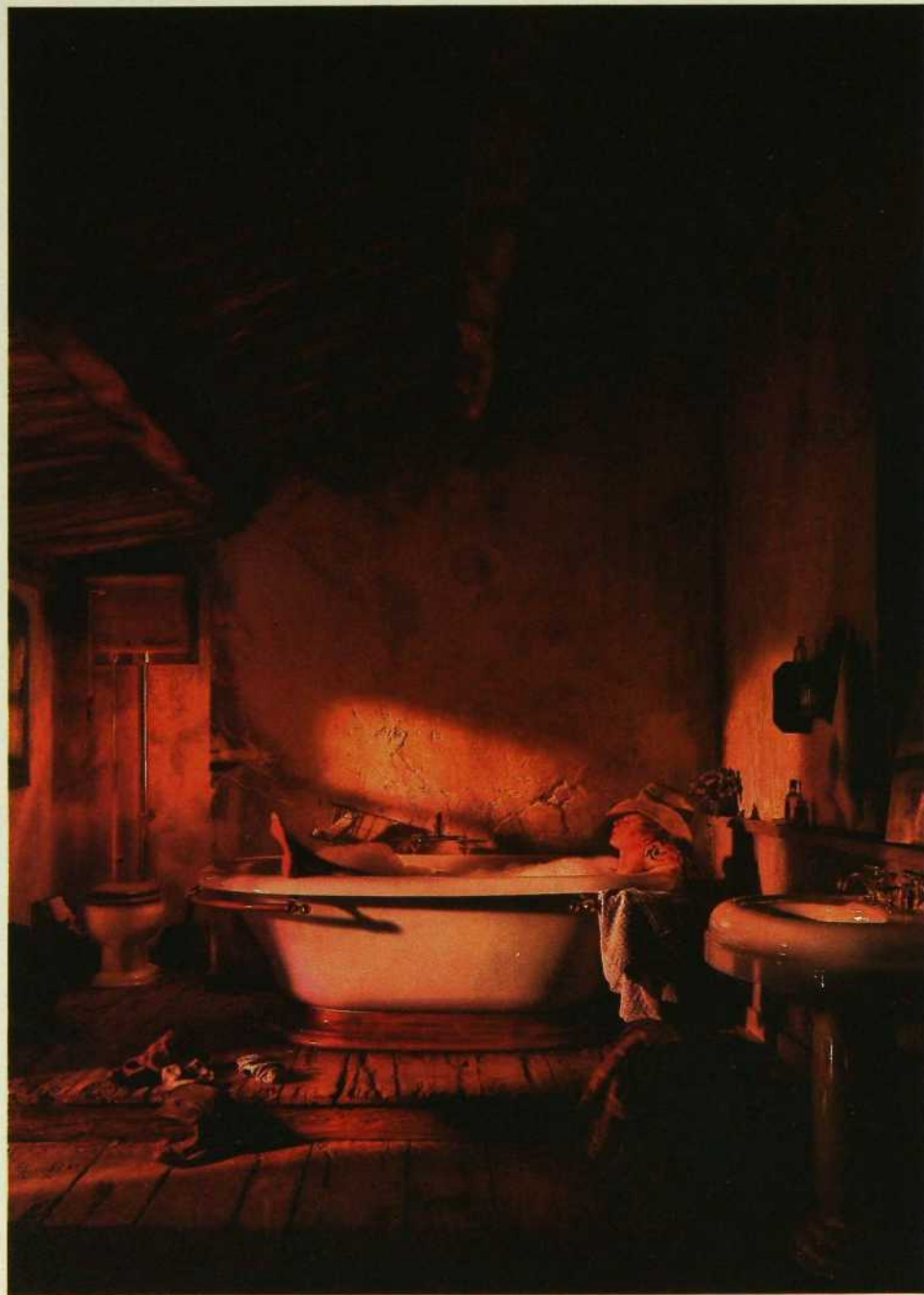


N° 8 de la série «Tel que je le vois»

Gregory Heisler

«Roughing It»

Photographie à gros grains



KOHLER SORT DE L'ORDINAIRE

Retournons en arrière, à l'époque où les baignoires ressemblaient à des baignoires. Notre baignoire Vintage^{MC} est ultra-grande et d'une beauté frappante, et est aussi offerte en version bain tourbillon, avec une rampe en bois et laiton en option. Et voyez l'ensemble lavabo, en fonte véritable, et toilette. Oui! La vie est difficile!

DÉTAILLANT
AUTORISÉ

KOHLER.

Québec

Batimat
4790, rue Jean-Talon Ouest
Montréal 735-5747

Boutique Orlando Enr.
1583, boul. Lemire
Drummondville 472-5585

Centre de Plomberie
Jean Lépine
5855, boul. Taschereau
Brossard 676-1322

Clot
9151, boul. St-Laurent
Montréal 382-7330

Domus Décor
4850, boul. des Sources
Dallard-des-Ormeaux
683-5270

Le Centre de Plomberie
St-Jérôme
2143, boul. Labelle
St-Jérôme 436-2318

Les Salles de Bains Thalassa
1375, Boul. Charest Ouest #1
Québec 682-3606

M. Fillaut Ltée
6475, boul. des Grandes
Prairies
Montréal 327-6000

Plomberie Cleroux Ltée
901, Boul. St-Joseph
Hull 776-3153

Plomberie Octave Roy
& Fils Inc.
10, Narcisse Blais
Bale-Comeau 296-3179

Plomberie R. Bolduc Inc.
652, boul. Mercure
Drummondville 472-4270

Plomberie Rene Carle Inc.
2950, Boul. Saint-Jean
Trois-Rivières-Ouest 377-0950

Poulin Lachaux Ltée
2790, le Avenue o.
St-Georges 228-2089

Salles de Bain St-Jean Enr.
485, rue St-Jacques
St-Jean-sur-Richelieu 347-6929

Ontario

Preston Hardware
248, Preston Street
Ottawa 230-7166

Pour plus d'information,
veuillez communiquer
avec Kohler Ltée au
(514) 366-8336

Montréal, le 14 février 1990

Ma très chère pour,
Isabelle est toujours en chimiothérapie
à Sainte-Justine et les effets secondaires
sont beaucoup plus graves que je pensais.
Ta pauvre nièce passe un bien mauvais
moment. Elle n'a presque plus de cheveux,
elle vomit tout ce qu'elle avale, elle a
déjà perdu 10 livres depuis le début,
elle tient à peine sur ses jambes,
souffre de la voir.

1 9 0 0
8 7 0 - D O N S

Cinq ans après un diagnostic de leucémie, Isabelle Desfossés va très bien et elle aimerait vous conter, elle-même, la suite de son histoire. Appelez-la, au 1 900 870-DONS*.
Vous nous aiderez à changer le cours de l'histoire d'autres petits Québécois et Québécoises malades.

*Votre contribution de 5 \$ sera portée à votre compte de téléphone et versée à la Fondation de l'Hôpital Sainte-Justine.

La chaîne d'amour
 provigo



FONDATION
DE L'HÔPITAL
SAINTE-JUSTINE
Pour l'amour des enfants

Carnet d'adresses

FOUINER

ARTHUR QUENTIN: 3960, rue Saint-Denis, Montréal, (514) 843-7513. CAROLINE ET DOMINIQUE: Galerie de la capitale, Québec, (418) 622-2400. CARRÉ BLANC: Promenades Ma maison, 115, boul. Bromont, Bromont, (514) 534-5131; 3999, rue Saint-Denis, Montréal (514) 847-0729; 396, rue Principale O., Magog, (514) 847-2274; 338-A, rue Principale, Granby, (514) 777-1644. ENTRE-NOUS: 5410, Chemin de la Reine-Marie, Montréal, (514) 489-3035. ESSENCE DU PAPIER: 4160, rue Saint-Denis, Montréal, (514) 288-9691 et 1307, rue Sainte-Catherine O., Montréal, (514) 844-8244. MARIKITA: 10 909, boul. Sainte-Anne, Sainte-Anne de Beupré, (418) 827-2384 et 3187, boul. Harwood, Vaudreuil, (514) 455-0687. MDI: 273, rue Laurier O., Montréal, (514) 277-0052. OBJETS OBJET: Boutique du Musée d'art contemporain: 185, rue Sainte-Catherine O., (514) 847-6904; Boutique du Musée des beaux-arts: 1379, rue Sherbrooke O., Montréal, (514) 285-1600; Dom: 1061, rue Bernard, Outremont, (514) 270-1634; Intervention: 4349, rue Saint-Denis, Montréal, (514) 284-2103. PLAISIRS D'OFFRIR: Place de la cité, Sainte-Foy, (418) 651-7474. UMBRA: dans les boutiques Zone, Dix Versions et à la boutique Eldorado: 1000, rue Saint-Jean, Québec, (418) 692-5735. ZONE: 4246, rue Saint-Denis, Montréal, (514) 845-3530; 5010, rue Sherbrooke O., Montréal, (514) 489-8901; 471, Sussex Drive, Ottawa, (613) 562-2755.

PASSION D'AUJOURD'HUI

ANTOINE MASSARELLI, DESIGNER: (514) 383-0747. ARTÉMIDE: 1081, av. Van Horne, Montréal, (514) 948-4551. AVANT-SCÈNE: Les Cours Mont-Royal, 1455, rue Peel, bureau 230, Montréal, (514) 281-6782. CAMELEON VERT: 1300, rue Saint-Antoine O., Montréal, (514) 937-2481. DÉCOR MARIE-PAULE PLUS: 1090, av. Laurier O., Outremont, (514) 273-8889; 4918, rue Sherbrooke O., Montréal, (514) 486-7305; 1307, rue Sainte-Catherine O., Montréal, (514) 842-7711. DÉCOR INC.: 4229, rue Sainte-Catherine O., Westmount, (514) 939-1708. GALERIE KASTEL: (514) 933-8735. GALERIE D'ART DU MUSÉE DES BEAUX-ARTS: (514) 285-1600. GALERIE D'ARTS CONTEMPORAINS: (514) 844-9815. GALERIE DES MÉTIERS D'ART: (514) 287-7555. SOUTH SIDE: (514) 426-9663. TAPIS ORIENTAL ANCIEN: 208, rue Olivier, Westmount, (514) 932-0172. TELIO: 1407, rue de la Montagne, Montréal, (514) 842-9116. TRIÈDE DESIGN: 385, Place d'Youville, Montréal, (514) 845-3225.

LA ROSE DES VENTS

ARTHUR QUENTIN: 3960, rue Saint-Denis, Montréal, (514) 843-7513. AU COURANT: 8455, boul. Décarie, Ville Mont-Royal, (514) 733-2050. BATIMAT: 4790, rue Jean-Talon O., Montréal, (514) 735-5747. CÉRAGRÈS: 9975, boul. Saint-Laurent, Montréal, (514) 384-5590. CHPLQ, MARC CHAPLEAU: (514) 948-6200. COMME LA VIE, AVEC UN ACCENT: 251, rue Laurier O.,

Montréal, (514) 278-5421. FLEURS JEAN-JACQUES FAUCHOIS:

4008, rue Saint-Denis, Montréal, (514) 844-6576. IKEA: dans tous les magasins. LATITUDE NORD: 4410, boul. Saint-Laurent, Montréal, (514) 287-9038, poste 1. SUNSON: (514) 288-9167. VICO, VINCENT COUR-SOL: (514) 495-9671.

TÉLÉ, OUVRE-TOI

ARTEFACT: 102, rue Laurier O., Montréal, (514) 278-6575. AU COURANT: 8455, boul. Décarie, Ville Mont-Royal, (514) 733-2050. CADRON CONSTRUCTION: 5007, rue Buchan, Montréal, (514) 733-4695. ÈBENISTERIE DION: (514) 438-3482. FLEURISTE NORMAND: (514) 278-3979. HOFFMANN DRAPERIES: par l'entremise de Julie Latraverse, designer: (514) 843-8069. IMPORTATIONS CIOT (Les): 9151, rue Saint-Laurent, Montréal, (514) 382-7330. INTI-INTERNATIONAL: (514) 389-5467. JULIE LATRVERSE, DESIGNER: (514) 939-2752. JEAN-GUY GENDRON, ESSENTIELLEMENT DESIGN: 744, rue Labelle, Saint-Jérôme, (514) 341-5559. KOHLER: chez les détaillants autorisés. LALONDE H. ET FRÈRE: 4800, av. du Parc, Montréal, (514) 271-3555. LES PRODUITS BROMWOOD: (514) 243-0811. MULTI-MODULES: 2050, rue Dandurand, Montréal, (514) 277-8290. QUÉBECSON: 6555, rue Saint-Denis, Montréal, (514) 270-7900. RENAISSANCE (AMEUBLEMENTS): 215, boul. Saint-Elzéard O., Laval, (514) 662-6063. RE-NO (AMEUBLEMENT): 2673, rue Charlemagne, Montréal, (514) 255-3311. SARA TAUBEN, DESIGNER: (514) 342-2445. SERGE LAFRANCE, DESIGNER: (514) 843-8069. TAPIS D'ORIENT BASHIR: 8461, boul. Décarie, Montréal, (514) 735-1958. TAPIS NATIONAL: 5242, av. du Parc, Montréal, (514) 1407, rue de la Montagne, Montréal, (514) 842-9116. ZONE: 4246, rue Saint-Denis, Montréal, (514) 845-3530; 5010, rue Sherbrooke O., Westmount, (514) 489-8901; 471, Sussex Drive, Ottawa, (613) 562-2755.

UNE CHAMBRE POUR GRANDIR

AURÉLIEN GUILLORY, DESIGNER: (514) 932-8141. BOUTIQUE GABRIEL FILION INC.: 11, av. Laurier O., Outremont, (514) 274-0697. DANIEL BEITZ: (514) 483-3636. DEVTON: (514) 466-1269. DEBBIE MERLING, DESIGNER: (514) 483-5039. DUMONT & LALANDE: (514) 272-4444. FLORE TOPIAIRE: 4912, rue Sherbrooke O., Westmount, (514) 488-3555; FOLKLORE I: 4879, rue Sherbrooke O., Westmount, (514) 486-8852; HUGUETTE MARTIN: (514) 335-0705; IKEA: dans tous les magasins. JONATEX CANADA: (514) 385-1842. LA CACHE: dans tous les magasins. LA MOUETTE RIEUSE: 4418, rue Saint-Denis, Montréal, (514) 843-4851; LAURA AHSLEY: 2110, rue Crescent, Montréal, (514) 284-9225; LES JARDINS TISSÉS: 4875 A, rue Sherbrooke O., Westmount, (514) 488-0444; LES MEUBLES DAVIAULT: (514) 784-2423. LINEN CHEST: Centre Rockland, Ville Mont-Royal, (514) 431-7810 et Promenades de la Cathédrale, Montréal, (514) 282-9525; McGEARY YETMAN INC.: 1411, rue

Peel, bureau 601, Montréal, (514) 284-2517. METRO WALLCOVERING: (514) 288-8900. PASCALE CONSTANTIN: (514) 279-0384. PIER I IMPORTS: dans tous les magasins. SHADES BY SUZANNE: (514) 989-0355. SILVER RADDLE: Boca Raton, Floride, (407) 750-2255. TISSUS DÉCORATIFS: 4269, Sainte-Catherine O., (514) 933-0350. ZONE: 4246, rue Saint-Denis, Montréal, (514) 845-3530; 5010, rue Sherbrooke O., Westmount, (514) 489-8901; 471, Sussex Drive, Ottawa, (613) 562-2755.

TIRÉ D'UN ALBUM DE FAMILLE

BOMBAY, EATON, IKEA: dans tous les magasins.

DÉROULEZ LE TAPIS ET LA MOQUETTE!

ACCENTS DE VILLE: Dix Versions: 136, rue Saint-Germain O., Rimouski, (418) 722-9696; Orsay: 4801, av. du Parc, Montréal, (514) 273-4479; Pied-à-terre: 4909, rue Sherbrooke O., Westmount, (514) 488-9690; Au printemps: 4395, rue Saint-Denis, Montréal, (514) 845-0155. CARPETTE MULTI DESIGN: 3134, boul. Décarie, Montréal (514) 344-8877. DIURNE MONTRÉAL: 2170, rue Crescent, Montréal (514) 288-0067. GRAND CENTRAL: 2448, rue Notre-Dame O., 935-1467. HICKS CIE: 4845, av. Du Parc, Montréal, (514) 272-0013. IKEA: dans tous les magasins. LALONDE H. ET FRÈRE: 4800, av. du Parc, Montréal, (514) 271-3555. ROY ET FILS: 5399, boul. Crémazie E., Montréal (514) 725-4754. TAPIS ANDRÉ VIAU: 1333, rue Fleury E., Montréal, (514) 381-4288. TAPIS D'ORIENT BASHIR: 8461, boul. Décarie, Montréal, (514) 735-1958.

TOUT À L'HEURE

ARTHUR QUENTIN: 3960, rue Saint-Denis, Montréal, (514) 843-7513. OBJETS OBJET: Alteriors: 1301, rue Wellington, Ottawa, (613) 241-7365; Folio, 459, Sussex Drive, Ottawa (613) 241-6336; Boutique du Musée des beaux-Arts: 1379, rue Sherbrooke O., Montréal, (514) 285-1600; Carton: 4068, rue Saint-Denis, Montréal, (514) 844-9663; (514) Latitude Nord: 4410, boul. Saint-Laurent, Montréal, (514) 287-9038, poste 1. UMBRA: dans les boutiques Zone, Dix Versions et à la boutique Eldorado: 1000, rue Saint-Jean, Québec, (418) 692-5735. SUNSON: dans les boutiques Zone; MDI: 273, rue Laurier O., Montréal, (514) 277-0052; Eldorado: 1000, rue Saint-Jean, Québec, (418) 692-5735; Folio, 459, Sussex Drive, Ottawa, (613) 241-6336. ZONE: 4246, rue Saint-Denis, Montréal, (514) 845-3530; 5010, rue Sherbrooke O., Montréal, (514) 489-8901; 471, Sussex Drive, Ottawa, (613) 562-2755. TAPIS TALA: 1451, rue Sherbrooke O., (514) 989-7537.

PROFIL

MICHÈLE ARMANTIER, AQUAREL-LISTE: (514) 842-3847.

IDÉE WEEK-END

LIBRAIRIE NICHOLAS HOARE: Ogilvy, 1307, rue Sainte-Catherine O., Montréal, (514) 499-2005. ARTISTAT: 1470, rue Peel, Tour B, bureau 800, (514) 849-6361.

Consultez les Maîtres Cuisinistes

C'EST DANS LES PETITS DÉTAILS QU'ON LES RECONNAÎT

NOUS SERONS
PRÉSENTS AU
SALON HABITAT
D'AUTOMNE QUI SE
TIENDRA DU
19 AU 22
SEPTEMBRE 1996
À LA PLACE
BONAVENTURE.
NOUS SOMMES LE
POINT DE MIRE
DES NOUVELLES
TENDANCES 1997.

Accrédité au
programme
Rénovation de
l'APCHQ,
l'Ébénisterie JC
Cordeau offre en
plus à ses clients
une garantie "en
béton" de 5 ans
sur ses
réalisations.

HONNEUR ET MÉRITE

1. Gagnant du premier prix Expo Habitat, St-Hyacinthe, édition 1994.
2. Gagnant du prix Prestige, Expo Commerce, Beloeil, édition 1994.
3. Finaliste au Gala des affaires, St-Hyacinthe
 - Service à la clientèle, édition 1995
 - Entreprise manufacturière (petite), édition 1996

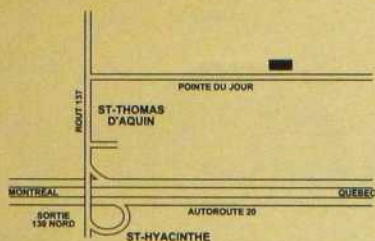
Le souci
du détail



Venez voir ce qui s'y cache...

Ce sont des armoires en érable, teintées avec un nouveau procédé leur donnant une allure antique, de couleurs gris taupe et vert de gris très à la mode, avec moulure au sommet, colonne doigt de dame, moulure cordée sont autant de détails qui font qu'on reconnaît nos Maîtres Cuisinistes. Fabricant reconnu pour sa qualité supérieure et son service après vente, l'Ébénisterie JC Cordeau dispose d'une salle de montre de 3000 pieds carrés où il est possible de sélectionner des modèles et des finis dans une vaste gamme. De la collection bois classique, thermoplastique, laqué, à la collection stratifié et mélamine, tout y est.

C'est un rendez-vous à quelques minutes de chez vous.



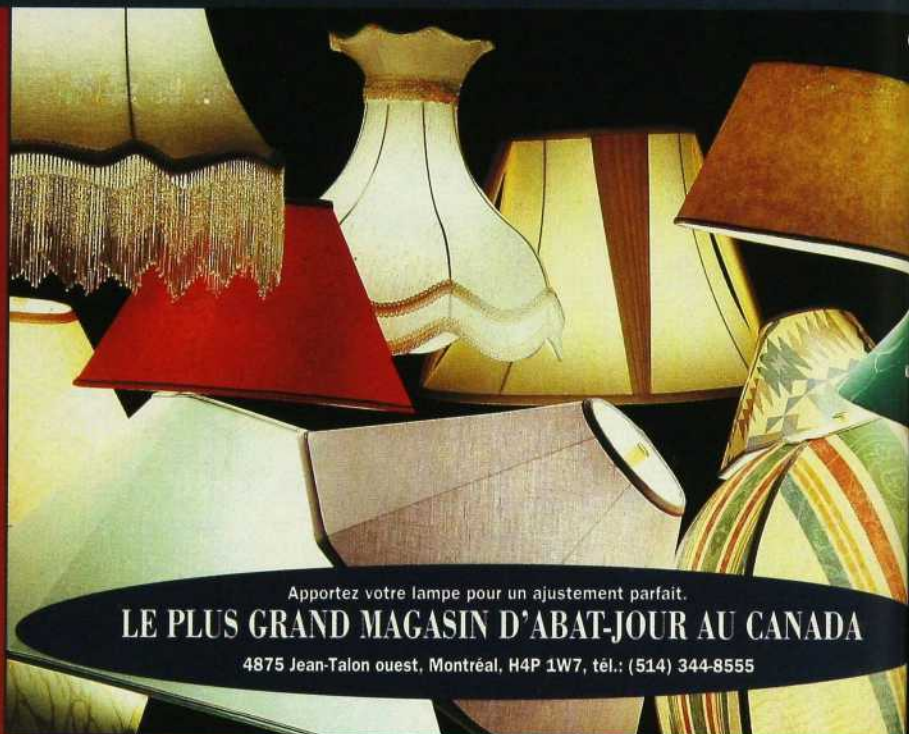
Ébénisterie JC Cordeau inc.
261, Rang Pointe du jour
St-Thomas d'Aquin J0H 2A0
(514) 796-2341

JC ÉBÉNISTERIE
CORDEAU inc.
(514) 446-5751

**Nous vous offrons
ce qu'il y a de mieux:**

- Un choix illimité d'abat-jour de rechange qui rehaussent la valeur de vos lampes.
- Un service de recouvrement sur mesure quel que soit le style, antique ou contemporain.
- Des fleurons, véritables petits bijoux couronnant vos abat-jour.
- Réparation de lampes sur place.
- **Apportez vos lampes pour un ajustement parfait.**

4875, Jean-Talon Ouest (près de Décarie)
Montréal H4P 1W7
Tél.: (514) 344-8555



Apportez votre lampe pour un ajustement parfait.

LE PLUS GRAND MAGASIN D'ABAT-JOUR AU CANADA

4875 Jean-Talon ouest, Montréal, H4P 1W7, tél.: (514) 344-8555

INDEX DE NOS ANNONCEURS

Abat-jour illimités	98	Jenn-Air	13
Abonnement DÉCORMAG	50	Kébecson	87
Abonnement SANTÉ	84	La fondation canadienne de l'arbre	67
Académie internationale de la mode et du design	15	La fondation de l'Hôpital Sainte-Justine	94
Alpha	10	La Provence d'Estelle	85
Ameublement André Perrault inc.	28	Les planchers de bois franc Mirage	27
Autour du lit inc.	51	Linen Chest	Couverture 4
Carpette Multi Design	74	Marmokem	65
Chrysler Canada	Couverture 2	Meubles Re-No	8, 9
Créations Nicole Moisan inc.	67	Patio Rama Bourque	42, 43
Duro-Design	29	Quincaillerie décorative Impérial	17
Ébénisterie J.-C. Cordeau	97	Raymond et Heller	85
Good Fellow	Couverture 3	Reckitt et Colman Canada	4, 5
Guide d'achat Son Hi Fi et vidéo	92	Salon Habitat d'automne	86
Guide DÉCORMAG		Sico	Encart
Cuisines et Salles de bains 1996	26	Société Laurentide	3
Guide DÉCORMAG		Tapis persans Bashir Ltée	67
Rénovations 1996	42	Tissus décoratifs Avenue inc.	75
Hunter Douglas	7	Unicel	11
Impact Foyer	12	Visu	93
Info-pub	64	Weiser	19

**NOUS TENONS À REMERCIER TOUS NOS ANNONCEURS
POUR LEUR PARTICIPATION.**

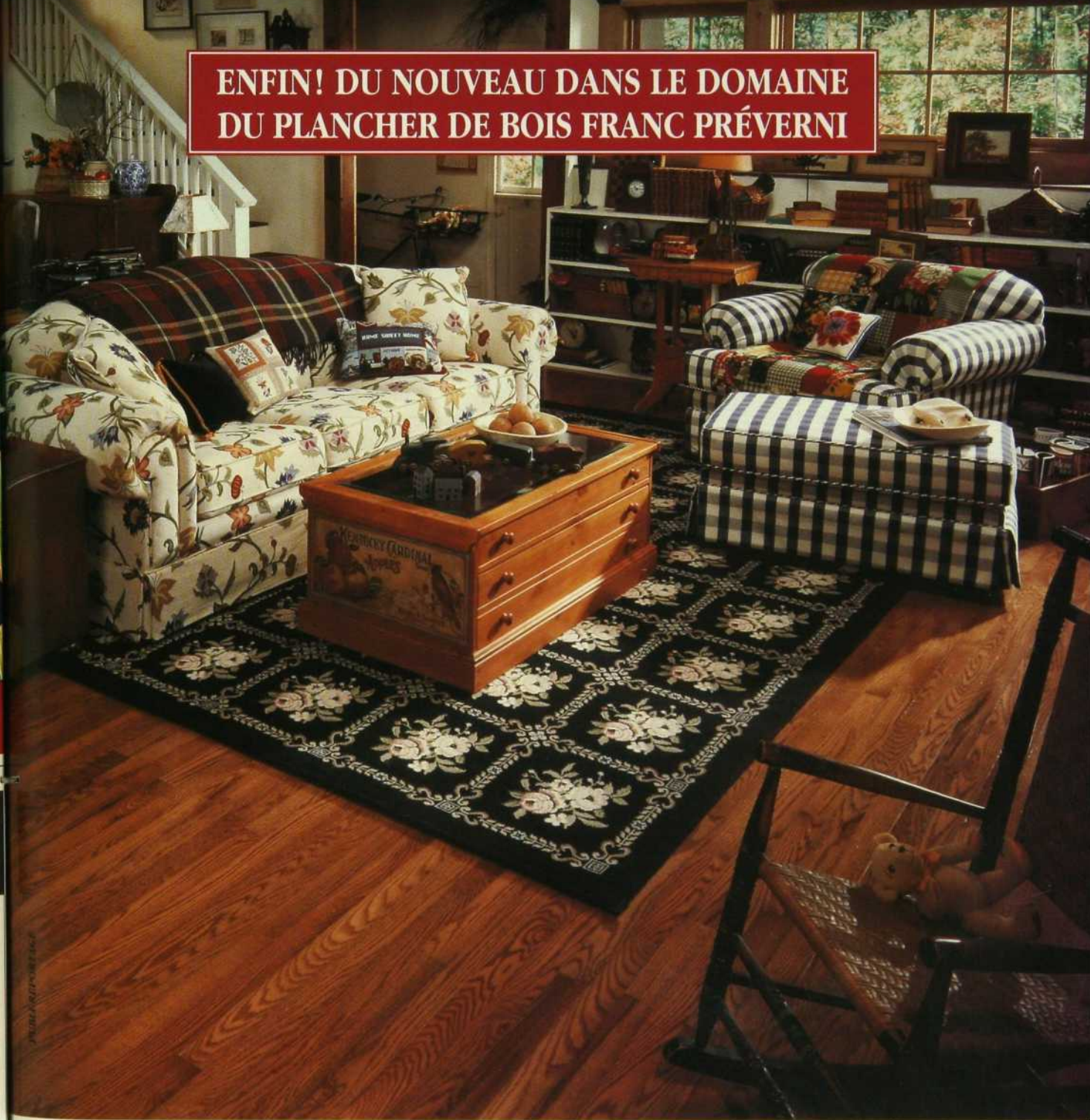
ERRATUM SICO

Une erreur s'est glissée
dans le magazine
Évolution Sico Suprême
inséré dans ce magazine.

En page 3, le numéro
de téléphone à composer
pour connaître
le nom du détaillant
Sico Supême
le plus proche de
chez vous
doit se lire comme suit:

**1 800 INF-SICO
ou
1 800 463-7426**

**ENFIN! DU NOUVEAU DANS LE DOMAINE
DU PLANCHER DE BOIS FRANC PRÉVERNI**



«NATURAL REFLECTIONS» de BRUCE

Après sept années de recherches et d'essais en laboratoire, Bruce est fier de vous présenter le «Natural Reflections», le plancher de bois franc le plus révolutionnaire à vous être jamais offert jusqu'ici.

les planchers **Bruce**[®]



- Procédé révolutionnaire d'usinage «Accu-Lock», si exact qu'il redéfinit la précision
- Fini «Dura-Luster» cuit à l'ultraviolet, éprouvé depuis plus de 10 ans par notre clientèle
- Assemblage simple, rapide et sans effort
- Pas de sablage ni de vernissage
- Onze teintes d'apparence riche et naturelle
- Élégance et prestige, pour s'adapter à tout décor
- Garantie de cinq ans contre l'usure
- Garantie à vie sur la structure

Pour information,
communiquez avec Linda:
1 800 361-6503



SPECIALISTES DU BOIS

Voici l'histoire des prix les plus bas sur les matelas de qualité Simmons et Sealy de Linen Chest.

Boucles D'or... et les trois lits



Il était une fois une petite acheteuse avisée, à la recherche d'un nouveau matelas. Elle entra dans un premier magasin qui ne lui offrait qu'un bien petit choix. «Trop petit», se dit-elle. Le magasin suivant, bien que plus gros, n'avait aucun employé d'expérience pour la conseiller. Enfin, elle entra chez Linen Chest. «Ce magasin est parfait!», s'exclama-t-elle. Linen Chest offrait le plus grand choix, les plus bas prix et un service à l'ancienne comme personne. Maintenant, il ne lui restait plus qu'à sélectionner une option d'achat...



Pas de TPS et de TVQ ou Rien à payer pendant un an!

OPTION 1

Payez le PRIX LE PLUS BAS GARANTI, offert sur toute la gamme de matelas Sealy et Simmons ET NOUS PAIERONS LA TPS ET LA TVQ!

OPTION 2

NE PAYEZ RIEN PENDANT UN AN! Repartez maintenant avec le matelas choisi.
• AUCUN PAIEMENT
• AUCUN INTÉRÊT • AUCUN DÉPÔT

Nous avons la gamme complète des matelas Sealy et Simmons.

ÉCONOMIES-BONIS EN PLUS :

LIVRAISON GRATUITE • GARANTIE «30 NUITS» SANS CONDITION OU ARGENT REMIS!
CADRE DE LIT GRATUIT AVEC ENSEMBLES DE MATELAS • CHOIX DE PLUS DE 100 MODÈLES ET STYLES



Beautyrest

Tout nouveau profil avec ressorts indépendants assurant confort et support uniques.

PLUS DE 100 STYLES!	Charmeur de Sealy	Beautysleep Evasion de Simmons	Posturepedic de Sealy	Beautyrest de Simmons
SIMPLE	119 \$ ens. 229 \$	199 \$ ens. 329 \$	349 \$ ens. 499 \$	399 \$ ens. 649 \$
DOUBLE	139 \$ ens. 269 \$	249 \$ ens. 399 \$	419 \$ ens. 599 \$	499 \$ ens. 799 \$
GRAND	169 \$ ens. 329 \$	279 \$ ens. 449 \$	489 \$ ens. 699 \$	569 \$ ens. 899 \$
TRÈS GRAND	LITS EN LAITON ET EN FER Plus de 1 000 modèles et styles à des prix imbattables.		749 \$ ens. 999 \$	699 \$ ens. 1099 \$
MATELAS «PAYEZ ET EMPORTEZ», A PARTIR DE 36,95\$				



Posturepedic™

Edgeguard™ innovateur permet 30% plus de surface de sommeil

Base Steelspan™ exclusive assure une durabilité maximale.

Ressorts Posturerest™ choisis offrent tout le support requis.

Boucles D'or régla vite l'histoire des options, trouva le matelas parfait... et dormit enfin heureuse et en tout confort.



LE SUPERCENTRE DE LA MODE MAISON
LINEN CHEST

CENTRE
ROCKLAND
341-7810

LES PROMENADES DE LA
CATHÉDRALE
282-9525

LES GALERIES
LAVAL
681-9090

PLACE PORTOBELLO
BROSSARD
671-2202



CHAQUE JOUR/TOUTE L'ANNÉE
Nous sommes convaincus que nos prix sont les plus bas! Si vous trouvez la même marchandise ailleurs à plus bas prix, nous respecterons non seulement ce prix mais nous vous accorderons un rabais additionnel de 10%

