

42^e année, no 01 - Dimanche 29 décembre 2002 • (418) 625-7471 • 22 569 exemplaires

L'entreprise entre dans l'ère de la fabrication par ordinateur



Groupe Aspec inc. poursuit son expansion

Page 2

Actualités



NOUVELLE AGENTE DE COMMUNICATION DANS LA MRC DE BELLECHASSE

Page 4

Arts et Culture



UNE EXPÉRIENCE CONCLUANTE POUR SYLVAIN-DOMINIC ET L'ASTIC BAND

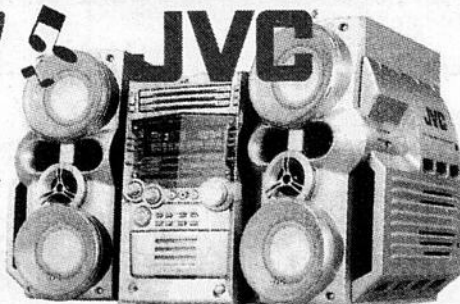
Page 10

Swingnez votre compagnie!

avec **marceau**

RADIO - TV ENR.

CADEAU DE LA T.P.S.
sur toutes les minichaines en stock!



À tous nos clients, nos souhaits chaleureux de Santé, Bonheur et Prospérité pour l'année 2003 !

754, boulevard Bégin,
Saint-Anselme
(418) 885-9858

La Voix-Sud
Les annonces classées
ÇA VEND EN GRAND!

625-7471 833-2326

GROUPE ASPEC INC. POURSUIT SON EXPANSION

L'entreprise entre dans l'ère de la fabrication assistée par ordinateur

(AP) Spécialisé dans la fabrication de meubles sur mesure et d'éléments architecturaux particuliers tels porte d'arche,

moulures anciennes, etc., le Groupe Aspec Inc. de Saint-Odilon a réalisé au cours des derniers mois des investisse-


ments de plus d'1/2 M \$. Fondée, en 1998, par messieurs Hughes Fecteau, un ébéniste aguerrri qui comptait 20 années d'expérience du métier, son fils, Philippe, ainsi que M. Marc Fortin, qui oeuvre dans la vente, le Groupe Aspec Inc. entreprit alors ses opérations dans une usine de 9 000 p.c., louée de l'Association pour le développement industriel de Saint-Odilon (ADEISO) dans le parc industriel de l'endroit. À l'échéance du bail de cinq ans, en mars prochain, le Groupe Aspec Inc. fera l'acquisition de cette usine qu'il a agrandie à deux reprises au cours des dernières années pour porter à près de 12 000 p.c., sa superficie de plancher.

remarquables comme la table de noyer massif de 45 pieds de longueur qui meuble la salle du conseil des ministres du gouvernement du Québec de l'édifice Honoré Mercier ou le poste de secrétaire d'Aliment Breton.

La demande pour ses produits est d'ailleurs à ce point élevée que le Groupe Aspec Inc. est parfois obligé de refuser des contrats. "La capacité de nos installations nous permettraient de doubler facilement notre production mais le manque de main-d'oeuvre nous empêche de le faire" explique M. Fecteau, qui recrute une partie de son personnel parmi les finissants des écoles de meubles de la province et se charge lui-même de la formation de l'autre. Selon lui, l'enseignement dispensé par les écoles du meuble n'est toutefois pas suffisamment adapté à la nouvelle réalité de l'intégration de l'informatique dans les procédés de production. Quoi qu'il en soit, dans le secteur de l'ébénisterie comme dans plusieurs autres dans la région, le principal problème vécu au niveau de la main-d'oeuvre en est un de pénurie. Néanmoins malgré ce handicap, Groupe Aspec inc est confiant de pouvoir poursuivre son expansion en misant sur la fabrication assistée par ordinateur. La mise en branle de ce projet d'investissement a été facilitée par l'obtention d'une subvention de 55 600 \$ du programme de soutien aux projets économiques du ministère des Régions.

L'acquisition de cet immeuble par Groupe Aspec fait d'ailleurs parti du projet d'investissement dans lequel l'entreprise s'est engagée depuis une douzaine de mois.


L'autre élément majeur de ce projet est l'acquisition d'une défonceuse numérique dont le coût gravite autour de 200 000 \$. Première machine à contrôle numérique acquise par l'entreprise, ce robot offre, selon M. Hughes Fecteau, des possibilités énormes d'expansion à l'entreprise qui réussit difficilement à répondre à la demande pour ses produits. Ceux-ci se concentrent principal dans les secteurs commercial, industriel et institutionnel, domaines dans lesquels l'entreprise qui possède à son actif des réalisations



Clinique de Denturologie

Stéphane Langlais d.d.

*Meilleur temps des fêtes à tous nos clients et amis !
Que la nouvelle année qui approche vous apporte joie et bonheur.*



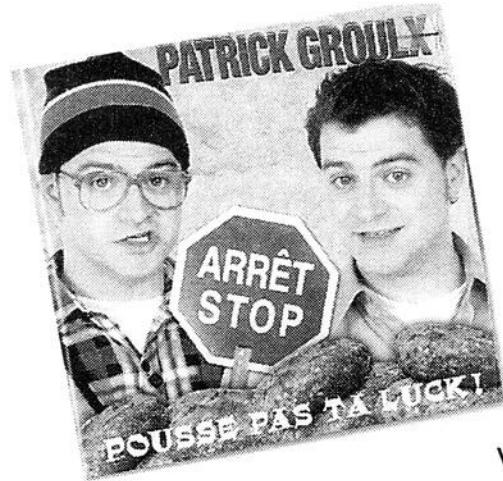
CONTACTEZ-NOUS!

CLINIQUE Lac-Etchemin 207, 2e Avenue 625-3828	CLSC Saint-Fabien-de-Panet 10, rue Alphonse 249-2572
---	--

Interac, Paiement Direct, MasterCard, VISA, Accessibilité

Stéphane Langlais, d.d.

Vous avez passé tout droit pour un cadeau? Offrez des billets de l'humoriste



PATRICK GROULX

Son premier spectacle solo

Vous rencontrerez: le brigadier, Rocky Bertrand, Simon Perron et plus!

Au cours de l'été 2002, Patrick a présenté ce spectacle plus de cinquante (50) fois, dont la majorité à guichet fermé...

Vous passerez une excellente soirée, soit le 10 et 11 janvier 2003 à l'Auditorium de la Polyvalente des Appalaches de Sainte-Justine, à 19h30.
25\$ en pré-vente • 35\$ à l'entrée

Billets en vente: Dépanneur OLCO Serge Fortier, Sainte-Justine
Dépanneur OLCO Chez Ben, Lac-Etchemin

Pour informations: **383-5510**

En collaboration avec:



Maintenant possible!

MAIGRIR SANS SOUFFRIR

Seulement 2 capsules par jour
Mangez ce que vous voulez et perdez du poids!

Informations:
(418) 885.8490
(418) 882.7684 (cellulaire)

Garantie 100% naturel

5\$ de rabais à l'achat d'un produit à prix régulier sur présentation de ce coupon

EN PREMIÈRE PAGE, UN TRIO EXPÉRIMENTÉ QUE CELUI FORMÉ DES ÉBÉNISTES Mario Pouliot, Philippe et Hughes Fecteau, Ces derniers observent le fonctionnement de la défonceuse numérique récemment acquise par Groupe Aspec.

Assurances et Planification Financière

«OPTIMUM»

SOCIÉTÉ AUTONOME DE SERVICES FINANCIERS

SERVICES FINANCIERS

SFFL

Bonne Année 2003!
Santé, Bonheur et Prospérité!



Guy Morissette, A.V.A.
Conseiller en sécurité financière
Représentant en épargne collective
7777, Boul de la Rive-Sud
Bureau 202
Lévis G6V 6Z1
Tél.: 835-5452
1-877-835-5452



Line Ferland, A.V.A.
Planificateur financier
Conseillère en sécurité financière
Représentante en épargne collective
269, 3e Avenue,
Lac-Etchemin
Tél.: 625-7481
1-866-625-7481

OptiFonds

LA COMPARAISON DE LA MASSE SALARIALE DES EMPLOYÉS MUNICIPAUX

Un exercice périlleux mais instructif en gestion municipale

André Poulin

Comparer la masse salariale versée aux employés municipaux par les différentes administrations municipales de Bellechasse-Etchemins s'avère à la fois un exercice périlleux et instructif.

Périlleux l'exercice l'est, en effet, en ce qu'il oblige l'auteur de la recherche à faire en sorte que le lecteur puisse tenir compte de toutes les variables dans l'appréciation des montants réellement versés en salaire par les municipalités. Pour ce faire, il faut, par exemple, tenir compte du paiement des bénéfices marginaux, de l'intégration dans la masse salariale des salaires des élus ou des pompiers, etc. dans le calcul des montants effectivement versés.

De même, il faut de tenir compte des services qui sont assurés par une municipalité et ceux qui ne le sont par une autre. Par exemple, une municipalité se chargera de l'entretien de ses chemins d'hiver alors qu'une autre le confiera à un entrepreneur privé. De même, le transport et la cueillette des ordures ménagères pourront être assurés par le personnel de la municipalité alors que dans un autre ces services seront donnés à contrat. Les salaires associés à l'organisation des loisirs et de la gestion des aréna doivent aussi être considérés en fonction du rôle tenu ou non par la municipalité dans la prise en charge de l'aréna et l'organisation des loisirs en général.

Nous avons tenté de tenir compte de toutes ces variables dans la publication des informations qui suivent et qui visent à permettre à nos lecteurs d'en savoir plus sur la masse salariale payée.

par les administrations municipales qui ont sur leur territoire un aréna, qu'elles l'opèrent ou non.

Les montants des masses salariales mentionnées incluent le montant des bénéfices marginaux, qui s'établissent à plus ou moins 20 % de la masse salariale, ainsi que les salaires des élus, des pompiers et, le cas échéant, des jeunes employés pour les activités du terrain de jeux, l'été.

SAINT-ANSELME- pop. 3268: 345 385 \$ de masse salariale, y incluant les bénéfices marginaux et les 40 575 \$ de salaire de ses élus, sont versés aux 6 employés permanents non-syndiqués ainsi qu'aux trois employés à temps partiel engagés essentiellement en saison estivale. Le déneigement est donné à contrat pour un montant de 316 000 \$. Une contribution de 221 230 \$ est accordée à la corporation des loisirs de Saint-Anselme en guise de budget d'opération. En contrepartie, cette dernière se charge de l'organisation des loisirs l'année durant. Le transport des déchets et leur enfouissement sont assurés par la MRC à qui la municipalité verse 99 715 \$ pour la cueillette et le transport, 60 555 \$ pour l'élimination et 23 900 \$ pour le financement de la dette du site.

SAINT-CHARLES- pop 2231: 323 700 \$ de salaire, y incluant les bénéfices marginaux, sont versés aux 7 employés permanents non-syndiqués et à l'employé occasionnel, engagé de façon sporadique par la municipalité. Cette dernière confie les travaux de déneigement à la compagnie Servi-Neige moyennant un déboursé annuel de 178 819 \$ et verse annuellement 25 000 \$ par année à la Corporation du Charolais Champêtre, qui opère l'aréna de l'endroit et organise les activités de loisirs

dans la municipalité. La cueillette et le transport des ordures ménagères sont assurés par la MRC de Bellechasse à qui la municipalité verse 61 394 \$ pour acquitter la facture de ce service et 41 391 \$ pour défrayer celle de l'enfouissement.

SAINTE-CLAIRE- pop. 3225: 401 150 \$ sont versés en salaire aux 7 employés dont six sont syndiqués au SCFP et à un employé cadre, le directeur général (33 100 \$ vont en salaire et allocations de dépenses aux élus). La municipalité verse annuellement une subvention de 126 000 \$ au Complexe sportif et culturel de Sainte-Claire qui gère les loisirs et l'aréna de la municipalité. Le déneigement est donné à contrat pour un montant de 189 700 \$. La cueillette et le transport des déchets sont assurés par la MRC de Bellechasse moyennant un déboursé de 85 701 \$ tout comme l'enfouissement pour un montant de 59 832 \$ et les frais de financement pour un 23 612 \$.

SAINT-DAMIEN- pop 2252: 356 893 \$ de masse salariale y incluant les 22 475 de salaire des élus sont versés aux six employés non syndiqués qui oeuvrent à plein temps dans la municipalité ainsi qu'aux deux employés à temps partiel qui travaillent en moyenne six mois par année pour la municipalité. Cette dernière assure le déneigement de son territoire et verse 95 500 \$ à la Corporation des loisirs de Saint-Damien-de-Buckland inc. qui voit à l'opération de l'aréna J.E. Métivier ainsi qu'à l'organisation des activités de loisir de la municipalité, l'année durant. Le transport et la cueillette des ordures ménagères sont assurés par la MRC de Bellechasse moyennant une facture de 60 925 \$. Il en est de même pour l'enfouissement des déchets moyennant un déboursé de 41 780 \$. De plus, 16 488 \$

sont déboursés pour les frais de financement des travaux correctifs réalisés sur la vieille partie du site.

SAINT-HENRI- pop. 3960: 820 000 \$, y incluant les bénéfices marginaux, sont versés aux 17 employés, non-syndiqués de la municipalité qui se répartissent comme suit: 11 employés réguliers, dont 3 cadres soit un directeur général, un directeur des loisirs et un directeur des travaux extérieurs, 2 employés réguliers à temps partiel et 4 employés saisonniers à temps partiel. Ce montant inclut les salaires et allocations payés aux élus (47 500 \$), aux pompiers (29 000 \$) ainsi qu'aux employés du terrain de jeux l'été. Le déneigement du réseau routier de la municipalité est effectué en régie, notamment grâce à l'apport des 4 employés saisonniers mentionnés plus haut.

Par contre, l'entretien et le fonctionnement des usines de filtration et de traitement des eaux usées sont donnés à contrat moyennant un déboursé annuel de l'ordre de 114 000 \$. La gestion de l'aréna est, quant à elle, assurée par la Corporation du Centre récréatif et sportif de Saint-Henri à qui la municipalité accorde une subvention annuelle de 60 000 \$.

Enfin, le service de cueillette et de transport des ordures ménagères est assuré par la MRC de Bellechasse à qui la municipalité verse cette année 116 858 \$ en guise de quote-part pour ce service. 73 431 \$ sont par ailleurs versés pour l'enfouissement des ordures, un service qui n'a toutefois aucune incidence sur le personnel à l'emploi de quelque municipalité que ce soit.

(suite à la page 4)

La Voix du Sud
Bellechasse - Etchemins

Johanne Lessard
publicitaire

252, 3e Avenue
Lac-Etchemin
625-7471 / 883-2326
Fax: 625-5200
production.lacetchemin@transcontinental.ca

Denturologiste
Marc Lapointe D.D.

Réparation et fabrication
de prothèses dentaires:

- Amovibles (dentiers)
- Partiels
- Sur implants
- Protecteurs buccal

Consultation gratuite

202, 3e Avenue,
Lac-Etchemin
(418) 625-3218

CLINIQUE CHIROPATRIQUE
SOPHIE CHABOT

- Soins chiropratiques pour toute la famille
- Radiologie sur place

JOURS D'OUVERTURE
LUNDI - MERCREDI - VENDREDI
584, Route Bégin, suite 205
Saint-Anselme (Québec)
885-9366

MARDI - JEUDI
15, boulevard Père-Brousseau
Saint-Damien (Québec)
789-3939

Membre de l'Ordre des
Chiropraticiens du Québec

ST-ANSELME

AUTO MOTO MOTO NEIGE

ÉCOLE DE CONDUITE INC.

418.885.8176

Condui PRO

COURS AUTOS

20 janvier, Saint-Anselme
28 janvier, Saint-Damien

COURS MOTONEIGE

obligatoire pour les 14 et 15 ans
4 janvier, Saint-Anselme

Bonne Année 2003!
à vous tous,
chers clients et amis!

Violence conjugale ?

J'en ai assez,
fait que ça change!

DE L'AIDE
24h / 24h
7 jours / 7

La violence conjugale est un acte criminel!

CONTACTEZ-NOUS

CLSC de Bellechasse 883-5080 ou
1-888-560-5080

Jonction pour elle 833-8002

CLSC des Etchemins 625-5080 ou
594-5080

Havre l'Éclaircie 1-800-709-1025

Soyez original

Vente de vêtements, sérigraphie
et articles promotionnels
(CHANDAILS, MANTEAUX, ÉCUSONS,
SACS DE SPORT, TROPHÉS, ETC.)

CONFECTION DE VÊTEMENTS

SANS INTERMÉDIAIRE
AUCUNE QUANTITÉ MINIMUM

Broderie
S.a. Mi, inc. Carole Laflamme
Stéphane Boivin

www.broderiesami.com

2685, route Kennedy, Saint-Henri
882-5272

Merci de la confiance
que vous nous avez
témoigné au cours de
l'année 2002 et que
l'année 2003 soit
l'accomplissement de
vos désirs les plus chers
et qu'elle vous procure
santé, succès et paix.
De toute l'équipe

Pièces d'auto
DORCHESTER
Outillage commercial et Industriel
72, boul. Bégin, Sainte-Claire
Tél.: (418) 883-2231-32

(suite de la page 3)

LAC-ETCHEMIN- pop 3950: 1 024 068 \$ de masse salariale, y incluant les bénéfices marginaux sont versés aux 26 employés à temps plein de la municipalité, dont 5 occupent des postes de cadre et 21 des postes syndiqués. Ce montant inclut les 30 150 \$ de salaire et d'allocations payées aux élus, le salaire des pompiers ainsi que celui du personnel du terrain de jeux.



Centre Socio-Culturel

176, rue Nadeau
Saint-Gervais

31 décembre 2002

Rollicking Band

Revue musicale des années 1950-60-70 et 80

Pré-vente: 15\$
À l'entrée: 18\$

Champagne et buffet en fin de soirée

20H À 22H
2 / 1
SUR LA BIÈRE

Reservation:

887-3732



Dans le cas de Lac-Etchemin, tous les services de déneigement, de cueillette et de transport des déchets et des matières recyclables, de supervision des usines de filtration et de traitements des eaux usées ainsi que des loisirs sont assurés par le personnel de la municipalité, qui compte par ailleurs sur l'apport du travail de bénévoles à la bibliothèque ou à l'aréna pour animer les activités qui s'y déroulent.

SAINT-PROSPER- pop. 3802: 576 171 \$ y incluant les bénéfices marginaux sont versés aux 8 employés à plein temps et aux 3 à temps partiel (37 753 \$ vont en salaire et allocations de dépenses aux élus). Les employés sont syndiqués à l'exception de deux employés cadre.

L'aréna est administré par la municipalité et le déneigement donné

à contrat pour un montant de 183 000 \$. L'épandage d'abrasif et de sable est toutefois effectué par le personnel de la municipalité. La cueillette des déchets est donnée à contrat moyen-

nant un déboursé 73 900 \$ alors que l'enfouissement est assuré par la Régie intermunicipale de gestion des déchets pour un montant de 142 500 \$.

Marie Lebrun engagée comme agente de communication dans la MRC de Bellechasse

(AP) Mme Marie Lebrun de Saint-Léon de Standon, qui a oeuvré durant quelques années à la Société de développement économique des Etchemins (aujourd'hui CLD des Etchemins) vient d'être choisie pour occuper le poste d'agente de communication à la MRC de Bellechasse. Titulaire d'un bac en communication, Mme Lebrun profitera de la même formation que celle donnée aux agents culturels par le réseau Villes et villages d'art et de patrimoine

(VVAP) pour l'aider dans l'accomplissement de son mandat de support à l'agent culturel de la MRC de Bellechasse. M. Claude Lepage. Elle aura pour ce faire à structurer les actions de communication et les partenariats dans la MRC de Bellechasse, à préparer et à réaliser un plan de communication pour assurer la promotion et la visibilité de la région de Bellechasse, à élargir la diffusion des messages culturels et de la qualité de vie dans la MRC de Bellechasse et à accentuer les partenariats et les échanges entre les différents médias afin de maximiser l'efficacité de la diffusion d'information sur le territoire de Bellechasse.

L'engagement de M. Lebrun a été rendu possible grâce à l'obtention d'une subvention spéciale accordée par le ministère de la Culture et des Communications dans le cadre du réseau VVAP. De 20 000 \$ cette subvention couvrira sensiblement 50 % des coûts associés à l'engagement de Mme Lebrun, qui entrera en poste, le 13 janvier, pour un mandat d'un an. L'autre 50 % sera assumé par la MRC.

Boxing Day du PÈRE NOËL

T.P.S. PAYÉE
et **500\$ de rabais**

ou

0%

à l'achat
60 mois sur la plupart des modèles 2003 en inventaire

ACHAT
T.P.S. PAYÉE
et **1000\$ de rabais**

ou

0%

à l'achat
60 mois sur la plupart des modèles 2002 en inventaire

LOCATION

1^{er} versement payé

aucun dépôt de sécurité, maximum de 500\$

Venez voir la toute nouvelle Dodge SX2.0

Martin Godbout

Jean Caouette

Sylvain Guillemette

Ghislain Beaulieu,
rep. Lac-Etchemin
625-2121

Lapointe

CHRYSLER
★★★★★

1299, rue Principale,
SAINT-PHILÉMON
469-2144
1-800-924-2144

75, boul. Taché Est,
MONTMAGNY
248-8899
1-800-343-8899

SOMMAIRE

Actualités	
Résultats historiques pour IPL.....	5
Vie communautaire	
La 1ère cueillette de la solidarité connaît un franc succès.....	7
Arts et culture	
Une expérience concluante pour Sylvain-Dominic et L'astic Band.....	10
Annonces classées	16
Sports	
L'atome Pro-Lac champion à La Pérade.....	19

La Voix du Sud

Bellechasse • Etchemins

252-B, 3e Avenue, Lac-Etchemin G0R 1S0
(418) 625-7471 (418) 883-2326
Fax: (418) 625-5200

Montréal: 1 800 361-7262
Toronto: (416) 362-4488

Adresses électroniques
production_lacetchemin@transcontinental.ca
redaction_lacetchemin@transcontinental.ca

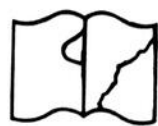
<p>Directeur régional Gaston Martin</p> <p>Directeur Alain Lepage</p> <p>Éditrice Caroline Gilbert</p> <p>Directeur de l'information André Poulin</p> <p>Directeur de la production Rock Bizier</p>	<p>Graphiste Stéphanie Cloutier</p> <p>Infographe Claude Tanguay</p> <p>Administration et service à la clientèle Chantal Lessard</p>	<p>Journalistes Serge Lamontagne</p> <p>Conseillers(ères) publicitaires Caroline Gilbert Johanne Lessard</p>	<p>Impression Imprimerie Canada</p> <p>Distribution Distribution Transcontinental inc. Publi-Sac Québec</p>
--	---	--	---

Autres publications de

Transcontinental MÉDIAS

l'Actuel **Charlestown** **l'Appel**
Québec **HABITATION** **le MOBIILIER**

DISTRIBUTION: 22 569 EXEMPLAIRES



ACTUALITÉS

RÉSULTATS HISTORIQUES POUR IPL DE SAINT-DAMIEN

Bénéfice net en hausse de 38,5 % et vente en hausse de 9,6 %

(AP) La compagnie IPL inc. de Saint-Damien dans Bellechasse a enregistré au terme de son exercice financier 2001-2002, le 28 septembre dernier, les meilleurs résultats de ses quelque 50 ans d'existence tout autant que la meilleure performance de son histoire en terme de vente.

C'est ce qui ressort du bilan financier de l'entreprise qui a été rendu public à la mi-décembre,

On y apprend que pour l'exercice terminé, le 28 septembre, la Société a dépassé ses prévisions de ventes et de rentabilité annoncées en début d'année grâce à une augmentation de 9,6 % de ses ventes qui sont ainsi passées de 187,9 M\$, l'an passé, à 206 M \$, cette année. Le

bénéfice net a bondi, pour sa part, de 38,5 % pour atteindre 13,5 M\$, comparativement à 9,7 M\$, un an plus tôt. Ces résultats ont permis d'augmenter considérablement les fonds autogénérés, qui ont atteint 28,3 M\$ ou 3,93 \$ par action, comparativement à 23,7 M\$ ou 3,26 \$ par action, l'an dernier.

Ces résultats s'expliquent selon M Jean-Yves Bâcle, vice-président et directeur général de IPL, par les résultats obtenus des programmes de réduction des coûts, d'amélioration de la productivité et de l'introduction de produits novateurs. Cette performance a permis d'assainir le bilan de l'entreprise, en réduisant sa dette à long terme de 9,6 M\$, ce qui lui a permis de terminer l'ex-

ercice à cet égard avec un montant de 51,1 M\$, ce qui lui procure la flexibilité

financière pour financer l'expansion de sa capacité de production.

Le respect de la propriété privée par les chasseurs est maintenant garanti par la loi

(AP) En fin de session, le gouvernement du Parti québécois a adopté le projet de loi 147, qui vise la reconnaissance officielle du droit de pêcher, de chasser et de piéger sur l'ensemble du territoire du Québec.

Québec veut par cette loi élargir les consensus pour permettre la chasse, la pêche et le piégeage, des activités qui sont très souvent des instruments indispensables de régulation des populations fauniques. Par contre, cette nouvelle loi précise que ces

trois activités ne peuvent être des activités prépondérantes par rapport à d'autres activités de plein air. Elle rappelle aussi l'importance de respecter la propriété privée. À cet égard, la loi prévoit une interdiction de chasser, de piéger ou de pêcher sur un terrain privé à moins d'y être formellement autorisé. Sans cette autorisation, une intrusion constituera une infraction à la loi sur la conservation et la mise en valeur de la faune.

SUPER SPÉCIAL À **50%** DE RABAIS

Nous payons les 2 taxes sur tous les autres items à prix régulier.

• Toutes les MONTRES Timex
• BIJOUX sélectionnés
• FIGURINES DE NOËL
• CHAPEAUX - FOULARDS
• GANTS - CEINTURES

Non jumelable. Sur marchandise en magasin, excluant fourniture et réparations.

Merçi et Joyeuses Fêtes!

Bijouterie Lina 464-2702

FERMÉ 1ER ET 2 JANVIER
HORAIRE RÉGULIER



Le 31 décembre, on défonce!

Embarque dans le plus gros party de l'année

LA FUREUR de 21h30 à 22h30

Animateur Luc Couillard de Québec / DJ Jonathan Bégin

3000\$ EN PRIX

Billets en pré-vente: 5\$
Places garanties

• Champagne pour tous à l'entrée • Laser des meilleurs succès de l'année aux 100 premiers arrivés • Chapeaux - Bruiteurs - Confitis • Décompte des meilleurs succès de l'année

Samedi 29 décembre
Party des employés
Bienvenue à tous!

BAR le BUNKER
100, RUE GIGUÈRE, LAC-ETCHEMIN

10 000\$

de subvention pour se construire à Frampton

Le programme se poursuit en 2003

Toute personne désirant se construire sur le territoire de la Municipalité de Frampton se verra octroyer une subvention de **10 000\$**, soit la valeur moyenne d'un terrain ayant les infrastructures d'acqueduc et d'égouts.

Les conditions sont:

- De construire une résidence principale ayant une valeur minimum de 80 000\$ (excluant le terrain) à un endroit qui cadre avec les règlements municipaux;
- De contracter un emprunt hypothécaire à la Caisse populaire de Frampton.

Pourquoi se construire à Frampton?

Parce que nous avons:

- Une excellente qualité d'air
- La meilleure qualité d'eau sur le territoire de la MRC Nouvelle-Beauce
- Un aréna
- Un terrain de balle éclairé
- Un parc d'amusements pour les jeunes
- Un théâtre d'été
- Un terrain de golf (18 trous)
- Une pisciculture
- 2 clubs de chasse et pêche (un avec terrain de camping)
- Des sentiers de motoneige et de ski de fonds bien adaptés
- Des attraits touristiques et des paysages les plus pittoresques de la région
- Un parc industriel en développement

Parce que nous sommes à la proximité (15 à 20 minutes) de différents centres ou il y a plusieurs emplois tels que Sainte-Marie, Vallée-Jonction, Saint-Joseph, Sainte-Claire, Saint-Damien, etc. en plus d'être à 45 minutes de Québec, de Lévis et de Saint-Georges.

Cette promotion est une initiative du **Comité de Développement de Frampton** et de la **Caisse populaire de Frampton**.

Pour toute information, contactez:

Michael Byrns à **479-2012** ou Léandre Drouin à **479-2090** soir

Premiers arrivés, premiers servis.
Réservez dès maintenant pour 2003.



Maison à Jéthro Fournier et Isabelle Tardif.



«C'est cette subvention alléchante qui nous a incités à se construire à Frampton.»

Jéthro Fournier et Isabelle Tardif reçoivent un chèque de 10 000\$ de Michael Byrns, directeur de la Caisse Populaire de Frampton et Léandre Drouin, président du Comité de Développement de Frampton.

Professionnels

Conseils de nos



Denise Blais

Agente d'affectation

*Je recherche de l'aide à domicile.
Qui peut m'aider?*

Vous souhaitez demeurer à la maison, voilà une de vos préoccupations. Vous voulez conserver votre qualité de vie, votre bien-être et votre environnement le plus longtemps possible. Vous cherchez de l'aide pour vous soulager de vos tâches quotidiennes. La Coopérative de solidarité de services à domicile des Etchemins est là pour vous offrir des services tels que: entretien ménager, lessive, repassage, préparation de repas, grand ménage, approvisionnement et courses.

Contactez-nous au (418) 625-4500
et pour le secteur de Sainte-Aurélie et Saint-Zacharie composez le 1-877-867-6822.



Coopérative de solidarité de services à domicile des Etchemins

201, rue Claude-Bilodeau, Lac-Etchemin
Tél.: (418) 625-4500
Fax: (418) 625-4509

Vie communautaire et loisirs

L'école et la Noël d'antan à l'École Fleur de Soleil



La réforme de l'éducation prône l'apport des gens du milieu à l'école pour la transmission d'informations concrètes et l'instauration de liens entre les différentes générations.

Dans cette perspective, grand-maman, Mariette, et grand-père, Lowell, ont rencontré avant Noël les élèves de 1ère année de la classe d'Olivette Jacques de l'École Fleur-de-Soleil de Sainte-Justine pour témoigner de la réalité de l'école et des fêtes de Noël alors qu'ils avaient leur âge.

Les élèves ont alors pu constater les ressemblances et les différences entre ces deux époques dont l'une se caractérise par l'éclairage à la lampe à l'huile, le chauffage avec le poêle à bois

souvent installé dans la salle de classe, l'absence de transport scolaire, le regroupement des élèves de tous les niveaux dans une même classe, ou encore, les Noël centrés sur la décoration du sapin, la messe de minuit et des cadeaux souvent fabriqués par les parents, eux-mêmes.

Enchantés de l'accueil des élèves et de l'intérêt qu'ils portaient à leur récit, Mme Mariette Royer et M. Lowell Brousseau, qui apparaissent sur la photo en compagnie de leur auditoire, ont de plus grandement apprécié cette opportunité qui leur a été offerte de vivre ces beaux moments avec leur petite-fille, Brenda, et ses amis.

Boxing

sur nos véhicules

Day

commerciaux

RAV-4



Tacoma



Highlander

Taux de location
exceptionnel



Sienna

**PREMIER
VERSEMENT**

G. LAGRANGE
TOYOTA LAC ETCHEMIN

456, Grand Rang, Lac-Etchemin



625-3651

**DÉPÔT DE
SÉCURITÉ**

Automobilistes sensibilisés à Saint-Charles

(SL) Dirigeants, enseignants et élèves de l'école L'Étincelle de Saint-Charles ont tenu une activité de sensibilisation bien particulière, le 13 décembre dernier.

Avec l'aide des agents Michel Tremblay et Michel Béland de la Sûreté du Québec, élèves et enseignants arrêtaient les automobilistes circulant sur l'Avenue Royale sur l'heure du midi et leur remettaient des billets, confectionnés par les élèves, leur demandant de conduire prudemment et de ralentir lorsqu'ils circulent sur cette artère et dans le secteur de l'école.

En tout, une centaine de personnes ont été « interceptées » par les jeunes et tous, selon le responsable Roger Langlois, semblent avoir apprécié l'initiative.



Quelques participants à l'activité de sensibilisation tenue sur l'Avenue Royale à Saint-Charles : Jennifer Caron, Maxime Nadeau et Marie-Soleil Marceau en compagnie de Roger Langlois, Ginette Gosselin, Micheline Héroux et l'agent Michel Béland.

La 1^{ère} Cueillette de solidarité connaît un franc succès

(AP) La première Cueillette de la solidarité, organisée conjointement par les Frigos Pleins, l'Essentiel des Echemins, Cfin-Fm et La Voix du Sud, a connu un franc succès partout sur les territoires de Bellechasse et Les Etchemins.

Pour les Frigos pleins, la cueillette a permis de recueillir plus du double de denrées alimentaires que l'an passé. Un bilan provisoire a permis de constater qu'un minimum de 9 000 \$ en denrées alimentaires et 2 200 \$ en argent ont été amassés, ce qui a permis, entre autres, l'achat de poulet, d'œufs et d'autres denrées afin de compléter les paniers. Dans Bellechasse, la distribution des paniers de la solidarité a été faite les 17 et 18 décembre. 155 paniers furent offerts aux familles d'une dizaine de municipalités. Les soeurs de la congrégation Notre-Dame-du-Perpétuel-

Secours ont aussi contribué en offrant un cadeau à chaque membre des familles venues chercher leur panier de solidarité. Du côté des Etchemins, un minimum de 6 000 \$ en denrées alimentaires et 1525 \$ en argent ont été recueillis pour un total provisoire de 7 525 \$. Le tout a permis de bonifier les boîtes de provisions remises à une centaine de familles de la MRC Les Etchemins.

Très satisfaits des résultats de cette première Cueillette de la solidarité, ses organisateurs tiennent à remercier la population ainsi que les commerçants et organismes qui ont mis de l'avant des initiatives originales dont la mise en oeuvre a grandement contribué à la réussite de ce projet, qui sera reconduit à deux autres occasions au cours de l'année 2003, afin que la faim ait une fin dans Bellechasse et Les Etchemins.

AGENDA

communautaire *Section pour les organismes à but non lucratif*

MARDI 31 DECEMBRE

- Soirée de fin d'année organisée par la Maison des Aînés et les Chevaliers de Colomb de Lauzon, à 21h00 à la Maison des Aînés (10 rue Giguère, Lévis). Places limitées à 250. Musique et animation par Disco Mania. Buffet chaud et froid en fin de soirée. Inf : 838-4100, 839-6228, 833-9662, 831-8205
- Venez défoncer l'année avec l'orchestre Le Titanic au Centre Communautaire de St-Nazaire à 21h00. Inf. Ghislaine Côté Bélanger, 642-2803
- Les membres du conseil 6313-113 d'Armagh vous invitent à la soirée du Nouvel An à la salle de l'église

d'Armagh. Orchestre Feed-Back (5 musiciens). Buffet en fin de soirée.

SAMEDI 4 JANVIER

- Soirée dansante des Filles d'Isabelle à 20h00 à la salle de l'aréna de St-Henri avec l'orchestre Gagné. Léger goûter en fin de soirée
- Soirée dansante organisée par les Loisirs de St-Lazare à 20h00 au centre communautaire de St-Lazare à 20h00
- Soirée dansante organisée par le club de l'Age d'Or de St-Odilon à la salle communautaire. Orchestre Le Damas
- Soirée dansante organisée par le club de l'Age d'Or de St-Cyprien à 20h00. Orchestre Francine et Raymond

DIMANCHE 5 JANVIER

- Souper des Rois à la salle Académique de St-Damien à 16h30. Orchestre Rose-Lyne Plante. Réservation de cartes, 789-3461, 789-2086
- Soirée dansante organisée par le Club de l'Age d'Or de St-Léon au gymnase de l'école à 19h30. Orchestre Francine et Raymond

MARDI 7 JANVIER

- Social des Fêtes du Cercle de Fermières de Ste-Claire à 18h00. Réservez tôt auprès d'un membre de votre comité

MERCREDI 8 JANVIER

- Rencontre d'informations et de support d'Allaitement Québec pour les mamans qui allaitent et les femmes enceintes désirant allaiter à la Maison de la Famille de Bellechasse de 13h30 à 15h30. Inf. Johanne Allard, 883-2269

JEUDI 9 JANVIER

- Jeu de pétanque à 19h00 au local de l'Age d'Or de Lac-Etchemin

SAMEDI 11 JANVIER

- Soirée dansante organisée par le club de l'Age d'Or de Lac-Etchemin à la salle de l'Age de d'Or, à 20h00. Orchestre Le Damas
- Soirée dansante organisée par le club de l'Age d'Or de St-Philémon à 20h30. Orchestre Philippe St-Pierre. Goûter en fin de soirée
- Soirée dansante organisée par le club de l'Age d'Or à la salle paroissiale de St-Camille. Orchestre Le Titanic
- Soirée dansante organisée par le club de l'Age d'Or de St-Nérée. Buffet en fin de soirée
- Soirée dansante organisée par le club de l'Age d'Or de Ste-Marguerite à la salle municipale à 20h15. Orchestre Maurice Pomerleau. Goûter en fin de soirée

DIMANCHE 12 JANVIER

- Après-midi de danses organisé par le club de l'Age d'Or au Centre Communautaire de St-Nazaire avec l'orchestre Titanic.

A votre service

CONSEILLER

L'ami Michel
CLOUTIER
PONTIAC BUICK GMC LÉVIS

N'hésitez pas à venir me rencontrer, je vous attends!

Marcel Turmel

5250, boul. de la Rive-Sud
Lévis
Téléphone: 418.833.3201
www.lamimichel.com

CONSEILLER

PARÉ CHEVROLET
ST-ANSELME OLDSMOBILE

Voici l'occasion d'offrir à tous mes clients, mes plus beaux souhaits pour la nouvelle année.

Merci de votre confiance et j'espère avoir de nouveau la chance de vous servir en 2003.

CONSEILLER

Si vous ne trouvez pas chez nous le véhicule qui vous convient, soyez assuré que nous le trouverons pour vous

VENEZ ME RENCONTRER

Daniel Paré AUTOS Robert Paré

532, 3^e Rang Ouest, Honfleur 418-885-9049

PUBLICITAIRE

La Voix du Sud
Lac-Etchemin

Caroline Gilbert publicitaire

252, 3^e Avenue
Lac-Etchemin
625-7471 / 883-2326
Fax: 625-5200
production.lacetchemin@transcontinental.ca

À L'ÉCOUTE DE VOS BESOINS...
Contactez-moi!
SAINT-ANSELME
418 885-4471

Jocelyn Baribeau, conseiller en véhicules neufs et usagés

CONSEILLER

Lapointe AUTO INC.

ST-PHILÉMON & MONTMAGNY

Du lundi au vendredi: de 8h00 à 21h00
469-2144/1-800-824-2144
LIGNE DIRECTE
www.lapointeauto.com

Sylvain Guillemette

BINGO

A TOUS LES DIMANCHES

Au sous-sol de l'Église de St-Luc de 13h30 à 17h00. Au profit de la Fabrique et Fondation Lucille Perreault

DIMANCHES

Bingo à la salle de l'Age d'Or de Lac-Etchemin à 19h00.

LUNDIS

Bingo au centre culturel de St-Prosper à 19h30.

MARDIS

Bingo Express 2000 sur les ondes de CFIN (100,5 - 103,9) à 18h00.

MERCREDIS

Bingo à la salle de l'âge d'or St-Anselme à 19h15 avec M. Paradis.

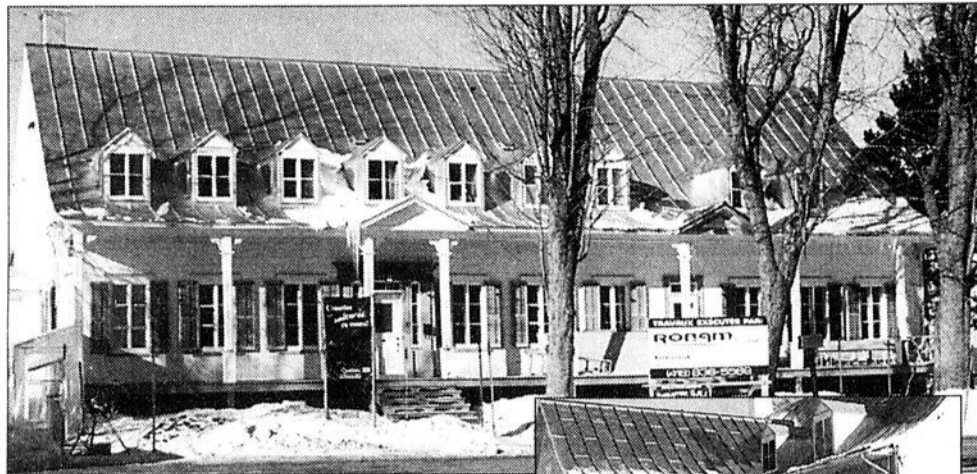
JEUDIS

Bingo à 19h15 au chalet du Club Motoneige de Ste-Justine.

VENDREDIS

Bingo à la salle Parasol à 19h15 à St-Malachie.

Les services administratifs de la municipalité déménagent à Saint-Charles



À L'ORIGINE LE PRESBYTÈRE PATRIMONIAL DE SAINT-CHARLES ne comptait pas d'appendice comme celui que l'on voit du côté de sa façade arrière et qui s'harmonise à perfection avec l'impressionnant bâtiment percé de 9 lucarnes sur sa façade avant.

Depuis le vendredi 20 décembre, les services administratifs de la municipalité de Saint-Charles logent dans l'ancestral presbytère de la paroisse, construit en 1840.

L'immeuble de 80 X 36 pieds a été rénové de fond en comble et agrandi d'un appendice de 20' X 24', construit dans le plus strict respect de l'architecture du vieux presbytère comme le montrent son revêtement extérieur en

bardeaux de cèdre et sa couverture en tôle à baguette. Ces travaux, réalisés par Ronam, ont commandé un investissement de 768 000 \$, qui a été financé à 50 % par le ministère des Affaires culturelles du Québec.

Les bureaux de la municipalité occuperont 60 % de la superficie de plancher utile de cet immeuble et ceux de la fabrique l'espace restant.

EN BREF

Culture des cactus à la Société d'horticulture de Lévis

La Société d'horticulture de Lévis tient le mercredi 8 janvier au 51 A rue Déziel à Lévis sa rencontre mensuelle sous le thème de la Culture des cactus. La rencontre débute à 19:00 avec des conseils horticoles et se poursuit à 19:30 avec la conférence de M. Réal Martel.

Collectes de sang à Saint-Anselme et Saint-Lazare

Des collectes de sang se tiendront le lundi 6 janvier à la salle de l'Âge d'or du 243 rue Principale à Saint-Anselme entre 14:00 et 20:30 ainsi que le mardi 7 janvier au centre communautaire de Saint-Lazare au 124 rue de la Fabrique aux mêmes heures.

Merci du quêteux-pèlerin

Ce merci empressé et sincère est exprimé pour vous témoigner toute ma reconnaissance pour les précieux dons et les nombreux gestes de solidarité (gîte, nourriture et multiples attentions) lesquels m'ont permis d'amasser la fabuleuse somme de 33 700 \$ pour la Maison Catherine de Longpré de Saint-Georges. En mon nom et en celui de Catherine de Longpré soyez gratifiés pour ces beaux gestes de partage et de fraternité que j'ai reçus tout au long de mon trajet de 1550 km, d'une durée de 83 jours, réparti dans 57 municipalités accueillantes et finalisé le 6 décembre dernier. Recevez avec toute ma gratitude, mes vœux les meilleurs. Que l'année 2003 vous apporte santé, prospérité paix et tout ce qui incite le cœur à célébrer.

André Doucet.

Découvrir sa mission au Centre-Femmes de Beauce

La Centre-Femmes de Beauce offre l'atelier Découvrir sa mission, inspiré du livre

de Jean Monbourquette "À chacun sa mission". Cette session se donne en trois temps soit: -Le lâcher prise sur les deuils et les blessures pour ouvrir les horizons à sa mission. -L'entre deux où j'approfondis mon identité ou le "Qui suis-je". -La découverte de ma mission personnelle, le rêve de mon âme. L'atelier est offert aux femmes les lundis après-midi du 20 janvier au 24 mars et les lundis soirs du 17 mars au 2 juin. Les inscriptions se font le plus tôt possible au 227-4037.

L'Art de communiquer au Centre-Femmes de Beauce

Les ateliers l'Art de communiquer sont offerts à Saint-Joseph, les mardis après-midi dès le 21 janvier et du 1er avril au 3 juin à Saint-Georges. La série de rencontres vise à évaluer sa propre communication, connaître les principes de base et expérimenter les diverses connaissances. Les inscriptions se font le plus tôt possible au 227-4037.

L'atelier Je me regarde, je m'affirme, j'agis 2 offert au Centre-Femmes de Beauce

L'atelier Je me regarde, je m'affirme, j'agis 2 est offert les mercredis après-midi du 19 février au 23 avril au Centre-Femmes de Beauce. L'atelier vise à entreprendre une démarche pour augmenter la connaissance et l'estime de soi afin de mieux s'affirmer et pour mieux vivre. Les inscriptions se font le plus tôt possible au 227-4037. Tout comme à l'automne dernier des cafés-rencontres aussi intéressants les uns que les autres se tiendront les 2e mardis avant-midi du mois à 9:00 ainsi que les derniers mardis soirs du mois à compter de 9:00.

Vous êtes tous invités à participer. Pour connaître les personnes invitées et les thèmes, contactez le Centre-Femmes de Beauce 227-4037.



Dans les Etchemins
625-3000
Dans Bellechasse
1-888-399-0008
885-8484

Opération Nez rouge

On défonce l'année
EN COUNTRY AVEC LE DUO
Far West
VENEZ DANSER AVEC
GERRY ET ÉLIANE
Prix de présence, flutes,
serpentins, etc.
BAR DE L'EAU
St-Léon-de-Standon
642-2555

Mardi le 31 décembre
Venez défoncez
avec le duo
Quater Horfe
Richard et Betty
Bonne Année 2003
de toute l'équipe de
Hôtel Routhier
Sainte-Justine
383-3053

PUB 777
de Saint-Anselme 885-9799
La direction et le personnel vous invitent à venir défoncez l'année
Mardi le 31 décembre
avec le groupe **Magie Noire**
Nous profitons de cette occasion pour souhaiter à notre clientèle une Bonne Année 2003 !
On vous attends !
En tout temps profitez de nos spéciaux "Les mercredis des gars" et "Les jeudis des dames" 5 à 7 les jeudis et vendredis

On



défonce!

Sachez faire preuve de bonne conduite

La mauvaise conduite ne se limite pas au non-respect des limites de vitesse sur les routes. La mauvaise conduite, c'est aussi une conduite qui met en péril la sécurité, voire la vie, des passagers, des autres automobilistes et des piétons.

Ainsi, en hiver, il faut redoubler de prudence sur les routes et savoir faire preuve de bonne conduite. Vous devrez bien sûr vous méfier des con-



Pendant les fêtes, méfiez-vous des conditions routières et faites preuve de bonne conduite.

ditions routières sournoises. Assurez-vous que votre véhicule soit sécuritaire pour faire face aux conditions hivernales. Si la tempête fait rage, ne prenez votre véhicule que si vous ne pouvez faire autrement. Et si, malgré tout, vous décidez de prendre la route, prenez une trousse de secours, une lampe de poche, du chocolat et, surtout, faites le plein d'es-

sence. Si vous avez pris de l'alcool, revenez à la maison en taxi, ayez recours à un service de raccompagnement ou dormez chez vos hôtes.

Bienvenue 2003



On défonce **mardi le 31 décembre** avec de la musique continue.

Le groupe **Crossroads** et la disco Denis Grenon.

Merci et **Bonne Année 2003!**

HÔTEL TI-COUN & ROSE-ANNA

119, Principale, Saint-Camille

595-2311



Samedi le 28 décembre
Venez vous divertir avec l'excellent duo
"Génération Baby Boomer"

Mardi le 31 décembre

On défonce l'année avec le duo **"Génération Baby Boomer"**

Que vos vœux les plus chers se transforment en réalité.
Bonne Année 2003.

HÔTEL BON-GÎTE
RESTAURANT OUVERT DE 8H À 21H
BAR SALON SPÉCIAL 2 & 7 LOTERIES VIDÉO
CHAMBRES
STE-JUSTINE
TÉL.: 383-3531

N.B. Restaurant ouvert tous les jours de 8h00 à 21h00



On défonce à la discothèque

Le 31 décembre 2002

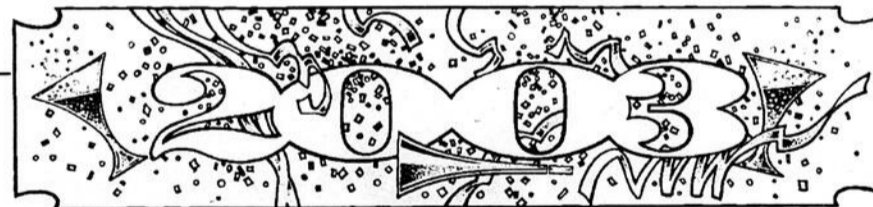
- Disco Jean-François Gagnon
- Shooter à l'entrée
- Souvenir des meilleurs succès
- Champagne, ballons, bruiteurs, chapeaux



Arrivez tôt !!!
Places garanties jusqu'à 22h00 pour les détenteurs de cartes.
Après 22h00, premiers arrivés, premiers servis!

Pré-vente: 8\$ • entrée: 10\$

625-2101 / 1-800-463-8489
187, 3e Avenue, Lac-Échemin



SAMEDI LE 28 DÉCEMBRE



ZIRIK

MARDI 31 DÉCEMBRE

On défonce avec le duo

ZIRIK

À GAGNER:

- 1 Bell ExpressVu
- 1 cellulaire
- 1 DVD

Que l'année à venir vous apporte la réalisation de vos désirs les plus chers et un grand merci à nos clients et Joyeuses Fêtes!

138, Station Sainte-Justine 383-5889

29

29

29

Les Chevaliers de Colomb d'Armagh
VOUS INVITENT À LA SOIRÉE DU

Nouvel An

LE 31 DÉCEMBRE
à la salle de l'église d'Armagh

VEZ EN TENDRE L'EXCELLENT GROUPE DE 5 MUSICIENS

Feed Back

ADMISSION : 10\$/personne, vestiaire inclus.
Buffet en fin de soirée
Arrivez tôt !!!

**FAITES
VITE!**

BOXING DAY
Vente de liquidation

Jusqu'au 31 décembre, 15h00

**MEUBLES
SÉLECTION**
Ste-Justine
160, rue Royer,
SAINTE-JUSTINE
(418) 383-3207
LIVRAISON GRATUITE

Arts et Culture

UNE EXPÉRIENCE CONCLUANTE POUR SYLVAIN-DOMINIC ET L'ASTIC BAND

(AP) La cinquantaine de personnes qui ont assisté, le 20 décembre, au spectacle de Sylvain-Dominic et L'astic Band, présenté au Centre d'art et de culture de Lac-Etchemin ont eu droit à une soirée de découvertes. Une quinzaine de chansons originales signées de la main des Richard Tanguay, Louis-Denis

Tousignant, Marie-Claude et Jean-Pierre Simard ont alors été interprétées par ce groupe inspiré. Rapidement envoûtée par le rythme de ces chansons et leur interprétation dynamique, l'assistance s'est, à plusieurs occasions, spontanément levée de son siège pour danser, Les rythmes entraînant de ces



AU CENTRE SYLVAIN-DOMINIC est entouré des membres de l'Astic Band à savoir Dave Pageau, Isabelle Audet et Alain Auger, qui apparaissent de gauche à droite.

chansons qui ont été mises en musique par Sylvain-Dominic viennent renforcer des textes qui gagneraient à être écoutés plus attentivement. L'occasion en sera donnée à compter du début de l'été alors que le groupe lancera son premier album produit dans les studios d'enregistrement de Sylvain-Dominic. Au milieu de la trentaine et passionné par la musique et tout ce qui l'entoure, ce dernier possède une solide formation académique en musique soit un baccalauréat avec spécialisation en chant ainsi qu'une formation classique à la base. Il jouit aussi d'une longue expérience de la scène acquise notamment avec le groupe Eonz. Les arrangements, la régie technique et la production font aussi partie des cordes de ce passionné qui a su s'entourer d'une équipe efficace et polyvalente pour mener à bien les projets du groupe dont le nom de l'Elastic Band évoque bien la polyvalence.

Enseignant de musique et musicien aguerri, Alain Auger, qui touche le violoncelle, la guitare, la basse et le trombone au sein du groupe, y assume la direction musicale. Il n'en est d'ailleurs pas à sa première expérience du genre puisque l'École Notre-Dame de Lac-Etchemin lui doit la production de deux C.D. de chansons composées et interprétées par des élèves de l'école.

Musicien autodidacte et photographe de profession, Dave Pageau touche, quant à lui, la basse et la batterie. Enfin, la cadette du groupe, Isabelle Audet, joue de la mandoline, de la guitare et des percussions au sein de groupe dont elle assure avec Alain Auger l'accompagnement vocal en plus d'y contribuer par son dynamisme et son entrain, comme a été à même de s'en rendre compte le public au spectacle de vendredi dernier.

Pour ceux qui voudraient s'en assurer, ils pourront le faire au cours des prochains mois dans des salles de spectacle de Québec soit au Tam Tam Café, le 21 février, au Bal du Léopard, le 20 mars, ou à l'Autre Caserme, le 25 avril. Des informations sur le groupe peuvent aussi être obtenues à l'adresse www.geocities.com/sylvaindominic

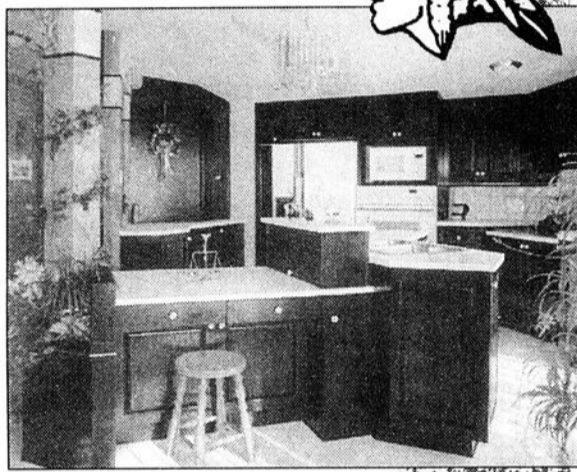
Armoires Abénakis inc.

PLUS DE 15 ANS D'EXPÉRIENCE, TOUT PRÈS DE VOUS...

- Armoire de cuisine sur mesure
- Vanité de salle de bains
- Comptoir - Bibliothèque
- Manteau de foyer
- Meuble sur mesure et commercial
- Toutes les essences de bois disponibles: stratifié, mélamine, choix de couleurs.

Faites affaire avec une équipe dynamique!

301, Rue Industrielle
LAC-ETCHEMIN
625-5245
RÉSIDENTE: 594-5748
M. Paul Caron, prop.
Licence RBQ: 1638-8308-48



Faites connaître
votre petit
bébé d'amour
à toute la
population!

Courez la chance de
lui faire gagner un:

**MAGNIFIQUE
CADEAU**

d'une valeur de
100\$

Pour participer,
retournez un coupon
d'inscription ainsi
que la photo avant le
vendredi 10 janvier 2002,
17 heures.

(maximum 5 x 7 pouces)
N.B. La photo ne sera pas retournée.

Coût:
18,95\$
taxes incluses

Les beaux bébés 2002, 252, 3e Avenue, Lac-Etchemin, G0R 1S0

Nom du bébé Prénom

Adresse Code postal

Téléphone

Fille Garçon Date de naissance

Texte à publier

Nom et prénom des parents Mère

..... Père

Ci-joint un chèque ou mandat-poste de 18,95\$ à l'ordre de La Voix du Sud.

Je souhaite effectuer le paiement de 18,95\$ par carte de crédit:

Visa Master Card No de la carte de crédit:

Date d'expiration: Signature

**Beaux
Bébés
2002**

Le 19 janvier prochain

La Voix du Sud

publiera une section spéciale:

**"LES BEAUX
BÉBÉS 2002"**

Parents, grands-parents,
oncles, tantes, parrains,
marraines, ami(e)s,
faites-nous parvenir
la photo de votre bébé
né en 2002.

**Océane Lecours
Beau Bébé 2001**

Les taxes font un bond de 17 % à Saint-Cyprien

(AP) Pour équilibrer un budget de 477 481 \$ en hausse de 43 725 \$ ou 10 % sur celui de l'année précédente, qui s'établissait à 433 756 \$, le conseil municipal de Saint-Cyprien a dû augmenter ses revenus de taxes foncières. De 165 902 \$, ces revenus ont été haussés de 29 907 \$ ou 18,02 %, passant de 165 902 \$ à 195 809 \$. Cette augmentation des revenus de taxes foncière ne transparait toutefois pas dans le taux global des taxes foncières imposées aux contribuables. En raison du dépôt d'un nouveau rôle d'évaluation qui fait passer le montant des valeurs inscrites au rôle d'évaluation de 17 279 300 \$ à 20 251 200 \$ soit une augmentation de 17,3 % qui s'applique dans une très grande proportion aux érablières et aux terrains boisés, le taux global des taxes appliqué à l'évaluation a en effet chuté de .1845 \$ pour s'établir à .9669 \$. Cette baisse de 19 % du taux des taxes perd toutefois tout son sens dans le contexte de l'augmentation 17,3 % des valeurs inscrites au rôle d'évaluation, comme l'indique l'augmentation mentionnée plus haut.

Cette augmentation des déboursés de taxes foncières s'accompagne de plus d'une augmentation significative de la taxe des vidanges, comme c'est le cas pour tous les municipalités membres de la Régie intermunicipale de gestion des déchets solides des Etchemins. Dans le cas de Saint-Cyprien, cette augmentation se traduit par un bond de 48.15 \$ de la taxe des vidanges, qui passe de 76.56 \$ par année à 125.71 \$. Les taxes pour le financement et l'opération du réseau d'égoût ne connaissent, quant à elles, qu'une légère augmentation puisqu'elles passent de 187.70 à 190.82 \$ soit une hausse de 3.12 \$ par résidence.


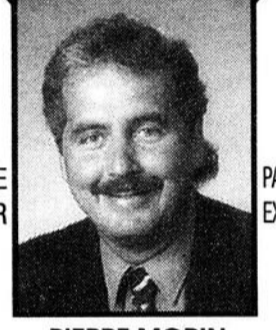
Tout compte fait, l'augmentation de 10 % des prévisions budgétaires de la municipalité de Saint-Cyprien, qui est imputable pour l'essentiel au bond de 63 200 \$ des dépenses dévolues au service de protection contre l'incendie pour l'achat d'équipement et la formation des pompiers ainsi qu'à la hausse des dépenses du service de transport et d'enfouissement des ordures ménagères entraîneront donc une hausse de 17,4 % des taxes payées par les contribuables de Saint-Cyprien. De 265 348 \$, qu'ils étaient en 2002, les paiements totaux de taxes passeront à 311 688 \$, en 2003, soit une hausse de 46 340 \$.

**CARREFOUR
ST-GEORGES**
On est fait l'un pour l'autre
8585, boul. Lacroix, Saint-Georges

Vente. Trottoir


Du 3 janvier au 12 janvier

CONCESSIONNAIRE





VOTRE VENDEUR PAR EXCELLENCE

PIERRE MORIN



MARTIN
LE PLUS FORT DES FORD



www.martinford.qc.ca
5475, boul. de la Rive-Sud, C.P. 580, Lévis
837-8801



40 1962-2002
ans

Le Syndicat des producteurs de bois de la Beauce... à votre service depuis 40 ans!

Avec l'appui constant et renouvelé des propriétaires de lots boisés, le Syndicat a toujours été au cœur de la forêt beauceronne.

Nous sommes heureux et fiers de débiter cette nouvelle année plus forts que jamais au service des 11 773 producteurs de bois!

Au nom des administrateurs et des employés du Syndicat, nos meilleurs et sincères vœux de paix, de santé et de prospérité pour vous et votre famille à l'occasion de la nouvelle année.

André Lantagne président Raymond Racine directeur général



Syndicat des producteurs de bois de la Beauce
des services professionnels et accessibles:

- mise en marché
- conseils pour les érablières
- aménagement forestier
- expertise pour le remboursement des taxes foncières
- formation et information
- évaluation forestière

Téléphone : (418) 228-5110 Sans frais : 1-800-366-5110 - Télécopieur : (418) 228-5800
spbb@globetrotter.net - www.spbb.qc.ca



Meilleurs Voeux

QUE TOUT LE MONDE S'AMUSE!

Lorsqu'on pense à Noël ou au Nouvel An, on aime penser réjouissances, plaisir, agréables retrouvailles, divertissement... Pourtant, dans plusieurs familles, les rencontres tournent au vinaigre ou tombent tout simplement à plat. Et chacun se demande quelle est la recette miracle des familles joyeuses qui s'amuse ensemble et veillent jusqu'aux petites heures du matin dans l'allégresse et l'harmonie. Cette recette n'existe évidemment pas, mais voici tout de même différentes suggestions pour ajouter un peu de piquant, un peu de couleur aux

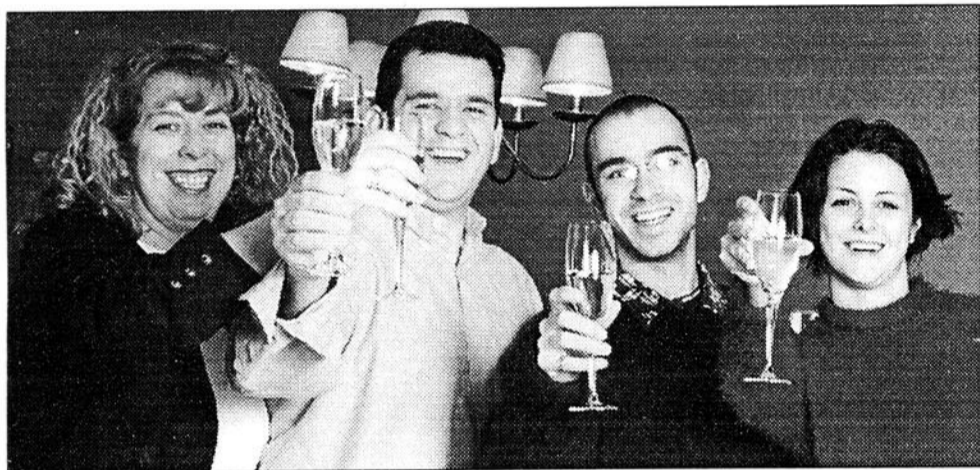
soirées de réveillon.

Le jeu est toujours une bonne façon de passer un moment agréable en groupe. Plusieurs activités bien simples peuvent être organisées tant par les hôtes que par les invités afin de mieux meubler la soirée. Un échange de cadeaux rigolos ou de cadeaux «quétaines» peut, par exemple, être proposé. On peut y intégrer la permission de voler à tour de rôle le cadeau d'un autre semant ainsi le rire et la confusion à travers les participants. Des jeux-questionnaires peuvent aussi être composés à l'avance sur des

thèmes aussi variés que les personnages de vos téléromans préférés, les petites habitudes des membres de votre famille, les pays du monde, les coutumes de Noël ou n'importe quel autre sujet susceptible d'intéresser vos proches. Enfin, de nombreux jeux de société, ou tout simplement une bonne partie de cartes, peuvent en divertir plus d'un. L'intégration de chants de Noël et de danses

est aussi une bonne manière d'égayer la fête. S'il y a des musiciens dans votre famille, profitez-en pleinement!

Ce ne sont là que quelques suggestions qui se joindront aux idées nées de l'imagination de chacun. Évidemment, la clé du succès réside dans la participation et la volonté de tous de faire naître le plaisir.



La clé du succès réside dans la participation et la volonté de tous de faire naître le plaisir.

Puisse cette belle période vous apporter beaucoup de bonheur, de joie et de réconfort tout au long de l'année! Bonne Année 2003!

DÉPANNEUR
Serge Fortier enr.

- Gaz
- Diesel
- Club Vidéo
- Dépanneur

194, Route 204, Ste-Justine (Qc) G0R 1Y0
Tél. : 418.383-3019 • Fax : 383-3019

Nous vous remercions de la confiance que vous nous témoignez et passez un bon temps des Fêtes!



Régis et Jimmy de

ISOLATION JACQUES & FRÈRES INC.

•Saint-Prosper, Beauce-Sud
594-8556

•Saint-Georges, Beauce-Sud
228-1537

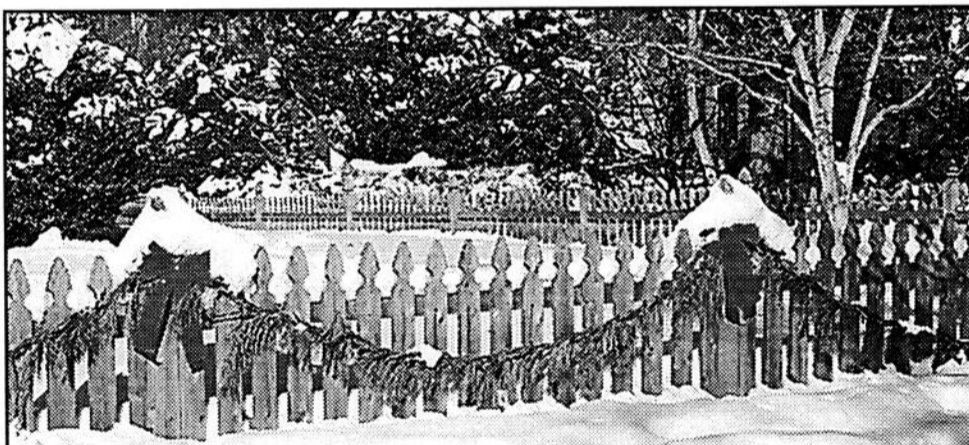
R.B.Q. 1640-6142-96



Nous désirons remercier nos employés(es) pour leur dévouement tout au long de l'année, et leur souhaiter une bonne et heureuse année, ainsi qu'à tous nos clients.



11, rang St-Léon, St-Léon-de-Standon
Tél. et fax: (418) 642-5035
Sans frais: 1-800-490-5035



En ces fêtes du Nouvel An, c'est pour nous, l'équipe de l'atelier Sylvio Fortier et Vitro Plus Sainte-Justine, un immense plaisir que de vous formuler nos vœux très sincères de bonheur, santé et prospérité pour l'année 2003.

Atelier Sylvio Fortier

VITRO PLUS
VITRES ET ACCESSOIRES D'AUTOS

180, route 204,
Sainte-Justine

383-3381

AUTOPRO
CARROSSERIE



Réalisez vos rêves... tel est notre souhait

À vous tous, nos meilleurs vœux pour l'année 2003 et merci de nous faire confiance.

GARAGE G. BEAULIEU INC.

299, Route 277, Lac-Etchemin

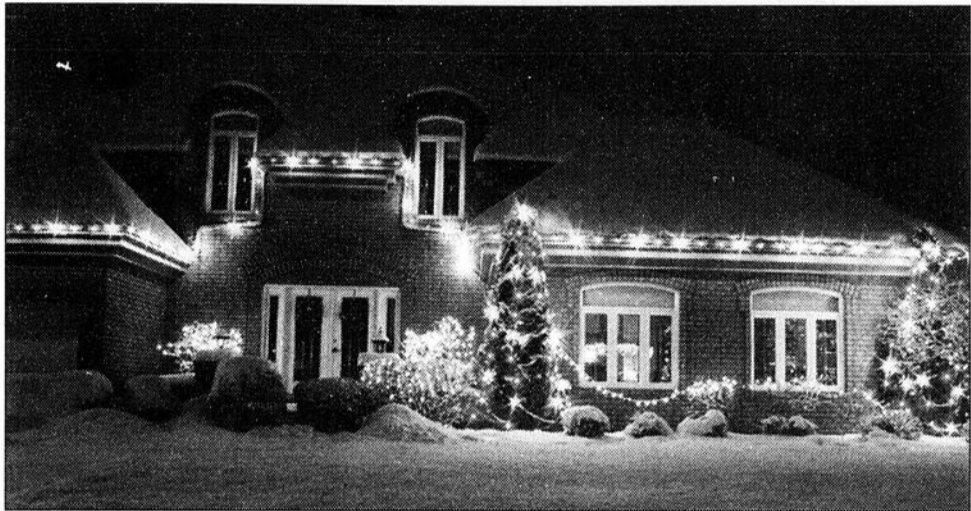
AUTOPRO
CARROSSERIE

625-2121

Ghislain Beaulieu, propriétaire

Meilleurs Voeux

LA NUIT EST BELLE, SORTONS DEHORS..



Une promenade nocturne vous permettra de découvrir de féériques décors de Noël.

Le soleil est couché depuis quelques heures et les étoiles commencent à parsemer le ciel. La lumière de la lune donne à la neige des reflets bleutés. L'ambiance est calme, l'air est frais. Dans les foyers, la plupart des gens profitent des soirées d'hiver pour se consacrer à quelque passe-temps d'intérieur. Pourtant, la nuit, avec son charme mystérieux, est un temps idéal pour sortir et s'amuser.

En effet, les adeptes d'activités nocturnes sont nombreux. La noirceur donne aux divers sports une dimension nouvelle. Les centres de ski peuvent en témoigner. Le ski de soirée est de plus en plus populaire donnant aux travailleurs et aux couche-tard l'occasion de se défouler après une dure et longue journée. L'achalandage étant réduit, chacun peut skier à son aise. Plusieurs personnes aiment aussi l'effet des lumières sur les pistes la nuit. Et c'est sans parler de ceux qui descendent les pentes avec un flambeau à la main lors d'occasions spéciales.

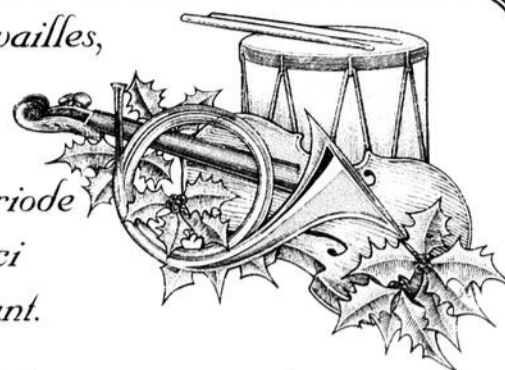
Les mordus de ski de fond, de randonnée pédestre ou de motoneige peuvent aussi profiter de la nuit pour parcourir les sentiers sous la lumière de la lune. Il faut par contre être très vigilant afin de ne pas se retrouver dans des endroits mal éclairés ou remplis d'obstacles qui pourraient être dangereux. Il est aussi préférable de ne pas s'aventurer seul au cœur d'une forêt qui peut devenir hostile une fois le soleil couché.

Une autre façon de goûter pleinement aux soirées et aux nuits d'hiver est le camping. Tentes adaptées aux conditions hivernales, igloos ou trous à neige sauront accueillir les aventuriers qui oseront braver le froid. Un équipement spécialisé et une bonne connaissance des techniques de plein air sont cependant requis pour s'assurer que la nuit ne se transforme pas en un terrible cauchemar. Mais pour ceux qui préfèrent passer la nuit au chaud, une simple marche dans le quartier sous l'éclairage des lampadaires demeure une façon de faire le plein d'air pur avant de tomber dans un sommeil réparateur, bien glissés dans les couvertures d'un lit douillet.

*C'est le temps des retrouvailles,
des franches accolades,
des amitiés renouées.*

*Profitez bien de cette période
unique de l'année et merci
pour votre support constant.*

*Au plaisir de vous
servir en 2003.*



Bonne Année !

Martin Audet, prop.

1075, route Algonquin, Sainte-Rose

Tél.: **267-5167**

Fax: 267-5165



*À l'aube de cette nouvelle année,
nos pensées se tournent avec
gratitude vers ceux et celles qui con-
tribuent à notre avancement.
Nous vous disons sincèrement*

Merci.

*Que nos meilleurs voeux
vous accompagnent
à l'occasion du Nouvel An.*

Edmond Roy & Sons inc.

ET

Les Entreprises Forestières Etchemin Itée

CONTRACTEUR FORESTIER

Claude et Germain Roy, propriétaires
304, Industrielle, Lac-Etchemin

625-8491

29

29

29

Meilleurs Voeux

LA MAGIE DES FLOCONS

«Mon pays, ce n'est pas un pays, c'est l'hiver!», chantait Gilles Vigneault. Et il n'avait pas tort! L'hiver fait partie de notre identité, de la nature même de notre environnement. Évidemment, on ne l'apprécie pas toujours! Mais si on renoue avec notre cœur d'enfant, on constatera que la neige n'apporte pas que tracas. Elle est aussi joie et paix intérieure. Des grands espaces enneigés aux petits glaçons agrippés à nos toitures, partout le paysage

chante la beauté de l'hiver. Au-delà du pelletage et des routes glissantes, la neige restera toujours une source d'émerveillement pour qui sait s'arrêter pour la contempler. Fascinante d'abord par la diversité de ses manifestations, on ne peut se lasser de la regarder tomber. Pensez à la joie ressentie lors des premières neiges alors que de gros flocons se déposent paisiblement sur le sol. Pensez à l'intensité d'une tempête et au mystère de la poudrière qui se soulève dans tous



Partout le paysage chante la beauté de l'hiver...



Nous souhaitons, en cette période de bonheur et de paix, que vous et votre famille jouissiez d'un rassemblement comblé de bonne santé qui durera toute l'année.

Merci pour l'encouragement reçu durant l'année 2002.

282-D, 3e Avenue,
Lac-Etchemin
625-1053

Les membres de notre personnel s'unissent pour vous transmettre leurs meilleurs voeux de santé et prospérité en vue de la nouvelle année.



Blouin Optométrie

Services visuels **complets**

• Examen de la vue • Lunettes • Verres de contact

LABORATOIRE DE TAILLAGE SUR PLACE

207, 2e Avenue, Lac-Etchemin

625-5253

Des fêtes exceptionnelles pour une clientèle sans pareil.

Joyeuses Fêtes à tous!

Nous faisons toujours les transports mardis et jeudis Lévis - Québec.

TAXI
Alban Venables
625-0990



les sens nous laissant à peine deviner la présence de la vie qui nous entoure. Pensez aussi à la beauté de la neige ou du verglas qui illumine la nature en l'enveloppant d'un voile blanc consacrant l'union du ciel et de la terre. Pensez enfin au plaisir de cette neige mouillée qui nous offre la chance de façonner des bonhommes et des sculptures, expression pure de notre imagination enfantine. La neige est fascinante aussi par la complexité et la variété de ses formes. Le caractère unique de chaque flocon nous rappelle sans cesse l'infinité des possibilités de la nature. En étudiant la forme d'un flocon, c'est toute l'histoire de sa création que l'on découvre : les types de cristaux qui l'ont formé, la température du milieu dans lequel il a vu le jour, les différentes couches d'air qu'il a traversées durant son voyage jusqu'à nous... Pour mieux en observer la beauté et pour faire découvrir celle-ci à vos enfants, vous pouvez même faire quelques expériences en récoltant quelques flocons lors d'une chute de neige sur un carton ou un tissu noir préalablement congelé. À l'aide d'une loupe, vous pourrez ensuite être témoin de la diversité des flocons. Mais peu importe la voie que vous choisissez, la contemplation de la neige ne peut qu'être un moment magique

Merci pour la confiance que vous nous avez témoignée au cours de cette année. Et que l'année 2003 soit pour vous excellente, remplie de joie, de paix et de sérénité. Tous nos voeux de bonheur!

L'équipe de



Transport Toussaint & Fils inc.

Transport de bois de pulpe, billots, écorces et copeaux

157, rue Principale, Saint-Camille (Québec) G0R 2S0

Tél.: (418) 595-2442 • (418) 595 2338 • 2166

Fax: (418) 595-2542

La taxe des vidanges fait la différence à La Durantaye

(AP) En hausse de 17824 \$ ou 3,34 % pour atteindre 534 766 \$, le budget de la municipalité de La Durantaye a pu être équilibré sans augmentation de taxes si ce n'est de celle des ordures qui augmente de 6.4 % ou 8 \$ pour s'établir à 125 \$ par équivalent de bac.

L'augmentation de 1 150 080 \$ ou de 3,99 % des valeurs imposables inscrites au rôle d'évaluation qui s'établissent maintenant à 28 845 600 \$ a en effet permis aux édiles d'équilibrer leur budget tout en accordant une légère diminution de 0,0017 \$ du taux de la taxe foncière.

Cette baisse s'explique par une diminution équivalente de la portion de la taxe foncière dévolue au paiement de la facture de la police et qui représente 0,1704 \$ plutôt que 0,1721 \$ du total de 1,1114 \$ de

la taxe foncière 2003. La 2002 s'établissait à 1,1123 \$.

Pour une propriété évaluée à 50 000 \$ ayant les services d'aqueduc et d'égout ainsi qu'un bac, la facture totale de taxes chiffrera 1 071,15 \$, en 2003, comparativement à 1 064 \$, en 2002, ce qui représente une hausse de 7,15 \$ ou 0,67 %, soit le 8 \$ de plus de la tarification des ordures moins la diminution de 0,0017 \$ de diminution de la taxe foncière.

Conjugée avec la hausse des valeurs inscrites au rôle d'évaluation, cette hausse de la taxe des ordures a finalement pour effet d'augmenter de 2,6 % ou 12 368 \$ le total des revenus de taxes de la municipalité. Celui chiffré 446 690 \$, en 2003, comparativement à 434 322 \$, l'année précédente.

20 M\$ pour l'achat de manuels scolaires pour les écoles de Chaudière-Appalaches

(AP) Un investissement total de 20,9 M\$ sera consenti pour l'achat de manuels scolaires destinés aux élèves des écoles primaires et secondaires de la région de la Chaudière-Appalaches. Le ministère de l'Éducation accordera 12,1 M\$, alors que la contribution des quatre commissions scolaires de cette région s'élève à 8,8 M\$.

À l'échelle du Québec, l'investissement global est de 352 M\$, dont 206 M\$ proviendront du ministère de l'Éducation et 146 M\$ des commissions scolaires. Cet important plan d'investissement s'étalera sur sept ans en fonction du calendrier d'implantation de la réforme au secondaire, d'ici 2008-2009. Dès cette année, 105 M\$ seront versés pour le remplacement des manuels au primaire.

Grâce à ce plan, chaque élève du primaire et du secondaire disposera d'un manuel adapté à la réforme pour chacune des matières. L'objectif est le suivant : un élève, un manuel, une matière. Ainsi, huit millions de livres seront mis à la disposition des élèves du Québec.

Dans le contexte où la réforme du curriculum entraînera une révision de tous les programmes d'études et un encadrement plus soutenu des élèves, le remplacement des manuels scolaires est une condition essentielle à la réalisation de la réforme au primaire et au

secondaire.

Actuellement à sa dernière phase d'implantation au 3e cycle (5e et 6e années) du primaire, la réforme du curriculum entrera en vigueur dès septembre 2004 pour le 1er cycle du secondaire (1ère et 2e années) et prendra fin en 2008-2009.

DÉCLARATION D'ENGAGEMENT POUR LES ÉLÈVES DU QUÉBEC

Par ailleurs, le ministre de l'Éducation a signé, avec la Fédération des commissions scolaires du Québec et l'Association des éditeurs de livres, une déclaration d'engagement pour la production, l'approbation et le financement des manuels scolaires. Le Ministère s'engage ainsi à rendre plus simple et plus rapide l'approbation des manuels et à mettre en place des mécanismes permettant aux éditeurs de connaître les objectifs et le contenu des nouveaux programmes de formation.

Pour leur part, les éditeurs se sont engagés à produire, dans les délais, des manuels conformes aux programmes d'études et qui satisfont aux critères d'approbation du Ministère. Les commissions scolaires maintiendront, quant à elles, leur investissement dans l'achat de manuels selon le rythme d'implantation de la réforme, une condition essentielle à la mise à jour que l'on entreprend.



CINÉMA



DEUX SEMAINES D'AVIS

Le millionnaire George Wade (Hugh Grant) ne prend aucune décision sans consulter sa conseillère en chef, Lucy Kelson (Sandra Bullock). Brillante avocate et fin stratège, elle a aussi un ulcère et ne dort pas beaucoup. Ce n'est pas son travail qui est en cause, mais Georges. Intelligent, charmeur, il la traite plus comme sa nourrice que comme une avocate sortant de Harvard. Il ne peut même pas choisir une cravate sans son aide. Aujourd'hui, après avoir tout régi pendant cinq ans, de ses vêtements à son divorce, Lucy Kelson décide de démissionner. Serait-il trop tard pour Georges de dire à Lucy qu'il est amoureux d'elle ?

Info : www.infinet.com/cinema



Saint-Georges

CINÉMA ST-GEORGES VENDREDI 27 DÉCEMBRE AU JEUDI 2 JANVIER 2003
Admission générale 7,00 \$ moins de 12 ans 4,00 \$
Ciné-Info: (418) 228-6000 sans frais 1-877-227-6001

Leonardo DiCaprio
Cameron Diaz
Daniel Day-Lewis
LES GANGS DE NEW YORK
DÈS VENDREDI : 13h00 - 18h00 - 21h35

à Noël... l'amour est au rendez-vous
Jennifer Lopez Ralph Fiennes
romance à Manhattan
DÈS VENDREDI : 13h00 - 19h00 - 21h35

Avant de mourir... VOUS VOYEZ ?
BRIAN COX NAOMI WATTS
le cercle
DÈS VENDREDI : 15h35 - 21h35

TIM ALLEN
SUR LES TRACES DU
PÈRE NOËL 2
DÈS VENDREDI : 13h00 - 15h35 - 19h00

CENTRE CINÉMA VILLE

VENDREDI 27 DÉCEMBRE AU JEUDI 2 JANVIER 2003
Cinéma en folie tous les mardis et jeudis 5.50 \$
Ciné-Info: (418) 228-6000 sans frais 1-877-227-6001

Sandra Bullock Hugh Grant
Deux semaines d'avis
DÈS VEN.: 13h00 - 15h30 - 19h00 - 21h35

Pierre Lebeau
Vanasse Dupuis
SÉRAPHIN UN HOMME ET SON PÉCHÉ
DÈS VEN.: 13h00 - 15h30 - 18h40 - 21h35

ET LA MAGIE CONTINUE!
Harry Potter
DÈS VEN.: 13h00 - 18h40

Pierce Brosnan Halle Berry
007 MEURS UN AUTRE JOUR
DÈS VEN.: 19h00 - 21h35

Les folles aventures de la famille de la jungle
Les Thornberrys le film
DÈS VEN.: 13h00 - 15h30

KEVIN KLINE
LE CLUB DES EMPEREURS
DÈS VEN.: 21h35

Jean-Claude Lord
Station Nord
DÈS VEN.: 13h00 - 15h30

Whoopi Goldberg Patrick Stewart
STAR TREK NEMESIS
DÈS VEN.: 19h00 - 21h35

Elijah Wood Sean Astin
LE SEIGNEUR DES ANNEAUX LES DEUX TOURS
DÈS VEN.: 13h00 - 18h10 - 21h35

HORAIRE DES FÊTES Vos deux cinémas seront fermés le 31 décembre en soirée et ouvriront leurs portes le 1er janvier dès 18h00 HORAIRE DES FÊTES

Sainte-Marie

CINÉMA LUMIÈRE VENDREDI 27 DÉCEMBRE AU JEUDI 2 JANVIER 2003
Cinéma en folie tous les mardis et jeudis 5.50 \$
Ciné-Info: 418-387-6000 sans frais 1-877-227-6001

Leonardo DiCaprio Cameron Diaz Daniel Day-Lewis
LES GANGS DE NEW YORK
DÈS VENDREDI: 14h30 - 18h00 - 21h40

Pierre Lebeau Vanasse Dupuis
SÉRAPHIN UN HOMME ET SON PÉCHÉ
DÈS VEN.: 12h30 - 15h00 - 18h50 - 21h20

Elijah Wood Sean Astin
LE SEIGNEUR DES ANNEAUX LES DEUX TOURS
DÈS VENDREDI: 12h00 - 18h15 - 21h40

Harry Potter
LE CHÂMBRE DES SECRETS
DÈS VENDREDI: JOUR SEUL: 14h45

Sandra Bullock Hugh Grant
Deux semaines d'avis
DÈS VEN.: 12h50 - 15h20 - 18h50 - 21h20

Jean-Claude Lord
Station Nord
DÈS VENDREDI: JOUR SEUL: 12h50

HORAIRE DES FÊTES Votre cinéma sera fermé le 31 décembre en soirée et ouvrira ses portes le 1er janvier dès 18h00 HORAIRE DES FÊTES

LES ANNONCES (418) CLASSÉES

625-7471 ou (418) 883-2326
Par télécopieur: (418) 625-5200



HEURE DE TOMBÉE: Jeudi, 10h00

HEURES D'OUVERTURE
Le service téléphonique est ouvert du lundi au vendredi de 8h30 à 12h00 et de 13h00 à 16h30



INFORMATIONS GÉNÉRALES:

La Voix du Sud se réserve le droit d'accepter, de refuser ou d'annuler la publication de toute annonce pour toute raison jugée valable par la direction.
Prenez note que les annonces classées ne sont pas remboursables lors de l'annulation de celles-ci.
VOTRE ANNONCE EST INCOMPLÈTE? En cas d'erreur, il faut nous aviser le plus tôt possible, car notre responsabilité se limite à la première parution.

IMMEUBLES	202
100 Logements	203
101 Chambres	204
102 Maisons	205
103 Chalets	206
104 Terrains	
105 Bureaux	207
106 Commerces	208
107 Fermes	209
108 Terres	
109 Foyers d'accueil	
110 Condos	
111 Auberge / Hébergement	
112 Recherché	
VÉHICULES	
200 Autos	304
201 Camions	305

Équipement de ferme	400
Machinerie	401
Motoneiges	402
Motos	
Roulottes / Tentes-roulottes / Motorisés	
Tout-terrain	
Bateaux	
Pièces / Accessoires	
EMPLOI ET SERVICES	
300 Emploi	
301 Garderie	
302 Services spécialisés	
303 Occasions d'affaires	
304 Offre de service	
305 Finances	

LOISIRS	512
400 Articles de sport	513
401 Chasse / Pêche	514
402 Musique	515
SERVICES ET VENTE	
500 Ameublement	516
501 Animaux	517
502 Antiquités	518
503 Appareils ménagers	
504 Chauffage au bois	
505 Coin du bébé	
506 Cours	
507 Ordinateurs / Internet	
508 Matériaux	
509 Marchandises diverses	
510 Souffleuses / Tondeuses	
511 Vente de garage	

Vêtements	
Marché aux puces	
Entreposage	
Appareils électroniques	
Acheteurs	
Transport	
Voyages	
AVIS	
600 Messages personnels	
601 Agence de rencontre	
602 Sciences occultes	
603 Perdu / Trouvé	
700 Faveurs obtenues	
800 Adresses électroniques	

100 LOGEMENTS À LOUER
A LOUER: logement 4-1/2 pces, rue de la Station, Ste-Justine. Taxes et déneigement inclus. Libre immédiatement. Inf: 595-2331
ARMAGH logement à louer 3 1/2 libre immédiatement Inf: 466-2566
LAC-ETCHEMIN 4-1/2, tout compris, libre immédiatement. Inf: 625-3810
LAC-ETCHEMIN grand 3-1/2, grand 4-1/2, chauffés, non éclairés, libres immédiatement. Inf: 418-570-2656
ST-ANSELME logement 4-1/2, \$350/mois. Inf: 885-9326

100 LOGEMENTS À LOUER
LAC-ETCHEMIN: 3-1/2, situé au 234, 2e Avenue, semi meublé. Inf: 625-5187 OU 625-9437
ST-ANSELME 3-1/2, meublé, neuf, chauffé, éclairé. Libre immédiatement. Inf: 885-4260
ST-DAMIEN grand 2-1/2 meublé, entrée laveuse-sécheuse, endroit tranquille, 1er étage, libre immédiatement. Inf: 789-2701
ST-MALACHIE 3-1/2 pces, possibilité de subvention, tout inclus. Coopérative d'Habitation Beau-Site. Inf: 642-2228, 642-5679, 832-1566

100 LOGEMENTS À LOUER
ST-RAPHAEL 3-1/2 situé au 34 rue Duchêne. Libre immédiatement. 1-800-561-6476 jour, 418-889-8232 soir
STE-CLAIRE: 2-1/2, 3-1/2 pces, semi-meublés, taxes et déneigement inclus. Libres immédiatement. Inf: 789-3152
STE-JUSTINE 5-1/2 pces, chauffé, libre immédiatement. Inf: 383-3644
STE-JUSTINE logements 3-1/2, rénové au complet, semi-meublé ou meublé à désirer, taxes et déneigement inclus. Bien situé, rue Principale. Libre immédiatement. Inf: 267-5132 ou 267-5131

102 MAISONS
A ST-MAGLOIRE à louer maison meublée 425\$. Inf: 450-263-1961
A VENDRE: 1-1/2, bien située, très propre. Village Ste-Hénédine. Inf: 935-3340, 386-6763
COQUETTE MAISON A LOUER Armagh, rte 281. Très propre, \$350/mois. Inf: 466-3099
RECHERCHE MAISON A LOUER située endroit paisible, St-Anselme et environs. Personne responsable, avec emploi et très bonnes références. Inf: 883-4061, 951-1238

102 MAISONS
LAC-ETCHEMIN REPRISE DE FINANCES grande maison en brique, 5 c.c., salle familiale, bureau, entrée sous-sol, abri d'auto, grand terrain 24,500 pi.ca. avec boisé, vue sur le lac, bonne occasion. Libre immédiatement. Inf: Mario Giguère, Re/Max Avantages Inc., courtier immobilier 418-386-6223
ST-MALACHIE VILLAGE A VENDRE: maison récente, excellent état, sous-sol aménagé, 2 c.c., 2 s.bains, chauffage électrique et huile, mérite une visite. Inf: 642-2522

102 MAISONS
ST-GERVAIS: joli jumelé à vendre, 5 pces, 2 s.bains, patio béton 10x10, remise, près services, construction 1997, paysager, aucun entretien extérieur, propriétaire pour prix d'unoyer. Négociable. Cause déménagement. Inf: 887-6789
106 COMMERCES
RESIDENCE PERSONNES AGEES autonomes, semi-autonomes, chambre à louer, ambiance familiale, services inclus, à prix concurrentiels. Inf: 267-4066 Paul Labrie ou Ghislaine

107 FERMES
FAMILLE RECHERCHE vieille ferme et terre entretenue ou non, secteur: St-Damien, St-Lazare. Inf: 883-6239
108 TERRES
ERABLIERE A VENDRE à St-Louis, 2000 entailles sur tubulure, possibilité 3000. Cabane récente, chalet, machinerie, etc. Inf: 227-6992
MAISON DE L'AMITIE, Ste-Justine: chambres à louer pour personnes âgées. Tous les services inclus. Près des services. Inf: Daniel Duguay, 883-4096

109 FOYER D'ACCUEIL
MANOIR DES SAGES 2002 INC. Soins exceptionnels, prix abordables. Contactez Diane Bérubé, 418-257-2882 ou 418-835-9691
1993 FORD TEMPO gris, automatique, air conditionné, 4 portes, 6 cylindres, \$1,800, négociable. Inf: 267-5781
200 AUTOS
FORD WINDSTAR 1999, 77,000 km, équipé, 2 climatiseurs, miroirs chauffants, porte arrière électrique, CD, sièges électriques, sonar de recul. Inf: 625-0498 après 16h00

RE/MAX Fortin, Delage inc. courtier immobilier agréé
GINETTE LABRECQUE AUBIN, agent Bonne et Heureuse Année!
883-3070



COMMERCE IMMEUBLES
"COMMERCE RENTABLE": Épicerie-boucherie, résidence pour proprio., chiffre d'affaires près 1 million. Situé près Ste-Justine, au coeur village.

UNE DEMEURE PRESTIGIEUSE
ST-HENRI: 7 pces, 2 salles de bain, planchers granit, toit cathédral au salon, sous-sol aménagé, solarium 3 saisons avec spa, piscine. Terrain 112 x 113. Informez-vous. Moins cher que vous croyez.

BORNÉE PAR RIVIÈRE
ST-HENRI "TOUT À FAIT SENSATIONNELLE": Inondée de lumière avec vue sur rivière, 9 pces, rénovées avec raffinement, sous-sol aménagé. Terrain 125 x 120. Clé en main. PRIX TRÈS RÉDUIT.

FERME
ST-LÉON "FERME 452 ARPENTS": dont 170 arp. en culture, bois pour coupe, chemin forestier, superbe maison 8 pces, garages, granges, bâtiment 42 x 154 pour animaux. Vue sur la vallée, rivière, étang. NOUVEAU.

NOUVEAU
STE-CLAIRE "SITUÉE CH. RIVIÈRE ETCHEMIN": Chaleureuse ancestrale, 9 pces, 5 chambres, 2 salles d'eau, extérieur tout brique, garage. Terrain 53 000 c. Véritable occasion!
STE-CLAIRE: Maison ancestrale, 8 pièces, 4 chambres, salon double, revenu d'un petit logement. Située au coeur Ste-Justine. 53 000 \$.

NOUVEAU
ST-MALACHIE: Belle canadienne, 8 pces, 4 c.c., nouveau décor, sous-sol aménagé, secteur paisible. Clé en main!
ST-MALACHIE: Chaleureux cottage, 6 pces rénovées, 4 c.c., foyer, grand patio couvert, garage avec atelier. Terrain 12 018 c. Sans voisins arrière.

NOUVEAU
FRAMPTON: Ancestrale 7 pces, 4 c.c., 2 salles d'eau, garage-remise attachés. Superbe terrain 29 225 c. Située au coeur village. Véritable occasion.
UNIQUE
STE-JUSTINE: Unique d'architecture, tout pierre offrant 13 pces lumineuses, fenêtres et portes signées "Meubles du Québec", escalier de conception exclusive. Ter. 122 500 c. Pour connaître

MAISON POUR RETRAITÉS SITUÉE À LÉVIS
Maison d'architecture unique, intérieur de grand prestige, conçue pour 8 pensionnaires, dont 7 actuel. Logement pour proprio. Informez-vous!

TERRE BOISÉE
ST-PHILÉMON "TERRE 36 ARPENTS": Située à 2 km du centre de ski, maison mobile sur solage, 5-1/2 pces, impeccable, grange, chemin forestier, plantation, bois pour coupe. Vue imprenable.

FERMETTE
ST-LAZARE "92 ARPENTS": 70% boisé, bois mou pour coupe, plantation, maison impeccable 6-1/2 pces, remise à machinerie, grange en bon état. Idéal pour centre équestre, territoire chasse. Prix révisé!

ST-ANSELME "SUPERRÉSIDENCE": 9 pces, 4 c.c., décorée avec raffinement, foyer, toit cathédral, bureau pour professionnel, terrain intime. Vous séduira!

ST-ANSELME "49 500 \$": Une belle petite propriété, rénovations récentes (cuisine-s, bain, etc.), 5-1/2 pces. Proximité des services, cours arrière très privée

ST-ANSELME "REVENU 29 000 \$/ANNÉE": Immeuble comprenant 2 logements de 4-1/2 pces plus local commercial loué au gouvernement avec bail. Prix réduit 98 000 \$. Pour investisseur.

NOUVEAU
ST-MALACHIE: Une demeure familiale et confortable, 7 pces, 4 c.c., à l'étage, cachet d'autrefois, terrain 16 902 c. Sans voisin amère. Excellent achat!

NOUVEAU
ST-NAZAIRE "28 000 \$": Maison de campagne, 5-1/2 pces, 3 c.c., rénovations récentes, meubles inclus. Terrain 21 283 c. Hâtez-vous!

RÉSIDENCE D'ACCUEIL
Offrant 10 chambres de type studio plus résidence privée pour proprio. Située au coeur village. Près de Ste-Justine. Actuellement en opération.

FRAMPTON "3 LOGEMENTS": 3 de 4-1/2 pces chacun, rénovations récentes, situés au coeur du village. Prix demandé 44 500 \$.

ST-GERVAIS "FERME PORCINE": Maternité + engraissement avec permis de 100 truies et 1000 porcs. Équipements et citernes récentes. Érablière 1400 entailles équipée, maison 7 pces, 4 c.c. Terrain 144 arpents. Située 1er rang, ouest.

FERMETTE
ST-LAZARE "92 ARPENTS": 70% boisé, bois mou pour coupe, plantation, maison impeccable 6-1/2 pces, remise à machinerie, grange en bon état. Idéal pour centre équestre, territoire chasse. Prix révisé!

ST-ANSELME "49 500 \$": Une belle petite propriété, rénovations récentes (cuisine-s, bain, etc.), 5-1/2 pces. Proximité des services, cours arrière très privée

ST-LÉON "PETIT BUNGALOW 4-1/2 PCES, 2 C.C., FENÊTRES ET EXTÉRIEUR RÉCENTS": Situé au coeur village. 25 000 \$.

NOUVEAU
ST-MALACHIE: Belle canadienne, offrant 9 grandes pces dont 4 c.c. à l'étage, salle à manger avec porte française, grand hall d'entrée, construction récente. Prix inférieure à l'évaluation. Occasion unique.

ST-NÉREE "RUE DUTIL": Bungalow 6 pces, 3 c.c., hall d'entrée, sous-sol semi-aménagé, garage attaché. Tout brique. Terrain 80 x 100. Prix compétitif.

LAC-ETCHEMIN "3e AVE": Bâtisse commerciale 24 x 45, partie chauffée, excavée, remise attachée 15 x 29, terrain 150 x 125. Prix demandé 65 000 \$.

URGENT RECHERCHE
Je recherche pour clients sérieux (région Bellechasse)
• Ferme laitière avec quota
• Ferme porcine
• Ferme non opérationnelle
Pour élevage de moutons - de bœuf - veau - cheveau.

FERMETTE
PINTENDRE "FERMETTE": Authentique 9 pces, intérieur de bois, riches moulures, garage, grange. Terrain 54 arpents avec poss. petite érablière.

TERRES - ÉRABLIERES TERRAINS ÉRABLIERE
HONFLEUR: 2000 entailles (approx.) avec cabane. Située 4e Rang ouest, près chemin public.
LAC-ETCHEMIN "CHALET-ÉRABLIERE": Chalet de style suisse situé dans une érablière de 3300 entailles. cabane, équipement de qualité, bois pour coupe. Terrain 71 acres.

NOUVEAU
ST-DAMIEN: Maison d'autrefois des années 1900, 6 pces, 4 c.c., murs lattes, planchers d'origine en partie, rénovations récentes, (fenêtres, extérieur, etc). Le tout pour 250 \$/mois approx.

NOUVEAU
PINTENDRE "GABRIELLE-ROY": Belle moderne, offrant 8 pces lumineuses, 4 c.c., sous-sol aménagé, piscine, bon rap. qualité-prix. Près école.

NOUVEAU
BUCKLAND "PETIT DOMAINE": Site champêtre, chalet, cabanon, hangar, lac privé 12' de profond, terrain 164 993 c. paysager. Absolument magnifique. Oasis de paix!

NOUVEAU
ST-PHILÉMON "PRÈS CENTRE DE SKI": Maison de campagne, 5-1/2 pces, 3 c.c., intérieur bois lattes, terrain 26 975 c. 30 000 \$.

NOUVEAU
ST-MALACHIE "POUR PROJET D'AFFAIRES": Bâtisse commerciale tout brique 40 x 50, sur 2 étages plus garage 35 x 65 pouvant servir d'atelier ou petite mécanique. Le tout à prix très compétitif.
ST-LUC: Spécialisé dans le débousselage-peinture, équipements inclus. Sans compétition. véritable occasion.
"À 45 MI. DES PONTS": Terrain de camping avec restaurant. Idéal pour jeune retraité. Information add. sur rendez-vous.

NOUVEAU
BEAUCE-APPALACHES: Vue sur Québec et Mont Ste-Anne. Belle d'autrefois meublée et rénouvée avec raffinement, 11 pces, 3 foyers, cave à vin, garage avec bureau, atelier madame, grange, maison pour invités, petit lac. Terrain 52 acres, érablière poss. Charmant et champêtre!

NOUVEAU
PINTENDRE: 2 résidences: un luxueux cottage 9 pces tout brique, et une centenaire rénouvée présentement louée, grange, hangar. Située en retrait.

NOUVEAU
STE-CLAIRE: 85 arpents dont 78 arp. en culture, drainée, niveau de fertilité faible en phosphore. NOUVEAU

NOUVEAU
ST-DAMIEN: Charmant cottage des années 1940, ayant servi comme presbytère, 15 pces, 7 c.c., 3 bureaux. On y retrouve une ambiance sereine et mystique. Site de choix pour votre projet d'affaires.

NOUVEAU
PINTENDRE "DE LA MAIRIE": Superbe propriété, 1995, 6 c.c., ensoleillées, planchers bois, s.-sol aménagé, garage excavé. Vous serez impressionné!

NOUVEAU
ARMAGH: Ravissante, inondée de lumière, 8 pces rénovées, armoires chêne, sous-sol aménagé, extérieur tout brique. Immense terrain. Excellent achat!

NOUVEAU
ST-NÉREE: Chaleureux cottage 7 pces, 4 c.c., foyer, armoires de bois, superbe terrain 10 890 c, paysager et clôturé. Près de tous les services.
RÉDUIT
HONFLEUR "SECTEUR PAISIBLE": Cottage 6 pces, 4 c.c., plus revenu d'un grand 6-1/2 pces. Idéal gîte, maison santé.

200 AUTOS

1992 FORD EXPLORER V6, automatique, 4x4, full équipement, \$4,950. 1990 Mercury Topaz 4 portes, 4 cyl., manuel, \$1,150. 1988 Dynastie V6, automatique, besoin réparations sur carrosserie, \$650. 1984 GMC S15 V6 automatique, \$750. Inf: 883 2882

ACCENT 1996, 2 portes, automatique, 71,000 km. Windstar GL 1995, 140,000 km. Tercel LS 1993, 4 portes, automatique, 110,000 km. Escort LX 1995, 78,000 km 2 portes, automatique. Corolla 1994, 172,000 km, manuelle. Véhicules inspectés et garantis. Prix à discuter sur visite. Promo: 2b, Honfleur, 885-9016, 882-9476

GARAGE DAVID ROY: Pontiac Sunfire 1996, automatique, rouge, très propre, CD, \$4,400. Ford Escort 1993, manuel, rouge, 168,000 km, \$1,500. Pontiac Bonneville 1988, automatique, rouge, \$825. Oldsmobile Achieva 1993, 3.3 automatique, full équipement, 174,000 km, \$2,500. Cadillac Fleetwood, 1985, très propre, \$1,200. Toyota Tercel 1992, manuel, \$600. Hyundai Scoupe 1991, manuel, \$475. Ford F150, 1986, \$500. St-Nérée, 243-2233

HYUNDAI ELANTRA GT 2002 (acc.). Hyundai Accent 1999-2000-2002. Buick Century 2001, full. Suzuki Estime 2000 (acc.). Daoust Nubira 2000. Toyota Tercel 1998. Chevrolet Cavalier 224 1996. Inf: Yvon Hébert Autos, 882-5790

201 CAMIONS

PICK-UP CHEVROLET S10, 1993, 2x4, en bonne condition. Aubaine. Inf: 642-5649

PICK-UP GMC 1975, 4x4, V8, \$1000. Inf: 642-5596

202 ÉQUIPEMENTS DE FERME

A VENDRE: cages mise-bas surélevées; cages gestation; cages pouponnières superposées; 7 fans, vitesse variable, en stainless; 3 contrôleurs Chason; 6 couvercles au propane; 1 Koolatron; 1 médicamenteur; 1 tank eau chaude 40 gallons; 1 soigneur à vis sans fin, 100 pieds avec 5 trémiss stainless; génératrice; moulin à faucher; machine à pression; 2 pompes 2 et 3 pouces, 4 parcs, 2 mangeoires stainless (24 et 28 pieds), balance pour porcs, balance pour porcelets, 6 mangeoires de plastique rouge, 10 lampes chauffantes. Inf: 883-2646

OSMOSE 5.5 hp, 2 membranes, 1200 gallons. Lapierre, bassin 1000 gallons, 7.5 hp, 600 gallons, 1 membrane. Inf: 883-2384 cell. 883-5741, 883-5742

203 MACHINERIE

2 TRACTEURS: Universel 445 1974, 4x4, 45 forces, pelle; Renault 1965, 38 forces. Inf: 636-2893 après 20h00

ACHETONS tracteurs de ferme de toute marque, "Bulldozers", pépines, skidders, machinerie forestière, engins stationnaires, etc. 819-364-2666 Yvan, 819-364-2021 Gervais. Payons bons prix comptants

URGENT BESOIN. Achetons pépines, bulldozers, skidders, trailers avec chargeuses et tracteurs de ferme. Payons bon prix comptant. Inf: 819-353-1777

204 MOTONEIGES

2 MOTONEIGES Artic-Cat 1990-1994, liquides, remorque double, \$3,500, pour le tout. Inf: 418-563-8787 Jean-Marc

OLYMPIC 76, 300 cc, 1 cylindre, bonne condition, \$400. Aussi sleigh de ski-doo pour transport de bois, \$150. Inf: 642-5838

POLARIS XC600, 1999, 3960 milles, comprend reculon, toile, roues, jack, 3 gallons d'huile Polaris, impeccable, \$4,300. négociable. Inf: 885-4656

POLARIS XLT-SP 580, 3 cylindres, 1993, impeccable, mise au point pour l'hiver, \$1,775. Inf: 642-2515

206 ROULOTTES MOTORISÉES TENTES-ROULOTTES

RENOVATION, REPARATION DE MOTORISÉS, roulottes, tentes-roulottes, toile, recouvrement, etc. Le Rembourseur CL Inc., 175, rang 10, St-Luc, 636-2195, site web: www.geocities.com/rembourseur_cl

207 TOUT-TERRAIN

ACHAT ET VENTE DE VTT, 3 et 4 roues, 2x4, 4x4 et sport, bonne ou mauvaise condition. Payons les meilleurs prix comptant. Michael 819-364-2132 ou 819-795-0952 pagette

ACHETONS VTT, 4 roues 1985 à 2002, 2x4, 4x4 et sport. Payons comptant et bons prix pour les VTT en bonne condition. Martin, 819-364-2578. Nous nous déplaçons, paget 819-795-2605

300 EMPLOI

MAIGRISSÉZ INTELLIGEMENT, contrôlez votre appétit, nutrition alternative, naturel, garanti. Formulé par médecins. Sans frais, 866-285-7027

300 EMPLOI

CHAUFFEUR CLASSE 1: USA/Canada, 1 an d'expérience, aucun comptant requis, "deviens propriétaire" Plan de location GDC. Des restrictions s'appliquent 1-888-282-5560, ext. 2233 1-800-363-4216 Guy Lamontagne

CHOCOLAT QUALITE DE LUXE: souvent imité, jamais égalé depuis 1982. Vends tablettes de chocolat et fais-toi full \$\$\$ pour acheter ce que tu veux. Gérants d'équipe avec expérience recherchés. Possibilités levées de fonds 514-277-0083 ou 1-800-561-2395

CUISINIER(ERE) - SERVEUR(SE) DEMANDE(E), avec ou sans expérience. Préparer la nourriture et servir les clients. Inf: 887-3709 Céline

GAGNEZ \$200., \$300., \$500. ou plus par semaine en assemblant nos différents produits à la maison, aucune expérience nécessaire. Pour plus d'informations, envoyez une enveloppe pré-adressée à: Stacey Craft, 3-1750 the Queensway, suite 1238, Réf. 170, Toronto, Ontario, M9C-5H5

POSTE DE CUISINIER, 10\$/hres, 35 hrs/sem. à l'Albi Café Culturel, St-Gervais. Contacter M. Serge Cormier, tél.: 887-1144, fax: 887-3750

RECHERCHE GARDIENNE à St-Damien, du lundi au vendredi, de 15h30 à 18h00, à partir du début janvier. Inf: 789-3029

RESIDENCE DE 5 HANDICAPES INTELLECTUELS recherche personne pour entretien ménager, cuisine, soins personnels. Inf: 883-1388

302 SERVICES SPÉCIALISÉS

RAMANCHEUR NATUREL, remplacement des tendons, nerfs et muscles. 836-2463 / 561-2413

302 SERVICES SPÉCIALISÉS

REMBOURRAGE, DECAPAGE et rénovation d'armoires de cuisine et de meubles. Le Rembourseur CL Inc., 175 rang 10, St-Luc, 636-2195, site web: www.geocities.com/rembourseur_cl

303 OCCASIONS D'AFFAIRES

VOUS CHERCHEZ UN BON EMPLOI? nous cherchons de bons(nes) candidats(es). Vente, service ou démo pour produits alimentaires, naturels, pharmaceutiques, personnels et nettoyage. Dans votre région. Salaire au-dessus de la moyenne. Pour inf. Hélène, 819-362-6571, bureau 514-955-1128. www.multi-pro.ca

304 OFFRE DE SERVICES

PEINTURE RESIDENTIELLE INTERIEURE: professionnel d'expérience, qualité A1, meilleurs prix. Demandez Michel, 642-5872

400 ARTICLES SPORT

SKIS DE FOND à vendre avec bottes et bâtons pointure 10, 80\$. Souliers pour quilleurs, pointure 9-1/2, 25\$. Inf: 884-2830

500 AMEUBLEMENT

AMEUBLEMENT USAGE BEAUVOIN: 12755, 121e Avenue, St-Georges Est (équerre entre St-Georges et St-Prosper), rte 204. Achat, vente, consignation. Vous voulez acheter, vendre, mettre en consignation des meubles tels que: poêle, réfrigérateur, lav.-sècheuse, set salon, set de cuisine, bibliothèque, set chambre. Inf: Guy, 227-2988/ouvert lundi au dimanche

501 ANIMAUX

CANICHES, Mini-Coley, Poméranien, Lhasa, Labrador, Golden, Husky, Berger, Persan opéré, \$125. Inf: 469-2558

CROISES Flatcoat Retriever, Golden \$100., vaccinés, vermifugés. Marnick, 642-2001

GARDERIE, tonte, toilettage, coupe de griffes. Vente, accouplement, Danois, Caniche, Yorkshire. Laissez message Marnick, 642-2001

502 ANTIQUITÉS

OUVERT A L'ANNEE du mardi au samedi et exceptionnellement DIMANCHE les 8-15-22 décembre. Inf: 418-887-3914 St-Gervais. Vérifiez l'horaire!

504 CHAUFFAGE AU BOIS

ACHETERAIS bois de 8 pieds, soit érable merisier ou plaine. Info: 642-5046

BOIS DE CHAUFFAGE vert, 8 pieds. Livré. Inf: 642-5046

ANNONCES CLASSÉES

625-7471 883-2326

Autos à vendre EN BAS DU PRIX DE LISTE

- 1998- Ford Ranger XLT, transmission manuelle, climatiseur, lecteur CD
- 2001- Toyota Echo, transmission manuelle, 30 000 km, lecteur CD
- 2000- Toyota Echo, automatique, climatiseur, très bas millage.

Garage Camil Cadoret
Route 277, Lac-Etchemin
625-6631

Bonne et Heureuse Année à tous nos clients!

- Chevrolet Cavalier 4 cyl. 1999, 4 portes, Automatique, sable, 8995 \$
- Chrysler Neon LX 4 cyl. 2000, 4 portes, Automatique, rouge, 11995 \$
- Chrysler Sebring LX 6 cyl. 2001, 4 portes, Automatique, gris/argent, 15995 \$
- 1999 Pick Up S-10, 4X4, king cab, bourgogne. 16 995 \$
- Dodge Dakota SLT K-C 4X4 8 cyl. 1999, 2 portes, Automatique, bleu, équipement complet.
- Dodge Grand Caravan 6 cyl. 1990, 4 portes, Automatique, gris, 2995 \$
- Dodge Ram 1500 SLT 4 portes, K-C 4X4 8 cyl. 1999, 2 portes, Automatique, vert, 20995 \$
- Ford Escort SE Familiale 4 cyl. 1998, 5 portes, Manuelle 5 Vitesses, vert, 8495 \$
- Honda Civic CX 4 cyl. 1998, 3 portes, Manuelle 5 Vitesses, gris/argent, 71 000 km, AUBAINE!
- Honda Civic DX 4 cyl. 1999, 2 portes, Automatique, gris/argent, 10995 \$
- Honda Civic EX 4 cyl. 1999, 4 portes, Manuelle 5 Vitesses, noir, 13495 \$
- Honda Civic LX 4 cyl. 1995, 4 portes, Manuelle 5 Vitesses, vert, à négocier
- Honda Civic LX SE 4 cyl. 1995, 4 portes, Automatique, vert, 8995 \$
- Honda Civic SI 4 cyl. 1997, 2 portes, Manuelle 5 Vitesses, rouge, 10995 \$
- Hyundai Accent Sport 4 cyl. 1998, 3 portes, Manuelle 5 Vitesses, vert, 8495 \$
- Mazda Protege SE 4 cyl. 2002, 4 portes, Automatique, gris/argent, 14995 \$
- Plymouth Grand Voyager SE 6 cyl. 1999, 5 portes, Automatique, platine, SPECIAL 15995 \$
- Pontiac Sunfire GT 4 cyl. 1998, 2 portes, Manuelle 5 Vitesses, rouge, 9995 \$
- Pontiac Trans Sport 6 cyl. 4 portes, Automatique, marine et beige, 15495 \$
- Toyota Celica GT 4 cyl. 1998, 2 portes, Manuelle 5 Vitesses, rouge, à négocier
- Volkswagen Golf 4 cyl. 1992, 3 portes, Manuelle 5 Vitesses, charcol, 2995 \$

Yvon Morneau conseiller
Robert Paré conseiller
Daniel Paré AUTOS
532, 3^e Rang Ouest, Honfleur
418-885-9049

509 MARCHANDISES DIVERSES

POELE A BOIS REGENCY, valeur \$1,800, pour \$1,300. 1 an d'usage. Table billard commerciale (payante), \$1,500. Inf: 642-2827

RESERVOIR ISOLE 400 gallons, pour eau d'érable, 2 ans d'usage, \$275. Inf: 838-0011

PLANCHER BOIS FRANC pré-verni, merisier Select, 2-1/4 marque Mercier, 200 pi.ca. Inf: Raphael, 789-2016

509 MARCHANDISES DIVERSES

SCIERIE PORTATIVE \$4,995. Le tout nouveau Super LumberMate 2000. Des capacités plus larges et plus d'options. Les Industries Norwood Inc., fabricant de scieries portatives, de déligneuses et de skidders pour VTT. Renseignements gratuits. 1-800-408-9995 ext: 400-QN

AVIS PUBLIC
M.R.C. DE BELLECHASSE

CHANGEMENTS A L'HORAIRE D'OUVERTURE DU LIEU D'ENFOUSSEMENT SANITAIRE

Avis est, par les présentes, donné qu'un nouvel horaire d'ouverture du lieu d'enfouissement sanitaire de la M.R.C. de Bellechasse entrera en vigueur à compter du **6 janvier 2003**.

Le lieu d'enfouissement sanitaire régional, qui est situé au 50, rang 1 Nord-Est à Armagh, sera ouvert selon l'horaire suivant:

Du 1er lundi du mois d'avril à la dernière semaine du mois d'octobre:
Lundi au vendredi: 8h00 à 16h00

Du 1er lundi du mois de novembre à la dernière semaine du mois de mars:
Lundi au jeudi: 8h00 à 16h00
Vendredi: 8h00 à midi

Pour toutes demandes d'informations supplémentaires concernant les opérations du lieu d'enfouissement, vous pouvez communiquer au numéro de téléphone 466-2495 pendant les heures d'ouverture ci-dessus indiquées ou au siège social de la M.R.C. au numéro 883-3347.

Donné à Saint-Lazare, ce 19 décembre 2002.

Christian Noël,
directeur général adjoint

Saisissez la bonne OCCASION !!!

MIJOP
Michel Lehoux, co-prop. Jocelyn Buteau, co-prop.

- AUTOS**
- 2000 Honda Accord SE **VENDU** automatique, tout équipé, couleur grise, 56 550 km.
 - 2000 Chevrolet cavalier, 2 portes, automatique, CD, aileron, couleur argent, 56 359 km.
 - 2000 Ford Focus SE Wagon, 4 portes, automatique, air climatisé, CD, couleur verte, 58 893 km.
 - 2000 Ford Focus SE, 4 portes, automatique, a/c, cassette, couleur argent, 44 218 km
 - 2000 Honda Civic DX coupé, manuel 5 vitesses cd, aileron, couleur bleu, 85 850 km. À voir!
 - 2000 Dodge Caravan, 5 portes, couleur verte, tout équipé, 68 805 km.
 - 1999 Chevrolet Malibu, air climatisé, couleur bronze, 4 cyl., 37 486 km. Très propre.
 - 1999 Cavalier, 4 portes, automatique, air climatisé, 49 560 km.
 - 1999 Ford Escort ZX2, manuel 5 vitesses, air climatisé, mags, couleur rouge, 51 584 km. À voir!
 - 1995 Plymouth Colt, 2 portes, automatique, couleur rouge, 84 476 km.
 - 1993 Honda Civic DX, 2 portes, manuel, couleur rouge, 177 414 km.
 - 1992 Cadillac Fleetwood, couleur bronze, 8 cyl., 161 100 km, full equip.
- UTILITAIRES**
- 2001 Jeep TJ Spécial édition, manuel 5 vitesses, moteur 4 litres, couleur gris, 39 112 km. À voir!
 - 2000 GMC Sierra 1500, king cab, 4X4, volant ajustable, V8, 4.8 litres, couleur étain, 53 590 km.
 - 2000 Toyota RAV4, automatique, tout équipé, couleur rouge, 53 593 km. Impeccable!
 - 2000 Ford Windstar LX, air **VENDU** très rég. de vitesses, volant ajustable, 58 152 km.
 - 1999 GMC Sonoma SLE, 4X4, king-cab, bien équipé, étain, 62 452 km.
 - 1998 GMC Sierra 1500, king cab, 4X4, marche pieds, roll bar, coul. rouge vin, 77 090 km.
- Peu importe le véhicule que vous cherchez nous pouvons le trouver!**
313, route 277, Lac-Etchemin
625-4040

CAMIONNEURS DEMANDÉS
TEMPS PLEIN

• Camionneurs d'expérience
• Transport de copeaux
• Québec et États-Unis
• 90% local
• Bon dossier de conduite

Pour informations :
TRANSPORT VALMONT MATHIEU & FILS INC.
167, rue Langevin, C.P. 121, Sainte-Justine
Tél.: 383-3239 Garage : 383-5532

Le Permanent
Le Permanent Québec Inc./Courtier

Vendeurs ou acheteurs, c'est toujours agréable de faire affaire avec vous. Je vous souhaite une très bonne année 2003!

Louis Trudel 625-3554

509 MARCHANDISES DIVERSES

POELE A BOIS de cuisine (beige), boxstove, fournaise de salon, annexe à huile blanche, poêle à 2 ponts, chaudières d'étables et couvercles, Lapins congelés. Bas de laine tricotes à la main. Inf: 935-3373

510 SOUFFLEUSES TONDEUSES

SOUFFLEUR A NEIGE John-Deere, 12 forces, \$650. Inf: 883-2350

SOUFFLEUSE A VENDRE de marque Avien 8-33 425\$ négociable en très bonne condition. Info: 883-2084

513 MARCHÉ AUX PUCES

OUVERT A L'ANNEE du mardi au samedi et exceptionnellement DIMANCHE les 8-15-22 décembre. Inf: 418-887-3914 St-Gervais. Vérifiez l'horaire!

518 VOYAGES

ATTENTION! CASINO CHARLEVOIX \$15. avec repas (taxes incluses), départ à tous les jours jusqu'au 24 juin 2003. Manoir Richelieu, départ à tous les jours, 1 nuit/2 jours avec 3 repas, à partir de \$95, par pers. en occ. double (taxes incluses) jusqu'en juin 2003, selon disponibilité. Noël au Casino de Charlevoix 24 décembre incluant transport, le repas, le réveillon de Noël ainsi que la soirée dansante!!! 25 décembre informez-vous sur nos forfaits 1 jour et 2 jours sur Noël. Informez-vous sur nos forfaits 2 jours entre Noël et le Jour de l'An! Venez fêter la Saint-Sylvestre avec nous, incluant bien des surprises et beaucoup de plaisir!!! Faites vite il nous reste quelques places! Pour réservation Mme Aline Plante 418-623-8906 détenteur d'un permis du Québec, Aventure Voyages

600 MESSAGES PERSONNELS

Femme 55 ans, douce, reçoit avec discrétion, secteur Duberger, Qc. Josée: 802-3927

QUE SIGNIFIE NOEL POUR VOUS? Composez 418-882-0814 pour savoir ce que l'Evangile en dit

601 AGENCES DE RENCONTRE

DEJEUNERS RENCONTRE pour personnes seules, tous les dimanches dès 9h00, Restaurant La Différence, Route Cameron Ste-Marie, Relache les 22 et 29 décembre. Reprise le 5 janvier

GARS 24 ans cherche fille 18 ans ou moins, mince, cheveux longs, non-fumeuse car je suis non-fumeur. Appelez au 418-789-2938 ou laissez message (votre non et téléphone) sur répondeur anglais. A bientôt!

LIGNE DE RENCONTRE Liaison d'Amour. Le Père Noël vous aide à trouver l'âme sœur pour le trépas des fêtes. \$25, pour 30 jours illimités de minutes! Et Joyeuses Rencontres! Nouveauté pour les femmes! Votre boîte vocale peut vous rapporter \$100. Bienvenue aux hétéros, gais, couples, composez le 514-766-5029. Service 24hrs. Spécial bloc à \$0.01 la minute 1-900-561-0007. Pour les rencontres d'un soir, appel osé en direct 1-900-830-9900, \$2.45/minute (pour 10 minutes) (+taxes) ou le 1-418-976-3999 \$15./appel (\$99/min.). Visa/Mastercard 514-761-3999, (1-800-571-3999 pour les gens de l'extérieur), www.3xxx.com

601 AGENCES DE RENCONTRE

ESCORTE/OCCASIONNELLE: accueillante, douce, blonde, belle apparence, reçoit/déplace avec discrétion, 10h00 a.m. à 3h00 a.m. Bienvenue aux voyageurs. Québec 418-836-1410 Sandra

TELE SEXE: le réseau rencontre qui fesse! Le réseau le plus hot en ville! Oh Oh Oh... le Père Noël vide son sac! Hey! Les gars! Recevez 20% plus de fesses sur tous vos achats de fesses effectués entre le 22 novembre et le 31 décembre 2002 Gratuit pour les femmes! Nouveauté! Mesdames accumulez des points c'est payant! Des milliers de dollars en prix. Composez dès maintenant le 514-768-3999 pour faire des rencontres qui sortent de l'ordinaire. Achetez 500 fesses +++++ pour \$25, en composant le 1-900-643-7700. L'autre numéro à composer pour du sexe instantané est le 1-514-976-7393 pour les gens des codes régionaux 450 et 514 seulement \$25, pour 500 fesses +++ Bénéficiez de rabais intéressants en payant par Visa/Master-Card en composant le 514-768-3999 et en appuyant sur le 0. Pour adultes avertis seulement. www.1-976-sexe.com

602 SCIENCES OCULTES

****A LA MAISON JO SOLEIL. Voyantes expérimentées à votre écoute en direct 24h/24 7jrs/7, 18 ans + pour seulement \$4.25 la min. Vous serez enchanté des résultats obtenus par votre consultation que ce soit sur le plan SANTE, ARGENT, AMOUR, TRAVAIL, PROTECTION. Définition des rêves ainsi que vos numéros chanceux de loterie personnels. Prédiction annuelle et mensuelle. Composez dès maintenant le 1-900-451-8883 pour consultation en direct. Info gratuit ou consultation privée 514-869-8435 Page w e b http://pages.infinit.net/josoleil

8 MINUTES GRATUITES! Je suis Justine, j'ai 43 ans d'expérience en voyance tarot et numérologie, mes collègues sont: Claudette, voyance et cartomancie; Mindy médiumnité, rêves et voyance, nous sommes de véritables voyantes hautement qualifiées. Vous serez surpris par l'extrême précision de nos prédictions. Message important: pour les gens qui sont à la recherche d'une ligne de voyance hautement compétente, sachez que 90% de nos appelants sont fidèles à nous depuis 1995. Les gens reviennent toujours vers la qualité. Amour, bonheur, argent, santé, naissance, etc. 24h \$3.79/min. 1-900-451-5276

ASTRO-CLUB ligne de voyance en direct 24 heures à seulement \$2.85/minute. Consultez dès maintenant nos astrologues et nos tarologues d'expérience au 1-900-830-6767. Clinique d'ésotérisme du Québec avec Louise Haley (madame Minou) 1-900-561-1212, pour consulter Mme Minou faites l'extension 2079, \$4.89/min, gratuit, 514-768-2000 ou 1-800-799-6395 (gens de l'extérieur), visa, mastercard, \$2.59/min. (+taxes), www.predictions2000.com

ATTENTION! ATTENTION! 9 minutes gratuites! Eh oui, en composant le 1-900-451-6675 vous pourrez parler avec des spécialistes dans le domaine du tarot, de la numérologie, de l'astrologie, et la voyance pure. Ils pourront répondre à vos questions d'amour, d'argent, de bonheur et encore plus! Profitez-en pour savoir ce que vous réserve l'année 2003. Et oui 9 minutes gratuites! Composez dès maintenant l'Ere du Verseau au 1-900-451-6675 à \$3.79/min. seulement. 18 et plus! 1-900-451-6675

602 SCIENCES OCULTES

AVEZ-VOUS JAMAIS fait face à la vérité des prophéties? Non? C'est parce qu'il y a trop de charlatans. Faites-moi confiance et vous en frissonnez. Sur les événements de votre passé, les événements actuels et votre futur. Inf: 1-900-561-8728 (\$3.99/min., 18ans+)

APPEL SOLUTION: aide et soutien psychiques. Astrologue réputée, voyance naturelle, plus de 20 ans d'expérience. Mme De Gaspé, 1-900-643-5779, \$2.99/min. 18 ans et plus... Possibilité de minutes gratuites

TELE-VOYANCE avec Céléste. Tel que vu à la télévision sur les ondes de TQS et de TVA. Spécial Visa/Master-Card, seulement \$2.99 la minute 1-866-voynance et aussi payable par Western Union. Nouveau: consultation en personne avec Céléste, pour inf.: 1-866-voynance. Consultez dès maintenant nos astrologues ou tarologues d'expérience pour vos questions d'amour, de travail, de finances... Réponse rapide et précise. \$4.49 la minute (+taxes) au 1-900-561-3000

603 PERDU / TROUVÉ

DECOURAGEMENT, tristesse, moments difficiles! Dans ta peine, se savoir écouter, ça libère. 642-2723. GRATUIT

700 FAVEURS OBTENUES

REMERCIEMENTS A LA VIERGE MARIE pour faveur obtenue avec promesse de faire publier. M.D.

REMERCIEMENTS A ST-JOSEPH pour faveur obtenue avec promesse de faire publier. M.A.B.

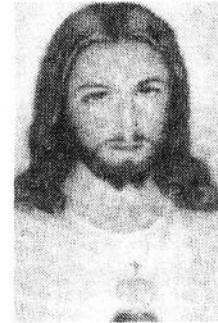
REMERCIEMENTS AU SACRE-COEUR DE JESUS pour faveur obtenue avec promesse de faire publier. J.B.L.

REMERCIEMENTS AU ST-ESPRIT ET SACRE-COEUR DE JESUS pour faveur obtenue avec promesse de faire publier. G.G.

REMERCIEMENTS AU SACRE-COEUR DE JESUS pour faveur obtenue avec promesse de faire publier. C.B.A.

700 FAVEURS OBTENUES

PRIERE INFALLIBLE A LA VIERGE MARIE Fleur toute belle du Mont-Carmel, vigne fructueuse, splendeur du ciel, mère bénie du Fils de Dieu, assistez-moi dans mes besoins, étoile de mer, aidez-moi et montrez-moi que vous êtes ma mère. sainte Marie, mère de Dieu, reine du ciel et de la terre, je vous supplie du fond du coeur de m'appuyer dans cette demande. (Formuler ici sa demande). Personne ne peut résister à votre puissance, ô Marie, conçue sans péché, priez pour nous qui avons recours à vous (3 fois). Sainte Marie, je remets cette cause entre vos mains (3 fois). Faites cette prière 3 jours de suite et vous devez ensuite la publier. La faveur vous sera accordée. C.B.

REMERCIEMENTS AU SACRE-COEUR

Que le Sacré-Coeur de Jésus soit loué, adoré et glorifié à travers le monde entier pour les siècles et des siècles. Amen. Dites cette prière 6 fois par jour pendant 9 jours et vos prières seront exaucées même si cela semble impossible. N'oubliez pas de remercier le Sacré-Coeur avec promesse de publier quand la faveur sera obtenue. (H.L.)

Aux familles que le deuil afflige la direction et le personnel de La Voix du Sud expriment leurs plus sincères condoléances

Sports

Pro Lac et Saint-Éphrem en tête du classement de la L.J. BB Beauce-Frontenac

(AP) Ses deux victoires de la fin de semaine dernière ont permis au Pro Lac de se hisser au premier rang du classement de la Ligue de Hockey Junior BB Beauce-Frontenac à égalité avec Saint-Éphrem qui a toutefois une partie en main.

Contre L'Express Tuac de Saint-Gédéon qu'il recevait le vendredi 20 décembre, un but de Mathieu Boulet à 1:55 à jouer a, dans un premier temps, permis au Pro Lac de l'emporter au compte de 4 à 3. Alexandre Drouin du Pro Lac a fourni un but et une aide lors de ce match.

Contre les Sénateurs, le lendemain, Vincent Tanguay a inscrit deux buts

pour donner une deuxième victoire consécutive de 4 à 3 au Pro Lac. Ludovic Asselin pour les perdants a inscrit 1 but et fourni une aide lors de ce match alors que Nicolas Ouellet du Pro Lac aidait la cause des siens en fournissant deux aides.

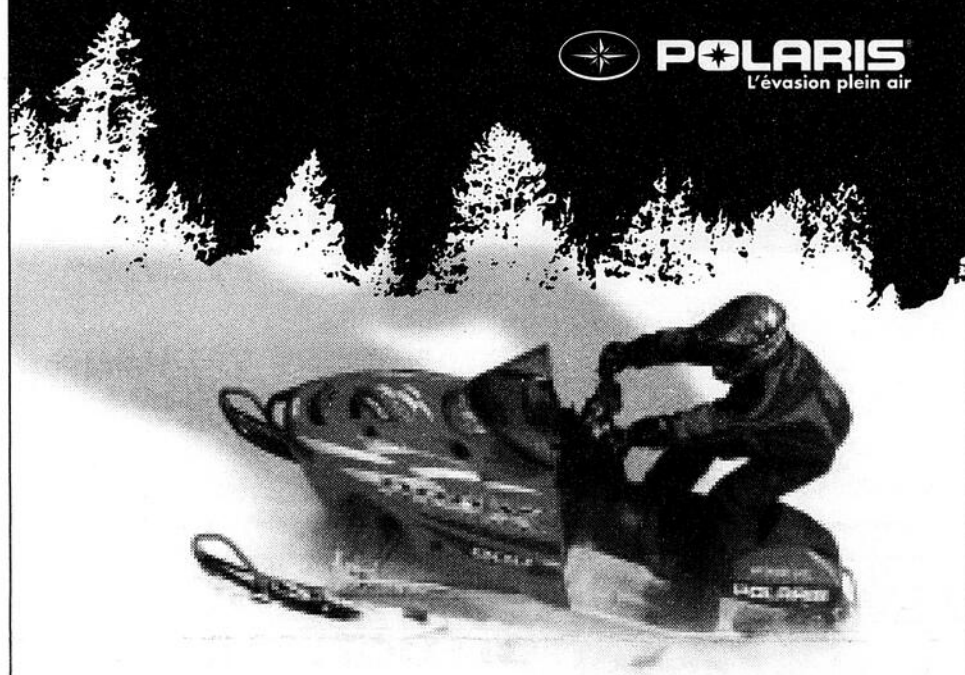
VICTOIRE DES SÉNATEURS

Avant de subir la défaite devant Pro Lac, les Sénateurs de Bellechasse avait inscrit une victoire devant les Aigles de Black Lake à qui ils ont rendu visite, le 20 décembre. Avec chacun un but et un aide, Alexandre Samson, Jean-Phillipe Bolduc, Mathieu Morissette et Jérôme

400\$*

SOYEZ PAYÉ POUR UTILISER LA MEILLEURE MOTONEIGE AU MONDE.

Pour une période limitée, achetez une nouvelle motoneige Polaris admissible et recevez jusqu'à 400 \$ directement de Polaris. Choisissez le nouveau modèle Pro X ou XC SP et expérimentez la puissance dominante du moteur Polaris Liberty™ refroidi par liquide et la performance du châssis des modèles PRO X ou EDGE. Ne tardez pas! Cette offre de remise prendra fin avant que vous ayez pu dire « meilleurs performeurs » alors consultez votre concessionnaire Polaris dès aujourd'hui.



MAURICE Brousseau & FILS
STE-JUSTINE
(418) 383-3212
Internet: www.mbrousseau.com
FINANCEMENT SUR PLACE

Que le temps des fêtes vous soit agréable et que l'an nouveau vous apporte santé, bonheur et prospérité.
Bonne Année 2003!
De toute l'équipe

Cette offre est valide chez les concessionnaires Polaris participants et est sujette à la disponibilité des produits. Les directeurs et employés de Polaris, les motoneigistes de course, les parcs de location ou les parcs gouvernementaux de même que les acheteurs du programme « Snow Check Select 2003 » ne peuvent pas se prévaloir de cette offre. *Le montant de la remise au consommateur varie selon le modèle choisi. Consultez votre concessionnaire Polaris participant pour obtenir les détails et connaître les modèles admissibles. Veuillez prévoir jusqu'à 12 semaines avant de recevoir le chèque. Cette offre ne s'applique à aucun des modèles des années 2002 et 2003, soit: les modèles WideTrak, 120 et 440, tous les modèles XC SP, RMK et Super Sport du programme Snow Check Select dotés d'options personnalisées, les modèles 800 RMK Vertical Escape, de même que les modèles des années 2001 et antérieures. Polaris recommande à tous les conducteurs de motoneige de suivre une formation. Ne tentez pas d'effectuer des manœuvres qui dépassent vos habiletés. Portez toujours un casque de sécurité et autres équipements de protection. ©2002 Polaris Sales Inc.

Nécrologie

Messe anniversaire



Gisèle Roy Audet

Soixante-dix ans de vie, ce n'est quand même pas rien, soixante-dix ans de vie bien remplie de bonheur, c'est encore plus. Gisèle a embelli notre vie à tous. Chacun et chacune se souviennent de :

- Son enthousiasme et sa curiosité
- Sa fierté et sa dignité
- Sa grandeur d'âme et son respect pour les autres et les idées des autres
- Sa disponibilité et sa générosité envers les siens et envers ses concitoyens
- Son courage dans la maladie et les épreuves qu'elle a dû traverser

Mais surtout nous nous souvenons de cette femme attachante qui a eu une vie remplie d'amour, inconditionnel, pour son mari, ses enfants, ses petits-enfants, ses frères et soeurs, beaux-frères et belles-soeurs, neveux et nièces et ses amis.

Une messe anniversaire sera célébrée en mémoire de GISELE ROY AUDET, le mardi 31 décembre 2002 à 20 heures en l'église de Saint-Léon-de-Standon.

Parents et amis sont invités à se joindre à nous.

Marie-Louis, Louise, Danielle et Catherine

Plus de 20 ans d'expérience

Cheminées Bellechasse enr.



• Entrepreneur de cheminées de tous genres

Licence : 112-827
Jean-Guy Lamontagne
41, Fournier, C.P. 216
Saint-Carnille, Bell., G0R 2S0 (418) 595-2184
Régie du bâtiment du Québec : Licence : 8101-0415-39

L'atome Pro-Lac BB champion à La Pérade

L'équipe atome Pro-Lac BB a remporté le tournoi de Sainte-Anne de La Pérade disputé la fin de semaine du 13, 14 et 15 décembre derniers.

Ce championnat, le Pro Lac l'a

acquis suite à une victoire de 3 à 2 contre les Lynx de Trois-Rivières, un match nul de deux à deux contre les Aigles des Charles-Beauport-Iles d'Orléans, puis des victoires de 3 à 2 et

de 2 à 1 contre les Prédateurs de Trois-Rivières et, finalement, une victoire décisive de 7 à 1 contre les Aigles de Charlesbourg-Beauport-Iles

d'Orléans. Félicitations aux jeunes champions que l'on aperçoit sur la photo.



Gain difficile pour le Lapointe Autos

(SL) « Il n'en aura pas de faciles », nous disait Claude Ruel il y a quelques années. Les joueurs du Lapointe Autos de Saint-Damien,

meneurs dans la LHBBF, affrontaient l'équipe de dernière place, Black-Lake, le 21 décembre dernier et ceux-ci leur ont donné une bonne frousse, s'inclinant 7-6.

C'est un but de Guillaume Beaulieu inscrit en fin de 3e période qui a permis à Saint-Damien de signer ce gain qui leur permet de maintenir l'avance de 5 points sur Saint-Joseph.

Jean-François Tanguay a mené l'attaque des siens avec deux buts et trois aides, suivi d'Olivier Couture, avec deux buts et deux passes, et de Martin Chabot qui a un but et une aide.

Dans les autres rencontres du week-end, mentionnons que Saint-Éphrem a subi deux revers en autant de sorties, s'inclinant 2-1 à Saint-Pascal vendredi et 6-3 devant Saint-Pamphile le lendemain. Les Justiciers de Saint-Joseph l'ont pour leur part emporté 2-1 devant Saint-Victor.

Au classement général, Saint-Damien mène donc avec 32 points en 18 parties, contre 27 pour Saint-Joseph qui a toujours un match en main. Saint-Pascal s'est hissé au 3e rang avec 15 points en 16 matches, à égalité avec Saint-Éphrem qui a toutefois disputé un match de plus. Suivent Saint-Pamphile à 14 points, Saint-Victor à 12 et Black-Lake à 8 points.

Éric Poulin de Saint-Damien domine toujours la colonne des pointeurs avec 40 points contre 35 pour Patrice Poulin de Saint-Joseph. Olivier Couture et Steve Lévesque sont tout près derrière avec 34 et 20 points respectivement.

Mercier ont conduit les Sénateurs à une victoire de 5 à 1 sur les Aigles de Black Lake. Cette neuvième victoire des Sénateurs en 21 parties lui a permis de consolider sa mainmise sur la 6e position au classement qu'elle occupe avec 38 points 7 de plus que les Bulldogs de Saint-Joseph au 7e rang du classement.

Ailleurs dans la ligue junior BB Beauce-Frontenac, en fin de semaine dernière, les Beaucerons de Sainte-Marie ont vaincu les Bulldogs de Saint-Joseph 5 à 4 grâce au but de Tony Lafontaine avec 12 secondes à jouer en prolongation, les Warriors de Saint-Éphrem ont battu le Polane de Saint-Georges 7 à 5 grâce aux 2 buts de Kevin Boucher et à sa mention d'aide, les Aigles de Black Lake ont surclassé Prolane 4 à 1, les Beaucerons ont vaincu l'Express TUAC 509 5 à 4, qui a été défait à nouveau, le lendemain, par les Bulldogs au compte de 6 à 2.

PROCHAINS MATCHS LOCAUX

Leurs prochains matchs locaux, Pro Lac le disputera le vendredi 3 janvier à 21:15 alors qu'il accueillera Saint-Georges à l'aréna de Saint-Prosper alors que les Sénateurs accueilleront Saint-Éphrem, le samedi 4 janvier, à l'aréna de Sainte-Claire à compter de 20:40.



Hockey Junior BB PRO LAC

Vendredi le 3 janvier : à Saint-Prosper

reçoit **Saint-Georges** à 21h15

À VENIR

11 janvier à Saint-Prosper, reçoit Saint-Gédéon (20h45)

17 janvier à Lac-Etchemin, reçoit Bellechasse (21h15)

Centre d'auto
Jean Morin

Nos commanditaires:



TOUS LES PNEUS D'HIVER EN SOLDE!

Soldé, à partir de **53⁹⁹** ch. P155/80R13
PNEUS D'HIVER ROADHANDLER^{MD}
GLACE ET NEIGE PLUS

Série n° 19000.

Autres formats, soldé **58,99-103,99** ch.

OUVERT LE DIMANCHE
de 10h à 17h

ROADHANDLER

rabais **50%**

PNEUS ROADHANDLER

MAXIMIZER PLUS^{MC}

Série n° 49000.

Soldé, à partir de **50,99** ch. P175/70R13.

ROADHANDLER

PNEUS ROADHANDLER MAXIMIZER PLUS

GARANTIE DE 115 000 KM
CONTRE L'USURE*

Dimensions	Soldé, ch.
P185/75R14	57,99
P195/75R14	61,49
P205/75R14	64,99
P185/70R14	61,49
P195/70R14	64,49
P205/70R14	66,99
P205/70R15	70,99
P185/65R14	66,49
P195/65R15	71,49
P205/65R15	72,49

Autres formats aussi en solde

à partir de **74⁹⁹** chac., avec reprise**

BATTERIE DIEHARD^{MD}

WEATHERHANDLER^{MD}

Série n° 50700.

74,99-89,99 ch., avec reprise**.

**Les 5 \$ de dépôt à l'achat d'une batterie neuve chez Sears vous sont remboursés quand vous rapportez la vieille batterie pour le recyclage



*Détails complets chez Sears

service auto  SEARS^{MD}

PRIX EN VIGUEUR JUSQU'AU SAMEDI 4 JANVIER 2003, DANS LA LIMITE DES STOCKS

Découvrez tous les côtés de Sears^{MD}

Place Fleur de Lys 529-9861 Poste 228

Place Laurier 658-2121 Poste 228

Lévis 833-4711 Poste 228

Bonne
et prospère
année!

SEARS^{MD}

NEO11A03

© 2003, Sears Canada Inc.

QUALITÉ • FRAÎCHEUR • SERVICE

29



**Tous ensemble
Bonne Année!**

Du 27 décembre 2002
au 3 janvier 2003

CITRON
É.U.
4 pour **1,29\$**

CAROTTE
QUÉBEC
SAC 5 LBS
1,29\$ /ch

ORANGE DE CALIFORNIE
SANS PÉPINS
18 pour **2,99\$**

ÉPINARD CELLO
SAC DE 170 gr
1,19\$ /ch

SAMEDI - DIMANCHE - LUNDI
**PATATE
RUSSET**
SAC 5 LBS
I.P.E.
1,29\$ /ch

MARDI - MERCREDI -
JEUDI - VENDREDI
**POMME
EMPIRE**
SAC 3 LBS
QUÉBEC
99¢ /ch

PIMENT VERT
É.-U.
PRÉ-EMBALLÉ
1,29\$ /lb

RADIS
454 gr
É.U.
1,29\$ /ch

Horaire du magasin pour la période des fêtes

LUNDI	MARDI	MERCREDI	JEUDI	VENDREDI	SAMEDI	DIMANCHE
				27 8h30 à 21h00	28 8h00 à 18h00	29 8h00 à 18h00
30 8h00 à 21h00	31 8h00 à 17h00	1 FERMÉ	2 12h00 à 18h00	3 8h00 à 21h00	4	5 RETOUR À LA NORMALE

CHOU VERT
QUÉBEC
59¢ /lb

ÉCHALOTE
É.-U.
2 pour **98¢**

**CONCOMBRE
DE JARDIN**
É.U.
2 pour **1,00\$**

**MÉLANGE PRINTANIER
DU PÈRE NATURE**
1,99\$ /ch

CLÉMENTINE
MAROC ou ESPAGNE
1,39\$ /lb

POIREAUX
QUÉBEC
3 pour **1,99\$**

*La Table
Du Père Nature*

*Menu du
temps des
fêtes*

\$ 24,75

Le flan de minis pétoncles au blanc
de poireaux et aux pommes.
Ou
Emincé de suprême de volaille fumé
au vinaigre de cassis.

Soupière du jour ou salade verte
ou salade césar.

Notre filet mignon de bœuf Wellington,
sauce vin rouge au porto.
Ou
Le suprême de canard de Normandie grillé
au poivre vert et à la fine champagne
Ou
Escalope de saumon frais de l'Atlantique
poché au basilic et aux crevettes de Matane.

Notre chariot de desserts.
Café, thé ou infusion.

Pour informations: (418) 227 0888

29

**CHEZ Les Pères Nature LA QUALITÉ EST LE FRUIT D'UNE
RECHERCHE ET NON UN ACCIDENT DE PARCOURS.**

Saint-Georges, 1ère Avenue - Sainte-Marie, boul. Vachon

29