

Boucherville Longueuil

Voici l'encart de votre arrondissement!

Renseignements : **449-3131**

Bureau d'arrondissement
500, rue Rivière-aux-Pins
Boucherville (Québec) J4B 2Z7

Site Internet : www.ville.longueuil.qc.ca

ici longueuil • Octobre 2002 • Volume 1 • Numéro 2



Message de la présidente

Chères concitoyennes,
Chers concitoyens,

Après un été dont, j'espère, vous avez tous pleinement profité, voici que déjà l'automne frappe à notre porte, apportant à sa suite un tourbillon de nouvelles activités. Septembre, vous en conviendrez, est un mois en « r » : rentrée au bureau, rentrée scolaire et reprise des activités qui meubleront nos soirées à présent que nous devons troquer nos maillots pour « la p'tite laine ». Ce temps plus frais nous pousse à nous activer, surtout en cette période de l'année plutôt chargée.

L'arrondissement de Boucherville ne fait pas exception à la règle. Pour la rentrée 2002, nous avons élaboré pour vous un menu d'activités riches et diversifiées, auxquelles je vous invite à participer en grand nombre. Sports, loisirs, rencontres, chacun est assuré de trouver, ici même dans son arrondissement, de quoi se concocter un programme à son goût et à sa mesure.

Toutes ces activités contribuent au plaisir de vivre à Boucherville et, à cet égard, deux événements importants ont eu lieu simultanément au début de septembre : l'inauguration officielle du parc Vincent-d'Indy et le dévoilement de la sculpture qui orne maintenant la façade de notre centre multifonctionnel. Cette œuvre de Claude Milette est intitulée *Foisonnement*, un titre

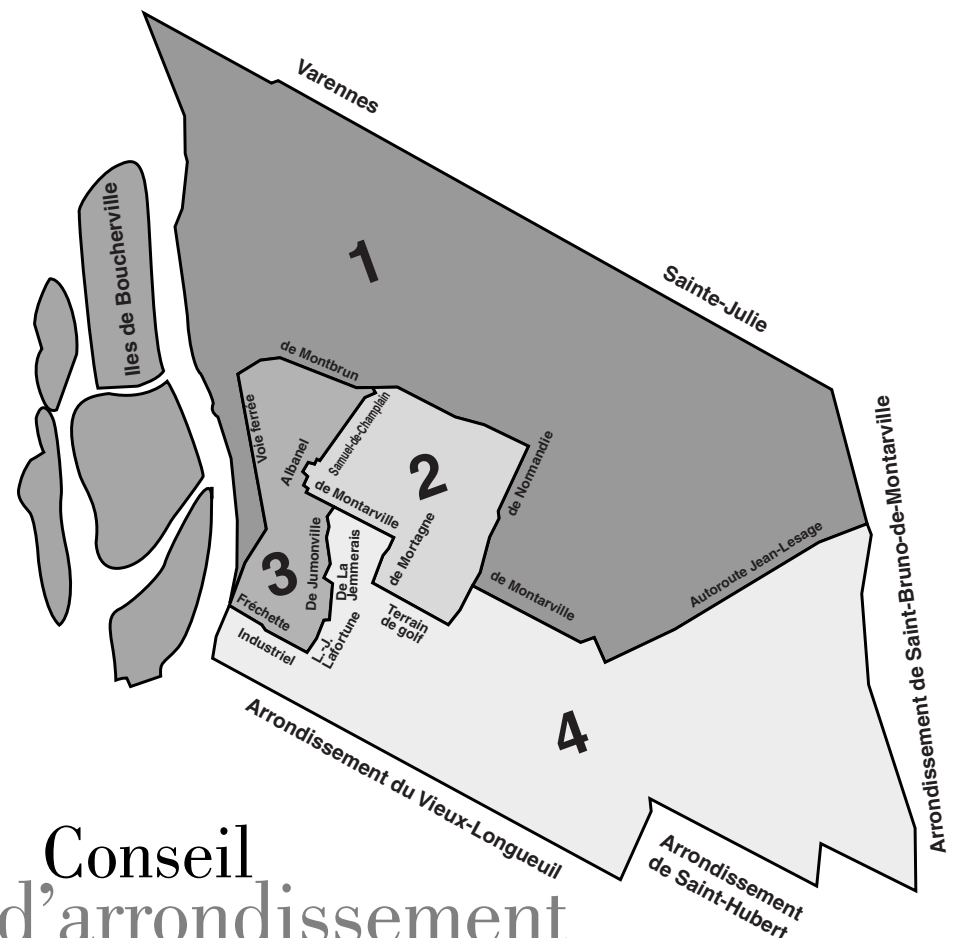
particulièrement approprié tant à l'œuvre elle-même qu'au foisonnement de vie communautaire et d'activités dont le centre multifonctionnel est le théâtre.

Le dynamisme de Boucherville tient à la participation active de ses résidents à la gestion et à la vie démocratique de leur arrondissement. Pour ce, il importe que les citoyens soient bien informés et c'est dans cette perspective que nous vous présentons dans cette édition la carte des districts de l'arrondissement, de même que la liste des conseillers qui les représentent. Surtout, n'hésitez pas à communiquer avec eux et à leur faire connaître vos opinions et vos préoccupations.

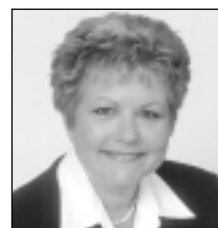
Dans ce tourbillon d'activités, je souhaite à tous et à toutes, une très bonne rentrée !

La présidente de l'arrondissement de Boucherville,

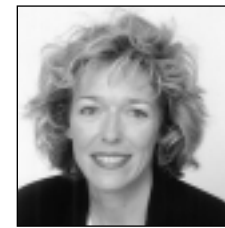
Francine Gadbois



Conseil d'arrondissement



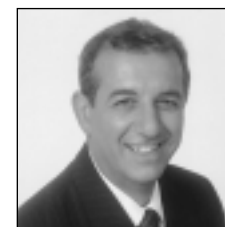
District n° 2 :
Francine Gadbois
Présidente
d'arrondissement
Membre du comité
exécutif
Responsable du
développement
économique



District n° 1 :
Denise Fillion



District n° 3 :
Serge Laramée
M. Laramée agira également à titre de
président suppléant de l'arrondissement de
Boucherville des mois d'octobre à janvier
prochains.



District n° 4 :
Elie Saab

Séances du conseil d'arrondissement

Les prochaines séances publiques auront lieu les lundis 7 octobre, 11 novembre et 9 décembre à 20 h, à la salle Pierre-Viger, 500, rue de la Rivière-aux-Pins.

On peut joindre la présidente ou les membres du conseil d'arrondissement par téléphone au 449-8217.

Deux cérémonies officielles au parc Vincent-d'Indy

C'est le 18 septembre dernier que le conseil d'arrondissement procédait à l'inauguration officielle du parc Vincent-d'Indy, de même qu'au dévoilement de la nouvelle sculpture installée en façade du centre multifonctionnel de Boucherville.

CLAUDE MILETTE : UN CATALYSEUR DU LANGAGE DES ESPACES URBAINS ET NATURELS

C'est au sculpteur Claude Millette que l'arrondissement de Boucherville a confié la création de l'œuvre devant orner la façade de son nouveau centre multifonctionnel.

Intitulée *Foisonnement*, l'œuvre se veut un ensemble d'éléments organiques qui créent un effet de mouvement, en contrepoint à l'architecture sobre et géométrique du centre multifonctionnel, centre névralgique du parc Vincent-d'Indy.

Inséré dans un paysage modelé et façonné, lieu de détente et de recueillement propice à l'introspection et aux rencontres, le centre multifonctionnel est aussi un hommage à la création et c'est dans cet esprit que Claude Millette a conçu son œuvre : « La référence à la nature y est évoquée par le mouvement des formes dans l'espace, tel des végétaux géants poussés et agités par les vents dominants. Leur empreinte dans le sol d'accueil suggère aussi la morphologie des plantes. Les dimensions s'intègrent aux proportions des lieux, tout en dominant l'échelle humaine. »

La localisation de l'œuvre sur le parcours piétonnier crée par ailleurs un effet de proximité en offrant un point de repère aux promeneurs et visiteurs. À l'image du concept audacieux et innovateur du parc Vincent-d'Indy, Claude Millette vient souligner, avec *Foisonnement*, la réussite de l'intégration de la nature à l'activité humaine et urbaine.

LE PARC VINCENT-D'INDY : UN CONCEPT AUDACIEUX ET INNOVATEUR

Œuvre environnementale conçue par un sculpteur et à laquelle ont participé des paysagistes, des architectes et des ingénieurs, le parc Vincent-d'Indy témoigne d'une symbiose étonnante entre la planification urbaine, les préoccupations environnementales et la volonté d'accroître la qualité des services à la population. L'originalité et la singularité de ce concept d'aménagement écologique complet et intégré ont d'ailleurs été reconnues au printemps dernier par un Phénix de l'environnement. Car au-delà de sa valeur esthétique, cette grandiose sculpture environnementale, avec ses quatre pyramides et son lac en forme de feuille, est d'abord et avant tout une réponse innovatrice à un problème d'aménagement urbain.

En effet, le développement du secteur Harmonie de l'arrondissement de Boucherville se heurtait à des problèmes majeurs de gestion des eaux pluviales. Pour y remédier, une équipe pluridisciplinaire a mis au point un concept permettant d'associer des éléments fonctionnels aux composantes paysagères. Ce concept se développe sur trois fronts : le plan d'eau, le relief et l'intégration architecturale du centre multifonctionnel.

Ainsi, le lac en forme de feuille fait fonction de bassin de rétention des eaux pluviales, dont la contribution majeure est de réduire l'érosion et les charges polluantes au fleuve Saint-Laurent et au ruisseau Sabrevois, situé à proximité du parc. Nées de l'utilisation des déblais de creusage du lac, les quatre pyramides de verdure permettent notamment de dévier les eaux de pluie et de dissimuler le stationnement. Le concept met aussi de l'avant diverses autres solutions environnementales, telles que l'installation de trois éoliennes sur la passerelle qui procurent

l'aération requise pour le contrôle de la qualité de l'eau, des marais filtrants très efficaces pour le traitement de l'eau du lac, l'introduction faunique (poissons, etc.) et la stabilisation végétale des rives.

La réalisation du parc Vincent-d'Indy, qui s'est échelonnée sur deux ans, a nécessité la collaboration de plus d'une cinquantaine de personnes, et cela sans compter les participants aux divers comités et mécanismes de participation et de consultation, dont l'apport au développement du projet s'est avéré précieux. Outre le Service du génie de Boucherville et le ministère de l'Environnement du Québec, c'est à la firme d'ingénierie CIMA+, aux architectes de Schème inc., aux spécialistes en lacs urbains de l'entreprise À fleur d'eau et aux entrepreneurs L.A. Hébert et Benvas que revient le crédit de cette réussite remarquable à tous points de vue.

Situé dans le pôle central de Boucherville, le parc Vincent-d'Indy permet l'augmentation des espaces dédiés aux activités récréatives dont dispose la communauté bouchervilloise, rehaussant encore la qualité de vie de notre milieu. Les piétons et cyclistes trouveront dans ce cadre enchanteur de nombreux sentiers à

explorer. La passerelle pour piétons contribue d'ailleurs à créer un parcours insolite vers le lac en reliant le pavillon à la jetée principale. Les promeneurs pourront s'y arrêter un moment pour y écouter, l'été, le chant des oiseaux ou, l'hiver, les rires joyeux des patineurs. En toutes saisons, le parc Vincent-d'Indy deviendra vite un rendez-vous privilégié pour tous les résidents de l'arrondissement. On vous y attend, c'est une invitation à ne pas manquer !



De gauche à droite : Elie Saab, conseiller d'arrondissement, Francine Gadbois, présidente d'arrondissement, le sculpteur Claude Millette, Serge Laramée et Denise Fillion, conseillers d'arrondissement, participaient à l'événement.

LA RECETTE TDI

Golf TDI • Jetta TDI

À partir de **1,9%** pour 24 mois
Jusqu'au 30 septembre 2002

vw.com Êtes-vous fait pour Volkswagen?

VERSER 8 \$ DE DIESEL*
METTRE EN MARCHÉ
FAIRE MONTRÉAL - QUÉBEC
RÉPÉTER AU BESOIN



Le moteur turbodiesel à injection directe de Volkswagen a un goût marqué pour les grandes performances. Tellement marqué qu'il vous permet de rouler jusqu'à 1 250 km* avec un seul plein.

Passez voir votre concessionnaire Volkswagen.



DUVAL
VOLKSWAGEN

588, place Trans-Canada, Longueuil

679-0890

www.duvalauto.com

Remise aux diplômés:
programme applicable à la location-bail de
véhicules neufs et non utilisés Golf ou Jetta
2001. Détails chez les concessionnaires
Volkswagen participants.

750\$

*Basé sur la consommation d'une voiture manuelle 5 vitesses : 4,4 L/100 km sur route et 5,6 L/100 km en ville, selon le Guide de consommateur de carburant de Transports Canada. Taux non applicable à la Jetta familiale. Taux de financement de 1,9% offert pour un terme jusqu'à 24 mois. Autres taux de financement offerts : 2,9% jusqu'à 36 mois, 3,9% jusqu'à 48 mois et 4,9% jusqu'à 60 mois. Sujet à l'approbation de crédit de Volkswagen Finance. Offre en vigueur jusqu'au 30 septembre 2002 chez les concessionnaires Volkswagen du Québec seulement. Photos à titre indicatif seulement.

50 ANS
VOLKSWAGEN
C A N A D A

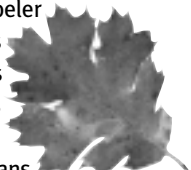
Services aux citoyens

FEU, FEU, JOLI FEU

Le Service de sécurité incendie désire rappeler à tous les résidents de l'arrondissement quelques règlements en ce début de la saison d'automne.

LES FEUILLES MORTES SE RAMASSENT À LA PELLE

Tout d'abord, il faut se rappeler que les feux de feuilles mortes sont interdits sur tous les terrains privés, places publiques, parcs et chantiers de construction ailleurs que dans un foyer situé à une distance de deux mètres de tout matériau combustible tel que les arbres, les arbustes et le feuillage.



FAIS DU FEU DANS LA CHEMINÉE

Ensuite, il est important de s'assurer du bon fonctionnement de sa cheminée et d'en faire effectuer le ramonage à chaque année avant d'y allumer des feux. L'accumulation de créosote sur les parois des cheminées constitue un danger d'incendie important.

Chaque année, l'arrondissement choisit une entreprise de ramonage attitrée pour l'ensemble du territoire. L'arrondissement émet aussi, pour chacun des employés de cette entreprise, une carte d'identité officielle que ceux-ci doivent obligatoirement vous présenter lorsqu'ils se présentent chez vous. Le coût de ce service est fixé par l'arrondissement et comprend les taxes. Le ramoneur est tenu d'émettre des reçus.

Enfin, il revient au propriétaire de chaque immeuble de compléter le nettoyage de la base de la cheminée et du conduit de fumée de l'appareil après chaque ramonage.

Ainsi bien préparé, c'est l'esprit en paix que vous pourrez vous installer au coin du feu et profiter des belles flammes en toute sécurité.

La carte **ACCÈS-BOUCHERVILLE** : un passeport incontournable

Pour profiter de la multitude d'activités du Service du loisir, de la culture et de la vie communautaire de l'arrondissement de Boucherville et pour participer aux activités de ses organismes accrédités, vous devez obligatoirement présenter votre carte **Accès-Boucherville**. Cette carte :

- vous sert de preuve de résidence;
- tient lieu de carte d'abonnement à la bibliothèque;
- tient lieu de carte d'abonnement aux activités sportives (moyennant les frais d'inscription).

À noter que la carte ne sera plus valide si vous déménagez à l'extérieur de Longueuil.

Vite, j'ai besoin d'une CARTE

VOUS POUVEZ VOUS PROCURER VOTRE CARTE ACCÈS-BOUCHERVILLE AUX ENDROITS SUIVANTS :

Bibliothèque Montarville-Boucher-De La Bruère
501, chemin du Lac, au comptoir du prêt
449-8209

Centre sportif Pierre-Laporte
490, chemin du Lac
449-8229

DOCUMENT REQUIS

Pour les moins de 18 ans

Vous devez fournir deux cartes d'identité avec preuve de résidence, dont au moins une avec photo. Les pièces suivantes sont acceptées :

- compte de taxes;
- permis de conduire;
- bail résidentiel;
- relevé de compte récent (électricité, téléphone, carte de crédit, etc.).

Pour les moins de 18 ans

Vous devez présenter l'une des preuves de résidence suivantes; à noter que la carte d'assurance-maladie n'est pas valide pour les enfants :

- bulletin scolaire;
- certificat de naissance indiquant le nom des parents;
- carte d'hôpital.

MODALITÉS

1. Complétez la demande de carte.
2. Fournissez les preuves de résidence demandées.
3. Payez l'abonnement en argent comptant ou par chèque libellé à l'ordre de la Ville de Longueuil :
 - abonnement individuel : 4 \$
 - abonnement familial : 10 \$
 - non-résident : 80 \$
4. Une vignette sera apposée sur votre carte, qui sera valide pour un an (expiration : décembre 2003).

À NOTER :

- Si votre carte expire en décembre 2002, vous devez renouveler votre abonnement dès maintenant pour vous inscrire aux activités d'automne. Au moment de l'inscription, votre carte doit être valide pour toute la durée de l'activité.
- Il est important d'apporter la carte de chaque membre de la famille lors du renouvellement d'un abonnement familial, afin de pouvoir y faire apposer la vignette appropriée.

8 cylindres, 270 chevaux
sous le capot

**Amusez-vous
comme un petit fou**



Intégrer 8 cylindres dans un espace prévu pour 6, personnes n'y croyait sauf Volkswagen. Eh bien la voilà, la toute puissante Passat avec moteur 8 cylindres en forme de W. Un joujou de grande classe qui vous permet des performances époustouflantes et qui vous assure, grâce au système de traction intégrale 4 MOTION^{MC}, de toujours rester collé à la piste. Décidément, vos rêves d'enfant sont exaucés.

La nouvelle PASSAT W8

Êtes-vous fait pour Volkswagen?

vw.com

DUVAL
VOLKSWAGEN

588, place Trans-Canada, Longueuil

679-0890

www.duvalauto.com



Remise aux diplômés:
programme applicable à la location-bail de
véhicules neufs et non utilisés Golf ou Jetta
2001. Détails chez les concessionnaires
Volkswagen participants.

50 ANS
VOLKSWAGEN
C A N A D A

Loisirs et culture

2.



Ne manquez pas le programme de l'automne 2002

Comme toujours, l'automne apporte sa moisson d'activités de sport, de loisir et de culture. En prévision de la rentrée, nous avons procédé, en août dernier, à la distribution du *Programme de loisirs automne 2002* à tous les foyers de l'arrondissement de Boucherville. D'autres exemplaires sont disponibles sans frais, à la réception du Centre sportif Pierre-Laporte, 490, chemin du Lac. Vous y trouverez une foule de renseignements sur toutes les activités qu'offrent votre arrondissement et les organismes accrédités, de même que le programme de la rentrée culturelle.

EXPOSITIONS

MAISON LOUIS-HIPPOLYTE-LAFONTAINE

314, boulevard Marie-Victorin 449-8347

Heures d'ouverture

- Samedi et dimanche 13 h à 17 h
- Jeudi et vendredi 19 h à 21 h

À compter du 1^{er} octobre 2002.

Surveillez les journaux locaux pour connaître la programmation.

GALERIE 500

500, rue de la Rivière-aux-Pins 449-8260

Heures d'ouverture

- Lundi au vendredi 8 h à 12 h et 13 h à 17 h
- Fermé le 14 octobre

La Galerie 500, qui borde la salle du conseil d'arrondissement, offre 22 vitrines d'exposition et accueille les artistes en arts visuels et métiers d'art.

SALLE D'EXPOSITION DU CENTRE MULTIFONCTIONNEL

1075, rue Lionel-Daunais
449-8260 ou 449-2800, poste 300

Heures d'ouverture

- Lundi, mardi, mercredi et vendredi 18 h à 21 h
- Jeudi 15 h à 21 h
- Samedi et dimanche 10 h à 16 h
- Jours fériés 10 h à 16 h

Jusqu'au 6 octobre

Mary Chouinard présente : *Les mots en scène*

Série de tableaux à l'aiguille sur les expressions et leur petite histoire.

9 octobre au 3 novembre

Mario Bélisle présente : *Lumière du monde*

Découvrez des paysages fabuleux de Californie, de France, de Tunisie, de Corée du Sud et du Québec.

6 novembre au 1^{er} décembre

Douze pas avant le vide

Exposition collective des œuvres des artisans montérégiens, lauréats du concours lié à l'édition 2002 de la Biennale d'excellence en métiers d'arts du CMAQ.

1.



THÉÂTRE DES PETITS ET DES GRANDS

CENTRE MULTIFONCTIONNEL DE BOUCHERVILLE

1075, rue Lionel-Daunais
Renseignements : 449-8229 et 449-8260

Dimanche 24 novembre à 13 h 30

Manigances

Les Productions Sac à malice

4 à 12 ans

Espiègle et futée, Alice apprend les rudiments de la magie auprès de son ami Jacques le magicien. Les tours de magie de Jacques et les bouffonneries d'Alice créent des situations loufoques et inattendues.



3.

Ne manquez pas
en 2003

- janvier

1. *Comme chien et chat*

- mars

2. *La maladie fantastique*

- avril

3. *La bouteille au trésor*

BILLETTERIE

Coûts :

6 \$ en prévente

8 \$ au guichet, le jour de la représentation

Pour se procurer des billets, se présenter à la réception du Centre sportif Pierre-Laporte, 490, chemin du Lac.

ASSURANCES AUTO · HABITATION · ENTREPRISE · VOYAGE · CAUTIONNEMENT · VIE

Assurez-vous
à bon prix! **449-ASSUR**

(449-2778)

SANS OBLIGATION

AGENT AUTORISÉ DES
ASSUREURS RÉPUTÉS SUIVANTS



Le Groupe Caron et Ménard ltée

COURTIERS D'ASSURANCES / INSURANCE BROKERS

ET PLUSIEURS AUTRES...