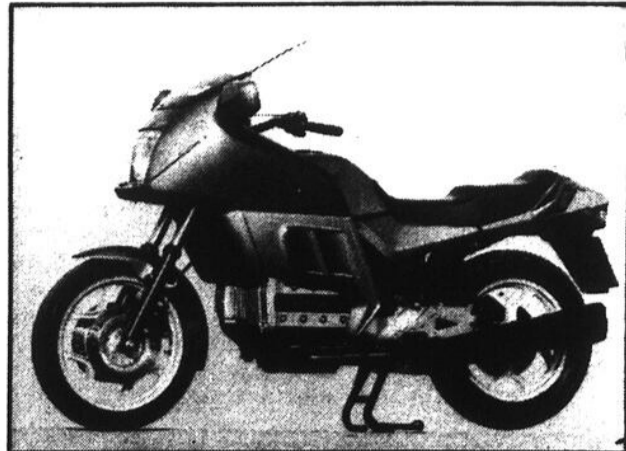
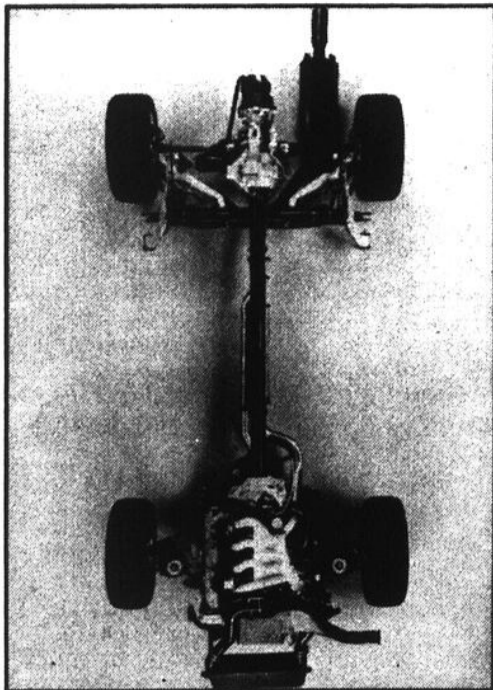
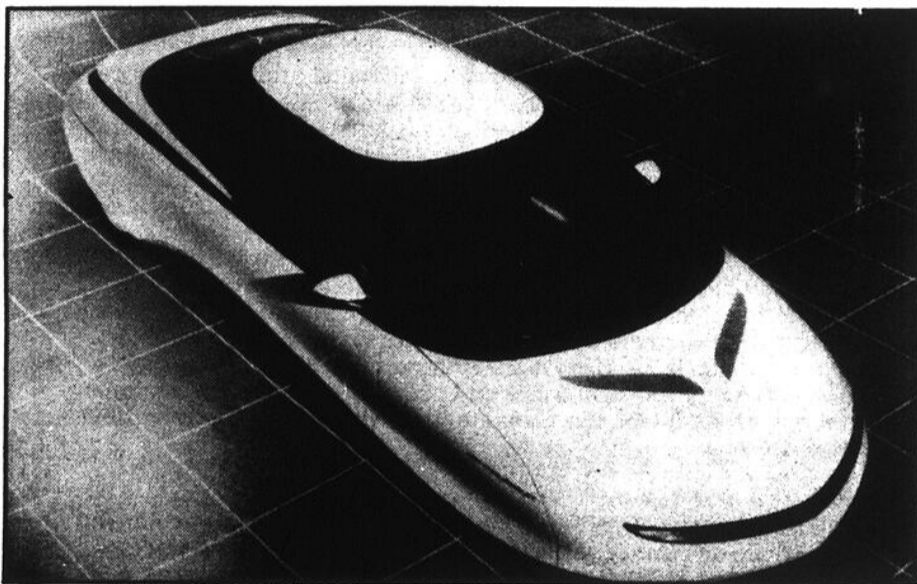
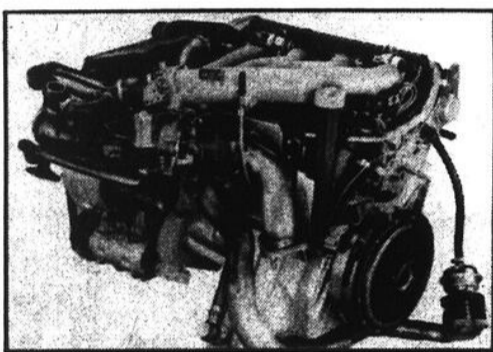


# AUTOMOBILE ET MOTO

S P É C I A L



le saint-laurent-  
l'écho



Nouveautés  
mise au point  
innovations  
entretien

Du 24 avril au 10 mai

## NOUS FÊTONS NOTRE 3<sup>ème</sup> ANNIVERSAIRE

Surveillez notre passeport

**TOUS LES SPORTIFS S'Y DONNENT  
RENDEZ-VOUS**

Pour discuter ou pratiquer leur sport favori: dard et billard

**MAINTENANT TERRASSE AVANT ET ARRIÈRE**

**NOUVEAU**

Cassette "Bloopers"  
**COURSE ET CASCADE  
D'AUTO ET DE MOTO**  
(6 cassettes disponibles)

**L'HÔTE  
BAR**

386A, rue Lafontaine  
Rivière-du-Loup

# Les grandes nouveautés du printemps

Il fut une époque, pas si lointaine, où le dévoilement des nouveaux modèles s'effectuait au cours de l'automne. À cette occasion, les concessionnaires déroulaient le tapis rouge et invitaient "à tour de bras" la population du quartier à venir "bouffer" des hors-d'oeuvre et admirer les dernières nouveautés. C'était le bon temps diront certains, car aujourd'hui des lancements du genre se font sans cesse plus rares et plusieurs manufacturiers attendent le printemps avant de dévoiler leurs nouvelles voitures.

Cette stratégie vise d'abord les voitures à caractère sportif dont la majorité des ventes s'effectuent au cours de la belle saison. Cette tendance s'est par la suite généralisée permettant ainsi aux différents constructeurs de peaufiner la mise au point de nouveaux modèles.

Ceci dit, la présentation printanière en est une spectaculaire et qui ne manquera pas d'en mettre plein la vue. Pour ne rien manquer, nous vous proposons un tour d'horizon de la cuvée printanière, qui incontestablement en est une de grand cru.

## General Motors

À tout seigneur tout honneur, le numéro 1 mondial profite de l'année pour dévoiler pas moins de six nouveaux modèles. La voiture la plus attendue est sans contredit la nouvelle Cadillac Allanté, un cabriolet de luxe dont la mécanique américaine se marie au style italien. Vendue à quelque 75 000\$ la copie, l'Allanté ne sera produite qu'en quantité limitée. La division Chevrolet mettra, pour sa part, l'emphase sur ses nouvelles compactes Corsica et Berretta dont les lignes aérodynamiques témoignent des orientations stylistiques qu'entend prendre la marque. Pontiac dévoile, de son côté, deux exclusivités dont l'une canadienne. Il s'agit de la Pontiac Tempest qui se veut une réplique de la Berretta de Chevrolet. La deuxième attraction de cette division et non la moindre est de retour de la Le Mans qui sera désormais une sous-compacte réalisée en Allemagne et construite en Corée. La division des camions nous réserve, quant à elle, des camionnettes Silverado et Sierra entièrement révisées.

## Ford

Le deuxième constructeur américain est plutôt avare de nouveautés en cette période de l'année. La seule nouveauté digne de mention consiste en l'apparition de la Merkur Scorpio, une berline de grand tourisme conçue et fabriquée par Ford Allemagne. Notons également la disponibilité des Tempo quatre roues motrices et de l'électrisante Mustang Cobra GT.

## Chrysler

Après avoir fait sensations avec son club Shadow et Sudance, à l'automne, la firme Chrysler remet ça ce printemps avec le dévoilement de la nouvelle Le Baron coupé. Cette dernière est sans contredit la plus belle voiture de l'année '87. Par ailleurs, Chrysler offrira une version allongée des fourgonnettes Caravan et Voyager tout en rendant disponible le nouveau V6 de 3 litres qui leur est destinées.

## AMC / Jeep / Renault

Après les années de vaches maigres ce consortium de constructeur revient en force avec le dévoilement de la Renault Médaille, une compacte qui connaît incidemment beaucoup de succès en Europe.

## Hyundai

La populaire firme coréenne introduit une version trois portes à arrière ouvrant de l'Excel alors que la Stellar reçoit un tout nouveau moteur de 2 litres.

## Toyota

Toyota présente essentiellement une version deux portes de sa populaire sous-compacte Tercel.

## Subaru

À moins d'un revirement aussi spectaculaire qu'inusité, la firme japonaise Subaru n'importera pas la Chaser, une sous-compacte à un prix abordable promis, pourtant, à un brillant avenir.



La Volkswagen Fox est sans contredit la voiture la plus en vue en ce printemps 87.

## JOURS COMPARAISON CHEZ POLARIS

RANDONNÉES D'ESSAI GRATUITES



Achetez un VTT Polaris avant le 1<sup>er</sup> juin 1987, et recevez gratuitement un casque de VTT Polaris valeur de 99.95 \$.\* Faites une randonnée d'essai gratuite et nous vous donnerons gratuitement une affiche du VTT Polaris valeur de 5.29 \$.\* Chez les détaillants participants. Quantités limitées.

■ Venez voir le meilleur VTT tout usage, le Trail Boss 250.

■ Essayez le Cyclone, le nouveau VTT à la performance sportive. Sa suspension MacPherson à jambes de force et sa transmission PVT sans sélecteur font du Cyclone le VTT sportif le plus facile à conduire et celui qui vous offre la plus grande douceur de roulement.

■ Vivez l'expérience du nouveau Trail Boss 4x4. Le seul VTT alliant conduite sportive et quatre roues motrices. Le mécanisme "Demand 4 Drive" vous donne automatiquement la traction des quatre roues motrices au moment même où vous en avez besoin.

Passez dès aujourd'hui, et voyez comme il est facile de se sortir de la boue.

\*Prix de détail suggéré par le fabricant.

**POLARIS**  
Rien ne nous surpasse.

**ÉQUIPEMENT  
AGRICOLE  
K.R.T.B. INC.**

411, rue Témiscouata  
Rivière-du-Loup, P.Q.  
Tél.: 867-1062



**Pour tous ceux qui veulent une  
bonne protection dans le domaine  
de l'automobile**

**Nous avons une assurance automobile adaptée à  
tous vos besoins selon votre budget.**

**862-3569**

**Simon Voyer et Castelli Inc.**

Assurances générales  
190 Boul. Hôtel de Ville, Rivière-du-Loup

# dans le domaine de l'automobile

## Honda

Honda profite de la saison printanière pour lever le voile sur sa nouvelle CRX à moteur à seize soupapes et sa Civic familiale à quatre roues motrices.

## Nissan

Après une période plutôt faste, Nissan reprend son souffle mais il n'est pas interdit de croire qu'une 200 SX mue par un V6 de 3 litres pourrait être dévoilée. D'ici confirmation de cette rumeur, ce fabricant japonais tentera de répondre à la demande que crée la Pulsar.

## Mazda

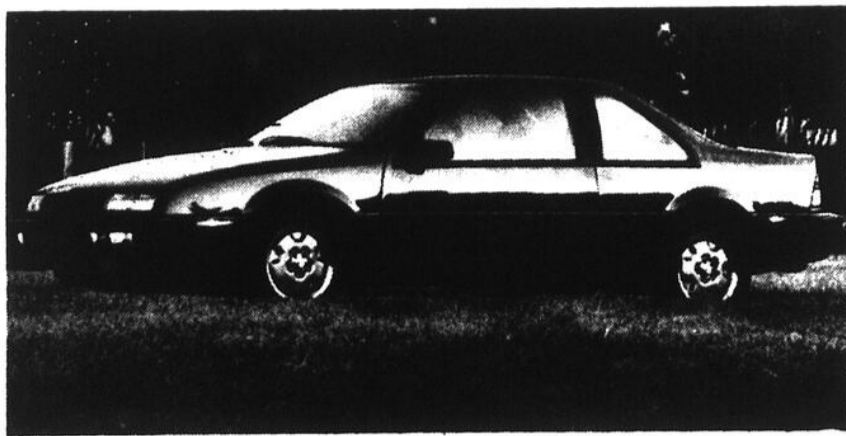
La camionnette B200 est désormais livrable en version quatre roues motrices.

## Suzuki

Ce constructeur nippon mise sur deux nouveautés: la Forsa Turbo et le Samurai Plus pour élargir sa part de marché. Ce qui ne saurait tarder!

## Volkswagen-Porsche-Audi

De ce prestigieux trio germanique émerge Volkswagen dont la Fox et la Golf à seize soupapes s'avèrent deux des vedettes incontestées de ce lancement printanier.



Chevrolet proposera une toute nouvelle compacte dite personnelle: la Beretta. Ses lignes fluides ne manqueront pas de lui attirer les plus beaux regards.



Après des années difficiles, le consortium Renault/AMC mise énormément sur l'accueil qui sera réservé à sa nouvelle compacte la Médaillon.

## Echange Profitable avec MONROE

# AMORTISSEURS ET JAMBES DE SUSPENSION À CHARGE DE GAZ

JUSQU'À **20\$**  
RABAIS SUR LE PRIX DE VENTE

*C'est simple!* Échangez le vieux et adoptez les nouveaux amortisseurs et jambes de suspension à charge de gaz Monroe!

**Les produits à charge de gaz Monroe\* donnent :**

- Meilleure manoeuvre
- Durée prolongée — garantie!

**Inspection gratuite des amortisseurs**  
Pendant une période limitée, les concessionnaires Monroe\* participants inspecteront votre véhicule pour déterminer l'état des amortisseurs et jambes de suspension actuellement installés sur le véhicule.

**Vous n'avez rien à perdre!** Si vos amortisseurs et jambes de suspension sont en bon état, vous l'aurez appris gratis; si un remplacement s'impose, vous pouvez faire un échange en choisissant les amortisseurs et jambes de suspension à charge de gaz Monroe\*.

**Offre de durée limitée!**  
Nous sommes si convaincus que les amortisseurs et jambes de suspension à charge de gaz Monroe\* donneront à votre véhicule "le meilleur roulement au Canada" que du 16 mars au 17 juillet 1987, si vous achetez jusqu'à quatre amortisseurs ou jambes de suspension Monroe\* à charge de gaz, vous pouvez obtenir un rabais de 20,00 \$ maximum.

**Le sweepstake — Échange profitable**  
Faites effectuer une inspection gratuite des amortisseurs, et que en achetez ou non, vous avez automatiquement la possibilité de gagner une familiale Aerostar XLT Ford 1987 (de 25 000 \$) livrée avec un équipement de luxe comprenant :

**VOUS POURRIZ GAGNER 25 000 \$ UNE FAMILIALE AEROSTAR XLT FORD**

ÉCHANGEZ CE COUPON CHEZ LE MARCHAND PARTICIPANT MONROE\* POUR UNE INSPECTION GRATUITE DES AMORTISSEURS

\*Marque déposée de Monroe Auto Equipment Co. of Canada

**FAMILIALE AEROSTAR XLT**

Amortisseurs à charge de gaz Monroe magnum Télécouleur et antenne Pneus radiaux ceintures d'acier toutes saisons P205 75R x 14 Moteur de 3 litres Essuie-glace intermittents Appareil radio AM/FM lecteur de cassette électronique "Super Sound System" Tableau de bord électronique Verrouillage motorisé des portes Lève-vitres motorisé Système de contrôle pour vitesse constante Volant inclinable Dégivreur de lunette arrière Lave-glace/essuie glace de lunette arrière	Climatiseur Quatre sièges type capitaine Servo-direction Servo-freins Galerie de toit Roues stylées Retroviseurs extérieurs noirs orientables Déflecteur à jalousie Feux de signalisation groupés Boîte de signalisation groupés à surmultiplication Boîte de vitesses automatique à surmultiplication Marchepieds Echelle à l'arrière
---	--

**UNI PRO**  
ALIGNEMENT  
GASTON GAGNON INC.

431, rue Lafontaine  
Rivière-du-Loup 862-9133

**MICHELIN**  
Parce que les pneus, c'est important.

Gaston Gagnon prop.

\*Voyez votre marchand pour les détails

**Spécialités**

- Attache-remorques pour tous modèles
- Soudures aluminium et magnésium

**PRIX COMPÉTITIFS**

**AUSSI:** Adaptateur pour clignotant de voitures européennes

**Garage Chs. Ed. Gagnon & Fils Inc.**

224, Témiscouata  
Rivière-du-Loup  
862-2050

Travail fait pour votre **SÉCURITÉ**

# 4

AUTO ECOLE SAISONS enr.

11A, rue Dollard  
Rivière-du-Loup, 862-7643

Permis no: 30103

Ghislain Gagnon, Instructeur  
Propriétaire

**Date des cours:**

Mardi 21 avril	16h15
Lundi 27 avril	16h15
Mardi 5 mai	19h00

COURS DE MOTO OFFERT AU BESOIN



La Yamaha FZR 1000 sera sans contredit l'une des grandes vedettes de la saison.

## La moto en 87

# Les sportives volent encore la vedette

Depuis quelques années, le marché de la moto bat au rythme des "sportives", et le prochain millésime ne fera pas exception à la règle.

Les grands constructeurs nous réservent, une fois de plus, une fournée de modèles qui sauront plaire à ceux qui recherchent une machine performante et maniable dont la technologie est directement dérivée des motos de compétitions.

Les Honda, Suzuki, Yamaha et Kawasaki se livreront donc, de nouveau, une lutte acharnée dans cette catégorie haute-performance qui demeure, et de loin, la plus en demande. De nouveaux modèles viendront, certes, s'ajouter à cette catégorie, mais le fait demeure que la plupart des constructeurs se sont attelés à raffiner leurs machines déjà existantes.

Cadre plus léger, moteur plus performant, freinage amélioré, autant d'aspects qui ont été perfectionnés afin d'offrir au motocycliste une machine hors-pair et à tous les niveaux.

Pas que les sportives

Si les performances et le comportement routier des motos hautes performances font l'unanimité, reste que plusieurs émettent des réserves quant à leur confort sur de longs parcours.

Ceci nous amène à traiter de la catégorie "tourisme" qui regroupe une pléiade de motocyclettes qui sont injustement décrites comme étant des machines exclusivement axées sur le confort et l'apparence. Ces deux aspects sont certes mis en valeur, mais il faut toutefois admettre que ces motos de "tourisme" proposent des mécaniques qui n'ont rien à envier aux motos dites "sportives".

### Le grand tourisme

Au sommet de la pyramide, on retrouve les mastodontes du deux roues, la catégorie dite de "Grand Tourisme", qui s'adressent aux grands voyageurs. Disposant d'un équipement plus que complet, ces motos rendent vos randonnées tout aussi relaxantes et sinon plus agréables que celle d'une voiture.

## BMW propose le système ABS sur certaines de ses motos

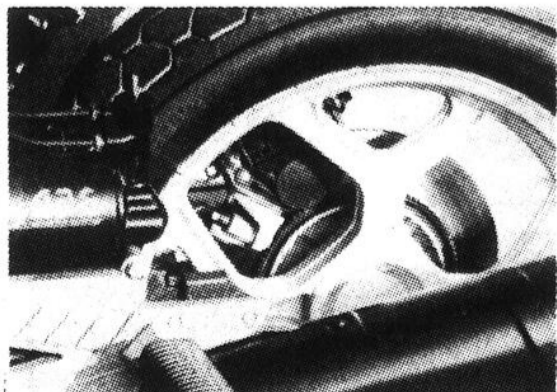
Que vous soyez automobiliste ou motocycliste, le constructeur bavarois BMW n'a plus besoin de présentation.

Connu et reconnu de par le monde comme étant l'un des meilleurs concepteurs de voitures et de motocyclettes, BMW fait encore les manchettes en 87. Alors que les automobilistes auront droit à une nouvelle série 7 et à l'importation de la série M (pour Motorsport), les motocyclistes, eux, pourront se procurer la première moto équipée d'un système de freinage ABS (Anti-Bloc System).

Déjà disponible sur certaines voitures, le système ABS a la particularité d'éviter le blocage des roues en situation d'urgence. Ainsi, en présence d'un faible coefficient d'adhérence, ce système permet aux motocycliste de freiner énergiquement sans risque de voir une roue se bloquer. Il en résulte un contrôle absolu de la moto ainsi qu'une diminution de la distance de freinage.

Conçu par FAG Kugelfischer et BMW, le système ABS qui sera offert en option sur les K 100 RS et K 100 RT est sans contredit l'innovation la plus remarquable dans le domaine de la sécurité active depuis vingt ans, date à laquelle fut introduit le premier système de freinage à disque sur une moto.

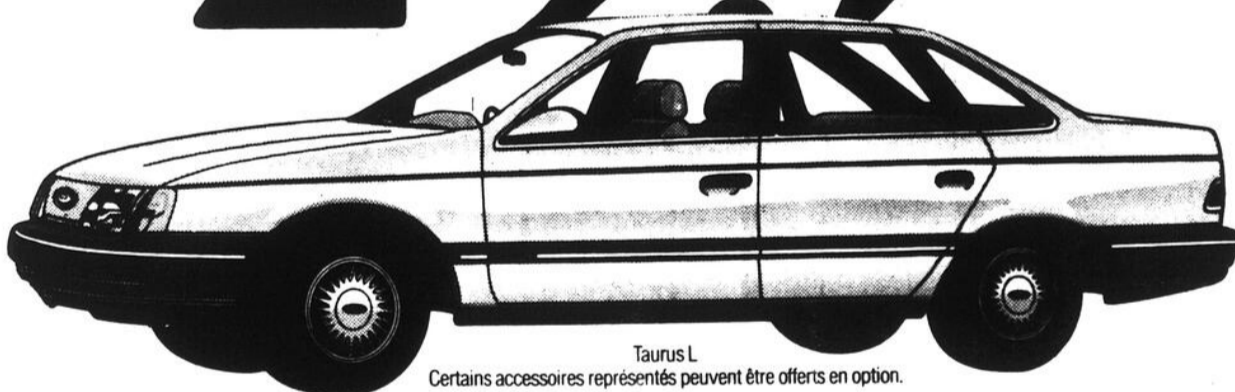
Si certains s'interrogent pourquoi le système ABS a mis tant de temps à faire son apparition sur une moto, sachez qu'il y a des années que ce système est expérimenté par les grands de la moto, mais le poids d'un tel système était encore jugé trop élevé...



La firme bavaroise BMW offrira en exclusivité le système de freinage anti-bloc ABS sur certaines de ses motos.

## L'AVANTAGE de la location Tapis Rouge. LA FORD TAURUS

LOCATION À **293** \$ PAR MOIS



Taurus L

Certains accessoires représentés peuvent être offerts en option.



Ford du Canada croit fermement que la Taurus maintiendra à long terme un excellent rapport qualité/prix. Vous pouvez maintenant louer ce véhicule en ne payant que des mensualités peu

élevées au titre du programme de location Tapis Rouge.

Voici 4 bonnes raisons de profiter du programme Tapis Rouge:

- \* La location à long terme est d'une grande commodité. Vous ne payez que la portion du prix correspondant à la durée d'utilisation du véhicule, et non le plein montant.
- \* Elle élimine la nécessité de revendre le véhicule à l'expiration du bail.
- \* Elle vous permet d'utiliser vos ressources monétaires à d'autres fins.
- \* Utilisée à des fins commerciales, elle vous permet de simplifier les calculs d'impôts.

Demandez-nous tous les détails.

### PLUS obtenez toutes les caractéristiques suivantes:

- Moteur de 2,5 L 4 cylindres HSC à injection électronique du carburant
- Boîte automatique 3 vitesses
- Direction assistée à crémaillère
- Freins assistés
- Traction avant
- Jambes de suspension McPherson à l'avant et à l'arrière
- Jambes élastiques et amortisseurs à azote pressurisé
- Suspension indépendante aux quatre roues
- Rétroviseur de gauche à télécommande
- Radio AM électronique
- Dégivreur de lunette arrière
- Groupe enjoliveur extérieur
- Larges baguettes de flancs
- Phares aérodynamiques à halogène
- Banquette de type avion
- Accoudoir central escamotable à l'avant
- Conduits de chaleur à l'arrière

Garantie de 6 ans ou 100 000 km sur le groupe motopropulseur  
Garantie de 6 ans ou 160 000 km contre les perforations causées par la corrosion  
Demandez-nous plus de détails au sujet de cette garantie limitée.

Le programme de location Tapis Rouge est basé sur un contrat fixe de 48 mois (option d'achat offerte). Le preneur à bail peut devoir acquitter des frais de réparation ou des frais imputables à une usure excessive ou à un kilométrage exorbitant. Le programme est valable à condition de satisfaire aux critères d'assurance et d'évaluation du crédit. Les frais de transport, d'assurance, d'entretien et de réparations de même que la taxe provinciale de vente sont en sus.

## OFFRE DE DURÉE LIMITÉE CHEZ

**Automobile**  
**Rivière-du-Loup**  
L.T.E.E.

7, Côte Saint-Jacques  
Rivière-du-Loup  
862-9517

SERVICE ET PIÈCES



**L'achat d'une voiture d'occasion**

**La prudence est de rigueur**

Le prix d'une voiture neuve étant ce qu'il est, plusieurs consommateurs se tournent vers l'acquisition d'une voiture d'occasion.

Même si plusieurs considèrent qu'une voiture de seconde main revient à "acheter les problèmes des autres", reste qu'en montrant patient, méticuleux et prudent il est possible de mettre la main sur la "perle rare".

En suivant quelques règles élémentaires, vous serez fins prêts à partir à la "chasse" et réaliserez du même coup des économies substantielles.

**L'argent toujours l'argent**

Au même titre qu'une voiture neuve, une voiture d'occasion exige que vous vous arrêtiez sur votre situation financière. Combien êtes-vous disposé à investir dans l'achat d'une voiture. Toutefois, à la différence d'une voiture neuve, nous devez déduire de ce montant une somme qui devra servir aux réparations immédiates ou éventuelles.

Une fois ce premier critère rempli, calculez votre kilométrage annuel moyen. Cet élément est fort important puisqu'il vous permettra non seulement d'évaluer la consommation d'essence que vous recherchez mais aussi facilitera votre orientation. En effet, si vous effectuez 21 000 kilomètres par année, et que la voiture qui vous intéresse affiche 101 000 kilomètres, cela vous indiquera qu'il y a de fortes chances qu'au terme de deux ans une révision mécanique complète s'avèrera indispensable. Cette don-

née vous aidera également à déterminer si la période de financement sera de 24 mois, 48 mois ou 36 mois. Dans l'exemple ci-dessus, il serait illogique de négocier un emprunt de 48 mois, car la voiture a de fortes chances de vous quitter d'ici là.

**La tournée**

Avant d'entamer vos recherches, déterminez quel type de voiture vous intéresse. Une fois votre choix arrêté, tentez de recueillir le plus d'informations sur cette voiture et tout particulièrement son dossier de fiabilité. À cet effet, des organismes tels le CAA ou l'APA pourront vous indiquer les forces et les faiblesses des voitures que vous convoitez en plus du prix auquel vous devez vous attendre à payer.

À ce stade-ci, il est fort à parier que votre liste de voitures s'est grandement allégée. Le moment est donc venu d'effectuer la tournée des commerçants et de lire attentivement les petites annonces classées.

**L'évaluation**

Évaluer la condition d'une voiture n'est pas une mince tâche. C'est pourquoi, il est à conseiller d'amener avec soi un copain afin que celui-ci puisse vous donner son opinion.

Une fois sur place, évaluez tout d'abord la condition de la carrosserie. Attardez-vous aux ailes avant et arrière et au bas de caisse afin d'y déceler la présence de rouille ou d'une trop grande quantité de fibre de verre. Faites fonctionner tous les accessoires (serrures, klaxon, clignotants, phares,

etc.) et ne négligez pas de jeter un coup d'oeil sous le capot. Par la suite, exigez un essai routier. Si l'on refuse, oubliez cette voiture. Toutefois, si l'on accepte, ne vous contentez pas de faire le tour du quartier. Prenez bien soin de noter ce qui vous agace.

Une fois votre analyse terminée, prenez rendez-vous avec un garagiste afin que celui-ci effectue le bilan mécanique de la voiture. N'oubliez pas par la même occasion de lui spécifier vos remarques suite à l'essai routier.

Demandez par la suite à obtenir un estimé des réparations qui seront nécessaires à court et moyen terme. Ceci vous donnera du poids quand viendra le temps de négocier le prix. Dans le cas d'un commerçant, demandez que l'on vous remette le nom et le numéro de téléphone de l'expéditeur. Ce dernier sera en mesure de vous donner des informations pertinentes sur la façon qu'il a entretenu cette voiture.

**Le contrat et les garanties**

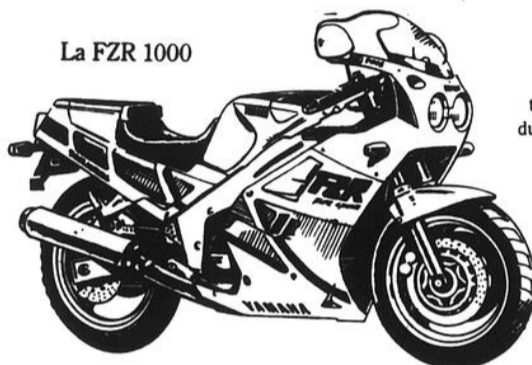
Vient maintenant le temps de signer le contrat de vente. Lisez-le attentivement et demandez que le vendeur inscrive sur le contrat toutes ses promesses. Et n'oubliez pas que cha-

que commerçant est tenu de garantir tous les véhicules de moins de cinq ans alors que les particuliers n'y sont nullement tenus. Votre seule possibilité de recours envers un particulier n'y sont nullement tenus. Votre seule possibilité de recours envers un particulier concerne la présence de vices cachés lors de la vente.



L'achat d'une voiture d'occasion ne doit en aucun temps se faire à la légère. Évitez dans la mesure du possible des voitures, comme cette Renault 17 Gordini 1973, trop âgées ou encore trop spécialisées.

**LA CONCURRENCE EST DERRIÈRE NOUS**



La FZR 1000

Et elle est là pour y rester. Parce que Yamaha a marié dans l'imbattable FZR 1000 la technologie du moteur Genesis à cinq soupapes et le concept du châssis Delta que l'on retrouve sur un 747. Le résultat : la motocyclette de 1000 cc la plus puissante et la plus stable de toute l'histoire. Venez juger par vous-même. Laissez les autres loin derrière !

**YAMAHA**

OFFRE "EXTRAORDINAIRE" SPORTS PLUS  
SUPER PROMOTION "ARRIVEZ LES MAINS VIDES"

FZR 1000 Rég.: 8,300\$ **6,995\$**

FZR 750R Rég.: 9,300\$ **7,995\$**

SPORTS PLUS C'EST PLUS QU'UN  
MARCHAND DE MOTO! C'EST LE SPÉCIALISTE  
DE LA MOTO À RIVIÈRE-DU-LOUP



289, Témiscouata  
Rivière-du-Loup  
862-9444

Paul Thibault, Représentant

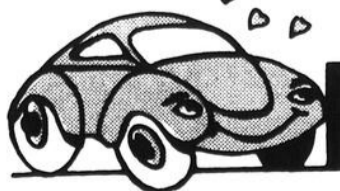
**60** De 8h00 à 20h00  
**heures de service professionnel**



- Vérification gratuite
- Fabrication sur place de système d'échappement



Recrue  
de l'année 1986  
Silencieux Minute



**SILENCIEUX  
MINUTE  
MUFFLER**

168, rue Beaubien  
Rivière-du-Loup

Pour rendez-vous  
**862-6785**

**Le spécialiste de la protection automobile**

2 lave-autos à votre disposition

Pression de lavage: 1000 lbs

- Débosselage et peinture service aux assurances
- Antirouille à l'huile blanche
- Antirouille à la graisse fibreuse
- Lavage et cirage d'auto
- Voiture de courtoisie à votre disposition.

**Marcel Jean Antirouille Enr.**

163, rue Fraser, Rivière-du-Loup  
862-8892

# Les essences propres: le pourquoi et le comment

Depuis quelques mois, l'industrie pétrolière canadienne connaît une période plutôt faste en matière d'innovations. Après être demeurée passablement silencieuse, les "marchands" d'or

noir se livrent bataille non plus sur le service à la pompe et les coupons-rabais mais bien sur la propreté de leur essence respective.

En effet, la plupart des grandes pétrolières ont lancé, à tour

de rôle, de nouvelles essences contenant des additifs (lire détergents) destinés à conserver le système d'alimentation de votre moteur plus propre donc, plus efficace.

## Rendement amélioré

La naissance de ces nouvelles essences "propres" est largement imputable à la présence, sans cesse grandissante, de moteurs dotés d'un système à injection d'essence. Ce dernier, rappelons brièvement, fait appel à des injecteurs (un par cylindre) qui diffusent à l'intérieur des cylindres un dosage précis d'air et d'essence. À l'utilisation, un tel système offre une meilleure consommation d'essence, une puissance accrue et des démarrages à froid plus efficace qu'un moteur muni d'un carburateur traditionnel.

Toutefois, sur une utilisation prolongée, les injecteurs peuvent s'obstruer facilement en raison de la petitesse de leurs orifices. Bien entendu, il existe la possibilité de procéder au nettoyage complet d'un système d'injection d'essence, mais il faudra consentir à en payer le prix.

C'est alors que les essences "propres" justifient leur présence. Avec la présence d'additifs à caractère nettoyants, ces nouvelles essences préviennent l'accumulation de dépôts dans les injecteurs qui conservent, par conséquent, leur rendement optimum.

La compétition étant ce qu'elle est, certaines pétrolières prétendent posséder des additifs (ou détergents) plus efficaces qui permettent également d'enrayer les dépôts de carbone se retrouvant sur les soupapes et tubulures d'admission.

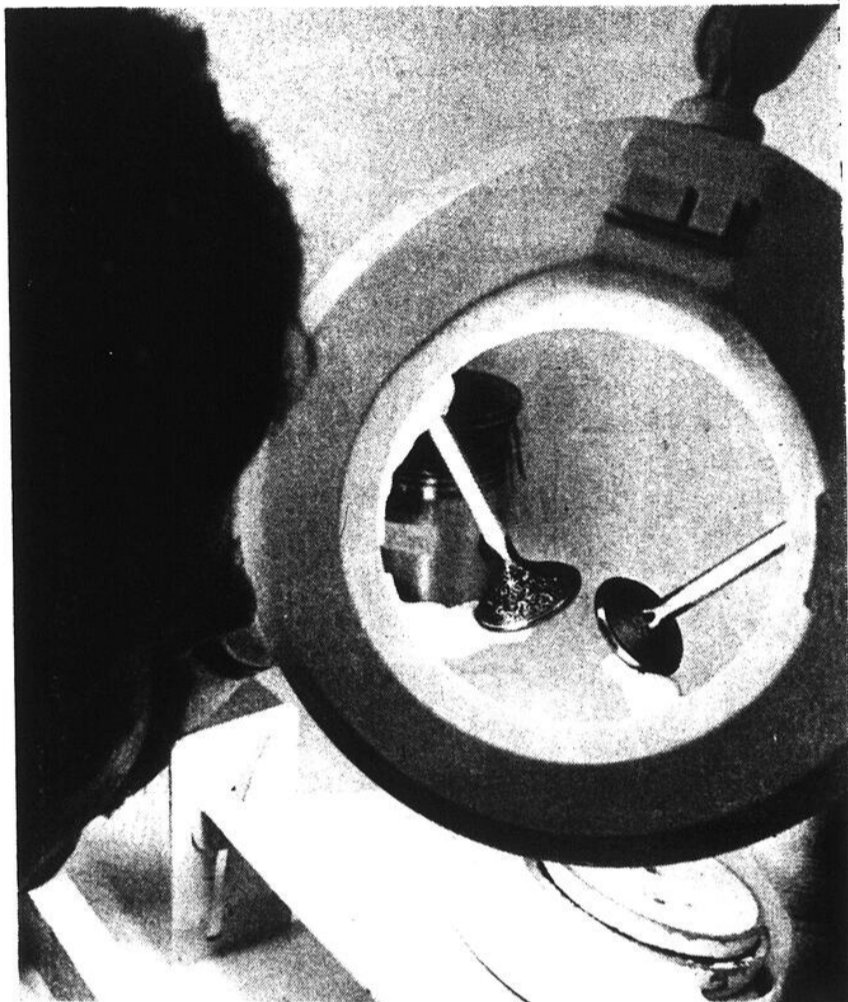
Quant à ceux qui possèdent un moteur équipé d'un carburateur, rassurez-vous, les effets de l'essence "propre" se traduisent par des papillons des gaz "décarbonisés".

## Efficacité?

Pour des raisons évidentes, les différentes pétrolières se gardent bien de révéler les composantes de ces additifs. Néanmoins, on nous assure que ces derniers ne sont pas nocifs et ne réduisent en rien la durabilité des pièces moteur.

Qu'en est-il de l'efficacité de ces nouvelles essences "propres"? Il appert que des effets positifs se traduisent dès le deuxième plein

d'essence. Toutefois, ils disparaissent tout aussi rapidement dès que vous faites le plein avec de l'essence dite régulière!



Des essais ont démontré qu'en utilisant les nouvelles essences propres, la soupape de droite (sur la photo) s'est conservée pratiquement à l'état neuf alors que la soupape de gauche, qui utilisait une essence régulière, laisse voir d'importants dépôts de carbone.



**Station Service  
D. Pelletier**

**Balancement  
électronique des roues**

69, rue Fraser  
Rivière-du-Loup  
G5R 3Y7

**Tél.: 862-1960**

# HONDA UN TOUR DE MAGIE

**GRAND SPÉCIAL**  
sur motos neuves 84-85-86  
Quantité limitée



Régulier: 2,249.00\$

**Spécial: 1,775.00\$**  
Taxe non incluse

## 1984 CM 450 EE

- Moteur bicylindre parallèle
- Transmission 5 vitesses
- Suspension AV-Fourche télescopique
- Système de démarrage électrique
- Quantité limitée

Très beau choix de vêtements de moto et accessoires

**10% D'ESCOMPTE**

Il est temps de venir faire votre mise au point pour la prochaine sortie.

**Plan mise de côté accepté**

**En 1987, Honda est à l'honneur  
Meilleur service et qualité**

Les modèles 1987 sont en montre chez:

**Scies à Chaînes E. Belzile Inc.**

406, rue Lafontaine, Rivière-du-Loup

**862-4357**

**VENTE ET SERVICE**



**CHRYSLER**

**SATISFACTION DE LA  
CLIENTÈLE** ...vous pouvez vous y fier!

Préparez-vous pour l'été  
**Atelier mécanique  
& carrosserie des plus complète**

**CENTRE  
DE PIÈCES**

- Balancement de roue
- Alignement
- Mise au point
- Freins
- Suspension
- Moteurs
- Transmissions
- Installation de pare brise
- Systèmes d'échappement
- Lubrification
- Pneus
- Réparation de carrosserie
- Etc.



**Mopar Autopar**  
PIÈCES D'ORIGINE



Choyez votre  
voiture

**GARAGE WINDSOR Ltée**  
287 Témiscouata, Rivière-du-Loup, 862-3536

NOTRE SEULE AMBITION,  
C'EST D'ÊTRE LES  
MEILLEURS!

## Les moteurs à soupapes multiples

# La riposte au turbo

Il y a quelques années à peine, la suralimentation par turbocompresseur était le nec plus ultra en matière de technologie automobile et plusieurs affirmaient à qui voulait l'entendre que dans un avenir prochain toutes les voitures de série en seront équipées.

Aujourd'hui, tout semble indiquer que l'engouement du public envers ce mode de suralimentation s'est dissipé au profit des moteurs à multisoupapes, nouvelle révolution en matière de technologie mécanique. Curieusement toutefois, ces soi-disant innovations techniques ne datent pas d'hier et furent couramment utilisées sur des voitures de compétitions au tout début du siècle.

Néanmoins, reste que la vague de moteurs à soupapes multiples bat son plein et déjà plusieurs manufacturiers automobiles proposent cette "nouvelle" technologie sur plusieurs de leurs modèles.

### Rendement supérieur

De l'avis de plusieurs, c'est la recherche d'un juste équilibre entre le rendement thermique (la position de la bougie vis-à-vis la chambre de combustion) et le rendement volumétrique (la quantité d'air-essence admise et ensuite libéré) du moteur à combustion qui a conduit les motoristes à développer le concept du moteur à soupapes multiples.

En fait, le moteur classique possède deux soupapes: l'une d'admission, l'autre d'échappement. Compte tenu de leurs dimensions, la bougie est nécessairement éloignée de la partie centrale du cylindre et conséquemment rend plus difficile une combustion uniforme et complète.

Face à ce problème, les motoristes ont réalisé qu'en doublant le nombre de soupapes (quatre par cylindre au lieu de deux), leurs dimensions pourraient être réduites et localisées plus judicieusement et tout en permettant de positionner la bougie plus au centre. Ceci a pour résultat de favoriser un meilleur remplissage et par conséquence directe augmenter la puissance disponible. De plus la présence de soupapes plus petites permet un meilleur refroidissement et leurs légèretés permettent une ouverture et une fermeture plus rapide et une friction interne moindre. Ces deux éléments se traduisent en théorie par un régime moteur plus élevé, donc plus de puissance.

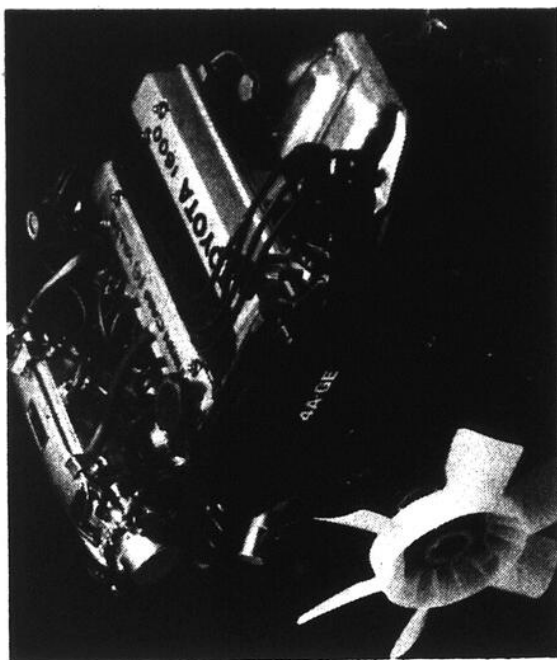
Comme le moteur multisoupapes permet un meilleur remplissage et une meilleure combustion, l'expérience a démontré qu'il s'adaptait plutôt mal d'une alimentation classique par carburateur. C'est pourquoi, le système d'injection d'essence est apparue comme une panacée universelle pour assurer la précision du mélange air-essence introduit dans les cylindres.

### Fiabilité hors-pair

Alors que l'on en finit plus de servir des mises en garde à l'égard du turbocompresseur, le moteur à multisoupapes, lui, ne présente aucun entretien ou méthode de conduite particulière. Bien que leur diffusion est encore toute récente, plusieurs tests d'endurance ont démontré que les moteurs classiques en matière de fiabilité et de durabilité.

### Un avenir prometteur

Jusqu'ici, les moteurs multisoupapes sont bien plus l'exception que la règle sur le marché automobile. Toutefois, tout porte à croire que la tendance ira en s'inversant au fil des ans. Ces jusqu'ici, le coût de fabrication élevé d'une culasse à soupapes multiples avait ralenti leur application à des modèles de grande série. Maintenant que Toyota, Honda, Porsche, Saab pour ne pas les nommer se sont lancés, les autres constructeurs ne tarderont pas à emboîter le pas et déjà GM affirme que l'Oldsmobile Calais pourrait hériter du fameux moteur multisoupapes "Quad 4" dès 88.



Toyota a été le premier manufacturier automobile à équiper une voiture de série à prix abordable d'un moteur à multisoupapes.

## Gare aux nids de poule

Avec l'arrivée du printemps, les automobilistes devront, une fois de plus, se méfier des nids de poule, triste souvenir de l'hiver. Inévitablement, chaque année, bon nombre d'automobilistes connaissent plusieurs ennuis avec ces trous qui entraînent des dommages plus ou moins coûteux à leur automobile. Faisant contre mauvaise fortune bon cœur, plusieurs ont fait réparer à leur frais des bris mécaniques ou esthétiques (carrosseries, accessoires) suite à un passage dans ces tristement célèbres trous, sans savoir qu'un recours leur était offert.

En effet, l'Association pour la Protection des Automobilistes (APA) informe la population qu'il est possible d'obtenir un remboursement des dommages encourus. Pour ce faire, lorsque malencontreusement votre voiture "s'enfonce" dans un nid de poule et que vous pressentez que votre voiture a subi un dommage quelconque, arrêtez-vous dans les plus brefs délais. Contacter la police afin que cette dernière se présente sur les lieux et rédige un rapport d'accident.

Dans la mesure du possible, photographiez le "coupable" de cette mésaventure. Par la suite, rendez-vous chez un garagiste et demandez à ce qu'il effectue un estimé des dommages encourus. Une fois ces procédures complétées, faites parvenir une plainte écrite (en y enjoignant bien sur photos estimés et rapport policier) à la municipalité concernée pour demande de remboursement.

Le "hic" de cette histoire est qu'il est impératif que vous rendiez immédiatement compte qu'un bris ou des dommages ont affecté votre voiture suite à une "visite" dans un nid de poule. Sinon, vos possibilités de recours s'en trouvent annulés.

"GAGNEZ UNE SPRINT!"



*Tout acheteur d'une voiture neuve ou d'occasion de \$3000 et plus est éligible au tirage. La voiture sera attribuée le 27 juin 1987 à la personne qui devinera avec le plus d'exactitude le nombre de ballons contenus dans la SPRINT...*

LES RÈGLEMENTS DU CONCOURS SONT DISPONIBLES CHEZ 4 SAISONS ET LE BUREAU DE COMPTABLES RAYMOND, CHABOT, PARÉ ET ASSOCIÉS A ÉTÉ MANDATÉ POUR LE SUPERVISER.



**Saisons  
Chevrolet Oldsmobile**

101 Boulevard Cartier, Rivière-du-Loup, 862-6324

Les pneus à taille basse

# Avant tout, une question de logique

Depuis la création du pneu radial, en 1947, l'industrie des pneumatiques ne nous a guère gâté en matière d'innovations. Si l'on fait exception du controversé pneu quatre saisons, les divers manufacturiers sont demeurés passablement silencieux, préférant peaufiner notamment la durabilité et le confort de leurs produits.

Cependant, depuis près de deux décennies, des manufacturiers tels Pirelli, Michelin et Good-Year ont mis au point le nouveau pneu haute-performance à taille basse. Autrefois considéré comme étant l'appannage quasi exclusif des voitures sportives de grand renom, ce nouveau type de pneu voit son application sans cesse généralisée chez le consommateur moyen en quête d'une tenue de route supérieure.

**Finies les grosses "bottines"**

Pour plusieurs d'entre nous, le pneu haute performance était autrefois perçu comme étant le pneu "surdimensionné" qui nécessitait pratiquement des extracteurs d'ailes et d'importantes modifications de carrosseries pour être monté sur les voitures de tourisme.

Avec le pneu à taille basse, c'est tout le contraire. En effet, comme son nom l'indique, ce pneu se distingue par son faible rapport hauteur / largeur. Ainsi lorsqu'une voiture est équipée de pneus arborant la dimension 175-70-R-13, son équivalent dans le pneu à taille basse consisterait, par exemple en un 185-60-HR-14. Ainsi, la largeur est accrue de 10 mm tandis le rapport hauteur / largeur diminue quant à lui de 10 mm. Il en résulte donc, un pneu plus bas, mais plus large. Mais les lecteurs attentifs auront d'ores et déjà remarqué qu'une troisième variante apparaît: la dimension de la jante ne correspond plus et est d'un pouce supérieur.

Certains manufacturiers ont poussé leurs recherches encore plus loin et propose le pneu à taille basse "grade 2" (ou plus 2 si vous préférez) qui signifie que la jante se doit d'être d'un diamètre de 2 pouces supérieur. Ainsi, le concept "plus 2" de notre exemple précédent consisterait à se munir de 195-50-VR-15.

**À l'essai**

Contrairement à la croyance populaire, un pneu à taille basse ne procure pas seulement qu'une meilleure adhérence en virage. En fait, la pose d'une telle monte pneumatique sur votre voiture procure d'autres avantages et aussi certains inconvénients.

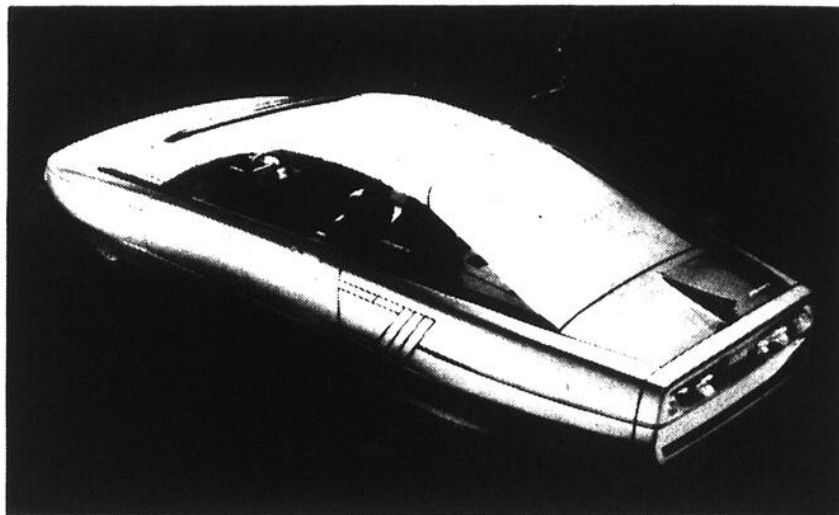
Ainsi, l'adoption d'un tel pneu procure, en raison de la dimension de la jante, une meilleure ventilation des disques de freins lors d'usages intensifs. Pour les vrais "mordus", ce concept pneumatique permet également l'installation de disques de frein d'un diamètre supérieur, toujours dans l'optique d'améliorer le freinage. De plus, la bande de roulement plus large de ce type de pneu permet une flexion des flancs réduite ce qui a pour effet de diminuer la résistance de roulement. Ceci a pour conséquence d'atténuer le comportement sous-vireur ou sur-vireur d'une voiture tout en améliorant sa précision de conduite. À ces avantages s'ajoutent une distance réduite lors des freinages en catastrophe.

L'autre côté de la médaille maintenant. Si la

bande de roulement plus large permet plus de "mordant" dans les virages, le fait demeure que ce pneu est particulièrement sensible à l'aquaplaning, bien que d'énormes progrès aient été enregistrés dans ce domaine. Cette adhérence accrue a également pour effet de solliciter plus durement les joints homocénitiques (les cardans) d'une traction. L'adoption d'un tel pneu entraîne également une certaine lourdeur dans la direction. Autre aspect déplaisant, pour certains, est la plus grande rigidité de ce type de pneu ce qui entraîne une diminution du confort.

**Une question d'éducation**

Plus dispendieux à l'achat qu'un pneu dit standard, le pneu à taille basse est néanmoins un achat à considérer si vous voulez améliorer, de façon drastique, le comportement routier de votre voiture. Mais l'aspect déterminant avant d'en faire l'achat est de s'adresser à des spécialistes afin de choisir la dimension qui conviendra le mieux à votre voiture. Car malheureusement, plusieurs détaillants privilégient l'esthétique sur le bon sens et recommandent des dimensions exagérées qui peuvent aller jusqu'à détruire tous les avantages d'un pneu à taille basse. Alors, assurez-vous de demeurer dans les normes du raisonnable.



## L'automobile de demain

La Probe V est une étude aérodynamique avancée réalisée par Ford. Elle est non seulement la plus fluide de toutes les voitures fonctionnelles au monde mais également plus aérodynamique qu'un chasseur à réaction F-15.

# VOICI COMMENT LA NOUVELLE EXCEL PEUT CONFRONTER SES CONCURRENTES.

Voici une invitation à comparer la nouvelle Excel à n'importe quelle autre voiture à hayon 3 portières.

Confrontez-la avec une Civic, une Tercel, une 323. Résultat? Seule Hyundai vous en donne autant pour votre argent.

Allure européenne profilée, traction avant, direction à pignon et crémaillère, suspension indépendante aux 4 roues, c'est la fierté du fabricant de voitures importées les plus vendues au Canada depuis deux ans.

Connaissez-vous une autre voiture dans la même catégorie que l'Excel dotée d'un dégivreur de lunette arrière, de débembueurs latéraux et de 5 pneus radiaux Michelin quatre saisons ceinturés d'acier?

Tout cela standard. À seulement 6 795 \$\*. Pas étonnant que l'Excel soit la nouvelle voiture importée la plus vendue en Amérique du Nord.

Examinez le tableau ci-dessous, puis faites une randonnée d'essai de l'Excel chez votre concessionnaire Hyundai.

**D'ABORD LES FAITS.**

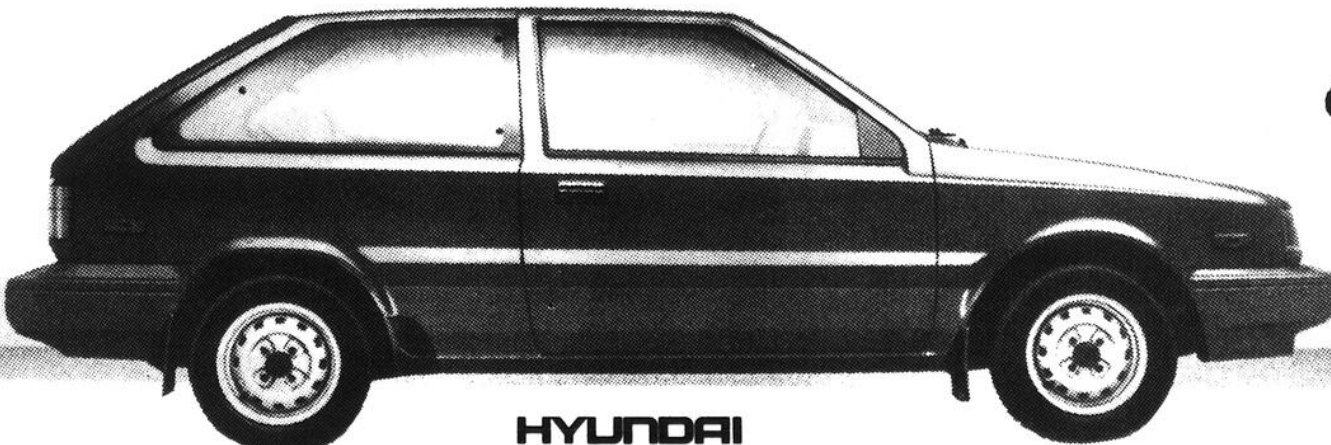
	Mazda 323	Tercel	Civic	EXCEL
Moteur	1.6 / ACT	1.5 / ACT	1.3 / ACT	1.5 / ACT
5 pneus radiaux Michelin quatre saisons ceinturés d'acier	NON	NON	NON	STD
Point d'attache de siège d'enfant	NON	STD	NON	STD
Couvre-bagages à l'arrière	NON	NON	NON	STD
Indicateur graphique	NON	NON	NON	STD
Panneau d'accès au réservoir à essence verrouillable	STD	STD	STD	STD
Garde-boue (avant et arrière)	NON	NON	NON	STD

**ENFIN LES PRIX!**

Mazda 323	8 150 \$*
Tercel	7 898 \$*
Civic	7 695 \$*
<b>EXCEL</b>	<b>6 795 \$*</b>

STD - Standard NON - Non livrable sur modèle au prix de base  
\*Prix de détail suggéré par le fabricant. Taxe transport, préparation et immatriculation en sus. Prix de la concurrence établis selon les prix de détail suggérés par les fabricants au 24 janvier 1987 et 24 février 1987 et vérifiés auprès des concessionnaires.

**HYUNDAI EXCEL. LA TRACTION AVANT LA MIEUX ÉQUIPÉE, LA MOINS CHÈRE AU PAYS.**



**HYUNDAI**  
Des voitures bien pensées.

**RIVIÈRE-DU-LOUP** 289, rue Témiscouata,  
Rivière-du-Loup,  
**HYUNDAI** Tél.: 862-8144



Michelin a également lancé un concept de pneu à taille basse: le TRX. Ce pneu nécessite toutefois une jante spéciale.

## Les garanties prolongées est-ce nécessaire?

L'achat d'une voiture apparaît pour plusieurs plus complexes que jamais. Le choix du modèle, le mode de financement, la qualité du service après-vente, les options et maintenant les garanties prolongées.

En effet, depuis quelque temps, les manufacturiers et certaines firmes indépendantes offrent au consommateur une panoplie de protections supplémentaires destinées à se prémunir contre des bris mécaniques éventuels.

Passablement dispendieuses à l'achat, ces garanties prolongées ne soulagent-elles pas votre conscience au détriment de votre portefeuille.

### La garantie de base

La première recommandation à suggérer avant d'investir dans une garantie prolongée est de savoir si vous en avez réellement besoin, si vous ne conservez votre voiture que pour une période maximum de trois ans, cette garantie pourrait fort bien s'avérer inutile compte tenu que vous profitez déjà de la garantie de base du manufacturier. À ce sujet, il est important de se renseigner sur la couverture de cette dernière.

Toutefois, si vous comptez conserver votre voiture sur une période supérieure à trois ans, une garantie prolongée est à considérer et ceci est d'autant plus vrai si vous effectuez l'achat d'un nouveau modèle dont le dossier de fiabilité est reluisant. Avant de souscrire à pareil programme de protection, tenez également compte de votre kilométrage annuel moyen. Si vous parcourez 20 000 kilomètres par année et que vous optez pour

une garantie de 5 ans / 80 000 km, n'oubliez qu'au terme de quatre ans votre garantie sera terminée.

### Attention aux clauses du contrat

En souscrivant à une garantie prolongée, plusieurs acheteurs pensent être totalement protégés contre les bris mécaniques. Malheureusement, tel n'est pas le cas. C'est pourquoi, il est primordial de bien lire le contrat et de poser les questions nécessaires avant d'apposer votre signature. Certaines garanties comportent une clause vous obligeant à verser un certain déductible alors que d'autres comportent une clause de remboursement si vous êtes tenus de louer une voiture pendant que la vôtre est en réparation.

### Les voitures d'occasion

Si le bien fondé d'une garantie prolongée apparaît discutable pour une voiture neuve, elle ne l'est pas pour une voiture d'occasion. Ceci est d'autant plus vrai si vos ressources financières ne vous permettent pas d'avoir un abonnement hebdomadaire chez le garagiste. Toutefois, renseignez-vous au préalable du sérieux de la compagnie de garantie et si elle détient un permis de l'Office de la protection du consommateur. La raison de cette mise en garde est fort simple: les protections prolongées des voitures neuves sont appuyées par les manufacturiers alors que celles des voitures d'occasion sont souvent offertes par des firmes indépendantes ou encore par le commerçant lui-même.



Chrysler Le Baron a la garantie 5/80.

LES RABAIS-CHÈQUES ET LES RABAIS-CHOCS DE CHRYSLER SONT DE RETOUR!

# LES AUBAINES-PRIMEURS DU PRINTEMPS

Les rabais-chocs et les rabais-chèques sont offerts pour un temps limité seulement. Ça bourgeoonne déjà d'aubaines chez votre concessionnaire Chrysler. Pourquoi attendre au printemps?

**RABAIS-CHÈQUES**

JUSQU'À **1500\$**

Après l'achat d'une voiture ou d'un pickup 86 ou 87 en promotion, vous recevrez un chèque

**DIRECTEMENT DE CHRYSLER!**

**750\$**

DE RABAIS SUR PLYMOUTH RELIANT ET ARIES

**Informez-vous!**

Sur notre location Clé d'Or de Chrysler

**RABAIS-CHÈQUES PLUS RABAIS-CHOCS**

JUSQU'À **1500\$** **1082\$**

LeBARON GTS PREMIUM 86-87 LANCER ES 86-87

**RABAIS-CHÈQUES PLUS RABAIS-CHOCS**

JUSQU'À **1000\$** **1435\$**

NEW YORKER 86-87

**RABAIS-CHÈQUES PLUS RABAIS-CHOCS**

JUSQU'À **1000\$** **1082\$**

LeBARON GTS 86-87 LANCER 86-87

**RABAIS-CHÈQUES PLUS RABAIS-CHOCS**

JUSQU'À **750\$** **1082\$**

LeBARON (Berline) 86-87 TOWN & COUNTRY (Familiale) 86-87

**RABAIS-CHÈQUES**

**600\$**

DAKOTA 87

**RABAIS-CHÈQUES PLUS RABAIS-CHOCS**

JUSQU'À **750\$** **1082\$**

CARAVELLE 86-87 DODGE 600 86-87

**RABAIS-CHÈQUES**

**750\$**

PICKUPS RAM (Pleine grandeur) 86-87

\*Offre valable sur les modèles en stock chez les concessionnaires participants, vendus et livrés au détail. Détails chez les concessionnaires. Pour un temps limité.

\*\*Moyenne des problèmes rencontrés chez les propriétaires de voitures et camions 86, conçus et fabriqués en Amérique du Nord et achetés en octobre et novembre 1985. Garantie limitée de 7 ans et 115 000 km valable sur les voitures et camions 1987 de fabrication nord-américaine, livrés le ou après le 31 janvier 1987 suite à une vente ou location au détail. À l'exclusion des parts automobiles ou camions. Possibilité de franchise. Des frais de transfert s'appliquent au deuxième propriétaire, non-transférable aux propriétaires ultérieurs. Détails chez le concessionnaire.

Les modèles 1986 de voitures et camions fabriqués en Amérique du Nord sont garantis par Chrysler pour 5 ans ou 80 000 km sur le moteur et le rouage d'entraînement. Les pickups Ram 50 et Power Ram 50 de modèle 1987 sont garantis pour 3 ans ou 60 000 km.

sur le moteur et le rouage d'entraînement tandis que les modèles 1986 de ces pickups le sont pour 2 ans ou 40 000 km. Voyez votre concessionnaire pour obtenir tous les détails sur les garanties Chrysler.



La Stellar possède une bonne garantie.

**GARAGE WINDSOR Ltée.**

287, rue Témiscouata, Rivière-du-Loup  
862-3586

**Garage Albert Bélanger Ltée**  
429, rue Principale, St-Marc du Lac Long  
893-5541



## Les écoles de conduite La meilleure façon pour conduire en toute sécurité

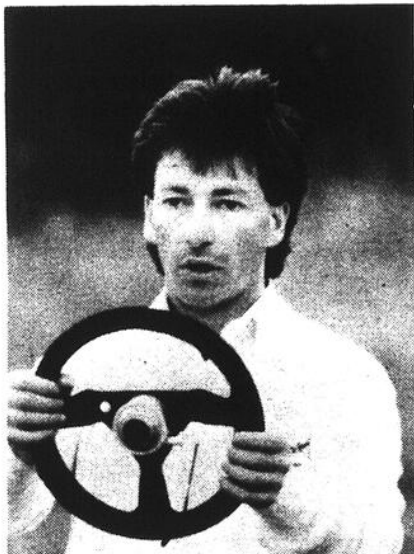
Il existe plusieurs façons d'apprendre à conduire. Il y a d'une part les écoles de conduite conventionnelles où les apprentis conducteurs apprennent les bases relatives à la conduite sur nos routes. Il y a aussi les écoles de pilotage qui perfectionnent la manière de conduire. Ces deux écoles se complètent et permettent aux conducteurs de rouler avec le maximum de sécurité.

Pour le commun des mortels, les écoles de pilotage s'adresse uniquement à ceux qui caressent l'envie d'accéder, un jour, à la course automobile. On ne peut nier cette croyance populaire, mais reste que ces écoles mettent d'abord et avant tout l'accent sur la maîtrise d'un engin motorisé indépendamment du fait que ce soit une monoplace ou une voiture de tourisme.

### Meilleur conducteur

Vous circulez à 70 km/h et tout à coup votre voiture dérape. Que faites-vous? Plusieurs seront pris de panique, appliqueront les freins, tourneront le volant à gauche, à droite. Résultat: il y a de fortes chances que vous ayez emboutis une voiture au passage ou encore que vous ayez été victime d'une sortie de route. Il est vrai que pareilles circonstances ne surviennent pas tous les jours, mais reste que nous ne sommes pourtant pas à l'abri d'une telle mésaventure.

Ce sont des imprévus de ce genre que vous apprendrez à affronter dans une école de pilotage. Placée sous les directives de pilotes che-



Les écoles de pilotage ne sont pas seulement axées sur la course automobile, elles enseignent d'abord et avant tout la maîtrise d'un engin motorisé.

vronnés, une école de pilotage permet d'expérimenter et d'approfondir, en toute sérénité, les événements inattendus qui peuvent survenir lorsque vous circulez au volant de votre voiture.

Technique de "talon-pointe", rétrogradage, l'art de négocier un virage, le contrebraquage et le freinage sont autant d'aspects que vous apprendrez au cours de votre passage dans l'une de ces écoles. Après avoir assimilé toutes ces techniques, vous n'aurez pas seulement acquis une plus grande maîtrise au volant mais également une plus grande confiance en vous-même.

## Le coût moyen des options Une chose à connaître

Quelle ne fut pas la déception d'apprendre que la voiture que vous convoitez ne dispose à peu près pas d'équipements et qu'il vous faudra déboursier une somme additionnelle afin qu'elle corresponde à vos goûts.

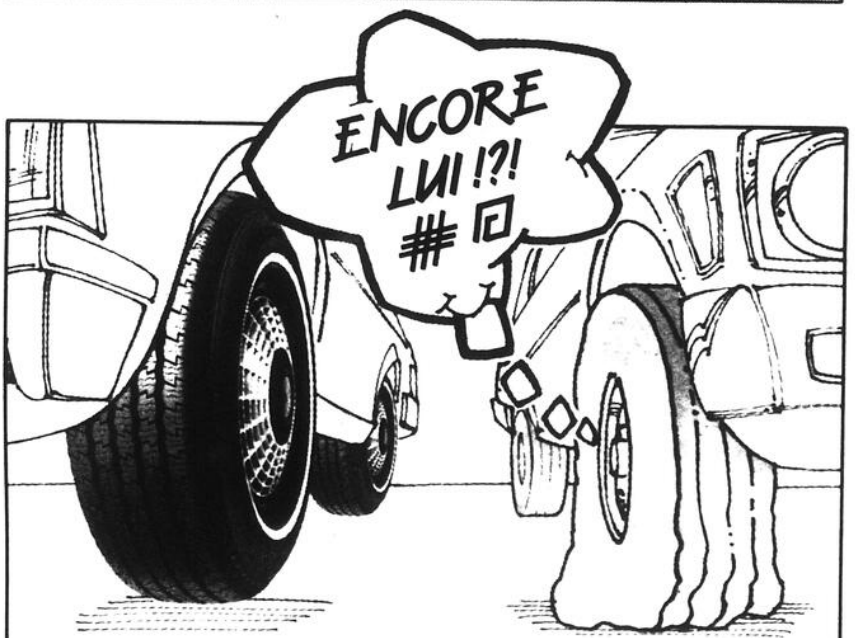
C'est pourtant le cas de plusieurs qui en voyant le prix de base annoncé d'une voiture oubliée que celle-ci est un modèle très standard qui ne dispose que d'une radio à bande AM, de sièges de vinyle et d'enjoliveurs ternes.

Pour vous donner une idée des coûts supplémentaires que présentent certaines options, nous avons recensé les plus populaires d'entre elles.



Il faut déboursier tout près de 450\$ pour obtenir un radio-cassette de qualité.

Prix moyens	
Air climatisé:	900\$
Glaces électriques:	275\$
Sièges électriques:	325\$
Radio-cassettes:	435\$
Boîte automatique:	650\$
Suspension renforcée:	35\$
Moteur V6:	700\$
Régulateur de vitesses:	250\$
Aileron arrière:	275\$
Moteur turbo:	1 500\$
Jantes stylisées:	500\$
Toit ouvrant électrique:	500\$
Chauffe-bloc:	50\$
Tableau de bord digital:	600\$
Groupe d'instruments:	260\$



## LE MICHELIN XH A LA VIE DURE.

De plus, vous apprécierez son excellente adhérence sur chaussée mouillée, son roulement silencieux et son grand confort. C'est votre meilleur rapport qualité/prix.

Service de pneus  
Rivière-du-Loup (Caron)

MAINTENANT AU  
10 Côte Saint-Jacques  
(direction boulevard Cartier)



NOUVEAU LOCAL





Claude Ducas  
Vendeur




Julien Morin  
Gérant



Lucie Beaulieu  
Commis de bureau




Jean-Paul Laplante  
Commis au comptoir



Jean-Louis Roy  
Commis au comptoir



Toussaint Bélanger  
Commis général



Jean-Claude Valcourt  
Machiniste



Alain Lagacé  
Livreur

AMORTISSEURS  
**Gabriel**

Peinture automobile  
**DUPONT CANADA**

**Alex**  
GARANTIE À VIE

Produits  
**3M**

**WAA**

61, rue Lafontaine  
Rivière-du-Loup  
862-3588  
862-8219

Livreur  
additionnel  
bientôt

# L'automobile en 87: l'union fait la force

Depuis quelques années, la tendance est au regroupement au sein de l'industrie automobile. Les ennemis d'hier sont les alliés d'aujourd'hui et on ne s'étonne plus d'apprendre que tel constructeur pour la production d'un nouveau modèle.

Pourtant, il y a quelques années, personne n'aurait cru possible pareille alliance. Toutefois, la hausse vertigineuse des coûts de conception et de fabrication conjuguées aux crises économiques et financières des deux dernières décennies ont été cause de bien des bouleversements au sein de l'industrie.

S'il faut en croire les observateurs, d'ici le siècle prochain, ces ententes de collaboration serront à point développées que les

grands constructeurs mondiaux auront totalement englobé les plus petits pour en faire des filiales.

## Fidélité à la marque

Bien peu de gens savent que la Chevrolet Nova et la Toyota Corolla sont deux voitures strictement identiques. Ou encore que la Mercury Tracer est en fait une Mazda 323 revue à l'américaine et construite à Taiwan. Pourtant tel est le cas et ce ne sont que deux exemples parmi tant d'autres.

Ce type d'alliance a non seulement l'avantage pour les manufacturiers de diviser les coûts de conception et de fabrication mais permet également de profiter des points forts de son partenaire. Ainsi, l'usine californienne

qui assemble les Nova/Corolla profite de la technologie Japonaise et de l'expertise administrative américaine.

Si ces unions sont profitables pour les constructeurs, elles le sont encore bien plus pour le consommateur.

Ce dernier peut ainsi se procurer une voiture qui combine le meilleur de chaque manufacturier affecté à sa conception, son développement et sa réalisation. Ceci résulte en une automobile plus fiable, plus économique et plus confortable.

Compte tenu de ces ententes très strictes sont prises pour maintenir les prix égaux entre les modèles issus d'une collaboration, plusieurs s'interrogent à savoir

si cela ne dessert pas les petits manufacturiers au profit des gros qui offrent bien sou-

vent un réseau de concessionnaires plus étoffés. À ce sujet, les petits constructeurs

prétendent que les chiffres de ventes se maintiennent très bien et que les con-

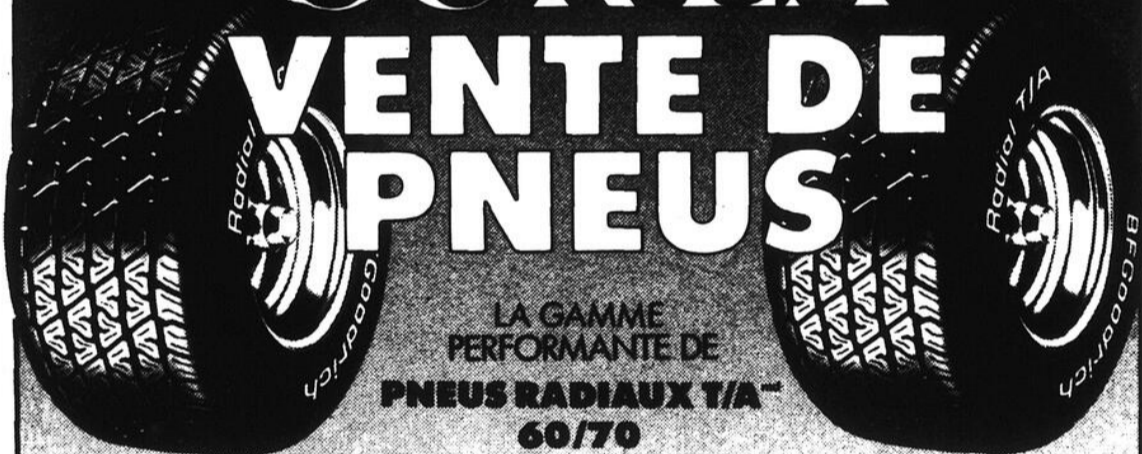
sommateurs sont généralement plus fidèles à une marque qu'à un modèle.



Ces deux voitures se ressemblent certes, mais l'une d'elle est distribuée par Suzuki, l'autre par Chevrolet. Relevez les différences!

## BFGoodrich

# PLEINS FEUX SUR LA VENTE DE PNEUS



LA GAMME  
PERFORMANTE DE  
**PNEUS RADIAUX T/A™**  
60/70

Traction remarquable, tenue de route excellente, modèles 4 saisons, grande douceur de roulement et kilométrage exceptionnel.

La gamme de radiaux T/A<sup>md</sup> 60/170 est dotée du

### RADIAL TOUT-TERRAIN T/A<sup>md</sup> POUR CAMIONNETTE



Rendez votre camionnette performante sur route et hors route.

Pour un rendement maximal sur route et hors route. Traction et maniabilité hors route excellentes. Sculpture mordante, grande douceur de roulement sur l'autoroute.

### EURO RADIAL T/A<sup>md</sup> HAUTE PERFORMANCE



Maintenant, vous pouvez rendre votre coupé sport performant.

Offerts dans les gammes 60 et 70 pour les voitures à haute performance. Excellente tenue en virage, superbe adhérence sur surface sèche ou mouillée, longévité de la bande assurée.

### RADIAL MUD-TERRAIN T/A<sup>md</sup> POUR CAMIONNETTE



Donnez à votre camionnette un rendement démontré en course.

Un pneu sur lequel vous pouvez compter pour d'excellentes performances hors route. La réputation de ce pneu durable est solide. Kilométrage exceptionnel, traction remarquable, autonettoyant.

## BFGoodrich

Nous voyons à la performance de votre voiture.



## Saisons Chevrolet Oldsmobile

101 Boulevard Cartier, Rivière-du-Loup, 862-6324

**Quatre roues motrices directrices**

**Un nouveau concept de sécurité**

Après la traction intégrale (quatre roues motrices), le système de freinage anti-bloc (dit ABS), voici les quatre roues directrices.

Expérimenté depuis quelques années déjà, le concept des quatre roues directrices viendra à son tour révolutionner le monde de l'automobile et couronnera par la même occasion les constantes recherches visant à rendre l'utilisation de l'automobile encore plus sécuritaire.

Quoi qu'il en soit, l'automobiliste sera en mesure de juger cette innovation puisque tout semble indiquer que dès 1988 certaines voitures de tourisme proposeront le concept des quatre roues directrices.

**Des origines lointaines**

Si certains d'entre vous sont déjà impressionnés par la nature de cette invention, sachez que ses origines remontent à 1876. En effet, c'est-à-dire date qu'un Français Bolee dévoila une automobile à vapeur qui avait l'originalité de posséder quatre roues directrices. Le concept fut relégué temporairement aux oubliettes pour refaire surface au cours des années 20 et 30. Beaucoup plus tard, en 1967, une monoplace inscrite au prestigieux 500 milles d'Indianapolis employa, elle aussi, ce concept. Au cours de la même période, General Motors l'expérimenta aussi sur certaines de ses voitures de tourisme. Vingt ans plus tard, la majorité des constructeurs procèdent tous à des essais similaires dans le but de l'appliquer prochainement sur les voitures de série.

**Trois instructions**

Selon les dires des ingénieurs, le concept des roues directrices améliorera considérablement la manoeuvrabilité et la stabilité d'une automobile et ce quelque soit la vitesse ou les conditions climatiques.

Jusqu'ici, les manufacturiers exploitent différents systèmes de roues directrices. Mazda, par exemple, affirme que leur système, présentement à l'essai sur le véhicule de recherche MX-03, est entièrement dirigé par ordinateur. Ce dernier d'une puissance de huit bits contrôle la

vitesse et l'angle de braquage des roues avant afin de déterminer si oui ou non les roues arrière doivent braquer. Ainsi, à une vitesse inférieure à 50 km/h, les roues arrière virent dans le sens opposé des roues avant afin de faciliter

la manoeuvrabilité. À 50 km/h, les roues arrière demeurent en position droite tout comme une voiture conventionnelle. Mais dès que votre vitesse augmente, les roues arrière braquent dans la même direction que les roues

avants à l'exception de l'angle de braquage. À ce sujet, les roues arrière ont un angle maximum de six degrés alors que les roues avant conservent l'angle habituel d'une voiture de tourisme, soit 30 à 40 degrés.

Selon des essais menés tant par Mazda que Mitsubishi (qui utilise un système similaire), une voiture munie de quatre roues directrices est en mesure de négocier une épreuve de slalom dix pour cent (10%) plus vite qu'une voi-

ture conventionnelle. À haute vitesse, même conclusion, ce nouveau système permet des passages en virages beaucoup plus rapides mais également plus sécuritaires. Ceci s'explique du fait que l'arrière d'une voiture standard a tendance à se dérober et à pousser l'extérieur du virage alors que le concept des quatre

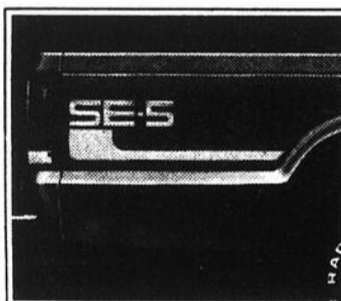
roues directrices permet d'éliminer ce comportement. Toutefois, les manufacturiers savent très bien qu'un tel système n'est présentement pas à l'abri d'une défectuosité quelconque. Devant une telle éventualité, l'ordinateur se débrache immédiatement et seules les roues avant sont directrices.

**LA TOUTE NOUVELLE MAZDA SE-5**

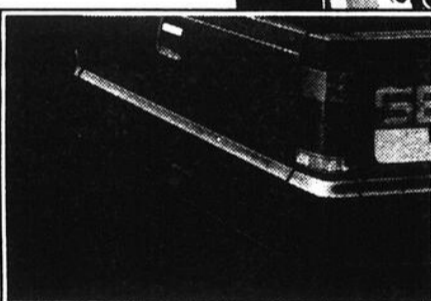
**ELLE VOUS DONNE  
CE QUE LES AUTRES  
VOUS FONT PAYER.**



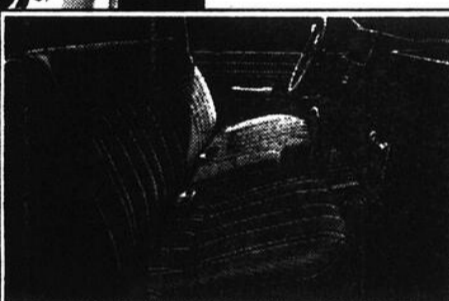
Pneus radiaux à lettrage blanc en relief et roues blanches à rayons



Bandes décoratives sport



Marchepied arrière



Sièges en tissu



Deux rétroviseurs sport surdimensionnés

Voici une camionnette à l'allure sportive et d'un super rapport qualité-prix. Elle comporte en équipement standard tout ce qui est inscrit ci-haut alors que son prix se rapproche de celui des modèles de base de la concurrence. La Mazda SE-5 est dotée d'un fougueux moteur à arbre à cames en tête qui procure des accélérations puissantes et qui permet de transporter une charge de 635 kg (1 400 lb). Les servofreins sont inclus. Et son habitacle est confortable et silencieux.

**9395\$**

\*Prix de détail suggéré par le constructeur. Préparation, taxe provinciale, immatriculation, transport, options et autres frais du concessionnaire en sus. Les concessionnaires Mazda et les concessionnaires concurrents peuvent vendre moins cher. Les prix et caractéristiques peuvent changer sans préavis. Les comparaisons proviennent des prix de détail suggérés par les constructeurs et des informations publiées.

Comparez ce que vous obtenez pour votre argent et venez vite faire l'essai routier d'une SE-5 car nous ne les offrons qu'en nombre limité et elles partent vite. Avec la meilleure garantie de l'industrie et tout son équipement standard, la SE-5 offre le meilleur rapport qualité-prix que vous trouverez pour une camionnette.



**LA MAZDA SE-5**



**mazda**



**VOYER automobiles inc.**

160, rue Fraser, Rivière-du-Loup, Qué.

862-3263

862-2263



# Une voiture personnalisée...

"Plus ça change, plus c'est pareil". Ce célèbre adage est couramment entendu par les consommateurs lors du dévoilement de nouveaux modèles.

Avec des silhouettes sans cesse plus stéréotypées par les lois de l'aérodynamisme, plusieurs en sont à confronter les voitures de divers manufacturiers. Face à une telle "uniformisation" des styles, la mode est désormais axée sur la personnalisation des automobiles. Bien entendu, les manufacturiers offrent déjà une brochette d'accessoires, de décalcomanie et de jantes personnalisées qui différenciera sans doute votre voiture de celle de votre voisin, mais qu'en sera-t-il de la masse...?

Pour ceux qui ont le souci d'originalité disons très développé, il existe à l'heure actuelle plusieurs boutiques d'accessoires spécialisées qui sauront donner un cachet particulier à votre voiture... à condition d'y mettre le prix!

## Avant de faire le saut...

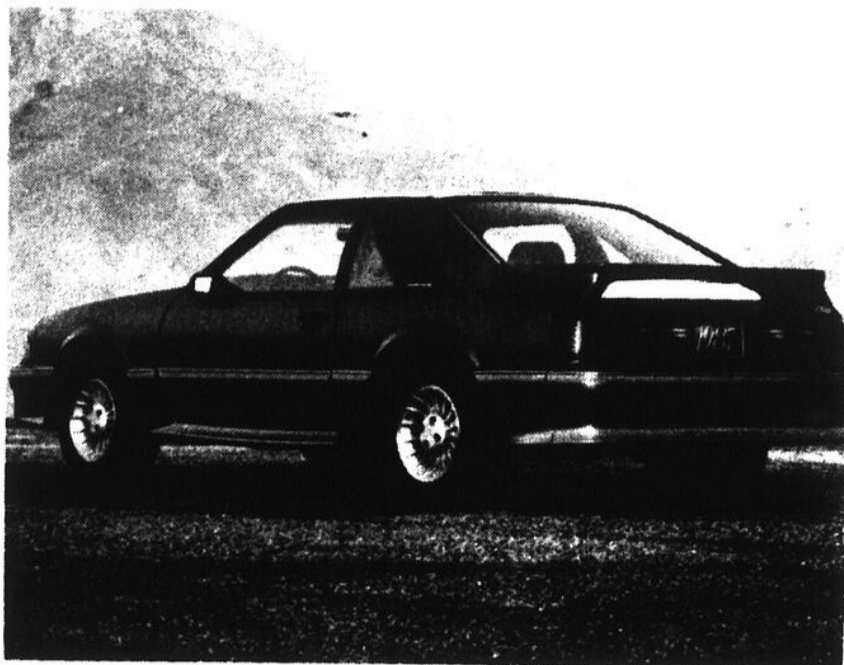
En matière d'accessoires automobiles, il n'y a que votre budget qui peut freiner votre originalité. Puisque les boutiques spécialisées regorgent d'articles allant du volant en chêne véritable aux jantes stylisées.

Mais avant même de se lancer dans des dépenses exagérées, évaluez bien la valeur de votre automobile. Si vous avez une voiture dont la valeur est de 3 000\$, n'allez pas flanquer des

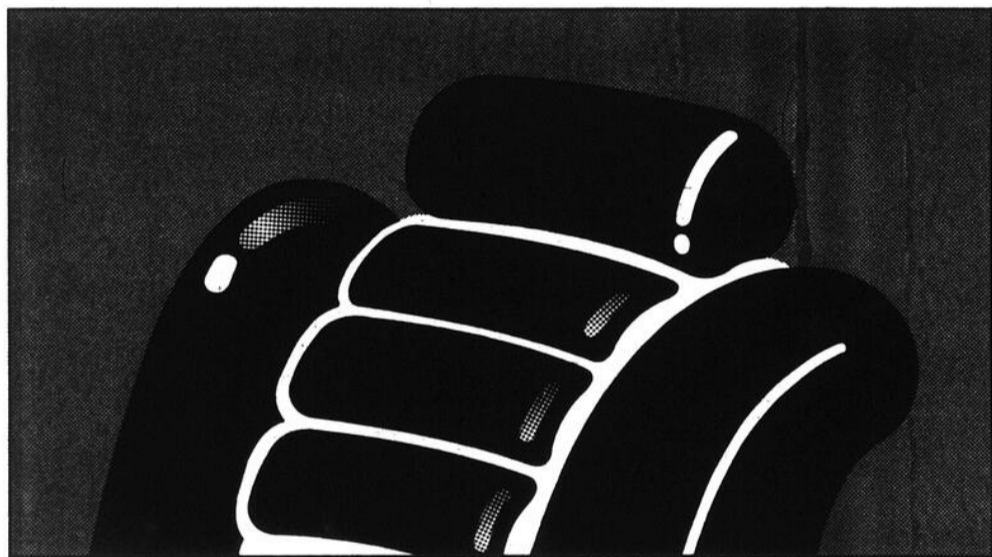
jantes stylisées de 1 000\$, un volant et un pommeau en noyer de 500\$. Car retenez bien que vous ne récupérerez qu'un faible pourcentage de cet achat quand sera venu le temps de la revente. Autre élément important à retenir, considérez l'état actuel de votre voiture. Si le moteur est prêt à tout moment de rendre l'âme où que la rouille a sérieusement ébranlée la solidité de votre carrosserie, le "gros bon sens" voudrait que vous mettiez ces réparations au premier rang de vos priorités.

## Suivez le guide

Compte tenu de l'éventail d'accessoires présentement offert sur le marché, nous nous limiterons qu'aux plus populaires. Ainsi, si vous désirez "rafraîchir" votre intérieur, un volant et un pommeau de levier de vitesses (de bois ou de cuir) donneront dès le départ un cachet spécial à l'aménagement intérieur. Pour les plus fanatiques et les plus fortunés, certaines boutiques vont jusqu'à offrir des baquets plus sportifs. Ces accessoires, notons-le, ont l'avantage de pouvoir être retirés au profit de l'équipement d'origine au moment de la revente. Il en va de même concernant les jantes stylisées quand vient le moment de "costumer" l'extérieur. Toutefois, il n'en va pas de même concernant les déflecteurs avant ou arrière qui plus souvent qu'à leur tour sont conçues expressément pour un modèle spécifique de voiture.



Certains manufacturiers se chargent eux-mêmes de personnaliser certaines de leurs voitures de série. C'est le cas notamment de la Ford Mustang Cobra GT qui aborde un aileron arrière, des jupes latérales et des jantes stylisées.



## QUAND ON PARLE DE CONFORT, CELUI DE DROITE EST AUSSI ESSENTIEL QUE CELUI DE GAUCHE.

La série 300  
**RCOT**  
BRIDGESTONE

C'est dans le but de vous procurer encore plus de confort que Bridgestone a créé le pneu RCOT S-375.

Contrairement aux autres pneus radiaux, les pneus de construction RCOT permettent d'améliorer simultanément et sans compromis plusieurs facteurs qui influencent la performance de votre véhicule, dont le confort, la manoeuvrabilité, le freinage et la durabilité.



GARANTIE LIMITÉE  
DE 88,000 KM

Voyez votre représentant CTR pour plus de renseignements sur le RCOT S-375 et sa garantie de 88,000 km contre l'usure.

À partir de

**90,95\$**

P-185-75-R-14

CTR  
GARANTIE

POSE GRATUITE

VISA MasterCard

Nous acceptons les chèques personnels.

## ON VA PLUS LOIN

**CTR**  
SERVICE DE PNEUS

374, rue Témiscouata  
Rivière-du-Loup  
862-2011

# Volkswagen Fox: une voiture économique

Depuis que l'illustre Rabbit a tiré sa révérence au profit de la Golf, plus volumineuse et plus coûteuse, la traditionnelle image "économique" de Volkswagen s'est transformée pour finalement évoquer des véhicules faisant partie d'une caté-

gorie plus bourgeoise. De plus, on a pu assister à l'avènement des "voitures-aubaies", telles que la Hyundai Pony et le bas de la gamme de certains constructeurs japonais, qui ont connu un énorme succès.

Pour rétablir sa présence dans ce marché

à fort volume, Volkswagen introduit en première mondiale à Montréal la Fox, qui possède la particularité d'être construite au Brésil pour des raisons de coûts de fabrication avantageux.

Cette traction avant de format réduit a subi des tests rigou-

reux durant une longue période pour enfin venir livrer bataille dans le marché très actif se déroulant dans la fourchette de 8 000\$ à 10 000\$. Notons que la Fox est disponible en trois formats différents, c'est-à-dire un coupé deux portes,

une berline quatre portes et une curieuse familiale dotée de 3 portières.

Mécaniquement, on retrouve des composants modernes qui n'ont presque rien à envier aux autres Volkswagen. C'est un groupe propulseur de 1,8 litre à injection développant 81 chevaux, qui prend place sous le capot tandis que la suspension est

indépendante aux 4 roues. Par ailleurs, la Fox bénéficie d'une direction à crémaillère tandis qu'une seule transmission figure au catalogue, une boîte manuelle à 4 rapports.

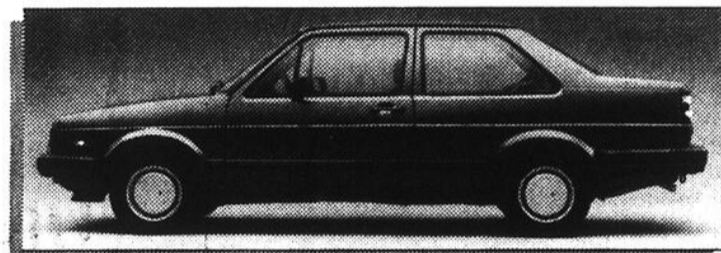
Dans le niveau d'équipement de base ou GL, la Fox propose un aménagement intérieur bien réalisé dans un style propre à Volkswagen. Tout compte fait, cette nouvelle Volkswagen

dont la ligne ressemble étrangement à celle de l'Audi 4000, devrait connaître un appréciable succès.

**Fiche technique**  
Type: berline 2 ou 4 portes, familiale  
Catégorie: sous-compacte  
Moteur: 4 cyl. 1,8 litre, 81 chevaux  
Transmission: 4 vitesses manuelles  
Suspension: indépendante av./arr.  
Prix: 8 275\$ - 9 300\$.



## La JETTA.



À 12,670\$, elle est abordable.

À 12,670\$, la Jetta est la grande routière allemande abordable. De fait, si vous pouvez vous permettre une Accord, une Camry ou une Ciera, vous pouvez vous permettre une Jetta.



Sur la route, elle est indispensable.

La maniabilité est depuis toujours la qualité marquante des routières allemandes. Lors de 5 essais routiers récents administrés par le U.S. Auto Club, la Jetta a reçu 12 points sur 15 pour sa performance et sa maniabilité.



Comme placement, elle est inestimable.

Dans le numéro de février 1987 de l'Automotive Red Book, publié à Toronto, on trouve une Jetta 2 portes de 2 ans offerte à 88,8% du prix de détail original suggéré par le fabricant.

Chez votre concessionnaire  
Volkswagen,  
elle est...essayable.



\*Selon le prix de détail suggéré par le fabricant pour le modèle de 2 portes doté d'une boîte manuelle à 5 vitesses. L'équipement en option, le transport et l'inspection qui précède la livraison en sus. Le concessionnaire peut baisser le prix.



**MASSÉ & PLANTE  
AUTO 1983 Ltée**

157, rue Fraser  
Rivière-du-Loup  
Tél.: 862-3490



## DES PROBLÈMES DE SYSTÈME ÉLECTRIQUE?

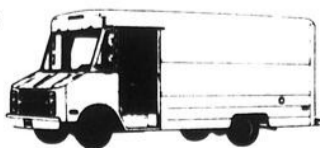
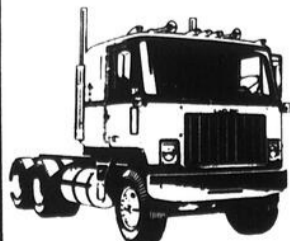
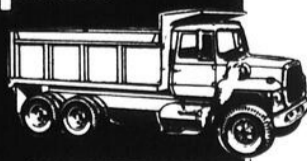


La solution à vos ennuis...  
Nous effectuons la réparation, la modification, ou le remontage, de tous systèmes électriques.  
La solution pour votre véhicule américain ou importé, votre équipement de ferme et industriel

**Spécialités Electriques  
Riv-du-Loup Inc.**

180 Témiscouata, Rivière-du-Loup

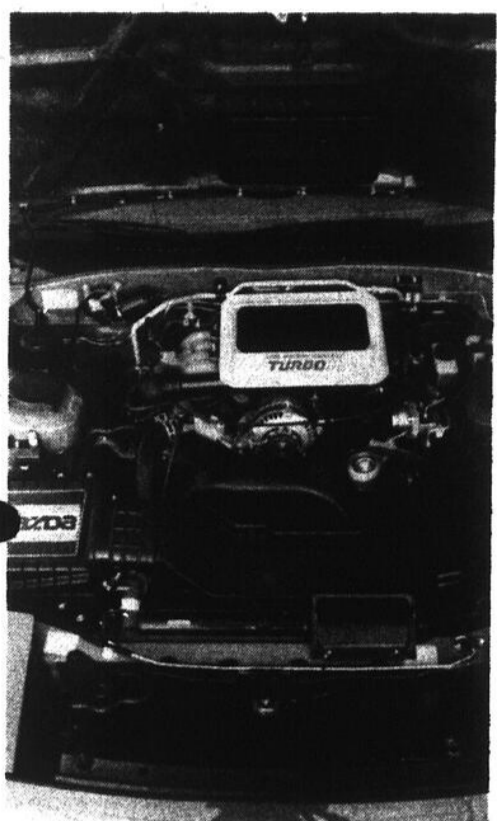
**862-5141**



Distributeur autorisé



**Delco Remy**



Bien que d'énormes progrès ont été enregistrés dans le domaine de la durabilité, la suralimentation par turbocompresseur demeure hautement spécialisée et exige des soins particuliers.

## Turbocompresseur: Le bon usage

Dans l'esprit de plusieurs consommateurs, le turbocompresseur n'est plus exclusivement relié à une puissance accrue mais également synonyme de fiabilité douteuse.

Bien que d'énormes progrès ont été enregistrés dans le domaine de la durabilité par l'emploi de nouveaux matériaux tel la céramique, la suralimentation par turbocompresseur demeure hautement spécialisée et exige, par conséquent, des soins particuliers. Dans un premier temps, rappelons que plus un turbocompresseur est de petite dimension, plus sa fragilité est apparente en raison de dispersion de chaleur. Ainsi, plus un turbo est bien aéré, plus rapidement, il se refroidira. Toutefois, la durée de vie d'un turbocompresseur n'est, malheureusement, pas uniquement liée à sa conception mais également à son utilisation et plus particulièrement quand vient le temps de couper l'allumage. Ainsi, par exemple, si vous roulez durant plusieurs kilomètres à fond train (à un maximum de pression du turbo), il serait néfaste de couper le moteur immédiatement sans avoir au préalable roulé quelques kilomètres à une pression de suralimentation réduite ou encore avoir fait tourner le moteur au ralenti pendant 3 à 4 minutes afin que l'huile et les paliers du turbo retrouvent une température acceptable. Car autrement, l'huile se carbonisera et formera des dépôts néfastes à une bonne lubrification future.

Autre conseil pratique, lorsque vous démarrez votre voiture sollicitez pas immédiatement le turbocompresseur. Attendez plutôt que le moteur atteigne sa température normale (environ 70 degrés). Aussi, tempérez votre conduite "sportive" lorsque la température du moteur oscille au alentour de 140 degrés au risque de cuire votre turbo.

Finalement, une mécanique turbocompresseur n'accepte aucun passe-droit quant aux vidanges d'huile qui doivent être effectuées avec de l'huile synthétique de première qualité. En suivant ces quelques conseils, votre moteur turbo ne s'en portera que mieux, et votre compte en banque pourra fructifier en paix.

## Un 4 × 4 qui a de la puissance

Le seul VTT qui injecte une performance sportive à la catégorie de véhicules à 4 roues motrices de Polaris est le nouveau Polaris Trail Boss 4 × 4.

À cause de sa TVP (transmission variable Polaris) sans changement de vitesses, son moteur puissant de 250cc à deux temps et du déplacement de six pouces de la suspension aux deux bouts, c'est le seul VTT à 4 roues motrices que vous voudrez conduire pour le sport. Pour plus de souplesse, la transmission à double rapport de multiplication vous permet de choisir entre un régime réduit et un régime maximum. Et notre système exclusif 4 roues motrices sur demande fait fonctionner les 4 roues motrices au moment exact où vous en avez besoin.

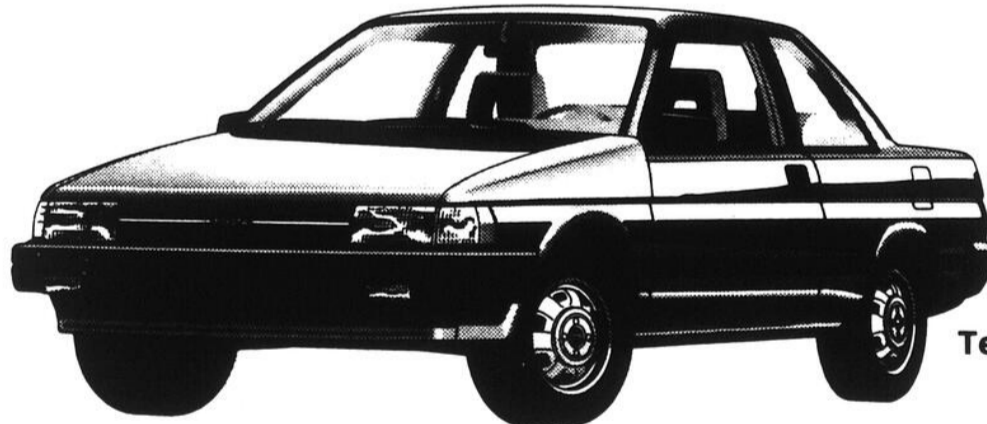


Le Cyclone, un VTT sport étincelant.

VOUS RECHERCHEZ L'EXCELLENCE À PRIX RAISONNABLE

Plusieurs vous la promettent

UN SEUL PEUT VOUS LA LIVRER



Tercel 2 portes

À partir de 7,898 \$  
(Transport et préparation en sus)

Voici la preuve:

Non seulement vous conduirez une voiture fiable qui vous occasionnera moins de frais, mais de plus, votre voiture gardera sa valeur plus longtemps que n'importe laquelle autre.

QUI POURRAIT EN DEMANDER PLUS

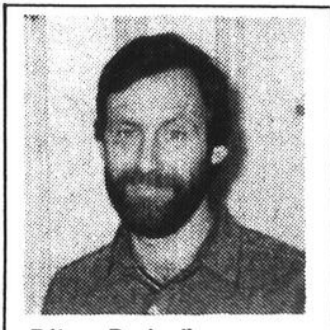
**Côte Sud Toyota**

159A, rue Fraser, Rivière-du-Loup, 862-3222  
538, Boulevard Hébert, Saint-Pascal, 492-2149

Goodyear - Seiberling - Michelin - Yokohama - BF Goodrich - Kelly - Dunlop



**Nicole Caron**  
Contrôleur



**Réjean Desjardins**  
Maître réchapeur



**Ghislain Thériault**  
Réchapeur certifié



**Alain Thériault**  
Réchapeur



**Claire Boulet**  
Technicienne en administration

## Pneus F.M. inc. plus que des pneus... Des professionnels à votre service



**Yvon Caron**  
Gérant de service



**Jean Remy Ouellet**  
Vendeur livreur



**Mario Landry**  
Vendeur livreur



**Gérald Ouellet**  
Vendeur livreur



**André Caron**  
Préposé à l'alignement

### Depuis près de 10 ans Pneus F.M. inc. vous offre:

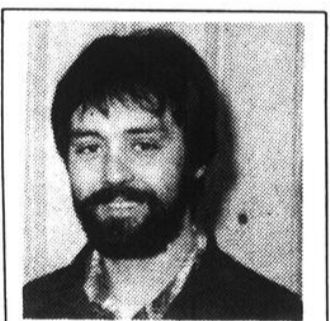
- Vente et installation de pneus de tous genres à notre atelier
- Équilibrage électronique
- Alignement par ordinateur
- Vente et pose de pneus de ferme
- Service routier 24 heures



- \*-Réchapage Bandag à notre usine de Saint-Pascal
- Vulcanisation
- Centre de distribution de pneus en gros pour la région l'Islet-Bellechasse, Bas Saint-Laurent, Gaspésie, Témiscouata, et une partie du Nouveau-Brunswick.



**Gilles Caron**  
Gérant de service



**Alain Caron**  
Technicien du service



**Sylvain Caron**  
Technicien du service



**René Chouinard**  
Technicien du service

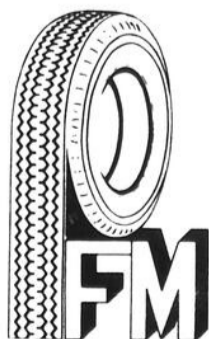


**Michel Fortin**  
Technicien en administration

## Une équipe qui totalise 154 ans d'expérience



**Marcel Caron**  
Président



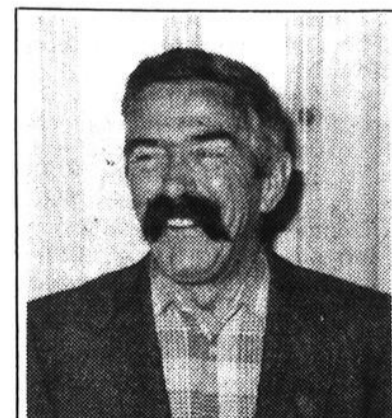
## Pneus F.M. Inc.

595 Boul. Hébert, Saint-Pascal  
492-6035

Sans frais:

1-800-463-1375

Service routier 24 heures 492-2982 492-2310



**Fernand Ouellet**  
Vice-Président