

MODE MASCULINE

QUATRE NOUVEAUX

Stylistes QUÉBÉCOISES



par Sylvie CORRIVEAU Collaboration spéciale

◆ L'évolution qu'a connue la mode masculine depuis quelques années a suscité l'intérêt de plusieurs créateurs de mode à travers le monde. Sur cette lancée, quatre jeunes stylistes québécoises soit Colette et Brigitte Roy de Québec pour Mon Mec, Marco Roy pour Euréka, également de Québec, et Yvon Lapierre de Jonquière nous présentent leur nouvelle conception de la mode pour hommes.



À droite, un complet deux pièces avec un veston à double bouton nage et un pantalon avec bande de taille de type smoking. À gauche, une seconde version avec col et poches à rabats garnis de cuir. Collection Yvon Lapierre.

À gauche, Donald porte une chemise sport avec empiècement imprimé et un pantalon en lin avec découpes en pointe à la taille. À droite, pour Mathieu, un veston avec col cranté et revers de poches contrastants. Collection printemps-été 88 de Marco Roy.

À gauche, un complet composé d'un veston avec parements arrondis et un pantalon assorti. À droite, une veste à motifs avec gilet croisé en asymétrie. Le pantalon à taille haute est souligné de plis. Collection Mon Mec Prêt-à-porter. (Boutiques Guy Brière, O'Clan et Cran)



MARCO ROY: UNE MODE RAFFINÉE MAIS DÉCONTRACTÉE

Marco Roy de Québec.

◆ Une nouvelle collection de vêtements pour hommes verra le jour à Québec le printemps prochain. Il s'agit de la ligne Marco Roy du nom de son créateur, un jeune styliste de Québec, finissant de l'école de couture Châtelaine. Né d'une famille de deux frères et six sœurs, Marco Roy avait déjà chez lui plusieurs critiques qui l'ont aidé à affirmer son style.

Faire des vêtements novateurs et qui n'ont pas qu'une seule utilité, voilà l'idéal de mode de ce nouveau styliste. «Dans la mode, je ne me fie pas uniquement aux tendances. Faire de la création, c'est dépasser les tendances commerciales», souligne-t-il. Pour le printemps, sa collection se composera de trois lignes de vêtements: la ligne Marco Roy offerte dans une douzaine de modèles de haute gamme; le groupe Euréka Pour Lui, une version sport décontractée et une troisième qui proposera des créations plus avant-gardistes destinées à ceux qui recherchent une allure plus élitiste. Grand admirateur du couturier français Jean-Paul Gaultier, Marco Roy veut toutefois rester accessible à sa clientèle. «L'avenir me permettra peut-être, je l'espère, de devenir plus sélectif.»

Deuxième prix du concours provincial Modopoly de Trois-Rivières en septembre dernier, Marco ouvrira en mars prochain sa propre boutique à Québec et y présentera sa collection. Il songe également, dans un avenir très rapproché, à diffuser ses créations dans d'autres boutiques mais pour le moment, il concentre son énergie sur la qualité de sa première collection, qu'il veut impeccable.◆



YVON LAPIERRE: MODERNISER LA MODE MASCULINE

Yvon Lapierre de Jonquière.

◆ Autodidacte en couture, Yvon Lapierre de Jonquière méritait, le 18 octobre dernier lors du salon Vision-Mode + de Chicoutimi, le premier prix en tenue de ville ainsi qu'une mention spéciale pour l'originalité de son design. A 31 ans, Yvon Lapierre n'est pas tout à fait un débutant dans le domaine de la mode. Il a acquis sa formation en travaillant. A 12 ans, il confectionnait des modèles pour les poupées Barbie de ses sœurs et par la suite des vêtements pour lui parce que ce qu'il voyait dans les boutiques ne correspondait pas à ses goûts personnels. Au terme d'un baccalauréat en administration et d'un certificat en art, Yvon choisit en 1985 de se joindre à une entreprise de mode jonquéroise et réalise durant deux ans, sous la griffe Leriets, des vêtements pour femmes et hommes. Cette année, à la suite de son expérience à Vision-Mode+, Yvon veut lancer sa propre collection. «Je veux changer la mode masculine au complet, faire des chemises très design qui ne nécessitent pas le port d'une cravate et fabriquer des vestons différents», explique-t-il. Le style d'Yvon Lapierre, sans être trop excentrique, s'inscrit dans un concept de mode classique révisée. Les vestons sortent de leurs silhouettes archaïques et se font plus joliment découpés. Ses pantalons ont des détails ingénieux et ses chemises se soulignent d'empiècements asymétriques. Pour le lancement de sa collection, Yvon Lapierre a choisi d'attendre à l'automne 1988. D'ici là, c'est à l'organisation de la structure de son entreprise et à la création de modèles plus exclusifs offerts à une clientèle plus restreinte qu'Yvon Lapierre consacrera les mois à venir.◆



À gauche, Colette Roy, à droite Brigitte Roy de Québec dessinatrices de la collection Mon Mec.

COLLECTION MON MEC PRÊT-À-PORTER: LE FLAIR FÉMININ AU SERVICE DE LA MODE MASCULINE.

Ça prenait bien des femmes pour baptiser une collection de vêtements pour hommes du nom de Mon Mec! Et pourquoi pas? Il n'y a rien de péjoratif dans cette appellation puisque selon le Petit Robert de l'argot, un mec est un homme énergique. Colette et Brigitte Roy de Québec, que le hasard a réunies lors de leurs études en technique de mode masculine au Campus Notre-Dame-de-Foy, lançaient cette saison leur première collection de vêtements pour hommes. La mode masculine est, selon elles, en pleine effervescence et les hommes sont aujourd'hui prêts à accepter des changements. Cet automne, Mon Mec présente une collection aux lignes jeunes et étudiées pour répondre aux goûts de ceux qui cherchent à personnaliser leur habillement sans se voir condamnés à porter des styles trop excentriques. Composée d'une douzaine de modèles, tous interchangeables, la collection Mon Mec propose des vestons à découpes arrondies, des vestes sans col, des cardigans très décontractés à motifs, des pantalons à plis ou à taille unique et un amusant gilet sans manches à glisser sous un veston pour un «look» plus original. Tirée à 150 exemplaires, cette collection a fait cette saison un malheur dans les boutiques de Québec. Le succès est tel que Brigitte et Colette prévoient quintupler leur carnet de commandes pour le printemps prochain et ajouter une dizaine de boutiques à travers le Québec et également à Toronto.

Si depuis des années les stylistes de mode masculine sont pour la plupart des hommes, avec Mon Mec prêt-à-porter, le flair féminin de Colette et Brigitte Roy a su apporter beaucoup de renouveau à cette garde-robe.◆

clément

Ne laissez pas vos enfants avoir froid cet hiver...

...Grâce aux vêtements en duvet



* Non applicable sur mise de cote, vêtements Polo Ralph Lauren exclus



ANORAK en duvet

159⁹⁹\$ Ensemble 2 pièces

109⁹⁹\$ Veston seul. Tailles 8-16 ans.

20%

de rabais sur tous les vêtements de duvet sur présentation de cette annonce, jusqu'au 21 novembre

LEVIS PLACE CARNAVAL 833 2686



GALERIES DE LA CAPITALE 627-3472

PLACE SAINT-FOY 653-9363

SHERBROOKE CENTRE LES TOURELLES 564-7881

TROIS RIVIERES CENTRE LES RIVIERES 378-0550

MONTRÉAL PLACE VERTU 334-4727

QUI SONT CES GRANDS COUTURIERS?

Saint Laurent, un génie de la mode



« Un grand adolescent taillé en girafe, une espèce d'échalas lutinant contre de grosses lunettes qui sans cesse lui glissaient du nez ».

Voilà comment en 1953, à Paris, Edmonde Charles-Roux, alors rédactrice du magazine *Vogue*, décrit Yves Saint Laurent, ce jeune

homme de 17 ans qui allait devenir un des grands génies de la couture de ce monde.

par Sylvie CORRIVEAU (collaboration spéciale)

Yves Henri Donat Mathieu Saint Laurent est né le 1er août 1936 à Oran en Algérie. Sa famille, d'origine française, fait partie de la bourgeoisie aisée de cette ville. Yves Saint Laurent, nom raccourci plus tard par le célèbre Parisien Cassandre pour dessiner sa signature, est un enfant tendre et timide. Pour se soustraire aux moqueries de ses camarades de classe qui en font leur souffre-douleur, Saint Laurent se réfugie dans les livres et il passe ses loisirs à inventer de somptueux costumes de chiffons pour les poupées de son castelet de guignols.

Plus tard, il crée même des robes pour sa mère et ses deux soeurs. Bien qu'il soit loin de la vie trépidante de Paris, Yves Saint Laurent s'intéresse à tout ce qui s'y passe en achetant tous les quotidiens, les revues et les hebdomadaires. Bref, il dévore tout ce que peuvent lui fournir les libraires locaux. Parallèlement à ses études en philosophie, il apprend à couper l'étoffe, à tenir un pinceau, à construire des décors et à éclairer un spectacle. Le théâtre est, à cette époque, son unique passion.

En 1954, après son baccalauréat en philosophie, Yves Saint Laurent s'installe définitivement à Paris où il fréquente l'école de la Chambre syndicale de la haute couture et gagne le concours du Secrétariat international de la laine avec une robe cocktail noire à décolleté asymétrique. Après des vacances en Algérie, le jeune créateur revient à Paris et présente à Michel de Brunhoff, directeur de *Vogue* en France, une collection de 50 croquis.

« De ma vie je n'ai jamais rencontré quelqu'un de plus doué pour la mode. Sur 50 dessins, 20 au moins auraient pu être signés Dior », écrit-il à une collègue. Frappé par la similitude des dessins d'Yves Saint Laurent avec ceux de Christian Dior, le directeur de *Vogue* le présente à Dior qui le prend tout de suite comme assistant.

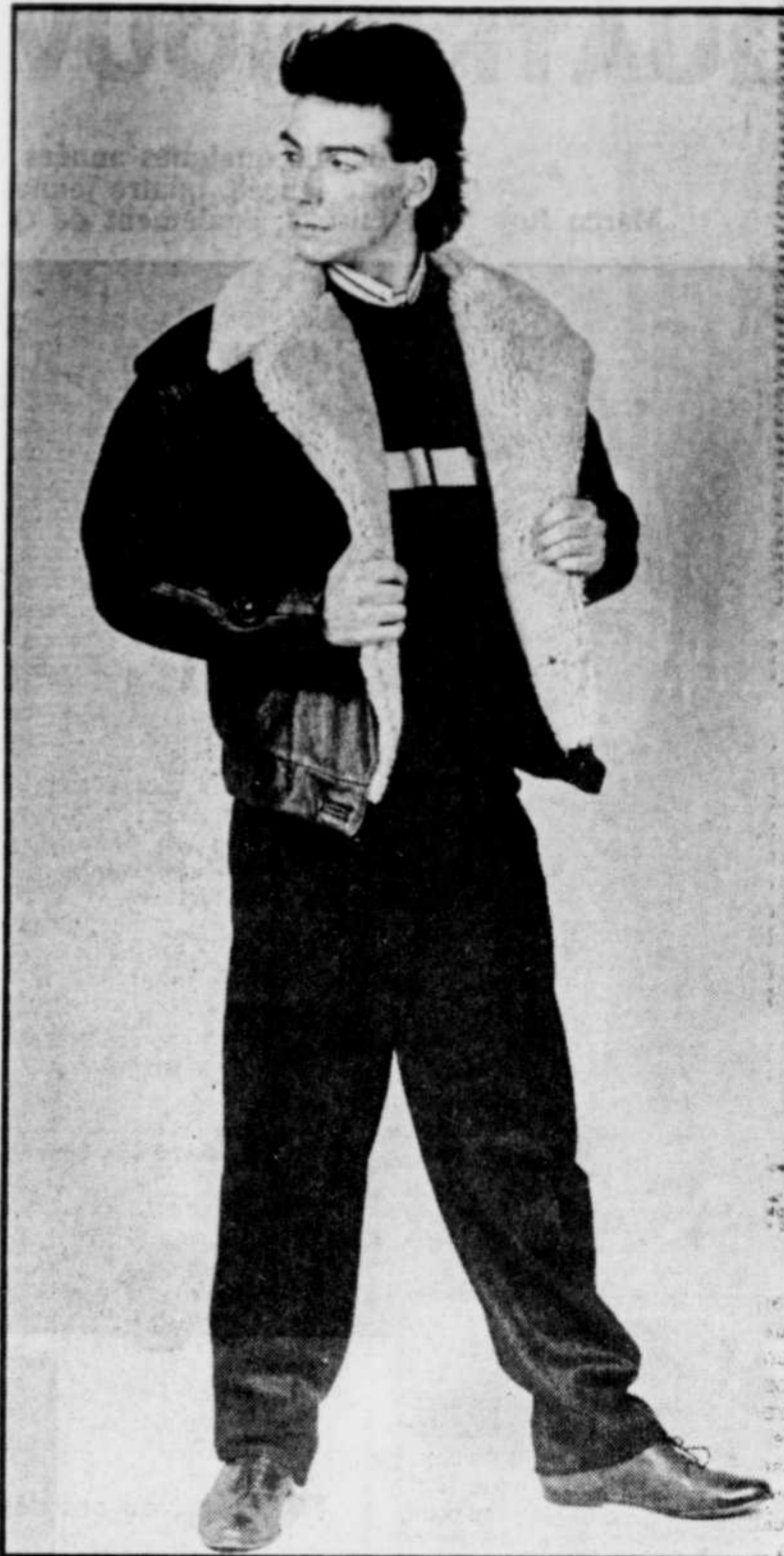
« Travailler avec Christian Dior fut pour moi la réalisation d'un miracle. Je lui vouais une admiration sans borne. C'était un maître prodige qui m'apprit les bases de mon art », racontait Yves Saint Laurent.

En 1957, après la mort de Dior, Saint Laurent est désigné pour le remplacer. « À 21 ans, je pénétrais dans une sorte de forteresse de célébrités qui devint le piège de ma vie », résumait-il un jour. Le 30 janvier 1958, il présente sa première collection Dior, la ligne trapèze. Tout comme la seconde, ces deux collections confirment son talent et son succès auprès du public et de la presse. Mobilisé en 1960 par l'armée et réformé peu après pour des raisons de santé, le couturier de chez Dior est remplacé par Marc Bohan. Ne pouvant réintégrer la maison Dior, Saint Laurent annonce en 1961 son intention d'ouvrir sa propre maison de couture en association avec Pierre Bergé. La magazine *Life* qualifie sa première collection comme le meilleur ensemble de tailleurs conçu depuis Chanel. Ce fut la gloire.

Cela fait aujourd'hui plus d'un quart de siècle qu'Yves Saint Laurent tient l'affiche sur trois scènes à la fois: celle où il présente ses collections de prêt-à-porter, celle où paraissent ses collections de haute couture et enfin les scènes des théâtres où ont été jouées des pièces présentées dans ses costumes et parfois dans ses décors. Après avoir séduit l'Europe, les initiales noires sur fond blanc YSL ont conquis l'Amérique, la Chine, la Russie. À 51 ans, Yves Saint Laurent est l'unique propriétaire de sa société de couture; seuls les parfums et les produits de beauté sont financés depuis 1972 par la division Lanvin-Charles of the Ritz de la Squibb Corporation.

Le génie créatif de ce grand couturier français est reconnu à travers le monde. La reconnaissance de son talent est telle qu'il fut en 1983 le premier couturier vivant à

être honoré par le Metropolitan Museum of Art de New York qui organisa une rétrospective de ses créations pour souligner ses 25 ans de couture.



Blouson de cuir texturé, bordé de mouton présenté avec un pull en laine à motifs géométriques et une chemise à rayures 100 pour 100 coton. Le pantalon est souligné par un léger imprimé de teintes assorties. Collection YSL pour Yves Saint Laurent. (Boutique Pour Lui)

SOLDE
avant
les
FÊTES
chez
MAG
prêt-à-porter
BOUTIQUE

Pensez cadeau? Venez voir! Dans un Jardin
Parfumeurs à Paris
France Nadeau, directrice
1332, Maguire, Sillery
681-9595

1332, Maguire — Sillery

SUPER-SOLDE DE MANTEAUX



RÉDUCTIONS
jusqu'à
50%

SUR UNE SÉLECTION DE MODELES EN LAINAGE, TWEED ET POPELINE. CHOIX INCOMPLET DE TAILLES ET COULEURS.

un exemple...

UNE VALEUR RÉGULIÈRE DE 360\$

169⁹⁵\$

AUTRES RABAIS TRÈS INTÉRESSANTS EN MAGASIN, VENEZ VOIR!

norman

MAIL CENTRE-VILLE PLACE LAURIER PLACE FLEUR DE LYS GALERIES CHAGNON

EN PREMIER
pour Sisley



Découvrez la beauté de Sisley, en Premier et en exclusivité pour vous chez H.R.! À essayer sans tarder... L'Émulsion écologique protège et stimule la peau, 125 mL, 125 \$; l'Émulsion phyto-aromatique pour le contour des yeux protège le pourtour délicat des yeux, 15 mL, 125 \$; le Phytomascara, un mascara à toute épreuve, 25 \$.

VOTRE CADEAU EXCLUSIF:

À l'achat de deux produits Sisley au choix, vous recevrez, à titre gracieux, la pochette signée qui renferme l'Eau de campagne, 10 mL; la Crème hydratante, 17 g; la Crème fluide efficace pour le corps, 40 mL; l'Émulsion écologique, 20 mL, ainsi qu'un rouge à lèvres, d'une valeur approximative de 90 \$, jusqu'à épuisement des stocks.

HOLT RENFREW

Vieux Québec, 692-3680 • Ouvert jadis et vendredis jusqu'à 21 h. • Place Sainte-Foy, 656-6783

DANS LES COULISSES DE LA MODE



Le Soleil, Jean-Marie Villeneuve

La mode au Concorde

◆ C'est mercredi dernier, au bar Sous le Cap de l'hôtel Loew's Le Concorde, qu'avait lieu, en collaboration avec la maison Holt Rénfrew, la présentation de plusieurs collections de vêtements très chics destinés aux grandes soirées du temps des Fêtes. On a pu voir, ce soir-là, des robes bustiers en taffetas garnies de dentelle, de velours ou de satin, des smokings très raffinés pour hommes, agrémentés de noeuds papillons et de ceinturons décoratifs, le tout rehaussé, pour lui comme pour elle, par de luxueuses fourrures. Selon Mme Louise Noël, du Concorde, les défilés présentés cette saison ont connu une grande popularité. « Plusieurs personnes reviennent chaque semaine pour voir nos défilés », explique-t-elle.

Après ce succès dû en bonne partie au travail de la coordonnatrice, Mme Véronique Saulnier et son équipe, le Concorde songe à renouveler l'expérience le printemps prochain.

Esthederm, pour la peau

◆ Esthederm, une ligne de produits de beauté vendue exclusivement dans les cliniques d'esthétique, vient de lancer sur le marché canadien le Dietederm ou le complément diététique des soins de la peau. Dietederm, offert sous forme de gélules bucales, apporte à l'organisme selon Esthederm les éléments naturels nécessaires à l'équilibre et à l'épanouissement de la peau. Ce menu beauté, composé en collaboration avec les laboratoires pharmaceutiques Solabco, comprend une ligne de six compléments alimentaires contenant chacune 36 gélules. Ces compléments prescrits par l'esthéticienne après un examen de la peau sont fabriqués à partir de 16 aliments naturels : soins régénérants (abricot, carotte, myrtille, papaye); soins dermo-purifiants (chou vert, artichaut, pamplemousse, myrtille); soins décongestionnants (artichaut, raisin, pois vert, myrtille); soins tonifiants (kiwi, épinard, miel brut, myrtille); soins nourrissants (asperge, carotte, fraise, myrtille) et soins bronzants (carotte, figue, haricot vert, myrtille). ●



Le maquillage permanent en clinique ophtalmologique

◆ La dermo-pigmentation ou le maquillage permanent, offert depuis quelques années à Québec en milieu esthétique, est aujourd'hui disponible en ophtalmologie par le Dr Gilles Lafond. Cette technique consiste à introduire des pigments de couleurs au moyen d'un appareil motorisé qui transmet à de fines aiguilles un mouvement de va-et-vient entre les cils des paupières et des sourcils. Selon le Dr Gilles Lafond, la dermo-pigmentation, développée en 1979 par le Dr Giora C. Angres, ophtalmologiste de Las Vegas, peut non seulement répondre à des besoins purement esthétiques mais permettre également à des personnes qui ont perdu leurs cils ou leurs sourcils à la suite de traumatismes ou de brûlures, de corriger et d'améliorer leur apparence. D'autres catégories d'individus peuvent aussi bénéficier, ajoute le Dr Lafond, de cette technique. Les femmes qui font des allergies aux produits de maquillage ou celles qui souffrent d'arthrite, de la maladie de Parkinson ou d'une mauvaise vision, éprouvent souvent des difficultés à se maquiller.

par Sylvie CORRIVEAU
(collaboration spéciale)



Le Soleil, René St-Pierre

Toutefois, bien que la dermo-pigmentation soit une nouvelle technique de maquillage permanent, le Dr Lafond soutient qu'il ne veut pas céder aux modes souvent passagères du maquillage. « Lorsque j'exécute un maquillage permanent, je choisis de faire un tracé de pigments qui respectera le plus naturellement possible les traits personnels du client. Je ne préconise pas l'ajout de couleurs permanentes comme le bleu ou le vert entre les cils; la personne risque en effet de se lasser plus rapidement de ces teintes », explique-t-il.

La dermo-pigmentation réalisée en milieu médical est faite sous anesthésie locale, ce qui réduit la douleur et permet d'effectuer les quatre paupières en une seule séance. D'autre part, puisque cette intervention sur les yeux est très délicate, il faut d'abord, selon le Dr Lafond, faire un examen de la vue afin de détecter s'il n'y a pas d'infections et également exécuter, dans certains cas, un test pour vérifier la possi-

bilité d'allergies. De plus, pour protéger l'oeil durant les opérations, l'ophtalmologiste doit introduire sous la paupière un petit instrument pour empêcher les pigments de s'écouler dans les yeux et pour éliminer les risques de faux mouvements qui peuvent endommager la couche de la cornée.

Cette intervention en dermo-pigmentation d'une durée d'environ trois-quarts d'heure est faite dans le bureau du spécialiste et son coût est d'environ \$650, pour les quatre paupières. ●

Le prix Woolmark 88

◆ La société The Wool Bureau of Canada annonçait récemment le lancement du Prix Woolmark, qui sera décerné le 23 mars, lors d'une soirée de gala présentée dans le cadre du Festival of Canadian Fashion de Toronto. Ouvert à tous les dessinateurs canadiens de mode féminine, ce concours a été mis au point, selon M. Ross Henry, président de la société, pour encourager la réalisation de créations originales et pour rendre hommage aux talents des designers. Un jury indépendant sélectionnera dix finalistes qui seront invités à présenter une garde-robe automne-hiver harmonisée Woolmark.

Notons que le gagnant du grand prix, tout comme les neuf autres finalistes, verront leurs créations exposées au stand du magasin Your Choice, lors du Festival de mode de Toronto. Ce concours se termine le 18 décembre et pour plus de renseignements on peut communiquer avec la société The Wool Bureau of Canada au 33 Young Street, Toronto, Ontario M5E 1G4 ou au tél. 416-361-1440.

Les complets Robert Stock chez Sears

◆ La collection complète pour hommes du designer américain Robert Stock est maintenant offerte dans tous les magasins Sears au Canada. Cette collection comprend une gamme de vêtements pour toutes les occasions, du jogging aux réunions d'affaires. Cet automne, Sears ajoute aux tenues sports de Robert Stock la ligne de complets de ce créateur. De coupe plus décontractée, ces complets sont offerts en laine peignée dans des tons de gris foncé, de poivre et sel et de bleu roi en motifs géométriques. Les complets Robert Stock que l'on peut facilement agencer avec des chemises, des cravates ou des pulls de sa collection se vendent environ \$295.

EN PREMIER
pour la mode
et la qualité

Marchez au pas de la mode chaussée de la botte transformable! Deux styles différents pour des allures qui s'agencent aux jupes courtes et aux manteaux! Portez-la lacée au-dessus du genou ou repliée sur le mollet. En cuir italien noir. 6-10B. Une aubaine à 295\$



HOLT RENFREW

Place Sainte-Foy, 656-6783

SOLDE
40% à 60%

SUR MANTEAUX
ET TAILLEURS

Vaste choix pour les grandes tailles

Rabais de
20% à 50%
sur toutes les collections
automne-hiver

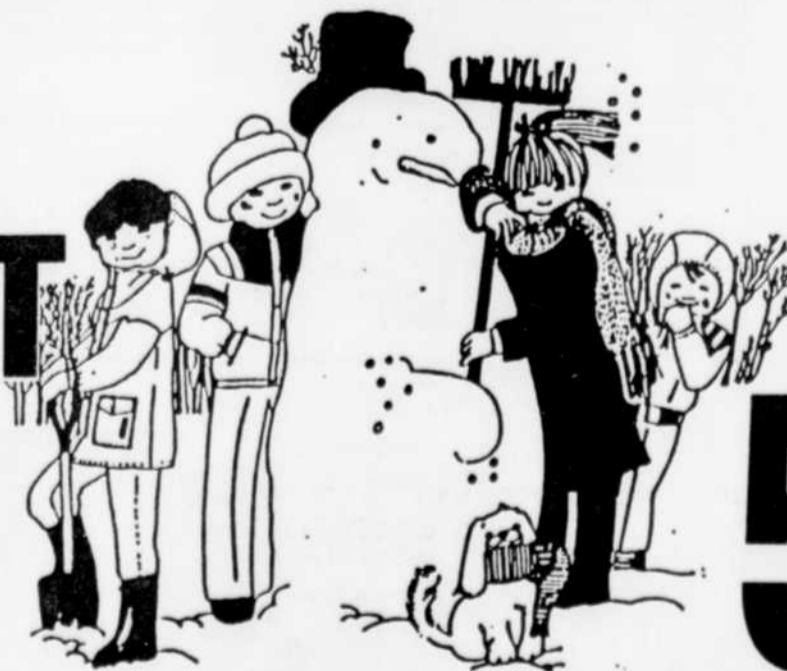
Simone Paris

LE PRÊT-À-RAVIR

2646, CHEMIN STE-FOY, PLACE CORANIT, STE-FOY
656-1902

VENTE PRÉ-NOËL

TOUT EST
RÉDUIT



RABAIS
JUSQU'À

50%

* SAUF POLO RALPH LAUREN ET ESPRIT



chez BEATRICE

Magasin à rayons pour enfants, grandeurs: naissance à 16 ans



2 SUCCURSALES À PLACE LAURIER
(mail nord et mail sud-ouest)
ET GALERIES DE LA CAPITALE
(gr. 4 ans à 16 ans)

LES DÉFILÉS DE LA SEMAINE

Au Beaugarte, ce soir vers 19h, la boutique Sport Select de Place Belle-Cour présente ses collections de vêtements de ski pour la saison 1987-88.

Demain, à 19h30, au restaurant Le Cousin, a lieu la présentation des collections de la boutique Finlandia de Place Laurier, en collaboration avec l'Agence Au Féminin

Au Manoir Montmorency, le 21 novembre à 13h, la Maison Laliberté présente ses collections de vêtements 1987-88.

LA MODE

Les couleurs éclatent sur les pentes de ski

♦PARIS (AFP) - Certaines stations de ski ont déjà ouvert leurs pentes aux sportifs. Il convient donc d'être prêt pour tracer les premiers sillons dans une poudreuse immaculée.

par Jacqueline CLAUDE

Le ski, cette année, c'est avant

tout le confort en blousons doudoues, en vestes longues garnies duvet, en combinaisons zippées, ouatinées, emmanchures raglan ou bosses, avec renforts aux coudes et multipoches, en pantalons équipés de pare-neige pour une isolation totale.

Le ski, c'est aussi le raffinement

des matières: nylon ouatiné duvet d'oie, Gamex ouatiné de molleton pure soie, coton polyamide enduit, d'aspect froissé (le grand chic), polycoton, etc.

Le ski 87-88, c'est encore la couleur ou plutôt les couleurs qui éclatent en arc-en-ciel sur la neige blanche, couleurs gaies et vives traitées en unis, en grands à-plats, en tranches napolitaine ou en imprimés avec, pour les tons dominants, la jaune d'or, le bleu roi, le vert émeraude, le rose corail, alliés au blanc, au noir ou au rouge en bord-côtes.

Les adeptes de l'après-ski apprécieront le confort particulier des grands manteaux doudoues, enveloppants jusqu'aux pieds, fermés du col à l'ourlet par un jeu de pressions, et les tiges montantes des après-ski entièrement fourrés à l'intérieur qu'on peut retourner en revers de fourrure apparente.

À retenir aussi parmi les accessoires, un mini-masque avec écran en polycarbonate argent ou or, un casque et des mouffes assorties, façon léopard.



Couleurs gaies et vives pour cette doudoune en nylon, ouatinage duvet d'oie français. Manches montées, tranches jaune d'or, bleu roi, anis, émeraude, et corail. Double fermeture zip et boutons pression assurant une protection absolue. Resserrée à la taille par un cordon. Poches en biais zippées (Moncler). Combinaison de ski en Gamex, ouatinée de molleton pure soie, capuche incorporée, coudières et genouillères jaunes, vertes et bleues, mouffes coordonnées (Lanvin Sport). Long manteau idéal pour l'après-ski, façonné, fermeture à pression et poches plaquées. (Lutha Skiwear)

gabichard

Le seul à vous offrir une fourrure écologique d'une allure si naturelle que vous seule saurez la différence.

- Plan mise de côté sans intérêt
- Choix de manteaux pour hommes
- Nettoyage et réparation

Que ce soit un renard, un castor, un vison, un lynx ou un chat sauvage, nos fourrures sont écologiques et nos prix plus que logiques.

Conçues et fabriquées par un maître-fourreur.

créations **gabichard**

225, St-Joseph est (centre-ville) Québec 529-0972

LE SOLEIL

ABONNEMENT: 647-3333
Pour les gens de l'extérieur, composez le numéro sans frais: 1-800-463-2362
Heures d'affaires:
Lundi au vendredi: 7h00 à 17h30
Samedi et Dimanche: 8h00 à 12h00

VERRES DE CONTACT
CLINIQUE D'OPHTALMOLOGIE RICHARD
Gaëtan Richard, md FRCS(C)
1045, chemin Ste-Foy QUÉBEC Face Hôpital St-Sacrement 683-4450

Grand Concours RE/MAX
50 000\$ à gagner*
Collectionnez ces coupons quotidiennement apportez-les au Salon de l'Épargne-Placements
Plus de 74 franchises en opération
25 au 29 nov. Centre Municipal des Congrès
mercr. au sam.: 12h00 à 22h00 dim.: 12h00 à 18h00

M PRIX IMBATTABLES!

pour Noël!

<p>IMAGE Films Image à super haute définition Pour photos couleur 135-24 100 ASA. ACHETEZ-EN 3 OBTENEZ-EN 1 GRATUITEMENT</p>	<p>4 POUR 977 Rabais 3³⁹</p>	<p>2 POUR 17⁹⁸ Rabais 2⁰⁰</p>
<p>MINOLTA Minolta Maxxum 5000 Appareil 35mm autofocus avec objectif interchangeable, exposition multiprogrammée ou manuelle, transport du film motorisé et mesure du flash à travers l'objectif. Obj. 50mm F1.7 S70.</p>	<p>Prix de la compétition 369⁸⁸ Notre prix 349⁸⁸</p>	<p>MINOLTA Minolta X-370 Appareil 35mm réflectif à exposition automatique contrôlée au Quartz et lecture en mode manuel possible. Obj. 50mm F1.7 S100</p>
<p>IMAGE Image MBZ 2500 Flash spécialisé pour appareils Minolta, autofocus 35mm SRL.</p>	<p>Prix de la compétition 149⁸⁸ Notre prix à l'achat du Maxxum 5000 129⁸⁸</p>	<p>MINOLTA Minolta Freedom 200 Quartz Date Appareil 35mm avec mise au point et flash automatiques, imprime la date sur vos photos.</p>
<p>TELEMAX Main libre Telemax CP 113 Téléphone avec commutateur impulsion/tonalité 2 boutons de mise en attente, choix de couleurs.</p>	<p>Prix de la compétition 59⁹⁵ Notre prix 49⁸⁸</p>	<p>EXCLUSIF! 199⁸⁸</p>
<p>LLOYDS Lloyd's J-211 Radio-réveil AM-FM compact avec indicateur en cas de panne</p>	<p>Prix de la compétition 24⁹⁵ Notre prix 19⁸⁸</p>	<p>EXCLUSIF! 79⁸⁸</p>
<p>Cosmo Cosmo TV-600 Téléviseur compact, monochrome. Base amovible. Peut être utilisé sous le comptoir ou sur la table. Idéal pour la cuisine ou le bateau. Peut fonctionner avec piles.</p>	<p>Prix de la compétition 119⁹⁵ Notre prix 89⁸⁸</p>	<p>EXCLUSIF! 39⁸⁸</p>
<p>YORX York FM 2502P Ensemble audio AM/FM stéréo à double cassettes, télécommande sans fil, tourne-disques, égalisateur à 6 fréquences. Disponible en noir ouivoire.</p>	<p>Prix de la compétition 299⁹⁵ Notre prix 249⁸⁸</p>	<p>NEWAVE</p>

PLACE STE-FOY • 656-6403
GALERIES CHARLESBOURG • 626-3822

SALON Geneviève Morel inc.
Un des salons les plus complets du genre au pays.
Service **CAMP** Autorisée
Service médical
Supports orthopédiques
Prothèses Amoena, Soft'n Satin
Spécialité: MAILLOTS
(à la suite d'une mastectomie)
• Coiffeuses diplômées de grande expérience
• Couturières pour correctifs et réparations
• 2 heures de stationnement gratuit
Pour un meilleur service, prenez rendez-vous
287, rue St-Joseph est 522-1504
De biais avec la Bibliothèque municipale

Maintenant à **SILLERY**
Être belle par l'efficacité!
à l'**Institut François de Courval Lée**
TRAITEMENT BIOVAL
pour cicatrices, marques, taches acquises
Êtes-vous victime de vieillissement ou d'acné? Vous avez des cicatrices ou des taches? Nous pouvons vous aider.
• Infirmière diplômée
• Electrolyse
TRAITEMENT DES VERGETURES
Institut François de Courval Lée
1990, boul. Laurier, coin Maguire, Sillery
681-8180 688-3320
Facilités de stationnement

SERVICES ET VENTES

209 ORDINATEURS
VENTE d'ouverture sur tout nos produits...
ACHAT et vente de machines à bois, neuves et usagées.

210 OUTILLAGE
MATERIEL de chambre noire comprenant: grandformat, 35mm, 35mm, 35mm...

217 PHOTOGRAPHIE
MATERIEL de chambre noire comprenant: grandformat, 35mm, 35mm, 35mm...

218 PISCINES
PISCINE 24 x 16, comme neuve, tout équipé, à discuter.

220 RADIO - TÉLÉ - SYSTEME DE SON
ACHETERAIS amoli de 30 watts minimum avec 2 micros, 2 casques de son...

223 RÉCEPTIONS
DISCOSONIC, pour toutes occasions, Pierre, 652-5780

235 SOUFFLEUSES A NEIGE
ATTENTION! Achat souffleur, moins de 1000 \$, 651-4550

241 TAPIS CARRELAGES
TAPIS, carreaux, tapis, décoration, balance de qualité, prix très spéciaux, 652-2591

246 VÊTEMENTS
ACHAT vente, fourrure usagée, Podar Fourrure 529-6550

EMPLOIS

376 DEMANDES D'EMPLOIS
FERRAIS maintenance, électricité, plomberie, maraîchage, 661-6209

380 OFFRES D'EMPLOIS
A besoin de plusieurs personnes à temps plein, 40.000 à 60.000 par année, 1-514-646-631

AGENT DE LOCATION
Revenu garanti à discuter lors de l'entretien, formation à nos frais...

ATTENTION! ATTENTION! EMPLOI IMMEDIAT DE 1,500 \$ A 3,000 \$ PAR MOIS

AVIS
GRATUIT, formation en médication naturelle pour personnes sévèrement et chroniquement malades...

CARRIÈRE EN IMMOBILIER
CA VOUS INTERESSE? Vous avez 30 ans maximum, 652-8142

J.A. TURMEL INC. COURTIER
Pour renseignements: 522-8142

CHAUFFEUR
Nous avons besoin d'un chauffeur pour transporter à temps plein...

MANPOWER
CHEF, sous-chef, cuisinier(ère) pour restaurant et hôtel de Québec...

3C Informatique Inc.
recherche représentant(e) aux ventes, formation dispensée par l'employeur...

COMPAGNIE recherche vendeurs(esse)s, pour la région de Québec, dans la vente de thermopompe...

CONCIERGE demande(e) sur place, à logements, 5ème Avenue Ouest, 622-3719

VENDEUR(EUSE) demande(e) pour boutique de parfums, temps plein, expérience en vente...

VENDEUR(EUSE) demande(e) pour boutique de parfums, temps plein, expérience en vente...

VENDEUR(EUSE) demande(e) pour boutique de parfums, temps plein, expérience en vente...

VENDEUR(EUSE) demande(e) pour boutique de parfums, temps plein, expérience en vente...

VENDEUR(EUSE) demande(e) pour boutique de parfums, temps plein, expérience en vente...

VENDEUR(EUSE) demande(e) pour boutique de parfums, temps plein, expérience en vente...

VENDEUR(EUSE) demande(e) pour boutique de parfums, temps plein, expérience en vente...

VENDEUR(EUSE) demande(e) pour boutique de parfums, temps plein, expérience en vente...

VENDEUR(EUSE) demande(e) pour boutique de parfums, temps plein, expérience en vente...

VENDEUR(EUSE) demande(e) pour boutique de parfums, temps plein, expérience en vente...

VENDEUR(EUSE) demande(e) pour boutique de parfums, temps plein, expérience en vente...

VENDEUR(EUSE) demande(e) pour boutique de parfums, temps plein, expérience en vente...

VENDEUR(EUSE) demande(e) pour boutique de parfums, temps plein, expérience en vente...

OFFRES D'EMPLOIS

Courtois Immobilier
La firme de Courtois RE/MAX Placer de Lys est à la recherche de 3 agents immobiliers pour travailler avec son équipe de vente...

LE CENTRE DE CRISE DE QUÉBEC EST À LA RECHERCHE D'ÉTUDIANTS(ES)
Pour travailler temps plein sur les services de soutien à la clientèle, 2 à 3 heures par semaine, 652-8142

OFFICE OVERLOAD POSTE PERMANENT
SECRETARIE RECEPTIONNISTE
Expérience de secrétaire d'au moins 1 an et connaissance d'un traitement de texte...

Monique Boulé
529-9371, 522-1531

OFFICE OVERLOAD TECHNICIEN(NE) EN BATIMENTS
Poste de longue durée

PHOTOGRAPHEUR(A) Avec expérience, travaux couleurs, S'adresser à Francis Boucher, 681-6266

Personnes retraitées
Pour bénéficier d'un logement à temps plein, 652-8142

RECHERCHEZ-VOUS MAZDA
recherche débottelure(s) avec expérience en France, 529-8551 Pierre Devarreux

REPRESENTANT(E) demande(e) salaire de base plus commission, 652-2997

RESTAURANT français cherche sous-chef, expérience requise, très bon salaire, 652-8142

TECHNICIEN(ne) en électronique (salaire), expérience requise, salaire à discuter, 652-3423

VENDEUR(EUSE) demande(e) pour boutique de parfums, temps plein, expérience en vente...

VENDEUR(EUSE) demande(e) pour boutique de parfums, temps plein, expérience en vente...

VENDEUR(EUSE) demande(e) pour boutique de parfums, temps plein, expérience en vente...

VENDEUR(EUSE) demande(e) pour boutique de parfums, temps plein, expérience en vente...

VENDEUR(EUSE) demande(e) pour boutique de parfums, temps plein, expérience en vente...

VENDEUR(EUSE) demande(e) pour boutique de parfums, temps plein, expérience en vente...

VENDEUR(EUSE) demande(e) pour boutique de parfums, temps plein, expérience en vente...

VENDEUR(EUSE) demande(e) pour boutique de parfums, temps plein, expérience en vente...

VENDEUR(EUSE) demande(e) pour boutique de parfums, temps plein, expérience en vente...

VENDEUR(EUSE) demande(e) pour boutique de parfums, temps plein, expérience en vente...

VENDEUR(EUSE) demande(e) pour boutique de parfums, temps plein, expérience en vente...

VENDEUR(EUSE) demande(e) pour boutique de parfums, temps plein, expérience en vente...

VENDEUR(EUSE) demande(e) pour boutique de parfums, temps plein, expérience en vente...

VENDEUR(EUSE) demande(e) pour boutique de parfums, temps plein, expérience en vente...

SERVICES A L'EMPLOI

382 SERVICES A L'EMPLOI
BARMAN-BARMAID, Cours et services professionnels, 652-8142

383 SERVICES DOMESTIQUES & GARDERIE
CAP Rouge, aide familiale avec expérience, 652-8142

401 BEAUPORT
A 365-3475 Pettitierc 2 mois gratuits, 315, 415, frais peint, micro-ondes inclus, 667-8416, 661-9246

A 36 RUE MONTREAL
2 mois gratuits, 315, 415, frais peint, micro-ondes inclus, 667-8416, 661-9246

A 708 Boul. Ste-Anne
2 mois gratuits, 315, 415, frais peint, micro-ondes inclus, 667-8416, 661-9246

A 276 DELAGE, Beauport, 315, 415, meuble ou non, 667-8416, 661-9246

A BEAUPORT, compatibilité avec livres, 652-8142

C.V. REDACTION, traitement textes, 622-6557

Circuits imprimés
Imprimeries sur circuits pour liste de prix, 652-8142

COMPTABILITE, tenue de livres informatisée, 652-8142

COMPTABLE, tenue de livres informatisée, 652-8142

CONSILS, aide pour une rente invalidité, retraite, survie, etc., 652-8142

CONSULTANT
Préparation de dossiers financiers pour la banque, 652-8142

PLANS DE MAISONS
Dessinateur fera plans de maisons, 652-8142

PSYCHOTHERAPEUTE offre services de thérapie pour personnes ayant des problèmes de violence conjugale, 652-8142

TRAITEMENT de texte, c.v., Word Perfect, 652-8142

BAIL ou NON
Face Super Coprolux, 315, 415, 652-8142

BEAUPORT, demi-sous-sol, meuble, 652-8142

CHAUFFE, eau chaude, tranquille, 652-8142

COURVILLE, 315, meuble, 355\$, non meuble, 325\$, 652-8142

COURVILLE, 315, 415, 652-8142

COURVILLE, 315, 415, 652-8142

COURVILLE, 315, 415, 652-8142

COURVILLE, 315, 415, 652-8142

COURVILLE, 315, 415, 652-8142

401 BEAUPORT

A 365-3475 Pettitierc 2 mois gratuits, 315, 415, frais peint, micro-ondes inclus, 667-8416, 661-9246

A 36 RUE MONTREAL
2 mois gratuits, 315, 415, frais peint, micro-ondes inclus, 667-8416, 661-9246

A 708 Boul. Ste-Anne
2 mois gratuits, 315, 415, frais peint, micro-ondes inclus, 667-8416, 661-9246

A 276 DELAGE, Beauport, 315, 415, meuble ou non, 667-8416, 661-9246

A BEAUPORT, compatibilité avec livres, 652-8142

C.V. REDACTION, traitement textes, 622-6557

Circuits imprimés
Imprimeries sur circuits pour liste de prix, 652-8142

COMPTABILITE, tenue de livres informatisée, 652-8142

COMPTABLE, tenue de livres informatisée, 652-8142

CONSILS, aide pour une rente invalidité, retraite, survie, etc., 652-8142

CONSULTANT
Préparation de dossiers financiers pour la banque, 652-8142

PLANS DE MAISONS
Dessinateur fera plans de maisons, 652-8142

PSYCHOTHERAPEUTE offre services de thérapie pour personnes ayant des problèmes de violence conjugale, 652-8142

TRAITEMENT de texte, c.v., Word Perfect, 652-8142

BAIL ou NON
Face Super Coprolux, 315, 415, 652-8142

BEAUPORT, demi-sous-sol, meuble, 652-8142

CHAUFFE, eau chaude, tranquille, 652-8142

COURVILLE, 315, meuble, 355\$, non meuble, 325\$, 652-8142

COURVILLE, 315, 415, 652-8142

COURVILLE, 315, 415, 652-8142

COURVILLE, 315, 415, 652-8142

COURVILLE, 315, 415, 652-8142

COURVILLE, 315, 415, 652-8142

COURVILLE, 315, 415, 652-8142

COURVILLE, 315, 415, 652-8142

402 CAP-ROUGE - ST-AUGUSTIN

A 652-0515
Très grand 4 1/2
Bien insonorisé, intercom, construction récente, mais gratuit

A 872-1345 822-456 652-1242
315, 315
chauffe, éclairé, semi-meubles
3 mois gratuits

A 1308 Prévoyance, 315, 415, semi-meubles, 652-8142

A Cap-Rouge, 3 pièces, chauffe, éclairé, tranquille, 652-8142

APP 415, 315, de 4355 tout compris, propre, tranquille, 652-8142

CAP-ROUGE 415, 315, 415, 652-8142

CAP-ROUGE, résidence privée luxueuse, foyer, grand terrain, tout meublé, 652-8142

CAP-ROUGE, 2000, 315, 2000, 652-8142

DOMAINE des Sœurs
Luxueux 4 1/2, neuf, à partir 425\$, 652-8142

GRAND 415, neuf, prix réduit, 652-8142

1 MOIS GRATUIT
VENITIENNES INCLUSES
415 pièces, chauffe, éclairé, 4500\$, 652-8142

Prés Seminaire St-Augustin
315, 415, 652-8142

2 MOIS GRATUIT
Jour 672-1221 poste 344 ou 228, 652-8142

315 SEMI-meuble, chauffe, éclairé, 652-8142

ST-AUGUSTIN près des services, 415, 652-8142

ST-ROCH, 215, 415, 652-8142

BEAU 215 meuble, chauffe, éclairé, 652-8142

BEAU 215 meuble, chauffe, éclairé, 652-8142

BEAU 215 meuble, chauffe, éclairé, 652-8142

BEAU 215 meuble, chauffe, éclairé, 652-8142

BEAU 215 meuble, chauffe, éclairé, 652-8142

BEAU 215 meuble, chauffe, éclairé, 652-8142

BEAU 215 meuble, chauffe, éclairé, 652-8142

BEAU 215 meuble, chauffe, éclairé, 652-8142

BEAU 215 meuble, chauffe, éclairé, 652-8142

404 CHAMPLAIN

OFFRE spéciale de location, 315, 415, 652-8142

415 PIÈCES, renové, chauffe, 652-8142

PLACE ROYALE, grand 315, neuf, ascenseur, garage intérieur, 652-8142

PRÉS PARLEMENT, rue Ste-Anne, 315, 415, 652-8142

PRÉS PARLEMENT, chauffe, éclairé, meuble, stationnement, 652-8142

RUE ST-LOUIS
415 SEMI-meuble avec vue sur terrasse et Plaines, 652-8142

ST-DENIS, 315, 415, 652-8142

STE-URSULE, 215, chauffe, éclairé, 652-8142

STUDIOS et appartements meublés, 652-8142

TERRASSE BOSWELL-
Vieux-Port, condo 315 vue Marina, 652-8142

315, 3755
Tél. 663-4534, 661-4782

315, 215, très propres
TOUT compris, 663-4148

VIEXS QUÉBEC
TRES beaux logements
St-Augustin, 315, 415, 652-8142

VIEXS-QUÉBEC, 115, 315, 652-8142

405 CHARLESBOURG ET CHARLESBOURG-OUEST
A 2255 DES TOURS
1 MOIS GRATUIT
Grand 5 1/2, libre, eau chaude fournie, stationnement, 652-8142

A 5130-32 H. Bourassa
Superbe immeuble renové, grands 4 1/2, tapis neufs, armoires mélamine, salle bain carrelage mur à mur, 652-8142

A 623-8343
3 MOIS GRATUIT
Grands 4 1/2, lumineux, frais peints, bail 2 ans au mieux, 652-8142

A 622-5065
2 MOIS GRATUIT
Beau 4 1/2, grande verdure, facilité d'accès, 652-8142

A 627-5310
beau 4 1/2, chauffe, éclairé, meublé si désiré, stationnement, 652-8142

A 49ème RUE OUEST
2 MOIS GRATUIT
Grands 4 1/2, 315, chauffe, eau chaude fournie, 652-8142

A 623-8610
TRES GRAND 4 1/2
Bien insonorisé, intercom, construction récente, mais gratuit

A 622-3802
Superbe 4 1/2, frais peints, dernier étage, chauffe, éclairé

A 622-9710
A VOIR! Pres Carrefour Charlesbourg, 315, 415, 652-8142

A 628-5125
1 MOIS GRATUIT
315, 415, 652-8142

A 1531 Jean-Talon, 415, bloc recent, 652-8142

405 CHARLESBOURG ET CHARLESBOURG-OUEST

A 9200 bd Mathieu
315, 415, 515 chauffe, éclairé, 652-8142

A 4230 DES CYPRES
Maison gratuit, grand 315 meuble ou non, 652-8142

A 250 des Lias O. et A. L'atrum, libre, grand 4 1/2, frais peints, carrelage, 652-8142

A 22-0910, 1 mois gratuit, nouvelle administration, Pres Atrium, 415, 652-8142

A 8850 LAVAL 4 1/2
Recent, 4000, tout inclus, 652-8142

A 628-9749, 623-7589, près polyvalente, maison en rénovation, 415, rue Sully

A 132, 446 Rue, 3 MOIS GRATUIT
415, 415, chauffe, eau chaude, 395\$, 652-8142

A 626-6808
Grand 3 1/2 tout inclus

A SEME Ave est, 315 meuble moderne, chauffe, 220\$, 652-8142

A 600, 3ème Avenue ouest, 110, 415, 652-8142

A ALLER VOIR NEGOCIABLE
FACE A ATRIUM
Facile d'accès, après services, 315 dans petit immeuble, possibilité entrée gratuite, 652-8142

A 623-8343
3 MOIS GRATUIT
Grands 4 1/2, lumineux, frais peints, bail 2 ans au mieux, 652-8142

A 622-5065
2 MOIS GRATUIT
Beau 4 1/2, grande verdure, facilité d'accès, 652-8142

A 627-5310
beau 4 1/2, chauffe, éclairé, meublé si désiré, stationnement, 652-8142

A 49ème RUE OUEST
2 MOIS GRATUIT
Grands 4 1/2, 315, chauffe, eau chaude fournie, 652-8142

A 623-8610
TRES GRAND 4 1/2
Bien insonorisé, intercom, construction récente, mais gratuit

A 622-3802
Superbe 4 1/2, frais peints, dernier étage, chauffe, éclairé

A 622-9710
A VOIR! Pres Carrefour Charlesbourg, 315, 415, 652-8142

A 628-5125
1 MOIS GRATUIT
315, 415, 652-8142

A 1531 Jean-Talon, 415, bloc recent, 652-8142

A 9200 bd Mathieu
315, 415, 515 chauffe, éclairé, 652-8142

A 4230 DES CYPRES
Maison gratuit, grand 315 meuble ou non, 652-8142

A 250 des Lias O. et A. L'atrum, libre, grand 4 1/2, frais peints, carrelage, 652-8142

A 22-0910, 1 mois gratuit, nouvelle administration, Pres Atrium, 415, 652-8142

A 8850 LAVAL 4 1/2
Recent, 4000, tout inclus, 652-8142

405 CHARLESBOURG ET CHARLESBOURG-OUEST

A St-Rodrigue, Place Gilbert, 415, chauffe, fournie, 652-8142

A ST-RODRIQUE grand 4 1/2, 4300, 1 mois gratuit, 627-1455

Ave. Ducloux, 415, chauffe, éclairé, maison privée, 425\$, 627-1047

AV TRUDELLE
3 MOIS GRATUIT
415, 515 spacieux, chauffe, 623-8348

LOGEMENTS

405 CHARLESBOURG ET CHARLESBOURG-OUEST

Offre irrésistible Confort et prestige

ORAINVILLE, 3 1/2 pièces, demi-sous-sol, chauffage central, piscine, 2300\$

PLACE DES SEIGNEURS, 3 1/2, 4 1/2, 5 1/2, tous les services inclus, piscine, tennis, badminton

PLACE ISAAC-BEDARD, 3 1/2, 4 1/2, 5 1/2, piscine, piscine, piscine, piscine, piscine, piscine

PRES ATRIUM, 2 mois gratuits, 4 1/2, 5 1/2, piscine, piscine, piscine, piscine, piscine, piscine

STE-ODILE, 300 rue des Cèdres, Grand 4 1/2, neuf, intercom, insonorisé, stationnement, conciergerie

406 CÔTE DE BEAUPRE, BEAUPRE, 5 1/2, 2255, TEL. 681-4782, 683-4534

407 LES SAULES - DUBERGER, A 482-3700, 622-1212, Jusqu'à 2 mois gratuits

A 2275 COSTEBELLE, 3 1/2, 4 1/2, 5 1/2, Super balcon 8 x 20, piscine, piscines, 872-7834, 871-6980

A 872-9579, Aubonne, 3 1/2, 3558, 4 1/2, 4055, balcon, tout inclus, pres centre d'activités, libres

A DUBERGER, 3 1/2, 4 1/2, 5 1/2, semi-meubles désirés, repeints, 100 pi, eau chaude fournie, libres, prix avantageux, 488-8422

PÈRE-LELIEVRE, 4 1/2 - 5 1/2, Chauffage, eau chaude, Libre immédiatement, Location 2333, app. 4, 687-3389

407 LES SAULES - DUBERGER, Aux Saules, rénovés SUPER PROMOTION 3 MOIS GRATUITS

A 58-Pascal, 5 1/2, rénové, chauffage, eau chaude, stationnement, demi-sous-sol, 3605, 661-4777, 529-3843

A ALLER VOIR, 3 1/2, entrée lavasse, 4 1/2, moderne, janvier 3 MOIS GRATUITS

DUBERGER, 3 1/2, 4 1/2, 3505, 4005, 527-1522, 682-0145, 2 MOIS GRATUITS

DUBERGER, 3 1/2, 4 1/2, 5 1/2, tapis, repeints, eau chaude fournie, 100 pi, abordable, 682-1618, 2 MOIS GRATUITS

ETRE propriétaire et locataire, ça vous intéresse? UN MOIS GRATUIT

LES SAULES, 4 1/2, construction neuve, recherches coupée pour conciergerie 12, 405, 524-5155, 688-2718

1 MOIS GRATUIT, Duberger, 3 1/2, 4 1/2, 5 1/2, 3 1/2, chauffage, Bloc moderne, piscine, coeur d'un magnifique parc

2 MOIS GRATUITS, BANVILLE, 2 1/2, 4 1/2, 5 1/2, 871-0810, 651-2461, PLACE HENRI IV, 1 MOIS GRATUIT

Promotion spéciale, 4 1/2, modernes, repeints, Trous services, TEL. 623-7141

SAULES, 3 1/2, tout compris, 872-5167, 651-6444, 2 MOIS GRATUITS

408 LIMOILLOU, A 522-7375, 692-0017, Grand 5 1/2, 405 tout inclus, moitis gratuit, Bouchette - Bergemont

A 790 des Chénés, 4 1/2, chauffage, eau chaude, moitis gratuit, 872-2174, 628-9829

A 2255, Gérin Lajoie, 3 MOIS GRATUITS, 3 1/2, chauffage, 872-4395

A 281, 15E Rue, 4 1/2, moitis gratuit, stationnement, libre 89-4145

A 1875 Des Intendants, 5 1/2, grand 4 1/2, chauffage, entree libre, 3706, soir 643-5272, 663-1655

A 1179, Moutins, 4 1/2, repeint, plancher bois, 2 mois gratuits, 687-3835

A 623-3655, 628-3643, prix réduit, 3 pièces, semi-meubles, 687-3835

A 173, 10ème Rue, 5 1/2, chauffage, non éclairé, 822-4395

A 2276 Cord, Villeneuve, 2 mois gratuits, 5 1/2, chauffage, 623-6277

A 1275, 34ème Rue, 308 et 4, gratuite, 3 1/2-4 1/2, meublement, 689-0333

408 LIMOILLOU, A 58-ODILE, 5 1/2, à sous-louer, 1er sem., prix spécial, 623-0382

A STE-ODILE DUPLEX MOIS GRATUIT, Après 5 hre 622-3175

A 58-Pascal, 5 1/2, rénové, chauffage, eau chaude, stationnement, demi-sous-sol, 3605, 661-4777, 529-3843

A ST-PIE X, Grands 4 1/2, 6 1/2, rénovés, dans pe-tit immeuble, planchers bois franc, armoires meublé, salle bain, conciergerie, mur à mur, 661-1974, adm., 622-9729

AUBAINE, 2 mois gratuits, grand 4 1/2, repeint, tout inclus, libre, 4105, 622-4762

AVE. Lomontagne, grand 4 1/2, non chauffé, rev. 2855, 524-3636

A VOIR 58-ODILE, 3 1/2, 4 1/2, chauffage, eau chaude, insonorisés, intercom, conciergerie sur place, 623-6466, 627-5725

BEAU 5 1/2, 2ème étage, 2973, 2973, services, libre par nov., 647-4584, Bergemont, 2 MOIS GRATUITS

4 1/2 BIEN divisé, 2 mois gratuits, 4755 chauffage, 687-7186, 688-9797

BIEN situé, grand 2 1/2, repeint, planchers de bois, chauffage, eau chaude, stationnement, 524-4143, 632-1101

CHAMBRE et 2 pièces, éclairé, chauffage, meuble, 524-0613, 523-4174

DES CHENES est, 3 1/2, balcon, entrée lavasse - sècheuse, stationnement, planchers, marquetterie, frais peints, libre, 664-9641

DIFFERENTS SECTEURS, 58-SEUR, 5 1/2, P.E. Limoulo, chauffage, éclairé, 3 1/2, 3 1/2, 2 MOIS GRATUITS

24E ET 25E Rue, 1 mois gratuit, 3 1/2, meuble, tout compris, 4 1/2, chauffage, 3755, 649-1638, 683-7332

11EME, 4 1/2, chauffés, entrée lavasse, 3155 à 3505 527-5879

4 1/2, ENSOLEILLÉ, tranquille, en-tre lavasse, sècheuse, sur étage, tres agréable, libre, 623-4444

253, St Rue, 2 1/2, tout compris, 2855, vacant, éclairé, 622-6395

GRAND 4 1/2, rénové, éclairé, libre immédiatement, 3505, 647-4647

HENRI-Bourassa, 3 1/2, chauffage, 3305, 3605, 682-0145

JEANNE Mance, 3 1/2, chauffage, 2955, 524-2849, 522-5042

LIBRES St-Pascal 1 mois gratuit, 5 1/2-4005, 3 1/2-3105, 2 1/2-2005, 686-7721

409 LORETTEVILLE - NEUFCHATEL, A 623 Monik, 5 1/2, non chauffé, non meublé, 4195, 681-1444

A LORETTEVILLE NEUF, STYLE CONDO, Pres rue Kéroux, Laveux, 2 Chambres, 843-3188

A LORETTEVILLE, 3 1/2, demi-sous-sol, chauffage, non éclairé, peinture fraîche, quartier résidentiel, libre, 843-4197

A Neufchâtel, 3 1/2-4 1/2, chauffage, eau chaude, libre, 647-1544, 842-2422

App. 2 1/2, 3 1/2, 4 1/2, semi-meubles ou meubles, très propres, chauffage, porte auto, tapis, intercom, stationnement, 228 à 290\$, tout compris, 642-4671, 643-1616

A VOIR! A 2 MOIS GRATUITS: Bail de 1 an

Libre immédiatement, chauffés, éclairés, piscine extérieure, stationnement, conciergerie sur place, 845-9570, 623-8944, 529-8461

BEAU 5 1/2, chauffage, pres Loretteville, 4355, 681-1832

A 1180 St-Cyrille, 5 1/2, rénové à neuf, 682-3097, 627-8638, 683-9641

ABORDABLE, 4 1/2, stationnement, chauffage, éclairé, 527-5668

A CREMAZIE, 3 1/2, chauffage, éclairé, meuble, demi-sous-sol, 1er nov. 3635, 631-6163, 681-4029

ADORABLES, grands 1 1/2, bande, balcon, bois franc, tapis, propres, tres calme, 683-7378

A LOUER ou sous-louer 5 1/2, eau chaude, libre par décembre, 682-2204

A ST-SACREMENT, Grands 4 1/2, 5 1/2, 6 1/2, chauffage, stationnement, 683-1563

AU TER DEC, grand 3 1/2, chauffage, balcon, 687-5408, 623-4680

AU Parc Samuel-Holland, grand 5 1/2, chauffage, éclairé, eau chaude, piscine, buanderie, sandwich, tout inclus, 1-2005, 688-7902, 687-9041

AUX JARDINS MERCI, beaux studios, vue fleurie ou Laurentides, prix à discuter, 688-1667

AV. LAURIER, 8 pièces, 2 niveaux, foyer, lave-vaisselle, tout inclus, 1-2005, 635-3222, 692-0516

AVEC vue superbe sur Laurentides, 19ème étage, Parc Samuel-Holland, 3 pièces, semi-meuble, tout compris, libre par décembre, 688-2729, 656-3610

AVENUE DE VIMY, 3 1/2, 4 1/2, 5 1/2, 6 1/2, 7 1/2, 8 1/2, 9 1/2, 10 1/2, 11 1/2, 12 1/2, 13 1/2, 14 1/2, 15 1/2, 16 1/2, 17 1/2, 18 1/2, 19 1/2, 20 1/2, 21 1/2, 22 1/2, 23 1/2, 24 1/2, 25 1/2, 26 1/2, 27 1/2, 28 1/2, 29 1/2, 30 1/2, 31 1/2, 32 1/2, 33 1/2, 34 1/2, 35 1/2, 36 1/2, 37 1/2, 38 1/2, 39 1/2, 40 1/2, 41 1/2, 42 1/2, 43 1/2, 44 1/2, 45 1/2, 46 1/2, 47 1/2, 48 1/2, 49 1/2, 50 1/2, 51 1/2, 52 1/2, 53 1/2, 54 1/2, 55 1/2, 56 1/2, 57 1/2, 58 1/2, 59 1/2, 60 1/2, 61 1/2, 62 1/2, 63 1/2, 64 1/2, 65 1/2, 66 1/2, 67 1/2, 68 1/2, 69 1/2, 70 1/2, 71 1/2, 72 1/2, 73 1/2, 74 1/2, 75 1/2, 76 1/2, 77 1/2, 78 1/2, 79 1/2, 80 1/2, 81 1/2, 82 1/2, 83 1/2, 84 1/2, 85 1/2, 86 1/2, 87 1/2, 88 1/2, 89 1/2, 90 1/2, 91 1/2, 92 1/2, 93 1/2, 94 1/2, 95 1/2, 96 1/2, 97 1/2, 98 1/2, 99 1/2, 100 1/2

410 MONTCALM, A 623 Monik, 5 1/2, non chauffé, non meublé, 4195, 681-1444

A LORETTEVILLE NEUF, STYLE CONDO, Pres rue Kéroux, Laveux, 2 Chambres, 843-3188

A LORETTEVILLE, 3 1/2, demi-sous-sol, chauffage, non éclairé, peinture fraîche, quartier résidentiel, libre, 843-4197

A Neufchâtel, 3 1/2-4 1/2, chauffage, eau chaude, libre, 647-1544, 842-2422

App. 2 1/2, 3 1/2, 4 1/2, semi-meubles ou meubles, très propres, chauffage, porte auto, tapis, intercom, stationnement, 228 à 290\$, tout compris, 642-4671, 643-1616

A VOIR! A 2 MOIS GRATUITS: Bail de 1 an

Libre immédiatement, chauffés, éclairés, piscine extérieure, stationnement, conciergerie sur place, 845-9570, 623-8944, 529-8461

BEAU 5 1/2, chauffage, pres Loretteville, 4355, 681-1832

A 1180 St-Cyrille, 5 1/2, rénové à neuf, 682-3097, 627-8638, 683-9641

ABORDABLE, 4 1/2, stationnement, chauffage, éclairé, 527-5668

A CREMAZIE, 3 1/2, chauffage, éclairé, meuble, demi-sous-sol, 1er nov. 3635, 631-6163, 681-4029

ADORABLES, grands 1 1/2, bande, balcon, bois franc, tapis, propres, tres calme, 683-7378

A LOUER ou sous-louer 5 1/2, eau chaude, libre par décembre, 682-2204

A ST-SACREMENT, Grands 4 1/2, 5 1/2, 6 1/2, chauffage, stationnement, 683-1563

AU TER DEC, grand 3 1/2, chauffage, balcon, 687-5408, 623-4680

AU Parc Samuel-Holland, grand 5 1/2, chauffage, éclairé, eau chaude, piscine, buanderie, sandwich, tout inclus, 1-2005, 688-7902, 687-9041

AUX JARDINS MERCI, beaux studios, vue fleurie ou Laurentides, prix à discuter, 688-1667

AV. LAURIER, 8 pièces, 2 niveaux, foyer, lave-vaisselle, tout inclus, 1-2005, 635-3222, 692-0516

AVEC vue superbe sur Laurentides, 19ème étage, Parc Samuel-Holland, 3 pièces, semi-meuble, tout compris, libre par décembre, 688-2729, 656-3610

AVENUE DE VIMY, 3 1/2, 4 1/2, 5 1/2, 6 1/2, 7 1/2, 8 1/2, 9 1/2, 10 1/2, 11 1/2, 12 1/2, 13 1/2, 14 1/2, 15 1/2, 16 1/2, 17 1/2, 18 1/2, 19 1/2, 20 1/2, 21 1/2, 22 1/2, 23 1/2, 24 1/2, 25 1/2, 26 1/2, 27 1/2, 28 1/2, 29 1/2, 30 1/2, 31 1/2, 32 1/2, 33 1/2, 34 1/2, 35 1/2, 36 1/2, 37 1/2, 38 1/2, 39 1/2, 40 1/2, 41 1/2, 42 1/2, 43 1/2, 44 1/2, 45 1/2, 46 1/2, 47 1/2, 48 1/2, 49 1/2, 50 1/2, 51 1/2, 52 1/2, 53 1/2, 54 1/2, 55 1/2, 56 1/2, 57 1/2, 58 1/2, 59 1/2, 60 1/2, 61 1/2, 62 1/2, 63 1/2, 64 1/2, 65 1/2, 66 1/2, 67 1/2, 68 1/2, 69 1/2, 70 1/2, 71 1/2, 72 1/2, 73 1/2, 74 1/2, 75 1/2, 76 1/2, 77 1/2, 78 1/2, 79 1/2, 80 1/2, 81 1/2, 82 1/2, 83 1/2, 84 1/2, 85 1/2, 86 1/2, 87 1/2, 88 1/2, 89 1/2, 90 1/2, 91 1/2, 92 1/2, 93 1/2, 94 1/2, 95 1/2, 96 1/2, 97 1/2, 98 1/2, 99 1/2, 100 1/2

410 MONTCALM, A 623 Monik, 5 1/2, non chauffé, non meublé, 4195, 681-1444

A LORETTEVILLE NEUF, STYLE CONDO, Pres rue Kéroux, Laveux, 2 Chambres, 843-3188

A LORETTEVILLE, 3 1/2, demi-sous-sol, chauffage, non éclairé, peinture fraîche, quartier résidentiel, libre, 843-4197

A Neufchâtel, 3 1/2-4 1/2, chauffage, eau chaude, libre, 647-1544, 842-2422

App. 2 1/2, 3 1/2, 4 1/2, semi-meubles ou meubles, très propres, chauffage, porte auto, tapis, intercom, stationnement, 228 à 290\$, tout compris, 642-4671, 643-1616

A VOIR! A 2 MOIS GRATUITS: Bail de 1 an

Libre immédiatement, chauffés, éclairés, piscine extérieure, stationnement, conciergerie sur place, 845-9570, 623-8944, 529-8461

BEAU 5 1/2, chauffage, pres Loretteville, 4355, 681-1832

A 1180 St-Cyrille, 5 1/2, rénové à neuf, 682-3097, 627-8638, 683-9641

ABORDABLE, 4 1/2, stationnement, chauffage, éclairé, 527-5668

A CREMAZIE, 3 1/2, chauffage, éclairé, meuble, demi-sous-sol, 1er nov. 3635, 631-6163, 681-4029

ADORABLES, grands 1 1/2, bande, balcon, bois franc, tapis, propres, tres calme, 683-7378

A LOUER ou sous-louer 5 1/2, eau chaude, libre par décembre, 682-2204

A ST-SACREMENT, Grands 4 1/2, 5 1/2, 6 1/2, chauffage, stationnement, 683-1563

AU TER DEC, grand 3 1/2, chauffage, balcon, 687-5408, 623-4680

AU Parc Samuel-Holland, grand 5 1/2, chauffage, éclairé, eau chaude, piscine, buanderie, sandwich, tout inclus, 1-2005, 688-7902, 687-9041

AUX JARDINS MERCI, beaux studios, vue fleurie ou Laurentides, prix à discuter, 688-1667

AV. LAURIER, 8 pièces, 2 niveaux, foyer, lave-vaisselle, tout inclus, 1-2005, 635-3222, 692-0516

AVEC vue superbe sur Laurentides, 19ème étage, Parc Samuel-Holland, 3 pièces, semi-meuble, tout compris, libre par décembre, 688-2729, 656-3610

AVENUE DE VIMY, 3 1/2, 4 1/2, 5 1/2, 6 1/2, 7 1/2, 8 1/2, 9 1/2, 10 1/2, 11 1/2, 12 1/2, 13 1/2, 14 1/2, 15 1/2, 16 1/2, 17 1/2, 18 1/2, 19 1/2, 20 1/2, 21 1/2, 22 1/2, 23 1/2, 24 1/2, 25 1/2, 26 1/2, 27 1/2, 28 1/2, 29 1/2, 30 1/2, 31 1/2, 32 1/2, 33 1/2, 34 1/2, 35 1/2, 36 1/2, 37 1/2, 38 1/2, 39 1/2, 40 1/2, 41 1/2, 42 1/2, 43 1/2, 44 1/2, 45 1/2, 46 1/2, 47 1/2, 48 1/2, 49 1/2, 50 1/2, 51 1/2, 52 1/2, 53 1/2, 54 1/2, 55 1/2, 56 1/2, 57 1/2, 58 1/2, 59 1/2, 60 1/2, 61 1/2, 62 1/2, 63 1/2, 64 1/2, 65 1/2, 66 1/2, 67 1/2, 68 1/2, 69 1/2, 70 1/2, 71 1/2, 72 1/2, 73 1/2, 74 1/2, 75 1/2, 76 1/2, 77 1/2, 78 1/2, 79 1/2, 80 1/2, 81 1/2, 82 1/2, 83 1/2, 84 1/2, 85 1/2, 86 1/2, 87 1/2, 88 1/2, 89 1/2, 90 1/2, 91 1/2, 92 1/2, 93 1/2, 94 1/2, 95 1/2, 96 1/2, 97 1/2, 98 1/2, 99 1/2, 100 1/2

410 MONTCALM, A 623 Monik, 5 1/2, non chauffé, non meublé, 4195, 681-1444

A LORETTEVILLE NEUF, STYLE CONDO, Pres rue Kéroux, Laveux, 2 Chambres, 843-3188

A LORETTEVILLE, 3 1/2, demi-sous-sol, chauffage, non éclairé, peinture fraîche, quartier résidentiel, libre, 843-4197

A Neufchâtel, 3 1/2-4 1/2, chauffage, eau chaude, libre, 647-1544, 842-2422

App. 2 1/2, 3 1/2, 4 1/2, semi-meubles ou meubles, très propres, chauffage, porte auto, tapis, intercom, stationnement, 228 à 290\$, tout compris, 642-4671, 643-1616

A VOIR! A 2 MOIS GRATUITS: Bail de 1 an

Libre immédiatement, chauffés, éclairés, piscine extérieure, stationnement, conciergerie sur place, 845-9570, 623-8944, 529-8461

BEAU 5 1/2, chauffage, pres Loretteville, 4355, 681-1832

A 1180 St-Cyrille, 5 1/2, rénové à neuf, 682-3097, 627-8638, 683-9641

ABORDABLE, 4 1/2, stationnement, chauffage, éclairé, 527-5668

A CREMAZIE, 3 1/2, chauffage, éclairé, meuble, demi-sous-sol, 1er nov. 3635, 631-6163, 681-4029

ADORABLES, grands 1 1/2, bande, balcon, bois franc, tapis, propres, tres calme, 683-7378

A LOUER ou sous-louer 5 1/2, eau chaude, libre par décembre, 682-2204

A ST-SACREMENT, Grands 4 1/2, 5 1/2, 6 1/2, chauffage, stationnement, 683-1563

AU TER DEC, grand 3 1/2, chauffage, balcon, 687-5408, 623-4680

AU Parc Samuel-Holland, grand 5 1/2, chauffage, éclairé, eau chaude, piscine, buander

C-10

VÉHICULES À MOTEUR

622 4 x 4

AUBAINE SERVICE DIESEL

Spécialiste moteur diesel toute marque, moins de 200 H.P. pour Camions, tracteurs, bateaux. Service de route 24h, à mon atelier. Révision 832-6044.

BLAZER 4x4 1986
12.500, 822-8017, 522-7142

DODGE Club Cab 1981 1 tonne 4x4. Demers Autos 882-2377.

FORD F250 4x4 1978, 44.000km, Centre du Camion Pelletier 681-0033

JEEP Cherokee Chief 1987, 4 cylindres, 4 portes, achetez le tout neuf, 87, entièrement équipée, cause départ étranger. 649-6068

JEEP Cherokee 1984, 4 cylindres, automatique, très propre, beaucoup d'options. 10.800\$, 651-1345

JEEP Laredo, 1986, tout équipé, air climatisé. 30.000km, 658-9724.

JEEP Laredo YJ 1987, 50.000km, 14.995\$, 822-6744.

1819/372-7907 USACAR INC.

PICK UP 4x4 Toyota 82, 83.000 km, très propre, prix de liste 4.500\$, à vendre 4.300\$, 823-3017

SUBARU 84, 40.000km, condition A1, garantie 100.000km, 692-1315

SUBARU GL Famille 1981, 4x4, 84.000 km, bonne condition, 2.500\$. Soir et fin sem. 847-4953.

TOYOTA Four Runner 1988, 600km, automatique, équipement complet, prix réduit. 831-9873

4x4 NISSAN 84 King Cab, 44.000km, très propre, 600 km, 664-7222, soir 825-2994

4x4 NISSAN Hustler 1987, 10.000 km, garantie 3 ans transférable. Après 17h: 825-2994

625 CAMIONS À VENDRE

CHEVROLET PLATE-FORME
16 pieds, domo, 1986, Centre du Camion Pelletier 681-0033

CHEVY Van 10, 1979, 144.000km, air intérieur, 7.200\$, 837-5661

CHEVY VAN 78, porteur condition, à discuter, soir 839-5848

1985, DODGE Caravan, banc-10, 4 cyl., automatique, 49.200km, Maison Plymouth Chrysler 622-4706

1985, DODGE Mini-Rom, 4 cyl., automatique, 40.150km, La Maison Plymouth Chrysler 622-4706

FORD 1984, 118.000km, 5 manuels, Autos Bissan 522-8487

FORD pickup 3/4 automatique, 1981, très propre, 3.600\$, 622-6228

PICK-UP 4 PORTES
DODGE 1982 ou GM 1984, Centre du Camion Pelletier 681-0033

PICK-UP Chevrolet 1984, 305, automatique, 80.000km, avec boîte, 7.500\$ négociable, 524-8519

PICK-UP King Cab Datsun 1985, 5 vitesses, diesel, 43.000km, 6.200\$, 1-933-3532

PLATE-FORME
Ford à vendre, automatique, Centre Camion Pelletier 681-0033

1987, PLYMOUTH Voyager SE, 7 passagers, V.6 automatique, 25.381km, Maison Plymouth Chrysler 622-4706

STEP VAN ALUMINIUM
Choix de Step Van 12 à 18, Centre du Camion Pelletier 681-0033

SUBURBAN, Silverado, 1985, diesel, tout équipé, 663-2361, 822-6988

637 EQUIPEMENT DE FERME

TRACTEUR Fordson Dextra 1969, 6 cylindres, avec souffleur à l'avant, cabine, à l'achat, servi que l'hiver, à l'état neuf, 3.000\$ négociable. Tel. 875-1732.

650 GARAGES À VENDRE

GARAGE d'hiver en rippe pressée: 10 x 16: 2695, 10 x 20: 2995, Centre de Rénovation Harvey, 2795 boul. Père Lelievre, Tel. 681-6261.

655 GARAGES STATIONNEMENT À LOUER

A LOUER, 910 St-Vallier, entre, 524-7236, 663-6540.

GARAGE à louer pour hivernement, près du Collège, 524-3636.

655 GARAGES STATIONNEMENT À LOUER

GARAGE pour hivernement à louer, 523-6484

PARC des Braves, garage, 5 mois minimum, 683-2191, 686-7634

663 MACHINERIE

Équipement à neige
Sablouf 14 pieds, chauffé, très propre pour camion 10 roues, boîte à neige, 12 pieds, sans unique, 6 et 8 pieds, grattes à 8, 10 pieds. 849-2192

PELLE sur roues, Case 880 R 1976, premium, Scheffel 1981, bucket et dents, neuf, 3/4 virage, 30 pouces, Verit-o-Twiss, peinture neuve, Corbett 1148134-3993

ELEVATEUR (lift) 602, 603, 604, 2000 lbs Mercury PuffBlower, bonne condition, 849-6166

LOADER sur roues, Michigan, modèle 35, série 5, 1972, avec 90-dit à neige, 20.000\$, 651-5348

NIVELEUSE Caterpillar 14E, avec équipement pour le neige, Tel. 1-248-1258 ou 1-248-2545

PEPINE MF70 1972, souffluse Blanche hydraulique 7', moteur auxiliaire, 6-354, 125 HP, 527-7228

TRACTEUR D6C et chargeuse H-Lo à vendre ou échanger pour maison. 681-6863

TRACTEUR à neige MF145 diesel, chargeur, souffleur, prix 12.000\$, 822-8922 ou 822-8777

ACHETEUR convoyeur portatif, 3x10, Tel. 842-4075.

665 MOTOCYCLETTES

BMW K100 1985, 24.000km, avec valises, 8.495\$, 628-2379

670 MOTONEIGES

BOMBARDIER Blizzard
MAX 1981, 2.500 km., impeccable, 1-881-3645.

672 PIÈCES - ACCESSOIRES - REMORQUES

ACHAT et vente d'outils de tous modèles, assortiment de pièces usagées, Accessoires Pièces Auto, Ancienne-Lorette, 872-1482

AILES, capots, pare-chocs, radiateurs, vente et réparations. P.R. Beauve, Inc. 889-9509, 1 (800) 463-3419

BOITE fibre de verre usagée, pour petit camion, 40" x 90". Tel. 831-9567

MOTEUR et transmission Ford, 4 cylindres, 1255. Entre 8h et 20h, 654-6237

2 PNEUS d'hiver Michelin 85SR13, 308, 623-2848

8 PNEUS hiver 13 pouces: 9 pneus 14 pouces, 154 charbon, transmission automatique Pinto 79, 1000, Transmission manuelle Honda Civic 79, 1000, 871-2992

PNEUS neufs, usagés, autos, camions, 871-7207
Entrepôt du Pneu

VENTE pièces Volkswagen, réparations. G. Demers Autos 882-2377

673 RÉPARATIONS - ENTRETIEN - DEPANNAGE

SPECIAL peinture 4755 garanti. (Préparée par vous) Réparations autos accidentées, 529-6190

674 ROULOTTES, TENTES, ROULOTTES

CAMPWAGON Dodge 1987, bos millage, prix très intéressant, Campwagon 831-1893

Louez un Campwagon
Prix spéciaux hors saison 837-1962

MOTORISEE Glendale, 21 pi., 1982, équipée au complet, 872-1295, 872-2033.

MOTORISEES 25 et 27 à louer, tout équipé pour 6 personnes, Jour 1-296-2293, soir 1-387-4291.

A LOUER, motorisee 26 classe A 1988, 829-4252

A LOUER, motorisee 27, 1987, diesel, climatisé, Jour 872-0414

A LOUER, motorisee classe A, 34 pi., Tel. 461-9120

UNIK 19 pieds 1975, 4.500\$, terrain saison '88, Tel. 633-3046

MOTORISEES, neuves et usagées, Pace Arrow, Winnebago, Itasca, Mellard, Royal Classic, Citation, Slumber Queen, Euro Coach, El Captain, Tioga, Motorisee Classe C, neuf, 31.900\$, Classe A, 43.900\$, Dubonnet & Dewar Inc. 11800-461-4050

Décès d'un détenu de Donnacona L'enquête est reportée en janvier

«L'enquête du coroner sur la mort d'un détenu du pénitencier de Donnacona, abattu par un gardien le 16 août dernier, a débuté cepté cette requête et a reporté l'enquête au 11 janvier prochain.

«La famille a un très grand intérêt dans cette affaire et l'enquête ne peut avoir lieu sans le procureur qui la représente,» a dit Me Trahan.

hier matin, mais a été limitée à quelques technicités seulement, l'avocat de la famille de la victime ayant demandé un ajournement. Le coroner Pierre Trahan a-

nécessaire, des recommandations pour éviter que pareille mort ne se reproduise.

L'avocat de la famille Bouchard, retenu en cour d'assises pour un procès pour meurtre, ne pouvait assister à l'enquête, même si tous les autres procureurs étaient prêts. Il n'a pu trouver de confrère pour le représenter devant le coroner.

En août, à la suite d'une rencontre amicale entre une équipe de balle-molle de la région de Portneuf et une équipe de détenus, il s'était emparé d'une batte de métal et avait attaqué deux gardiens, à l'extérieur du gymnase.

Les circonstances des incidents qui ont suivi n'ont pas encore été établies, mais l'autopsie a révélé que Bouchard avait été touché par deux projectiles de carabine, tirés par un garde qui se trouvait sur une passerelle non loin de là.

Une vingtaine de témoins ont été assignés à l'enquête publique du coroner dont le but est de faire la lumière sur les circonstances de ce décès et de formuler, si cela est nécessaire, des recommandations pour éviter que pareille mort ne se reproduise.

La nouvelle loi prévoyant que les enquêtes publiques du coroner doivent désormais avoir lieu dans un palais de justice, des problèmes de disponibilité de salles se présentent. C'est pourquoi il avait fallu attendre plus de deux mois avant d'avoir une salle libre, hier. Le coroner Trahan, avant de se prononcer sur l'ajournement, a dû négocier une autre date pour trouver un local libre, ce qui n'était pas possible avant le mois de janvier.

VILLE DE BEAUPRÉ

VILLE DE BEAUPRÉ
PROVINCE DE QUÉBEC
COMTE DE MONTMORENCY

Présentation des grandes lignes du budget et du programme triennal

Madame la conseillère
Messieurs les conseillers
Mesdames et messieurs

Il me fait plaisir, en tant que maire de la Ville de Beaupré, de vous faire la présentation des grandes lignes du budget 1988, du programme d'immobilisation pour les années 1988, 1989 et 1990, de la situation financière de la municipalité pour l'année terminée au 31 décembre 1986 ainsi que l'exercice financier en cours. Cette présentation est pour permettre à tous les citoyens de prendre connaissance des orientations du conseil municipal avant l'adoption du budget et du programme triennal.

Etats financiers pour l'année terminée au 31 décembre 1986

Pour l'année terminée au 31 décembre 1986, le fonds d'administration s'est soldé avec un déficit de 20 590,00\$ pour un montant total des dépenses de 2 033-789,00\$ contre des revenus de 2 013 209,00\$. Donc, au 31 décembre 1986, nous avons un déficit accumulé de 19 790,00\$, tout en tenant compte d'un surplus réservé de 17 015,00\$. Les raisons pour lesquelles il y a eu ce déficit, ont été particulièrement dues aux modifications que nous avons faites au règlement de zonage et de construction et les frais de consultation suite aux projets d'ensemble qui ont été déposés pour approbation devant le conseil municipal.

Dettes à long terme

Au 31 décembre 1986, la dette à long terme se établissait à 3 503 374,00\$, répartie comme suit, à savoir: Commission du Parc Mont Ste-Anne 240 108,00\$ montant qui est payé par le Gouvernement du Québec et pour l'ensemble de la municipalité 3 263 266,00\$ et ce en tenant compte de la subvention que la municipalité recevra du ministère des Affaires culturelles pour la bibliothèque et le centre d'archives.

Actifs à long terme

La Ville de Beaupré, au cours de l'année 1986, a augmenté d'une somme de 700-000,00\$ ses actifs immobilisés. Ces immobilisations ont été pour les bâtisses, plateau sportif, réseaux d'aqueduc et d'égouts, etc. etc. Ce qui porte les actifs immobilisés pour la municipalité à 8 561 910,00\$.

Le rôle d'évaluation déposé pour 1986 était réparti comme suit:

- biens imposables: 92 191 877
- biens non imposables: 36 156 280

Le niveau médian pour l'année 1986 a été fixé à 79% et le facteur comparatif a été fixé à 1,27, taux qui ont été approuvés par l'honorable ministre des Affaires municipales.

Nous pouvons vous assurer que la situation financière de la Ville de Beaupré est saine et que l'année 1987 a été une année exceptionnelle concernant les investisseurs sur notre territoire.

Programme des dépenses d'immobilisation

Années 1988-1989-1990

Les dépenses d'immobilisation pour les années 1988, 1989 et 1990 qui seront déposées tiendront compte des projets à long terme et à court terme. Les dépenses ainsi prévues dans ce programme tiendront compte des améliorations à être apportées tant au système routier que pour les réseaux d'aqueduc, d'égouts sanitaire et pluvial ainsi qu'aux développements qui sont à l'étude présentement et pour les développements futurs dans notre municipalité. Nous pouvons vous affirmer que le conseil municipal, lors de l'étude de son programme des dépenses d'immobilisation, fera tout en son possible pour attirer des investisseurs, étant donné que les infrastructures sont déjà en place et que pour ces derniers, il est intéressant d'investir dans les limites de la Ville de Beaupré.

Ledit programme sera déposé devant mon conseil et tiendra compte des projets qui sont en cours et des nouveaux projets qui seront déposés. Nous espérons pouvoir les réaliser au cours des prochaines années afin d'améliorer le mieux-être de tous les contribuables de la municipalité et de maintenir, le plus bas possible, le fardeau fiscal.

Etats financiers 1987 -

Le conseil municipal a adopté, pour l'année 1987, un budget de l'ordre de 1 603-805,00\$. Nous prévoyons pour le présent exercice un léger déficit.

Au cours de la présente année, la Ville de Beaupré a émis, à date, des permis de construction pour une somme de 17 729 825,00\$ et a également octroyé des contrats, pour la réalisation de travaux d'aqueduc, d'égouts sanitaire et pluvial et d'infrastructures de rues, pour plus de 2 100 000,00\$ et a également exécuté d'autres travaux divers, tels que: la réfection des rues Morel, St-Denis et le passage dans les rues Simard et Du Sorbier. En recevant votre compte de taxes 1987, vous avez réalisé que la ville avait fait la confection d'un nouveau rôle d'évaluation afin qu'il soit porté à 100% pour équilibrer à sa juste valeur le fardeau fiscal de tous les contribuables.

Après plus de trois (3) ans de négociations avec la Maison Seagram, la Ville de Beaupré s'est portée acquéreur d'un entrepôt ainsi que d'une plate-forme, et ce sous forme de don de la Maison Seagram, pour aménager un garage municipal afin d'améliorer la qualité de vie dans le secteur de la rue Beaugard.

Suite à un engagement auprès de la Maison Seagram, nous avons tenu une conférence de presse afin d'attirer des investisseurs chez nous pour que ces derniers puissent utiliser les immeubles et terrains de la Maison Seagram. Nous considérons que le geste fait par la Ville de Beaupré a été très rentable tant pour la Maison Seagram que pour la municipalité puisque nous présumons que d'ici 2 à 3 ans, l'évaluation foncière redeviendra normale d'ici cette période et ce suite à la fermeture de la Distillerie Montmorency.

Au début de l'année 1987, un nouvel exécutif a été formé pour le bon fonctionnement des loisirs dans notre localité, portant le nom de l'Association récréative et communautaire de Beaupré.

Comme vous avez pu le constater, au cours de la présente année, nous avons fait des rénovations majeures à l'intérieur de la Mairie afin de rendre plus fonctionnels les espaces que nous disposons.

Encore une fois cette année, la Ville de Beaupré s'est vu décerner le premier prix au niveau de la Région 03 Nord dans le cadre du concours de Villes, Villages et Campagnes fleuries, dans la catégorie de 10 000 habitants et moins. Nous remercions toute la population et les commerçants qui se sont impliqués pour embellir leur propriété et par le fait même la municipalité.

Suite aux investissements faits par la municipalité au cours de l'année 1986 pour la bibliothèque et la piscine, le comité de la bibliothèque et la Ville de Beaupré sont très satisfaits de la fréquentation qu'il y a à la bibliothèque et de plus, la Ville de Beaupré a signé une entente avec la municipalité de St-Joachim afin que sa population puisse avoir accès à la bibliothèque municipale de Beaupré.

Au cours du mois d'octobre 1987, la Ville de Beaupré a fait un geste afin d'adopter au début de l'année 1988, un plan particulier d'urbanisme (P.P.U.). Le P.P.U. aura pour effet de faire de nouveaux règlements, c'est-à-dire: règlements de zonage, règlements d'urbanisme, règlements de lotissement et de construction. Le geste ainsi posé par le conseil municipal sera un outil très utile pour la municipalité.

Suite aux travaux qui ont été faits au cours de la présente année, je profite de l'occasion, en tant que maire de la Ville de Beaupré et au nom de mon conseil municipal, pour remercier tous les investisseurs qui sont venus chez nous et pour leur collaboration lors des négociations que nous avons eues avec ces développeurs. Nous invitons tous les investisseurs et promoteurs à venir dans notre municipalité pour réaliser leur(s) projet(s).

Budget 1988

Dans les prochains jours, il y aura rencontre avec les membres de mon conseil afin de préparer le budget pour l'année 1988.

Le budget 1988 sera équilibré et devra tenir compte des dépenses d'immobilisation et des dépenses en général et ce pour le bon fonctionnement de la municipalité.

Comme par les années passées, nous ferons tout en notre possible pour maintenir et améliorer, si possible, les services et nous présumons que pour l'année 1988 il n'y aura pas d'augmentation de taxes.

Pour les autres services, aqueduc, égouts, cueillette des vidanges, enfouissement sanitaire, nous ferons tout en notre possible pour maintenir les tarifs déjà établis.

Le programme de dépenses d'immobilisation pour les années 1988, 1989 et 1990 ainsi que le budget 1988 seront adoptés et présentés en détail par le conseil municipal lors d'une assemblée spéciale tenue à cet effet en décembre prochain à laquelle séance vous serez convoqués.

En terminant, j'aimerais remercier tous les investisseurs qui sont venus s'établir à Beaupré au cours de l'année 1987, les professionnels, les employés municipaux et les membres de mon conseil pour le magnifique travail effectué au cours de la présente année.

Soyez assurés que le conseil municipal de la Ville de Beaupré fera tout en son possible pour maintenir, au même niveau, le fardeau fiscal que nous avons présentement et comme nous l'avons toujours fait dans le passé.

Bien à vous,
LUCIEN GAUTHIER
Maire

Beaupré, le 10 novembre 1987.

Les organisateurs des JO heureux La ville de Calgary essuie sa première tempête de neige

«CALGARY (PC) — La première tempête de neige de la saison a causé bien des soucis aux automobilistes et quelques accidents dans la région de Calgary hier, mais a ramené le sourire sur le visage des organisateurs des Jeux olympiques d'hiver qui auront lieu en février dans cette ville d'Alberta.

La tempête d'hier a couvert de neige naturelle pour la première fois de la saison les flancs des monts Allan et Canmore, où doivent se dérouler les compétitions de descente et de ski de fond.

Les pentes de ski, habituellement bondées dès la mi-novembre étaient encore désertes, le week-end dernier.

Plusieurs incidents mineurs sont survenus à l'heure de pointe dans les rues glissantes de Calgary. Un carambolage monstre survenu à une intersection a touché une vingtaine de voitures.

L'autoroute 2, la plus importante voie nord-sud de la province, a été fermée à cause de la poudrière qui nuisait à la visibilité.

Les météorologues prévoient que la tempête fera place à du temps froid demain, mais que les températures reviendront au-dessus de la normale demain.

Inauguration du funiculaire du Stade olympique de Montréal

«MONTREAL (PC) — Une semaine avant l'ouverture au grand public, la Régie des installations olympiques a procédé, hier, à une première montée officielle du funiculaire du Stade à la «tour la plus inclinée du monde», à bord duquel ministres et maires ont pu se rincer l'oeil à 165 mètres au-dessus du sol. Quelque 90 personnes à la fois pourront prendre place à bord du funiculaire, conçu par une firme suisse, qui mettra deux minutes à atteindre l'observatoire qui s'ouvre sur trois étages et offre un point de vue unique sur le Mont-Royal, la Rive-Sud et le nord de la ville, jusqu'au contrefort des Laurentides. Il en coûtera \$5 par adulte et \$2,50 par enfant utiliser le funiculaire et monter le long du méat jusqu'à son sommet. La Régie prévoit accueillir 400.000 visiteurs l'an prochain puis franchir le cap du million de visiteurs dans le futur et faire de cette activité sa principale source de revenu. Les aménagements touristiques ont coûtés \$4,5 millions, puisés à même les \$12,8 millions octroyés en avril par le ministre Guy Rochelleau.»

Tourbec 1178, rue Cartier 522-7291

CORRECTION
Dans notre annonce, parue dans Le Soleil du samedi 14 novembre 1987, vous auriez dû lire:

PARIS (au lieu de 309) 389\$

Nos excuses à notre clientèle.

Hydro-Québec

APPELS D'OFFRES pour 10 h 30 heure de Montréal

<p>LCS.72016.F le mardi 1er décembre 1987</p> <p>LOGICIEL DE CALCUL DE PROPAGATION POUR LA RADIO-MOBILE</p> <p>Admissibilité: Place d'affaires au Québec</p> <p>Garantie de soumission: 30 000 \$</p> <p>Prix du document: Gratuit</p>	<p>LCS.75039.F le mardi 1er décembre 1987</p> <p>FOURNITURE ET LIVRAISON DE SEIZE (15) MICRO-ORDINATEURS AVEC MICROPROCESSEUR 80386 (16 MHz MIN.), PÉRIPHÉRIQUES ET LOGICIELS</p> <p>Admissibilité: Place d'affaires au Québec</p> <p>Garantie de soumission: 25 000 \$</p> <p>Prix du document: Gratuit</p>	<p>DDN.77107.A le mardi 8 décembre 1987</p> <p>Région Saint-Laurent</p> <p>SERVICES D'ÉQUIPES POUR L'ÉLAGAGE DES ARBRES</p> <p>Admissibilité: Principale place d'affaires au Québec</p> <p>Garantie de soumission: 100 000 \$</p> <p>Prix du document: 25 \$</p>
<p>LCL.70044.A le mardi 8 décembre 1987</p> <p>CONSTRUCTION SUR PORTIQUES DE BOIS ET PYLONES D'ACIER DE LA LIGNE À 120 KV SOREL-SUD-YAMASKA</p> <p>Admissibilité: Principale place d'affaires au Québec</p> <p>Garantie de soumission: 10 000 \$</p> <p>Prix du document: 25\$</p>	<p>LCL.70045.A le mardi 8 décembre 1987</p> <p>CONSTRUCTION SUR PYLONES D'ACIER ET PORTIQUES DE BOIS, INCLINANT DES TRAVAUX CONNEXES, DE DIVERSES SECTIONS DE DIVERSES À 120 KV D.T.A. SITUÉS À REPENTIGNY ET DANS LES ENVIRONS</p> <p>Admissibilité: Principale place d'affaires au Québec</p> <p>Garantie de soumission: 200 000 \$</p> <p>Prix du document: 25\$</p>	<p>BCS.76055.A le mardi 15 décembre 1987</p> <p>FOURNITURE ET INSTALLATION D'APPAREILLAGE MULTIPLEX NUMÉRIQUE À DIFFÉRENTS ENDOITS À MONTREAL</p> <p>Admissibilité: Principale place d'affaires au Québec</p> <p>Garantie de soumission: 80 000 \$</p> <p>Prix du document: 25 \$</p>

Les conditions de chacun des appels d'offres sont précisées dans un document qui peut être consulté ou obtenu du lundi au vendredi de 8 h 30 à 12 h 30 et 13 h 30 à 16 h 00 à l'endroit suivant:

HYDRO-QUÉBEC GROUPE EXPLOITATION
Direction Approvisionnement de l'exploitation
Service Achats, Contrats et Surplus d'actif
8181 av. de l'Esplanade
3^e étage
Montréal (Québec)
H2P 2R5

Pour renseignements: (514) 383-2500

Si le document n'est pas gratuit, le montant de 25 \$ est NON REMBOURSABLE et doit être payé sous forme de chèque visé ou de mandat à l'ordre d'Hydro-Québec. La garantie de soumission devra être sous forme de chèque visé ou de cautionnement fourni par une compagnie d'assurance.

Seules les personnes physiques ou morales qui ont obtenu le document d'appel d'offres directement du bureau mentionné plus haut sont admises à soumissionner. Hydro-Québec se réserve le droit de rejeter toute soumission.

Le chef de service,
Achats, Contrats et Surplus d'actif
René Cantin

LE COIN DE LA CREATIVITE



NO 7035
MANTEAU POUR CHIEN — Protégez votre chien du mauvais temps avec ce manteau de vinyle ou double de fourrure artificielle. Longueur du cou à la queue: 10, 12, 14 et 16" incl.

NO 4153
ROBE DEUX-PIECES — Voici un modèle que vous pourrez porter en toute occasion. Cette robe vous est offerte en deux versions: manches courtes et manches trois quarts. Demi-tailles 12½ à 26½.

Prix: 3,25\$ plus 50¢ pour frais de manutention pour chaque patron commandé

Les prix sont sujets à changements sans préavis.

Ecrivez vos nom, adresse, code postal, le no du patron et la grandeur s'il y a lieu. Ne pas demander des mesures autres que celles indiquées. Seuls les mandats-poste et les chèques sont acceptés. Ces patrons ne sont pas remboursables et ne sont pas en vente aux bureaux du SOLEIL. Ils sont disponibles en ANGLAIS accompagnés d'un lexique FRANÇAIS. Délai de 20 à 30 jours pour la livraison.

Poster à:
Service des patrons
LE SOLEIL
46, Crockford Blvd., Ste. 20
Scarborough, Ontario
M1R 5E9

LE SOLEIL

ABONNEMENT: 647-3333

Pour les gens de l'extérieur, composez le numéro sans frais: 1-800-463-2362

MISE AU POINT

Dans la circulaire "Le Secret de Sears" insérée dans Le Soleil du 17 novembre, veuillez noter que le texte pour les tenues Sears Ten Choix de la page 11 doit se lire: "Tenues 2 pièces et séparables Winnie L'Orsonson", de plus les prix représentent une gamme de prix qui devraient se lire 7,49\$ à 17,95\$ ch. A la page 23, il y aura un délai de livraison pour les draps Parma-Prest mais nous acceptons les commandes.

Le jouet "Plumeau", "Wheel of Fortune", et "Clue II" de la page 15 et "Le Redoutable" de la page 14 ne sont pas disponibles.

SEARS

VILLE DE QUÉBEC

AVIS PUBLIC

SÉANCE D'INFORMATION SUR LE BUDGET 1988

Les citoyens de la Ville de Québec sont priés de prendre note que la séance d'information portant sur les prévisions budgétaires de l'exercice financier 1988 qui devait avoir lieu le mercredi 18 novembre 1987 à 19h30 à la salle du Conseil municipal de la Ville de Québec, 2, rue des Jardins, Québec, A ÉTÉ REPORTÉE AU MERCREDI 2 DÉCEMBRE 1987 à 19h30 au même endroit.

Québec, le 12 novembre 1987

Heures d'affaires:

Lundi au vendredi: 7h00 à 17h30
Samedi et Dimanche: 8h00 à 12h00

AVIS À NOTRE CLIENTÈLE

Voyages Sears, en collaboration avec Treasure Tours, désire apporter la correction suivante: Tous les prix de 2 semaines "à partir de" pour Miami et Fort Lauderdale sont au départ de Toronto. Veuillez ajouter 20\$ au départ de Montréal.

Nous nous excusons auprès de notre clientèle.

Voyages Sears

Le Greffier de la Ville

Antoine Carrier, avocat

DÉCÈS ET AVIS DIVERS

remerciements • mémoriam • services anniversaire • funéraires

705 AVIS DE DÉCÈS

BEDARD, Sr Isola, Beauport
BELANGER, François, Québec
CHARTRE, Raymond, Québec
COMEAU, Wilfrid, Armagh
COUTURE, Alma Rochefort, Montmorency
FECTEAU, Arthur, Charlesbourg
GAUTHIER, Lionel, St-Irénée
GERMAIN, Fabienne, Québec
LAMONDE, Etienne, Ste-Rose
MICHAUD, Philippe, St-Pascal Kamouraska
PROULX, Jacques, Ste-Foy
ROBICHAUD, Mélanie, Ste-Perpétue
ROUSSEAU, Alice Drolet, Québec
TALBOT, Jean-Baptiste, Berthier-Sur-Mer

BEDARD (Sr Isola) — A la Maison générale des Soeurs de la Charité, Beauport, Qc, le 16 novembre 1987, à l'âge de 83 ans, après 61 ans de vie religieuse, est décédée Sr Isola Bedard, (en religion Sr Ste-Cécile Thérèse). Elle était la fille de M. Wilfrid Bedard et de dame Diana Chevalier de St-Basile de Portneuf. La dépouille mortelle est exposée au salon de la Maison générale et les funérailles auront lieu le mercredi, 18 novembre, à 14h, en la chapelle de la communauté à 2655 rue Le Pelletier, Beauport et l'inhumation se fera au cimetière de la communauté à Notre-Dame de l'Espérance, Beauport, Qc sous la direction de la Maison.

Lépine-Cloutier Ltée
 715 rue St-Vallier est
 Québec

Elle laisse dans le deuil, en plus des membres de sa famille religieuse, ses soeurs, ses beaux-frères et sa belle-soeur: M. et Mme Donat Godin de St-Basile, Mme Juliette Parent de Québec, M. Euclide Dolbec de St-Hyacinthe, Mme Aurora Bedard de Ste-Thècle ainsi que plusieurs neveux, nièces, cousins, cousines. Prière de ne pas envoyer de fleurs. Pour renseignements: 529-3371

BELANGER (François) — A l'Hôpital St-François D'Assise, le 14 novembre 1987, à l'âge de 78 ans, est décédé M. François Belanger, époux de Dame Lucienne Roy, il demeurait à Québec. La famille recevra les condoléances au funérarium.

Lépine-Cloutier Ltée
 6450, Henri-Bourassa
 Charlesbourg

lundi de 14h à 17h et de 19h à 22h, mardi de 12h à 13h45. Le service religieux sera célébré le mardi 17 novembre 1987 à 14h en l'église St-Fidèle. L'inhumation aura lieu le mercredi 18 novembre à St-Marc-du-Lac-Long (Les Étroits). Il laisse dans le deuil, outre son épouse, ses enfants: Jeanne d'Arc (Fernand Poliquin), Françoise, Pauline (Edgar Ruel), Gaby (Solange Desrosiers), Laval (Vénise Galichand), Luc, Marcel (Lucie Adam), André (Martine Stoecklin), ses 14 petits-enfants, ainsi que ses frères, soeurs, beaux-frères et belles-soeurs. Compenser l'envoi de fleurs par un don à l'Association des Maladies Pulmonaires du Québec, 1173 Bd. Charest Ouest, Bureau 240, Québec, Qc, G1N 2C9. Tél: 687-0273. Pour renseignements: 529-3371

CHARTRE (Raymond) — A Québec, le 15 novembre 1987, à l'âge de 80 ans, est décédé M. Raymond Chartre, époux de feu dame Rose-Alma Cantin. Il demeurait à Québec. La famille recevra les condoléances au funérarium.

Lépine-Cloutier Ltée
 9255 boul. L'Ormière
 Neufchâtel

mercredi, de 14h à 17h et de 19h à 22h, jeudi de 9h à 10h45. Le service religieux sera célébré le jeudi, 19 novembre, à 11h, en l'église St-Ambroise de Loretteville et de là au crématorium Lépine-Cloutier Ltée. Il laisse dans le deuil ses enfants: Raymond (Michelle Gingras), Carole (Robert Girard), ses frères, soeurs, beaux-frères et belles-soeurs: M. et Mme Charles-Aimé Chartre, Mme Marie-Laure Chartre Carrier, M. et Mme Alfred Chartre, M. et Mme Jean-Paul Turgeon (Rose Chartre), Mme Diana Chartre, Mlle Rose Cantin, Mme Yvonne Cantin, Mme Germaine Cantin, plusieurs petits-enfants, neveux et nièces. Pour renseignements: 529-3371

COMEAU (Wilfrid) — A Armagh, Comté de Bellechasse, le 15 novembre 1987, à l'âge de 55 ans et 10 mois, est décédé Monsieur Wilfrid Comeau, époux de Dame Monique Lapointe. Il demeurait à Armagh. Les

funérailles auront lieu le jeudi 19 novembre à 14h. Départ du salon funéraire

Roy & Rouleau Inc.
 Armagh

à 13h45 pour l'église d'Armagh et de là au cimetière de Ste-Euphémie. Il laisse dans le deuil, outre son épouse, ses enfants, Claude, Line, sa belle-mère, Mme Armand Lapointe, ses frères et soeurs, beaux-frères et belles-soeurs, ainsi que plusieurs neveux et nièces. Le salon ouvrira mercredi soir de 19h à 22h, jeudi jour des funérailles, à compter de 12h30. Direction des funérailles

Roy & Rouleau Inc.
 Bellechasse
 Pour renseignements, 466-2073

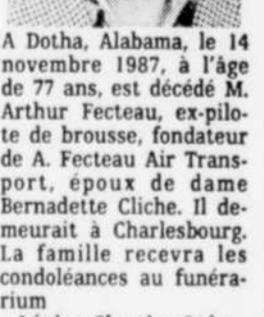
COUTURE (Alma Rochefort)



A l'hôpital St-Sacrement, le 14 novembre 1987, à l'âge de 90 ans, est décédée dame Alma Rochefort Couture. Selon ses volontés, elle ne sera pas exposée. Un service religieux sera célébré le mercredi, 18 novembre 1987, à 14h, en l'église de St-Gregoire de Montmorency où la famille recevra les condoléances une demi-heure avant la cérémonie. Elle laisse dans le deuil, sa soeur Julia Rochefort Harvey, sa nièce Loretta Harvey Talbot, sa petite-nièce et ses petits-neveux Lyn, Jean, Pierre et Louis Talbot, ainsi que plusieurs autres neveux et nièces, beaux-frères et belles-soeurs. La direction des funérailles a été confiée à

Coopérative Funéraire du Plateau
 950 des Erables
 Québec

FECTEAU (Arthur)



A Dotha, Alabama, le 14 novembre 1987, à l'âge de 77 ans, est décédé M. Arthur Fecteau, ex-pilote de brousse, fondateur de A. Fecteau Air Transport, époux de dame Bernadette Cliche. Il demeurait à Charlesbourg. La famille recevra les condoléances au funérarium.

Lépine-Cloutier Ltée
 6450, Boul. H. Bourassa
 Charlesbourg

mardi de 14h à 17h et de 19h à 22h, mercredi de 12h à 13h45. Le service religieux sera célébré le mercredi 18 novembre 1987 à 14h en l'église St-Charles Borromée et de là au Parc Commémoratif La Souverance. Il laisse dans le deuil outre son épouse, sa fille et son gendre: Carmen (Henri-Paul Villeneuve), sa soeur et sa belle-soeur: M. et Mme Eudore Landry (Marie-Anne Fecteau), Mme Angéline Cliche, ses beaux-frères et belles-soeurs, Mlle Irène Cliche, Mme Louise Cliche Piette, Mme Madeleine Cliche Bald, M. et Mme Emilien Cliche (Thérèse Maheux) de Valley Junction, Mme Paul-Emile Cliche (Thérèse Gingras), Mme Henri Cliche (Marie-Anne Poulain), Mme Jeanne D'Arc Fontaine Cliche, ses petits-enfants, Martin et Jean Villeneuve, ainsi que plusieurs neveux, nièces, cousins et cousines. Pour renseignements: 529-3371

GAUTHIER (Lionel)



A l'hôpital La Malbaie, le 15 novembre 1987, à l'âge de 77 ans, est décédé M. Lionel Gauthier, époux en 2èmes nocces de feu dame Jeannette Bouchard et en 3èmes nocces de dame Juliette Guay. Il demeurait au 110 Principale, St-Irénée. La famille recevra les condoléances à la salle municipale St-Irénée, mardi de 14h à 17h et de 19h à 22h, mercredi de 9h à 10h50. Le service religieux sera célébré le mercredi, 18 novembre, à 11h, en l'église St-Irénée et de là au cimetière paroissial. Il laisse dans le deuil, outre son épouse, ses enfants: Yvon, Nicole (Isidore Côté), André (Julie Tremblay), Michel (Linda Audet), ses petits-enfants: Stéphane, Sonia, Nathalie, Andrée-Anne, Pierre-Luc, Marie-Noël, son frère Arthur (Lucienne Lajoie), ses beaux-frères, belles-soeurs, neveux et nièces. Pour renseignements: 1-800-463-3339

GERMAIN (Fabienne) — A l'Hôpital St-François D'Assise, le 13 novembre 1987, à l'âge de 66 ans, est décédée Mademoiselle Fabienne Germain, fille de feu M. et Mme Ulrich Germain, elle demeurait à Québec. Elle ne sera pas exposée. Le service religieux sera célébré le mardi 17 novembre 1987 à 14h en l'église St-Jean-Baptiste, où la famille recevra les condoléances une demi-heure avant la cérémonie, et de là au crématorium Lépine-Cloutier Ltée. Elle laisse dans le deuil ses frères, soeurs, beaux-frères et belles-soeurs: Mme Marguerite Germain, M. et Mme Maurice Germain, M. et Mme Charles Germain, Mme Rosanne Gaston-Germain, ainsi que plusieurs neveux, nièces, cousins, cousines et amies. La direction des funérailles a été confiée à la maison

Lépine-Cloutier Ltée
 715, St-Vallier Est
 Québec

Pour renseignements: 529-3371

LAMONDE (Etienne) — A Ste-Rose, le 16 novembre 1987, à l'âge de 74 ans, est décédée Mme Alfred Lamonde née Etienne Gauvin. Les funérailles auront lieu le mercredi 18 courant. Le convoi funéraire partira des salons Urgel Bourgie Ltée et J.M.D. Cyr Enr 167 boul. Ste-Rose Ste-Rose pour se rendre à l'église Ste-Rose, où le service sera célébré à 14 heures, et de là au cimetière de Parc Souvenir.

MICHAUD (Philippe) — A l'Hôpital Notre-Dame de Fatima de La Pocatière, le 15 novembre 1987, à l'âge de 77 ans et 9 mois, est décédé M. Philippe Michaud, ex-bijoutier, époux de dame Simone Pelletier. Il demeurait à St-Pascal. Les funérailles auront lieu le mercredi 18 novembre à 14h30. Départ du funérarium

Rolland Caron Ltée
 550, 10e Rue
 St-Pascal

à 14h20 pour l'église de St-Pascal et de là au cimetière paroissial. Il laisse dans le deuil outre son épouse, ses enfants: Laurette (Jean-Yves Michaud), Gaston (Eve Parent), Simon (Camille Michel), Roger (Julie Légaré), Michèle (Laurent Chrétiën), Viateur, Hélène (André Palletier), Diane (Germaine Germain), Diane (Germaine Dionne), plusieurs petits-enfants, arrière-petits-enfants, beaux-frères, belles-soeurs, neveux, nièces, cousins et cousines. Compensez l'envoi de fleurs par des dons à la Fondation Hôpital de Fatima, 1201, 6e Ave La Pocatière, G0R 1Z0. Pour renseignements: 1-492-3066

Heures d'affaires: 8.30 à 17.30
647-3311

PROULX (Jacques)



A Ste-Foy, le 13 novembre 1987, à l'âge de 48 ans, est décédé Monsieur Jacques Proulx, ingénieur Ph.D., il demeurait à Ste-Foy. Selon ses volontés, il ne sera pas exposé. Il a été confié au crématorium

Lépine-Cloutier Ltée
 715, St-Vallier Est
 Québec

Un service sera chanté le mardi 17 novembre 1987, à 14h, en l'église St-Ursule, 3290 Hamelin, St-Foy où la famille recevra les condoléances une demi-heure avant la cérémonie. Il laisse dans le deuil son fils: Jean; sa fille: Hélène; sa soeur: Paule (Jacques Lemay), plusieurs beaux-frères, belles-soeurs. Compenser l'envoi de fleurs par un don à la Société Canadienne de Cancer, 489, Boul. St-Cyric Ouest, Québec, G1S 1S2. Tel: 683-8666. Pour renseignements: 529-3371



L'ex-ministre André Bissonnette

Air Canada

Les employés hésitent à débrayer

♦ MONTREAL (PC) — Pressentant qu'Air Canada ne leur accordera probablement pas l'indexation du régime de retraite qu'ils réclament, les 8,500 travailleurs au sol hésitent toujours, hier, à déclencher les grèves sélectives dont ils ont menacé la compagnie.

Le négociateur en chef du syndicat, M. Ron Fontaine, a rappelé que Postes Canada n'a pas cédé, avec ses postiers, sur la question de l'indexation des pensions, ce qui n'aurait rien de bon pour le personnel non navigant.

« Nous sommes une société de la Couronne comme eux et nous savons que le gouvernement se trouve dans le décor », a noté M. Fontaine.

Les négociateurs du syndicat se sont réunis, hier, pour décider de la stratégie à adopter après la rupture des négociations, au cours du week-end. Mais aucune décision n'a pu être prise.

Si des grèves tournantes sont entreprises, a assuré M. Fontaine, le syndicat respectera son engagement de prévenir la compagnie 24 heures à l'avance. Mais l'endroit précis du débrayage ne sera connu que deux heures plus tôt, tel que convenu.

Le président d'Air Canada, M. Pierre Jeannot, a répété quant à lui que tout salarié qui participera à un arrêt de travail sera lock-outé jusqu'à la signature de la convention collective.

Pertes financières
 Air Canada perd actuellement quelque \$1.5 million par jour en annulations de la part de ses clients depuis le 4 novembre, jour où le syndicat a obtenu le droit de faire la grève légalement. La compagnie transporte environ 30,000 passagers sur 450 vols quotidiens.

Le négociateur en chef d'Air Canada, M. Steve Belding, a affirmé au cours du week-end que le régime de retraite des employés est l'un des meilleurs qui soient au Canada.

ROBICHAUD (Mélanie)



A l'Hôtel-Dieu de Lévis, le 14 novembre 1987, à l'âge de 22 ans et 11 mois, est décédée Dame Mélanie Robichaud, fille de feu Servule Robichaud et de dame Gilberte Lebel, elle demeurait à Ste-Perpétue comté de L'Islet. Les funérailles auront lieu le mardi 17 novembre 1987 à 14h. Départ de la Salle communautaire de Ste-Perpétue à 13h50 sous la direction de la maison

C. Lavoie & Fils Inc.

pour l'église de Ste-Perpétue. La dépouille mortelle sera incinérée. Elle laisse dans le deuil, outre ses parents, son conjoint: Normand Bernier, son fils: Jonathan, ses frères et sa soeur: Stéphane, Martine, Roch, ainsi que plusieurs oncles et tantes, cousins et cousines. Pour renseignements: 356-3822

Sylvio Marceau inc.
 224, ouest St-Vallier
 Québec

lundi de 14h à 17h et de 19h à 22h, mardi de 12h à 13h45. Le service religieux sera célébré le mardi 17 novembre 1987 à 14h en l'église Jacques Cartier et de là au cimetière St-Charles. Elle laisse dans le deuil ses enfants: Roger (Louise Dubé), Colette (Benoit Roy), sa belle-fille: Rolande (épouse de feu Gaston Rousseau), sa soeur: Mme Germaine Plamondon, son beau-frère: M. Yves Marier, sa belle-soeur: Mme

ROUSSEAU (Alice Drolet)



Jeannette Rousseau, ainsi que plusieurs petits-enfants et arrière-petits-enfants. Pour renseignements: 522-5212

TALBOT (Jean-Baptiste) — A l'Hôtel Dieu de Montmagny, le 15 novembre 1987, à l'âge de 86 ans et 5 mois, est décédé M. Jean-Baptiste Talbot, époux de feu dame Alexina Lacroix. Il demeurait à Berthier-Sur-Mer. La famille recevra les condoléances à la résidence funéraire Laurent Normand Inc.

1ère Rue Ouest
 St-François

mardi, de 19 à 22h, mercredi, de 13 à 14h45. Le service religieux sera célébré le mercredi, 18 novembre 1987, à 15h, en l'église de Berthier-Sur-Mer et de là au cimetière paroissial. Il laisse dans le deuil ses enfants: Eugène (Jacqueline Godin), Rosaire (Pierrette Couture), Madeleine (Albert Bonneau), Ermelle (Léandre Laroche), ses petites-filles: Lyne Talbot, Anne Cartier et de là au cimetière St-Charles. Elle laisse dans le deuil ses enfants: Roger (Louise Dubé), Colette (Benoit Roy), sa belle-fille: Rolande (épouse de feu Gaston Rousseau), sa soeur: Mme Germaine Plamondon, son beau-frère: M. Yves Marier, sa belle-soeur: Mme

Sylvio Marceau inc.
 224, ouest St-Vallier
 Québec

Le samedi 21 novembre, à 19h, en l'église St-Sacrement de Québec, sera célébrée une messe anniversaire pour dame Marcelle Villeneuve, épouse de feu M. Raymond Girard. Merci aux parents et amis qui s'uniront à nous pour cette célébration.

Affaire Oerlikon

Ottawa fournit des papiers à la Couronne

♦ OTTAWA (PC) — Dans un geste inhabituel, le cabinet fédéral a fourni aux avocats de la Couronne les documents qu'ils réclamaient dans la cause de l'ex-ministre André Bissonnette.

La Presse Canadienne a appris que les documents en question ont été remis à la poursuite le 6 novembre, soit trois jours avant le début de l'enquête préliminaire, à Saint-Jean.

M. Bissonnette est accusé de corruption, de fraude et d'abus de confiance, à la suite des transactions qui ont entouré la vente d'un terrain à la société Oerlikon, en janvier 1986.

La valeur du terrain de 40.5 hectares est passée en 11 jours de \$800,000 à \$3 millions. Quant à la compagnie suisse, elle a obtenu un contrat de \$600 millions de la Défense nationale.

« Tout en étant rare, ce n'est pas extraordinaire », a commenté Mme Vera Holiad, attachée de presse adjointe du premier ministre Brian

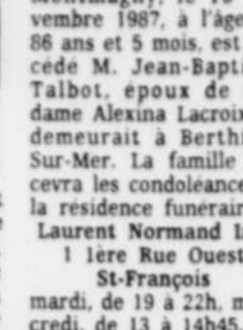
Mulroney, à la suite de la remise des documents du cabinet à la poursuite dans l'affaire Bissonnette.

Un représentant du Conseil privé, a dit Mme Holiad, lui a signalé que des cas semblables ont déjà eu lieu.

Le juge Bernard Tellier, de la Cour des sessions, a imposé un interdit de publication sur l'enquête préliminaire de l'ex-ministre et de l'homme d'affaires Normand Ouellette, ancien président de l'association conservatrice de Saint-Jean.

SERVICES ANNIVERSAIRES

VILLENEUVE (Marcelle)



Le samedi 21 novembre, à 19h, en l'église St-Sacrement de Québec, sera célébrée une messe anniversaire pour dame Marcelle Villeneuve, épouse de feu M. Raymond Girard. Merci aux parents et amis qui s'uniront à nous pour cette célébration.

FAVEURS OBTENUES

GRANDS remerciements au St-Esprit pour faveur obtenue, avec promesse de faire publier. J.T.

GRANDS remerciements au St-Esprit pour faveur obtenue. R.B.

REMERCIEMENTS au St-Esprit pour faveur obtenue avec promesse de faire publier. R.H.G.

SINCERES remerciements à la Vierge, à St-Vincent de Paul et au Frère Sauvageau pour faveur obtenue avec promesse de faire publier. J.L.G.

SINCERES remerciements au St-Esprit pour faveur obtenue avec promesse de faire publier. R.F.

795 MONUMENTS

GRANIT J.D. INC.

1105 ST-VALLIER O. QUÉBEC (Près du cimetière). 527-9454

THERIAULT & FILS

710, 1ère Avenue, Québec. 524-1561.

797 RETROUVAILLES

LUCETTE BERTRAND née le 19 février 1931, à la croix St-Siméon de Québec, blonde, yeux bleus, cherche ses parents naturels. J'ai habité Petite Vallée. Gaspésie sur le nom de Lucette Lochnon. 1151461-8924.

AVIS DIVERS

Pour faire paraître un avis dans cette page, veuillez communiquer avec le Service des Annonces Classées, en composant le numéro

647-3311

Heures d'affaires: 8.30 à 17.30

Ottawa fournit des papiers à la Couronne

♦ OTTAWA (PC) — Dans un geste inhabituel, le cabinet fédéral a fourni aux avocats de la Couronne les documents qu'ils réclamaient dans la cause de l'ex-ministre André Bissonnette.

La Presse Canadienne a appris que les documents en question ont été remis à la poursuite le 6 novembre, soit trois jours avant le début de l'enquête préliminaire, à Saint-Jean.

M. Bissonnette est accusé de corruption, de fraude et d'abus de confiance, à la suite des transactions qui ont entouré la vente d'un terrain à la société Oerlikon, en janvier 1986.

La valeur du terrain de 40.5 hectares est passée en 11 jours de \$800,000 à \$3 millions. Quant à la compagnie suisse, elle a obtenu un contrat de \$600 millions de la Défense nationale.

« Tout en étant rare, ce n'est pas extraordinaire », a commenté Mme Vera Holiad, attachée de presse adjointe du premier ministre Brian

Les employés hésitent à débrayer

♦ MONTREAL (PC) — Pressentant qu'Air Canada ne leur accordera probablement pas l'indexation du régime de retraite qu'ils réclament, les 8,500 travailleurs au sol hésitent toujours, hier, à déclencher les grèves sélectives dont ils ont menacé la compagnie.

Le négociateur en chef du syndicat, M. Ron Fontaine, a rappelé que Postes Canada n'a pas cédé, avec ses postiers, sur la question de l'indexation des pensions, ce qui n'aurait rien de bon pour le personnel non navigant.

« Nous sommes une société de la Couronne comme eux et nous savons que le gouvernement se trouve dans le décor », a noté M. Fontaine.

Les négociateurs du syndicat se sont réunis, hier, pour décider de la stratégie à adopter après la rupture des négociations, au cours du week-end. Mais aucune décision n'a pu être prise.

Si des grèves tournantes sont entreprises, a assuré M. Fontaine, le syndicat respectera son engagement de prévenir la compagnie 24 heures à l'avance. Mais l'endroit précis du débrayage ne sera connu que deux heures plus tôt, tel que convenu.

Le président d'Air Canada, M. Pierre Jeannot, a répété quant à lui que tout salarié qui participera à un arrêt de travail sera lock-outé jusqu'à la signature de la convention collective.

Les quelque 4,000 travailleurs du secteur de l'entretien ménager ont eu l'assurance qu'ils recevront leur augmentation de salaire, avant la période des Fêtes. Mais, le décret régissant leurs conditions de travail risque de prendre fin bien avant le 15 février 1990.

La semaine dernière, l'Union des employés de service, local 800 (FTQ), a dénoncé la lenteur du ministre du Travail, Pierre Paradis, à promulguer le nouveau décret. L'Union et la Corporation des entrepreneurs en entretien ménager de la région de Québec ont pourtant conclu une convention collective, le 8 avril. Celle-ci s'appliquera dès la promulgation du décret.

Hier, l'attaché de presse du ministre du Travail, M. Denis Jean, a précisé au SOLEIL, que le dossier avait été acheminé au conseil des ministres. « Les salariés toucheront donc l'augmentation salariale de \$0,65 l'heure, au cours des prochaines semaines », assure-t-il.

M. Jean mentionne également que M. Paradis suggérera au conseil

«Mad Dog» Vachon se porte de mieux en mieux

♦ MONTREAL (PC) — L'ancien lutteur Maurice Vachon se rétablit favorablement à l'hôpital d'Iowa City, aux Etats-Unis. Son imprésario Michel Longtin a signalé hier que « Mad Dog » avait reçu vendredi une prothèse pour sa jambe droite amputée, après avoir été frappé en octobre sur une route de l'Iowa.

Depuis quelques jours, le blessé récupère bien et se déplace en chaise roulante, en plus de s'exercer régulièrement avec sa prothèse. Sa jambe gauche a été renforcée avec une tige métallique que les médecins comptent retirer d'ici environ un mois.

« Il a même pu aller manger au restaurant », ajoute M. Longtin. Maurice Vachon a aussi tourné quelques réclames: l'une pour une chaîne américaine de magasins d'électronique, l'autre pour la ville de Québec.

Diffusée bientôt dans la région de Québec, cette dernière le fera voir grâce à un montage en compagnie du hockeyeur Michel Goulet, des Nordiques.

À Télévision Quatre-Saisons, à l'émission de Michel Jasmin, on prévoit faire une entrevue dans sa chambre pour diffusion le mercredi 25, jour où il pourrait justement quitter l'hôpital.

Pour ce qui est de reprendre sa collaboration régulière ce ne serait pas avant janvier et ce sera à « Mad Dog » de décider s'il se sent assez autonome pour travailler à nouveau sur un plateau de télévision. ♦

POUR MIEUX CONSOMMER...

Les pages "Consommation" du Mercredi. Un guide pratique pour une consommation plus rationnelle, un budget mieux équilibré et une meilleure protection du consommateur.

LE SOLEIL
 ABONNEMENT: 647-3333

Pour les gens de l'extérieur, composez le numéro sans frais: 1-800-463-2362

Heures d'affaires:
 Lundi au vendredi: 7h00 à 17h30
 Samedi et Dimanche: 8h00 à 12h00

À la veille de la visite de Mulroney à Sept-Îles

Raymond Nepveu quitte le groupe des « 6 »

♦ A la toute veille de la visite du député premier ministre Brian Mulroney dans Manicouagan, le groupe des « 6 » de Sept-Îles est inopinément devenu celui des « 5 ».

par Marc ST-PIERRE

Le conseiller Raymond Nepveu a en effet remis verbalement sa démission du groupe des « 6 » à l'issue d'un vif échange au cours de la réunion du conseil municipal de Sept-Îles, hier soir.

Le groupe s'est récemment constitué à l'initiative de la Corporation de développement industriel et s'est donné pour mandat de réaliser

un plan d'action pour le développement économique de Sept-Îles. Ce sont notamment les « 6 » qui ont amené 6.000 Septiliens dans la rue le 31 octobre pour réclamer d'Ottawa le crédit d'impôt à l'investissement. Outre la corporation, le groupe a réuni le syndicat des Métallos, la Chambre de commerce, le maire Jean-Marc Dion, le député de Duplessis à l'Assemblée nationale Denis Perron et le conseiller Nepveu maintenant démissionnaire.

Me Nepveu représentait le conseil municipal sur le groupe des « 6 ».

C'est, d'une part, un communiqué émis par le conseiller municipal

Nepveu faisant état de « la provocation méprisante » de M. Mulroney et, d'autre part, la confirmation que le premier ministre rencontrera seul en tête à tête le maire Jean-Marc Dion, qui a mis le feu aux poudres.

Il y a une semaine, forte du succès de la manifestation populaire du 31, l'hôtel de ville avait demandé à rencontrer M. Mulroney.

De diverses sources, le cabinet de M. Mulroney refusait encore en fin de semaine une telle rencontre.

D'où deux communiqués émis coup sur coup dénonçant l'attitude de M. Mulroney. Celui du conseiller municipal Raymond Nepveu émis vendredi. Ensuite dimanche, celui

de coordonnateur des Métallos sur la Côte-Nord, Michel Arsenault, qui s'est dit consterné par le manque de courage du député premier ministre.

De l'avis des deux porte-parole, il allait de soi que le premier ministre eut daigné rencontrer les grands intervenants socio-économiques.

Le maire Jean-Marc Dion a confirmé hier matin que M. Mulroney avait accepté de le rencontrer.

L'entretien avait été indiqué à la Presse Canadienne en fin de semaine par un porte-parole du bureau du premier ministre à Ottawa. Entretien que ne confirmait ni n'infirmerait le bureau du premier minis-

tre à Sept-Îles hier matin.

Le conseiller Nepveu a fait valoir hier soir pour l'essentiel que d'accepter une rencontre en tête à tête avec M. Mulroney compromettrait la solidarité nécessaire à la cohésion du groupe des « 6 » et finalement procédait d'une mauvaise stratégie.

Pour le conseiller Nepveu, il fallait de toute urgence convoquer les « 6 » et réclamer à M. Mulroney un entretien pour tout le groupe.

Le maire Jean-Marc Dion, s'il a convenu de réunir les « 5 » ce matin, a aussi indiqué qu'il se rendra rencontrer M. Mulroney pour défendre les dossiers de Sept-Îles.

Pour lui, il est clair que le groupe des « 6 » n'a pas la responsabilité première de dialoguer avec le fédéral sur les dossiers très importants actuels.

Pour le conseiller Claude Saint-Pierre, « ce n'est pas le temps de taper sur la tête de celui qui (Mulroney) a notre avenir entre les mains. Et surtout pas au moment où Ottawa est à élaborer un programme sur mesure pour la relance de Sept-Îles.

Le conseiller Raymond Ringuet a de son côté suggéré d'expédier à M. Mulroney un télégramme dissociant le conseil municipal du communiqué de Me Nepveu. ♦

PROFITEZ ENCORE DES BONS RABAIS CHEZ SEARS

SEARS OFFRE PLUS



Rabais 100\$. Télécouleur 20" au plus bas prix à ce jour! No 14607.

449⁹⁹
Ch. Sears ord. 549,99\$

Rabais 50\$. Magnéscope à système HQ. Programmation sur l'écran. Minuterie 4 émission en 14 jours. No 30337. Équipement électronique

499⁹⁹
Ch. Sears ord. 549,99\$

<p>Rabais 30\$. Télécouleur 20" à prix sensas! No 14527.</p> <p>399⁹⁹ Ch. Sears ord. 429,99\$</p>	<p>Rabais 100\$. Télécouleur 20" à télécommande et son stéréo. No 14947.</p> <p>749⁹⁹ Ch. Sears ord. 849,99\$</p>	<p>Rabais 50\$. Télécouleur 21" à télécommande. No 14647.</p> <p>529⁹⁹ Ch. Sears ord. 579,99\$</p>	<p>Rabais 100\$. Télécouleur 21" à son stéréo et télécommande. No 14207.</p> <p>899⁹⁹ Ch. Sears ord. 999,99\$</p>
<p>Rabais 130\$. Lecteur de disque compact. 20 programmes. No 28980.</p> <p>319⁹⁹ Ch. Sears ord. 449,99\$</p>	<p>Rabais 70\$. Magnéscope à son stéréo M.T.S. et système HQ. No 30337.</p> <p>729⁹⁹ Ch. Sears ord. 799,99\$</p>	<p>Rabais 50\$. Chaîne stéréo haute fidélité. No 28291.</p> <p>649⁹⁹ Ch. Sears ord. 699,99\$</p>	<p>Rabais 100\$. Chaîne stéréo 'Pioneer' No 28254.</p> <p>949⁹⁹ Ch. Sears ord. 1049\$</p>
<p>Rabais 30\$. Combiné 'Sanyo' AM/FM-FM stéréo à lecteur et magnétocassette. No 20684.</p> <p>289⁹⁹ Ch. Sears ord. 319,99\$</p>	<p>Rabais 40\$. Chaîne stéréo 'Sharp' compact. No 28887.</p> <p>429⁹⁹ Ch. Sears ord. 469,99\$</p>	<p>RABAIS 25% SUR RUBANS AUDIO / VIDEO EN MAGASIN</p>	
<p>N° 1 des cartes de grands magasins au Canada!</p> <p>Prix en vigueur jusqu'au 28 Novembre 1987, ou jusqu'à épuisement des stocks</p>	<p>Rabais 10\$. Lecteur de cassette Radio AM/FM-FM stéréo. No 20773.</p> <p>89⁹⁹ Ch. Sears ord. 99,99\$</p>		



1588⁹⁹ Ch. Ensemble caméscope 'Kyocera' 8 mm. Comprend caméra, batterie, chargeur, étui et plus encore. No 30856.

SEARS

vous en avez pour votre argent...et plus

SATISFACTION OU REMBOURSEMENT

SERVICE APRÈS-VENTE ASSURÉ DANS TOUT LE CANADA

LA CARTE DE CRÉDIT NO 1 DES MAGASINS À RAYONS AU CANADA

LE MAGASIN DES MARQUES KENMORE DIEHARD, CRAFTSMAN

Les mentions 'Ord.' ou 'Était' de Sears Canada Inc. se rapportent à des prix Sears. Heures d'ouverture: 9h30 à 17h30 du lundi au mercredi; de 9h30 à 21h le jeudi et le vendredi; de 9h à 17h le samedi. Québec, Place Fleur de Lys, 529-9861; Sainte-Foy, Place Laurier, 658-2121; Lévis, Galeries Chagnon, 833-4711.

Copyright Canada, 1987, Sears Canada Inc.