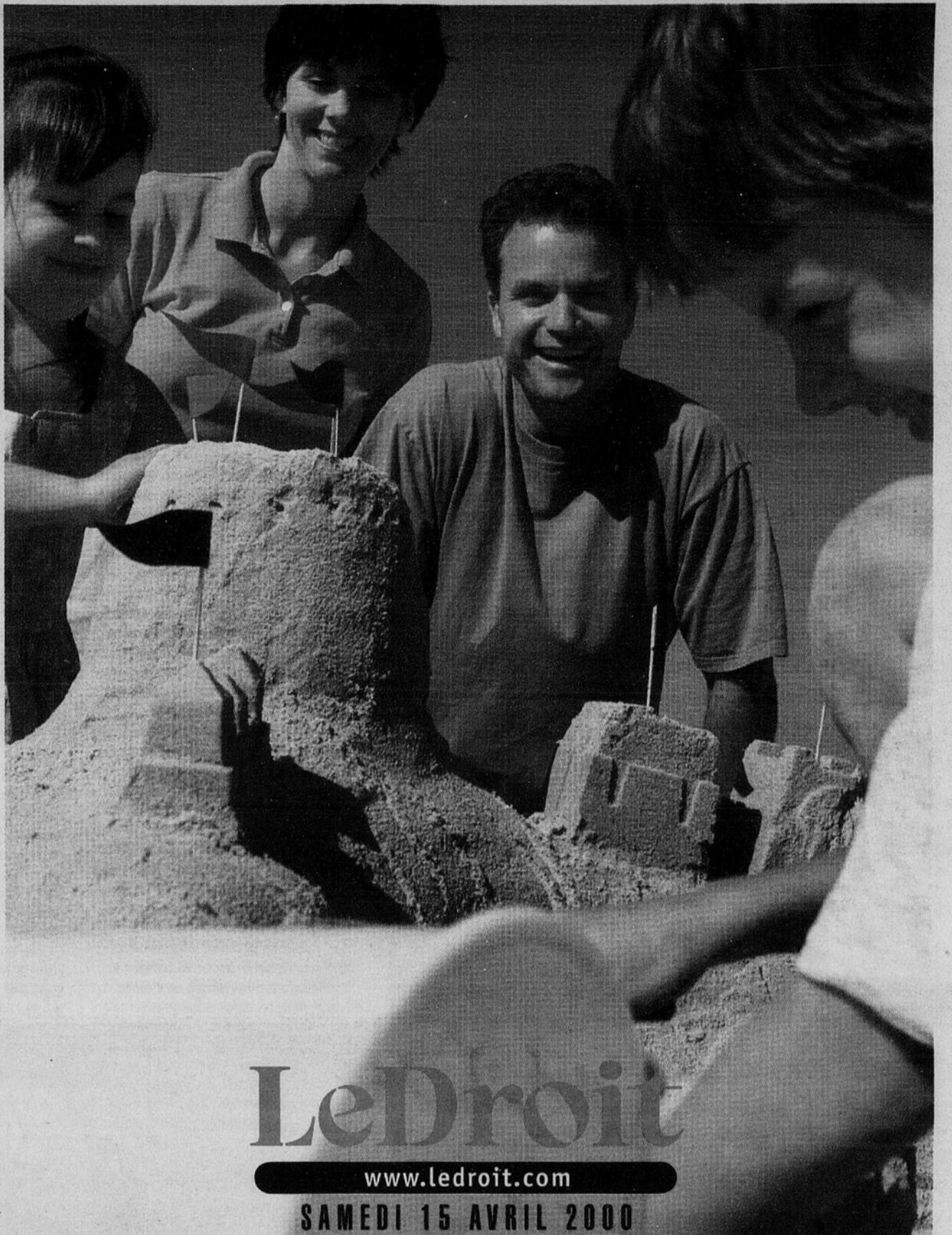
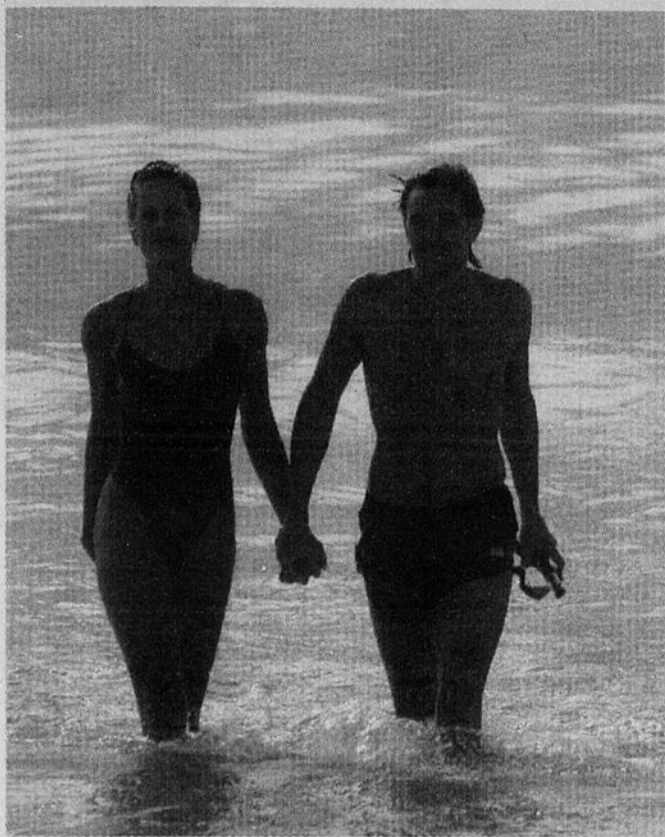


AH!



LES

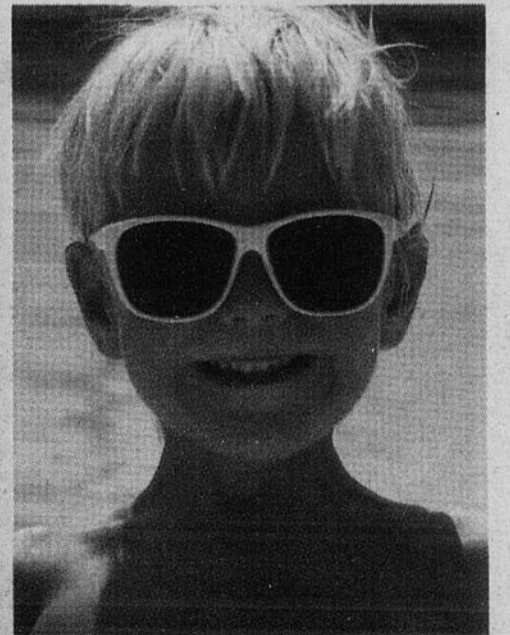
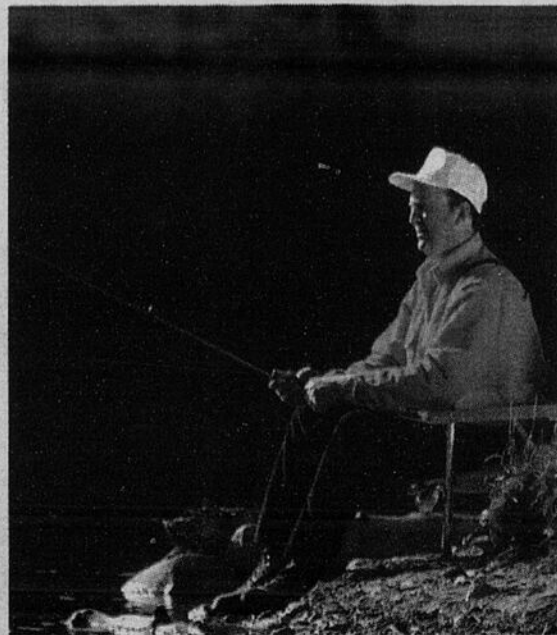
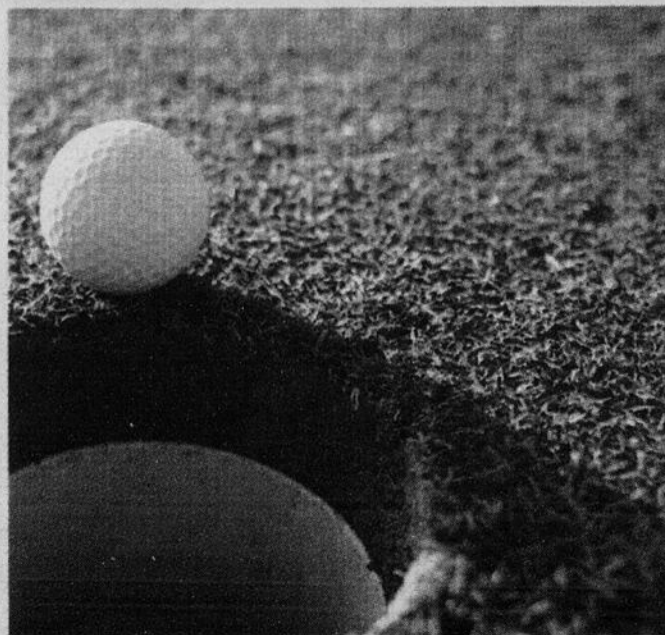


LeDroit

www.ledroit.com

SAMEDI 15 AVRIL 2000

VACANCES



La poésie des provinces de l'Atlantique

Écrivez bout à bout les noms de lieux des quatre provinces de l'Atlantique et sans beaucoup d'effort vous obtiendrez un poème. Pour qui est habitué à l'interminable litanie des noms de villages du Québec (Saint-Jean, Saint-Pierre, Saint-Jacques... etc.), la lecture d'une simple carte géographique devient une source d'émerveillement.

Jugez vous-mêmes : à Terre-Neuve, vous trouverez un village qui se nomme Come by Chance (Arrivé par hasard) et un autre Jerry's Nose (Le nez de Jerry). Certains toponymes mêlent l'anglais et le français, comme ce Harbour Le Cou qui a donné son titre à une chanson terre-neuvienne populaire. Ou, à l'inverse, l'Anse aux Meadows (anse aux Prés). À l'occasion, même le manque d'imagination peut devenir source de fantaisie : c'est le cas, par exemple, de Port-au-Port. Quant à Rose Blanche, bien joli nom pour un village, il semble qu'il soit dû à une erreur : les Français avaient appelé le lieu Roche Blanche, en référence au granit abondant dans la région, et les Anglais l'ont déformé. D'autres noms sont d'origine indienne, comme Sheshatshit, ou latine (?) comme cette banlieue de St. John's qui se nomme curieusement Quiddi Vidi.

Sans doute pour ne pas être en reste, leurs voisins de Nouvelle-Écosse ont un Ecum Secum bien à eux, de même qu'un Newdy Quoddy. On trouve également chez eux sept villages nommés Pubnico, de sorte qu'on s'y réfère en parlant des Pubnicos, avec un s. Ce sont les villages de Pubnico,

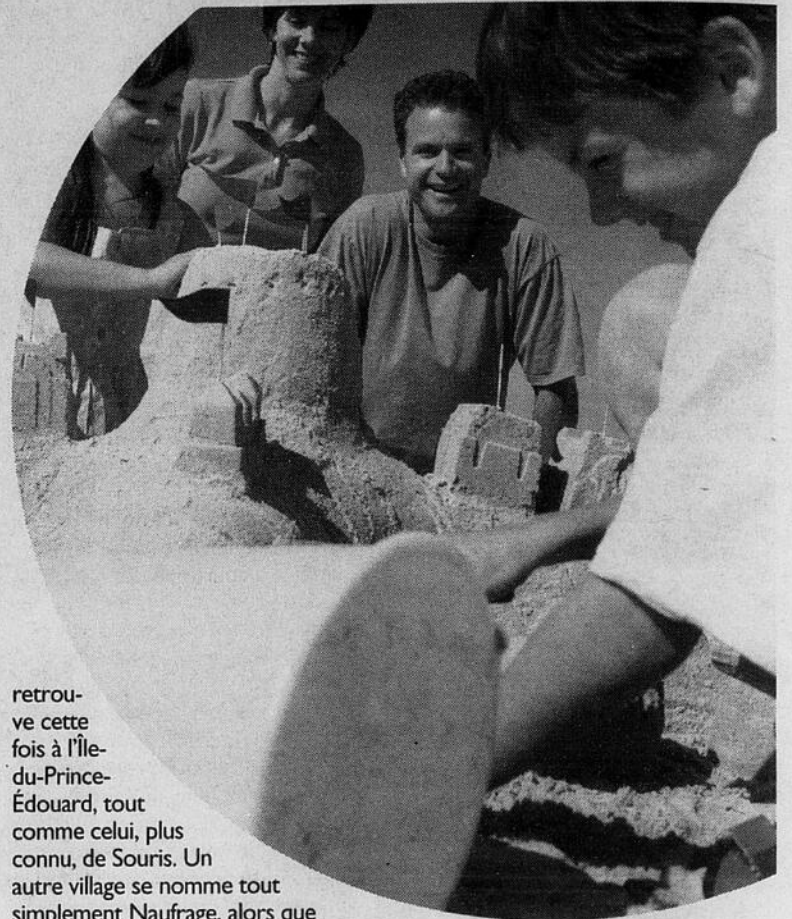
Pubnico East, Middle East Pubnico, Lower East Pubnico, West Pubnico, Middle West Pubnico et Lower West Pubnico. Les gens des environs ont d'ailleurs renoncé à l'appellation Pubnico et se contentent de dire qu'ils viennent de Middle West ou de Lower East. De la même façon, il existe un village nommé Economy, dont les voisins ont reçu les noms fort invitants de Lower Economy et Upper Economy.

Quelques noms français vont directement à l'essentiel : Baleine, Caribou, Framboise. On pourrait ranger avec eux L'Ardoise, Fourchu ou Grosses Coques (mais comment s'appellent les habitants de ce village ? Les Gros-Coquins ?). On trouve également un endroit qui porte le curieux nom de Main-à-Dieu, mais aussi des noms d'origine gaélique, comme Ben Eoin, Necum Teuch ou Skir Dhu, ou amérindienne comme Tatamagouche, Musquodoboit ou Whycomomagh. Enfin, à ajouter au chapitre des noms bilingues, le Big Bras d'Or et le Little Bras d'Or, ainsi que les Surette Islands.

Comment aimeriez-vous habiter à Crapaud ? Voilà encore un de ces noms simples et directs qu'on

retrouve cette fois à l'Île-du-Prince-Édouard, tout comme celui, plus connu, de Souris. Un autre village se nomme tout simplement Naufrage, alors que parmi les noms anglophones on trouve Five Houses, 48 Road, Lot 11. (Non, ce n'est pas une adresse, mais bien trois noms de villages différents). Moins inattendu, mais porteur d'un beau message de paix, Harmony Junction. Plus shakespearien, Head of Montague. À consonance gaélique et remarquablement bref : Uigg. Et, parmi tout ça, quelques villages aux noms exotiques comme Alaska, New Zealand ou... Toronto. Quant au Nouveau-Brunswick, on connaît déjà le Bouctouche de la Sagouine. Mais il reste encore d'autres beaux noms amérindiens à

découvrir, avec leur sonorité claquante comme Kouchibouguac, Scoudouc et Mactaquac, plus douce comme Aboujagane, ou rythmée, comme Digdeguash et Nigadoo. Là encore, vous verrez des noms de lieux sans fioritures inutiles Maisonnette, Barachois, Petit-Rocher. Quant aux caps, on leur a donné des noms évocateurs de temps difficiles : Cap Enragé, Cap Pelé, Cap Tourmentin... ou Cap Maringouin. Mais certains villages évoquent aussi tout l'espoir des premiers habitants : Cap Lumière, Cocagne.



Pédalez, souriez, pédalez, admirez, pédalez, dormez, pédalez, mangez, pédalez, relaxez, pédalez, découvrez, pédalez, rencontrez, pédalez, riez (nous nous occupons du reste).

Le Grand Tour Parcours inédit! **559 \$***

Du 5 au 12 août - 650 km en 8 jours

Outaouais - Laurentides - Suroît

Trois régions, trois visages d'un Québec que vous ne soupçonnez même pas. Une semaine de bonheur hors des sentiers battus, de magnifiques paysages, un grand défi cycliste et, surtout, une formidable aventure humaine.

Forfait incluant les repas, le transport des bagages, l'hébergement en camping, l'encadrement professionnel sur route.

Pour renseignements ou pour obtenir notre brochure: (514) 521-8356

Pour l'extérieur du grand Montréal: 1 888 899-1111

www.velo.qc.ca

*Taxes incluses.

Détenteur d'un permis du Québec



Les voyages
du Tour de l'île

Les spécialistes
du voyage à vélo



LeDroit

La Virginie est le paradis!

A PARTIR DE
199 \$* CAN
par famille, par nuitée

8 jours / 7 nuits au paradis ça n'a pas de prix !

Le forfait "Splash-O-Soleil" de Virginia Beach plaît à tout le monde et répond à tous les budgets.

À partir de 199 \$* CAN par nuitée, pour une famille de 4 personnes (deux adultes et deux enfants de moins de 7 ans), le prix du forfait comprend l'hébergement, un livret de coupons-rabais d'une valeur de 200 \$US et pour chaque participant, un billet d'entrée au Busch Gardens Williamsburg et un laissez-passer pour la croisière d'observation de dauphins du Virginia Marine Science Museum.

En boni, les membres du CAA-Québec reçoivent gratuitement un billet d'entrée pour le Virginia Marine Science Museum.

Le paradis, c'est tout près de chez vous... seulement une journée de route et vous êtes sur la plage de Virginia Beach.

Communiquez dès maintenant avec CAA-Québec au **1 888 264-4399** ou présentez-vous à l'une des succursales de Voyages CAA-Québec.



www.caa-quebec.com

AGENCE DE VOYAGES CAA

CAA

VIRGINIA IS FOR LOVERS

BUSCH GARDENS WILLIAMSBURG, VA

VIRGINIA BEACH

*Prix calculé avec un taux de change de 1,49. Les prix de vente varieront selon le taux de change de la journée et selon la disponibilité. CAA-Québec est détenteur d'un permis du Québec. Ce forfait est disponible du 1^{er} mai au 30 septembre 2000.

La magie de la Suisse



La Suisse, c'est 6,7 millions d'habitants sur quelque 41 000 km carrés, quatre langues parlées (le français, l'allemand, l'italien et le romanche) selon les régions, une géographie et un climat hautement diversifiés. C'est aussi un heureux mélange de cultures et de traditions, de multiples musées, des carnivals et festivals célèbres, une profusion de stations thermales et un paradis pour les skieurs, les alpinistes, les promeneurs et les amateurs de voile.

On peut apprécier la tranquillité et la splendeur de villages blottis au creux des glaciers, les manifestations culturelles de riches villes animées et la santé, le calme et la courtoisie des habitants. En prime : une sécurité totale pour les visiteurs qui n'ont pas à craindre de se promener, même tard le soir.

Comme la Suisse offre de multiples possibilités d'accueil, vous aurez le choix, dans toutes les régions que vous visiterez, entre le camping dans des sites magnifiquement aménagés, les hôtels de luxe et les petites auberges ou pensions, les fermes, les appartements ou les chalets.

Pour vous transporter d'un lieu à un autre, rien de mieux que le chemin de fer : le réseau ferroviaire de la suisse est l'un des mieux organisés au monde ; il est synchronisé comme un mouvement d'horlogerie suisse !

Une suggestion : à Zurich, montez à bord du Golden-Pass, puis changez, à Gstaad, pour le Panoramic Express. Ces deux trains offrent la possibilité de voyager à travers la Suisse, de Zurich à Genève, et de découvrir ainsi différentes régions touristiques. Vous pourrez, bien sûr, alterner avec le bateau à vapeur romantique ou le bateau très moderne, et voyager sur les lacs de Zurich, des Quatre-Cantons, de Brienz, de Thoune, de Bienne, de Neuchâtel, Léman ainsi que sur le Rhin...

Genève, située à l'extrémité ouest du lac Léman, a vu bien des chapitres de l'histoire mondiale s'inscrire dans ses murs. C'est le point de départ de multiples excursions à Chamonix et au mont Blanc. Plus loin, Neuchâtel, cité universitaire, et son lac où flânent les cygnes, offrent tous les avantages de la ville associée à l'air pur, à la beauté des paysages et à la gentillesse de ses habitants qui adorent se promener, le samedi matin, place du marché, avant d'aller prendre l'apéritif à l'une des nombreuses terrasses de la ville.

Il faut l'avouer cependant, c'est à Berne, capitale de la Suisse — où l'on parle surtout allemand — que bat le cœur de la Suisse, puisqu'elle en est la métropole politique et le centre géographique. Saviez-vous que Goethe et Casanova s'y amusèrent, que Einstein y a travaillé et que... Toblerone, le roi du chocolat, y est né ? Saviez-vous aussi que le nom de Berne vient de Baren, ours en allemand ? Selon la tradition populaire, le premier animal abattu par le fondateur de la ville, en 1191, était un ours brun. Il faut aller visiter la Fosse aux ours qui rappelle cet événement. Admirer aussi la profusion de fleurs ornant Berne, qui a été couronnée la plus belle ville fleurie d'Europe.

Ici, on parle italien et les palmiers sont rois. Il fait très chaud cependant durant l'été et tout est sec : il serait donc sage d'éviter d'y séjourner en août. Goûtez au charme champêtre des environs de Lugano et de son lac, des vallées de Capriasca et de Valcolla, visitez quelques galeries d'art, allez entendre quelques concerts de musique classique à Lugano, puis séjournez quelques jours à Locarno dans un hôtel qui donne sur le lac Majeur.



La Suisse Romande

En suisse romande, tout près de la France, on parle français : on s'y trouve en pays de connaissance ! Ainsi en est-il de Montreux, merveilleuse petite ville où habitants et touristes peuvent flâner sur les quais fleuris et profiter du célèbre Festival de jazz avant de partir pour Gruyère, mondialement connue pour sa production de fromage.

Lausanne, ville universitaire blottie sur les bords du séduisant lac Léman, nous attend ensuite. Cette ville dis-

Le Tessin, accoudé à l'Italie

Quoi de plus idyllique, pour clore un voyage en Suisse, que le Tessin, région au climat méditerranéen touchant l'Italie et baignée par le romantique lac Majeur ! Oasis ignorant les vents impétueux, mais bénéficiant de brises légères qui empêchent l'air de stagner, le Tessin est baigné de soleil toute l'année, même en hiver, alors que la durée moyenne de l'ensoleillement est de 123 heures en janvier.

GROUPES ACCOMPAGNÉS

L'Europe de l'est
7 au 21 septembre 2000
Accompagné par Johanne Mondor et Pierre Glazer
24 repas
3 519\$

Grand Tour d'Europe
9 au 27 septembre 2000
25 repas
3 739\$

Hollande en fleurs
28 avril au 7 mai 2000
12 repas
2 525\$

Yukon et Alaska
29 juin au 12 juillet 2000
23 repas
3 939\$

Islande
2 au 14 août 2000
2 repas / jour
4 680\$

Croisière transatlantique
1^{er} au 16 septembre 2000
Tous les repas et avion inclus.
Cabine intérieure
2 649\$

Ouest américain
16 au 30 septembre 2000
2 repas / jour
3 614\$

CLUB VOYAGES GUERTIN Dépositaire d'un permis du Québec
GATINEAU 561-2220
HULL 777-1651
www.voyagesdegroupe.com

789-8000
1-800-668-2000

115 ave Parent, Marché By, Ottawa # permis : 02575952

Besoin de vacances?

À partir de...

États-Unis	Europe
New Orleans 339 \$	Londres 589 \$
Houston 369 \$	Paris 659 \$
Dallas 369 \$	Bruxelles 679 \$
Phoenix 399 \$	Amsterdam 709 \$
San Diego 399 \$	Copenhague 759 \$

Venez nous voir au Salon vacances & voyages
14, 15 et 16 avril kiosque 127

Dates et prix sujets à changement et avec KL, LH, AC, US, NW, CO

FORFAIT EN AUTOCAR AVEC DÉPART DE LA RÉGION

<p style="text-align: center; font-weight: bold;">LA HURONIE</p> <p style="text-align: center;">24 au 29 juillet</p> <p>Incluant : Agawa Canyon. 14 repas et les visites. Prix : 945\$/pers. Occ. Double.</p>	<p style="text-align: center; font-weight: bold;">ATLANTIC CITY</p> <p style="text-align: center;">17 au 20 juillet</p> <p>Incluant : 30 \$ USD boni casino Transport et 6 repas. Prix : 475\$/pers. Occ. Double.</p>
<p style="text-align: center; font-weight: bold;">EST DU CANADA</p> <p style="text-align: center;">1 au 15 août</p> <p>Incluant : Gaspésie, Nouveau Brunswick, Île-du-Prince-Édouard & Nouvelle Écosse Hôtel, visites et 14 repas. Prix : 2 100\$/pers. Occ. Double.</p>	<p style="text-align: center; font-weight: bold;">SCOTTS OQUAGA LAKE</p> <p style="text-align: center;">9 au 12 juin</p> <p>Séjour dans l'état de NY Incluant tous les repas Prix : 489\$/pers. Occ. Double.</p>
<p style="text-align: center; font-weight: bold;">LA MAURICIE</p> <p style="text-align: center;">Terre des téléromans</p> <p style="text-align: center;">10 au 12 juillet</p> <p>Incluant : 6 repas et visites. Prix : 369\$/pers. Occ. Double.</p>	<p style="text-align: center; font-weight: bold;">ILE MACKINAC</p> <p style="text-align: center;">11 au 16 juin</p> <p>Découvrez le charme de l'île au fudge et le côté bavarois de Frankenmuth Incluant : 7 repas et les visites. Prix : 850\$/pers. Occ. Double.</p>

VOYAGES LA CHAUDIÈRE

<p>HULL 240 A St-Joseph 771-6271</p>	<p>OTTAWA 1 rue Nicholas 562-1555</p>	<p>GRACEFIELD 89, St-Joseph 463-4915</p>
--	---	--

Dépositaire d'un permis du Québec et de l'Ontario.

Du 5 au 12 août prochain

Explorez et découvrez les richesses et la beauté
du Saint-Laurent à bord de l'Écho des Mers



Éco-croisières de 2 à 8 jours

Destinations : Saguenay, Anticosti, Basse Côte-Nord,
Îles Mingan et Gaspésie

• Cuisine régionale raffinée • Guide-naturaliste & causerie • Dépaysement assuré

Pour information et réservation :

Écomertours

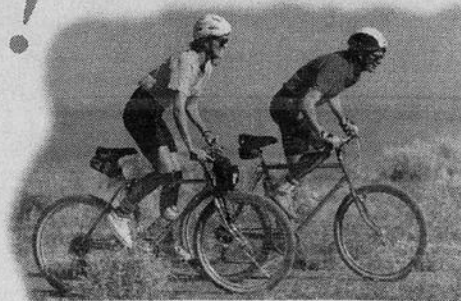
1-888-724-8687 et 418-724-6227

Le Québec nature... à vélo !

Le Grand Tour, c'est l'art de se compliquer la vie. Après tout, pourquoi s'en tenir au banal principe voulant que la ligne droite soit le chemin le plus heureux pour aller d'un point à l'autre ? Partant de Quyon le 5 août prochain, le Grand tour se rendra à Saint-Lambert en traversant l'Outaouais du sud au nord, avant de revenir vers la région de Montréal, en passant par les Laurentides et le Suroît. Pourquoi tant de détours ? Juste pour le plaisir !

Région de forêts, parsemée de milliers de lacs et de dizaines de rivières, l'Outaouais est magnifique. Les cyclistes prendront particulièrement plaisir à découvrir le parc de la Gatineau et la vallée du même nom.

Aussi vertes que l'Outaouais, les Laurentides sont bien connues des amateurs de plein air, tant estival qu'hivernal. Pour les participants, le défi est parfois escarpé, mais ô combien plaisant. Témoignage d'une



colonisation encore récente, le village laurentien est souvent très mignon.

Après avoir traversé les Basses Laurentides et le fleuve, les cyclistes feront escale dans le Suroît, une région essentiellement agricole où se succèdent vergers, érablières, pâturages, petites églises anglicanes et belles maisons de ferme.

Au-delà de très beaux paysages et du défi cycliste à relever, le Grand Tour est une formidable aventure humaine. Pendant huit jours, 2 000 personnes partagent une même passion, les mêmes émerveillements, les mêmes souffrances aussi. C'est un peu pour tout ça que depuis six ans le Grand Tour connaît un succès qui ne se dément pas.

Le parcours

Le départ s'effectuera de Quyon à 7 h le samedi. Histoire de se réchauffer sans doute, les cyclistes parcourront une distance de 56 kilomètres lors de cette première journée. Ils traverseront Luskville et Aylmer avant de s'arrêter à Hull. Le lendemain, ils partiront de cet endroit pour se rendre à Low, Kazabazua et Maniwaki. Il s'agit d'une distance de 133 kilomètres, la plus longue de la randonnée.

Au troisième jour, le peloton partira de Maniwaki pour, par la suite, traverser les villages de Délage, Saint-Jean-sur-le-Lac et Mont-Laurier (60 kilomètres). Le lendemain, ils se dirigeront vers Saint-Jovite en passant par Lac-Nominingue, L'Annonciation et Mont-Tremblant, un parcours de 125 kilomètres.

Mercredi sera jour de relâche. Les participants en profiteront pour se reposer avant de se diriger vers Lachute, le lendemain. Avant de parvenir à cet endroit, ils auront précédemment passé par Brébeuf, Huberdeau et Arundel, une distance de 92 kilomètres.

Le vendredi, avant-dernière journée de ce Grand tour, les cyclistes pédaleront sur une distance de 95 kilomètres. Ils traverseront Rigaud, Sainte-Justine-de-Newton et Coteau-du-Lac avant de s'arrêter à Salabery-de-Valleyfield.

Pour la dernière étape, une distance de 85 kilomètres, les cyclistes se rendront à Saint-Lambert, sur la Rive-Sud de Montréal.

Selon le forfait choisi, il en coûte entre 559 \$ et 959 \$ pour participer à l'événement.

LES CAMPS D'ÉTÉ MIFO, POUR RÊVER EN COULEURS!



Gratuit!
Chaque enfant inscrit
recevra une tige d'oreiller
aux couleurs des
Camps d'été.

L'ÉTÉ T'ATTEND. IL NE MANQUE QUE TOI!

- Équipe expérimentée
- Équipe dynamique
- Équipe dévouée
- Inscription de 1 à 5 jours par semaine
- Amusement
- Baignade
- Conférences
- Ateliers de cuisine
- Grands jeux
- Ateliers de bricolage
- Ateliers de théâtre
- Spectacles par les enfants
- Sports
- Activités inter-camps
- Artistes invités
- Semaines thématiques
- Activités de plein air
- Randonnées à bicyclette
- Dodo au MIFO
- Chansons
- Sorties
- Plaisir assuré

Composez dès le 15 avril 2000 le 830-MIFO(6436),
pour recevoir votre trousse d'inscription

Programmes d'été

Pour les 2 1/2 à 4 ans	Camp d'été Les Petits Pinceaux
Pour les 5 à 11 ans	Camp d'été MIFO à l'école Léo D. Côté
	Camp d'été MIFO à l'école La Vérendrye
	Camp d'été MIFO Immersion francophone
	Camp d'été MIFO «Avancement scolaire»
Pour les 12 à 15 ans	Camp Oxygène MIFO (Sorties à tous les jours)

INSCRIPTIONS

1 et 2 mai 2000
16h à 20h
Centre culturel d'Orléans
6600, rue Carrière à Orléans



www.mifo.net

Partenaires officiels :



puerta del sol.

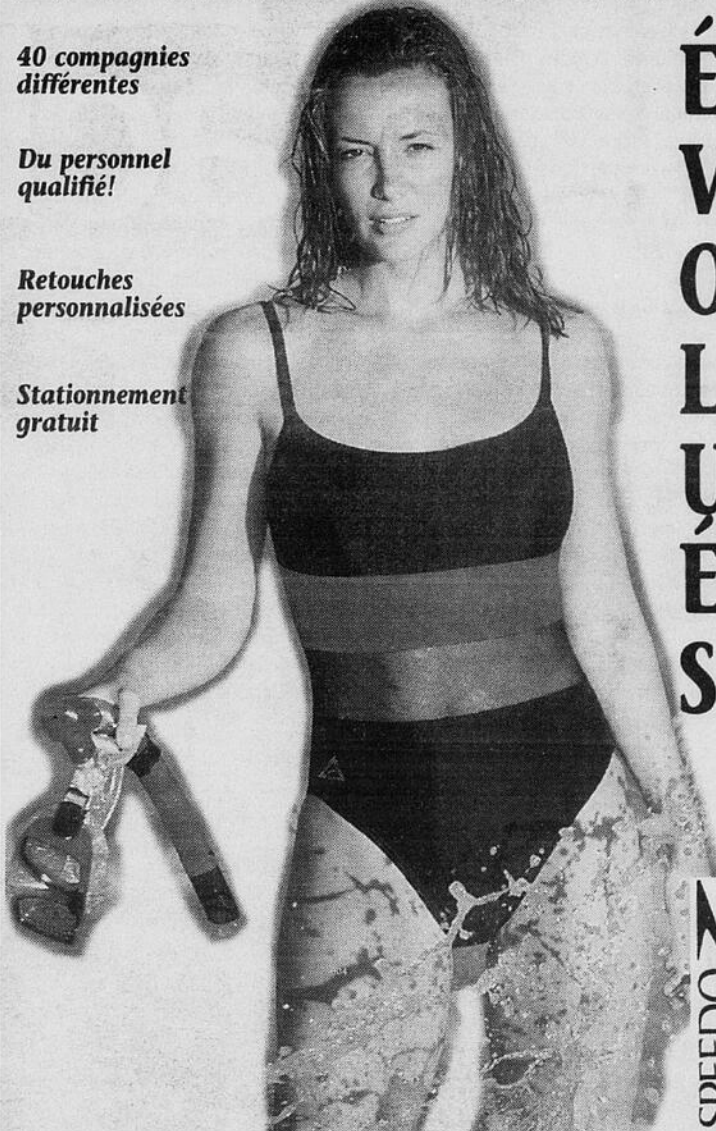
LES MAILLOTS ONT

40 compagnies
différentes

Du personnel
qualifié!

Retouches
personnalisées

Stationnement
gratuit



ÉVOLUÉS

SPEEDO

Il ne sont plus ce que
portaient vos parents !

335, rue Cumberland (angle York)
789-4372 — 1-800-891-1129
OUVERT DU MARDI AU DIMANCHE

Habitation



SPÉCIAL
MAISONS NEUVES



HORTICULTURE

Sachez planifier

B17

DÉCO



Les canapés

B20



C'est le **temps**
d'acheter!

BRICOLAGE



Exceptionnellement,
la chronique Bricolage
fait relâche cette semaine.
Elle sera de retour la
semaine prochaine.

LeDroit

www.ledroit.com

CAHIER PUBLICITAIRE

Samedi 15 avril 2000

Pour une recherche fructueuse de maison

Chercher une nouvelle maison constitue une expérience merveilleuse et excitante qui peut demander du temps. Effectuer cette recherche avec méthodologie vous permettra cependant d'en épargner. Voici donc quelques suggestions que propose l'Association canadienne des constructeurs d'habitations pour rendre votre recherche plus efficace et plus productive :



- consultez les journaux, les magazines, les publications de l'industrie et du gouvernement, ainsi que l'Internet. Consultez les membres de la famille, les amis et les collègues de travail. Participez à des séminaires de consommateurs;
- déterminez votre fourchette de prix. Combien pouvez-vous raisonnablement dépenser? Visitez des bureaux de vente et des salons de l'habitation et entretenez-vous avec les constructeurs et les vendeurs pour vous faire une idée des prix et déterminer ce qui est généralement inclus dans le prix de base et ce que peuvent coûter les suppléments;
- obtenez une approbation préalable pour votre hypothèque. En connaissant à l'avance le montant que vous pourrez emprunter et en obtenant l'approbation du prêteur, vous pourrez agir beaucoup plus rapidement lorsque vous trouverez le bon constructeur et la bonne maison;
- déterminez vos besoins fondamentaux. Quel genre de collectivité vous attire? Voulez-vous habiter à proximité d'un centre commercial et d'autres commodités? De combien de chambres à coucher avez-vous besoin? Travaillez-vous à domicile? Plus vous créez dans votre esprit une image réaliste et détaillée, plus il sera facile de trouver la bonne maison;
- discutez avec les constructeurs et les vendeurs. Un service personnalisé est important. Le constructeur ou le vendeur vous écoute-t-il? Comprend-il vos besoins? Vous offre-t-il des conseils utiles? Ces personnes sont là pour travailler avec vous et vous offrir l'aide dont vous avez besoin pour prendre des décisions éclairées;
- vérifiez les compétences du constructeur. Depuis combien de temps l'entreprise est-elle en affaires? Le constructeur est-il membre d'une association de constructeurs d'habitations? Accepte-t-il de fournir des références? Le constructeur offre-t-il un programme de garantie? Que couvre cette garantie?
- prenez note des maisons visitées. La plupart des acheteurs de maison visitent un certain nombre de constructeurs, de bureaux de vente et de maisons témoins avant de prendre une décision finale. Conservez une liste des avantages, des inconvénients et des impressions générales de chaque entreprise et de chaque maison que vous visitez;
- dressez une liste de questions. Le fait de poser les mêmes questions à tout le monde vous permet de comparer les constructeurs, leurs maisons et leurs services de façon précise et équitable;
- vérifiez la maison soigneusement. La liste de spécifications du constructeur énumère les matériaux de construction et les produits de finition. Demandez à voir une description et des échantillons des caractéristiques standard comprises, ainsi que des options offertes par le constructeur. Essayez les fenêtres et ouvrez les tiroirs. Vérifiez la qualité et la solidité de la maison;
- le prix. Déterminez ce qui est inclus dans le prix de base de la maison et ce qui ne l'est pas. Quels sont les frais supplémentaires pour chaque amélioration; ce qui est possible de changer et ce qui ne l'est pas;
- vérifiez les dates de début et de la fin des travaux;
- renseignez-vous au sujet du service après vente;
- mettez de côté suffisamment d'argent pour couvrir tous les coûts d'achat et de déménagement. Pour éviter les surprises de dernière minute, faites en sorte d'inclure dans vos calculs tous les coûts connexes comme les honoraires d'avocat, l'assurance hypothécaire et les droits sur les transferts de terrains. Décidez si vous avez besoin d'acheter de nouveaux appareils électroménagers, des couvre-fenêtres, des meubles, etc.;

Avant de signer, faites examiner le contrat par votre avocat.

La route des Constructeurs

LeDroit

LAPORTE DEVELOPPEMENTS
 443-5263

CHARTRO
 669-4722

VALBEC
 328-6739

LEO HAVILLARD
 663-0003

LES MAISONS LEMAY
 664-8452

CDM
 243-6364

BGP
 682-9456

Le groupe KOVAL
 682-2000

CHABITAT
 669-0333

JUNIC
 595-5962

BRIGIL
 561-4663

ualitech construction
 775-2727

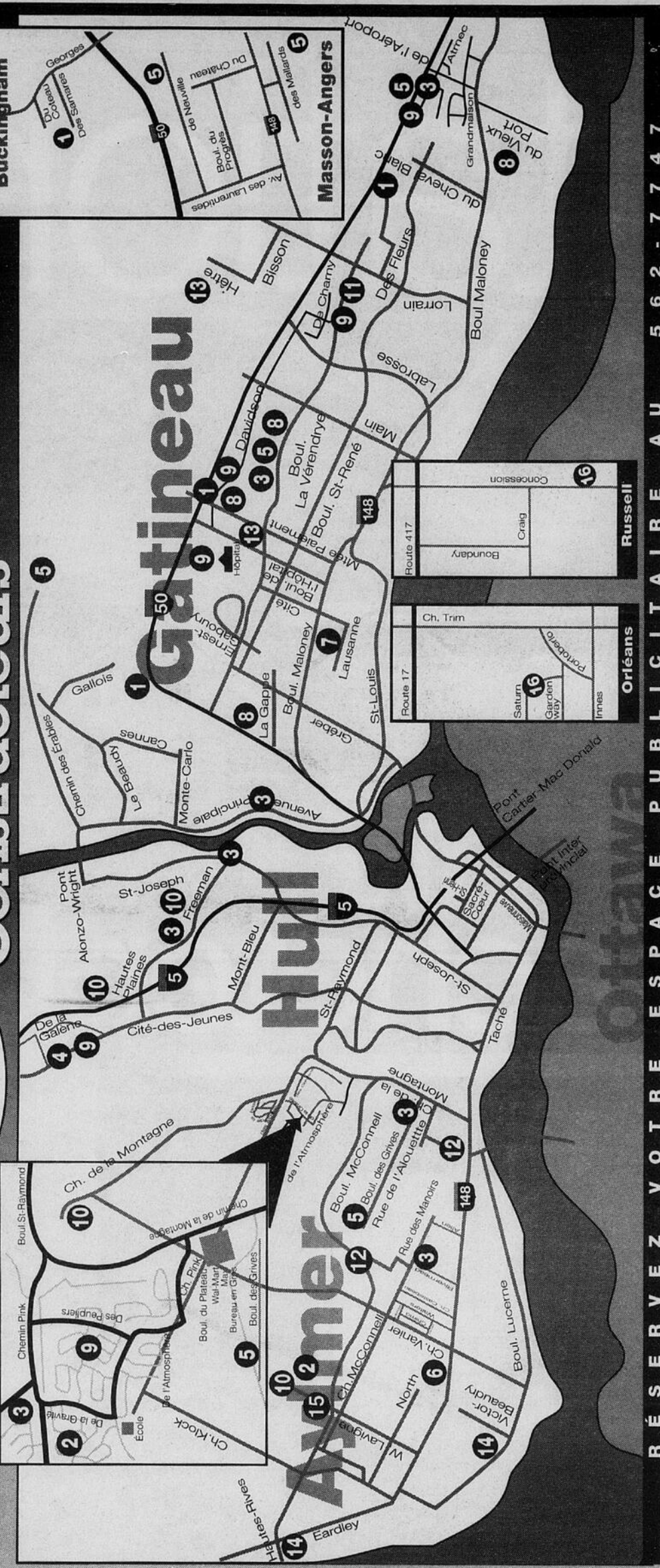
LAURENT LABRIE
 986-1128

RICH CRAFT
 682-7000

DU BARRY
 568-2555

Les Habitations Boutinier
 663-6222

Localisez rapidement les projets domiciliaires suivants...



R É S E R V E Z V O T R E E S P A C E P U B L I C I T A I R E A U 5 6 2 - 7 7 4 7

*Le Domaine du Vieux Port***Brigil hausse la barre à un niveau sans précédent**

Un véritable joyau résidentiel ! Le nec plus ultra domiciliaire de l'Outaouais !
Lorsqu'on examine les plans du futur projet Le Domaine du Vieux-Port du Groupe Brigil Construction, il est bien difficile de résister à la tentation de recourir à des superlatifs pour le décrire !

En 15 ans, Gilles Desjardins, président et fondateur du Groupe Brigil construction, s'est imposé comme un des plus importants promoteurs du Québec. L'entreprise offre des projets de qualité supérieure aux quatre coins de l'Outaouais. Visionnaire, travailleur infatigable, proclamé personnalité de l'année par la Chambre de commerce et d'industrie de l'Outaouais en 1998, Gilles Desjardins voulait aller plus loin. Il voulait coiffer son réseau de projets d'un site d'un prestige incontesté. Ce rêve devient réalité avec Le Domaine du Vieux Port. Chez les constructeurs d'habitations, il hausse la barre à un niveau sans précédent.

Situé à l'entrée Nord de Hull, cet emplacement remarquable surplombe la rivière Gatineau offrant, par le fait même, un panorama à couper le souffle. Le projet regroupera 150 habitations haut de gamme construites selon les devis techniques les plus exigeants à l'enseigne de l'élégance et du confort. Les résidents auront un accès exclusif à la rivière Gatineau par le biais d'un superbe port de plaisance fonctionnel et moderne. Ils pourront de plus emprunter un pittoresque sentier pour se rendre à pied au

club de golf du Casino, lequel doit être complété en 2001. L'objectif est fort simple: assurer aux résidents de ce domaine prestigieux une qualité de vie exceptionnelle.

De nombreux consommateurs aspirent à ce type d'habitation de grand luxe mais ne souhaitent pas avoir à s'expatrier loin à la campagne pour le faire. C'est là, sans doute, l'avantage incontestable du Domaine du Vieux Port. En plus de jouir d'un milieu naturel d'une rare beauté, les résidents habiteront à quelques minutes à peine des centres-villes de Hull et d'Ottawa, de même que des infrastructures professionnelles et commerciales de l'Outaouais.

Professionnels, hommes d'affaires et amateurs d'une vie où règnent calme et confort, ne veulent pas toujours perdre des heures et des heures chaque semaine dans leur voiture afin de faire la navette entre leur domicile et leur milieu professionnel. Le Domaine du Vieux Port est la solution.

Havre de paix

Gilles Desjardins a voulu faire du projet un lieu paisible et sécuritaire.

Chaque propriétaire y trouvera un havre de paix. L'entrée principale avec sa guérite encadrée de cascades d'eau procurera le sentiment de vivre dans un développement résidentiel hors de l'ordinaire.

Le port de plaisance vous permettra d'amarrer votre bateau à distance de marche de votre résidence et de vous embarquer à loisir sur la rivière Gatineau pour accéder à la voie

Le projet Domaine du Vieux Port regroupera 150 habitations haut de gamme.

navigable de l'Outaouais et du Saint-Laurent.

Une piste cyclable assurera le lien avec le réseau régional, dont celui du Parc de la Gatineau.

En deux mots Le Domaine du Vieux Port est un projet unique qu'il vous faut découvrir

En 1998 et 1999, faut-il le rappeler,

le Groupe Brigil Construction s'est vu décerner par la section régionale de l'Association provinciale des constructeurs d'habitations du Québec (APCHQ) la mention de « Premier constructeur régional » pour l'Outaouais. Le Groupe venait au premier rang pour le nombre de clients satisfaits, le nombre de maisons vendues, la qualité des sites et la beauté de ses maisons.

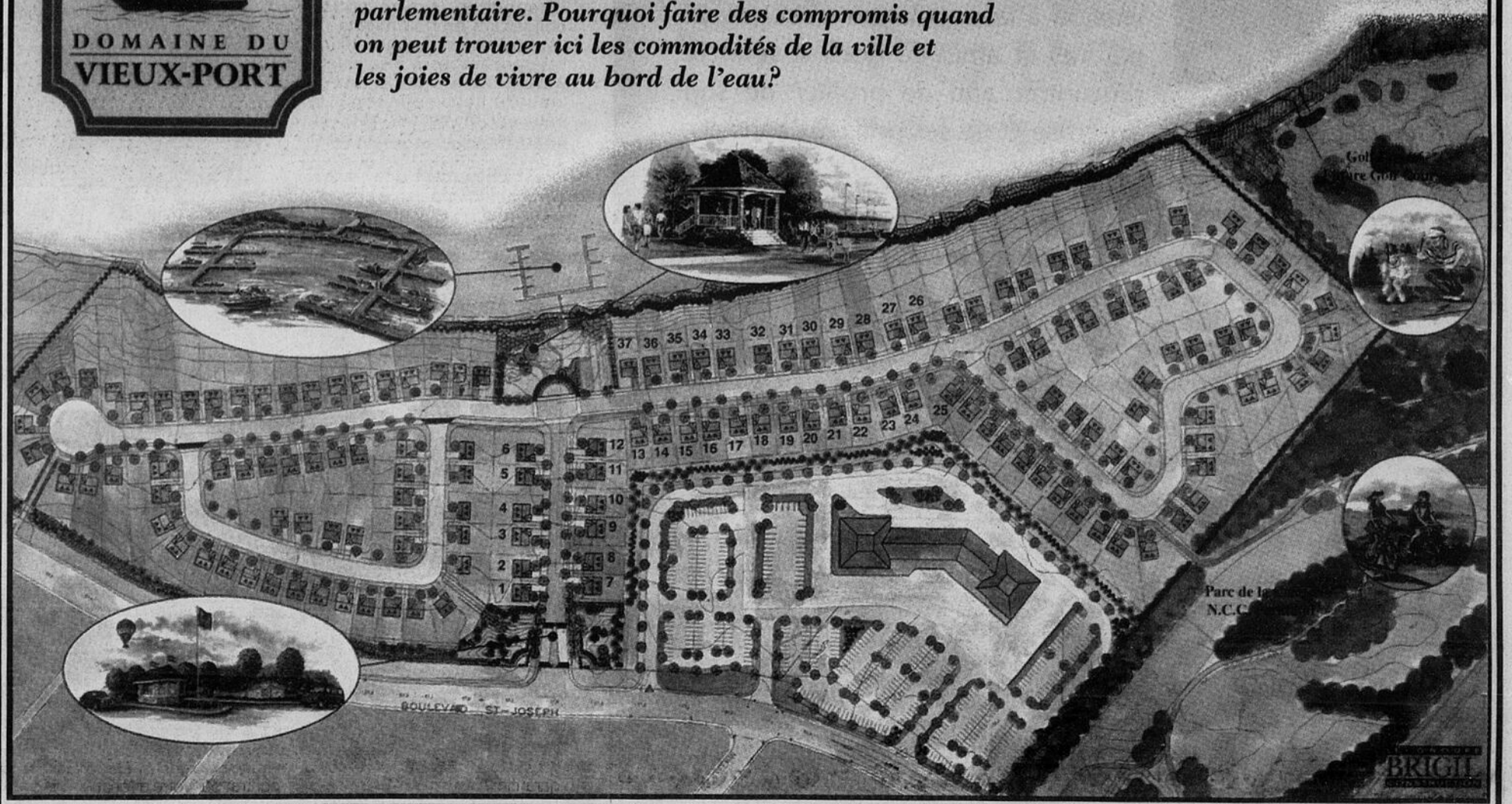


La rivière Gatineau a vu bien des développements depuis deux siècles, mais jamais ses rives n'auront été habitées d'aussi belle façon! Au Domaine du Vieux-Port, la qualité de vie prend une forme nouvelle : 150 unifamiliales confortables dans un environnement naturel exceptionnel, à 10 minutes de la colline parlementaire. Pourquoi faire des compromis quand on peut trouver ici les commodités de la ville et les joies de vivre au bord de l'eau?

LE GROUPE
BRIGIL
CONSTRUCTION

"Fier de bâtir une qualité de vie"

777-4663





La Garantie des maisons neuves de l'APCHQ Qu'est-ce qui est garanti, au juste ?

Au Québec, la garantie gouvernementale qui s'applique depuis le 1^{er} janvier 1999 sur la presque totalité des maisons nouvellement bâties représente le filet de sécurité qui permet au consommateur de dormir tranquille.

Maison usinée en panneaux
Directement du fabricant BÂTISSEURS ASSOCIÉS

Concept sur mesure **Économisez 10 à 15 %**
 Nos professionnels **installent toutes les composantes sur le site**

Garantie **10 ans**
 Nous construisons **selon vos goûts et votre budget**

FERMCO
 Expert/Conseil à votre service
 Téléphone : (819) 827-1708
 Cellulaire : (819) 712-0740

Faites vite RABAIS de **1500\$** Maison performante
 Télécopieur : (819) 827-4764

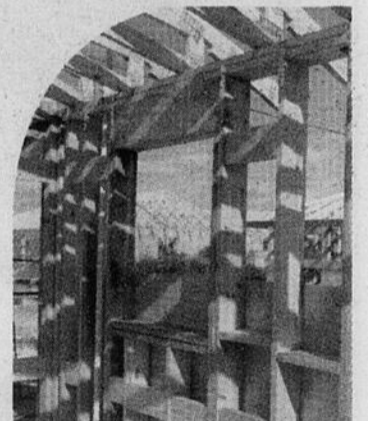
Tout bâtiment résidentiel neuf (maison unifamiliale, jumelée ou en rangée, duplex à quintuplex, condominium de moins de quatre étages et immeuble détenu par un organisme sans but lucratif ou une coopérative) construit après cette date est en effet obligatoirement couvert par un plan de garantie encadré par le gouvernement.

En Outaouais comme un peu partout dans le reste de la province, l'Association provinciale des constructeurs d'habitations du Québec (APCHQ) a été désignée par le gouvernement pour agir à titre d'un des administrateurs privés de ce plan. L'APCHQ offre cette garantie sous le nom de La nouvelle Garantie des maisons neuves de l'APCHQ. Mais savez-vous, au juste, ce qui est garanti ? Voici ce que cette garantie prévoit :

tion des malfaçons apparentes, à la condition que ces travaux et malfaçons soient dénoncés par écrit au moment de la réception du bâtiment;

- la réparation des malfaçons cachées découvertes et dénoncées par écrit dans l'année suivant la date de réception par le premier acheteur (à noter que la non-conformité aux codes et règlements peut constituer une malfaçon);
- la réparation des vices cachés découverts et dénoncés par écrit dans les trois ans suivant la réception du bâtiment par le premier acheteur. Les vices cachés sont définis dans le Code civil comme des vices qui rendent le bien « impropre à l'usage auquel on le destine ou qui diminuent tellement son utilité que l'acheteur ne l'aurait pas acheté, ou n'aurait pas donné si haut prix, s'il les avaient connus » ;
- la réparation des vices de structure affectant la solidité ou la stabilité du bâtiment et dénoncés par écrit dans les cinq ans à partir de la fin des travaux;
- un transfert automatique à tout nouvel acquéreur tant que la garantie demeure en vigueur.

- le remboursement des acomptes jusqu'à concurrence de 30 000 \$ en cas de faillite, d'insolvabilité ou de défaut de l'entrepreneur de respecter ses obligations;
- le versement, en cas de retard dans la livraison imputable à l'entrepreneur, d'un montant de 75 \$ à 150 \$ par jour (en fonction du nombre d'occupants) et le remboursement du coût réel raisonnable du démantèlement et de l'entreposage, s'il y a lieu, le tout jusqu'à concurrence de 5000 \$;
- l'inspection pré-réception obligatoire en compagnie de l'entrepreneur (à l'aide d'une liste pré-établie d'éléments à vérifier), inspection à la suite de laquelle l'acheteur reçoit le bâtiment résidentiel, avec ou sans réserve;
- le parachèvement des travaux du bâtiment résidentiel prévus au contrat original et la répara-



Junic *Depuis 1988*

Avis de nomination

Junic Construction est heureux d'annoncer la nomination de Roch St-Jacques à titre de Directeur des ventes. Roch oeuvre dans le domaine de la construction résidentielle et la vente de maisons neuves en Outaouais depuis maintenant plus de 10 ans. Junic lance donc l'invitation à la population ainsi qu'aux parents et amis de Roch à venir le rencontrer afin de profiter de son expertise et de ses précieux conseils.

Roch St-Jacques
 Directeur des ventes

Notre maison modèle est située au 6 de la Constellation à Hull.

Votre hypothèque dans votre salon ?...

Facile avec les représentants Desjardins
Contactez-les, 7 jours sur 7 de 8h à 22h
 (Service rapide et sans frais, étude de dossier complet, pré-autorisation)



Sur la photo, on reconnaît **Carolle Bernard, Louis-Jean Bertrand, Me Denis Mathieu et Johanne Brisson**

- Johanne Brisson**
 Tél. : (819) 561-0233
 Pag. : (819) 779-4540
 Fax : (819) 561-0332
- Louis-Jean Bertrand**
 Tél. : (819) 669-3882
 Pag. : (819) 772-5896
 Fax : (819) 669-6245
- Carolle Bernard**
 Tél. : (819) 246-5148
 Pag. : (819) 760-8540
 Fax : (819) 246-7523
- Me Denis Mathieu**
 Représentant - développement des affaires
 Tél. et pag. : (819) 669-1924
 Fax : (819) 669-1910



L'achat d'une maison neuve

Prenez le temps de bien choisir

Une maison neuve constitue un investissement sûr, dont la valeur augmente souvent avant même que vous n'y emménagiez.

Les deux facteurs auxquels il faut attacher le plus d'importance lors de l'achat sont : la qualité de la construction et la valeur de placement. Comme pour tout autre investissement, il est essentiel de se renseigner et de bien réfléchir pour faire en sorte que l'engagement que vous prenez corresponde effectivement à vos attentes.

Optez pour une maison neuve garantie

Un coup d'oeil rapide au cahier immobilier des journaux vous montrera le grand nombre de constructeurs et de produits disponibles sur le marché. Le choix du constructeur qui vous permettra de combler vos besoins nécessite temps et effort de votre part.

Ses qualifications et ses connaissances détermineront la réussite de votre projet. Il est important de recruter un constructeur compétent et solvable qui saura garantir la qualité de son produit et vous offrir un bon service après-vente.

Afin de vous assurer de transiger avec un entrepreneur de choix, faites appel à un entrepreneur accrédité au programme de La Garantie des maisons neuves de l'Association provinciale des constructeurs d'habitations du Québec (APCHQ).

En effet, pour être membre accrédité à La Garantie de l'APCHQ, l'entrepreneur doit avoir fait la preuve de son professionnalisme dans l'industrie de la construction résidentielle. Il est au fait des dernières innovations technologiques et architecturales.

Vous bénéficierez directement de son savoir-faire car pour être en mesure d'offrir ce type de protection, l'entrepreneur doit démontrer une compétence technique exemplaire, répondre à une série de critères administratifs rigoureux et assurer un service après-vente de haute qualité.

Cette garantie :

- protège les acomptes versés avant le transfert de propriété, jusqu'à concurrence de 20 000 \$;
- assure le parachèvement des travaux de l'unité résidentielle ;
- offre une protection contre les défauts cachés survenant au cours de la première année ;
- offre une protection contre les vices de construction qui peuvent affecter la solidité ou la stabilité de la maison pour une durée de cinq ans ;
- permet le transfert de la garantie à un nouvel acheteur, tant qu'elle est en vigueur.

Faites le bon choix

Le choix de votre entrepreneur est aussi important que le choix du style ou de la disposition de votre maison puisque c'est l'entrepreneur qui fera de votre maison ce que vous voulez qu'elle soit.



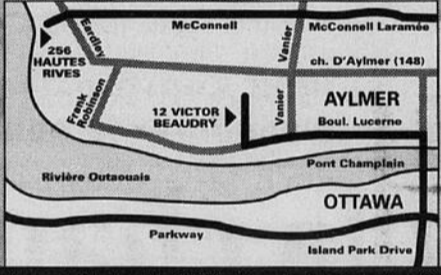
Dans l'industrie de la construction, un bon entrepreneur est reconnu par la qualité de ses produits. Sa réputation tient à trois éléments : une bonne relation de travail avec ses fournisseurs, un produit de qualité et un service après-vente rapide et efficace.

Avant de choisir votre entrepreneur, demandez-lui des références et parlez de cet entrepreneur avec des propriétaires qui ont déjà fait affaire avec lui. La plupart des gens seront heureux de vous fournir de l'information qui vous aidera à prendre votre décision. Visitez les maisons témoins et évaluez la qualité et l'attrait de leur construction. Assurez-vous de bien connaître ce que vous achetez avant de prendre votre décision.

Puisque l'achat d'une maison est probablement l'une des décisions financières les plus importantes de votre vie, il vaut la peine d'y consacrer le temps et les efforts nécessaires pour que vous ayez ce qui se fait de mieux sur le marché.



Simplement comparez... ET VOUS VERREZ !

	
M.200	M.504
SEMI-DÉTACHÉ À PARTIR DE	UNIFAMILIALE À PARTIR DE
*102,500 \$ M.212	*121,500 \$ M.512
Devenez propriétaire pour aussi peu que	Devenez propriétaire pour aussi peu que
740 \$ / mois	880 \$ / mois
LES HABITATIONS BGP #RBO: 2516-9160-81	
HEURES D'OUVERTURE Lundi au jeudi, 13h00 à 18h00 Samedi et dimanche, 12h00 à 17h00 Fermé vendredi Disponible sur rendez-vous après les heures d'ouverture.	Pour plus d'information TÉLÉPHONEZ MAINTENANT 682-3378 682-2224 Village Lucerne Village Eardley
	
*Prix comprend : terrain, asphalte, tourbe 100%, taxes, frais de notaire, S.A.C. et beaucoup plus...	

AYLMER
Le groupe
Koval
construction

682-2000

MAISON EN RANGÉE

SEMI-DÉTACHÉ



À PARTIR DE

79 900\$

(TAXES INCLUSES)

Seulement 3 disponibles
Faites vite**95 544\$**

(+ TAXES)

1 disponible pour le 1^{er} mai
3 disponibles pour le 1^{er} juilletMAISONS OUVERTES 15, 16 AVRIL 13 H À 17 H
APPELÉ-NOUS POUR PLUS D'INFORMATIONCOMPTANT
à la signatureOCCUPATION
IMMÉDIATE

du BARRY

Construction inc.

CONSTRUCTEUR ÉTABLI DEPUIS 30 ANS

Visitez nos maisons modèles

situées au centre-ville de Gatineau (à l'arrière de Place WAL-MART)

SEMI-DÉTACHÉ de 1 356 p.c.
3 chambres

PAIEMENT MENSUEL

549\$*

3 ans

(+ sous-sol pleine grandeur)

À partir de **85 665\$**

par mois (capital, intérêt, TPS, TVQ et terrain inclus)

ou

TAUX HYPOTHÉCAIRE

5,60%
5, 5 ans

- Unité d'habitation avec 4 côtés de brique
- Terrain tourbé en entier
- Fils souterrains : Hydro-Québec, câble, Bell Canada et aucun poteau apparent
- Douche et bain séparés

Bureau des ventes situé au
247, rue Lausanne, Gatineau
568-2555OUVERT : Du lundi au vendredi
visite sur appel
Samedi et dimanche
de 13 h à 16 h

(*Acompte 5%, basé sur un prix de vente de 99 900 \$, crédit de taxes T.P.S. et T.V.Q. et assurance prêt hypothécaire inclus.)

Lapointe Developments, à Russell

Nouveaux modèles et concours spectaculaire !

Lapointe Developments est une entreprise familiale appartenant à Lucie Lapointe et ses deux frères, Alain et François. Fondée en 1986, Lapointe Developments fait partie du groupe de la famille Lapointe, comprenant Lapointe Drainage, Dynamic Drain et les Élévateurs Lapointe fondés par Jean-Guy Lapointe, le père des propriétaires actuels.

La famille Lapointe investit temps et effort pour construire votre maison de rêve. L'entreprise a lancé avec succès son premier projet, le Domaine Versailles, à Embrun, pour ensuite acquérir une renommée avec ses projets à Rockland, Gloucester, Orléans et Russell.

Le projet Russell Meadows

Russell Meadows est situé dans le village pittoresque de Russell, à seulement 20 minutes du centre-ville d'Ottawa et avec accès facile à l'autoroute 417. Lapointe Developments met à votre disposition cinq maisons témoins pour faciliter votre choix.

Le village bilingue de Russell offre un cachet historique, un esprit de tranquillité rurale et des ressources qui font l'envie de plusieurs propriétaires urbains. Les résidents ont accès à quatre écoles françaises et anglaises, à un vaste parc naturel en bordure de la rivière Castor et à une piste cyclable de 7,5 kilomètres. Les

résidents de Russell sont aussi desservis par une variété d'associations locales et nombre d'activités récréatives sont offertes. La famille Lapointe vous propose plus de 20 modèles, à partir de 140 900 \$, qui sauront satisfaire les besoins de toute famille.

L'Amaryllis

L'Amaryllis, offert à partir de 149 900 \$, inclut plusieurs détails séduisants. Une entrée impressionnante et largement éclairée par une fenêtre demi-lune gigantesque s'ouvre sur une salle de séjour et une salle à dîner en bois franc, surplombées d'un plafond cathédrale. La salle de bains comprend une douche et un bain romain. D'une superficie de 1490 pieds carrés, l'Amaryllis est un des modèles les plus populaires chez les Lapointe.

Le Chrysantha

Le Chrysantha est un des modèles luxueux du projet Russell Meadows. À 186 900 \$, il vous reçoit sur plus de 2030 pieds car-

rés et peut contenir trois ou quatre chambres à coucher selon vos besoins, et 2 1/2 salles de bains. Le modèle comprend en outre un plancher de bois franc dans la salle à dîner et la cuisine. Un bain romain assurera votre détente dans la salle de bains des maîtres, un foyer au gaz naturel fera le confort de votre salle de séjour et une porte décorative saura bien accueillir vos invités.

Le 30 avril prochain, de 13 h à 17 h, Lapointe Developments inaugurer ses nouveaux modèles de l'an 2000 : le Marigold, un luxueux deux étages de 1900 pieds carrés; le Dove, un bungalow de 1400 pieds carrés; et le Sunflower, un deux étages de 1650 pieds carrés.

Les maisons construites par Lapointe Developments se caractérisent non seulement par une qualité de construction supérieure, mais aussi par un design créatif qui donne priorité à de grandes fenêtres, des colonnes, un plafond cathédrale, des planchers de bois franc et de

céramique, ainsi que bain romain et douche. Ce qui attire les clients, se sont les prix abordables sans sacrifier qualité et luxe.

La chance de gagner une maison neuve !

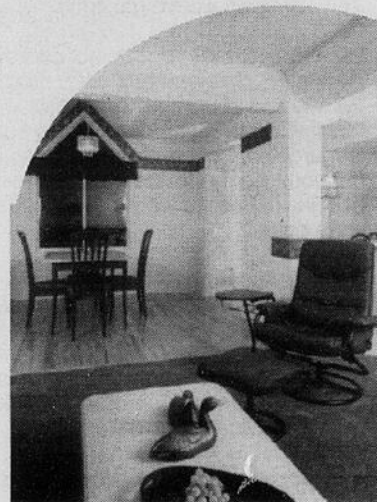
Le 30 avril prochain, Lapointe Developments célébrera aussi l'ouverture des nouvelles maisons témoins. Pour l'occasion, les clients auront la chance de gagner une maison neuve de Lapointe Developments grâce à un jeu de golf. De plus, en deuxième prix, ils auront la chance de gagner un PT Cruiser, la toute nouvelle voiture de Chrysler, gracieuseté de Embrun Chrysler. Le troisième prix est constitué d'un mobilier d'une valeur de 20 000 \$, gracieuseté Meubles Prestige.

Pour de plus amples renseignements sur le projet Russell Meadows, il suffit de composer le (613) 445-8686 à Russell ou le siège social au (613) 443-5263.

Vous pouvez aussi les joindre sur

leur site Web (www.lapointe-ltd.com) ou par courrier électronique (lapointe@infonet.ca).

Venez sur place visiter leurs maisons témoins. Vous pourrez y rencontrer Lucie et Alain Lapointe.

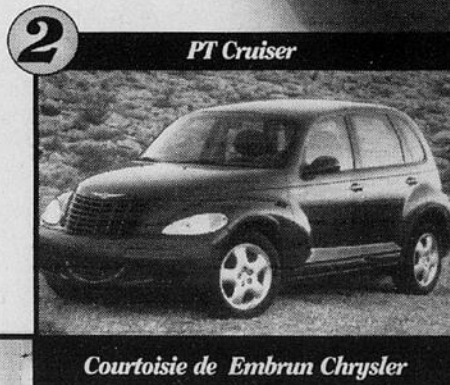


Les maisons construites par Lapointe Developments se caractérisent non seulement par une qualité de construction supérieure, mais aussi par un design créatif.

Courez la chance de gagner l'un des fabuleux prix

Vos talents de golfeur pourraient vous faire gagner de merveilleux prix.

Tentez votre chance à notre nouveau projet domiciliaire de Russell.



Russell Meadows

OUVERTURE OFFICIELLE
 de nos maisons témoins
Dimanche 30 avril
13 h à 17 h
Venez vous amuser!
 Règlements du concours sur place

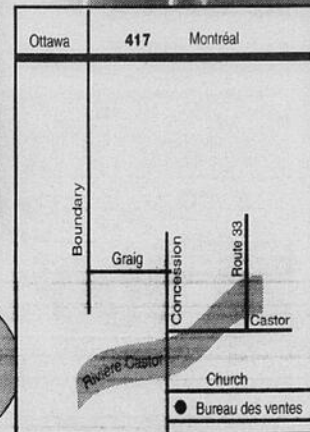
LAPOINTE DEVELOPMENTS

(613) 443-5263

*Seulement 20 minutes d'Ottawa

Unifamiliales
 à partir de **140,900\$**
 5 modèles à visiter

RUSSELL



(613) 445-8686

Construction Chartro

« Comparons des pommes avec des pommes ! »

Comme c'est le cas avec tous les biens et produits de consommation que nous pouvons nous procurer, il importe, lorsqu'on magasine en prévision de l'achat d'une maison, de savoir faire la part des choses et d'effectuer de justes comparaisons.

Pierre Trottier, copropriétaire de Construction Chartro, insiste sur cet aspect capital du processus. À son avis, il faut faire preuve de discernement afin de bien établir le rapport qualité-prix d'une habitation. En d'autres mots, « il faut savoir, lance-t-il, comparer des pommes avec des pommes ! »

C'est ainsi qu'une maison d'un compétiteur dont le prix de vente initial peut être de 10 000 \$ moins élevé que chez Construction Chartro pourrait fort bien ne pas constituer l'aubaine spectaculaire à laquelle on s'attendait au départ.

Lorsqu'on prévoit l'achat d'une maison, il faut en effet tenir compte de divers facteurs qui influencent de façon déterminante le prix de la maison. À ce chapitre, on peut mentionner l'architecture, la qualité des matériaux, la qualité de la construction, l'harmonie du projet résidentiel, le site et la valeur éventuelle de revente. Analysées dans cette perspective, les habitations de Construction Chartro représentent indéniablement un des meilleurs investissements dans le domaine de la construction domiciliaire de l'Outaouais.

Une architecture originale

Que ce soit par les modèles cham-

pêtres ou à pignons, les maisons de Construction Chartro se démarquent par leur originalité.

« Rien de plus facile à faire que de bâtir une maison tout à fait carrée ou rectangulaire, aux lignes latérales droites et dont le toit est constitué de deux pans uniformes, souligne Pierre Trottier. Cela coûte moins cher à construire, mais le style et la personnalité de la maison en souffrent et, par le fait même, la valeur réelle de la maison. »

Il signale à ce sujet les multiples détails architecturaux qui caractérisent les maisons de Construction Chartro tels les murs dégradés, les entrées en retrait, les toits multiples avec leurs corniches et les lucarnes, les éléments décoratifs, les louvres de ventilation, les pignons recourbés et combien d'autres encore.

« Ce sont des maisons plus difficiles à construire, note M. Trottier. Mais le consommateur y gagne puisqu'il habitera une maison qui se distingue par une harmonie architecturale très attrayante. »

Et que dire des fenêtres ? Une comparaison des maisons de Construction Chartro avec ses compétiteurs est révélatrice. Très souvent, vous constaterez que cer-

tains constructeurs vont ignorer les côtés latéraux de la maison ou, encore, ils y inséreront une minuscule fenêtre ou un simple élément décoratif.

« Chaque ouverture de porte ou de fenêtre contribue, de fait, à hausser le prix de la maison. Toutefois, nous sommes conscients que ce sont là des caractéristiques que les gens apprécient. C'est pourquoi les maisons de Construction Chartro sont dotées d'une fenestration généreuse. »

Pierre Trottier souligne d'ailleurs que ses habitations s'inspirent largement des anciennes maisons victoriennes. « C'étaient des maisons compliquées à construire, mais à cette époque la main d'oeuvre était peu dispendieuse. Même si les coûts de construction ont augmenté considérablement, nous perpétons en quelque sorte ce type d'architecture qui suscite l'admiration et l'intérêt des consommateurs. C'est un peu plus cher, mais c'est tellement plus beau ! »

Construction Chartro se fait également le promoteur de « projets contrôlés » d'habitations. « Les gens n'aiment pas habiter un secteur où l'on retrouve pêle-mêle toutes sortes de styles, de modèles et lesquels présentent des couleurs

disparates. « Ce manque d'harmonie peut affecter la valeur d'une maison », note Pierre Trottier. Chez Construction Chartro, on vise au contraire une certaine unité qui confère une plus grande valeur à la maison. »

Chartro utilise également les meilleurs matériaux et a recours à des techniques de construction qui ajoutent au confort et à la qualité de la maison. On peut noter, à ce sujet, des sous-sols isolés par le

système Styro-rail, des planchers de contreplaqué, le revêtement extérieur Tyvec, le Aspenroof pour le toit et combien d'autres encore. Et, dernier facteur et non le moindre, votre habitation de Construction Chartro constitue un gage d'une valeur de revente inégalée.

À ne pas oublier : Il faut savoir comparer des pommes avec des pommes !



Il n'y a rien de plus beau qu'une maison Chartro !



CONSTRUCTION
CHARTRO
669-4722

Le Médoc

en montre au 24 Du Beaujolais à Gatineau. Ce joli cottage de 1 600 pi.ca., est disponible à Gatineau, Hull et Aylmer à partir de 138 900 \$.

Le Domaine du Parc, un projet incontournable

Parfait pour l'amoureux de la nature, tout comme celui qui aime vivre près des commodités de la ville, Le Domaine du Parc est le seul endroit à Hull qui vous offre ces deux alternatives. Une simple visite à ces magnifiques demeures et votre plus grand souhait sera de devenir l'un des fiers propriétaires.

Construites par Qualitech Construction, vous ne pourrez qu'être séduit par autant d'espaces verts et par la qualité de ces confortables demeures. Un détour qui en vaut la peine!

C'est tout cela, et même plus encore, que vous propose le Domaine du Parc, un projet domiciliaire de maisons unifamiliales situé à proximité du Parc de la Gatineau et développé par Qualitech Construction.

À peine la construction de la quatrième phase est-elle entamée que la cinquième phase du projet domi-

liaire est déjà lancée. C'est donc peu dire sur la bonne réputation des constructions de Qualitech.

« D'ici la fin de l'été, 60 nouveaux terrains pourront accueillir de nouvelles demeures. Les terrains sont en plein défrichage, mais les maisons pourront être livrées dès septembre ou octobre prochain », assure le directeur des ventes, Lou Beausoleil. Le Domaine du Parc comptera donc 200 maisons unifamiliales neuves.

Grands terrains

Tout comme pour la phase quatre,

la particularité vis-à-vis des précédentes phases, ce sont les terrains. « Ils sont d'abord plus grands et ils sont tous boisés », ajoute M. Beausoleil.

Qualitech, en plus d'offrir ses modèles de maisons en plusieurs versions modifiées grâce aux commentaires et suggestions de ses clients (le Kingsmere, le Chelsea et le Bourgeois), présente deux nouveaux modèles. Le premier se nomme Le Domaine, une maison à deux étages ayant une superficie de 1665 pieds carrés avec une toute nouvelle brique et unique en son genre.



On ne peut qu'être convaincu par la qualité des constructions du Domaine du Parc.

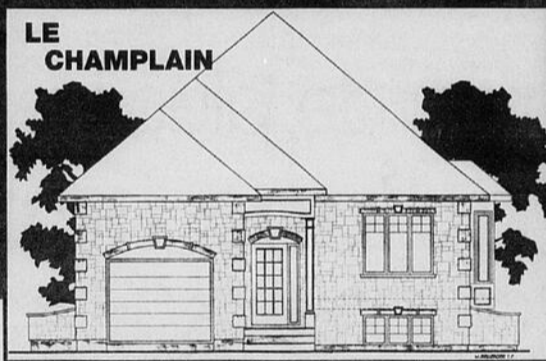
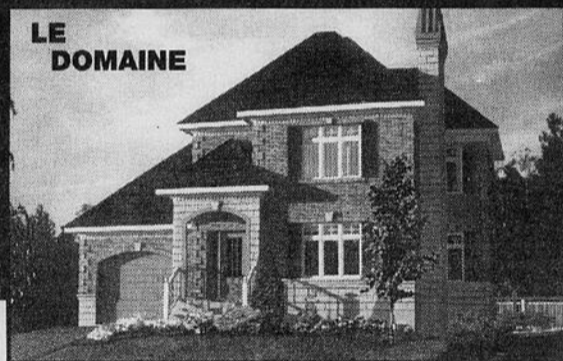


La construction de la phase IV va bon train.

NOUVEAUX MODÈLES

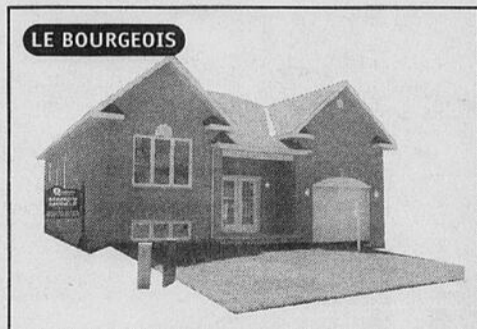
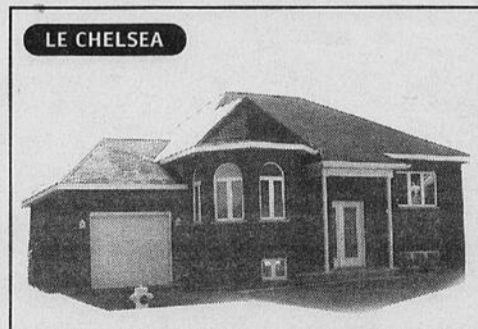


Les nouveaux modèles seront bientôt complétés..



EN CONSTRUCTION

NOUVELLE PHASE IV MAINTENANT EN VENTE VISITEZ NOS MAISON MODÈLE



HEURES DE VISITE
 Lun. mar. jeu. 13 h à 20 h
 Mercredi 16 h à 20 h
 Vendredi : sur rendez-vous
 Samedi - dimanche : 12 h à 17 h

Une visite qui respire la nature au Domaine du Parc, ça vous dit?

Informez-vous! Lou Beausoleil

- Frais de notaire payé
- Financement au meilleur taux
- Suivi de la construction de votre maison

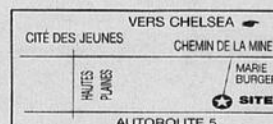
Qualitech
 construction
 #RBQ-2929-3842-76

Près de Chelsea secteur Hautes-Plaines

LE DOMAINE DU PARC

Près des écoles, grands parcs, piste cyclable

www.visite3d.com/qualitech



775-2727

Avec la popularité grandissante de ses bungalows, Qualitech Construction a choisi de mettre un autre modèle sur le marché, Le Champlain, comme seconde nouveauté. Avec ses deux chambres à coucher et la possibilité de finir le sous-sol avec une chambre à coucher supplémentaire, salle de bains et salle familiale, ce nouveau modèle offre une superficie de 1160 pieds carrés et trois côtés totalement en brique.

« Nous sommes toujours ouverts à faire des modifications à nos modèles selon les goûts et les besoins du client », souligne M. Beausoleil. D'ailleurs, afin d'offrir encore plus de variété, Qualitech Construction offre la possibilité de construire la maison de votre choix parmi les modèles présentés dans la revue Plan Design regroupant de 200 à 300 plans de maisons.

Tranquillité

Situé aux limites des villes de Hull et Chelsea, dans le quartier des Hautes-Plaines, le Domaine du Parc comporte de nombreux avantages. D'abord, la tranquillité du quartier n'a d'égale que la proximité du centre-ville de Hull, qui n'est qu'à cinq minutes en voiture. Les magnifiques sentiers du Parc de la Gatineau n'y sont aussi qu'à quelques pas de marche. « Il y a même des chevreuils qui passent dans la cour des gens », raconte M. Beausoleil.

Sans oublier, de plus, la présence d'écoles (primaires, secondaire et collégiale) et des nombreux services situés tout près.

Un simple coup d'oeil suffira à vous convaincre de la qualité et des avantages de vous établir dans le Domaine du Parc.

Pas encore convaincu ? Alors, une petite ballade vers le Domaine du Parc suffira pour vous séduire. Vous pourrez visiter les nouveaux modèles Le Champlain et Le Domaine. Et demandez à Lou Beausoleil qu'il vous présente le prochain modèle vedette, le Belvédère, une splendide demeure sur deux étages avec une superbe tour à l'avant.

Une visite qui respire la nature au Domaine du Parc, ça vous dit ?

Les Entreprises Laurent Labrie continuent sur leur lancée

Premier constructeur régional de l'APCHQ en 1999

Laurent Labrie construit et vend des maisons, beaucoup de maisons. Il n'est donc pas surprenant que la section régionale de l'Association provinciale des constructeurs d'habitations (APCHQ) viennent de le reconnaître et de l'honorer, au début du mois, pour avoir construit le plus grand nombre d'unités d'habitations enregistrées auprès de La nouvelle Garantie des maisons neuves de l'APCHQ l'an dernier.

Déjà reconnu maître constructeur et récipiendaire de la Palme d'argent de l'APCHQ, les Entreprises Laurent Labrie ont enregistré pas moins de 105 unités en 1999. Pour souligner l'exploit, Bruno Nantel, directeur général de La nouvelle Garantie des maisons neuves de l'APCHQ a remis à son président, Laurent Labrie, le trophée Premier constructeur régional de l'APCHQ. Pour les Entreprises Laurent Labrie, il s'agit d'un deuxième titre en trois ans puisqu'elles avaient fait de même en 1997.

Membre du « Club des 100 »

Depuis 1997, M. Labrie a accédé au « Club des Cent », un groupe sélect regroupant les constructeurs ayant bâti plus de 100 unités résidentielles dans la même année sous la garantie de maison neuve de l'Association provinciale des constructeurs d'habitations du Québec (APCHQ).

Laurent Labrie et son équipe poursuivent, cette année, le chemin qui les menés au succès et qui les garde au sommet — des constructions de qualité, un « choix honnête et fiable » pour les consommateurs de l'Outaouais.

Partout en Outaouais

Laurent Labrie construit à Hull, Gatineau et Masson-Angers. Son équipe de 25 employés contrôle l'ensemble de la construction des maisons et M. Labrie insiste sur la qualité dans la sélection de ses sous-traitants.

« Venez visiter nos maisons. Faites les comparaisons. Vous serez convaincu que nous offrons le meilleur rapport qualité-prix. Nous sommes particulièrement fiers du niveau de satisfaction de nos clients qui nous ont fait confiance. Notre service et notre approche marketing est des plus honnêtes... sans attrape », souligne M. Labrie.

Les projets domiciliaires actuels des Entreprises Laurent Labrie se situent à Gatineau (Les Grands Ravins, en face de la nouvelle école, et le Domaine du Cheval Blanc); Masson-Angers (Domaine du progrès et Domaine du ruisseau, secteur Angers) et Hull (Manoir des Trembles).

Pour plus de renseignements sur Les Entreprises Laurent Labrie, veuillez communiquer avec Robert Lemieux, directeur des ventes, au (819) 986-1128 ou rendez-vous au bureau situé au 1147, rue de Neuville (près de la sortie des Laurentides de l'autoroute 50), à Masson-Angers.



Des constructions de qualité, de même qu'un choix honnête et fiable. Voilà ce que proposent aux acheteurs de maisons neuves les Entreprises Laurent Labrie.

MASSON • ANGERS • GATINEAU • HULL

LES ENTREPRISES
LAURENT LABRIE ENR.

ENTREPRENEUR GÉNÉRAL

- RBQ - 2752-2598-04

**PREMIER
CONSTRUCTEUR
RÉGIONAL de l'APCHQ**
entrepreneur qui a
construit le plus
grand nombre d'unités
dans la région.

NOUS CONSTRUISONS

partout en Outaouais

Le Neuville

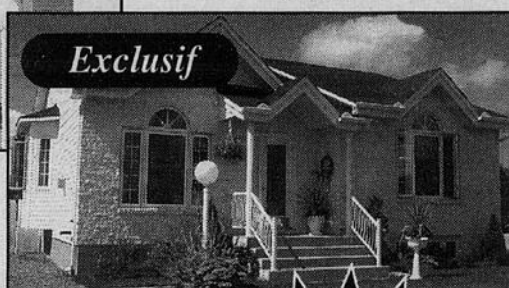


Visitez
notre tout
nouveau
modèle

**INCROYABLE
mais vrai!**
94 900\$

T.P.S. + T.V.Q.
+ terrain inclus
Chaville

Exclusif



Le Chatelet



LE CHÂTELET "G" À GATINEAU
À 2 MINUTES DE L'AÉROPORT

**COMPTANT
à la signature**

Masson-Angers
Domaine du Ruisseau **73 900\$**
TPS - TVQ incluses Châtelet

Gatineau
Domaine du
cheval blanc **84 900\$**
TPS - TVQ incluses Châtelet G

Hull
Manoir des Trembles **99 900\$**
TPS - TVQ incluses Châtelet H

Plan budgétaire disponible

NOS BUREAUX DE VENTE

À Hull
65 Martin Pêcheur
Manoir des Trembles

À Angers
1147, de Neuville
Domaine du Progrès

À Gatineau
228 Margaux
Projet les Grands Ravins

À Gatineau
215 Polaminos
Domaine du Cheval Blanc



16 MAISONS MODÈLES



BUREAU DE VENTE À ANGERS

Lun. au jeudi : 12 h à 20 h
Vendredi de 12 h à 17 h
Samedi, dimanche de 11 h à 17 h

POUR INFORMATION

Laurent Labrie 281-1414
Robert Lemieux Bur.: 986-1128
Terry Kehoe 328-2611
Cel.: 761-2557 Pag.: 595-6586

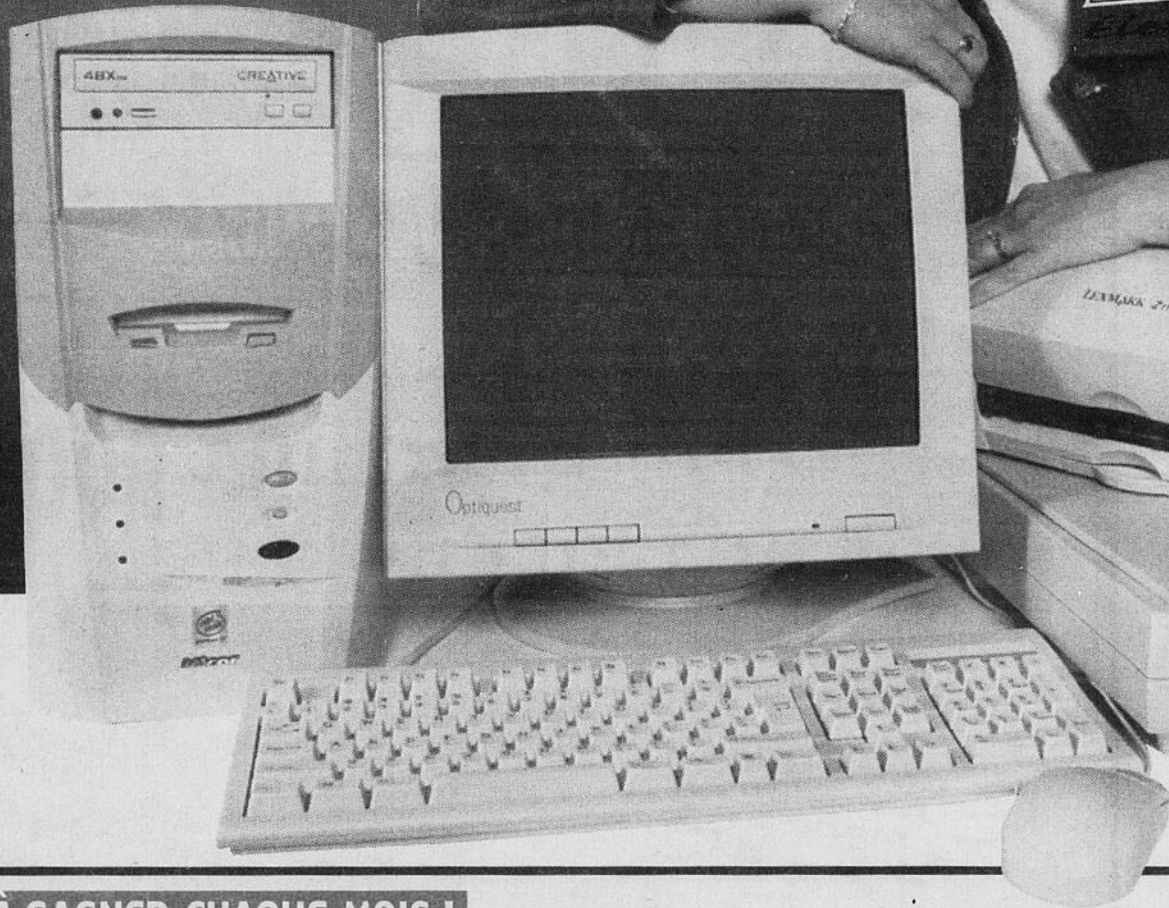
Entre nous

ça clic!



Dumoulin

Électronique - Informatique



Adhérez
au programme
Prélèvements
automatiques
LeDroit et courez
la chance de gagner
un ordinateur
Pentium III

Il y a 12
ordinateurs
à gagner.



En prime le logiciel :
Corel WordPerfect 8

À GAGNER CHAQUE MOIS !

Un ordinateur Pentium III de 2000\$*

- Comprendant : 64MO SDRAM PC-100 • disque rigide 10.2 • lecteur DC - 48 X
- fax/modem - 56K V.90 • carte vidéo, carte de son • haut-parleurs KOSS
- imprimante couleur LEXMARK Z11 - 1200 ppp • numériseur Plustek, modèle 1212U
- le logiciel WordPerfect 8 de Corel (ou une composante de qualité équivalente ou supérieure)

* Valeur approximative

Dumoulin

Électronique - Informatique

550, boul. de la Gappe, Gatineau • 819 246-2533

Les abonnés actuels du
programme Prélèvements
automatiques sont
admissibles à ce concours.

Règlements complets du concours disponibles au quotidien LeDroit.

TOUS LES MEMBRES ACTUELS ET
NOUVEAUX MEMBRES SONT ADMISSIBLES.

FORMULAIRE D'ADHÉSION AU PROGRAMME PRÉLÈVEMENTS AUTOMATIQUES LeDROIT

RENSEIGNEMENTS LeDROIT : 562-0555 OU 1-800-267-6961

OUI, JE M'ABONNE GRÂCE
AU PROGRAMME PRÉLÈVEMENTS
AUTOMATIQUES LeDROIT,

JE COURS LA CHANCE DE GAGNER
UN ORDINATEUR D'UNE
VALEUR DE 2000\$,

ET JE JOINS UN CHÈQUE NON SIGNÉ
SUR LEQUEL J'AI INSCRIT, EN GROS,
SPÉCIMEN.

POUR ADHÉRER : Remplissez et signez le coupon
et retournez-le à l'adresse indiquée. LeDroit prélèvera
automatiquement sur votre compte bancaire la mensualité
de 14,73 \$ + taxes applicables le ou vers le 7 de chaque mois.

Nom : Prénom :

Numéro d'abonné : Adresse :

Ville : Province : Code postal :

Téléphone : rés. () bur. ()

Par la présente, j'autorise LeDroit à effectuer un prélèvement automatique sur mon compte bancaire. Cette autorisation est en vigueur immédiatement. Je joins un chèque non signé, sur lequel mon numéro de compte bancaire est inscrit et portant la mention spécimen. Je pourrai révoquer cette autorisation en tout temps par un préavis écrit de trente (30) jours. S'il s'agit d'un compte pour lequel plusieurs signatures sont nécessaires, tous les titulaires doivent signer.

Signature : Signature :

Je préfère le mode de prélèvement mensuel sur ma carte de crédit : Visa MasterCard Numéro de la carte :

Date d'expiration : Signature :

Date :

Pour inclure un pourboire au livreur à votre paiement mensuel, veuillez inscrire le montant ici : \$ (montant mensuel)

Faites parvenir au quotidien LeDroit, Service des abonnements, Promenades de l'Outaouais, 1100, boul. Maloney Ouest, C.P. 82050, Gatineau, (Québec), J8T 6G3. tirage@ledroit.com

LeDroit **Dumoulin**
Électronique - Informatique

550, boul. de la Gappe, Gatineau • 819 246-2533

Le prix peut différer de l'illustration

Junic Construction étend sa gamme de produits !

Fort de seize années d'expérience et d'une réputation sans faille pour la qualité de ses habitations, Junic Construction a décidé d'étendre sa gamme de produits et de mettre l'accent sur le développement de maisons « sur mesure ».

« Le consommateur d'aujourd'hui tient à une résidence qui reflète ses goûts et sa personnalité, souligne Charles Tremblay, propriétaire de Junic. Le client a le choix d'adapter nos 20 modèles de maison à ses exigences personnelles ou tout simplement de faire construire sur mesure. Nous voulons répondre aux besoins de la clientèle tout en maintenant cette qualité de construction qui est devenue notre marque de commerce. »

Chez Junic Construction, le client peut discuter à son aise d'architecture, d'agencement des pièces, d'esthétisme, des matériaux utilisés, bref... de tout. « Nous avons sur place une équipe de spécialistes dont le seul but est de satisfaire aux exigences spécifiques de chaque client, ajoute Roch St-Jacques, directeur des ventes. Nous prenons le temps d'écouter, de préciser avec l'acheteur ce qu'il recherche, et de trouver ensemble des solutions sur mesure. »

Une maison belle, originale, fonctionnelle

En plus de leurs prix fort compétitifs, les maisons de Junic Construction se démarquent de plusieurs façons. Pour Charles Tremblay, la maison de l'an 2000 doit être belle, originale et fonctionnelle. Ce souci de beauté et de qualité se voit dans les cinq maisons témoins Junic, parmi les plus attrayantes de la région.

Le premier couple qui visita la maison modèle située au 6, rue Constellation (secteur Le Plateau, à Hull) voulut d'ailleurs l'acheter sur-le-champ ! Ils attendent maintenant leur maison de rêve pour la mi-août car ils sont en train d'en faire construire une identique !

D'autre part, les consommateurs demandent aujourd'hui une grande cuisine, de vastes espaces pour les armoires, un garde-manger, un grand salon, des plafonds surélevés, de grandes garde-robes. Autant de facteurs qui font partie intégrante des résidences de Junic Construction.

« À partir de toutes ces caractéristiques, il s'agit d'identifier les éléments qui nous permettront d'adapter la maison à la personnalité de l'acheteur et de sa famille, note M. Tremblay. Le consommateur pense également à long terme. Il conserve sa maison plus longtemps et désire par le fait même une habitation à laquelle il pourra s'identifier avec plaisir pendant de nombreuses années. »

Le Plateau, quartier idéal

Ayant trouvé la maison idéale et le constructeur idéal, reste le quartier. Le quartier idéal sera sans doute celui qui offrira une belle ambiance communautaire, la présence de grands commerces, la proximité d'une école, l'accès rapide au centre-ville et la plus belle vue d'un des parcs les plus majestueux du pays, le Parc de la Gatineau.

Voilà qui décrit comme un gant le secteur du Plateau, quartier dynamique en plein développement situé près de l'axe Pink-chemin de la Montagne, à Hull. Le Plateau compte déjà une école, une caserne de pompiers, des parcs, seize salles de cinéma, des commerces de quartier et des magasins à grande surface. Des pistes de vélo et de ski de fond ceinturent le Plateau. Des circuits d'autobus réguliers et express empruntent des accès rapides au centre-ville de Hull et aux ponts vers Ottawa.

Une maison de Junic Construction dans un tel décor ? Voilà, peut-être bien, l'idéal que vous recherchez. M. St-Jacques faisait remarquer qu'il restait dans la phase IV du projet actuel quelques-uns des plus beaux terrains du Plateau, avec des dos au ruisseau et aucun voisin à l'arrière, ainsi que « quelques rabais fort intéressants » dans les phases II et III. En réservant maintenant, votre maison sera prête à la fin du mois d'août ou au début du mois de septembre.

Le public pourra aussi s'informer du projet Manoir Lavigne, à Aylmer, où Junic Construction offrira la même gamme et la même qualité de produits dans un site enchanteur. Pour tout renseignement, veuillez communiquer avec Roch St-Jacques ou Linda Labelle au 595-5962.



En plus de leur prix fort compétitif, les maisons de Junic Construction se démarquent par leur beauté, leur originalité et leur fonctionnalité.



Visite virtuelle
www.junic.ca

Réservez maintenant votre terrain pour prise de possession en septembre

**40% de la phase IV déjà vendue !
Quelques terrains de 50' et 60'
encore disponibles
N'attendez plus !**




Bureau des ventes
Lundi au jeudi 15 h à 20 h
Samedi et dimanche 12 h à 17 h

6, Constellation, Hull
(819) 595-5962

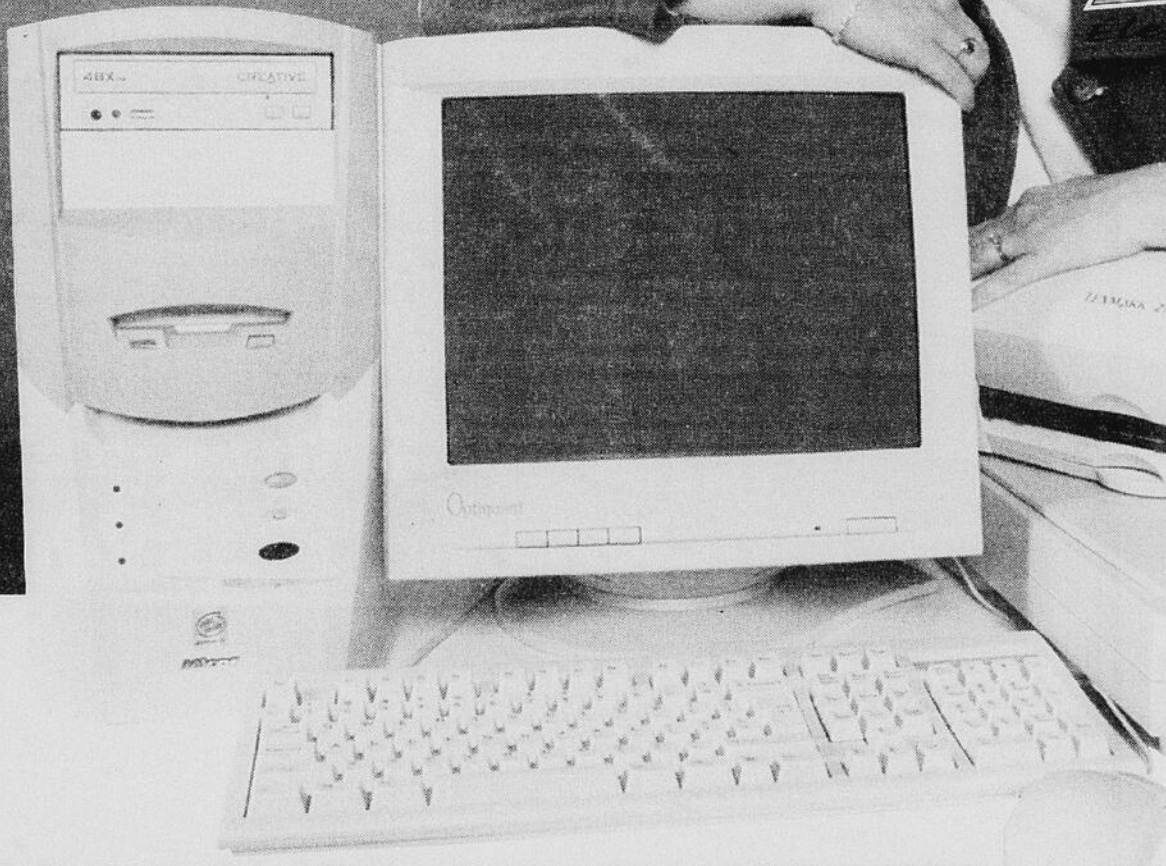


Entre nous

CA GAGNE!



Dumoulin Électronique - Informatique



**Adhérez
au programme
Prélèvements
automatiques
LeDroit et courez
la chance de gagner
un ordinateur
Pentium III**

**Ily a 12
ordinateurs
à gagner.**



En prime le logiciel :
Corel WordPerfect 8

Le prix peut différer de l'illustration

À GAGNER CHAQUE MOIS !

Un ordinateur Pentium III de 2000\$*

- Comprenant : 64MO SDRAM PC-100 • disque rigide 10.2 • lecteur DC - 48 X
- fax/modem - 56K V.90 • carte vidéo, carte de son • haut-parleurs KOSS
- imprimante couleur LEXMARK Z11 - 1200 ppp • numériseur Plustek, modèle 1212U
- le logiciel WordPerfect 8 de Corel (ou une composante de qualité équivalente ou supérieure)

* Valeur approximative

Dumoulin Électronique - Informatique

550, boul. de la Gappe, Gatineau • 819 246-2533

**Les abonnés actuels du
programme Prélèvements
automatiques sont
admissibles à ce concours.**

Règlements complets du concours disponibles au quotidien LeDroit.

**TOUS LES MEMBRES ACTUELS ET
NOUVEAUX MEMBRES SONT ADMISSIBLES.**

FORMULAIRE D'ADHÉSION AU PROGRAMME PRÉLÈVEMENTS AUTOMATIQUES LeDROIT

RENSEIGNEMENTS LeDROIT : 562-0555 OU 1-800-267-6961

**OUI, JE M'ABONNE GRÂCE
AU PROGRAMME PRÉLÈVEMENTS
AUTOMATIQUES LeDROIT,**

**JE COURS LA CHANCE DE GAGNER
UN ORDINATEUR D'UNE
VALEUR DE 2000\$,**

**ET JE JOINS UN CHÈQUE NON SIGNÉ
SUR LEQUEL J'AI INSCRIT, EN GROS,
SPÉCIMEN.**

*POUR ADHÉRER : Remplissez et signez le coupon
et retournez-le à l'adresse indiquée. LeDroit prélèvera
automatiquement sur votre compte bancaire la mensualité
de 14,73 \$ + taxes applicables le ou vers le 7 de chaque mois.*

Nom : Prénom :

Numéro d'abonné : Adresse :

Ville : Province : Code postal :

Téléphone : rés. () bur. ()

Par la présente, j'autorise LeDroit à effectuer un prélèvement automatique sur mon compte bancaire. Cette autorisation est en vigueur immédiatement. Je joins un chèque non signé, sur lequel mon numéro de compte bancaire est inscrit et portant la mention spécimen. Je pourrai révoquer cette autorisation en tout temps par un préavis écrit de trente (30) jours. S'il s'agit d'un compte pour lequel plusieurs signatures sont nécessaires, tous les titulaires doivent signer.

Signature : Signature :

Je préfère le mode de prélèvement mensuel sur ma carte de crédit : Visa MasterCard Numéro de la carte :

Date d'expiration : Signature :

Date :

Pour inclure un pourboire au livreur à votre paiement mensuel, veuillez inscrire le montant ici : \$ (montant mensuel)

Faites parvenir au quotidien LeDroit, Service des abonnements, Promenades de l'Outaouais, 1100, boul. Maloney Ouest, C.P. 82050, Gatineau, (Québec), J8T 6G3. tirage@ledroit.com

LeDroit
www.ledroit.com

Dumoulin
Électronique - Informatique

550, boul. de la Gappe, Gatineau • 819 246-2533

Junic Construction étend sa gamme de produits !

Fort de seize années d'expérience et d'une réputation sans faille pour la qualité de ses habitations, Junic Construction a décidé d'étendre sa gamme de produits et de mettre l'accent sur le développement de maisons « sur mesure ».

« Le consommateur d'aujourd'hui tient à une résidence qui reflète ses goûts et sa personnalité, souligne Charles Tremblay, propriétaire de Junic. Le client a le choix d'adapter nos 20 modèles de maison à ses exigences personnelles ou tout simplement de faire construire sur mesure. Nous voulons répondre aux besoins de la clientèle tout en maintenant cette qualité de construction qui est devenue notre marque de commerce. »

Chez Junic Construction, le client peut discuter à son aise d'architecture, d'agencement des pièces, d'esthétique, des matériaux utilisés, bref... de tout. « Nous avons sur place une équipe de spécialistes dont le seul but est de satisfaire aux exigences spécifiques de chaque client, ajoute Roch St-Jacques, directeur des ventes. Nous prenons le temps d'écouter, de préciser avec l'acheteur ce qu'il recherche, et de trouver ensemble des solutions sur mesure. »

Une maison belle, originale, fonctionnelle

En plus de leurs prix fort compétitifs, les maisons de Junic Construction se démarquent de plusieurs façons. Pour Charles Tremblay, la maison de l'an 2000 doit être belle, originale et fonctionnelle. Ce souci de beauté et de qualité se voit dans les cinq maisons témoins Junic, parmi les plus attrayantes de la région.

Le premier couple qui visita la maison modèle située au 6, rue Constellation (secteur Le Plateau, à Hull) voulut d'ailleurs l'acheter sur-le-champ ! Ils attendent maintenant leur maison de rêve pour la mi-août car ils sont en train d'en faire construire une identique !

D'autre part, les consommateurs demandent aujourd'hui une grande cuisine, de vastes espaces pour les armoires, un garde-manger, un grand salon, des plafonds surélevés, de grandes garde-robes. Autant de facteurs qui font partie intégrante des résidences de Junic Construction.

« À partir de toutes ces caractéristiques, il s'agit d'identifier les éléments qui nous permettront d'adapter la maison à la personnalité de l'acheteur et de sa famille, note M. Tremblay. Le consommateur pense également à long terme. Il conserve sa maison plus longtemps et désire par le fait même une habitation à laquelle il pourra s'identifier avec plaisir pendant de nombreuses années. »

Le Plateau, quartier idéal

Ayant trouvé la maison idéale et le constructeur idéal, reste le quartier. Le quartier idéal sera sans doute celui qui offrira une belle ambiance communautaire, la présence de grands commerces, la proximité d'une école, l'accès rapide au centre-ville et la plus belle vue d'un des parcs les plus majestueux du pays, le Parc de la Gatineau.

Voilà qui décrit comme un gant le secteur du Plateau, quartier dynamique en plein développement situé près de l'axe Pink-chemin de la Montagne, à Hull. Le Plateau compte déjà une école, une caserne de pompiers, des parcs, seize salles de cinéma, des commerces de quartier et des magasins à grande surface. Des pistes de vélo et de ski de fond ceinturent le Plateau. Des circuits d'autobus réguliers et express empruntent des accès rapides au centre-ville de Hull et aux ponts vers Ottawa.

Une maison de Junic Construction dans un tel décor ? Voilà, peut-être bien, l'idéal que vous recherchez. M. St-Jacques faisait remarquer qu'il restait dans la phase IV du projet actuel quelques-uns des plus beaux terrains du Plateau, avec dos au ruisseau et aucun voisin à l'arrière, ainsi que « quelques rabais fort intéressants » dans les phases II et III. En réservant maintenant, votre maison sera prête à la fin du mois d'août ou au début du mois de septembre.

Le public pourra aussi s'informer du projet Manoir Lavigne, à Aylmer, où Junic Construction offrira la même gamme et la même qualité de produits dans un site enchanteur. Pour tout renseignement, veuillez communiquer avec Roch St-Jacques ou Linda Labelle au 595-5962.

JUNIC
Depuis 1984

Visite virtuelle
www.junic.ca

**Réservez maintenant
votre terrain
pour prise de possession
en septembre**

40% de la phase IV déjà vendue !
Quelques terrains de 50' et 60'
encore disponibles
N'attendez plus !

Le Plateau
Où il fait bon vivre

Bureau des ventes
Lundi au jeudi 15 h à 20 h
Samedi et dimanche 12 h à 17 h

6, Constellation, Hull
(819) 595-5962

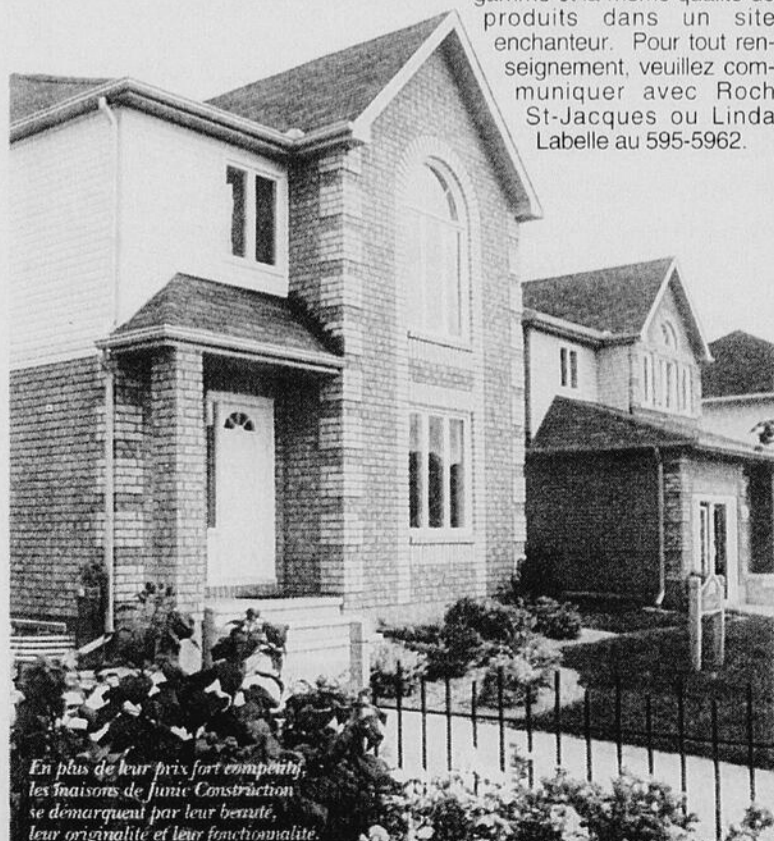
Canada Brick

Junic
CHEMIN PINK

ROUATIER GRAYTE PEULIERS ST-BAYMOND

École ATMOSPHERE BOUL. DU PLATEAU CH. DE LA MONTAGNE

Wal-Mart Maxi
McCONNEL



En plus de leur prix fort compétitif, les maisons de Junic Construction se démarquent par leur beauté, leur originalité et leur fonctionnalité.

Le projet « Terrasse de l'Ambassade » des Maisons Lemay

« C'est leur rêve que nous construisons ! »

« J'ai une maison Lemay ! » Pour qui la prononce, pour qui l'entend, cette phrase dit tout ! Inutile d'ajouter qu'il s'agit d'une maison de prestige et de qualité construite selon les normes les plus exigeantes... les gens le savent déjà ! Après tout, n'est-ce pas une maison Lemay ?

Peu de constructeurs peuvent en dire autant, même si plusieurs y aspirent. Une association si intime entre nom de commerce et qualité sans compromis ne se bâtit pas du jour au lendemain. Elle résulte de 42 années d'expérience et de témoignages admirateurs de milliers de clients satisfaits.

« Ce que les gens pensent de nous est important, reconnaît Richard Émond, représentant des Maisons Lemay. Cette confiance, nous devons la mériter à chaque nouveau projet. Dans chaque nouvelle maison, le public doit pouvoir reconnaître la qualité Lemay. »

**Près du club de golf
Royal Ottawa**

Il ne faut donc pas se surprendre que Germain Lemay, propriétaire des Maisons Lemay, et son équipe aient mis tant d'efforts à préparer leur plus récent projet en Outaouais : la seconde phase de la Terrasse de

l'Ambassade, située entre le chemin de la Montagne et le club de golf Royal Ottawa.

Le projet, disposé en ovale sur la rue de l'Alouette, à Hull, est composé de 66 maisons unifamiliales faites à 60% brique, dont la superficie varie entre 1150 et 2400 pieds carrés. Un certain nombre de terrains, généralement de dimensions supérieures à la moyenne, sont adossés au joli boisé donnant sur le terrain de golf.

**Des maisons
enseillées**

En plus de la construction soignée qui fait la renommée des Maisons Lemay, M. Émond fait remarquer que les plans de maison de la Terrasse de l'Ambassade ont été dressés en fonction d'une exposition maximale au soleil. L'imposante fenestration est donc dirigée, autant que cela soit possible, entre le sud-est et le sud-ouest.

« Ainsi, les gens ont du soleil dans la maison presque toute la journée. Dans les modèles où il n'y avait pas suffisamment d'ensoleillement, nous avons ajouté des fenêtres, de poursuivre M. Émond. De plus, c'est un quartier où il fait bon vivre, accueillant pour les enfants. C'est entouré de végétation et il y a un parc extraordinaire. »

Par ailleurs, plusieurs caractéristiques vues ailleurs comme des options de luxe font partie des éléments standard des Maisons Lemay, y compris des entrées en céramique, de la céramique dos au comptoir de cuisine et un plancher en céramique dans la salle de bains. « Le souci du détail, à l'intérieur comme à l'extérieur, nous a permis de nous démarquer de nos concurrents », précise M. Émond.

**Attentifs aux besoins
du client**

D'autre part, le constructeur fournit



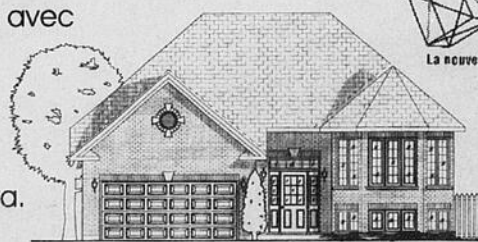
Une maison Lemay...
ça dit tout !

MAGNIFIQUE!

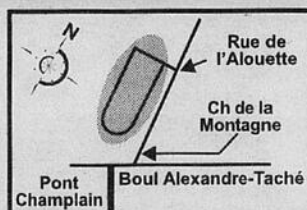
Boni de signature*

Terrasse de l'Ambassade, ce projet domiciliaire de 66 maisons avec garage, vous offre une communauté exclusive en bordure du boisé du terrain de golf, Royal Ottawa.

Venez voir!



Maisons en inventaire pour possession immédiate!



Hull (819) 595-2482



Richard Émond... voir vendeur pour détails

au client toutes les spécifications d'une nouvelle maison et apporte les changements requis, s'il y a lieu. « Nous n'oublions jamais que c'est leur rêve que nous construisons et que celui ou celle qui veut investir dans une de nos maisons mérite toute notre attention », affirme Jean Lemay, président des Maisons Lemay.

Neuf maisons témoins sont présentement ouvertes, rue de l'Alouette. Les intéressés peuvent communiquer avec Richard Émond à la Terrasse de l'Ambassade au (819) 595-2482 ou avec le siège social des Maisons Lemay au 746-6430.



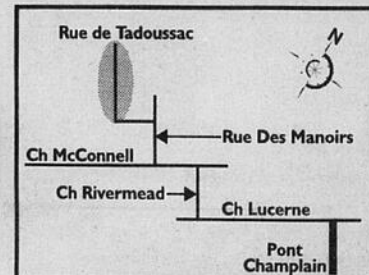
TERRAINS À VENDRE 1/2 ACRE (100' x 200' min.)

- Hydro sous-terrain
- Eau municipale
- Gaz naturel
- Secteur paisible et de renommée
- À seulement 2 min. Du Pont Champlain

FINANCEMENT DISPONIBLE

« à 0% d'intérêt* sur achat de terrain »

MAISONS "CUSTOMS" À CONSTRUIRE



Aylmer (819) 595-2482

*avec mise de fonds de 25% comptant et autres conditions - voir vendeur

Profitez du mauvais temps pour planifier

Que faire de toute cette neige ou de cette pluie (si les prévisions météorologiques pour aujourd'hui s'avèrent justes) ? Voir le bon côté des choses en se disant que, de toute façon, nous étions en grand manque d'eau !

Je vous le répète depuis quelques semaines déjà, l'automne et l'hiver ont été très arides et nos pelouses ont grand besoin d'eau. La question qui se pose néanmoins avec raison est : qu'arrivera-t-il de nos pousses de tulipes, de jonquilles, de crocus et de vivaces qui se montrent déjà ? Leur élan est certainement ralenti, mais seul le feuillage devrait être endommagé.

bulbes ont, de toute évidence, régressé en état de dormance. Les premières journées ensoleillées du printemps les inciteront à nouveau à croître.

Je crois qu'en bout de ligne, nous connaissons très peu de retard dans l'épanouissement des fleurs si attendues. Il y a quelques jours à peine, je me trouvais un peu vieux jeu et sceptique en vous disant de calmer vos ardeurs de jardinage... Ces derniers jours nous ont bien rappelé à qui appartient le printemps !

de concevoir un aménagement paysager.

Voici quelques questions auxquelles vous devez tout d'abord répondre.

À quelle fin servira votre cour ? Quelle soit l'oasis qui vous permet de relaxer après une dure semaine de travail, l'endroit de jeux pour la famille comprenant piscine, structures acrobatiques, carré de sable, balançoire, etc. ou, encore, le grand espace qui vous permettra de recevoir vos amis et votre famille ?

Pour bien planifier votre aménagement, il est important pour vous d'i-

dentifier d'abord la raison d'être et l'utilité de votre espace vert. Le devant gagnera peut-être à offrir un accueil qui reflète qui vous êtes et la façon dont vous aimez accueillir vos amis. C'est l'endroit idéal pour refléter votre style, votre personnalité et votre flair.

Une fois que vous aurez réussi à vous faire une image, un portrait de l'environnement que vous aimeriez apercevoir par votre fenêtre ou dans lequel vous marcherez en tenant votre café le dimanche matin, faites une liste des objets et des structures que vous aimeriez y retrouver, des couleurs qui vous plaisent, des

thèmes que vous aimez et, tout aussi important, de ce que vous ne voulez absolument pas.

En attendant de poursuivre la semaine prochaine, commencez à mesurer le contour de votre maison, les lignes de votre propriété, l'emplacement des fenêtres et de toutes les structures permanentes. Je vous guiderai pour l'emplacement de tout ceci sur papier.

Jocelyne Voyer est consultante en horticulture. Pour toute question, commentaire ou suggestion, vous pouvez la joindre au (819) 684-0745.

Horticulture



JOCELYNE VOYER

Planification

Puisque le temps est à la planification, j'ai l'intention, au cours des prochaines semaines, de vous transmettre quelques petits trucs que j'utilise depuis plusieurs années quand vient le temps de planifier et

Avec la neige de la fin de semaine dernière et le temps froid du début de semaine, les racines et les

ENEZ COMPARER AVANT D'ACHETER!

- 1 636 pi.ca.
- 2 salles de bain
- Bain romain et douche séparée

Nouveaux modèles et nouveau secteur

- 3 chambres à coucher
- bois franc au salon
- céramique dans la salle de bain et l'entrée

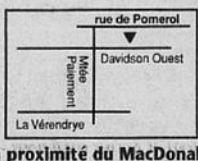
à partir de **104 900\$**
incluant TPS, TVQ



Palme d'or

Visitez nos maisons modèles!

Maison modèle
204 rue de Pomerol,
Gatineau
Heures de visite :
le samedi et dimanche de 12h à 16h30
ou lundi au jeudi 15h à 20h
le vendredi sur rendez-vous



RBQ 2805-9301-40

GASTON ALLARD
778-4189

à proximité du MacDonald

NOUVEAU MODÈLE

Luxe, confort, qualité supérieure
Faites confiance à des entrepreneurs de métier

CONSTRUCTION TAVARES
243-6863
223-3662

Visite virtuelle
www.visite3d.com/constructiontavares

LA DIFFÉRENCE C'EST

LES HAUTEURS

PROJET DOMICILIAIRE

Une qualité remarquable un confort garanti

Qualité de construction, service et compétence nous démarquent avec notre projet Les Hauteurs. Visitez nos maisons modèles en toute quiétude et faites le bon choix pour vous et votre famille.

MAISON MODÈLE 221, De Charny Gatineau (Québec)

Escompte sur tous nos modèles en inventaire

- Unifamiliale et semi-détaché
- Tous les services sous-terrains
- Financement disponible sur place
- Superbe vue sur l'Outaouais
- Aucun dépôt
- RÉSERVEZ VOTRE TERRAIN DÈS MAINTENANT.
- Près d'une école primaire

HEURES D'OUVERTURE :
Lundi au jeudi 10 h à 20 h
Samedi et dimanche de 13 h à 16 h
SUR RENDEZ-VOUS EN TOUT TEMPS
Bureau (819) 663-0003
www.visite3d.com/leshauteurs

RBQ 8244-6006

L'entrepreneur idéal

Votre décision est prise. Vous désirez acheter une maison neuve. La prochaine étape consiste à choisir votre entrepreneur.

Le mois de la maison neuve met en évidence les nouveaux produits offerts par l'industrie de la construction. Ces produits vous seront proposés par des professionnels en quête de qualité, qui offrent un service irréprochable.

Quatre bonnes raisons d'acheter d'un constructeur professionnel :

- Il respecte les normes actuelles de confort et de sécurité. Le constructeur professionnel est à la fine pointe des nouveautés, des conceptions les plus récentes et de la dernière technologie.
- Il construit des habitations durables. En effet, la réputation d'un constructeur professionnel repose sur la qualité des habitations qu'il érige.
- Il est en mesure de répondre à vos questions. Le constructeur professionnel connaît les rouages du métier et saura vous orienter, qu'il s'agisse du financement ou du rendement énergétique de votre maison.
- Le constructeur répondait-il à vos questions et à vos préoccupations ? Feriez-vous affaire avec le même constructeur ? Êtes-vous satisfait de la qualité et du confort de votre maison neuve ? Autant de questions qui vous permettront de juger de la compétence d'un entrepreneur.

Il fera preuve d'intégrité : avant, pendant et après la construction de votre habitation. Avec un constructeur professionnel, le service ne s'arrêtera pas au moment de la vente.

Examinez de près les maisons témoins qu'il a construites. Vérifiez si elles sont solides, bien finies. Comparez-les à d'autres habitations de même type construites par d'autres entrepreneurs. Informez-vous des matériaux utilisés, de l'entretien exigé et d'autres détails pertinents. Essayez de tout savoir avant d'acheter. Faites un choix éclairé ! Optez pour la qualité et le service. Choisissez un constructeur professionnel !

Communiquez avec votre entrepreneur pour discuter de vos besoins. Demandez-lui une liste de clients et de projets qu'il a réalisés. Faites le tour des habitations qu'il a construites ; parlez aux propriétaires, informez-vous des divers aspects relatifs à la localité et du service offert par le constructeur avant, pendant et après la construction.

Les Châteaux du Faubourg
La Seigneurie
 Nouveau projet unique à Perkins
OUVERT AUX VISITEURS
Une visite vous convaincra!


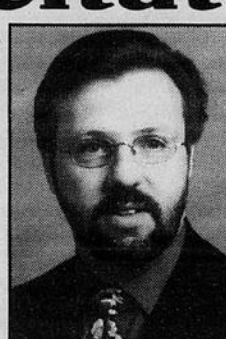


- Maison victorienne
- Cadeau de la nature
- Magie d'une randonnée
- Émerveillement total
- Spectacle enivrant
- Quiétude de la forêt

Sortie Lorrain, 8,5 km au nord jusqu'à 81, rue Des Cascades
 Pas d'intermédiaire 663-5104
 Membre APCHQ 671-1900

Félicitations

La Capitale **vendu!**

SUCCESSALE AYLNER

Meilleur inscripteur et vendeur pour février 2000. Ses 19 années d'expérience vous seront bénéfiques.

Vous pouvez rejoindre **ALAIN DUSSAULT** au 684-6363 / 778-1222

PROFITEZ DE VOS WEEK-ENDS

Les tracas d'entretien d'une propriété ne vous motivent plus...

Une solution s'impose

Les Jardins de la Montagne vous offrent un choix de **CONDOS À LOUER**

LES JARDINS DE LA MONTAGNE INC. (Depuis 1979)

WWW.appartnet.com/out/jdminc
info. : 770-9911
Marc Brunet

FÉLICITATIONS!

La direction de **La Capitale Outaouais Inc. Gatineau, Hull** désire souligner l'excellente performance de **Monsieur Louis Grégoire** agent immobilier affilié qui s'est mérité la mention, **meilleur agent vendeur du mois de mars 2000.**

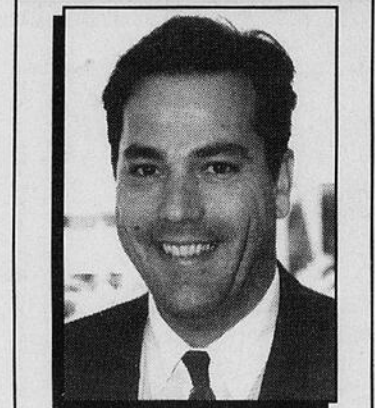


LOUIS GRÉGOIRE
 Agent immobilier affilié Depuis 1985

Vous pouvez rejoindre Monsieur Grégoire au
778-1222 / 243-1313 / 684-6363
 lgregoir@videotron.ca / www.lacapitale.com



NOMINATION
RE/MAX Direct Inc.
 COURTIER IMMOBILIER AGRÉÉ



André Fuoco
 Agent vendeur et inscripteur


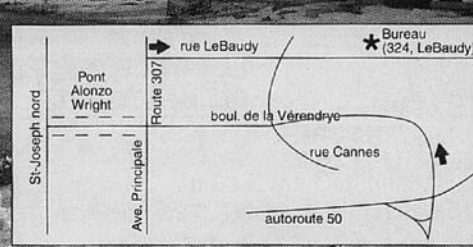
La direction et toute l'équipe de Re/Max Direct Inc. sont très fiers d'accueillir **M. André Fuoco** au sein de leur équipe.

M. Fuoco amène avec lui onze années d'expérience dans l'immobilier et invite ses client(e)s et ami(e)s à le contacter au **778-4466** ou venir prendre un café avec lui à son bureau Re/Max Direct Inc., Galeries d'Aylmer 181 Principale, Aylmer.

TERRAINS À VENDRE FERME LIMBOUR

- AUCUNE TAXE D'AMÉLIORATION LOCALE
- GAZ NATUREL
- ÉCOLE PRIMAIRE ET SECONDAIRE
- PARCS ET PISTES CYCLABLES

À 3 MINUTES DE L'AUTOROUTE 50 PAR LE NOUVEAU BOUL. LAVÉRENDRYE

INFORMATIONS : 561-5491

Le Château des Bois
 Un luxe accessible

La vie de château à Aylmer sur un site des plus enchanteurs, près de la Marina, des terrains de golf et des pistes cyclables.

Luxeux condominiums de 2 chambres à coucher
1,300 pieds carrés à partir de 97,900\$

PRIX RÉDUITS

Frais de notaire et décoration INCLUS!



- Construction de haute gamme
- Boiseries coloniales
- Plancher de ciment
- Bain romain ou tourbillon
- Douche sur pied
- Salle de lavage
- Patio ou balcon
- Remise

heures de visite - appartement modèle
 samedi et dimanche de 13 h à 17 h
 ou sur rendez-vous.

684-9889
 Soc. en comm. Les Conifères, 30, rue des Conifères, Aylmer, Qc

Ajoutez une touche de raffinement dans votre cour

Balançoires, gazebos, solariums et meubles de jardin font partie de plus en plus souvent de l'aménagement paysager. Il faut dire qu'ils confèrent ombrage, esthétique et romantisme à la propriété

Le pavillon de jardin, avec son toit en pignon, offre un refuge romantique où se retirer pour lire ou se détendre. À l'abri des rayons du soleil ou des gouttes de pluie, il permet de profiter de l'été en toute quiétude. Rappelant les jardins victoriens, le pavillon prendra tout son charme un peu à l'écart, dans un coin de verdure.

L'arche de jardin, bien proportionnée aux dimensions de l'aménagement paysager, créera un effet de perspective intéressant dans le jardin, en ouvrant le passage sur une allée fleurie. Elle peut également servir de support pour les rosiers grimpants, les clématites, etc.

Les pavillons et arches de jardin sont proposés en différents matériaux. Les principaux critères qui peuvent orienter notre décision sont l'entretien, la résistance aux intempéries, la qualité, l'intégration au milieu naturel et, bien entendu, le coût.

Balançoires

Il y a plusieurs modèles de balançoires sur le marché. Les balançoires de balcon, les balançoires doubles, à quatre et même à six places et aussi le modèle simple. Celles-ci sont faites d'aluminium, en galvalum et en bois. Celles en bois nécessitent beaucoup d'entretien. Vous pouvez y ajouter des toits de couleurs et des coussins pour les agencer.

Gazebo

Du côté des gazebos, il y a ceux qui sont ronds, carrés, octogonaux et rectangulaires. Les plus utiles sont ceux qui s'installent au mur afin de profiter au maximum d'un coin d'ombrage. Certains sont offerts jusqu'à 26 pieds de long et s'adaptent à la maison, roulotte et balcon. Leur toile peut être en vinyle ou en canevas avec 60 couleurs. Leur avantage est de procurer une pièce de plus à votre demeure.

Solarium

Plusieurs modèles de solarium existent. Il y en a en verre, des mobiles, des quatre saisons et, nouveauté cette année, ceux de polymère. Ceux-ci sont moins dispendieux et peuvent être installés sur un balcon, une terrasse ou un plancher de bois. Ils sont légers, durables, élégants et conçus en aluminium. Leurs fenêtres sont ininflammables et protègent contre les rayons UVA et UVB.

Ombrières et auvents

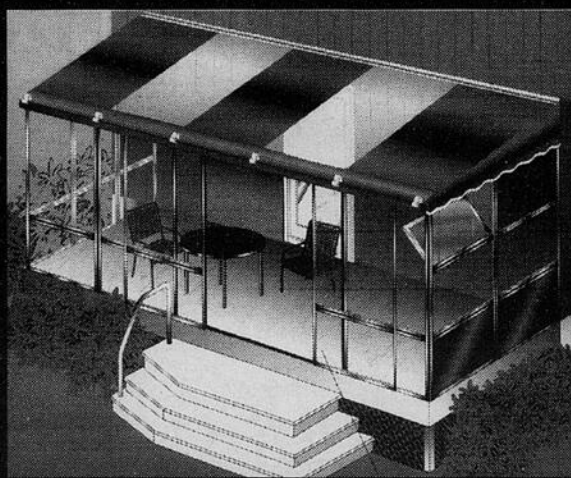
Les ombrières ajoutent un cachet à votre demeure. Elles sont disponibles en toile, en plastique, en canevas, en coton et jacquard. Le plus important à considérer lors de leur achat, c'est la grosseur et la force de la tubulure.

Les auvents, pour leur part, sont faits de canevas. On peut les agencer à la maison grâce à un choix de plus de 60 couleurs.



Plus de 60 choix d'ensembles exclusifs en démonstration

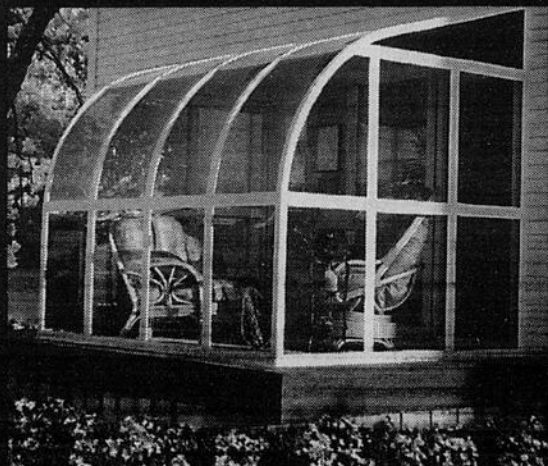
La seule et unique boutique du patio.



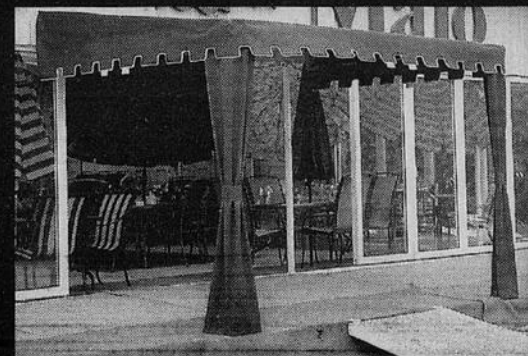
Gazebo en aluminium
Produit québécois fabriqué depuis 25 ans
60 choix de couleurs



Balançoire en aluminium
Produit québécois fabriqué depuis 25 ans
6 modèles



Solarium en aluminium Rayon UVA-UVB
Nouveau concept unique en polymère
10 mois par année - 5 ans de garantie



Auvents et ombrières
Plus de 60 choix de couleurs



2 locations
Chelsea

Voisin du Pont Alonzo Wright 778-2884

Les canapés... de tout repos !

Choisir le bon canapé demande réflexion, c'est un achat à long terme autour duquel s'installe notre décor. Nous devons considérer plusieurs éléments dont le budget disponible, le confort, le style et la durabilité.



Le canapé est la pièce de résistance autour de laquelle nous pouvons vivre dans deux ou trois décors différents. Les statistiques des manufacturiers nous apprennent que nous renouvelons le mobilier rembourré chaque huit à neuf ans. Un choix judicieux s'impose donc.

Construction et finition

Deux principales composantes influencent son prix d'achat : la construction et la qualité de la finition. Nous reconnaissons la qualité maximale du mobilier rembourré à son bâti de bois franc ou bois dur, solidifié aux coins avec des pièces de bois assemblées avec deux goujons et collées. Les coins peuvent aussi être vissés. Les coins agrafés avec des broches et collés représentent pour leur part une qualité moindre.

La quantité, la disposition et la forme des ressorts représentent aussi des facteurs de qualité du mobilier. Des

Design d'intérieur



JOAN LECLERC

ressorts plus nombreux assurent la durabilité des coussins et des ressorts eux-mêmes. Une plus grande quantité de ressorts près des bras, par exemple, augmente la résistance. Les ressorts hélicoïdaux posés et attachés à la main avec huit noeuds représentent une qualité supérieure aux ressorts no-sag plat et en forme de s.

Pour les coussins, la qualité, la quantité de la mousse et du dacron et la construction fait toute une différence. Plus la présence de

caoutchouc est importante plus le coussin retrouve sa forme après les usages répétés et plus le coussin est lourd. La qualité ne se voit pas à la fermeté du coussin mais plutôt à sa densité. Les différents degrés de fermeté (mou, moyen ou ferme) peuvent posséder une densité faible ou forte. Ce n'est pas parce qu'un coussin est mou qu'il est de moins bonne qualité.

Le coussin au confort maximal se compose de ressorts à l'intérieur même du coussin. Les ressorts sont recouverts individuellement avec une doublure et entourés d'une première couche de mousse dense puis d'une deuxième couche de duvet et de dacron mélangé et le tout entouré de doublure calandree pour garder le duvet à l'intérieur.

Nous avons parlé d'une deuxième composante affectant le prix d'achat, la finition et ses détails. Examinons si le tissu est bien ajusté, si les motifs s'agencent, si la distance est égale entre les plis, si les clous sont posés en ligne droite et à égale distance, si le cordonnet s'ajuste bien. Lorsqu'une attention particulière est apportée à tous ces détails, vous êtes en présence d'un mobilier haut de gamme et le travail justifie le prix plus élevé.

Les styles

Peu importe la classification du mobilier rembourré, on peut retrouver tous les éléments dans un des styles suivants. Le mobilier de style traditionnel se reconnaît à ses bras arrondis, ses nombreux plis, sa jupe courte avec cordonnet, son capiton-

nage, ses franges ou ses clous ou ses bois sculptés. Aussi traditionnel, le tuxedo se présente taillé très ajusté aux bras et au dos de même hauteur.

Le mobilier de style contemporain, souvent recouvert d'une multitude de coussins, allonge ses jupes sans cordonnet ou présente une base rembourrée. Le mobilier avec housses *chabby chic*, est décontracté, sa patte est très simple et géométrique.

Le mobilier de style moderne présente des formes linéaires et géométriques. Il est dégagé du sol avec des pattes de bois ou de métal.

Classification, dimension

Le canapé est un siège pour plusieurs personnes, comme le sofa, la causeuse et le sectionnel. La causeuse est bien appréciée pour la dimension de nos pièces plus petites et plus intimes. Elle offre flexibilité pour la disposition.

Le sofa ou divan, ce fauteuil de trois places, permet de s'allonger confortablement. Il est idéal pour la salle familiale. Comme il est rarement utilisé pour trois personnes, il est souvent présenté dans une version avec deux larges coussins plutôt que trois. Cela ajoute au confort et donne l'impression d'un divan plus court. Il existe aussi sur le marché un canapé plus petit. On l'appelle sofa d'appartement.

Quant au sectionnel, la plupart du temps utilisé pour la salle familiale, son prix varie selon le nombre de morceaux impliqués dans sa composition. L'avantage du sectionnel, il regroupe les gens vers un centre d'intérêt commun.

Mobilier à une place

Le fauteuil à une place et la chaise et demi se présentent tout rembourrés. Il y a aussi celui dont le bois attire notre attention avant tout, par le style, la sculpture et la finition. Ces derniers peuvent, par exemple, être d'inspiration napoléonienne avec griffes aux pieds, tête d'aigle ou de sphinx aux bras. On entend souvent parler de la bergère. Sa particularité : chaise délicate à dos et bras minces, ouverts ou fermés, en bois et rembourrage avec patte de bois haute.

Le Récamier, fauteuil une place allongé avec un dos et un bras, d'origine gréco-romain. A cette époque, on les utilisait dans les salons. Maintenant, ils sont souvent choisis pour la chambre à coucher. Il est apprécié comme fauteuil de repos pour un boudoir.

Les ottomans, la plupart du temps servent de table à café pour déposer un cabaret. C'est le tabouret idéal pour donner une place supplémentaire.

Joan Leclerc est membre de la Société des designers d'Intérieur du Québec. On peut la joindre au (819) 243-1060

Déco-Mario
Peintre

- Peinture
- Tapisserie
- Plafond texturés
- Joint

Résidence: 770-9001 Pagette: 779-6667

TU «peintures» d'avoir de l'attention et de la qualité!

Peinture Cachemire, révolutionnaire!

Considérée comme une importante innovation des dernières années grâce à ses propriétés exceptionnelles :

- Fini feutré et pénétrant, 100% acrylique, résistant aux taches, lavable, durable.
- Absorbe totalement les reflets de la lumière, permettant d'avoir des surfaces aux couleurs solides, uniformes et d'une richesse exceptionnelle.
- Camoufle les imperfections et les coups de rouleau.
- Recommandé pour toutes surfaces, même les plafonds.

Qualité Suprême

Procurez-vous CACHEMIRE chez nous!

Livraison gratuite

GÉO mon petit Ltée. Depuis 1928

Pour un service en grand, c'est «Montpetit» magasin spécialisé en peinture et décoration.

DESIGNER CERTIFIÉ SUR PLACE ET À DOMICILE.

59 rue Eddy à Hull
(819) 777-3583

Locataire aujourd'hui... propriétaire demain!

épargnez jusqu'à 5,000

Accumulez votre versement initial pendant que vous êtes locataire

- Maisons unifamiliales
- Maisons en rangée et jumelées
- Maisons style high ranch

Meilleure Valeur
12 modèles à visiter
Communauté du Golf
Occupation Rapide

RICHCRAFT
Bâtisseurs de maisons de qualité

682-7000

Maisons unifamiliales, jumelées et en rangée

Projet Pardomi : plus que six maisons disponibles !

Avez-vous déjà acheté la première maison d'un projet ? Oh ! Vous êtes satisfaits. La maison répond à toutes vos exigences et vous savez que vous venez de réaliser un excellent investissement à long terme.

Mais c'est la « première » maison... Parfois la rue n'a pas été pavée, et d'autres chantiers de maisons vous entoureront pour quelques mois, voire quelques années. Les bruits et la poussière d'un quartier naissant font partie du décor quotidien. C'est normal ainsi.

Il arrive cependant qu'on ait la chance d'acheter l'une des dernières maisons neuves d'une rue ou d'un quartier. Les voisins sont déjà là, les chantiers terminés, la rue pavée. Tout est prêt, il n'y manque que... vous.

Voilà le genre d'occasion qui ne se présente pas souvent et qu'il ne faut surtout pas rater. Voilà le genre d'occasion qui s'offre à une poignée de futurs propriétaires chanceux sur la rue Chartrand, à Aylmer (secteur Wychwood), dans le projet Pardomi.

Comme il ne restait que quelques emplacements libres, le promoteur, la société JEVLAM, et le constructeur, Entreprises Réjean Parisien (RGMSP), ont décidé de bâtir une maison témoin sur chacun des terrains et de la mettre en vente. Il s'agit de maisons de 1450 pieds carrés et plus, incluant terrassement complet ainsi que frais de notaire de l'acte de vente.

Non seulement les acheteurs mettront-ils le grappin sur un des coins les plus charmants de l'Outaouais, non seulement ne payeront-ils aucune taxe d'amélioration locale, mais encore jouiront-ils d'une qualité de vie exceptionnelle au coeur d'une communauté existante et accueillante.

Qualité

Les maisons de prestige du duo Jevlam-Parisien sauront satisfaire les consommateurs les plus exigeants. De la fondation au toit, de la charpente aux travaux de finition, le choix des matériaux ainsi que la qualité de la main-d'oeuvre font foi des priorités respectées par l'entrepreneur.

Mme Lynn Arsenault, gérante du projet Pardomi, se fait d'ailleurs très catégorique pour ce qui a trait à la qualité. « Je ne livrerais pas à un client une maison que je n'habiterais pas moi-même, affirme-t-elle. C'est parce que nous avons des normes élevées et que je n'accepte aucun compromis, que notre entreprise connaît beaucoup de succès. »

Le simple fait d'associer le nom de Réjean Parisien au projet a de quoi rassurer les futurs clients de

Pardomi, ajoute Mme Arsenault. Sa réputation n'est plus à faire, et les connaisseurs savent que M. Parisien est un constructeur chevronné qui accepte de mettre ses 25 années de métier au service de chacune des maisons qu'il construit.

Enfin, à la qualité de l'entrepreneur s'ajoute celle du quartier Wychwood, d'Aylmer, jadis un lieu de villégiature, situé entre le centre-ville d'Aylmer et la rivière des Outaouais. C'est au coeur de ce décor verdoyant, sur la rue Chartrand, que le projet Pardomi regroupe une cinquantaine de maisons.

Pour plus de renseignements sur le projet de la rue Chartrand, il suffit de composer le 682-7757 ou encore de joindre Mme Arsenault, gérante du projet au (819) 775-8129 (téléphone cellulaire) ou Réginald Gagné, représentant des ventes, au 712-1212 (téléphone cellulaire).

Situées dans le quartier Wychwood, à Aylmer, les maisons de prestige du duo Jevlam-Parisien sauront satisfaire les consommateurs les plus exigeants.



Disponible immédiatement



3 c.c., 1 870 pi.ca., grande salle familiale, cuisine moderne, inst. Laveuse/sécheuse au r.d.c., couvre-planchers de qualité supérieure, magnifique salle de bain au 2e étage, foyer, garage double.

Le Boisbriand

117 rue Chartrand, Aylmer



4 c.c., 2 000 pi.ca., pièces grande dimension, inst. Laveuse/sécheuse à l'étage, bel agencement de céramique et bois franc, salle de bain adjacente à la chambre des maîtres, foyer, garage double.

La Romaine

119 rue Chartrand, Aylmer



3 c.c., 1 600 pi.ca., grande salle familiale, cuisine très aérée, inst. Laveuse /sécheuse au r.d.c., salon démarqué («Sunken»), bel agencement de céramique et bois franc, garage double.

Le Boisbriand

121 rue Chartrand, Aylmer



4 c.c., 2 000 pi.ca., pièces grande dimension, inst. Laveuse/sécheuse à l'étage, planchers de qualité supérieure, salle de bain adjacente à la chambre des maîtres, foyer, garage double.

La Romaine

125 rue Chartrand, Aylmer



3 c.c., 1 800 pi.ca., très grande cuisine, immense salon et salle à manger, ainsi que de spacieuses chambres à coucher, couvre-planchers tout simplement splendide, garage double.

Le Bromont

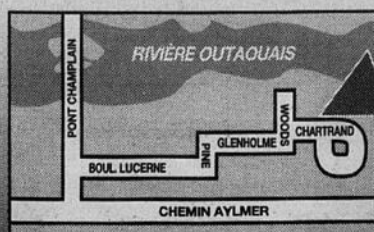
127 rue Chartrand, Aylmer



3 c.c., à l'étage avec super salle de bains + très grande cuisine et salon à concept ouvert. Semi sous-sol aménagé avec salle familiale et 1 c.c. + salle de bain 3 mcx, garage double, terrain paysagé.

Le Laurier Plus

133 rue Chartrand, Aylmer



MAISONS OUVERTES

samedi et dimanche
de 14 h à 16 h
ou en tout temps sur rendez-vous

Bureau des ventes

(819) 682-7757

Lynn Arsenault

Gérante de projet

(819) 775-8129 (cell.)

Réginald Gagné

Représentant des ventes

(819) 712-1212 (cell.)

Réjean Parisien Ltée

représenté par JEVLAM INC. (Projet Pardomi)
#RBQ 2592 35 33-93

Le Duo
Jevlam - Parisien



Pour une maison sur mesure, partout en Outaouais Le premier choix reste Chabitat

Parfois, même la plus attrayante des maisons neuves ne suffit pas. On a une idée, un rêve, presque un plan... et derrière cette idée, ce rêve, ce plan imaginaire, il y a une maison. Une résidence. Le chez-soi que l'on bâtira une fois dans notre vie et qui restera pour toujours marqué de notre présence.

Pour un tel projet, l'on ne va pas voir le premier venu. Pour cette demeure que l'on veut parfaite, les exigences de qualité sont très élevées. Alors, on cherche un constructeur à la mesure de ses attentes, un constructeur qui a de l'expérience, qui a fait ses preuves et qui a le goût de réaliser votre maison telle que vous l'imaginez.

Chez Construction Chabitat, votre projet se transformera en réalité. « Le client peut arriver chez nous avec une idée de la maison qu'il veut, parfois avec un plan à main levée. À partir de là, on pourra lui faire une estimation, préparer des plans détaillés, magasiner avec lui pour un terrain s'il le faut et construire selon ses exigences », explique Line Charette, directrice de Chabitat.

Bien sûr, les gens de Chabitat savent à quel point la construction d'une maison sur mesure est importante pour l'homme, pour la femme, pour la famille qui en fera sa demeure. Non seulement comprend-on votre désir de vous impliquer, vous êtes le bienvenu au bureau et sur le chantier. « Nous avons d'ailleurs les experts ici qui feront les ajustements requis en cours de route pour rencontrer les attentes du client », de poursuivre Mme Charette.

Entreprise fièrement familiale

Les gens s'inquiètent toujours du prix. Ceux de Chabitat sont fort compétitifs. « Les gens pourront trouver moins cher ailleurs, mais pas un meilleur rapport qualité-prix. Pour nous, la qualité c'est plus que de la céramique et du bois franc. Ce sont des matériaux de qualité supérieure, assemblés de façon minutieuse. Notre sélection dépasse toujours d'une coche les exigences du Code national du bâtiment. Chabitat a le souci d'un travail bien fait », ajoute-t-elle.

« La société Chabitat n'appartient pas à un groupe de gestionnaires, rappelle Mme Charette. C'est une entreprise familiale qui compte des menuisiers de profession. Nous n'avons pas peur de prendre le marteau et de vérifier avec soin chaque étape de la construction. Quand une maison Chabitat est terminée, nous sommes fiers de la montrer et de la livrer au client. »

Les titres accumulés au fil des ans par Construction Chabitat témoignent avec éloquence de la qualité et de la fiabilité de ses résidences. Il suffit de mentionner, entre autres :

- la palme d'or de l'Association provinciale des constructeurs d'habitations du Québec (APCHQ) pour au moins huit années consécutives d'excellence;
- la certification Novo Climat (APCHQ) pour la qualité de la ventilation, de l'isolation et du chauffage;

le recours aux services de représentants de Construction

Chabitat comme experts en construction devant les tribunaux; et

- la certification CAA Habitation, signifiant que Construction Chabitat est accréditée et recommandée par la CAA.

En Outaouais, seule Construction Chabitat a mérité la certification CAA, fondée en partie sur un sondage auprès des clients où Chabitat a obtenu une excellente note de 24 sur 25.

«Chez Construction Chabitat, de poursuivre Mme Charette, même les vendeurs sont formés en construction. Pour le client ou la cliente qui se rend chez Chabitat, cela signifie que les représentants ont la compétence voulue pour répondre à toute question liée à la construction.»

Partout en Outaouais

Chabitat peut donc construire votre maison sur mesure (ou ses propres modèles) partout en Outaouais en

plus de proposer, sur ses trois sites prestigieux, une riche variété de maisons unifamiliales, cochères, jumelées et autres à une gamme de prix que tous sauront apprécier.

Voici les trois adresses dont il faut se rappeler. Le public y trouvera les maisons modèles de Construction Chabitat :

- 216, rue des Bouleaux, à Masson-Angers, dans le Carrefour St-Louis;
- 1351, boulevard Saint-René Est, au Jardin du Bois Joli, à Gatineau; et
- 199, rue de Pomerol, secteur Davidson-montée Paiement, à Gatineau.

Pour obtenir de plus amples renseignements sur la construction d'une maison sur mesure ou sur les heures d'ouverture des maisons témoins de Construction Chabitat, il suffit de composer le (819) 669-0333.



CONSTRUCTION

CHABITAT

de la vraie construction

les seuls à vous offrir de la vraie construction !

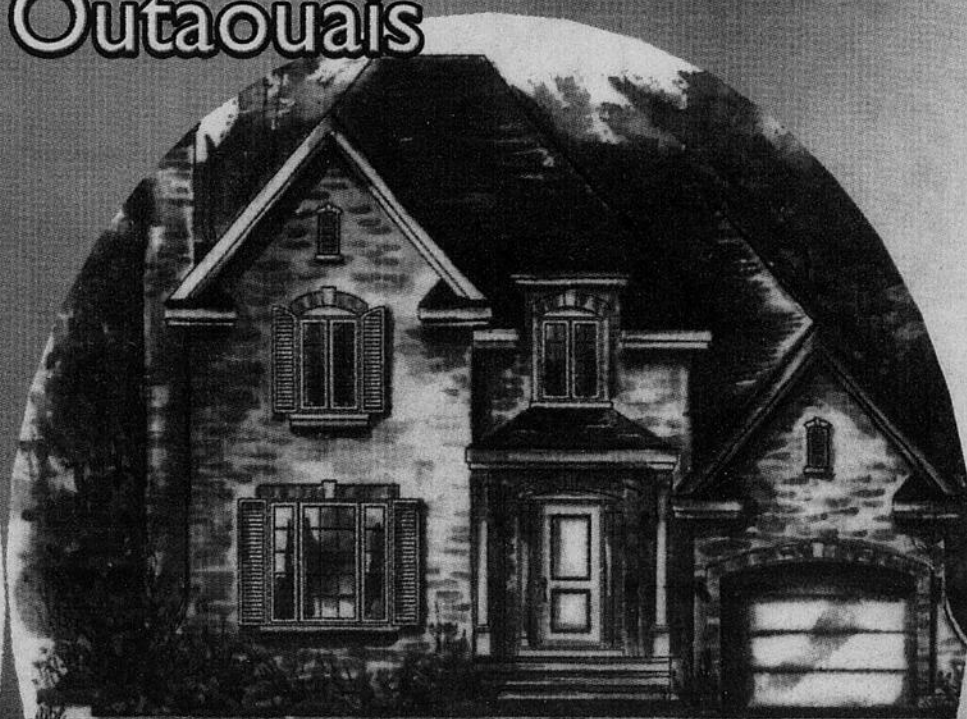
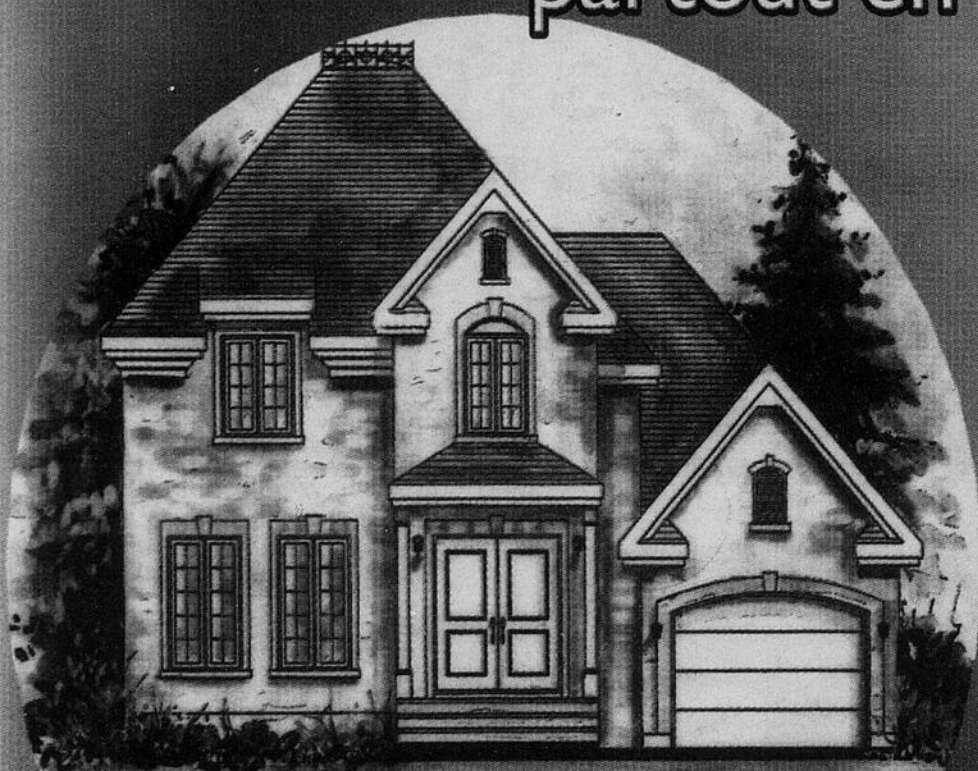
3 chambres à coucher



3 beaux sites pour mieux vous servir

40 nouveaux modèles exclusifs

Nous construisons partout en Outaouais



Heures d'ouverture
Samedi au jeudi à compter de 11 h



• 199, De Pomerol
648-2298
Gatineau
(arrière du McDonald / Montée Palment)

• 1351, St-René Est
648-3611
Gatineau
(sortie boul. Lorrain à gauche St-René)

• 216, Des Bouleaux
381-7565
Masson-Angers
(sortie rue Georges, suivre les indications)

Le Manoir Lavigne, un quartier de rêve !

Dans le magnifique boisé, de séduisantes demeures montent une à une sur de belles avenues toutes en courbes. Décidément, le Manoir Lavigne est un quartier de rêve !

Les promoteurs de cet imposant projet résidentiel situé à Aylmer n'ont d'ailleurs rien ménagé pour conserver le charme forestier du secteur, procédant à la coupe des arbres seulement où cela est nécessaire.

Situé à l'extrémité nord du boulevard Wilfrid-Lavigne, à proximité de l'autoroute McConnell-Laramée, le Manoir Lavigne offre aux consommateurs une variété de terrains ainsi qu'un choix de maisons de haute qualité à des prix fort compétitifs.

Trois constructeurs prestigieux, Junic Construction, Valbec Construction et Construction Cade, y présentent de superbes maisons aux qualités architecturales supérieures et dont les superficies répondent à tous les goûts.

Les terrains ont tous une dimension fort respectable. Les plus petits ont 50' X 100' et plusieurs sont adossés à des pistes, espaces verts ou au boisé environnant. Par ailleurs, les services sont à la charge du promoteur et il n'y a aucune taxe spéciale.

Mais il y a plus. Le consommateur appréciera les avantages de vivre à Aylmer, la capitale des loisirs en Outaouais. Marina populaire, pistes récréatives, sentiers de ski de fond,

parcs et plages abondent et offrent à la famille entière des occasions de sortie en tout temps.

Qui plus est, l'accès routier par l'autoroute McConnell-Laramée situe le projet à quelques minutes des centres-villes de Hull et d'Ottawa.

Junic Construction

L'acheteur de l'an 2000 recherche une maison de rêve, un constructeur de confiance et un quartier à son goût. Mission impossible ? Pas du tout, surtout si l'on s'adresse à Junic Construction. Fort de seize années d'expérience et d'une réputation sans faille pour la qualité de ses habitations, Junic propose au Manoir Lavigne une série d'options sans précédent à sa clientèle.

L'acheteur peut opter pour l'un des nombreux modèles qui font la renommée de Junic Construction, personnaliser ce modèle selon ses besoins ou encore faire construire sur mesure. Face aux exigences spécifiques des consommateurs, le constructeur servira de guide et de conseiller. Chez Junic, le client a tout le loisir de discuter architecture, agencement, esthétique, matériaux, bref... de tout.

Pour tout renseignement, il suffit de communiquer avec Roch St-Jacques, directeur des ventes, ou Linda Labelle au 595-5962.

Valbec Construction

Pour sa part, Valbec Construction oeuvre en Outaouais depuis neuf ans et s'est notamment démarqué dans le prestigieux Domaine du Dôme, à Hull. Le dynamique constructeur attache une importance capitale à la qualité et l'esthétisme. Il veut également assurer l'acheteur d'une maison nécessitant un minimum d'entretien.

Les maisons Valbec comptent plusieurs éléments considérés comme des « extras » par d'autres constructeurs, y compris la qualité supérieure des matériaux, l'utilisation du bois franc et de la céramique. L'entrepreneur a su concevoir des aménagements intérieurs qui correspondent bien aux préférences des consommateurs de l'an 2000.

Valbec a déjà une dizaine de maisons en chantier dans le Manoir Lavigne et le public peut visiter sur place une première maison témoin située au 213, rue Jean-Lesage. Une deuxième maison témoin sera bientôt complétée. Pour plus de

renseignements, il suffit de communiquer avec Lise Desjardins au 684-3256.

Construction Cade

Construction Cade s'est rapidement démarquée par le dynamisme de ses concepts, la qualité de ses ouvrages et la courtoisie dans ses relations avec ses clients. Au Manoir Lavigne, l'entrepreneur Denis Cadieux proposera une nouvelle variété de modèles de maisons, y compris des bungalows et des deux étages avec ou sans garage, à partir de 1100 pieds carrés.

Une maison témoin Cade sera ouverte dès la fin du mois de mai au Manoir Lavigne. À la qualité des travaux et au souci du détail d'une maison Cade, ajoutez le caractère paisible, harmonieux et boisé du secteur Manoir Lavigne. Vous serez vite séduits.

Détenteur de la palme de bronze pour la garantie des maisons neuves, Construction Cade offre des services personnalisés et sait mettre en confiance sa clientèle. « On construit votre maison comme si c'était la nôtre », explique Denis Cadieux, lui-même citoyen d'Aylmer.



Conception Artistique

Le projet domiciliaire Manoir Lavigne offre un charme indéniable.

NOUVELLE PHASE MAINTENANT OUVERTE



Conception artistique

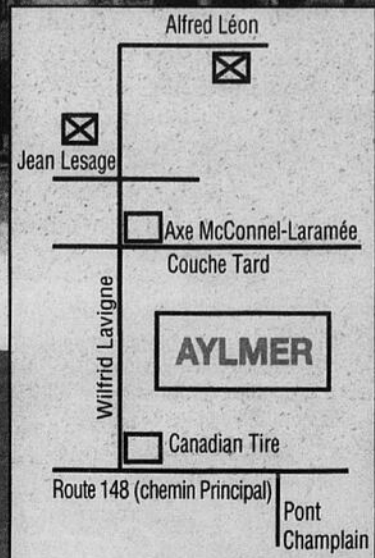
MAGNIFIQUES TERRAINS BOISÉS
 3 CONSTRUCTEURS POUR MIEUX VOUS SERVIR!
 MAISONS LUXUEUSES UNIFAMILIALE

VALBEC
 CONSTRUCTION
 (819) 684-3256

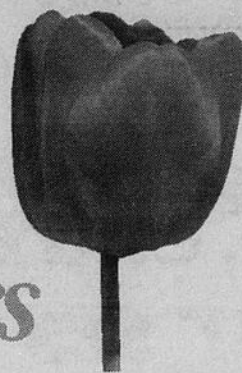
JUNIC
 CONSTRUCTION
 (819) 595-5962

CADE
 CONSTRUCTION
 (819) 682-2233

Lundi au jeudi : 12 h à 20 h - Vendredi : sur rendez-vous - Samedi et dimanche: 12 h à 17 h



La Hollande ou la passion des fleurs



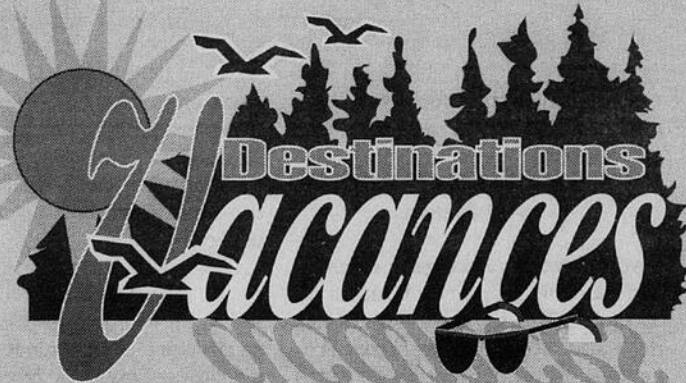
La Hollande est un pays propre, sécuritaire, où les services sont d'une efficacité légendaire, où l'on parle couramment l'anglais et le français et où les visiteurs sont choyés, particulièrement les Canadiens.

La Hollande entretient en effet une vive amitié avec le Canada qui servit de refuge aux membres de la famille royale durant la Deuxième Guerre mondiale et dont les troupes participèrent activement à la libération.

Les Hollandais cultivent une grande passion, celle des fleurs. Les friands de statistiques seront ravis et probablement étonnés d'apprendre que 70 % du commerce mondial des fleurs passe par ce pays qui, en outre, exporte annuellement plus de 8 milliards de bulbes à travers le monde. Chaque jour de la semaine, 14 millions de fleurs et 1,5 million de plantes sont vendues à la criée aux fleurs de Aalsmeer, près d'Amsterdam. Une galerie permet aux visiteurs d'assister à cet enchanterement fabuleux.

Le spectacle des bulbes en fleurs se poursuit à Keukenhof, le plus grand parc à bulbes du monde situé à Lisse. S'étendant sur 28 hectares, ce vaste jardin ombragé et agrémenté de lacs et de rivières n'est ouvert que deux mois par année (du 24 mars au 23 mai). On peut aisément passer une journée entière à se promener dans le dédale de sentiers, à admirer les massifs de tulipes, de narcisses, de jacinthes, artistiquement aménagés et si différents des cultures géométriques qui colorent les polders (marais asséchés) entre Leiden et Haarlem. Car ce ne sont pas seulement les jardins qui débordent de corolles chatoyantes : toute la campagne est tapissée de rouge, de bleu, de jaune au printemps !

Aux bulbes succède la floraison des arbres fruitiers — pommiers, cerisiers, pêchers. La région de la Betuwe, entre le Rhin et le Waal, est reconnue comme le verger de la Hollande. Elle se traverse aisément à bicyclette ou en voiture et des itinéraires fleuris ont été mis au point pour les automobilistes et les cyclistes. La saison florale, qui s'étend d'avril à septembre, est ponctuée de fêtes et de parades. Des chars allégoriques, ornés de milliers de fleurs, défilent dans les villes et les villages (le 23 avril, un défilé fleuri — un « corso » — traverse la région des bulbes de Haarlem à Noorwijk). Le 4 septembre, Zundert présente une exposition de dahlias, la plus ancienne de Hollande.



Outaouais

Le Centre touristique de La Petite Rouge (CV)
Lauréat National Bronze 98 Petite Entreprise Touristique

www.petiterouge.com petiterouge@sympatico.ca 1-888-426-2191 (sans frais)

Spécialiste des grands groupes regroupement social, rassemblement de familles, party de club de loisirs et sportifs. Incluant hébergement en chalet, repas, équipements sportifs et aide technique à votre organisation. Plage privé: pédalos, canots, kayaks de lac, tennis, vélos de montagne, shuffleboard, pétanque... disponibilité pour grands groupes au printemps et à l'automne. Vérifiez les disponibilités et réservez dès maintenant!

Château Les Beaulne (CS) ★★

Lauréat des Grands Prix du Tourisme 1995-96-97
www.chateaulbeaulne.com

Ce printemps nos spéciaux vous sont offerts jusqu'à la mi-juin, dans notre ancien monastère restauré en relais santé de 15 ch. pour des vacances de détente, de dorlotage, énergisantes. Profitez de nos diff. forfaits : Pâques, romantiques, spa, notre cuisine gastronomique et santé : 2 nuits/5 repas à partir de 190 \$ p.p. occ. dble (819-428-2244 ou 1-888-428-2244) Membre «Relais Santé».

Vivez l'expérience

Hébergement (au bord du lac)
✓ Chalets avec cuisine équipée et auberge
✓ Repas table d'hôte à notre salle à manger
Activités en toutes saisons
✓ Canots • Pédalos • Chaloupes
✓ Sentiers pédestres

Autres services disponibles
✓ Massage • Réflexologie • Sauna
✓ Lignes de la main • Astrologie
✓ Consultations • Programme • Cours
✓ Forfaits • Certificats-cadeaux

Village Lac Dumouchel

576, route 315, Chénéville (entre Chénéville et Namur)
(819) 428-4298 www.lacdumouchel.com mail@lacdumouchel.com

Auberge La Pineriaie ***

Lauréat des Grands Prix du tourisme 1999

Une pause détente s'impose...
Massothérapie, réflexologie et soins corporels vous invitent à la détente, l'équilibre et l'harmonie...

Venez vivre des séjours de détente dans un oasis de paix aux abords du Lac Simon où les bienfaits des soins corporels, les plaisirs gourmands de notre table et le repos dans la douce ambiance de notre auberge permettront de refaire le plein d'énergie. Suites avec foyer, chambres spacieuses, mini-appart, cuisinette, condo-hôtel disp. Lieu idéal pour tenue de réunions, conférences ou formation. Salles de réunion disp. Demandez nos forfaits détente, affaires ou vacances.
Rés. : (819) 428-3311 www.pineriaie.com



Gîtes et auberges du passant "Le plus grand réseau au Québec"

Auberge Les Jardins de la Gare B&B - Laurentides

Lauréat du Choix du public - Meilleur accueil Laurentides 1999
Grand Prix du tourisme Laurentides 2000 - Hébergement 6 à 49 chambres.

Maison historique sur un site enchanteur surplombant la piste «Le p'tit train du Nord» 200 km de vélo, et le lac Raymond. Plage privée avec canots et pédalos. Différents forfaits à partir de 80 \$/2 personnes incluant notre grand petit-déjeuner 5 services. Certificats cadeaux. Aussi chalets. 1-888-322-GARE(4273). Internet : <http://pages.infinit.net/racetr/jardin.html>

Québec

Condos à louer au Mont Ste-Anne au Québec.
Ski jusqu'au 30 avril !

À 1 km de la montagne, nous avons des condos ou chalets qui peuvent loger de 2 à 12 personnes. Prix à partir de 60 \$ la nuit (taxes incluses). Nombre d'occupants illimité. Vous avez le choix d'apporter votre literie. 30 minutes du centre-ville de Québec.

Hélène et Gilles Nadeau
Tél. : (418) 826-0002 Téléc. : (418) 826-0001
Site Internet : www.quebecweb.com/helgi

Cette rubrique est publiée tous les samedis dans la section Tourisme-Québec
Si vous désirez annoncer dans cette rubrique,
communiquez avec Pierre Sicard au
(613) 562-7708 ou 1 (800) 267-9555 poste 708

Laurentides

AUBERGE LA CARAVELLE: Ste-Agathe (AG)

Évasion romantique, de retour aux vraies valeurs. Chambres luxueuses avec bain thérapeutique ou suite avec foyer au décor spécial, romain, oriental ou médiéval. 1^{er} forfait : 2 nuits, 2 déj., 1 souper gastronomique de 6 services sur place à la chandelle. 2^e forfait : sur semaine, 3 nuits gratuites, coucher, déjeuner. Chambres à partir de 40\$ p.p. occ. Double.
1-800-661-4272, aubergelacaravelle.qbc.net

Auberge Champêtre - Ste-Adèle (AG)

Découvrez notre forfait «cocooning» ! 1 nuit dans une chambre mezzanine (2 étages) avec foyer, bois, surprise gourmandise, déjeuner, passeport, souper romantique parmi un choix de 3 restos à proximité, à partir de 74 \$/p.p.o.d.
Spécial «réveil printanier» : ch. avec foyer et déjeuner à partir de 29,50 \$/p.p.o.d., avec tourbillon (+ 10 \$/p.p.)
Informez-vous et bienvenue !
1-800-363-2466 www.aubergechampetre.com

Auberge Watel (AG) - Ste-Agathe

La beauté d'un lac et des montagnes pour vos vacances. Gagnant du grand prix du tourisme du Québec. 21 ch. avec bain tourb. dble. App., condo disp., prox. du parc linéaire (motoneige). Salle à manger sur place. Diff. forfaits disp. (Spéciaux groupes). Demandez nos dépliants. Prix à partir de 49 \$ p.p. déj. inclus. 1-800-363-6478/1-819-326-7016
www.auberge@watel.qc.ca

Miramont sur le lac****

Un trésor caché dans les Laurentides, superbe domaine, bord de lac et milieu boisé. L'endroit rêvé pour vos vacances en amoureux ou en famille. À partir de 32 \$ p.p./j. occ. Dble sur semaine. Unités équipées de foyer, tourbillon double. FORFAIT MAGIE PRINTANIERE. À partir de 55 \$ p.p./jour occ. Dble sur semaine 2 nuits minimum. CERTIFICAT CADEAU disponible. «LES TROIS CANARDS», notre salle à manger, réputée pour sa cuisine gastronomique. Vendredi et samedi soir, souper dansant. Nouvelle salle de congrès, réceptions. ACTIVITÉS : Embarcations, terrains de jeux extérieurs, piscine intérieure. Tourbillon, saunas. RÉSERVEZ TÔT AU 800-567-6707 ou 1 (819) 327-3330 <http://www.mira-mont.com>
3199 ch. Du Village Rte 329 sud, St-Adolphe d'Howard, Qc J0T 2B0.

Le Huard (CH) - Ste-Agathe-Sud
Spécial : 2 nuits, la 3^e est gratuite!

Vue sur le lac et la montagne

Luxueux chalet tout équipé, 2 ch. avec leur salles d'eau + salle de bain complète avec bain tourbillon double. Cuisine complète + salle à manger, plafond cathédrale, foyer, à 5 minutes de Ste-Agathe, 25 de Tremblant. Pour 2 pers.: 95 \$ par jour - Pour 4 pers.: 160 \$ par jour, semaine 2 pers. 550 \$, 4 pers. 750 \$. Pas d'animaux. 819-326-8440

Auberge de la Sauvagine - Ste-Agathe (AG)

Deux auberges de charme, l'une dans un site enchanteur au bord de la rivière du Nord, l'autre au centre de Ste-Agathe aux abords du Lac des Sables. Table d'Or 99 du grand prix du tourisme des Laurentides, spéciaux gastronomiques 2 jours. Piscine chauffée. Chalet.

1-800-787-7172 ou 1-819-326-7673 fax: 1-819-326-9351.
www.polyinter.com/sauvagine

Hôtel Alpine Inn - Sainte-Adèle (HM) et (CV)

Coin de paradis, Charmant petit Hôtel de campagne, en plein nature. Suites Romantiques pour lune de miel. Grandes chambres champêtre, Lits King, Tourbillon double en face du foyer. Chalets: pour 2 à 6 pers. Cuisine Salon et Foyer en pierre. Forfait: massage au centre de massothérapie. Forfait: Souper inoubliable: «aux Tourterelles». Petit déjeuner à volonté.
Tel. Sans frais: 1-877-257-4630 Pour album photo, visitez notre site: www.hotelalpineinn.com

Motel Cantolac - Ste-Adèle (HM)

Au cœur de Ste-Adèle, face au Chanteclerc. Pour vos forfaits théâtre, réservez dès maintenant pour avoir les meilleures places. À partir de 56 \$ par personne, occupation double. (1 billet de théâtre + 1 nuit). Petit-déjeuner continental gratuit + 10% de rabais dans les restaurants de Ste-Adèle. Pièces de théâtre : Villa Salsa et Un cadeau du ciel. Tél. : 1-800-561-8875

Cantons de l'Est

AUBERGE QUILLIAMS****

Auberge classée 4 étoiles par Hébergement Québec située dans les Cantons de l'Est, face au lac Brome et à proximité de la réserve faunique Quilliams. Boutiques d'antiquités à Knowlton, 6 km. 3 Golfs, plage, sports aquatiques, équitation, vignobles, musées, zoo, et piste cyclable. 38 chambres et suites ensoleillées dont 22 avec foyer. Piscine intérieure, saunas et bain tourbillon. Salles de réunion de 10 à 100 personnes. Cuisine française raffinée et du terroir. Forfaits disponibles à partir de 159 \$ pour 2, chambre, repas et service inclus. 50% de rabais sur la chambre la 2^e nuit en P.A.M. sur semaine. Aussi forfait Romantique 1 ou 2 nuits. Certificats cadeaux disponibles. Membre C.A.A. Aut. 10, sortie 90, route 243 sud, à 5 km de la sortie, 55 minutes du pont Champlain. Rés. : 1-888-922-0404. Internet www.aubergequilliams.com.

Signification des codes de types de destinations

Auberge et Gîtes : AG Hôtels - Motels : HM Condos : C Centres de Villégiature : CV
Centres de Santé : CS Pourvoies • Plein air : PPA Camps de vacances : CDV Chalets : CH

Le Portugal, entre autres pour ses trésors culturels



Du nord au sud, les châteaux portugais sont omniprésents dans le panorama changeant du pays. Laissez-vous guider par leurs hautes tours, ils vous feront certainement découvrir de nouveaux sites historiques.

Construits stratégiquement, recouvrant souvent des forteresses antérieures, les premiers châteaux portugais sont un phénomène issu de la Reconquête Chrétienne aux 12^e et 13^e siècles. Plus tard, le développement urbain et le besoin de renforcer les défenses militaires des frontières terrestres et maritimes entraînèrent la construction de nouveaux châteaux, de nouvelles murailles et de nouvelles forteresses.

Beaucoup de villes et de villages ont conservé leur centre historique protégé à l'intérieur de remparts et beaucoup de ces anciens châteaux

ont été transformés en zones muséologiques ou en superbes « Pousadas ».

Les Châteaux

Si votre visite du Portugal commence par Lisbonne, montez au Château de Sao Jorge, bâti sur l'une des collines de la ville, et essayez de reconnaître l'évolution monumentale de cette capitale construite à partir du Tage.

Que ce soient les remparts d'Obidos (Costa de Prata), de Marvao et de Monsaraz (Planicies), ou encore de Belmonte (Montanhas), vous serez surpris par la beauté d'une maison,

d'une église ou d'une simple fenêtre. Dans les petites boutiques et les restaurants, le maintien de l'artisanat traditionnel et des spécialités locales contribue à enrichir l'atmosphère de ces lieux.

Les Palais

La structure architecturale des palais n'est pas militaire, car ceux-ci étaient autrefois utilisés comme résidences royales, épiscopales ou nobles. Certains sont transformés en musées, mais en général ils sont ouverts au public et on peut y admirer toute leur décoration.

Plusieurs palais et maisons seigneuriales proposent actuellement des chambres à louer, ce qui leur permet de préserver le patrimoine national tout en donnant aux visiteurs l'occasion de jouir de ces lieux historiques raffinés.

Mafra (Costa de Lisboa) est un symbole du Baroque, associant le palais au couvent. À Sintra, dans la même région, le Palais National de la ville a des salles absolument uniques, avec des plafonds peints et de superbes éléments gothiques et manuélines.

Le romantique Palais de Pena, construit au 19^e siècle, qui rappelle le style bavarois, est un parfait exemple de l'éclectisme architectural portugais. L'intérieur est resté comme s'il était habité.

Les « Pousadas »

Ce sont des lieux privilégiés par la nature, qui reflètent la culture, l'art, les coutumes et la tradition gastronomique des gens de chaque région. La grande caractéristique des Pousadas est d'être en harmonie avec l'environnement. Que ce soit la simplicité rustique d'une maison de campagne, la tranquillité monastique d'un vieux couvent, ou l'ambiance austère et magnifique d'un château médiéval, voyager en passant par les Pousadas est une aventure unique et une leçon d'histoire et de coutumes ancestrales.

EUROPE « Mes vacances, c'est possible ! »
www.vacancesairtransat.com
vacances air transat

AGENCE DE VOYAGES CAA
Promotion VCAA
Réservez votre voyage avant le 30 avril et obtenez un carte interurbain Bell ou un crédit maximum de 100\$ sur votre renouvellement ou nouvel adhésion au CAA-Québec.
Certaines conditions s'appliquent

Vol seulement					Forfaits Vol & Hôtel à Paris	
Paris Départ 10 mai Retour 20 ou 21 mai	Bruxelles Départ 27 mai Retour 4 ou 11 juin	Nice Départ 1 juin Retour 9, 16 ou 23 juin	Marseille Départ 15 mai Retour 23 mai	Londres Départ 22 avril Retour 30 avril, 7 ou 14 mai	Hôtel Doré 2*/chambre standard 3 nuits / 7 nuits 749 \$ / 979 \$	Départ 28 mai, 11 ou 18 juin Tarif par personne incluant :
579\$ par pers.	599\$ par pers.	729\$ par pers.	629\$ par pers.	549\$ par pers.	• Vols vers Paris (départ dimanche / retour lundi)	• Nuitées d'hôtels
					• Petits déjeuners continentaux	• Mini-croisière sur la Seine
					• Petites surprises à bord d'Air Transat	

778-2225
290, boul. St-Joseph, Hull

Partagez le savoir en contribuant au programme LeDroit dans la salle de classe !

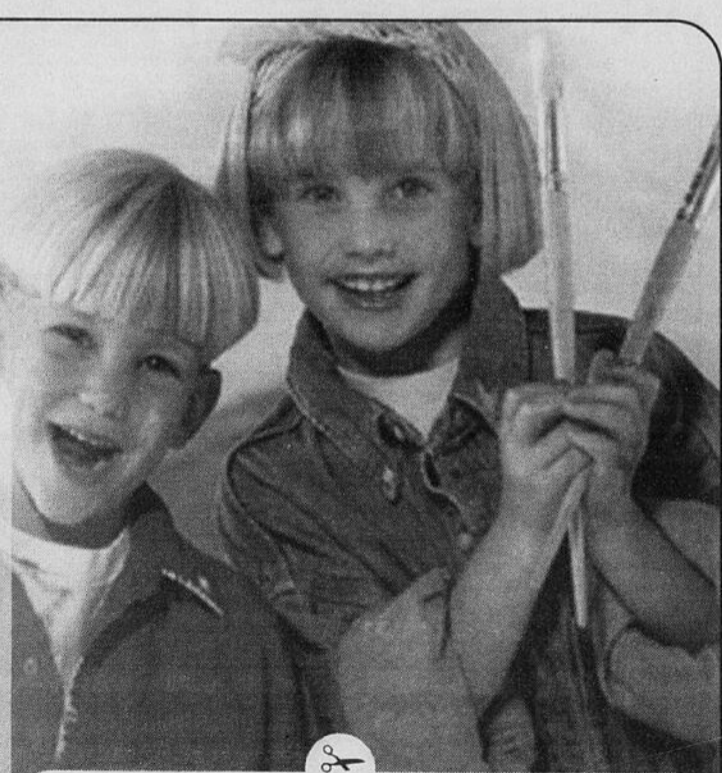
Dès aujourd'hui, misez jeune

et participez au nouveau programme de financement mis sur pied par le quotidien LeDroit qui consiste en une cueillette de fonds pour les écoles. Ce programme, LeDroit dans la salle de classe, profitera à toutes les écoles de la région (Ontario et Québec) qui désireront utiliser le journal dans leurs salles de classe.

Comment ce programme profitera-t-il aux écoles? Pour chaque exemplaire du quotidien LeDroit acheté par une école, le programme LeDroit dans la salle de classe fournira, grâce à ce fonds, un exemplaire supplémentaire sans frais, jusqu'à un maximum de 5 exemplaires sans frais (ou moins selon les montants disponibles). LeDroit dans la salle de classe ne pourra probablement pas répondre à la demande de toutes les écoles de la région. La base du premier arrivé, premier servi sera donc appliquée.

- Voici comment vous pouvez participer :
1. Faites une contribution aussi minime soit-elle en utilisant le formulaire ci-contre et en le retournant à l'adresse indiquée.
 2. Vous pouvez aussi inscrire le montant à la case contribution aux écoles sur votre facture d'abonnement ou de réabonnement et inclure ce montant à votre paiement.
 3. Vous faites un arrêt temporaire de livraison à domicile (vacances, maladie ou autre) ? Versez le montant de l'arrêt dans ce programme.

Partagez le savoir grâce à une contribution au programme LeDroit en salle de classe !



OUI ! Je participe au programme LeDroit en salle de classe et je joins un chèque au montant de _____ \$.

Retournez à :
LeDroit
en salle de classe
Promenades
de l'Outaouais
C.P. 82050
Gatineau (Québec)
J8T 8E1

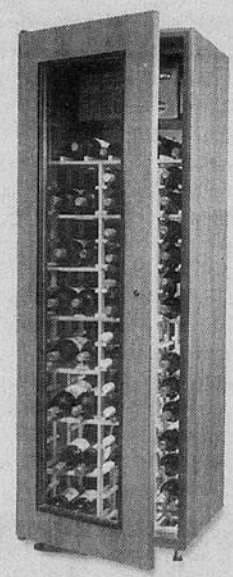
Nom : _____
Adresse : _____
Province : _____
Code postal : _____

L'ART DE LA DÉGUSTATION



Collectionnez les fascicules *L'art de la dégustation* offerts gratuitement chaque samedi dans *LeDroit*, jusqu'au 27 mai.

À GAGNER:



- 10 celliers Vinum accompagnés de chèques-cadeaux SAQ de 1000 \$
- 2 chèques-cadeaux SAQ de 5000 \$ chacun

Vinum
design
celliers, verres, carafes...

Répondez à la question suivante:

Le cépage Sémillon est-il utilisé dans l'élaboration d'un vin rouge ou d'un vin blanc?

La réponse se trouve dans le fascicule *Les odeurs du vin* inséré aujourd'hui dans *LeDroit*.

CONCOURS L'ART DE LA DÉGUSTATION LEDROIT
47, rue Clarence, C.P. 8860, Succ. T, Ottawa (Ontario) K1G 3J9
ou Kiosque LeDroit, Promenades de l'Outaouais, à Gatineau

Nom _____ Prénom _____ Âge _____
 Adresse _____ App. _____
 Ville _____ Code postal _____
 Tél. (rés.) (____) _____
 Tél. (travail) (____) _____
 Courriel _____
 Réponse _____

LeDroit
www.ledroit.com

en collaboration avec la



APPELLATION **LeDroit** CONTRÔLÉE
12 PAGES • SAMEDI 15 AVRIL

Ce coupon sera publié les samedis jusqu'au 27 mai 2000 inclusivement. Les tirages auront lieu les 1^{er} et 5 juin 2000. Les règlements du concours sont disponibles au quotidien *LeDroit*. La valeur totale des prix offerts est de 34000\$. Les fac-similés ne sont pas acceptés.

Les mille et un visages de Gaspé et Percé

Gespeg, en langue micmaque, signifie la fin des terres. Curieusement, on associe à Gaspé le début du pays, le début de l'histoire occidentale en Amérique du Nord. La croix qu'y planta Jacques-Cartier en 1534 lui a valu le titre de berceau du Canada.

Mais l'intérêt historique de Gaspé ne se limite pas au geste symbolique de Cartier : la municipalité a beaucoup plus à offrir à ses visiteurs.

D'aucun disent que Gaspé souffre de gigantisme. La ville s'étend sur 975 kilomètres carrés, dont 92 kilomètres de côtes.

Le parc Forillon tout entier se situe à l'intérieur des limites de la ville. Gaspé est un regroupement de plusieurs villes et villages côtiers qui conservent leurs caractéristiques ethniques, économiques et culturelles : une mosaïque étalée entre mer et montagne. Chaque secteur possède son cachet distinctif mais, où que l'on soit, l'eau, douce ou salée, n'est jamais loin.

L'échancrure profonde du littoral crée un magnifique plan d'eau protégé par les montagnes, la baie de Gaspé. Bordée par des kilomètres de plages de sable ou de galets, la

baie devient le rendez-vous estival des baigneurs, des plaisanciers et des sportifs. On peut facilement louer des équipements : voiliers, kayaks, accessoires de plongée. On peut également s'embarquer pour une excursion, soit aux baleines, soit le long des impressionnantes falaises du Cap-Bon-Ami au Cap Gaspé.

Pour comprendre et pour bien goûter la rencontre de la mer et de la montagne, la visite du parc Forillon s'impose. Malgré ses dimensions modestes, le parc possède tout un éventail de paysages, propose des activités variées pour tous les âges, recèle une faune marine et terrestre facilement observable. Avec autant de choses à faire et à voir, il vaut mieux passer par le Centre d'interprétation où sont gracieusement fournis tous les renseignements aptes à rendre le séjour agréable.

Les eaux douces participent, elles

aussi, au charme de la ville puisque trois rivières cristallines se déversent dans la baie de Gaspé. Leur limpidité remarquable tient au fait qu'elles coulent sur des lits de roches. Elles sont le théâtre d'une activité millénaire, la pêche au saumon.

Pour les amérindiens, cette pêche constituait une ressource alimentaire primordiale. On peut d'ailleurs se familiariser avec leur ingénieuses techniques de pêche au Village Micmac de Gespeg.

Percé

Village touristique par excellence, Percé vous offre, en plus du célèbre Rocher et l'île Bonaventure, plusieurs attraits moins connus comme la Crevasse et le mont Sainte-Anne.

Célèbre pour ses décors grandioses et son rocher, Percé attire les visiteurs depuis au moins un siècle

et demi. Véritable symbole de toute la péninsule gaspésienne, l'impressionnante fantaisie naturelle n'en demeure pas moins, encore aujourd'hui, une figure majeure du tourisme mondial.

Le grand Percé rassemble toute une mosaïque de charmes et d'attraits, de sanctuaire de protection de la faune et du patrimoine, offrant à la fois la quiétude et l'animation, la nature et la culture. On accède à Percé par la route côtière 132, par l'autobus, le train et l'avion. Des installations portuaires existent également pour les plaisanciers.

Pour obtenir de plus amples renseignements sur cette région, on peut communiquer avec la Ville de Percé au (418) 368-8525 ou au (418) 782-5448.

Source : Ville de Percé, sites web www.tourisme.ville.gaspe.qc.ca et www.gaspesie.qc.ca/perce.



GASPÉ • FORILLON • PERCÉ

LA GRANDE
DESTINATION
DU QUÉBEC

GASPÉ-FORILLON-PERCÉ
C.P. 243, Percé (Québec)
G0C 2L0
Tél. : (418) 368-8525
ou (418) 782-5448
Télé. : (418) 368-8549
ou (418) 782-5565

Courriel :
gaspeperce@globetrotter.net
Site WEB :
www.tourisme.ville.gaspe.qc.ca
ou www.gaspesie.qc.ca/perce