

Votre agent double
à Outremont.



JOËLLE GERVAIS et CAROL NADON
AGENTS IMMOBILIERS AFFILIÉS

OUTREMONT

VENDEUR MOTIVÉ

79 DUCHASTEL
Belle maison contemporaine en pierre sur la montagne. En parfait état, site très paisible. Luminosité exceptionnelle. Grande piscine.

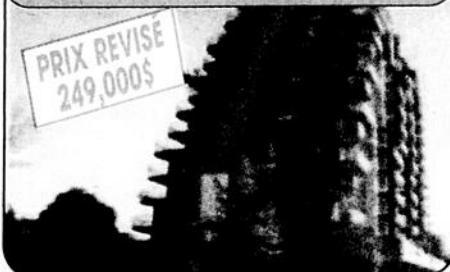


Spécialisée en
belles demeures
Lucille Mercier
Agent immobilier affilié
279-9404
www.lucillemercier.com



CÔTÉ COUR CÔTÉ JARDIN

ÎLE DES SOEURS



Jardins de l'archipel, 2 càc, 2 sdb, 1 gar., orientation ouest, vues fleuve et ville, grande terrasse, gardien de sécurité 24hrs, pisc. int., sauna, gym, tennis ext.

30 Berlioz, 8^e étage
MLS 780439 / 249 000\$

STE-ADELE



Rue du Patrimoine, cottage 1996, 8 pièces spacieuses, 4 càc, foyer, immense terrasse + 53 000 p.c. de terrain, vue panoramique.

1480 Du Patrimoine
MLS 758161 / 485 000\$

VIEUX MONTRÉAL



Magnifiques condos, 4 unités de 1,150 p.c., façade en pierre, grande fenestration, haut plafond 9', unité de climatisation, plancher bois, mur de brique, terrasse privée (BBQ), rangement, garage optionnel. Occ. juillet 2005.

Les lofts des Soeurs Grises VENDUS À 75%
MLS: 1095650 / 1095659 / 1095613 / 1095592

No 1 au bureau d'Outremont
Royal LePage Dynastie
8^e Année consécutive



Aurèle LACROIX
271-4820 (24 h)
ROYAL LEPAGE DYNASTIE

Ceci
n'est pas
une
maison
à vendre

MAISON
À VENDRE

C'EST UNE MAISON QUE VOUS AVEZ LES MOYENS D'ACHETER
5 MAISONS À GAGNER l'Assurance prêt, ça protège et ça rapporte!

Concours

Gagnez votre maison! avec l'Assurance prêt
du 1er janvier au 31 octobre 2005

L'assurance invalidité de l'Assurance prêt* vous protège en cas d'invalidité et vous donne aussi la chance de gagner la valeur de votre maison, jusqu'à concurrence de 300 000\$!

Comment participer? Vous n'avez qu'à choisir le prêt hypothécaire Desjardins avec l'assurance invalidité, que ce soit pour un nouveau prêt, un renouvellement ou une augmentation de prêt, entre le 1er janvier et le 31 octobre 2005.

Et ce n'est pas tout! Plusieurs autres prix à gagner:

- 18 prix de 5000\$
- 1 prix de 500\$ par caisse (571 au total)

L'Assurance prêt, ça protège et ça rapporte!

www.desjardins.com/habitation

 **Desjardins**

Conjuguer avoirs et êtres

* Produit d'assurance et concours offerts par Desjardins Sécurité financière, compagnie d'assurance vie. Concours destiné aux résidents du Québec seulement. Certaines conditions s'appliquent. Détails disponibles dans les caisses participantes et sur desjardins.com/habitation.

Caisse Populaire de Bois-Franc-Cartierville
Siège social Cartierville
5890, boul. Gouin Ouest
Montréal (Québec)
Tél.: (514) 334-6006
Fax: (514) 334-1775

Centre de services Sainte-Odile
4995, rue de Salaberry
Montréal (Québec)
Tél.: (514) 334-6006
Fax: (514) 334-9871

Centre de services Bois-Franc
1755, rue Oxford
Saint-Laurent (Québec)
Tél.: (514) 334-6006
Fax: (514) 337-2723

Caisse populaire de St-Laurent
Siège social
1460, rue De l'Église
Saint-Laurent, Qc
Téléphone : 748-8821
Télécopieur : 748-7893

Centre de services Sphérettech
3500, boul. Côte-Vertu,
suite 160
Saint-Laurent, Qc
Téléphone : 331-0052
Télécopieur : 331-1432

Centre de services Montpellier
740, boul. Côte-Vertu,
suite 100
Saint-Laurent, Qc
Téléphone : 748-1373
Télécopieur : 748-6611

Caisse populaire Saint-Joseph-de-Bordeaux
Siège social
1558 rue Viel
Montréal, Qc
Téléphone : 334-1022
Télécopieur : 334-8194

Caisse populaire Saint-Joseph-de-Bordeaux
Centre de services
l'Acadie
1590 boul. Henri-Bourassa O.
Montréal, Qc
Téléphone : 334-1022

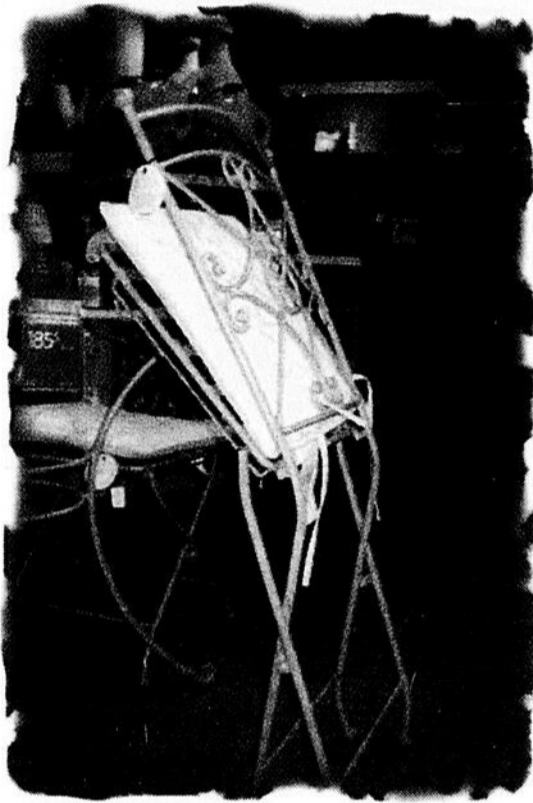
603366

Coté cour, coté jardin

Lucie Beaudry

Sans tarder, il faut sortir tables et chaises afin de prendre ses aises à l'extérieur. Les journées chaudes arrivent et repartent trop rapidement. Il faut être prêt maintenant afin d'en profiter le plus longtemps possible.

Les meubles de jardins, offerts en boutique ou dans les grandes surfaces, sont en aluminium, en fer, en osier



synthétique, en teck ou simplement en PVC. Si les chaises semblent solides et le verre trempé a une bonne épaisseur, votre choix pourrait se faire rapidement. Là comme ailleurs, il y a cependant des vérifications à faire. Est-ce que la couleur va pâlir au soleil ? Les soudures sont-elles vraiment solides ? Le nettoyage est-il simple ?

Sur le site Web des magasins Jardin de Ville, on entend une belle musique d'ambiance et on découvre des conseils sur l'entretien de leurs meubles de collections pour la saison estivale. Les meubles en aluminium nécessitent très peu d'entretien puisqu'il suffit d'appliquer une mince couche de cire au début de chaque saison pour conserver leur éclat et, au besoin, du W-40 sur les pivots ou patins de chaise.

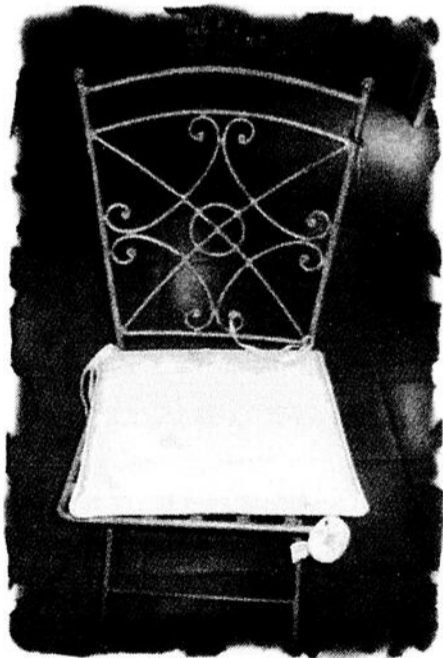
Vous avez investi dans des meubles de fer ou d'acier. L'entretien de ce type de mobilier se compare à l'entretien d'une automobile. Il faut les laver à l'occasion et poser une couche de cire. Idéalement le faire deux ou trois fois par année. Si vous détectez un peu de rouille, occupez-vous en sans tarder. Une brosse métallique et des retouches de peintures (disponible chez Jardin de Ville) empêchera la rouille de s'étendre.

L'osier synthétique est composé de matériau de polyéthylène teint. Toujours sur le site de Jardin de ville, on y apprend que ces fibres résistent aux tâches et qualifiées de très robustes. En plus ces fibres sont respectueuses de l'environnement puisqu'elles sont libres de toxines, biodégradables et recyclées. Si acheter, c'est voter, l'osier synthétique devrait être notre premier choix.

Chaises pliantes pour espace réduit

Une question à se poser, avant de se procurer un mobilier pour l'extérieur. L'espace de rangement est-il assez grand ? Une chaise longue en osier est confortable l'été mais peut devenir très encombrante si l'on ne peut la ranger.

Vu chez Pier Import, de jolie chaise de métal pliante. De la collection Villa Toscana, une table



bistro ronde recouverte de verre trempé se mariant avec la desserte et la porte plante dans la même gamme de ton, soit crème. Sur un balcon, avec quelques plantes vertes, la maison s'agrandit. Le balcon devient une nouvelle pièce où il fera bon vivre pour la saison de l'été

Si vous avez choisi des meubles en teck, vous avez fait un excellent choix. Il s'agit d'un bois dur, à petits grains denses et au contenu élevé d'huiles naturelles. Il est pratiquement imperméable, à la pluie, au soleil, à la glace et à la neige. Il faut le nettoyer régulièrement sinon il prendra une teinte grisonner.

Sur le site Internet des magasins Influence, cet importateur de meubles confirme que le bois de teck utilisé a été séché, gardant un taux d'humidité de 8% avant la fabrication des meubles, le but étant d'éviter toute distorsion.

Les chaises en résine ou PVC ont l'avantage de s'empiler sans problème. Il suffit d'ajouter du confort avec un coussin et le tour est joué. Le plaisir, c'est d'être ensemble pour prendre le frais et regarder le temps et les gens qui passent.



Place St. Moritz



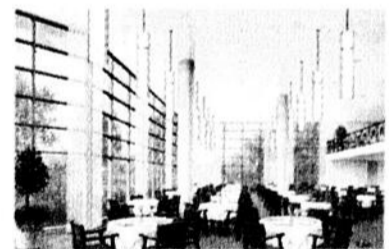
Osez !



Résidence toute neuve et spectaculairement ensoleillée
Au cœur de Ville St-Laurent

Studio à partir de \$1244/m après crédit d'impôt
3 1/2 à partir de \$1558/m après crédit d'impôt
4 1/2 à partir de \$1813/m après crédit d'impôt
Certains repas et services compris

Tous services et activités que vous méritez vous sont disponibles.



1055, blvd. Côte-Vertu, St-Laurent, Québec

Lundi-vendredi
9h à 18h
Samedi-dimanche
11h à 17h
ou sur rendez-vous

(514)855-5552

www.placestmoritz.com * info@placestmoritz.com

710399

« Vos agents immobiliers à vie ».

Mère et fils



Charlotte Michaud
AGENT IMMOBILIER AFFILIÉ
cmichaud@sutton.com



James Morris
AGENT IMMOBILIER AFFILIÉ
jamesm@sutton.com

272-1010
24 heures

Sutton
GROUPE SUTTON-IMMOBILIA INC.
COURTIER IMMOBILIER AGRÉÉ

NOUS GARANTISSONS NOTRE VIGILANCE

WESTMOUNT ADJ.



COTTAGE - 815,000\$

MEILLEUR RAPPORT QUALITÉ-PRIX !
SPLENDIDE VUE ! CUL-DE-SAC !
GRAND TERRAIN, GARAGE INTÉRIEUR,
1 STATIONNEMENT EXTÉRIEUR,
2 TERRASSES, FOYER, GRAND SÉJOUR,
4 CHAMBRES, 2 S/BAINS, 2 S/EAU.
MLS # 747520

OUTREMONT



CONDO - 294,000\$

IMPECCABLE!
EMPLACEMENT DE CHOIX PRÈS BERNARD.
RUVISSANT REZ-DE-CHAUSSEE RÉNOVÉ DE
QUALITÉ. GRANDE TERRASSE CÔTÉ SOLEIL,
FOYER AU BOIS, S/BAINS AVEC DOUCHE
SÉPARÉE ET 2 LAVABOS. 3 CHAMBRES
FERMÉES, STATIONNEMENT.
MLS 1096545

OUTREMONT



COTTAGE - 519,000\$

OCCASION UNIQUE D'ACQUÉRIR UNE
MAISON À OUTREMONT À UN PRIX
ABORDABLE. COTTAGE ENTièrement
RÉNOVÉ AU GÔUT DU JOUR. JOLI PETIT
JARDIN ET STATIONNEMENT EXTÉRIEUR.
RDC AVEC SALON, S/MANGER, CUISINE,
SOLARIUM ET S/BAINS. 3 CHAMBRES ET
2 S/BAINS À L'ÉTAGE.

OUTREMONT



PENTHOUSE - 699,000\$

« BOIS DE LA COLLINE »
MAGNIFIQUE VUE, TERRASSE PRIVÉE SUR
LE TOIT ET TERRASSE ACCESSIBLE PAR LA
CUISINE. PLAFONDS 9' HAUTEUR.
ASCENSEUR, 2 ESPACES DE GARAGE.
CLIMATISÉ, FOYER, BOIS FRANC. 2 S/BAINS,
1 S/EAU. POSSIBILITÉ 3 CHAMBRES FERMÉES.
MLS #1091137

761815

Comprend un étage de
48 unités de soins



Ambiance
ILE DES SOEURS

Le bonheur est ici

- 209 spacieux appartements de type 1 1/2, 3 1/2, 4 1/2 et 5 1/2
- Étage de 48 unités de soins et d'assistance
- Climatisation dans tous les appartements
- Quatre électroménagers, électricité et câble inclus
- Observatoire et terrasse sur le toit avec vue panoramique
- Bibliothèque, coin Internet et grand salon avec foyer
- Élégante salle à manger avec chef cuisinier
- Piscine intérieure, sauna, bain tourbillon et salle de conditionnement physique
- Programme varié d'activités
- Cour intérieure avec terrasses et jardins

50, place du Commerce, Île-des-Sœurs

(514) 768-2888

www.ambiance-iledesoieurs.com

Une réalisation signée
LE GROUPE MAURICE

761085

Le pouce vert

Questions de plantation

Lucie Beaudry

Planter un arbre ou un arbuste est relativement simple. Il y a cependant plusieurs questions à se poser avant d'arrêter son choix parmi les différentes essences. Il faut s'assurer que l'emplacement convient, que la période de plantation assure le succès de la démarche, que les besoins en terme d'eau, d'ensoleillement et d'entretien sont connus, etc. Toutes ces questions doivent être formulées ainsi que plusieurs autres auxquelles vous n'avez pas pensé.

Avant de vous rendre dans une pépinière, assoyez-vous devant votre ordinateur et répondez aux questions présentées dans le site du Jardin Botanique (www2.villemontreal.qc.ca/jardin/). Vous découvrirez qu'une préparation soignée assure la réussite de vos plantations.

Il faut d'abord choisir un arbre ou un arbuste adapté aux conditions environnantes. Le sol de votre propriété lui conviendra-t-il ou devrez-vous faire une analyse de sol (texture, structure, pH, éléments nutritifs, drainage.)

Enfin, avant de procéder à l'achat de votre arbre, il est astucieux de vérifier les

règlements de votre municipalité et de partager votre projet avec vos voisins.

Info-excavation

Si vous devez creuser profondément, un service en ligne permet de vérifier ce qu'il y a d'enfoui dans le sol de votre propriété.

Info-Excavation est née en 1998 d'une préoccupation commune de quelques dizaines d'entreprises visionnaires qui possèdent ou gèrent des réseaux d'infrastructures souterraines répartis d'un bout à l'autre du territoire québécois. Ensemble, ces entreprises ont mis sur pied un centre d'appels unique pour toutes les demandes de repérage à l'échelle du Québec.

Assurez-vous de creuser en toute sécurité! Un simple appel chez Info-Excavation et vous saurez s'il existe ou non de tels réseaux enfouis dans le sol. Le service rapide et gratuit vous permettra de garantir la sécurité de vos proches et de protéger l'environnement tout en assurant la continuité des services.

(www.info-ex.com)

Suite à la page 5

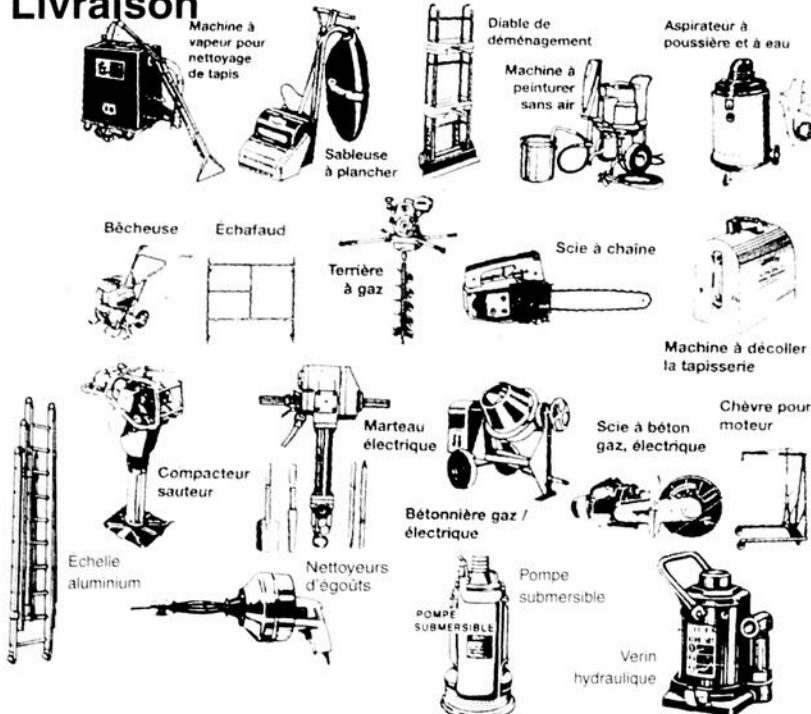
Emco

6659, Ave du Parc
entre Beaubien et Beaumont

LOCATION D'OUTILS (514) 270-7101

**OUVERT à partir de 7h00 am du lundi au vendredi
Samedi de 7h30 à 13h00**

Livraison



VISA

**Pour la construction,
pour la maison,
pour tous vos travaux nous l'avons
PLUS DE 40 ANS D'EXPÉRIENCE EN LOCATION**

Pour toutes questions, nos experts vous conseillent

4/2016

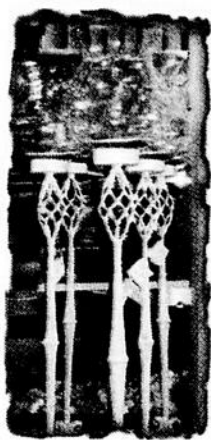
Tranquillité d'esprit



Chat et citronnelle

Lucie Beaudry

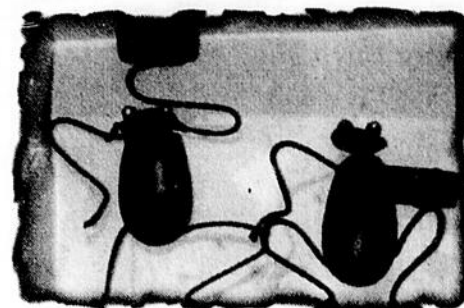
À l'époque du Survenant, la lampe à l'huile était au centre de toutes les tables. Sans elles, les soirées auraient été bien longues. Aujourd'hui, on la retrouve à l'extérieur pour prolonger les journées d'été. Si la torche de bambou vous ramène au temps des cavernes, les lanternes d'appoint solaires vous projettent dans le futur.



fuse le soir venu, comme une bougie sans flamme scintillante. Chacune étant indépendante, ces lanternes d'appoint peuvent s'installer près de l'eau sans aucun risque.



lanternes chinoises en groupe de trois et une collections de bougeoir sur pied. Pour rire, deux grenouilles font la paire.



Toujours au Marché Central, Déco-Découverte offre une forêt de lanterne pour éclairer le chat qui

miaule dans la nuit à cause d'une libellule.

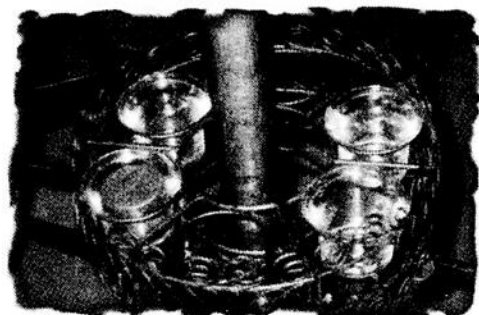
Bonne soirée d'été.

En effet, le raffinement technologique permet d'installer des lanternes d'appoint puisant son énergie dans le soleil.



Les panneaux collecteurs convertissent la lumière du soleil en énergie électrique. Elle est emmagasinée dans une batterie qui s'active automatiquement le soir. Une lumière blanche se dif-

Découvert chez Pier Import, un chandelier centre de table de jardin, des



Questions de plantation

Suite de la page 4

La période de plantation

Après avoir choisi la bonne plante pour le bon endroit, vous devez maintenant déterminer le moment idéal pour effectuer la plantation. Les conseils suivants pourront vous aider :

De préférence, choisissez une journée fraîche et nuageuse. Les végétaux à racines nues se plantent en période de dormances au printemps, à partir du dégel du sol jusqu'au réveil des bourgeons soit de la mi-avril à la mi-mai environ. Les végétaux en motte et en contenants se plantent à compter du printemps jusqu'au gel définitif de l'automne.

Lors des plantations printanières, assurez-vous que le sol est dégelé et suffisamment sec pour être travaillé.

Enfin vos baies de conifères se transplantent, au printemps, du dégel du sol jusqu'au début de la croissance des nouvelles pousses en juin. On peut remettre le projet à l'automne soit du 15 août au 15 septembre environ.

Plantez un arbre, c'est offrir un cadeau aux enfants de vos enfants.

Choix de la photographe

Vue chez Réno-Dépôt du Marché Central, différents modèles à l'énergie solaire qui s'installent sans fil et se recharge à la lumière du jour. Au même endroit, de jolie et longue chandelle à la citronnelle avec des coccinelles en fuite.



RS
Richard Soucy

Rembourrage inc.

SALLE D'EXPOSITION AVEC GRAND CHOIX DE TISSUS

- Fabrication de meubles sur mesure
- Restauration de meubles antiques
- Recouvrement de tous genres

270-2686

2765, chemin Bates,
Montréal H3S 1B3
Fax : 270-5768

Les Immeubles
MAGI 2000 inc.
courier immobilier agréé

(514) 333-9850

NOUVEAU BORDEAUX
Condo 5-1/2, 3 ch. à coucher, 2 garages, occ. immédiate 199,000\$
Split level 3 ch. à coucher, salon, salle à manger, près des commodités. 339,000\$

CHOMEDEY
Condo 4-1/2, complètement rénové, occupation 1 juillet. 149,000\$

- Pour vendre ou acheter en toute confiance
- Estimation gratuite
- A votre service depuis 18 ans

Pina Masecchia
C. imm. agréé

SUPER PROJET DE COTTAGES DANS LE CARTIER AHUNTSIC

LES CONSTRUCTIONS DiFIORE

PHASE II DÉJÀ 40% VENDU

COTTAGE DÉTACHÉ COTTAGE JUMELÉ

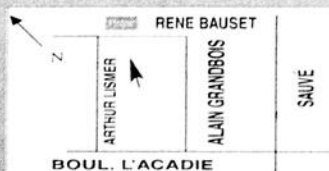
venez visiter nos maisons modèles à partir de 295 000\$ tx incluses

CONSTRUCTION DE QUALITÉ SUPÉRIEURE SECTEUR TRÈS RECHERCHÉ

- Chauffage central à l'air chaud
- Planchers de bois franc et céramique
- Aménagement extérieur complet

BUREAU DES VENTES
10211 RENE BAUSET

LUN AU JEU 13H - 18H
SAM ET DIM 13H - 17H



LES DOMAINES RENE BAUSET
514-334-8864



CLAUDETTE C. CHÉNIER

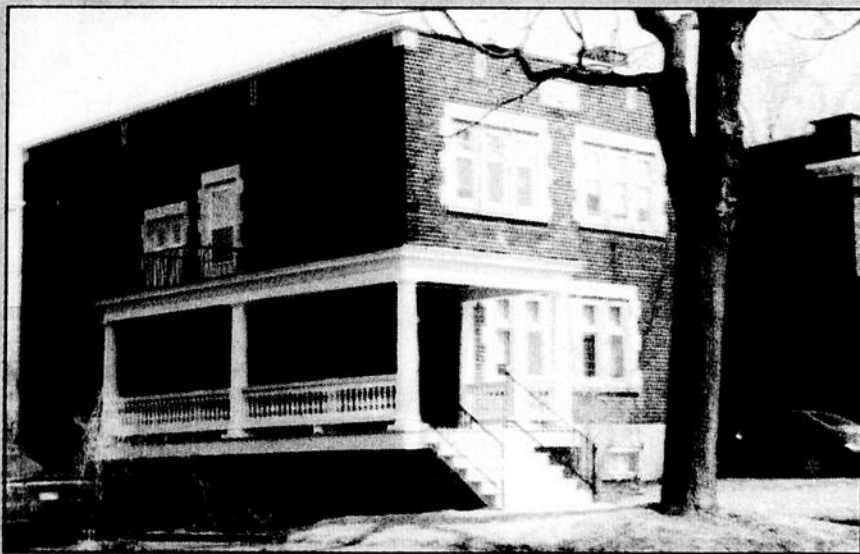
Agent immobilier affilié

Palme d'or du Président
Attestation d'excellence à vie

594-3476

*« Service professionnel, dynamique,
disponibilité 8 jours/semaine, discrétion !
J'attends votre appel ! »*

Outremont



Inscrit et vendu par MOI
« **VENDU EN 6 JOURS** »

Spacieux et chaleureux cottage,
cachet outremontais,
4 cac à l'étage + 1 cac/bureau
au rez-de-chaussée, luminosité
abondante, boiseries &
planchers chêne. Sous-sol : séjour,
garage et joli jardin. À 2 minutes
des parcs Joyce et Pratt.

Outremont



Magnifique duplex, 4 cac, cachet, boiseries superbes,
deux garages, 4 stat., jardin, à quelques pas des services.

Outremont



LE CHENONCEAU ! Summum de l'élégance,
unique condo, unité de coin, rénovations majeures,
boiseries chêne, vitraux, 2 cac, 2 garages. Magnifique !

J'attends votre appel

Cottages
recherchés ? Bas de
duplex !!!

514-594-3476

CLIENTS SÉRIEUX
*en attente de duplex à
Outremont et cottages à
Outremont et adjacent*
CONTACTEZ-MOI !
Évaluation gratuite
514-594-3476

Condos
Duplex ? Triplex
rénové

Faites vite !!!



1175, av. Bernard O.
bur. 100
(clos St-Bernard)
FRANCA DENIS
DIRECTRICE

Visitez-nous à
www.royallepage.ca
Le portail immobilier du Canada™

271-4820

Les désignations suivantes représentent le premier 25% de l'ensemble des agents immobiliers de Royal LePage au Québec: Le Premier 5% Attestation platinée du directeur Premier 10% Palme d'or du président. Deuxième 10% Maître vendeur 5% Vendeur émérite. Attestation d'excellence agents immobiliers ayant obtenu la Palme d'or du président au cours de cinq des sept dernières années. Attestation d'excellence, membre à vie agents immobiliers ayant obtenu la Palme d'or du président au cours de dix des quatorze dernières années. Club des dix dix premiers agents par gain, de Royal LePage au Québec. Club national des élites premier 1% de l'ensemble des agents immobiliers de Royal LePage au Canada. Club national des élites, membre à vie agents ayant obtenu la mention au cours de dix des quatorze dernières années.



PIERRETTE TASCHEREAU
Palme d'or du président
Maître vendeur
270-2660
271-4820



OUTREMONT
115, ch. Côte Ste-Catherine
Au 8^e étage, très joli condo
1152 p.c., impeccable, monde de
lumière et soleil. Vues époustou-
flantes sur le Mont-Royal, grande
terrasse, 2 c.à.c., 2 sdb, gar., locker,
sauna, piscine, gym et tennis ext.
379 000\$



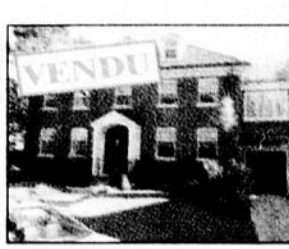
SAINTE-LAURENT
Château de Casson Phase II
Magnifique condo moderne de
lumière, orientation est.
Fenestration abondante, vue
panoramique. 1618 p.c., 2 c.à.c.,
2 sdb, grand solarium, piscine int.
355 000\$



BEAUCONSFIELD
Plan-pied absolument
sensational, unique!!!
Conception superbe,
immense s-s -disten-
Phx demandé:
699 900 \$
(agent coll.)



SANCTUAIRE
Rare! Condo
1 chambre, impeccable
au prestigieux Sanctuaire.
329 000 \$



Exceptionnelle, splendide
et élégante résidence.
(agent coll.)



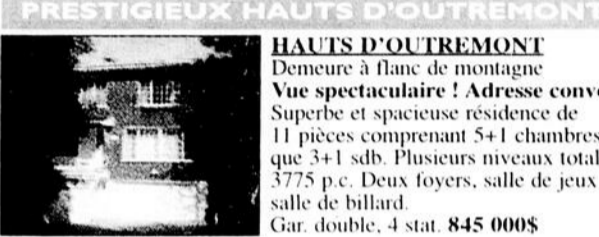
MURIEL FABIEN
Attestation Platinée du directeur
Attestation d'Excellence
Palme d'or du président
271-1912
MAÎTRE Vendeur



MARIE LECLAIR
Maître vendeur
271-4820
MAÎTRE Vendeur



293 DE LA NOIE - ÎLE-DES-SOIFUS
Rarement sur le marché, magnifique rez-de-chaussée,
entrée et garage privés, unité de coin, 2 c.à.c., très belle division,
fenestration abondante, terrasse. **253 000\$**



PRESTIGIEUX HAUTS D'OUTREMONT
HAUTS D'OUTREMONT
Demeure à flanc de montagne
Vue spectaculaire! Adresse convoitée!
Superbe et spacieuse résidence de
11 pièces comprenant 5+1 chambres ainsi
que 3+1 sdb. Plusieurs niveaux totalisant
3775 p.c. Deux foyers, salle de jeux et
salle de billard.
Gar. double, 4 stat. **845 000\$**



GERARD FRIESS
271-4820



LOUISE L'HEUREUX
Attestation d'Excellence
Palme d'or du Président - Attestation Platinée
www.louiselheureux.com
733-6113



VIEUX-MONTRÉAL
1 McGill. Élegant
penthouse niché
au 11^e, foyers,
2 garages, large
terrasse.
Vue grandiose du
Vieux Port & du
canal Lachine
1 925 000 \$



VIEUX-MONTRÉAL
1 McGill. Résidence
ultra-moderne,
foyer double,
balcon, garage.
Matériaux nobles.
Vue imprenable
sur le fleuve.
1 550 000 \$



CENTRE-VILLE
Loft: St-James
Penthouses
jumelés. Design
exclusif, 3 c.à.c.,
3 sdb, 2 foyers,
terrasse
spacieuse, 2 gar.
Vue panoramique
du 11^e.
1 700 000 \$



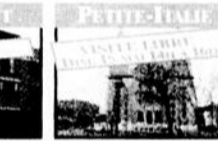
VIEUX-MONTRÉAL
Notre-Dame
Penthouse
renové,
2 niveaux.
Décor
chaleureux:
4+1 c.à.c.,
solarium,
foyer, a/c,
2 terrasses, stat.
544 900 \$



VIEUX-MONTRÉAL
Place Royale
Maison de ville
1825, meublée,
4 étages + sous-
sol, renovée
2000, ascenseur,
design contem-
porain, foyer,
terrasse.
1 835 000 \$



CENTRE-VILLE
Clos
Saint-André
2 penthouses
modernes,
2 niveaux,
2 sdb, rénos, a/c,
terrasse, garage.
A voir!
**549 000 \$ &
599 000 \$**



OUTREMONT
Av. Ducharme
Condo attrayant,
2 c.à.c., foyer, pl.
bois, terrasse,
2 stationnements.
Exclusif!
249 900 \$



PETITE-ITALIE
6655, St-Laurent
#101
Place Delacroix,
luxueux condo de
coin.
1 770 p.c., 2 c.à.c.,
1+1 sdb, pl. bois,
a/c, balcon,
stationnement
Couteurs bonheur
349 000 \$



MAGALI JALABERT
271-4820



PLATEAU MONT-ROYAL
Beau triplex façade en pierre à 2 pas du métro Laurier.
Rénovations 1992 et 2004. Très bien entretenu.
Très bon locataires. Prix **429,000\$**



POINTE-À-CALLIÈRE
6360, 21^e ave #201
Magnifique condo, unité de
coin dans un secteur très
convoité, 2 c.à.c., pl. bois franc,
garage. Const. 2004, garantie
APCHQ, sécurité, tranquillité
et confort assurés. Parc en
aménagement à proximité.
Vendeur motivé!



CENTRE-VILLE
1077 St-Mathieu #661
Très beau studio en coin,
beaucoup de fenestration,
balcon de 60' idéal pour
étudiants ou professionnels.
Pied à terre livré meublé.



OUTREMONT
738 Bloomfield
Charmant entresol très bien
situé, proche de la rue Bernard
et des écoles. Salon double,
1 c.à.c., sdb avec jacuzzi,
cuisine de belle grandeur.
Cour et stationnement privés.
Prix réduit **175 000 \$**



EMILIE CHELHOT
271-4820
MAÎTRE Vendeur



ASTRID E. ALIX
Palme du Directeur
Palme d'or du Président
Attestation d'Excellence à vie
271-4820



ST-JÉRÔME
Pour investisseurs!
Nouveau! 4plex
détaché, renové,
nouveau toit,
très bons revenus.
3 x 4 1/2 + 1 x 3 1/2
275 000 \$



WESTMOUNT
Sur le sommet de la
Montagne! Superbe
résidence entièrement
renovée, 5 c.à.c.,
air clim. central,
2 garages, terrasse
et jardin et +++.
1 395 000 \$



BAIE D'URFÉ
Magnifique résidence
avec vue spectaculaire
du lac St-Louis, 4c.à.c. +
salle fam., cui. de rêve
toute renovée,
matériau de qualité.
Gar., grand jardin.
795 000 \$



AHUNTSIC-CARTIÈRE - 12 470 NOTRE-DAME-DES-ANGÈS
Vue extraordinaire sur rivière, magnifique canadienne,
3 c.à.c., entièrement renové, plancher chêne, foyer, terrain tout
aménagé avec goût, piscine creusée, maisonette 15x25,
même style que maison, un bijou, clé en main. **549 000\$**



JEANNOT TAILLEFER
Palme du Directeur
Palme d'or du Président
Attestation d'Excellence membre à vie
271-4820



LUCILE MERCIER
279-9404



OUTREMONT - 72 DUCHASTEL
Magnifique résidence contemporaine située dans un cul-de-sac, piscine
creusée avec jardin, fenestration unique, complètement renovée. Sdb en
marbre et granit, luminosité unique au sommet du Mont-Royal. 279-9404



OUTREMONT - 167 SPRINGROVE BL.
Charmante résidence contemporaine répartie sur 4 niveaux de
première qualité sur rue paisible et prestigieuse, pres de tous les
services. Grande piscine intérieure qui offre la possibilité de
construire au dessus un spacieux agrandissement.



ROBERT LAVALÉE
271-4820



GLAMOUR

«Nouvelle élégance»

Inspirée par les plus récentes tendances de la mode, la décoration incarne une nouvelle élégance : le luxe, le glamour, la nostalgie. Ajoutez sur vos murs une touche de couleur branchée choisie dans une de nos superbes palettes de couleurs. Embellissez ensuite vos pièces avec quelques accessoires dignes des plus grands défilés de mode. Ça fonctionne à tout coup avec n'importe quel décor intérieur! Pour vous familiariser davantage avec la nouvelle élégance, visitez-nous dès maintenant!



Benjamin Moore
Peinture et tapisserie Belmont Itée



www.benjaminmoore.ca

Votre détaillant

4610, de Salaberry, Montréal (Québec) H4J 1H6
(514) 334-4163 • Fax : (514) 334-4168
belmont.montreal@vl.videotron.ca

Ameublement et accessoires de DeBoer's; plateaux de Côtébar.
L'exactitude des couleurs est assurée uniquement avec l'utilisation des peintures de qualité Benjamin Moore®.

Une vitrine remarquable

Lucie Beaudry

*P*ris dans le trafic, j'ai remarqué votre vitrine. Le contraste des couleurs m'a attiré. Les vitrines de Peinture et Tapisserie Belmont, situé sur le boulevard Salaberry, sont les meilleures cartes de visite de Robert Vézina, propriétaire.

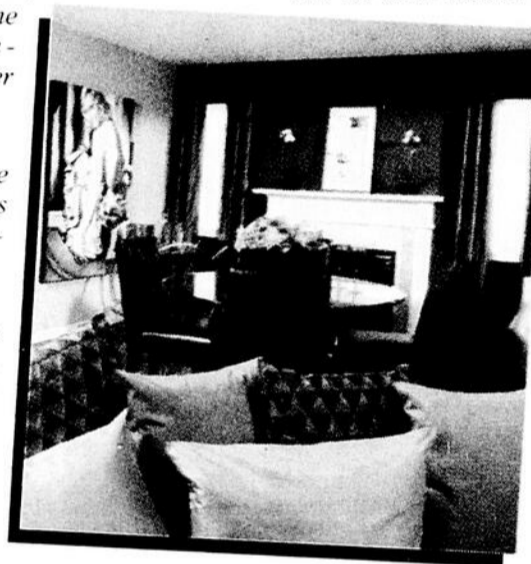
Pendant plusieurs années, j'ai été designer en décoration pour des boutiques de vêtements. Les environnements créés se devaient de plaire aux patrons, aux clients, demeurer à la fine pointe des tendances et, respecter les budgets.

Cette expérience me sert tous les jours aujourd'hui.

Propriétaire depuis un an, Robert Vézina et son équipe de conseillers en design intérieur, suggèrent, con-

seillent, élaborent votre carte de couleurs personnelles. Ils travaillent avec vous, afin d'obtenir l'ambiance recherchée dans votre résidence. Peinture et Tapisserie Belmont une adresse à inscrire sous la rubrique : experts en décoration.

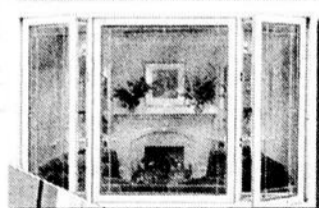
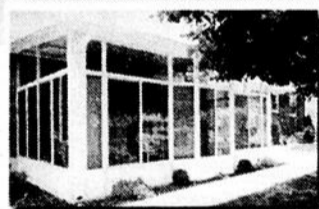
«Nous écoutons pour bien conseiller. Nous prenons le temps nécessaire pour informer sur le produit adéquat. Les clients osent le contraste ou préfèrent une teinte dominante, nous respectons leurs choix.» Le mot d'ordre de Robert Vézina est, développer un lien de confiance et atteindre un haut niveau de satisfaction avec chaque client.



Ouvrez l'œil, avant d'embarquer sur l'autoroute 15. La boutique Peinture et Tapisserie Belmont est située au 4610 boulevard de Salaberry. Vous pouvez rejoindre un conseiller en communiquant avec le 514-334-4163.

Nous choisissons ce qu'il y a de meilleur!

La qualité dans tout!...



**PROJET
CLÉS EN
MAIN**

**ESTIMATION
GRATUITE**



30 ans d'expérience pour vivre la différence

PORTES ET FENÊTRES • Performance • Sécurité • Durabilité

CUISINES ET SALLE DE BAINS • Qualité • Choix • Conseils

SOLARIUMS ET RAMPES • SALLE DE MONTRE

RBQ 8233-6959-34

450.687.3740

964, BOUL. CURÉ-LABELLE, CHOMEDEY, LAVAL

Choix du patron

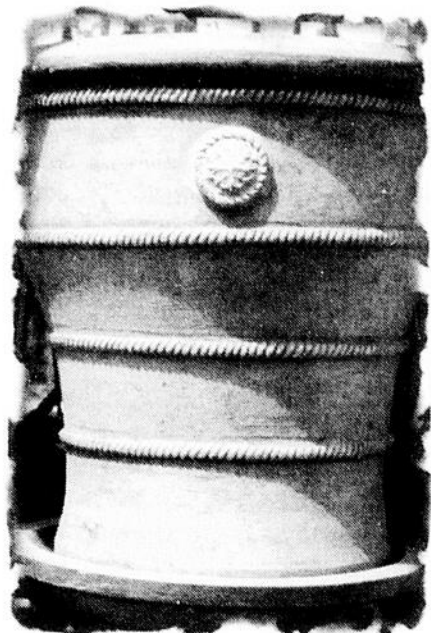
Pots pour plantes

Lucie Beaudry

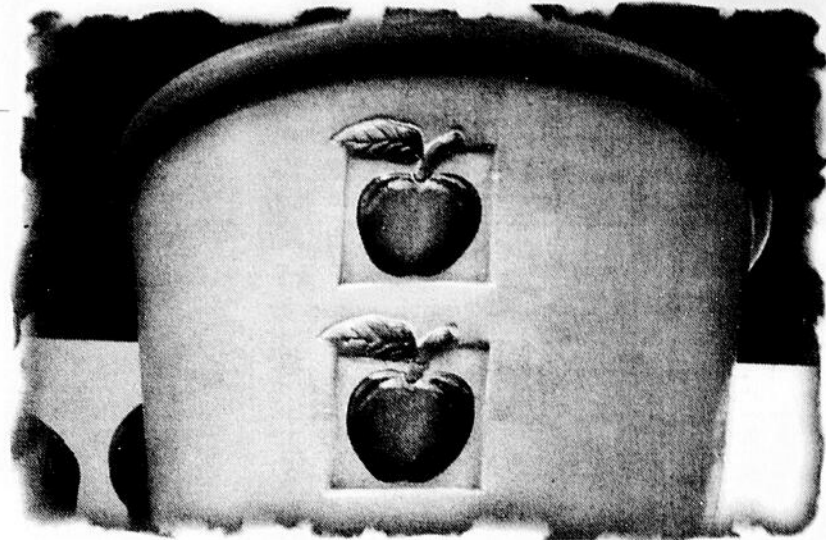
Les choix sont aussi illimités que les goûts, dans le marché des vases et autres récipients à plantes. Les influences sont grecques, italiennes ou farfelues.

Voici quelques-uns, remarquables parmi le grand choix disponible sur le marché. Ils sont originaux, beaux, différents. À vous de choisir, dans lequel vous complèterez d'une vie verte ou colorée.

Ces photos ont été prises chez Rénov-Dépôt et Déco-Découverte du Marché Central.



Pour jardin avec style



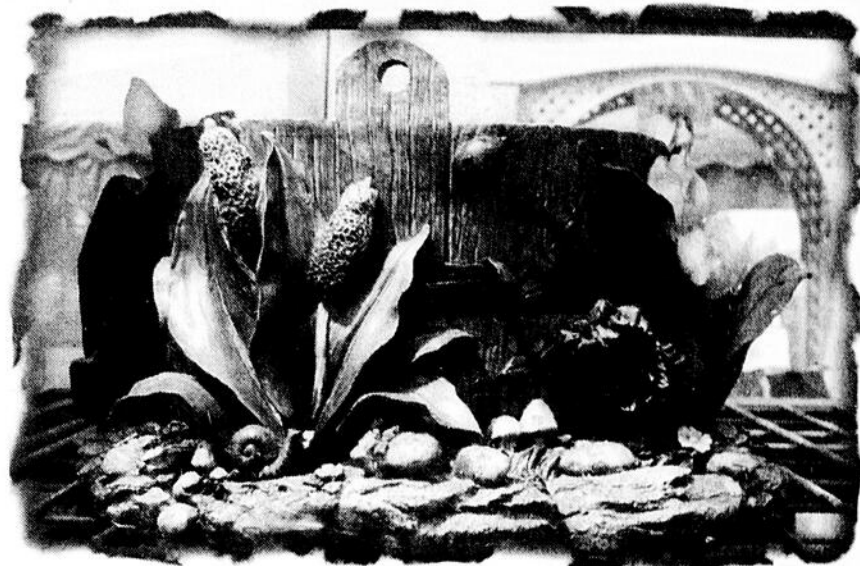
Goût de croquer



Se coordonne avec l'osier de vos chaises



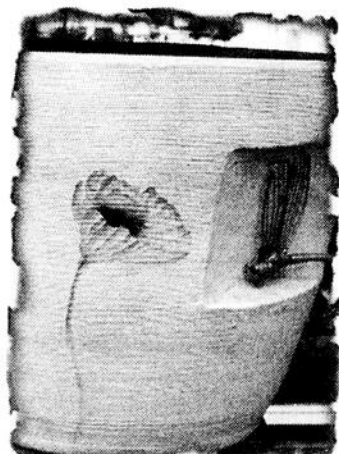
Pour une série de trois jolis pots, du plus petit au plus gros



Décoration de balcon



Petit espace, demi-pot



Un papillon immortel



KHAN TAPIS ORIENTAUX
ORIENTAL CARPETS

Achetons et échangeons anciens tapis.

Buying and trading old carpets.

Tapis persan de grande qualité, tissé à la main.

High quality hand woven persian carpets

Ajoutez une touche de chaleur et d'élégance à votre foyer.

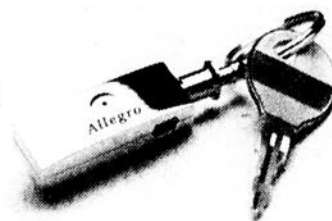
Add a touch of comfort and elegance to your home.

Une entreprise familiale établie à Toronto depuis 1972, maintenant à Montréal.

A family business established in Toronto since 1972, now in Montreal.

5814, ave du Parc (coin Bernard) 514.272.4778

Manoir Bois-de-Boulogne

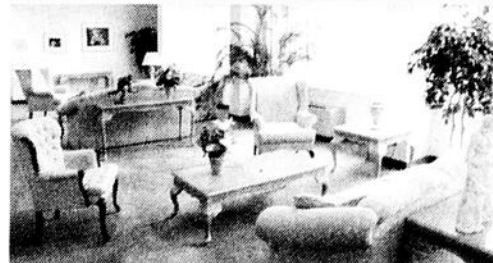


La vie d'hôtel



Tous les services

RÉSIDENCE DE PRESTIGE POUR RETRAITÉS DONT 38 AVEC UNITÉS DE SOINS.
STUDIOS, 2 1/2, 3 1/2 ET 4 1/2



- Gagnant de 2 Roses d'Or section appartement et 2 Roses d'Or section hébergement
- Salle à manger hautement classée
- Sorties en autobus de la résidence
- Confort exceptionnel
- Environnement sécuritaire et chaleureux

Promotion du printemps en cours



(514) 745-3414
www.residencesallegro.com

Allegro
RESIDENCES

10 005, avenue Bois-de-Boulogne, Montréal.



Une
fenêtre
est une
ouverture
sur le
monde!

Depuis 1935
BASTILLE
PORTES & FENÊTRES



Portes et fenêtres

acier,
aluminium,
PVC
et multiples
essences de bois



Expertise
Portes & Fenêtres

1500 Fleury Est
384-1500

www.expertise-pf.com

7503A, boul. Taschereau, Brossard • (450) 445-0922

Marteau plumeau

Du neuf avec du vieux

Lucie Beaudry

Plus un endroit est propre, plus on le garde propre. Si chacun prenait soin de son coin de jardin, plate-bande, trottoir, arbre, allée de voiture, partie de ruelle et devant de rue, la ville serait lavée, lavée, lavée. La première chose à faire printemps, c'est donner un beau coup de balai et laver les meubles d'été. Voici des conseils d'entretien dénichés sur le site Internet des magasins Rona.

avec de la popote de dégraisage. Imbibez une laine d'acier 000 avec la popote et frottez la surface dans un mouvement régulier en prenant soin de suivre le grain du bois jusqu'à ce que la crasse, les taches et la vieille cire disparaissent.

Avec un chiffon doux ou la mèche de coton, essuyez l'excédent de produit pour qu'il ne sèche pas à la surface.

Nettoyer les meubles de résine ou de PVC

Certaines résines de meubles de patio se peignent. Il existe aussi des nettoyants spéciaux pour les nettoyer et les cirer efficacement. La plupart des saletés et des taches sur ces meubles disparaîtront en les aspergeant d'un mélange d'eau et d'eau de Javel pour laisser le tout agir pendant une dizaine de minutes à l'ombre avant de frotter et rincer.

Certains utiliseront une laine d'acier très fine ou un chiffon de type SOS. Faites un test avant de procéder afin de vous assurer de l'absence d'égratignure. Une fois vos meubles de patio de résine (PVC) bien nettoyés, appliquez leur une cire liquide pour automobile. Ils garderont leur éclat longtemps et ce traitement facilitera leur entretien.

Popote de dégraisage

Pour nettoyer votre vieux meuble, vous aurez besoin de laine d'acier 000, de gants ainsi qu'un chiffon doux. Vous aurez évidemment besoin de la popote de dégraisage, un produit spécialement formulé pour les meubles anciens, cirés ou vernis, et qui permet d'enlever la crasse et l'accumulation de cire tout en restaurant la patine acquise avec les années.

La table, une fois nettoyée, recevra une finition à l'huile de teck. Le fini choisi (cire, vernis, huile, etc.) peut évidemment varier d'un meuble à l'autre.

Nettoyage

La surface de la table a été nettoyée

Finition

La surface de bois est ensuite recouverte d'une première couche d'huile de teck qui nécessite un temps de séchage d'environ une heure. Ce délai passé, vous devez essuyer la surface avec un chiffon doux. Au moins deux couches seront nécessaires pour assurer une finition adéquate. L'application devra en outre être renouvelée périodiquement pour éviter que la surface ne s'abîme.

La popote de dégraisage est composée d'un mélange de solvants organiques et de colorants naturels. Elle est offerte en trois couleurs: bois clairs, bois fruitiers et bois foncés. Le produit, tout comme l'huile de teck, est offert dans plusieurs quincailleries et chez de nombreux détaillants spécialisés.

La popote de dégraisage est un produit qui sent relativement fort. Comme vous le feriez pour du décapant, travaillez dans un endroit bien aéré.

Pour rajeunir le bois gris

Pour faire disparaître le gris récemment apparu sur tout revêtement de bois de finition à l'extérieur, un nettoyage à l'eau de Javel diluée à l'eau donne souvent un résultat satisfaisant. Il faudra ensuite traiter le bois d'une teinture, d'un scellant transparent ou non, afin de ne pas le voir retourner au gris. Cette application suivra évidemment un bon rinçage et un long séchage de la surface.

Pour connaître d'autres trucs : sous la rubrique Conseil.

BRICK BRIQUE PIERRE MAÇONNERIE

Une élévation de maçonnerie, un coffrage ou une cheminée peuvent dégénérer très rapidement si l'eau d'infiltration - qui devient glace durant l'hiver - n'est pas déviée préventivement.

PIERRE RENOV et son équipe offre l'expertise pour déceler tous les problèmes pour tous genres de maçonnerie : joint institutionnel, joint "macaron", cheminées, briques, escaliers en pierre St-Marc, fondation, etc..

PIERRE RENOV
MAÇONNERIE PATRIMONIALE / RÉNOVATION
Gilles Paquette
RBQ 2991-7812-45
Tél.: (514) 425-5552 / Cell.: (514) 781-0592



Pour toutes questions ou évaluation
Tél : (514) 425-5552
Demandez pour Gil

711766

Recycler les débris du jardin

Petit ou grand terrain... les débris du jardin peuvent être récupérés et recyclés en un compost riche et économique. Plutôt que d'en encombrer les poubelles, il vaut mieux recycler les feuilles mortes, les restes de culture et les mauvaises herbes qui peuvent être utilisés comme paillis ou transformés en compost. Pas besoin d'un composteur : un petit coin discret au fond du jardin ou derrière la remise fera parfaitement l'affaire. Vous pouvez le délimiter avec de la broche à poule.

Les feuilles mortes doivent être préalablement séchées au sol avant d'être ajoutées au compost.

Lorsqu'elles sont déposées en une couche épaisse, elles se collent les unes aux autres et empêchent les micro-organismes qui digèrent le compost d'y pénétrer et de faire leur travail. Si vous recyclez également les épluchures de légumes plutôt que de les jeter à la poubelle, vous n'avez pas besoin de les faire sécher et vous pouvez les jeter directement sur le compost.

Les restes de cultures et les mauvaises herbes s'ajoutent également au compost. Tout comme les feuilles mortes, laissez sécher les mauvaises herbes non fleuries sur le sol et ajoutez-les ensuite au com-

post. Attention au chiendent et au liseron : ils ont la détestable faculté de se reproduire à partir du moindre petit bout de racine.

Une fois par mois, mélangez le tout avec vigueur afin de permettre à la matière en dessous d'être oxygénée à son

tour. Lorsque la fermentation est irrégulière, la décomposition est moins rapide et le compost pourra être victime de certaines maladies et parasites. Au bout de quatre à cinq mois, toutes ces matières compostées sont prêtes à être utilisées dans le jardin.

Pas de pesticides

Lucie Beaudry

Depuis avril 2005, vous ne pouvez plus vous servir, vous-mêmes, de certains pesticides d'usage domestique vendus dans les commerces de détails.

En effet, le Code de gestion des pesticides oblige les détaillants à placer les pesticides les plus à risque pour l'environnement et la santé de manière à ce que les clients ne puissent se servir eux-mêmes. Chaque détaillant peut aménager l'étalage de ces pesticides de la façon la plus appropriée pour son commerce, par exemple en les plaçant derrière le comptoir ou en les mettant sous clef.

Comme ces pesticides ne sont plus à portée de la main, les clients doivent obligatoirement s'adresser à un vendeur certifié pour se les procurer. Ce dernier a ainsi la possibilité d'informer davantage les clients pour qu'ils puissent bien identifier le ravageur en cause, se procurer un produit

moins nocif ou se tourner vers des solutions alternatives.

Vente interdite

La vente d'engrais-herbicide, d'engrais anti-digitaire, d'engrais-insecticide et d'engrais anti-mousse est interdite. En effet, le Code de gestion des pesticides interdit la vente d'un pesticide d'usage domestique mélangé ou imprégné à un fertilisant.

L'utilisation de la farine de gluten de maïs sur les pelouses n'est toutefois pas interdite. Cet engrais naturel qui empêche la germination des graines de certaines plantes indésirables n'est pas un mélange d'engrais et de pesticide. Contrairement aux engrais-herbicides, la farine de gluten de maïs n'agit pas sur les plantes indésirables déjà établies.

Bon jardinage bio.



Feuilles mortes, tailles de gazon et restes de cultures constitueront un compost riche et gratuit qui apportera à vos plantes presque tous les éléments nutritifs dont elles ont besoin pour s'épanouir.

TOLA

Tapis décoratifs • Meubles • Accessoires

Outremont
235, Laurier Ouest
514-272-8500

Kirkland
3060, St-Charles
514-630-3333



Nocera
portes et fenêtres
25 ans d'expérience

PORTES ET FENÊTRES

514 387-3222

MONTREAL • 9004 de l'Acadie (près du Marché Central)

- Aluminium - P.V.C. - Bois
- Fenêtres de bois franc (chêne, acajou, érable)
- Équipe d'expérience pour installation spécialisée de tous genres
- Installation impeccable sans dégât
- Portes d'acier - Oscillo battants
- Rampes - Balcons
- Récupération de vitraux
- Réparation de moustiquaires

PLAN DE FINANCEMENT DISPONIBLE

LICENCE RBQ 8277-6320-40

724/993



Jean-Pierre Molina,
DIRECTEUR

Sutton groupe sutton-immobilia inc.

COURTIER IMMOBILIER AGRÉÉ

www.sutton.com

Sutton



Jacques Charette Rasheed Ally Claude Angers Thierry Armand Michèle Asselin



Carole Forget Denise Chartier Olivier Charve Loc Chau Dominic Cloutier



Louise Lafond Mario Funes Anthony Garone Christine Gélinas Pascal Atlan-Wallet



Huguette M.-Gravel Francine Lauzon Michel Lebel Esther Leblanc Frederic Cornu



Mario Plante Linda Matte Charlotte Michaud Mitzi Morganti Philippe Aune



Sajjad Nabi Andrée Pouliot Benoit Rivest Catherine Saucier Juan Javier Cruz

depuis 10 ans

2400 agents Sutton...

qui vous ouvrent toutes les portes!

Plus de 220 000\$ à gagner Détails sur www.suttonquebec.com

Les règlements du concours sont disponibles à nos bureaux.

Sutton
L'immobilier nous habite

À gagner

HYPOTHÈQUE DE
100 000\$
100 000\$
EN ARGENT COMPTANT
2 CHÈQUES-CADEAUX
DE 10 000\$ CHACUN
OFFERTS PAR BRAULT & MARTINEAU

en collaboration avec



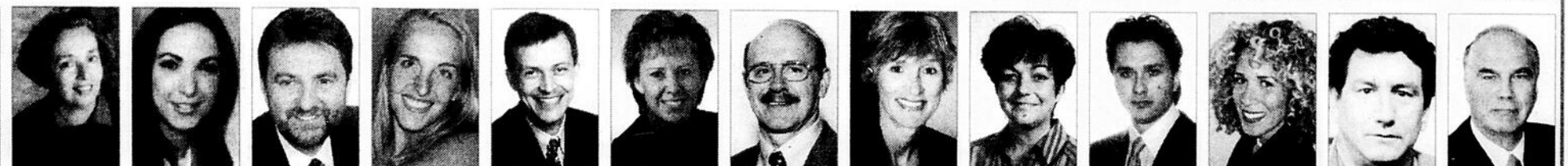
Claude Bouchard Louise Faure Roger Caron Johanne Gardonio Marie-France Bernard



Valérie Girard Roustam Gousseinov José Ferrer-Martinez Magdalini Floulis Androniki Floulis



Marjolaine Letarte Voula Lianos Claude Guyot Nathalie Haidar Pierre Jean-Félix



Lise Barrette-Sauvée Rima Khoury Pierre Beaugard Debby Doktorczyk James Morris Nathalie Bernier Guy Léger Claude Vézina Nicole-Josée Nadon Luigi Natale Tatiana Londono Daniel Losier Richard Lupien



Stéphanie Murphy Claire Bruneau Micheline Trudeau Frédéric Tur Julie Pelletier Christian Pertin France Plamondon



Thérèse Versailles Philippe Giguère Carole Tremblay Flavia Fagnani Jacqueline Wallet Estee Zimmerman Rosa Valdes Guy Vandeweghe Odile Versailles

1260, av. Bernard Ouest, Outremont • Retenez ce numéro

272-1010