

CAHIER  
PUBLICITAIRE  
**LeDroit**

[www.expohabitatoutaouais.com](http://www.expohabitatoutaouais.com)

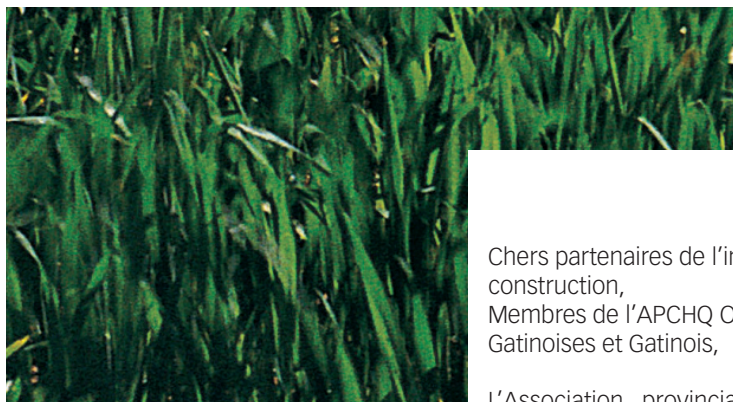
AU HILTON DU  
LAC-LEAMY

4 AU  
MARS

**EX**  
**PO**  
**HABITAT**  
**OUTAOUAIS**  
**2011**

Une présentation de





Chers partenaires de l'industrie de la construction,  
Membres de l'APCHQ Outaouais,  
Gatinoises et Gatinois,

L'Association provinciale des constructeurs d'habitations du Québec (APCHQ) joue un rôle de premier plan dans l'industrie de la construction depuis cinquante ans en y établissant les normes et les standards. Grâce à cette implication, des milliers de propriétaires gatinois et québécois peuvent être fiers d'habiter des maisons de qualité.

Gatineau a connu des sommets historiques en 2010 dans le domaine de la construction, et ce, grâce à sa croissance démographique exceptionnelle. En effet, pendant que la Ville franchissait le cap des 260 000 habitants, Gatineau a délégué pour une valeur record de plus de 683 millions de dollars en permis de construction, soit près de 260 millions de plus qu'en 2009.

Au total, ce sont 6824 permis qui ont été émis l'an dernier, dont près de la moitié pour le secteur de l'habitation. Dans le secteur de la construction industrielle, Gatineau a plus que doublé le nombre de permis émis entre 2009 et 2010. Pour le secteur commercial, la Ville a enregistré une hausse de 60 % des permis délivrés en 2010 comparativement à 2009, passant de 255 à 406 permis.

Ce succès, la Ville de Gatineau le partage avec l'APCHQ qui voit en 2011 une année où le secteur de la construction se maintiendra. Plusieurs grands chantiers se poursuivront au cours de 2011, dont le plus grand de l'histoire gatinoise, soit celui du Rapibus qui représente un investissement de près de 234 millions de dollars. Soulignons également les mises en chantier de nouveaux édifices fédéraux au centre-ville. Gatineau effectuera également des investissements majeurs en 2011, notamment dans ses infrastructures, ses routes, ses usines de traitement d'eau et la revitalisation du centre-ville, pour ne nommer que ceux-là.

En terminant, je tiens à souligner l'excellent travail de l'équipe de l'APCHQ Outaouais. Je vous souhaite un bon salon Expo Habitat 2011. Gatineau est en pleine croissance et c'est avec l'appui de toutes et de tous que nous construirons le meilleur milieu de vie au pays !

**Le maire**  
**Marc Bureau**

## Message du maire



**GATINEAU  
EST EN PLEINE  
CROISSANCE  
ET C'EST AVEC  
L'APPUI DE  
TOUTES ET DE  
TOUS QUE NOUS  
CONSTRUIRONS  
LE MEILLEUR  
MILIEU DE VIE  
AU PAYS !**



Cahier publicitaire

**EX**  
**PO** HABITAT  
OUTAOUAIS  
2011



**Nouveau conseiller technique à l'APCHQ pour la région de l'Outaouais**

Éric Pigeon, président de l'Association Provinciale des Constructeurs d'Habitation du Québec (APCHQ) région Outaouais, a le plaisir d'annoncer la nomination de Michel Maheux, au poste de conseiller technique.

Technologue en architecture de formation, Michel apporte avec lui un bagage de plus de 25 ans d'expérience, incluant un séjour antérieure de cinq ans à ce même poste de 2002 à 2007.

Celui-ci aura principalement comme mandat de conseiller les membres entrepreneurs au niveau technique et conformité, ainsi que de gérer la mise en place de sessions de formation pertinentes.



Du 4 au 6 mars prochain au Hilton du Lac-Leamy, l'Association provinciale des constructeurs d'habitation du Québec (APCHQ) de la région de l'Outaouais vous présente la 26<sup>ième</sup> édition du Salon EXPOHABITAT Outaouais. Il s'agit du plus important salon de l'habitation de notre région.

Représentant près de 950 membres dans le secteur de la construction et de la rénovation domiciliaire, APCHQ de la région de l'Outaouais vous invite à visiter une centaine d'exposants de toutes les spécialités en habitation.

C'est le rendez-vous incontournable du printemps entre les consommateurs et les professionnels de l'industrie. Vous trouverez au Salon EXPOHABITAT les différents produits, les précieux conseils d'experts, les idées et les trucs pratiques que vous avez besoin pour réaliser tous vos projets de construction, de rénovation, de décoration et d'aménagement paysager ! Vous pourrez également en savoir davantage sur la construction durable et la rénovation écologique.

Brigitte Poitras, animatrice et décoratrice de l'émission Bye Bye Maison au Canal Vie, sera présente les 5 et 6 mars afin de vous conseiller sur les nouvelles tendances de décoration et vous aider à remettre votre cuisine ou votre salle de bain au goût du jour.

De plus, en visitant le Salon EXPOHABITAT Outaouais du 4 au 6 mars, vous aurez la chance de gagner un aménagement paysager d'une valeur de 10 000 \$ offert par Paysagement Claude Poirier, en collaboration avec LeDroit et Rock-Détente.

De retour pour la 14<sup>ième</sup> année consécutive, la Maison EXPOHABITAT 2011 est construite par les Constructions JPB Bouwman et Fils Inc. Cette maison neuve, meublée et décorée, est située au 99, rue Édouard-Charles-Croteau à Gatineau, sur le Domaine Peter Bouwman dans le secteur Buckingham. Elle est décorée par Maryse Neveu d'Entrée Déco et meublée par Brick. La Maison EXPOHABITAT 2011 sera vendue aux enchères à partir de 239 900 \$. Faites vos offres !

**Éric Pigeon**  
Président de l'APCHQ  
de la région de l'Outaouais



## Mot du directeur général

L'Association provinciale des constructeurs d'habitations du Québec (APCHQ) représente près de 14 000 membres en province et 950 membres en Outaouais dans le secteur de la construction et de la rénovation domiciliaire.

L'APCHQ a pour mission de représenter l'intérêt de ses membres auprès de différents paliers gouvernementaux, d'information, de formation et de réseautage. Elle voit aussi à s'assurer de la compétence et du professionnalisme de ses membres.

Parlant de compétence, l'APCHQ est heureuse de vous présenter les lauréats Maîtres Constructeurs 2010. Ces constructeurs qui, par la qualité de leur travail et l'excellence de leur service à la clientèle, rayonnent sur la scène régionale et témoignent de notre industrie florissante. Je remercie aussi nos commanditaires dont l'appui fidèle permet de faire de ce gala un événement prestigieux.

Pour obtenir ce titre de Maître Constructeur, les membres de l'APCHQ doivent être accrédités à un programme de plan de garantie à l'APCHQ et enregistrer en moyenne deux unités par année tout en maintenant un taux de satisfaction supérieur à 97 %.

Ainsi, cinq niveaux de palmes soulignent le travail remarquable des entrepreneurs basés sur le nombre d'années d'expérience. Il s'agit des palmes : Bronze, Argent, Or, Platine et Diamant.

À toutes les entreprises qui contribuent à la qualité de la construction résidentielle et qui participent pleinement au développement économique de notre belle région, bravo.

**Benoit Mottard**  
Directeur général

## Mot du Président





## 26<sup>ÈME</sup> ÉDITION DU SALON EXPOHABITAT OUTAOUAIS 4 au 6 mars 2011 au Hilton du Lac-Leamy



### Des idées pour tous vos projets !

Vous avez un projet de rénovation de votre maison, votre cuisine ou votre salle de bain, de décoration d'une pièce au goût du jour des nouvelles tendances de design, d'aménagement de votre cour extérieure, de construction d'une maison neuve ou encore l'achat d'une nouvelle propriété. Venez rencontrer les spécialistes de la construction, la rénovation, la décoration et l'aménagement paysager au salon EXPOHABITAT Outaouais 2011.

Du 4 au 6 mars au Hilton du Lac-Leamy, la 26<sup>ÈME</sup> édition du salon EXPOHABITAT Outaouais va réunir une centaine d'exposants au même endroit pour répondre à vos questions et vous aider à réaliser tous vos projets !

Le salon EXPOHABITAT Outaouais 2011 est une présentation de l'Association provinciale des constructeurs d'habitations du Québec (APCHQ), région de l'Outaouais, en collaboration avec Gazifère, la Banque Laurentienne, les Constructions JPB Bouwman et Fils, Paysagement Claude Poirier, Brick, Entrée Déco, Rock Détente et LeDroit.

Ateliers samedi et dimanche en après-midi avec Brigitte Poitras, décoratrice et animatrice de Bye Bye Maison à Canal Vie et Michel Maheux, technologue en architecture et expert en bâtiment.



LE SALON EXPOHABITAT  
OUTAOUAIS 2011 SERA  
OUVERT AU PUBLIC  
LE **VENDREDI 4 MARS**  
DE 13 H À 21 H,  
LE **SAMEDI 5 MARS**  
DE 10 H À 18 H AINSI QUE  
LE **DIMANCHE 6 MARS**  
DE 10 H À 17 H

Le coût d'admission est de 9 \$ pour les adultes, 7 \$ pour les 13 à 17 ans et les 65 ans et plus. Il n'y a pas de frais pour les enfants de moins de 12 ans.

Le stationnement est gratuit sur place.



EXPOHABITAT  
OUTAOUAIS.com  
2011

Les Puitsiers  
**PROTECH**

R.B.Q. 8006-9305-82

Forage de puits artésien  
Forage géothermique  
Pompe submersible  
Hydrofracturation  
Tireur d'eau gratuit

819.827.8270  
1.888.738.0848

[forageprotech.com](http://forageprotech.com)

Du savoir-faire, de l'Eau  
Puits...de l'Énergie!

réno+maître  
APCHQ

APPQ

Coalition  
canadienne  
GeoExchange  
Coalition  
de l'énergie  
géothermique

**DV**

BOIS FRANCS  
HARDWOODS

**PLANCHER**  
long et large  
Pré huilé ou pré verni  
Solide ou ingénierie

FSC  
The mark of responsible forestry  
La marque de la gestion forestière responsable  
Cert. no. SW-COC-003561  
© 1996.FSC

Plancher long et large  
**DAVA**  
L'avenir de la construction

LEED CANADA  
FOR HOMES

131 Principale Fassett Qc. 819 423-2338



**ARMOIRE**  
New Look

**Un choix intelligent**

Une transformation stylée, écologique, sans tracas et économique

[www.armoirenewlook.com](http://www.armoirenewlook.com)

Estimation gratuite 819 664-6686 1 888 395-2366





# LISTE DES exposants



ADT  
 Aerus Électrolux  
 Armoire NewLook  
 Association provinciale des constructeurs d'habitation du Québec  
 Atelier du Bricoleur  
 Au Centre du Foyer de l'Outaouais  
 Auvents Lalonde  
 Bain magique  
 Banque Laurentienne  
 Barette et Bernard  
 Bois Francs DV  
 Bolec et Fils  
 Boutique Chapman  
 Brick  
 Brigitte Poitras animatrice/décoratrice  
 Chambre Immobilière de l'Outaouais  
 Climateck  
 Confort Géothermique  
 Combustion RP  
 Commission de la Construction du Québec  
 Construction BAO  
 Construction Descoteaux  
 Construction J.P.B. Bouwman et Fils  
 Maison EXPOHABITAT  
 Construction Yvex  
 Constructions Brigil

Constructions Gèrik  
 CPDG Construction  
 Cuisines Poirier  
 Culligan  
 Demilec  
 Déneigement Steve Conception extérieure  
 Distributions Arômes D'Espagne  
 DuProprio.com  
 Écohabitation  
 Entrée Déco  
 Financière Liberté 55  
 Gazifère  
 Givogue Photographe  
 Gmk7 Construction Solariums  
 Solatech  
 Gouttières X-trème plus  
 Industriel Alliance  
 Le Bel Acrylique Inc.  
 Le Jardin de la Construction  
 L'équipe Stéphane Ruais de Royal Lepage  
 Les Auvents de la Lièvre Inc.  
 Les Entreprises Maréchal  
 Les jardins alternatifs  
 Les Plomberies de l'Outaouais  
 Les Puisatiers Protech  
 Les Puits Artésiens Brunette  
 Les résidences P.F. (Pro-Fab) Inc.

Les Toitures Panthères  
 Maison Laprise Inc.  
 Menuiseries Lauriault Inc.  
 MSN Construction  
 Multi-Prêts  
 Municipalité de la Pêche  
 Northwood Maisons et Chalets  
 Novik Inc.  
 Outaouais Électrique  
 Pat Legault Terrassement  
 Paysagement Claude Poirier  
 Paysagiste PMT  
 Pieux Vissés Vistech  
 Plasma Innovation Cookware  
 Plasti-Fab  
 Promotions Privilège Mont-Tremblant  
 Québec Loisirs  
 Queensway Caulking  
 Rampes et auvents Daro  
 Réfrigération et Gaz Centre-ville Ltée.  
 Reliance Protectron  
 Réno-Maître APCHQ  
 Rénovation Daniel Burns  
 Rénovation SEM  
 Rock Détente  
 Scellant Millenium  
 Services en habitation CAA-Québec  
 Solariums Zytco Ltée  
 Solution Idéal

Solution Idéal  
 Styro Rail Inc.  
 Techno Pieux Outaouais  
 Terra Nova Granite et Marbre  
 Thermomaximum  
 Tremblay Solutions Financières  
 Tupperware  
 Vidéotron Ltée  
 Ville de Gatineau  
 Zone Garage Outaouais  
 Et encore plus



EXPOHABITAT  
 OUTAOUAIS.com  
 2011



Siège social:  
 Construction NAJO  
 200 de la Savane, bureau F  
 Gatineau, Québec  
 J8T 1B3  
 Tél.: 819-243-7477  
 Téléc.: 819-243-0577  
 constructionnajo@bellnet.ca

Construction Najo vous invite à découvrir «*Les Jardins du Clocher*», un projet de maisons de type bungalow avec logement parental optionnel, situé au cœur de la ville de Gatineau. Nous offrons l'option clé en main avec garantie maison neuve de 5 ans de l'APCHQ. Faites vite, encore quelques terrains disponibles pour unifamiliale, bungalow avec logis parental et triplex !

Nous construirons également la maison de vos rêves sur le terrain de votre choix ou réaliserons votre projet de rénovation, quelque soit son envergure.

Puisque la qualité et le travail bien fait nous préoccupent, nous faisons appel à une main d'œuvre qualifiée et efficace afin d'exécuter tous nos travaux. Vous pouvez donc compter sur des constructions de qualité supérieure et un service hors pair.

Communiquez avec nous pour visiter l'une de nos maisons ou pour prendre rendez-vous au 819-243-7477.

Jean-François Nadeau et Roberto Araujo



License R.B.O. : 5595-1487-01



## PLUS GRANDE LIBERTÉ DE STYLE PLUS DE PERFORMANCE

**Nous vous accompagnons dans votre projet**  
 Conseillers en habitation  
 Chargés de projets  
 Inspecteurs contrôle qualité sur les chantiers  
 Plus de 300 points de suivi  
 Support technique  
 Services d'installation

**Plus de 700 plans de maisons personnalisables et adaptables**  
 selon vos goûts et envies

**3 Concepts d'acquisition**  
 Autoconstructeur  
 Tâches partagées  
 Clé en main

**Les Galeries de Hull - Gatineau**  
 320, boul St-Joseph, local 150 T. 819 770-8008



Fabricant constructeur de maisons sur mesure en panneaux pré-usinés à haut rendement énergétique, depuis 1989  
**PARTOUT POUR VOUS: En ville, en région et en ligne maisonlaprise.com 1 800 463.1107**

**LES PALMES MAÎTRE  
CONSTRUCTEUR :  
SYMBOLES DE  
PROFESSIONNALISME**

# LES LAURÉATS APCHQ région de l'Outaouais

L'APCHQ région de l'Outaouais est fière de vous présenter les lauréats de votre région. Les entrepreneurs dont la photographie se trouve sur ces pages étaient présents lors de la cérémonie de reconnaissance des Maîtres constructeurs tenue le 4 février 2011 dans la région de l'Outaouais.

## DIAMANT

Au moins  
25 années  
consécutives de  
professionnalisme



**DIAMANT**  
Les Constructions Gèrik



**DIAMANT**  
Fernand Blanchard



**DIAMANT**  
Construction Chabibat



**DIAMANT**  
Les constructions Christian  
Dionne & fils

## PLATINE

15 à 24 années  
consécutives de  
professionnalisme



**DIAMANT**  
Du Barry construction



**DIAMANT**  
Maisons Lemay Homes



**DIAMANT**  
Jean-Guy Perron construction



**DIAMANT**  
Les constructions Brigil

## ARGENT

4 à 7 années  
consécutives de  
professionnalisme



**PLATINE**  
Beaudoin



**PLATINE**  
CDM construction



**PLATINE**  
Bena construction



**PLATINE**  
Construction J.P.B. Bouwman & fils

## BRONZE

2 à 3 années  
consécutives de  
professionnalisme



**PLATINE**  
Limbour construction



**PLATINE**  
Les entreprises RGMSP



**PLATINE**  
Les maisons Juteau



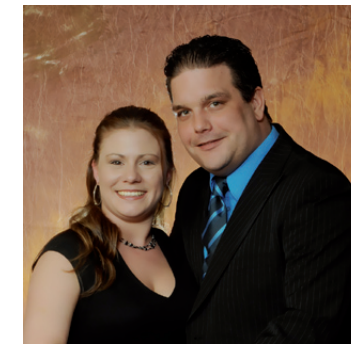
**PLATINE**  
Les Entreprises de construction  
Tavares et Fils



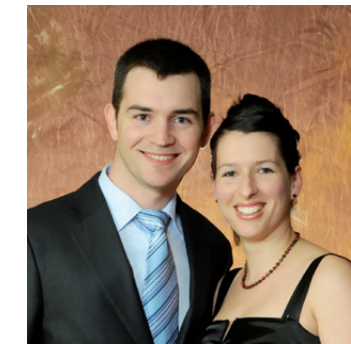
**OR**  
Joroma Construction



**OR**  
Le groupe Alexma Laurin  
construction



**OR**  
Construction G.M.R.



**OR**  
Construction G.M.R. associés



**OR**  
Les constructions Doucet



**ARGENT**  
Excavation J.F. Nadeau



**ARGENT**  
Najo construction



**ARGENT**  
Les habitations Alta



**ARGENT**  
Constructions LMA



**ARGENT**  
Pérès construction



**BRONZE**  
Le groupe M.S.V.



**BRONZE**  
Les menuiseries Castors de la  
Vallée-de-la-Gatineau



**BRONZE**  
Les habitations Quali-Pro DS



**BRONZE**  
Villas construction 2006

COMMANDITAIRES



COMMANDITAIRES ASSOCIÉS



COMMANDITAIRE DE LA SOIRÉE



**LES MAÎTRES  
CONSTRUCTEURS**  
l'élite des entrepreneurs

[www.gomaison.com/maitresconstructeurs](http://www.gomaison.com/maitresconstructeurs)

LE SEUL PLANCHER DE BOIS  
FRANC PRÉVERNI CERTIFIÉ  
GREENGUARD



 **MERCIER**  
planchers de bois

LE PREMIER FINI À  
BASE D'HUILE DE  
SOJA PRO-SANTÉ  
ET ÉCOCONSCIENT



7348592 Canada inc.  
**PLANCHER  
BOIS-FRANC F.B.**  
CÉRAMIQUE • PLANCHER FLOTTANT

R.B.Q. : 5612-1668-01

**BOIS PRÉVERNI – CÉRAMIQUE  
BAMBOU – LIÈGE – PLANCHER FLOTTANT**

**83A ave Gatineau, Gatineau, J8T 4J4**  
**Tél. : 819-246-5005 Téléc. : 819-246-1001**  
**info@plancherfb.com**

**10%** de rabais sur présentation  
de cette publicité  
(Jusqu'au 31 mars 2011)

2465949

**RÉNOVER  
SA CUISINE  
sans fausse  
note !**

Vous voulez rénover votre cuisine ? Une bonne planification, de même que les services de professionnels reconnus sont les éléments clés du succès de votre projet de rénovation !

En effet, une rencontre planifiée avec des professionnels vous permettra d'optimiser votre visite et d'aller plus loin et plus rapidement dans vos démarches. Avant votre rendez-vous, prenez le temps de noter la dimension de la pièce, incluant les murs, ainsi que l'emplacement et les mesures des portes, des fenêtres et des autres ouvertures. Prenez aussi les mesures de vos électroménagers. Finalement, rassemblez vos idées et déterminez votre budget.

#### Première rencontre

Lors du premier rendez-vous, apportez des photos de votre cuisine actuelle, ainsi que vos plans (si vous en avez). La première étape pour un professionnel est de bien vous analyser en tant que client. Quel est votre style ? Quelles sont vos habitudes de vie ? Avez-vous des enfants ?

Par la suite, le cuisiniste vous aidera à établir vos besoins. Vous pensez changer vos électroménagers bientôt ? Vous rêvez d'un îlot central ? Vous voulez des armoires qui se prolongent jusqu'au plafond ? Faites part de vos idées à votre cuisiniste ! Votre cuisine étant une pièce de la maison que vous ne rénoverez sans doute pas avant plusieurs années, il faut prévoir à long terme !

Faire affaire avec un professionnel vous permet, en tant que client, d'être à l'affût des nouvelles tendances, de connaître les meilleures façons d'optimiser votre espace et de bénéficier d'un aménagement qui se marie à merveille avec le style de votre maison. Un professionnel à l'écoute sera aussi en mesure de vous proposer des solutions gagnantes afin de vous faire bénéficier d'un excellent rapport qualité-prix.

#### Deuxième rencontre

Lors de la deuxième rencontre, le cuisiniste vous présentera une première esquisse. À cette étape, il est encore temps d'y apporter des modifications. Cette rencontre est également le moment d'effectuer votre choix final de matériaux, de couleurs et d'accessoires. Avant de signer, prenez quelques jours pour réfléchir à cette proposition, question de vous assurer que vous n'avez oublié aucun détail.



« Les clients ne s'attendent pas à ce qu'on leur présente un plan aussi détaillé de leur nouvelle cuisine. Nous leur faisons penser à bien des choses auxquels ils n'avaient pas songé. Lorsque les clients prennent connaissance des plans qu'on leur propose, ils sont agréablement surpris ! Ils ne s'attendent pas à un concept aussi élaboré », affirme Guy Grégoire, directeur du secteur des ventes chez Armoires Cuisines Action, une entreprise membre de la bannière Réno-Maître.

#### Visite d'un conseiller

Une fois les plans approuvés, un conseiller technique se rendra à votre domicile afin de prendre les mesures finales et s'assurer que tout est conforme : la dimension des murs, la plomberie, les prises électriques, etc. Une fois cette visite terminée, la production de vos armoires peut débuter ! La complexité de la cuisine n'a pas d'importance sur le délai de production, c'est le choix du matériau qui fait toute la différence.

#### Installation et satisfaction

L'installation d'une cuisine en mélamine peut se faire en une seule journée, alors que celle d'une cuisine en bois peut prendre jusqu'à quatre ou cinq jours. Une fois l'installation complétée, assurez-vous que vous êtes entièrement satisfait des travaux. Par la suite, il ne vous restera plus qu'à profiter de votre nouvel environnement !

Avant de vous lancer dans un projet d'envergure comme la rénovation d'une cuisine, assurez-vous que vos travaux seront effectués par des experts membres d'une association reconnue telle que la bannière Réno-Maître de l'APCHQ.

Source : La bannière Réno-Maître de l'APCHQ





## UNE MAISON écoénergétique



De nos jours, la construction d'une maison neuve se doit d'être synonyme de performance énergétique. Depuis 1983, le gouvernement provincial impose – par la Loi sur l'économie de l'énergie – des résistances thermiques minimales pour les composantes de l'enveloppe du bâtiment. Au fil des ans, l'isolation s'est constamment améliorée grâce à l'utilisation d'isolants plus performants et en évitant les ponts thermiques. Par exemple, l'utilisation du polyuréthane (pour l'isolation de la solive de rive des planchers) ou du polystyrène extrudé (sous la dalle de béton) permet d'augmenter le rendement énergétique d'une maison, tout en améliorant le confort de ses usagers. Une attention particulière est également portée au pare-vapeur, lequel doit être installé de façon à empêcher l'air chaud et humide de s'infiltrer dans l'enveloppe de la maison.

En optant pour une maison neuve, vous êtes assuré qu'un grand soin sera apporté à l'étanchéité à l'air de l'enveloppe de votre maison. Fini le temps où l'on disait : « une maison, ça doit respirer ! » Certains constructeurs offrent des maisons certifiées Novoclimat. Mis sur pied par l'Agence de l'efficacité énergétique du Québec, ce programme assure la performance énergétique et l'étanchéité de l'enveloppe de votre futur nid, en plus de vous permettre de faire des économies sur les coûts de chauffage. Parmi les diverses initiatives de ce programme, notons les résistances thermiques des murs extérieurs et de la toiture, lesquelles doivent atteindre respectivement RSI 4,31 (R 24,5) et RSI 7,22 (R 41). Pour répondre aux exigences du programme Novoclimat, un test d'infiltrométrie doit également être effectué. Cette évaluation permet de vérifier si l'étanchéité à l'air de l'enveloppe est égale ou inférieure à 2,5 changements d'air à l'heure.

AU FIL DES ANS,  
L'ISOLATION S'EST  
CONSTAMMENT  
AMÉLIORÉE GRÂCE  
À L'UTILISATION  
D'ISOLANTS PLUS  
PERFORMANTS.

Enfin, en optant pour une maison neuve éconergétique, vous êtes assuré de profiter d'un certain niveau de confort et d'une bonne qualité d'air intérieur. Vous effectuerez ainsi de bonnes économies d'énergie, en plus d'assurer la santé de vos proches.

Source : Association provinciale des constructeurs d'habitations du Québec (APCHQ)



## LES INDUSTRIES BONNEVILLE À L'AVANT-GARDE DEPUIS 50 ANS



**DERNIÈRE CHANCE  
CE WEEK-END**  
Grande promotion obtenez  
jusqu'à 10 000 \$  
de gâteries.\*

\*Voir détails sur place.

Venez visiter  
nos maisons modèles  
et rencontrer l'un  
de nos conseillers

3, ch. Alonzo-Wright, Chelsea (Québec)  
Téléphone : 819 771-6960

MAISONSBONNEVILLE.COM

## ASSURANCES : Le cautionnement et la responsabilité civile générale



Saviez-vous que le CAUTIONNEMENT vous permet de bénéficier d'une plus grande marge de manœuvre pour négocier avec vos sous-traitants et vos fournisseurs puisque vous leur offrez une garantie de paiement ?

Comparativement aux autres formes de garanties financières comme les chèques visés ou les lettres bancaires, le cautionnement vous donne également la possibilité d'ajuster le montant d'une soumission jusqu'à la dernière minute.

À titre d'entrepreneur général ou de sous-traitant, le cautionnement vous permet de bâtir une relation de confiance solide et durable avec vos clients.

L'ASSURANCE RESPONSABILITÉ CIVILE GÉNÉRALE, par ailleurs, vous permet de protéger votre entreprise dans l'éventualité où vous êtes tenus légalement responsable de dommages aux biens causés par

vos produits ou de blessures causées par un accident sur les lieux de votre entreprise ou ceux de vos clients.

Les poursuites judiciaires sont de plus en plus courantes dans notre société. En effet, un nombre croissant de personnes choisissent de régler leurs conflits par l'entremise du système judiciaire. De plus, nous assistons à une augmentation des allégations de négligence provoquant des blessures à autrui ou des dommages aux biens. Par conséquent, il est primordial de souscrire une assurance qui protégera votre entreprise et vos employés contre d'éventuelles poursuites judiciaires.

Pour vous assurer d'être professionnellement conseillés et de bien comprendre les différences entre le CAUTIONNEMENT et la RESPONSABILITÉ CIVILE GÉNÉRALE, communiquez avec l'un de nos courtiers et vivez l'expérience la turquoise !

## AU QUOTIDIEN, les avantages et l'efficacité de toute la gamme des appareils à gaz naturel vous séduiront.

**Gazifère**  
Une société ENBRIDGE



### POUR LA PATIO ET LE JARDIN

#### Barbecue

Relié directement au système d'alimentation en gaz naturel de votre maison, vous ne manquerez plus jamais de combustible. Fini le remplissage de votre bonbonne de propane !

#### Chauffe-piscine

Un chauffe-piscine à gaz naturel est beaucoup plus performant qu'un chauffe-piscine électrique ! Il peut réchauffer l'eau de votre piscine de 1,5 °C à 2 °C par heure comparativement à un chauffe-piscine électrique qui, lui, réchauffe l'eau de 2 °C par jour !

#### Chauffe-terrasse

Produite par infrarouge, la chaleur diffusée par un chauffe-terrasse est similaire à celle diffusée par le soleil. Un chauffe-terrasse à gaz naturel libère de la chaleur pouvant rayonner jusqu'à six mètres (20 pieds) de diamètre !

#### Feu de camp

Plus besoin d'entreposer et de transporter des bûches ! Le feu de camp à gaz naturel s'allume et s'éteint en une seconde. Propre, ne produisant pas de cendre, le feu de camp à gaz naturel s'installera facilement dans votre cour arrière.

### POUR LE CONFORT À LA MAISON

#### Foyer

Propre et facile à utiliser, il s'allume et s'éteint à l'aide d'une télécommande ou d'un thermostat et surtout, en cas de panne d'électricité, le foyer à gaz naturel pourra constituer un excellent appareil de chauffage d'appoint.

#### Cuisinière

Cuisiner sur une cuisinière à gaz naturel est un réel plaisir ! En quelques secondes, vous obtenez la chaleur souhaitée et en cas de panne d'électricité, l'allumage des surfaces de cuisson peut se faire manuellement.

#### Sécheuse

Comparativement à leurs équivalents électriques, les sècheuses à gaz naturel séchent les vêtements plus rapidement et défroissent mieux les tissus.



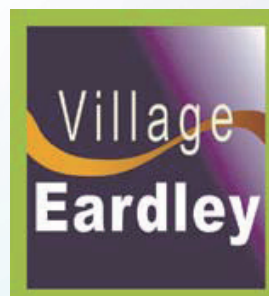
EXPOHABITAT  
OUTAOUAIS.com  
2011

Récipiendaire de  
la **PALME DIAMANT**  
depuis 2002, la plus  
haute distinction  
décernée par la  
Garantie  
Maisons neuves  
APCHQ.



2002 2003  
2007 2008

2004 2005 2006  
2009 2010 2011



**VILLAGE EARDLEY**  
Nouvelle communauté  
Dos à une belle piste cyclable et un boisé

Maisons en rangée  
à partir de **199 900\$\***

MAISONS  
**LEMAY**  
HOMES

Depuis · Since  
**1958**

Lundi au jeudi : 13 h à 19 h | vendredi : fermé  
Samedi et dimanche : 12 h à 16 h

Représentant des ventes : Richard Emond

\* Plus supplément terrain. Voir le représentant.

144, rue Robert-Dorion, Aylmer  
**819 684-6868**

ventes@maisonslemayhomes.ca  
www.maissionslemayhomes.ca

## AMÉNAGER sa cour arrière

Ça y est : vous êtes enfin propriétaire ! Depuis le temps que vous en rêviez : une cour arrière où jouent les enfants, où se prélasser au bord de la piscine, où recevoir les amis par les belles soirées d'été. Terrasse, piscine, plates-bandes, sauna, remise, arrosage, éclairage, cuisine extérieure... Avec toutes ces options, par où commencer ?

Tout comme on le fait pour l'intérieur de sa maison, un aménagement extérieur se planifie. Il faut prendre le temps d'apprivoiser cet espace, de bien le connaître. Rien de plus désagréable que de sortir de la piscine en fin d'après-midi à l'ombre et avec un petit vent qui vous balaie la peau, de même que l'ensoleillement, les vents dominants, la zone de rusticité et le type de sol sont autant de facteurs qui influenceront l'aménagement et les végétaux que vous choisirez. Il faut aussi tenir compte des règlements municipaux, surtout pour les structures fixes.

Autre facteur à considérer pour éviter que votre petit coin de paradis ne se transforme en enfer : le temps d'entretien requis. C'est bien beau multiplier les arbres, les arbustes et les fleurs, mais encore faut-il trouver le temps de les entretenir si l'on veut préserver la beauté de son jardin. Une piscine doit se remettre l'hiver et un système d'irrigation doit être drainé. Autant de menus travaux qui s'additionnent et qui font que bien des gens soupirent d'aise en déménageant dans un condo.

### Suivre les étapes

Votre aménagement dépendra de vos besoins, de vos goûts et de votre budget. On recommande de procéder par étape en commençant par les travaux lourds, qui exigent de la machinerie, pour terminer par les plates-bandes et les arbres que l'on n'aura pas ainsi à déplacer selon l'avancement des travaux. Cela dit, il faut s'assurer que toutes ces composantes s'agencent entre elles ou l'on peut se retrouver avec un joyeux méli-mélo improvisé. N'oubliez pas non plus que les végétaux croissent et que ce petit « fouet » que vous avez planté l'année dernière prendra du tonus avec les années et que les arbustes et vivaces peuvent devenir envahissants avec le temps.

### L'incontournable terrasse

La terrasse demeure la pièce maîtresse de bien des aménagements. À un ou plusieurs niveaux, en pierre, en bois ou en composite, elle peut entourer la piscine ou encore accueillir un spa qui peut être logé sous un abri pour en prolonger l'utilisation l'hiver durant. La terrasse, on la veut de plus en plus confortable, une extension du salon en quelque sorte, avec luminaires, ventilateurs, tapis même. On prolonge d'ailleurs l'été avec foyer et chauffe-terrasse. La tendance dans ce domaine, c'est la cuisine d'été ou cuisine extérieure.

Dans les vieilles maisons québécoises, on aménageait un appentis où se faisait la cuisine l'été afin d'éviter de surchauffer la demeure principale. Transitant par la Californie, où elle fait un malheur, voici la cuisine d'été réinventée pour le 21<sup>e</sup> siècle. On y retrouve bien entendu le barbecue (encastrable dans bien des cas) mais aussi un évier, des armoires (en inox, pour plus de résistance aux intempéries) et même un réfrigérateur ! Tous ces éléments sont intégrés dans un îlot, qui offre ainsi un plan de travail pour le cuisinier, ou encore dans des modules. Tout est à portée de la main : plus besoin de faire la navette entre la cuisine et la terrasse. Vous préparez les repas tout en faisant un brin de causette avec vos invités : de quoi pleinement profiter du grand air ! Il faut cependant prévoir le raccord à l'électricité, à l'eau et au gaz et un endroit pour ranger certains éléments lorsque la bise sera venue.



arrière : installateur de piscine, spécialiste en irrigation, architecte paysagiste, horticulteur, jardinier, même les grandes surfaces proposent aux bricoleurs moins aguerris des services d'installation... et de financement !

Au nombre des structures, certains prévoient des structures de jeux pour les enfants, une tonnelle ou une pergola, un peu à la manière d'un coin lecture au salon, et un cabanon pour remiser outils, accessoires de jardin et autres. Sans oublier la clôture, les murets et les allées, qui exigent aussi des équipements plus lourds.

Pour vous aider à refaire votre monde, tout un ballet de spécialistes peut se déployer dans votre cour



EXPOHABITAT  
OUTAOUAIS.com  
2011

**Des idées pour tous vos projets :**  
construction, rénovation,  
décoration et aménagement  
paysager



Brigitte Poitras, animatrice/designer

**VENEZ ME RENCONTRER** Le 5 et 6 mars de 12 h 30 à 16 h 00



MAISON  
EXPOHABITAT  
OUTAOUAIS  
VENTE AUX  
ENCHÈRES

MAISON EXPOHABITAT 2011



99, rue Édouard-Charles-Croteau (secteur Buckingham)



PRÉSENTE

**LE SALON EXPOHABITAT**

DU 4 AU 6 MARS 2011 AU HILTON LAC-LEAMY [expohabitatoutaouais.com](http://expohabitatoutaouais.com)

**P STATIONNEMENT GRATUIT!**

**HEURES :**  
vendredi de 13 h à 21 h  
samedi de 10 h à 18 h  
dimanche de 10 h à 17 h

**COÛT :**  
9 \$ - adulte  
7 \$ - 13 à 17 ans et 65+  
Gratuit - 12 ans et moins

MERCI À NOS COMMANDITAIRES :



WWW.REJEANPARISIEN.COM

# LE CONTRACTEUR QUI CONSTRUIT PARTOUT EN OUTAOUAIS

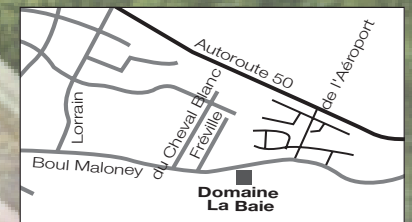
## SUR NOTRE TERRAIN OU VOTRE TERRAIN SELON NOS PLANS OU VOS PLANS



MAISON MODÈLE MICHAEL 1600 P.C.

**NOUS  
SURPASSONS LES  
STANDARDS DE  
L'INDUSTRIE**

### DOMAINE DE LA BAIE



392, Jeanine Grégoire Ross  
(Maison modèle)

### PLUSIEURS AUTRES PROJETS

- RIVERMEAD
- DOMAINE MUSCAT
- CANTLEY

### PROJET À VENIR

- SECTEUR CHEVAL BLANC (RUE ATMEC ET ENVIRONS)  
PLUS DE 200 LOGEMENTS!!

**LIVRAISON  
IMMÉDIATE**

MAISON MODÈLE  
UNIFAMILIALE  
MICHAEL 1 600 P.C.  
392, Jeanine Grégoire Ross (Aucun voisin arrière)

**309 900\$** TAXES INCLUSES

**LIVRAISON  
IMMÉDIATE**

1 SEMI-DÉTACHÉS  
Secteur Aylmer  
Ave des Tilleuls (566)

**234 900\$**

**LE CONTRACTEUR  
QUI RÉNOVE  
PARTOUT EN OUTAOUAIS**

## Vous avez un projet de rénovation?

Plus de 25 ans d'expérience en rénovation !  
Gérance de projet.  
Finition de cuisine, salle de bain et sous-sol.  
Finition intérieure et extérieure. Charpente.  
Rallonge et ajout d'étage. Solarium, cabanon, patio... Rénovations de tous genres.

**SERVICE D'ESTIMATION**

**UNE ÉQUIPE  
D'EXPERTS  
À VOTRE SERVICE  
DEPUIS PLUS DE 25 ANS!**

**Les pros de la rénovation et de la construction !**



**HEURES DE VISITE DES  
MAISONS MODÈLES**

Lundi et mardi 18 h à 20 h  
Samedi et dimanche 13 h à 16 h  
Ou sur rendez-vous en tout temps



**APCHA**  
Région de l'Outaouais  
**CHARLES VERNER**  
Directeur des ventes  
**819 213-4444**  
cverner@rejeanparisien.com