

Mérite Sportif Québécois

Plessisvilloise honorée

MONTRÉAL (JF)---Deux personnalités sportives de la région ont été honorées la semaine dernière lors du Mérite Sportif Québécois. Mlle Carole Labrie de Plessisville et M. Claude Lefebvre ont, en effet, été choisis respectivement athlète de l'année et administrateur bénévole de l'année.

Selon la Fédération Provinciale des Clubs de

Ballon sur Glace, le choix de l'athlète de l'année s'est arrêté sur Mlle Carole Labrie, originaire de Plessisville et membre de l'équipe La Gallant de Montréal. Elle joue au ballon sur glace depuis 8 ans et s'est vu attribuer le titre de joueur défensif par excellence par la Fédération Canadienne de Ballon sur Glace.

D'autre part, M.

Claude Lefebvre, d'Arthabaska, un des doyens du ballon sur glace au Québec a été honoré du titre d'administrateur bénévole de l'année pour ses implications administratives comme président régional du Centre du Québec depuis 2 ans et comme président et directeur général du Premier Championnat Québécois Senior qui a eu lieu en

avril dernier à Victoriaville.

Mentionnons, en terminant, que les Rockets de St-Célestin ont été choisis «équipe par excellence» pour leur performance aux Championnats Canadiens '82 où ils ont remporté la médaille d'or. Mme Rhea Moncion de Masson (Outaouais) a été choisie entraîneur par excellence.

Ligue Intercités des Cantons de l'Est

Victoire du Garage Guy Painchaud

par Jean Fontaine

PLESSISVILLE-PRINCEVILLE--- Les équipes de Plessisville et Princeville ont eu une journée de relâche au cours du dernier week end alors qu'elles ne disputaient qu'un seul programme. À Princeville, dimanche, seul le Bantam Alcan a été en mesure de triompher alors que pour Plessisville, samedi, les Bantam du Garage Guy Painchaud l'ont emporté. Ils devaient toutefois être les seuls à remporter un match.

Plessisville

Contre Warwick, le Bantam Garage Guy Painchaud a inscrit un gain de 10-5. Les compteurs ont été Martin Roberge, Luc Levasseur et Guy Gosselin avec

chacun 2 buts, Éric Girard, Éric Fortier, Éric Tardif, Steeve Fréchette, avec chacun un.

Toujours contre Warwick, le Boulangerie Moderne Roussin a perdu 3-0, le Pee Wee Hervé Nadeau et Fils a été vaincu 6-0 et le Midget Autobus Bois-Francis s'est incliné 2-1. Martin Normand a été l'auteur de ce but.

Princeville

Pour Princeville, la fin de semaine a été relativement tranquille avec un seul programme dimanche alors qu'ils recevaient Richmond-Valcourt.

Les Atomes du Léo Laroche se sont inclinés 1-5 devant la formation Richmond-Valcourt

alors que seul Marc-André Cormier réussissait un but.

Les joueurs du Duval et Raymond ont subi le même sort 1-6 devant les Pee Wee de Richmond-Valcourt. David Girouard avait évité le blanchissage.

La seule victoire de la journée est allée au Bantam Alcan qui ont battu le Richmond-Valcourt 4-3. Les compteurs ont été Brian Rancourt, avec 2 buts, Stéphane Lemieux et Marco Grandin.

Finalement, le Espodon s'est incliné 4-7 devant le Midget de Richmond-Valcourt et ce, malgré les efforts de Joel Verville, Guy Fortier, Denis Lecompte et Claude Nault.

Ligue de ballon sur glace Intercité Molson de Princeville

Nos joueurs sont en forme

par Louis Baillargeon

PRINCEVILLE---Oui, nos joueurs sont vraiment en forme vu que nos équipes se balancent mieux, nous faisant profiter de joutes au pointage plus serré, mais on remarque la supériorité de la classe HOMMES «A».

Dans notre première rencontre de la journée, une victoire pour l'équipe du Ste-Françoise, prise avec joie de 3 à 0, contre l'Épic. & Quinc. Blanchette de Lemieux. Dans la première période, deux points comptés par Denis Charland et Alain Pépin pour le Ste-Françoise. En deuxième, voici qu'encore une fois Alain Pépin vient finir le compte à trois et toujours sans réplique pour l'Épic. & Quinc.

Blanchette.

Dans la deuxième joute, très intéressante, entre les Pas d'Allure de Lyster et Meunerie Fortierville qui finira 3 à 2 pour les Pas d'Allure de Lyster. Denis Patoin pour la Meunerie Fortierville est venu marquer le seul point de la première période, mais voilà qu'en deuxième, tout va changer lorsque Jacques Croteau marqua deux filets de suite et plus tard Bertrand Beaulieu fait le troisième point pour les Pas d'Allure. Gilles Pressé a marqué le second pour la Meunerie.

Pour le troisième match, voici le club «Trois» de Princeville remporte une victoire facile contre l'Opti-Sports de Plessis-

ville pour le compte de 5 à 1. Les compteurs pour le Princeville, deux points par Alain Chrétien et suivi de Roland Latulipe, Raymond Lavigne et Jean-Pierre Allard pour chacun un filet. La seule réplique du Plessisville a été faite par Mario Blier.

En quatrième, le Lyster nous fait voir sa supériorité contre le Bar Ste-Julie en finissant le pointage de 7 à 0. Les joueurs du Lyster sont les seuls à avoir marqué les points. Mais Réjean Gingras, un nouveau venu dans l'équipe, nous a surpris en enregistrant 3 buts de file en deuxième période mais d'autres avaient marqué avant lui comme Luc Brochu pour 2 points, Réal

Filion et Camille Grégoire chacun un filet.

Dernière joute, une joute qui a fini par le score de 17 à 1. Le St-Louis de Blandford nous a montré sa force brutale contre le club «Les Copains». Pour le St-Louis de Blandford, nos marqueurs sont Jean-Pierre Vézina et Serge Vézina pour 4 points. 3 filets marqués par Yves Vézina et Jean-Rock Provencher. Richard Tardif, Rémi Garneau et Marc Pinard finissent le tout en marquant chacun un but. La seule riposte du club «Les Copains» a été faite par Simon Boivin.

La semaine prochaine nous réserve encore de très belles joutes.

Ligue Commerciale de hockey

Le Marcel Huot grimpe au premier rang

par Jean Fontaine

PLESSISVILLE---Une défaite du V. Boutin Express, 2 revers pour le Savoia Pizza et 2 victoires pour le Marcel Huot auront permis à cette dernière formation de se hisser seul au premier rang de la classe A de la Ligue Commerciale Molson de hockey. Le Marcel Huot est donc parti de la troisième place pour atterrir en première.

Dans la classe B, le Dion et Frère a lui aussi mis 2 victoires dans sa poche pour prendre 7 points d'avance en tête du classement. Le Opti-Sports a rejoint le Paul Maurice grâce à 2 victoires alors que le Désiré Sévigny tire de l'arrière en dernière place.

Finalement, dans le C, le

Maurice Côté a repris sa première place avec une victoire en moment opportun. Le classement demeure toutefois très serré puisque seulement 2 points les séparent de la 4ième position.

Classe C

Bruno Perron, Michel Turgeon, Sylvain Bergeron, Guy Lupien et Jean Baril ont non seulement marqué chacun un but pour le Maurice Côté dans un gain de 5-1 mais ils ont aussi compté l'unique filet de leurs adversaires et ce grâce à Jean Baril qui a déjoué son propre gardien. Mais la victoire était tout de même là.

Dans l'autre joute, le Paul Maurice a battu le Houle Muffler 6-5 pour ainsi quitter le dernier

rang.

Classe B

Le Dion et Frère y a été d'un premier gain de 6-5 sur le Désiré Sévigny et d'un second de 7-3 sur le Paul Maurice pour augmenter son avance. Contre Désiré Sévigny, le Dion a résisté à une poussée de 3ième période inscrivant ainsi un 9ième match sans défaite. Deux buts ont été crédités à la fiche de Pierre Garneau dans cette joute.

Dans l'autre, le Dion a été la première équipe du circuit à atteindre le cap des 20 points et ce grâce à un ralliement de 5 buts en 3ième.

Dans les autres joutes, François Thomassin avec un but à 12 secondes de la fin a donné la

victoire 6-5 au Opti-Sports. Onil Côté du Paul Maurice avait nivelé les chances 5-5 quelques secondes plus tôt. Côté avait participé à tous les buts des siens dans cette joute.

Finalement, le Opti-Sports a vaincu le Désiré Sévigny 6-5. Dans cette joute, Jean Daignault, à 10.37 min. de la troisième a brisé une égalité de 5-5 prenant ainsi un écart de 3 points sur le dernier rang à égalité avec le Paul Maurice.

Classe A

Les 2 victoires du Marcel Huot ont été le résultat d'une détermination profonde de rejoindre le premier rang. Le Savoia Pizza y a goûté 6-8 lundi alors que le Bijouterie Marcel

Suite à la page B-4

TOURNOI DE HOCKEY COMPÉTITION DE PLESSISVILLE

ARÉNA MUNICIPAL

Du jeudi 2 décembre au dimanche 5 décembre

Classe A

Classe B

Les 8 premières équipes

Les 16 premières équipes

Bourses et trophées seront remis

Responsables: Normand Paris
Réal Croteau

362-6054
362-6689

Ligue des Associés

Une des plus belles parties de la saison

par Jean Fontaine

PLESSISVILLE---Dans la section A de la Ligue des Associés Molson, le 31 octobre dernier, l'équipe du Talk de Plessisville et le Manseau se sont permis l'une des plus belles rencontres de la saison. Le pointage final a été de 1-0 en faveur du Plessisville.

D'un côté comme de l'autre, les joueurs ont mis le paquet pour réussir des buts, et ce, avec des mortées spectaculaires. Mais les gardiens de but, Gilles Tremblay de Plessisville et Yves Dallaire du Manseau, ont bien résisté. Seul Denis Demers, assisté de Ghislain Pellerin, a réussi à inscrire un but, le seul de la joute à 1.30 minutes au début de la troisième.

Selon l'instructeur Gaston Grenier du Plessisville, c'était la plus belle joute de la saison et cette 3ième victoire consécutive en autant de joutes était le

premier blanchissage dans le A cette année. Et de dire le célèbre Talk, «notre gardien Gilles Tremblay en a le mérite parce qu'il en a joué toute une.»

Classe A

Dans l'autre joute de A, Notre-Dame de Lourdes a remporté sa première victoire de la saison sur le Laurierville, et ce, malgré un changement de gardien à la dernière minute. En effet, Michel Blanchette du N.D. de Lourdes a été blessé au dos au cours de l'après-midi et il a du être remplacé par Normand Gervais, un joueur d'avant. Fallait que ça arrive comme ça. Jacques Bélanger y a été de 3 buts et Jocelyn Bradette d'un autre pour permettre au Notre-Dame de Lourdes de gagner 4-3. Martin Lemieux, Pierre Beaudoin et René St-Pierre ont fourni les 3 buts du Laurierville.

Classe B

Notre-Dame de Lourdes a

également triomphé dans le B avec une victoire de 4-1 sur le Fortierville. Dany Bradette, Jean Bédard, Mario Bécotte et François Laliberté ont marqué pour les vainqueurs.

Villerois a toutefois du s'incliner 4-1 devant le Ste-Cécile. Bernard Rochette a été le seul compteur du Villerois dans cette joute.

Finalement, St-Pierre Les Becquets a remporté un gain de 7-5 sur le Ste-Sophie de Lévrard.

CLASSEMENTS

Classe A	J	G	P	N	PT
Plessisville	5	5	0	0	10
Lourdes	5	3	2	0	6
Manseau	5	1	4	0	2
Laurierville	5	1	4	0	2
Classe B	J	G	P	N	PT
St-Pierre	5	3	1	1	7
N.D. Lourdes	5	2	1	2	6
Ste-Sophie	5	2	2	1	5
Ste-Cécile	5	2	2	1	5
Fortierville	5	2	3	0	4
Villerois	5	1	3	1	3

GOOD YEAR

**NOTRE FAMEUX
PNEU D'HIVER
'RADIAL À GLACE'
EN
FLEXTEN**

**ÉCONOMISEZ
20%
SI VOUS LES ACHETEZ MAINTENANT!**

Le radial à glace F32 de Goodyear n'est pas un pneu d'hiver ordinaire. Il a été conçu par les ingénieurs de Goodyear pour rouler fermement sur la glace et sur la neige durcie.
Pose comprise.

GOOD YEAR

**Les Pneus
P.R. Ltée
1068 St-Calixte
Plessisville**

362-6319

Ligue Inter Paroissiale de ballon sur glace

**Les Agents Doubles
cherchent toujours la victoire**

par Jean Fontaine
PLESSISVILLE---Dans la Ligue Inter Paroissiale de ballon sur glace Molson de Plessisville, l'équipe la plus malheureuse est sans doute les Agents Doubles de la section B. Ces derniers ont encore une fois manqué leur chance de remporter leur première victoire de la saison le 31 octobre dernier alors qu'ils ont été vaincus 3-0 par le Go Kart de Plessisville.

Ce sont Alain Laflamme, Bertrand Manningham et Aurèle Jalbert qui ont causé la perte du club Agents Doubles. Cette formation a jusqu'ici 6 défaites en 6

matches avec 6 buts réussis à leur avantage alors qu'ils en ont accordé 18.

Toujours dans la Section B, Jules Boissonneault a procuré une victoire de 1-0 au Roubec alors qu'ils affrontaient le Villeroy.

Section A

Dans le A, le Jacques Vigneault Construction Alimentation Garneau de St-Ferdinand a rétréci l'écart qui les séparait du 3ième rang en remportant un gain de 2-0 sur le Lyster. Pierre Vigneault et Vital Gardner ont été les compteurs du St-Ferdinand. À la suite de cette

défaite, le Lyster est maintenant au 3ième rang.

Le Auto Électrique les devance au second rang avec un seul point, point qui résulte d'une partie nulle de 2-2 disputée aux

meneurs, le Inverness. Normand Pelletier et Armand Berthiaume pour Inverness ainsi que Jacques Bergeron et Jean-Paul Guay pour le Plessisville ont été les compteurs.

CLASSEMENT

Noms d'équipes	PJ	PG	PP	N	BP	BC	PT
Section A							
Inverness	6	4	1	1	12	12	9
Auto Électrique Inc.	6	2	2	2	13	13	6
Lyster	6	2	3	1	15	14	5
Jacques Vigneault Alim. Garneau	6	2	4	0	10	11	4
Section B							
Roubec	6	5	0	1	11	6	11
Villeroy	6	3	1	2	15	7	8
Go-Kart	6	2	3	1	10	11	5
Agents Doubles	6	0	6	0	6	18	0

**Ligue des Old Timers
de Plessisville**

**Le président
veut du
jeu propre**

par Jean Fontaine
PLESSISVILLE---Le président de la Ligue des Old Timers Molson de Plessisville, M. Claude Lafond, a lancé mercredi soir dernier de sérieux avertissements aux 4 équipes de son circuit afin de mettre un frein aux accrochages qui perdurent depuis quelques matches dans son circuit.

Ces avertissements survenaient au match remporté 6-4 par le Carrefour Sports Experts sur le Autobus Bois-Francis et au cours duquel des accrochages ont été signalés.

Il s'agissait, en fait, de la seconde partie consécutive remportée par le

Carrefour Sports Experts. C'était également une seconde joute de suite au cours de laquelle on nous rapportait que des joueurs du Autobus Bois-Francis étaient impliqués dans des accrochages.

Et au milieu de ces chicanes que l'on voudrait bien voir disparaître, le Savoia Pizza a consolidé son avance en première position dans une victoire de 7-2 sur le Assurances Richard Pépin. Ces derniers doivent donc maintenant partager le troisième rang avec le Carrefour Sports Experts. Notons que le Savoia Pizza a 4 points d'avance sur le Autobus Bois-Francis en tête du classement.

CLASSEMENT

Position	PJ	PG	PP	PN	BP	BC	PT
Savoia Pizza	7	5	1	1	35	18	11
Autobus Bois-Francis	7	3	3	1	30	31	7
Assurances Richard Pépin	7	2	4	1	31	33	5
Carrefour Sports Experts	7	2	4	1	24	38	5

L'homme naît en forme.
C'est l'inactivité qui le dégrade.

PARTICIPATION

**En bref...
En bref...
En bref...**

Déneigement des patinoires

PLESSISVILLE---Le Service des Loisirs de la Ville de Plessisville informe ceux et celles qui désirent entretenir une patinoire extérieure au cours de la saison 82-83 qu'ils doivent remplir un formulaire d'emploi au Service des Loisirs de la Ville de Plessisville, au 1700 St-Calixte, avant le 12 novembre à 16.00 heures.

Vous devez être résident de Plessisville, demeurer à proximité de la patinoire et avoir un souffleur à sa disposition. Pour de plus amples renseignements, on peut communiquer avec Jean Marcoux à 362-3284.

Souper du Chasseur Mousquetaire

VICTORIAVILLE---L'Association Chasse et Pêche Mousquetaire de Victoriaville invite toute la population à son souper annuel du Chasseur qui aura lieu le 20 novembre prochain à la Salle de la Plage Hamel de Victoriaville. Le souper débute à 18.00 hres et le tout sera suivi d'une soirée dansante. Les billets sont en vente auprès des membres de la direction des Mousquetaires.

Chez les Nordiques

QUÉBEC---La Direction du Club de Hockey Les Nordiques a annoncé récemment la nomination de mademoiselle Michèle Lapointe au poste de Responsable des Relations avec la Presse.

Mlle Lapointe s'est jointe aux Nordiques peu après les débuts de l'organisation soit en août 1972. Elle a occupé successivement les postes de secrétaire et coordonnatrice de l'information.

À sa onzième saison avec le Club de Hockey Les Nordiques, Mlle Lapointe a travaillé très étroitement avec le département des Relations de Presse au cours des deux dernières années en plus d'occuper le poste de secrétaire de route. Nul doute que l'expérience acquise au cours des années antérieures saura très bien la servir dans ses nouvelles fonctions.

Son rôle à titre de Responsable des Relations avec la Presse consistera à assumer les relations entre le Club de Hockey Les Nordiques et la presse.

Les Valeurs Sûres

sports experts

Hâtez-vous!
Prix spéciaux en vigueur jusqu'à samedi
le 13 novembre 1982.

Ensemble Ski Rossignol «Équipe»
Fixation Tyrolia «150» avec Freins Ski robuste assurant une bonne conduite de virage. 160 à 190 cm. Fixation offrant une excellente élasticité latérale.
Prix courant: *229.96

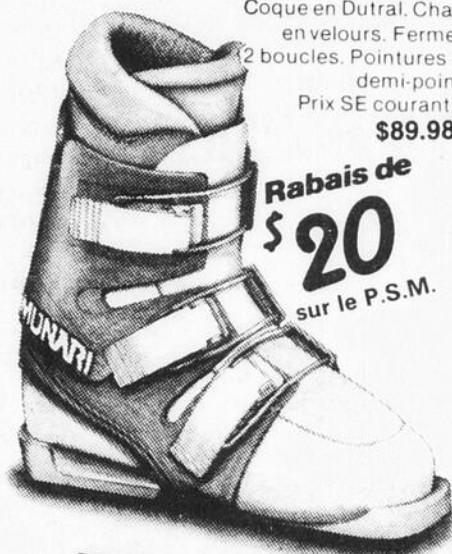


ROSSIGNOL
EQUIPE

PRIX SPÉCIAL: 189⁹⁹
P.S.M. \$260

Rabais de \$70
sur le P.S.M.

Botte Munari «Velox» pour hommes et femmes



Coque en Dutral. Chausson en velours. Fermeture à 2 boucles. Pointures 4 à 12, demi-pointures.
Prix SE courant: \$89.98

Rabais de \$20
sur le P.S.M.

Botte Munari «Cutlass» pour hommes



Coque en Dutral; languette pivotante. Amortisseur inséré dans le talon. Pointures 6 à 12, demi-pointures.
P.S.M. \$145
Prix courant: *129.98

PRIX SPÉCIAL: 119⁹⁹
Rabais de \$25
sur le P.S.M.

PRIX SE SPÉCIAL \$79⁹⁹
PSM \$100.00

SKI TAGORA «PULSAR»

Facile à manier
Lamellé de fibre de verre
Bonne résistance et flexibilité



Rabais de \$20

PRIX SPÉCIAL: \$111⁹⁹

TYROLIA

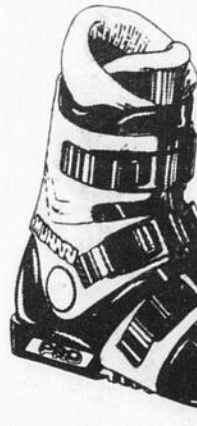
PRIX SPÉCIAL:

89⁹⁹

FIXATION TYROLIA

«260» diagonale avec freins
Pour skieurs exigeants!
Excellent rapport Qualité/Prix
P.S.M. \$125.00

Rabais de \$35
sur le P.S.M.



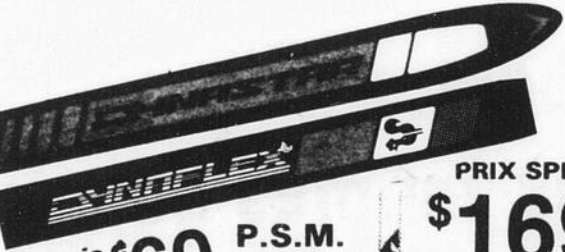
BOTTINE MUNARI «PRO» POUR HOMMES

Coque en Doltamold assurant beaucoup de contrôle et de confort. Chausson en velours avec attaches Velcro. Fermeture à 3 boucles. Pointures 7 à 12, demi-pointures

PSM: \$170.00

Prix S/E

139⁹⁹



Rabais de \$60 P.S.M. \$230

PRIX SPÉCIAL: \$169⁹⁹

sur le P.S.M.

SKI DYNASTAR «DYNAFLEX»

Maniable et mordant, idéal pour les pistes bosselées ou glacées. Noyau bois et fibre de verre; base serigraphiée De 160 à 195 CM.

PRIX COURANT \$199.98

P.S.M.* — Prix suggéré du manufacturier.



MODÈLE «CAPRICE» POUR FEMMES

Bottine légère et attrayante avec coque en Dutral, chausson en velours. Fermeture à 2 boucles. Pointures 5 à 8 1/2, demi-pointures.

Rabais de \$30
SUR LE P.S.M.

PSM \$130.00

Prix spécial:

\$99⁹⁹

Donnez des **CERTIFICATS-CADEAUX** pour Noël!
Disponibles chez tous les marchands Sports Experts.

IL N'Y A QU'UN SEUL

CARREFOUR SPORTS EXPERTS

À PLESSISVILLE

ET IL EST SITUÉ AU 1571 ST-LOUIS

Une Raison de plus d'aimer le Ski

Ligue de Hockey Bottine

Le V. Boutin Express se paye une victoire

PRINCEVILLE (JF)---
C'est en affrontant une autre formation de Plessisville que le V. Boutin Express a signé une victoire le 30 octobre dernier dans la Ligue de Hockey Bottine de Princeville.
Le Boutin Express a, en effet, battu les Lions de Plessisville 7-1. André

Labonté, Michel Boulanger, Jean-Noël Bergeron, Pierre Lapointe, Claude Lainé, Michel Lehoux et le numéro 6, non-identifié, ont réussi les filets des vainqueurs alors que Yvan Nadeau évitait le blanchissage pour les perdants.
Dans l'autre joute, le

Eugène Fortier a remporté une autre victoire, celle-là de 6-3 sur les Pyranos. Guy Caouette a été en vedette durant cette partie avec 3 buts et une passe alors que Jean Boisvert y allait de 1 but et 4 passes. Alain Sévigny a été le meilleur des Pyranos avec 2 buts.

par Michel Hébert
Conseiller en loisir
Conseil Régional de
Loisir Centre du
Québec Inc.

DRUMMONDVILLE-----
L'expression est bien connue: «Si ce n'était du bénévolat, nos organisateurs ne fonctionneraient plus: encore moins celle du loisir»: cela est peut-être d'autant plus vrai par les temps qui courent. En effet, qui n'a pas pensé à tout abandonner, à délaissier pour quelque temps sa participation à l'organisation du loisir dans son milieu. Ce type de réaction se fait encore plus fréquent lorsque des nécessités de base viennent à nous manquer. Mais peut-on, malgré tout, réagir autrement face à cette situation et assurer l'existence utile de cet important secteur

de l'activité humaine qu'est le loisir? Nous le croyons, et pour plusieurs raisons.

Le phénomène loisir chez nous ne date pas d'hier: dans certains milieux cela fait plus de trente ans qu'une organisation locale existe: **LE LOISIR EST PRÉSENT**. Au fil des ans, plusieurs groupes d'intérêt sont venus se greffer au groupe de départ ou sont venus ajouter leur couleur à l'ensemble des activités offertes: **le loisir touche l'ensemble de la population**.

Ainsi nous pouvons parler aujourd'hui du loisir pour les enfants, du loisir des adultes, du loisir des personnes âgées, du loisir des femmes, etc., et cela se passe même dans la plus petite paroisse: le

loisir n'est donc pas une mode, un accident: **c'est une réalité pour tous et chacun d'entre nous**, que ce soit à travers des activités ou à travers des lieux de rencontre: le terrain de jeux, l'école, le sous-sol de l'église, la salle communautaire, tout nous indique que **le loisir joue un rôle important dans notre milieu**.

Et ce rôle peut être encore valorisé, surtout en des moments où nos conditions de vie sont chambardées; il nous semble que de grands défis peuvent être relevés alors que l'on parle de compressions, de restrictions, de coupures, etc.. De nouvelles formes d'organisation et de pratique peuvent être inventées: nous ne voyons qu'une condition à

ce qu'elles réussissent: une collaboration de tous les instants entre groupes et individus.

De l'idée jusqu'à la réalisation, de l'organisation jusqu'à l'analyse, tous et chacun peuvent être mis à contribution. Notre paroisse, notre village, notre ville a besoin de nous en ces temps difficiles. Les solutions que nous désirons exigent un effort constant qui prend sa source dans l'importance que nous accordons au loisir; ce dernier, nous devons nous en souvenir, n'échappe pas à la situation économique actuelle.

Comme nous essayons de trouver mieux, de modifier les règles du jeu au plan du travail, nous devons faire de même dans le domaine du loisir.

Les Crèmes de Menthe Meaghers

La fraîcheur de la menthe dans votre verre.



Verte ou blanche c'est la liqueur de menthe préférée des Québécois. Fabriquée au Québec par la Distillerie Meagber Limitée.

SUITE DE LA PAGE B-1

inscrivait 3 buts dans la seconde partie de la troisième pour ainsi l'emporter. Jacques Gauvreau a été remarquable avec 1 but et 5 passes alors que des trucs du chapeau ont été signés par Richard Gagnon pour les vainqueurs et Mario Allaire et Jacques Lamontagne pour les perdants.

Et malgré 3 buts de Richard Lemelin, le Bijouterie Marcel l'a emporté 5-4 sur le Épicerie Lau-

rent Thibeault. Denis Beaudoin et Richard Gagnon ont obtenu chacun un but et 2 passes dans le match.

Le Laurent Thibeault l'avait emporté 9-5 sur le Boutin Express lundi avec des séries de 4 buts en première et de 3 en deuxième qui leur ont pavé le chemin de la victoire, Mario Chamberland et Lawrence Douville de la «connexion St-Ferd-

nand» ont inscrit chacun des doublés.

La seconde défaite du Savoie Pizza l'a été de 3-9 devant le Boutin Express, jeudi. Il y a eu une petite poussée de 6 buts en période finale et Denis Faucher a apporté son aide aux vainqueurs avec 3 buts et 2 passes.

CLASSEMENTS

Classe A	PJ	V	D	N	PT
Marcel Huot	15	9	6	0	18
B. Express	15	8	6	1	17

Savoie Pizza	15	7	8	0	14
L. Thibeault	15	5	9	1	11

Classe B	PJ	V	D	N	PT
Dion et F.	14	9	3	2	20
P. Maurice	14	5	6	3	13
Opti-Sports	14	5	6	3	13
D. Sévigny	14	4	8	2	10

Classe C	PJ	V	D	N	PT
Maurice C.	7	3	2	2	8
Dion et F.	7	3	3	1	7
P. Maurice	7	3	3	1	7
H. Muffler	7	2	3	2	6

L'alcool et le sport, une réponse aux mêmes besoins?

Certaines études ont démontré que très souvent les gens pratiquent un sport pour compenser certains manques, et que ce sport est souvent une activité de groupe. Le sentiment d'infériorité et de non-réussite étant souvent dû à l'isolement, le sport augmente la confiance en soi et favorise l'insertion dans le groupe. Par celui-ci le participant acquiert un statut et un sentiment d'appartenance. De plus le sport absorbe le sujet et lui fait

oublier ses soucis. Enfin il est souvent perçu comme viril et le sportif comme un être sociable et sûr de lui.

La consommation d'alcool, quant à elle, est souvent elle aussi une activité collective. On boit pour se joindre au groupe, pour diminuer les tensions, pour mieux communiquer, pour acquérir de la confiance en soi. Offrir de l'alcool est un signe de sociabilité alors que de consommer devient sou-

vent un signe de virilité et de puissance. Par l'alcool, on s'affirme.

On réalise donc que les motivations qui nous attirent vers le sport et la consommation d'alcool sont souvent les mêmes. Cette liaison, abondamment utilisée par la publicité a développé l'idée du bon sportif - bon buveur.

Il y a avantage à conserver le choix des moyens en ce qui a trait à la réduction du stress, à la recherche d'amis ou à

la prise de confiance en soi. Il y a toutefois un problème quand le moyen s'appelle alcool. Consommer de l'alcool, à l'occasion et de façon modérée, ne suscite aucune inquiétude. Cependant, si l'on associe sport et alcool d'une façon trop forte, il peut arriver que l'ont tente de se dépasser dans les deux domaines... Et l'alcool comporte de sérieuses conséquences. C'est un choix de performance.

LA VENTE ANNIVERSAIRE 2^e SE CONTINUE VU LE SUCCES REMPORTE **JEANS 0**
Les Galeries de l'Érable

Au calendrier

Ligue Commerciale

Classe A

Nov. 11	20.30	Savois Pizza	VS	Marcel Huot
	22.00	V. Boutin Express	VS	Épicerie Laurent Thibeault
Nov. 15	20.00	Savois Pizza	VS	V. Boutin Express
	21.30	Épicerie Laurent Thibeault	VS	Marcel Huot

Classe B

Nov. 9	19.30	Opti-Sports	VS	Paul Maurice
	21.00	Dion & Frère	VS	Désiré Sévigny
Nov. 12	21.00	Désiré Sévigny	VS	Opti-Sports
	22.30	Paul Maurice	VS	Dion & Frère

Classe C

Nov. 9	22.30	Maurice Côté Auto	VS	Paul Maurice
Nov. 10	19.00	Houle Muffler	VS	Dion & Frère

Ligue Old Timers

Nov. 10	20.30	Autobus Bois-Francis	VS	Assurances Richard Pépin
	22.00	Savois Pizza	VS	Carrefour Sports Experts

Hockey Mineur Récréation

Jeudi 11 novembre

18.00	Midget	Princeville	VS	Caisse Pop Laurierville
-------	--------	-------------	----	-------------------------

Samedi 13 novembre

6h50	Novice	Alignement Rond Point	VS	Opti-Sports
7h40	Novice	Club Richelieu	VS	John Jalléo
8h40	Atome	Loisir Laurierville	VS	Caisse Pop Plessisville
9h30	Atome	Coop	VS	Chevaliers de Colomb

Dimanche 14 novembre

7h00	Pee Wee	B.M.R.	VS	Pharmacie Demers
8h00	Pee Wee	Caisse Pop Lourdes	VS	Pompiers Plessisville
9h00	Pee Wee	Pharmacie Alain Tremblay	VS	Fraternité des Policiers
10h00	Bantam	Coopérants	VS	Club Optimiste

Hockey Mineur Compétition (Intercités)

Section Connie Dion

Samedi 13 novembre

41	Princeville	VS	Drummondville
42	Windsor	VS	Plessisville
43	Asbestos	VS	Richmond-Valcourt (V)
44	Acton Vale	VS	Warwick

Dimanche 14 novembre

45	Acton Vale	VS	Asbestos
46	Plessisville	VS	Richmond-Valcourt (R)
47	Princeville	VS	Windsor

Ligue des Associés

11.00	A	Manseau	VS	N.D. de Lourdes à Plessis.
12.30	B	St-Pierre	VS	Fortierville à Plessis.
14.00	A	Plessisville	VS	Laurierville à Plessis.
20.00	B	Ste-Sophie	VS	Villeroy à Princeville
21.30	B	Ste-Cécile	VS	N.D. de Lourdes à Princeville

Hockey Récréation

Résultats

Samedi 30 octobre


Pee Wee	B.M.R.	3	VS	Pompiers Plessisville	2
Atome	Coop	3	VS	Chevaliers de Colomb	2
Novice	Alignement Rond Point	5	VS	Club Optimiste	0
Novice	Opti-Sports	2	VS	Club Richelieu	1

À Princeville

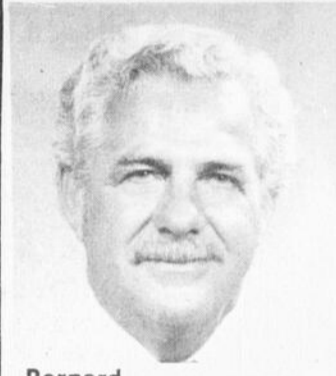
Midget	Caisse Pop Laurierville	0	VS	Princeville	1
Bantam	Coopérants	2	VS	Quinc. Raymond St-Pierre	0
Pee Wee	Pharmacie Demers	5	VS	Pharmacie Alain Tremblay	0
Pee Wee	Caisse Pop Lourdes	2	VS	Pompiers Princeville	2
Atome	Caisse Pop Plessisville	3	VS	Pharmacie Wilda Couture	2

Dimanche 31 octobre

Bantam	Club Optimiste	5	VS	Coopérants	4
Pee Wee	Fraternité des Policiers	3	VS	B.M.R.	5
Atome	Loisir Laurierville	5	VS	Caisse Pop Plessisville	4
Novice	John Jalléo	0	VS	Opti-Sports	1



FORD MERCURY LINCOLN



Bernard



Léo-Paul



Raymond



Gérard

Les frères Mailhot

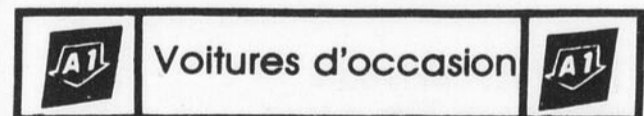
vous offrent des prix défiants toute compétition!

Si vous voulez une Ford, nous l'avons...
Si vous voulez une Mercury, nous l'avons aussi!

Nous avons la ligne complète FORD-MERCURY

FORD:	MERCURY:	CAMIONS:
9 Escort	5 Lynx	1 Courtier
2 Fairmont	2 Capri	1 Ranger 83
1 Granada	1 LN7	1 F-150
3 LTD	1 Continental	
1 Exp.		

NOUS COUVRONS LA GARANTIE FORD - MERCURY - LINCOLN



60 voitures et camions usagés...

Le plus beau choix de la région!



C'est l'endroit pour acheter!

chez votre concessionnaire

Les Automobiles Mailhot Inc.

Princeville - 50, route 116 - Plessisville - **364-3114**

Achète-la donc là!



MANUFACTURIERS DE MATELAS

Matelas Plessis Enr.

VENTE AU DÉTAIL
SUPPORT DE LIT - OREILLERS - COUVRE-MATELAS

(819) 362-7575

1488 ST-JEAN

PLESSISVILLE, QUÉ.

RÉJEAN MICHEL, PROP.

**CENTRE DE LA
VIANDE PLESSIS**

1575 ROUSSEAU - PLESSISVILLE - G6L 2T9

- Spécialité: Viande pour congélateur
- Boeuf de choix # 1 ● Coupe française
- Gros & détail
- Produits maison - Poisson - Fromage

362-6140

Il n'y a qu'un seul

362-3525

CARREFOUR **sports experts**

à Plessisville et il est situé au

1571 ST-LOUIS

Le Fureteur c'est le meilleur.



GALERIES DE L'ÉRABLE

**BIJOUTERIE
A. BELLEMARE**
HORLOGER - BIJOUTIER

1611 Av. St-Louis
Plessisville, P.Q.

362-2296



Encadrement

Rembourrage Luxor Enr.

1527 St-Jean, PLESSISVILLE, Qué.
Tél.: (819) 362-7858

Rembourrage



Ce concours est une promotion des **COMMANDITAIRES** apparaissant dans ces pages en collaboration avec le **JOURNAL LA FEUILLE D'ÉRABLE** et la station de **RADIO C.K.T.L.**

CON

Nom.:
Adres
Ville

IRVING

(819) 362-2353

GARAGE YVON CORMIER ENR.

Spécialités: Radiateur - Mise au point
Freins - Débrossage - Peinture
«Remorquage»

2188, AV. ST-ÉDOUARD

PLESSISVILLE,

**LABRECQUE
SURPLUS D'ARMÉE**

2206 AV. ST-LOUIS
PLESSISVILLE - G6L 2N9

TÉL.: 362-7226

Chaussures



CHAUSSURES
POUR TOUTE
LA FAMILLE

BOURSES

GASTON GINGRAS
PRÉSIDENT

(819) 362-2029
1597 AV. ST-LOUIS
PLESSISVILLE, QUÉ.

Pour la femme élégante



*Prêt à porter
et sur mesure
vente-entrepôt
remodelage*

Cécile Fontaine
Tél.: 362-6116
1677 RUE ST-LOUIS
PLESSISVILLE, QUÉ.

- * TUYAUX DE BÉTON
- * FOSSES SEPTIQUES

- * BÉTON PRÉPARÉ
- * TUILES DE PATIO



Ciments Taschereau Inc.

1436 Av. St-Luc, Plessisville, Qué.

TÉL.: (819) 362-2470

SERGE BOULANGER,
PRÉSIDENT

TEL.: 362-7766



NETTOYEUR

SPECIALITEES: INTERIEUR D'AUTO

CHESTERFIELD - TAPIS - ENTREPOT A FOURRURE

2246 Ave ST-LOUIS

PLESSISVILLE, QUE.

CONCOURS MINI-VA

Le gagnant se mérite:

1 fin de semaine pour 2 personnes



**À l'Hôtel Loeb
Le Concorde de C**

Comprenant 2 nuits et petit dé
Continental pour 2 personnes

ET \$ 100.00 EN AR

JOIGNEZ UNE PREUVE D'ACHAT D
COMMERÇANTS AU BON DE PART
FAITES-LES PARVENIR AU JOU
DÉPOSEZ-LES CHEZ NOS MAR
PARTICIPANTS

CONCOURS

Loews
de Québec
petit déjeuner
personnes
N ARGENT

D'ACHAT D'UN DE CES
DE PARTICIPATION ET
R AU JOURNAL OU
NOS MARCHANDS
PANTS

Règlements de participation

1. Le présent concours est organisé par Les Publications Appalaches Ltée en collaboration avec les marchands participants et Radio Plessisville Ltée CKTL, et s'étend du 26 octobre 1982 au 19 décembre 1982.
2. Le concours s'adresse à tous les résidents du Québec, âgés de 18 ans et plus, à l'exception des employés du Journal La Feuille d'Érable, des employés de CKTL Radio Plessisville Ltée, des employés de l'Hôtel Loews Le Concorde, ainsi que des propriétaires ou gérants des commerces commanditaires.
3. Le nom de la personne gagnante sera tiré au sort le lundi 20 décembre 1982 à 10 heures a.m. aux bureaux du Journal La Feuille d'Érable, 1646 St-Laurent, Plessisville, Québec, G6L 2Y7.
4. Tous les coupons de participation devront être parvenus au bureau du Journal La Feuille d'Érable avant minuit le 19 décembre 1982.
5. Pour participer, il suffit simplement d'inscrire vos nom et adresse sur le bon de participation apparaissant au bas de cette page et de le faire parvenir à l'adresse indiquée sur le coupon accompagné d'une preuve d'achat d'un des marchands participants dont les noms sont publiés ci-dessus.
6. Le prix accordé a une valeur approximative d'environ \$300.00 et n'est ni transférable ni négociable pour d'autres valeurs matérielles ou en espèces. La personne gagnante devra avoir complété son voyage avant le 1er juin 1983.
7. Le nom de la personne gagnante sera annoncé à CKTL Radio Plessisville Ltée (1420 au cadran) le 20 décembre 1982 à 11 hres a.m. et sera également publié dans le Journal La Feuille d'Érable, édition du 21 décembre 1982.
8. Une personne peut participer au concours autant de fois qu'elle le désire.
9. Les prix devront être réclamés au Bureau du Journal La Feuille d'Érable, 1646 St-Laurent, Plessisville.
10. Tous les droits exigibles relatifs à ce concours en vertu de la Loi sur les loteries, les courses, les concours publicitaires et les appareils d'amusement ont été payés. Toute question concernant la conduite de ce concours publicitaire et l'attribution des prix peut être soumise par les personnes résidant au Québec à la Régie des Loteries et Courses du Québec, 2055 rue Peel, Bureau 700, Montréal (Québec), H3A 2K9.

John Jalléo & Fils Ltée 362-2341
Confection pour hommes - femmes et garçons
1465 St-Calixte - Plessisville

Chez Pèpère «O» Nid
Charcuterie - Fromages Importations
GALERIES DE L'ÉRABLE 362-2726

gilles roberge
VENTE - SERVICE
DISTRIBUTEUR de SCIÉS à CHAÎNE McCulloch

Tondeuses • Lawn Boy • Canadiana • Toro	Moteurs Hors Bord • Suzuki Souffleurs à neige • Ariens • Toro • Canadiana	Scie à chaîne • Stihl • Homelite
--	--	--

2069 St-Calixte - PLESSISVILLE - (819) 362-7164

SPÉCIAUX
CETTE SEMAINE AU
Lingerie Nadeau
1615 ST-LOUIS 362-6163
Mme Gisèle Nadeau, prop.

TISSU CARRELÉ
60 PO. LARGE
Rég.: \$11.98 à \$14.98 m.
SPÉCIAL \$5.98 m

COUPONS ASSORTIS
2 POUR 1
DRAPS flanelle à finir
Rég.: \$8.00 à \$9.98 ch.
SPÉCIAL \$6.98 CH
2 pour \$12.98
Autres spéciaux en magasin

CONCOURS MINI-VACANCES JOURNAL LA FEUILLE D'ÉRABLE
C.P. 160 PLESSISVILLE G6L 2Y7

Nom.: _____
Adresse.: _____
Ville _____ Tél.: _____

GOSSELIN G. Dépanneur
GRACIETTE GOSSELIN
1627, RUE ST-ÉDOUARD PLESSISVILLE, QUÉ.
TÉL.: (819) 362-7500

Painchaud
MAGASIN DE VARIÉTÉS
1657 Av. St-Louis 362-7023
PLESSISVILLE, P.Q.

Les Pneus Rousseau
1951 Av. St-Laurent Plessisville 362-7349
DEPUIS 20 ANS À VOTRE SERVICE
QUE CE SOIT DES PNEUS POUR VOTRE AUTO, VOTRE CAMION OU VOS VÉHICULES DE FERME
DEPOSITAIRE DES COMPAGNIES: MICHELIN - PIRELLI - DUNLOP - KELLY ET VREDESTEIN

LIONEL HENRI & FILS INC.
INSTALLATION
• COMMERCIALE - • RÉSIDENTIELLE
ESTIMATION GRATUITE
1448 ST-ÉDOUARD - PLESSISVILLE - 362-7427

Imprimerie Fillion ent.
Impression générale - Polycopie
SPÉCIAL - novembre PHOTOCOPIE .15¢ ch.
Prix spécial pour quantité
2365 ST-JEAN - PLESSISVILLE - 362-7247

Albert Houde
Peinture Sico et Papier peint
1585 AV. ROUSSEAU PLESSISVILLE
362-7572

RÉAL CÔTÉ NORMAND DOUTIN propriétaires
COTÉ TV
TOSHIBA HITACHI
1685 AV. ST-LOUIS PLESSISVILLE, QUÉ., G6L 2N1
(819) 362-2456

362-3793 362-2850
GARAGE G. PAINCHAUD INC.
Réparation générale
Débosselage - Peinture
Service Gaz Propane
Service de remorquage 24 heures
162, AV. STE-THÉRÈSE, PLESSISVILLE

Dans le développement de la pratique sportive: La région emboîte le pas

par Robert Comeau
conseiller, secteur de la
pratique sportive
C.R.L. Centre du Québec

La région Centre du Québec devrait avoir, au printemps 1983, son propre plan de développement pour le secteur de la pratique sportive. Ce plan visera principalement à rationaliser et à coordonner les interventions et les investissements consentis pour ce secteur.

En effet, le Conseil Régional de Loisir, Centre du Québec donnait à la Commission Sportive

régionale, au mois de septembre dernier, le mandat de réaliser ce plan de développement de la pratique sportive pour notre région. Ce plan devrait contenir des recommandations et des priorités d'action pour la période 1983-1986.

Le plan général du document a déjà fait l'objet d'un accord de la Commission Sportive à sa réunion du mois d'octobre. Les prochaines étapes sont d'établir le portrait de la situation actuelle et celui de la situa-

tion souhaitée à la fin du plan. Par la suite, la Commission devra élaborer les objectifs spécifiques à atteindre, les priorités à respecter et finalement elle aura à définir le rôle que chaque intervenant aura à jouer pour atteindre ces objectifs.

Une fois terminé (au printemps 1983), le plan de développement devrait faire l'objet d'une tournée régionale de consultation où chacun aura la chance de réagir sur les recommandations qu'il contient.

La dernière étape avant sa mise en application sera la tenue d'un colloque régional de la pratique sportive qui se déroulera au début de l'été 1983. Ce colloque regroupera tous les intervenants (publics, scolaires, privés) ainsi que tous les organismes bénévoles qui agissent dans le secteur de la pratique sportive.

Les gens et les organismes intéressés sont donc invités à faire leur propre réflexion et à préparer leur position pour la tournée de consultation et le colloque régional. Les

membres de la Commission Sportive régionale se disent prêts à recevoir tous les commanditaires et recommandations qui lui seront présentés.

Jeux du Québec 1983

Nouvelles express

DRUMMONDVILLE---La Finale Régionale des Jeux du Québec, pour la région Centre du Québec, se déroulera entre le 22 janvier et le 6 février 1983 et cela un peu partout à travers la région.

La programmation de la Finale Régionale devrait être dévoilée officiellement le 17 novembre prochain. Déjà les disciplines

de badminton, basketball, gymnastique, handball, judo, patinage artistique (glace), ski de fond, volleyball et ringuette ont annoncé leur intention d'être au programme.

Les gagnants des disciplines se rendront par la suite à la Finale Provinciale des Jeux du Québec qui se déroulera à St-Léonard (Montréal), du 4

au 13 mars 1983.

Tous ceux et celles qui voudraient accompagner nos athlètes à la Finale Provinciale peuvent le faire en joignant la Mission Centre du Québec. Quelques places sont encore disponibles et on peut faire notre demande en téléphonant à Robert Comeau au numéro

(819) 478-1483.

Les Jeux du Québec, à l'été 1982, ont connu un éclatant succès: 59 activités sportives et 8 activités culturelles ont été organisées. Ces activités se sont déroulées dans 17 municipalités de la région et ont regroupé 8,143 participants.

JUGÉ SUR LES FAITS, AUCUN PICKUP NE L'ÉGALE.

Les acheteurs avisés exigent d'être mis au fait avant d'arrêter leur choix sur un camion.

C'est la façon la plus sûre et la plus rapide de vous retrouver propriétaire d'un pickup Mazda, le plus avantageux entre tous.

C'EST UN FAIT. Le Mazda B2000 est tarifé plus bas que tout pickup 1983 sur le marché. Vérifiez son prix et tout l'équipement que vous obtenez sans supplément!

C'EST UN FAIT. En 1983, Mazda lance le B2200, le pickup diesel qui affiche le plus bas prix de catalogue. Le moteur diesel du Mazda B2200 a été conçu par Mazda spécialement pour le camionnage.

**Selon les prix de catalogue suggérés par les fabricants publiés en date du 1^{er} octobre 1982*

C'EST UN FAIT. Voici une liste incomplète des caractéristiques fournies en équipement standard avec tout pickup Mazda: pneus radiaux à carcasse radiale métallique; boîte à 5 rapports; radio AM/FM; vitres teintées; moquette; deux rétroviseurs latéraux. Plus et de loin que tout autre pickup!

Maintenant que vous êtes au fait de certains points importants concernant les pickups Mazda, il ne vous reste plus qu'à vous rendre choisir chez votre concessionnaire Mazda le pickup à essence ou diesel qui convient à vos besoins.

Nous sommes convaincus que vous serez d'accord: aucun autre pickup n'égale le pickup Mazda.

Le programme de protection Mazda
En exclusivité, tous les pickups Mazda vous offrent sans supplément le Programme de protection Mazda. Ce programme vous protège contre les coûts de réparations mécaniques possibles pendant 3 ans ou 80 000 kilomètres, garantie du fabricant incluse.†
Existe-t-il ailleurs meilleur programme de protection sans supplément? Vous pouvez toujours chercher!

**Le Mazda B2000 1983
Le moins cher des
camions importés!**

mazda
Plus d'équipement. Moins d'argent.



MAZDA. TOUT UN PICKUP!

MAURICE COTE AUTOMOBILES INC. - 637 rue St-Louis, 362-3735

Agriculture



La production des érablières



Depuis quelques années, un nombre important d'érablières ont été mises en production et plusieurs centaines d'autres sont passées de la chaudière à la tubulure et au pompage. Ces développements ont accru de façon substantielle la capacité de production.

Plus récemment, pour pallier à la montée en flèche des coûts de l'énergie, un procédé par « osmose inversée » permet de réduire considérablement le volume de liquide qui doit être bouilli.

Pendant ce temps, le marché au détail s'est développé, les exportations s'achèvent vers un nombre croissant de pays et la cabane à sucre est devenue une activité traditionnelle. On parle déjà d'un plan conjoint pour régler la mise en marché. C'est dire que la compétition est de plus en plus forte et que l'efficacité est devenue une condition essentielle de la rentabilité.

Parallèlement, les programmes de formation en acériculture se sont aussi développés pour répondre aux nouvelles conditions du marché. Deux cours spécialisés sur la transformation du sirop et la mise en marché se sont ajoutés au cours de base sur l'aménagement et l'exploitation d'une érablière. Le contenu de ces trois cours est une source précieuse de connaissances pour tout propriétaire d'érablière.

ACÉRICULTURE I:

Un cours portant sur les divers aspects de l'aménagement et de l'exploitation d'une érablière. On y traite de l'arbre, ses caractéristiques, son fonctionnement, ses maladies. Une visite dans une érablière permet de visualiser les méthodes d'aménagement et d'entretien de l'érablière même ainsi que la construction et l'emplacement de la cabane. L'équipement fait l'objet d'une étude détaillée: les coûts,

la rentabilité, l'installation, l'entretien de la tubulure, de la bouilloire, de la pompe à vide... Enfin, une clinique de transformation du sirop et la visite de quelques installations de la région complètent le programme. Le cours a une durée totale de 45 heures.

ACÉRICULTURE II:

Un cours de perfectionnement d'une durée de 30 heures qui s'adresse à ceux qui ont déjà suivi le cours acériculture I. Ce cours se penche particulièrement sur la fabrication des produits finis par la transformation du sirop d'érable. Les participants pourront acquérir les connaissances et les techniques pratiques nécessaires à la fabrication de la tire, du beurre d'érable, des sucres mous et durs, du sucre granulé et du bonbon. On pourra aussi expérimenter différentes recettes à base de sirop.

Suite page B-11

Votre Société Coopérative Agricole vous informe Les vers: Ennemis dégoûtants et douloureux

D'ici 2 semaines, la majorité des animaux seront entrés dans les étables pour l'hiver. Ils auront tous été sujets à une foule d'agressions au cours de l'été: attaque des oestres (dont j'ai parlé dans une chronique précédente), des mouches et bien entendu des vers. Tous les animaux sont infestés, soyez-en assurés. Et ces vers parasites de l'estomac de l'intestin et des poumons grugent vos profits. Pour vous donner une petite idée des dégâts causés, disons que le ver du poumon peut atteindre 10 cm (4 pouces) de longueur. Ennemis dégoûtants et douloureux, ceux qui ont déjà vu le film publicitaire de la compagnie Cyanamid savent ce que je veux dire.

Les dégâts sont de 3 catégories. Pertes de sang dans l'estomac et l'intestin dues aux perforations qu'exécutent les vers pour se nourrir. Pertes d'ordre nutritif: la sécrétion de suc gastrique diminue et la nourriture ne peut être bien digérée. Ennuis respiratoires: les vers du poumon peuvent bloquer les voies respiratoires rendant ainsi l'animal plus sensible aux infections bactériennes et virales.

Tous ces dommages se traduisent par un gain de poids médiocre et par une diminution de l'efficacité alimentaire, ce qui peut amener une diminution de production laitière.

Il existe différents types de vermifuges: certains nécessitent une période de retrait du lait, d'autres non. Cependant les vermifuges avec retrait ont habituellement un plus large spectre d'action que les autres, c'est-à-dire qu'ils contrôlent davantage d'espèces de vers. C'est par exemple le cas du Tramisol par rapport au Banminth.

Pour la vache laitière, le programme de vermifugation idéal consiste à traiter la journée du vêlage avec un produit à large spectre. Le Tramisol semble le plus efficace: sa période de retrait est courte et il s'administre en une seule fois. Le lait peut être donné au veau sans

problème. L'éleveur qui a souci du bien-être de ses animaux et de ses profits traitera à nouveau 80 jours plus tard avec un produit sans retrait de lait (Banminth par exemple) pour éliminer les éventuels survivants du premier traitement ainsi que les vers provenant des éclosions subséquentes à la première administration.

Il ne faudrait pas oublier non plus toutes les taures qui sont allées au pâturage. L'infestation ralentit leur croissance et retarde l'âge de la reproduction. De plus, des dommages irréparables peuvent être causés aux poumons du jeune animal. Le vermifuge à large spectre est prescrit pour les taures.

Finalement, on retrouve ces produits sous formes de comprimés granulés, d'oblets (grosses pilules), de poudre soluble et de solution injectable. Toutes les formes sont efficaces du moment que l'animal reçoit bien la dose recommandée.

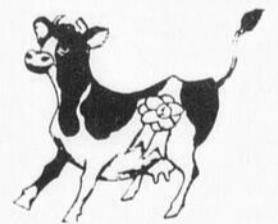
La vermifugation est un atout de plus à votre jeu afin de diminuer vos coûts de production. Soyez certains que les quelques dollars investis par tête vous rapporteront plusieurs fois leur valeur.

Bruno Langlois,
Représentant, S.C.A. Plessisville

ABATTEZ VOTRE BOEUF
Pour votre débitage
Soyez les bienvenus à la
Boucherie Bergeron
Plessisville 362-2773

Vaches-Vedettes

À la demande des producteurs laitiers, les surveillants des contrôles officiels nous communiquent le nom des vaches qui ont produit, en une journée, plus de 45 Kg. pour les Holstein et 40 Kg. pour les Ayrshire et celles qui ont terminé leur lactation avec un MCR supérieur de 350 (175-175). (819) 362-7336



Lactation terminée:

Date du vêlage	Âge au vêlage Ans-Mois	Nom de la vache	Race	MCR	Lait	Date fin lactation	Nom du propriétaire	Contrôle
81/04/13	8-6	Ayrsit Commander Active 2	AY	182-183	7220	82/06/10	Garneau & Frère Plessisville	PATLQ
81/09/30	2-5	Laquébécoise Lili	HO	171-181	7263	82/10/18	Ferme Garneau & Fils Plessisville	ROP
81/08/29	3-5	La Barilée Bob Kathy	AY	176-187	5920	82/06/25	Garneau & Frère Plessisville	PATLQ



11 au 20 novembre
Foire Royale d'Hiver à Toronto.

11 novembre
Assemblée annuelle du Club Holstein des Bois-Francis, à Victoriaville.

12 novembre
Soirée sociale du Club Ayrshire des Bois-Francis, à la Salle du Canton à Warwick.

18 novembre
Symposium sur le veau de grain «Pour mieux connaître...», au Centre Culturel de Drummondville, inscription à 8h00.

22 au 25 novembre
Semaine du Cultivateur, à l'I.T.A.A. de St-Hyacinthe.

Pour une bête à acheter ou à vendre, n'hésitez pas à contacter Les Éleveurs Progressifs du Comté de Mégantic.

PIERRE GARNEAU
(Agent d'affaires)
R.R. 1, Plessisville, G6L 2Y2
(819) 362-3312 ou 6215
«Acheter une bête de qualité, c'est assurer sa rentabilité»

CETTE CHRONIQUE EST COMMANDITÉE PAR VOTRE DISTRIBUTEUR PURINA

MEUNERIE PLESSIS INC.
2042 St-Laurent - Plessisville - Tél: 362-3907
GILLES BOUTIN - GÉRARD DAIGLE - JACQUES BOUTIN

UNE VACHE BIEN ALIMENTÉE PRODUIT MIEUX
FÉLICITATIONS AUX PROPRIÉTAIRES DE CES VACHES

PETITES ANNONCES... *La Feuille d'Érable*

A VENDRE

À VENDRE- Pianos neufs Lesage, meubles usagés assortis et ameublements de bureau. Robert Bourque, 1435 Av. St-Édouard ou 1510 St-Louis Plessisville. Tél.: 362-2781 ou 362-2031 (05-05-JNO)

AMEUBLEMENTS ST-PIERRE & FILS, 48 RTE 263 NORD, PRINCEVILLE (À 1/2 mille de la Plage Paquet). Nous achetons, vendons, échangeons ameublements usagés, antiques et neufs: Mobiliers de chambre, salon, cuisine, matelas, lits, secrétaires, chaises, poêles, réfrigérateurs, congélateurs (domestiques et commerciaux), laveuses, sècheuses, poêles à combustion lente. Vendons aussi pièces pour poêles à bois et appareils électriques. De plus, nous faisons la réparation des poêles à bois et nous vous offrons le service de «Sandblast». Tél.: 364-5374 ou 364-3381. (20-04-JNO)

À VENDRE- 2 génératrices à gaz en très bon état. S'adresser 362-7712 ou 362-2686. (09-03-JNO)

À VENDRE- Bungalow récent 24 x 44'. Situé 1126 Chemin Dublin à Inverness. Pour informations 338-8548 entre 8h30 et 16h30. (15-06-JNO)

À VENDRE- Maison de brique de 5 1/2 pièces et sous-sol fini, entrée double et garage pour auto. Située près du centre d'achat à 1100 Tardif sud, Plessisville, 362-2833 après 17h.30 ou 362-7653 fin de semaine. Demander Céline ou Guy. Prix à discuter. (11-11-P)

À VENDRE- Souffleur à neige 7 pieds, 2 vis, avec chute hydraulique, aussi pelle à neige avec support à pelle avec attache pour petit camion, 7 pieds de large (pelle). 364-5077 jour - 364-5875 soir. (09-11-P)

À VENDRE-Maison en très bon état, 28'x43', 6 1/2 pièces, située rue Painchaud, Plessisville. S'adresser à 362-7626. (09-11-P)

À VENDRE-Canot 16 pieds en fibre de verre, en bon état. 385-4365. (23-11-P)

À VENDRE-Terrain 91'x95' incluant bâtisse 40'x60', situé au 1800, rue Rousseau à Plessisville. Pour informations, communiquer le jour à 758-1544. (23-11-P)

À VENDRE-Souffleur à neige à vis, largeur 7'. Appelez à (418) 428-3292. (16-11-P)

À VENDRE-Foin. 1500 balles. 7ième rang à Ste-Sophie. M. Lambert. Tél.: Soir 1-514-677-6273. (09-11-P)

À VENDRE-Bungalow briques avec garage, 6 1/2 pièces, plus sous-sol fini, tapis mur à mur. Terrain 125'x100' paysagé, patio, entrée asphaltée. Directement du propriétaire. 362-6741. (09-11-P)

À VENDRE-Robe de mariée, automne-hiver, modèle 1982, grandeur 7 ans, comprenant cape avec marabout ainsi qu'un joli manchon. Prix à discuter. 389-2182 sur l'heure des repas ou le soir. (09-11-G)

À VENDRE-Articles de sucrerie, 3 ans d'usage. 362-7496 ou 362-7640. (09-11-P)

À VENDRE-4 roues Toyota avec 4 pneus d'hiver Michelin. S'adresser à 362-3822, 1169 Gosselin après 5 hrs. (09-11-P)

À VENDRE-1 pouliche, 2 ans, Toughbread, 1 étalon, 1 an, pur-sang Arabe. Un prix très raisonnable. Aussi selle western, un attelage simple et 3 brides. 1-819-389-2157. Aussi À LOUER-Maison de campagne à 2 étages à 2 milles de Lyster, cté Mégantic. Chauffage à l'huile et au bois. Un prix raisonnable. 1-819-389-2157. (09-11-P)

À VENDRE-Cape de maternité \$50.00, 10-12 ans, automne-hiver. Poêle à bois Bélanger. Laveuse à tapis Electrolux. Tél.: 362-2867. (09-11-P)

À VENDRE-Maison à Plessisville, 8 1/2 pièces avec garage, chauffage à eau chaude. Vendue par le propriétaire. Informations: 362-2178. (16-11-P)

À VENDRE-Paire de patins pour garçon, grandeur 6, marque Bauer, lame noire. Prix: \$20.00. 362-7530. (09-11-P)

À VENDRE-Un workman. Aussi j'offre mes services comme couturière avec expérience et cours au Cégep en art vestimentaire. 362-7108 le soir demandez Lise. (16-11-P)

À VENDRE-2 chauffeuses pouvant chauffer de grands appartements, 240 KW, 7 1/2 H.V.A. 362-2244. (16-11-P)

À VENDRE-Automobile Ford Fiesta, 1978, 55000 milles, 4 vitesses. Besoin de peinture. Mécanique A-1. Pied à moteur neuf sur roulettes \$135.00. 365-4463 le soir demandez Maurice. (09-11-P)

À VENDRE-Chevette 1980, transmission automatique, 2 portes, 44,000 km., très propre, pneus radiaux. Couverte par le plan de protection continue GM. Prix à discuter. 362-6088 après 17.30 hrs. (09-11-P)

À VENDRE-Mercury Lynx 1981, très propre, bas millage. Cause de la vente: 2 autos. 362-6821. (09-11-P)

À VENDRE-Plymouth Fury 1977, noir, 2 portes, bonne condition. 4 pneus d'été Michelin, 4 pneus d'hiver, radio Craig AM-FM stéréo \$2,000. Après 6 hrs 358-2547. (16-11-P)

A LOUER

À LOUER- Grand 2 1/2 pièces, meublé, chauffé, électricité et eau chaude fournie, taxes payées. Aussi chambres meublées à louer. 362-7245 jour - 362-7235 soir. (18-05-JNO)

À LOUER- Salle de spectacles tous genres, libre du lundi au jeudi. Prix raisonnable. 362-2323 (21-09-JNO)

À LOUER-Maison jumelée, 4 1/2 pièces, libre le 1er février 1983, située au 1779 Rousseau, Plessisville. Pour inf.: 758-5224 le jour ou 362-3580 le soir. (02-11-JNO)

À LOUER-Logements 3 1/2 et 5 1/2 pièces, conciergerie moderne, à l'état de neuf, entrée laveuse sècheuse et lave-vaisselle, vacuum central, tapis, intercom, stationnement. Libres immédiatement. 362-3902. (23-11-P)

À LOUER-Chambres meublées, chauffées, éclairées, cuisine communautaire, situées au centre-ville, stationnement. S'adresser 1737 St-Louis. 362-3610. (23-11-P)

À LOUER-Maison (6 ans), 7 1/2 pièces, lave-vaisselle encastré, tapis, prélat ainsi que tous les rideaux restent en place. Abri d'auto, située entre la Polyvalente et la Forano. 1353 St-Benoit, Plessisville. \$325.00/mois. Libre 1er novembre. 362-6265. (09-11-P)

LOGEMENTS-4 1/2, 5 1/2 pièces, situés au 2069 St-Louis. Chauffés, éclairés, eau chaude fournie. S'adresser à 362-2201 ou 362-6984. (09-11-P)

LOGEMENTS-4 1/2 pièces, spacieux, tapis, entrée laveuse sècheuse, aspirateur central, service de conciergerie, à Plessisville. Prix convenable. 362-2974 ou 362-2782. (23-11-P)

LOGEMENT-2 1/2 pièces, meublé, chauffé, éclairé, situé en haut de la Société des Alcools, rue St-Louis, Plessisville. 364-5077 le jour et 364-5875 le soir. (16-11-P)

À LOUER-Logement 4 1/2 pièces, situé aux Appartements Yvonne. Toutes commodités. 362-6286. (23-11-P)

À LOUER-Maison dans le village de Lyster. Libre 389-5608 ou 5465 ou 514-689-5071. (09-11-P)

LOGEMENT-4 1/2 pièces, eau chaude fournie, très bien situé au 1738 Savoie. Libre le 1er décembre. 362-8354. (09-11-P)

À LOUER-Grande chambre meublée, entrée privée, téléphone, stationnement. Cuisinette et salle de bain adjacentes. 1932 St-Charles. 362-7697. (02-11-JNO)

LOGEMENT-4 1/2 pièces, au 2e étage, non meublé, peinturé à neuf, chauffage électrique, taxe comprise, libre immédiatement. Situé au 1721 Ste-Marie. 362-3396. (09-11-P)

À SOUS-LOUER-Pour 3 mois. Logement 4 1/2 pièces, tapis mur à mur, système d'intercom, stationnement, aspirateur central. Au 1er étage. À PRIX MODIÈRE. Tél.: 362-2519. (05-10-JNO)

À SOUS-LOUER-Logement 3 1/2 pièces, tapis, entrée laveuse sècheuse, aspirateur central, service de conciergerie, 1er étage. Libre immédiatement. 362-3868 ou 362-2947. (09-11-P)

LOGEMENTS-2 1/2 et 3 1/2 pièces, situés au 1510 Savoie. 362-8230 ou 362-2300. (09-11-P)

APPARTEMENT-2 1/2 pièces, chauffage électrique, dans un sous-sol au 1825 A St-Louis. Libre immédiatement. S'adresser à 362-6972. (16-11-P)

APPARTEMENT-2 1/2 pièces, meublé, chauffé, éclairé. Pour fille seulement. 1505 St-Joseph 362-2344. (09-11-P)

LOGEMENT-6 1/2 pièces, chauffé, libre immédiatement. Repeint à neuf. Situé 1587 Marcoux. 362-8214. (16-11-P)

LOGEMENT-Grand 5 1/2 pièces, au 1er étage, entrée laveuse sècheuse, chauffage électrique. Libre le 1er décembre. Situé au 1720 Savoie. 362-2050. (09-11-P)

LOGEMENT-4 1/2 pièces, entrée laveuse sècheuse. 362-3212 ou 362-7164. (16-11-P)

DIVERS

DIVERS-BANQUE DE LOGEMENTS CLSC DE L'ÉRABLE- Les propriétaires sont invités à y inscrire leurs logements ou chambres à louer et les personnes à la recherche d'un logement ou d'une chambre à venir la consulter sur place seulement, au CLSC de l'Érable, 1353 St-Calixte à Plessisville. (22-09-JNO)

DIVERS-FINI' LES CHAUDRONS SANS POIGNÉES- Polissage, de chaudrons, réparation de poignées. VENTE ET SERVICE de batterie de cuisine en acier inoxydable, porcelaine, poterie, verrerie, literie, etc... Trousseau de la jeune fille. Boutique Bonne Cuisine. 758-1266. (10-02-JNO)

DIVERS-LÉON LABRECQUE- Entrepreneur peintre. Pour vos travaux de peinture et tapisserie. 1775 Vallée. Tél.: 362-2197. (14-06-JNO)

FLORIDE

Oui, vous pouvez vivre au sud de la Floride pour aussi peu que \$110.00 par mois, après avoir acheté votre maison mobile. Climat idéal, site exceptionnel, près des commodités. Inf: F. Boisvenu 34705 SW 187th CT Homestead, Florida 33034 Tél: (305) 248-0546. (16-11-P)

DIVERS-Acheterais un bicycle pour exercice. 362-3894. (09-11-P)

L'information du public assurée par LES HEBDOS RÉGIONAUX



ASSOCIATION DES ÉDITEURS DE LA PRESSE HEBDOMADAIRE RÉGIONALE FRANCOPHONE

MANIFESTATION INVENTEUR 25 ANS

BUREAU TECHNIQUE FOURNIER
Procurateurs de Brevets d'Invention
1440 Ste-Catherine Ouest
Chambre 705
Montréal (25)

MAISONS NEUVES À VENDRE

Profitez du plan de relance de construction à 13 1/2% garanti pour 3 ans ainsi que du rabais de 3,000\$ sur capital jusqu'au 1er janvier 1983

1082 GOSSELIN



N.B. Pour un épargne-logement de 1,000\$ en 82 vous obtenez une réduction d'impôt sur 3,000\$.

CONSTRUCTION JACQUES (1977) INC.
758-5224 JOUR 362-3580 SOIR

La Feuille d'Érable

Tél.: 362-7049 - Plessisville

Tarif et conditions des annonces classées:
Minimum \$2.25 par insertion de 25 mots ou moins, chaque mot supplémentaire CINQ SOUS. Toute annonce classée DOIT ÊTRE PAYÉE AVANT PUBLICATION. Les annonces classées devront être CANCELLÉES POUR LE JEUDI MIDI AU PLUS TARD. Toutefois, les nouvelles annonces sont acceptées jusqu'au JEUDI MIDI pour parution le MARDI suivant.



Participez à notre concours **MINI VACANCES**

MAGASINEZ CHEZ NOS MARCHANDS PARTICIPANTS

VOIR PAGES CENTRALES

À LOUER

4 1/2 pièces, meublé ou non, 1er étage très propre. 215\$ par mois non chauffé et non éclairé. **362-2323**

PROFITEZ DES PLANS DE RELANCE...



252 Rte Kelly Plessisville
Vaste propriété, résidence impeccable, très bien décorée. Prix raisonnable.

1457 St-Joseph (centre-ville)
Garage - Patio - Donnant sur le parc et la rivière...

1679 DES ÉRABLES
Garage - Terrain 7000 pi. ca.

2 log. Limite Est de Plessisville. Taxe peu élevée.

RG 7 LAURIERVILLE Maison
Garage 20x60 - Entrepôt
● Garage et terrain entre PLESSISVILLE et PRINCEVILLE
● Vaste terrain PLESSISVILLE - Rte 116 vers St-Ferdinand
● Terre 75 acres RANG 10 PLESSISVILLE

1183 SAVOIE - Bien située

1665 Painchaud 5 1/2 pièces

362-2237
GROUPE **trans-action**
Charles & Beaulieu Inc.
Courtiers 2281 St-Calixte - Plessisville Jacques Vallée

Les serriculteurs vous parlent...

Les herbes aromatiques

(culture et récolte)

Peu de bons cuisiniers oseraient préparer un mets sans en rehausser l'arôme et le goût des fines herbes. Bien qu'il soit facile de se procurer des herbes séchées, le fait de les cultiver soi-même et de les utiliser fraîches n'a pas son pareil. Si dans son jardin l'espace le permet, il est intéressant de faire pousser une quantité supplémentaire d'herbes.

Les herbes potagères et aromatiques recherchent les sols argileux, granuleux, bien chaulés et friables. Si le sol est trop fertile, la croissance devient luxuriante mais les plants perdent de leur saveur. Les herbes exigent de plus un endroit ensoleillé, car peu d'entre elles, sauf la menthe, peuvent fleurir à l'ombre. Si l'espace manque, on peut facilement les cultiver en pots, bacs ou boîtes à fleurs. Le persil, le basilic et la ciboulette, par exemples, réussissent bien sur le rebord des fenêtres ou en pots d'argile. La plupart des fines herbes peuvent être obtenues à partir de graines, bien que de jeunes plants soient disponibles dans les serres de votre région.

Basilic: Plante annuelle, atteint souvent 2 pieds de hauteur. Les tiges doivent être pincées sans quoi elles ont tendance à pousser uniquement en hauteur. On le récolte tout l'été; on cueille les feuilles pour consommation immédiate. La plante entière se récolte juste avant la floraison, coupée à 4 pouces du pied. On le fait sécher la tête en bas. Le basilic rehausse particulièrement bien les mets à base de tomate, de poisson ou de fromage.

Ciboulette: Plante vivace vivant plusieurs années. Ses feuilles creuses, comparables à des brins d'herbes, rehausent bien la saveur des oeufs, fromages, soupes et salades. La ciboulette produit aussi de jolies fleurs mauves. On peut facilement subdiviser les plants qui ont trop pris d'ampleur. La récolte est pratiquement ininterrompue; cueillir les feuilles et bouts de tiges à n'importe quel moment.

Aneth: Il faut allouer beaucoup d'espace à cette plante annuelle, car elle atteint 3 pieds de hauteur et se développe aussi considérablement en largeur. Son feuillage délicat rehausse la saveur du poisson, tandis que les graines mûres accompagnent les marinades. On récolte les feuilles quand la plante commence à fleurir.

Persil: Le persil s'emploie beaucoup comme garniture mais s'utilise aussi pour rehausser le goût des salades, soupes et ragoûts. Cette jolie plante bisannuelle peut être obtenue facilement à partir de graines. Il est recommandé de faire tremper les graines dans l'eau tiède la nuit précédant leur mise en terre, car elles sont plutôt lentes à germer. Il est possible d'empoter les plants à l'automne et de les cultiver dans la maison durant l'hiver. On en cueille au besoin. On peut le faire sécher dans un four à basse température.

Romarin: Les feuilles de romarin ajoutent une saveur bien particulière à l'agneau et au porc et également aux nouilles chinoises. On cueille au besoin. Pour sécher couper la moitié de la pousse saisonnière lorsque les fleurs apparaissent. Il se cultive en pots à l'intérieur que l'on sort dehors pour l'été.

Sauge: La sauge se marie bien avec le porc, la farce de la dinde. Elle s'obtient aisément à partir de graines et s'accommode bien d'un sol pauvre. On la cueille au besoin. Pour sécher, on coupe des sections de 6 à 8" à partir des bouts de tiges lorsque les boutons floraux sont visibles.

Sarriette: Cette saveur piquante accompagne bien les mets à base de fèves ou de pois, de même que les oeufs et les soupes. On la récolte au début de la floraison et on la fait sécher.

Thym: Le thym s'obtient à partir de graines ou de boutures. On l'emploie surtout avec le boeuf, porc, les soupes et les légumes. On le récolte en pleine floraison, en juillet-août. Rabattre les plants à 2-3 pouces et faire sécher. Durant l'été, on le cueille au besoin. Cette plante est très mellifère. Son essence tient les insectes à distance.

Avant de vous quitter, j'aimerais vous donner un petit conseil pour le séchage de vos fines herbes. Il est très important que le plant sèche le plus vite possible. Mettre dans un endroit chaud et sec à 42-43° C. Vos épices garderont leur plus belle teinte.

BONJOUR ET BONS PETITS PLATS!
ASSOCIATION DES PRODUCTEURS EN SERRES
DU QUÉBEC - RÉGION 3

Rencontre de deux agriculteurs

L'inventeur explique son idée au législateur

NORBERTVILLE---L'agriculteur-inventeur-soudeur Louis Trépanier, expliquait au député d'Arthabaska, M. Jacques Baril, le processus qui l'a mené à la conception du benbucket, un accessoire pour tracteur qui, pour

déjà établie. Les négociations pour une distribution dans plusieurs pays Européens, y compris la Grande Bretagne, vont bon train. Le plus grand distributeur ontarien de machine aratoire - Eastern Farm Machinery Ltd. à Guelph,

(motoneige) et les Sicotte (dénéigeuse). Après plus de 60 ans d'une même application du système hydraulique des chargeurs avant (c'est-à-dire: pousser pour ramasser) on accueille avec enthousiasme ce nouveau mouve-



M. Louis Trépanier, expliquait à M. Baril, le processus qui l'a mené à la conception du benbucket.

s'emparer de sa charge, inverse le mouvement conventionnel du principe du levier qui a présidé à l'invention du benbucket par doublé d'un dozer, de sorte que l'agriculteur est en mesure d'effectuer lui-même les travaux de creusage de fossés et de drainage en surface. Cet accessoire rend donc l'agriculteur indépendant des entrepreneurs, pour ces travaux qui semblent sans fin à la ferme.

La fabrication de cet accessoire, qui se monte sur le chargeur avant de la plupart des tracteurs, a commencé l'année dernière. Déjà l'invention se fait reconnaître au niveau international. Une distribution couvrant plus de 65% des États-Unis est

vient d'annoncer qu'il entreprend la distribution du benbucket en Ontario et ce, suite au concours international de labour 1982 tenu à Lucan en Ontario, où le benbucket a volé la vedette. On s'attend à ce que cet important marché d'exportation crée une nouvelle industrie pour la région puisque la fabrication du benbucket est soustraitée par des compagnies locales de la région de Victoriaville/Plessisville.

Jacques Baril estime que l'originalité du principe de son invention classe Louis Trépanier parmi les meilleurs penseurs-concepteurs du Québec, au même rang que les Bombardier

ment de pépîne illustré par Louis Trépanier (voir photo) qui s'avère à la fois plus puissant et plus économique à la consommation de carburant.

L'inventeur et le député se rencontraient la semaine dernière à l'occasion d'un voyage de Louis Trépanier à sa ville natale, Sherbrooke. Ancien agriculteur dans les Cantons de l'Est, il est présentement à l'emploi d'une compagnie minière américaine dans une région isolée de l'Afrique pour une période de deux ans en qualité de maître soudeur. Jacques Baril qui exploite une ferme à Princerville est natif de sa circonscription qu'il représente depuis 6 ans.

LA PRODUCTION DES ÉRABLIÈRES Suite de la page B-9

De plus, une partie du cours est consacré à l'analyse du procédé par «osmose inversée»: avantages, inconvénients, rentabilité, coûts et fonctionnement.

ACÉRICULTURE III:

Ce cours s'adresse à ceux qui ont suivi les deux précédents. Il comprend les éléments suivants: coût de production, mise en marché individuelle, au détail et opération de l'activité «cabane à

sucré» et enfin la mise en marché de groupe (en vrac).

Pour s'inscrire à ces cours qui seront organisés dans toute localité où un groupe de quinze (15) participants en feront la

demande, on n'a qu'à s'adresser au Service de l'Éducation des Adultes des Commissions Scolaires Régionales Provencher à 293-5821, Bois-Francs à 758-6458 ou St-François à 472-3314.

Nos certificats d'épargne à terme vous offrent maintenant beaucoup de souplesse dans le versement des intérêts.

12 1/4 %

1 an
Intérêts versés
annuellement
Non-rachetable

11 3/4 %

5 ans
Intérêts versés
annuellement
Non-rachetable

A VOS
CAISSES
POPULAIRES

D'autres taux d'intérêts vous sont aussi offerts pour des périodes de 30 jours à 5 ans. N'oubliez pas de communiquer avec nous, pour plus de renseignements.

Ces taux sont en vigueur pour les Caisse Populaires affiliées à la Fédération de Québec des Caisse Populaires.

Deux aventuriers farfelus s'engagent dans la police de la Georgie. Vivez avec nos deux shérifs les péripéties les plus loufoques et les plus hilarantes jamais vues dans une ville.

BUD SPENCER GARY GUFFEY
FAUT PAS POUSSER
Un film de Michèle Lupo
Distribution ACTION FILM

2^e «LA SOUPE AUX CHOUX» avec Pierre Richard

LES 12-13 & 14 NOV.
VEN.-SAM. ET DIM.

CINEMA Colonial
362-2228 Plessisville

MATINÉE GRATUITE À 13 HRES POUR TOUS LES JEUNES
Samedi le 13 novembre en collaboration avec le Club Optimiste de Plessisville dans le cadre de la
Semaine d'Appréciation de la Jeunesse



MAGASINS LAURENTIENS Inc.

1803 ST-CALIXTE - PLESSISVILLE

CENTRE-VILLE



COMMENÇANT MERCREDI LE 10 NOVEMBRE AU 13 NOVEMBRE



TASSES À CAFÉ

3 modèles au choix
Couleurs assorties
Rég.: \$1.47
SPÉCIAL

\$0.97

SET DE CHAUDRONS

7 pièces - Stainless Steel
Plaqué cuivre

Rég.: \$98.98

SPÉCIAL

\$67.97



SET DE CHAUDRONS

7 pièces - Intérieur Silver ne colle pas

Rég.: \$19.98

SPÉCIAL

\$16.97



PASSIONNANT JEU DE TOUCHÉ

Un jeu pour toute la famille

Rég.: \$17.98

SPÉCIAL

\$9.97

USTENSILES

Couteaux-Fourchettes-Cuillères
à soupe et à thé
Rég.: \$0.89



3 / \$0.97

LAMPE À L'HUILE

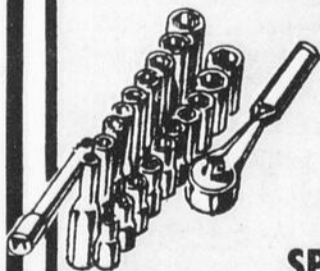
3 modèles au choix
Rég.: \$9.98



SPÉCIAL

\$6.88

SET DE DOUILLES



MÉTRIQUE

40 pièces
avec coffret

SPÉCIAL

\$7.88

CREST

Dentifrice en gel
Tube 150 ml.



SPÉCIAL

\$2.07



SCOPE

Rince-bouche 750 ml.

SPÉCIAL

\$3.47

SAVON JERGENS

Paquet de 4

SPÉCIAL



\$1.07

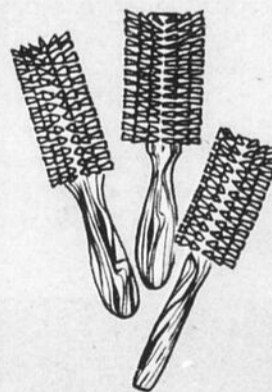
BROSSES À CHEVEUX

Modèles au choix

Rég.: \$2.29

SPÉCIAL

\$1.79



FIL À COUDRE

Bobine de 400 verges

SPÉCIAL

\$0.39



Blanc - Noir
Couleurs assorties

Pour nos mises de côté

Un léger depot retiendra la marchandise jusqu'au temps desiré.

PROFITEZ DE NOS PRIX SPECIAUX