

Dans le Tennessee, ces étranges chantiers de construction ne sont pas autre chose que des cimetières en hauteur. L'augmentation des coûts des terrains est responsable de cette nouvelle manière de disposer des restes.

Hausse des coûts de construction

OTTAWA (PC) — Le coût de construction des maisons a monté de 1.9 pour cent en moyenne au Canada au cours du mois d'avril, selon les chiffres publiés par Statistique Canada.

Dans les provinces des Prairies, les coûts de la construction domiciliaire ont grimpé de 3.2 pour cent au cours de ce seul mois. A ce rythme, l'augmentation de la construction pour cette région correspond à un taux annuel de 46 pour cent.

L'augmentation enregistrée au cours des 12 mois se terminant au mois d'avril a été de 13.5 pour cent à travers tout le Canada, et de 12.8 pour cent dans les Prairies.

Dans les autres régions, les aug-

mentations enregistrées au mois d'avril ont été de 1.6 pour cent dans les provinces de l'Atlantique, de 1.5 pour cent au Québec, de 1.8 pour cent en Ontario, et de 1.5 pour cent en Colombie-Britannique.

Le principal facteur qui a contribué à ces augmentations est la croissance des prix des matériaux. Les matériaux, à l'échelle nationale, ont augmenté de 2.6 pour cent, alors que le coût de la main-d'œuvre ne s'est accru que de 8/10 d'un pour cent.

Le prix des matériaux de construction pour l'habitation a augmenté de 3.7 pour cent pendant que le coût de la main-d'œuvre ne montait que de 2.1 pour cent.

Tremblements de terre et immeubles "toute sécurité"

LOS ANGELES (UPI) — Il y a deux ans, un tremblement de terre épicentré à San Fernando a eu des répercussions jusqu'à Los Angeles, soit à 26 milles de distance. L'immeuble de la Union Bank, dans cette dernière ville, a "drôlement" bougé: jusqu'à quatre pouces en hauteur, onze latéralement.

Pourtant il n'a pas subi de dégâts du point de vue structural, encore que des dommages mineurs aient été enregistrés. Comment se fait-il que la secousse, qui a plus ou moins détérioré dans la métropole californienne quelque 675 immeubles, a épargné l'établissement bancaire?

C'est que celui-ci a été construit

selon un procédé relativement nouveau qui tient compte des possibilités sismiques de l'emplacement. Possibilités déterminées après une étude scientifique aussi valable pour les anciennes constructions que pour les nouvelles envisagées.

Les ingénieurs américains connaissent le procédé sous le nom de "Earthquake Risk Analysis", ou ERA. Il permet de prévoir le comportement de toute maison, de tout édifice, au cours et à la suite d'un séisme; de savoir comment procéder à des renforcements préventifs, éliminer les terrains par trop dangereux, etc. "Tous les éléments structuraux et autres font l'objet d'analyses scientifiques", assure M. Jim Lord, le principal architecte de la maison Albert C. Martin, qui a créé ce complexe procédé.

ERA, de plus, peut estimer à l'avance le coût des réparations consécutives à tel ou tel autre genre de tremblement de terre. Il s'agit évidemment d'estimations hautement scientifiques qui exigent la participation de toutes les disciplines concernées de près ou de loin.

Les experts doivent savoir, par exemple, le nombre de poutres métalliques que comporte un immeuble, le poids et la consistance du béton employé, la répartition des pièces et autres compartimentations. Dans le cas d'un édifice à construire, ils en soumettent la maquette à des secousses simulées.

De cette façon, souligne M. Lord, toute déféction architecturale ou autre apparaît rapidement et peut être corrigée avant la construction; comme tout emplacement suspect peut être signalé et écarté. Les spécialistes, enfin, peuvent conseiller des modifications aux fins de sécurité.

Il peut même arriver que ERA déconseille globalement la construction d'un immeuble aux mêmes fins. M. Lord cite un cas en particulier: un immeuble de deux étages qui, même renforcé par nombre de procédés, ne résistait pas, en tant que maquette, à des séismes artificiels. Ceux qui voulaient le construire y ont renoncé et ont fait appel à un autre architecte.

Détail amusant, en un sens, M. Lord, à la suite du tremblement de terre de San Fernando, a fait subir un examen à sa propre maison. Constatant qu'elle ne présentait pas toutes les garanties de sécurité, il est allé s'établir à plusieurs milles de l'endroit, "dans une région qui est la moins exposée aux secousses sismiques".

Même pour les cimetières

Le coût des terrains amène la construction en hauteur

par Bill RAWLINS
(Presse Associée)

NASHVILLE, Tennessee — Dans les petits cimetières familiaux disséminés dans la partie appalachienne du Tennessee, on peut lire sur les tombes deux cents ans d'histoire de cet Etat.

Il y a deux ans, Woodlawn Mortuary Inc. a commencé la construction, dans le quartier sud de Nashville, d'un mausolée très élevé dans lequel on trouvera réunies la suite des épitaphes montagnardes. Au moins deux autres monuments du même

genre s'élèveront bientôt dans deux villes de cet Etat: l'un non loin de la capitale, l'autre à Knoxville.

Le rez-de-chaussée de l'immeuble spécialisé de Woodlawn, 20 étages au total, pourra, dès l'été prochain, "accueillir" dans ses cryptes 2,183 morts.

Enfin, à Cabano, comté de Témiscouata, un prêt de \$482,096 au taux de 7% pour cent pour une période de 50 ans, pour la réalisation de trente logements.

(Il s'agira évidemment de cryptes non souterraines, ce qui rend le terme inadéquat, mais faute d'un néologisme approprié...). La compagnie a révélé que la demande est telle qu'elle a commencé la construction d'un autre édifice en banlieue.

A Knoxville, M. John Spivey, de la compagnie Woodlawn, a déclaré que ces "cimetières" en hauteur finiront bientôt par supplanter les autres, "parce que, d'abord, les terrains coûtent très cher et ensuite parce que les fossoyeurs exigent des prix tout aussi exorbitants.

M. Spivey n'écarte pas la possibilité que sa compagnie, ultérieurement, s'adjoigne des succursales à travers les Etats-Unis. "Pour l'instant, dit-il, nous voyons venir".

Les concurrents de cette entreprise procèdent aussi avec circonspection. Des concessionnaires, oui, peut-être. C'est à voir.

Pour revenir au mausolée de Nashville, précisons qu'il comprendra 100,000 cryptes. Pour mettre en terre le même nombre de machabéés il faudrait une superficie de 192 acres. Avec la formule Woodlawn, 14 acres suffisent.

Qui plus est, cette formule peut offrir leur dernière demeure aux chers décedés à meilleur marché pour les chers héritiers: quelque chose dans les environs de \$2,000. Tout d'abord plus question de monuments funéraires.

La SHQ accorde \$7,356,882 de prêts à l'habitation

Des prêts au montant de \$7,356,882 ont été consentis à des municipalités du Québec pour la réalisation de dix projets de construction totalisant 437 unités de logement pour personnes à faible revenu. C'est ce que viennent d'annoncer le Dr Victor C. Goldbloom, ministre des Affaires municipales, chargé d'appliquer la Loi de la Société d'Habitation du Québec, et M. Ron Basford, ministre fédéral d'Etat, chargé des Affaires urbaines.

Ces prêts effectués par la Société d'Habitation du Québec sont remboursables respectivement sur une période de 50 ans, pour neuf projets et sur une période de vingt ans pour un autre projet, à un taux variant de 7% pour cent à 8% pour cent. Le gouvernement fédéral, par l'entremise de la Société centrale d'hypothèques et de Logement, fournit la somme de \$6,369,560. Ces prêts sont consentis en vertu des accords directeurs intervenus entre les deux sociétés et sont ainsi répartis:

Un prêt de \$350,740 au taux de 7% pour cent pour une période de 50 ans, pour la réalisation de vingt logements à Causapscaal, comté de Matapédia.

A Kenogami, comté de Jonquière: un prêt de \$924,695 au taux de 7% pour cent pour une période de 50 ans, pour la réalisation de cinquante-deux (52) logements, du type unifamilial, jumelé en rangée, duplex jumelé et bifamilial jumelé.

A Trois-Pistoles, comté de Rivière-du-Loup: un prêt de \$417,240 au taux de 7% pour cent pour une période de 50 ans, pour la réalisation de vingt-cinq (25) logements, comprenant trois studios, cinq unités de deux chambres à coucher, onze unités de trois et six unités de quatre.

A Rivière-du-Loup, un prêt de \$1,083,903 au taux de 7% pour cent pour une période de 50 ans, pour la réalisation de cinquante-deux logements, comprenant quatre (4) unités d'une chambre à coucher, quatorze unités de deux, dix-huit unités de trois et seize unités de quatre.

A Ville Lemoyne, comté de Chambly, un prêt de \$617,500 au taux de 7% pour cent pour une période de 50 ans, pour la réalisation de vingt-quatre unités d'une chambre à coucher pour personnes âgées, dix unités de deux chambres à coucher pour familles à faible revenu, neuf unités de trois pour familles à faible revenu.

A Joliette (sites Saint-Pierre et Piette) comté de Joliette un prêt de \$1,748,950 au taux de 8% pour cent pour une période de 50 ans, pour la réalisation de quatorze édifices entièrement à l'épreuve du feu, comprenant cent logements pour un total de

252 chambres à coucher.

A Montréal (Mayfair), un prêt de \$1,390,439 au taux de 7% pour cent pour une période de 50 ans, pour la réalisation de cent trois logements, comprenant vingt et un studios, vingt-quatre unités d'une chambre à coucher, vingt-huit unités d'une chambre spéciale et trente unités de deux.

A Montréal, le projet Restauration 732-5 s'est vu accorder un prêt de \$52,274 au taux de 7% pour cent pour une période de 20 ans, pour la réalisation de sept logements, comprenant deux unités de trois pièces, une unité de quatre pièces, deux unités de cinq pièces, une unité de huit pièces et une unité de dix pièces.

Maniwaki, comté de Gatineau, a reçu un prêt de \$389,045 au taux de 7% pour cent pour une période de 50 ans, pour la réalisation de vingt quatre logements, répartis dans dix bâtiments.

Louez chez Purple Tool

SABLEUSES à PLANCHER

- Nettoyeur de tapis
- Sableuse à bande
- Concasseur

TARIÈRES à GAZOLINE POUR POTEAUX

SCIES MÉCANIQUES

Nous sommes outillés pour satisfaire VOS BESOINS

PURPLE TOOL RENTAL

NORD — 386, boul. des Laurentides 667-8133
 OUEST — 8135, route, rue Sherbrooke 482-2223
 EST — 5716, est, rue Sherbrooke 254-3503
 RIVE-SUD — 454, boul. Taschereau, Longueuil 674-1525

Nous louons tout...

LOCATION D'OUTILS ET D'ÉQUIPEMENTS SIMPLEX

Etabli depuis 1907

9740 boul. L'ACADIE 331-7770

Demandez notre CATALOGUE GRATUIT

Coup de pousse

Avec en tête le printemps et la belle saison, l'opération "Coup de pousse" de La Presse se poursuit. Paul Pouliot, agronome et auteur de la chronique Jardins/Maisons publiée tous les samedis dans La Presse, visite aujourd'hui

PÉPINIÈRE JASMIN LTÉE

2905, rue Bois-Franc, Ville Saint-Laurent, Qué.

Venez le rencontrer de 9 heures à 4 heures et lui demander conseil.

jardins / maisons



PAR PAUL POULIOT

Arbres et arbustes qui attirent les oiseaux

Il arrive parfois que des jardiniers amateurs, irrités par ce qu'ils qualifient de "dégradations" causées par les oiseaux dans leurs plates-bandes ou sur leurs arbres fruitiers, voudraient éliminer tous les représentants de la gent ailée. Heureusement qu'ils ne mettent pas leurs menaces à exécution, qu'ils se laissent plutôt charmer par le gazouillement des oiselets et le chant si varié des diverses espèces d'oiseaux de notre région.

Si vous aimez les oiseaux et que, nonobstant les quelques fruits ou le peu de feuillage qu'ils peuvent affecter, vous appréciez à sa juste valeur le rôle si bénéfique de ces auxiliaires indispensables à la lutte contre les insectes nuisibles, je vous fais, aujourd'hui une suggestion. Pourquoi ne pas planter, dans votre jardin, des arbres et arbustes qui, en plus de posséder des qualités ornementales, attirent les oiseaux parce qu'ils leur fournissent des aliments et un abri.

Un arbre de grande valeur

Le mûrier blanc (*Morus alba*) offre de multiples

La mineuse de la feuille

La mineuse de la feuille, qu'il s'agisse de la mineuse du chèvrefeuille, de la mineuse de la feuille du bouleau ou de la mineuse de la feuille du houx, est l'un des insectes les plus nuisibles qui s'attaquent aux plantes ornementales.

Pour la combattre efficacement, il importe de bien planifier le programme de répression. Les jardiniers amateurs qui réussissent le mieux à tenir la mineuse en échec se préoccupent, dès le début de la saison, de connaître précisément le moment le plus propice pour la vaporisation d'un insecticide approprié. Pour cela, ils examinent à tous les deux jours, les feuilles des plantes susceptibles d'être attaquées. La moindre boursofflure sur les feuilles est l'indice de la présence de cet insecte destructeur.

Pour mieux protéger les plantes, il est recommandé d'utiliser les insecticides systémiques, comme le Cygon 2-E, Dutox, etc.

avantages. Sa hauteur n'a rien d'exagéré et, en plus de fournir une ombre excellente, il constitue l'un des arbres spécimens les plus appropriés

thérie couchée (*Gaetheria procumbens*). Il faut, cependant, avant la plantation, mélanger beaucoup de tourbe horticole au sol.

commune, s'accocommode aussi de l'ombre et attire les gros becs, à l'automne. Le plus voyant des arbustes à fruits d'hiver est le

cultiver le cerisier de Pennsylvanie (*Prunus pensylvanica*) et le corisier tardif (*Prunus serotina*). Ce dernier donne un meilleur arbre. Tous ceux qui désirent des oiseaux, des fruits et un beau feuillage durant tout l'été auraient avantage de choisir le cerisier de Virginie de la variété Schubert (*Prunus virginiana* "Schubert") qui produit des feuilles pourpres et des fruits noirs.

Le merisier à grappes, que plusieurs appellent l'arbre du premier mai (*Prunus padus*), en plus d'attirer les oiseaux, porte de très jolies fleurs blanches au mois de mai.

D'excellents aliments

Les cornouillers à grappes (*Cornus racemosa*) et stolonifères (*Cornus stolonifera*) produisent d'excellents aliments pour les oiseaux. Ces arbustes sont tous deux très utiles à l'établissement d'écrans, avec leur écorce rouge et grise, très voyante en hiver. Vous pouvez aussi planter le cornouiller blanc de Sibérie (*Cornus alba sibirica*) pour sa belle écorce unie de couleur corail et pour ses fruits.

Les personnes qui cherchent un arbuste vigoureux, qui pousse à l'ombre, ont tout intérêt à choisir le sureau du Canada, qui donne, à la fin de l'été, de grosses grappes de fruits noirs qui attirent particulièrement les oiseaux. A remarquer, par ailleurs, que le sureau rouge (*Sambucus pubens*) est encore plus attrayant que le sureau du Canada, tout en étant aussi utile.

Des haies à fruits

Dans le groupe des haies qui peuvent être taillées tout en continuant à porter des fruits, il importe de mentionner la prinsepia de Chine (*Prinsepia sinensis*) et le co-

Taille des arbustes

A quelle époque doit-on tailler les arbustes à floraison hâtive? Voilà une question qui est posée par une foule de personnes intéressées à émonder leurs arbustes et haies à feuilles décidues au moment le plus opportun.

Ces plantes doivent être taillées dès qu'elles ont eu leurs fleurs ou, encore, si vous préférez, immédiatement après leur floraison. Dans ce groupe on rencontre, entre autres arbustes, le seringat (*Philadelphus*), le caragan (*Caragana*), le chèvrefeuille, quelques spirées et le coton castré.

tonéaster à feuilles aiguës (*Cotoneaster auctifolia*).

D'autre part, pour fournir aux oiseaux un excellent endroit pour s'approvisionner en nourriture, il est conseillé de planter un écran ou une grosse haie qui contient différentes espèces d'arbustes à fruits. Ces arbustes nécessitent peu de travaux d'entretien. Ainsi, par exemple, on ne les taille pas.

Le micocoulier de Virginie (*Celtis occidentalis*) est rustique et attire au moins quarante espèces d'oiseaux.

Le meilleur arbre

Le meilleur arbre, comme valeur ornementale dans un jardin, tout en étant une excellente source d'aliments pour les oiseaux et un bon

abri pour eux, c'est sans contredit le pommetier de Sibérie (*Malus baccata*), dont les petits fruits durent une bonne partie de l'hiver. Après s'être couvert d'une magnifique floraison au début de la saison, il porte, au cours de l'été, un feuillage vert pâle qui, à l'automne, tourne au jaune et à l'écarlate brillant.



Le bureau européen, un arbuste vigoureux, produit des fruits rouges très contrastants qui constituent une très bonne nourriture pour les oiseaux à la fin de l'été.

sur une pelouse. Mais ce qui, selon moi, le rend plus particulièrement intéressant, c'est l'arbre fruitier le plus efficace pour attirer les oiseaux, même si la vie de ses fruits est plutôt brève.

Des plantes grimpantes

Les plantes grimpantes attirent beaucoup les oiseaux. La meilleure dans ce groupe est indéniablement le bureau des arbres ordinaire (*Celastrus scandens*), à condition qu'il soit planté en groupes de trois à cinq sujets.

En plus de fournir de la nourriture aux oiseaux, le raisin d'ours (*Arctostaphylos uva-ursi*) est la plante par excellence pour couvrir les pentes sablonneuses.

Si vous avez un endroit ombragé à couvrir et qu'en même temps vous désirez attirer plusieurs espèces d'oiseaux, dont les tétras, pourquoi ne pas installer la gaul-

Puisqu'il est question de lieux ombragés, voici deux autres suggestions. Parmi les viornes, je vous suggère la

houx verticillé. Cette plante doit être installée en colonies, dans un coin, là où le sol est tourbeux. Le houx verticillé demande beaucoup d'eau et, à l'occasion, une application de soufre afin de maintenir le sol acide.

L'olivier de Bohême (*Elaeagnus angustifolia*), un grand arbrisseau ou parfois un petit arbre, dans notre région. Feuilles argentées sur les deux faces. Fleurs jaunâtres odoriférantes, en juin. Utile comme brisevent et comme source d'aliments pour les oiseaux. Plusieurs espèces sont attirées par ses fruits, rougeâtres en hier, ressemblant à une olive. Il est conseillé de l'utiliser abondamment comme écran, arbre ou haie.

L'amélanchier glabre ou petites poires (*Amelanchier laevis*) est si attrayant pour les oiseaux, surtout pour les jaseurs et les loriotis, que leurs fruits restent rarement plus que quelques jours. Comme nourriture d'été, plantez différents types de chèvrefeuilles (*Lonicera tatarica*) car elles serviront à toutes sortes d'oiseaux.

Les cerisiers

Les cerisiers sauvages sont plus populaires. Les oiseaux préfèrent les cerisiers sauvages aux cerisiers cultivés. On peut

viorne Dentée (*Viburnum dentatum*), qui est la meilleure de ce groupe. Cette plante porte des fleurs blanches et des fruits d'un beau bleu foncé. La symphorine à feuilles rondes (*Symphoricarpos orbiculatus*), une proche parente de la symphorine

LOCATION D'ÉQUIPEMENT

PERCO

"ÉTABLI DEPUIS 1939"

- 2275, De la Métropole Longueuil: 670-5600
- 3185, boul. Pittfield, St-Laurent (514) 331-7550
- 5272, boul. St-Laurent Montréal (514) 331-7550

SERVICE DE 24 HEURES LIVRAISON RAPIDE

Le plus grand sélection d'outils de location au Canada

• Trois-Rivières • Sainte-Foy

recevez la presse chez vous

par les soins du porteur de votre quartier

téléphonez à 874-6911

du lundi au vendredi: 8 h. a. m. à 8 h. p. m. le samedi: 8 h. a. m. à 5 h. p. m.



Les plans de BRICOLAGE

Plan no 151

Prix: \$1.00

MUR DE RANGEMENT



Une cloison intérieure à colombages dans une maison occupe un espace valable. Ce mur de rangement a été conçu pour utiliser cet espace. Dans l'unité, un contreplaqué rainuré à fini décoratif a été employé pour appuyer les tablettes et les petits éléments de rangement qui peuvent être installés dans des rainures à diverses hauteurs. Ces rainures forment un motif visuel décoratif.

"LE BRICOLAGE"

La Presse Ltée, case postale 6041, Montréal 101 P. Q.

Faites-moi parvenir les devis et dessin du projet de bricolage no 151 à \$1.00 (+ taxe \$1.08) (Chèque ou mandat-poste inclus pour chaque commande)

J'aimerais recevoir exemplaires du catalogue DECO (227 idées de décoration au prix de \$1.25 chacun)

Veuillez m'adresser DECO-RAMA, un nouvel album grand format de 100 pages sur l'aménagement du sous-sol, au prix de \$5.95.

Nom:

Adresse:

Ville:



LE PLUS GRAND CHOIX DE CARREAUX DE CÉRAMIQUE pour planchers et murs, importés de France, Italie, Espagne. MODÈLES EXCLUSIFS.

- Taille d'œuvre décorative à la main
- Assurance ENTRETIEN
- LONGUE DURÉE
- FACILES À POSER

9545 boul. St-Laurent Pour renseignements: 388-1118 Ouvert le samedi de 9 h. à 12 h.

WORLD MOSAIC INC.

FRAÎCHEUR TOUT L'ÉTÉ

Chaleur tout l'hiver avec le nouveau climatiseur à cycle réversible.

WESTINGHOUSE APOLLO RÉFRIGÉRATION 288-3146

Ajustez-y un filtre électronique et vous maîtrisez l'air pour toute l'année.

INCROYABLE!

w.h.perron

Et après avec ces moustiques?

Perron vous en débarrassera pendant tout l'été avec...

KLENATRON

et vous profiterez à nouveau des beaux moments en plein air.

Débarrassez-vous une fois pour toutes et rapidement des moustiques, mouches noires et autres insectes gênants, électroniquement, grâce à la "lumière noire" à rayons ultraviolets.

- FACILE À INSTALLER - DES MILLIERS EN OPÉRATION
- INOFFENSIVE AUX HUMAINS, OISEAUX ET ANIMAUX FAMILIERS
- ECLAIRE DANS UN RAYON D'UNE ACRE... TOUT L'ÉTÉ
- REMPLACE LES VAPORISATIONS NOCIVES

Fabriquée pour les patios de la cour arrière, les piscines... et pour tout secteur de jeux.



w.h.perron 515 boul. LABELLE, CHOMEDEY

(1/2 mille au nord du pont Cartierville) Vaste stationnement gratuit.



LE BRICOLAGE



AVEC LOUIS THIVIERGE

Poser des ancrages, c'est pas compliqué!

Une "cordée" de vêtements propres qui arrache ses ancrages de la maçonnerie et va choir dans la poussière de la ruelle n'a rien de bien réjouissant pour la ménagère qui croyait pouvoir faire flotter indéfiniment et impunément ses "couleurs".

On peut éviter pareils désagréments, moyennant certaines précautions. Les murs de maçonnerie, qu'ils soient de briques, de pierres ou de béton, retiendront solidement cordes à linge, supports de boîtes à fleurs, treillis, barrières, toits et murs de garages, d'abris et de remises, etc., si l'on utilise les ancrages qui conviennent.

Le bricoleur peut facilement se procurer diverses chevilles expansibles qui lui permettront de fixer en permanence à la maçonnerie à peu près tout ce qu'il voudra.

Il peut aussi recourir à des clous et crampons conçus spécialement pour la maçonnerie mais, en règle générale, ils ne sont utilisés que pour des objets sans pesanteur ou soumis à aucun tiraillement. Dans tous les autres cas, il vaut mieux se servir de chevilles de fibre comprimée, de plastique ou de métal.

Les chevilles de fibre et de plastique servent aux poids légers et moyens tandis que les chevilles de métal, dont la gamme est assez étendue, sont particulièrement utiles pour

les poids lourds et les supports exposés à des secousses.

Les chevilles se présentent sous forme de cylindres à surface unie, rayée ou côtelée, parfois même munis de barbillons (plastique), qui se dilatent sous l'action des vis ou autres tiges qui y sont enfoncées.

Les trous doivent être forés au diamètre précis inscrits sur les chevilles ou leurs contenants et doivent être plus profonds d'environ 1/4 à 1/2 po. que la longueur des chevilles. Si le trou a été trop agrandi par un forage imprécis ou si une attache se relâche, un peu de ciment hydraulique permettra de reprendre le jeu. Mais il faut faire vite, le ciment hydraulique sèche très rapidement.

La grosseur des vis à utiliser avec les chevilles n'est pas toujours mentionnée mais le quincaillier pourra facilement la déterminer pour vous. Quant à la longueur des vis, elle doit équivaloir à l'épaisseur du support, plus la longueur de la cheville, plus 1/4 ou 1/2 po.

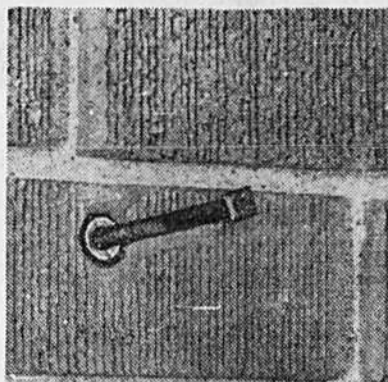
Les manufacturiers ne fournissent pas de données précises sur la grosseur et la longueur des chevilles. Tous les murs ne présentant pas la même résistance à l'arrachement. Les chevilles les plus fréquemment utilisées sont celles de 1/2 à 3/8 po. de diamètre. Dans le doute, votre marchand pourra vous conseiller.

Le forage peut se faire au moyen d'une tige spéciale que l'on tourne constamment à la main en l'enfonçant au moyen d'un marteau ou d'une petite masse.

Un vilebrequin ou mieux encore une perceuse électrique rendra la tâche plus facile. Il faudra appuyer le plus possible sur la poignée pour obliger le foret de carbure de tungstène à bien grignoter la maçonnerie. Il faut percer à basse vitesse pour éviter d'éboursoyer la mèche et il faut également retirer fréquemment le foret pour vider le trou de la poussière qui s'y est accumulée. La cheville est ensuite introduite jusqu'à l'épaulement dans le trou.

Il est généralement plus facile de forer dans le mortier, entre les briques et les pierres. Certaines briques et la plupart des pierres ont la tête dure. Par ailleurs, certaines briques sont très friables ou cassantes.

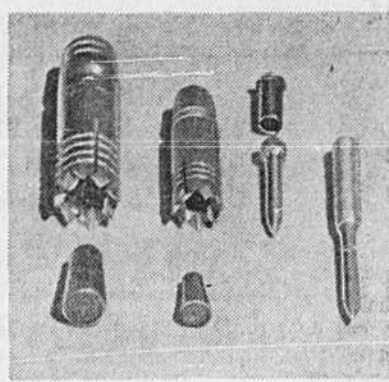
Le béton est particulièrement rébarbatif à cause des cailloux qu'il contient et il n'est pas toujours facile à travailler avec l'outillage habituel du bricoleur. S'il ne faut creuser qu'un trou ou deux on peut toujours s'armer de patience et souhaiter que tout ira bien. Et si ça va mal, le mieux serait peut-être de louer des appareils industriels pour "tirer" des ancrages dans le ciment ou à faire pénétrer des chevilles dentelées qui creusent elles-mêmes leur chemin dans le béton.



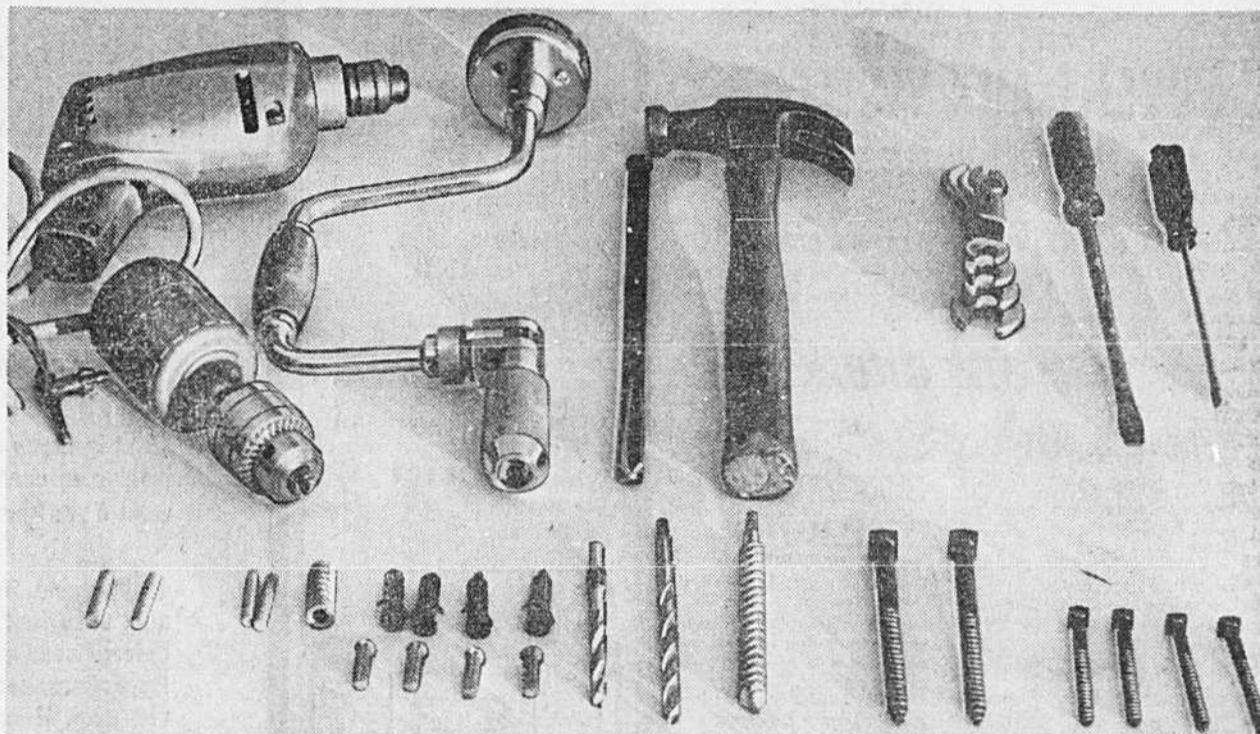
Une cheville de métal, enfoncée jusqu'à la collerette, subit un essai...



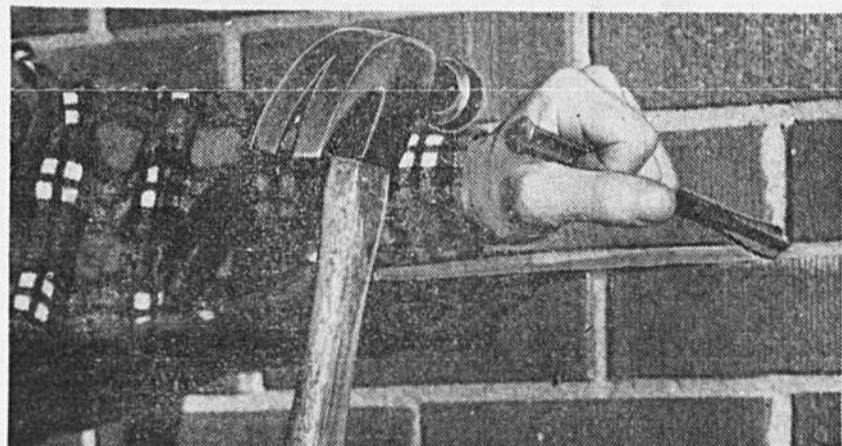
Encore quelques tours de vis et ce 2x4 sera ancré solidement au mur de brique.



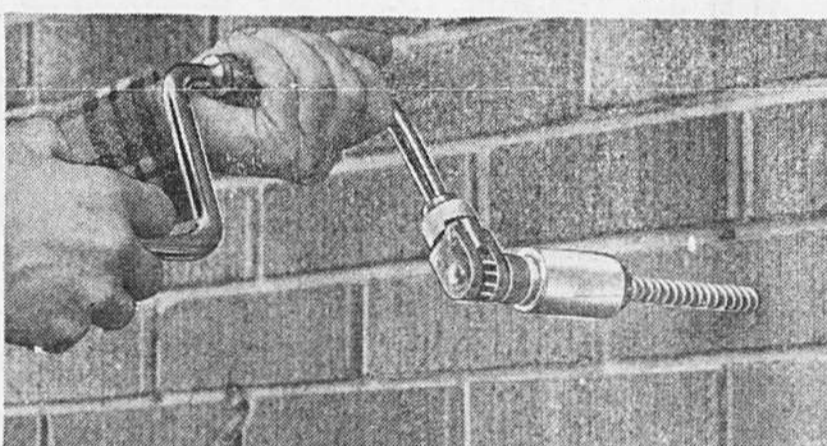
Quand rien d'autre ne fait, les attaches "industrielles" accompliront la tâche.



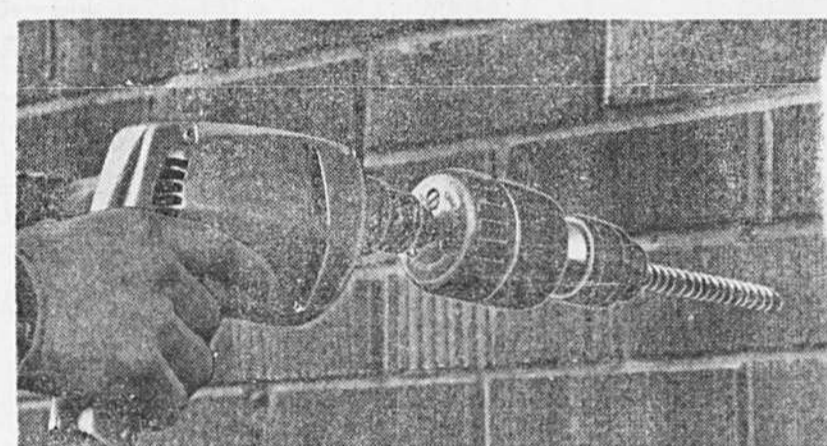
Le bricoleur n'a pas besoin d'un arsenal bien considérable pour fixer des chevilles dans les murs de maçonnerie.



La tige cruciforme est enfoncée à l'aide d'un marteau ou d'une petite masse. Ce travail "à la mitaine" est peut-être lent mais est peu coûteux.



Le vilebrequin, muni d'un foret de carbure de tungstène, peut être utilisé. Il faut exercer une très forte pression pour que la mèche morde bien.



Une perceuse électrique, tournant à basse vitesse ou dotée d'un réducteur, permet de faire assez rapidement un boulot tout à fait convenable.

PETITES ANNONCES

POUR PASSER UNE PETITE ANNONCE

101 Propriétés à vendre 101 Propriétés à vendre 101 Propriétés à vendre 101 Propriétés à vendre 101 Propriétés à vendre 101 Propriétés à vendre 101 Propriétés à vendre 101 Propriétés à vendre

Incroyable mais vrai!

ROGER PILON vous offre un boni de

Comptant à l'achat d'un bungalow ou cottage neuf aux prix de 1972.

Prêt pour occupation immédiate Venez nous voir Premiers arrivés... premiers servis Comptant minime Quantité limitée

LORRAINE/BOISJOLI

Lots boisés dans une municipalité très bien organisée où toutes les aménagements des services publics sont souterrains et les rues sont asphaltées. Bungalows et cottages de \$16,600 à \$24,610

DIRECTION: Sortie 9 de l'autoroute des Laurentides jusqu'à la première lumière après le pont Ste-Rose. Tournez à droite jusqu'à Lorraine et suivez les indications.

Tél. 622-0134 - 622-4560



BROSSARD - ST-HUBERT

A compter de: \$14,375 à \$20,655

DIRECTION: Traversez le pont Champlain, empruntez la sortie no 1 à l'entrée de l'autoroute Sherbrooke et suivez les enseignes de Roger Pilon jusqu'à la fin du boul. Matte.

Tél.: 678-1930 676-9613

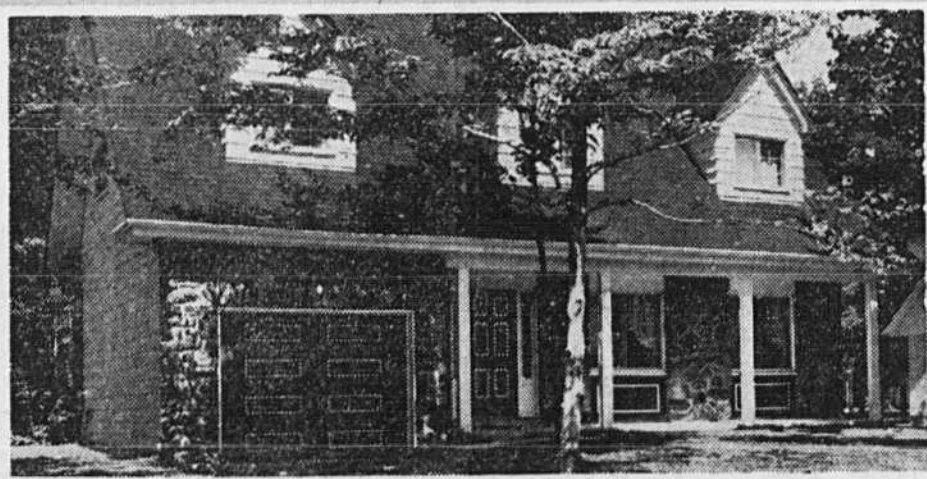
À LORRAINE

Modèles de maisons construites sur commande dans un décor unique de country club.

\$20,440 à \$26,720



Roger Pilon
Membre du Better Business Bureau



21 modèles de maisons

Choix de 5 localités

Prix variant de

\$13,950 à \$28,990

Autre projet HULL/AYLMER 684-2688

DOLLARD-DES-ORMEAUX

Maisons hors série dans le secteur de choix West Island, près nouveau Centennial Lake. De \$21,160 à \$28,990

DIRECTION: Chemin des Sources jusqu'au boul. Roger-Pilon. Tél.: 684-5200

PIERREFONDS

Bungalows et cottages

De \$16,438 à \$21,290

DIRECTION: Boul. Pierrefonds juste au coin de la rue Fox, à l'est du boul. St-Jean. Tél. 626-4021



BROSSARD (RIVE-SUD)

Cottages semi-détachés

COMPTANT \$200

Peinture faite par l'acquéreur

DIRECTION: Prendre le boul. Taschereau vers le sud jusqu'au 2e feu de circulation passé l'autoroute des Cantons de l'Est, tourner à gauche sur la rue Rome jusqu'à Milan et suivre nos enseignes.

676-5252

SAINT-LAURENT
Maison de ville

A partir de \$23,950 Paiement initial à partir de \$1,600

INFORMATION: 1273 boul. STE-CROIX

748-7433



SAINTE-DOROTHÉE (LAVAL)

Aucun comptant

Mensualités \$142⁵⁰

Incluant C.I.T. et rabais provincial déduit. Peinture faite par l'acquéreur. DIRECTION: À Laval prendre le boul. St-Martin vers l'ouest, tourner à droite à la rue Carole, 1 rue avant l'église de Sainte-Dorothée et suivre les enseignes.

689-4330



UNE RÉALISATION DE LA CORPORATION

AIME BOILEAU

Depuis 23 ans Roger Pilon rend la vie difficile à la concurrence en facilitant les choses à l'acheteur.

100 Propriétés à vendre 100 Propriétés à vendre 100 Propriétés à vendre

101 Propriétés à vendre 101 Propriétés à vendre 101 Propriétés à vendre

101 Propriétés à vendre 101 Propriétés à vendre

VISITEURS BIENVENUS

A. E. LEPAGE
COURTIER BROKER
IMMEUBLES WESTMOUNT REALTIES

NOUS SOMMES DÉSORMAIS RÉUNIS POUR MIEUX VOUS SERVIR
OUVERT AUX VISITEURS
DIMANCHE 2 à 4 p.m.
SARAGUAY
12275 AVENUE WOOD
LUXUEUX BUNGALOW RANCH
6 pièces spacieuses, cheminée, garage 3 places. Beau jardin, 100 pins, chênes, ormes. Droit à la plage, yachting. Exclusif. \$49,500. Nancy Peeling vous accueillera. 747-9629 ou 731-7741.

☆ **AUTRES CHOIX** ☆

BANLIEUE OUEST
JARDIN BOISÉ
Unique ranch bungalow 1967; salon, grande dinette avec patio; salle familiale superbe foyer pierres naturelles. Bar, 3 chambres à coucher. Comptant ca. \$6,000. Informations de Mme T. Reich, 695-6793 ou 397-4460. EXCLUSIF.

FABREVILLE
Bord de l'eau, vue magnifique. Sur rivières des Mille-Îles. Joli bungalow de brique, 4 pièces et solarium. Parfaite condition. Garage détaché. M.L.S. Demande \$14,500. Yseult Manier, 687-1010 ou 681-4136.

FABREVILLE
Bungalow aluminium, construit en 1970, 5 pièces, 3 chambres. Occasion exceptionnelle. On demande \$14,500. M.L.S. Téléphoner à Mary Van Wyck, 687-1010 ou 625-5237.

FABREVILLE
Jolie maison dans quartier paisible. Bungalow 6 pièces, vivoir et salle à manger lambrisés de panneaux, ainsi que dans cuisine. Beau terrain paysager. On demande \$18,500. M.L.S. Téléphoner à Mary Van Wyck, 687-1010 ou 625-5237.

JARDINS STE-THERÈSE
DE BLAINVILLE
Cottage pierre et brique, dégagé, dans secteur select, paisible. Cette charmante maison comprend 4 chambres, vivoir avec cheminée, salle à manger, cuisine et 1 1/2 salle de bain. De plus on y trouve une salle de jeu, grand placard de cèdre, commode passage recouvert

Renseignez-vous sur notre Service immobilier à travers le pays
ARTHUR L. FORAND 670-5320
IMMEUBLES WESTMOUNT & A. E. LEPAGE INC.

TRUST ROYAL
OUVERT AUX VISITEURS
DIMANCHE 2 à 4 p.m.
ST-LAURENT 682 BUCHANAN

Cottage 3 chambres, semi-détaché, près écoles, parc, magasin, magnifique jardin, grande cuisine, sous-sol fini, garage. \$25,000. Exclusivité. Vacant prochainement. Esther Auerbach, 738-4739 ou 733-7175.

640, rue LUCIE, FABREVILLE.

Bungalow en brique et aluminium — 3 chambres à coucher — garage au niveau de la rue — Construction haute qualité "Novelec" possession immédiate — 10' comptant — Inf. Jeanne Harvey, jour: 663-5225 (ligne directe: 389-8471) soir: 663-4033.

COURTIERS

la presse



RECEVEZ LA PRESSE CHEZ VOUS BEAU TEMPS, MAUVAIS TEMPS

Téléphonez à **874-6911**

L'un de nos 4500 porteurs vous livre votre PRESSE chez vous — de lundi au vendredi: 15' — le samedi: 25' — AU MEME PRIX que si vous alliez l'acheter en détail. Nous passons les appels du lundi au vendredi de 8 h a.m. à 8 h p.m. Le samedi de 8 h a.m. à 5 h p.m.

la presse

DES ROSIERS

OUVERT AUX VISITEURS
le dimanche 17 juin 1978 de 2 h. à 4 h. p.m.
MONTREAL 845-1144
ROSEMONT 6580 BOUL. PIE-IX
Joli cottage en pierre, offrant 8 pièces et sous-sol entièrement fini, garage en façade. Magnifique terrain de 44' x 108'. Occupation immédiate. Prix très avantageux. Votre hôte: Thérèse Caron 259-3398

OUTREMONT 22 MAPLEWOOD
Très belle maison de construction récente, salon avec foyer, spacieuse salle à manger, cuisine moderne, 5 chambres, salle de jeux avec foyer, garage pour 2 voitures. Un excellent achat. On demande \$79,500.
Mme Raymonde Trudeau 733-3668

LAKESHORE 695-8822
BEACONSFIELD 607 Chemin Beaupaire
Bungalow, 3 chambres, secteur boisé. \$26,000.
Roger Leblanc 695-8822

101 Propriétés à vendre

A PINCOURT ILE PERROT
POUR LIVRAISON IMMEDIATE

Maisons 4 chambres à coucher. Prix: \$14,950. Mensualités: \$152. comprenant taxes, capital et intérêts. Une visite s'impose, téléphonez pour rendez-vous: 334-6950 — 453-3123

BROSSARD
4 duplex, modifié, financement sur place, informations, P. Lemieux, Gérald, Caisse Populaire St-Maxime, 671-0517.

Il n'y a pas de problème
Tout se vend, du plus petit article au plus gros. Pour en obtenir le meilleur prix utilisez nos colonnes.
87-47-111
de 9 A.M. à 5 P.M.

EN GUISE DE BIENVENUE NOUS PAYONS LE PREMIER \$10000

DE VOS FRAIS DE DÉMÉNAGEMENT!!!

Le Domaine de Champvert, aux limites de **LONGUEUIL** vous attend. Il ne reçoit que des familles qui veulent être heureuses.

Il arrive qu'au moment de figurer les frais qu'occasionne l'achat d'une maison, l'on trouve que les dollars d'extra sont rares (le déménagement par exemple...) Qu'à cela ne tienne: le Domaine de Champvert paie pour vous le premier \$100. de vos frais de déménagement avec J.B. Baillargeon.

C'est la façon du Domaine de Champvert de vous souhaiter la bienvenue chez vous. Dans une demeure de qualité qui convient à vos besoins, à vos aspirations.

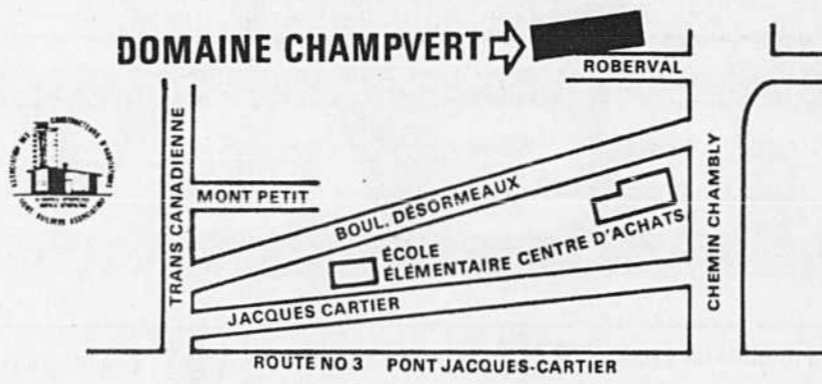
Le Domaine de Champvert, en plus de vous offrir la demeure qu'il vous faut, vous offre une façon de vivre agréable. Dans l'arrondissement vous trouverez tout ce que vous désirez: écoles, églises, centres commerciaux, routes nationales rapides: la vie, quoi. Il vous sera tellement plaisant d'y vivre que vous regretterez de ne pas y être arrivé avant!

VENEZ VOIR VOTRE CHEZ-VOUS

6 MODÈLES SELON VOS BESOINS
DE \$17,990 à \$23,450
\$200 RÉSERVENT VOTRE FOYER

5% DU PRIX D'ACHAT VOUS EN OUVERT LES PORTES

DOMAINE CHAMPVERT



DOMAINE CHAMPVERT
679-2801

Bramalea
Une autre belle réalisation de Bramalea qui construit partout au pays

A Saint-Hubert
pour aussi peu que **\$13,200**



DOMAINE CHÂTEAUNEUF
Choix de plusieurs modèles
Mensualités aussi basses que \$83.55
Éligible au Rabais Provincial de 3%. Paiement initial minime.

VENEZ, VOYEZ, COMPAREZ

DIRECTION: Passez sur n'importe quel pont à la Rive Sud, prenez la grande route 9 jusqu'à l'intersection de la route 1 (Chemin Chamblay). Suivez Chemin Chamblay, tournez à gauche à la rue Moulinier pour arriver aux maisons modèles.

Novelec

Téléphone: **678-7330**
671-5916

Une autre création des maisons Bonavista

AGENTS IMMOBILIERS... Joignez-vous à nous!

— Vous êtes déjà engagé dans le domaine du courtage immobilier?
— Vous désirez améliorer vos revenus et élargir vos possibilités?

Venez nous rencontrer
Nous vous offrons:

- la possibilité de développer vos qualifications au sein d'une équipe dynamique
- le paiement de permis et de cours de perfectionnement
- les bénéfices marginaux
- l'occasion de vous prévaloir d'un système de commission garantie.

Monsieur Laurent Wilson - 684-9711
4876 Montée des Sources, Dollard-des-Ormeaux
Une institution du Mouvement des Caisses populaires Desjardins.

FABREVILLE PROJET "70"
sur la **26e AVENUE**
7 MAISONS MODÈLES



bungalows détachés et semi-détachés

\$16,000 à \$35,000
Nous construisons aussi sur demande sur le terrain de votre choix et selon vos exigences.

G. SILVESTRI & POULIN
627-2433
681-7773

C'EST VRAIMENT EXCEPTIONNEL!

Pour vous en convaincre, vous devez visiter sans tarder le Nouveau Projet Abeilles.
Vous achetez directement de la S.C.H.L. Notre politique d'entretien d'un an est des plus avantageuses. Vous recevez une garantie de 5 ans contre tout vice majeur. Un représentant S.C.H.L. pour voir à tout, et de nombreux autres avantages.

Des maisons sont prêtes pour occupation immédiate.
À compter de \$14,350.
Prenez la sortie 6E de l'autoroute des Laurentides et suivez ces enseignes.



VENEZ VOIR LE NOUVEAU PROJET ABELLES

101 Propriétés à vendre 101 Propriétés à vendre

Les jardins montarville à boucherville

MAISON MODÈLE
Novelec tout à l'électricité
INFORMATIONS 655-9780
858 MONTARVILLE BOUCHERVILLE

AUJOURD'HUI pour **\$500** comptant
Devenez propriétaire de votre maison.
Près du centre civique. Près de la Polyvalente Montagne. Près de la sortie 11, de la route 23.

AVEC:
Garage — 3 chambres à coucher — 2 salles de bain
Terrain de jeu — Piscine commune — Planchers en parqueterie — Cuisine planifiée moderne
Grande porte patio — Terrain gazonné.

MENSUALITÉS: **\$148** incluant CAPITAL INTÉRÊTS — TAXES

SEULEMENT quelques-unes
Total à partir de **\$14,150**

UN PROJET TOUT À L'ÉLECTRICITÉ
Versements mensuels
Capital Intérêt À partir de **8924**
COMPTANT À PARTIR DE **\$750**

LES PRAIRIES DE MONTREAL
RIVIÈRE DES PRAIRIES - MONTREAL
Tél.: 665-8556

ST-HILAIRE 467-4962
Secteur Stonebridge, rue Ringnet. Choix de style Canadien et Bungalows sur terrain boisé.

ST-LÉONARD 324-4680
Rue Boissonnault. Cottages pour occupation immédiate ou septembre.
Comptant à partir de \$1,100

MAISONS HOMES
bernard & goyette
354-7970

Oui, vous pouvez vraiment avoir qualité et élégance sans payer plus cher

DUO
une réalisation SARATOGA
Cottage ou bungalow À partir de **\$14,950**
Versement comptant minime Mensualités modiques.

À quelques minutes seulement du centre ville
Traversez le pont Champlain jusqu'à la sortie 1 (Brossard), traversez viaduc boul. Matte, tournez à gauche sur Bienville.
Bureau de ventes: 6190, Bienville. Tél. 676-4332

Aussi disponibles à Saint-Bruno à partir de \$14,490.



SARATOGA CONSTRUCTION LTD./LTEE

petites annonces
en commandant votre annonce, vous n'avez qu'à donner votre numéro de carte **CHARGE X**

RICHELIEU
Bungalow 3 ans, 4 pièces, intérieur très gai, tapis mur à mur, porte patio, grand patio avec foyer, site idéal pour barbecue. Terrain 70x150. Au bord du Richelieu à 2 1/2 milles de la 20. \$27,000. Pas d'agent. 467-7041.

ST-LÉONARD
Duplex, triplex, quintuplex, visible maintenant, comptant minime, aussi à louer 3 1/2, 4 1/2, 5 1/2, 6 1/2. Avantage Développement Ltée, 6147 Belherbe, 322-3350.

A SACRIFIER
Nouveau Brossard
4 BUNGALOWS

3 chambres, salon, cuisine, dinette 24 x 40, spécial \$15,945. Aussi 6 autres modèles à partir de \$12,995.

BROSSARD 875-6220
LONGUEUIL 521-5226

★ **A LAVAL EST** ★
ÉCOULEMENT DE MAISONS MODÈLES PRIX DÉFIANT TOUTE CONCURRENCE
CHOIX DE BUNGALOW 5 1/2
665-3194
(si occupé, 381-9996)

LA MEILLEURE MAISON DE BROSSARD

Cottages Semi-détachés
à partir de **\$16,600**
CHOIX DE 3 OU 4 CHAMBRES À COUCHER
SEULEMENT \$930 COMPTANT
\$187.19 par mois C.I.T.
ÉVALUATION D'ASS. \$20,000
CONSTRUCTION BÉTON ET ACIER

DIRECTIONS: Du pont Champlain, sortie 1, emprunter route 3 vers Sorel jusqu'à Provencher puis virer à droite sur Platon. Du pont Victoria, directement à Brossard tout droit sur Lapinière, virer à droite sur Provencher.
5690 Platon coin Provencher
671-7401 BROSSARD

101 Propriétés à vendre

101 Propriétés à vendre

101 Propriétés à vendre

101 Propriétés à vendre

101 Propriétés à vendre

101 Propriétés à vendre

101 Propriétés à vendre

101 Propriétés à vendre

A vendre FIDUCIAIRES de la Cité et du District DE MONTRÉAL LIMITÉE 878-3351

MONTRÉAL-NORD Marital pres Pie-IX, 3 étages pierre et briques, 8 logements de 4 pièces, pres de toutes commodités, location facile, revenu annuel \$7,440, règlement de succession, prix demandé: \$49,000. M.L.S. A. PILON: 878-3351 ou 479-8335

MONTRÉAL-NORD Henri-Bourassa pres Ethier, bâtisse SD pierre et brique, 2 magasins, 4 x 4 pièces, chauffage central eau chaude, bonne location, revenu annuel \$10,500, prix demandé: \$63,500. A. PILON: 878-3351 ou 479-8335

OUTREMONT: De l'Épée pres Laurier, duplex SD pierre et briques, 2 logements de 5 pièces, 220 volts, revenu annuel \$11,500, règlement de succession, prix demandé: \$16,000. E. SALLUSTIO: 878-3351 ou 631-3018.

PARC EXTENSION Rue Birnam pres Jean-Talton, 3 logements de 3 pièces, bonne construction, chauffage central eau chaude, garage, revenu annuel \$4,980, règlement de succession, prix demandé: \$32,000. M.L.S. A. PILON: 878-3351 ou 479-8335.

LACHINE: 24e Avenue pres Remembrance, bâtisse 2 étages en briques, 4 logements de 5 pièces, grand terrain, 220 Volts, revenu annuel \$2,916, règlement de succession, prix demandé: \$25,000. M.L.S. E. SALLUSTIO: 878-3351 ou 631-3018.

CHOMÉDEY: 66e Avenue pres J.-J. Cartier, duplex SD pierre et briques, 2 x 5 pièces, 3 chambres, sous-sol fini 2 pièces, garage, chauffage central air chaud, revenu \$4,560, prix demandé \$29,500. A. PILON: 878-3351 ou 479-8335.

N.D.G.: Melrose pres Sherbrooke, duplex briques, 2 x 5 pièces, 220 Volts, cave ciment 6 pièces, revenu annuel \$1,958.00, règlement de succession, prix demandé \$17,500.00. E. SALLUSTIO: 878-3351 ou 631-3018

Old Orchard pres Sherbrooke, duplex brique, 2x5 1/2 pièces, fenêtres aluminium extérieur, cave ciment 7 pièces, revenu annuel \$2,316, règlement de succession, prix demandé: \$25,000. E. SALLUSTIO: 878-3351 ou 631-3018.

NORD: De Lorimer pres Beaubien, beau triplex, 1 x 6 pièces et 2 x 3 pièces, terrain 25 x 112, garage, cave ciment 7 pièces, chauffage eau chaude bas sol, 1er étage libre pour acheteur, prix demandé: \$28,000. A. PILON: 878-3351 ou 479-8335.

VERDUN: Avenue Verdun pres Hickson, duplex briques, 2 x 6 pièces, revenu annuel \$1,764.00, règlement de succession, prix demandé \$17,500.00. E. SALLUSTIO: 878-3351 ou 631-3018.

MEMBRE DE LA CHAMBRE D'IMMEUBLES

ADAM, 8 logements, revenu \$6,660, prix \$40,000. Offre. Boyer, 526-6655.

IMMEUBLES GOULET, COURTIER

AHUNTSIC, 24, chauffé, avec garage, détaché complètement, grand terrain, qu'avez-vous à offrir? 384-1755.

AHUNTSIC, coin Henri-Bourassa, 4 commerces, plus 7 bachelors, comptant \$2,000. Monette, 526-6655.

IMMEUBLES GOULET, COURTIER

AHUNTSIC, Basile-Routhier, 1x6, 2x4, garage, comptant discutable, Mongeon, 526-6655.

IMMEUBLES GOULET, COURTIER

AHUNTSIC, triplex détaché, grand terrain \$6,000. Balance facile. Bilodeau, 526-6655.

IMMEUBLES GOULET, COURTIER

AHUNTSIC, Cottage pierre et brique, 8 pièces, 4 chambres, piscine, très beau terrain, construction exceptionnelle. Prix \$40,000. Informations Michelle Chouinard, 353-8770, 737-8350.

MONTRÉAL TRUST COURTIER

AHUNTSIC, bungalow clair hypothéqué, toit neuf, prix \$10,000. Boyer, 526-6655.

IMMEUBLES GOULET, COURTIER

AHUNTSIC, 10240 Francis, bungalow 5 1/2 salle jeu, 1 1/2 salle bains, porte patio, piscine Dauphin 24', Four, cuisinière encastrée, auto-nettoyant, réfrigérateur-congélateur, laveuse-vaisselle, \$30,500, comptant \$8,000, 384-7534. Pas d'agent.

ALFRED-LALIBERTE, triplex, garage double, salle jeux, comptant \$9,000. Monette, 526-6655.

IMMEUBLES GOULET, COURTIER

ANJOU, duplex, construction récente, système, garage, aubaine, \$20,000. Côté, 526-6655.

IMMEUBLES GOULET, COURTIER

ANJOU, Rol-René, 4-5 1/2 modernes, \$33,500, revenus \$5,000. Après 6h, 381-5565.

ANJOU, superbe, 2-5 1/2, 1-3/4, rapportant \$4,260, \$28,500, comptant \$8,000. PRÉVOYANCE COURTIER 727-3747, 731-4437

ANJOU, situé à proximité Galeries d'Anjou, dans quartier paisible, cottage town house, 6 pièces, 1 1/2 salle de bains, porte patio, four et cuisinière encastrés, salle de jeu, hypothéqué 6 1/2%, mensualité \$133, taxes comprises, 721-9879.

IMMEUBLES PERMANENT ENRG. COURTIER

ANJOU, 7991 boul. Wilfrid-Pelletier, triplex, garage chauffé, sous-sol fini, chauffage central, en très bonne condition, montant \$32,000, termes faciles, pas d'agents, inf.: 844-8318.

ANJOU, duplex attaché, 3 chambres, foyer, garage, \$30,500, comptant discutable, 655-7644.

ANJOU, duplex semi-détaché, 2 grands 5 1/2, sous-sol fini, garage, \$26,800, comptant discutable, 352-9908.

ANJOU, duplex 2-5, garage, sous-sol, excellente condition, \$24,500, comptant \$11,000. Immeubles PAL ERIC 489-1260.

ANJOU, triplex, semi-détaché, 4 logements, hall en marbre, façade pierre, 2x4x4, chauffage eau chaude. J. C. Goyer, 351-7295, Trust Royal.

ANJOU, triplex neuf, semi-détaché, revenu \$420 mois. Informations, 387-3991.

ANNONCIATION, maison à 100 milles de Montréal. Prix intéressant, 729-8850.

ASTERVILLE, BROSSARD A 10 minutes du centre ville. Maison 5-6 pièces, \$112 par mois, c.t. inf., 678-9076.

AUTEUIL, bungalow, garage, pierre brique, 5 1/2, \$121 CIT, \$17,900, 622-9913.

AUTEUIL, bungalow 4 1/2, garage, chauffage central, \$21-9253.

AYLWIN, 20 logements, 1965, revenu \$27,000, comptant \$15,000. Offres, Côté, 526-6655.

IMMEUBLES GOULET, COURTIER

AYLWIN, 1x8, 4x4, très bonne condition, garage, comptant \$5,000. Beaudry, 526-6655.

IMMEUBLES GOULET, COURTIER

AYLWIN 1454, BAS LIBRE Très propre, 2-4 1/2, 1-7, garage, fenêtres aluminium, comptant \$5,000. Immeubles P. Gauthier, 384-7064.

BEAUGRAND, 8 appartements, 2 salles de bains, résidentiel, M. Leduc, 376-5530, Concorde, courtiers, 336-7670.

BELOEIL, bungalow surélevé, en brique blanche, beau terrain, 7,000 p.c. paysager, 8 pièces, 4 chambres à coucher, garage, prix \$22,800. Claude Pagé, 467-5793, 467-2156.

BELOEIL, pour occupation immédiate, bungalow 6 pièces, beau terrain, fait voir, prix \$19,400. Claude Pagé 467-5793, 467-2156.

IMMEUBLES WESTGATE COURTIER

Garantie-écrite UN DOCUMENT SIGNÉ VOUS GARANTIT QUE SI VOUS N'ÊTES PAS ENTIÈREMENT SATISFAIT DE VOTRE MAISON DE FAIRGREEN ACRES OU DU DOMAINE BONNEVILLE, NOUS VOUS LA RACHÈTERONS SANS QU'IL VOUS EN COÛTE UN SOU.

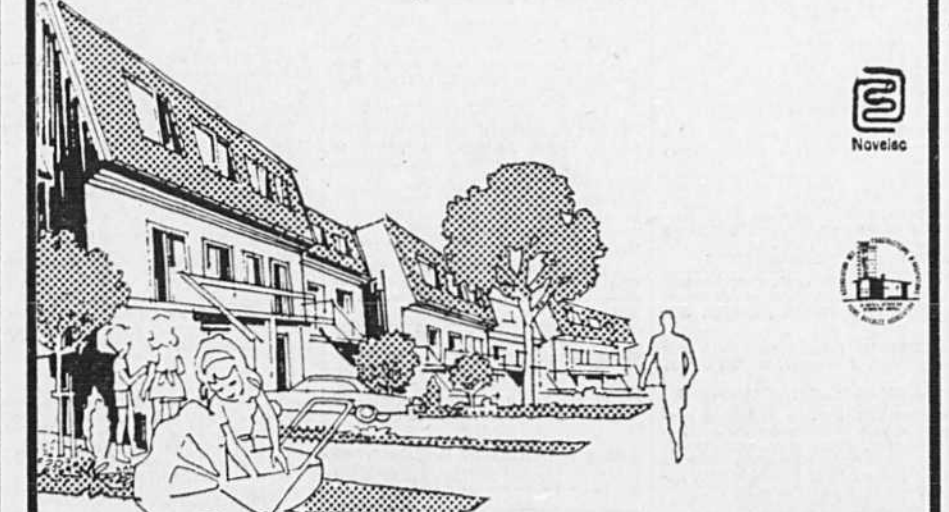
Splendides maisons en brique, à 3 ou 4 chambres à coucher PRIX DE \$13,590 À \$16,850 Achetez Maintenant, avant la hausse des prix en vigueur le 1er juillet Mensualités, comprenant remboursement de capital, intérêts, taxes et charges collectives, à compter de \$147 après la ristourne fiscale du Québec.

FAIRGREEN ACRES GREENFIELD PARK DOMAINE BONNEVILLE POINTE-AUX-TREMBLES Comment venir nous voir: Au Bonimart, sur le boulevard Taschereau, tourner vers le sud, prendre le chemin de la Grande-Ligne et suivre les panneaux qui conduisent aux maisons modèles.

...de béton, d'acier... La maison de ville du domaine "l'An 2000" est solidement construite de béton et d'acier, tout comme un gratte-ciel. Elle est conçue pour durer. Elle s'entretient facilement. Elle est à l'épreuve du feu. Elle coûte jusqu'à 50% moins cher d'assurance.

...de verdure... Le domaine "l'An 2000" est situé à Ville St-Laurent, sur le site même de l'ancien golf Marlborough, dans un précieux décor de verdure. A "l'An 2000", vous n'êtes pas en banlieue, vous êtes en ville mais dans un coin de ville où règne la tranquillité et tout le charme de la pleine nature.

...et de joie de vivre! Il fait bon vivre au domaine "l'An 2000". De Salaberry, la compagnie moderne qui a créé le "Joié de vivre", vous offre maintenant des maisons de ville où tout a été pensé pour votre bien-être:



Prix à compter de \$25,900. Comptant minimum de \$2,400. Mensualités (capital, intérêts et taxes): \$245. Prenez le boul. Laurentien jusqu'au boul. Keller (sud De Salaberry), vers l'ouest sur Keller jusqu'aux maisons modèles

BELOEIL, McMasterville, sur rue commerciale, bungalow stucco, 7 pièces, avec garage et possibilité de logement au sous-sol, prix \$18,800. Gisèle Pagé 467-4323, 467-2156. IMMEUBLES GOULET, COURTIER

SARATOGA + BROSSARD ASTERVILLE

3 secteurs résidentiels à BROSSARD PORTOBELLO ASTERVILLE BIENVILLE

La renommée de qualité de Saratoga... Le site idéal de Brossard... Que demander de mieux? Voilà qu'enfin s'offrent à vous le prestige, le confort et la commodité d'une vraie maison Saratoga, dans cette charmante localité de la Rive Sud.

à SAINT-BRUNO A Montvillage, cadre enchanteur au pied du Mont Saint-Bruno, d'autres confortables maisons Saratoga... à proximité de la ville, avec tout le charme de la campagne.

SARATOGA CONSTRUCTION LTD./LTEE PLUS DE 50 MODELES A BROSSARD • ST-BRUNO • DOLLARD DES ORMEAUX • KIRKLAND • BEACONSFIELD

BERRI, quatre logements, garage, revenu \$4,556, prix évaluation, Bilodeau, 526-6655. IMMEUBLES GOULET, COURTIER

À ST-LAMBERT TERRASSE NEUFCHATEL LA PHASE II EST COMMENCÉE VENEZ VOIR ÇA



108-Maisons mobiles

EN GRANDE VEDETTE

chez G.M. CARAVAN

GLENDALE



Spécial 68' x 14' MEUBLÉE

\$10,995

10% COMPTANT. 12 ANS POUR PAYER INTÉRÊT BANCAIRE.

"CHEZ G.M. CARAVAN LE PERSONNEL EST DIFFÉRENT" ESSAYEZ-NOUS!

G.M. Caravan INC.

288, boul. LABELLE, FABREVILLE, P.Q. — Tél.: 622-4630
5 milles au nord du pont de Cartierville



108-Maisons mobiles

GRANDE OUVERTURE






DANIS

MAISONS MOBILES LTÉE

Danis maisons mobiles, qui desservait depuis un an la région de Beauharnois et Valleyfield, avise la population qu'un deuxième terrain de vente et service sera ouvert dans la région de

SOREL

Vous trouverez des marques de maisons mobiles aussi réputées que

MODULINE, GRAND * PRIX, LAURENTIAN, CITADELLE



ROBERT VALLÉE
GÉRANT

Vous trouverez aussi des roulottes de voyages de renom telles que:

CORSAIR, GLENELLE, SWINGER, TRAVELAIR, HOLAIRE, GLENDETTE

361 boul. Marie-Victorin (route #3) ST-PIERRE-DE-SOREL QUÉBEC 742-3933

SPÉCIAL D'OUVERTURE

CITADELLE 73
68' x 14' de LUXE
LIVRAISON 200 MILLES
\$10,500

CORSAIR 73
21 PIEDS
EQUIPEMENT COMPLET
\$4,750

CHEZ DANIS LE MOT D'ORDRE EST LE SERVICE APRÈS VENTE

105 Propriétés de campagne (achat, vente, échange)

105 Propriétés de campagne (achat, vente, échange)

106 Propriétés à l'extérieur de Montréal (achat, vente, échange)

A.E. LePAGE
IMMOBILIERES
WESTMOUNT REALTIES

LAURENTIDES
LAC-DES-SABLES
LUXUEUSE PROPRIÉTÉ
DANS LES LAURENTIDES

Cette prestigieuse propriété au Lac des Sables comporte, au rez-de-chaussée: cuisine, salle à dîner, vivre et salle à manger, cabinet de toilette et solarium. La chambre principale avec salle de bains. Au 1er étage: 7 chambres, 3 salles de bains et logement pour le personnel comprenant une cuisine. Le sous-sol fini possède une salle de ping-pong et une buanderie. Garage 2 voitures, court de tennis, remise pour 2 bateaux. 450 pi. le long du lac. Ne manquez pas cette exclusivité — \$105,000.

RÉGION STE-AGATHE
Environ 385 acres de terrain boisé. Prix: \$200 par acre.

PRÈS STE-AGATHE
Lac naturel, compris dans 266 acres de terrain boisé. Près de la route 30. Endroit idéal pour développement ou construction de camp de vacances pour enfants. \$83,200.

RÉGION STE-AGATHE
SPLÉNDEUR VUE
Environ 120 acres de terrain boisé, avec magnifique lac artificiel bien situé. \$45,000.

STE-AGATHE
Sur la route 11 — Grand terrain avec maison 7 pièces. Particulièrement intéressant pour commerce.

ST-ADOLPHE-D'HOWARD
Chalet d'été — 6 chambres, meuble, 97 pi. sur lac Saint-Joseph, \$20,000.

STE-MARGUERITE
LAC TONDORHAR
Attractif chalet de ski, comprend 2 chambres, 1 salle de bains, vivre et salle à manger combinées avec foyer et cuisine moderne. \$19,000.

VAL-DES-LACS
3 chalets d'été meublés, sur 125 pieds de plage sablonneuse, \$17,000.

LAC L'ACHIGAN
Ce chalet d'été de 5 pièces comprend 3 chambres, cuisine, salle à manger et 1 salle de bains. Il est complètement meublé. \$8,500.

Pour renseignements sur l'une des offres ci-dessus, veuillez appeler

LOUIS CLOUTIER
à 731-7741
ou (résidence Sainte-Agathe)
326-3371

CANTONS DE L'EST, 25 milles Sherbrooke, 7 pièces meublées, lot 120x160, coin tranquille, \$6,000. 819-567-6677.

CANTONS DE L'EST, 20 milles de l'autoroute, maison de campagne rénovée, 7 pièces, chalet moderne, terrain 42500 carrés, eau en quantité, possibilité de lac, domaine de 85 acres boisées, 4 ruisseaux, possibilité de chalet, camping, chasse, Panorama unique. Prix et conditions à discuter. 1-819-849-3145, 849-3895, M. Carbonneau.

CHERTSEY, lac Florent, 5 pièces, meublé, bord de l'eau, \$5,500 ou au plus offrant. 689-5384.

LAC L'ACHIGAN, très belle résidence avec garage, façade de pierre, grand terrain, hiver-été plus chalet saisonnier, \$35,000, jour: 259-2597, soir 256-0937.

99, 117e AVENUE, Lac Connelly-Nord, bungalow 4, grand terrain, aubaine, 381-6517.

MONTFORD, Laurentides, 4 pièces, galerie avant toute en fenêtre, plomberie, complètement meublé, commodités de la ville, conversation anglaise. 631-9674.

NAPIERVILLE, à vendre, maison dans village, avec grand terrain, et plusieurs arbres fruitiers. S'adresser 492 rue St-Jacques, Napierville, Inter. 1-245-3507.

PETIT DOMAINE, maison 6 pièces, meublée, chauffage central, lac entièrement privé, paysage, entrecôté 30x60 in. piscine, prix \$37,000, pas d'intermédiaire. S'adresser après 4 h. 722-5395.

POUR PAIX, CONFORT
RECLUSION
Situé sur terrain boisé, de 88,000 pi. ca. à 48 milles Montréal, ce type bungalow de luxe, pour l'hiver et l'été est la seule maison sur un lac non pollué dans les Laurentides. Cette propriété consiste en un grand salon, 24x20 pi., avec plafond cathédrale et grand foyer, salle à manger, 2 chambres à coucher, grande chambre soignée vitrée et sundeck, \$30,000. Pour information: appelez, après le samedi, dimanche et lundi, 1-562-9881.

ST-ANTOINE-SUR-RICHELIEU, maison 8 pièces, sous-sol fini, cuisine complètement équipée, tapis mur-à-mur, 1-787-2631.

SEMI-SOUS-SOL, 5 pièces, neuf, à partir du 1er septembre, près centre ski Sutton, après 7 h. 538-5503.

STE-ADELE, 211, Archangeville, cottage, 9 pièces, meublé, 1 arpent de terrain, stationnement 60, saison ou années aussi 5 pièces, bas, 363-7808.

ST-EDOUARD, Co. Napierville, 7 arpent, maison 7 pièces, 564-2624.

ST-GREGOIRE, près St-Jean, bungalow à la campagne, un arpent carré de terrain boisé. 1-347-9709.

ST-SAUVEUR - MONT SUISSE
Résidence, 7 pièces, franc montagnole. Hypothèque ADP 141. 1-227-3438.

VAL MORIN, Terrain 68,400 p.c. façade 222', 119 rue Morin. Résidence 8 pièces et chalet avec plage sur la rivière du Nord. Meublés à toutes fins. Aubaine. Sam. et dim. ou sur rendez-vous 161. 1-819-322-2847.

MAISON de campagne à vendre. Bois-de-bonheur, 3 chambres, grand vivre, véranda et cuisine, entièrement meublé. 663-2052.

BORD LAC DEUX-MONTAGNES, maison hiver-été, style canadien, 3 chambres, 2 salles de bains, foyer naturel, \$50,000. 473-0175.

LES CEDRES
Bord de l'eau, 15 arpents avec ou sans maison 1-452-4512.

VIEILLE maison pierre, canadienne authentique, 160 ans, tout confort, garage, entrée asphaltée, aucune réparation à faire, grand terrain, fleurs, potager, pommiers, aubaine. \$36,500. Particulier, 625-2295.

107 Administration de propriétés
GESTION intégrale de votre propriété. Sociétés, maison appartements, C. Vallée, 722-5266.

NOUS vous libérons de vos soucis et assumons vos responsabilités. Pour informations, appelez 844-8407. SOCIÉTÉ NATIONALE DE FIDUCIE

108 Maisons mobiles
MAISONS MOBILES SPEC... MEUBLÉES \$7,995 LAURENTIAN VOUS OFFRE!

FABRICATION CANADIENNE EXCLUSIVE SERVICE A TRAVERS LE QUEBEC VASTE CHOIX DE QUALITE FINANCEMENT SELON VOTRE BUDGET

Echange (meubles etc.) accepté

LAURENTIAN
1260 BOUL. LABELLE (RTE 11)
BLAINVILLE - (514)430-3434

SUCCESSALES GRANBY - QUEBEC - VAL D'OR

MAISONS MOBILES DANIS

Dépositaire de maisons mobiles: Grand-Prix, Général, Leader, Laurentian, Riviera, Citadelle.

VENEZ NOUS VOIR
475, BOUL. HEBERT, ROUTE 3
MELOCHVILLE, QUE. 1-429-4696

STE-ROSE
255, boul. Labelle
sortie 9 est
Broadmor, 54 x 12, 2 chambres, neuve, meublée, livrée 100 milles, \$6,350.
Idéal chalet d'été et d'hiver.
625-5615, 625-6300

AUBAINE, Northander, 52'x10', 30 minutes Montréal, particulier, maison mobile, 12 x 44, modèle 1973, mobilier colonial, jamais servi. Terrain gratuit pour acheteur sérieux. 345-3030.

109 Immeubles (achat, vente, échange)

LAVAL-DES-RAPIDES, magnifique propriété bord de l'eau, 9 pièces, foyer naturel, piscine intérieure chauffée, 3 salles de bains, \$65,000, 681-8765.

PARC LAFONTAINE, 20 appartements revenus \$27,000, 11 appartements revenus \$12,000. Faites vos offres 648-2272, 688-6592.

STE-THÉRESÈSE, 25 TERRAINS, ÉCHANGÉRS POUR PLACEMENT, 722-1338.

111 Chalets (achat, vente)

CHALET SUISSE MODERNE NEUF
45 minutes Centre-ville. Longest ski, lac privé, piscine, golf. Boisé. \$15,900. Mensuellement. 871-9871.

A LOUER OU A VENDRE
Laval-Des-Rapides, 4 pièces, salle de bains, eau chaude, 100' de façade x 100 pi. A vendre pour \$4,000 ou à louer pour \$250 par saison. 342-0776.

BEAULAC, chalets, terrains, bord eau, enregistré, sport 4 saisons, 259-8854.

CHALET meublé à vendre. Façade 118'. Garage. Eau aqueduc. Face rivière des Milles. \$9600. 722-6587.

CHALET D'ÉTÉ
Meublé \$4,000. Comptant \$1,500. Grand terrain, nombreux arbres. Ste-Cécile de Milton. Denise Dorion, 353-9960.

TRUST UNI COURTIER
CHABRYE, 4 pièces, beau terrain, 100'x50', 166, 729-4106.

CHALET à vendre, P.H. Richard, Brebeuf, cité Terrebonne.

111 Chalets (achat, vente)

111 Chalets (achat, vente)

111 Chalets (achat, vente)

111 Chalets (achat, vente)

111 Chalets (achat, vente)

MAISONS MOBILES 1973
BONAVISTA BUDDY CAPEWOOD SHELBY AUSSI USAGÉES:
78 OAK BROOK 12x44, \$6,600
72 OAK BROOK 12x50, \$7,500
72 OAK BROOK, 12x52, \$7,000
NEW MOON 50x10, \$5,500
GENERAL 50x10, \$5,500
GENERAL 40x10, \$3,900
6005 Métropolitain est, St-Léonard 322-4050
VERCHÈRES: 583-3443

NOUVEAU
PARC MAISONS MOBILES
A Fabreville, Laval, Occupation 30 juin. Tous les modèles 1972. Aussi 24pi; présentement disponibles à très bas prix.

MARQUIS DE LAVAL
3940, boul. Dagenais, Fabreville 6-7-2641 622-6420

VAUDREUIL - DORION
NOUVEAU PARC DE MAISONS MOBILES MAX SEJOUR ENRG.
Terrains boisés (95'x55'), patio, tous services, parc d'été, 15 min. de Dorion, Transcanadienne, 3 minutes de Dorion. Prix raisonnable. Chemin St-Gregoire, Les Cedres.
INFORMATIONS: 1-459-4288

1973 SKYLINE, 2 chambres, 60 x 12, \$7,750, 384-3980.

UNE MARLETTE 10 x 50, très propre, chauffage, meublé, frigidaire, \$4,500, 625-5615.

109 Immeubles (achat, vente, échange)

111 Chalets (achat, vente)

111 Chalets (achat, vente)

111 Chalets (achat, vente)

111 Chalets (achat, vente)

111 Chalets (achat, vente)

111 Chalets (achat, vente)

111 Chalets (achat, vente)

111 Chalets (achat, vente)

111 Chalets (achat, vente)

111 Chalets (achat, vente)

111 Chalets (achat, vente)

AUBAINE 1 LAC MAGOG
Chalet neuf 2 chambres à coucher, terrain boisé.
SEULEMENT: \$2,890
Facilité de paiement. Financement bancaire.
DIRECTION: Emprunteur l'autoroute des Cantons de l'Est jusqu'à la sortie 71 et continuer sur la voie rapide 55 jusqu'à la sortie KATEVALE. Se diriger vers le village de Katevale, puis à une mille passé l'Eglise en direction de North Hatley vous trouverez notre annonce.
LAC MAGOG DEVELOPPEMENT
Ouvert: samedi et dimanche

REPRIS DE FINANCE
Aucun comptant requis — Termes faciles
* Ste-Sophie 24' x 22', semi-fini, terrain 50' x 100', valeur originale \$5,500, vendrais pour \$2,500.
* Ste-Lucie, 20' x 26' fini, terrain 30' x 100', valeur originale \$6,200, vendrais pour \$4,800.
PLAN FONCIER TRADER LTÉE
255-4069

COMTE Berthier, chalet meublé, 4 pièces, près lac, vendre-échanger contre fente-routelle, \$2,500. 581-3157.

GRACE PARK, chalet neuf, 6 milles de Lachute, 381-2910, 634-5767.

GRAND CHALET au lac Cristal, comté de Montclair, libre coté été. Prix \$7,500. M.L.S. Hugotte Cloutier, 672-6450 ou 676-9900.

ILE-BIZARD, meublé, 2 chambres, terrain 100 x 150, \$15,000. 625-1066, 625-9276.

LACHENAIE, chalet meublé, 5 1/2, eau chaude, garage, électrique, 220, 581-8959.

LACHUTE, chalet, 4 saisons, foyer, 4 chambres à coucher, terrain 250 x 300, près lac Louise. Prix \$8500. 1-562-6431.

LAC CHARBONNEAU
chalet de 5 1/2 pièces, bord de l'eau, système de chauffage, grand terrain, tout meublé, route ouverte à l'année, comptant \$5,000. Information: Michel Starnino 334-0206, soir 321-4889.

TRUST ROYAL COURTIER

LAC GUILBAULT, chalet 5 pièces, situé sur magnifique terrain 100x150, 30 minutes de Montréal, libre coté été. Prix \$7,500. M.L.S. Hugotte Cloutier, 672-6450 ou 676-9900.

IMM. WESTGATE, COURTIER

LAC GRENIER, municipalité du Lac Paré, route 18, 50 milles Montréal, 2 chalets meublés, chemin pavé, ouvert à l'année, terrain boisé, 422 pi. bord lac, 66,000 pi. ca., \$13,500. 681-3639.

111 Chalets (achat, vente)

111 Chalets (achat, vente)

111 Chalets (achat, vente)

Alpine
TERRAINS ET CHAETS

A 44 milles seulement de Montréal!
GRAND CHOIX DE MODÈLES
A compter de \$4,676. Le chalet ci-dessus avec foyer en pierres des champs, plomberie et électrofités installés: \$8,476 seul.
■ VASTES TERRAINS BOISÉS — 76 le pied carré seul.
■ 3 LACS LIMPIDES — plage sablonneuse immaculée

PRÊT BANCAIRE SUR DEMANDE
ACHETEZ LE TERRAIN, VOUS BATIREZ PLUS TARD
Economisez en faisant vous-même les aménagements intérieurs

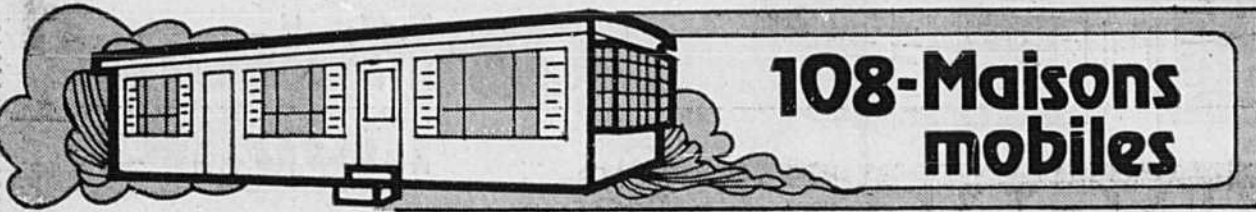
VENEZ NOUS VOIR EN FIN DE SEMAINE
Autoroute des Laurentides, jusqu'à Saint-Sauveur (sortie 38); suivre les panneaux jusqu'à Morin Heights. A Morin Heights, au feu, tourner à droite et rouler 3.5 milles en direction de Saint-Adolphe-d'Howard. La route est entièrement asphaltée.

TÉL. 735-2791

EAUX VIVES
A 46 MILLES DE MONTRÉAL
BORD DE LAC — TERRAINS PANORAMIQUES, à partir de 7' p.c.
VÉRITABLES CHAETS SUISSES
A PARTIR DE \$7,950
PETIT COMPTANT
TAUX BANCAIRE

Venez nous visiter: Autoroute des Laurentides — Sortie 38 à St-Sauveur et route 320 par Morin Heights jusqu'à l'entrée sud de St-Adolphe-d'Howard, où vous trouverez nos panneaux d'entrée

Tél.: (819)327-2645, 849-4064



108-Maisons mobiles

VENEZ FÊTER AVEC NOUS...

NOTRE
1^{er}
anniversaire



DOMAINE
VALBOISÉ
ESTATES
INC.

**LE PLUS BEAU PARC
DE MAISONS MOBILES**

**VENTE
ANNIVERSAIRE
MAISON MOBILE**

de luxe
14'
DE LARGE

Il y aura des
RAFFRAÎCHISSEMENTS
DES HOT-DOGS
DES BALLONS
etc.

**GRAND
SPÉCIAL POUR**

\$8,495



**15 minutes du
CENTRE-VILLE
sur la
RIVE SUD**



**TERRAINS
DISPONIBLES
PRÉSENTEMENT**

Modèles ouverts pour inspection sur notre terrain de vente. Financement bancaire jusqu'à 12 ans. Intérêt les plus bas.

**SERVICE APRÈS VENTE
SUR LES LIEUX**

**LE LOYER
DE VOTRE TERRAIN**

- COMPREND :**
- 1) Grandeur minimum 80' d'une face à 50' de profondeur de 4,000 pi. carrés.
 - 2) Terrain gazonné.
 - 3) Patio à chaque lot de 12' x 20'.
 - 4) Entrée d'auto asphaltée à chaque lot.
 - 5) Un cabanon en acier émaillé pour le remisage fourni à chaque lot.
 - 6) Éclairage des rues par un lampadaire à chacun des lots.
 - 7) Une entrée de 100 ampères ou plus avec compteurs de l'Hydro-Québec pour chaque lot.
 - 8) L'eau, les égouts, le ramassage des vidanges et de la neige sont inclus dans le loyer.
- Pour tous les services du centre communautaire.

POUR SEULEMENT \$50 PAR MOIS

FACE AU
CINÉ-PARC
ST-MATHIEU

DOMAINE
VALBOISÉ
ESTATES
INC.

FACE AU
CINÉ-PARC
ST-MATHIEU

SORTIE 24, ROUTE 15 SUD ST-MATHIEU de LAPRAIRIE
Pour INFORMATIONS: 866-7184



108-Maisons mobiles

Safeway Quebec Inc.
est fier de présenter son premier concessionnaire autorisé et qualifié à faire le service après vente sur ses...



MAISONS MOBILES CHINOOK

Denis Robert Inc.

1300 AVE LAPLACE ST-VINCENT-DE-PAUL, LAVAL, QUÉ.

1 mille du pont Pie-IX route No 25 à la sortie du Boul. Lital

(514) 323-5320

ALLEZ VOIR NOS COMPÉTITEURS... PUIS VENEZ COMPARER NOS

MAISONS MOBILES CHINOOK

Votre choix sera vite fait au plus grand centre à Montréal 52' à 70' de longueur, 12' ou 14' de largeur.

**DEVENEZ PROPRIÉTAIRE MAINTENANT
MAGNIFIQUE PARC À VOTRE DISPOSITION**

PLAN DE FINANCEMENT DE 12 ANS
Ouvert de 9 h.m. à 9 h.p.m.
Sam. jusqu'à 5 p.m.
Dim. fermé

POUR INFORMATIONS ET DÉPLIANTS
TÉLÉPHONEZ OU ÉCRIVEZ-NOUS

111 Chalets (achat, vente)

- LAC MALAGA**, sortie 61, autoroute des Cantons de l'Est, terrain bord de l'eau, 56,300, 672-3660.
- LAC CHAMPLAIN**, 10 pièces, 3 chambres le midi, foyer naturel, garage, beau, B.B.Q., hangar, 110 pi. plage privée, parfaite condition, grand terrain, autres commodités, 267-2665, 747-9273.
- L'ANNONCIATION**, grand Lac Gauthier, chalet meublé, 28 x 40, terrain 180 x 220, chaloupe, situé bord eau, 87-500, 367-0228.
- "LA SEIGNEURIE ALPINE"**, Grand choix: terrains et chalets dans la Laurentides. Appelez 735-2791, laissez vos nom, adresse à la standardiste. Nous vous adresserons sans obligations, des photos, des indications et des itinéraires.
- NOMINIQUE**, Ile 260x150, chalet 24x4, Fin. meublé, beau site, Comptant \$2,500. Balance termes. 688-5202, 1-819-278-3810.
- NOMINIQUE**, lac Ste-Marie, à louer ou à vendre, grand chalet, chambre, couloir, tout compris, plage privée, chaloupe, 334-0690.
- PERCE**, chalet meublé moderne, cave cinématographique, vue splendide sur Roche et mer, 587-5565.
- PETIT DOMAINE**, Ste-Julienne, 100,000 pieds carrés, avec chalet, prix exceptionnel, s'adresser à 267-2665.
- POINTE-CALUMET**, 272, 61e Ave, 41e modernes, grand terrain, 55,900 comptant \$500, 669-0249, 688-2773.
- POINTE-CALUMET**, chalet à vendre, 472-1867.
- PRÈS MONTREAL**, 6 pièces fermées, terrain 80x100, plage privée, commodités, 99,000 comptant, cause mortalière, 661-1537.
- RAWDON**, lac Kildare, meublé, hivernité, 4 pièces, commodes, 336-7407.
- RAWDON**, camp fini hiver-été, accès lac, électricité 220, 477-0786.
- STE-ADELE** (Nord), chalet suisse rustique, neuf, construit pour l'hiver, maison permanente, cheminée de pierre, lac, pentes de ski, plage de sable sur lac naturel non pollué, piscine et court de tennis privés, 156,800, \$99.50 par mois, 430-1500, 721-3501.
- ST-ADOLPHE-D'HOWARD**, 5 pièces, extérieur Alcan, fenêtres d'aluminium, 374-5944.
- STE-AGATHE**, lac Sarrasin, chalet 34 x 20, terrain 100 x 100, 4,000, 653-8294.
- ST-CALIXTE** Nord, domaine des Vallées, chalet hiver et été, meublé, système chauffage électrique, eau chaude, eau froide, face au lac, après 6 h., 671-0475.
- ST-CALIXTE**, lac Beauport, 5 pièces, garage, B.B.Q., bunk house, puits artésien, terrain 200x100, 488-8522.
- ST-DONAT**, luxueux chalet neuf, face pentes ski Mont Garceau, termes raisonnables, \$22,000, 352-0175, 352-1882.
- ST-DONAT**, Magnifique chalet suisse, près du lac Archambault, accepterait échange, 671-9270.
- ST-FRANÇOIS**, aubaine, bord eau, chalets hivernité, 220, 5 pièces, 666-9798.
- ST-FRANÇOIS-DE-SALES**, meublé, solage, terrain 90x150, 488-9937.
- ST-JEAN-MATHIEU**, chalet suisse à vendre, 65 milles de Montréal, 655-7662.
- STE-MARIE-SUR-LE-LAC**, 23, 19e Avenue, chalet sur 4 terrains, succession, faites offre, 255-4198.
- ST-SAUVEUR-MONT SUISSE**, 500' passé Mont Habitant, entièrement meublé, foyer, piscine, Termes, 1-227-3438.
- VAL-DAVID**, magnifique chalet, 4 chambres, commode, 110' salle de bain, immense foyer pierres naturelles, luxueusement meublé, terrain 180 x 350, Montréal 467-5457.
- ACHETERAIS** chalet entre Pointe-aux-Chênes et lac des Plages, préférable sur bord de la Petite Rivière, 935-8430.
- AUTOROUTE**, petit Westmount, 45 minutes de Montréal, chalet "suisse", 4 chambres à coucher, Adjoint ski, lac, piscine, \$11,900, \$88 mensuellement, 849-1188 soir.
- BORD DE L'EAU**, St-Paul l'île aux Noix, chalet 25 x 35, 3 chambres, hangar 14 x 18, tout équipé, 220, 766-7532.
- CHALET** hivernité, meublé, grand terrain, Ste-Beatrice, 326-1545.
- CHALET** hivernité, 4 appartements, lac Pin Rouge, près St-Hippolyte, site idéal, Gélinais courtiers, 384-1445.
- CHALET** à vendre, grève centrale Trois-Pistoles, 4x26 avec toutes les commodités, S'adresser C.P. 819, Trois-Pistoles, Tél: 418-851-1341, 418-851-1886 soir.
- CHALET** 5 pièces, meublé solumium, hiver été, Terrasses, avec un car de 10'x22', eau courante, Bord de l'eau, St-Mathias, Inf.: 845-7068.

111 Chalets (achat, vente)

- CHALET**, bord de l'eau, meublé, St-Casimir nord, 326-1545.
- CHALET** 616-hiver, St-Faustin, prix raisonnable, cause départ, après 17 heures, 522-6612.
- CHALET** d'été à vendre, situé à L'Angeville, terrain 75x200, eau et toilette dans chalet, 473-3428.
- CHALET** fini pour l'hiver et pour l'été, meublé, eau chaude, situé près du Lac Jaune, à Chertsey, valeur \$12000, pour plus d'information appeler après 6 h à 663-2100.
- FUYEZ LA POLLUTION**
Procurez-vous un chalet dans les Laurentides, bord de l'eau, région St-Donat. Immeubles PAL Engr., 489-1260.
- JOLI** chalet, plage sablonneuse, Lac Simons, Châteaueville, 100 milles de Montréal, \$20,000. (514) 372-7520, après 6 h.
- LUXUEUX** chalet suisse, Ste-Agathe, 2, 3, 4 chambres, couloir, grande salle à manger, foyer, toit cathédrale, Habitat 4 saisons, ski, piscine chauffée, Equitation, Terrain jeu, 133,500 et plus, terrain compris, 256-6825, 1-819-326-9584.
- MAISON** d'été, 2 logements meublés, 20, rue de Montréal, appeler 721-8512, soir, 661-2447.
- PARTICULIER** sacrifierait chalet moderne style colonial, 5 pièces entièrement meublé, bien situé, intérieur-extérieur fini knotty pine, grandeur 22'x40', très grande véranda grillagée, terrain 100'x100', clôture, Plage, lac Des-Montagnes, seulement 33 milles route transcanadienne. Confort, commodités, 3 chambres, couloir, terrasse, tout chaudière Rusco, poêle électrique, réfrigérateur 15' moderne, eau chaude, lavabo, bain, toilettes, chaudière, table pique-nique, balcon, fixures de luxe, prix très raisonnable, soit comptant ou termes, 387-2446.
- PRÈS SUN VALLEY**, 100x200, hivernité, chaud, foyer, meublé, \$14,000, 1-229-3130, 384-0181.
- SUCCESSION**, faut vendre, camp hivernité, meublé, 25 grand terrain, 44500, St-Casimir, 323-3129.
- TERREIN**, 80x80, pelouse, 1038, 9e Avenue, Fabreville, 321-8192.

131 Terrains

- AHUNTSIC**, Grande Allée, 45x100, zoné duplex, triplex, Imm. Paul Dubuc courtiers, 334-6648.
- AHUNTSIC**, 13 terrains, site exceptionnel, bord de l'eau, situé à l'ouest de Gouin, Prix et conditions pour constructeur, Auto. Courtier protégé, 721-7122, IMM. GEO. BERGERON COURTIER.
- ANJOU**, 3 terrains, services, Guy-Guy, aubaine, bungalow, duplexes, 487-1012.
- 12 ARPENTS** de terre en cédre, avec maison et garage neuve, sortie 27 ouest, St-Jérôme, 1346 chemin St-Camille.
- ATTENTION** constructeurs, Longueuil, domaine Bellefleur, 14 terrains, duplexes, cottages semi-détachés, services, conditions, 365-2408, 655-1020.
- ATTENTION...** joli chine 70 ans sur terrain à deux maisons, Location Laval, Accès à plage à travers rue, Tél. 929-6909.
- AUTEUIL**, près école et école, 60x100, aubaine, 665-8708.
- BELOEIL**, pour développements domiciliaires, terre 102 arpents près Transcanadienne, 30 minutes de Mtl. M.L.S. Adrienne Walker 467-0285, 467-2119.
- IMM. WESTGATE**, COURTIER.
- BIRNAC**, Parc Extension, 50x25, sud 7514, convenable triplexes, 342-2618.
- BOUCHERVILLE**, bord de l'eau, terrain 18,600 carrés, 655-8734.
- BOUCHERVILLE**, magnifique terre à vendre, 125 arpents, \$2,000, l'arpent, convenant à discuter, M.L.S. Pour information: Mme Jacques Lessard, 655-7611, 655-7076.
- IMMEUBLES WESTGATE COURTIER**
- BOULEVARD** Métropolitain, front 145 pieds de Bloomfield à de l'Épée, 7,400 pieds carrés, R. Boucher, 861-7576.
- BROMONT**, 133 pi sur golf, vue magnifique, près ski, 467-3190.
- CANTONS DE L'EST**, Lac Trouseurs Lake, terrain gagné, valeur \$800, chemin fait, boisé, à sacrifier, Lévis Tremblay, Mont Laurier, Labelle, Tél. 819-623-1359.

131 Terrains
**A PRIX REDUIT
MAGNIFIQUE TERRAIN**
MONTÉE DU HÔTEL
HIPPOLYTE LAFONTAINE
VOISIN DU CENTRE D'ACHATS
VILLE D'ANJOU
INF. LUNDI
NOTAIRE DIAMOND
322-0208

- BROMONT**, terrain à vendre, 65x135, bord du lac, prêt à construire, \$2,600, après 6 h., 645-9482.
- CANTONS DE L'EST**, Mont-Orford, Domaine de l'Érablière, 200'x200', boisés, accès privé à lac, 5 minutes ski, golf, \$1,850, 679-4846.
- CANTONS DE L'EST**, bord rivière Nicolet, quelques lots défrichés, prêts à construire, eau non polluée, bonne route, 782-7667.
- CANTONS**, Anagog, Bourgade Développement, magnifiques terrains boisés, 10000' et plus, accès plage privée, ski Mont-Orford, service planification, route ouverte annuellement, 271-7373, 729-4488.
- CANTONS DE L'EST**, beaux grands terrains boisés, montagneux, environs lac, 55 milles de Montréal, 747-3420.
- CANTONS** de l'Est, Haut-Bourg, club privé de pêche à la truite, Magnifiques terrains, idéal pour chalet ou camping. Une heure de Montréal, 463-8206.
- CHATEAUGUAY** Centre, 70 x 96, toute offre raisonnable acceptée, 365-4531.
- CHERTSEY**, lac Sol, sur lac et rivière, terrains subdivisés, 678-4918.
- ESTEREL**, terrain boisé à vendre, 29,750', S'adresser à 388-2367.
- EASTMAN**, terrain 60 x 100, boisé, vue du lac d'Argent et mont Orford, droit de plage, prix \$500, petit comptant, 747-0581.
- FABREVILLE**, terrain à vendre, vraie aubaine, 999, 44e Ave.
- BLEURY** 1005-7-11, coin Vitré ouest, Deux magasins avec 8 appartements. Location de choix. Propriétaire résidant au Québec, sacrifierait. Ecrire W. Suicher, 10200 est, Broadway Drive, Miami Beach, Fla 33154.
- GREENFIELD PARK**, zonés multifamiliales, site idéal \$1.45 pi., 937-3704.
- GREENFIELD PARK**, ZONÉS BUNGALOWS, 50x115, 666-9741.
- HOCHÉLAGA** coin Messier, terrain 52x100, appartements, commercial, Conditions. Soir 678-9122.
- ILE BIZARD**, 13,350 pi., 20 cts, presqu'île au bord de l'eau, 650-9411.
- ILE BELAIR**, Rosemère, terrain 40x100, tous services, face rivière, 487-1012.
- ILE** près Marina, 22 arpents, beaucoup d'arbres, \$20,000, St-Pierre 526-6655.
- IMMEUBLES GOULET, COURTIER**
- INDIAN LAKE**, Pine Hill, 14,000 pi. ca., \$2,450, 307-1253.
- LAC PRIVE A VENDRE**
60 arpents de terrain, bien boisé avec un lac privé à 3 milles de Saint-Sauveur. Si vous cherchez un endroit pour un domaine privé ou un développement résidentiel, sacrifierait qui fait voir. Pour informations communiquer avec Guy Martin, Imm. André Bastien Inc., courtiers. Ligne directe 435-1317, ou 227-2613.
- LAC L'ACHÈVE**, terrain: 5x105, avec piscine, lac, droit plage, 32,500, 482-3223, Lac L'Église, 666-9741.
- LAC DES SABLES**, La Minerve, 150 pi. grève, 32,000, 384-3037.
- LANORAIE**, bord du fleuve, 110x55, \$5,000, 684-9218.
- AVIS AUX INSTITUTIONS PUBLIQUES**
Terrain dans Chomedey, voisin d'un parc, zoné pour utilisation publique. Superficie d'environ 88,000 pieds, 389-8444.
- LAVAL**, 22c pied, choix de grandeurs, \$150 comptant, 666-9741.
- LAVAL**, 2330' carrés, \$3 le pied. Bien situés, 669-2739.
- LAVAL**, centre d'achats, revenu possible \$26,000, évaluation \$130,000, succession \$60,000, C08 526-6655.
- IMMEUBLES GOULET, COURTIER**
- LAVAL**, terrain résidentiel, prêt à construire, emplacement de choix, 389-8444.
- LE MESURIER**, Saraguay (Montréal), terrain boisé pour bungalow ou cottage (maison de prestige) 75 pi façade, 729-3233 ou 255-6477.
- MAGNIFIQUE** terrain, 16,000', haut montagne, entre Val-David-St-Agathe, avec piscine, tennis, lac, plage, pouf chalet suisse, particulier, 769-3267, soir.
- MANUFACTURE** pierre artificielle, pour revêtements, fermée cause maladie, Billoodeau 526-6655.
- IMMEUBLES GOULET, COURTIER**
- LESAGE**, terrain boisé 100 x 210, lac René, jour: 866-6609, dimanche: M. Ploffe, soir: 725-7357.
- MASCOQUE-OUEST**, prêt pour bâtir, 100x150, 375-1697.
- MERCIER**, terrain 90x110', égoût et eau, site résidentiel. Ecrire à Case Postale 14, LaSalle 650.
- MONT BON P L A I S I R**, terrain 5900, avec 500 famille, activités à l'année après 6 h., 484-7684.
- MONTREAL-NORD**, Duplessis-boul. Roland, terrain 162x132, zoné 3 étages. Termes si désiré, 257-2757.
- MONTREAL-NORD**, 2 beaux terrains, bungalow détachés, particulier, 667-4212.
- NOUVEAU BORDEAUX** Place Colbert, terrain bungalow, services, aubaine, \$1850, 274-5463.
- NOUVEAU-BORDEAUX**, vue Alfred-Laliberté, terrain 53x76, aubaine, 725-5413, jour seulement.
- PAUL-PAU**, 75x80, commodités, nord Sherbrooke, est Parc Viau, raisonnable, 725-2005.
- POINTE-AUX-TREMBLES**, 40e Avenue, 2 lots avec services, doit vendre, 487-1012.
- POINT-VIAU**, rue des Alouettes, 54x90, avec car, entrée d'eau (station), 276-4455.
- RAWDON**, grande partie de terrain, sur lac, plage privée, près golf, 725-4177, Roger Pontbriand.
- REPENTIGNY**, 80'x100', avec charpentier maison, 74 GAUTHIER, 334-7991.
- REPENTIGNY**, bon choix, de terrains, offre sérieuse considérée, Loranger 526-6655.
- IMMEUBLES GOULET, COURTIER**
- RIGAUD**, 3 terrains boisés, 60'x100' \$5000 chacun termes, \$25, 845-6658.
- ROSEMÈRE**, (résidentiel), 100 x 100, tout service, prêt construire, 625-9570.

**CITÉ DE LA
POINTE-AUX-TREMBLES**

Emplacement stratégique au carrefour de deux routes importantes la rue SHERBROOKE et le boul. MÉTROPOLITAIN.

SUPERFICIE: A 300,000 pi. car.
SUPERFICIE: B 150,000 pi. car.

Zonage: INDUSTRIEL et Commercial
RENSEIGNEMENTS: M. Jean Roch, Commissaire industriel

Jour: 645-5381
après 5 h p.m. 645-5386
et samedi 645-4466