

Billets
2\$
 au lieu de 4\$
 dans les caisses
 populaires participantes et dans
 les succursales de la Banque d'Épargne
 Offre valable jusqu'au 10 FÉV. inclusivement

\$ SALON DE L'ÉPARGNE PLACEMENTS



C'est
 le temps
 d'y voir!

APPRENEZ À "FAIRE DE L'ARGENT!"

**ACHETEZ
 DES ACTIONS
 SUR UN
 VÉRITABLE
 PARQUET
 AMÉNAGÉ
 PAR
 LA BOURSE
 DE MONTRÉAL**



- ★ Parquet de la bourse.
- ★ Femme et vie économique.
- ★ Cité de la franchise.
- ★ Conseils gratuits des C.A. notaires et avocats.
- ★ Marché des oeuvres d'art.
- ★ Village électronique.
- ★ Un grand concours: 15,000 \$ de métaux précieux à gagner!

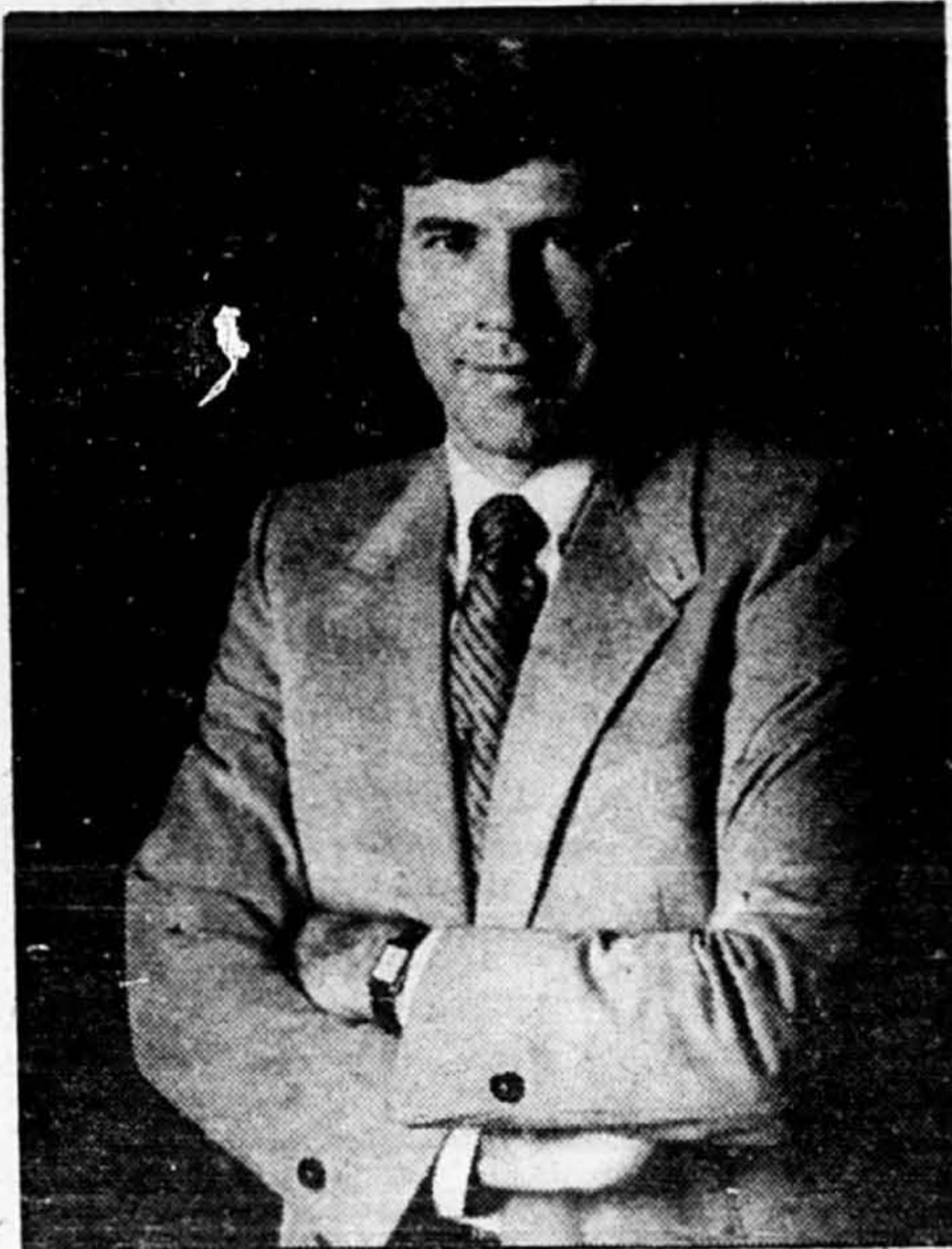
Présenté par  **L'UNIVERSITÉ
 POPULAIRE**

PLACE BONAVENTURE
 ★ du 11 au 15 février 1984 ★

SAMEDI-DIMANCHE: 12H. à 22H. • LUNDI-MARDI-MERCREDI: 10H. à 22H.

Au 3e Salon de l'Épargne - Placements

Magasiner son épargne-retraite, ça se fait!



Sous la direction du président de l'Université populaire, Serge Martin, le Salon de l'Épargne-Placements est devenu le plus important salon financier en Amérique.

Avec son nouveau slogan «C'est le temps d'y voir», le 3e Salon de l'Épargne-Placements, qui se tiendra du 11 au 15 février prochain à la Place Bonaventure de Montréal veut inciter le public à mettre de l'ordre dans ses affaires financières, particulièrement en ce qui concerne les régimes enregistrés d'épargne-retraite et les prêts hypothécaires, deux préoccupations fondamentales des consommateurs québécois.

Cette année, d'expliquer le président du Salon, M. Serge Martin de l'Université Populaire, nous avons mis l'accent sur l'importance d'avoir l'esprit en paix et de comparer les avantages de divers placements et le coût de chaque emprunt.

Les visiteurs pourront donc «magasiner» au Salon: comment faire pour obtenir les plus hauts taux d'intérêt sur ses épargnes? Peut-on renégocier son hypothèque et faire baisser ses paiements mensuels? Quel régime d'épargne-retraite est le plus avantageux? Comment faire pour sauver de l'impôt?

81,000 visiteurs en 1983

Avec ses 81,000 visiteurs l'an dernier, le Salon de l'Épargne-Placements de Montréal demeure le plus grand salon financier en Amérique. Le salon québécois dépasse donc largement ceux de Toronto, Vancouver, New York et Chicago qui attirent environ 15 000 personnes chacun.

Cette éclatante réussite de l'Université Populaire, instigatrice du Salon de Montréal, s'ajoute aux succès déjà obtenus depuis quelques années avec les Grands Explorateurs et le théâtre Arlequin.

Un supermarché financier

Une visite au Salon représente pour tous une économie de temps appréciable pour rassembler des informations précises sur tous les types de placements.

De plus, le Salon permet à «l'industrie financière» de mettre en évidence les nouveaux produits et services qui s'adressent tant aux épargnants qu'aux investisseurs: fonds mutuels, immobilier, métaux précieux, actions ou abris fiscaux.

Quant aux gens d'affaires, ils trouvent sur place les informations spécialisées pouvant toucher les subventions, l'informatique, la gestion des ressources humaines, des conseils sur la fiscalité, le financement et le droit.

Les régimes d'épargne-retraite

Les régimes enregistrés d'épargne-retraite sont probablement l'abri fiscal le plus attrayant pour contrer les ravages de l'inflation et retarder l'effet de l'impôt sur notre épargne.

Le Salon constituera donc une excellente occasion de magasiner pour son régime enregistré d'épargne-retraite. Plus de trente intervenants en ce domaine: fiducies, caisses populaires, banques, assureurs-vie, courtiers en valeurs mobilières seront sur place pour vous aider à faire un achat judicieux et avantageux avant le 29 février.

Renégocier son hypothèque

Compte tenu de l'intérêt qu'il suscite chez sa clientèle, le 3e Salon accordera une place privilégiée à tout ce qui facilite l'investissement dans l'immobilier.

Grâce à la présence de nombreux spécialistes, le public pourra en savoir davantage sur les services offerts par les courtiers en immeubles, les plans gouvernementaux d'accession à la propriété, les nouveaux développements domiciliaires, les condominiums, les prêts hypothécaires, l'aspect légal des transactions immobilières.

Emploi et productivité

L'emploi et la productivité est maintenant au premier plan des préoccupations du monde de la finance, des milieux des affaires et des autorités gouvernementales.

Une section du Salon sera consacrée cette année à ces questions.

On pourra donc se renseigner sur de nombreux services: recrutement des cadres, placement temporaire ou permanent de personnel, évaluation, cours de formation, sessions de motivation, etc.

Un produit éducatif

Le Salon de l'Épargne-Placements représente pour l'Université Populaire une préoccupation constante de mettre en marché un produit éducatif accessible en même temps à toutes les couches de la société.

Avec le succès obtenu au cours des deux dernières années et celui qui s'annonce pour 1984, Serge Martin a de quoi être fier de ce produit «made in Québec».



81 000 personnes ont visité l'an dernier le Salon de l'Épargne-Placements.

15 000 \$ de métaux précieux à gagner

Le point culminant de ce 3e Salon de l'Épargne-Placements de Montréal sera sûrement le tirage de métaux précieux d'une valeur de 15,000\$.

Pour trapper l'imagination, créer du suspense et faire visiter le Salon d'une façon plus attentive, l'Université Populaire, avec l'appui financier du Groupe Les Coopérants et de la Monnaie Royale Canadienne, procédera au tirage de 10 feuilles d'érable, cette célèbre pièce d'une once d'or pur, et de 800 lingots d'une once d'argent.

C'est donc dire que des centaines de visiteurs gagneront des métaux précieux au cours de ces cinq jours.

Comment participer

Comment participer à ce tirage? C'est facile. Vous devez répondre à un questionnaire mettant à l'épreuve les connaissances acquises à l'occasion de votre visite au Salon. Les exposants se feront d'ailleurs l'immense plaisir de vous aider à solutionner vos énigmes.

Les prix seront tirés au sort pendant toute la durée du Salon.

C'est maintenant à vous de jouer!



Une nouveauté cette année au Salon: le concours de métaux précieux. Des centaines de gagnants se partageront 15000\$ sous forme de pièces d'or et de lingots d'argent.

Un nouveau "best seller" international
TIENS-TOI BIEN GENÈVE
J'ARRIVE
voir page 24

Le Salon devient international Les institutions suisses y participent

L'Université Populaire a réussi un coup de maître en s'assurant cette année la participation à son Salon de l'Épargne-Placements de deux grandes institutions financières de Suisse, la Société de Banque Suisse et la Fiducie Lombard-Odier.

Le président du Salon, Monsieur Serge Martin, se réjouit d'une telle présence. Cette initiative a pour objectif de faire connaître aux investisseurs d'ici les possibilités qui s'offrent à eux sur le marché international.

Pour Monsieur Udo Studner, de la Société de Banque Suisse, le Salon constitue une excellente occasion pour faire connaître à la population québécoise la place que son institution occupe tant au pays que dans le reste du monde.

La Société de Banque Suisse s'adressera particulièrement

aux investisseurs privés intéressés à placer leur argent dans les métaux précieux ou encore à engager une partie de leur fortune dans les devises étrangères. Cette banque peut effectuer des transactions boursières sur les plus grands parquets boursiers du monde.

Quant à la Fiducie Lombard-Odier, son porte-parole, Monsieur Pierre Cardin, voit dans cette manifestation une initiative extraordinaire d'éducation économique. Il s'agit, selon lui, d'une formule que toutes les institutions financières devraient encourager. C'est pourquoi la Fiducie y participe activement.

Filiale d'une banque privée de Suisse, la Fiducie Lombard-Odier s'adresse à une clientèle très sélective d'hommes et femmes d'affaires, ayant un capital important et intéressés à le faire fructifier sur les différents marchés internationaux.

1015, Côte Beaver Hall, suite 104
Montréal (Québec) H2Z 1S1
Tél.: 861-1729
Télex: 05-25134 Montréal

TELEPUBLIC
INC.

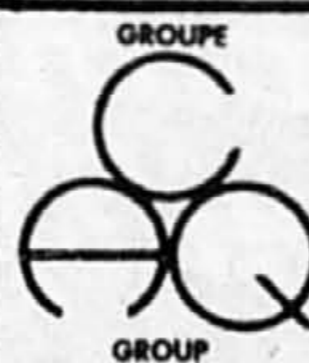
VOUS AVEZ BESOIN DU TÉLEX mais votre volume de communications n'est pas assez élevé pour justifier les coûts de location ou de personnel.

Pour aussi peu de **1250\$** par mois nous pouvons vous offrir ce service incluant aussi le service de télécopieur, Télémodem.

50 ans d'expérience dans le domaine de la communication.

Venez nous visiter au Salon de l'Épargne Placement, Kiosque 2023.

TÉLEPUBLIC INC. Tél.: 861-1729
861-2841



RENTES DE RETRAITE

Faites-vous partie du groupe
d'âge de 60 à 71 ans?

Si oui, nous pouvons vous offrir un service professionnel de consultation de retraite.

Nous sommes usagers du système **COMPQUOTE** le seul service informatisé mis à jour quotidiennement pouvant donner le classement comparatif des revenus de rente des 10 meilleures compagnies choisies parmi la majorité des compagnies d'assurance-vie et de Fiducie au Canada.

Cotations d'annuités canadiennes Ltée
COURTIER D'ANNUITÉS

MATTE & ASSOCIÉS INC.

Seule maison de courtage au Québec, spécialisée uniquement dans le domaine des rentes (nous ne vendons pas d'assurance-vie, d'assurance-générale, etc.). Bureaux associés à travers le Canada.

1110, rue Sherbrooke ouest, suite 1101
Montréal (Québec) H3A 1G8
Téléphone: 284-0606

REÉR Régime enregistré d'épargne-retraite

Les REÉR des FIDUCIAIRES
c'est pour les gens comme vous...

Les gens avisés qui économisent de l'impôt tout en assurant leur retraite...

Les gens qui tiennent autant à la sécurité de leurs placements qu'à un rendement très intéressant...

Les gens qui recherchent des conditions claires, des formalités réduites au minimum:
• contribution 500\$ minimum;
• un achat sur un simple coup de fil;

• un choix de modes d'investissement sûrs:
Fonds certifié de placement garanti et Fonds épargne garantie (sans frais) — Fonds actions et Fonds obligations (frais minimes).

Les gens comme vous choisissent les FIDUCIAIRES, une institution de chez nous. Au début, parce que c'est tellement simple; à la longue, parce que c'est tellement avantageux.

Appelez-nous. Les transactions peuvent se faire par téléphone.

1253, ave McGill College
Metro McGill
(514) 878-3351

Centre commercial
Place Rosemere
(514) 437-0710

6533 est.
rue Sherbrooke
Metro Langeier
(514) 253-1720

Fiduciaires
LE TRUST DE LA BANQUE D'ÉPARGNE

Les FIDUCIAIRES sont inscrits à la Régie de l'Assurance-dépôts du Québec.

Tassé le boursier Pour votre REAQ

Tassé & Associés, Limitée

879-2100

FEMME ET VIE ÉCONOMIQUE

un thème prédominant de ce 3e Salon

Faut bien l'avouer, au cours des cinquante dernières années les femmes ont été plus souvent qu'à leur tour négligées par les institutions financières. Lorsqu'elles voulaient emprunter, on exigeait la signature de leur mari. Si elles étaient célibataires, séparées ou divorcées, c'était tout simplement la catastrophe...

Heureusement, cette attitude paternaliste de nos institutions financières tend à disparaître. On vient de se rendre compte, mieux vaut tard que jamais, que la clientèle de femmes représente pour l'industrie financière un potentiel d'une importance stratégique pour les dix prochaines années.

En effet, ce groupe dispose d'un stock d'épargne important et s'apprête à le faire fructifier d'une façon plus agressive que par le passé. Les femmes s'affirment, elles ont maintenant accès à des revenus élevés et à des postes de commandes.

De plus, une enquête menée chez nos voisins du sud révèle

que les veuves contrôlent 50 pour cent des actions détenues par les particuliers dans les grandes corporations.

De nombreuses femmes se retrouvent à la tête de fortune familiale puisque les statistiques québécoises démontrent qu'elles vivent en moyenne huit ans de plus que leur conjoint, héritant ainsi des milliards d'assurance-vie en vigueur au Québec.

En 1984, le Salon de l'Épargne-Placements a décidé d'accorder aux femmes la place qui leur revient avec une section spéciale qui leur permettra de s'informer sur tous les sujets qui affectent leur vie financière: budget, testament, coût du crédit, assurance-vie, placements à la bourse, etc.

L'animation de cette section sera confiée au Secrétariat à la Condition féminine, à l'Alliance mutuelle-vie, au Montréal Trust, à Emploi et Immigration Canada ainsi qu'au Journal Le Devoir.

Des spécialistes renseigneront les femmes sur des lois comme



le Code de la famille, la Loi sur les normes du travail, la Charte des droits et libertés et plusieurs autres programmes favorisant l'égalité des chances dans le domaine économique. Plus de 100 conférences de 20 minutes seront données gratuitement dans l'atelier de cette section spéciale.



PLACE BONAVENTURE
11 au 15 FÉVRIER 84

La cité de la franchise au coeur du monde des affaires

Le 3e Salon de l'Épargne-Placements innove en créant «La Cité de la franchise». Cette mini-cité occupera le coeur du Monde des Affaires.

Selon Serge Martin de l'Université Populaire, les hommes et femmes d'affaires voient dans le franchisage une formule idéale pour réduire leurs risques. L'investisseur peut donc s'appuyer sur l'expérience, les études de marché, les ressources et la marque de commerce de groupes extrêmement bien articulés. Le propriétaire doit donc mettre le focus sur le service à la clientèle.

Deux groupes reconnus dans le domaine du franchisage, Roynat Inc., chef de file du secteur du prêt à terme au Canada, et Franchises d'aujourd'hui, consultant au sein de

l'industrie du franchisage ont appuyé cette initiative de l'Université Populaire.

Représentés dans cette section, on trouvera un large éventail de commerces disponibles sous la forme de franchises: boutique de laine, dépanneur, bureau de courtage immobilier, club vidéo, distributeurs d'ordinateurs, restauration (fast food), boutiques de vêtements, etc.

On pourra s'initier au concept de la franchise «clef en main» mis au point par un groupe de spécialistes montréalais.

Et pour mieux investir dans une franchise, on pourra se procurer sur place «Le Guide du franchisage» qui explique tout le fonctionnement des franchises.

HEURES D'OUVERTURE DU SALON

Samedi 11 février	midi à 22h00
Dimanche 12 février	midi à 22h00
Lundi 13 février	10h00 à 22h00
Mardi 14 février	10h00 à 22h00
Mercredi 15 février	10h00 à 22h00

1984 ABRIS FISCAUX

Actions accréditées — Sociétés en commandite

DÉDUCTION PROVINCIALE: 166%

DÉDUCTION FÉDÉRALE: 133%

- Comme des milliers d'investisseurs québécois ont fait en 1983, prenez avantage des déductions fiscales les plus avantageuses au pays.
- En investissant dans les ressources naturelles de cette façon, votre risque est aussi bas que 9% de votre investissement car vous récupérez la différence en remboursement d'impôt.
- En plus, vous participez à des programmes d'exploration à potentiel très intéressant.
- En 1984, nous offrirons plusieurs projets. Pour recevoir de la documentation, veuillez remplir le coupon qui suit.



BELL GOUINLOCK
LIMITÉE

1155, rue Metcalfe, bureau 820
Montréal (Québec) H3B 2W1

Veuillez m'inscrire sur la liste des investisseurs intéressés aux abris fiscaux et me faire parvenir votre documentation lors de votre prochaine offre.

Nom.....

Adresse.....

Code postal.....

Tél. rés.: ()..... bur.: ().....

Mon représentant chez Bell Gouinlock est.....

Pour un Placement Bien Aiguillé: Boutique de Laine Pingouin

Si vous êtes intéressé par le commerce, que vous souhaitez ouvrir une boutique et que vous disposez d'un capital de 25,000 dollars, Pingouin vous offre l'occasion de réaliser vos ambitions.

Grâce à sa formule franchisée, Pingouin vous propose de devenir le partenaire d'une marque mondialement connue et de bénéficier ainsi de son soutien. Nous vous aiderons à éviter les risques du commerce traditionnel en vous garantissant votre indépendance, une formation complète, une promotion publicitaire permanente et une aide financière éventuelle.

Pour vous renseigner:

Venez nous voir au Salon de l'Épargne-Placement dans la section réservée aux Franchises, ou téléphonez à:

PROMAFIL CANADA LTÉE

1500, Jules-Poitras, St-Laurent
Qué. H4N 1X7

(514) 332-6763 (sans frais)

PINGOUIN

Le Gouvernement du Québec au

\$ALON DE L'ÉPARGNE- PLACEMENTS

Du 11 au 15 février
1984

PLACE BONAVENTURE,
MONTRÉAL

ÉCONOMIE

MINISTÈRE DE L'INDUSTRIE, DU COMMERCE ET DU TOURISME SOCIÉTÉ DE DÉVELOPPEMENT INDUSTRIEL

Informez-vous sur l'éventail de programmes et de services mis sur pieds pour favoriser la Relance économique du Québec. Ces programmes et services s'adressent autant aux industriels et aux commerçants qu'au public en général.

MINISTÈRE DES FINANCES

Planifiez votre année financière... Arrêtez-vous au stand du ministère des Finances où vous pourrez rencontrer des spécialistes en Régime d'Épargne-Actions et en Obligations d'Épargne du Québec, discutez avec eux de votre situation financière et procurez-vous de la documentation sur ces sujets.

COMMISSION DES VALEURS MOBILIÈRES

Informez-vous... Pour ne pas investir vos économies à l'aveuglette. Procurez-vous la documentation essentielle sur le marché des valeurs mobilières. Par la même occasion, vérifiez vos connaissances par un jeu questionnaire informatisé.

MINISTÈRE DES AFFAIRES MUNICIPALES

Municipalisez vos épargnes! Obtenez toutes les informations relatives aux obligations municipales, la garantie de leurs titres, leurs avantages, etc...

MAIN D'OEUVRE

MINISTÈRE DE LA MAIN-D'OEUVRE ET DE LA SÉCURITÉ DU REVENU

Familiarisez-vous avec les différents programmes de ce ministère. Renseignez-vous sur les programmes de formation et d'apprentissage qui permettront le placement d'une main-d'oeuvre active, compétente et capable d'innovation.

OFFICE DE PLANIFICATION ET DE DÉVELOPPEMENT

Renseignez-vous sur le programme de créations d'emplois permanents et de soutien à l'entrepreneurship; PECEC.

SERVICES

L'INSPECTEUR GÉNÉRAL DES INSTITUTIONS FINANCIÈRES RÉGIE DE L'ASSURANCE-DÉPÔTS DU QUÉBEC

Visitez le stand de ces 2 organismes du gouvernement du Québec voués à la protection du public, et comprenez mieux leur rôle et leurs fonctions.

BUREAU DE LA STATISTIQUE DU QUÉBEC

Familiarisez-vous avec la statistique sur le Québec et apprenez les divers modes d'assistance auxquels vous pouvez avoir accès. Profitez des conseils de spécialistes en ce qui a trait aux données socio-économiques nécessaires à la préparation d'études de marché.

MINISTÈRE DU REVENU

Obtenez des conseils concernant la fiscalité québécoise, que ce soit les droits successoraux, les abris fiscaux, les crédits d'impôt, les modalités d'application de la loi 43 pour les travailleurs et

travailleuses au pourboire du secteur de la restauration, etc... Également, informez-vous des différents programmes d'assistance financière du Ministère du Revenu.

RÉGIE DES RENTES DU QUÉBEC

Renseignez-vous sur les modifications au Régime des Rentes et sur les autres lois qu'administre la Régie. N'oubliez pas de demander votre état de participation au Régime.

COMMISSION DES NORMES DU TRAVAIL

Obtenez toutes les informations concernant les conditions minimales de travail qui sont en vigueur au Québec.

MINISTÈRE DES COMMUNICATIONS

Choisissez la publication qui vous intéresse... il y en a sûrement une parmi le vaste choix qui vous est offert. Les publications du Québec s'adressent autant aux entreprises privées qu'au public en général.

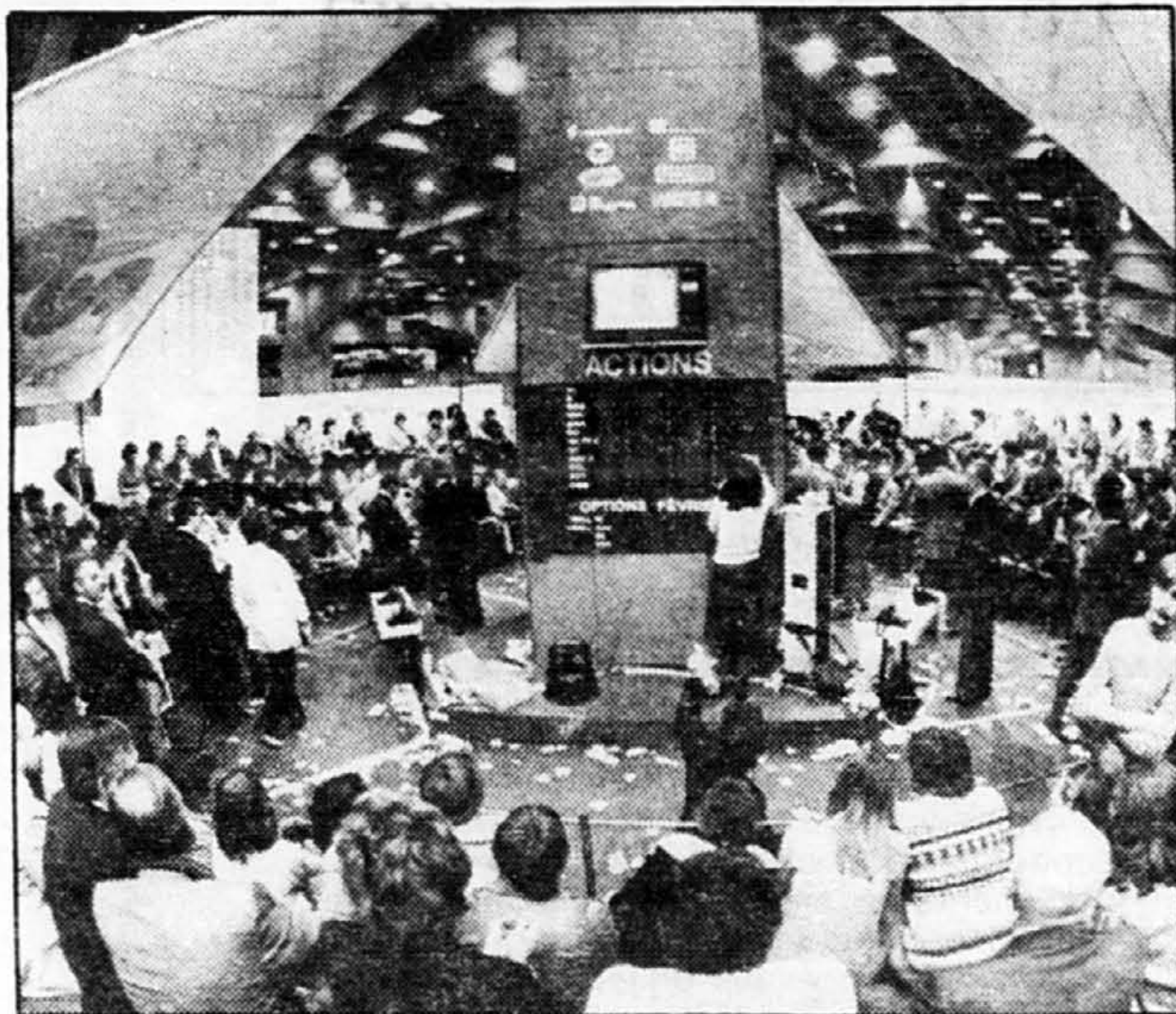


Au Québec, on s'emploie à la relance

Québec

La Bourse au Salon

Achetez des actions pour vous...
ou vos enfants!



La Bourse de Montréal se déplacera à nouveau cette année à l'occasion du Salon de l'Épargne-Placements.

Les visiteurs pourront choisir parmi 31 compagnies représentant les plus grands secteurs de l'activité économique.

La Bourse de Montréal renouvelle un précédent mondial en déplaçant son parquet à l'extérieur de ses locaux habituels. Il fallait un événement comme le Salon pour justifier une entreprise aussi audacieuse.

La Bourse de Montréal démontre avec éclat par cette initiative que le marché boursier n'est pas un milieu inaccessible, réservé à une petite élite.

Sous trois immenses bannières formant chapiteau, un mini-parquet sera aménagé avec, tout autour, des gradins sur

lesquels les visiteurs pourront s'installer pour observer comment s'effectuent les transactions et participer à l'activité souvent frénétique du marché. L'an dernier, des centaines de visiteurs ont choisi d'initier leurs enfants à la bourse en leur achetant des actions.

Les visiteurs pourront confier le mandat de négocier leur achat d'actions à trois grandes maisons de courtage: Geofrion-Leclerc, Lévesque-Beaubien et Richardson-Green-shields du Canada.

Chaque client pourra acheter des actions pour un montant maximum de 500 \$.

La Bourse sera en opération au Salon en dehors des heures normales de séances boursières selon l'horaire suivant:

En dehors des heures de séances boursières, certaines compagnies inscrites présenteront des vidéos sur leurs activités. De plus, des animateurs feront des exposés sur le fonctionnement du marché boursier, sur le placement, le REA, etc., et répondront aux questions de l'auditoire.

Le mini-parquet sera donc lieu de rencontre et d'attraction tout au long de la journée.

De plus, la Bourse de Montréal occupera un kiosque d'information où les visiteurs pourront trouver d'excellentes publications sur la bourse et certains marchés spécialisés: certificats d'or et d'argent, options sur les obligations, or et devises.

SÉANCES BOURSIÈRES DURANT LE SALON

Samedi 11 février	13h00 à 17h00	19h00 à 22h00
Dimanche 12 février	13h00 à 17h00	19h00 à 22h00
Lundi 13 février		18h00 à 21h30
Mardi 14 février		18h00 à 21h30
Mercredi 15 février		18h00 à 21h30

11 1/4%

REER

SANS AUCUNS FRAIS

GAGNEZ JUSQU'À 3 000 \$ POUR VOTRE REER!
Demandez les règlements du concours à l'une de nos succursales.

- ✓ Aucuns frais d'ouverture, d'administration ou de fermeture
- ✓ Intérêt composé
- ✓ Régimes à termes fixes ou variables

Venez rencontrer l'un de nos conseillers pour votre Régime Enregistré d'Épargne Retraite à l'une de nos 116 succursales.

* Terme fixe de 5 ans. Dépôt minimum 500 \$.
Intérêt crédité annuellement. Taux sujet à changement sans préavis.

LA BANQUE D'ÉPARGNE



LA BANQUE personnelle


Investir à l'aveuglette?
Pas question!

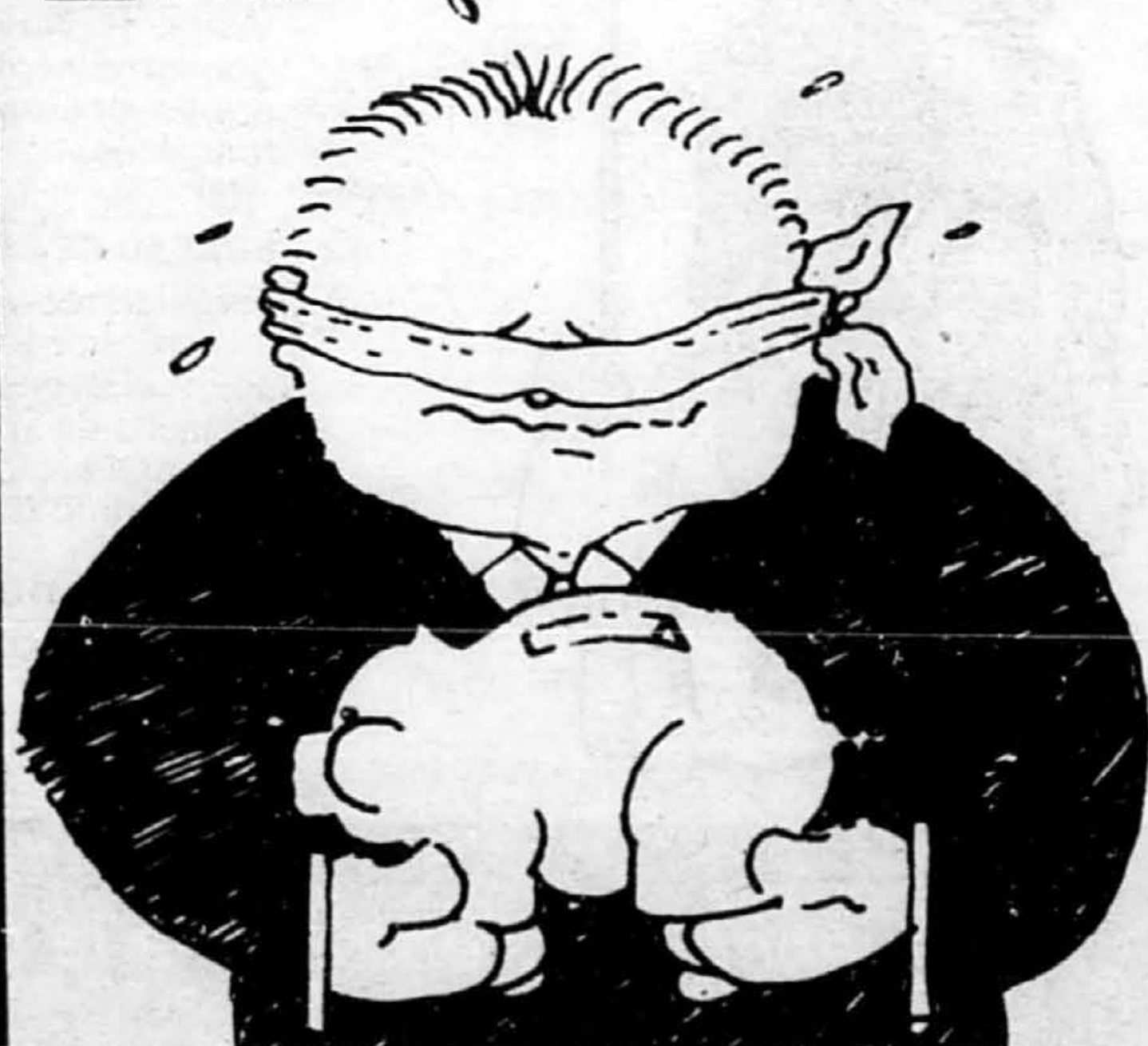
Moi, j'essaie d'y voir clair!

Pour ne pas investir vos économies à l'aveuglette, vous devez vous informer. La Commission des valeurs mobilières du Québec constitue l'une des meilleures sources d'information.

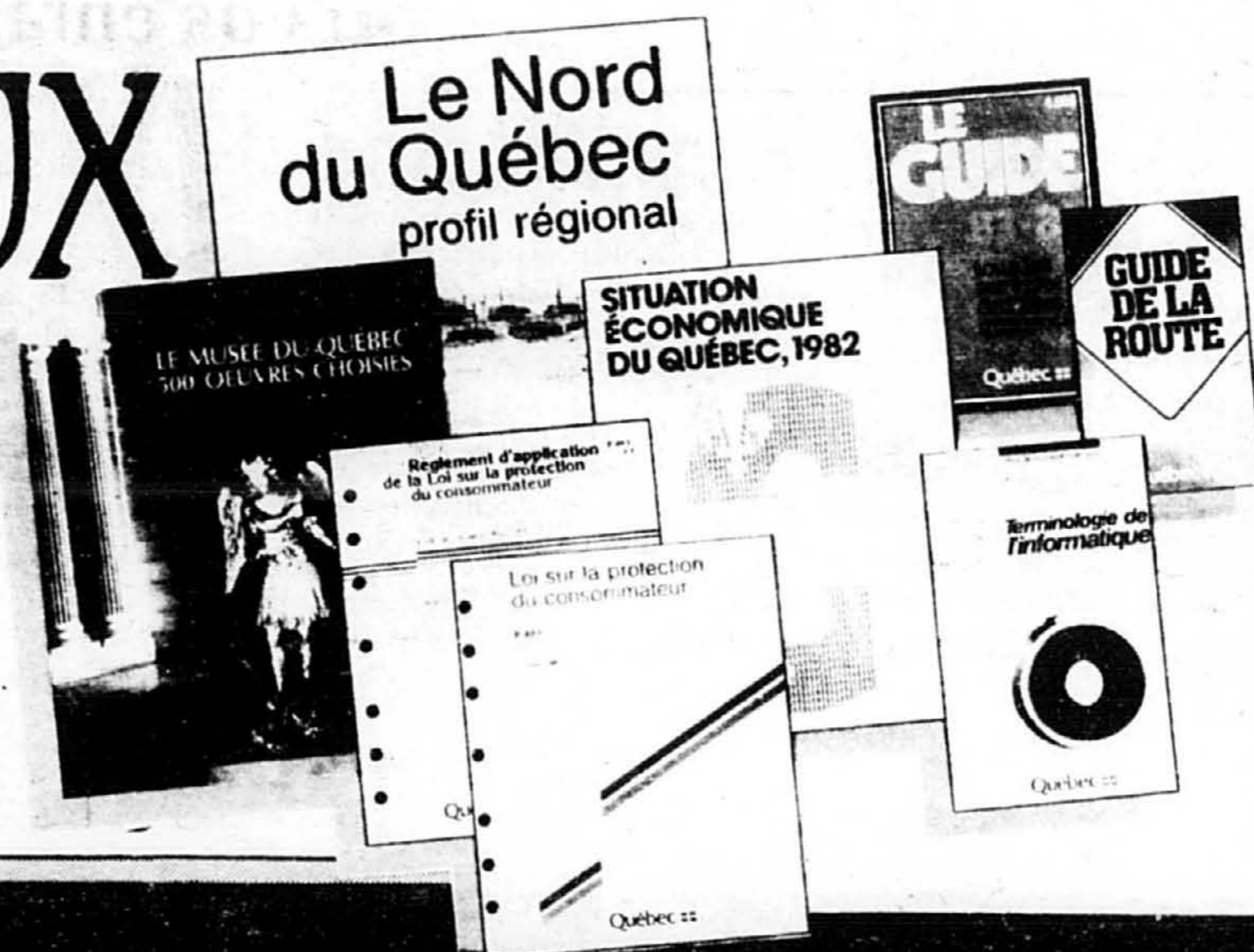
Voyez-vous clair en matière de valeurs mobilières? Venez vérifier vos connaissances au stand de la Commission des valeurs mobilières du Québec. Un jeu questionnaire informatisé vous propose sept questions et 21 réponses. Saurez-vous choisir les bonnes réponses?

La Commission participe en effet au Salon de l'épargne-placements. Elle a son stand dans l'aile du Gouvernement du Québec. Venez-y rencontrer ses représentants.

 Commission des valeurs mobilières du Québec



Les publications du Québec: un placement VOLUMINEUX

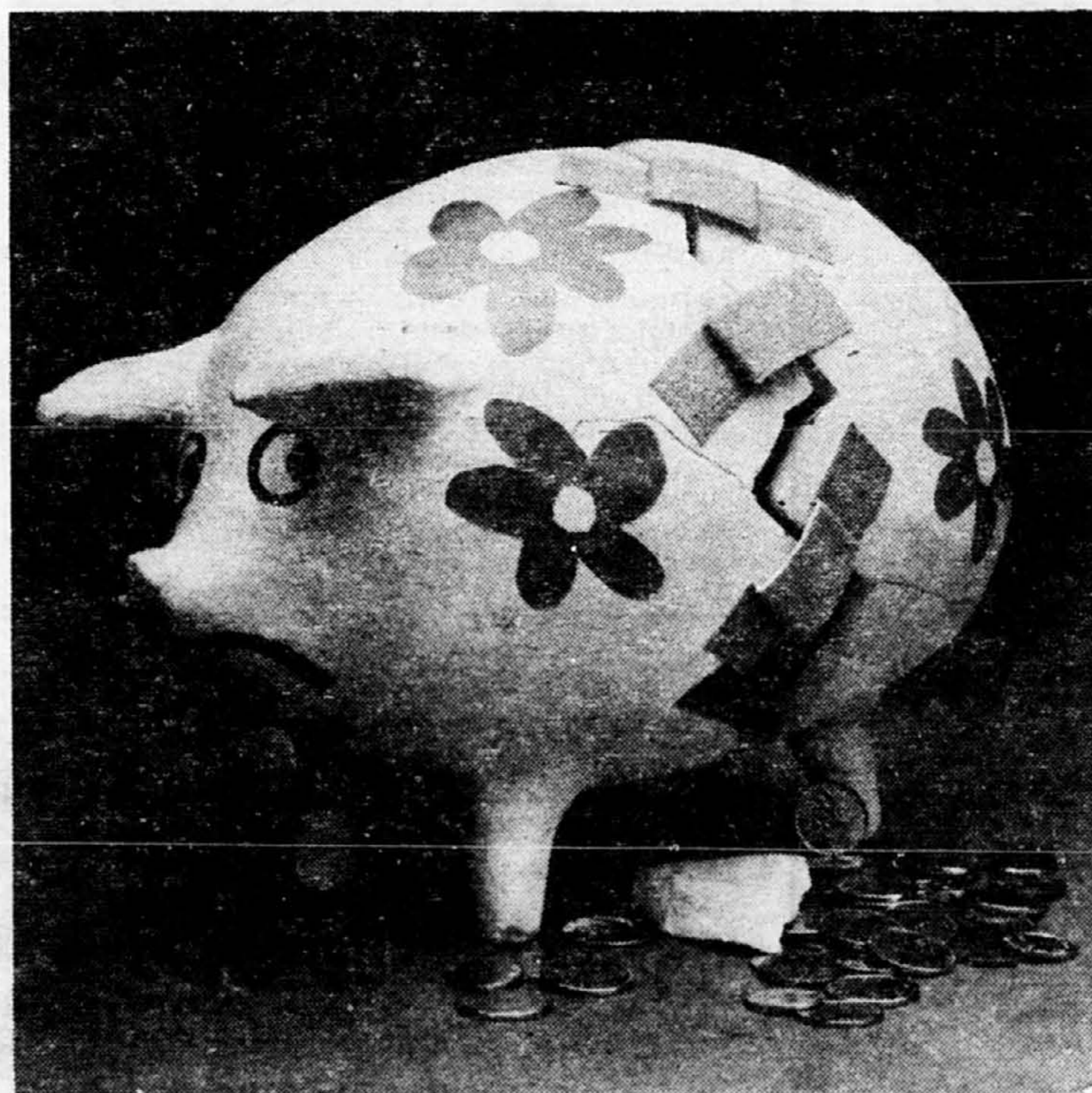


Québec



Gouvernement du Québec
Ministère des
Communications

VOTRE BANQUE, FIDUCIE OU COURTIER VOUS MONTRE-T-IL SUFFISAMMENT DE MOYENS DE RÉDUIRE L'IMPÔT?



QUEL QUE SOIT le type d'épargne ou de placement que vous ayez, il y a fort à parier que l'impôt s'y taille la part du lion. Poser un simple pansement n'est pas suffisant. Vous avez besoin d'une planification fiscale élaborée par des professionnels.

Nos planificateurs financiers qualifiés vous aideront à établir un programme équilibré tenant compte de vos objectifs personnels et de la situation fiscale actuelle. Votre plan d'action sera suffisamment solide pour résister au passage du temps tout en conservant la flexibilité indispensable pour s'adapter aux variations de l'économie et des lois fiscales.

Ensuite, nous assurerons pour vous la mise en marche du programme, grâce aux différents services financiers d'Investors.

Des R.E.E.R et des R.E.E.L. afin d'économiser l'impôt dès maintenant. Service de courtage de rentes pour un rende-

ment compétitif. Fonds d'actions privilégiées pour un traitement fiscal avantageux grâce aux dividendes.

Votre conseiller fiscal actuel est peut-être votre meilleur ami. Mais si vous croyez pouvoir épargner plus d'impôt, il est temps de nous rencontrer. Il faut plus que des premiers soins pour guérir la morsure de l'impôt.

Pour contacter un conseiller d'Investors, consultez l'annuaire sous «Investors».

Investors

Profitez de notre expérience.

**NOUS AVONS LES
SOLUTIONS.**

RASSUREZ-VOUS

On parlera d'assurances au Salon

Les Québécois sont de gros consommateurs d'assurances. Ils investissent chaque année environ 2 milliards de dollars dans le secteur de l'assurance-vie et près d'un milliard dans l'assurance générale. Ce qui représente une partie importante de leur budget annuel.

Les quatre principales associations oeuvrant dans le domaine des assurances (L.A.C. C.A.P., le B.A.C., l'Association des courtiers et celle des assureurs-vie) répondront à toutes vos questions sur l'assurance-

vie et l'assurance générale (I.A.R.D.).

Les consommateurs québécois veulent obtenir une protection adéquate, profiter des dernières innovations dans ce domaine et bénéficier du prix le plus compétitif sur le marché, précise Monsieur Martin.

Les assurés pourront dialoguer avec les meilleurs spécialistes d'au moins une dizaine de compagnies d'assurance-vie.

Cette visite vous permettra peut-être de réajuster votre

portefeuille d'assurances. Si vous êtes surprotégé, il faudrait peut-être en annuler; si c'est l'inverse, vous mettre à magasiner les nouveaux produits!

Ce sera l'occasion d'apprendre que les compagnies d'assurance offrent des régimes d'épargne-retraite avantageux et forts sécuritaires ou encore que vous pouvez emprunter sur votre police d'assurances. Le saviez-vous?

LA PRESSE AU SALON

Vous lisez les chroniques d'Alain Dubuc, de Frédéric Wagnière, de Francine Osborne? Vous voudriez mieux connaître Michel Roesler, directeur des pages financières de LA PRESSE? Vous écoutez la chronique économique de Claude Picher, le matin, à CKAC?

Le Salon de l'épargne-placements vous donnera l'occasion de rencontrer les artisans des pages économiques et financières du plus grand quotidien français d'Amérique, alors que les journalistes se remplaceront à tour de rôle au kiosque de LA PRESSE.

Pendant toute la durée de Salon, des copies du cahier Économie-finances seront distribuées gratuitement. Les visiteurs pourront également se familiariser avec un vidéo-terminal ATEX, tel qu'utilisé à la salle de rédaction de LA PRESSE. Enfin, les pages économiques publieront, à chaque jour, un quiz facile et amusant dont les réponses seront affichées au kiosque de LA PRESSE.



question
d'assurances

À l'occasion du Salon de l'Épargne-Placements, l'Association canadienne des compagnies d'assurances de personnes inc. invite le public à venir rencontrer le personnel de son Centre d'information.

Les spécialistes du Centre d'information de l'ACCAP répondront gratuitement aux questions touchant les assurances de personnes. Lorsqu'il s'agit de sécurité financière en cas d'accident, de maladie, d'invalidité, de décès ou de retraite, l'ACCAP suggère aux consommateurs de consulter un assureur-vie ou de demander les conseils de son Centre d'information.

L'ACCAP distribue aussi gratuitement à ceux qui en font la demande, des brochures traitant de l'analyse des besoins, des régimes enregistrés d'épargne-retraite et d'autres sujets du domaine des assurances de personnes. Ces brochures seront disponibles à notre kiosque.

À 15h40, quotidiennement, au mini-théâtre du Salon de l'Épargne-Placements, nos spécialistes donneront des conférences sur l'analyse des besoins en assurances de personnes. Nous vous invitons cordialement à y assister.

demandez à
l'ACCAP



Association canadienne
des compagnies d'assurances
de personnes inc.

1-800-361-8070

1001, boul. de Maisonneuve ouest
Bureau 1230
Montréal, Québec H3A 3C8

UN RÉGIME ENREGISTRÉ D'ÉPARGNE RETRAITE

“R.E.E.R.”

Sécurité ou... spéculation?

Un REER n'est pas seulement un instrument pour différer l'impôt sur le revenu.

C'est avant tout un placement sûr en vue de la retraite.

Au moment de souscrire un REER, vous vous posez toujours des questions comme:

- Mon REER est-il exempt d'impôts?
- Mon REER est-il à l'abri de mes créanciers?
- Quels sont les avantages du partage de mon REER avec mon conjoint?
- Le capital est-il garanti ou non?
- L'intérêt est-il simple ou composé?
- Le taux d'intérêt est-il garanti? et pour quelle période: 1 an, 5 ans, 10 ans et plus?
- Quels sont les frais en cas de transfert ou résiliation?
- À quel âge pourrais-je convertir mon REER en une rente viagère?
- Quel sera à ce moment-là la solution adéquate dans mon cas particulier?

Seul un professionnel pourra répondre à ces questions. Parlez-en avec votre **assureur-vie membre** de



L'ASSOCIATION PROVINCIALE

DES ASSUREURS-VIE DU QUÉBEC

511, Place d'Armes, #701, Montréal, Qc H2Y 2W7

6 600 membres répartis dans 19 associations régionales

Pour des consultations gratuites

Avocats, notaires et comptables agréés réunis sous un même toit.

Le Barreau du Québec, la Chambre des notaires et l'Ordre des comptables agréés tiendront conjointement une clinique de consultations professionnelles à l'occasion du 3e Salon de l'épargne-placements.

Pendant cinq jours, des dizaines de professionnels conseilleront gratuitement la population sur mille et un problèmes de nature légale ou fiscale qui concernent la vie économique: abris fiscaux et exemptions d'impôts, achat d'une maison, testament, incorporation, hypothèques, etc.



L'an dernier, des milliers de consultations gratuites ont été données. Dans un nombre impressionnant de cas, ces consultations ont permis aux visiteurs de sauver des centaines et même des milliers de dollars grâce à des conseils judicieux.

Les visiteurs pourront donc bénéficier d'une approche multidisciplinaire pour solutionner adéquatement leur problème. Avocats, comptables agréés et notaires offriront une formation éclairée, impartiale et confidentielle.



LE RÉGIME ÉPARGNE RETRAITE de
la Société d'Entraide Montréal Rive sud
UNE BONNE IDÉE

UN BONI REÉR jamais vu

- garanti par la RADQ
- encaissable en tout temps
- taux garantis
- intérêts supérieurs
- trois bonis sur 5 ans

Contactez dès maintenant
à frais virés
(514) 641-1411

Les avocats du Québec sont heureux de contribuer au succès du Salon de l'épargne-placements.

Quelque 125 d'entre eux participent à la clinique de consultation gratuite du Barreau du Québec, au salon même.

Ils vous rappellent qu'en affaires, comme dans la vie, mieux vaut prévenir... pour ne pas avoir à guérir...

Les conseils d'un avocat sont un placement rentable.



Barreau du Québec



Vous voulez assurer
votre **voiture?**
votre **maison?**
votre **entreprise?**
votre **flotte de camions?**

Le Groupe Commerce
vous offre un
choix complet de formules
d'assurances personnalisées.

LE GROUPE COMMERCE
Compagnie d'assurances
75 ans de présence rassurante

REÉR



LE REÉR-PROSPÉRITÉ: Beaucoup plus que payer moins d'impôt!

L'option-boni, exclusive à la Banque Nationale,
rend nos Régimes Enregistrés d'Épargne-Retraite
encore plus intéressants et parmi les plus avantageux
sur le marché bancaire.

L'option-boni vous accorde un taux supérieur sur un REÉR rachetable
ou non rachetable. En plus de vous faire payer moins d'impôt,
tous nos REÉR à taux fixe ou variable sont reconnus pour leur
souplesse et leur rendement élevé.

Venez rencontrer nos conseillers à la succursale
de votre choix. Ils vous montreront comment
tirer profit de cet outil-prospérité.

Date limite 29 février.

Le REÉR-prospérité, faites-en
VOTRE FORCE!

VOTRE FORCE

BANQUE
NATIONALE

JOUER À LA BOURSE SANS UN SOU

C'EST POSSIBLE!

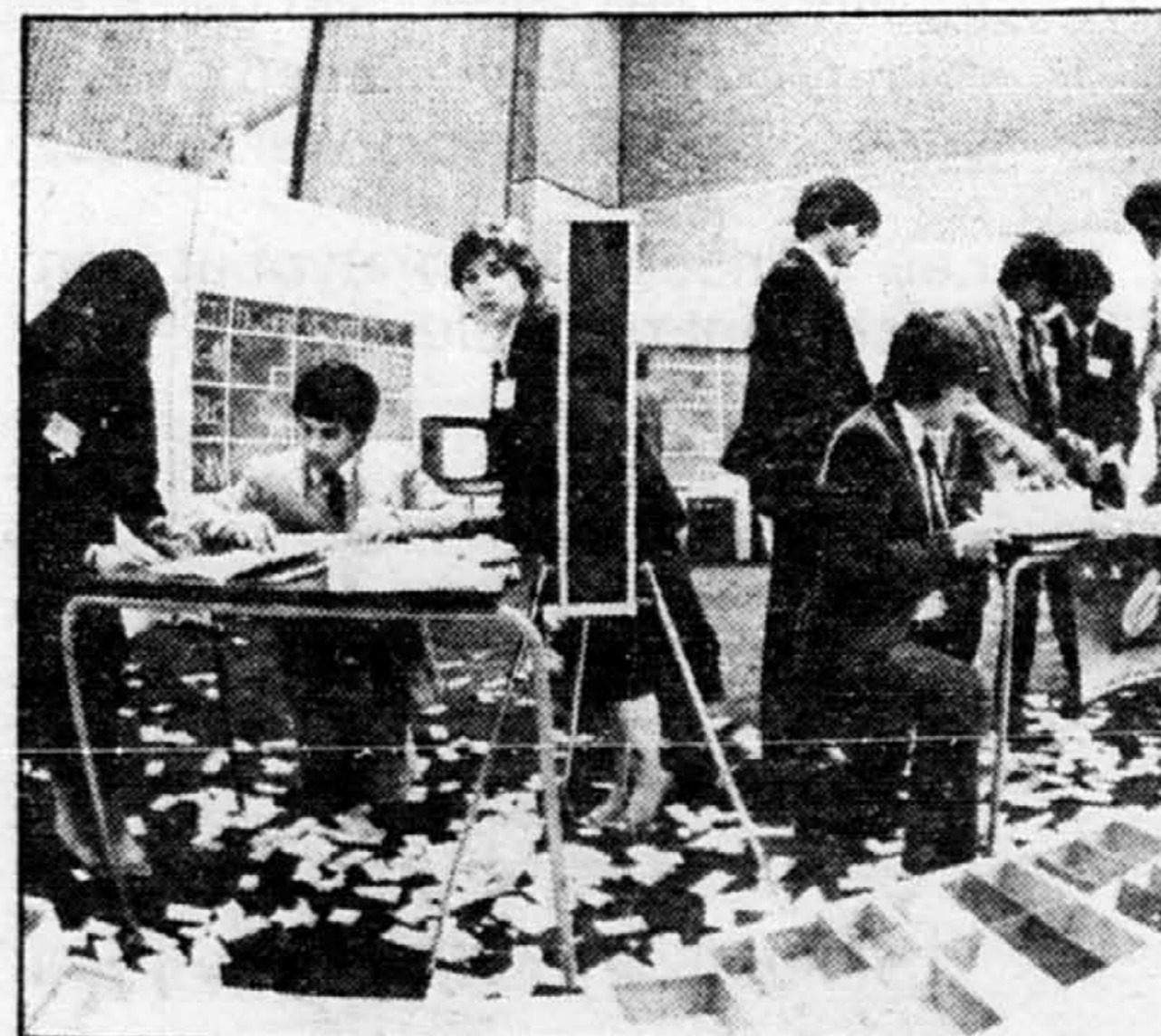
Vous désirez jouer à la bourse
mais vous n'avez pas d'argent.
C'est possible en visitant
le kiosque de la «Simulation
boursière» qu'animeront
les étudiants et étudiantes
du Collège Marie-Victorin.
Un jeu économique rendu
possible avec l'appui
financier des Coopérants.

Aucune connaissance spécifique
en économie n'est requise pour y
participer; la simulation est
justement organisée pour vous
permettre de comprendre,
par le biais du jeu,
les mécanismes de la bourse.

Un Guide de l'investisseur
vous sera remis pour faciliter
votre participation.
Votre «portefeuille» d'actions,
de différentes compagnies
cotées à la bourse Marie-Victorin,
aura une valeur totale de 55,000\$.

Le jeu consiste
à placer votre avoir
de façon à le faire fructifier
le plus possible.
À la fin de chaque période de jeu
(approximativement une heure),
vous recevrez un rapport faisant état
de la valeur de votre portefeuille,
en incluant les dividendes s'il y a lieu.

Voilà donc une belle occasion
de vivre des émotions fortes à
peu de frais...



AU VILLAGE ÉLECTRONIQUE

Le monde des affaires à l'heure de
l'électronique



Le monde des affaires est maintenant à l'heure de l'électronique. L'ordinateur viendra d'ici peu révolutionner notre vie financière.

On parle de logiciel, de banques de données, de systèmes informatiques. On te demande même si tu parles COBOL... Comment s'y retrouver?

Comme le souligne Serge Martin, la «troisième vague» sera informatique et le Salon a aménagé «Le village électronique» afin de préparer le grand public et le monde des affaires à ce choc du futur...

Cette section du salon s'adresse tout particulièrement aux gens d'affaires et aux professionnels qui s'intéressent aux dernières trouvailles dans le domaine de la micro-informatique et du mini-ordinateur.

Un éventail de fabricants, de distributeurs d'équipement, de conseillers en informatique, de représentants de banques de données animeront ce village électronique.

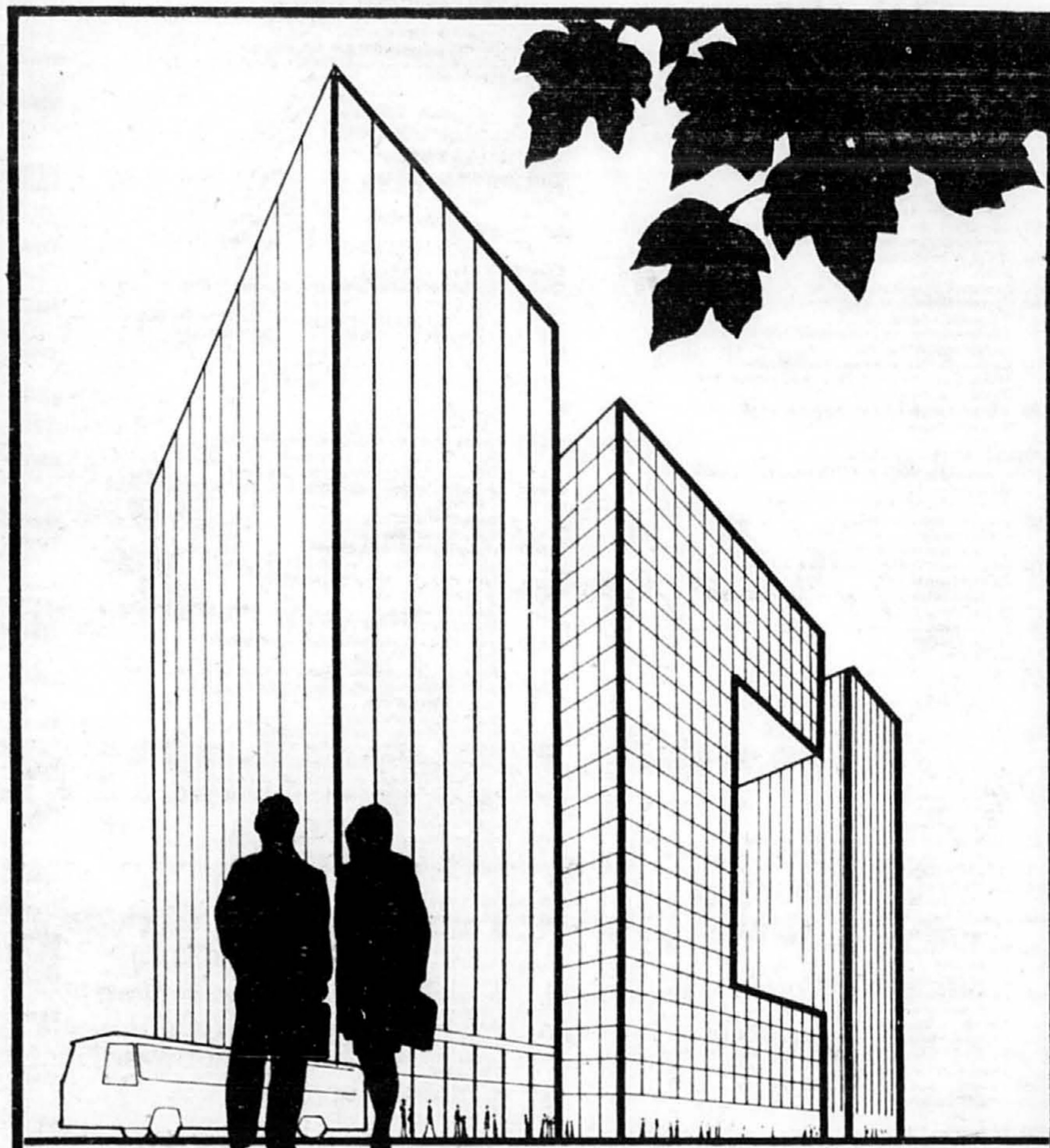


Tassé le boursier

Pour votre
RPTI

Tassé & Associés, Limitée

879-2100



UNE STRATÉGIE DE PLACEMENTS COMMENCE PAR L'IMMOBILIER

Toutes les grandes fortunes comprennent des investissements immobiliers. L'immobilier demeure la meilleure protection contre l'inflation et constitue une des seules façons de faire travailler l'inflation pour vous.

Au Trust Général, notre service I.C.I. représente le groupe le plus important de spécialistes dans le domaine de l'investissement immobilier au Québec et à ce titre, nous méritons à coup sûr notre appellation de Maître Courtier.

Nos conseillers hautement qualifiés mettent leur expérience et leurs connaissances à votre service.

Appelez-nous.



TRUST GÉNÉRAL INC.
85, STE-CATHERINE OUEST
MONTRÉAL, H2X 3P4

281-1515

Du 11 au 15 février 1984, nous serons présents au Salon Épargne-Placements à la Place Bonaventure. Nous vous renseignerons sur les multiples façons de réaliser de bons investissements.

Des conférences gratuites sur les placements

Des spécialistes financiers vous renseigneront sur les nombreuses alternatives qui s'offrent à vous lorsque vient le moment d'investir votre argent.

Ces conférences de vingt minutes sont gratuites et vous aideront à mieux choisir vos placements.

MINI-THÉÂTRE Commandité par le Journal

LES AFFAIRES

- SAMEDI, 11 février 1984**
- 13h40: **Comment profiter de l'information financière**
Georges Gratton
Journal Les Affaires
- 14h10: **R.E.E.R. avec l'immobilier**
Gilles Delisle
Les Investissements F.N.I. Inc.
- 15h10: **Six moyens de sauver de l'impôt en 1984**
Serge Brunet, C.F.A.
Nesbitt Thomson Inc.
- 15h40: **L'analyse de vos besoins d'assurances de personnes**
Maurice Bousquet
L'Association canadienne des compagnies d'assurances de personnes
- 16h10: **R.E.E.R. avec l'immobilier**
Gilles Delisle
Les Investissements F.N.I. Inc.
- 16h40: **La motivation aux études universitaires**
par la Fondation Universitatis
Gaétan Bélanger
La Fondation Universitatis
- 17h10: **Les REER des compagnies d'assurance-vie**
Les Coopérants, société mutuelle d'assurance-vie
- 19h10: **R.E.E.R. avec l'immobilier**
Gilles Delisle
Les Investissements F.N.I. Inc.
- 19h40: **Régime enregistré d'épargne-retraite**
Raynald Corriveau
Confédération des caisses populaires et d'économie
Desjardins du Québec
- 20h10: **Comment diversifier ses placements**
Nicole Barrière, Louis Bélanger, Jacques Bourdon
Fiducie du Québec
- 20h40: **L'impôt: vous avez le choix des armes**
Groupe Investors

- DIMANCHE, 12 février 1984**
- 13h10: **Comment profiter de l'information financière**
Georges Gratton
Journal Les Affaires
- 13h40: **R.E.E.R. avec l'immobilier**
Gilles Delisle
Les Investissements F.N.I. Inc.
- 14h10: **Régime enregistré d'épargne-retraite**
Raynald Corriveau
Confédération des caisses populaires et d'économie
Desjardins du Québec
- 14h40: **Six moyens de sauver de l'impôt en 1984**
Serge Brunet, C.F.A.
Nesbitt Thomson Inc.
- 15h10: **Régime enregistré d'épargne-retraite**
Raynald Corriveau
Confédération des caisses populaires et d'économie
Desjardins du Québec
- 15h40: **L'analyse de vos besoins d'assurances de personnes**
Maurice Bousquet
L'Association canadienne des compagnies d'assurances de personnes
- 16h10: **R.E.E.R. avec l'immobilier**
Gilles Delisle
Les Investissements F.N.I. Inc.
- 16h40: **Comment diversifier ses placements**
Nicole Barrière, Louis Bélanger, Jacques Bourdon
Fiducie du Québec
- 17h10: **Les REER des compagnies d'assurance-vie**
Les Coopérants, société mutuelle d'assurance-vie
- 17h40: **L'impôt: vous avez le choix des armes**
Groupe Investors
- 19h10: **R.E.E.R. avec l'immobilier**
Gilles Delisle
Les Investissements F.N.I. Inc.
- 19h40: **Le REER autogéré**
Claude Villemure
Société Nationale de Fiducie
- 20h10: **Comment diversifier ses placements**
Nicole Barrière, Louis Bélanger, Jacques Bourdon
Fiducie du Québec
- 20h40: **L'impôt: vous avez le choix des armes**
Groupe Investors

- LUNDI, 13 février 1984**
- 12h40: **Ses services et ses clients**
Ghislain Roux
Trust Morgan
- 15h40: **L'analyse de vos besoins d'assurances de personnes**
Maurice Bousquet
L'Association canadienne des compagnies d'assurances de personnes
- 16h10: **R.E.E.R. avec l'immobilier**
Gilles Delisle
Les Investissements F.N.I. Inc.
- 19h10: **R.E.E.R. avec l'immobilier**
Gilles Delisle
Les Investissements F.N.I. Inc.
- 19h40: **Six moyens de sauver de l'impôt en 1984**
Serge Brunet, C.F.A.
Nesbitt Thomson Inc.
- 20h10: **Comment profiter de l'information financière**
Georges Gratton
Journal Les Affaires
- 20h40: **Comment diversifier ses placements**
Nicole Barrière, Louis Bélanger, Jacques Bourdon
Fiducie du Québec
- 21h10: **L'impôt: vous avez le choix des armes**
Groupe Investors

- MARDI, 14 février 1984**
- 15h40: **L'analyse de vos besoins d'assurances de personnes**
Maurice Bousquet
L'Association canadienne des compagnies d'assurances de personnes
- 16h10: **R.E.E.R. avec l'immobilier**
Gilles Delisle
Les Investissements F.N.I. Inc.
- 17h10: **Le REER autogéré**
Claude Villemure
Société Nationale de Fiducie
- 19h10: **Six moyens de sauver de l'impôt en 1984**
Serge Brunet, C.F.A.
Nesbitt Thomson Inc.
- 19h40: **R.E.E.R. avec l'immobilier**
Gilles Delisle
Les Investissements F.N.I. Inc.
- 20h10: **Comment profiter de l'information financière**
Georges Gratton
Journal Les Affaires
- 20h40: **Comment diversifier ses placements**
Nicole Barrière, Louis Bélanger, Jacques Bourdon
Fiducie du Québec
- 21h10: **L'impôt: vous avez le choix des armes**
Groupe Investors

- MERCREDI, 15 février 1984**
- 15h40: **L'analyse de vos besoins d'assurances de personnes**
Maurice Bousquet

- L'Association canadienne des compagnies d'assurances de personnes
- 16h10: **R.E.E.R. avec l'immobilier**
Gilles Delisle
Les Investissements F.N.I. Inc.
- 18h40: **Comment profiter de l'information financière**
Georges Gratton
Journal Les Affaires
- 19h10: **Six moyens de sauver de l'impôt en 1984**
Serge Brunet, C.F.A.
Nesbitt Thomson Inc.
- 19h40: **R.E.E.R. avec l'immobilier**
Gilles Delisle
Les Investissements F.N.I. Inc.
- 20h10: **L'impôt: vous avez le choix des armes**
Groupe Investors
- 20h40: **Comment diversifier ses placements**
Nicole Barrière, Louis Bélanger, Jacques Bourdon
Fiducie du Québec

MINI-THÉÂTRE Commandité par la:

CAISSE DE DÉPÔT ET PLACEMENT DU QUÉBEC

- SAMEDI, 11 février 1984**
- 13h40: **Les secrets d'une bonne planification fiscale**
Gilles Chiasson, c.a. et René Huot, c.a.
Ordre des Comptables agréés du Québec et The Gazette
- 14h10: **21 raisons why you should own Mutual Funds**
Brian Bélanger, Roy Curnick
D.P.M. Financial Planning Group Inc.
- 14h40: **Comment évaluer les actions en bourse**
et
Stratégies d'options
L'équipe Geoffron, Leclerc Inc.
- 15h10: **Perspectives du marché financier 1984**
Michel Bastien, Yvon Sauvageau
Caisse de dépôt et placement du Québec
- 15h40: **La Police Universelle, une solution adaptée à votre évolution.**
Pierre Desbiens
Alliance mutuelle-vie
- 16h10: **La planification financière**
Kathleen Montgomery, Robert Montgomery
Placements Geoffron, Leclerc, Inc.
- 16h40: **Le REER autogéré**
Claude Villemure
Société Nationale de Fiducie
- 17h10: **Assurances et planification successorale**
Claude Laferrière, c.a.
Ordre des Comptables agréés du Québec et The Gazette
- 18h40: **Les impôts: vous en payez sûrement trop!**
Claude Renaud, c.a.
Tassé & Associés Limitée
- 19h10: **Nouveau régime d'épargne-actions**
et
Régime enregistré d'épargne-retraite autogéré
L'équipe Geoffron, Leclerc Inc.
- 19h40: **Votre planification financière, y pensez-vous?**
Gérald Blanchard
La Laurentienne, mutuelle d'Assurance
- 20h10: **Perspectives du marché financier 1984**
Michel Bastien, Yvon Sauvageau
Caisse de dépôt et placement du Québec

- DIMANCHE, 12 février 1984**
- 13h10: **Les vrais abris fiscaux**
Michel Lanteigne, c.a.
Ordre des Comptables agréés du Québec et The Gazette
- 13h40: **Le R.P.T.I. (Régime de placement en titres indexés)**
Alain Lamanque, c.a.
Ordre des Comptables agréés du Québec et The Gazette
- 14h10: **Perspectives du marché financier 1984**
Michel Bastien, Yvon Sauvageau
Caisse de dépôt et placement du Québec
- 14h40: **L'organisation de la Commission des normes du travail à Montréal**
Aurélien D'Allaire
Commission des normes du travail
- 15h10: **Preferred shares, are they for you?**
Presented by Geoffron, Leclerc Inc.
- 15h40: **La Police Universelle, une solution adaptée à votre évolution**
Pierre Desbiens
Alliance mutuelle-vie
- 16h10: **Comment maximiser votre dollar d'assurance-vie?**
Robert Dessureault, actuaire
La Solidarité, Compagnie d'assurance sur la vie
- 16h40: **Les REER des compagnies d'assurance-vie offerts par les assureurs-vie.**
Robert Gagnon
L'Association Provinciale des assureurs-vie du Québec
- 17h10: **Perspectives du marché financier 1984**
Michel Bastien, Yvon Sauvageau
Caisse de dépôt et placement du Québec
- 18h40: **Les impôts: vous en payez sûrement trop!**
Claude Renaud, c.a.
Tassé & Associés Limitée
- 19h10: **Traitements fiscaux**
et
Régime enregistré d'épargne-retraite autogéré
L'équipe Geoffron, Leclerc Inc.
- 19h40: **Votre planification financière, y pensez-vous?**
Gérald Blanchard
La Laurentienne, mutuelle d'Assurance

- LUNDI, 13 février 1984**
- 12h40: **Les modes d'imposition des revenus de placement**
Ghislain Brossard, c.a.
Ordre des Comptables agréés du Québec et The Gazette
- 16h10: **L'unité dans la diversité**
Jacques Aubert
Cascades Inc.

- 17h10: **Le REER autogéré**
Claude Villemure
Société Nationale de Fiducie
- 17h40: **Income Splitting**
Carl Steiss, c.a.
Ordre des Comptables agréés du Québec et The Gazette
- 18h40: **Votre planification financière, y pensez-vous?**
Gérald Blanchard
La Laurentienne, mutuelle d'Assurance
- 19h10: **Les REER des compagnies d'assurance-vie offerts par les assureurs-vie**
Yves Gratton
L'Association Provinciale des assureurs-vie du Québec
- 19h40: **Fractionnement du revenu**
et
Nouveau régime d'épargne-actions
L'équipe Geoffron, Leclerc Inc.
- 20h10: **21 raisons why you should own Mutual Funds**
Brian Bélanger, Roy Curnick
D.P.M. Financial Planning Group Inc.
- 20h40: **Les impôts: vous en payez sûrement trop!**
Claude Renaud, c.a.
Tassé & Associés Limitée

- MARDI, 14 février 1984**
- 12h40: **Les avantages du Régime d'épargne-actions du Québec**
Sylvain Monarque, c.a.
Ordre des Comptables agréés du Québec et The Gazette
- 17h40: **Consumer protection and investments**
Ray Doucet
The Gazette et l'Ordre des Comptables agréés du Québec
- 19h10: **Y a-t-il un portefeuille idéal? Deux approches différentes selon l'âge.**
L'équipe Geoffron, Leclerc Inc.
- 19h40: **Votre planification financière, y pensez-vous?**
Gérald Blanchard
La Laurentienne, mutuelle d'Assurance
- 20h10: **L'assurance-vie «temporaire»/l'assurance-vie «entière»**
Seymour Rimer
L'Association Provinciale des assureurs-vie du Québec
- 20h40: **Les impôts: vous en payez sûrement trop!**
Claude Renaud, c.a.
Tassé & Associés Limitée

- MERCREDI, 15 février 1984**
- 12h40: **Le R.E.E.R. et ses secrets**
Roch Provencher, c.a.
Ordre des Comptables agréés du Québec et The Gazette
- 17h10: **Le REER autogéré**
Claude Villemure
Société Nationale de Fiducie
- 17h40: **Le fractionnement du revenu**
Serge Chevalier, c.a.
Ordre des Comptables agréés du Québec et The Gazette
- 18h40: **Votre planification financière, y pensez-vous?**
Gérald Blanchard
La Laurentienne, mutuelle d'Assurance
- 19h10: **Comment choisir votre assureur-vie**
Seymour Rimer
L'Association Provinciale des assureurs-vie du Québec
- 19h40: **La planification financière**
Kathleen Montgomery, Robert Montgomery
Placements Geoffron, Leclerc, Inc.
- 20h10: **Nouveau régime d'épargne-actions**
et
Traitements fiscaux
L'équipe Geoffron, Leclerc Inc.
- 20h40: **Les impôts: vous en payez sûrement trop!**
Claude Renaud, c.a.
Tassé & Associés Limitée



ATELIER: FEMME ET VIE ÉCONOMIQUE Commandité par: Condition féminine, Gouvernement du Québec

- SAMEDI, 11 février 1984**
- 13h10: **Coûte que Coûte**
Catherine Lord
Conseil du statut de la femme
- 13h40: **L'assurance-vie vulgarisée**
Michèle Barbier
Alliance mutuelle-vie
- 14h10: **Comment planifier votre succession, Madame**
Pierre G. Lamoureux et la participation de Denise C. Bernier
- 14h40: **Vos placements et l'impôt**
Maurice Dupont
Lévesque Beaubien Inc.
- 15h10: **Décès sans testament**
Me Madeleine Jacob
Alliance mutuelle-vie
- 15h40: **Le réseau de placements pour Femmes**
Marielle Dupéré
Nesbitt Thomson Inc.
- 16h10: **La femme et la gestion de son portefeuille**
Rosaire Proulx et la participation de Denise C. Bernier
Montréal Trust
- 16h40: **Comment analyser vos besoins d'assurance-vie**
Pierre Benoit
Alliance mutuelle-vie
- 17h40: **Gérer son portefeuille**
Conseil du statut de la femme
- 19h10: **Des abris fiscaux pour vous aussi, Madame**
Michel Lavoie et la participation de Hélène Lemieux
Montréal Trust
- 19h40: **La femme et sa situation de retraite**
Gilbert Limoges
Alliance mutuelle-vie
- 20h10: **Vos placements et l'impôt**
Maurice Dupont
Lévesque Beaubien Inc.
- 21h10: **L'assurance-vie vulgarisée**
Robert Gagnon
Alliance mutuelle-vie

- DIMANCHE, 12 février 1984**
- 12h40: **Femmes collaboratrices**
Denise Blanchette
L'Association des femmes collaboratrices
- 13h10: **Succession, testament, contrat de mariage.**
Denise Blanchette
L'Association des femmes collaboratrices
- 13h40: **Décès sans testament**
Me Madeleine Jacob
Alliance mutuelle-vie
- 14h10: **Des abris fiscaux pour vous aussi, Madame**
Michel Lavoie et la participation de Hélène Lemieux
Montréal Trust
- 14h40: **Vos placements et l'impôt**
Maurice Dupont
Lévesque Beaubien Inc.
- 15h10: **La femme et sa situation de retraite**
Johanne Dumaresq
Alliance mutuelle-vie
- 15h40: **Le réseau de placements pour Femmes**
Marielle Dupéré
Nesbitt Thomson Inc.
- 16h10: **Comment planifier votre succession, Madame**
Pierre G. Lamoureux et la participation de Denise C. Bernier
Montréal Trust
- 16h40: **L'assurance-vie vulgarisée**
Gilles Trépanier
Alliance mutuelle-vie
- 17h40: **La planification financière**
Pauline Legault
Placements Geoffron, Leclerc, Inc.
- 19h10: **La femme et la gestion de son portefeuille**
Rosaire Proulx et la participation de Denise C. Bernier
Montréal Trust
- 19h40: **Comment analyser vos besoins d'assurance-vie**
François Tremblay
Alliance mutuelle-vie
- 20h10: **Vos placements et l'impôt**
Maurice Dupont
Lévesque Beaubien Inc.
- 21h10: **La femme et sa situation de retraite**
Luc Hevey
Alliance mutuelle-vie

- LUNDI, 13 février 1984**
- 12h10: **Des abris fiscaux pour vous aussi, Madame**
Michel Lavoie et la participation de Hélène Lemieux
Montréal Trust
- 12h40: **Accès au crédit**
Conseil du statut de la femme
- 13h10: **La femme et sa situation de retraite**
Gilbert Limoges
Alliance mutuelle-vie
- 13h40: **Coûte que Coûte**
Conseil du statut de la femme
- 14h40: **Comprendre l'impôt**
Conseil du statut de la femme
- 15h10: **L'assurance-vie vulgarisée**
Robert Gagnon
Alliance mutuelle-vie
- 16h40: **Décès sans testament**
Me Madeleine Jacob
Alliance mutuelle-vie
- 17h10: **Les facteurs qui influencent le cours des actions**
Hélène Phénix
Bourse de Montréal
- 19h10: **La femme et la gestion de son portefeuille**
Rosaire Proulx et la participation de Denise C. Bernier
Montréal Trust
- 19h40: **Le réseau de placements pour Femmes**
Marielle Dupéré
Nesbitt Thomson Inc.
- 20h10: **Comment analyser vos besoins d'assurance-vie**
Pierre Benoit
Alliance mutuelle-vie
- 20h40: **Vos placements et l'impôt**
Maurice Dupont
Lévesque Beaubien Inc.

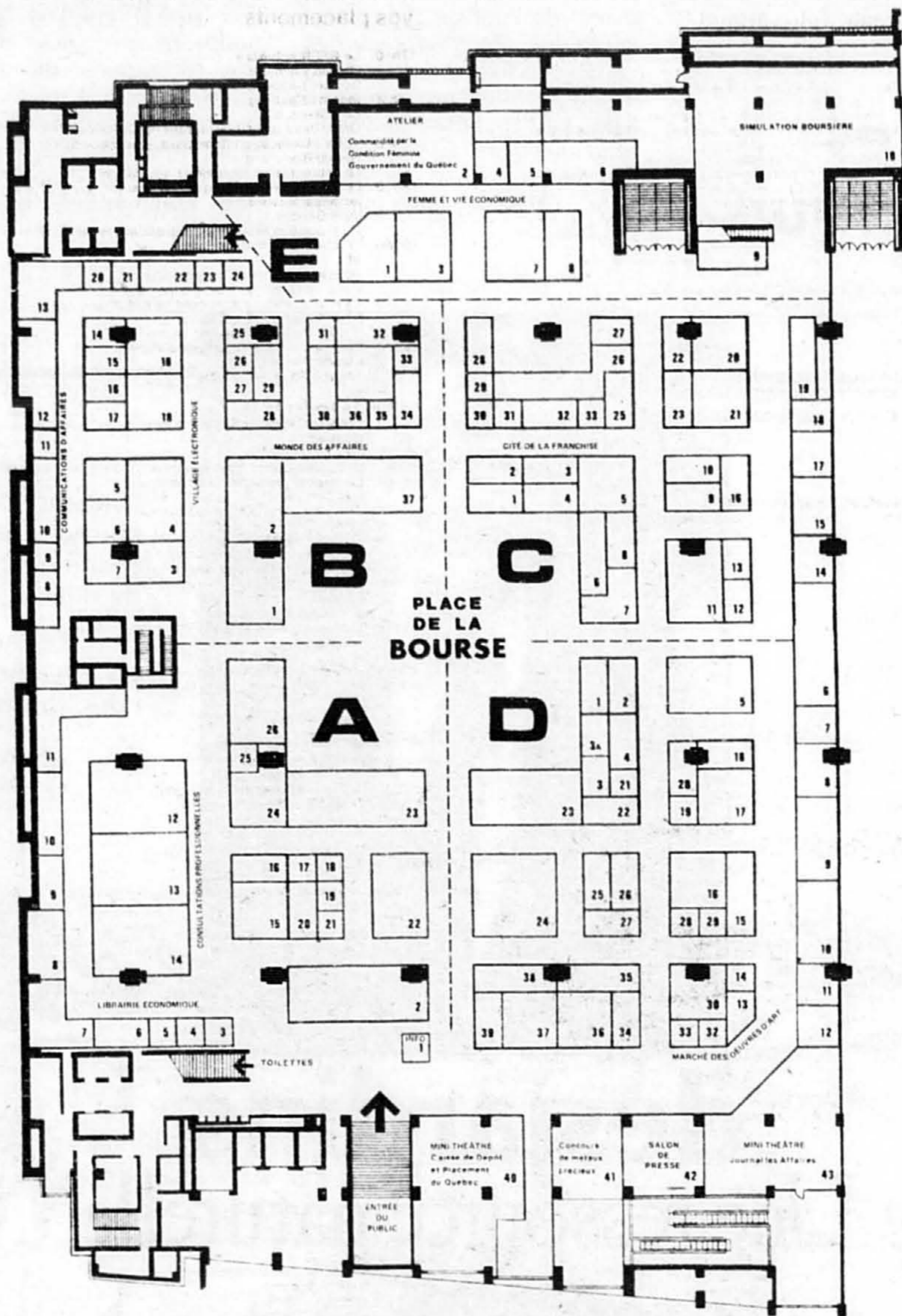
- MARDI, 14 février 1984**
- 12h10: **Comment planifier votre succession, Madame**
Pierre G. Lamoureux et la participation de Denise C. Bernier
Montréal Trust
- 13h10: **Comment analyser vos besoins d'assurance-vie**
François Tremblay
Alliance mutuelle-vie
- 13h40: **Les clubs de placement féminin**
Condition féminine, Gouvernement du Québec
- 14h40: **Comment prendre votre température financière.**
Amanda Goodwing
Condition féminine, Gouvernement du Québec
- 15h10: **La femme et sa situation de retraite**
Luc Hevey
Alliance mutuelle-vie
- 16h40: **Décès sans testament**
Me Madeleine Jacob
Alliance mutuelle-vie
- 17h10: **La Femme: ses placements**
Danièle Robitaille
Bourse de Montréal
- 19h40: **Le réseau de placements pour Femmes**
Marielle Dupéré
Nesbitt Thomson Inc.
- 20h10: **L'assurance-vie vulgarisée**
Michèle Barbier
Alliance mutuelle-vie
- 20h40: **Vos placements et l'impôt**
Maurice Dupont
Lévesque Beaubien Inc.

- MERCREDI, 15 février 1984**
- 12h10: **Des abris fiscaux pour vous aussi, Madame**
Michel Lavoie et la participation de Hélène Lemieux
Montréal Trust
- 13h10: **L'assurance-vie vulgarisée**
Gilles Trépanier
Alliance mutuelle-vie
- 14h40: **Comment bâtir votre pyramide financière**
Amanda Goodwing
Condition féminine, Gouvernement du Québec
- 15h10: **La femme et sa situation de retraite**
Johanne Dumaresq
Alliance mutuelle-vie
- 16h40: **Décès sans testament**
Me Madeleine Jacob
Alliance mutuelle-vie
- 17h10: **Stratégies de portefeuille**
Marielle Dupéré
Bourse de Montréal
- 19h40: **Le réseau de placements pour Femmes**
Marielle Dupéré
Nesbitt Thomson Inc.
- 20h10: **Comment analyser vos besoins d'assurance-vie**
Jacques Lavigne
Alliance mutuelle-vie
- 20h40: **Vos placements et l'impôt**
Maurice Dupont
Lévesque Beaubien Inc.



LISTE DES EXPOSANTS

Kiosque #	Exposant
A-9	A.C.C.A.P. (Association canadienne des compagnies d'assurances de personnes)
B-4	AGENT MANUFACTURIER D'APPLE
E-7	ALLIANCE MUTUELLE-VIE
D-16	APPROVISIONNEMENTS ET SERVICES CANADA
D-11	ARGENTOR (Les Marchands)
D-8	ASSOCIATION DES COURTIER D'ASSURANCE DE LA PROVINCE DE QUÉBEC
A-10	ASSOCIATION PROVINCIALE DES ASSUREURS-VIE DU QUÉBEC
B-37	ASSURANCES GEOFFRION LECLERC
D-38	BANQUE COMMERCIALE DU CANADA
A-2	BANQUE D'ÉPARGNE DE LA CITÉ ET DU DISTRICT DE MONTRÉAL
D-27	BANQUE FÉDÉRALE DE DÉVELOPPEMENT
A-14	BARREAU DU QUÉBEC
B-12	BELL CANADA
D-Place de la Bourse	BOURSE DE MONTRÉAL
A-16	BUREAU D'ASSURANCE DU CANADA
C-4	BUREAU DE LA STATISTIQUE DU QUÉBEC
B-5	BYTECH-COMTERM INC.
B-25	CARTE DE CRÉDIT EN ROUTE
B-35	CEGEP ÉDOUARD-MONTPETIT
C-29	CENTURY 21 CANADA LTÉE (Les services immobiliers)
A-12	CHAMBRE DES NOTAIRES DU QUÉBEC
C-25	CINÉ-VIDÉO CLUB INC.
C-32	COGITECH INTERNATIONALE LIMITÉE
E-10	COLLÈGE MARIE-VICTORIN
C-1	COMMISSION DES NORMES DU TRAVAIL
C-7	COMMISSION DES VALEURS MOBILIÈRES DU QUÉBEC
C-12	CONDOMINIUM LA CHANCELLERIE LTÉE
D-28	CONSEIL ÉCONOMIQUE DU CANADA
D-34	C.A.Q. - COTATIONS D'ANNUITÉS CANADIENNES LTÉE
C-14	D.P.M. FINANCIAL PLANNING GROUP
B-31	DEAK PERERA CANADA INC.
A-3	ÉDITIONS HÉRITAGE INC.
D-29	FORMATION ET EMPLOI Le magazine des ressources humaines
D-4	ÉDITIONS RÉUSSIR EN AFFAIRES
B-22	ÉDITIONS PITEL
E-6	EMPLOI ET IMMIGRATION CANADA
D-20	F.R.I. INFORMATION SERVICES
C-22	FÉDÉRATION DES CAISSES D'ÉTABLISSEMENT DU QUÉBEC
B-36	FEMCARR INC.
A-22	FIDUCIAIRES DE LA CITÉ ET DU DISTRICT DE MONTRÉAL LTÉE
D-1	FIDUCIE CANADA PERMANENT
B-34	FIDUCIÉ LOMBARD-ODIER
A-24	FIDUCIE PRÊT ET REVENU
B-32	FONDS DE SOLIDARITÉ DES TRAVAILLEURS DU QUÉBEC
C-30	FRANCHISEV LTÉE
C-31	FRANCHISE D'AUJOURD'HUI INC.
C-27	FRANCHISE PLUS INC.
D-13	GALERIE BERNARD DESROCHES
C-15	GENDRON NORRIS OSLER



B-Place de la Bourse	GEOFFRION, LECLERC INC.	D-37	LA MÉTROPOLITAINE
D-9	GESTION FONDS DYNAMIQUE LTÉE	B-3	LANPAR TECHNOLOGIE INC.
B-26	GESTION, REVUE INTERNATIONALE DE GESTION	D-22	LA PRESSE LTÉE
A-19	GOULDING ROSE & TURNER LTD	A-15	LES COOPÉRANTS
C-13	GROUPE FINANCIER LEFRANÇOIS	E-1	LE DEVOIR
C-33	GROUPE TRANS-ACTION SERVICES IMMOBILIERS INC.	A-4	LE DIFFUSEUR G. VERMETTE INC.
D-14	GUIDE VALLÉE H.E.C. (Hautes Études commerciales)	B-30	LEFEBVRE & ASSOCIÉS
B-29	HÔTEL L'ESTÉREL	CD-Place de la Bourse	LÉVESQUE, BEAUBIEN INC.
B-8	INFORMATIQUE ZÉRO UN	B-20	L.G.S. CONSEILLERS EN INFORMATIQUE
B-14	INSPECTEUR GÉNÉRAL DES INSTITUTIONS FINANCIÈRES	B-17	LOGIBEC GROUPE INFORMATIQUE
C-10	INSTITUT NATIONAL D'ÉDUCATION FINANCIÈRE	A-11	MCLEOD YOUNG WEIR LTÉE
D-18	INVESTISSEMENTS F.N.I. INC.	A-5	MAGAZINE L'EXCELLENCE
B-2	INVESTORS LTÉE (Les services)	D-24	MEER/MIC (Ministère de l'Expansion économique régionale)
D-23	JOURNAL FINANCE	B-23	MÉGAPRO INC.
D-12	JOURNAL LES AFFAIRES	C-23	MICROCOM
C-Place de la Bourse	LA CROIX BLEUE La Mutuelle-Vie du Québec	C-9	MINISTÈRE DES AFFAIRES MUNICIPALES
A-25	LA LAURENTIENNE	C-16	MINISTÈRE DES COMMUNICATIONS
D-6		C-5	MINISTÈRE DES FINANCES
		C-6	MINISTÈRE DE LA MAIN-D'OEUVRE ET DE LA SÉCURITÉ DU REVENU
		C-6	MINISTÈRE DE L'INDUSTRIE, DU COMMERCE ET DU TOURISME
		C-3	MINISTÈRE DU REVENU

B-10	MITEL CORPORATION LTÉE
E-3	MONTRÉAL TRUST
A-23	MOUVEMENT DESJARDINS - ASSURANCE-VIE DESJARDINS - CAISSES POPULAIRES DESJARDINS - CRÉDIT INDUSTRIEL DESJARDINS INC. - FIDUCIE DU QUÉBEC - LA SAUVEGARDE, COMPAGNIE D'ASSURANCE SUR LA VIE - VISA DESJARDINS
D-35	MUTUELLE DU CANADA
D-10	NESBITT THOMSON INC.
D-26	OBLIGATIONS D'ÉPARGNE DU CANADA
C-8	O.P.D.Q. (Office de planification et développement du Québec)
B-13	ORDINATEUR CANSTAR
A-13	ORDRE DES COMPTABLES AGRÉÉS DU QUÉBEC
D-36	PITFIELD MACKAY ROSS LTÉE PLACEMENTS
B-37	GEOFFRION LECLERC INC.
D-28	PLACEMENTS QUALICO LTÉE
D-7	PLACEMENTS RÉELS DU CANADA LTÉE
D-3A	PLANIFICATION FINANCIÈRE TOTALE
C-28	PROMAFIL CANADA LTÉE
C-26	PROMOTION SONIA INC.
C-20	QUÉBEC 1534-1984
B-18	RAYMOND CHABOT MARTIN PARÉ & CIE
C-2	RÉGIE DES RENTES DU QUÉBEC
B-33	REMAX QUÉBEC INC.
B-24	RESSOURCES HUMAINES INFORMATIQUES (Québec Inc.)
D-25	REVENU CANADA IMPÔT
D-14	REVUE LE COLLECTIONNEUR
A-Place de la Bourse	RICHARDSON GREENSHIELDS DU CANADA LTÉE
D-37	S.C.H.L. (Société canadienne d'Hypothèques et de Logement)
C-6	S.D.I. (Société de développement industriel)
A-18	SERANIM
A-21	SERVICES D'INFORMATIONS BOURSIÈRES INC.
A-7	SOCIÉTÉ DE BANQUE SUISSE (CANADA)
B-28	SOCIÉTÉ DE COURTAGE BACHE INC.
C-19	SOCIÉTÉ IMMOBILIÈRE DU CANADA
C-21	SOGÉCAR INC.
D-17	SOLIDARITÉ (La)
B-21	SOLUTIQUE INC.
B-11	SOMABEC LTÉE
A-26	STANDARD LIFE
D-15	STATISTIQUE CANADA
B-19	SYSTÈMES A.P.E. INC.
D-21	SYSTÈMES FINANCIERS ICEBERG INC.
A-8	TASSÉ & ASSOCIÉS LTÉE
D-3	TECHNIX/GESTION PLUS 25 INC.
D-2	TÉLÉGLOBE CANADA
B-9	TÉLÉPUBLIQUE INC.
C-11	TRUST GÉNÉRAL INC.
E-9	TRUST MORGAN DU CANADA
B-1	TRUST NATIONAL COMPAGNIE LTÉE
D-5	TRUST ROYAL
C-17	UNION CANADIENNE, COMPAGNIE D'ASSURANCES
B-27	UNIVERSITÉ CONCORDIA
A-17	UNION DES NOTAIRES EN IMMOBILIER
C-19	VIEUX PORT DE QUÉBEC

Investissez à la Bourse

avec l'aide des ressources de l'informatique

Deux compagnies dans le domaine de l'informatique, Megapro Inc. de Sherbrooke et Systèmes financiers Iceberg Inc. de Montréal profiteront du Salon de l'Épargne-Placements pour dévoiler les nouvelles techniques mises au point pour l'analyse du marché boursier.

D'abord, Megapro Inc. présentera aux visiteurs «L'Analyste Boursier»: un logiciel d'analyses techniques du marché boursier opérant sur micro-ordinateur. Ce système de prévision donne des signaux d'achat ou de vente pour les actions, commodités, devises, indices boursiers sur les marchés

canadiens et américains. La compagnie Systèmes financiers Iceberg Inc. dévoilera quant à elle ses projets concernant la fabrication éventuelle d'un ordinateur personnel spécialisé dont la seule fonction sera l'analyse des tendances boursières des actions de compagnies cotées en bourse.

« Pour une famille, il est important de pouvoir compter, pour ses questions d'argent, sur des ressources fiables et des gens de confiance.

Moi, je fais affaire avec Desjardins. Comme beaucoup de gens que je connais, je dépose des économies à la caisse et c'est là que j'ai obtenu du crédit, quand j'en ai eu besoin. Je profite aussi des services offerts par l'Assurance-vie Desjardins et j'effectue des placements à la Fiducie du Québec.



Il y a beaucoup de gens qui font confiance à Desjardins, et c'est naturel, puisque Desjardins réinvestit notre épargne ici, au service des personnes et du milieu.

Le Mouvement Desjardins, c'est un réseau de services sûr et, en plus, il nous appartient. »

Ghislain Claveau
Charlesbourg

desjardins

Une ressource naturelle

À LA LIBRAIRIE ÉCONOMIQUE

Votre meilleur placement: un livre

«Réussir ses investissements», voilà le titre du nouveau livre du Groupe Levasseur qui sera lancé à l'occasion du 3e Salon de l'Épargne-Placements. Ce guide extrê-

mement bien articulé bénéficie de l'appui de plusieurs institutions prestigieuses dans le domaine du placement. La librairie sera également le théâ-

tre pendant la durée du Salon du lancement de deux autres publications importantes dans le domaine économique. D'abord, le rédacteur-en-chef adjoint du Journal Finances, Monsieur Alain Kradolfer, lancera un nouveau livre intitulé: «La Bourse, c'est facile». Les Editions Imbeault, Dupré et de Rouin profiteront du Salon pour mettre sur le marché une nouvelle revue ayant pour titre: «Formation et Emploi». Un magazine des ressources qui fera le point sur l'équation qui existe entre la formation et l'emploi.

De plus, les visiteurs du Salon pourront bouquiner à leur aise

dans la section de la librairie économique. Ils pourront consulter et acheter les derniers livres sur la façon d'investir ou de sauver de l'impôt, des ouvrages spécialisés sur les affaires et s'abonner à des journaux et revues sur la vie éco-

nomique. Le meilleur placement que l'on puisse effectuer avant d'engager ses épargnes dans une transaction demeurera toujours l'achat d'un livre qui peut nous renseigner adéquatement.



VOS VIEILLES ACTIONS... PEUT-ÊTRE DES DOLLARS TOUT NEUFS
 Déjà plus d'UN MILLION recouvré pour nos clients.

- Des compagnies changent de nom
- Des faillites laissent des fonds de liquidation
- Des certificats ont une valeur de collection

VENEZ RENCONTRER MICHELINE MASSÉ
RABAIS aux visiteurs du Salon
SERVICE D'INFORMATIONS BOURSIÈRES INC.
 C.P. 120, Station «K», Montréal H1N 3K9
 TÉLÉPHONE: (514) 256-9487

REÉR Eaton Baie

11 1/4%

Certificat de placement garanti de 5 ans
 Placement minimum: 500\$
 Intérêts composés annuellement jusqu'à l'échéance.
 Les taux peuvent changer sans préavis
AUCUNS FRAIS D'ADMINISTRATION

Il existe également toute une gamme de possibilités de placement pour votre REÉR, dont trois fonds de placement et un régime autogéré comportant des frais uniformes annuels de 95 \$. Nous acceptons les hypothèques moyennant des frais annuels supplémentaires de 75 \$ par hypothèque.

DATE LIMITE POUR COTISER: le 29 février 1984

LA COMPAGNIE DU TRUST EATON BAIE

Succursale du Trust
 1450, rue Sainte-Catherine ouest.861-3664
 Du lundi au vendredi
 Ouvert de 10 h 00 à 17 h 00
 Sauf le jeudi de 10 h 00 à 18 h 00

Centres financiers Eaton*
 Situés dans les magasins Eaton
 677, rue Sainte-Catherine ouest...284-8944
 600, boul. Les Promenades.....461-2345
 Le Carrefour Laval.....687-1470
 Centre commercial Fairview.....697-6420
Ottawa
 Ottawa Bayshore.....829-9211
 Ottawa Rideau.....560-5380

Centres financiers la Baie*
 Situés dans les magasins la Baie
 585, rue Sainte-Catherine ouest...281-4683
 3275, chemin Côte-Vertu.....332-4550
Ottawa
 Centre commercial Bayshore.....236-7511

*Les heures d'ouverture sont les mêmes que celles des magasins.

DES SERVICES FINANCIERS PERSONNALISÉS
 Institution membre de la Société d'assurance-dépôts du Canada.

BÂTISSEZ VOTRE PLACE AU SOLEIL

Investissez dans le REÉR des Coopérants qui rapporte de l'intérêt composé et plus.

Courez la chance de gagner l'une des deux croisières pour deux personnes dans la mer des Antilles.

- Profitez d'un taux d'intérêt concurrentiel
- Payez moins d'impôt

APPELEZ-NOUS DÈS AUJOURD'HUI!

Venez vous renseigner au kiosque des Coopérants au Salon de l'Épargne-Placements de Montréal.

RÈGLEMENTS DU CONCOURS

Voici un abrégé des règlements du concours.

- Chaque contribution à l'un ou l'autre de nos régimes de retraite individuels pendant la période du concours, soit du 1er janvier au 29 février 1984 inclusivement, permet au preneur d'y participer. Un coupon de participation sera attribué pour chaque tranche de 500 \$ de contribution pendant cette période.
- Le concours est ouvert à tous les résidents du Québec âgés d'au moins 18 ans.
- Deux croisières pour deux personnes dans la mer

des Antilles seront tirées au sort. Ces prix représentent une valeur approximative au détail de 8 000 \$. Chaque croisière comprend: l'aller-retour en avion de Montréal, Québec ou Ottawa au lieu d'embarquement de la croisière, les transferts entre l'aéroport et le navire, et vice versa, l'hébergement à bord du navire (deux par chambre) pour 7 nuits, tous les repas à bord et 500 \$ CAN en argent de poche. Les croisières doivent commencer avant le 31 décembre 1984. Les gagnants doivent, au moins 60 jours à l'avance, faire connaître leur plan de voyage, leur

depart étant sous réserve des disponibilités.

- Le tirage au sort des croisières dans la mer des Antilles aura lieu le vendredi 25 mai 1984 à 14 heures. Aucune substitution ni aucun transfert de prix ne seront permis.
- Les règlements complets du concours sont disponibles au siège social des Coopérants, 333 rue Saint-Antoine est, Montréal, Québec, H2X 1R9.
- Un litige quant à la conduite de l'attribution d'un prix de ce concours publicitaire peut être soumis à la Régie des loteries et courses du Québec.

Les Coopérants, société mutuelle d'assurance-vie
Les Coopérants, compagnie d'assurance générale

333, rue Saint-Antoine est
 Montréal (Québec)
 H2X 1R9
 Tel.: (514) 287-6500

Coopérants

Constituez votre portefeuille d'actions au Salon

Vingt-six compagnies canadiennes et cinq compagnies internationales ont accepté de commanditer le kiosque de la Bourse de Montréal et de voir leurs actions transigées sur le parquet à l'occasion du 3e Salon de l'Épargne-Placements.

Le montant maximum des transactions sur ce parquet a été fixé à 500,00\$. Pour vous aider dans l'achat de vos actions, voici une brève description de l'activité de ces compagnies et le prix de leurs actions à la clôture des transactions, le mardi 24 janvier 1984.

ALCAN ALUMINIUM LIMITÉE: 45%\$

Une société canadienne solidement implantée au Québec et dont le siège social est à Montréal. Le plus international des producteurs mondiaux d'aluminium avec des établissements de production dans 35 pays et de commercialisation dans plus de 100. Chiffre d'affaires en 1982 de US\$4,7 milliards, 71000 employés à travers le monde, dont environ 13000 au Québec.

BANQUE D'ÉPARGNE DE LA CITÉ ET DU DISTRICT DE MONTRÉAL: 21%\$

Treizième plus importante institution financière du pays. Actifs consolidés: 4,9 milliards. Part du marché montréalais: 9,5% de l'épargne et 12,1% de l'hypothèque résidentielle. Services complets d'épargne et de prêts. A débuté au cours des dernières années des opérations de prêts hypothécaires et à la consommation à Québec.

BANQUE DE MONTRÉAL: 28%\$

La plus vieille banque à charte canadienne. 1190 succursales reliées électroniquement à travers le Canada. Présentation directe dans 20 autres pays. Le plus grand nombre d'actionnaires de toutes les banques: 71700 dividendes versés annuellement depuis 1829.

BANQUE NATIONALE DU CANADA: 14%\$

La plus importante banque à charte au Québec, par son volume d'affaires et son réseau de 580 succursales. La 6e banque à charte au Canada. Présence à New York, Chicago, Paris, Londres, Hong Kong, Nassau. 11800 employés.

BANQUE ROYALE DU CANADA: 34%\$

Plus importante banque à charte canadienne. Quatrième rang en Amérique du Nord. Compte près de 1500 succursales au Canada, 200 établissements et plus de 80 succursales internationales dans 45 pays. 39000 employés.

BOMBARDIER INC.: 17%\$

Développement, fabrication et commercialisation de produits récréatifs, d'équipements et de matériel de transport. Siège social à Montréal. 8 usines dont 5 au Québec, 2 en Autriche, 1 aux États-Unis. 5,500 employés. Produits vendus dans 50 pays.

BYTEC-COMTERM INC.: 7%\$

Une des plus importantes sociétés canadiennes engagées dans la conception, le développement, la fabrication et la mise en marché de systèmes de terminaux compatibles avec les produits IBM ainsi que de micro-ordinateurs et de produits apparentés compatibles avec l'IBM PC.

CAMPEAU CORPORATION: 21%\$

Campeau Corporation est un important promoteur immobilier et propriétaire d'immeubles de rapport. Ses activités sont centrées sur trois types de promotion immobilière: immeubles de bureaux et immeubles polyvalents, centres commerciaux et parcs commerciaux de prestige.

CASCADES INC.: 10%\$

Entreprise ayant eu la meilleure performance en 1983 sur les titres admissibles au REA de la Bourse de Montréal. Ses trois secteurs d'activités sont le papier, l'emballage et les matériaux de construction.

COMPAGNIES MOLSON LIMITÉE: 21%\$

Entreprise diversifiée comptant plus de 11000 employés au Canada et dans une trentaine de pays. Les brasseries Molson du Canada, Diversey Corporation et Beaver Lumber Ltd., font partie du groupe. Revenus de 1,8\$ milliard et bénéfice de 62,9\$ millions en 1983.

COMPAGNIE PÉTROLIÈRE IMPÉRIALE LTÉE: 36%\$

Premier producteur de pétrole brut et important fournisseur de gaz naturel. Principal raffineur et vendeur de produits pétroliers au pays. Fabrication et vente de produits chimiques, d'engrais et de matériaux de construction. Engagée dans l'exploration et l'exploitation minières.

CRÉDIT INDUSTRIEL DESJARDINS INC.: 11%\$

Le C.I.D. est une institution du Mouvement Desjardins spécialisée dans le financement d'entreprises commerciales et industrielles et offre à la P.M.E. une gamme complète de produits financiers incluant le crédit-bail. Sa fi-

liale, Location Pierre Lafleur Limitée, dispense la location de véhicules-moteurs pour les individus et les entreprises.

DOMINION TEXTILE INC.: 19%\$

Plus important manufacturier de textiles et de produits connexes au Canada. Présent dans plus de 50 pays. 24 usines au Canada, 7 aux États-Unis, 6 en Europe et 1 Hong Kong. 12300 employés. Siège social à Montréal. Investissements de \$150 millions prévus pour les 4 prochaines années.

DOMTAR INC.: 34%\$

Entreprise hautement diversifiée. Domtar domine le marché dans la fabrication et la commercialisation d'un vaste éventail de pâtes et papiers, d'emballages, de matériaux de construction et de produits chimiques.

DONOHUE INC.: 26%\$

Importante entreprise canadienne intégrée de produits forestiers qui se livre à la gestion et à la coupe de bois ainsi qu'à la production et la vente de papier-journal, de pâte commerciale et de bois d'oeuvre. Ses exploitations sont situées dans la Province de Québec. Elles comprennent deux usines de papier-journal dans les secteurs de Charlevoix et de l'Abitibi, une usine de pâte commerciale et quatre scieries au Lac St-Jean. Elle emploie 3000 personnes au Québec. Son chiffre d'affaires est d'environ \$360 millions.

DUFRESNOY, SOCIÉTÉ D'EXPLORATION MINIÈRE INC.: 0,80%\$

Une jeune société très active en exploration minière dans la région d'Abitibi-Témiscamingue. Détient 8 propriétés dont 5 renfermant des indices aurifères à teneur économique. De nouvelles

découvertes d'or y ont été faites récemment dans les sondages en cours.

ENTREPRISES BELL CANADA INC.: 31%\$

Ses filiales et compagnies associées en font le plus gros fournisseur canadien de services et d'équipements de télécommunications. Elle occupe le second rang parmi les fabricants d'équipements de télécommunications en Amérique du Nord et est l'un des chefs de file mondiaux en recherche et développement, un des principaux fournisseurs de services d'experts-conseils en télécommunications sur la scène internationale. Elle oeuvre également dans les domaines de l'imprimerie, de l'édition, de l'emballage et autres.

GAZ MÉTROPOLITAIN: 7%\$


Plus important distributeur de gaz naturel au Québec. Son territoire, Montréal et 40 km en périphérie, représente 65% de tout le marché de gaz naturel du Québec. La Compagnie investira tout près d'un milliard de dollars d'ici cinq ans pour l'expansion de ses réseaux et ses ventes de gaz devraient augmenter de 40% pour la même période (600 millions\$ en 1983).

JOHN LABATT LIMITÉE: 24%\$

John Labatt Limitée est une société diversifiée, appartenant à des Canadiens et ayant son siège social au Canada, dont les activités se répartissent dans trois principaux groupes d'industries: brassage, aliments conditionnés et produits agro-alimentaires. La Société compte 9000 employés répartis dans 60 établissements au Canada et aux États-Unis. Pour l'exercice 1983, ses ventes ont totalisé 2,1 milliards de dollars.

Une garantie de financement de la S.C.H.L. c'est s'assurer de partir d'équerre

C'est une bonne connaissance du marché, c'est une bonne expertise technique, c'est un produit qui se vend bien.

 Société canadienne d'hypothèques et de logement
L'Honorable Romeo LeBlanc
ministre

Canada Mortgage and Housing Corporation



Canada

IVACO INC.: 16 1/2 \$
 Important producteur d'acier et d'une impressionnante gamme de produits d'acier. Siège social à Montréal. Trois aciéries: l'une au Canada et deux aux États-Unis. Exploite 36 usines dont 16 au Canada et 20 aux États-Unis.

MINES SULLIVAN INC.: 5 \$
 Fondée en 1932, Sullivan est redevenue l'une des plus actives sociétés minières (or) du Québec. Son lancement de \$10 millions dans Mine Arthur W. White (Dickenson Gold Mines) rapporte 40% net. Autres participations concrètes: Mine Croinor, Mines Win-Eldrich & Sunburst, Mine Camindex en Alaska.

PROOPTIC INC.: 2 \$
 Laboratoire de fabrication de lentilles ophtalmiques. Fondée en 1969. 3 succursales au Québec. Produits vendus dans tout le Canada. Financement public en octobre 1983. Spécialisation en traitement de coloration et anti-reflets multicouches. Agent canadien pour machineries et produits connexes.

RESSOURCES AIGUEBELLE INC.: 9 \$
 «Formée en 1980, trois financements publics au Québec ont rapporté près de 29 millions \$. Producteur d'or, Aiguebelle s'est aussi diversifiée dans l'exploitation d'une carrière de pierre à chaux et la vente d'eau de source, tout en demeurant très active dans la recherche de nouveaux gîtes minéraux.»

STEINBERG INC.: 29 1/4 \$
 Chiffre d'affaires: 3,3 \$ milliards. Bénéfice net: 13 \$ millions ou 0,72 \$ par action. Actif: 998 \$ millions. 222 magasins d'alimentation, 32 grands magasins, 198 restaurants et casse-croûte. Très actif dans l'immobilier avec les 32 centres commerciaux de sa filiale, Ivanhoe.

TRUSTCO-ROYAL LIMITÉE: 29 1/4 \$
 Fondé en 1899. Société-mère d'entreprises établies au Canada et outre-mer. Offre services financiers, fiduciaires et immobiliers. 26 succursales à services complets, 82 succursales à services financiers et 141 succursales à services immobiliers. 8600 employés. Actif en biens propres: 10 milliards \$. Actif sous gestion: 30 milliards \$.

UAP INC.: 26 1/2 \$
 Distributeur en gros de pièces et accessoires pour véhicules-moteurs. Très actif dans la reconstruction de moteurs et composants de véhicules-moteurs. Plus de 100 succursales à travers le Canada.

SECTION INTERNATIONALE
CHRYSLER (U.S.A.): 39% \$
GENERAL MOTORS (U.S.A.): 100 \$
I.B.M. (U.S.A.): 144 1/2 \$
SONY (JAPON): 19 1/4 \$
ULTRAMAR P.L.C. (ANGLETERRE): 11 \$

SALON DE L'ÉPARGNE-PLACEMENTS
PLACE BONAVENTURE
11 au 15 FÉVRIER 84



Appuyé par la Bourse de Montréal, le président du Salon, Serge Martin, offre de nouveau aux visiteurs la possibilité de participer à la frénésie d'un véritable marché boursier à la Place Bonaventure.

Achetez vos billets à moitié prix

Le meilleur placement que l'on puisse effectuer avant même que commence le 3e Salon de l'Épargne-Placements, c'est de se procurer ses billets à moitié prix pendant la période de prévente.

En effet, jusqu'au 11 février le grand public pourra se procurer à rabais ses billets dans les Caisses populaires participantes et dans toutes les succursales de la Banque d'Épargne, des Fiduciaires, du Trust Royal et du Trust National.

Avant le 11 février, les billets seront disponibles au prix de 2\$, au lieu de 4\$. De plus, les groupes pourront acheter des billets à 1.50\$ en téléphonant aux bureaux de l'Université Populaire à 288-3931.

Pendant le Salon, les prix d'admission seront les suivants:

ADULTES: 4\$
ÉTUDIANTS-ÂGE D'OR: 3\$
GROUPE: 2.50\$

Les Systèmes **A.P.E.** inc.



Analyse, vente et installation de systèmes personnalisés clé-en-main

NOTRE EXPÉRIENCE:

- Plus de 10 années en informatique
- Des logiciels (programmes) en français
- Vente et service d'équipements
- Logiciels standard (Comptabilité)
- Logiciels sur mesure (Besoins spécifiques)
- Consultation
- Traitement des données (Traitements informatiques)

NOS LOGICIELS

- Gestion commerciale
 - Comptabilité générale
 - Manufacturier
 - Réseau de distribution
 - Vente au détail
- Gestion de projets
 - Coût des travaux
 - Contrôle de productivité
- Gestion pour professionnels
- Gestion publique
- Traitement de texte
- Logiciels sous UNIX pour PC-350

Administration
 Gestion
 Information
 Structurée

A.G.I.S., c'est le temps d'économiser!!!

2525, Daniel Johnson
 Laval (Québec) H7T 1S9
 (514) 687-3580

Québec (418) 687-5224

Ottawa (613) 237-1096

UNE FORCE AU SERVICE DE VOS INVESTISSEMENTS COMMERCIAUX IMMOBILIERS.



ICI, on évalue vos besoins en investissement immobilier ou en espace commercial et industriel.

ICI, on vous aide à trouver des acheteurs ou des locataires pour vos immeubles commerciaux et industriels.

ICI, vous profitez d'une banque de plus de 800 inscriptions d'immeubles d'investissement et d'immeubles commerciaux et industriels à vendre ou à louer.

ICI, vous bénéficiez de l'appui des ressources financières de la Compagnie de Fiducie Canada Permanent (un trust établi depuis 1855).

ICI, vous obtenez des conseils pratiques sur les hypothèques, les subventions, les retours locatifs et les abris fiscaux.

ICI, vous traitez avec des représentants compétents qui vous assurent des transactions rentables.

ICI, vous transigez avec des gens d'expérience spécialisés en investissement commercial ou industriel.

ICI, la division du plus important courtier immobilier au Québec et l'un des plus importants au Canada.

ICI: 382-4330



le Permanent I.C.&I.

LA COMPAGNIE DE FIDUCIE CANADA PERMANENT, courtier

DIVISION INVESTISSEMENTS COMMERCIAL ET INDUSTRIEL
 110, boul. Crémazie Ouest, Bureau 1102, Montréal, Québec H2P 1B9

SALON DE L'ÉPARGNE-PLACEMENTS

PLACE BONAVENTURE
11 au 15 FÉVRIER 84

INITIEZ-VOUS AU MARCHÉ DE L'ART

Du nouveau cette année au Salon de l'Épargne-Placements. Une section spéciale du Salon sera consacrée au marché des oeuvres d'art.

Le but visé par Serge Martin est d'initier le grand public aux oeuvres d'art de qualité pour inciter les gens à se constituer des collections qui se transmettent de génération en génération.

Le président du Salon fait remarquer que les Québécois n'ont pas encore acquis cette tradition alors que les successions de familles européennes comportent habituellement un ou plusieurs tableaux.

La célèbre galerie Bernard Desroches animera cette section ainsi que la maison d'édition Charles-Huot qui publie la revue « Le Collectionneur ».



Tassé le boursier Pour votre REER

Tassé & Associés, Limitée

879-2100

Le RÉR autogéré **STNF** vous offre davantage.

COMPAREZ!

AUTRE RÉR

RÉR **STNF**

Honoraires fixes de seulement \$75 par année

Nombre illimité de transactions sans frais additionnels

Tous les placements admissibles au RÉR sont acceptés, même les hypothèques

Vous pouvez effectuer vos transactions dans différentes institutions financières

Renseignements disponibles au courtier par accès direct (informatique)

Vous recevez un relevé trimestriel

Votre compte est mis à jour quotidiennement et vous pouvez obtenir tous les renseignements sur appel téléphonique.

LE RÉGIME D'ÉPARGNE-RETRAITE
AUTOGÉRÉ DE LA **STNF**...

QUI DIT MIEUX?

Consultez votre courtier ou appelez-nous

STNF

385 est, rue Sherbrooke,
Montréal, H2X 1E5
Tél: 844-2050, poste 215
De l'extérieur, sans frais: 1 (800) 361-8525

SOCIÉTÉ NATIONALE DE FIDUCIE

L'Alliance mutuelle-vie participe du 11 au 15 février 1984, au Salon de l'Épargne-Placements de Montréal, à la section consacrée à...

La femme et la vie économique

Venez rencontrer à cette occasion, de façon strictement confidentielle, nos assureurs-vie, spécialisés en programme de sécurité financière.

Renseignez-vous sur l'heure des conférences données par nos conseillers.

Obtenez gratuitement votre portrait financier grâce à l'ordinateur « Picasso ».

Participez à notre tirage et courez la chance de gagner un voyage en Floride gracieusement offert par Americanada en collaboration avec Air Canada et le Motel Suez.

Alliance
mutuelle-vie

Siège social: 680, rue Sherbrooke ouest, Montréal, Qué. H3A 2S6

PARTICIPEZ AU MARCHÉ INTERNATIONAL grâce à la Bourse de Montréal

On connaît l'envergure internationale que la Bourse de Montréal a acquise sous la direction de son dynamique président, M. Pierre Lortie.

C'est ainsi qu'en 1982, la Bourse de Montréal devenait la première bourse en Amérique du Nord à offrir la négociation d'options sur l'or grâce à ses re-

lations avec la Bourse d'Amsterdam.

Quelques mois plus tard, la Bourse de Vancouver s'associait à Montréal et Amsterdam. Les séances immédiatement consécutives sur les trois bourses partenaires donnent lieu à la plus longue journée de négociation au monde, soit seize heures.

Les visiteurs du prochain Salon pourront eux aussi s'impliquer dans le marché international.

C'est ainsi que vous pourrez acheter sur le mini-parquet de la Bourse des actions de cinq grandes compagnies provenant de trois pays différents:

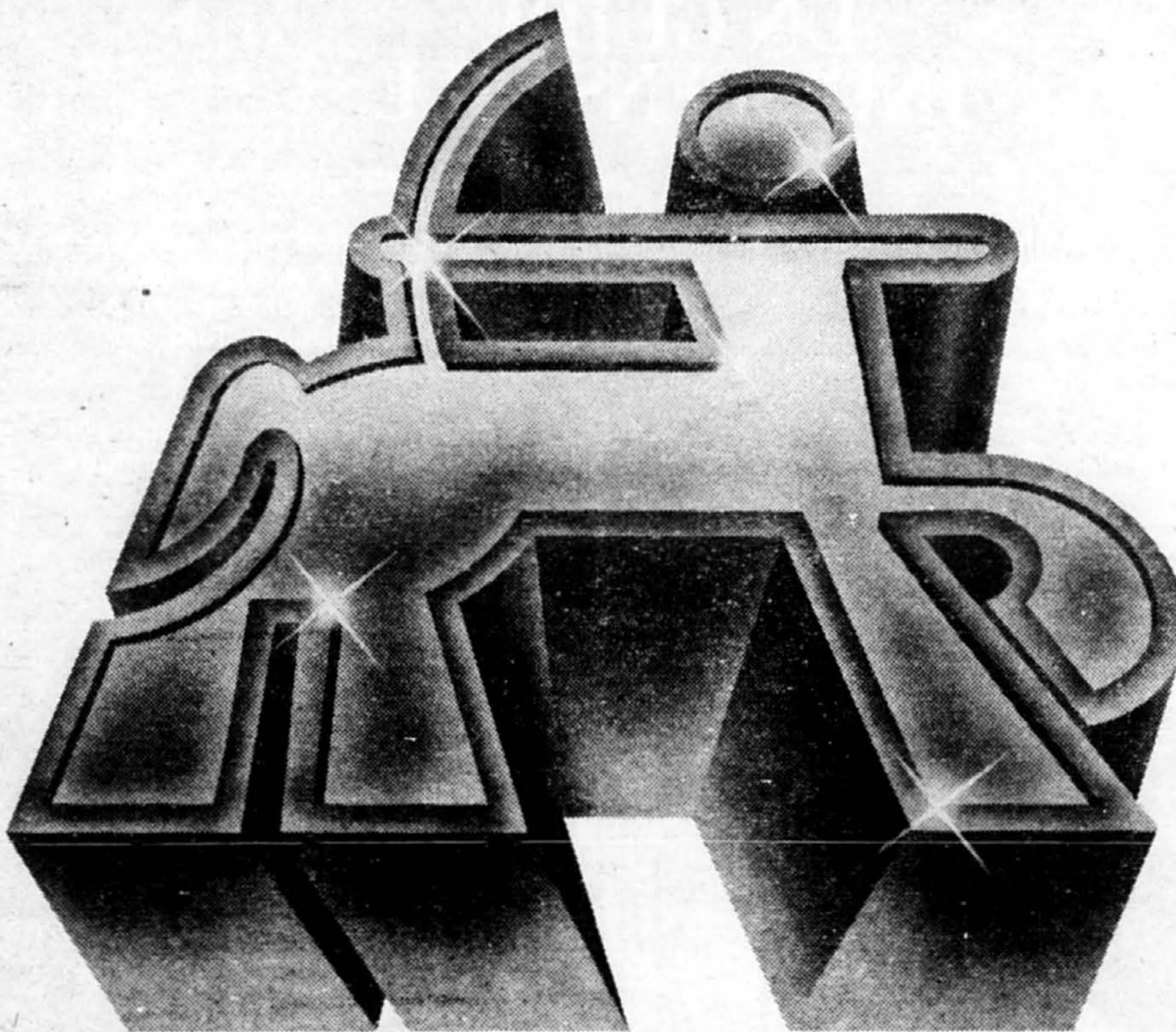
CHRYSLER (États-Unis)
GENERAL MOTORS (États-Unis)
I.B.M. (États-Unis)
SONY (Japon)
ULTRAMAR P.L.C. (Angleterre)



QUÉBEC (418) 522-3633	TORONTO (416) 225-4300
MONTRÉAL (514) 861-2673	VANCOUVER (604) 688-2521

LGS
 CONSEILLERS EN INFORMATIQUE INC.

Le courtier d'assurances: un conseiller de première valeur



Au moment de vous procurer de l'assurance, vous voulez avoir la certitude d'obtenir la meilleure protection à un juste prix. C'est ici qu'intervient votre courtier d'assurances.

Le courtier d'assurances est avant tout un

guide compétent. Il voit à la mise à jour de vos assurances suivant l'évolution de vos besoins. Et lors d'un sinistre, il surveille vos intérêts auprès des assureurs. C'est un conseiller de première valeur.

L'ASSOCIATION DES COURTIERS D'ASSURANCES DE LA PROVINCE DE QUÉBEC

Vous avez bien raison!



MILLIONNAIRE À L'ÂGE DE LA RETRAITE

Saviez-vous que: 5000\$ par année plus les intérêts investis à 10% pendant 31 ans ou à 15% pendant 24 ans deviendront plus de 1 000 000\$ et vous assureront une retraite dorée.

Une bonne manière d'y arriver, c'est de gérer soi-même son régime de retraite.

Pour obtenir les dépliants «la retraite dorée» et le dépliant décrivant l'opération d'un régime enregistré d'épargne-retraite de **McLEOD YOUNG WEIR-TRUST ROYAL**, vous n'avez qu'à retourner le coupon-réponse ci-après.

**McLEOD
 YOUNG
 WEIR** LIMITÉE

Gilles Archambault
 McLeod Young Weir
 Limitée
 760, Sherbrooke Ouest
 Montréal
 H3A 1G1

Veuillez me faire parvenir les dépliants décrivant l'opération d'un REER.

NOM

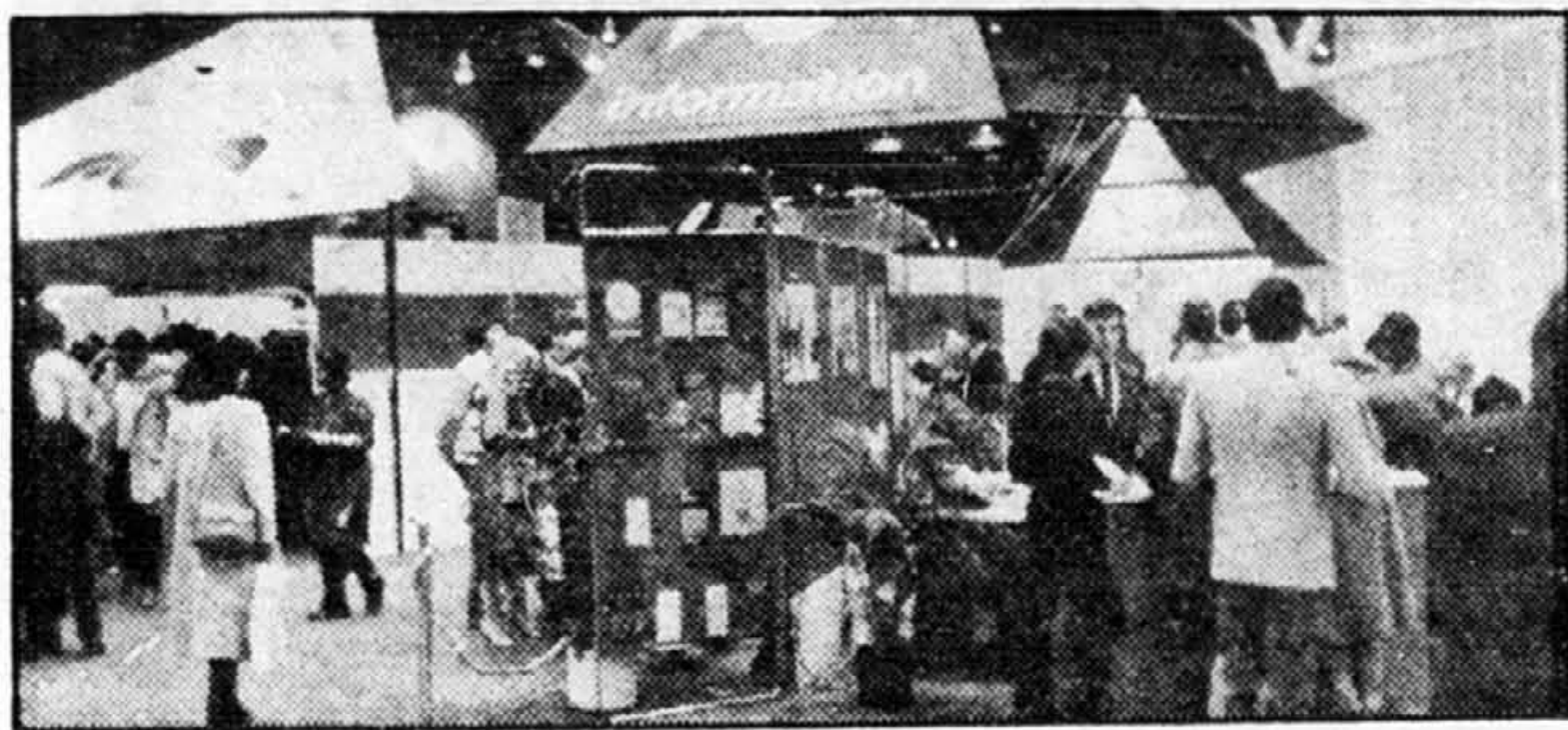
ADRESSE

CODE POSTAL

TÉL.

P

Participez au jeu questionnaire de la BOURSE



Grâce aux ressources de l'informatique, vous pourrez vérifier votre degré de connaissance du marché boursier.

En effet, la Bourse de Montréal vous offre à son kiosque d'information un jeu passionnant sur micro-ordinateur.

Un échantillonnage de 25

questions portant aussi bien sur la Bourse de Montréal que sur le fonctionnement du marché a été programmé.

Ceux et celles qui passeront le test avec succès pourront profiter d'un rabais sur les cours d'initiation au marché boursier offerts par la Bourse de Montréal dans ses locaux.

Pendant le Salon

Novatex lancera une nouvelle banque de données de services financiers

NOVATEX, un projet pilote de Téléglobe Canada, profitera du troisième Salon de l'Épargne-Placements pour procéder à l'inauguration d'une nouvelle banque de données de services financiers utilisant la technologie du futur: le vidéotex.

L'originalité de ce service tient en la représentation graphique des actions des six plus importantes Bourses nord-américaines. NOVATEX permet donc à l'investisseur d'avoir accès à toutes les actions transigées dans chacune de ces Bourses. Pour ajouter encore plus de valeur à ces analyses, McLeod Young Weir, une des plus importantes firmes de courtage, a collaboré à l'élaboration de ce nouveau service. NOVATEX peut fonctionner avec une variété de terminaux et de micro-ordinateurs dont l'ordinateur personnel IBM qui sera utilisé au stand de Téléglobe Canada.

APPORTEZ VOS VIEILLES ACTIONS

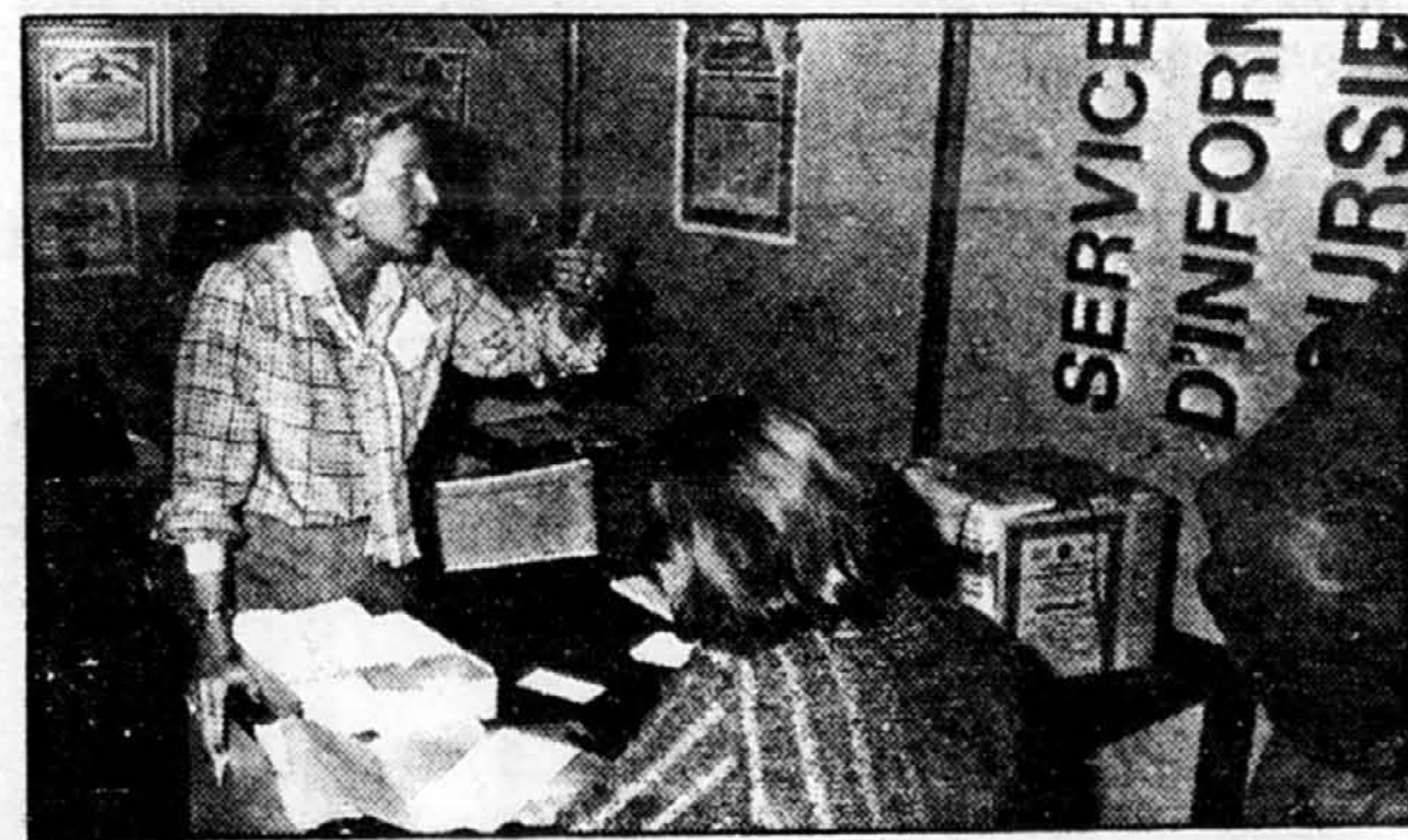
Elles valent peut-être de l'argent

Fouillez dans votre grenier, demandez à vos grand-parents ou vos parents s'ils ont en main des vieux certificats d'actions et d'obligations. Si oui, apportez-les au Salon de l'Épargne-Placements.

Madame Micheline Massé du Service d'information Boursière, sera sur place pour vous

aider à déterminer si ces vieux titres ne valent pas une petite mine d'or. C'est aussi excitant que de jouer à la loterie.

Depuis 1969, Madame Massé a fait recouvrer plus d'un million de dollars à ses clients. Ça vaut la peine de fouiller un peu... n'est-ce pas?



UN GUIDE INDISPENSABLE

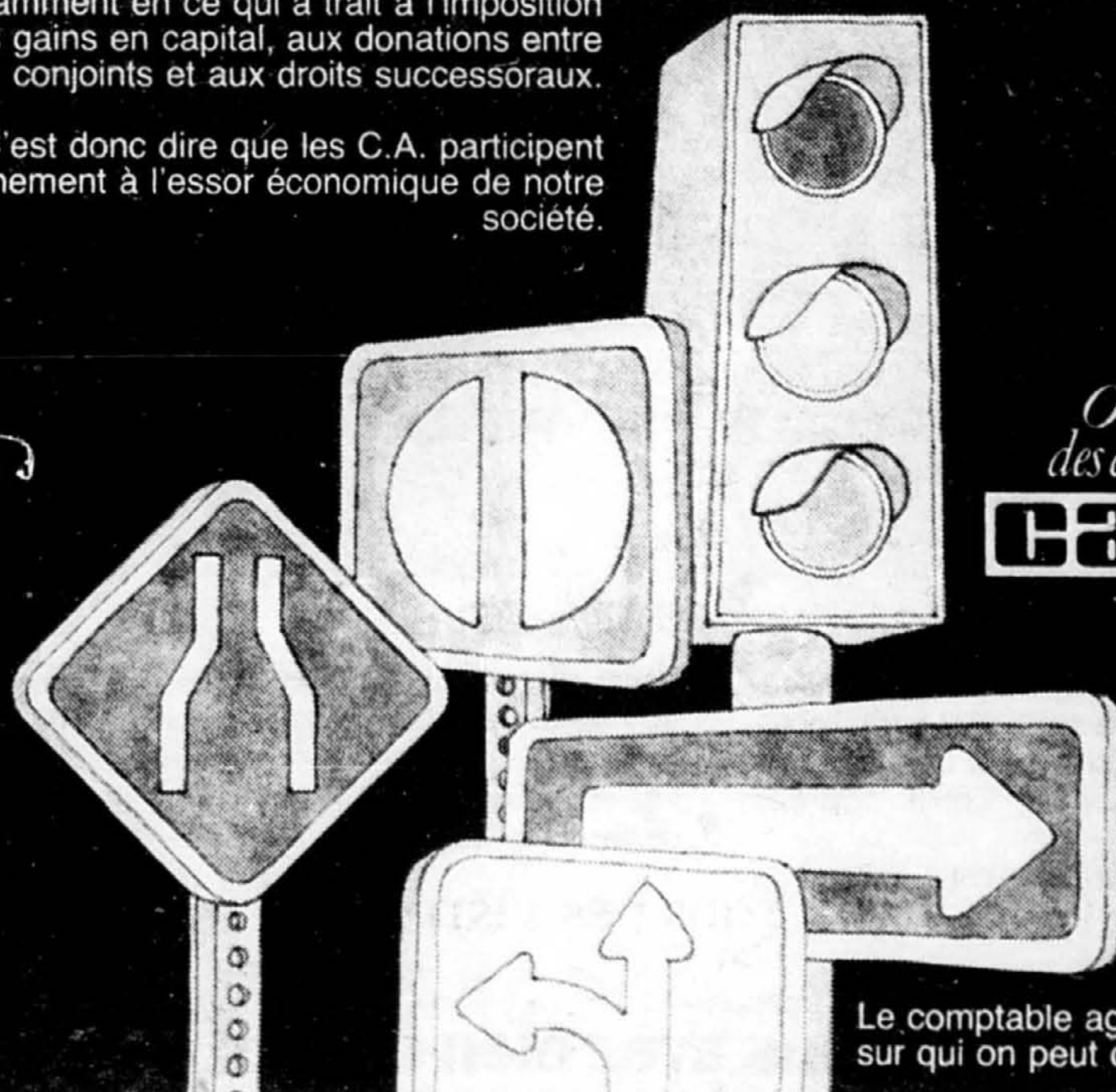
La formation et l'expertise du comptable agréé en font un conseiller essentiel à la bonne marche des affaires. Aussi trouve-t-on un C.A. à peu près partout où se prennent des décisions importantes, qu'il s'agisse d'institutions financières ou d'entreprises privées, publiques ou para-publiques.

Mais le comptable agréé est aussi l'expert que l'on consulte pour mieux se retrouver dans les complexités des lois fiscales, notamment en ce qui a trait à l'imposition des gains en capital, aux donations entre conjoints et aux droits successoraux.

C'est donc dire que les C.A. participent pleinement à l'essor économique de notre société.

Conscient du rôle important joué par ses professionnels au sein de la société québécoise, l'Ordre des comptables agréés du Québec sera présent au **Salon de l'Épargne-Placements, qui aura lieu à Montréal, à la Place Bonaventure, du 11 au 15 février 1984.**

Venez consulter les comptables agréés: leurs conseils, sur place, seront gratuits pendant toute la durée du Salon.



Ordre
des comptables agréés
du Québec

Le comptable agréé: un professionnel sur qui on peut compter.

11 1/4%
ÉCHÉANCE DE 5 ANS
Intérêt composé annuellement.
Sous réserve de modification sans préavis.

RÉREG DU TRUST MORGAN



...aussi précieux que le temps lui-même

- Régimes d'épargne-retraite garanti
- Rendement des plus concurrentiels
- Choix de deux régimes
- Pas de frais d'administration
- Versements déductibles
- Service vraiment personnalisé
- Membre CADC



LE GROUPE MORGAN
TRUST MORGAN

MONTRÉAL (514) 878-3861

TORONTO • LONDON • CALGARY • VANCOUVER

Les services financiers du gouvernement

Les gouvernements du Canada et du Québec animeront chacun une importante section d'information économique.

Les visiteurs pourront se renseigner sur:

- les régimes de rentes
- les exemptions d'impôt
- les programmes d'accès à la propriété
- les obligations d'épargne et les obligations municipales
- les programmes de création d'emploi
- la législation concernant l'épargne, le crédit et la consommation
- les programmes d'aide à l'entreprise et les subventions

Le Salon s'est avéré une excellente plate-forme pour améliorer les communications et le dialogue avec la population.

Ecole des Hautes Etudes Commerciales



INVITATION

Cliniques d'impôt et de finance pour les particuliers et services de consultation à la P.M.E. animés par les étudiants

au kiosque H.E.C.
Salon de l'Épargne-Placements
Section « Le Monde des affaires »

GAGNEZ UN R E É R

Une visite au kiosque de la Standard Life pourrait vous valoir un certificat de

1 000 \$

applicable à la souscription d'un R E É R de la Standard Life.

**PASSEZ DONC NOUS VOIR.
VOUS AVEZ TOUT À GAGNER!**

STANDARD LIFE

La première compagnie d'assurance-vie au Québec

Les règlements du concours seront remis sur demande, au kiosque de la Standard Life, au Salon de l'Épargne-Placements.

LES OBLIGATIONS D'ÉPARGNE DU CANADA

AU SALON DE L'ÉPARGNE-PLACEMENTS DE MONTRÉAL
DU 11 AU 15 FÉVRIER

◆
VENEZ VOUS RENSEIGNER SUR
LES OBLIGATIONS D'ÉPARGNE DU CANADA
EN VISITANT NOTRE KIOSQUE À LA PLACE BONAVENTURE
◆

BIENVENUE À TOUS LES VISITEURS

KIOSQUE #D-26

Canada

LE REER PORTEFEUILLE DU TRUST ROYAL:

CELUI QUI VOUS PERMET DE CHANGER D'IDÉE QUAND LES TEMPS CHANGENT.

Pourquoi le REER Portefeuille? Parce que nous croyons que le meilleur REER, c'est celui qui vous permet de changer d'idée quand les temps changent. Cinq des sept options de placement de notre REER Portefeuille vous permettent de passer d'une option à l'autre moyennant un bref préavis.

1 REER COMPTE D'ÉPARGNE: Vos intérêts sont calculés sur votre solde mensuel minimum et sont réinvestis tous les six mois.

2 LE DÉPÔT À TERME (intérêts annuels simples): Votre capital et vos intérêts sont garantis pour la durée de votre choix: 1, 2, 3, 4, ou 5 ans. Vos intérêts sont réinvestis chaque année dans le REER Compte d'épargne ou le fonds de placement de votre choix.

3 LE DÉPÔT À TERME (intérêts annuels composés): Vous avez aussi le choix de la durée. Les intérêts sont réinvestis à la date anniversaire de votre dépôt, au taux initial.

4 LE FONDS D'OBLIGATIONS ET DE DÉBENTURES: Votre REER est investi dans des valeurs à revenu fixe: obligations et débetures. Ce régime produit des revenus sous forme d'intérêts.*

5 LE FONDS HYPOTHÉCAIRE: Vous investissez dans un portefeuille de titres de première hypothèque ordinaire. Les titres hypothécaires rapportent toujours des intérêts élevés.*

6 LE FONDS D' ACTIONS DE SOCIÉTÉS CANADIENNES: Votre argent est investi dans des actions de sociétés canadiennes. Les actions offrent des perspectives de plus-value souvent supérieures aux taux d'intérêt.*

7 LE FONDS D' ACTIONS DE SOCIÉTÉS DU SECTEUR ÉNERGÉTIQUE: Il s'agit d'un fonds de placement dans le secteur de l'énergie. C'est l'occasion rêvée de participer à ce marché très actif.*

CE N'EST PAS TOUT!

Le Trust Royal vous offre trois autres régimes spécialisés: le REER Obligations d'épargne, investi en obligations d'épargne du Canada et du Québec; le REER autogéré, où vous choisissez vous-même les titres de votre portefeuille; et le REER à gestion de portefeuille, qui se compose d'actions et d'obligations choisies et gérées pour vous par nos gestionnaires de portefeuilles.

Pour en savoir davantage, procurez-vous notre brochure détaillée sur le REER Portefeuille au bureau du Trust Royal le plus proche de chez vous.

1234567 FAÇONS DE PROGRESSER AVEC 1 REER.

*Les fonds gérés par le Trust Royal ne se vendent que par prospectus, dont vous pouvez vous procurer un exemplaire sur demande.

Trust Royal 
Ce qui compte,
c'est de progresser.

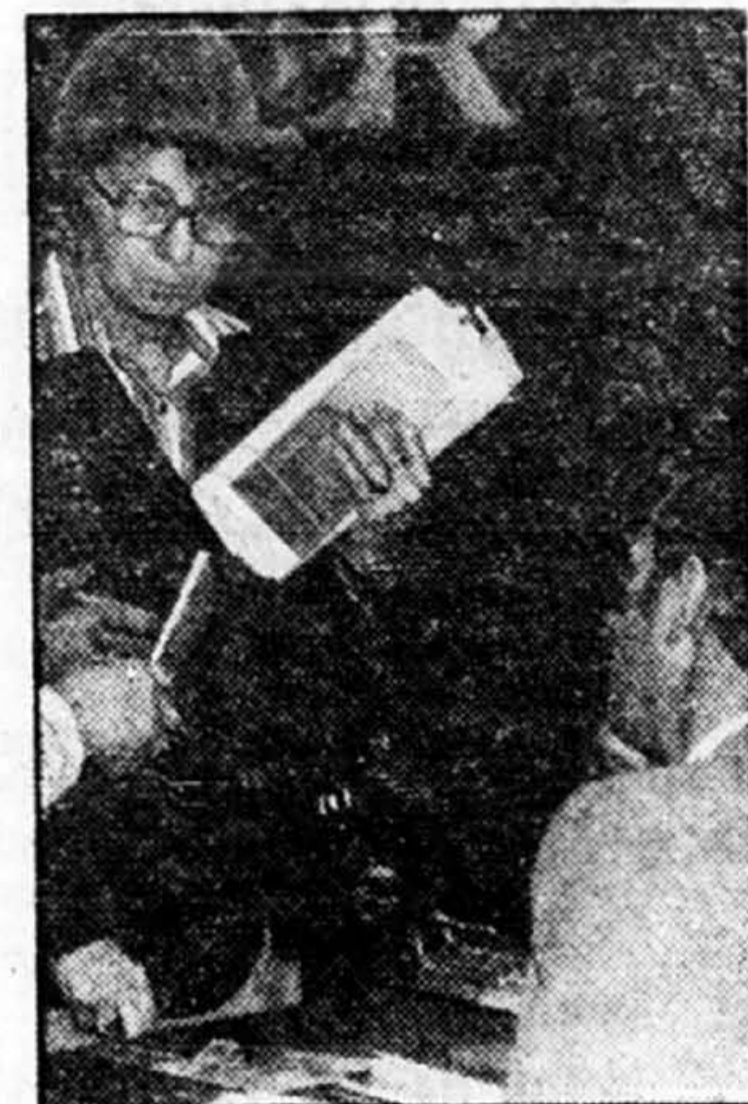
Bureaux à:

Montréal*, Québec, Trois-Rivières, Sherbrooke, Saguenay/Lac St-Jean et Rimouski

*17 bureaux pour mieux vous servir dans la région de Montréal. Pour renseignements appelez 876-2525.

INVESTIR À L'AVEUGLETTE?

Pas question...



Pour ne pas investir ses économies à l'aveuglette, un épargnant doit s'informer. La Commission des valeurs mobilières du Québec constitue l'une des meilleures sources d'information dans son domaine. Ainsi au Salon de l'Épargne-Placements, la Commission offrira aux visiteurs de la documentation essentielle pour ceux qui s'intéressent au marché des valeurs mobilières et ses représentants répondront à leurs questions.

«Voyez-vous clair en matière de valeurs mobilières? Les visiteurs pourront vérifier leurs connaissances au stand de la Commission. Un jeu questionnaire informatisé propose sept questions et 21 réponses. Chacun saura-t-il choisir les bonnes?»

La Commission des valeurs mobilières a pour mandat de protéger les épargnants et de favoriser le bon fonctionnement du marché des valeurs mobilières. En plus d'encadrer les activités des professionnels du marché, elle régit l'information que les sociétés ayant fait appel publiquement à l'épargne doivent donner.

**SALON DE
L'ÉPARGNE-
PLACEMENTS**

PLACE BONAVENTURE
11 au 15 FÉVRIER 84

TROIS FIRMES DE COURTAGE ANIMERONT LE MARCHÉ BOURSIER

Trois grandes maisons de courtage animeront le parquet de la Bourse à la Place Bonaventure.

Il s'agit de:

GEOFFRION, LECLERC INC.
LÉVESQUE, BEAUBIEN INC.
RICHARDSON GREENSHIELDS
DU CANADA LTÉE

Voici une brève description des activités qui ont fait connaître ces firmes au public:

GEOFFRION, LECLERC INC.

Avec ses 400 personnes offrant une gamme diversifiée de services à plus de 70 000 clients, le Groupe Geoffrion, Leclerc figure parmi les plus importants courtiers en valeurs mobilières au pays.

En plus des actions et des obligations, ce groupe a développé une expertise dans plusieurs domaines comme les souscriptions à forfait, la syndication, les options et l'euro-dollar.

Geoffrion, Leclerc offre toute la gamme des abris fiscaux: épargne-actions, R.P.T.I., classe 31, épargne-retraite et épargne-logement.

En plus, le groupe distribue des fonds d'investissements tant canadiens qu'américains ou japonais.

On trouve en plus dans ce véritable supermarché financier, de l'assurance-vie, des rentes viagères et des services de courtage et d'administration immobiliers.

LÉVESQUE, BEAUBIEN INC.

Fondée en 1902, Lévesque, Beaubien Inc. est l'une des dix principales entreprises de placement de valeurs au Canada. Lévesque, Beaubien Inc. compte plus de 600 employés répartis dans 18 bureaux au Canada et dans 4 bureaux en Europe et aux États-Unis.

Au Canada, une équipe de vente au détail composée de plus de 250 repré-

sentants enregistrés, jointe à l'équipe de 42 personnes du groupe institutionnel, forme le pivot de cette puissante entreprise de placement et de transactions de valeurs. Une équipe importante de recherche, une équipe dynamique travaillant dans le domaine du financement corporatif et gouvernemental, soutenue par des effectifs importants dans le secteur du placement, ont fait de Lévesque, Beaubien Inc. une firme nationale et internationale entièrement intégrée.

Lévesque, Beaubien dont le siège social est à Montréal, est membre de toutes les Bourses importantes au Canada.

RICHARDSON GREENSHIELDS DU CANADA LTÉE

Richardson Greenshields est la plus grande maison de courtage canadienne à l'échelle internationale. Elle résulte de la fusion, en 1982, de Richardson du Canada et Greenshields Incorporée.

Elle compte 2 400 employés, dont plus de 800 représentants enregistrés, oeuvrant dans 56 succursales au Canada et 19 à l'étranger, dont New York, Chicago, Londres, Hong Kong et Tokyo.

Richardson Greenshields est membre de toutes les principales bourses nord-américaines et possède une solide équipe de recherche de 40 personnes.

Très présente auprès des sociétés, gouvernements et institutions financières, elle offre également à ses clients au détail une gamme complète de services financiers: actions, obligations, options, fonds mutuels, effets commerciaux, gestion de portefeuilles, abris fiscaux tels que REA, REER et RPTI. Sa compétence en matière de contrats à terme (commodities) est reconnue.

Plus de 600 magasins à travers le monde

ComputerLand

magasins d'ordinateurs

VOICI L'ORDINATEUR PORTATIF **COMPAQ** CHEZ COMPUTERLAND



Vendeur autorisé

- Quelques caractéristiques du modèle COMPAQ
- Portable 28 livres avec un boîtier rigide

Nous voulons vous présenter l'ordinateur portable COMPAQ^{MD}. Au bureau, chez soi, ou n'importe où ailleurs, l'ordinateur COMPAQ vous offre tous les avantages d'un ordinateur portable, sans faire de compromis sur la qualité.

En fait, il a une capacité de mémoire 4 fois supérieure à celle de la plupart des autres petits ordinateurs de bureau et son processeur 16 bits le rend compatible avec la vaste gamme de logiciels IBM.

COMPAQ™

- Processeur 16 bits, mémoire 256 k
- Écran monochrome de 9" (diagonale)
- Lecteurs de 2 disques

• Montréal, centre-ville,	2075, rue University	514-845-0131
• Montréal, Westmount,	4160, rue Sainte-Catherine	514-933-4208
• Québec, centre-ville,	888, rue Saint-Jean	418-524-5265
• Québec, Sainte-Foy,	2600, boul. Laurier	418-659-5940
• Sherbrooke,	2524, rue King Ouest	819-564-1534

Faites connaissance avec l'avenir^{MD}

La Maisonnée

*Vous êtes ambitieux, dynamique
et vous voulez être propriétaire
de votre commerce.*

Voilà votre chance! Ne la laissez pas passer.

La Maisonnée,

c'est un magasin d'alimentation au concept
avant-gardiste

La Maisonnée,

c'est un investissement raisonnable et des
risques partagés.

Venez nous voir

Au salon épargne-placements
M. Michel Rousseau chef au
développement des franchises
vous y attend.

**Au plaisir de vous
rencontrer.**



Franchise Plus Inc. est une filiale de Steinberg Inc.

LA COMPAGNIE DU TRUST
EATON BAIE

SUCCURSALE DU TRUST

1450, rue Sainte-Catherine Ouest
Montréal..... 861-3664

CENTRES FINANCIERS EATON

Montréal..... 284-8944
St-Bruno..... 461-2345
Laval..... 687-1470
Fairview..... 697-6420
Ottawa Bayshore... 829-9211
Ottawa Rideau..... 560-5380

CENTRES FINANCIERS LA BAIE

Montréal..... 281-4683
Place Vertu..... 332-4550
Ottawa Bayshore... 236-7511

Membre de la société d'assurance-dépôts du Canada

11 1/4%

Certificats de placement garanti
de 5 ans, intérêt payé
annuellement

Taux sujets à changement sans préavis

8 3/4%

Certificat à court terme de 90 jours,
intérêt payable à l'échéance.

Taux sujet à changement sans préavis.

Attends-moi Genève J'arrive!

J'arrive avec Air Canada!

Air Canada annonce une autre grande première: la liaison Montréal-Genève à partir du premier mai 1984. Avec des départs de Mirabel tous les mardis et samedis en soirée.

J'arrive à bon prix!

699\$

aller-retour

CONDITIONS:

Tarif en vigueur jusqu'au 23 mai 1984. Et du 16 septembre au 9 décembre 1984. Réservez au moins 21 jours à l'avance. Les billets doivent être payés au moment de la réservation ou à la livraison. Tarifs et conditions peuvent changer sans préavis et sont sujets à l'approbation gouvernementale. Taxes d'aéroport en sus.

J'arrive en service Intercontinental!



Envolez-vous vers Genève et la grande vie avec notre fameux service Intercontinental dans la section Hospitalité.

Intercontinental

Nous vous offrons une programmation musicale de grande qualité, un repas complet chaud, des apéritifs et des vins spécialement sélectionnés. Tous ces avantages vous sont offerts sans supplément. Hâtez-vous de réserver, le nombre de places est limité. Mentionnez le numéro DRF-714. Il se peut que certains vols affichent déjà complet.

Pied-à-terre Hôtel

Prix pour une nuit, avec baignoire ou douche privée, petit déjeuner européen et frais de service compris.

36\$

par personne occupation double

Auto-location 7 jours

Une Fiat 127 ou l'équivalent, kilométrage illimité, minimum 7 jours.

196\$

Mentionnez la promotion DRF-12530. Présenté par Bonanza Holidays jusqu'au 31 octobre 1984.



AIR CANADA

Le Prêt-à-partir pour la grande vie.

Prêt-à-partir est une marque de commerce d'Air Canada
Détenant d'un permis du Québec