

Cahier spécial

Dimanche Matin

24 mars 1963

habitation



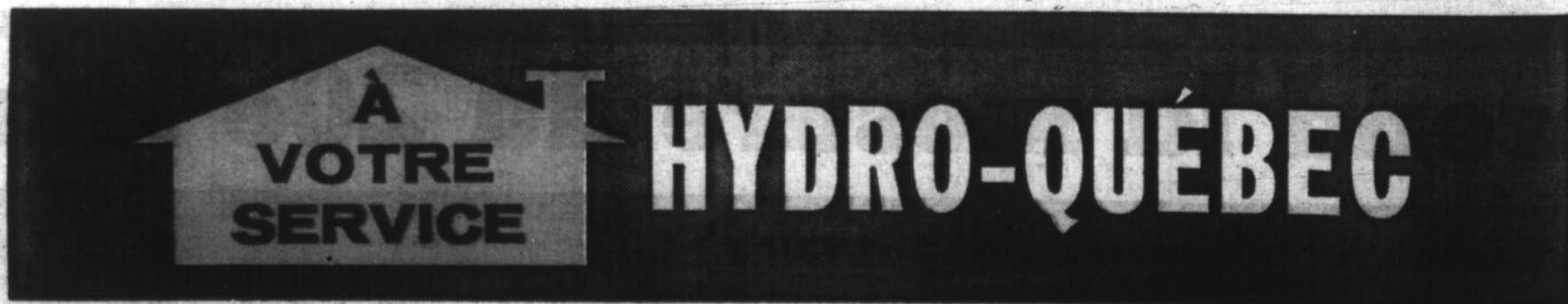
**L'homme, dans son habitat,
prend la mesure du 20e siècle**



*force
motrice
lumière
chaleur*



CONFORT PARFAIT EN TOUTE SÉCURITÉ



Editorial

Au 20ème siècle, l'homme occupe plus d'espace que jamais dans l'histoire du monde. Il voyage en auto, recherche les grands espaces de la campagne; il a soif du grand air. Ses loisirs l'amènent dans des terrains de golf aux dimensions fabuleuses et il voyage dans l'espace à des vitesses supersoniques.

Inconsciemment, il veut transporter cette nouvelle dimension dans son habitat, c'est pourquoi il aspire à établir ses pénates dans ces espaces de verdure, prévoyant un ou deux espaces de garage pour ses voitures, de l'air pur, des no-

L'homme à la recherche de sa nouvelle dimension

tions d'espace et de liberté, pour lui et les siens.

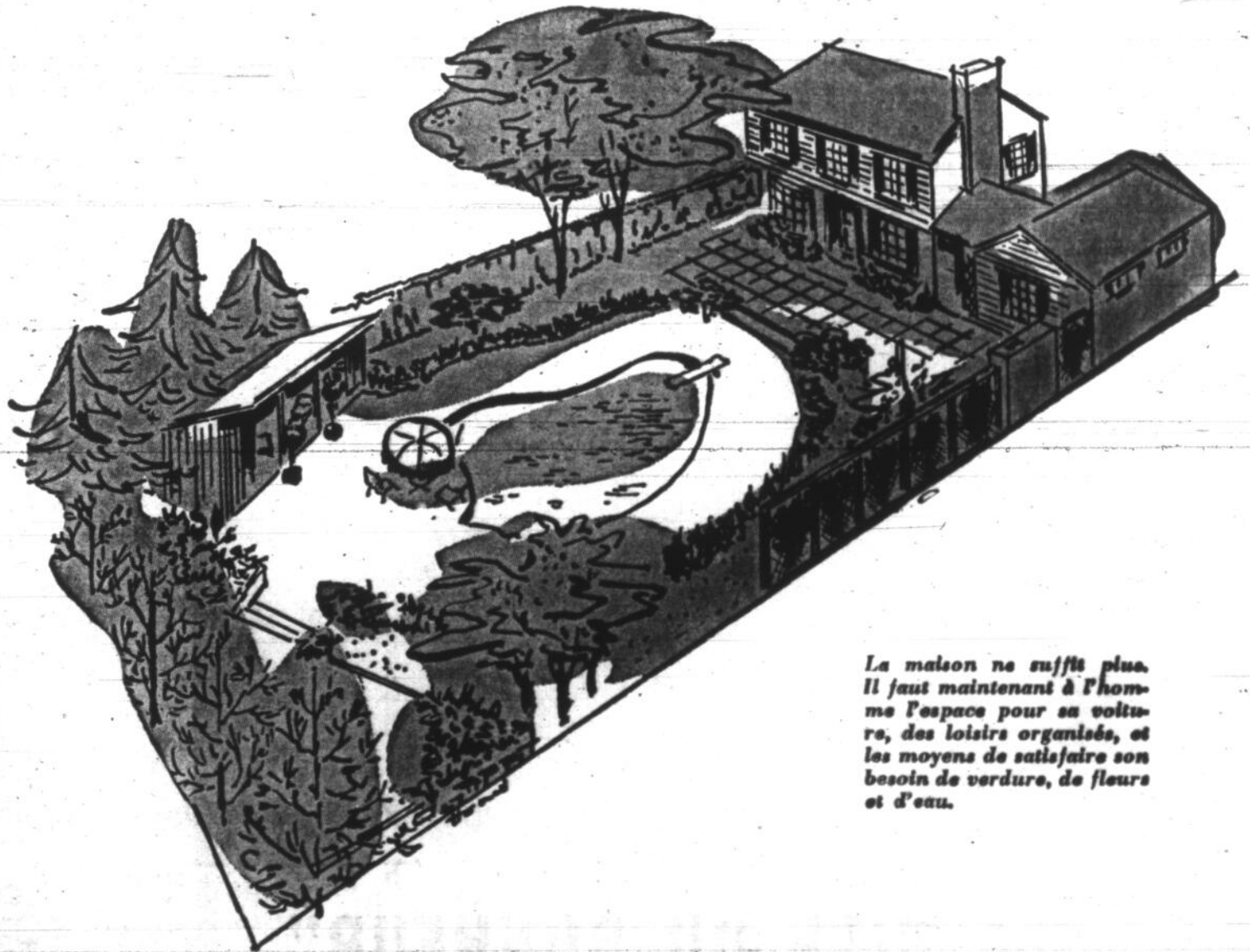
Comme l'homme et sa famille se déplacent beaucoup plus qu'autrefois, sa maison devient de plus en plus un pied-à-terre, un oasis où il aime retourner souvent, mais dont les pièces n'ont plus la dimension d'autrefois afin de libérer la femme de son esclavage et de lui permettre de joindre les siens dans les excursions hors-cadre. Tout devient fonctionnel, les lignes sont plus sobres, plus faciles d'entretien, les accessoires de ménage sont à la mesure

de la femme et soulagent de plus en plus l'astreignante besogne de tenir son foyer propre et accueillant.

Dimanche-Matin essaie dans les pages suivantes de présenter les nouvelles aspirations de l'homme du 20ème siècle dans son habitat qui représente encore pour lui la principale poursuite du rêve légitime de posséder son propre home.

Robert Allard

Air
Espace
Eau
Lumière
Verdure
Fleurs
Loisirs



La maison ne suffit plus. Il faut maintenant à l'homme l'espace pour sa voiture, des loisirs organisés, et les moyens de satisfaire son besoin de verdure, de fleurs et d'eau.

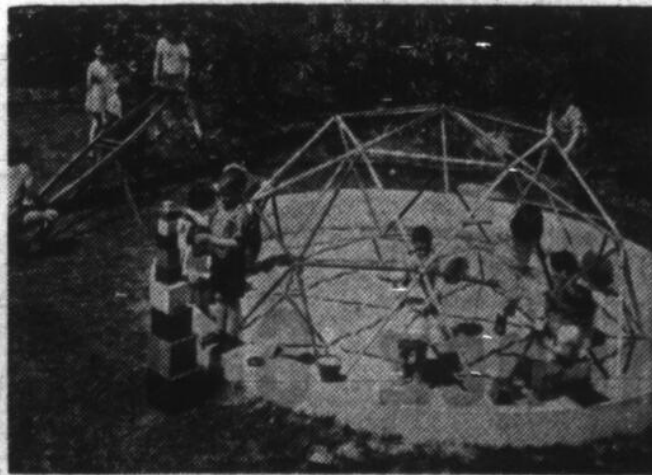
Recherche de formes et d'expressions nouvelles



Ce toit à l'angle 45 degrés s'inspire de la toiture canadienne, mais les murs ont perdu leur épaisseur d'antan pour être remplacés par l'abondance du verre et de la lumière.



Des lignes nouvelles dominent l'homme. Elles ne sont pas toutes applicables pour son habitat intérieur, mais il peut laisser libre cours à sa fantaisie quand il s'agit d'abri extérieur.

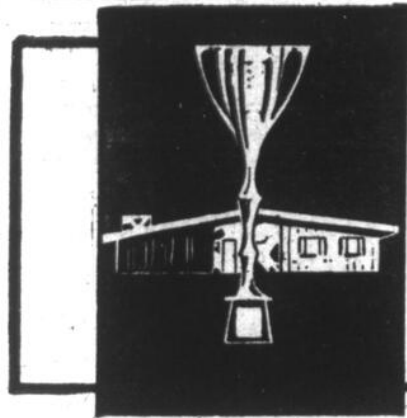


Les loisirs d'enfants prennent toutes sortes de formes nouvelles. L'enfant peut maintenant satisfaire son goût de "grimper" par le squelette de formes nouvelles, d'avant-garde.



Le nombre des piscines, même dans les villes, grandit à un rythme rapide. Rien n'est plus agréable, dès le saut du lit, que de s'ébattre dans les eaux calmes et froides d'une piscine revigorante.

Le succès sensationnel de



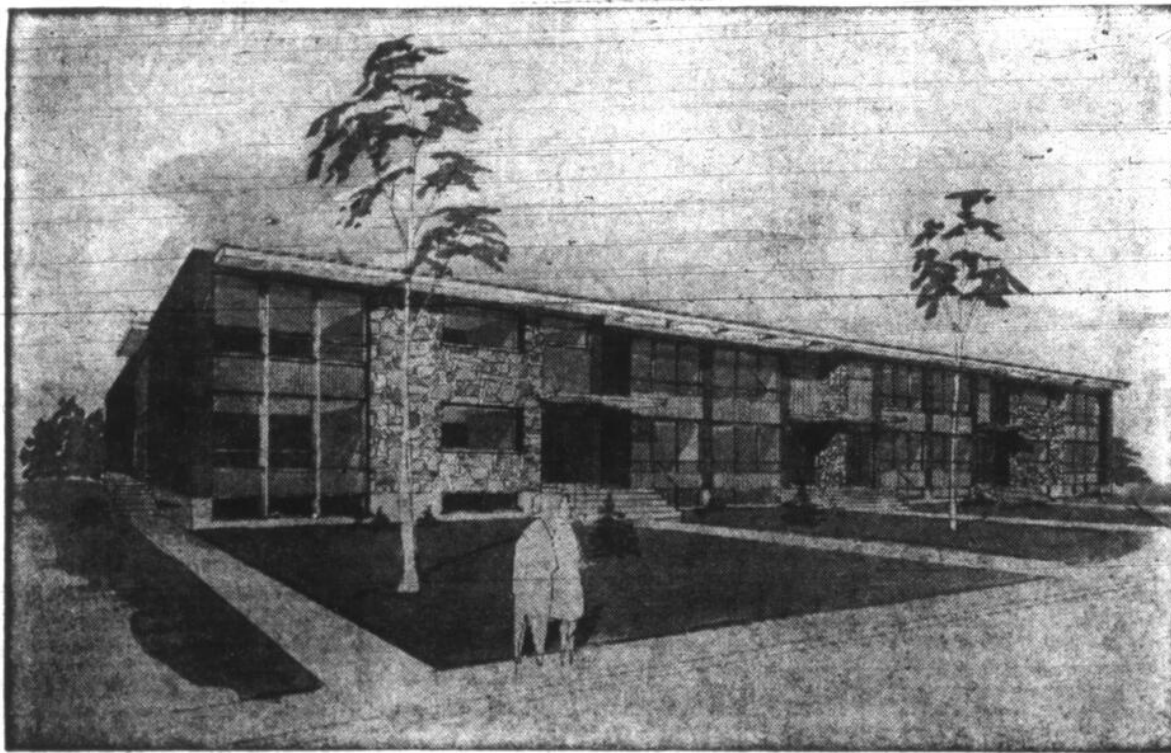
GRAND PRIX

661-2591

CONSTRUCTION Limitée,
3636 boulevard de la Concorde,
St-Vincent-de-Paul.

S'EXPLIQUE!

de ravissantes maisons de "Rangée" pour



"LA CITE DU BONHEUR"

dans la plus belle partie de St-Vincent-de-Paul, en face d'un
parc de 5 millions de pieds

EGLISES - CENTRES D'ACHATS
ECOLES 5 MINUTES DE MONTREAL

Téléphonez 661-2591
OU VENEZ NOUS VISITER

\$ 350.

COMPTANT
SEULEMENT

(Prix total : \$11,450)

Plans d'architectes

Tapis mur-à-mur compris

Gazon avant et arrière

Cuisine en pin nouveaux

Toilette supplémentaire

DE L'ESPACE!

(3 chambres - cuisine - vaste vivoir - salle
de bain - toilette supplémentaire - sous-
sol pleine grandeur)

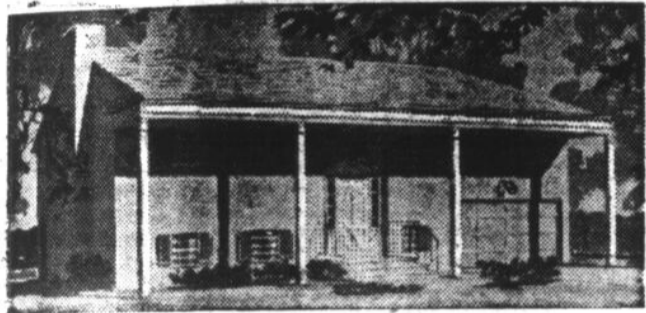
Prenez le boulevard Pie IX, première sortie à gau-
che du pont, boulevard de la Concorde et vous êtes
à la "Cité du Bonheur".



Dans la construction canadienne d'habitations, les formes varient, aujourd'hui, autant que les goûts et les idées de l'homme. L'on a fait, pour ainsi dire, le "vide", mais l'on a retenu l'expérience des siècles passés. Le fonctionnel, comme en témoigne la photo ci-dessus, a su s'adapter aux styles "anciens" (colonial, georgien, etc.) tout en s'inspirant de lignes nouvelles.



D'abord le choix de la maison...



Parmi les plus populaires styles de maison de l'heure actuelle, il y a ce genre de "ranch". Colonial, avec garage, qui se distingue surtout par son entrée. Le sous-sol comprend un garage, une salle de récréation et une salle d'étude. Les chambres à coucher sont à la droite, au premier plancher; à gauche, un living-room, tout près du foyer, avec cuisine et salle à manger adjacentes. Au rez-de-chaussée, vaste salon, salle de bain, studio de réception ou de récréation, avec tout le confort moderne. L'extérieur fait ancien et moderne; il y a moyen d'adapter une décoration du même genre à l'intérieur.

Maison d'un style différent de celle de gauche, mais avec toutes les commodités de l'art moderne greffées sur des "souvenirs" d'époques anciennes. Les chambres, reléguées dans une aile séparée, donnent "libre cours" à l'aération et à la lumière. Le "living room" et la salle à manger sont séparés mais, par un jeu de portes coulissantes, l'on peut tout agrandir pour "découvrir", soudainement, une vaste pièce de 31 pieds de longueur. Les architectes ne manquent plus d'imagination, de nos jours. La cuisine est aussi très spacieuse, et elle a l'avantage de ne pas être située loin du foyer naturel.

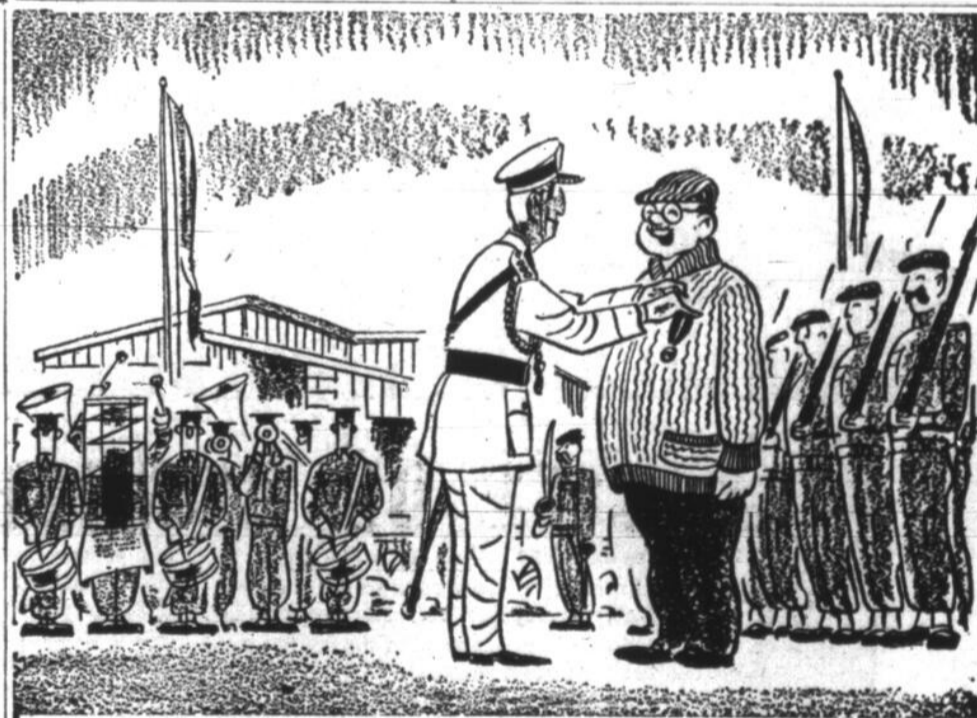
Les goûts de l'homme sont nombreux; leurs traditions varient aussi à l'infini dans la construction d'habitations modernes. Ci-dessus, une maison de dimensions imposantes, avec une entrée principale sur le même plan horizontal que l'entrée du garage (à droite). La cuisine est construite en forme de "L". Il y a des fenêtres partout, dans le living-room et la salle à diner. Un escalier conduit aux nombreuses chambres à coucher de l'étage supérieur; beaucoup d'espace pour les garde-robes et les armoires à linge. A remarquer, à l'extrême droite, un autre "salon de détente" où les fenêtres, très nombreuses, permettent un éclairage tout à fait adéquat, que l'on peut tempérer par un jeu de draperies.



LE RICHELIEU — Voici un exemple typique des maisons de nouveau style où l'architecte a su concilier le modernisme fonctionnel avec les principales qualités de la tradition ancienne. A remarquer en particulier le portail de cette maison, qui comprend 4 chambres à coucher, 2 garages chauffés, 2 salles de bain, grande salle de détente, vivre et salle à manger, fenêtre en saillie ("bay-window") vitrée thermopane, planchers en chêne, revêtement brique et aluminium, etc., etc.



LA NORMANDIE — Ici, un peu de style de certaines maisons de la Vieille France, mais avec une touche décidément moderne où le confort s'allie à la tradition ancienne. Par la forme de son toit, l'on devine qu'il y a un "den" où les enfants et les adultes peuvent "relaxer" tout à leur aise. Aussi: 4 grandes chambres à coucher; 2 salles de bain complètes; revêtement pierre des champs, briques et aluminium; plancher de chêne, etc. Les revenants de Pompéi en seraient tout émerveillés!



3 TROPHES DECERNES A WILLART HOMES !

ONESIME EST FIER!... Sa maison WILLART est choisie par le "National Design Award" — ce trophée tant convoité décerné par "Le Canadian Housing Design Council" pour la maison la mieux planifiée et agencée de l'année.

De plus, deux de ses voisins à Willart Park sont aussi fiers que lui, parce que deux autres modèles Willart ont reçu une citation décernée par le Regional Design Council.

OUI — trois différentes maisons Willart ont été choisies comme les meilleures dans leur domaine respectif, et ce parmi tous les constructeurs au Canada. C'est tout un record!

Vous aussi pouvez vivre dans une maison primée Willart — maisons choisies par des experts indépendants comme possédant la meilleure valeur — le meilleur agencement — le plus fort pourcentage de confort au Canada!

Visitez DUVERNAY aujourd'hui et voyez par vous-même pourquoi les MAISONS WILLART se voient décerner tous les prix!

VOTRE CHOIX DE SEPT MODELES PRIMES
Bungalows - Split-levels - Cottages
5 MAISONS SEULEMENT DISPONIBLES
à Pont Viau pour occupation mai 1963

Prix de \$14,200 à \$22,000
Incluant 2% ass. hypothécaire et frais de recherche

Versement comptant à compter de **\$725.**

INFORMATIONS
Monsieur BOISVERT
MO. 5-1991
MO. 9-7189

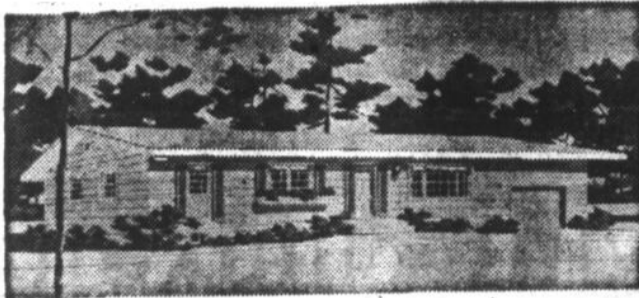
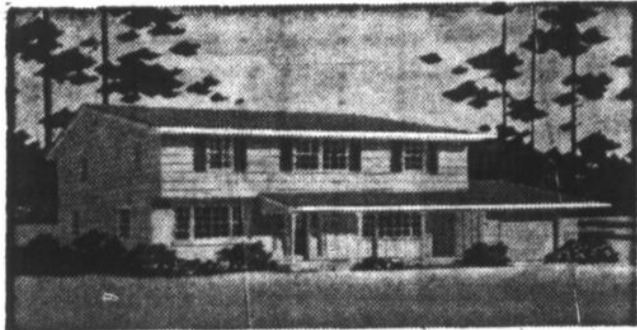
DIRECTION :

Traversez le pont Viau, tournez à droite au boulevard Lévesque jusqu'à Goinneau; tournez à gauche et continuez jusqu'à nos maisons modernes. (Du pont Pie IX, tournez à GAUCHE à Lévesque).



WILLART HOMES

Construire une maison sans plan... c'est courir à la catastrophe!



Cet autre plan allie également les exigences du confort moderne, d'un brin de coquetterie dans l'apparence, une répartition des pièces ainsi qu'un aménagement fonctionnel.

Qu'on est loin des intérieurs compliqués, sombres ou toute occupation impose des déplacements inutiles, où les enfants ne peuvent se reposer tôt, car leurs chambres donnent directement sur la cuisine, des maisons dont l'extérieur donne l'impression plutôt déprimante de "boîtes à beurre".

Voici une demeure confortable, d'aspect agréable quoique simple, et de construction rapide et économique. Pendant trop longtemps, et encore trop souvent, dans "la belle province", on a construit des maisons franchement "pas belles" et même tout à fait laides, au point que de les voir et encore plus de les occuper provoquait un indéfinissable ennui, presque suffisant à tuer toute joie de vivre, sinon à dégoûter tout simplement de l'existence!

Et ce ne furent là que quelques-uns des effets catastrophiques auxquels on s'expose, à vouloir construire sans plan.

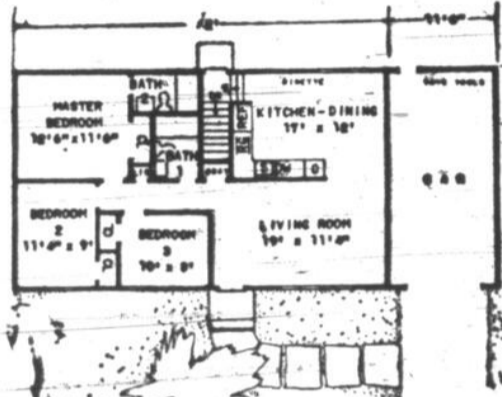
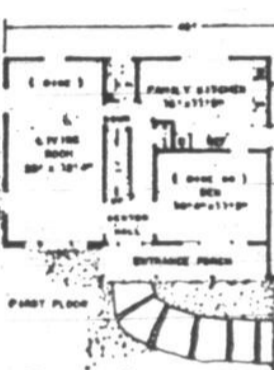
D'abord, le père aurait souvent épargné du temps, de l'argent et du travail, en procédant selon un plan d'ensemble.

Quant à la mère, combien souvent l'édification plus rationnelle de son foyer lui aurait épargné un surcroît de fatigues par les nombreux pas qu'on lui aurait épargnés dans l'accomplissement de sa besogne quotidienne.

Pour elle et aussi bien pour les enfants, les conditions d'hygiène déplorable, le manque d'espace d'aération et de rayons de soleil furent maintes fois causes non seulement d'un manque de vitalité, mais encore de maladies qui les ont rendus misérables et tristes.

De telles façons de construire n'ont jamais de raisons d'être.

SECOND FLOOR



C'est à se demander, d'ailleurs, si un tel manque de goût, d'originalité, voire de bon sens, du seul point de vue apparence, n'a pas contribué pour une large part à maintenir chez les nôtres le morne "complexe d'infériorité" si contraire à toute fierté personnelle et collective, à tout optimisme et à toute initiative...

Ce ne sont là, il faut l'espérer, que de mauvais souvenirs d'une mauvaise période passée.

Les exemples se multiplient de nos jours, de foyers tout aussi accueillants et confortables que de belle apparence et de prix modique.

Elles peuvent, d'ailleurs, conserver certaines caractéristiques traditionnelles imposées par le climat et qui ont fait leurs preuves d'efficacité.

Choisissez bien votre maison...

Choisissez bien votre plan de financement

Le choix de votre maison compte parmi les décisions majeures de votre vie.

Un choix judicieux vous apportera le confort, une vie privée et sociale plus agréable.

Choisir le meilleur plan de financement est tout aussi important.

La réflexion s'impose. Renseignez-vous, consultez les spécialistes en hypothèques de la Banque d'Épargne. Un prêt vous sera consenti au taux économique de 6 1/2% d'intérêt, c'est-à-dire un taux des plus bas aujourd'hui. De cette façon, vous ferez des économies substantielles au cours des années à venir.

La Banque d'Épargne est à votre service pour vous faciliter l'achat ou la construction d'une maison, ou encore pour le renouvellement d'une hypothèque échue. Ses succursales sont ouvertes de 10h. à 8h. le jour, et tous les soirs de 7h. à 8h. Près de chez vous, ou à proximité de votre travail, il y a une succursale où vous obtiendrez rapidement tous les renseignements nécessaires.

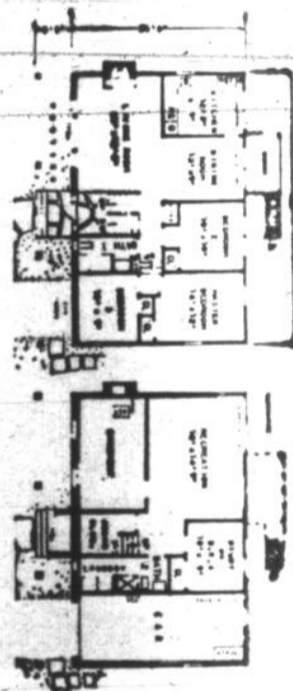
La Banque d'Épargne offre ces prêts hypothécaires à tous ceux qui désirent acheter ou faire construire une propriété à Montréal ou dans la banlieue.

C'est avantageux de vivre dans la maison de son choix, financée par la banque qui se spécialise en prêts hypothécaires.

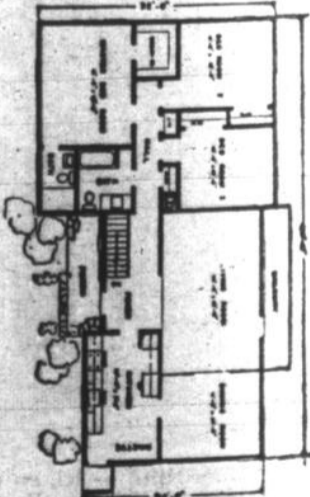
6 1/2%

LA BANQUE D'ÉPARGNE DE LA CITÉ ET DU DISTRICT DE MONTRÉAL

La Banque qui assure un service financier complet à l'individu et à la famille.



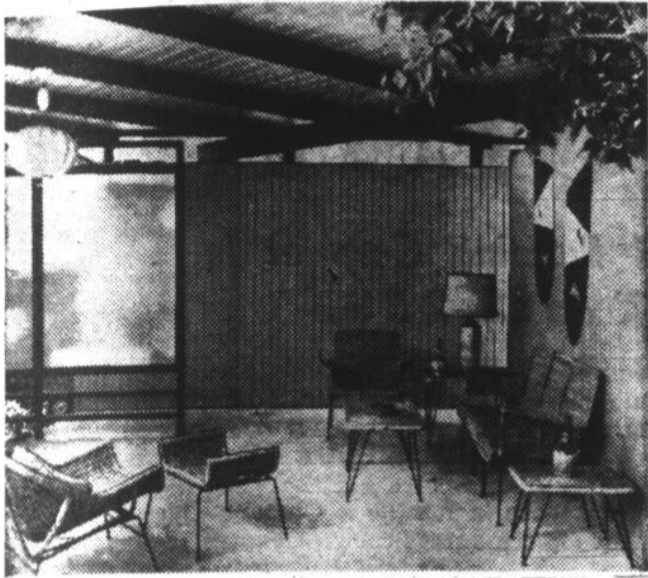
Les plans illustrés dans cette page sont remarquables par leur variété, tout en maintenant des qualités de base en ce qui concerne leur arrangement fonctionnel.



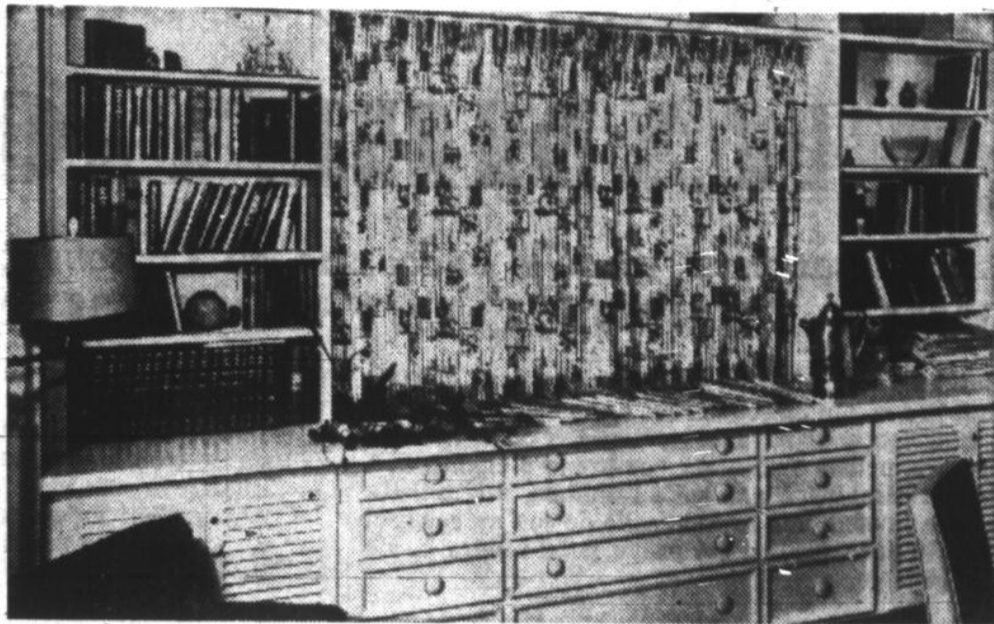
Voici un autre exemple de plan tout à fait économique, mais répondant au besoin de confort des membres de la famille et à un goût esthétique.

La décoration du foyer...

L'ancien et le nouveau se complètent dans un moderne fonctionnel



Ici, à remarquer, au plafond de ce patio, les poutres géantes qui font contraste avec le fini plus adouci des murs et de l'encadrement des fenêtres. Même si l'on insiste sur la simplicité des lignes, l'effet général traduit la cordialité et le confort, caractéristiques de la décoration moderne du foyer.



La décoration intérieure de nos habitations modernes s'inspire (passablement) des styles anciens, mais elle transforme les "poutres" et les idées de façon que la ménagère jouisse de tout le confort possible. Ci-dessus, un coin qui aurait pu être perdu, mais qu'un décorateur ingénieux a transformé en un magnifique étalage d'armoires à lingerie, de tiroirs "à tout faire", et de rayons très pratiques pour livres et bibelots. On voit la différence entre le style "dépouillé" et le style "habitué"; le fonctionnel moderne rejoint l'ancien "épuisé" qui manquait de sens pratique.



Tout près du foyer, ces étagères s'avèrent très pratiques, et leur présentation n'a rien d'un modernisme trop criard. On constate, de plus en plus, que les architectes et décorateurs se dirigent vers une formule typiquement canadienne.



Toutes sortes d'idées et de trucs pour ajouter à l'éclairage des pièces. Ici, au plafond: une lampe rustique, mais, sur le mur (de cette cuisine) une tenture aux couleurs gaies et modernes qui devraient avoir un très bon effet sur l'appétit de monsieur et madame, le matin.



Un appareil "Hi-Fi" qui n'aurait sans doute pas le même effet, si le décorateur n'avait pas eu l'ingéniosité de couvrir le mur d'une sorte de damier de couleurs variées mais assez conservatrices.

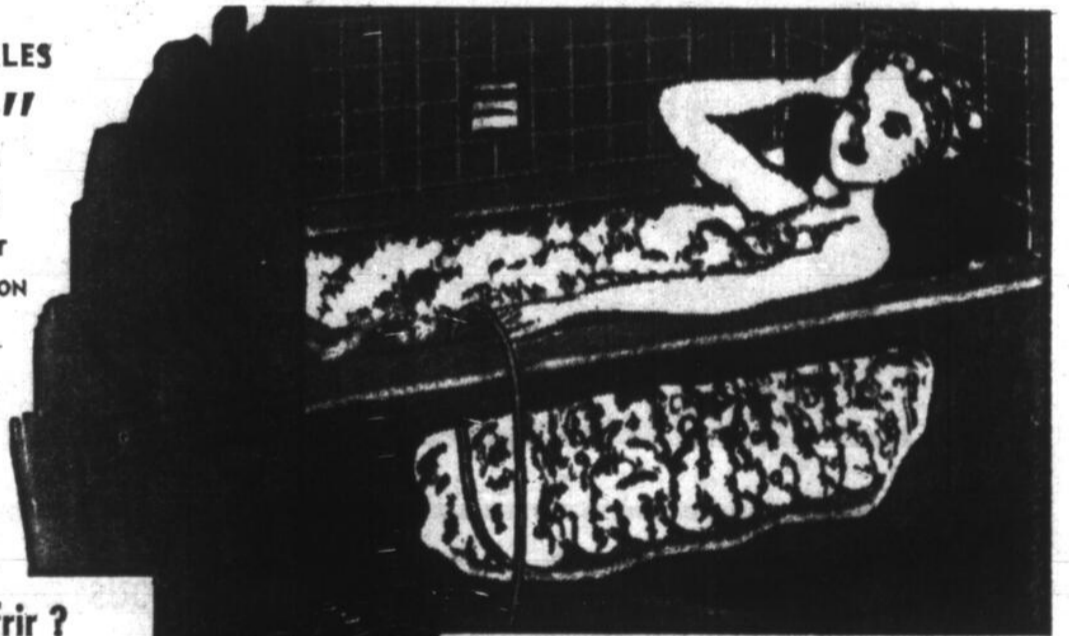
Centre Thérapeutique de Montréal

CURES THERMALES

"SPA"

A DOMICILE

- AUCUN MEDICAMENT
- AUCUNE INSTALLATION NECESSAIRE
- AUCUN ENTRETIEN
- S'ADAPTE A TOUTES LES BAIGNOIRES
- POSITIVEMENT AUCUN CONTACT ELECTRIQUE



Pourquoi souffrir?
SOULAGEZ-VOUS

des douleurs causées par

Acclamé sur 2 continents. Maintenant au Canada français. Les bains "Geyser" jaillissants Carbo-Gazeux vous apportent un massage vibrant de toute la surface du corps et un soulagement immédiat dans vos douleurs d'arthrite et de rhumatisme, un détassement total une détente complète dans les conditions de tension nerveuse et d'insomnie. Par l'action stimulante des millions de bulbes d'oxygène le long de votre corps, ils vous maintiendront dans un état de fraîcheur et de dynamisme.

ARTHRITE — RHUMATISME

NEURALGIE — NEVRITE — DOULEURS MUSCULAIRES — TENSION NERVEUSE
SCIATIQUE — SIMPLE FATIGUE — INSOMNIE

(Etudes spécifiques pour chaque cas)

DEVENEZ SVELTE

(L'action simultanée d'un bain ture)

UTILISE DANS TOUTES LES GRANDES CLINIQUES ET CENTRES THERMAUX EUROPEENS ET AMERICAINS

Téléphones ou remplissez le coupon aujourd'hui même

CENTRE THERAPEUTIQUE DE MONTREAL

8180 ST-HUBERT — C.P. 85 Station Youville — Tél. : 272-9955

CENTRE THERAPEUTIQUE DE MONTREAL

C.P. 85, Station Youville, Montréal

Messieurs,

Sans obligation de ma part, veuillez me fournir le plus amples informations sur votre cure thermique "SPA" à domicile.

NOM

ADRESSE

TELEPHONE

FAVORISER SOULAGER LES DOULEURS DE

.....

D.M.M. 24-2-58

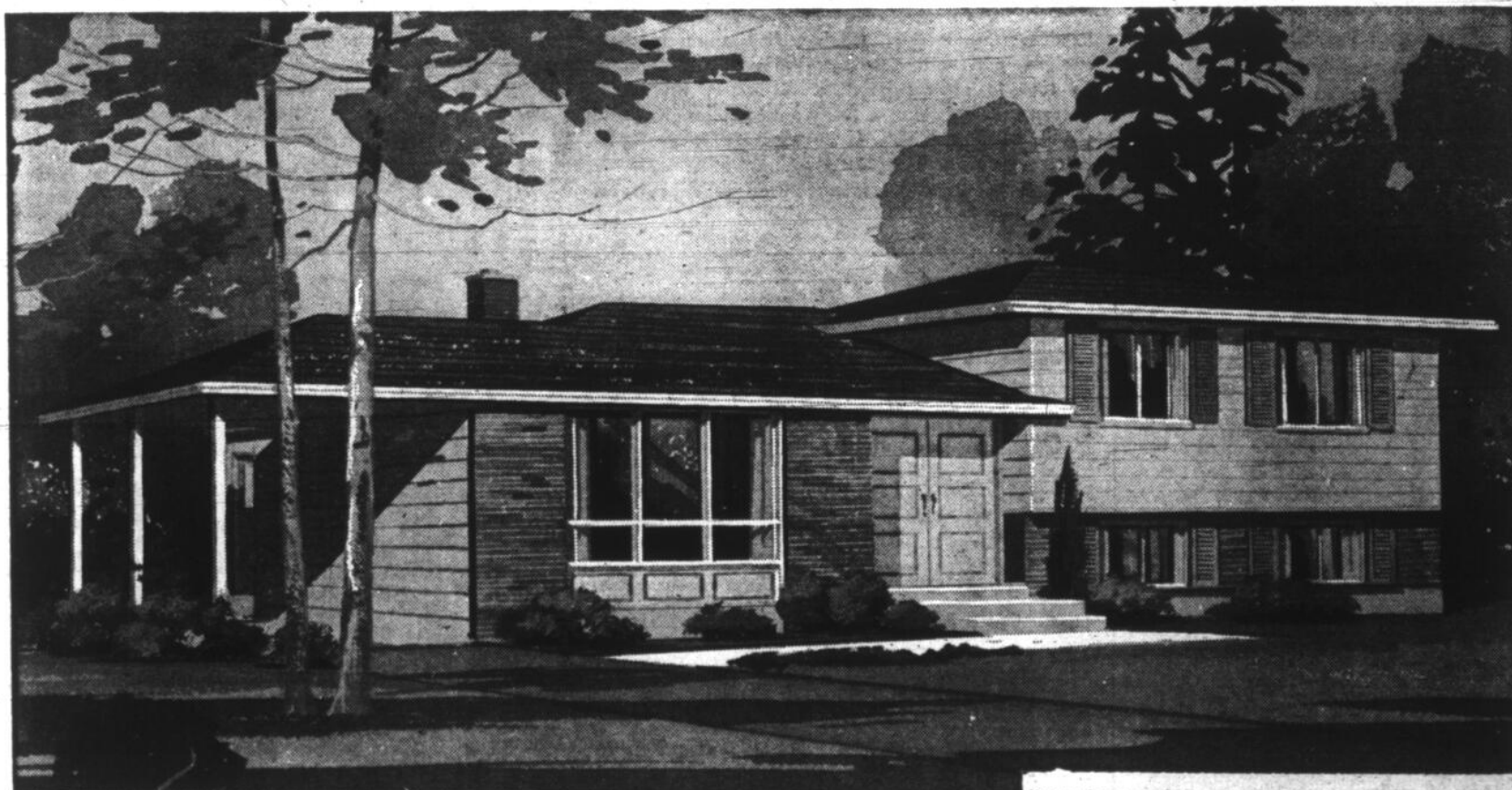
Vous pouvez acheter cette
maison de 5 chambres à coucher
pour seulement \$850. comptant
à CHAMBLY-OUEST

C'est le sensationnel modèle Tadoussac de Consolidated Building Corp et le
PRIX COMPLET EST SEULEMENT \$13,250.

Consolidated Building Corporation peut se permettre d'offrir cette superbe maison à si bon marché grâce à son énorme pouvoir d'achat, à son expérience et à sa compétence. Conçu pour la famille qui grossit, le modèle Tadoussac comprend 5 chambres à coucher, une cuisine combiné à une salle familiale, une toilette supplémentaire avec lavabo, une grande salle de jeu au sous-sol et un abri d'auto attenant. Tout a été prévu pour rendre la vie de la ménagère agréable.

Le Tadoussac est tout équipé : laveuse de vaisselle encastrée, réfrigérateur encastré, cuisinière et four encastrés, armoires de cuisine en acajou naturel et beaucoup d'autres avantages qu'il serait trop long à énumérer... **LE TOUT POUR LE MEME PRIX.**

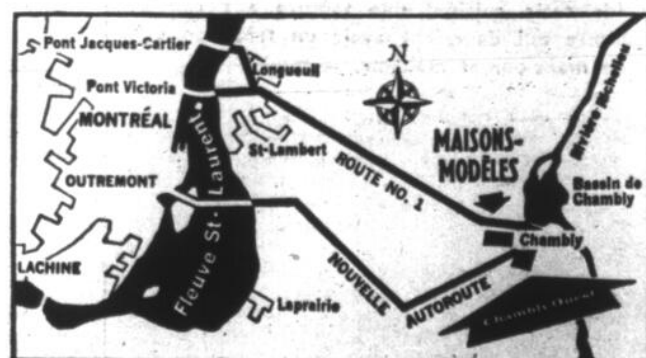
Aujourd'hui même emmenez toute la famille à Chambly-Ouest voir cette belle maison neuve et les autres conçues exprès pour VOUS.



Nos maisons modèles sont situées sur la route no 1, à 14 milles de l'île de Montréal. Grand terrain de stationnement. Lorsque l'autoroute sera parachevée, Chambly-Ouest ne sera qu'à 20 minutes du bas de la ville.

Le prix annoncé est le prix que vous payez

Le comptant annoncé est le comptant complet pour une seule hypothèque de la LNH. Le prix indiqué comprend tout, même le paiement d'une prime de 2% sur une assurance hypothécaire, les honoraires d'arpenteur et de notaire relatifs à l'acte de vente.



Où il fait bon vivre

CHAMBLY-OUEST

PLANS, urbanisation et construction par CONSOLIDATED BUILDING CORPORATION (QUEBEC) LTD.

BUREAU DE CHAMBLY — Tél. 658-8737 — Ouvert de 10 a. m. à 10 p. m. tous les jours

VIVEZ COMME UN ROI
DANS
UNE MAISON REGENCY



PLUS DE 100 ANS D'EXPERIENCE EN CONSTRUCTION

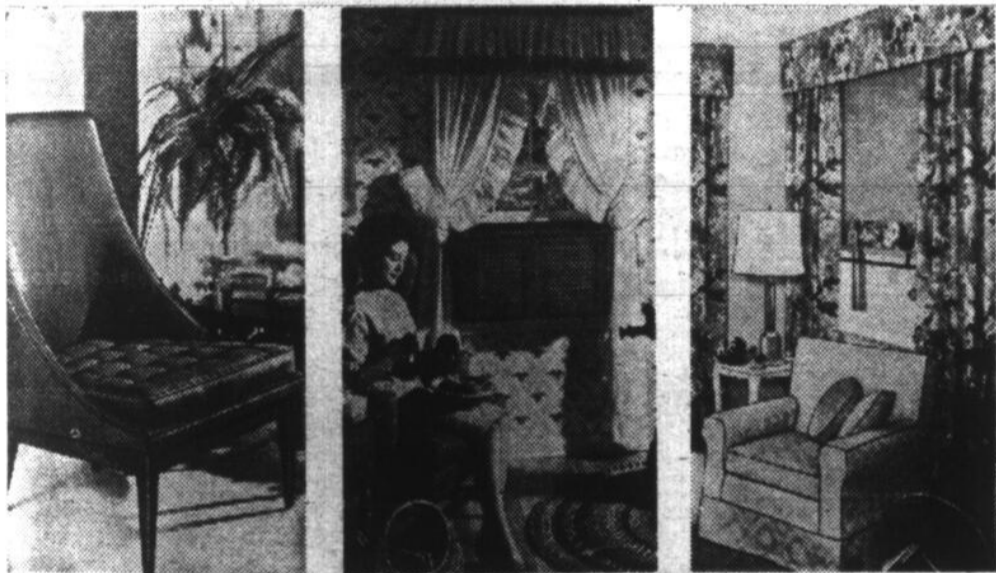
par CONSOLIDATED BUILDING CORPORATION

QUEBEC, LIMITED

Ingéniosité décorative



Ainsi qu'il est souligné en éditorial, l'homme moderne cherche à "installer ses pénates dans des espaces de verdure" et à "libérer la femme de l'esclavage" domestique. D'où l'importance de l'ingéniosité des architectes et des décorateurs. Remarquez-vous une chose particulière ici? Pas de "portes pleines", fermées, dans la décoration moderne, et n'est-ce pas que les chaises anciennes ont l'air de délicieux points d'interrogation autour de cette table moderne?



Trois illustrations de ce qu'un décorateur consciencieux peut réaliser pour l'aspect intérieur d'une maison. Photo de gauche: un fauteuil confortablement "assis" sur une base de bois moderne sans exagération, et dont le dossier, habilement retenu, n'aboutira pas à des déviations de votre colonne vertébrale; photo du centre: à noter le contraste du tapis croché et de l'appareil à air climatisé; ici encore le modernisme s'harmonise parfaitement au style des traditions; troisième photo: à quoi servent les fenêtres? A laisser pénétrer la lumière du jour et les rayons du soleil, mais il y a moyen de saluer le soleil de tendre façon, et c'est ce qu'a réussi une ménagère qui a le "goût" des draperies et du beau.



Ce couvre-lit peut sembler un peu "gros" au premier coup d'œil, mais les autres meubles de la pièce (dont on ne voit pas l'employeur à gauche) aident à corriger cette impression. La tête de lit est en bois importé d'Espagne.



Photo M.L.S.

"SERVICE D'INSCRIPTIONS MULTIPLES"

la nouvelle marque de commerce du
système Photo Co-Op
de

LA CHAMBRE D'IMMEUBLE DE MONTREAL

Un sceau dont l'usure témoigne de ses multiples services

C'est une lourde responsabilité que de vendre ou d'acheter une propriété. Un travail que l'on doit confier à un professionnel. C'est pourquoi tant de propriétaires montréalais et de gens qui songent à l'achat de propriétés ont pris l'habitude de consulter un membre de la Chambre d'Immeuble de Montréal. La Chambre d'Immeuble de Montréal est une association à participation libre qui compte plus de 200 agences avec un personnel vendeur de plus de 900 agents. Ils doivent adhérer à un "Code d'Ethique professionnel" rédigé dans le but de protéger le vendeur et le public en général.

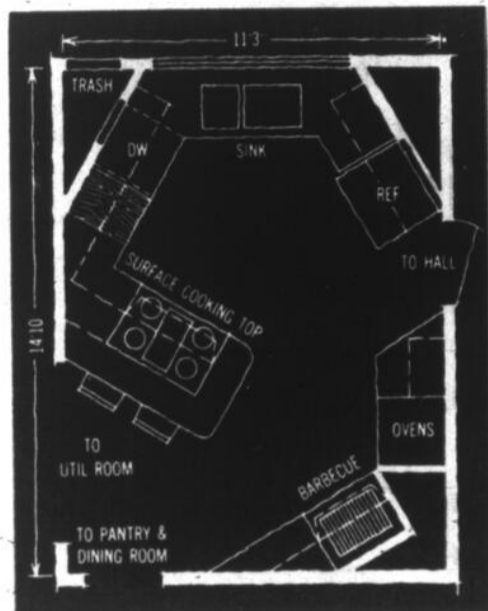
Que vous achetiez ou que vous vendiez, assurez-vous les services d'un membre de la

Chambre d'Immeuble de Montréal

1500, rue Stanley, chambre 410
VI. 9-7567

RAPPELEZ-VOUS!
Les courtiers en immeuble
ne sont pas tous membres
de la Chambre

Un défi à l'efficacité de la ménagère



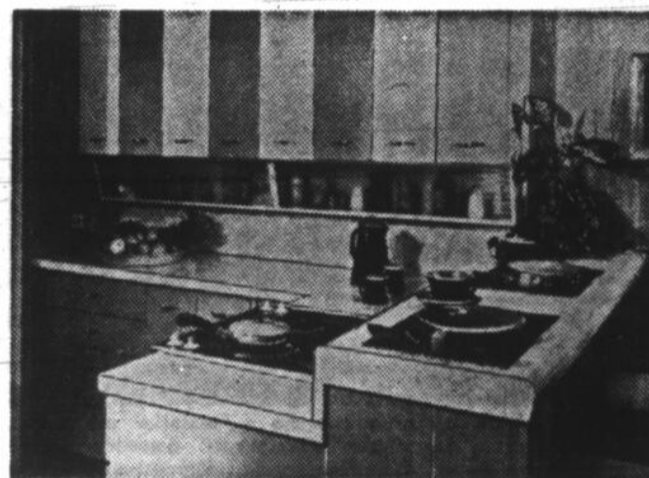
La bonne volonté ni même un dévouement pratiquement héroïque de la part de la ménagère ne pourraient, semaine après semaine et mois après mois, lui permettre d'accomplir, même au prix des pires fatigues, autant et aussi bien qu'une disposition fonctionnelle peut le rendre possible, dans sa cuisine.



Les appareils modernes à cuisson, pour leur part lui facilitent énormément la tâche. Ils permettent, entre autres, une surveillance rapide, de n'importe quel endroit de la cuisine, lui évitant de nombreux pas et lui épargnant, à la longue, des heures qu'elle peut consacrer à autre chose d'utile.



La cuisine, tout en offrant des espaces suffisants, ne requiert que des dimensions plutôt réduites, grâce à un aménagement rationnel et à une disposition appropriée de ses divers accessoires. Ainsi le coup d'oeil et les avantages fonctionnels y gagnent, en même temps que le coût de construction diminue en proportion de l'efficacité plus grande.



L'îlot central de la cuisinette ci-dessus combine cuisinière à gaz ou à l'électricité ainsi qu'un genre de petit comptoir à-déjeuner. N'est-ce pas que ça fait très intime tout en restant tout à fait moderne?



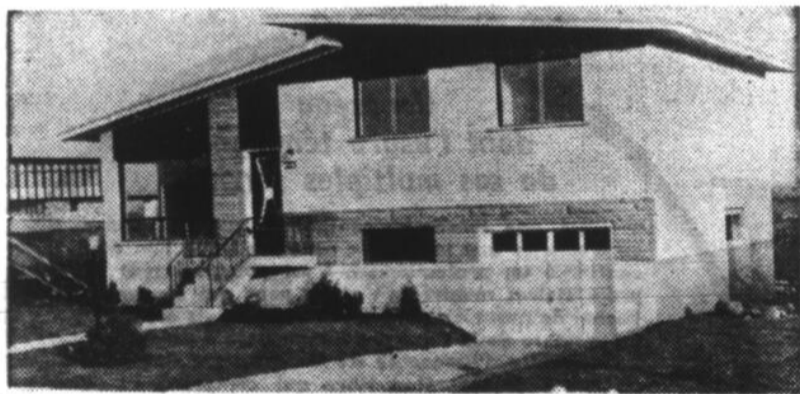
Ingénieux, c'est le mot, l'emploi de ce coin. Les tablettes glissent et on a tout à portée de la main.

● Nos maisons modèles sont meublées et décorées par **ROLAND FAUCHER** "Le roi des bas prix"

RESIDENCES D'AUTEUIL



Quelques maisons disponibles Immédiatement



"L'Elite" 6 1/2 pièces

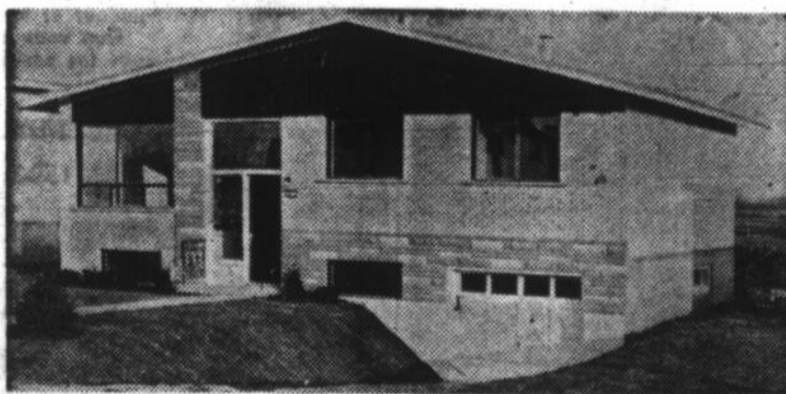
\$13,850.00



"L'Elégance" 6 pièces

\$12,840.00

- 1- HYPOTHEQUE S.C.H.L.
- 2- RABAIS PROVINCIAL
- 3- COMPTANT MINIME



"Le Prestige" 6 1/2 pièces

\$13,500.00

Projet situé à 10 minutes de la métropole

DIRECTION

Rue Lajeunesse vers le nord, passez Pont-Viau, tout droit boulevard des Laurentides jusqu'au numéro civique 6060.

Informations

NA. 5-2861

M. AUDETTE — MO. 9-0254

AUTRES MODELES DE 5 1/2 PIECES

\$11,750.00

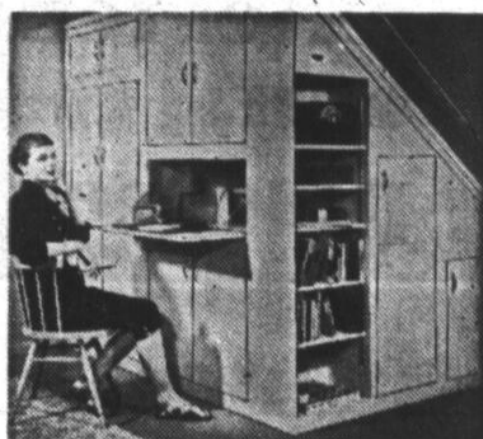
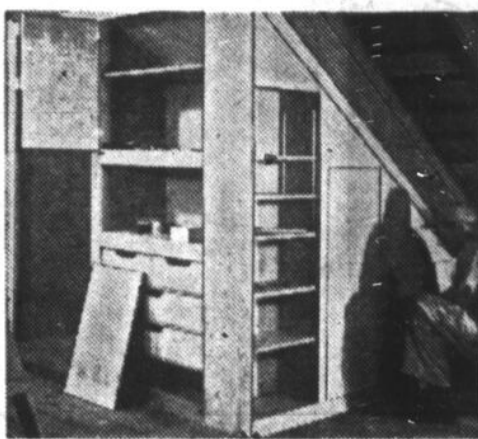
Construites par

DUQUETTE FRERES LTEE

Originalité et imagination



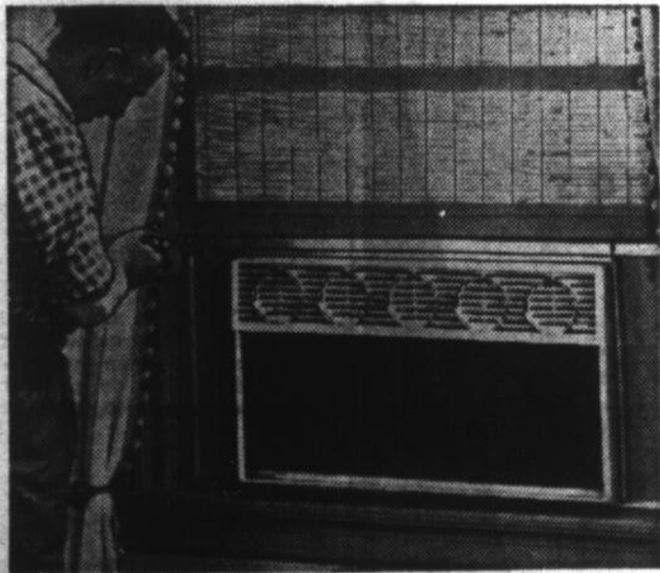
"La maison devient, de plus en plus, pour l'homme et sa compagne, un oasis où ils aiment se retrouver souvent", et il n'est donc pas étonnant (photo ci-dessus) de voir une madame paisiblement installée dans l'atmosphère confortable de sa cuisine et en train de s'adonner aux plaisirs de la peinture. Cela est possible seulement parce que le décorateur a mis en pratique tous les angles de son génie pour éliminer tous les tracas et les inconvénients de la cuisine d'autrefois. Bien sûr, si madame devait laver le linge familial avec l'antique planche à laver de grand-mère, elle ne pourrait pas s'accorder les loisirs de notre photo. Les poutres, le foyer se rattachent au style antique, mais tout le reste respire le XXe siècle avancé, et il n'y a pas d'exagération dans l'ensemble.



Le toit penché remonte peut-être à l'époque normande, mais on lui en "bouche un coin", photo de gauche, en construisant des tablettes pratiques qui serviront à loger différents souvenirs ou bibelots; ou encore, des outils de travail pour monsieur. La décoration ne suffit pas, il faut être pratique. Photo de droite: même résultat, dans un sens un peu différent: des armoires nombreuses, une table à écrire que l'on peut refermer, des étagères, etc. Avec un peu d'imagination on peut ainsi "sauver" beaucoup d'espace dans une maison.

Sens pratique et précautions..

Pour arriver à une maison parfaite au point de vue décoration intérieure, il n'y a pas lieu de tomber dans des dépenses extravagantes. Souvent, "l'homme de la maison", c'est-à-dire le maître du logis, peut s'appliquer à de "petites réparations" comme en témoigne la photo ci-contre où l'on voit un monsieur en train de donner le dernier coup de vis à la solidité d'un appareil à air climatisé, modèle '63, pour une pièce de sa maison. Ces améliorations peuvent n'être que temporaires (en attendant l'ouvrier spécialisé et les dollars additionnels...) mais elles aident à créer plus de confort, plus "d'air respirable".

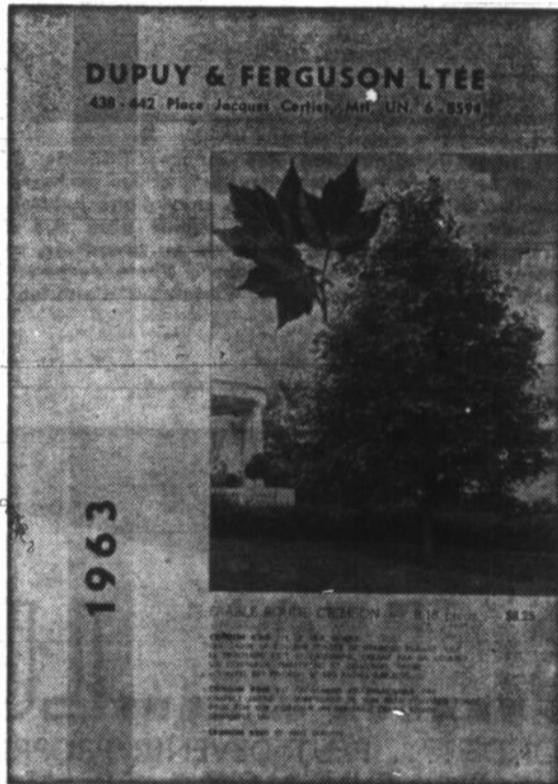


Deux petits conseils pratiques: des "couvertures" de laine minérale, photo de gauche, qui donneront à la pièce plus de sûreté contre l'imprévisible outrage des vents et des intempéries; photo de droite: on applique des touffes de laine minérale au plafond pour ainsi dire "sceller" une autre pièce de la maison familiale. Elle date de quelques années, cette maison, mais elle ne se refuse pas à certains changements modernes.



GRATIS

le nouveau catalogue printemps 1963



DE DUPUY & FERGUSON POUR PLANTS, SEMENCES ET OUTILS DE JARDIN !

Vous n'avez qu'à nous téléphoner ou à nous envoyer le coupon ci-dessous et vous recevrez absolument gratuitement le tout nouveau catalogue 1963 de Dupuy & Ferguson. Cet outil indispensable à tout jardinier vous permettra de planifier votre jardin dès maintenant et d'obtenir de meilleurs résultats la saison prochaine. Dans les 144 pages, plus 20 pages en couleurs vous trouverez plusieurs nouveautés pour 1963. Vous y verrez le plus vaste choix de roses primées: Hybrides Thé, Floribundas, roses en arbres, rosiers grimpants et Grandifloras. Vous pourrez choisir parmi nos plants vivaces D & F et bénéficier de conseils utiles et d'idées nouvelles. Toute la marchandise D & F est pleinement garantie, vous assurant des résultats supérieurs. Quantité limitée: faites votre demande immédiatement.

TOUS NOS BULBES SONT GARANTIS FLEURIR

UN SEUL MAGASIN

DUPUY & FERGUSON Ltée

438 PLACE JACQUES-CARTIER (en face de l'Hôtel de Ville) UN. 6-8594

STATIONNEMENT GRATUIT

Maison fondée en 1888

- Nouveautés: fleurs et légumes
- Nouveautés: plants et arbustes
- Nouveautés: outils de jardin
- 164 pages dont 20 en couleurs

TEL. UN. 6-8594

DUPUY & FERGUSON LTEE

438, place Jacques-Cartier, Montréal.

S.V.P. m'envoyer gratuitement votre nouveau catalogue 1963.

Nom

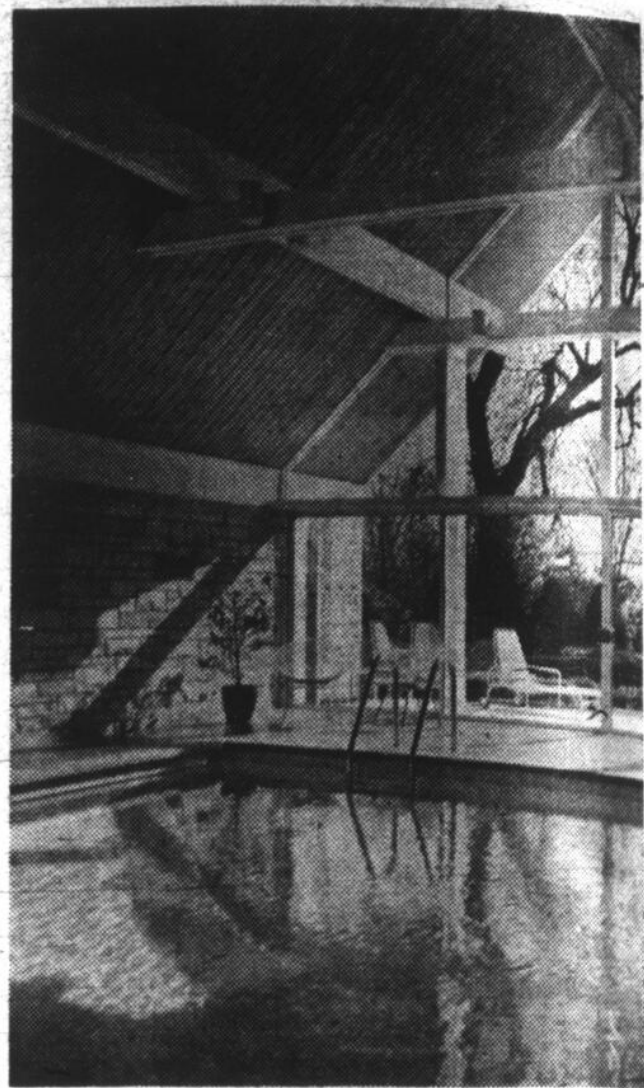
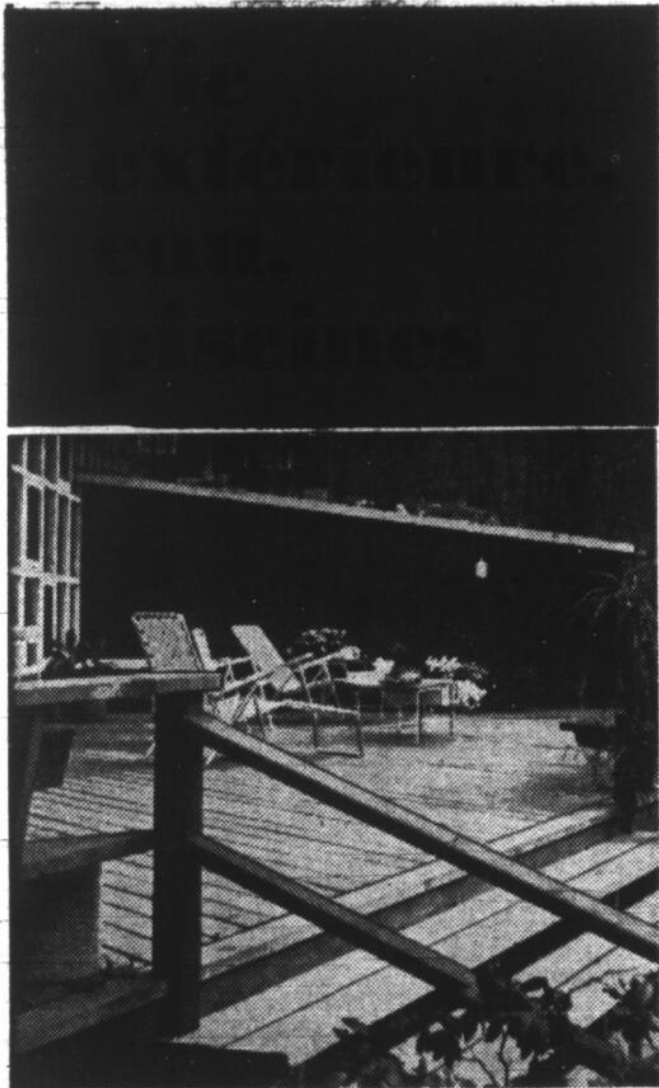
Adresse

Ville

Province

— OUVERT LE SAMEDI JUSQU'À MIDI —

LIVRAISON GRATUITE



Parce que l'homme veut transporter la nouvelle dimension des espaces illimités dans son habitat, il lui faut saisir l'occasion et la nature "par les cheveux", et les réalisations dans ce domaine sont souvent des chefs-d'oeuvre, dans la simple cour d'une habitation de la banlieue ou de la campagne. Ci-dessus, trois photos qui valent plus que des milliers de mots pour donner le goût de la vie extérieure, de la vie au grand air, sous les baisers du soleil, et de tout le confort imaginable "à la fraîche". Photo de gauche: "fonctionnel" et attrayant, ce "sun deck" qui a été conçu avec l'intention d'ajouter de

la dimension au cottage; photo du centre, et qu'est-ce que vous pouvez souhaiter de plus comme atmosphère exotique au coeur même de votre maison, au beau milieu de votre jardin ou de votre cour; aussi rafraichissant que le paradis terrestre! Dernière photo: une piscine intérieure comme la tradition moderne l'impose de plus en plus. On a tout de même conservé un "sens" rustique avec une facile (et agréable) symphonie de planches et de pierres; la note moderne: éclairage et aération.

VOUS...MOI...LUI...

TOUT LE MONDE!... PEUT DEVENIR PROPRIETAIRE
d'un merveilleux BUNGALOW de 5 1/2 pièces
SPACIEUX, MODERNE, CLAIR, SAIN — GRACE A

J. & S. MAISONNEUVE Inc.



VILLE STE-DOROTHEE

A 10 MINUTES DE MONTREAL

Vous obtenez des avantages formidables dans tous les domaines:
 • 3 terrains de golf • Plages et parcs • Terrains de jeux • Piscines • Centre d'achats • Ecoles, églises • Plan d'urbanisme • Rues pavées • Tous les services d'une ville en plus • Plus grand terrain à chaque maison • Style exclusif de chaque maison.

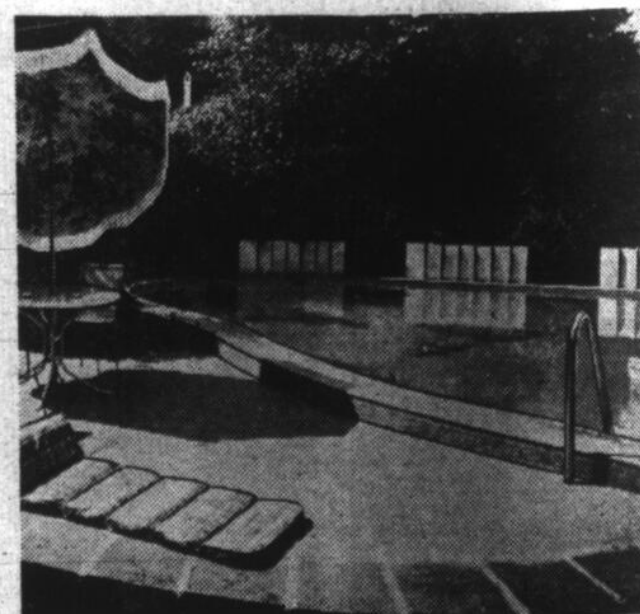
DIRECTION
 Traversez le pont de Cartierville et tournez à gauche à la première lumière de circulation et roulez sur le boulevard Lévesque ouest, environ 4 milles vers Sainte-Dorothée et tournez en face de 345, boulevard Lévesque ouest.

Prix - - - - - \$13,150.00
 Dépôt - - - - - \$350.00
 Remboursement
 (capital et intérêt) **\$78.00**
 (Éligible au rabais prov.)

PROJET MU. 9-0243
BUREAU MO. 9-8415



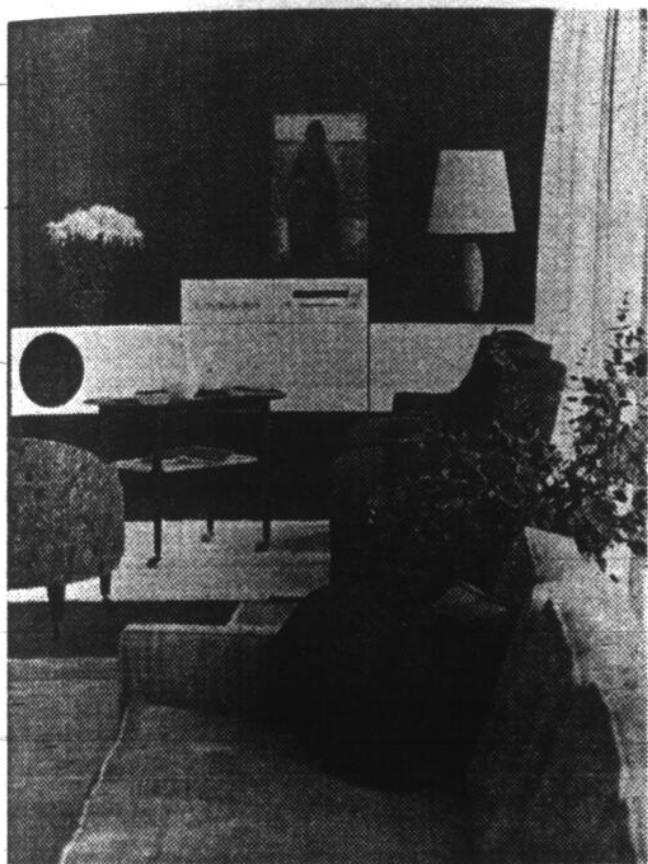
Aujourd'hui, "on n'a plus les piscines intérieures qu'on avait", c'est-à-dire qu'on peut y apprécier un confort inouï. Ainsi, cette maman ne perd pas de vue ses enfants, et elle a le plaisir de poursuivre une longue (et féminine) conversation au téléphone.



Autre modèle d'une piscine intérieure qui fait toutes les joies d'une famille, par nos temps modernes. Et tous les accessoires (matelas, table, chaises) sont là pour assurer le confort, avant et après le bain. Ce n'est pas l'Arche de Noé, mais personne ne s'en plaint jusqu'ici!

Verdure... décoration florale

*Le paysage,
les treillis,
fleurs intérieures*



Quoi de plus "touchant" dans une pièce qu'une plante murale ou un simple vase de fleurs? Ici, au bout du salon, on a prévu un coin pour le travail et la musique. La carquette blanche est très impressionnante: on pense à du vin rouge, une chandelle, Beethoven, une femme sensible ou brailarde. Au premier plan, le divan montre la proximité du salon. Mais ces arrangements de fleurs, quelle poésie beaucoup plus sincère!



"Chaque femme a quelque chose qui nous plaît", chaque fleur aussi, et il faudrait inventer une nouvelle chanson pour... chanter l'importance de la verdure et des fleurs autour d'une maison. Les fleurs sont éternelles. Le style des maisons peut changer, mais songez que lorsqu'un Arabe plie sa tente et déménage, c'est toujours parce qu'il a senti ou découvert une fleur quelque part, ailleurs. Les fleurs font partie de la "joie de vivre" d'un foyer où les êtres sont unis...



Ceux qui ont visité l'Angleterre savent que les Anglais sont très attachés à l'entretien de leurs jardins, de leurs pelouses et de leurs treillis. Cette tradition s'implante (c'est le mot!) de plus en plus dans la province de Québec. Au style particulier de l'habitation, au "cachet" intérieur, on ajoute, on "travaille", on "crée" la beauté du paysage environnant, et, la plupart du temps, les résultats sont éblouissants de fraîcheur, de jeunesse, de nouveauté, d'originalité. Ci-dessus, une photo typique de ce que nous voulons exprimer. Quand vous vous installez près d'un voisin de cette "taille", avez-vous le goût de vous bâtir une vulgaire cabane???

L'ENDROIT IDEAL POUR PROFITER D'AIR PUR

\$85.00 MOIS PAR

CAPITAL
INTERET
ET TAXES
COMPRIS

"LE PANDAROSA"
\$12,800.

C'est le premier FESTIVAL D'HABITATION dans le Québec, dont les maisons comprennent: un chauffe-eau familial de 40 gallons, en fibre de verre, avec deux éléments.

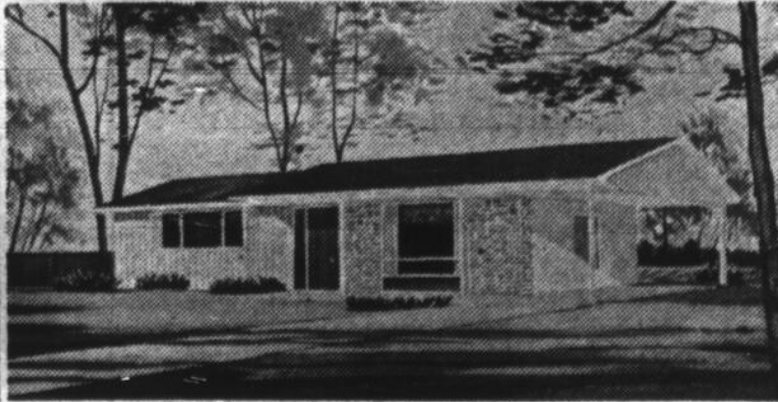
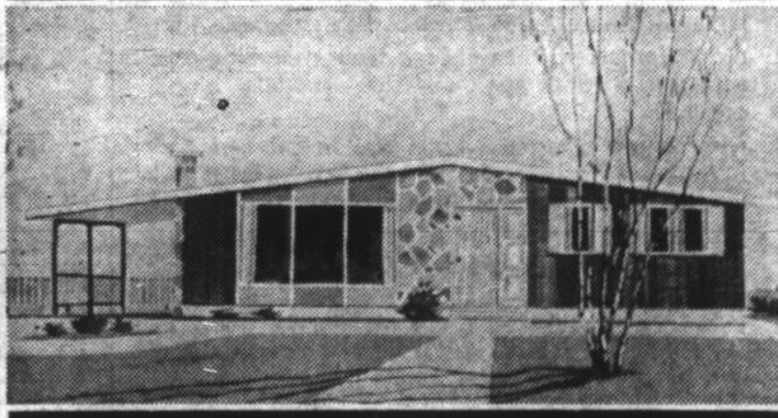
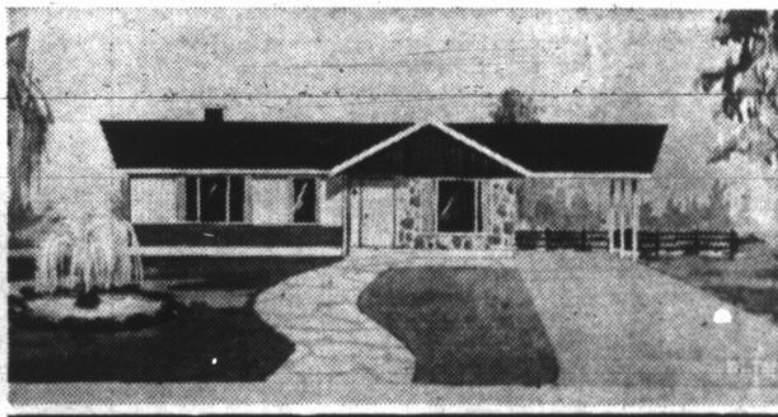
Ce qui permet une économie appréciable d'électricité.

"LE RUSTIQUE"
\$13,800.

Située à quelques milles de la métropole dans une magnifique municipalité très progressive, possédant tous les avantages possibles et en plein essor.

TOUS NOS MODELES ONT: Balle de bain vanité, tuile de couleur, système de chauffage central à air humidifié, fenêtres panoramiques. Et à l'intérieur, les armoires des cuisines sont finies acajou avec le dessus en arborite.
A VOUS DE FAIRE VOTRE CHOIX

"LE PARISIEN"
\$13,200.



HENRI DUBORD Construction

408, CONSTANTIN, ST-EUSTACHE — TEL.: 473-5906

"ECONOMIQUE"
Modèle exclusif
\$10,950.

Paramount MAISONS "1963"

dans la charmante agglomération de

Candiac



JOLIETTE \$13,050
Comptant \$950



WESTMORE \$15,750
Comptant \$1,950



LACHUTE \$13,850
Comptant \$1,400



IBERVILLE \$13,850
Comptant \$1,350

Huit magnifiques maisons nouvelles — qui n'ont jamais été exhibées. Une merveilleuse addition à une agglomération - modèle bien conçue.

Maintenant offertes avec la double garantie de Paramount, construites et livrées à la date voulue. 3, 4 et 5 chambres à coucher.

12 modèles dernier cri également — avec des versements initiaux TOTAUX depuis

\$650

comprenant l'assurance hypothécaire, l'arpentage et les frais de notaire relatifs au contrat de vente et à celui du prêt. Plusieurs maisons ont droit au rabais provincial de 3 %.

Le tout constitue le meilleur achat que vous ayez jamais fait. Et quel endroit idéal pour vivre — avec écoles, églises, centre d'achats, rues pavées, tous les services municipaux, piscines, terrains de golf, jeux de tennis, patinoires — que pourriez-vous demander de plus? Et ces services ne sont pas de simples projets... Ils sont devenus des réalités. Occupation immédiate, en mai au plus tard.

VEZ-EN AUJOURD'HUI VOIR NOS SPLENDIDES NOUVEAUX MODELES

ITINERAIRE: en partant des ponts Jacques-Cartier, Victoria ou Champlain, prendre la route 9 vers l'ouest jusqu'à Candiac (Juste à l'ouest de Laprairie), du pont Mercier, prendre la route 8C, puis vers l'est, jusqu'à Candiac.

NOTA: les Jetons ne coûtent que 8 cents sur le pont Champlain. Les autres ponts sont gratuits.

* Modèles non coloniaux de \$200 A \$350 de moins sur le comptant

Téléphone **632-2230**

Il peut être illuminé par un peu d'imagination

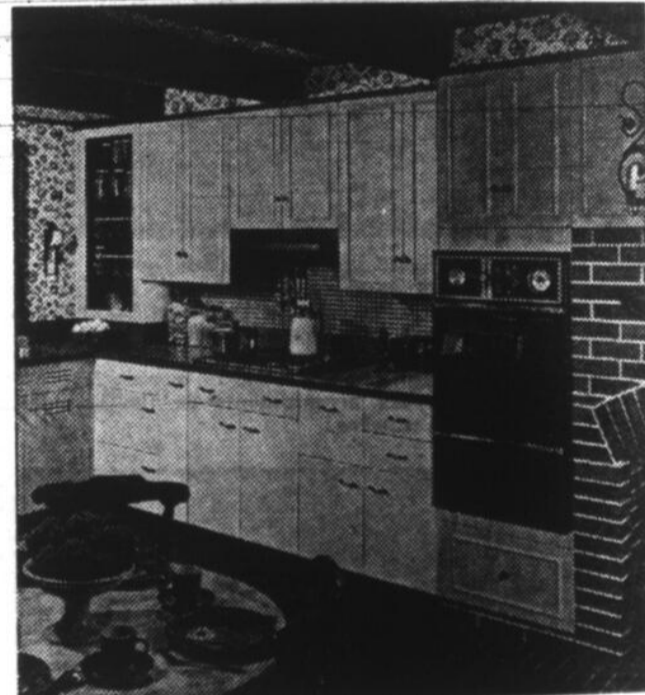
Le sous-sol



Dans la question du sous-sol d'une habitation, les parents oublient trop souvent une chose capitale: c'est que cette pièce, bien aménagée, riante et jolie, peut faire un jour la joie des enfants qui grandissent; elle représente, au point de vue pratique, autant d'espace que le rez-de-chaussée ou le premier plancher, si vous aimez mieux. Aujourd'hui, on a trop tendance à considérer le sous-sol comme une pièce destinée exclusivement à la pratique de jeux intérieurs. Une simple salle de jeux... Pourquoi?... Notre photo de gauche ne donne pas du tout l'impression d'une salle de jeu; tout le monde aimerait y vivre, s'y détendre; et notre photo de droite, avec ce fauteuil très invitant ne fait pas nécessairement penser à une partie de ping-pong. Allons! Consultez un bon décorateur avant d'entreprendre l'aménagement de votre sous-sol.



Aujourd'hui, pour un sous-sol, avec l'application de "planches murales perforées" (genre Peg Board Presto ou toutes autres marques), la décoration devient assez aisée parce que, grâce à ces trous, on peut se permettre d'accrocher pratiquement n'importe quoi aux murs, on peut se permettre d'étonnantes fantaisies.



Et pourquoi pas la cuisine dans le sous-sol? Vous avez ci-dessus un exemple remarquable de la "conversion" d'un sous-sol en une somptueuse cuisine, avec foyer naturel en briques et accessoires des plus modernes. Si vous avez un sous-sol, n'hésitez pas devant les tentatives révolutionnaires, plongez!

L'isolation du sous-sol

Quelle que soit la précaution que vous prenez pour vous assurer d'un sous-sol étanche contre l'humidité et le froid, vous ne pourrez y réussir à moins de doter le plancher et les murs d'une enveloppe thermique qui condensera à l'intérieur de cette poche d'air le froid de l'extérieur et la chaleur de l'intérieur. Plusieurs formes d'enveloppes peuvent être constituées soit par l'emploi de polythène ou de matériaux différents que votre constructeur peut vous conseiller; mais insistez pour que cette enveloppe soit faite si vous voulez vous éviter des désagréments.

La

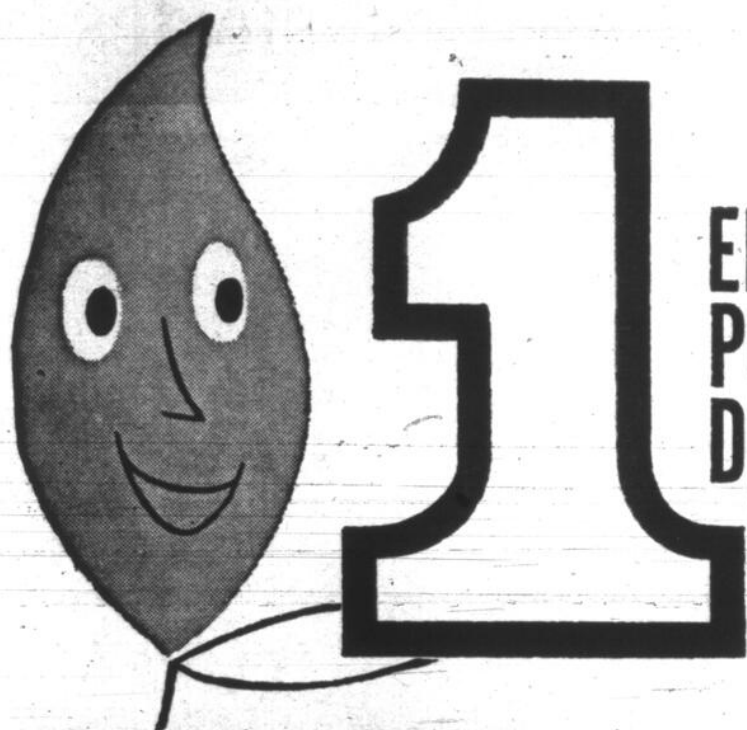
BANQUE CANADIENNE NATIONALE

consent des prêts aux propriétaires désireux de réparer ou d'améliorer leurs maisons d'habitation

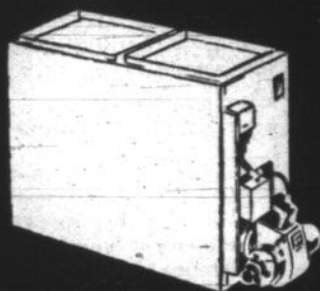
Veillez vous présenter à notre bureau le plus proche. Le gérant vous réservera le meilleur accueil et vous fournira avec plaisir tous les renseignements.

BANQUE CANADIENNE NATIONALE

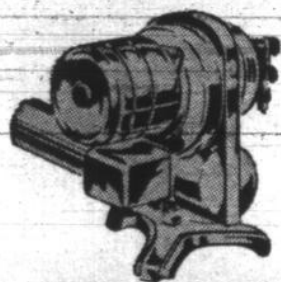
602 BUREAUX AU CANADA



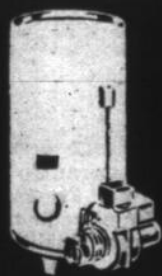
**EN PREMIERE PLACE
POUR TOUS VOS BESOINS
DE CHAUFFAGE**



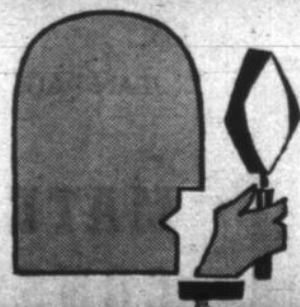
**INSTALLATION DE SYSTEMES
À AIR CHAUD**



**INSTALLATION DE BRÛLEURS
À L'HUILE**



INSTALLATION DE CHAUFFE-EAU



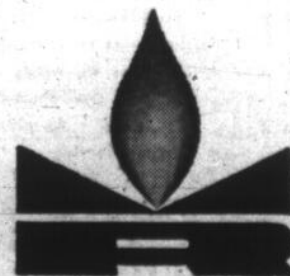
**SERVICE ET ENTRETIEN SUR
TOUT APPAREIL DE CHAUFFAGE**



LIVRAISON D'HUILE

mongeau & robert
CIE LTEE

1600 EST, RUE MARIE-ANNE - MONTRÉAL 34 - TEL. 521-2131



NOUVEAU!

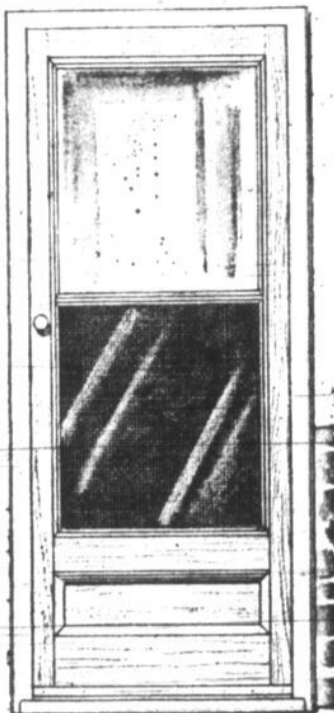
DOUBLE PORTE EN CEDRE

avec

CHASSIS EN ALUMINIUM

Combinant la beauté et la chaleur du bois plus la durabilité et la commodité de l'aluminium.

- Ne nécessite aucun remisage
- Protège toute l'année contre les intempéries et les insectes
- Démembrement facile pour le nettoyage des vitres
- Moustiquaire de 1ère qualité en aluminium
- Installation facile
- Seuil ajustable
- Grandeurs régulières
- Epaisseur 1 1/2" ou 1 3/4"



\$33.95

EN VENTE CHEZ VOTRE MARCHAND DE MATERIAUX DE CONSTRUCTION PROFITEZ DE NOS PRIX HORS SAISON POUR PORTES ET FENETRES ALUMINIUM

On demande des dépositaires dans la province

aero aluminium inc.

10330 PELLETIER MONTREAL NORD

Tél. : 321-1222

Maison entièrement canadienne-française

A PRIX SPECTACULAIRE...

par les ENTREPRISES J. HAMELIN Enrg.

Portes aluminium

Simple, attrayante, elle embellit toute maison, 1 1/2" d'épaisseur

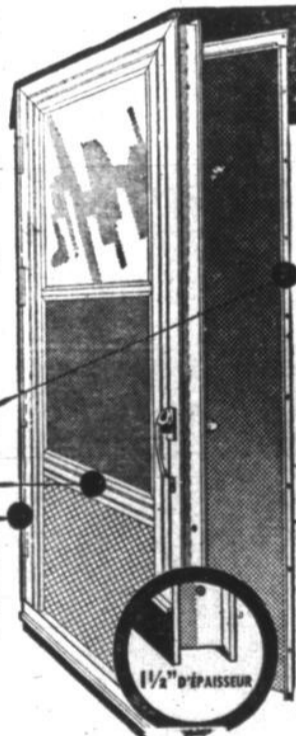
La seule porte au Canada vous offrant ces particularités :

1 1/2" d'épaisseur

Rég. \$89.95 **SPECIAL \$69.95**

Installation comprise

- Coupe-froid à coussin à air d'un dessin spécial autour de la porte
- Vis-boulons d'un dessin spécial
- 4 pentures
- Fermeture complètement hydraulique "Slim Line" exclusive avec garantie de 10 ans.
- Amortisseur de choc en acier inoxydable, exclusif - pas de chaînes, pas de ressorts spiraux.



Châssis aluminium

première qualité

Rég. \$27.95 **SPECIAL \$19.95**

Faites poser le fameux clapboard!

Aluminium Reynolds — isole avec

1/2 pouce de fibre

.70c le pied carré

Termes faciles — 9 couleurs

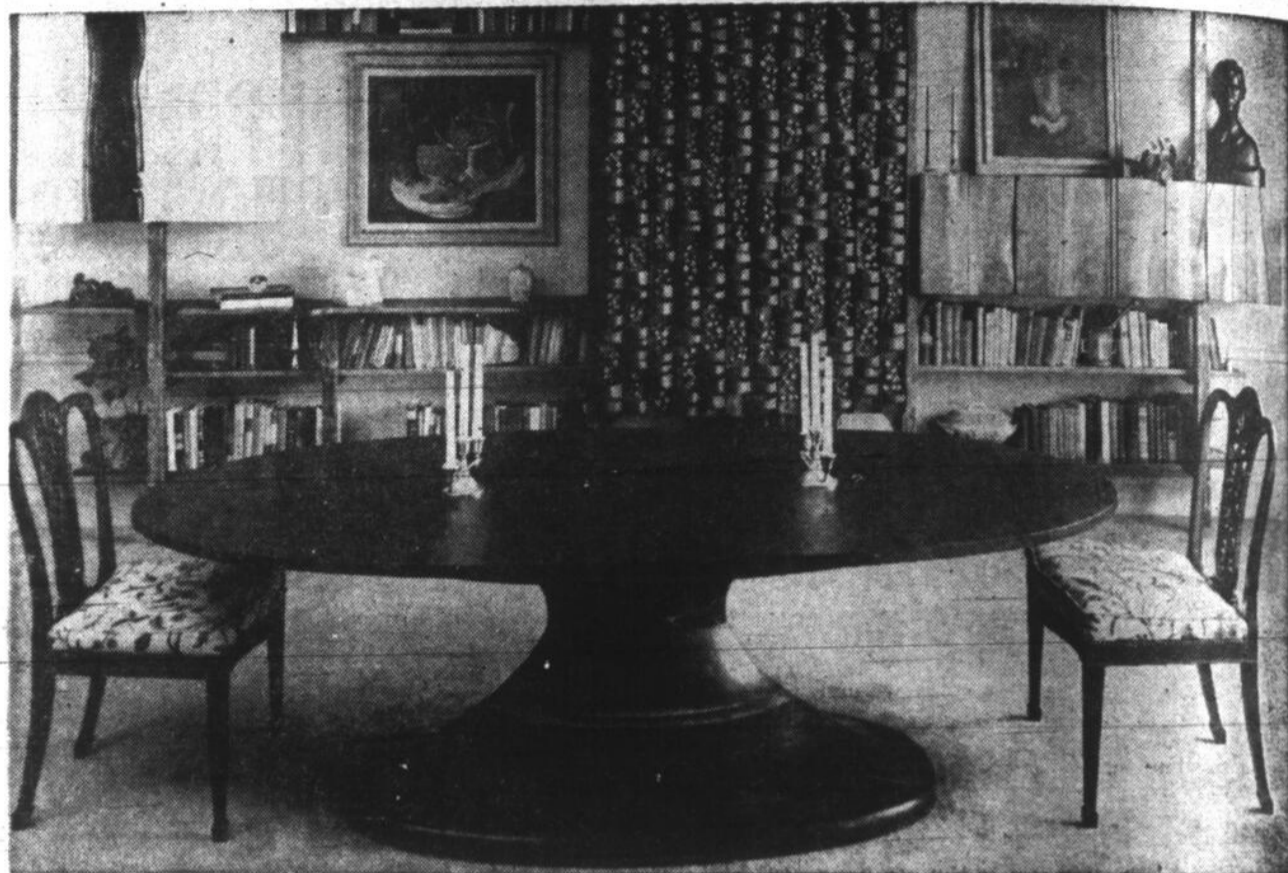
Garantie 10 ans

N'hésitez pas, appelez : **CL. 6-5183**

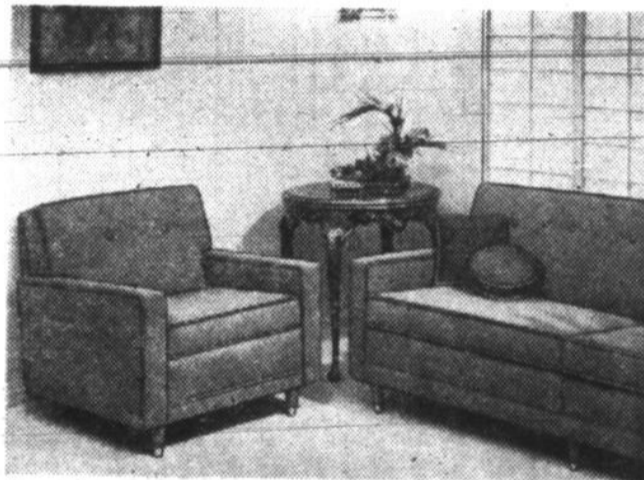
GARANTIE D'INSTALLATION ECRITE
AUCUN VENDEUR — PAS D'INTERMEDIAIRE
DIRECTEMENT DE L'ENTREPRISE

LES ENTREPRISES J. HAMELIN Enrg.

6487 BOYCE, MONTREAL 5, P. Q.
Entreprise canadienne-française



On peut très bien meubler une pièce de façon des plus modernes en y incluant une touche de l'inspiration des siècles passés. Ainsi, au domicile de l'artiste de télévision Shari Lewis, on admire une grande diversité de matériaux et même de pièces du mobilier. Dans l'illustration ci-dessus, les portes allient le noyer clair et des pièces de bronze soudées à la main. Les filières sont dorées. Le pied de la table est en noyer. Les chaises droites cadrent également très bien dans l'ensemble.



Pour égayer les pièces et en rendre l'entretien plus facile, on peut maintenant compter sur des tissus en nylon à trame continue recouvrant les meubles et servant à des tapis mur à mur. D'apparence et de texture luxueuses, ils sont en outre très durables, de même que faciles à nettoyer.



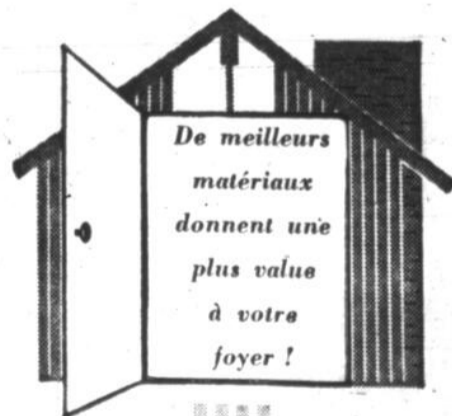
Le cloisonnement du secteur cuisine-salle à manger et du vivoir permet l'aménagement d'étagères portant les appareils de TV et radio-tourne-disques, ainsi que les albums de disques haute fidélité voisinant quelques volumes d'intérêt général pour la famille.



En prévision des rigueurs de l'hiver, un ouvrier perce des trous au sommet de la charpente, afin que...



...son compagnon y insufflé la laine minérale isolante.



De meilleurs matériaux donnent une plus value à votre foyer!

JEAN-PAUL RAVARY, PRESIDENT

MATERIAUX DE CONSTRUCTION

DE TOUS GENRES

- BRIQUES CANADIENNES, AMERICAINES
- CIMENT PORTLAND ET CIMENT BLANC
- SABLE GRIS ET BLANC
- GRAVIER — CHAUX — PLATRE — GYPSE
- MATERIAUX DE TOITURES
- PLANCHES MURALES DE GYPSE
- VARIETE DE PLANCHES PANELYTES
- BLOCS DE VERRE
- DISTRIBUTEUR DE PORTES "MODERN FOLD"

CONSULTEZ

RAVARY

BUILDERS SUPPLY CO. LTD.

3835 EST, RUE NOTRE-DAME
LA. 7-2311

Arbustes... Verdure... Fleurs...

Maitres-paysagistes...

Montréal, ses environs, ainsi que les grandes villes du Québec sont particulièrement avantagés par la qualité de ses paysagistes.

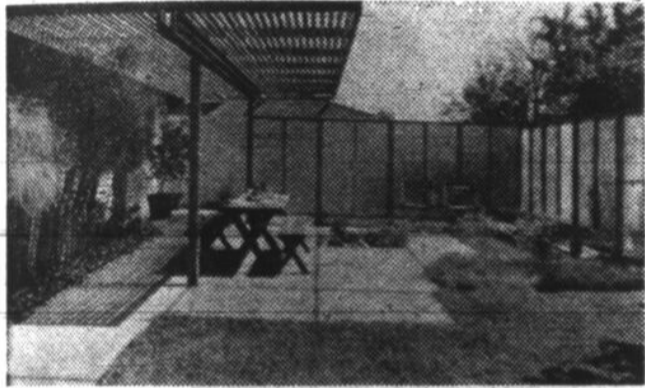
Nous voyons depuis une quinzaine d'années les espaces de gazon d'autrefois se transformer de plus en plus en magnifiques terrasses, parsemées d'arbustes, d'arbres décoratifs, de fleurs, de rocailles, de treillis, de masifs et l'aspect de la maison en est rehaussé avec un rare bonheur.

Toujours à l'avant-garde, nos paysagistes savent faire bon usage des techniques récentes et des découvertes propres à l'horticulture.

Nul n'est besoin d'espaces immenses, un petit coin de 15 pieds par 25 pieds peut être transformé en un véritable bijou de décoration extérieure.

Bien plus, les édifices commerciaux et industriels commencent à comprendre l'importance de la verdure et de l'horticulture.

C'est ainsi qu'ils ajoutent à l'urbanisme de l'environnement et à sa beauté.



Quand on se force un peu, on arrive à des résultats aussi attrayants que ceux de la photo ci-dessus. Une cour intérieure, mais le propriétaire a eu le bon goût de faire pousser du gazon, de la verdure, et d'adoucir la sévérité du mur extérieur (à gauche) par une "suite" d'arbustes. Rien de très dispendieux ici, mais il fallait y penser... et se mettre à la besogne de décoration extérieure.



Autre exemple de l'importance de la "végétation" pour la cour intérieure d'une habitation moderne. Et que peut-on exiger de plus comme atmosphère de campagne alliée aux exigences confortables d'une construction moderne?



Une photo vaut 10,000 mots, comme on peut lire ici, et c'est très vrai; du moins en ce qui a trait au charme des habitations modernes où les propriétaires se refusent à détruire arbres et verdure.



La maison de rêves de n'importe qui... La maison de vos rêves... Et vous pouvez vous-même en imaginer tout le confort Intérieur... L'extérieur est d'une architecture aux lignes et à la conception très simples, mais notez encore que, par le "chapeau" du toit, la combinaison de planches et de pierres, on a réussi à présenter un style "nostalgique" et moderne; c'est-à-dire qu'on a produit l'effet de "la maison de chez-nous" avec tout le piquant d'un modernisme de bon aloi. Fait intéressant à souligner: on dirait le travail d'un peintre ou d'un paysagiste: des arbres, des arbustes, du gazon; ce devrait être la "carte postale" ou la "carte de mode" idéale de l'habitation. Sans vouloir critiquer, ça repose un peu des "Habitations Jeanne-Mance"!

Ste-Geneviève Construction



Modèle : LE PIERREFONDS

Une coquette maison
construite exprès pour vous

SEULEMENT

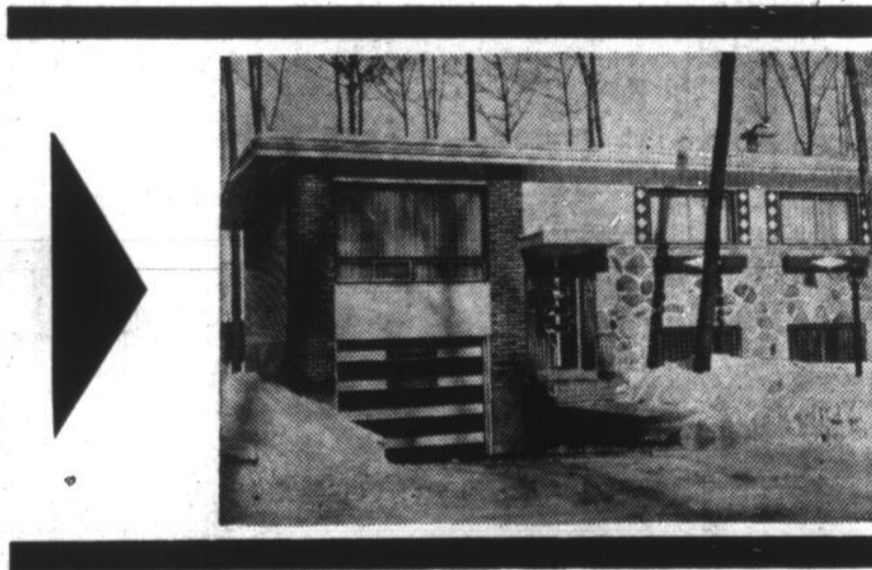
\$500.

COMPTANT

VOUS NE PAIEREZ QUE
\$85.75 PAR MOIS

CAPITAL ET INTERETS COMPRIS

6 1/2 pièces avec garage, 3 chambres, salle à diner, cuisine dinette, salle à lavage attenante, extérieur fini en pierre et brique, salle de jeu et foyer peuvent être ajoutés.



Modèle LE CARROUSEL

6 1/2 avec garage, 3 chambres, salon, grande cuisine, dinette avec salle de lavage attenante, salle de jeu et foyer peuvent être ajoutés.

SEULEMENT

\$500.

COMPTANT

Visitez nos
maisons modèles

- ★ Terrain boisé 60 x 100. Ecoles primaires et secondaires
 - Transport d'écoliers gratuit
 - Eglise à proximité
 - Service de police et d'incendie adéquat
 - Enlèvement des vidanges.

- ★ Direction à suivre pour vous rendre à notre projet : Cartierville, suivre le boul. Gouin ouest jusqu'à Ste-Geneviève, prendre la rue Paiement, tournez à droite à la rue Ste-Croix et tournez à gauche à la rue Tessier.

- ★ Situé près de la route Trans-Canada.

**STE-GENEVIEVE
CONSTRUCTION**

INFORMATIONS
Mme BEAUDOIN
TEL. 626-6908



*c'est surtout, l'élégance du style
la force de la qualité
...à la portée de tous.*



Roland Gagné

1695, Laurier est - 527-4331

Consultez des experts, ça paye!



Parmi les spécialistes qu'on a tout avantage à consulter, le notaire figure parmi les plus importants, car il peut vous éviter des négligences que vous n'avez peut-être pas assez de toute une vie pour payer.

La consultation d'experts en construction, architectes, constructeurs de métier, directeurs de projets d'habitation, notaires et décorateurs est importante pour assurer le minimum d'erreurs pour la construction et la décoration de votre maison.



Autre façon originale et pratique de diviser cuisinette et salle à manger, en donnant un cachet ancien à un agencement moderne et fonctionnel: des armoires en pin, accessibles des deux côtés par des séries de portes semblables.



L'ornementation des fenêtres a inspiré, pour la pièce ci-dessus, l'emploi du noir et du blanc. Les rideaux, peints de motifs rappelant les grilles de style arabe, ont donné l'idée au sujet de l'ensemble de la pièce qui prend ainsi un saisissant aspect d'homogénéité. Le tapis beige et charbon de bois fait lui-même écho à l'ensemble.

Couleurs en symphonie

En décoration d'intérieur, les simples amateurs oublient souvent l'important point de garder le cachet d'ensemble aux diverses pièces d'une maison.

Les professionnels sont, pour leur part, en mesure de donner à chacune son caractère original, tout en y ménageant un lien avec les pièces voisines, un rappel du tout dont elle fait partie.

La continuité des teintes ou des motifs s'impose, en effet, entre les divers secteurs d'un domicile, sous peine d'engendrer une impression de disparate bien capable de faire perdre sa valeur, du point de vue décoratif, d'un salon ou d'une chambre en eux-mêmes bien réussis.

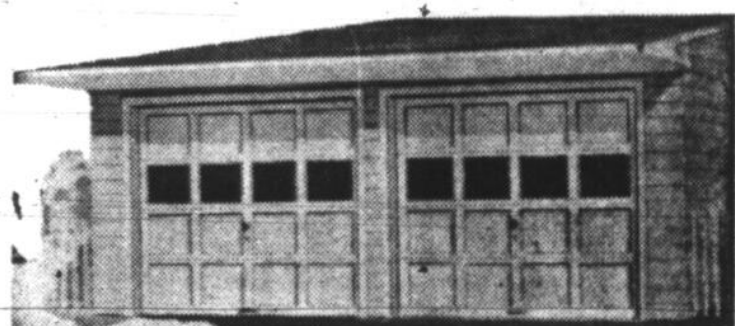
Par exemple, une nuance qui domine dans le vivotir devrait se retrouver, quand ce ne serait que très discrètement, dans chacune des autres pièces, afin d'éviter les transitions trop brusques et pour ainsi les "dépaysements", d'un secteur à l'autre de la maison.



Les grands carrelages, sans doute parce qu'ils évoquent les pavés d'autrefois et les allées en pierres des jardins et gazons, répondent à ce goût de l'homme moderne pour le grand air et les vastes espaces. Quelques meubles choisis à cet effet finissent de donner à la pièce un cachet rustique bien propice à la détente.

PORTE DE GARAGE A SECTION EN BOIS

OPERATEURS DE PORTES DE GARAGES ELECTRONIQUES



ESTIMATIONS GRATUITES

PORTE A SECTION EN BOIS AVEC FERRONNERIE COMPLETE
• MANIEMENT FACILE A PARTIR DE \$99.50
• ENTRETIEN FACILE INSTALLATION COMPRISE

FABRIQUANT PORTES ET FENETRES ALUMINIUM SANS INTERMEDIAIRE



Pour renseignements, appeler: 632-1694

les entreprises

Marchand LTÉE

21, AVENUE LAMARCHE, COTE STE-CATHERINE

SALON DE LA MAISON MODERNE

"Orientation à la maison moderne"

A MONTREAL:
du 18 au 23 avril 1963

A QUEBEC:
du 10 au 19 mai 1963

Deux expositions qui plairont à tout le public

Pour informations:
EASTERN CANADA EXHIBITIONS INC.
PALAIS DU COMMERCE, 1600 BERRI, MONTREAL

Mieux que

NEUVE

à moitié prix!

Chez

Bellaire

CHESTERFIELD CO.

LE PLUS GRAND REMBOURREUR AU CANADA

TELEPHONEZ AUJOURD'HUI

CL.9-3781

NOTRE GARANTIE ECRITE
VOUS ASSURE ENTIERE SATISFACTION

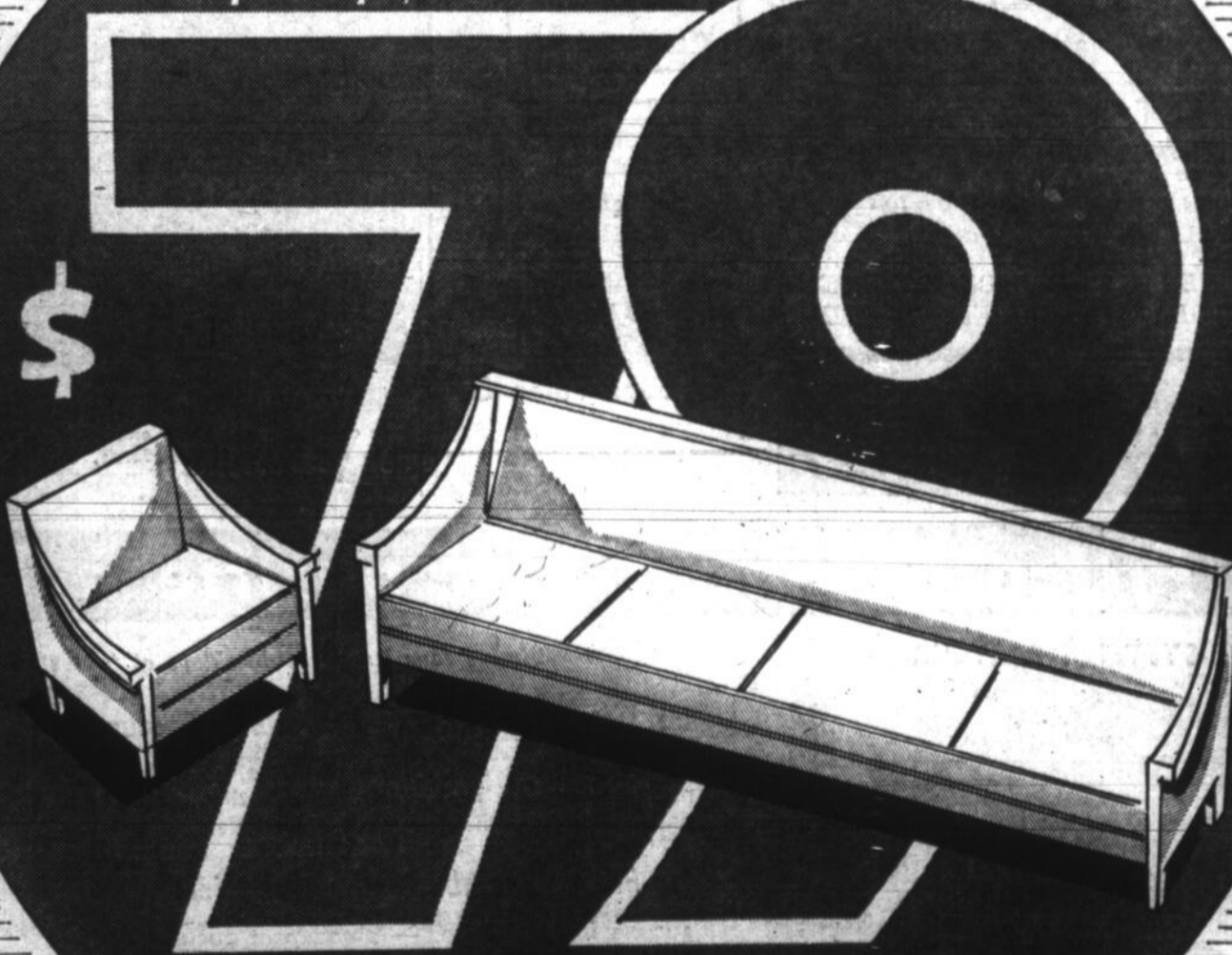
Chez Bellaire
Chesterfield Co.

Vous choisissez le modèle et le tissu que vous préférez et BELLAIRE voit à tout le reste! Nous transformerons et couvrirons de nouveau vos vieux chesterfields et chaises de repos de façon que vous jureriez qu'ils sont neufs.

Remodelage en six étapes :

1. Structure reconstruite
2. Renforts aux endroits requis
3. Nouveau style à votre choix
4. Rencouvellement des ressorts défectueux
5. Nouveau rembourrage partout
6. Tendu de nouveau avec le tissu de votre choix.

aussi peu que



SERVICE TELEPHONIQUE DE 24 HEURES

AUX RESIDENTS DE...

St-Hyacinthe, St-Jean, Granby, Ste-Anne-de-Bellevue, Beauharnois, St-Eustache, Beloeil, Ste-Thérèse, St-Paul-l'Ermitte, Grand-Mère, Trois-Rivières, Shawinigan, Joliette.

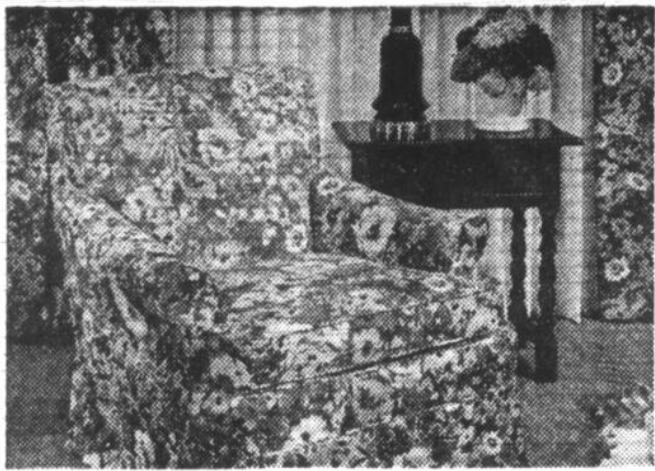
INTERURBAIN, DEMANDEZ

ZENITH 7-5750

et vous pourrez communiquer directement avec BELLAIRE CHESTERFIELD

9850, BOUL. RAY LAWSON

Draperie et couvre-plancher "personnalisent" la décoration



Les tentures, les draperies, les couvre-planchers jouent un rôle primordial dans la décoration intérieure d'une maison, de nos jours, et le goût a "beau jeu" pour risquer des expériences. Ci-dessus, un coin de chambre très attrayant.

La décoration intérieure s'infilte délicieusement dans tous les coins de l'habitation moderne, et, ici comme ailleurs, les photos valent plus que des milliers et milliers de mots. C'est tout un art que d'harmoniser tentures, draperies, couleurs des tapis, dessins des pré-larts, mais, aujourd'hui, avec tous ces experts, plus d'inquiétude, plus de soucis.

Les draperies et autres accessoires "fixes" de décoration "personnalisent" définitivement une famille, une femme, un individu, un célibataire dans sa garçonnière. Il faut les choisir avec soin, avec amour, comme une chatte, un programme de radio ou un savon.



Ici, vous retrouvez le titre: les draperies "personnalisent" la décoration. C'est très vrai: on pourrait dire: dis-moi quelles sont tes draperies et je te dirai ton caractère de femme. Les draperies, suivant leur présentation, leur agencement, leur "allure" et leur parfum (oui!) peuvent trahir une femme dans ses plus intimes secrets; elles en voient "de toutes les couleurs".

PROBLEMES D'ISOLATION ?
QUI N'EN A PAS !

- Vos frais de chauffage sont-ils trop élevés ?
- Votre maison est-elle trop chaude l'été ?
- Vous semble-t-il que votre toit a plus de glaçons que normal ?

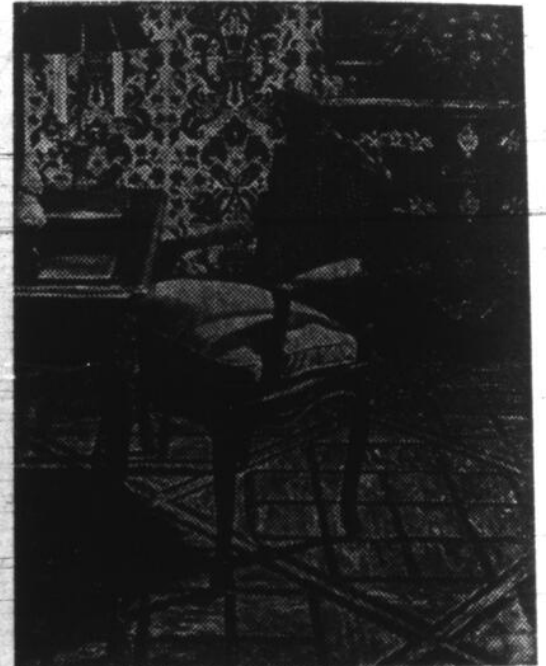
SI OUI —
 TELEPHONEZ A NOTRE DEPARTEMENT
 D'ISOLATION SOUFFLEE — TEL. : **273-1781**
 159, Jean-Talon O.

ESTIMÉS GRATUITS

LA SALLE
 MATERIAUX DE CONSTRUCTION



Un ciel-de-lit, ça se voit encore, mais avec une exquise touche moderne, comme ci-dessus.

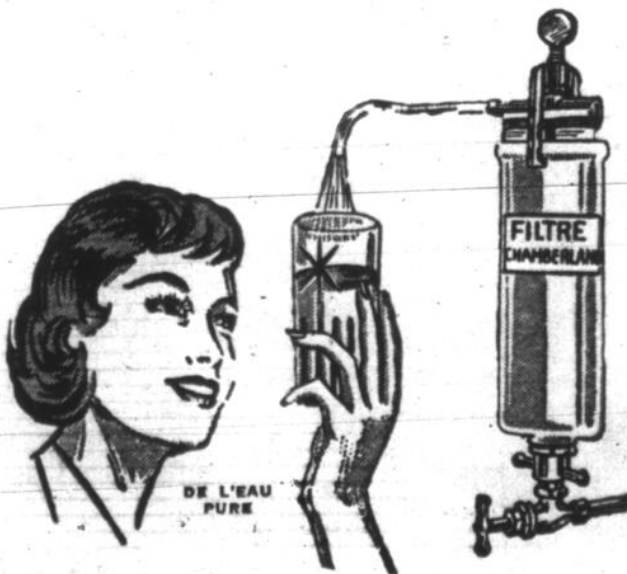


On se croirait au temps de la Renaissance, avec ce fauteuil, mais l'on ne se plaindra pas du coussin et du modernisme des autres meubles. La révolution dans la décoration intérieure se dégage du Passé, surnage dans le Temps et s'élanche dans l'Avenir.

Le Filtre Chamberland purifie à 100%

SYSTEME PASTEUR

élimine tous les goûts de chlore et toutes odeurs



Le Filtre Chamberland, système Pasteur

vous donne une eau filtrée, stérilisée, digestible. C'est une eau dont les microbes ont été non seulement détruits, mais éliminés. L'eau filtrée fait partie de tout véritable régime diététique.

Le Filtre Chamberland ne requiert

aucune force motrice, — absolument aucune addition de produits chimiques. — Une installation très simple qui dure toute la vie.

Les Filtres Chamberland sont disponibles à tous les échelons.

- Camping • Domestique • Sections commerciales • Laboratoires
- Hôpitaux • Communautés

- Approuvé par le corps médical - (Voir Larousse Médical page 441)
- Universellement adopté depuis 1908
- Documentation gratuite sur demande.

HYDRO FILTRE ENRG. 1184, St-Denis, Mtl, P.Q.
 TEL. 861-5264

NOM
 ADRESSE
 VILLE



La décoration intérieure se pose partout, dans toutes les pièces, et jusque sur la nappe de la table, dans la salle à diner. La ménagère d'aujourd'hui devrait être une femme très satisfaite.

Conseils importants

L'achat d'une maison

● Quand vous achetez une maison toute construite, demandez conseil à des constructeurs ou à des évaluateurs de métier avant d'acheter, car après il est trop tard et vous vous exposez à de sérieux ennuis pour le financement et pour les réparations toujours coûteuses dans une maison mal construite.



Il ne faut pas vous emballer

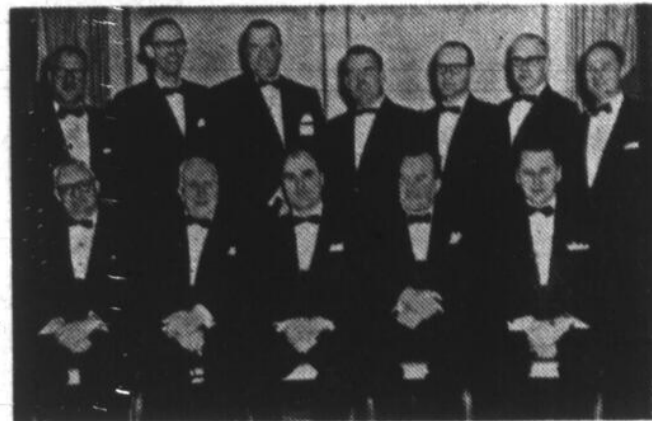
● Pensez aussi qu'un nouveau propriétaire est porté à faire toutes sortes de dépenses additionnelles dès qu'il occupe sa maison : gazon, terrassement, arbustes, jeux pour les enfants et l'ameublement coûtent beaucoup plus cher qu'on ne croit. Soyez prêts à être patients et ne pas vouloir à tout prix avoir une maison complètement équipée avant un certain nombre d'années et selon vos moyens.

Vous devez continuer à vivre

● Il est beau de posséder sa maison, mais il est plus important encore de pouvoir l'acheter d'abord et la conserver ensuite. Une fois le premier paiement fait, ce qui représente à peu près 10 à 15% du prix total de la bâtisse au terme de la Loi Nationale d'Habitation, le paiement total des mensualités, les taxes et le remboursement du prix hypothécaire ne doivent pas dépasser 27% de votre revenu.

L'isolation de la maison

● Généralement on apporte beaucoup de soins à posséder un style de maison qui nous plaît, en un mot avoir une jolie maison. Ce qu'on oublie trop dans un climat rigoureux comme le nôtre, c'est de voir à l'isolation la plus complète possible de notre maison pour deux raisons : premièrement, pour avoir le maximum de confort et deuxièmement, pour éviter des frais de chauffage toujours coûteux.



Le conseil d'administration de la Chambre d'Immeuble de Montréal. Assis : M. A.M. MacAuley, C.L. Abbott, Jacques Filion, président, J.O. McArthur, Roger Desmarais. Debout : George Johnson, E.E. Mills, Frank De Laroche, R.H. Kunzil, Roméo Vézina, Armand Coiteux, J.N.G. Leblanc. Absent : John H. Sullivan. L'exécutif est composé de g. à d. : Alex McAuley, secrétaire-trésorier honoraire; C.L. Abbott, président sortant de charge; Jacques Filion, président; J.O. McArthur, vice-président; Roger Desmarais, vice-président.

Le financement

● A cause de la Loi Nationale sur l'Habitation, les frais d'emprunt sont réduits de moitié quand vous passez par la Société Centrale d'Hypothèques, car le gouvernement a institué une loi pour aider le petit épargnant à se mettre chez lui avec le moins de risques possibles de perdre un jour son foyer.



Le choix du terrain

● Pour obtenir un financement normal sur votre maison, n'achetez pas le terrain avant de vous être informé des possibilités de financement auprès des compagnies prêteuses ou la Société Nationale d'Hypothèques, car il existe plusieurs municipalités qui ne sont pas éligibles à des prêts normaux. Vous serez alors à la merci des requins de la 2ème et 3ème hypothèque.



Ayez un bon notaire

● Toute personne qui achète une maison devrait être certaine de comprendre chacun des papiers qu'elle signe et un bon notaire représente toujours une économie substantielle dans les années à venir. Trop de gens sont pris aujourd'hui avec des problèmes insolubles à cause du manque de protection nécessaire.

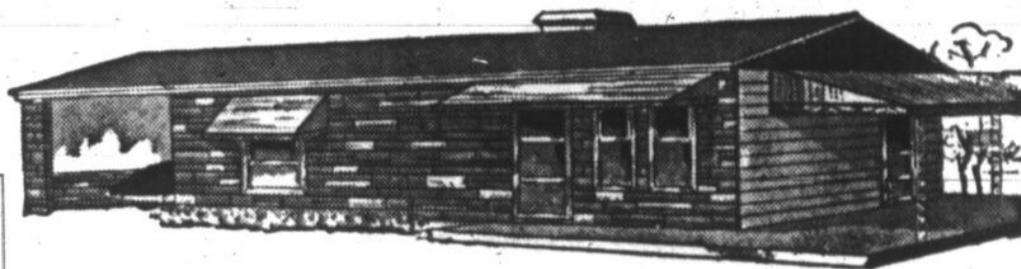


Le choix du constructeur

● On est souvent tenté de choisir un petit constructeur pour la construction de son nouveau foyer. Il n'y a rien de mal à cela, mais vous devriez vous assurer d'un "bond" pour le plein montant de la construction, car si plus tard vous découvrez un vice sérieux de construction, il faudrait que vous soyez assurés que votre constructeur a les moyens de reprendre son travail et le "bond" aura protégé cet homme autant que vous, autrement tous les deux serez dans l'eau chaude pour souvent des années à venir.



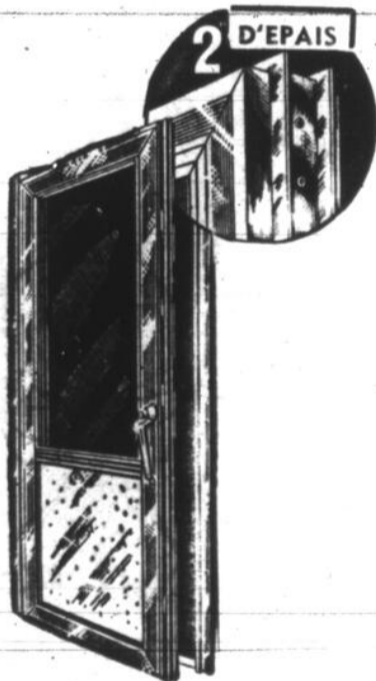
Un seul nom MIAD - Une seule maison MIAD - Un seul contrat MIAD - Un seul paiement MIAD



"AMELIORATION"

LA SEULE CONTRE-PORTE EN ALUMINIUM

2 pouces d'épaisseur



NOUVEAU!

Double épaisseur donc résistance supérieure

NOUVEAU!

Moustiquaire à la grandeur

NOUVEAU!

Deux panneaux double épaisseur

NOUVEAU!

Storage des deux vitres entre les panneaux

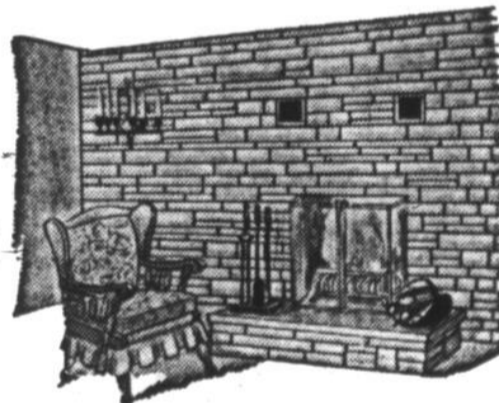
NOUVEAU!

Ventilation par le haut, le bas ou à la grandeur

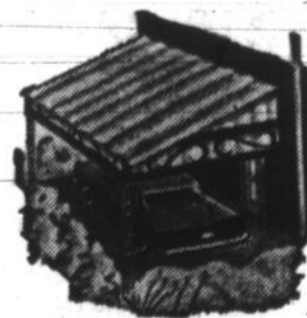
Pourquoi acheter une demi-porte quand vous pouvez acheter une porte "Miad"

NOUS FAISONS AUSSI

- Revêtement extérieur d'aluminium Miad
- Fenêtres et portes d'aluminium Miad
- Auvents en fibre de verre Miad
- Perrons de béton Miad
- Stucco
- Solages de béton
- Bardeaux à toitures
- Rampes et colonnes en métal



L'intérieur aussi bien que l'extérieur acquiert un nouveau cachet avec la pierre Miad.



Abris d'autos
Marquises - Auvents
Divers

TERMES FACILES
AUCUN COMPTANT

"Faites-le faire maintenant et payez 1er juin"

— ESTIMATIONS GRATUITES —

"Un représentant viendra vous voir sans aucune obligation de votre part"

APPELEZ MAINTENANT
DU. 9-5953



MIAD PRODUCTS

9780 MEILLEUR
MONTREAL

Nous faisons aussi la rénovation complète de magasins et édifices commerciaux

MIAD STONE (MONTREAL) LTEE
9780 MEILLEUR, MONTREAL

J'aimerais avoir un estimé gratuit
 recevoir une brochure en couleurs

Nom

Adresse

Ville Tél.

B.M. 3-443



Centre domiciliaire Belcourt
à Dollard-des-Ormeaux

Le combustible
qui convient
aux maisons modernes
LE GAZ NATUREL

De nombreuses maisons nouvellement construites offrent le confort moderne du chauffage au gaz à Montréal et dans des localités avoisinantes telles que Candiac, Boucherville, Dollard-des-Ormeaux, Ville Jacques-Cartier, Brossardville et Pierrefonds. En effet, le gaz naturel est très en demande dans les nouveaux districts de la région de Montréal, comme c'est le cas à Toronto où 98% des maisons neuves sont chauffées au gaz.

La popularité croissante du gaz naturel à Montréal se comprend facilement.



Pour vous renseigner sur le chauffage au gaz naturel
dans les nouveaux centres domiciliaires,
composez
Riverside 8-6211
Section des nouveaux projets

EFFICACE Le gaz naturel donne un rendement supérieur à celui de tout autre combustible car sa combustion est complète. Les foyers chauffés au gaz sont mieux chauffés.

PROPRE Le gaz naturel ne dégage pas de sous-produits qui salissent la maison. Les maisons chauffées au gaz se gardent propres plus longtemps.

ÉCONOMIQUE Le gaz naturel est très économique, surtout si vous vous en servez aussi pour cuire les aliments ou chauffer l'eau.

SÛR Un appareil de chauffage au gaz n'exige à peu près pas d'entretien. Le brûleur à gaz est moins sujet aux pannes car il contient très peu de pièces mobiles.

PRATIQUE Le gaz permet une plus grande flexibilité dans l'aménagement éventuel du sous-sol car il n'exige pas de réservoir. La fournaise au gaz est plus compacte et peut se placer contre n'importe quel mur.

CORPORATION DE GAZ NATUREL DU QUÉBEC

