

CAHIER TOURISTIQUE *La Côte-du-Sud*

Bellechasse ■ Montmagny ■ L'Islet



Photo: Studio du Port-Joly



Photo: OTCS

UNE RÉGION
à découvrir...

MERCI À:

L'Association touristique Chaudière-Appalaches, à L'Office du tourisme de la Côte-du-Sud, au Bureau du tourisme de Saint-Jean-Port-Joli, à l'Association touristique de l'Islet-Sud, à la Corporation de développement économique de la MRC de Bellechasse, au Comité touristique de l'Isle-aux-Grues, au Comité consultatif en tourisme de la MRC de l'Islet.

UNE RÉGION à découvrir...

Découvrez la Côte-du-Sud à pied ou à vélo

La Côte-du-Sud renferme une foule de délices qu'il convient d'admirer et de contempler dans les moindres détails. Pour vous faciliter la tâche et vous guider vers les principaux points d'intérêts, des circuits piétonniers et cyclistes sont offerts.

À Montmagny, six circuits piétonniers vous invitent à faire un pas dans l'histoire du vieux Montmagny. À l'aide de photos, vous pourrez y voir l'évolution des quartiers ainsi que le plan architectural de vieilles propriétés té-

moins de l'histoire magnymontoise. Par l'architecture, vous connaîtrez l'histoire de Montmagny, mais aussi des femmes et des hommes qui y ont habité. En plus, les différentes oeuvres d'art de la ville de Montmagny vous seront accessibles. À vous de les découvrir.

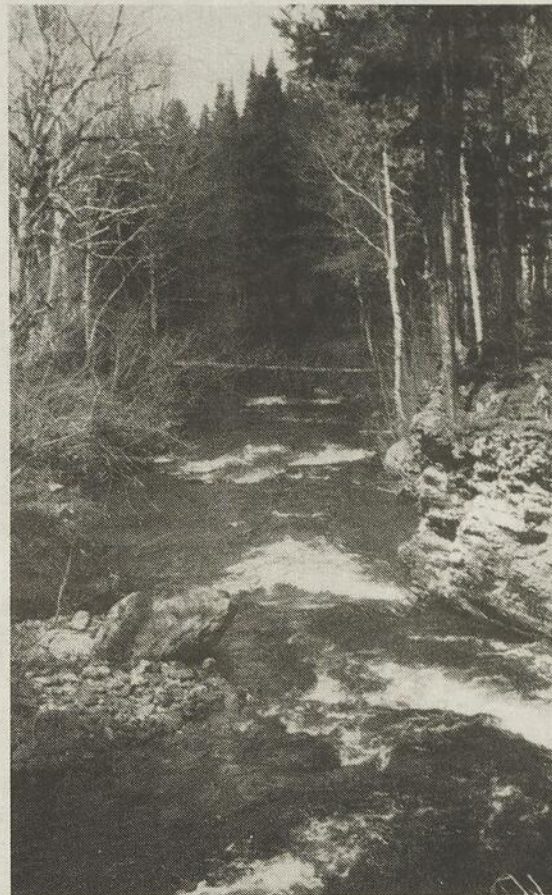
Pour ceux qui seraient tentés par le magnifique panorama que nous offre le littoral du Saint-Laurent, ou encore par le décor enchanteur des majestueuses Appalaches, des circuits cyclables vous ouvrent la voie. Trois circuits, trois décors. Le

Riverain nous transporte de Montmagny à Berthier-sur-Mer en passant par Saint-François à la découverte du Saint-Laurent. Le Piedmont nous amène à Cap-Saint-Ignace y admirer le flanc des Appalaches et toute la richesse des paysages.

Enfin, l'Insulaire nous amène sur le site enchanteur de l'Isle-aux-Grues dans un endroit envoûtant et où vous pourrez profiter de l'hospitalité chaleureuse des habitants.

Pour ceux qui veulent rêver et se laisser aller au gré de leurs

plaisirs, les circuits piétonniers et cyclistes de la Côte-du-Sud sont tout indiqués. Pour tout renseignement sur ces circuits, vous pouvez communiquer avec l'Office du tourisme de la Côte-du-Sud au 248-9196 ou au 1-800-463-LOIE (5643).



Tout au long de vos randonnées, vous pourrez découvrir les paysages et panoramas que vous offre la Côte-du-Sud.

Guide touristique et cartes forfaits vacances Des outils indispensables à la découverte de Chaudière-Appalaches

À l'attention des vacanciers de passage dans Chaudière-Appalaches et sur la Côte-du-Sud, l'Association touristique Chau-

dière-Appalaches lançait récemment la 8e édition du guide touristique de la région, ainsi que la carte forfaits vacances, une nouveauté.

À la recherche d'attraits locaux, activités sportives et culturels, d'hébergement ou encore de restaurants, le guide touristique vous

guidera tout au long de votre séjour chez nous. Théâtre d'été, golf, camping, restaurant, tout y est afin de vous mener à bon port.

Suivant sensiblement le même principe, la carte forfaits vacances vous conduira vers vos activités préférées tout en prenant soin de vous indiquer où vous loger

et vous désaltérer.

Le guide touristique et la carte forfaits vacances: deux outils essentiels à la découverte de Chaudière-Appa-

laches, le pays des contrastes. Ils sont disponibles dans tous les bureaux d'informations touristiques de la région. Et bonnes vacances!

Le cahier du tourisme 1994 de L'Oie Blanche a été rendu possible grâce à la généreuse contribution des commanditaires qui apparaissent dans ces pages. Encouragez-les tout en visitant la Côte-du-Sud, et passez un bel été! La rédaction du cahier est une réalisation de Stéphane Poirier.



Cet été, vivez une expérience fascinante entre ciel et terre
A MONTMAGNY

Deux attractions spectaculaires sous un même toit. Le concept du Théâtre éducatif des Migrations est particulièrement intéressant. D'un côté, vous découvrirez une impressionnante exposition sur la Grande Oie des neiges et autres espèces de sauvagine et de l'autre, vous vivrez toute l'émotion d'un spectacle Son et Lumière fantastique sur l'histoire mystérieuse et tragique de la Grosse-Île.

Une visite interactive. Dès votre entrée dans la salle d'exposition, vous tomberez sous le pouvoir magique des grandes oies et, au rythme des saisons, ferez avec elles leur étonnant périple annuel. Vous découvrirez alors l'habitat et les habitudes de cette étonnante machine à voler qui

ne cesse d'étonner le monde scientifique. Tout au long de votre itinéraire, vous serez sollicité par des productions audiovisuelles et des dispositifs interactifs qui mettront vos connaissances à l'épreuve.

Un voyage dans le temps. Au spectacle Son et Lumière, vous vivrez une expérience visuelle et sensorielle haute en couleur en revivant cette fabuleuse traversée de l'océan qu'entreprenent un jour des milliers d'immigrants. Terre d'accueil et d'espoir pour plus de 4 millions d'immigrants, la Grosse-Île aura accueilli, pendant plus de 105 ans, des arrivants en provenance de 42 pays. Voyez quel rôle considérable a joué cette île de la quarantaine dans le peuplement du Canada.



THÉÂTRE ÉDUCATIF DES MIGRATIONS

Horaires :
Ouvert 7 jours / semaine
1 mai au 23 juin : de 13 à 17 h
24 juin au 1 novembre : de 10 à 18 h
Juillet à mi-août : de 10 à 20 h
Réservation pour groupes hors saison

Pour renseignements :
Le Théâtre éducatif des Migrations
53, rue du Bassin Nord
Montmagny (Québec) G5Y 4E5
(418) 248-4565

Un été de nouveautés à découvrir sur la Côte-du-Sud

Qu'ont en commun le Centre d'interprétation de la vie de Saint-Jean-Port-Joli, le Taxi des îles à Montmagny, le Belvédère Philippe-Aubert de Gaspé à Saint-Jean-Port-Joli, le Musée de l'or à Saint-Philémon, et le Centre historique des soeurs NDPS à Saint-Damien?

Rien du tout direz-vous! Eh bien détrompez-vous, ce sont quel-

ques-unes des nouveautés de la région Chaudière-Appalaches et de la Côte-du-Sud que vous pourrez découvrir cet été avec votre famille.

Des brochures indispensables

Afin d'être bien informé sur les activités, attraits et hébergements de toute la grande région Chaudière-Appalaches, procurez-vous gratuitement le guide touristique régional, la

carte forfaits vacances répertoriant une cinquantaine de suggestions de sorties, et la carte régionale de cyclo-tourisme. Contactez-nous à l'Association touristique Chaudière-Appalaches, au 800, autoroute Jean-Lesage, Bémieres, G7A 1C9, et vous pouvez nous rejoindre au (418) 831-4411.

L'invitation est lancée, cet été, redécouvrez la région sous un autre angle, et faites

partager à vos amis les trésors de votre coin de pays. Si la région Chaudière-Appalaches a connu, à l'été 1993, une augmentation de 10% de son taux de d'occupation hôtelier et que 800 000 touristes en ont fait leur destination vacances pour des retombées économiques directes de 60 millions \$, cela doit bien vouloir dire quelque chose...

Bon été en Chaudière-Appalaches!



La Restauration et l'Hébergement en bordure du Saint-Laurent



Auberge Chemin du Roy
145, des Pionniers Ouest
L'Islet-sur-Mer 247-3083

- ◆ Salles de réception
- ◆ Salon bar
- ◆ Danse et spectacles
- ◆ Hôtel • restaurant
- ◆ Salle à manger

Serge Morency, prop.

UNE RÉGION à découvrir...

Haut lieu du tourisme

La Côte-du-Sud obtient quatre distinctions aux Grands prix du tourisme 1994

Toujours reconnue pour son dynamisme et son expertise en matière de tourisme, la Côte-du-Sud, capitale du tourisme, fut reconfirmée à ce titre lorsque en avril dernier, pas moins de quatre intervenants touristiques de la région étaient honorés lors des Grands prix du tourisme en Chaudière-Appalaches.

Ainsi, le Ranch du Massif du Sud, à Saint-Philémon, s'est mérité le prix régional «Innovation»; l'Hôtel L'Oiselière, de Montmagny, le prix «Développement touristique»; le Musée maritime Bernier, de l'Islet-sur-Mer, le prix «Promotion touristique»; et la Corporation touristique de la Seigneurie des Aulnaies, de Saint-Roch-des-Aulnaies, le prix «Accueil et service à la clientèle».

Quatre gagnants, quatre raisons d'être fier, quatre endroits à visiter.

Le Ranch du Massif du Sud

Grâce à un produit et à un concept touristique unique et original, le Ranch du Massif du Sud est devenu un élément essentiel du développement touristique de Chaudière-Appalaches. Initiation à la recherche de l'or en ruisseau, équitation, sleigh-ride, randonnée pédestre, bref, des activités nouvelles pour satisfaire tous les membres de la famille.

Tout en misant sur un concept équestre des

plus intéressants, le Ranch du Massif du Sud permet également l'initiation à la minéralogie, un élément d'éducation important.

Né du financement provenant de capitaux entièrement privés, le Ranch du Massif du Sud représente un projet d'avenir idéal et très prometteur pour le développement touristique de la grande région de Chaudière-Appalaches, tout en favorisant la pratique d'activités novatrices et uniques.

L'Hôtel L'Oiselière

Avec un dynamisme qui n'a d'égal que celui de ses propriétaires, M. et Mme Jean-Yves et Andrée Fortin, le complexe de l'Hôtel L'Oiselière de Montmagny aura connu un développement touristique impressionnant en 1993.

Avec l'aménagement d'un atrium composé de plantes tropicales et d'oiseaux exotiques et l'ajout d'une piscine chauffée, d'un sauna, d'une salle d'entraînement et d'un superbe restaurant, l'arrivée de ces infrastructures est venue combler une lacune importante au niveau du parc hôtelier de Montmagny et de la Côte-du-Sud.

L'Hôtel L'Oiselière de Montmagny, un apport important dans le développement touristique dans Chaudière-Appalaches.

Le Musée maritime Bernier

Les réussites de 1993 et le mérite du prix régional de la pro-

motion touristique constituent pour l'équipe du Musée maritime Bernier un élément majeur de motivation pour l'année 1994 qui sera une année de développement.

Tous les efforts promotionnels déployés en 1993 ont eu des retombées directes. L'achalandage a connu une hausse de 34,2% portant ainsi le nombre de 23 260 visiteurs à 31 213. Il va de soi que la visibilité et la notoriété du Musée maritime Bernier se sont accrues au cours de la saison dernière.

Fier de sa réussite en 1993, le personnel du musée s'affaire maintenant à compléter le programme de 1994 qui promet déjà beaucoup de succès et de nouveautés.

Seigneurie des Aulnaies

Ce prix reçu lors du gala des Grands Prix du tourisme vient récompenser les efforts soutenus des administrateurs, de la direction et du personnel pour faire de la Seigneurie des Aulnaies un attrait touristique accueillant et agréable à visiter.

Ces efforts ont permis en 1993, la réalisation et le réaménagement du poste d'accueil, du bureau d'information touristique et de la boutique de souvenirs à l'intérieur d'un même bâtiment, où l'on retrouve également une terrasse et les bureaux administratifs de la corporation.

Rappelons que la Seigneurie des Aulnaies est le centre d'interprétation du régime seigneurial le plus complet au Québec. L'ensemble du site comprend le moulin à farine (1842),



Photo : ATR Chaudière-Appalaches

Le Ranch du Massif du Sud s'est démarqué par son innovation en matière de tourisme. Le Ranch du Massif du Sud s'est d'ailleurs rendu en finale québécoise des Grands prix du tourisme. Les propriétaires, Raymonde et Guy Garant ont de quoi être fiers de leur produit.

entièrement restauré où le meunier moule le grain à la manière de nos ancêtres; le manoir seigneurial (1853), superbe construction

d'inspiration victorienne; ainsi que le parc et les magnifiques jardins propices à la détente, à la promenade et aux pique-niques en famille. Des personnalités en costume d'époque assurent l'animation du site.

RESTAURANT AU ROCHER

DIANE CAOUCETTE
propriétaire



- ◆ Service de traiteur
- ◆ Commandes pour emporter
- ◆ Brunch tous les dimanches de 9h00 à 13h30
- ◆ Buffet canadien tous les dimanches soirs de 17h00 à 19h30

2, Chemin Bellevue ouest, Cap-St-Ignace 246-3769

Artisanat Robert Jean Inc.

VASTE CHOIX D'ARTISANAT

ROBERT JEAN, PROP.

176, DE GASPÉ OUEST 598-3391
ST-JEAN-PORT-JOLI 598-9213

Ranch
Massif du sud inc.

149, route du Massif du Sud
Saint-Philémon de Bellechasse GOR 3J0

Revivez la Ruée vers l'OR!!!
avec le forfait «La Pépite d'OR»

Rabais de 20% (4 personnes)
sur le forfait 1994 sur présentation de ce coupon (achat au Ranch)

- Visite guidée du Musée de l'OR et du prospecteur
- Visite guidée de notre mine d'OR
- Initiation à la prospection de la recherche d'or (découverte garantie)
- Initiation à l'équitation ou tour de voiture attelée

Prix : 25\$ par personne (taxes incl.), 1/2 journée
réservez à l'avance (418) 469-2900

Informez-vous : nombreux autres forfaits
- équitation (2 h-1/2 jour) et séjours équestres de 1 à 10 jours

Limo-Concept

SERVICE DE LIMOUSINE

- Mariage
- Baptême
- Graduation
- Bal
- Anniversaire
- Promotion

Benoit Fortin
195, Chanoine-Brochu
Montmagny, (Québec)
G5V 4M9
Pour renseignements:
248-7409
Gilles Gagne Ent.
PHOTOGRAPHE

RÉSERVEZ-TÔT!

UNE RÉGION à découvrir...

À Saint-Jean-Port-Joli

Un circuit des musées, des galeries et des ateliers

Une visite sur la Côte-du-Sud ne pourrait être complète sans un séjour à Saint-Jean-Port-Joli.

Un circuit, l'alliance des intervenants en art (Alliart), aura pignon sur rue dans l'ancienne galerie Multi-Phase avoisinant le théâtre d'été de la Roche à Veillon. Les membres du regroupement s'exécuteront sur place durant toute la saison.

Fidèle à la plus pure tradition culturelle, Saint-Jean-Port-Joli, offre différents types de musées, galeries et ateliers à visiter. Une occasion unique de se familiariser avec l'art présent sur la Côte-du-Sud.

Un centre d'art animalier unique au Québec, Faunart, présentera une collection d'oiseaux sculptés disparus du Québec. De plus, les sculpteurs du Groupes des 8 s'exécuteront à

tour de rôle sur place. Pour informations: 598-7034.

Le Musée Médard-Bourgault présentera cette année pour la première fois une collection de dessins de l'artiste-pionnier en plus des sculptures et éléments sculpturaux de décoration tant appréciés. Pour informations: 598-3880.

Le Musée des Anciens Canadiens, témoin d'une tradition en sculpture de bois, présentera des oeuvres d'artistes qui ont fait la renommée de Saint-Jean-Port-Joli. Cette année, une production vidéo en salle montrera une rétrospective de la situation de la sculpture d'hier à aujourd'hui. Une nouveauté à visiter. Pour informations: 598-3392.

Le Théâtre de la Roche à Veillon offre une salle-galerie d'exposition, une nouveauté

destinée à faciliter le temps d'attente pour le théâtre et le restaurant La Boustifaille. Pour information: 598-3061.

La Seigneurie des Aulnaies vient de compléter un projet de rénovation et d'aménagement qui mérite d'être visité. De plus, le site possède deux jardins fabuleux et idéaux pour des pique-niques familiaux. Pour information: 354-2800.

La Bigorne, une feronnerie d'art et de démonstration sur place est une nouvelle entreprise de création et de réalisation sur mesure d'objet d'art décoratif effectué par un artisan de chez nous.

Comme vous le constatez, les intervenants touristiques investissent pour constamment offrir des nouveautés. C'est important que tous les «touristes locaux» puissent participer à l'essor touristique. Nous croyons

que vos fréquentations serviront mieux à promouvoir notre région, votre région.

Pour obtenir des renseignements, vous pouvez contacter le Bureau du tourisme de Saint-Jean-Port-Joli et vous adressez à l'agent de développement, M. Claude Blanchet, au 598-3084.



Le Musée des Anciens Canadiens, le plus prestigieux musée de sculpture sur bois en Amérique du Nord.

Du 23 juin au 3 juillet

Saint-Jean-Port-Joli vibrera au rythme de la Fête internationale de la sculpture

On s'en promet beaucoup à Saint-Jean-Port-Joli. La capitale de l'artisanat sera effectivement l'hôte de la Fête internationale de la sculpture qui s'échelonne du 23 juin au 3 juillet où neuf sculpteurs de réputation feront part de leur grand

talent.

On promet un événement qui sera à la grandeur de son budget, que l'on souhaite évidemment le plus élevé possible. Entre autres activités se déroulera la production et l'exposition des oeuvres des artistes au Domaine de Gaspé.

Les artistes qui participeront à cette grande fête de la sculpture sont Irène Génaro et Michael Helbing, des États-Unis, Woldek Stopa, de l'Allemagne, et Nicapetre, un Canadien Roumain. La région sera quant à elle représentée par Denis Heppell, Roger-André Bourgault,

Carol Gagnon, et Serge L'Écuyer.

Favoriser la reconnaissance de Saint-Jean-Port-Joli comme capitale nationale de la sculpture sur bois en taille directe, voilà la mission de l'événement. Un événement haut en couleurs et qui ne manquera pas d'étonner.



Sculpture G. Fortin

Berthier Beaugard, prop.

Exposition de 4 sculpteurs

Reliefs, Art-paysan, Lampes, Figurines, etc.
(entièrement faits à la main)

OUVERT À L'ANNÉE

191, Ave. de Gaspé Est
St-Jean-Port-Joli
598-6162

PISCICULTURE ST-CYRILLE

Pêche en étang



OUVERT 7 JOURS / SEMAINE
Accès facile - Aucun permis nécessaire
Aucune limite de capture

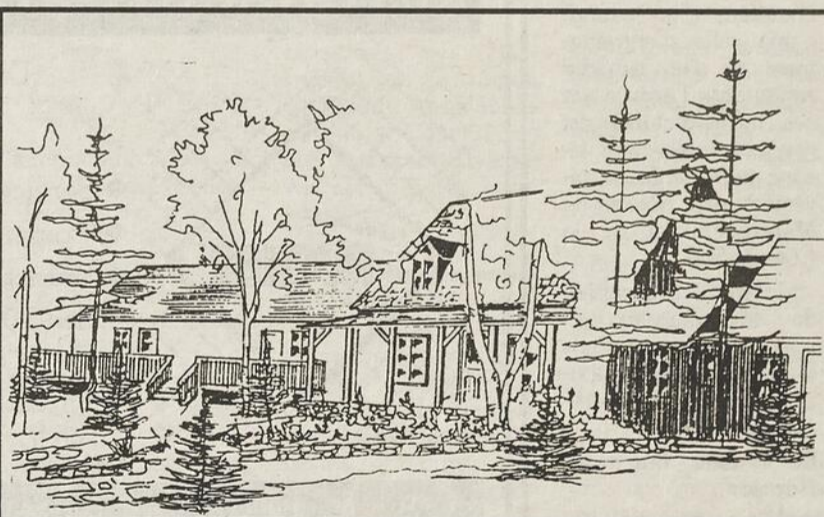
Un oasis de PAIX
de DÉTENTE
de PLAISIR

REDÉCOUVREZ
LA NATURE!

SERVICES OFFERTS

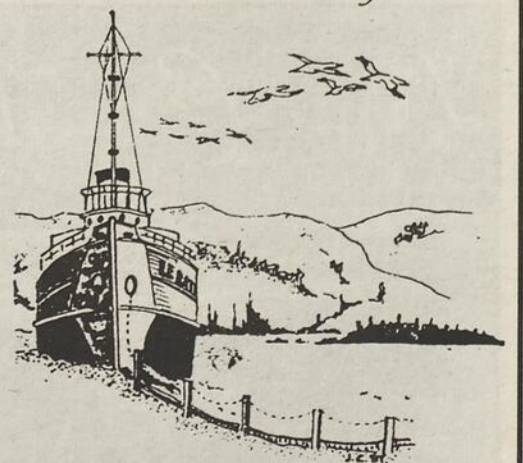
- Toilette
- Tables de pique-nique
- Réservation de groupes
- Cannes à pêche fournies (gratuit)
- Location de chalets
- Appâts
- Éviscération, glace et sacs de transport gratuits

INFORMATION: 247-7903 Donald et Diane Caron, propriétaires



Le charme de l'hospitalité insulaire
Chambres confortables pour un repos en toute quiétude

*Le Bateau Ivre
Isle aux Grues*



VENEZ RESPIRER L'AIR PUR DANS UN DÉCOR ENCHANTEUR.

Laissez-vous aussi entraîner sur la rive et monter à bord du **BATEAU IVRE**
Un salle à manger au parfum du grand large

-Spécialités locales
-Service courtois

OUVERT DU 1^{ER} MAI AU 1^{ER} NOVEMBRE

Tour
Chape inc.

Auberge des Dunes
ISLE-AUX-GRUES
248-0129

Pour l'auberge: sur réservation seulement

UNE RÉGION à découvrir...

La Côte-du-Sud: un paradis pour les amateurs d'activités nautiques

Située sur le littoral du majestueux fleuve Saint-Laurent, la région touristique de la Côte-du-Sud est renommée pour son immense potentiel en matière d'activités nautiques. Et pour ajouter au tout, l'Archipel de l'Isle-aux-Grues et ses mille visages se prête bien aux nombreuses activités de croisières et de navettes qu'offrent les diverses compagnies de transport maritime qui exploitent à partir de Berthier-sur-Mer, de Montmagny et de l'Isle-aux-Grues.

Croisières d'Anty

En offrant des départs de différents sites incluant la Côte-du-Sud, l'entreprise Croisières d'Anty donne de la visibilité à ce panorama unique qu'est le littoral du Saint-Laurent. Cette année, Croisières d'Anty offre des départs sur demande pour les groupes du quai de Montmagny et s'ajoutent à cela les départs réguliers de Québec et Lévis.

Durant la saison forte et selon l'achalandage, les navires N/M Philippe-Aubert (49 passagers) et le N/M Samuel de

Champlain (80 passagers) seront disponibles et pourront accueillir les groupes en toute sécurité.

Croisières d'Anty sera en opération jusqu'au 27 octobre prochain, et on réserve ou s'informe au (418) 659-5489.

Croisières Lachance

De père en fils depuis plus de quatre décennies, les Croisières Lachance fait découvrir le Saint-Laurent à sa clientèle. Originaires de l'Archipel de l'Isle-aux-Grues, les capitaines François et Jean-François Lachance vous feront découvrir les légendes et histoires de cet archipel qui les a vu grandir.

À bord du luxueux Lachance III, vous pourrez connaître tout le drame humain vécu sur Grosse-Ile pendant les siècles derniers. Une croisière à l'Isle-aux-Grues vous permettra de tout savoir sur cet oasis de paix situé au cœur d'un archipel de 21 îles. L'observation de l'oie blanche et des différents oiseaux migrateurs de la région s'avère un événement haut en couleurs à bord du Lachance III.

Pour passer quelques heures, une demi-journée ou une journée complète dans un site enchanteur tout en profitant des bienfaits de l'air marin, les Croisières Lachance sauront vous combler avec leurs nombreux forfaits disponibles. Pour information ou réservations, on téléphone au (418) 259-2140.

Excursions Anselme Lachance

À bord du Vaillant des mers, les Excursions Anselme Lachance vous propose de vivre une aventure inoubliable dans un coin de pays à découvrir et ce dans la plus grande liberté du Saint-Laurent.

Le capitaine Donald Lachance vous permet de vivre de grands moments selon vos propres préférences et désirs. Avec un service personnalisé, différent, complet et fort abordable, les Excursions Anselme Lachance vous permet de vous rendre visiter la Grosse-Ile et toute son histoire, de faire escale à la renommée Isle-aux-Grues, de participer à une croisière dans l'archipel, de faire une halte au Banc de sable, etc. Il vous est même possible de vous rendre à Québec, à l'Isle-aux-Coudres, ou encore de louer le bateau selon vos besoins.



Photo: OTCS

Seul, entre amis ou en famille, la Côte-du-Sud vous convie à un rendez-vous avec le Saint-Laurent. Les services de navigation locaux vous offrent les vacances de votre vie. Bonne croisière!

Pour du plaisir en toute liberté avec départ de Montmagny, contactez le capitaine Donald Lachance au 248-3971.

Taxi des îles

Avec ce nouveau service de navette rapide, le Taxi des îles se veut le moyen le plus rapide pour naviguer dans l'archipel de l'Isle-aux-Grues et à un prix très accessible.

Spécialisé dans le transport rapide de passager vers l'Isle-aux-Grues ou la Grosse-Ile, le Taxi des îles, dirigé

par le capitaine Yvon Montminy, offrira la location de bicyclette à partir du quai de Montmagny. Plusieurs types de sorties nautiques sont maintenant accessibles dont la visite à Grosse-Ile, l'Isle-aux-Grues à bicyclette, croisières, forfait théâtre éducatif-croisière, sorties sportives (bateau banane, vitesse, grosse vague), observation et interprétation, pique-niques sur les îles et les bancs de sable, transport de chasseurs, etc.

Misant sur deux

embarcations, le Taxi des îles offrira un service 24 heures. Pour information ou réservation, vous pouvez vous rendre directement au quai de Montmagny ou encore téléphoner au 248-2818.

Pour ceux qui ne peuvent résister au charme envoûtant de l'Isle-aux-Grues, le traversier Grue-des-Iles, exploité par Navigation Lavoie pour le compte de la Société des traversiers du Québec, effectue quotidiennement et sur horaire le

trajet Montmagny-Isle-aux-Grues.

Quant aux amateurs de voiles et de petites embarcations, ils ne sont pas oubliés pour autant puisque la Côte-du-Sud met à leur disposition des marinas avec débarcadères (Berthier-sur-Mer, Montmagny et Isle-aux-Grues).

Pour profiter des activités nautiques et de toute l'ambiance qui règne sur le fleuve Saint-Laurent, la Côte-du-Sud, c'est l'endroit rêvé. Et bonne croisière!

Musée des Voitures à Chevaux de Bellechasse inc.



Une des plus belles collections de la province de Québec

- Promenades en voitures à chevaux offertes en toutes saisons
- Location de voitures à chevaux pour événements spéciaux tels que mariage, parade, etc.
- Nous possédons des voitures ayant servi pour les séries télévisées

293, boul. Saint-Vallier
Saint-Vallier
Fax : tél. : 884-2238

Au Bonnet Rouge



76, Gaspé-Est
St-Jean-Port-Joli 598-3088

Le bon goût à votre portée

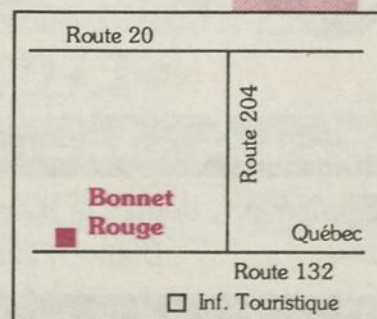
Restaurant de bon goût, vous offrant des plats des plus succulents préparés spécialement pour vous.

Spécialités : Plat du jour
Poissons frais
Fruits de mer
Cuisine régionale

Bar accueillant et chambres confortables à prix modiques.

Camping attenant avec piscine.

Services complets pour tentes et roulottes.



UNE RÉGION à découvrir...

Goûtez aux charmes que vous offre l'Isle-aux-Grues...

La porte des Îles vous est grande ouverte durant la saison touristique 1994. En effet, plus que jamais, l'accessibilité aux îles de l'archipel est facilitée cette année par le traversier Grue-des-Îles, le bateau du capitaine François Lachance, celui de Donald Lachance, celui de Mario Lachance, et quelle chance, une navette quotidienne: le Taxi des Îles d'Yvon Montminy.

Combien de touristes tournaient les talons sur le quai et quittaient la région parce qu'ils n'avaient pas accès régulièrement au fleuve? Cette année, plus d'excuse et vous pouvez facilement venir profiter de notre calme et de notre tranquillité pour une demi-journée ou plus. Roulez calmement à bicyclette sur notre route en admirant le paysage marin toujours en mouvement et en arrêtant au gré de votre fantaisie pour piquer une jasette au garagiste

ou au rentier qui ne demanderont pas mieux que de faire un peu de social avec vous.

Une fringale se fait sentir? Le besoin d'un repas copieux se fait pressant? Faites un arrêt de quelques heures à nos auberges, au Manoir McPherson ou au Café-Terrasse. Attablés devant un copieux repas, vous pourrez mettre de côté le stress de la ville et profiter de l'air pur de la campagne.

Prenez une heure pour rencontrer notre guide touristique qui vous parlera amoureusement de nos coutumes et traditions qui nous gardent si actifs durant la saison hivernale.

Admirez nos fermes qui font la fierté de nos producteurs agricoles et n'oubliez surtout pas de goûter au fromage de l'île et afin de pouvoir vous en procurer, arrêtez à la maison souvenir où pour quelques dollars vous repartirez avec un article qui saura vous remémorer vo-

tre passage parmi nous et vous permettra d'encourager notre économie locale comme nous le faisons si régulièrement chez vous.

Cet été, plusieurs activités vous invitent sur l'Isle-aux-Grues. Les 11 et 12 juin: concours de chiens rapporteurs, le 24 juin: fête de la St-Jean avec parade aux flambeaux, le 18 juin: ouverture des fêtes du 25e anniversaire du Bateau Ivre sur lequel il y aura des soirées de danse tous les samedis soirs, le 24 juillet: méchoui au Manoir McPherson, les 30 et 31 juillet: fin de semaine de la famille, le 6 août: soirée rétro au Bateau Ivre, le 27 août: bal au Bateau Ivre pour le 25e anniversaire, les 3 et 4 septembre: fête du travail avec tir au pigeon d'argile.

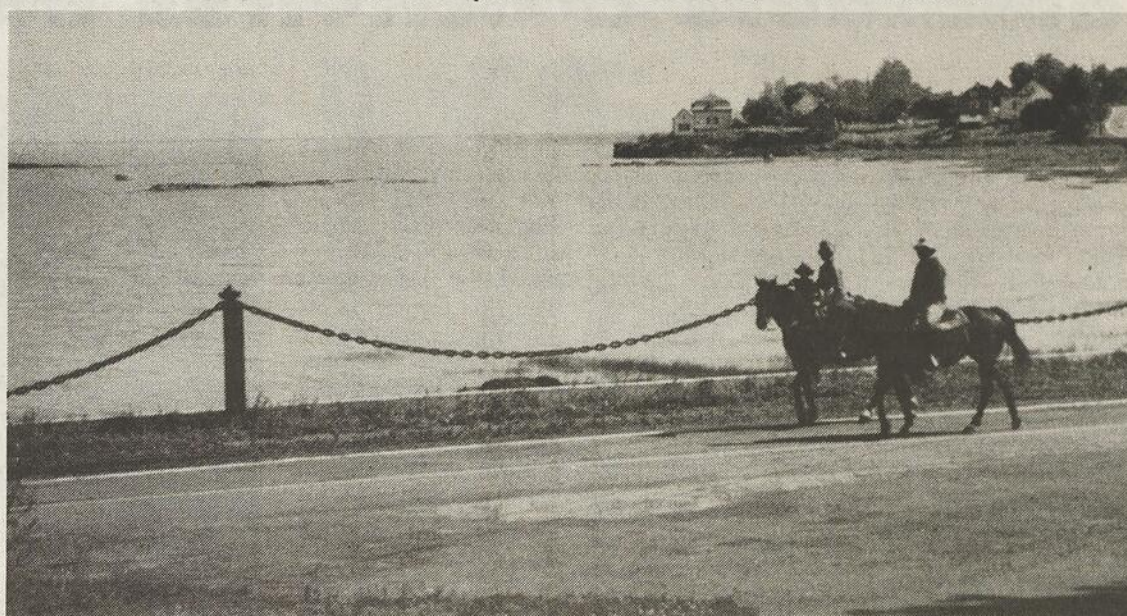
Soyez des nôtres et resserrons les liens amicaux qui sont toujours présents dans notre région. Au plaisir de vous côtoyer sur notre

route et de faire un brin de causerie si le cœur

vous en dit. Pour information, vous pouvez

contacter la mairesse de l'Isle-aux-Grues, Mme

Louise Dion-Roy, au 248-7388.



À pied, à vélo ou à cheval, l'Isle-aux-Grues vous fera découvrir ses plus belles merveilles. À vous de profiter de l'hospitalité chaleureuse.

...et profitez de son hospitalité

L'Archipel de l'Isle-aux-Grues est composé d'une vingtaine d'îles situées en face de Montmagny à environ 45 km de Québec.

La plus importante de ces îles et la seule habitée toute l'année depuis plus de 300 ans est l'Isle-aux-Grues. Fidèles à ses coutumes et traditions, ses habitants revivent annuellement

plusieurs activités. La colonisation y a débuté dès 1679, et en 1759, les soldats de Wolfe la dévastèrent.

Parmi les plus belles traditions que s'efforcent de faire vivre année après année les insulaires, on y retrouve la Vente de âmes, la micarême, et bien sûr le fameux carnaval hivernal de l'Isle-aux-Grues.

Profitez de l'hospitalité des insulaires et

adonnez-vous à la vraie nature. Venez respirer l'air pur dans un décor enchanteur, et laissez voguer votre imagination à bord du Bateau Ivre, ou encore à l'Auberge des Dunes ou au Manoir McPherson.

Un traversier, dont l'horaire varie avec les marées ainsi que des services de navettes fluviales et aériennes relient l'île à Montmagny. Aujourd'hui,

l'île est prospère et avec ses auberges et ses gîtes, elle est un lieu privilégié pour ceux qui recherchent la tranquillité. Une randonnée à vélo et un arrêt à la fromagerie pour se procurer quelques produits frais vous feront apprécier le charme champêtre de l'île. À proximité du quai, des facilités de mouillage sont prévues pour les plaisanciers.

RESTAURANT
Bel-Air enr.
 LICENCIÉ

Table d'hôte
 Un vaste choix aussi diversifié que succulent

5 choix de menus du jour
Pour un bon repas dans une atmosphère détendue...

- Mets italiens
- Assiette Brunch le dimanche

OUVERT 24 HEURES
5, boul. Taché Ouest, Montmagny
COMMANDES POUR EMPORTER
248-3292

Galerie d'art
Port-Joli enr.

Expo-Vente d'oeuvres d'art d'artistes de chez nous et des environs

Médiums: huile, aquarelle, pastel, dessin, etc.

Il y aura un artiste vedette différent à chaque mois. Également, boutique d'artisanat et sculpture. Bienvenue à tous!

12, de Gaspé ouest, Saint-Jean-Port-Joli

NOUVEAU À MONTMAGNY!

Navette rapide : Montmagny - l'Isle-aux-Grues
 Montmagny - La Grosse-Île

Croisières dans l'archipel de Montmagny
 Sorties sportives sur demande
 • «bateau banane» • «vitesse» • «grosses vagues»
 Observation et interprétation
 Pique-nique sur les îles et les bancs de sable
 Transport de chasseurs
SERVICE 24 HEURES

TAXI!!!
 les Îles S.V.P.

MUSÉE - CROISIÈRE

- Entrée au Théâtre Éducatif des Migrations
- Transport en bateau vers la Grosse-Île
- Visite guidée de la Grosse-Île

Visite à l'île de 3 heures **29\$ + tx**
 de 5 heures **31\$ + tx**
 de 8 heures **34\$ + tx**

Sans visite au Théâtre Éducatif des Migrations
 Visite à l'île de 3 heures **25\$ + tx**
 de 5 heures **27\$ + tx**
 de 8 heures **30\$ + tx**
 Moitié prix pour les moins de 16 ans

LOCATION DE BICYCLETTES

2 h **7\$ + tx**
 1/2 journée **10\$ + tx**
 1 jour **15\$ + tx**
 2 jours **23\$ + tx**

POUR INFORMATIONS ET RÉSERVATIONS
Croisières Taxi des Îles enr.
 124, rue Saint-Louis
 Montmagny (Québec) G5V 1M8
 tél. : **(418) 248-2818**
 Fax : **(418) 248-2258**
Votre capitaine, Yvon Montminy

UNE RÉGION à découvrir...

Une région à découvrir

Saint-Jean-Port-Joli a beaucoup plus à offrir cette saison

Été 1994, une saison qui s'annonce plutôt bien. À la suite de récents sondages et aux participations à différents salons de tourisme, de loisirs, combinés à un taux de change élevé sur la

monnaie américaine, les Québécois seront plus prédisposés que jamais à prendre leurs vacances au Québec. Une bonne occasion de découvrir d'abord sa région.

Bonne nouvelle et quelle belle opportunité pour la Côte-du-Sud et

plus précisément pour Saint-Jean-Port-Joli de se faire plus attrayante et plus accessible aux visiteurs. Saint-Jean-Port-Joli étant une destination très connue doit constamment renouveler son produit et son service pour maintenir l'intérêt des vacanciers québécois et régionaux.

Pour ce faire, la Fête internationale de la sculpture occupera l'horaire en début de saison du 23 juin au 3 juillet. Un événement de taille tant attendu des amateurs et collectionneurs d'oeuvres d'art.

De plus, le contenu culturel s'est enrichi d'un théâtre d'été de répertoire. Avec trois théâtres d'été, Saint-Jean-Port-Joli se positionnera favorablement comme une destination théâtrale de choix en saison estivale.

Du théâtre, du loisir très varié et des événements d'envergure, toutes ces activités augmenteront sensiblement le pouvoir de rétention du touriste de passage.

Centre d'art animalier Faunart, le musée Médard-Bourgault, Alliard, Musée des Anciens Canadiens, et Seigneurie des Aulnaies ont tous des nouveautés à présenter.

Un sondage éclair chez les intervenants confirme que le montage de forfaits variés augmente agréablement la durée de séjour des visiteurs. En tourisme, il faut constamment augmenter sa visibilité en attirant les touristes avec des produits et services qui collent à leurs besoins.

En fait, Saint-Jean-Port-Joli vous invite à prendre contact avec ses gens, leurs oeuvres sculpturales et littéraires. Hébergement, restauration, culture, nature et sculpture, toutes ces infrastructures sont en place pour vous accueillir en cette saison 1994.

La région a plus à vous offrir, à vous d'en profiter pleinement.

Pour plus d'information, communiquez avec

M. Claude Blanchet au 598-3084 ou au 598-

3747. Un horaire complet des activités et é-

vénements est à votre disposition.



Photo: DTCS

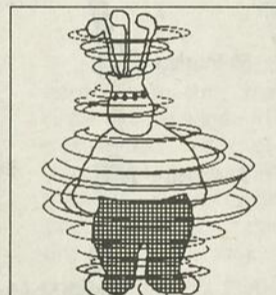
À Saint-Jean-Port-Joli, vous pourrez y voir des artisans à l'oeuvre dans un décor enchanteur.



Photo: ATR Chaudière-Appalaches

Saint-Jean-Port-Joli, capitale de l'artisanat.

CHEZ NOUS...



Ça swing!

MAGNY

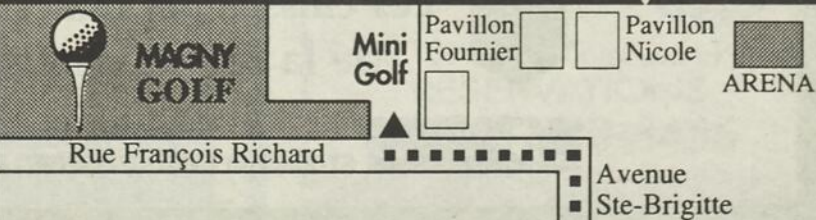
GOLF

CENTRE DE PRATIQUE

OUVERT en semaine de 12h00 à 21h00
et fins de semaine de 10h00 à 22h00

248-0124

Cours et Cartes de membre disponibles

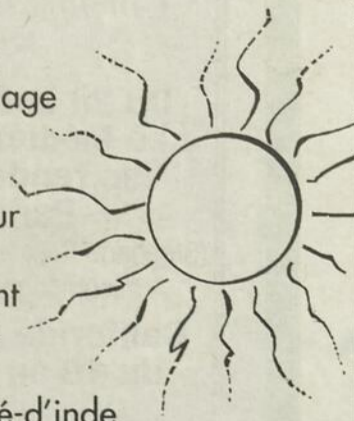


Pour un été plein d'activités!

POUR INFORMATION OU RÉSERVATION: 248-8953

Principales activités:

- ✓ Pétanque
- ✓ Balle-molle
- ✓ Journée western
- ✓ Volley-ball de plage
- ✓ Méchoui
- ✓ Fer
- ✓ Noël du campeur
- ✓ Mini-putt
- ✓ Golf du président
- ✓ Cabane à sucre
- ✓ Encan chinois
- ✓ Épluchette de blé-d'inde



Services:

- Piscine chauffée
- Salle communautaire
- Dépanneur licencié
- Services sanitaires complets
- Électricité-eau courante
- Douches gratuites
- Eau chaude
- Buanderie - Foyer
- Tables de pique-nique
- Gaz propane
- Glace - Bois
- Téléphone public
- Système de haut parleurs
- Services de vidanges
- Sites spacieux
- Égoûts individuels pour roulottes
- Journaux

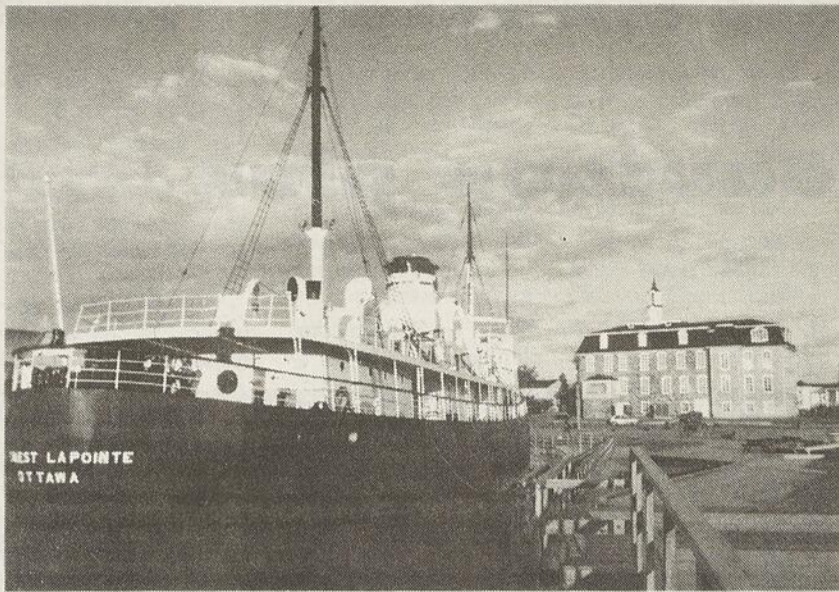
Des nombreuses activités sont aussi au programme, voir dépliant officiel.



CAMPING 100P
DES ÉRABLES
MONTMAGNY

SORTIE 369 - ST-PIERRE
860, Boul. Taché Ouest
MONTMAGNY
G5V 3S7 C.P.422

UNE RÉGION à découvrir...



À l'Islet-sur-Mer

Le Musée maritime Bernier vous donne rendez-vous avec le Saint-Laurent et son histoire

Situé en plein cœur du village de l'Islet-sur-Mer, à 100 km à l'est de Québec, le Musée maritime Bernier est bien plus qu'un simple centre d'exposition. Site culturel très fré-

quenté par des milliers de visiteurs à chaque année, ses activités gravitent autour de quatre pôles d'attraction.

Il y a le musée qui, avec ses quatre salles d'exposition, raconte le Saint-Laurent et son his-

toire. Il y a le brise-glace Ernest-Lapointe, navire de la garde côtière canadienne (1940-1978) qui permet aux visiteurs de se familiariser avec les technologies d'usage sur les navires de cette époque. L'hydroptère Bras d'Or 400, navire expérimental de la Défense nationale qui fascine par sa silhouette, est également ouvert aux visiteurs du 24 juin au 5 septembre. Enfin, le parc d'interprétation de la mer offre la possibilité de se détendre dans un décor enchanteur. Au cours de la saison, des panneaux d'interprétation y seront installés.

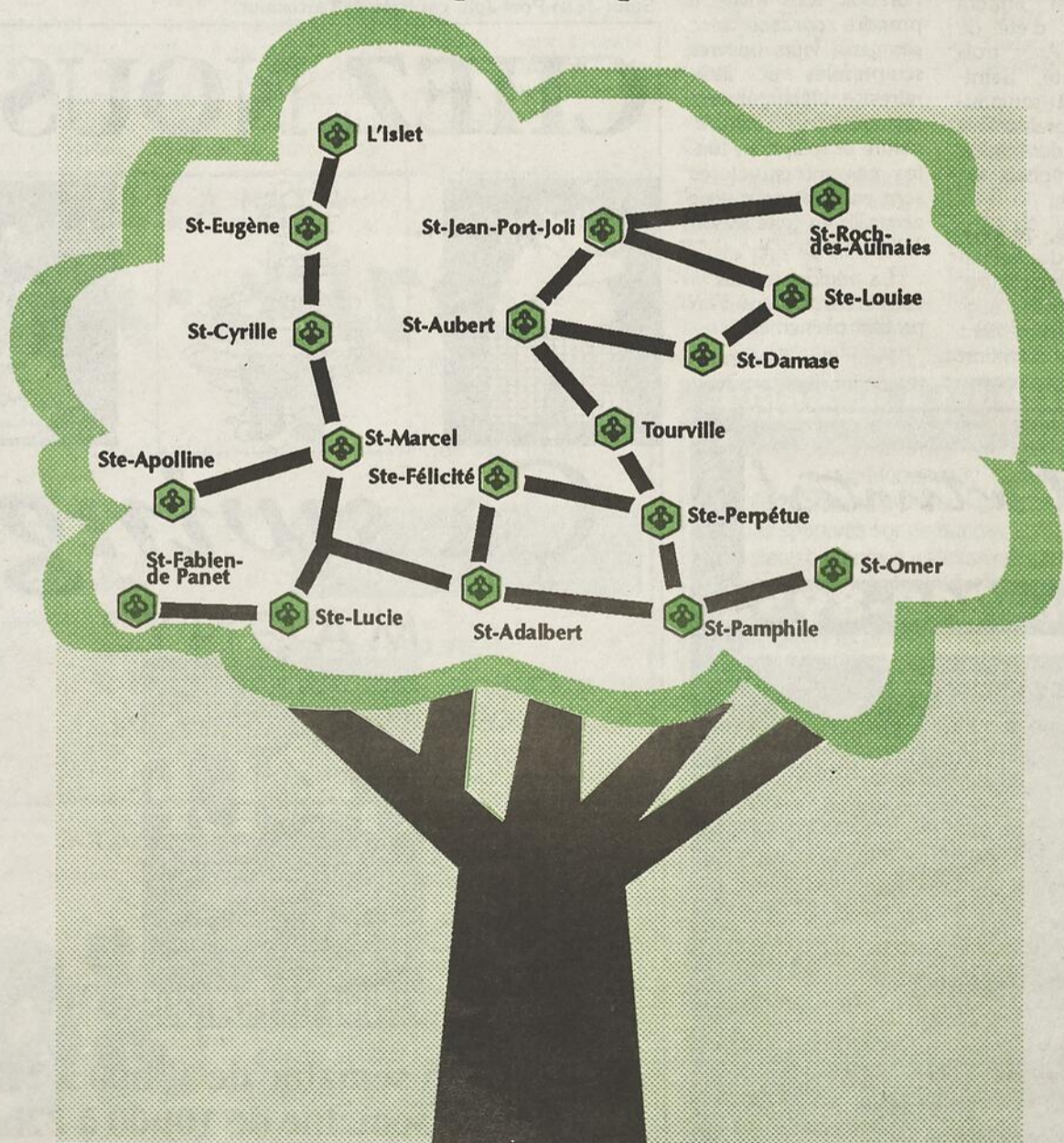
Les expositions proposées au Musée maritime Bernier pour la prochaine saison sont «Transport par mer», du 23 mai au 30 octobre, où on y fait l'histoire commerciale du transport maritime sur le Saint-Laurent; «Les voiles de mon fleuve, Eugène Leclerc, batelier miniaturiste», du 8 mai au 11 octobre, où l'artiste nous dévoile une flotte considérable de navires miniatures; «Avis de recherche: une

vallée du Saint-Laurent bien en vie», du 6 juin au 30 septembre, laquelle se veut une exposition à caractère environnemental qui traite de l'influence des humains sur le fleuve; et enfin, «Cabinet de curiosité maritime», du 28 mai au 30 octobre, qui souligne les 80 ans du naufrage de l'Empress of Ireland.

Le coût d'entrée pour le musée et le brise-glace est de 3,50\$ pour les adultes ou 8\$ pour la famille; pour le musée, le brise-glace et le Bras d'Or, c'est 7\$ pour les adultes ou 15,75\$ pour la famille; pour le Bras d'Or et le brise-glace, c'est 6,25\$ pour les adultes et 13,50\$ pour la famille; et pour le Bras d'Or seulement, le tarif est de 5\$ pour les adultes et de 11\$ pour la famille. Des tarifs sont également offerts pour les enfants et les groupes.

C'est donc avec le vent dans les voiles que le Musée maritime Bernier lance sa saison touristique. Le rendez-vous avec le Saint-Laurent et son histoire vous est donc lancé. À vous de ne pas le rater!

Un réseau bien implanté où la coopération porte fruits



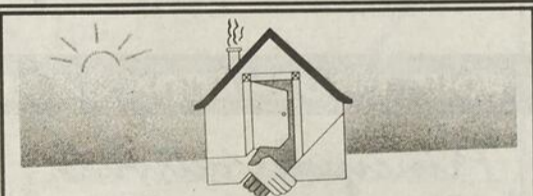
Écouter, comprendre, s'adapter et répondre.



Les caisses populaires desjardins de la région de l'Islet



ST-PAMPHILE • ST-JEAN-PORT-JOLI • STE-PERPÉTUE • ST-AUBERT



Corporation Touristique St-Eugène

Du 28 août au 5 sept. '94
Les Médiévales de Québec se rendent en France Paris et Dinan

(Stéphane Rousseau fera partie du groupe)
accompagnatrice: Denise Caron

Californie & Grand Canyon du 10 au 24 octobre '94

16 juin	Village d'Émilie, village de Sehaweh, village du bûcheron etc.
14 juillet	Festival de folklore de Drummondville
28-29 juil.	La Fabuleuse Histoire d'un Royaume (Saguenay)
25-26 août	Saguenay: Tour du monde de Jos Maquillon. Suite de la Fabuleuse Histoire d'un Royaume.
27-28 oct.	Noël à l'automne à l'Île-aux-Coudres à l'hôtel La Roche Pleureuse
18 nov.	Noël à l'automne Lac Etchemin

UNE RÉGION à découvrir...

Le Club de golf Montmagny a 30 ans

Après sa fondation en 1964, l'ajout d'un deuxième neuf trous en 1979, et l'agrandissement et la rénovation du chalet en 1993, le Club de golf Montmagny célèbre cet été son 30e anniversaire de fondation.

Dans un décor exceptionnel avec vue sur le Saint-Laurent, le Club de golf Montmagny vous convie à une jour-

née de plein air où confort et hospitalité sont au rendez-vous.

Doté d'un parcours de 18 trous normale 72 d'une longueur de plus de 6 300 verges, le club vous offre un vert et un champ de pratique, une boutique avec location d'équipement, des cours privés ou en groupe. Le chalet entièrement rénové vous propose une ambiance de golf agréable et détendue et peut accueillir 325 person-

nes. Des services de bar, de restauration, de terrasse, de casiers et de douche sont aussi offerts.

Les tarifs en vigueur au cours de la saison sont de 21,50\$ le 18 trous en semaine et de 26\$ en fin de semaine. Pour obtenir des renseignements supplémentaires ou pour réserver votre prochain départ, contactez le 248-1872.



Photo : OTC

Avec ses quatre clubs de golf, la Côte-du-sud représente une destination de choix pour les amateurs de ce sport estival.

Au Club de golf Trois-Saumons Il en coûte maintenant moins cher pour pratiquer son sport favori

À sa 14e saison d'opération,

le Club de golf Trois-Saumons, situé à Saint-Jean-Port-Joli, a tenu à faire un cadeau à tous les golfeurs de la région et à ceux de passage en diminuant le coût du droit de jeu. Une heureuse initiative qui plaira à tous les mordus de golf.

Ainsi, sur le magnifique 18 trous amélioré année après année, les golfeurs pourront s'en donner à cœur joie pour aussi peu que 20\$ les jours de semaine et 25\$ la fin de semaine.

D'autres nouveautés ont également été ajoutées au programme, dont la possibilité de jouer un neuf trous

seulement, le tarif réduit à compter de 13 h, et le forfait Âge d'Or les lundis et mardis (un droit de jeu gratuit pour l'organisateur d'un four-some).

Tantôt, dans une clairière, tantôt près du bois, tantôt à proximité de la rivière, le golf Trois-Saumons offre

une vue superbe des plus beaux panoramas de la Côte-du-Sud tout au long des quelque 6 500 verges que mesure le terrain.

Loin du stress de la ville et du travail, le Club de golf Trois-Saumons vous offre des heures de détente et de plaisir. Dans un superbe chalet

pouvant accueillir environ 300 personnes, vous y trouverez une boutique d'article de golf, un service de bar et de restauration, et bien sûr, toute l'ambiance du golf à son meilleur.

Pour information ou réservation, vous pouvez téléphoner au 598-9719 ou au 598-3120.

À Saint-Pamphile Le Club de golf l'Islet-Sud a le vent dans les voiles

Après avoir complété le deuxième neuf trous en 1993, le Golf l'Islet-Sud s'attaque maintenant à l'agrandissement de son chalet. Une réalisation qui promet un été chargé.

Grâce à cet ajout de 30 pieds sur 60 pieds,

le chalet sera maintenant en mesure d'accueillir quelque 400 personnes. Un plus pour le club qui pourra maintenant accueillir plus de golfeurs dans une meilleure ambiance.

Ainsi, avec la finition du deuxième neuf, le Golf l'Islet-Sud dispose d'un parcours de 18

trous à normale 72. Les droits de jeu sont de 21\$ en semaine et de 25 \$ la fin de semaine et les jours fériés. Enfin, mentionnons que le professionnel Kevin St-Laurent revient pour une quatrième année. Pour renseignement ou réservation, communiquez au 356-3666.

Un golf à découvrir à Saint-Michel

Le club de golf Saint-Michel, le découvrir, c'est l'adopter! 1994 sera certes une grande année pour le Club de golf de Saint-Michel. Dans un panorama pittoresque longeant la sinieuse rivière Boyer, le récent 18 trous vous promet des heures de plaisir, seul, entre amis ou en famille.

Situé au sud du village de St-Michel à 20 minutes seulement du pont Pierre-Laporte, le club de golf Saint-Michel vous offre un parcours 18 trous avec normale 72 et une distance fort appréciable de 6 600 verges. Pour ajouter au

défi, le golf est situé sur un terrain à deux papiers, ceinturé d'une rivière et parsemé de lacs.

Depuis la mise en opération du deuxième neuf en juin dernier, plusieurs retouches ont été apportées afin d'offrir un terrain en excellente condition. De nombreux arbres de bonnes tailles ont été plantés dans les allées et les verts sont d'une qualité remarquable. De plus, question d'accommoder de la meilleure façon tous les golfeurs, le chalet principal a doublé sa superficie.

Sur place, des forfaits très avantageux sont offerts. Quant aux

tarifs journaliers, ils sont toujours aussi abordables. Du 21 mai au 5 septembre, le droit de jeu pour les adultes est, sur semaine, de 16\$ pour un neuf trous et de 22\$ pour un 18 trous. La fin de semaine, jours fériés et vacances de la construction, il en coûte 20\$ pour un neuf trous et 25\$ pour un 18. Et après 15 h la fin de semaine, c'est 16\$ pour un neuf trous et 22\$ pour un 18 trous.

Pour une deuxième année, c'est M. Alain Hains qui agira à titre de gérant général. Pour renseignement ou réservation, vous contactez le 884-3672. Et bon golf!

LA PÂTISSERIE, BOULANGERIE

Les Gâteries de la mie

- gâteaux de noces
- gâteaux de spécialités
- pâtisseries fines
- pains frais
- chocolats fins

Tous nos produits sont faits maison

Vous pouvez trouver nos produits aux endroits suivants:

À MONTMAGNY:

- Boutique Jean Grenier
rue St-Jean-Baptiste, 248-3343
- Café des artistes
La Belle Époque
Maison Rousseau, 248-3373

À LA POCATIÈRE:

- Boutique La Solution
Galeries La Pocatière, 856-2370

Des caresses pour les yeux...

Des douceurs pour le palais...

598-9545 3A, CHEMIN DU ROY OUEST, ST-JEAN-PORT-JOLI
Ouvert à l'année, 7 jours sur 7

Le Café théâtre du Faubourg présente la comédie

Amour, Mensonges et Rodéo de Sébastien Guindon

Mise en scène Richard Paquet

du 24 juin au 3 septembre 1994 (mercredi au samedi)

Auberge du Faubourg

Route 132 ouest, Saint-Jean-Port-Joli
RÉSERVATIONS : (418) 598-6455

UNE RÉGION à découvrir...

Activités et attraits à découvrir cet été dans Bellechasse

UN OASIS DE FRAÎCHEUR



POINTE-AUX-OIES
45, DU BASSIN NORD, MONTMAGNY

NOS SERVICES

- Salle communautaire
- Dépanneur
- Téléphone public
- Service de vidanges
- Glace
- Buanderie
- Poste de vidanges pour roulettes
- Foyers individuels
- Bois pour feu
- Douches à l'eau chaude

PISCINE

BAIGNADE DE 11H00 À 22H00
ADULTES: 2,00\$ taxes incluses
ENFANTS: 12 ANS: 1,00\$ - MOINS DE 6 ANS: 50¢

RENSEIGNEMENTS: DENIS ROY 248-9710

Située sur la rive sud du Saint-Laurent, entre les villes de Québec et de Montmagny, la M.R.C. de Bellechasse est localisée en plein cœur de la région touristique Chaudière-Appalaches. Son territoire, très diversifié sur le plan géographique et touristique, s'étend des berges du fleuve Saint-Laurent aux sommets les plus élevés de la chaîne de montagnes des Appalaches. Cet été, la M.R.C. de Bellechasse vous offre une panoplie d'activités à effectuer et d'attraits à découvrir.

Pour les nostalgiques du passé

Le Moulin de Beaumont, encore fonctionnel, datant de 1821, offre aux visiteurs une visite de ses installations et de l'accès aux fleuves. Aujourd'hui, les visiteurs peuvent se procurer des muffins et pain faits avec la farine moulue sur place et cuits selon la méthode de nos ancêtres. Téléphone: 833-1867. Le Musée des voitures à chevaux, à Saint-Vallier, présente 65 voitures d'été et d'hiver ainsi que différents objets liés à la vie domestique des anciens habitants. Téléphone: 884-2238. Le Centre historique des soeurs Notre-Dame du Perpétuel Secours rappelle l'héroïque épopée

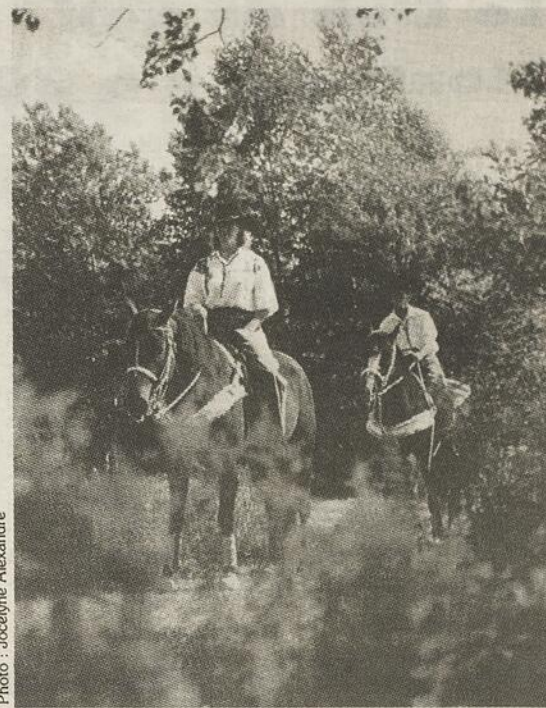
de la fondation de Saint-Damien. Vous pourrez entre autres visiter une exposition, le presbytère, et la chapelle Sainte-Anne, un joyau d'architecture ancienne. Téléphone: 789-2112.

Un rendez-vous avec la nature

Le producteur du vin artisanal "Le Ricaneux", situé à Saint-Charles, fabrique du vin de fraises ou de framboises et offre aux visiteurs une dégustation de ses produits et une visite commentée de ses installations. Téléphone: 887-3789. Le Vignoble Angile, à Saint-Michel, offre sensiblement le même type de vin que le Ricaneux auquel s'ajoutent des vins de raisins. Un endroit à découvrir... et à déguster. Téléphone: 884-2583. Pour profiter également profiter, dès le printemps et pendant tout l'été, des nombreux festivals populaires qui se tiennent dans plusieurs municipalités bellechassoises.

Le golf

Le golf Bellechasse, situé à Saint-Damien, vous propose un 18 trous avec comme toile de fond la chaîne des Appalaches. Téléphone: 789-2008. Deux terrains de pratique pour le golf sont connus sur le territoire: un à Saint-Nérée (243-2735) et l'autre à Beaumont (833-1103).



Bellechasse vous offre de superbes randonnées à dos de cheval dans l'un de ses centres équestres.

Bellechasse à dos de cheval

Le ranch du Massif du Sud, situé à Saint-Philémon, offre, en plus des randonnées à cheval, diverses autres activités liées à la prospection de l'or ("pannage") et à la vie de cow-boy (transport d'animaux, chasse à cheval, etc.). En nouveauté, le ranch vous fera vivre l'époque de la ruée vers l'or avec sa mine d'or reconstituée, son poste de traite et son musée de l'or. Téléphone: 469-2900.

De belles chasses, de belles pêches

Belle Chasse et Pêche, à Saint-Damien, c'est un très beau lac ensemencé de truites arcs-en-ciel et mouche-tées avec location de chalets. Téléphone: 642-2955. Il y a aussi la Pourvoirie Safari, à Saint-Lazare, qui offre la chasse aux wapitis, daims, sangliers, etc., en enclos, avec hébergement en chalets et maisons de campagne. Téléphone: 883-2224. Bellechasse, c'est aussi la chasse et la pêche en milieu naturel. Quelques ruisseaux sont accessibles aux pêcheurs de truites et un projet fort intéressant d'ensemencement du saumon dans la rivière Etchemin est présentement à l'étu-

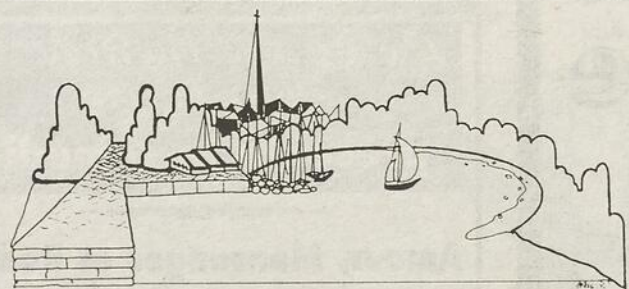
de. Nous retrouvons aussi quelques piscicultures. À l'automne, les chasseurs envahissent les bois et les plaines de la région pour traquer leur gibier préféré.

Et beaucoup d'autres choses

On rencontre dans Bellechasse plusieurs sites naturels notoires. Parmi ceux-ci, nous retrouvons, entre autres, la rivière du Sud (Saint-Raphaël, Armagh), la chute d'Armagh, les chutes Rouillard (Saint-Anselme), le sanctuaire des oies blanches (Saint-Vallier), le parc régional Massif du Sud (Saint-Philémon), etc.

Et les routes de Bellechasse sont parsemées, pour le plaisir des yeux, d'extraordinaires panoramas et vues en plongée sur le fleuve, les Laurentides, les Appalaches, et l'ensemble du territoire.

Si vous désirez obtenir des informations supplémentaires sur la M.R.C. de Bellechasse et ses différents attraits, veuillez contacter l'Association touristique Chaudière-Appalaches au 831-4411, ou la Corporation de développement économique de Bellechasse, au 883-2249.



Berthier-SUR-MER

Berthier-sur-Mer se fait de plus en plus connaître comme destination touristique estivale. Nous voulons redire à notre population que nous mettons tout en oeuvre pour être digne de cette réputation enviable.

Berthier-sur-Mer est appelée à grandir et l'avenir sera couronné de succès si on se donne la main.

C'est toujours un plaisir d'accueillir nos visiteurs!

LE CONSEIL MUNICIPAL DE BERTHIER-SUR-MER

MAIRE
Rosario Bossé

CONSEILLERS

Yves Lachance
Yvan Godbout
Maurice Lavoie
Suzanne G. Blais
Roland Noël
Yolande Guillemette
Ginette Rochefort

ROBERT JEAN
PRÉSIDENT

Sculpture Caron inc.

SCULPTURES SUR BOIS ASSORTIES

499, rue de l'Église, C.P. 583
Saint-Jean-Port-Joli (418) 598-3391



Berthier-sur-Mer

UN RENDEZ-VOUS ESTIVAL

Le HAVRE de Berthier-sur-Mer



259-2953

Gagnant: Prix régional du Développement du tourisme Chaudière-Appalaches • Grand Prix de l'Excellence 1992 catégorie "Tourisme Côte-Sud" du Conseil économique de la Côte-du-Sud.

Le HAVRE, c'est:

- Une capitainerie ultra-moderne
- Un restaurant et un bar-terrasse accueillants
- Une marina de 70 places à quai Bientôt 82
- Service de croisière quotidien vers l'archipel de l'Île-aux-Grues et le Parc national de la Grosse-Île
- Des départs quotidiens peu importe la marée, à bord d'un bateau d'une capacité

- de 100 passagers.
- Des randonnées à bicyclette
- Des espaces verts aménagés et des sentiers pédestres éclairés
- Un accueil chaleureux.

Bienvenue chez vous!

LE HAVRE de Berthier-sur-Mer

101, de la Marina,
Berthier-sur-Mer

LE HAVRE DE



Une halte restauration ?

Ne cherchez plus,
vous avez trouvé:

Au Vieux Quai

La salle à manger qui allie
une vue exceptionnelle à
un menu des plus diversifié
saura charmer le gourmet
en vous.



OUVERT
DÈS
MAINTENANT

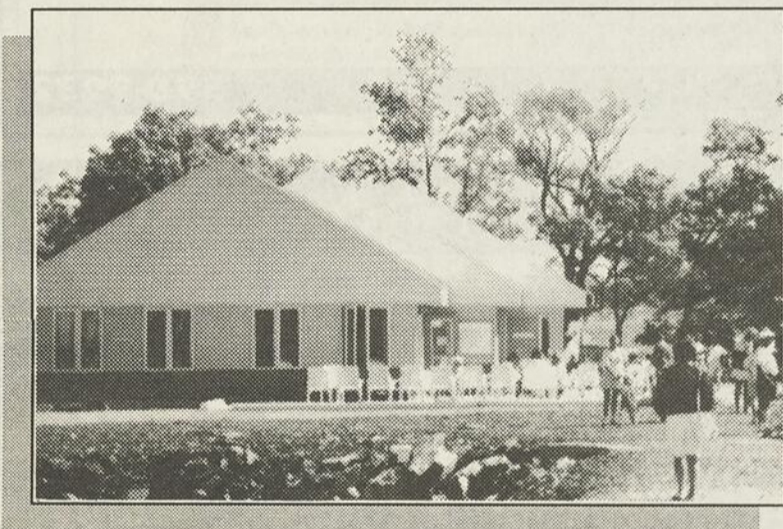
C'est un rendez-vous !

Heures d'ouverture

8h00 à 24h00 (lundi au jeudi)
8h00 à 1h00 (vend. sam. dim.)

Service de restaurant et terrasse
pour vous accueillir tout au long
de la période estivale.

Venez vibrer au rythme de la vie maritime!



Pour information
et réservation:

259-2055

G.A.T.R.I. enr.

Destination

GROSSE-ÎLE Et L'Archipel de L'Île-aux-Grues

Une tradition
d'excellence...



Croisières

LACHANCE

115 de la Marina, Berthier-sur-Mer, G0R 1E0

Tél: 259-2140

Fax: 259-2079

UNE RÉGION à découvrir...

Le tourisme: une réalité importante dans l'Islet-Sud

Depuis quatre ans, l'Islet-Sud s'active à sensibiliser sa population à l'importance du tourisme dans la région et à développer des attraits susceptibles de plaire.

En créant l'Association touristique, les sept municipalités de l'Islet-Sud: Tourville, Sainte-Perpétue, Saint-Pamphile, Saint-Omer, Saint-Adalbert, Saint-Marcel et Sainte-Félicité se sont unies afin de se

donner un outil promotionnel qui en plus



Photo: OTCS

d'établir des contacts à l'intérieur comme à l'extérieur, voit à consolider l'association et à susciter le développement touristique de la région: l'industrie touristique de l'avenir.

L'inventaire du territoire démontre que l'Islet-Sud peut recevoir quelque 200 personnes en famille d'accueil, style «Bed and Breakfast», exception faite de l'hébergement en milieu hôtelier. Des maisons de campagne et des

chalets sont aussi disponibles.

Attraits naturels

Au niveau des attraits, on sait pertinemment qu'en hiver, les 125 km de sentiers entretenus en forêt appalachienne amènent de nombreux motoneigistes. De plus, les amateurs de ski de randonnée de raquette en ont pour leur compte dans différents centres de la région.

Au printemps, plus d'un million d'érables fournissent un des meilleurs produits acéricoles. Une visite dans

l'une ou l'autre de ces érablières vous convaincra.

Les adeptes de golf sont servis à souhait avec le 18 trous d'une longueur de 6 384 verges offrant un véritable défi au plus chevronnés. Et pour améliorer sa qualité de vie, quoi de mieux que le vélo sur une quinzaine de parcours différents, ou la randonnée pédestre.

L'Islet-Sud est une destination recherchée pour la chasse en automne. Il y existe une faune aussi diversifiée que la sauvagine, le petit

gibier, l'ours noir, le chevreuil, l'original, etc. On dit qu'il passe de 1 000 à 1 200 chasseurs en cette courte période. La pourvoirie St-Roch accueille ces chasseurs, tout comme le centre de la nature de Saint-Omer et la ZEC Chapais.

Le dynamisme est très présent dans l'Islet-Sud: les festivals et carnavaux organisés au cours de l'année en sont la preuve. Somme toute, cette région vouée à l'exploitation forestière et agricole offre aussi l'opportunité de visites: industrielle,

de ferme d'élevage, de ferme laitière et d'érablière. Malgré l'absence de plan d'eau important, l'Islet-Sud possède des attraits et activités en développement constant afin de devenir une destination fréquentée en toute saison pour ses richesses naturelles, son patrimoine et ses activités.

Pour tout renseignement, vous pouvez communiquer avec Mme Aline Flamand, directrice générale de l'Association touristique l'Islet-Sud, au 356-5618.

Lunagi Décor enr.

Maison M. Deschênes

- Boutique cadeaux
- Service de décoration

60, Gaspé Est, St-Jean-Port-Joli **598-9932**

Du 2 au 5 septembre

Montmagny s'anamera au son de l'accordéon

La Fête du travail s'annonce encore une fois mouvementée puisque toute la

ville de Montmagny et les environs vibreront au rythme du Carrefour mondial de l'accordéon.

Cette rencontre annuelle des mordus de l'accordéon sera à sa 6e édition, et déjà les préparatifs laissent entrevoir toute une programmation.

Vous pourrez entre autres assister aux concerts internationaux, visiter la Maison de l'accordéon, prendre part à des ateliers, admirer des expositions de photos et d'instruments, etc.

Occasion unique de découvrir les cultures et les talents d'artistes de renommée mondiale, ce rendez-vous avec ces virtuoses de l'accordéon

est devenu au fil des ans un événement culturel majeur dont la Côte-du-Sud a de quoi s'enorgueillir.

Du 2 au 5 septembre, c'est donc tout Montmagny qui s'anamera au son et sur des rythmes internationaux pour célébrer la 6e édition de cette grande fête de l'accordéon.

Manoir de l'accordéon

Situé dans le Manoir Couillard-Dupuis, le Manoir de l'Accordéon vous dévoile les diverses facettes de cet instrument qui connaît un regain de popularité auprès des mélomanes.

Décollant du Carrefour mondial de l'accordéon, ce musée se veut le plus grand centre de diffusion et d'interprétation de l'accordéon en Amérique du Nord. La visite vous permet de découvrir le caractère international de l'instrument à travers l'imposante collection du Manoir et par les différents répertoires musicaux.

Présentement à la phase de projet, le Manoir de l'accordéon pourrait se joindre au réseau des écomusées du Québec. Ceux-ci offrent des thématiques variées qui sont étroitement associées à une caractéristique culturelle de la région d'implantation. Instauré en circuit, le réseau permet aux amateurs du patrimoine d'apprendre l'évolution des techniques et du savoir-faire des artisans sur les deux rives du Saint-Laurent entre Québec et Rivière-du-Loup.



Du 2 au 5 septembre, des milliers de touristes s'arrêteront à Montmagny afin de goûter aux délices de l'accordéon.

NOUVEAU À MONTMAGNY

Mini-GOLF Denis

(MINI-PUTT)

18 TROUS

Ouverture Officielle
Samedi 28 mai à 13h00

INVITÉS
SPÉCIAUX

Spécial d'ouverture:
DEMI-TARIF TOUTE LA JOURNÉE



Les 100 premières personnes recevront une canette de liqueur gratuite gracieuseté de :

Coke Les breuvages
Appalaches inc.
Marcel Morin

Bienvenue
aux groupes

Heures d'ouverture :

du lundi au mercredi : 13h00 à 23h00
du jeudi au dimanche : 9h00 à 23h00

Tarif régulier :

3.^{00\$} / Adultes
2.^{00\$} / 14 ans et moins

Informations : Denis Leblanc, propriétaire **248-2813**

MAGNY
GOLF

Mini Golf
DENIS

Pavillon
Nicole
Pavillon
Fournier

ARENA

Rue François Richard

Avenue
Ste-Brigitte

Si les mini-circuits vous intéressent

2 jours 1 repas inclus

La Fabuleuse
Histoire
d'un Royaume

Départs tous les
samedis du 25
juin au 30 juillet

LE TOUR
DU MONDE
de Jos maguillon

Départs tous les
samedis du 6 août
au 3 septembre

CLUB
VOYAGES
MONTMAGNY

LES GALERIES
MONTMAGNY
Tél.:
248-0710
Fax:
248-5774

La Route des Appalaches au coeur de Montmagny-Sud

Au kiosque d'information touristique du Manoir Couillard-Dupuis, un tout nouveau circuit est offert aux touristes lors de leur visite sur la Côte-du-Sud. Il s'agit de la Route des Appalaches qui, à partir de Montmagny, en empruntant la route 283, vous amène au coeur de Montmagny-Sud.

Une visite dans Montmagny-Sud, c'est avant tout une rencontre avec des gens heureux d'accueillir des visiteurs, vous y serez reçus comme si vous étiez de la famille.

La Route des Appalaches est offerte et présentée aux touristes sous la forme d'un circuit qui peut être adapté selon les goûts et intérêts des visiteurs. Un groupe de visiteurs a parcouru ce nouveau circuit et voici ce qu'ils nous ont écrit.

Dès que nous quittons les limites de la ville de Montmagny, on traverse la forêt domaniale des Appalaches. D'immenses conifères y bordent la route 283. À quelques kilomètres de là, le village de Notre-Dame-du-Rosaire se dresse à flanc de Montagne. En traversant le village, on peut voir une magnifique église en pierres des champs qui fait face au sud tout comme les petites maisons de colonisation bâties au tournant du siècle dernier.

Premier arrêt, Saint-Paul-de-Montminy. C'est dans le plus ancien village de Montmagny-Sud, au coeur des maisons à toits mansards qui bordent la rue principale, que nous retrouvons une jolie petite pâtisserie, la Pâtisserie Francis. Après un brin de jasette et après avoir choisi de belles brioches encore chaudes, nous nous dirigeons à destination de la pisciculture située en bordure de la rivière Gabriel juste au pied de la station Grande Coulée. On y est accueilli par le couple Boutin. Rachelle et son époux nous font visiter toutes les infrastructures de la pisciculture et nous expliquent les différentes étapes de la croissance de la truite mouchetée. Après une pêche miraculeuse, Mme Boutin nous prépare le poisson que nous pourrions déguster ce soir.

De Saint-Paul, on fait l'ascension de la montagne du canton Rolette où on retrouve Nicolas Royer, un taxidermiste fier de nous présenter ses oeuvres ainsi que son élevage de daims. Une fois rendu au village de Saint-Fabien, on peut s'amuser dans le tout nouveau champ de pratique de golf ou encore visiter la «Tour», une ancienne citerne admirablement bien recyclée en un centre culturel orné à l'intérieur de boiseries en chêne.

On se dirige ensuite vers Lac-Frontière en empruntant un chemin panoramique donnant une vue sur le Maine. Sur la rive du lac, nous prenons un repas traditionnel à l'hôtel aménagé dans les anciens bureaux de la B.C. Howard, la compagnie forestière qui est à l'origine du développement de la municipalité au début du siècle.

C'est maintenant le temps de revenir vers Montmagny. Nous traversons une petite vallée où s'abrite le village de Sainte-Lucie-de-Beauregard et on emprunte la route des

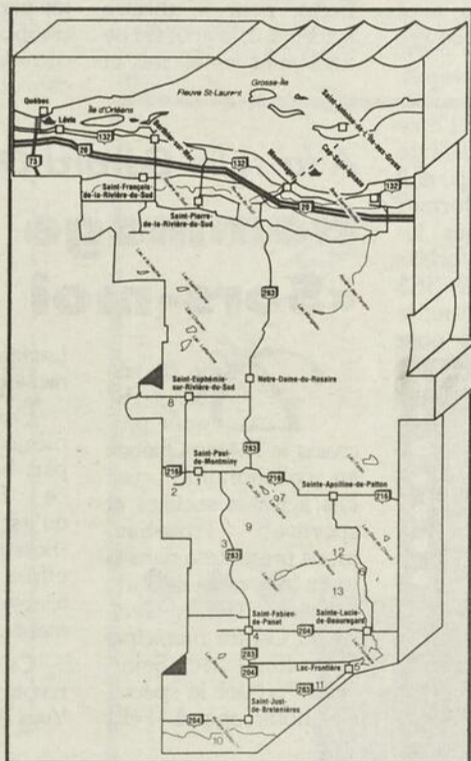
chutes vers Sainte-Apolline-de-Patton. Cette route longe la rivière Noire nord-ouest qui est bordée de plusieurs petites plages sablonneuses et traversée par le pont couvert des défricheurs. La route des chutes donne accès au sentier Sugar Loaf, une montagne au sommet de laquelle est aménagé un belvédère d'où on peut observer toutes les municipalités de Montmagny-Sud. Sur notre route, nous croisons des campeurs qui descendent la rivière en canot et faisons une halte à la chute Dupuis.

Dernier arrêt, le lac Carré. Nous profitons du reste de l'après-midi pour jouer au volley-ball sur la plage, parcourir les sentiers en forêt et voguer sur le lac.

Une journée bien remplie qui se termine, et dire que nous n'avons pas tout vu. On se promet de revenir pour un séjour d'une plus longue durée et cette fois aller visiter le Réve du chasseur à Lac-Frontière; les moulins à scie à Saint-Just-de-Bretenières; le Domaine Moïse Proulx, un paradis pour la pêche à la truite mouchetée; et les cascades de la rivière à la Loutre à Sainte-Euphémie. Aussi, il faut venir faire la descente en canot de la rivière Noire nord-ouest et gravir le Sugar Loaf.

La Route des Appalaches, c'est à faire.

Pour plus d'information sur la Route des Appalaches, communiquez avec l'Office du tourisme de la Côte-du-Sud au 248-9196. Et bon voyage dans le sud!



Réjeanne pêchant dans un des 8 lacs de la pisciculture située au pied de la Station Grande Coulée.



Sonia devant le tout nouveau chalet du centre de plein-air du Lac Carré.



Trois filles qui ont bien hâte de déguster les pâtisseries de chez Francis à Saint-Paul.

Cette page est une commandite des annonceurs suivants:

HOTEL M

LAC FRONTIÈRE
Chasse et pêche - Hunting & Fishing
Vente de permis de chasse
Québec et Maine

E. GOSSELIN
Lac Frontière
Cté Montmagny, Qué. **245-3451**

Pisculture BOUTIN
Rachelle Boutin, prop.
Ensemencement, pêche en étang
truites mouchetées

Ouvert 7 jours de 9 h à 19 h

PRIX AVANTAGEUX

Rang 5, Saint-Paul **469-2668**

pâtisserie francis

Bienvenue
Nous vous proposons des repas complets :
Soupe, ragoût, sauce à spaghetti, pâtes variées, pizza, service de traiteur, gâteaux de noces.
Le tout prêt à emporter
POUR LES GOURMETS ET LES GOURMANDS

Julie Boucher, prop. pour vous accueillir

SAINT-PAUL 469-2432

LAC CARRÉ

Le centre de plein air de Sainte-Apolline inc.
vous accueille du
21 mai au 11 septembre 1994

- Lacensemencé M.L.C.P.
- Plage, casse-croûte, bar laitier
- Activités tout l'été
- Location : chalets - camping - équipement nautique

Pour renseignements ou dépliant **469-2515**
201, ch. du Lac Carré, Ste-Apolline GOR 2P0

«BÂTIR ENSEMBLE»

CORPORATION MUNICIPALE SAINT-PAUL-DE-MONTMINY
Comté de Montmagny, Québec GOR 3Y0
469-3120

Saint-Paul est heureuse de vous accueillir d'où que vous veniez.

Bienvenue chez-nous!

LES VISITEURS ARRÊTENT CHEZ :

Alimentation Proulx enr.

Épicier - boucher - licencié
Libre service Shell
Paiement direct Desjardins
Loto-Québec

518, chemin Taché Saint-Paul-de-Montminy
469-2424

UNE RÉGION à découvrir...

Théâtre de la Roche à Veillon

Michel Daigle en vedette dans «Le grand ménage de Marguerite»

Après Lionel dans Faux départ et Eugène dans Un sofa dans le parc, le comédien Michel Daigle fera un retour remarqué au Théâtre de la Roche à Veillon dans la comédie Le grand ménage de Marguerite. Dans une pièce de Martin Doyon

mise en scène par Claude Laroche et produite par les Productions La Régence, Michel Daigle partagera la scène avec Christiane Proulx et Jean-François Boudreau.

Le grand ménage de Marguerite, c'est le thème du couple abordé sous l'angle du rire, de

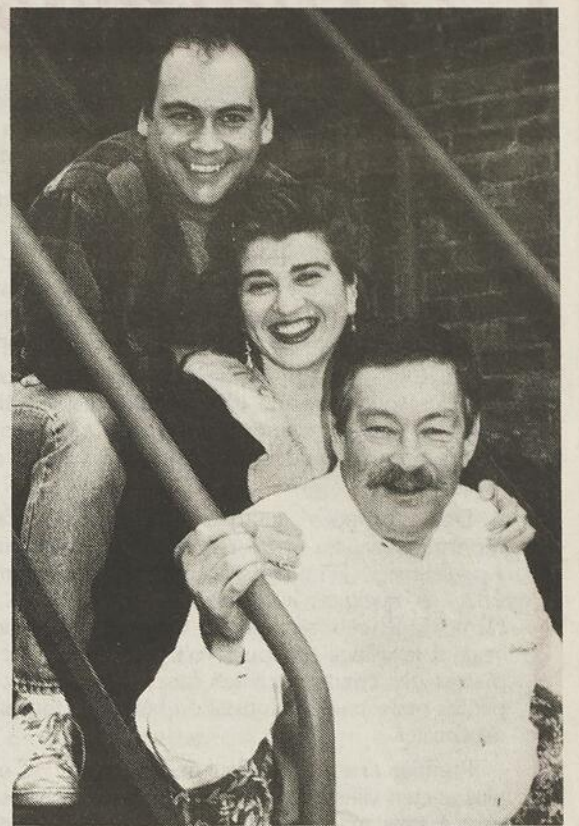
la fantaisie et d'une foule de situations inattendues.

Raymond et Marguerite ont 25 ans de vie commune avec toute la tendresse et la complicité que cela suppose. Toutefois, la passion qui les animait a beaucoup refroidi. Pour rallumer la flamme, Raymond

souhaite ouvrir le couple et aller voir ailleurs. Outrée, Marguerite décide de prendre son mari à son propre jeu et, avec l'aide de quelques personnes, consacrera le reste de la pièce à lui faire regretter sa proposition.

Les représentations auront lieu du 18 juin au

20 août à 20 h 30 avec relâche les dimanches et lundis. Le prix du billet est de 20\$ en semaine, de 21\$ le samedi, et de 9\$ en tout temps pour les moins de 14 ans. De plus, le populaire forfait souper-théâtre est de retour en semaine au coût de 33\$. Bon été!



Les comédiens de la pièce "Le grand ménage de Marguerite" présentée au Théâtre de la Roche à Veillon, Jean-François Boudreau, Christian Proulx et Michel Daigle.

À Saint-Jean-Port-Joli

Le Café théâtre du Faubourg présente «Amour, mensonge et rodéo»

Le Café théâtre du Faubourg de Saint-Jean-Port-Joli présente, du 24 juin au 3 septembre sous la mise en scène de Richard Paquet, la pièce Amour, mensonge et rodéo, Une comédie légère, intelligente et endiablée qui saura vous émouvoir et vous faire rire au rythme du lasso et des castagnettes.

Pièce écrite par Sébastien Guindon d'après

«Le système Ribadier» de Georges Feydeau, Amour, mensonge et rodéo raconte l'histoire de Fred, homme à femme notoire dépourvu de scrupules, qui échafaude un plan pour se refaire une santé financière: séduire et épouser une jeune héritière pour ensuite divorcer et l'amputer d'une bonne partie de sa fortune. Sauf que tout ne se déroule pas comme prévu et des

indésirables viennent perturber le plan de Fred. Pauvre de lui! Que faire lorsque la machination que vous avez créée se retourne contre vous?

L'Auberge du Faubourg sera donc l'hôte de cette pièce hilarante tout en vous proposant une série de forfaits convenant à tous les goûts, dont des forfaits souper-théâtre à 36\$ pour les adultes (sauf le samedi) et à 32\$ pour

les groupes de 20 personnes et plus. Un forfait coucher-théâtre est également disponible. Enfin, pour le théâtre seulement, le coût est de 18\$ pour les adultes et

de 16 \$ pour les étudiants, Âge d'Or et groupes de 20 et plus. Pour réservation, on téléphone au (418) 598-6455.

À la salle Gérard-Ouellet

Hommage à Félix Leclerc avec «Sors-moi donc Albert»

Du 28 juin au 13 août prochains, le Théâtre Québec en collaboration avec Les activités sociales et sportives Trois-Saumons présentera dans la toute nouvelle salle de spectacle Gérard-Ouellet du Centre municipal et culturel de Saint-Jean-Port-Joli le spectacle hommage à Félix

Leclerc intitulé «Sors-moi donc Albert».

Composé de cinq pièces et de quinze des plus belles chansons de ce fabuleux auteur qu'est Félix Leclerc, «Sors-moi donc Albert» offrira un moment inoubliable et des plus charmants.

Ce sera l'occasion de revoir et de rencontrer Yves Massicotte, Denis

Michaud, Véronique Watters et Monique Miville-Deschênes. Cette dernière sera d'ailleurs accompagnée de Réjean Yacola pour nous livrer avec ferveur et enthousiasme ses plus belles chansons.

Les représentations auront lieu du mardi au samedi inclusivement à 20 h 30. Les coûts sont de 19\$ en semaine et

de 20\$ le samedi. Des prix de groupes sont également offerts. Enfin, les forfaits souper théâtre sont disponibles. Pour renseignements ou réservations, vous communiquez au 598-7005 ou au 598-7255.

Pour un moment de douce poésie, de rire et de chansons, c'est «Sors-moi donc Albert» à la salle Gérard-Ouellet à Saint-Jean-Port-Joli.

L'ÉVÉNEMENT FÉLIX LECLERC



Sors-moi donc Albert
UN SPECTACLE COMÉDIES ET CHANSONS DE
FÉLIX LECLERC

DU 28 JUIN AU 13 AOÛT 1994
(Relâche les dimanches et lundis)

ÉDIFICE MUNICIPAL
SALLE GÉRARD-OUELLET
PLACE DE L'ÉGLISE, SAINT-JEAN-PORT-JOLI

Pour informations et réservations :
(418) 598-7255



CLUB DE GOLF de Montmagny



18 trous, tous plus beaux les uns que les autres

Bureau: 248-1020 Pour réservations de départs: 248-1872

UNE RÉGION à découvrir...

Nicole Leblanc est de retour au Théâtre Beaumont St-Michel

Jamais deux sans trois! La populaire comédienne Nicole Leblanc sera de retour cette été au Théâtre Beaumont St-Michel alors qu'elle partagera la vedette de la pièce «On

court toujours après l'amour» en compagnie du comédien originaire de la Côte-du-Sud, Paul Dion, et également Annick Bergeron, Marie-Hélène Gagnon et Stéphane Jacques.

Après Urgent besoins d'intimité et Mal

de mères, Nicole Leblanc sera de cette nouvelle comédie d'été écrite par Chantal Cadieux, celle-là même qui nous a presque fait mourir de rire l'an passé au Théâtre Beaumont St-Michel.

On court toujours

après l'amour, c'est l'histoire d'une jeune policière (généreuse sur les contraventions) qui décide de se marier, de quitter le foyer familial et de «caser» sa mère et sa tante, en une seule fin de semaine. Vous ne pouvez imaginer

toutes les péripéties qui s'en suivront!

Les représentations, qui auront lieu dans une salle confortable et climatisée, seront présentées entre le 25 juin et le 3 septembre et ce du mardi au vendredi à 20 h 30 et le samedi à 19 h

et 22 h. Le prix des billets est de 24\$. Pour les groupes de 20 personnes et plus, les billets sont à 20\$ du mardi au jeudi. Pour les représentations du 25 juin au 14 juillet, le prix des billets sera de 18\$ et de 17\$ s'ils sont payés

avant le 12 juin. Il est enfin possible de manger au théâtre même puisque pour 13\$ (sur réservation), un buffet chaud et froid sera servi.

Pour réservation, appelez Pauline Gagnon au (418) 884-3344. Au plaisir de vous revoir.

Retour du théâtre d'été à Montmagny

Après quelques années d'absence, le théâtre d'été fera un retour remarqué à Montmagny. Grâce aux efforts d'un Magnymontois, M. Gilles Poitras, le théâtre d'été renaîtra de ses cendres avec la présentation de la comédie Hôtel Crêpeau qui sera présentée du 24 juin au 11 septembre à la salle Edwin-Bélanger

M. Poitras, qui en se-

ra à sa première expérience comme producteur au théâtre d'été, mais qui a lui-même oeuvré à Montréal et Toronto avant de jouer au théâtre d'été de St-Thimotée, sera lui-même de la distribution avec cinq autres comédiens. Il nous promet d'ailleurs une pièce fort comique où le rire et la joie fuseront de toute part.

Hôtel Crêpeau, c'est une période de deux semaines dans la vie d'un hôtelier qui, jour

après jour, vit des situations et des faits cocasses et amusants avec les clients qui fréquentent son établissement. Une pièce sans prétention qui misera sur le rire avant tout.

La pièce est adaptée, traduite et colligée par M. Poitras lui-même, et est accessible aux amateurs de tout âge.

Dans une salle parfaitement adaptée pour le théâtre d'été (climatisation), les représentations auront lieu du mer-

credi au dimanche à 20 h 30 et le coût d'entrée est de 18,50\$, et de 15\$ pour les groupes de 20 personnes ou plus. Des forfaits avec les hôteliers et les restaurateurs de la région pourraient également être disponibles.

Pour réservation ou pour information, vous pouvez contacter les gens du théâtre au 248-4600. Soulignons de grande façon le retour du théâtre d'été à Montmagny.



La comédie "Hôtel Crêpeau" sera présentée au Théâtre d'été de Montmagny avec Gilles Poitras, Marie-Claude Gignac, Sylvain Marcoux, Marie-Josée Normand, Louise-Hélène Lacasse, et Bernard Crustin.

UN HÂVRE DE TRANQUILITÉ MAINTENANT OUVERT

CONFORT - DÉTENTE - CHALEUR

-5 chambres accueillantes attendent nos clients
-Une sympathique salle à manger vous propose des mets alléchants propres à la maison
-Le doux confort de notre salle de séjour avec foyer vous enchantera. Soyez des nôtres

Nanoir McPherson Lemoine

MEMBRE AGRICO-TOURS *Isle-aux-Grues* MEMBRE LE GITE DU PASSANT

248-4536

Centre Equestre Du Centaure Enr.

Mario La Bastille, propriétaire
Éleveur de chevaux Quarter Horse

Services Offerts

- Promenade en voiture
- Randonnée 1h. et plus
- Forfait demi-journée
- Forfait journée (repas incl.)
- Trajet en montagne
- Pension pour cheval
- Manège ext. 100 x 200 pieds
- Transport pour chevaux
- Assurance tous risques incluse
- Tarif de base : 11\$ l'heure

Un B.B.Q., Tables et bancs, disponibles gratuitement sur place, pour les groupes. Ex.: écoles, scouts, groupes sociaux, etc...

Une nature riche en beauté et en couleur vous donne le goût des vacances

Membre de l'Assoc. Quarter Horse Inc. la Fédération Équestre du Québec Inc. et le Club de Randonnée Équestre de la Rive-Sud, pour mieux vous servir.

901, 2ième Rang Ouest, Saint-Jean-Port-Joli, Qué. G0R 3G0 Inf.: (418) 598-6538

WEEKEND SANTÉ

Fatigué? Stressé? Déprimé?

On vous attend!

À L'AUBERGE PHILIPPE AUBERT
Saint-Jean-Port-Joli

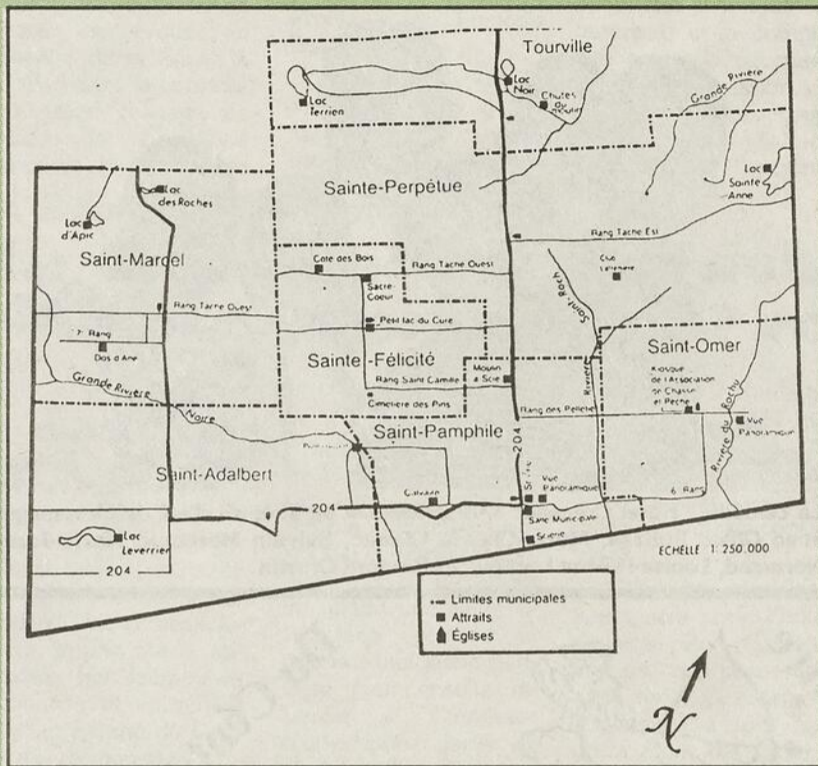
- CURE BEAUTHÉRAPIE
- CURE ANTI-STRESS
- CURE DÉTENTE

Hébergement, 3 repas, 1 soin pour **105,00\$**
(Par personne/occ. double)

1-800-463-3611

L'Islet-Sud

Une région magnifique à découvrir!



TOURVILLE	Site d'observation des oiseaux (Marais Lac Noir) Fête 75ième Anniversaire de la paroisse du 17 au 23 juillet '94
STE-PERPÉTUE	Centre de plein-air: ski de fond, raquette, glissade, motoneige Érablières Visite - usine «Les Huiles Thériault» - Chasse & Pêche Fête 125ième Anniversaire de la paroisse du 26 juin au 3 juillet '94
ST-PAMPHILE	Golf 18 trous 6384 vgs. - motoneige - vélo - visite industrielle Centre communautaire - Érablières - Chasse & Pêche Festival du Bûcheux: 25-26-27-28 août '94
ST-OMER	Centre de la nature - Chasse & Pêche
ST-ADALBERT	Association protection de la faune: camp bois rond - ski de fond - chasse Ferme Jouvence - Érablières Festival du Lin 4-5-6-7 août '94
ST-MARCEL	Visite de la pépinière - Place de l'Église - Érablières Fête 100ième Anniversaire de la paroisse du 27 au 31 juillet '94
STE-FÉLICITÉ	Érablières Festival Fleurdalisé de Ste -Félicité du 23 au 26 juin '94

De Québec, autoroute 20 - direction St-Jean-Port-Joli, sortie 414
De Rivière-du-Loup, autoroute 20 - direction St-Jean-Port-Joli, sortie 414

Archerie Gagnon Enr.

**VENTE ET RÉPARATION D'ARCS
HOYT - PRO SPORT - DARTON - ETC.**

126, Rang Lafontaine, Ste-Perpétue
359-3540 ou **359-2876**

**Cet été, une touche d'originalité
pour vos festins...**

Essayez un méchoui au **SANGLIER**,
vous serez emballés!

Le Royaume du Sanglier

110, Elgin Sud, St-Pamphile
356-5840 ou **356-2046**

Corporation Municipale
Ville de St-Pamphile

3, route Elgin Sud
Saint-Pamphile

MAGASIN

coop

STE-PERPÉTUE

358, rue Principale
Ste-Perpétue
359-2221

**MAGASIN COOP
DE ST-PAMPHILE**

12, rue Principale
St-Pamphile
356-3373

**FERME
JOUVENCE ENR.**

- Hébergement à la ferme
- Repas gastronomique
- Camps de vacance

36, rang 4, St-Adalbert
(418) 356-5060

**Festival
DU BÛCHEUX**

St-Pamphile

Du 25 au 28 août
Bienvenue!

**Caisse Populaire
St-Pamphile**

112, Principale Nord
St-Pamphile
356-3336

**Festival du Lin
de Saint-Adalbert**

Les 4-5-6-7 août 1994
Bienvenue à tous