

Les autoroutes: un mal nécessaire

par Pierre VENNAT

Même si bien des gens sont d'avis qu'au lieu de construire des autoroutes, l'accent devrait plutôt être mis sur l'amélioration du transport en commun, le réseau routier du Québec continuera de grandir, pour la plus grande joie des automobilistes, des

camionneurs et... des entrepreneurs et ingénieurs-conseils.

Les Québécois, en effet, ne s'en rendent peut-être pas compte, mais le Québec vient au premier rang au monde pour le réseau routier. C'est en effet au Québec, avec 6 millions d'habitants, que l'on compte le plus de milles d'autoroute par habitant.

Même si cela a souvent le don de provoquer l'ire des écologistes, les ingénieurs Beauchemin-Beaton-Lapointe Inc., qui se sont penchés sur le sujet affirmant qu'un tel réseau a pour effet "d'avantager le Québec dans sa course aux investissements industriels en Amérique du Nord".

De toute façon, pour ceux qui s'inté-

ressent à l'industrie de la construction des routes, la manne continue et continuera vraisemblablement pendant plusieurs années encore.

Car, dit-on, grâce à son plan quinquennal, le Québec est en mesure de compléter son réseau au fur et à mesure de ses besoins.

Certes, il existe certains cas de re-

tard puisqu'à exception près, il faut 20.000 voitures par jour pour construire une autoroute.

On ajoute que "devant le coût exorbitant des autoroutes urbaines" (822.500 le pied pour l'autoroute Ville-Marie), "la politique provinciale tend à se retirer de l'île de Montréal".

Quoique, d'après les ingénieurs, il existe encore des lacunes qu'il faudrait corriger de façon "urgente" dans le grand Montréal; ces "cas urgents" sont au nombre de 5:

- l'autoroute Ville-Marie;
- l'autoroute 13;
- l'autoroute 25;
- un nouveau pont sur le Saint-Laurent;

— et surtout "l'oubli classique" du boulevard Métropolitain qui débouche dans un champ à Montréal-Est.

Quoique bien équipé par ses neuf autoroutes de "sortie" par rapport à seulement quatre à Toronto, le réseau routier de Montréal est déjà dense et achalandé, tel que le démontrent les statistiques du tableau accompagnant cet article.

Douze autoroutes sont actuellement en construction et 9 sont projetées:

- Autoroutes en construction:**
- autoroute des Mille-Îles ("640"); longueur: 34 milles; coût d'investissement: \$46 millions; travaux: section Lachenaie-Repentigny; Deux-Montagnes - St-Joseph-du-Lac;
 - autoroute Chomedey ("13"); longueur: 10 milles; coût d'investissement: \$130 millions; ouverture: juillet 1975;
 - autoroute Laval ("440"); longueur: 11,5 milles; en construction; voies de service entre l'autoroute "13" et l'autoroute "15";
 - autoroute de l'acier ("30"); Valleyfield-Levis. En chantier: Sorel - Saint-Bruno; Valleyfield-Bécanouir;
 - autoroute Ville-Marie ("20"); coût estimé: \$300 millions;
 - autoroute de la Beauce ("73"); Québec-Scott;
 - Transquébécoise ("55"); Richemond;
 - autoroute "51"; Sorel-Sherbrooke; en chantier: Drummondville;

- autoroute "755"; Trois-Rivières;
- autoroute de la Rive-Nord ("40"); Berthier - Trois-Rivières; Québec-Donnacona;
- autoroute "25"; secteur Saint-Esprit;
- autoroute Dufferin.

Quant aux autoroutes projetées, elles sont au nombre de huit:

- "50"; Joliette-Hull;
- "5"; Hull;
- "19"; autoroute Papineau, de Montréal au nord de Saint-Jérôme;
- "6"; Iberville-Farnham;
- "35"; Iberville-USA;
- "430"; Lien avec l'autoroute "30", à la hauteur de Boucherville;
- "25"; Anjou-Laval;
- "640"; Oka-Hudson - région de Montréal;
- "640"; région de Québec.



En 1973, le boulevard Decarie a été l'autoroute la plus achalandée au Québec. On y a compté en moyenne 122,656 véhicules par jour.

ACHALANDAGE EN 1973:

Autoroute "20": (véhicules par jour)

De Pezart	25,464
Pointe-Claire	31,091
Lachine	62,960
Décarie	70,696

Autoroute des Cantons de l'Est:

Pres de Chamblay	21,225
Brossard	33,529
Pont Champlain	62,215

Autoroute "40":

De aux-Tourtes	32,119
Pointe-Claire	50,251
Saint-Laurent	64,335
Entrée des Laurentides	121,410
Pouébois	117,063
Saint-Leonard	73,244
Montréal-Est	47,833
Pont de la Rivière-des-Pratées	22,948

Autoroute la plus achalandée du Québec: BOULEVARD DECARIE, 122,656 véhicules par jour.

La deuxième autoroute la plus achalandée: BOULEVARD METROPOLITAIN, 121,410 véhicules par jour.

Elle était au premier plan, il s'agit de cela sans...

Le pont le plus achalandé de la région: Louis-Hippolyte-Labontaire, 73,244 véhicules par jour.

Autoroute des Laurentides:

Moyenne des transactions au poste de péage par jour:

Novembre	102,500	121,000
Décembre	105,500	118,015

jardins maisons

PAR PAUL POULIOT

PAUL POULIOT répond le lundi et le vendredi à toutes vos questions ayant trait au jardinage. Veuillez prendre note que seules les lettres signées et comportant une adresse recevront une réponse. Ecrivez à Paul Pouliot, Chronique de jardinage, Service de l'information, LA PRESSE Ltée, 7, rue Saint-Jacques, Montréal, Québec H2Y 1K9

Des petits bulbes à floraison printanière

Après un long hiver, l'arrivée du printemps est attendue avec impatience, surtout si on a pris la précaution de planter des petits bulbes rustiques qui ornent le sol des premiers jours de beau temps.

C'est à l'automne, plus précisément en septembre, que se fait la plantation des petits bulbes à floraison printanière. Ce groupe comprend un grand nombre de plantes, dont les mieux connues sont le crocus, le chionodoxe (gloire de la neige), le galanthus (perce-neige), le muscari raisin, la scille de Sibérie, le colchique et l'éranthis. Ces petits bulbes sont particulièrement précieuses dans les endroits où il est difficile de faire pousser d'autres plantes, comme par exemple, les affleurements rocheux naturels et les rocailles. Plusieurs de ces bulbes conviennent bien au bord des plates-bandes ou dans un jardin de plantes sauvages peu ombragé.

Certaines de ces petites plantes ten-

tent une note très gaie autour du pied des arbres et forment des tapis de couleur en-dessous des arbustes à floraison hivernale. Quelques-unes, comme le crocus, poussent à travers la pelouse ou les tapis de plantes couvre-sol, comme la fétuque ovine et la pervenche mineure.

Parmi les nombreuses qualités que possèdent ces bulbes à fleurs, il convient de souligner qu'ils se multiplient rapidement et fleurissent durant plusieurs années, sans exiger de soins particuliers.

Les planter tôt

Une plantation hâtive, en septembre, permet à ces petits bulbes de bien s'enraciner avant l'arrivée du gel. Une autre précaution essentielle consiste à les installer dans un emplacement bien égoutté afin d'éviter la pourriture. Vous pouvez les planter dans une terre forte (glaiseuse), à condition de l'améliorer en y incorpo-

rant du sable grossier. Par ailleurs, puisque les bulbes vont demeurer dans le sol pendant de nombreuses années, il est recommandé d'ajouter de la matière organique, sous forme ainsi qu'un engrais à action lente. A ce propos je dois mentionner que si vous avez l'intention de planter de ces petits bulbes dans une pelouse, il serait opportun de fertiliser avant la plantation. Pour planter facilement vos bulbes servez-vous d'un plantoir ou d'une truelle de jardin.

Attention au feuillage

L'un des moments les plus difficiles dans le cycle de croissance des bulbes se produit après que les fleurs se sont fanées. A ce moment les bulbes sont à accumuler des forces pour la floraison de l'année suivante grâce aux éléments nutritifs élaborés par les feuilles. Il est donc vital de ne pas enlever le feuillage, de le laisser dépérir naturellement, même si ces feuilles jaunies ou brunes déparent l'apparence du jardin. Une autre précaution durant cette période d'emmagasinement d'énergie dans les bulbes consiste à arroser si les pluies ne sont pas assez abondantes. Un apport suffisant d'eau assure le maintien d'une croissance normale.

Multiplication rapide

Puisque la plupart de ces petits bulbes ont tendance à se multiplier rapidement, il sera très probablement nécessaire, après quelques années, de déterrer et de diviser les groupes surpeuplés. Il est préférable d'accomplir cette besogne après la floraison. A remarquer qu'avant de planter les bulbes, suite à la division des touffes, il est nécessaire de bien travailler le sol et d'y incorporer un engrais complet, tel le 6-9-6, par exemple.

Le forçage

En plus d'être très utiles au jardin, quelques-uns des petits bulbes printaniers, comme le crocus, le muscari raisin et le chionodoxe peuvent être cultivés à l'intérieur. Cette culture se fait sur des petits plats ou autres contenants spéciaux, qui doivent être bien drainés. Les bulbes sont enfouis dans le terreau qui recouvre légèrement leur sommet. Il faut, en outre, laisser environ 1/2 pouce d'espace entre la surface du sol et le bord supérieur du contenant, afin de faciliter l'arrosage.

Lorsque les bulbes sont placés dans leur pot, placez ce contenant, à l'extérieur, dans une couche froide protégée jusque vers la fin de décembre. Après cela, rentrez les pots à l'intérieur, dans un endroit frais et bien éclairé. Lorsque les fleurs se sont fanées, continuez les arrosages et la fertilisation jusqu'au dessèchement complet du feuillage. Ces soins sont recommandables seulement si vous avez l'intention de cultiver ces bulbes à l'extérieur. Il

est déconseillé, cependant, d'essayer de les forcer une deuxième fois.

Crocus et chionodoxes

Les crocus sont très populaires comme plantes printanières sur les pelouses, dans les rocailles et les bordures de massifs. Au fait, il n'existe pas un seul jardin qui ne puisse bénéficier de la présence de ces très jolies petites fleurs, dont il existe plusieurs variétés aux multiples couleurs.

Les chionodoxes (Chionodoxa) ou gloires des neiges, sont les premières messagères du printemps. Elles apparaissent en même temps que les Éranthis et enjolivent le jardin de leurs taches bleues, alors que le sol est encore recouvert de neige. Ces bulbes, comme les crocus, doivent être plantés à 2 ou 3 pouces dans le sol et à 2 pouces l'un de l'autre, soit en groupes dans les rocailles ou répandus librement en-dessous des arbres et des arbustes. Elles peuvent rester indéfiniment dans le sol où elles se naturalisent sans toutefois devenir envahissantes.

Colchiques et muscaris

Les colchiques (Colchicum) sont nudiflores, c'est-à-dire, que leurs fleurs apparaissent avant le feuillage.

Leur culture ne présente aucune difficulté. Un bon sol de jardin et une situation ensoleillée ou demi-ombragée conviennent à la plupart des espèces de colchiques. Ces bulbes doivent être plantés très tôt à l'automne. Ce sont des plantes idéales pour les jardins de roches, sur la pelouse et en-dessous des arbres et des arbustes.

Les muscaris raisins sont faciles à cultiver. Ils s'accommodent d'une grande variété de sols. Ces plantes sont parmi les plus populaires des plantes bulbeuses à floraison printanière. Leur belle couleur, bleue-contraste admirablement avec l'orange de certains crocus, par exemple. Après quelques années, elles forment des touffes volumineuses qu'il faut diviser de temps à autre.

Les bulbocodiums printaniers (Bulbocodium vernum), très près des colchiques, s'épanouissent en même temps que les perce-neige. Ils constituent une excellente acquisition pour les rocailles.

Les scilles

Les scilles (Scilla), ces jolies messagères du printemps, devraient être dans tous les jardins. Leurs bulbes, de formes et de teintes variables selon les espèces, sont enterrés, à l'automne, à une profondeur de 2 à 6 pouces, dans un sol bien drainé et riche en matière organique. L'emplacement doit être ensoleillé en hiver. Parmi les espèces rustiques à floraison printanière il convient de mentionner les scilles de Sibérie (Scilla sibirica), qui donnent une brillante floraison d'un superbe bleu de Prusse vif.

L'ail ornemental

Si vous êtes intéressé par des plantes "pas comme les autres", n'hésitez pas à cultiver les espèces ornementales du genre ail (allium). Une collection d'ails dans un jardin comble l'amateur avec ses boules multicolores et ne manquera jamais leur effet sur les visiteurs. Ces espèces d'ail ornemental demandent le moins de travail et de soucis au jardinier amateur. Elles sont résistantes et persistent durant plusieurs années, en se multipliant, sans soins particuliers.

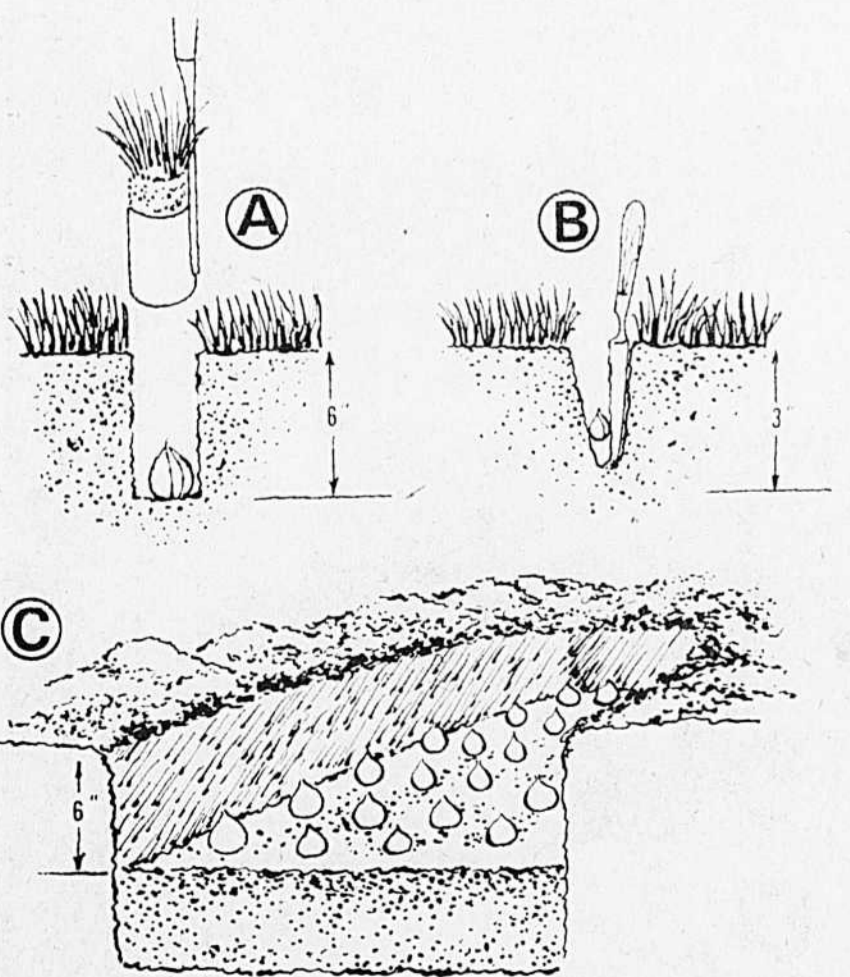
Plantées à l'automne, dans un bon sol à jardin, léger et bien drainé, il n'y a qu'à attendre leur abondante floraison. Parmi les nombreuses espèces mentionnées: l'Allium albopilosum, aux énormes ombelles, l'Allium

cyaneum, qui produit, en mai ou juin, une ombelle de fleurs bleu foncé, et l'Allium flavum, qui porte une riche floraison jaune doré.

Autres bulbes

L'iris reticulata est l'un des bulbes sur lesquels on peut compter. Il est très facile à cultiver et réussit bien dans la rocaille et en appartement, dans un pot. L'emplacement de la rocaille doit être du côté ouest, pour avoir un maximum d'ensoleillement.

Au nombre des autres petits bulbes, mentionnons simplement, les Puschkinia scilloides, aux délicates fleurs de couleur bleu pâle, parfois presque blanches; les espèces du genre bodiola, les canasses, ces jolies lilacées rustiques, qui se multiplient rapidement par l'émission de nombreux caeux.



Pour planter facilement les petits bulbes rustiques à floraison printanière, servez-vous d'un plantoir ou d'une truelle de jardin. L'illustration ci-dessus montre trois méthodes de plantation: A) Le plantoir prépare rapidement un trou pour un bulbe. Cet outil convient particulièrement bien aux gros bulbes, comme les tulipes, jonquilles et jacinthes. B) On peut employer une truelle, surtout pour les petites bulbes. C) Lorsqu'une douzaine ou plus de bulbes doivent être installés au même endroit, on enlève de la terre à la profondeur requise, puis on place les bulbes et, enfin, on les recouvre de terre.



(photo MALAK, Ottawa)

Le crocus est l'une des fleurs les plus hâtives, et il arrive souvent qu'il perce la neige pour souhaiter la bienvenue au printemps. Son bulbe se plante, par exemple, dans la pelouse, selon un ordre préconçu ou tout simplement au hasard. Cette plante bulbeuse à fleur enjolie aussi les rocailles, les plates-bandes, les bordures, le dessous des arbustes et la base des arbres.

Le but d' "Information-Chambly": promouvoir la fraternité

par Lucien RIVARD

"Intéresser, renseigner, provoquer la curiosité et faciliter l'intégration à la communauté chrétienne et civique".

Tel est le but dans lequel ont travaillé depuis huit mois quelque 500 citoyens de la ville de Chambly (qui compte

une population d'environ 12.500 âmes) pour produire "Bénévolement" un bouquin d'allure luxueuse, qui sera distribué gratuitement à toute la population.

Ce mouvement, le premier au Québec mais qui est le deuxième au Canada (Vancouver a fait quelque chose

de semblable), ne demeurera pas sans suite puisque la ville de Chambly et sa banlieue Carginan, couronneront cet effort collectif par une semaine de la Fraternité qui débute aujourd'hui pour se poursuivre toute la semaine prochaine.

En présidant au lancement

du volume "Information-Chambly", le maire Robert Frigon, n'a pas tari d'éloges envers le dynamisme de la population qui a permis la réalisation de cette oeuvre commune.

M. Frigon a souhaité que d'autres citoyens du Québec

suivent l'exemple de ce groupe qui a travaillé au sein de la communauté de Chambly.

Par cette réalisation, la ville de Chambly a tenté de démontrer qu'elle n'était pas qu'une ville-dortoir, mais une municipalité bien vivante

avec un passé glorieux et un avenir que l'on voudrait à la même image.

Le but de cette production qui était de créer un esprit de fraternité chez les citoyens et les faisant contribuer à une oeuvre commune ne s'arrêtera pas là.

Comment a-t-il pu obtenir si vite cette belle pelouse?

Ce fut rapide et facile grâce à **Manderley Sod**

Un gazon parfait sans délai, c'est ce que vous promet...

MANDERLEY SOD

TELEPHONE: 861-1977 861-3044
NAPIERVILLE, QUÉBEC

LOCATION D'OUTILS ET D'EQUIPEMENTS

SIMPLEX

ETABLIS DEPUIS 1907
9740 boul. de l'ACADIE
331-7770

w.h.perron

idées printanières lumineuses de PERRON!

Plantez nos bulbes hollandais maintenant

w.h.perron

515, boul. LABELLE, Chomedey, Laval

1/2 mille au nord du pont de Cartierville
Vaste terrain de stationnement gratuit
(Montréal et banlieue) 332-3610

Maintenant disponible et à prix d'aubaine!

WAL-VAC

ASPIRATEUR CENTRAL ENCASTRE

moteur conçu par **Black & Decker**

Quelle tâche harassante était le nettoyage des escaliers avec tous ces arrêts. Maintenant, regardez qui s'offre à le faire! Avec le boyau de 30 pieds, vous pouvez nettoyer l'escalier d'un seul trait. Vous n'éprouverez aucune difficulté à monter ou descendre avec ce boyau qui pèse une plume.

Veuillez me faire parvenir sans aucune obligation votre brochure gratuite sur le système de nettoyage central Wal-Vac.

Nom
Adresse
Ville
Telephone

IMPERIAL DECORATIVE HARDWARE

OUVERT LE SAMEDI JUSQU'À 5 H. P.M.
6035, Upper Lachine 484-3044 • 484-8775

DIRECTEMENT DU MANUFACTURIER

MAISONS USINÉES DE GRANDE QUALITÉ CONÇUES POUR AFFRONTER LE RUDE CLIMAT QUÉBÉCOIS

MOINS DE \$15,000⁰⁰

Attention! Entrepreneurs, développeurs et propriétaires de terrains. CE PRIX NE SERA MAINTENU QUE POUR LES CONTRATS SIGNÉS AVANT LE 15 SEPTEMBRE 1974.

LIVRAISON 15 JOURS APRES LA COMMANDE

CARACTÉRISTIQUES

- Prêtes à habiter
- Maisons Novelec
- Conformées aux normes du code national du bâtiment
- Chauffage à l'électricité
- Plomberie et électricité complètes
- Entrées pour laveuse et sècheuse
- Transportées sur votre terrain
- Hypothèque jusqu'à 20 ans
- Taux d'intérêt modéré
- Grand séjour
- 3 chambres à coucher
- Cuisine moderne
- Armoires de qualité
- Isolation d'uréthane giclé
- Tapis mur à mur
- Porte-patio
- Rangements et lingerie
- Parement extérieur sans entretien, tout d'aluminium. Garantie pour 20 ans.

Les Habitations Soleil
3500, Parc Lafontaine,
Montréal 523-3104

Je suis intéressé à être représentant
 Je désire recevoir vos dépliants gratuits

NOM
ADRESSE

les habitations soleil

REPRÉSENTANTS DEMANDÉS
DANS PLUSIEURS VILLES

Reservez votre week-end, venez visiter nos maisons modèles sur la voie de service Transcanadienne entre les sorties 67-68 Beloeil (cote gauche en direction Québec).
OUVERT TOUTE LA FIN DE SEMAINE
10h a.m. à 9h p.m.

LE BRICOLAGE

AVEC LOUIS THIVIERGE

Le bitume et la rouille sont les souillures les plus difficiles à nettoyer sur le béton

Le nettoyage des maçonneries de béton exige les mêmes précautions que celui des maçonneries de briques.

Les traitements prévoient l'utilisation de plusieurs acides dangereux pour ceux qui les manipulent. Il ne faut pas se laisser tromper par leur aspect parfois inoffensif. Même pour un travail de courte durée, on ne regrettera jamais de s'être protégés au moyen de lunettes, de gants, etc.

Avant d'utiliser un acide, on protège également bois et métal à proximité de la partie à nettoyer et on imprègne d'eau non seulement le voisinage de la tache mais également le mur au-dessous. Et après le nettoyage, il ne faut jamais oublier de rincer abondamment le mur à l'eau claire.

Tous les soins de nettoyage du béton au moyen d'acides et de détergents laissent en général les parties nettoyées un peu plus pâles que la surface environnante. Toutefois, elles devraient reprendre leur teinte "normal" tôt ou tard.

Efflorescence

L'efflorescence se manifeste sur la maçonnerie de béton de la même façon que sur la maçonnerie de brique: des dépôts poudreux en surface.

Si les dépôts résistent à un bon frotage avec une brosse raide (pas d'acier) ou au moyen d'un usure exercé à l'aide d'un petit morceau de béton propre, il faut alors laver la partie souillée avec une faible solution d'acide chlorhydrique (muriatique) constituée d'une partie d'acide versée dans neuf parties d'eau.

L'acide chlorhydrique rend le béton rugueux, aussi ne faut-il pas en abuser si l'on tient à garder une surface aussi lisse que possible. Par ailleurs, cet acide ne donne pas toujours des résultats épatants sur le béton blanc. Il risque d'y laisser des taches ou des cernes jaunes.

Bitume

Les taches de bitume, asphalte ou goudron, sont très tenaces, notamment si elles sont profondément incrustées.

Avant d'appliquer un traitement quelconque, on gratte jusqu'au béton la couche de bitume et on frotte ensuite avec une poudre à récurage et de l'eau.

Si la couche de bitume est encore molle et n'a pas eu ainsi le temps de pénétrer le béton, on la refroidit avec des cubes de glace. Le bitume, devenu cassant, est enlevé au ciseau. Puis, un nettoyage avec poudre de récurage et eau est habituellement suffisant.

S'il s'agit d'une émulsion de bitume (bitume dilué dans l'eau), on recourt à la poudre de récurage. Les émulsions de bitume demeurent en surface du béton. Il ne faut jamais utiliser un solvant quelconque, sinon il y aura risque de les faire pénétrer plus loin dans le béton et les taches deviendront indélébiles.

Les bitumes dits "cutback" (bitume dilué dans un solvant tel que l'huile de lin) s'infiltrent loin dans le béton et la suppression totale des taches est chose à peu près impossible. On peut toutefois rendre les taches moins visibles en appliquant des cataplasmes de toluène (toluol) ou de benzène et de terre diatomée. Il faut faire plusieurs traitements. On termine par un brossage avec poudre de récurage.

Un jet de sable sous pression peut venir à bout des taches les plus tenaces de "cutback" mais la surface de béton sera creusée aux endroits traités.

Rouille

Les coulisses de rouille sont le tribut que les propriétaires paient pour l'absence d'entretien des divers éléments de fer et d'acier près des surfaces de béton.

Les taches superficielles de rouille disparaissent habituellement après l'application d'une solution comportant une livre d'acide oxalique dans un gallon d'eau. La solution agira plus rapidement si l'on y ajoute une demi-livre de fluorure double d'ammonium. La surface traitée est rincée à l'eau claire deux ou trois heures plus tard, tout en frottant le béton avec une

brosse ou un balai. Un deuxième nettoyage est parfois nécessaire.

On peut aussi nettoyer avec une solution à 10 pour cent d'acide chlorhydrique (muriatique) ou d'acide phosphorique. Ces acides risquent toutefois de graver le béton.

Lorsque les taches de rouille sont entrées profondément dans le béton, il faut recourir à des remèdes plus puissants. On a le choix entre deux méthodes, l'une avec cataplasme, l'autre, avec pansement et cataplasme.

Dans la première méthode, le cataplasme est constitué d'une partie de citrate de soude dans six parties d'eau tiède. Le tout est mélangé avec un volume égal de glycérine. Le cataplasme, à consistance épaisse, est laissé en place durant deux à trois jours après quoi on renouvelle, au besoin, le cataplasme.

La réaction sera plus vive si on recourt au citrate d'ammonium au lieu du citrate de soude. La solution de citrate d'ammonium est frottée sur le béton au moyen d'un linge. Cette solution, recommandée pour le nettoyage du béton blanc, est susceptible elle aussi de rendre la surface plus rugueuse.

La deuxième méthode, est conseillée par les spécialistes pour faire disparaître les taches particulièrement opiniâtres. On imbibé un linge d'une solution faite d'une partie de citrate de soude et de six parties d'eau tiède. Le pansement est laissé pendant une demi-heure sur la tache. On peut également brosser la solution à des intervalles d'environ cinq minutes.

Si la souillure est sur une surface horizontale, la partie à nettoyer est ensuite saupoudrée de cristaux d'hydrosulfite de sodium, humectés de quelques gouttes d'eau. Puis on recouvre la tache d'un cataplasme consistant en une pâte à base de poudre inerte.

Le cataplasme est enlevé au bout d'une heure. On en pose un nouveau, si besoin est. Une fois la tache disparue, la surface est brossée avec de l'eau puis on fait une nouvelle appli-

cation de solution de citrate de soude afin de prévenir toute remontée de la rouille qui serait demeurée enfouie loin dans le béton.

Sur une surface verticale, le cataplasme est maintenu en place au moyen d'un morceau de linge retenu lui-même par une pièce de bois ou tout autre appui convenant à la situation.

Il peut arriver que les taches rousses formées par la rouille deviennent noires au contact de l'hydrosulfite de sodium. Il faut alors faire un traitement au peroxyde d'hydrogène jusqu'à ce que la couleur redevienne rousse puis on reprend le travail avec l'hydrosulfite.

On déconseille l'emploi d'hydrosulfite de sodium à l'intérieur à moins que le local ne soit très bien ventilé.

Greisse

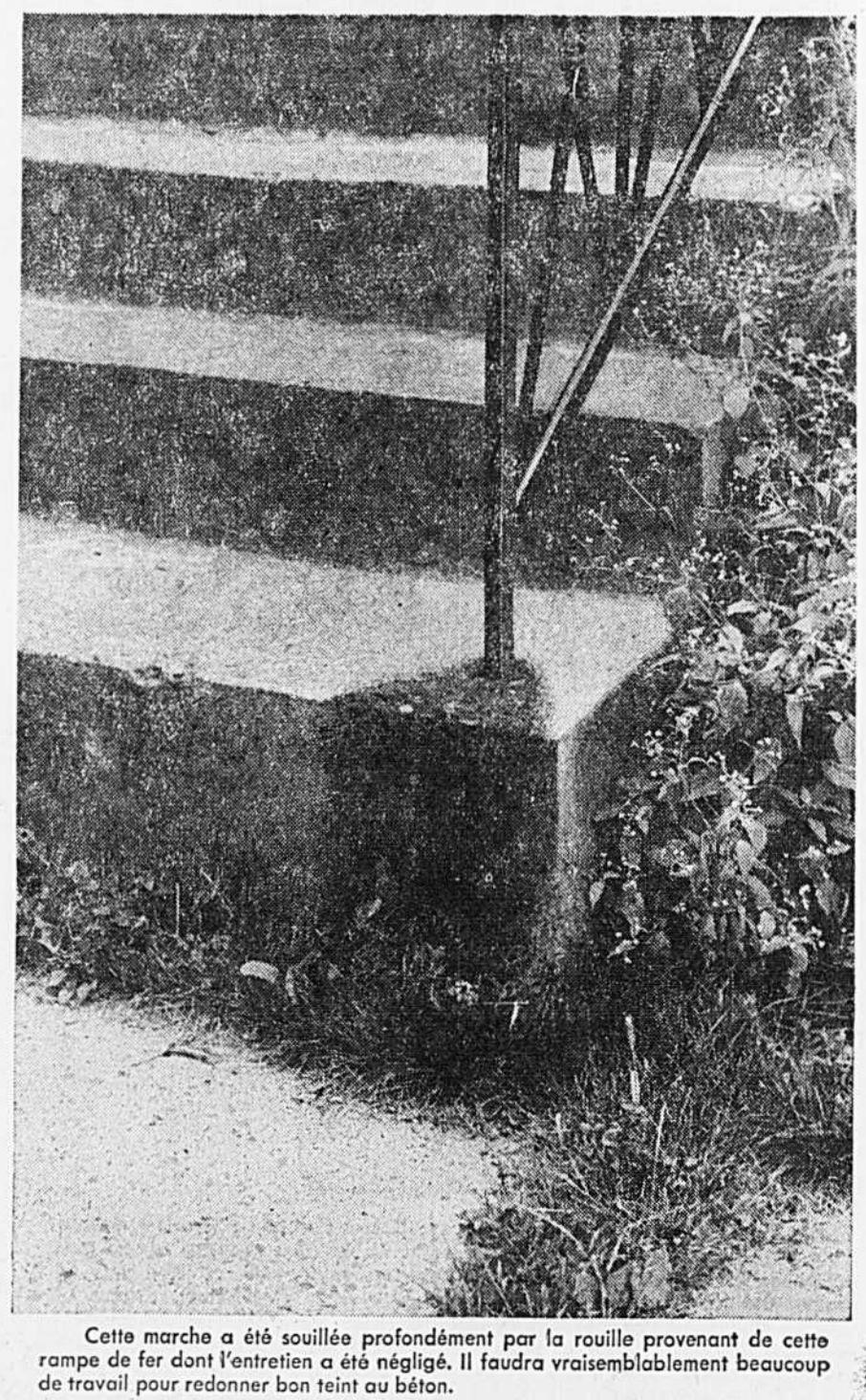
Les taches peu profondes de greisse sont grattées, puis brossées avec de la poudre de récurage, du savon, du détergent ou du phosphate trisodique. Les taches qui persistent sont recouvertes d'un cataplasme de benzène ou de trichloroéthylène. Répéter le traitement au besoin et, si nécessaire, brosser de nouveau avec savon, détergent, etc., avant de donner un rinçage à l'eau claire.

Fumée

Un cataplasme de trichloroéthylène est appliqué sur les taches laissées par la fumée. Le cataplasme, séché, est gratté et on fait suivre d'un brossage à l'eau.

Lorsque la fumée a souillé une grande surface, on frotte cette dernière avec de la pierre ponce en poudre et on rince à l'eau claire. On complète le traitement avec un cataplasme imprégné de soude ou d'eau de Javel.

Dans une prochaine chronique, les méthodes de nettoyage des taches de peinture, d'huile, de mastic à calfeutrage, etc., sur le béton.



Cette marche a été souillée profondément par la rouille provenant de cette rampe de fer dont l'entretien a été négligé. Il faudra vraisemblablement beaucoup de travail pour redonner bon teint au béton.

101 Propriétés à vendre 101 Propriétés à vendre 101 Propriétés à vendre 101 Propriétés à vendre 101 Propriétés à vendre 101 Propriétés à vendre 101 Propriétés à vendre 101 Propriétés à vendre

A. E. LE PAGE

IMMEUBLES WESTMOUNT REALTIES

Des voisins à votre goût.

OUVERT AUX VISITEURS DIMANCHE 15 septembre, de 2 à 4 p.m.

VILLE MONT-ROYAL

BUNGALOW DÉGAGÉ, PIER-2185 EDEN ROAD PRÈS PLYMOUTH

Doit être vendu. Six vastes pièces ainsi que trois autres au sous-sol complet, vaste jardin intime, garage au niveau de la rue en façade. Occupation immédiate, foyer ouvert, deux salles de bains complètes, superficie du terrain 63' x 90'. De nombreux suppléments coûteux compris dans le prix. Propre et prêt pour y emménager. M.L.S. Hy Osman 935-8541, 738-6430. B. Purzak 935-8541, 684-1845.

175 REVERE

Vaste cottage en état de neuf. L'idéal pour famille nombreuse. Offrant agréable aménagement combinant salon avec salle à manger, foyer ouvert, cuisine moderne et coin-repas avec coin-essive attenant. Cinq chambres à coucher, chambre des parents avec salles de bains attenante. Garage au niveau de la rue. Piscine chauffée Val Mar de 14' x 33'

1420-22 DUNKIRK DUPLX — EXCLUSIF

plus hypothèque \$40,000 à 9%. Pour visiter cette acquisition exceptionnelle offerte à \$84,500, téléphoner à Gisèle Lauron 731-7741 ou 334-9882, M.L.S.

5 1/2 - 6 1/2 pièces. Salle de jeux complète. Haut et bas disponibles dans 90 jours. Entièrement équipé. Cuisine renouvée professionnellement. Demandé \$69,500. Pour vous recevoir: Barbara Hamilton 738-1058 ou 731-7741.

CÔTE ST-LUC

7921 CHEMIN WAVELL

Bungalow détaché, 5 1/2 pièces, 3 chambres à coucher, haut sous-sol. Près des écoles et des magasins. Grand terrain. Prix raisonnable. Appelez Aaron Olshansky 687-1010 ou 681-1706.

N.D.G.

4819 GRAND BOULEVARD

Doit être vendu cette semaine. Ce cottage style Cape Cod, semi-détaché, totalement équipé et ne nécessitant pas d'entretien avec ses parements aluminium ainsi que les fenêtres et portes, offre également pièces additionnelles et garage au sous-sol. Salon séparé de la salle à manger, cuisine avec coin-repas. Nous considérerons toutes offres. Pour vous recevoir Frank Larsen 731-7741 ou 738-8953. Exclusivité

4575 ROYAL

Très beau duplex 1 x 5, 1 x 6. Bonne construction. Cuisine renouvée. Fenêtres aluminium. Garage. Joli jardin. Doit être vu. Judith Gratton 687-1010 ou 336-9145.

MONT ST-HILAIRE

Vous êtes invités à visiter 4 maisons presque neuves sur le projet A.I.D.R. Ces maisons peuvent être libérées dans un délai de 30 jours maximum et une est libre immédiatement. Ces maisons doivent être vendues rapidement dû au transfert des vendeurs. Très bien situées avec vue sur le Richelieu et le Mont St-Hilaire et à 2 minutes de la route No 20 (sortie No 69). Prix à partir de \$29,500 avec hypothèque existante à 10%. Pour informations Jacques Beaudoin 672-0321.

BANLIEUE OUEST

ILE PERROT — 337, 22e AV.

Route 2-20, à boul. Ile Perrot, à 22e avenue. Joli bungalow espagnol. Tapis mur à mur salon, salle à diner; 4e et 5e chambres à coucher et salle familiale semi-fini. Information de Mme T. Reich 697-4460 / 695-6793. Photo M.L.S.

VILLE ST-LAURENT

1980 NORMAN

Bungalow dégagé en état impeccable. A proximité de magasins, station du train et parc. Trois chambres à coucher, salon et salle à manger. Sous-sol complet pouvant être transformé en studio-garçonnière. Entrée pour 2 voitures. Appeler Aln R. Love, 731-7741 ou 738-0979.

\$75,000

2047 / 49 WARD

Duplex luxueux en parfait état comprenant 3 chambres à coucher, salon, cuisine avec dinette, deux salles de bain, salle de jeu complétée et appartement garçonnière. Prix fixé pour vente rapide \$60,000 approximativement. Exclusivité. Mary Hickey 731-7741 ou 737-5919.

CÔTE-DES-NEIGES

5830 HUDSON — DUPLX

6 1/2, 7 1/2, 3 1/2 VASTES PIÈCES

5830 Hudson près Côte Ste-Catherine. 2 salles de bains dans chaque logement, garage 2 voitures, vaste jardin intime, propriétaires occupent le bas avec sa famille. Salle de jeu au sous-sol. Occupation selon désir de l'acquéreur. M.L.S. Hy Osman 935-8541 / 738-6430. B. Purzak 935-8541 / 684-1845.

LAVAL

LORRAINE — 24 MONTSEE, à l'est de l'aéroport Mirabel

Près du terrain de golf. Cottage 4 chambres à coucher offrant salon séparé de la salle à manger. Agréable jardin et garage ainsi que de nombreux suppléments. Il vous faut le visiter. Pour vous recevoir Mme B. Kaufman 935-8541 et 481-2077 et M. LeFevre 687-1010 et 681-9005.

AUTRES CHOIX

VILLE MONT-ROYAL

COTTAGE avec cuisine des plus modernes

Ce joyau rare est offert à la vente pour la première fois. Aménagement hall central offrant fumoir au rez-de-chaussée et foyer ouvert. Portes coulissantes donnant sur magnifique piscine et agréable jardin. Cinq chambres à coucher, de belles dimensions. Quatre et demie salles de bains. Une cuisine de rêve. En excellent état. Demandé plus de \$200,000. Veuillez téléphoner pour visiter cette résidence. Exclusivité auprès de Margot Timmins 731-7741 ou 731-5209.

Fumoir au rez-de-chaussée et bibliothèque lambrisée Dans le secteur ouest.

Aménagement hall central combinant salon avec salle à manger, fumoir au rez-de-chaussée avec foyer ouvert, magnifique bibliothèque lambrisée, vaste cuisine moderne, 2 1/2 salles de bain et cinq chambres à coucher au premier étage. Demandé \$169,000. Pour plus de détails, téléphoner à Margot Timmins 731-7741 ou 731-5209. Co-exclusivité.

SAINT-LAURENT

Nouvelle inscription exclusive

Charmant duplex en excellent état. 5 1/2 au rez-de-chaussée et 6 1/2 au premier. Vaste cuisine lumineuse, salle de jeu finie au sous-sol. Proche de la station Côte-Vertu et d'écoles. Occupation prochaine si désirée. Pour visiter cette charmante demeure (prix demandé \$36,500) téléphoner à Sylvia Xistris 731-7741 ou 342-4334.

DUPLX A SAINT-LAURENT

Occupation des deux logements en mai 1975. 5 1/2 - 5 1/2. En bon état. Trois chambres à coucher. Cuisine bien spacieuse. Entrée de belle dimension et salon. Salle de jeu complétée. Garage et jardin. Près de station Monkland. M.L.S. Appeler Jean Fuller Phaneuf, 731-7741 ou 739-6427.

LAVAL

FABREVILLE

Libre. Bungalow briqué, construction 1974, 5 1/2 pièces, plus 3 pièces au sous-sol. Beau terrain. Prix demandé: \$28,000. Exclusif. Pour rendez-vous Roland D'Aragon 672-0321 ou 728-0282.

LAVAL

COTTAGE À LORRAINE

Salon, salle à manger et boudoir, salle de lavage attenante à la cuisine. 4 chambres à coucher en haut. Salle de jeu finie dans le sous-sol. Près du golf et de la route No 640. Téléphonez Fern. LeFevre, 687-1010 ou 681-9008.

LAVAL-SUR-LE-LAC LE CHARMÉ D'ANTAN

Une luxueuse demeure dans un cadre boisé de toute beauté sur magnifique terrain de \$126,000 pi. ca. en bordure du lac. 6 chambres à coucher, 4 salles de bains, double salon avec poutres au plafond. Très élégante salle à manger, ainsi qu'un solarium. Garage pour 3 voitures avec logement au-dessus. Nombreux suppléments répartis tout autour de ce domaine. Renseignements: Dora Brunet, 687-1010 ou 627-0348.

CHOMEDEY

Duplex brique, 2 x 5 1/2 — 3 chambres à coucher. Garage pour 2 voitures. Joli jardin près des autobus, écoles, centres d'achat. Exclusivité Judith Gratton 687-1010 ou 336-9145.

DUPLX VIMONT

Semi-détaché, 2 x 5 1/2, construction 1967. Le rez-de-chaussée peut être occupé immédiatement. Installation laveuse-sécheuse dans salle de bain. Garage pour 2 voitures. Près de toutes commodités. M.L.S. Judith Gratton 687-1010 ou 336-9145.

TRIPLEX PONT-VIAU

Propriété détachée 1 x 5, 2 x 3. Le rez-de-chaussée peut être vacant dans un délai raisonnable. Pièce finie au sous-sol. Beau terrain, près de toutes commodités. M.L.S. Judith Gratton 687-1010 ou 336-9145.

COMMERCIAL ET RESIDENTIEL BOULEVARD DES LAURENTIDES ET MEUNIER

Duplex brique, 2 x 5 1/2 pièces, plus 3 pièces au sous-sol, loué. Système central. Stationnement. Logement libre. Exclusif. Pour informations: 361-8177 ou 728-0282.

CÔTE-DES-NEIGES

12 APP. 4 1/2

Maison appartements détachés, tous loués, bon hypothèque à 9 1/2%, revenus \$23,000, prix demandé \$138,000. M.L.S. E. Sarkadi 374-2160, soir 731-2605.

VILLE-EMARD

PROPRIÉTÉ À REVENUS

Près de toutes les commodités, 6 x 4, logements non chauffés, 220 V, en très bonne condition. Prix demandé: \$35,000. Faites une offre! Appeler S. Pino à 364-3232 ou 769-3604.

DUPLX

Pourquoi payer un loyer lorsque vous pouvez être propriétaire avec \$5,000 comptant. Duplex 2 x 4 1/2, près Parc Angignon, l'autobus à votre porte. Appeler S. Pino à 364-3232 ou 769-3604.

TRIPLEX

Près du Parc Angignon, triplex semi-détaché, 1 x 6 et 2 x 6 1/2 appts et 1 x 3/4 au sous-sol. Possibilité de louer \$90. Construction très solide de 15 ans. \$25,000 comptant. Prix de vente à discuter. Appeler S. Pino à 364-3232 ou 769-3604.

DUPLX

Près de toutes commodités, écoles et autobus, 220 V, sur les 2 étages portes et fenêtres aluminium. Prix et comptant à être discuté. Offre raisonnable pourra être acceptée. Appeler S. Pino à 364-3232 ou 769-3604.

TRIPLEX

Rue Lacroix près Allard, 1 x 6 1/2 et 2 x 4 1/2, très bonne opportunité. Fenêtres et portes aluminium, 220 V, sous-sol. Prix demandé: \$22,000. Hypothèque 5%. Faites une offre. Appeler S. Pino à 364-3232 ou 769-3604.

LAURENTIDES

STE-ANNE-DES-MONTS

26 unités de motels Très luxueux avec salle à diner, bar-salon, très grande salle de réception et grand terrain. Vendu tout meublé et équipé. Faut voir pour le croire. M.L.S. Pour informations, David Richard 672-0321 ou 655-4063.

TERRAIN VACANT St-Adolphe-d'Howard

500 pieds de pente de ski, droit de passage au lac. Prix demandé: \$1,200. M.L.S. Jacqueline Gervais 672-0321 ou 655-9532.

MONTREAL-NORD

12309 ERNEST-ROBITAILLE

Cottage 3 ans, attaché, construction en brique, 6 pièces, sous-sol semi-fini, jardin clôturé avec cabano, \$24,000. M.L.S. Ermínio Capone 374-2160, soir 324-7519.

OUTREMONT

LAJOIE

Près BLOOMFIELD. Triplex spacieux 6, 7, 3 pièces, sous-sol fini. Revenus \$7,200. Fenêtres aluminium, \$59,000, hypothèque à 9 1/2%. M.L.S. E. Sarkadi 374-2160, soir 731-2605.

ANJOU

PRÈS DES GALERIES D'ANJOU

Magnifique triplex de luxe. Construction 1974, 1 x 7 et 2 x 4 pièces, plus 1 bachelier entièrement meublé. Salle de séjour au sous-sol, avec foyer naturel et bar complet. Plusieurs extras inclus. M.L.S. Henriette Carroil 672-0321 ou 670-3251.

MONTREAL

MENTANA 4539-41

Duplex 2 x 5, grandes pièces chauffage électrique, garage, non chauffé. M.L.S. — Prix: \$14,000. Michèle Girard, 374-2160, soir 256-1045.

ROSEMONT

Dandurand près Bourbonnière, triplex 1969, comprenant 1 x 6, 1 x 4, 1 x 3, le sous-sol est loué pour commerce, revenus nets plus de \$4,000. Garage chauffé. Idéal pour logement et bureaux de professionnel. M.L.S. Prix: \$55,000. Michèle Girard 374-2160, soir 256-1045.

ROSEMONT

2e Av., près Masson, petit duplex 2 x 4, chauffage au gaz, plomberie et toiture à neuf, garage, jardin clôturé. M.L.S. Prix \$23,500. Michèle Girard 374-2160, soir 256-1045.

CENTRE-EST

DELOIRIER ET RACHEL Attention. Renouvée, magnifique maison 3 étages en brique, 1 x 7 pièces plus 4 x 5 pièces. Planchers bois franc, système central, fenêtres aluminium. Auvent en fibre de verre. Cave 7 pieds, 2 garages. Idéal pour professionnel. M.L.S. Pour rendez-vous Roland D'Aragon 672-0321 ou 728-0282.

ATTENTION

Gilford et St-André. Triplex en brique, 4 x 4 1/2 pièces plus 2 x 5 1/2 pièces. Revenus annuels \$4,500. Central. Près métro. Locataires sérieux et choisis. Faut voir. Petit comptant. Idéal pour investisseurs. Exclusif. Roland D'Aragon 672-0321 ou 728-0282.

Rue Bordeaux près Tillemont

Bungalow pierre et brique, 2 pièces finies dans sous-sol. Tapis mur à mur partout. M.L.S. Appeler Henriette Carroil 672-0321 ou 670-9281.

MONTREAL

MAISON À REVENUS

2 x 6 logements, 1 x 8 logements bien situés, très propres, près des Jeux olympiques 1976. Baux d'un an seulement. Très bon placement. A qui la chance? M.L.S. Pour informations, David Richard 672-0321 ou 655-4063.

ROSEMONT

19 appartements (2 1/2 - 3 1/2). Construction 1967. 4 garages. Revenu annuel \$27,000. Très bonne condition. Près de toutes commodités. Téléphonez Judith Gratton 687-1010 ou 336-9145.

AHUNTSIC

Occasion. Idéal pour professionnel. Boulevard Henri-Bourassa et Taché (libre). Duplex pierre et brique, 2 x 5 1/2 pièces plus sous-sol fini, entrée séparée. Planchers en chêne, système central. Grand stationnement extérieur. Financement assuré. Pour rendez-vous Roland D'Aragon 672-0321 ou 728-0282. Exclusif.

TRIPLEX

NOUVEAU - BORDEAUX Ce triplex est unique par la qualité de sa construction. Pièces très spacieuses au rez-de-chaussée. Au sous-sol: salle de jeu. Possibilité de louer le bachelier. Deux autres logements de 4 pièces. Il faut visiter pour se rendre compte des avantages multiples de cette propriété. Un goût raffiné à la décoration du rez-de-chaussée. M.L.S. Judith Gratton 687-1010 ou 336-9145.

CARTIERVILLE

Michel-Sarrazin, bâtisse détachée, 3 étages plus garage au sous-sol, comprenant 11 x 4 1/2, 7 x 3 1/2, 3 garages. Revenus annuels \$30,200. Hypothèque \$115,000 à 9 1/2% échéance 1995, prix demandé \$190,000. Exclusif. André Lajeunesse, 374-2160, soir 635-7742.

LASALLE

DUPLX AVEC BACHELOR

5 1/2 - 5 1/2 - 2 1/2 app. Construction solide de 9 ans en pierre et brique. Balcons, garages. Revenu de \$4,380 par an avec baux jusqu'en 1975. Hypothèque de \$26,000 à 11% due en 1979. Prix \$44,000. M.L.S. Appeler A. Baumgarten à 364-3232.

RIVE SUD

BOUCHERVILLE

Rue Charles-Lussier, 681. Très grand bungalow détaché, sous-

RIVE SUD

sol partiellement fini, garage au niveau de la rue, construction de qualité supérieure, très grand terrain paysager. Faut voir pour apprécier, pour une visite appelez André Lajeunesse 374-2160, soir 655-7742.

VILLE LEMOYNE Maison à revenus et 2 bungalows semi-détachés, très luxueux pour le propriétaire, avec piscine de 20' x 40'. Grand salon 24' x 14', salle familiale avec foyer naturel et bar. Revenu annuel: \$23,000. Comptant minimum: \$40,000 première hypothèque à 9%. M.L.S. Pour informations, Rudolf Stenner 672-0321 ou 670-6463.

VEUX LONGUEUIL

À ne pas manquer. Cottage avec 2 revenus pouvant être converti en maison unifamiliale. Situé sur coin de rue. Grand terrain. Très vastes pièces, 2 foyers, salle à diner. Prix demandé: \$49,000. M.L.S. Jacqueline Gervais 672-0321 ou 655-9532.

ST-HUBERT

Bungalow pierre et brique, 5 pièces, plus sous-sol isolé. Terrain de 7,000 pieds carrés. Propriétaire transféré. Offre raisonnable acceptée. M.L.S. Pour informations, Rudolf Stenner 672-0321 ou 670-6463.

VILLE LEMOYNE

Propriété à revenus. 12 logements, 10 x 4 1/2 et 2 x 3 1/2 pièces. Revenu annuel: \$18,000. Près de toutes commodités. Prix raisonnable. Minimum comptant: \$40,000. Appeler Rudolf Stenner 672-0321 ou 670-6463.

LONGUEUIL

Beau triplex 5 1/2 pièces, aussi 6 logements de 4 1/2 pièces avec entrée séparée pour chaque logement. Bien loués avec stationnement, près des transports. Bon revenu. M.L.S. Pour informations David Richard, 672-0321 ou 655-4063.

MONT ST-HILAIRE

Magnifique demeure. Attenante au parc et centre d'étude de l'Université McGill. Propriété exclusive, construction reposant sur roc montagneux, supportée par poutres d'acier. Huit pièces, salle à diner, foyer dans salon, 4 chambres à coucher. Jardin d'hiver intérieur, fenêtres panoramiques, vue superbe sur la Vallée du Richelieu. Planchers chêne et marbre importés. Abri anti-bombe, sauna, garage double. Chauffage électrique, contrôle dans chaque pièce. Terrain boisé, piscine Val-Mar, cabanon, patio, jardin potager, rocaille. Prix demandé: \$125,000. Pour informations, Yvette Duranleau 672-0321 ou 674-4531. Exclusif.

ST-HUBERT

Bâtisse commerciale rue Victoria. 2 magasins et 4 bureaux pour médecins et dentistes tous loués. Bon revenu. Excellent placement. M.L.S. Pour informations: David Richard 672-0321 ou 655-4063.

VERCHERES

Maison impeccable. Duplex, grands logements, bien situés. Prix aussi bas que \$21,500. Faut voir. M.L.S. David Richard 672-0321 ou 655-4063.

ST-LAMBERT

À louer 8,000 pieds carrés, coin Green et Victoria avec allées de quilles déjà installées, ou espace à bureaux ou encore à manufacture. Peut être divisé à votre guise. M.L.S. Pour renseignements, David Richard 672-0321 ou 655-4063.

LONGUEUIL

Triplex pierre et brique. Vous obtiendrez un revenu supplémentaire avec, en plus des 3 logements, 1 "bachelor" au sous-sol. Logement du bas (5

RIVE SUD

pièces), disponible pour acheteur éventuel. Près de tous les services. M.L.S. Mme Louise Latulippe 672-0321 ou 676-1570.

LAKESHORE

LACHINE

Beauté et commodité. Vous y trouverez les deux réunies. Un seul coup d'oeil à cet agréable duplex et vous penserez à l'acquiescer immédiatement dès que vous aurez constaté son intérêt bien aménagé pour votre confort, vous serez convaincu que c'est là un duplex exceptionnel. 3 chambres à coucher en haut comme en bas. De vastes cuisines avec coins-dinette, portes coulissantes des balcons. Salles de lessive séparées. Garages. Vous ne trouverez pas meilleur emplacement en ville, à quelques minutes de toutes les facilités. Pour obtenir plus de détails, téléphoner à Syl. Lemay, 680-3328, 697-8820.

POINTE-CLAIRE

Split Magil — C'est de loin le plus beau modèle "Magil Split" dans tout Pointe-Claire. Il vous offre 3 chambres à coucher, salle familiale en pin nouveau, 1 1/2 salle de bain, garage au niveau de la rue. Paysager professionnellement. Prix dans les premiers \$40,000. Pour d'autres détails téléphoner à Bill Lachapelle, 363-2598, 697-8820.

ILE BIZARD

Offerte pour la première fois, propriété en bordure de l'eau. Terrain de 2 acres avec 3 chalets d'été actuellement loués. Cette propriété fait face au Lac des Deux-Montagnes et pourrait être subdivisée. Emplacement proche du Royal Montreal Golf Club. Le vendeur acceptera la première hypothèque à un taux à négocier. Pour d'autres informations, téléphoner à Philippe Daoust, 684-6857, 697-8820. Demandé \$65,000. M.L.S.

SIVOUS CHERCHEZ

à payer moins de taxes, avoir moins de pollution et quitter l'île de Montréal, j'ai à vous offrir un vrai joyau à Dorion, dont le prix est fixé dans les premiers \$30,000. Ce bungalow de 3 chambres à coucher est entièrement recouvert de moquettes, sur un terrain de belle superficie et dans un magnifique secteur. Pour obtenir d'autres informations: téléphoner à Florence Thompson, 683-6924, 697-8820.

PETITES ANNONCES

Voici l'occasion de visiter de belles maisons et de comparer caractéristiques, modèles et prix.

VISITEURS BIENVENUS

Vous pourrez visiter ces maisons cette fin de semaine-ci. Communiquez avec les courtiers mentionnés ci-après si vous désirez de plus amples renseignements.

100 Propriétés à vendre 100 Propriétés à vendre 100 Propriétés à vendre 100 Propriétés à vendre 100 Propriétés à vendre 100 Propriétés à vendre 100 Propriétés à vendre 100 Propriétés à vendre

NOUS SOMMES OUVERTS TOUTES LES FINS DE SEMAINE

BELOEIL
Plusieurs termes grandes et petites avec ou sans rouling. Mont-St-Gregoire. Beloeil, St-Mathias, appelez Gabrielle Allum. 467-0248.

VALLEE DU RICHELIEU
\$25,000, mini-ranch, 10 arpents, maison 9 pièces, bâtiments de ferme en excellente condition. Camille Veziina. 467-0248. M.L.S. 861-7971.

VALLEE DU RICHELIEU
\$28,000 ferme 174 arpents, culture, boisé, ruisseaux, maison 7 pièces, rénover; bâtiments de ferme en bonne condition, idéal pour élevage du porc, bœuf, chevaux. Camille Veziina. 467-0248. 861-7971.

BELOEIL
Triplex 2 étages, brique 3 logements bungalow, tout brique, modèle exclusif, secteur tranquille, au pied de la montagne 3cc, charmant sous-sol, fini à grandeur avec foyer-bar, murs à moitié brique baveuse, terrain bien paysagé, piscine inclus, taxes très basses. Pat Lessard. 467-0248.

OTTERBURN HEIGHTS
Hypothèque 8 1/2% \$43,900, magnifique bungalow, tout brique, modèle exclusif, secteur tranquille, au pied de la montagne 3cc, charmant sous-sol, fini à grandeur avec foyer-bar, murs à moitié brique baveuse, terrain bien paysagé, piscine inclus, taxes très basses. Pat Lessard. 467-0248. 861-7971.

BELOEIL
Hypothèque 8 1/2%, prix réduit bungalow attrayant surélevé, 6 pièces, très moderne, salle à dîner séparée, tapis mur à mur, à grandeur, belle chambre de bain, extra grande, galerie et patio arrière. Pat Lessard. 467-0248. 861-7971.

BELOEIL
\$26,500 duplex très bonne construction, chauffage économique, terrain 109x108, location excellente, grand garage détaché. Pat Lessard. 467-0248. 861-7971.

BELOEIL
\$30,000, bungalow brique, 7 pièces, 3cc, salon avec foyer, salle à dîner, cuisine, chauffage électrique, proximité écoles, centre d'achats, garage, paysagé, autonome. Camille Veziina. 467-0248. 861-7971.

McMASTERVILLE - BELOEIL
\$33,000 d'un style, belle maison de 10 pièces, au bord de Richelieu, terrain de 27,000 pieds carrés, accès à la rivière, garage avec petit logement, au-dessus et remise en arrière. Faites une offre. Susan Hardie. 467-0248. 861-7971.



BROSSARD
Profitez du taux d'intérêt plus bas que le courant, et avec \$6,500 comptant, devenez les fiers propriétaires de cette superbe maison, 5 chambres, salle familiale, beaucoup d'extra. EXCL. Marianne Braunstein. 672-6020.

BELOEIL
\$40,000 endroit tranquille, pres écoles, centre d'achats, beau bungalow "ranch style" bien entretenu, 4 chambres à coucher, grand salon, salle à dîner, très grande salle familiale, boiseries naturelles partout, jardin paysagé, avec arbutos, vue de la montagne, garage attache. Voir Susan Hardie. 467-0248. 861-7971.

SAINT-DENIS-SUR-RICHELIEU
\$12,900, maison canadienne, pièces sur pièces, ancienne forge, 5 milles du village. 861-7971, Gaétan Picard.

DOLLARD WEST PARK
Luxeux cottage en construction, disponible octobre, 4 chambres, 2 1/2 salles de bain, salle de séjour, foyer, garage, près école, parcs, églises, etc. \$59,500. Denise Theriault. 697-9430.

LAVAL-DES-RAPIDES
\$12,500, cottage, 4 appartements, 2 chambres à coucher, extérieur fini aluminium avec garage, très bon état, à ce prix. Donat Lefebvre. 687-1840.

FABREVILLE
Joli bungalow 7 pièces, cuisine additionnelle et salle de jeux avec bar au sous-sol, terrain clôturé, impeccable. Lucille Danis. 687-1840. M.L.S.

BROSSARD
\$39,500, magnifique bungalow de 3 chambres à coucher, splendide cuisine, grande salle de jeux, salon avec tapis mur à mur, occupation immédiate. Nicole Vallée. 672-6020.

BROSSARD
Très beau split level avec grand salon, salle à manger, salle familiale spacieuse, 4 chambres à coucher, ensoleillée, paysagé, avec des arbres adultes, hypothèque 6 1/2%. J. G. Marier. 672-6020.

CENTRE-NORD
\$40,000, triplex 1-5 et 2-7, le bas complètement refait, très bien situé, \$15,000 comptant. Léo Toulouse. 866-4988.

CHAMBY
\$8,000. Idéal pour professionnels, résidence de style, 15 pièces comprenant plusieurs chambres à coucher, avec eau courante, foyers, salon donnant sur le Richelieu, grande cuisine, salle à manger séparée, salle familiale, terrain avec grand jardin 30,600' comprenant bord de l'eau. Thérèse Boucher. 672-6020.

RICHELIEU
\$29,90, 25 milles de Montreal, très belle maison de campagne, 9 pièces, 6 chambres, terrain 20,000 pieds, 2 garages, Thérèse Boucher. 672-6020.

CHATEAUGUAY
\$28,500, bungalow pierre et brique, 3 chambres à coucher, salon, salle à dîner, tapis dans salle familiale, terrain clôturé, pres écoles. M.L.S. L. Weiskope. 866-4988.

GREENFIELD PARK
Duplex 5 1/2, 6 1/2, très bien décoré, garage double, grand terrain bien paysagé avec des arbres adultes, clôturé, pres des écoles, centre d'achats, hôpital, hypothèque 6 1/2%. J. G. Marier. 672-6020.

NAPIERVILLE
\$28,000, très belle maison, de 8 grandes pièces, divisée en duplex, mais facilement convertie en maison luxueuse, très bien située, belle vue, autobus à la porte. L. Aubry. 672-6020. 866-4988.

SAINT-HUBERT
\$25,000, bungalow neuf, \$3,750 comptant, 5 pièces, 3 chambres à coucher, grand terrain, un très bon achat. J. G. Marier. 672-6020.

OTTERBURN PARK
\$45,000, au bord du Richelieu, beau cottage en bois de 8 pièces, foyer dans salon, grande cuisine avec évier, double salle à manger, solarium chauffé, 3 chambres à coucher, très grand jardin paysagé, option d'acheter plus de terrain, faut voir pour apprécier. Photo M.L.S. Susan Hardie. 467-0248. 861-7971.

KIRKLAND
\$69,700, splendide cottage, 4 chambres à coucher, salle à dîner, salle familiale, avec foyer, possibilité de refinancer à 10%. Na. Larocque. 866-4988.

LONGUEUIL - BELLERIVE
\$49,900, charmant bungalow avec piscine chauffée, grande cuisine dinette, grandes chambres à coucher, décoration superbe, maison d'excellente construction. France Lamalica. 672-6020.

LONGUEUIL - NORMANDIE
\$44,500, bungalow avec tout ce que vous désirez, 4 chambres à coucher, 2 cuisines, sous-sol fini, 2 chambres de bains, très bonne hypothèque à taux avantageux. T. Theodore. 672-6020.

SAINT-HILAIRE
\$22,000, beau duplex, 4 1/2-3 1/2, situé sur un terrain de 22,000 pi. ca. \$4,000 comptant seulement, financement disponible. Gabrielle Allum. 467-0248.

SAINTE-VICTOIRE-DE-SOREL
\$3,750 comptant, conditions de paiement faciles, possibilité d'un revenu additionnel d'un local annexé à maison, 7 pièces. Camille Veziina. 467-0248. 861-7971.

DELOIRIER - GILFORD
\$23,400, triplex brique, 1-7, 2-5 pièces, bien situé, près métro, doit être vu, succession. Camille Veziina. 467-0248. 861-7971.

SAINTE-BASILE
\$24,000, chalet d'été, meuble, inclus yacht 16' moteur 76cc.v., terrain bord de l'eau magnifiquement paysagé, 17,000 pi. ca. Camille Veziina. 467-0248. 861-7971.

BROSSARD
8 1/2% hypothèque, bungalow grands appartements, 4 chambres à coucher, salle familiale de 40 x 11 pieds, 2 salles de bain, garage attache, jardin paysager, clôturé avec patio et cabane, endroit tranquille, pres centre d'achats et bons services, \$48,000, faut voir. Susan Hardie. 467-0248. 861-7971.

MONTREAL
Comptant \$4,000, en brique, maison de bonne construction, modernisée, filage neuf, 3 logements, grands appartements, garage en arrière, près 2 sorties de métro et centre d'achats, facile à financer. Susan Hardie. 467-0248. 861-7971.



CHAMBY
\$55,000. Secteur professionnel, bungalow comprenant 4 chambres à coucher, salon avec foyer de pierre, salle à manger, bureau attenant à la propriété, comprenant salle d'attente, pharmacie, bureau, idéal pour médecin. Thérèse Boucher. 672-6020.

MONTREAL-EST
\$79,900. Immeuble brique de 8 logements, 4 appartements chacun, chauffage électrique, balcons avant et arrière, cour, bonne location. 1re hypothèque 9 1/2%, 2e à 10%. Susan Hardie. 467-0248. 861-7971.

60 BUREAUX POUR VOUS SERVIR À TRAVERS LE CANADA



TRUST UNI COURTIER



Crown Trust COMPANY
OUVERT AUX VISITEURS
Samedi 14h-16h
Dimanche 14h-16h
LAVAL-DES-RAPIDES
81, boul. Marois
Bungalow 3 pièces, sous-sol sur grand terrain paysager. Prix \$30,000. M.L.S. John Joubert. 432-8066. fax 932-6748.
Pour un service personnel, confiez nous la vente de votre propriété, nous avons des experts à votre disposition.
COURTIERS AGENCIÉS

LE BIZARD
Ouvert au public, dimanche, 14 septembre de 2 p.m. à 4 p.m., maisons neuves, de style cottage, split level et bungalow surélevés avec foyer, pierre naturelle, grand terrain, construit par contracteur le plus apprécié sur le Lac Beauport, prix raisonnable. Direction: traverser pont Le Bizard, tourner à gauche, à droite sur la rue de l'Église, à droite sur la rue Chourenault, vers l'église. Micheline Floridon. 426-555 ou 89-5000.
M.M. MAC DONALD COURTIER

petites annonces
en demandant votre annonce, vous n'avez qu'à donner votre numéro de carte
CHARGEX

101 Propriétés à vendre 101 Propriétés à vendre 101 Propriétés à vendre 101 Propriétés à vendre 101 Propriétés à vendre 101 Propriétés à vendre 101 Propriétés à vendre 101 Propriétés à vendre

MEMO:

Vous pouvez déménager dans une nouvelle maison cet automne. Nous avons des maisons convenablement situées pour vous et votre famille. Voici deux de nos maisons dans le quartier Kirkland.

KIRKLAND
5 maisons modèles
ITINERAIRE: Prendre la route Trans-Canadienne, se diriger vers le nord sur Montée St-Charles, à gauche sur la rue BRUNSWICK, à droite sur Valérie, et notre projet est (situé) sur "CORDOVA".
695-9936 697-5892

La Georgienne à partir de \$42,000

La Canadienne à partir de \$45,750

Le Granada à partir de \$39,100

Le Lucerne à partir de \$50,500

L'architecture de chacun de nos modèles se caractérise par des pièces vastes et disposées de façon pratique et originale.

PROJET "VIGNORY" LORRAINE

ITINERAIRE: Prenez l'autoroute des Laurentides, immédiatement après le 2e poste suivre les enseignes "Roger Pilon". Par le pont Vau, tournez à gauche route 29, à Lorraine tournez à droite boulevard de Gauille par la suite suivre nos enseignes "Roger Pilon".
Tel: 622-0134 622-4560

LES ENTREPRISES Roger Pilon INC

Fiducie du Québec
VILLE MONT-ROYAL
Luxeux cottage détaché, offrant 8 pièces, sous-sol fini, salon avec foyer naturel, cuisine moderne et entièrement équipée, 4 grandes chambres à coucher, 2 salles de bains, tapis mur à mur, spacieux jardin paysager, garage, stationnement pour 20 voitures. Occupation à 30 jours. Prix demande: \$118,000.
Andrée Trudeau, 733-1871, 735-6381
Lucien Chocron, 737-7705, 735-6381
COURTIERS EN IMMEUBLES

TRUST GÉNÉRAL
courtier
montreal
866-9641

DUPLEX
Rue St-Dominique, semi-détaché, première maison du boulevard Crémazie "zone commerciale", avec certaines restrictions avec avantages spéculatifs tout en étant résidentiel.
M. J. LALONDE, F.R.I.
937-5491 (soir)

INDEX... PETITES ANNONCES DE la presse	
100 — IMMEUBLES	101 Propriétés à vendre
101 Propriétés à vendre	101 Propriétés à vendre
102 Propriétés à vendre	101 Propriétés à vendre
103 Propriétés à vendre	101 Propriétés à vendre
104 Propriétés à vendre	101 Propriétés à vendre
105 Propriétés à vendre	101 Propriétés à vendre
106 Propriétés à vendre	101 Propriétés à vendre
107 Propriétés à vendre	101 Propriétés à vendre
108 Propriétés à vendre	101 Propriétés à vendre
109 Propriétés à vendre	101 Propriétés à vendre
110 Propriétés à vendre	101 Propriétés à vendre
111 Propriétés à vendre	101 Propriétés à vendre
112 Propriétés à vendre	101 Propriétés à vendre
113 Propriétés à vendre	101 Propriétés à vendre
114 Propriétés à vendre	101 Propriétés à vendre
115 Propriétés à vendre	101 Propriétés à vendre
116 Propriétés à vendre	101 Propriétés à vendre
117 Propriétés à vendre	101 Propriétés à vendre
118 Propriétés à vendre	101 Propriétés à vendre
119 Propriétés à vendre	101 Propriétés à vendre
120 Propriétés à vendre	101 Propriétés à vendre
121 Propriétés à vendre	101 Propriétés à vendre
122 Propriétés à vendre	101 Propriétés à vendre
123 Propriétés à vendre	101 Propriétés à vendre
124 Propriétés à vendre	101 Propriétés à vendre
125 Propriétés à vendre	101 Propriétés à vendre
126 Propriétés à vendre	101 Propriétés à vendre
127 Propriétés à vendre	101 Propriétés à vendre
128 Propriétés à vendre	101 Propriétés à vendre
129 Propriétés à vendre	101 Propriétés à vendre
130 Propriétés à vendre	101 Propriétés à vendre
131 Propriétés à vendre	101 Propriétés à vendre
132 Propriétés à vendre	101 Propriétés à vendre
133 Propriétés à vendre	101 Propriétés à vendre
134 Propriétés à vendre	101 Propriétés à vendre
135 Propriétés à vendre	101 Propriétés à vendre
136 Propriétés à vendre	101 Propriétés à vendre
137 Propriétés à vendre	101 Propriétés à vendre
138 Propriétés à vendre	101 Propriétés à vendre
139 Propriétés à vendre	101 Propriétés à vendre
140 Propriétés à vendre	101 Propriétés à vendre
141 Propriétés à vendre	101 Propriétés à vendre
142 Propriétés à vendre	101 Propriétés à vendre
143 Propriétés à vendre	101 Propriétés à vendre
144 Propriétés à vendre	101 Propriétés à vendre
145 Propriétés à vendre	101 Propriétés à vendre
146 Propriétés à vendre	101 Propriétés à vendre
147 Propriétés à vendre	101 Propriétés à vendre
148 Propriétés à vendre	101 Propriétés à vendre
149 Propriétés à vendre	101 Propriétés à vendre
150 Propriétés à vendre	101 Propriétés à vendre
151 Propriétés à vendre	101 Propriétés à vendre
152 Propriétés à vendre	101 Propriétés à vendre
153 Propriétés à vendre	101 Propriétés à vendre
154 Propriétés à vendre	101 Propriétés à vendre
155 Propriétés à vendre	101 Propriétés à vendre
156 Propriétés à vendre	101 Propriétés à vendre
157 Propriétés à vendre	101 Propriétés à vendre
158 Propriétés à vendre	101 Propriétés à vendre
159 Propriétés à vendre	101 Propriétés à vendre
160 Propriétés à vendre	101 Propriétés à vendre
161 Propriétés à vendre	101 Propriétés à vendre
162 Propriétés à vendre	101 Propriétés à vendre
163 Propriétés à vendre	101 Propriétés à vendre
164 Propriétés à vendre	101 Propriétés à vendre
165 Propriétés à vendre	101 Propriétés à vendre
166 Propriétés à vendre	101 Propriétés à vendre
167 Propriétés à vendre	101 Propriétés à vendre
168 Propriétés à vendre	101 Propriétés à vendre
169 Propriétés à vendre	101 Propriétés à vendre
170 Propriétés à vendre	101 Propriétés à vendre
171 Propriétés à vendre	101 Propriétés à vendre
172 Propriétés à vendre	101 Propriétés à vendre
173 Propriétés à vendre	101 Propriétés à vendre
174 Propriétés à vendre	101 Propriétés à vendre
175 Propriétés à vendre	101 Propriétés à vendre
176 Propriétés à vendre	101 Propriétés à vendre
177 Propriétés à vendre	101 Propriétés à vendre
178 Propriétés à vendre	101 Propriétés à vendre
179 Propriétés à vendre	101 Propriétés à vendre
180 Propriétés à vendre	101 Propriétés à vendre
181 Propriétés à vendre	101 Propriétés à vendre
182 Propriétés à vendre	101 Propriétés à vendre
183 Propriétés à vendre	101 Propriétés à vendre
184 Propriétés à vendre	101 Propriétés à vendre
185 Propriétés à vendre	101 Propriétés à vendre
186 Propriétés à vendre	101 Propriétés à vendre
187 Propriétés à vendre	101 Propriétés à vendre
188 Propriétés à vendre	101 Propriétés à vendre
189 Propriétés à vendre	101 Propriétés à vendre
190 Propriétés à vendre	101 Propriétés à vendre
191 Propriétés à vendre	101 Propriétés à vendre
192 Propriétés à vendre	101 Propriétés à vendre
193 Propriétés à vendre	101 Propriétés à vendre
194 Propriétés à vendre	101 Propriétés à vendre
195 Propriétés à vendre	101 Propriétés à vendre
196 Propriétés à vendre	101 Propriétés à vendre
197 Propriétés à vendre	101 Propriétés à vendre
198 Propriétés à vendre	101 Propriétés à vendre
199 Propriétés à vendre	101 Propriétés à vendre
200 Propriétés à vendre	101 Propriétés à vendre
201 Propriétés à vendre	101 Propriétés à vendre
202 Propriétés à vendre	101 Propriétés à vendre
203 Propriétés à vendre	101 Propriétés à vendre
204 Propriétés à vendre	101 Propriétés à vendre
205 Propriétés à vendre	101 Propriétés à vendre
206 Propriétés à vendre	101 Propriétés à vendre
207 Propriétés à vendre	101 Propriétés à vendre
208 Propriétés à vendre	101 Propriétés à vendre
209 Propriétés à vendre	101 Propriétés à vendre
210 Propriétés à vendre	101 Propriétés à vendre
211 Propriétés à vendre	101 Propriétés à vendre
212 Propriétés à vendre	101 Propriétés à vendre
213 Propriétés à vendre	101 Propriétés à vendre
214 Propriétés à vendre	101 Propriétés à vendre
215 Propriétés à vendre	101 Propriétés à vendre
216 Propriétés à vendre	101 Propriétés à vendre
217 Propriétés à vendre	101 Propriétés à vendre
218 Propriétés à vendre	101 Propriétés à vendre
219 Propriétés à vendre	101 Propriétés à vendre
220 Propriétés à vendre	101 Propriétés à vendre
221 Propriétés à vendre	101 Propriétés à vendre
222 Propriétés à vendre	101 Propriétés à vendre
223 Propriétés à vendre	101 Propriétés à vendre
224 Propriétés à vendre	101 Propriétés à vendre
225 Propriétés à vendre	101 Propriétés à vendre
226 Propriétés à vendre	101 Propriétés à vendre
227 Propriétés à vendre	101 Propriétés à vendre
228 Propriétés à vendre	101 Propriétés à vendre
229 Propriétés à vendre	101 Propriétés à vendre
230 Propriétés à vendre	101 Propriétés à vendre
231 Propriétés à vendre	101 Propriétés à vendre
232 Propriétés à vendre	101 Propriétés à vendre
233 Propriétés à vendre	101 Propriétés à vendre
234 Propriétés à vendre	101 Propriétés à vendre
235 Propriétés à vendre	101 Propriétés à vendre
236 Propriétés à vendre	101 Propriétés à vendre
237 Propriétés à vendre	101 Propriétés à vendre
238 Propriétés à vendre	101 Propriétés à vendre
239 Propriétés à vendre	101 Propriétés à vendre
240 Propriétés à vendre	101 Propriétés à vendre
241 Propriétés à vendre	101 Propriétés à vendre
242 Propriétés à vendre	101 Propriétés à vendre
243 Propriétés à vendre	101 Propriétés à vendre
244 Propriétés à vendre	101 Propriétés à vendre
245 Propriétés à vendre	101 Propriétés à vendre
246 Propriétés à vendre	101 Propriétés à vendre
247 Propriétés à vendre	101 Propriétés à vendre
248 Propriétés à vendre	101 Propriétés à vendre
249 Propriétés à vendre	101 Propriétés à vendre
250 Propriétés à vendre	101 Propriétés à vendre
251 Propriétés à vendre	101 Propriétés à vendre
252 Propriétés à vendre	101 Propriétés à vendre
253 Propriétés à vendre	101 Propriétés à vendre
254 Propriétés à vendre	101 Propriétés à vendre
255 Propriétés à vendre	101 Propriétés à vendre
256 Propriétés à vendre	101 Propriétés à vendre
257 Propriétés à vendre	101 Propriétés à vendre
258 Propriétés à vendre	101 Propriétés à vendre
259 Propriétés à vendre	101 Propriétés à vendre
260 Propriétés à vendre	101 Propriétés à vendre
261 Propriétés à vendre	101 Propriétés à vendre
262 Propriétés à vendre	101 Propriétés à vendre
263 Propriétés à vendre	101 Propriétés à vendre
264 Propriétés à vendre	101 Propriétés à vendre
265 Propriétés à vendre	101 Propriétés à vendre
266 Propriétés à vendre	101 Propriétés à vendre
267 Propriétés à vendre	101 Propriétés à vendre
268 Propriétés à vendre	101 Propriétés à vendre
269 Propriétés à vendre	101 Propriétés à vendre
270 Propriétés à vendre	101

100 Propriétés à vendre

100 Propriétés à vendre

100 Propriétés à vendre

VISITEURS BIENVENUS

100 Propriétés à vendre

100 Propriétés à vendre

100 Propriétés à vendre

Quelque part au Canada...

Trust Royal

vend une maison toutes les demi-heures. Laissez-nous donc vendre la vôtre!

17 bureaux dans la Région métropolitaine pour vous servir

Ajouc	354-0360	Chomedey	688-8855	Huntingdoo	1-264-2693	Pointe-Claire	697-5710
Beaconsfield	697-1840	Dorval	363-9510	Plaza St-Hubert	273-7561	Roxboro	694-4745
Beloeil	467-9362	Centre-ville	676-8389	Longueuil	678-2400	V. Mont-Royal	733-7175
Brossard	672-8235	Duvernay	663-5225	Montréal-Ouest	481-0308	Westmount	532-2336
Châteauguay	691-5955						

90 BUREAUX DANS TOUT LE CANADA

TRUST ROYAL
"ÇA VOUS RÉUSSIRA"

OUVERT AUX VISITEURS

DIMANCHE LE 15 SEPTEMBRE 1974

de 2 h à 4 h p.m.

OKA 122 L'ANNONCIATION

Charmante maison ancienne de 8 pièces, 4 chambres, salle à manger séparée, grand vivier avec plafond à poutres et foyer. Beau terrain situé au pied de la montagne. Garage, petite piscine. Réduit à \$30,000. Votre hôte Nancy Meiler, 688-8855, 627-0198.

CARTIERVILLE 12033 RANGER

Venez faire une offre pour l'un des plus charmants bungalows détachés. 6 pièces de belle taille, sous-sol en pin noueux avec bar et eau courante, plancher surélevé, très grande chambre, cabinet de toilette. Splendide jardin avec piscine. Env. \$50,000. Exclusivité. Mme D. Bennett, 747-7480 ou 733-7175.

VILLE MONT-ROYAL 577, INVERNNESS

Ravissant cottage semi-détaché en pierre et stucco. Sur rue tranquille. 4 chambres, vivier-salle à manger séparée, grande cuisine, sous-sol fini avec bar. Beau solarium au-dessus du garage attenant. 1/2 salle de bain. Grand jardin clôture \$69,900. Mme Nancy Smith, 731-2242 ou 733-7175.

VILLE MONT-ROYAL 501, GREENOCK

Cottage 3 chambres, grand vivier avec salle à manger adjacente. Salle de jeux fine, entièrement rénové, prêt pour l'emménagement. Près de toutes les commodités. Prix: dans les \$50,000. Beau terrain. Exclusivité. Mme C. Golden 747-4111 ou 733-7175.

ST-LAURENT 3145, LAURIAULT

Nouvelle maison de ville dans Domaine L'An 2000, au nord de Keller. Pièces spacieuses, 3 chambres à coucher, grande salle de récréation, garage, état impeccable. Propriétaire transfère. Angela Deb-son 733-1332 ou 733-7175.

NOUVEAU BORDEAUX 12100 DAIGLE

Beau duplex 3 1/2-5 1/2, avec piscine et patio, grande cuisine avec coin dinette, belle salle de jeux avec foyer surélevé, plafond avec poutres, 3 chambres supplémentaires et salle de bains complète. Hypothèque intéressante à 6 1/2%. \$89,500. Mme G. Springer 737-5141 ou 733-7175.

CARTIERVILLE 13448, RANGER

Cottage détaché, 10 pièces, 4 ou 5 chambres, spacieuse cuisine moderne, salle familiale avec bibliothèque, 3 salles de bains, salle de jeux, belle piscine creusée 32 x 16, propriété en excellent état, occupation 1er octobre, \$45,500. Hypothèque: plus de \$20,000 à 10%. Dolores Bisson, 733-6202 ou 733-7175.

DUVERNAY 605, KLEBER

Bungalow détaché, entrée gracieuse vers charmant vivier, salle à manger, cuisine planifiée, 3 chambres, beau jardin, patio, garage. Exclusivité. Mme Marie DuMoulin 381-0395 ou 733-7175.

AHUNTSIC OUEST Entre le boul. Gouin et le parc O'Brien

Charmant cottage d'excellente qualité. Vous cherchez une maison pour la famille? Venez apprécier ce cottage impeccable, 3 chambres à coucher, vivier, salle à manger séparée, grande cuisine moderne, terrasse de pierre et jardin, grand barbecue de pierre sur patio, espace suffisant pour piscine extérieure. Prix dans les \$40,000. June Larkin 481-0308: 931-2028.

BROSSARD 5395, Vallérand

Du boul. Taschereau, prenez boul. Provencher jusqu'à Victor-Hugo-Victor-Hugo jusqu'à Vallérand. Idéal pour la vie familiale. Très grand cottage colonial, 10 pièces, salle à diner, salle familiale avec foyer, piscine. Prix demandé \$65,000. M.L.S. Micheline Bilodeau, 671-9438 ou 672-0235.

OUTREMONT EN HAUT 46, Maplewood

Résidence de 9 pièces, magnifique boiserie, vaste hall, salon avec foyer et bay window, salle à manger parallèle en acajou, cuisine et dinette séparées, powder room au rez-de-chaussée, possibilité de 3 chambres, 2 salles de bains, à l'étage, un sous-sol pièce familiale avec foyer et bibliothèque, chambre de bonne, salle de bains, garage et jardin. Exclusif \$89,500. Mme E. Brodeur, 342-3548 ou 733-7175.

DOLLARD-DES-ORMEAUX 36, Gazelle

Maison de 2 étages à 5 chambres à coucher, foyer de pierre dans salle familiale, hypothèque 6 1/2%, financement secondaire à 12% disponible, décor enchanteur. Exclusif \$55,000. Marcella Daigle, 697-5710, 684-5297. Prenez Transcanadienne sortie 33, boul. St-Jean nord, gauche à Westminster, gauche à 36 Gazelle.

CHOMEDEY 226, 89e Rue

Split level spacieux, 4 chambres, terrain bien aménagé, il faut voir. Trajet: Prendre le boul. Samson vers l'ouest jusqu'à la 89e, se diriger vers le sud sur la 89e, jusqu'à l'adresse, \$38,000. M.L.S. René, Michel Massiah, 688-8855. Soir: 731-0801.

VERDUN

Près de l'hôpital général de Verdun, terrain de 6,500 pieds carrés, zone convenant pour appartements, hauteur 75 pieds, cottages et garages existant. Possibilités de terrain ad-jonction, \$3,500 le pied carré. Mme Sheila Beaudoin 487-3400/363-3368.

VILLE MONT-ROYAL 233 Lockhart

Magnifiquement situé, ce cottage détaché comporte 3 chambres et un vivier spacieux avec foyer ouvert, 1/2 salle de bains, salle à manger adjacente, salle de jeu finie avec foyer, 1 1/2 salle de bains, garage, beau terrain. Hypothèque existante. Prix vers \$65,000. Exclusivité. Mme C. Golden 747-4111 ou 733-7175.

ANJOU Duplex semi-détaché

2 1/2 pièces, salle de jeux bien finie, garage, grand terrain, près tous services. Prix demandé \$38,000. Offres considérées. Exclusif. Information: Mme Therese Coe 351-9625, soir 351-9625.

ST-FRANÇOIS La meilleure qualité

Construction exclusive en 1974, bungalow antérieur en briques et aluminium, pratiquement pas d'entretien. 4 chambres, 2 salles de bains, sous-sol fini en lambris et stucco (conviendrait parfaitement comme bureau pour un professionnel, vivier, cuisine avec dinette ou salle à manger, moquette mur à mur partout. Il faut voir pour apprécier. Prix dans les \$30,000. Nouveauté exclusive. Mme Jean Daigneault, Bur. 688-8855, Res. 663-4463.

CHOMEDEY Construit en 1973

Cottage semi-détaché brique, pierre et aluminium, 3 chambres à coucher, parquet mosaïque, garage, aspirateur encastré. Demande \$33,000 incluant hypothèque 9 1/2%. M.L.S. Joan Bares, 681-9873, 688-8855.

ST-FRANÇOIS

Construction exclusive en 1974, bungalow antérieur en briques et aluminium, pratiquement pas d'entretien. 4 chambres, 2 salles de bains, sous-sol fini en lambris et stucco (conviendrait parfaitement comme bureau pour un professionnel, vivier, cuisine avec dinette ou salle à manger, moquette mur à mur partout. Il faut voir pour apprécier. Prix dans les \$30,000. Nouveauté exclusive. Mme Jean Daigneault, Bur. 688-8855, Res. 663-4463.

LACRENAUD Droit de passage au lac

Joli chalet, 500 pieds de terrain long de la route. M.L.S. Inf.: Charles Larose 688-8855, soir: 226-2693 (frais vives).

ST-FRANÇOIS Bungalow pierre et brique

Maison en parfait état, magnifique ment décorée avec entrée à deux paliers, vivier, cuisine dinette, 3 chambres, 1 1/2 salle de bains, grand salle de jeu en L lambrissée, avec bar et évier, buanderie, garage, beau jardin à l'arrière, pour professionnel, il serait facile de transformer le sous-sol en bureau, nombreux extra, \$75,000. M.L.S. Mme Jean Daigneault 688-8855, 663-4463.

STE-MARGUERITE Joli bungalow

Sous-sol fini, 2 foyers, 40,000 pi. de terrain, très privé, vraie autohaine, \$10,000 comptant. Prendrait balance de vente. M.L.S. Inf.: Charles Larose 688-8855, soir: 226-2693 (frais vives).

CHOMEDEY Split-level neuf pièces

Quatre chambres à coucher, comprenant solarium pin noueux, belle salle de jeux avec bar à eau courante, garage niveau de rin. Demande \$41,900. Exclusif. Joan Bares, 681-9873, 688-8855.

MONTREAL

OUTREMONT résidence de médecin

qu'il faut vendre
Splendide cottage détaché à deux étages avec sous-sol entièrement fini, vivier à l'étage avec foyer naturel; salle à manger séparée, cuisine bien planifiée, 5 belles chambres, 2 salles de bains, 2 cabinets de toilette, logement pour personnel ou bureau, 3 pièces indépendantes, garage pour 3 voitures avec entrée privée, beau jardin privé, excellent quartier. Propriétaire prend sa retraite. \$95,000 seulement. Jos Jekel 481-0308/363-2812.

POINTE-AUX-TREMBLES Cottage attache

6 pièces, cave de ciment, sub-sol \$9,900. Inf.: Pierre Morissette, jour: 278-7561, soir: 388-2957.

HENRI-BOURASSA et LILE 42 logements

6 x 1 1/2, 11 x 2 1/2, 17 x 3 1/2, 6 x 4 1/2, revenu brut \$60,444, comptant \$100,000, votre offre sera considérée. Inf.: Gilles Lemaire, jour: 278-7561, soir: 388-2927.

LAVAL

DUVERNAY Bungalow style colonial

Construit en 1971, 7 pièces, 4 ch. à coucher, cuisine-dinette 14 x 19 avec portes patio, salle de séjour avec foyer et bar, garage, tapis mur à mur, propriété impeccable. Prix \$48,000. Photo M.L.S. Inf.: Maurice Larocque, Jour: 663-5225, soir: 663-2161.

VIMONT Magnifique bungalow

En pierre et brique, 6 pièces, salle à diner, salon, 3 ch. à coucher, belle salle de séjour au sous-sol avec bar et 2e salle de bains, hypothèque à 5 1/2%, on demande \$35,000. Inf.: Jeanne Harvey, jour: 663-5225, soir: 663-4033.

DUVERNAY POUR CLIENTS SELECTIFS

Cottage "Custom built", 6 ch. à coucher, salle à diner avec portes patio, 3 toilettes, garage au niveau, arbres matures. Prix demandé \$80,000. Inf.: Jacqueline Le-gault, Jour: 663-5225, soir: 667-8695.

LAVAL-DES-RAPIDES DUPLIX

2x4 pièces, avec salle de jeu au sous-sol, garage, extérieur rénové en 1972, couverture neuve, système de chauffage zoned, occupation 60 jours, demandé \$27,000. Photo M.L.S. Inf.: L.-P. Marchand, Jour: 663-5225, soir: 663-2010.

AUTEUIL BORD DE L'EAU

Grand chalet de 9 pièces, 4 ch. à coucher, foyer naturel, tout meuble, piscine creusée, grand terrain paysager, comptant \$10,000, hypothèque 9%. Prix \$32,000. Photo M.L.S. Inf.: Françoise Dionne, Jour: 663-5225, soir: 663-3293.

DUVERNAY POUR CLIENTS SELECTIFS

Cottage "Custom built", 6 ch. à coucher, salle à diner avec portes patio, 3 toilettes, garage au niveau, arbres matures. Prix demandé \$80,000. Inf.: Jacqueline Le-gault, Jour: 663-5225, soir: 667-8695.

RIVE SUD

LONGUEUIL Longueuil

Impeccable, dans le Vieux Longueuil, 3 ch. à coucher, salle à diner, terrain immense, garage, faut voir! M.L.S. Frans Moysan, 656-5633 ou 679-2400.

RICHELIEU (ST-ANTOINE) Cottage brique et ciment

Propriété très agée, excellente pour connaisseur. M.L.S. Gerald Lesage, 681-0091 ou 679-2400.

BELOEIL Joli bungalow

5 pièces, 26x40 avec superbe cuisine-dinette, impeccable construction sur un grand terrain entièrement closuré. Prix suggéré: \$28,000. M.L.S. Ginette Toussaint, 467-6865, 467-9282.

ST-HILAIRE Duplex semi-détaché

Aluminium, 1 logement 5 pièces, 1 de 6 pièces, les deux loués. Prix demandé: \$24,500. Gilberte Mon-gau, 467-1692, 467-9362.

ST-JULIE Magnifique bungalow

3 chambres à coucher, avec parqueterie, salle à manger, cuisine et dinette avec porte patio double, excellente condition, occupation immédiate. Jean-Yves Emend, 467-6691, 876-7673.

RUE MARSEILLE Beau triplex

Près du futur métro et centre commercial Versailles. Faut vendre. Demande \$25,000. Information: J.-P. Michaud 354-0660, soir 259-0660.

ST-LAURENT OUEST Duplex détaché en pierre

Comprend: 7 1/2, 6 1/2, 3 1/2. Le bas comporte 3 chambres, vivier, salle à manger, deux salles de bains, grande cuisine, salle de récréation finie, très belle situation. Mme Terri Michaels, 342-9883 ou 733-7175.

ST-BRUNO Bungalow brique et aluminium

Dans secteur paisible, construction 1970, salon, cuisine + 3 ch. à coucher et sous-sol divisé avec salle familiale, financement facile, occupation immédiate. M.L.S. Armand Lalonde, 658-2574 ou 679-2400.

ST-HUBERT Enfoi dans la verdure et le calme!

Ravissant chalet suisse, grand salon avec foyer, cuisine avec four encastré et frigolone, 2 ch. à coucher, salle de jeu, sous-sol avec cave à vin, seulement \$27,800. M.L.S. Michele Hajart, 679-0896 ou 679-2400.

ST-LAMBERT Magnifique et luxueux condominium

Dans Terrasse Neufchatel, 3 salles de bains, foyer, tapis mm partout, décor d'une façon exceptionnelle, garage souterrain, tout près de la piscine et du terrain de jeu, près transports et école. M.L.S. Marcel Bourvail, 672-0782 ou 679-2400.

BOUCHIERVILLE Joli bungalow

Stucco et aluminium de 5 pièces, 3 ch. à coucher, grand jardin, piscine 24 diamètre, filtreur, cabanon. Excl. Naz. Carrier, 679-1022 ou 679-2400.

CHATEAUGUAY

CHATEAUGUAY CENTRE Cottage brique

Semi-détaché, 1962, 3 chambres à coucher, tapis salon, escalier et passage inclus. Terrain avec patio et piscine ronde 18' clôture, sous-sol fini. M.L.S. Claudette Chevrier, 691-2718 ou 691-5955.

BEAUHARNOIS Cottage 8 pièces

Salle à diner, 3 chambres à coucher, garage simple détaché, situé sur grand terrain au bord du lac avec un jardin. Toiture, fenêtres, chauffage électrique refaits en 1969. M.L.S. Claudette Chevrier, 691-2718 ou 691-5955.

LAKESHORE

DOLLARD-DES-ORMEAUX Venez voir!

Ce beau condominium de 4 chambres à coucher, situé dans le plus beau quartier de Dollard. Salle à manger, 1 1/2 salle de bains. Impeccable, beaucoup d'arbres, très privé. M.L.S. Marcella Daigle, 697-5710 ou 684-5297.

BEACONSFIELD Canadienne!

Maison canadienne à deux étages avec hall central, salle à manger, 4 chambres, 2 1/2 salles de bains. Salle familiale au rez-de-chaussée, foyer, y compris mur à mur. Etat impeccable. Occupation immédiate, près de la gare. \$64,000. M.L.S. Pauline Poirier, 697-1381, 684-4746.

FIDUCIE CANADA PERMANENT



ILE BIZARD
CHERCHÉZ-VOUS un coin de paradis? Je vous l'ai trouvé. Magnifique grand terrain entièrement paysager et clôturé, droit de passage à la rivière, bungalow de brique de 5 1/2 pièces et bachelors au sous-sol de 4 1/2 pièces demandé \$39,900. M.L.S. Armande Levesque, 626-0609, 697-4415.

DEUX-MONTAGNES JOLI COTTAGE en brique, coin de rue, un 6 pièces, 3 chambres à coucher, deux salles de bain, sous-sol, paysager de beaux arbres, \$29,500. Suzanne Boudoin, 473-3592, Jean Johnson, 473-2736, 331-7301.

AHUNTSIC
DUPLIX PIERRE ET BRIQUE. Très grand duplex dans Ahuntsic, sur terrain très bien paysager. Le logement du bas comprend une grande salle de jeu. Aussi un bachelors au sous-sol. Appelez John MacDonald, 697-4415, 684-9183, M.L.S.

CHATEAUGUAY JOLI BUNGALOW brique et bois, 5 pièces, sous-sol fini avec foyer, bar poêle et four encastrés, c'est sûrement la maison de vos rêves. M.L.S. C. Belhumeur 691-1996, 681-1952 ou 963-7232.

CHOMEDEY OUEST
Près boul. SAMSON. Très beau bungalow détaché avec piscine creusée de 40 x 20 chauffée, 4 chambres à coucher. Salon et salle à manger séparés. Cuisine avec dinette. Sous-sol fini. Garage, jardin. Tapis mm partout et plusieurs extra. Prix \$58,500. M.L.S. Mme Adrienne Ascher, 484-5538, 735-2761.

CHATEAUGUAY JOLI BUNGALOW brique et bois, 5 pièces, sous-sol fini avec foyer, bar poêle et four encastrés, c'est sûrement la maison de vos rêves. M.L.S. C. Belhumeur 691-1996, 681-1952 ou 963-7232.

CHOMEDEY OUEST
Près boul. SAMSON. Très beau bungalow détaché avec piscine creusée de 40 x 20 chauffée, 4 chambres à coucher. Salon et salle à manger séparés. Cuisine avec dinette. Sous-sol fini. Garage, jardin. Tapis mm partout et plusieurs extra. Prix \$58,500. M.L.S. Mme Adrienne Ascher, 484-5538, 735-2761.

CHATEAUGUAY JOLI BUNGALOW brique et bois, 5 pièces, sous-sol fini avec foyer, bar poêle et four encastrés, c'est sûrement la maison de vos rêves. M.L.S. C. Belhumeur 691-1996, 681-1952 ou 963-7232.

CHOMEDEY OUEST
Près boul. SAMSON. Très beau bungalow détaché avec piscine creusée de 40 x 20 chauffée, 4 chambres à coucher. Salon et salle à manger séparés. Cuisine avec dinette. Sous-sol fini. Garage, jardin. Tapis mm partout et plusieurs extra. Prix \$58,500. M.L.S. Mme Adrienne Ascher, 484-5538, 735-2761.

CHATEAUGUAY JOLI BUNGALOW brique et bois, 5 pièces, sous-sol fini avec foyer, bar poêle et four encastrés, c'est sûrement la maison de vos rêves. M.L.S. C. Belhumeur 691-1996, 681-1952 ou 963-7232.

CHOMEDEY OUEST
Près boul. SAMSON. Très beau bungalow détaché avec piscine creusée de 40 x 20 chauffée, 4 chambres à coucher. Salon et salle à manger séparés. Cuisine avec dinette. Sous-sol fini. Garage, jardin. Tapis mm partout et plusieurs extra. Prix \$58,500. M.L.S. Mme Adrienne Ascher, 484-5538, 735-2761.

CHATEAUGUAY JOLI BUNGALOW brique et bois, 5 pièces, sous-sol fini avec foyer, bar poêle et four encastrés, c'est sûrement la maison de vos rêves. M.L.S. C. Belhumeur 691-1996, 681-1952 ou 963-7232.

CHOMEDEY OUEST
Près boul. SAMSON. Très beau bungalow détaché avec piscine creusée de 40 x 20 chauffée, 4 chambres à coucher. Salon et salle à manger séparés. Cuisine avec dinette. Sous-sol fini. Garage, jardin. Tapis mm partout et plusieurs extra. Prix \$58,500. M.L.S. Mme Adrienne Ascher, 484-5538, 735-2761.

CHATEAUGUAY JOLI BUNGALOW brique et bois, 5 pièces, sous-sol fini avec foyer, bar poêle et four encastrés, c'est sûrement la maison de vos rêves. M.L.S. C. Belhumeur 691-1996, 681-1952 ou 963-7232.

CHOMEDEY OUEST
Près boul. SAMSON. Très beau bungalow détaché avec piscine creusée de 40 x 20 chauffée, 4 chambres à coucher. Salon et salle à manger séparés. Cuisine avec dinette. Sous-sol fini. Garage, jardin. Tapis mm partout et plusieurs extra. Prix \$58,500. M.L.S. Mme Adrienne Ascher, 484-5538, 735-2761.

CHATEAUGUAY JOLI BUNGALOW brique et bois, 5 pièces, sous-sol fini avec foyer, bar poêle et four encastrés, c'est sûrement la maison de vos rêves. M.L.S. C. Belhumeur 691-1996, 681-1952 ou 963-7232.

CHOMEDEY OUEST
Près boul. SAMSON. Très beau bungalow détaché avec piscine creusée de 40 x 20 chauffée, 4 chambres à coucher. Salon et salle à manger séparés. Cuisine avec dinette. Sous-sol fini. Garage, jardin. Tapis mm partout et plusieurs extra. Prix \$58,500. M.L.S. Mme Adrienne Ascher, 484-5538, 735-2761.

CHATEAUGUAY JOLI BUNGALOW brique et bois, 5 pièces, sous-sol fini avec foyer, bar poêle et four encastrés, c'est sûrement la maison de vos rêves. M.L.S. C. Belhumeur 691-1996, 681-1952 ou 963-7232.

CHOMEDEY OUEST
Près boul. SAMSON. Très beau bungalow détaché avec piscine creusée de 40 x 20 chauffée, 4 chambres à coucher. Salon et salle à manger séparés. Cuisine avec dinette. Sous-sol fini. Garage, jardin. Tapis mm partout et plusieurs extra. Prix \$58,500. M.L.S. Mme Adrienne Ascher,

VOUS FACILITEZ DE TOUTES MANIÈRES ET DE MANIÈRE COÛTEUSE, MONTREAL, MONTREAL ET P.T.

VISITEURS BIENVENUS

LES PROPRIETAIRES DES MAISONS SONT EN CONTACT DIRECT AVEC LES VISITEURS ET LES PROPRIETAIRES

100 Propriétés à vendre

100 Propriétés à vendre

100 Propriétés à vendre

100 Propriétés à vendre

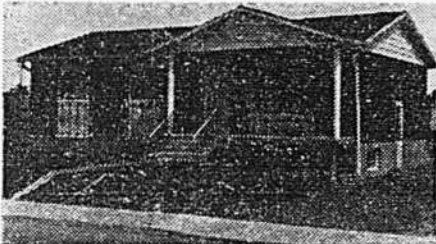
100 Propriétés à vendre

Montreal Trust

SEA CONSFIELD 697-3391 PLACE CRÉMAZIE 384-6520
 FAIRVIEW 697-8522 PLACE VERSAILLES 353-8770
 LONGUEUIL 651-1000 PLACE VILLE-MARIE 851-1681
 VILLE MONT-ROYAL 735-2281

POUR UN SERVICE HORS PAIR...
 Confiez-nous l'achat ou la vente
 DE VOTRE PROPRIÉTÉ

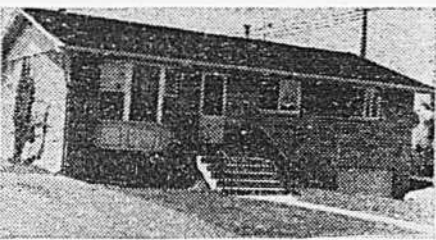
RIVE SUD



LONGUEUIL - Bungalow trois chambres, grand terrain bien paysager, occupation immédiate. Balance hypothèque 9 1/2%, appelez Antoine Soliman 651-1000 ou soir 670-8614.



LONGUEUIL - Bungalow 5 1/2 pièces, chauffage électrique, construction haute qualité près des écoles et du C.T.M. avec magnifique terrain condition impeccable. Appelez Gleason Desrosiers 651-1000 ou soir 670-3257.



LONGUEUIL - Pour occupation immédiate, joli bungalow, façade pierre, 3 côtés briques, fenêtres aluminium émaillé, 6 pièces plus une chambre au sous-sol, garage, grand terrain 77 x 100, secteur résidentiel, offre considérée, appelez Cécile Aubry 651-1000 ou 655-2612. M.L.S.



LONGUEUIL - Trois loyers, 5 pièces, construction de brique de cinq ans, proche du transport et du commercial, chauffage électrique, très propre. Fait voir. Appelez Roger Gaudet 651-1000 ou 674-8694.

OUVERT AUX VISITEURS

dimanche 15 septembre, 2 h à 4 h

LASALLE - 497-499 Bourbonnais, 2 duplex avec bachelors, 2-6-6. Construction moderne supérieure. Endroit de choix et location facile. Une visite vous convaincra. Pour vous accueillir: Mlle Simone Talbot 735-2281, 525-9540.

RIVE SUD

LAC MAGOG - Petit lac Magog, terrain 20,000 p.c., bord de l'eau, boisé. Pour information Lise Sauvage 651-1000 ou 659-0668.

LONGUEUIL - Triplex détaché 3 1/2-2, 4 1/2 pièces pour seulement \$25,000. N'hésitez pas, appelez Gleason Desrosiers, 651-1000 ou 670-3257. M.L.S.

LONGUEUIL - Cottage semi-détaché de 6 pièces, chauffage électrique, dans un très beau secteur pour occupation juillet 1975. Pour visiter, appelez Rita Shee 651-1000 ou 672-6459.

LONGUEUIL - Superbe bungalow. Magnifiquement bien situé, construction solide pierre et brique. Grand 6 pièces, 3 chambres, salon, cuisine-dînette, grande salle de jeux. Garage. Terrain bien paysager. Appelez Simone Talbot 735-2281, 525-9540.

RIVE SUD - Motel bien situé Rive sud complètement équipé, tout meublé. Revenus assurés et possibilité d'expansion. Immense terrain de stationnement. Information Simone Talbot 735-2281, 525-9540.

ST-BRUNO - Magnifique split-level, 4 chambres, salle de lavage, sous-sol prêt pour finition, poêle et four encastrés, beau terrain paysager, 7,125 p.c., hypothèque 6%, une aubaine à \$35,000. Pour information Michèle Bradley 651-1000 ou 678-7899.

ST-BRUNO - Près du Mont Bruno, grand bungalow 6 pièces, salle à dîner, garage, construction exclusive, plan original pour finir sous-sol, magnifique terrain 120 x 100, trentaine d'arbres matures, rocaille, etc. Appelez Cécile Aubry 651-1000 ou 653-2612. M.L.S.

VARENNES - Avis aux investisseurs, 60 et 108 arpents, prix d'aubaine, appelez pour visiter Antoine Soliman 651-1000 ou 670-8614.

ILE DE MONTRÉAL

ANJOU - Faites offre sur duplex semi-détaché bien entretenu, cinq et six pièces, prix \$45,000. M.L.S. Lise Gendron 353-8770, 665-8890.

ATTENTION au cœur de Montréal-Nord, confortable duplex, 2 x 5 avec garage, \$30,000, Mariette Franche, 353-8770, 667-2651.

MONTREAL - Bloc huit logements, revenus \$7,500, prix demandé \$38,500, et épicerie-boucherie licenciée, excellent chiffre d'affaires, bonne clientèle, bon débit, bière et cidre, pour information, Gleason Desrosiers 651-1000 ou soir 670-3257.

RIVIERE-DES-PRAIRIES - Solide cottage détaché, 7 pièces, sous-sol fini, comptant seulement \$4,200. Mariette Franche 353-8770, 667-2651.

RIVE NORD

MASCOUCHE - Joli bungalow de 5 chambres, grande cuisine avec garde-manger, sous-sol s'clair, terrain 80 x 95, faites une offre avec Doris Courval 674-4065.

Mon Trust ...
... Montréal Trust

WHITEHEAD

OUVERT AUX VISITEURS

DIMANCHE 2 à 4 p.m.

BROSSARD 5695 Parnasse

\$37,000. Cottage, 4 chambres à coucher, salon, cuisine, garage. Près parc, piscine et centre d'achats. M.L.S. Tél.: Louis Mercier, 692-6113, 672-0020.

4874 Victoria

ENTRE SUNNYSIDE ET MIRA
 Présentement libre, il ne vous reste que d'emmenager. Très belle division, très dégagé, 5 pièces au rez-de-chaussée, 4 chambres à coucher et solarium à l'étage. Garage. Jardin. Appelez-moi Margaret Dolbec, 747-3368 ou 482-9122 M.L.S.

ST-LAURENT DUPLEX

1340-42 CHAMERAN

FRES BOUL. DÉGUIRE

Duplex pierre et brique, condition impeccable, grand salon, cuisine ultra-moderne, 3 chambres à coucher plus salle de jeu lambrisée, bar avec évier, et chambre additionnelle au sous-sol. Situé dans le district Chameran, à quelques pas du train, écoles et centre d'achats. Appelez Margaret Dolbec, 747-3368 ou 482-9122.

SALLES DE MONTRE IMMOBILIÈRES

OUVERT TOUS LES JOURS

VENEZ ET FURETEZ

LAKESHORE BANLIEUE OUEST ET RIVE SUD

Des douzaines de propriétés offertes à la vente. Avec photo et description complète de chacune des propriétés. Vous les visitez dans une ambiance très détendue.

LAKESHORE

Dollard, Pierrefonds, Dorval à Baie-d'Urfe, Villes Ile-Perrot, Hudson. Renseignements: Immeubles Whitehead, Centre commercial Pointe-Clair, 385, montée Sainte-Jean (près routes 2 et 20). Téléphone 697-5715.

RIVE SUD

De Châteauguay à Boucherville, de Brossard et Longueuil à la vallée du Richelieu et plus encore. Renseignements: Immeubles Whitehead, 208, boul. Taschereau, Greenfield Park (près de l'enseigne Woodhouse, entre les rues Churchill et Marie). Téléphone 672-0020.

WHITEHEAD COURTIERS

OUVERT AUX VISITEURS FABREVILLE

727, Guillemette

Dimanche le 15 septembre

DE 2 à 4

SEULEMENT \$1,500 COMPTANT

Nouveau cottage de 2 chambres à coucher.

Excellent financement à 9 1/2%.

Occupation immédiate.

Stephen Waterman, 733-8728

Immeubles Sotam, 735-1585

OUVERT AUX VISITEURS

DIMANCHE LE 15 SEPT.

DE 1 H À 4 H

484 WESTMORE

N.C.S.

Duplex 4 1/2-5 1/2, 3 chambres à coucher, sous-sol fini, fenêtres aluminium, lot jardin, 645,000. Exclusif.

MICHELE LORTIE, 487-3365

IMM. WESTGATE, COURTIERS

Ouvret pour inspection

Nouveau Brossard, 11,465 Frigon, dimanche 15 septembre, 24 heures. Split level, extra dévot, choix professionnels, 4 chambres à coucher, salon, salle à manger, fumoir avec foyer naturel, piscine chauffée, agent. M. Jacob, 325-1413, 331-5355.

IMMEUBLES KORDZIAN COURTIERS.

FORTE OUVERTE LONGUEUIL

357, MONTCALM

Le dimanche 15 septembre - 14h à 18h

Alfravari bungalow détaché de 3 chambres à coucher, des plus propres, pièces encastrées, vaste cuisine, pièce antichambre et espace au sous-sol, \$35,900 pour perfection. Mme Sav, 488-1046, 487-7300.

IMMEUBLES WESTGATE, COURTIERS

101 Propriétés à vendre

ST-VINCENT-DE-PAUL

Duplex moderne semi-détaché en briques et pierre, 5 1/2, 4 1/2, 3 1/2. Belle cuisine avec espace pour lavasse et sècheuse, 3 grandes chambres à coucher, moquette partout dans l'appartement du sous-sol. Moquette partout dans l'édifice. Fenêtres en aluminium, garage pour 1 voiture. Très bonne hypothèque à 9 1/2%. Veuillez téléphoner à Mlle Diane Egelman, 688-6916, 487-9192.

WHITEHEAD, COURTIERS

IMMEUBLES GOULET, COURTIERS

AMHUNTSIC, triplex, garage, commercial, 2x2x90, revenu \$7,800, Cloutier, 526-2655.

IMMEUBLES GOULET, COURTIERS

AMHUNTSIC, duplex revenu \$6,000, pierre et brique, bonnes conditions. Privé, 526-6455.

IMMEUBLES GOULET, COURTIERS

AMHUNTSIC, Cottage en très bonne condition, 4 1/2, foyer naturel, détaché sur terrain de 16,455 p.c., prix demandé \$29,900. Pour plus de détails, contactez le visiteur pour juger de sa valeur? Photo M.L.S. Marcel Jouvanne, 325-2616, 271-8039.

IMM. WESTGATE, COURTIERS

AMHUNTSIC, duplex semi-détaché, brique, 2 systèmes de chauffage, système d'alarme, piscine sur surface, courtiers, R. Pufford, 388-9325, 384-6801.

AMHUNTSIC, cottage 6 pièces, garage entrapé, terrain 89x150, Concordo, courtiers, R. Pufford, 388-9325, 384-6801.

AMHUNTSIC, Boyer, Marie-Anne-Comptoir, 2 duplex, 2 triplex, barnin à ne pas manquer! Informations: Vicki Jean, 314-1659, 259-2724 M.L.S.

IMM. CARBONNEAU, COURTIERS

AMHUNTSIC, cottage semi-détaché, 7 pièces, sous-sol fini, 2 salles de bain, chauffage électrique, \$35,000. Fait voir intérieur. 326-6500.

101 Propriétés à vendre 101 Propriétés à vendre 101 Propriétés à vendre



Cadillac Fairview
AU NOUVEAU ASTERVILLE
Brossard

PRÉSENTE AVEC FIERTÉ SES RAVISSANTES MAISONS MODÈLES "RENAISSANCE" PRÊTES POUR L'AUTOMNE


Une création de conception nouvelle et prestigieuse ainsi que d'attractantes caractéristiques pour un mieux-vivre. Prix à compter de \$39,990 hypothèque à 10 1/2%.

Notre suggestion: ne faites pas l'acquisition d'une résidence avant d'avoir visité nos modèles exceptionnels de belles qualités. Pour obtenir de plus amples renseignements et effectuer une visite, veuillez téléphoner au 656-3062, 731-7871

POUR S'Y RENDRE:
Emprunter le pont Champlain, sortir sud Taschereau (Laprairie) sur votre droite, procéder 1/2 mille après la Place Portobello jusqu'à la rue Napoléon puis virer à gauche sur la rue Naples

Cadillac Fairview Corporation Limitée

Le service d'immeuble de demain... aujourd'hui!



Immeubles **WESTGATE** Realities


Cest avec grand plaisir que les Immeubles Westgate Inc. annoncent l'ouverture d'une nouvelle succursale au:

5550 ouest, rue Sherbrooke (près Girouard) Montréal

Tél: **487-3365**

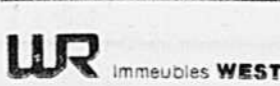
sous la direction de:

Claude St-Pierre



Vous êtes cordialement invité à venir nous visiter. Que vous désiriez vendre ou acheter, notre personnel expérimenté sera heureux de vous aider dans toute la mesure du possible.

- Voyez notre service unique et gratuit de sélection par ordinateur.
- Parlons de votre maison sans frais ni obligation.



Immeubles **WESTGATE** Realities • Courtiers. Membre de la Chambre d'immeuble de Montréal

OUVERT AUX VISITEURS

SAMEDI LE 14 SEPTEMBRE 1974

2h à 4h p.m.

STE-THERÈSE-EN-HAUT
593, CARRÉ MATHIEU

Bungalow tout brique, construction supérieure, 7 pièces, sous-sol entièrement fini, disponible maintenant, fait voir. On vous attend. Claudette Myre, 430-4207 ou 430-0572.

STE-THERÈSE-EN-HAUT
717 MARIER

Charmant bungalow, 3 chambres foyer au salon, terrain paysagé avec gout, piscine creusée, hypothèque 8 1/2% M.L.S. Micheline Arseneault, tél.: 430-4207 ou 430-2032.

LES IMMEUBLES TMS
208 boul. LABELLE
STÉ-THERÈSE 430-4207
COURTIERS



GOULET

OUVERT AUX VISITEURS

Le dimanche 15 septembre de 2h à 4h p.m.

ANJOU, 6102 Merriam, près Dalkeith

Bungalow 5 1/2, détaché, garage, décoration intérieure professionnelle. Propriété impeccable. Tapis mur à mur partout. Fenêtres habillées. Le plus beau terrain de Ville d'Anjou. Rocaille à l'avant. Pruniers décoratifs, épinette bleue mature. Beaucoup de fleurs.

A l'arrière: promenade en pierre de marbre cassée, barbe en pierre de rocaille. Fontaines, œuvre décorative. Banc de pierre, statuettes, 2 patios, haie, arbustes, conifères, rosiers en quantités.

Votre hôte vous attend.
 Mme Camille Malo, 352-6827

Immeubles Goulet Inc. 526-6655

101 Propriétés à vendre

ST-FRANÇOIS LAVAL

BUNGALOW SEMI-DÉTACHÉ \$19,500
 BUNGALOW DÉTACHÉ \$25,500
 hypothèque 9 1/2%

OUVERT POUR INSPECTION

SAMEDI ET DIMANCHE
 de 1 h à 5 h p.m.
 858, RUE DE L'IRY

YVON PLOULX ET BERNARD DESJARDINS
669-3616 669-0827
TRUST ROYAL, COURTIERS

OUVERTS AUX VISITEURS
 15 SEPT. 2 H À 4 H.
PIERREFONDS

17511 ET 17519 OUEST GOULIN
 Bungalows flamboyants neufs, 1974, briques aluminium, 3 chambres à coucher, possibilité 4, salon salle à manger en forme de L, sous-sol aménagé, foyer au mur en briques, parquerettes, moquette, demande \$38,500. M.L.S.
 Direction: Transcanadienne jusqu'à St-Charles nord jusqu'à Goulin à gauche (jusqu'à 17511 et 17519).
 Votre hôteesse Anita Lerue, 684-4177, 684-8751.
 IMM. WESTGATE, COURTIERS

101 Propriétés à vendre

ANJOU

OCUPATION IMMEDIATE
 Magnifique cottage semi-détaché, avec ou sans garage, \$30,500. Construction entièrement en béton et à l'épreuve du feu. Insanorif, doté d'une isolation supérieure. Chauffage entièrement à l'électricité. Appelez à 354-0880.

AUBAINE, St-Rose, cottage, 3 logements, 2x1, 1-1 logement libre. Informations Mme Desautels, 667-2540, Desrosiers courtiers.

ADAM, près Pie-IX, 3 logements à pièces chacun, 2 garages, prix \$19,500. Imm. Consolo, 431-8179.

AMHUNTSIC, triplex attaché, 1x7, 2x4, près métro et écoles, photo M.L.S. Prix demandé \$25,000. Nicole Lisilas, 334-5330.

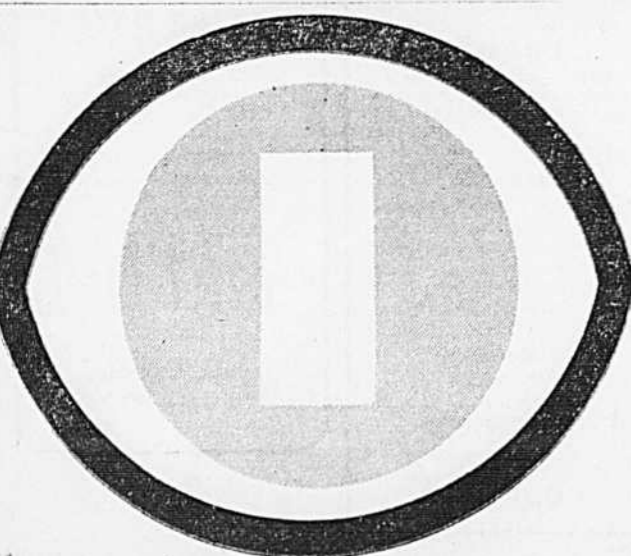
IMM. WESTGATE, COURTIERS

AMHUNTSIC, Domaine St-Sulpice, 2-3/2, plus sous-sol fini, garage, piscine, système d'alarme, four encastré, entrée pour auto, 361-2937.

AMHUNTSIC, 1-1, 1-0, système, bien situé, prix \$31,000, propriétaire, 337-3851.

AMHUNTSIC, triplex, 5 1/2, 3-1, plus sous-sol, revenu \$5,840, \$38,650, pas d'intermédiaire, 381-8032.

AMHUNTSIC, cottage détaché en brique, 6 pièces, garage, bureau au sous-sol, site commercial, Concordo, courtiers, R. Pufford, 388-9325, 384-6801.



101 Propriétés à vendre

101 Propriétés à vendre

101 Propriétés à vendre

101 Propriétés à vendre

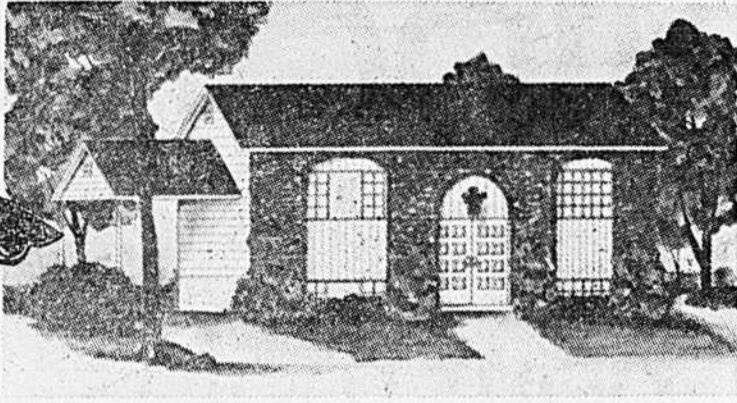
101 Propriétés à vendre

101 Propriétés à vendre

101 Propriétés à vendre

101 Propriétés à vendre

votre maison à la campagne... à Lachenaie



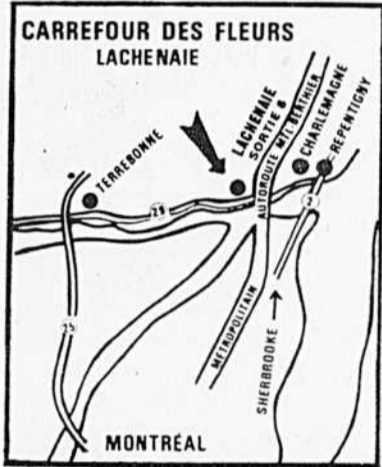
au taux d'intérêt de

11 3/4% (B.C.N.)
approuvé par la S.C.H.L.

Modèles à compter de \$22,950

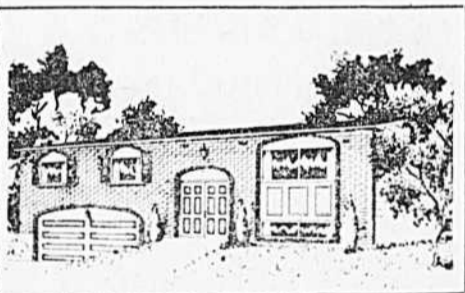
12 minutes: du centre d'achats Versailles
du futur métro STATION RADISSON
du pont-tunnel Louis-Hippolyte-Lafontaine.
Pour du bon air, loin du bruit,
dans la communauté résidentielle de demain.

venez nous rencontrer
ou composez:
581-4420



Le Carrefour des Fleurs

Venez réaliser un de vos rêves et vous en serez des plus heureux...

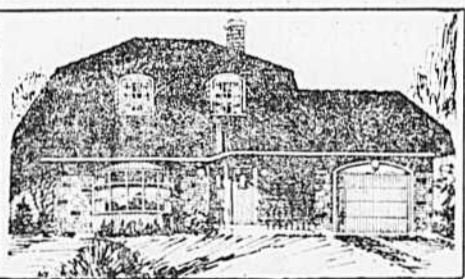


**DOMAINE
CHATEAUNEUF**

À SAINT-HUBERT:
6 modèles à partir de
\$24,950

ITINÉRAIRE: prenez n'importe quel pont menant à la rive sud, prenez la grande route 9 jusqu'à l'intersection de la route 1 (chemin Chambly), suivez le chemin Chambly, tournez à gauche à la rue Meunier.

678-7330 • 671-5916



**MAISONS
BONAVISTA**

À BROSSARD:
7 maisons modèles avec foyer, sous-sol fini, dans
quelques modèles à partir de **\$38,950**

ITINÉRAIRE: de Montreal franchissez le pont Champlain, tournez à droite à la sortie Laprairie, menant au boulevard Taschereau, passez devant le centre d'achats Woolco, tournez sur le boulevard Rome jusqu'à la rue Trahan, et de là, aux maisons modèles.

672-0334 • 671-5916



**PARC
PRÉVILLE**

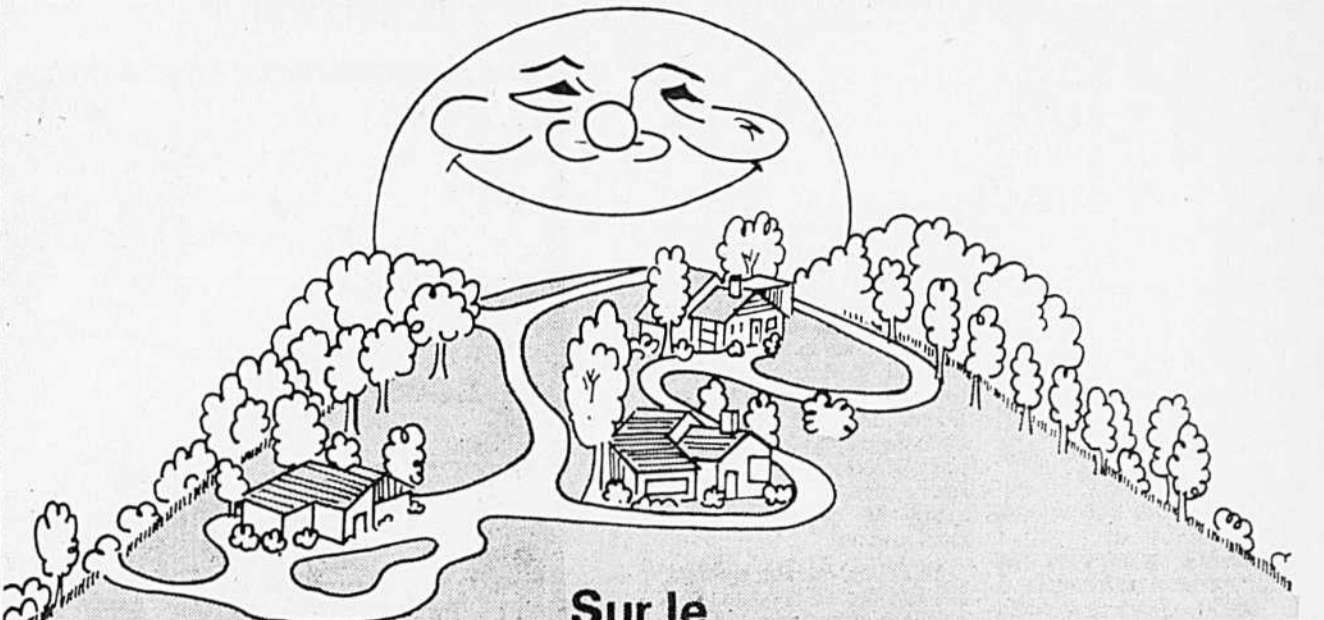
À SAINT-LAMBERT:
5 magnifiques modèles
à partir de **\$56,950**

ITINÉRAIRE: par le pont Champlain, se rendre sur la rive sud sortie New York, Sorel, tournez à droite et suivez la voie de service. (Boulevard Marie-Victorin) jusqu'au deuxième feu de circulation tournez à droite sur la rue Normandie suivre les enseignes.

672-1175 • 671-5916

Bonavista

SOMMET TRINITE



Sur le

MONT BRUNO

...une maison en montagne à 15 minutes de Montréal



...UNE VALEUR INCOMPARABLE

les 50 derniers lots

DE 7000 PI. CAR. à 14,000 PI. CAR.

VENEZ VISITER LA NATURE, C'EST CHEZ NOUS

CONSTRUCTION 'SUR MESURE' EXCLUSIVE

Le futur centre commercial à 3 minutes

ITINÉRAIRE: Pour se rendre au Sommet Trinité: par la route 9 en direction de Saint-Basile-Le-Grand, tournez à gauche au motel Le Pavillon. Le projet est situé sur la montagne.

HEURE DE BUREAU: 12h30 à 5 hrs TOUS LES JOURS. TÉLÉPHONE 653-3993

PLACE STE-MARGUERITE

Centre communautaire select au coeur même de l'emplacement de choix des vacanciers dans la région de

SAINTE-MARGUERITE DU LAC MASSON

OFFRES D'INAUGURATION: SPÉCIALES

Chalet complet et habitable l'hiver, offrant 3 chambres à coucher, chauffage à l'électricité, moquettes, accès à la plage, terrain compris.

PRIX \$17,900 (\$140 par mois)

Terrain d'une acre, boisé, en bordure de l'eau, avec un minimum de 100 pieds de plage.

\$3,900

Prendre sortie 43 de l'autoroute des Laurentides, procéder sur route 370E jusqu'à Ste-Marguerite; au village, surveiller notre placard "PLACE STE-MARGUERITE" sur la cote gauche de la route.

Bureau ouvert samedi et dimanche de 11 à 5 p.m.

TRUST GENERAL
courtier
centres-ouest
739-3265

AHUNTSIC
Magnifique triplex complètement détaché (1 x 6 - 2 x 3) dans secteur recherché - près des écoles, centre d'achat, transport - impeccable. Occupation juillet 1975 - en exclusivité.
Nicole Béliveau
727-3993

LCNQUEUIL
Cottage détaché neuf, très grandes pièces, moderne, chauffage électrique (No-vec), abri d'auto, \$34,000. Contracteur, 679-2801.

OUVERT AUX VISITEURS
DIMANCHE 2 H à 4 H.
5, CARRIÈRES POINT DU MOULIN, ILE PERROT
Charmant bungalow briqué, 3 chambres à coucher, sur terrain de 8,000 pi. car. Grande cuisine éclairée avec coin-repas, grand sous-sol haut et sec. Plusieurs suppléments. Première maison idéale. Pour plus amples informations, appeler Helen McEoy, 626-8440, soir: 453-5257.
IMM. BRAVI INC. MLS

SUITE
des petites
pièces
à louer
G2

L'enquête sur le crime est reportée faute de locaux

par Bernard MORRIER

Par suite d'une circonstance entièrement hors de son contrôle, soit une pénurie de salles d'audience disponibles, la Commission d'enquête sur le crime organisé se voit dans l'obligation de reporter la reprise de ses audiences publiques, normalement prévue pour mardi prochain, au 24 septembre.

Cet inconvénient — de taille s'il en est un pour cette commission dont les travaux accusent un retard flagrant dans l'exécution de son mandat pour lequel l'échéance a été fixée au 31 décembre 1975 — s'est déjà produit dans le passé.

Et la question qui se pose maintenant est de savoir si la récente nomination de deux autres commissaires à la CECO, justement "afin d'accélérer les travaux de celle-ci", n'aura pas été faite en vain.

En effet, si les "anciens" membres de la Commission, MM. les juges Rhéal Brunet et Marc Cordeau, de même que M. Roméo Courtemanche, ont vu souvent leurs travaux publics paralysés par le manque de salles, comment les deux nouveaux commissaires, le juge Denys Dionne et M. Gérard Tobin, pourront-ils procéder à accélérer le cours des travaux de leur côté ?

Forcés de reporter leurs audiences publiques, les commissaires, bien sûr, ne lesissent pas durant ce temps. Ils s'affairent entre autre à ébaucher le rapport qu'ils devront éventuellement remettre au ministre de la Justice, en plus de préparer les audiences futures par l'audition de témoins en privé. Parmi ces derniers, plusieurs seront probablement appelés à dépo-

ser publiquement, et si la "réserve" de ceux-ci s'accroît passablement, comment les commissaires pourront-ils avancer dans leurs travaux et comment le public pourra-t-il les suivre si on n'a pas de salles pour les entendre ?

Les commissaires, quant à eux, sont prêts à procéder pour terminer l'étude du dossier du preneur au livre Gary Ball, celui de Pierre Laporte et de certains autres dirigeants de la mafia mont-réalaïse, dont le financier et vendeur de viande William Obront. Dans ce dernier cas, l'interrogatoire de celui-ci pourrait être retardé de plusieurs semaines, car il aurait quitté le pays pour deux mois environ.

Au début, on s'en souvient, les travaux de la commission devaient s'en tenir à l'étude d'une quinzaine de facettes du crime organisé de façon individuelle. Mais l'expérience a démontré qu'il était beaucoup plus difficile de cerner l'implication exacte d'un individu dans un domaine donné, vu leur multitude. Il a donc été convenu pour cet automne, afin d'agir plus vite et plus directement sur la pègre, de s'occuper des personnages principaux du monde interlope. Ainsi, il sera plus facile d'analyser leur implication dans le crime organisé en général et l'inter-relation existant entre eux.

Depuis plusieurs mois déjà, deux procureurs, l'un permanent et l'autre spécial, Me Gilles Harris et Me Robert Cooper, passent à la loupe les dossiers de Paolo Violi et William Obront et se disent maintenant prêts à procéder publiquement.



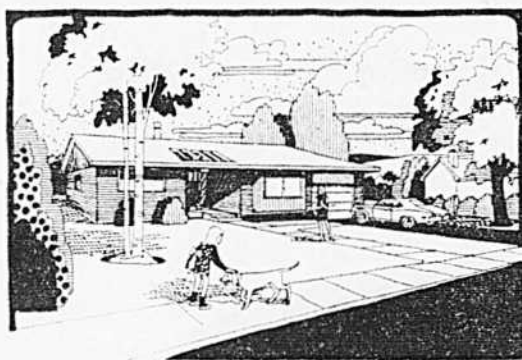
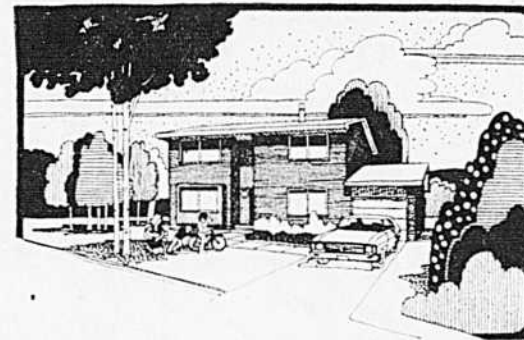
Jolibourg

Plus pour moins.

Vous connaissez Jolibourg. Ses arbres. Ses parcs. Le confort de la ville dans un cadre champêtre. Eh bien, voici que Jolibourg entre dans sa deuxième phase. Déjà une cinquantaine de maisons seront prêtes à être occupées d'ici à Noël. Huit modèles; huit prix. Et la chance d'avoir une hypothèque au taux exceptionnellement bas de 10%.

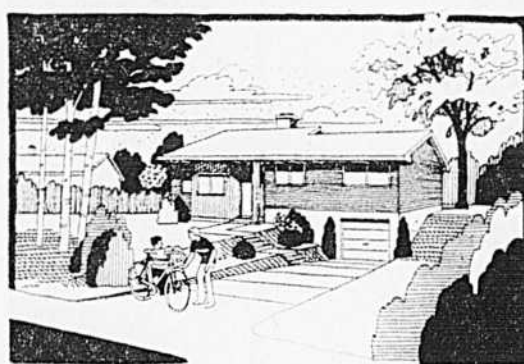


Vous avez sans doute déjà visité Jolibourg. De toutes façons, venez donc y faire un tour et passez à notre bureau des ventes. Ou donnez-nous un coup de fil à 689-5211.



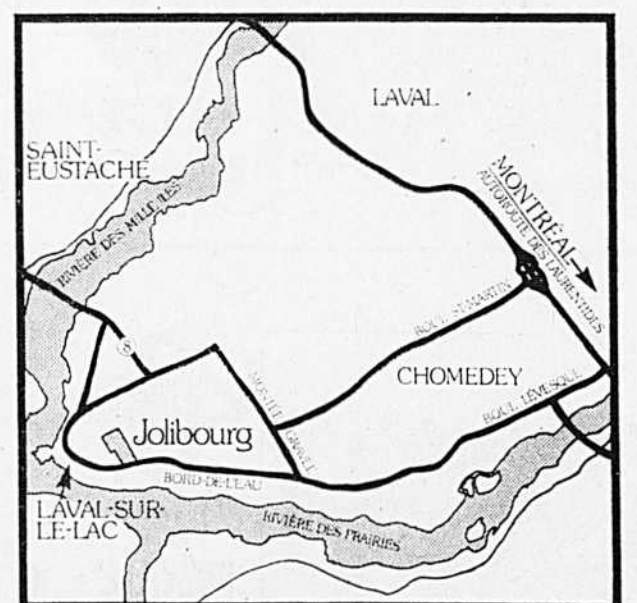
Vous pourrez visiter nos huit modèles, tous construits selon les techniques les plus efficaces et les plus durables, dans des impasses où la circulation est moins grande. Jamais vous ne verrez deux maisons identiques de suite dans une rue, car nous avons le choix entre deux matériaux d'extérieur: la brique et le bois.

Votre maison s'intégrera donc tout naturellement dans un décor planifié.



Jolibourg est magnifiquement desservi: écoles, églises et magasins sont à deux pas et il existe déjà un centre récréatif où adultes et enfants peuvent se détendre en prenant de l'exercice. En outre, vous êtes à 15 milles seulement de Montréal par la route et à 45 minutes par le train.

Jolibourg: plus pour moins. Plus de confort et de paix, plus de plaisir à vivre, plus d'air pur pour vous et les enfants; moins de bruit et de pollution, moins de dangers pour les enfants et des paiements moins onéreux.



Jolibourg

Laval-sur-le-lac

Abbey Glen Property Corporation

CONCOURS



UN GRAND CONCOURS POUR TOUS LES LECTEURS DE

la presse

A GAGNER TOUTES LES SEMAINES

25 BILLETS DE SUPER-LOTO \$100 ET UN WEEK-END À L'HÔTEL*

* CETTE SEMAINE

HOLIDAY LODGE

Situé à Notre-Dame-de-la-Salette, sur le bord du magnifique lac Dodd's.

Week-end du 12 octobre 1974 (pendant 3 jours grâce au congé de l'Action de Grâce) \$100 et 25 billets de SUPER-LOTO Tirage le 23 septembre.



Facile! Il suffit de bien regarder!

Tous les jours, du lundi au samedi, vous verrez dans nos pages une ou plusieurs lettres des mots "LA PRESSE". Trouvez les huit lettres formant "LA PRESSE", découpez-les et faites-les parvenir, avec le coupon de participation, à l'adresse indiquée ci-dessous. Parmi tous les bons envois, LA PRESSE choisira au hasard le nom d'un gagnant. Son gros lot: 25 billets de Super-Loto (ça peut valoir \$200,000!), un week-end à l'hôtel* et \$100 en argent de poche. **IMPORTANT:** Tout le courrier reçu pendant le concours sera conservé. Vous avez donc des chances de gagner au cours de la semaine de votre participation et pendant toutes les semaines qui suivent. Seul l'hôtel change d'une semaine à l'autre. Participez aussi souvent que vous le voulez!

RÈGLEMENTS

1. Découpez les lettres du nom de LA PRESSE qui paraissent tous les jours dans les pages du journal. Seuls les lettres réglementaires et les fac-similes sont admis (lettre entourée du dessin d'un œil).
2. Faites parvenir les huit lettres de LA PRESSE avec un coupon de participation à l'adresse indiquée sur le coupon.
3. Les envois doivent parvenir à LA PRESSE la veille du tirage (date indiquée ci-dessus).
4. Le gagnant ne doit se prévaloir de la partie "hôtel" de son prix qu'aux dates et à l'endroit indiqués. Les prix ne sont ni échangeables, ni transférables.
5. Le personnel de LA PRESSE et des hôtels visés ne sont pas admissibles au concours.
6. LA PRESSE se réserve le droit de publier le nom, la photo et le témoignage des gagnants, sans que ceux-ci puissent réclamer de droits de diffusion, d'impression ou autres.

Concours "J'AI VU" LA PRESSE, LTEE 7, rue Saint-Jacques Montréal H2Y 1K9, Que.

Coupon à faire parvenir avec TOUTES les lettres formant le nom de LA PRESSE.

NOM:
 ADRESSE:
 VILLE: CODE:
 TELEPHONE: