

MERCREDI L'ÉCLAIREUR

PROGRÈS



BEAUCE NOUVELLE

Vol. 86 - No 63

24 pages

Saint-Georges, le mercredi 6 juillet 1994

SALLE DE QUILLES

ÉLITE

Spécial estival 150\$ la partie

seul le samedi soir

SAMEDI À COMPTER de 23h00

10.\$/hre / allée, souliers inclus

Tél.: 227-8617



UNE SANTÉ AU NATUREL!

Avec la participation du DR. BERNARD VIGEANT

CHIROPATICIEN

Lundi prochain, profitez d'un EXAMEN DE DÉPISTAGE de problèmes reliés à la colonne vertébrale.

SANS FRAIS

Sur rendez-vous seulement! Pour plus de renseignements, contactez-nous au 594-5410

SAINT-CÔME-LINIÈRE: LE MARIAGE EST CONSOMMÉ

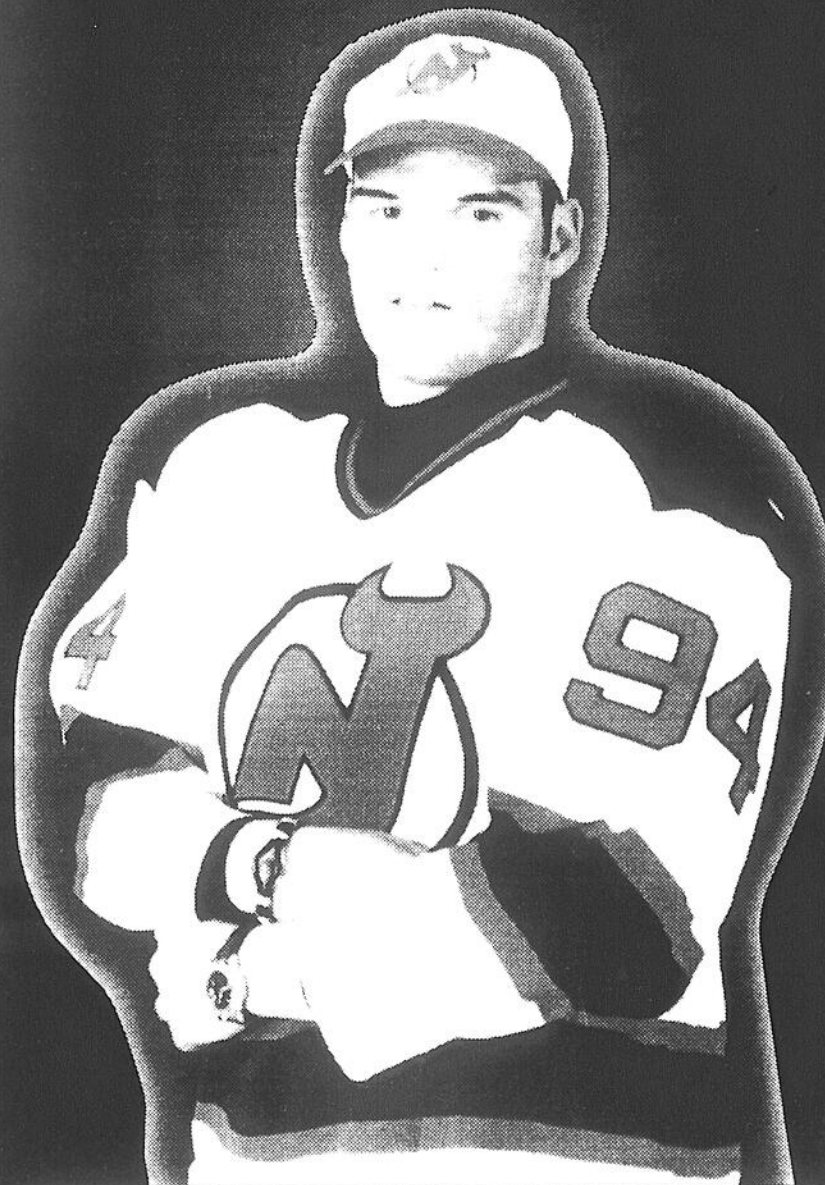


C'est samedi dernier que les municipalités de Saint-Côme et de Linière invitaient la population à une cérémonie protocolaire confirmant ainsi la fusion. Les maires Clermont Paquet et Yves Bernard ont souligné le tout par la "réunion" symbolique du ruban. Jacques Légaré raconte en page 3.

Beauce-Sartigan dit NON au fonds d'investissements local

Page 4

Une équipe sur mesure Bertrand heureux de se retrouver chez les Devils



Après avoir été invité au camp d'entraînement des Sénateurs d'Ottawa l'an dernier, voilà que le jeune ailier Eric Bertrand se retrouve depuis mercredi dernier la propriété des Devils du New-Jersey. Un reportage à lire en page 22

Tél. 227-1034
Centre de réparation ÉLECTRONIQUE
(vidéo - micro-ondes - etc...)
Antennes Paraboliques
des plus performantes
11020, 1re Avenue, Saint-Georges
PARAVISION
ÉLECTRONIQUE

COLLECTION COMPLÈTE
AVEC POINTURES ET LARGEURS «BONNIE STUART»

Jules Maheux inc.

1175, boul. Dionne
Tél.: (418) 228-3995

Des spécialistes à votre service depuis 1969!

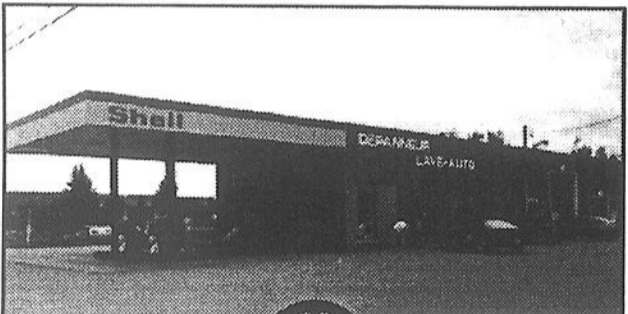


MARCHÉ DES PINS ENR. (1982)

ÉPICIER - BOUCHER - LICENCIÉ BIÈRE ET VIN
GLACE - GAZ - DIÉSEL

Gaston et Nicole Jacques, props

2605, route Kennedy, Notre-Dame-des-Pins
Beauce, G0M 1K0
(418) 774-5155

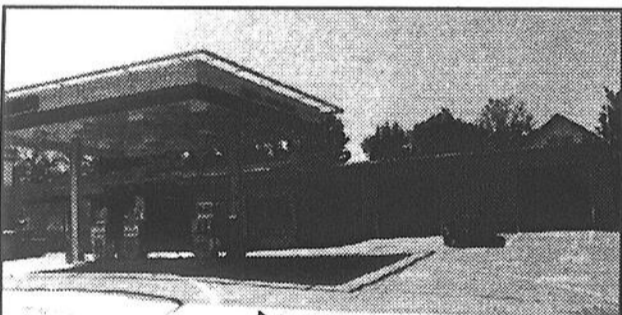


DÉPANNEUR L. LAGUEUX INC.

SERVICE SHELL - LAVE-AUTO

Laurier Lagueux, prop.

625, 6e Av. Ouest, Saint-Georges
Beauce (Qué.), G5Y 5B7
(418) 228-2440



Garage LARIVIÈRE & Frère

LAVE-AUTO

1050, boul. Dionne
Saint-Georges Ouest, Beauce
(418) 228-3387



Josée Smith Gérante

**ALIMENTATION
COUCHE-TARD INC.**

1790 6e Ave. St-Georges,
G5Y 3W5 **Tél.: 227-5513**



**GARAGE
GUY JACQUES INC.**

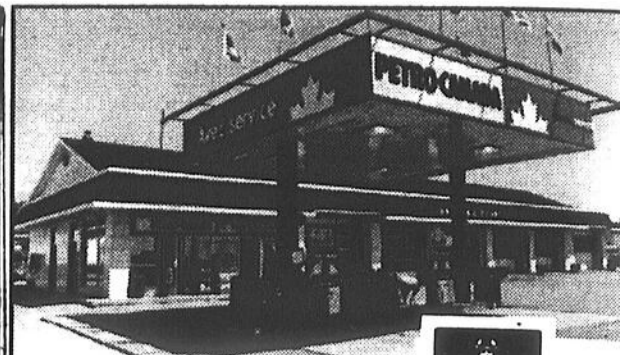
Mise au point - Vente de pneus - Balancement
Batteries - Amortisseurs
Mécanique générale
Spécialité: voitures importées
et nord-américaines



GARANTIE NATIONALE



18775, boul. Lacroix
St-Georges, Beauce G5Y 5B8
Bur. 228-5570 - Rés. 228-2029

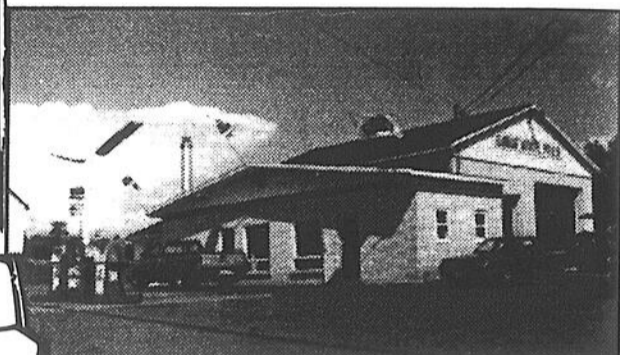


Garage

Drouin & Frères St-Georges Inc.

Spécialités: Alignement et balancement de roues
Mise au point - Freins - Service routier

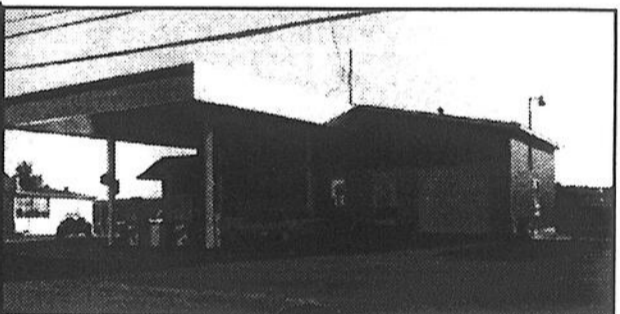
9015, boul. Lacroix, Saint-Georges
(418) 228-2851 - 228-2872



Garage MARCEL POULIN

Spécialités: Posage de pare-brise
Réparations générales - Gazoline - Huile

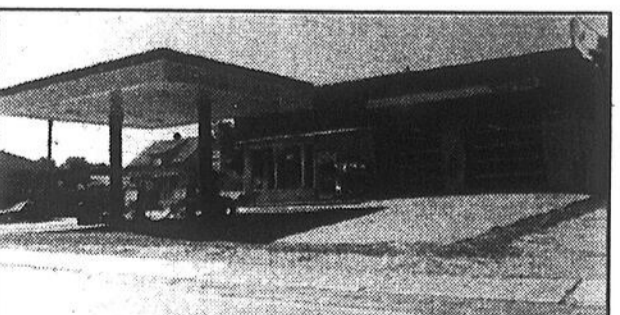
4230, 127e Rue,
Saint-Georges Est, G5Y 5B9
(418) 228-9178



Accommodation Chez ROSE Enr.

ÉPICIER - LICENCIÉ - STATION DE SERVICE
SPÉCIALITÉ: LAVAGE ET CIRAGE D'AUTOS
M. Germain Lessard, prop.

222, 1re Av., Saint-Martin
(418) 382-5660



Garage Aubin & Dionne Inc.

Mécanique générale - Dépannage et remorquage
Balancement électronique
Spécialités: Échappement - Freins - Amortisseurs
avec garantie nationale

Roger Aubin, 228-5094 • Pierre Dionne, 228-7979
1690, 6e av. Dionne, St-Georges O.
(418) 228-3953

**BONNES
VACANCES**

**VOUS
ÊTES**

"ESSENCE" TIEL!

Saint-Côme-Linière célèbre la fusion

par Jacques Légaré

C'est par un souper communautaire à l'aréna que les citoyens de Saint-Côme-Linière ont célébré la récente fusion des municipalités village (Linière) et paroisse (Saint-Côme de Kennebec).

L'événement avait lieu le dimanche 3 juillet dernier, et était précédé d'une ré-

ception civique à l'hôtel de ville.

L'ex-maire de Saint-Côme de Kennebec, M. Clermont Paquet, a évoqué les multiples rencontres inter-municipales qui étaient nécessaires pour régler les dossiers communs aux deux anciennes localités comme l'O.T.J., l'aqueduc et surtout les égouts. «On s'est réuni à peu près deux ans juste pour ce projet là!».

vailler ensemble. Il a ensuite émis le souhait «qu'enfin on puisse développer le parc industriel qui nous manque».

Harmonie

Les autres personnes invitées à prendre la parole ont été unanimes à souligner l'harmonie qui a eu cours dans les négociations de fusion. Ce fut le cas notamment du préfet suppléant de la M.R.C. Beauce-Sartigan, M. Ovilva Poulin, et du député fédéral M. Gilles Bernier.

Le sous-ministre des Affaires municipales, M. Normand Bolduc, a en outre souligné le «courage politique» des élus, qui ont accepté de passer de 14 à 7. On sait que le ministère favorise les fusions entre petites municipalités, et M. Bolduc

a remis la première tranche d'une subvention de 165 000\$, qui sera payée sur 5 ans. «J'espère qu'on va pouvoir en voir fréquemment dans votre grand comté», a-t-il dit.

Il ne semble pas en tout cas que c'est à Saint-Gédéon que son souhait sera exaucé. «Chez-nous on a deux municipalités, mais il y en a une qui veut fusionner et l'autre ne veut pas», a affirmé M. Paul-Eugène Quirion, qui agissait comme «représentant du député Robert Dutil».

Les deux municipalités étaient autrefois réunies, mais se sont séparées en 1912, à la suite d'une chicane sur les trottoirs. Elles étaient en négociation depuis 1987, et la fusion est devenue officielle le 13 avril dernier.



Les maires et conseillers des anciennes municipalités unissent symboliquement un ruban.

Gymnase à Saint-Martin

Le projet n'est pas mort!

par Jacques Légaré

Déjà assurée de voir son école agrandie, la population de Saint-Martin pourrait bien aussi profiter d'un gymnase... si le milieu accepte de s'impliquer pour 100 000\$.

Un communiqué du député Robert Dutil nous apprendait récemment qu'une subvention de 398 000\$ était consentie pour le projet de gymnase. Le projet global, qui inclut l'ajout de deux classes, est d'environ trois quarts de million \$. La différence serait comblée par la Commission scolaire (246 000\$) et le milieu (100 000\$). La question n'a pas été discutée à la séance du conseil de juillet de Saint-Martin, l'administration municipale ayant des gens à rencontrer avant de se prononcer publiquement.

Si le projet de gymnase ne voit pas le jour, on procédera à l'agrandissement qui avait déjà été décidé, au coût de 265 000\$. Dans les deux cas, l'ancien siège social de la Commission des Cèdres sera vendu.

Selon lui, les dirigeants pourront maintenant consacrer leurs énergies «à travailler ensemble au développement de la municipalité».

Les propos de l'ex-maire de Linière, M. Yves Bernard, allaient dans le même sens, même s'il prévoyait une «période d'adaptation» pour habituer les gens à tra-



**OFFRE
D'EMPLOI**
TEMPS PLEIN
TEMPS PARTIEL

SERVEUR(SES)

Expérience en
restauration requise

AIDE-CUISINIER

AIDE-BARMAID

PORTIER

Se présenter:
Au Vieux St-Georges
demander le gérant

**RÉSULTATS
ASSURÉS**

LE SOIN LE PLUS RÉVOLUTIONNAIRE

**«CRYO - RESTRUCTUREL»
LIFTING BIOLOGIQUE**

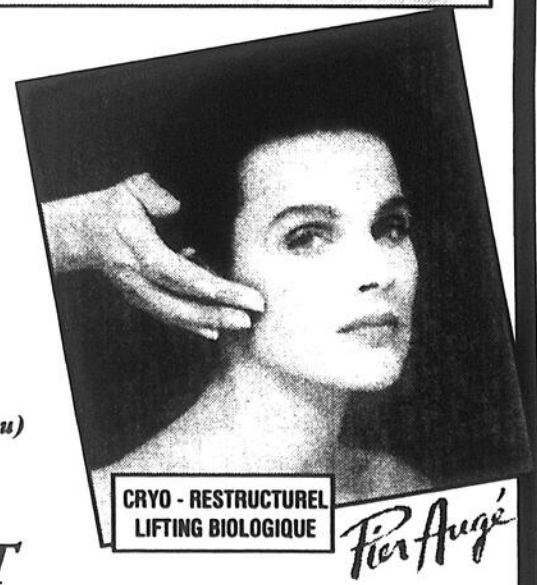
Pier Augé

- Une peau rajeunie
- Un visage lisse et reposé
- Un teint plus lumineux
- Une peau souple toute l'année

VOILÀ UN RÊVE DEVENU RÉALITÉ (convient à tous les types de peau)

PROFITEZ DE NOTRE PROMOTION
ET RECEVEZ GRATUITEMENT

PA24+ HYPER-LIFTING (Bonbonnes) à toutes les clientes qui recevront le lifting



CRYO - RESTRUCTUREL
LIFTING BIOLOGIQUE

Pier Augé

CONSULTATION GRATUITE
228-2023

Fémina

11040, 1ère Av., St-Georges

Fonds local

Beauce-Sartigan dit NON!

par Michel Roy

Les maires de Beauce-Sartigan ont voté majoritairement contre la mise sur pied d'un fonds d'investissement local, privant les entreprises en démarrage ou en expansion d'une aide potentielle de 250 000\$.

Le vote à ce sujet pris en réunion régulière le 29 juin dernier révèle en fait une profonde division entre les municipalités, voire une divergence de vue quasi irréconciliable sur le développement économique régional.

Pour "passer", le projet aurait dû obtenir l'assentiment des 2/3 des municipalités, soit 21 voix, représentant 60% de la population de Beauce-Sartigan. Or si le vote positif représentait bel et bien les 60% de la population, il n'a pas atteint la barre des 21 voix. C'est d'ailleurs nez à nez, 16 voix pour 16 voix contre, que le vote s'est terminé.

Certains maires favorables au projet, mais n'ayant pas reçu l'approbation de leur conseil, étaient visiblement mal à l'aise de voter contre. C'est le cas notamment de M. Gaëtan Pomerleau de Saint-Éphrem de Beauce: «Moi aussi je suis pour à 100% mais mon conseil n'en a pas voulu, je n'étais toujours pas

pour voter en faveur ce soir». La mairesse de Shenley, Mme Hélène Poirier, était dans le même bain. Elle a exprimé le souhait qu'on s'efforce de trouver une autre formule, n'impliquant pas l'imposition des contribuables. La proposition que les maires ont majoritairement rejetée était à l'effet de prélever 1,50\$ per capita durant deux ans, afin d'amasser 125 000\$ dans la région. Le gouvernement aurait alors investi autant pour constituer un fonds de capital de risque de 250 000\$ que, en principe, le Centre d'aide aux entreprises (CAE) aurait géré.

Parmi les maires en faveur, les plus déçus étaient certes MM. Denis Busque et Paul Baillargeon, de Notre-Dame des Pins et de Lac Poulin respectivement. Les deux avaient vivement plaidé en faveur du fonds. Avec amertume, M. Baillargeon a dit qu'on devrait aviser le gouvernement que les MRC ne sont pas le lieu où peut se faire le développement. «Si dans le passé il avait fallu faire du développement économique autour de cette table, on ne serait pas rendu où on est actuellement», a-t-il déclaré.

Le maire de Saint-Martin, M. Jean-Marc Paquet, oppo-

sé au projet, a opiné que les organismes régionaux de développement ne retournent pas en région les argents qu'on y investit. «On contribue depuis longtemps et il n'est rien revenu chez nous». «Nous avons nos propres organismes, qui investissent de leur argent et non pas celui des contribuables, et ça réussit très bien», a-t-il poursuivi. Son collègue Baillargeon n'a pu s'empêcher de rétorquer que si le CAE n'avait encore aidé aucune entreprise de Saint-Martin, c'était tout simplement parce qu'il n'avait reçu aucune demande.

Représentant Ville de Saint-Georges, le conseiller Pierre Lessard a affirmé quant à lui que le développement de la ville était aussi rentable pour les municipalités alentours. «Quand vos contribuables viennent travailler à Saint-Georges et qu'ils rentrent le soir chez vous, je suis convaincu que c'est rentable pour vous aussi», a-t-il servi au maire de Saint-Martin, qui ne paraissait pas partager cet avis.

Le maire de Saint-Honoré, M. Denis Champagne, a obtenu la majorité sur sa proposition de laisser le dossier ouvert afin d'étudier d'autres alternatives.

**Vente fin de Saison
jusqu'au 30 juillet**

30 à 50 %

**sur toute marchandise
en magasin.**

**Printemps - Été
Spéciaux à 4,95
9,95**

**Jusqu'à épuisement
des STOCKS**

CHAUSSURES

ANSER



565, rte 271 Saint-Ephrem Bce G0M 1R0
Tél. : (418) 484-2860 - Angèle Nadeau, prop.

Canadian Tire c'est beaucoup plus, pour beaucoup moins.



FIEZ-VOUS À CANADIAN TIRE
no 1 AU CANADA
POUR L'ENTRETIEN AUTOMOBILE

**ALIGNEMENT
DES ROUES**

4 roues

38⁸⁸

2 roues

22⁸⁸

Pour une meilleure tenue de route
et un meilleur confort

GARANTIE 100 JOURS

Tél.: **228-8832**

CENTRE AUTO CANADIAN TIRE

8955 Boul. Lacroix St-Georges

Prop: Jean-Claude Lévesque - Gérant: Donald Bernard



VÉRIFICATION PRÉ-VACANCES

- 1) Système d'échappement
- 2) Amortisseurs
- 3) Conduits d'essence
- 4) Alignement visuel
- 5) Pression de pneus
- 6) Suspension et conduite
- 7) Frein de stationnement
- 8) Freins sur 2 roues
- 9) Niveaux des huiles
- 10) Niveau et force d'antigel
- 11) Boyaux de radiateur
- 12) Courroies
- 13) Bougie
- 14) Rotor d'allumage
- 15) Filtre à air
- 16) Pression du système de refroidissement
- 17) Batterie et bornes
- 18) Lave-glace
- 19) Lumières
- 20) Balais d'essuie-glace

**TOUT ÇA
POUR SEULEMENT**

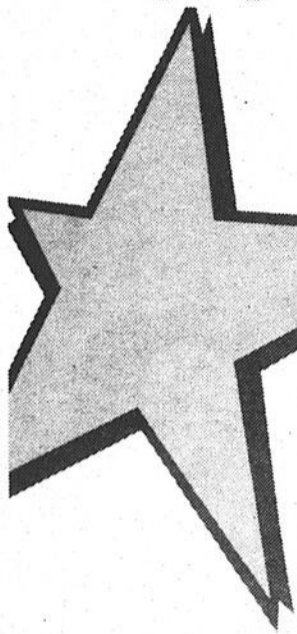
28⁸⁸\$

HEURES D'AFFAIRES:

Lundi, Mardi, Mercredi: 8h00 à 17h00
Jeudi, Vendredi: 8h00 à 21h00
Samedi: 8h00 à 16h00



NOUVELLE POLITIQUE DE PRIX



On affiche maintenant un prix net: un seul prix, le vrai... et on vous garantit* le plus bas prix à St-Georges!

Venez faire un tour au tout nouveau Rénovateur Ro-Na Fecteau et découvrez:

- Près de 30 000 pieds carrés de produits au plus bas prix
- Une boutique de décoration Ambiance
- Un service de plans et d'estimations pour maisons neuves ou en rénovation
- Un centre de coupe sur mesure
- Une énorme cour à bois
- Des spécialistes dans chaque département...

Chez Fecteau, on affiche un seul prix, le vrai, on vous garantit* le plus bas prix à St-Georges et on vous offre des milles Air Miles^{MC} qui vous permettront de voyager gratuitement!

*Si vous trouvez chez l'un de nos compétiteurs, un produit annoncé à un prix inférieur (même modèle, même fabricant), présentez vous chez Fecteau avec l'annonce du produit, on vous offrira le même prix...c'est garanti!

LE Rénovateur RONA

**Quincaillerie Fecteau inc.
9050, boul. Lacroix, St-Georges**

227-1717



Vente

Étrennes en juillet

CUISINIÈRE
30"
439⁹⁵

RÉFRIGÉRATEUR
18' CUBES
699⁹⁵

LAVE-VAISSELLE
359⁹⁵

BUANDERIE
769⁹⁵

SET DE CUISINE
299⁹⁵

SET DE SALON
599⁹⁵

MATELAS
à partir de
79⁹⁵

MICRO-ONDES
.4' CUBE
89⁹⁵

CONGÉLATEUR
5' CUBES
259⁹⁵

T.V. 26"
STÉRÉO
499⁹⁵

SET DE CHAMBRE 6 MCX
599⁹⁵

VIDÉO
259⁹⁵

LE MEUBLEUR

AUBAINES DU MEUBLE INC.

16125, boul. Lacroix, Saint-Georges de Beauce

Tél.: **228-2470**



Tournoi de balle-donnée à Saint-René

(SB) Un tournoi de balle-donnée aura lieu au terrain de Saint-René les 5, 6 et 7 août prochains.

En tout, 16 équipes masculines et huit équipes féminines sont attendues. Pour s'inscrire, il suffit de communiquer avec Pierre Veilleux au 227-5701 ou encore avec Tony Lachance au 227-6626.

Journée nautique au Lac Poulin

(SB) Une journée nautique et de sécurité aquatique aura lieu au Lac Poulin le samedi 9 juillet de 13h00 à 16h00.

Cette activité s'adresse aux résidents du lac et les gens intéressés à y participer doivent se rendre à la chapelle. Pour informations, on peut également communiquer avec le responsable, le Dr André Rodrigue, au 227-0164.

ÊTES-VOUS TANNÉE D'ÊTRE GROSSE DU BASSIN, DES HANCHES ET DES CUISSES!



La solution s'appelle **CELLOTHERM PLUS**

Cet appareil vous fait fondre là même ou vous le désirez...

OFFREZ-VOUS DE VRAIES VACANCES
CELLES QUI PARAÎTRONT SUR VOUS LONGTEMPS!

PROMOTION VACANCES:
À l'achat de **8 séances de cellotherm**, obtenez-en **8 GRATUITES**

(Possibilité d'achat de séances, avant vacances et DÉBUTEZ en revenant)

CONSULTATION GRATUITE

Tous les lundis, venez rencontrer Sylvain Leblanc, A.C. Ph. D.

Fémina

RÉSERVEZ TÔT • 228-2023 • 11040, 1ère Avenue, Ville St-Georges

72888

Venez cueillir vos FRAISES avec des parents et amis à la



FERME
Couillard
ENR.

670, ROUTE 271, SAINT-ÉPHREM
-ENTRE SAINT-ÉPHREM ET SAINT-BENOIT

CUEILLETTE 7 JOURS SUR 7

de 8h à 20h30

Pour inf.: 484-5521 ou 484-5214

Livre de recettes 1994 gratuit
avec tout achat

TIRAGE,

avec auto-cueillette

Vous participez au tirage
d'un foyer extérieur.

En collaboration avec Alliance COOP de
St-Ephrem. Le tirage se fera à la fin de la
saison des fraises et framboises.

Procurez-vous des
FRAISES ÉQUEUTÉES
que nous conservons
pour vous au réfrigéra-
teur sur réservation

Au Festival sans frontière

Les Américains y étaient!

par Jacques Légaré

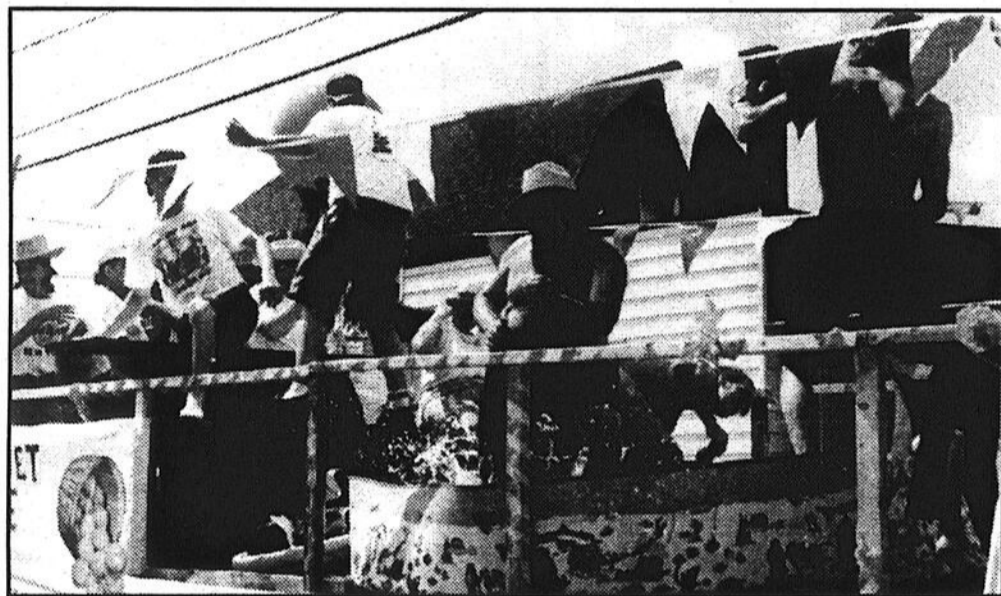
Du beau temps pour la parade, une foule estimée à plus de 3 000 personnes et une bonne participation du côté américain, Robert Poulin n'en demandait pas plus pour se dire satisfait de son «Festival sans frontière».

M. Poulin, que nous avons rencontré à l'issue de la parade de dimanche dernier, est le principal organisateur de cette activité parrainée par les Chevaliers de Colomb de Saint-Théophile. On sait que le Festival sans frontière est organisé en collaboration avec des gens de Jackman, aux États-Unis, et qu'il a lieu alternativement dans les com-

munautés de Jackman et Saint-Théophile. L'événement avait lieu au Canada cette année.

La parade, qui s'est déroulée le dimanche 3 juillet en début d'après-midi, comptait environ 80 éléments (automobiles anciennes, voitures à chevaux, chars allégoriques, etc.), dont à peu près 40% provenaient des États-Unis.

Le festival, qui durait toute la fin de semaine, faisait aussi place à des soirées de musique et de danse, et à des compétitions sportives (tournoi de fer, de pêche et de balle-molle, et même une compétition de pompiers, le dimanche après-midi). Le vendredi, on avait procédé à l'ouverture officielle du festival, et à la levée du drapeau.



Bien du plaisir, lors de la parade.



Bientôt, je serai dans vos chaudrons!

Avis aux éleveurs de poulets de Beauce
Dorchester Frontenac et les environs

Abattoir de Poulets L.G.P. inc.

Lise, Gaétan et Pierre Thibodeau sont disponibles pour abattre vos poules-poulets-dindes et autres volailles

En opération 12 mois par année

Nous sommes situés au
262 rang 2 Jersey
Saint-Martin Beauce

Avec notre nouvel équipement, nous sommes en mesure de mieux vous répondre. Nous emballons dans les sacs plastiques ou au vacuum (sous vide).



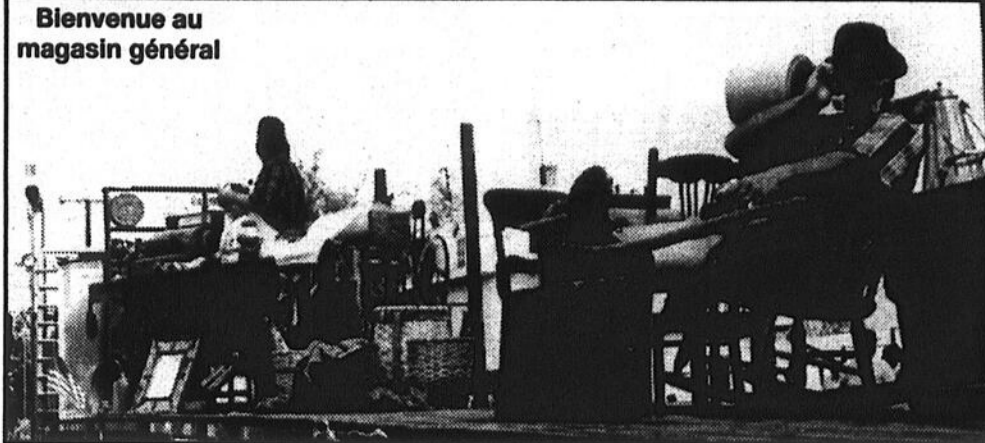
Abattons toutes les volailles:

- *Poules
- *Poulets
- *Dindes
- *Et autres

Pour information:
(418) 382-5787

À l'abattoir L.G.P. se sera un plaisir de vous servir!

Bienvenue au magasin général



SEARS

Attendez-vous à plus

LE PLUS BAS PRIX À CE JOUR!

Guardman^{MD} Response XL fabriqué par Pirelli

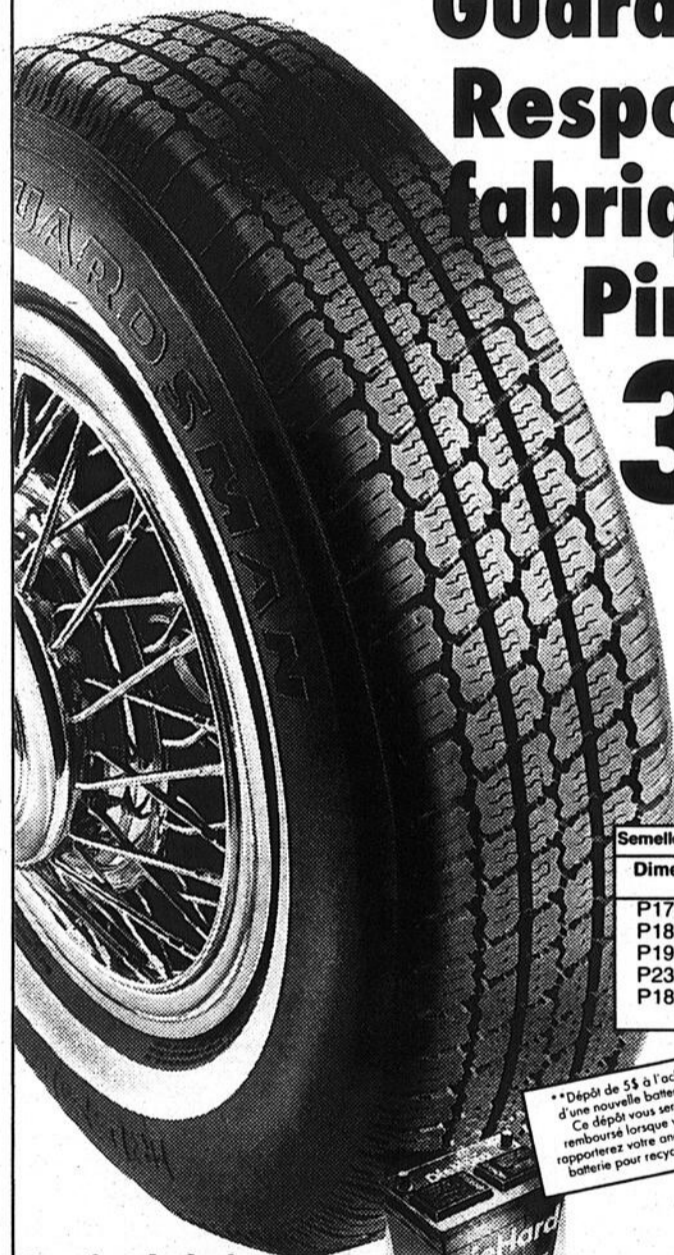
39⁹⁹

Ch. P145/80R12
Sears ord. 62,99

Rabais 21\$-35\$. Pneu radial toute saison ceinturé d'acier offrant une excellente traction sur pavé sec ou mouillé. Il est couvert par la garantie* contre les avaries routières. Série N° 71000. Pour votre sécurité, ne montez pas de pneus radiaux avec d'autres types de pneus

Dimensions	Sears ord.	Soldé, ch.
P175/80R13	80,99	56,99
P185/80R13	83,99	58,99
P195/75R14	90,99	63,99
P235/75R15	117,99	82,99
P185/70R14	87,99	61,99

Autres dimensions disponibles



Service de freins avant à disque
RIEN QUE 79⁹⁹

COMPREND:
*Vérification gratuite des freins.
*Plaquettes de freins à disque et pose.
*Ajout de liquide de freins.
*Les plaquettes sont garanties tant que vous possédez votre voiture.
Supplément pour pièces et main-d'oeuvre additionnelles.

TOUT FORMAT

RIEN QUE 79⁹⁹ Avec reprise**

Batterie DieHard[™]
Couverte par la garantie exclusive de Sears de 66 mois*; remplacement gratuit de 12 mois, partout au Canada et aux États-Unis.
Série N° 66600.

*Détails complets de la garantie chez Sears

RABAIS 10\$

RIEN QUE 49⁹⁹ Ord. 59,99 Avec reprise**

Batterie de tracteur/jardin
Puissance de 230 A pour démarrage à froid. Garantie* 12 mois, remplacement gratuit pendant 3 mois si l'équipement a un alternateur/générateur.

LA CLÉ DE

L'ULTRA SERVICE^{MC}

Copyright 1994, Sears Canada Inc.

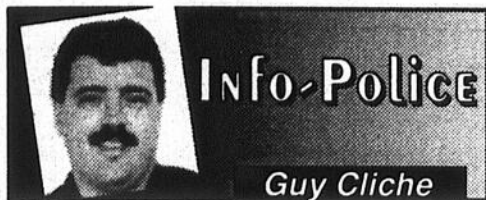
PRIX EN VIGUEUR JUSQU'AU SAMEDI 30 JUILLET 1994, DANS LA LIMITE DES STOCKS DISPONIBLES

SEARS

Attendez-vous à plus

Les mentions 'Ord.' ou 'États' de Sears Canada Inc. se rapportent à des prix Sears. Région de Montréal: Anjou: 353-7770; Brossard: 465-1000, LaSalle: 364-7310, Laval: 682-1200, St-Bruno: 441-6603, Ville St-Laurent: 335-7770. Région de Québec: Québec: 529-9861, Lévis: 833-4711, Ste-Foy: 658-2121. En province: Alma: 862-2222, Arthabaska: 357-4000, Chicoutimi: 549-8240, Drummondville: 478-1381, St-Jean: 349-2651, St-Jérôme: 432-2110, Sherbrooke: 563-9440, Sorel: 746-2508, Trois-Rivières: 379-5444, St-Georges de Beauce: 228-2222. Copyright Canada, 1994, Sears Canada Inc.

Tous les articles ou dimensions annoncés dans cette page n'ont pas été offerts dans tous les magasins Sears.



Respecter la signalisation
 En tant qu'usagers du réseau routier, les cyclistes sont soumis aux mêmes règles de la circulation que les véhicules motorisés. La légèreté et la maniabilité du vélo ne vous dispensent pas de respecter la signalisation. Il est interdit de s'engager à l'envers sur une voie à sens unique. Cette manœuvre est très

dangereuse et multiplie les risques d'accidents aux intersections et à la hauteur des voies transversales.
 Même si la voie est libre, le feu rouge et le panneau d'arrêt commandent une immobilisation complète de votre bicyclette en posant un pied à terre. Attendez que le feu passe au vert pour repartir.
Rouler dans le sens de la circulation et à l'extrême droite de la chaussée.
Les risques d'accidents sont beaucoup plus grands si vous roulez en sens inverse, particulièrement aux intersections quand il y a une manœuvre de virage à faire.
Circuler à califourchon et tenir constamment le guidon

Rappelez-vous que la voie publique n'est pas un endroit approprié pour faire des acrobaties.
Circuler à la file quand vous roulez en groupe
 Un maximum de 15 cyclistes à la file est permis.
Emprunter la voie cyclable lorsque la chaussée en comporte
 L'utilisation des voies cyclables constitue un moyen sûr d'éviter la circulation dense, particulièrement en milieu urbain. Vous réduisez ainsi grandement les risques d'accidents.
GUY CLICHE, Relation Communautaire

Clinique Kinothérapie

- *Problème musculaire*
- *Mal de dos • Migraine*
- *Nerf sciatique*



Françoise Fiset
 315, Rte 271,
 St-Benoît
 228-2881

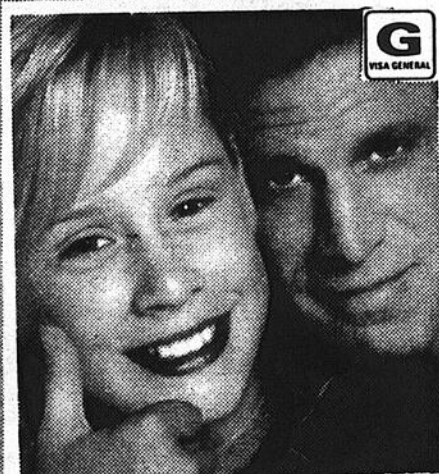
315
 8677-N

DÈS VEN. 8 JUIL. JUSQU'AU JEUDI 14 JUIL.

inéma St-Georges

3\$ ADMISSION: 12 ans et moins sur visa général (G)

5.50\$ ADMISSION: LUN. AU JEU. SAM., DIM. (JOUR)

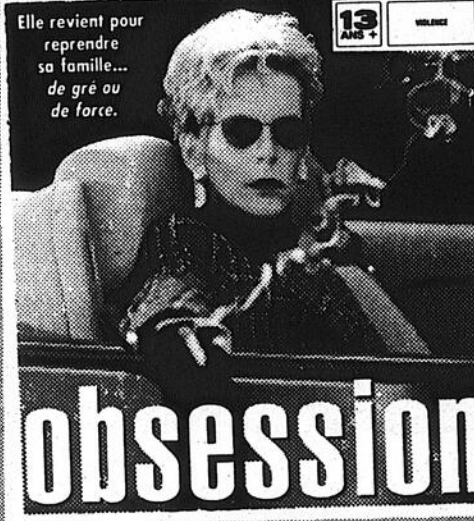


Macaulay Culkin Ted Danson

Timmy n'est pas en colère il cherche seulement un moyen...

Pour en Finir avec PaPa

TOUS LES SOIRS 2 repr.: 19h, 21h10, SAM., DIM.: 13h, 15h10



Elle revient pour reprendre sa famille... de gré ou de force.

13 ANS +

JAMIE LEE CURTIS
 un film de **YVES SIMONEAU**

TOUS LES SOIRS 18h45 SAM., DIM.: 13h10, 15h

obsession

OUVERT les journées de pluies = 1 repr. à 13h30

NICHOLSON

13 ANS +

L'ANIMAL EST EN LIBERTÉ

LOUP

PFEIFFER

TOUS LES SOIRS, 1 repr.: 21h00

7 semaine

YABBA-DABBA-DOO!

LES PERRAFEU

TOUS LES SOIRS 1 repr.: 19h10, SAM., DIM.: 13h10, 15h00

13 ANS +

KEVIN COSTNER DENNIS QUAD GENE HACKMAN

Wyatt Earp

TOUS LES SOIRS 1 repr.: 20h35

Information: 228-7540

Inf.: 228-7540

CINÉ PARC

DU 8 JUIL. au 14 JUIL

SAINT-GEORGES
 155e Rue Est

"DEUX COW BOYS À NEW YORK" EST UNE JOYEUSE ÉPOPEE!

WOODY HARRELSON KIEFER SUTHERLAND

VF. DE THE COWBOY WAY

DEUX COW BOYS À NEW YORK

2 GRANDS FILMS

Beethoven II

La famille Newton s'agrandit.



Et bons
achats
habituels

SEARS

Attendez-vous à plus

RABAIS 25%

SOUTIENS-GORGE WONDERBRA^{MD},
PLAYTEX^{MD}, VOGUE^{MD}, WARNER'S^{MD}
ET DAISYFRESH^{MD} CHOISIS

RABAIS 50%

TOUS LES SOUTIENS-GORGE,
CULOTTES ET SOUS-VÊTEMENTS
DÉTAILS INTIMES^{MD}, SMART^{MD}
ET NATURAMA

En plus de soutiens-gorge Jessica^{MD},
WonderBra et Vogue choisis!

RIEN QUE 9⁹⁹ Ch.

BLOUSES À MANCHES
COURTES POUR FEMMES

Modèles choisis en tailles 8-18.
Limite de 2 par client. Le choix varie selon les magasins.

RABAIS 25-50%

VÊTEMENTS PRINTEMPS-ÉTÉ
POUR FEMMES

Sélection de hauts, pantalons, jupes,
robes et maillots de bain. Y compris les
modèles de notre collection Deux Routes^{MD}
Le choix peut varier d'un magasin à l'autre.

Offre spéciale de cosmétiques!

À l'achat de 20\$ ou plus parmi notre
collection de cosmétiques, vous pourrez
acheter un ens. de 2 verres en acrylique
pour seulement **1\$**
Limite de 1 ens. par client, dans la limite des stocks disponibles.

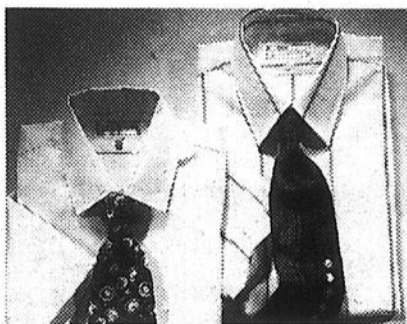
**Eau de toilette Drakkar Noir édition
limitée** 75 mL en vapo. Une valeur de 51\$*
pour seulement... **45\$**

Ens. Mackie 4 pièces comprenant eau de
toilette 30 mL en vapo, lotion pour le corps
75 mL, gel pour le bain et la douche 75 mL
dans un panier en forme d'étoile.
Une valeur de 66\$* pour seulement... **45\$**

Ens. Wings 2 pièces comprenant eau de
toilette 30 mL en vapo, hydratant 50 mL.
Une valeur de 45\$* pour seulement... **35\$**

Ens. Volupté 4 pièces édition limitée
comprenant eau de toilette 30 mL en vapo
à réutiliser, lotion parfumée pour le corps
60 mL, gel parfumé pour le bain et la
douche 60 mL, talc parfumé 42g.
Ens..... **50\$**

Ens. Sung 4 pièces comprenant eau de
toilette 30 mL en vapo, gel pour le bain et
la douche 50 mL, lotion pour le corps 50 mL
et talc 40g. Une valeur de 73\$* pour
seulement... **45\$**
*Basé sur le prix ord. Sears par mL.



7⁹⁹ Ch. Groupe 1
9⁹⁹ Ch. Groupe 2
12⁹⁹ Ch. Groupe 3

CHEMISES HABILÉES À MANCHES
LONGUES POUR HOMMES

Liquidation de vêtements d'extérieur
pour hommes. Modèles variés. P-TG.
Ch..... **19,99-39,99**

Liquidation de pantalons choisis
pour hommes. 30-40.
Ch..... **9,99-29,99**

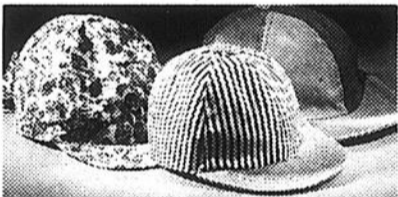
Liquidation de chemises sport à
manches courtes pour hommes.
P-TG. Ch..... **19,99-24,99**

Liquidation de polos à manches
courtes pour hommes. P-TG
Ch..... **14,66-19,99**

Liquidation de maillots de bain pour
hommes. Modèles variés. P-TG
Ch..... **7,99-14,99**

Liquidation de shorts pour hommes.
Modèles variés. Ch..... **7,99-19,99**

Liquidation de pantalons habillés
pour hommes. Modèles variés.
Ch..... **19,99**



RIEN QUE 2⁹⁹ Ch.

CASQUETTES VARIÉES
POUR ENFANTS, 2-6X
Culottes pour filles, 4-14. Motifs et
couleurs variés. Ord. 97¢.

Ch..... **87¢**

Les prix ord. mentionnés sont des prix Sears.
Rabais 30-50%. Vêtements de sport
choisis pour bébés et tout-petits.

Rabais 30-50%. Polos variés pour
filles et garçons. Tailles 4-6X.

Rabais 30-50%. Shorts et ens. de
shorts variés pour filles. 7-16.

Rabais 30-50%. Maillots de bain
variés pour filles et garçons. 8-16.

Rabais 50%. Shorts rayés pour
garçons. 4-6X. Sears ord. 14,99.

Ch..... **7,49**

Ens. molletonnés en polyester et
coton.

Bébés 12, 18, 24 mois. Ens..... **5,99**

Tout-petits 2-3X. Ens..... **6,99**

BONNES AFFAIRES SUR LA LITERIE

RIEN QUE 17⁹⁹ Ens. 1 pl.

ENS. DE DRAPS LUXUEUX
EN PERCALE

Ens. en coton et polyester. Laver et
sécher à la machine. Perma-Prest^{MD}.
Ens. 2 pl..... **29,99**
Ens. G 2 pl..... **39,99**
Ens. comprenant drap plat, housse et 2 taies
(1 taie pour ens. 1 pl.)

RIEN QUE 24⁹⁹ Ch.

TOUT FORMAT DE
COUVRE-MATELAS DURAFIL^{MD}
Modèle à dessus et côtés polyester et coton.
Pour lits 1 pl., 2 pl. et G 2 pl.
Côté élastiqué, matelassé.

RABAIS 50%

OREILLERS DUVELLE^{MC}
DE GRAND FORMAT

Bourre polyester Duvelle*
Support moyen. N° 43712.

Sears ord. 29,99. Ch..... **14,99**

*Duvelle est une marque de certification de DuPont pour les
oreillers conformes aux exigences de DuPont Canada.

LIQUIDATION DE TOUS LES LAVE-VAISSELLE ET CUISINIÈRES FIN DE SÉRIE DE MODÈLE 1993

Dans la limite des stocks disponibles



588\$ Sears ord. 659,99

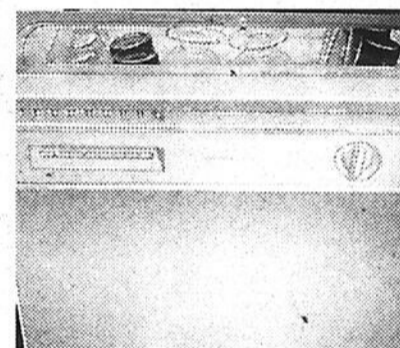
AU PLUS BAS PRIX
DE L'ANNÉE!

Rabais 70\$. Cuisinière électrique
Kenmore^{MD} 30" à éléments de luxe; un
pour mijotage. Dossieret recouvert de
verre noir. Dessus basculant. Blanc.
N° 63030.

Rabais 200\$. Réfrigérateur
Kenmore^{MD} 18.6 pi. cu. Au plus
bas prix de l'année! N° 63092.
Sears ord. 1049,99..... **848\$**

Rabais 50\$. Laveuse Kenmore de
grande capacité. N° 44200.
Sears ord. 599,99..... **548\$**

Rabais 40\$. Sécheuse Kenmore de
grande capacité. N° 84200.
Sears ord. 399,99..... **358\$**



438\$ Sears ord. 499,99

AU PLUS BAS PRIX
DE L'ANNÉE!

Rabais 60\$. Lave-vaisselle Kenmore
24" à encastrer*. Lavage sur 3
niveaux, système de décantation et
filtre en grillage. 4 cycles, 2 options.
N° 73371.

*Supplément pour installation. Dans la plupart des
régions, Sears fait faire l'installation par des
entrepreneurs qualifiés

Rabais 50\$ Micro-ondes Kenmore.
N° 88350. Sears ord. 249,99..... **198\$**
Réfrigérateur Coldspot^{MD} 15.5 pi.cu.
2 clayettes. N° 54060..... **598\$**

UTILISEZ VOTRE CARTE SEARS ET NE PAYEZ PAS AVANT JANVIER 1995

L'offre s'applique aux gros électroménagers, sur approbation
du service du crédit, avec la carte Sears. 25\$ de frais d'administration.
L'offre prend fin le 31 août 1994. Cette offre ne s'applique pas aux
articles soldés des centres de liquidation. Détails en magasin.

Prix en vigueur jusqu'au mercredi 13 juillet 1994, dans la limite des stocks disponibles

SEARS

Attendez-vous à plus

Les mentions "Ord." ou "Était" de Sears Canada Inc. se rapportent à des prix Sears. St-Georges de Beauce: 228-2222
Copyright Canada, 1994, Sears Canada Inc.

Aviez-vous deviné?



(MR) Les usagers de la route 204 à Saint-Georges ont certes été intrigués par cette affiche installée il y a quelques semaines, où on voit une tornade fantaisiste qui surmonte la seule mention "futur site". Les plus futés auront compris que seule Turbo Promotions pouvait être derrière ce coup de marketing. L'entreprise, spécialisée dans la conception et la fabrication d'articles promotionnels, se relocalise sur ce terrain non loin de Manac. On prévoit y commencer la production en septembre. Cette relocalisation aura pour effet de quintupler l'espace actuel et d'ajouter entre 5 et 10 emplois aux 15 emplois actuels.

Les bonnes tables "de chez nous"

*Une retombée économique
très importante
pour la Beauce.*



L'INDEX

*L'Index:
L'intermédiaire
par excellence!*



par Danielle Giguère

Avec son ambiance à caractère sportif, "l'Index" demeure le resto intermédiaire par excellence. En effet, une clientèle diversifiée fréquente sa table depuis plus de dix-huit ans. Les prix sont très abordables et tous les goûts sont comblés. De la table d'hôte avec carte de vins, au léger repas en passant par le verre que l'on partage entre amis, "l'Index" rend le plaisir accessible. Les vendredis et samedis, un chansonnier agrmente les soirées des amoureux de musique tandis que les sportifs peuvent garder l'oeil sur les écrans.

Une clientèle familiale fréquente ce sympathique restaurant où le service est personnalisé et accueillant. Un nouvel aménagement de la salle à manger est prévu pour bientôt et une salle de réception de 75 places est disponible pour tous les genres de rencontres. De plus, un festival particulier prendra la vedette chaque mois en vue de rendre l'atmosphère encore plus chaleureuse. Après avoir fait le tour de tous les services qu'offre ce restaurant, il ne reste qu'une chose à dire: En matière de restauration, l'Index est l'intermédiaire par excellence!



DENTUROLOGISTE



LES BASES MOLLES

Vos prothèses vous blessent-elles constamment? Avez-vous souvent des ulcères causés par vos prothèses? Peut-être bien alors qu'une base molle pourrait s'avérer bénéfique et alléger vos souffrances. Nous disons peut-être car la base molle n'est pas la solution miracle à tous les problèmes.

La base molle est un produit synthétique mou que l'on place à la base de la prothèse (partie qui s'appuie sur la gencive) et qui sert de «coussin amortisseur» absorbant ainsi les chocs et les forces masticatrices.

Quand doit-on utiliser une base molle? En dernier recours lorsque tous les ajustements possibles sur la prothèse ont été fait et qu'il ne reste plus grande alternative.

Les bases molles s'appliquent surtout aux personnes n'ayant plus de gencives (ou très peu) ou encore ceux qui ont une crête résiduelle très pointue.

**Consultez votre denturologiste,
un professionnel de la prothèse
dentaire partielle et complète**

RICHARD BUREAU
D.D.

865, 16e rue,
Saint-Georges Ouest
(voisin rue de l'hôpital)
Tél.: (418) 228-7043

LUCIE GILBERT
D.D.

1450, 119e rue,
Saint-Georges Beauce,
Québec
227-6155

PIERRE GILBERT
D.D.

11720, 1ère av., St-Georges
Est (Haut du rest. Mikes)
228-7718
3581, 20e av., St-Prosper
594-5085

NIKOL LA ROCHELLE
D.D.

1520, 126e rue, Saint-Georges
418-228-6807 / 594-8404
188, 2e av., Saint-Gédéon
Clinique Médicale: 582-3317

ROCK POMERLEAU
D.D.

1688, 1ère av., St-Georges O.
227-0091
83, Ste-Famille, St-Éphrem
Concept 2000
Tél.: (418) 484-5762

**JEAN-ROCK
THIBAudeau**
D.D.

13535, 10e av. Est
Saint-Georges
Tél.: (418) 228-7341

CAROL VOYER
D.D.

Ouvert du lun. au ven.
de 9h00 à 17h00
et tous les soirs
720, 145e rue, St-Georges Est
Tél.: (418) 228-4122

SELENA



171, Principale, St-René,
Beauce, Québec

382-3191

L'AUTENTIQUE
POSE-CAFÉ Inc.

DS service inc.

Denis Sylvain, propriétaire
Téléphone: (418) 228-5332



•Papeterie commerciale
•Dépliants couleurs
•Brochures •Et autres

Tél.: 418-228-4011 / Fax: 228-3239

Distal

DIVISION BEAUCE
341, Route Kennedy, C.P. 580
Beauceville-Est (Québec)

Tél.: (418) 774-3352
(418) 228-5521
1-800-463-8949
FAX: (418) 774-3656

AMENU
MAITRISE PRIVÉE



centre
de rénovation
andré lessard

228-9725

**ICG
PROPANE**

PIERRE GIGUÈRE
Directeur de succursale

ICG PROPANE INC.

550, 87e RUE EST
ST-GEORGES-DE-BEAUCE
(QUÉBEC) G5Y 5C4
TÉL.: (418) 228-2251
FAX: (418) 228-1810

DU 4 AU 10 JUILLET 1994

OUVERT *au*
MONDE
D'AUJOURD'HUI



LAITUE
Produit du Québec
Canada no 1
Ch.

49¢



108-49¢ /lb

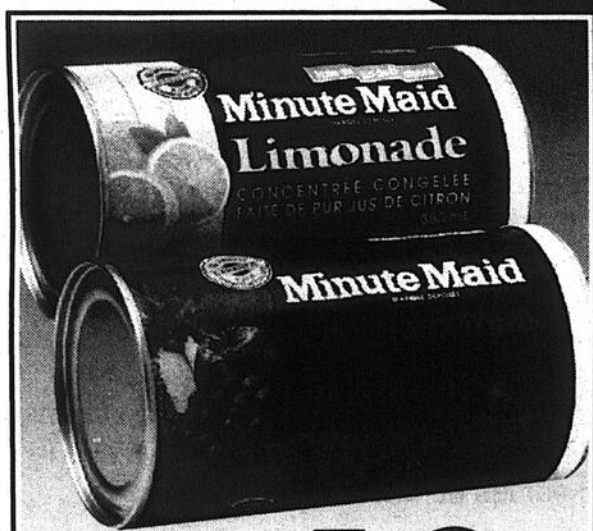
CUISSES DE POULET FRAIS
Avec dos

100% RECYCLED PAPER
PAPIER RECYCLE



39¢

ESSUIE-TOUT
DECOR
2 roul.



**LIMONADE,
LIMADE
OU PUNCH
AUX FRUITS
SURGELÉ
MINUTE MAID
355 mL.**

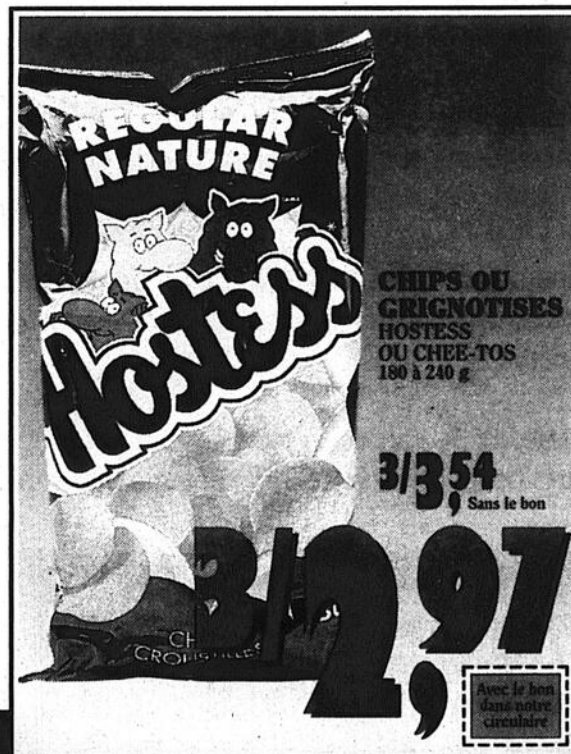
49¢



**FRIANDISES
GLACÉES
IGA
FUDGSICLE, REVELLO
12 x 60 mL**

1,99

Notre cahier publicitaire vous propose de nombreuses autres aubaines.
(Si vous ne recevez pas ce cahier publicitaire, demandez-en un
à votre épicière IGA) Nous nous réservons le droit de limiter les quantités.
Pas de vente aux marchands. Le texte prévaut sur la photo lorsque celle-ci
ne correspond pas à la description du produit annoncé.



**CHIPS OU
GRIGNOTISES
HOSTESS
OU CHEE-TOS
180 à 240 g**

3/3,54 Sans le bon

2,97

Avec le bon
dans notre
circulaire

VOTRE ÉPICIÈRE-PROPRIÉTAIRE

*** IGA**

Marque de certification d'IGA Canada Inc.

Hudon et Deaudeville Inc.

**DES PRIX D'ENTREPÔT
SEMAINE
APRÈS SEMAINE...**

Duraprix

**...SUR DES MILLIERS DE PRODUITS
DANS TOUS LES RAYONS
AUGMENTEZ VOS ÉCONOMIES EN ACHETANT
LES PRODUITS IDENTIFIÉS SOUS L'APPELLATION
"LES DURAPRIX IGA"**

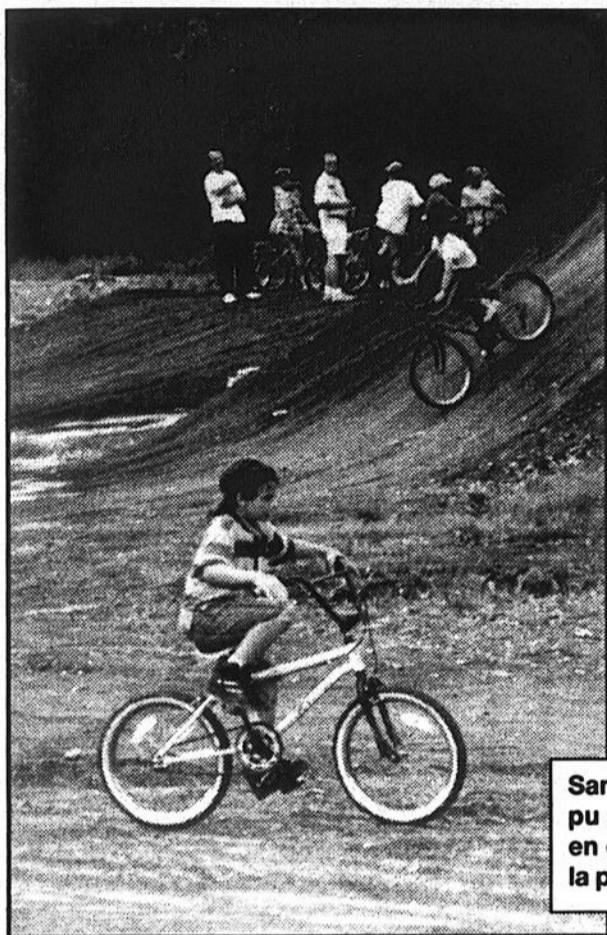
- | | | | | | | | | |
|---|---|---|---|--|--|--|---|--|
| BEAUCEVILLE
MARCHÉ BEAUCEVILLE INC.
630 D, boul. Renault | EAST-BROUGHTON
SUPERMARCHÉ IGA
160, rue Beaudoin | LAC ETHEMIN
SUPERMARCHÉ IGA
274, 3e Avenue | ST-ÉPHREM
MARCHÉ ROMÉO ROY & FILS INC.
24, rue de l'Église | ST-GÉDEON-DE-BEAUCE
MAGASIN COOP ST-GÉDEON
105, boul. Canam Sud | ST-GEORGES-DE-BEAUCE
SUPERMARCHÉ ROGER RODRIGUE INC.
2640, boul. Dionne | ST-GEORGES-DE-BEAUCE
MARCHÉ GASTON PAQUET INC.
16055, boul. Lacroix | ST-JOSEPH-DE-BEAUCE
COOP IGA
1021, ave du Palais | STE-JUSTINE
COOP STE-JUSTINE
188, route 204 |
|---|---|---|---|--|--|--|---|--|

Festival du Beauceron

Le motocross «à repenser»

par Jacques Légaré

Comprimé sur une fin de semaine et demi, le Festival du Beauceron a répon-



du aux attentes des organisateurs cette année. La soirée d'humour et la démolition de voitures ont fait accourir des foules. Quant au motocross, les quelque 900 personnes qu'il attire ne justifient pas les importantes dépenses reliées à ce genre d'événement, estime le directeur général du festival M. Sylvain Lessard. «Il en faudrait environ 2 000».

Nous avons contacté M. Lessard lundi dernier, le lendemain de la clôture du Festival. Ce dernier était cependant loin de sonner le glas du Motocross de Saint-Éphrem, même s'il estime que la formule est «peut-être à repenser». On rencontrera les associations impliquées dans la présentation d'une telle compétition, afin de trouver des solutions qui permettraient de mieux rentabiliser l'événement.

Pour le reste, on était plutôt satisfait du Festival. La soirée rock avec Jessie a attiré un peu

Samedi après-midi, les jeunes ont pu se payer un peu de bon temps en essayant avec leur bicyclettes la piste conçue pour le motocross.

moins que prévu, mais le feu de la Saint-Jean (1 500 personnes), la démolition (2 000 personnes) et la soirée d'humour du samedi (650 personnes) ont été des succès retentissants.

On entend encore miser beaucoup sur l'humour l'an prochain. Le tournoi de bal le sera aussi «de retour», en dépit du fait que celui de cette année ait été annulé à cause de la pluie. «On avait quand même vingt équipes inscrites», explique M. Lessard.

VOUS AUSSI AVEZ DROIT AU BONHEUR.




Chez Intercontact, on ne vend pas que des noms. On vous aide à trouver enfin l'ÂME SOEUR




Faites comme nos 240 membres et joignez-vous sans tarder à une agence de rencontre nouveau genre, efficace, discrète et confidentielle.

INTERCONTACT
pour le bonheur d'une vie... à deux!
227-0614



GOLF



VENTE DE LIQUIDATION

JUSQU'À


75%

de RABAIS

DÉBUTANT

LUNDI 11 JUILLET à 9 h 30

50 % VÊTEMENTS de GOLF VUARNET 50 %			
Parapluie Golf	Chapeau Golf KANGOL	Soulier de Golf BAUER	ENSEMBLE COMPLET 11 MORCEAUX FAIRWAY OPEN "OVERSIZE"
14⁹⁹	19⁹⁹	39⁹⁹	149⁹⁹
reg. 24⁹⁹	reg. jusqu'à 39⁹⁹	reg. 69⁹⁹	reg. 259⁹⁹



TECHNO SPORT
BOUTIQUE DE SPORT CHASSE ET PÊCHE
MARIO HUOT propriétaire
630-H, boul. Renault, C.P. 486
Beauceville, Bce. Qc G0S 1A0
Tél.: (418) 774-4443
Fax: (418) 774-4443

NOUVEAU • NOUVEAU • NOUVEAU • NOUVEAU




CUEILLETTE 7 jours / semaines

De 8h00 a.m. à 20h00

VENEZ CUEILLIR VOUS-MÊME
OU ACHETEZ À NOTRE COMPTOIR

LA FRAISIÈRE BOURQUE

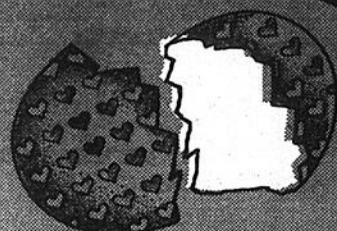
Barbara et Jeannine - 6805 - 6e Ave, St-Georges Ouest
Tél.: **228-4615**

NOUVEAU • NOUVEAU • NOUVEAU • NOUVEAU

Vente «PLEIN-AIR» – 6-7-8-9 juillet



*Aidons la Chorale
«Les Rossignols» inc.*



plus de



20,000\$

en prix

Rossignols aux œufs d'or

En collaboration avec



Centre-Ville, 1^{re} et 2^e Avenues

Ecoutez
CKRB 1460



Places d'affaires participantes...

ACCOMMODATION DU CENTRE
AU BON MARCHÉ BERNARD
AU VIEUX ST-GEORGES
AUBERGE BENEDICT ARNOLD
BIJOUTERIE EPHREM POULIN
BOUTIQUE ANDRÉA THIBAudeau
CAFÉ ROYAL
CENTRE L'AVATAR
CHAUSSURES JEAN-CLAUDE +
CHEZ FRANCINE
C.K.R.B.

CLÉRI SPORT
CLUB INTERNATIONAL VIDÉO
COLLECTION NORMAND
BÉLANGER
CORDONNERIE CAMERON
DALLAIRE C.E.
DUNKIN DONUTS
GAGNÉ MUSIQUE
GIGUÈRE FLEURISTE
LE BOLVERT
LE GEORGESVILLE

LE GRAND HÔTEL
MAISON CROTEAU
MAISON D'HIER ET
D'AUJOURD'HUI
MERCERIE J.P.L.
MÉTRO MAURICE FORTIN
MEUBLES GÉRARD POIRIER
MODE IMPRÉVUE
MOTEL MANOIR
MUSIQUE ST-GEORGES
NOUVEAU MILANO

PAPETERIE ST-GEORGES
PLACE BUREAU
RESTAURANT ASHTON
RESTAURANT LA MICHE
RESTAURANT POP RÉTRO
ROSSY
SURPLUS ÉCONO PLUS
TISSUS CHEZ HUGUETTE

BRIC-À-BRAC

Simon Busque



Les Caisses populaires Desjardins rendaient hommage, en mai dernier, aux 82 gagnants régionaux de la 16e édition du Concours des jeunes Desjardins. Dans notre secteur, on dénombre cinq lauréats. Il s'agit de Mikel Bégin de l'école Mgr Beaudoin, Louis-Pierre Morin de l'école Jouvence, Lise-Andrée Laurendeau-Jacques de l'école Le Tremplin, Patricia Larivière de l'école Aquarelle ainsi que David Côté de l'école Trinité. Les gagnants sont photographiés en compagnie du président de la Fédération des Caisses populaires de Québec, M. Yvan Caron. Félicitations!

Il nous fait plaisir de vous présenter l'équipe gagnante du concours «Génies en herbe» au niveau du cheminement particulier continu. On retrouve sur la photo Caroline Rancourt, Shirley Landry, Karine Guenette (capitaine), Ghislain Morin (directeur), Danielle Campagne F. (organisatrice), Cathy Champagne et Nathalie Nolin, tous de la Polyvalente Bélanger de Saint-Martin. Félicitations!

la clinique familiale

13555, boul. Lacroix, Saint-Georges

*toute une équipe...
pour bien vous servir!*

14 OMNIPRATICIENS OFFRANT LES SERVICES SUIVANTS:

- MÉDECINE GÉNÉRALE
- GÉRIATRIE
- MÉDECINE D'URGENCE
- MÉDECINE INDUSTRIELLE
- MÉDECINE HOSPITALIÈRE
- OBSTÉTRIQUE ET PÉRINATALITÉ
- PÉDIATRIE
- SOINS À DOMICILE ET EN CENTRE D'ACCUEIL
- SERVICE DE PHARMACIE

SPÉCIALISTES CONSULTANTS:

- CHIRURGIE GÉNÉRALE
- CHIRURGIE PLASTIQUE
- ALLERGIE
- PSYCHOLOGIE
- DIÉTÉTIQUE
- ORTHÉSISTE - PROTHÉSISTE DU PIED
- TRAITEMENT DES VARICES
- PHYSIOTHÉRAPIE
- O.R.L.

DEUX «CLINIQUE EXPRESS» (sans rendez-vous)

- LUNDI au VENDREDI: 9h00 à 21h00
- SAMEDI: 9h à 17h • DIMANCHE: 9h à 13h

13555, boul. Lacroix Est 228-8001
10655, 1re Avenue 228-1065
SAINT-GEORGES



LES PHARMACIES



Gérald Lambert

13555,
Boul. Lacroix,
Saint-Georges

10655, 1re Avenue,
Saint-Georges
(secteur Est)

**CLINIQUE
FAMILIALE
228-0077**

**CLINIQUE
EXPRESS
228-0099**

HEURES D'OUVERTURE
Lundi au vendredi9h à 21h
Samedi9h à 17h
DIMANCHE9H À 13H

HEURES D'OUVERTURE
Du LUNDI
au VENDREDI
de 9h00 à 21h00



Gérald Lambert
PHARMACIEN

*Sur demande,
nous pouvons faire
le transfert
de dossiers ou
prescriptions*

la clinique familiale

228-8001 13555, boul. Lacroix, Saint-Georges Est

CLINIQUE EXPRESS : 13555, boul. Lacroix, St-Georges – 10655, 1re Av., St-Georges – 228-1065

Claude Tremblay Michel Poulin André Jolicoeur Martin Lefebvre Marc Dion
Solange Bergeron Jean Grégoire Mario Côté Dany Genesse
Bernard Morin Jean-François Hamel Danielle Dansereau Lucie Gilbert

Nombreux travaux de voirie annoncés

«La métropole de la Beauce va se réhabiliter»

—Le maire Lacasse

par Michel Roy

Le conseil de Saint-Georges a approuvé ou est sur le point de le faire de nombreux travaux de voirie municipale visant soit à prolonger des rues soit à les refaire en profondeur, faisant dire au maire Lacasse le 27 juin dernier: «La métropole de la Beauce va se réhabiliter».

On ne peut absolument faire abstraction des prochaines élections municipales devant l'ampleur des travaux qui seront exécutés durant la belle saison à Saint-Georges. D'autant plus que le maire profite de l'occasion pour se positionner ou répondre à des critiques qui ont été adressées à lui ou à son parti, l'Action municipale.

«Dans l'inaction municipale comme on a dit, il se fait tout de même des choses, il va rentrer cette année près de 14 M\$ (en subventions) après le travail que nous avons fait, et la ville va injecter près de 4,5 M\$, et ce sans parler des nombreux développements domiciliaires».

Un peu avant, le maire Lacasse avait profité du dépôt du rapport de révision budgétaire trimestrielle pour rincer le clou à ceux qui prétendent que la ville est mal administrée. Ce rapport fait état d'excédents des recettes sur les dépenses de 785 388\$ (au 31 mai). «Lorsqu'on viendra nous parler de mauvaise administration, qu'on nous en parle donc positivement, c'en est des faits ça».

À même ce surplus anticipé, le conseil a décidé de puiser dès à présent une somme de 380 000\$ pour réaliser divers travaux de voirie qui n'avaient pas été prévus au budget, notamment

un passage piétonnier pour desservir le cimetière l'Assomption, des sections des 90e, 28e, 137e Rue etc. Un appel d'offres a été lancé à cet effet.

Des règlements d'emprunt ont été adoptés pour divers travaux de prévention et de conservation de voirie (205 000\$), pour la 2e Avenue entre la

121e et la 123e (225 000\$), pour la 29e rue (200 000\$) pour la 95e Rue (295 000\$) et pour les 162e et 163e rues (235 000\$). Dans ce dernier cas, l'écart entre le coût des travaux (464 300\$) et l'emprunt (235 000\$) est considérable, la différence étant comblée par le virement du solde

de plusieurs vieux emprunts (169 8703\$ au total) et l'appropriation de près de 60 000\$ dans le fonds général de la municipalité.

2e Avenue et Boulevard Dionne

Une subvention de 756 774\$ et une autre de 139 360\$ ont été annoncées dans le cadre du

programme Travaux d'infrastructures Canada-Québec pour la réfection de la 2e Avenue (entre la 123e et la 135e) et du Boulevard Dionne (entre la 15e et la 32e). L'annonce en a été faite récemment par le député Robert Dutil.

Pour la 2e Avenue, les travaux de réfection (aqueduc, égout et voirie) sont

évalués à 1 188 500\$. La part de la ville sera de 431 726\$. Pour le Boulevard Dionne, la part de la ville à 746 640\$ est beaucoup plus substantielle, soit 84% du coût total.

Les deux projets subventionnés devraient créer 15 et 11 emplois-année respectivement.

APPAREILS
MÉNAGERS
BRISÉS ?



Gilles Housseau

228-8071

DEPUIS 22 ANS!

TOUJOURS SITUÉ AU MÊME ENDROIT

12510, 1re av.
St-Georges

SOMMAIRE DES DÉPENSES D'ÉLECTION

Élection générale de 1993

Circonscription fédérale de : BEAUCE

Nom du candidat	Nom de l'agent officiel	Nombre de donateurs	Total des dons	Total des dépenses d'élection	Déduire : dépenses personnelles du candidat	Total des dépenses d'élection assujetties à la limite*	Vérifié par
Gilles Bernier Ind.	Pierre Marie Poulin	293	49 825,00 \$	50 293,14 \$	5 710,78 \$	44 582,36 \$	Létourneau & Associés
Jeannine Bourque P.C.	Elise Veer	35	5 213,96 \$	24 575,21 \$	4 483,78 \$	20 091,43 \$	Samson Bélair/Deloitte & Touche comptables agréés
Jean-Guy Breton B.Q.	Jean Hébert	301	23 408,02 \$	28 440,79 \$	5 627,26 \$	22 813,53 \$	Raymond, Chabot, Martin, Paré comptables agréés
Pierre Gravel Lib.	Richard Cloutier	89	19 367,22 \$	18 633,58 \$	2 085,14 \$	16 548,44 \$	Raymond, Chabot, Martin, Paré comptables agréés
Tom Vouloumanos N.P.D.	John Penner	1	1 000,00 \$	0,00 \$	0,00 \$	0,00 \$	Jacques Turcotte, C.G.A.

Le rapport complet concernant les dépenses d'élection des candidats susmentionnés peut être examiné en s'adressant au directeur du scrutin :

Patrick Rodrigue, 650, 136^e Rue, Ville St-Georges, QC G5Y 2N9

* Limite permise des dépenses d'élection pour Beauce : 58 931,44 \$

Les chiffres sont tels que rapportés par les candidats. Publié par le directeur général des élections conformément aux paragraphes 235(2) et (3) de la Loi électorale du Canada



L'organisme non partisan chargé de la conduite des élections fédérales

SUMMARY OF ELECTION EXPENSES

1993 General Election

Federal Electoral District of: BEAUCE

Candidate	Official Agent	Number of Contributors	Total Contributions	Total Election Expenses	Deduct: Personal Expenses of Candidate	Total Election Expenses Subject to the Limit*	Audited by
Gilles Bernier Ind.	Pierre Marie Poulin	293	\$49,825.00	\$50,293.14	\$5,710.78	\$44,582.36	Létourneau & Associés
Jeannine Bourque P.C.	Elise Veer	35	\$ 5,213.96	\$24,575.21	\$4,483.78	\$20,091.43	Samson Bélair/Deloitte & Touche Chartered Accountants
Jean-Guy Breton B.Q.	Jean Hébert	301	\$23,408.02	\$28,440.79	\$5,627.26	\$22,813.53	Raymond, Chabot, Martin, Paré Chartered Accountants
Pierre Gravel Lib.	Richard Cloutier	89	\$19,367.22	\$18,633.58	\$2,085.14	\$16,548.44	Raymond, Chabot, Martin, Paré Chartered Accountants
Tom Vouloumanos N.D.P.	John Penner	1	\$ 1,000.00	\$ 0.00	\$ 0.00	\$ 0.00	Jacques Turcotte, C.G.A.

The complete return respecting election expenses for each of the above candidates may be examined by contacting the Returning Officer:

Patrick Rodrigue, 650-136th Street, Ville St-Georges, QUE. G5Y 2N9

* Permitted Limit of Election Expenses for Beauce : \$58,931.44

All figures as reported by candidate. Published by the Chief Electoral Officer of Canada pursuant to subsections 235(2) and (3) of the Canada Elections Act



The non-partisan agency responsible for the conduct of federal elections

SEARS

Attendez-vous à plus

SAMEDI ET DIMANCHE SEULEMENT

**NOUS AVONS PROLONGÉ
DE 6 MOIS NOTRE OFFRE
DE PAIEMENT DIFFÉRÉ**

**NE PAYEZ RIEN AVANT
JUILLET 1995**

Utilisez votre carte Sears et
ne payez rien avant juillet 1995
sur tous les meubles*,
gros électroménagers,
machines à coudre et aspirateurs

Rien à payer avant juillet 1995 sur approbation du service du crédit, avec la carte Sears.
25\$ de frais d'administration. Cette offre se termine dimanche le 10 juillet 1994.

Cette offre ne s'applique pas aux articles
soldés des centres de liquidation. Détails en magasin.

*Sauf meubles de patio et pour bébés et articles des centres de liquidation

**DÉJOUÉZ
LA TPS****

CE WEEK-END

Toute la literie et les accessoires de
salle de bains, tous les vêtements et les
accessoires pour femmes, toutes les
chaussures pour la famille et les bagages,
tous les vêtements pour hommes et
enfants, tous les articles de sport et
jouets, tous les articles ménagers, tous
les bijoux et montres, et plus encore!

Veillez noter que cette offre ne s'applique pas aux meubles, appareils électroniques, tous les
outils Craftman™, gros électroménagers, aspirateurs et machines à coudre, moquettes,
vêtements Le Château pour hommes et femmes, fragrances et produits de beauté Prestige,
meubles pour bébés, parures de fenêtres Fastrak™, articles et services automobiles, achats par
catalogue, articles des centres de liquidation, articles de concession ou essence.
L'offre s'applique à la marchandise en stock dans les magasins Sears seulement et n'est pas
valable pour les frais d'installation. Le choix peut varier selon les magasins.
** Sears déduira du montant total de votre achat un montant équivalent à la TPS.

**MAINTENANT PENDANT LA
VENTE D'ENTREPÔT SEARS**

et bons achats habituels



**PROFITEZ DE BONS
ACHATS EN MAGASIN**

L'OFFRE DÉJOUÉZ LA TPS SE TERMINE
DIMANCHE LE 10 JUILLET 1994

Copyright 1994. Sears Canada Inc.

SEARS

Attendez-vous à plus

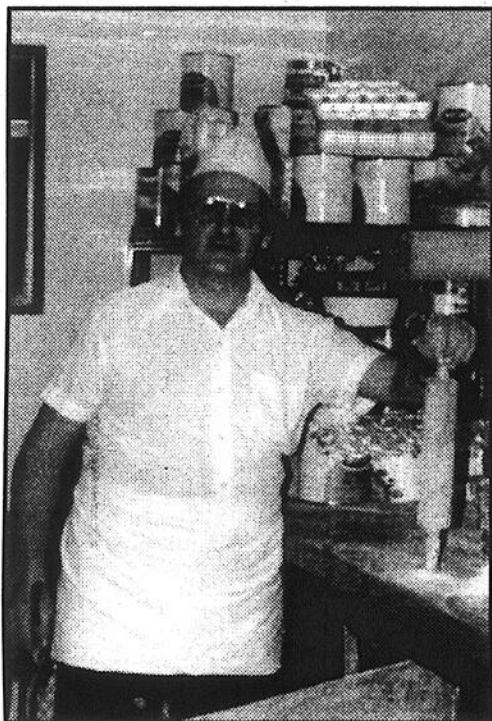
Les mentions 'Ord.' ou 'Était' de Sears Canada Inc. se rapportent à des prix Sears. Région de Montréal: Anjou: 353-7770, Brossard: 465-1000, LaSalle: 364-7310, Laval: 682-1200, Pointe-Claire: 694-8815, Repentigny: 582-5532, St-Bruno: 441-6603, Ste-Marthe-sur-le-Lac: 491-5000, Ville St-Laurent: 335-7770. Région de Québec: Québec: 529-9861, Lévis: 833-4711, Ste-Foy: 658-2121. En province: Alma: 662-2222, Arthabaska: 357-4000, Chicoutimi: 549-8240, Drummondville: 478-1381, Granby: 375-5770, Rouyn-Noranda: 797-2321, St-Jean: 349-2651, St-Jérôme: 432-2110, Sherbrooke: 563-9440, Sorel: 746-2508, Trois-Rivières: 379-5444, St-Georges de Beauce: 228-2222. Copyright Canada, 1994, Sears Canada Inc.

PLAISIRS D'ÉTÉ 1994

Pittston Farm devient une auberge

par Danielle Giguère

Plusieurs bûcherons Beaucerons des années '40 et '50 doivent se souvenir de "Pittston Farm" près de "Rockwood Maine" puisque c'est à cet endroit spécifique que logeaient les "formans" et les "boss" de la "Great Northern Paper". Dans les bonnes



Monsieur Marius Fortin de St-Georges prépare la cuisine authentique des camps de bûcherons d'antan.

années on y gardaient plus de 250 chevaux répartis dans 3 écuries. La boutique de forge et son contenu est toujours intacte. En 1939, les "bonds" sont apparus et ont donné à plusieurs beaucerons la chance de gagner leurs vies dans les bois du Maine. On peut penser à un retour aux

sources alors que "Pittston farm" est maintenant ouvert aux touristes sous forme d'auberge. Les propriétaires ont aménagé 40 chambres où l'on peut profiter d'une nature enchanteresse et d'une excellente cuisine préparée par un ancien "cook" de camp de bûcherons. Le cuisinier en question est Monsieur Marius Fortin de St-Georges. Pour une excursion de pêche ou de chasse. Pour passer quelques jours

dans la nature, vous êtes les bienvenus tout au long de l'année. Les prix sont plus qu'abordables et vous pouvez également faire du camping sur des terrains aménagés près du lac. À 140 km de St-Georges, la possibilité de retourner dans le passé ou de découvrir ce qui meublait le quotidien de nos aînés. Informations: Pittston Farm, P.O. Box 525, Rockwood, ME 04478 ou (207) 695-2821

Aïe!

Les troubles mécaniques de votre corps peuvent causer des raideurs, des douleurs, et même des spasmes souvent très désagréables.

L'orthothérapie est un traitement professionnel qui s'attaque directement aux racines du mal. Téléphonez dès maintenant pour obtenir un rendez-vous.

- Marcel Glaude, orthothérapeute

11197, 2e Avenue Est
Saint-Georges
227-8228 (jusqu'à 21h00)
sur rendez-vous

8670 - LD



Venez cueillir de belles
FRAISES JUTEUSES
avec votre famille et
vos amis.
Aussi VENTE au DÉTAIL

Vous pouvez
cueillir
de 6 hrs A.M.
à 21 hrs P.M.

YVON ROY
10475, 127e rue,
St-Georges Est
228-4343

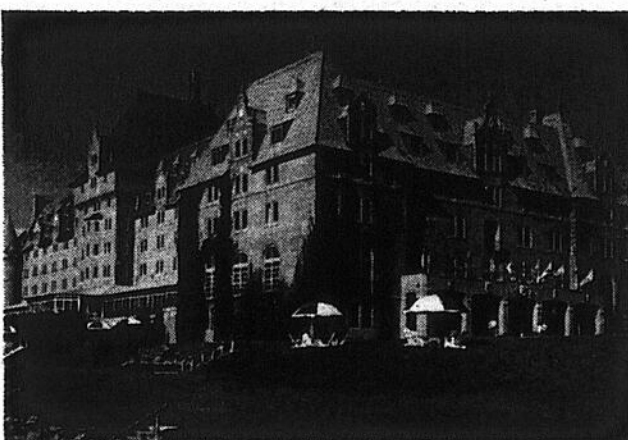
LE MANOIR RICHELIEU DE CHARLEVOIX

JAMAIS ÉTÉ SI BEAU, SI BON!

Quelques semaines à peine après sa réouverture, le «nouveau» Manoir Richelieu de Charlevoix n'en finit plus de séduire la clientèle qui a recommencé à le fréquenter. Non seulement les touristes sont-ils conquis par l'allure plus jeune et rafraîchie du prestigieux établissement hôtelier, mais les gens sont de plus émerveillés par toute une panoplie d'activités et de loisirs qui leur sont proposés.

Son golf, un des plus beaux au Québec, certainement le plus féérique, a retrouvé ses amateurs qui ne tarissent pas d'éloges sur la qualité du terrain en ce début de saison. Les travaux récents qui y ont été réalisés lui confèrent un attrait unique avec le fleuve à perte de vue.

Pour les amants de la nature qui ont le goût de l'aventure, trois croisières leur sont offertes: sur le Saguenay, à la découverte de ses fjords, sur la rivière Malbaie, pour la visite des Hautes Gorges, ou sur le St-Laurent, pour le spectacle des baleines.



À proximité du Manoir, vous voudrez sans doute défier les croupiers du nouveau Casino de Charlevoix qui vient tout juste d'ouvrir ses portes et qui vous promet sûrement des sensations fortes! Ou, pour satisfaire votre quête de culture, vous préférerez peut-être une soirée divertissante au théâtre du Manoir pour assister à la pièce «Livraison très spéciale», un divertissement fort agréable présenté à compter du 5 juillet.

Tous ces loisirs sont aussi disponibles sous forme de forfaits à des prix plus qu'intéressants. Et tout cela, sans compter une foule d'activités gratuites allant de la piscine à la pétanque, en passant par le tennis, et d'activités payantes allant de l'équitation à la bicyclette en passant par la calèche!

En un mot, le Manoir Richelieu vous offre des vacances de rêve dans un des cadres les plus enchanteurs du Québec.

Ce qui fait l'intérêt d'un séjour au Manoir Richelieu, c'est cette abondance d'activités variées qui vous est offerte: nulle part ailleurs au Québec peut-on trouver à proximité d'un si bel établissement hôtelier, un terrain de golf aussi pittoresque, un casino aussi chaleureux, des croisières aussi rafraîchissantes et des loisirs culturels en si grand nombre.

Et si vous désirez apprécier tout cela d'un seul coup d'oeil, vous vous gâterez en faisant un tour d'hélicoptère pour découvrir toutes les beautés de Charlevoix! Vivre tout ça, en un seul endroit, au Manoir Richelieu de Charlevoix, c'est se donner le droit de vivre et de voir un bel été!

Pour réservations:
(418) 665-3703
1 (800) 463-2613



À GAGNER:



Une «FIN DE SEMAINE DE RÊVE»
au MANOIR RICHELIEU dans
Charlevoix

POUR 2 PERSONNES

Comprenant: - 2 couchers (vendredi et samedi) - 4 déjeuners
- 2 repas principaux (midi ou soir) et la possibilité de se rendre au Casino et de profiter de toutes les activités offertes au MANOIR RICHELIEU

NOM:.....

ADRESSE:.....

TÉL:.....

CODE POSTAL:.....

Mallez le tout à: «FIN DE SEMAINE DE RÊVE»

C.P. 158, Ville St-Georges G5Y 5C4

Ou l'apporter à nos bureaux: 12625, 1ère Ave., St-Georges

TIRAGE le 13 juillet au bureau de l'ÉCLAIREUR-PROGRÈS
Une collaboration de:



UNE ÉPICERIE
À MON
Gout

Bonichoix

DU 4 AU 9 JUILLET 1994

**RÔTI OU BIFTECK
DE SURLONGE DÉOSSÉ**
Boeuf Canada catégorie "A"
ou USDA Select

6,59 \$/kg **2,99** \$/lb

3,28 \$/kg

1,49 \$/lb

CERISES
Produit de Washington
Catégorie no.1



PEPSI 7-IT
Régulier, Diète,
Sans caféine
Bouteille consignée
2 L

1,29



STINGENT À LESSIVE
SUNLIGHT
Concentré (1,5 L),
Original (4 L)
Ch.

2,49



**FROMAGE
P'TIT QUÉBEC**
Brick, Cheddar,
Mozzarella
400 g

3,39 \$/Sans le bon



**GRANES
KELLOGG'S
Corn Flakes**
675 g

1,29



**CRÈME GLACÉE
SEALTEST**
La Crémaglace,
Parlour 1%
2 L

2,99



**PAPIER HYGIÉNIQUE
DECOR**
12 roul.

2,99

Nous nous réservons le droit de limiter les quantités. Pas de vente aux marchands.
Le texte prévaut sur la photo lorsque celle-ci ne correspond pas à la description du produit annoncé.



- | | | | | | | | | | | |
|--|---|---|---|---------------------------------------|--|---|--|---|---|--|
| CORCHILLES
101, rue St-Jacques | LAMINGTON
111, rue Principale | ST-BENOIT-LABRÉ
111, rue Principale | ST-BENJAMIN
111, rue Principale | ST-CÔTE
111, rue Principale | ST-HONORÉ-DE-SHAWVILLE
111, rue Principale | ST-GABRIEL-DE-STRAFFORD
111, rue Principale | ST-LUDGER (Beauce-Sud)
111, rue Principale | ST-PROSPER-DE-BORCHESTE
111, rue Principale | ST-VICTOR
111, rue Principale | VALLE-JONCTION
111, rue Principale |
|--|---|---|---|---------------------------------------|--|---|--|---|---|--|

ANNONCES CLASSÉES

DE L'ÉCLAIREUR-PROGRÈS/BEAUCE NOUVELLE

«édition du mercredi»

3 façons de procéder:

par la poste: C.P. 158, Saint-Georges Est. G5Y 5C4
à nos bureaux: 12625, 1re Av., Saint-Georges Est
tél.: 228-8858 - 9h à 17h sans interruption — Fax: 227-3091

TARIF DES ANNONCES CLASSÉES (taxe incluse)

ORDINAIRE

Ventes au comptant (argent, chèque, Visa, MasterCard) payable avant parution le lundi 17h00.

1 parution, le pouce: 4,35\$
3 parutions, le pouce: 10,25\$
Ventes non comptant, facturées
1,00\$ de plus par semaine

CARACTÈRE GRAS

Ventes au comptant (argent, chèque, Visa, MasterCard) payable avant parution le lundi 17h00.

1 parution, le pouce: 5,40\$
3 parutions, le pouce: 14,35\$
Ventes non comptant, facturées
1,00\$ de plus par semaine

Nous acceptons les cartes Visa et MasterCard

MAISONS À VENDRE

CHALET avec terrain 120x300, situé coin Lac Bélanger et Rang 4, 3500\$. Inf. 685-2670. (1fs, 3-7-94 444531)

CHALET à vendre au Lac Fortin. Inf.: 588-6285 après 18h00. (12fs, 4-5-94 41909)

DIRECT. DU PROPRIO. jolie petite maison moderne, aux 4 Chemin St-Prosp. 4 chambres, 2 s. de bain. Inf. 594-8082. (9fs, 15-6-94 438891)

MAISON sit. au 117 rue Rodrigue, St-Jean de la Lande, maison de campagne avec une galerie tout le tour, beau terrain bien aménagé, près de tous les services du village à 5 min. de St-Georges, prix très raisonnable. Inf.: 382-5423 de 10h00 à 15h00. (3fs, 6-7-94 44079)

MAISON 28x38 abri d'auto., constr. 2 ans, beau site, en paroisse, arrière du carrefour, sit. au 7850, 14e ave. Inf.: 228-2503 ou 227-5129. (2fs, 6-7-94 44529)

AUTOS À VENDRE

AUTOS Ford Taurus 1993, tout équipé, 17.000 km, moteur 3.8 litres HO: Jetta turbo diesel 1991, 55.000 milles au compteur, très bonne cond: Honda Accord 1992, autom., 37.000 km, comme neuve;

aussi achèterais Rhumart. Inf.: 685-2525. (4fs, 15-6-94 43871)

CARAVAN 1994 SE, 16.000 km, bien équipé. Inf.: 774-9493 dem. Roberto. (JNO, 5-6-94 43466)

FORD TAURUS 1986, V6, autom., 130.000 km, miroirs, vitres élect., volant ajust., 1200\$. Inf. 227-5242. (1fs, 6-7-94 445681)

HONDA CIVIC DX 1990, noir, hatchback, manuel, 5 vit., radio am/fm cass., anti-vol, batterie neuve, 5 pneus 4 saisons neufs, 5700\$. Inf. 597-3880. (2fs, 6-7-94 444911)

MAZDA MTV 1992, V6, 25.000 km, 8 places, tout équipé, air clim., vitres élect. Inf. 582-6106. (1fs 6-7-94 445001)

NISSAN SENTRA 1985, bon état, 600\$. 7 pneus Renault 5 145R13 d'été avec 3 roues. Inf. 588-3326. (1fs, 3-7-94 438701)

PLYMOUTH Sundance 1993, 4 portes, autom., air, clim. 16.000 km. Inf.: 774-9493 dem. Roberto. (JNO, 15-6-94 43466)

PONTIAC Grand Lemans 1981, 149.000 km, 2 portes, très propre, 500\$. Inf. 227-3278. (1fs, 6-7-94 445801)

PONTIAC Grand-Am GT 1993, 26.000 km, tout équipé. Inf.: 774-9493 dem. Roberto. (JNO, 5-6-94 43466)

SUNBIRD 1994 GT, 10.000 km, tout équipé. Inf.: 774-9493 dem. Roberto. (JNO, 5-6-94 43466)

FIREBIRD Formula 1987, 5.0L, m.c. A-1, 1-top, jamais sortie l'hiver, très propre, 5500\$. Inf. 594-5504. (1fs, 6-7-94 44602)

PONTIAC Parisienne 1981, 4 portes, propre, prix à disc. Inf. 774-4157. (1fs, 6-7-94 43973)

PONTIAC Sunbird 1987, 4 p., autom., 137.000 km, très bonne condition, 2500\$. Inf. 582-6158 soir dem. Patrick. (1fs, 6-7-94 446011)

MOTOS / VTT

2 SUZUKI SAMURAI 4x4, 5 vit., 1985 et 1987, moteur A1, 5000\$ pour les 2, à discuter. Inf. 685-3751 après 17h00. (2fs, 6-7-94 446201)

4 ROUES Suzuki 230, à clutch, 1987, très propre, pneus neufs à l'arrière, prix à disc. Inf. 485-6044. (3fs, 6-7-94 445181)

DIVERS À VENDRE

À BON PRIX set de cuisine dessus en formica, couleur beige et chaise en tuyaux, recouvrement de tissu blanc et rose, très propre, 150\$. Inf. 227-5388. (2fs, 6-7-94 444621)

BOIS DE CHAUFFAGE érable du Maine, fendu et livré. Inf. 228-3083 P. Larochelle. (JNO 27-2-94 395131)

BOIS DE CHAUFFAGE érable du Maine, fendu et livré. Inf. 228-9416 Donald Vallières. (JNO 27-2-94 395121)

CANOT de pêche 14' en fibre de verre, 350\$. Inf.: 588-3531. (3fs, 4-5-95 42034)

DIVERS bain douche 5' moulé 1 pièce, blanc; banc de scie 10" Rockwell moteur 1 hp; scie à ongles combiné 8 1/4" Delta, état de neuf. Inf. 594-6216. (1fs, 6-7-94 445531)

DIVERS Honda 400 four, super sport, 15.969 milles, très propre, 800\$; poêle (foyer) 100\$; 2 pneus avec 2 roues (Chevette) P155-80R13, 15\$; bicyclette 10 vit. 10\$. Inf. 227-1442. (4fs, 6-7-94 44521)

DIVERS Moulin Industriel; matériaux d'eau 60", 2 secondes; stores vénitiens. Inf.: 582-6259 ou 582-3127. (1fs, 6-7-94 44170)

FOIN debout à vendre, lotier et mil. Inf.: 228-5052. (1fs, 6-7-94 43968)

FOIN plus de 3500 balles de foin à vendre debout ou à prendre en arrière de la presse (ds les voitures). Inf. Beauceville 774-9447. (1fs, 6-7-94 445481)

GUIRE à l'état de neuf; arc Jennings Gale Force. Inf. 774-4047. (1fs, 6-7-94 445581)

NOUVEAU Ameublement usagé Beaudouin au 12755, 121e ave, St-Georges Est, achat, vente, consignation, si vous voulez acheter ou mettre en consignation des meubles tel que: poêle, frigidaire, lav.-séch., set de salon, set de cuisine, bibliothèque, télé, stéréo, luminaire, vanité etc. Inf.: dem. Guy 227-2988 à l'équerre St-Georges et St-Prosp. (6fs, 3-7-94 444831)

PISCINE hors-terre 21' toute équipée, prix à disc. Inf. 228-2500 ou sr 228-8554. (1fs, 3-7-94 1)

PLANTES VIVACES à vendre à partir de 0,50\$ et à échanger. Inf. 227-1128. (2fs, 6-7-94 43836)

PLEIN AIR aérateur de lac; ski-doo Alpine, mottlé prix, très bonne cond. Inf. 227-4842. (3fs, 6-7-94 44457)

PNEUS 31x10,5R15 LT Aurora, 300\$. 1 1/2 an d'usure. Inf. 228-3246 soir. (1fs, 6-7-94 445501)

BOULOTTE sur roues pour camp de chasse, 19x8, très propre, 785\$. Inf.: 382-5610. (1fs, 6-7-94 44599)

SUPER VENTE pendant tout le mois de juillet à La Brocante au 1308, Rte Kennedy St-Côme Beauce. Ça vaut le déplacement, la Brocante vous offre en super spécial tous ses modèles de portes d'acier pr faire place aux nouveaux modèles 94. Pr vous plus de 200 modèles de portes d'acier sur place. Prenez note que maintenant nous sommes ouverts jusqu'à 16h00 le samedi pr mieux vous servir et sera ouvert pendant les vacances de la construction. Venez voir notre salle de montre. Attention, voici un message spécial du proprio, coûte que coûte toutes les offres raisonnables seront acceptées pendant la super vente de juillet. Inf. 418-685-3367. (4fs, 6-7-94 44469 B)

TENTE-ROULOTTE Bellevue 1972, 4 places, propre, 600\$. Inf. après 18h00, 228-1078. (1fs, 6-7-94 446171)

VENTE DE GARAGE meubles et accessoires de maison. La vente aura lieu samedi 16 juil., au 185, 19e Rue St-Georges Ouest. (2fs, 6-7-94 445791)

ANIMAUX

ANIMAUX Jeunes serins de quelques mois, choix de différents coloris, mâle et femelle. Inf.: 382-5679. (6fs, 15-6-94 43645)

CANICHE ROYAL femelle, enreg., vacc., 10 mois, très bon tempérament, prix à disc. Inf. 228-5868. (2fs, 3-7-94 4443571)

CRÔISÉ ROTTWEILER vacciné, 4 mois. Inf. 228-2436. (3fs, 3-7-94 443271)

TERRAINS À VENDRE

TERRAIN 864x850 de long avec chalet isolé de 14x24, rivière et

falaise, très beau site, 13.500\$. Inf. 685-3249. (2fs, 6-7-94 445301)

TERRAIN sit. au coin de la 8e ave. entre la 24e et 25e rue, St-Georges Ouest, prix dem. 22.000\$ négo. Inf.: 588-6285. (12fs, 4-5-94 41909)

DÉV. RÉSIDENTIEL G.W. Jacques, situé dans la 197e Rue St-Georges Est, gr. 100x170, paroisse, borné, cadastré, boisé, prêt immé., avec service d'eau Inf. 228-1537 dem. Wilfrid ou Ghislaine. (JNO 27-3-94 40441 WJ)

TERRAINS sur la 1ère rue Sartigan et la 8e rue Sartigan à St-Georges Est paroisse, dans un nouveau quartier résidentiel, prix à partir de 12.000\$ selon le terrain. Inf.: 228-8302 ou 228-4142. (18fs, 4-5-94 41702)

LOGEMENTS À LOUER

2 LOGEMENTS meub., ch., écl., libre 1er juil., situés dans la 122e Rue coin 2e Ave St-Georges Est; 3 1/2 pi., 260\$ et 2 1/2 pi., à 190\$. Inf. 594-8885. (1fs, 3-7-94 442811)

2 1/2 PI. près du carrefour St-Georges, neuf, log. ensoleillé et paisible, compr. stores, lustres, entrée lav.-séch., meub. au complet, ch., écl., entrée indiv. et déneigement, libre le 1er sept. Inf. 774-6357. (JNO 24-4-94 41399 PP)

4 1/2 PI. près du carrefour St-Georges, neuf, log. ensoleillé et paisible, compr. stores, lustres, ent. lav.-séch., ent. indiv., locker dans le log. et déneigement, libre le 1er sept. Inf.: 774-6357. (JNO, 26-6-94 44113 PP)

DEMI SOUS-SOL 4 1/2 pi., meub. ou semi-meub., avec remise, slats, espace vert, sit. au 730, 20e rue, St-Georges Ouest. Inf.: 594-5097. (JNO 11-5-94 42342 JT)

GRAND 4 1/2 PI. secteur Ouest, avec rangement, près des services, 350\$, non ch., non écl. Inf.: 207-1132. (1fs, 6-7-94 43964)

LOGEMENT 2 1/2 pi., au 570, 87e Rue #3, St-Georges Est, super beau (neuf) à 2 pas du carrefour et autres commerces, mois de juin gratuit, 325\$, meub., ch., écl. Inf. Claudette Laflamme 228-0063. (4fs, 12-6-94 436831)

LOGEMENT 3 1/2 pi., meub., ch., écl., 290\$, bail au mois, plancher bois franc, buanderie dans l'édifice, libre 1er août, situé au

LOGEMENT 3 1/2 pi., ch., meub., écl., lav.-séch., stat., situés au centre-ville 375, 121e Rue St-Georges Est, libre immé. Inf. 228-9780. (JNO 6-7-94 44586 HPG)

LOGEMENT grand 4 1/2 pi., ch., écl., stores, repeint à neuf, 390\$, libre 1er août, St-Georges Ouest. Inf. 228-5542 ou 228-5798. (2fs, 6-7-94 444931)

CHAMBRES À LOUER

CHAMBRE libre immé. et pour la période étudiante, pr travailleurs et étudiants avec stat. privé, lav.-séch., cuisinière dans les chambres, très tranquille à 5 min. du Séminaire, sit. au 11220, 9e Ave et 11675, 11e Ave St-Georges Est. Inf. 594-5597 dem. Michel. (2fs, 6-7-94 438661)

CHAMBRE meub., ch., écl., avec téléphone, lav.-séch., four micro-ondes, stat., située au 920, 119e Rue St-Georges Est, libre immé. Inf. 228-9780. (JNO 6-7-94 446151)

LOCAL commercial à louer. Inf.: 228-0587. (JNO, 3-7-94 44455 JGt)

DIVERS À LOUER

CHALET à louer au bord du Lac Fortin avec 4 c. à coucher, du 1er juin au 1er septembre. Inf.: 588-6285 après 18h00. (12fs, 4-5-94 41909)

MAISON À LOUER non meublé, 2 ch. à coucher, sit. près d'un lac à 7 km de St-Georges, très beau

617, 157e Rue St-Georges Est. Inf. 227-4394 ou 583-5744. (1fs, 6-7-94 445951)

LOGEMENT 4 1/2 pi., meublé ou semi-meublé, non ch., non écl., situé au 710, 158e Rue St-Georges Est, libre immé. Inf. 227-3886. (2fs, 6-7-94 445851)

LOGEMENT 4 1/2, 2 1/2 pi. neuf, et 1 1/2 pi., ch., meub., écl., service lav.-séch., sur la 2e Ave St-Georges Est. Inf. 228-0037. (JNO 21-2-93 27658 SA)

LOGEMENT dans sous-sol, 3 1/2 pi., semi-meublé, non ch., non écl., à Notre-Dame des Pins, prix modique, 175\$ + vidange, grande cour. Inf. après 17h00, 227-3169. (JNO 8-6-94 43540 MS)

LOGEMENTS 4 1/2 et 5 1/2 pi., non meub., non ch., non écl., situés dans la 87e Rue et 121e Rue St-Georges Est, libre 1er juil. Inf. après 18h00, 774-2154. (JNO 6-4-94 40719 SP)

MAISON À PARTAGER luxueuse demeure meub. au complet, jusqu'à la vaisselle fourni, 3 c. à coucher, 2 salons, 3 s. de bain, air clim., patio, lav.-vaisselle etc., sit. dans un end. tranquille à St-Georges à partager avec 2 autres locataires, libre immé. 225\$/mois, chauff. et téléphone divisés en 3. Inf.: 227-8245. (1fs, 6-7-94 44161)

ST-VICTOR log. 3 1/2 pi., meublé, 1er plancher, aussi 5 1/2 pi., meub., 2e plancher, 1 mois gratuit avec bail. Inf. 588-6698. (6fs, 5-6-94 431711)

À QUI LA CHANCE? libre 1er juil., logements 3 1/2, 4 1/2 et 5 1/2 pi., semi-meublé ou non, situés au 13140, Boul. Lacroix, près de l'école Aquarelle. Inf. 227-8308. (JNO 6-4-94 40125 G)

LOGEMENT 3 1/2 pi., ch., meub., écl., lav.-séch., stat., situés au centre-ville 375, 121e Rue St-Georges Est, libre immé. Inf. 228-9780. (JNO 6-7-94 44586 HPG)

LOGEMENT grand 4 1/2 pi., ch., écl., stores, repeint à neuf, 390\$, libre 1er août, St-Georges Ouest. Inf. 228-5542 ou 228-5798. (2fs, 6-7-94 444931)

CHAMBRES À LOUER

CHAMBRE libre immé. et pour la période étudiante, pr travailleurs et étudiants avec stat. privé, lav.-séch., cuisinière dans les chambres, très tranquille à 5 min. du Séminaire, sit. au 11220, 9e Ave et 11675, 11e Ave St-Georges Est. Inf. 594-5597 dem. Michel. (2fs, 6-7-94 438661)

CHAMBRE meub., ch., écl., avec téléphone, lav.-séch., four micro-ondes, stat., située au 920, 119e Rue St-Georges Est, libre immé. Inf. 228-9780. (JNO 6-7-94 446151)

LOCAL commercial à louer. Inf.: 228-0587. (JNO, 3-7-94 44455 JGt)

DIVERS À LOUER

CHALET à louer au bord du Lac Fortin avec 4 c. à coucher, du 1er juin au 1er septembre. Inf.: 588-6285 après 18h00. (12fs, 4-5-94 41909)

MAISON À LOUER non meublé, 2 ch. à coucher, sit. près d'un lac à 7 km de St-Georges, très beau

site, libre immé., 300\$. Inf. 382-3363. (3fs, 3-7-94 444101)

ACHETERAIS

ACHÈTERAIS appareils électronique usagés ou brisés tel que: l.v., vidéo, syst. de son, téléphone sans fil, radio d'auto etc. Inf.: C.J. Électronique 228-4868. (1fs, 3-7-94 442291)

ON DEMANDE

COUTURIÈRE demandée à la maison, possédant machine à coudre industrielle. Inf. Renaud 227-2997. (2fs, 6-7-94 442591)

ON DEMANDE personne étant disponible, ayant de l'initiative et aimant les enfants pour travail dans une mini-garderie à St-Georges. Quelques heures par semaine et sur appel. Inf. 227-6221. (1fs, 6-7-94 446181)

ON DEMANDE contremaître(esse) avec exp. pour usine de vêtements, ainsi qu'opérateur overlock et machine à 2 aiguilles + 10 couturières à domicile pr coudre au coton usagé. Inf. 228-4109 après 16h00. (1fs, 6-7-94 43957)

ON RECHERCHE

ON RECHERCHE Local pour salon d'esthétique dans un salon de coiffure ou voisin du salon, Ecrire à C.P. 382, St-Georges, P.Q. G5Y 5B8. (3fs, 6-7-94 44109)

GARDE D'ENFANTS

GARDEAIS enfants chez-moi du lundi au vendredi avec exp. je dem. entre Beauceville et Notre-Dame des Pins, dans une rue tranquille. Inf.: 774-4180. (4fs, 15-6-94 437351)

ATTENTION

J'OFFRE MES SERVICES pour faire travaux sur ordinateur: c.v., travaux personnels ou de bureau, cartes souhaits, banderoles, etc. Inf. 227-1442 après 16h30. (6fs, 6-7-94 44520)

ANNONCES CLASSÉES

228-8858

ANNONCES CLASSÉES

228-8858

ANNONCES CLASSÉES

228-8858

ANNONCES CLASSÉES

228-8858

ANNONCES CLASSÉES

228-8858

ANNONCES CLASSÉES

228-8858

ANNONCES CLASSÉES

228-8858

ANNONCES CLASSÉES

228-8858



Jumelé, 2 chambres, 2 salles de bain, bain tourbillon, garage, échangeur d'air, patio, situé près du Carrefour au 7980, 6e avenue, Saint-Georges Est. Inf.: 228-5832

Directement du proprio... MAISON NEUVE À VENDRE



Entrée split, 2 ch., salon, cuisine, bain tourbillon, complètement aménagée. Située au 1325, 130e Rue Est. Preuve de solvabilité exigée avant négociation. Inf.: 228-6661 ou 685-2379

L'AVENTURE COMMENCE AVEC «YAMAHA»

LES '95' SONT ARRIVÉS!

- KODIAK 95 •
- WARRIOR 95 •
- BIG BEAR 95 •

SPÉCIAUX SUR PLACE!

MECANIQUE INC.

2271, 80e rue, St-Georges 228-8780

ALTA MURA Construction résidentielle commerciale institutionnelle

CONST. INC.

6 LOGEMENTS NEUFS

VENDEUR(SE) DEMANDÉ(E)

Manufacturier de fils à coudre cherche un(e) vendeur(se) pour le territoire de la Beauce.

Expérience dans l'industrie du textile comme vendeur ou mécanicien sera un avantage.

Écrire à:
DÉPARTEMENT C,
C.P. 158,
Ville Saint-Georges
G5Y 5C4

COUTURIÈRES DEMANDÉES

AVEC EXPÉRIENCE
Travail à l'usine ou à domicile

Informations:
CONFECTION EUREKA
Beauceville
774-9128



COMMISSION SCOLAIRE DE LA
CHAUDIÈRE-ÉTCHEMIN

APPEL D'OFFRES

POUR L'OPÉRATION D'UN JARDIN D'ENFANCE AU CENTRE MGR BEAUDOIN- LES SOURCES

Prenez avis que la Commission scolaire de la Chaudière-Étchemin lance un appel d'offres pour l'opération d'un Jardin d'enfance. Ces services seront assurés sous forme de contrat accordé à un concessionnaire exclusif.

Toute personne intéressée par cet appel d'offres peut se procurer le cahier des charges en s'adressant à:

Commission scolaire de la Chaudière-Étchemin
Les Services de l'éducation des adultes
1925, 118e rue
Ville Saint-Georges (Québec)
G5Y 7R7

À l'attention de monsieur Charles-Henri Boucher

Les propositions seront reçues, sous pli fermé jusqu'à 14h00 le jeudi 14 juillet 1994 au bureau du soussigné, date et heure où elles seront ouvertes publiquement au Siège social de la commission scolaire.



M. RENÉ FECTEAU

Le vendredi 15 avril 1994 décédait à l'âge de 77 ans, M. René Fecteau de Saint-Benoît Labre.

Il laisse dans le deuil:

Son épouse, Mme Bertha Poulin; sa fille Denise (son gendre François Bolduc), ses fils et belles-filles, Jean-Paul (Colette Morin), Claude (Lise Paré), Robert (Annette Poulin), Maurice (Lise Poulin), douze petits-enfants.

Ses frères, soeurs, beaux-frères et belles-soeurs, Rosaire (feu Marie-Ange Lessard, feu Noëlla Boucher), feu Léo (Bertha Lessard), Armance (feu Adéard Dulac), Thérèse (feu Armand Pépin), Wilfrid (Marie-Laure Boucher), Évelyne Poulin (feu Walter Deblois), Lucienne Poulin (feu Augustine Cantin), feu Émilien Poulin (Marie-Alma Vallée), Auréa Poulin (Armand Fortin), Hélène Poulin (feu Victor Veilleux), Fernand Poulin (Gaby Lecours), Blandine Poulin (Denis Giasson), Marcel Poulin (Corinne Busque), ainsi que plusieurs neveux et nièces, cousins, cousines et ami(e)s.

Les funérailles eurent lieu à Saint-Benoît sous la direction de la Maison Roy & Giguère Inc. le 18 avril.

Ses frères, soeurs,

fants Marilyn, Nancy, Cathy), oncle Howard, John (son amie Réjeanne Drouin), Donald (Nicole Poulin), Richard et ses tantes Irène, Jacqueline et toutes ses nièces, cousins, cousines et de nombreux ami(e)s.

Les funérailles eurent lieu à l'église de Saint-Simon-les-Mines sous la direction de la Maison Funéraire Québécoise de Saint-Georges, le 4 juin 1994.

Tu as laissé un souvenir d'amour et grand respect que tu as fait preuve à chacun de nous tous.

Il laisse dans le deuil:

Ses parents, Gaston Grondin et Carmelle Larivière, ses grands-parents, Rita P. Lepage (feu Adalbert Grondin, feu Aurèle Lepage), Léo Larivière (feu Irène Couture), Marguerite Parent.

Ses frères Jason et Jessy; son amie Marie-Chantal Veilleux ainsi que plusieurs oncles, tantes, cousins, cousines et ami(e)s.

Portaient le cercueil: Larry Rodrigue, Tommy, Jimmy Larivière, Karl Gagné, Steeve Madore et Jimmy Breton.

Le service religieux fut célébré par l'abbé Raymond Drolet assisté par le diacre Marc-André Larivière, la messe était servie par Réjean et Liliane Grondin, la lecture par Gervaise L. Champagne. La croix et les cierges par Dominic, Pierre et Shawn Grondin. Les offrandes recueillies par Bryan Gagné, Maxime Quirion et Kevin Larivière.

Les funérailles eurent lieu à Saint-Zacharie sous la direction de la Maison Funéraire J.R. Chabot Enr. de Saint-Prospère le lundi 21 mars 1994.

LES GESTIONS R A M P INC. 1 bar (spectacles), 1 bar sur terrasse, 984, rue Principale Ste-Clotilde-de-Beauce

Changement permanent d'endroit d'exploitation, Ancienne adresse: 204, boul. de l'Érable, St-Benoît-Labre

Dossier: 1 104 926

LES GESTIONS R A M P INC. 1 bar sur terrasse, permis additionnel, 21220, route Kennedy St-Georges Est

Dossier: 197 434

Le président et directeur général

Ghislain K. Lefebvre, avocat

Québec

LES GESTIONS R A M P INC. 1 bar (spectacles), 1 bar sur terrasse, 984, rue Principale Ste-Clotilde-de-Beauce

Changement permanent d'endroit d'exploitation, Ancienne adresse: 204, boul. de l'Érable, St-Benoît-Labre

Dossier: 1 103 878

LES GESTIONS R A M P INC. 1 bar (spectacles), 1 bar sur terrasse, 984, rue Principale Ste-Clotilde-de-Beauce

Changement permanent d'endroit d'exploitation, Ancienne adresse: 204, boul. de l'Érable, St-Benoît-Labre

Dossier: 1 104 926

LES GESTIONS R A M P INC. 1 bar sur terrasse, permis additionnel, 21220, route Kennedy St-Georges Est

Dossier: 197 434

Le président et directeur général

Ghislain K. Lefebvre, avocat

Québec

LES GESTIONS R A M P INC. 1 bar (spectacles), 1 bar sur terrasse, 984, rue Principale Ste-Clotilde-de-Beauce

Changement permanent d'endroit d'exploitation, Ancienne adresse: 204, boul. de l'Érable, St-Benoît-Labre

Dossier: 1 103 878

LES GESTIONS R A M P INC. 1 bar (spectacles), 1 bar sur terrasse, 984, rue Principale Ste-Clotilde-de-Beauce

Changement permanent d'endroit d'exploitation, Ancienne adresse: 204, boul. de l'Érable, St-Benoît-Labre

Dossier: 1 104 926

LES GESTIONS R A M P INC. 1 bar sur terrasse, permis additionnel, 21220, route Kennedy St-Georges Est

Dossier: 197 434

Le président et directeur général

Ghislain K. Lefebvre, avocat

Québec

LES GESTIONS R A M P INC. 1 bar (spectacles), 1 bar sur terrasse, 984, rue Principale Ste-Clotilde-de-Beauce

Changement permanent d'endroit d'exploitation, Ancienne adresse: 204, boul. de l'Érable, St-Benoît-Labre

Dossier: 1 103 878

LES GESTIONS R A M P INC. 1 bar (spectacles), 1 bar sur terrasse, 984, rue Principale Ste-Clotilde-de-Beauce

Changement permanent d'endroit d'exploitation, Ancienne adresse: 204, boul. de l'Érable, St-Benoît-Labre

Dossier: 1 104 926

LES GESTIONS R A M P INC. 1 bar sur terrasse, permis additionnel, 21220, route Kennedy St-Georges Est

Dossier: 197 434

Le président et directeur général

Ghislain K. Lefebvre, avocat

Québec

LES GESTIONS R A M P INC. 1 bar (spectacles), 1 bar sur terrasse, 984, rue Principale Ste-Clotilde-de-Beauce

Changement permanent d'endroit d'exploitation, Ancienne adresse: 204, boul. de l'Érable, St-Benoît-Labre

Dossier: 1 103 878

LES GESTIONS R A M P INC. 1 bar (spectacles), 1 bar sur terrasse, 984, rue Principale Ste-Clotilde-de-Beauce

Changement permanent d'endroit d'exploitation, Ancienne adresse: 204, boul. de l'Érable, St-Benoît-Labre

Dossier: 1 104 926

LES GESTIONS R A M P INC. 1 bar sur terrasse, permis additionnel, 21220, route Kennedy St-Georges Est

Dossier: 197 434

Le président et directeur général

Ghislain K. Lefebvre, avocat

Québec

LES GESTIONS R A M P INC. 1 bar (spectacles), 1 bar sur terrasse, 984, rue Principale Ste-Clotilde-de-Beauce

Changement permanent d'endroit d'exploitation, Ancienne adresse: 204, boul. de l'Érable, St-Benoît-Labre

Dossier: 1 103 878

LES GESTIONS R A M P INC. 1 bar (spectacles), 1 bar sur terrasse, 984, rue Principale Ste-Clotilde-de-Beauce

Changement permanent d'endroit d'exploitation, Ancienne adresse: 204, boul. de l'Érable, St-Benoît-Labre

Dossier: 1 104 926

LES GESTIONS R A M P INC. 1 bar sur terrasse, permis additionnel, 21220, route Kennedy St-Georges Est

Dossier: 197 434

Le président et directeur général

Ghislain K. Lefebvre, avocat

Québec

LES GESTIONS R A M P INC. 1 bar (spectacles), 1 bar sur terrasse, 984, rue Principale Ste-Clotilde-de-Beauce

Changement permanent d'endroit d'exploitation, Ancienne adresse: 204, boul. de l'Érable, St-Benoît-Labre

Dossier: 1 103 878

LES GESTIONS R A M P INC. 1 bar (spectacles), 1 bar sur terrasse, 984, rue Principale Ste-Clotilde-de-Beauce

Changement permanent d'endroit d'exploitation, Ancienne adresse: 204, boul. de l'Érable, St-Benoît-Labre

Dossier: 1 104 926

LES GESTIONS R A M P INC. 1 bar sur terrasse, permis additionnel, 21220, route Kennedy St-Georges Est

Dossier: 197 434

Le président et directeur général

Ghislain K. Lefebvre, avocat

Québec

LES GESTIONS R A M P INC. 1 bar (spectacles), 1 bar sur terrasse, 984, rue Principale Ste-Clotilde-de-Beauce

Changement permanent d'endroit d'exploitation, Ancienne adresse: 204, boul. de l'Érable, St-Benoît-Labre

Dossier: 1 103 878

LES GESTIONS R A M P INC. 1 bar (spectacles), 1 bar sur terrasse, 984, rue Principale Ste-Clotilde-de-Beauce

Changement permanent d'endroit d'exploitation, Ancienne adresse: 204, boul. de l'Érable, St-Benoît-Labre

Dossier: 1 104 926

REMERCIEMENTS



Mme Bertha Poulin et les enfants remercient sincèrement toutes les personnes qui leur ont témoigné des marques de sympathie, soit par des offrandes de messes, tributs floraux, affiliations de prières, télégrammes, dons à la Fondation du Centre Hospitalier de Saint-Georges, témoignages d'amitié, assistance aux funérailles lors du décès de M. RENÉ FECTEAU de Saint-Benoît survenu le 15 avril 1994 à l'âge de 77 ans. Veuillez considérer ces remerciements comme personnels.



RICKY McCLINTOCK

Le dimanche 29 mai 1994, décédait accidentellement à l'âge de 30 ans, Ricky McClintock, célibataire, de Saint-Simon-les-Mines.

Il laisse dans le deuil:

Ses parents, Georges McClintock, Élizbeth Miller; sa grand-mère, Mme Eliane McClintock; ses soeurs Shirley, Sheila; ses oncles, Jack (Lucille Gilbert et les en-

REMERCIEMENTS



RICKY McCLINTOCK
Veuillez considérer ces remerciements comme personnels. Merci aux parents et amis qui se sont unis à nous, par leur présence, leurs pensées et leurs prières. Que Dieu soit avec vous.



REMERCIEMENTS au Sacré-Coeur pour faveur obtenue. Que le Sacré-Coeur de Jésus soit loué, adoré et glorifié à travers le monde pour des siècles et des siècles. Amen. Dites cette prière 6 fois par jour pendant 9 jours et vos prières seront exaucées même si cela semble impossible. N'oubliez pas de remercier le Sacré-Coeur avec promesse de publication quand la faveur sera obtenue.

L.N.

DIRECTRICE

POSTE À TEMPS COMPLET

Nous recherchons une personne (homme ou femme) qui, sous l'autorité du conseil d'administration, exerce toutes les fonctions de la gestion (planification, organisation, direction, contrôle et évaluation) pour l'ensemble des programmes et ressources en vue d'assurer un fonctionnement efficace de la garderie en conformité avec la philosophie, les politiques et les objectifs déterminés par le conseil d'administration et dans le respect de la loi et des règlements de l'OSGE.

Qualifications requises:

- DEC en technique de service de garde ou formation équivalente reconnue par l'Office de Service de Garde à l'Enfance.
- Formation en administration et en gestion.
- Expérience pertinente d'au moins trois mois en petite enfance.
- Expérience pertinente d'au moins deux ans dans des fonctions de gestion.
- Une expérience significative peut compenser pour le manque de formation.
- Habilités à communiquer et à travailler en équipe. Autonomie, leadership, dynamisme et disponibilité.
- Doit posséder une automobile.

Salaires et conditions de travail selon la politique de la garderie.

Date d'entrée en fonction: Août 1994

Le curriculum vitae et les attestations d'études devront être transmis au plus tard le 15 juillet à:

GARDERIE PASSE-LACETS INC.
a/s du Comité de Sélection
2825, 25e avenue, C.P. 837
Saint-Prospère, Qc G0M 1Y0

Direction des Loisirs

VILLE DE SAINT-GEORGES • Inf.: 228-8155 - Bande enregistrée: 228-2091

ACTIVITÉS AU PROGRAMME - SEMAINE DU 6 AU 12 JUILLET 94

TENNIS PALAIS DES SPORTS

Lundi au vendredi = 18h00 à 23h00
Samedi et dimanche = 09h00 à 23h00

COÛT DE LOCATION DE TERRAIN:

Carte-Loisirs: Gratuit
Autres: 8,50\$ de l'heure du terrain

TENNIS CÉGEP BEAUCE APPALACHES

Lundi au vendredi = 18h00 à 23h00
Samedi et dimanche = 09h00 à 21h00

COÛT DE LOCATION DE TERRAIN:

Carte-Loisirs: Gratuit
Autres: 8,50\$ de l'heure du terrain

BALLE AU MUR

Lundi au vendredi = 18h00 à 23h00
Samedi et dimanche = 09h00 à 21h00

COÛT DE LOCATION DE TERRAIN:

Carte-Loisirs: Gratuit
Autres: 4,25\$ de l'heure du terrain

CIRCUIT DE PLANCHES À ROULETTES AU

PALAIS DES SPORTS

HORAIRE: Tous les jours de la semaine sur le terrain du Palais des Sports. • GRATUIT

PARC DES 7 CHUTES

Du 4 juin au 5 septembre
Du lundi au dimanche de 9h00 à 21h00

MINI-ZOO

Du 4 juin au 5 septembre
Du lundi au dimanche de 10h00 à 18h00

PISCINE PALAIS DES SPORTS

Lundi au dimanche 13h00 à 19h00

COÛT: Carte-Loisirs: Gratuit
Étudiants: 1,50\$
Adultes: 3,50\$

PISCINE PARC DES 7 CHUTES

Lundi au dimanche 13h00 à 19h00

COÛT: Carte-Loisirs: Gratuit
Étudiants: 1,50\$
Adultes: 3,50\$

ROLLER DISCO

Vendredi 19h00 à 23h00
COÛT: 2,00\$ par personne
Location de patins: 1,00\$

NUMÉROS DE TÉLÉPHONES À RETENIR POUR INFO:

-Tennis Palais des Sports.....226-2247
-Parc Pomerleau Pétanque.....228-0249
-Piscine Palais des Sports.....226-2250
-Piscine Parc des 7 Chutes.....228-1430
-Chalet Parc 7 Chutes - Mini-Zoo.....228-6070
Ces numéros sont accessibles aux heures d'opération seulement.

Éric Bertrand aboutit chez les Devils

par Simon Busque

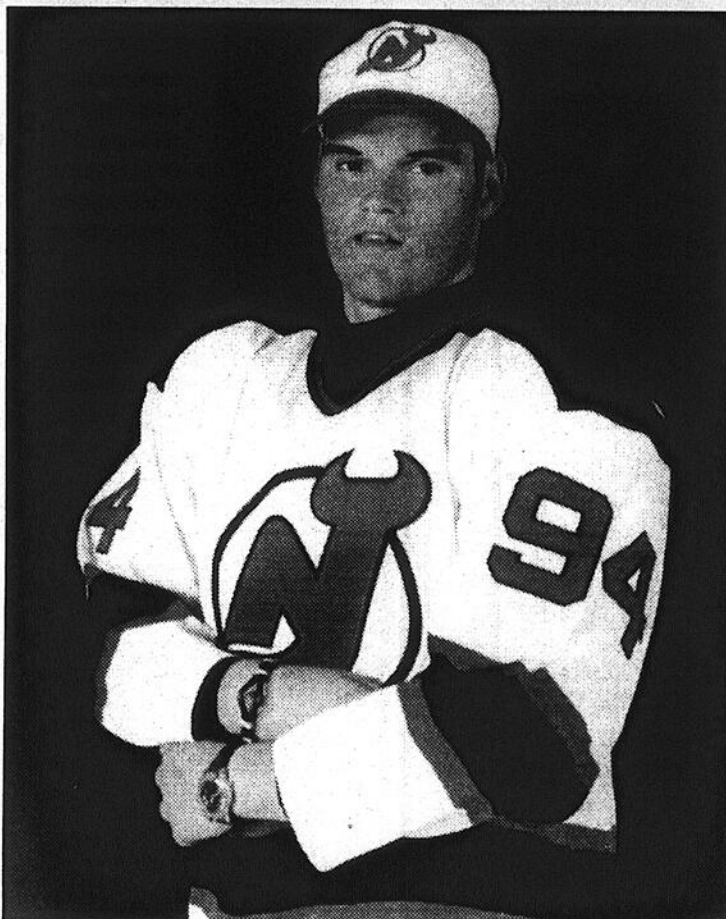
La Beauce pourrait voir un autre des siens bientôt évoluer dans la Ligue Nationale de Hockey. Après Simon Nolet et Jesse Bélanger, voilà que les Devils du New-Jersey sont venus piger dans la filière beauceronne en réclamant en 8e ronde, 207e choix au total, Éric Bertrand, le robuste ailier des Bisons de Granby.

Originaire de Saint-Éphrem, le jeune homme qui vient à peine d'avoir 19 ans était très heureux du dénouement d'autant plus que les Devils lui avaient démontré beaucoup d'intérêt. «Je me suis rendu à Hartford car j'étais persuadé que je serais repêché. Les Devils, les Kings et les Maple Leafs m'avaient rencontré et de ce que j'ai su, les Devils voulaient me sélectionner en 6e ronde. Or, ils ont réalisé une transaction impliquant leur choix de 6e ronde de sorte qu'ils ont glissé en 8e ronde. Ils en ont alors profité pour me sélectionner», nous disait-il lorsque nous l'avons rencontré lundi.

Le jeune joueur se dit très choyé de se retrouver dans une organisation comme les Devils. «Les Devils aiment les joueurs qui travaillent fort et je sais qu'avec Jacques Lemaire, je vais avoir ma chance. De plus, Les Devils commencent à être assez âgés de sorte qu'ils devront faire de la place aux jeunes dans un proche avenir».

Le dépisteur des Devils, Claude Carrier qui, en passant est originaire de Beauceville, a rencontré Éric lors du repêchage. Selon lui, Éric sera retourné à son équipe junior cette année après avoir participé au camp des recrues et du grand club. Éric devrait par la suite passer une couple d'années dans la Ligue Américaine avant de faire le grand saut.

Jeune homme fort réservé, Éric Bertrand ne se considère pas du tout comme un marqueur. «Mon travail con-



Éric Bertrand se retrouve maintenant propriétaire des Devils du New-Jersey.

siste à aller dans les coins, à bien jouer dans les deux sens de la patinoire. Je me considère comme un plombier mais il en faut dans toutes les équipes». La saison dernière, Éric a amassé un total de 36 points en 62 matches.

Cette année, Éric espère connaître une bonne saison à Granby. Cette équipe semble favorite pour enlever les grands honneurs et Éric aura un rôle fort important à jouer. Assistant l'an dernier, il pourrait être nommé capitaine cette année avec la venue d'un nouvel instructeur, Alain Rajotte, un homme qui aime bien les travailleurs. «Je vais tenter d'améliorer quelques aspects de mon jeu tout en donnant l'exemple à nos jeunes joueurs».

Si Éric continue à afficher autant de détermination, nul doute que les Beaucerons pourront l'applaudir dans la L.N.H. d'ici quelques années.

Jason Groleau

Nous avons également rencontré un autre jeune homme fort sympathique qui s'alignera cette année avec les Lynx de Saint-Jean après le démantèlement du Collège Français de Verdun, Jason Groleau. Il a été le 5e joueur de son équipe à être sélectionné lors du repêchage spécial de la L.H.J.M.Q., ce qui a coûté la jolie somme de 20 000\$ aux Lynx.

«Je ne croyais pas réellement valoir 20 000\$», a lancé en boutade le robuste défenseur qui n'a pas touché un seul sou de la transaction. Plus sérieusement, il est très heureux de suivre son ancien directeur général, Pierre Creamer à Saint-Jean. «Je vais avoir pas mal de pression car les Lynx ont échangé leur meilleur défenseur Jason Doyle à Laval lors du dernier repêchage. Je vais par contre me retrouver au sein d'une équipe jeune qui pourrait gravir les échelons assez rapidement».

Questionné à savoir s'il pourrait être repêché par une équipe de la Ligue Nationale, Jason ne se fait pas d'illusions. «À 5'9", je ne crois pas être repêché. Au mieux, je pourrais recevoir une invitation mais ma porte de sortie demeure le continent européen», nous faisait savoir le jeune homme fort réaliste.

Inspirés par Serge Beaudoin

Les Légumes imbattables!

par Jacques Légaré

Les Légumes de Saint-Georges, de la ligne de soccer senior Québec Métro, ont savouré la victoire à leurs trois derniers matches, se permettant même un gain convaincant de 4-1 aux dépens de la puissante équipe de Victoriaville. Avec ses quatre buts en trois matches, Serge Beaudoin aura été une inspiration pour les siens durant cette heureuse séquence.

Le 22 juin dernier, l'équipe beauceronne recevait les représentants de Lac Saint-Charles, qu'elle avait vaincue de façon décisive (5-1) le dimanche précédent. «On s'attendait à ce que ce soit facile», nous a avoué le représentant des Légumes Éric Dallaire. Tel ne fut cependant pas le cas. Les Légumes se sont vus refuser un but en partant et à la demie, les visiteurs menaient par le compte de 2-0. C'est alors que les joueurs en ont profité pour se «parler dans le casque», avec un résultat fort positif. Ils ont en effet compté trois buts sans réplique en seconde demie, qui ont été l'oeuvre de Stéphane Labonté (pénalité), Serge Beaudoin et Martin Thériault (tête).

Coupe de l'A.R.S.Q.

Le 28 juin, les Légumes recevaient



Serge Beaudoin

Saint-Nicolas, une équipe d'une autre division, dans un match qui comptait pour la Coupe de l'A.R.S.Q. Encore là, l'équipe locale se sentait en confiance face à un adversaire contre qui on avait compté 20 buts

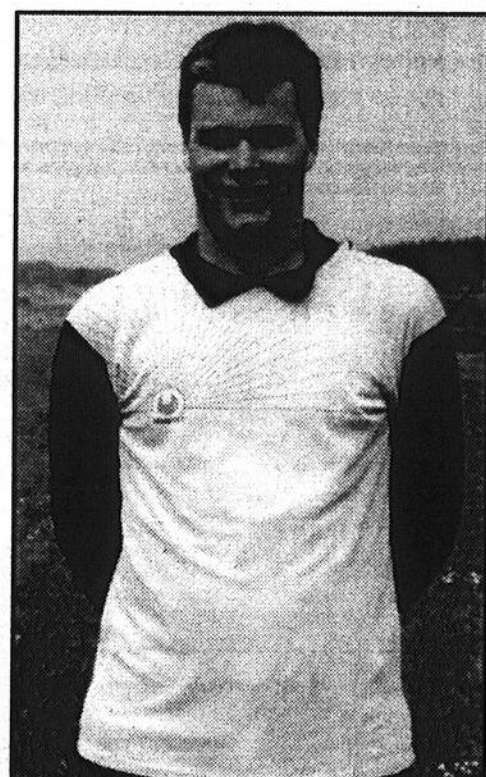
à 0 en trois matches, l'an dernier. Les Beaucerons ont cependant eu besoin de tout leur petit change pour contrer le jeu défensif acharné de leurs adversaires. Ils l'ont finalement emporté 1-0, grâce à un but de Serge Beaudoin survenu à environ 20 minutes de la 2e demie.

Victoriaville

Le 29 juin, on recevait par contre la seule équipe à avoir vaincu les légumes cette année (4-0): Victoriaville. Les locaux ont entrepris le match en lion, avec une tête de Serge Beaudoin à 27 sec. de jeu, sur une longue touche de Pascal Thériault. Quelques minutes plus tard, les visiteurs égalisaient le pointage, et le compte était 1-1 à la mi-match.

Les Légumes ont cependant explosé en deuxième demie. Olivier Tremblay a pris les choses en main avec une tête (encore sur une touche de Thériault) et un but sur une échappée. Serge Beaudoin a mis la cerise sur le sundae avec un but à 10 minutes de la fin.

Aux dires d'Éric Dallaire, le match a été robuste et émotif. Le gardien Georges Morissette a même dû quitter le match à 20 minutes de la fin, pour s'en être pris à un adversaire qui l'avait frappé quand il était à terre. Pascal Thériault l'a remplacé pour la fin du match. M. Dallaire a aussi tenu à mentionner les performances de Thierry



Le gardien Georges Morissette

Tremblay et Nicolas Tran-Khan lors de ce match.

La victoire contre Victoriaville a permis aux Légumes de consolider leur position en première place.

Tournoi Simon-Nolet le samedi 9 juillet 1994 Club de golf Saint-Georges

07h00	Jean Rosa Jean-Luc Duquette Marcel Huot Gaétan Pouliot	08h40	Yves Fortin Daniel Lessard Jean-Marc Racine Mario Bégin Yves Bégin Marcel Gilbert Serge Dupont Donald Marois Marcel Mathieu Simon Fecteau Charles Roy Paul Maroon Roméo Boisvert Dave Dostie Richard Bureau René Beaudoin Christian Bergeron Alain Morin Gilles Fortin Jacques Fortin Paul Leclerc Camil Champagne Gaétan Champagne Clermont Paquet Paulin Morissette André Simard André Bouchard Jacques Doyon Michel Fortin Martin Doyon Alain Castonguay André Rivard Pierre Saucier Gaétan Labbé André Bégin Marc-André Veilleux Laval Veilleux Claude Carrier Marcel Deblois Richard Dallaire Maxime Thibaudeau Gaby Lessard Christian Boivin André Lessard Germain Lessard	10h08	Denis Patoine François Giguère Jean Lacroix Yvon Desrochers Claude Giguère Robert Delisle Claude Couture Bruno Quirion Donald Doyon Jean-Marc Dubreuil Normand Lachance Robert Roger Louis Cliche Carl Langois Jacques Bélanger Richard Nault Gaétan Gosselin Laurent Labrecque Steve Nolet Paul Couture Thierry Lallemand Yvan Fortin André Bouffard Gilles Bouffard Bob Bouffard André Larose Roger Beauchemin Marcel Beauchemin Normand Tardif Normand Houle Paulo St-Laurent Philippe St-Laurent Serge Aubry Red Fleming Jean-Marie Tancrède Réal Tancrède Fernand Bouchard Normand Boissonneault Carl Pelletier Claude Pelletier Gengis Godin Marcel Lessard Gilbert Morin Claude Giroux	11h36	Laval Caron Jean Michaud Gaston Caron Fernand Caron Roger Caron Marcel Caron Clément Poulin Michel Piquette Jean-François Poulin Bob Henry Denis Nadeau Jean-Guy Breton Gérard Potvin Jean-Pierre Dansereau Simon Nolet Guy Lapointe Michel Samson Alain Beaulé Victor Fecteau Victor Loubier Normand Fecteau Marcel Lalumière Michel Bergeron Christian Bergeron Jean-Pierre Garneau Roch Duchesneau Normand Denis Jacques Vachon Claude Bédard Gaétan Nadeau Jean Beauchemin Sylvain Hains Alain Chainey Michel Leblanc Roland Sabourin Yvon Létiec André Bouchard Marcel Marcoux Jean Lortie Roberto Malmig Paul Audet Clément Poulin Pierre Gaumont	13h04	Vincent Siriani Alain Trudel Marcel Bastien Louis Caron Robert Caron Jacques Poulin Guy Lapierre Georges Cyr Invité Invité Gilles Gilbert Gaston Bélanger Invité Invité Gaétan Leclerc Denis Hould	13h36	Pierre Cloutier Jean D'Arc Poulin Claude Lebrez Jacques Ouellet Aurèle Brillon Pierre Côté Yves Perreault Aristide Leclerc Jacques Létourneau Guy Faucher André Gilbert Mario Gilbert Ghislain Fecteau Frédéric Fortin Pierre Nadeau Daniel Beaudoin Régis Goulet	14h08	Régis Drouin Pierre Lavoie Jacques Bérubé Marc Dion Richard Poulin René Caron Daniel Rodrigue Raymond Renaud Patrick Morissette Carl Fortin Martin Dubois Jocelyn Buteau Marcel Bussièrès Jean-Yves Thibaudeau Miville Bédard Yvan Nadeau	14h40	Jean-Yves Lajoie Michel Giroux Robert Beuregard Roger Drouin Guy Drouin Daniel Roy Bruno Veilleux Raynald Parent Normand Cloutier Marc Roy Louis Poulin Richard Dion Nelson Rodrigue Pierre Tanguay Germain Rodrigue Nelson Caron
07h10	Marion Boudreau André Voyer Michel Venne Claude Fortin	08h48		10h16		11h44		13h12		13h44		14h16			
07h20	Gerry Bolduc Paul Morin Jacques Doyon Richard Morin	08h56		10h24		11h52		13h20		13h52		14h24			
07h28	René Paquet Robert Joly Martin Remy Luc Ferland	09h04		10h32		12h00		12h28		14h00		15h04			
07h36	Mario Champagne Normand Poulin Fernand Poulin Michel Lacasse	09h12		10h40		12h08		12h36							
07h44	Conrad Pitre Pierre Coulombe Claude Lessard Yves Boisvert	09h20		10h48		12h16		12h44							
07h52	Marcel Rosa Jules Lessard Stéphane Ferland Clément Drouin	09h28		10h56		12h24		12h52							
08h00	Victor Poulin Yvan Paquet André Giroux Fernando Dostie	09h36		11h04		12h32		13h00							
08h08	Francis Caron Mario Caron Nelson Poulin Réal Poulin	09h44		11h12		12h40		13h08							
08h16	Simon Busque René Busque Michel Mathieu Martin Arbour	09h52		11h20		12h48		13h16							
08h24	Roger Huot Normand Morin Claude Poulin Georges Morin	10h00		11h28		12h56									
08h32	Jean-Luc Poirier														



LOGEMENT 4½ NEUF en construction.
Prêt à habiter «1er juillet».

Inf.: 228-1851 • 228-5356



**LE CLUB INTERNATIONAL
VIDÉO FILM, TOUJOURS PLUS,
POUR MIEUX VOUS SERVIR!**

MAINTENANT OUVERT PLUS TÔT!

DEUX SUCCURSALES:

- 12207, 1ère Av., St-Georges 228-3328 de 10h00 à minuit
- 17100, boul. Lacroix, St-Georges (Place Sartigan) 228-6038
- Lundi au Jeudi: 14h00 à 22h00 Vendredi: 14h00 à 23h00
- Samedi: 10h00 à 23h00 Dimanche: 10h00 à 22h00

De plus, venez acheter ou échanger vos cassettes de jeux préférés «NINTENDO» «SUPER NINTENDO» et «GENESIS»

N'oubliez pas, du dimanche au jeudi, obtenez: 2 FILMS (nouveau) pour LE PRIX D'UN SEUL entre 21 et 23 heures au 12207, de la 1ère Avenue et de 20 à 22 heures au 17100, boul. Lacroix

À la location d'un appareil, tous nos films ou jeux sont 2 POUR 1

Invitation des nouveaux propriétaires Francine et Denis Boucher, Martine et Claude Grondin

ZAP a le vent dans les voiles!



3 CENTRES DE DISTRIBUTION:

- Dépanneur Ki-A-Tout
141, Principale à St-Benoît 227-2199
- Accomodation Carmen
2675, boul. Dionne, St-Georges 228-4754
- Dépanneur Marc Gilbert Enr.
1260, Frasor, Beauveville 774-6832

SERVICE 24 HEURES 7 JOURS:
Au 12207, 1ère Avenue, St-Georges (Avec votre carte de membre vidéo-cube)
PROMOTIONS SPÉCIALES

LIQUIDATION MONSTRE

1 AN SANS INTERET

*SUR ITEMS SELECTIONNES

SHARP "OFFRE EXTRAORDINAIRE" **BARAQUE 150\$**

CAMÉRA VIDÉO "8mm"

- Télécommande
- Sensibilité de 2 lux
- Automatique

ZOOM 12X

747⁹⁹



JVC "TOUTE UNE AUBAINE"

MONITEUR 21"

- Ecran plat et carré
- Télécommande maîtresse
- Miniterie double
- Affichage à l'écran

33^{16\$} MOIS 397⁹⁹



SONY "WALKMAN am/fm/cassette" **GRATUITES RECEVEZ 3 CASSETTES AUDIO 60 MIN.**

79^{99\$}



GoldStar "VALEUR SÛRE"

VIDEO AFFICHAGE "BILINGUE"

- Programmation sur 1 an à l'écran

20^{41\$} MOIS 244⁹⁹



JVC GRAND ÉCRAN... PETIT PRIX!

Effets sonores "surround" avec haut-parleurs arrière en sus

697⁹⁹

29" STÉRÉO

SUPER ÉQUIPÉ

GRANTIE À VIE

CASSETTE VIDEO T-120

LIMITÉ DE 3 PAR CLIENT



ALPINE RADIO D'AUTO... ANTIVOL!

- Am/fm 24 mémoires
- Cassette auto-inversion
- Façade détachable

60 watts

24^{99\$} MOIS 299⁹⁹



RADIO "ANTIVOL" CRAIG **40%**

- Cassette auto-inversion
- Façade détachable

RÉG.: **99⁹⁹**

169.^{99\$}



SONY TÉLÉPHONE SANS FIL

- Recomposition automatique
- Alarme hors portée

127^{99\$}



TOSHIBA VIDEO "4 TÊTES"

- Affichage à l'écran

297⁹⁹



60 STEREO *plus*

AUDIO+VIDEO

<<LIVRAISON GRATUITE>>

"À VOTRE SERVICE"

FINANCEMENT SUJET À L'ACCEPTATION DU DEPT. DE CREDIT. LES PHOTOS PEUVENT DIFFÉRER DES MODÈLES EN VENTE. CERTAINS ITEMS SONT LIMITÉS À UN PAR CLIENT. VALIDE JUSQU'AU 30 JUILLET 1994.



8755, BOUL LACROIX, ST-GEORGES, BEAUCE 228-9877

VOISIN DU SUPER CLUB VIDEOTRON