



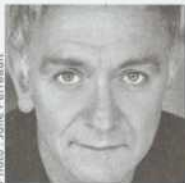
UNE PRÉSENTATION

BOMBARDIER
l'évolution de la mobilité

CHRISTINE, LA REINE- GARÇON

CRÉATION
MICHEL MARC BOUCHARD
MISE EN SCÈNE
SERGE DENONCOURT





MOT DE L'AUTEUR

MICHEL MARC BOUCHARD

Christine de Suède fascine par sa modernité. Reine énigmatique, femme assoiffée de connaissances, flamboyante et imprévisible, garçonne, féministe avant l'heure, elle a bouleversé tout le nord de l'Europe au milieu du 17^e siècle! À sept ans, à la mort de son père, le défenseur de la foi luthérienne, elle règne sur un empire qu'elle voudrait le plus sophistiqué d'Europe. Alors qu'elle veut exercer un contrôle sur tout, elle ne parvient pas à maîtriser ses propres sentiments, ceux qu'elle ne veut pas nommer, ceux qui l'éloignent de la raison; dont cet amour étrange, celui que ses biographes n'arrivent pas à nommer encore aujourd'hui. Pour satisfaire ses aspirations personnelles, elle s'affranchit du carcan que lui imposent sa foi et son titre, avec un doigté politique hors du commun.

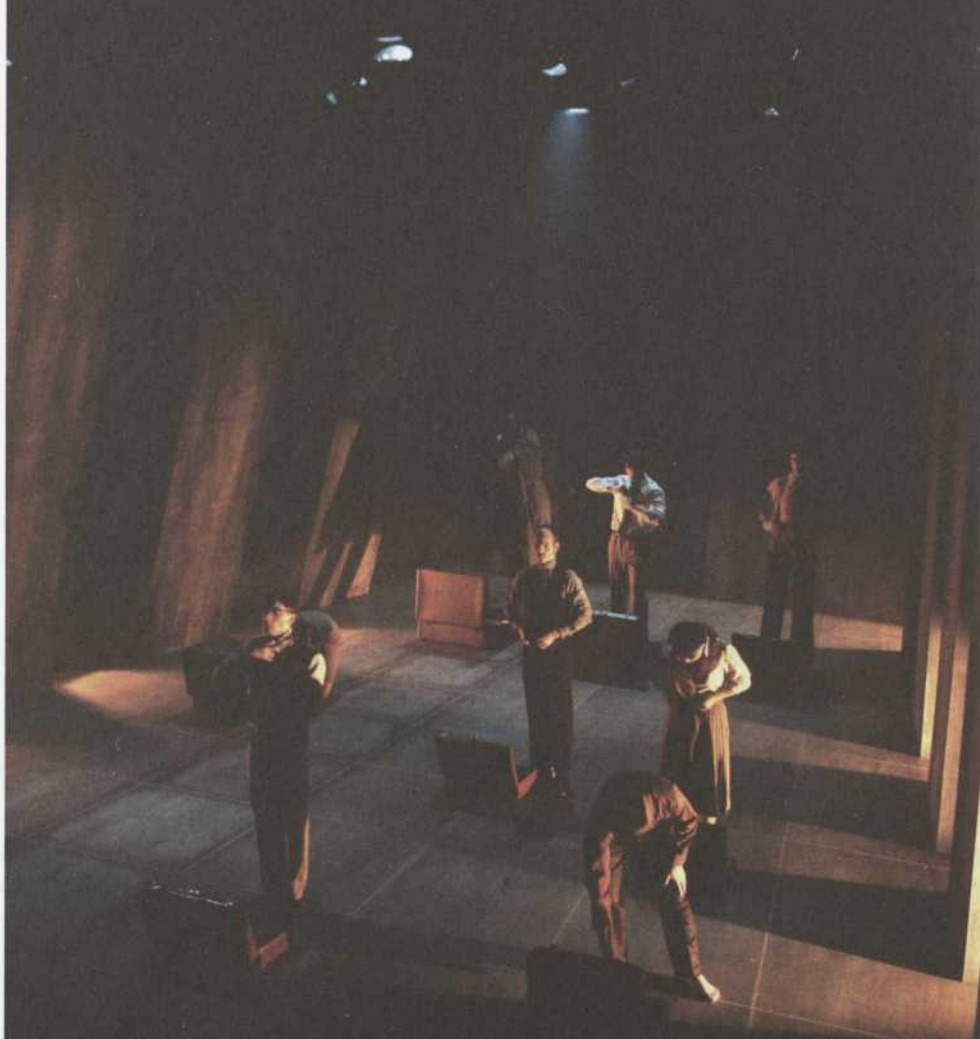
« J'ai choisi d'écrire une pièce classique
à la manière dont on le faisait jadis
pour dépeindre les héros. »

J'ai tenté la question que Christine de Suède nous pose, celle qui nous confronte plus que jamais à choisir entre le bien-commun et nos aspirations personnelles. Entre la nation et soi-même. Fut-elle une héroïne des libertés individuelles ou une traîtresse à sa patrie? Christine de Suède a renié le pays qu'elle aimait, renié son père, renié sa foi, renié tout ce qu'elle était pour être ce qu'elle voulait être; libre de se définir en « usant de son libre arbitre » selon les enseignements de son ami Descartes.

A stylized, handwritten signature in dark ink.

REMERCIEMENTS Merci à Anna Stratton et Linda Gaboriau à qui je dédie la pièce. Merci à Mika Kaurismaki. Merci à Céline Bonnier, phare de cette aventure. Merci à Serge Denoncourt, mon fidèle allié, ainsi qu'à toute son équipe. Merci particulier à Éric Bruneau, Evelyne Brochu, Catherine Bégin. Merci à Lorraine Pintal et à l'équipe du Théâtre du Nouveau Monde. Cette pièce a bénéficié pour son écriture de la première Bourse à la création Jean-Louis Roux du Théâtre du Nouveau Monde, du programme de soutien dramaturgique du Centre des auteurs dramatique (CEAD) et d'une résidence d'auteur au Stratford Shakespeare Festival (Ontario).

Explorer et créer




UQÀM École supérieure de théâtre

www.theatre.uqam.ca



PROMO
30 ANS
ET MOINS

UNE PRÉSENTATION

 Desjardins

DE
EUGÈNE IONESCO

MISE EN SCÈNE
FRÉDÉRIC DUBOIS

AVEC
VIOLETTE CHAUVEAU
PATRICIE DUBOIS
KATHLEEN FORTIN
BENOÎT MCGINNIS
ÉMILIEN NÉRON
ISABELLE VINCENT

DÈS LE
15 JANVIER 2013
TNM.QC.CA



MOT DU METTEUR EN SCÈNE SERGE DENONCOURT

« Avec le monde a commencé une guerre qui doit finir avec le monde, et pas avant ; celle de l'homme contre la nature, de l'esprit contre la matière, de la liberté contre la fatalité.

L'histoire n'est pas autre chose que le récit de cette interminable lutte. »

— Jules Michelet

Avec *Christine, la reine-garçon*, Michel Marc Bouchard n'écrit pas un drame historique. Il ne nous parle pas de la Suède de la reine Christine. Il nous parle d'un pays de neige et de froid. Un pays gouverné par une femme dans un monde où les hommes ont encore trop souvent le mépris facile et le dernier mot. Un pays qui vend ses richesses au premier venu, où un pourcentage trop élevé de ses habitants est toujours analphabète et où la culture n'est pas une priorité. Il nous parle d'un pays où la classe politique se bat pour le pouvoir beaucoup plus que pour le peuple. D'un pays déchiré, ébranlé, affaibli, qui n'entend pas les voix de la rue noyées dans une mer de cynisme. Il nous parle d'un pays qui se cherche désespérément et qui confond toujours indépendance, souveraineté et identité. L'histoire, la grande, celle qui s'écrit avec un grand H, n'est là que pour nous aider à ne pas répéter les erreurs du passé. Cette pièce aux allures historiques ne nous parle pas de siècles et de pays loin de nous. Elle nous parle de nous et de notre pays qui quoi qu'il en dise... ne se souvient jamais ! Merci à Michel Marc de m'avoir laissé la garde de Christine. Merci à Céline Bonnier de m'avoir inspiré, questionné, dérangé. Merci aux interprètes et concepteurs de s'être questionnés avec moi. Merci à vous de venir réfléchir avec nous. Merci.

Suède, hiver 1649. Le célèbre philosophe René Descartes brave un climat glacial pour rencontrer, à sa demande, une souveraine dont la renommée a dépassé les frontières de son royaume. Très cultivée, instruite, polyglotte, Christine de Suède rêve de transformer sa société illettrée, encore plongée dans la barbarie, en pays le plus savant au monde. Mais à la cour suédoise, où l'on s'inquiète surtout de donner un futur héritier à la couronne, on voudrait bien que la reine de 23 ans « cesse d'être cerveau et qu'elle devienne ventre ». Or, Christine est un garçon manqué qui dédaigne la féminité, s'habille en homme et refuse, avec répulsion, toute demande en mariage. Alors que son entourage la harcèle pour qu'elle choisisse un époux, la jeune femme cherche plutôt à comprendre ce qui se passe dans son corps. Quelle est cette émotion qui l'assaille, par exemple, devant sa belle dame de compagnie, Ebba ? Serait-ce l'amour ? Descartes est justement là pour l'instruire sur ses sentiments. Le philosophe se met en devoir de lui enseigner ses théories — quelque peu fantaisistes — sur les passions et les réactions physiologiques qu'elles provoquent. Des idées qui remettent en cause les principes de la foi luthérienne, suscitant donc la méfiance, à la cour, envers ce Français catholique. De ce choc entre les croyances, où se joue la dichotomie entre le corps et l'esprit, Descartes ne sortira pas vivant. Pour Christine, ébranlée dans ses convictions, entravée dans son désir pour Ebba, une solution de sortie se dessine : l'abdication et la liberté sans partage qu'elle semble lui promettre. À partir d'un fascinant personnage historique, Michel Marc Bouchard trace un portrait d'une grande modernité : celui d'une marginale à la sexualité trouble, qui est encore à la recherche d'elle-même. Une reine atypique qui, confrontée à la responsabilité du pouvoir et à la raison d'État, choisit de poursuivre une quête d'identité et de liberté individuelle. **MARIE LABRECQUE**

UNE PRÉSENTATION DE
BANQUE NATIONALE

CHRISTINE, LA REINE- GARÇON

UNE CRÉATION DE **MICHEL MARC BOUCHARD**

MISE EN SCÈNE **SERGE DENONCOURT**

DU 13 NOVEMBRE AU 8 DÉCEMBRE 2012

DISTRIBUTION CATHERINE BÉGIN / CÉLINE BONNIER / DAVID BOUTIN / ÉRIC BRUNEAU
LOUISE CARDINAL / JEAN-FRANÇOIS CASABONNE / MATHIEU HANDFIELD / ROBERT LALONDE
MAGALIE LÉPINE-BLONDEAU / GABRIEL SABOURIN **L'ÉQUIPE DE CRÉATION** ASSISTANCE À LA MISE EN SCÈNE ET RÉGIE
ELAINE NORMANDEAU DÉCOR GUILLAUME LORD COSTUMES FRANÇOIS BARBEAU ÉCLAIRAGES MARTIN LABRECOUE
MUSIQUE ORIGINALE PHILIP PINSKY ACCESSOIRES JULIE MEASROCH MAQUILLAGES AMÉLIE BRUNEAU-LONGPRÉ
COIFFURES ET PERRUQUES CAROL GAGNÉ



1



2



3



4



5



6



7



8



9



10

DISTRIBUTION CATHERINE BÉGIN¹ MARIE-ÉLÉONORE DE BRANDEBOURG | CÉLINE BONNIER²
CHRISTINE DAVID BOUTIN³ KARL GUSTAV | ÉRIC BRUNEAU⁴ COMTE JOHAN OXENSTIERNA LOUISE
CARDINAL⁵ ERIKA BRÅHE | JEAN-FRANÇOIS CASABONNE⁶ RENÉ DESCARTES | MATHIEU HANDFIELD⁷
L'ALBINOS | ROBERT LALONDE⁸ LE CHANCELIER AXEL OXENSTIERNA | MAGALIE LÉPINE-BLONDEAU⁹
COMTESSE EBBA SPARRE | GABRIEL SABOURIN¹⁰ CHANUT, AMBASSADEUR DE FRANCE



Le rôle du COMTE JOHAN OXENSTIERNA sera tenu par FRANCIS DUCHARME lors des Sorties du TNM.

REPÈRES BIOGRAPHIQUES DES ARTISTES TNM.QC.CA

PHOTOS : 1 Claude Gagnon / 2 Monic Richard / 3 Michel Cloutier / 4 Shayne Laverdière / 5 Izabel Zimmer / 6 Monic Richard / 7 Mathieu Rivard
9 Maude Chauvin / 10 Maxime Côté

FIÈRE PARTENAIRE DU SPECTACLE

La Banque Nationale est fière de présenter *Christine, la reine-garçon* et d'ainsi renouveler sa collaboration avec le TNM. Espace de réflexion et de liberté, le TNM contribue à la vitalité de l'expression théâtrale d'hier et de demain, d'ici et d'ailleurs. À la Banque Nationale, nous appuyons les institutions et les créateurs qui assurent le dynamisme de notre scène culturelle. En soutenant des lieux de diffusion comme le TNM, la Banque Nationale s'engage à contribuer à l'essor de notre patrimoine artistique et à favoriser l'accessibilité à la culture. Permettez-nous de dérouler le tapis rouge pour vous convier à cette représentation. Bon spectacle!

KAREN LEGGETT Première vice-présidente à la direction, Marketing Banque Nationale



CHRISTINE DE SUÈDE

LA VIE D'ARTISTE D'UNE REINE-GARÇON

*« On est plus heureux
pour n'obéir à personne que pour
commander au monde. »*

Pour une souveraine dont le règne effectif ne dura somme toute que peu de temps, une courte décennie, Christine de Suède (1626–1689) aura laissé une forte empreinte dans la légende. Désignée reine dès l'âge de six ans, mais sous tutelle, elle assume seule le pouvoir à partir de sa dix-huitième année, et y renonce en abdiquant à 27 ans. Au sommet de sa gloire, on lui doit la signature du traité de Westphalie en 1648, qui met fin à la guerre de Trente Ans, au bénéfice de la Suède. Mais davantage que ses accomplissements politiques, c'est sa personnalité insaisissable, contradictoire, c'est son parcours singulier, libre, parfois échevelé, qui fascinent. Une trajectoire marquée par des ruptures radicales (politiques, religieuses, sexuelles) par rapport aux normes de la Suède luthérienne de son temps. Comme une artiste, Christine de Suède semble s'être employée à se réinventer.

SEXUALITÉ AMBIGUË

Christine rejettera toujours le mariage et ses « sujétions ». Cette « répugnance », jumelée à son allure masculine et à sa propension à s'habiller en homme, alimenteront bien des spéculations quant à la nature de sa sexualité. Androgynie, bisexualité libertine, ou au contraire asexualité, voire hermaphrodisme ! Les hypothèses les plus folles semblent avoir été envisagées.

LA FEMME SAVANTE

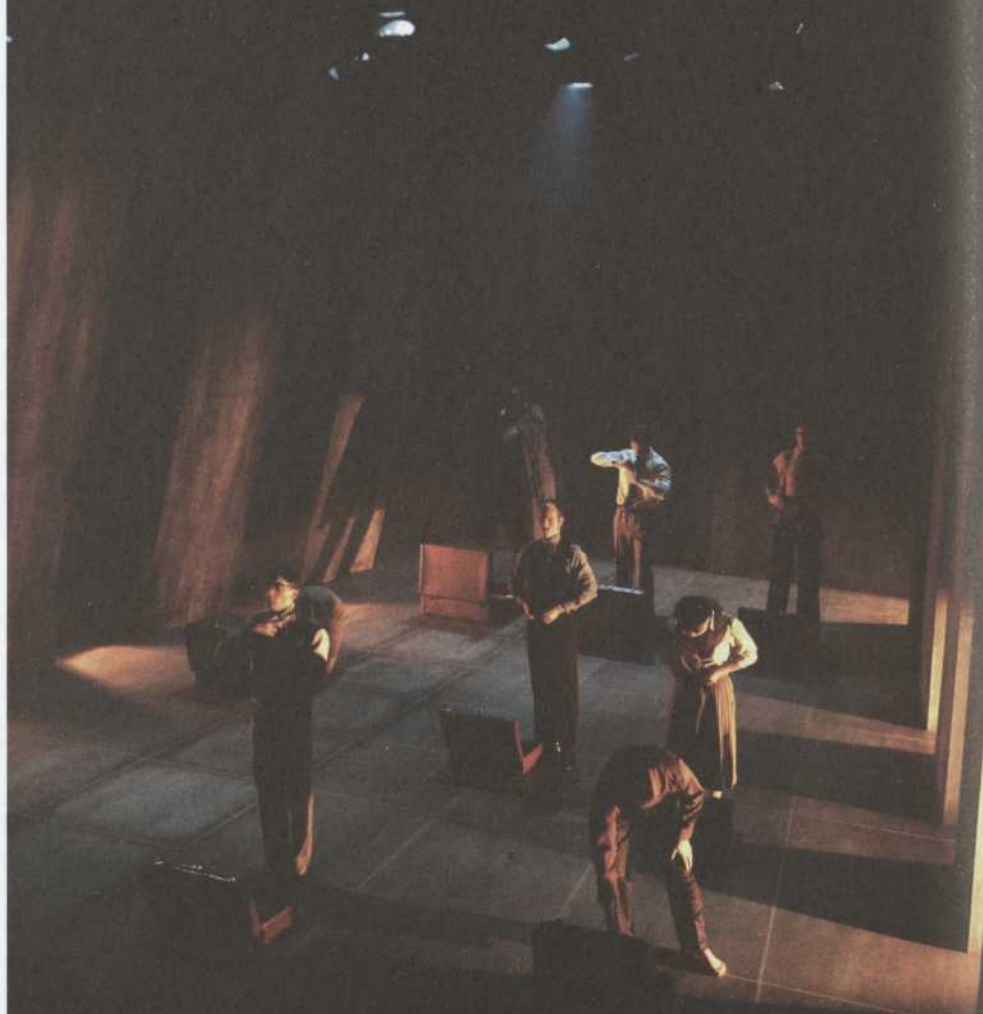
Mais là où la souveraine s'est surtout distinguée, c'est par sa culture et sa volonté d'extirper son peuple de l'obscurantisme. Érudite, maîtrisant une demi-douzaine de langues, grande admiratrice de la culture française, Christine affiche tôt un goût pour la connaissance. Celle qu'on en viendra à surnommer la « Minerve du Nord » s'intéresse aux avancées scientifiques comme aux arts, et entretient une correspondance avec de grands esprits de son temps. Sous sa gouverne, la Suède vit un fulgurant essor culturel et intellectuel. Ce royaume plus ou moins barbare et isolé prend des couleurs cosmopolites en accueillant des représentants de l'intelligentsia européenne, surtout française. Outre le philosophe René Descartes, l'helléniste Claude Saumaise comptera parmi les prestigieux invités de la cour. **MARIE LABRECQUE** (TIRÉ DE L'EMPORTE-PIÈCES 5)



PUBLICATION DE CHRISTINE, LA REINE-GARÇON CHEZ LEMÉAC

Auteur en résidence au TNM en 2011 pour l'écriture de *Christine, la reine-garçon* et récipiendaire de la première Bourse à la création Jean-Louis Roux, Michel Marc Bouchard construit depuis 30 ans une œuvre audacieuse où le rituel sacré croise le fer avec la critique sociale, le lyrisme avec l'humour. C'est en 1987 que son écriture se révèle dans tout son éclat, avec *Les Feluettes ou La Répétition d'un drame romantique*, dans une mise en scène d'André Brassard. Lauréate de nombreux prix, l'œuvre introduit certains de ses thèmes primordiaux : amours interdites, milieu social clos et oppressant, intolérance, quête d'absolu... Une dramaturgie ancrée dans ses racines québécoises et catholiques, et souvent campée dans les petits villages de son Lac-Saint-Jean natal. Profondément locale, son œuvre n'en est pas moins universelle : traduit en de nombreuses langues, le dramaturge de Saint-Cœur-de-Marie est monté au Mexique comme au Japon. L'ensemble de ses pièces a été publié chez Leméac : *La contre-nature de Chrysippe Tanguay, écologiste* (1983), *La Poupée de Pélopie* (1985), *Les Feluettes ou La Répétition d'un drame romantique* (1987), *Rock pour un faux bourdon* (1997), *Les Muses orphelines* (1988, 1995), *L'Histoire de l'oie* (1990), *Les Grandes Chaleurs* (1991), *Le Voyage du couronnement* (1995), *Les Papillons de nuit* (1999), *Le Chemin des passes dangereuses* (1998), *Sous le regard des mouches* (2000), *Les Manuscrits du déluge* (2003), *Les Porteurs d'eau* et *Le Peintre des madones* (2004), *Des yeux de verre* (2007). **EN ÉCHO À LA CRÉATION SUR LA SCÈNE DU TNM, LEMÉAC PUBLIE CET AUTOMNE CHRISTINE, LA REINE-GARÇON, DISPONIBLE DANS UNE LIBRAIRIE PRÈS DE CHEZ VOUS, MAIS ÉGALEMENT AU THÉÂTRE!**

Explorer et créer




UQAM École supérieure de théâtre

www.theatre.uqam.ca



PROMO
30 ANS
ET MOINS

UNE PRÉSENTATION

 Desjardins

LE ROI

SE
M

EUFRT

DE
EUGÈNE IONESCO

MISE EN SCÈNE
FRÉDÉRIC DUBOIS

AVEC
VIOLETTE CHAIVEAU
PATRICE DUBOIS
KATHLEEN FORTIN
BENOÎT McGINNIS
ÉMILIEN NÉRON
ISABELLE VINCENT

DÈS LE
15 JANVIER 2013
TNM.QC.CA



Au coeur du / At the heart of
QUARTIER DES SPECTACLES

110 boutiques
et restaurants



Place-d'Armes
Place-des-Arts

150, rue Sainte-Catherine Ouest

complexedesjardins.com



COMPLEXE
DESJARDINS

Notre collectivité. Notre avenir.



Ensemble.

Fiers de soutenir le
Théâtre du Nouveau Monde.

Great-West
COMPAGNIE D'ASSURANCE-VIE

London
Life

Canada-Vie

LA PARFAITE ALLIANCE COMMUNAUTAIRE^{INC.}

La Great-West et la conception graphique de la clé sont des marques de commerce de La Great-West, compagnie d'assurance-vie. London Life et le symbole social sont des marques de commerce de la London Life, Compagnie d'Assurance-Vie. Canada-Vie et le symbole social sont des marques de commerce de La Compagnie d'Assurance du Canada sur la Vie.

Boivin lampiste

Lampes Lustres Tables Outils de foyer

Fabrication québécoise de
grande qualité au goût du client

514-944-4044 VAL-DAVID
www.boivinlampiste.com





LANCEMENT DE LA CAMPAGNE ANNUELLE DE FINANCEMENT 2012-2013

Chers amis, collègues et spectateurs, complices du Théâtre du Nouveau Monde,

Le TNM est un théâtre vivant, cherchant toujours de nouveaux chemins pour rejoindre le public. Par son rayonnement, ses collaborations artistiques, ses échanges interculturels, il est une incroyable source de richesse. À nous de l'encourager dans la poursuite de son travail en contribuant à la campagne de financement annuelle. Votre don est important. À titre d'abonnés et amis du TNM, un mot sur l'importance de cette campagne vous sera adressé prochainement par la poste. Vous pouvez aussi faire un don directement sur notre site tnm.qc.ca Au nom de l'équipe, des artistes et des artisans du TNM, je vous remercie chaleureusement. **BENOÎT MCGINNIS** PORTE-PAROLE DE LA CAMPAGNE

2012-2013 ET COMÉDIEN DANS *LE ROI SE MEURT*, JANVIER 2013 ET *LE CHANT DE SAINTE CARMEN DE LA MAIN*, MAI 2013.

CHRISTINE, LA REINE-GARÇON EN SORTIES À L'HIVER 2013

Remettre l'art au monde Le TNM, en complicité avec les partenaires du réseau Diffusion Inter Centres s'enorgueillit de participer activement à la circulation du théâtre depuis 15 ans. Par sa généreuse contribution à la tournée de *Christine, la reine-garçon* sur les routes du Québec, Bombardier participe à la continuité de ce magnifique projet de développement et de rayonnement théâtral. Merci de nous soutenir dans cette mission de remettre l'art au monde!

- 15 janvier ➤ Québec - Salle Albert-Rousseau
- 19 janvier ➤ Chicoutimi - Auditorium Dufour
- 29 janvier ➤ Trois-Rivières - Salle J.-Antonio-Thompson
- 1^{er} + 2 février ➤ Gatineau - Maison de la culture
- 5 février ➤ Laval - Salle André-Mathieu
- 7 février ➤ Drummondville - Maison des arts Desjardins
- 12 février ➤ Sherbrooke - Salle Maurice O'Bready
- 15 février ➤ Rimouski - Salle Desjardins-Telus

BOMBARDIER
l'évolution de la mobilité

Acclamées par le public et les médias, tant à Montréal qu'à Grignan en Provence, jouées à guichets fermés pendant quatre semaines sur la scène du TNM, *Les Femmes savantes* sillonneront les routes du Québec cet automne.

LES SORTIES DU TNM

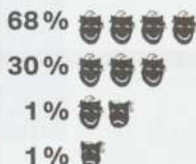
- 13 novembre ↗ Québec - Salle Albert-Rousseau
 16 + 17 novembre ↗ Gatineau - Maison de la culture
 23 novembre ↗ Rimouski - Salle Desjardins-Telus
 27 novembre ↗ Laval - Salle André-Mathieu
 29 novembre ↗ Drummondville - Centre culturel
 4 décembre ↗ Sherbrooke - Salle Maurice O'Bready
 11 décembre ↗ Trois-Rivières - Salle J.-Antonio-Thompson

Photo : Jean-François Gratton



VOTRE OPINION COMPTE !

Après le spectacle, n'hésitez pas à nous faire part de votre appréciation. Pour *Les Femmes savantes*, voici le résultat



AVANT
 PENDANT
 APRES
 LE SPECTACLE

LE CAFÉ DU NOUVEAU MONDE

SAUMON
 CONFIT DE CANARD
 CHEVRE CHAUD
 CANNELLONI
 TARTARE

RÉSERVATIONS 514.866.8669
 CUISINE OUVERTE JUSQU'À MINUIT

SÉRIE D'ENTRETIENS

LE TNM DÉMASQUÉ

Avant le lever du rideau, ARTV vous invite à une rencontre conviviale et éclairante avec un artisan de la pièce à l'ARTVstudio. Lorraine Pintal rencontre les créateurs qui ont œuvré à la présente saison du TNM pour discuter de leur vision et de leur passion pour les arts de la scène.

VOICI LES ENTRETIENS À NE PAS MANQUER POUR LA SAISON 2012-2013 :

➤ **SERGE DENONCOURT ET CHRISTINE, LA REINE-GARÇON** ➤ 27 novembre 2012, 19 h
Le metteur en scène Serge Denoncourt expliquera comment il a abordé cette nouvelle création de Michel Marc Bouchard qui a pour sujet un personnage historique.

➤ **SÉBASTIEN DIONNE ET JOCASTE REINE** ➤ 19 mars 2013, 19 h
Sébastien Dionne, concepteur de costumes de talent, s'entretiendra sur les défis qu'il a dû relever pour habiller les personnages de la mythique tragédie grecque sous l'œil exercé de Lorraine Pintal.

➤ **RENÉ RICHARD CYR ET LE CHANT DE SAINTE CARMEN DE LA MAIN** ➤ 14 mai 2013, 19 h
Rencontrez le créateur René Richard Cyr pour savoir comment il a fusionné théâtre, musique et chant pour revisiter l'œuvre magistrale de Michel Tremblay.

Plongez dans l'univers créatif des artisans de la pièce et enrichissez votre soirée avec le TNM démasqué, présenté par ARTV.

Pour réserver votre place, envoyez-nous vos coordonnées RSVP@artv.ca et la date de l'entretien désiré. Les rencontres se déroulent avant la représentation à l'ARTVstudio, au cœur de la Place des Arts et à deux pas du TNM.



À NOËL, EMBALLEZ-VOUS POUR LA CULTURE ET OFFREZ DU THÉÂTRE EN CADEAU !

Au choix, trois spectacles qui, chacun en son genre, sauront ravir parents et amis.

LE ROI SE MEURT

Drôle, sublime, profondément humain, cet inclassable chef-d'œuvre illumine tout le théâtre d'Ionesco par son étrange onirisme. Avec ce texte aux résonances universelles, le brillant jeune metteur en scène de Québec, Frédéric Dubois, fait son entrée au TNM. Pour le rôle de ce roi qui se meurt, il a choisi un comédien débordant de toute la fougue de la jeunesse, Benoît McGinnis, qui interprétait récemment sur notre scène un inoubliable Hamlet!

JOCASTE REINE

Dans une langue éblouissante qui fait cohabiter sans heurts la grandeur, l'humour et l'humanité, Nancy Huston refait brillamment l'histoire d'Œdipe à la lumière de tout ce que le féminin porte de désir, de volupté et d'amour. Lorraine Pintal, qui partage avec l'auteure un irrépensible besoin de repenser du point de vue des femmes les fondements de l'imaginaire collectif, s'est entourée d'une équipe brillante où, en plus de fabuleux acteurs de Québec que l'on voit trop rarement à Montréal, se distingue en Jocaste une véritable reine de théâtre : Louise Marleau.

LE CHANT DE SAINTE CARMEN DE LA MAIN

Le nouveau théâtre musical de René Richard Cyr et Daniel Bélanger, d'après l'œuvre de Michel Tremblay. Dans les atours de cette radieuse reine du western qui embrase la *Main*, la bouleversante et sensuelle, Maude Guérin! Entourée d'une distribution flamboyante à la hauteur des personnages de cette fable contemporaine entrés depuis longtemps dans la mythologie québécoise.

Nos billets cadeaux sont disponibles en ligne ou à la billetterie TNM.QC.CA / 514.866.8668

QUEL EST LE DERNIER LIVRE QUE VOUS AVEZ LU ?

VISITEZ LE CARNET DU TNM SUR [WWW.RENAUD-BRAY.COM/
TNM.ASPX](http://WWW.RENAUD-BRAY.COM/TNM.ASPX), DÉCOUVREZ DES SUGGESTIONS DE LECTURE
INSPIRÉES PAR LES PIÈCES À L'AFFICHE ET COUREZ LA
CHANCE DE GAGNER DES BILLETS DE SPECTACLE.



Renaud-Bray 
MA LIBRAIRIE COUP DE CŒUR



Les technologies
de l'information
appliquées
aux solutions
d'affaires™

VOTRE COMPLICE EN COULISSE

Visitez
cgi.com/responsabilite_sociale



8210, route Transcanadienne
Ville Saint-Laurent Qc.
H4S 1M5

Découvrez nos possibilités infinies
visitez notre



www.paragraphinc.ca

■ VOTRE SUCCÈS EN AFFAIRES DÉPEND DE VOS AVANTAGES COMPÉTITIFS.

Chez Paragraph, nous sommes convaincus de pouvoir vous
aider à atteindre vos objectifs en assurant la qualité de vos
communications imprimées et en respectant vos délais.

Vous avez des besoins particuliers ?
Nous tenterons l'impossible afin de vous satisfaire !



T 514.735.7770

SYLVIE BOURDON
Directrice de comptes
T 514.764.4915 direct

LE CONSEIL D'ADMINISTRATION DE LA FONDATION DU TNM

COMITÉ EXÉCUTIF

PRÉSIDENT **PIERRE ALARY**

VICE-PRÉSIDENT PRINCIPAL ET

CHEF DE LA DIRECTION FINANCIÈRE

BOMBARDIER INC.

VICE-PRÉSIDENT **CLAUDE CORBO**

RECTEUR, UNIVERSITÉ

DU QUÉBEC À MONTRÉAL

TRESORIER **CLAUDE MICHAUD**

CONSEILLER SENIOR DNA CAPITAL

SECRETAIRES **JEAN-PIERRE BELHUMEUR**

AVOCAT ASSOCIÉ, STIKEMAN,

ELLIOTT S.E.N.C.R.L., S.R.L.

MEMBRE **JAN-FRYDERYK PLESZCZYNSKI**

PRÉSIDENT, DIGITAL DIMENSION

ADMINISTRATEURS

CARL BÉCHARD

COMÉDIEN ET METTEUR EN SCÈNE

MARY-ANN BELL

PREMIÈRE VICE-PRÉSIDENTE,

QUÉBEC ET ONTARIO, WELL ALIANT

COMMUNICATIONS RÉGIONALES

SONIA BOISVERT

ASSOCIÉE, AUDIT ET CERTIFICATION,

SERVICES AUX SOCIÉTÉS PRIVÉES

PRICEWATERHOUSECOOPERS LLP

CHANTALE BOUTIN

ASSOCIÉE VICE-PRÉSIDENTE

CFC DOLMEN

STÉPHANE CHARIER

CO-DIRECTEUR GÉNÉRAL

ET DIRECTEUR DE LA CRÉATION

NOLIN BBDO

CHARLES CHEBL, ING.

VICE-PRÉSIDENT

DIRECTEUR BUREAU DU PRÉSIDENT

GRUPE SNC-LAVALIN INC.

JOANNE CHEVRIER

CHEF COMMUNICATION - MARKETING,

HYDRO-QUÉBEC

NORMAND CHOUINARD

COMÉDIEN ET METTEUR EN SCÈNE

SERGE PAQUETTE

ASSOCIÉ DIRECTEUR

LE CABINET DE RELATIONS PUBLIQUES NATIONAL

ROBERT RACINE

ASSOCIÉ, KENIFF & RACINE

ÉRIK RYAN

VICE-PRÉSIDENT PRINCIPAL,

COMMUNICATIONS ET RELATIONS EXTERNES

RIO TINTO ALCAN

VALÉRIE SAPIN

DIRECTRICE, MARKETING GAZ METRO

ERIC TETRAULT

DIRECTEUR NATIONAL,

COMMUNICATIONS ET AFFAIRES PUBLIQUES

ARCELORMITTAL MINES CANADA

EMMANUEL TRIASSI

PRÉSIDENT ET CHEF DE DIRECTION, GROUPE TEO

LE THÉÂTRE DU NOUVEAU MONDE REMERCIE

GRAND PARTENAIRE

DE LA CAMPAGNE D'ABONNEMENT

HYDRO-QUÉBEC

GRANDS PARTENAIRES

DES PRODUCTIONS THÉÂTRALES

ALCOA

ARCELORMITTAL

BANQUE NATIONALE

MOUVEMENT DES JARDINS

POWER CORPORATION DU CANADA

GRAND PARTENAIRE DES SORTIES

CHRISTINE, LA REINE-GARÇON

BOMBARDIER

COLLABORATION SPÉCIALE

LA PRESSE

RADIO-CANADA

GRANDS PARTENAIRES MÉDIAS

ARTV

ASTRAL MÉDIA AFFICHAGE

LA PRESSE

MÉTROMÉDIA PLUS

RADIO-CANADA

GRAND PARTENAIRE

DE L'EMPORTE-PIÈCES 5

GRUPE CGI

PARTENAIRE DES MATHIÈRES ÉTUDIANTES

LA GREAT-WEST, LONDON LIFE ET

CANADA-VIE

PARTENAIRES DES PROJETS SPÉCIAUX

IMPRESSION PARAGRAPH

ORANGETANGO

UNIVINS

PARTENAIRES DE SERVICES

C2 SOLUTIONS SERVICES INFORMATIQUES

À DISTANCE

COMPLEXE DES JARDINS

IMPRESSION PARAGRAPH

LIBRAIRIE RENAUD-BRAY

LOCATION SOLOTECH

MP REPRODUCTIONS

PHÉROMONE AGENCE D'INTERACTIONS

DONATEUR CORPORATIF

PRATT & WHITNEY CANADA

DONATEUR BOURSE À LA RELÈVE

OLIVIER REICHENBACH

PRICEWATERHOUSECOOPERS LLP

DONATEUR BOURSE À LA

CRÉATION JEAN-LOUIS ROUX

DESERRÉS

ARONNÉS PREMIÈRE LOGE

ACCS LE GROUPE

DRIGISSA ILIES

CLAUDE PERREAULT

COIFFURE DANIEL PROULX

DERMALOUGE, CENTRE DE SANTÉ

ET DE BEAUTÉ

ÉNERGIE CARDIO

LA COOP FÉDÉRÉE

LA MUNICH COMPAGNIE DE RÉASSURANCE

LE CABINET DE RELATIONS

PUBLIQUES NATIONAL

LES AGENCES RÉAL DEMERS

RAYMOND LAFONTAINE

ROBERT FLEURY

SAMAX CONSULTANTS INC.

TOURS CHANTECLERC

VALEANT CANADA LTÉE

VILLENEUVE VENNE S.E.N.C.R.L.

WOODS S.E.N.C.R.L.

YVES PICHETTE & PAULE LANGLOIS,

PHARMACIENS

ABORNÉS DE SOUTIEN

AGENCE D'ASSURANCES M. BACAL INC.

AUDELARO INC.

BANQUE NATIONALE

CLÉMENT DEMERS

JEAN HOUDE

JEAN-PIERRE BELHUMEUR

MICHELINE BOUCHARD

ROBERT CLOUTIER

TÉLÉSYSTÈME LTÉE

VALÉRIE-KIM BESNER ET

MARTIN LETENDRE

LE THÉÂTRE DE TOUS LES CLASSIQUES, CEUX D'HIER ET DE DEMAIN

FONDATION 1951 Fondateurs JEAN GASCON / JEAN-LOUIS ROUX / GUY HOFFMANN / GEORGES GROULX / ANDRÉ GASCON
ROBERT GADOUAS / ÉLOI DE GRANDMONT Directeurs artistiques JEAN GASCON 1951-1966 / JEAN-LOUIS ROUX 1966-1982
ANDRÉ PAGÉ 1981 / OLIVIER REICHENBACH 1982-1992 / LORRAINE PINTAL depuis 1992

L'ÉQUIPE DU TNM

LORRAINE PINTAL Directrice artistique et générale / **PRODUCTION MARC LESPÉRANCE** Directeur de production **PHILIPPE GAUDREAU**, **SIMON LACHANCE** Directeurs techniques / **FRANCE OUELLET** Adjointe à la production **XAVIER CÔTÉ** Assistant à la direction technique / **MICHEL DEGUIRE** Directeur technique (sorties du TNM) **COMMUNICATIONS-MARKETING ANNIE GASCON** Directrice des communications, du marketing et du développement international / **LOUI MAUFFETTE** Attaché de presse **FRANCE FOURNIER** Directrice du service des ventes / **PASCALÉ DESGAGNÉS** Coordinatrice de la publicité et de la promotion **OLIVIER CHASSÉ** Assistant aux relations publiques et gestionnaire du contenu web / **ADMINISTRATION SUZANNE THOMAS** Directrice, administration et financement / **MARCELLE BRIÈRE** Directrice des ressources humaines **MONIQUE BESNER** contrôleur / **MARIE-SYLVIE HÉBERT** Adjointe à la direction / **GABRIELLE CHAPDELAINÉ** Réceptionniste **FINANCEMENT PRIVÉ JOANNE FYEN** Directrice, développement des affaires / **SUE TURMEL** Coordinatrice des campagnes et des commandites / **ISABELLE GOUDREAU** Coordinatrice des événements et des locations **GESTION DES ÉDIFICES DAVID STOROZUK** Directeur de la gestion des édifices, des ressources matérielles et informatiques **SCÈNE BRUCE JOHANSEN** Chef machiniste **HOWARD ABRAMS** Chef électricien / **ROBERT LACROIX** Chef sonorisateur / **MARC RAYMOND** / Chef accessoiriste / **JOAN LESSARD** Chef habilleuse / **PATRICK CARROLL** Technicien polyvalent **SCÈNE (LES SORTIES DU TNM) PATRICK CARROLL** Chef machiniste **CLAUDE ALARIE** Chef éclairagiste et adaptation des éclairages / **MANON MEUNIER** Chef sonorisateur / **BERNARD FRENETTE** Chef accessoiriste / **MARTINE SÉGUIN** Chef habilleuse **TÉLÉMARKETING NANCY BOURDAGES** Chef d'équipe **PRÉPOSÉ(E)S AU TÉLÉMARKETING YONI BÉLANGER, KEVIN BERGERON, JEAN FLEURY BILLETTERIE / ABONNEMENT / VENTES AUX GROUPES GINETTE MANN** Chef d'équipe / **VÉRONIQUE FAUELLE** Responsable de la vente aux groupes **PRÉPOSÉ(E)S AUX VENTES OLIVIER BEAUCHEMIN, MANON BRUNET, ROSALIE GENDREAU, ROSE NORMANDIN, MARYSE POTHIER, STÉPHANIE RIBEYREIX, CATHERINE RIOUX-TACHÉ, AUDRÉE VACHON ACCUEIL FRÉDÉRIQUE GUAY** Chef d'équipe **PRÉPOSÉ(E)S À L'ACCUEIL MARIE B. GRATTON, FLORENCE BLAIN, NORMAND BRÉARD, AMINE C. TOUIL, MYRIANNE D. GIGUÈRE, MARIE-PASCALÉ DANIS, CAROLANE DESMARTEAUX, ANNE D.-WELLS, MAGALIE GAGNÉ, VALÉRIE GAGNON, SARAH-ÈVE G. LEFEBVRE, MAUDE HÉBERT, CLÉMENCE LAVIGNE, ANDRÉ-LUC P. TESSIER, JANNE PAQUIN, GABRIEL PAQUIN-BUKI, JANIE POMERLEAU, MAXIME PRONOVOST, MARIE-CHRISTINE RAYMOND, MAUDE R. DUMAS, JEAN-THOMAS ROY, SIMON THIBODEAU, SANDRINE V. BOURQUE, EMILIE WALSH ENTRETIEN RACHID BEL ABBES** Chef d'équipe **PRÉPOSÉS À L'ENTRETIEN PAUL BROSSARD, GILLES CLOUTIER, VINCENT LANGLOIS, DANIEL ST-JEAN**

Les techniciens de scène et habilleuses du TNM sont respectivement membres des sections locales 56 et 863 de l'Alliance Internationale des employés de Scène et de Théâtre (I.A.T.S.E.), affiliée à la Fédération des Travailleurs du Québec. Le TNM est membre de Théâtres Associés Inc.

POUR VOTRE PROCHAINE ACTIVITÉ CORPORATIVE... SOYEZ CRÉATIF !

Démarquez-vous auprès de vos relations d'affaires et conviez-les à une Soirée VIP : Fauteuils réservés / Cocktail dînatoire avant la représentation dans un salon privé / Pour prolonger la magie... vin d'honneur en compagnie des artistes après le spectacle / Mention et visibilité de votre entreprise au théâtre et auprès du public / Groupe de 20 personnes et plus.

Choisissez votre spectacle et réservez votre date. L'équipe du TNM s'occupe de tout pour vous! Au plaisir de vous accueillir pour une soirée royale!

Joanne Fyen, directrice, développement des affaires / 514 878 7897 / joanef@tnm.qc.ca

21 novembre

D'APRÈS L'ŒUVRE DE MICHEL TREMBLAY
LE NOUVEAU THÉÂTRE MUSICAL DE RENÉ RICHARD CYR ET DANIEL BÉLANGER

LE CHANT DE SAINTE CARMEN DE LA MAIN

AVEC
MAUDE GUÉRIN
FRANCE CASTEL
NORMAND D'AMOUR
EVELINE GÉLINAS
BENOÎT MCGINNIS

+ 16 COMÉDIENS /
MUSICIENS
SUR SCÈNE!

TNM.QC.CA

UNE PRÉSENTATION



POWER CORPORATION
DU CANADA

UNE COLLABORATION



RADIO-QUÉBEC
INTERNET

DÈS LE 30 AVRIL - BILLETS EN VENTE DÈS MAINTENANT!

THÉÂTRE DU NOUVEAU MONDE

UNE PRODUCTION

SPECTRA
MUSIQUE

EN COLLABORATION AVEC



PRÉSENTÉE DANS LE CADRE DES CÉLÉBRATIONS



artv



BOMBARDIER

l'évolution de la mobilité

PROTVM 2012.11.13x