

Les logis aménagés dans les bâtiments 1 et 2, situés rue de la Commune, auront une vue imprenable sur le fleuve.

renaît grâce aux Cours du Vieux-Montréal

JOËL GOULET, *collaboration spéciale*

Près de 150 ans après avoir perdu sa vocation résidentielle à la suite d'un incendie destructeur, le quartier historique faubourg Québec, situé à l'extrémité est du Vieux-Montréal, s'apprête à renaître de ses cendres. Si, pour diverses raisons, la première phase du plan de construction résidentiel-

s'est soldée par un échec au début des années 90, la deuxième tentative risque de se traduire par un scénario fort différent.

Dirigé par le Groupe Alfid, en partenariat avec la Société de développement de Montréal (SDM), le projet Les Cours du Vieux-Montréal prévoit la construction de 580 luxueux appartements en copropriété. Un juste retour des choses pour un site exceptionnel offrant une vue imprenable sur le fleuve, le pont Jacques-Cartier, la tour de l'Horloge, la rue Saint-Paul et le marché Bonsecours.

Délimité par l'entrepôt Molson à l'est, la rue Saint-Antoine au nord, la rue Berri à l'ouest et le fleuve Saint-Laurent au sud, le faubourg Québec est riche en histoire, comme en témoigne son patrimoine archéologique. La découverte des vestiges des fortifications du bastion Québec datant du début du XVIII^e siècle est d'ailleurs à l'origine du débat qui a opposé le Groupe Gazaille, promoteur-construteur du projet immobilier Faubourg Québec, à une coalition de citoyens, en 1993.

Le contexte économique difficile de l'époque, l'absence d'infrastructures sur les lieux et la mésentente avec les architectes choisis dans le cadre d'un concours sont d'autres motifs qui ont poussé le Groupe Gazaille à se retirer du projet une fois le premier immeuble de 49 logements terminé. À l'image de la polémique entourant sa construction, cet édifice est loin de faire l'unanimité sur le plan architectural.

« Le plus grand défaut de cet immeuble est d'être isolé, souligne Pierre-Luc Dumas, directeur du développement à la SDM. C'est vrai qu'il est d'un goût discutable, mais entouré des bâtiments des Cours du Vieux-Montréal, il va passer inaperçu. »

La SDM, la société paramunicipale qui s'est vu confier le mandat de gérer la conversion de l'emplacement et d'en faire la promotion depuis que la Ville de Montréal a fait l'acquisition de l'ancienne gare de triage Viger en 1987, ne s'est pas laissée abattre par cette première expérience plutôt laborieuse. Pour la relance du projet résidentiel Faubourg Québec, dont l'appel d'offres public a eu lieu le printemps dernier, elle a cependant décidé de s'associer à 25 % avec le futur promoteur, en l'occurrence le Groupe Alfid.

« Quand nous avons su que la SDM cherchait un partenaire pour développer le lieu, nous avons vu là une occasion vraiment extraordinaire, explique André L. Châles, vice-président du Groupe Alfid, une société immobilière qui possède d'importants actifs à Montréal et à Genève. Faubourg Québec constitue le dernier site prestigieux à Montréal avec un accès direct sur fleuve. »

Le Groupe Alfid et la SDM ont conjointement sélectionné la firme d'architectes Boutros et Pratte pour la concep-

tion des plans des Cours du Vieux-Montréal. Lauréate de plusieurs prix d'excellence, cette firme a été associée à des projets tels le Casino de Montréal, Le Cours Charlevoix, Europa et Le Cours de Coubertin.

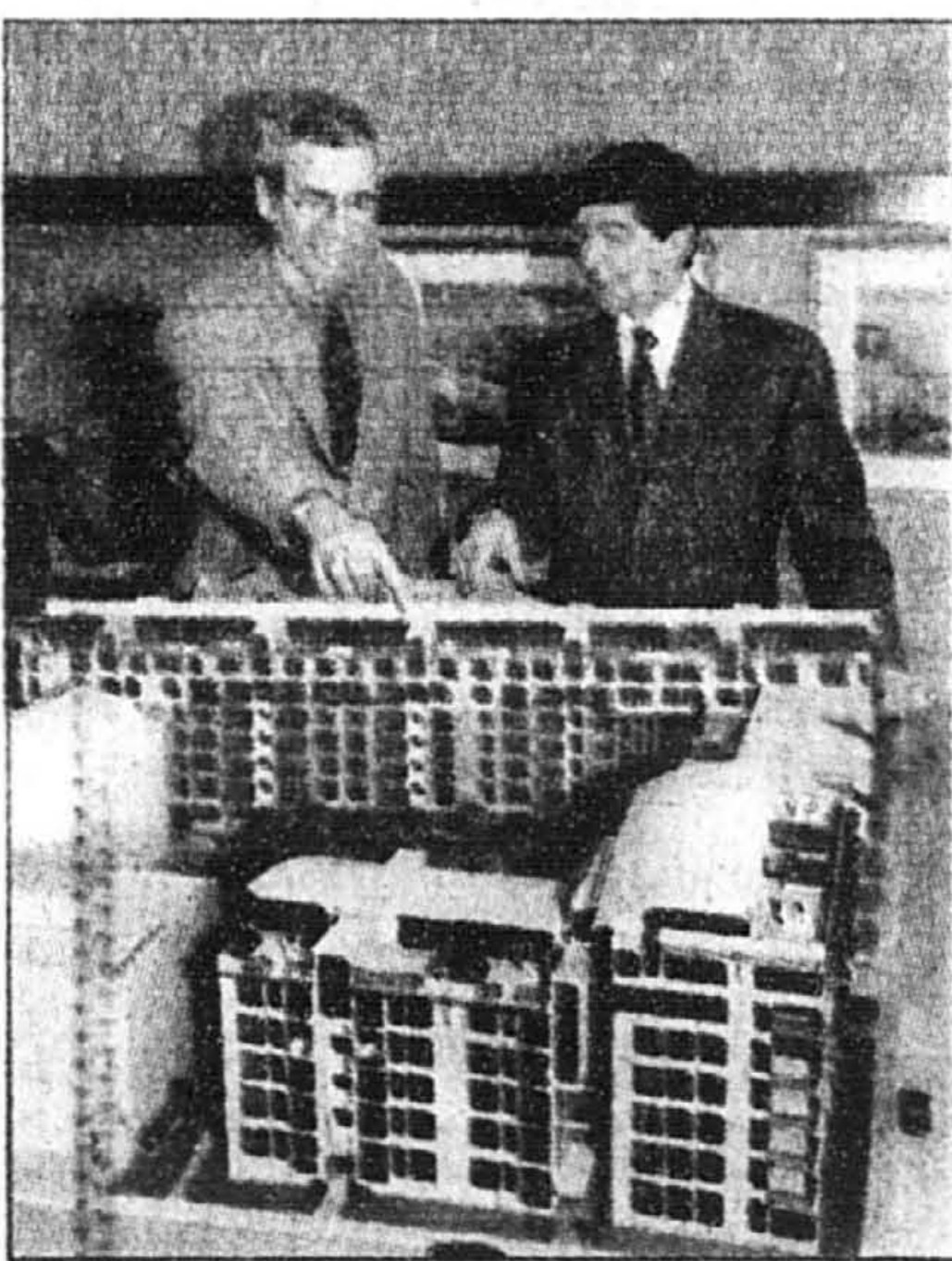
Premier îlot : cinq bâtiments et 121 logements

La première phase des Cours du Vieux-Montréal et pour laquelle le Groupe Alfid a été retenu concerne trois des six îlots (ou 580 logements) que peut accueillir le faubourg Québec. L'ambitieux projet est évalué à 103 millions de dollars, ou 200 millions pour l'ensemble des six îlots.

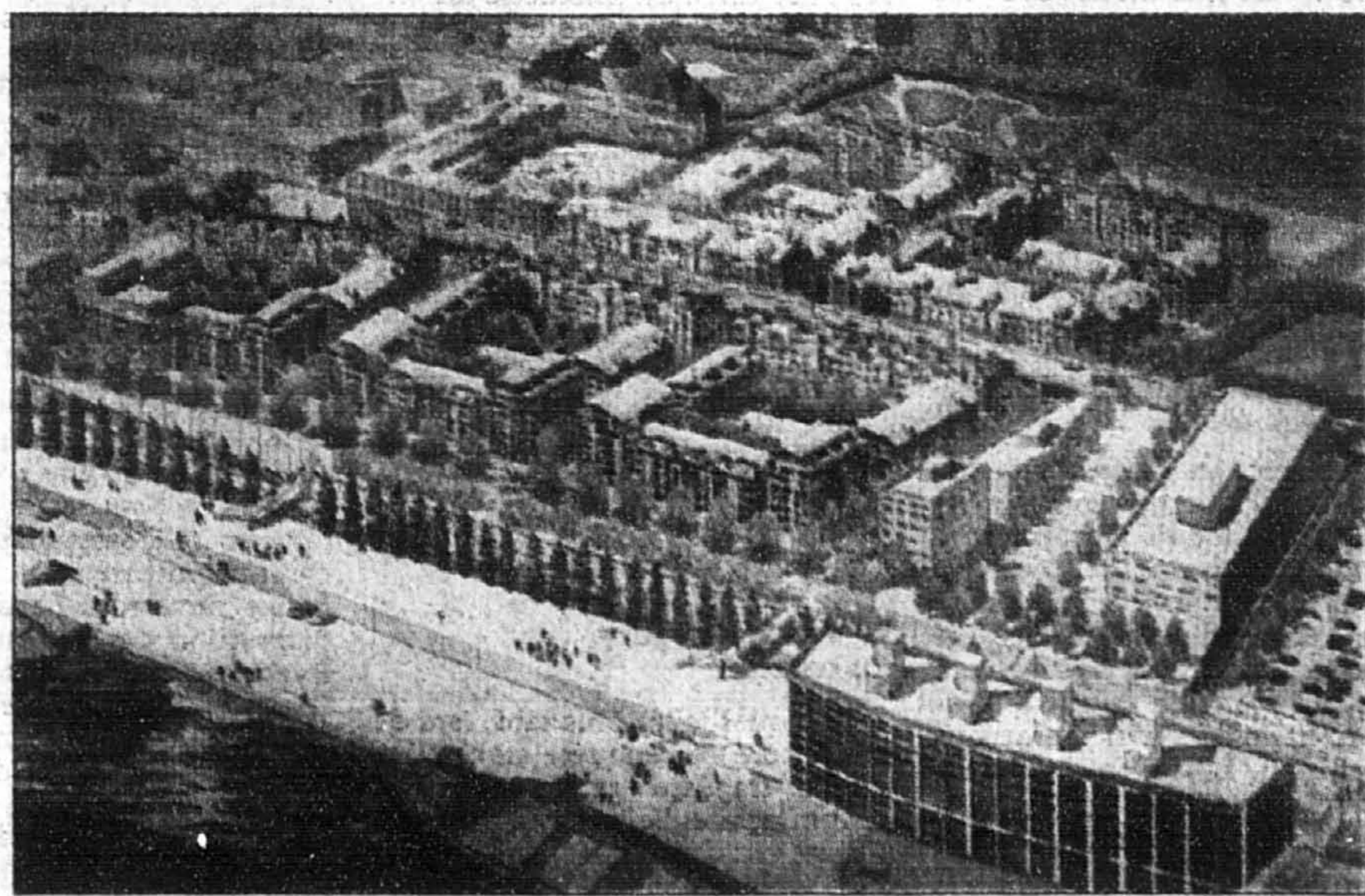
Chaque complexe formera une cour intérieure dont la dimension est comparable à un terrain de football, d'où le nom Les Cours du Vieux-Montréal.

Le premier des îlots sera constitué de cinq bâtiments qui viendront se greffer à celui construit par la société Gazaille, au sein du quadrilatère formé par la rue

Voir FAUBOURG en K 2



Pierre-Luc Dumas, de la Société de développement de Montréal, et André L. Châles, du Groupe Alfid, ne cachent pas leur joie à l'idée de prendre part à la relance du faubourg Québec.



C'est la première fois à Montréal qu'une ancienne gare de triage sera transformée en un quartier d'habitation.

Le Parc Angus
2 062 pi car. bâtis
• Maison de ville de qualité supérieure
• À 10 minutes du centre-ville près du plateau Mont-Royal
• Mur mitoyen en béton
• 1 500 \$ aménagement paysager inclus
• Entrée individuelle
• Clés en main
• Garage inclus
angle du boul. St-Michel et Rachel
529-1234

698 \$ par mois

Rosemont	St-Joseph
St-Michel	St-Jacques
Rachel	St-Jacques
Sherbrooke	St-Jacques

Cité Paul Sauvé
1 820 pi car. bâtis
• Maison de ville de luxe
• Terrasse 15 pi x 20 pi en bois traité
• Plancher en bois franc
• Mur mitoyen en béton
• Fils électriques souterrains
• Garage inclus
angle Pie-IX et Beaubien
722-0094
Revenez voir le nouveau concept d'habitation

749 \$ par mois

Aut. 40	St-Jacques
Beaubien	St-Jacques
Rosemont	St-Jacques
Sherbrooke	St-Jacques

Les Cours Pierre-Baillargeon
2 600 pi car. bâtis
• Maison unifamiliale de luxe 29 pi de façade
• Plancher en bois
• Céramique cuisine
• Murs miroyens en béton
• Garage inclus
Nouveau projet Du jamais vu à Montréal !
Angle 41e av. et Joliot-Curie
494-6908

725 \$ par mois

Perron	St-Jacques
St-Jacques	St-Jacques
Joliot-Curie	St-Jacques
Maurice-Duplessis	St-Jacques

Les Cours Rouen
1 873 pi car. bâtis
• Maison de ville avec garage
• À 2 minutes du centre-ville
• tout près du Plateau Mont-Royal
• Briques en façade
• 3 chambres à coucher avec plafond cathédrale aux rez-de-chaussée

698 \$ par mois

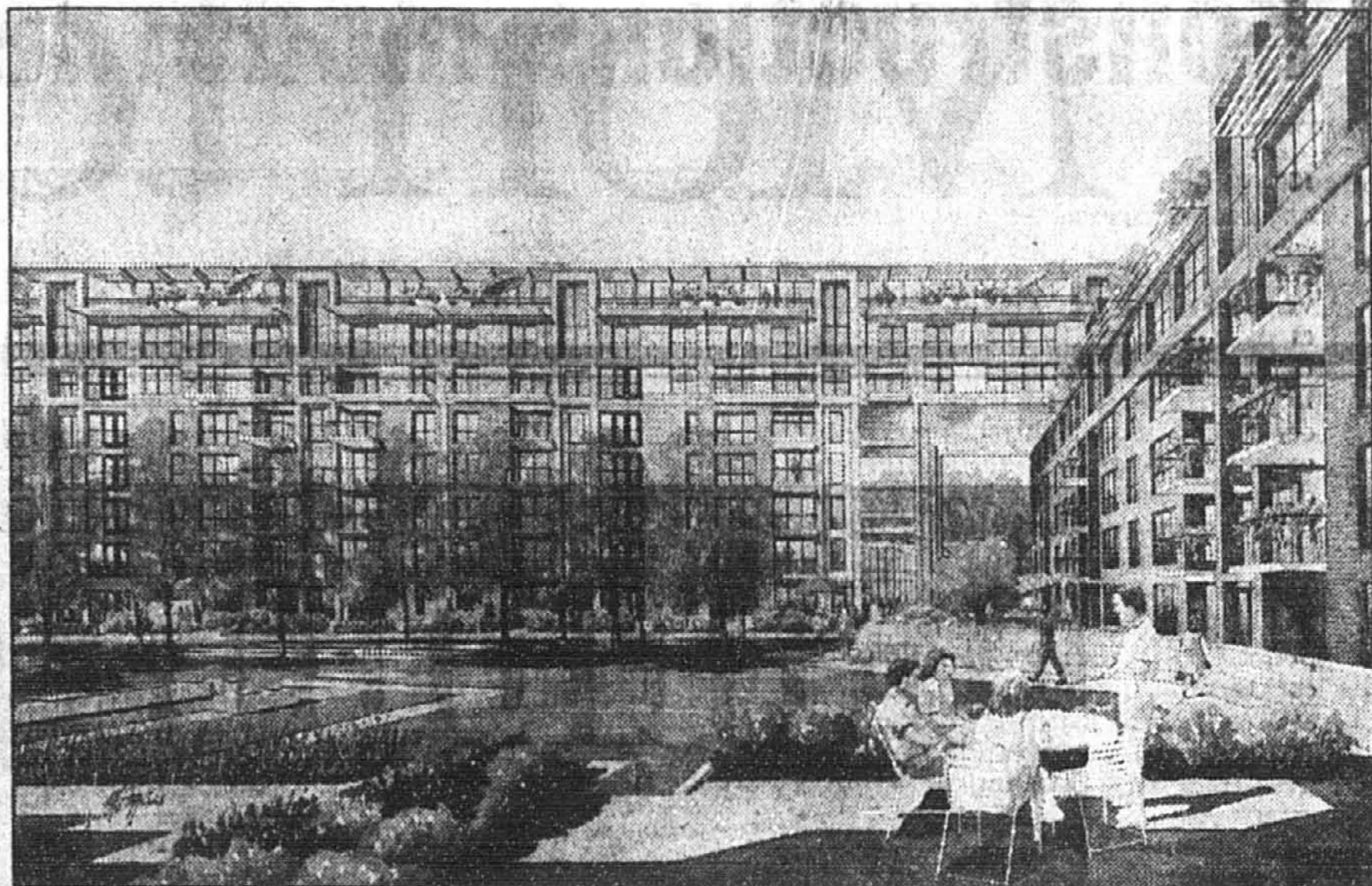
2272, rue Messier (coin De Rouen)
522-5934

Groupe St-Luc Habitation inc.
13000, Sherbrooke est, Bureau 302 (P.A.T.) Montréal (Québec) H1A 3W2
642-7331

Sherbrooke	Hochelaga
St-Jacques	St-Jacques
Rouen	St-Jacques
Ontario	St-Jacques



Perspective architecturale du projet Les Cours du Vieux-Montréal, depuis la rue Berri. Il se greffe à l'immeuble construit par Gazaille.



Une vue de la cour intérieure du premier îlot des Cours du Vieux-Montréal.

20 millions investis pour aménager l'emplacement

JOËL GOULET
collaboration spéciale

S'inscrivant dans une stratégie globale de mise en valeur du Vieux-Montréal, la renaissance du quartier Faubourg Québec viendra couronner les grands travaux d'aménagement et d'infrastructures pilotés par la Société de développement de Montréal (SDM).

« Nous avons énormément travaillé sur le site du Faubourg Québec, affirme Pierre-Luc Dumas, directeur du développement à la SDM. Au cours des dernières années, je pense que nous avons réussi à faire du Vieux-Montréal une destination crédible. »

Le projet Les Cours du Vieux-Montréal repose sur des bases plus solides qu'à l'époque où le Groupe Gazaille avait lancé ce que l'on peut aujourd'hui considérer comme la première phase de Faubourg Québec.

Les lieux sont maintenant desservis par un système d'égouts et d'aqueducs. Trois des six voies ferrées menant au Vieux-Port ont été recouvertes, entre les rues Saint-Hubert et Amherst. L'ancien entrepôt frigorifique, à l'intersection des

rues Saint-Antoine et Amherst, a été dynamité. On a terminé l'automne dernier la construction du viaduc qui prolonge la rue Notre-Dame.

De plus, la SDM a acquis les droits aériens sur l'entrepôt de tôle grise de la brasserie Molson dans le but d'y faire aménager un jardin ou une terrasse sur le toit. La facture des travaux d'aménagement et d'infrastructures s'élève à près de 20 millions. Tout cela sans compter les six millions investis dans la réhabilitation du marché Bonsecours, qui est maintenant en mesure d'accueillir des commerçants.

« Il nous a fallu augmenter la masse critique de résidents pour justifier la rentabilité des commerces qui leur sont destinés, explique M. Dumas. Pour le projet Les Cours du Vieux-Montréal, on envisage l'implantation de commerces rue Notre-Dame, sous le tablier du pont. »

Avant Les Cours du Vieux-Montréal, la SDM s'est associée à quatre autres projets résidentiels d'appartements en copropriété: le Quai de la Commune, le Chaussegros-de-Léry, le 1 McGill et le Saint-Claude. Ces projets ont con-

tribué à attirer 450 personnes de plus dans le Vieux-Montréal depuis 1993, pour porter à plus de 2000 le nombre de résidents dans cet arrondissement historique.

Le projet des Cours du Vieux-Montréal cible en premier lieu la population travaillant dans le quartier et qui, au fil des ans, a appris à l'apprécier davantage.

« Notre projet va non seulement intéresser les gens urbains de nature, mais aussi ceux qui en ont marre de passer plus de deux heures par jour dans leur voiture pour se rendre au travail », estime André L. Châles, du Groupe Alfid.

Le Faubourg Québec a l'avantage de faire partie du Vieux-Montréal sans pour autant être plongé au cœur de l'animation qui s'y déroule en saison estivale. Il n'est toutefois qu'à quelques minutes de marche de la myriade d'activités culturelles et sportives qui font la renommée du Vieux-Port.

La proximité du centre-ville, des services de transport en commun et des grands axes routiers sont d'autres atouts en faveur de cet emplacement qui devrait accueillir le port de plaisance municipal d'ici deux ans.

Faubourg Québec renaît grâce aux Cours du Vieux-Montréal

FAUBOURG / Suite de la page K 1

Saint-Hubert, le parc Dalhousie, la rue Berri et le prolongement de la rue de la Commune.

Ce complexe d'habitations en copropriété comprendra un total de 121 logements. On vient à peine de commencer la mise en vente des appartements qui prendront place dans les édifices 1 et 2 (36) ainsi que dans l'édifice 5 (27). Les grues seront à l'oeuvre dès le mois d'avril et les premiers logements livrés neuf mois plus tard.

« Les ventes vont bon train, confie André L. Châles. On en a déjà finalisées 11 avant même l'ouverture officielle du bureau des ventes. Le premier îlot est très attrayant car avec sa cour intérieure et le parc Dalhousie, il sera composé à 50 % d'espaces verts. C'est du jamais vu dans un milieu urbain comme le Vieux-Montréal. »

Naturellement, les logements

ayant une vue sur le fleuve sont les plus convoités. Ceux qui offrent une vision panoramique de la pittoresque rue Saint-Paul risquent également d'être très populaires. Mais encore faut-il que les intéressés aient les moyens de se payer le luxe de ces appartements.

Les logements les plus modestes, n'offrant qu'une seule chambre à coucher, se vendent à partir de 115 000 \$ (prix de base, sans taxes). Il faut déboursier en moyenne de 155 000 à 165 000 \$ pour un appartement de deux chambres. Quant aux « penthouses », ils sont tous évalués à plus de 300 000 \$.

Tant à la SDM que chez le Groupe Alfid, on demeure toutefois confiant d'écouler les 121 premiers logements dans un délai de deux ans. « En 1997, on a enfin gagné en crédibilité auprès des promoteurs et investisseurs, résume Pierre-Luc Dumas. En 1998, il nous reste à faire de même auprès des acheteurs. »

HABITER DEVANT LE PARC DES ÉCLUSES...

LE NOUVEAU QUARTIER DU VIEUX-PORT

Nouvel immeuble exclusif en façade sur la rue de la Commune, devant le parc des Écluses, réalisé par Prével & I&S.

PHASE II

139 000 \$ (TAXES INCLUSES) ET PLUS

Immense terrasse-jardin sur le toit avec une vue imprenable sur la ville et son fleuve.

LE QUAI de la COMMUNE

LE CONDOMINIUM DU VIEUX-PORT

(514) 848 8910

16, rue des Soeurs-Grises, une rue à l'ouest de McGill, à l'angle de la Commune. Lundi au jeudi, de 16 h à 21 h. Samedi et dimanche, de 13 h à 17 h.

*Taxes incluses

6 MODÈLES À VISITER

Signature

462-9721 Brossard

Conseiller sur place

Le Square Océanie

Nouveau concept d'habitation

A partir de 605 \$* mois cap. et int.

A partir de 94 950 \$*

Condos en triplex

A partir de 318 \$* mois cap. et int.

A partir de 49 900 \$*

1 ch. ou 2 ch. sans garage

3 ch. avec garage

Unifamiliales

A partir de 777 \$* mois cap. et int.

A partir de 121 900 \$*

avec garage 133 800 \$*

Direction : Pont Champlain, boul. Taschereau Ouest, 3e lumière à gauche sur Napoléon, à droite sur Océanie, à droite sur Ouimet. 8471 Ouimet, Brossard.

*5 % comptant, taux 6,20 %, terme 3 ans, amortissement 25 ans.

LES COURS BOIS-DE-BOULOGNE. LA CONSTRUCTION EST COMMENCÉE

Occupation juillet 98

Phase 1B

Phase II

27 condos de 2 ou 3 chambres à partir de 78 500 \$

N.B. : niveau 3 avec mezzanine (terrasse en option sur le toit).
Prix incluant : 2 grandes terrasses ou 2 grands balcons, foyer, plancher de bois franc (sauf mezzanine) et frais de notaire.
Stationnements intérieurs disponibles.

maisons de ville :
2 151 pi car. et plus avec 3 ou 4 chambres (mezzanine en option).
Prix préconstruction à partir de seulement 153 500 \$
Prix incluant : garage double, sous-sol fini, foyer, terrasse de 20 pi x 20 pi, planchers de bois franc au rez-de-chaussée et chauffage air chaud.

Représentants : Jeanne et Denis Girouard
Lundi au mercredi : 14 h à 20 h
Samedi et dimanche : 13 h à 17 h

LACADIE | PARC | DUDEMAIN | BOIS-DE-BOULOGNE | HENRI-BOURASSA

1645, Dudemaine Tél. : 331-1134 Fax : 331-1797

Les Projets EUROPA Phase III

Unique à OUTREMONT

L'Architecture : la distinction d'un environnement moderne et prestigieux.

L'Espace : 1800 m² d'espaces agréables, les jardins bleus de 12 Jardins intérieurs, solaires et terrasses.

L'Exclusivité : le confort d'espaces spacieux, confortables, selon vos spécificités.

Visites à la salle de montage

272-1010

Constructions modernes et rappel de l'histoire

JOEL GOULET
collaboration spéciale

Au carrefour de la ville et du fleuve, à proximité de l'activité urbaine et du calme de la rive, et mariant l'histoire à la modernité, le projet Les Cours du Vieux-Montréal a été conçu de façon à satisfaire les plus exigeants. Rien n'a été négligé afin d'attirer les citadins comme les banlieusards endurcis.

Outre l'importance accordée aux espaces verts, le projet se démarque par l'étendue de ses pièces. La superficie moyenne des appartements est de 1300 pieds carrés. Les unités avec une vue sur le fleuve font 1450 pieds carrés tandis que les très luxueux « penthouses », où il est possible d'aménager une troisième chambre à coucher, peuvent aller jusqu'à 2200 pieds carrés.

Pourvus d'un fenêtrage généreux, les édifices laissent place à un maximum d'ensoleillement. De plus, tous les appartements ont la particularité d'avoir un balcon ou une terrasse.

« Environ 90 % des terrasses donnent sur l'immense cour arrière ou sur le jardin, explique André L. Châles, du Groupe Alfid. Comme quoi on offre la possibilité aux gens d'habiter le centre-ville tout en étant dans un endroit champêtre. »

Par ailleurs, les futurs propriétaires auront le loisir de garer leur véhicule dans un stationnement souterrain, facteur non négligeable dans un secteur comme le Vieux-Montréal. Toujours au sous-sol, chaque résident disposera d'un placard de rangement, sans compter qu'un espace de rangement commun est prévu pour les ensembles de patio et les bicyclettes.

Soucieux de préserver l'intimité des gens, les initiateurs du projet ont également opté pour un concept qui comprend peu d'appartements par étage. De plus, seulement de deux à quatre appartements sont desservis par le même ascenseur et chaque immeuble est doté d'une entrée privée.

L'intimité acoustique est notamment assurée par des planchers de béton armé de sept pouces d'épaisseur. On promet aussi une insonorisation supérieure au niveau de la plomberie, des ascenseurs, des cages d'escaliers et des chutes à ordures.

Côté sécurité, le système d'alarme sera intégré à chaque appartement et une génératrice d'urgence permettra d'éclairer les endroits communs.



PHOTO THÉQUE LA PRESSE

Des fouilles archéologiques ont eu lieu en 1993 sur l'emplacement destiné à former le nouveau faubourg Québec. On aperçoit à l'arrière l'École du cirque et le viaduc de la rue Notre-Dame.

Dans un autre ordre d'idées, tous les bâtiments du projet Les Cours du Vieux-Montréal seront construits en béton. Les cinq immeubles du premier complexe d'habitation compteront de cinq à sept étages.

S'étendant sur une surface de près de 86 000 pieds carrés, l'allure des îlots s'intégrera harmonieusement à l'ensemble de l'arrondissement historique. Le revêtement des façades sera fait de briques et de pierres architecturales, où le gris, le beige et le rouge seront à l'honneur. Des toits en acier émaillé en

demi-cercle couronneront les différents édifices.

À l'extérieur, les propriétaires auront accès à des aménagements paysagers abondants ainsi qu'à la vaste cour intérieure ceinturée par une clôture en fer forgé.

C'est d'ailleurs à l'intérieur de cette cour qu'un important volet de l'histoire du faubourg Québec sera symbolisé afin de refléter la mémoire du lieu.

« On a voulu s'assurer du marquage du tracé des fortifications dans le faubourg Québec, souligne

Pierre-Luc Dumas, de la Société de développement de Montréal. Perpendiculaire à la rue de la Commune, un muret va notamment reprendre le plus fidèlement possible ce tracé. »

La position des immeubles tient également compte des vestiges des fortifications du bastion Québec. En effet, les architectes ont été contraints de modifier l'angle des murs des bâtiments 2 et 5 afin de respecter le patrimoine archéologique du site.

Même si la cour intérieure du complexe d'habitations en copro-

priété ne sera pas accessible au public, les piétons circulant sur la promenade Notre-Dame pourront apercevoir le muret ainsi qu'une arche symbolisant l'ancienne porte de Québec.

D'autres points d'interprétation, positionnés à des endroits stratégiques, illustreront l'évolution historique du site, de la présence des camps militaires français et anglais aux importantes installations portuaires, en passant par la grande période ferroviaire menant à la construction des gares Dalhousie et Viger.

NOUVEAU PROJET

Les Manoirs
Monkland

OCCUPATION
JUILLET 1998
3 1/2 4 1/2 5 1/2

À PARTIR DE **64 900\$** OU **499\$ PAR MOIS**

CAPITAL, INTÉRÊTS, TAXES, FRAIS DE CONDOS, GARAGE INTÉRIEUR INCLUS

369-9275 Monique Pharand

5850, AV. MONKLAND, MONTRÉAL

Spécial prévente

Hâtez-vous!

Offre exceptionnelle d'une durée limitée. Recevez l'équivalent de 6 mois de paiement en argent comptant. Une valeur de 5 000 \$.

ACHETEZ TRANQUILLE

Face au Lac St-Louis
Jardin des Ecluses
Condos et maisons de ville

de 49 900 \$ à 153 000 \$

AUTOROUTE 20, SORTIE VILLE LA SALLE
9961, RUE ST-PATRICK OUEST

RÉALISATION DU GROUPE DARGIS, CONSTRUCTEUR DEPUIS 1905.
RÉCIPIENNAIRE D'UN DOMUS ET DE LA PALME D'OR DE L'APCHQ.

APPELEZ-NOUS AU **366-1636**
WWW.GROUPE DARGIS.QC.CA

21E ARRONDISSEMENT

Laprairie

Modèle style Nouvelle-Angleterre
à partir de **495 \$ / mois***

444-7946
1575, chemin St-José, Laprairie

*hypothèque 3 ans, 5,95% capital intérêt, comptant 4 000 \$

Spacieux penthouses et appartements sensationnels à prix imbattables nichés au coeur d'un boisé à **St-Bruno**

441-0343
Occupation été 98

Les Châteaux Champêtres
L'ultime condominium

282, boul. Seigneurial Ouest, Saint-Bruno
14 h à 19 h Lundi au Jeudi - 13 h à 18 h Samedi et Dimanche

DÉCOUVREZ Candiac

À 4 minutes du pont Champlain

108 900 \$ et +

SUPERBES UNIFAMILIALES
Modèles exclusifs
Vaste choix d'intérieurs
La qualité supérieure Majo

MAJO inc.
203, boul. Jean-Léman
444-MAJO (6256)

25 000 \$ et +

LE GROUPE MAISON
Candiac
URBANISATEUR INC.

Candiac sur le Golf

TERRAINS À VENDRE
Site enchanteur
Pourtour du golf
Prêts à construire
5 800 pi ca et +
89, chemin d'Auteuil
444-7373

214 000 \$ et +

NOMBREUX MODÈLES
Personnalisés selon vos goûts

CONSTRUCTION DGLP inc.
en collaboration avec
Habitation **DENISE BERNARD**
21, avenue Dagobert
983-1688

Développements Urbains Candiac inc.
Terrains résidentiels À VENDRE
Alsace sur le Golf

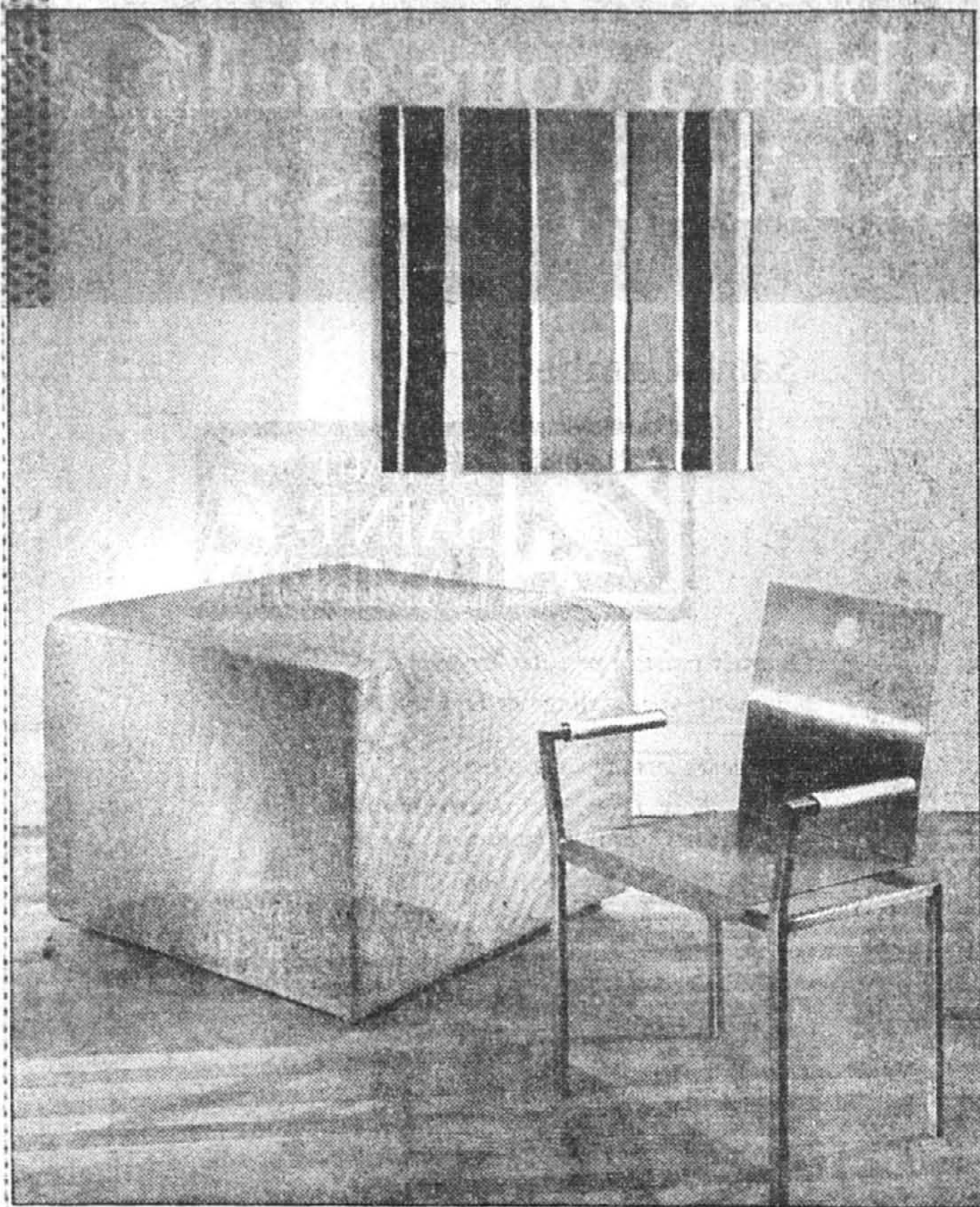
TERRAINS DE CHOIX
Près du golf
Nombreux autres emplacements
Prix concurrentiels
594-6988

Suivez les panneaux

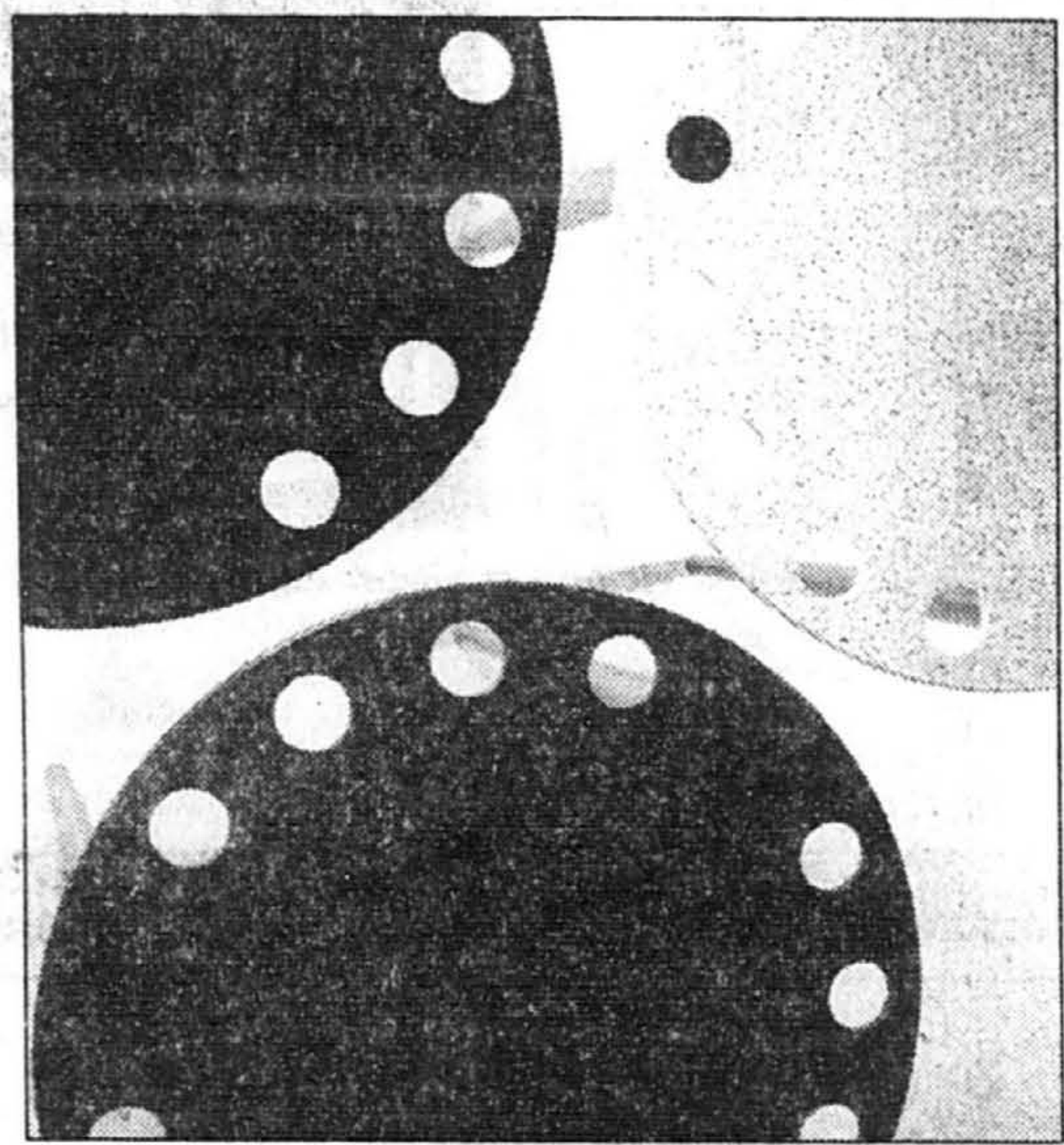
Gagnante
Iris d'Or 1997
Concours provincial
Villes, villages et campagnes fleuries

Finaliste Municipalité de l'année 98

Le design montréalais s'expose



De Plouk Design, la chaise cube rembourrée et recouverte de lycra et la chaise Tania, en acier. Ci-contre, les tables empilables « Pepperoni », de Claude Maufette.



MARIE-CLAUDE GIRARD
collaboration spéciale

Histoire de mieux faire connaître la crème du design d'ici, des freins pour patins à roulettes aux décors de restaurants, le Centre de design de l'UQAM rassemble dans une exposition itinérante les cinq premiers lauréats du prix « designers montréalais de l'année ».

L'exposition « Montréal 5, portrait de cinq designers montréalais » restera un mois dans la métropole, du 12 février au 15 mars, avant de s'envoler pour une tournée européenne qui la mènera à Lyon, Bruxelles, Barcelone et à Milan, pour le Salon du meuble, en avril.

Sous forme de mises en scène dans un espace rappelant le loft typique des créateurs de la métropole, l'expo trace un portrait du travail accompli par Jean-Pierre Viau, premier lauréat de la bourse en 1992, Claude Maufette, Jean-François Jacques (Météore), Christian Bélanger et Jean-Guy Chabauty (Plouk Design), de même que Nathalie Morin et Serge Tardif (Morin Tardif Designers). La bourse du designer de l'année est remise depuis 1992 par le Service de développement économique de la Ville de Montréal et le Salon international du design d'intérieur de Montréal.

C'est la première fois que les designers de Montréal sont ainsi mis en valeur à l'étranger. Si des occasions d'affaires se présentent, ils n'en seront que plus heureux.

L'ilôt consacré à Jean-Pierre Viau, connu pour ses aménagements intérieurs de commerces du boulevard Saint-Laurent, a pour thème l'harmonie hétéroclite. Le créateur a fait sa marque en usant de couleurs intenses et chaleureuses dans les restos Globe et Pizzédéclic et dans les salons de coiffure Orbité et Eclectic.

Plus orienté vers la production industrielle, Claude Maufette est le créateur du Hyper-walk, (frein pour patins à roues), des tapis Sauve-pantalons et des tables empilables « Pepperoni ». Son thème : le design dans la vie de tous les jours, avec ingéniosité et humour.

La chaise occupe une place de choix chez Jean-François Jacques, pour qui l'audace des formes ne



Les récents lauréats du prix du designer montréalais. De bas en haut : Jean-Pierre Viau, Claude Maufette, Jean-François Jacques, Jean-Guy Chabauty et Christian Bélanger, Nathalie Morin et Serge Tardif.

doit pas se faire au détriment du confort. On verra quelques spécimens de ses chaises, dont le tabouret « Saturne » qui peut être admiré dans les casinos du Québec.

On reconnaîtra dans l'exposition la fantaisie déployée par Plouk Design, les lauréats de 1995, dans leurs aménagements de résidences, commerces et institutions, comme le Musée d'art contemporain et le restaurant Misto.

Sous le thème « Touchez du bois », Morin Tardif ont mis en

place pour le besoin de l'exposition une boutique de cadeaux présentant leurs horloges, plateaux, lampe et anneaux de serviette.

S'il faut se fier à ces nouveaux ambassadeurs, un design particulier prend naissance de Montréal. On le dit très créatif, plein d'humour, impertinent et indépendant des modes. Réalisée en collaboration avec le Commissariat au design de la Ville de Montréal, l'exposition est ouverte du mercredi au dimanche, de midi à 18 h. L'entrée est libre.

LOFTS CONDOS AU-SOMMET DU PLATEAU
béton / insonorisation performante
 finition de qualité supérieure (planchers bois-franc)
 immense fenestration avec superbe vue
 terrasse commune, garage optionnel
 36% de remboursement de TPS-TVQ
 congé de taxes foncière - 2 ans
 plan de garantie- ACQ (5ans)

205 Mont-Royal Est
 Angle Hôtel-de-Ville
 (514) 847-9044

Économisez de **5 192\$** à **10 203\$** selon l'unité choisie

Occupation Printemps 98

de 50% VENDUS en 3 mois

USINE MONT-ROYAL
 Lundi au vendredi 13h à 19h, samedi et dimanche 13h à 17h

DU NOUVEAU SUR LE PLATEAU
RABAIS PRÉCONSTRUCTION

FAUBOURG LAURIER IV, 5200, av. Henri-Julien
70 CONDOS NEUFS autour d'une magnifique cour intérieure, face au parc et à la montagne
 3 1/2 à partir de 61 000 \$, 416 \$/mois
 4 1/2 à partir de 69 000 \$, 468 \$/mois
 incluant taxes, bois franc, boiseries, terrasses, possibilité de foyer, stationnement, garage, verrière, puits de lumière et plus.

Taux réduits 5 ans à 6,1 %

venez nous voir les samedi et dimanche de 13 h à 16 h 5023, rue Hôtel-de-Ville entre Laurier et St-Joseph (ou sur appel)

aussi le projet LES FAUBOURGS D'OUTREMONT

DeveX INC. 278-2387
e-mail : deveX @ videotron.ca http://www.apchq.com/deveX

PRIX PRÉCONSTRUCTION OCCUPATION AUTOMNE 98

HABITATIONS HILLSDALE
adjacent à Outremont

30 condominiums prestigieux
 À compter de **119,000\$** (taxes en sus)
 avec congé de taxes foncières de deux ans

BUREAU DE VENTE
 3742, RUE VAN HORNE
 514-342-6623

Ouvert du mardi au jeudi de 14 h à 18 h, samedi et dimanche de 13 h à 17 h.

difamco
 LE MAÎTRE D'OEUVRE DU PROJET

MAISONS DE VILLE AU COUR DU FLEUVE

168 000\$

- Residences prestigieuses
- Luminosité des grands espaces
- 3 ou 4 chambres à coucher
- Garage simple ou double
- Grenier disponible

Également disponibles, maisons avec vue sur le fleuve.
SERRES SUR LE FLEUVE

Une visite s'impose !
Bureau de vente situé au bord du fleuve au 36, Cours du Fleuve, Île des Soeurs
769-4524

Villes et PROVINCES de France

BOUCHERVILLE
FINI LE BAIL...
Pour le même prix, enfin chez moi !
À partir de **99 800\$**
Taxes en sus
Modèle illustré 108 800\$

LE KNOWLTON

Maison détachée de 30 pieds de façade
Terrain 4900 p.c. et infrastructures inclus

BUREAU DES VENTES
1300 Montarville, Boucherville, QC
(514) 449-4415

HABITATION CLASSIQUE

À Ville Mont-Royal Des maisons exclusives
À votre image

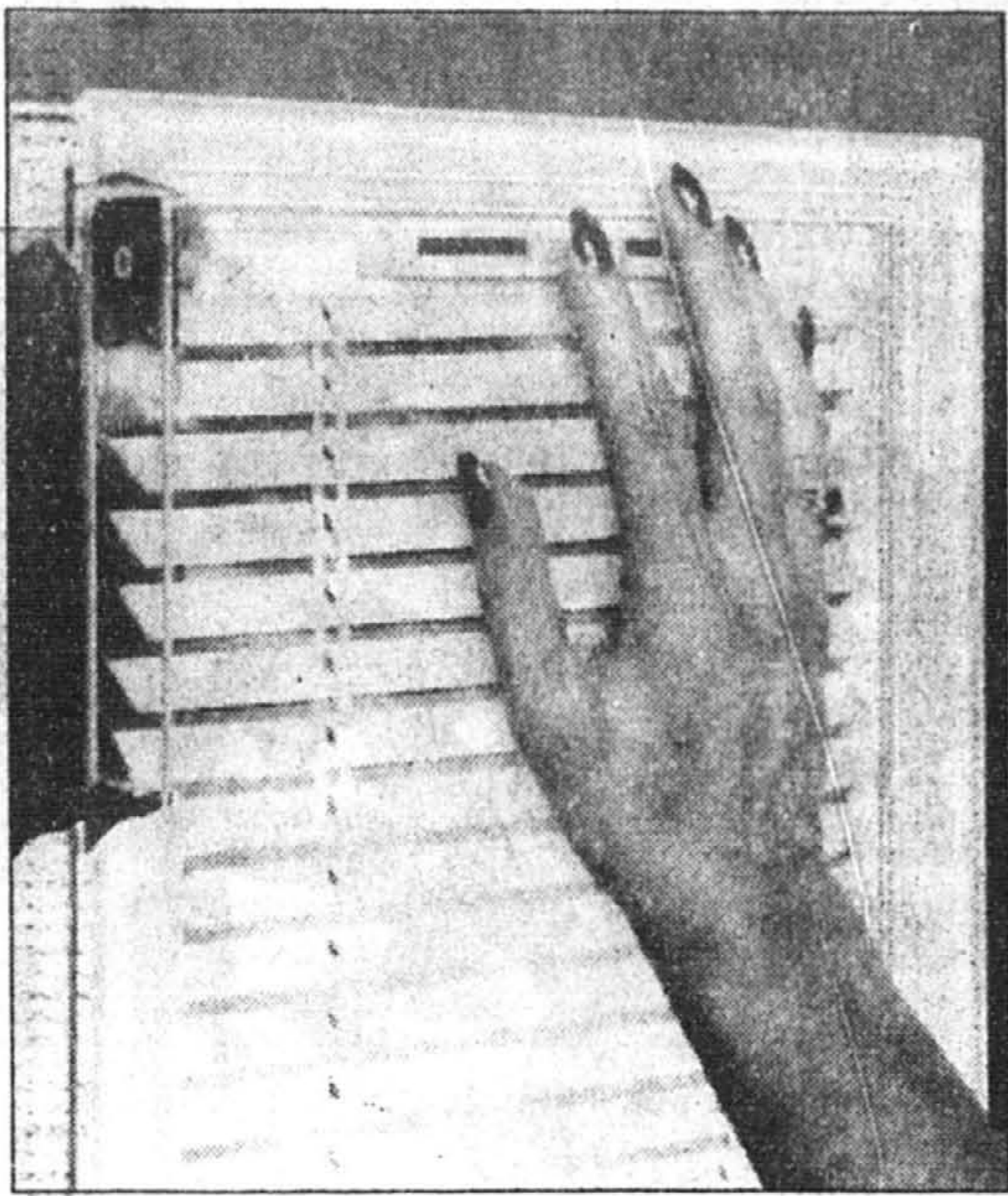
Adoptez tous les avantages de la qualité de vie de Ville Mont-Royal en optant pour de superbes maisons de ville. Vivez une expérience de sérénité dans un quartier privilégié.

2^{ème} phase
À PARTIR DE **189 900\$**

Maisons de prestige & condominiums également disponibles

SQUARE MONT-ROYAL
Ville Mont-Royal

301, chemin Aberdare (coin Jean-Talon), Ville Mont-Royal T L: (514) 340-9770
Lundi au jeudi, de 13h à 21h, samedi et dimanche, de 13h à 17h.



Le store vénitien intégré vous libère de la tâche d'épousseter les lamelles.

Des stores vénitiens propres et stables

CLAUDINE HÉBERT
collaboration spéciale

L'entretien des stores vénitiens vous semble astreignant? Depuis moins d'un an, Bois Daigle, à Boucherville, dispense les consommateurs de cette besogne ennuyeuse en distribuant des stores en aluminium insérés à l'intérieur de deux vitres de verre trempé, à l'abri de la poussière.

Fabriqués par une entreprise du Michigan, ODL, ces fenêtres sont conçues pour des portes d'entrée de diverses dimensions (22 po sur 36, 20 po sur 64, 22 po sur 64 et 22 po sur 47) et certaines fenêtres étroites (8 po sur 36 et 7 po sur 64). Elles permettent, comme tout autre store vénitien régulier, un contrôle pratique du niveau de lumière et d'intimité.

« En plus de ne pas avoir à déloger la poussière qui s'accumule habituellement sur les lamelles, les consommateurs qui préfèrent installer des stores vénitiens aux fenêtres de leur porte d'entrée n'ont plus à se soucier de l'instabilité du store lorsqu'ils ouvrent et ferment la dite porte », indique Yvan Gilbert, de Bois Daigle.

Le produit, dont le prix de détail varie entre 150 \$ et 235 \$ selon les dimensions désirées, est offert en une seule couleur, soit le blanc.

On peut joindre Bois Daigle au (800) 363-9830.

Si vivre à l'Île-des-Sœurs ou à St-Lambert sonne bien à votre oreille... dites-vous que vous n'êtes pas les seuls.

Îles-des-Sœurs



Un lac, des espaces verts, une île à l'atmosphère unique: tout cela à quelques minutes du centre-ville, sans pont à traverser ni perte de temps dans une circulation dense.

- Nouveau projet de maisons de ville.
- 2 ou 3 chambres à coucher, garage et possibilité de loft dans l'entresol.



A partir de 147 000\$
TOUTES TAXES INCLUSES



A partir de 169 900\$
TOUTES TAXES INCLUSES

2001 boul. de l'Île-des-Sœurs (514) 762-4995

Saint-Lambert



Quartier paisible près des écoles et du pittoresque vieux village de St-Lambert.

- Plusieurs lots face à des parcs.
- Vaste choix d'élégantes résidences neuves construites selon vos besoins.



A partir de 149 000\$ à 300 000\$+
TOUTES TAXES INCLUSES



Angle Victoria et Upper Edison (514) 465-6554

PROMOTEUR **LSR** DÉVELOPPEMENT

Heures d'ouverture : Samedi et Dimanche 12h00 à 17h00 Lundi au Mercredi 13h00 à 20h00

PLATEAU

NOUVEAU PROJET
48 CONDOS NEUFS

4537, rue Drolet

SPÉCIAL PRÉ-VENTE

Bureau des ventes ouvert 7 jours/semaine

224, av. du Mont-Royal, app. 2
MONT-ROYAL

844-7170

LES MANSARDES

DU CENTRE-SUD

88 CONDOS NEUFS

41/2 à 69 900\$

à 2 minutes du centre-ville

3 1/2, 4 1/2, 5 1/2 (mezzanine)

Grande terrasse extérieure

Béton, planchers de bois franc

Stationnement extérieur (option)

Congé de taxes 2 ans

Programme R.A.P.

Garantie 5 ans A.P.C.H.Q.

1280, rue Montcalm, app. 3

Près du boul. René-Lévesque

BERRI-UQUAM

596-0944

LE CLOS ST-ANDRÉ

CONDOMINIUMS

Gagnant québécois du concours «Défi Idée»

14 CONDOS VENDUS EN 8 SEMAINES!!!

APPARTEMENT-TÉMOIN.

- CRÉDIT DE TAXES DE 3 ANS
- 5 APPAREILS ÉLECTROMÉNAGERS
- FRAIS DE NOTAIRE INCLUS
- RABAIS D'INTÉRÊT JUSQU'À 0.75%

L'ultime confort urbain... En plein quartier latin.

Boul. René-Lévesque à deux pas du métro et de l'UQUAM. Magnifique cour intérieure, gymnase, terrasse, concierge résident, etc. Studio, une, deux ou trois chambres et penthouse avec terrasse.

Studio	À partir de 59 900 \$
31/2	83 900 \$
41/2	139 900 \$
51/2	139 900 \$
Penthouse	159 900 \$

taxes incluses

LE CLOS ST-ANDRÉ

Bureau des ventes
925, boul. René-Lévesque Est.
844-0869 Lun. au ven. 12 h à 19 h
Sam. et dim. 12 h à 17 h

Les Condominiums Katasa



COUS DU VIEUX-MONTRÉAL

Au Faubourg Québec

Spacieux condominiums en bordure du fleuve, avec stationnement intérieur à partir de 126,900\$*

Bureau des ventes: 465, rue Notre-Dame est, bureau 310, Montréal (Québec).

Heures d'ouvertures du mardi au vendredi de 11h.30 à 19h. samedi et dimanche de 12h. à 17h.

Tél: (514)288-9191 Fax: (514)288-7070

Email: alfid@alfid.com Web: www.alfid.com

* plus taxes applicables. Prix escompté pour la pré-vente et en vigueur au moment de la publication.

Projet réalisé par le groupe Alfid en partenariat avec la Société de Développement de Montréal

Ville de Montréal PRÉVENTE

178 HABITATIONS NEUVES À VENDRE

66 MAISONS DE VILLE SUR 2 OU 3 ÉTAGES
36 MAISONS DE VILLE SUPERPOSÉES, SUR 2 NIVEAUX
32 CONDOS MAISONNETTES 1 NIVEAU
8 CONDOS MAISONNETTES PENTHOUSE
36 CONDOS MAISONNETTES MEZZANINE

Sur 2 magnifiques projets intégrés
La cité de Coubertin La cité Mont-Royal

De 89 900 \$ à 129 900 \$

4340, Coubertin

Inf. tél.: 235-9314

3555, av. du Mont-Royal

Inf. tél.: 232-0717

45 déjà vendus ▼ ▼ ▼ **À quand la vôtre?**

Bienvenue à tous

CONCEPT D'HABITATIONS LM

Heures de visites:
Lundi au vendredi: 13 h à 20 h
Samedi et dimanche: 12 à 17 h

Ouvert 7 jours

Le Condo Sherbrooke
Nouvelle construction au coeur du centre-ville depuis 10 ans.

- appartement modèle meublé adjacent au campus McGill.
- Studio, 1 chambre, 2 chambres, suite penthouse à partir de 68 950 \$ (plus TPS et TVQ)
- Mensualité incluant les frais de condo et taxes municipales à partir de 470 \$
- Rabais sur taxes municipales de 10 000 \$

Ouvert du lun. au jeu. de 12 h 30 à 19 h 30.
Vendredi de 11 h à 17 h.
Samedi et dimanche de 13 h à 17 h.

390, rue Sherbrooke Ouest (angle Bleury)
287-1251

Lofts
"Le 211 Saint-Sacrement"

Condominiums

Une architecture unique

- Des fenêtres cintrées de 10 pieds de hauteur
- Une ornementation extérieure époustouflante
- La beauté des détails du XIXe siècle.

La liberté de créer votre espace

- Un condominium traditionnel ou un loft New-Yorkais
- Des plafonds de 11 à 17 pieds
- Des superficies de 850 à 1 800 pi. carrés

Un prix honnête

- Un crédit de taxes foncières de 3 ans
- Des frais communs abordables

Condos AppLoft Phase II

Heures d'ouverture : ven. de 18 h à 21 h sam., dim. de 13 h à 17 h ou sur rendez-vous.

Tel. : 875-1517
211
rue Saint-Sacrement

SITE EXCEPTIONNEL A ROSEMONT

ATTENTION LOCATAIRE !
Pourquoi payer un loyer toute votre vie ?

Nouveau modèle de maison de ville avec garage à partir de **99 900\$** (taxes en sus)

599\$ / mois

+ congé de taxes pour deux ans
+ 0 \$ comptant (avec le RAP, subventions fédérale et provinciale de 5 000 \$ à 15 000 \$ comptant pour vous).

Devenez propriétaire pour le prix de votre loyer : 599 \$ / mois.
Loyer = dettes à vie

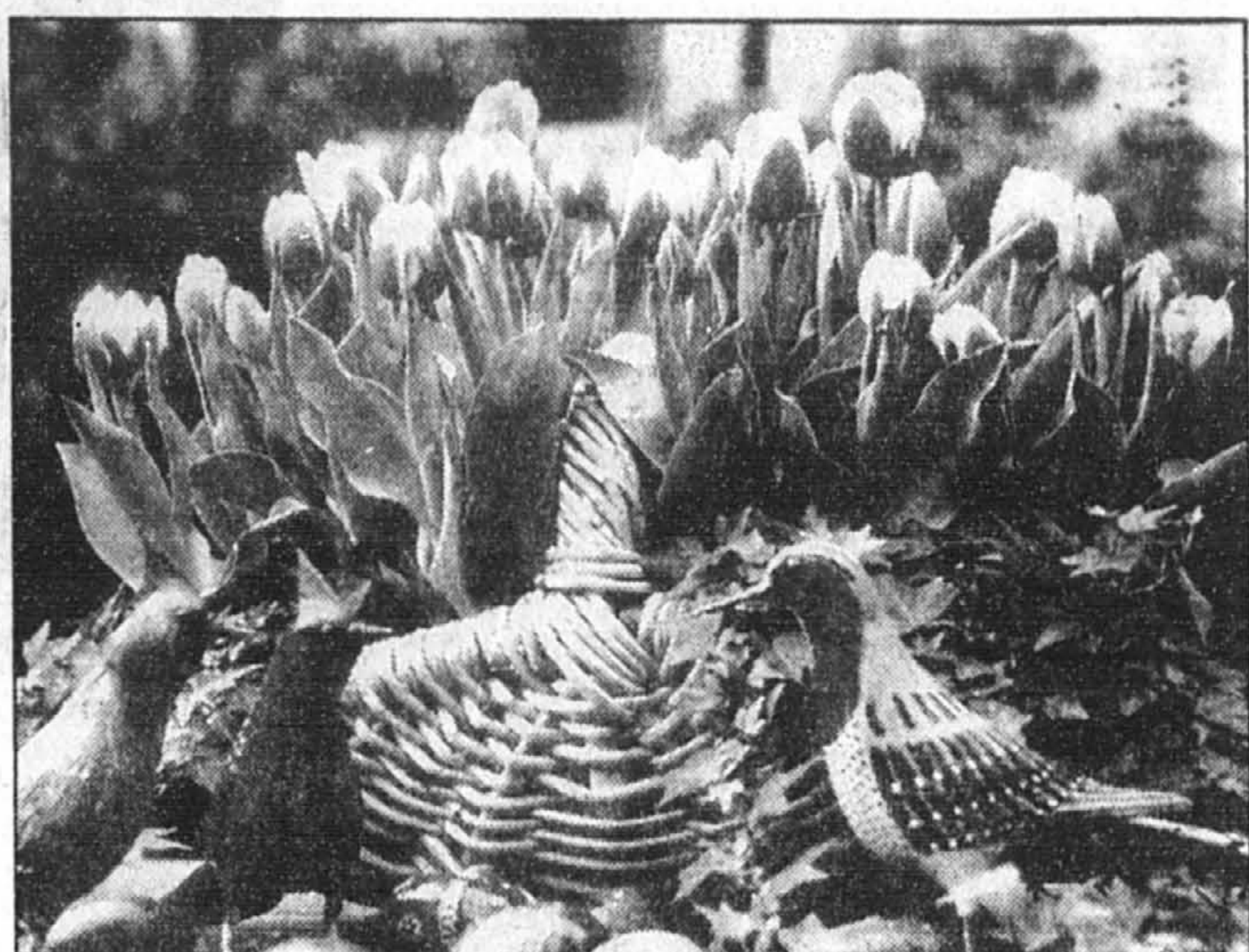
Phase 1 / 54 maisons de ville
1 620 pi car. incluant garage, plancher de bois franc dans salon et salle à manger, façade tout brique, gazon, asphalte, balcon terrasse, foyer en option

Aussi condos 4 1/2 - 5 1/2 avec mezzanine, terrasse, garage inclus, à partir de 550 \$ / mois

Tony Mazzanna

Bureau des ventes

Les constructions Beau-Design, bureau des ventes, 6490, 23e Avenue
523-5627



Manger des fleurs de tulipe est aussi simple que de les cueillir dans votre plate-bande.

Délicieuses tulipes

Manger des fleurs n'est pas nouveau. En effet, différents peuples à travers le monde l'ont fait depuis des siècles.

Les pétales de rose et les fleurs d'orange sont fréquemment utilisés dans les recettes au Moyen Orient. Les bourgeons de lis sont séchés puis cuits rapidement en Chine, tandis que les fleurs de courgette frites farcies aux quatre fromages sont un met printanier populaire en Italie. Et durant la Deuxième Guerre mondiale, les bulbes de tulipe étaient cuits et mangés aux Pays-Bas.

De nos jours, ce ne sont plus les bulbes des tulipes que l'on consomme le plus souvent, mais les pétales. Certains cultivars ont un goût doux de haricot ou de petit pois, d'autres une saveur de graminée et d'autres finalement, tout comme la laitue, n'ont que peu ou pas de saveur.

Manger des fleurs de tulipe est aussi simple que de les cueillir dans votre plate-bande. Elles ajoutent couleur, saveur délicate et parfum aux amuse-gueule, aux salades et aux desserts. De plus, ces fleurs comestibles d'une beauté frappante ajoutent texture et originalité à vos repas.

Pour une utilisation optimale des tulipes dans votre cuisine, employez cette fleur comestible à la manière d'un ingrédient d'une salade : cru plutôt que cuit. Pour préparer une tulipe pour une garniture ou comme contenant pour une trempette, coupez la tige directement sous la « coupe » formée par les pétales. Supprimez le pistil et les étamines qui sont à l'intérieur de la tulipe, puis rincez délicatement la fleur, la séchant en la tapant doucement sans écraser les pétales. Pour maintenir la coupe dressée, entourez-la de salade, de tranches de concombre ou de fruits. Ou encore, placez-la dans un bol à dessert ou un verre à pied.

Comparativement à d'autres fleurs comestibles, la tulipe est très polyvalente.

Pour les amuse-gueule ou les « coupes » de tulipe, choisissez des tulipes simples botaniques ou hybrides à grands pétales. Pour les salades, les tulipes doubles, petites ou grosses, et donc à pétales multiples, conviennent bien.

La tulipe comme contenant
Voici une idée simple et géniale pour un repas du midi : préparez des salades de thon, d'oeufs et de saumon... et servez une portion de

chacune dans une « coupe » tulipe de couleur contrastante. On pourrait adapter cette idée à un buffet ou préparer des assiettes composées de trois coupes entourées de salades.

Si vous offrez des crevettes comme entrée, une tulipe blanche fera un contenant idéal pour la trempette.

Si le dessert prévu est une sélection décadente de mousses au chocolat blanc, au lait et amer, versez un coulis de framboises dans l'assiette et servez chacune des mousses dans sa propre « coupe » tulipe de couleur différente.

À basses calories

Pour une réception printanière élégante, employez de gros pétales de tulipes au lieu de biscuits secs ou de feuilles d'endive. Par exemple, placez une bonne cuillerée de fromage à la crème à l'aneth fouetté sur chaque pétale et coiffez-la d'un morceau de saumon fumé et d'une câpre. Ou alors, placez une cuillerée de purée végétale ou de purée de pois chiche sur chaque pétale. Et imaginez l'effet, sans parler du goût délicieux, d'un pétale de tulipe rose couronné d'une petite pointe de fromage de chèvre coiffée d'une fleur de ciboulette.

(Quand vous préparez des amuse-gueule, évitez de les entasser sur le plat ou dans l'assiette. Laisser de l'espace entre chacun mettra en valeur votre don artistique.)

Vous pouvez aussi mélanger des pétales de tulipe émincés avec du beurre ou du fromage à la crème que vous étendez sur du pain rôti. Ou ajoutez des pétales hachés de tulipe orange ou rouge foncé à une salade de chou au lieu de carottes. Les tulipes fraîches peuvent servir d'élément décoratif pour les gâteaux et les soufflés froids. En fait, il n'y a pas de limites aux utilisations possibles de la tulipe dans une cuisine innovatrice.

Agissez avec prudence

Toutes les tulipes ne sont pas comestibles. Elles peuvent avoir été traitées avec des produits chimiques, des herbicides ou des pesticides. Vous ne devriez donc consommer que des tulipes produites à la maison ou cultivées de façon biologique. Les fleurs coupées achetées chez le fleuriste, dans une pépinière ou dans un centre-jardin peuvent aussi avoir été traitées avec un produit chimique pour les faire durer plus longtemps.

REPORTAGE PUBLICITAIRE

Flash Habitation



Le Concours Domus dévoile ses finalistes

— Rénovation - conversion et / ou transformation

Depuis maintenant 15 ans, les prix Domus récompensent chaque année les meilleures réalisations dans le domaine de la construction et de la rénovation résidentielles. Le concours, organisé par l'APCHQ du Montréal métropolitain, se veut la reconnaissance d'un travail exceptionnel et un encouragement à poursuivre l'excellence en ces do-

maines. Cette chronique présente chaque semaine les finalistes des différentes catégories. Les gagnants seront dévoilés lors du Gala qui aura lieu le 20 février prochain. Le déroulement du concours est sous la surveillance de la firme de comptables Caron, Bélanger, Ernst & Young.

Voici maintenant les finalistes pour la catégorie «Rénovation - conversion et / ou transformation».

Le Rachel-Julien Une mise en valeur exceptionnelle



Le Rachel-Julien était à l'origine un ancien hospice, abandonné depuis 10 ans. Sans une intervention majeure, ce bâtiment était menacé de démolition, ce qui aurait constitué une lourde perte pour le patrimoine montréalais. Le bâtiment a fait l'objet d'un recyclage qui a permis la construction de 62 logements. L'intervention de l'entrepreneur a respecté et mis à profit les matériaux originaux de pierre de taille, notamment les dalles de terra-cotta, tout en rajoutant une mansarde de très haute qualité architecturale, redonnant du même coup un air de jeunesse à l'édifice. Le sous-sol a été transformé en espaces de stationnement. Le recyclage du bâtiment a nécessité des travaux majeurs de réfection des fondations. Les murs porteurs de maçonnerie initialement recouverts de plâtre ont été mis à nu, nettoyés et rejointoyés. Le résultat est impressionnant.

Quai de la commune Un apport significatif dans le Faubourg des Récollets



Le Quai de la commune est un projet de recyclage d'un ancien entrepôt vacant qui comptera 76 unités, une fois ses cinq phases complétées. Il est situé dans le Faubourg des Récollets, à deux pas du centre-ville et du Vieux-Montréal. Le Groupe immobilier Alliance a tenu à ce qu'il corresponde à la morphologie de cet ancien quartier industriel, plutôt qu'à un quartier résidentiel traditionnel. Le recyclage du premier bâtiment, transformé en lofts résidentiels, a permis de démontrer sans ambiguïté la possibilité d'intégrer une fonction domiciliaire dans un ancien entrepôt, en conservant toutes ses caractéristiques architecturales. Le projet est destiné principalement aux personnes seules et aux jeunes couples qui en sont à leur première maison.

Construction Précérence inc. Changer de maison sans déménager



Il est difficile de croire que ce très beau cottage a été autrefois un bungalow des années 60. Et pourtant, c'est la pure vérité. La transformation a permis l'ajout d'un deuxième étage et par le fait même de trois nouvelles chambres à coucher, une salle familiale, une salle de bains fonctionnelle et une salle de lavage. La réorganisation du rez-de-chaussée a permis d'agrandir le séjour en récupérant l'espace autrefois occupé par les chambres à coucher. Les occupants sont demeurés sur place pendant toute la durée des travaux. Comment enlever le toit sans dévaster tout le plafond du rez-de-chaussée? La solution concoctée par Construction Précérence consistait à couper les fermes de toit au niveau des montants diagonaux, conservant ainsi les sections horizontales qui forment le plafond. Les ouvriers ont construit le plancher du 2e étage par-dessus la structure existante. En le rendant autoportant à l'aide de poutres lamellées, il ne restait alors qu'à attacher les solives formant le plafond du rez-de-chaussée aux poutrelles de l'étage à l'aide de sections de colombage. Plus tard, on a pu enlever les murs porteurs du rez-de-chaussée sans aucune crainte.

Sous la présidence d'honneur de
La Presse et **Desjardins**

MEMBRE
APCHQ
Montréal métropolitain

Les grands terrains de ville d'Anjou!

PLACE **LIONEL DAUNAIS**
COTTAGES EXCLUSIFS

SPÉCIAL PRÉ-VENTE 129 500\$

Autoroute 40 est, sortie 82: Roi-René. Sur la voie de service, tourner à droite sur la rue Jean Després, puis à droite sur la rue Gabriel Roy et enfin à gauche sur la rue Lionel Daunais. Téléphone: 351-4004
www.groupedargis.qc.ca

HÂTEZ-VOUS!
POUR UNE DURÉE LIMITÉE
NOUS VOUS OFFRONS GRATUITEMENT:

- Frais de notaire
- Baie lavabilité
- Porte de garage électrique
- Pelouse à l'arrière
- Garantie APCHQ

UNE VALEUR DE **5000\$**

DARGIS

Le meilleur rapport qualité-prix dans le Vieux Montréal!

FIN DE PROJET

5 UNITÉS DISPONIBLES

LES CONDOMINIUMS CHASSEGROS-DE-LÉRY

- Occupation immédiate ;
- 1 et 2 chambres et penthouse ;
- Congé de taxes foncières pour 3 ans ;
- Centre sportif ainsi que commerces pratiques, accessibles à même le complexe.

Bureau des ventes :
333, rue Notre-Dame Est (angle Bonsecours)
Vieux-Montréal

Renseignements : (514) 395-6078
Dimanche au jeudi
13 h à 17 h

Chassez le cafard de l'hiver

Il fait froid et gris à l'extérieur. Les enfants se chamaillent. Vous travaillez comme un déchainé, mais ne rêvez que de vous asseoir sous un parasol sur une plage de sable blanc en sirotant une de ces boissons délicieuses décorées de fruits tropicaux et d'un petit parasol en papier ? Alors, vous souffrez du syndrome du « Pourquoi-donc-est-ce-que-je-vis-sous-un-climat-si-inhospitalier ? »... Autrement dit, des bleus de l'hiver.

Bien que le remède suivant ne soit pas l'équivalent d'un billet d'avion vers le paradis terrestre, il peut toutefois aider à améliorer votre humeur. Pensez jaune et blanc. Jaune vif et blanc étincelant. Pensez tulipes, narcisses, crocus, citrons, jacinthes et perce-neige.

De janvier à avril, on trouve des potées de ces fleurs printanières extraordinaires partout : au marché du coin, au supermarché, chez le fleuriste et dans les jardineries.

Le secret, pour raviver votre environne-

ment, est de regrouper ces potées dans votre décor. Plutôt que de placer une potée ici et un pot là, achetez-en cinq ou sept, ou même davantage (mais toujours en nombre impair), et dans tout assortiment qui vous plaît.

Rendu à la maison, jetez un coup d'oeil sur des articles de la vie de tous les jours que vous avez déjà sous la main et qui pourraient faire office de contenants pour les potées de fleurs, car les pots de plastique vert ou brun dans lesquels les potées sont vendues ne sont pas particulièrement attrayants. Un panier, une cocotte, la sucrière en argent de grand-maman, des pots de terre cuite peints à la main et destinés à une utilisation au jardin : ce n'est pas le choix qui manque !

Placez maintenant une potée dans chaque contenant ou, mieux encore, deux ou trois dans un panier ou bol. Pour égayer davantage les fleurs, recouvrez le terreau des potées de mousse en feuille ou de petits morceaux d'écorce (seuls deux sont disponibles dans les jardinerie et fleuristeries).

Maintenant, débarrassez la surface de votre table à café, à dîner ou de chevet et regroupez-y vos fleurs jaunes et blanches « repotées » dans leurs contenants décoratifs. Emplissez des citrons par petits groupes à la base des pots et des contenants et, pendant une semaine ou deux, cet arrangement « précurseur de printemps » remontera assurément le moral de tout le monde.

Laissez les bulbes plus petits et délicats, comme la fritillaire mélagride (*Fritillaria meleagris*), l'anémone, l'iris (*Iris reticulata*), le crocus, la jacinthe à grappes (*Muscari*) et le perce-neige (*Galanthus*), dans leur pot d'origine, et insérez ce dernier dans un contenant plus décoratif.

Quant aux bulbes plus solides (tuli-



Rien de tel que des fleurs pour égayer l'hiver.

pes, narcisses et jacinthes), vous pouvez les retirer de leur pot et les placer, sans déranger leur terreau, dans des bols ou paniers plus décoratifs. Ainsi, ils donneront l'impression d'y avoir été forcés depuis leur plantation sous forme de bulbe sec.

Si vous décidez de repoter vos bulbes, voici quelques consignes :

— assurez-vous que le bol dans lequel vous repotez les plantes est assez profond pour contenir tout le terreau tout en pouvant retenir l'eau d'arrosage sans débordement ;

— si vous plantez vos fleurs dans un panier, tapissez-le auparavant d'un sac pour ordures en plastique solide pour que le terreau et l'eau restent bien à leur place et ne se répandent pas sur les meubles.

Le Stuart Laurier
235 ouest, avenue Laurier
condominiums

- plafonds 11' de hauteur
- climatisation
- terrasse sur le toit
- un quartier plein de charme
- 1 + 2 chambres
- garage disponible
- planchers lattes de bois
- mezzanine

Plus que quelques unités
Hâtez-vous...
270-2350
Ouvert tous les jours
Sauf les lundis et vendredis
de 13 h à 18 h
ou sur rendez-vous

« Attendez-vous que l'on fasse une crise avant de nous aider ? »

Donnez !

ÉPILEPSIE CANADA
ou à l'association de l'épilepsie de votre région

(514) 845-7855 • 1 800 860-5499

Rue Rivard
au nord de Mont-Royal
En chantier*
PHASE I : 20 UNITÉS
Laurier, et Mont-Royal

Visite libre sam. et dim.
13h30 à 16h30
au condo témoin, 6386 Louis-Hémon
522-3344

Congé de taxes 2 ans
Choix de 6 modèles
Prix : de 65 000 \$ à 137 000 \$
taxes incluses

OCCUPATION PRINTEMPS

Constructeur : Les constructions et rénovations
Gérald Laplante inc.

Espaces Logiques

CONGÉ DE TAXES FONCIÈRES JUSQU'À 10 000 \$ À MONTRÉAL

Nouveau!

Les Châteaux de l'Acadie

Très jolis Condos!
Solides, pratiques, chaleureux et près de tout

1-2-3 CH., 600 À 1800 PI. CA. 61,300 \$ À 185,000 \$
t.p.s., L.V.G. incluses

Faites vite, plusieurs unités déjà vendues!

10,200 BOUL. DE L'ACADIE
(entre Sarvè & Henri-Bourassa)

Lundi à Jeudi de 13:30 h à 18 h / Vendredi : fermé
Samedi & Dimanche de 13 h à 17 h

332-4782

RODIMAX Promoteur

Champfleury DE LAVAL

MODÈLES À VISITER
de la Volière, des Sizerins

5 CONSTRUCTEURS DE RENOM

MAISONS DÉTACHÉES
de 109,900 \$ à 160,900 \$
incluant terrain, infrastructures et taxes

Une vie de quartier exceptionnelle et une adresse de choix!

VOTRE HOROSCOPE

VERSEAU du 21 JANVIER au 19 FÉVRIER

Vous aurez intérêt à laisser les choses aller sans tenter de les contrôler. Vous pourriez avoir une heureuse surprise. En matière d'argent, vous n'irez à bon port que si vous faites preuve de prudence. Gardez quelques moments de solitude et laissez votre imagination vous mener vers de nouveaux horizons.

POISSONS du 20 FÉVRIER au 20 MARS

Vous auriez intérêt à choisir en priorité des activités qui ne demandent pas un esprit de compétition. Consacrez-vous à vos loisirs préférés et vous vous en porterez mieux. Avec vos proches, vous serez heureux de sentir qu'on vous aime simplement. En matière d'argent, vous serez fou !

BÉLIER du 21 MARS au 20 AVRIL

Vous aurez l'humeur heureuse et terre à terre tout à la fois. Vous pourriez faire un court voyage qui vous changerait les idées. Vous aurez l'occasion de rencontrer de nouvelles personnes ou de revoir des gens que vous n'avez pas vus depuis longtemps. En matière d'argent, vous aurez la touche pour gérer vos affaires. Bref, c'est une bonne journée qui s'annonce.

TAUREAU du 21 AVRIL au 20 MAI

Vous serez direct dans votre approche et vous verrez à ce que l'on respecte vos opinions. Si un conflit se présente, vous y ferez face par quelques concessions qui détendront l'atmosphère. Vos proches sont sensibles à vos désirs ces temps-ci et ils vous donnent une affection que vous savez essentielle.

GÉMEAUX du 21 MAI au 21 JUIN

Question argent, vous pourriez effectuer une transaction financière avantageuse. En société, surveillez vos paroles car elles pourraient être mal interprétées. Dans votre vie affective, vous serez dans de bonnes dispositions, mais vous pourriez subir la mauvaise humeur de proches moins heureux. Entraînez-les sur le chemin de l'humour.

CANCER du 22 JUIN au 22 JUILLET

Ce sera une journée tranquille et agréable tout à la fois. Vos plans ne seront pas modifiés. Vous aurez la touche pour améliorer votre sort dans quelque situation que vous soyez. N'hésitez pas à vous joindre à quelques amis.

LION du 23 JUILLET au 23 AOÛT

Vous pourriez vous rapprocher d'une personne pour laquelle vous avez une attirance. Vous adopterez une attitude constructive qui vous permettra d'envisager une issue heureuse à un projet que vous avez en tête. Pour ce qui est de votre santé, vous prendrez le temps de faire ce que vous aimez en savourant chaque instant.

VIERGE du 24 AOÛT au 22 SEPTEMBRE

Vous aurez une autorité naturelle et votre sens de la compétition sera plus fort que dans les derniers jours. Audace et vitalité seront donc à l'ordre du jour, en même temps qu'une légère propension à aller trop loin. Si vous le pouvez, ne négligez pas vos besoins d'affection car c'est une dimension importante de la vie.

BALANCE du 23 SEPTEMBRE au 23 OCTOBRE

Dans vos activités quotidiennes, vous vous tournerez résolument vers l'action. Un état d'esprit concret vous permettra de trouver les solutions les plus adéquates. Vous aurez une influence joyeuse sur les autres. Vous ferez de nouvelles connaissances.

SCORPION du 24 OCTOBRE au 22 NOVEMBRE

Partez à la recherche d'un intérêt que vous pourriez développer et il vous faudrait quelque chose d'unique dont vous seriez le seul responsable. Côté cœur, c'est par les petits gestes du quotidien que vous signifierez le mieux vos sentiments envers les gens que vous aimez.

SAGITTAIRE du 23 NOVEMBRE au 21 DÉCEMBRE

La journée s'annonce bonne pour ce qui est des contacts amicaux. Vous aurez l'esprit serein. Après d'un ami ou d'une amie, vous pourriez prendre plaisir à vous remémorer quelques souvenirs. Côté cœur, rien n'est jamais simple longtemps, mais ce n'est pas grave. Bonne journée également pour tout ce qui touche à l'organisation de votre vie : ménage ?

du 22 DÉCEMBRE au 20 JANVIER

Bonne journée pour faire des tâches ménagères ou d'organisation. Vous aurez la touche pour transformer les apparences avec un rien. En soirée, vous aurez du plaisir si vous prenez le temps de vous mijoter un bon petit plat, puis de veiller bien tard.

RÉPONSE À VOS QUESTIONS

■ Je suis née à Saint-Hyacinthe le 5 septembre 1943 à 3h15. Que me réserve l'avenir?

□ Vous avez le Soleil dans le signe de la Vierge et l'ascendant dans celui du Lion. Avec cette combinaison vous avez la chance de vous imposer avec plus d'autorité que ne le fait habituellement le signe de la Vierge. Vous êtes rationnelle, logique et vous possédez une ampleur de vues et de belles facultés de travail. Vous êtes également douée d'un sens commercial et financier bien développé. Vous ne perdez jamais de vue vos intérêts et bien souvent vous ne vous mariez que pour des questions de prestige ou d'avancement. Sur le plan humain ou sentimental, vous avez tendance à confondre les vraies et les fausses valeurs. Vous êtes aussi susceptible et ce, de façon excessive. Vous serez surtout attirée par ceux ayant l'ascendant dans le Verseau, le Soleil dans le Lion ou la Lune dans la Vierge. Uranus, en trigone avec Mars dans votre ciel natal, améliore la confiance que vous avez en vous pour les prochains mois et vous permet d'essayer de nouvelles choses que vous avez toujours voulu faire, ce qui vous permettra, si vous le voulez, d'acquiescer une plus grande indépendance. C'est un temps de changements où vos amis vous stimulent et l'occasion de faire de nouvelles rencontres fort intéressantes. Cette période est favorable pour tout ce qui touche aux domaines de la technologie et du divertissement. Jupiter est en transit dans votre maison pour 1998 et mettra ici aussi l'accent sur les nouvelles rencontres et l'agrandissement de votre cercle d'amis. Vous aurez l'occasion de faire preuve de votre diplomatie et générosité. C'est un temps idéal pour faire des affaires et signer des contrats. Vous aurez aussi une opportunité favorable pour soit vous associer, ou vous marier. Vous ferez la découverte d'un ami spécial qui partagera vos idées et vous permettra de vous sentir choyée et sécurisée.

■ Je suis né à Québec le 1er avril 1968 à 16h20. Que me réserve l'année 1998 sur les plans affectif et professionnel?

□ Vous avez le Soleil dans le signe du Bélier et l'ascendant dans celui de la Vierge. Cette combinaison vous adote d'un esprit logique et fort, toujours en quête de la perfection et, de ce fait, d'une grande exigence. Vous tirez le maximum des activités pratiques ou à caractère commercial. Vous êtes très habile dans vos entreprises, tout en vous cantonnant un peu trop dans les détails ce qui parfois peut vous nuire. Une chose est sûre toutefois, vous avez le sens des affaires. Vous cherchez à mettre vos élan sentimentaux ou sexuels sous le contrôle de votre raison et vous manquez alors un peu de spontanéité. Vous serez attiré par les personnes ayant l'ascendant dans les Poissons, le Soleil dans la Vierge ou la Lune dans le Bélier. Uranus, en carré avec votre Mars natal, pourrait vous causer quelques problèmes d'ici fin février 1998. En effet vous ressentirez des tensions en raison de changements inattendus qui seront l'objet de disputes avec vos amis et vos collègues. Vous pourriez avoir le désir de vous échapper et ce, à tout prix. Utilisez de modération et d'ingéniosité dans vos actions au lieu de vous laissez emporter et tout se passera mieux. Évitez de prendre des risques pouvant vous occasionner des accidents. D'un autre côté Jupiter sera en transit dans votre maison V (amours) pour toute l'année. Ce transit vous permettra de vivre votre vie personnelle avec de grandes joies, plus de distractions et de créativité. Il y a là une nouvelle opportunité de rencontre fort romantique. C'est aussi une année favorable pour voyager à l'étranger pour le plaisir. Prenez le temps de laisser votre personnalité s'exprimer. Il y a aussi possibilité d'une chance impressionnante au niveau spéculation et des affaires. Sachez toutefois quand vous arrêter!

■ Je suis né à Edmonton (Alberta) le 13 mars 1934 à 6h. Voyez-vous un démenagement possible hors de la ville prochainement?

□ Puis-je espérer un rôle dans un film ou un spectacle? Vous avez le Soleil dans le signe des Poissons et l'ascendant dans le Verseau. L'on peut dire que cette combinaison vous permet d'être un peu détaché des réalités de la vie. Vous avez une nature inspirée ou de visionnaire qui peut se consacrer entièrement à une cause ou une idée. Vous aspirez à une vie de réflexion dans le calme. Cela peut quelquefois dégénérer en lassitude ou en renoncement tout court, s'il n'y a pas d'aspect plus dynamique dans le thème natal. Très altruiste vous avez de grandes facultés de dévouement. Vous cherchez à communiquer avec des mondes inconnus. Vous serez particulièrement attiré par les personnes ayant l'ascendant dans le Lion, la Lune dans les Poissons ou le Soleil dans le Verseau. Ce sont vos propres idées qui vous apporteront ce que vous désirez. Jupiter en transit dans votre maison I (soi-même) pour toute l'année 1998 met l'accent sur votre propre capacité, votre leadership. Vous réussirez à développer un style de vie plus indépendant grâce à vous-même. Il s'agit donc de travailler vos idées et les proposer. Jupiter influe toujours sur les domaines liés à l'éducation, la religion et la culture. Il vous sera également plus facile de vous identifier à un nouveau groupe de gens plus professionnels et plus prospères. Vous pourriez être appelé à voyager pour affaires à l'étranger mais je ne pense pas que vous soyez amené à déménager votre lieu de vie personnel. Soyez attentif toutefois à tout sentiment de supériorité, ce qui pourrait vous nuire. Évitez aussi la nourriture trop riche qui pourrait contribuer à nuire à votre santé et à vous faire prendre du poids. Bonne chance dans vos démarches!

■ Si vous recherchez la réponse à une question se rapportant à l'astrologie, il suffit d'écrire à VOTRE HOROSCOPE, La Presse, 7, rue Saint-Jacques, Montréal, H2Y 1K9, en rroublant pas de mentionner l'heure, le jour, l'année et le lieu de votre naissance.

MOTS CROISÉS

	1	2	3	4	5	6	7	8	9	10	11	12
1												
2												
3												
4												
5												
6												
7												
8												
9												
10												
11												
12												

4972

HORIZONTALEMENT

- Action de ramper — Révérend père.
- Ambitieux peu scrupuleux.
- Courroux — Fils d'Anchise — Arrose Berne.
- Désavantagea — Martyrise.
- Éclat — D'une locution signifiant dès maintenant.
- Muse de la Poésie lyrique — Il ne pousse pas dans le bon sens — Soldat d'Hitler.
- On parle souvent de son taux.
- Qui se pose des questions — Sommet des Alpes, dans le massif du Mont-Blanc.
- Recueilli — Dérangé.
- Grivois — Épuisé — Venue au monde.
- Il sait tirer — Une partie de la journée — Filet pour prendre des oiseaux.
- Chercher ses mots — Refus formel.

VERTICALEMENT

- Pointes.
- Méprise — Cumulus.
- Urgent — Fleur.
- Titane — Arrière.
- Salut romain — Tranche — Astate.

SOLUTION LUNDI PROCHAIN

1	2	3	4	5	6	7	8	9	10	11	12
1	C	O	N	C	E	S	S	I	O	N	S
2	L	I	E	R	R	E	N	U	E	E	S
3	A	S	T	I	N	O	T	I	O	N	
4	M	I	E	S	S	U	I	E	T	R	
5	E	L	I	R	E	E	M	P	I	E	
6	U	L	M	C	E	D	I	L	L	E	S
7	R	O	B	O	T	S	T	O	U	R	S
8	N	E	V	E	P	E	U	R	E		
9	A	R	A	S	E	E	R	I	E	N	
10	G	O	B	I	P	R	U	D	E	N	T
11	E	N	E	R	G	I	E	E	L	I	
12	S	U	E	R	S	A	S	S	E	R	

SOLUTION DU DERNIER NUMÉRO 4971

Pourquoi pas un hoya en coeur à la Saint-Valentin ?

JARDINER



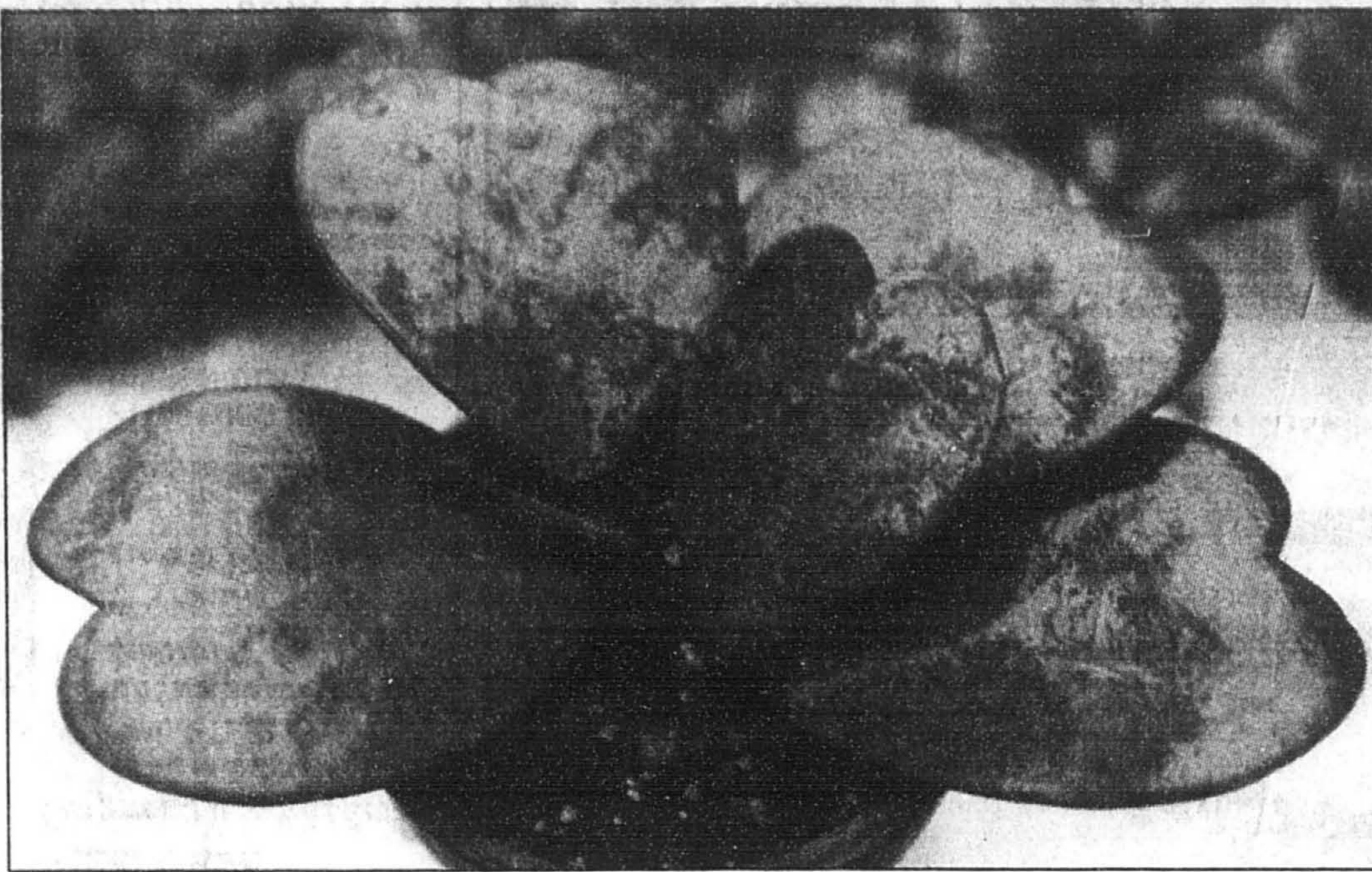
Pierre Gingras

Ce fut le coup de foudre ! Des petits coeurs verts qui poussent avec un peu d'amour, de soins et de délicatesse. Je n'ai pu résister. Voyez vous-mêmes : les feuilles semblent avoir été découpées avec la plus grande précision, spécialement pour la Saint-Valentin.

Jadis considéré comme une plante de collection, le *Hoya kerri* « Sweet Heart » porte bien son nom. Non seulement produit-il de petits coeurs végétaux adorables, mais il donne aussi de jolies fleurs en « cire » comme c'est le cas des autres hoyas.

J'ai hésité à vous en parler, car la plante est très difficile à trouver. Il arrive parfois qu'on puisse en découvrir dans les grandes surfaces, mais c'est assez rare. La production est limitée, car la croissance de cette variété est très lente.

D'ailleurs, l'an dernier, à cette époque-ci de l'année, j'avais acheté quatre plants qui ne comptaient alors qu'une seule feuille. Ils ont poussé très lentement et dans un cas, le pot ne contient toujours que



Le *Hoya kerri* « Sweet Heart » porte bien son nom. Non seulement produit-il de petits coeurs végétaux adorables, mais il donne aussi de jolies fleurs.

PHOTO RÉMI LEMÉE, La Presse

la seule feuille d'origine, comme si elle avait cessé de vivre, même si sa couleur bien verte indique qu'elle est bien vivante.

Quant au plant que j'ai conservé, il compte aujourd'hui 19 feuilles sur deux branches. Mais il serait encore plus garni si le bout des tiges principales n'avait pas été coupé par inadvertance. En effet, la croissance ne reprend qu'avec l'apparition d'une nouvelle tige adventive, ce qui semble prendre des mois.

Plusieurs petites hampes florales ont aussi fait leur apparition vers la fin de l'été, mais elles se refusent obstinément à donner des fleurs. Il faut dire que les hoyas sont des plantes tranquilles, très réfractaires aux déplacements. Quand les bourgeons floraux apparaissent, il ne faut pas bouger la plante et encore moins changer sa position par rapport à la lumière. Sinon les boutons floraux tombent, dit-on.

Chez moi, le hoya ne s'est jamais

rendu à cette étape. De nombreux travaux effectués l'été dernier l'ont amené à voyager beaucoup dans la maison, et même à l'extérieur, ce qu'il ne nous a manifestement pas pardonné. Il boude encore.

On le voit, « Sweet Heart » est la plante idéale pour la Saint-Valentin. L'amour ne se résume pas à un peu de soleil et à un arrosage de temps à autre. La délicatesse s'impose et c'est seulement avec de petites attentions que celui qui en est

l'objet s'épanouira et manifestera son bonheur.

Originaires d'Asie et d'Océanie, les hoyas sont de la famille des asclépiades, une plante commune chez nous. Leurs fleurs en grappe se ressemblent beaucoup et toutes deux sont odorantes. Mais chez le hoya, l'inflorescence semble presque artificielle. En anglais, on parle d'ailleurs de « Wax Plant » alors que les volumes européens en français la nomment souvent, plus joliment « Fleur de porcelaine ». Les couleurs des pétales varient du blanc au rose, mais le pistil et les étamines sont toujours vivement colorés, rouges, roses, jaunes ou orange.

Attention ! On ne coupe pas les fleurs fanées chez le hoya, car le bouton va refleurir à nouveau. On dit souvent que cette plante fleurit du printemps jusqu'à l'automne, mais j'ai vu de nombreux spécimens en pleine floraison au beau milieu de l'hiver. Chaque fleur produit aussi une goutte de nectar sucré.

Le hoya aime la lumière vive durant toute l'année et le soleil est toujours très apprécié si on prend soin de lui éviter les chauds rayons du midi. Il aime aussi la fraîcheur durant l'hiver, ce qui favorise une étape normale de dormance à cette époque de l'année.

On arrose abondamment l'été. Le hoya aime que ses feuilles soient vaporisées de temps à autre. Mais attention de ne pas arroser les boutons floraux. On fertilise durant l'été seulement avec des engrais à fleurs. L'hiver, on limite les arrosages. Chez nous, ce sont le *Hoya carnosa* et le *Hoya bella* qui sont les plus faciles à trouver. Il existe plusieurs hybrides, dont certains ont le feuillage panaché. Bien traités, ils donnent tous des fleurs durant de longues périodes.

LE TOUR DU JARDIN

Crise de croissance

Je vous ai parlé à quelques reprises de cette amaryllis qui avait donné deux tiges florales de six fleurs chacune et dont nous avions même publié la photo. Eh bien, elle remet ça. Même si aucune feuille n'a encore fait son apparition, voilà qu'une troisième hampe florale pointe. Je n'ai jamais rien vu de pareil. Devant cet effort in-

croyable, j'ai transplanté le gros bulbe dans un pot plus grand et doté d'un terreau bien fertilisé. Nous verrons si le bulbe sera encore aussi productif. Si tel est le cas, il aura donné pas moins de 18 fleurs, ce qui me semble un véritable exploit.

Se débarrasser des bambous mexicains

Gilbert Germain raconte toutes

les misères qu'il s'est données pour venir à bout des bambous mexicains (*Fallopia japonica* appelés aussi *Polygonum cuspidatum*) plantés chez lui il y a une quarantaine d'années. Il s'agit de l'une des plantes les plus envahissantes qui soient dans nos parterres.

Il a d'abord enlevé les racines, puis 30 centimètres de terre. M. Germain a ensuite relevé le terrain d'un mètre. Mais deux ans plus

tard, les bambous ont émergé à nouveau. Le Round-Up fut aussi mis à contribution. « Rien ne pousse, sauf les bambous, écrit-il. Pensez-vous que des plantes comme les thuyas miniatures pourraient étouffer ces damnées racines ? »

Que non ! C'est le contraire qui se produirait et les bambous gagneraient la bataille une fois de plus. La seule solution semble l'utilisation répétée d'herbicide,

comme le Round-Up, justement, à quelques reprises durant l'été. Avis donc à tous : si un ami vous offre une jolie touffe de bambous mexicains, il en ignore probablement les caractéristiques. Si au contraire il connaît la particularité de son cadeau, ce n'est pas un ami...

Il existe toutefois un bambou panaché, fort joli, que j'ai testé à la maison et qui a la bonne habitude de rester dans son coin.

LA VIE CÔTÉ JARDIN...



MAISONS JARDIN

Dans un quartier de prestige à l'Île des Sœurs, à cinq minutes du centre-ville.

Un nombre restreint de maisons de ville exclusives, À PARTIR DE **197 900 \$** (taxes incluses)

Une architecture et un design raffinés et recherchés. Une forêt préservée dans un environnement exceptionnel. Un site de grande qualité où se côtoient parcs, pistes de ski de fond, sentiers pédestres, école et autres services.

DOMAINE DE LA FORÊT

Contactez-nous au 762-3450 ou passez nous voir au 100, boulevard de la Forêt à l'Île des Sœurs.

2583774

LE JARDIN Un condominium de qualité à l'européenne, élégant et fonctionnel.



Construit autour d'un petit jardin, au coeur de Montréal, avec de nombreux services. (chambre d'hôte, concierge résident, vidéophone...)



En construction. Livraison juin 98. Appartement modèle.

Éligible au crédit proprio Subvention jusqu'à un maximum de 10 000 \$

Prix 1 chambre à coucher à partir de **72 500 \$***
2 chambres à coucher à partir de **123 500 \$***

*Taxes en sus

LE JARDIN DU FORT 2055, rue du Fort, app. 1 Montréal (Québec)

932-8000 Bureau des ventes

Du lundi au jeudi de 12 h à 18 h Le samedi et le dimanche de 13 h à 17 h

SECID Canada Inc. 2055, rue du Fort, app. 1, Montréal (Québec) Tél. : (514) 932-8000

Possédez votre maison de ville pour aussi peu que 395 \$ par mois pour 3 ans. Capital et intérêts inclus.

2 ou 3 chambres, 2 salles de bains, terrain, infras 100 %, stationnement pavé, gazon avant et arrière inclus. Site exceptionnel boisé

Aussi disponibles : maison unifamiliale et terrain à vendre. 2 sites à Saint-Luc et 1 site à Saint-Jean.

Projet en collaboration avec les Caisses populaires Desjardins

LES HABITATIONS JEAN-LOUIS CÔTÉ INC. 431, rue Savard, Saint-Luc (Maître constructeur, palme d'or de l'APCHQ) Tél. : 359-6931 - 358-2202

Terrasse St-Bruno

Ouverture des nouveaux terrains pour 1998 Nouveaux modèles



à partir de **129 900 \$*** (taxes incluses)

2 à 4 chambres à coucher 1 010 à 2 480 pi car. - avec/sans garage

Lundi au mercredi - 13 h à 21 h Samedi et dimanche - 13 h à 17 h **653-6862**

1800, rue Benoît, St-Bruno *modèle non illustré

Un souffle de tranquillité, une qualité de vie unique !

Le plaisir d'habiter une oasis de calme au milieu d'un parc sur le bord du fleuve...

à 2 pas de la station de métro de l'Église et à 5 minutes du centre-ville de Montréal.

3 1/2 à partir de **69 350 \$** (taxes en sus)

4 1/2 à partir de **82 350 \$** (taxes en sus)

PLUSIEURS UNITÉS DISPONIBLES

de 500 à 1 500 pi car. Visitez notre appartement témoin, décoré et meublé.



Les Brises du Fleuve

OCCUPATION JUIN 1998

Heures d'ouverture: Du samedi au jeudi De 13 h à 18 h



De l'Église

4, rue Galt, 762-1214

condominium

DU PARC OLYMPIQUE (en face du Stade olympique) 4540, rue Pierre-de-Coubertin (coin rue Bennett) Métro Viau

Heures d'accueil: SAM-DIM-LUN-MAR-MER de 13 h à 18 h

ATTENTION LOCATAIRES 462 \$ par mois tout inclus. Congé de taxes foncières pour 2 ans

4 1/2 (2 ch.) 1 020 pi car. / Charpente en béton et acier À partir de 65 900 \$ à 79 250 \$ taxes en sus

OCCUPATION IMMÉDIATE Tél: 251-2051

MAISONS DE VILLE



2 chambres + loft au 3e étage, garage

A partir de **112 900 \$** (taxes en sus)

Ocupation : mai ou juin 1998.

Vieux-Montréal

LE BONSECOURS

NOUVEAU PROJET DE 15 CONDOMINIUMS

* 4 1/2 - 1 177 pi car;
* Stationnement intérieur disponible;
* Occupation 1er juillet 1998;
* 104 900 \$, taxes en sus;
* À deux pas du métro Champ-de-Mars;
* Architecture se mariant au Vieux-Montréal.

Heures d'ouverture: lundi au jeudi de 16 h à 20 h. Samedi et dimanche de 13 h à 17 h.

Bureau: 340, rue Notre-Dame Est Angle Bonsecours **977-0003** **443-9055**