

1112

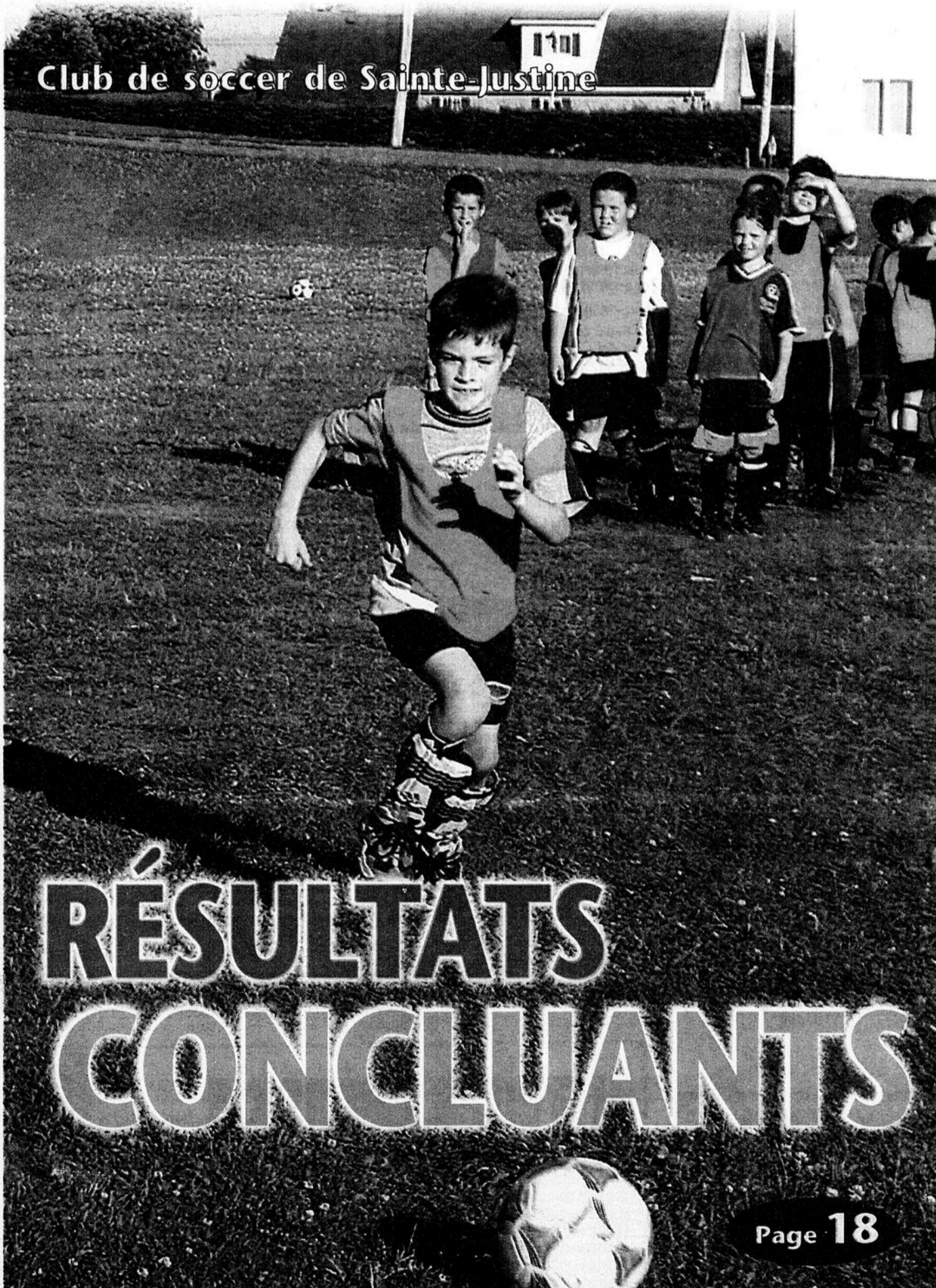
Transcontinental MÉDIAS

# La Voix du Sud

Bellechasse • Etchemins

41<sup>e</sup> année, no 29 - Dimanche 4 août 2002 • (418) 625-7471 • 22 569 exemplaires

Club de soccer de Sainte-Justine



## RÉSULTATS CONCLUANTS

Page 18

cem

Obligation corporative  
**Banque de Montréal**

**6,15%\***

\* - Cote de crédit A - Capital non garanti - Intérêt payable semi-annuellement - Taux sujet à changement sans préavis

FINANCIÈRE  
BANQUE  
NATIONALE

Daniel Lemieux  
654-2364  
1-800 463-5659



### Vie Communautaire

**UN CENTRE  
D'ÉPANOUISSEMENT  
À BEAUMONT**



Page 10

### Actualité

**LE MINISTÈRE DE  
L'ENVIRONNEMENT  
ENQUÊTE**



Page 3

### Vie Communautaire

**DEUX  
SEMAINES  
TERMINÉES  
AVEC  
HONNEUR**



Page 8

ACHETEZ  
**3 VÉGÉTAUX**  
et le 4<sup>e</sup> est

**GRATUIT**

sur présentation  
de ce coupon



420 Route Bégin, St-Anselme 885-9892  
3830 boul. Rive-Sud, Lévis 833-3224

**LIQUIDATION**

Pavés & Murets

Jusqu'à  
**50%**



## ANALYSES D'EAU RASSURANTES À SAINT-ODILON

(AP) "Les détracteurs des producteurs agricoles de Saint-Odilon seront sans doute déçus d'apprendre que l'eau de l'aqueduc municipal est de nouveau d'excellente qualité" commente ironiquement le maire, M. André Labbé, en dévoilant les résultats des analyses des échantillons d'eau prélevés, le vendredi 26 juillet, dans le réseau d'aqueduc de la municipalité.

"On y dénombre aucun coliforme fécal comme ce fut le cas pour toutes les analyses d'eau effectuées entre le 1er janvier 2002 et le 5 juillet 2002" souligne le maire qui croit que le malheureux épisode de contamination de l'eau du réseau par des coliformes fécaux du début du mois est imputable aux pluies torrentielles du 1er juillet et à l'infiltration d'eau de surface dans les puits d'alimentation en eau de la municipalité

plutôt qu'à la contamination de la nappe phréatique par le purin des producteurs agricoles. Quoi qu'il en soit poursuit le maire, la municipalité comme le lui demandait le ministère de l'Environnement, a mandaté une firme d'ingénieurs pour faire une analyse plus approfondie de l'eau du réseau et de la nappe phréatique dans laquelle l'eau de la municipalité est puisée. Les résultats de ces échantillons d'eau dont le prélève-

ment a été effectué, le mardi 30 juillet, seront connus au début de cette semaine. On saura alors si l'eau de la municipalité est redevenue limpide, ce qui accrédirait l'hypothèse d'une contamination par une infiltration d'eau imputable aux pluies diluviennes du 1er juillet.

D'ici là, l'avis de faire bouillir l'eau 1 minute avant de la consommer est toutefois maintenu.

Pour vos affaires...

LES AVOCATS  
**POULIOT LECUYER**  
Société en nom collectif

**Me Céline Plante**

Médiatrice familiale accréditée

- DROIT DES AFFAIRES
- DROIT FAMILIAL
- DROIT CIVIL

584, route Bégin, bureau 204

Saint-Anselme

Téléphone : (418) 885-9454

celineplante@droit.com

www.droit.com

## La construction des Résidences Le Tremplin est autorisée

(AP) L'exemption de taxes foncières accordée par la municipalité de Lac-Etchemin à Les Résidences Le Tremplin pour une période de cinq ans a entraîné les effets escomptés auprès de la Société

**Francine Boily**

PSYCHOLOGUE  
CONSEILLÈRE D'ORIENTATION

88, boul. Bégin, Sainte-Claire

**418-883-2441**

Sur rendez-vous

d'Habitation du Québec qui a accepté, compte tenu de cet apport additionnel de quelque 50 000 \$, de débloquer la subvention de 510 000 \$ pour ce projet de 1 096 000 \$.

Outre cette subvention accordée dans le cadre du programme Accès-Logis, ce projet de construction d'une résidence de douze logements pour personnes présentant une déficience motrice importante bénéficie d'un appui financier de 204 400 \$ du milieu. Le complément du financement sera assuré par un prêt hypothécaire. La construction de cet immeuble, dont l'exécution a été confiée à Les Constructions Mario Groleau Inc. de Tring Jonction, débutera au

cours des prochains jours sur un terrain donné par la ville à la Corporation Les Résidences Le Tremplin. Ce terrain situé du côté nord de la rue du Sanctuaire est bordé du côté ouest par le ruisseau de la Décharge du lac Etchemin. La livraison de l'immeuble devrait se faire à temps pour permettre aux locataires d'occuper leurs appartements avant Noël. Ces derniers pourront compter sur les services du Centre de santé des Etchemins pour leurs soins personnels et sur ceux de la Coopérative de solidarité de services à domicile des Etchemins pour ce qui est des activités domestiques.

LE THÉÂTRE DU



*ganouce*



Les productions "Hara-Kiri"  
présente

**"Les vrais mâles 2  
Bisbille aux Antilles"**

Les 8, 9, 10 et 11 août • Les 15, 16, 17 et 18 août  
• Les 22, 23, 24 et 25 août • Les 29, 30, 31 août  
et 1er septembre

Dix ans se sont écoulés depuis la fameuse thérapie. Luc Reynold vit maintenant dans les Antilles avec son amant dans le plus gai des mondes. Mais voilà qu'un promoteur sans scrupule veut faire main basse sur l'île de Luc et en chasser tout homosexuel qui y habite Luc invite donc ses vieux amis de thérapie en espérant trouver une solution à ses problèmes. Mais les ennuis ne font que commencer !

Auteur et metteur en scène: M. Côté  
Distribution : M. Drouin, M. Côté, L. Turmel, M. Boutin, S. Côté,  
C. Montmigny

Horaires des spectacles: **20h00** du jeudi au dimanche

3805, 8e rue (route 204), Saint-Prospère, Beauce

RÉSERVATION: (418) 594-5000

**GRANDE VENTE  
SOUS LA TENTE**  
6, 7, 8, 9, 10 et 11 août

**COBRA** La grille dor  
designer·manufacturier

Votre designer Raymond Boisvert  
sera présent tous les jours

**LÉVIS**  
116A, route Kennedy

**Armoires Abénakis inc.**

PLUS DE 15 ANS D'EXPÉRIENCE, TOUT PRÈS DE VOUS...

- Armoire de cuisine sur mesure
- Vanité de salle de bains
- Comptoir - Bibliothèque
- Manteau de foyer
- Meuble sur mesure et commercial
- Toutes les essences de bois disponibles: stratifié, mélamine, choix de couleurs.

Faites affaire avec une équipe dynamique!

301, Rue Industrielle  
LAC-ETCHEMIN  
**625-5245**

RÉSIDENT: 594-5748

M. Paul Caron, prop.

Licence RBQ: 1638-8308-48



De retour le  
5 août!

## Le ministère de l'Environnement enquête dans le rang 2 de Saint-Léon



**QUOI DE PLUS ÉLOQUENT QUE CETTE PHOTO POUR ILLUSTRER le déversement dans l'environnement, sans aucune forme de traitement, des déjections produites par les animaux reclus dans les porcheries en cause.**

Une plainte anonyme signifiée en début de semaine dernière au ministère de l'Environnement, relativement à des problèmes de pollution causés par deux

porcheries installées dans de vieux bâtiments de ferme du rang 2 à Saint-Léon de Standon, a conduit à l'ouverture d'une enquête par ce ministère.

## Confection Lellis Inc fermera ses portes

(AP) Une filiale du Groupe R.G.R., Confection Lellis Inc., qui emploie une trentaine d'employés à Saint-Camille-de-Lellis, fermera ses portes, le vendredi 30 août, après y avoir opéré durant un peu plus de sept ans, soit depuis février 1995.

Selon Mme Manon Veilleux, vice-présidente administrative du Groupe R.G.R., la fermeture de cette usine s'explique par l'absence de rentabilité de cette unité de production, la seule du groupe R.G.R. spécialisée dans la production de salopettes et de jumpers. Ce manque de rentabilité ne tient pas à la productivité des travailleuses de l'entreprise, précise Mme Veilleux, mais plutôt à la forte compétition qui prévaut dans ce secteur spécialisé de la confection.

"D'ailleurs, explique Mme Veilleux, une offre a été faite à toutes les employées de Saint-Camille d'intégrer le Confection S.V.C. de Lac-Etchemin, qui emploie présentement 70 employées à la production de jeans conventionnels. De plus, une représentante du département de ressources humaines se rendra à Saint-Camille pour rencontrer personnellement les employées pour leur proposer de compléter une offre d'emploi pour Confection S.V.C." "Outre le manque de rentabilité de l'unité de production de Saint-Camille, les difficultés de recrutement de la main-d'œuvre ont aussi compté dans la décision du groupe R.G.R. de fermer l'usine de Confection Lellis Inc.

Les mesures prises par le ministère de l'Environnement suite aux constats faits par ses inspecteurs lors des visites, qu'ils ont effectuées, la semaine dernière, dans les bâtiments de ferme sis sur les terrains propriétés de M. Clément Corriveau dans le rang 2 à Saint-Léon, seront connues la semaine prochaine. Dans sa prochaine édi-

tion, La Voix du Sud se chargera donc de vous communiquer les actions prises par le ministère de l'Environnement pour mettre un terme à ces cas évidents de pollution causés par le déversement dans l'environnement, sans aucune forme de traitement, des déjections produites par les animaux reclus dans les porcheries en cause.

## La loi 114 du ministre Legault n'a pas d'impact à Lac-Etchemin

(AP) Pour le moment du moins, la loi 114 du ministre de la Santé et des Services sociaux, François Legault, n'aura pas d'impact sur le maintien des services d'urgence, la nuit, au Centre de santé des Etchemins.

En effet, le ministère de la Santé examine présentement la loi 114 pour savoir si elle s'applique ou pas à des urgences comme celle du Centre de santé des Etchemins ou aux seules urgences des centres hospitaliers, comme c'est le cas depuis son adoption. Pour sa part, le député Lachance croit que la loi 114 s'applique aussi aux CLSC puisque la définition d'établissement tel que stipulé dans le préambule de la loi intègre, selon lui, les établissements comme le Centre de santé des Etchemins. "Quand j'ai voté en faveur du projet de loi 114, j'étais convaincu que le Centre de santé des Etchemins serait visé par la loi et que la population des Etchemins en profiterait" explique le député Claude Lachance, qui se propose d'entreprendre les démarches auprès du ministère pour clarifier la situation. Le député de Bellechasse a par ailleurs tenu à manifester son opposition aux propos du docteur Sylvain Dion du Centre de santé des Etchemins, tel que rapporté

dans le journal Le Soleil du 31 juillet, à l'effet que l'ouverture de l'urgence la nuit au centre de santé des Etchemins n'a plus sa raison d'être depuis la création du service Info-santé et les améliorations apportées aux services ambulatoires et qu'il était plus profitable d'utiliser les médecins disponibles à traiter les dizaines de patients qui se présentent à l'urgence le jour que le seul ou les deux qui le font la nuit.

"Je suis surpris et déçu de la prise de position du docteur Dion car les besoins sont bien présents pour des services d'urgence de nuit dans la MRC Les Etchemins en particulier dans des municipalités éloignées comme Saint-Magloire ou Saint-Camille, qui sont situées à plus ou moins une heure de route de Saint-Georges. Leurs citoyens vivent avec anxiété l'absence de services d'urgence sur le territoire" explique M. Lachance, qui entreprendra dans les plus brefs délais des démarches auprès du ministère afin qu'il clarifie le plus rapidement possible la portée de la loi 114, qui s'applique aux établissements qui, le 1er juin 2002, dispensaient des services d'urgence, ce qui est le cas du Centre de santé des Etchemins.

### Atelier Mobile

Rembouillage de sièges  
Service ultra rapide fait sur place

- Tracteur • Moto • Camion
- Bateau • VTT • etc...

Réal Leclerc

2, Entrée 75, St-Michel de Bellechasse GOR 350  
Tél.: (418) 884-2838 • Cell.: (418) 570-9110

### Denturologiste Marc Lapointe D.D.

Réparation et fabrication  
de prothèses dentaires:

- Amovibles (dentiers)
- Partiels
- Sur implants
- Protecteurs buccal

Consultation  
gratuite

202, 3e Avenue  
Lac-Etchemin  
(418) 625-3218

### CLINIQUE CHIROPATRIQUE SOPHIE CHABOT



- Soins chiropratiques pour toute la famille
- Radiologie sur place

JOURS D'OUVERTURE  
LUNDI - MERCREDI - VENDREDI  
584, Route Bégin, suite 205  
Saint-Anselme (Québec)  
885-9366

MARDI - JEUDI  
15, boulevard Père-Brousseau  
Saint-Damien (Québec)  
789-9939

Membre de l'Ordre des  
Chiropraticiens du Québec

### STE-SABINE

commande et  
autocueillette

## FRAISES

Ferme Aquilon

133, rang St-Charles, Sainte-Sabine

383-3326

N'HÉSITEZ PAS À TÉLÉPHONER  
POUR CONNAÎTRE NOS HORAIRES



### Prise de sang

- Rendez-vous en moins d'une semaine
- Remboursable par les assurances
- Affiliée à l'Hôtel-Dieu de Lévis

Carolyne Brochu, infirmière

886, rte Bégin, app.#2,  
St-Anselme  
885-8169

- Prix abordables En bureau: 15,00\$  
Au travail ou à domicile: 20,00\$
- Analyse d'urine: 7,00\$

### Cartier CENTRE DU CAMION GMC

1475, PIE XI SUD, VAL-BÉLAIR  
Burr (418) 847.6000 Fax: (418) 847-6003

Le Centre du camion  
spécialisé à Québec!



Centre agréé  
DE VÉHICULES  
COMMERCIAUX

Poids légers • Poids moyens



Cell: (418) 570-6464  
Gilles Corriveau

### Transport Chouinard inc.

- Service de camion 12 roues
- Vente de gravier, pierre, sable et terre

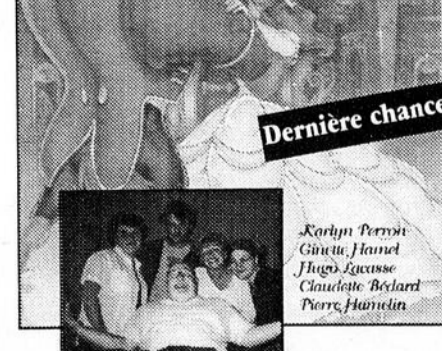
Yvan Chouinard, prop.  
Tél. rés.: 418 636-2128 • Cell.: 569-1056

140, route du 10e rang, Saint-Luc

Le théâtre du révérend présente...

## La Belle et l'Air Bête

Comédie de Line Perreault  
Mise en scène de Céline Lemieux



Comédie de Line Perreault  
et mise en scène de Céline Lemieux.

à la chapelle anglicane springbrook  
Route 216, Frampton  
les vendredis, samedis et dimanches  
du 5 juillet au 11 août à 20h30

Pour informations:  
du lundi au vendredi entre 9h00 et 16h00  
418.479.5363  
Réservation / Répondeur: 418.479.5237

Entrée: 15\$ 12 ans et moins: 12\$  
Présentez-vous même sans réservation.  
Venez découvrir notre théâtre d'été situé dans  
un merveilleux lieu historique!  
Possibilité de pique-niquer sur place.

En collaboration avec:

Desjardins

Caisse populaire  
de Frampton



Municipalité  
de Frampton

# LE CONTRAT DE RÉFECTION DU PRESBYTÈRE SAINT-CHARLES EST SIGNÉ

(AP) Grâce à une subvention additionnelle de 68 200 \$ du ministère de la Culture et des Communications, la municipalité de Saint-Charles pourra aller de l'avant avec la réfection de l'ancien presbytère de l'endroit. Le versement de cette subvention, qui s'ajoute à celle de 330 000 \$ annoncée au début du printemps pour ce projet, a été signifié, le mardi 9 juillet, à la municipalité, quatre jours avant l'échéance du délai de 60 jours fixé pour la signature du contrat relatif à ces travaux avec le plus bas soumissionnaire au dossier, la firme Ronam de Saint-Nicolas. Ronam avait déposé une proposition de 638 400 \$ alors que le 2e plus bas soumissionnaire, la Scierie Bernard de Saint-Cyprien en avait déposé une de 651 000 \$, y excluant les

taxes et les frais contingents. En tenant compte de ces dépenses, ce projet de rénovation qui devait initialement chiffrer 660 000 \$ a atteint 796 400 \$. Pour financer l'écart de 136 400 \$ entre les coûts estimés et les coûts réels, la municipalité de Saint-Charles puisera dans ses surplus accumulés les 68 200 \$ représentant sa part de 50 % dans le financement de ces travaux pour lesquels un règlement d'emprunt de 700 000 \$ avait été adopté et approuvé par les électeurs de la municipalité au printemps dernier.

## AUTRE FINANCEMENT ADDITIONNEL RECHERCHÉ

Le projet de rénovation du presbytère de Saint-Charles n'est d'ailleurs pas le

seul qui défonce les budgets prévus pour leur réalisation. C'est aussi le cas de celui de la reconstruction de la section d'environ 500 mètres de l'avenue Royale, comprise entre la rue Chabot et les bureaux du ministère des Transports, dont les soumissions ont été ouvertes, le jeudi 11 juillet. Dans ce cas, l'estimation des coûts du projet était de 618 000 \$ alors que la plus basse des soumissions déposées, celle de BML, division Sintra, demandait 725 688,87 \$. De plus, il faut ajouter à cette somme 50 000 \$ de frais contingents pour connaître le coût total de ce projet. Plutôt que 618 000 \$, celui-ci s'établit donc à 775 688 \$, ce qui représente un écart de 157 688

\$ par rapport aux estimés. Pour financer cet excédent des coûts, le maire Charles-Eugène Blanchet compte obtenir une subvention additionnelle du ministère des Transports du Québec, qui contribuait déjà pour une somme de 300 000 \$ au projet, ainsi qu'une majoration des subventions de 93 400 \$, accordées par les gouvernements provincial et fédéral via le programme des infrastructures Canada-Québec.

Si ces démarches n'aboutissent pas rapidement, la municipalité pourrait toutefois être forcée de reporter ce projet, en 2003.

## Référendum le 25 août à Saint-Lazare

(SL) Les citoyens de Saint-Lazare iront aux urnes le 25 août prochain, alors que la municipalité tiendra un référendum sur son projet de développement domiciliaire, Place Alexandre.

Après trois registres négatifs et avoir épuisé toutes les alternatives à sa dispo-

sition, le conseil invite donc la population à se prononcer sur ce projet de l'ordre de 350 000 \$ qui prévoit l'aménagement d'une trentaine de terrains résidentiels en deux phases, avec l'ajout d'un parc pour enfants à l'intérieur de celui-ci. En effet, après le dernier registre négatif où 116 personnes avaient demandé la tenue d'un référendum ou le rejet du projet, le conseil municipal a abrogé son règlement d'emprunt de 350 000 \$ pour en présenter un autre du même ordre, avec cette fois l'ajout d'un

parc pour enfants à l'intérieur.

Déjà, une première résidence est en construction et la municipalité, qui a acquis l'ensemble du terrain pour une somme de 60 000 \$ remboursable sur trois ans, possède déjà des promesses d'achat sérieuses. Les modalités exactes du scrutin seront dévoilées sous peu. Un vote par anticipation devrait toutefois être tenu le dimanche précédent, soit le 18 août.

## Vols par effractions

La Sûreté du Québec des Etchemins enquête actuellement sur deux vols par effraction survenus récemment sur son territoire. Dans la nuit du 29 au 30 juillet, des voleurs sont entrés par effraction dans le commerce La Ribambelle de la 8e Rue à Saint-Proper. Ils ont éventré le coffre-fort pour s'emparer de l'argent qui s'y trouvait. Ils ont également dérobé des grammaires, des dictionnaires, des ensembles de stylos ainsi que le photocopieur. La valeur des objets volés se chiffre à 3 000 dollars, sans compter les dommages qui se chiffrent à 1 000 dollars.

Par ailleurs, une résidence située dans le rang Merisière, à Saint-Louis, a reçu la visite de voleurs entre les 24 et 27 juillet. Une génératrice, une scie mécanique et un coffre à outils, le tout évalué à 5 000 dollars, ont été dérobés.

Enfin, dans Bellechasse, un autre vol par effraction a été perpétré dans une résidence de la rue Lachance à Saint-Henri. On y a dérobé un petit coffre-fort contenant des bijoux et divers objets de valeur.

## Grange incendiée

Un incendie a complètement détruit un entrepôt à foin située derrière la résidence du 39, route 132, à Beaumont. L'incendie a éclaté en soirée le 28 juillet et une centaine de balles rondes ont été détruites. Une enquête est en cours afin de déterminer les causes exactes de l'incendie mais selon toutes vraisemblances, la chaleur causée par du foin humide pourrait être à l'origine du sinistre.

## PHYSIOTHÉRAPIE SYLVIE DROUIN

• CSST • SAAQ • Assurance personnelle  
135, rue Principale SAINTE-JUSTINE (centre professionnel Coop) 383-5859  
212, 2e avenue LAC-ETCHEMIN Tél. et fax : 625-3637

## SOMMAIRE

- Actualités  
48 750\$ accordés à Portes Saint-Georges.....5
- Vie communautaire  
Les Festival de Saint-Malachie fait peau neuve.....9
- Arts et culture  
Beaumont allie le vélo à la culture.....11
- Annonces classées ....12
- Sports  
Résultats concluants pour le club de soccer de Sainte-Justine.....18

**LES ENTREPRISES LEVISIENNES PAVAGE**  
831-4111  
Établie depuis 1967  
usinage & pavage d'asphalte  
• Résidentiel • Commercial • Municipal  
Estimation gratuite www.levisiennes.com  
R.B.Q. 1186-1473-73

**CONCESSIONNAIRE Ford**  
VOTRE VENDEUR **PIERRE MORIN** PAR EXCELLENCE  
**MARTIN**  
LE PLUS FORT DES FORD  
www.martinford.qc.ca  
5475, boul. de la Rive-Sud, C.P. 580, Lévis  
837-8801

## RENDEZ-VOUS 911

### Cadavre retrouvé

Les policiers de Bellechasse ont retrouvé, vers 3 heures du matin le 28 juillet dernier, le corps inanimé d'un homme de 49 ans de Lac-Beauport qui avait été porté disparu la veille. Le pauvre homme, qui était connu pour ses tendances suicidaires, se trouvait dans son véhicule qui était garé dans l'entrée d'un champ sur la route de Beaumont, aux limites de Saint-Charles et Beaumont. Il avait disposé des briquettes de BBQ sur le siège arrière de l'auto, y a mis le feu et a fermé les fenêtres de son auto. Selon les policiers, l'homme serait mort asphyxié et l'autopsie pratiquée sur son corps devrait confirmer cette théorie.

### Saisie de cannabis

Le 30 juillet dernier, les policiers de Bellechasse ont saisi une quinzaine de plants de cannabis dans la route du 1er Rang à Saint-Léon-de-Standon. Ces plants se trouvaient dans des barils et étaient prêts à être transplantés. Aucune arrestation n'a été effectuée et une enquête policière est en cours.

**La Voix du Sud**  
Bellechasse • Etchemins  
252-B, 3e Avenue, Lac-Échemin G0R 1S0  
(418) 625-7471 (418) 883-2326  
Fax: (418) 625-5200  
Montréal : 1 800 361-7262  
Toronto : (416) 362-4488  
Adresses électroniques  
production\_facetchemin@transcontinental.ca  
redaction\_facetchemin@transcontinental.ca

|  |   |  |   |   |
|--|---|--|---|---|
| <p><b>Directeur régional</b><br/>Gaston Martin</p> <p><b>Directeur</b><br/>Alain Lepage</p> <p><b>Éditrice</b><br/>Caroline Gilbert</p> <p><b>Directeur de l'information</b><br/>André Poulin</p> <p><b>Directeur de la production</b><br/>Rock Bizier</p> | <p><b>Graphiste</b><br/>Stéphanie Cloutier</p> <p><b>Infographe</b><br/>Claude Tanguay</p> <p><b>Administration et service à la clientèle</b><br/>Chantal Lessard</p> | <p><b>Journalistes</b><br/>Serge Lamontagne</p> <p><b>Conseillers(ères) publicitaires</b><br/>Caroline Gilbert<br/>Johanne Lessard</p> | <p><b>Impression</b><br/>Imprimerie Canada</p> <p><b>Distribution</b><br/>Distribution Transcontinental inc.<br/>Publi-Sac Québec</p> | <p>Autres publications de<br/><b>Transcontinental MÉDIAS</b><br/>Actuel Charlesberg Appel<br/>Québec HABITATION MOBIILIER</p> |
|--|---|--|---|---|

Dépôt légal: Bibliothèque Nationale du Québec. Société canadienne des postes - Envoi de publications canadiennes. Convention 40013316. Toute reproduction des annonces ou informations, en tout ou partie de façon officielle ou déguisée est interdite sans la permission écrite de l'éditeur. La Voix du Sud ne se tient pas responsable des erreurs typographiques pouvant survenir dans les textes publicitaires mais il s'engage à reproduire uniquement la partie du texte ou se trouve l'erreur. La responsabilité du journal et ou de l'éditeur ne dépassera en aucun cas le montant de l'annonce. Les articles publiés dans La Voix du Sud sont sous la seule responsabilité des auteurs et la direction ne partage pas nécessairement les opinions émises.

DISTRIBUTION: 22-559

# RÈGLEMENT D'EMPRUNT CONTESTÉ À SAINT-MALACHIE

(AP) 162 citoyens de Saint-Malachie ont apposé leur signature sur le registre des électeurs, qui a été ouvert, mardi dernier, pour connaître leur opinion sur le projet d'emprunt de 578 115 \$, qui a été adopté par le conseil municipal pour financer le coût des travaux de mise aux normes et d'amélioration des infrastructures du réseau d'aqueduc du secteur de la Crapaudière. Comme il ne fallait que 159 signatures pour forcer le conseil municipal à tenir un référendum sur cet important projet, celui-ci devra donc décider des suites à donner à ce dossier qui suscite la controverse dans la municipalité.

## LETTRÉ ANONYME

La preuve en a d'ailleurs été donnée, lundi dernier, alors qu'un citoyen sous le couvert de l'anonymat adressait une lettre circulaire à ses concitoyens. Intitulée "On se fait passer un sapin en plein mois de juillet", cette lettre incitait les contribuables à aller voter contre le projet de loi en affirmant des arguments mensongés tels que le versement de la subvention de

280 058 \$ accordée au projet n'était pas assuré, ce qui est faux puisqu'une lettre officielle du ministère des Affaires municipales en confirme l'attribution. Pour appuyer ses dires, l'auteur de la lettre anonyme explique que le règlement d'emprunt s'appliquait au montant total des coûts du projet plutôt qu'à 50 % de ceux-ci. Malgré cette affirmation simpliste et erronée puisque les règlements d'emprunt pour les projets municipaux subventionnés se font toujours en fonction de la valeur totale du projet et non pas en fonction des coûts du projet réduits du montant de la subvention, puisque le versement de cette dernière s'échelonne généralement sur une période de temps équivalente à celle de la durée des paiements des règlements d'emprunt, certains électeurs ont, semble-t-il, été influencés par cette missive, qui alimente présentement les discussions à Saint-Malachie.

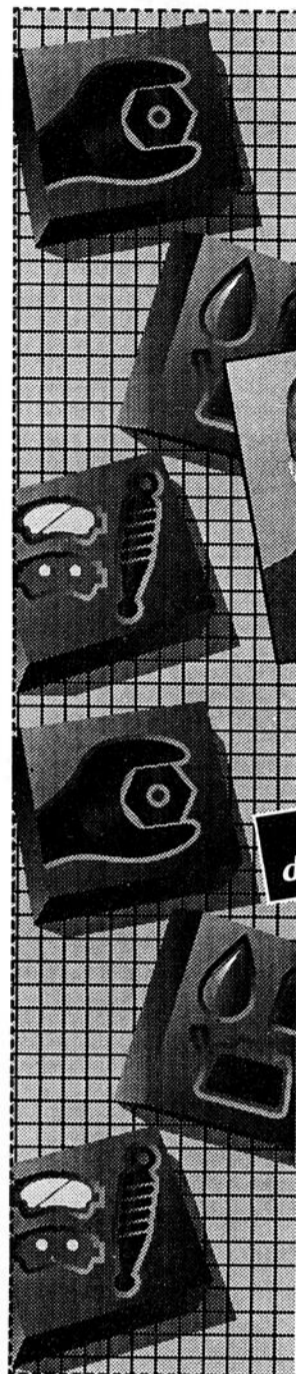
Nul doute qu'il en sera ainsi lors de la prochaine séance du conseil qui devrait se tenir le 12 août.

# 48 750 \$ accordés à Portes Saint-Georges de Sainte-Aurélié

Par le biais du Programme de soutien aux projets économiques (PSPÉ), qui a été mis sur pied en mars 2001 pour supporter l'économie de 20 MRC désignées, qui ne sont pas situées dans des régions ressources du Québec, une subvention de 48 750 \$ vient d'être accordée à Portes Saint-Georges Ltée de Sainte-Aurélié pour supporter des investissements de 736 710 \$ réalisés au cours du printemps 2002 par cette entreprise.

Ces investissements ont permis un agrandissement de 5 000 p.c. aux installations de l'entreprise, fondée en 1976, qui ont ainsi été portées à quelque 25 000 p.c. ainsi que l'acquisition de machines à contrôle numérique pour la production de portes d'armoires. La réalisation de ce

projet d'investissement a permis à l'entreprise d'augmenter de 10 le nombre de ses employés qui atteint actuellement 80 personnes.



Nouvelle administration  
du **Centre de l'auto St-Léon**  
qui sera maintenant  
**CENTRE AUTO  
TECHNIQUE ST-LÉON**  
depuis le 1er août 2002

LE **SPECIALISTE**

Eric Garon et Nancy Morneau,  
propriétaires

Eric Garon,  
mécanicien

15 ans  
d'expérience !

- Mécanique générale
- Injection électronique
- Alignement
- Freins + ABS
- Direction
- Suspension
- Silencieux
- Gestion et entretien préventif auto et camion jusqu'à 1 tonne incluant le commercial

Sur présentation de cette annonce,  
changement d'huile **17,95\$** (rég. 19,95\$) et  
lavage extérieur du véhicule **GRATUIT**  
(Valable du 1er août au 30 septembre 2002)



Pour nous contacter: **642-5643**



Venez nous rencontrer au  
**414, route 277, Saint-Léon-de-Standon**



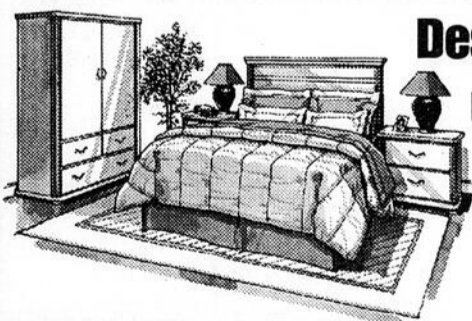
vente  
**LA GRANDE RENTRÉE**  
MEUBLES, ÉLECTROMÉNAGERS ET VÊTEMENTS  
**642-5627**

LA QUALITÉ TOTALE DANS LE DOMAINE DE L'USAGÉ

## Dépan-O-Meubles

491-A, Route 277  
Saint-Léon-de-Standon

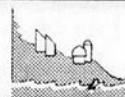
Ouvert du lundi au samedi de 9h00 à 17h00



Des meubles  
usagés de  
qualité

.... Exemples de produits et de prix en magasin....

Cueillette de meubles à domicile - Bacs de récupération de textile Pour information : **642-5627**



Ressourcerie Bellechasse inc. est un organisme à but non lucratif soutenu par le milieu  
La M.R.C. de Bellechasse appuie Ressourcerie Bellechasse inc.

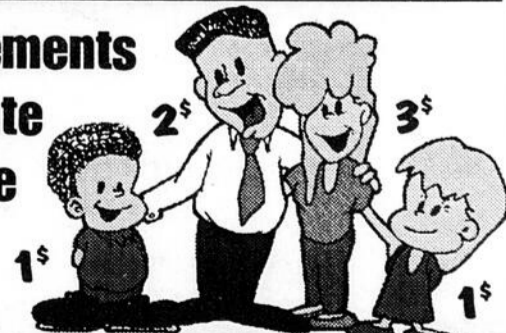
## Comptoir de vêtements usagés

Comptoir St-Anselme :  
5, rue Morin

Comptoir St-Damien :  
102, Chemin Métivier

Ouvert du mardi au samedi de 9h00 à 17h00

Des vêtements  
pour toute  
la famille



Spécial  
**La Rentrée**  
Du 7 au 17 août  
Nous payons  
les **2 taxes**  
Sur Montres - Horloges - Réveil-Matin - Bijoux  
Sélection de: montres, bijoux, produits  
corporels à **50% de rabais**  
**BIJOUTERIE LINA**  
Saint-Odilon **464-2702**  
**OUVERT: du mercredi au samedi à midi**

# UNE EXPÉRIENCE INOUBLIABLE

Cinq jeunes Bellechassois racontent leur séjour aux JMJ

par Serge Lamontagne

La visite du Pape Jean-Paul 2 à Toronto, dans le cadre des Journées mondiales de la jeunesse, fut sans contredit l'événement marquant de l'année 2002 au Canada. Une trentaine de jeunes de la région, rattachés à l'Unité pastorale Etchemin, étaient dans la Ville Reine pour ces grandes festivités et cinq d'entre eux ont accepté de partager leur expérience qu'ils ont qualifiée de très positive et enrichissante.

Valérie Roberge-Dion, 18 ans, de Saint-Henri, Alexandra L'Heureux-

Bilodeau, 15 ans, de Saint-Anselme de même que Geneviève Bilodeau et Érica Goupil de Saint-Lazare, toutes deux âgées de 15 ans également, ont passé la semaine à Toronto et ont assisté à l'arrivée du pape jeudi. Pour sa part, Charles Bilodeau y a passé le week-end.

Tous soulignent qu'ils ont pris part aux Journées mondiales de la jeunesse pour voir le pape, rencontrer et fraterniser avec des jeunes des quatre coins de la planète, parler de leur croyance en Dieu et partager leur foi avec d'autres jeunes, « ce qui peut parfois être difficile ici comme ailleurs au Québec



Valérie, Érica, Alexandra, Geneviève et Charles ont pleinement vécu les Journées mondiales de la jeunesse et ils espèrent être du rendez-vous de 2005 à Cologne, en Allemagne.

», de souligner Charles. « Les jeunes sont toutefois de plus en plus ouverts à la religion et à la spiritualité, ils acceptent et respectent notre pensée », d'ajouter Valérie et Érica.

Les jeunes pèlerins ajoutent que les témoignages entendus lors du voyage de retour et même après laissent entrevoir un excellent

avenir pour les JMJ et le mouvement pastoral qui sont appelés à devenir de plus en plus populaires. « Cela nous donne le goût et le courage d'en parler avec nos proches et nos amis, que ce soit à la maison ou à l'école, de poser des gestes concrets dans nos milieux pour que le message de paix qui en ressort demeure dans l'avenir. »

**Blouin Optométrie**

Services visuels complets  
• Examen de la vue • Lunettes • Verres de contact

**Lunettes solaires**

LABORATOIRE DE TAILLAGE  
SUR PLACE

207, 2e Avenue, Lac-Etchemin 625-5253

Le comité organisateur des fêtes du Centenaire de Saint-Camille-de-Lellis remercie ses nombreux bénévoles ainsi que le support financier de ces généreux commanditaires

**Catégorie Diamant**

- CFINEM
- Desjardins
- Assemblée Nationale Québec  
Claude Lachance  
Député de Bellechasse
- Municipalité Saint-Camille-de-Lellis
- DAAQUAM
- La Voix du Sud
- Labatt

**Catégorie Or**

- BMR Bricomat Inc.
- Groupement forestier Bellechasse-Lévis
- TRANSPORT L. LAIBERTÉ INC.
- MAURICE Brousseau & FILS inc.
- Les Maisons Funéraires Roland Couture & fils inc.
- Hydro Québec
- Gilbert Normand, député de Bellechasse-Etchemins-Montmagny-L'Islet

**Catégorie Argent**

- Les Entreprises Forestières Etchemins inc.
- L'Entrecôte St-Jean
- Magasin Coop de Sainte-Justine
- Express Lait inc.
- Autres collaborateurs
- Novicom
- Québec Central
- Meubles Sélection
- Telus Québec
- Sogetel
- R.G.R. (Confection Lellis inc.)
- Transport Daniel Pouliot inc.
- G.C. Bois Franc inc.
- Groupe Conseil Genivac
- Ferme Miblou (Blouin)
- Tedo (Jean-Guy Audet)
- Quincaillerie St-Camille 2000 & Boutique Choisis-moi
- Transport Gérald Pouliot inc.
- Cablevision ACL inc.
- Imprimerie Appalaches inc.
- Transport Toussaint & Fils inc.
- Rotobec inc.
- Autobus Poulin (Léandre)
- Ferme Chamvert (Alexandre)
- R.A. Express inc.
- Gustave Sévigny
- Roselyne Fournier
- Norbert Poulin
- Le Maître de l'Illustration
- Bocetin
- Jocelyne Alexandre, graphiste
- Olymel

Un grand MERCI à la population et nos visiteurs car sans eux, les fêtes n'auraient pas été ce qu'elles furent.

## Deux activités bénéfiques au profit de la Fondation Laure Gaudreault

(AP) L'Association des retraités de la C.S. Louis-Frèchette organise, le 10 septembre dans Bellechasse, pour le compte de la Fondation Laure Gaudreault, qui a été créée en mémoire de Mme Laure Gaudreault, fondatrice du premier syndicat d'enseignantes et d'enseignants au Québec, deux activités de financement, l'une à caractère culturel, l'autre à caractère sportif.

### VISITE HISTORIQUE

L'activité culturelle consiste en une visite guidée du Centre historique des Soeurs de Notre-Dame du Perpétuel Secours de Saint-Damien. Il en coûte 5 \$ pour participer à cette visite guidée.

### TOURNOI DE GOLF

L'activité sportive consiste, quant à elle, en un tournoi de golf qui sera joué sur le parcours du club de golf

### Le pape les impressionne

Valérie, Alexandra, Geneviève et Érica, comme on le soulignait précédemment, avaient espoir de voir le pape et cela s'est produit dès son arrivée jeudi. Elles se sont dites impressionnées par Jean-Paul 2, sa grande prestance, son courage et son charisme, de même que la clarté de son propos tout au long de la semaine. Elles l'ont qualifié de « bon grand-père qui aime la présence de ses petits enfants, qui est près des jeunes et de leurs préoccupations. » Elles soulignent également sa bonne humeur et sa gaieté étaient contagieuses, tout comme ses yeux brillants et pétillants et son message énergisant. Selon Charles, « ce n'est pas tout le monde qui, malgré la maladie, peut attirer autant de gens à la fois. On a dit que le pape était confus mais quand quelqu'un peut lister 170 pays de suite, c'est quelque chose. »

Nos jeunes pèlerins se sont aussi dits impressionnés par les centaines de milliers de personnes présentes à Toronto au cours de la semaine. Il en va de même pour la messe en plein air du dimanche qui a attiré près d'un million de personnes. Tous soulignent que les contacts entre tous furent excellents et que de solides liens ont été tissés entre les participants. « On oublie les guerres, tout le monde est sur un pied d'égalité et on oublie le racisme », clament-ils.

Saint-Damien. Il en coûte 20 \$ aux membres du Club de golf Saint-Damien et 30 \$ aux non-membres pour s'inscrire à ce tournoi de type continu-mulligan à quatre avec les départs à 12:00. Plusieurs prix de participation seront décernés lors du souper qui suivra ce tournoi. Pour s'inscrire à l'une ou l'autre de ces activités, vous pouvez communiquer avec Mme Claire Buteau au 839-6759.

Les profits réalisés lors de l'une ou l'autre de ces activités seront versés à la Fondation Laure Gaudreault, qui vient en aide aux enfants et personnes âgées en difficultés et qui soutient la recherche médicale.

## Franc succès pour les JMJ dans la région



Des jeunes français ont offert aux personnes présentes vendredi soir une petite pièce de théâtre.

(SL) En marge des Journées mondiales de la jeunesse qui avaient lieu à Toronto du 22 au 28 juillet, plusieurs régions du Québec ont tenu des activités préparatoires à l'événement et

reçu des délégations provenant principalement d'Europe et d'Amérique latine.

La région pastorale Etchemin n'a pas échappé à cet engouement pour les JMJ et 122 jeunes de 15 à 25 ans ainsi que leurs accompagnateurs ont séjourné dans notre région pour l'occasion. Mexicains et Français en ont profité pour vivre dans l'une des 63 familles inscrites au projet. Diverses visites étaient à l'horaire et le vendredi 19, une grande rencontre avait lieu à Saint-Lazare. Kiosques d'information, visites, activités culturelles et sportives étaient à l'horaire de cette journée qui s'est terminée par un spectacle comprenant des petites pièces de théâtre, des tours de chant et de danse, etc.

Faites vite! L'offre se termine le 11 août '02

# blitz d'été

Obtenez jusqu'à **300\$** en **bons d'épicerie**

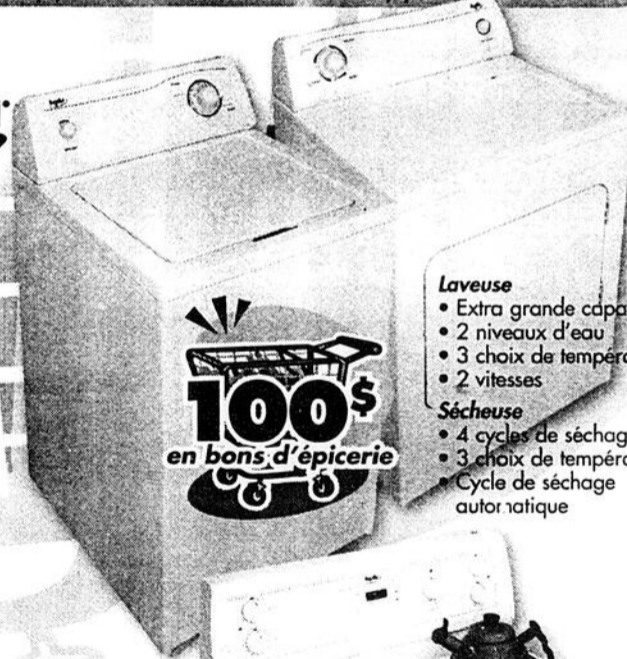
1 appareil=40\$ 2 appareils=100\$ 3 appareils=200\$ 4 appareils=300\$

À l'achat d'appareil de marques



Réfrigérateur 17.6 pi.cu.

- 4 demi tablettes réglables en verre
- 4 balconnets fixes pleine largeur dans la porte
- 2 légumes transparents



- Laveuse**
- Extra grande capacité
  - 2 niveaux d'eau
  - 3 choix de température
  - 2 vitesses
- Sècheuse**
- 4 cycles de séchage
  - 3 choix de température
  - Cycle de séchage automatique



- Cuisinière 30 po.**
- Surface de cuisson en vitrocéramique
  - Horloge électronique
  - Four à nettoyage facile

Surface en céramique facile à nettoyer, chaleur uniforme

\* Achat minimum requis 299\$. Offre valable sur appareil de marques Inglis, Whirlpool, Whirlpool Gold et KitchenAid. Ne peut être jumelée à aucune autre promotion. Les photos peuvent différer des modèles en magasin. Promotion en vigueur jusqu'au 11 août '02. Détails en magasin.

## Fraises à vendre

sur commande ou autocueillette

Également vente de framboises vers le début août

HEURES D'OUVERTURE:

Du lundi au vendredi: 8h00 à 20h00 • Samedi jusqu'à 17h00  
Dimanche jusqu'à 20h00

Bienvenue à tous!

**Le Fruiter  
Thérèse et  
Denis Roy enr.**  
711, rang Mailloux,  
St-Philémon  
469-2359



**MEUBLES  
SÉLECTION**  
Ste-Justine

160, rue Royer,  
SAINTE-JUSTINE  
383-3207

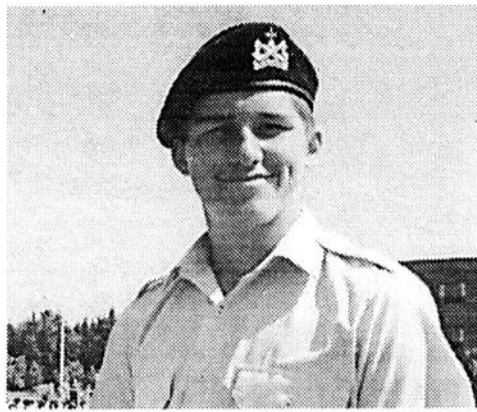


## Deux semaines terminées avec honneurs !

La cérémonie, qui s'est tenue au Centre d'instruction d'été des cadets de l'armée à Valcartier, en juillet dernier, marquait la fin du cours élémentaire de la cadette Marie-Pier Baby et du cadet Guillaume Collin du corps de cadets 2948 Sainte-Justine. À cette occasion, ces derniers se sont mérités quelques honneurs.

En effet, durant cette cérémonie, la cadette Baby a occupé la position

Guillaume Collin



d'adjutant-chef de la parade. Avoir un poste sur parade est une très grande fierté pour une cadette. Cela lui permet de démontrer qu'elle a été une des meilleures cadettes de sa compagnie durant son cours élémentaire d'une durée de deux semaines.

Le cadet Collin s'est également démarqué durant la durée de son camp, il a obtenu la plaque du meilleur cadet de son peloton.

Marie Pierre Baby



# AGENDA

Section pour les organismes à but non lucratif

### TOUS LES MERCREDIS

• Pour contrer l'anxiété (stress) et les symptômes dépressifs, séance de qigong (exercices énergétiques

chinois) de 19h00 à 20h00 au sous-sol di Foyer de Saint-Gervais. Offre du Centre de Santé de Bellechasse. Pour information et

inscription, contactez Claude Fournier, md au 883-2227 ou 1-888-883-2227 poste 289.

**TOUS LES MARDIS APRES-MIDI**  
• à 13h30 à la salle paroissiale de Beaumont avec l'orchestre Aline Talbot. débute le 14 mai. Ainf.: maurice 883-5398.

### SAMEDI 10 AOUT

• Souper dansant organisé par le club de l'Âge d'Or à la salle Fleur de Lys de Honfleur de 16h30 à 21h00. Orchestre pomerleau.  
• Jacques St-Amant vous invite à une soirée de danses de ligne et sociale pour tous au centre socio-culturel de Saint-Gervais. Inf.: 838-2071.  
• "La soirée Rétro hommage à Elvis" au camping carol à la Salle récréative de Beaumont. Afin d'attirer les fans et les imitateurs d'Elvis lors du concours avec "Karaoké" ainsi que le concours du plus beau costume. Le tout animé avec la musique des années 50, 60 et 70. Soirée débutant à 20h30. Pour inf. ou inscriptions: Dany Lachance au 872-0148 ou 833-2942.

### SAMEDI 17 AOUT

• Soirée dansante à la salle de l'Âge d'Or de Saint-Anselme avec l'orchestre Pomerleau. Léger goûter.

### VENDREDI 23 AOUT

• Membres et amis de l'AREQ, vous êtes invité(e)s à participer à la fête de la non-rentree et à l'accueil des nouveaux membres. Le tout se déroulera au Georgesville. 9h00: Accueil, 10h30: Début de la rencontre. 12h15: Diner et courtes conférences. Réponse avant le 16 août à Lucien. Voir "Le Reflet". Venez fraterniser et accueillir vos nouveaux collègues.

## BINGO

### DIMANCHES

Bingo à la salle de l'Âge d'Or de Lac-Etchemin à 19h00.

### LUNDIS

Bingo au centre culturel de St-Prosper à 19h30.

### MARDIS

Bingo Express 2000 sur les ondes de CFIN (100,5 - 103,9) à 18h00.

### MERCREDIS

Bingo à la salle de l'âge d'or St-Anselme à 19h15 avec M. Paradis.

### JEUDIS

Bingo à 19h15 au chalet du Club Motoneige de Ste-Justine.

### VENDREDI 9 AOUT

Bingo à 19h30 à la salle municipale de Saint-Magloire au profit de la Fabrique.

### VENDREDIS

Bingo à la salle Parasol à 19h15 à St-Malachie.

## A VOTRE SERVICE

**TRANSMISSION**

**LE LION DE LA TRANSMISSION**

Vente de pièces gros et détail  
Réparations sur tous modèles de transmission: autos, pick-up

2 SPÉCIALISTES SUR PLACE POUR BIEN VOUS SERVIR :

Gérard Goulet, 29 ans d'expérience  
Hugues Lecours, 13 ans d'expérience

426-A, route Bégin, Saint-Anselme Tél.: 885-9719

**CONSEILLER**

**VOUS PRÉVOYEZ CHANGER DE VÉHICULES?**

Autos, camions, camionnettes

PLUS DE 50 VÉHICULES EN INVENTAIRE

Venez me rencontrer

**Daniel Paré**  
AUTOS

Yvon Morneau

532, 3<sup>e</sup> Rang Ouest, Honfleur 418-885-9049

**CONSEILLER**

**Financement sur place**

Plusieurs échanges et retour de location à venir. Informez-vous!

Contactez **M. CHRISTIAN CHABOT**

**Daniel Paré**  
DODGE CHRYSLER JEEP

692, boul. Henderson, St-Malachie (418) 642-2855

**Financement sur place**

**DENTUROLOGISTE**

**Serge Asselin, d.d.**

Fabrication et réparation de prothèses dentaires

**NOUVEAU**  
Service de prothèses sur implant

À votre service depuis plus de 25 ans

205, Bernard, Lac-Etchemin (après 4 heures) 625-5093  
1368, rue Des Montagnais, Ancienne-Lorette 872-1739

**PLÂTRIER**

**YVON LACHANCE PLÂTRIER INC.**

Tireur de joints sur toutes surfaces  
Plafonds stucco: à la main ou spray à la machine

**ESTIMATION GRATUITE**

575, 25<sup>e</sup> Avenue, St-Prosper  
Tél.: (418) 594-5469 Fax: (418) 594-6006

**ACUPUNCTURE**

**Acupuncture**

**Hélène Morin**

Membre de l'Ordre professionnel des Acupuncteurs du Québec

À votre service depuis 1987

SUR RENDEZ-VOUS  
125, rang Mont-Original, Lac-Etchemin  
(418) 625-4321

**CHEMINÉES**

**Bruno VERMETTE**

Entrepreneur en installation et réparation de cheminées

**ESTIMATION GRATUITE PRIX COMPÉTITIFS**

Licence R.B.Q. 8951-3847-07  
5, RUE DE LA FABRIQUE, ST-CAMILLE  
Tél. (418) 595-2479

**PEINTRE-PLÂTRIER**

**Jacques Lavallée**

Peintre et plâtrier  
Consultez un professionnel  
20 ans d'expérience

168, Route 281, Saint-Magloire  
(418) 257-4155

**ISOLATION**

**ISOLATION JACQUES & FRÈRES INC.**

Recouvrement et peinture anti-feu

Accréditation QUE 946

**Uréthane soufflée, injectée cellulose**

Procédé très bon pour isoler bâtiments en bois ou en métal,  
sous-sol, résidence, commerce, chambre froide et camionnette.

•Saint-Prosper, Beauce-Sud 594-8556  
•Saint-Georges, Beauce-Sud 228-1537

R.B.Q. 1640-6142-96

**ESTIMATION GRATUITE**

**TOITURE**

**TOITURES LAGRANGE**

Christian Lagrange, propriétaire

• Toitures de tous genres • Réparation • Entretien  
• Ramonage • Enduits à toitures • Peintures de qualité (Sico)

**GARANTIE DE 3 ANS!**

Estimation gratuite! Expérience de 10 ans!

141, Rang 12, Lac-Etchemin (418) 625-3487

**CONSEILLER**

Pour le meilleur prix et un service hors pair, venez me rencontrer!

**Lapointe**  
AUTO INC.

ST-PHILÉMON & MONTMAGNY  
Du lundi au vendredi : de 8h00 à 21h00  
469-2144 / 1-800-924-2144  
LIGNE DIRECTE

Jean-Pierre Labrie

www.lapointeauto.com

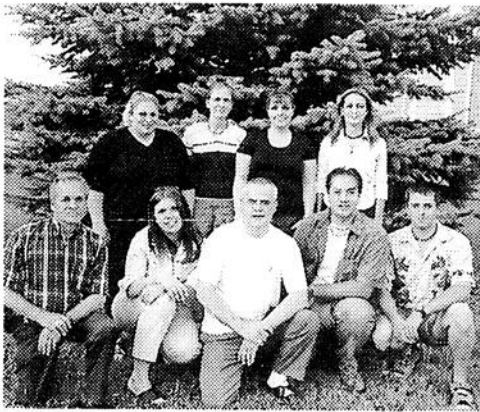
## Le Festival de Saint-Malachie fait peau neuve

(SL) Toute la population est invitée à prendre part, du 8 au 11 août prochain, au Festival de Saint-Malachie, autrefois connu sous l'appellation de Fête au village.

Plusieurs nouveautés marqueront cette 33e édition du Festival de Saint-Malachie. Pour l'un, le nouveau comité organisateur, présidé par Mario Fournie, regroupe des gens de tous les âges qui ont su mettre sur pied une programmation variée, qui saura plaire à tous.

D'autre part, la programmation de ce 33e festival, axé sur la famille et les sports, propose comme activité un biathlon (tournoi de balle et Jeu Défi) qui débutera jeudi soir. Vendredi soir, la soirée rock mettra en vedette le groupe bellechassois « Ceuz-là » et la formation « Ruff Edge », qui rend hommage au groupe AC/DC. La journée de samedi sera réservée à la famille avec d'immenses jeux gonflables pour les petits, une compétition de vélo, un spectacle pour enfants, une chasse au trésor, un concours de châteaux de sable, etc. Il y aura également un tournoi de pétanque, une épluchette de blé d'Inde et de l'animation sous la tente, le tout complété par une soirée rétro mettant vedette « Early Beat », formation canadienne de premier plan qui rendra hommage aux Beatles, aux Beach Boys et bien d'autres.

Soulignons que le traditionnel concours de scie à chaîne, notamment présenté le dimanche après-midi,



**Le comité organisateur regroupe à l'avant Marilène Fauchon, Stéphanie Fillion, Nancy Fournier et Marie-Ève Gagnon. À l'arrière, il s'agit de Jean-Claude Bilodeau, Mélissa Bêty, Benoît Aubé, Mario Fournier et Sébastien Blais.**

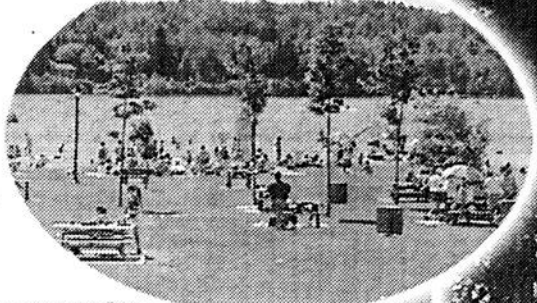
débutera à 16 heures samedi et regroupera des compétiteurs de renom venant de la grande région et de l'extérieur.

Dimanche, le populaire brunch est déjà assuré de connaître un grand succès avec plus de 500 cartes déjà vendues. Comme c'est l'habitude, le country-western sera en vedette en après-midi avec « Les Cormier », Jerry et Bonita ainsi que le populaire Patrick Norman.

Soulignons que ce 33e festival est déjà assuré de connaître un intéressant succès financier. Divers prix totalisant 8 300 \$ seront aussi attribués en fin de journée dimanche.

## Pour des vacances familiales exceptionnelles!

Passer nous voir sur les rives du lac Etchemin



Samedi le 10 août à 14h et dimanche le 11 août à 13h00 Venez entendre Michel Lavoie, chansonnier.



Nous avons:

- Location d'embarcations
- Plage, jardins de fleurs
- Aire de pique-nique, aire de jeux
- Glissages d'eau ouvertes de 10h à 19h, 7 jours sur 7

**Eco-Parc**

1ère Avenue, Lac-Etchemin 625-3272

Vivez... Lac-Etchemin goûtez notre hospitalité



## Politique nationale de la ruralité

### La MRC Les Etchemins passe à l'action... et signe son pacte rural



La ministre d'État à la Solidarité sociale, à la Famille et à l'Enfance et ministre responsable de la région Chaudière-Appalaches, Mme Linda Goupil, et le préfet de la MRC Les Etchemins, M. Gilles Boivin, ont procédé le 27 juin dernier à la signature du pacte rural de la MRC Les Etchemins, en présence du député de Bellechasse, M. Claude Lachance.

#### Reconnaître par des faits et dans l'action le monde rural

Doté d'une enveloppe de plus de 1 M\$ versée par le gouvernement du Québec au cours des cinq prochaines années, le pacte rural de la MRC Les Etchemins constitue la pièce maîtresse de la mise en œuvre de la Politique nationale de la ruralité dans cette MRC.

Cette entente concrétise ainsi la volonté des partenaires de la MRC et du gouvernement du Québec de travailler ensemble au renouveau, à la prospérité et à la pérennité du milieu rural de la MRC Les Etchemins.

#### Le pacte rural: les grands champs d'intervention

- Le maintien et le retour des jeunes et des familles;
- l'amélioration de l'offre et de la disponibilité des services;
- la mise en réseau des promoteurs locaux qui contribuent à la démarche de revitalisation;
- le développement de nouveaux produits et de nouvelles entreprises;
- la mise en valeur du capital humain;
- le soutien à l'entrepreneuriat individuel et collectif;
- etc.

#### Un engagement solidaire

La Politique nationale de la ruralité est appuyée par une Déclaration en faveur du monde rural signée par le gouvernement du Québec, Solidarité rurale du Québec, la Fédération Québécoise des Municipalités, l'Association des centres locaux de développement du Québec et l'Association des Régions du Québec. C'est là un engagement solidaire du gouvernement et des partenaires de la ruralité envers les 1,6 million de Québécoises et Québécois qui ont choisi de vivre en milieu rural et qui doivent compter sur un cadre de vie dynamique à la fois sur les plans économique, culturel et social.

Régions Québec  
On prépare l'avenir

# UN CENTRE D'ÉPANOUISSEMENT À BEAUMONT

Une multitude de moyens pour atteindre le mieux-être, l'harmonie et l'équilibre y sont offerts

André Poulin

Alternatif, un qualificatif qui s'applique à une variété de secteurs de l'activité humaine comme la médecine ou l'agriculture, s'applique aussi aux soins du corps et de l'esprit. Au Centre d'épanouissement Thérèse Gagnon à Beaumont, plusieurs techniques alternatives ou non conventionnelles sont ainsi proposées aux hommes et femmes en quête de mieux-être et d'harmonie avec eux-mêmes, leur entourage ou leur environnement.

Relation d'aide, ostéopathie énergétique, reiki, géométrie sacrée, massage, relations d'aide, méditation, biodynamie, peinture, écriture sont quelques-unes des techniques ou des moyens proposés par ce centre d'épanouissement qui a été fondé, en 1992, par Mme Thérèse Gagnon, une Bellechassoise originaire de Saint-Michel, qui est établie depuis de nombreuses années à Beaumont.

## MÉDECIN DE L'ÂME

Après 17 ans passés à l'emploi de la Caisse populaire de Beaumont, Mme Thérèse Gagnon, cette mère de famille de trois enfants, décidait de répondre à ses problèmes d'épuisement professionnel en suivant des formations "Écoute ton corps" dans le domaine de la croissance personnelle. Une première formation avec Mme Lise Bourbeault allait lui révéler une passion incommensu-

rable pour la recherche de soi et la découverte personnelle. Cette passion, elle cherchera à l'épancher dans une démarche personnelle d'apprentissage et de perfectionnement dans les techniques et procédés alternatifs mentionnés plus haut.

Imprégnée des connaissances associées à ces différents apprentissages, Mme Gagnon ouvrira, en 1994, dans un petit local de sa résidence, le Centre d'épanouissement Thérèse Gagnon où elle offrira des consultations en relation d'aide.

Depuis, elle n'a eu cesse de continuer à se perfectionner et de faire l'apprentissage de techniques alternatives de méditation et de connaissance de soi. Cette démarche lui a évidemment donné l'occasion de faire connaissance avec de praticiens des techniques et procédés alternatifs de relaxation, de méditation, de massage, etc. Aujourd'hui, plusieurs d'entre eux, pratiquent ou dispensent des cours à son centre d'épanouissement à Beaumont.

## PEINTRE ET ÉCRIVAIN

Sa recherche du bonheur et de l'épanouissement a par ailleurs conduit Mme Gagnon à emprunter les chemins de l'expression artistique pour témoigner de son monde extérieur. C'est ainsi qu'elle mit au point une technique de peinture sur verre. Baptisé technique de vitrail sur verre, ce procédé connaît une telle popularité que Mme Gagnon est



ARTISTE MULTIDISCIPLINAIRE, MME GAGNON TIEN LES TROIS LIVRES QU'ELLE a à son actif devant une oeuvre de géométrie sacrée présentée en voie de réalisation, "L'arbre des Séphiroth"

sollicitée pour enseigner cette technique en Europe. Elle a par ailleurs publié trois livres, depuis 1997, soit Eugénie raconte, La préparation à la vie, cette année-là, un Agenda perpétuel, "Porteur de lumière", en 1999, et Miroir, Miroir, dis-moi qui je suis, en 2002. Un quatrième ouvrage, "Les dates nous parlent" sera lancé le vendredi 11 octobre, vraisemblablement à la bibliothèque Luc Lacoursière de Beaumont. Ces trois premiers ouvrages ainsi que

d'autres traitant de l'accomplissement de soi, de même que des CD de musique de détente, des lampions, des bibelots et nombre d'autres articles associés à la méditation, aux massages, etc. sont d'ailleurs en vente au Centre d'épanouissement Thérèse Gagnon, qui se révèle être une véritable référence sur les méthodes et techniques alternatives de soins du corps et de l'esprit qui l'habite.

## Les prothèses dentaires amovibles conventionnelles

Vos besoins, vos critères ainsi que certaines contraintes spécifiques à votre cas peuvent influencer vos choix ainsi que les recommandations qui vous seront faites. Voici quelques informations qui vous permettront de mieux comprendre les options qui s'offrent à vous. En effet, plusieurs facteurs influencent la performance de vos prothèses dentaires.

### La précision du mouvement

La mastication s'effectue grâce à une légère rotation des os de la mâchoire. Ainsi, la stabilité, le confort et l'efficacité d'une prothèse dépendent largement d'une parfaite adaptation de celle-ci au mouvement naturel de l'articulation de votre bouche.

### Mouvement vertical seulement



La prothèse centrée est exclusivement conçue pour permettre un mouvement de haut en bas, comme celui que l'on effectue pour croquer.

### Mouvement dans les 4 directions



La fabrication d'une prothèse semi-équilibrée requiert l'utilisation d'un appareil de stimulation des mouvements masticatoires. Elle procure une plus grande stabilité puisqu'elle épouse les mouvements latéraux nécessaires pour broyer les aliments.

### Mouvement dans toutes les directions



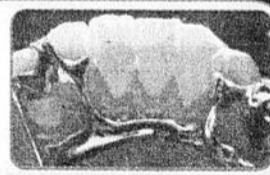
La prothèse balancée est fabriquée à partir de données extrêmement précises. En effet, les mouvements de votre mâchoire sont enregistrés et transposés sur un articulateur qui permet de reproduire, dans toute leur complexité, les diverses caractéristiques de votre mastication.

## L'art de l'adaptation

Pour certaines personnes, le port de prothèses dentaires conventionnelles amovibles peut entraîner des irritations aux gencives qui se traduisent par une douleur constante. Il est alors possible de fabriquer des prothèses sur coussins caoutchoutés appelés bases molles.

## Une restauration partielle fonctionnelle et esthétique

Les prothèses partielles amovibles sont généralement fabriquées sur base métallique bien que parfois, l'acrylique ou le vynile sont utilisés pour une restauration temporaire. Le métal permet de réaliser des structures plus fines pour un confort et une durabilité supérieurs. Les dents de remplacement doivent s'harmoniser parfaitement aux dents naturelles, tant par leur forme, leur couleur et l'espace qui les sépare. D'autre part, l'occlusion, ce casse-tête extrêmement précis qui permet aux dents de s'imbriquer les unes sur les autres pour jouer leur rôle masticatoire doit être reproduit avec soin. C'est la règle numéro un du confort et de l'efficacité de toute restauration dentaire.



## Des prothèses efficaces et fonctionnelles: des prothèses vérifiées chaque année

Les prothèses complètes ou partielles s'usent. Vos gencives et les os de votre mâchoire changent. Autant de facteurs à prendre en considération pour conserver votre sourire. En effet, des prothèses désajustées peuvent entraîner des désagréments tels des problèmes articulaires et un force masticatoire insuffisante. Ces difficultés provoquent à leur tour des maux de tête, d'oreille, de dos et de cou ainsi que l'affaissement des lèvres et l'apparition de rides, sans parler de l'appauvrissement de l'alimentation et de certains troubles gastriques. Profitez plutôt d'une visite gratuite de vérification annuelle. Vous éviterez ainsi des ennuis bien inutiles.



**Clinique de Denturologie**  
**Alain Bellavance, d.d.**

CLINIQUE Ste-Claire  
97, boul. Bégin, 883-2380

CLINIQUE MÉDICALE St-Raphaël  
101, Principale, 243-2115

*Un expert à votre service*

## Beaumont allie le vélo à la culture

Dans le cadre de sa programmation d'activités estivales, le Comité de développement touristique et culturel (CDTC) de Beaumont en collaboration avec le Camping Carol, le Camping Guillemette et le Camping Vincennes ainsi que le Club des Vingt, organise, le samedi 17 août, une randonnée cyclable de 23 km dans la municipalité de Beaumont. Ponctué d'arrêts visant à faire découvrir l'histoire et le riche patrimoine de Beaumont, cette activité s'adresse à toute la famille. Elle se déroulera le samedi 17 août prochain. Le départ qui est prévu pour 10h00, se fera du stationnement de Transport M & F, situé au 11 350, boulevard de la Rive-

Sud. Tout au long de la randonnée les cyclistes seront accompagnés de guides-interprètes prêts à reculer dans le temps et à faire parler les vieilles pierres des bâtiments patrimoniaux au cours des arrêts prévus.

Le Club des Vingt se chargera de préparer le repas du midi qui sera servi en plein air, dans un lieu des plus enchanteurs. Le circuit se terminera en fin de journée par un retour au point de départ. L'activité qui est entièrement gratuite sera remise au dimanche le 18 août en cas de pluie. La réservation à cette activité est obligatoire. Pour ce faire, veuillez téléphoner avant le vendredi 9 août à la Bibliothèque Luc-Lacoursière au 837-2658.

## Le Centre d'interprétation de La Durantaye est ouvert

(AP) Pour une 2e année, le Centre d'interprétation en milieu rural de La Durantaye donne gratuitement aux visiteurs la possibilité de se rafraîchir dans l'ambiance des presbytères d'antan tout en s'informant sur les origines du village et les habitudes de vie des curés et des servantes du début du 20e siècle. Une visite au centre d'interprétation vous permettra aussi d'apprendre des histoires et des légendes traditionnelles québécoises ainsi que d'admirer une collection d'instru-

ments aratoires miniatures de cette époque. Jusqu'au 18 août, le Centre d'interprétation est ouvert du mercredi au vendredi de midi à 17:00 ainsi que les samedis, les dimanches et les jours fériés de 10:00 à 17:00. Du 24 août au 15 septembre, les journées d'ouverture seront ramenées aux samedis, dimanches et congés fériés de 10:00 à 17:00.

Pour plus d'informations, contactez Marie-Christine au 884-4073.

## Les perséides au Massif du Sud

Le Parc régional Massif du Sud organise, le 10 août prochain, une activité qui vous permettra d'assister au spectacle inoubliable des perséides et de sa pluie d'étoiles filantes du sommet du Mont du Midi, à plus de 915 mètres d'altitude. Les participants pourront déguster une collation et un breuvage chaud

à leur arrivée au sommet de la montagne. M. Philippe Drouin astronome, accompagnera le groupe durant toute la soirée qui débutera à 19:00. Pour participer à cette activité, il est obligatoire de réserver en téléphonant au 469-2228. Il en coûte 10 \$ par personne pour ce faire.

## Grande vente

du 1er au 31 août 2002

Pailli de cèdre  
Sac de 3m<sup>2</sup>  
3,95\$



Distributeur  
PERMACON  
Projets  
d'aménagement  
paysager  
Estimation gratuite

de 25%  
à 50%

sur tous les végétaux en inventaire

Horaire: du lundi au vendredi de 8h00 à 18h00. Samedi de 8h00 à 16h00.

Ferme Rouleau  
et Frères Inc.

719, rang de la Montagne,  
SAINT-ANSELME  
885-4309

## Festival Saint-Malachie

8 au 11 août 2002



À ne pas manquer!

AC/DC



Soirée  
hommage aux  
Beatles & Beach  
Boys avec

Early Beat

Jeudi 8 août

5 à 7 Spécial sur boisson  
Animation sous la tente

20h00 Début du biathlon (tournoi  
de balle et jeu Défi)  
2 compétitions

22h00 Groupe Alternatif

No  
Big  
Head

Prix des compétitions de la journée  
remis entre le 1er et le 2e set.

Déguisez-vous en votre acteur,  
chanteur ou personnage préféré de  
cette époque: 50, 60, 70 ... Prix de  
présence et aux meilleurs costumes.

Vendredi 9 août

5 à 7 Spécial sur boisson  
Animation sous la tente

20h00 Suite du biathlon (tournoi  
de balle et jeu Défi)

22h00 Soirée coulée dans le Rock  
(2 groupes)  
\*Hommage à AC/DC  
avec l'excellent  
groupe Ruff Edge  
et aussi Ceuz-là

AC/DC

Dimanche 11 août

9h00 Messe à l'église

10h00 Brunch (service jusqu'à 13h)

13h00 Début des spectacles  
"Les Cormier"  
Jerry et Bonita  
(Guitare et Cadillac)  
Patrick  
Norman

une présentation de

101.3



Samedi 10 août

10h00 Suite du biathlon (tournoi  
de balle et jeu Défi)

12h00 • Jeux gonflables pour les  
petits et les grands  
à  
17h00 • Compétition de vélo  
(Inscriptions Daniel Bissonnette: 642-2011)  
• Spectacle pour les enfants  
• Chasse aux trésors, mas-  
cotte, clowns  
• Concours de château de  
sable  
• Tournoi de pétanque  
(Resp. Marielle Fournier 642-2118)  
• Épluchette de blé d'Inde  
en après-midi  
• Concours de scie à chaîne (16h00)

22h00 Super Beach Party Rétro  
avec Early Beat

Beach  
Boys

3 sets: Hommage aux  
Beatles  
Beach Boys  
Rétro (Elvis, etc.)

Beatles

18h00 Grand tirage des prix  
sous la surveillance de Benoît Aubé  
18h30 Souper détente  
20h30 Pour terminer la fête en  
beauté venez entendre nos  
chansonniers Guillaume  
Gagnon et Frédéric Comeau.

Pour inf.: 642-2863 ou 642-2068

SUR LE SITE:

• Jeux gonflables • Restaurant, bar • Service de  
raccourcement vendredi et samedi  
N.B.: Possibilité de camper:  
Denis ou Huguette (642-2802)

Daniel Paré  
DODGE CHRYSLER JEEP

Desjardins CAISSE POPULAIRE DE LA  
VALLÉE DE L'ETCHEMIN

Municipalité de  
Saint-Malachie

PROMUTUEL  
DORCHESTER

Labatt

101.3

GUY AUDET  
carrossier

Docteur  
PARE-  
BRISE

CFINFM  
100% 100%

Tous les spectacles ont lieu  
sous la tente Daniel Paré auto

Daniel Paré  
DODGE CHRYSLER JEEP

# LES ANNONCES (418) CLASSÉES

# 625-7471

ou (418) 883-2326  
Par télécopieur:  
(418) 625-5200

**La Voix du Sud**  
Bellevue - Lévis

**Transcontinental MÉDIAS**

**HEURE DE TOMBÉE : Jeudi, 10h00**

**HEURES D'OUVERTURE**  
Le service téléphonique est ouvert du lundi au jeudi de 8h30 à 12h00 et de 13h00 à 17h00; et le vendredi de 8h30 à 12h00 et de 13h00 à 16h30.



**INFORMATIONS GÉNÉRALES:**

La Voix du Sud se réserve le droit d'accepter, de refuser ou d'annuler la publication de toute annonce pour toute raison jugée valable par la direction. Prenez note que les annonces classées ne sont pas remboursables lors de l'annulation de celles-ci. **VOTRE ANNONCE EST INCOMPLÈTE?** En cas d'erreur, il faut nous avisier le plus tôt possible, car notre responsabilité se limite à la première parution.

|                           |     |  |     |
|---------------------------|-----|--|-----|
| <b>IMMEUBLES</b>          | 202 | <b>Équipement de ferme</b>               | 511 |
| 100 Logements             | 203 | Machinerie                               | 512 |
| 101 Chambres              | 204 | Motoneiges                               | 513 |
| 102 Maisons               | 205 | Motos                                    | 514 |
| 103 Chalets               | 206 | Roulottes / Tentes-roulottes / Motorisés | 515 |
| 104 Terrains              |     | Tout-terrain                             | 516 |
| 105 Bureaux               | 207 | Bateaux                                  | 517 |
| 106 Commerces             | 208 |  | 518 |
| 107 Fermes                |     |  |     |
| 108 Terres                |     | <b>EMPLOI ET SERVICES</b>                |     |
| 109 Foyers d'accueil      | 300 | Emploi                                   | 600 |
| 110 Condos                | 301 | Garderie                                 | 601 |
| 111 Auberge / Hébergement | 302 | Services spécialisés                     | 602 |
|                           | 303 | Occasions d'affaires                     | 603 |
| <b>VÉHICULES</b>          | 304 | Offre de service                         | 700 |
| 200 Autos                 | 305 | Finances                                 |     |
| 201 Camions               |     |  |     |

|                             |     |                         |     |
|-----------------------------|-----|-------------------------|-----|
| <b>LOISIRS</b>              | 511 | <b>Vente de garage</b>  | 511 |
| 400 Articles de sport       | 512 | Vêtements               | 512 |
| 401 Chasse / Pêche          | 513 | Marché aux puces        | 513 |
| 402 Musique                 | 514 | Entreposage             | 514 |
|                             | 515 | Appareils électroniques | 515 |
| <b>SERVICES ET VENTE</b>    | 516 | Acheteurs               | 516 |
| 500 Ameublement             | 517 | Transport               | 517 |
| 501 Animaux                 | 518 | Voyages                 | 518 |
| 502 Antiquités              |     |                         |     |
| 503 Appareils ménagers      |     |                         |     |
| 504 Chauffage au bois       |     |                         |     |
| 505 Coin du bébé            |     |                         |     |
| 506 Cours                   |     |                         |     |
| 507 Ordinateurs / Internet  |     |                         |     |
| 508 Matériaux               |     |                         |     |
| 509 Marchandises diverses   |     |                         |     |
| 510 Souffleuses / Tondeuses |     |                         |     |

|             |     |                            |     |
|-------------|-----|----------------------------|-----|
| <b>AVIS</b> | 600 | <b>Messages personnels</b> | 600 |
| 601         | 601 | Agence de rencontre        | 601 |
| 602         | 602 | Sciences occultes          | 602 |
| 603         | 603 | Perdu / Trouvé             | 603 |
| 700         | 700 | Faveurs obtenues           | 700 |

**100 LOGEMENTS À LOUER**  
LAC-ETCHEMIN: beau, grand 4-1/2 pces refait à neuf, vue sur le lac, chauffé, éclairé, déneigé, services compris, libre immédiatement. INF: 267-5237  
LOFT(STUDIO) COLORE, meublé, chauffé, éclairé. INF: 885-9313  
ST-DAMIEN 3-1/2 meublé au complet ou semi-meublé si désiré, près de IPL. 1 mois gratuit. Inf: 397-5232 ou 387-2778 demandez Diane

**100 LOGEMENTS À LOUER**  
LAC-ETCHEMIN LAC RAQUETTE: 3-1/2, chauffé, éclairé, semi-meublé, accès au lac. Inf: 625-3520, 228-2348  
LAC-ETCHEMIN: 1-1/2 situé au 234, 2e Avenue. Inf: 625-5187  
LAC-ETCHEMIN: 3-1/2 semi-meublé, balcon, vue sur le lac, près des services. Taxes, déneigement compris. Libre 1er août. Inf: 625-4405  
ST-DAMIEN 3-1/2 pces, \$245/mois, semi meublé. Inf: 789-2316, 883-5852

**100 LOGEMENTS À LOUER**  
ST-MALACHIE 3-1/2 pces, tout inclus. Coopérative d'Habitation Beau-Site. Inf: 642-2228, 832-1566  
STE-JUSTINE logements 3-1/2, 4-1/2 semi meublés ou meublés si désiré, taxes et déneigement inclus. Bien situés, rue Principale. Libres 1er juillet. Inf: 267-5132 ou 267-5131  
LAC-ETCHEMIN A LOUER logement 3-1/2, bien situé, chauffé, éclairé, taxes comprises, grand terrain. Libre immédiatement. Inf: 625-3878

**100 LOGEMENTS À LOUER**  
BUCKLAND 2-1/2 et 4-1/2 libres. St-Anselme: 2-1/2 libreS Inf: 642-5046.  
LAC-ETCHEMIN (324B, rue Bouchard): 5-1/2 sur rue tranquille, environ 5 minutes du centre-ville. Libre 1er septembre. Inf: 625-3032 demandez Roger ou Lucre  
LAC-ETCHEMIN 2-1/2, chauffé, éclairé, déneigé, possibilité semi-meublé, libre immédiatement. Inf: 625-7712

**100 LOGEMENTS À LOUER**  
A LOUER ST-DAMIEN. 4-1/2 pces sur deux étages, libre immédiatement, 18 rue St-Bernard, \$315/mois stationnement déneigé, non chauffé, non éclairé. INF: 887-3595  
ARMAGH: 4-1/2 pces, situé près de l'école, tout renové à neuf. Maison seule semi-meublée, grand terrain, chauffage à bois ou électrique, située dans un rang, libre immédiatement. INF: 466-2669 ou 466-2223

**100 LOGEMENTS À LOUER**  
ARMAGH: 2-1/2, 4-1/2, situé centre du village, libre immédiatement. INF: 466-2392  
**101 CHAMBRES**  
CHAMBRE A LOUER: 117, rue de l'église, STE-CLAIRE, située près des services, avec salle de bain. INF: 883-2870, 883-3529  
CHAMBRE LOUER ST-ANSELME: avec tous les services. INF: 575-3604, 882-3604

**102 MAISONS**  
ST-MAGLOIRE A VENDRE: MAISON 2 ÉTAGES, 5c.c., sous-sol fini avec poêle à bois, chauffage à l'huile et électrique, très belle vue, prix à discuter. INF: 257-2354  
STE-CLAIRE: PROPRIÉTÉ A VENDRE sur le bord de la rivière Abégnakis. INF: 883-3275  
URGENT ST-CHARLES OU ST-GERVAIS: dans les environs, cherche maison à louer. INF: 887-3699 OU 624-6224 Diane ou François

**102 MAISONS**  
ST-LAZARE RTE 279: MAISON MOBILE rénovation, chauffage à l'huile et plancher de bois franc. A louer ou à vendre. INF: 883-2644  
LAC-ETCHEMIN (205 RANG 12) LAC-ETCHEMIN: toiture neuve, garage 20x26 isolé construction 2 ans, terrain 200x500 boisé, endroit paisible, 5 min. du village. Prix réduit. Inf: 625-3946 PAGENT 225-5138

**RE/MAX**  
Fortin, Delage inc. courtier immobilier agréé

**GINETTE LABRECQUE AUBIN, agent**  
18 ans à votre service et autant à vous offrir!

**883-3070**



**VENDU**  
ST-ANSELME "2, PROVENCHER"

**VENDU**  
ST-ANSELME "192, PRINCIPALE": 6 LOGEMENTS

**VENDU**  
ST-ANSELME "431, CH. STE-ANNE": MERVEILLEUX DOMAINE

**VENDU**  
ST-ANSELME "725, CH. STE-ANNE"

**VENDU**  
BUCKLAND "4111, PRINCIPALE"

**VENDU**  
ST-MALACHIE "505, PRINCIPALE"

**COMMERCES IMMEUBLES**  
STE-HÉNÉDINE "REVENU 29 000 \$/ANNÉE": Immeuble comprenant: 2 logements de 4-1/2 pces plus local commercial loué au gouvernement avec bail. Prix réduit 110 000 \$. Pour investisseur.

**NOUVEAU**  
RÉSIDENTE POUR PERSONNES RETRAITÉES: Située à St-Léon. 11 chambres plus logement pour propriétaire, ascenseur sur 3 étages, qualité supérieure. Véritable occasion.

**APPEL D'OFFRES REPRISE FINANCE**  
REPRISE  
ARMAGH 42 500 \$  
Située 394, rte 281  
Bâtisse commerciale 94 x 50 + annexe, terrain 34 991'c.  
TOUTE OFFRE RAISONNABLE SERA ACCEPTÉE

**ST-ANSELME 16 LOGEMENTS**  
10 logements de 4-1/2 pces, 2 de 5-1/2 pces, 4 de 3-1/2 pces, plus résidence 13 pces. entièrement loués avec baux. (2003)

**ST-ANSELME 18 LOGEMENTS**  
3 immeubles de 6 logements chacun, tout brique, planchers ciment. Totaleme loués avec baux. (2003)

**NOUVEAU**  
STE-CLAIRE "RTE BÉGIN": Bâtisse commerciale, permettant multiples vocations, grossiste, garage, entreposage, place d'affaires". Tout à fait impeccable.

**STE-CLAIRE "RTE BÉGIN":** Immeuble commercial, actuellement occupé comme bar, possibilité de financement par vendeur. Potentiel énorme!

**ÉPICERIE-BOUCHERIE**  
PRÈS STE-CLAIRE: Résidence attachée, chiffre d'affaires près 1 million. Excellente rentabilité.

**"RÉSIDENTE D'ACCUEIL":** Offrant 10 chambres de type studio plus résidence privée pour proprio. Située au coeur village, près de Ste-Claire.

**HONFLEUR "CASSE-CROÛTE":** 20 places intérieur, bar laitier, revenu intéressant. Sans compétition!

**MAISON POUR RETRAITÉS SITUÉE À LÉVIS**  
Maison d'architecture unique, intérieur de grand prestige, conçue pour 8 pensionnaires, dont 7 actuel. Logement pour proprio. Informez-vous!

**ST-MALACHIE:** Bâtisse commerciale 45 x 110, comprenant 2 salles de réception dont 1 de 450 places, 1 de 300 places. Terrain 54 324'c. Potentiel illimité!

**NOUVEAU**  
ST-LUC "GARAGE": Spécialisé dans le débousselage-peinture, équipements inclus. Sans compétition. Véritable occasion.

**TRÈS RÉDUIT**  
ST-RAPHAËL: Restaurant-bar, salle de réception, impeccable, terrain 34 305'c. Libre juillet.

**FERMES / FERMETTES MAISONS DE CAMPAGNE**  
**URGENT RECHERCHE**  
Je recherche pour clients sérieux (région Bellechasse)  
• Ferme laitière avec quota  
• Ferme porcine  
• Ferme non opérationnelle  
Pour élevage de moutons - de boeuf - veau - chevaux.  
Je ferai une évaluation gratuite de votre ferme, afin d'en obtenir le maximum

**FERMETTE 27 ARPENTS**  
PINTENDRE: 2 résidences: un luxueux cottage 9 pces tout brique et un centenaire rénovée présentement louée, grange, hangar. Située en retrait.

**FERMETTE**  
PINTENDRE "PETITE FERME": Authentique 9 pces, intérieur de bois, riches moulures, garage, grange. Terrain 54 arpents avec poss. petite érablière.

**ST-ANSELME "TERRAIN 2,90 ARPENTS":** Située en retrait, 6-1/2 pces, 4 c.c., toit cathédral au salon, bain podium. A découvrir.

**NOUVEAU**  
ST-ANSELME "UN TRÉSOR DE DOMAINE": 2 lacs privés alimentés d'eau de source, chalet, garage 30 x 40, terrain boisé 6,75 arp. A découvrir.

**REDUIT**  
ST-HENRI "PETITE GRILLADE": Résidence d'époque, 8 pces, 5 c.c., portes françaises au salon, un intérieur chaleureux. Grand terrain 32 280'c.

**TERRE BOISÉE**  
ST-PHILÉMON "TERRE 36 ARPENTS": Située à 2 kilo. du centre de ski, maison-mobile sur solage, 5-1/2 pces, impeccable, grange, chemin forestier, plantation, bois pour coupe. Vue imprenable.

**NOUVEAU**  
STE-CLAIRE "RUE CHOUINARD": Coeur village, attrayant québécoise, 7 pces, 4 c.c., armoires et escalier bois, sous-sol demi-aménagé. Réelle occas.

**FERME**  
ST-GERVAIS "FERME PORCINE": maternité + engraissement avec permis de 100 truies et 1000 porcs. Équipements et citernes récentes. Érablière 1400 entailles équipée, maison 7 pces, 4 c.c. terrain 144 arpents. Située 1er rang, ouest.

**FERME**  
ST-LAZARE "FERME PORCINE": Maison rénovée, 6-1/2 pces, garage, remise 32 x 110, hangar, porcherie maternité. Avec permis 50 truies, terre 90 arpents dont 35 arp. en culture.

**MAISONS / CHALETS**  
ST-DAMIEN "51 500 \$": Bungalow 6 pces, 3 c.c., belle décoration, armoires mélamine, près de tous les services. Libre juillet.

**ST-DAMIEN "UNE RÉSIDENCE CHALEUREUSE":** 7 pces, 3 c.c., rénovations récentes, 2 salles d'eau, garage, cour intime. Prix demandé 59 500 \$.

**NOUVEAU**  
ST-DAMIEN "BOUL. PÈRE-BROUSSEAU": Belle propriété, 5-1/2 pces, 3 c.c., aires ouvertes, grand patio,abri d'auto. Véritable occasion. Près polyvalente.

**NOUVEAU**  
ST-DAMIEN "RUE FRADETTE": Impeccable, 6 pces, 3 c.c. plus sous-sol aménagé, armoires bois, garage adjacent. Prox. des écoles.

**STE-CLAIRE "COUP DE COEUR ASSURÉ":** Superbe résidence, 4 c.c., foyer, toit cathédral, terrain 26 855'c., piscine creusée, garage attenant. Vue sur montagne.

**NOUVEAU**  
STE-CLAIRE "RUE CHOUINARD": Coeur village, attrayant québécoise, 7 pces, 4 c.c., armoires et escalier bois, sous-sol demi-aménagé. Réelle occas.

**NOUVEAU**  
ST-NÉRÉE "RUE DUTIL": Bungalow 6 pces, 3 c.c., hall d'entrée, sous-sol semi-aménagé, garage attaché. Tout brique. Terrain 80 x 100. Prix compétitif.

**NOUVEAU**  
STE-CLAIRE: Belle canadienne, 8 pces, 4 c.c., 2 salles de bain, toit cathédral au salon, sous-sol aménagé, garage excavé. Très beau secteur.

**STE-CLAIRE "AU COEUR DU VILLAGE":** Cottage type jumelé dont 1 de 5-1/2 pces, 1 de 4-1/2 pces, garage double. Prix inférieur à 60 000 \$.

**STE-CLAIRE "RG GRAND BUCKLAND":** Chalet 4 saisons, 3-1/2 pces, 2 c.c., garage, situé près rivière. 31 000 \$.

**STE-CLAIRE "SITUÉE EN RETRAIT":** Superbe résidence, 7 pces, toit cathédral, mezzanine, tout brique, garage excavé. Terrain intime 17 777'c.

**STE-CLAIRE "SECTEUR PAISIBLE":** Maison mobile 1982, 4-1/2 pces, 2 c.c., impeccable, aires ouvertes, garage 30 x 25.

**STE-CLAIRE "IMPOSANT COTTAGE":** Tout brique, offrant 10 pces aménagées sur 3 étages, 6 c.c., 3 salles d'eau, 2 solariums, grand patio. Potentiel énorme!

**PINTENDRE "GABRIELLE-ROY":** Belle moderne, offrant 8 pces lumineuses, 4 c.c., sous-sol aménagé, piscine, bon rap. qualité-prix. Près école.

**NOUVEAU**  
LAC-ETCHEMIN: Québécoise 7 pces, 4 c.c., 2 salles d'eau, petite grange, terrain 572 x 114. Impeccable. 58 000 \$.

**NOUVEAU**  
LAC-ETCHEMIN "VUE SUR LAC": Cottage tout brique, 7 pces lumineuses, 4 c.c., revenu d'un petit logement, magnifique terrain 13 747'c. Véritable occas.

**ARMAGH "8ième RANG":** Maison 6 pces, 3 c.c., bureau, espace pour projets, entrepôt. Terrain 12 867'c. Occasion.

**NOUVEAU**  
ST-NAZAIRE "32 500 \$": Maison 5-1/2 pces, 3 c.c., grand solarium, garage. Terrain 18 146 p.c.a. Impeccable.

**NOUVEAU**  
ST-NAZAIRE "28 000 \$": maison de campagne, 5-1/2 pces, 3 c.c., rénovations récentes, meubles inclus. Terrain 21 283'c. Hâtez-vous!

**NOUVEAU**  
BUCKLAND "PETIT DOMAINE": Site champêtre, chalet, cabanon, hangar, lac privé 12' profond, terrain 164 993'c. Absolument magnifique. Oasis de paix. 68 000 \$.

**NOUVEAU**  
ST-LÉON: Petit bungalow 4-1/2 pces, 2 chambres, fenêtres et extérieur récents. Situé au coeur village. 25 000 \$.

**NOUVEAU**  
ST-LÉON "SECTEUR VILLAGIÈRE": Cottage 7 pces, 3 c.c., 2 salles de bain, intérieur lumineux, ter. 39 870'c. Absolument impeccable. 69 500 \$.

**NOUVEAU**  
STE-JUSTINE "MERVEILLEUX DOMAINE": Résidence unique d'architecture, tout pierre offrant 13 pièces lumineuses, fenêtres et portes signées, meubles du Québec, escalier de conception exclusive, terrain de 122 500'c., paysage avec verger. Pour connaisseur!

**NOUVEAU**  
STE-JUSTINE "RUE BÉDARD": Charmant cottage, 11 pces, 4 c.c., 2 salles d'eau, construit en fonction du bien-être. À proximité de tous les services.

**NOUVEAU**  
ST-ANSELME "49 500 \$": Chaleureuse propriété, 5-1/2 pces, entièrement rénovée, armoires mélamine, salle de bain neuve. À proximité de tous les services.

**PRESTIGIEUX DOMAINE**  
LAC-ETCHEMIN: Camouflé dans la nature, vue sur lac, unique d'architecture, 20 pces, érablière, tennis, terrain 20 arpents. Un écran d'arbres majestueux l'isole du voisinage.

**LAC-ETCHEMIN "CHALET-ÉRABLIÈRE":** Chalet de style suisse situé dans une érablière de 3300 entailles, cabane, équipement de qualité. Bois pour coupe. Terrain 71 acres.

**ST-MALACHIE "SITUÉE EN RETRAIT":** Belle québécoise 6 pces, 2 s. de bain, rénovations récentes, garage. 56 000 \$.

**ST-ANSELME "SUPERBE":** 9 pces, 4 c.c., décorée avec raffinement, foyer, toit cathédral, bureau pour professionnel, terrain intime. Vous séduira!

**BORD RIVIÈRE**  
ST-HENRI: Luxueuse, rénovée avec raffinement, 9 pces, fenestration généreuse, terrain 125 x 120. Clé en main!

**NOUVEAU**  
ST-MALACHIE: Belle canadienne, 8 pces, 4 c.c., nouveau décor, sous-sol aménagé, secteur paisible. Clé en main!

**REDUIT**  
ST-MALACHIE "AUTHENTIQUE 1898": 12 pces, 6 c.c., bureau, garage, 3 remises. Idéal gîte, garderie, place d'affaires. Superbe terrain 41 246'c.

**NOUVEAU**  
STE-JUSTINE "MERVEILLEUX DOMAINE": Résidence unique d'architecture, tout pierre offrant 13 pièces lumineuses, fenêtres et portes signées, meubles du Québec, escalier de conception exclusive, terrain de 122 500'c., paysage avec verger. Pour connaisseur!

**NOUVEAU**  
ST-ANSELME "49 500 \$": Chaleureuse propriété, 5-1/2 pces, entièrement rénovée, armoires mélamine, salle de bain neuve. À proximité de tous les services.

**ST-ANSELME:** Beau cottage, 6 pces chaleureuses, armoires et planchers bois, grand solarium, garage attaché. Tout à fait charmante!

**ST-ANSELME "RUE COULOMBE":** Charmante propriété, 10 pces, toit cathédral, mezzanine, portes françaises, boiserie, sous-sol aménagé.

**ST-MALACHIE "VUE SUPERBE":** Entrée split, 7 pces, 4 c.c., armoires et planchers bois, sous-sol aménagé. Sans voisin arrière.

**NOUVEAU**  
ST-MALACHIE: Belle canadienne, 8 pces, 4 c.c., nouveau décor, sous-sol aménagé, secteur paisible. Clé en main!

**REDUIT**  
ST-HENRI: Maison de rêve, intérieur luxueux, solarium avec spa, 7 pces lumineuses, 2 s. de bain, planchers granit, ter. 112 x 113, piscine, garage. Pour connaisseur!

**NOUVEAU**  
HONFLEUR "DOMAINE DE RÈVE": Superbe cottage 11 pces, 3 salles de bain et une seconde résidence ancestrale pour invités, grange avec écurie, bâtiment pour menuiserie, érablière 3000 entailles, lac ensemencé avec chalet. Rareté sur le marché.

**NOUVEAU**  
HONFLEUR: Bungalow tout brique, 6 pces, sous-sol aménagé, nouveau décor, terrain 85 x 98. Près de tout!

**REDUIT**  
HONFLEUR "SECTEUR PAISIBLE": Cottage 6 pces, 4 c.c., plus revenu d'un grand 6-1/2 pces. Idéal gîte, maison santé.

**102 MAISONS**

1,2,3... CLIC! VENDU! Sinon remboursement complet\*, www.clicmaison2000.com, pour vendre rapidement sans commission. Vente garantie parce que nous annonçons dans 134 journaux CHAQUE semaine!!! Vente garantie parce que 73% des acheteurs magasinent leur future propriété sur internet. Notre concept: 9 à 17 photos, texte descriptif complet, 1 pancarte et la garantie que vous vendez!!!\*\* Certaines conditions s'appliquent\*\*\* A partir de 249.99\$. 514-990-2542 engageons représentants

**A VENDRE**



**SAINTE-GERMAINE:** maison 100 X 180 terrain, 3 chambres (2 au sous-sol), grandes pièces.  
**418-625-3467**

**ST-CHARLES A VENDRE:** 2 étages, 85 ans, cachet ancestral, 4 c.c., beau terrain, village, idéal pour jeune famille, \$59,500. Inf: 882-3659 670-6444

**102 MAISONS**

**ST-DAMIEN A VENDRE:** bungalow 1998, 5 pièces, 2 c.c., sous-sol semi aménagé. Inf: 789-3558

**ST-HENRI URGENT: A VENDRE** bungalow avec revenus, toute offre raisonnable sera considérée voir site: [directduproprio.com](http://directduproprio.com) code 6716. INF: 882-3604, 575-3604

**103 CHALETS**

**A VENDRE**



**À SAINT-CYPRIEN** chalet à vendre sur le bord de la rivière St-Jean, borné par le Maine (idéal pour chasse et pêche). Terrain 150 X 300. Inf: 418-833-4059 ou 418-833-4403

**BORD DE L'EAU** à vendre, libre immédiatement, rue du Sanctuaire, Lac-Échemin. Isolé pour l'hiver, 2 c.c., chauffage bois et électrique, \$89,000. Inf: 613-764-1806

**104 TERRAINS**

**ST-NAZAIRE A VENDRE, 1.636 arpent, avec petit lac, constructible, puits artésien, électricité déjà en place, près village. Inf: 642-5326 soir**

**106 COMMERCES**

**RESIDENCE PERSONNES AGEES** autonomes, 9 chambres, complet, construction récente, emplacement superbe, secteur Beauce-Échemins. Idéal pour couple. Urgent: cause santé. Inf: 418-558-5335

**RESIDENCE PERSONNES AGEES:** chambres: 9 centre village, 16= 100% occupé, 30 gouvernemental, 55= bord de l'eau, ma spécialité Daniel Côté, courtier, 660-2666, 1-888-772-2666

**RESTAURANT-BAR 200 places,** sur 2 étages, clientèle établie, finaliste parmi les 5 meilleurs relais du Québec. St-Nérée Lac-Vert, 243-3249

**200 AUTOS**

1993 GEO METRO, 4 PORTES, manuelle, \$1250. 1992 Taurus Gl V-6, full équipe, \$2150. 1989 Plymouth Voyager, 4 cylindres automatique, \$1850. 1987 Chrysler Daytona 4 cylindres, manuelle 2 portes \$1050. 1984 GMC S-15 V-6 automatique \$950. INF: 883-2882

**DODGE CARAVAN SE,** 1992, 4x4 traction intégrale, 191000km, moteur 3.3L bonne condition, très propre. INF: 883-2005

**METEOR 1960,** intérieur propre bonne mécanique, 6 cylindres, manuelle blanche, \$1200. discutable. INF: 882-0590 soir

**ANNONCES CLASSÉES**  
625-7471  
883-2326

**201 CAMIONS**

**CHEVROLET 1500 4X4** 1994 KING-CAB AUTOMATIQUE. Ford F-150 4x4 1994, king-cab automatique. Dodge Ram 1500 1996, king-cab, automatique, boîte longue. Mazda B-3000 1995, CABINE RÉGULIÈRE, manuelle 125,000km, Dodge Dakota 1992, cabine régulière, manuelle 170,000km, très propre, tous nos véhicules sont inspectés et garantis. INF: 418-466-2455.

**FORD RANGER 1988** KING-CAB, 4X4 AVEC mag, manuel 5 vitesses, prix \$1700. INF: 625-6861 ou 625-5958

**FORD RANGER 2001 XLT** 4x4, 4 portes, 98000km, couleur bleue, \$25,800. négociable. INF: 243-2822 demander C.comeau

**202 ÉQUIPEMENTS DE FERME**

**A VENDRE: 120 ARPENTS DE FOINS,** pouponnière pour 70 porcelets avec mangeoire en Stainless, 3 fans avec contrôle électronique. INF: 642-2694 ou 626-8176

**TOLE POUR COUVRIR BATISSE 1922 P.I.C.A.** 53pi. de chapeau. Silo à grains, 7 pi. diamètre, 3 sections de haut + visse à grains avec moteur 1 force. INF: 882-2500

**ANNONCES CLASSÉES**  
625-7471  
883-2326

**203 MACHINERIE**

**ACHAT.** Absolument besoin de tracteurs de ferme, de pépines et de tracteurs compacts, de tracteurs lift et tracteurs antiques, toutes conditions. Payons comptant. Mario 450-831-8448

**ACHETONS tracteurs de ferme** de toute marque, "Bull-dozers", pépines, skidders, machineries forestières, engins stationnaires, etc. 819-364-2666 Yvan, 819-364-2021 Gervais. Payons bons prix comptants

**BATTEUSE CASE 660** AVEC cabine. Tracteur Inter 384 1981. White 285 1977. INF: 883-3597

**BULLDOZER JOHN DEERE** 430 industrielle 1960, 2 pistons au gaz, traction à 90%, rouleau à remontée. INF: 642-5079

**LIFT DE COUR HYSTER,** CAPACITÉ 8000 lbs. Bassin fermé galvanisé: quantité 400 gallons. INF: 243-2366 ou 243-3615

**TRACTEUR DAVID BROWN** 1210, 70HP. Souffleur à neige 86". Remorque à bois 14' de charge INF: 883-2490

**205 MOTOS**

**ACHETE MOTO(S) 1960** à 1980 toutes marques complètes ou pour pièces. INF: 873-3160

**YAMAHA VIRAGO 1994,** 1100CC, 19,000KM, très propre, équipé. INF: 642-2753 après 17hres.

**À VENDRE**

**ATELIER DE RÉPARATION DE PETITS MOTEURS.**

**Scies Mécaniques Tanguay**  
**SAINTE-JUSTINE**

**Pour information : Alain Tanguay**  
**383-3732 / 383-3473**

**Alain Bouchard,** agent affilié



**Inf.: 418-847-1000 courtier immobilier**

**SKI - CHASSE - PÊCHE**



**SAINT-LUC, HAVRE DE PAIX ET DE VILLÉGIATURE.**

Grand terrain paysager et boisé, 2 mini cours d'eau pouvant faire plan d'eau ou lac. 3 bâtiments rénovés gardant leur cachet antique dont 2 sur 2 étages, meublé, près de 3 centres de ski. À deux pas rivière de pêche et baignade, place de chasse.

Group  
**Sutton** Pro  
Courtier immobilier agréé  
**Lionel Roy**  
882-0753

**ST-HENRI:** Bungalow, 4 c.c., arm. mélamine neuves, s. de bains neuve, poêle comb., abri d'auto et garage isolé, remise, 46 000 pi<sup>2</sup> ter. boisé.

**ST-HENRI:** Boucherie et équipement, 1 log. de 4-1/2, super ter. 13 261 pi<sup>2</sup> avec vue sur la rivière. Centre village.

**ST-HENRI:** Bungalow rénové, chauff. bi-énergie et bois, aire ouverte, garage neuf, 11 459 pi<sup>2</sup> terrain.

**ST-LAZARE:** Ancestrale, 3 c.c., fenêtres et porte en pvc, hangar 22 x 24, 9630 pi.c.a. terrain, 29 900 \$.

**ST-JEAN-CHRYSOSTOME:** 3 log., 1 X 4 1/2, 2 X 2 1/2, tous loués, n.c., n.e., ext. refait, 10 000 pi<sup>2</sup> terrain. 85 000\$.

Group  
**Sutton** Pro  
Courtier immobilier agréé  
**Josée Lehouillier**  
Agent affilié  
Rés.: 882-3533  
Bur.: 838-0900

**35 000 \$**

**ST-DAMIEN:** Situé lac Dion, chalet 2 c.c. à bord de l'eau, chemin de terre à l'année. Libre immédiatement. À BAS PRIX.

**ST-DAMIEN:** Terrain 4,49 hectares, zoné mixte, situé boul. Métivier, superbe vue.

**ST-EUSTACHE:** Résidence personnes âgées, possibilité de 9, ascenseur, bâtiment rénové, très éclairé, terrain 16 000 pi.c.a. excellente rentabilité.

**ST-MARIE:** Résidence de prestige, 5 c.c., toit cathédrale, garage excavé, actuellement louée 700\$/mois. Une visite vous enchantera. Située rue Turmel.

**PINTENDRE:** rue de la Prairie, 4 c.c., 2 étages, cabanon grand stationnement.

**RECHERCHE RÉSIDENCES OU BLOCS APPARTEMENTS POUR ACHETEURS SÉRIEUR**

**ST-MALACHIE LA CRAPAUDIÈRE:** bloc appartements: 4 studios plus 1 log. 4-1/2, loués au complet. Excellente rentabilité.

**ST-CLAIRE NOUVEAU:** Résidence de prestige, 4 c.c., + 2 x 5-1/2, garage double, piscine, idéal pour propriétaire occupant. Très bon investissement. Prix en bas de l'éval.

RE/MAX AVANTAGES INC.  
Courtier immobilier agréé

**CHRISTINE JEAN**  
835-3535

**ST-MAGLOIRE**  
Grande résidence, 4 chambres, 2 salles de bain, 2 garages. Idéal pour mécanique automobile. Outillage en mécanique inclus.

**ST-GEORGES**  
Joli jumelé, 4 chambres, aires ouvertes. Terrain très intime. aucun voisin arrière.

**STE-JUSTINE**  
Grande résidence 12 chambres. Idéal pour famille d'accueil ou gîte.

**ST-CHARLES**  
Maison de campagne, 3 chambres, terrain 44 900 p.c.

**STE-JUSTINE**  
Grand bungalow, 5 chambres, abri d'auto, remise, situé près école. À voir!

**ST-HENRI**  
Local à louer sur route achalandée. Près de la clinique dentaire.

**ST-CHARLES**  
Maison à cachet époque, 3 chambres, grand terrain 44 196 p.c.

**Besoin urgent de propriétés de 70 000 \$ - 100 000 \$ et également fermettes. Contactez-moi.**

Group  
**Sutton** COURTIER IMMOBILIER AGRÉÉ  
**SOLANGE BLANCHET**  
Agent immobilier affilié  
**887-7008**  
**838-0900**  
[www.vlsite3d.com/solangeblanchet](http://www.vlsite3d.com/solangeblanchet)

**ST-RAPHAËL:** Chalet 20 x 28, remise, puits, vendu meublé. 33 000 \$.

**ST-NÉRÉE,** 19 900 \$. Cottage 1-1/2 étage, 3 c.c., vinyle, garage.

**NOUVEAU BUCKLAND, 4587 DES PINS,** terrain borné au lac sur 450 pi., grand terrain, 3 c.c., chalet vendu meublé + accessoires, conforme, super tranquille. 72 000 \$.

**ST-GERVAIS,** Joli jumelé, 7 pièces, 2 salles de bain, patio 10 x 10 béton avec remise, sortie s. sol. Pour le prix d'un loyer.

**ST-CHARLES,** 2 logis, 1 x 4-1/2 et 1 x 3-1/2 pour petit commerce ou pour investir. Seulement 67 000 \$.

**ST-CHARLES,** intérieur rénové, 4 c.c., garage 21 x 20, grand terrain 9 500 p.c., 62 500 \$.

**ST-CHARLES,** pour déménager, maison mobile neuve 3 ans, 60 x 16, patio et galerie inclus.

**ST-CHARLES,** bâtiment commercial 85 x 100, immeuble offrant plusieurs possibilités, terrain 56 833 pi.c.a.

**ST-CHARLES,** Terrain de 92 666 pi.c.a. Petit lac, égout, puits artésien.

**LA DURANTAYE,** nouveau, pas de voisins proches, aménagé au complet, terrain 52 000 pf.

**BUCKLAND,** Lac Crève Faim, 42 arpents boisés, accès au lac. Particulier ou investisseur.

**ST-RAPHAËL,** Dans un rang, éloigné des voisins, bungalow vinyle 5 ans, terrain 142 587 pi.c.a. 69 000 \$.

**Hélène F.-Corriveau**  
Courtier immobilier  
23, Couture, St-Anselme  
Rés. bur.: **885-9144**

**SOYEZ VOTRE PATRON**

**ST-MALACHIE:** Garage de mécanique avec poste à essence. Bon chiffre d'affaires.

**FAUT VENDRE: CAUSE SANTÉ**

**BELLECHASSE:** Maison d'accueil pour personnes âgées. Très belle résidence ancestrale en brique. 7 pens. actuellement. TRÈS BAS PRIX.

**SOYEZ VOTRE PATRON**

**Boucherie, bar laitier,** résidence de 5-1/2 pces, 3 c.c., possibilité de vendre bâtiment et terrain sans commerce. À qui la chance? **FAITES VITE!**

**TERRES - TERRAINS FERMETTES**

**AVIS DE RECHERCHE**

Fermette, terre à bois, maison de campagne, maisons, acheteur sérieux.

**ST-LUC:** Terre boisée 120 arp. avec chemin forestier, ruis., maison 1-1/2 étage. Informez-vous

**ARMAGH:** Fermette 1/2 hect., 7-1/2 pces, rénovée en conservant son style d'antan. Vue magnifique sur centre de ski, garage, écurie. Une visite vous convaincra.

**À PROXIMITÉ DU MASSIF DU SUD:** Terre 50 arp., chalet habitable à l'année, petite grange, garage, lac ensemencé, ruisseau. Secteur de rêve.

**ST-LÉON:** Bar de l'eau, bar avec salle de spectacle et de réception, possibilité d'un logement pour le proprio. Potentiel touristique à développer. **PRIX TRÈS ABORDABLE.**

**ST-LÉON:** Maison d'accueil pour personnes autonomes, poss. 9 pensionnaires, 2 log. 4-1/2 pces, un disponible pour proprio. Impeccable.

**ST-MALACHIE:** La Crapaudière, terrains résidentiels, boisés, aubaine.

**NOUVEAU HONFLEUR:** Rte de l'Église. Très grand terrain de 5133 m.c., prêt à construire. **BAS PRIX.**

**MAISONS**

**NOUVEAU ST-ANSELME:** Maison située près des services et des écoles, 1-1/2 étage, 6-1/2 pces, 3 c.c. à l'étage, garage borné par la rivière, en-dessous de l'évaluation. Elle vous enchantera.

**ST-NAZAIRE:** Bungalow 4-1/2 pces, 2 c.c., garage. Prix super intéressant.

**NOUVEAU ST-DAVID:** Bungalow 9-1/2 pces, 4 c.c., sous-sol semi-aménagé, garage adjacent. Bas prix.

**ST-MALACHIE:** Moderne, récente 5-1/2 pces, 3 c.c. En-dessous de l'évaluation.

**NOUVEAU STE-CLAIRE "TRANSFERT URGENT":** Magnifique résidence ancestrale historique, beaucoup de rénovations ont été effectuées, toiture, plomberie, partie élu., fosse septique, 13 pces, 4 c.c., salon 14 x 20, équivalente à la chambre des maîtres, donnant sur la terrasse. AUBAINE.

**ST-LUC:** Maison de campagne 7-1/2 pces, 4 c.c., salle familiale au sous-sol, garage, intimité assurée. Informez-vous!

**ST-ANSELME:** Cottage en pierre, 11-1/2 pces, 5 c.c., 2 s. de bain, sous-sol semi-aménagé, garage double, piscine creusée. Elle est pour vous!

**NOUVEAU ST-ANSELME, RG ST-PHILIPPE:** Maison de campagne 5-1/2 pces, veranda, garage adjacent, accès à la rivière, terrain de 1373 p.c. Petit domaine. Elle est pour vous.

**APPORTEZ OFFRE**

**PRIX RÉDUIT ST-DAMIEN:** Maison centenaire, rénovée, 1-1/2 étage, 6-1/2 pces, 4 c.c. **BAS PRIX. URGENT Cause de la vente: santé. Moins cher qu'un logement.**

**Le Permanent**  
Le Permanent Québec Inc./Courtier

**NOUVEAU CHALET STE-SABINE:** Meublé, 2 c.c. plus salon-cuisine aires ouvertes, verrière de 8 x 20. Puits artésien. Idéal pour la chasse.

**NOUVEAU CHALET-MAISON:** Entre Ste-Justine et Lac-Échemin. Très beau coin de campagne, très boisé. 3 chambres dont une mezzanine. Garage. Grand terrain intime.

**LAC-ÉCHEMIN:** Plain-pied 3 c.c. avec possibilité de revenu au sous-sol. Grande chambre des maîtres. Garage. Prés de tous les services.

**STE-GERMAINE:** Libre immédiatement. Plain-pied 2 c.c., salon-cuisine aires ouvertes, sous-sol 8 pieds avec sortie indépendante. Faites une offre.

**EN NATURE:** Chalet-maison 2 c.c., construction récente. Accès au lac. Terrain 30 000 pi. ca.

**REPRISE DE FINANCE STE-SABINE:** Bien située dans le centre du village. 4 chambres. Garage. Ouvert aux offres.

**CAMPAGNE ST-CAMILLE:** maison 3 c.c., intérieur rénové, solarium à l'arrière, terrain 16 000 p.c., bâtiments. Moins cher que l'évaluation.

**AUTOMOBILE:** Atelier de débousselage-peinture. Très bien situé dans Bellechasse. Grand terrain commercial. Commerce solidement implanté depuis plus de 25 ans.

**STE-SABINE:** Très propre, finition intérieure récente, garage. **TRÈS BAS PRIX.** Idéale pour ceux qui veulent être très bien logés à prix inférieur à un loyer. Faites une offre.

**ST-DILON:** Pour ceux qui cherchent la tranquillité. Maison mobile 3 c.c., grand terrain boisé avec étang, petit écurie et paddock pour 2 chevaux. Prés sentiers, aucun voisin. Vendue semi-meublée (appareils encastrés, antenne parabolique, etc.).

**MOTEL 15 UNITÉS:** Bien situé dans Bellechasse. Grand terrain. résidence pour le propriétaire. Vente pour cause de retraite.

**Louis Trudel** **625-3554**

Offre d'emploi

**OUVRIERS (ÈRES)**

Nous sommes à la recherche de personnel pour travailler dans une usine de produit alimentaire. Les candidat(e)s choisi(e)s travailleront dans un horaire variable soit jour, soir ou fin de semaine. Les personnes intéressées sont priées de faire parvenir leur curriculum vitae à l'adresse suivante :

Directeur d'usine  
Les aliments Schneider  
254, rue Principale  
Saint-Anselme (Québec) G0R 2N0  
Télécopieur : (418) 885-9408  
Prière de ne pas téléphoner



**La Capitale Sélect\***  
Courtier immobilier agréé  
**RAOUL LEMIEUX**  
627-3333 • 670-3041



ARMAGH. Très belle maison de brique, 5 c.c., vue magnifique, libre pour occupant rapide. Grand terrain, petit bijou à un prix de 55 500\$, idéal pour famille avec enfants.



ARMAGH. Terre à bois, ferme de 83 hectares de terre boisée avec plan d'aménagement. Maison très vaste, 3 c.c., foyer, vue panoramique. Rendez-vous au 210, rang St-Joseph.



ARMAGH. Jolie ferme de 135 000 p.c. de terrain, maison 2 c.c., toute rénover de l'intérieur, cachet de goût, vue magnifique sur centre de ski, inclus dans la vente une grange 50x60 pi. (2 étages) et poulailler de 12 x 16 pi. Vous cherchez calme et paysage, Rendez-vous au 208, rue St-Joseph.



ARMAGH. Située au 24 rue Principale, maison 3 c.c., toute rénover de l'extérieur, terrain 10 000 p.c., remise. URGENT 27 500\$



ARMAGH. Très belle propriété décorée avec goût, 2 s.d.b., 5 c.c., garage 3 portes, grand terrain paysagé. 96 500\$



ARMAGH. Magnifique maison centenaire, 5 cc, garage détaché le tout d'une propriété impeccable, il faut la voir... 49 500\$



ARMAGH. Petite maison coquette, 3 cc, grand terrain secteur paisible, c'est à voir... Pour 32 500\$ moins cher qu'un logement. Libre 1er juillet.



ARMAGH. Très belle propriété, 3 c.c. 3 étages, dont le r.d.c. pour un pour un commerce. Grande pièce. Idéal pour famille et entrepreneur. 61 500\$

ARMAGH. Immeuble à 9 revenus, situé près de tous les services, centre du village, idéal pour investisseur.

ARMAGH. Très bel immeuble à bureaux, idéal pour professionnel, 1 500 p.c., sur terrain de 9 000 p.c. Peut être aménagé en 2 loyers, garderie, etc. Pourquoi pas investir ?

ARMAGH. Terrain prêt à construire de 8 000 p.c. Prix demandé 6 500\$.

★ URGENT ★

- 25 infirmiers (ières)
  - 10 infirmiers (ières) auxiliaires
  - Ergothérapeute
  - Préposés aux bénéficiaires en tout temps
- Remplacement hôpitaux, CHSLD, dispensaires, psychiatrie (à long terme + été) Salaire très compétitif.
- ORIENTATION 2000 QUÉBEC**  
Fax: 687-3497

Offre d'emploi

Bar le Parasol situé à Saint-Malachie recherche:

**PERSONNEL DE BAR**

Emploi à temps partiel (gars ou fille)  
Exigence: avoir de l'entregent.  
Aucune expérience nécessaire.

Téléphonez au 883-2258 demandez Michel

Municipalité de Saint-Paul-de-Montminy

offre d'emploi

**EMPLOYÉ MUNICIPAL**

Pour la municipalité de Saint-Paul-de-Montminy, le travail consiste à faire l'entretien des bâtisses de la municipalité, ainsi que la maintenance du réseau d'aqueduc et d'égouts, s'occuper du réseau routier, et celui-ci devra être pompier et s'occuper du camion incendie, il devra aussi être en possession d'un camion léger.

Les personnes intéressées pour ce travail doivent posséder une licence de chauffeur et une base en maintenance et entretien en bâtiment et en mécanique.

Vous devez faire parvenir votre curriculum vitae au bureau municipal:  
**309, 4e Avenue**  
**Saint-Paul-de-Montminy**  
**G0R 3Y0**  
avant vendredi le 16 août à 16h00.

OFFRE D'EMPLOI

Afin de répondre à une demande sans cesse croissante, le plus ancien manufacturier d'habitations usinées de la Beauce est à la recherche d'un

**CONSEILLER(IÈRE) EN HABITATIONS USINÉES**

Qualifications demandées:

- Expérience de 3 ans dans la vente
- Connaissance de la construction
- Le candidat recherché devra être dynamique, autonome et posséder le sens des responsabilités.

Envoyer votre curriculum vitae.  
**255, rue du Parc**  
**Saint-Joseph-de-Beauce**  
**G0S 2V0**

a/s: Directeur commercial ou par fax au 397-6104 ou e-mail: h2000@globetrotter.net

**HABITEC 2000**  
HABITATIONS USINÉES



Offre d'emploi JOURNALIERS

Meuble Idéal Ltée est spécialisée dans la fabrication de meubles pour la chambre à coucher. Fondée en 1948, l'entreprise est située à Saint-Charles dans le comté de Bellechasse.

Nous sommes présentement à la recherche de personnes dynamiques pour combler différents postes, sur le quart de jour et de soir, comme **journalier à la production** (40 heures/semaine).

Les candidats doivent être en mesure d'effectuer du travail exigeant certains efforts physiques, démontrer des habiletés manuelles et être capable de travailler en équipe.

Venez à nos installations vous procurer une formule de demande d'emploi :

Meuble Idéal Ltée  
6, rue Saint-Thomas  
Saint-Charles de Bellechasse, QC  
G0R 2T0

OFFRE D'EMPLOI

Préposé(e) à la comptabilité  
(temps plein 40 hrs/semaine)

TACHES

- Paie des employés
- Facturation
- Comptes à payer
- Fermeture de mois/année
- Compilation différents rapports mensuels

QUALIFICATIONS

- D.E.C. en comptabilité (finance)
- Connaissance de l'informatique (logiciel avantage)
- Capable de travailler sous pression
- Bilinguisme serait un atout

Si ce poste vous intéresse, veuillez faire parvenir votre curriculum vitae avant le 15 août 2002 à l'adresse suivante :

M.V. EXPRESS INC.  
312, rte Bégin  
Sante-Claire (Québec) G0R 2V0  
Fax : 418-883-5048



Service d'accroissement en employabilité de la main-d'oeuvre

201, rue Claude-Bilodeau, Lac-Etchemin  
☎ 625-3424

Offre des services gratuits individuels ou en groupes pour toutes personnes en recherche d'emploi de la MRC des Etchemins

⇒ AIDE À LA RECHERCHE D'EMPLOI (groupe de 5 personnes)

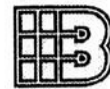
- FORMATION GRATUITE DE 4 SEMAINES SUR UNE BASE DE 3 JOURS
- Ateliers de connaissance de soi afin d'identifier ses intérêts au travail
- Méthode dynamique de recherche d'emploi
- Cours d'informatique: Word, Internet
- Préparation et simulation d'entrevue
- Stage en milieu de travail

⇒ AIDE À LA RECHERCHE D'EMPLOI (approche individuelle)

- Rédaction du CV
- Information sur le marché du travail
- Préparation à l'entrevue
- Placement en ligne

Les services offerts par le SAEMO sont rendus possibles grâce à la contribution financière d'Emploi-Québec du CLE de Lac-Etchemin

HEURE D'OUVERTURE POUR LA PÉRIODE ESTIVALE  
Du 25 juin au 30 août: 8h00 à 12h00 et de 13h00 à 16h00  
Vendredi: fermé



BONNEVILLE  
PORTES ET FENÊTRES

URGENT BESOIN

Bonneville est reconnue comme un leader canadien dans la fabrication de portes et fenêtres avec un chiffre d'affaires annuel de 115 millions\$ et plus de 700 employés. Bonneville, division PVC, située à Saint-Joseph de Beauce, vous propose de joindre son équipe jeune et dynamique à titre de :

MANOEUVRES EN USINE QUART DE JOUR ET DE SOIR

- Détenir un diplôme d'études secondaires constitue un atout
- L'expérience dans le domaine de la fenestration constitue un atout considérable

Si vous désirez vous joindre à notre équipe, présentez-vous au 65, rue Michener à Saint-Joseph de Beauce afin de remplir une demande d'emploi ou faites-nous parvenir votre curriculum vitae par télécopieur au (418) 397-4962 ou par courrier électronique : nadia.beland@bocenor.com avant le 9 août 2002.

Seules les personnes sélectionnées seront contactées pour une entrevue.



Recyc

**RPM**

Offre d'emploi

Recyc RPM inc. est présentement à la recherche de candidats afin de combler les postes suivants:

1 poste de secrétaire / réceptionniste: (jour / 40 hrs semaine)

- Cours en secrétariat, bureautique ou expérience équivalente.
- Expérience de 2 ans et plus dans le domaine.
- Bilingue, autonome et dynamique.
- Bonne présentation.
- Maîtrise de Word, Excel.

opérateur d'extruder: (nuits, fins de semaine)

- Secondaire 4 ou 5 exigé.
- Savoir conduire un chariot élévateur serait un atout.
- Très débrouillard et être disponible.
- 1 à 2 ans d'expérience serait un atout.

2 postes de technicien contrôle qualité (soir, nuit, fin de semaine)

- DEC en génie chimique ou expérience équivalente.
- Intérêt pour la qualité, minutieux.
- Maîtrise de Word, Excel.
- Connaissance des normes ISO serait un atout.

1 poste d'électromécanicien / mécanicien d'entretien (nuit, fin de semaine)

- DEP ou DEC en électromécanique ou en mécanique industrielle, ou expérience équivalente.
- Expérience de 5 ans et plus dans le domaine.
- Être disponible et minutieux.

Tous ces postes sont à temps plein et sont disponibles dès maintenant. Si un de ces postes vous intéresse, veuillez faire parvenir votre curriculum vitae par télécopieur au (418) 789-2552 à l'attention des ressources humaines.

# DES BONNES OCCASIONS POUR L'ÉTÉ !



**1998 Ford Windstar**, tout équipé, 103 973 km, 7 passagers, 4 portes. **10 995\$**



**1998 Pontiac Sunfire**, radio AM/FM cassettes, 69 435 km, 2 portes, manuelle. **7 995\$**



**1998 Buick Century**, tout équipé, 63 014 km. **13 450\$**

**2001 Pontiac Sunfire**, automatique, 4 portes, vert, radio AM/FM cassette, 27 201 km., 10 950 \$.

**2000 Pontiac Sunfire**, 86 558 km, a/c, volant ajustable, lecteur CD, rég. de vitesses, mags, manuelle, 2 portes. 9 950 \$

**2001 Pontiac Sunfire**, tout équipé, 29 773 km, 13 950\$.

**1998 Toyota Camry**, 92 761 km, AM/FM cassettes, volant ajustable, rég. de vitesses, vitres et barres électriques, a/c, 4 portes, automatique, 15 900\$.

**1999 Pontiac Sunfire**, 60 580 km, AM/FM cassettes, volant inclinable, barres électriques, automatique, 4 portes, 9 250\$.

**1993 Chevrolet Lumina Van**, 108 511 km, 2 portes, AM/FM cassettes, a/c, toit ouvrant, démarreur à distance, 4 950\$.

**1997 Buick Skylark**, tout équipé, 118 930 km, 8 850\$.

**1992 Chevrolet Corsica**, AM/FM cassettes, a/c, démarreur à distance, 181 228 km, 2 200\$.

**B. Dupont Auto Inc.**  
 Pontiac Buick Cadillac  
 625-6701 Ligne de Québec: 692-1881



**2000 Honda Civic**, 4 portes, manuel, air climatisé, 77 000 km.



**2000 Buick Century**, tout équipé, 21 000 km.



**1999 Silverado**, V8, 4.8 L, air climatisé, 68 000 km.

**2001 Chevrolet Impala**, V6, 25 000 km, bleu.

**2001 Malibu**, V6, 24 000 km.

**2000 Silverado 1500**, rouge, V-6, 61 000 km., automatique.

**2000 Oldsmobile Silhouette**, allongée, 53 000 km., beige.

**1999 Alero GL**, 4 cyl., tout équipé, 45 000 km.

**1999 Saturn SLI**, 4 portes, automatique, air climatisé, 51 000 km.

**1999 Cavalier Z24**, manuel, noir 50 000 km.

**1999 Chevrolet Venture**, gris, 59 000 km.

**1999 Saturn SCI**, 3 portes, 36 000 km, automatique.

**1999 Blazer LS**, noir, 4X4, 4 portes, 86 000 km.

**1999 Pontiac Sunfire GTX**, 2 portes, manuel, 53 000 km.

**1997 Acura EL Sport**, 1.6 L, automatique, tout équipé, 111 000 km.

**Daniel Paré Autos**  
 1239, Route Bégin, Saint-Anselme  
 418 885-4471



**1998 Chrysler Concorde LX**, 4 portes, auto. 4 vitesses, platine, 60 000 km. **12 995\$**



**1999 Honda Civic LX SE**, 4 portes, auto., gris / argent, seulement 44 000 km, aut. a/c. **14 495\$.**



**1998 Pontiac Sunfire GT**, 4 cyl., 2 portes, manuelle 5 vitesses, rouge. **10 495\$**

**2001 Chrysler Sebring**, 4 portes, automatique, gris, 17 295\$

**1999 Civic**, 4 portes, manuel, équipement complet, noir, 48 000 km seulement.

**1996 Ford Escort LX**, 4 portes, automatique, vert forêt, 5 995\$.

**1995 Honda Civic LX**, 4 portes, manuelle, vert, a/c.

**1998 Hyundai Accent Sport**, manuel, toit ouvrant, mag, impeccable, 45 000 km.

**1999 Chevrolet Cavalier**, 4 portes, automatique, 8 995\$.

**1996 Mazda Protégé SE**, 4 portes, manuelle, gris/beige.

**1998 Pontiac Sunfire GT**, 2 portes, manuelle, rouge, tout équipé, 10 495\$.

**1996 Mustang**, manuel, tout équipé, 69 000 km seulement.

**1999 Dodge Dakota SLT**, K-C, 4X4, 2 portes, automatique, bleu, V8, automatique, équipement complet.

**1999 Plymouth Grand Voyager SE**, 5 portes, platine, full, sièges baquets, impeccable. **16 995\$.**

**1994 Dodge Caravan**, 4 portes, automatique, blanc, 5 995\$.

**Daniel Paré Autos**  
 532, 3<sup>e</sup> Rang Ouest, Honfleur  
 418-885-9049



**1999 Toyota Corolla CE**, automatique, 4 portes, couleur bleu, volant ajustable, radio AM/FM cass., ver. des portes.



**2000 Chevrolet Cavalier Z24**, manuel, 2 portes, couleur silver, radio AM/FM cass, a/c, mags, dém. à distance, anti-démarr. **10 495\$.**



**1995 Toyota Tercel**, manuel, couleur gris, radio AM/FM cassette, démarreur à distance.

**2000 Hyundai Tiburon**, manuel, blanc, tout équipé, avec toit ouvrant électrique.

**2000 Chevrolet Cavalier Z22**, rouge, manuel, radio AM/FM/CD, balance de garantie du fabricant.

**1999 Chevrolet Cavalier**, 4 portes, automatique, bleu, bas kilométrage, 39 000 km.

**1999 Acura Integra Special Edition**, manuel, noir, tout équipé avec aileron arrière et mags.

**1994 Plymouth Voyager LE**, modèle allongé, vert/gris, tout équipé avec ordinateur de bord.

**1992 Mazda Protege**, manuel, 4 portes, beige, avec aileron arrière et toit ouvrant.

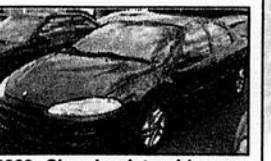
**2000 Mitsubishi Eclipse**, manuel, bourgogne, tout équipé avec toit ouvrant électrique, sièges en cuir couleur tan.

**2000 Honda Civic SIR**, bleu, manuel, tout équipé avec en plus équipements extérieurs sports + strips.

**2000 Honda Civic SI**, noir, manuel, tout équipé avec toit ouvrant électrique.

**1998 Ford Escort SE**, automatique, 4 portes, vert, tout équipé avec aileron arrière.

**VecAuto enr.**  
 Camil Vachon et Edith Cloutier, props.  
 247, 3<sup>e</sup> Avenue, Lac-Étchemin  
 625-4434 ou 625-5264  
 Fax: 625-4435



**2000 Chrysler Intrepid**, canneberge, 51 000 km.



**1996 Dodge RAM SLT**, 4X4, équipé, boîte longue, 123 000 km.



**1995 Dodge RAM**, V8, 4X4, 39 000 km, boîte longue.

**1998 Dodge Neon EX**, 2 portes, manuel, 73 000 km.

**1996 Chrysler Intrepid**, 72 000 km.

**2001 Chrysler Neon**, 33 000 km.

**1999 Chrysler Concorde LX**, platine, 64 000 km.

**2001 Chrysler Sebring**, V6, 22 000 km.

**1999 Chrysler Cirrus**, 4 cyl., 71 000 km.

**1999 Jeep Grand Cherokee Laredo**, 6 cyl., 74 000 km.

**2000 Dodge Caravan**, 65 000 km.

**2001 Chrysler PT Cruiser**, 44 000 km.

**Daniel Paré Autos**  
 Dodge Chrysler Jeep  
 692, Henderson, St-Malachie  
 642-2855  
 1-800-665-2855



**1999 Jetta Wolfsburg**, 70 000 km, tout équipé, toit ouvrant, roue mag garantie. • **15 295 \$**



**2000 Kia Sportage**, 4x4, 40 000 km, 5 vitesses, équipé • **14 995 \$**



**1999 Chevrolet Silverado**, 4x4 King Cab, automatique, air climatisé, roue mag. • **23 995 \$**

**2000, CIVIC SE**, 5 portes, air, garantie Honda Plus, 38 000 km

**2000, Kia Sephia**, 66 000 km, automatique, garantie • **9 995 \$.**

**2000 FORD FOCUS ZX3**, 2 portes, manuelle 5v, verte, 57 000 km • **12 995 \$**

**2000, CHRYSLER NEON**, 4 portes, air, 5 vitesses, 46 000 km, garantie. • **11 995 \$**

**1999 HONDA CIVIC DX**, hatchback, manuelle, 4 cylindres, noir. • **13 495 \$**

**1998, HONDA ACCORD EX**, tout équipé, roues mags, toit ouvrant. • **16 995 \$**

**1998 HYUNDAI ELANTRA FAMILIALE**, automatique, 4 portes, 4 cylindres, verte, 78 000 km. À voir ! • **9 995 \$**

**1998 HONDA CIVIC SI**, manuelle, 4 cylindres, vert, aileron. • **14 995 \$**

**1998 TOYOTA COROLLA VE**, 4 portes, automatique, bleu, très propre. • **10 995 \$**

**1998 VW GOLF**, 4 portes, 5 vitesses.

**KIA Lévis**  
 4345, boul. de la Rive-Sud, Lévis  
 www.kialevis.com  
 (418) 837-9199



**1999 ACCENT**, AM/FM cass, manuelle, 5 vitesses, rouge vin.



**1998 PICK-UP GMC**, sport side X cab, manuelle 5 vitesses, mags



**1999 PONTIAC TRANSPORT**, groupe électrique, air.

**2000, ECHO**, 4 portes, manuel, 5 vitesses, noir.

**1999, TIBURON SE**, tout équipé, manuel, 5 vitesses, rouge.

**1999, ACCENT GL**, automatique, 4 portes, AM/FM cassette, gris.

**1999, SONATA GL**, V6, automatique, air, tout équipé, argent.

**1998, ÉLÉNTRA FAMILIALE SE**, automatique, AM/FM CD, cassette, gris.

**1998, ACCENT L**, manuelle 5 vitesses, AM/FM cassette, 2 portes, rouge vin

**1997, ACCENT SPORT**, manuelle 5 vitesses, toit ouvrant, aileron, verte.

**1997, ACCENT**, AM/FM cassette, manuelle, 5 vitesses, rouge-vin.

**1995, SONATA GL**, 4 portes, automatique, air climatisé, bas kilométrage.

**LEVIKO**  
 HYUNDAI  
 144, Route Kennedy, Lévis  
 (418) 833-7140



**2001 NISSAN FRONTIÈRE XE** Kingcab, auto, air, CD, garantie du fabricant. 32 000 km



**2002 SUBARU IMPREZA WRX**, manuelle, CD, complètement équipé, 15 000 km



**1994 NISSAN KING CAB 4X4**, manuelle, 5 vitesses, rouge

**2002 NISSAN SENTRA XE**, auto, air, CD, bleu, plusieurs en inventaire, 20 000 km

**2002 NISSAN MAXIMA GXE**, argent, air, CD, tout équipé, 19 800 km

**2000 NISSAN ALTIMA GXE**, tout équipé, garantie du fabricant, 57 000 km

**2000 NISSAN PATHFINDER SE**, 4X4, auto, air, CD, champagne, 53 200 km

**2000 TOYOTA TACOMA**, 4x4, auto, air, CD, vert, mags, 20 500 km

**1999 TOYOTA TERCEL**, automatique, 2 portes, garantie

**1998 SUZUKI SWIFT**, automatique, 2 portes, 55 000 km

**1998 HONDA CIVIC**, man., 5 vit., 2 portes, grise, 72 000 km

**1997 NEON**, aut., 2 portes, air, impeccable, 47 000 km

**PAQUET**  
 3580, Boul. de la Rive-Sud, Lévis  
 (418) 838-3838  
 1-800-707-3888

**206 ROULOTTES MOTORISÉES TENTES-ROULOTTES**

RENOVATION, REPARATION DE MOTORISEES, roulottes, tentes-roulottes, toile, recouvrement, etc. Le Rembourreur CL Inc., 175, rang 10, St-Luc, 636-2195, site web: [www.geocities.com/rembourreur\\_cl](http://www.geocities.com/rembourreur_cl)

ROULOTTE BELLEVUE 1972, occupation 6 personnes, bon état. INF: 789-3132

**ANNONCES CLASSÉES**  
625-7471  
883-2326

**207 TOUT-TERRAIN**

ACHETONS VTT, 4 roues 1985 à 2000, 2x4, 4x4 et sport. Payons comptant et bons prix pour les VTT en bonne condition. Martin, 819-364-2578. Nous nous déplaçons

**300 EMPLOI**

AIDE-CUISINIER(E), SERVEUSE(S) DEMANDES, se présenter: 640, RTE Bégin, St-Anselme. INF: 885-9412

BARMAID(S) DEMANDE(S): Bar l'imprévu Ste-Sabine. INF: 383-3521 commander Mariette.

**300 EMPLOI**

CHAUFFEUR CLASSE 1: USA/Canada, 1 an d'expérience, revenu annuel majoré \*\*\*deviens propriétaire\*\*\* Plan de location GDC\* Des restrictions s'appliquent 1-888-282-5560, ext. 2233 1-800-363-4216 Guy Lamontagne

CHOCOLAT QUALITE DE LUXE: souvent imité, jamais égalé depuis 1982. Vends tablettes de chocolat et fais-toi full \$\$\$ pour acheter ce que tu veux. Gérants d'équipe avec expérience recherchés. Possibilités levées de fonds 514-277-0083 ou 1-800-561-2395

**300 EMPLOI**

POSTE APPRENTI DEBOSSELEUR AUTOMOBILE, formation DEP, EXPERIENCE pertinente, t. plein, minimum 3 mois d'expérience. INF: 885-9049, demander Jean-Pierre

RECHERCHE HOMME OU FEMME 30 hrs/semaine, faire saillie et insémination, troupeau 500 truies, possibilité de suivre un cours, logement sur place. Inf. soir, 466-2475

SERVEUSE(S) DEMANDE(ES) BAR FEUILLE D'érable à Frampton, belle apparence, entre 18 et 25 ans sur semaine, demander Marthe 479-2044

**300 EMPLOI**

COMMIS AU COMPTOIR, t. plein - t. partiel. Connaissance des produits de pâtisserie et boulangerie. INF: 887-3973

GAGNEZ \$200., \$300., \$500. ou plus par semaine en assemblant nos différents produits à la maison, aucune expérience nécessaire. Pour plus d'informations, envoyez une enveloppe pré-adressée à: Stacey-craft, 3-1750 the Queensway, suite 1238, Réf. 170, Toronto, Ontario, M9C-5H5

URGENT BESOIN CUEIL-LEURS DE PETITS FRUITS, Vin artisanal Le Ricaneux, St-Charles-de-Bellechasse. INF: 887-3789

J'AI PERDU 17 LIVRES en 3 semaines avec un regain d'énergie, une meilleure santé, et de plus en plus de dollars. Inf: sans frais, 1-866-859-2402

**302 SERVICES SPÉCIALISÉS**

POUR TRAITER tous genres de problèmes de santé ou simplement retrouver bien-être, détente: le magnétisme peut vous aider. Madeleine 625-5876

REMBOURRAGE, DECAPAGE et rénovation d'armoires de cuisine et de meubles. Le Rembourreur CL Inc., 175 rang 10, St-Luc, 636-2195, site web: [www.geocities.com/rembourreur\\_cl](http://www.geocities.com/rembourreur_cl)

**304 OFFRE DE SERVICES**

AGRICULTEUR à la recherche d'emploi. INF: (613) 527-3223

**305 FINANCE**

EMPRUNTEZ JUSQU'À \$1,000. sur votre prochaine paie. Mauvais crédit? Aucun crédit? Pas de problème. Approuve dans une heure. 24 sur 24, 7 sur 7, 1-866-884-PRET. Disponible partout

**500 AMEUBLEMENT**

SET DE CHAMBRE avec matelas 54". Set de cuisine pour chalet. Sac de golf pour débutante. Tous à l'état neuf. INF: 885-9313

**501 ANIMAUX**

CHIOTS BRAQUE-ALLEMAND pure-race, nés 2 juillet, vaccinés, vermifugés, queues coupées, parents sur place. Inf: 636-2476

POUR ACCOUPLE-MENT: étalon pur noir, demi-sang arabe et standerbred, 15 mains \$100./saillie. AUSSI: chevaux à vendre et achat. INF: 625-0800, le soir 625-2061

MARNICK: tonte, toilettage, garderie chiens et chats. Accouplement Danois, Caniche, étalon Canadien. Message 418-642-2001

**503 APPARELS MÉNAGERS**

LAVEUSE-SECHEUSE GENERAL ELECTRIQUE BLANCHE \$100.00. INF: 884-3185

**504 CHAUFFAGE AU BOIS**

"BOIS DE CHAUFFAGE: essences mélangées, 32" de longueur, non fendu, 50\$/corde. INF: 418-259-7027."

**504 CHAUFFAGE AU BOIS**

BOIS DE CHAUFFAGE 20", 2"x4", planche 1", sapin, épinette 8'. Chaîne-bloc 5 tonnes, manuel. Frigidaire Hotpoint. INF: 383-3447, 383-5747

BOIS DE CHAUFFAGE 4' mélangé 6 1/2 cordes, le tout pour \$350. INF: 642-5742

BOIS DE CHAUFFAGE SEC 8 pieds, érable, merisier, livraison. Inf: 642-5046 ou 885-9499

BOIS DE CHAUFFAGE: ERABLE, MERISIER, BOULEAU, pour plus de renseignements, appeler après 10h00AM 383-3549

**505 COIN DU BÉBÉ**

AUX MILLES TRESORS friperie pour tous, jouets et articles usagés. Service de consignation. St-Henri, 882-6418

**506 COURS**

DEVENEZ UN AUTEUR A SUCCES avec notre cours d'écriture par correspondance. Recevez gratuitement notre brochure. 1-800-267-1543. [www.qualityofcourse.com](http://www.qualityofcourse.com), [brochure@qualityofcourse.com](mailto:brochure@qualityofcourse.com), L'Ecole de rédaction, 647-38 av. McArthur, Ottawa, ON, K1L-6R2

**509 MARCHANDISES DIVERSES**

1 BEAU PLANCHER flottant HDF stratifié #1, 8mm, trafic résidentiel intense, garantie 15 ans, \$1.09/p.c. Chêne verni 10 couches, \$2.39 p.c. Bois Franc Laurier. Entrepôt chauffé. Ville de Québec, 418-840-1458

2 EVAPORATEURS Dominion Grimm, grandeur 4x14, 1 à l'huile et l'autre au bois. Finisseur à l'huile, 2x8. Réservoir à l'huile de 4000 gallons. 40 cordes bois de cabane 24". Inf: 885-8036

A VENDRE: 2 airs climatisés, 12,000 BTU. Inf: 625-3150 entre 12h00 et 20h00

A VENDRE: 6 trimy doubles Stainless plus une fan 18". INF: 883-3890

ADAM ET EVE, nudisme, gens libérés, chalets à louer, tentes et roulottes acceptées. Brochure gratuite. Samedi 10 août "Party linges exotiques", 11 août épiluchette bléd'inde. Inf: 819-336-4320

ANCIENS CHASSIS 6 CARREAUX 33"1/2 x 54"1/2. Autres modèles 61" long, bonne condition. INF: 884-3413

ARMOIRES EN CHENE, four encastré, plaque "Jenn-Air", portes, fenêtres, water-front. Soir, 642-5817

BATIMENT 12x32', construction 1999, à déménager. INF: 383-5454

FRAMBOISES BIO AUTO CUEILLETTE, 57 rang St-Guillaume, St-Léon-de-Standon. INF: 642-2319

PIQUETS DE CEDRE affilés, 5 et 6 pieds, \$1./chaque. Inf. soir, 883-3637, 883-3153

SCIERIE PORTATIVE \$4,995. Le tout nouveau Super LumberMate 2000. Des capacités plus larges et plus d'options. Les Industries Norwood Inc., fabricant de scieries portatives, de délignieuses et de skidders pour VTT. Renseignements gratuits. 1-800-408-9995 ext. 400-QN

SCRIPPER 7" pour tracteur. Trailer tandem 14', TRAILER à chevaux 2 places, carrosserie Trans-Am 1983, bon état. Outillage et beaucoup d'autres articles. INF: 789-2508

**509 MARCHANDISES DIVERSES**

TENTE-ROULOTTE LIONEL 1976, petite 6 places, toile, coussins, rideaux neufs. PICK-UP jeep 4x4 Comanche 1986 très propre, moteur récent. inf: 636-2195

TOILETTE CHIMIQUE \$40. 3 CB \$40. Chacun. Caméra 35mm \$35. 2 pneus 87516.5 \$50. chacun. INF: 883-2882

**513 MARCHÉ AUX PUCES**

MARCHE AUX PUCES 48 du Fleuve, rte 132, P'eau-mont. Possibilité location de tables. Ouvert 7 jours. Inf: 837-2564

**516 ACHÉTERAIS**

ACHÉTERAIS anciennes voitures à chevaux (roues de bois), banneaux, semoirs, wagons, buggy, express, sleigh à patins, balance à mançons, pièges à ours, engins stationnaires, vieux meubles. Inf: 789-2153

**518 VOYAGES**

ATTENTION! voyage au Casino de Charlevoix: A tous les vendredis et dimanches jusqu'au 25 août. Possibilité sur semaine pour les groupes; 20\$ avec une remise de coupons de 20\$. VENDREDI 16 AOUT: Fabuleuse histoire d'un royaume, réservez tôt, places limitées. 24 AOUT: Montréal. A Hull: Jeudi 12 décembre Elvis Story, places limitées. Niagara: du 13 au 16 août. Permis du Québec. Aline Plante, 623-8906

**601 AGENCES DE RENCONTRE**

LIGNE DE RENCONTRE Liaison d'Amour. Bienvenue aux hétéros, gais, couples, composez le 514-766-5029. Service 24hres, 6 fois plus de lignes qu'ailleurs. Spécial bloc à \$0.25 cent/minute 1-900-561-0007. Pour les rencontres d'un soir, appel osé en direct 1-900-830-9900, \$2.45/minute (pour 10 minutes) (+taxes) ou le 1-418-976-3999 \$15/appel (\$99/min.). Visa/MasterCard 514-761-3999, (1-800-571-3999 pour les gens de l'extérieur), [www.3xxx.com](http://www.3xxx.com)

TELE-VOYANCE avec Céleste. Tel que vu à la télévision sur les ondes de TQS et de TVA. Spécial Visa/MasterCard, seulement \$2.99 la minute 1-866-voynance et aussi payable par Western Union. Nouveau: consultation en personne avec Céleste, pour inf.: 1-866-voynance. Consultez dès maintenant nos astrologues ou tarologues d'expérience pour vos questions d'amour, de travail, de finances... Réponse rapide et précise. \$4.99 la minute (+taxes) au 1-900-561-3000

**602 SCIENCES OCULTES**

\*\*\*\*A LA MAISON JO SOLEIL. Voyantes expérimentées à votre écoute en direct 24h/24 7jrs/7, 18 ans + pour seulement \$4.25 la min. Vous serez enchanté des résultats obtenus par votre consultation que ce soit sur le plan SANTE, ARGENT, AMOUR, TRAVAIL, PROTECTION. Définition des rêves ainsi que vos numéros chanceux de loterie personnels. Prévion annuelle et mensuelle. Composez dès maintenant le 1-900-451-8883 pour consultation en direct. Info gratuit ou consultation privé 514-869-8435 Page web: <http://pages.infinit.net/josoleil>

8 MINUTES GRATUITES! Je suis Justine, j'ai 43 ans d'expérience en voyance tarot et numérogie, mes collègues sont: Claudette, voyance et cartomancie; Mindy médiumnité, rêves et voyance, nous sommes de véritables voyantes hautement qualifiées. Vous serez surpris par l'extrême précision de nos prédictions. Message important: pour les gens qui sont à la recherche d'une ligne de voyance hautement compétente, sachez que 90% de nos appelants sont fidèles à nous depuis 1995. Les gens reviennent toujours vers la qualité. Amour, bonheur, argent, santé, naissance, etc. 24h \$3.79/min. 1-900-451-5276

AGENCE NICOLE pour but sérieux, amitié ou aventures occasionnelles. Lundi 9h00 au jeudi 21h00. Inf: 418-837-6215

ASTRO-CLUB ligne de voyance en direct 24 heures à seulement \$2.85/minute. Consultez dès maintenant nos astrologues et nos tarologues d'expérience au 1-900-830-6767. Clinique d'ésothérisme du Québec avec Louise Haley (madame Minou) 1-900-561-1212, pour consulter Mme Minou faites l'extension 2079, \$4.89/min. Gratuit, 514-768-2000 ou 1-800-799-6395 (gens de l'extérieur), visa, master, \$2.59/min. (+ taxes), [www.predictions2000.com](http://www.predictions2000.com)

REMERCIEMENTS AU SACRE-COEUR DE JESUS pour faveur obtenue avec promesse de faire publier. C.C.N.

**700 FAVEURS OBTENUES**

REMERCIEMENTS AU SACRE-COEUR DE JESUS pour faveur obtenue avec promesse de faire publier. C.C.N.



Année internationale des bénévoles 2001 au Québec

Parce que j'aime ça...

Faire du travail de bureau pour Nouvel Essor!

Paule L'Heureux, bénévoles Lac-Élichemin



Nouvel Essor par le Service d'Action Bénévole de Nouvel Essor

# Appel d'offres

Société d'habitation du Québec et Société canadienne d'hypothèques et de logement

Numéro de dossier : 01886-001

La Société d'habitation du Québec pour l'OMH de Saint-Cyprien (Bellechasse), demande des soumissions pour la réfection de la toiture et de la ventilation, du bâtiment situé au : 407, rue Principale, dans la municipalité ci-haut mentionnée, circonscription électorale de Bellechasse, selon un contrat à forfait. La durée maximum des travaux sera de trois (3) semaines.

**Condition :** Seuls sont admis à soumissionner les entrepreneurs généraux ayant un établissement au Québec ou, lorsqu'un accord intergouvernemental est applicable, au Québec ou dans une province ou territoire visé par cet accord et détenant la licence requise en vertu de la Loi sur le bâtiment (L.R.Q., c.B-1.1).

**Information :** Les entrepreneurs généraux et les sous-traitants obtiendront tous les renseignements administratifs en s'adressant à M. Luc Durand, évaluateur agréé, téléphone : (418) 646-7875 et tout renseignement technique à Mme Cristina Maxim, architecte, téléphone : (418) 646-7881, télécopieur : (418) 646-5762, ainsi que le dossier de soumission complet en s'adressant à M. Jean-Marie Garneau à compter du 2 août 2002 au bureau de la Société d'habitation du Québec, 1054, rue Louis-Alexandre Taschereau, Aile St-Amable, 4<sup>e</sup> étage, Édifice Marie-Guyart, Québec, (Québec), G1R 5E7, téléphone : (418) 646-7841, télécopieur : (418) 644-2619, contre un dépôt non remboursable de trente dollars (\$30,00 \$) toutes taxes incluses, sous forme de chèque visé ou mandat-poste émis à l'ordre de la Société d'habitation du Québec. Heures d'ouverture du bureau : 8 h 30 à 12 h 00 et 13 h 00 à 16 h 00.

**Garantie de soumission :**

Sous forme de cautionnement, représentant 10 % du montant de la soumission, OU

sous forme de chèque visé, mandat, traite bancaire, lettre de garantie irrévocable, obligations payables au porteur émises ou garanties par le gouvernement du Québec ou du Canada et dont l'échéance ne dépasse pas 5 ans, représentant 5 % du montant de la soumission;

le tout conforme aux conditions prévues dans les «Instructions aux soumissionnaires» (SHQ 96100). Toutes les garanties devront être valides pendant 45 jours à partir de la date fixée pour le dépôt des soumissions.

**Clôture des soumissions :** À quinze (15) heures (heure locale en vigueur), le 29 août 2002, à la Société d'habitation du Québec, au bureau de Québec, de la Direction de l'habitation sociale, sise au 1054, rue Louis-Alexandre Taschereau, Aile St-Amable, 4<sup>e</sup> étage, Édifice Marie-Guyart, Québec (Québec), G1R 5E7, où se tiendra l'assemblée publique d'ouverture des soumissions à l'heure et à la date de clôture ci-dessus précisées.

La Société d'habitation du Québec ne s'engage à accepter ni la plus basse, ni aucune des soumissions reçues.

**Consultation des documents :**

- Société d'habitation du Québec - Bureau de Québec
- A.C.Q. Région de Québec
- A.C.Q. Montérégie
- A.C.Q. de Montréal

N.B. : Les formules fournies par la Société seront obligatoirement utilisées.

**Avis aux sous-traitants :**

Les sous-traitants qui déposent leurs soumissions au Bureau des soumissions déposées du Québec doivent le faire au plus tard le 23 août 2002 à 14 h 00 et leurs soumissions doivent être valables soixante (60) jours après leur dépôt.

La Secrétaire de la Société d'habitation du Québec  
Nathalie Campeau

Canada

Québec

On prépare l'avenir

# EN BREF

## Ouverture du service d'urgence de 1ère ligne du Centre de santé des Etchemins

Au cours de la semaine du 5 au 11 août, le service d'urgence de 1ère ligne du Centre de santé des Etchemins sera ouvert sans interruption sauf le samedi et le dimanche 10 et 11 août de 15:00 à 8:00, le lendemain, alors qu'il n'y aura pas de médecin de garde sur place.

Par contre, le service infanterie-urgence détresse CLSC demeure accessible 24 heures/24 7 jours/7 au 625-5080 ou 594-5080.

## Tournoi de pétanque à Saint-Odilon

Tous les amateurs de pétanque sont invités à participer, le jeudi 8 août, à un tournoi de pétanque qui aura lieu sur le terrain de l'OTJ à compter de 13:00. Les inscriptions se font à partir de 12:00. Pour information: 464-2464

## Demande d'aide du CPE Le Jardin d'Oseille

Le CPE Le Jardin d'Oseille de Beaumont, qui accueille 65 enfants dans ses locaux du boulevard Mercier à Beaumont, procède actuellement à des travaux de réaménagement de sa cour extérieure pour satisfaire aux exigences du gouvernement.

Pour financer une partie des coûts de ces travaux, le CPE organise, le 8 septembre, un encan qui aura cours à la salle municipale de Beaumont en après-midi.

Les personnes qui désirent supporter la campagne de financement du CPE peuvent le faire en effectuant des dons en argent, ou encore, des dons d'articles qui pourront être vendus à l'encan du 8 septembre. Pour plus d'informations, prière de communiquer avec mesdames Nathalie Fortin au 837-9930 ou Constance Marceau au 833-2592 du comité d'autofinancement du CPE Le Jardin d'Oseille

## Grande vente avant les classes au Grenier des trouvailles

Le Grenier des trouvailles de l'Essentiel des Etchemins, qui est situé au 201, rue Claude-Bilodeau (ancien CLSC) à l'arrière de l'édifice invite toute la population à sa grande vente avant les classes le mardi 6 août de 18:30 à 20:30 et le mercredi 7 août de 9:00 à 16:00.

## Marché aux puces à Saint-Luc

Le Camp forestier de Saint-Luc organise un marché aux puces au Centre communautaire de Saint-Luc, les 10 et 11 août prochains. Les réservations de tables se font en téléphonant au 636-2626. Les dons d'objets pouvant être vendus à cette occasion sont aussi bienvenus. Les personnes intéressées à faire des dons d'objets peuvent s'adresser au numéro mentionné plus haut. Au cours de cette même fin de

semaine, une présentation des étapes de fabrication des huiles essentielles sera faite au Camp forestier avec les propriétaires de Floralis.

## Sortie mensuelle des Tournesols du lac

Le club de marche de Lac-Etchemin, les Tournesols du lac, organise une marche de groupe, le mercredi le 7 août à 9:00 chez Mme Pauline et Jean-Marc Pouliot au 127 rang 8.

## Soirée dansante avec Jacques St-Amand

Une soirée dansante avec Jacques St-Amand se tiendra le samedi 10 août à compter de 21:00 au Centre socio-culturel de Saint-Gervais du 176, rue Nadeau. Pour information: 887-3732.

## Gagnant de l'autodéveloppement

Le numéro gagnant du tirage du 25 juillet de l'autodéveloppement de Saint-Raphaël est le 1637.

## Clinique de sang à Saint-Charles de Bellechasse

Une clinique de sang se tiendra à l'aréna de Saint-Charles-de-Bellechasse, le vendredi 9 août de 14:30 et 22:30.

## Assemblée générale de la Maison de la Culture

La Maison de la Culture de Bellechasse vous convie à son assemblée générale annuelle qui se tiendra jeudi le 15 août 2002 de 19h00 à 21h00 à la salle académique du Collège Saint-Damien, 75, route St-Gérard, Saint-Damien.

Un léger goûter vous sera servi lors de cette rencontre. Les personnes désirant y assister sont donc invitées à confirmer leur présence en appelant au (418) 789-2588.

## Conférence sur la géographie de la Côte-du-Sud

Le Centre des migrations, qui est situé au 53, avenue du Bassin Nord à Montmagny, présente une conférence de Stève Dionne, géographe, le samedi 10 août à 15:30 à la salle François-Prevost. Ayant pour thème la géographie de la Côte-du-Sud, anatomie de ses paysages, la conférence dressera un portrait de cette région qui s'étend de Beaumont à Kamouraska. Il en coûte 4 \$ par personne pour assister à cette conférence.

## Messe et procession au flambeau à Saint-Michel

En l'église Saint-Michel de Bellechasse, le dimanche 11 août 2002 19h30, une messe sera célébrée puis une procession au flambeau depuis l'église jusqu'à la chapelle Notre-Dame de Lourdes suivra. Au cours de ces jours qui précèdent la fête de l'Assomption de Marie on en profita pour rendre grâce pour la Journée Mondiale de la Jeunesse qui vient de se dérouler.

# CINÉMA

## SIGNES

Vers le milieu des années 1970, des signes ont commencé à apparaître dans les champs un peu partout à travers le monde. Ces signes, la plupart du temps de grandes formes géométriques parfaites et complexes, n'ont depuis cessé d'apparaître. Ils laissent un message mystérieux : ont-ils été l'oeuvre de dizaines d'humains, voire de centaines d'humains pour parvenir à des résultats aussi parfaits si rapidement, ou ont-ils été laissés par le passage d'extraterrestres sur notre planète. Très peu de gens sont portés à croire à cette seconde hypothèse; après tout un groupe d'humains bien organisé aurait très bien pu créer ce genre de canular. Mais si cette seconde hypothèse est véritablement la cause de ces signes, alors l'humain ne pourra pas dire qu'il n'a pas été prévenu... Un soir, en revenant à sa maison de Newtown en Pennsylvanie, le prêtre Graham Hess arrive sur les lieux d'un accident. Sa femme a été impliquée dans cet accident et ses blessures sont trop sérieuses. Elle ne survivra pas. Graham lui prodigue les dernières paroles de dieu avant qu'elle ne meure. Durement ébranlé par cette épreuve, il renonce à la foi et à ses fonctions de prêtre et décide plutôt de devenir fermier afin de se ressourcer. Alors qu'il croyait pouvoir mener une vie paisible sur sa terre avec les autres membres de sa famille, Graham devient le témoin d'une recrudescence dans l'apparition de signes mystérieux sur sa terre. Quelle est la véritable origine de ces signes? Graham veut en avoir le coeur net... Mais est-il prêt à croire la vérité, lui qui a renoncé en la foi? [www.films.qc.ca](http://www.films.qc.ca)



## Saint-Georges

**CINÉMA SAINT-GEORGES** VENDREDI 2 AOÛT AU JEUDI 8 AOÛT **Cinéma en folle tous les mardis et jeudis 5.50\$** Ciné-Info: (418) 228-6000

**LE MAÎTRE DU DÉGUISEMENT** DANA CARVEY **TERREUR SUR HUIT PATTES** Place à l'écran au village! PAR LES HOUILLIERS D'INDEPENDENCE DAY ET DE CIZILLA (Version française d'Eight Legged Freaks) **COUNTRY BEARS** Ce sont Des Légendes Oursbaines. Les **COUNTRY BEARS** v.f. de THE COUNTRY BEARS

DÈS VENDREDI : 13h30 - 19h00 - 21h30.

**CINÉMA CENTRE VIE** VENDREDI 2 AOÛT AU JEUDI 8 AOÛT **Cinéma en folle tous les mardis et jeudis 5.50\$** Ciné-Info: (418) 228-6000

**signes** v.f. de SIGNS **LE REGNE DU FEU** v.f. de REIGN OF FIRE **L'HOMME AU MEMBRE D'OR** v.f. de AUSTIN POWERS GOLDMEMBER **PETIT STUART 2** v.f. de STUART LITTLE 2

**SPIDER-MAN** v.f. de SPIDER-MAN **HOMMES EN NOIR II** v.f. de M. JONES M. SMITH **M. DEEDS** v.f. de MR. DEEDS **DERNIÈRE CHANCE** v.f. de L'ODYSSEE DE FLATRAULT

**ESPIONS en herbe 2** v.f. de SPY KIDS 2: THE ISLAND OF LOST DREAMS **ALICE TREMBLAY** v.f. de ALICE

DÈS VENDREDI: 13h30 - 19h00 - 21h30. DÈS VENDREDI: 13h30 - 19h00 - 21h30. DÈS VENDREDI: 13h30 - 19h00 - 21h30. DÈS VENDREDI: 13h30 - 19h00 - 21h30. DÈS VENDREDI: 13h30 - 19h00 - 21h30. DÈS VENDREDI: 13h30 - 19h00 - 21h30. DÈS VENDREDI: 13h30 - 19h00 - 21h30. DÈS VENDREDI: 13h30 - 19h00 - 21h30.

## Sainte-Marie

**CINÉMA SAINT-MARIE** VENDREDI 2 AOÛT AU JEUDI 8 AOÛT **Cinéma en folle tous les mardis et jeudis 5.50\$** Ciné-Info: 418-387-1100

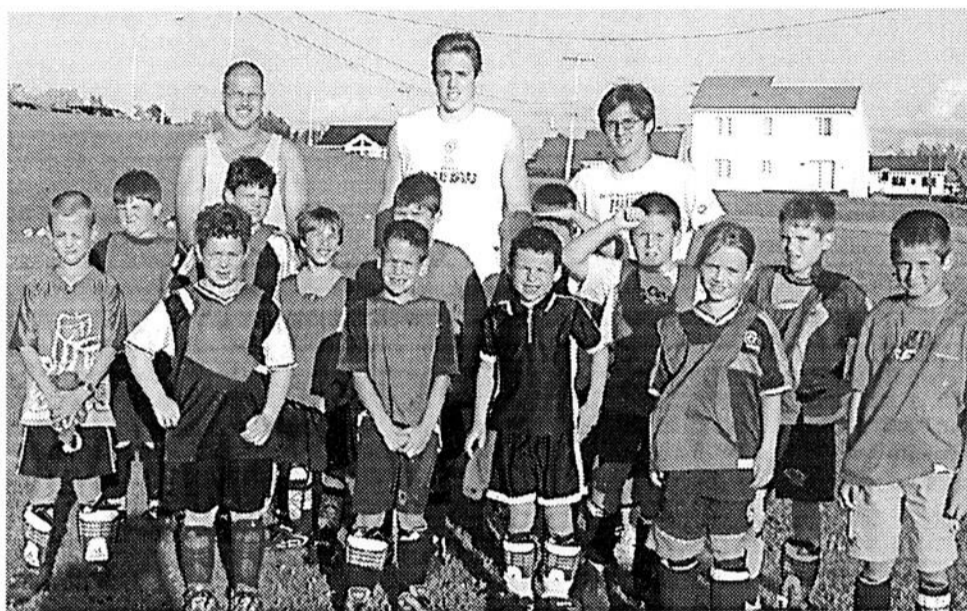
**À NOTER: LE CINÉMA SERA FERMÉ LUNDI à 13h30** **LA SOMME DE TOUTES LES PEURS** POUR 5 JOURS SEULEMENT adm. g.n.: 5,50\$ **M. DEEDS** **PETIT STUART 2** Cet été, ce petit va aller très loin. **L'HOMME AU MEMBRE D'OR** **ESPIONS en herbe 2** v.f. de SPY KIDS 2: THE ISLAND OF LOST DREAMS

DÈS VENDREDI: 13h30 - 19h00 - 21h20. DÈS VENDREDI À MARDI une rep. 21h20. DÈS VENDREDI: 13h30 - 19h00 - 21h20. DÈS VENDREDI: 13h30 - 19h00 - 21h20. DÈS VENDREDI: 13h30 - 19h00 - 21h20. DÈS VENDREDI: 13h30 - 19h00 - 21h20. DÈS VENDREDI: 13h30 - 19h00 - 21h20. DÈS VENDREDI: 13h30 - 19h00 - 21h20.

## RÉSULTATS CONCLUANTS POUR LE CLUB DE SOCCER DE SAINTE-JUSTINE

(AP) À sa première année d'existence, le Club de soccer de Sainte-Justine a enregistré, selon son président, M. Sylvain Dupont, une bonne participation avec 38 inscrits dont 17 en classes novice et atome et 21 en classes moustique et pee wee.

La mise sur pied de ce Club en réponse aux demandes exprimées par plusieurs jeunes de la municipalité est redevable selon M. Dupont à l'appui de plusieurs commanditaires ainsi qu'à l'implication des joueurs, eux-mêmes, qui se sont impliqués dans un marcheton qui a rapporté 1 350 \$. Les commanditaires soit l'oeuvre des loisirs, l'Hôtel Bon Gîte, l'Abattoir Racine, Sport'Dinaire, MRG Drouin ainsi que le député Lachance ont aussi supporté le club. Fort de ces appuis et des revenus tirés de l'inscription des jeunes au coût de 15 \$, le Club de soccer a pu acheter le matériel requis pour la pratique de ce sport ainsi que financer l'engagement d'un instructeur compétent en la personne d'Alexandre Tran Khanh, qui possède le grade d'instructeur dans ce sport



M. Sylvain Dupont, président du Club de soccer de Sainte-Justine, ainsi que les entraîneurs Mathieu Lapointe et Alexandre Tran Khanh apparaissent avec le groupe des novices-atomes.

qu'il pratique depuis l'âge de 5 ans. Au cours des six dernières semaines,

ce dernier a supervisé une des deux périodes hebdomadaires d'entraînement de chacun des deux niveaux de jeunes joueurs de soccer. L'autre se

déroulait sous la supervision de Mathieu Lapointe de Sainte-Justine. Cette première saison d'activités du Club de soccer de Sainte-Justine se clôturera les 10 et 11 août prochains à Saint-Georges avec la participation des joueurs du Club au tournoi régional de soccer junior.

Satisfait des résultats de la première année d'activités du Club ainsi que de l'enthousiasme manifesté par les joueurs à l'endroit du soccer, le sport le plus populaire au monde, M. Dupont indique que le club poursuivra ses activités en 2003 et qu'il continuera, comme il l'a fait en 2002, d'accueillir des jeunes en provenance des municipalités environnantes de Sainte-Justine comme Lac-Etchemin, Saint-Cyprien ou Saint-Luc, d'où provenait une demi-douzaine des 38 joueurs inscrits au club cette année.

"On vise atteindre une centaine de joueurs inscrits par catégorie dans les années à venir" de dire M. Dupont.

On se propose enfin d'organiser trois activités majeures de financement au cours de l'année pour aider à l'organisation du Club.

### CHAMPIONNAT PROVINCIAL 1ER D'ACCÉLÉRATION DE MOTONEIGES SUR GAZON

SAINTE-MARIE-DE-BEAUCE  
DIMANCHE LE 11 AOÛT 2002  
INSCRIPTION AVANT 9H30

10h00 Vérification préliminaire des motoneiges  
11h00 Essais libres  
12h30 1er départ

Modèles 2003  
sur place!

Classe sport amateur (caoutchouc)  
Classe KitCat + 120 cc  
Classe pro cramponné

Règlements  
I.S.R.

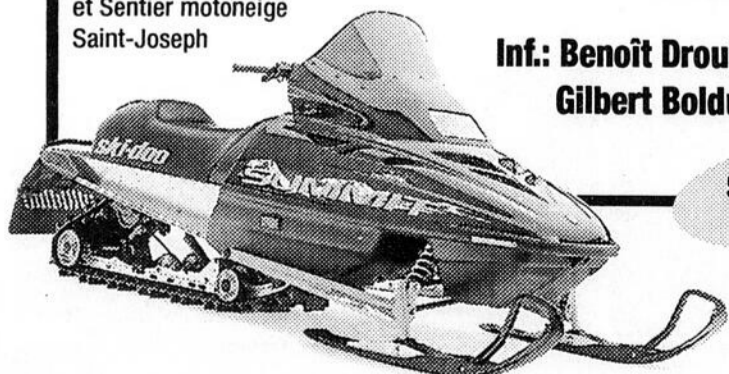
Bourses

5000\$

Organisé par le Club Chasse et Pêche Sainte-Marie et Sentier motoneige Saint-Joseph + 100% payback

Inf.: Benoît Drouin 397-5262  
Gilbert Bolduc 387-5807

Sanctionné  
S.C.M.



## À BUCKLAND



### SUPER DERBY DE DÉMOLITION

DIMANCHE LE 11 AOÛT 2002

8000\$ EN  
BOURSES

AU CENTRE DES LOISIRS DE BUCKLAND

Le gagnant de la grande finale se méritera 1650\$

Drag de VTT  
\$ BOURSES \$  
SAMEDI LE 10 AOÛT

EN CAS DE PLUIE LES ACTIVITÉS SERONT  
REMISES À UNE DATE ULTÉRIEURE

- Tirage de "1 bazou" de démolition 1 x 8 cylindre
- Course gladiateur 4 cylindres
- Pour pour le plus beau bazou et le plus beau spectacle et ce, à toutes les courses



INFORMATIONS :

Jacques Vachon 789-3666  
André Morissette 789-2157

## Sports EN BREF

### Les "As de Bellechasse" se retrouvent

Une soirée des retrouvailles est organisée à l'intention des joueurs de hockey de l'équipe des "As de Bellechasse" de la période de 1983 à 1993 au cours de laquelle l'équipe était dirigée par l'entraîneur Richard Powers. La soirée se tiendra au Centre socio-culturel de Saint-Gervais à compter de 20:00.

### Tournoi de golf de la Maison des Jeunes de Saint-Gervais

Un tournoi de golf au profit de la Maison des Jeunes de Saint-Gervais se tiendra, le samedi 25 août. Il en coûte 35 \$ pour s'inscrire à ce tournoi qui sera disputé selon la formule continuous mulligan au terrain de golf de Saint-Damien. Un 5 à 7 suivra au Centre socio-culturel de Saint-Gervais où l'on procédera au tirage des prix de participation. Pour s'inscrire, communiquez avec Mme Peggy Powers au 887-3732.

### Bazar et inscription au hockey mineur Saint-Damien

L'assemblée annuelle du hockey mineur de Saint-Damien aura lieu le

mercredi 7 août de 19:00 à 19:30 à l'aréna J.E. Métivier. L'inscription pour la saison 2002-2003 suivra de 19:30 à 20:30. Tout au cours de la soirée, jusqu'à 21:00, le hockey mineur de Saint-Damien tient son premier bazar annuel pour la vente ou l'achat d'équipements usagés. Pour plus d'informations, contactez Vincent Drouin au 789-2525.

### La collaboration des pêcheurs d'éperlans est sollicitée

Dans le cadre du projet de recherche sur l'éperlan arc-en-ciel, qui est mené par la Société de la faune et des parcs du Québec en collaboration avec le Comité de bassin de la rivière Fouquette et l'Université Laval, les biologistes demandent la collaboration de tous les pêcheurs lorsqu'ils capturent un des 19 000 éperlans, qui ont été marqués de petites étiquettes brunes de 9mm de longueur apposées sur le dos des poissons au cours du printemps dernier.

Au cours de l'été, les poissons porteurs d'une telle étiquette risquent d'être capturés par les pêcheurs sportifs sur les quais de l'estuaire et du golfe du Saint-Laurent. Dans pareils cas, les pêcheurs sont invités à téléphoner à l'un des bureaux de la Société de la faune et des parcs du Québec ou à communiquer directement avec M. Guy Verreault, le biologiste responsable du projet à Rivière-du-Loup, au

(418) 862-8649, poste 226. Les résultats recueillis sur un petit échantillon marqué l'an dernier indiquent déjà que ces poissons peuvent se déplacer sur de longues distances comme en font foi certains éperlans pêchés à plus de 300

km du site de marquage. Ces données permettent aux scientifiques de mieux comprendre la dynamique de ce petit poisson et de mieux connaître sa distribution dans l'estuaire du Saint-Laurent.

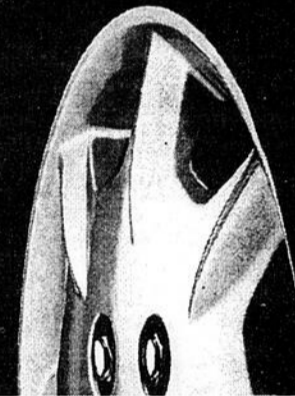
# rabais 25%

PNEUS TOUTES SAISONS  
BFGoodrich PLUS

Série n 36000. Soldé, à partir de 44,99 ch. P155/80R13

☎ COMMANDEZ: R2884 NE082A111

**OUVERT LE DIMANCHE**  
de 10h à 17h



**BFGoodrich**

PNEUS BFGoodrich PLUS

GARANTIE 100 000 KM  
CONTRE L'USURE\*

| Dimensions | Soldé, ch. |
|------------|------------|
| P185/80R13 | 58,49      |
| P185/75R14 | 61,49      |
| P195/75R14 | 64,49      |
| P205/75R14 | 67,49      |
| P175/70R13 | 55,49      |
| P185/70R13 | 58,49      |
| P185/70R14 | 64,49      |
| P195/70R14 | 67,49      |
| P205/70R15 | 73,49      |
| P185/65R14 | 67,49      |

Autres formats aussi en solde

# rabais 40%

PNEUS TOUTES SAISONS RESPONSE RST  
TOURING '2000'

Série n 59000. Soldé, à partir de 67,19 ch. P175/70R13.  
Autres formats, soldé 71,39-109,79 ch.

☎ COMMANDEZ: R2884 NE082A1 2 1



GARANTIE DE 130 000 KM  
CONTRE L'USURE\*

# à partir de 74<sup>99</sup>

avec reprise\*\*

BATTERIE DIEHARD<sup>MD</sup>

Série n 50600

Tous les formats, à partir de 74,99-94,99 ch.

avec reprise\*\*

\*\*Les 5 \$ de dépôt à l'achat d'une batterie neuve chez Sears vous sont remboursés quand vous rappelez la vieille batterie pour le recyclage

☎ COMMANDEZ: R2884 NE082A1 3 1



\*Détails complets chez Sears

## service auto SEARS<sup>MD</sup>

PRIX EN VIGUEUR JUSQU'AU SAMEDI 10 AOÛT 2002, DANS LA LIMITE DES STOCKS

Découvrez tous les côtés de Sears<sup>MD</sup>

Place Fleur de Lys 529-9861 Poste 228

Place Laurier 658-2121 Poste 228

Lévis 833-4711 Poste 228

**SEARS<sup>MD</sup>**

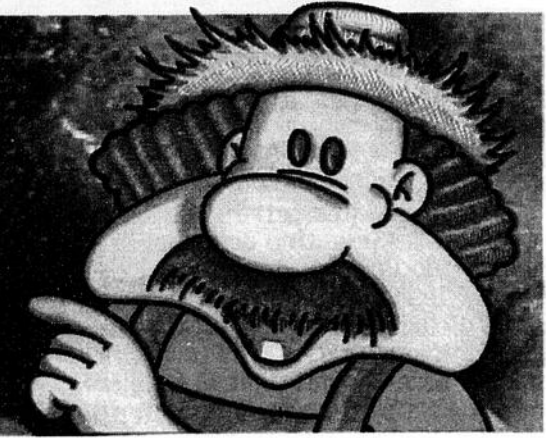
Nous réparons  
vos climatiseurs  
de voitures

NE082A202

Copyright 2002, Sears Canada Inc.

**QUALITÉ • FRAÎCHEUR • SERVICE**

*Pères Nature*



Du 3 août  
au 9 août  
2002

**CHOU-FLEUR**

QUÉBEC

**99¢** /ch

**KIWI**

CHILI

**4 pour 1,00\$**

**CANTALOUP**

É.-U.

**1,39\$** /ch

**CHOU VERT**

QUÉBEC

**49¢** /lb

**BROCOLI**

QUÉBEC

**1,29\$** /ch

**PRUNE LARODA**

É.-U.

**1,49\$** /lb

**POIRE BARTLETT**

É.-U.

**1,29\$** /lb

**ZUCCHINI**

QUÉBEC

**99¢** /lb

**PIMENT ROUGE**

PRÉ-EMBALLÉ  
É.U.

**1,99\$** /lb

**BANANE**

COLOMBIE

**49¢** /lb

**CITRON**

PRÉ-EMBALLÉ  
ARGENTINE

**4 pour 1,00\$**

**LAITUE ICEBERG**

QUÉBEC

**94¢** /ch

SAMEDI DIMANCHE - LUNDI  
**PÊCHES**  
PANIER DE 3 LITRES ONTARIO  
**2,49\$** /ch

MARDI - MERCREDI - JEUDI - VENDREDI  
**PATATE BLANCHE LAVÉE**  
SAC DE 10 LBS QUÉBEC  
**2,49\$** /ch

*La Table Du Père Nature*  
*Près de Marées*

Rosettes de prosciutto et feuilles de saumon fumé à la vinaigrette de framboise.  
Ou  
La cassolette de ris de veau et escargots, crème forestière à l'estragon.  
\*\*\*  
Soupière du jour ou salade verte ou salade césar.  
\*\*\*  
Roulé de suprême de volaille de grain et gros pétoncles, sauce crécy au chèvre frais.  
Ou  
Journées de filet mignon de bœuf et grosses crevettes aux alocas.  
Ou  
Rosette de cœuf rouge et cuisses de grenouille, sauce retour du jardin à la persillade.  
\*\*\*  
Notre chariot de desserts  
Café, thé ou infusion.

**\$ 22.75**

Pour informations: (418) 227 0888

**CHEZ *Les Pères Nature* LA QUALITÉ EST LE FRUIT D'UNE RECHERCHE ET NON UN ACCIDENT DE PARCOURS.**

**Saint-Georges, 1ère Avenue - Sainte-Marie, boul. Vachon**