



Gala Prix créateurs d'emplois du Québec
Un hommage à tous les créateurs de richesse

Page 22



Page 38

Les Industries Lam-é
vous accueille le
mercredi **11 avril 2018**

le JOURNAL des Parcs industriels

Le Journal d'information | www.journal-local.ca

À METTRE À VOTRE AGENDA

La Classique de golf
INTER-PARCS INDUSTRIELS
Parcs Industriels.ca

présenté par
TELUS

14^e édition le
MERCREDI 6 JUIN 2018

Page 10



Page 38

Capital Propane
vous accueille le
mardi **8 mai 2018**



Plus de **300 industriels**
Rendez-vous inter-parcs industriels
chez **GardaWorld**

Page 32



Page 38

SNC-Lavalin
vous accueille le mardi
18 septembre 2018



Plus de **400 industriels**
Rendez-vous inter-parcs industriels
chez **Cominar**

Page 24



Page 38

La société immobilière
Bruno Roussin vous
accueille le mercredi
10 octobre 2018

Postes Canada : N° PP41870516



**Célébrons
l'emploi
à la grandeur
du Québec!**

CENTRE DES CONGRÈS DE QUÉBEC
24.OCTOBRE.2018
createurs-emplois.ca



ENTREPRENDRE LES BONNES DÉCISIONS POUR MON ENTREPRISE

Les centres Desjardins Entreprises Québec-Capitale et Québec-Portneuf vous donnent accès à une solide équipe d'experts pour vous conseiller sur une gamme complète de produits et services financiers :

- Assurance et épargne collectives
- Capital de développement
- Garde de valeurs et services fiduciaires
- Gestion de trésorerie
- Gestion de patrimoine
- Marché des capitaux
- Marge de crédit d'exploitation
- Montage financier
- Placements
- Planification successorale
- Services bancaires
- Service-conseil en fusion, acquisition et transfert d'entreprise
- Services internationaux
- Solutions de cartes de crédit
- Solutions de gestion de la paie et des ressources humaines
- Solutions de paiement pour les marchands
- Solutions en ligne
- Syndication bancaire

www.desjardins.com/entreprises

Desjardins Entreprises—Québec-Capitale
Desjardins Entreprises—Québec-Portneuf



Coopérer pour créer l'avenir

Les grands défis de l'année 2018

PIERRE DOLBEC, PRÉSIDENT DE LA CORPORATION DES PARCS INDUSTRIELS DE QUÉBEC (CPIQ)

Collaboration spéciale

Si on jette un coup d'œil sur 2017, on peut dire que, pour la Corporation des parcs industriels de Québec, ce fut une année faste et riche en émotion. Cependant, il ne faut pas s'asseoir sur ses lauriers pour autant parce que l'année qui s'en vient nous apporte son lot de défis comprenant des enjeux majeurs pour les entrepreneurs des parcs industriels de la grande région de Québec.

L'année 2017 a été fructueuse sous plusieurs aspects. En premier lieu, je peux dire que la Corporation des parcs industriels de Québec a enfin pris sa place dans le panorama médiatique. Les actions que nous avons posées au fil des dernières années (notre prise de position sur la fiscalité, notamment) ont porté fruit et la CPIQ est aujourd'hui un joueur économique incontournable.

Parmi les autres sources de succès, j'aimerais mentionner les cinq à sept inter-parcs industriels, des rencontres très suivies par les gens d'affaires de la région qui viennent échanger avec leurs pairs. La

Classique de golf inter-parcs industriels connaît, elle aussi, un grand succès, et ce, d'une année à l'autre et se tient toujours à guichets fermés. Et que dire de ce qu'on peut considérer comme l'événement de l'année pour notre organisation : la mise sur pied et la réalisation du gala du Prix Créateurs d'emplois du Québec, un événement fédérateur qui a su rejoindre les entrepreneurs des quatre coins de la province.

Les défis et les enjeux de 2018

Le manque de main-d'œuvre dans les parcs industriels reste un enjeu de première ligne pour les entrepreneurs. Certains d'entre eux doivent ralentir leur cadence de production, faute de travailleurs. D'autres aimeraient ouvrir un troisième quart de travail, mais doivent se contenter de faire du surplace. La venue d'un service de transport en commun plus adapté aux réalités des entrepreneurs des parcs industriels est toujours attendue, sans oublier la place des immigrants pour répondre au besoin de main-d'œuvre. Encore là, juste à regarder ce qui s'est passé à Montréal avec la famille Lawrence, renvoyée au Sri Lanka, me décourage. On décrit leur jeune fille comme une « immigrante parfaite » et on retourne

la famille dans son pays d'origine. Pour moi, ce genre de décision défie les lois de la logique. Tous les paliers de gouvernement devront s'unir et ramer dans le même sens pour arriver à des solutions constructives.

L'année 2018 sera également celle de la fiscalité et de la taxation. Les entrepreneurs des parcs industriels doivent se montrer vigilants, car c'est un enjeu majeur. Des rencontres à ce sujet seront prévues. Il faut aussi observer ce qui se passe avec les terres inondables. Certaines entreprises sont situées sur ces terrains et peuvent se retrouver avec de graves problèmes. Je pense à EMU, qui a eu à composer avec des installations inondées. La Ville de Québec, qui a déjà investi beaucoup d'argent pour régler ce problème, ne veut pas dépenser davantage. Il faudra donc s'asseoir pour essayer de trouver une solution. ■



M. Pierre Dolbec, président de la Corporation des parcs industriels de Québec.

Crédit photo : Gilles Fréchette

L'année 2018 sous le signe de l'expansion

PIERRE CASSIVI, PRÉSIDENT-DIRECTEUR GÉNÉRAL DE PARCS INDUSTRIELS.CA

Collaboration spéciale

Pour Parcs industriels.ca et la Corporation des parcs industriels de Québec, l'année 2017 a été exceptionnelle sur plusieurs points de vue. Deux rendez-vous inter-parcs industriels sur la Rive-Sud, le lancement du Prix Créateurs d'emplois du Québec avec la collaboration des municipalités et la venue de nouveaux partenaires sont parmi les nombreux défis que nous avons relevés.

Les deux rendez-vous inter-parcs industriels sur la Rive-Sud ont marqué le début d'une collaboration avec la Ville de Lévis. La rencontre qui s'est tenue dans les locaux du Groupe Robert témoigne bien de l'intérêt des industriels de la grande région de Québec envers les entreprises de la Rive-Sud. En effet, malgré une tempête de neige plutôt costaud, plus de 200 personnes se sont déplacées pour visiter l'entreprise lévisienne. À cette occasion, M. Gilles Lehouillier, maire de Lévis, a manifesté son intérêt pour établir un partenariat entre les zones et parcs industriels de la Rive-Sud et la

Corporation des parcs industriels. Au cours de la prochaine année, nous travaillerons sur ce dossier qui promet de belles opportunités d'affaires pour les deux villes.

Les Prix Créateurs d'emplois du Québec, un rayonnement national

Conçu et réalisé en à peine trois mois, le Prix Créateurs d'emplois du Québec a non seulement convaincu les sceptiques, mais a su obtenir un rayonnement national. Les commentaires des gens d'affaires des différents parcs et zones industriels ont été unanimes : cette distinction reconnaît le travail et les efforts des industriels de tout le Québec, une première en soi.

Au cours de la prochaine année, nous avons l'intention de valoriser les zones et parcs industriels du Québec tout entier. Ce faisant, nous voulons démontrer à toute la population que ces zones et parcs industriels sont des acteurs de premier plan dans notre système économique et se révèlent d'importants créateurs de richesse. Pendant trop longtemps, ces leviers économiques ont été méconnus. Mais, la collaboration des municipalités québécoises et la participation

enthousiaste des élus lors de l'élaboration du Prix Créateurs d'emplois du Québec, sans oublier celle des élus des paliers municipal, provincial et fédéral, ont fait en sorte que les entreprises de tout le Québec peuvent désormais compter sur un allié qui les aidera à assurer leur développement.

Enfin, il est également essentiel de développer des satellites dans les autres parcs industriels du Québec qui aideront les entreprises d'ici à diffuser leur savoir-faire et les fruits de leurs recherches. Les dirigeants d'entreprises de parcs industriels doivent avoir leur mot à dire sur le développement et la gestion de leur parc. Voici quelques exemples : les ressources humaines, le recrutement du personnel, la formation de celui-ci, les garderies, un système de transport fiable et un programme pour assurer la santé des employés qui travaillent au sein de ces entreprises, sans oublier les discussions avec les municipalités au sujet de l'évaluation foncière et de la taxation.

C'est un gros chantier, mais tous ensemble, nous pouvons nous doter des bons outils pour y parvenir. ■



Pierre Cassivi, président-directeur général de Parcs industriels.ca

Crédit photo : Gilles Fréchette

BEAUPORT NISSAN COMMERCIAL

Le plus gros concessionnaire de véhicules commerciaux neufs et d'occasion de toutes marques à Québec

**Camion réfrigéré • Camion nacelle
Camion cube de 12', 14', 16', 18', 20' avec rampe
Express Savana • Ford Econoline Transit**

Vente et location

Nous entretenons votre flotte toutes marques

Services VIP • Camion de courtoisie

418 647-1822 | Sans frais : 1 800 342-1822

www.beauportnissan.com



- **La meilleure garantie commerciale de l'industrie**
- **Camion Nissan 5 ans 160 000 kilos**



Les présidents et hauts dirigeants se sont déplacés en grand nombre pour assister au premier rendez-vous 5 à 7 de l'année de Parc industriels.ca

Les rendez-vous inter-parcs industriels de l'année 2017

Le 14 mars, Groupe Robert inaugure une saison fertile en événements

JACQUES BÉLANGER

jbelanger@journal-local.ca

L'année 2017 a été particulièrement florissante au chapitre des événements organisés par Parc industriels.ca. Cette année, les rencontres se sont multipliées, de même que les occasions de réseautage. Pour ce premier rendez-vous, les organisateurs ont opté pour la Rive-Sud de Québec et ont misé sur le Groupe Robert, entreprise spécialisée en transport.

Ce rendez-vous des présidents et hauts dirigeants de Parc industriels.ca avait

quelque chose de surréaliste puisqu'il s'est tenu durant une tempête de neige. Malgré ce caprice de dame Nature, l'événement a attiré plus de 200 industriels, des gens d'affaires déterminés et confiants de faire de ce cinq à sept une réussite. Mission accomplie!

Ce premier rendez-vous de l'année sur la Rive-Sud de Québec a une valeur symbolique pour Parc industriels.ca. Il s'inscrit dans la volonté de se rapprocher des parcs industriels de la Ville de Lévis et de mettre ces forces vives en commun. D'ailleurs, M. Gilles Lehouillier, maire de Lévis, était présent à la rencontre et a

indiqué que son administration favorisait un regroupement des parcs industriels des deux rives. « La Ville de Lévis se classe en première position des grandes villes québécoises de 100 000 habitants et plus pour sa vitalité économique. Ce premier rang s'ajoute au classement du magazine *MoneySense* où Lévis se situe au premier rang au Québec et au quatrième rang au Canada pour sa qualité de vie ». M. Lehouillier a également précisé que la Ville a mis sur pied une stratégie de développement résidentiel se dotant d'une vision claire pour une densification cohérente et un aménagement harmonieux de son territoire.

Au chapitre des parcs industriels, la Ville de Lévis a connu, en 2016, sa meilleure année de ventes de terrains industriels depuis 2012, soit 845 808 pi², vendus pour un montant total de 1,4 M\$, ce qui a permis la réalisation de plusieurs projets à caractère structurant pour l'économie locale. « La Ville de Lévis s'inscrit parmi les partenaires de Parc industriels.ca, en raison de l'effervescence de son économie et du dynamisme de ses industriels et de sa communauté d'affaires », a souligné M. Pierre Cassivi, président-directeur général et fondateur de Parc industriels.ca ■

Un artisan de la CPIQ reçoit une lettre du Centre de transfert d'entreprise du Québec

(JB) Ce n'est un secret pour personne. Notre confrère Clément Forgues n'a jamais ménagé ses efforts pour mener à bien plusieurs dossiers de la Corporation des parcs industriels de Québec (CPIQ). Cet homme d'action est également une personne qui n'hésite pas à prodiguer des conseils judicieux aux gens qui en font la demande.

La direction du Centre de transfert d'entreprise du Québec a demandé à M. Forgues de participer au Sommet régional du repreneuriat qui a eu lieu le 15 novembre dernier à Québec. Dans sa lettre de remerciement, le président-directeur général

de l'organisme, M. Vincent Lecorne, a salué la participation du vice-président de la Corporation des parcs industriels de Québec.

« Merci d'avoir accepté de relever avec succès le rôle de panéliste lors de cet événement qui a attiré plus de 150 participants. Votre présence a permis de rehausser la qualité des échanges, le partage de savoirs, de solutions et de meilleures pratiques autour du transfert d'entreprise. Au plaisir de vous revoir avec de nouvelles collaborations au service du repreneuriat ». ■



Crédit photo : Sébastien Dion

Clément Forgues, vice-président de la Corporation des parcs industriels de Québec, a reçu une lettre faisant part de sa contribution au Sommet régional du repreneuriat.

La référence en location industrielle à Québec!

Informez-vous sur nos disponibilités dans la Ville de Québec ainsi que sur nos nouveaux projets sur la Rive-Sud de Québec et à St-Augustin

418 651-2511
418 930-5692

www.sibr.ca



SOCIÉTÉ IMMOBILIÈRE
BRUNO ROUSSIN

Société immobilière Bruno Roussin inc.
3220, rue Watt bureau 218, Québec (QC) G1X 4Z6
Tél. : 418 651-2511 • Téléc. : 418 651-2766
a.roussin@sibr.ca



Le groupe du dernier rendez-vous inter-parcs industriels qui s'est tenu dans les locaux de Desharnais Pneus et Mécanique.

Desharnais Pneus et Mécanique

Un rendez-vous inter-parcs industriels en présence du ministre François Blais

JACQUES BÉLANGER

jbelanger@journal-local.ca

Le 12 avril dernier, plus de 300 personnes ont franchi les portes des immenses locaux de Desharnais Pneus et Mécanique pour un cinq à sept festif agrémenté de bulles rosées et ponctué par la visite du ministre de l'Emploi et de la Solidarité sociale et alors ministre responsable de la Capitale-Nationale, M. François Blais. La rencontre a eu lieu à la succursale située sur le boulevard Pierre-Bertrand.

Notre hôte, M. Denis Desharnais, président de l'entreprise familiale qui a vu le jour dans le quartier Saint-Sauveur à Québec, a brossé l'historique et le cheminement du petit garage de quartier fondé en 1949 par son père, Philibert Desharnais. Le petit commerce familial est devenu, depuis lors, un géant de la vente de pneus et de mécanique.

Malgré la croissance exceptionnelle que l'entreprise a connue au fil des ans, son caractère familial est resté. Claudia Desharnais, fille aînée de Denis, œuvre,

depuis 2005, au sein de Desharnais Pneus et Mécanique et prend part aux décisions de la direction. Mélanie, fille cadette de Denis, a emboîté le pas en 2008 à titre de directrice des ventes et du marketing.

Heureuse coïncidence, le ministre Blais a, lui aussi, œuvré dans le même domaine que la famille Desharnais. « Je travaillais pour une entreprise concurrente et, lorsque j'étais étudiant, je changeais les pneus. Ça a été mon travail pendant quelques années et je dois vous dire que je suis encore pas mal doué pour faire ce genre de travail ».

Denis Desharnais a pris les propos de M. Blais au pied de la lettre et lui a lancé le défi de revenir au garage pour changer quelques pneus, histoire de vérifier s'il n'a pas perdu la main. Le ministre a répondu qu'il le ferait avec plaisir.

M. Pierre Dolbec, président de la Corporation des parcs industriels de Québec n'a pas manqué de saluer le dynamisme et l'écoute attentive du ministre Blais envers les industriels de la grande région de Québec. ■

Augmenter la productivité tout en s'amusant, c'est possible!

(JB) Lors du dernier rendez-vous inter-parcs industriels, tenu chez GardaWorld, nous avons rencontré MM. Frédérick et Jean-Sébastien Bouchard, de la firme CAPE. Ils nous ont parlé de la création d'expériences destinées à augmenter la productivité.

« CAPE signifie Centre d'amélioration de la productivité par l'efficacité. Il s'agit tout simplement de passer une journée en compagnie des employés et nous faisons une analyse de tous les besoins de l'entreprise. Durant cette journée, on effectue des jeux qui permettent d'identifier les lacunes et de réaliser une prise de conscience de ce qui doit être changé

ou amélioré », explique Jean-Sébastien Bouchard, président de l'entreprise.

« Cette façon de faire nous fait sortir des concepts théoriques afin de mieux miser sur des éléments comme la valeur ajoutée ou la productivité. C'est donc une approche basée sur l'action où les mesures d'impact et les indicateurs de performance sont clairement indiqués », ajoute M. Bouchard.

Avant de procéder, l'entreprise fait état des objectifs à atteindre. « Nous nous fions sur le TRG, c'est-à-dire le taux de rendement global moyen des entreprises. Il est présentement de 32,3 % selon les

données produites par le CEFRIO (Centre facilitant les recherches et l'innovation dans les organisations). Compte tenu du fait qu'il s'établissait à 34,6 % en 2010, les entreprises ont du chemin à faire pour atteindre le taux de 80 % pour être de classe mondiale. Considérant que 85 % des pertes de productivité sont occasionnées par l'inefficacité (toujours selon de Cefrio, données de 2011), il est impératif de redresser la barre et de travailler à cette amélioration, ce que CAPE est en mesure de faire ».

Dans une première phase, la firme propose une activité d'apprentissage expérientielle permettant une analyse de 360 degrés

des besoins de formation des individus, ensuite on réalise un comparable perceptuel permettant la validation du savoir-être de l'individu, en comparaison avec la perception de ses pairs. Enfin, une évaluation autonome des compétences à améliorer.

« Pour les entreprises des parcs industriels, cette formule peut les aider à améliorer leur production de beaucoup. Je les invite à communiquer avec nous », conclut Jean-Sébastien Bouchard.

Pour en savoir davantage : capeprod.com ■

BERNARD

— IMPECCABLE. —

UN PROFESSIONNEL
À VOTRE SERVICE

418 648-2908

491, avenue Royale
Québec (Qc) G1E 1Y2

entretienbernard.com



- Plus de 20 ans d'expérience dans le domaine
- Équipement et produits à la fine pointe
- Personnel formé, compétent et courtois
- Une gestion moderne, efficace et dynamique

ENTRETIEN MÉNAGER

Commercial | Industriel
Résidentiel

le JOURNAL des Parcs industriels

Le Journal d'information | www.journal-local.ca

JOURNAL.CA INC.

1039, rue Panneton L'Ancienne-Lorette (Québec) G2E 6E7
Tél. : 418 780-0999
Télécopieur : 418 780-0800
info@journal-local.ca
www.journal-local.ca

DIRECTION

Éditeur-directeur général : Pierre Cassivi

RÉDACTION

Journaliste : Jacques Bélanger
jbelanger@journal-local.ca
Journaliste adjointe : Malika Schneider
redaction@journal-local.ca

Révisseur/Correctrice :
Roxane St-Pierre Rousseau

Photographes :
Michel Roy, Digital Direct
Frédéric Lavoie

Collaboratrice : Suzie Lemay

Collaborateurs jeunesse :
Alexandra Cassivi, David Cassivi

PUBLICITÉ

Ghislain Gaudreau
Développement des affaires, responsable
secteurs gouvernementaux et éducationnels
Cell. : 418 998-0970
ventes@journal-local.ca

Sylvie Charest
Développement des affaires, territoires de
Val-Bélair, Saint-Émile, Neufchâtel Est,
Lebourgneuf et immobilier
Cell. : 418 254-4367
scharest@journal-local.ca

Ginette Demers

Développement des affaires
Cell. : 418 871-1274
gdemers@journal-local.ca

Alain Lepage

Développement des affaires
Cell. : 581 986-4530
alepage@journal-local.ca

Isabelle Tremblay

info@journal-local.ca

ADMINISTRATION

Suzie Lemay

DISTRIBUTION

Postes Canada
Distribution Affiche-Tout
Convention de la Poste-publications
N° 41870516

IMPRESSION

Hebdo Litho
Dépôt légal : Bibliothèque nationale
du Québec

WEBMESTRE

René Déry

PRODUCTION

Viva Design
production@journal-local.ca

PROCHAINE PARUTION

Mars 2018

DATE DE TOMBÉE

21 février 2018

DATE DE DISTRIBUTION

7 mars 2018

Julie Bédard, présidente et chef de la direction de la CCIQ

Première femme à occuper ce poste

JACQUES BÉLANGER

jbelanger@journal-local.ca

C'est à une femme que la Chambre de commerce et d'industrie de Québec a confié les rênes de son organisation. Julie Bédard remplace Alain Aubut, qui a remis sa démission en septembre.

M^{me} Bédard, qui a choisi de ne pas donner d'entrevue avant sa mise en fonction le 3 janvier prochain, œuvre depuis 22 ans à La Capitale assurances générales inc. et occupe le poste de directrice du développement du partenariat d'affaires depuis 2014.

Avocate de formation et détentrice d'un MBA, Julie Bédard est reconnue pour son leadership, ses talents de communicatrice, ses aptitudes en gestion, en négociation ainsi qu'en développement stratégique. Ses champs de compétence sont la gestion, la planification et le développement stratégiques, la négociation, le leadership d'influence, la communication, la gouvernance, la commercialisation et la mise en marché.

« Le comité de sélection a grandement apprécié son implication dans le monde des affaires partout au Québec. Son leadership d'influence et son réseau d'affaires, notamment dans le milieu des chambres de commerce et de l'entrepreneuriat féminin, seront des atouts indéniables dans le cadre de ses nouvelles fonctions. M^{me} Bédard a l'entière confiance du conseil d'administration pour mener à bien les destinées de l'organisation », a affirmé le président du conseil d'administration de la Chambre de commerce et d'industrie de Québec (CCIQ), M. Jacques Topping.

« C'est un honneur d'être la première femme à occuper cette fonction. À l'image des entrepreneurs de la grande région de Québec, la CCIQ est dynamique, innovante et ouverte sur le monde. Je souhaite continuer à travailler en étroite


collaboration avec ceux et celles qui ont à cœur la prospérité économique de la capitale. J'ai hâte de relever ce défi avec toute l'équipe de la Chambre, les 4 400 membres, tous les partenaires, privés et publics, sans oublier le conseil d'administration », a déclaré Julie Bédard.

M. Topping a exprimé ses remerciements à Alain Aubut pour le virage qu'il a su insuffler à la CCIQ au cours des trois dernières années et lui souhaite un bon succès dans ses prochains engagements. ■



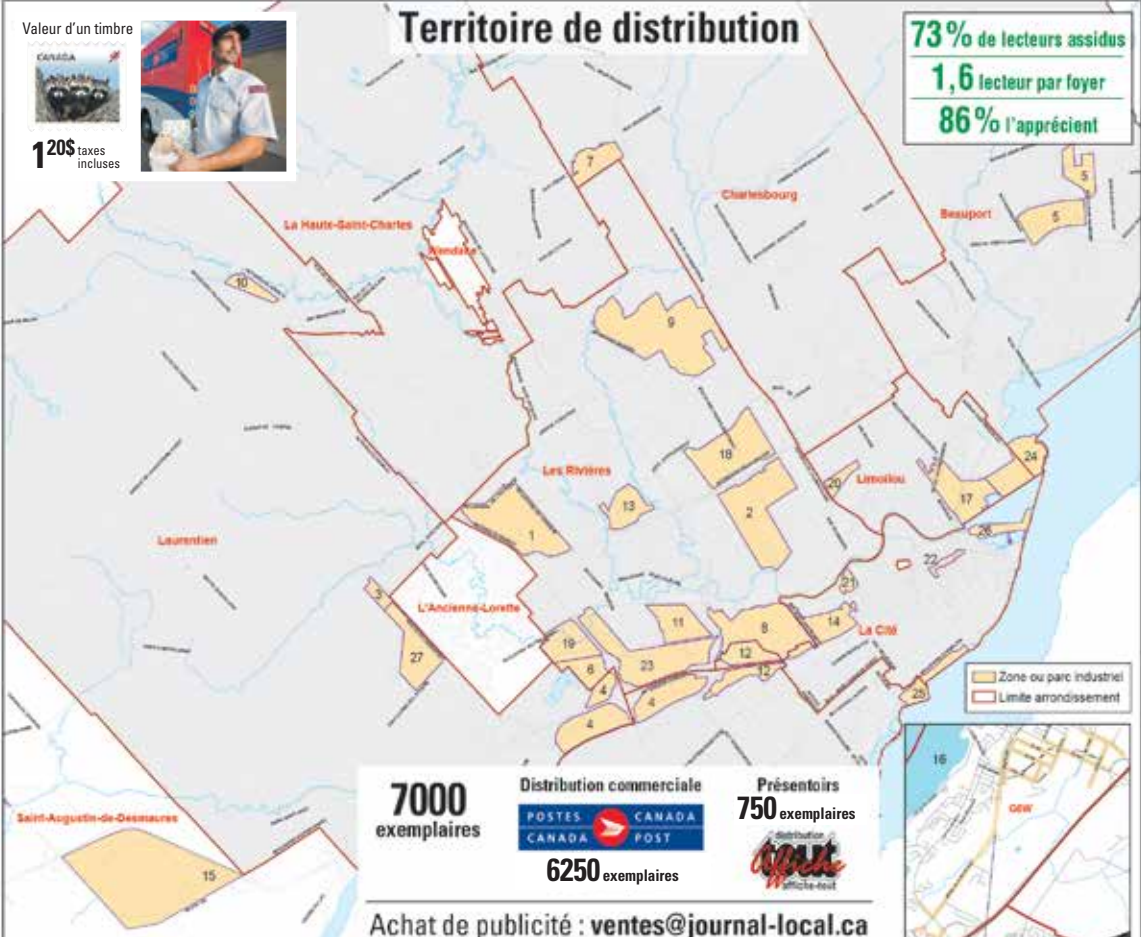
Julie Bédard sera la première femme à assumer le poste de présidente de la Chambre de commerce et d'industrie de Québec. Elle entrera en fonction le 3 janvier 2018.

Valeur d'un timbre



120\$ taxes incluses

Territoire de distribution




73% de lecteurs assidus

1,6 lecteur par foyer

86% l'apprécient

7000 exemplaires


Distribution commerciale



6250 exemplaires

750 exemplaires

Présentoirs



Achat de publicité : ventes@journal-local.ca

ZONES ET PARCS INDUSTRIELS

- | | |
|---|--|
| <p>Parcs industriels</p> <ol style="list-style-type: none"> 1. Armand-Viau 2. Cardinal 3. Chauveau 4. Colbert (Secteurs Est et Ouest) 5. de Beauport (Secteurs Nord et Sud) 6. de Carillon 7. de Charlesbourg 8. de Duberger | <ol style="list-style-type: none"> 9. des Carrières 10. de Val-Bélair 11. Frontenac 12. Jean-Talon (Secteurs Nord et Sud) 13. Métrobec 14. Saint-Malo 15. François-Leclerc (Saint-Augustin-de-Desmaures) 16. Lévis |
|---|--|

VILLE DE QUÉBEC / VILLE DE SAINT-AUGUSTIN-DE-DESMAURES / LÉVIS

- | | |
|---|---|
| <p>Zones industrielles</p> <ol style="list-style-type: none"> 17. de la Canardière 18. de Lebourgneuf 19. du Carrefour du Commerce 20. du Collisée 21. Marie-de-l'Incarnation <p>Haute technologie</p> <ol style="list-style-type: none"> 22. Centre national des nouvelles technologies de Québec (CNNT) 23. Parc technologique du Québec métropolitain | <p>Port de Québec</p> <ol style="list-style-type: none"> 24. Secteur de Beauport (incluant Battures Champfleury) 25. Secteur de l'Anse-sur-Foulon 26. Secteur de l'Estuaire <p>Zone aéroportuaire</p> <ol style="list-style-type: none"> 27. Zone aéroportuaire |
|---|---|

VOUS AVEZ CETTE RÉACTION EN RECEVANT VOS PRIX D'IMPRESSION ?

Ci Club Imprimerie
COURTIER EN IMPRESSION

418 687-1319





Plus de 250 industriels et gens d'affaires étaient présents lors d'un rendez-vous des gens d'affaires de L'Ancienne-Lorette et du boulevard Wilfrid-Hamel chez Adrenaline Sports.

Rendez-vous des gens d'affaires de L'Ancienne-Lorette et du boulevard Wilfrid-Hamel chez Adrenaline Sports Un événement de réseautage très apprécié

JACQUES BÉLANGER

jbelanger@journal-local.ca

Le 10 mai dernier, en marge des rendez-vous inter-parcs industriels, l'Association des gens d'affaires de L'Ancienne-Lorette et du boulevard Wilfrid-Hamel s'est réunie dans les locaux d'Adrenaline Sports, située sur le boulevard Hamel. Au menu : une visite dans ce qu'il est convenu d'appeler le plus grand magasin de jouets pour adultes de la région de Québec. L'événement a attiré plus de 200 personnes.

M. Pierre Dolbec, président de la Corporation des parcs industriels de Québec, a fait

un retour sur la dernière rencontre qui s'est tenue dans les locaux de Desharnais Pneus et Mécanique, un rendez-vous qu'il a qualifié d'extraordinaire et il a annoncé qu'il avait été invité à participer au Groupe de travail des environnements économiques de Québec et à celui de Mobilité des gens et transports en commun. « C'est la preuve que la Corporation des parcs industriels de Québec est une organisation qui a un certain poids auprès des décideurs », a-t-il ajouté.

Dans son mot d'accueil, M^{me} Pamela Besner, directrice générale d'Adrenaline Sports, a tracé le portrait de l'entreprise : « C'est un des plus gros commerces de véhicules récréatifs au Québec avec des ventes pour

cette année de plus de 400 motoneiges. Nous employons 70 personnes et la gestion des ressources humaines est un des enjeux les plus importants de l'entreprise. La main-d'œuvre qualifiée est très rare et il nous faut nous assurer de donner un environnement stimulant à nos employés. Je suis également très fière de recevoir les gens d'affaires de la région et j'espère que vos rencontres seront des plus fructueuses ».

L'achat local, une priorité!

M^{me} Julie Dufresne, porte-parole de l'Association des gens d'affaires de L'Ancienne-Lorette et du boulevard Wilfrid-Hamel, s'est adressée aux personnes

présentes. « Nous sommes présentement dans le plus grand centre de jeux pour adultes. Quoi de mieux qu'Adrenaline Sports pour mettre de la vie et du soleil dans notre journée? Pour moi, c'est l'endroit idéal pour souligner l'apport des gens d'affaires de L'Ancienne-Lorette dans le dynamisme économique de notre région. Avec M. Pierre Cassivi comme président, nous avons une association forte et dynamique. Je veux également vous rappeler l'importance d'acheter chez des commerçants locaux. Participer à l'économie de votre secteur, c'est se donner la force d'un levier économique qui est bénéfique pour tout le monde ». ■

Le Prix Créateurs d'emplois du Québec

Le choix des candidatures : un défi relevé avec brio

(JB) Des délais très courts et une grille de critères à monter pour assurer la mise en candidature des entreprises finalistes au Prix Créateurs d'emplois du Québec, voilà autant de défis qu'ont dû relever M. Yvon Robitaille et son équipe de Raymond Chabot Grant Thornton (RCGT).

« Comme ce concours était une première, il a fallu identifier chacun des critères et, une fois ces derniers établis, il fallait les appliquer aux 17 régions administratives du Québec ».

Questionné sur la façon de procéder, l'expert en certification pour le bureau

de Québec de RCGT répond que le secret réside dans la collaboration entre les intervenants. « Nous avons pu bénéficier de la complicité de l'ensemble du réseau de Raymond Chabot Grant Thornton. En choisissant des personnes qui ont une bonne connaissance des parcs industriels, nous avons pu effectuer le travail de façon rapide et efficace ».

Le prochain défi d'Yvon Robitaille et son équipe est de raffiner la formule. « Une fois le véhicule construit, il reste à le perfectionner. Pour la seconde édition du Prix Créateurs d'emplois du Québec, nous livrerons un produit encore mieux

adapté. La première étape consistait à élaborer une grille de critères et c'est ce qui nous a pris le plus de temps. Pour la suite, nous allons bonifier la formule pour la rendre encore plus efficace et représentative. En terminant, j'aimerais dire aux organisateurs du Prix Créateurs d'emplois du Québec que nous sommes fiers de cette entente de partenariat. Elle démontre que Raymond Chabot Grant Thornton est en mesure de bien servir les entreprises et d'évaluer soigneusement leurs besoins ». ■



M. Yvon Robitaille, associé et expert en certification pour le bureau de Québec de RCGT, et M. Clément Forgues, de la Corporation des parcs industriels de Québec.

Crédit photo : Jacques Bélangier

Toute l'équipe de

DOLBEC
INTERNATIONAL

tient à vous souhaiter
une merveilleuse année 2018

418 688-9115 ou 1 855 688-9115
dolbec@dolbec-intl.ca

WWW.DOLBEC-INTL.CA

DEPUIS 1960, NOUS OFFRONS UN SERVICE
PROFESSIONNEL ET DÉVOUÉ POUR FACILITER
LES TRANSACTIONS INTERNATIONALES
DE NOS CLIENTS

Que vous ayez besoin de :

- courtage en douane
- transport international
- courtage en transport Nord-Américain
- expert C-TPAT et PEP
- services aux expositions
- consultation et formation



La 13^e édition de la Classique inter-parcs industriels

Record d'affluence et toujours à guichets fermés!

(JB) Cette treizième édition de la Classique inter-parcs industriels restera longtemps gravée dans la mémoire des participants. Une journée ensoleillée lors de laquelle industriels et gens d'affaires ont pu échanger en toute convivialité le temps d'un cinq à sept pour ensuite poursuivre leurs échanges devant une table bien garnie.

Durant le repas – et c'est maintenant une tradition – de nombreux prix de présence

ont été remis et, vers 18 h, le ministre de l'Emploi, de la Solidarité sociale et alors ministre responsable de la Capitale-Nationale, M. François Blais, est venu saluer les gens d'affaires, allant de table en table pour converser avec eux.

Un enthousiasme unanime

Du côté des participants de cette 13^e édition, tout le monde s'entend pour la qualifier de

réussite totale. « Cette journée a été très bénéfique pour nous, nous a confié un participant. Après tous ces jours de pluie déprimants et froids, ça nous a fait du bien de nous retrouver avec une belle et chaude journée ensoleillée ». Un propos qui semble faire l'unanimité.

Quant à la compétition proprement dite, elle a été tout simplement amicale. « Il n'y a pas de grosse compétition entre nous puisque

nous jouons pour le plaisir », nous a confié le membre d'un quatuor lors de son retour à l'accueil. Durant la soirée, nous avons appris que c'est le quatuor 2B qui s'en est le mieux tiré, avec un score fort honorable de -14. Il a ainsi remporté le trophée Valérie-Michaud. Les membres de ce quatuor étaient Charles Mercier, Jean-Sébastien Lapointe, Louis-Philippe Leclerc et Bernard Gagné. ■

Toute l'équipe

DESHARNAIS

| DIVISION COMMERCIALE

vous souhaite de joyeuses fêtes!

BÉNÉFICIEZ D'UN ESPACE EXCLUSIF POUR UN SERVICE RAPIDE ET SUR-MESURE POUR TOUT VOS BESOINS EN PNEUS ET MÉCANIQUE!

DESHARNAIS.CA

LEBOURGNEUF • QUÉBEC • LÉVIS • THETFORD MINES

Recommandé

Protégez vos parcs industriels, garantissez la continuité de vos opérations.



GardaWorld protège et surveille les parcs industriels de toute taille, où qu'ils soient au Canada.

- Prévention des pertes et du vandalisme
- Contrôle d'accès
- Surveillance du matériel et des équipements
- Interventions d'urgence
- Patrouilles mobiles
- Prévention incendie
- Services conseils et enquêtes

Pour en savoir plus : garda.com

GARDAWORLD

En route vers la 14^e édition de la Classique inter-parcs industriels

Mario Girard, président d'honneur

JACQUES BÉLANGER

jbelanger@journal-local.ca

Après une 13^e édition de la Classique inter-parcs industriels qui a fracassé des records de participation, à guichets fermés, avec plus de 160 personnes inscrites, nous voici en route vers une 14^e cuvée qui promet d'aussi bons moments aux gens d'affaires qui s'y inscriront.

Le président d'honneur de l'édition 2018 de la Classique inter-parcs industriels est M. Mario Girard, président-directeur général de l'Administration portuaire de Québec (APQ) depuis janvier 2011. Il a également été membre du conseil d'administration de l'APQ de 2008 à 2010.

Reconnu pour sa vision et sa capacité à bâtir et mobiliser avec succès des équipes de travail dans la réalisation de projets d'envergure, M. Girard possède une vaste expérience du développement des affaires tant à l'échelle nationale qu'internationale, en plus de miser sur un réseau étendu et efficace.

Mario Girard est membre de la prestigieuse *World Presidents Organization*. Administrateur de sociétés certifiées (ASC), il siège depuis plus de 20 ans aux conseils d'administration structurés de plusieurs organisations privées publiques et cotées en bourse. Il est actuellement président ex-officio de l'Association des Autorités portuaires Canadienne (ACPA), vice-président de l'Association internationale Ville-Ports (AIVP) et de la Société



Le président d'honneur de l'édition 2018 de la Classique inter-parcs industriels est M. Mario Girard, président-directeur général de l'Administration portuaire de Québec.

économique du Saint-Laurent (SODES), membre du conseil d'administration du Festival d'été de Québec (FEQ) ainsi que membre du conseil de la Fondation Roméo Dallaire et du Conseil du patronat du Québec.

Fortement impliqué dans plusieurs tables de concertation, comités et groupes de travail dont le but est de favoriser l'intégration du Port de Québec à son milieu et en maximiser l'impact économique social et culturel, M. Girard participe à plusieurs événements internationaux en lien avec l'industrie maritime et les relations villes/ports durables.

Le comité Golf de la Classique inter-parcs industriels salue l'arrivée de ce chef de file au titre de président d'honneur de cet événement de prestige qui a lieu chaque année et dont la mission est de faciliter le réseautage entre les entrepreneurs de la région. ■

Une nouvelle arrivée à Saint-Augustin-de-Desmaures

MALIKA SCHNEIDER

redaction@journal-local.ca

L'entreprise, Les Portes Baril inc. se dit très heureuse de l'inauguration de ses nouveaux locaux situés sur la route de Fossambault au sein de Saint-Augustin-de-Desmaures depuis le 1^{er} octobre dernier. Ce déménagement arrive à point nommé considérant que les anciens bureaux ne convenaient plus pour supporter l'ensemble de la clientèle de l'ouest de la grande région de Québec.

« Dans le but de supporter adéquatement notre clientèle actuelle et future à l'ouest de Québec, le déménagement était rendu nécessaire. En effet, comme le taux d'occupation des parcs industriels de Québec et que les terrains disponibles affichent complets pour la construction de bâtiments commerciaux, les récentes

études démontrent que les futures constructions industrielles vont avoir lieu dans l'ouest de la Capitale-Nationale, en l'occurrence, Saint-Augustin-de-Desmaures », a précisé à cet effet, Dany Caron, président de Portes Baril inc.

À propos de Portes Baril inc.

Cette entreprise fabrique des portes montantes sectionnelles (portes de garage) et est également distributrice de portes spécialisées telles que les portes roulantes, rapides et coupe-feu. Depuis sa fondation en 1970, l'entreprise a acquis l'expertise lui permettant d'être reconnue aujourd'hui comme l'un des chefs de file de l'industrie des manufacturiers de portes de garage relevables au Québec. Grâce à son large éventail de produits et services, l'entreprise peut se permettre de desservir les secteurs résidentiels, commerciaux, agricoles et industriels. ■



Stéphane Provancher, représentant et Denis Beaulé, directeur du développement, devant les nouveaux bureaux de Portes Baril inc.

Cégeps&Cies – Capitale-Nationale

CHRONIQUE

Développer ses connaissances et ses compétences tout au long de la vie

Collaboration spéciale

CÉGEP&CIES-CAPITALE-NATIONALE

Apprendre tout au long de la vie, développer ses connaissances et ses compétences de façon continue, améliorer son employabilité... Voilà trois enjeux auxquels font face tous les travailleurs. Afin de leur permettre d'atteindre leurs objectifs professionnels et de permettre aux entreprises d'augmenter leur productivité et l'efficacité au travail, les services aux entreprises des cégeps de la région de Québec (Champlain St. Lawrence, Garneau, Limoilou et Sainte-Foy), sous la bannière de Cégeps&Cies – Capitale-Nationale, offrent un large éventail de cours de perfectionnement, selon diverses formules, dans une multitude de champs d'expertise.

Plus de 300 cours offerts

Chaque année, plus de 300 cours de perfectionnement, dans une vingtaine de domaines de formation différents, sont offerts par l'un ou l'autre des cégeps membres de Cégeps&Cies - Capitale-Nationale. Des cours à temps partiel, en classe, en entreprise ou en ligne, de jour, de soir, sur semaine ou de fin de semaine : les formules d'enseignement sont nombreuses et adaptées à la réalité des travailleurs et des entreprises. Toutes les formations offertes peuvent également être adaptées pour répondre aux besoins spécifiques d'une entreprise.

Des tarifs très avantageux

Grâce à une participation financière d'Emploi-Québec, plusieurs cours sont offerts pour aussi peu que 1\$/h (pour

les critères d'admissibilité, consultez le tableau ci-bas). Aucune démarche à faire auprès d'Emploi-Québec pour profiter de la subvention Les cégeps s'occupent de tout au moment de l'inscription !

Des formateurs qualifiés

Cégeps&Cies - Capitale-Nationale permet aux entreprises et aux travailleurs de bénéficier de l'expertise de près de 2 000 enseignants, formateurs et conseillers experts qui œuvrent auprès d'une clientèle adulte et de travailleurs pour développer les compétences de leurs employés. Depuis plus de 40 ans, les cégeps de la région de Québec sont partenaires des entreprises et au service des travailleurs. Ils ont développé des formations et des services qui correspondent à la réalité des travailleurs et du marché de l'emploi dans la région.

Principaux domaines d'expertise et de formation

La liste suivante n'est pas exhaustive puisque des formations sur mesure peuvent toujours être développées.

ADMINISTRATION

- Assurances
- Gestion de projet
- Approvisionnement et logistique
- Comptabilité et finances
- Paie
- Bureautique
- Ressources humaines
- Formation pour gestionnaires
- Service à la clientèle et approche client
- Communication

- Santé et sécurité au travail
- Planification de la retraite

TECHNOLOGIES DE L'INFORMATION

- Programmation
- Sécurité informatique
- Réseautique
- Développement web et design
- Graphisme
- eMarketing

LANGUES

- Anglais langue seconde
- Français
- Rédaction
- Francisation en entreprise pour les personnes immigrantes

BÂTIMENT ET GÉNIE

- Gestion immobilière
- Entretien et sécurité des bâtiments
- Mécanique du bâtiment
- Modélisation des données du bâtiment (BIM)
- Logiciels : AutoCAD, Revit, etc.

SANTÉ

- Soins infirmiers
- RCR

Critères d'admissibilité au tarif Emploi-Québec

- Travailler en moyenne 15 heures et plus par semaine dans le **secteur privé** (excluant les étudiants à temps plein et clients de la CSST) **ou**;
- Être travailleur autonome et travailler en moyenne 15 heures et plus par semaine **ou**;
- Être temporairement sans emploi, être travailleur saisonnier, travailler moins de 15 heures par semaine ou être sans emploi et viser un retour en emploi à court terme.
- Le domaine de travail ou d'études doit être connexe à la formation choisie.
- Le candidat ne peut inscrire à plus 15 heures de formation par semaine.
- La priorité devra être accordée à la clientèle **résidant ou travaillant dans la région de la Capitale-Nationale.**
- Pour chaque formation, le nombre maximal de clients provenant d'une même entreprise est limité à trois (3).

www.cegepsetcies.com/capitale-nationale ■





ROBIC EST LA RÉFÉRENCE EN PROPRIÉTÉ INTELLECTUELLE

ROBIC
1892

125 ANS
D'AVANT
GARDE

AVOCATS, AGENTS DE BREVETS ET DE MARQUES DE COMMERCE

MONTREAL ET QUEBEC

ROBIC.COM

Nouveau Kia Lévis

Concept de concession inédit dans la région et dévoilement du dernier modèle Kia

JACQUES BÉLANGER

jbelanger@journal-local.ca

L'équipe du Nouveau Kia Lévis a reçu plus de 250 convives afin de leur faire découvrir le nouveau concept de concession mis de l'avant par Kia, le *Red Cube* et le tout dernier modèle de la gamme Kia, la *Stinger*.

L'événement s'est tenu en présence de membres de l'exécutif de Kia Canada, Sean Yoon, président et chef de la direction de Kia, Ted Lancaster, vice-président et chef des opérations de Kia Canada et Gérald Côté, directeur régional de Kia Canada. Étaient également sur place, Gilles Lehouillier, maire de Lévis et Marcel Lacasse, président du Nouveau Kia Lévis.

Un investissement de plus de 6,8 M\$

La construction de cette nouvelle concession, située au 5990, boulevard Wilfrid-Carrier, à Lévis, – la seule de la région construite sous le concept *Red Cube* – a nécessité un investissement de plus de 6,8 M\$. La rénovation du bâtiment existant de 21 400 pi², représentant 6 525 pi² de superficie de plus que l'ancienne, a commencé en février 2017 pour se terminer en juillet dernier. Cet agrandissement a permis la création de six nouveaux emplois.

La nouvelle signature mondiale, *Red Cube* propose des lignes épurées permettant d'identifier d'un seul coup d'œil le concessionnaire Kia et de le différencier de ses concurrents. Ce nouvel environnement a été conçu de manière à ce que le client

puisse se sentir plus à l'aise lors de ses visites à la concession. Le Nouveau Kia Lévis comprend dix baies de service, un espace pour l'alignement et six aires de lavage.

La Stinger

Véhicule Grand Tourisme, la *Stinger* est dotée d'une traction intégrale, un V6 turbo de 3,3 litres développant 350 chevaux et des freins à disques ventilés *Brembo*. Elle est équipée de la dernière technologie intelligente Apple CarPlay et Android Auto. Deux modèles sont disponibles, la GT à partir de 44 195 \$ et la GT Limitée, à partir de 49 995 \$. La *Stinger* est disponible en commande spéciale puisque la production initiale pour 2018 est de 200 unités pour le Canada.

Rappelons qu'en 2013, l'équipe de Kia Lévis a reçu le prix Prestige Platine soulignant l'excellence des installations, de la gestion et des processus. ■



La nouvelle signature mondiale, *Red Cube* propose des lignes épurées permettant d'identifier d'un seul coup d'œil le concessionnaire Kia et de le différencier de ses concurrents.

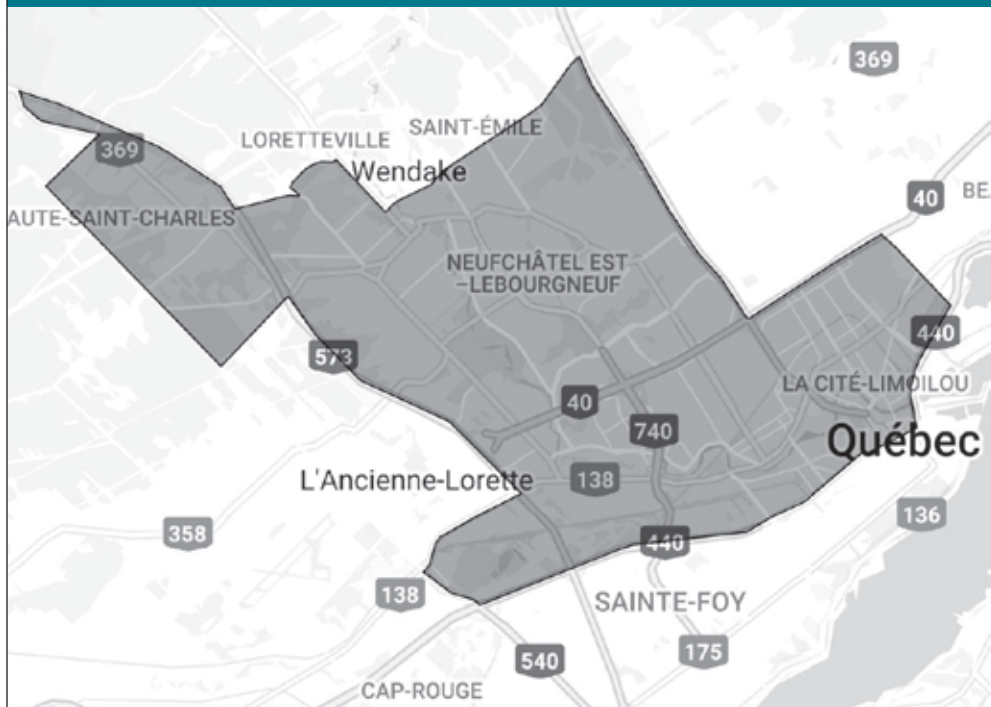


Sean Yoon, président et chef de la direction de Kia, Ted Lancaster, vice-président et chef des opérations de Kia Canada et Marcel Lacasse, président du Nouveau Kia Lévis, procédant à la coupe du ruban.



Véhicule Grand Tourisme, la *Stinger* est dotée d'une traction intégrale, un V6 turbo de 3,3 litres développant 350 chevaux et des freins à disques ventilés *Brembo*.

RECHERCHE D'UN IMMEUBLE À VENDRE À QUÉBEC



SUPERFICIE RECHERCHÉE entre 5 000 et 15 000 m²

PRISE DE POSSESSION 2018-2019

DATE LIMITE DE RÉCEPTION DES INFORMATIONS SUR LES IMMEUBLES DISPONIBLES 4 avril 2018

Les personnes intéressées peuvent obtenir les renseignements nécessaires et le document à compléter sur le système électronique d'appel d'offres du gouvernement du Québec (seao.ca), n° de référence 1090186.

RENSEIGNEMENTS
M. Jacques Flynn
418 646-1766 poste 3012
jflynn@sqi.gouv.qc.ca

Société québécoise
des infrastructures
Québec

MAINTENANT OUVERT



SAINT-ROMUALD • À LA TÊTE DES PONTS

Pour clientèle d'affaires

À proximité de plusieurs parcs industriels

RIVE-SUD | RIVE-NORD



Pour toute information, contactez: **MARYSE BOURQUE** (mbourque@logisco.com)
www.hampton.com

Une réalisation du groupe immobilier **LOGISCO**



Roulez vers un parc industriel branché

Chez Napa Pièces d'Auto, nous croyons à un environnement durable. Notre engagement avec Leviton nous permet d'offrir des solutions clé en main d'équipement de ravitaillement de véhicule électrique.



evr-green® e30

Rechargez une voiture électrique n'aura jamais été aussi simple et efficace grâce à la borne de recharge Evr-Green® e30. Soyez assurés d'un produit fiable et facile à installer.

Découvrez les différentes solutions auprès de nos conseillers Napa.

NAPA Loretteville
Nicolas Morin
418 843-4196

NAPA Ste-Foy
Patrick Côté
418 683-8422

Pièces d'auto CPR
Christian Huot
418 661-3711

Pièces d'auto Alain Côté
Mathieu Côté
418 780-4770

NAPA Charlesbourg
Mathieu Royer
418 626-2625

GROUPE ROBERT, VOTRE PARTENAIRE POUR LA CHAÎNE D'APPROVISIONNEMENT

Transport • Centres de distribution • Solutions logistiques



Véritable guichet unique de solutions et de services en transport, distribution et logistique, Groupe Robert est un partenaire d'affaires incomparable. Présent partout en Amérique du Nord, nous avons une compréhension poussée des enjeux liés aux processus d'approvisionnement des entreprises. Choisissez-nous et nous serons là pour vous épauler, peu importe vos contraintes.

MONTREAL
1 800 361-8281

TORONTO
1 800 300-9683

ROBERT.CA  



MORENCY

SOCIÉTÉ D'AVOCATS

MONTRÉAL
QUÉBEC
LÉVIS
LONGUEUIL
ST-JEAN-SUR-RICHELIEU



UNE ÉQUIPE EXPÉRIMENTÉE QUI SURPASSE VOS ATTENTES.

Forte d'environ 60 avocates et avocats, notre équipe est reconnue pour son dynamisme, sa compétence, son expérience et sa disponibilité.

Notre philosophie étant celle du travail d'équipe, nos clients bénéficient de services spécialisés pour tous les aspects de leurs affaires ou de leurs litiges. Une approche multidisciplinaire nous permet d'offrir les services les plus complets et les plus adéquats à notre clientèle.

Disposant de bureaux à Québec, Lévis, Montréal, Longueuil et Saint-Jean-sur-Richelieu, nous proposons à notre clientèle un ensemble de services juridiques spécialisés de grande qualité à un coût raisonnable et ce, grâce à la richesse et la complémentarité de nos ressources.

SUIVEZ-NOUS SUR :



MORENCYAVOCATS.COM



DES ESPACES BIEN SITUÉS, DE QUALITÉ
ET À PRIX ABORDABLE

CARREFOUR DU COMMERCE



COIN HAMEL ET HENRI IV FACILE D'ACCÈS 4 IMMEUBLES AVEC DES DISPONIBILITÉS

**BUREAUX - ENTREPÔTS
ESPACES COMMERCIAUX**

De 656 pi²
à 17 173 pi²

- Immenses stationnements extérieurs
- Plusieurs espaces avec quais niveleurs
- Aménagés selon vos besoins!

CENTRE D'AFFAIRES LAËNNEC



Prix
compétitif!
à partir de
15\$/pi²

**POUR DES BUREAUX CLÉ EN
MAIN ET INONDÉS DE LUMIÈRE!**

- Stationnements intérieur et extérieur
- Ascenseur
- Espaces de 1 200, 1 380 et 2 971 pi² actuellement disponibles à 5 minutes du centre-ville et de l'autoroute 40

55, MARIE-DE-L'INCARNATION IMMEUBLE RÉNOVÉ, MODERNE ET LUMINEUX

- Espace de 5 837 pi² divisible pour de magnifiques bureaux
- Espace adjacent de 2 500 pi² disponible en novembre
- Stationnements inclus

Prix très compétitif!



LIBRE MAINTENANT

Optez vous aussi pour
la **confiance** et l'**expérience**...

LABERGE

418 661-3359

info@labergecommercial.com

labergecommercial.com

BIEN COMMUNIQUER, C'EST BIEN PAYANT.

Avouez-le. Vous avez parfois l'impression que les communications de votre entreprise ne sont pas rentables. Heureusement qu'on est là pour changer votre perception, comme on l'a fait avec notre client Lumca. Lisez ce qui suit et parlons-en.



ILLUMINER LA VIE

Lumca est un manufacturier d'éclairage extérieur et un créateur d'ambiance. L'entreprise développe des produits architecturaux pour le mobilier urbain avec, entre autres, des technologies qui s'intègrent à la ville intelligente de demain.

DÉFI DÉFINI

Élaboration de la stratégie et du positionnement de leur nouvelle gamme de produits. Lancement auprès des architectes paysagistes et donneurs d'ouvrage au Canada et aux États-Unis.



GAGNER VEGAS

Il fallait sortir du lot en misant sur le plus grand salon consacré à l'industrie.



... ET MONTRÉAL

OUTILS ET CIE

Brochures, bannières, fiches techniques, promotions, etc. Tout pour aider les représentants et agents manufacturiers à améliorer leur rendement.



BONJOUR, HI !

L'ensemble des communications s'est faite en français and in English, au Canada et aux United States.



EN TOURNÉE

La Lumca Mobile sillonne aujourd'hui les routes de l'Amérique du Nord pour séduire à grands coups de design les futurs clients.

BRILLANTS RÉSUTATS

« Depuis le début de notre relation avec Larouche il y a quatre ans, nous connaissons une croissance de 25% chaque année. Il n'y a aucun doute que la gestion de l'image de marque et le développement de nos communications font partie des éléments de notre succès. »

Jean-Rock Fournier, co-président LUMCA. »

LAROUCHE
MARKETING | COMMUNICATION

larouchemc.com

C'est à votre tour de goûter aux communications payantes. Notre président Jean-François Larouche est prêt à vous en parler dès maintenant au 418 651-8777.



Crédit photo : Sébastien Dion

Plus de 250 personnes ont participé à cette rencontre exclusive dans le secteur de Saint-Romuald le 27 septembre dernier pour découvrir le nouveau projet de Logisco.

Rencontre inter-parcs industriels chez Logisco

MALIKA SCHNEIDER

redaction@journal-local.ca

L'entreprise Logisco, qui fête cette année ses 50 ans, a invité les femmes et hommes d'affaires de la grande région de Québec le 27 septembre dernier pour découvrir le Hampton Inn & Suites du nouveau Hilton de Saint-Romuald. Caroline Parent, vice-présidente de Logisco, a été la présidente d'honneur de cette rencontre.

À l'occasion de ce rendez-vous inter-parcs industriels, les chefs et hauts dirigeants du réseau des parcs industriels étaient présents pour une rencontre exclusive sur la Rive-Sud. De plus, deux membres importants

de Logisco sont venus à la rencontre des femmes et hommes d'affaires présents : Michel Parent, président de la compagnie Logisco et le président fondateur de la compagnie, Roger Parent.

Un nouveau projet stimulant

« Je suis très fier de vous accueillir ce soir en l'honneur de notre tout dernier né. Notre premier hôtel chez Logisco de la chaîne Hampton In & Suites par Hilton. Après le multirésidentiel, le commercial, les résidences aînées, on peut maintenant dire que nous sommes des hôteliers », a précisé Caroline Parent, vice-présidente chez Logisco, visiblement très fière de l'évolution de l'entreprise familiale.

L'hôtel a été créé dans la phase C et Caroline Parent a soutenu que d'autres projets pourraient voir éventuellement le jour dans les prochaines années pour exploiter au maximum l'environnement disponible à proximité des deux ponts qui relient la Rive-Sud à la Rive-Nord. Ce secteur représente une belle diversité d'usage pour l'équipe de Logisco.

Le maire de Lévis, Gilles Lehouillier a pris la parole durant ce 5 à 7 pour faire éloge de la famille Logisco, qui a permis de stimuler ce secteur du côté de la Rive-Sud.

« Il y a quatre ans, si vous étiez venus, ce n'était qu'un grand champ. Il n'y avait rien d'autre. Je voudrais rendre hommage

au nom de la Ville de Lévis à Logisco, qui fait un travail exceptionnel chez nous en termes de développement. Un exemple exceptionnel de dynamisme », a soutenu monsieur Lehouillier.

Découvrir Logisco

Logisco est une entreprise de près de 50 années d'expérience dans la construction et la gestion d'immeubles résidentiels et commerciaux. Avec plus de 3 500 unités de logement, 153 immeubles et deux résidences pour aînées autonomes et semi-autonomes à gérer sur la Rive-Sud et la Rive-Nord de Québec, Logisco offre à sa clientèle un service hors pair ainsi que des logements dans lesquels il fait bon vivre. ■

Une nouvelle année, de nouveaux défis



Que 2018 soit une année à l'image de tout ce que vous désirez. Joyeuses fêtes et une excellente année!

Desjardins Entreprises – Québec-Capitale et Québec-Portneuf, la plus grande force-conseil d'experts à croire en vos projets et à la réussite de votre entreprise.

desjardins.com/entreprises



LES ENTREPRISES

TREMA

PERFORMANCE • PRÉCISION • EFFICACITÉ

SERVICE DE DÉNEIGEMENT COMMERCIAL

L'hiver arrive à grand pas et il faut s'y préparer!

Les Entreprises Trema offre, depuis plus de 25 ans, un service de déneigement inégalé!

24 heures sur 24, 7 jours par semaine, l'équipe comptant plusieurs années d'expérience et de fiabilité ainsi qu'une impressionnante flotte de machinerie s'affaire à répondre à la demande rapidement et efficacement. TREMA entretient une solide confiance avec sa clientèle et s'engage, année après année, à la conserver.

ÉGALEMENT:

- Lavage à haut débit d'eau (pont, viaduc, musoir, garde-fou)
- Balayage de chantier de construction • Arrosage des rues
- Signalisation • Transport en vrac • Déneigement commercial

DEMANDEZ UNE SOUMISSION EN LIGNE!

NOUS DESSERVONS TOUTE LA GRANDE RÉGION DE QUÉBEC

Services offerts 24h/24, 7 jours/7
418 681-5138
 entreprisetrema.com



ENFIN, UNE VRAIE PROTECTION D'ASSURANCE COLLECTIVE QUI RÉCOMPENSE!

**ET BÂTIE SPÉCIALEMENT POUR LES
ENTREPRISES DES PARCS**

UN PRODUIT À VALEUR AJOUTÉE

Spécialement conçu pour les entreprises situées dans les parcs industriels, le Programme Récompense est un véritable produit à valeur ajoutée. Pourquoi? Parce que l'entreprise bénéficiaire peut se qualifier à une ristourne sur les profits.

ET CE N'EST PAS TOUT!

Plusieurs avantages s'ajoutent à la protection actuelle que vous détenez :

- Protection maladies graves;
- Assurance-voyage incluant l'annulation et la perte de bagages;
- Service de deuxième opinion médicale;
- Soins et services à domicile;
- Assistance juridique;
- Procédures administratives simples et efficaces.

**LA PLACE DU PARC PEUT VOUS
RAPPORTER GROS!**

QUÉBEC

5300
boul. des Galeries, bureau 470
1 (844) 327-7912

LAVAL

3055
boul. St-Martin Ouest, bureau 500
1 (844) 327-7912



Clément St-Laurent
Vice-président et conseiller
en régimes d'assurance collective

Suzanne Fortin
Présidente et conseillère
en assurance et rentes collectives



ALLIANCE

SOLUTION
COLLECTIVE

Solutions simplifiées en assurance collective
et régimes d'épargne collective

Merci aux employeurs



Aliona Dolinta



Ambre Inderchit



Aminata Thiaw



Anabel Montejo



Anne Sophie Fecteau



Anne-Sophie Labbé



Annick Therrien



Annick Tremblay



Audrey Cauchon



Aurély Thibeault



Aziz Khobzi



Benoit Audet



Beryl Deborah Brandhot
Gangolot



Blandine Makoudom
Tchinde



Camille Rancourt



Carolane Marceau



Carole St-Pierre



Caroline Arguin



Carolyne Blouin



Charlyne Vachon



Christian Atche



Christine Gariépy



Christine Laplante



Chrystina Perreault



Claudia Leclerc



Claudia Poulin



Coralie-Hong Brière



Danaé Gagnon



Dave Martin



Donatilde Lepreux



Elodie Carine Tang



Estelle Law Kwon



France Fortin



Francois Genest



Geneviève Fortin



Genevieve Raymond



Ginette Côté



Hervy Gael Nzihou
Mayele



Ilham Idir



Irene Djimeli



Isabelle Déry



Isabelle Fortin



Iulia-Elena Ionescu



Jean Charles Raoul
N'Guessan



Jenny Burgos



Jessica Simard



Joanie Perron



Jonathan Couillard



Juan Pablo Valencia
Alvarez

pour leur présence au Carrefour de recrutement en bureautique et en comptabilité qui a eu lieu le 5 décembre. À l'an prochain!



Karen Dadyana Giraldo Salazar



Kassandra Nadeau Cameron



Lansana Camara



Laurence Vallée



Lisa Bilodeau



Lucien Foaleng Kanga



Luz Adriana Leal



Lydie Kengne



Marc André Demers



Mariann Ruff



Marie Sophie Savard



Marie-Christine Mcnicoll



Marie-Eve Desbiens



Marie-Pier Caron



Mélanie Giroux



Mélanie Godin



Melé Adodo Abbey



Michel Charly Bôm Bôm



Mili-Ann Gauvin-Fiset



Myriam Dionne



Myriame Lachance



Nadine Rhéaume



Natacha Kassa



Natalia Timoshenko



Pascale Godin



Pascale Tanguay



Patricia Desbiens



Rosalie Tremblay



Rose Siebatcheu



Roxane Béland



Roxanne Athot-Cloutier



Roxanne Giguère Thomassin



Rudèle Kenné Djiometio



Russell Crough



Sandra Ayala Ramirez



Sarah Francoeur



Sarah-Maude Girard



Silviya Papazova



Sokhna Fall Yade



Tania Lemaire



Vanessa Gauthier



Véronique Denis



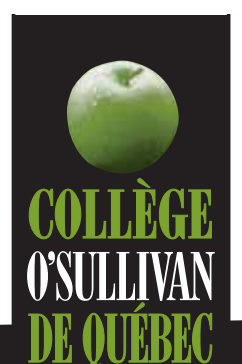
Véronique Labelle



Véronique Lapointe

418 529-3355 | 600 & 840, rue Saint-Jean, Québec

www.osullivan-quebec.qc.ca
Membre de l'Association des collèges privés du Québec





L'ensemble des gagnants dans la Catégorie Coup de cœur du Prix Créateurs d'emplois du Québec de toutes les régions du Québec, les partenaires principaux, qui ont remis les prix en main propre aux lauréats et le premier ministre du Québec, Philippe Couillard.



L'ensemble des gagnants dans la Catégorie Champion du Prix Créateurs d'emplois du Québec de toutes les régions du Québec, les partenaires principaux, qui ont remis les prix en main propre aux lauréats et le premier ministre du Québec, Philippe Couillard.

Crédit photo : Gilles Fréchette

Le Gala du Prix Créateurs d'emplois du Québec

Un hommage à tous les créateurs de richesse

JACQUES BÉLANGER

jbelanger@journal-local.ca

La soirée du 4 octobre 2017 restera longtemps dans la mémoire des entrepreneurs des quatre coins du Québec. Plus de 800 personnes se sont réunies au Centre des congrès de Québec pour saluer les 36 lauréats des Prix Créateurs d'emplois du Québec, divisés en deux catégories, les Champions et les Coup de cœur. Retour sur un événement qui a soufflé un vent de fraîcheur chez les entrepreneurs de chez nous.

En quelques mois seulement, le comité organisateur a mis sur pied cet événement d'envergure nationale qui réunit le Fondation CSN, le Conseil du patronat du Québec et la Corporation des parcs industriels de Québec. « Les maires ont répondu à l'invitation que je leur ai lancée et ils se sont montrés plus que coopératifs. C'est un événement qui est non seulement un objet de fierté pour toute la communauté économique du Québec, mais aussi une

vitrine qui met en valeur le savoir-faire des entreprises d'ici et un incitatif pour les jeunes qui auraient envie de se lancer en affaires », explique M. Pierre Dolbec, président de la Corporation des parcs industriels de Québec.

Pour le premier ministre du Québec, M. Philippe Couillard, présent à l'événement, cette soirée est un hommage à la croissance économique. « Vous savez, c'est un honneur et un plaisir de me retrouver parmi vous. Vous qui créez les emplois sur le terrain et surtout dans nos régions. J'apprécie beaucoup que cet événement ait une couleur régionale. On ne peut pas sous-estimer le rôle d'un gouvernement dans la croissance économique et la création d'emplois », a-t-il déclaré au début du gala. M. Couillard a également tenu à encourager la communauté d'affaires québécoise. « La plupart de ces emplois proviennent du secteur privé, la majorité des emplois sont à temps plein et la rémunération au Québec croît plus vite que dans d'autres régions au Canada. Je tiens à féliciter les organisateurs de cette soirée, quelle belle idée ». ■



Le quatuor qui a permis la tenue de la première édition du Prix Créateurs d'emplois du Québec : Pierre Cassivi, fondateur et président-directeur général du Prix Créateurs d'emplois du Québec, Yves-Thomas Dorval, président-directeur général du Conseil du Patronat du Québec (CPQ), Léopold Beaulieu, président-directeur général de Fondation et Pierre Dolbec, président de la Corporation des parcs industriels de Québec.

CONSULTOIT.CA INC.

LA SURVEILLANCE ET LE CONTRÔLE DE LA QUALITÉ (« S.C.Q. »)

MARIO ROCHEFORT,

Président-fondateur de Consultoit.ca inc.

Collaboration spéciale

Ce service technique est peu connu de l'ensemble de la population, consommateurs, propriétaires, bref toute personne qui doit procéder à une réfection ou construction de toitures. Bien que le couvreur professionnel soit bien intentionné et que son personnel possède les compétences requises, les détails de l'exécution des travaux, les matériaux, le respect des règles de l'art et du mode d'installation des fabricants sont contrôlés par une personne impartiale en pleine connaissance des techniques et, par un suivi assidu, s'assure du résultat souhaité.

Le travail commence par l'analyse des plans et devis, les fiches techniques des matériaux et autres détails pertinents à l'exécution des travaux conformes en respect du mode d'installation des fabricants. La présence de notre personnel qualifié en continu assure tranquillité d'esprit du propriétaire et confirme l'exécution professionnelle des travaux en étroite collaboration avec l'entrepreneur couvreur, le concepteur, les sous-contractant en assurant la communication entre tous ces intervenants.

Pour qu'un système de toiture soit performant dans le temps, les étapes de construction ainsi que la qualité des installations doivent être sans faille. L'étanchéité, l'isolation (toit chaud), les quantités adhésives, la fixture et le choix des matériaux se doivent d'être analysés selon l'utilisation du bâtiment. Un système de toiture peut être très approprié à un type de bâtiment, mais peut ne pas performer pour un autre type d'immeuble dans des environnements ayant des températures différentes.

La journée en chantier d'un inspecteur en toiture se résume à : valider les matériaux et leurs modes d'installation, la prise de photos, des interventions constructives et techniques avec le contremaître, les travailleurs et produire un rapport détaillé journalier. Le travail de l'inspecteur est vérifié et validé par le chargé de projets de CONSULTOIT.

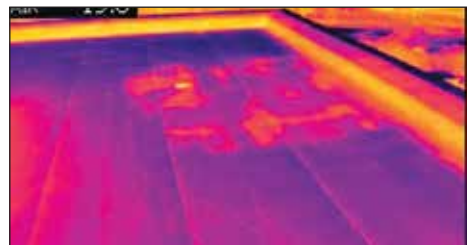
Octroyer un mandat de S.C.Q se veut un investissement dans le moment présent et vous assure une gestion responsable de votre dossier. Par contre, le fait de voir cette étape comme une dépense pourrait vous rediriger vers une réclamation d'assurance!

Selon vous, laquelle de ces options est la plus dispendieuse? ■

CHRONIQUE



Une consultation | un devis | un suivi | un résultat!



Six comités consultatifs pour mieux servir les intérêts des parcs industriels

(JB) Au cours des dernières années, la CPIQ a mis sur pied différents comités dont la mission est de mieux servir les intérêts des parcs industriels de la région. En voici un bref portrait. ■



Transport

Présidé par Pierre Dolbec, le comité Transport travaille sur des solutions à long terme afin d'améliorer les déplacements des personnes œuvrant dans les parcs industriels de la région.



Immobilier et taxation

Présidé par Michel Duclos, le comité Immobilier et Taxation a pour mission de donner de l'information aux entreprises sur divers éléments transactionnels des parcs immobiliers, comme la vente ou l'achat de terrains, ainsi que les divers taux de taxation en vigueur.



Environnement

Présidé par Richard Tardif, le comité Environnement a pour mission de couvrir tous les aspects liés à l'environnement dans les parcs industriels.



Formation

Présidé par Jean-Bertin Gingras, le comité Formation travaille sur l'idée de l'implantation d'un guichet unique qui permettra aux entreprises de choisir des solutions répondant à leurs besoins spécifiques.



Sécurité

Présidé par Normand Fiset, le comité Sécurité a pour mission de couvrir tous les aspects liés à la sécurité dans les parcs industriels.



Finances

Présidé par Yvon Robitaille, le comité Finances a pour mission de couvrir les aspects liés aux finances dans les parcs industriels de la région de Québec.



Golf

Présidé par Clément Forgues, le comité Golf organise la Classique de golf inter-parcs industriels, un événement annuel fort prisé par la communauté industrielle.

Le comité consultatif sur l'emploi

Un premier portrait de la situation

JACQUES BÉLANGER

jbelanger@journal-local.ca

La Corporation des parcs industriels de Québec (CPIQ) a procédé à la création d'un comité consultatif sur l'emploi au sein des parcs industriels. Après quelques rencontres, le comité a pu relever certains éléments significatifs en matière de postes à combler dans les entreprises.

Pour ce faire, des membres du comité, soit Clément Forgues (CPIQ), Jean-Luc Gélinas (SOIT) et Daniel Gingras (Maxsys) ont recueilli des informations auprès de dirigeants d'entreprises afin de savoir quels sont leurs besoins. À lumière des données recueillies, on remarque que le secteur des ventes et de représentation à la clientèle est en forte demande (35). « Prenez, à titre d'exemple, le centre de distribution des boutiques Simons. Ils doivent embaucher au moins 300 personnes pour répondre à la demande de leur clientèle », a pu constater Daniel Gingras au cours de sa recherche.

Le deuxième besoin en importance est le poste de manœuvre (22), vient ensuite celui de mécanicien (18), opérateur (14) et machiniste (13). M. Gingras souligne que ces métiers n'ont pas été valorisés au fil des ans, un élément qui peut expliquer cette pénurie. M. Gélinas a fait remarquer que ces employés recherchés sont difficiles à garder en raison de la très forte demande des entrepreneurs. « Lorsque l'entreprise a un bon candidat, il y a une chance sur deux qu'il quitte en raison de deux facteurs : la mobilité et la proximité. Ces deux aspects sont plus importants que l'argent ».

Parmi les pistes de solution, Jean-Luc Gélinas mentionne qu'il « faut se rendre chez les jeunes et les intéresser. Jadis, les employeurs s'attendaient à une sorte de programme clé en main, ce qui est aujourd'hui impossible. Il faut donc aller chercher la main-d'œuvre là où elle est. Par exemple, s'il y a de la main-d'œuvre disponible à Montréal, il faut l'intéresser au marché de la Ville de Québec ». ■



De gauche à droite : Jean-Luc Gélinas (SOIT), Daniel Gingras (Maxsys), Clément Forgues (CPIQ), Mireille Dufour (Jobillico), Catherine Gagné (Foire de l'emploi) et Jean-Sébastien Plourde (Chambre de commerce et d'industrie de Québec).

Crédit photo : Jacques Bélangier



COMINAR

VOUS ACCOMPAGNE

Cominar, chef de file de l'immobilier dans la région de Québec, accompagne fièrement les entreprises dans leur croissance depuis plus de 50 ans. Cominar se différencie par son expertise et par la prise en charge complète des projets immobiliers de ses clients dans pratiquement tous les domaines d'activité : manufacture et industrie, transport et entreposage, bureau, industriel, commercial et bien plus.

Services à valeur ajoutée :

- Analyse des besoins immobiliers présents et futurs
- Conception et design
- Architecture et ingénierie
- Construction et aménagement
- Service à la clientèle hors pair

PROPRIÉTAIRE ET GESTIONNAIRE D'ESPACES LOCATIFS

BUREAU • DÉTAIL • INDUSTRIEL

POUR INFORMATION : STEVEN BOUFFARD
418 681-8151 ▪ steven.bouffard@cominar.com

cominar.com ▪ 1 866 COMINAR



COMINAR

QUÉBEC • ONTARIO • PROVINCES ATLANTIQUES • OUEST CANADIEN



Plus de 400 industriels

Rendez-vous inter-parcs industriels chez Cominar

JACQUES BÉLANGER

jbelanger@journal-local.ca

Les gens d'affaires de la grande région de Québec se sont déplacés en grand nombre pour assister à ce premier rendez-vous inter-parcs industriels de l'automne. Pour l'occasion, notre hôte était M. Michel Dallaire, chef de la direction de Cominar. C'est d'ailleurs dans un local destiné à accueillir un concessionnaire automobile que la rencontre a eu lieu.

L'événement, qui a attiré autour de 400 personnes, prouve que les rendez-vous inter-parcs industriels sont devenus des incontournables pour la communauté des gens d'affaires de la grande région de Québec.

M. Sylvain Cossette, président et chef de l'exploitation de Cominar, a brossé un portrait pour le moins impressionnant de cette firme fondée par M. Jules Dallaire qui a vu le jour en 1965. « Le parc immobilier de Cominar représente 70 immeubles répartis sur une surface de 3,6 M de pi². Le taux d'occupation est de 85,5 % et la demande de locaux excède présentement

les 400 000 pi². Cependant, nous sommes en pourparlers avec la Ville de Québec pour des terrains dont la superficie est de 7 M de pi² sur l'avenue Chauveau, tandis que le Groupe Dallaire fournira trois autres millions de pi² ».

M. Cossette a profité de l'occasion pour saluer les invités de ce premier 5 à 7 de l'automne. « Nous sommes très fiers de vous accueillir dans nos locaux. Vous êtes le moteur de notre économie et contribuez au développement de la région de Québec. Merci d'être venus en si grand nombre ».

M. Dominick Roy, directeur de Desjardins Entreprises Québec – Portneuf, a affirmé : « Desjardins est heureux d'être un partenaire de la Corporation des parcs industriels de Québec. Et, le fait de compter le Groupe Dallaire parmi notre clientèle est pour nous source de fierté. À ce sujet, le président de Desjardins, M. Guy Cormier, a récemment déclaré que Cominar est un fleuron de l'économie québécoise et un exemple de prospérité pour tout le Québec. J'aimerais également souligner l'engagement de Cominar envers le milieu communautaire et la société. Lorsqu'on reçoit, il est important de donner à son tour et c'est ce que Cominar fait de façon admirable ». ■

Cours de PERFECTIONNEMENT OFFERTS pour aussi peu que 1\$/heure*



Les quatre cégeps de la Capitale-Nationale, soit les cégeps Champlain St.Lawrence, Garneau, Limoilou et Sainte-Foy unissent leurs forces afin de mettre leur expertise et leur savoir-faire à la disposition des entreprises de la région.

Selon des formules variées, dans une multitude de domaines de formation.

- Temps partiel
- En classe ou à distance
- De jour ou de soir, sur semaine ou de fin de semaine

ADMINISTRATION ET GESTION
BÂTIMENT ET GÉNIE - BUREAUTIQUE
GÉOMATIQUE - LANGUES
IMMOBILIER – PRÉVENTION,
SÉCURITÉ ET SÛRETÉ - SANTÉ
TECHNIQUES HUMAINES
TECHNOLOGIES DE L'INFORMATION
TRANSPORT ET APPROVISIONNEMENT

* Tarif variant selon les critères d'admissibilité d'Emploi-Québec.

cegepsetcies.com/capitale-nationale

CÉGEPS & CIES
formation aux entreprises
CAPITALE-NATIONALE



SNC • LAVALIN

Bâtisseurs d'avenir

Nos experts à votre portée

Nos experts offrent un guichet unique de services environnementaux et de géosciences qui améliorent sensiblement la qualité de notre monde naturel et bâti. Vous pouvez vous fier à nos solutions durables. Forts d'un portefeuille de projets de toute envergure, nous pouvons vous aider à surmonter un grand nombre de défis tout en établissant de nouvelles normes d'excellence dans le domaine.

Géotechnique | Ingénierie des matériaux | Sciences du bâtiment |
Arpentage et numérisation 3D | Études d'impact sur l'environnement

   snclavalin.com

infrastructurecom@snclavalin.com

La chronique ENVIRONNEMENT

Le développement durable

AMORCER UNE DÉMARCHÉ DE DÉVELOPPEMENT DURABLE

Amorcer une démarche de développement durable en entreprise se traduit par l'adoption progressive de pratiques de gestion qui permettent d'améliorer la performance de votre entreprise sur les plans :

- financier;
- environnemental;
- social.

Cette démarche peut engendrer de nombreux bénéfices, tels que l'amélioration du bilan financier de l'entreprise, la diminution de l'empreinte environnementale et l'amélioration de l'image de marque.

Une telle démarche est accessible à toutes les organisations, en fonction de leurs ressources et de leurs priorités.

L'entreprise mène cette démarche dans un contexte d'amélioration continue et d'innovation qui se reflète généralement dans un processus formel de reddition de comptes (mesure de la progression).

Faire du développement durable en entreprise signifie donc :

- d'adopter des pratiques de gestion plus efficaces et plus responsables;
- de s'assurer que les activités de l'entreprise ont des répercussions positives sur le milieu d'affaires et la communauté.

Il n'existe pas de démarche universelle de développement durable. Celle-ci dépend du contexte et de la nature de l'entreprise.

Toutefois, une démarche de développement durable structurée comprend certaines étapes incontournables :

- une vision à long terme et un engagement de la part des dirigeants;
- un diagnostic de la performance économique, sociale et environnementale de l'entreprise (état de situation);
- l'identification d'opportunités d'amélioration et les bénéfices engendrés, l'élaboration d'objectifs (court, moyen et long termes) et la mise en oeuvre d'un plan d'action;
- la mise en place de mécanismes de suivi et de mesures du progrès;
- la communication des résultats (reddition de comptes);
- le dialogue avec les parties prenantes tout au long du processus.

BÉNÉFICES

Tout en améliorant les retombées sociales, environnementales et économiques de ses activités, amorcer une démarche de développement durable permet à une entreprise :

- de se démarquer par sa performance;
- de réduire ses coûts et ainsi augmenter sa compétitivité;
- d'assurer sa pérennité.

L'adoption d'une démarche de développement durable, tout en étant bénéfique pour l'ensemble de la société, peut aussi l'être de nombreuses façons pour une entreprise :

- accès au financement et obtention de capital;
- réduction des coûts de fonctionnement et d'exploitation des ressources;
- consolidation et développement de marchés;
- attraction et rétention de la main-d'oeuvre;
- maximisation de la productivité;
- innovation et apprentissage;
- fidélisation de la clientèle;
- amélioration de la gestion des risques.

EXEMPLE CONCRET DE BÉNÉFICES

Voici un exemple concret d'une entreprise locale qui adhère au principe du développement durable.

Recyclage Vanier est une entreprise spécialisée dans la destruction de documents confidentiels. Son modèle d'affaires constitue en lui-même une démarche de développement durable.

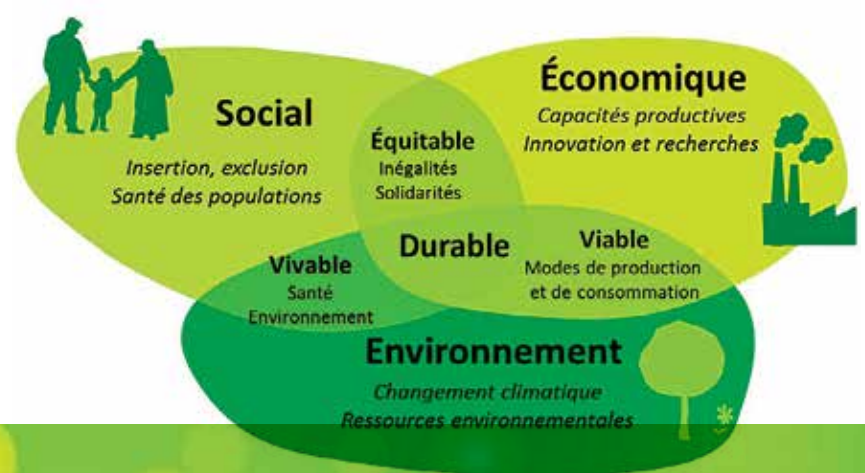
La totalité de la fibre provenant du traitement des documents confidentiels est transformée par son partenaire, Les Entreprises Rolland, qui recycle le tout en papier de consommation.

Depuis 1984, la nature des activités de Recyclage Vanier s'inscrit dans un souci de protection de l'environnement, mais aussi de progrès social. Elle accompagne une cinquantaine de personnes par année en leur faisant vivre une expérience d'emploi valorisante et significative, en partenariat avec Emploi Québec. Ces travailleurs améliorent leur qualité de vie, leur dignité et enrichissent leur communauté. L'intégration sur le marché du travail répond à un besoin criant des industries et des commerces de la région qui font face à une rareté de main d'oeuvre.



À CONSULTER : Pour en savoir plus sur le développement durable, voici quelques liens intéressants parmi les nombreux sites sur ce sujet.

- Guide **Implanter une démarche de développement durable en entreprise** (Centre patronal de l'environnement du Québec);
- Guide de la **norme BNQ 9700-021 sur la prise en compte et l'application des principes dans la gestion des organisations et des entreprises (BNQ 21000)**;
- **Portail Entreprises – Développement durable** (Services Québec);
- **Répertoire des meilleures pratiques d'affaires en développement durable** (ministère de l'Économie, de la Science et de l'Innovation);
- **Le développement durable dans les petites et moyennes entreprises (PME)** (Réseau entreprise et développement durable);
- **Guide sur les bénéfices d'une démarche de développement durable pour les entreprises québécoises** (ministère de l'Économie, de la Science et de l'Innovation)



Questions ou commentaires à propos de cette chronique?
Contactez Richard Tardif: rtardif@akifer.ca

QUAND LA PRODUCTIVITÉ S'ENRICHIT PAR LA DIVERSITÉ

Avec plus de 30 ans d'expertise en recrutement et intégration des personnes immigrantes, le SOIT est votre partenaire d'expérience par excellence pour **ALLIER TALENT ET EMPLOI.**

SERVICE DE RECRUTEMENT PERSONNALISÉ

Exceller dans le recrutement, c'est aussi chercher là où vous n'avez jamais exploré. Notre expertise et notre professionnalisme contribuent à élever votre taux de réussite dans le recrutement de talents immigrants, leur intégration professionnelle et leur maintien en emploi.

BÉNÉFICES

- Gagner du temps dans votre processus de recrutement
- Optimiser votre investissement en recrutement
- Être accompagné dans l'intégration et le maintien en emploi de vos ressources issues de l'immigration
- Engager le candidat que vous recherchez

SERVICES COMPLÉMENTAIRES

- Formations en entreprise de gestion intégrée de la diversité culturelle
- Médiation interculturelle
- Mentorat
- Services sur mesure

SERVICES À VALEUR AJOUTÉE

- Référencement de candidats répondant au profil recherché
- Suivi personnalisé à l'entreprise
- Suivi auprès du candidat
- Garantie de remplacement



SOIT

ALLIER TALENT ET EMPLOI

418 648-0822
www.soit.quebec





**Défis.
Solutions.
Service.**

**LES SPÉCIALISTES DES PRODUITS DE
LEVAGE, D'ARRIMAGE ET DE SÉCURITÉ
SOLUTION DE LEVAGE PERSONNALISÉE**

UNE PANOPLIE DE SERVICES POUR TOUS LES BESOINS

Peu importe le besoin, les Industries Lam-é Inc. produisent des solutions clés en main et personnalisées. Grâce à son équipe d'ingénieurs et à son personnel de techniciens et d'inspecteurs, la division de levage et d'équipements spéciaux est en mesure de vous proposer des méthodes de levage simples et adaptées à vos besoins pour le déplacements des pièces, le soulèvement des charges et l'optimisation de l'ergonomie de vos procédés d'usine. Le tout appuyé par une équipe de service sur route pour vous offrir le service d'inspection et d'entretien de vos équipements de levage.



- Fabrication de ponts roulants, potences, treuils, palonniers et pinces
- Modernisation mécanique et électrique de ponts et treuils
- Location de palans et treuils
- Inspection annuelle
- Réparation et mise en marche
- Soutien technique
- Entretien
- Distribution des pièces

Services routiers

Des experts à votre service, sur place comme sur la route



Québec

1050, boul. Charest Ouest
Québec QC G1N 0A3
418 652-9759
1 800 652-9759

Chicoutimi

1010, rue de la Rupert
Chicoutimi QC G7K 0A1
418 696-9759
1 866 696-9759

■ www.lamestpierre.com

■ info@lam-e.com



**CERCLE D'AFFAIRES
DES BLEUETS**

WWW.CERCLEDESBLEUETS.COM

DÉJEUNER CONFÉRENCE



**CAROLINE
LELERC**

ROSE BON BON

Madame Leclerc se démarque de la compétition par l'ouverture de ses boutiques de décoration. Les boutiques Rose Bon Bon sont une destination qui s'adresse à toute personne qui possède la passion du beau et qui a besoin d'un peu d'inspiration pour transformer son quotidien en lieu de réconfort et de douceur.

De par son leadership et son sens des affaires, madame Leclerc a agrandi son territoire de vente en ouvrant dernièrement deux nouvelles boutiques dans la région de Québec soit aux Galeries de la Capitale et une autre à Laurier Québec. Ces boutiques viennent s'ajouter à celle déjà ouverte depuis 1996 sur le boulevard Talbot à Chicoutimi.

Rose Bon Bon, une boutique où le bonheur est au rendez-vous!

Présenté par Place Ste-Foy

**14 FÉVRIER 2018 À 7 H 30
LE CERCLE DE LA GARNISON
97, rue Saint-Louis, Québec**

Coût | Gratuit pour les membres
60 \$ pour les non-membres

Inscription | www.cercledesbleuets.com

**SOYEZ PRÊT POUR UNE RENCONTRE DU TONNERRE
ENTRE LES SAGUENÉENS ET LES REMPARTS DE QUÉBEC!**
C'est un rendez-vous le 14 mars prochain au Centre Vidéotron. Surveillez notre page Facebook pour les détails à venir.

BIENVENUE AMI(E)S BLEUETS!
Le seul réseau pour les gens d'affaires originaires du Saguenay-Lac-Saint-Jean.

Nos partenaires



RENAUD
Assurances & Gestion de risques
Cabinet en assurance de dommages

**Mieux gérer.
Moins risquer.**

- Assurance chantier
- Cautionnement
- Wrap up
- Pollution
- Équipement entrepreneur
- Responsabilité civile
- Bris des équipements
- Essais et mise en service

ÉQUIPE DÉDIÉE AUX ENTREPRENEURS EN CONSTRUCTION



GUY LEMIEUX

JUSTIN QUIRION

GUILLAUME TAILLON

« Nous avons une compréhension approfondie des risques spécifiques à votre entreprise. »

Guy Lemieux, Vice-président Assurance Construction

1165, boul. Lebourgneuf, bureau 320
Québec (Québec) G2K 2C9
T 418 627-9292 / 1 877 530-9292

renaudassurances.com



M^e Émilie Gagné

Secteur travail
MORENCY,
SOCIÉTÉ D'AVOCATS,
S.E.N.C.R.L.

L'entrepreneur avec lequel vous faites affaire a-t-il payé ses cotisations à la CNESST ?

En vertu de l'article 316 de la *Loi sur les accidents du travail et les maladies professionnelles (LATMP)*, la CNESST « peut exiger de l'employeur qui retient les services d'un entrepreneur le paiement de la cotisation due par cet entrepreneur ».

La notion d'entrepreneur est interprétée largement et ne fait pas nécessairement référence à un contrat d'entreprise pour l'exécution de travaux de construction. Ainsi, cette notion inclut une agence de location de personnel, une entreprise de transport, etc.

Cet article prévoit ensuite que la CNESST peut établir le montant de cette cotisation selon la proportion du prix convenu pour les travaux qui correspond au coût de la main-d'œuvre.

À titre d'illustration, si vous faites affaire avec une agence de location de services de camionneurs, de chauffeurs-livreurs ou d'aides-livreurs (taux général de 7,10 par tranche de 100 \$) et que le coût de cette main-d'œuvre pendant la durée de votre contrat est de 100 000 \$, la cotisation que pourrait vous réclamer la CNESST est de 7 100 \$.

Selon la Loi, vous pouvez récupérer le montant de cette cotisation auprès de l'entrepreneur et même retenir celui-ci sur les sommes qui lui sont dues, à condition évidemment qu'il soit possible de le faire, ce qui n'est pas le cas lorsque le contrat est terminé et que vous ne faites plus affaire avec cet entrepreneur.

QUOI FAIRE POUR VOUS PROTÉGER ?

Depuis le 1^{er} janvier 2011, la CNESST a mis en place différents services en ligne offerts aux employeurs et entrepreneurs aux fins de l'application de l'article 316 *LATMP*.

QUELQUES CONSEILS

- ✓ Inscrivez-vous aux Services en ligne sécurisés afin de réduire les délais de transmission d'une demande d'information sur l'état de conformité ou d'attestation de conformité par la poste;
- ✓ Exigez de l'entrepreneur, préalablement au contrat, une autorisation afin d'obtenir de la CNESST l'information sur son état de conformité et l'attestation de conformité à la fin du contrat ou lors de son renouvellement. Vous pourrez ainsi déposer la demande d'attestation de conformité pour et au nom de l'entrepreneur et éviter le délai de 14 jours mentionné précédemment;
- ✓ Exigez que la proportion du prix convenu au contrat correspondant au coût de la main-d'œuvre soit clairement indiquée afin d'éviter les estimations arbitraires de la CNESST; vous éviterez ainsi un recours afin de démontrer que la proportion établie est erronée, en plus du recours contre l'entrepreneur afin de récupérer la cotisation payée;
- ✓ Exigez dans le contrat une clause prévoyant qu'un montant sera retenu à la fin jusqu'à l'obtention de l'attestation de conformité; assurez-vous que le montant indiqué soit suffisant pour couvrir une réclamation de la CNESST pour la cotisation due par l'entrepreneur.

M^e Émilie Gagné, secteur travail – MORENCY, SOCIÉTÉ D'AVOCATS, S.E.N.C.R.L.
Tél. : 418 651-9900 - Téléc. : 418 651-5184
Courriel : egagne@morencyavocats.com



MORENCYAVOCATS.COM

SUIVEZ-NOUS SUR :



Fondation des Premières-Seigneuries L'équithérapie, une bonne façon d'accroître la motivation scolaire

JACQUES BÉLANGER

jbelanger@journal-local.ca

La Fondation des Premières-Seigneuries a reçu la somme de 2 500 \$ de Paré Centre du Camion Volvo et de la Fondation Mobilis. Grâce à ce montant, 29 élèves éprouvant des troubles d'adaptation, de comportement ou de l'ordre de la psychopathologie ont pu découvrir les bienfaits de l'équithérapie.

« Ce soutien financier de la part de la Fondation Mobilis et de Paré Centre du Camion Volvo a permis d'aider non pas un élève, mais bien 29! Faire une différence aussi grande auprès de ces jeunes est l'une des nombreuses raisons d'être de la Fondation

Mobilis », a mentionné Mathieu Laplante, président de la Corporation Mobilis.

Ces services d'équitation thérapeutique permettent aux élèves d'augmenter leur motivation scolaire. Ces derniers proviennent des écoles primaires de Saint-Édouard et de la Primerose. Également, grâce à ce montant, d'autres jeunes pourront en profiter lors de l'année 2018.

Rappelons que la Fondation des Premières-Seigneuries vise à soutenir des élèves en finançant différents projets éducatifs des établissements de la Commission scolaire, ou en soulignant l'excellence de certains jeunes, tant au plan scolaire, parascolaire que sociocommunitaire. ■



De gauche à droite : Clément Turcotte, président de la Fondation des Premières-Seigneuries, Julie Paré, directrice des ventes chez Paré Centre du Camion Volvo et Mathieu Laplante, président de la Corporation Mobilis.

Le Party de filles au garage

Une seconde édition sous une ambiance branchée et glamour

(JB) La Fondation du Centre de réadaptation en déficience physique de Chaudière-Appalaches (CRDP-CA) a présenté la seconde édition du Party de filles au garage, un événement qui a pour mission de récolter des fonds servant à l'acquisition d'équipements spécialisés pour les bénéficiaires des services en réadaptation physique de Chaudière-Appalaches.

Des défilés de mode illustrant les nouvelles tendances automne-hiver ont ponctué cette soirée festive à laquelle participait le designer Jean-Claude Poiras, qui a présenté plusieurs de ses créations et qui a lancé – en primeur à Lévis – sa toute nouvelle collection de chocolats Haute Couture, en compagnie de sa complice, la chocolatière montréalaise Joane L'Heureux. La soirée se tendait dans la salle d'exposition

du concessionnaire Audi Lévis sous la présidence de mesdames Sylvie et Lynda Dallaire.

Le concessionnaire Audi Lévis et la Fondation Mobilis sont fiers d'offrir un don de 1 000 \$ à la Fondation CRDP-CA afin de couvrir une partie des frais engendrés pour l'achat de matériel adapté. En tout, plus de 48 000 \$ en dons ont été recueillis dans le cadre de cette soirée-bénéfice.

Fondée en 2002, la CRDP-CA compte quatre points de service soit à Lévis, Thetford Mines, Beauceville et Montmagny. C'est une corporation à but non lucratif qui a donné des soins à plus de 40 000 personnes en Chaudière-Appalaches au cours des dix dernières années. ■



Michel Guay, vice-président de la Fondation de la CRDP-CA, Marie-Josée Bégin, présidente de Audi Lévis Sainte-Foy et du Centre Porsche Québec ainsi que Slavka Côté-Claveau, coordonnatrice aux opérations de la Corporation Mobilis.

Québec | 2018 PERSPECTIVES économiques et politiques

PRÉSENTÉ PAR



Chambre de commerce
et d'industrie de Québec

QUE NOUS RÉSERVE 2018?

Découvrez un aperçu des enjeux économiques
et politiques pour Québec!

Assistez à une rencontre dynamique menée par un panel d'experts offrant une analyse éclairée
et des commentaires vifs autour des tendances économiques et politiques de Québec pour 2018.



PANÉLISTES :



**STÉPHANE
ACHARD**
Premier vice-président,
Services aux Entreprises,
Canada et International
Banque Nationale



**MARIO
DUMONT**
Animateur
LCN



**JEAN-PIERRE
LESSARD**
Associé
Aviso Conseil inc.



**ANTOINE
ROBITAILLE**
Chef du Bureau
d'enquête au
parlement de Québec
Journal de Québec
Journal de Montréal

ANIMATEUR :



**PIERRE
JOBIN**
Chef d'antenne
TVA Nouvelles

Mardi 16 janvier 2018
11h30 à 13h30 | Centre Vidéotron
Coût : 85 \$ membre | 95 \$ non membre

Réservation : cciquebec.ca/perspectives

PARTENAIRE MAJEUR :



PARTENAIRES
DISTINCTION :



PARTENAIRES
MÉDIAS :



COLLABORATEUR :



PARTENAIRE DE SERVICES :





Crédit photo : Sébastien Dion

Les femmes et hommes d'affaires du secteur industriel étaient présents pour le tout dernier rendez-vous inter-parcs industriels de la saison 2017.

Plus de 300 industriels

Rendez-vous inter-parcs industriels chez GardaWorld

JACQUES BÉLANGER

jbelanger@journal-local.ca

Le dernier rendez-vous inter-parcs industriels de la saison a été rien de moins que spectaculaire. Une somme d'argent disposée dans un camion blindé et qu'il faut évaluer, un incendie à éteindre, sans oublier une visite des locaux de cette multinationale de la sécurité, voilà autant de surprises qui attendaient les nombreux visiteurs. Pour l'occasion, un

grand chapiteau chauffé a été dressé pour accueillir tout le monde.

D'entrée de jeu, M. Jimmy Savard, directeur régional de GardaWorld, a brossé le portrait de cette entreprise figurant parmi les leaders dans le monde dans les firmes spécialisées en sécurité. « Dans la région de Québec, Garda emploie 1 400 personnes et crée 250 nouveaux emplois par année ». M. Savard a également énuméré les différentes spécialités de l'entreprise comme la sécurité lors d'événements spéciaux, les

patrouilles de surveillance, la signalisation routière et le transport de valeurs, pour ne mentionner que celles-là.

M. Luc Dupont, vice-président de GardaWorld, a rappelé l'historique de la firme fondée en 1985 qui compte aujourd'hui 12 bureaux régionaux au Québec et 34, au Canada. « Sur le plan international, GardaWorld emploie 62 000 personnes, mais même si l'entreprise a connu une croissance fulgurante, nos valeurs sont toujours restées

les mêmes, soit, le rêve, la planification, la persévérance et la détermination ».

Enfin, M. Charles Pépin, directeur de Desjardins Entreprises – Québec-Capitale, a souligné le succès de GardaWorld. « Vous êtes une véritable inspiration pour l'entrepreneuriat québécois. Ce que j'aime de Garda, c'est qu'il a su rendre à la portée de tout le monde des exploits que l'on peut atteindre si on y met du cœur et de la persévérance. Vous êtes un modèle pour les jeunes gens d'affaires québécois ». ■

LOCATION SALVAS

RBQ: 8305-4171-52

Location d'équipement pour événements spéciaux.

Le spécialiste en location pour événements corporatifs clés en main.



CHAPITEAUX – TABLES – CHAISES – NAPPES – SCÈNES
 PLANCHERS DE DANSE – ÉQUIPEMENT DE RESTAURATION

418 666-5862 ■ www.salvas.net ■ info@salvas.net



Objectif...Qualité®

ISO-9001

La qualité ... l'art et la manière
de satisfaire aux exigences de votre marché

- ⊕ IMPLANTATION DES NORMES ISO
- ⊕ MANAGEMENT DE L'ENVIRONNEMENT ET DU DÉVELOPPEMENT DURABLE

- ⊕ MANAGEMENT SANTÉ ET SÉCURITÉ AU TRAVAIL
- ⊕ GESTION ET SUPERVISION DE LA QUALITÉ CHANTIER
- ⊕ ANALYSE DE RISQUES ET RÉFLEXION STRATÉGIQUE

OBJECTIFQUALITE.COM 1 (866) 549-1939



Passez avec efficacité à ISO version 2015
sans papier!

NORMES INTERNATIONALES

9001 → QUALITÉ

14001 → ENVIRONNEMENT

45001 → SANTÉ SÉCURITÉ



WWW.PLANISO.COM

1 855 PLANISO / 1 855 752-6476

Inauguration des nouvelles installations d'Olympus NDT Canada à Québec

Un investissement de 37 M\$

(JB) Situé dans l'Espace d'innovation Michelet, le nouvel édifice abritant les locaux d'Olympus NDT Canada a été officiellement inauguré le 16 octobre dernier. La construction de cet immeuble de 170 000 pi² a nécessité un investissement de 37 M\$. Les hauts dirigeants japonais sont venus spécialement pour l'occasion et l'inauguration a également attiré des dignitaires des paliers politiques et socioéconomiques, dont le maire de Québec, M. Régis Labeaume.

Dans son discours, le président d'Olympus NDT Canada et d'Olympus Scientific Solutions Americas, M. Kenji Kowata a brossé un bref historique de l'entreprise à Québec. « En 2005, Olympus se portait acquéreur de l'entreprise R/D Tech, sise à Québec. Depuis, l'entreprise n'a jamais cessé d'étendre ses activités et d'investir dans de nouvelles technologies de contrôle non destructif. Les solutions d'inspection (...) sont adaptées aux applications industrielles et de recherche de secteurs aussi diversifiés que l'aérospatiale, la production d'énergie, la pétrochimie, les infrastructures civiles, l'automobile et les produits grand public ».

Pour sa part, le président d'Olympus Corporation, M. Hiroyuki Sasa, a déclaré : « Je me réjouis d'inaugurer avec vous tous ce nouveau siège de notre entreprise. J'ai eu l'occasion de visiter les lieux tout à l'heure. La conception de l'édifice, notamment la disposition ingénieuse des zones de travail a été pensée de manière à améliorer la productivité ».

Quant à Régis Labeaume, il a rappelé l'importance de la Ville de Québec comme lieu par excellence de la haute technologie. « Notre ville se distingue par le savoir,

l'innovation et la qualité de la main-d'œuvre spécialisée ». Il a également cité un proverbe japonais : « Les héros se connaissent », faisant allusion à la complicité et la bonne entente des gens qui partagent les mêmes idées.

Un bâtiment mieux adapté

Auparavant, l'entreprise était locataire d'un immeuble situé dans le Parc Technologique du Québec métropolitain, mais recherchait depuis quelques années, des installations plus appropriées à la poursuite de sa mission. « Notre nouvel édifice satisfait désormais à l'objectif de croissance de nos activités à long terme, en plus de répondre adéquatement à l'une de nos principales préoccupations : le bien-être de nos employés », a affirmé M. Alain LaBoissonnière, directeur principal des opérations à Québec.

Le nouvel édifice a été taillé sur mesure pour intégrer des systèmes industriels de grande taille. On y trouve, entre autres, un espace climatisé équipé de machines-outils pour la fabrication mécanique. L'immeuble comprend également des aménagements plus spacieux consacrés à la recherche et au développement, à l'entreposage, à la réception et à l'expédition des marchandises. L'espace prévu pour la fabrication électronique est maintenant mieux adapté aux opérations de l'entreprise. À ces éléments s'ajoutent des laboratoires de développement, plus de 40 salles de réunion de différentes dimensions et dotées d'un système multimédia et une grande salle de formation pouvant accueillir jusqu'à 50 personnes.



De gauche à droite : le président groupe des solutions scientifiques d'Olympus Corporation America, M. Fabrice Cancre; le président et chef de la direction d'Olympus Corporation America, M. Nacho Abia; le chef de l'unité d'affaires des solutions scientifiques d'Olympus Tokyo, M. Toshiro Okubo; le président et directeur délégué d'Olympus Tokyo, M. Hiroyuki Sasa; le président d'Olympus Scientific Solutions Americas, le consul général du Japon, M. Hideaki Kuramitsu et le maire de Québec, M. Régis Labeaume.

Visite des lieux

La somptuosité des lieux s'exprime aussitôt que le visiteur a franchi la porte d'entrée. Un hall, dont le plafond atteint la hauteur de dix mètres (35 pieds), n'échappe pas aux regards, sans oublier l'escalier monumental, qui est agrémenté d'une gigantesque murale aux couleurs de l'entreprise.

Notre guide, Alain LaBoissonnière, ne nous a présenté que les parties accessibles aux visiteurs, les laboratoires et autres espaces de recherche restant fermés pour raison de sécurité.

À l'étage, les différentes salles sont nommées en fonction de personnages historiques comme Frontenac, Montcalm, Wolfe et les espaces de bureaux ont été configurés de façon à faciliter les échanges. « Vous remarquerez que tous les bureaux bénéficient d'espaces ouverts pour que les employés puissent collaborer entre eux », explique M. LaBoissonnière.

Parmi les éléments qui assurent le bien-être des employés, mentionnons un service de

cafétéria et une salle à manger polyvalente de 400 places, un centre de conditionnement physique, plusieurs aires de détente, une vaste terrasse avec foyer, des bornes de recharge pour des véhicules électriques et des espaces de stationnement réservés aux covoitureurs.

Une aire, deux vocations

Notre guide nous a fait entrer dans un immense hall consacré à deux usages. « Il s'agit d'un hall d'intégration. À gauche, vous avez un espace dédié à la fabrication de produits de grande échelle et, à droite, pour l'usinage de produits de petite échelle. Ce hall est équipé de cinq ponts roulants ».

La visite s'est terminée au rez-de-chaussée, où les salles portent des noms de lieux familiers de la Ville de Québec. Laissons le dernier mot à Régis Labeaume : « L'Espace d'innovation Michelet est un parc technologique de nouvelle génération dans lequel on retrouve un milieu de travail de qualité inégalée ». De toute évidence, Olympus NDT a bien compris le principe. ■

L'expérience du monde

par
pomerleau
Maître Traiteur



www.pomerleau-traiteur.com

NOUS VOUS OFFRONS :

- Petit déjeuner
- Pause collation
- Boîte à lunch
- Buffet froid & chaud
- Après funéraire
- Cocktail 5 à 7
- Cocktail dînatoire
- Canapés froids & chauds
- Repas table d'hôte à domicile
- Méchoui - Paëlla
- Vin et fromages
- Soirée thématique
- Menu personnalisé



- Pour vos party de bureau, anniversaires, inaugurations, rencontres d'affaires, etc...

- Nous organisons votre réception à votre image.



626, avenue des Oblats
Québec (QC) G1N 1W2

T 418 522.0603
www.pomerleau-traiteur.com
pomerleau@pomerleau-traiteur.com

- André Pomerleau
- Kitikorn Inthongchuay
- Catherine Pomerleau
- Takuya Kimura
- Fayçal Ben Ayed
- Mauricio Bonilla
- Christian Faguy

Dans quelle situation aurez-vous besoin des services d'Akifer?

Achat, vente ou financement de propriétés : les études environnementales sont incontournables



Les bureaux d'Akifer sont situés dans le parc industriel Jean-Talon, au 1990, rue Cyrille-Duquet

Akifer, **votre partenaire en environnement**, peut vous conseiller sur les aspects environnementaux liés à votre propriété.

Besoin d'informations à ce sujet ? Contactez Monsieur Richard Tardif.

1990, rue Cyrille-Duquet, bureau 210
Québec (Québec) G1N 4K8
T 418 872 1161
Urgence 24/7 : 1-866-656-4066
akifer.ca



Richard Tardif, ing.
Associé - Directeur du
développement des affaires
C 418 554 0392
rtardif@akifer.ca

akifer
GÉNIE-CONSEIL / HYDROGÉOLOGIE / ENVIRONNEMENT

Le CPQ se réjouit de voir le programme Écocamionnage reconduit

JACQUES BÉLANGER

jbelauger@journal-local.ca

Après plusieurs mois d'attente et de demandes répétées, le Conseil du patronat du Québec (CPQ) se félicite de voir reconduit le programme Écocamionnage qui appuie les entreprises dans le secteur du transport routier des marchandises. Ce programme permet à l'industrie du transport de réduire leurs émissions de gaz à effet de serre (GES) en offrant du financement aux entreprises désireuses d'acquiescer des véhicules lourds utilisant des technologies moins polluantes.

« Hier encore, à l'occasion d'une journée d'ateliers sur la prochaine politique de mobilité durable, nous insistions sur l'importance d'assurer la pérennité du financement, la prévisibilité et la continuité de ce type de programmes qui sont de la plus haute pertinence. Le secteur des transports a besoin de ce type d'appui pour opérer sa transition technologique et réduire de façon significative ses émissions de GES tout en demeurant compétitif », a affirmé



M. Yves-Thomas Dorval, président-directeur général du Conseil du patronat du Québec (CPQ).

M. Yves-Thomas Dorval, président-directeur général du CPQ.

Au cours des prochaines semaines, le CPQ insistera sur l'importance de doter les programmes de transition énergétique et de réduction de GES destinés aux entreprises et aux transporteurs, et qui ont fait leurs preuves, de cadres financiers prévisibles et continus pour stimuler l'investissement dans les technologies plus propres. ■

Fondation contribue à l'essor de la filière forestière au Québec

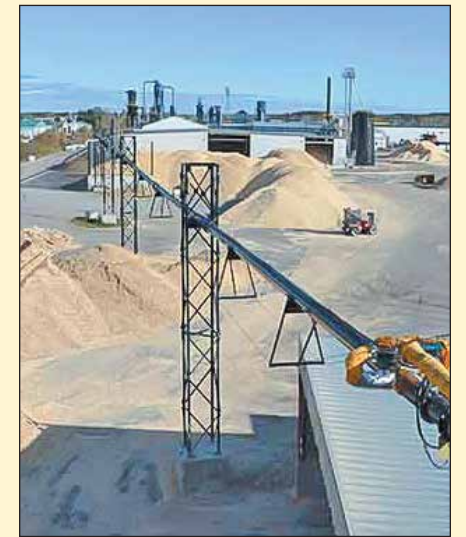
Un investissement de 2 M\$

(JB) Le Fonds Biomasse Énergie, dont Fondation est le gestionnaire, a complété un investissement de 2 M\$ dans l'entreprise Granules LG afin de soutenir le plus important fabricant de granules au Québec. Implantée au Saguenay – Lac-Saint-Jean, cette filiale du Groupe ADL est détenue par des membres issus des Premières Nations. Par le développement de son volet granules, l'entreprise se positionne comme un acteur incontournable de la filière de la biomasse forestière.

Comme l'explique Haykel Najlaoui, expert-conseil en développement durable à Neuvaction. « La bioénergie issue des résidus industriels à l'échelle locale est la forme la plus efficace d'utilisation de la biomasse forestière. C'est le cas du Groupe ADL qui par sa filiale Granules LG, offre une source d'énergie locale et renouvelable. J'encourage les entreprises locales à utiliser cette source d'énergie pour leurs systèmes de chauffe en remplacement des carburants fossiles ». ■

« Pour le Fonds Biomasse Énergie, cet investissement est une collaboration porteuse d'avenir. Nous sommes fiers d'accompagner une entreprise inspirante dans le domaine de l'énergie verte qui, en plus d'être un modèle de réussite, est un partenaire important du développement de la filière de la biomasse au Québec », souligne Claire Bisson, chef adjointe de l'investissement de Fondation.

Alain Paul, président de Granules LG, était particulièrement heureux de ce partenariat qu'il estime porteur pour le développement de l'entreprise et le rayonnement de sa mission : « Nous sommes fiers de faire partie intégrante de la mise en place de cette filière énergétique dans les communautés autochtones et au Saguenay – Lac-Saint-Jean. Le partenariat avec le Fonds Biomasse Énergie nous permet de poursuivre nos efforts de développement du marché de l'Est du Canada et est aussi profitable pour les communautés ». ■



Le Fonds Biomasse Énergie, dont Fondation est le gestionnaire, a complété un investissement de 2 M\$ dans l'entreprise Granules LG afin de soutenir le plus important fabricant de granules au Québec.



AMBIANCEZ
VOS ÉVÉNEMENTS
AMBIANCE
YOUR EVENTS

QUÉBEC / MONTRÉAL / SAGUENAY
418 840.0555 / 514 255.0555 / 418 690.3835

ambiolism.com



Votre transformation numérique ne peut pas attendre.

On comprend ça.

Voyez si votre entreprise a la technologie nécessaire à sa transformation numérique grâce à notre évaluation en ligne.



Évaluez votre entreprise
telus.com/transformationfr

 **TELUS** | Affaires

Les rendez-vous inter-parcs industriels de 2018

Quatre bonnes raisons d'aller réseauter

(JB) L'année 2018 s'annonce fort intéressante pour les gens d'affaires de la grande région de Québec. En effet, ils auront le privilège d'en savoir plus long sur Les Industries Lam-é, Capital Propane,

SNC-Lavalin et la Société immobilière Bruno Roussin.

En plus de visiter les locaux de ces entreprises hôtes, les visiteurs et visiteuses

auront une occasion unique d'échanger sur leurs domaines respectifs et de tisser des liens amicaux et d'affaires avec des gens qui œuvrent dans des domaines qui leur sont connexes.

Ces dates sont à retenir pour pouvoir y aller en grand nombre. Ces rendez-vous inter-parcs industriels deviendront bien vite des incontournables pour tous! ■

LE MERCREDI 11 AVRIL 2018

LES INDUSTRIES LAM-É OUVRENT LEURS PORTES

C'est le 11 avril prochain que commence la saison 2018 des rendez-vous inter-parcs industriels.

Les visites seront possibles chez les Industries Lam-é, une entreprise spécialisée en produits et services de levage et arrimage. Lam-é a été fondée en 1987 et est établie à Québec et à Saguenay.

En plus des produits de base, dont les câbles spécialisés, Lam-é offre tous les équipements tels les palonniers, les palans, les grues stationnaires, les leviers, ainsi que des accessoires connexes.



L'hôte sera M. Martin Simard, Développement des affaires.



L'hôte de cette rencontre sera M. Jean-François Bergeron, directeur général de l'entreprise.

LE MARDI 8 MAI 2018

CAPITAL PROPANE ACCUEILLE LES GENS D'AFFAIRES

Capital propane est spécialisé en offre de produits et services de distribution, d'installation et de vente de gaz propane.

L'entreprise a été fondée en 1999 et acquiert une citerne. En 2004, la compagnie fait l'acquisition d'une seconde citerne et dessert 2 500 clients. Plus tard, elle s'installe sur le boulevard Wilfrid-Hamel.

LE MARDI 18 SEPTEMBRE 2018

SNC-LAVALIN REÇOIT

Fondée en 1911, cette firme spécialisée en gestion de projets en matière de propriété d'infrastructures. Ses équipes œuvrent notamment dans les domaines de l'investissement de capital, des services-conseils, de la conception, de l'ingénierie, de la construction, pour ne mentionner que ceux-là.

Outre les infrastructures, la firme est présente dans les secteurs des mines et de la métallurgie, du pétrole et du gaz, de même que l'énergie.



Les invités de ce rendez-vous seront reçus par M. Éric Thomassin-Lacroix, directeur Développement des affaires.



L'hôte de l'événement sera M. Bruno Roussin, président de l'entreprise.

LE MERCREDI 10 OCTOBRE 2018

LA SOCIÉTÉ IMMOBILIÈRE BRUNO ROUSSIN OUVRE SES PORTES

C'est chez la Société immobilière Bruno Roussin que se tiendra le dernier rendez-vous inter-parcs industriels.

La Société immobilière Bruno Roussin est un entrepreneur général spécialisé dans la construction et l'entretien d'édifices des secteurs commercial, institutionnel et industriel.

Crédit photos : Courtoisie



AMBIANCEZ VOS ÉVÉNEMENTS

AMBIANCE YOUR EVENTS



TVA
Nouvelles

Avec Pierre Jobin

EN SEMAINE, MIDI ET 18 H

tvanouvelles.ca

f tvaquebec

t tvaqc



Rien ne nous échappe. Profitez de nos conseils fiscaux incontournables!

65 experts en fiscalité de la région vous permettent d'avancer avec confiance vers le succès.

Référez-vous aux conseils de notre équipe.

rcgt.com/fiscalite

 **Raymond Chabot
Grant Thornton**
L'instinct de la croissance^{MC}