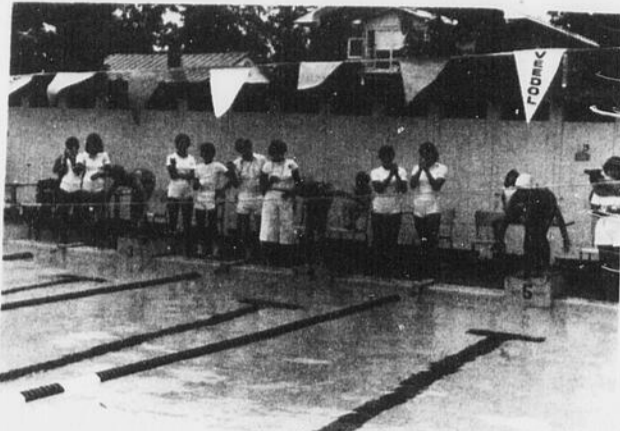




CHAMPIONNAT REGIONAL EN IMAGES



Les nageurs sont prêts, le départ sera donné dans quelques secondes. (Photo La Feuille d'Érable - Nadeau)



Un virage exécuté à la perfection et il ne reste plus qu'une longueur de piscine à parcourir. (Photo La Feuille d'Érable - Nadeau)



Ce nageur file à toute vapeur et il est en route vers une victoire. (Photo La Feuille d'Érable - Nadeau)

GALA AQUATIQUE

Par Pierre Nadeau

PLESSISVILLE...Le Club de Natation Piranha de Plessisville présentera son gala aquatique vendredi le 18 août prochain à la piscine municipale. Plusieurs jeunes filles âgées entre 8 et 10 ans exécuteront pour vous des chorégraphies qu'elles ont pratiqué au cours de l'été 78.

Une première représentation aura lieu à 14 heures en après-midi pour les enfants et une seconde à 20 heures en soirée pour les adultes. Les moins de 14 ans seront admis avec leurs parents. C'est à ne pas manquer.

Tournoi Bantam Plessisville

CHAMPIONNAT FACILE

Par Pierre Nadeau

PLESSISVILLE...Le Dan Sports de Drummondville a démontré au cours du dernier week end qu'il était une équipe de calibre Bantam supérieure et il n'a eu aucune difficulté à vaincre en finale les Pirates de Victoriaville au pointage de 17 à 1. Ceci a enlevé un peu de cachet à cette dernière partie de dimanche puisque les Pirates de Victoriaville eux avaient eu raison des Reds du même

endroit en demi-finale par un compte serré de 8 à 7.

Pour revenir à la finale, les gagnants ont mitraillé leurs adversaires de 13 coups sûrs pendant que ces derniers ne sont pas parvenus à en obtenir un. Richard Vachon a été crédité du gain et François Beaudry de la défaite. Soulignons que le Dan Sports a passé outre dans ce tournoi le Club Optimiste de Plessisville 14 à 0 et les

Giants d'Arthabaska 21 à 0. Les Pirates de Victoriaville ont eu raison pour leur part du Pierre Traversy de Drummondville et du Savoie Pizza de Plessisville 5 à 2.

Les 2 formations de Plessisville n'ont peut-être pas atteint la grande finale mais ils peuvent se consoler en se disant qu'elles ont été vaincues par les 2 meilleures équipes du tournoi.

Entre temps, avant la ren-

contre de la finale, les Moniteurs 78 ont disputé une rencontre hors-concours à une équipe locale Bantam et les Moniteurs ont remporté une victoire de 13 à 7. Les 2 clubs ont réussi 8 coups sûrs chaque mais les perdants ont commis pas moins de 8 erreurs que les gagnants ont su capitaliser. Renaud Marcoux a signé la victoire des Moniteurs et Richard Bellemare a subi le revers.



Le Dan Sports de Drummondville est sorti vainqueur du tournoi Bantam de Plessisville. (Photo Jean Fontaine)

Ligue Régionale des Bois-Francs

AUCUNE FORMATION SEMBLE INTERESSEE DE PRENDRE LA TETE

Par Pierre Nadeau

PLESSISVILLE...Il reste encore 7 joutes à reprendre dans la ligue Régionale pour compléter le calendrier régulier et avec les déboires que connaît le Forand Auto, cette dernière équipe est encore en première place et il semble que les formations se battent entre elles pour ne pas passer en tête.

Parlant des déboires du Forand Auto, il a une fois de plus subi un revers lundi dernier le 7 août alors que c'était le match du dimanche 6 août qui était repris. C'est par le compte de 8 à 1 que les hommes de Pierre Bellemare se sont inclinés aux mains du Demers et Hamel de Victoriaville.

Les gagnants ont assuré leur gain dès la première moitié de la deuxième reprise avec 5 points contre

l'artilleur partant Michel Dubois qui n'a retiré que 5 hommes. Par contre, un seul point est mérité à sa fiche. André Côté a pris la relève par la suite et il a bien fait en accordant que 3 points et 3 coups sûrs en 5 manches et 1/3. Jérôme Simoneau et Paul Pothier ont réussi 4 des 8 coups sûrs du Victoriaville avec chacun 2 et ils ont produit respectivement 3 et 2 points. Gilbert Perreault, Charles Breton, Jean Huppé et Normand Dubreuil ont complété.

Du côté du Forand Auto, le lanceur gagnant Gilbert Perreault les a limités à 2 coups sûrs et il a remporté du même coup sa quatrième victoire en 78 et ce en 7 décisions. Ces coups sûrs ont été récoltés par Michel Breton et un double et Normand Daigle un simple

comme frappeur initial en première. L'unique point des locaux a été réussi à la cinquième alors que Jean-Claude Doyon a soutiré une passe gratuite et qu'il a atteint le troisième coussin suite au double de Breton et compté sur le ballon sacrifice de Marc Gendron, Michel Dubois a subi son troisième revers de l'année. Incidemment, le Forand Auto n'a pas savouré la victoire depuis le 25 juin dernier. Réellement surprenant d'être encore au premier rang.

SOMMAIRE

Demers et Hamel 051 000 2 - 8 8 1
Forand Auto 000 010 0 - 1 2 2
LG: Gilbert Perreault 4-3

LP: Michel Dubois 8-3

LUNDI 7 AOUT

Le Giroux Buildall de Victoriaville a perdu une autre excellente chance de rejoindre le Forand Auto en première place alors qu'il a perdu les honneurs d'un marathon de 24 points 13 à 11 contre le Brasserie Jean-Denis de Victoriaville.

Yves Boucher qui a mérité son deuxième gain de suite a fait produire 4 points dont 2 à l'aide d'un circuit.

Pour les perdants, qui ont manqué de veine, ils ont cogné pas moins de 4 circuits mais 3 ont été en solo dont les 2 réussis par Pierre Béliveau et celui d'André Boucher. Jacques Charland a profité de la présence d'un coureur pour claquer le sien. En plus de ses deux quatre buts,

Béliveau a obtenu un autre coup sûr pour une soirée parfaite de 3 en 3. Yvon Turcotte a encaissé la défaite.

Giroux Buildall 11 12 2
Brasserie Jean-Denis 13 13 3
LG: Yves Boucher 2-3
LP: Yvon Turcotte 4-4
Cir: GB: Jacques Charland 1, André Boucher 7, Pierre Béliveau 2)
BJD: Yves Boucher 4,

MARDI 8 AOUT

Le Demers et Hamel a pris seul la deuxième position 1 point derrière le Forand Auto lorsqu'il a défait le Brasserie Jean-Denis de Victoriaville 10 à 2.

Gilbert Perreault a été de loin la vedette du match avec 3 en 3 dont un circuit en plus d'être le lanceur gagnant. Pierre Roux, Charles Breton et Michel St-

Cyr ont également ajouté chacun un circuit en solo.

Pour les vaincus, Alain Cloutier est celui qui s'est le plus distingué avec 2 en 2, Denis Rheault pour sa part a dû se contenter de la défaite.

SOMMAIRE

Demers et Hamel 10 12 1
Brasserie Jean-Denis 2 7 1
LG: Gilbert Perreault 5-3
LP: Denis Rheault 4-4
Cir: DH: Gilbert Perreault 2, Charles Breton 2, Pierre Roux 8, Michel St-Cyr 3.

CLASSEMENT

	P	V	D	N	PTS
Forand Auto	19	10	9	0	20
Demers et Hamel	17	9	7	1	19
Giroux Buildall	16	9	7	0	18
Arthabaska	17	7	9	1	15
Brasserie Jean-Denis	17	7	10	0	14

Ligue Senior O'Keefe de Plessisville Lundi

ST-FERDINAND CHAMPION

Par Pierre Nadeau

PLESSISVILLE—Une seule rencontre était à l'affiche dans ce circuit lundi dernier le 7 août mais c'était probablement la plus importante de la saison alors que l'Hôtel Lakeside de St-Ferdinand et le Conrad Boutin de Ste-Sophie s'affrontaient pour le championnat de la saison régulière. C'était la dernière partie régulière pour les deux formations et St-Ferdinand dominait le classement par un seul point. Cet écart est resté intact puisque la joute s'est terminée par un verdict nul de 6 à 6.

C'est Gaston Roy qui a procuré le championnat à son équipe alors qu'avec 2 retraits à la septième reprise et St-Ferdinand qui terminait les manches puisqu'il était receveur a claqué un cricuit en solo pour créer l'égalité. Le frappeur précédent Jacques Faucher avait réussi un exploit identique mais de 2

points ce qui avait porté le score 6 à 5.

Ste-Sophie a connu une sixième de 5 points pour prendre les devants 6 à 3 mais cette avance a été éphémère. 11 frappeurs se sont présentés à la plaque et il y a eu un total de 6 coups sûrs dans cet engagement. St-Ferdinand a pris l'avantage dans ce match dès la première manche avec 2 points suite à 3 coups en lieu sûr. Ste-Sophie a compté son premier point à la quatrième et les champions ont repris leur priorité de 2 points à la cinquième.

A l'offensive, les deux héros Gaston Roy et Jacques Faucher ont récolté en plus de leur circuit chacun un coup sûr, les autres sont allés à Réjean Boucher, Albin Douville, et Sam Douville avec 2. Pour le Ste-Sophie, Bruno Lamontagne en a obtenu un en 2 essais et ceci lui confirme presque le championnat des frappeurs

avec une moyenne supérieure à .500. Mario Allaire et Ronald Lamontagne y sont allés de 2 chacun alors que Florian Gosselin, René Béliveau, Jean Nadeau et Jules Gosselin ont complété.

Bruno Lamontagne a officié pour le Ste-Sophie et Albin Douville pour le St-Ferdinand et il a été incapable de remporter sa dixième victoire de la saison.

St-Ferdinand termine donc sa saison régulière avec 26 points comparativement à 25 pour le Ste-Sophie et ce en 18 parties. Pour St-Ferdinand, c'était une seconde joute nulle cette année.

SOMMAIRE

Ste-Sophie 6 9 0
St-Ferdinand 6 8 2
Lanceurs Ste-So: Bruno Lamontagne **St-Fer:** Albin Douville.
Cir: St-Fer: Gaston Roy 7 Jacques Faucher 6.

Ligue Senior O'Keefe de Plessisville Mardi

CANTINE ET SONIC PARTAGE

Par Pierre Nadeau

PLESSISVILLE—Mardi dernier le 8 août, le Cantine de l'Erable et le Sonic Coop ont partagé les honneurs d'un programme double. Le Cantine de l'Erable est sorti vainqueur du premier avant de subir l'échec dans le second.

Dans la première partie, Denis Beaudoin a cogné 2 circuits et a produit 5 points pour donner une victoire à son équipe de 9 à 2 sur le Sonic Coop. Il a réussi son premier exploit à la cinquième et son deuxième à la strophe suivante.

Les gagnants ont marqué le premier point à la manche initiale à la suite d'un coup sûr, 2 buts sur balles et une erreur. Ils ont ajouté 2 autres points en deuxième grâce à 4 passes gratuites et un coup en lieu sûr. André Côté a réduit la marge à un seul point avec un circuit bon pour 2 points mais Denis Beaudoin a finalement donné le coup de grâce avec son festival.

A l'offensive, outre Beaudoin avec une soirée parfaite de 2 en 2 en plus de 2 buts sur balles, Serge Fréchette, Réjean Samson, Jean Dubuc et Claude Paradis ont complété.

Pour les perdants, Benoit Bédard et Yvan Paris ont récolté chacun 2 coups sûrs en 4 essais, les autres sont allés à Yves Demers, Jean-Noël Gosselin et naturellement André Côté. Réjean Samson a empoché la victoire et Jean-Noël Gosselin a été débité du revers son neuvième en 11 décisions.

SOMMAIRE

Sonic Coop 2 7 1
Cantine de l'Erable 9 6 2
LG: Réjean Samson 4-2
LP: Jean-Noël Gosselin 2-9
Cir: SC: André Côté 6
CE: Denis Beaudoin (2) 6.

OFFENSIVE DE 12 COUPS SÛRS

Dans le second match, Donald Bourque a limité les gagnants de la première partie à seulement 3 coups sûrs et le Sonic Coop a remis la monnaie de la pièce au Cantine de l'Erable en remportant un gain de 7 à 2. Urbain Mathieu a donné une

mince priorité d'un point à la manche initiale à la suite de son circuit en solo mais Yvan Paris a réussi un exploit identique à la deuxième pour le Sonic Coop ce qui a eu pour effet de créer l'égalité 1 à 1. Le Cantine de l'Erable a repris les devants en troisième avec un simple d'un point d'Urbain Mathieu.

La cinquième manche a été désastreuse pour les perdants alors que le Sonic Coop a croisé le marbre à 5 reprises sur 6 coups sûrs. Les vainqueurs ont inscrit le dernier point de la rencontre à la sixième.

Le côté attaque a été dominé pour les gagnants par Jacques Houde, Christian Therrien et Yvan Paris avec chacun 2 coups sûrs. Paris s'est permis une soirée parfaite avec 2 en 2. Les autres sont allés à Benoit Bédard, Jean-Yves Bourque, André Côté, Marc Gendron, Harold Brindle et Donald Bourque. Ce dernier

a remporté son quatrième gain de l'année. Il n'a qu'une seule défaite. Soulignons que tous les joueurs du Sonic Coop ont obtenu au moins un coup sûr dans cette rencontre.

Pour le Cantine de l'Erable, à part Urbain Mathieu avec 2 des 3 coups sûrs de son équipe, Jean Dubuc a récolté l'autre. Après ce double, les 2 formations en présence ont gagné un rang au classement puisque le Cantine de l'Erable a atteint la troisième position avec 15 points et le Sonic Coop lui s'est retrouvé au quatrième rang devant Lyster avec 14 points.

SOMMAIRE

Cantine de l'Erable 2 3 1
Sonic Coop 7 12 0
LG: Donald Bourque 4-1
LP: Denis Beaudoin 1-1
Cir: CE: Urbain Mathieu 1
SC: Yvan Paris 2.

TOURNOI DE BALLE MOLLE FEMININ

Par Pierre Nadeau

PLESSISVILLE—En fin de semaine dernière les 5 et 6 août, une formation de balle molle féminine de Plessisville s'est rendue à Contrecoeur pour participer à un tournoi.

Une fois de plus, la gent féminine nous a bien représenté puisqu'elle a atteint la finale de la catégorie AA avant de baisser pavillon 3 à 1 devant une équipe de St-Célestin. Plessisville s'est mérité un trophée en plus d'une bourse de \$200.

Lors de la journée de samedi, Plessisville n'a participé qu'à une seule rencontre et il s'est incliné 5 à 1 aux mains du Berthierville. Le lendemain, les plessisvilloises se sont

ressaisies et elles ont éliminé sur leur passage les Diplomates de Sorel au compte de 3 à 1 et les Sélects de St-Hyacinthe 8 à 4. Après quoi St-Célestin s'est présenté avec un dossier vierge sur le plan des défaites.

Malgré que les joueurs du Plessisville étaient peu satisfaits de faire partie de la catégorie AA, il y a eu une consolation alors que le lanceur Jocelyne Labrecque s'est mérité la médaille du joueur le plus utile. Pour l'instructeur Gaétan Poisson, il s'est dit très heureux de la performance de ses joueurs au cours de ce tournoi et malgré qu'un club peut sembler plus fort sur papier c'est sur un terrain que le match se joue.



ATTENTION

Cours de danse à claquette, gigue Folklore débiteront samedi le 9 septembre 1978 à l'école St-Calixte Plessisville. Les cours seront donnés par Mme Johanne Veilleux Roy du Studio Veilleux Enr. de Thetford Mines détenant un permis du ministère de l'Education. Les inscriptions auront lieu au même endroit mercredi le 23 août 1978 de 7.00hrs à 9hrs P.M.

Inscriptions: \$1.00

Cours: \$3.00 1 hre par semaine.

Vente et échange de souliers.

Pour de plus amples informations:

418-338-3443

362-3898

SPECIAUX DE LA SEMAINE

Toiles en vinyle beige
100% opaque

Gr 55 1/4"x70" \$ 8.50
Gr. 73 1/4"x70" \$13.00

Pôles en bois avec accessoires

Gr 6' \$13.00
Gr 8' \$17.00
Gr 10' \$21.00
Gr 12' \$27.00

Tissus à draperies

Rég.: \$4.95 Spé.: \$1.99
Tuiles céramiques Tapis
.75¢ du pied carré \$4.95 v.c.

La Maison du Prélart Inc.

1715 Rue ST-LOUIS

PLESSISVILLE

TEL.: 362-7712

MAISONS NEUVES A VENDRE PAR

JACQUES CONSTRUCTION
(1977) INC.

VOYEZ M. DENIS ST-PIERRE
1090 NAPOLEON PLESSISVILLE

TEL: 364-2397 JOUR

TEL: 362-3580 SOIR

PAIEMENTS A PARTIR DE
\$190.00 PAR MOIS,
CAPITA ET INTERET

Ligue Senior O'Keefe de Plessisville Jeudi

**FIN DE LA SAISON
REGULIERE**

Par Pierre Nadeau

PLESSISVILLE—Cetle ligue a mis un terme à sa saison régulière jeudi dernier le 10 août avec la présentation de 3 rencontres. Les 7 formations ont maintenant disputé leurs 18 parties.

A Plessisville, les Chevaliers ont arrêté à 6 leur série de défaites consécutives lorsqu'ils ont eu raison du Sonic Coop au pointage de 7 à 2. La dernière victoire des gagnants remontait au 29 juin dernier alors qu'ils avaient vaincu le Cantine de l'Erable au compte de 8 à 0.

Les Chevaliers ont pris les devants dans la première moitié de la manche initiale avec 2 points. Par la suite, les perdants sont parvenus à créer l'égalité avec 1 point en troisième et un second en quatrième. Les vainqueurs ont confirmé leur victoire à la cinquième de même qu'à la sixième avec respectivement 2 et 3 points.

Aurèle Tousignant, André Dusseault et Jacques Giguère ont récolté chacun 2 coups sûrs. Dusseault et Giguère ont fait marquer 1 et 2 points. Martin Beaudet a lui aussi fait compter 2 points à l'aide d'un coup sûr. Gaston Nadeau, Pierre-André Neault et Marcel Gilbert ont complété. Ce dernier a hérité du gain des siens ce qui lui en donne 6 pour 78 contre 9 revers.

Pour les perdants, Benoît Bédard s'est signalé avec une soirée parfaite de 3 en 3 et un point produit. Yvan Paris y est allé de 2 en 3. Jean-Yves Bourque, Yves Demers, Harold Brindle et Jean-Noël Gosselin ont obtenu les autres. Ce même Jean-Noël Gosselin a essuyé une dixième défaite pour ainsi être le meneur dans ce domaine peu enviable. Malgré ce gain, les Chevaliers demeurent confinés au dernier rang avec 12 points soit un de moins que Lyster.

SOMMAIRE

Chevaliers	7	10	1
Sonic Coop	2	9	0

LG: Marcel Gilbert 6-9 LP: Jean-Noël Gosselin 2-10.

DOUBLE VICTOIRE POUR LE CANTINE DE L'ERABLE

A Lyster, le Cantine de l'Erable a fini sa saison sur une bonne note en remportant les honneurs d'un programme double contre l'Hôtel France de Lyster et du même coup s'assurer l'exclusivité de la troisième position avec 19 points soit 2 de plus que le Boutin Express.

Dans le premier match, Denis Beaudoin a claqué un circuit de 2 points en troisième et Claude Paradis a réussi un triple bon pour 2 points en sixième et ce fut suffisant pour remporter un gain de 4 à 3.

Les gagnants ont tout simplement tiré profit de leurs 4 coups sûrs alors que Réjean Samson avait obtenu un simple avant l'exploit de Beaudoin et Jean Dubuc avait fait de même avant le triple de Paradis. Denis Beaudoin se trouvait également sur les sentiers lors de ce jeu. Il a de plus été crédité de la victoire.

Pour les perdants, ils ont ouvert le pointage en deuxième avec un simple de Clément Fournier et ce dernier a compter sur celui de Denis Boislard. Par la suite, ils ont vu les visiteurs prendre les devants 4 à 1 mais en sixième ainsi qu'en septième, les locaux ont sérieusement menacé avec un point en chaque occasion. En sixième, c'est un but sur balles à Roger Thibeault avec les coussins tous occupés qui a poussé Clément Fournier au marbre et à la strophe suivante, Daniel Roy a qui avait été sauf sur une erreur a inscrit le troisième et dernier point de la rencontre sur le triple de Clément Fournier qui a été sans contredit la vedette du Lyster. Daniel Roy a subi la défaite, sa sixième.

SOMMAIRE

Cantine de l'Erable	4	4	2
Lyster	3	6	2

LG: Denis Beaudoin 2-1 LP: Daniel Roy 2-6.
Cir: Cantine de l'Erable: Denis Beaudoin 7.

Dans l'autre partie, la victoire a été acquise beaucoup plus facilement alors que les gagnants ont croisé le marbre à 6 reprises dès la première manche et que le tout s'est soldé par une victoire de 11 à 1 en cinq manches suite à la différence de 10 points. Soulignons que pour l'occasion, le Cantine de l'Erable était l'équipe locale puisque c'était la reprise de la partie que Lyster devait jouer à Plessisville le 20 juin dernier.

Réjean Samson n'a eu aucune difficulté à remporter le gain tout en limitant Lyster à 2 coups sûrs dont un triple à Clément Fournier et un simple à Michel Thibeault ce qui a produit l'unique point des perdants.

Pour les vainqueurs, Claude Paradis et Réal Turcotte ont cogné chacun un circuit ce qui a produit respectivement 2 et 3 points. Pour Turcotte, il s'agissait de son premier coup sûr de la saison. Jean-Guy Daigle avec 2, Réjean Samson, Michel Fournier, Luc Fréchette, Michel Nadeau et Serge Fréchette ont complété cette offensive de 10 coups sûrs. Denis Boislard n'a lancé qu'une manche et il a toutefois écopé de la défaite pour niveler sa fiche à 4-4. Martin Bibeau a terminé la rencontre.

SOMMAIRE

Lyster	1	2	1
Cantine de l'Erable	11	10	0

LG: Réjean Samson 5-2 LP: Denis Boislard 4-4
Cir: Cantine de l'Erable: Claude Paradis 1, Réal Turcotte 1.

CLASSEMENT FINAL

	PJ	V	D	N	PTS
X St-Ferdinand	18	12	4	2	26
St-Sophie	18	12	5	1	25
Cantine de l'Erable	18	9	8	1	19
Boutin Express	18	8	9	1	17
Sonic Coop	18	7	11	0	14
Lyster	18	6	11	1	13
Chevaliers	18	6	12	0	12

FRAPPEURS FINAL (Minimum 45 apparitions)

	AB	CS	MOY.
Bruno Lamontagne Ste-Sophie	47	24	.511
René Béliveau Ste-Sophie	45	22	.489

Jacques Faurtier St-Ferdinand	52	25	481
Rémi Garneau Boutin Express	51	24	471
Albin Douville St-Ferdinand	50	25	446
Jean-Pierre Poirier Boutin Express	47	20	444
Gaston Roy St-Ferdinand	46	26	412
Jacques Giguère Chevaliers de Colombe	41	21	412
Daniel Roy Lyster	45	17	378
Jean Nadeau Ste-Sophie	45	17	378

**Cyclisme
SYLVAIN LEMAY SE
DISTINGUE AU
LAC ST-JEAN**

Par Pierre Nadeau

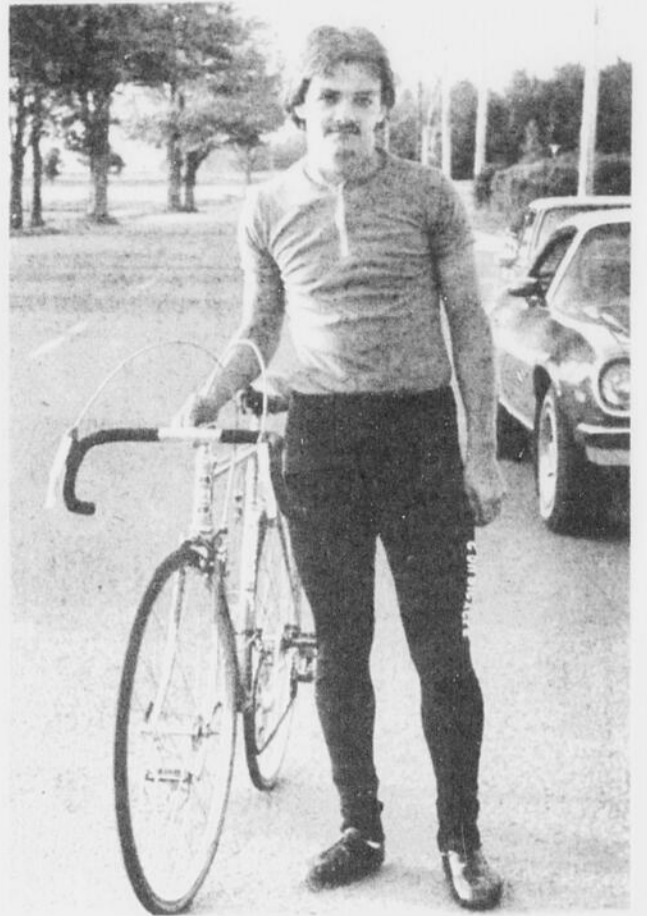
ALMA—Le plessisvillois Sylvain Lemay s'est avéré la révélation cycliste lors du tour du Lac St-Jean qui s'est déroulé les 4, 5 et 6 août dernier. Sylvain a fait belle figure puisqu'en plus d'être choisi la révélation du tour, il est arrivé dixième au classement général alors que 86 coureurs ont pris le départ à Alma vendredi le 4 août dernier.

5 étapes étaient au programme pour un total de 367.9 km (230 milles), soit 2 courses sur route, 2 «critérium» et 1 course contre la montre.

Le parcours a débuté le vendredi avec la première course sur route entre Alma et Dolbeau en passant par Pérignonka et Mistassini (82.20 km). Le même soir, il y

avait un critérium dans les rues de Dolbeau de 56 km soit 35 fois la distance de 1.6 km. Le samedi, c'était le départ de Dolbeau pour revenir à Alma mais cette fois par St-Félicien pour un parcours sur route de 139.80km. Finalement le dimanche a été réservé pour les 2 dernières étapes soit la course contre la montre dans Alma pour 11.40 km. Dans cette course, chaque coureur part à une minute d'intervalle. Le tout s'est terminé par un critérium dans les rues d'Alma avec une distance de 1.3 km à parcourir 60 fois pour 78 km.

Il faut souligner que Sylvain Lemay en est seulement à sa première année comme junior et qu'il s'est très bien comporté au cours de l'été 78. C'est de bonne augure pour l'avenir.



Sylvain Lemay de Plessisville qui a été la révélation du tour cycliste du Lac St-Jean. (Photo La Feuille d'Erable - Nadeau)

**C'est le temps
des conserves**

parlez-en
à votre marchand
RO-na!



Prix en vigueur jusqu'au
2 septembre 1978.

BOUTEILLE ISOLANTE
à grand goulot pratique pour l'étudiant ou le travailleur. Contient 15 oz.
3.99

PISTOLET COLLEUR
Poignée gachette à contrôle précis.
BATONS DE COLLE - Pqt. de 4 **88c**

LAMPE À HAUTE INTENSITÉ
2 intensités, bras ajustable. Avec transformateur. Cordon 6 pi.
7.98

LAMPE DE SECOURS
A prises sur accumulateurs 12 volts. Cordon de 18 pi. Ampoule de 25 watts incluse. Avec pinces.
5.44

PASSE-VITE 9 1/2" ET 2 GRILLES
Long manche et deux supports. Pour passer, broyer les aliments et les réduire en purée.
5.99

PASSOIRE 8 POUCES
Base incassable en plastique à large base. La passoire en aluminium se détache pour le nettoyage.
2.44

ENSEMBLES DE COUPE-FROID DE PORTES
En bois et mousse de vinyle **2.44**
Aluminium et caoutchouc renforcé **2.99**

INSTANT PATCH Tremco
Enduit de toiture toutes saisons, une couche suffit.
Pinte **1.67**, Gallon **3.88**

HOME PRESERVING JARS
MASON CONSUMERS GLASS
JARRES À CONSERVES
Modèle Mason, fabriquées au Canada. Ces jarres viennent complètes avec les couvercles et anneaux de caoutchouc. Profitez-en pour économiser encore plus. En boîtes de 12.
MOYENS 32 oz. **3.17**
GRANDS 60 oz. **3.97**

CARTOUCHES "ACE" CAL 12
2 1/2 pouces. Choix de plombs 2, 4, 5, 6, 7 1/2. Fabriquées par I.V.L. Jaquettes de plastique. C'est le temps d'en faire une bonne provision.
BOITE DE 25 CARTOUCHES **3.67**

STÉRILISATEUR À CONSERVES 18 ptes.
Chaudron et couvercle émaillés. Panier en acier inoxydable. Idéal pour stériliser ou faire cuire les conserves.
11.88



à l'échelle du Québec
QUINCAILLERIE RICHARD INC.
1823 ST-CALIXTE PLESSISVILLE
362-7878



**Vous reste-t-il que de
bons souvenirs de
vos vacances ?**

O U

**Votre situation
financière au retour
vous cause-t-elle des
maux de tête ?**



C'EST LE TEMPS D'Y PENSER !

**LA CAISSE-VACANCES de votre Caisse Populaire
Desjardins est conçue pour vous rendre la vie
plus facile en prévision de vos prochaines
vacances.**

**Un petit montant déposé chaque semaine à
partir de maintenant, peut vous conduire loin
l'an prochain.**

**LA CAISSE VACANCES
C'EST**

**MAINTENANT QU'ON
Y PENSE !**



**VOTRE
CAISSE POPULAIRE
DESJARDINS**



SPORT LOCAL EN VRAC

Par Pierre Nadeau
HOCKEY

La deuxième édition du tournoi de hockey Intermédiaire de Plessisville se déroulera à l'aréna municipal les 1, 2 et 3 décembre prochain avec un total de 24 équipes. Le responsable Réjean Gosselin nous a confié que si la date était plus hâtive c'était dans l'unique but de s'assurer les meilleures formations de la province et au meilleur de leur forme physique. Rappelons que la première édition a eu lieu en avril dernier.

La ligue de hockey des Olds Timers tiendra son assemblée générale annuelle vendredi le 18 août prochain à 21 heures en la salle des Chevaliers de Colomb de Plessisville. Les inscriptions seront prises au cours de cette assemblée et d'autres informations seront données au sujet de ce circuit.

La ligue Inter-Cité A des Cantons de l'Est désire aviser la population que pour la saison 78-79, les joueurs qui s'aligneront avec l'un des 4 clubs de Plessisville devront déboursier un montant de \$10, en surplus du coût de l'inscription du Hockey Mineur qui est obligatoire.

TENNIS

La municipalité de Nicolet a présenté les 28, 29 et 30 juillet dernier un tournoi de Tennis Junior Régional. Renaud Breton de Plessisville a été le seul de son clan à décrocher une médaille soit de bronze dans la catégorie 15 ans et plus. Les autres joueurs plessisvillois ont été éliminés dès la première et deuxième ronde.

BALLON BALAI

L'assemblée générale annuelle du ballon balai se déroulera en la salle de l'Hôtel de Ville de Plessis-

ville vendredi prochain le 25 août à compter de 19h30. Tous les intéressés à la cause du ballon balai tant chez les hommes que chez les femmes sont invités à y assister. Il y aura la composition d'un bureau de direction et il sera également question des modifications apportées aux circuits masculins et féminins pour 78-79.

PARACHUTISME

Pour tous ceux qui s'intéressent de près ou de loin aux prouesses du plessisvillois Pierre Forand, soulignons que lors de la seconde journée des championnats Canadien de parachutisme lundi dernier le 31 juillet, il a été le meneur en touchant le centre de la cible à chacun de ses sauts de précision et il a réalisé les meilleurs chronos en chute libre. Pierre Forand est le champion en titre du Canada.

VOLLEY BALL

Les personnes désireuses de pratiquer le volley ball au cours de l'automne et l'hiver prochain doivent s'inscrire le plus rapidement possible au Centre des Loisirs de Plessisville en composant 362-3811. Pour les réservations de groupes, les responsables doivent écrire à l'intention du directeur des loisirs Paul Simoneau.

ASSOCIATION CHASSE ET PECHE

L'Association Chasse et Pêche de Plessisville invite tous ses membres à participer à des compétitions de pêche, de volley ball, de fers, de dards sur pelouse, de pétanque ainsi que de croquet (pour les adultes) samedi et dimanche les 19 et 20 août au terrain de camping situé au Lac Joseph à St-Pierre Baptiste. Les inscriptions se prendront au cours de ces deux journées.

Ligue des Chevaliers

DOUBLE EGALITE

EN TETE

Par Pierre Nadeau

PLESSISVILLE...Il n'y avait que 2 parties au programme dans cette ligue au cours de la dernière semaine et le Marcel Nadeau Meubles a rejoint en première place la Maison MBSA suite à sa joute nulle combinée à la défaite de ces derniers. Les deux équipes ont maintenant 18 points mais le MBSA a une partie de priorité.

Dans la rencontre initiale mercredi dernier le 9 août, le Drolet Sports qui avait connu un début de saison fracassant mais qui depuis un bout de temps végétait dans le bas du classement a eu regain de vie pour vaincre les détenteurs de la première position la Maison MBSA au pointage de 15 à 12.

Réal Couture a dirigé l'offensive de 16 coups sûrs des siens avec 3 en 4 présences au marbre. Réal Drolet, Marc Gamache et Lionel Pouliot ont également bien fait avec 2 en 3. Pouliot a pour sa part cogné un circuit tout comme son coéquipier Michel Bourque.

Du côté des perdants, André Cormier a été un des meilleurs avec 3 en 4 dont un circuit et François Drolet a connu une soirée parfaite de 3 en 3. Michel Bourque a enregistré la victoire et Jean-Luc Gagnon a subi le revers.

SOMMAIRE

Drolet Sports 15 16 1
Maison MBSA 12 12 1
LG: Michel Bourque
LP: Jean-Luc Gagnon

Cir: DS: Michel Bourque, Lionel Pouliot
MBSA: André Cormier

Dans l'autre partie, le Marcel Nadeau Meubles et le Théâtre Colonial ont terminé la rencontre avec un verdict nul de 5 à 5. Le Théâtre Colonial a été moins opportuniste puisqu'il a réussi pas moins de 11 coups sûrs contre seulement 5 pour le Marcel Nadeau Meubles.

Jean-Guy Perron s'est distingué à l'offensive avec un quatre buts et 2 autres coups sûrs en 4 voyages au marbre. Bruno Perron y est allé de 1 en 2. Pour le Théâtre Colonial, Gaétan Poisson a bien fait avec 2 en 3 et Gaston Fréchette a lui aussi obtenu 2 coups sûrs mais en 4 présences au bâton. Jean-Guy Perron a officié pour le Marcel Nadeau Meubles et Gaétan Poisson pour le Théâtre Colonial. Ce dernier a retiré 11 frappeurs sur 3 prises.

SOMMAIRE

Marcel Nadeau Meubles 5 5 2
Théâtre Colonial 5 11 4
Lanceurs TC: Gaétan Poisson
MNM: Jean-Guy Perron
Cir: MNM: Jean-Guy Perron.

CLASSEMENT

	P	V	D	N	PTS
Maison MBSA	13	9	4	0	18
Marcel Nadeau Meubles	14	8	4	2	18
Désiré Sévigny	14	6	7	1	13
Drolet Sports	14	5	8	1	11
Rousseau Tire Shop	12	5	7	0	10
Théâtre Colonial	13	4	7	2	10

« TROISIEME TOURNOI DE BALLE-MOLLE O'KEEFE DE PLESSISVILLE »

Par André Lainé

PLESSISVILLE...Un événement sportif très attendu à Plessisville et la région se tiendra la fin de semaine du 18, 19 et 20 août sur les terrains du Collège St-Edouard. En effet, pas moins de 24 équipes se disputeront les honneurs du troisième tournoi de balle-molle O'Keefe, sous la présidence de M. Delphis Gagné. Pour une troisième année consécutive, la Brasserie O'Keefe, dont le représentant pour la région est M. Maurice Legendre, a accepté la commandite du tournoi. Celui-ci débutera à 19.00 heures vendredi soir

le 18 août pour se terminer le dimanche soir, 20 août, vers les 21 heures.

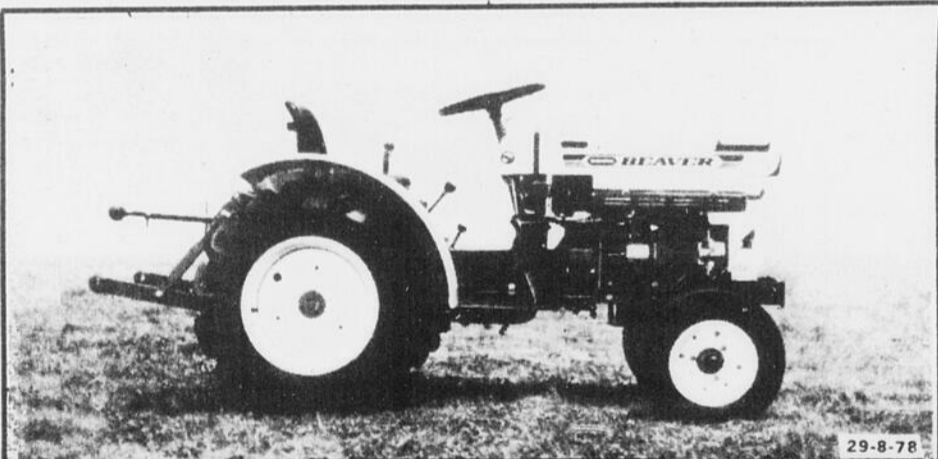
Cette année, afin de permettre une meilleure équilibre des équipes ainsi qu'une plus vive compétition, celles-ci ont été divisées en deux classes, soit 16 de «B» et 8 de «C». Les équipes inscrites sont toutes assurées de jouer au moins deux parties, car les deux classes comprennent la consolation. Pas moins de \$700.00 dollars de bourses et de nombreux trophées seront distribués aux équipes championnes.

Parmi les équipes déjà inscrites dans la classe «B», on note: la Boucherie Roméo de N-D de Lourdes, le Gilles Gosselin Aluminium de Laurierville, le Boutin Express de Plessisville, la Cantine Lou-Pha de Plessisville, Hôtel Bon-Air de Princeville, les Chevaliers de Colomb de Plessisville, Valcourt, la Cantine de l'Erable de Plessisville et de nombreuses autres. Dans la classe «C», il y a, le Marché d'Alimentation BMR de Plessisville, les Voltigeurs d'Inverness, les Surprenants de Ste-Julie, les Panthères de N-D de

Lourdes, le Désiré Sévigny de Plessisville, etc...etc...

Le tirage au sort des équipes se fera, ce soir le 16 août, à 8:30 hres, à la salle des Chevaliers de Colomb, sise au 1880 Savoie à Plessisville. Toutes les équipes sont invitées à se présenter à ce tirage.

Donc, ça promet de l'action à Plessisville, en fin de semaine, et n'oubliez pas les sportifs et amateurs de balle-molle, qu'en plus de voir de très bonnes équipes, vous pourrez vous amuser et vous détendre au troisième tournoi de balle-molle O'KEEFE de Plessisville. C'est un rendez-vous!



SATOH BEAVER
Un nouveau diesel de 15cv a usage universel pour des performances de pointe dans toutes les conditions de travail

Voici le plus efficace des compacts, un diesel équipe des caractéristiques propres aux gros tracteurs..... idéal pour la plupart des travaux que vous lui confierez

- traction sur deux ou quatre roues au choix
- Moteur bicylindre refroidi à eau
- Six rapports avant deux en marche arrière
- Prise de force tri-étagee - 536, 791 et 1,292 t min.
- Attelage à trois points . Catégorie 0
- Le tracteur le plus moderne de sa classe

EUGENE FORTIER

SERVICE VENTE

100 BI. BARIL

PRINCEVILLE

364-5339

Psitt! Psitt!

PROFITEZ DE NOS

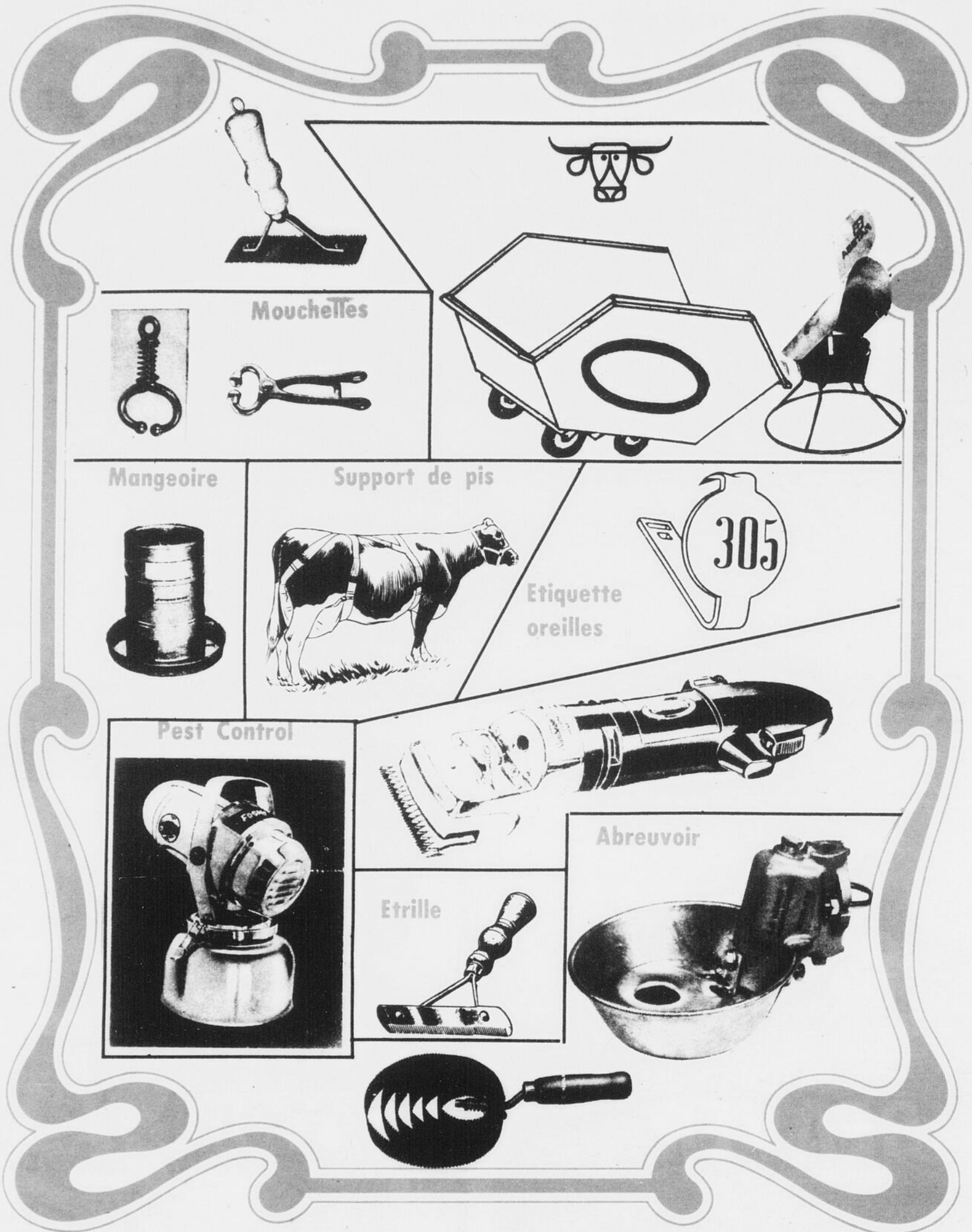
BA\$ PRIX RECORDS\$ A



AU COIN DE L'HABIT

PLESSISVILLE 1548 ST-LOUIS 362-6111
LAURIERVILLE 515 PROVENCHER 365-4536

LES SPECIALISTES DE VOTRE COOP SE PREOCCUPE DE VOTRE TROUPEAU



**FAITES COMME EUX...RENDEZ VOUS CHEZ COOP.
VOUS Y TROUVEREZ A PRIX AVANTAGEUX TOUT
EQUIPEMENT NECESSAIRE AU BON ENTRETIEN DE
VOTRE TROUPEAU.**



QUINCAILLERIE

CO-OP PLESSISVILLE



1850 ST-LAURENT — 362-3266

1:
E
T
d
2:
V
d
ré
co
tic
St
W
B
2
Vi
fe
7S
Cl
Be



Exposition régionale de Victoriaville

LES JUGEMENTS DU HEREFORD ET DU HOLSTEIN

Par Claude Forand

VICTORIANVILLE—Un nombre imposant d'éleveurs d'animaux laitiers et de boucherie s'est emparé des étables tout au long de la semaine de l'Exposition Régionale de Victoriaville donnant ainsi raison à l'affirmation qui veut que la région des Bois-Francs en soit une des plus dynamiques dans ce

Champion junior, le taureau né entre le 1-5-77 et 31-12-77 propriété de Oscar Gagnon et Frères de Victoriaville, qui se spécialise dans l'élevage strictement. Le champion de réserve est un taureau (1-1-77 et 30-4-77) présenté par le Ranch Lougami, de St-Rémi de Tingwick.

Le titre de Champion

entre le 1-1-77 et le 30-4-77, alors que le Ranch Lougami emportait le titre de Championne de réserve, avec une femelle Hereford née entre le 1-5-77 et le 31-12-77.

La Championne senior a été l'animal présenté par Oscar Gagnon et Frères, avec une femelle née en 1976 (avec ou sans veau) et la championne de réserve: le Ranch Lougami, avec une femelle née en 1975 ou avant.

La grande Championne a été une femelle de Oscar Gagnon et Frères, et la Grande Championne de réserve M. Gagnon à nouveau.

En ce qui concerne les Bannières: celle de meilleur éleveur est allée au Ranch Lougami, (pour l'éleveur ayant présenté le plus

Dans la classe Championne Junior, la génisse d'un an senior, propriété de MM. Fernand et Réal Fréchette d'Arthabaska et la Championne de réserve est la génisse d'un an junior de la Ferme Boisclair et Fils de Ste-Clothilde.

Le titre de Grande Championne (senior et toutes catégories) ainsi que du «meilleur pis Holstein» est allé à «Rochedale Peggy Amos» de la ferme André Laroche, de Warwick, alors que la Grande Championne de réserve (champion senior de réserve) est allée à la femelle de trois ans de A. Tourigny et Fils de Victoriaville.

Les bannières de «meilleur éleveur» et «meilleur exposant» sont allées à la Ferme Deslacs,

d'aller sous presse, il sera cependant possible de vous les fournir dans une prochaine édition...

PERSONNALITES

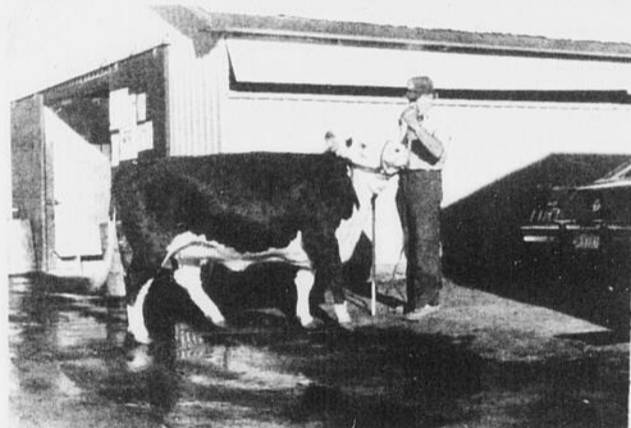
Parmi les nombreuses personnes reliées au monde de l'agriculture lors du jugement Holstein, on comptait la présence du député Jacques Baril, d'Arthabaska, de

nombreuses personnalités de l'Association Holstein du Québec, ainsi que des présidents de la plupart des Sociétés d'Agriculture du

Québec, d'une pléiade d'agronomes, venus de tous les coins de la province, en plus, bien sûr, des mordus de l'élevage Holstein, race laitière qui était reine cette journée-là...



Le champion taureau mâle Hereford du Ranch Lougami, ainsi que les deux bannières «Meilleur exposant et meilleur éleveur».



La Championne Junior et Grande Championne chez les Hereford, «Gagnon Aqua Mode Gaules 3J» de M. Oscar Gagnon et Frères, de Victoriaville.

domaine. Ainsi, on comptant 5 éleveurs de bovins de boucherie Hereford, 25 éleveurs de bovins laitiers Ayrshire et 54 éleveurs Holstein.

HEREFORD

Les jugements ont eu lieu mercredi le 10 août dernier, en avant-midi. On note 5 exposants et 35 têtes de bétail présentées au jugement. Les gagnants:

senior et Grand Champion est allé à un taureau né en 1976, propriété du Ranch Lougami.

Par ailleurs, le titre de Grand Champion de réserve est allé au taureau de chez Oscar Gagnon et Frères.

En ce qui concerne les femelles, l'éleveur Oscar Gagnon et Frères a encore une fois remporté le titre, de Championne Junior cette fois, pour une femelle née



Dans l'attente du jugement.

d'animaux élevés par lui-même) et la bannière de meilleur exposant est allée à nouveau au Ranch Lougami (pour le total des points obtenus lors du classement).

HOLSTEIN

Du côté du jugement des bêtes Holstein, le tout s'est fait dans la journée de jeudi dernier, le 10 août. En voici les résultats: Grand Champion, le taureau de la ferme Pépinoise de Warwick, Grand Champion de réserve, le taureau de Tourigny et Frères de Victoriaville.

(Photo Denis Rémillard)

propriété de A. Tourigny et Fils, de Victoriaville.

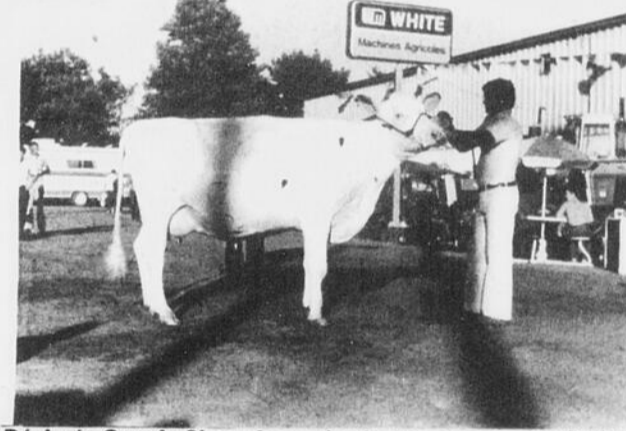
Le juge de la journée Holstein était M. Maurice Jebson.

AYRSHIRE ET JEUNES RURAUX

Les résultats n'étant pas encore connus au moment



Voici chez les Holstein «Rochedale Peggy Amos», femelle de 5 ans et plus, déclarée Championne senior et toutes catégories avec son propriétaire M. André Laroche de Warwick.



Déclarée Grande Championne de réserve, en compagnie du propriétaire A. Tourigny et Fils, voici chez les Holstein «Deslacs Chieftain Aglae».

(Photo La Feuille d'Érable - Forand)



AGRO-REVUE

15 AU 20 AOUT 1978

Exposition régionale de Thetford Mines...une sortie de famille!

22 AOUT 1978

Voyage organisé par l'UPA de St-Ferdinand, dans la région de Nicolet. On communique, pour informations, avec Réal Tanguay de St-Pierre Baptiste ou Wilbrod Côté de St-Jean Baptiste Vianney.

2 ET 3 SEPTEMBRE 1978

Visites de citadins à la ferme de 12:00 à 16:00.

7 SEPTEMBRE 1978

Clinique de maïs chez Bernard et Jeannine

Vigneault, Rg. 1X, Plessisville.

9 SEPTEMBRE 1978

Journée apicole à St-Hyacinthe.

28 SEPTEMBRE 1978

Symposium sur le lait. Ceux qui sont intéressés à assister à ce symposium, pourront communiquer avec le bureau local du MAQ, Plessisville, 362-7336.

HUSQVARNA
162SE ET 162 SG
LA RÉACTION EN CHAÎNE

Nous avons conçu la scie à chaîne parfaite dans la gamme moyenne. C'est la 162, offerte en deux versions: 162SE avec allumage électronique, et 162 SG avec, en plus, des poignées chauffées.

La Husqvarna 162 a l'étoffe dont on fait les champions: puissance à revendre. Légèreté. Maniabilité incomparable. Finesse de lignes et notre système exclusif antivibration, plus le silencieux Husqvarna qui assourdit le bruit. Avec frein de chaîne Swed-O-Matic sur demande.

L'entretien courant d'une 162 est simple et rapide.



PETITES MECANIKES ENR.
(J.P. PARADIS PROP.)
101 RENAUD LAURIEVILLE
365-4676

DEMANDE D'ACHAT

Nous sommes toujours à la recherche de bon sujet d'élevage.

A VENDRE
10 vaches Holstein vélées
«Acheter une bête de qualité,
c'est assurer une rentabilité»

LES ELEVEURS PROGRESSIFS TEL.: 362-3312

VENTE par ENCAN

SAMEDI LE 19 AOUT A 1 HEURE CHEZ BENOIT LEGENDRE

La ferme est située dans le rang 4 au rang de la Grosse Isle, le long de la rivière Bécancour à Lyster, cté Lotbinière.

SERA VENDU:

Un magnifique troupeau Holstein de choix de 40 bêtes dont 23 vaches, dont 5 sont fraîches et les autres en tout temps de l'année, 5 taures de 1 1/2 an, 9 génisses de 5 mois et 3 jeunes veaux. Ce troupeau a subi avec succès l'épreuve du test fédéral.

LA LAITERIE COMPREND:

Bulk-tank De Laval 300 gallons, réservoir à eau chaude Cascade 40, trayeuse De Laval 4 chaudières, 3 bidons, 1 clipper à vache.

LA MACHINERIE COMPREND:

Tracteur International 444, power steering avec pelle industrielle no 1500 double action, seulement 620 heures d'ouvrage, à l'état de neuf, tracteur International 250, très propre, presse à foin International no 420, un râteau fileur International comme neuf, monte-balles de 36 pieds avec moteur, faucheuse International 7 pieds, traîneau à balles, fourche à balles, 2 wagons sur pneus de compagnie, herse à disques International, 2 set de charrue, 2 versoirs International, semoir à engrais chimique sur 3 points, grader, herse à pacage, souffleur à neige, herse à ressort 3 sections sur le 3 points, épandeur à fumier International 130 minots, un mixer à ciment, balance de 2000 lbs, un barlow dompeur, semoir à grain 11 disques, un rouleau en fer 3 sections, 500 piquets, compresseur à air, réservoir à fuel 125 gallons, 18 abreuvoirs de marque Houle, fan avec thermostat, 2 chaudrons de fonte, scie à chaîne Mc Cullock Super 2-10, la récolte de 300 balles de foin et une foule d'articles trop long à énumérer.

CONDITION: COMPTANT

CANTINE SUR LES LIEUX

POUR INFORMATIONS S'ADRESSER A:

ALBERT BRETON

ENCANTEUR LICENCIE BILINGUE
INVERNESS 418-453-2681

Toujours acheteur de terres et de roulant de fermes au complet et à votre disposition pour tous genres de vente par encan.

En dehors des quotas de lait...

SOLUTIONS COMPLEMENTAIRES OU DE RECHANGE

Puisqu'il faut alimenter la discussion sur le problème du lait et sur des solutions à découvrir, voici quelques considérations.

Personne ne peut contester la priorité du contrôle laitier comme outil d'efficacité et de rentabilité pour le producteur laitier. Il faut en parler partout et tout le temps à chaque producteur qui ne l'a pas encore adopté. Le Ministère de l'Agriculture y revient souvent. Est-ce que l'U.P.A. ne devrait pas en parler davantage? Est-ce que les Fédérations ne devraient pas

venir à l'exiger avant d'accorder un quota? Ne faudrait-il pas modifier le mode de distribution des quotas? Pourquoi ne pas se mêler de ses propres affaires? C'est le temps plus que jamais. Puisqu'il faut en venir à produire selon nos besoins, autant y voir tout de suite.

Il arrivera sans doute des cas particuliers où, malgré tous les efforts de bonne régie des sols, des animaux et des investissements, malgré le contrôle laitier, la rentabilité sera difficile à atteindre. C'est là qu'il

faudra, non pas se paniquer, mais plutôt s'attabler pour un dialogue, avec sa famille, avec son agronome, ou tout autre conseiller sérieux, pour chercher des solutions, pour développer des revenus d'appoint.

Il ne faudrait pas rejeter du revers de la main des idées comme: 1- Elever quelques sujets de boucherie, 2- Faire du veau de lait, 3- Songer à l'élevage du mouton, 4- Cultiver un acre ou deux de fraises ou de framboises, 5- Mettre sur le marché du maïs sucré, 6- Valoriser le boisé de ferme.

7- Arrêter de bucher les érablières et les exploiter, 8- Faciliter l'accès de la cabane à sucre aux citadins, 9- Intéresser la relève ou s'en créer une, au besoin, 10- Eliminer la margarine de la ferme, 11- Utiliser les 40,000 véhicules automobiles sur les fermes du Québec pour porter des messages publicitaires en faveur des produits laitiers.

Les idées nouvelles ne tombent pas du ciel. Il faut y penser. Il faut en discuter.

Benoît Pontbriand, agr.
Ministère de l'Agriculture
S-Joseph de Beauce.

23 MAIRES SUR 25 AU « SOUPER DES MAIRES » DE L'EXPO VICTO !

Par Claude Forand

VICTORIEVILLE—Même si M. J.A. Tourigny, président de la Société d'Agriculture du district d'Arthabaska et président aussi de l'Exposition régionale de Victoriaville recevait pour un souper les maires des municipalités environnantes, il ne se doutait pas que 23 maires sur 25 répondraient à son appel.

Car c'était là un événement r-a-r-i-s-s-i-m-e que de regrouper cette belle brochette de maires, conseillers et épouses, mercredi soir dernier sur le terrain de l'exposition.

Oui, ils étaient 23...venus d'aussi loin que de Ste-Séraphine, et d'aussi près que de Plessisville.

Pourquoi? pour fraterniser ensemble, et surtout parce que depuis les débuts, ce sont ces petites municipalités qui ont apporté beaucoup à la vie et à l'essor de l'Exposition régionale de Victoriaville. Et ça, M. Tourigny n'a pas manqué de le souligner!

«La première année, il en est venu 7!» lance-t-il en blague à la foule tournée vers lui. Par après, ça a toujours augmenté.

Outre maires et mairesses, on notait la présence sur les lieux du député d'Arthabaska à l'Assemblée nationale, M. Jacques Baril, qui a parlé aux maires d'un sujet qui leur tient à coeur à eux tous...la réfection de routes et chemins.



Dans cette longue rangée de maires et mairesses, on retrouvait M. le maire Jean-Marie Fortier de Plessisville, et son épouse. M. Fortier participe au souper depuis 7 ans. (Photo La Feuille d'Érable - Forand)



Invités au souper des maires de l'Expo régionale de Victoriaville, ils étaient 23 sur 25. (Photo La Feuille d'Érable - Forand)

BASEBALL MINEUR

Par Pierre Nadeau

PLESSISVILLE—L'Association du Baseball Mineur de Plessisville poursuit toujours ses activités et voici d'ailleurs quelques résultats.

VENDREDI 4 AOUT

PEE WEE

Buanderie Paul Maurice 14 11 4
Pharmacie Demers 3 3 4

LG: Jean Gagnon LP: Richard Gagnon

PEE WEE

Belle Isle et Goulet 9 13 4
Desiré Sévigny Entrepôt d'Alimentation 7 3 4

LG: Pierre Gingras LP: Sylvain Grenier

PEE WEE

Belle Isle et Goulet 10 4 4
Desiré Sévigny Entrepôt d'Alimentation 8 4 2

LG: Sylvain Nadeau LP: Daniel L'Heureux

DIMANCHE 6 AOUT

HORS CONCOURS

Pee Wee Elite 11 10 5
Moniteurs 15 18 0

LG: Sylvain Nadeau LP: Mario Bourque

3 circuits de Luc Nadeau, Renaud Marcoux a fait compter 7 points.

MOSQUITOS

Matério Plessis 5 7 3
John Jalléo 5 9 3

MARDI 7 AOUT

PEE WEE

Desiré Sévigny Entrepôt d'Alimentation 9 5 4
Buanderie Paul Maurice 5 2 6

LG: Sylvain Grenier LP: Luc Marois

3 en 3 pour Sylvain Nadeau

MOSQUITOS

Drolet Sports 11 5 1
Boutin Express 7 8 1

LG: Alain Roy LP: Martin Gosselin

FILLES

Alimentation BMR 5 9 0
Club Optimiste 5 8 3

JEUDI 9 AOUT

BANTAM

Savoie Pizza 10 3 1
Club Optimiste 9 7 2

LG: Bruno Hainse LP: André Labonté

PEE WEE

Buanderie Paul Maurice 7 8 2
Pharmacie Demers 13 10 3

LG: Marc Paré

MOSQUITOS

Boutin Express 9 12 2
Matério Plessis 2 4 1

LG: Martin Gosselin LP: Frédéric Levasseur

JEUDI 10 AOUT

MOSQUITOS

John Jalléo 2 3 3
Drolet Sports 13 10 2

LG: Daniel Marois LP: Patrick Labrie

BANTAM

Club Optimiste 2 2 5
Savoie Pizza 11 14 1

LG: Gaétan Demers LP: Alain Quirion

Le revêtement qui isole!

Isolant de polyuréthane

Une mousse fixée à l'endos est un excellent isolant qui permet de réduire le coût du chauffage.

Finis PVF-2

enduit par cuisson Plus qu'une peinture, c'est un plastique. La saleté ne s'y incruste pas.

Climatic^{*}

Elite

Appelez-moi pour tout renseignement:

Construction Claude Lafond Inc.
362-7962

1285 Ave. Vallée Plessisville



*Marque déposée
© Hunter Douglas Un nom mondialement connu dans les matériaux d'aluminium

André Côté, d.d. DENTUROLOGISTE

Fabrication et Réparation de prothèses dentaires

1580., Suite A
Av. St-Louis
Plessisville
Tél: 362-7837

Heures de bureau:
9h.00 a.m. à midi
1h.30 à 17h.00
Sauf mercredi p.m.

Possibilité de rendez-vous le soir

BLE D'INDE A VENDRE

RENALD MOISAN
RTE 116
LYSTER 389-5669

Nos certificats d'épargne à terme de 5 ans vous offrent maintenant beaucoup de souplesse dans le versement des intérêts.

9 1/2 %

**A VOS
CAISSES
POPULAIRES**

Intérêts versés
annuellement

10 3/4 %

9 1/4 %

Intérêts versés
semi-annuellement

D'autres taux d'intérêts vous sont aussi offerts pour des périodes de 30 jours à 5 ans. N'hésitez pas à communiquer avec nous pour plus de renseignements.

Ces taux sont en vigueur pour les Caisses Populaires affiliées à l'Union Régionale de Québec des Caisses Populaires.

Du nouveau au personnel du P.A.T.L.Q.

RAYMOND CASTONGUAY AU POSTE DE CHEF-SURVEILLANT DU DISTRICT



M. Raymond Castonguay, qui assumera bientôt les fonctions de chef-surveillant pour le bureau de district, au programme du P.A.T.L.Q.

(Photo La Feuille d'Erable - Forand)

Par Claude Forand

PLESSISVILLE—Il y a quelques semaines, nous vous présentions rapidement le nouveau chef-surveillant du bureau de district, pour le programme du P.A.T.L.Q. soit M. Raymond Castonguay.

Raymond est originaire de St-Roch des Aulnaies, dans le comté de l'Islet. Il est fils de cultivateur (Arthur) et après des études secondaires à La Pocatière, il entreprit des études à l'Institut de Technologie Agricole de La Pocatière d'où il est gradué en 1978. Agé de 28 ans, il est marié et père d'une petite fille.

Son expérience se lit comme suit: l'été 1971 à travailler au MAQ de St-Joseph de Beauce. Par la suite, représentant d'un fabricant de moulée du

comté de Lévis durant 1 an. A Plessisville, surveillant au programme P.A.T.L.Q. depuis mars 1973. Et récemment nommé chef-surveillant pour le secteur des Bois-Francs et des Cantons de l'Est.

En poste dès le 1er septembre prochain, Raymond aura la tâche de superviser le travail de 20 technologues surveillants. Nous lui souhaitons bonne chance dans ses nouvelles fonctions.

MANUEL L'INVENTEUR
525
Écrivez à

BUREAU TECHNIQUE FOURNIER
Procureurs de Brevets d'Invention
1440 Ste. Catherine Ouest
Chambre 705 - Montréal (25)

Fille de Philippe Laroche de Warwick, c'est Evelyne qui prendra la relève des fonctions de Raymond Castonguay. Agée de 21 ans, célibataire, Evelyne a complété ses études de secondaire à Victoriaville, pour poursuivre dans le domaine agricole, soit à l'I.T.A. de St-Hyacinthe. Elle a travaillé à

l'Assurance-récolte à l'été 1977, et est employée au programme de P.A.T.L.Q. depuis mai 1978. Remplissant les fonctions de Raymond Castonguay, sa tâche sera de visiter près de 65 agriculteurs de la région, dont 12 appartiennent au programme de contrôle officiel.



Mlle Evelyne Laroche, de Warwick, prendra la relève des fonctions qu'occupaient M. Castonguay.

BOIS DE CHAUFFAGE A VENDRE
(merisier, hêtre, érable)

Réservation sur commande pour livraison cet automne.

Tél: 362-3018 - 362-3391

Studio Boulanger Enrg.

Jean-Charles Boulanger, prop.

Spécialités

BANQUETS • MARIAGES • ANNIVERSAIRES

Caméras • Ciné-Caméras • Ecrans

Projecteurs • Encadrements

1527 ave St-Joseph,

Plessisville, P. Q.

Tél 362-7441

LOGEMENTS NEUFS A LOUER

POUR OBTENIR DES INFORMATIONS:

le soir: **362-3651**

362-3902

362-2974

JOUR APRES JOUR... L'EXPO REGIONALE DE VICTORIANVILLE

Par Claude Forand

PLESSISVILLE—S'il faut en croire ses yeux, c'est une foule fort considérable qui s'est massée mercredi soir dernier sur le terrain de l'Expo régionale de Victoriaville, pour applaudir les fantaisistes Ti-Gus et Ti-Mousse. On parle de 7,000 personnes et plus...

Mais les gens de la région savent aussi participer à la vie régionale d'une façon différente. Ainsi, lundi, le jugement des exhibits d'artisanat a attiré quelques 53 exposantes, et près de 340 articles furent soumis aux juges. Lundi soir, également, le «Roi du Bingo» votre serviteur J.E. Prud'Homme a fait deux heures à Plessisville, en la personne de Mlle Lyne Grenier, de Plessisville et de Mme Ghyslaine Neault qui se sont méritées chacune un prix de \$1,000.

Dans la même journée, le jury avait à déterminer les gagnants parmi les 194 participants du concours de dessins. Pour la région, on note: Stéphanie Vignoul, Cindy-Mac Carey, Gilles Vigneault, Chantale Brochu, Johanne Belisle, Hélène Gagné, Gilles Henri, Jean Grégoire et Dominique, tous de Plessisville.

Pour Princeville, Régine Dionne, s'est mérité le trophée meilleur dessin toute catégorie, alors que Lynda Isabelle de Lyster, et Josée Fiset, d'Inverness, ont aussi gagné.

Et mardi, le jugement dans les secteurs légumes-pommes-miel et érable a déclaré M. Gérald Gosselin de Plessisville grand champion. A noter que M. Gosselin s'était mérité des honneurs l'an passé, également.

Pour assurer ce que vous avez de plus précieux.

**VOTRE SANTE!
VOTRE VIE!**

CONSULTEZ-NOUS...

LES ASSURANCES RICHARD PEPIN INC.

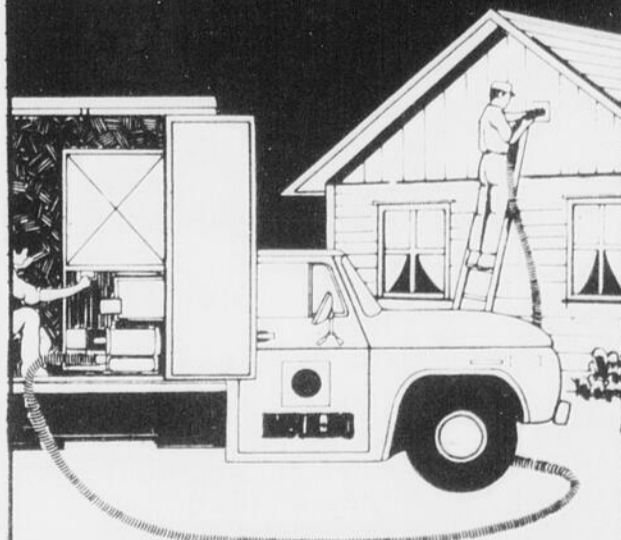
Courtiers en assurance-vie, accident - maladie, assurance collective, fonds de retraite...

2151 Ave St-Louis, Plessisville P.Q.

RICHARD PEPIN A.G.

Tél: 362-3069

Isolez et économisez
avec l'isolant "à souffler" en fibre de verre
RED TOP



Pose rapide et économique par des spécialistes en isolation—Téléphonez-nous aujourd'hui pour obtenir une estimation gratuite

*Marque déposée de Canadian Gypsum Company, Limited

MATERIO PLESSIS INC.

2014 ST-CALIXTE

TEL.: 362-6333 - 4-5-6

PLESSISVILLE

PIERRE ARTISANALE - STUCCO

maçonnerie inc.
(819) 362-2719

Réjean Nadeau
Gaëtan Coulombe
Martin Nadeau

1682 Av. ST-LAURENT,
PLESSISVILLE, QUE.

MAISON A VENDRE



Située 2488 Lemieux. Habitée depuis 1 an.
TEL.: 362-6834



Grenier, Ruel & Cie Inc.

Membres de l'Association Canadienne des Courtiers en Valeurs Mobilières

2 AV. CHAUVÉAU QUÉBEC 4 TEL. 522-5251

OBLIGATIONS

5 ans 9 1/2 %

10 ans 10 %

Henri-Paul Dion

1570 Ave St-Louis Plessisville

Tél.: Bur: 362-2450 Rés.: 362-2669

CARTES PROFESSIONNELLES

MEDECINS

Dr GABRIEL GIGUÈRE

SPECIALISTE EN CHIRURGIE GÉNÉRALE
Certifié du Collège des Médecins et Chirurgiens de la Province de Québec et du Collège Royal du Canada.

BUREAU SUR RENDEZ-VOUS SEULEMENT

LUNDI après-midi et LUNDI soir
MARDI après-midi et JEUDI après-midi
VENDREDI après-midi et VENDREDI soir.

1565 Avenue St-Edouard - Tél. 362-7777 - Plessisville, P.Q.

Tél. 362-2127

Dr Raymond Charron

Médecin - Chirurgien
1836 ST-CALIXTE
Plessisville

BUREAU lundi - mardi - jeudi - vendredi
1 hre à 4 hres et 7 hres à 9 hres.
Vaccin disponible dès maintenant.

Dr BERTHOLD HARVEY

Médecine Générale - Obstétrique
Clinique Notre-Dame Inc.
147 Notre-Dame Est
Victoriaville

HEURES BUREAU:

Jour: mardi au vendredi: 2 à 5 hres

Soir: mardi - vendredi: 7 à 10 hres

Tél: 758-3165

**CLINIQUE DE
MEDECINE FAMILIALE**

Dr Pierre Belle-Isle
Dr Jeannot Breton
Dr Charles Levesque

TEL: URGENCE ET RENDEZ-VOUS

362-6337

1578 ST-EDOUARD

PLESSISVILLE

OPTOMETRISTES

EXAMEN DE LA VUE
LUNETTES

Dr Jean-Denis Mauger, o.d.

OPTOMETRISTE

1457, Avenue St-Edouard

Tél. 362-2188

PLESSISVILLE

EXAMEN DE LA VUE - VERRES DE CONTACT

Dr Yvon Bédard, o.d.

OPTOMETRISTE

1484 Ave. St-Louis

Tél. 362-3939

PLESSISVILLE

CHIROPRACTIENS

**PAUL ALLY
CHIROPRACTICIEN**

HEURES DES VISITES
Ouverture de notre bureau
le JEUDI seulement, de 2 à 9 heures p.m.

1508 St-Louis, PLESSISVILLE, tél. 362-7894

BALLE MOLLE MINEUR

Par Pierre Nadeau

PLESSISVILLE...La saison régulière à la balle molle mineur est maintenant terminée et les éliminatoires ont débuté vendredi dernier le 4 août par la présentation des demi-finales 2 de 3. Voici les résultats des parties:

VENDREDI 4 AOUT

Fleuriste Plessis 6 6 1

Garage Mod

Guay Sports 4 7 2

LG: Bruno Hainse

LP: Sylvain Laganière

Cir: GSGM: Renaud Marcoux.

L'autre joute qui mettait aux prises le Machinex au Brasserie Auberge Cantine Lou Pha a été gagnée par défaut par le Machinex puisque les adversaires n'avaient pas assez de joueurs.

SAMEDI 5 AOUT

Bras. Aub. Cant. LouP. 3 2 2

Machinex 7 10 0

LG: Réal Bergeron

LP: Marc Gendron

Machinex remporte la série demi finale 2 de 3 2-0.

Le Guay Sports Garage Moderne ne s'est pas présenté pour le second match et le Fleuriste Plessis a eu gain de cause par défaut pour ainsi remporter la demi finale 2 de 3 au compte de 2 à 0.

CLASSEMENT FINAL

SAISON

P J V D N PTS

Guay Sport Garage Moderne	15	10	5	0	20
Bras. Aub. Cant. Lou Pha	15	8	7	0	16
Machinex	15	7	8	0	14
Fleuriste Plessis	15	5	10	0	10

CARTES PROFESSIONNELLES

CHIRURGIEN-DENTISTE

Dr Jacques Fortier

CHIRURGIEN - DENTISTE

1457 Avenue St-Edouard (Edifice Pelletier)
Appt 2 Plessisville P.Q.

Heures de bureau:

Jour: Lundi au vendredi, de 8:30 à 5:00 h.

362-6553

VETERINAIRES

TEL.: 362-2728 — 389-5551

Clinique Vétérinaire Bélanger Boutin et Associés

Docteur JOSEPH BELANGER Docteur REAL BOUTIN

Docteur RENALD BRETON

Médecins vétérinaires

1253, AVENUE ST-LOUIS, PLESSISVILLE, P.Q.

TEL.: 362-2621

CLINIQUE VETERINAIRE
DE PLESSISVILLE
Docteur

Jacques Baron

MEDECIN-VETERINAIRE

1820 ST-CALIXTE, PLESSISVILLE, P.Q.

COMPTABLES

Roy, Desrochers, Dumont & Pellerin

Comptables Agréés

4 rue de l'Exposition,

Tél. 758-1564

VICTORIAVILLE

Jean Roy, syndic, c.a.
René Desrochers, c.a.

Donald Dumont, c.a.
René Pellerin, c.a.

Tél. (418) 335-7511

**THEBERGE, DAIGLE
LESSARD & GRONDIN**

COMPTABLES AGREES

Gaetan Théberge, C.A., Fernand C. Daigle, C.A.
Jean-Pierre Lessard, C.A., René Grondin, C.A.
257, Notre-Dame Sud

THETFORD MINES

**Guillemette, Longchamps
et Associés**

COMPTABLES AGREES

PER GUILLEMETTE, C.A.
Longchamps, C.A.

2284 rue Coop
Plessisville

G6L 1X2

tél. 362-2837

**L'ORGANISATION DU
HOCKEY MINEUR
DETERMINE SA PERIODE
D'INSCRIPTIONS**

PRINCEVILLE (G.A.B.)... Les jeunes intéressés à faire partie d'une équipe de hockey mineur pour la saison 1978-79 pourront bientôt s'inscrire. Les responsables du Comité du hockey mineur de Princeville, dont M. Raymond Nault est le président, ont choisi les 18, 19 et 21 août pour ces inscriptions qui se feront à l'arena intermunicipale de Princeville.

Heures déterminées

Pour le vendredi, 18 août, ainsi que le lundi, 21 août, la période des inscriptions est fixée de 19h à 21h. Pour le samedi 19 août, les jeunes seront reçus de 9h à 11h. Du personnel sera à la disposition des jeunes, aux heures déterminées.

Les conditions

Ceux qui n'ont pas

produit leur extrait de naissance et leur numéro d'assurance-sociale l'an dernier doivent le faire pour 1978-79 en s'inscrivant. Quant au coût de participation, il est fixé à \$20, par jeune avec un maximum de \$50 pour une même famille.

Catégories d'âge

Sont acceptés dans le hockey mineur de Princeville, pour la saison 1978-79, toutes les catégories d'âge allant jusqu'aux «midgets» inclusivement. Equipes et ligues seront formées après que les inscriptions auront été complétées. Les jeunes seront ensuite invités à passer à l'action avec les instructeurs à l'oeuvre. Comme l'an dernier, le Comité du hockey mineur de Princeville a le R.F. Jean-Baptiste Rheault comme secrétaire.

BALLE MOLLE FEMININE

Par Pierre Nadeau

PLESSISVILLE...Le Carrefour Sports Experts a continué d'avoir le vent dans les voiles mardi dernier le 8 août alors qu'il a vaincu les Vikings de Victoriaville 9 à 4 pour un huitième triomphe en 10 parties cette saison. Le Carrefour Sports Experts ne devrait éprouver aucune difficulté à remporter le championnat de la saison régulière.

Pierrette Noël et Dany

Roy ont dirigé l'attaque des gagnants avec respectivement 2 en 3 et 2 en 4. Suzanne Caron est celle qui s'est le plus distinguée à l'offensive pour les perdants avec 2 en 3. Danielle Demers a empoché la victoire et Nicole Ferron a encaissé le revers.

SOMMAIRE

Plessisville 9 12 1

Victoriaville 4 7 2

LG: Danielle Demers

LP: Nicole Ferron.

Jean-Jacques BERGERON

Fleuriste

R.R. No 2

Tél.

365-4643

Laurierville

P.Q.

Diplômé de l'Ecole Moderne
d'Art Floral

Fleurs coupées pour toutes occasions
Plantes, arrangements floraux

Ouvert de 9 a.m. à 9 p.m.

Livraison à domicile

Plessisville, Laurierville, Lyster,
St-Julie, Inverness, St-Anastasia,
Princeville, St-Sophie, St-Ferdinand,
Lourdes, St-Pierre-Baptiste

Pourquoi payer plus cher?

Mobiliers de salon, fauteuils de tous genres, directement du manufacturier.

Les Fauteuils Lax

DE QUALITE GARANTIE

Rue des Palmiers

Plessisville

Tél.: 362-6969

**Guillemette, Longchamps
et Associés**

COMPTABLES AGREES

PER GUILLEMETTE, C.A.
Longchamps, C.A.

2284 rue Coop
Plessisville

G6L 1X2

tél. 362-2837

Chez
Beaudoin

LA PLYMOUTH

FURY 1978

c'est
quelque
chose

Une grande voiture conçue pour un plus grand confort.



Fury Salon Sedan à 4 portes

D'apparence ultra soignée, ce pratique modèle Sedan est reconnu pour son confort, sa tenue de route et sa valeur incontestable.

Le meilleur choix.

LA PLYMOUTH FURY 1978

LE CHOIX DE L'HEURE!

Si c'est l'allure sportive qui vous intéresse, la Fury Sport est celle qu'il vous faut.

Venez vous rendre compte de cette voiture d'une beauté unique.



Fury Sport Hardtop à 2 portes

Le choix, la qualité, les bas prix et le service font notre renommée.

Service de nuit
Location d'autos et
camions à long terme.

Venez rencontrer nos spécialistes:

DENIS COTE

Gérant des
ventes

389-5320

PIERRE TARDIF

Vendeur

362-6594

RENALD ROY

Vendeur

389-5586

JACQUES BRETON


Vendeur

362-3100


AUTOS USAGÉES
de Qualité


Beaudoin
LYSTER 389-5765

à la
bonne
enseigne


Plymouth
CHRYSLER
Camions Dodge
VENTE SERVICE

CARTES PROFESSIONNELLES

AVOCATS

Me Gabriel Michaud, d.c. III.

AVOCAT - PROCUREUR

Heures de bureau:

Tous les jours: de 9 h. a.m. à 12 h. - 2 h. à 5 h. p.m.
Vendredi soir, de 7 à 9 heures: sans rendez-vous
Les autres soirs: sur rendez-vous seulement

1457 St-Edouard PLESSISVILLE, Qué. Tél. (819) 362-6577 Rés.: 362-7019

**Moisan Bellavance Aubert Lemelin
Labbé Poirier**

AVOCATS ET PROCUREURS

1628, Ave St-Louis - 362-7929 - Plessisville

HEURES DE BUREAU

A PLESSISVILLE (sans rendez-vous)
Vendredi p.m.: 2 h. à 5 h. et le soir, de 7:30 à 9:00
AUTRES JOURS SUR RENDEZ-VOUS SEULEMENT
ARTHABASKA: tous les jours, 9 h. a.m. à 5 h. p.m.

Provencher, Provencher & Neault

AVOCATS - PROCUREURS

Me Jean-Guy Provencher, B.A., LL.L.

1661 St-Calixte, Plessisville

Heures de bureau:

PLESSISVILLE: Sur rendez-vous seulement
Tél. (819) 362-2091
VICTORIAVILLE: TOUS LES JOURS
sans rendez-vous
42, Boul. Carignan - Tél. (819) 758-0529

NOTAIRES

CHARTIER, CHARTIER & GAGNE

Notaires et Conseillers juridiques

Benoit Chartier, B.A., LL.L. Pierre Chartier, B.A., LL.L.
Jean Gagne, D.E.C., LL.L., D.D.N.

Cessionnaires des greffes des notaires L. R. GUILBAULT (1900-1933)
C. E. GOSSELIN (1894-1945)
CHS-EUG. GOSSELIN (1933-1954)

1578, Ave St-Edouard - Plessisville, P.Q. - 362-3224

**TETREAU & LAUZON
NOTAIRES,
CONSEILLERS JURIDIQUES**

Tél.: (819) 362-7314

Me Jean Tétreau, Me Yves Lauzon,
B.A., LL.D. DEC., LL.L., D.D.N.

BUREAU A: Inverness, St-Jacques de Leeds,
St-Ferdinand, St-Pierre de Broughton

ASSURANCES



MAURICE HOULE

Assurances générales

commerciales et résidentielles

REP:

LE GROUPE LA LAURENTIENNE

VIE, FEU, VOL, AUTOS, ETC.

Du lundi au vendredi de 9h. u.m. à 1h. p.m.
Tous les soirs

1244, St-Calixte - Tél.: 362-2177 - Plessisville



**LA SOCIETE MUTUELLE D'ASSURANCE
CONTRE L'INCENDIE**

des comtés de Lotbinière et Mégantic
(St-Pierre Baptiste)
Tél.: (418) 453-2638

ASSURANCE:

FEU
FOUDRE
VENT
COLLISION

MAISON PRIVEE
RISQUE DE FERME
RESPONSABILITE
ANIMAUX
INSTRUMENTS

FLORENT LESSARD, gérant 453-2638

Du 14 au 20 août,

**L'EXPO REGIONALE DE THETFORD MINES:
UNE SORTIE DE FAMILLE!**

Par Claude Forand

PLESSISVILLE...Concitant les «visites à la ferme» prévues pour les 2-3 septembre prochains de 12h à 16h, et visites auxquelles les citadins de Plessisville et la région sont cordialement invités...voici un peu plus d'informations pour vous préparer à cette journée qui va sûrement en épater plusieurs.

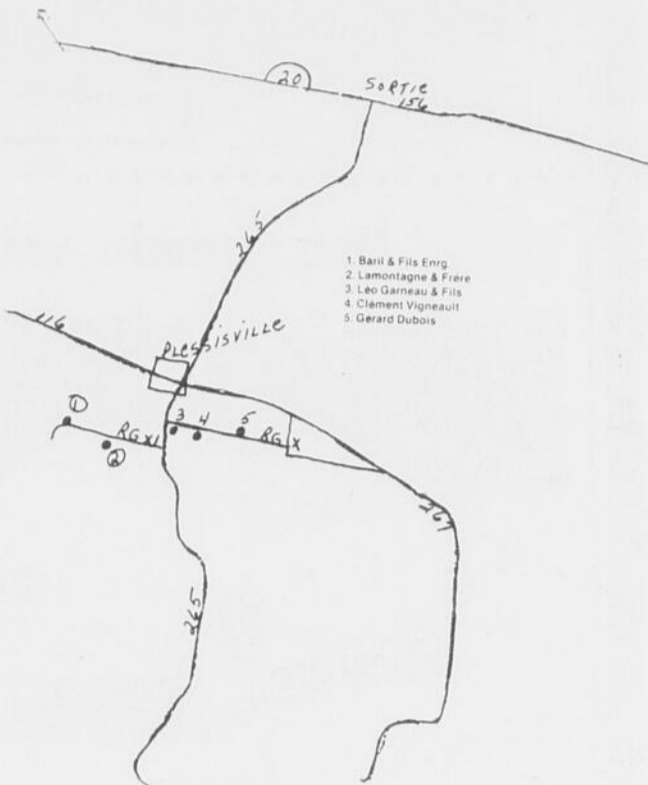
Les fermes participantes ainsi que la principale information qu'elles seront en mesure de fournir aux visiteurs sont les suivantes: Ferme Baril et Fils Enrg., qui traitera de la machinerie agricole, et donnera aux visiteurs quelques exemples de la machinerie d'hier et d'aujourd'hui, en plus de la visite des champs de maïs et de luzerne, par exemple.

Chez Lamontagne et Frères, on se tournera vers la culture et les programmes de culture, visite de l'étable. A la Ferme Léo Garneau, les visiteurs seront intéressés par la régie du troupeau Holstein, le programme de contrôle laitier, et la comptabilité de

la ferme laitière. Un quatrième hôte sera la ferme de Clément Vigneault, où cette fois ce sera la race laitière Ayrshire en évidence, avec des explications sur l'alimentation et la nutrition des vaches. Il sera aussi question de montrer les diverses utilisations que l'on peut faire avec le lait: tel le beurre, le fromage, etc.

Enfin, chez M. Gérard Dubois, les «gens de la ville» pourront visiter et questionner à propos d'un troupeau de bovin de boucherie «Hereford», et parler de coût de production, de prix de vente, de production de veaux d'emboûche...

Les 2-3 septembre prochains...une occasion unique pour les «gens de la ville» d'aller chercher un brin de campagne avant les froids de l'automne, mais surtout de se rendre un peu plus familiers avec ces animaux et ces cultures dont les produits défilent sur nos tables à chaque



jour, et dont on ne sait pas, bien souvent, d'où ils partent et comment ils sont arrivés jusqu'à nous. Surtout que les

explications à vos questions seront fournies par les meilleurs guides qui soient...les agriculteurs eux-mêmes!

Les 2-3 septembre prochains

**LES « GENS DE LA VILLE »
SONT INVITES A VISITER
DES FERMES**

Par Claude Forand

THETFORD-MINES...

L'accroissement et l'amélioration des services offerts aux exposants et aux éleveurs témoignent de la volonté des administrateurs d'EXPO-THETFORD de faire de celle-ci le carrefour de l'agriculture encore cette année.

C'est en effet depuis lundi dernier, le 14 août, que ce populaire regroupement d'éleveurs de la région vient apporter un brin de campagne dans le coeur des citadins.

AU PROGRAMME

Le programme de la semaine est chargé, et se lit comme suit: mercredi 16 août: 10h00, jugement du bétail de boucherie. 13h00, ouverture des kiosques commerciaux. 21h00, spectacle donné par une Ecole de Danse.

Judi, 10h00 Jugement des Bovins Ayrshire. 13h00, jugement du foin. 21h00, spectacle Jo-Anne Rodrigue et Charly Landry.

Vendredi le 18 août, 10h00, jugement des bovins Holstein. 13h00 Ouverture des kiosques commerciaux. 21h00 Couronnement de la Reine du Centre des Loisirs. 21h30 Tirage d'un voyage à Miami, gracieuseté de Voyages Alliance Inc. en collaboration avec Skylark. 22h00 Spectacle Ecole de Danse Cinderella.

Samedi le 19 août: 9h30 Entrée des Jeunes Ruraux. 10h00, Vérification des génisses. 11h00 Expertise d'appréciation du bétail. 11h30 Dîner. 12h45: Jugement des Jeunes Ruraux. 13h00 Ouverture des kiosques commerciaux. 19h00 Banquet des éleveurs. 21h00 Soirée canadienne mettant en vedette

les gagnants du Festival des Cantons.

Dimanche le 20 août: 13h00 Ouverture des kiosques commerciaux. 14h00 Parade des animaux sur le terrain. Tire de tracteurs. 21h00 Sortie des animaux et de tous les exhibits sur le terrain.

Si la plupart des activités attirent bon an mal an plusieurs milliers de visiteurs, il en va autrement des éleveurs pour qui cette semaine est l'occasion de se disputer de nombreux symboles d'excellence en matière laitière ou autre.

LES TROPHES A DÉFENDRE

La Société d'Agriculture du Comté de Mégantic offre un trophée pour le meilleur exposant. La Banque Royale de Thetford-Mines offre un trophée pour la grande championne Hereford. La Banque Royale d'Inverness offre un trophée pour le grand champion Shorthorn. La Société d'Agriculture du Comté de Mégantic offre un trophée pour le grand champion du concours de labour. La Coopérative de Plessisville offre un trophée au meilleur régisseur de troupeau. Antonio Tourigny et Fils offre un trophée pour la grande championne Holstein. Léo Garneau offre un trophée pour le meilleur groupe Holstein. Laurent Laroche, inséminateur, offre un trophée pour la championne junior Holstein. Madame Pittsfiels offre un trophée pour le meilleur groupe Shorthorn. L'Association Hereford du Québec offre un trophée pour le grand champion et la grande championne. Conditions: 4 exposants sur

le terrain. La Brasserie Labatt offre 40 petits trophées et 10 gros.

A ceci s'ajoute «le Programme d'aide aux activités de la Société d'Agriculture du Comté de Mégantic» qui aura l'occasion de faire beaucoup parler d'elle au cours de l'EXPO-THETFORD et dont le prix attribué pour le concours de foin aura d'ailleurs lieu au cours de la semaine de

l'exposition.

La participation des gouvernements provincial et fédéral à cet EXPO-

THETFORD ne peut que contribuer à lui donner un essor encore plus grand, pour un meilleur rayonnement de l'agriculture dans notre milieu.

Donc, l'EXPO-THETFORD, c'est à voir...mais surtout, à visiter!

CARTES PROFESSIONNELLES

Evaluations immobilières

Bossut, Laporte, Lessard & Associés inc.

210, rue Lee, Suite 275, Québec, Qué. G1K 2K6 - 529-0707

**EVALUATIONS IMMOBILIERES
EXPERTISES EN EXPROPRIATION
EXPERTISES AGRICOLES**

LOUIS V. BOSSUT, E.A.
CAPT. J. LAPORTE, E.D.

DENYS LESSARD, T.P., E.A., E.A.E.
GAETAN GAGNE, E.A., E.A.E., A.A.C.I.

ARPENTEUR-GEOMETRE

Tél. 362-3633, Plessisville

Michel BENJAMIN

ARPENTEUR - GEOMETRE

Cessionnaire du greffe de Jean-Marie LAIR a.g.

45 avenue Painchaud - C.P. 40 - Plessisville

PETITES ANNONCES...

La Feuille d'Érable

A VENDRE

DIVERS-A vendre Pianos neufs «Lesage & Willis», ménages neufs, usagés, secrétaires de bureaux. Robert Bourque, 1435 St-Edouard et 1510 St-Louis. Tél: 362-2781, 362-2031, 428-3829 Plessisville. (25-05-JNO)

A VENDRE-Princeville Ameublements usagés, à vendre, nous achetons, échangeons meubles, ameublements de chambre, de salon, de cuisine, poêles et réfrigérateurs, stéréo, chaises de toutes sortes, matelas, bicyclettes et T.V. en couleur, noir et blanc, escaliers de fer, humidificateurs, ameublements d'enfants et lits superposés, caisse électrique, compresseur 1 1/2 force, 22 volts. Tél: 364-5374 ou 364-5315. (17-11-JNO)

A VENDRE-Poêles à bois et électriques, réfrigérateurs, sets de chambre et de cuisine, plusieurs autres articles trop long à énumérer, aussi set de cuisine antique, pianos. S'adresser à 362-3005. (31-08-P)

A VENDRE-Maison mobile meublée 12x54 avec terrain, située au Domaine Somerset. Inf. tél: 362-7531. (24-08-P)

A VENDRE-Tente roulote «Bellevue» 1975. 6 places, toit rigide, à l'état neuf. Informations: 365-4422 après 17 heures. (17-08-P)

A VENDRE-AUBAINE-Maison avec local d'ouvrage sur terrain de 100x100 à Laurierville, 410 Bélard. Prix: \$7,000.00 hypothèque à payer à la Caisse d'Épargne de Victoriaville. Tél: 1-514-256-6591. (31-08-P)

A VENDRE-Maison de campagne avec grand terrain, 5e rang Plessisville. Tél: 365-4419. (31-08-P)

A VENDRE-Poêle à bois. Inverness. 453-2477. (17-08-P)

A VENDRE-Piquets et perches J-5. Appeler après 6 hres p.m. 744-3505. (17-08-P)

A VENDRE-2 hauts-parleurs d'auto valeur \$115.00 à bon prix. Aussi ferait des tableaux de fils tendus. Informations: 365-4240. (17-08-P)

A VENDRE-Bateau en fibre de verre, 14' 6" avec moteur électrique Johnson 40 forces, le tout en parfaite condition. Tél: le jour 362-2857 le soir 428-3823. (17-08-P)

A VENDRE-Maison 7 1/2 appartements. Située au 1962 St-Edouard. S'adresser Hervé Marcoux. 362-2394. (17-08-P)

A VENDRE-Volaré Road Runner 1978, aussi Volaré Custom 1978 moteur 318 p.c. servo-frein, servo-direction, dégivreur électrique. Le tout avec balance de garantie. Tél: 362-7600. (10-08-JNO)

A VENDRE-Maison 2 logements de 4 1/2 pièces. Entrée laveuse-sécheuse, terrain 45x136, cause de vente: Départ à l'extérieur, prix raisonnable. Situé au 2168 rue St-Edouard. Tél: 362-2180. (17-08-P)

A VENDRE-Poulche Appaloosa, 2 ans, domptée, 1000 livres, prix: \$500.00. Selle neuve \$150.00. Inf: 362-6462. (17-08-P)

A VENDRE OU A LOUER-Maison 27x44 sur terrain paysagé de 102x95, 3 chambres à coucher, salon 21x13 avec foyer de pierres, porte patio. Située Rte 265 nord à 2 milles de Plessisville près de l'entrée du domaine Somerset. Tél: 362-2825. S. Aubre. (07-09-P)

A VENDRE-Poêle électrique Bélanger, 30 po., blanc. 389-5706. (17-08-P)

A VENDRE-MAISON 3 LOGEMENTS située au 1445 Savoie, très rentable, commercial. S'adresser à Jean-Guy Soulières 1026 Vallée 362-3541. (17-08-P)

A VENDRE-Pontiac Astre, 8,000 milles, 1977, en bonne condition. Tél: 428-3443 - 428-3478. (31-08-P)

A VENDRE-Bois de chauffage de 16 po., (érable), aussi carabine calibre 22, semi-automatique, en bon état. Tél après 5 heures: 362-3065. (31-08-P)

A VENDRE-Maison briques, 2 étages, 8 pièces, 2 salles de bain, foyer, salle de jeu. Cause: départ. 1298 St-Edouard. Tél: 362-6108. (07-09-P)

A VENDRE-Déshumidificateur, 20 chopines, avec dégivreur. Tél: 362-6694. (24-08-P)

A VENDRE-Poêle Bélanger combiné électrique et au bois. Prix d'aubaine. Tél: Lyster 819-389-5601. (24-08-P)

A VENDRE-MAISON DE CAMPAGNE AVEC PLANTATION, très bonne maison avec poutres intérieures, grande maison de 2 étages 25x35, jardin, champs cultivés, ruisseau, 70 acres, 40 acres boisés, dont 25,000 épinettes, 1976, \$30,000. Cause: Raison d'âge. Tél: 1-418-428-3625 (visiter) St-Jean Baptiste Vianney, 5 milles de St-Ferdinand Rte 265. (17-08-P)

A VENDRE-FERME SYLVICOLE, 180acres boisés, plantation 1968 de 35,000 épinettes, jeune érablière de 6,000 arbres, 2 bons chemins de circulation, plusieurs fossés d'égouttement, 150 cordes de bois de papier, prêt à couper, près de fermiers, taxes minimales \$35,000. Cause: Habite trop loin. Gatineau. 1-819-827-2759 ou 1-418-428-3625 (visiter) St-Julien de Wolfe (chemin St-Jean Baptiste), 7 milles de St-Ferdinand. (17-08-P)

A VENDRE-Terrain 100'x150' dans le 9e rang, près de la ville. S'adresser à 362-3797 ou 362-2766 le soir. (07-09-P)

A VENDRE-Maison 27'x40', 5 1/2 pièces, sous-sol demi-fini, chauffage électrique, carport. 1701 Marcoux. 362-6608 ou 362-2305. (17-08-P)

A VENDRE-10 acres de blé de printemps. Tél: 453-2449. (17-08-P)

A VENDRE-Maison 24x40, 5 1/2 pièces, chauffage électrique, sous-sol semi-fini avec foyer, garage annexé, 20 pi. largeur, terrain 75x100 paysagé avec piscine 4x18. 362-7791 ou 362-7341. (24-08-P)

A VENDRE-Maison pièces sur pièces 26x31 avec annexe 16x16 pour démolir ou déménager. 819-365-4462 AUSSI: Annexe à l'huile Bélanger couleur or, tête avec fluorescent, réservoir 150 gallons et tuyauterie, 819-365-4462. (17-08-P)

A LOUER

2 LOGEMENTS-A 1335 St-Jean Plessisville, 4 pièces 1/2, chauffage électrique, eau chaude fournie, entrée laveuse-sécheuse, \$110.00 par mois. Informations: M. Noël 758-6271 ou 758-8144 ou M. Provencher 362-7559. (17-08-P)

LOGEMENT-Au 2030 Savoie 4 1/2 pièces, tapis, Vacuum, intercom, entrée laveuse-sécheuse, logements disponibles pour août, septembre, octobre. Les logements sont neufs. Tél: 362-3902. (31-08-P)

LOGEMENTS NEUFS-4 1/2 pièces, prêts à être habités immédiatement 1977, balcon, porte-patio, tapis aspirateur mural, intercom, rangement. Situé au Coin Savoie et Vallée. Pour informations: Tél.: 362-3651, 362-3902, 362-2974. (16-03-JNO)

LOGEMENT-4 1/2 pièces, tapis mur à mur, entrée laveuse-sécheuse. Libre immédiatement. Tél: 362-2239 1637 Deguise après 4 heures. (24-08-P)

APPARTEMENT-2 1/2 pièces meublées style colonial, disponible le 1er septembre ou avant si désiré. 1670 Ave. St-Louis. S'adresser 1674 Ave. St-Louis ou A. Rousseau Tél: 362-7230 ou 362-7720. (03-08-JNO)

APPARTEMENT-4 1/2 pièces, non meublé, entrée laveuse-sécheuse. Informations: Café Central 1732 St-Calixte 362-7207 ou 362-3158. Libre immédiatement. (11-05-JNO)

CHAMBRES-Avec cuisine et salle de bain adjacente, entrée privée et téléphone. Au 1932 St-Charles. Tél: 362-7697. (09-12-JNO)

LOGEMENT-3 1/2 pièces meublées. Tél: 362-7570. (13-07-JNO)

LOGEMENT-De 2 1/2 pièces, meublées, chauffées, électricité fournie. Libre le 15 août. S'adresser à 362-2093 - 362-6188. (17-08-P)

MAISONS NEUVES A LOUER-A partir de \$250.00 par mois. Pour informations 364-2420. (22-06-JNO)

APPARTEMENT-Meublées de 3 1/2 pièces, libre immédiatement au 1446 St-Louis. S'adresser à Gilles Gingras 362-7723. (17-08-P)

LOGEMENT-2 1/2 pièces, meublées, 1975 St-Edouard, rénové, aussi logement 6 1/2 pièces, non meublées, 1977 St-Edouard. Libres le 1er septembre. 362-6834. (24-08-P)

LOGEMENT-3 1/2 pièces, chauffés ou non, situés au centre-ville. Non meublés, semi-meublés ou meublés. Dans un bas, remis à neuf. Libres immédiatement. Tél: 362-2323 ou 362-2837. (13-07-JNO)

LOGEMENT-2 1/2 pièces, meublées, chauffées, éclairées. Situé au 1728 Des Erables. 362-6945 ou 752-2040. (17-08-P)

LOGEMENT-3 1/2 pièces, rénové, entrée laveuse-sécheuse, chauffage électrique, conviendrait pour jeune couple. Situé 1771 Ave St-Louis Plessisville. Tél: 362-7965 ou (514) 889-2221. (17-08-P)

LOGEMENT-4 1/2 pièces, entrée laveuse-sécheuse, chauffage électrique, libre immédiatement. Situé au 2170 rue St-Edouard. Tél: 362-2180. (17-08-P)

2 LOGEMENTS-5 1/2 pièces chacun, remis à neuf. 2180 Des Erables à Plessisville. 362-6738. (31-08-P)

CHAMBRE-Avec réfrigérateur, poêle, évier, téléphone, toilette, douche à proximité. Entrée privée. Située au 1890 St-Alfred Plessisville. 362-6588. (24-08-P)

LOGEMENT-4 1/2 pièces, entrée laveuse-sécheuse, près de la Polyvalente, chauffage électrique. Libre 1er octobre. Tél: 362-3439. (17-08-P)

APPARTEMENTS-2 1/2 pièces, entrée privée, chauffés, éclairés, chambre. 1512 St-Joseph Plessisville. Tél: 362-3475 Adrien Beaudoin. (17-08-P)

HOMMES FEMMES DEMANDES

GAGNEZ FACILEMENT DES \$\$\$

Vente facile de bas-culottes. Aussi bas pour toute la famille, collants culottes, "briefs", ou "bikini" etc... Qualité et prix incomparables. Grátis Instructions et catalogue en couleurs. Ecrivez dès maintenant à:



C. P. 252 - 580 rue Bertrand Ste-Julie, Qué. J0L 2C0



Moi un pollueur? JAMAIS!

CHAMBRE MEUBLEE-Aussi appartement 4 1/2 pièces, chauffé, tapis, entrée laveuse-sécheuse. S'adresser à 362-7245 le jour, 362-7235 le soir. (17-08-JNO)

LOGEMENT MEUBLE-Rue Ste-Thérèse à Plessisville. Libre immédiatement. Tél: 362-2197. (17-08-C)

LOGEMENT-De 3 1/2 pièces, meublées, chauffées, libre immédiatement, aussi logement 4 1/2 pièces, installation laveuse-sécheuse, dans un bas au centre-ville. 362-6286. (24-08-P)

2 LOGEMENTS-1 situé au 1648 Des Erables, libre immédiatement au 1er étage, l'autre situé à 1650 Des Erables, libre le 1er septembre, au 1er étage, rénové, chauffage électrique pour les deux. Entrée laveuse-sécheuse. Appeler à 362-3396. (24-08-P)

LOGEMENT-4 1/2 pièces, chauffé, grand stationnement, sortie de la ville, libre le 1er septembre 1978. Tél: 362-3856 après 6 hres. (17-08-P)

LOGEMENT-Non meublées, 3 1/2 pièces, centre-ville, rénové, libre immédiatement. 362-2837. (17-08-JNO)

APPARTEMENT-Meublées, 2 1/2 pièces, centre-ville, tout neuf. 362-2323 ou 364-2672. (17-08-JNO)

DIVERS

BANQUE DE LOGEMENTS CLSC DE L'ERABLE-Les propriétaires sont invités à y inscrire leurs logements ou chambres à louer et les personnes à la recherche d'un logement ou d'une chambre à venir la consulter sur place seulement, au CLSC de l'Érable, 1353 rue St-Calixte à Plessisville. (22-09-JNO)

DIVERS-VANDA BEAUTY COUNSELOR demande dame ou étudiante pour la vente de produits de beauté. Commission plus boni. Pour rendez-vous appelez Laurette Taschereau. 362-2322. (31-08-P)

DIVERS-ON DEMANDE-Hommes, femmes, jeunes filles, vous désirez un revenu supplémentaire, la Cie des Produits Familiaux Régine de France vous offre cette opportunité. Vendez dans votre localité, votre quartier, aux heures qui vous conviennent, ces produits réputés à travers le Canada. Aucun investissement n'est requis pour devenir représentant (e) Familix, Régine de France, territoire entre Plessisville et Princeville. Pour renseignements tél à 362-6931 entre 17 et 19 hres. (17-08-JNO)

DIVERS-Une montre pour dames a été perdue devant l'édifice Pelletier ou devant la Silhouette Moderne mercredi le 9 août dernier. Si retrouvée, appeler à 365-4365. (17-08-P)

DIVERS-Femme âgée seule demande autre femme seule âgée de 50 à 60 ans environ, pour demeurer avec elle. Pour renseignements: 362-7153. (24-08-P)



EAU POTABLE: Utiliser sans abuser

ASSOCIATION QUEBÉCOISE DES TECHNIQUES DE L'EAU



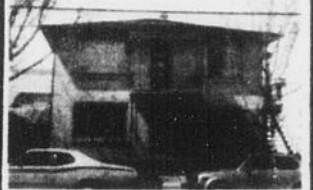
227 Notre-Dame Est Victoriaville
Bur: 758-3145

Bungalow en briques 5 1/2 pces. Sous-sol semi-fini. Portes patio. Haie de cèdre. Pelouse faite. Chauffage électrique.



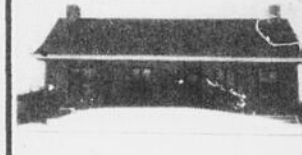
1040 Des Roses Plessisville

Beau 3 logements en briques. Centre-ville (6 1/2, 5 1/2 et 4 1/2 pièces) Garage double. Bon chauffage. Secteur commercial.



1707 Savoie Plessisville

Briques. Libre immédiatement. Cause de vente: Transfert. Style canadien. Chauffage électrique.



1043 Des Chênes Plessisville

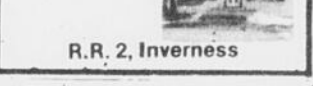
2 logements de 4 1/2 pces. Stucco. Grand terrain. Antenne de T.V. comprise. Chauffage air chaud. Secteur commercial.



311-313 Tanquay Laurierville

Urgent besoin de bungalows à Plessisville

Maison de campagne située sur le chemin d'Inverness. 6 1/2 pces. Chauffage eau chaude. Cave de 8 pces. Cave extérieure. Remise. artésien.



R.R. 2, Inverness

ROLLAND FILLION
AGENT IMMOBILIER REPRESENTANT POUR PLESSISVILLE ET LES ENVIRONS
RES: 362-6630
1924 DIONNE PLESSISVILLE

IRVING
Les Pétroles Irving Inc.
Plessisville P. Q.
SERVICE DE NETTOYAGE DE BRULEURS GRATUIT POUR TOUS LES CLIENTS
LAUREAT BILODEAU Gérant
Bur. 362-2325
Rés. 362-7995

"La Feuille d'Érable"
Tél. 362-7049 - Plessisville
TARIF ET CONDITIONS DES ANNONCES CLASSEES: Minimum \$2.00 par insertion de 25 mots ou moins. Chaque mot supplémentaire: CINQ SOUS. Toute annonce classée doit être payée avant publication.
Les annonces classées devront être annulées pour le jeudi midi au plus tard. Toutefois, les nouvelles annonces sont acceptées jusqu'au JEUDI midi pour parution le jeudi suivant

CINE-PARC Victoriaville
Rte 116, voisin Colibri
Télé: 752-2223

LA PRODUCTION LA PLUS SPECTACULAIRE DE L'ANNÉE!

Le voleur d'autos le plus astucieux des États-Unis est insaisissable... Avec ses gadgets électroniques, il fait démarrer les moteurs à distance et brouille les communications de la police! Personne ne peut l'arrêter... On fait appel à JOE DON BAKER, champion de course et agent special. **UNE POURSUITE INCROYABLE S'ENGAGE!**

POUR SUITE INFERNALE
Joe Don Baker

PLUS 2^e GRAND FILM: **"EL MACHO"**

Vendredi a Jeudi DU 18 au 24 AOUT

OUVERT TOUTS LES SOIRS A 7:30 - LA PROJECTION DEBUTE VERS 9:00 - LES MOINS DE 14 ANS: GRATUIT

TOURNOI REGIONAL DE PETANQUE

Par Pierre Nadeau
PLESSISVILLE--Un total de 54 équipes étaient présentes lors du tournoi Régional Molson qui s'est déroulé à Plessisville dimanche dernier le 6 août. Dans la classe Sénior, comme à l'habitude, il y avait 4 catégories. Dans le championnat, c'est Roger Caron de Plessisville, Gaby Pratte de Ste-Angèle et Paul Proulx du même endroit qui ont mérité les honneurs. L'équipe formée de Maurice Leblanc de Ste-Angèle et de Lisette et Denis Rivard d'Arthabaska a remporté la Consolante. Pour ce qui est de la Réconciliante, elle a

été gagnée par Renée Gauthier et Cécile Roy de Norbertville de même que Roland Croteau de Victoriaville. Finalement, Mariette Fortier de Plessisville, Solange Morin de St-Cyrille et Roland Lambert de Warwick ont enlevé les honneurs de la Désolante.

Chez les Juniors maintenant, Sylvie Ratté et Réjean Bergeron de Plessisville ainsi qu'Eric Comtois de Victoriaville ont râflé les honneurs de la Réconciliante. Le prochain tournoi régional aura lieu le 20 août prochain à St-Wenceslas.



Les vainqueurs de la catégorie Championnat, dans l'ordre habituel, Roger Caron de Plessisville, Gaby Pratte de St-Angèle, Paul Proulx du même endroit et Claudette Simoneau présidente du club de pétanque de Plessisville.



L'équipe championne chez les Juniors est composée de Claude Labre, Nancy Lambert et René Carrier. Les trophées ont été remis par la présidente du club de pétanque de Plessisville Mme Claudette Simoneau à l'extrême droite.

Un autre don Votre appui à la Croix-Rouge

DENIS BRETON CONSTRUCTION INC.
TEL: 362-7862 879 ST-LOUIS
PLESSISVILLE
CONSTRUCTION DOMICILIAIRE
OU COMMERCIALE

5 ans de garantie
PROGRAMME DE
CERTIFICATION DES MAISONS
NEUVES DE L'APCHQ
Compétence et solvabilité!

TERRAINS
DISPONIBLES

AUSSI AGENT DE
MAISON SECTIONNELLE

Le **CENTRE** de
la voiture
USAGEE
362-3944
C.H. / MOTEUR INC.
Route 49
PLESSISVILLE

GERARD HOULE

Fleuriste Plessis
UBALD PELLERIN, propriétaire
1735 rue St-Calixte
Plessisville, P.Q.
Tél. 362-7567

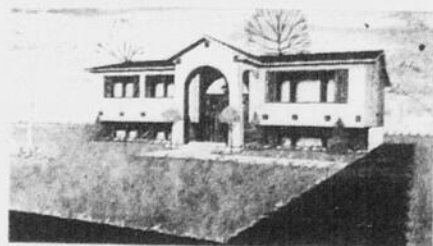
Fleurs naturelles et sechées présentées avec art et bon goût
Fleurs télégraphiques dans le monde entier
Prix raisonnable
A votre service depuis 1953. Venez nous voir ou consultez-nous.
A vos dispositions pour MIEUX vous servir TROIS ARTISTES DIPLOMES de l'Ecole Moderne d'Art Floral

METAL PLESSIS INC.

2000 rue HEON
PLESSISVILLE TEL. 362-2221
SPECIALITES

- Machinage général
- Découpeuse automatique
- Coupeuse hydraulique
- Roulage de «plate» (métal en feuille)
- Soudure de tous genres
- Aluminium Stainless
- Fabrication de machines industrielles et agricoles

Maisons Sectionnelles avec fondation si désirée



Avec ou sans fondation

Plusieurs modèles différents avec ou sans abri - Plans approuvés par la SCHL
S'adresser à

ROBERT FILLION
Réparations de tous genres
Plessisville - Tél. 362-7506



Tél.: Victoriaville 752-4137
APRES 18 HEURES

André Boissonneault
CONTRACTEUR PUIITS ARTESIENS
OUVRAGE GARANTI
6" de diamètre

50, rue POTHIER (Rang Pariseau) VICTORIVILLE, Qué.
C.P. 502--

"Les Forges du Lac Enr"
Fer ornemental et structures d'acier
SPECIALITES:
* AUVENTS... * RAMPES...
* ESCALIERS... * BALCONS...
ESTIMATION GRATUITE
M. NOEL PARENT, PROPRIETAIRE
Tél.: 428-3505 St-Ferdinand, P.Q.

Mariage, 25^eme Anniversaire
Faire-parts de mariage
Développement
Poster

Studio de Photographie
A. DUSSAULT, prop.
1750 Des Erables Plessisville
Tél: 362-3602

LA PRÉVENTION une affaire de bon sens

**ACHETEUR DE PEAUX
DE VEAU ET BOEUF**
Réal Brisson
1091 rue Hébert
Plessisville 362-3470

CENTRE DE COUTURE SINGER
VENTE ET SERVICE
MACHINE A COUDRE
ET ASPIRATEUR SINGER
REPARATION DE TOUTES MARQUES
TOURIGNY 2000 ST-CALIXTE
362-7574 PLESSISVILLE

LA CHIROPRACTIQUE A VOTRE SERVICE

VOTRE COLONNE VERTEBRALE PROTEGE VOTRE SYSTEME NERVEUX

Des milliers de malades se tournent maintenant vers la Chiropratique pour trouver une réponse à leurs problèmes de santé. Ils ont reconnu les principes scientifiques sur lesquels sont basé l'art de la manipulation vertébrale.

La colonne vertébrale renferme, en effet la moëlle épinière qui est, en réalité, la continuation du cerveau. C'est

entre chaque vertèbre que sortent les nerfs pour se diriger vers tous les organes du corps et commander leurs fonctions.

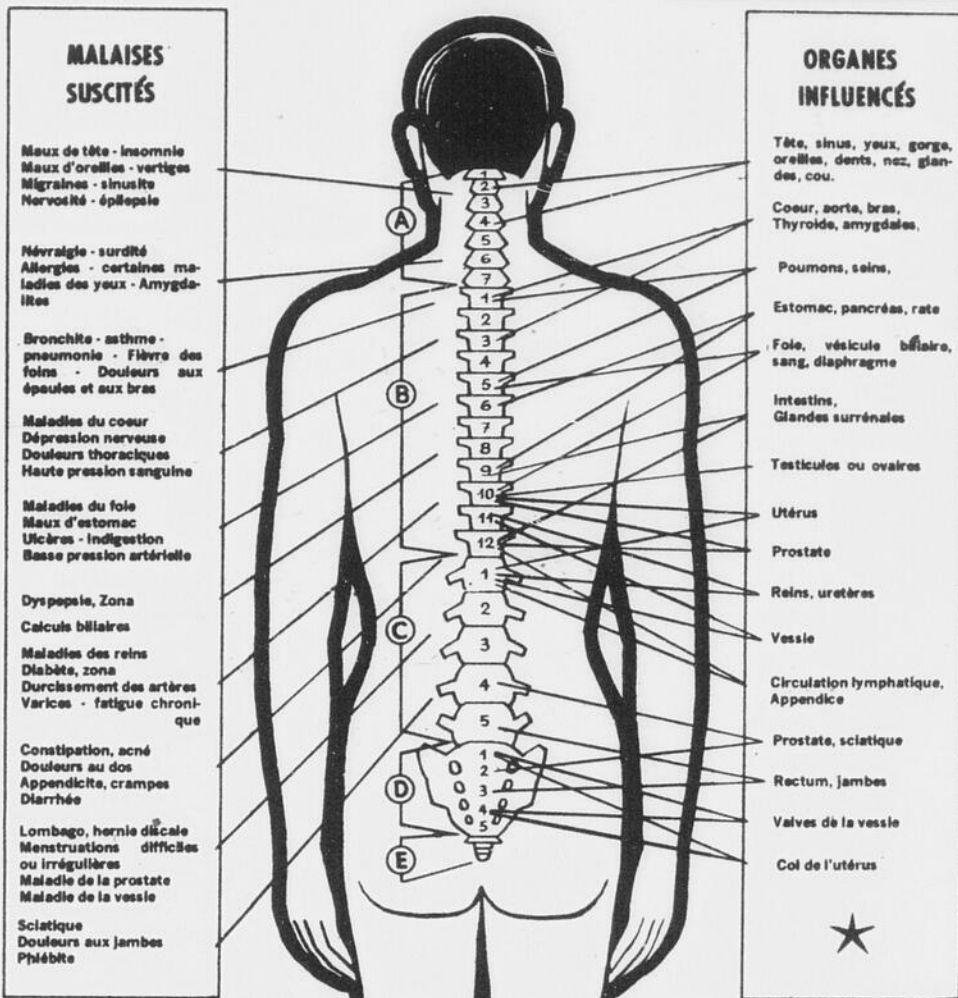
Lorsqu'il y a déplacements, déviations ou fixations des

vertèbres, certains organes ne reçoivent plus la quantité normale du courant nerveux et deviennent malades. Le traitement habile du chiropraticien remettra le tout en place pour permettre à la condition de guérir.

Roger Charland, d.c.

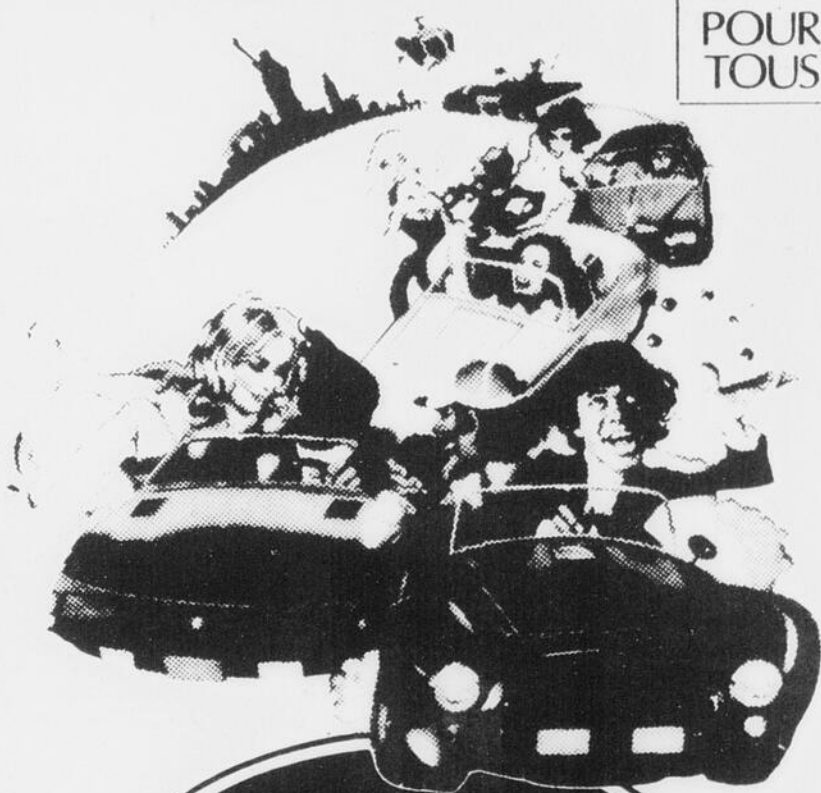
DOCTEUR EN CHIROPRACTIQUE
HEURES DE BUREAU
Lundi - Mercredi - Vendredi
de 14 heures à 17 heures et de 18:30 à 20:30 h.
1457 Ave. St-Edouard, Plessisville
TEL. 362-6161

VOYEZ VOTRE
CHIROPRACTICIEN
REGULIEREMENT



Une grande course éfrénée, époustouflante,
d'un océan à l'autre, à 180 milles/heure
dans les voitures les plus chères au monde.

POUR TOUS



CHEWING GUM
RALLYE

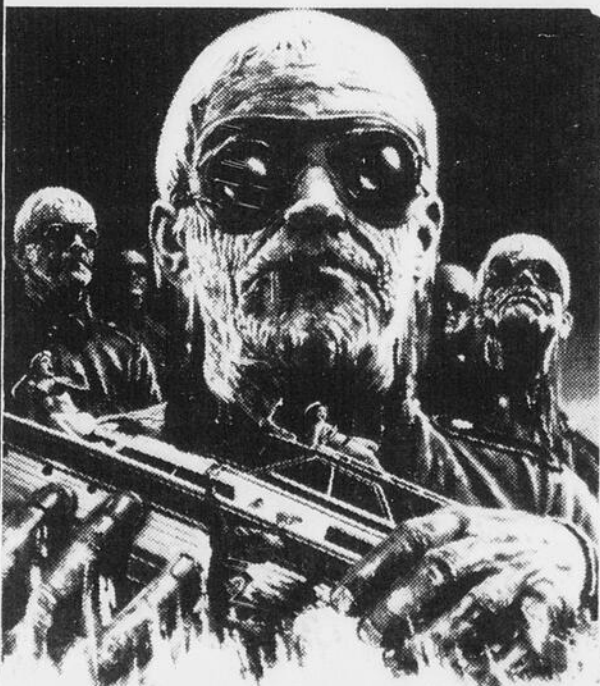
A FIRST ARTISTS' PRODUCTION • THE GUMBALL RALLY
MICHAEL SARRAZIN
NORMANN BURTON • GARY BUSEY • JOHN DURREN • SUSAN FLANNERY
STEVEN KEATS • TIM MCINTIRE • JOANNE NAIL • J. PAT O'MALLEY

2e FILM

EL
PISTOLERO

VOICI L'ARME SECRÈTE D' HITLER ! 14 ANS
DES SURHOMMES INVINCIBLES, CRÉÉS PAR DES SAVANTS NAZIS POUR SURVIVRE SOUS L'EAU !

On les croyait disparus...
Aujourd'hui, ils surgissent des profondeurs de l'océan et envahissent un archipel des Antilles



le COMMANDO des
MORTS VIVANTS

PERSONNE N'ÉCHAPPE À LEUR VENGEANCE !

PETER CUSHING (VEDETTE DE STAR WARS) JOHN CARRADINE

2e film: «EL MACHO»

CINEMA PLESSIS
PLESSISVILLE 362-3112 18-19-20-24 AOUT
Vendredi à jeudi

Plastmo. La gouttière robuste en vinyle qui dure et qui dure.
Aucune fuite.
Aucune rouille.
Aucun écaillage.
Aucune peinture.
Aucun tracas.

Plastmo
La gouttière de tout repos.

En vente chez:
VOTRE CENTRE BMR
MATERIO PLESSIS INC.
362-6333 - 4-5-6

Bijouterie
Labrecque

Spécialités:
Vente et Réparation

1704, ave St-Louis
Plessisville.
362-3778

SERVICE de
LAVEUSE PLESSIS

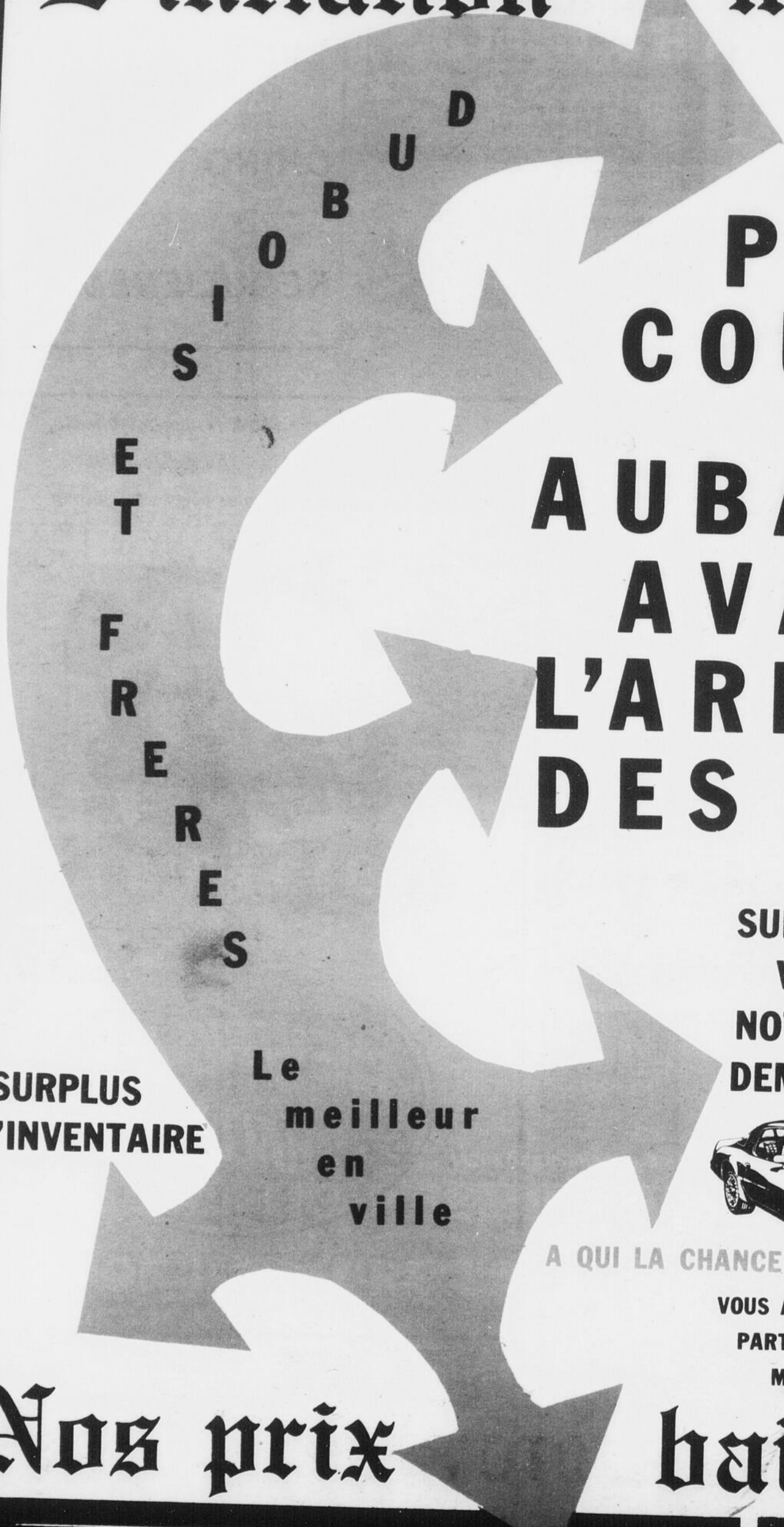
REPARATION de laveuses, sècheuses et cuisinières de toutes marques y compris marque «Inglis» après garantie. Réparation à domicile et à l'atelier.

YVON PARENT
909, ST-CALIXTE
TEL.: 362-7984
PLESSISVILLE, P.Q.

THEATRE COLONIAL
PLESSISVILLE 362-2228

18 au 24 AOUT
VENDREDI A JEUDI

L'inflation monte...



PRIX COUPES

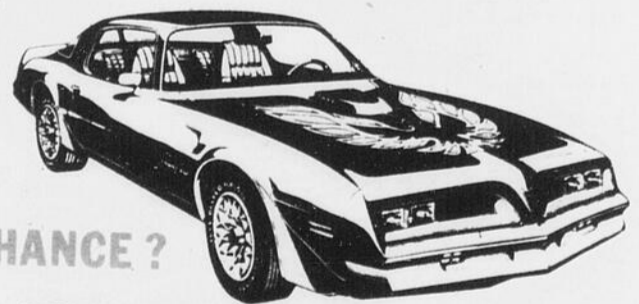
AUBAINES AVANT L'ARRIVEE DES '79

ET
FRERES

**SURPLUS
D'INVENTAIRE**

Le
meilleur
en
ville

**SUPERBE CHOIX:
VENEZ VOIR
NOTRE COUR DE
DEMONSTRATION**



A QUI LA CHANCE ?

**VOUS AVEZ ENCORE LE TEMPS DE
PARTICIPER AU TIRAGE D'UNE
MAGNIFIQUE TRANS-AM**

Nos prix baissent

 **Dubois** FRERES
LTEE
PLESSISVILLE, Que.

Dubois:
au bon endroit
au bon moment
et à bon prix
2194 St-Calixte
Plessisville
362-7377