

# le Théâtre du Bois de Coulonge

présente



## Élémentaire, mon cher... Sherlock Holmes

de Charles Marowitz  
Traduction: Pierre A. Labelle

DU 29 JUILLET AU 27 AOÛT



Théâtres Associés

Mise en scène: François Tassé



## MOT DU DIRECTEUR ARTISTIQUE

Cher public,

**A**près six ans à la direction artistique du Théâtre du Bois de Coulonge, voici venu le moment de vous saluer et de vous remercier.

Comme chacun sait, le bilan d'un directeur artistique se fait à la pièce (c'est le cas de le dire). Chaque représentation révèle, confirme ou justifie la pertinence d'un choix; suggère ou impose ajustements ou corrections. Les critères absolus: la fidélité à l'auteur et la réception du public. Ça passe ou ça ne passe pas «la rampe».

«La rampe», cette **zone** mystérieuse entre la salle et la scène où se tient le directeur artistique. **Zone**- frontière d'où il voit à la fois les interprètes et le public.

Il faut que ça passe!

«No man's land» entre les rafales des effets puis des réactions. Il faut que ça fuse de part et d'autre. Que le directeur ait le bonheur de devoir baisser la tête (comme pour saluer) sous le feu croisé des rires, des silences, des regards, des mots, des images, des émotions...

**Zone** ingrate quand le contact ne se fait pas.

**Zone** magique où, comme Puck dans le «Songe d'une nuit d'été» de Shakespeare, on a tout pouvoir, à la tombée de la nuit, sur les sentiments, la pensée, le corps des autres...

Merci encore cher public, chers(ères) comédiens(nes), décorateurs(trices), costumiers(ères), éclairagistes, musiciens(nes), techniciens(nes), machinistes et régisseurs, de m'avoir laissé une si grande place entre vous, avec vous...

Des mercis «tout spéciaux» à Jean-Marie et Rachel.

Et à Albert: bon voyage dans la **zone**!

**François Tassé**  
Directeur artistique

**Le Graffiti**

1191, Ave Cartier  
Q u é b e c  
RÉSERVATIONS:  
5 2 9 - 4 9 4 9

**4 PLACES  
POUR  
L'APRÈS-SPECTACLE**



Une cuisine dynamique, une ambiance chaleureuse, des 5 à 7 très animés, de la musique prête-à-danser. Que peut-on demander de plus?



Une terrasse ensoleillée, une verrière illuminée, une cuisine décontractée, une excellente sélection de bières importées, bref, le Chaz, c'est le restaurant des gens branchés.

**1326, rue Maguire,  
Sillery 687-5533**



Smoked meat, blonde en fût, jeux de dards, copains, copines, de midi à trois heures du matin; voici le Turf! L'authentique pub anglais.

**1179, avenue Cartier,  
Québec 522-9955**



Dépaysez-vous  
au coeur du Vieux  
Québec.

**1190, rue St-Jean  
Québec 692-3700**

Avec les compliments  
de la  
Banque Lloyds du Canada



**Banque  
Lloyds**

2795, boulevard Laurier, Sainte-Foy (Québec) Tél: 656-6941



*l'innesse  
de vinne*

**Réservations:  
692-4455**



MOT  
DU METTEUR  
EN SCÈNE

**S**herlock Holmes, docteur Watson, Marilyn Monroe, Tintin, Napoléon, Greta Garbo, les Beatles, les Trois Mousquetaires... réalité, fiction?

Quel bonheur d'avoir affaire aux mythes! On se sent comme une étoile de vision dans la penderie d'une belle femme aux épaules bien rondes...Euh!... oui... Holmes, Watson... eh bien, ils ne m'inspirent pas autant que Millaire et Durand.

Quel bonheur d'être metteur en scène! On se sent comme Aladin quand il frotte, par accident, la lampe merveilleuse... (passez-la moi!).

Comme dit Sherlock (**Marowitz**): «La réalité imitant la fiction, Watson? Mais ça arrive tous les jours. Ce monde est si pauvre en idées originales que l'art en est constamment pillé».

Quel bonheur de faire du faux avec du vrai!

Bonne soirée!

François Tassé  
Metteur en scène

Un Restaurant

le Marie Clarisse

POISSONS • FRUITS DE MER • ORIGINALITÉ

12, PETIT CHAMPLAIN,  
QUEBEC 692-0857



## À la Bastille Chez Bahüaud

Restaurant • Bar • Terrasse

*Fine cuisine  
française*

47, avenue Sainte-Geneviève  
Vieux Québec  
692-2544

**Century 21**<sup>®</sup>

CAPITALE INC.

919, avenue Mgr. Grandin  
Sainte-Foy (Québec) G1V 3X8

Bur. : (418) 656-6521

Rés. : (418) 648-6783

*Steve Murray*  
Agent immobilier

Chaque franchisé est indépendant et autonome.

® Marque déposée les Services immobiliers Century 21 Canada Limitée.

**Brynd**

SMOKED MEAT

1360 Maguire, Sillery, G1T 1Z3  
Bruno Vincelette 527-3844



Sir Arthur Conan Doyle  
(1859-1930)

## SHERLOCK HOLMES

par Robert Léger

L'œuvre de **Sir Arthur Conan Doyle** consacrée à Sherlock Holmes comprend 60 aventures: 56 brèves «nouvelles» et 4 dont la longueur se rapproche davantage du roman. Ces récits furent presque tous publiés dans les pages de la célèbre revue de l'époque, **The Strand Magazine** avant de l'être en recueils distincts entre 1891 et 1927.



La première longue nouvelle, **Étude en rouge**, parut en 1887 et nous y assistons aux débuts du célèbre détective. L'image que nous laisse l'écrivain de son personnage est peu détaillée mais néanmoins, Doyle ne reviendra jamais sur une description aussi précise par la suite. À travers les yeux du docteur Watson, il nous donne un portrait stylisé qui retient notre attention sur les qualités intrinsèques de Sherlock Holmes: son énergie, l'acuité de ses sens.

Diffusés à des dizaines de milliers d'exemplaires, les des-

sins de **Sidney Paget** imposèrent aussi, entre 1891 et 1893, une image de Sherlock Holmes que le texte autorisait, dans les limites de son imprécision. Ces croquis ont pris, depuis, valeur de symbole et on s'y réfère dans tous les pays du monde.

Sherlock Holmes est le prototype même des détectives de roman du XIX<sup>e</sup> siècle. Son auteur Conan Doyle a marqué le roman policier d'une influence indélébile tant par son orchestration théâtrale que par la force de son imaginaire.

de Charles Marowitz  
Traduction: Pierre A. Labelle

# Élémentaire, mon cher... Sherlock Holmes

DU 29 JUILLET  
AU 27 AOÛT

## Distribution (par ordre d'entrée en scène)

<i>Sherlock Holmes</i> .....	<b>Albert Millaire</b>	-3
<i>Dr. Watson</i> .....	<b>Luc Durand</b>	-1
<i>Mrs. Hudson</i> .....	<b>Denise Gagnon</b>	-2
<i>Liza Moriarty</i> .....	<b>Marie-Christine Perreault</b>	5
<i>Inspecteur Lestrade</i> .....	<b>Jean Turgeon</b>	7
<i>Un imposteur</i> .....	<b>Rodolphe Rollet</b>	6
<i>Damion</i> .....	<b>Yvon Moulin</b>	-4

*Il y aura un entracte de 20 minutes*

*Mise en scène*  
**François Tassé**

*Assistance à la  
mise en scène*  
**Michel Laprise**

*Décors et éclairages*  
**Jean-Charles Martel**

*Directeur de production*  
**Jean-Charles Martel**

*Régie*  
**Geneviève Lagacé**

*Directeur technique*  
**Léo Lagassé**

*Directeur de plateau*  
**Benoît Paquin**

*Construction des décors*  
**Décors Notre-Dame**  
*Sous la direction de*  
**Alphonse Boulet**

*Brossage des décors*  
**Bernard Tremblay**

*Confection des costumes*  
**Par Apparat**

*Coupe*  
**Line Bussièrre**  
*Assistée de*  
**Carole Munger**  
**Huguette Fecteau**  
**Klaude Roussel**

*Habilleuse*  
**Nathalie Boulay**

*Costumes,  
accessoires et  
assistance aux décors*  
**Paule-Josée Meunier**

*Musique et  
bande sonore*  
**Pierre Potvin**

*Maquillages*  
**Klaude Roussel**  
*Coiffures*  
**Michel St-Hilaire**

*Équipe de montage du TBC*  
**Yvon Bernier, Mario Brien,  
Denise Côté, Lucien Deschê-  
nes, Richard Desrochers,  
Christian Fontaine, Philippe  
Laliberté, Isabelle Larivière,  
Benoît Paquin, Serge Péla-  
deau et Pierre Poliquin  
*Changements de décors*  
**Charles Goulet, Lucien Des-  
chênes et Nathalie Boulay****

*Nous remercions chaleureuse-  
ment Bell Canada, madame  
Gagné de la librairie*  
**L'Arc-En-Ciel ÉSOTÉRIQUE**  
*et Musique Richard Gendreau.*



Albert Millaire



Denise Gagnon



Jean Turgeon



Luc Durand



Marie-Christine Perreault

**Les comédiens R. Rollet et Y. Moulin étaient absents lors de la prise de photos.**

---

Originaire de Dolbeau, au lac St-Jean, **Rodolphe Rollet** s'est vite distingué par ses dons naturels d'imitateur. Récipiendaire d'une bourse du Ministère des Affaires culturelles du Québec, il se retrouve à Bruxelles où, après un stage d'études à «l'Académie Royale d'Art dramatique de Belgique», il fait partie pendant quelques années des célèbres tournées **Lehcar Eitrol** qui lui font découvrir la francophonie européenne. Gagnant du prix «Charles le Gros» à Genève, en 1987, il est maintenant de retour au Québec.

Né à Notre-Dame de Grâce (Montréal), **Yvon Moulin** a d'abord fait des études de chant avant de se lancer dans la carrière théâtrale. Il débute en amateur dans **La tricoteuse** de M.C. Perreault, à La Tuque, pour ensuite s'inscrire au «Conservatoire d'Art dramatique de Québec» en 1975. Son auteur favori: Georges Feydeau.

---



# L'ÉQUIPE ÉPOUSTOUFLANTE DU TBC

## Le Conseil d'administration

**Rachel Lortie**  
*Présidente et directrice  
générale*

**François Tassé**  
*Vice-président*

**Glenn O'Farrell**  
*Secrétaire*

**Jean Besré**  
*Administrateur*

**Jacques Vallée**  
*Directeur*

**Michel St-Hilaire**  
*Directeur*

## Le Comité artistique

**Geneviève Lagacé**  
**Jean-René Ouellet**  
**Yves Jacques**  
**Jacques Vallée**  
**Rachel Lortie**  
**François Tassé**  
**Jean Besré**

## L'équipe du théâtre

**André Carrier**  
**Cindy Collin**  
**Gilles de Rico**  
**Dominique Goulet**  
**Catherine Lara**  
**Benjamin Lemieux**  
**France Plourde**  
**Gaétane Scheink**  
**Caroline Vallières**

## L'équipe des permanents

**François Tassé**  
*Directeur artistique*

**Rachel Lortie**  
*Directrice générale et  
administratrice*

**Solange Gosselin**  
*Adjointe à l'administration*

**Jean-Charles Martel**  
*Directeur de production*

**Jean Lortie**  
*Directeur des opérations*

**Lucie Richard**  
*Directrice des relations  
publiques*

**Mariette Toutant**  
*Secrétaire de direction*

**Charles Goulet**  
*Gérant de salle*

**Robert Léger**  
*Coordonnateur  
du programme*



RESTAURANT

# Café de la Paix

à deux pas du Château Frontenac  
44, rue Des Jardins, Vieux-Québec  
RÉSERVATIONS: (418) 692-1430

**C**harles Marowitz, auteur, critique, metteur en scène, est un new-yorkais qui a passé plus de 20 ans à Londres en tant que directeur artistique de l'**Open Space Theatre** et aussi comme collaborateur de Peter Brook à la **Royal Shakespeare Company**. Il a adapté plusieurs classiques pour la scène contemporaine, la plupart regroupés dans un ouvrage *The Marowitz Shakespeare*, publié il y a quelques années. Sa pièce *Artaud at Rodez* (1975) a fait l'objet d'une tournée à travers l'Europe. Charles Marowitz a également fait la mise en scène des premières oeuvres d'auteurs aussi renommés que Peter Barnes, Saul Bellow, Sam Shepard et Murray Schisgal. Il a dirigé, entre autres, Glenda Jackson dans *Loot* de Joe Orton.

Ses dernières oeuvres dramatiques comprennent *Prospero's Staff*, une réflexion sur les métiers d'acteur et de metteur en scène et *Potboilers*, un recueil de «black comedies» (intraduisible en français) dans lequel on retrouve d'ailleurs *Sherlock's last case*.

**N**ous remercions  
chaleureusement  
Locations Pelletier  
pour leur  
contribution



681-4744



**Poupées de salon**  
Poupées de salon

Pièces uniques  
Michèle Prasil

**LE FIL DU TEMPS**

38, rue Champlain  
Québec, Qué.

Tél.: (418) 694-0349

# Nouvelles fraîches

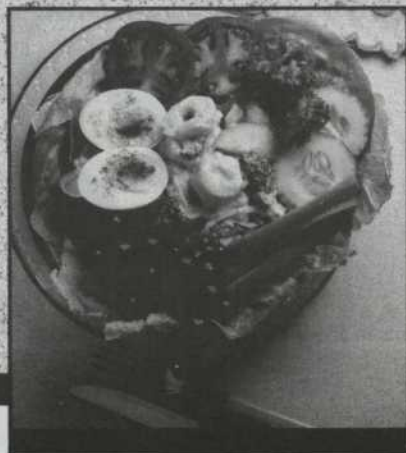


## 3 NOUVELLES FRAÎCHES 3 NOUVELLES SALADES

- SALADE ANTOINE
- SALADE DE POULET  
À L'ORIENTALE
- SALADE PASTA PRIMA VERA

*Vive l'été!*

Les restaurants Marie Antoinette  
vous proposent mille et une  
façons, toutes nouvelles,  
toutes fraîches, de satisfaire  
votre appétit tout en prenant  
soin de votre ligne.



**Marie Antoinette**

Mille et une tentations

24 HEURES

# NOS GENTILS SOUSCRIPTEURS ET NOS GENTILS COLLABORATEURS

## LE THÉÂTRE DU BOIS DE COULONGE est subventionné par :

Le Ministère des Affaires  
culturelles

Le Conseil des Arts du  
Canada

La Compagnie Steinberg Inc.

La Ville de Sillery

Le Conseil du Maurier des  
Arts

La Compagnie Alcan

On ne peut passer sous silence nos G.S. et nos G.C., c'est-à-dire nos gentils souscripteurs et nos gentils collaborateurs. Sans la compréhension, la foi et la générosité de ces organismes publics et privés, notre entreprise culturelle ne pourrait remplir son mandat qui est d'offrir à Québec un théâtre institutionnel oeuvrant en été.

**Nous tenons à remercier chaleureusement toutes ces compagnies pour leur soutien au monde du théâtre**

Banque Lloyds

Bell Canada

Bilopage

Brasserie O'Keefe Ltée (La)

Cabano Expéditex

Chalet Suisse (Au)

C.I.T.F.-FM

Comité des Caisses Populai-  
res (Le) :

- De la Colline
- Cap-Rouge
- Laurier
- Saint-Denys-du-Plateau
- Sainte-Foy
- Saint-Louis-de-France
- Saint-Thomas-d'Aquin
- Sainte-Ursule
- Saint-Yves
- de Sillery
- de l'Université Laval
- Saint-Augustin

Délicatesse Nourcy

Distillerie Melville Ltée

Fromages Anco (Les)

Groupe Sobeco (Le)

Hôtel Loews Le Concorde

Hydro-Québec

Inter-Voyage / Fantasia

Location Pelletier

Lumipub

Magasins La Baie (Les)

Mirabau

Oberson-Ski

Pepsi-Cola

Restaurant Marie-Clarisse (Le)

Restaurants Marie-Antoinette  
(Les)

Soleil (Le)

Supermarchés B.M. Inc. (Les)

Traiteur Chambertin

Trans-Ad



Du cuir,  
de la tête aux pieds

# PEAU SUR PEAU

70, boul. Champlain  
Québec  
692-5132

85, rue du Petit Champlain  
Québec  
694-1921

SERVICES D'EXPOSITIONS  
**P.E. POITRAS** LITE



*Un service  
complet*

1265, Borne  
Québec, Qué.  
G1N 1M6

692-0711 - 681-6271

**La critique  
est unanime!  
À ne pas manquer!**

Repas léger? Amuse-gueule? Fin dîner  
aux chandelles? Buffet de première?

La troupe **Nourcy** vous invite  
à savourer le délice d'un art consommé!  
Service de traiteur à domicile! Ouvert 7 jours!

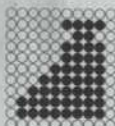
Pâtisserie Fromagerie  
Boulangerie Épicerie fine  
Charcuterie Chocolat Kerhulu

DÉLICATESSE  
**NOURCY** 

1576 Ch. St-Louis, Sillery / 1035 rue Cartier, Québec / Centre d'achat Place Ste-Foy /  
administration et cuisines: 2661 boul. du Versant-Nord, Sainte-Foy.

## Bar Sur-le-Cap

*Le Bar Sur-le-Cap  
Un grand salon bar enjoué.  
En après-midi, un salon de thé.  
Et tard en soirée, le coin café pour  
un menu bistro.*



LOEYS Le  
Concorde  
L'HÔTEL ... SUR  
GRANDE-ALLÉE

L E T R A C



*Une angoisse  
irraisonnée...*

*Le décor est planté,  
tout est au point, le  
public est avide.*

*Mais avant de fon-  
cer sur scène et de  
se métamorphoser,  
une fois de plus, le  
doute nouera leurs  
entrailles et seule la  
magie du théâtre  
pourra dissiper leur  
peur.*

*Alcan est heureuse  
de saluer la passion  
et le talent des gens  
de théâtre de chez  
nous.*

**ALCAN**  
*La volonté de créer*



SERVICES DEPOSITIONS  
PEPOITRAS

Ces magiciens  
du théâtre...  
Ceux qui nous  
font rire,  
ceux qui nous  
font pleurer.  
Quel privilège  
pour nous  
de pouvoir  
nous y associer.

Les Magasins



À tous nos invités,  
nous souhaitons une  
agréable soirée.

Cet encart a été imprimé par

COMPOSITION LAVAL LEMAY INC.

1325, 4<sup>e</sup> Avenue, Limoilou  
(418) 522-7257



*Lumipubs*



LUMIPUB entre en scène... avec un tout nouveau concept publicitaire!

CHAREST · CAPITALE-EST · CAPITALE-OUEST · HENRY IV

2700, RUE JEAN-PERRIN, SUITE 203, QUEBEC, (QUEBEC) G2A 1K8 (418) 842-1119

## MUSIQUE

Composition, arrangements et direction musicale  
**PIERRE POTVIN**

Musique inspirée du menuet de  
**BOCCHERINI**

interprétée par le  
**QUATUOR ARTIS**

VIOLON I	JULIE TRIQUET
VIOLON II	JEAN-LUC PLOURDE
ALTO	PATRICIA GAGNON (exceptionnellement)
VIOLONCELLE	RUSSELL GAGNON

enregistrée au  
**STUDIO TRAM**

par  
**JACQUES MONTMINY**

## REMERCIEMENTS

Nous remercions chaleureusement les personnes suivantes:

**M. Gérard Arsenault**  
du Centre de Lutherie Artistique de Québec Enr.

**Mme Lorraine Lemieux**  
de Antiquités Lemieux

**M. et Mme Rosaire Pépin**  
de la Ferme d'élevage spécialisée  
**ROSAIRE PÉPIN**

**Dr Louis Latulippe et Mme Céline Thibodeau**

**M. Fernand Boutin et Mme Suzanne Roberge**  
de l'Hôpital du Saint-Sacrement

**Mme Marie Laliberté**

**M. Normand Dufour**  
des Studios Unis d'Auto-Défense