

# MODE

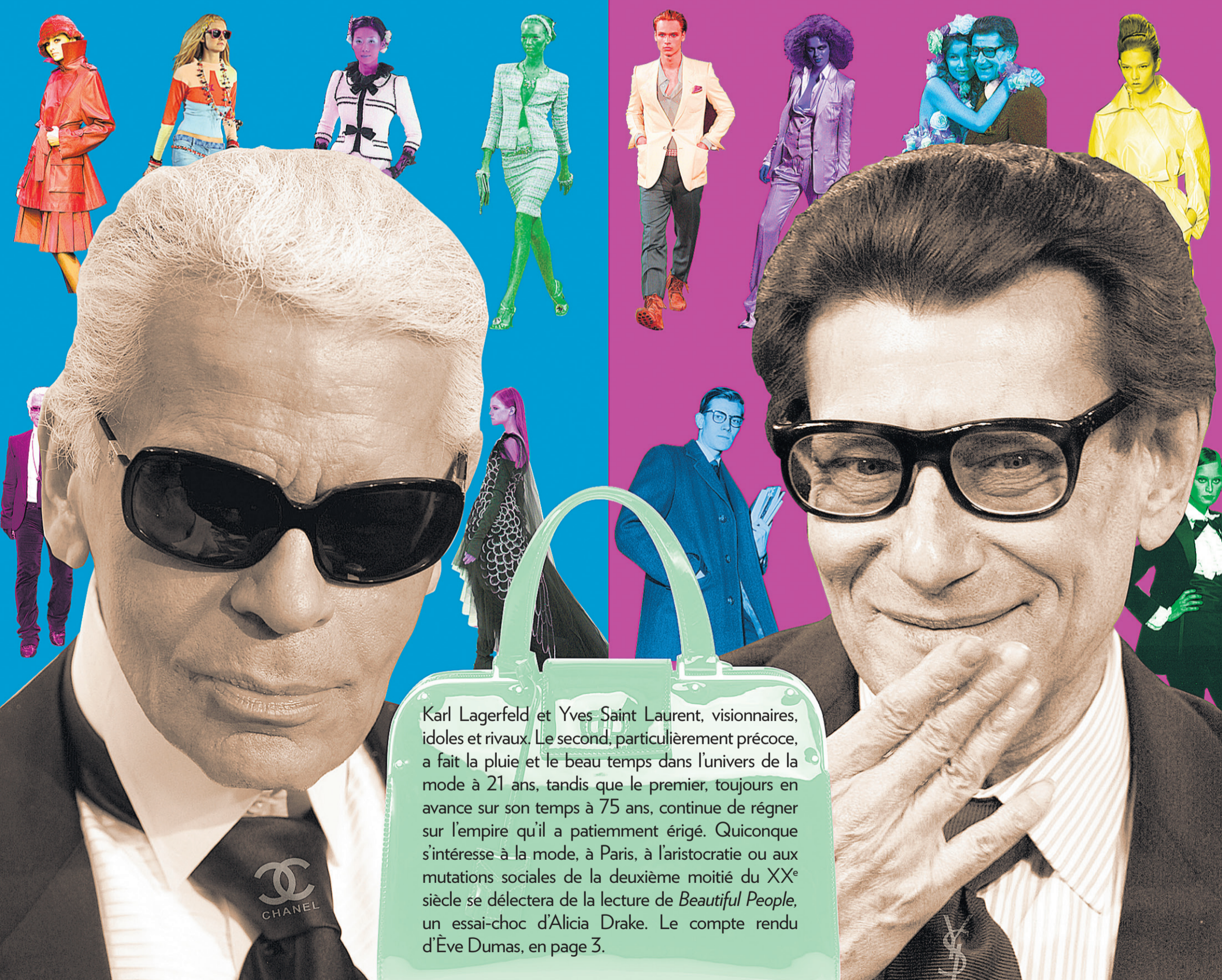


BANC D'ESSAI  
SHAMPOING POUR  
TOUTOU  
PAGE 2

COUP DE PUB  
COMME DES GARÇONS  
CHEZ H&M  
PAGE 2



# FRÈRES ENNEMIS



Karl Lagerfeld et Yves Saint Laurent, visionnaires, idoles et rivaux. Le second, particulièrement précoce, a fait la pluie et le beau temps dans l'univers de la mode à 21 ans, tandis que le premier, toujours en avance sur son temps à 75 ans, continue de régner sur l'empire qu'il a patiemment érigé. Quiconque s'intéresse à la mode, à Paris, à l'aristocratie ou aux mutations sociales de la deuxième moitié du XX<sup>e</sup> siècle se délectera de la lecture de *Beautiful People*, un essai-choc d'Alicia Drake. Le compte rendu d'Ève Dumas, en page 3.

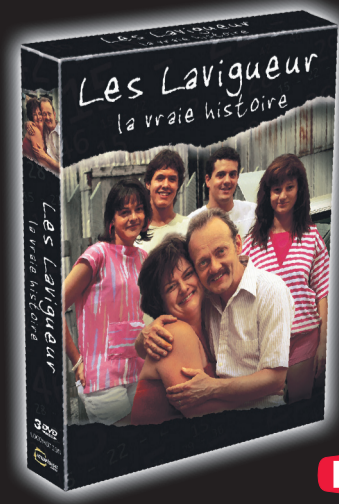
PHOTOMONTAGE JOCELYNE POTELLE

**UNE AUTRE  
BONNE RAISON  
D'ÊTRE ABONNÉ!**

Offre exclusive aux abonnés de LA PRESSE  
Simple et rapide! Visitez le [cyberpresse.ca/privileges](http://cyberpresse.ca/privileges)

**Obtenez 10 % de rabais**  
à l'achat du coffret de collection DVD  
de la série incontournable de l'année!

*Les Lavigreur*  
la vraie histoire



MODE

BANC D'ESSAI



PHOTO CHRISTIAN TREMBLAY  
COLLABORATION SPÉCIALE

LOUISE LABRECQUE,  
COLLABORATION SPÉCIALE

For your dog de Kiehl's  
Shampooing et revitalisant Cuddly-coat

Prix : 18,50\$ chacun/ 355ml

**Ce que c'est :** une nouvelle gamme de produits conçue spécialement pour les chiens par le laboratoire new-yorkais Kiehl's et comprenant un shampooing de toilette et un revitalisant.

**Ce qu'on promet :** préparés à partir d'ingrédients naturels, les produits seraient à la fois doux et efficaces. Ils conviendraient à tous les chiens (poils longs ou courts). Le shampooing éliminerait les saletés, poussières et odeurs. On dit qu'il est exempt de savon et que son pH est équilibré. Le rinçage revitalisant traiterait le pelage et la peau du chien. Il procurerait un lustre durable entre les traitements.

Pour tester les produits, nous avons demandé l'aide de Sophie Boudreau, maître-chien et toiletteuse professionnelle du centre canin Canispa de Laval.

**Ce qu'elle en pense :** «Le shampooing mousse bien et je n'ai pas besoin d'en mettre beaucoup. Souvent, les produits pour animaux ont une odeur chimique. Pas celui-ci, il sent très bon. C'est naturel. J'ai les mains sensibles aux détergents. Ici, je ne ressens aucune brûlure ou picotement. Ce savon est très doux. En plus, il se rince facilement. Le revitalisant dégage un doux parfum de lavande. Comme le shampooing, il est doux et se rince bien. Le séchage se fait plus rapidement qu'à l'ordinaire et le poil est plus lustré. Par contre, le lustre est inégal sur le chien à poils courts. Sur celui à poils longs, il crée un peu de statique. Est-ce que je le recommande? Oui car les produits donnent de très bons résultats.»



INFO MODE

ÈVE DUMAS



TANT PIS POUR LES LÈVE-TARD!

Au moment où vous lisez ces lignes, les pièces dessinées par Comme des garçons pour le géant suédois H&M ont peut-être déjà été raflées par les magasiniques ou les revendeurs. Dévoilée ce matin, à 10h, dans le magasin phare du 1100, rue Sainte-Catherine (coin Peel), la collection «capsule» de Rei Kawakubo, pour hommes et femmes, est complétée par des accessoires et un parfum unisexe en série limitée. Elle fait suite à celles, très populaires, des designers Stella McCartney et Viktor&Rolf, entre autres.

À Tokyo, les gens ont commencé à faire la file trois jours avant le dévoilement de la collection dans le nouveau H&M d'Harajuku. À l'ouverture des portes, samedi dernier, des milliers de jeunes bien fringués faisaient le pied de grue.

«La collection intellectuelle et avant-gardiste que Rei Kawakubo a créée pour H&M est un succès chez notre clientèle la plus mode au Japon. C'est une collection particulièrement intéressante mais aussi très facile à porter, caractéristique de la griffe Comme des garçons, avec des vêtements chic aux lignes déconstruites et des classiques bien coupés dans des matières exclusives», raconte, dans le communiqué, Margareta van den Bosch, consultante création chez H&M.

MAROQUINERIE À PRIX RÉDUIT

La griffe m0851 tient une de ses très courues ventes d'échantillons ce week-end. On en profite pour remplacer le sac à main usé à la corde ou le vieux porte-monnaie qui perd ses pièces. Vêtements, foulards et autres accessoires seront aussi vendus à prix réduit. On se rend au 3981, boulevard Saint-Laurent, le 14, le 15 ou le 16 novembre, de 10h à 17h (à partir de midi le dimanche).



MAGASINER POUR UNE BONNE CAUSE

Il n'est jamais trop tôt pour commencer à magasiner ses tenues du temps des Fêtes et ses cadeaux de Noël. Le centre Rockland offre une soirée de magasinage VIP au profit de l'organisme Belle et bien dans sa peau, qui vient en aide aux femmes atteintes du cancer. Pour l'occasion, les commerçants créeront une série d'espaces thématiques qui rendront la séance de magasinage des plus ludiques. Cocktails à l'oxygène, bulles et martinis «sexy» sont au menu. Pour participer à cette soirée, il faut prévoir un don de 15\$ à l'entrée.

On peut réserver par courriel avant le 17 novembre, à [info@centrerockland.com](mailto:info@centrerockland.com).

**IMPERMÉABILITÉ GARANTIE !**

Conçues en Allemagne, nos chaussures et bottes en microfibre sont fabriquées avec la membrane Gore-tex, un tissu imperméable qui respire.

Pour trouver un détaillant près de chez vous, appelez-nous au

**1-877-272-7463**

LA GARANTIE DE VOUS MAINTENIR AU SEC

**GORE-TEX** PRODUITS

**GRANDE LIQUIDATION DE VÊTEMENTS AUTOMNE-HIVER POUR HOMMES**

Mode de concepteurs européens supérieurs

**Costumes** Cour. : de 595\$ à 1695\$

**Spécial : à partir de 175\$**

Cuir - Chemises - Pulls - Pantalons - Vestons - etc.

**Rabais jusqu'à 80%**

Ouvert du lundi au vendredi de 10 h à 18 h  
Samedi et dimanche de 10 h à 17 h

**LIQUIDATION OMEGA**  
491, boul. Lebeau, Saint-Laurent, H4N 1S2  
au sud de Côte-Vertu

**514 788-5155**

**VENTE D'ENTREPÔT**

**DIAMANCEL**

**50% et plus**

Limes à ongles en diamant  
Polissoirs et râpes pour pieds  
Crème pour les pieds

**13-14-15 novembre 2008**

Judi 10h-19h  
Vendredi 10h-19h  
Samedi 9h-17h

ou comptant

4345 boul. Poirier, Coin de Thimens Ouest, V. St-Laurent / 514 856-9711

**Clifford Michael DESIGN** LES PLUS BEAUX «SHEARLINGS» Agneau renversé

C'est maintenant le bon moment d'acheter votre manteau d'hiver et de faire de grosses économies.

Pour la première fois **GRAND SOLDE**

Agneau mérinos d'Espagne de première qualité, luxueux et léger, pour hommes et femmes

Stationnement sans frais avec achat

Lundi au vendredi 12 h 30 à 16 h 30  
Samedi 9 h 30 à 15 h 30

9250, av. du Parc Local 450 (4<sup>e</sup> étage)  
Angle Chabanel  
514-387-5495

SAINT LAURENT ET LAGERFELD

# HISTOIRE D'UNE RIVALITÉ

Publié en anglais en 2006, malgré la demande d'interdiction du livre en France par Karl Lagerfeld, *Beautiful People: Saint Laurent, Lagerfeld, Splendeurs et misères de la mode* est maintenant offert en version française. Ce superbe brûlot d'Alicia Drake fait le récit d'une grande rivalité entre deux couturiers aux ambitions et au talent hors normes, sur fond de rêverie, d'excès et de décadence.

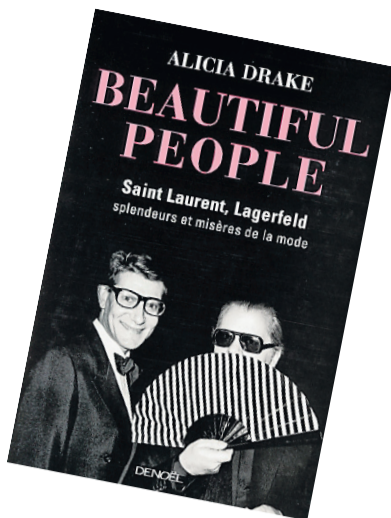


PHOTO REUTERS

ÈVE DUMAS

Les destins d'Yves Saint Laurent et de Karl Lagerfeld se croisent pour la première fois en 1954, dans le cadre du concours de stylisme organisé par le Secrétariat international de la laine. Le premier, 18 ans, est vainqueur dans la catégorie « robes du soir », tandis que le second, 21 ans, a remporté le premier prix dans la catégorie « manteaux ».

Dès lors, la fabuleuse destinée de Saint Laurent se dessine. À 21 ans, il se retrouve à la tête de la maison de haute couture la plus prestigieuse au monde, à l'époque: Christian Dior. En 1961, il ouvre sa propre maison, qui atteindra rapidement la renommée que l'on sait. Encore aujourd'hui, la griffe Saint Laurent est tenue pour un parangon d'élegance.

**Lentement mais sûrement**

La carrière de Lagerfeld mettra quant à elle beaucoup plus de temps à s'envoler. Il commence comme styliste chez Jean Patou et passe par la suite plusieurs années chez Chloé. Véritable bourreau de travail, inventeur du multitâche, il prend rapidement le virage du prêt-à-porter, dessine de la lingerie, des lunettes de soleil, des porcelaines, met en valeur ses propres licences au Japon, tout en créant un grand nombre de collections dans l'anonymat.

Ce n'est qu'en 1983 que Chanel le met sous contrat. Il peut enfin crier victoire, d'autant plus que l'étoile de Saint Laurent commence à pâlir. Le rythme et l'intensité de la créativité de ce dernier ralentissent au début des années 80. Il est depuis longtemps miné par la maladie mentale, que sa consommation excessive de drogues et d'alcool aggrave, et son travail finit inévitablement par s'en ressentir.

Bien que Lagerfeld mette plusieurs années à atteindre le prestige de son éternel rival, il empiète rapidement sur le terrain de Saint Laurent en se forgeant une identité sociale fort enviable, avec une cour de *beautiful people* qu'il entretient précieusement. « Personne n'a jamais un sou, mais c'est sans importance: la vie est belle, couleur champagne, et c'est Karl qui paie », écrit Alicia Drake.

Outre une petite bande d'Américains *in Paris* branchés (les mannequins Donna Jordan, Pat Cleveland et Corey Tippin, entre autres), qu'il vampirise pour étancher sa soif de nouveauté, Lagerfeld prend sous son aile un certain Jacques de Bascher, jeune dandy qu'il entretiendra jusqu'à sa mort, du sida, en 1989. Saint Laurent s'éprendra de ce beau gosse cultivé et ce dernier provoquera la rupture définitive entre Yves et Karl et entre Yves et son compagnon et associé de toujours, l'inébranlable Pierre Bergé. La relation entre Saint Laurent et Bergé se poursuivra jusqu'à la mort du couturier en juin dernier, mais privée de sa composante sentimentale.

Cela dit, la rupture entre les deux papes de la mode était prévisible et inévitable. « Yves a triomphé à 21 an, remportant un succès précoce et incontestable qui ne pouvait que rendre fou son rival. Jamais ces deux immenses talents concurrents ne pourront se satisfaire de partager le même plateau. Leurs ambitions sont trop proches pour supporter pareille proximité. Ce destin commun n'a d'autre issue qu'une opposition totale », écrit encore l'auteure.

**La vie comme un roman**

Alicia Drake, journaliste et écrivaine britannique habitant à Paris depuis une dizaine d'années, a interviewé plus d'une centaine de personnes qui ont fait partie de l'entourage des deux stars au cours des trois décennies que couvre le livre. Grâce à leurs témoignages, l'auteure a pu reconstituer les événements avec un souci du détail presque maniaque: les invités d'une soirée, ce qu'ils portaient, ce qu'ils buvaient, les poses, les coups de gueule.

Sans jamais tomber dans la vulgarité, Alicia Drake ne se prive pas pour autant de raconter les soirées olé-olé au Sept et au Palace, clubs très sélects pour gens riches et célèbres (et beaux). Une défonce parmi tant d'autres: « Place Saint-Sulpice, le salon est nu, à l'exception de la grosse Harley-Davidson qui trône au milieu du parquet. Ses rétroviseurs sont tournés vers le haut, et chaque miroir sert de plateau à un généreux tas de cocaïne. Juste à côté, une paille et une lame sont à la disposition des invités. Jacques de Bascher reçoit. »

Très bien tourné, l'essai se lit comme un roman. À la fois proustien et balzacien, comme l'indique le sous-titre, « Splendeurs et misères de la mode », il nous entraîne dans un monde inaccessible au commun des mortels. L'auteure nous présente les personnages de cette palpitante histoire en prenant bien soin d'établir le pedigree de chacun, une lecture passionnante puisqu'une bonne part des membres des coteries respectives de Saint Laurent et de Lagerfeld ont des origines aristocratiques. C'est le bal des muses: Victoire, Betty Catroux, Loulou de la Falaise, Paloma Picasso.

Puis il y a les deux protagonistes principaux. En dépit de leurs tempéraments diamétralement opposés – Saint Laurent est un génie

maniaco-dépressif et dépendant, tandis que Karl est un infatigable travailleur avec une totale maîtrise de soi-même – ils se ressemblent sur bien des points. Ce sont des surdoués précoces d'origine bourgeoise. Le premier, un pied-noir, a vu le jour sous le soleil d'Oran, tandis que l'autre a grandi dans les brumes mélancoliques du land allemand, à quelques kilomètres de Hambourg. Dans le cas de Karl, l'enfance s'enjolive de fois en fois. Ce serait d'ailleurs la description de ses origines sociales qui aurait provoqué l'ire du grand Karl, puisqu'elles sont présentées comme un tantinet moins nobles que dans les multiples versions fournies par le principal intéressé.

Qu'à cela ne tienne, Lagerfeld et Saint Laurent sont (ou ont été, dans le cas du second) des individus parfaitement singuliers, complexes, énigmatiques, des visionnaires qui parlent non seulement de l'univers de la mode, mais de toute une époque, soit la deuxième moitié du XX<sup>e</sup> siècle, avec ses nombreuses mutations.

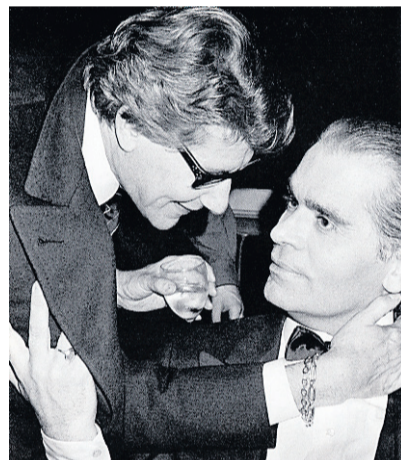


IMAGE TIRÉE DU LIVRE BEAUTIFUL PEOPLE, ÉDITIONS DENOË  
Yves Saint Laurent et Karl Lagerfeld en 1983: une relation complexe.



PHOTO AP

Yves Saint Laurent et ses deux muses, Betty Catroux et Loulou de la Falaise.

## LAGERFELD EN SON ET EN IMAGES

ÈVE DUMAS

Karl Lagerfeld est partout cet automne. Après la lecture de *Beautiful People*, peut-être aurez-vous envie de son et d'images pour compléter le portrait de celui qui a relancé Chanel. Fraîchement sorti sur DVD, *Lagerfeld Confidentiel* documente le quotidien très peu ordinaire du brillant mégalomane au catogan.

Immensément riche et célèbre, Lagerfeld mène une existence de grand seigneur. Solitaire, il n'en est pas moins entouré d'une flopée d'assistants et de domestiques, toujours prêts à le libérer des traces du quotidien afin qu'il se consacre corps et âme à sa création.

La première scène nous le montre dans son hôtel particulier, à Paris, rempli d'iPod de tous les formats, de livres et de bijoux. Il se prépare pour un séjour à l'extérieur. Ne sachant lesquelles emporter avec lui, il verse avec désinvolture des centaines de bagues dans une de ses innombrables valises. À elle seule, cette scène synthétise ce personnage grandiloquent, l'un des plus truculents qu'il nous ait été donné de voir et d'entendre.

Mais le cinéaste Rodolphe Marconi (*Ceci est mon corps*), qui a filmé plus de 150 heures d'épreuves de tournage sur trois ans, ne réussit pas tout à fait à confesser son sujet. C'est un autre documentaire, *Karl Lagerfeld, un roi seul*, diffusé à la télévision française cet automne, qui renferme les meilleures citations. Dans un des extraits que l'on peut regarder sur l'internet, le réalisateur lui demande comment est son regard, derrière ses légendaires lunettes noires. Karl répond: « Il fait un peu pauvre chien à la fourrière qui voudrait se faire adopter. Les gens myopes ont toujours ce regard un peu gentil. Ça, c'est la dernière chose que je veux. Je veux bien être gentil, mais il ne faut pas que ça se voie. »

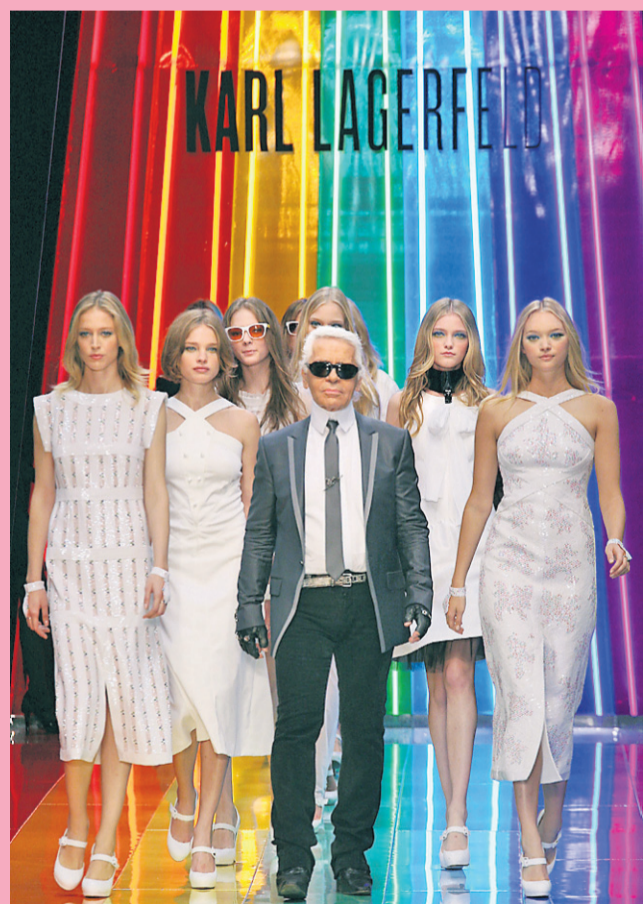


PHOTO AP

MA VIE.  
MON STYLE.  
MES ECCO.

L'endroit le plus confortable sur terre

Rue St-Catherine (coin Crescent) 514-842-2255 • Place Ville Marie 514-397-9990 • Centre Rockland 514-731-3265

Carrefour Laval 450-688-7272 • Fairview Pointe Claire 514-674-1481 • Mail Champlain 450-672-0999 • Méga Centre Notre-Dame 450-689-5140

# LES PETITES ANNONCES



**À VENDRE À LOUER**

**IMMOBILIER**

**100**

MARCHANDISES & SERVICES

**200**

OFFRES D'EMPLOI

**300**

VÉHICULES AUTOMOBILES

**101 ÎLE DE MONTRÉAL**

A ANJOU, sans agent, grand duplex, Place Verdellès. 514-793-2950 [duproprio.com/97187](http://duproprio.com/97187)

**CITÉ JARDIN**, maison, solarium, 3 c. à c., piscine creusée, terrain, 619 000 \$ 514-293-9407

**MTL-NORD**, 11 840 Brunet, 3plex détaché (4½-5½-5½), pl. lattes, rev. 12 420\$, rdc-ch. libre à l'acheteur, 289 500 \$ nég. G. Carrière RYL 514-351-4392

P.A.T. cott. nouveau, rénové, th.-pomp. 179 900 \$ A. Lemire, Sutton, crtr. 514-255-0666.

**ROSEMONT**, Jardin Botanique, triplex, s/sol fini, gar., cour, occ. rapide. Message: 514-727-0293

**131 ÎLE DE MONTRÉAL**

**Une grande variété d'appartements**

**De nombreux emplacements**

**Saint-Laurent • Côte Saint-Luc • Longueuil**

**Dollard-des-Ormeaux • Montréal**

**LE BON ESPACE. LE BON PRIX. LE BON CHOIX.**

**Un seul numéro de téléphone**

**1.888.310.7000**

**GOtransglobe.com**

**TransGlobe**  
ici même pour vous

**131 ÎLE DE MONTRÉAL**

**C.D.N. - FAUT VOIR !**

4½, 5½, non chauffés

Près tous services, parks, hôpital, métr. écoles, UdeM/HEC

514-739-5652

**C.D.N./HEC, UdeM, 4½, 2 ch.**

bois, piscine, balcon, chauffé, eau chaude, stat., équipé, janvier, 670 \$, 514-731-5178.

**Face Jardin Botanique**

4 pces, 760 \$ (1 ch.), 5 pces, 840 \$ (2 ch.)

chauffés eau chaude, buanderie, libre, 514-287-9272

**HENRI-BOURASSA EST 5535-12**, 2½ 3½, 4½, libres, 4800 \$ à 6450\$. Offrez-vous un complexe avec jardin central, BBQ, fontaine, arbres et fleurs au prix d'un log. ordinaire. Réf. Surveillance. 514-328-9736.

**H.-MAISONNEUVE**, 4½, rare unité de coin, béton, 2½, balcon, 1 ch., gar. 195 000 \$ S. Provost, L'Expert crtr, 514-884-1045

**HOCHELAGA**, 4½, charmant, intéro, ensol., 3e, 2 ch., stat., grand terr. privé, très propre, 169 000 \$. 450-827-2089.

**ÎLE-DES-SŒURS**, 1260 pi, car., 2 ch., 2 s/bains, foyer, balcon, 389 000 \$. 514-767-5982.

**ST-LÉONARD**, constr. Magri 2005, Sud-Ouest, 1390 pi car. 6e, 2 ch., 2 gar., plafond 9 pi. balcon. Denis Charifour, Re/Max Harmonie: 514-259-8884

**132 CENTRE-VILLE**

**1 1/2, 3 1/2, 4 1/2 CONDOS NEUFS**

**À LOUER**

Électros inclus

À partir de 700 \$

4 stations de métro et à 2 minutes de tout.

**514-868-1118**

**Coin Sherbrooke**

1½-2½-3½-4½

**5 min. du métro**

court terme disponible

Apt. meublé et non meublé

Chauffé, eau chaude...

**514-842-3650**

**514-846-1531**

**METRO GUY**, condo 1½ meublé chauffé éclairé, secteur tranquille, libre 450-653-6816

**À ST-SAUVEUR**, 2 min. village, 3 ch., véranda, ski fond, serv/mois/saison/van 450-227-8985.

**À TREMBLANT**, 20 chalets, foyer, plage, vélo, 819-688-2809 [www.chaletslazou.com](http://www.chaletslazou.com)

**MT-STE-ANNE**, condo 3 étolles, face pentes, 3 ch., foyer, saison 450-661-2660 / 514-885-9768

**MT-TREMBLANT**, vue panoramique, studio + mezz., foyer, spa, câble, élect., 21 nov. au 12 avril, 4200 \$, 514-244-2072

**SUTTON**, meublé, près pentes ski, bail saisonnier 900 \$/mois. 514-788-1884 jour avant 17h. Week-end: 1-450-538-3594.

**143 EXTÉRIEUR DU QUÉBEC**

**POMPANO**, motel, équipé, piscine chauffée, 150' de la mer, très propre, 954-464-3382.

**Rép. Dominicaine Cabarete**, condo 3 s/b, bord de mer, tout équipé, sécur., 950\$/mois 514 913-3909

**SUNNY ISLE**, Collins av., beau condo 4½, vue magnifique, déc. 514 281-7696, 916 806-1805

**WEST Palm Beach** belle maison moderne, 2 ch., 2 s/bains, piscine/golf/plage 514-385-3910

**145 CONDOMINIUMS COPROPRIÉTÉS**

ANGUS, condo 4½, béton, stat., ensol., calme, novembre 945 \$ + Déc. gratuit. 514-526-1147.

**147 CHALETES**

**À MONT TREMBLANT**, bord lac, 3 ch., 819-688-3347, 360 \$ et +sem. [www.chaletslazou.com](http://www.chaletslazou.com)

**À ST-SAUVEUR**, 2 min. village, 3 ch., véranda, ski fond, serv/mois/saison/van 450-227-8985.

**À TREMBLANT**, 20 chalets, foyer, plage, vélo, 819-688-2809 [www.chaletslazou.com](http://www.chaletslazou.com)

**MT-STE-ANNE**, condo 3 étolles, face pentes, 3 ch., foyer, saison 450-661-2660 / 514-885-9768

**MT-TREMBLANT**, vue panoramique, studio + mezz., foyer, spa, câble, élect., 21 nov. au 12 avril, 4200 \$, 514-244-2072

**SUTTON**, meublé, près pentes ski, bail saisonnier 900 \$/mois. 514-788-1884 jour avant 17h. Week-end: 1-450-538-3594.

**211 COLLECTIONS**

**SALON DE L'ARMÉE et du MILITARIA**

[www.lca-canada.com](http://www.lca-canada.com)

**ARMES ANTIQUES et MODERNES**

Chasse, lr, militaire, armes blanches

**VENTE - ACHAT - ÉCHANGE**

Organisé par l'A.C.A.B.C.

Samedi 15 nov. 2008 9 h à 15 h

Place Desaulniers 1023 Taschereau Longueuil

Admission: 6 \$ 450-445-5801

**212 ANTIQUITES OEUVRES D'ART BIJOUX**

**ACHAT ANTIQUITES**, bijoux, meubles, tableaux, cristal, etc., Ernest 514-817-5536

\*\*\*\*\*

**ANTIQUITES - VENTE !**

14-15 novembre

Plaza Pointe-Clair

boul. St-Jean / autor. 20

ENCAN tous les merc. 13 h. et achats de tableaux renommés, St-Hyacinthe, 450-771-8818.

**SALON DE L'ARMÉE ET DU MILITARIA**

[www.lca-canada.com](http://www.lca-canada.com)

samedi 15 nov. 2008

Voix rubrique 211 collections

**214 LIVRES**

**Librairie Bonheur d'Occasion**

Achat à domicile au meilleur prix. Pignon sur rue: 4487 de La Roche/Mt-Royal. 514-914-2142.

**Librairie Genron** achète vos livres à domicile depuis 10 ans. 514-655-5994

**233 CONSTRUCTION RÉNOVATION DÉCORATION**

**CUISINE** s/bains céramique, peinture. Travaux après sinistre. 514-606-1310 RBQ 8202-7988-54

**240 MARCHÉ AUX PUCES**

2 TABLES salon, Suisse, "Parsons", Espresso, approx. 311x55x17½H. et 311x31x17½H. 514-766-8880 ou 514-705-4130

4 PNEUS d'hiver Blizzak WS50, 205/55R16 sur jantes d'acier 16X16.5, Mazda 3GT 2005, 3 pneus, 250 \$. 450-651-4466

4 PNEUS d'hiver Pirelli 210 Snowsport 225-55R16 95H, 500 \$, 514-795-8430.

LAPTOP PM, avec DVD-CD-RW, 300 S. Laptop P3 160 S. Ecran LCD (ACL) 65 S. Laptop P2 75S. 514-703-9828

MATELAS & Sommier King; 325S, double; 215S. Tête de lit King; 50S. 450-651-2528

ORDI P4, 512 MB, 40G, complet 80S. Pentium III 256 MB, complet + écran, 40 S. Graveur DVD, 29 \$. 514-703-9528

"S/MANGER Thibault de Ste-Thérèse", plus massif (miel), table piétement unique, 6 chaises assises tressées, 2 vaisseliers angulaires. Prix à discuter! 514-766-8880 ou 514-705-4130

**110 ESTRIE**

**BROMONT**, condo à 300 pi. des pentes, entièrement rénové en 2006, 3 cac, peut coucher 9 personnes, 514-206-0560.

**113 EXTÉRIEUR DU QUÉBEC**

**FLORIDE**, Aventura, condo, Deluxista Towers, 2 ch., environs luxueux, golf/marina à pied, 259 000 \$U, 514-844-1828.

**115 CONDOMINIUMS COPROPRIÉTÉS**

AHUNTSIC, grand 5½, béton, financement 3.99%, imbatiable, 167 900\$. 514-745-0456

CHOMEDEY, adj. Ile Paton, condo 3½ tout rénové, chauffage Convecteur, air central, 2 terrasses pavées, piscine creusée incl., stat. inclus, 198 000 \$, 514-808-7720

H.-MAISONNEUVE, 4½, rare unité de coin, béton, 2½, balcon, 1 ch., gar. 195 000 \$ S. Provost, L'Expert crtr, 514-884-1045

HOCHELAGA, 4½, charmant, intéro, ensol., 3e, 2 ch., stat., grand terr. privé, très propre, 169 000 \$. 450-827-2089.

ÎLE-DES-SŒURS, 1260 pi, car., 2 ch., 2 s/bains, foyer, balcon, 389 000 \$. 514-767-5982.

ST-LÉONARD, constr. Magri 2005, Sud-Ouest, 1390 pi car. 6e, 2 ch., 2 gar., plafond 9 pi. balcon. Denis Charifour, Re/Max Harmonie: 514-259-8884

**122 TERRAINS RÉSIDENTIELS**

**LAURENTIDES**, domaine boisé 2000 000 pi., 0.185 pi., élect. vue cascades. René 450-660-1355

**123 HYPOTHÈQUES PRÊTS RÉSIDENTIELS**

L'HOMME À CONNAÎTRE

1ère, 2e hyp. rés. ind. comm. Claude St-Onge 514-733-4214

Courtier immobilier / finance

**131 ÎLE DE MONTRÉAL**

10 500 boul. l'Acadie, 1½ à 4½ condos distingués au prix d'un app. bioco, sécur. 514-335-3377

5 ATELIERS d'artistes, chaque atelier 250 à 300 \$/mois, dans grand loft 2500 pi., bien situé, tout incl., Kéo 514-277-2264.

À AHUNTSIC, 10 615 Francis chauffé, poêle/frigo, 705 \$, propre, tranquille. 514-543-4092

AHUNTSIC, 4½, 1000' car, 750\$ rien inclus, 10 226 Lajeunesse, près Parc Ahuntsic, Place Fleury, métro Saur, rendez-vous: (450) 866-8966

AHUNTSIC, 4½, réno, haut triplex, très propre, entrée lav/sec. libre, 700\$. 514-389-3307

AHUNTSIC, 6½, haut duplex, réno, 850 \$ non chauffé, libre 9471 Parthenais, 514-726-5948

AHUNTSIC, grand 5½, rénové, 2e, pl. bois, rangement s/sol, 1050 \$ chauffé, 514-388-1258

AHUNTSIC, Marché central l'Acadie 5½, réno, pl. bois, gar. 514-262-0732 / 885-3100

AHUNTSIC O, 3½, 590 \$, béton, 2 portes balcon 1 mois gratuit, 514-381-0810

AHUNTSIC, Sauvé/St-Michel, grand 3½, 1er étage, 2 s/bains avec porte-patio, rangement, libre, 500\$, 450-667-6317.

AHUNTSIC, Visile libre dim. 13 à 15h. [www.175couple.com](http://www.175couple.com), 1575 \$ chauffé 514-334-7190.

ANJOU, 3½, 4½ chauffé, métro, sécur. 514-355-1006

ANJOU, 5½, haut duplex, coin, parking arrière, frais point, acc, aspirateur central, libre, 850\$, 514-594-9883

AV. DU PARC / Beaubien, tout inclus, 1½, 440\$, 514-735-3146

AVENUE D'OUTREMONT, 1½ chauffé, meublé, prêt réno, Acadie, libre, 514-277-4606.

BEAUBIEN / Langelier, 4½, béton, ascenseur, gar., impeccable, libre, 514-252-5467.

BELLECHASSE/Louis-Hébert grand 2½, semi meublé, chauffé 465 \$, ref., 514-721-4270.

C.D.N., 1½, 2½, 3½, 4½, semi-meublés, près U de M, HEC et métro. 514-223-9924.

C.D.N., 2½, 3½, 4½, poêle, frigo, chauffés, frais peints, 514-735-0678.

C.D.N., 3½, av. Decelles en face U de M chauffé, équipé, Libre nov., déc., 514-731-4655

\*\*\*\*\*

**C.D.N. 4 EMPLACEMENTS**

fantastiques, super beaux 3½-4½-5½ chauffés, rénovés, ensolés, pl. bois franc, hauts plafonds, dans blocs très bien entretenus, près métro, UdeM et C.D.N., Édouard-Montpetit 3½ chauffés, électros, près HEC et U de M. Libres. 514-738-3020.

**132 CENTRE-VILLE**

**1 1/2, 3 1/2, 4 1/2 CONDOS NEUFS**

**À LOUER**

Électros inclus

À partir de 700 \$

4 stations de métro et à 2 minutes de tout.

**514-868-1118**

**Coin Sherbrooke**

1½-2½-3½-4½

**5 min. du métro**

court terme disponible

Apt. meublé et non meublé

Chauffé, eau chaude...

**514-842-3650**

**514-846-1531**

**METRO GUY**, condo 1½ meublé chauffé éclairé, secteur tranquille, libre 450-653-6816

**À ST-SAUVEUR**, 2 min. village, 3 ch., véranda, ski fond, serv/mois/saison/van 450-227-8985.

**À TREMBLANT**, 20 chalets, foyer, plage, vélo, 819-688-2809 [www.chaletslazou.com](http://www.chaletslazou.com)

**MT-STE-ANNE**, condo 3 étolles, face pentes, 3 ch., foyer, saison 450-661-2660 / 514-885-9768

**MT-TREMBLANT**, vue panoramique, studio + mezz., foyer, spa, câble, élect., 21 nov. au 12 avril, 4200 \$, 514-244-2072

**SUTTON**, meublé, près pentes ski, bail saisonnier 900 \$/mois. 514-788-1884 jour avant 17h. Week-end: 1-450-538-3594.

**133 VIEUX-MONTREAL**

**VIEUX-MTL.**, app. pl. d'Armes, approx. 2600 pi., grand salon, 4 ch., grande cuisine, ensolée 2 s/bains, asc. 5e, 2600\$/mois nég. Libre. 514-288-6231.

**135 LAVAL RIVE-NORD**

CHOMEDEY, 4½, rénovés, près de tous les services. Stat. ext. incl. 450-978-0144

CHOMEDEY, maison de ville, 3 ch., foyer, garages int/ext., s/sol fini, 1350 \$/mois, piscine creusée, 514-220-0282 / 998-9771

LAVAL, Centropolis, de luxe 4½, 5 électros, 2 ch., 2 s/bains, stat. int. ext. 514-965-5109.

ROSEMONT, 8e av., Promenades Masson 4½, bois, cachet, vitraux, 620 \$, 514-504-3698

ROSEMONT, Beaubien près Pie IX, grand 4½, pl. bois, 3, eau chaude, entrée lav/sec., 800 \$, 514-735-3146

ROSEMONT, Bellechasse Beaux 1½, 3½, poêle/frigo, ascenseurs, buanderie, garage, 514-721-8206, 514-727-6224

ROSEMONT, Jeanne-d'Arc, 3½, s/sol, non chauffé, 495 \$, 514-729-6023, 514-276-2557

ROSEMONT/Louis-Hémond 6½ bas triplex, s/sol, gar., cour. Eau chaude, chauff. incl. 1300 \$, Libre ou déc. 514-491-5087

ROSEMONT, rue Mt-Royal E. Parc Angus, 4½, Libre. 990 \$ 514-729-3611 / 514-805-3266

ROSEMONT, 4½, rénové, joli semi-s/sol, équipé, non chauffé, libre, 545 \$, 514-486-2077

N.D.G., 5½, 3 ch., balcon, 5 électros incl., a/c, 1023 \$, disp. 1er déc., 514-543-1822.

N.D.G., 6½, pl. bois franc, eau chaude et chauff. inclus, balcon, libre 514-486-0664.

N.D.G., Grand Boul. Monkland, grands et chauffés 4½, pl. bois, balcon, chauffé, eau chaude, poêle/frigo. Vue parc. 875 \$ 514-684-5993

MTL-NORD, 4½ grand, calme, tranquille, près services. 514-808-8173 / 514-678-5795

N.D.G., 4½, 1 ch., rénové, joli semi-s/sol, équipé, non chauffé, libre, 545 \$, 514-486-2077

N.D.G., 5½, 3 ch., balcon, 5 électros incl., a/c, 1023 \$, disp. 1er déc., 514-543-1822.

N.D.G., 6½, pl. bois franc, eau chaude et chauff. inclus, balcon, libre 514-486-0664.

N.D.G., Grand Boul. Monkland, grands et chauffés 4½, pl. bois, balcon, chauffé, eau chaude, poêle/frigo. Vue parc. 875 \$ 514-684-5993

ST-DENIS, Villery, métro Jarry, 6½ (4 ch.), chauffé élect., libre, 995 \$, 450-563-2142.

ST-DOMINIQUE / Dante, 3½, r.-de-ch., cour, terrasse, déc. 795 \$. Bijou! 514-322-6814

ST-JOSEPH et PIE-IX, 5½, 3e, 625 \$; 4½ s/sol, pl. bois, 550 \$, non chauffés, Libres. 514-251-8362 ou 514-276-2557

ST-LAURENT, 3½, 4½, 1 mois gratuit. Aussi 5½ libre, chauffé, électros, piscine 514-336-4872

ST-LAURENT, grand 5½, bas de triplex, près de la 13, 950\$, pl. bois franc, air, entrées lav/sec./séc./lav.-vaiss., 514-335-1532.

ST-LAURENT (VILLE), beau grand 4½, tout réno, libre, 740 \$, 514-680-5215, 514-909-9589

VERDUN, 4½, près des services, métro et centre-ville, 1er déc., 514-768-3718.

VERDUN, rue Claude, bas 4½ avec cour, rénové, libre imm., 640 \$/mois, 514-300-1464

VILLERY, 3½ fermé, 3e, éclairé, balcon, bois franc, pas entrées lav/sec., 580\$. Janvier 514-597-5103 / 514-300-1464

VILLERY, 3½, parking, 575\$, 4½, pl. bois, 675\$, entrées, balcon, équipé 514-962-8573

VILLERAY / Chambord, 5½, 1er, rénové, pl. bois, chauffé, entrée lav/sec., 820\$, 514-735-3146

V.M.R., 4½, chauffés, eau chaude, rénovés, près de tous les services, 514-344-0309.

WESTMOUNT ADJ., joli bas de duplex + s/sol fini, 2 ch., 3 s/bains, rénové, foyer, terrasse, garage, 5 électros, non fumeur. 1800 \$, 514-747-9660

**136 RIVE-SUD**

LONGUEUIL, grand 5½, triplex, pl. bois, foyer, gar. Pas d'animaux. 7125\$ 450-679-8369.

ST-LAMBERT, grand 4½, 1er, les entrées, solarium, garage, 775 \$. 450-655-5499 677-7117

VIEUX-LONGUEUIL, grand condo 4½, piste cyclable, stat. int., libre, 950\$, 450-681-0543

**137 BANLIEUE OUEST**

**PIERREFONDS**

11150 Meighen

Bord de l'eau 3½ - 4½ :

- Tout incl.: poêle/frigo, chauffé/éclairé / eau chaude et taxes
- Lav/sec. à chaque étage
- Piscine ext. sauna, sécuritaire
- Près train, centre-ville

**514-684-7481**

PIERREFONDS, 2½, 3½, 4½, 5½, asc., stat., grand terrain paysager conciergerie 24h, libre 514-624-1014

**143 EXTÉRIEUR DU QUÉBEC**

**A FORT LAUDERDALE**

Condo, direct plage, 1450 pi car., très bien meublé, 2 ch., 2 s/bains, salle d'exercice, piscine, sauna, sécurité, stat., location 3500 \$/mois U.S. 514-978-1195

POMPANO BEACH, condo, 2 ch., 2 s/bains, tout équipé, 5 min. de la mer. 954-854-6899 [lapointe49.com](http://lapointe49.com)

POMPANO, condo sur la mer 1 ch., 2 s/bains, 4 pers., janvier, 514-637-9306 / 514-863-5412

**162 PROPRIÉTÉS COMMERCIALES INDUSTRIELLES**

**INDUSTRIEL / COMMERCIAL**

Rue Crémazie O., 1 et 2 étages - superficie 16 972 pi car. Section ind. Hauteur 22 pi - magasin / salle de montre / bureaux. Structure acier.

**Robert Meunier 514-928-2112 / 514-924-4736**

**170 COMMERCES**

LAVAL, boucherie bien établie centre bien achalandé, équipement très moderne. Vendeur motivé. RYL F. PACIFICO 514-353-8770, 514-952-3013

**175 ENTREPÔT À LOUER**

DICKSON / Notre-Dame; pour entreposage 1200 pi car x 16 pi haut, 600\$/mois, 514-955-5832.

**176 BUREAUX À LOUER**

ACADIE-SAUVÉ, 375 pi car. suite de 2 bureaux rénovés, spécial nov. 425\$, 514-956-7855

C.D.N., entre Van Horne et Jean-Talon, 400 à 4000 pi² chauffé, a/c, stat. ext. Loyer compétitif, 514-737-7557

N.D.G., près de Concordia (Loyola) espace de bureau à louer, Cavendish/Notre-Dame-de-Grâce immédiatement, 1000 à 45 000 pi². Loyer à partir de 10 \$/pi² brut incl. chauffage, climatisation, entretien ménager, stationnement ext. etc. 514-737-7554

**143 EXTÉRIEUR DU QUÉBEC**

**POMPANO**, motel, équipé, piscine chauffée, 150' de la mer, très propre, 954-464-3382.

**Rép. Dominicaine Cabarete**, condo 3 s/b, bord de mer, tout équipé, sécur., 950\$/mois 514 913-3909

**SUNNY ISLE**, Collins av., beau condo 4½, vue magnifique, déc. 514 281-7696, 916 806-1805

**WEST Palm Beach** belle maison moderne, 2 ch., 2 s/bains, piscine/golf/plage 514-385-3910

**145 CONDOMINIUMS COPROPRIÉTÉS**

ANGUS, condo 4½, béton, stat., ensol., calme, novembre 945 \$ + Déc. gratuit. 514-526-1147.

**147 CHALETES**

**À MONT TREMBLANT**, bord lac, 3 ch., 819-688-3347, 360 \$ et +sem. [www.chaletslazou.com](http://www.chaletslazou.com)

**À ST-SAUVEUR**, 2 min. village, 3 ch., véranda, ski fond, serv/mois/saison/van 450-227-8985.

**À TREMBLANT**, 20 chalets, foyer, plage, vélo, 819-688-2809 [www.chaletslazou.com](http://www.chaletslazou.com)

**MT-STE-ANNE**, condo 3 étolles, face pentes, 3 ch., foyer, saison 450-661-2660 / 514-885-9768

**MT-TREMBLANT**, vue panoramique, studio + mezz., foyer, spa, câble, élect., 21 nov. au 12 avril, 4200 \$, 514-244-2072

**SUTTON**, meublé, près pentes ski, bail saisonnier 900 \$/mois. 514-788-1884 jour avant 17h. Week-end: 1-450-538-3594.

**211 COLLECTIONS**

**SALON DE L'ARMÉE et du MILITARIA**

[www.lca-canada.com](http://www.lca-canada.com)

**ARMES ANTIQUES et MODERNES**

Chasse, lr, militaire, armes blanches

**VENTE - ACHAT - ÉCHANGE**

Organisé par l'A.C.A.B.C.

Samedi 15 nov. 2008 9 h à 15 h

Place Desaulniers 1023 Taschereau Longueuil

Admission: 6 \$ 450-445-5801

**212 ANTIQUITES OEUVRES D'ART BIJOUX**

**ACHAT ANTIQUITES**, bijoux, meubles, tableaux, cristal, etc., Ernest 514-817-5536

\*\*\*\*\*

**ANTIQUITES - VENTE !**

14-15 novembre

Plaza Pointe-Clair

boul. St-Jean / autor. 20

ENCAN tous les merc. 13 h. et achats de tableaux renommés, St-Hyacinthe, 450-771-8818.

**SALON DE L'ARMÉE ET DU MILITARIA**

[www.lca-canada.com](http://www.lca-canada.com)

samedi 15 nov. 2008

Voix rubrique 211 collections

**214 LIVRES**

**Librairie Bonheur d'Occasion**

Achat à domicile au meilleur prix. Pignon sur rue: 4487 de La Roche/Mt-Royal. 514-914-2142.

**Librairie Genron** achète vos livres à domicile depuis 10 ans. 514-655-5994

**233 CONSTRUCTION RÉNOVATION DÉCORATION**

**CUISINE** s/bains céramique, peinture. Travaux après sinistre. 514-606-1310 RBQ 8202-7988-54

**240 MARCHÉ AUX PUCES**

2 TABLES salon, Suisse, "Parsons", Espresso, approx. 311x55x17½H. et 311x31x17½H. 514-766-8880 ou 514-705-4130

4 PNEUS d'hiver Blizzak WS50, 205/55R16 sur jantes d'acier 16X16.5, Mazda 3GT 2005, 3 pneus, 250 \$. 450-651-4466

4 PNEUS d'hiver Pirelli 210 Snowsport 225-55R16 95H, 500 \$, 514-795-8430.

LAPTOP PM, avec DVD-CD-RW, 300 S. Laptop P3 160 S. Ecran LCD (ACL) 65 S. Laptop P2 75S. 514-703-9828

MATELAS & Sommier King; 325S, double; 215S. Tête de lit King; 50S. 450-651-2528

ORDI P4, 512 MB, 40G, complet 80S. Pentium III 256 MB, complet + écran, 40 S. Graveur DVD, 29 \$. 514-703-9528

"S/MANGER Thibault de Ste-Thérèse", plus massif (miel), table piétement unique, 6 chaises assises tressées, 2 vaisseliers angulaires. Prix à discuter! 514-766-8880 ou 514-705-4130

**133 VIEUX-MONTREAL**

**VIEUX-MTL.**, app. pl. d'Armes, approx. 2600 pi., grand salon, 4 ch., grande cuisine, ensolée 2 s/bains, asc. 5e, 2600\$/mois nég. Libre. 514-288-6231.

**135 LAVAL RIVE-NORD**

CHOMEDEY, 4½, rénovés, près de tous les services. Stat. ext. incl. 450-978-0144

CHOMEDEY, maison de ville, 3 ch., foyer, garages int/ext., s/sol fini, 1350 \$/mois, piscine creusée, 514-220-0282 / 998-9771

LAVAL, Centropolis, de luxe 4½, 5 électros, 2 ch., 2 s/bains, stat. int. ext. 514-965-5109.

ROSEMONT, 8e av., Promenades Masson 4½, bois, cachet, vitraux, 620 \$, 514-504-3698

ROSEMONT, Beaubien près Pie IX, grand 4½, pl. bois, 3, eau chaude, entrée lav/sec., 800 \$, 514-735-3146

ROSEMONT, Bellechasse Beaux 1½, 3½, poêle/frigo, ascenseurs, buanderie, garage, 514-721-8206, 514-727-6224

ROSEMONT, Jeanne-d'Arc, 3½, s/sol, non chauffé, 495 \$, 514-729-6023, 514-276-2557

ROSEMONT/Louis-Hémond 6½ bas triplex, s/sol, gar., cour. Eau chaude, chauff. incl. 1300 \$, Libre ou déc. 514-491-5087

ROSEMONT, rue Mt-Royal E. Parc Angus, 4½, Libre.

# DÉCÈS, PRIÈRES, REMERCIEMENTS

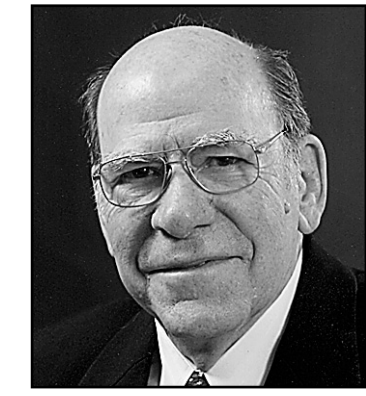
## INDEX DES DÉCÈS

- BROSSEAU, Francine (née Lussier)**  
Ile-des-Socurs
- BURNELL, Robert Henry**  
Sainte-Foy
- CARRIER (Beaudoin), Raymonde**
- CHRISTOPHE-BÉLISLE, Georgette**  
St-Lin-Laurentides
- FORTIER, André**  
Ottawa
- FOURNIER, Paul**
- GAMACHE, Claude**  
Montréal
- GREGOIRE, Jean-Claude**  
Montréal
- GÉRÔME (Deveault), Gisèle**  
Ste-Anne des Plaines
- JUNEAU, Dr Achille**  
Rouyn-Noranda
- LARIVIERE, Lorraine**
- MARIER, Alice**  
St-Hubert
- MARTIN Jacques**  
Sainte-Agathe-des-Monts
- MICHAUD MARION, Gaétanne**  
Montréal
- NADEAU, Marie-Gabrielle**
- PELLERIN, René**  
Trois-Rivières
- POTHIER, Gilles**
- QUINTAL (Bois), Hélène-Anna**
- RIOUX, Andrée**
- RÉMILLARD (Grégoire), Laure-Anna**
- STIVAL, Geneviève**  
Montréal
- TREMBLAY, J. Maurice, c.a.**  
Montréal

necrologie.cyberpresse.ca

## Décès

**BROSSEAU, Francine (née Lussier)**  
**1925 - 2008**  
Est décédée paisiblement à son domicile de l'Île-des-Socurs, le 11 novembre 2008, à l'âge de 83 ans.  
Elle laisse dans le deuil ses enfants Sylvie, Pierre (Susan), Martin (Carole), ses petits-enfants, son arrière-petite-fille ainsi que de nombreux parents et amis.  
La famille recevra vos condoléances au :  
**Centre funéraire Côte-des-Neiges**  
Réseau Dignité  
**4525, chemin de la Côte-des-Neiges**  
**Montréal, 514-342-8000**  
Le samedi 15 novembre 2008 dès 10 h suivi d'une liturgie de la Parole à 11 h en la chapelle du centre funéraire.  
Remerciement au CLSC de Verdun et aux infirmières de Nova.  
Au lieu de fleurs, des dons pour la Société québécoise du cancer et pour la Fondation du CHUM seraient appréciés.



**BURNELL, Robert Henry**  
**1929 - 2008**

À son domicile de Sainte-Foy, le 10 novembre 2008, entouré de sa famille qui lui tenait le plus à coeur, est décédé à l'âge de 78 ans, monsieur Robert Henry Burnell.  
La famille recevra les condoléances au  
**Funérarium Lépine Cloutier Ltée**  
**975, Marguerite Bourgeoys**  
**Québec (Québec), G1S 3X8**  
Le vendredi 14 novembre 2008 de 19 h à 22 h. Le service religieux aura lieu à l'église St-Louis-de-France, 1576, route de l'église à Sainte-Foy le samedi 15 novembre de 13 h à 14 h. Les funérailles seront célébrées à 14 h. Il laisse dans le deuil son épouse bien-aimée Louise (Daoust), sa soeur Patricia (Les Brown), ses enfants: Anne, Bryn (Linda Crawford) et Jean (Stephanie Kaiser), ses petits-enfants: Sarah, Christopher et Emily, ses belles-soeurs et beaux-frères, de même que plusieurs parents, ami(e)s, Old Blues, et collègues de l'Université Laval.  
Pour compenser l'envoi de fleurs, vos témoignages de sympathie peuvent se traduire par un don à la Société de recherche sur le cancer (www.src-crc.ca), 625, du Président Kennedy, bureau 402, Montréal (Québec), H3A 3S5, tél.: 514-861-9227.  
**Pour renseignements : 418-529-3371**  
**Télécopieur : 418-529-9506**  
**Courriel : lc@lepinecloutier.com**  
Un registre à sa mémoire est disponible pour signature au www.lepinecloutier.com.

## Remerciements

REMERCIEMENTS à Mère Teresa pour faveur obtenue. C.M.  
REMERCIEMENTS au Sacré-Coeur pour faveur obtenue. Pascal F.  
REMERCIEMENTS au Sacré-Coeur pour faveur obtenue. L.G.

## CARRIER, Raymonde (née Beaudoin)

**1931 - 2008**  
À la Maison Victor Gadbois, le 8 novembre 2008, à l'âge de 77 ans, est décédée Mme Raymonde Beaudoin. Elle laisse dans le deuil sa fille Joan (Georges Hamel), ses petits-enfants Jean-François (Sarah) et Annie (Raphaël), ses soeurs et frères Beaudoin, sa belle-famille Carrier, ses neveux et nièces ainsi que plusieurs amis.  
La famille recevra les condoléances le samedi 15 novembre de 13 h à 16 h à la :

**COOPÉRATIVE FUNÉRAIRE DE LA RIVE-SUD DE MONTRÉAL**  
**Résidence Curé-Poirier**  
635, boul. Curé-Poirier Ouest  
Longueuil (QC) J4J 2H8  
Tél. : (450) 677-5203 Téléc. : (450) 677-6221

Une liturgie de la Parole suivra à 16 h en la chapelle de la résidence funéraire. Au lieu de fleurs, des dons à la Fondation de la Maison Victor Gadbois seraient appréciés.

## CHRISTOPHE-BÉLISLE, Georgette

**1923 - 2008**  
À St-Lin-Laurentides, le 11 novembre 2008, à l'âge de 85 ans, est décédée Mme Georgette Bélisle, épouse de feu M. Théodore Christophe, demeurant autrefois à Montréal. La défunte laisse dans le deuil ses enfants Lise Christophe, Jocelyne Christophe (Bill Fowler), Serge Christophe (Denise Doucet), ses petits-enfants Karine, Lara, Sophie, Alexandre, Amélie, Maxime-Étienne, ses arrière-petits-enfants Guillaume, Brian, Mathis, Aly, son frère M. Rolland Bélisle et son épouse Claire ainsi que plusieurs autres parents et amis.  
Mme Georgette Bélisle sera exposée le vendredi 14 novembre 2008 de 14 h à 17 h et de 19 h à 22 h à la

**Résidence funéraire André Légaré inc.**  
**1008, rue St-Isidore**  
**St-Lin-Laurentides**

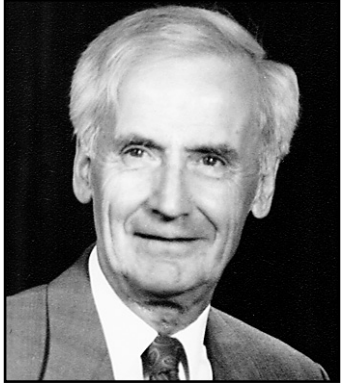
Une célébration de la Parole aura lieu ce vendredi à 20 h 30 à la chapelle de la résidence funéraire. Les personnes qui désirent exprimer leur sympathie de façon plus particulière peuvent le faire par des dons à la Fondation du C.H.S.L.D. Montcalm, Foyer St-Antoine de Padoue, lesquels seront acceptés au salon.

**Direction funéraire:**  
**Résidence funéraire**  
**André Légaré inc.**



**FORTIER, André**

Professeur retraité de l'Université d'Ottawa  
Est décédé, subitement, à Ottawa, le jeudi 6 novembre 2008, à l'âge de 84 ans. Il laisse dans le deuil son épouse Jeannine Benoit; ses soeurs Jacqueline (feu Elzéar Dionne) et Madeleine (Hubert Harel) ainsi que plusieurs neveux, nièces et amis, ici, en France et en Pologne. Un remerciement particulier à Francine, Pierre et Hubert. Une messe commémorative sera célébrée le samedi 15 novembre 2008 à 11 h en l'église Sacré-Coeur, 591, rue Cumberland, Ottawa. La famille recevra les condoléances à l'église à compter de 10 h. En mémoire d'André, des dons à l'oeuvre de charité de votre choix seraient appréciés. Pour information, composer le 613-241-3680.

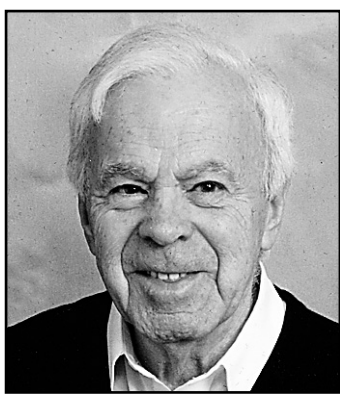


**FOURNIER, Paul**

Au pavillon Ste-Marie du CHRTR, le 8 novembre 2008, à l'âge de 86 ans, il a terminé son dernier marathon, le plus long et le plus souffrant, atteint de la maladie de Parkinson. La famille accueillera parents et ami(e)s au **Complexe funéraire J. Philibert & fils inc.**  
**1350, rue Ste-Marguerite**  
**Trois-Rivières**

Heures d'accueil : vendredi de 19 h à 21 h et samedi, jour des funérailles, à partir de 11 h. Les funérailles auront lieu le samedi 15 novembre à 13 h 30 en l'église St-Laurent de la paroisse St-Vincent de Paul, rue de Malapart, Trois-Rivières. L'inhumation aura lieu au cimetière St-Michel.  
L'ont précédé Alma, Françoise et Roland. Se partageront de beaux souvenirs, ses enfants Jacques, Louise et Céline ainsi que leur mère Lucienne Guay, ses petits-enfants : Alexis, Sarah, Maudé et Andréane Beaumier, Christian et Marianne Fournier, son frère et ses soeurs : Jeanne, Lucie, Georges (Fleurette Désilets), Denise (Origène St-Yves), une belle-soeur : Henriette Guay.  
Retraité de l'enseignement, sportif émérite et bénévole très actif, il a eu de nombreux collègues de travail, compagnons de randonnées, marathons et voyages, ainsi que de belles amitiés dont celle de sa tendre et dévouée Madeleine.  
Toute marque de sympathie peut se traduire par des dons à la Fondation pour la recherche de la Maladie de Parkinson, 1470-550, rue Sherbrooke Ouest, Tour Ouest Montréal.Qc H3A 1B9.

**Renseignements : 819 378-3838**  
**Télécopieur : 819 375-8146**  
**Courriel : complexe@philibert.com**



**GAMACHE, Claude**  
**1927-2008**

À Montréal, le 12 novembre 2008, à l'âge de 81 ans, est décédé paisiblement et entouré des siens M. Claude Gamache. Il laisse pour pleurer sa perte son épouse Claire Rouleau et son fils Michel ainsi que ses soeurs Jacqueline et Lise, son cher jumeau Guy et son frère Gilles, ses beaux-frères Roger et Robert, ses belles-soeurs Yvette, Denise, Louise, Nicole, Lucie, Michelle et leurs conjoints, neveux, nièces ainsi que parents et amis. La famille recevra les condoléances au complexe funéraire Urgel Bourgrie St-François d'Assise, 6700, Beaubien Est à Montréal

**URGEL BOURGRIE**  
514-735-2025

Consultez le registre à sa mémoire

**www.urgelbourgrie.com**

Un service religieux sera célébré le samedi 15 novembre 2008 à 11 h en l'église Notre-Dame-du-Foyer, située au 5999, 40e avenue, Rosemont, Montréal (coin Bellechasse).  
Au lieu de fleurs, des dons à la Fondation de l'hôpital Maisonneuve-Rosemont (Service de Neurologie) seraient appréciés.



**GÉRÔME (Deveault), Gisèle**  
**1929 - 2008**

De Ste-Anne des Plaines, le 10 novembre 2008, à l'âge de 78 ans, est décédée Mme Gisèle Deveault, épouse de feu M. Michel Di Girolamo Jérôme.

Elle laisse dans le deuil ses enfants Silvia Jérôme (Patrick Fisch), feu Carole Jérôme, Gilbert Jérôme (Manon Pelletier), ses petits-enfants Patricia, Chloé, Victor, Vincent, Astrid, Mélodie, Alexandrine, son arrière-petit-fils Logan.

La défunte ne sera pas exposée, un service religieux sera célébré le samedi 15 novembre 2008 à 10 h 30 en l'église St-Henri de Mascouche, 3000, chemin Ste-Marie, Mascouche, Québec, J7K 1P1.

La famille sera présente à compter de 10 h pour accueillir parents et amis.

**Direction funéraire**  
**Fernand Groulx Inc.**  
**Ste-Anne des Plaines**  
**450-478-1910**

## GREGOIRE, Jean-Claude

**1927 - 2008**  
À Montréal, le 6 novembre 2008, est décédé à l'âge de 81 ans, monsieur Jean-Claude Grégoire, fils de feu Florida Roy et de feu Louis Grégoire, frère de feu Bertrand.

Il laisse dans le deuil ses soeurs Gisèle (feu Marc-Antoine Lacasse) et Clarisse (Jean-Marie Roy), ses nièces et neveux, autres parents et amis.

Selon les volontés du défunt, il n'y aura pas d'exposition. La famille accueillera parents et amis en l'église de Saint-Thomas-de-Joliette le samedi 15 novembre 2008 à compter de 10 h 30, une liturgie de la Parole sera célébrée à 11 heures et suivra la mise-en-terre des cendres au cimetière paroissial.

**Direction**

**URGEL BOURGRIE**  
514-735-2025  
Consultez le registre à sa mémoire  
**www.urgelbourgrie.com**

**vivre vieux**

**www.iugm.qc.ca**

FONDATION INSTITUT DE GÉRIATRIE DE MONTRÉAL



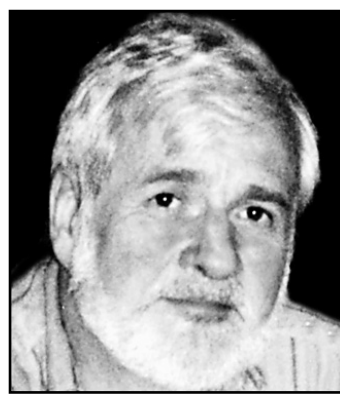
**JUNEAU, Dr. Achille**  
**1931 - 2008**

À Rouyn-Noranda est décédé, le 9 novembre 2008, à l'âge de 77 ans, Dr. Achille Juneau, époux de Madame Janine Godin Juneau.  
Dr. Achille Juneau laisse dans le deuil son épouse madame Janine Godin Juneau, ses enfants : Marc (Monique Tremblay), Pierre (Marie Delorme), Yves (Annie Tremblay), Sylvie et Louis, ses frères et soeurs : Isabelle, Laurent, Marcel, Hélène et Gérard ainsi que leurs conjoint, conjointes, ses huit petits-enfants plusieurs parents et amis.  
Les funérailles ont eu lieu le samedi 15 novembre 2008 en l'église Sacré-Coeur de Rouyn-Noranda. L'inhumation aura lieu au cimetière Notre-Dame de Rouyn-Noranda. Vos marques de sympathie peuvent se traduire par un don à la société d'Alzheimer de Rouyn-Noranda.

**Direction :**



**515, avenue Chénier, Rouyn-Noranda**  
**819-762-0781 - Sans frais 1-800-442-0781**  
**Site Internet : jhfleury.com**



**MARTIN, Jacques**

À Sainte-Agathe-des-Monts, le 9 novembre 2008, est décédé Jacques Martin. Il laisse dans le deuil, sa conjointe Ginette Labbé, ses fils Jean-François et Mathieu (Geneviève); la mère de ses fils, Ghislaine Morin; le fils de Ginette, Stéphane (Nathalie); ses petits-enfants Alice, Viviane, Élie et Danaé; ses frères Jean-Claude (Yvette) et Jules (feu Monique Lamarre, Claudette), ainsi que ses belles-soeurs et beaux-frères, Madeleine (Yvan), Georgette (Gonzague), Denis (Denise), Benoit (Claudette), Maurice (Doris) ainsi que plusieurs neveux, nièces, parents et amis.

La famille vous recevra au complexe funéraire Urgel-Bourgrie, 8145, Chemin Chambly, Saint-Hubert

**514-735-2025**

**Consultez le registre à sa mémoire**  
**www.urgelbourgrie.com**

le samedi 15 novembre à partir de 11 heures. La liturgie de la Parole sera célébrée à 13 heures à la chapelle du complexe.

Vos témoignages de sympathie peuvent se traduire par un don à l'Association pulmonaire du Québec.  
(Sans frais : 1-800-295-8111).



**MICHAUD MARION, Gaétanne**  
**1940 - 2008**

À Montréal, le 9 novembre, est décédée Gaétanne Michaud Marion, à l'âge de 68 ans. Elle laisse dans le deuil son mari, Jacques Marion, son fils Sylvain (Hélène), son petit-fils Maximilien, sa mère Cécile, ses frères et soeurs ainsi que de nombreux parents et amis.

La famille recevra les condoléances au :

**Centre funéraire Côte-des-Neiges**  
Réseau Dignité

**4525, chemin de la Côte-des-Neiges**  
**Montréal 514 342-8000**

le vendredi 14 novembre de 17 h à 22 h et le samedi à partir de 9 h 30, suivi d'une messe à 11 h en la chapelle La Résurrection, au Cimetière Notre-Dame-des-Neiges.

Au lieu de fleurs, un don à la Fondation du CHUM (Hôpital Notre-Dame) serait apprécié.



**LARIVIÈRE, Lorraine**  
**1942 - 2008**

C'est avec une grande tristesse que la famille de Mme Lorraine Larivière vous annonce son décès, survenu le 12 novembre 2008 à l'âge de 66 ans.

Elle laisse dans le deuil son conjoint M. Jacques Sauvé, ses beaux-fils Jean-François et Daniel, son frère Roland et sa belle-soeur Andrée, son neveu Gilles et sa nièce Sylvie, ses filleuls(es) Marc, Louis, Katya, Natacha ainsi qu'Emma, Sophie et Éric, de même que de nombreux autres parents et amis.  
La famille vous accueillera au Complexe funéraire

**MAGNUS POIRIER**

Complexe Pie-IX  
10300, boul. Pie-IX  
Montréal-Nord  
T : 514 727-2847  
**www.magnuspoirier.com**



le vendredi 14 novembre 2008 de 14 h à 17 h et de 19 h à 22 h, ainsi que samedi à compter de midi.

Les funérailles seront célébrées le samedi 15 novembre 2008 à 14 h en l'église St-Martyrs Canadiens.

Pour souligner son amour de la nature, nous préférons les fleurs aux dons.



**MARIER, Alice**  
**1919 - 2008**

À l'Hôpital Pierre-Boucher de Longueuil, le 9 novembre 2008, à l'âge de 89 ans, est décédée Mme Alice Marier, épouse de feu Roland Perron, demeurant à St-Hubert et autrefois d'Acton Vale.

Mme Marier laisse ses enfants: Marielle (Léopold Bacchi), Gisèle (Jean-Jacques Rousseau) et Johanne, trois petits-enfants et deux arrière-petits-enfants ainsi que plusieurs frères et soeurs, beaux-frères, belles-soeurs, neveux, nièces, autres parents et amis.

La famille sera présente au salon :

**Marcel Boisvert Ltée**  
**1150, du Marché**  
**Acton Vale**

le samedi 15 novembre 2008, à compter de 9 heures. Les funérailles seront célébrées ce même samedi, à 14 heures en l'église St-André suivies de la crémation.

**SLA**  
SOCIÉTÉ DE LA SCLÉROSE LATÉRALE AMYOTROPHIQUE DU QUÉBEC

**UNE BATAILLE POUR LA VIE**

LA MALADIE DE LOU GEHRIG

514-725-2653 • 1 877 725-7725  
www.sla-quebec.ca • info@sla-quebec.ca

# DÉCÈS, PRIÈRES, REMERCIEMENTS



**PELLERIN, René**

«Je crois qu'il vaut mieux se dire que c'est la vie qui nous a, plutôt que nous on a la vie».

René Avec sérénité, est décédé paisiblement à sa demeure, à l'âge de 62 ans, docteur René Pellerin, retraité du Collège Lafleche, fils de Paul-Émile Pellerin et de feu Alice Vincent, épouse de Lise Normandin, demeurant à Trois-Rivières.

La famille accueillera parents et ami(e)s au **Centre funéraire Rousseau 445, des Volontaires, Trois-Rivières** vendredi de 19 h à 22 h, samedi à partir de 10 h. Un dernier hommage lui sera rendu samedi 15 novembre à 14 h au salon du Centre funéraire. L'inhumation aura lieu au cimetière St-Michel de Trois-Rivières.

Le défunt laisse dans le deuil, outre son épouse Lise Normandin, ses enfants: Alexandre (Andrée-Anne Lachance), Vincent (Jacynthe Normandeau), Étienne, ses petits-enfants: Léonard et Alice, sa nièce Élisabeth Lauzon (Simon Mercier) et sa fille Marie-Léa, son père Paul-Émile Pellerin (Éliette Houde), ses frères: Jean-Marc Pellerin (Anne Alcorn), Raymond Pellerin (Michèle Lefebvre), sa belle-mère, Rachel Pothier (feu Roland Normandin), ses beaux-frères et ses belles-soeurs: Sylvie Normandin, Guy Normandin (Mireille Caron), Bob Smith (feu Monique Pothier), plusieurs neveux, nièces, cousins, cousines, de nombreux étudiants et des ami(e)s, tout particulièrement Marie et Gonzalo.

Compensez l'envoi de fleurs par un don à la fondation Albatros Inc (2325, 1ère Avenue, C.P. 1123, Trois-Rivières Québec G9A 5K4).

**Renseignements: 1-800-246-6225**  
**Télécopieur: 1-819-374-6227**

**www.centrouseau.com/avis\_decès.htm**  
**Entreprise affiliée à la corporation des thanatologues du Québec.**

**POTHIER, Gilles**

C'est avec regret que nous vous annonçons le décès de Gilles Pothier.

Il laisse dans le deuil parents et amis.



**www.serenia.ca**  
**Marc Légaré Président**



**QUINTAL, Hélène-Anna (née Bois) 1915 - 2008**

Au CHPLG, le 10 novembre 2008, à l'âge de 93 ans, est décédée madame Hélène-Anna Bois, épouse de feu Roland Quintal.

Elle laisse dans le deuil ses sept enfants Michelle (Joseph Guilemette), Louise (Guy Brouillet), Agathe (Alain Brabant), Madeleine (Vincent Mercadante), Bernard prêtre, Robert (Henriette Blais) et Marie-Andrée, son frère Gilles, ses soeurs Bella, Thérèse (Hervé Pelletier), soeur Jeanne s.s.n.j.m., Yolande (Jacques Dupuis) et Rita, ses treize petits-enfants, ses onze arrière-petits-enfants, ses beaux-frères et belles-soeurs de la famille Quintal.

Nous recevrons parents et amis le vendredi 14 novembre de 14 h à 17 h et de 19 h à 21 h ainsi que le samedi 15 novembre dès 9 h 30 au Complexe funéraire

**Repentigny**  
**Charles E. Rajotte**  
**765, Notre-Dame**

**Repentigny, 450-654-3342**

Les funérailles seront célébrées le samedi 15 novembre à 11 h en l'église de la Purification B.V.M. et de là au cimetière Charlemagne. Au lieu de fleurs, des dons au CSSS du sud de Lanaudière seraient appréciés.

*Nous gardons le souvenir d'une femme qui, avec beaucoup de dignité, a assumé pleinement sa vie jusqu'au dernier moment.*



**RÉMILLARD (GRÉGOIRE), Laure-Anna 1913 - 2008**

Le 6 novembre 2008, à l'âge de 95 ans, madame Laure-Anna Grégoire nous a quittés paisiblement. Elle était la conjointe de feu Armand Rémillard, mère de feu Gilles et Georges-Émile.

Elle laisse dans le deuil ses enfants Lise, Guy, Marie-Andrée, Lucie, Luc, Louise, Armande, Gaston et Louis, conjoints(es), ses petits-enfants, ses arrière-petits-enfants, ses arrière-arrière-petits-enfants, ses belles-soeurs Clara, Thérèse et Cécile, plusieurs neveux et nièces, ainsi que tous ceux qui lui ont témoigné leur estime.

La famille recevra les condoléances, en présence des cendres, le samedi 15 novembre 2008 à 10 h, en l'église St-Cyprien de Napierville, suivi des funérailles à 11 h. Les cendres seront, par la suite, inhumées au cimetière de Saint-Valentin. Direction:

**Résidence funéraire René Fortin inc.**

**435, St-Jacques**  
**Napierville, JOJ 1L0**

**Tél.: 450-245-3355**

**residence.funeraire@bellnet.ca**

**RIOUX, Andrée**

C'est avec regret que nous vous annonçons le décès de Andrée Rioux. Elle laisse dans le deuil parents et amis.



**www.serenia.ca**  
**Marc Légaré, président**



**STIVAL, Geneviève 1975 - 2008**

Née à Montréal le 9 février 1975, Geneviève Stival est décédée le 2 novembre 2008. Elle laisse dans le deuil sa mère Céline Vallières (Serge Limoges), son père Bernard Stival ainsi que son frère Julien Stival.

La famille recevra les condoléances ce samedi, 15 novembre à partir de 11 h, une réunion de prière suivra à 13 h, au Complexe funéraire Alfred Dallaire Memoria, 4231, boul. Saint-Laurent (coin Rachel).

**Alfred Dallaire**

**MEMORIA**

514 277.7778

**www.memoria.ca**  
(Service valet)

Ne pas envoyer de fleurs mais plutôt des dons à l'Association de Montréal pour la déficience intellectuelle, 514-381-2307.

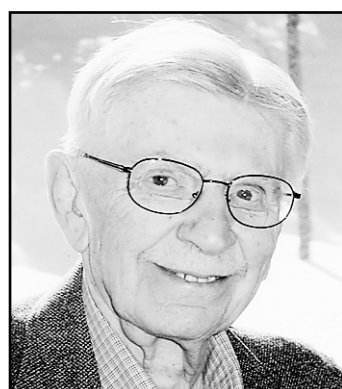
**IN MEMORIAM**



**ENZO QUARONI 13 novembre 1988**

Tu es toujours dans nos pensées.

*Franca et toute ta famille.*



**TREMBLAY, J. Maurice, c.a. 1928 - 2008**

À Montréal, le 3 novembre 2008, à l'âge de 80 ans, est décédé J. Maurice Tremblay, c.a., fils de feu Henriette Loisselle et de feu J. Roméo Tremblay.

Il laisse dans le deuil son épouse bien-aimée Jeannine M. Rousseau, ses enfants chéris Louise (Claudine Proulx) et Michel (Pierre-Luc Grenier) et ses petites-filles adorées Frédérique, Raphaëlle et Toulouse, de même que ses frères Guy (Gabrielle André) et Jean-Claude, ainsi que Yolande Filiol (Normand David), la mère de ses enfants. Il laisse aussi sa belle-soeur D'Yvonne Rousseau (Pierre Brault) et son beau-frère Rodolphe Rousseau (Monique Bachand), ainsi que de nombreux neveux, nièces, cousines, cousins, amis et collègues.

Au lieu de fleurs, des dons à la Fondation Gracia (www.fondationgracia.com) pour l'unité de soins palliatifs Poissant du Centre hospitalier Notre-Dame-de-la-Merci ou à la Fondation des maladies du coeur du Québec (www.fmcoeur.qc.ca) seraient appréciés.

La famille accueillera parents et amis au **Centre funéraire Côte-des-Neiges**

*Réseau* **Dignité**

**4525, chemin de la Côte-des-Neiges**  
**Montréal, 514-342-8000**  
(stationnement intérieur)

le jeudi 13 novembre de 17 h à 22 h et le vendredi 14 novembre de 14 h à 17 h et de 18 h à 22 h.

Les funérailles auront lieu le samedi 15 novembre à 11 h en la chapelle du monastère Saint-Albert-le-Grand, 2715, chemin de la Côte-Sainte-Catherine, Montréal.

L'inhumation des cendres aura lieu ultérieurement à une date ultérieure.

## AVIS LÉGAUX - APPELS D'OFFRES - SOUMISSIONS - ENCANS

CANADA  
PROVINCE DE QUÉBEC  
DISTRICT DE MONTRÉAL  
NO: 500-06-000243-044

COUR SUPÉRIEURE  
(Recours collectif)

ASSOCIATION POUR LA PROTECTION  
DES AUTOMOBILISTES  
REQUÉRANTE

-et-  
**JEAN BOUVIER**  
PERSONNE DÉSIGNÉE

C.  
**FORD DU CANADA LIMITÉE**  
-et-  
**TRW AUTOMOTIVE**  
INTIMÉES

### AVIS AUX MEMBRES D'UN RÈGLEMENT DU RECOURS COLLECTIF

**1. À QUI CET AVIS EST-IL DESTINÉ ?**

Cet avis est destiné aux personnes faisant partie du groupe suivant:

«Toute personne physique ou morale de moins de cinquante (50) employés résidant au Québec, propriétaire ou locataire d'un véhicule de marque Ford, modèles F150, F250 (excepté la version Super Duty), des années 1997 à 2003, ou d'un véhicule Ford Expédition ou Lincoln Navigator, des années 1997 à 2002.»

(ci-après le «Groupe»);

**2. BUT DE L'AVIS:**

En septembre 2004, l'Association pour la protection des automobilistes (APA) déposait une requête visant à obtenir l'autorisation d'exercer un recours collectif. Le recours alléguait des problèmes liés aux embouts de bielle fabriqués par TRW et installés sur certains modèles Ford des années 1997 à 2003. Sans aucune admission de responsabilité de Ford et TRW, les parties ont convenu de régler le présent recours.

Le présent avis a pour but d'informer les membres du Groupe qu'une audition pour l'approbation de la Transaction aura lieu le **15 décembre 2008** à 9:00 a.m. en salle 5.15 du Palais de justice de Montréal situé au 1, rue Notre-Dame Est à Montréal, Québec. Les membres du Groupe qui ne s'opposent pas à la Transaction ne sont pas tenus de se présenter lors de l'audition.

**3. EN QUOI CONSISTE LA TRANSACTION PROPOSÉE?**

Ford et TRW verseront une somme de 80,000.00\$ qui, après déduction des honoraires et déboursés des procureurs du groupe et des frais d'avis, sera versée à des organismes oeuvrant en sécurité automobile;

**4. OPPOSITION À LA TRANSACTION:**

Si vous n'êtes pas d'accord avec la Transaction, vous pouvez vous y opposer en vous présentant à la Cour supérieure lors de l'audition qui sera tenue le 15 décembre 2008.

**5. EXCLUSION DU RECOURS COLLECTIF**

Vous pouvez vous exclure du Groupe en transmettant par courrier recommandé ou certifié votre Demande d'exclusion au Greffier de la Cour supérieure (au 1, rue Notre-Dame Est, Montréal, Québec, H2Y 1B6) au plus tard le **14 décembre 2008**.

La demande d'exclusion doit être écrite et comporter les renseignements suivants:

- Le numéro de dossier: 500-06-000243-044;
- le nom, l'adresse et le numéro de téléphone du membre qui désire s'exclure;
- une affirmation à l'effet qu'il (elle) est membre du Groupe visé par la Transaction;
- une déclaration à l'effet qu'il (elle) désire s'exclure du Groupe et qu'il (elle) renonce au bénéfice de la Transaction.

MONTRÉAL, LE 13 NOVEMBRE 2008

**Association pour la protection des Automobilistes**

292, boul. Saint-Joseph ouest  
Montréal (Québec) H2V 2N7  
Téléphone: (514) 272-5555  
Télécopieur (514) 273-0797  
apamontreal@apa.com

**Les Procureurs du Groupe:**

Sylvestre Fafard Painchaud  
740, avenue Atwater  
Montréal (Québec) H4C 2G9  
Télécopieur: (514) 937-6529  
Courriel: s.bond@sfpavocats.ca

La publication de cet avis a été ordonnée par le Tribunal



Agence métropolitaine de transport

### APPEL D'OFFRES

OBJET: TRAVAUX DE CONSTRUCTION DE STATIONNEMENTS TEMPORAIRES SUR PLUSIEURS SITES DE GARES ET UN SITE DE STATIONNEMENT INCITATIF

NO: DA08-1158  
SITE 1 - GARE BAIE D'URFÉ

NO: DA08-1157  
SITE 2 - GARE BEAUREPAIRE

NO: DA08-1155  
SITE 3 - GARE MCMASTERVILLE

NO: DA08-1154  
SITE 4 - GARE MONT-SAINT-HILAIRE

NO: DA08-1165  
SITE 5 - SITE DE TERREBONNE

Pour consulter le devis technique, visitez le site Internet de l'AMT à l'adresse suivante:  
**www.amt.qc.ca/aop**

Date et heure limites de réception des offres: **le jeudi 20 novembre 2008, à 11 h.**

Prix du document regroupant tous les sites: **250 \$, non remboursable, chèque visé ou mandat à l'ordre de: Agence métropolitaine de transport**

Les documents d'appel d'offres sont disponibles en français et peuvent être obtenus ou consultés sur place à partir de 13 h 30 le 13 novembre 2008, du lundi au vendredi inclusivement, de 9 h à 12 h et de 13 h à 16 h 30 à l'endroit suivant:

**Agence métropolitaine de transport**  
500, Place d'Armes, 25e étage  
Montréal (Québec) H2Y 2W2

Pour renseignements:  
Jean-Jacques Rancourt  
Chef - Approvisionnement  
514 287-2464 poste 4035

**Garantie de soumission:**  
Cautionnement de soumission, chèque certifié ou lettre de garantie bancaire (10 % du prix total offert).

Seuls les soumissionnaires ayant un établissement au Québec seront considérés.

L'AMT n'est tenue d'accepter ni la plus basse ni aucune des soumissions.

**Noureddine Hannachi**  
Directeur Approvisionnement



Regroupement des maisons de jeunes du Québec  
514.725.2686 www.rmjq.org

Ligne d'écoute,  
d'informations  
et de  
références  
sur le deuil

maison  
Monbourquette

**(514) 523-3596**  
**1 888 423 3596**  
Un service gratuit

**Appelez,  
ça fait du bien**