

La lutte contre la tordeuse

La semaine dernière nous arrivions à la conclusion que la tordeuse des bourgeons de l'épinette avait un rôle essentiel dans le cycle naturel de la forêt: LE RAJEUNISSEMENT DE LA FORÊT. Mais, malheureusement, elle s'attaque à la principale industrie de l'Est du Québec bec: l'exploitation forestière. Il faut donc la combattre...

A long terme, la meilleure façon d'enrayer les épidémies de la tordeuse serait un aménagement rationnel de la forêt. Trop longtemps, on a

laissé les compagnies forestières couper à blanc d'immenses étendues de territoire. Cette politique a favorisé une régénération en sapins qui, sur des centaines de milles, ont atteint la maturité en même temps. Cette forêt de sapins en climat offre alors une nourriture très abondante pour l'insecte, ce qui favorise la propagation de l'invasion de la tordeuse.

La pratique de la coupe sélective pourrait s'avérer un moyen très efficace d'empêcher l'avenement d'invasions de tordeuse.

Mais à court terme, il faut empêcher la tordeuse de détruire la forêt. On tente donc de l'éliminer.

La lutte chimique

Depuis plusieurs années. Le Ministère des Terres et Forêts tente de venir à bout de la tordeuse à l'aide d'insecticides chimiques. Depuis que le D.D.T. est interdit plusieurs produits ont pris la relève: trichlorfon, aminocarb, phosphamidon, fénitrothion (ce dernier est, de loin, le plus utilisé). L'efficacité de ces produits est mise en dou-

te et, de plus, ils ont des effets nocifs sur la faune (nous y reviendrons dans le prochain article).

Différents modèles d'avions servent à la pulvérisation: monomoteurs, bimoteurs, quadrimoteurs, constellations, etc... Le solvant utilisé pour permettre l'épandage et l'adhésion des insecticides est l'huile à chauffage.

Ce produit peut entraîner des conséquences graves dans l'Environnement car il contient du mercure. (nous y reviendrons également).

La lutte biologique

Depuis quelques années, le

Dr. Wladimir Smirnov, du Centre de Recherches forestières des Laurentides travaille à mettre au point une façon efficace et écologique de lutter contre la tordeuse. Il s'agit de pulvériser une solution contenant une bactérie qui s'attaque à la tordeuse. Cette bactérie (*Bacillus thuringiensis*) provoque la mort de la larve lorsque celle-ci l'ingère en broutant le feuillage. Les résultats à

date, se sont avérés très positifs et aucun effet néfaste n'a été décelé. (nous y reviendrons dans deux (2) semaines). Le principal argument contre l'utilisation de ce produit est son coût: mais, si on décidait de l'utiliser sur de grandes étendues le coût diminuerait du fait de sa production en masse.

La semaine prochaine: La lutte chimique et ses effets.

Devis écologique des Iles

Un important dossier sur l'écologie des Iles-de-la-Madeleine est maintenant disponible pour consultation à la délégation régionale de l'OPDQ. Cette étude fut réalisée pour le compte de l'Office de Planification et de Développement du Québec par le Centre de Recherches écologiques de Montréal et le Centre de Recherche en Sciences de l'Environnement. Comportant pas moins de 10 volumes et plus d'une trentaine de cartes, le dossier

décrit de façon très exhaustive chacune des facettes de l'environnement des Iles: inventaire des rongeurs et mammifères, bathymétrie et sédiments des dunes et lagunes, sites de nidification et d'alimentation des oiseaux aquatiques, la faune invertébrée, la flore, le milieu physique (géologie, relief, climat), l'hydrographie, l'occupation des terres, études des groupements végétaux et même une enquête psychosociale.

Service postal du 23 mai

Service aux guichets
Livraison par facteur ou véhicule
Routes rurales et service urbain
Lévé des boîtes aux lettres
Salles des cases postales
Réception et expédition des dépêches

Aucun
Aucun
Aucun
Service du dimanche
Aucun
Service du dimanche

Bien à vous,
Léonard St-Laurent
Maître de Poste adjoint

Grand écart

On ne vous en demande pas tant. Marchez, nagez, courez un peu. Bref, soyez actifs et découvrez une nouvelle vie.

Être en forme, c'est donc plaisant!



MESDAMES

POUR LE NETTOYAGE DE VOS MOBILIERS DE SALON, TAPIS ET INTERIEUR D'AUTOMOBILE



CONSULTEZ UN EXPERT

ADALBERT AUDET

POUR RENDEZ-VOUS

723-8157 de 12h. à 13h. et le soir après 18h.

SERVICE DE LAVEUSES

Réparation de laveuse, sècheuse, lave-vaisselle et réfrigérateur de toute marque.

VENTE — SERVICE MAYTAG ET HOOVER
Plan de financement si désiré

Inventaire complet de pièces
MAINTENANT OUVERT LE SAMEDI
AVANT-MIDI POUR MIEUX VOUS SERVIR.

81 Est. St-Jean-Baptiste
Rimouski — Tél.: 723-7577

DANS LE CADRE DE ACTION LOGEMENT CANADA LE PREMIER PROJET DOMICILIAIRE

D'ENVERGURE CONSTRUIT A RIMOUSKI SOUS L'EGIDE DU



CERTIFICATION DES MAISONS

VENEZ VIVRE AU

DOMAINE BELLEVUE ENR.

habitations manérik

AVANTAGES

- 1- Construction conventionnelle
- 2- Main-d'oeuvre spécialisée
- 3- Matériaux de qualité supérieure
- 4- Emplacement de choix
- 5- Vue sur la ville et le fleuve
- 6- Financement à taux compétitifs
- 7- Construction approuvée S.C.H.L.
- 8- Eligible au programme d'aide fédérale
- 9- Aucun frais caché
- 10- Service après vente rapide
- 11- Discretion assurée

— 50 NOUVELLES MAISONS

— 6 MODELES DIFFERENTS

MAISON MODELE
381 RUE ROSS
RIMOUSKI

POUR INFORMATION :

BUREAU DES VENTES: 381 RUE ROSS, RIMOUSKI

723-9194

HEURES D'OUVERTURE : DU LUNDI AU VENDREDI DE 13H.30 A 21H.00 — SAMEDI ET DIMANCHE DE 14H.00 A 18H.00 .



Notre entreprise est accréditée auprès du PROGRAMME DE CERTIFICATION DES MAISONS NEUVES DE L'APCHA

5 ans de garantie

- Protège votre dépôt jusqu'à concurrence de \$20 000
- Protège votre propriété contre tous défauts mineurs au cours de la 1^{ère} année et contre tous défauts majeurs pendant les 5 premières années.

Compétence et solvabilité!

La journée du 5 mai de Lise Payette

Mme Lise Payette, ministre des Compagnies, Coopératives et Institutions financières a entendu quinze (15)

mémoires d'individus et organismes de l'Est du Québec dans le cadre des audiences publiques sur la réforme de

l'assurance-automobile tenues à Rimouski, le 5 mai.

A cette occasion, Mme Le ministre était accompagnée

de MM. Alain Marcoux et Léopold Marquis, respectivement députés des comtés de Rimouski et Matapédia.

Les organismes suivants ont été entendus: Le Club Optimiste de Rivière-du-Loup, le Conseil Régional de Développement, l'Association Nationale des Camionneurs Artisans, la Chambre de Commerce de Rivière-du-Loup, l'Association des Avocats de pratique privée et la Régionale des Jeunes Chambres de Commerce du Bas St-Laurent.

A titre personnel, se sont faits entendre: M. Gaétan Beaulieu de Rimouski, M. Florent Deneault de Forestville, M. Daniel Leblond de Rivière-du-Loup, M. Gérard Boucher de Gaspé, Mme Pauline Cadieux de Matane, M. Simon Brisson, M. Raymond D'Auteuil, et M. Luc Dugas de Rimouski, ainsi que M. Donat Caron de Luceville.



Mme Lise Payette, ministre des Consommateurs, Coopératives et Institutions financières, au déjeuner avec la presse régionale.

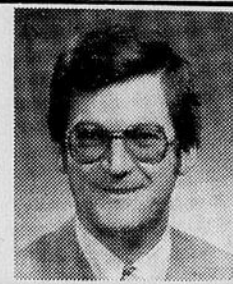
Mme Lise Payette, ministre des Consommateurs, Coopératives et Institutions financières, à la salle des audiences en compagnie de M. Alain Marcoux, député du comté de Rimouski, et M. Léopold Marquis, député du comté de Matapédia et de deux fonctionnaires de son ministère.



Mme Lise Payette, ministre des Consommateurs, Coopératives et Institutions financières, à la salle des audiences en compagnie de M. Alain Marcoux, député du comté de Rimouski et M. Léopold Marquis, député du comté de Matapédia.

ASSURANCE ALAIN RIOUX

422 Boulevard Jessop
Rimousui
Tél. : 724-4931



SPECIALS DE LA SEMAINE

MAGNIFIQUE CHOIX DE SETS DE SALON
A PRIX TRES COMPETITIFS

Set de cuisine pour enfants
En érable massif - 3 mcx
Prix rég. : \$59.00 - Spécial **32.95**

LITS CONTINENTAL
A PRIX TRES SPECIAL

TABLES DE NUIT
Prix rég. : \$58. et \$69.
EN SPECIAL A **32.00**

POELE ELECTRIQUE
30 pouces

PRIX SPECIAL

Matelas et sommier-caisse
Extra ferme

Garantie 15 ans

Valeur \$279.00 **\$189.**

SET DE CUISINE

En érable massif - 3 mcx

Valeur rég. \$299.00

En grand spécial à **\$259.**

Réfrigérateur sans givre
13.6 et 15 pieds cubes
EN TRES GRAND SPECIAL

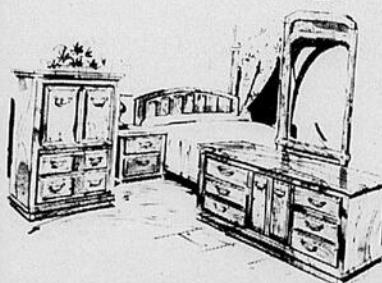
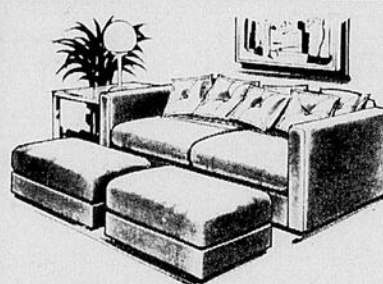
SET DE CHAMBRE

3 morceaux

En véritable bois

Valeur \$359.00

SPECIAL **\$269.**



CONGELATEURS

Capacité de 259, 518 et 787 livres
EN SPECIAL

Télécouleur 20 pouces

100% transistor

Prix rég. \$679.00
SPECIAL **\$489.**

Stéréo modulaire

Radio AM-FM, stéréo AFC, tapa 8 tracks - Base Tremble - Balance volume - 2 haut-parleurs

Prix régulier \$189.00
Spécial **\$129.**

Obtenez une table gratuite avec l'achat d'un

Stéréo modulaire

De marque "LLOYD'S" avec table tournante et enregistre les cassettes 2 hauts-parleurs -

Prix régulier \$459.00
Spécial **\$269.**

TELEVISEUR

Noir et blanc

12 pouces - AC-DC

Prix rég. \$169.00

SPECIAL **\$129.**

Fauteuil berçant

et inclinable

Prix régulier \$169.00

SPECIAL **\$129.**

Colloque du comité d'action communautaire

THEME : La Communauté de secteur la solution de l'an 102...

Programme des activités :

SAMEDI 28 MAI

- Endroit : Ecole Notre-Dame, Sacré-Coeur
- 20:15 hres Bienvenue par la responsable du Comité d'action communautaire
- Ouverture du colloque par Mgr Gilles Ouellet, archevêque.
- 20:30 hres Projection du montage "Le Goéland"
- 20:45 hres Analyse des projets réalisés dans chaque secteur par Guy Paiement
- 21:30 hres Pause café
- 22:15 hres 2e visionnement du montage "Le Goéland"

DIMANCHE 29 MAI

- Endroit : La place de la fabrique
- 11 hres Célébration de l'Eucharistie
- Midi Dîner communautaire (plein air)
- 1:30 - 3:30 Animation Jeunes - Adultes
- Surprises pour les jeunes
- Tournoi de Pétaque
- Tournoi de fer à cheval
- Autres...
- 19:30 hres Fête familiale de l'amour à l'église paroissial.
- 20:15 hres Danse à la Place de la Fabrique, à minuit

Florent St-Pierre Meubles Enr.

239 OUEST RUE ST-JOSEPH — RIMOUSKI — TEL. 723-6814

Cadillac 75 ans d'excellence dans la Construction Automobile

Lorsque la Cadillac Motor Car Division a produit son premier modèle 1902 (un coupé de Ville bleu clair qui est sorti d'usine le 10 août 1902), cet événement a marqué une date importante dans l'histoire de la marque: son 75e anniversaire.

La Cadillac Automobile Company a fait ses débuts à Detroit à la fin de 1902, sous la direction de son fondateur Henry M. Leland, machiniste et ouvrier qui était passionné de qualité en matière de fabrication. La marque Cadillac doit son nom à l'explorateur français qui occupa le premier la région de Detroit. Trois Cadillac seulement furent construites pendant cette première année.

Pendant les années suivantes, on attachait une grande importance à l'interchangeabilité des pièces et à une méthode de fabrication appelée production en série.

C'est en 1909 que Cadillac fut englobée dans la General Motors Corporation, une jeune entreprise en expansion.

Dans les 75 années écoulées depuis que la

première Cadillac a été montée à la main dans un atelier de Detroit, la marque Cadillac est devenue synonyme d'excellence.

Au cours de sa longue histoire, Cadillac a présenté de nombreuses innovations dans le domaine de l'automobile. Voici quelques-unes des plus importantes: la première marque à réaliser l'interchangeabilité par la normalisation des pièces, lauréate du Trophée Dewar (1908); les premières conduites intérieures en équipement standard (1910); les premières voitures avec allumage, éclairage et démarrage électriques (cette réalisation a valu une deuxième fois à Cadillac le Trophée Dewar); la Cadillac est la première et la seule voiture qui remporta ce Trophée deux fois (1912); le premier moteur 8-cylindres en V dans une voiture de série (1914); la première voiture avec verre de sécurité en équipement standard (1928); la première voiture avec servo-direction en équipement standard (1954); le premier frein de

stationnement à déverrouillage automatique (1960); les premiers phares de virage (1962); le premier système de chauffage et de climatisation entièrement automatique (1964); et le premier ensemble de calandre et de pare-chocs avant se rétractant d'une pièce en cas de choc (1973).

Les usines Cadillac ont beaucoup changé au cours des années et Monsieur Leland ne reconnaîtrait pas l'entreprise s'il devait la visiter aujourd'hui.

Cadillac a toujours eu ses installations dans les limites de la ville de Detroit. C'est la plus ancienne marque établie dans la capitale de l'automobile.

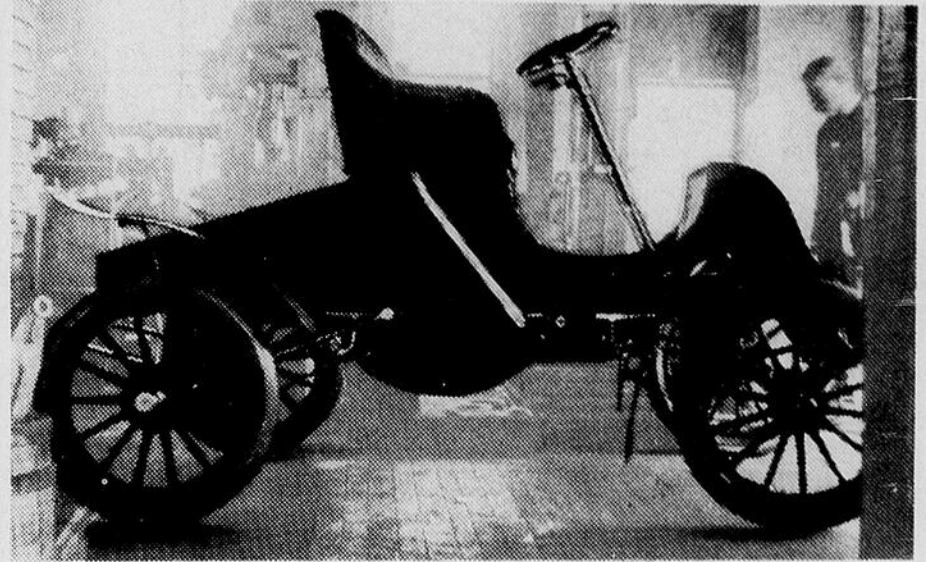
L'usine principale, à Clark Avenue, occupe 106 acres et comprend 62 bâtiments représentant plus de cinq millions de pieds carrés de surface bâtie. On y trouve plus de 4,000 machines et 15 milles de transporteurs. Le personnel expert de Cadillac, travaillant en deux équipes, produit 70 voitures à l'heure sur deux chaînes de montage séparées. A ce rythme, il ne faut pas trois minutes pour produire le nombre de voitures que Monsieur Leland et ses artisans ont mis un an à construire.

Monsieur Leland serait peut-être impressionné par le fait que Cadillac emploie près de 11,000 personnes à Detroit. Ce personnel utilise des méthodes ultra-modernes dans les domaines de la conception technique, de la réalisation, de la fabrication, de l'automatisation et de l'ingénierie, afin de maintenir la tradition de qualité et de précision de fabrication que Monsieur Leland a commencée en 1902.

Au début de février 1977, la six millionième Cadillac a quitté la chaîne de montage. C'était une Seville à carrosserie argent Georgian, destinée à la Californie où ce modèle représente un tiers de toutes les ventes de Cadillac. Il a fallu 47 ans, de 1902 à 1949, pour produire le premier million de Cadillac, alors qu'il a suffi de 3 ans et demi pour construire le dernier million.

Cadillac a certes changé en 75 ans, en ce qui concerne les installations, les méthodes d'exploitation et le personnel. Par contre, les principes de précision et de qualité de fabrication n'ont jamais subi aucune altération. (Ann.)

75e ANNIVERSAIRE CADILLAC



1902 MODEL "A" ROADSTER

La tradition Cadillac d'excellence a commencé avec le Roadster de modèle "A". Cette première Cadillac, représentée ci-dessus, a été achevée le 20 octobre 1902. Cette voiture de 76 pouces d'empattement, à moteur monocylindre de 10 CV, pouvait atteindre 25 milles à l'heure. Comparez-la avec le coupé de Ville Cadillac 1977 équipé d'un moteur V8 de 425 pouces cubes (sept litres) avec une boîte automatique Turbo Hydra-matic et dont l'empattement atteint 121.5 pouces.



1977 COUPE de VILLE



PAUL LEVESQUE Représentant



LORENZO DIONNE Représentant



SERGE GAUTHIER Représentant



ISIDORE PROULX Représentant



BERTRAND PARENT Représentant



CLAUDE COUTURE Représentant

L'EQUIPE QUI VOUS OFFRE TOUJOURS PLUS!

BOULEVARD CHEVROLET

375 BOULEVARD JESSOP, RIMOUSKI, QUEBEC
GSL 1M9 tél. (418) 723-6551

votre marchand G.M.

Chez TILDEN

vous pouvez louer

AUTOMOBILES

- COMPACTES
- INTERMEDIAIRES
- REGULIERES
- FAMILIALES

CAMIONS

- Tracteurs 10 roues
- Chevrolet 5 tonnes, 20 pieds (automatique)
- Chevrolet 3 tonnes, 16 pieds
- Step-Van 12 pieds
- Mini bus 12 passagers
- Chevy-Van
- Pick-up

LOCATION

- A court ou à long terme

TILDEN

RESERVATIONS

723-9191

BOULEVARD CHEVROLET

375 BOULEVARD JESSOP, RIMOUSKI, QUEBEC
GSL 1M9 tél. (418) 723-6551

votre marchand G.M.

LE PLUS GRAND CENTRE DE LOCATION D'AUTO-MOBILES ET DE CAMIONS A L'EST DU QUEBEC

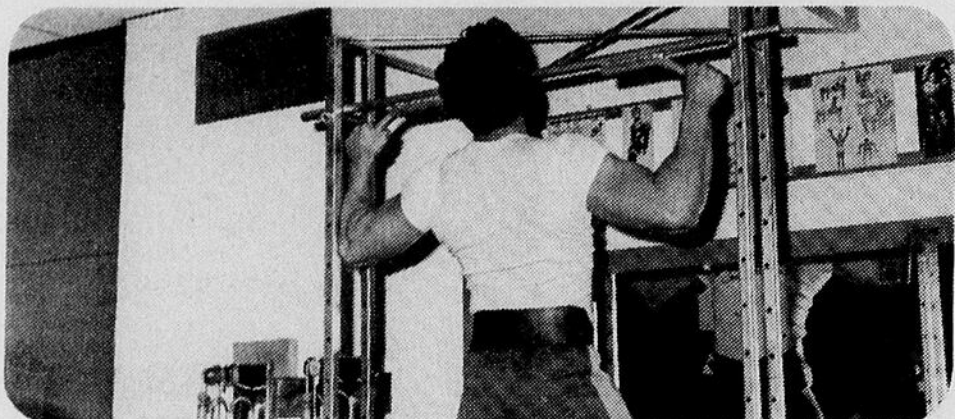


La semaine de la police :

Découvrons nos protecteurs dans leur milieu



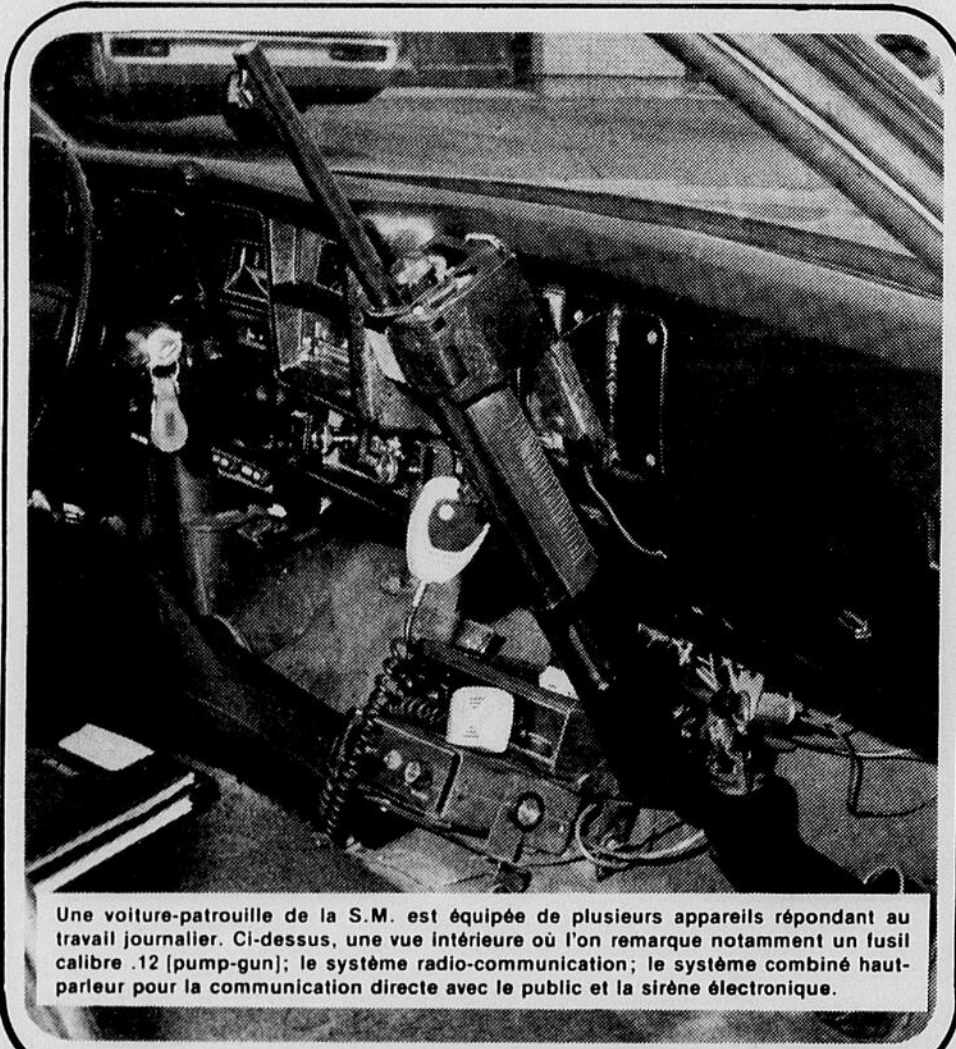
Le directeur de la Sûreté Municipale de Rimouski, M. Hector O'Neill invite la population à venir visiter le quartier-général au 11, St-Laurent ouest, angle Cathédrale durant cette Semaine de la Police qui se tient du 15 au 21 mai 1977.



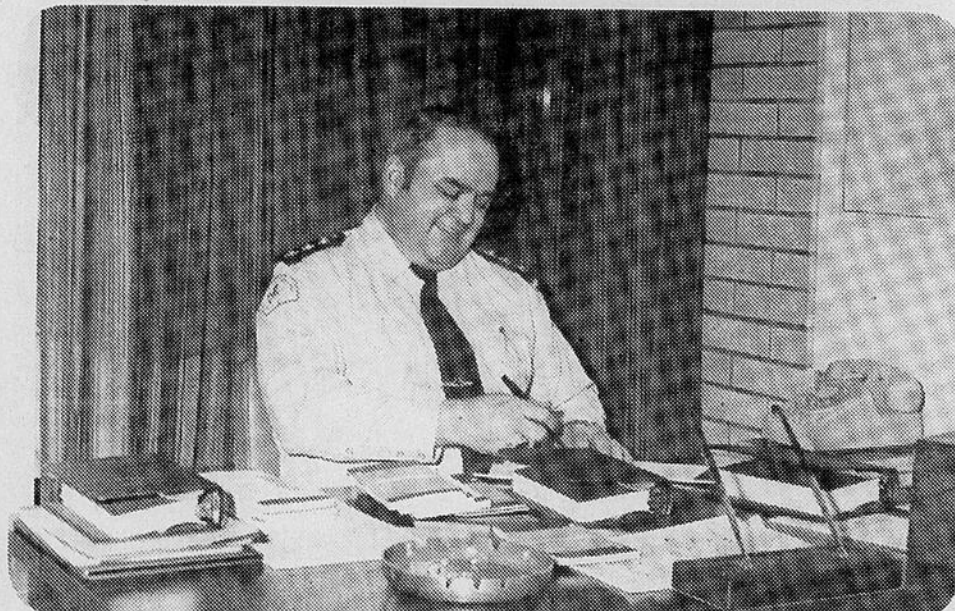
Une vue partielle des divers appareils de conditionnement physique logés dans le gymnase de la Sûreté Municipale. A l'entraînement, le Cst. R. Roy.



Le centre nerveux du quartier-général de la S.M., la console radio logée dans la tour avant de l'édifice. Cette console comprend tout l'équipement requis pour recevoir les appels téléphoniques, un système d'alerte pouvant rejoindre simultanément cinq membres du corps de protection des incendies, un système d'alarme, vol et incendie, relié à différents commerces de la Cité, et enfin un système de télévision en circuit fermé pour la surveillance des prisonniers en cellule. Sur la photo, le Sgt. J.-Y. Dionne en fonction.

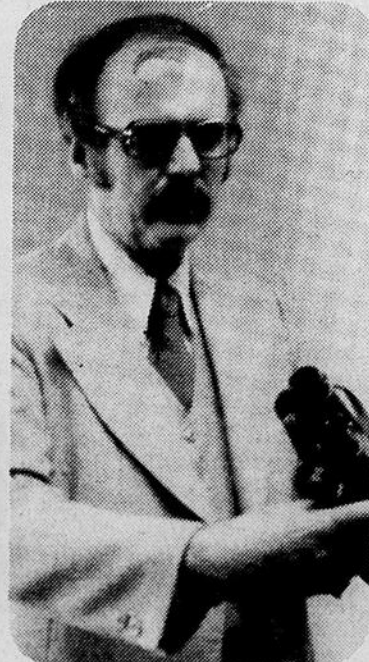
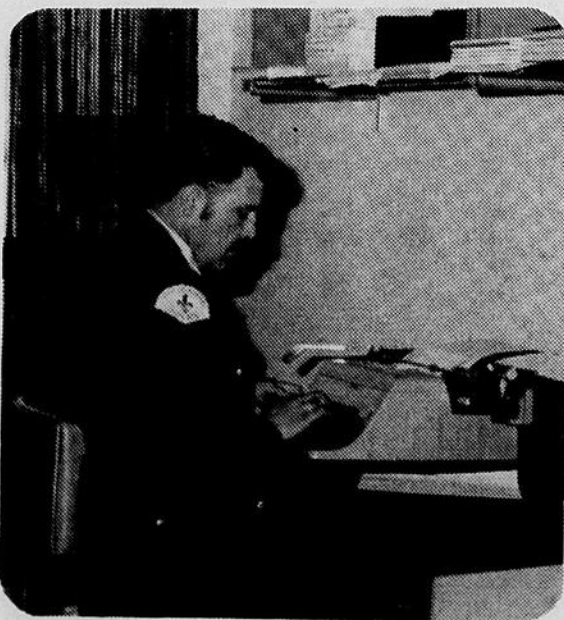


Une voiture-patrouille de la S.M. est équipée de plusieurs appareils répondant au travail journalier. Ci-dessus, une vue intérieure où l'on remarque notamment un fusil calibre .12 (pump-gun); le système radio-communication; le système combiné haut-parleur pour la communication directe avec le public et la sirène électronique.



Le Capitaine Rodolphe Côté, responsable des divers services de la S.M.: gendarmerie, le bureau des enquêtes, relations publiques.

Le département des enquêtes compte trois membres sous la direction du sergent-détective Georges Gonthier. On reconnaît ci-dessous à droite le détective Jean Beauilleu faisant l'expertise d'un objet volé et retrouvé.



Une vue partielle de la salle des rapports. Ces derniers sont rédigés à chaque jour après chaque appel reçu, que ce soit pour vol, accident, introduction par effraction ou tout autre plainte enregistrée à la console. Ci-haut, le Cst. Grégoire Mercier, des relations publiques.



Une vue de la salle de tir où les policiers peuvent s'entraîner régulièrement. Le Cst. Yvan Thibeault en est l'instructeur attitré.

Exposition agrotechnique au Paul-Hubert

Une exposition agrotechnique organisée par les étudiants et professeurs du même département s'est tenue les 10, 11 et 12 mai à la Polyvalente Paul-Hubert de Rimouski.

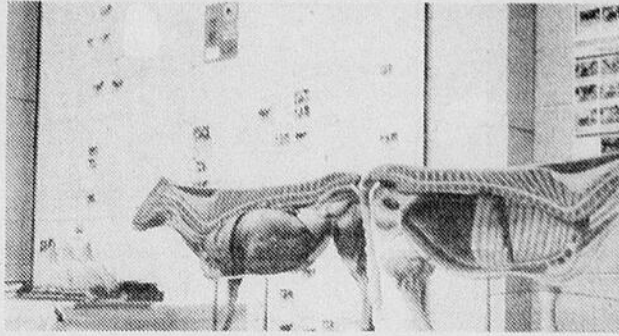
Le public visiteur a pu constater le travail accompli en ce secteur et assister à différentes démonstrations comme la traite des vaches laitières.

Sous le thème "Tirons-laît par la queue", cette exposi-

tion se divisait en cinq volets illustrant toutes les facettes de l'industrie laitière depuis l'exploitation du sol jusqu'à l'utilisation de la machinerie; le système de lactoduc.

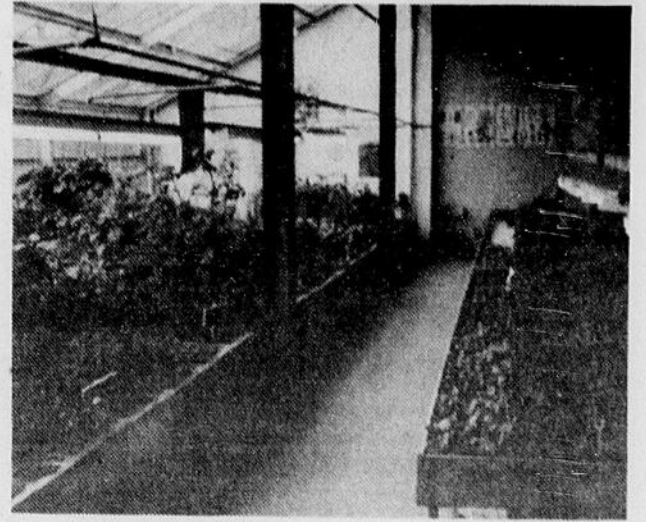
Voici d'ailleurs quelques photos qui nous font revivre cette exposition, la deuxième du genre montée par les étudiants et professeurs du département agrotechnique du Paul-Hubert.

E.W.



Un des kiosques de l'exposition où on y retrouvait une foule d'explications sur le pedigree des bêtes et les croisements possibles.

[Photo Le Rimouskois, E.W.]

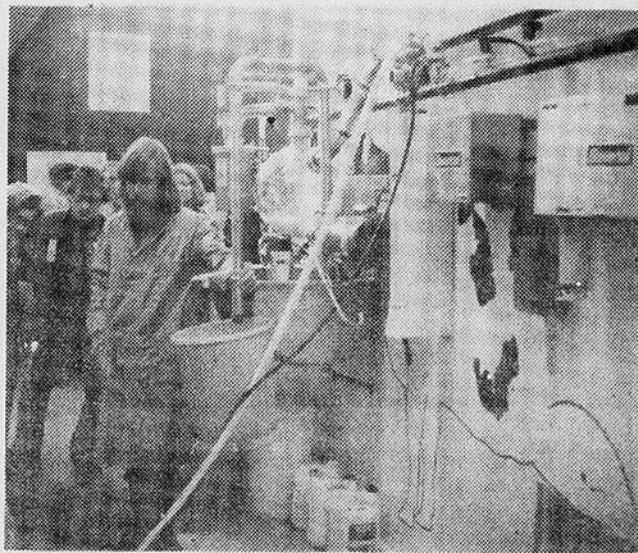


La serre, pièce importante de l'exposition où le public a pu se familiariser à la culture des fourrages et des céréales de même qu'à certaines espèces végétales nécessaires à l'alimentation.

[Photo Le Rimouskois, E.W.]



Une vue du kiosque à l'entrée de l'exposition. [Photo Le Rimouskois, E.W.]



Réjean St-Denis, professeur en agrotechnique, démontrant ici l'utilisation du lactoduc, appareil servant à la traite des vaches laitières.

[Photo Le Rimouskois, E.W.]



Gervais Morissette, à gauche, donne ici quelques explications à un visiteur sur une cribreuse d'avoine [miniature]. En plus d'être membre du comité organisateur, Gervais est aussi l'auteur du thème et du symbole visuel de cette exposition.

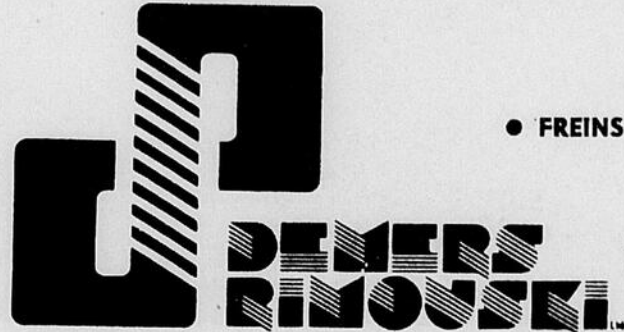
[Photo Le Rimouskois, E.W.]

DONNEZ UNE NOUVELLE VIGUEUR A VOS ROUES

avec



et



- SPECIALITES :
- BALANCEMENT
 - FREINS
 - SILENCIEUX
 - AMORTISSEURS

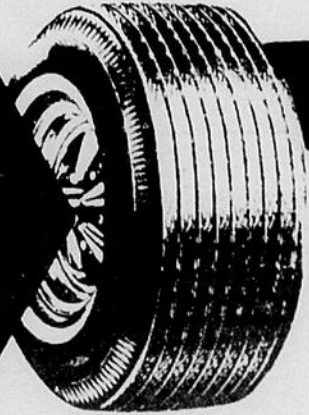
138 ST-GERMAIN EST, TEL. : 724-4104

POUR LA PLUPART DES

- | | |
|----------------|------------|
| GREMLIN 6 cyl. | DATSUN |
| VEGA | CORTINA |
| COLT | MAZDA |
| FALCON | OPEL |
| COMET | RENEAULT |
| FIAT | VOLSKWAGEN |
| TOYOTA | |

4 / \$99.

Flancs blancs



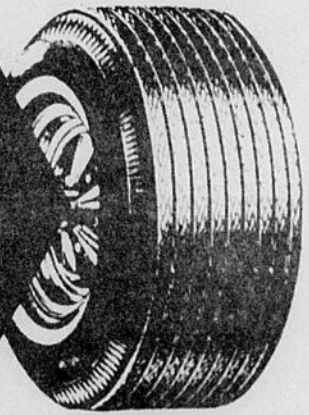
POUR LA PLUPART DES

- | | |
|----------------|----------|
| GREMLIN 8 cyl. | PINTO |
| JAVELIN | MAVERICK |
| MATADOR | MUSTANG |
| CAMARO | GRANADA |
| NOVA | FAIRLANE |
| DART | RANCHERO |
| CORONET | FALCON |
| COMET | DUSTER |
| VALIANT | |

4 / \$139.

Flancs blancs

- 650x13
- C78x14
- E78x14
- F78x14



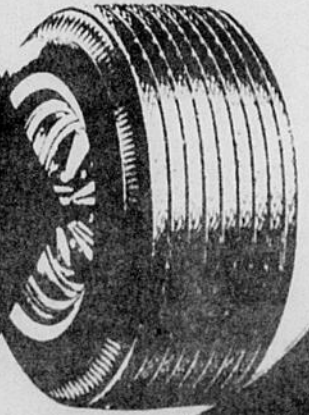
POUR LA PLUPART DES

- | | |
|-------------|------------|
| MONTE CARLO | MONTEREY |
| CHEVELLE | CYCLONE |
| POLARA | CUTLASS |
| MONACO | DELTA 88 |
| LTD | FURY |
| COUGAR | GRAND PRIX |
| MONTEGO | CATALINA |

4 / \$159.

Flancs blancs

- G78x14
- H78x14
- G78x15
- H78x15



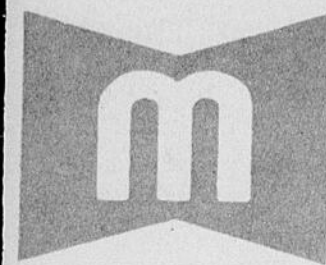
J.B. SIROIS & FILS INC.

EPICERIE — BOUCHERIE — LICENCIEE

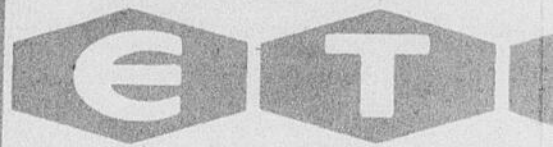
308 ROULEAU, RIMOUSKI

Tél. 723-3783

SERVICE DE LIVRAISON

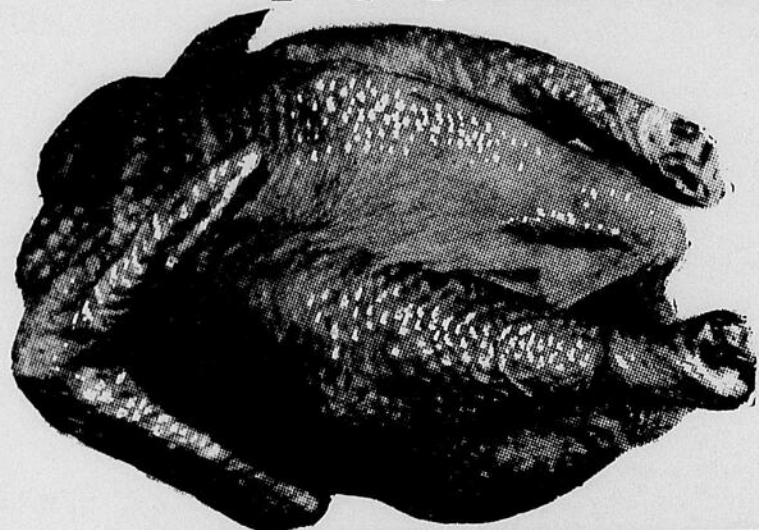


SPECIAUX EN VIGUEUR DU



NOUS NOUS RESERVONS LE DROIT

POULET CONGELE



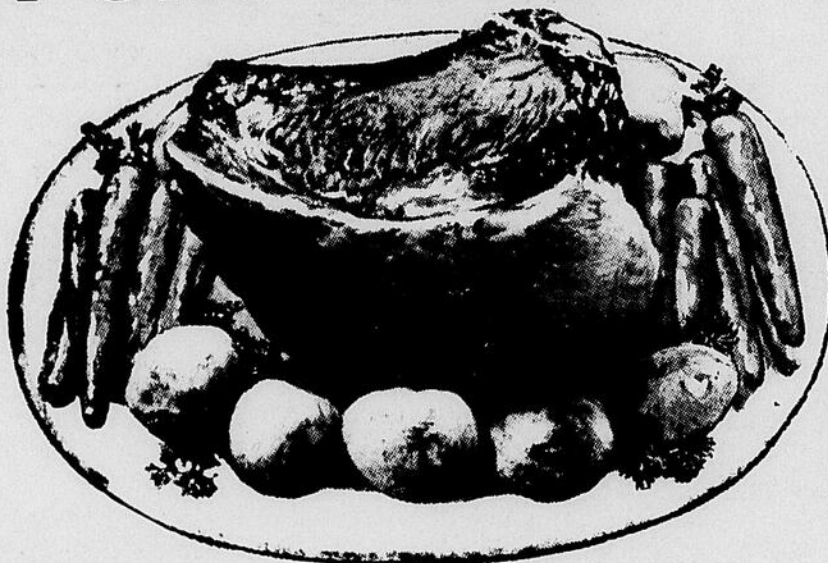
DE 3 A 5
LIVRES

LA LIVRE

.58

ROTI DE PORC FRAIS

DESOSSE — SANS PERTE



LA
LIVRE

.99

EPAULE DE JAMBON



MAIGRE

"DU BRISSON"

5 à 6 LIVRES

LA LIVRE

.78

Jambon cuit à sandwich

Tranché - Frais

La livre

1.79

PORC HACHE

Première qualité

La livre

1.29

LARD SALÉ

Gras - Epais

La livre

.99

SAUCISSE FRAICHE

"MAISON"

La livre

1.39

PORC EN CUBES

Maigre

La livre

1.39

CRETONS "MAISON"

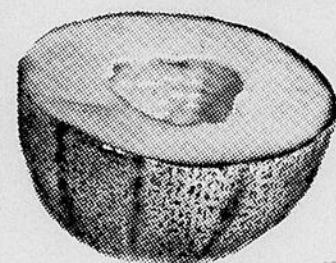
La livre

.79

CANTALOUPS

PRODUIT DU

GROSSEUR 23 — CA



CHACUN

ECHALOTE

VERTES — DOUCES

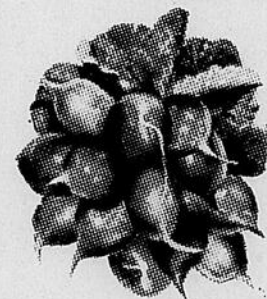
PRODUIT U.S.A.

Catégorie
Canada no 1

3 POUR

RADIS frais

Produit U.S.A. - Catég



CELLO DE 1 LIVRE

CONCOMBRE

SUPER SELE

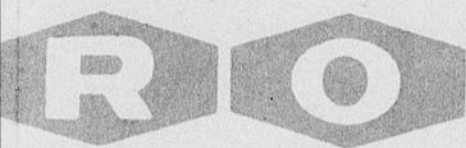
Produit Floride - Catég

3 POUR

.59

FACILITE DE STATIONNEMENT

DU MERCREDI AU SAMEDI



NE PAS OUBLIER DE LIMITER LES QUANTITES



EPICERIE B. PINEAULT ENR.

EPICERIE — BOUCHERIE — LICENCIEE

459 LASALLE, RIMOUSKI

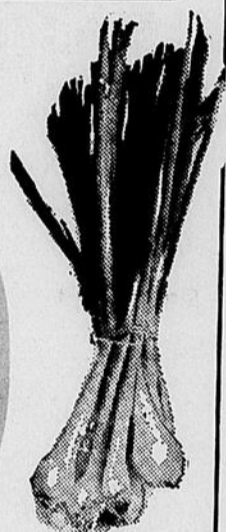
Tél. 724-4109

FRAIS - juteux

DU MEXIQUE
CATEGORIE NO 1

59

ES



s en cello

gorie Canada no 1

37

RES frais

ELECT

gorie Canada no 1



**Cristaux à l'orange
"TANG"**



4 enveloppes
de
3.5 onces

.97

Guimauves Kraft
Vanille ou fruitées Cello 11 oz **.45**

Café
"Maxwell House" Bocal 10 oz **5.39**

Sauce aux tomates
"Hunts" Boîte 7.5 oz **.17**

Sauce hot-chicken
"Cordon Bleu" Bte 19 oz **.35**

Garniture à fouetter
"Dream Whip" Bte 6 oz **1.25**

Jus assortis
"F.B.I." 6 bouteilles de 6 onces **.73**

Huile de peanut
"Planters" Bouteille 32 oz **1.99**

Margarine
"Blue Bonnet" Boîte 3 lbs **1.55**

Récurant
"Ccmct" Boîte 14 oz **.35**

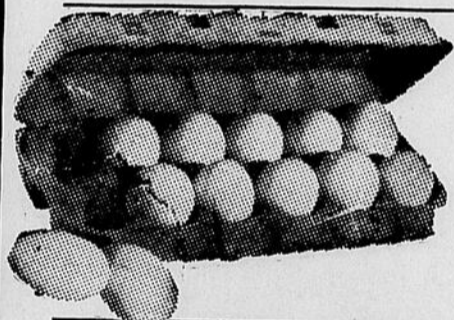
FROMAGE tranché



Individuel
"Kraft"

Cello
8 onces

.71



OEUFs FRAIS

CANADA CATEGORIE "A"

GROSSEUR PETIT

LA DOUZAIN

.63

DETERSIF

"TIDE"



Boîte
5 livres

2.29

Spic and Span
Boîte 38 onces **1.19**

Mr. Net
Bouteille 32 onces **1.15**

Eau de javel
"Métro" Cont. 128 oz **.79**

Adoucisseur
"Fleecy" Boîte 45 feuilles **1.99**

Couches
"Baby Scott" régulières
Paquet 30's **2.37**

Bonbons assortis
"Dare" Cello 16 à 24 oz **1.09**

Soupe "Loney"
Poulet et nouilles Env. 2 oz **.14**

Soupe "Loney"
Poulet et riz, tomates et légumes,
boeuf et nouilles, oignons
Env. 2 onces **.19**

Chips "Hostess"
Sac 250 gr. **.75**

ESSUIE-TOUT

"SCOTT"



Paquet
de
2 rouleaux

.89

Des fleurs annuelles chez vous



L'une des meilleures façons d'enjoliver un parterre est d'y semer des fleurs annuelles. Quelques graines, un sol généreux, un peu d'eau et de soleil suffisent. Les asters, les cosmos, les calendules et les soucis ne

sont que quelques-unes des espèces qui rehaussent l'apparence d'une propriété. De plus, elles peuvent être coupées. Agencer judicieusement, les fleurs annuelles éblouiront tout un chacun l'été durant.

Elections au S.E.R. La Vallée

Les actionnaires réunis en assemblée générale les 2 et 3 avril dernier, ont procédé à l'élection des administrateurs pour l'année 1977-78. Il s'agit de: Mlle Colette Marquis, Ste-Marguerite; MM. Léonard Gagnon, Causapsca; Théodore Gagné d'Amqui; Léopold Lee de St-Alexandre des Laes; Claude Beaupré de St-Vianney; Jean-Bte D'A-mours de Val-Brillant; Jean-Guy rioux, St-Léon le Grand

De plus, quatre administrateurs parmi les onze formant le conseil d'administrateurs, n'étaient pas sortant de charge cette année, il s'agit de: MM. Joseph Pitre d'Albertville; Joseph Gagnon du Lac Humqui; Geo.-Henri Houde de Causapsca et Irénée Mado-re de Ste-Irène.

Mercredi dernier, les administrateurs ont procédé à l'élection du président, vice-président et secrétaire.

M. Théodore Gagné a été reporté à la présidence de la

S.E.R. de la Vallée pour une nouvelle année. M. Joseph Pitre a été élu au poste de vice-président et Mlle Martine Soucy agira comme secrétaire du conseil d'administration.

De plus, les administrateurs ont procédé à la formation du comité exécutif de la Société, qui est composé de: MM. Théodore Gagné,

Joseph Pitre, Jean-Bte D'A-mours, Léonard Gagnon et Léopold Lee.

Le nouveau conseil d'administration a reçu de l'assemblée générale un mandat très clair, tant dans le secteur agricole, touristique que

dans la poursuite du programme forestier. Les administrateurs en sont conscients et ils se disent prêts à donner leur temps pour que le dynamisme de la population soit canalisé sur des projets précis.

LIONEL MARQUIS CHIRURGIEN DENTISTE

HEURES D'OUVERTURE
Du lundi au vendredi de 8h.30 à 17h.

101 RUE LAVOIE — RIMOUSKI
Tél. : 722-7466 et 722-7467

ENFIN! UN MANUFACTURIER DE PISCINES MONOCOQUES EN FIBRE DE VERRE

Fibro

A VOTRE
SERVICE DEPUIS
AU DELA DE
18 ANS



CARACTERISTIQUES: Bassin moulé d'une seule pièce, entretien facile, isolation facile et rapide.

- PRIX TRES COMPETITIFS
- DIRECTEMENT DU MANUFACTURIER A LUCEVILLE

JAMANI 1976 INC.

739-3474 — RIMOUSKI — 723-7388

Saviez-vous que

Le ministère de l'Éducation, en collaboration avec le ministère des Affaires sociales, a publié un dépliant incitant à la protection des enfants contre les maladies infectieuses. Ce dépliant est intitulé: « Protégez votre enfant contre les maladies infectieuses ». Il mentionne huit maladies infectieuses et les vaccins aptes à lutter contre chacune d'entre elles. Il comporte aussi la liste des départements de santé communautaire où ces vaccins sont disponibles. On peut l'obtenir gratuitement en s'adressant au Service général des communications, ministère de l'Éducation, 1035 de la Chevrotière, Québec.

MEMBRES DU CLUB DES MILLIONNAIRES

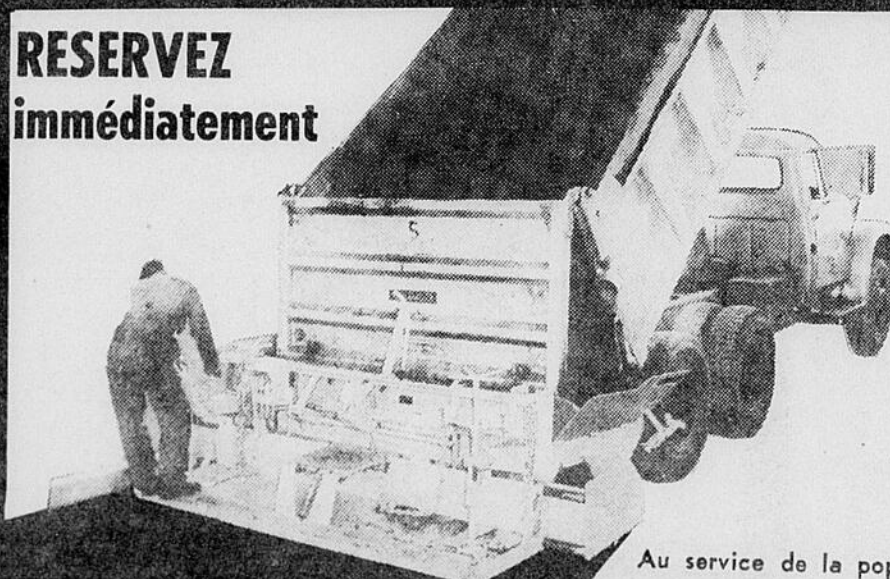
C.A.G. INC.



Gilles Proulx Marcel St-Pierre

Monsieur Julien Brisson, président, a le plaisir d'annoncer que deux agents immobiliers de la C.A.G. INC. sont membres du CLUB DES MILLIONNAIRES pour 1977. Il s'agit de Gilles Proulx, qui répète cet exploit pour une troisième année consécutive et Marcel St-Pierre qui après deux années de service accède à ce club pour la première fois. La condition première est d'avoir réalisé un chiffre d'affaires d'un million et plus au cours d'une année. Toute l'équipe de la C.A.G. INC. se joint aux deux millionnaires de la vente immobilière pour remercier leur clientèle de la confiance exprimée envers le numéro un du courtage immobilier à Rimouski.

RESERVEZ immédiatement



**ASPHALTE
RESIDENTIEL
ET
COMMERCIAL
PREPARATION
DE TERRAIN**

**TRAVAIL
Rapide et Garanti**

Estimé gratuit

Au service de la population depuis 5 ans

ASPHALTE G.M.P. inc.

C.P. 121, RIMOUSKI

Tél. 722-6309
736-4752

M. Georges Lafond à Rimouski : "L'Hydro-Québec est en bonne santé"



"L'Hydro-Québec est renommée actuellement pour avoir une des meilleures administrations financières au Canada voire même en Amérique du Nord tout en maintenant pour ses abonnés des tarifs qui sont parmi les plus bas".

C'est ainsi que s'exprimait, mercredi dernier le 30 mars, M. Georges Lafond,

trésorier de l'Hydro-Québec, pour résumer la situation financière de la Société d'Etat alors qu'il s'adressait à près d'une centaine de membres des divers clubs sociaux de la ville de Rimouski.

M. Lafond ajoutait que si l'Hydro-Québec avait des résultats financiers aussi élogieux, c'est surtout en raison de la situation privilégiée

que l'on connaît au Québec au point de vue exploitation des ressources hydroélectriques. "Ceci nous évite de payer, entre autres, de fortes factures pour des matières premières nécessaires au thermique ou au nucléaire comme ont à le faire les autres producteurs d'électricité au Canada et aux Etats-Unis, factures qui ont plus que doublé depuis la crise énergétique. L'Hydro-Québec a pu échapper aux effets de cette crise et est d'autant favorisée que les installations hydroélectriques ont une vie utile beaucoup plus longue. L'eau est une ressource qui n'est pas touchée par l'inflation".

Selon M. Lafond, si l'Hydro-Québec représente actuellement la crème financière de tous les producteurs d'électricité, ce qui a été déclaré dernièrement par la firme américaine de courtage Moody's, c'est bien parce que le gouvernement québécois, jusqu'à maintenant, a toujours bien compris que l'Hydro-Québec n'aurait de valeur que si elle avait une saine administration financière et lui a donc accordé des structures tarifaires lui permettant d'atteindre cet objectif de saine administration.

Pour M. Lafond, même si l'Hydro a eu des hausses de tarifs de 10% au cours des 3 dernières années, celles-ci se comparent avantageusement à celles demandées par des entreprises du même type durant cette période. D'ailleurs la base tarifaire de l'Hydro était et est encore inférieure, à celle des autres compagnies d'électricité.

"Pour ce qui est des prochaines années, les majorations de tarifs seront en fonction des besoins que nous aurons pour la couverture des intérêts et ce, toujours dans le but de conserver une structure financière saine".

"Toutefois, précise M. Lafond, un danger nous guette au Québec soit celui de la surconsommation ou du gaspillage d'électricité et même si nous sommes gâtés par la nature et que nos rivières vont continuer de couler, il faut valloir prendre conscience très vite de ce phénomène et changer certaines habitudes. Si les québécois maintiennent leur rythme actuel de consommation, nous aurons bientôt des défis plus lourds à relever et notre courbe de croissance deviendra plus dure à rencontrer. Au moment où les Etats-Unis et d'autres provinces canadiennes s'apprentent à prendre des mesures assez sévères pour la conservation de l'énergie, les québécois doivent aussi être conscients de toutes les implications d'une telle surconsommation".

Parlant du financement de l'Hydro-Québec, M. Lafond a mentionné que si les emprunts à long terme que réalise la Société d'Etat paraissent élevés, c'est le choix que tous les québécois font ensemble "en pressant le bouton pour avoir toujours plus de kilowattheures, ce qui fait que la demande double presque tous les 7 ou 8 ans, ce qui oblige l'Hydro-Québec, elle, à doubler par le fait même ses équipements de

production afin de répondre aux besoins des québécois".

"Mais, de toute façon, ajoutait M. Lafond, il ne serait pas honnête que nous demandions à nos abonnés actuels de défrayer, par des factures plus hautes, le coût total des installations requi-

ses maintenant pour répondre à la demande et ce, afin d'éviter d'avoir des dettes. On se doit de répartir ces coûts sur plusieurs années car ces mêmes installations

[Suite à la page 10]

Tél. : 735-2076

Raynald Brisson, prop.

G.S. Fer Ornemental Enr.

ESCALIERS, BALCONS, COLONNES

Estimation gratuite

15 rue Brisson

Ste-Blandine, Cté Rimouski

SERVICE
EN
ÉLECTRICITÉ



ROBERT DÉRUBÉ

ENTREPRENEUR ELECTRICIEN ENR.

TÉL.: 723-5626

359 RUE ST-ROBERT
RIMOUSKI

"Au service du milieu"

ST-VALERIE

P.I.L.

Vous voulez aider les autres en donnant des vêtements, jouets, meubles, pour être distribués gratuitement aux personnes dans le besoin. Veuillez communiquer avec :

Mme Camille Thériault, tél. : 736-4431

En soirée et dans le jour, 736-5320

C'est un service communautaire.

FOURNIER & FRERE ENR.

ENTREPRENEUR GENERAL

Construction et réparation de tous genres

SPECIALITE :
Recouvrement de
toitures d'asphalte
et gravier.
Travail garanti.



GONZAGUE
345 Dollard - Rimouski
Tél. bureau : 723-7098

RESIDENCE HERVE
300 St-Joseph O. - Rimouski
Tél. : 723-3209

Nous IMPRIMONS de TOUT

LIVRES
REVUES
JOURNAUX
CIRCULAIRES
PAPETERIE DE BUREAU
CHÈQUES

Vaste choix de faire-part pour la mariée 77

IMPRESSION DE HAUTE QUALITÉ À DES PRIX TRÈS COMPÉTITIFS

SPECIALITES :

Copies de
plans Ozalid

Composition
électronique

IA IMPRESSIONS
DES
ASSOCIES
INC.

212 de la Cathédrale Rimouski
723-2487 ou 723-2188



Tel qu'illustré ici



Mustang 2 + 2

Aussi plusieurs
autres modèles
en inventaire.

UNE
AUTRE
BONNE
IDEE
DE



Voyez
nos

représentants :
Wildor Doucet
Daniel Lévesque
Lionel Parent

195 LEONIDAS - RIMOUSKI - TEL. : 723-2223

Le concours du Mérite Agricole se tiendra dans la 3e région

Le concours du Mérite Agricole se tiendra cette année dans la troisième région formée des comtés municipaux de Beauce, Bellechasse, Dorchester, Frontenac, Kamouraska, Lévis, L'Islet, Mégantic, Montmagny, Rivière-du-Loup et Témiscouata. Pour les fins du Mérite Agricole, la province est divisée en cinq sections et un concours a lieu d'année en année dans chacune d'elle de façon à couvrir tout le Québec dans l'espace de cinq ans.

Tous les agriculteurs de la troisième région désireux de participer au concours '77 peuvent se procurer des formules d'inscription à leur bureau de renseignements agricoles. Une fois complétées avec tout l'exactitude possible, ils doivent remettre ces formules aux agronomes des bureaux locaux qui les

signeront et les achemineront au bureau régional agricole. De là, elles seront adressées au Service de l'information, responsable du concours, où elles devront parvenir avant le 1er juin.

Lors du plus récent concours dans la troisième région, en 1972, 105 agriculteurs s'étaient inscrits; la médaille d'or avait été décernée à M. Henri Moreau, de Saint-Agapit (Lotbinière), alors que M. Jean-Paul Auger, de Saint-Emmélie (Lotbinière) s'était mérité la première médaille d'argent.

Les modifications que l'on vient d'apporter aux règlements du concours pour les rendre plus réalistes, facilitent les inscriptions; elles constituent surtout une incitation pour les nouveaux concurrents, maintenant regroupés dans la catégorie de la médaille de bronze, premier échelon du concours.

L'écriture

Combien d'écoliers sèchent sur une page d'écriture qu'ils n'arrivent pas à faire lisible et sans bavure?

Si nous comparons les écritures d'écoliers de même année et soumis au même dressage, nous constatons aisément d'importantes différences. Les psychologues affirment que ces différences naissent de la personnalité même de l'enfant et qu'elles peuvent être de précieux indices pour la connaissance du sujet.

Si l'on admet qu'un serrement de main peut révéler des indices de personnalités, à plus forte raison ce geste graphique, strictement personnel.

Mais l'écriture est plus qu'un geste, elle est le langage écrit. Elle permet à l'homme des contacts et des échanges avec ses semblables.

L'écriture implique une participation de tout l'être. Elle est d'abord un geste mécanique, d'une infinie complexité et mobilise le système neuro-musculaire. La souplesse du poignet, le jeu des doigts, le mouvement de préhension et de relâchement du crayon, le cerveau qui commande cette mécanique et les yeux qui dirigent cette haute habileté.

La maîtrise des mécanismes visuels facilite l'acte graphique. N'attendez pas que votre enfant manifeste des difficultés d'écriture pour consulter votre optométriste.

L'Hydro-Québec est...

[Suite de la page 9]

vont profiter encore à plusieurs générations."

Pour ces raisons, l'Hydro-Québec, à chaque année, doit aller sur les marchés financiers pour obtenir les sommes nécessaires à ses investissements. Actuellement, une forte proportion de nos emprunts proviennent du marché américain. Idéalement, le financement à long terme de l'Hydro devrait surtout venir du Québec et du Canada, mais les épargnes ne sont pas suffisantes au pays pour subvenir à tous nos besoins d'argent surtout qu'il y a plusieurs autres projets importants au pays". M. Lafond a, de plus, mentionné que les emprunts en 1977 seront un peu moins importants du fait que l'Hydro-Québec ait pu se bâtir de bonnes liquidités grâce à des emprunts par anticipation faits au cours des dernières années. Ces liquidités se situent à environ \$860,000,000 actuellement".

Répondant aux questions des participants à ce super-congrès, M. Lafond a réaffirmé sa confiance dans le projet de la Baie-James au coût de 16,2 milliards annoncé à l'été 1976. Il a toutefois démontré la nécessité pour l'Hydro-Québec de recourir à l'énergie nucléaire dans un avenir très rapproché "Il ne serait pas correct de développer à 100% toutes nos rivières en oubliant de se préparer au nucléaire auquel nous devons arriver un jour.

Il faut donc développer les connaissances et les infrastructures administratives que tout cela implique".

M. Lafond a terminé en mentionnant que l'Hydro-Québec est actuellement très bien perçue sur les marchés internationaux en donnant comme preuve la cote "AA" que les firmes américaines de courtage Moody's et Stan-

dard & Poors ont renouvelée dernièrement. "L'Hydro-Québec va prendre encore plus d'expansion et il ne faut pas s'en scandaliser car elle joue un rôle moteur important qui le sera encore plus dans l'avenir pour l'économie québécoise. Arrêter l'Hydro dans son développement freinerait automatiquement le Québec dans son élan économique".

Dépositaire des machines à coudre

"NECCHI"

AU RAYON DU COUPON

33 Est rue St-Joseph - Rimouski - 723-3123



L'IMPRIMERIE DU GOLF INC.

Roland Bérubé, prop.



Roland Bérubé, prop.

Distributeur des Produits 3 M

Impression de tous genres.

150 St-Germain est, tél. 723-5220
Rimouski

Même administration

Les Estampes du Golfe Enr.

Manufacturier d'estampes en caoutchouc
24, 6e rue est 150 St-Germain est
723-8823 723-5220

FRANCINE MORISSETTE
PODIATRE



98 St-Germain ouest, Rimouski

Tél. 724-5144

GROUPE JRL



LOCAUX A LOUER

**4800 PIEDS CARRES DE BUREAUX
ET 10000 PIEDS CARRES D'ENTREPOT**

**DANS UN MAGNIFIQUE
COMPLEXE IMMOBILIER POLYVALENT**

**SITUE A L'ANGLE DES
RUES INDUSTRIELLE ET DES ARTISANS
DANS LE PARC INDUSTRIEL DE RIMOUSKI**

**QUELS QUE SOIENT LES BESOINS DU LOCATAIRE,
NOUS SOMMES PRETS A L'ACCOMMODER PLEINEMENT**

724-4469



PROLONGEZ LA VIE

**de votre
AUTOMOBILE**



- Alignement
- Suspension
- Balancement
- Freins
- Changement d'huile
- Graissage
- Equipement ultra-moderne

PNEUS



et



**PRENEZ RENDEZ-VOUS 869-2873
ST-FABIEN ALIGNEMENT ENR.**

HERVE MICHAUD, PROP.

Situé à 1/4 mille de l'entrée Est du village, sur la rue Principale de St-Fabien.

HEURES D'OUVERTURE

Lundi: 13h. à 18h. - Mardi et mercredi: 8h. à 18h.
Jeudi: 13h. à 21h. - Vendredi: 8h. à 21h. - Samedi: 9h. à 12h.

Objectifs de la SAIREQ Des réalisations concrètes

Pour les nouveaux administrateurs de la Société d'Aménagement intégré des Ressources de l'Est du Québec, il est temps de dépasser le stade de la participation à des expériences-pilotes, et de provoquer véritablement le développement par l'aménagement intégré. Il est essentiel de motiver davantage la population à s'impliquer et d'en arriver à des réalisations concrètes.

Seules des réalisations concrètes, comme le JAL par exemple, réussiront à enrayer le climat d'incertitude qui subsiste toujours au sein des populations de plusieurs paroisses quant à leur survie. Une implication accrue des gouvernements municipaux sera essentielle. Ceux-ci auront en effet un leadership de première importance à exercer. Mais ils devront s'impliquer ensemble, en laissant de côté les querelles de clocher. Voilà quelques-uns des propos tenus par le nouveau conseil d'administration de la SAIREQ dont c'était la première réunion le 1er mars dernier.

Par la même occasion, la SAIREQ élit son exécutif: M. Réal Michaud, agriculteur de Lac-Humqui et représentant de l'UPA Bas St-Laurent, en devient le nouveau président. Les deux vice-présidents sont MM. Jocelyn Lachance, de Lots Renversés, représentant le JAL, et Jean-Guy Gagnon de Val-Brillant, représentant la SER de la Vallée. M. Gildas Cimon, de la SER de la Neigette demeure secrétaire-trésorier et M. Laurent Rioux de la SER des Basques sera le cinquième directeur. Le conseil d'administration de la SAIREQ se propose de rencontrer les

groupes de la Gaspésie dans les plus brefs délais afin de discuter des problèmes qui retardent leur adhésion. Il a de plus demandé son intégration au Conseil régional de Développement. La SAIREQ

compte également sur un appui gouvernemental pour financer les coûts de ses premières opérations dont près de 20% seront cependant défrayés par ses organismes-membres.

LA MINI MARCHE EN GRAND!

Avec sa nouvelle formule de grands prix de 50.000 dollars, la popularité de la Mini-Loto connaît de nouveaux bonds à chaque semaine. On estime à plus de trois millions et demi le nombre de billets vendus chaque semaine à travers le Québec.

Grâce à cette nouvelle structure de prix, quatre Québécois se voient à chaque tirage gratifiés de montants de 50.000 dollars. Dans un même temps, le nombre de petits gagnants a été multiplié par quatre.

Parmi les nombreux gagnants de gros prix, on note les noms suivants: Mlle Aline Gordon de Montréal, M. Hubert Minville de Grande-Vallée, M. Yvon Girard de St-Valentin, M. Jean Laham de Longueuil, M. Michel F. Taddéo de Montréal, Mlle Nicole Roy de Montréal, M. A.P. Boulay de Repentigny, M. Alain Brais de Sherbrooke, M. Lucien Bolduc de Charlemagne, M. Robert Lali-



berté de Victoriaville, M. Tony Fecteau de Montréal, Mlle Yolande Gauthier de Montréal ainsi que M. Marcel Cédilot de Ville LaSalle. D'autres gagnants aussi habitent les localités suivantes: L'Assomption, St-Alexandre, Trois-Rivières, Sorel, Ste-Foy, etc. On peut dire que les "cinquante mille dollars" ont été distribués à travers toute la province.

CHIROPRAQUE

Les maux de cou aigus et chroniques

Il est universellement reconnu que les maux de cou sont associés à des tensions musculaires locales. Ce qui est moins connu, c'est que pratiquement toute tension dans la région cervicale (cou) est causée par des subluxations vertébrales. Les nerfs qui contrôlent le fonctionnement coordonné des muscles quittent la moëlle en passant entre les vertèbres.

Il est impensable que les gens souffrent de ces maux de cou continus des années durant parce qu'on leur a dit qu'ils souffraient d'arthrite et que c'était incurable.

Pourquoi ne pas faire ajuster les vertèbres? C'est la seule façon logique de soigner de tels maux.

Bien soigné par la manipulation, le mal de cou guérit rapidement dans la plu-

part des cas. Et même si la condition dure depuis très longtemps, on peut s'attendre à une très sensible amélioration.

Jules Lambert,
Docteur en chiropratique

FER ORNEMENTAL

Soudure générale

L. McCARTHY, prop.

ST-GABRIEL

Tél. 798-4968

Réfrigération

VENTE

SERVICE

REPARATION

RIMOUSKI ENR.

de toutes marques.

COMMERCIALE et DOMESTIQUE

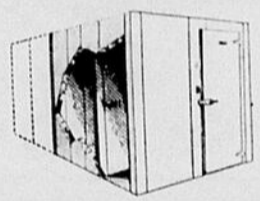
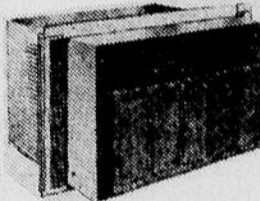
AIR CLIMATISE DE MARQUE ELECTROHOME

- Ameublements de magasins
- Réfrigérateurs
- Chambres froides préfabriquées
- Congélateurs
- Machines à glace
- Compresseurs

ESTIMATION GRATUITE

723-7028

326 Chapais
Rimouski



 348 rue Lachance Rimouski. Bungalow tout en brique, sous-sol demi fini. Terrain paysagé, entrée asphaltée.	 108-110-112 rue Doucet Mont-Joli. Maison 3 logements.
 275-277-279-281 rue Notre-Dame ouest Rimouski. Maison 4 logements 4 1/2 pièces.	 937-939-941 Chemin Sanatorium Mont-Joli. Deux triplex de 3 1/2 pièces.

 252-254 St-Joseph ouest Rimouski. Maison 2 logements, un de 4 1/2 pièces et de 8 1/2 pièces.	 Rue St-Jacques Rimouski. Maison à revenus. Très bonne rentabilité.
 35 rue St-Pierre Rimouski. Maison à revenus 7 logements. Revenus mensuel \$1.100.00.	 82-84 rue Evêché Est, Rimouski. Maison à revenus, 6 batchelors. Bon prix.

 Rue Pierre D'Anjou Rimouski.	 375 rue St-Jean-Baptiste Rimouski. Bungalow 5 1/2 pièces avec sous-sol fini.
 501 boul. St-Germain ouest Rimouski. Très belle résidence, pierre et briques. Terrain aménagé. Excellente construction.	 740 rue de l'Horizon Pointe-au-Père. Bungalow 30 x 42.

429 est, St-Germain Rimouski
REPRESENTANTS Tél.: 724-2447
René Lepage, rés.: 723-9309
Ludger Côté, rés.: 723-6399
Gaby Arbour, rés.: 724-9897

IMMEUBLES ET PLACEMENTS
JIA
INC. COURTIER
Gilles Belzile, Prés.: rés.: 723-7998

30 Est, Evêché, Rimouski
R. D'Amours Tél.: 723-6335
Rés.: 723-2543
Succursales:
Amqui, Rivière-du-Loup, Lévis
Service - Vente - Achat - Prêt hypothécaire

 757 rue du Sanatorium Mont-Joli. Style Canadien.	 577 Thomas Taschereau Rimouski. Bungalow demi canadien.
 575 Thomas Taschereau Rimouski. Style Français, construction neuve, éligible aux ristournes.	 Rue Saucier Rimouski. 3 maisons style canadien, construction neuve.

 Rue Saucier Rimouski. Bungalow.	 311 Place Leduc Pointe-au-Père. Bungalow, terrain paysagé.
 352 Terrasse Bon-Air Pointe-au-Père. Bungalow, entrée asphaltée. Un logement au sous-sol.	 137 Place Le Marquis Pointe-au-Père. Bungalow, entrée split. Terrain paysagé.

 473 Boul. Ste-Anne Pointe-au-Père. Bungalow 1 logement au sous-sol.	 604 boul. St-Germain ouest Rimouski. Bungalow, sous-sol aménagé.
 Camping Ti-Bo Ste-Luce. Maison mobile 68 x 14 meublée ou non.	 53 rue St-Paul, Rimouski. Résidence, 9 pièces. Prix: \$22.000.00

IMMEUBLES ET PLACEMENTS J.A.

FETE SON

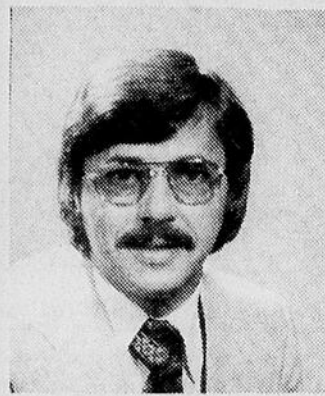
ANNIVERSAIRE



FELICITATIONS A GILLES BELZILE

PRESIDENT DYNAMIQUE ET A SON EQUIPE
PROGRESSIVE.

CONFIEZ VOS BESOINS IMMOBILIERS, VENTE ET
ACHAT, PRET HYPOTHECAIRE A UNE
MAISON DE CONFIANCE.



René Lepage, agent



Ludger Côté, agent



Gaby Arbour, agent

429 ST-GERMAIN EST - RIMOUSKI - TEL. 724-2447



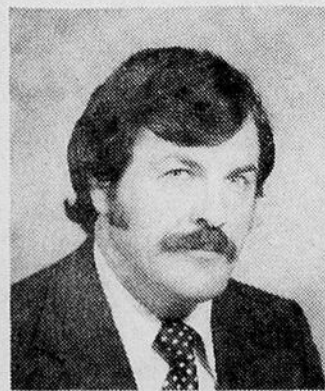
Raymond D'Amours, agent

30 Evêché Est. Rimouski

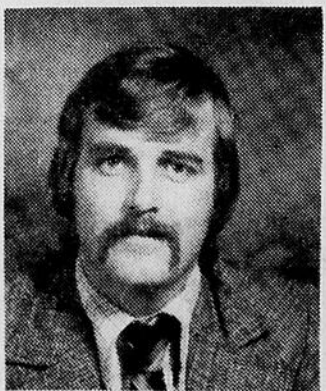
Tél. : 723-6335

IMMEUBLES ET PLACEMENTS J.A.

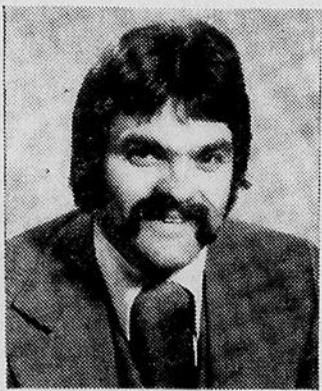
COMPTE UNE PRESENCE ACTIVE A RIMOUSKI (2 BUREAUX), AMQUI, RI-
VIERE-DU-LOUP ET LEVIS ET CONTINUE SON EXPANSION DANS D'AUTRES
VILLES QUE VOUS CONNAITREZ BIENTOT.



Romain Coulombe
Directeur



Daniel Bérubé
Agent



Jacques Ouellet
Agent

RIVIERE-DU-LOUP, 452-A LAFONTAINE, TEL. 862-1058



Lorraine Couturier, agent

54 rue Desbiens

Amqui - Tél. 629-3218



Réal Roy
Directeur

LEVIS

794 Route Kennedy

Plaza St-Louis

Tél. 837-7087



Noël Bilodeau
Agent

