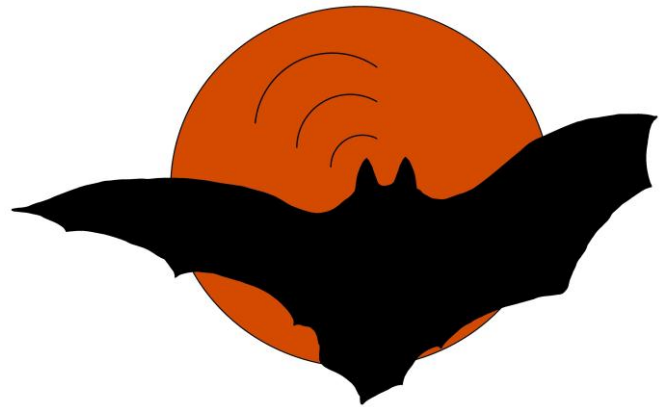

Clé d'identification des chauves-souris du Québec



Groupe Chiroptères du Québec

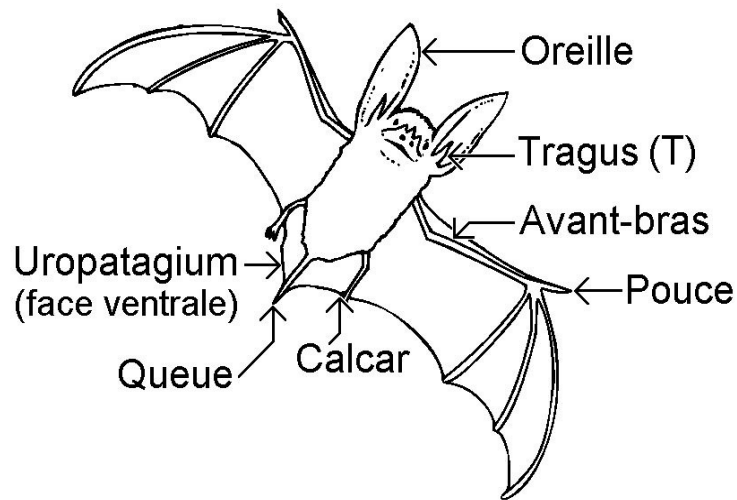


Figure 1. Morphologie d'une chauve-souris

- 1(a). Plus d'un tiers de la surface dorsale de l'uropatagium est recouvert d'une fourrure dense.....**2**
- 1(b). La surface dorsale de l'uropatagium est nue ou partiellement recouverte de poils épars, ou la fourrure ne dépasse pas le tiers supérieur (en partant de la jonction au corps) de l'uropatagium.....**3**
- 2(a). L'avant-bras est > à 50 mm; la fourrure est marron foncé avec des teintes jaunes; la surface des poils à un aspect "givré" ou "cendré"; un patch de fourrure jaunâtre entoure habituellement la tête; le contour de l'oreille est noir.....**chauve-souris cendrée** (*Lasiurus cinereus*)



2(b). L'avant-bras est < à 44 mm; la fourrure est soit rousse-orange (pour les mâles), soit jaune-marron (pour les femelles) et la surface des poils a parfois un aspect "givré" surtout sur la face ventrale; l'oreille ne présente pas de contour noir.....**chauve-souris boréale** (*Lasiurus borealis*)



3(a). La fourrure est noire ou marron foncée à la racine des poils; la surface des poils présente parfois des reflets gris-argentés, abondants sur la partie dorsale; présence de fourrure sur le tiers supérieur de l'uropatagium.....**chauve-souris argentée** (*Lasionycteris noctivagans*)



3(b). La fourrure est marron foncé ou marron clair à la racine des poils, sans présence de poils argentés; pas de fourrure dense sur l'uropatagium.....**4**

4(a). La chauve-souris est de grande envergure avec un avant-bras > à 40 mm; le museau est noir et sans poil; le tragus (T) est court et arrondi (fig.2.A).....**grande chauve-souris brune** (*Eptesicus fuscus*)



4(b). La chauve-souris est de petite envergure avec un avant-bras < à 40 mm.....5

5(a). La fourrure ventrale ne contraste pas avec la fourrure dorsale et comporte distinctement trois bandes de couleurs: sombre à la base, claire au milieu, avec la surface des poils assombrie; le tragus (T) est court et arrondi (fig.2.A).....**pipistrelle de l'Est** (*Perimyotis subflavus*)



5(b). La fourrure ventrale est plus claire et contraste avec la fourrure dorsale; le tragus (T) est allongé et en forme de pointe (fig.2.B; Genre *Myotis*).....6

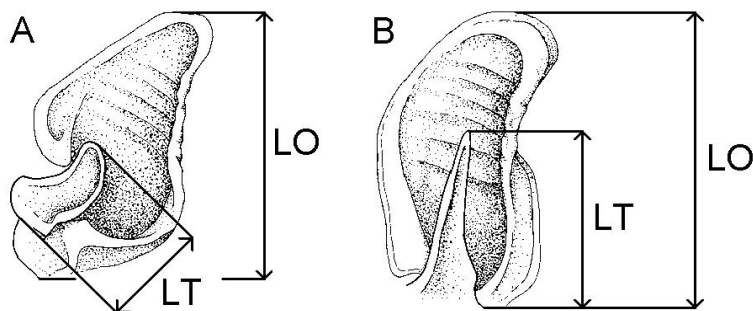


Figure 2. Illustration de la prise de mesures pour calculer la longueur de l'oreille (LO) et la longueur du tragus (LT) sur deux types morphologiques distincts (A) et (B).

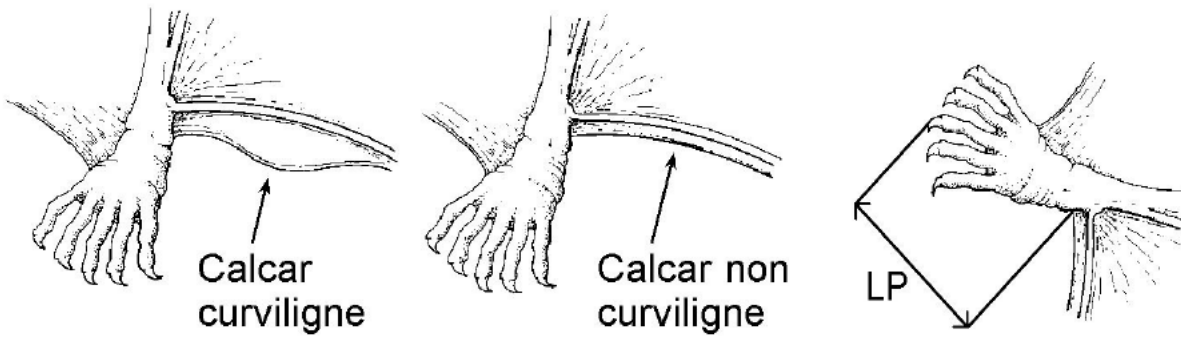


Figure 3. Illustrations de la forme du calcar chez deux types morphologiques distincts et de la prise de mesures pour calculer la longueur du pied (LP)

6(a). Le calcar est curviligne; la longueur du pied est $<$ à 9 mm (LP); l'avant-bras est $<$ à 34 mm; la fourrure est habituellement claire avec un patch de poils noirs ceinturant les yeux.....
**chauve-souris pygmée (*Myotis leibii*)**



6(b). Le calcar n'est pas curviligne; le pied est $>$ à 9 mm (LP); l'avant-bras est $>$ à 34 mm..... 7

7(a). La longueur des oreilles dépasse les 15 mm de longueur (LO); lorsque mises en avant, celles-ci dépassent légèrement le museau (de plus de 2 mm).....
**chauve-souris septentrionale (*Myotis septentrionalis*)**



7(b). La longueur des oreilles mesure moins de 15 mm de longueur (LO); au niveau des pieds, quelques longs poils s'étendent jusqu'au bout des griffes voir au-delà.....
.....**petite chauve-souris brune** (*Myotis lucifugus*)



Références:

Menzel M.A., Menzel J.M., Castleberry S.B., Ozier J., Ford W.M., Edwards J.W. (2002) Illustrated Key to Skins and Skulls of Bats in the Southeastern and Mid-Atlantic States. Research Note NE-376, Northeastern Research Station, United States Department of Agriculture, Forest Service. 10 p.

Ontario Ministry of Natural Resources (2006) Wind power and bats: bat ecology background information and literature review of impacts. Fish and Wildlife Branch. Wildlife Section. Lands and Waters Branch. Renewable Energy Section. Peterborough, Ontario. 61 p.

Illustrations des chauves-souris:

Smithsonian National Museum of Natural History. Consultation le 01/09/2010. <http://www.mnh.si.edu/>

Contact:

info@groupechiropteresquebec.org



Groupe Chiroptères du Québec