

Le **C**ontact

de chez nous

JOURNAL TRIMESTRIEL D'INFORMATION MUNICIPALE DE SAINTE-SOPHIE / VOLUME 9, NO 4 - ÉDITION DÉCEMBRE 2022



Merci à nos bénévoles!

PROGRAMMATION DES ACTIVITÉS DE LOISIRS
PAGE 11

CALENDRIERS DES COLLECTES 2023
PAGE 20



Sainte-Sophie MUNICIPALITÉ DE SAINTE-SOPHIE



PORTES
MACKIE

portesmackie.com

La référence en portes de garage depuis 1960

- Sainte-Sophie • 450 438-1542**
1480, côte Saint-André, Sainte-Sophie (QC) J5J 2S6
- Sherbrooke • 819 566-7003**
160, rue Léger, Sherbrooke (QC) J1L 1L9

450 276.0659



VIDANGE DE FOSSE SEPTIQUE

EXCAVATION/DÉMOLITION • NIVELLEMENT/DÉBOISEMENT
INSTALLATION DE SYSTÈME SANITAIRE
TRANSPORT ET FOURNITURE DE TERRE ET GRAVIER

ENTREPRISES LEBLANC

RBQ : 5714-6995-01 | excavationrivenord.ca | service@excavationrivenord.ca

BIONEST
Assainissement des eaux usées

System

ECOFLO ET AUTRES

ENLÈVEMENT DE DÉCHETS

SERVICES SANITAIRES
ST-JÉRÔME

450 438-9896

Les conteneurs
TIBO

450 432-2121
1 877 438-2121

Marcel Thibault, prop.

RÉSIDENTIEL - COMMERCIAL - INDUSTRIEL



- ✓ LOCATION D'ÉQUIPEMENT
- ✓ COLLECTE DE REBUTS
- ✓ SERVICE DE MANUTENTION HORIZONTALE

CONTENEURSTIBO.CA

2006, CÔTE ST-ANDRÉ, STE-SOPHIE (QUÉBEC) J5J 2S6

CHRONIQUE AUDITIVE

ENTENDEZ-VOUS BIEN ?

La perte auditive est souvent associée au vieillissement. Elle peut survenir à tout âge et être causée par des infections, des blessures, une exposition prolongée aux sons forts, des accidents ou des anomalies congénitales.

Venez nous rencontrer et faites un test de dépistage auditif sans frais
OFFRE PERMANENTE



SYMPTÔMES

- Impression que notre entourage chuchote
- Difficulté à suivre les conversations à cause des bruits ambiants
- Besoin d'augmenter le volume de la télévision, de la radio ou du téléphone
- Plaintes des proches de devoir répéter ce qu'ils vous disent
- Besoin de regarder le visage des gens pour les comprendre
- Constat que les sons du quotidien (oiseaux, bruit de pas...) ont disparu

Une perte auditive non traitée peut mener à l'isolement.

En cas de difficulté auditive, il faut passer un test de dépistage sans tarder!

• Prothèses auditives

Vente, réparation et service

• Solutions pour les acouphènes

• Évaluation auditive

• Accessoires adaptés pour malentendants

• Protecteurs auditifs

Bouchon baignade, bruit, musicien

 **Deslauriers & Robert Lalande**
AUDIOPROTHÉSISTES

2074, boul. Curé-Labelle
Saint-Jérôme

395, boul. de Sainte-Adèle
Sainte-Adèle

229, rue Principale Est
Ste-Agathe-des-Monts

www.monaudition.ca • 1-877-969-2075

TABLE DES MATIÈRES

■ CONSEIL MUNICIPAL 4	■ TRAVAUX PUBLICS 18
■ ACTUALITÉ 6	■ SÉCURITÉ INCENDIE 19
■ INFORMATIONS MUNICIPALES 9	■ CALENDRIERS DES COLLECTES 20
■ LOISIRS, CULTURE ET VIE COMMUNAUTAIRE 11	

Le bulletin trimestriel est imprimé à 7 200 exemplaires, distribué à chaque porte sur le territoire et publié sur le site Web de la municipalité. La Municipalité se réserve le droit d'adapter les textes pour les besoins de la publication. Les textes de collaborateurs n'engagent pas la responsabilité de la Municipalité de Sainte-Sophie.

MUNICIPALITÉ DE SAINTE-SOPHIE

2199, boul. Sainte-Sophie, Sainte-Sophie (Québec) J5J 1A1
Téléphone : 450 438-7784 • Sans frais : 1 877 438-7784

Suivez-nous
stesophie.ca



Conception et réalisation : Service des communications Éditions Média Plus communication
Crédit photos : Ville de Sainte-Sophie, Freepik.com
Impression : Imprimerie BEL inc.
Dépôt légal : BAnQ, BAnQ numérique
ISBN 2292-7212 | ISSN 2292-7220 (Internet)

COORDONNÉES

POUR JOINDRE LES SERVICES MUNICIPAUX :

450 438-7784

HEURES D'OUVERTURE ADMINISTRATION

Lundi au jeudi :
8 h 30 à 12 h • 13 h à 16 h
Vendredi : 8 h 30 à 12 h

HEURES D'OUVERTURE URBANISME

Lundi au jeudi :
8 h à 12 h • 13 h à 17 h
Vendredi : 8 h à 12 h

DIRECTION GÉNÉRALE ET GREFFE		Poste 5214 greffe@stesophie.ca
COMMUNICATIONS		Poste 5217 courrier@stesophie.ca
FINANCES	Paiements de taxes municipales, droits de mutation et licences pour chiens	Poste 5225 evaluation@stesophie.ca
	Informations relatives au droit sur les mutations immobilières.	Poste 5209 dmi@stesophie.ca
URBANISME	Demande de permis, dossiers environnement et milieu agricole	Poste 5201 urbanisme@stesophie.ca
TRAVAUX PUBLICS	Entretien et réparation de la chaussée/collectes des déchets, matières organiques et du recyclage	Poste 5241 tp@stesophie.ca
LOISIRS, CULTURE ET VIE COMMUNAUTAIRE 2212, rue de l'Hôtel-de-Ville		Poste 5221 loisirs@stesophie.ca
BIBLIOTHÈQUE		Poste 5231 biblio@stesophie.ca
SÉCURITÉ INCENDIE 2212, rue de l'Hôtel-de-Ville, 2 ^e étage		Poste 5211 incendie@stesophie.ca
Télécopieur : Administration : 450 438-1080 • Loisirs : 450 438-8181 • Urbanisme : 450 438-0858 • Travaux publics : 450 438-9606		



GUY LAMOTHE, MAIRE

glamothe@stesophie.ca | 450 438-7784, poste 5200

JOCELYNE COURSOL

CONSEILLÈRE MUNICIPALE, DISTRICT 1

jcoursol@stesophie.ca | 450 438-7784, poste 5243

Secteur village

Loisirs, culture et vie communautaire

Office municipal d'habitation

Transport adapté et collectif de la Rivière-du-Nord

Mesures d'urgence

MARTIN PAQUETTE

CONSEILLER MUNICIPAL, DISTRICT 2

paquettem@stesophie.ca | 450 438-7784, poste 5244

Domaine Racine, quartier New Glasgow, chemin de l'Achigan Est, Ouest et Sud

Loisirs, culture et vie communautaire

Mesures d'urgence

Office municipal d'habitation

Régie intermunicipale du parc régional de la Rivière-du-Nord

Sécurité publique / Incendie

Transport adapté et collectif de la Rivière-du-Nord

SÉBASTIEN FORGET

CONSEILLER MUNICIPAL, DISTRICT 3

sforget@stesophie.ca | 450 438-7784, poste 5245

Montée Morel Est, lac Clearview, chemin Abercrombie, chemin Aubin, Haut Sainte-Sophie

Finances

Ressources humaines

Mesures d'urgence

ROXANNE GUAY

CONSEILLÈRE MUNICIPALE, DISTRICT 4

rguay@stesophie.ca | 450 438-7784, poste 5246

Chemin de Val-des-Lacs, secteur du lac Alouette

Finances

Mesures d'urgence

Urbanisme

MICHEL MAURICE

CONSEILLER MUNICIPAL, DISTRICT 5

mmaurice@stesophie.ca | 450 438-7784, poste 5247

Lac Breen, lac Brière, lac Hironnelle, domaine Fournel, secteur de l'école du Joli-Bois

Régie intermunicipale de l'Aréna régional de la Rivière-du-Nord

Ressources humaines

Mesures d'urgence

Travaux publics

Urbanisme

GILLES BERTRAND

CONSEILLER MUNICIPAL, DISTRICT 6

gbertrand@stesophie.ca | 450 438-7784, poste 5248

Rue Godard, côte Saint-André, montée Morel Ouest, lac Duquette

Comité vigilance

Mesures d'urgence

Sécurité publique / Incendie

Travaux publics

Chères citoyennes, chers citoyens,

Je débute cet éditorial avec un élan de gratitude envers tous les bénévoles qui œuvrent dans notre municipalité. J'ai eu le bonheur de rencontrer des gens de grande qualité, lors du brunch annuel des bénévoles en octobre dernier. Si nos organismes communautaires brillent autant, c'est grâce à ces bénévoles qui représentent une des plus grandes forces de Sainte-Sophie.

UN AN DÉJÀ!

À pareille date l'an dernier, les conseillers municipaux et moi intégrions nos nouvelles fonctions d'élus à la municipalité. Aujourd'hui, je dresse un bilan positif de 2022. Joies, réalisations et défis ont, jour après jour, prouvé l'importance de nos engagements, de nos décisions et de nos actions. Je suis très satisfait de tous ces projets complétés et de tous ceux en voie de réalisation, notamment : les travaux de modernisation de nos usines de filtration d'eau potable (totalisant près de 4 millions de dollars), les investissements majeurs de pavage de notre vaste réseau routier (près de 1,5 million de dollars), la réalisation de nouveaux tronçons de sentiers multifonctionnels visant à connecter notre réseau, marquage des rues, installation de nombreux bollards, les travaux d'améliorations dans nos parcs, la reprise des grands événements et d'activités communautaires : Collecte de sang, Marché public, Jardins collectifs.

LES BESOINS DES CITOYENS : LE CŒUR DE NOS PRÉOCCUPATIONS EN 2023

Cet automne nous entamons un processus de réflexion afin d'élaborer la vision de la municipalité que nous désirons voir se développer. La consultation citoyenne, par le biais de sondages, nous renseignera davantage dans les prochaines semaines sur les orientations à venir. Je vous invite à le remplir en grand nombre. Bien sûr, Sainte-Sophie ne se soustrait pas aux aléas de l'économie plus globale et nos citoyens font face à des enjeux financiers importants. L'inflation, qui affecte l'indice de prix à la consommation, est un défi auquel nous faisons face et nous nous efforçons d'user de créativité pour élaborer un budget couvrant les coûts liés à l'entretien du territoire tout en respectant la capacité de payer des citoyens.

N'hésitez pas à m'écrire, il me fera plaisir de connaître vos suggestions et de répondre à vos questions. Pour terminer, je vous souhaite de merveilleuses Fêtes entourées des gens que vous aimez.

Cordialement,



Guy Lamothe
Maire

Dear Citizens,

I begin this editorial with a feeling of gratitude towards all the volunteers who work in our municipality. They are one of Sainte-Sophie's greatest strengths. Thanks to these exceptional people, our community organizations shine. It was a great pleasure to meet some of them at the annual volunteer brunch.

ONE YEAR AGO!

At this time last year, the municipal councilors and I were integrating our new functions as elected officials in the municipality. Today, I make a positive assessment of the year gone by. Day after day, we experienced joys, carried out projects and met challenges which have proven the importance of our commitments, decisions and actions in 2022. I am extremely pleased with our projects—completed and in progress—, notably: the modernization of our drinking water filtration plants (totaling nearly 4 million dollars), the paving of our vast road network (an investment approaching 1.5 million dollars), the new sections of multifunctional paths to connect our network, the street markings, the installation of numerous bollards, the improvements in our parks, the resumption of major events and community activities such as the blood drive, the public market and the collective gardens.

THE NEEDS OF CITIZENS AT THE HEART OF OUR CONCERNS IN 2023

We began a process of reflection in the fall in order to elaborate a new vision for the municipality. The citizen consultation through a survey will provide us with more information in the coming weeks on the future orientations. I invite you to complete it in large numbers. Of course, Sainte-Sophie is not immune to the ebbs and flows of the global economy and our citizens are faced with important financial issues. Inflation, which has an effect on the consumer price index, is a challenge that we are all facing and we are striving to be creative in order to set a budget that will cover the costs related to the maintenance of the territory while respecting the citizens' ability to pay.

Never hesitate to write to me. I will always be happy to hear your suggestions and answer your questions. In closing, I wish you a wonderful holiday season surrounded by the people you love.

Sincerely,



Guy Lamothe
Mayor



CHRONIQUE DU COMITÉ DE VIGILANCE DU LIEU D'ENFOUISSEMENT DE SAINTE-SOPHIE

Le 14 septembre dernier, le Comité de vigilance s'est réuni pour une troisième fois en 2022, principalement afin d'échanger sur les suivis et la performance environnementale.

La rencontre a été précédée d'une visite de site permettant aux membres de constater l'état d'avancement des travaux et des opérations. Dans ce cadre, les membres du comité ont pu échanger avec un représentant de l'entreprise Phytovalix qui mène le projet de recherche sur la plantation de saules au site.

Par ailleurs, les emplacements de la future usine de production de gaz naturel renouvelable ainsi que du digesteur anaérobique qui y sera relié ont été expliqués aux membres. À ce sujet, le partenariat avec Énergir a fait l'objet de discussions et de questions pour étayer les différentes implications pour le site, notamment le déplacement de plusieurs installations, dont l'écocentre. Certains éléments demeureront à préciser

Ensuite, une revue de performance environnementale a été présentée incluant les résultats de captation de biogaz, les données d'échantillonnage des eaux de lixiviation, l'aménagement faunique et les suivis de biodiversité de la dernière année. Le sujet des gaz à effet de serres a aussi été abordé et des données présentées. Des précisions ont également été partagées concernant la décision gouvernementale relativement aux redevances pour les sols contaminés, dont l'application est prévue en 2024.

Pour plus d'information, il est possible de consulter le compte rendu de la rencontre du Comité, disponible sur le site Internet du Comité de vigilance au :

<http://vigilancewmste-sophie.org>

Les membres souhaitent également rappeler les coordonnées pour joindre WM pour toute demande d'information sur le lieu d'enfouissement :

mdesnoyers@wm.com | 450 431-2313, poste 232.

FAITS SAILLANTS DE LA DERNIÈRE ANNÉE (OCTOBRE 2021 À OCTOBRE 2022)

SERVICE DES COMMUNICATIONS



7200 COPIES
du Journal le Contact
imprimés et livrés 4 fois par année



Création d'un compte
INSTAGRAM



FACEBOOK
225 publications, 5170 abonnés (dont 879 nouveaux),
plus de 330 correspondances avec des citoyens.

SERVICE DES LOISIRS, CULTURE ET VIE COMMUNAUTAIRE



- Chantiers du développement du réseau de sentiers multifonctionnels
- Inauguration d'un nouveau parc de voisinage (parc de la Tourbière)
- Reprise des activités et des événements de loisirs et des organismes
- Première édition du camp de la relâche **35 enfants inscrits**
- Camps de jour : **plus de 500 enfants inscrits**
- Jardins collectifs
- Marché public
- Activité de lecture dans les parcs

BIBLIOTHÈQUE MUNICIPALE



13 162
livres prêtés



1 872 membres actifs
(1 252 adultes et 620 enfants)

SERVICE DU GREFFE



151

demandes d'accès à l'information



Réglementation :

AMENDEMENT :

- SQ-900-01 relatif à la circulation et au stationnement de façon à augmenter la sécurité routière sur le territoire

ADOPTION :

- SQ-907-2022 concernant les animaux (refonte)
- 1346-2022 concernant le Code d'éthique et de déontologie des élu(e)s
- 1351-2022 concernant l'obligation d'installer des protections contre les dégâts d'eau
- 1357-2022 concernant la vérification de l'optimisation des ressources par la Commission municipale du Québec

TRAVAUX PUBLICS

NOMBRE DE REQUÊTES :

- Fossés : 150
- Aqueduc : 100
- Bâtiments : 281
- Éclairage : 225
- Égout : 27
- Signalisation : 440
- Végétation : 354
- Branches : 725
- Voirie : 1426
- Ponceau : 240



URBANISME

Volet permis :



1 143

permis et certificats délivrés



96

nouveaux logements



71

nouvelles constructions résidentielle



1

nouvelle construction commerciale

Volet territoire :



1 877

requêtes traitées

Volet environnement :



+ DE 200

arbres distribués et plantés sur le territoire



SERVICE SÉCURITÉ INCENDIE



1 612

dossiers d'inspection de risque



1 420

activités de prévention diverses



**WM, partenaire
pour une gestion responsable
des matières résiduelles
et sécuritaire de l'environnement**

Pour en connaître davantage sur nos activités,
consultez notre site web à l'adresse
<https://www.wm-sainte-sophie.org>



2535, 1^{ère} Rue, Sainte-Sophie

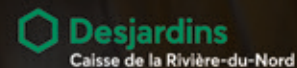
**Profitez de tous nos
services à distance**



**Effectuez vos transactions dans
le confort de votre salon**

- ☎ 1 800 CAISSES
- 🌐 desjardins.com
- 📱 m.desjardins.com
- 📄 Dépôt mobile de chèques
- 🖥️ Service de vidéoconférence Web

Pour un rendez-vous :
450 436-5335



Fromagerie ARTISANALE

Heures d'ouverture
 Lundi - Samedi 9 h à 17 h
 Dimanche 11 h à 16 h

Les Fromagiers de la Table Ronde
 317, boul. Sainte-Sophie
 Sainte-Sophie (Québec) J5J 2V1

450 530-2436
FROMAGIERSDELATABLERONDE.COM

L'HOMME DE GRIFFINTOWN

*La nouvelle trilogie
de science-fiction
qui débute au Québec.*

Disponible partout en
librairie et sur Internet

*Nuit Blanche,
magazine littéraire :
"Captivant, original
et passionnant!"*

viacapitale
PARTENAIRES

Alexandre Gagné
 COURTIER IMMOBILIER
info@alexandregagne.com
alexandregagne.com

Via Capitale Partenaires
 AGENCE IMMOBILÈRE
 275 boul. des Laurentides
 St-Jérôme (Québec)
450 821-1002

Nos bureaux administratifs ainsi que la bibliothèque seront fermés du 23 décembre au 4 janvier inclusivement. Joyeuses fêtes!

L'HEURE EST À LA CONSULTATION CITOYENNE! PRONONCEZ-VOUS, C'EST IMPORTANT.

Depuis janvier 2022, un comité composé de citoyens, d'élus, de représentants communautaire et d'employés municipaux, met tout en œuvre pour élaborer la prochaine **Politique familiale et des aînés** de la municipalité.

Tout citoyen de Sainte-Sophie, âgé de 12 ans et + pourra se prononcer par le biais d'un sondage sur une panoplie de sujets qui les touchent directement : sécurité, habitat et milieu de vie, espaces extérieurs et bâtiments, santé et services sociaux, participation sociale, loisirs, communications et transport.

Les sondages sont disponibles directement sur notre site Internet et aux réceptions de nos bâtiments municipaux. Il vous est difficile de vous déplacer? Contactez-nous pour recevoir une copie par la poste.

LICENCES POUR CHIEN 2023



Du 1^{er} janvier au 1^{er} février de chaque année les propriétaires de chiens doivent se procurer la licence pour l'année en cours. Achetez la en ligne et économisez.

**Achetez-la en ligne et
bénéficiez d'un tarif préférentiel!**

TAXES MUNICIPALES

PAIEMENT

Différents moyens s'offrent à vous pour acquitter votre compte de taxes municipales :

- Guichet automatique ou au comptoir de votre institution financière
- Chèques postdatés transmis au service de perception de l'hôtel de ville
- Réception de l'hôtel de ville du lundi au jeudi de 8 h 30 à 12 h et de 13 h à 16 h, et le vendredi de 8 h 30 à 12 h (argent comptant, chèque, paiement direct, carte Visa ou Mastercard)

PAIEMENT EN LIGNE

Le service bancaire en ligne des institutions financières suivantes :

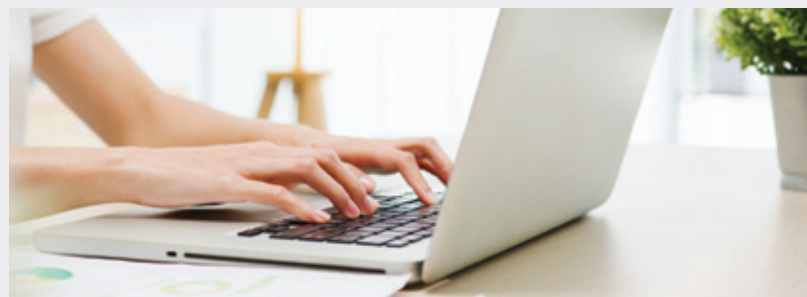
- Caisse Desjardins
- Banque Scotia
- Banque Nationale
- Banque Laurentienne
- Banque Royale
- Banque TD
- Banque de Montréal
- Banque Tangerine

COMPTE DE TAXES MUNICIPALES EN LIGNE



Voilà! est une plateforme accessible en ligne qui permet aux citoyens de Sainte-Sophie de recevoir électroniquement le compte de taxes municipales. Ainsi, vous aurez accès en tout temps à votre compte de taxes et vous le recevrez plus rapidement en évitant les délais postaux.

Inscrivez-vous au stesophie.ca/Finances.



MATÉRIO

CONSTRUCTION-RÉNOVATION-SERVICES

 **SAINTE-SOPHIE**

**AMENEZ-EN
DES COLLÈGUES!**

**VENEZ FAIRE LA DIFFÉRENCE
AU SEIN DE NOTRE ÉQUIPE!**

**PLAISIR
ET AMBIANCE
DÉCONTRACTÉE
GARANTIE!**

VOTRE PROFIL :

- ☛ Sympathique, travaillant et polyvalent
- ☛ Excellentes aptitudes pour le service à la clientèle

NOTRE OFFRE :

- ☛ Horaire flexible (temps plein, temps partiel et horaire pour étudiant)
- ☛ Possibilité d'avancement


POSTES DISPONIBLES :

Caissier(ère)
Conseiller(ère) en magasin
Préparateur(trice) de commandes
Commis à la cour
Commis à la salle de coupe
Camionneur (euse)

MICHÈLE RIVARD
DIRECTRICE

POSTULEZ DÈS MAINTENANT :

 materio.ca/emplois

 450-438-3577 poste 2241



DIMANCHES EN FAMILLE

Des activités parents-enfants pour tous les goûts !

ATELIER DE LEGO JURASSIC PARK Offert par Kokobrik

Plongez au cœur du monde des LEGO du parc jurassique et de la construction en brique.

6 à 12 ans - 9 h à 10 h 30
15 janvier

20\$/enfant
Pavillon Lionel-Renaud



CONFECTION DE TOUTOU

Un atelier où les enfants confectionnent un toutou et repartent avec leur nouvel ami.

3 à 7 ans - 9 h à 10 h
5 mars

20\$/enfant
Pavillon Lionel-Renaud



BANDE DESSINÉE DAUWHINS ET ANIMAUX MARINS Offert par Kokobrik

Cet atelier d'initiation à la BD sera l'occasion pour les jeunes de se familiariser avec les techniques du crayon-feutre et du crayon de bois.

6 à 12 ans - 9 h à 10 h 30
23 avril

20\$/enfant
Pavillon Lionel-Renaud



Inscriptions au stesophie.ca

CAMP DE LA RELÂCHE

7 H 30 À 17 H 30 AU PAVILLON ROLAND-GUINDON

LUNDI
27 FÉVRIER



MYSTÈRE
& BOULE
DE GOMME

MARDI
28 FÉVRIER



SCIENCES
EN FOLIE

MERCREDI
1ER MARS



BIENVENUE
AU CIRQUE

JEUDI
2 MARS



PYJAMAS,
DOUDOU &
COMPAGNIE

VENDREDI
3 MARS



BAL
D'HIVER



Sainte-Sophie

INSCRIPTIONS DÈS LE
12 DÉCEMBRE 2022
STESOPHIE.CA

JOURNÉES
THÉMATIQUES &
JEUX EXTÉRIEURS
À TOUS LES JOURS

130 \$



PROGRAMMATION D'ACTIVITÉS SPORTIVES ET CULTURELLES HIVER 2023

SESSION DE 12 SEMAINES | * SESSION DE 15 SEMAINES | INSCRIPTIONS JUSQU'AU 9 JANVIER 2023
TOUS LES DÉTAILS AU STESOPHIE.CA

TOUT-PETITS	ACTIVITÉ	ÂGE	JOUR	HEURE	COÛT	LIEU
	Développement des habiletés sportives	3 à 5 ans	Samedi	9 h 45 à 10 h 30	97 \$	École du Grand-Héron
	Éveil à la danse *	2 ½ à 3 ans	Dimanche	9 h à 9 h 45	67 \$	Pavillon Roland-Guindon
		3 ans		9 h 50 à 10 h 35		
	Éveil musical	18 à 36 mois	Samedi	8 h 30 à 9 h	50 \$	Pavillon Roland-Guindon
		3 à 5 ans		9 h 05 à 9 h 50	65 \$	
	Mini hip-hop *	4 à 5 ans	Samedi	10 h 05 à 10 h 50	67 \$	Pavillon Roland-Guindon
Mini jazz *	4 à 5 ans	Samedi	10 h 55 à 11 h 40	67 \$	Pavillon Roland-Guindon	
Mini ballet *	4 à 5 ans	Dimanche	10 h 40 à 11 h 25	67 \$	Pavillon Roland-Guindon	
Petite bougeolette	18 à 36 mois	Samedi	8 h 45 à 9 h 30	97 \$	École du Grand-Héron	

6-12 ANS	ACTIVITÉ	ÂGE	JOUR	HEURE	COÛT	LIEU
	Basketball	8 à 12 ans	Lundi	18 h 30 à 19 h 30	65 \$	École du Grand-Héron
	Cheerleading	5 à 10 ans	Samedi	11 h 45 à 12 h 45	107 \$	École du Grand-Héron
	Danse jazz & hip hop *	6 à 7 ans gr. 1	Mercredi	17 h 30 à 18 h 30	85 \$	Pavillon Roland-Guindon
		6 à 7 ans gr. 2	Samedi	11 h 45 à 12 h 45		
		8 à 9 ans	Mercredi	18 h 25 à 19 h 25		
	Dessin et peinture	8 à 9 ans	Mardi	17 h 30 à 18 h 30	85 \$	Pavillon Bellevue
		9-10 ans		18 h 30 à 19 h 30		
	Gymnastique	5 à 10 ans	Dimanche	11 h 30 à 12 h 30	103 \$	École du Grand-Héron
	Hockey-balle	8 à 12 ans	Mercredi	18 h 30 à 19 h 30	80 \$	École du Grand-Héron
	Karaté Kyokushin	6-8 ans	Mar / Jeudi	17 h 30 à 18 h 30	77 \$	Pavillon Racine
		9-11 ans		18 h 30 à 19 h 30		
	Multisport	6 à 8 ans	Samedi	10 h 30 à 11 h 30	65 \$	École du Grand-Héron
	Prêts à rester seuls!	9 à 12 ans	Samedi	9 h à 12 h	40 \$	Pavillon Bellevue
Soccer	5 à 8 ans	Dimanche	9 h à 10 h	103 \$	École du Grand-Héron	
	9 à 12 ans		10 h à 11 h			
Théâtre musical *	8 à 12 ans	Mardi	18 h 55 à 19 h 55	95 \$	Pavillon Roland-Guindon	

ADO	ACTIVITÉ	ÂGE	JOUR	HEURE	COÛT	LIEU
	Danse jazz & hip hop *	10 à 14 ans	Mercredi	19 h 40 à 20 h 40	85 \$	Pavillon Roland-Guindon
	Dessin et peinture	11 à 14 ans	Mardi	19 h 30 à 20 h 30	85 \$	Pavillon Bellevue
	Gardiens avertis	11 à 15 ans	Samedi	12 h 30 à 16 h 30	50 \$	Pavillon Bellevue
	Multisport	11 à 15 ans	Vendredi	18 h 30 à 19 h 30	80 \$	École du Grand-Héron
Théâtre musical *	13 à 16 ans	Mardi	20 h à 21 h	95 \$	Pavillon Roland-Guindon	

ATELIERS CULTURELS ET SPORTIFS

ADULTE	ACTIVITÉ	ÂGE	JOUR	HEURE	COÛT	LIEU
	Hockey à balle libre	25 ans et +	Mercredi	19 h 45 à 21 h 15	65 \$	École du Grand-Héron
			Jeudi			
	Peinture sur toile	18 ans et +	Jeudi	9 h à 12 h	200 \$	Pavillon Lionel-Renaud
13 h à 16 h						
Yoga	16 ans +	Jeudi	19 h 30 à 20 h 30	120 \$	Pavillon Roland-Guindon	

50 ANS +	ACTIVITÉ	ÂGE	JOUR	HEURE	COÛT	LIEU
	Mise en forme hivernale	50 ans et +	Lundi	9 h à 10 h	Gratuit	Parc des chutes de New Glasgow
	FORFAIT 50 +					
	Cardio-Mixte	50 ans et +	Mardi	9 h 30 à 10 h 30	120 \$ pour les trois cours	Pavillon Roland-Guindon
	Tonus et souplesse			10 h 45 à 11 h 45		
Cardio-Abdos-Fessiers	Vendredi		9 h 30 à 10 h 30			



POUR TOUS	ACTIVITÉ	ÂGE	JOUR	HEURE	COÛT	LIEU
	KARATÉ SHORINJIRYU					
	Ceinture blanche	6 ans et +	Lun / Mer	18 h 30 à 19 h 30	77 \$	École du Joli-Bois
	Ceinture jaune et orange			19 h 30 à 20 h 30		
	Ceinture verte et brune			19 h 30 à 21 h		
	Karaté Kyokushin	12 ans et +	Mar / jeudi	19 h 30 à 20 h 30	77 \$	Pavillon Racine
	Guitare - niveau 1	8 à 17 ans	Lundi	18 h à 19 h	80 \$	Bibliothèque municipale
	Guitare - privé	8 ans et +	Lundi	16 h 30 à 17 h	155 \$	Bibliothèque municipale
17 h à 17 h 30						
17 h 30 à 18 h						
19 h à 19 h 30						
			19 h 30 à 20 h			

FORFAIT ILLIMITÉ	ACTIVITÉ	ÂGE	JOUR	HEURE	COÛT	LIEU
	Cardio-Tonus	16 ans et+	Lundi	19 h 35 à 20 h 35	148 \$ pour les 4 cours	École du Grand-Héron
	Abdos-Fesses-Cuisses	16 ans et+	Mardi	19 h à 20 h		
	Pilates	16 ans et+	Mardi	20 h à 21 h		
	Tae-Boxe-Zumba	16 ans et+	Jeudi	18 h 30 à 19 h 30		

HEURES D'OUVERTURE BIBLIOTHÈQUE

Mardi : 11 h à 18 h
Mercredi à vendredi : 12 h à 20 h 30
Samedi : 9 h à 16 h 30

ACTIVITÉ DE NOËL

Heure du conte de Noël

ACTIVITÉ PARENT-ENFANT
0-12 ANS

SAMEDI 10 DÉCEMBRE

13 H 30 – 14 H 30 – 15 H 30

BIBLIOTHÈQUE, GRATUIT



Réservation en ligne au stesophie.ca/Inscriptions-en-ligne

Coups de cœur



POUR LES ENFANTS

C'est mon corps !

Élise Gravel

L'Ogre tout doux

Marie-Pier Meunier et Karina Dupuis

Le Sous-marin magique

Paul McCartney



POUR LES JEUNES

Naruto #15

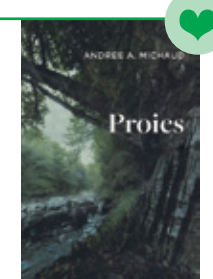
Masashi Kishimoto

Runaway Max

Brenna Yovanoff

Jujube la licorne

Hélène Bernier et Valérie Lachance



POUR LES ADULTES

Bain de minuit à Buckingham

S.J. Bennett

Proies

Andrée A. Michaud

Sel

Jussi Adler-Olsen

La Halte de Noël

de Sainte-Sophie

Une journée festive
en l'honneur de nos Noël d'antan

SAMEDI 10 DÉCEMBRE 13 H à 21 H
HALTE MUNICIPALE (2199 BOUL. SAINTE-SOPHIE)

SAPIN COLLECTIF • MUSIQUE • ANIMATION
KIOSQUES ALIMENTAIRES • BAR

STESOPHIE.CA

FÊTE DES NEIGES

18 février à la piste cyclable
18 h à 21 h Soirée aux flambeaux

19 février au parc Bellevue
10 h à 16 h
Animation pour toute la famille
Modules de jeux gonflables
Promenade de traîneau à chiens*

19 février à la piste cyclable
10 h à 16 h
Activité d'initiation au fatbike*


10 h à 14 h 30
Concours de sculptures sur neige*


12 h 30 à 15 h 30
Tire sur neige
Promenade en carriole

* Inscription requise pour participer

STESOPHIE.CA

CALENDRIER DES ACTIVITÉS DES ORGANISMES

BASEBALL MINEUR STE-SOPHIE	Période d'inscription pour la saison 2023		Carole Frongillo 450 530-9493 cfrongillo@sympathico.ca baseballstesophie@hotmail.com
CERCLE DE FERMÈRES STE-SOPHIE (LE)	Atelier de tricot	Tous les mardis pm et les mercredis soir	Johanne Grondin 450 565-1174 grondinjohanne62@gmail.com
	Tissage	En tout temps	
CLUB OPTIMISTE SAINTE-SOPHIE 2017 INC.	Noël Optimiste (les inscriptions étaient en octobre)	17 décembre	Toutes les activités ont lieu au pavillon Lionel-Renaud Yves Dion : 450 602-4852 cosaintesophie2017@hotmail.com  Club optimiste Sainte Sophie
	Disco Optimiste 7 à 12 ans Coût : 3.00\$ heure : 19 :00	2 décembre 6 janvier 3 février 3 mars	
	Briccooptimiste (inscription requise) 4 à 12 ans (4-5 ans accompagnés d'un adulte) Coût : 3.00\$ heure : 9 :00	3 décembre 7 janvier 4 février 4 mars	
	Atelier confection de bijoux (inscription requise, places limitées) 10 à 15 ans Coût : 3.00\$ - heure : 9 :00	3 décembre 7 janvier 4 février 4 mars	
	Cours Initiation au tricot (inscription requise, places limitées) 8 à 12 ans Coût : 3.00\$ - heure : 9 :00	3 décembre 7 janvier 4 février 4 mars	
	Cours Initiation au crochet (inscription requise, places limitées) 8 à 12 ans Coût : 3.00\$ - heure : 9 :00	3 décembre 7 janvier 4 février 4 mars	
	Ciné Optimiste 12 ans et moins (6 ans et moins accompagnés d'un adulte) Coût : 3:00\$ - heure : 18 :30	20 janvier 17 février	
	Matinées Optimijoux Activité pour tous (6 ans et moins accompagnés d'un adulte) Coût : 3.00\$ - heure : 9 :00	21 janvier 18 février	
	Cours initiation aux échecs (inscription requise, places limitées) 6 à 12 ans Coût : 3.00\$ - heure : 9 :00	21 janvier 18 février	

CLUB DE SOCCER « LES CAVALIERS DE STE-SOPHIE » INC.	Soccer d'hiver, saison 2022-2023 <ul style="list-style-type: none"> • U04 (2019) à U08 (2015) à l'école secondaire Cap-Jeunesse. Les dimanches. • U09 (2014) à U16 (2007) à l'Académie Lafontaine. 	La saison se déroule de la semaine du 7 novembre 2022 à la semaine du 2 avril 2023 (16 semaines d'activité).	Stéphanie Fournier 450 530-5316 info@soccerstesophie.com  Club de soccer Ste-Sophie www.soccersaintesophie.com/accueil
CLUB SOCIAL LE RÉVEIL AMICAL INC.	Sortie casino Mont-Tremblant dîner de Noël	1 ^{er} décembre	Huguette Gagné 450 436-5995 hgagne49@gmail.com
	Dîner • échange de cadeaux	7 décembre	
	Souper Noël • soirée dansante	14 décembre	
CENTRE DE MÉDITATION TSONGKHAPA	Méditation libre	Les vendredis de 18h00 à 19h00	Lobsang Tashi 450 504-2955 meditationtsongkhapa@gmail.com www.meditationtsongkhapa.org
	Pratique quotidienne	Les samedis en matinée 10h00 à 11h00	
ASSOCIATION DE LA FIBROMYALGIE DES LAURENTIDES	<ul style="list-style-type: none"> • Ligne d'écoute téléphonique • Cours d'activités physiques adaptés aux personnes atteintes • Groupes de soutien 	Horaire diffusé dans le journal «Fibro-Soleil»	450 569-7766 afl@videotron.ca www.fibromyalgie-des-laurentides.ca
CLUB DE GYMNASTIQUE ET TRAMPOLINE LES ZÉNITH	<ul style="list-style-type: none"> • Cours de gymnastique et de trampoline en groupe, en cours privés et semi-privés, fêtes d'enfants. 	Horaire et informations sur le site web	450 436-8889 info@leszenith.com www.leszenith.com
CLUB DE PATINAGE DE VITESSE MIRABEL ET SAINT-JÉRÔME	<ul style="list-style-type: none"> • Les Pingouins école de patin dès l'âge de 3 ans (Session janvier à avril 2023) • Patinage vitesse dès l'âge de 5 ans groupe débutant (Session janvier à avril 2023) 	Inscription novembre et décembre 2022	Jason Cabral info@cpvmsj.ca
NOURRI-SOURCE LAURENTIDES	Formation : Le tire-allaitement	18 janvier 2023 19 h	Inscriptions en ligne 1 866 436-2763 485, rue Labelle, Saint-Jérôme J7Z5L8 450-990-1031 laurentides@nourri-source.org nourrisourcelarentides.ca/calendrier
	Formation : La santé de la mère allaitante : les outils pour une alimentation équilibrée	25 janvier 2023 10 h 30	
	Formation : Écoute active et la communication instantanée	8 février 2023 19 h	
TRARA (TABLE DE RÉFLEXION ET D' ACTIONS DE RETRAITÉS ET AÎNÉS DE LA MRC RIVIÈRE-DU-NORD)	Impôt provincial quartier 50+	Mardi 24 janvier 14h	Pour s'inscrire aux conférences : biblio.vsj.ca 450-592-4899 info@trara.org Celine.longpre.cissslau@sss.gouv.qc.ca
	Choisir sa résidence virtuelle	Mardi 21 février 14 h	

RETROUVEZ LES COORDONNÉES DE TOUS NOS ORGANISMES AU STESOPHIE.CA/ORGANISMES !

RAPPELS HIVERNAUX

STATIONNEMENT

La Municipalité de Sainte-Sophie souhaite rappeler aux citoyens que le stationnement est interdit sur les chemins publics pendant les périodes du 15 novembre au 23 décembre et du 3 janvier au 15 avril inclusivement de chaque année, entre minuit et sept heures du matin.

En effet, en vertu du règlement SQ-900-01, il est interdit de stationner de nuit, durant les périodes mentionnées ci-dessus, notamment dans le but de faciliter le travail des équipes de déneigement et de procéder au nettoyage des rues de façon plus rapide et efficace. De plus, lorsque permis, le stationnement des véhicules en bordure des propriétés doit être effectué de façon à ne pas nuire aux activités de déneigement.

DÉPÔT DE NEIGE ET GLACE

Nous vous rappelons quelques consignes lorsque vous déneigez à la maison. Rappelez-vous qu'il est interdit de :

- Pousser, transporter ou déplacer la neige ou la glace sur un lieu public ou sur la voie publique.
- Déposer de la neige ou de la glace dans un fossé d'égouttement ou dans un cours d'eau naturel ou d'obstruer la grille d'un puisard, le couvercle de regard ou le couvercle de vanne d'eau potable.
- Créer un amoncellement de neige ou de glace de manière à nuire ou à obstruer la vue d'une automobile ou d'un piéton, et ce, spécifiquement pour les terrains situés aux intersections.
- Obstruer par de la neige la visibilité d'une borne d'incendie et sa signalisation, ce qui nuirait au bon fonctionnement ou à l'accès à la borne.
- Installer, temporairement ou en permanence, une bordure, une clôture, un poteau ou tout autre objet (ex. : abri d'auto) dans l'emprise de la voie publique. Un entrepreneur peut installer un repère ou une tige de signalisation à une distance de 1,5 mètre de la chaussée.

EMPLACEMENT DE VOS BACS

Vos bacs doivent être orientés les roues et la poignée vers la rue. Ils ne doivent jamais être placés dans la rue, mais dans l'entrée véhiculaire ou sur le terrain, derrière la ligne de fossé, car, dans la rue, cela pourrait nuire à la collecte, au déneigement ainsi qu'à la circulation. Assurez-vous de déposer votre bac après 19 h la veille de la collecte ou avant 7 h le jour même. Votre collaboration est un petit geste qui favorisera le bon déroulement des opérations de déneigement.



VOILÀ SIGNALEMENT

Voilà signalement est une application mobile gratuite disponible dans l'App Store et Google Play pour signaler des problèmes non urgents dans votre municipalité. L'application vous permet de localiser, de photographier et d'envoyer directement la problématique à la municipalité concernée.

Les citoyens peuvent ainsi participer à la résolution des problèmes dans leur quartier et de le faire de façon efficace. Sainte-Sophie est inscrite à cette application et reçoit toutes vos requêtes. Ensemble, nous contribuerons à l'amélioration et à la sécurité de notre communauté.





CONSEILS DE SÉCURITÉ

SAPIN DE NOËL

- Installez votre sapin naturel ou artificiel loin d'une source de chaleur (plinth électrique, chaufferette, foyer, etc.).
- Placez le sapin naturel dans un récipient rempli d'eau et arrosez le pied de l'arbre tous les jours.
- Choisissez un sapin artificiel plutôt qu'un sapin naturel pour diminuer les risques d'incendie.

BOUGIES ET BRÛLEURS

- Ayez toujours à l'œil les chandelles allumées.
- Placez vos bougies sur une surface stable et loin de toute matière inflammable.
- Gardez-les hors de la portée des enfants et des animaux.
- Éteignez toutes les bougies avant de quitter une pièce ou votre domicile.
- Privilégiez les bougies DEL pour une utilisation sans risque.

CENDRES CHAUDES

- Laissez refroidir les cendres chaudes dehors dans un contenant métallique muni d'un couvercle en métal.
- Gardez la chaudière de cendre à un minimum de 1 mètre de toute matière combustible.
- Attendez au moins sept jours avant de les transvider dans le bac à déchets.

LUMIÈRES ET RALLONGES ÉLECTRIQUES

- Choisissez des lumières et des câbles homologués CSA ou ULS. Vérifiez si elles sont en bon état et installées selon les directives du fabricant.
- Ne surchargez pas le circuit électrique. Utilisez plutôt une barre d'alimentation.
- Remplacez tout cordon endommagé ou dégageant de la chaleur.

AVERTISSEUR DE FUMÉE

- Il est important d'avoir un avertisseur de fumée en bon état par étage.
- Pensez à prévoir des piles supplémentaires afin de ne jamais prendre celles de vos avertisseurs pour mettre dans les appareils ou jouets à piles.
- Choisissez un avertisseur de fumée avec une pile au lithium d'une durée de 10 ans afin de vous assurer d'être en sécurité à plus long terme.

APPAREIL DE CHAUFFAGE ÉLECTRIQUE PORTATIF

- Branchez l'appareil directement dans la prise.
- Utilisez toujours un appareil homologué CSA ou ULC.
- Éteignez-le la nuit ou avant de quitter votre résidence.
- Éloignez de l'appareil toute matière inflammable dans un rayon de 1 mètre.



Sainte-Sophie



stesophie.ca

2023 CALENDRIER DES COLLECTES secteur du village

- Recyclage
- Ordures ménagères
- Matières organiques
- Collecte sapin Noël

VOIR LA CARTE À LA PAGE 22 POUR CONNAÎTRE VOTRE DISTRICT

JANVIER

D	L	M	M	J	V	S
1	2	3	4	5	6	7
8	9	10	11	12	13	14
15	16	17	18	19	20	21
22	23	24	25	26	27	28
29	30	31				

FÉVRIER

D	L	M	M	J	V	S
				1	2	3
4	5	6	7	8	9	10
11	12	13	14	15	16	17
18	19	20	21	22	23	24
25	26	27	28			

MARS

D	L	M	M	J	V	S
				1	2	3
4	5	6	7	8	9	10
11	12	13	14	15	16	17
18	19	20	21	22	23	24
25	26	27	28	29	30	31

AVRIL

D	L	M	M	J	V	S
						1
2	3	4	5	6	7	8
9	10	11	12	13	14	15
16	17	18	19	20	21	22
23	24	25	26	27	28	29

MAI

D	L	M	M	J	V	S
		1	2	3	4	5
6	7	8	9	10	11	12
13	14	15	16	17	18	19
20	21	22	23	24	25	26
27	28	29	30	31		

JUIN

D	L	M	M	J	V	S
				1	2	3
4	5	6	7	8	9	10
11	12	13	14	15	16	17
18	19	20	21	22	23	24
25	26	27	28	29	30	

JUILLET

D	L	M	M	J	V	S
						1
2	3	4	5	6	7	8
9	10	11	12	13	14	15
16	17	18	19	20	21	22
23	24	25	26	27	28	29

AOÛT

D	L	M	M	J	V	S
		1	2	3	4	5
6	7	8	9	10	11	12
13	14	15	16	17	18	19
20	21	22	23	24	25	26
27	28	29	30			

SEPTEMBRE

D	L	M	M	J	V	S
						1
2	3	4	5	6	7	8
9	10	11	12	13	14	15
16	17	18	19	20	21	22
23	24	25	26	27	28	29
30						

OCTOBRE

D	L	M	M	J	V	S
1	2	3	4	5	6	7
8	9	10	11	12	13	14
15	16	17	18	19	20	21
22	23	24	25	26	27	28
29	30	31				

NOVEMBRE

D	L	M	M	J	V	S
				1	2	3
4	5	6	7	8	9	10
11	12	13	14	15	16	17
18	19	20	21	22	23	24
25	26	27	28	29	30	

DÉCEMBRE

D	L	M	M	J	V	S
						1
2	3	4	5	6	7	8
9	10	11	12	13	14	15
16	17	18	19	20	21	22
23	24	25	26	27	28	29
30						



GESTION DES PLAINTES • 579 888-8426 • requetecollectes@hotmail.com
DE JUIN À AOÛT, LA COLLECTE D'ORDURES MÉNAGÈRES SE FERA CHAQUE SEMAINE POUR TOUS LES DISTRICTS.



Sainte-Sophie



stesophie.ca

2023 CALENDRIER DES COLLECTES secteur des lacs

- Recyclage
- 4 Ordures ménagères
- 3 Matières organiques
- Collecte sapin Noël

VOIR LA CARTE À LA PAGE 22 POUR CONNAÎTRE VOTRE DISTRICT

JANVIER

D	L	M	M	J	V	S
1	2	3	4	5	6	7
8	9	10	11	12	13	14
15	16	17	18	19	20	21
22	23	24	25	26	27	28
29	30	31				

FÉVRIER

D	L	M	M	J	V	S
				1	2	3
4	5	6	7	8	9	10
11	12	13	14	15	16	17
18	19	20	21	22	23	24
25	26	27	28			

MARS

D	L	M	M	J	V	S
				1	2	3
4	5	6	7	8	9	10
11	12	13	14	15	16	17
18	19	20	21	22	23	24
25	26	27	28	29	30	31

AVRIL

D	L	M	M	J	V	S
						1
2	3	4	5	6	7	8
9	10	11	12	13	14	15
16	17	18	19	20	21	22
23	24	25	26	27	28	29
30						

MAI

D	L	M	M	J	V	S
	1	2	3	4	5	6
7	8	9	10	11	12	13
14	15	16	17	18	19	20
21	22	23	24	25	26	27
28	29	30	31			

JUIN

D	L	M	M	J	V	S
				1	2	3
4	5	6	7	8	9	10
11	12	13	14	15	16	17
18	19	20	21	22	23	24
25	26	27	28	29	30	

JUILLET

D	L	M	M	J	V	S
						1
2	3	4	5	6	7	8
9	10	11	12	13	14	15
16	17	18	19	20	21	22
23	24	25	26	27	28	29
30						

AOÛT

D	L	M	M	J	V	S
				1	2	3
4	5	6	7	8	9	10
11	12	13	14	15	16	17
18	19	20	21	22	23	24
25	26	27	28	29	30	

SEPTEMBRE

D	L	M	M	J	V	S
					1	2
3	4	5	6	7	8	9
10	11	12	13	14	15	16
17	18	19	20	21	22	23
24	25	26	27	28	29	30

OCTOBRE

D	L	M	M	J	V	S
1	2	3	4	5	6	7
8	9	10	11	12	13	14
15	16	17	18	19	20	21
22	23	24	25	26	27	28
29	30	31				

NOVEMBRE

D	L	M	M	J	V	S
				1	2	3
4	5	6	7	8	9	10
11	12	13	14	15	16	17
18	19	20	21	22	23	24
25	26	27	28	29	30	

DÉCEMBRE

D	L	M	M	J	V	S
					1	2
3	4	5	6	7	8	9
10	11	12	13	14	15	16
17	18	19	20	21	22	23
24	25	26	27	28	29	30



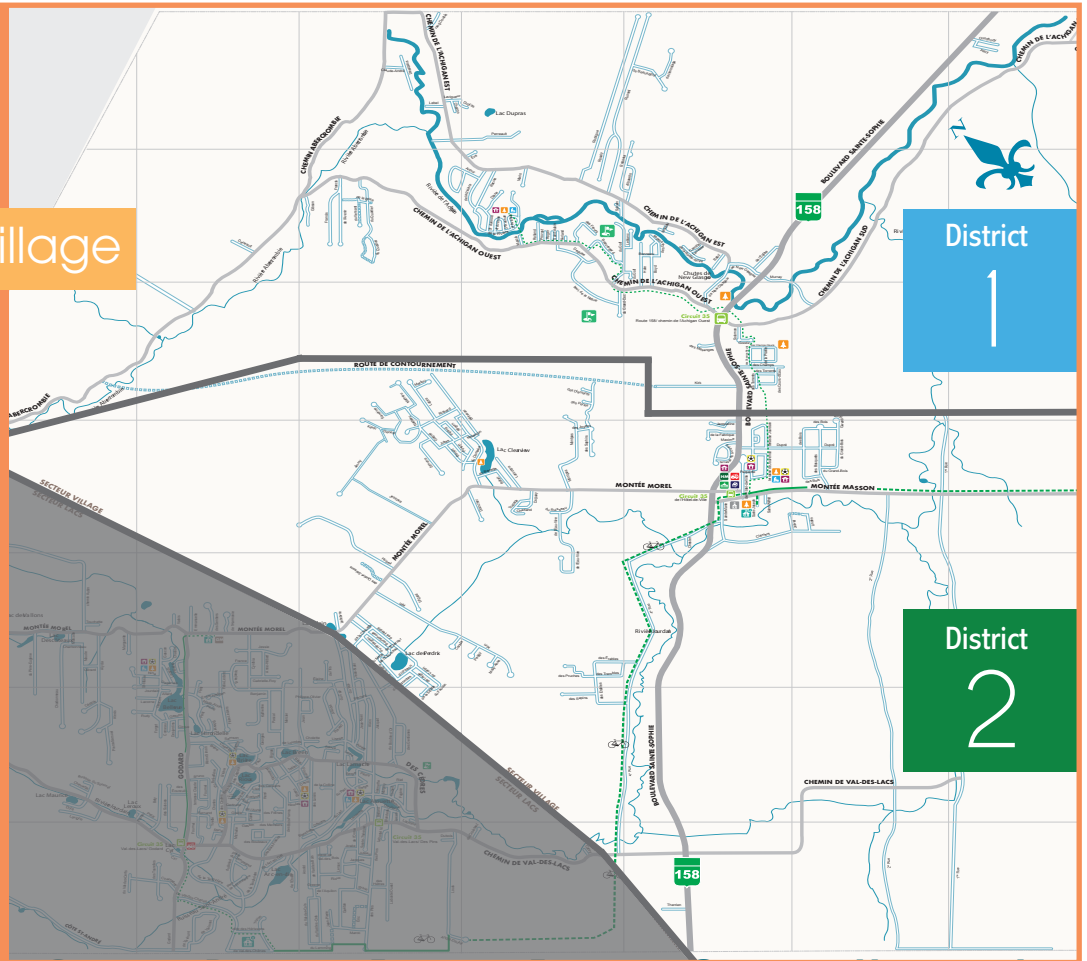
GESTION DES PLAINTES • 579 888-8426 • requetecollectes@hotmail.com
DE JUIN À AOÛT, LA COLLECTE D'ORDURES MÉNAGÈRES SE FERA CHAQUE SEMAINE POUR TOUS LES DISTRICTS.

Carte routière

Secteur du village

District 1
secteur New Glasgow,
boulevard Sainte-Sophie
jusqu'au nord de la rue
Jacqueline, chemin
Abercrombie jusqu'au lac
Dion

District 2
boulevard Sainte-Sophie
au sud de la rue Jacqueline,
montée Morel au sud de la
rue du Roc, chemin de
Val-des-Lacs au sud-est
de la 4e rue



Carte routière

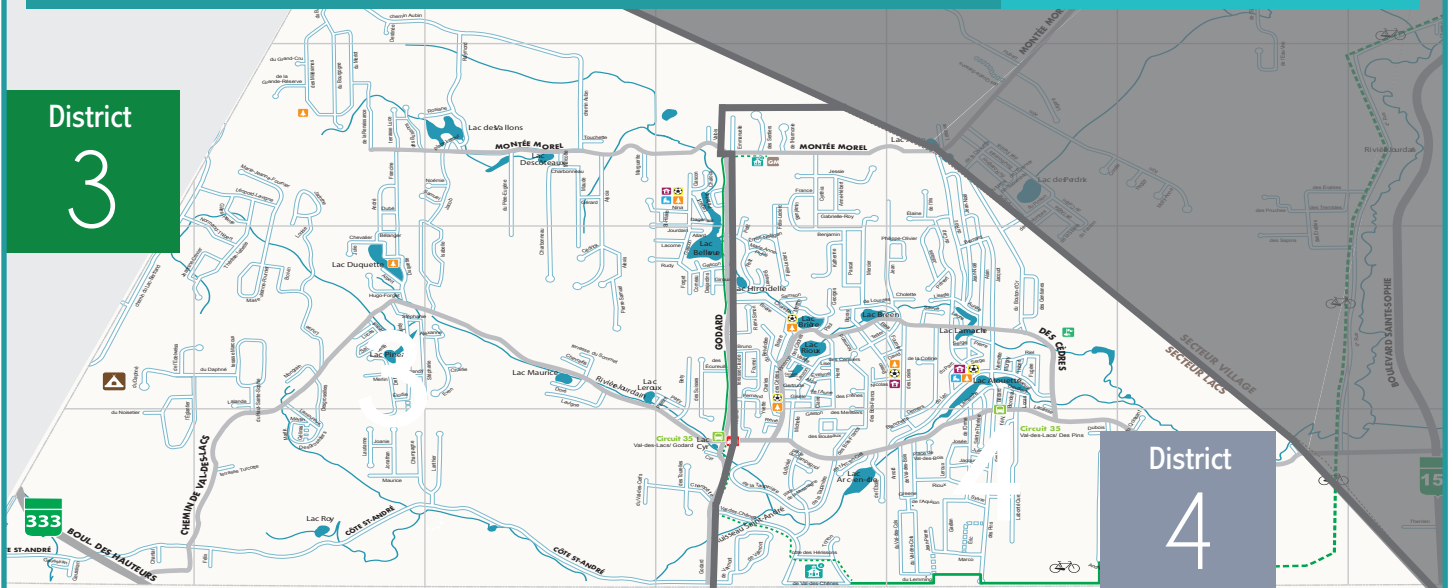
Secteur des lacs

District 3 : Haut Sainte-Sophie, montée Morel jusqu'à l'ouest de la rue Emmanuelle, la rue Godard du côté est et ouest et toutes les rues à l'ouest de la rue Godard jusqu'à la côte St-André

District 4
Montée Morel à l'est de la rue Emmanuelle jusqu'à l'ouest de la rue Lefebvre, chemin de Val-des-Lacs à l'est de la rue Godard jusqu'à l'est de la rue Carey

District
3

District
4



Recyclage d'autos Ste-Sophie Inc.

Merci de votre confiance!

2454A, 2^e rue
Ste-Sophie
(QC) J5J 1N5

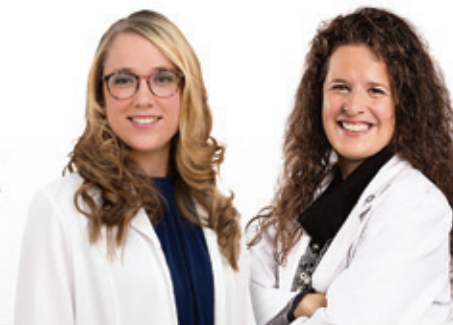


450 438-7122 • 1 866 438-7122 • RECYCLAGEAUTOSAINTE-SOPHIE.CA

Pharmacie Geneviève Duperron et Claudia Lachaine

Membres affiliées à  **familiprix**

*Une équipe
dévouée
au service de
votre santé!*



Heures d'ouverture:

Lundi au vendredi
9h00 à 20h00

Samedi et dimanche
9h00 à 17h00

Coordonnées:

2215, boulevard Sainte-Sophie
Sainte-Sophie, J5J 2P6

Téléphone: 450 592-2229
Télécopieur: 450 592-2227

BLASTFORCE

EXPERT DANS LE DYNAMITAGE ET LE FORAGE

**PLUS FORTS
ENSEMBLE**

Piché Dynamitage et Dynamitage St-Pierre
unissent leur expertise et leur expérience.

R.B.Q.: 5794-7376-01

450 565-2166 blastforce.com



RECYCLAGE SAINTE-SOPHIE

**VOTRE EXPERT POUR RECYLER VOS PRODUITS
FERREUX ET NON-FERREUX, UN PARTENAIRE AIM.**

Les produits que nous achetons :

- Acier N 1
- Tôle
- Drum disk
- Fonte
- Catalyseur
- Stainless
- Aluminium
- Cuivre
- Brass
- Batterie
- Filages
- Autos
- Plomb
- Recyclage électronique

Service de conteneurs 20 - 30 - 40 verges

450 438-3244
318, MONTÉE MASSON
SAINTE-SOPHIE
AIM-Recyclage.com



SUIVEZ-NOUS SUR
Facebook



Jean Coutu

TOUJOURS LES MÊMES SERVICES DE GRANDE QUALITÉ OFFERTS PAR VOTRE PHARMACIE ET TOUTE SON ÉQUIPE

Votre Jean Coutu est fier de faire partie de la grande famille de Ste-Sophie et nous continuerons de supporter avec fierté cette belle municipalité dans le journal *Le Contact* ainsi que de diverses façons.



Pierre Dannel

Olivier Dannel



En cette période qui s'amène, Olivier, Pierre Dannel et toute l'équipe de votre pharmacie Jean Coutu de Ste-Sophie, qui est avec vous depuis plus de 10 ans vous souhaite une belle période des Fêtes et surtout beaucoup de santé!

Pierre Dannel et Olivier Dannel
Pharmaciens propriétaires

Affiliés à  **Jean Coutu**

2370, BOUL. STE-SOPHIE, STE-SOPHIE

HEURES D'OUVERTURE
Lundi au vendredi: 9h à 20h
Samedi et dimanche: 9h à 18h
Horaires sujets à changement.

450 **431-5151**

ÉVALUATION GRATUITE

Kathleen Labonté

COURTIER IMMOBILIER RÉSIDENTIEL

LA RÉFÉRENCE EN IMMOBILIER À SAINTE-SOPHIE

- ✓ Service professionnel de qualité
- ✓ Assurances  
- ✓ Photographie professionnelle
- ✓ Home staging et visibilité
- ✓ Publicité ciblée




bonjour
Agence immobilière

kathleenlabonte.com
kathleen.labonte@remax-quebec.com

C 450 712-9894 • B 450 431-1515

Carrossier ProColor

Garage André Raymond Inc.

SERVICE EXPERT À TOUTE ÉPREUVE

ATELIER DE CARROSSERIE ET PEINTURE POUR COLLISION AUTOMOBILE

ste-sophie@carrossierprocolor.com

2461, route 158
Sainte-Sophie
(Québec) J5J 2V3
carrossierprocolor.com
T 450 432-2930
F 450 432-4757

L'HOMME DE GRIFFINTOWN



La nouvelle trilogie de science-fiction qui débute au Québec.

Disponible partout en librairie et sur Internet

Nuit Blanche, magazine littéraire : "Captivant, original et passionnant!"